

DESTAQUES E COMENTÁRIOS	01
MOVIMENTO NO PORTO DE SANTOS (GRÁFICO)	02
MOVIMENTO ACUMULADO NO PORTO DE SANTOS (1993 A 2002)	03
MOVIMENTO NO PORTO DE SANTOS	04
COMPARATIVO DOS TOTAIS MOVIMENTADOS NO PORTO DE SANTOS	05
MOVIMENTO ACUMULADO ATÉ O MÊS (GRÁFICO)	06
EVOLUÇÃO MENSAL DO MOVIMENTO NO PORTO DE SANTOS	07
EVOLUÇÃO MENSAL DO MOVIMENTO NO PORTO ORGANIZADO	08
MOVIMENTO DE CONTÊINERES NO PORTO DE SANTOS (GRÁFICO)	09
MOVIMENTO MENSAL DE CONTÊINERES NO PORTO DE SANTOS - TOTAL.....	10
MOVIMENTO MENSAL DE CONTÊINERES NO PORTO DE SANTOS - IMPORTAÇÃO	10-A
MOVIMENTO MENSAL DE CONTÊINERES NO PORTO DE SANTOS - EXPORTAÇÃO	10-B
MOVIMENTO ACUMULADO DE CONTÊINERES NO PORTO DE SANTOS – TOTAL	11
MOVIMENTO ACUMULADO DE CONTÊINERES NO PORTO DE SANTOS – IMPORTAÇÃO	11-A
MOVIMENTO ACUMULADO DE CONTÊINERES NO PORTO DE SANTOS – EXPORTAÇÃO	11-B
MOVIMENTO PELO SISTEMA “ROLL-ON/ROLL-OFF”	12
MOVIMENTO DE EMBARCAÇÕES NO PORTO DE SANTOS	13
ATRACAÇÃO DE NAVIOS CARGUEIROS NO PORTO DE SANTOS (ESPERAS).....	14
CARACTERÍSTICAS DOS NAVIOS QUE ATRACARAM NO MÊS NO PORTO ORGANIZADO.....	15
ÍNDICES DE MOVIMENTAÇÃO NO PORTO ORGANIZADO	16
UTILIZAÇÃO DO CAIS NO PORTO DE SANTOS	17
MOVIMENTO NOS TERMINAIS DE USO PRIVADO NO PORTO DE SANTOS - NO MÊS	18
MOVIMENTO NOS TERMINAIS DE USO PRIVADO NO PORTO DE SANTOS - ACUMULADO	19
MOVIMENTO NOS TERMINAIS PRIVATIVOS DO PORTO DE SANTOS - NO MÊS	20
MOVIMENTO NOS TERMINAIS PRIVATIVOS DO PORTO DE SANTOS - ACUMULADO.....	21
MOVIMENTO GERAL NO PORTO DE SANTOS - NO MÊS	22
MOVIMENTO GERAL NO PORTO DE SANTOS - ACUMULADO	23

DESTAQUES E COMENTÁRIOS

CODESP - fl. 01
ESTATÍSTICA - Abr / 02

➤ MOVIMENTO MENSAL

O Porto de Santos movimentou **3.990.042 t** neste mês de abril de 2.002, sendo **1.768.807 t (44,3%)** no Cais Público, **1.420.933 t (35,6%)** nos Terminais de Uso Privado e **800.302 t (20,1%)** nos Terminais Privativos. Do total do mês, as exportações somaram **2.156.177 t (54,0%)** e as importações, **1.833.865 (46,0%)**. A soja em grãos com **751.375 t**, das quais **378.552 t**, exportadas pelo Cais Público, foi a mercadoria de maior movimentação.

Foi registrado o movimento de **68.712** contêineres durante o mês.

➤ MOVIMENTO ACUMULADO

O acumulado do ano ficou em **14.221.319 t**, constituindo a melhor marca nos últimos 10 anos, em igual período. A soja em grãos com **1.817.441 t**, foi a mercadoria mais movimentada.

O movimento de contêineres no ano ficou em **242.028** unidades assim distribuídos:

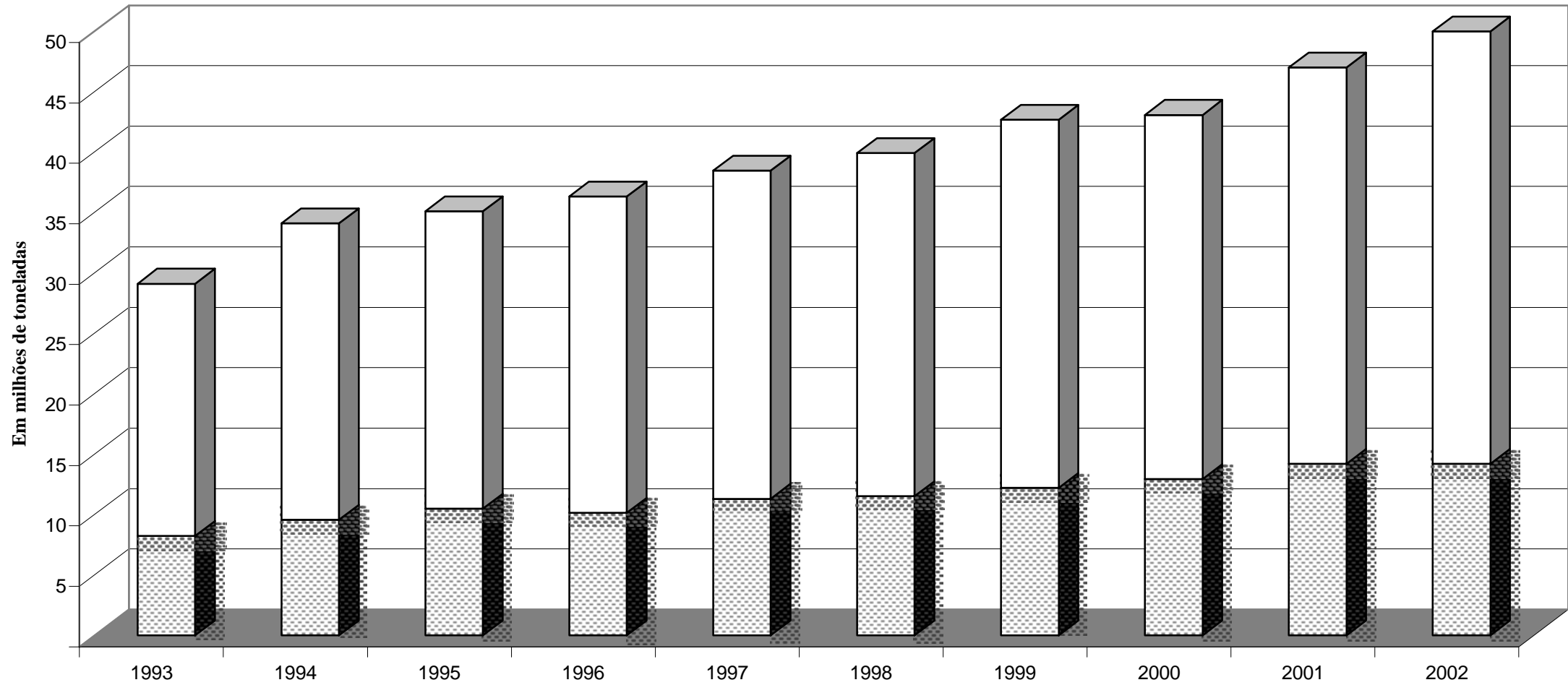
LOCAL	UNIDADES	PERCENTUAL
PORTO ORGANIZADO		
TECON	89.401	37,0
TERMINAL 37	62.922	26,0
TERMINAL 35	29.975	12,4
TECONDI	12.123	5,0
CAIS PÚBLICO	17.025	7,0
FORA DO PORTO ORGANIZADO		
COSIPA	30.582	12,6

ooooo0ooooo

Movimento no Porto de Santos

CODESP - fl. 02
ESTATÍSTICA - Abr / 02

▨ Até o mês □ Total do Ano



Obs.: O total do ano para 2002 é previsto

EM		MOVIMENTO ACUMULADO								CODESP - FI.03			
TONELADAS		PORTO DE SANTOS								ESTATÍSTICA - Abr / 02			
ESPECIFI- CAÇÃO		IMPORTAÇÃO				EXPORTAÇÃO				TOTAL			
		Carga Geral	Sólidos a Granel	Líquidos a Granel	Soma	Carga Geral	Sólidos a Granel	Líquidos a Granel	Soma	Carga Geral	Sólidos a Granel	Líquidos a Granel	Soma
L C O U N R G S O O	1993	666.898	2.203.892	416.088	3.286.878	1.771.539	903.477	733.762	3.408.778	2.438.437	3.107.369	1.149.850	6.695.656
	1994	904.923	1.994.744	353.618	3.253.285	1.997.073	1.010.495	729.122	3.736.690	2.901.996	3.005.239	1.082.740	6.989.975
	1995	1.765.643	2.501.381	470.322	4.737.346	1.799.900	602.794	564.244	2.966.938	3.565.543	3.104.175	1.034.566	7.704.284
	1996	1.233.345	2.430.410	580.973	4.244.728	1.917.504	963.818	522.137	3.403.459	3.150.849	3.394.228	1.103.110	7.648.187
	1997	1.439.373	2.352.940	704.632	4.496.945	1.935.544	1.219.589	527.544	3.682.677	3.374.917	3.572.529	1.232.176	8.179.622
	1998	1.482.570	2.512.901	542.618	4.538.089	2.086.284	1.233.876	620.875	3.941.035	3.568.854	3.746.777	1.163.493	8.479.124
	1999	1.328.768	2.325.870	640.390	4.295.028	2.633.924	1.974.074	864.390	5.472.388	3.962.692	4.299.944	1.504.780	9.767.416
	2000	1.765.499	2.453.615	791.203	5.010.317	2.433.684	1.933.636	916.019	5.283.339	4.199.183	4.387.251	1.707.222	10.293.656
	2001	1.645.739	2.640.241	717.142	5.003.122	2.084.328	2.893.691	1.712.104	6.690.123	3.730.067	5.533.932	2.429.246	11.693.245
	2002	1.732.595	2.566.182	739.823	5.038.600	3.012.093	2.901.690	1.091.149	7.004.932	4.744.688	5.467.872	1.830.972	12.043.532
C A B O T A G E M	1993	-	1.014.316	400.870	1.415.186	15.983	-	99.149	115.132	15.983	1.014.316	500.019	1.530.318
	1994	4.802	1.708.617	342.328	2.055.747	17.721	-	503.916	521.637	22.523	1.708.617	846.244	2.577.384
	1995	5.916	1.185.828	467.799	1.659.543	33.268	-	1.110.189	1.143.457	39.184	1.185.828	1.577.988	2.803.000
	1996	2.916	1.419.260	458.235	1.880.411	37.179	-	592.833	630.012	40.095	1.419.260	1.051.068	2.510.423
	1997	4.595	1.571.880	523.479	2.099.954	20.863	-	1.019.817	1.040.680	25.458	1.571.880	1.543.296	3.140.634
	1998	4.890	1.185.296	531.368	1.721.554	49.182	-	1.289.198	1.338.380	54.072	1.185.296	1.820.566	3.059.934
	1999	16.423	780.535	611.086	1.408.044	46.116	-	1.008.187	1.054.303	62.539	780.535	1.619.273	2.462.347
	2000	10.166	717.269	416.955	1.144.390	69.121	-	1.443.921	1.513.042	79.287	717.269	1.860.876	2.657.432
	2001	192.881	1.071.251	392.339	1.656.471	81.811	49.508	714.571	845.890	274.692	1.120.759	1.106.910	2.502.361
	2002	171.744	473.922	410.422	1.056.088	36.623	-	1.085.076	1.121.699	208.367	473.922	1.495.498	2.177.787
T O A L	1993	666.898	3.218.208	816.958	4.702.064	1.787.522	903.477	832.911	3.523.910	2.454.420	4.121.685	1.649.869	8.225.974
	1994	909.725	3.703.361	695.946	5.309.032	2.014.794	1.010.495	1.233.038	4.258.327	2.924.519	4.713.856	1.928.984	9.567.359
	1995	1.771.559	3.687.209	938.121	6.396.889	1.833.168	602.794	1.674.433	4.110.395	3.604.727	4.290.003	2.612.554	10.507.284
	1996	1.236.261	3.849.670	1.039.208	6.125.139	1.954.683	963.818	1.114.970	4.033.471	3.190.944	4.813.488	2.154.178	10.158.610
	1997	1.443.968	3.924.820	1.228.111	6.596.899	1.956.407	1.219.589	1.547.361	4.723.357	3.400.375	5.144.409	2.775.472	11.320.256
	1998	1.487.460	3.698.197	1.073.986	6.259.643	2.135.466	1.233.876	1.910.073	5.279.415	3.622.926	4.932.073	2.984.059	11.539.058
	1999	1.345.191	3.106.405	1.251.476	5.703.072	2.680.040	1.974.074	1.872.577	6.526.691	4.025.231	5.080.479	3.124.053	12.229.763
	2000	1.775.665	3.170.884	1.208.158	6.154.707	2.502.805	1.933.636	2.359.940	6.796.381	4.278.470	5.104.520	3.568.098	12.951.088
	2001	1.838.620	3.711.492	1.109.481	6.659.593	2.166.139	2.943.199	2.426.675	7.536.013	4.004.759	6.654.691	3.536.156	14.195.606
	2002	1.904.339	3.040.104	1.150.245	6.094.688	3.048.716	2.901.690	2.176.225	8.126.631	4.953.055	5.941.794	3.326.470	14.221.319

EM TONELADAS	MOVIMENTO NO PORTO DE SANTOS	CODESP - fl. 04 ESTATÍSTICA - Abr / 02
-----------------	-------------------------------------	---

ESPECIFI- CAÇÃO	IMPORTAÇÃO				EXPORTAÇÃO				TOTAL			
	Carga Geral	Sólidos a Granel	Líquidos a Granel	Soma	Carga Geral	Sólidos a Granel	Líquidos a Granel	Soma	Carga Geral	Sólidos a Granel	Líquidos a Granel	Soma

NO MES

LONGO CURSO	Cais Público	45.041	430.019	156.346	631.406	165.625	503.170	178.802	847.597	210.666	933.189	335.148	1.479.003
	T. Uso Privado	390.988	-	-	390.988	503.567	510.661	-	1.014.228	894.555	510.661	-	1.405.216
	T. Privativo	41.512	383.876	19.256	444.644	156.260	30.876	25.386	212.522	197.772	414.752	44.642	657.166
	SOMA	477.541	813.895	175.602	1.467.038	825.452	1.044.707	204.188	2.074.347	1.302.993	1.858.602	379.790	3.541.385
CABO- TAGEM	Cais Público	-	68.812	144.832	213.644	-	-	76.160	76.160	-	68.812	220.992	289.804
	T. Uso Privado	11.548	-	-	11.548	4.169	-	-	4.169	15.717	-	-	15.717
	T. Privativo	33.602	77.266	30.767	141.635	-	-	1.501	1.501	33.602	77.266	32.268	143.136
	SOMA	45.150	146.078	175.599	366.827	4.169	-	77.661	81.830	49.319	146.078	253.260	448.657
TOTAL	Cais Público	45.041	498.831	301.178	845.050	165.625	503.170	254.962	923.757	210.666	1.002.001	556.140	1.768.807
	T. Uso Privado	402.536	-	-	402.536	507.736	510.661	-	1.018.397	910.272	510.661	-	1.420.933
	T. Privativo	75.114	461.142	50.023	586.279	156.260	30.876	26.887	214.023	231.374	492.018	76.910	800.302
	TOTAL	522.691	959.973	351.201	1.833.865	829.621	1.044.707	281.849	2.156.177	1.352.312	2.004.680	633.050	3.990.042

ACUMULADO

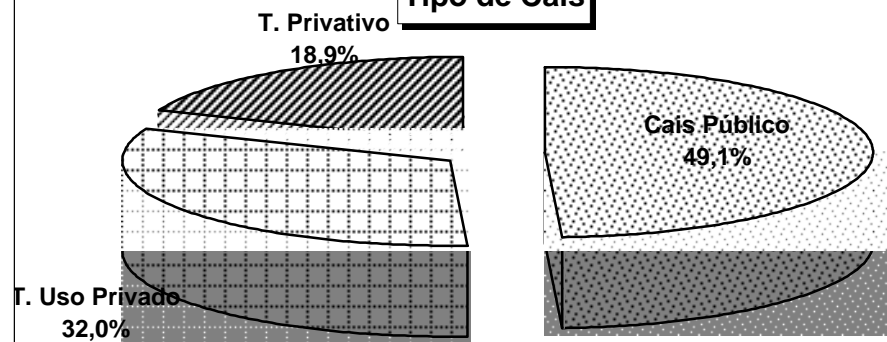
LONGO CURSO	Cais Público	155.407	1.328.718	634.737	2.118.862	754.441	1.561.240	1.002.137	3.317.818	909.848	2.889.958	1.636.874	5.436.680
	T. Uso Privado	1.425.378	-	-	1.425.378	1.783.567	1.272.144	-	3.055.711	3.208.945	1.272.144	-	4.481.089
	T. Privativo	151.810	1.237.464	105.086	1.494.360	474.085	68.306	89.012	631.403	625.895	1.305.770	194.098	2.125.763
	SOMA	1.732.595	2.566.182	739.823	5.038.600	3.012.093	2.901.690	1.091.149	7.004.932	4.744.688	5.467.872	1.830.972	12.043.532
CABO- TAGEM	Cais Público	-	163.732	306.113	469.845	309	-	1.082.252	1.082.561	309	163.732	1.388.365	1.552.406
	T. Uso Privado	44.783	-	-	44.783	20.381	-	-	20.381	65.164	-	-	65.164
	T. Privativo	126.961	310.190	104.309	541.460	15.933	-	2.824	18.757	142.894	310.190	107.133	560.217
	SOMA	171.744	473.922	410.422	1.056.088	36.623	-	1.085.076	1.121.699	208.367	473.922	1.495.498	2.177.787
TOTAL	Cais Público	155.407	1.492.450	940.850	2.588.707	754.750	1.561.240	2.084.389	4.400.379	910.157	3.053.690	3.025.239	6.989.086
	T. Uso Privado	1.470.161	-	-	1.470.161	1.803.948	1.272.144	-	3.076.092	3.274.109	1.272.144	-	4.546.253
	T. Privativo	278.771	1.547.654	209.395	2.035.820	490.018	68.306	91.836	650.160	768.789	1.615.960	301.231	2.685.980
	TOTAL	1.904.339	3.040.104	1.150.245	6.094.688	3.048.716	2.901.690	2.176.225	8.126.631	4.953.055	5.941.794	3.326.470	14.221.319

EM TONELADAS	COMPARATIVO DOS TOTAIS MOVIMENTADOS PORTO DE SANTOS						CODESP - fl.05 ESTATÍSTICA - Abr / 02			
-----------------	--	--	--	--	--	--	--	--	--	--

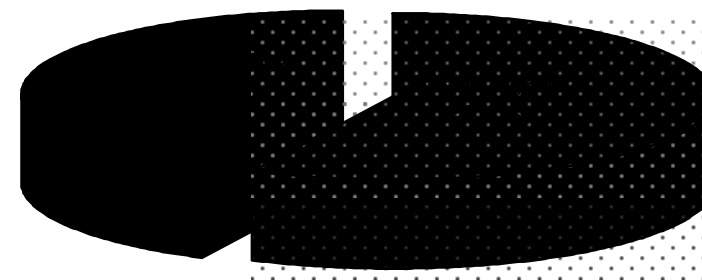
Ano Mês	1997	1998	1999	2000	2001	Média 1997 / 2001	2002	Diferenças			
								0 2002 - Média	%	2001-2002	%
Janeiro	2.822.460	2.540.249	2.953.558	3.253.954	3.318.051	2.977.654	3.389.629	411.975	14	71.578	2
Fevereiro	2.568.098	2.634.927	2.729.992	3.159.475	3.232.117	2.864.922	2.738.809	(126.113)	(4)	(493.308)	(15)
Março	3.108.840	3.208.236	3.208.716	3.381.713	3.510.464	3.283.594	4.102.839	819.245	25	592.375	17
Abril	2.820.858	3.155.646	3.337.497	3.155.946	4.134.974	3.320.984	3.990.042	669.058	20	(144.932)	(4)
Maio	-	-	-	-	-	-	-	-	-	-	-
Junho	-	-	-	-	-	-	-	-	-	-	-
Julho	-	-	-	-	-	-	-	-	-	-	-
Agosto	-	-	-	-	-	-	-	-	-	-	-
Setembro	-	-	-	-	-	-	-	-	-	-	-
Outubro	-	-	-	-	-	-	-	-	-	-	-
Novembro	-	-	-	-	-	-	-	-	-	-	-
Dezembro	-	-	-	-	-	-	-	-	-	-	-
Total	11.320.256	11.539.058	12.229.763	12.951.088	14.195.606	12.447.154	14.221.319	1.774.165	14	25.713	0
Média Mensal	2.830.064	2.884.765	3.057.441	3.237.772	3.548.902	3.111.789	3.555.330	443.541	14	6.428	0

Total Jan / Abr de 2002 = 14.221.319 toneladas

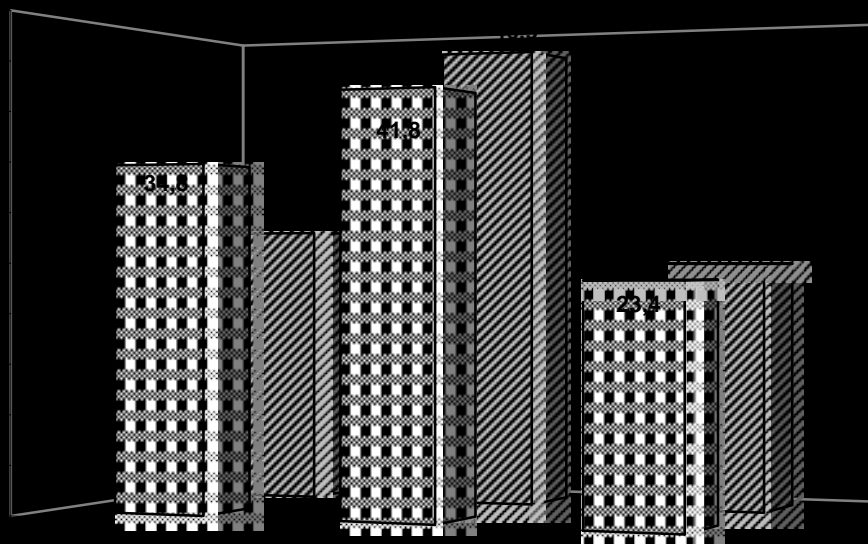
Tipo de Cais



Sentido da Carga



Natureza da Mercadoria



EM TONELADAS	EVOLUÇÃO DA MOVIMENTAÇÃO MENSAL PORTO DE SANTOS									CODESP - fl.07 ESTATISTICA - Abr / 02		
-----------------	--	--	--	--	--	--	--	--	--	--	--	--

MÊS	CARGA GERAL			SÓLIDOS A GRANEL			LÍQUIDOS A GRANEL			TOTAL		
	Longo Curso	Cabotagem	Soma	Longo Curso	Cabotagem	Soma	Longo Curso	Cabotagem	Soma	Longo Curso	Cabotagem	Soma

IMPORTAÇÃO

JANEIRO	404.785	34.266	439.051	553.014	171.084	724.098	167.571	74.077	241.648	1.125.370	279.427	1.404.797
FEVEREIRO	404.926	44.540	449.466	572.102	36.258	608.360	184.781	77.710	262.491	1.161.809	158.508	1.320.317
MARÇO	445.343	47.788	493.131	627.171	120.502	747.673	211.869	83.036	294.905	1.284.383	251.326	1.535.709
ABRIL	477.541	45.150	522.691	813.895	146.078	959.973	175.602	175.599	351.201	1.467.038	366.827	1.833.865
MAIO	-	-	-	-	-	-	-	-	-	-	-	-
JUNHO	-	-	-	-	-	-	-	-	-	-	-	-
JULHO	-	-	-	-	-	-	-	-	-	-	-	-
AGOSTO	-	-	-	-	-	-	-	-	-	-	-	-
SETEMBRO	-	-	-	-	-	-	-	-	-	-	-	-
OUTUBRO	-	-	-	-	-	-	-	-	-	-	-	-
NOVEMBRO	-	-	-	-	-	-	-	-	-	-	-	-
DEZEMBRO	-	-	-	-	-	-	-	-	-	-	-	-
T O T A L	1.732.595	171.744	1.904.339	2.566.182	473.922	3.040.104	739.823	410.422	1.150.245	5.038.600	1.056.088	6.094.688

EXPORTAÇÃO

JANEIRO	612.020	21.773	633.793	538.192	-	538.192	316.982	495.865	812.847	1.467.194	517.638	1.984.832
FEVEREIRO	734.658	6.051	740.709	246.891	-	246.891	217.436	213.456	430.892	1.198.985	219.507	1.418.492
MARÇO	839.963	4.630	844.593	1.071.900	-	1.071.900	352.543	298.094	650.637	2.264.406	302.724	2.567.130
ABRIL	825.452	4.169	829.621	1.044.707	-	1.044.707	204.188	77.661	281.849	2.074.347	81.830	2.156.177
MAIO	-	-	-	-	-	-	-	-	-	-	-	-
JUNHO	-	-	-	-	-	-	-	-	-	-	-	-
JULHO	-	-	-	-	-	-	-	-	-	-	-	-
AGOSTO	-	-	-	-	-	-	-	-	-	-	-	-
SETEMBRO	-	-	-	-	-	-	-	-	-	-	-	-
OUTUBRO	-	-	-	-	-	-	-	-	-	-	-	-
NOVEMBRO	-	-	-	-	-	-	-	-	-	-	-	-
DEZEMBRO	-	-	-	-	-	-	-	-	-	-	-	-
T O T A L	3.012.093	36.623	3.048.716	2.901.690	-	2.901.690	1.091.149	1.085.076	2.176.225	7.004.932	1.121.699	8.126.631

EM TONELADAS	EVOLUÇÃO DA MOVIMENTAÇÃO MENSAL PORTO ORGANIZADO									CODESP - fl.08 ESTATISTICA - Abr / 02		
-----------------	---	--	--	--	--	--	--	--	--	--	--	--

MÊS	CARGA GERAL			SÓLIDOS A GRANEL			LÍQUIDOS A GRANEL			TOTAL		
	Longo Curso	Cabotagem	Soma	Longo Curso	Cabotagem	Soma	Longo Curso	Cabotagem	Soma	Longo Curso	Cabotagem	Soma

IMPORTAÇÃO

JANEIRO	362.364	7.056	369.420	292.011	27.500	319.511	148.561	74.077	222.638	802.936	108.633	911.569
FEVEREIRO	377.288	11.531	388.819	326.430	36.258	362.688	165.773	77.710	243.483	869.491	125.499	994.990
MARÇO	405.104	14.648	419.752	280.258	31.162	311.420	194.231	83.036	277.267	879.593	128.846	1.008.439
ABRIL	436.029	11.548	447.577	430.019	68.812	498.831	156.346	175.599	331.945	1.022.394	255.959	1.278.353
MAIO	-	-	-	-	-	-	-	-	-	-	-	-
JUNHO	-	-	-	-	-	-	-	-	-	-	-	-
JULHO	-	-	-	-	-	-	-	-	-	-	-	-
AGOSTO	-	-	-	-	-	-	-	-	-	-	-	-
SETEMBRO	-	-	-	-	-	-	-	-	-	-	-	-
OUTUBRO	-	-	-	-	-	-	-	-	-	-	-	-
NOVEMBRO	-	-	-	-	-	-	-	-	-	-	-	-
DEZEMBRO	-	-	-	-	-	-	-	-	-	-	-	-
T O T A L	1.580.785	44.783	1.625.568	1.328.718	163.732	1.492.450	664.911	410.422	1.075.333	3.574.414	618.937	4.193.351

EXPORTAÇÃO

JANEIRO	544.518	5.840	550.358	538.192	-	538.192	316.982	495.865	812.847	1.399.692	501.705	1.901.397
FEVEREIRO	604.639	6.051	610.690	226.081	-	226.081	217.436	213.456	430.892	1.048.156	219.507	1.267.663
MARÇO	719.659	4.630	724.289	1.071.900	-	1.071.900	352.543	298.094	650.637	2.144.102	302.724	2.446.826
ABRIL	669.192	4.169	673.361	1.018.774	-	1.018.774	204.188	77.661	281.849	1.892.154	81.830	1.973.984
MAIO	-	-	-	-	-	-	-	-	-	-	-	-
JUNHO	-	-	-	-	-	-	-	-	-	-	-	-
JULHO	-	-	-	-	-	-	-	-	-	-	-	-
AGOSTO	-	-	-	-	-	-	-	-	-	-	-	-
SETEMBRO	-	-	-	-	-	-	-	-	-	-	-	-
OUTUBRO	-	-	-	-	-	-	-	-	-	-	-	-
NOVEMBRO	-	-	-	-	-	-	-	-	-	-	-	-
DEZEMBRO	-	-	-	-	-	-	-	-	-	-	-	-
T O T A L	2.538.008	20.690	2.558.698	2.854.947	-	2.854.947	1.091.149	1.085.076	2.176.225	6.484.104	1.105.766	7.589.870

EM
UNIDADES

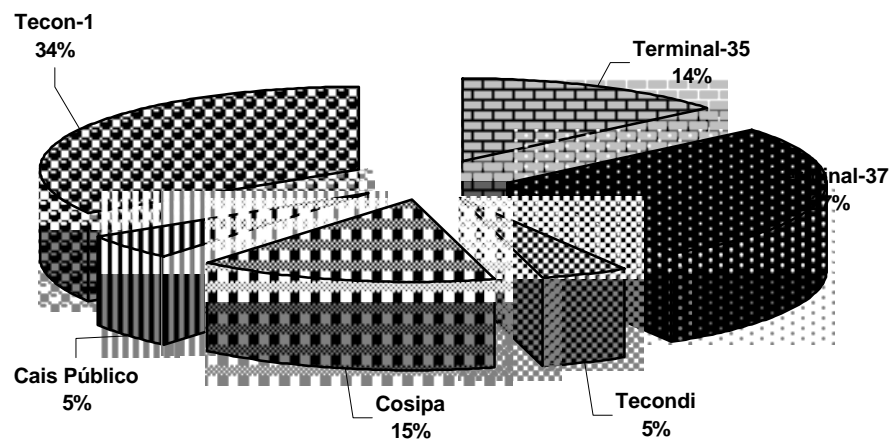
MOVIMENTO DE CONTÊINERES

Porto de Santos

CODESP - fl.09
ESTATÍSTICA - Abr / 02

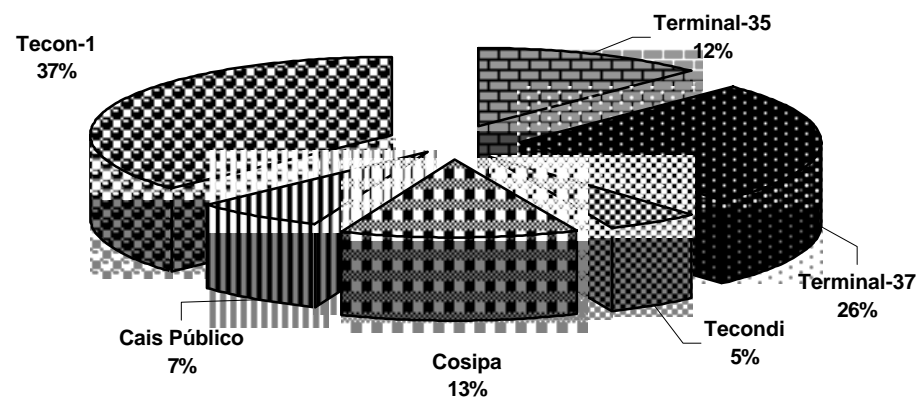
TOTAL DO ANO - 2001

713.760 unidades



TOTAL ATÉ O MÊS

242.028 unidades



EM UNIDADES E TONELADAS	MOVIMENTO MENSAL DE CONTÊINERES Porto de Santos	CODESP - fl. 10 ESTATÍSTICA - Abr / 02
----------------------------	--	---

TOTAL

Local	No Porto Organizado												Fora do Porto Organizado		Total		
	Tecon-1		Terminal 37		Terminal 35		Tecondi		Cais Público		Soma		Cosipa				
	Quant	Peso	Quant	Peso	Quant	Peso	Quant	Peso	Quant	Peso	Quant	Peso	Quant	Peso	Quant	TEU	Peso

Longo Curso

Cheios	20	10.424	202.622	7.727	159.895	3.085	65.294	1.686	34.018	2.551	52.660	25.473	514.489	2.914	58.116	28.387	28.387	572.605
	40	7.352	153.875	7.140	149.628	3.062	64.588	1.351	27.183	1.586	32.825	20.491	428.099	2.525	54.041	23.016	46.032	482.140
	Soma	17.776	356.497	14.867	309.523	6.147	129.882	3.037	61.201	4.137	85.485	45.964	942.588	5.439	112.157	51.403	74.419	1.054.745
Vazios	20	1.708	4.337	1.677	3.757	431	1.105	444	1.114	1.246	2.732	5.506	13.045	533	1.242	6.039	6.039	14.287
	40	2.084	8.549	2.095	9.309	1.228	5.446	554	2.440	812	3.581	6.773	29.325	535	2.320	7.308	14.616	31.645
	Soma	3.792	12.886	3.772	13.066	1.659	6.551	998	3.554	2.058	6.313	12.279	42.370	1.068	3.562	13.347	20.655	45.932
Total	20	12.132	206.959	9.404	163.652	3.516	66.399	2.130	35.132	3.797	55.392	30.979	527.534	3.447	59.358	34.426	34.426	586.892
	40	9.436	162.424	9.235	158.937	4.290	70.034	1.905	29.623	2.398	36.406	27.264	457.424	3.060	56.361	30.324	60.648	513.785
	Soma	21.568	369.383	18.639	322.589	7.806	136.433	4.035	64.755	6.195	91.798	58.243	984.958	6.507	115.719	64.750	95.074	1.100.677

Cabotagem

Cheios	20	102	1.914	-	-	2	50	-	-	-	-	104	1.964	497	12.131	601	601	14.095
	40	421	9.497	-	-	-	-	-	-	-	-	421	9.497	885	19.178	1.306	2.612	28.675
	Soma	523	11.411	-	-	2	50	-	-	-	-	525	11.461	1.382	31.309	1.907	3.213	42.770
Vazios	20	250	603	-	-	-	-	70	150	-	-	320	753	493	1.182	813	813	1.935
	40	946	3.443	15	60	-	-	-	-	-	-	961	3.503	281	1.111	1.242	2.484	4.614
	Soma	1.196	4.046	15	60	-	-	70	150	-	-	1.281	4.256	774	2.293	2.055	3.297	6.549
Total	20	352	2.517	-	-	2	50	70	150	-	-	424	2.717	990	13.313	1.414	1.414	16.030
	40	1.367	12.940	15	60	-	-	-	-	-	-	1.382	13.000	1.166	20.289	2.548	5.096	33.289
	Soma	1.719	15.457	15	60	2	50	70	150	-	-	1.806	15.717	2.156	33.602	3.962	6.510	49.319

Total

Cheios	20	10.526	204.536	7.727	159.895	3.087	65.344	1.686	34.018	2.551	52.660	25.577	516.453	3.411	70.247	28.988	28.988	586.700
	40	7.773	163.372	7.140	149.628	3.062	64.588	1.351	27.183	1.586	32.825	20.912	437.596	3.410	73.219	24.322	48.644	510.815
	Soma	18.299	367.908	14.867	309.523	6.149	129.932	3.037	61.201	4.137	85.485	46.489	954.049	6.821	143.466	53.310	77.632	1.097.515
Vazios	20	1.958	4.940	1.677	3.757	431	1.105	514	1.264	1.246	2.732	5.826	13.798	1.026	2.424	6.852	6.852	16.222
	40	3.030	11.992	2.110	9.369	1.228	5.446	554	2.440	812	3.581	7.734	32.828	816	3.431	8.550	17.100	36.259
	Soma	4.988	16.932	3.787	13.126	1.659	6.551	1.068	3.704	2.058	6.313	13.560	46.626	1.842	5.855	15.402	23.952	52.481
Total	20	12.484	209.476	9.404	163.652	3.518	66.449	2.200	35.282	3.797	55.392	31.403	530.251	4.437	72.671	35.840	35.840	602.922
	40	10.803	175.364	9.250	158.997	4.290	70.034	1.905	29.623	2.398	36.406	28.646	470.424	4.226	76.650	32.872	65.744	547.074
	Soma	23.287	384.840	18.654	322.649	7.808	136.483	4.105	64.905	6.195	91.798	60.049	1.000.675	8.663	149.321	68.712	101.584	1.149.996

EM UNIDADES E TONELADAS	MOVIMENTO MENSAL DE CONTÊINERES Porto de Santos	CODESP - fl.10-A ESTATÍSTICA - Abr / 02
----------------------------	--	--

IMPORTAÇÃO

Local	No Porto Organizado												Fora do Porto Organizado		Total		
	Tecon-1		Terminal 37		Terminal 35		Tecondi		Cais Público		Soma		Cosipa				
	Quant	Peso	Quant	Peso	Quant	Peso	Quant	Peso	Quant	Peso	Quant	Peso	Quant	Peso	Quant	TEU	Peso

Longo Curso

Cheios	20	4.510	81.490	3.783	76.813	1.059	21.696	656	12.806	884	17.719	10.892	210.524	1.228	25.311	12.120	12.120	235.835
	40	3.381	65.865	3.336	68.284	1.230	25.166	476	8.770	603	12.115	9.026	180.200	614	14.135	9.640	19.280	194.335
	Soma	7.891	147.355	7.119	145.097	2.289	46.862	1.132	21.576	1.487	29.834	19.918	390.724	1.842	39.446	21.760	31.400	430.170
Vazios	20	1.550	3.763	1.240	2.790	331	888	419	1.053	1.206	2.622	4.746	11.116	213	535	4.959	4.959	11.651
	40	1.858	7.565	1.371	6.327	980	4.386	500	2.203	601	2.695	5.310	23.176	359	1.531	5.669	11.338	24.707
	Soma	3.408	11.328	2.611	9.117	1.311	5.274	919	3.256	1.807	5.317	10.056	34.292	572	2.066	10.628	16.297	36.358
Total	20	6.060	85.253	5.023	79.603	1.390	22.584	1.075	13.859	2.090	20.341	15.638	221.640	1.441	25.846	17.079	17.079	247.486
	40	5.239	73.430	4.707	74.611	2.210	29.552	976	10.973	1.204	14.810	14.336	203.376	973	15.666	15.309	30.618	219.042
	Soma	11.299	158.683	9.730	154.214	3.600	52.136	2.051	24.832	3.294	35.151	29.974	425.016	2.414	41.512	32.388	47.697	466.528

Cabotagem

Cheios	20	78	1.478	-	-	-	-	-	-	-	-	-	78	1.478	497	12.131	575	575	13.609
	40	364	8.852	-	-	-	-	-	-	-	-	-	364	8.852	885	19.178	1.249	2.498	28.030
	Soma	442	10.330	-	-	-	-	-	-	-	-	-	442	10.330	1.382	31.309	1.824	3.073	41.639
Vazios	20	68	166	-	-	-	-	-	-	-	-	-	68	166	493	1.182	561	561	1.348
	40	261	1.052	-	-	-	-	-	-	-	-	-	261	1.052	281	1.111	542	1.084	2.163
	Soma	329	1.218	-	-	-	-	-	-	-	-	-	329	1.218	774	2.293	1.103	1.645	3.511
Total	20	146	1.644	-	-	-	-	-	-	-	-	-	146	1.644	990	13.313	1.136	1.136	14.957
	40	625	9.904	-	-	-	-	-	-	-	-	-	625	9.904	1.166	20.289	1.791	3.582	30.193
	Soma	771	11.548	-	-	-	-	-	-	-	-	-	771	11.548	2.156	33.602	2.927	4.718	45.150

Total

Cheios	20	4.588	82.968	3.783	76.813	1.059	21.696	656	12.806	884	17.719	10.970	212.002	1.725	37.442	12.695	12.695	249.444
	40	3.745	74.717	3.336	68.284	1.230	25.166	476	8.770	603	12.115	9.390	189.052	1.499	33.313	10.889	21.778	222.365
	Soma	8.333	157.685	7.119	145.097	2.289	46.862	1.132	21.576	1.487	29.834	20.360	401.054	3.224	70.755	23.584	34.473	471.809
Vazios	20	1.618	3.929	1.240	2.790	331	888	419	1.053	1.206	2.622	4.814	11.282	706	1.717	5.520	5.520	12.999
	40	2.119	8.617	1.371	6.327	980	4.386	500	2.203	601	2.695	5.571	24.228	640	2.642	6.211	12.422	26.870
	Soma	3.737	12.546	2.611	9.117	1.311	5.274	919	3.256	1.807	5.317	10.385	35.510	1.346	4.359	11.731	17.942	39.869
Total	20	6.206	86.897	5.023	79.603	1.390	22.584	1.075	13.859	2.090	20.341	15.784	223.284	2.431	39.159	18.215	18.215	262.443
	40	5.864	83.334	4.707	74.611	2.210	29.552	976	10.973	1.204	14.810	14.961	213.280	2.139	35.955	17.100	34.200	249.235
	Soma	12.070	170.231	9.730	154.214	3.600	52.136	2.051	24.832	3.294	35.151	30.745	436.564	4.570	75.114	35.315	52.415	511.678

EM UNIDADES E TONELADAS	MOVIMENTO MENSAL DE CONTÊINERES Porto de Santos	CODESP - fl. 10-B ESTATÍSTICA - Abr / 02
----------------------------	--	---

EXPORTAÇÃO

Local	No Porto Organizado												Fora do Porto Organizado		Total		
	Tecon-1		Terminal 37		Terminal 35		Tecondi		Cais Público		Soma		Cosipa				
	Quant	Peso	Quant	Peso	Quant	Peso	Quant	Peso	Quant	Peso	Quant	Peso	Quant	Peso	Quant	TEU	Peso

Longo Curso

Cheios	20	5.914	121.132	3.944	83.082	2.026	43.598	1.030	21.212	1.667	34.941	14.581	303.965	1.686	32.805	16.267	16.267	336.770
	40	3.971	88.010	3.804	81.344	1.832	39.422	875	18.413	983	20.710	11.465	247.899	1.911	39.906	13.376	26.752	287.805
	Soma	9.885	209.142	7.748	164.426	3.858	83.020	1.905	39.625	2.650	55.651	26.046	551.864	3.597	72.711	29.643	43.019	624.575
Vazios	20	158	574	437	967	100	217	25	61	40	110	760	1.929	320	707	1.080	1.080	2.636
	40	226	984	724	2.982	248	1.060	54	237	211	886	1.463	6.149	176	789	1.639	3.278	6.938
	Soma	384	1.558	1.161	3.949	348	1.277	79	298	251	996	2.223	8.078	496	1.496	2.719	4.358	9.574
Total	20	6.072	121.706	4.381	84.049	2.126	43.815	1.055	21.273	1.707	35.051	15.341	305.894	2.006	33.512	17.347	17.347	339.406
	40	4.197	88.994	4.528	84.326	2.080	40.482	929	18.650	1.194	21.596	12.928	254.048	2.087	40.695	15.015	30.030	294.743
	Soma	10.269	210.700	8.909	168.375	4.206	84.297	1.984	39.923	2.901	56.647	28.269	559.942	4.093	74.207	32.362	47.377	634.149

Cabotagem

Cheios	20	24	436	-	-	2	50	-	-	-	-	26	486	-	-	26	26	486
	40	57	645	-	-	-	-	-	-	-	-	57	645	-	-	57	114	645
	Soma	81	1.081	-	-	2	50	-	-	-	-	83	1.131	-	-	83	140	1.131
Vazios	20	182	437	-	-	-	-	70	150	-	-	252	587	-	-	252	252	587
	40	685	2.391	15	60	-	-	-	-	-	-	700	2.451	-	-	700	1.400	2.451
	Soma	867	2.828	15	60	-	-	70	150	-	-	952	3.038	-	-	952	1.652	3.038
Total	20	206	873	-	-	2	50	70	150	-	-	278	1.073	-	-	278	278	1.073
	40	742	3.036	15	60	-	-	-	-	-	-	757	3.096	-	-	757	1.514	3.096
	Soma	948	3.909	15	60	2	50	70	150	-	-	1.035	4.169	-	-	1.035	1.792	4.169

Total

Cheios	20	5.938	121.568	3.944	83.082	2.028	43.648	1.030	21.212	1.667	34.941	14.607	304.451	1.686	32.805	16.293	16.293	337.256
	40	4.028	88.655	3.804	81.344	1.832	39.422	875	18.413	983	20.710	11.522	248.544	1.911	39.906	13.433	26.866	288.450
	Soma	9.966	210.223	7.748	164.426	3.860	83.070	1.905	39.625	2.650	55.651	26.129	552.995	3.597	72.711	29.726	43.159	625.706
Vazios	20	340	1.011	437	967	100	217	95	211	40	110	1.012	2.516	320	707	1.332	1.332	3.223
	40	911	3.375	739	3.042	248	1.060	54	237	211	886	2.163	8.600	176	789	2.339	4.678	9.389
	Soma	1.251	4.386	1.176	4.009	348	1.277	149	448	251	996	3.175	11.116	496	1.496	3.671	6.010	12.612
Total	20	6.278	122.579	4.381	84.049	2.128	43.865	1.125	21.423	1.707	35.051	15.619	306.967	2.006	33.512	17.625	17.625	340.479
	40	4.939	92.030	4.543	84.386	2.080	40.482	929	18.650	1.194	21.596	13.685	257.144	2.087	40.695	15.772	31.544	297.839
	Soma	11.217	214.609	8.924	168.435	4.208	84.347	2.054	40.073	2.901	56.647	29.304	564.111	4.093	74.207	33.397	49.169	638.318

EM UNIDADES E TONELADAS	MOVIMENTO ACUMULADO DE CONTÊINERES Porto de Santos	CODESP - fl.11 ESTATÍSTICA - Abr / 02
----------------------------	---	--

TOTAL

Local	No Porto Organizado												Fora do Porto Organizado		Total		
	Tecon-1		Terminal 37		Terminal 35		Tecondi		Cais Público		Soma		Cosipa				
	Quant	Peso	Quant	Peso	Quant	Peso	Quant	Peso	Quant	Peso	Quant	Peso	Quant	Peso	Quant	TEU	Peso

Longo Curso

Cheios	20	41.284	764.025	26.796	522.555	11.678	226.767	5.319	103.365	7.018	141.575	92.095	1.758.287	10.452	212.771	102.547	102.547	1.971.058
	40	29.861	621.649	24.859	519.637	11.873	237.938	4.316	88.685	4.134	85.995	75.043	1.553.904	8.779	184.404	83.822	167.644	1.738.308
	Soma	71.145	1.385.674	51.655	1.042.192	23.551	464.705	9.635	192.050	11.152	227.570	167.138	3.312.191	19.231	397.175	186.369	270.191	3.709.366
Vazios	20	6.013	15.292	4.347	11.596	2.259	5.460	912	3.160	3.487	7.875	17.018	43.383	2.120	5.272	19.138	19.138	48.655
	40	6.061	24.696	6.744	30.495	3.858	17.657	1.357	6.389	2.253	10.406	20.273	89.643	2.259	9.283	22.532	45.064	98.926
	Soma	12.074	39.988	11.091	42.091	6.117	23.117	2.269	9.549	5.740	18.281	37.291	133.026	4.379	14.555	41.670	64.202	147.581
Total	20	47.297	779.317	31.143	534.151	13.937	232.227	6.231	106.525	10.505	149.450	109.113	1.801.670	12.572	218.043	121.685	121.685	2.019.713
	40	35.922	646.345	31.603	550.132	15.731	255.595	5.673	95.074	6.387	96.401	95.316	1.643.547	11.038	193.687	106.354	212.708	1.837.234
	Soma	83.219	1.425.662	62.746	1.084.283	29.668	487.822	11.904	201.599	16.892	245.851	204.429	3.445.217	23.610	411.730	228.039	334.393	3.856.947

Cabotagem

Cheios	20	705	11.136	-	-	2	50	-	-	-	-	707	11.186	2.059	49.232	2.766	2.766	60.418
	40	1.493	37.099	-	-	15	60	-	-	50	200	1.558	37.359	3.003	66.710	4.561	9.122	104.069
	Soma	2.198	48.235	-	-	17	110	-	-	50	200	2.265	48.545	5.062	115.942	7.327	11.888	164.487
Vazios	20	1.156	2.794	51	107	185	422	90	190	-	-	1.482	3.513	1.193	2.829	2.675	2.675	6.342
	40	2.828	11.801	125	516	105	404	129	585	83	309	3.270	13.615	717	2.902	3.987	7.974	16.517
	Soma	3.984	14.595	176	623	290	826	219	775	83	309	4.752	17.128	1.910	5.731	6.662	10.649	22.859
Total	20	1.861	13.930	51	107	187	472	90	190	-	-	2.189	14.699	3.252	52.061	5.441	5.441	66.760
	40	4.321	48.900	125	516	120	464	129	585	133	509	4.828	50.974	3.720	69.612	8.548	17.096	120.586
	Soma	6.182	62.830	176	623	307	936	219	775	133	509	7.017	65.673	6.972	121.673	13.989	22.537	187.346

Total

Cheios	20	41.989	775.161	26.796	522.555	11.680	226.817	5.319	103.365	7.018	141.575	92.802	1.769.473	12.511	262.003	105.313	105.313	2.031.476
	40	31.354	658.748	24.859	519.637	11.888	237.998	4.316	88.685	4.184	86.195	76.601	1.591.263	11.782	251.114	88.383	176.766	1.842.377
	Soma	73.343	1.433.909	51.655	1.042.192	23.568	464.815	9.635	192.050	11.202	227.770	169.403	3.360.736	24.293	513.117	193.696	282.079	3.873.853
Vazios	20	7.169	18.086	4.398	11.703	2.444	5.882	1.002	3.350	3.487	7.875	18.500	46.896	3.313	8.101	21.813	21.813	54.997
	40	8.889	36.497	6.869	31.011	3.963	18.061	1.486	6.974	2.336	10.715	23.543	103.258	2.976	12.185	26.519	53.038	115.443
	Soma	16.058	54.583	11.267	42.714	6.407	23.943	2.488	10.324	5.823	18.590	42.043	150.154	6.289	20.286	48.332	74.851	170.440
Total	20	49.158	793.247	31.194	534.258	14.124	232.699	6.321	106.715	10.505	149.450	111.302	1.816.369	15.824	270.104	127.126	127.126	2.086.473
	40	40.243	695.245	31.728	550.648	15.851	256.059	5.802	95.659	6.520	96.910	100.144	1.694.521	14.758	263.299	114.902	229.804	1.957.820
	Soma	89.401	1.488.492	62.922	1.084.906	29.975	488.758	12.123	202.374	17.025	246.360	211.446	3.510.890	30.582	533.403	242.028	356.930	4.044.293

EM UNIDADES E TONELADAS	MOVIMENTO ACUMULADO DE CONTÊINERES Porto de Santos	CODESP - fl.11-A ESTATÍSTICA - Abr / 02
----------------------------	---	--

IMPORTAÇÃO

Local	No Porto Organizado												Fora do Porto Organizado		Total		
	Tecon-1		Terminal 37		Terminal 35		Tecondi		Cais Público		Soma		Cosipa				
	Quant	Peso	Quant	Peso	Quant	Peso	Quant	Peso	Quant	Peso	Quant	Peso	Quant	Peso	Quant	TEU	Peso

Longo Curso

Cheios	20	19.289	332.386	12.733	229.826	5.110	88.713	2.616	47.405	2.200	38.895	41.948	737.225	4.346	92.218	46.294	46.294	829.443
	40	13.752	271.848	11.146	223.231	5.399	98.815	2.118	40.319	1.442	28.735	33.857	662.948	2.359	54.550	36.216	72.432	717.498
	Soma	33.041	604.234	23.879	453.057	10.509	187.528	4.734	87.724	3.642	67.630	75.805	1.400.173	6.705	146.768	82.510	118.726	1.546.941
Vazios	20	4.671	11.323	2.923	8.392	1.646	4.067	748	1.952	3.341	7.481	13.329	33.215	904	2.168	14.233	14.233	35.383
	40	5.067	20.469	4.461	21.399	2.748	13.118	985	4.870	1.730	8.138	14.991	67.994	1.459	5.832	16.450	32.900	73.826
	Soma	9.738	31.792	7.384	29.791	4.394	17.185	1.733	6.822	5.071	15.619	28.320	101.209	2.363	8.000	30.683	47.133	109.209
Total	20	23.960	343.709	15.656	238.218	6.756	92.780	3.364	49.357	5.541	46.376	55.277	770.440	5.250	94.386	60.527	60.527	864.826
	40	18.819	292.317	15.607	244.630	8.147	111.933	3.103	45.189	3.172	36.873	48.848	730.942	3.818	60.382	52.666	105.332	791.324
	Soma	42.779	636.026	31.263	482.848	14.903	204.713	6.467	94.546	8.713	83.249	104.125	1.501.382	9.068	154.768	113.193	165.859	1.656.150

Cabotagem

Cheios	20	441	6.566	-	-	-	-	-	-	-	-	441	6.566	2.059	49.232	2.500	2.500	55.798
	40	1.343	34.136	-	-	-	-	-	-	50	200	1.393	34.336	3.003	66.710	4.396	8.792	101.046
	Soma	1.784	40.702	-	-	-	-	-	-	50	200	1.834	40.902	5.062	115.942	6.896	11.292	156.844
Vazios	20	281	669	18	43	-	-	-	-	-	-	299	712	1.193	2.829	1.492	1.492	3.541
	40	858	3.369	-	-	-	-	-	-	-	-	858	3.369	717	2.902	1.575	3.150	6.271
	Soma	1.139	4.038	18	43	-	-	-	-	-	-	1.157	4.081	1.910	5.731	3.067	4.642	9.812
Total	20	722	7.235	18	43	-	-	-	-	-	-	740	7.278	3.252	52.061	3.992	3.992	59.339
	40	2.201	37.505	-	-	-	-	-	-	50	200	2.251	37.705	3.720	69.612	5.971	11.942	107.317
	Soma	2.923	44.740	18	43	-	-	-	-	50	200	2.991	44.983	6.972	121.673	9.963	15.934	166.656

Total

Cheios	20	19.730	338.952	12.733	229.826	5.110	88.713	2.616	47.405	2.200	38.895	42.389	743.791	6.405	141.450	48.794	48.794	885.241
	40	15.095	305.984	11.146	223.231	5.399	98.815	2.118	40.319	1.492	28.935	35.250	697.284	5.362	121.260	40.612	81.224	818.544
	Soma	34.825	644.936	23.879	453.057	10.509	187.528	4.734	87.724	3.692	67.830	77.639	1.441.075	11.767	262.710	89.406	130.018	1.703.785
Vazios	20	4.952	11.992	2.941	8.435	1.646	4.067	748	1.952	3.341	7.481	13.628	33.927	2.097	4.997	15.725	15.725	38.924
	40	5.925	23.838	4.461	21.399	2.748	13.118	985	4.870	1.730	8.138	15.849	71.363	2.176	8.734	18.025	36.050	80.097
	Soma	10.877	35.830	7.402	29.834	4.394	17.185	1.733	6.822	5.071	15.619	29.477	105.290	4.273	13.731	33.750	51.775	119.021
Total	20	24.682	350.944	15.674	238.261	6.756	92.780	3.364	49.357	5.541	46.376	56.017	777.718	8.502	146.447	64.519	64.519	924.165
	40	21.020	329.822	15.607	244.630	8.147	111.933	3.103	45.189	3.222	37.073	51.099	768.647	7.538	129.994	58.637	117.274	898.641
	Soma	45.702	680.766	31.281	482.891	14.903	204.713	6.467	94.546	8.763	83.449	107.116	1.546.365	16.040	276.441	123.156	181.793	1.822.806

EM UNIDADES E TONELADAS	MOVIMENTO ACUMULADO DE CONTEINERES Porto de Santos	CODESP - fl.11-B ESTATÍSTICA - Abr / 02
----------------------------	---	--

EXPORTAÇÃO

Local	No Porto Organizado												Fora do Porto Organizado		Total		
	Tecon-1		Terminal 37		Terminal 35		Tecondi		Cais Público		Soma		Cosipa				
	Quant	Peso	Quant	Peso	Quant	Peso	Quant	Peso	Quant	Peso	Quant	Peso	Quant	Peso	Quant	TEU	Peso

Longo Curso

Cheios	20	21.995	431.639	14.063	292.729	6.568	138.054	2.703	55.960	4.818	102.680	50.147	1.021.062	6.106	120.553	56.253	56.253	1.141.615
	40	16.109	349.801	13.713	296.406	6.474	139.123	2.198	48.366	2.692	57.260	41.186	890.956	6.420	129.854	47.606	95.212	1.020.810
	Soma	38.104	781.440	27.776	589.135	13.042	277.177	4.901	104.326	7.510	159.940	91.333	1.912.018	12.526	250.407	103.859	151.465	2.162.425
Vazios	20	1.342	3.969	1.424	3.204	613	1.393	164	1.208	146	394	3.689	10.168	1.216	3.104	4.905	4.905	13.272
	40	994	4.227	2.283	9.096	1.110	4.539	372	1.519	523	2.268	5.282	21.649	800	3.451	6.082	12.164	25.100
	Soma	2.336	8.196	3.707	12.300	1.723	5.932	536	2.727	669	2.662	8.971	31.817	2.016	6.555	10.987	17.069	38.372
Total	20	23.337	435.608	15.487	295.933	7.181	139.447	2.867	57.168	4.964	103.074	53.836	1.031.230	7.322	123.657	61.158	61.158	1.154.887
	40	17.103	354.028	15.996	305.502	7.584	143.662	2.570	49.885	3.215	59.528	46.468	912.605	7.220	133.305	53.688	107.376	1.045.910
	Soma	40.440	789.636	31.483	601.435	14.765	283.109	5.437	107.053	8.179	162.602	100.304	1.943.835	14.542	256.962	114.846	168.534	2.200.797

Cabotagem

Cheios	20	264	4.570	-	-	2	50	-	-	-	-	266	4.620	-	-	266	266	4.620
	40	150	2.963	-	-	15	60	-	-	-	-	165	3.023	-	-	165	330	3.023
	Soma	414	7.533	-	-	17	110	-	-	-	-	431	7.643	-	-	431	596	7.643
Vazios	20	875	2.125	33	64	185	422	90	190	-	-	1.183	2.801	-	-	1.183	1.183	2.801
	40	1.970	8.432	125	516	105	404	129	585	83	309	2.412	10.246	-	-	2.412	4.824	10.246
	Soma	2.845	10.557	158	580	290	826	219	775	83	309	3.595	13.047	-	-	3.595	6.007	13.047
Total	20	1.139	6.695	33	64	187	472	90	190	-	-	1.449	7.421	-	-	1.449	1.449	7.421
	40	2.120	11.395	125	516	120	464	129	585	83	309	2.577	13.269	-	-	2.577	5.154	13.269
	Soma	3.259	18.090	158	580	307	936	219	775	83	309	4.026	20.690	-	-	4.026	6.603	20.690

Total

Cheios	20	22.259	436.209	14.063	292.729	6.570	138.104	2.703	55.960	4.818	102.680	50.413	1.025.682	6.106	120.553	56.519	56.519	1.146.235
	40	16.259	352.764	13.713	296.406	6.489	139.183	2.198	48.366	2.692	57.260	41.351	893.979	6.420	129.854	47.771	95.542	1.023.833
	Soma	38.518	788.973	27.776	589.135	13.059	277.287	4.901	104.326	7.510	159.940	91.764	1.919.661	12.526	250.407	104.290	152.061	2.170.068
Vazios	20	2.217	6.094	1.457	3.268	798	1.815	254	1.398	146	394	4.872	12.969	1.216	3.104	6.088	6.088	16.073
	40	2.964	12.659	2.408	9.612	1.215	4.943	501	2.104	606	2.577	7.694	31.895	800	3.451	8.494	16.988	35.346
	Soma	5.181	18.753	3.865	12.880	2.013	6.758	755	3.502	752	2.971	12.566	44.864	2.016	6.555	14.582	23.076	51.419
Total	20	24.476	442.303	15.520	295.997	7.368	139.919	2.957	57.358	4.964	103.074	55.285	1.038.651	7.322	123.657	62.607	62.607	1.162.308
	40	19.223	365.423	16.121	306.018	7.704	144.126	2.699	50.470	3.298	59.837	49.045	925.874	7.220	133.305	56.265	112.530	1.059.179
	Soma	43.699	807.726	31.641	602.015	15.072	284.045	5.656	107.828	8.262	162.911	104.330	1.964.525	14.542	256.962	118.872	175.137	2.221.487

EM UNIDADES E TONELADAS	MOVIMENTO PELO SISTEMA "ROLL-ON/ROLL-OFF" Porto de Santos	CODESP - fl.12 ESTATÍSTICA - Abr / 02
----------------------------	--	--

EM TONELADAS	VEÍCULOS AUTOMOTORES EM UNIDADES
--------------	----------------------------------

ESPECIFICAÇÃO	Carretas e similares			Veículos auto motores	Total	ESPECIFICAÇÃO	"RO-RO"	%	Conven- cional	%	Soma
	Contêineres	Carga Solta	Soma								

I M P O R T A Ç Ã O

Longo Curso	No mês	3.447	691	4.138	742	4.880	Longo Curso	No mês	709	100	-	-	709
	Desde janeiro	9.387	3.817	13.204	742	13.946		Desde janeiro	709	100	-	-	709
Cabo- tagem	No mês	-	-	-	-	-	Cabo- tagem	No mês	-	-	-	-	-
	Desde janeiro	-	-	-	-	-		Desde janeiro	-	-	-	-	-
Total	No mês	3.447	691	4.138	742	4.880	Total	No mês	709	100	-	-	709
	Desde janeiro	9.387	3.817	13.204	742	13.946		Desde janeiro	709	100	-	-	709

E X P O R T A Ç Ã O

Longo Curso	No mês	6.570	2.956	9.526	12.567	22.093	Longo Curso	No mês	10.418	100	-	-	10.418
	Desde janeiro	25.292	10.650	35.942	35.758	71.700		Desde janeiro	30.545	100	-	-	30.545
Cabo- tagem	No mês	-	-	-	-	-	Cabo- tagem	No mês	-	-	-	-	-
	Desde janeiro	-	-	-	-	-		Desde janeiro	-	-	-	-	-
Total	No mês	6.570	2.956	9.526	12.567	22.093	Total	No mês	10.418	100	-	-	10.418
	Desde janeiro	25.292	10.650	35.942	35.758	71.700		Desde janeiro	30.545	100	-	-	30.545

T O T A L

Longo Curso	No mês	10.017	3.647	13.664	13.309	26.973	Longo Curso	No mês	11.127	100	-	-	11.127
	Desde janeiro	34.679	14.467	49.146	36.500	85.646		Desde janeiro	31.254	100	-	-	31.254
Cabo- tagem	No mês	-	-	-	-	-	Cabo- tagem	No mês	-	-	-	-	-
	Desde janeiro	-	-	-	-	-		Desde janeiro	-	-	-	-	-
Total	No mês	10.017	3.647	13.664	13.309	26.973	Total	No mês	11.127	100	-	-	11.127
	Desde janeiro	34.679	14.467	49.146	36.500	85.646		Desde janeiro	31.254	100	-	-	31.254

MOVIMENTO DE EMBARCAÇÕES
PORTO ORGANIZADO

CODESP - fl.13
ESTATÍSTICA - Abr / 02

ESPECIFICAÇÃO	Bandeira	Navios				Soma	Total
		Cargueiros	De Passageiros	(*) De Guerra	Outros		
Ao largo do mês anterior	Nacional	1	-	-	-	1	6
	Estrangeiras	5	-	-	-	5	
Do mês anterior saídos no mês	Nacional	3	-	2	-	5	20
	Estrangeiras	15	-	-	-	15	
Entrados	Nacional	38	-	9	-	47	314
	Estrangeiras	* 264	3	-	-	267	
Atracados	Nacional	39	-	9	-	48	308
	Estrangeiras	257	3	-	-	260	
Saídos	Nacional	42	-	9	-	51	307
	Estrangeiras	253	3	-	-	256	
Atracados que não saíram	Nacional	1	-	-	1	2	22
	Estrangeiras	20	-	-	-	20	
Ao largo para o mês seguinte	Nacional	-	-	-	-	-	11
	Estrangeiras	11	-	-	-	11	

OBS : (*) 1 navio zarpuo sem atracar

NAVEGAÇÃO	Entrados		Remanescente do mês anterior	Zarpados		Passaram para o mês seguinte	Atracados	
	No Mês	Acumulado		No Mês	Acumulado		No Mês	Acumulado

Cais do Porto	Longo Curso	267	994	6	1	3	10	262	986
	Cabotagem	47	208	-	-	-	1	46	207
	Soma	314	1.202	6	1	3	11	308	1.193

MÊS	Navios Cargueiros Entrados			Tonelagem Média Navio			
	2002	2001	Diferença	2002	2001	Diferença	
						Ton	%
Janeiro	285	260	25	9.870	10.290	(420)	(4)
Fevereiro	253	242	11	8.943	9.399	(456)	(5)
Março	296	288	8	11.673	9.537	2.136	22
Abril	302	278	24	10.769	11.675	(906)	(8)
Maio	-	-	-	-	-	-	-
Junho	-	-	-	-	-	-	-
Julho	-	-	-	-	-	-	-
Agosto	-	-	-	-	-	-	-
Setembro	-	-	-	-	-	-	-
Outubro	-	-	-	-	-	-	-
Novembro	-	-	-	-	-	-	-
Dezembro	-	-	-	-	-	-	-

Desde Janeiro	1.136	1.068	68	10.373	10.471	(98)	(1)
---------------	-------	-------	----	--------	--------	------	-----

Dias de Atracação	Longo Curso		Cabotagem		Total	
	No mês	Desde Janeiro	No mês	Desde Janeiro	No mês	Desde Janeiro
1	205	748	19	85	224	833
2	20	97	4	35	24	132
3	7	46	2	7	9	53
4	10	35	1	3	11	38
5	6	21	-	2	6	23
6 a 15	16	58	2	4	18	62
Acima de 15	-	6	-	-	-	6
Total	264	1.011	28	136	292	1.147

MAIOR TEMPO DE OPERAÇÃO: "San Sebastian", com 11 dias.

ATRAÇÃO DE NAVIOS CARGUEIROS NO PORTO DE SANTOS
(ESPERAS)

CODESP - fl.14
ESTATÍSTICA - Abr / 02

T R E C H O	Com menos 24h de espera		Com 24 e menos de 48h de espera				Com 48 e menos de 72h de espera				Com 72 e mais horas de espera				Total
			Causas		Soma		Causas		Soma		Causas		Soma		
			Do porto	De terceiros			Do porto	De terceiros			Do porto	De terceiros			
	Quant.	%	Quant.	%	Quant.	%	Quant.	%	Quant.	%	Quant.	%	Quant.	%	

N O M Ê S

Cais Público	Terminal da Alamoia	24	61,5	-	-	12	30,8	12	30,8	-	-	3	7,7	3	7,7	-	-	-	-	-	-	39
	Cais do Saboó	34	80,9	-	-	5	11,9	5	11,9	-	-	1	2,4	1	2,4	-	-	2	4,8	2	4,8	42
	Do arm. 5 ao arm. 12 (pátio)	2	100	-	-	-	-	-	-	-	-	-	-	-	-	-	-	-	-	-	-	2
	Do arm. 12-A ao arm. 23	17	58,6	-	-	6	20,7	6	20,7	-	-	-	-	-	-	-	-	6	20,7	6	20,7	29
	Do frigorífico à Mortona	1	33,3	-	-	1	33,3	1	33,3	-	-	1	33,4	1	33,4	-	-	-	-	-	-	3
	Do 29 ao pátio do arm. 33	7	87,5	-	-	-	-	-	-	-	-	1	12,5	1	12,5	-	-	-	-	-	-	8
	Do arm. 38 ao arm. 39	1	9,1	-	-	-	-	-	-	-	-	2	18,2	2	18,2	-	-	8	72,7	8	72,7	11
	Ilha do Barnabé	4	57,1	-	-	3	42,9	3	42,9	-	-	-	-	-	-	-	-	-	-	-	-	7
	Term. de Fertilizantes	3	50,0	-	-	2	33,3	2	33,3	-	-	-	-	-	-	-	-	1	16,7	1	16,7	6
Soma	93	63,3	-	-	29	19,7	29	19,7	-	-	8	5,4	8	5,4	-	-	17	11,6	17	11,6	147	
Terminais	Uso Privado	104	73,8	-	-	29	20,6	29	20,6	-	-	4	2,8	4	2,8	-	-	4	2,8	4	2,8	141
	Privativos no Porto Organiza	6	75,0	-	-	-	-	-	-	-	-	-	-	-	-	-	-	2	25,0	2	25,0	8
	Priv.fora do Porto Organiza	27	61,4	-	-	10	22,7	10	22,7	-	-	4	9,1	4	9,1	-	-	3	6,8	3	6,8	44
	Soma	137	71,0	-	-	39	20,2	39	20,2	-	-	8	4,1	8	4,1	-	-	9	4,7	9	4,7	193
Total	230	67,6	-	-	68	20,0	68	20,0	-	-	16	4,7	16	4,7	-	-	26	7,7	26	7,7	340	

A C U M U L A D O

Cais Público	Terminal da Alamoia	80	50,6	-	-	42	26,6	42	26,6	-	-	22	13,9	22	13,9	-	-	14	8,9	14	8,9	158
	Cais do Saboó	105	80,2	-	-	15	11,5	15	11,5	-	-	3	2,3	3	2,3	-	-	8	6,0	8	6,0	131
	Do arm. 5 ao arm. 12 (pátio)	8	47,1	-	-	-	-	-	-	-	-	1	5,9	1	5,9	-	-	8	47,0	8	47,0	17
	Do arm. 12-A ao arm. 23	47	52,2	-	-	14	15,6	14	15,6	-	-	4	4,4	4	4,4	-	-	25	27,8	25	27,8	90
	Do frigorífico à Mortona	7	43,7	-	-	3	18,7	3	18,7	-	-	3	18,8	3	18,8	-	-	3	18,8	3	18,8	16
	Do 29 ao pátio do arm. 33	37	75,5	-	-	7	14,3	7	14,3	-	-	3	6,1	3	6,1	-	-	2	4,1	2	4,1	49
	Do arm. 38 ao arm. 39	12	31,6	-	-	1	2,6	1	2,6	-	-	3	7,9	3	7,9	-	-	22	57,9	22	57,9	38
	Ilha do Barnabé	22	84,6	-	-	3	11,5	3	11,5	-	-	-	-	-	-	-	-	1	3,9	1	3,9	26
	Term. de Fertilizantes	10	62,5	-	-	4	25,0	4	25,0	-	-	-	-	-	-	-	-	2	12,5	2	12,5	16
Soma	328	60,6	-	-	89	16,5	89	16,5	-	-	39	7,2	39	7,2	-	-	85	15,7	85	15,7	541	
Terminais	Uso Privado	411	75,3	-	-	108	19,8	108	19,8	-	-	12	2,2	12	2,2	-	-	15	2,7	15	2,7	546
	Privativos no Porto Organiza	31	77,5	-	-	6	15,0	6	15,0	-	-	-	-	-	-	-	-	3	7,5	3	7,5	40
	Priv.fora do Porto Organiza	116	70,7	-	-	26	15,9	26	15,9	-	-	15	9,1	15	9,1	-	-	7	4,3	7	4,3	164
	Soma	558	74,4	-	-	140	18,7	140	18,7	-	-	27	3,6	27	3,6	-	-	25	3,3	25	3,3	750
Total	886	68,6	-	-	229	17,7	229	17,7	-	-	66	5,2	66	5,2	-	-	110	8,5	110	8,5	1.291	

QUANTIDADE	CARACTERÍSTICAS DOS NAVIOS QUE ATRACARAM NO MÊS					CODESP - fl.15	
	PORTO ORGANIZADO					ESTATÍSTICA - Abr / 02	

ESPECIFI- CAÇÃO	Longo Curso		Cabotagem		Total	
	No Mês	Desde Janeiro	No mês	Desde Janeiro	No Mês	Desde Janeiro

ESPECIFI- CAÇÃO	Longo Curso		Cabotagem		Total	
	No Mês	Desde Janeiro	No mês	Desde Janeiro	No Mês	Desde Janeiro

ESPÉCIE

Carga Geral	167	647	4	17	171	664
Granéis Sólidos	43	144	3	11	46	155
Granéis Líquidos	33	123	27	113	60	236
Passageiros	-	-	3	41	3	41
Roll-on/Roll-off	19	70	-	2	19	72
Outros	-	2	9	23	9	25
Total	262	986	46	207	308	1.193

TRL

Até 999	2	3	9	28	11	31
1.000 a 4.999	27	92	19	62	46	154
5.000 a 9.999	88	340	8	47	96	387
10.000 a 14.999	84	347	5	23	89	370
15.000 a 20.000	27	98	2	19	29	117
Acima de 20.000	34	106	3	28	37	134
Total	262	986	46	207	308	1.193

NATUREZA DA OPERAÇÃO

Descarga	45	172	18	70	63	242
Embarque	91	325	10	51	101	376
Descarga e Embarque	126	489	6	20	132	509
Sem operar	-	-	12	66	12	66
Total	262	986	46	207	308	1.193

MAIOR CALADO (m)

Até 6	13	54	2	12	15	66
de 6 a 8	121	460	29	154	150	614
de 8 a 10	98	377	10	27	108	404
de 10 a 12	30	95	5	14	35	109
Acima de 12	-	-	-	-	-	-

UTILIZAÇÃO DO CAIS NO PORTO DE SANTOS

CODESP - fl.17
ESTATÍSTICA - Abr / 02

TRECHO				MOVIMENTO - TAXAS DE UTILIZAÇÃO - OCUPAÇÃO										
L o c a l	Berço	Extensão (m)	Profundidade (m)	Carga Geral		Sólidos a Granel		Líquidos a Granel		Total		Embarcações x dias	Ocupação média por dia (m)	Índice %
	(a)	(b)	*	Peso (t)	Taxa (t/a)	Peso (t)	Taxa (t/a)	Peso (t)	Taxa (t/a)	Peso (t)	Taxa (t/a)	**	(c)	(c/b)

NO MÊS

Cais Público	Terminal da Alamoia	4	1.166	12	-	-	-	-	458.293	114.573	458.293	114.573	63	370	31,7
	Cais do Saboó	5	971	9,6 / 10	88.390	17.678	26.770	5.354	22.780	4.556	137.940	27.588	42	228	23,5
	Do arm. 5 ao arm. 12 (pátio)	6	# 1195	6,6 / 10,6	4.317	863	-	-	-	-	4.317	863	20	60	5,8
	Do arm. 12-A ao arm. 23	9	1844	10,6 / 11	90.484	10.054	321.111	35.679	-	-	411.595	45.733	122	712	38,6
	Do frigorífico à mortona	5	801	7,6	802	161	54.742	10.948	14.160	2.832	69.704	13.941	29	265	33,1
	Do arm. 29 ao arm. 33	8	1263	11	26.673	3.334	-	-	16.600	2.075	43.273	5.409	30	134	10,6
	Do arm. 38 ao arm. 39	4	608	13	-	-	437.719	109.430	-	-	437.719	109.430	35	217	35,7
	Ilha do Barnabé	2	360	9,6	-	-	-	-	44.307	22.154	44.307	22.154	16	64	17,8
	Terminal de Fertilizantes	2	561	13,5	-	-	161.659	80.830	-	-	161.659	80.830	32	223	39,8
Terminais	Uso Privado	12	2.109	10 / 13,2	910.272	75.856	510.661	42.555	-	-	1.420.933	118.411	126	889	42,2
	Privativos no Porto Organiza	2	269	12 / 13,2	-	-	4.943	2.472	57.654	28.827	62.597	31.299	15	62	23,0
	Privativos fora do P. Organiza	6	1.208	10,9 / 12	231.374	38.563	487.075	81.179	19.256	3.209	737.705	122.951	77	491	40,6

169 m (1 berço) interditado

DESDE JANEIRO

Cais Público	Terminal da Alamoia	4	1.166	12	-	-	-	-	2.645.465	661.366	2.645.465	661.366	268	378	32,4
	Cais do Saboó	5	971	9,6 / 10	257.659	51.532	87.260	17.452	56.313	11.262	401.232	80.246	134	182	18,7
	Do arm. 5 ao arm. 12 (pátio)	6	# 1195	6,6 / 10,6	149.559	29.912	28.350	5.670	-	-	177.909	35.582	203	202	19,7
	Do arm. 12-A ao arm. 23	9	1844	10,6 / 11	380.944	42.327	980.985	108.998	-	-	1.361.929	151.325	483	690	37,4
	Do frigorífico à mortona	5	801	7,6	23.800	4.760	204.186	40.837	39.307	7.862	267.293	53.459	121	189	23,6
	Do arm. 29 ao arm. 33	8	1263	11	98.160	12.270	-	-	110.341	13.793	208.501	26.063	135	182	14,4
	Do arm. 38 ao arm. 39	4	608	13	-	-	1.359.241	339.810	-	-	1.359.241	339.810	133	229	37,7
	Ilha do Barnabé	2	360	9,6	-	-	-	-	173.813	86.907	173.813	86.907	60	70	19,4
	Terminal de Fertilizantes	2	561	13,5	-	-	393.668	196.834	-	-	393.668	196.834	102	176	31,4
Terminais	Uso Privado	12	2.109	10 / 13,2	3.274.144	272.845	1.272.144	106.012	-	-	4.546.288	378.857	421	747	35,4
	Privativos no Porto Organiza	2	269	12 / 13,2	-	-	21.563	10.781	226.319	113.160	247.882	123.941	68	78	29,0
	Privativos fora do P. Organiza	6	1.208	10,9 / 12	768.789	128.132	1.594.397	265.733	74.912	12.485	2.438.098	406.350	284	451	37,3

* Profundidade de projeto referida ao "zero hidrográfico" do Porto de Santos (0,72m abaixo do NR da DHN)

** Não computadas as inoperantes

EM TONELADAS		MOVIMENTO NOS TERMINAIS DE USO PRIVADO DO PORTO DE SANTOS - NO MÊS										CODESP - fl.18 ESTATÍSTICA - Abr / 02							
ESPECIFICAÇÃO	IMPORTAÇÃO						EXPORTAÇÃO						TOTAL GERAL						
	CARGILL	TECONDI	TECON	TERMINAL 35	TERMINAL 37	TOTAL	CARGILL	TECONDI	TECON	TERMINAL 35	TERMINAL 37	TOTAL	CARGILL	TECONDI	TECON	TERMINAL 35	TERMINAL 37	TOTAL	
LONGO CURSO																			
Carga Geral	Açúcar	-	-	-	-	-	-	-	1.277	-	-	1.277	-	-	1.277	-	-	1.277	
	Auto Partes	-	-	-	-	-	-	-	15.602	-	-	15.602	-	-	15.602	-	-	15.602	
	Café em Grãos	-	-	-	-	-	-	-	29.857	-	-	29.857	-	-	29.857	-	-	29.857	
	Café Solúvel	-	-	-	-	-	-	-	1.643	-	-	1.643	-	-	1.643	-	-	1.643	
	Carne Congelada	-	-	-	-	-	-	-	10.416	-	-	10.416	-	-	10.416	-	-	10.416	
	Produtos Siderúrgicos	-	-	-	-	-	-	-	1.431	-	-	1.431	-	-	1.431	-	-	1.431	
	Outros	-	25.924	158.683	52.136	154.245	390.988	-	40.073	150.596	84.297	168.375	443.341	-	65.997	309.279	136.433	322.620	834.329
	Soma	-	25.924	158.683	52.136	154.245	390.988	-	40.073	210.822	84.297	168.375	503.567	-	65.997	369.505	136.433	322.620	894.555
Sólidos a Granel	Açúcar	-	-	-	-	-	57.871	-	-	-	-	57.871	57.871	-	-	-	-	57.871	
	Adubo	-	-	-	-	-	-	-	-	-	-	-	-	-	-	-	-	-	
	Carvão	-	-	-	-	-	-	-	-	-	-	-	-	-	-	-	-	-	
	Enxofre	-	-	-	-	-	-	-	-	-	-	-	-	-	-	-	-	-	
	Minério	-	-	-	-	-	-	-	-	-	-	-	-	-	-	-	-	-	
	Polpa Cítrica Peletizada	-	-	-	-	-	-	-	-	-	-	-	-	-	-	-	-	-	
	Soja em Grãos	-	-	-	-	-	372.823	-	-	-	-	372.823	372.823	-	-	-	-	372.823	
	Soja Peletizada	-	-	-	-	-	79.967	-	-	-	-	79.967	79.967	-	-	-	-	79.967	
	Outros	-	-	-	-	-	-	-	-	-	-	-	-	-	-	-	-	-	
Soma	-	-	-	-	-	510.661	-	-	-	-	510.661	510.661	-	-	-	-	510.661		
Líquidos a Granel	Produtos Químicos	-	-	-	-	-	-	-	-	-	-	-	-	-	-	-	-	-	
	Sucos Cítricos	-	-	-	-	-	-	-	-	-	-	-	-	-	-	-	-	-	
	Outros	-	-	-	-	-	-	-	-	-	-	-	-	-	-	-	-	-	
	Soma	-	-	-	-	-	-	-	-	-	-	-	-	-	-	-	-	-	
TOTAL	-	25.924	158.683	52.136	154.245	390.988	510.661	40.073	210.822	84.297	168.375	1.014.228	510.661	65.997	369.505	136.433	322.620	1.405.216	
CABOTAGEM																			
Carga Geral	Açúcar	-	-	-	-	-	-	-	-	-	-	-	-	-	-	-	-	-	
	Auto Partes	-	-	-	-	-	-	-	-	-	-	-	-	-	-	-	-	-	
	Café em Grãos	-	-	-	-	-	-	-	-	-	-	-	-	-	-	-	-	-	
	Café Solúvel	-	-	-	-	-	-	-	-	-	-	-	-	-	-	-	-	-	
	Carne Congelada	-	-	-	-	-	-	-	-	-	-	-	-	-	-	-	-	-	
	Produtos Siderúrgicos	-	-	-	-	-	-	-	-	-	-	-	-	-	-	-	-	-	
	Outros	-	-	11.548	-	-	11.548	-	-	4.169	-	-	4.169	-	-	15.717	-	-	15.717
	Soma	-	-	11.548	-	-	11.548	-	-	4.169	-	-	4.169	-	-	15.717	-	-	15.717
Sólidos a Granel	Açúcar	-	-	-	-	-	-	-	-	-	-	-	-	-	-	-	-	-	
	Adubo	-	-	-	-	-	-	-	-	-	-	-	-	-	-	-	-	-	
	Carvão	-	-	-	-	-	-	-	-	-	-	-	-	-	-	-	-	-	
	Enxofre	-	-	-	-	-	-	-	-	-	-	-	-	-	-	-	-	-	
	Minério	-	-	-	-	-	-	-	-	-	-	-	-	-	-	-	-	-	
	Polpa Cítrica Peletizada	-	-	-	-	-	-	-	-	-	-	-	-	-	-	-	-	-	
	Soja em Grãos	-	-	-	-	-	-	-	-	-	-	-	-	-	-	-	-	-	
	Soja Peletizada	-	-	-	-	-	-	-	-	-	-	-	-	-	-	-	-	-	
	Outros	-	-	-	-	-	-	-	-	-	-	-	-	-	-	-	-	-	
Soma	-	-	-	-	-	-	-	-	-	-	-	-	-	-	-	-	-		
Líquidos a Granel	Produtos Químicos	-	-	-	-	-	-	-	-	-	-	-	-	-	-	-	-	-	
	Sucos Cítricos	-	-	-	-	-	-	-	-	-	-	-	-	-	-	-	-	-	
	Outros	-	-	-	-	-	-	-	-	-	-	-	-	-	-	-	-	-	
	Soma	-	-	-	-	-	-	-	-	-	-	-	-	-	-	-	-	-	
TOTAL	-	-	11.548	-	-	11.548	-	-	4.169	-	-	4.169	-	-	15.717	-	-	15.717	
TOTAL GERAL	-	25.924	170.231	52.136	154.245	402.536	510.661	40.073	214.991	84.297	168.375	1.018.397	510.661	65.997	385.222	136.433	322.620	1.420.933	

EM TONELADAS		MOVIMENTO NOS TERMINAIS DE USO PRIVADO DO PORTO DE SANTOS - ACUMULADO										CODESP - fl.19 ESTATÍSTICA - Abr / 02							
ESPECIFICAÇÃO	IMPORTAÇÃO						EXPORTAÇÃO						TOTAL GERAL						
	CARGILL	TECONDI	TECON	TERMINAL 35	TERMINAL 37	TOTAL	CARGILL	TECONDI	TECON	TERMINAL 35	TERMINAL 37	TOTAL	CARGILL	TECONDI	TECON	TERMINAL 35	TERMINAL 37	TOTAL	
LONGO CURSO																			
Carga Geral	Açúcar	-	-	-	-	-	-	-	8.327	-	-	8.327	-	-	8.327	-	-	8.327	
	Auto Partes	-	-	-	-	-	-	-	46.570	-	-	46.570	-	-	46.570	-	-	46.570	
	Café em Grãos	-	-	-	-	-	-	-	100.012	-	-	100.012	-	-	100.012	-	-	100.012	
	Café Solúvel	-	-	-	-	-	-	-	10.325	-	-	10.325	-	-	10.325	-	-	10.325	
	Carne Congelada	-	-	-	-	-	-	-	50.067	-	-	50.067	-	-	50.067	-	-	50.067	
	Produtos Siderúrgicos	-	-	-	-	-	-	-	7.080	-	-	7.080	-	-	7.080	-	-	7.080	
	Outros	-	101.396	636.026	204.822	483.134	1.425.378	-	108.664	567.473	283.323	601.726	1.561.186	-	210.060	1.203.499	488.145	1.084.860	2.986.564
	Soma	-	101.396	636.026	204.822	483.134	1.425.378	-	108.664	789.854	283.323	601.726	1.783.567	-	210.060	1.425.880	488.145	1.084.860	3.208.945
Sólidos a Granel	Açúcar	-	-	-	-	-	163.747	-	-	-	-	163.747	163.747	-	-	-	-	163.747	
	Adubo	-	-	-	-	-	-	-	-	-	-	-	-	-	-	-	-	-	
	Carvão	-	-	-	-	-	-	-	-	-	-	-	-	-	-	-	-	-	
	Enxofre	-	-	-	-	-	-	-	-	-	-	-	-	-	-	-	-	-	
	Minério	-	-	-	-	-	-	-	-	-	-	-	-	-	-	-	-	-	
	Polpa Cítrica Peletizada	-	-	-	-	-	-	-	-	-	-	-	-	-	-	-	-	-	
	Soja em Grãos	-	-	-	-	-	845.824	-	-	-	-	845.824	845.824	-	-	-	-	845.824	
	Soja Peletizada	-	-	-	-	-	262.573	-	-	-	-	262.573	262.573	-	-	-	-	262.573	
Outros	-	-	-	-	-	-	-	-	-	-	-	-	-	-	-	-	-		
Soma	-	-	-	-	-	1.272.144	-	-	-	-	1.272.144	1.272.144	-	-	-	-	1.272.144		
Líquidos a Granel	Produtos Químicos	-	-	-	-	-	-	-	-	-	-	-	-	-	-	-	-	-	
	Sucos Cítricos	-	-	-	-	-	-	-	-	-	-	-	-	-	-	-	-	-	
	Outros	-	-	-	-	-	-	-	-	-	-	-	-	-	-	-	-	-	
	Soma	-	-	-	-	-	-	-	-	-	-	-	-	-	-	-	-	-	
TOTAL	-	101.396	636.026	204.822	483.134	1.425.378	1.272.144	108.664	789.854	283.323	601.726	3.055.711	1.272.144	210.060	1.425.880	488.145	1.084.860	4.481.089	
CABOTAGEM																			
Carga Geral	Açúcar	-	-	-	-	-	-	-	-	-	-	-	-	-	-	-	-	-	
	Auto Partes	-	-	-	-	-	-	-	-	-	-	-	-	-	-	-	-	-	
	Café em Grãos	-	-	-	-	-	-	-	-	-	-	-	-	-	-	-	-	-	
	Café Solúvel	-	-	-	-	-	-	-	-	-	-	-	-	-	-	-	-	-	
	Carne Congelada	-	-	-	-	-	-	-	-	-	-	-	-	-	-	-	-	-	
	Produtos Siderúrgicos	-	-	-	-	-	-	-	-	-	-	-	-	-	-	-	-	-	
	Outros	-	-	44.740	-	43	44.783	-	625	18.350	886	520	20.381	-	625	63.090	886	563	65.164
	Soma	-	-	44.740	-	43	44.783	-	625	18.350	886	520	20.381	-	625	63.090	886	563	65.164
Sólidos a Granel	Açúcar	-	-	-	-	-	-	-	-	-	-	-	-	-	-	-	-	-	
	Adubo	-	-	-	-	-	-	-	-	-	-	-	-	-	-	-	-	-	
	Carvão	-	-	-	-	-	-	-	-	-	-	-	-	-	-	-	-	-	
	Enxofre	-	-	-	-	-	-	-	-	-	-	-	-	-	-	-	-	-	
	Minério	-	-	-	-	-	-	-	-	-	-	-	-	-	-	-	-	-	
	Polpa Cítrica Peletizada	-	-	-	-	-	-	-	-	-	-	-	-	-	-	-	-	-	
	Soja em Grãos	-	-	-	-	-	-	-	-	-	-	-	-	-	-	-	-	-	
	Soja Peletizada	-	-	-	-	-	-	-	-	-	-	-	-	-	-	-	-	-	
Outros	-	-	-	-	-	-	-	-	-	-	-	-	-	-	-	-	-		
Soma	-	-	-	-	-	-	-	-	-	-	-	-	-	-	-	-	-		
Líquidos a Granel	Produtos Químicos	-	-	-	-	-	-	-	-	-	-	-	-	-	-	-	-	-	
	Sucos Cítricos	-	-	-	-	-	-	-	-	-	-	-	-	-	-	-	-	-	
	Outros	-	-	-	-	-	-	-	-	-	-	-	-	-	-	-	-	-	
	Soma	-	-	-	-	-	-	-	-	-	-	-	-	-	-	-	-	-	
TOTAL	-	-	44.740	-	43	44.783	-	625	18.350	886	520	20.381	-	625	63.090	886	563	65.164	
TOTAL GERAL	-	101.396	680.766	204.822	483.177	1.470.161	1.272.144	109.289	808.204	284.209	602.246	3.076.092	1.272.144	210.685	1.488.970	489.031	1.085.423	4.546.253	

EM TONELADAS	MOVIMENTO NOS TERMINAIS PRIVATIVOS DO PORTO DE SANTOS - NO MÊS	CODESP - fl.20 ESTATÍSTICA - Abr / 02
-----------------	---	--

ESPECIFICAÇÃO	IMPORTAÇÃO					EXPORTAÇÃO				TOTAL GERAL						
	No Porto Organizado		Fora do Porto Organizado			TOTAL	No Porto Organizado		Fora do Porto Organizado		TOTAL	No Porto Organizado		Fora do Porto Organizado		TOTAL
	CUTRALE	DOW	COSIPA	ULTRAFÉRTIL	CUTRALE		DOW	COSIPA	ULTRAFÉRTIL	CUTRALE		DOW	COSIPA	ULTRAFÉRTIL		
LONGO CURSO																
Carga Geral	Açúcar	-	-	-	-	-	-	-	-	-	-	-	-	-	-	
	Auto Partes	-	-	-	-	-	-	-	-	-	-	-	-	-	-	
	Café em Grãos	-	-	-	-	-	-	-	-	-	-	-	-	-	-	
	Café Solúvel	-	-	-	-	-	-	-	-	-	-	-	-	-	-	
	Carne Congelada	-	-	-	-	-	-	-	-	-	-	-	-	-	-	
	Produtos Siderúrgicos	-	-	-	-	-	-	-	82.050	-	82.050	-	-	82.050	-	82.050
	Outros	-	-	41.512	-	41.512	-	-	74.210	-	74.210	-	-	115.722	-	115.722
	Soma	-	-	41.512	-	41.512	-	-	156.260	-	156.260	-	-	197.772	-	197.772
Sólidos a Granel	Açúcar	-	-	-	-	-	-	-	-	-	-	-	-	-	-	
	Adubo	-	-	-	88.509	88.509	-	-	-	-	-	-	-	88.509	88.509	
	Carvão	-	-	247.853	-	247.853	-	-	25.933	-	25.933	-	-	273.786	273.786	
	Enxofre	-	-	-	47.514	47.514	-	-	-	-	-	-	-	47.514	47.514	
	Minério	-	-	-	-	-	-	-	-	-	-	-	-	-	-	
	Polpa Cítrica Peletizada	-	-	-	-	-	4.943	-	-	-	-	4.943	-	-	4.943	
	Soja em Grãos	-	-	-	-	-	-	-	-	-	-	-	-	-	-	
	Soja Peletizada	-	-	-	-	-	-	-	-	-	-	-	-	-	-	
Outros	-	-	-	-	-	-	-	-	-	-	-	-	-	-		
Soma	-	-	247.853	136.023	383.876	4.943	-	25.933	-	30.876	4.943	-	273.786	136.023	414.752	
Líquidos a Granel	Produtos Químicos	-	-	-	19.256	19.256	-	911	-	-	-	911	-	19.256	20.167	
	Sucos Cítricos	-	-	-	-	-	24.475	-	-	-	-	24.475	-	-	24.475	
	Outros	-	-	-	-	-	-	-	-	-	-	-	-	-	-	
	Soma	-	-	-	19.256	19.256	24.475	911	-	-	25.386	24.475	911	-	19.256	44.642
TOTAL	-	-	289.365	155.279	444.644	29.418	911	182.193	-	212.522	29.418	911	471.558	155.279	657.166	
CABOTAGEM																
Carga Geral	Açúcar	-	-	-	-	-	-	-	-	-	-	-	-	-	-	
	Auto Partes	-	-	-	-	-	-	-	-	-	-	-	-	-	-	
	Café em Grãos	-	-	-	-	-	-	-	-	-	-	-	-	-	-	
	Café Solúvel	-	-	-	-	-	-	-	-	-	-	-	-	-	-	
	Carne Congelada	-	-	-	-	-	-	-	-	-	-	-	-	-	-	
	Produtos Siderúrgicos	-	-	-	-	-	-	-	-	-	-	-	-	-	-	
	Outros	-	-	33.602	-	33.602	-	-	-	-	-	-	-	33.602	33.602	
	Soma	-	-	33.602	-	33.602	-	-	-	-	-	-	-	33.602	33.602	
Sólidos a Granel	Açúcar	-	-	-	-	-	-	-	-	-	-	-	-	-	-	
	Adubo	-	-	-	-	-	-	-	-	-	-	-	-	-	-	
	Carvão	-	-	-	-	-	-	-	-	-	-	-	-	-	-	
	Enxofre	-	-	-	-	-	-	-	-	-	-	-	-	-	-	
	Minério	-	-	77.266	-	77.266	-	-	-	-	-	-	-	77.266	77.266	
	Polpa Cítrica Peletizada	-	-	-	-	-	-	-	-	-	-	-	-	-	-	
	Soja em Grãos	-	-	-	-	-	-	-	-	-	-	-	-	-	-	
	Soja Peletizada	-	-	-	-	-	-	-	-	-	-	-	-	-	-	
Outros	-	-	-	-	-	-	-	-	-	-	-	-	-	-		
Soma	-	-	77.266	-	77.266	-	-	-	-	-	-	-	77.266	77.266		
Líquidos a Granel	Produtos Químicos	-	30.767	-	-	30.767	-	1.501	-	-	1.501	-	32.268	-	32.268	
	Sucos Cítricos	-	-	-	-	-	-	-	-	-	-	-	-	-	-	
	Outros	-	-	-	-	-	-	-	-	-	-	-	-	-	-	
	Soma	-	30.767	-	-	30.767	-	1.501	-	-	1.501	-	32.268	-	32.268	
TOTAL	-	30.767	110.868	-	141.635	-	1.501	-	-	1.501	-	32.268	110.868	-	143.136	
TOTAL GERAL	-	30.767	400.233	155.279	586.279	29.418	2.412	182.193	-	214.023	29.418	33.179	582.426	155.279	800.302	

EM TONELADAS		MOVIMENTO NOS TERMINAIS PRIVATIVOS DO PORTO DE SANTOS - ACUMULADO										CODESP - fl.21 ESTATÍSTICA - Abr/02				
ESPECIFICAÇÃO	IMPORTAÇÃO					EXPORTAÇÃO					TOTAL GERAL					
	No Porto Organizado		Fora do Porto Organizado			No Porto Organizado		Fora do Porto Organizado			No Porto Organizado		Fora do Porto Organizado			
	CUTRALE	DOW	COSIPA	ULTRAFÉRTIL	TOTAL	CUTRALE	DOW	COSIPA	ULTRAFÉRTIL	TOTAL	CUTRALE	DOW	COSIPA	ULTRAFÉRTIL	TOTAL	
LONGO CURSO																
Carga Geral	Açúcar	-	-	-	-	-	-	-	-	-	-	-	-	-	-	
	Auto Partes	-	-	-	-	-	-	-	-	-	-	-	-	-	-	
	Café em Grãos	-	-	-	-	-	-	-	-	-	-	-	-	-	-	
	Café Solúvel	-	-	-	-	-	-	-	-	-	-	-	-	-	-	
	Carne Congelada	-	-	-	-	-	-	-	-	-	-	-	-	-	-	
	Produtos Siderúrgicos	-	-	1.226	-	1.226	-	-	240.477	-	240.477	-	-	241.703	-	241.703
	Outros	-	-	150.584	-	150.584	-	-	233.608	-	233.608	-	-	384.192	-	384.192
	Soma	-	-	151.810	-	151.810	-	-	474.085	-	474.085	-	-	625.895	-	625.895
Sólidos a Granel	Açúcar	-	-	-	-	-	-	-	-	-	-	-	-	-	-	
	Adubo	-	-	-	152.459	152.459	-	-	-	-	-	-	-	152.459	152.459	
	Carvão	-	-	732.729	-	732.729	-	-	46.743	-	46.743	-	-	779.472	-	779.472
	Enxofre	-	-	-	313.776	313.776	-	-	-	-	-	-	-	313.776	313.776	
	Minério	-	-	38.500	-	38.500	-	-	-	-	-	-	38.500	-	38.500	
	Polpa Cítrica Peletizada	-	-	-	-	-	21.563	-	-	-	21.563	21.563	-	-	-	21.563
	Soja em Grãos	-	-	-	-	-	-	-	-	-	-	-	-	-	-	-
	Soja Peletizada	-	-	-	-	-	-	-	-	-	-	-	-	-	-	-
	Outros	-	-	-	-	-	-	-	-	-	-	-	-	-	-	-
Soma	-	-	771.229	466.235	1.237.464	21.563	-	46.743	-	68.306	21.563	-	817.972	466.235	1.305.770	
Líquidos a Granel	Produtos Químicos	-	30.174	-	74.912	105.086	-	2.996	-	-	2.996	-	33.170	-	74.912	108.082
	Sucos Cítricos	-	-	-	-	-	86.016	-	-	-	86.016	86.016	-	-	-	86.016
	Outros	-	-	-	-	-	-	-	-	-	-	-	-	-	-	-
	Soma	-	30.174	-	74.912	105.086	86.016	2.996	-	-	89.012	86.016	33.170	-	74.912	194.098
TOTAL		-	30.174	923.039	541.147	1.494.360	107.579	2.996	520.828	-	631.403	107.579	33.170	1.443.867	541.147	2.125.763
CABOTAGEM																
Carga Geral	Açúcar	-	-	-	-	-	-	-	-	-	-	-	-	-	-	
	Auto Partes	-	-	-	-	-	-	-	-	-	-	-	-	-	-	
	Café em Grãos	-	-	-	-	-	-	-	-	-	-	-	-	-	-	
	Café Solúvel	-	-	-	-	-	-	-	-	-	-	-	-	-	-	
	Carne Congelada	-	-	-	-	-	-	-	-	-	-	-	-	-	-	
	Produtos Siderúrgicos	-	-	28.352	-	28.352	-	-	-	-	-	-	-	28.352	-	28.352
	Outros	-	-	98.609	-	98.609	-	-	15.933	-	15.933	-	-	114.542	-	114.542
Soma	-	-	126.961	-	126.961	-	-	15.933	-	15.933	-	-	142.894	-	142.894	
Sólidos a Granel	Açúcar	-	-	-	-	-	-	-	-	-	-	-	-	-	-	
	Adubo	-	-	-	-	-	-	-	-	-	-	-	-	-	-	
	Carvão	-	-	-	-	-	-	-	-	-	-	-	-	-	-	
	Enxofre	-	-	-	-	-	-	-	-	-	-	-	-	-	-	
	Minério	-	-	310.190	-	310.190	-	-	-	-	-	-	310.190	-	310.190	
	Polpa Cítrica Peletizada	-	-	-	-	-	-	-	-	-	-	-	-	-	-	
	Soja em Grãos	-	-	-	-	-	-	-	-	-	-	-	-	-	-	
	Soja Peletizada	-	-	-	-	-	-	-	-	-	-	-	-	-	-	
Outros	-	-	-	-	-	-	-	-	-	-	-	-	-	-		
Soma	-	-	310.190	-	310.190	-	-	-	-	-	-	-	310.190	-	310.190	
Líquidos a Granel	Produtos Químicos	-	104.309	-	-	104.309	-	2.824	-	-	2.824	-	107.133	-	-	107.133
	Sucos Cítricos	-	-	-	-	-	-	-	-	-	-	-	-	-	-	-
	Outros	-	-	-	-	-	-	-	-	-	-	-	-	-	-	-
	Soma	-	104.309	-	-	104.309	-	2.824	-	-	2.824	-	107.133	-	-	107.133
TOTAL		-	104.309	437.151	-	541.460	-	2.824	15.933	-	18.757	-	107.133	453.084	-	560.217
TOTAL GERAL		-	134.483	1.360.190	541.147	2.035.820	107.579	5.820	536.761	-	650.160	107.579	140.303	1.896.951	541.147	2.685.980

EM TONELADAS		MOVIMENTO GERAL NO PORTO DE SANTOS - NO MÊS						CODESP - fl.22 ESTATÍSTICA - Abr / 02		
ESPECIFICAÇÃO		IMPORTAÇÃO			EXPORTAÇÃO			TOTAL GERAL		
		LONGO CURSO	CABOTAGEM	TOTAL	LONGO CURSO	CABOTAGEM	TOTAL	LONGO CURSO	CABOTAGEM	TOTAL
Carga Geral	Açúcar	-	-	-	58.669	-	58.669	58.669	-	58.669
	Auto Partes	-	-	-	15.602	-	15.602	15.602	-	15.602
	Café em Grãos	-	-	-	29.857	-	29.857	29.857	-	29.857
	Café Solúvel	-	-	-	1.643	-	1.643	1.643	-	1.643
	Carne Congelada	-	-	-	10.416	-	10.416	10.416	-	10.416
	Papel para Imprimir	-	-	-	14.569	-	14.569	14.569	-	14.569
	Produtos Siderúrgicos	-	-	-	83.481	-	83.481	83.481	-	83.481
	Sucos Cítricos	-	-	-	6.466	-	6.466	6.466	-	6.466
	Outros	477.541	45.150	522.691	604.749	4.169	608.918	1.082.290	49.319	1.131.609
	Soma	477.541	45.150	522.691	825.452	4.169	829.621	1.302.993	49.319	1.352.312
Sólidos a Grael	Açúcar	-	-	-	57.871	-	57.871	57.871	-	57.871
	Adubo	231.840	-	231.840	-	-	-	231.840	-	231.840
	Carvão	247.853	-	247.853	25.933	-	25.933	273.786	-	273.786
	Enxofre	95.639	-	95.639	-	-	-	95.639	-	95.639
	Minério	-	77.266	77.266	-	-	-	-	77.266	77.266
	Polpa Cítrica Peletizada	-	-	-	4.943	-	4.943	4.943	-	4.943
	Soja em Grãos	-	-	-	751.375	-	751.375	751.375	-	751.375
	Soja Peletizada	-	-	-	204.585	-	204.585	204.585	-	204.585
	Sal	36.000	68.812	104.812	-	-	-	36.000	68.812	104.812
	Trigo	199.053	-	199.053	-	-	-	199.053	-	199.053
	Outros	3.510	-	3.510	-	-	-	3.510	-	3.510
	Soma	813.895	146.078	959.973	1.044.707	-	1.044.707	1.858.602	146.078	2.004.680
Líquidos a Grael	Consumo de Bordo									
	Óleo Diesel	-	-	-	-	4.662	4.662	-	4.662	4.662
	Óleo Combustível	-	-	-	-	36.813	36.813	-	36.813	36.813
	Gasolina	36.309	12.037	48.346	23.847	-	23.847	60.156	12.037	72.193
	Gás Liquefeito de Petróleo	-	-	-	-	-	-	-	-	-
	Óleo Combustível	-	40.967	40.967	80.180	30.110	110.290	80.180	71.077	151.257
	Óleo Diesel	-	37.128	37.128	-	-	-	-	37.128	37.128
	Soda Cáustica	25.582	20.965	46.547	-	4.575	4.575	25.582	25.540	51.122
	Sucos Cítricos	-	-	-	78.015	-	78.015	78.015	-	78.015
	Xilenos	9.622	10.925	20.547	-	-	-	9.622	10.925	20.547
Outros	104.089	53.577	157.666	22.146	1.501	23.647	126.235	55.078	181.313	
Soma	175.602	175.599	351.201	204.188	77.661	281.849	379.790	253.260	633.050	
TOTAL GERAL		1.467.038	366.827	1.833.865	2.074.347	81.830	2.156.177	3.541.385	448.657	3.990.042

EM TONELADAS		MOVIMENTO GERAL ACUMULADO NO PORTO DE SANTOS						CODESP - fl.23 ESTATÍSTICA - Abr / 02			
ESPECIFICAÇÃO		IMPORTAÇÃO			EXPORTAÇÃO			TOTAL GERAL			
		LONGO CURSO	CABOTAGEM	TOTAL	LONGO CURSO	CABOTAGEM	TOTAL	LONGO CURSO	CABOTAGEM	TOTAL	
Carga Geral	Açúcar		-	-	-	405.898	-	405.898	405.898	-	405.898
	Auto Partes		-	-	-	46.560	-	46.560	46.560	-	46.560
	Café em Grãos		-	-	-	100.012	-	100.012	100.012	-	100.012
	Café Solúvel		-	-	-	10.325	-	10.325	10.325	-	10.325
	Carne Congelada		-	-	-	50.067	-	50.067	50.067	-	50.067
	Papel para Imprimir		-	-	-	64.199	-	64.199	64.199	-	64.199
	Produtos Siderúrgicos		1.226	28.352	29.578	247.557	15.933	263.490	248.783	44.285	293.068
	Sucos Cítricos		-	-	-	17.857	-	17.857	17.857	-	17.857
	Outros		1.731.369	143.392	1.874.761	2.069.618	20.690	2.090.308	3.800.987	164.082	3.965.069
	Soma		1.732.595	171.744	1.904.339	3.012.093	36.623	3.048.716	4.744.688	208.367	4.953.055
Sólidos a Granel	Açúcar		-	-	-	458.473	-	458.473	458.473	-	458.473
	Adubo		525.188	-	525.188	-	-	-	525.188	-	525.188
	Carvão		732.729	-	732.729	46.743	-	46.743	779.472	-	779.472
	Enxofre		418.223	-	418.223	-	-	-	418.223	-	418.223
	Minério		38.500	310.190	348.690	-	-	-	38.500	310.190	348.690
	Polpa Cítrica Peletizada		-	-	-	29.006	-	29.006	29.006	-	29.006
	Soja em Grãos		-	-	-	1.817.441	-	1.817.441	1.817.441	-	1.817.441
	Soja Peletizada		-	-	-	550.027	-	550.027	550.027	-	550.027
	Sal		72.000	163.732	235.732	-	-	-	72.000	163.732	235.732
	Trigo		742.553	-	742.553	-	-	-	742.553	-	742.553
	Outros		36.989	-	36.989	-	-	-	36.989	-	36.989
	Soma		2.566.182	473.922	3.040.104	2.901.690	-	2.901.690	5.467.872	473.922	5.941.794
Líquidos a Granel	Consumo de Bordo	Óleo Diesel	-	-	-	10.691	28.902	39.593	10.691	28.902	39.593
		Óleo Combustível	-	-	-	55.343	174.956	230.299	55.343	174.956	230.299
	Gasolina		36.309	12.869	49.178	198.271	103.784	302.055	234.580	116.653	351.233
	Gás Liquefeito de Petróleo		143.418	6.686	150.104	19.869	-	19.869	163.287	6.686	169.973
	Óleo Combustível		-	40.967	40.967	393.430	430.032	823.462	393.430	470.999	864.429
	Óleo Diesel		-	37.128	37.128	26.411	281.847	308.258	26.411	318.975	345.386
	Soda Cáustica		95.016	100.631	195.647	-	4.575	4.575	95.016	105.206	200.222
	Sucos Cítricos		-	-	-	288.757	-	288.757	288.757	-	288.757
	Xilenos		16.636	21.314	37.950	-	-	-	16.636	21.314	37.950
	Outros		448.444	190.827	639.271	98.377	60.980	159.357	546.821	251.807	798.628
Soma		739.823	410.422	1.150.245	1.091.149	1.085.076	2.176.225	1.830.972	1.495.498	3.326.470	
TOTAL GERAL			5.038.600	1.056.088	6.094.688	7.004.932	1.121.699	8.126.631	12.043.532	2.177.787	14.221.319