

ESTATÍSTICA MENSAL DE MOVIMENTAÇÃO - MARÇO 2005

PORTO DE SANTOS

Codesp

**Companhia Docas
do Estado de
São Paulo**

Administradora e
Autoridade Portuária

**Diretoria
Comercial e de
Desenvolvimento**

Suprindência de
Desenvolvimento
do Porto

Gerência de
Estudos Tarifários
e Informação

- 01 DESTAQUES E COMENTÁRIOS
- 02 MOVIMENTO NO PORTO DE SANTOS (GRÁFICO)
- 03 MOVIMENTO ACUMULADO NO PORTO DE SANTOS (DEZ ANOS)
- 04 MOVIMENTO NO PORTO DE SANTOS
- 05 COMPARATIVO DOS TOTAIS MOVIMENTADOS NO PORTO DE SANTOS
- 06 MOVIMENTO ACUMULADO ATÉ O MÊS (GRÁFICO)
- 07 EVOLUÇÃO MENSAL DO MOVIMENTO NO PORTO DE SANTOS
- 08 EVOLUÇÃO MENSAL DO MOVIMENTO NO PORTO ORGANIZADO
- 09 MOVIMENTO DE CONTÊINERES NO PORTO DE SANTOS (GRÁFICO)
- 10 MOVIMENTO MENSAL DE CONTÊINERES NO PORTO DE SANTOS - TOTAL
 - 10-a MOVIMENTO MENSAL DE CONTÊINERES NO PORTO DE SANTOS - IMPORTAÇÃO
 - 10-b MOVIMENTO MENSAL DE CONTÊINERES NO PORTO DE SANTOS - EXPORTAÇÃO
- 11 MOVIMENTO ACUMULADO DE CONTÊINERES NO PORTO DE SANTOS – TOTAL
 - 11-a MOVIMENTO ACUMULADO DE CONTÊINERES NO PORTO DE SANTOS – IMPORTAÇÃO
 - 11-b MOVIMENTO ACUMULADO DE CONTÊINERES NO PORTO DE SANTOS – EXPORTAÇÃO
- 12 MOVIMENTO PELO SISTEMA “ROLL-ON/ROLL-OFF”
- 13 MOVIMENTO DE EMBARCAÇÕES NO PORTO DE SANTOS
- 14 ATRACAÇÃO DE NAVIOS CARGUEIROS NO PORTO DE SANTOS (ESPERAS)
- 15 CARACTERÍSTICAS DOS NAVIOS QUE ATRACARAM NO MÊS NO PORTO ORGANIZADO
- 16 ÍNDICES DE MOVIMENTAÇÃO NO PORTO ORGANIZADO
- 17 UTILIZAÇÃO DO CAIS NO PORTO DE SANTOS
- 18 MOVIMENTO NOS TERMINAIS DE USO PRIVADO NO PORTO DE SANTOS - NO MÊS
- 19 MOVIMENTO NOS TERMINAIS DE USO PRIVADO NO PORTO DE SANTOS - ACUMULADO
- 20 MOVIMENTO NOS TERMINAIS PRIVATIVOS DO PORTO DE SANTOS - NO MÊS
- 21 MOVIMENTO NOS TERMINAIS PRIVATIVOS DO PORTO DE SANTOS ACUMULADO
- 22 MOVIMENTO GERAL NO PORTO DE SANTOS - NO MÊS
- 23 MOVIMENTO GERAL NO PORTO DE SANTOS - ACUMULADO

DESTAQUES E COMENTÁRIOS

CODESP - fl. 01
ESTATÍSTICA - Mar / 05

➤ MOVIMENTO MENSAL

O Porto de Santos movimentou **5.792.804 t** no mês de março de 2.005 que, em confronto com **5.071.082 t** de fevereiro próximo passado, registra incremento de **721.722 t**, ou **14,2%**.

Do total movimentado, **2.573.303 t (44,4%)** foram no Cais Público, **2.434.397 t (42,0%)** Terminais de Uso Privado e **785.104 t (13,6%)** nos Terminais Privativos. As importações representaram, **1.821.790 t (31,5%)** e, as exportações, **3.971.014 t (68,5%)**.

Foram movimentados **124.535** contêineres, sendo **116.084** no Porto Organizado e **8.451** Terminal da COSIPA.

➤ MOVIMENTO ACUMULADO

Com a tonelagem apurada no mês de março, o Porto perfaz o acumulado de **15.705.151 t**, ou **3,1%** acima do verificado em igual período do ano anterior (**15.230.158 t**).

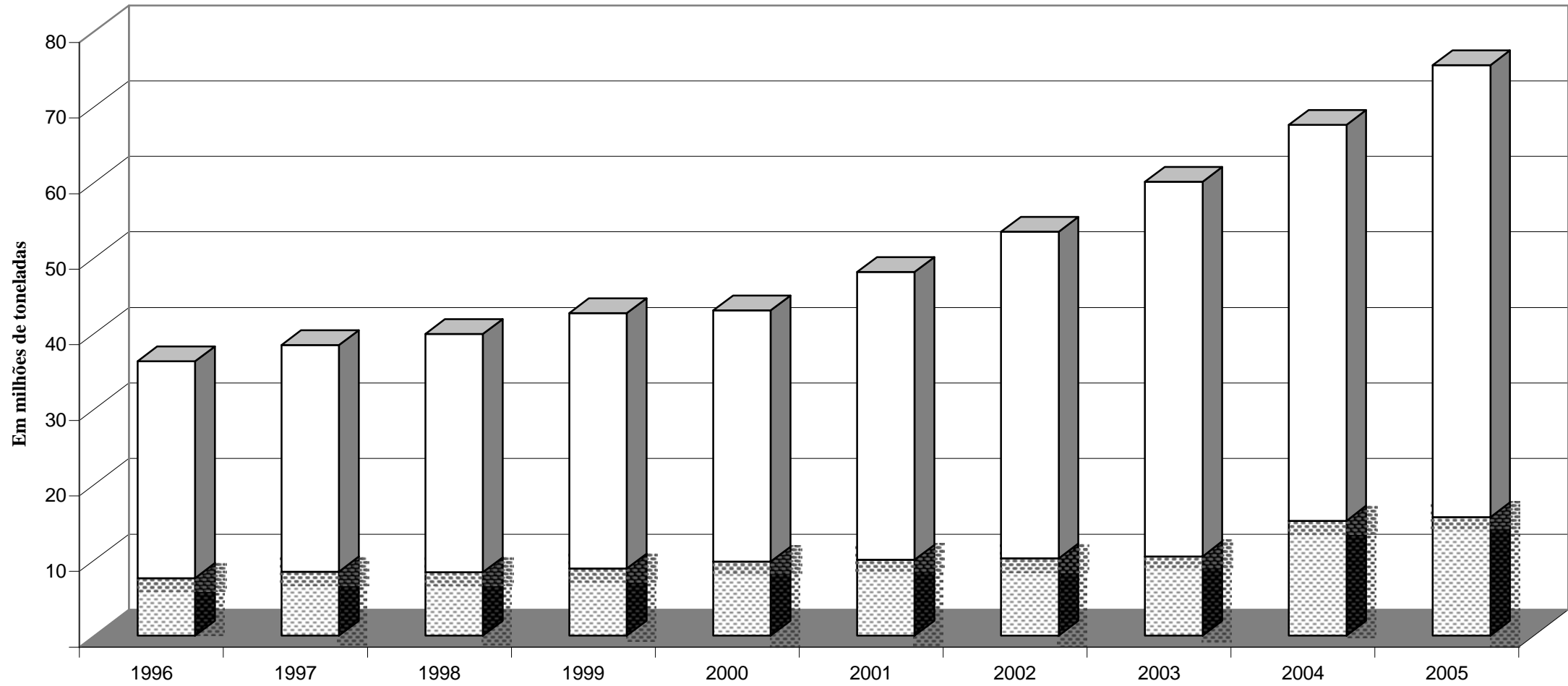
Passaram pelo Porto neste ano **325.429** contêineres, sendo **143.406** no Tecon-1, **63.697** Terminal 37, **35.619** no Terminal 35, **34.336** no Tecondi, **23.111** no Terminal da Rodrimar, **4.157** Cais Público e **21.107** pelo Terminal da COSIPA.

ooooo0ooooo

Movimento no Porto de Santos

CODESP - fl. 02
ESTATÍSTICA - Mar / 05

Até o mês Total do Ano



Obs.: O total do ano para 2005 é previsto

EM		MOVIMENTO ACUMULADO								CODESP - FI.03			
TONELADAS		PORTO DE SANTOS								ESTATÍSTICA - Mar / 05			
ESPECIFI- CAÇÃO		IMPORTAÇÃO				EXPORTAÇÃO				TOTAL			
		Carga Geral	Sólidos a Granel	Líquidos a Granel	Soma	Carga Geral	Sólidos a Granel	Líquidos a Granel	Soma	Carga Geral	Sólidos a Granel	Líquidos a Granel	Soma
L C O U N R G S O O	1996	898.666	1.851.723	444.366	3.194.755	1.460.943	600.021	438.265	2.499.229	2.359.609	2.451.744	882.631	5.693.984
	1997	1.139.590	1.797.771	561.776	3.499.137	1.479.252	671.056	399.628	2.549.936	2.618.842	2.468.827	961.404	6.049.073
	1998	1.118.723	1.986.916	376.160	3.481.799	1.535.125	628.829	490.140	2.654.094	2.653.848	2.615.745	866.300	6.135.893
	1999	952.426	1.816.488	526.799	3.295.713	1.957.167	1.203.534	620.418	3.781.119	2.909.593	3.020.022	1.147.217	7.076.832
	2000	1.266.361	2.021.888	544.734	3.832.983	1.944.803	1.323.569	689.903	3.958.275	3.211.164	3.345.457	1.234.637	7.791.258
	2001	1.200.444	1.870.051	527.003	3.597.498	1.443.440	1.896.584	1.338.699	4.678.723	2.643.884	3.766.635	1.865.702	8.276.221
	2002	1.255.054	1.752.287	564.221	3.571.562	2.186.641	1.856.983	886.961	4.930.585	3.441.695	3.609.270	1.451.182	8.502.147
	2003	2.004	2.115.781	544.568	2.662.353	2.592.066	2.252.561	959.638	5.804.265	2.594.070	4.368.342	1.504.206	8.466.618
	2004	1.601.091	2.022.095	594.509	4.217.695	3.557.576	3.982.443	775.599	8.315.618	5.158.667	6.004.538	1.370.108	12.533.313
2005	1.932.046	1.950.700	499.160	4.381.906	4.210.957	3.857.769	1.010.198	9.078.924	6.143.003	5.808.469	1.509.358	13.460.830	
C A B O T A G E M	1996	1.871	1.141.226	364.526	1.507.623	26.658	-	407.575	434.233	28.529	1.141.226	772.101	1.941.856
	1997	2.024	1.298.151	407.473	1.707.648	15.684	-	726.993	742.677	17.708	1.298.151	1.134.466	2.450.325
	1998	4.446	934.394	379.957	1.318.797	29.568	-	899.154	928.722	34.014	934.394	1.279.111	2.247.519
	1999	9.540	571.673	405.601	986.814	29.639	-	798.981	828.620	39.179	571.673	1.204.582	1.815.434
	2000	8.235	567.373	296.543	872.151	54.429	-	1.077.304	1.131.733	62.664	567.373	1.373.847	2.003.884
	2001	123.328	757.322	285.299	1.165.949	55.862	49.508	513.092	618.462	179.190	806.830	798.391	1.784.411
	2002	126.594	327.844	234.823	689.261	32.454	-	1.007.415	1.039.869	159.048	327.844	1.242.238	1.729.130
	2003	112.811	263.279	346.481	722.571	129.956	-	1.199.789	1.329.745	242.767	263.279	1.546.270	2.052.316
	2004	165.327	217.232	439.304	821.863	160.664	-	1.714.318	1.874.982	325.991	217.232	2.153.622	2.696.845
2005	151.800	173.179	392.798	717.777	153.426	-	1.373.118	1.526.544	305.226	173.179	1.765.916	2.244.321	
T O A L	1996	900.537	2.992.949	808.892	4.702.378	1.487.601	600.021	845.840	2.933.462	2.388.138	3.592.970	1.654.732	7.635.840
	1997	1.141.614	3.095.922	969.249	5.206.785	1.494.936	671.056	1.126.621	3.292.613	2.636.550	3.766.978	2.095.870	8.499.398
	1998	1.123.169	2.921.310	756.117	4.800.596	1.564.693	628.829	1.389.294	3.582.816	2.687.862	3.550.139	2.145.411	8.383.412
	1999	961.966	2.388.161	932.400	4.282.527	1.986.806	1.203.534	1.419.399	4.609.739	2.948.772	3.591.695	2.351.799	8.892.266
	2000	1.274.596	2.589.261	841.277	4.705.134	1.999.232	1.323.569	1.767.207	5.090.008	3.273.828	3.912.830	2.608.484	9.795.142
	2001	1.323.772	2.627.373	812.302	4.763.447	1.499.302	1.946.092	1.851.791	5.297.185	2.823.074	4.573.465	2.664.093	10.060.632
	2002	1.381.648	2.080.131	799.044	4.260.823	2.219.095	1.856.983	1.894.376	5.970.454	3.600.743	3.937.114	2.693.420	10.231.277
	2003	114.815	2.379.060	891.049	3.384.924	2.722.022	2.252.561	2.159.427	7.134.010	2.836.837	4.631.621	3.050.476	10.518.934
	2004	1.766.418	2.239.327	1.033.813	5.039.558	3.718.240	3.982.443	2.489.917	10.190.600	5.484.658	6.221.770	3.523.730	15.230.158
2005	2.083.846	2.123.879	891.958	5.099.683	4.364.383	3.857.769	2.383.316	10.605.468	6.448.229	5.981.648	3.275.274	15.705.151	

EM TONELADAS	MOVIMENTO NO PORTO DE SANTOS	CODESP - fl. 04 ESTATÍSTICA - Mar / 05
-----------------	-------------------------------------	---

ESPECIFI- CAÇÃO	IMPORTAÇÃO				EXPORTAÇÃO				TOTAL			
	Carga Geral	Sólidos a Granel	Líquidos a Granel	Soma	Carga Geral	Sólidos a Granel	Líquidos a Granel	Soma	Carga Geral	Sólidos a Granel	Líquidos a Granel	Soma

NO MES

LONGO CURSO	Cais Público	10.554	231.874	166.927	409.355	384.009	847.054	412.391	1.643.454	394.563	1.078.928	579.318	2.052.809
	T. Uso Privado	674.508	-	-	674.508	1.052.531	608.303	-	1.660.834	1.727.039	608.303	-	2.335.342
	T. Privativo	49.048	378.788	36.364	464.200	195.923	46.771	37.905	280.599	244.971	425.559	74.269	744.799
	SOMA	734.110	610.662	203.291	1.548.063	1.632.463	1.502.128	450.296	3.584.887	2.366.573	2.112.790	653.587	5.132.950
CABO- TAGEM	Cais Público	-	52.701	142.486	195.187	-	-	325.307	325.307	-	52.701	467.793	520.494
	T. Uso Privado	38.534	-	-	38.534	60.521	-	-	60.521	99.055	-	-	99.055
	T. Privativo	-	-	40.006	40.006	-	-	299	299	-	-	40.305	40.305
	SOMA	38.534	52.701	182.492	273.727	60.521	-	325.606	386.127	99.055	52.701	508.098	659.854
TOTAL	Cais Público	10.554	284.575	309.413	604.542	384.009	847.054	737.698	1.968.761	394.563	1.131.629	1.047.111	2.573.303
	T. Uso Privado	713.042	-	-	713.042	1.113.052	608.303	-	1.721.355	1.826.094	608.303	-	2.434.397
	T. Privativo	49.048	378.788	76.370	504.206	195.923	46.771	38.204	280.898	244.971	425.559	114.574	785.104
	TOTAL	772.644	663.363	385.783	1.821.790	1.692.984	1.502.128	775.902	3.971.014	2.465.628	2.165.491	1.161.685	5.792.804

ACUMULADO

LONGO CURSO	Cais Público	28.153	842.851	414.170	1.285.174	1.041.978	2.467.823	903.056	4.412.857	1.070.131	3.310.674	1.317.226	5.698.031
	T. Uso Privado	1.783.564	-	-	1.783.564	2.732.946	1.262.120	-	3.995.066	4.516.510	1.262.120	-	5.778.630
	T. Privativo	120.329	1.107.849	84.990	1.313.168	436.033	127.826	107.142	671.001	556.362	1.235.675	192.132	1.984.169
	SOMA	1.932.046	1.950.700	499.160	4.381.906	4.210.957	3.857.769	1.010.198	9.078.924	6.143.003	5.808.469	1.509.358	13.460.830
CABO- TAGEM	Cais Público	244	129.601	281.101	410.946	1.877	-	1.369.914	1.371.791	2.121	129.601	1.651.015	1.782.737
	T. Uso Privado	151.316	-	-	151.316	150.138	-	-	150.138	301.454	-	-	301.454
	T. Privativo	240	43.578	111.697	155.515	1.411	-	3.204	4.615	1.651	43.578	114.901	160.130
	SOMA	151.800	173.179	392.798	717.777	153.426	-	1.373.118	1.526.544	305.226	173.179	1.765.916	2.244.321
TOTAL	Cais Público	28.397	972.452	695.271	1.696.120	1.043.855	2.467.823	2.272.970	5.784.648	1.072.252	3.440.275	2.968.241	7.480.768
	T. Uso Privado	1.934.880	-	-	1.934.880	2.883.084	1.262.120	-	4.145.204	4.817.964	1.262.120	-	6.080.084
	T. Privativo	120.569	1.151.427	196.687	1.468.683	437.444	127.826	110.346	675.616	558.013	1.279.253	307.033	2.144.299
	TOTAL	2.083.846	2.123.879	891.958	5.099.683	4.364.383	3.857.769	2.383.316	10.605.468	6.448.229	5.981.648	3.275.274	15.705.151

EM TONELADAS	COMPARATIVO DOS TOTAIS MOVIMENTADOS PORTO DE SANTOS						CODESP - fl.05 ESTATÍSTICA - Mar / 05			
-----------------	--	--	--	--	--	--	--	--	--	--

Ano Mês	2000	2001	2002	2003	2004	Média 2000 / 2004	2005	Diferenças			
								2005 - Média	%	2005-2004	%
Janeiro	3.253.954	3.318.051	3.389.629	3.613.542	4.736.872	3.662.410	4.841.265	1.178.855	32	104.393	2
Fevereiro	3.159.475	3.232.117	2.738.809	3.656.352	4.325.684	3.422.487	5.071.082	1.648.595	48	745.398	17
Março	3.381.713	3.510.464	4.102.839	4.631.212	6.167.602	4.358.766	5.792.804	1.434.038	33	(374.798)	(6)
Abril	-	-	-	-	-	-	-	-	-	-	-
Maio	-	-	-	-	-	-	-	-	-	-	-
Junho	-	-	-	-	-	-	-	-	-	-	-
Julho	-	-	-	-	-	-	-	-	-	-	-
Agosto	-	-	-	-	-	-	-	-	-	-	-
Setembro	-	-	-	-	-	-	-	-	-	-	-
Outubro	-	-	-	-	-	-	-	-	-	-	-
Novembro	-	-	-	-	-	-	-	-	-	-	-
Dezembro	-	-	-	-	-	-	-	-	-	-	-
Total	9.795.142	10.060.632	10.231.277	11.901.106	15.230.158	11.443.663	15.705.151	4.261.488	37	474.993	3
Média Mensal	3.265.047	3.353.544	3.410.426	3.967.035	5.076.719	3.814.554	5.235.050	1.420.496	37	158.331	3

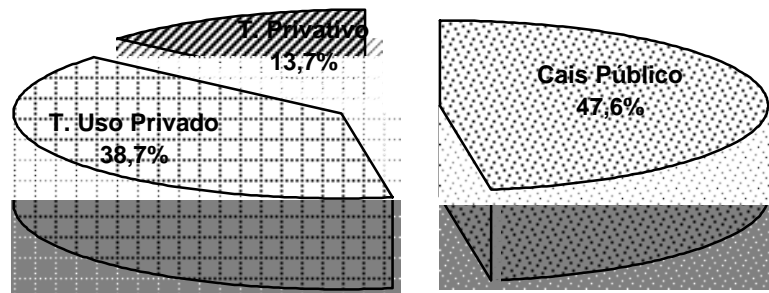
EM
TONELADAS

MOVIMENTO GERAL DO PORTO DE SANTOS

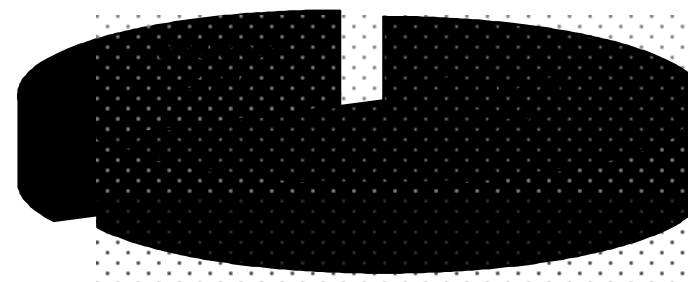
CODESP - fl.06
ESTATÍSTICA - Mar / 05

Total Jan / Mar 2005 = 15.705.151 toneladas

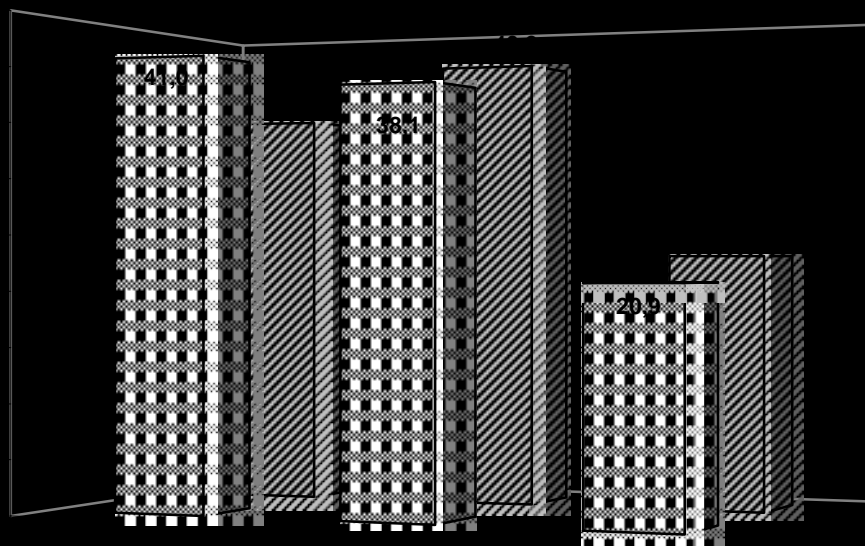
Tipo de Cais



Sentido da Carga



Natureza da Mercadoria



EM TONELADAS	EVOLUÇÃO DA MOVIMENTAÇÃO MENSAL PORTO DE SANTOS									CODESP - fl.07 ESTATISTICA - Mar / 05		
-----------------	--	--	--	--	--	--	--	--	--	--	--	--

MÊS	CARGA GERAL			SÓLIDOS A GRANEL			LÍQUIDOS A GRANEL			TOTAL		
	Longo Curso	Cabotagem	Soma	Longo Curso	Cabotagem	Soma	Longo Curso	Cabotagem	Soma	Longo Curso	Cabotagem	Soma

IMPORTAÇÃO

JANEIRO	630.427	44.791	675.218	740.487	43.680	784.167	138.782	140.152	278.934	1.509.696	228.623	1.738.319
FEVEREIRO	567.509	68.475	635.984	599.551	76.798	676.349	157.087	70.154	227.241	1.324.147	215.427	1.539.574
MARÇO	734.110	38.534	772.644	610.662	52.701	663.363	203.291	182.492	385.783	1.548.063	273.727	1.821.790
ABRIL	-	-	-	-	-	-	-	-	-	-	-	-
MAIO	-	-	-	-	-	-	-	-	-	-	-	-
JUNHO	-	-	-	-	-	-	-	-	-	-	-	-
JULHO	-	-	-	-	-	-	-	-	-	-	-	-
AGOSTO	-	-	-	-	-	-	-	-	-	-	-	-
SETEMBRO	-	-	-	-	-	-	-	-	-	-	-	-
OUTUBRO	-	-	-	-	-	-	-	-	-	-	-	-
NOVEMBRO	-	-	-	-	-	-	-	-	-	-	-	-
DEZEMBRO	-	-	-	-	-	-	-	-	-	-	-	-
TOTAL	1.932.046	151.800	2.083.846	1.950.700	173.179	2.123.879	499.160	392.798	891.958	4.381.906	717.777	5.099.683

EXPORTAÇÃO

JANEIRO	1.222.026	46.898	1.268.924	942.188	-	942.188	275.551	616.283	891.834	2.439.765	663.181	3.102.946
FEVEREIRO	1.356.468	46.007	1.402.475	1.413.453	-	1.413.453	284.351	431.229	715.580	3.054.272	477.236	3.531.508
MARÇO	1.632.463	60.521	1.692.984	1.502.128	-	1.502.128	450.296	325.606	775.902	3.584.887	386.127	3.971.014
ABRIL	-	-	-	-	-	-	-	-	-	-	-	-
MAIO	-	-	-	-	-	-	-	-	-	-	-	-
JUNHO	-	-	-	-	-	-	-	-	-	-	-	-
JULHO	-	-	-	-	-	-	-	-	-	-	-	-
AGOSTO	-	-	-	-	-	-	-	-	-	-	-	-
SETEMBRO	-	-	-	-	-	-	-	-	-	-	-	-
OUTUBRO	-	-	-	-	-	-	-	-	-	-	-	-
NOVEMBRO	-	-	-	-	-	-	-	-	-	-	-	-
DEZEMBRO	-	-	-	-	-	-	-	-	-	-	-	-
TOTAL	4.210.957	153.426	4.364.383	3.857.769	-	3.857.769	1.010.198	1.373.118	2.383.316	9.078.924	1.526.544	10.605.468

EM TONELADAS	EVOLUÇÃO DA MOVIMENTAÇÃO MENSAL PORTO ORGANIZADO									CODESP - fl.08 ESTATISTICA - Mar / 05	
-----------------	---	--	--	--	--	--	--	--	--	--	--

MÊS	CARGA GERAL			SÓLIDOS A GRANEL			LÍQUIDOS A GRANEL			TOTAL		
	Longo Curso	Cabotagem	Soma	Longo Curso	Cabotagem	Soma	Longo Curso	Cabotagem	Soma	Longo Curso	Cabotagem	Soma

IMPORTAÇÃO

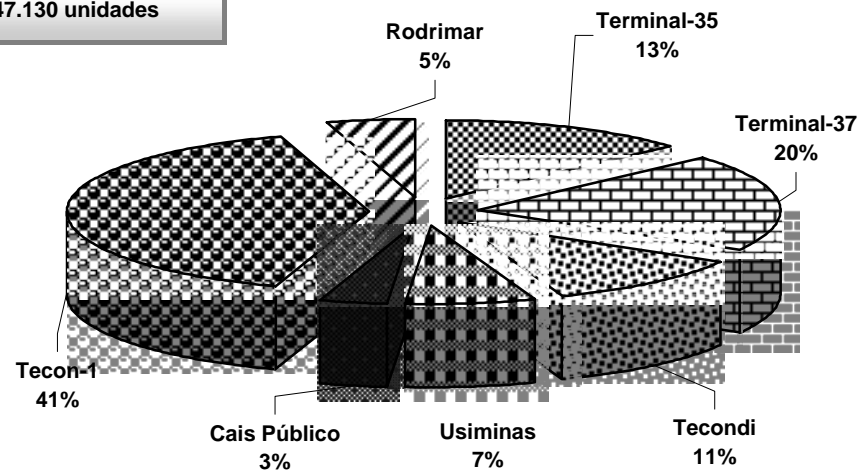
JANEIRO	599.560	44.551	644.111	292.697	43.680	336.377	122.189	140.152	262.341	1.014.446	228.383	1.242.829
FEVEREIRO	527.095	68.475	595.570	318.280	33.220	351.500	138.656	70.154	208.810	984.031	171.849	1.155.880
MARÇO	685.062	38.534	723.596	231.874	52.701	284.575	170.051	182.492	352.543	1.086.987	273.727	1.360.714
ABRIL	-	-	-	-	-	-	-	-	-	-	-	-
MAIO	-	-	-	-	-	-	-	-	-	-	-	-
JUNHO	-	-	-	-	-	-	-	-	-	-	-	-
JULHO	-	-	-	-	-	-	-	-	-	-	-	-
AGOSTO	-	-	-	-	-	-	-	-	-	-	-	-
SETEMBRO	-	-	-	-	-	-	-	-	-	-	-	-
OUTUBRO	-	-	-	-	-	-	-	-	-	-	-	-
NOVEMBRO	-	-	-	-	-	-	-	-	-	-	-	-
DEZEMBRO	-	-	-	-	-	-	-	-	-	-	-	-
T O T A L	1.811.717	151.560	1.963.277	842.851	129.601	972.452	430.896	392.798	823.694	3.085.464	673.959	3.759.423

EXPORTAÇÃO

JANEIRO	1.102.562	45.487	1.148.049	935.584	-	935.584	275.551	616.283	891.834	2.313.697	661.770	2.975.467
FEVEREIRO	1.235.822	46.007	1.281.829	1.413.453	-	1.413.453	284.351	431.229	715.580	2.933.626	477.236	3.410.862
MARÇO	1.436.540	60.521	1.497.061	1.455.357	-	1.455.357	450.296	325.606	775.902	3.342.193	386.127	3.728.320
ABRIL	-	-	-	-	-	-	-	-	-	-	-	-
MAIO	-	-	-	-	-	-	-	-	-	-	-	-
JUNHO	-	-	-	-	-	-	-	-	-	-	-	-
JULHO	-	-	-	-	-	-	-	-	-	-	-	-
AGOSTO	-	-	-	-	-	-	-	-	-	-	-	-
SETEMBRO	-	-	-	-	-	-	-	-	-	-	-	-
OUTUBRO	-	-	-	-	-	-	-	-	-	-	-	-
NOVEMBRO	-	-	-	-	-	-	-	-	-	-	-	-
DEZEMBRO	-	-	-	-	-	-	-	-	-	-	-	-
T O T A L	3.774.924	152.015	3.926.939	3.804.394	-	3.804.394	1.010.198	1.373.118	2.383.316	8.589.516	1.525.133	#####

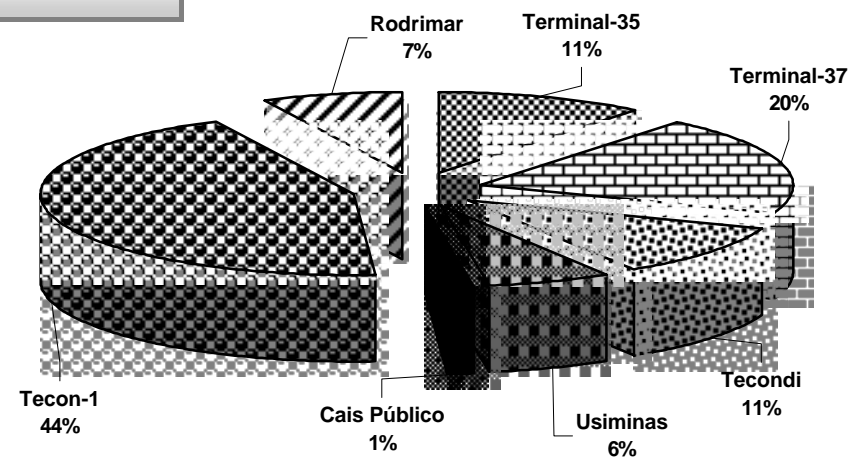
TOTAL DO ANO - 2004

1.247.130 unidades



TOTAL ATÉ O MÊS

325.429 unidades



EM UNIDADES E TONELADAS	MOVIMENTO MENSAL DE CONTÊINERES Porto de Santos	CODESP - fl.10 ESTATÍSTICA - Mar / 05
----------------------------	--	--

Total

Local	No Porto Organizado														Fora do Porto Organizado		Total		
	Tecon-1		Terminal 37		Terminal 35		Tecondi		Rodrimar		Cais Público		Soma		Usiminas				
	Quant	Peso	Quant	Peso	Quant	Peso	Quant	Peso	Quant	Peso	Quant	Peso	Quant	Peso	Quant	Peso	Quant	TEU	Peso

Longo Curso

Cheios	20	18.385	382.086	8.829	173.952	4.257	86.232	4.552	86.859	2.618	50.684	852	20.109	39.493	799.922	3.371	72.879	42.864	42.864	872.801
	40	18.589	398.085	9.333	191.393	4.934	103.220	4.437	101.963	2.166	39.789	433	14.892	39.892	849.342	2.788	57.238	42.680	85.360	906.580
	Soma	36.974	780.171	18.162	365.345	9.191	189.452	8.989	188.822	4.784	90.473	1.285	35.001	79.385	1.649.264	6.159	130.117	85.544	128.224	1.779.381
Vazios	20	8.084	19.693	2.521	5.315	832	4.533	2.266	5.227	1.336	3.209	156	515	15.195	38.492	1.161	2.719	16.356	16.356	41.211
	40	6.973	29.723	4.058	15.249	1.581	5.707	2.443	10.586	1.391	5.727	92	554	16.538	67.546	1.131	4.451	17.669	35.338	71.997
	Soma	15.057	49.416	6.579	20.564	2.413	10.240	4.709	15.813	2.727	8.936	248	1.069	31.733	106.038	2.292	7.170	34.025	51.694	113.208
Total	20	26.469	401.779	11.350	179.267	5.089	90.765	6.818	92.086	3.954	53.893	1.008	20.624	54.688	838.414	4.532	75.598	59.220	59.220	914.012
	40	25.562	427.808	13.391	206.642	6.515	108.927	6.880	112.549	3.557	45.516	525	15.446	56.430	916.888	3.919	61.689	60.349	120.698	978.577
	Soma	52.031	829.587	24.741	385.909	11.604	199.692	13.698	204.635	7.511	99.409	1.533	36.070	111.118	1.755.302	8.451	137.287	119.569	179.918	1.892.589

Cabotagem

Cheios	20	1.375	32.498	192	4.927	98	2.493	-	-	-	-	-	-	1.665	39.918	-	-	1.665	1.665	39.918
	40	2.278	47.347	74	2.240	329	7.352	1	28	-	-	-	-	2.682	56.967	-	-	2.682	5.364	56.967
	Soma	3.653	79.845	266	7.167	427	9.845	1	28	-	-	-	-	4.347	96.885	-	-	4.347	7.029	96.885
Vazios	20	281	746	-	-	12	30	-	-	-	-	-	-	293	776	-	-	293	293	776
	40	326	1.394	-	-	-	-	-	-	-	-	-	-	326	1.394	-	-	326	652	1.394
	Soma	607	2.140	-	-	12	30	-	-	-	-	-	-	619	2.170	-	-	619	945	2.170
Total	20	1.656	33.244	192	4.927	110	2.523	-	-	-	-	-	-	1.958	40.694	-	-	1.958	1.958	40.694
	40	2.604	48.741	74	2.240	329	7.352	1	28	-	-	-	-	3.008	58.361	-	-	3.008	6.016	58.361
	Soma	4.260	81.985	266	7.167	439	9.875	1	28	-	-	-	-	4.966	99.055	-	-	4.966	7.974	99.055

Total

Cheios	20	19.760	414.584	9.021	178.879	4.355	88.725	4.552	86.859	2.618	50.684	852	20.109	41.158	839.840	3.371	72.879	44.529	44.529	912.719
	40	20.867	445.432	9.407	193.633	5.263	110.572	4.438	101.991	2.166	39.789	433	14.892	42.574	906.309	2.788	57.238	45.362	90.724	963.547
	Soma	40.627	860.016	18.428	372.512	9.618	199.297	8.990	188.850	4.784	90.473	1.285	35.001	83.732	1.746.149	6.159	130.117	89.891	135.253	1.876.266
Vazios	20	8.365	20.439	2.521	5.315	844	4.563	2.266	5.227	1.336	3.209	156	515	15.488	39.268	1.161	2.719	16.649	16.649	41.987
	40	7.299	31.117	4.058	15.249	1.581	5.707	2.443	10.586	1.391	5.727	92	554	16.864	68.940	1.131	4.451	17.995	35.990	73.391
	Soma	15.664	51.556	6.579	20.564	2.425	10.270	4.709	15.813	2.727	8.936	248	1.069	32.352	108.208	2.292	7.170	34.644	52.639	115.378
Total	20	28.125	435.023	11.542	184.194	5.199	93.288	6.818	92.086	3.954	53.893	1.008	20.624	56.646	879.108	4.532	75.598	61.178	61.178	954.706
	40	28.166	476.549	13.465	208.882	6.844	116.279	6.881	112.577	3.557	45.516	525	15.446	59.438	975.249	3.919	61.689	63.357	126.714	1.036.938
	Soma	56.291	911.572	25.007	393.076	12.043	209.567	13.699	204.663	7.511	99.409	1.533	36.070	116.084	1.854.357	8.451	137.287	124.535	187.892	1.991.644

EM UNIDADES E TONELADAS	MOVIMENTO MENSAL DE CONTÊINERES Porto de Santos IMPORTAÇÃO	CODESP - fl.10-A ESTATÍSTICA - Mar / 05
----------------------------	---	--

Local	No Porto Organizado														Fora do Porto Organizado		Total		
	Tecon-1		Terminal 37		Terminal 35		Tecondi		Rodrimar		Cais Público		Soma		Usiminas		Quant	TEU	Peso
	Quant	Peso	Quant	Peso	Quant	Peso	Quant	Peso	Quant	Peso	Quant	Peso	Quant	Peso	Quant	Peso			

Longo Curso

Cheios	20	6.502	125.434	4.538	82.672	1.156	20.309	1.763	32.338	857	13.709	27	510	14.843	274.972	1.184	23.245	16.027	16.027	298.217
	40	7.846	163.149	4.232	85.575	1.602	32.124	1.499	30.141	618	8.285	93	5.972	15.890	325.246	1.099	20.111	16.989	33.978	345.357
	Soma	14.348	288.583	8.770	168.247	2.758	52.433	3.262	62.479	1.475	21.994	120	6.482	30.733	600.218	2.283	43.356	33.016	50.005	643.574
Vazios	20	7.008	16.767	1.606	3.364	458	941	1.312	2.970	928	2.113	93	212	11.405	26.367	1.034	2.413	12.439	12.439	28.780
	40	5.368	22.603	2.906	10.986	787	2.793	1.795	7.835	1.086	4.459	42	213	11.984	48.889	835	3.279	12.819	25.638	52.168
	Soma	12.376	39.370	4.512	14.350	1.245	3.734	3.107	10.805	2.014	6.572	135	425	23.389	75.256	1.869	5.692	25.258	38.077	80.948
Total	20	13.510	142.201	6.144	86.036	1.614	21.250	3.075	35.308	1.785	15.822	120	722	26.248	301.339	2.218	25.658	28.466	28.466	326.997
	40	13.214	185.752	7.138	96.561	2.389	34.917	3.294	37.976	1.704	12.744	135	6.185	27.874	374.135	1.934	23.390	29.808	59.616	397.525
	Soma	26.724	327.953	13.282	182.597	4.003	56.167	6.369	73.284	3.489	28.566	255	6.907	54.122	675.474	4.152	49.048	58.274	88.082	724.522

Cabotagem

Cheios	20	359	8.782	192	4.927	47	1.182	-	-	-	-	-	-	598	14.891	-	-	598	598	14.891
	40	806	13.646	74	2.240	300	6.567	-	-	-	-	-	-	1.180	22.453	-	-	1.180	2.360	22.453
	Soma	1.165	22.428	266	7.167	347	7.749	-	-	-	-	-	-	1.778	37.344	-	-	1.778	2.958	37.344
Vazios	20	131	302	-	-	12	30	-	-	-	-	-	-	143	332	-	-	143	143	332
	40	206	858	-	-	-	-	-	-	-	-	-	-	206	858	-	-	206	412	858
	Soma	337	1.160	-	-	12	30	-	-	-	-	-	-	349	1.190	-	-	349	555	1.190
Total	20	490	9.084	192	4.927	59	1.212	-	-	-	-	-	-	741	15.223	-	-	741	741	15.223
	40	1.012	14.504	74	2.240	300	6.567	-	-	-	-	-	-	1.386	23.311	-	-	1.386	2.772	23.311
	Soma	1.502	23.588	266	7.167	359	7.779	-	-	-	-	-	-	2.127	38.534	-	-	2.127	3.513	38.534

Total

Cheios	20	6.861	134.216	4.730	87.599	1.203	21.491	1.763	32.338	857	13.709	27	510	15.441	289.863	1.184	23.245	16.625	16.625	313.108
	40	8.652	176.795	4.306	87.815	1.902	38.691	1.499	30.141	618	8.285	93	5.972	17.070	347.699	1.099	20.111	18.169	36.338	367.810
	Soma	15.513	311.011	9.036	175.414	3.105	60.182	3.262	62.479	1.475	21.994	120	6.482	32.511	637.562	2.283	43.356	34.794	52.963	680.918
Vazios	20	7.139	17.069	1.606	3.364	470	971	1.312	2.970	928	2.113	93	212	11.548	26.699	1.034	2.413	12.582	12.582	29.112
	40	5.574	23.461	2.906	10.986	787	2.793	1.795	7.835	1.086	4.459	42	213	12.190	49.747	835	3.279	13.025	26.050	53.026
	Soma	12.713	40.530	4.512	14.350	1.257	3.764	3.107	10.805	2.014	6.572	135	425	23.738	76.446	1.869	5.692	25.607	38.632	82.138
Total	20	14.000	151.285	6.336	90.963	1.673	22.462	3.075	35.308	1.785	15.822	120	722	26.989	316.562	2.218	25.658	29.207	29.207	342.220
	40	14.226	200.256	7.212	98.801	2.689	41.484	3.294	37.976	1.704	12.744	135	6.185	29.260	397.446	1.934	23.390	31.194	62.388	420.836
	Soma	28.226	351.541	13.548	189.764	4.362	63.946	6.369	73.284	3.489	28.566	255	6.907	56.249	714.008	4.152	49.048	60.401	91.595	763.056

EM UNIDADES E TONELADAS	MOVIMENTO MENSAL DE CONTÊINERES Porto de Santos EXPORTAÇÃO	CODESP - fl.10-B ESTATÍSTICA - Mar / 05
----------------------------	---	--

Local	No Porto Organizado														Fora do Porto Organizado		Total		
	Tecon-1		Terminal 37		Terminal 35		Tecondi		Rodrimar		Cais Público		Soma		Usiminas				
	Quant	Peso	Quant	Peso	Quant	Peso	Quant	Peso	Quant	Peso	Quant	Peso	Quant	Peso	Quant	Peso	Quant	TEU	Peso

Longo Curso

Cheios	20	11.883	256.652	4.291	91.280	3.101	65.923	2.789	54.521	1.761	36.975	825	19.599	24.650	524.950	2.187	49.634	26.837	26.837	574.584
	40	10.743	234.936	5.101	105.818	3.332	71.096	2.938	71.822	1.548	31.504	340	8.920	24.002	524.096	1.689	37.127	25.691	51.382	561.223
	Soma	22.626	491.588	9.392	197.098	6.433	137.019	5.727	126.343	3.309	68.479	1.165	28.519	48.652	1.049.046	3.876	86.761	52.528	78.219	1.135.807
Vazios	20	1.076	2.926	915	1.951	374	3.592	954	2.257	408	1.096	63	303	3.790	12.125	127	306	3.917	3.917	12.431
	40	1.605	7.120	1.152	4.263	794	2.914	648	2.751	305	1.268	50	341	4.554	18.657	296	1.172	4.850	9.700	19.829
	Soma	2.681	10.046	2.067	6.214	1.168	6.506	1.602	5.008	713	2.364	113	644	8.344	30.782	423	1.478	8.767	13.617	32.260
Total	20	12.959	259.578	5.206	93.231	3.475	69.515	3.743	56.778	2.169	38.071	888	19.902	28.440	537.075	2.314	49.940	30.754	30.754	587.015
	40	12.348	242.056	6.253	110.081	4.126	74.010	3.586	74.573	1.853	32.772	390	9.261	28.556	542.753	1.985	38.299	30.541	61.082	581.052
	Soma	25.307	501.634	11.459	203.312	7.601	143.525	7.329	131.351	4.022	70.843	1.278	29.163	56.996	1.079.828	4.299	88.239	61.295	91.836	1.168.067

Cabotagem

Cheios	20	1.016	23.716	-	-	51	1.311	-	-	-	-	-	-	1.067	25.027	-	-	1.067	1.067	25.027
	40	1.472	33.701	-	-	29	785	1	28	-	-	-	-	1.502	34.514	-	-	1.502	3.004	34.514
	Soma	2.488	57.417	-	-	80	2.096	1	28	-	-	-	-	2.569	59.541	-	-	2.569	4.071	59.541
Vazios	20	150	444	-	-	-	-	-	-	-	-	-	-	150	444	-	-	150	150	444
	40	120	536	-	-	-	-	-	-	-	-	-	-	120	536	-	-	120	240	536
	Soma	270	980	-	-	-	-	-	-	-	-	-	-	270	980	-	-	270	390	980
Total	20	1.166	24.160	-	-	51	1.311	-	-	-	-	-	-	1.217	25.471	-	-	1.217	1.217	25.471
	40	1.592	34.237	-	-	29	785	1	28	-	-	-	-	1.622	35.050	-	-	1.622	3.244	35.050
	Soma	2.758	58.397	-	-	80	2.096	1	28	-	-	-	-	2.839	60.521	-	-	2.839	4.461	60.521

Total

Cheios	20	12.899	280.368	4.291	91.280	3.152	67.234	2.789	54.521	1.761	36.975	825	19.599	25.717	549.977	2.187	49.634	27.904	27.904	599.611
	40	12.215	268.637	5.101	105.818	3.361	71.881	2.939	71.850	1.548	31.504	340	8.920	25.504	558.610	1.689	37.127	27.193	54.386	595.737
	Soma	25.114	549.005	9.392	197.098	6.513	139.115	5.728	126.371	3.309	68.479	1.165	28.519	51.221	1.108.587	3.876	86.761	55.097	82.290	1.195.348
Vazios	20	1.226	3.370	915	1.951	374	3.592	954	2.257	408	1.096	63	303	3.940	12.569	127	306	4.067	4.067	12.875
	40	1.725	7.656	1.152	4.263	794	2.914	648	2.751	305	1.268	50	341	4.674	19.193	296	1.172	4.970	9.940	20.365
	Soma	2.951	11.026	2.067	6.214	1.168	6.506	1.602	5.008	713	2.364	113	644	8.614	31.762	423	1.478	9.037	14.007	33.240
Total	20	14.125	283.738	5.206	93.231	3.526	70.826	3.743	56.778	2.169	38.071	888	19.902	29.657	562.546	2.314	49.940	31.971	31.971	612.486
	40	13.940	276.293	6.253	110.081	4.155	74.795	3.587	74.601	1.853	32.772	390	9.261	30.178	577.803	1.985	38.299	32.163	64.326	616.102
	Soma	28.065	560.031	11.459	203.312	7.681	145.621	7.330	131.379	4.022	70.843	1.278	29.163	59.835	1.140.349	4.299	88.239	64.134	96.297	1.228.588

EM UNIDADES E TONELADAS	MOVIMENTO ACUMULADO DE CONTÊINERES Porto de Santos	CODESP - fl.11 ESTATÍSTICA - Mar / 05
----------------------------	---	--

Total

Local	No Porto Organizado														Fora do Porto Organizado		Total		
	Tecon-1		Terminal 37		Terminal 35		Tecondi		Rodrimar		Cais Público		Soma		Usiminas		Quant	TEU	Peso
	Quant	Peso	Quant	Peso	Quant	Peso	Quant	Peso	Quant	Peso	Quant	Peso	Quant	Peso	Quant	Peso			

Longo Curso

Cheios	20	47.896	986.420	22.916	449.659	12.342	251.636	11.713	224.472	7.157	143.308	2.069	48.766	104.093	2.104.261	7.923	163.979	112.016	112.016	2.268.240
	40	47.410	1.025.587	23.516	484.881	14.101	285.571	10.830	246.593	6.565	135.855	723	21.292	103.145	2.199.779	7.341	153.791	110.486	220.972	2.353.570
	Soma	95.306	2.012.007	46.432	934.540	26.443	537.207	22.543	471.065	13.722	279.163	2.792	70.058	207.238	4.304.040	15.264	317.770	222.502	332.988	4.621.810
Vazios	20	18.971	46.568	6.167	12.637	3.239	9.783	5.502	12.589	4.654	10.946	811	2.149	39.344	94.672	2.901	6.763	42.245	42.245	101.435
	40	17.437	74.235	10.190	38.197	4.656	16.880	6.290	26.995	3.803	16.775	347	1.658	42.723	174.740	2.868	13.350	45.591	91.182	188.090
	Soma	36.408	120.803	16.357	50.834	7.895	26.663	11.792	39.584	8.457	27.721	1.158	3.807	82.067	269.412	5.769	20.113	87.836	133.427	289.525
Total	20	66.867	1.032.988	29.083	462.296	15.581	261.419	17.215	237.061	11.811	154.254	2.880	50.915	143.437	2.198.933	10.824	170.742	154.261	154.261	2.369.675
	40	64.847	1.099.822	33.706	523.078	18.757	302.451	17.120	273.588	10.368	152.630	1.070	22.950	145.868	2.374.519	10.209	167.141	156.077	312.154	2.541.660
	Soma	131.714	2.132.810	62.789	985.374	34.338	563.870	34.335	510.649	22.179	306.884	3.950	73.865	289.305	4.573.452	21.033	337.883	310.338	466.415	4.911.335

Cabotagem

Cheios	20	3.715	88.291	404	10.250	381	8.555	-	-	285	6.532	57	1.106	4.842	114.734	49	1.110	4.891	4.891	115.844
	40	6.081	133.775	504	12.217	888	18.739	1	28	414	9.939	36	843	7.924	175.541	24	537	7.948	15.896	176.078
	Soma	9.796	222.066	908	22.467	1.269	27.294	1	28	699	16.471	93	1.949	12.766	290.275	73	1.647	12.839	20.787	291.922
Vazios	20	1.246	3.002	-	-	12	30	-	-	61	160	6	22	1.325	3.214	-	-	1.325	1.325	3.214
	40	650	2.817	-	-	-	-	-	-	172	755	104	394	926	3.966	1	4	927	1.854	3.970
	Soma	1.896	5.819	-	-	12	30	-	-	233	915	110	416	2.251	7.180	1	4	2.252	3.179	7.184
Total	20	4.961	91.293	404	10.250	393	8.585	-	-	346	6.692	63	1.128	6.167	117.948	49	1.110	6.216	6.216	119.058
	40	6.731	136.592	504	12.217	888	18.739	1	28	586	10.694	140	1.237	8.850	179.507	25	541	8.875	17.750	180.048
	Soma	11.692	227.885	908	22.467	1.281	27.324	1	28	932	17.386	203	2.365	15.017	297.455	74	1.651	15.091	23.966	299.106

Total

Cheios	20	51.611	1.074.711	23.320	459.909	12.723	260.191	11.713	224.472	7.442	149.840	2.126	49.872	108.935	2.218.995	7.972	165.089	116.907	116.907	2.384.084
	40	53.491	1.159.362	24.020	497.098	14.989	304.310	10.831	246.621	6.979	145.794	759	22.135	111.069	2.375.320	7.365	154.328	118.434	236.868	2.529.648
	Soma	105.102	2.234.073	47.340	957.007	27.712	564.501	22.544	471.093	14.421	295.634	2.885	72.007	220.004	4.594.315	15.337	319.417	235.341	353.775	4.913.732
Vazios	20	20.217	49.570	6.167	12.637	3.251	9.813	5.502	12.589	4.715	11.106	817	2.171	40.669	97.886	2.901	6.763	43.570	43.570	104.649
	40	18.087	77.052	10.190	38.197	4.656	16.880	6.290	26.995	3.975	17.530	451	2.052	43.649	178.706	2.869	13.354	46.518	93.036	192.060
	Soma	38.304	126.622	16.357	50.834	7.907	26.693	11.792	39.584	8.690	28.636	1.268	4.223	84.318	276.592	5.770	20.117	90.088	136.606	296.709
Total	20	71.828	1.124.281	29.487	472.546	15.974	270.004	17.215	237.061	12.157	160.946	2.943	52.043	149.604	2.316.881	10.873	171.852	160.477	160.477	2.488.733
	40	71.578	1.236.414	34.210	535.295	19.645	321.190	17.121	273.616	10.954	163.324	1.210	24.187	154.718	2.554.026	10.234	167.682	164.952	329.904	2.721.708
	Soma	143.406	2.360.695	63.697	1.007.841	35.619	591.194	34.336	510.677	23.111	324.270	4.153	76.230	304.322	4.870.907	21.107	339.534	325.429	490.381	5.210.441

EM UNIDADES E TONELADAS	MOVIMENTO ACUMULADO DE CONTÊINERES Porto de Santos IMPORTAÇÃO	CODESP - fl.11-A ESTATÍSTICA - Mar / 05
----------------------------	--	--

Local	No Porto Organizado														Fora do Porto Organizado		Total		
	Tecon-1		Terminal 37		Terminal 35		Tecondi		Rodrimar		Cais Público		Soma		Usiminas				
	Quant	Peso	Quant	Peso	Quant	Peso	Quant	Peso	Quant	Peso	Quant	Peso	Quant	Peso	Quant	Peso	Quant	TEU	Peso

Longo Curso

Cheios	20	15.743	296.977	11.831	213.830	4.085	74.157	5.529	101.952	2.096	36.592	134	2.961	39.418	726.469	2.941	53.928	42.359	42.359	780.397
	40	19.815	416.565	11.186	224.271	4.593	92.670	4.444	88.535	1.937	35.365	101	6.165	42.076	863.571	2.520	48.832	44.596	89.192	912.403
	Soma	35.558	713.542	23.017	438.101	8.678	166.827	9.973	190.487	4.033	71.957	235	9.126	81.494	1.590.040	5.461	102.760	86.955	131.551	1.692.800
Vazios	20	16.961	41.039	4.300	8.716	2.020	4.102	3.810	8.616	3.854	8.853	596	1.361	31.541	72.687	2.606	6.057	34.147	34.147	78.744
	40	12.407	52.707	7.244	27.402	2.992	10.820	4.047	17.512	3.111	13.895	251	1.125	30.052	123.461	2.096	10.253	32.148	64.296	133.714
	Soma	29.368	93.746	11.544	36.118	5.012	14.922	7.857	26.128	6.965	22.748	847	2.486	61.593	196.148	4.702	16.310	66.295	98.443	212.458
Total	20	32.704	338.016	16.131	222.546	6.105	78.259	9.339	110.568	5.950	45.445	730	4.322	70.959	799.156	5.547	59.985	76.506	76.506	859.141
	40	32.222	469.272	18.430	251.673	7.585	103.490	8.491	106.047	5.048	49.260	352	7.290	72.128	987.032	4.616	59.085	76.744	153.488	1.046.117
	Soma	64.926	807.288	34.561	474.219	13.690	181.749	17.830	216.615	10.998	94.705	1.082	11.612	143.087	1.786.188	10.163	119.070	153.250	229.994	1.905.258

Cabotagem

Cheios	20	1.692	42.497	376	9.451	324	7.108	-	-	113	3.004	1	25	2.506	62.085	8	236	2.514	2.514	62.321
	40	2.508	49.091	497	12.011	858	17.931	-	-	101	2.537	7	47	3.971	81.617	-	-	3.971	7.942	81.617
	Soma	4.200	91.588	873	21.462	1.182	25.039	-	-	214	5.541	8	72	6.477	143.702	8	236	6.485	10.456	143.938
Vazios	20	1.092	2.543	-	-	12	30	-	-	61	160	6	22	1.171	2.755	-	-	1.171	1.171	2.755
	40	488	2.028	-	-	-	-	-	-	169	741	104	394	761	3.163	1	4	762	1.524	3.167
	Soma	1.580	4.571	-	-	12	30	-	-	230	901	110	416	1.932	5.918	1	4	1.933	2.695	5.922
Total	20	2.784	45.040	376	9.451	336	7.138	-	-	174	3.164	7	47	3.677	64.840	8	236	3.685	3.685	65.076
	40	2.996	51.119	497	12.011	858	17.931	-	-	270	3.278	111	441	4.732	84.780	1	4	4.733	9.466	84.784
	Soma	5.780	96.159	873	21.462	1.194	25.069	-	-	444	6.442	118	488	8.409	149.620	9	240	8.418	13.151	149.860

Total

Cheios	20	17.435	339.474	12.207	223.281	4.409	81.265	5.529	101.952	2.209	39.596	135	2.986	41.924	788.554	2.949	54.164	44.873	44.873	842.718
	40	22.323	465.656	11.683	236.282	5.451	110.601	4.444	88.535	2.038	37.902	108	6.212	46.047	945.188	2.520	48.832	48.567	97.134	994.020
	Soma	39.758	805.130	23.890	459.563	9.860	191.866	9.973	190.487	4.247	77.498	243	9.198	87.971	1.733.742	5.469	102.996	93.440	142.007	1.836.738
Vazios	20	18.053	43.582	4.300	8.716	2.032	4.132	3.810	8.616	3.915	9.013	602	1.383	32.712	75.442	2.606	6.057	35.318	35.318	81.499
	40	12.895	54.735	7.244	27.402	2.992	10.820	4.047	17.512	3.280	14.636	355	1.519	30.813	126.624	2.097	10.257	32.910	65.820	136.881
	Soma	30.948	98.317	11.544	36.118	5.024	14.952	7.857	26.128	7.195	23.649	957	2.902	63.525	202.066	4.703	16.314	68.228	101.138	218.380
Total	20	35.488	383.056	16.507	231.997	6.441	85.397	9.339	110.568	6.124	48.609	737	4.369	74.636	863.996	5.555	60.221	80.191	80.191	924.217
	40	35.218	520.391	18.927	263.684	8.443	121.421	8.491	106.047	5.318	52.538	463	7.731	76.860	1.071.812	4.617	59.089	81.477	162.954	1.130.901
	Soma	70.706	903.447	35.434	495.681	14.884	206.818	17.830	216.615	11.442	101.147	1.200	12.100	151.496	1.935.808	10.172	119.310	161.668	243.145	2.055.118

EM UNIDADES E TONELADAS	MOVIMENTO ACUMULADO DE CONTÊINERES Porto de Santos EXPORTAÇÃO	CODESP - fl.11-B ESTATÍSTICA - Mar / 05
----------------------------	--	--

Local	No Porto Organizado														Fora do Porto Organizado		Total		
	Tecon-1		Terminal 37		Terminal 35		Tecondi		Rodrimar		Cais Público		Soma		Usiminas				
	Quant	Peso	Quant	Peso	Quant	Peso	Quant	Peso	Quant	Peso	Quant	Peso	Quant	Peso	Quant	Peso	Quant	TEU	Peso

Longo Curso

Cheios	20	32.153	689.443	11.085	235.829	8.257	177.479	6.184	122.520	5.061	106.716	1.935	45.805	64.675	1.377.792	4.982	110.051	69.657	69.657	1.487.843
	40	27.595	609.022	12.330	260.610	9.508	192.901	6.386	158.058	4.628	100.490	622	15.127	61.069	1.336.208	4.821	104.959	65.890	131.780	1.441.167
	Soma	59.748	1.298.465	23.415	496.439	17.765	370.380	12.570	280.578	9.689	207.206	2.557	60.932	125.744	2.714.000	9.803	215.010	135.547	201.437	2.929.010
Vazios	20	2.010	5.529	1.867	3.921	1.219	5.681	1.692	3.973	800	2.093	215	788	7.803	21.985	295	706	8.098	8.098	22.691
	40	5.030	21.528	2.946	10.795	1.664	6.060	2.243	9.483	692	2.880	96	533	12.671	51.279	772	3.097	13.443	26.886	54.376
	Soma	7.040	27.057	4.813	14.716	2.883	11.741	3.935	13.456	1.492	4.973	311	1.321	20.474	73.264	1.067	3.803	21.541	34.984	77.067
Total	20	34.163	694.972	12.952	239.750	9.476	183.160	7.876	126.493	5.861	108.809	2.150	46.593	72.478	1.399.777	5.277	110.757	77.755	77.755	1.510.534
	40	32.625	630.550	15.276	271.405	11.172	198.961	8.629	167.541	5.320	103.370	718	15.660	73.740	1.387.487	5.593	108.056	79.333	158.666	1.495.543
	Soma	66.788	1.325.522	28.228	511.155	20.648	382.121	16.505	294.034	11.181	212.179	2.868	62.253	146.218	2.787.264	10.870	218.813	157.088	236.421	3.006.077

Cabotagem

Cheios	20	2.023	45.794	28	799	57	1.447	-	-	172	3.528	56	1.081	2.336	52.649	41	874	2.377	2.377	53.523
	40	3.573	84.684	7	206	30	808	1	28	313	7.402	29	796	3.953	93.924	24	537	3.977	7.954	94.461
	Soma	5.596	130.478	35	1.005	87	2.255	1	28	485	10.930	85	1.877	6.289	146.573	65	1.411	6.354	10.331	147.984
Vazios	20	154	459	-	-	-	-	-	-	-	-	-	-	154	459	-	-	154	154	459
	40	162	789	-	-	-	-	-	-	3	14	-	-	165	803	-	-	165	330	803
	Soma	316	1.248	-	-	-	-	-	-	3	14	-	-	319	1.262	-	-	319	484	1.262
Total	20	2.177	46.253	28	799	57	1.447	-	-	172	3.528	56	1.081	2.490	53.108	41	874	2.531	2.531	53.982
	40	3.735	85.473	7	206	30	808	1	28	316	7.416	29	796	4.118	94.727	24	537	4.142	8.284	95.264
	Soma	5.912	131.726	35	1.005	87	2.255	1	28	488	10.944	85	1.877	6.608	147.835	65	1.411	6.673	10.815	149.246

Total

Cheios	20	34.176	735.237	11.113	236.628	8.314	178.926	6.184	122.520	5.233	110.244	1.991	46.886	67.011	1.430.441	5.023	110.925	72.034	72.034	1.541.366
	40	31.168	693.706	12.337	260.816	9.538	193.709	6.387	158.086	4.941	107.892	651	15.923	65.022	1.430.132	4.845	105.496	69.867	139.734	1.535.628
	Soma	65.344	1.428.943	23.450	497.444	17.852	372.635	12.571	280.606	10.174	218.136	2.642	62.809	132.033	2.860.573	9.868	216.421	141.901	211.768	3.076.994
Vazios	20	2.164	5.988	1.867	3.921	1.219	5.681	1.692	3.973	800	2.093	215	788	7.957	22.444	295	706	8.252	8.252	23.150
	40	5.192	22.317	2.946	10.795	1.664	6.060	2.243	9.483	695	2.894	96	533	12.836	52.082	772	3.097	13.608	27.216	55.179
	Soma	7.356	28.305	4.813	14.716	2.883	11.741	3.935	13.456	1.495	4.987	311	1.321	20.793	74.526	1.067	3.803	21.860	35.468	78.329
Total	20	36.340	741.225	12.980	240.549	9.533	184.607	7.876	126.493	6.033	112.337	2.206	47.674	74.968	1.452.885	5.318	111.631	80.286	80.286	1.564.516
	40	36.360	716.023	15.283	271.611	11.202	199.769	8.630	167.569	5.636	110.786	747	16.456	77.858	1.482.214	5.617	108.593	83.475	166.950	1.590.807
	Soma	72.700	1.457.248	28.263	512.160	20.735	384.376	16.506	294.062	11.669	223.123	2.953	64.130	152.826	2.935.099	10.935	220.224	163.761	247.236	3.155.323

EM UNIDADES E TONELADAS	MOVIMENTO PELO SISTEMA "ROLL-ON/ROLL-OFF" Porto de Santos	CODESP - fl.12 ESTATÍSTICA - Mar / 05
----------------------------	--	--

EM TONELADAS	VEÍCULOS AUTOMOTORES EM UNIDADES
--------------	----------------------------------

ESPECIFICAÇÃO	Carretas e similares			Veículos auto motores	Total	ESPECIFICAÇÃO	"RO-RO"	%	Conven- cional	%	Soma
	Contêineres	Carga Solta	Soma								

I M P O R T A Ç Ã O

Longo Curso	No mês	6.541	2.791	9.332	1.657	10.989	Longo Curso	No mês	1.387	100	-	-	1.387
	Desde janeiro	36.455	5.603	42.058	3.752	45.810		Desde janeiro	3.286	100	-	-	3.286
Cabo- tagem	No mês	-	-	-	-	-	Cabo- tagem	No mês	-	-	-	-	-
	Desde janeiro	-	-	-	-	-		Desde janeiro	-	-	-	-	-
Total	No mês	6.541	2.791	9.332	1.657	10.989	Total	No mês	1.387	100	-	-	1.387
	Desde janeiro	36.455	5.603	42.058	3.752	45.810		Desde janeiro	3.286	100	-	-	3.286

E X P O R T A Ç Ã O

Longo Curso	No mês	26.182	8.974	35.156	37.866	73.022	Longo Curso	No mês	21.151	100	-	-	21.151
	Desde janeiro	42.476	27.364	69.840	89.142	158.982		Desde janeiro	54.895	100	-	-	54.895
Cabo- tagem	No mês	-	-	-	-	-	Cabo- tagem	No mês	-	-	-	-	-
	Desde janeiro	-	-	-	-	-		Desde janeiro	-	-	-	-	-
Total	No mês	26.182	8.974	35.156	37.866	73.022	Total	No mês	21.151	100	-	-	21.151
	Desde janeiro	42.476	27.364	69.840	89.142	158.982		Desde janeiro	54.895	100	-	-	54.895

T O T A L

Longo Curso	No mês	32.723	11.765	44.488	39.523	84.011	Longo Curso	No mês	22.538	100	-	-	22.538
	Desde janeiro	78.931	32.967	111.898	92.894	204.792		Desde janeiro	58.181	100	-	-	58.181
Cabo- tagem	No mês	-	-	-	-	-	Cabo- tagem	No mês	-	-	-	-	-
	Desde janeiro	-	-	-	-	-		Desde janeiro	-	-	-	-	-
Total	No mês	32.723	11.765	44.488	39.523	84.011	Total	No mês	22.538	100	-	-	22.538
	Desde janeiro	78.931	32.967	111.898	92.894	204.792		Desde janeiro	58.181	100	-	-	58.181

MOVIMENTO DE EMBARCAÇÕES
PORTO ORGANIZADO

CODESP - fl.13
ESTATÍSTICA - Mar / 05

ESPECIFICAÇÃO	Bandeira	Navios				Soma	Total
		Cargueiros	De Passageiros	De Guerra	Outros		
Ao largo do mês anterior	Nacional	-	-	-	-	-	8
	Estrangeiras	8	-	-	-	8	
Do mês anterior saídos no mês	Nacional	1	-	-	1	2	19
	Estrangeiras	17	-	-	-	17	
Entrados	Nacional	58	-	-	-	58	416
	Estrangeiras	* 346	8	-	4	358	
Atracados	Nacional	57	-	-	-	57	412
	Estrangeiras	343	8	-	4	355	
Saídos	Nacional	59	-	-	-	59	428
	Estrangeiras	357	8	-	4	369	
Atracados que não saíram	Nacional	-	-	-	-	-	5
	Estrangeiras	5	-	-	-	5	
Ao largo para o mês seguinte	Nacional	1	-	-	-	1	10
	Estrangeiras	9	-	-	-	9	

Obs: * 2 navios zarparam sem atracar

MÊS	Navios Cargueiros Entrados			Tonelagem Média Navio			
	2005	2004	Diferença	2005	2004	Diferença	
						Ton	%
Janeiro	357	319	38	11.816	12.683	(867)	(7)
Fevereiro	350	328	22	13.048	11.243	1.805	16
Março	404	364	40	12.597	15.055	(2.458)	(16)
Abril	-	-	-	-	-	-	-
Maiο	-	-	-	-	-	-	-
Junho	-	-	-	-	-	-	-
Julho	-	-	-	-	-	-	-
Agosto	-	-	-	-	-	-	-
Setembro	-	-	-	-	-	-	-
Outubro	-	-	-	-	-	-	-
Novembro	-	-	-	-	-	-	-
Dezembro	-	-	-	-	-	-	-

Desde Janeiro	1.111	1.011	100	12.488	13.070	(582)	(4)
---------------	-------	-------	-----	--------	--------	-------	-----

NAVEGAÇÃO	Entrados		Remanescente do mês anterior	Zarpados		Passaram para o mês seguinte	Atracados	
	No Mês	Acumulado		No Mês	Acumulado		No Mês	Acumulado

Cais do Porto	Longo Curso	343	961	8	2	5	9	340	964
	Cabotagem	73	225	-	-	-	1	72	224
	Soma	416	1.186	8	2	5	10	412	1.188

Dias de Atracação	Longo Curso		Cabotagem		Total	
	No mês	Desde Janeiro	No mês	Desde Janeiro	No mês	Desde Janeiro
1	233	640	37	115	270	755
2	42	104	14	33	56	137
3	17	53	7	16	24	69
4	9	36	1	3	10	39
5	10	29	-	-	10	29
6 a 15	16	51	1	1	17	52
Acima de 15	1	3	-	-	1	3
Total	328	916	60	168	388	1.084

MAIOR TEMPO DE OPERAÇÃO: " CHONG CHON GANG ", com 11 dias.

ATRAÇÃO DE NAVIOS CARGUEIROS NO PORTO DE SANTOS
(ESPERAS)

CODESP - fl.14
ESTATÍSTICA - Mar / 05

T R E C H O	Com menos 24h de espera		Com 24 e menos de 48h de espera				Com 48 e menos de 72h de espera				Com 72 e mais horas de espera				Total
			Causas		Soma		Causas		Soma		Causas		Soma		
			Do porto	De terceiros			Do porto	De terceiros			Do porto	De terceiros			
	Quant.	%	Quant.	%	Quant.	%	Quant.	%	Quant.	%	Quant.	%	Quant.	%	

N O M Ê S

Cais Público	Terminal da Alamoia	26	52,0	-	-	18	36,0	18	36,0	-	-	4	8,0	4	8,0	-	-	2	4,0	2	4,0	50	
	Cais do Saboó	27	69,2	-	-	8	20,5	8	20,5	-	-	3	7,7	3	7,7	-	-	1	2,6	1	2,6	39	
	Do arm. 5 ao arm. 12 (pátio)	-	-	-	-	-	-	-	-	-	-	1	20,0	1	20,0	-	-	4	80,0	4	80,0	5	
	Do arm. 12-A ao arm. 23	12	52,2	-	-	6	26,1	6	26,1	-	-	-	-	-	-	-	-	5	21,7	5	21,7	23	
	Do frigorífico à Mortona	3	37,5	-	-	-	-	-	-	-	-	1	12,5	1	12,5	-	-	4	50,0	4	50,0	8	
	Do 29 ao pátio do arm. 33	21	84,0	-	-	1	4,0	1	4,0	-	-	-	-	-	-	-	-	3	12,0	3	12,0	25	
	Do arm. 38 ao arm. 39	4	25,0	-	-	-	-	-	-	-	-	1	6,3	1	6,3	-	-	11	68,7	11	68,7	16	
	Ilha do Barnabé	12	80,0	-	-	2	13,3	2	13,3	-	-	1	6,7	1	6,7	-	-	-	-	-	-	-	15
	Term. de Fertilizantes	3	100	-	-	-	-	-	-	-	-	-	-	-	-	-	-	-	-	-	-	-	3
Soma	108	58,7	-	-	35	19,0	35	19,0	-	-	11	6,0	11	6,0	-	-	30	16,3	30	16,3	184		
Terminais	Uso Privado	155	76,0	-	-	41	20,1	41	20,1	-	-	6	2,9	6	2,9	-	-	2	1,0	2	1,0	204	
	Privativos no Porto Organiza	10	83,3	-	-	2	16,7	2	16,7	-	-	-	-	-	-	-	-	-	-	-	-	12	
	Priv.fora do Porto Organiza	13	35,1	-	-	6	16,3	6	16,3	-	-	6	16,2	6	16,2	-	-	12	32,4	12	32,4	37	
	Soma	178	70,4	-	-	49	19,4	49	19,4	-	-	12	4,7	12	4,7	-	-	14	5,5	14	5,5	253	
Total	286	65,4	-	-	84	19,2	84	19,2	-	-	23	5,3	23	5,3	-	-	44	10,1	44	10,1	437		

ACUMULADO

Cais Público	Terminal da Alamoia	60	42,9	-	-	44	31,4	44	31,4	-	-	22	15,7	22	15,7	-	-	14	10,0	14	10,0	140	
	Cais do Saboó	72	68,6	-	-	21	20,0	21	20,0	-	-	8	7,6	8	7,6	-	-	4	3,8	4	3,8	105	
	Do arm. 5 ao arm. 12 (pátio)	1	11,1	-	-	2	22,2	2	22,2	-	-	1	11,1	1	11,1	-	-	5	55,6	5	55,6	9	
	Do arm. 12-A ao arm. 23	36	44,4	-	-	9	11,1	9	11,1	-	-	5	6,2	5	6,2	-	-	31	38,3	31	38,3	81	
	Do frigorífico à Mortona	11	68,7	-	-	-	-	-	-	-	-	1	6,3	1	6,3	-	-	4	25,0	4	25,0	16	
	Do 29 ao pátio do arm. 33	50	79,4	-	-	6	9,5	6	9,5	-	-	-	-	-	-	-	-	7	11,1	7	11,1	63	
	Do arm. 38 ao arm. 39	12	30,0	-	-	2	5,0	2	5,0	-	-	1	2,5	1	2,5	-	-	25	62,5	25	62,5	40	
	Ilha do Barnabé	28	87,5	-	-	3	9,4	3	9,4	-	-	1	3,1	1	3,1	-	-	-	-	-	-	-	32
	Term. de Fertilizantes	9	52,9	-	-	2	11,8	2	11,8	-	-	2	11,8	2	11,8	-	-	4	23,5	4	23,5	17	
Soma	279	55,4	-	-	89	17,7	89	17,7	-	-	41	8,2	41	8,2	-	-	94	18,7	94	18,7	503		
Terminais	Uso Privado	436	75,7	-	-	109	18,9	109	18,9	-	-	18	3,1	18	3,1	-	-	13	2,3	13	2,3	576	
	Privativos no Porto Organiza	28	82,4	-	-	5	14,7	5	14,7	-	-	-	-	-	-	-	-	1	2,9	1	2,9	34	
	Priv.fora do Porto Organiza	51	48,1	-	-	19	17,9	19	17,9	-	-	16	15,1	16	15,1	-	-	20	18,9	20	18,9	106	
	Soma	515	71,9	-	-	133	18,6	133	18,6	-	-	34	4,8	34	4,8	-	-	34	4,7	34	4,7	716	
Total	794	65,1	-	-	222	18,2	222	18,2	-	-	75	6,2	75	6,2	-	-	128	10,5	128	10,5	1.219		

QUANTIDADE	CARACTERÍSTICAS DOS NAVIOS QUE ATRACARAM NO MÊS					CODESP - fl.15	
	PORTO ORGANIZADO					ESTATÍSTICA - Mar / 05	

ESPECIFI- CAÇÃO	Longo Curso		Cabotagem		Total	
	No Mês	Desde Janeiro	No mês	Desde Janeiro	No Mês	Desde Janeiro

ESPECIFI- CAÇÃO	Longo Curso		Cabotagem		Total	
	No Mês	Desde Janeiro	No mês	Desde Janeiro	No Mês	Desde Janeiro

ESPÉCIE

Carga Geral	218	614	24	67	242	681
Granéis Sólidos	47	144	3	8	50	152
Granéis Líquidos	39	105	40	102	79	207
Passageiros	5	24	3	38	8	62
Roll-on/Roll-off	29	73	-	-	29	73
Outros	2	4	2	9	4	13
Total	340	964	72	224	412	1.188

TRL

Até 999	2	4	1	8	3	12
1.000 a 4.999	31	81	32	79	63	160
5.000 a 9.999	70	201	15	38	85	239
10.000 a 14.999	144	400	14	50	158	450
15.000 a 20.000	51	157	9	31	60	188
Acima de 20.000	42	121	1	18	43	139
Total	340	964	72	224	412	1.188

NATUREZA DA OPERAÇÃO

Descarga	27	103	32	73	59	176
Embarque	127	349	14	45	141	394
Descarga e Embarque	179	484	21	59	200	543
Sem operar	7	28	5	47	12	75
Total	340	964	72	224	412	1.188

MAIOR CALADO (m)

Até 6	19	62	3	23	22	85
de 6 a 8	120	335	42	122	162	457
de 8 a 10	157	450	26	75	183	525
de 10 a 12	44	117	1	4	45	121
Acima de 12	-	-	-	-	-	-

UTILIZAÇÃO DO CAIS NO PORTO DE SANTOS

CODESP - fl.17
ESTATÍSTICA - Mar / 05

TRECHO				MOVIMENTO - TAXAS DE UTILIZAÇÃO - OCUPAÇÃO										
L o c a l	Berço (a)	Extensão (m) (b)	Profundidade (m) *	Carga Geral		Sólidos a Granel		Líquidos a Granel		Total		Embarcações x dias **	Ocupação média por dia (m) (c)	Índice % (c/b)
				Peso (t)	Taxa (t/a)	Peso (t)	Taxa (t/a)	Peso (t)	Taxa (t/a)	Peso (t)	Taxa (t/a)			

NO MÊS

Cais Público	Terminal da Alamoia	4	1.166	12	-	-	-	-	820.709	205.177	820.709	205.177	88	463	39,7
	Cais do Saboó	5	971	9,6 / 10	153.542	30.708	-	-	12.858	2.572	166.400	33.280	39	214	22,0
	Do arm. 5 ao arm. 12 (pátio)	6	# 1195	6,6 / 10,6	29.933	5.987	-	-	-	-	29.933	5.987	64	240	23,4
	Do arm. 12-A ao arm. 23	9	1844	10,6 / 11	167.952	18.661	397.006	44.112	-	-	564.958	62.773	128	753	40,8
	Do frigorífico à mortona	5	801	7,6	22.269	4.454	66.177	13.235	13.196	2.639	101.642	20.328	76	337	42,1
	Do arm. 29 ao arm. 33	8	1263	11	124.236	15.530	17.330	2.166	76.286	9.536	217.852	27.232	89	472	37,4
	Do arm. 38 ao arm. 39	4	608	13	-	-	584.579	146.145	-	-	584.579	146.145	57	394	64,8
	Ilha do Barnabé	2	360	9,6	-	-	-	-	124.062	62.031	124.062	62.031	34	165	45,8
	Terminal de Fertilizantes	2	561	13,5	-	-	66.537	33.269	-	-	66.537	33.269	11	73	13,0
Terminais	Uso Privado	12	2.109	10 / 13,2	1.722.725	143.560	608.303	50.692	-	-	2.331.028	194.252	178	1.178	55,9
	Privativos no Porto Organiza	2	269	12 / 13,2	-	-	-	-	81.334	40.667	81.334	40.667	21	94	34,9
	Privativos fora do P. Organiza	6	1.208	10,9 / 12	244.971	40.828	425.559	70.927	33.240	5.540	703.770	117.295	117	710	58,8

169 m (1 berço) interditado

DESDE JANEIRO

Cais Público	Terminal da Alamoia	4	1.166	12	-	-	-	-	2.447.503	611.876	2.447.503	611.876	161	453	38,9
	Cais do Saboó	5	971	9,6 / 10	443.563	88.712	-	-	12.858	2.572	456.421	91.284	71	194	20,0
	Do arm. 5 ao arm. 12 (pátio)	6	# 1195	6,6 / 10,6	76.913	15.383	-	-	-	-	76.913	15.383	115	250	24,4
	Do arm. 12-A ao arm. 23	9	1844	10,6 / 11	540.015	60.002	1.563.130	173.681	-	-	2.103.145	233.683	248	801	43,4
	Do frigorífico à mortona	5	801	7,6	25.992	5.198	106.482	21.296	29.533	5.907	162.007	32.401	107	234	29,2
	Do arm. 29 ao arm. 33	8	1263	11	316.175	39.522	108.680	13.585	176.820	22.102	601.675	75.209	150	435	34,4
	Do arm. 38 ao arm. 39	4	608	13	157	39	1.328.411	332.103	-	-	1.328.568	332.142	104	358	58,9
	Ilha do Barnabé	2	360	9,6	-	-	-	-	301.527	150.764	301.527	150.764	61	142	39,4
	Terminal de Fertilizantes	2	561	13,5	-	-	333.572	166.786	-	-	333.572	166.786	43	220	39,2
Terminais	Uso Privado	12	2.109	10 / 13,2	4.487.401	373.950	1.262.120	105.177	-	-	5.749.521	479.127	337	1.141	54,1
	Privativos no Porto Organiza	2	269	12 / 13,2	-	-	74.451	37.225	238.769	119.385	313.220	156.610	44	139	51,7
	Privativos fora do P. Organiza	6	1.208	10,9 / 12	558.013	93.002	1.204.802	200.800	68.264	11.378	1.831.079	305.180	216	633	52,4

* Profundidade de projeto referida ao "zero hidrográfico" do Porto de Santos (0,72m abaixo do NR da DHN)

** Não computadas as inoperantes

EM TONELADAS		MOVIMENTO NOS TERMINAIS DE USO PRIVADO DO PORTO DE SANTOS - NO MÊS											CODESP - fl.18 ESTATÍSTICA - Mar / 05										
ESPECIFICAÇÃO	IMPORTAÇÃO							EXPORTAÇÃO						TOTAL GERAL									
	CARGILL	TECONDI	TECON	RODRIMAR	TERMINAL 35	TERMINAL 37	TOTAL	CARGILL	TECONDI	TECON	RODRIMAR	TERMINAL 35	TERMINAL 37	TOTAL	CARGILL	TECONDI	TECON	RODRIMAR	TERMINAL 35	TERMINAL 37	TOTAL		
LONGO CURSO																							
Carga Geral	Conteinerizada	-	73.284	327.953	28.566	56.167	182.597	668.567	-	131.351	501.634	70.843	143.525	203.312	1.050.665	-	204.635	829.587	99.409	199.692	385.909	1.719.232	
	Solta	-	2.295	-	3.646	-	-	5.941	-	1.459	-	407	-	-	1.866	-	3.754	-	4.053	-	-	7.807	
	Soma	-	75.579	327.953	32.212	56.167	182.597	674.508	-	132.810	501.634	71.250	143.525	203.312	1.052.531	-	208.389	829.587	103.462	199.692	385.909	1.727.039	
Sólidos a Granel	Açúcar	-	-	-	-	-	-	-	103.700	-	-	-	-	-	103.700	103.700	-	-	-	-	-	103.700	
	Adubo	-	-	-	-	-	-	-	-	-	-	-	-	-	-	-	-	-	-	-	-	-	
	Carvão	-	-	-	-	-	-	-	-	-	-	-	-	-	-	-	-	-	-	-	-	-	
	Enxofre	-	-	-	-	-	-	-	-	-	-	-	-	-	-	-	-	-	-	-	-	-	
	Minério	-	-	-	-	-	-	-	-	-	-	-	-	-	-	-	-	-	-	-	-	-	
	Polpa Cítrica Peletizada	-	-	-	-	-	-	-	-	-	-	-	-	-	-	-	-	-	-	-	-	-	
	Soja em Grãos	-	-	-	-	-	-	-	404.084	-	-	-	-	-	404.084	404.084	-	-	-	-	-	-	404.084
	Soja Peletizada	-	-	-	-	-	-	-	100.519	-	-	-	-	-	100.519	100.519	-	-	-	-	-	-	100.519
	Outros	-	-	-	-	-	-	-	-	-	-	-	-	-	-	-	-	-	-	-	-	-	-
	Soma	-	-	-	-	-	-	608.303	-	-	-	-	-	608.303	608.303	-	-	-	-	-	-	608.303	
Líquidos a Granel	Acetato de Vinila	-	-	-	-	-	-	-	-	-	-	-	-	-	-	-	-	-	-	-	-	-	
	Ácido Fosfórico	-	-	-	-	-	-	-	-	-	-	-	-	-	-	-	-	-	-	-	-	-	
	Alcool	-	-	-	-	-	-	-	-	-	-	-	-	-	-	-	-	-	-	-	-	-	
	Gasolina	-	-	-	-	-	-	-	-	-	-	-	-	-	-	-	-	-	-	-	-	-	
	Soda Cáustica	-	-	-	-	-	-	-	-	-	-	-	-	-	-	-	-	-	-	-	-	-	
	Xilenos	-	-	-	-	-	-	-	-	-	-	-	-	-	-	-	-	-	-	-	-	-	
	Sucos Cítricos	-	-	-	-	-	-	-	-	-	-	-	-	-	-	-	-	-	-	-	-	-	
	Outros	-	-	-	-	-	-	-	-	-	-	-	-	-	-	-	-	-	-	-	-	-	
		Soma	-	-	-	-	-	-	-	-	-	-	-	-	-	-	-	-	-	-	-	-	-
TOTAL		-	75.579	327.953	32.212	56.167	182.597	674.508	608.303	132.810	501.634	71.250	143.525	203.312	1.660.834	608.303	208.389	829.587	103.462	199.692	385.909	2.335.342	
CABOTAGEM																							
Carga Geral	Conteinerizada	-	-	23.588	-	7.779	7.167	38.534	-	28	58.397	-	2.096	-	60.521	-	28	81.985	-	9.875	7.167	99.055	
	Solta	-	-	-	-	-	-	-	-	-	-	-	-	-	-	-	-	-	-	-	-	-	
	Soma	-	-	23.588	-	7.779	7.167	38.534	-	28	58.397	-	2.096	-	60.521	-	28	81.985	-	9.875	7.167	99.055	
Sólidos a Granel	Açúcar	-	-	-	-	-	-	-	-	-	-	-	-	-	-	-	-	-	-	-	-	-	
	Adubo	-	-	-	-	-	-	-	-	-	-	-	-	-	-	-	-	-	-	-	-	-	
	Carvão	-	-	-	-	-	-	-	-	-	-	-	-	-	-	-	-	-	-	-	-	-	
	Enxofre	-	-	-	-	-	-	-	-	-	-	-	-	-	-	-	-	-	-	-	-	-	
	Minério	-	-	-	-	-	-	-	-	-	-	-	-	-	-	-	-	-	-	-	-	-	
	Polpa Cítrica Peletizada	-	-	-	-	-	-	-	-	-	-	-	-	-	-	-	-	-	-	-	-	-	
	Soja em Grãos	-	-	-	-	-	-	-	-	-	-	-	-	-	-	-	-	-	-	-	-	-	
	Soja Peletizada	-	-	-	-	-	-	-	-	-	-	-	-	-	-	-	-	-	-	-	-	-	
	Outros	-	-	-	-	-	-	-	-	-	-	-	-	-	-	-	-	-	-	-	-	-	
	Soma	-	-	-	-	-	-	-	-	-	-	-	-	-	-	-	-	-	-	-	-	-	
Líquidos a Granel	Acetato de Vinila	-	-	-	-	-	-	-	-	-	-	-	-	-	-	-	-	-	-	-	-	-	
	Ácido Fosfórico	-	-	-	-	-	-	-	-	-	-	-	-	-	-	-	-	-	-	-	-	-	
	Alcool	-	-	-	-	-	-	-	-	-	-	-	-	-	-	-	-	-	-	-	-	-	
	Gasolina	-	-	-	-	-	-	-	-	-	-	-	-	-	-	-	-	-	-	-	-	-	
	Soda Cáustica	-	-	-	-	-	-	-	-	-	-	-	-	-	-	-	-	-	-	-	-	-	
	Xilenos	-	-	-	-	-	-	-	-	-	-	-	-	-	-	-	-	-	-	-	-	-	
	Sucos Cítricos	-	-	-	-	-	-	-	-	-	-	-	-	-	-	-	-	-	-	-	-	-	
	Outros	-	-	-	-	-	-	-	-	-	-	-	-	-	-	-	-	-	-	-	-	-	
		Soma	-	-	-	-	-	-	-	-	-	-	-	-	-	-	-	-	-	-	-	-	-
TOTAL		-	-	23.588	-	7.779	7.167	38.534	-	28	58.397	-	2.096	-	60.521	-	28	81.985	-	9.875	7.167	99.055	
TOTAL GERAL		-	75.579	351.541	32.212	63.946	189.764	713.042	608.303	132.838	560.031	71.250	145.621	203.312	1.721.355	608.303	208.417	911.572	103.462	209.567	393.076	2.434.397	

EM TONELADAS	MOVIMENTO NOS TERMINAIS DE USO PRIVADO DO PORTO DE SANTOS - ACUMULADO															CODESP - fl.19 ESTATÍSTICA - Mar/05		
-----------------	--	--	--	--	--	--	--	--	--	--	--	--	--	--	--	--	--	--

ESPECIFICAÇÃO		IMPORTAÇÃO							EXPORTAÇÃO							TOTAL GERAL							
		CARGILL	TECONDI	TECON	RODRIMAR	TERMINA L 35	TERMINA L 37	TOTAL	CARGILL	TECONDI	TECON	RODRIMAR	TERMINA L 35	TERMINA L 37	TOTAL	CARGILL	TECONDI	TECON	RODRIMAR	TERMINA L 35	TERMINA L 37	TOTAL	
LONGO CURSO																							
Carga Geral	Containerizada	-	216.615	807.288	92.525	181.749	474.219	1.772.396	-	294.034	1.325.522	205.023	382.121	511.155	2.717.855	-	510.649	2.132.810	297.548	563.870	985.374	4.490.251	
	Solta	-	7.522	-	3.646	-	-	11.168	-	9.641	-	5.450	-	-	15.091	-	17.163	-	9.096	-	-	26.259	
	Soma	-	224.137	807.288	96.171	181.749	474.219	1.783.564	-	303.675	1.325.522	210.473	382.121	511.155	2.732.946	-	527.812	2.132.810	306.644	563.870	985.374	4.516.510	
Sólidos a Granel	Açúcar	-	-	-	-	-	-	-	346.142	-	-	-	-	-	346.142	346.142	-	-	-	-	-	346.142	
	Adubo	-	-	-	-	-	-	-	-	-	-	-	-	-	-	-	-	-	-	-	-	-	
	Carvão	-	-	-	-	-	-	-	-	-	-	-	-	-	-	-	-	-	-	-	-	-	
	Enxofre	-	-	-	-	-	-	-	-	-	-	-	-	-	-	-	-	-	-	-	-	-	
	Minério	-	-	-	-	-	-	-	-	-	-	-	-	-	-	-	-	-	-	-	-	-	
	Polpa Cítrica Peletizada	-	-	-	-	-	-	-	-	-	-	-	-	-	-	-	-	-	-	-	-	-	
	Soja em Grãos	-	-	-	-	-	-	-	-	680.275	-	-	-	-	-	680.275	680.275	-	-	-	-	-	680.275
	Soja Peletizada	-	-	-	-	-	-	-	-	235.703	-	-	-	-	-	235.703	235.703	-	-	-	-	-	235.703
	Outros	-	-	-	-	-	-	-	-	-	-	-	-	-	-	-	-	-	-	-	-	-	-
Soma	-	-	-	-	-	-	-	-	1.262.120	-	-	-	-	-	1.262.120	1.262.120	-	-	-	-	-	1.262.120	
Líquidos a Granel	Acetato de Vinila	-	-	-	-	-	-	-	-	-	-	-	-	-	-	-	-	-	-	-	-	-	
	Ácido Fosfórico	-	-	-	-	-	-	-	-	-	-	-	-	-	-	-	-	-	-	-	-	-	
	Alcool	-	-	-	-	-	-	-	-	-	-	-	-	-	-	-	-	-	-	-	-	-	
	Gasolina	-	-	-	-	-	-	-	-	-	-	-	-	-	-	-	-	-	-	-	-	-	
	Soda Cáustica	-	-	-	-	-	-	-	-	-	-	-	-	-	-	-	-	-	-	-	-	-	
	Xilenos	-	-	-	-	-	-	-	-	-	-	-	-	-	-	-	-	-	-	-	-	-	
	Sucos Cítricos	-	-	-	-	-	-	-	-	-	-	-	-	-	-	-	-	-	-	-	-	-	
	Outros	-	-	-	-	-	-	-	-	-	-	-	-	-	-	-	-	-	-	-	-	-	
	Soma	-	-	-	-	-	-	-	-	-	-	-	-	-	-	-	-	-	-	-	-	-	
TOTAL	-	224.137	807.288	96.171	181.749	474.219	1.783.564	1.262.120	303.675	1.325.522	210.473	382.121	511.155	3.995.066	1.262.120	527.812	2.132.810	306.644	563.870	985.374	5.778.630		
CABOTAGEM																							
Carga Geral	Containerizada	-	-	96.159	8.626	25.069	21.462	151.316	-	28	131.726	15.124	2.255	1.005	150.138	-	28	227.885	23.750	27.324	22.467	301.454	
	Solta	-	-	-	-	-	-	-	-	-	-	-	-	-	-	-	-	-	-	-	-	-	
	Soma	-	-	96.159	8.626	25.069	21.462	151.316	-	28	131.726	15.124	2.255	1.005	150.138	-	28	227.885	23.750	27.324	22.467	301.454	
Sólidos a Granel	Açúcar	-	-	-	-	-	-	-	-	-	-	-	-	-	-	-	-	-	-	-	-	-	
	Adubo	-	-	-	-	-	-	-	-	-	-	-	-	-	-	-	-	-	-	-	-	-	
	Carvão	-	-	-	-	-	-	-	-	-	-	-	-	-	-	-	-	-	-	-	-	-	
	Enxofre	-	-	-	-	-	-	-	-	-	-	-	-	-	-	-	-	-	-	-	-	-	
	Minério	-	-	-	-	-	-	-	-	-	-	-	-	-	-	-	-	-	-	-	-	-	
	Polpa Cítrica Peletizada	-	-	-	-	-	-	-	-	-	-	-	-	-	-	-	-	-	-	-	-	-	
	Soja em Grãos	-	-	-	-	-	-	-	-	-	-	-	-	-	-	-	-	-	-	-	-	-	
	Soja Peletizada	-	-	-	-	-	-	-	-	-	-	-	-	-	-	-	-	-	-	-	-	-	
	Outros	-	-	-	-	-	-	-	-	-	-	-	-	-	-	-	-	-	-	-	-	-	
Soma	-	-	-	-	-	-	-	-	-	-	-	-	-	-	-	-	-	-	-	-	-		
Líquidos a Granel	Acetato de Vinila	-	-	-	-	-	-	-	-	-	-	-	-	-	-	-	-	-	-	-	-	-	
	Ácido Fosfórico	-	-	-	-	-	-	-	-	-	-	-	-	-	-	-	-	-	-	-	-	-	
	Alcool	-	-	-	-	-	-	-	-	-	-	-	-	-	-	-	-	-	-	-	-	-	
	Gasolina	-	-	-	-	-	-	-	-	-	-	-	-	-	-	-	-	-	-	-	-	-	
	Soda Cáustica	-	-	-	-	-	-	-	-	-	-	-	-	-	-	-	-	-	-	-	-	-	
	Xilenos	-	-	-	-	-	-	-	-	-	-	-	-	-	-	-	-	-	-	-	-	-	
	Sucos Cítricos	-	-	-	-	-	-	-	-	-	-	-	-	-	-	-	-	-	-	-	-	-	
	Outros	-	-	-	-	-	-	-	-	-	-	-	-	-	-	-	-	-	-	-	-	-	
	Soma	-	-	96.159	8.626	25.069	21.462	151.316	-	28	131.726	15.124	2.255	1.005	150.138	-	28	227.885	23.750	27.324	22.467	301.454	
TOTAL GERAL	-	224.137	903.447	104.797	206.818	495.681	1.934.880	1.262.120	303.703	1.457.248	225.597	384.376	512.160	4.145.204	1.262.120	527.840	2.360.695	330.394	591.194	1.007.841	6.080.084		

EM TONELADAS	MOVIMENTO NOS TERMINAIS PRIVATIVOS DO PORTO DE SANTOS - NO MÊS	CODESP - fl.20 ESTATÍSTICA - Mar / 05
-----------------	---	--

ESPECIFICAÇÃO	IMPORTAÇÃO					EXPORTAÇÃO				TOTAL GERAL						
	No Porto Organizado		Fora do Porto Organizado		TOTAL	No Porto Organizado		Fora do Porto Organizado		TOTAL	No Porto Organizado		Fora do Porto Organizado		TOTAL	
	CUTRALE	DOW	COSIPA	ULTRAFÉRTIL		CUTRALE	DOW	COSIPA	ULTRAFÉRTIL		CUTRALE	DOW	COSIPA	ULTRAFÉRTIL		
LONGO CURSO																
Carga Geral	Solta	-	-	-	-	-	-	107.684	-	107.684	-	-	107.684	-	107.684	
	Containerizada	-	-	49.048	-	49.048	-	88.239	-	88.239	-	-	137.287	-	137.287	
	Soma	-	-	49.048	-	49.048	-	195.923	-	195.923	-	-	244.971	-	244.971	
Sólidos a Granel	Açúcar	-	-	-	-	-	-	-	-	-	-	-	-	-	-	
	Adubo	-	-	-	38.005	38.005	-	-	-	-	-	-	38.005	38.005		
	Carvão	-	-	291.550	-	291.550	-	46.771	-	46.771	-	-	338.321	-	338.321	
	Enxofre	-	-	-	49.233	49.233	-	-	-	-	-	-	49.233	49.233		
	Minério	-	-	-	-	-	-	-	-	-	-	-	-	-		
	Polpa Cítrica Peletizada	-	-	-	-	-	-	-	-	-	-	-	-	-		
	Soja em Grãos	-	-	-	-	-	-	-	-	-	-	-	-	-		
	Soja Peletizada	-	-	-	-	-	-	-	-	-	-	-	-	-		
	Outros	-	-	-	-	-	-	-	-	-	-	-	-	-		
	Soma	-	-	291.550	87.238	378.788	-	46.771	-	46.771	-	-	338.321	87.238	425.559	
Líquidos a Granel	Acetato de Vinila	-	-	-	-	-	-	-	-	-	-	-	-	-		
	Ácido Fosfórico	-	-	-	-	-	-	-	-	-	-	-	-	-		
	Alcool	-	-	-	-	-	-	-	-	-	-	-	-	-		
	Gasolina	-	-	-	-	-	-	-	-	-	-	-	-	-		
	Soda Cáustica	-	-	-	-	-	-	-	-	-	-	-	-	-		
	Xilenos	-	-	-	-	-	-	-	-	-	-	-	-	-		
	Sucos Cítricos	-	-	-	-	-	36.976	-	-	-	-	36.976	-	-	36.976	
	Outros	-	3.124	-	33.240	36.364	-	929	-	-	929	-	4.053	-	33.240	37.293
	Soma	-	3.124	-	33.240	36.364	36.976	929	-	-	37.905	36.976	4.053	-	33.240	74.269
TOTAL		-	3.124	340.598	120.478	464.200	36.976	929	242.694	-	280.599	36.976	4.053	583.292	120.478	744.799
CABOTAGEM																
Carga Geral	Solta	-	-	-	-	-	-	-	-	-	-	-	-	-		
	Containerizada	-	-	-	-	-	-	-	-	-	-	-	-	-		
	Soma	-	-	-	-	-	-	-	-	-	-	-	-	-		
Sólidos a Granel	Açúcar	-	-	-	-	-	-	-	-	-	-	-	-	-		
	Adubo	-	-	-	-	-	-	-	-	-	-	-	-	-		
	Carvão	-	-	-	-	-	-	-	-	-	-	-	-	-		
	Enxofre	-	-	-	-	-	-	-	-	-	-	-	-	-		
	Minério	-	-	-	-	-	-	-	-	-	-	-	-	-		
	Polpa Cítrica Peletizada	-	-	-	-	-	-	-	-	-	-	-	-	-		
	Soja em Grãos	-	-	-	-	-	-	-	-	-	-	-	-	-		
	Soja Peletizada	-	-	-	-	-	-	-	-	-	-	-	-	-		
	Outros	-	-	-	-	-	-	-	-	-	-	-	-	-		
	Soma	-	-	-	-	-	-	-	-	-	-	-	-			
Líquidos a Granel	Acetato de Vinila	-	-	-	-	-	-	-	-	-	-	-	-	-		
	Ácido Fosfórico	-	-	-	-	-	-	-	-	-	-	-	-	-		
	Alcool	-	-	-	-	-	-	-	-	-	-	-	-	-		
	Gasolina	-	-	-	-	-	-	-	-	-	-	-	-	-		
	Soda Cáustica	-	23.826	-	-	23.826	-	299	-	-	299	-	24.125	-	24.125	
	Xilenos	-	-	-	-	-	-	-	-	-	-	-	-	-		
	Sucos Cítricos	-	-	-	-	-	-	-	-	-	-	-	-	-		
	Outros	-	16.180	-	-	16.180	-	-	-	-	-	-	16.180	-	16.180	
	Soma	-	40.006	-	-	40.006	-	299	-	-	299	-	40.305	-	40.305	
TOTAL		-	40.006	-	-	40.006	-	299	-	-	299	-	40.305	-	40.305	
TOTAL GERAL		-	43.130	340.598	120.478	504.206	36.976	1.228	242.694	-	280.898	36.976	44.358	583.292	120.478	785.104

EM TONELADAS	MOVIMENTO NOS TERMINAIS PRIVATIVOS DO PORTO DE SANTOS - ACUMULADO	CODESP - fl.21 ESTATÍSTICA - Mar / 05
-----------------	--	--

ESPECIFICAÇÃO	IMPORTAÇÃO					EXPORTAÇÃO					TOTAL GERAL						
	No Porto Organizado		Fora do Porto Organizado		TOTAL	No Porto Organizado		Fora do Porto Organizado		TOTAL	No Porto Organizado		Fora do Porto Organizado		TOTAL		
	CUTRALE	DOW	COSIPA	ULTRAFÉRTIL		CUTRALE	DOW	COSIPA	ULTRAFÉRTIL		CUTRALE	DOW	COSIPA	ULTRAFÉRTIL			
LONGO CURSO																	
Carga Geral	Solta	-	-	28.291	-	28.291	-	-	217.634	-	217.634	-	-	245.925	-	245.925	
	Conteinerizada	-	-	92.038	-	92.038	-	-	218.399	-	218.399	-	-	310.437	-	310.437	
	Soma	-	-	120.329	-	120.329	-	-	436.033	-	436.033	-	-	556.362	-	556.362	
Sólidos a Granel	Açúcar	-	-	-	-	-	-	-	-	-	-	-	-	-	-	-	
	Adubo	-	-	-	130.747	130.747	-	-	-	-	-	-	-	130.747	-	130.747	
	Carvão	-	-	744.762	-	744.762	-	-	53.375	-	53.375	-	-	798.137	-	798.137	
	Enxofre	-	-	-	232.340	232.340	-	-	-	-	-	-	-	232.340	-	232.340	
	Minério	-	-	-	-	-	-	-	-	-	-	-	-	-	-	-	
	Polpa Cítrica Peletizada	-	-	-	-	-	12.482	-	-	-	-	12.482	-	-	-	-	12.482
	Soja em Grãos	-	-	-	-	-	61.969	-	-	-	-	61.969	-	-	-	-	61.969
	Soja Peletizada	-	-	-	-	-	-	-	-	-	-	-	-	-	-	-	-
	Outros	-	-	-	-	-	-	-	-	-	-	-	-	-	-	-	-
	Soma	-	-	744.762	363.087	1.107.849	74.451	-	53.375	-	127.826	74.451	-	798.137	363.087	1.235.675	
Líquidos a Granel	Acetato de Vinila	-	-	-	-	-	-	-	-	-	-	-	-	-	-	-	
	Ácido Fosfórico	-	-	-	-	-	-	-	-	-	-	-	-	-	-	-	
	Alcool	-	-	-	-	-	-	-	-	-	-	-	-	-	-	-	
	Gasolina	-	-	-	-	-	-	-	-	-	-	-	-	-	-	-	
	Soda Cáustica	-	13.602	-	-	13.602	-	-	-	-	-	-	13.602	-	-	-	13.602
	Xilenos	-	-	-	-	-	-	-	-	-	-	-	-	-	-	-	
	Sucos Cítricos	-	-	-	-	-	104.899	-	-	-	-	104.899	-	-	-	-	104.899
	Outros	-	3.124	-	68.264	71.388	-	2.243	-	-	-	-	5.367	-	68.264	-	73.631
	Soma	-	16.726	-	68.264	84.990	104.899	2.243	-	-	107.142	104.899	18.969	-	68.264	-	192.132
	TOTAL	-	16.726	865.091	431.351	1.313.168	179.350	2.243	489.408	-	671.001	179.350	18.969	1.354.499	431.351	1.984.169	
CABOTAGEM																	
Carga Geral	Solta	-	-	236	-	236	-	-	-	-	-	-	-	236	-	236	
	Conteinerizada	-	-	4	-	4	-	-	1.411	-	1.411	-	-	1.415	-	1.415	
	Soma	-	-	240	-	240	-	-	1.411	-	1.411	-	-	1.651	-	1.651	
Sólidos a Granel	Açúcar	-	-	-	-	-	-	-	-	-	-	-	-	-	-	-	
	Adubo	-	-	-	-	-	-	-	-	-	-	-	-	-	-	-	
	Carvão	-	-	-	-	-	-	-	-	-	-	-	-	-	-	-	
	Enxofre	-	-	-	-	-	-	-	-	-	-	-	-	-	-	-	
	Minério	-	-	43.578	-	43.578	-	-	-	-	-	-	-	43.578	-	43.578	
	Polpa Cítrica Peletizada	-	-	-	-	-	-	-	-	-	-	-	-	-	-	-	
	Soja em Grãos	-	-	-	-	-	-	-	-	-	-	-	-	-	-	-	
	Soja Peletizada	-	-	-	-	-	-	-	-	-	-	-	-	-	-	-	
	Outros	-	-	-	-	-	-	-	-	-	-	-	-	-	-	-	
	Soma	-	-	43.578	-	43.578	-	-	-	-	-	-	-	43.578	-	43.578	
Líquidos a Granel	Acetato de Vinila	-	-	-	-	-	-	-	-	-	-	-	-	-	-	-	
	Ácido Fosfórico	-	-	-	-	-	-	-	-	-	-	-	-	-	-	-	
	Alcool	-	-	-	-	-	-	-	-	-	-	-	-	-	-	-	
	Gasolina	-	-	-	-	-	-	-	-	-	-	-	-	-	-	-	
	Soda Cáustica	-	64.962	-	-	64.962	-	299	-	-	299	-	65.261	-	-	-	65.261
	Xilenos	-	-	-	-	-	-	-	-	-	-	-	-	-	-	-	
	Sucos Cítricos	-	-	-	-	-	-	-	-	-	-	-	-	-	-	-	
	Outros	-	46.735	-	-	46.735	-	2.905	-	-	2.905	-	49.640	-	-	-	49.640
	Soma	-	111.697	-	-	111.697	-	3.204	-	3.204	-	114.901	-	-	-	114.901	
	TOTAL	-	111.697	43.818	-	155.515	-	3.204	1.411	-	4.615	-	114.901	45.229	-	160.130	
	TOTAL GERAL	-	128.423	908.909	431.351	1.468.683	179.350	5.447	490.819	-	675.616	179.350	133.870	1.399.728	431.351	2.144.299	

EM TONELADAS		MOVIMENTO GERAL NO PORTO DE SANTOS - NO MÊS						CODESP - fl.22 ESTATÍSTICA - Mar / 05		
ESPECIFICAÇÃO		IMPORTAÇÃO			EXPORTAÇÃO			TOTAL GERAL		
		LONGO CURSO	CABOTAGEM	TOTAL	LONGO CURSO	CABOTAGEM	TOTAL	LONGO CURSO	CABOTAGEM	TOTAL
Carga Geral	Containerizada	724.522	38.534	763.056	1.168.067	60.521	1.228.588	1.892.589	99.055	1.991.644
	Solta	9.588	-	9.588	464.396	-	464.396	473.984	-	473.984
	Soma	734.110	38.534	772.644	1.632.463	60.521	1.692.984	2.366.573	99.055	2.465.628
Sólidos a Granel	Açúcar	-	-	-	373.375	-	373.375	373.375	-	373.375
	Adubo	123.352	-	123.352	-	-	-	123.352	-	123.352
	Barrilha	-	-	-	-	-	-	-	-	-
	Carvão	291.550	-	291.550	46.771	-	46.771	338.321	-	338.321
	Enxofre	49.233	-	49.233	-	-	-	49.233	-	49.233
	Minério	-	-	-	-	-	-	-	-	-
	Polpa Cítrica Peletizada	-	-	-	8.846	-	8.846	8.846	-	8.846
	Sal	36.800	52.701	89.501	-	-	-	36.800	52.701	89.501
	Soja em Grãos	-	-	-	891.355	-	891.355	891.355	-	891.355
	Soja Peletizada	-	-	-	181.781	-	181.781	181.781	-	181.781
	Trigo	109.727	-	109.727	-	-	-	109.727	-	109.727
	Outros	-	-	-	-	-	-	-	-	-
Soma	610.662	52.701	663.363	1.502.128	-	1.502.128	2.112.790	52.701	2.165.491	
Líquidos a Granel	Consumo de Bordo				4.218	1.054	5.272	4.218	1.054	5.272
	Óleo Diesel	-	-	-	-	-	-	-	-	-
	Óleo Combustível	-	-	-	92.532	23.133	115.665	92.532	23.133	115.665
	Ácido Fosfórico	45.036	-	45.036	-	-	-	45.036	-	45.036
	Álcool	9.633	-	9.633	87.398	-	87.398	97.031	-	97.031
	Amonia	33.240	-	33.240	-	-	-	33.240	-	33.240
	Coperaf	-	5.311	5.311	-	-	-	-	5.311	5.311
	Estireno	-	508	508	-	-	-	-	508	508
	Gás Liquefeito de Petróleo	-	31.409	31.409	-	-	-	-	31.409	31.409
	Gasolina	-	-	-	29.548	41.285	70.833	29.548	41.285	70.833
	Nafta	-	-	-	158	-	158	158	-	158
	Óleo Combustível	-	-	-	59.903	146.692	206.595	59.903	146.692	206.595
	Óleo de Origem Vegetal	5.179	-	5.179	12.267	-	12.267	17.446	-	17.446
	Óleo Diesel e Gasóleo	-	-	-	-	112.626	112.626	-	112.626	112.626
	Petróleo	-	-	-	-	-	-	-	-	-
	Soda Cáustica	34.624	76.822	111.446	-	299	299	34.624	77.121	111.745
	Sucos Cítricos	-	-	-	139.316	-	139.316	139.316	-	139.316
Xilenos	-	20.230	20.230	-	-	-	-	20.230	20.230	
Outros	75.579	48.212	123.791	24.956	517	25.473	100.535	48.729	149.264	
Soma	203.291	182.492	385.783	450.296	325.606	775.902	653.587	508.098	1.161.685	
TOTAL GERAL		1.548.063	273.727	1.821.790	3.584.887	386.127	3.971.014	5.132.950	659.854	5.792.804

EM TONELADAS		MOVIMENTO GERAL ACUMULADO NO PORTO DE SANTOS						CODESP - fl.23 ESTATÍSTICA - Mar / 05		
ESPECIFICAÇÃO		IMPORTAÇÃO			EXPORTAÇÃO			TOTAL GERAL		
		LONGO CURSO	CABOTAGEM	TOTAL	LONGO CURSO	CABOTAGEM	TOTAL	LONGO CURSO	CABOTAGEM	TOTAL
Carga Geral	Conteinerizada	1.905.258	149.860	2.055.118	3.006.077	149.246	3.155.323	4.911.335	299.106	5.210.441
	Solta	26.788	1.940	28.728	1.204.880	4.180	1.209.060	1.231.668	6.120	1.237.788
	Soma	1.932.046	151.800	2.083.846	4.210.957	153.426	4.364.383	6.143.003	305.226	6.448.229
Sólidos a Granel	Açúcar	-	-	-	1.673.347	-	1.673.347	1.673.347	-	1.673.347
	Adubo	472.228	-	472.228	-	-	-	472.228	-	472.228
	Barrilha	-	-	-	-	-	-	-	-	-
	Carvão	744.762	-	744.762	53.375	-	53.375	798.137	-	798.137
	Enxofre	297.864	-	297.864	-	-	-	297.864	-	297.864
	Minério	-	43.578	43.578	-	-	-	-	43.578	43.578
	Polpa Cítrica Peletizada	-	-	-	151.925	-	151.925	151.925	-	151.925
	Sal	75.800	129.601	205.401	-	-	-	75.800	129.601	205.401
	Soja em Grãos	-	-	-	1.389.826	-	1.389.826	1.389.826	-	1.389.826
	Soja Peletizada	-	-	-	531.740	-	531.740	531.740	-	531.740
	Trigo	360.046	-	360.046	-	-	-	360.046	-	360.046
	Outros	-	-	-	57.556	-	57.556	57.556	-	57.556
Soma	1.950.700	173.179	2.123.879	3.857.769	-	3.857.769	5.808.469	173.179	5.981.648	
Líquidos a Granel	Consumo de Bordo									
	Óleo Diesel	-	-	-	12.029	3.007	15.036	12.029	3.007	15.036
	Óleo Combustível	-	-	-	255.469	63.867	319.336	255.469	63.867	319.336
	Ácido Fosfórico	75.388	-	75.388	-	-	-	75.388	-	75.388
	Alcool	11.141	-	11.141	206.104	-	206.104	217.245	-	217.245
	Amonia	69.281	-	69.281	-	-	-	69.281	-	69.281
	Coperaf	-	15.060	15.060	2.147	-	2.147	2.147	15.060	17.207
	Estireno	9.963	4.172	14.135	1.465	-	1.465	11.428	4.172	15.600
	Gás Liquefeito de Petróleo	17.344	43.680	61.024	735	-	735	18.079	43.680	61.759
	Gasolina	-	-	-	33.725	155.149	188.874	33.725	155.149	188.874
	Nafta	7.799	-	7.799	158	-	158	7.957	-	7.957
	Óleo Combustível	4.821	-	4.821	79.150	660.992	740.142	83.971	660.992	744.963
	Óleo de Origem Vegetal	20.802	-	20.802	23.057	-	23.057	43.859	-	43.859
	Óleo Diesel e Gasóleo	-	-	-	-	484.594	484.594	-	484.594	484.594
	Petróleo	310	-	310	-	-	-	310	-	310
	Soda Cáustica	97.024	155.744	252.768	423	299	722	97.447	156.043	253.490
	Sucos Cítricos	-	-	-	324.110	-	324.110	324.110	-	324.110
Xilenos	5.265	54.881	60.146	-	-	-	5.265	54.881	60.146	
Outros	180.022	119.261	299.283	71.626	5.210	76.836	251.648	124.471	376.119	
Soma	499.160	392.798	891.958	1.010.198	1.373.118	2.383.316	1.509.358	1.765.916	3.275.274	
TOTAL GERAL		4.381.906	717.777	5.099.683	9.078.924	1.526.544	10.605.468	13.460.830	2.244.321	15.705.151