

ESTATÍSTICA MENSAL DE MOVIMENTAÇÃO - MAIO 2005

PORTO DE SANTOS

Codesp

**Companhia Docas
do Estado de
São Paulo**

Administradora e
Autoridade Portuária

**Diretoria
Comercial e de
Desenvolvimento**

Suprindência de
Desenvolvimento
do Porto

Gerência de
Estudos Tarifários
e Informação

- 01 DESTAQUES E COMENTÁRIOS
- 02 MOVIMENTO NO PORTO DE SANTOS (GRÁFICO)
- 03 MOVIMENTO ACUMULADO NO PORTO DE SANTOS (DEZ ANOS)
- 04 MOVIMENTO NO PORTO DE SANTOS
- 05 COMPARATIVO DOS TOTAIS MOVIMENTADOS NO PORTO DE SANTOS
- 06 MOVIMENTO ACUMULADO ATÉ O MÊS (GRÁFICO)
- 07 EVOLUÇÃO MENSAL DO MOVIMENTO NO PORTO DE SANTOS
- 08 EVOLUÇÃO MENSAL DO MOVIMENTO NO PORTO ORGANIZADO
- 09 MOVIMENTO DE CONTÊINERES NO PORTO DE SANTOS (GRÁFICO)
- 10 MOVIMENTO MENSAL DE CONTÊINERES NO PORTO DE SANTOS - TOTAL
 - 10-a MOVIMENTO MENSAL DE CONTÊINERES NO PORTO DE SANTOS - IMPORTAÇÃO
 - 10-b MOVIMENTO MENSAL DE CONTÊINERES NO PORTO DE SANTOS - EXPORTAÇÃO
- 11 MOVIMENTO ACUMULADO DE CONTÊINERES NO PORTO DE SANTOS – TOTAL
 - 11-a MOVIMENTO ACUMULADO DE CONTÊINERES NO PORTO DE SANTOS – IMPORTAÇÃO
 - 11-b MOVIMENTO ACUMULADO DE CONTÊINERES NO PORTO DE SANTOS – EXPORTAÇÃO
- 12 MOVIMENTO PELO SISTEMA “ROLL-ON/ROLL-OFF”
- 13 MOVIMENTO DE EMBARCAÇÕES NO PORTO DE SANTOS
- 14 ATRACAÇÃO DE NAVIOS CARGUEIROS NO PORTO DE SANTOS (ESPERAS)
- 15 CARACTERÍSTICAS DOS NAVIOS QUE ATRACARAM NO MÊS NO PORTO ORGANIZADO
- 16 ÍNDICES DE MOVIMENTAÇÃO NO PORTO ORGANIZADO
- 17 UTILIZAÇÃO DO CAIS NO PORTO DE SANTOS
- 18 MOVIMENTO NOS TERMINAIS DE USO PRIVADO NO PORTO DE SANTOS - NO MÊS
- 19 MOVIMENTO NOS TERMINAIS DE USO PRIVADO NO PORTO DE SANTOS - ACUMULADO
- 20 MOVIMENTO NOS TERMINAIS PRIVATIVOS DO PORTO DE SANTOS - NO MÊS
- 21 MOVIMENTO NOS TERMINAIS PRIVATIVOS DO PORTO DE SANTOS ACUMULADO
- 22 MOVIMENTO GERAL NO PORTO DE SANTOS - NO MÊS
- 23 MOVIMENTO GERAL NO PORTO DE SANTOS - ACUMULADO

DESTAQUES E COMENTÁRIOS

CODESP - fl. 01
ESTATÍSTICA - Mai / 05

➤ MOVIMENTO MENSAL

Com uma movimentação recorde de **6.928.361 t**, o mês de maio de 2.005 supera em **1.138.993 t**, ou **19,7%**, as **5.789.368** do mês anterior, tornando-se a melhor marca mensal em movimentação, registrando **573.153 t (9,0%)** de acréscimo em relação ao anterior **6.355.208 t**, pertencente a agosto de 2.004.

A importação representou **29,9% (1.839.996 t)** do movimento e a exportação **70,1% (5.088.365 t)**. Na exportação, os sólidos a granel com **2.593.620 t**, representaram **51%**, a carga geral, com **1.630.084 t, 32,0%**, e os líquidos a granel, com **864.661 t, 17%**.

Cabe mencionar o embarque de **1.116.990 t** de açúcar a granel e **1.063.731 t** de soja em grãos.
Foram movimentados **131.089** contêineres neste mês.

➤ MOVIMENTO ACUMULADO

O movimento acumulado no período de janeiro a maio de 2.005 é de **28.422.880 t**, que ultrapassa em **1.462.185 t (5,4%)** do igual período do ano anterior (**26.960.695 t**).

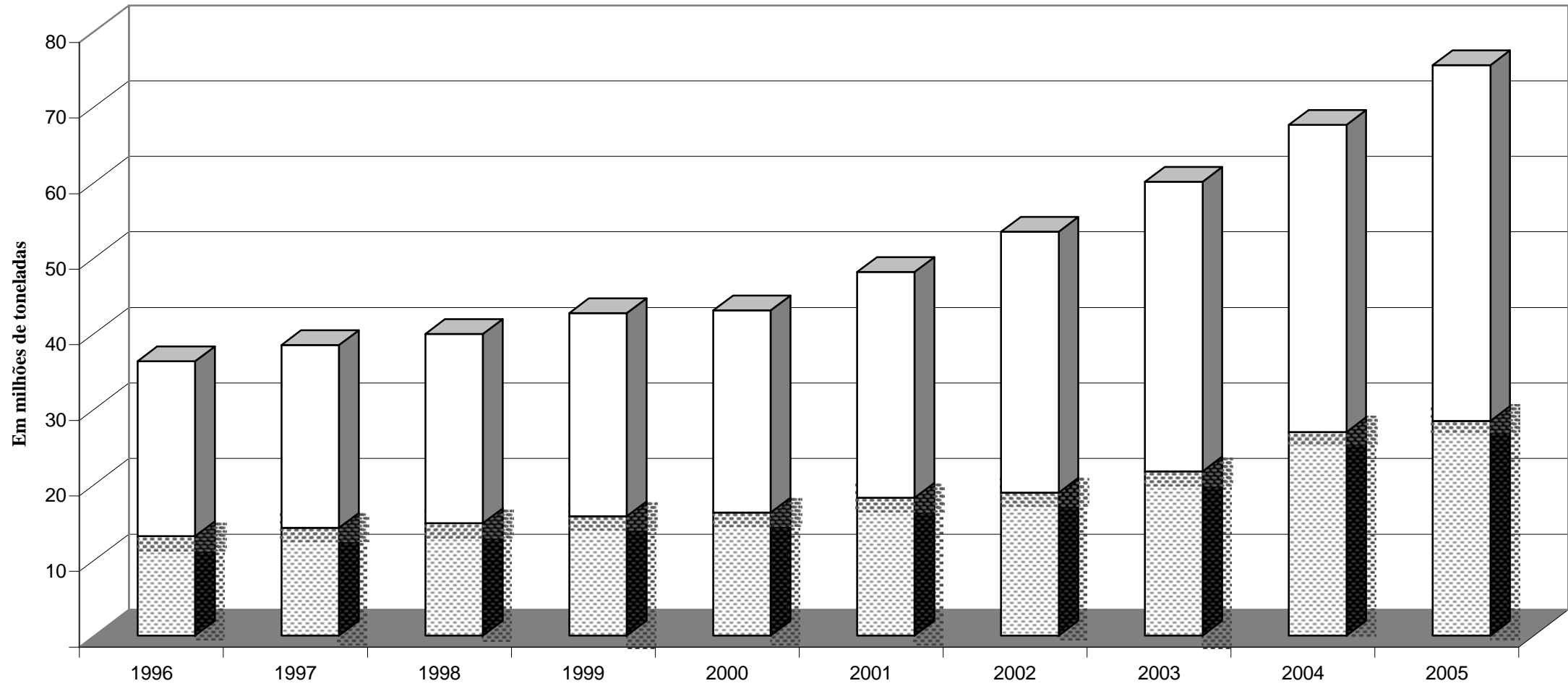
Foram movimentadas de janeiro a maio **571.412** contêineres, **90.426** unidades (**18,8%**) acima das registradas em 2.004.

ooooo0ooooo

Movimento no Porto de Santos

CODESP - fl. 02
ESTATÍSTICA - Mai / 05

Até o mês Total do Ano



Obs.: O total do ano para 2005 é previsto

EM		MOVIMENTO ACUMULADO								CODESP - fl.03			
TONELADAS		PORTO DE SANTOS								ESTATÍSTICA - Mai / 05			
ESPECIFI- CAÇÃO		IMPORTAÇÃO				EXPORTAÇÃO				TOTAL			
		Carga Geral	Sólidos a Granel	Líquidos a Granel	Soma	Carga Geral	Sólidos a Granel	Líquidos a Granel	Soma	Carga Geral	Sólidos a Granel	Líquidos a Granel	Soma
L C O U N R G S O O	1996	1.586.171	3.154.141	772.932	5.513.244	2.409.579	1.399.293	644.964	4.453.836	3.995.750	4.553.434	1.417.896	9.967.080
	1997	1.775.828	2.841.137	1.030.690	5.647.655	2.497.783	1.743.025	646.092	4.886.900	4.273.611	4.584.162	1.676.782	10.534.555
	1998	1.881.271	2.950.883	720.187	5.552.341	2.669.988	1.986.011	834.641	5.490.640	4.551.259	4.936.894	1.554.828	11.042.981
	1999	1.650.502	2.816.169	824.350	5.291.021	3.285.517	3.217.909	1.150.747	7.654.173	4.936.019	6.034.078	1.975.097	12.945.194
	2000	2.229.682	3.091.225	1.027.720	6.348.627	2.896.240	2.647.992	1.254.295	6.798.527	5.125.922	5.739.217	2.282.015	13.147.154
	2001	2.109.921	3.316.239	889.426	6.315.586	2.696.049	4.149.598	2.054.263	8.899.910	4.805.970	7.465.837	2.943.689	15.215.496
	2002	2.223.925	3.403.202	914.083	6.541.210	3.889.628	4.468.153	1.494.650	9.852.431	6.113.553	7.871.355	2.408.733	16.393.641
	2003	2.271.402	3.789.007	843.689	6.904.098	4.336.394	5.555.392	1.402.238	11.294.024	6.607.796	9.344.399	2.245.927	18.198.122
	2004	2.920.321	3.584.914	901.986	7.407.221	6.331.113	7.472.317	1.344.371	15.147.801	9.251.434	11.057.231	2.246.357	22.555.022
2005	3.370.717	3.220.938	810.103	7.401.758	7.215.246	8.412.879	1.868.045	17.496.170	10.585.963	11.633.817	2.678.148	24.897.928	
C A B O T A G E M	1996	5.339	1.800.353	594.327	2.400.019	52.003	-	773.690	825.693	57.342	1.800.353	1.368.017	3.225.712
	1997	6.656	1.815.642	629.800	2.452.098	30.807	-	1.266.319	1.297.126	37.463	1.815.642	1.896.119	3.749.224
	1998	8.320	1.521.069	629.721	2.159.110	61.514	-	1.624.619	1.686.133	69.834	1.521.069	2.254.340	3.845.243
	1999	21.669	969.613	709.257	1.700.539	57.381	-	1.125.516	1.182.897	79.050	969.613	1.834.773	2.883.436
	2000	16.108	827.830	535.987	1.379.925	82.562	-	1.702.101	1.784.663	98.670	827.830	2.238.088	3.164.588
	2001	215.266	1.306.108	504.414	2.025.788	103.960	49.508	890.066	1.043.534	319.226	1.355.616	1.394.480	3.069.322
	2002	222.369	523.860	527.916	1.274.145	46.941	-	1.200.127	1.247.068	269.310	523.860	1.728.043	2.521.213
	2003	219.671	377.044	617.703	1.214.418	237.101	-	2.114.946	2.352.047	456.772	377.044	2.732.649	3.566.465
	2004	306.767	279.088	774.363	1.360.218	264.221	-	2.781.234	3.045.455	570.988	279.088	3.555.597	4.405.673
2005	266.748	214.832	615.313	1.096.893	280.699	61.516	2.085.844	2.428.059	547.447	276.348	2.701.157	3.524.952	
T O T A L	1996	1.591.510	4.954.494	1.367.259	7.913.263	2.461.582	1.399.293	1.418.654	5.279.529	4.053.092	6.353.787	2.785.913	13.192.792
	1997	1.782.484	4.656.779	1.660.490	8.099.753	2.528.590	1.743.025	1.912.411	6.184.026	4.311.074	6.399.804	3.572.901	14.283.779
	1998	1.889.591	4.471.952	1.349.908	7.711.451	2.731.502	1.986.011	2.459.260	7.176.773	4.621.093	6.457.963	3.809.168	14.888.224
	1999	1.672.171	3.785.782	1.533.607	6.991.560	3.342.898	3.217.909	2.276.263	8.837.070	5.015.069	7.003.691	3.809.870	15.828.630
	2000	2.245.790	3.919.055	1.563.707	7.728.552	2.978.802	2.647.992	2.956.396	8.583.190	5.224.592	6.567.047	4.520.103	16.311.742
	2001	2.325.187	4.622.347	1.393.840	8.341.374	2.800.009	4.199.106	2.944.329	9.943.444	5.125.196	8.821.453	4.338.169	18.284.818
	2002	2.446.294	3.927.062	1.441.999	7.815.355	3.936.569	4.468.153	2.694.777	11.099.499	6.382.863	8.395.215	4.136.776	18.914.854
	2003	2.491.073	4.166.051	1.461.392	8.118.516	4.573.495	5.555.392	3.517.184	13.646.071	7.064.568	9.721.443	4.978.576	21.764.587
	2004	3.227.088	3.864.002	1.676.349	8.767.439	6.595.334	7.472.317	4.125.605	18.193.256	9.822.422	11.336.319	5.801.954	26.960.695
2005	3.637.465	3.435.770	1.425.416	8.498.651	7.495.945	8.474.395	3.953.889	19.924.229	11.133.410	11.910.165	5.379.305	28.422.880	

EM TONELADAS	MOVIMENTO NO PORTO DE SANTOS	CODESP - fl. 04 ESTATÍSTICA - Mai / 05
-----------------	-------------------------------------	---

ESPECIFI- CAÇÃO	I M P O R T A Ç Ã O				E X P O R T A Ç Ã O				T O T A L			
	Carga Geral	Sólidos a Granel	Líquidos a Granel	Soma	Carga Geral	Sólidos a Granel	Líquidos a Granel	Soma	Carga Geral	Sólidos a Granel	Líquidos a Granel	Soma

N O M E S

LONGO CURSO	Cais Público	16.653	389.761	106.385	512.799	296.151	1.705.563	388.458	2.390.172	312.804	2.095.324	494.843	2.902.971
	T. Uso Privado	744.580	-	-	744.580	1.180.827	770.124	-	1.950.951	1.925.407	770.124	-	2.695.531
	T. Privativo	-	372.778	47.632	420.410	101.450	56.417	44.022	201.889	101.450	429.195	91.654	622.299
	SOMA	761.233	762.539	154.017	1.677.789	1.578.428	2.532.104	432.480	4.543.012	2.339.661	3.294.643	586.497	6.220.801
CABO- TAGEM	Cais Público	-	6.034	63.801	69.835	-	-	431.147	431.147	-	6.034	494.948	500.982
	T. Uso Privado	55.732	-	-	55.732	51.656	61.516	-	113.172	107.388	61.516	-	168.904
	T. Privativo	-	-	36.640	36.640	-	-	1.034	1.034	-	-	37.674	37.674
	SOMA	55.732	6.034	100.441	162.207	51.656	61.516	432.181	545.353	107.388	67.550	532.622	707.560
TOTAL	Cais Público	16.653	395.795	170.186	582.634	296.151	1.705.563	819.605	2.821.319	312.804	2.101.358	989.791	3.403.953
	T. Uso Privado	800.312	-	-	800.312	1.232.483	831.640	-	2.064.123	2.032.795	831.640	-	2.864.435
	T. Privativo	-	372.778	84.272	457.050	101.450	56.417	45.056	202.923	101.450	429.195	129.328	659.973
	TOTAL	816.965	768.573	254.458	1.839.996	1.630.084	2.593.620	864.661	5.088.365	2.447.049	3.362.193	1.119.119	6.928.361

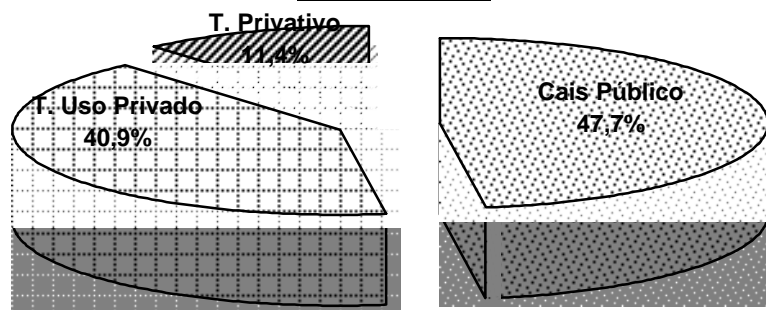
A C U M U L A D O

LONGO CURSO	Cais Público	68.240	1.527.783	644.281	2.240.304	1.613.514	5.352.827	1.660.126	8.626.467	1.681.754	6.880.610	2.304.407	10.866.771
	T. Uso Privado	3.182.148	-	-	3.182.148	4.981.064	2.864.466	-	7.845.530	8.163.212	2.864.466	-	11.027.678
	T. Privativo	120.329	1.693.155	165.822	1.979.306	620.668	195.586	207.919	1.024.173	740.997	1.888.741	373.741	3.003.479
	SOMA	3.370.717	3.220.938	810.103	7.401.758	7.215.246	8.412.879	1.868.045	17.496.170	10.585.963	11.633.817	2.678.148	24.897.928
CABO- TAGEM	Cais Público	743	171.254	425.986	597.983	4.082	-	2.080.975	2.085.057	4.825	171.254	2.506.961	2.683.040
	T. Uso Privado	265.765	-	-	265.765	275.206	61.516	-	336.722	540.971	61.516	-	602.487
	T. Privativo	240	43.578	189.327	233.145	1.411	-	4.869	6.280	1.651	43.578	194.196	239.425
	SOMA	266.748	214.832	615.313	1.096.893	280.699	61.516	2.085.844	2.428.059	547.447	276.348	2.701.157	3.524.952
TOTAL	Cais Público	68.983	1.699.037	1.070.267	2.838.287	1.617.596	5.352.827	3.741.101	10.711.524	1.686.579	7.051.864	4.811.368	13.549.811
	T. Uso Privado	3.447.913	-	-	3.447.913	5.256.270	2.925.982	-	8.182.252	8.704.183	2.925.982	-	11.630.165
	T. Privativo	120.569	1.736.733	355.149	2.212.451	622.079	195.586	212.788	1.030.453	742.648	1.932.319	567.937	3.242.904
	TOTAL	3.637.465	3.435.770	1.425.416	8.498.651	7.495.945	8.474.395	3.953.889	19.924.229	11.133.410	11.910.165	5.379.305	28.422.880

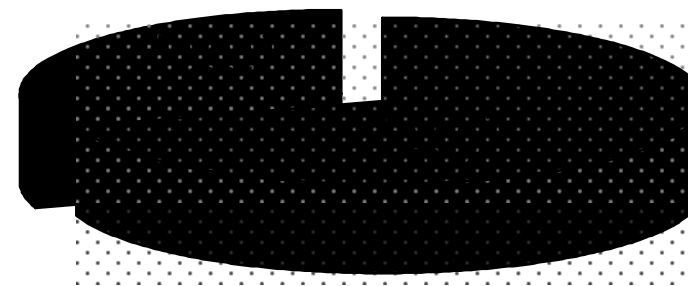
EM TONELADAS		COMPARATIVO DOS TOTAIS MOVIMENTADOS PORTO DE SANTOS						CODESP - fl.05 ESTATÍSTICA - Mai / 05			
Ano	2000	2001	2002	2003	2004	Média 2000 / 2004	2005	Diferenças			
Mês								2005 - Média	%	2005-2004	%
Janeiro	3.253.954	3.318.051	3.389.629	3.613.542	4.736.872	3.662.410	4.841.265	1.178.855	32	104.393	2
Fevereiro	3.159.475	3.232.117	2.738.809	3.656.352	4.325.684	3.422.487	5.071.082	1.648.595	48	745.398	17
Março	3.381.713	3.510.464	4.102.839	4.631.212	6.167.602	4.358.766	5.792.804	1.434.038	33	(374.798)	(6)
Abril	3.155.946	4.134.974	3.990.042	4.719.997	5.378.562	4.275.904	5.789.368	1.513.464	35	410.806	8
Maio	3.360.654	4.089.212	4.693.535	5.143.484	6.351.975	4.727.772	6.928.361	2.200.589	47	576.386	9
Junho	-	-	-	-	-	-	-	-	-	-	-
Julho	-	-	-	-	-	-	-	-	-	-	-
Agosto	-	-	-	-	-	-	-	-	-	-	-
Setembro	-	-	-	-	-	-	-	-	-	-	-
Outubro	-	-	-	-	-	-	-	-	-	-	-
Novembro	-	-	-	-	-	-	-	-	-	-	-
Dezembro	-	-	-	-	-	-	-	-	-	-	-
Total	16.311.742	18.284.818	18.914.854	21.764.587	26.960.695	20.447.339	28.422.880	7.975.541	39	1.462.185	5
Média Mensal	3.262.348	3.656.964	3.782.971	4.352.917	5.392.139	4.089.468	5.684.576	1.595.108	39	292.437	5

Total Jan / mai 2005 = 28.422.880 toneladas

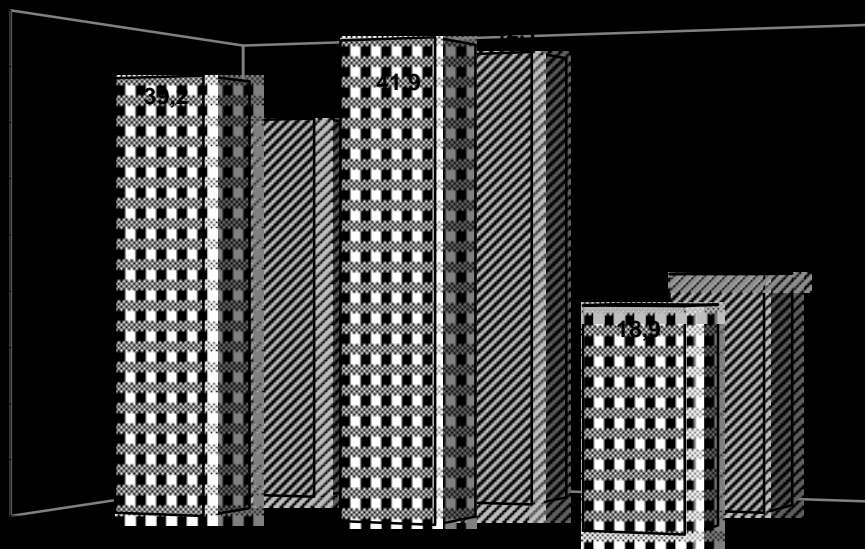
Tipo de Cais



Sentido da Carga



Natureza da Mercadoria



EM TONELADAS	EVOLUÇÃO DA MOVIMENTAÇÃO MENSAL PORTO DE SANTOS									CODESP - fl.07 ESTATISTICA - Mai / 05		
-----------------	--	--	--	--	--	--	--	--	--	--	--	--

MÊS	CARGA GERAL			SÓLIDOS A GRANEL			LÍQUIDOS A GRANEL			TOTAL		
	Longo Curso	Cabotagem	Soma	Longo Curso	Cabotagem	Soma	Longo Curso	Cabotagem	Soma	Longo Curso	Cabotagem	Soma

IMPORTAÇÃO

JANEIRO	630.427	44.791	675.218	740.487	43.680	784.167	138.782	140.152	278.934	1.509.696	228.623	1.738.319
FEVEREIRO	567.509	68.475	635.984	599.551	76.798	676.349	157.087	70.154	227.241	1.324.147	215.427	1.539.574
MARÇO	734.110	38.534	772.644	610.662	52.701	663.363	203.291	182.492	385.783	1.548.063	273.727	1.821.790
ABRIL	677.438	59.216	736.654	507.699	35.619	543.318	156.926	122.074	279.000	1.342.063	216.909	1.558.972
MAIO	761.233	55.732	816.965	762.539	6.034	768.573	154.017	100.441	254.458	1.677.789	162.207	1.839.996
JUNHO	-	-	-	-	-	-	-	-	-	-	-	-
JULHO	-	-	-	-	-	-	-	-	-	-	-	-
AGOSTO	-	-	-	-	-	-	-	-	-	-	-	-
SETEMBRO	-	-	-	-	-	-	-	-	-	-	-	-
OUTUBRO	-	-	-	-	-	-	-	-	-	-	-	-
NOVEMBRO	-	-	-	-	-	-	-	-	-	-	-	-
DEZEMBRO	-	-	-	-	-	-	-	-	-	-	-	-
TOTAL	3.370.717	266.748	3.637.465	3.220.938	214.832	3.435.770	810.103	615.313	1.425.416	7.401.758	1.096.893	8.498.651

EXPORTAÇÃO

JANEIRO	1.222.026	46.898	1.268.924	942.188	-	942.188	275.551	616.283	891.834	2.439.765	663.181	3.102.946
FEVEREIRO	1.356.468	46.007	1.402.475	1.413.453	-	1.413.453	284.351	431.229	715.580	3.054.272	477.236	3.531.508
MARÇO	1.632.463	60.521	1.692.984	1.502.128	-	1.502.128	450.296	325.606	775.902	3.584.887	386.127	3.971.014
ABRIL	1.425.861	75.617	1.501.478	2.023.006	-	2.023.006	425.367	280.545	705.912	3.874.234	356.162	4.230.396
MAIO	1.578.428	51.656	1.630.084	2.532.104	61.516	2.593.620	432.480	432.181	864.661	4.543.012	545.353	5.088.365
JUNHO	-	-	-	-	-	-	-	-	-	-	-	-
JULHO	-	-	-	-	-	-	-	-	-	-	-	-
AGOSTO	-	-	-	-	-	-	-	-	-	-	-	-
SETEMBRO	-	-	-	-	-	-	-	-	-	-	-	-
OUTUBRO	-	-	-	-	-	-	-	-	-	-	-	-
NOVEMBRO	-	-	-	-	-	-	-	-	-	-	-	-
DEZEMBRO	-	-	-	-	-	-	-	-	-	-	-	-
TOTAL	7.215.246	280.699	7.495.945	8.412.879	61.516	8.474.395	1.868.045	2.085.844	3.953.889	17.496.170	2.428.059	19.924.229

EM TONELADAS	EVOLUÇÃO DA MOVIMENTAÇÃO MENSAL PORTO ORGANIZADO									CODESP - fl.08 ESTATISTICA - Mai / 05		
-----------------	---	--	--	--	--	--	--	--	--	--	--	--

MÊS	CARGA GERAL			SÓLIDOS A GRANEL			LÍQUIDOS A GRANEL			TOTAL		
	Longo Curso	Cabotagem	Soma	Longo Curso	Cabotagem	Soma	Longo Curso	Cabotagem	Soma	Longo Curso	Cabotagem	Soma

IMPORTAÇÃO

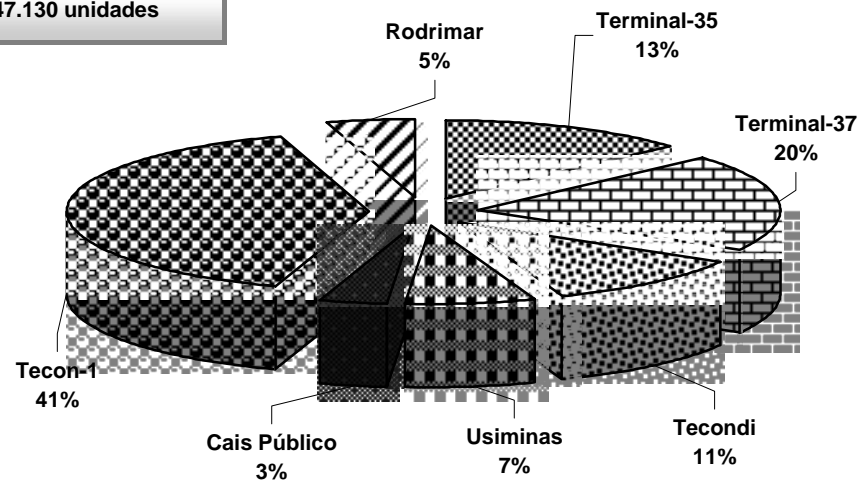
JANEIRO	599.560	44.551	644.111	292.697	43.680	336.377	122.189	140.152	262.341	1.014.446	228.383	1.242.829
FEVEREIRO	527.095	68.475	595.570	318.280	33.220	351.500	138.656	70.154	208.810	984.031	171.849	1.155.880
MARÇO	685.062	38.534	723.596	231.874	52.701	284.575	170.051	182.492	352.543	1.086.987	273.727	1.360.714
ABRIL	677.438	59.216	736.654	295.171	35.619	330.790	140.336	122.074	262.410	1.112.945	216.909	1.329.854
MAIO	761.233	55.732	816.965	389.761	6.034	395.795	137.407	100.441	237.848	1.288.401	162.207	1.450.608
JUNHO	-	-	-	-	-	-	-	-	-	-	-	-
JULHO	-	-	-	-	-	-	-	-	-	-	-	-
AGOSTO	-	-	-	-	-	-	-	-	-	-	-	-
SETEMBRO	-	-	-	-	-	-	-	-	-	-	-	-
OUTUBRO	-	-	-	-	-	-	-	-	-	-	-	-
NOVEMBRO	-	-	-	-	-	-	-	-	-	-	-	-
DEZEMBRO	-	-	-	-	-	-	-	-	-	-	-	-
T O T A L	3.250.388	266.508	3.516.896	1.527.783	171.254	1.699.037	708.639	615.313	1.323.952	5.486.810	1.053.075	6.539.885

EXPORTAÇÃO

JANEIRO	1.102.562	45.487	1.148.049	935.584	-	935.584	275.551	616.283	891.834	2.313.697	661.770	2.975.467
FEVEREIRO	1.235.822	46.007	1.281.829	1.413.453	-	1.413.453	284.351	431.229	715.580	2.933.626	477.236	3.410.862
MARÇO	1.436.540	60.521	1.497.061	1.455.357	-	1.455.357	450.296	325.606	775.902	3.342.193	386.127	3.728.320
ABRIL	1.342.676	75.617	1.418.293	2.016.954	-	2.016.954	425.367	280.545	705.912	3.784.997	356.162	4.141.159
MAIO	1.476.978	51.656	1.528.634	2.475.687	61.516	2.537.203	432.480	432.181	864.661	4.385.145	545.353	4.930.498
JUNHO	-	-	-	-	-	-	-	-	-	-	-	-
JULHO	-	-	-	-	-	-	-	-	-	-	-	-
AGOSTO	-	-	-	-	-	-	-	-	-	-	-	-
SETEMBRO	-	-	-	-	-	-	-	-	-	-	-	-
OUTUBRO	-	-	-	-	-	-	-	-	-	-	-	-
NOVEMBRO	-	-	-	-	-	-	-	-	-	-	-	-
DEZEMBRO	-	-	-	-	-	-	-	-	-	-	-	-
T O T A L	6.594.578	279.288	6.873.866	8.297.035	61.516	8.358.551	1.868.045	2.085.844	3.953.889	16.759.658	2.426.648	19.186.306

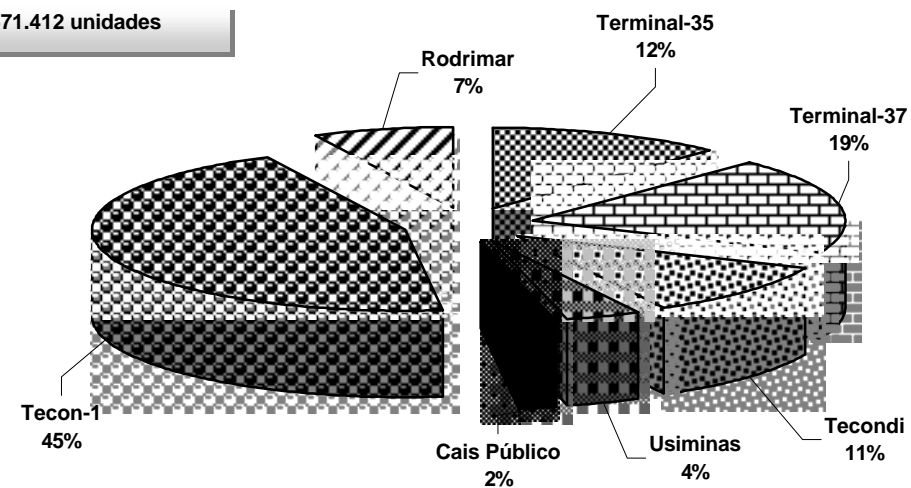
TOTAL DO ANO - 2004

1.247.130 unidades



TOTAL ATÉ O MÊS

571.412 unidades



EM UNIDADES E TONELADAS	MOVIMENTO MENSAL DE CONTÊINERES Porto de Santos	CODESP - fl.10 ESTATÍSTICA - Mai / 05
----------------------------	--	--

Total

Local	No Porto Organizado														Fora do Porto Organizado		Total		
	Tecon-1		Terminal 37		Terminal 35		Tecondi		Rodrimar		Cais Público		Soma		Usiminas				
	Quant	Peso	Quant	Peso	Quant	Peso	Quant	Peso	Quant	Peso	Quant	Peso	Quant	Peso	Quant	Peso	Quant	TEU	Peso

Longo Curso

Cheios	20	20.654	427.072	7.496	148.421	5.756	112.116	4.600	91.016	3.606	74.065	1.301	28.156	43.413	880.846	-	-	43.413	43.413	880.846
	40	20.086	446.865	9.118	187.644	7.113	151.276	4.428	91.557	3.604	74.505	879	18.345	45.228	970.192	-	-	45.228	90.456	970.192
	Soma	40.740	873.937	16.614	336.065	12.869	263.392	9.028	182.573	7.210	148.570	2.180	46.501	88.641	1.851.038	-	-	88.641	133.869	1.851.038
Vazios	20	6.282	15.600	2.828	5.702	1.275	2.698	1.402	3.162	2.007	4.633	1.322	6.331	15.116	38.126	-	-	15.116	15.116	38.126
	40	8.778	36.655	3.940	14.524	2.673	9.992	2.942	12.057	1.803	7.557	660	3.501	20.796	84.286	-	-	20.796	41.592	84.286
	Soma	15.060	52.255	6.768	20.226	3.948	12.690	4.344	15.219	3.810	12.190	1.982	9.832	35.912	122.412	-	-	35.912	56.708	122.412
Total	20	26.936	442.672	10.324	154.123	7.031	114.814	6.002	94.178	5.613	78.698	2.623	34.487	58.529	918.972	-	-	58.529	58.529	918.972
	40	28.864	483.520	13.058	202.168	9.786	161.268	7.370	103.614	5.407	82.062	1.539	21.846	66.024	1.054.478	-	-	66.024	132.048	1.054.478
	Soma	55.800	926.192	23.382	356.291	16.817	276.082	13.372	197.792	11.020	160.760	4.162	56.333	124.553	1.973.450	-	-	124.553	190.577	1.973.450

Cabotagem

Cheios	20	1.334	30.100	156	3.617	5	146	-	-	-	-	-	-	1.495	33.863	-	-	1.495	1.495	33.863
	40	2.792	56.670	591	11.115	41	1.210	-	-	-	-	-	-	3.424	68.995	-	-	3.424	6.848	68.995
	Soma	4.126	86.770	747	14.732	46	1.356	-	-	-	-	-	-	4.919	102.858	-	-	4.919	8.343	102.858
Vazios	20	1.110	2.393	1	3	-	-	-	-	-	-	-	-	1.111	2.396	-	-	1.111	1.111	2.396
	40	506	2.134	-	-	-	-	-	-	-	-	-	-	506	2.134	-	-	506	1.012	2.134
	Soma	1.616	4.527	1	3	-	-	-	-	-	-	-	-	1.617	4.530	-	-	1.617	2.123	4.530
Total	20	2.444	32.493	157	3.620	5	146	-	-	-	-	-	-	2.606	36.259	-	-	2.606	2.606	36.259
	40	3.298	58.804	591	11.115	41	1.210	-	-	-	-	-	-	3.930	71.129	-	-	3.930	7.860	71.129
	Soma	5.742	91.297	748	14.735	46	1.356	-	-	-	-	-	-	6.536	107.388	-	-	6.536	10.466	107.388

Total

Cheios	20	21.988	457.172	7.652	152.038	5.761	112.262	4.600	91.016	3.606	74.065	1.301	28.156	44.908	914.709	-	-	44.908	44.908	914.709
	40	22.878	503.535	9.709	198.759	7.154	152.486	4.428	91.557	3.604	74.505	879	18.345	48.652	1.039.187	-	-	48.652	97.304	1.039.187
	Soma	44.866	960.707	17.361	350.797	12.915	264.748	9.028	182.573	7.210	148.570	2.180	46.501	93.560	1.953.896	-	-	93.560	142.212	1.953.896
Vazios	20	7.392	17.993	2.829	5.705	1.275	2.698	1.402	3.162	2.007	4.633	1.322	6.331	16.227	40.522	-	-	16.227	16.227	40.522
	40	9.284	38.789	3.940	14.524	2.673	9.992	2.942	12.057	1.803	7.557	660	3.501	21.302	86.420	-	-	21.302	42.604	86.420
	Soma	16.676	56.782	6.769	20.229	3.948	12.690	4.344	15.219	3.810	12.190	1.982	9.832	37.529	126.942	-	-	37.529	58.831	126.942
Total	20	29.380	475.165	10.481	157.743	7.036	114.960	6.002	94.178	5.613	78.698	2.623	34.487	61.135	955.231	-	-	61.135	61.135	955.231
	40	32.162	542.324	13.649	213.283	9.827	162.478	7.370	103.614	5.407	82.062	1.539	21.846	69.954	1.125.607	-	-	69.954	139.908	1.125.607
	Soma	61.542	1.017.489	24.130	371.026	16.863	277.438	13.372	197.792	11.020	160.760	4.162	56.333	131.089	2.080.838	-	-	131.089	201.043	2.080.838

EM UNIDADES E TONELADAS	MOVIMENTO MENSAL DE CONTÊINERES Porto de Santos IMPORTAÇÃO	CODESP - fl.10-A ESTATÍSTICA - Mai / 05
----------------------------	---	--

Local	No Porto Organizado														Fora do Porto Organizado		Total		
	Tecon-1		Terminal 37		Terminal 35		Tecondi		Rodrimar		Cais Público		Soma		Usiminas				
	Quant	Peso	Quant	Peso	Quant	Peso	Quant	Peso	Quant	Peso	Quant	Peso	Quant	Peso	Quant	Peso	Quant	TEU	Peso

Longo Curso

Cheios	20	7.521	141.685	3.579	63.752	2.687	46.480	1.523	28.289	1.100	21.898	150	2.745	16.560	304.849	-	-	16.560	16.560	304.849
	40	7.585	159.385	3.855	78.721	2.894	61.356	1.671	28.578	1.060	21.039	105	1.941	17.170	351.020	-	-	17.170	34.340	351.020
	Soma	15.106	301.070	7.434	142.473	5.581	107.836	3.194	56.867	2.160	42.937	255	4.686	33.730	655.869	-	-	33.730	50.900	655.869
Vazios	20	5.718	13.841	2.268	4.542	800	1.715	1.110	2.487	1.956	4.516	1.047	2.389	12.899	29.490	-	-	12.899	12.899	29.490
	40	7.161	29.831	2.936	10.647	1.906	7.078	2.624	10.759	1.634	6.834	380	1.655	16.641	66.804	-	-	16.641	33.282	66.804
	Soma	12.879	43.672	5.204	15.189	2.706	8.793	3.734	13.246	3.590	11.350	1.427	4.044	29.540	96.294	-	-	29.540	46.181	96.294
Total	20	13.239	155.526	5.847	68.294	3.487	48.195	2.633	30.776	3.056	26.414	1.197	5.134	29.459	334.339	-	-	29.459	29.459	334.339
	40	14.746	189.216	6.791	89.368	4.800	68.434	4.295	39.337	2.694	27.873	485	3.596	33.811	417.824	-	-	33.811	67.622	417.824
	Soma	27.985	344.742	12.638	157.662	8.287	116.629	6.928	70.113	5.750	54.287	1.682	8.730	63.270	752.163	-	-	63.270	97.081	752.163

Cabotagem

Cheios	20	699	15.722	138	3.104	5	146	-	-	-	-	-	-	842	18.972	-	-	842	842	18.972
	40	1.151	20.315	588	11.046	41	1.210	-	-	-	-	-	-	1.780	32.571	-	-	1.780	3.560	32.571
	Soma	1.850	36.037	726	14.150	46	1.356	-	-	-	-	-	-	2.622	51.543	-	-	2.622	4.402	51.543
Vazios	20	1.106	2.343	1	3	-	-	-	-	-	-	-	-	1.107	2.346	-	-	1.107	1.107	2.346
	40	446	1.843	-	-	-	-	-	-	-	-	-	-	446	1.843	-	-	446	892	1.843
	Soma	1.552	4.186	1	3	-	-	-	-	-	-	-	-	1.553	4.189	-	-	1.553	1.999	4.189
Total	20	1.805	18.065	139	3.107	5	146	-	-	-	-	-	-	1.949	21.318	-	-	1.949	1.949	21.318
	40	1.597	22.158	588	11.046	41	1.210	-	-	-	-	-	-	2.226	34.414	-	-	2.226	4.452	34.414
	Soma	3.402	40.223	727	14.153	46	1.356	-	-	-	-	-	-	4.175	55.732	-	-	4.175	6.401	55.732

Total

Cheios	20	8.220	157.407	3.717	66.856	2.692	46.626	1.523	28.289	1.100	21.898	150	2.745	17.402	323.821	-	-	17.402	17.402	323.821
	40	8.736	179.700	4.443	89.767	2.935	62.566	1.671	28.578	1.060	21.039	105	1.941	18.950	383.591	-	-	18.950	37.900	383.591
	Soma	16.956	337.107	8.160	156.623	5.627	109.192	3.194	56.867	2.160	42.937	255	4.686	36.352	707.412	-	-	36.352	55.302	707.412
Vazios	20	6.824	16.184	2.269	4.545	800	1.715	1.110	2.487	1.956	4.516	1.047	2.389	14.006	31.836	-	-	14.006	14.006	31.836
	40	7.607	31.674	2.936	10.647	1.906	7.078	2.624	10.759	1.634	6.834	380	1.655	17.087	68.647	-	-	17.087	34.174	68.647
	Soma	14.431	47.858	5.205	15.192	2.706	8.793	3.734	13.246	3.590	11.350	1.427	4.044	31.093	100.483	-	-	31.093	48.180	100.483
Total	20	15.044	173.591	5.986	71.401	3.492	48.341	2.633	30.776	3.056	26.414	1.197	5.134	31.408	355.657	-	-	31.408	31.408	355.657
	40	16.343	211.374	7.379	100.414	4.841	69.644	4.295	39.337	2.694	27.873	485	3.596	36.037	452.238	-	-	36.037	72.074	452.238
	Soma	31.387	384.965	13.365	171.815	8.333	117.985	6.928	70.113	5.750	54.287	1.682	8.730	67.445	807.895	-	-	67.445	103.482	807.895

EM UNIDADES E TONELADAS	MOVIMENTO MENSAL DE CONTÊINERES Porto de Santos EXPORTAÇÃO	CODESP - fl.10-B ESTATÍSTICA - Mai / 05
----------------------------	---	--

Local	No Porto Organizado														Fora do Porto Organizado		Total		
	Tecon-1		Terminal 37		Terminal 35		Tecondi		Rodrimar		Cais Público		Soma		Usiminas				
	Quant	Peso	Quant	Peso	Quant	Peso	Quant	Peso	Quant	Peso	Quant	Peso	Quant	Peso	Quant	Peso	Quant	TEU	Peso

Longo Curso

Cheios	20	13.133	285.387	3.917	84.669	3.069	65.636	3.077	62.727	2.506	52.167	1.151	25.411	26.853	575.997	-	-	26.853	26.853	575.997
	40	12.501	287.480	5.263	108.923	4.219	89.920	2.757	62.979	2.544	53.466	774	16.404	28.058	619.172	-	-	28.058	56.116	619.172
	Soma	25.634	572.867	9.180	193.592	7.288	155.556	5.834	125.706	5.050	105.633	1.925	41.815	54.911	1.195.169	-	-	54.911	82.969	1.195.169
Vazios	20	564	1.759	560	1.160	475	983	292	675	51	117	275	3.942	2.217	8.636	-	-	2.217	2.217	8.636
	40	1.617	6.824	1.004	3.877	767	2.914	318	1.298	169	723	280	1.846	4.155	17.482	-	-	4.155	8.310	17.482
	Soma	2.181	8.583	1.564	5.037	1.242	3.897	610	1.973	220	840	555	5.788	6.372	26.118	-	-	6.372	10.527	26.118
Total	20	13.697	287.146	4.477	85.829	3.544	66.619	3.369	63.402	2.557	52.284	1.426	29.353	29.070	584.633	-	-	29.070	29.070	584.633
	40	14.118	294.304	6.267	112.800	4.986	92.834	3.075	64.277	2.713	54.189	1.054	18.250	32.213	636.654	-	-	32.213	64.426	636.654
	Soma	27.815	581.450	10.744	198.629	8.530	159.453	6.444	127.679	5.270	106.473	2.480	47.603	61.283	1.221.287	-	-	61.283	93.496	1.221.287

Cabotagem

Cheios	20	635	14.378	18	513	-	-	-	-	-	-	-	-	653	14.891	-	-	653	653	14.891
	40	1.641	36.355	3	69	-	-	-	-	-	-	-	-	1.644	36.424	-	-	1.644	3.288	36.424
	Soma	2.276	50.733	21	582	-	-	-	-	-	-	-	-	2.297	51.315	-	-	2.297	3.941	51.315
Vazios	20	4	50	-	-	-	-	-	-	-	-	-	-	4	50	-	-	4	4	50
	40	60	291	-	-	-	-	-	-	-	-	-	-	60	291	-	-	60	120	291
	Soma	64	341	-	-	-	-	-	-	-	-	-	-	64	341	-	-	64	124	341
Total	20	639	14.428	18	513	-	-	-	-	-	-	-	-	657	14.941	-	-	657	657	14.941
	40	1.701	36.646	3	69	-	-	-	-	-	-	-	-	1.704	36.715	-	-	1.704	3.408	36.715
	Soma	2.340	51.074	21	582	-	-	-	-	-	-	-	-	2.361	51.656	-	-	2.361	4.065	51.656

Total

Cheios	20	13.768	299.765	3.935	85.182	3.069	65.636	3.077	62.727	2.506	52.167	1.151	25.411	27.506	590.888	-	-	27.506	27.506	590.888
	40	14.142	323.835	5.266	108.992	4.219	89.920	2.757	62.979	2.544	53.466	774	16.404	29.702	655.596	-	-	29.702	59.404	655.596
	Soma	27.910	623.600	9.201	194.174	7.288	155.556	5.834	125.706	5.050	105.633	1.925	41.815	57.208	1.246.484	-	-	57.208	86.910	1.246.484
Vazios	20	568	1.809	560	1.160	475	983	292	675	51	117	275	3.942	2.221	8.686	-	-	2.221	2.221	8.686
	40	1.677	7.115	1.004	3.877	767	2.914	318	1.298	169	723	280	1.846	4.215	17.773	-	-	4.215	8.430	17.773
	Soma	2.245	8.924	1.564	5.037	1.242	3.897	610	1.973	220	840	555	5.788	6.436	26.459	-	-	6.436	10.651	26.459
Total	20	14.336	301.574	4.495	86.342	3.544	66.619	3.369	63.402	2.557	52.284	1.426	29.353	29.727	599.574	-	-	29.727	29.727	599.574
	40	15.819	330.950	6.270	112.869	4.986	92.834	3.075	64.277	2.713	54.189	1.054	18.250	33.917	673.369	-	-	33.917	67.834	673.369
	Soma	30.155	632.524	10.765	199.211	8.530	159.453	6.444	127.679	5.270	106.473	2.480	47.603	63.644	1.272.943	-	-	63.644	97.561	1.272.943

EM UNIDADES E TONELADAS	MOVIMENTO ACUMULADO DE CONTÊINERES Porto de Santos	CODESP - fl.11 ESTATÍSTICA - Mai / 05
----------------------------	---	--

Total

Local	No Porto Organizado														Fora do Porto Organizado		Total		
	Tecon-1		Terminal 37		Terminal 35		Tecondi		Rodrimar		Cais Público		Soma		Usiminas		Quant	TEU	Peso
	Quant	Peso	Quant	Peso	Quant	Peso	Quant	Peso	Quant	Peso	Quant	Peso	Quant	Peso	Quant	Peso			

Longo Curso

Cheios	20	86.168	1.776.343	38.445	754.108	23.840	479.801	21.248	413.418	13.144	266.839	4.908	108.740	187.753	3.799.249	7.923	163.979	195.676	195.676	3.963.228
	40	83.501	1.831.238	41.478	848.493	27.766	577.485	20.235	451.562	12.360	255.987	2.704	61.722	188.044	4.026.487	7.341	153.791	195.385	390.770	4.180.278
	Soma	169.669	3.607.581	79.923	1.602.601	51.606	1.057.286	41.483	864.980	25.504	522.826	7.612	170.462	375.797	7.825.736	15.264	317.770	391.061	586.446	8.143.506
Vazios	20	30.232	74.984	10.887	22.375	6.533	16.604	9.067	20.851	8.484	19.819	2.525	9.434	67.728	164.067	2.901	6.763	70.629	70.629	170.830
	40	31.653	138.744	17.017	67.779	9.444	34.848	12.305	52.124	6.722	28.981	1.266	6.545	78.407	329.021	2.868	13.350	81.275	162.550	342.371
	Soma	61.885	213.728	27.904	90.154	15.977	51.452	21.372	72.975	15.206	48.800	3.791	15.979	146.135	493.088	5.769	20.113	151.904	233.179	513.201
Total	20	116.400	1.851.327	49.332	776.483	30.373	496.405	30.315	434.269	21.628	286.658	7.433	118.174	255.481	3.963.316	10.824	170.742	266.305	266.305	4.134.058
	40	115.154	1.969.982	58.495	916.272	37.210	612.333	32.540	503.686	19.082	284.968	3.970	68.267	266.451	4.355.508	10.209	167.141	276.660	553.320	4.522.649
	Soma	231.554	3.821.309	107.827	1.692.755	67.583	1.108.738	62.855	937.955	40.710	571.626	11.403	186.441	521.932	8.318.824	21.033	337.883	542.965	819.625	8.656.707

Cabotagem

Cheios	20	6.679	158.385	596	14.698	465	10.670	-	-	367	8.640	103	1.970	8.210	194.363	49	1.110	8.259	8.259	195.473
	40	12.241	262.596	1.418	29.151	1.185	25.659	-	-	494	11.181	228	2.683	15.566	331.270	24	537	15.590	31.180	331.807
	Soma	18.920	420.981	2.014	43.849	1.650	36.329	-	-	861	19.821	331	4.653	23.776	525.633	73	1.647	23.849	39.439	527.280
Vazios	20	2.810	6.549	1	3	12	30	-	-	74	189	6	22	2.903	6.793	-	-	2.903	2.903	6.793
	40	1.380	5.940	-	-	-	-	1	28	209	888	104	394	1.694	7.250	1	4	1.695	3.390	7.254
	Soma	4.190	12.489	1	3	12	30	1	28	283	1.077	110	416	4.597	14.043	1	4	4.598	6.293	14.047
Total	20	9.489	164.934	597	14.701	477	10.700	-	-	441	8.829	109	1.992	11.113	201.156	49	1.110	11.162	11.162	202.266
	40	13.621	268.536	1.418	29.151	1.185	25.659	1	28	703	12.069	332	3.077	17.260	338.520	25	541	17.285	34.570	339.061
	Soma	23.110	433.470	2.015	43.852	1.662	36.359	1	28	1.144	20.898	441	5.069	28.373	539.676	74	1.651	28.447	45.732	541.327

Total

Cheios	20	92.847	1.934.728	39.041	768.806	24.305	490.471	21.248	413.418	13.511	275.479	5.011	110.710	195.963	3.993.612	7.972	165.089	203.935	203.935	4.158.701
	40	95.742	2.093.834	42.896	877.644	28.951	603.144	20.235	451.562	12.854	267.168	2.932	64.405	203.610	4.357.757	7.365	154.328	210.975	421.950	4.512.085
	Soma	188.589	4.028.562	81.937	1.646.450	53.256	1.093.615	41.483	864.980	26.365	542.647	7.943	175.115	399.573	8.351.369	15.337	319.417	414.910	625.885	8.670.786
Vazios	20	33.042	81.533	10.888	22.378	6.545	16.634	9.067	20.851	8.558	20.008	2.531	9.456	70.631	170.860	2.901	6.763	73.532	73.532	177.623
	40	33.033	144.684	17.017	67.779	9.444	34.848	12.306	52.152	6.931	29.869	1.370	6.939	80.101	336.271	2.869	13.354	82.970	165.940	349.625
	Soma	66.075	226.217	27.905	90.157	15.989	51.482	21.373	73.003	15.489	49.877	3.901	16.395	150.732	507.131	5.770	20.117	156.502	239.472	527.248
Total	20	125.889	2.016.261	49.929	791.184	30.850	507.105	30.315	434.269	22.069	295.487	7.542	120.166	266.594	4.164.472	10.873	171.852	277.467	277.467	4.336.324
	40	128.775	2.238.518	59.913	945.423	38.395	637.992	32.541	503.714	19.785	297.037	4.302	71.344	283.711	4.694.028	10.234	167.682	293.945	587.890	4.861.710
	Soma	254.664	4.254.779	109.842	1.736.607	69.245	1.145.097	62.856	937.983	41.854	592.524	11.844	191.510	550.305	8.858.500	21.107	339.534	571.412	865.357	9.198.034

EM UNIDADES E TONELADAS	MOVIMENTO ACUMULADO DE CONTÊINERES Porto de Santos IMPORTAÇÃO	CODESP - fl.11-A ESTATÍSTICA - Mai / 05
----------------------------	--	--

Local	No Porto Organizado														Fora do Porto Organizado		Total		
	Tecon-1		Terminal 37		Terminal 35		Tecondi		Rodrimar		Cais Público		Soma		Usiminas		Quant	TEU	Peso
	Quant	Peso	Quant	Peso	Quant	Peso	Quant	Peso	Quant	Peso	Quant	Peso	Quant	Peso	Quant	Peso			

Longo Curso

Cheios	20	29.875	563.591	19.494	349.013	8.760	156.264	8.531	157.249	3.882	72.998	524	8.641	71.066	1.307.756	2.941	53.928	74.007	74.007	1.361.684
	40	34.389	727.078	18.860	378.102	9.476	196.599	7.444	144.821	3.558	69.287	475	12.103	74.202	1.527.990	2.520	48.832	76.722	153.444	1.576.822
	Soma	64.264	1.290.669	38.354	727.115	18.236	352.863	15.975	302.070	7.440	142.285	999	20.744	145.268	2.835.746	5.461	102.760	150.729	227.451	2.938.506
Vazios	20	27.105	66.168	7.787	15.704	3.930	8.116	6.787	15.479	7.334	16.869	1.887	4.342	54.830	126.678	2.606	6.057	57.436	57.436	132.735
	40	23.552	99.219	12.163	45.656	6.106	22.407	9.238	39.189	5.718	24.744	719	3.238	57.496	234.453	2.096	10.253	59.592	119.184	244.706
	Soma	50.657	165.387	19.950	61.360	10.036	30.523	16.025	54.668	13.052	41.613	2.606	7.580	112.326	361.131	4.702	16.310	117.028	176.620	377.441
Total	20	56.980	629.759	27.281	364.717	12.690	164.380	15.318	172.728	11.216	89.867	2.411	12.983	125.896	1.434.434	5.547	59.985	131.443	131.443	1.494.419
	40	57.941	826.297	31.023	423.758	15.582	219.006	16.682	184.010	9.276	94.031	1.194	15.341	131.698	1.762.443	4.616	59.085	136.314	272.628	1.821.528
	Soma	114.921	1.456.056	58.304	788.475	28.272	383.386	32.000	356.738	20.492	183.898	3.605	28.324	257.594	3.196.877	10.163	119.070	267.757	404.071	3.315.947

Cabotagem

Cheios	20	2.994	73.577	550	13.386	408	9.223	-	-	138	3.630	1	25	4.091	99.841	8	236	4.099	4.099	100.077
	40	5.142	95.517	1.408	28.876	1.155	24.851	-	-	107	2.713	135	546	7.947	152.503	-	-	7.947	15.894	152.503
	Soma	8.136	169.094	1.958	42.262	1.563	34.074	-	-	245	6.343	136	571	12.038	252.344	8	236	12.046	19.993	252.580
Vazios	20	2.624	5.884	1	3	12	30	-	-	62	162	6	22	2.705	6.101	-	-	2.705	2.705	6.101
	40	1.157	4.855	-	-	-	-	-	-	206	874	104	394	1.467	6.123	1	4	1.468	2.936	6.127
	Soma	3.781	10.739	1	3	12	30	-	-	268	1.036	110	416	4.172	12.224	1	4	4.173	5.641	12.228
Total	20	5.618	79.461	551	13.389	420	9.253	-	-	200	3.792	7	47	6.796	105.942	8	236	6.804	6.804	106.178
	40	6.299	100.372	1.408	28.876	1.155	24.851	-	-	313	3.587	239	940	9.414	158.626	1	4	9.415	18.830	158.630
	Soma	11.917	179.833	1.959	42.265	1.575	34.104	-	-	513	7.379	246	987	16.210	264.568	9	240	16.219	25.634	264.808

Total

Cheios	20	32.869	637.168	20.044	362.399	9.168	165.487	8.531	157.249	4.020	76.628	525	8.666	75.157	1.407.597	2.949	54.164	78.106	78.106	1.461.761
	40	39.531	822.595	20.268	406.978	10.631	221.450	7.444	144.821	3.665	72.000	610	12.649	82.149	1.680.493	2.520	48.832	84.669	169.338	1.729.325
	Soma	72.400	1.459.763	40.312	769.377	19.799	386.937	15.975	302.070	7.685	148.628	1.135	21.315	157.306	3.088.090	5.469	102.996	162.775	247.444	3.191.086
Vazios	20	29.729	72.052	7.788	15.707	3.942	8.146	6.787	15.479	7.396	17.031	1.893	4.364	57.535	132.779	2.606	6.057	60.141	60.141	138.836
	40	24.709	104.074	12.163	45.656	6.106	22.407	9.238	39.189	5.924	25.618	823	3.632	58.963	240.576	2.097	10.257	61.060	122.120	250.833
	Soma	54.438	176.126	19.951	61.363	10.048	30.553	16.025	54.668	13.320	42.649	2.716	7.996	116.498	373.355	4.703	16.314	121.201	182.261	389.669
Total	20	62.598	709.220	27.832	378.106	13.110	173.633	15.318	172.728	11.416	93.659	2.418	13.030	132.692	1.540.376	5.555	60.221	138.247	138.247	1.600.597
	40	64.240	926.669	32.431	452.634	16.737	243.857	16.682	184.010	9.589	97.618	1.433	16.281	141.112	1.921.069	4.617	59.089	145.729	291.458	1.980.158
	Soma	126.838	1.635.889	60.263	830.740	29.847	417.490	32.000	356.738	21.005	191.277	3.851	29.311	273.804	3.461.445	10.172	119.310	283.976	429.705	3.580.755

EM UNIDADES E TONELADAS	MOVIMENTO ACUMULADO DE CONTÊINERES Porto de Santos EXPORTAÇÃO	CODESP - fl.11-B ESTATÍSTICA - Mai / 05
----------------------------	--	--

Local	No Porto Organizado														Fora do Porto Organizado		Total		
	Tecon-1		Terminal 37		Terminal 35		Tecondi		Rodrimar		Cais Público		Soma		Usiminas		Quant	TEU	Peso
	Quant	Peso	Quant	Peso	Quant	Peso	Quant	Peso	Quant	Peso	Quant	Peso	Quant	Peso	Quant	Peso			

Longo Curso

Cheios	20	56.293	1.212.752	18.951	405.095	15.080	323.537	12.717	256.169	9.262	193.841	4.384	100.099	116.687	2.491.493	4.982	110.051	121.669	121.669	2.601.544
	40	49.112	1.104.160	22.618	470.391	18.290	380.886	12.791	306.741	8.802	186.700	2.229	49.619	113.842	2.498.497	4.821	104.959	118.663	237.326	2.603.456
	Soma	105.405	2.316.912	41.569	875.486	33.370	704.423	25.508	562.910	18.064	380.541	6.613	149.718	230.529	4.989.990	9.803	215.010	240.332	358.995	5.205.000
Vazios	20	3.127	8.816	3.100	6.671	2.603	8.488	2.280	5.372	1.150	2.950	638	5.092	12.898	37.389	295	706	13.193	13.193	38.095
	40	8.101	39.525	4.854	22.123	3.338	12.441	3.067	12.935	1.004	4.237	547	3.307	20.911	94.568	772	3.097	21.683	43.366	97.665
	Soma	11.228	48.341	7.954	28.794	5.941	20.929	5.347	18.307	2.154	7.187	1.185	8.399	33.809	131.957	1.067	3.803	34.876	56.559	135.760
Total	20	59.420	1.221.568	22.051	411.766	17.683	332.025	14.997	261.541	10.412	196.791	5.022	105.191	129.585	2.528.882	5.277	110.757	134.862	134.862	2.639.639
	40	57.213	1.143.685	27.472	492.514	21.628	393.327	15.858	319.676	9.806	190.937	2.776	52.926	134.753	2.593.065	5.593	108.056	140.346	280.692	2.701.121
	Soma	116.633	2.365.253	49.523	904.280	39.311	725.352	30.855	581.217	20.218	387.728	7.798	158.117	264.338	5.121.947	10.870	218.813	275.208	415.554	5.340.760

Cabotagem

Cheios	20	3.685	84.808	46	1.312	57	1.447	-	-	229	5.010	102	1.945	4.119	94.522	41	874	4.160	4.160	95.396
	40	7.099	167.079	10	275	30	808	-	-	387	8.468	93	2.137	7.619	178.767	24	537	7.643	15.286	179.304
	Soma	10.784	251.887	56	1.587	87	2.255	-	-	616	13.478	195	4.082	11.738	273.289	65	1.411	11.803	19.446	274.700
Vazios	20	186	665	-	-	-	-	-	-	12	27	-	-	198	692	-	-	198	198	692
	40	223	1.085	-	-	-	-	1	28	3	14	-	-	227	1.127	-	-	227	454	1.127
	Soma	409	1.750	-	-	-	-	1	28	15	41	-	-	425	1.819	-	-	425	652	1.819
Total	20	3.871	85.473	46	1.312	57	1.447	-	-	241	5.037	102	1.945	4.317	95.214	41	874	4.358	4.358	96.088
	40	7.322	168.164	10	275	30	808	1	28	390	8.482	93	2.137	7.846	179.894	24	537	7.870	15.740	180.431
	Soma	11.193	253.637	56	1.587	87	2.255	1	28	631	13.519	195	4.082	12.163	275.108	65	1.411	12.228	20.098	276.519

Total

Cheios	20	59.978	1.297.560	18.997	406.407	15.137	324.984	12.717	256.169	9.491	198.851	4.486	102.044	120.806	2.586.015	5.023	110.925	125.829	125.829	2.696.940
	40	56.211	1.271.239	22.628	470.666	18.320	381.694	12.791	306.741	9.189	195.168	2.322	51.756	121.461	2.677.264	4.845	105.496	126.306	252.612	2.782.760
	Soma	116.189	2.568.799	41.625	877.073	33.457	706.678	25.508	562.910	18.680	394.019	6.808	153.800	242.267	5.263.279	9.868	216.421	252.135	378.441	5.479.700
Vazios	20	3.313	9.481	3.100	6.671	2.603	8.488	2.280	5.372	1.162	2.977	638	5.092	13.096	38.081	295	706	13.391	13.391	38.787
	40	8.324	40.610	4.854	22.123	3.338	12.441	3.068	12.963	1.007	4.251	547	3.307	21.138	95.695	772	3.097	21.910	43.820	98.792
	Soma	11.637	50.091	7.954	28.794	5.941	20.929	5.348	18.335	2.169	7.228	1.185	8.399	34.234	133.776	1.067	3.803	35.301	57.211	137.579
Total	20	63.291	1.307.041	22.097	413.078	17.740	333.472	14.997	261.541	10.653	201.828	5.124	107.136	133.902	2.624.096	5.318	111.631	139.220	139.220	2.735.727
	40	64.535	1.311.849	27.482	492.789	21.658	394.135	15.859	319.704	10.196	199.419	2.869	55.063	142.599	2.772.959	5.617	108.593	148.216	296.432	2.881.552
	Soma	127.826	2.618.890	49.579	905.867	39.398	727.607	30.856	581.245	20.849	401.247	7.993	162.199	276.501	5.397.055	10.935	220.224	287.436	435.652	5.617.279

EM UNIDADES E TONELADAS	MOVIMENTO PELO SISTEMA "ROLL-ON/ROLL-OFF" Porto de Santos	CODESP - fl.12 ESTATÍSTICA - Mai / 05
----------------------------	--	--

EM TONELADAS	VEÍCULOS AUTOMOTORES EM UNIDADES
--------------	----------------------------------

ESPECIFICAÇÃO	Carretas e similares			Veículos auto motores	Total	ESPECIFICAÇÃO	"RO-RO"	%	Conven- cional	%	Soma
	Contêineres	Carga Solta	Soma								

I M P O R T A Ç Ã O

Longo Curso	No mês	24.303	7.688	31.991	1.050	33.041	Longo Curso	No mês	249	100	-	-	249
	Desde janeiro	63.654	22.107	85.761	5.670	91.431		Desde janeiro	4.135	100	-	-	4.135
Cabo- tagem	No mês	-	-	-	-	-	Cabo- tagem	No mês	-	-	-	-	-
	Desde janeiro	-	-	-	-	-		Desde janeiro	-	-	-	-	-
Total	No mês	24.303	7.688	31.991	1.050	33.041	Total	No mês	249	100	-	-	249
	Desde janeiro	63.654	22.107	85.761	5.670	91.431		Desde janeiro	4.135	100	-	-	4.135

E X P O R T A Ç Ã O

Longo Curso	No mês	29.569	29.333	58.902	25.025	83.927	Longo Curso	No mês	9.703	100	-	-	9.703
	Desde janeiro	89.742	88.730	178.472	153.055	331.527		Desde janeiro	86.290	100	-	-	86.290
Cabo- tagem	No mês	-	-	-	-	-	Cabo- tagem	No mês	-	-	-	-	-
	Desde janeiro	-	-	-	-	-		Desde janeiro	-	-	-	-	-
Total	No mês	29.569	29.333	58.902	25.025	83.927	Total	No mês	9.703	100	-	-	9.703
	Desde janeiro	89.742	88.730	178.472	153.055	331.527		Desde janeiro	86.290	100	-	-	86.290

T O T A L

Longo Curso	No mês	53.872	37.021	90.893	26.075	116.968	Longo Curso	No mês	9.952	100	-	-	9.952
	Desde janeiro	153.396	110.837	264.233	158.725	422.958		Desde janeiro	90.425	100	-	-	90.425
Cabo- tagem	No mês	-	-	-	-	-	Cabo- tagem	No mês	-	-	-	-	-
	Desde janeiro	-	-	-	-	-		Desde janeiro	-	-	-	-	-
Total	No mês	53.872	37.021	90.893	26.075	116.968	Total	No mês	9.952	100	-	-	9.952
	Desde janeiro	153.396	110.837	264.233	158.725	422.958		Desde janeiro	90.425	100	-	-	90.425

MOVIMENTO DE EMBARCAÇÕES
PORTO ORGANIZADO

CODESP - fl.13
ESTATÍSTICA - Mai / 05

ESPECIFICAÇÃO	Bandeira	Navios				Soma	Total
		Cargueiros	De Passageiros	De Guerra	Outros		
Ao largo do mês anterior	Nacional	-	-	-	-	-	14
	Estrangeiras	14	-	-	-	14	
Do mês anterior saídos no mês	Nacional	-	-	-	-	-	9
	Estrangeiras	9	-	-	-	9	
Entrados	Nacional	410	-	-	-	410	463
	Estrangeiras	51	-	-	2	53	
Atracados	Nacional	410	-	-	-	410	462
	Estrangeiras	50	-	-	2	52	
Saídos	Nacional	408	-	-	-	408	459
	Estrangeiras	49	-	-	2	51	
Atracados que não saíram	Nacional	2	-	-	-	2	12
	Estrangeiras	10	-	-	-	10	
Ao largo para o mês seguinte	Nacional	1	-	-	-	1	15
	Estrangeiras	14	-	-	-	14	
Obs:							

MÊS	Navios Cargueiros Entrados			Tonelagem Média Navio			
	2005	2004	Diferença	2005	2004	Diferença	
						Ton	%
Janeiro	357	319	38	11.816	12.683	(867)	(7)
Fevereiro	350	328	22	13.048	11.243	1.805	16
Março	404	364	40	12.597	15.055	(2.458)	(16)
Abril	403	339	64	13.576	13.946	(370)	(3)
Mai	461	393	68	13.842	14.154	(312)	(2)
Junho	-	-	-	-	-	-	-
Julho	-	-	-	-	-	-	-
Agosto	-	-	-	-	-	-	-
Setembro	-	-	-	-	-	-	-
Outubro	-	-	-	-	-	-	-
Novembro	-	-	-	-	-	-	-
Dezembro	-	-	-	-	-	-	-

Desde Janeiro	1.975	1.743	232	13.026	13.485	(459)	(3)
---------------	-------	-------	-----	--------	--------	-------	-----

NAVEGAÇÃO	Entrados		Remanescente do mês anterior	Zarpados		Passaram para o mês seguinte	Atracados	
	No Mês	Acumulado		No Mês	Acumulado		No Mês	Acumulado

Cais do Porto	Longo Curso	397	1.711	13	-	5	14	396	1.715
	Cabotagem	66	345	1	-	-	1	66	338
	Soma	463	2.056	14	-	5	15	462	2.053

Dias de Atracação	Longo Curso		Cabotagem		Total	
	No mês	Desde Janeiro	No mês	Desde Janeiro	No mês	Desde Janeiro
1	274	1.166	54	212	328	1.378
2	46	195	11	53	57	248
3	27	100	2	18	29	118
4	15	65	-	3	15	68
5	9	51	1	1	10	52
6 a 15	13	69	-	2	13	71
Acima de 15	-	3	-	-	-	3
Total	384	1.649	68	289	452	1.938

MAIOR TEMPO DE OPERAÇÃO: " LAEMTHONG GLORY", com 15 dias.

ATRAÇÃO DE NAVIOS CARGUEIROS NO PORTO DE SANTOS
(ESPERAS)

CODESP - fl.14
ESTATÍSTICA - Mai / 05

T R E C H O	Com menos 24h de espera		Com 24 e menos de 48h de espera				Com 48 e menos de 72h de espera				Com 72 e mais horas de espera				Total
			Causas		Soma		Causas		Soma		Causas		Soma		
			Do porto	De terceiros			Do porto	De terceiros			Do porto	De terceiros			
	Quant.	%	Quant.	%	Quant.	%	Quant.	%	Quant.	%	Quant.	%	Quant.	%	

N O M Ê S

Cais Público	Terminal da Alamoia	26	55,3	-	-	10	21,3	10	21,3	-	-	5	10,6	5	10,6	-	-	6	12,8	6	12,8	47
	Cais do Saboó	19	51,4	-	-	8	21,6	8	21,6	-	-	7	18,9	7	18,9	-	-	3	8,1	3	8,1	37
	Do arm. 5 ao arm. 12 (pátio)	1	50,0	-	-	1	50,0	1	50,0	-	-	-	-	-	-	-	-	-	-	-	-	2
	Do arm. 12-A ao arm. 23	14	40,0	-	-	9	25,7	9	25,7	-	-	2	5,7	2	5,7	-	-	10	28,6	10	28,6	35
	Do frigorífico à Mortona	7	77,8	-	-	1	11,1	1	11,1	-	-	1	11,1	1	11,1	-	-	-	-	-	-	9
	Do 29 ao pátio do arm. 33	26	78,8	-	-	2	6,1	2	6,1	-	-	4	12,1	4	12,1	-	-	1	3,0	1	3,0	33
	Do arm. 38 ao arm. 39	-	-	-	-	-	-	-	-	-	-	3	12,5	3	12,5	-	-	21	87,5	21	87,5	24
	Ilha do Barnabé	10	90,9	-	-	1	9,1	1	9,1	-	-	-	-	-	-	-	-	-	-	-	-	11
	Term. de Fertilizantes	4	36,4	-	-	4	36,4	4	36,4	-	-	1	9,1	1	9,1	-	-	2	###	2	###	11
Soma	107	51,2	-	-	36	17,2	36	17,2	-	-	23	11,0	23	11,0	-	-	43	20,6	43	20,6	209	
Terminais	Uso Privado	139	58,6	-	-	76	32,1	76	32,1	-	-	15	6,3	15	6,3	-	-	7	3,0	7	3,0	237
	Privativos no Porto Organiza	13	92,9	-	-	1	7,1	1	7,1	-	-	-	-	-	-	-	-	-	-	-	-	14
	Priv.fora do Porto Organiza	8	40,0	-	-	9	45,0	9	45,0	-	-	2	10,0	2	10,0	-	-	1	5,0	1	5,0	20
	Soma	160	59,0	-	-	86	31,7	86	31,7	-	-	17	6,3	17	6,3	-	-	8	3,0	8	3,0	271
Total	267	55,6	-	-	122	25,4	122	25,4	-	-	40	8,4	40	8,4	-	-	51	10,6	51	10,6	480	

ACUMULADO

Cais Público	Terminal da Alamoia	108	47,7	-	-	65	28,8	65	28,8	-	-	30	13,3	30	13,3	-	-	23	10,2	23	10,2	226
	Cais do Saboó	117	64,3	-	-	40	22,0	40	22,0	-	-	17	9,3	17	9,3	-	-	8	4,4	8	4,4	182
	Do arm. 5 ao arm. 12 (pátio)	3	21,4	-	-	4	28,6	4	28,6	-	-	1	7,1	1	7,1	-	-	6	42,9	6	42,9	14
	Do arm. 12-A ao arm. 23	60	41,7	-	-	25	17,4	25	17,4	-	-	11	7,6	11	7,6	-	-	48	33,3	48	33,3	144
	Do frigorífico à Mortona	26	78,8	-	-	1	3,0	1	3,0	-	-	2	6,1	2	6,1	-	-	4	12,1	4	12,1	33
	Do 29 ao pátio do arm. 33	90	78,3	-	-	12	10,4	12	10,4	-	-	4	3,5	4	3,5	-	-	9	7,8	9	7,8	115
	Do arm. 38 ao arm. 39	13	15,8	-	-	3	3,7	3	3,7	-	-	7	8,5	7	8,5	-	-	59	72,0	59	72,0	82
	Ilha do Barnabé	47	88,7	-	-	4	7,5	4	7,5	-	-	2	3,8	2	3,8	-	-	-	-	-	-	53
	Term. de Fertilizantes	17	51,5	-	-	7	21,2	7	21,2	-	-	3	9,1	3	9,1	-	-	6	18,2	6	18,2	33
Soma	481	54,5	-	-	161	18,3	161	18,3	-	-	77	8,7	77	8,7	-	-	163	18,5	163	18,5	882	
Terminais	Uso Privado	731	71,0	-	-	232	22,6	232	22,6	-	-	39	3,8	39	3,8	-	-	27	2,6	27	2,6	1.029
	Privativos no Porto Organiza	52	85,3	-	-	8	13,1	8	13,1	-	-	-	-	-	-	-	-	1	1,6	1	1,6	61
	Priv.fora do Porto Organiza	69	49,3	-	-	30	21,4	30	21,4	-	-	20	14,3	20	14,3	-	-	21	15,0	21	15,0	140
	Soma	852	69,2	-	-	270	22,0	270	22,0	-	-	59	4,8	59	4,8	-	-	49	4,0	49	4,0	1.230
Total	1.333	63,1	-	-	431	20,4	431	20,4	-	-	136	6,4	136	6,4	-	-	212	10,1	212	10,1	2.112	

QUANTIDADE	CARACTERÍSTICAS DOS NAVIOS QUE ATRACARAM NO MÊS PORTO ORGANIZADO					CODESP - fl.15 ESTATÍSTICA - Mai / 05	
------------	--	--	--	--	--	--	--

ESPECIFI- CAÇÃO	Longo Curso		Cabotagem		Total	
	No Mês	Desde Janeiro	No mês	Desde Janeiro	No Mês	Desde Janeiro

ESPECIFI- CAÇÃO	Longo Curso		Cabotagem		Total	
	No Mês	Desde Janeiro	No mês	Desde Janeiro	No Mês	Desde Janeiro

ESPÉCIE

Carga Geral	245	1.079	28	117	273	1.196
Granéis Sólidos	81	286	2	11	83	297
Granéis Líquidos	38	183	36	165	74	348
Passageiros	-	24	-	38	-	62
Roll-on/Roll-off	30	131	-	-	30	131
Outros	2	6	-	13	2	19
Total	396	1.709	66	344	462	2.053

TRL

Até 999	2	7	-	11	2	18
1.000 a 4.999	22	124	27	130	49	254
5.000 a 9.999	94	375	14	66	108	441
10.000 a 14.999	171	707	13	73	184	780
15.000 a 20.000	51	267	8	42	59	309
Acima de 20.000	56	229	4	22	60	251
Total	396	1.709	66	344	462	2.053

NATUREZA DA OPERAÇÃO

Descarga	49	192	23	118	72	310
Embarque	145	628	15	68	160	696
Descarga e Embarque	200	859	28	107	228	966
Sem operar	2	30	-	51	2	81
Total	396	1.709	66	344	462	2.053

MAIOR CALADO (m)

Até 6	15	85	7	33	22	118
de 6 a 8	130	598	30	180	160	778
de 8 a 10	195	813	27	123	222	936
de 10 a 12	55	212	2	8	57	220
Acima de 12	1	1	-	-	1	1

**ÍNDICES DE MOVIMENTAÇÃO
NO PORTO ORGANIZADO**

CODESP - fl.16
ESTATÍSTICA - Mai / 05

ESPECIFICAÇÃO	Janeiro	Fevereiro	Março	Abril	Mai	Junho	Julho	Agosto	Setembro	Outubro	Novembro	Dezembro
---------------	---------	-----------	-------	-------	-----	-------	-------	--------	----------	---------	----------	----------

NAVIOS CARGUEIROS QUE ESTIVERAM ATRACADOS NO MÊS

Quantidade	Carga Geral	222	232	262	268	290	-	-	-	-	-	-
	Granel Sólido	49	56	48	66	84	-	-	-	-	-	-
	Granel Líquido	80	57	78	68	78	-	-	-	-	-	-
Permanência (em navios, dias)	Carga Geral	278	246	323	244	270	-	-	-	-	-	-
	Granel Sólido	226	180	167	203	238	-	-	-	-	-	-
	Granel Líquido	130	115	148	127	140	-	-	-	-	-	-
Permanência Média (em dias)	Carga Geral	1,3	1,1	1,2	0,9	0,9	-	-	-	-	-	-
	Granel Sólido	4,6	3,2	3,5	3,1	2,8	-	-	-	-	-	-
	Granel Líquido	1,6	2,0	1,9	1,8	1,8	-	-	-	-	-	-
Tonelagem Movimentada	Carga Geral	1.792.160	1.877.399	2.220.657	2.154.947	2.345.599	-	-	-	-	-	-
	Granel Sólido	1.271.961	1.764.953	1.739.932	2.347.744	2.932.998	-	-	-	-	-	-
	Granel Líquido	1.154.175	924.390	1.128.445	968.322	1.102.509	-	-	-	-	-	-

TONELAGEM MÉDIA

Movimentada por Navio	Carga Geral	8.072,8	8.092,2	8.475,8	8.040,8	8.088,3	-	-	-	-	-	-
	Granel Sólido	25.958,4	31.517,0	36.248,6	35.571,9	34.916,6	-	-	-	-	-	-
	Granel Líquido	14.427,2	16.217,4	14.467,2	14.240,0	14.134,7	-	-	-	-	-	-
Movimentada por Navio/Dia	Carga Geral	6.446,6	7.631,7	6.875,1	8.831,8	8.687,4	-	-	-	-	-	-
	Granel Sólido	5.628,1	9.805,3	10.418,8	11.565,2	12.323,5	-	-	-	-	-	-
	Granel Líquido	8.878,3	8.038,2	7.624,6	7.624,6	7.875,1	-	-	-	-	-	-
Dias com chuva	8	3	1	4	3	-	-	-	-	-	-	-

UTILIZAÇÃO DO CAIS NO PORTO DE SANTOS

CODESP - fl.17
ESTATÍSTICA - Mai / 05

TRECHO

MOVIMENTO - TAXAS DE UTILIZAÇÃO - OCUPAÇÃO

Local	Berço (a)	Extensão (m) (b)	Profundidade (m) *	Carga Geral		Sólidos a Granel		Líquidos a Granel		Total		Embarcações x dias **	Ocupação média por dia (m) (c)	Índice % (c/b)
				Peso (t)	Taxa (t/a)	Peso (t)	Taxa (t/a)	Peso (t)	Taxa (t/a)	Peso (t)	Taxa (t/a)			

NO MÊS

Cais Público	Terminal da Alamoia	4	1.166	12	-	-	-	-	846.959	211.740	846.959	211.740	84	446	38,3
	Cais do Saboó	4	769	9,6 / 10	209.188	52.297	-	-	12.730	3.183	221.918	55.480	51	297	38,6
	Do arm. 5 ao arm. 12 (pátio)	6	# 1195	6,6 / 10,6	13.942	2.788	-	-	-	-	13.942	2.788	95	303	29,5
	Do arm. 12-A ao arm. 23	9	1844	10,6 / 11	156.142	17.349	746.193	82.910	-	-	902.335	100.259	126	751	40,7
	Do frigorífico à mortona	5	801	7,6	4.022	804	92.285	18.457	-	-	96.307	19.261	51	271	33,8
	Do arm. 29 ao arm. 33	8	1263	11	93.628	11.703	31.004	3.876	49.065	6.133	173.697	21.712	67	401	31,7
	Do arm. 38 ao arm. 39	4	608	13	-	-	1.059.228	264.807	-	-	1.059.228	264.807	66	458	75,3
	Ilha do Barnabé	2	360	9,6	-	-	-	-	81.037	40.519	81.037	40.519	27	134	37,2
	Terminal de Fertilizantes	2	561	13,5	-	-	172.648	86.324	-	-	172.648	86.324	50	308	54,9
Terminais	Uso Privado	13	2.311	10 / 13,2	1.868.677	143.744	831.640	63.973	-	-	2.700.317	207.717	229	1.508	65,3
	Privativos no Porto Organizado	2	269	12 / 13,2	-	-	-	-	112.718	56.359	112.718	56.359	19	88	32,7
	Privativos fora do P. Organizado	6	1.208	10,9 / 12	101.450	16.908	429.195	71.533	16.610	2.768	547.255	91.209	87	505	41,8

169 m (1 berço) interditado

DESDE JANEIRO

Cais Público	Terminal da Alamoia	4	1.166	12	-	-	-	-	3.972.978	993.245	3.972.978	993.245	326	449	38,5
	Cais do Saboó	4	769	9,6 / 10	828.137	207.034	-	-	42.306	10.577	870.443	217.611	162	223	29,0
	Do arm. 5 ao arm. 12 (pátio)	6	# 1195	6,6 / 10,6	108.132	21.626	-	-	-	-	108.132	21.626	264	242	23,6
	Do arm. 12-A ao arm. 23	9	1844	10,6 / 11	802.918	89.213	2.879.947	319.994	-	-	3.682.865	409.207	497	779	42,2
	Do frigorífico à mortona	5	801	7,6	38.625	7.725	214.658	42.932	52.971	10.594	306.254	61.251	185	226	28,2
	Do arm. 29 ao arm. 33	8	1263	11	512.002	64.000	178.530	22.316	277.885	34.736	968.417	121.052	280	409	32,4
	Do arm. 38 ao arm. 39	4	608	13	157	39	3.122.880	780.720	-	-	3.123.037	780.759	226	385	63,3
	Ilha do Barnabé	2	360	9,6	-	-	-	-	465.228	232.614	465.228	232.614	111	136	37,8
	Terminal de Fertilizantes	2	561	13,5	-	-	655.849	327.925	-	-	655.849	327.925	120	233	41,5
Terminais	Uso Privado	13	2.311	10 / 13,2	8.100.791	623.138	2.925.982	225.075	-	-	11.026.773	848.213	771	1.272	55,0
	Privativos no Porto Organizado	2	269	12 / 13,2	-	-	79.742	39.871	466.473	233.237	546.215	273.108	101	133	49,4
	Privativos fora do P. Organizado	6	1.208	10,9 / 12	742.648	123.774	1.852.577	308.763	101.464	16.911	2.696.689	449.448	379	573	47,4

* Profundidade de projeto referida ao "zero hidrográfico" do Porto de Santos (0,72m abaixo do NR da DHN)

** Não computadas as inoperantes

EM TONELADAS		MOVIMENTO NOS TERMINAIS DE USO PRIVADO DO PORTO DE SANTOS - NO MÊS															CODESP - fl.18 ESTATÍSTICA - Mai / 05						
ESPECIFICAÇÃO	IMPORTAÇÃO							EXPORTAÇÃO							TOTAL GERAL								
	CARGILL	TECONDI	TECON	RODRIMAR	TERMINAL 35	TERMINAL 37	TOTAL	CARGILL	TECONDI	TECON	RODRIMAR	TERMINAL 35	TERMINAL 37	TOTAL	CARGILL	TECONDI	TECON	RODRIMAR	TERMINAL 35	TERMINAL 37	TOTAL		
LONGO CURSO																							
Carga Geral	Containerizada	-	70.113	344.742	54.287	116.629	157.662	743.433	-	127.679	581.450	106.473	159.453	198.629	1.173.684	-	197.792	926.192	160.760	276.082	356.291	1.917.117	
	Solta	-	1.147	-	-	-	-	1.147	-	3.785	-	3.358	-	-	7.143	-	4.932	-	3.358	-	-	8.290	
	Soma	-	71.260	344.742	54.287	116.629	157.662	744.580	-	131.464	581.450	109.831	159.453	198.629	1.180.827	-	202.724	926.192	164.118	276.082	356.291	1.925.407	
Sólidos a Granel	Açúcar	-	-	-	-	-	-	-	351.413	-	-	-	-	-	351.413	351.413	-	-	-	-	-	351.413	
	Adubo	-	-	-	-	-	-	-	-	-	-	-	-	-	-	-	-	-	-	-	-	-	
	Carvão	-	-	-	-	-	-	-	-	-	-	-	-	-	-	-	-	-	-	-	-	-	
	Enxofre	-	-	-	-	-	-	-	-	-	-	-	-	-	-	-	-	-	-	-	-	-	
	Minério	-	-	-	-	-	-	-	-	-	-	-	-	-	-	-	-	-	-	-	-	-	
	Polpa Cítrica Peletizada	-	-	-	-	-	-	-	-	-	-	-	-	-	-	-	-	-	-	-	-	-	
	Soja em Grãos	-	-	-	-	-	-	-	301.389	-	-	-	-	-	-	301.389	301.389	-	-	-	-	-	301.389
	Soja Peletizada	-	-	-	-	-	-	-	117.322	-	-	-	-	-	-	117.322	117.322	-	-	-	-	-	117.322
	Outros	-	-	-	-	-	-	-	-	-	-	-	-	-	-	-	-	-	-	-	-	-	-
	Soma	-	-	-	-	-	-	770.124	-	-	-	-	-	-	770.124	770.124	-	-	-	-	-	770.124	
Líquidos a Granel	Acetato de Vinila	-	-	-	-	-	-	-	-	-	-	-	-	-	-	-	-	-	-	-	-	-	
	Ácido Fosfórico	-	-	-	-	-	-	-	-	-	-	-	-	-	-	-	-	-	-	-	-	-	
	Alcool	-	-	-	-	-	-	-	-	-	-	-	-	-	-	-	-	-	-	-	-	-	
	Gasolina	-	-	-	-	-	-	-	-	-	-	-	-	-	-	-	-	-	-	-	-	-	
	Soda Cáustica	-	-	-	-	-	-	-	-	-	-	-	-	-	-	-	-	-	-	-	-	-	
	Xilenos	-	-	-	-	-	-	-	-	-	-	-	-	-	-	-	-	-	-	-	-	-	
	Sucos Cítricos	-	-	-	-	-	-	-	-	-	-	-	-	-	-	-	-	-	-	-	-	-	
	Outros	-	-	-	-	-	-	-	-	-	-	-	-	-	-	-	-	-	-	-	-	-	
		Soma	-	-	-	-	-	-	-	-	-	-	-	-	-	-	-	-	-	-	-	-	-
TOTAL		-	71.260	344.742	54.287	116.629	157.662	744.580	770.124	131.464	581.450	109.831	159.453	198.629	1.950.951	770.124	202.724	926.192	164.118	276.082	356.291	2.695.531	
CABOTAGEM																							
Carga Geral	Containerizada	-	-	40.223	-	1.356	14.153	55.732	-	-	51.074	-	-	582	51.656	-	-	91.297	-	1.356	14.735	107.388	
	Solta	-	-	-	-	-	-	-	-	-	-	-	-	-	-	-	-	-	-	-	-	-	
	Soma	-	-	40.223	-	1.356	14.153	55.732	-	-	51.074	-	-	582	51.656	-	-	91.297	-	1.356	14.735	107.388	
Sólidos a Granel	Açúcar	-	-	-	-	-	-	-	30.087	-	-	-	-	-	30.087	30.087	-	-	-	-	-	30.087	
	Adubo	-	-	-	-	-	-	-	-	-	-	-	-	-	-	-	-	-	-	-	-	-	
	Carvão	-	-	-	-	-	-	-	-	-	-	-	-	-	-	-	-	-	-	-	-	-	
	Enxofre	-	-	-	-	-	-	-	-	-	-	-	-	-	-	-	-	-	-	-	-	-	
	Minério	-	-	-	-	-	-	-	-	-	-	-	-	-	-	-	-	-	-	-	-	-	
	Polpa Cítrica Peletizada	-	-	-	-	-	-	-	-	-	-	-	-	-	-	-	-	-	-	-	-	-	
	Soja em Grãos	-	-	-	-	-	-	-	19.209	-	-	-	-	-	19.209	19.209	-	-	-	-	-	-	19.209
	Soja Peletizada	-	-	-	-	-	-	-	12.220	-	-	-	-	-	12.220	12.220	-	-	-	-	-	-	12.220
	Outros	-	-	-	-	-	-	-	-	-	-	-	-	-	-	-	-	-	-	-	-	-	-
	Soma	-	-	-	-	-	-	61.516	-	-	-	-	-	61.516	61.516	-	-	-	-	-	-	61.516	
Líquidos a Granel	Acetato de Vinila	-	-	-	-	-	-	-	-	-	-	-	-	-	-	-	-	-	-	-	-	-	
	Ácido Fosfórico	-	-	-	-	-	-	-	-	-	-	-	-	-	-	-	-	-	-	-	-	-	
	Alcool	-	-	-	-	-	-	-	-	-	-	-	-	-	-	-	-	-	-	-	-	-	
	Gasolina	-	-	-	-	-	-	-	-	-	-	-	-	-	-	-	-	-	-	-	-	-	
	Soda Cáustica	-	-	-	-	-	-	-	-	-	-	-	-	-	-	-	-	-	-	-	-	-	
	Xilenos	-	-	-	-	-	-	-	-	-	-	-	-	-	-	-	-	-	-	-	-	-	
	Sucos Cítricos	-	-	-	-	-	-	-	-	-	-	-	-	-	-	-	-	-	-	-	-	-	
	Outros	-	-	-	-	-	-	-	-	-	-	-	-	-	-	-	-	-	-	-	-	-	
		Soma	-	-	-	-	-	-	-	-	-	-	-	-	-	-	-	-	-	-	-	-	-
TOTAL		-	-	40.223	-	1.356	14.153	55.732	61.516	-	51.074	-	-	582	113.172	61.516	-	91.297	-	1.356	14.735	168.904	
TOTAL GERAL		-	71.260	384.965	54.287	117.985	171.815	800.312	831.640	131.464	632.524	109.831	159.453	199.211	2.064.123	831.640	202.724	1.017.489		277.438	371.026	2.864.435	

EM TONELADAS		MOVIMENTO NOS TERMINAIS DE USO PRIVADO DO PORTO DE SANTOS - ACUMULADO															CODESP - fl.19 ESTATÍSTICA - Mai / 05						
ESPECIFICAÇÃO		IMPORTAÇÃO						EXPORTAÇÃO						TOTAL GERAL									
		CARGILL	TECONDI	TECON	RODRIMAR	TERMINAL 35	TERMINAL 37	TOTAL	CARGILL	TECONDI	TECON	RODRIMAR	TERMINAL L 35	TERMINAL L 37	TOTAL	CARGILL	TECONDI	TECON	RODRIMAR	TERMINAL 35	TERMINAL 37	TOTAL	
L O N G O C U R S O																							
Carga Geral	Containerizada	-	356.738	1.456.056	181.718	383.386	788.475	3.166.373	-	581.217	2.365.253	380.572	725.352	904.280	4.956.674	-	937.955	3.821.309	562.290	1.108.738	1.692.755	8.123.047	
	Solta	-	12.129	-	3.646	-	-	15.775	-	14.368	-	10.022	-	-	24.390	-	26.497	-	13.668	-	-	40.165	
	Soma	-	368.867	1.456.056	185.364	383.386	788.475	3.182.148	-	595.585	2.365.253	390.594	725.352	904.280	4.981.064	-	964.452	3.821.309	575.958	1.108.738	1.692.755	8.163.212	
Sólidos a Granel	Açúcar	-	-	-	-	-	-	-	979.784	-	-	-	-	-	979.784	979.784	-	-	-	-	-	979.784	
	Adubo	-	-	-	-	-	-	-	-	-	-	-	-	-	-	-	-	-	-	-	-	-	
	Carvão	-	-	-	-	-	-	-	-	-	-	-	-	-	-	-	-	-	-	-	-	-	
	Enxofre	-	-	-	-	-	-	-	-	-	-	-	-	-	-	-	-	-	-	-	-	-	
	Minério	-	-	-	-	-	-	-	-	-	-	-	-	-	-	-	-	-	-	-	-	-	
	Polpa Cítrica Peletizada	-	-	-	-	-	-	-	-	-	-	-	-	-	-	-	-	-	-	-	-	-	
	Soja em Grãos	-	-	-	-	-	-	-	1.403.938	-	-	-	-	-	1.403.938	1.403.938	-	-	-	-	-	-	1.403.938
	Soja Peletizada	-	-	-	-	-	-	-	480.744	-	-	-	-	-	480.744	480.744	-	-	-	-	-	-	480.744
	Outros	-	-	-	-	-	-	-	-	-	-	-	-	-	-	-	-	-	-	-	-	-	-
Soma	-	-	-	-	-	-	-	2.864.466	-	-	-	-	-	2.864.466	2.864.466	-	-	-	-	-	-	2.864.466	
Líquidos a Granel	Acetato de Vinila	-	-	-	-	-	-	-	-	-	-	-	-	-	-	-	-	-	-	-	-	-	
	Ácido Fosfórico	-	-	-	-	-	-	-	-	-	-	-	-	-	-	-	-	-	-	-	-	-	
	Alcool	-	-	-	-	-	-	-	-	-	-	-	-	-	-	-	-	-	-	-	-	-	
	Gasolina	-	-	-	-	-	-	-	-	-	-	-	-	-	-	-	-	-	-	-	-	-	
	Soda Cáustica	-	-	-	-	-	-	-	-	-	-	-	-	-	-	-	-	-	-	-	-	-	
	Xilenos	-	-	-	-	-	-	-	-	-	-	-	-	-	-	-	-	-	-	-	-	-	
	Sucos Cítricos	-	-	-	-	-	-	-	-	-	-	-	-	-	-	-	-	-	-	-	-	-	
	Outros	-	-	-	-	-	-	-	-	-	-	-	-	-	-	-	-	-	-	-	-	-	
Soma	-	-	-	-	-	-	-	-	-	-	-	-	-	-	-	-	-	-	-	-	-		
TOTAL		-	368.867	1.456.056	185.364	383.386	788.475	3.182.148	2.864.466	595.585	2.365.253	390.594	725.352	904.280	7.845.530	2.864.466	964.452	3.821.309	575.958	1.108.738	1.692.755	11.027.678	
C A B O T A G E M																							
Carga Geral	Containerizada	-	-	179.833	9.563	34.104	42.265	265.765	-	28	253.637	17.699	2.255	1.587	275.206	-	28	433.470	27.262	36.359	43.852	540.971	
	Solta	-	-	-	-	-	-	-	-	-	-	-	-	-	-	-	-	-	-	-	-	-	
	Soma	-	-	179.833	9.563	34.104	42.265	265.765	-	28	253.637	17.699	2.255	1.587	275.206	-	28	433.470	27.262	36.359	43.852	540.971	
Sólidos a Granel	Açúcar	-	-	-	-	-	-	-	30.087	-	-	-	-	-	30.087	30.087	-	-	-	-	-	30.087	
	Adubo	-	-	-	-	-	-	-	-	-	-	-	-	-	-	-	-	-	-	-	-	-	
	Carvão	-	-	-	-	-	-	-	-	-	-	-	-	-	-	-	-	-	-	-	-	-	
	Enxofre	-	-	-	-	-	-	-	-	-	-	-	-	-	-	-	-	-	-	-	-	-	
	Minério	-	-	-	-	-	-	-	-	-	-	-	-	-	-	-	-	-	-	-	-	-	
	Polpa Cítrica Peletizada	-	-	-	-	-	-	-	-	-	-	-	-	-	-	-	-	-	-	-	-	-	
	Soja em Grãos	-	-	-	-	-	-	-	19.209	-	-	-	-	-	19.209	19.209	-	-	-	-	-	19.209	
	Soja Peletizada	-	-	-	-	-	-	-	12.220	-	-	-	-	-	12.220	12.220	-	-	-	-	-	12.220	
Outros	-	-	-	-	-	-	-	-	-	-	-	-	-	-	-	-	-	-	-	-	-		
Soma	-	-	-	-	-	-	-	61.516	-	-	-	-	-	61.516	61.516	-	-	-	-	-	61.516		
Líquidos a Granel	Acetato de Vinila	-	-	-	-	-	-	-	-	-	-	-	-	-	-	-	-	-	-	-	-	-	
	Ácido Fosfórico	-	-	-	-	-	-	-	-	-	-	-	-	-	-	-	-	-	-	-	-	-	
	Alcool	-	-	-	-	-	-	-	-	-	-	-	-	-	-	-	-	-	-	-	-	-	
	Gasolina	-	-	-	-	-	-	-	-	-	-	-	-	-	-	-	-	-	-	-	-	-	
	Soda Cáustica	-	-	-	-	-	-	-	-	-	-	-	-	-	-	-	-	-	-	-	-	-	
	Xilenos	-	-	-	-	-	-	-	-	-	-	-	-	-	-	-	-	-	-	-	-	-	
	Sucos Cítricos	-	-	-	-	-	-	-	-	-	-	-	-	-	-	-	-	-	-	-	-	-	
	Outros	-	-	-	-	-	-	-	-	-	-	-	-	-	-	-	-	-	-	-	-	-	
Soma	-	-	-	-	-	-	-	-	-	-	-	-	-	-	-	-	-	-	-	-	-		
TOTAL		-	-	179.833	9.563	34.104	42.265	265.765	61.516	28	253.637	17.699	2.255	1.587	336.722	61.516	28	433.470	27.262	36.359	43.852	602.487	
TOTAL GERAL		-	368.867	1.635.889		417.490	830.740	3.447.913	2.925.982	595.613	2.618.890	408.293	727.607	905.867	8.182.252	2.925.982	964.480	4.254.779	603.220	1.145.097	1.736.607	11.630.165	

EM TONELADAS	MOVIMENTO NOS TERMINAIS PRIVATIVOS DO PORTO DE SANTOS - NO MÊS	CODESP - fl.20 ESTATÍSTICA - Mai / 05
-----------------	---	--

ESPECIFICAÇÃO	IMPORTAÇÃO					EXPORTAÇÃO				TOTAL GERAL						
	No Porto Organizado		Fora do Porto Organizado		TOTAL	No Porto Organizado		Fora do Porto Organizado		TOTAL	No Porto Organizado		Fora do Porto Organizado		TOTAL	
	CUTRALE	DOW	COSIPA	ULTRAFÉRTIL		CUTRALE	DOW	COSIPA	ULTRAFÉRTIL		CUTRALE	DOW	COSIPA	ULTRAFÉRTIL		
LONGO CURSO																
Carga Geral	Solta	-	-	-	-	-	-	101.450	-	101.450	-	-	101.450	-	101.450	
	Containerizada	-	-	-	-	-	-	-	-	-	-	-	-	-		
	Soma	-	-	-	-	-	-	101.450	-	101.450	-	-	101.450	-	101.450	
Sólidos a Granel	Açúcar	-	-	-	-	-	-	-	-	-	-	-	-	-		
	Adubo	-	-	-	94.083	94.083	-	-	-	-	-	-	94.083	94.083		
	Carvão	-	-	209.627	-	209.627	-	-	56.417	-	56.417	-	266.044	266.044		
	Enxofre	-	-	-	69.068	69.068	-	-	-	-	-	-	69.068	69.068		
	Minério	-	-	-	-	-	-	-	-	-	-	-	-	-		
	Polpa Cítrica Peletizada	-	-	-	-	-	-	-	-	-	-	-	-	-		
	Soja em Grãos	-	-	-	-	-	-	-	-	-	-	-	-	-		
	Soja Peletizada	-	-	-	-	-	-	-	-	-	-	-	-	-		
	Outros	-	-	-	-	-	-	-	-	-	-	-	-			
	Soma	-	-	209.627	163.151	372.778	-	-	56.417	-	56.417	-	266.044	163.151	429.195	
Líquidos a Granel	Acetato de Vinila	-	-	-	-	-	-	-	-	-	-	-	-	-		
	Ácido Fosfórico	-	-	-	-	-	-	-	-	-	-	-	-	-		
	Alcool	-	-	-	-	-	-	-	-	-	-	-	-	-		
	Gasolina	-	-	-	-	-	-	-	-	-	-	-	-	-		
	Soda Cáustica	-	24.328	-	-	24.328	-	-	-	-	-	24.328	-	24.328		
	Xilenos	-	-	-	-	-	-	-	-	-	-	-	-	-		
	Sucos Cítricos	-	-	-	-	-	44.022	-	-	-	44.022	-	-	44.022		
	Outros	-	6.694	-	16.610	23.304	-	-	-	-	6.694	-	16.610	23.304		
	Soma	-	31.022	-	16.610	47.632	44.022	-	-	44.022	44.022	31.022	-	16.610	91.654	
TOTAL		-	31.022	209.627	179.761	420.410	44.022	-	157.867	-	201.889	44.022	31.022	367.494	179.761	622.299
CABOTAGEM																
Carga Geral	Solta	-	-	-	-	-	-	-	-	-	-	-	-	-		
	Containerizada	-	-	-	-	-	-	-	-	-	-	-	-	-		
	Soma	-	-	-	-	-	-	-	-	-	-	-	-	-		
Sólidos a Granel	Açúcar	-	-	-	-	-	-	-	-	-	-	-	-	-		
	Adubo	-	-	-	-	-	-	-	-	-	-	-	-	-		
	Carvão	-	-	-	-	-	-	-	-	-	-	-	-	-		
	Enxofre	-	-	-	-	-	-	-	-	-	-	-	-	-		
	Minério	-	-	-	-	-	-	-	-	-	-	-	-	-		
	Polpa Cítrica Peletizada	-	-	-	-	-	-	-	-	-	-	-	-	-		
	Soja em Grãos	-	-	-	-	-	-	-	-	-	-	-	-	-		
	Soja Peletizada	-	-	-	-	-	-	-	-	-	-	-	-	-		
	Outros	-	-	-	-	-	-	-	-	-	-	-	-			
	Soma	-	-	-	-	-	-	-	-	-	-	-	-			
Líquidos a Granel	Acetato de Vinila	-	-	-	-	-	-	-	-	-	-	-	-	-		
	Ácido Fosfórico	-	-	-	-	-	-	-	-	-	-	-	-	-		
	Alcool	-	-	-	-	-	-	-	-	-	-	-	-	-		
	Gasolina	-	-	-	-	-	-	-	-	-	-	-	-	-		
	Soda Cáustica	-	18.086	-	-	18.086	-	-	-	-	-	18.086	-	18.086		
	Xilenos	-	-	-	-	-	-	-	-	-	-	-	-	-		
	Sucos Cítricos	-	-	-	-	-	-	-	-	-	-	-	-	-		
	Outros	-	18.554	-	-	18.554	1.034	-	-	1.034	1.034	18.554	-	19.588		
	Soma	-	36.640	-	-	36.640	1.034	-	-	1.034	1.034	36.640	-	37.674		
TOTAL		-	36.640	-	-	36.640	1.034	-	-	1.034	1.034	36.640	-	37.674		
TOTAL GERAL		-	67.662	209.627	179.761	457.050	45.056	-	157.867	-	202.923	45.056	67.662	367.494	179.761	659.973

EM TONELADAS	MOVIMENTO NOS TERMINAIS PRIVATIVOS DO PORTO DE SANTOS - ACUMULADO	CODESP - fl.21 ESTATÍSTICA - Mai / 05
-----------------	--	--

ESPECIFICAÇÃO	IMPORTAÇÃO					EXPORTAÇÃO				TOTAL GERAL						
	No Porto Organizado		Fora do Porto Organizado		TOTAL	No Porto Organizado		Fora do Porto Organizado		TOTAL	No Porto Organizado		Fora do Porto Organizado		TOTAL	
	CUTRALE	DOW	COSIPA	ULTRAFÉRTIL		CUTRALE	DOW	COSIPA	ULTRAFÉRTIL		CUTRALE	DOW	COSIPA	ULTRAFÉRTIL		
LONGO CURSO																
Carga Geral	Solta	-	-	28.291	-	28.291	-	-	402.269	-	402.269	-	-	430.560	-	430.560
	Conteinerizada	-	-	92.038	-	92.038	-	-	218.399	-	218.399	-	-	310.437	-	310.437
	Soma	-	-	120.329	-	120.329	-	-	620.668	-	620.668	-	-	740.997	-	740.997
Sólidos a Granel	Açúcar	-	-	-	-	-	-	-	-	-	-	-	-	-	-	-
	Adubo	-	-	-	293.564	293.564	-	-	-	-	-	-	-	293.564	-	293.564
	Carvão	-	-	1.060.400	-	1.060.400	-	-	115.844	-	115.844	-	-	1.176.244	-	1.176.244
	Enxofre	-	-	-	339.191	339.191	-	-	-	-	-	-	-	339.191	-	339.191
	Minério	-	-	-	-	-	-	-	-	-	-	-	-	-	-	-
	Polpa Cítrica Peletizada	-	-	-	-	-	17.766	-	-	-	-	17.766	-	-	-	17.766
	Soja em Grãos	-	-	-	-	-	61.969	-	-	-	-	61.969	-	-	-	61.969
	Soja Peletizada	-	-	-	-	-	7	-	-	-	-	7	-	-	-	7
	Outros	-	-	-	-	-	-	-	-	-	-	-	-	-	-	-
	Soma	-	-	1.060.400	632.755	1.693.155	79.742	-	115.844	-	195.586	79.742	-	1.176.244	632.755	1.888.741
Líquidos a Granel	Acetato de Vinila	-	-	-	-	-	-	-	-	-	-	-	-	-	-	-
	Ácido Fosfórico	-	-	-	-	-	-	-	-	-	-	-	-	-	-	-
	Alcool	-	-	-	-	-	-	-	-	-	-	-	-	-	-	-
	Gasolina	-	-	-	-	-	-	-	-	-	-	-	-	-	-	-
	Soda Cáustica	-	47.368	-	-	47.368	-	-	-	-	-	-	47.368	-	-	47.368
	Xilenos	-	-	-	-	-	-	-	-	-	-	-	-	-	-	-
	Sucos Cítricos	-	-	-	-	-	205.676	-	-	-	205.676	205.676	-	-	-	205.676
	Outros	-	16.990	-	101.464	118.454	-	2.243	-	-	2.243	-	19.233	-	101.464	120.697
	Soma	-	64.358	-	101.464	165.822	205.676	2.243	-	-	207.919	205.676	66.601	-	101.464	373.741
	TOTAL	-	64.358	1.180.729	734.219	1.979.306	285.418	2.243	736.512	-	1.024.173	285.418	66.601	1.917.241	734.219	3.003.479
CABOTAGEM																
Carga Geral	Solta	-	-	236	-	236	-	-	-	-	-	-	-	236	-	236
	Conteinerizada	-	-	4	-	4	-	-	1.411	-	1.411	-	-	1.415	-	1.415
	Soma	-	-	240	-	240	-	-	1.411	-	1.411	-	-	1.651	-	1.651
Sólidos a Granel	Açúcar	-	-	-	-	-	-	-	-	-	-	-	-	-	-	-
	Adubo	-	-	-	-	-	-	-	-	-	-	-	-	-	-	-
	Carvão	-	-	-	-	-	-	-	-	-	-	-	-	-	-	-
	Enxofre	-	-	-	-	-	-	-	-	-	-	-	-	-	-	-
	Minério	-	-	43.578	-	43.578	-	-	-	-	-	-	-	43.578	-	43.578
	Polpa Cítrica Peletizada	-	-	-	-	-	-	-	-	-	-	-	-	-	-	-
	Soja em Grãos	-	-	-	-	-	-	-	-	-	-	-	-	-	-	-
	Soja Peletizada	-	-	-	-	-	-	-	-	-	-	-	-	-	-	-
	Outros	-	-	-	-	-	-	-	-	-	-	-	-	-	-	-
	Soma	-	-	43.578	-	43.578	-	-	-	-	-	-	-	43.578	-	43.578
Líquidos a Granel	Acetato de Vinila	-	-	-	-	-	-	-	-	-	-	-	-	-	-	-
	Ácido Fosfórico	-	-	-	-	-	-	-	-	-	-	-	-	-	-	-
	Alcool	-	-	-	-	-	-	-	-	-	-	-	-	-	-	-
	Gasolina	-	-	-	-	-	-	-	-	-	-	-	-	-	-	-
	Soda Cáustica	-	105.426	-	-	105.426	-	299	-	-	299	-	105.725	-	-	105.725
	Xilenos	-	-	-	-	-	-	-	-	-	-	-	-	-	-	-
	Sucos Cítricos	-	-	-	-	-	-	-	-	-	-	-	-	-	-	-
	Outros	-	83.901	-	-	83.901	1.034	3.536	-	-	4.570	1.034	87.437	-	-	88.471
	Soma	-	189.327	-	-	189.327	1.034	3.835	-	-	4.869	1.034	193.162	-	-	194.196
	TOTAL	-	189.327	43.818	-	233.145	1.034	3.835	1.411	-	6.280	1.034	193.162	45.229	-	239.425
	TOTAL GERAL	-	253.685	1.224.547	734.219	2.212.451	286.452	6.078	737.923	-	1.030.453	286.452	259.763	1.962.470	734.219	3.242.904

EM TONELADAS		MOVIMENTO GERAL NO PORTO DE SANTOS - NO MÊS						CODESP - fl.22 ESTATÍSTICA - Mai / 05		
ESPECIFICAÇÃO		IMPORTAÇÃO			EXPORTAÇÃO			TOTAL GERAL		
		LONGO CURSO	CABOTAGEM	TOTAL	LONGO CURSO	CABOTAGEM	TOTAL	LONGO CURSO	CABOTAGEM	TOTAL
Carga Geral	Conteinerizada	752.163	55.732	807.895	1.221.287	51.656	1.272.943	1.973.450	107.388	2.080.838
	Solta	9.070	-	9.070	357.141	-	357.141	366.211	-	366.211
	Soma	761.233	55.732	816.965	1.578.428	51.656	1.630.084	2.339.661	107.388	2.447.049
Sólidos a Granel	Açúcar	-	-	-	1.086.903	30.087	1.116.990	1.086.903	30.087	1.116.990
	Adubo	247.787	-	247.787	-	-	-	247.787	-	247.787
	Barrilha	26.101	-	26.101	-	-	-	26.101	-	26.101
	Carvão	209.627	-	209.627	56.417	-	56.417	266.044	-	266.044
	Enxofre	132.346	-	132.346	-	-	-	132.346	-	132.346
	Minério	-	-	-	-	-	-	-	-	-
	Polpa Cítrica Peletizada	-	-	-	-	-	-	-	-	-
	Sal	-	6.034	6.034	-	-	-	-	6.034	6.034
	Soja em Grãos	-	-	-	1.044.522	19.209	1.063.731	1.044.522	19.209	1.063.731
	Soja Peletizada	-	-	-	344.262	12.220	356.482	344.262	12.220	356.482
	Trigo	146.678	-	146.678	-	-	-	146.678	-	146.678
	Outros	-	-	-	-	-	-	-	-	-
Soma	762.539	6.034	768.573	2.532.104	61.516	2.593.620	3.294.643	67.550	3.362.193	
Líquidos a Granel	Consumo de Bordo	-	-	-	3.888	972	4.860	3.888	972	4.860
	Óleo Diesel	-	-	-	94.416	23.604	118.020	94.416	23.604	118.020
	Óleo Combustível	30.926	-	30.926	-	-	-	30.926	-	30.926
	Ácido Fosfórico	-	-	-	93.161	12.678	105.839	93.161	12.678	105.839
	Álcool	18.644	-	18.644	-	-	-	18.644	-	18.644
	Amonia	-	2.985	2.985	-	-	-	-	2.985	2.985
	Coperaf	2.072	7.314	9.386	-	-	-	2.072	7.314	9.386
	Estireno	10.426	6.834	17.260	-	-	-	10.426	6.834	17.260
	Gás Liquefeito de Petróleo	-	-	-	58.560	11.767	70.327	58.560	11.767	70.327
	Gasolina	-	-	-	-	8.102	8.102	-	8.102	8.102
	Nafta	-	-	-	49.722	203.928	253.650	49.722	203.928	253.650
	Óleo Combustível	3.811	-	3.811	-	-	-	3.811	-	3.811
	Óleo de Origem Vegetal	-	-	-	-	168.305	168.305	-	168.305	168.305
	Óleo Diesel e Gasóleo	-	-	-	-	-	-	-	-	-
	Petróleo	34.853	43.435	78.288	-	-	-	34.853	43.435	78.288
	Soda Cáustica	-	-	-	105.817	-	105.817	105.817	-	105.817
Sucos Cítricos	-	5.038	5.038	-	-	-	-	5.038	5.038	
Xilenos	53.285	34.835	88.120	26.916	2.825	29.741	80.201	37.660	117.861	
Outros	154.017	100.441	254.458	432.480	432.181	864.661	586.497	532.622	1.119.119	
Soma	1.677.789	162.207	1.839.996	4.543.012	545.353	5.088.365	6.220.801	707.560	6.928.361	
TOTAL GERAL		1.677.789	162.207	1.839.996	4.543.012	545.353	5.088.365	6.220.801	707.560	6.928.361

EM TONELADAS		MOVIMENTO GERAL ACUMULADO NO PORTO DE SANTOS						CODESP - fl.23 ESTATÍSTICA - Mai / 05		
ESPECIFICAÇÃO		IMPORTAÇÃO			EXPORTAÇÃO			TOTAL GERAL		
		LONGO CURSO	CABOTAGEM	TOTAL	LONGO CURSO	CABOTAGEM	TOTAL	LONGO CURSO	CABOTAGEM	TOTAL
Carga Geral	Conteinerizada	3.315.947	264.808	3.580.755	5.340.760	276.519	5.617.279	8.656.707	541.327	9.198.034
	Solta	54.770	1.940	56.710	1.874.486	4.180	1.878.666	1.929.256	6.120	1.935.376
	Soma	3.370.717	266.748	3.637.465	7.215.246	280.699	7.495.945	10.585.963	547.447	11.133.410
Sólidos a Granel	Açúcar	-	-	-	3.569.326	30.087	3.599.413	3.569.326	30.087	3.599.413
	Adubo	878.990	-	878.990	-	-	-	878.990	-	878.990
	Barrilha	26.101	-	26.101	-	-	-	26.101	-	26.101
	Carvão	1.060.400	-	1.060.400	115.844	-	115.844	1.176.244	-	1.176.244
	Enxofre	527.381	-	527.381	-	-	-	527.381	-	527.381
	Minério	-	43.578	43.578	-	-	-	-	43.578	43.578
	Polpa Cítrica Peletizada	-	-	-	157.209	-	157.209	157.209	-	157.209
	Sal	141.297	171.254	312.551	-	-	-	141.297	171.254	312.551
	Soja em Grãos	-	-	-	3.307.912	19.209	3.327.121	3.307.912	19.209	3.327.121
	Soja Peletizada	-	-	-	1.189.069	12.220	1.201.289	1.189.069	12.220	1.201.289
	Trigo	586.769	-	586.769	-	-	-	586.769	-	586.769
	Outros	-	-	-	73.519	-	73.519	73.519	-	73.519
Soma	3.220.938	214.832	3.435.770	8.412.879	61.516	8.474.395	11.633.817	276.348	11.910.165	
Líquidos a Granel	Consumo de Bordo				19.929	4.982	24.911	19.929	4.982	24.911
		Oleo Diesel	-	-	-	-	-	-	-	-
		Oleo Combustível	-	-	-	434.457	108.614	543.071	434.457	108.614
		Ácido Fosfórico	138.330	-	138.330	-	-	-	138.330	-
		Álcool	11.141	-	11.141	368.246	12.678	380.924	379.387	12.678
		Amonia	106.141	-	106.141	-	-	-	106.141	-
		Coperaf	-	22.686	22.686	4.287	-	4.287	4.287	22.686
		Estireno	13.083	11.585	24.668	1.465	-	1.465	14.548	11.585
		Gás Liquefeito de Petróleo	48.922	61.678	110.600	992	-	992	49.914	61.678
		Gasolina	-	-	-	99.378	214.113	313.491	99.378	214.113
		Nafta	7.799	-	7.799	2.635	8.102	10.737	10.434	8.102
		Óleo Combustível	4.821	-	4.821	209.811	963.360	1.173.171	214.632	963.360
		Óleo de Origem Vegetal	30.881	-	30.881	27.666	-	27.666	58.547	-
		Óleo Diesel e Gasóleo	-	-	-	-	762.572	762.572	-	762.572
		Petróleo	310	-	310	-	-	-	310	-
		Soda Cáustica	160.787	240.910	401.697	4.619	299	4.918	165.406	241.209
		Sucos Cítricos	-	-	-	578.838	-	578.838	578.838	-
	Xilenos	5.265	74.601	79.866	-	-	-	5.265	74.601	
	Outros	282.623	203.853	486.476	115.722	11.124	126.846	398.345	214.977	
	Soma	810.103	615.313	1.425.416	1.868.045	2.085.844	3.953.889	2.678.148	2.701.157	
TOTAL GERAL		7.401.758	1.096.893	8.498.651	17.496.170	2.428.059	19.924.229	24.897.928	3.524.952	28.422.880