

## PORTO DE SANTOS

### Codesp

**Companhia Docas  
do Estado de  
São Paulo**

Administradora e  
Autoridade Portuária

**Diretoria  
Comercial e de  
Desenvolvimento**

Suprindência de  
Desenvolvimento  
do Porto

Gerência de  
Estudos Tarifários  
e Informação

- 01 DESTAQUES E COMENTÁRIOS
- 02 MOVIMENTO NO PORTO DE SANTOS (GRÁFICO)
- 03 MOVIMENTO ACUMULADO NO PORTO DE SANTOS (DEZ ANOS)
- 04 MOVIMENTO NO PORTO DE SANTOS
- 05 COMPARATIVO DOS TOTAIS MOVIMENTADOS NO PORTO DE SANTOS
- 06 MOVIMENTO ACUMULADO ATÉ O MÊS (GRÁFICO)
- 07 EVOLUÇÃO MENSAL DO MOVIMENTO NO PORTO DE SANTOS
- 08 EVOLUÇÃO MENSAL DO MOVIMENTO NO PORTO ORGANIZADO
- 09 MOVIMENTO DE CONTÊINERES NO PORTO DE SANTOS (GRÁFICO)
- 10 MOVIMENTO MENSAL DE CONTÊINERES NO PORTO DE SANTOS - TOTAL
  - 10-a MOVIMENTO MENSAL DE CONTÊINERES NO PORTO DE SANTOS - IMPORTAÇÃO
  - 10-b MOVIMENTO MENSAL DE CONTÊINERES NO PORTO DE SANTOS - EXPORTAÇÃO
- 11 MOVIMENTO ACUMULADO DE CONTÊINERES NO PORTO DE SANTOS – TOTAL
  - 11-a MOVIMENTO ACUMULADO DE CONTÊINERES NO PORTO DE SANTOS – IMPORTAÇÃO
  - 11-b MOVIMENTO ACUMULADO DE CONTÊINERES NO PORTO DE SANTOS – EXPORTAÇÃO
- 12 MOVIMENTO PELO SISTEMA “ROLL-ON/ROLL-OFF”
- 13 MOVIMENTO DE EMBARCAÇÕES NO PORTO DE SANTOS
- 14 ATRACAÇÃO DE NAVIOS CARGUEIROS NO PORTO DE SANTOS ( ESPERAS)
- 15 CARACTERÍSTICAS DOS NAVIOS QUE ATRACARAM NO MÊS NO PORTO ORGANIZADO
- 16 ÍNDICES DE MOVIMENTAÇÃO NO PORTO ORGANIZADO
- 17 UTILIZAÇÃO DO CAIS NO PORTO DE SANTOS
- 18 MOVIMENTO NOS TERMINAIS DE USO PRIVADO NO PORTO DE SANTOS - NO MÊS
- 19 MOVIMENTO NOS TERMINAIS DE USO PRIVADO NO PORTO DE SANTOS - ACUMULADO
- 20 MOVIMENTO NOS TERMINAIS PRIVATIVOS DO PORTO DE SANTOS - NO MÊS
- 21 MOVIMENTO NOS TERMINAIS PRIVATIVOS DO PORTO DE SANTOS ACUMULADO
- 22 MOVIMENTO GERAL NO PORTO DE SANTOS - NO MÊS
- 23 MOVIMENTO GERAL NO PORTO DE SANTOS - ACUMULADO

## DESTAQUES E COMENTÁRIOS

CODESP - fl. 01  
ESTATÍSTICA - Ago / 05

### ➤ MOVIMENTO MENSAL

Foram movimentadas **6.491.778 t** no Porto de Santos neste mês de agosto de 2.005, superando em **136.570 t (2,1%)**, ao movimentado em agosto de 2.004. Do total, as importações, com **1.941.949 t**, representaram **29,9%** e as exportações **70,1%**, com **4.549.829 t**. Ainda do total movimentado, a carga geral, com **2.772.731 t**, representou **42,7%**; os sólidos a granel, com **2.708.006 t**, **41,7%** e os líquidos a granel, com **1.011.041 t**, **15,6 %**.

Transitaram pelo Porto de Santos, **132.764** contêineres, sendo **59.833** no Tecon I, **26.385** no Terminal 37, **17.133** no Terminal 35, **12.585** no Tecondi, **2.423** no Cais Público e **14.405** no Terminal da Rodrimar.

### ➤ MOVIMENTO ACUMULADO

O movimento acumulado no Porto de Santos no período de janeiro a agosto de 2.005 foi de **48.624.192 t**, um recorde levando-se em conta iguais períodos de anos anteriores.

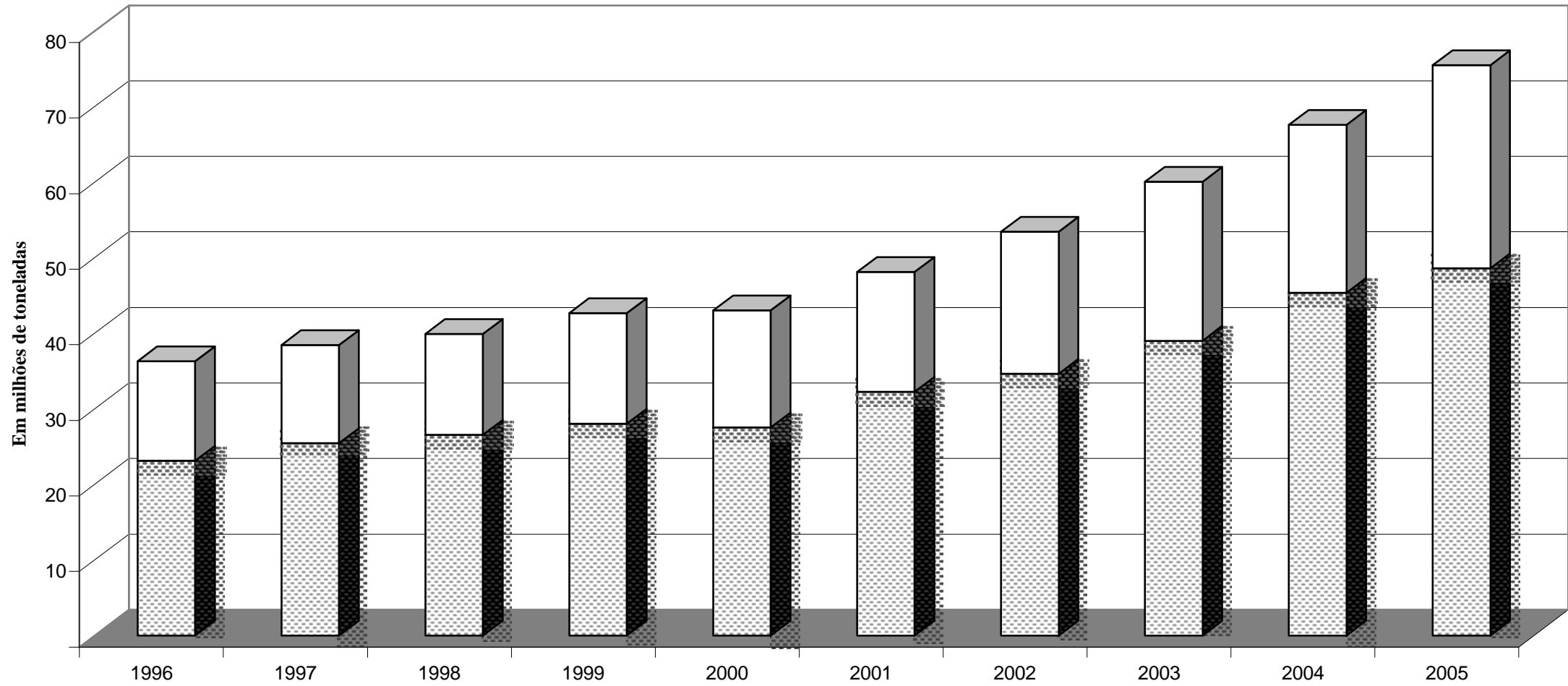
Transitaram pelo Cais do Porto **960.871** de contêineres, **151.768** unidades (**18,8%**) acima do verificado no ano anterior, **809.103** contêineres.

ooooo0ooooo

### Movimento no Porto de Santos

CODESP - fl. 02  
ESTATÍSTICA - Ago / 05

Até o mês Total do Ano



Obs.: O total do ano para 2005 é previsto

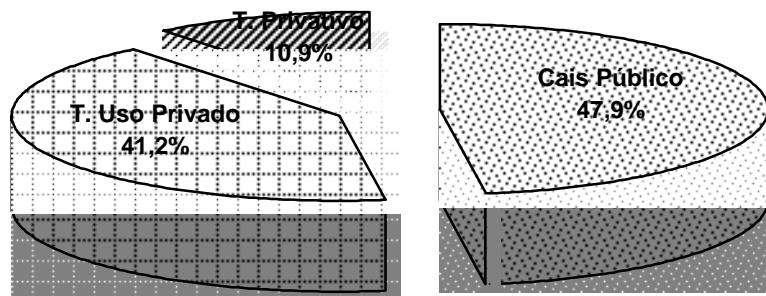
EM		MOVIMENTO ACUMULADO								CODESP - Fl.03			
TONELADAS		PORTO DE SANTOS								ESTATÍSTICA - Ago / 05			
ESPECIFI- CAÇÃO		IMPORTAÇÃO				EXPORTAÇÃO				TOTAL			
		Carga Geral	Sólidos a Granel	Líquidos a Granel	Soma	Carga Geral	Sólidos a Granel	Líquidos a Granel	Soma	Carga Geral	Sólidos a Granel	Líquidos a Granel	Soma
L C O U N R G S O O	1996	2.801.713	5.044.154	1.511.927	9.357.794	4.482.078	2.606.599	1.182.135	8.270.812	7.283.791	7.650.753	2.694.062	17.628.606
	1997	2.726.510	5.195.727	1.654.351	9.576.588	4.599.932	3.618.026	1.265.095	9.483.053	7.326.442	8.813.753	2.919.446	19.059.641
	1998	3.188.430	5.345.265	1.298.747	9.832.442	4.711.100	4.150.443	1.560.502	10.422.045	7.899.530	9.495.708	2.859.249	20.254.487
	1999	2.843.057	4.694.684	1.465.339	9.003.080	5.935.081	6.371.691	2.135.423	14.442.195	8.778.138	11.066.375	3.600.762	23.445.275
	2000	3.600.082	5.272.337	1.734.205	10.606.624	4.589.156	5.352.402	1.949.318	11.890.876	8.189.238	10.624.739	3.683.523	22.497.500
	2001	3.531.276	5.467.125	1.703.459	10.701.860	5.312.932	8.229.854	3.054.462	16.597.248	8.844.208	13.696.979	4.757.921	27.299.108
	2002	3.710.476	5.873.884	1.532.177	11.116.537	7.453.779	9.026.188	2.479.552	18.959.519	11.164.255	14.900.072	4.011.729	30.076.056
	2003	4.005.195	6.157.829	1.338.152	11.501.176	8.089.087	10.987.912	2.296.032	21.373.031	12.094.282	17.145.741	3.634.184	32.874.207
	2004	4.920.018	5.702.348	1.466.387	12.088.753	11.161.131	13.025.412	2.430.845	26.617.388	16.081.149	18.727.760	3.897.232	38.706.141
2005	5.606.407	5.497.909	1.250.423	12.354.739	12.441.689	14.738.108	3.511.728	30.691.525	18.048.096	20.236.017	4.762.151	43.046.264	
C A B O T A G E M	1996	7.477	3.205.820	943.957	4.157.254	89.139	-	1.305.683	1.394.822	96.616	3.205.820	2.249.640	5.552.076
	1997	9.347	3.135.281	930.600	4.075.228	58.873	-	2.286.095	2.344.968	68.220	3.135.281	3.216.695	6.420.196
	1998	14.264	2.739.012	973.227	3.726.503	102.761	5.000	2.483.268	2.591.029	117.025	2.744.012	3.456.495	6.317.532
	1999	55.450	1.492.545	1.157.415	2.705.410	118.344	-	1.776.214	1.894.558	173.794	1.492.545	2.933.629	4.599.968
	2000	71.777	1.408.549	802.801	2.283.127	134.235	-	2.669.547	2.803.782	206.012	1.408.549	3.472.348	5.086.909
	2001	311.803	1.687.688	780.359	2.779.850	251.457	49.508	1.886.630	2.187.595	563.260	1.737.196	2.666.989	4.967.445
	2002	362.946	801.660	1.009.731	2.174.337	106.133	-	2.309.369	2.415.502	469.079	801.660	3.319.100	4.589.839
	2003	429.485	683.501	962.505	2.075.491	385.375	-	3.715.119	4.100.494	814.860	683.501	4.677.624	6.175.985
	2004	483.256	448.885	1.220.886	2.153.027	395.965	-	4.151.718	4.547.683	879.221	448.885	5.372.604	6.700.710
2005	475.768	355.249	999.481	1.830.498	470.088	296.810	2.980.532	3.747.430	945.856	652.059	3.980.013	5.577.928	
T O T A L	1996	2.809.190	8.249.974	2.455.884	13.515.048	4.571.217	2.606.599	2.487.818	9.665.634	7.380.407	10.856.573	4.943.702	23.180.682
	1997	2.735.857	8.331.008	2.584.951	13.651.816	4.658.805	3.618.026	3.551.190	11.828.021	7.394.662	11.949.034	6.136.141	25.479.837
	1998	3.202.694	8.084.277	2.271.974	13.558.945	4.813.861	4.155.443	4.043.770	13.013.074	8.016.555	12.239.720	6.315.744	26.572.019
	1999	2.898.507	6.187.229	2.622.754	11.708.490	6.053.425	6.371.691	3.911.637	16.336.753	8.951.932	12.558.920	6.534.391	28.045.243
	2000	3.671.859	6.680.886	2.537.006	12.889.751	4.723.391	5.352.402	4.618.865	14.694.658	8.395.250	12.033.288	7.155.871	27.584.409
	2001	3.843.079	7.154.813	2.483.818	13.481.710	5.564.389	8.279.362	4.941.092	18.784.843	9.407.468	15.434.175	7.424.910	32.266.553
	2002	4.073.422	6.675.544	2.541.908	13.290.874	7.559.912	9.026.188	4.788.921	21.375.021	11.633.334	15.701.732	7.330.829	34.665.895
	2003	4.434.680	6.841.330	2.300.657	13.576.667	8.474.462	10.987.912	6.011.151	25.473.525	12.909.142	17.829.242	8.311.808	39.050.192
	2004	5.403.274	6.151.233	2.687.273	14.241.780	11.557.096	13.025.412	6.582.563	31.165.071	16.960.370	19.176.645	9.269.836	45.406.851
2005	6.082.175	5.853.158	2.249.904	14.185.237	12.911.777	15.034.918	6.492.260	34.438.955	18.993.952	20.888.076	8.742.164	48.624.192	

EM TONELADAS		MOVIMENTO NO PORTO DE SANTOS								CODESP - fl. 04 ESTATÍSTICA - Ago /05			
ESPECIFICAÇÃO	IMPORTAÇÃO				EXPORTAÇÃO				TOTAL				
	Carga Geral	Sólidos a Granel	Líquidos a Granel	Soma	Carga Geral	Sólidos a Granel	Líquidos a Granel	Soma	Carga Geral	Sólidos a Granel	Líquidos a Granel	Soma	
<b>NO MES</b>													
LONGO CURSO	Cais Público	24.029	373.020	80.637	477.686	485.449	1.122.115	496.068	2.103.632	509.478	1.495.135	576.705	2.581.318
	T. Uso Privado	731.408	-	-	731.408	1.253.885	572.807	-	1.826.692	1.985.293	572.807	-	2.558.100
	T. Privativo	-	448.539	19.012	467.551	120.555	74.463	24.911	219.929	120.555	523.002	43.923	687.480
	SOMA	755.437	821.559	99.649	1.676.645	1.859.889	1.769.385	520.979	4.150.253	2.615.326	2.590.944	620.628	5.826.898
CABOTAGEM	Cais Público	-	33.734	84.049	117.783	-	-	241.030	241.030	-	33.734	325.079	358.813
	T. Uso Privado	83.237	-	-	83.237	74.168	72.970	-	147.138	157.405	72.970	-	230.375
	T. Privativo	-	-	64.284	64.284	-	10.358	1.050	11.408	-	10.358	65.334	75.692
	SOMA	83.237	33.734	148.333	265.304	74.168	83.328	242.080	399.576	157.405	117.062	390.413	664.880
TOTAL	Cais Público	24.029	406.754	164.686	595.469	485.449	1.122.115	737.098	2.344.662	509.478	1.528.869	901.784	2.940.131
	T. Uso Privado	814.645	-	-	814.645	1.328.053	645.777	-	1.973.830	2.142.698	645.777	-	2.788.475
	T. Privativo	-	448.539	83.296	531.835	120.555	84.821	25.961	231.337	120.555	533.360	109.257	763.172
	TOTAL	838.674	855.293	247.982	1.941.949	1.934.057	1.852.713	763.059	4.549.829	2.772.731	2.708.006	1.011.041	6.491.778
<b>ACUMULADO</b>													
LONGO CURSO	Cais Público	120.842	2.529.168	1.007.441	3.657.451	3.008.365	9.492.353	3.219.744	15.720.462	3.129.207	12.021.521	4.227.185	19.377.913
	T. Uso Privado	5.365.236	-	-	5.365.236	8.545.657	4.874.442	-	13.420.099	13.910.893	4.874.442	-	18.785.335
	T. Privativo	120.329	2.968.741	242.982	3.332.052	887.667	371.313	291.984	1.550.964	1.007.996	3.340.054	534.966	4.883.016
	SOMA	5.606.407	5.497.909	1.250.423	12.354.739	12.441.689	14.738.108	3.511.728	30.691.525	18.048.096	20.236.017	4.762.151	43.046.264
CABOTAGEM	Cais Público	743	307.410	662.777	970.930	4.082	-	2.963.968	2.968.050	4.825	307.410	3.626.745	3.938.980
	T. Uso Privado	474.785	4.261	-	479.046	464.595	286.452	-	751.047	939.380	290.713	-	1.230.093
	T. Privativo	240	43.578	336.704	380.522	1.411	10.358	16.564	28.333	1.651	53.936	353.268	408.855
	SOMA	475.768	355.249	999.481	1.830.498	470.088	296.810	2.980.532	3.747.430	945.856	652.059	3.980.013	5.577.928
TOTAL	Cais Público	121.585	2.836.578	1.670.218	4.628.381	3.012.447	9.492.353	6.183.712	18.688.512	3.134.032	12.328.931	7.853.930	23.316.893
	T. Uso Privado	5.840.021	4.261	-	5.844.282	9.010.252	5.160.894	-	14.171.146	14.850.273	5.165.155	-	20.015.428
	T. Privativo	120.569	3.012.319	579.686	3.712.574	889.078	381.671	308.548	1.579.297	1.009.647	3.393.990	888.234	5.291.871
	TOTAL	6.082.175	5.853.158	2.249.904	14.185.237	12.911.777	15.034.918	6.492.260	34.438.955	18.993.952	20.888.076	8.742.164	48.624.192

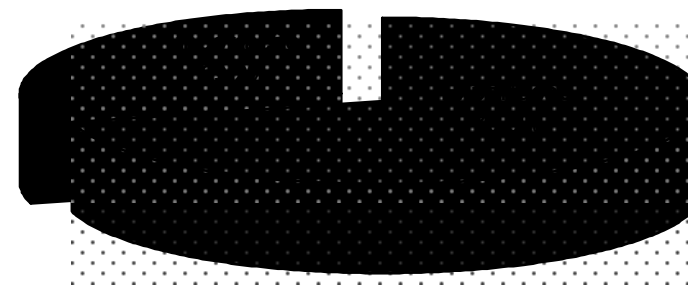
EM TONELADAS		COMPARATIVO DOS TOTAIS MOVIMENTADOS PORTO DE SANTOS						CODESP - fl.05 ESTATÍSTICA - Ago / 05			
Ano	2000	2001	2002	2003	2004	Média 2000 / 2004	2005	Diferenças			
Mês								2005 - Média	%	2005-2004	%
Janeiro	3.253.954	3.318.051	3.389.629	3.613.542	4.736.872	3.662.410	4.841.265	1.178.855	32	104.393	2
Fevereiro	3.159.475	3.232.117	2.738.809	3.656.352	4.325.684	3.422.487	5.071.082	1.648.595	48	745.398	17
Março	3.381.713	3.510.464	4.102.839	4.631.212	6.167.602	4.358.766	5.792.804	1.434.038	33	(374.798)	(6)
Abril	3.155.946	4.134.974	3.990.042	4.719.997	5.378.562	4.275.904	5.789.368	1.513.464	35	410.806	8
Maiο	3.360.654	4.089.212	4.693.535	5.143.484	6.351.975	4.727.772	6.928.361	2.200.589	47	576.386	9
Junho	3.415.347	4.135.012	4.822.222	5.723.984	5.782.370	4.775.787	6.881.041	2.105.254	44	1.098.671	19
Julho	3.735.092	4.785.795	5.408.280	6.079.556	6.308.578	5.263.460	6.828.493	1.565.033	30	519.915	8
Agosto	4.122.228	5.060.928	5.520.539	5.482.065	6.355.208	5.308.194	6.491.778	1.183.584	22	136.570	2
Setembro	-	-	-	-	-	-	-	-	-	-	-
Outubro	-	-	-	-	-	-	-	-	-	-	-
Novembro	-	-	-	-	-	-	-	-	-	-	-
Dezembro	-	-	-	-	-	-	-	-	-	-	-
Total	27.584.409	32.266.553	34.665.895	39.050.192	45.406.851	35.794.780	48.624.192	12.829.412	36	3.217.341	7
Média Mensal	3.448.051	4.033.319	4.333.237	4.881.274	5.675.856	4.474.348	6.078.024	1.603.677	36	402.168	7

Total Jan / Ago 2005 = 48.624.192 toneladas

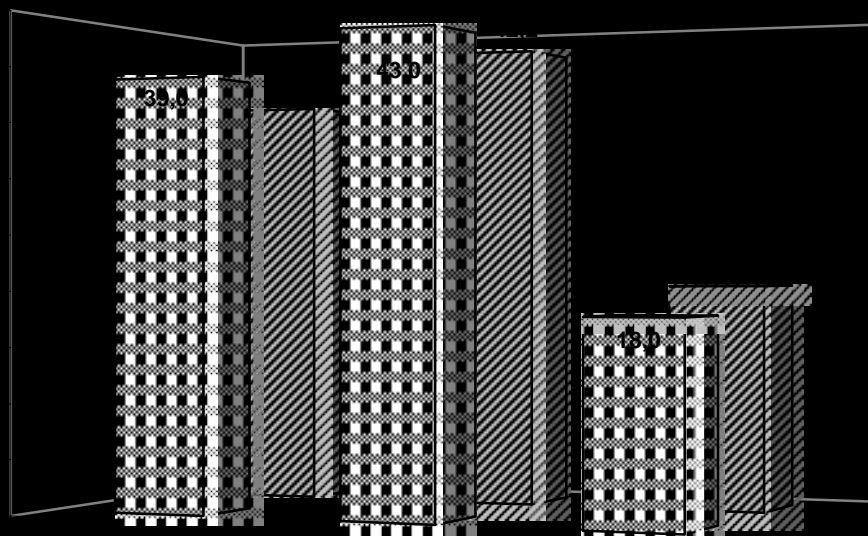
### Tipo de Cais



### Sentido da Carga



### Natureza da Mercadoria



EM TONELADAS	<b>EVOLUÇÃO DA MOVIMENTAÇÃO MENSAL</b> <b>PORTO DE SANTOS</b>									CODESP - fl.07 ESTATISTICA - Ago / 05		
-----------------	--	--	--	--	--	--	--	--	--	--	--	--

MÊS	CARGA GERAL			SÓLIDOS A GRANEL			LÍQUIDOS A GRANEL			TOTAL		
	Longo Curso	Cabotagem	Soma	Longo Curso	Cabotagem	Soma	Longo Curso	Cabotagem	Soma	Longo Curso	Cabotagem	Soma

**IMPORTAÇÃO**

JANEIRO	630.427	44.791	675.218	740.487	43.680	784.167	138.782	140.152	278.934	1.509.696	228.623	1.738.319
FEVEREIRO	567.509	68.475	635.984	599.551	76.798	676.349	157.087	70.154	227.241	1.324.147	215.427	1.539.574
MARÇO	734.110	38.534	772.644	610.662	52.701	663.363	203.291	182.492	385.783	1.548.063	273.727	1.821.790
ABRIL	677.438	59.216	736.654	507.699	35.619	543.318	156.926	122.074	279.000	1.342.063	216.909	1.558.972
MAIO	761.233	55.732	816.965	762.539	6.034	768.573	154.017	100.441	254.458	1.677.789	162.207	1.839.996
JUNHO	785.699	61.617	847.316	694.361	57.788	752.149	127.111	113.316	240.427	1.607.171	232.721	1.839.892
JULHO	694.554	64.166	758.720	761.051	48.895	809.946	213.560	122.519	336.079	1.669.165	235.580	1.904.745
AGOSTO	755.437	83.237	838.674	821.559	33.734	855.293	99.649	148.333	247.982	1.676.645	265.304	1.941.949
SETEMBRO	-	-	-	-	-	-	-	-	-	-	-	-
OUTUBRO	-	-	-	-	-	-	-	-	-	-	-	-
NOVEMBRO	-	-	-	-	-	-	-	-	-	-	-	-
DEZEMBRO	-	-	-	-	-	-	-	-	-	-	-	-
TOTAL	5.606.407	475.768	6.082.175	5.497.909	355.249	5.853.158	1.250.423	999.481	2.249.904	12.354.739	1.830.498	14.185.237

**EXPORTAÇÃO**

JANEIRO	1.222.026	46.898	1.268.924	942.188	-	942.188	275.551	616.283	891.834	2.439.765	663.181	3.102.946
FEVEREIRO	1.356.468	46.007	1.402.475	1.413.453	-	1.413.453	284.351	431.229	715.580	3.054.272	477.236	3.531.508
MARÇO	1.632.463	60.521	1.692.984	1.502.128	-	1.502.128	450.296	325.606	775.902	3.584.887	386.127	3.971.014
ABRIL	1.425.861	75.617	1.501.478	2.023.006	-	2.023.006	425.367	280.545	705.912	3.874.234	356.162	4.230.396
MAIO	1.578.428	51.656	1.630.084	2.532.104	61.516	2.593.620	432.480	432.181	864.661	4.543.012	545.353	5.088.365
JUNHO	1.655.139	62.430	1.717.569	2.322.018	151.966	2.473.984	484.642	364.954	849.596	4.461.799	579.350	5.041.149
JULHO	1.711.415	52.791	1.764.206	2.233.826	-	2.233.826	638.062	287.654	925.716	4.583.303	340.445	4.923.748
AGOSTO	1.859.889	74.168	1.934.057	1.769.385	83.328	1.852.713	520.979	242.080	763.059	4.150.253	399.576	4.549.829
SETEMBRO	-	-	-	-	-	-	-	-	-	-	-	-
OUTUBRO	-	-	-	-	-	-	-	-	-	-	-	-
NOVEMBRO	-	-	-	-	-	-	-	-	-	-	-	-
DEZEMBRO	-	-	-	-	-	-	-	-	-	-	-	-
TOTAL	12.441.689	470.088	12.911.777	14.738.108	296.810	15.034.918	3.511.728	2.980.532	6.492.260	30.691.525	3.747.430	34.438.955



EM TONELADAS		EVOLUÇÃO DA MOVIMENTAÇÃO MENSAL PORTO ORGANIZADO									CODESP - fl.08 ESTATISTICA - Ago / 05	
MÊS	CARGA GERAL			SÓLIDOS A GRANEL			LÍQUIDOS A GRANEL			TOTAL		
	Longo Curso	Cabotagem	Soma	Longo Curso	Cabotagem	Soma	Longo Curso	Cabotagem	Soma	Longo Curso	Cabotagem	Soma
<b>IMPORTAÇÃO</b>												
JANEIRO	599.560	44.551	644.111	292.697	43.680	336.377	122.189	140.152	262.341	1.014.446	228.383	1.242.829
FEVEREIRO	527.095	68.475	595.570	318.280	33.220	351.500	138.656	70.154	208.810	984.031	171.849	1.155.880
MARÇO	685.062	38.534	723.596	231.874	52.701	284.575	170.051	182.492	352.543	1.086.987	273.727	1.360.714
ABRIL	677.438	59.216	736.654	295.171	35.619	330.790	140.336	122.074	262.410	1.112.945	216.909	1.329.854
MAIO	761.233	55.732	816.965	389.761	6.034	395.795	137.407	100.441	237.848	1.288.401	162.207	1.450.608
JUNHO	785.699	61.617	847.316	362.697	57.788	420.485	110.518	113.316	223.834	1.258.914	232.721	1.491.635
JULHO	694.554	64.166	758.720	265.668	48.895	314.563	180.352	122.519	302.871	1.140.574	235.580	1.376.154
AGOSTO	755.437	83.237	838.674	373.020	33.734	406.754	83.049	148.333	231.382	1.211.506	265.304	1.476.810
SETEMBRO	-	-	-	-	-	-	-	-	-	-	-	-
OUTUBRO	-	-	-	-	-	-	-	-	-	-	-	-
NOVEMBRO	-	-	-	-	-	-	-	-	-	-	-	-
DEZEMBRO	-	-	-	-	-	-	-	-	-	-	-	-
TOTAL	5.486.078	475.528	5.961.606	2.529.168	311.671	2.840.839	1.082.558	999.481	2.082.039	9.097.804	1.786.680	10.884.484
<b>EXPORTAÇÃO</b>												
JANEIRO	1.102.562	45.487	1.148.049	935.584	-	935.584	275.551	616.283	891.834	2.313.697	661.770	2.975.467
FEVEREIRO	1.235.822	46.007	1.281.829	1.413.453	-	1.413.453	284.351	431.229	715.580	2.933.626	477.236	3.410.862
MARÇO	1.436.540	60.521	1.497.061	1.455.357	-	1.455.357	450.296	325.606	775.902	3.342.193	386.127	3.728.320
ABRIL	1.342.676	75.617	1.418.293	2.016.954	-	2.016.954	425.367	280.545	705.912	3.784.997	356.162	4.141.159
MAIO	1.476.978	51.656	1.528.634	2.475.687	61.516	2.537.203	432.480	432.181	864.661	4.385.145	545.353	4.930.498
JUNHO	1.603.073	62.430	1.665.503	2.296.916	151.966	2.448.882	484.642	364.954	849.596	4.384.631	579.350	4.963.981
JULHO	1.617.037	52.791	1.669.828	2.210.666	-	2.210.666	638.062	287.654	925.716	4.465.765	340.445	4.806.210
AGOSTO	1.739.334	74.168	1.813.502	1.736.638	83.328	1.819.966	520.979	242.080	763.059	3.996.951	399.576	4.396.527
SETEMBRO	-	-	-	-	-	-	-	-	-	-	-	-
OUTUBRO	-	-	-	-	-	-	-	-	-	-	-	-
NOVEMBRO	-	-	-	-	-	-	-	-	-	-	-	-
DEZEMBRO	-	-	-	-	-	-	-	-	-	-	-	-
TOTAL	11.554.022	468.677	12.022.699	14.541.255	296.810	14.838.065	3.511.728	2.980.532	6.492.260	29.607.005	3.746.019	33.353.024

EM  
UNIDADES

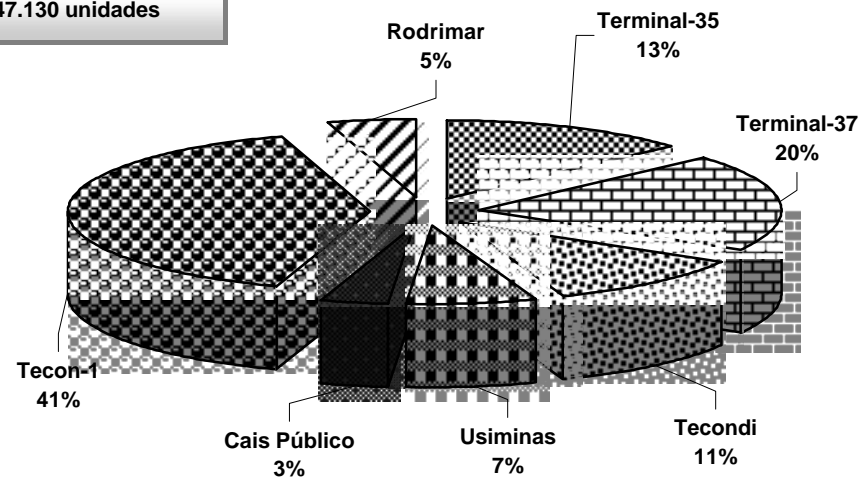
# MOVIMENTO DE CONTÊINERES

## Porto de Santos

CODESP - fl.09  
ESTATÍSTICA - Ago / 05

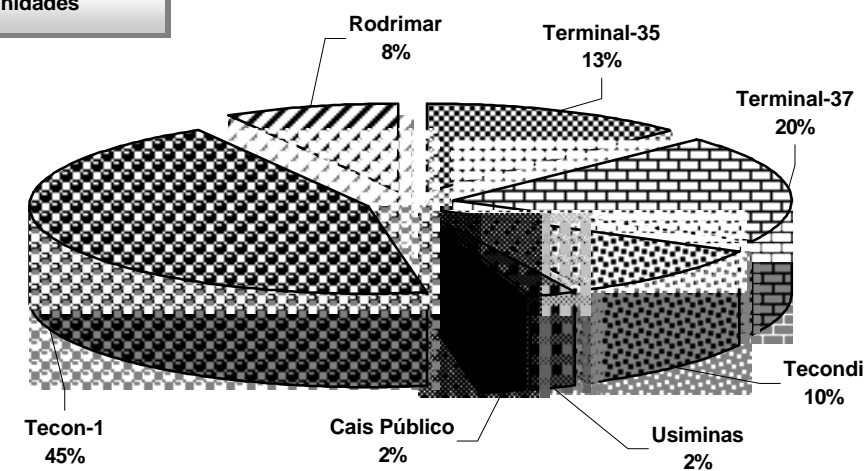
### TOTAL DO ANO - 2004

1.247.130 unidades



### TOTAL ATÉ O MÊS

960.871 unidades



EM UNIDADES E TONELADAS	<b>MOVIMENTO MENSAL DE CONTÊINERES</b>															CODESP - fl.10		
	<b>Porto de Santos</b>															ESTATÍSTICA - Ago / 05		

**Total**

Local	No Porto Organizado														Fora do Porto Organizado		Total		
	Tecon-1		Terminal 37		Terminal 35		Tecondi		Rodrimar		Cais Público		Soma		Usiminas		Quant	TEU	Peso
	Quant	Peso	Quant	Peso	Quant	Peso	Quant	Peso	Quant	Peso	Quant	Peso	Quant	Peso	Quant	Peso			

**Longo Curso**

<b>Cheios</b>	<b>20</b>	19.639	397.873	8.902	181.302	5.764	114.263	4.003	80.938	3.973	78.806	875	20.815	43.156	873.997	-	-	43.156	43.156	873.997
	<b>40</b>	19.901	430.829	11.064	233.611	7.390	148.118	4.368	90.600	5.404	109.779	387	9.080	48.514	1.022.017	-	-	48.514	97.028	1.022.017
	<b>Soma</b>	39.540	828.702	19.966	414.913	13.154	262.381	8.371	171.538	9.377	188.585	1.262	29.895	91.670	1.896.014	-	-	91.670	140.184	1.896.014
<b>Vazios</b>	<b>20</b>	4.851	12.585	1.750	3.615	952	2.002	2.105	4.731	2.593	8.971	560	1.363	12.811	33.267	-	-	12.811	12.811	33.267
	<b>40</b>	8.651	37.354	3.813	14.308	3.027	12.610	2.109	8.310	2.435	10.445	601	3.217	20.636	86.244	-	-	20.636	41.272	86.244
	<b>Soma</b>	13.502	49.939	5.563	17.923	3.979	14.612	4.214	13.041	5.028	19.416	1.161	4.580	33.447	119.511	-	-	33.447	54.083	119.511
<b>Total</b>	<b>20</b>	24.490	410.458	10.652	184.917	6.716	116.265	6.108	85.669	6.566	87.777	1.435	22.178	55.967	907.264	-	-	55.967	55.967	907.264
	<b>40</b>	28.552	468.183	14.877	247.919	10.417	160.728	6.477	98.910	7.839	120.224	988	12.297	69.150	1.108.261	-	-	69.150	138.300	1.108.261
	<b>Soma</b>	53.042	878.641	25.529	432.836	17.133	276.993	12.585	184.579	14.405	208.001	2.423	34.475	125.117	2.015.525	-	-	125.117	194.267	2.015.525

**Cabotagem**

<b>Cheios</b>	<b>20</b>	2.302	56.158	132	3.287	-	-	-	-	-	-	-	-	-	2.434	59.445	-	-	2.434	2.434	59.445
	<b>40</b>	3.814	83.623	711	12.459	-	-	-	-	-	-	-	-	-	4.525	96.082	-	-	4.525	9.050	96.082
	<b>Soma</b>	6.116	139.781	843	15.746	-	-	-	-	-	-	-	-	-	6.959	155.527	-	-	6.959	11.484	155.527
<b>Vazios</b>	<b>20</b>	374	865	13	32	-	-	-	-	-	-	-	-	-	387	897	-	-	387	387	897
	<b>40</b>	301	981	-	-	-	-	-	-	-	-	-	-	-	301	981	-	-	301	602	981
	<b>Soma</b>	675	1.846	13	32	-	-	-	-	-	-	-	-	-	688	1.878	-	-	688	989	1.878
<b>Total</b>	<b>20</b>	2.676	57.023	145	3.319	-	-	-	-	-	-	-	-	-	2.821	60.342	-	-	2.821	2.821	60.342
	<b>40</b>	4.115	84.604	711	12.459	-	-	-	-	-	-	-	-	-	4.826	97.063	-	-	4.826	9.652	97.063
	<b>Soma</b>	6.791	141.627	856	15.778	-	-	-	-	-	-	-	-	-	7.647	157.405	-	-	7.647	12.473	157.405

<b>Cheios</b>	<b>20</b>	21.941	454.031	9.034	184.589	5.764	114.263	4.003	80.938	3.973	78.806	875	20.815	45.590	933.442	-	-	45.590	45.590	933.442
	<b>40</b>	23.715	514.452	11.775	246.070	7.390	148.118	4.368	90.600	5.404	109.779	387	9.080	53.039	1.118.099	-	-	53.039	106.078	1.118.099
	<b>Soma</b>	45.656	968.483	20.809	430.659	13.154	262.381	8.371	171.538	9.377	188.585	1.262	29.895	98.629	2.051.541	-	-	98.629	151.668	2.051.541
<b>Vazios</b>	<b>20</b>	5.225	13.450	1.763	3.647	952	2.002	2.105	4.731	2.593	8.971	560	1.363	13.198	34.164	-	-	13.198	13.198	34.164
	<b>40</b>	8.952	38.335	3.813	14.308	3.027	12.610	2.109	8.310	2.435	10.445	601	3.217	20.937	87.225	-	-	20.937	41.874	87.225
	<b>Soma</b>	14.177	51.785	5.576	17.955	3.979	14.612	4.214	13.041	5.028	19.416	1.161	4.580	34.135	121.389	-	-	34.135	55.072	121.389
<b>Total</b>	<b>20</b>	27.166	467.481	10.797	188.236	6.716	116.265	6.108	85.669	6.566	87.777	1.435	22.178	58.788	967.606	-	-	58.788	58.788	967.606
	<b>40</b>	32.667	552.787	15.588	260.378	10.417	160.728	6.477	98.910	7.839	120.224	988	12.297	73.976	1.205.324	-	-	73.976	147.952	1.205.324
	<b>Soma</b>	59.833	1.020.268	26.385	448.614	17.133	276.993	12.585	184.579	14.405	208.001	2.423	34.475	132.764	2.172.930	-	-	132.764	206.740	2.172.930

EM UNIDADES E TONELADAS	<b>MOVIMENTO MENSAL DE CONTÊINERES</b> Porto de Santos <b>IMPORTAÇÃO</b>														CODESP - fl.10-A ESTATÍSTICA - Ago / 05			
----------------------------	--	--	--	--	--	--	--	--	--	--	--	--	--	--	--	--	--	--

Local	No Porto Organizado														Fora do Porto Organizado		Total		
	Tecon-1		Terminal 37		Terminal 35		Tecondi		Rodrimar		Cais Público		Soma		Usiminas		Quant	TEU	Peso
	Quant	Peso	Quant	Peso	Quant	Peso	Quant	Peso	Quant	Peso	Quant	Peso	Quant	Peso	Quant	Peso			

**Longo Curso**

Cheios	20	7.950	139.753	4.081	72.861	2.928	51.116	997	17.613	1.227	22.872	77	986	17.260	305.201	-	-	17.260	17.260	305.201
	40	7.489	139.488	4.177	79.205	3.308	61.693	1.484	27.875	1.567	31.936	55	1.069	18.080	341.266	-	-	18.080	36.160	341.266
	Soma	15.439	279.241	8.258	152.066	6.236	112.809	2.481	45.488	2.794	54.808	132	2.055	35.340	646.467	-	-	35.340	53.420	646.467
Vazios	20	4.208	10.734	1.408	2.834	854	1.741	1.882	4.216	2.293	5.300	543	1.226	11.188	26.051	-	-	11.188	11.188	26.051
	40	6.275	27.083	3.030	11.450	2.058	7.849	1.575	6.093	2.025	8.617	478	2.030	15.441	63.122	-	-	15.441	30.882	63.122
	Soma	10.483	37.817	4.438	14.284	2.912	9.590	3.457	10.309	4.318	13.917	1.021	3.256	26.629	89.173	-	-	26.629	42.070	89.173
Total	20	12.158	150.487	5.489	75.695	3.782	52.857	2.879	21.829	3.520	28.172	620	2.212	28.448	331.252	-	-	28.448	28.448	331.252
	40	13.764	166.571	7.207	90.655	5.366	69.542	3.059	33.968	3.592	40.553	533	3.099	33.521	404.388	-	-	33.521	67.042	404.388
	Soma	25.922	317.058	12.696	166.350	9.148	122.399	5.938	55.797	7.112	68.725	1.153	5.311	61.969	735.640	-	-	61.969	95.490	735.640

**Cabotagem**

Cheios	20	1.028	25.082	132	3.287	-	-	-	-	-	-	-	-	1.160	28.369	-	-	1.160	1.160	28.369
	40	2.011	41.609	711	12.459	-	-	-	-	-	-	-	-	2.722	54.068	-	-	2.722	5.444	54.068
	Soma	3.039	66.691	843	15.746	-	-	-	-	-	-	-	-	3.882	82.437	-	-	3.882	6.604	82.437
Vazios	20	94	218	13	32	-	-	-	-	-	-	-	-	107	250	-	-	107	107	250
	40	131	550	-	-	-	-	-	-	-	-	-	-	131	550	-	-	131	262	550
	Soma	225	768	13	32	-	-	-	-	-	-	-	-	238	800	-	-	238	369	800
Total	20	1.122	25.300	145	3.319	-	-	-	-	-	-	-	-	1.267	28.619	-	-	1.267	1.267	28.619
	40	2.142	42.159	711	12.459	-	-	-	-	-	-	-	-	2.853	54.618	-	-	2.853	5.706	54.618
	Soma	3.264	67.459	856	15.778	-	-	-	-	-	-	-	-	4.120	83.237	-	-	4.120	6.973	83.237

**Total**

Cheios	20	8.978	164.835	4.213	76.148	2.928	51.116	997	17.613	1.227	22.872	77	986	18.420	333.570	-	-	18.420	18.420	333.570
	40	9.500	181.097	4.888	91.664	3.308	61.693	1.484	27.875	1.567	31.936	55	1.069	20.802	395.334	-	-	20.802	41.604	395.334
	Soma	18.478	345.932	9.101	167.812	6.236	112.809	2.481	45.488	2.794	54.808	132	2.055	39.222	728.904	-	-	39.222	60.024	728.904
Vazios	20	4.302	10.952	1.421	2.866	854	1.741	1.882	4.216	2.293	5.300	543	1.226	11.295	26.301	-	-	11.295	11.295	26.301
	40	6.406	27.633	3.030	11.450	2.058	7.849	1.575	6.093	2.025	8.617	478	2.030	15.572	63.672	-	-	15.572	31.144	63.672
	Soma	10.708	38.585	4.451	14.316	2.912	9.590	3.457	10.309	4.318	13.917	1.021	3.256	26.867	89.973	-	-	26.867	42.439	89.973
Total	20	13.280	175.787	5.634	79.014	3.782	52.857	2.879	21.829	3.520	28.172	620	2.212	29.715	359.871	-	-	29.715	29.715	359.871
	40	15.906	208.730	7.918	103.114	5.366	69.542	3.059	33.968	3.592	40.553	533	3.099	36.374	459.006	-	-	36.374	72.748	459.006
	Soma	29.186	384.517	13.552	182.128	9.148	122.399	5.938	55.797	7.112	68.725	1.153	5.311	66.089	818.877	-	-	66.089	102.463	818.877

EM UNIDADES E TONELADAS	<b>MOVIMENTO MENSAL DE CONTÊINERES</b> <b>Porto de Santos</b> <b>EXPORTAÇÃO</b>	CODESP - fl.10-B ESTATÍSTICA - Ago / 05
----------------------------	---	--

Local	No Porto Organizado														Fora do Porto Organizado		Total		
	Tecon-1		Terminal 37		Terminal 35		Tecondi		Rodrimar		Cais Público		Soma		Usiminas				
	Quant	Peso	Quant	Peso	Quant	Peso	Quant	Peso	Quant	Peso	Quant	Peso	Quant	Peso	Quant	Peso	Quant	TEU	Peso

**Longo Curso**

<b>Cheios</b>	<b>20</b>	11.689	258.120	4.821	108.441	2.836	63.147	3.006	63.325	2.746	55.934	798	19.829	25.896	568.796	-	-	25.896	25.896	568.796
	<b>40</b>	12.412	291.341	6.887	154.406	4.082	86.425	2.884	62.725	3.837	77.843	332	8.011	30.434	680.751	-	-	30.434	60.868	680.751
	<b>Soma</b>	24.101	549.461	11.708	262.847	6.918	149.572	5.890	126.050	6.583	133.777	1.130	27.840	56.330	1.249.547	-	-	56.330	86.764	1.249.547
<b>Vazios</b>	<b>20</b>	643	1.851	342	781	98	261	223	515	300	3.671	17	137	1.623	7.216	-	-	1.623	1.623	7.216
	<b>40</b>	2.376	10.271	783	2.858	969	4.761	534	2.217	410	1.828	123	1.187	5.195	23.122	-	-	5.195	10.390	23.122
	<b>Soma</b>	3.019	12.122	1.125	3.639	1.067	5.022	757	2.732	710	5.499	140	1.324	6.818	30.338	-	-	6.818	12.013	30.338
<b>Total</b>	<b>20</b>	12.332	259.971	5.163	109.222	2.934	63.408	3.229	63.840	3.046	59.605	815	19.966	27.519	576.012	-	-	27.519	27.519	576.012
	<b>40</b>	14.788	301.612	7.670	157.264	5.051	91.186	3.418	64.942	4.247	79.671	455	9.198	35.629	703.873	-	-	35.629	71.258	703.873
	<b>Soma</b>	27.120	561.583	12.833	266.486	7.985	154.594	6.647	128.782	7.293	139.276	1.270	29.164	63.148	1.279.885	-	-	63.148	98.777	1.279.885

**Cabotagem**

<b>Cheios</b>	<b>20</b>	1.274	31.076	-	-	-	-	-	-	-	-	-	-	-	1.274	31.076	-	-	1.274	1.274	31.076
	<b>40</b>	1.803	42.014	-	-	-	-	-	-	-	-	-	-	-	1.803	42.014	-	-	1.803	3.606	42.014
	<b>Soma</b>	3.077	73.090	-	-	-	-	-	-	-	-	-	-	-	3.077	73.090	-	-	3.077	4.880	73.090
<b>Vazios</b>	<b>20</b>	280	647	-	-	-	-	-	-	-	-	-	-	280	647	-	-	280	280	647	
	<b>40</b>	170	431	-	-	-	-	-	-	-	-	-	-	170	431	-	-	170	340	431	
	<b>Soma</b>	450	1.078	-	-	-	-	-	-	-	-	-	-	450	1.078	-	-	450	620	1.078	
<b>Total</b>	<b>20</b>	1.554	31.723	-	-	-	-	-	-	-	-	-	-	1.554	31.723	-	-	1.554	1.554	31.723	
	<b>40</b>	1.973	42.445	-	-	-	-	-	-	-	-	-	-	1.973	42.445	-	-	1.973	3.946	42.445	
	<b>Soma</b>	3.527	74.168	-	-	-	-	-	-	-	-	-	-	3.527	74.168	-	-	3.527	5.500	74.168	

**Total**

<b>Cheios</b>	<b>20</b>	12.963	289.196	4.821	108.441	2.836	63.147	3.006	63.325	2.746	55.934	798	19.829	27.170	599.872	-	-	27.170	27.170	599.872
	<b>40</b>	14.215	333.355	6.887	154.406	4.082	86.425	2.884	62.725	3.837	77.843	332	8.011	32.237	722.765	-	-	32.237	64.474	722.765
	<b>Soma</b>	27.178	622.551	11.708	262.847	6.918	149.572	5.890	126.050	6.583	133.777	1.130	27.840	59.407	1.322.637	-	-	59.407	91.644	1.322.637
<b>Vazios</b>	<b>20</b>	923	2.498	342	781	98	261	223	515	300	3.671	17	137	1.903	7.863	-	-	1.903	1.903	7.863
	<b>40</b>	2.546	10.702	783	2.858	969	4.761	534	2.217	410	1.828	123	1.187	5.365	23.553	-	-	5.365	10.730	23.553
	<b>Soma</b>	3.469	13.200	1.125	3.639	1.067	5.022	757	2.732	710	5.499	140	1.324	7.268	31.416	-	-	7.268	12.633	31.416
<b>Total</b>	<b>20</b>	13.886	291.694	5.163	109.222	2.934	63.408	3.229	63.840	3.046	59.605	815	19.966	29.073	607.735	-	-	29.073	29.073	607.735
	<b>40</b>	16.761	344.057	7.670	157.264	5.051	91.186	3.418	64.942	4.247	79.671	455	9.198	37.602	746.318	-	-	37.602	75.204	746.318
	<b>Soma</b>	30.647	635.751	12.833	266.486	7.985	154.594	6.647	128.782	7.293	139.276	1.270	29.164	66.675	1.354.053	-	-	66.675	104.277	1.354.053









EM UNIDADES E TONELADAS	<b>MOVIMENTO PELO SISTEMA "ROLL-ON/ROLL-OFF"</b> <b>Porto de Santos</b>	CODESP - fl.12 ESTATÍSTICA - Ago / 05
----------------------------	--	--

EM TONELADAS	VEÍCULOS AUTOMOTORES EM UNIDADES
--------------	----------------------------------

ESPECIFICAÇÃO	Carretas e similares			Veículos auto motores	Total	ESPECIFICAÇÃO	"RO-RO"	%	Conven- cional	%	Soma
	Contêineres	Carga Solta	Soma								

**I M P O R T A Ç Ã O**

Longo	No mês	6.057	1.581	7.638	353	7.991	Longo	No mês	128	100	-	-	128
Curso	Desde janeiro	127.389	24.945	152.334	7.359	159.693	Curso	Desde janeiro	4.735	100	-	-	4.735
Cabo- tagem	No mês	-	-	-	-	-	Cabo- tagem	No mês	-	-	-	-	-
	Desde janeiro	-	-	-	-	-		Desde janeiro	-	-	-	-	-
Total	No mês	6.057	1.581	7.638	353	7.991	Total	No mês	128	100	-	-	128
	Desde janeiro	127.389	24.945	152.334	7.359	159.693		Desde janeiro	4.735	100	-	-	4.735

**E X P O R T A Ç Ã O**

Longo	No mês	55.185	10.222	65.407	33.911	99.318	Longo	No mês	12.148	99,7	42	0,3	12.190
Curso	Desde janeiro	223.554	132.392	355.946	255.998	611.944	Curso	Desde janeiro	140.889	99,9	49	0,1	140.938
Cabo- tagem	No mês	-	-	-	-	-	Cabo- tagem	No mês	-	-	-	-	-
	Desde janeiro	-	-	-	-	-		Desde janeiro	-	-	-	-	-
Total	No mês	55.185	10.222	65.407	33.911	99.318	Total	No mês	12.148	99,7	42	0,3	12.190
	Desde janeiro	223.554	132.392	355.946	255.998	611.944		Desde janeiro	140.889	99,9	49	0,1	140.938

**T O T A L**

Longo	No mês	61.242	11.803	73.045	34.264	107.309	Longo	No mês	12.276	99,7	42	0,3	12.318
Curso	Desde janeiro	350.943	157.337	508.280	263.357	771.637	Curso	Desde janeiro	145.624	99,9	49	0,1	145.673
Cabo- tagem	No mês	-	-	-	-	-	Cabo- tagem	No mês	-	-	-	-	-
	Desde janeiro	-	-	-	-	-		Desde janeiro	-	-	-	-	-
Total	No mês	61.242	11.803	73.045	34.264	107.309	Total	No mês	12.276	99,7	42	0,3	12.318
	Desde janeiro	350.943	157.337	508.280	263.357	771.637		Desde janeiro	145.624	99,9	49	0,1	145.673

**MOVIMENTO DE EMBARCAÇÕES**  
**PORTO ORGANIZADO**

CODESP - fl.13  
ESTATÍSTICA - Ago / 05

ESPECIFICAÇÃO	Bandeira	Navios				Soma	Total	MÊS	Navios Cargueiros Entrados			Tonelagem Média Navio			
		Cargueiros	De Passageiros	(*) De Guerra	Outros				2005	2004	Diferença	2005	2004	Diferença	
														Ton	%
Ao largo do mês anterior	Nacional	-	-	-	-	-	16	Janeiro	357	319	38	11.816	12.683	(867)	(7)
	Estrangeiras	16	-	-	-	16		Fevereiro	350	328	22	13.048	11.243	1.805	16
Do mês anterior saídos no mês	Nacional	-	-	-	-	-	9	Março	404	364	40	12.597	15.055	(2.458)	(16)
	Estrangeiras	8	-	-	1	9		Abril	403	339	64	13.576	13.946	(370)	(3)
Entrados	Nacional	47	-	10	1	58	471	Maió	461	393	68	13.842	14.154	(312)	(2)
	Estrangeiras	* 413	-	-	-	413		Junho	428	394	34	15.083	13.094	1.989	15
Atracados	Nacional	47	-	10	1	58	484	Julho	453	407	46	13.648	14.081	(433)	(3)
	Estrangeiras	426	-	-	-	426		Agosto	460	410	50	12.768	13.701	(933)	(7)
Saídos	Nacional	47	-	10	1	58	477	Setembro	-	-	-	-	-	-	-
	Estrangeiras	419	-	-	-	419		Outubro	-	-	-	-	-	-	-
Atracados que não saíram	Nacional	-	-	-	-	-	17	Novembro	-	-	-	-	-	-	-
	Estrangeiras	17	-	-	-	17		Dezembro	-	-	-	-	-	-	-
Ao largo para o mês seguinte	Nacional	-	-	-	-	-	2	Desde Janeiro	3.316	2.954	362	13.341	13.545	(204)	(2)
	Estrangeiras	2	-	-	-	2									
OBS: * 1 navio zarpou sem atracar.															
NAVEGAÇÃO	Entrados		Remanescente do mês anterior	Zarpados		Passaram para o mês seguinte	Atracados		Dias de Atracação	Longo Curso		Cabotagem		Total	
	No Mês	Acumulado		No Mês	Acumulado		No mês	Desde Janeiro		No mês	Desde Janeiro	No mês	Desde Janeiro		
Cais do Porto	Longo Curso	402	2.888	15	1	7	2	414	2.904	1	1.960	40	335	304	2.295
	Cabotagem	69	532	1	-	-	-	70	526	2	352	6	82	66	434
	Soma	471	3.420	16	1	7	2	484	3.430	3	178	3	25	28	203
										4	107	2	7	17	114
										5	70	-	1	8	71
										6 a 15	125	1	5	19	130
										Acima de 15	4	-	-	1	4
										Total	2.796	52	455	443	3.251
MAIOR TEMPO DE ATRACAÇÃO: "EVANGELOS", com 14 dias.															



QUANTIDADES	<b>CARACTERÍSTICAS DOS NAVIOS QUE ATRACARAM NO MÊS</b>						CODESP - fl.15	
	<b>PORTO ORGANIZADO</b>						ESTATÍSTICA - Ago / 05	

ESPECIFI- CAÇÃO	Longo Curso		Cabotagem		Total	
	No Mês	Desde Janeiro	No mês	Desde Janeiro	No Mês	Desde Janeiro

ESPECIFI- CAÇÃO	Longo Curso		Cabotagem		Total	
	No Mês	Desde Janeiro	No mês	Desde Janeiro	No Mês	Desde Janeiro

**ESPÉCIE**

Carga Geral	263	1.849	23	180	286	2.029
Granéis Sólidos	73	502	1	16	74	518
Granéis Líquidos	49	295	35	268	84	563
Passageiros	-	24	-	38	-	62
Roll-on/Roll-off	29	216	-	-	29	216
Outros	-	12	11	30	11	42
<b>Total</b>	<b>414</b>	<b>2.898</b>	<b>70</b>	<b>532</b>	<b>484</b>	<b>3.430</b>

**TRL**

Até 999	1	8	12	29	13	37
1.000 a 4.999	45	221	28	209	73	430
5.000 a 9.999	88	649	20	115	108	764
10.000 a 14.999	164	1.169	7	98	171	1.267
15.000 a 20.000	62	457	2	55	64	512
Acima de 20.000	54	394	1	26	55	420
<b>Total</b>	<b>414</b>	<b>2.898</b>	<b>70</b>	<b>532</b>	<b>484</b>	<b>3.430</b>

**NATUREZA DA OPERAÇÃO**

Descarga	48	315	29	192	77	507
Embarque	149	1.104	10	107	159	1.211
Descarga e Embarqu	217	1.443	20	165	237	1.608
Sem operar	-	36	11	68	11	104
<b>Total</b>	<b>414</b>	<b>2.898</b>	<b>70</b>	<b>532</b>	<b>484</b>	<b>3.430</b>

**MAIOR CALADO (m)**

Até 6	41	176	12	48	53	224
de 6 a 8	143	1.011	38	290	181	1.301
de 8 a 10	166	1.330	19	180	185	1.510
de 10 a 12	64	379	1	14	65	393
Acima de 12	-	2	-	-	-	2

ÍNDICES DE MOVIMENTAÇÃO NO PORTO ORGANIZADO										CODESP - fl.16 ESTATÍSTICA - Ago / 05		
ESPECIFI- CAÇÃO	Janeiro	Fevereiro	Março	Abril	Maiο	Junho	Julho	Agosto	Setembro	Outubro	Novembro	Dezembro
<b>NAVIOS CARGUEIROS QUE ESTIVERAM ATRACADOS NO MÊS</b>												
Quantidade	Carga Geral	222	232	262	268	290	293	290	299	-	-	-
	Granel Sólido	49	56	48	66	84	80	71	67	-	-	-
	Granel Líquido	80	57	78	68	78	68	68	77	-	-	-
Permanência (em navios, dias)	Carga Geral	278	246	323	244	270	304	345	400	-	-	-
	Granel Sólido	226	180	167	203	238	255	209	187	-	-	-
	Granel Líquido	130	115	148	127	140	135	133	141	-	-	-
Permanência Média (em dias)	Carga Geral	1,3	1,1	1,2	0,9	0,9	1,0	1,2	1,3	-	-	-
	Granel Sólido	4,6	3,2	3,5	3,1	2,8	3,2	2,9	2,8	-	-	-
	Granel Líquido	1,6	2,0	1,9	1,8	1,8	2,0	2,0	1,8	-	-	-
Tonelagem Movimentada	Carga Geral	1.792.160	1.877.399	2.220.657	2.154.947	2.345.599	2.512.819	2.428.548	2.652.176	-	-	-
	Granel Sólido	1.271.961	1.764.953	1.739.932	2.347.744	2.932.998	2.869.367	2.525.229	2.226.720	-	-	-
	Granel Líquido	1.154.175	924.390	1.128.445	968.322	1.102.509	1.073.430	1.228.587	994.441	-	-	-
<b>TONELAGEM MÉDIA</b>												
Movimentada por Navio	Carga Geral	8.072,8	8.092,2	8.475,8	8.040,8	8.088,3	8.576,2	8.374,3	8.870,2	-	-	-
	Granel Sólido	25.958,4	31.517,0	36.248,6	35.571,9	34.916,6	35.867,1	35.566,6	33.234,6	-	-	-
	Granel Líquido	14.427,2	16.217,4	14.467,2	14.240,0	14.134,7	15.785,7	18.067,5	12.914,8	-	-	-
Movimentada por Navio/Dia	Carga Geral	6.446,6	7.631,7	6.875,1	8.831,8	8.687,4	8.265,9	7.039,3	6.630,4	-	-	-
	Granel Sólido	5.628,1	9.805,3	10.418,8	11.565,2	12.323,5	11.252,4	12.082,4	11.907,6	-	-	-
	Granel Líquido	8.878,3	8.038,2	7.624,6	7.624,6	7.875,1	7.951,3	9.237,5	7.052,8	-	-	-
Dias com chuva	8	3	1	4	3	1	2	1	-	-	-	

<b>UTILIZAÇÃO DO CAIS NO PORTO DE SANTOS</b>	CODESP - fl.17 ESTATÍSTICA - Ago / 05
--	--

TRECHO				MOVIMENTO - TAXAS DE UTILIZAÇÃO - OCUPAÇÃO										
Local	Berço (a)	Extensão (m) (b)	Profundidade (m) *	Carga Geral		Sólidos a Granel		Líquidos a Granel		Total		Embarcações x dias **	Ocupação média por dia (m) (c)	Índice % (c/b)
				Peso (t)	Taxa (t/a)	Peso (t)	Taxa (t/a)	Peso (t)	Taxa (t/a)	Peso (t)	Taxa (t/a)			

**NO MÊS**

Cais Público	Terminal da Alamoia	4	1.166	12	-	-	-	-	682.165	170.541	682.165	170.541	95	499	42,8
	Cais do Saboó	4	769	9,6 / 10	239.238	59.810	-	-	12.812	3.203	252.050	63.013	45	258	33,6
	Do arm. 5 ao arm. 12 (pátio)	6	# 1195	6,6 / 10,6	44.221	8.844	-	-	-	-	44.221	8.844	114	412	40,2
	Do arm. 12-A ao arm. 23	9	1844	10,6 / 11	262.526	29.170	683.138	75.904	-	-	945.664	105.074	182	982	53,3
	Do frigorífico à mortona	5	801	7,6	49.477	9.896	13.531	2.706	-	-	63.008	12.602	110	568	70,9
	Do arm. 29 ao arm. 33	8	1263	11	122.017	15.252	51.384	6.423	81.746	10.218	255.147	31.893	132	670	53,0
	Do arm. 38 ao arm. 39	4	608	13	-	-	653.788	163.447	-	-	653.788	163.447	56	401	66,0
	Ilha do Barnabé	2	360	9,6	-	-	-	-	125.061	62.531	125.061	62.531	35	159	44,2
	Terminal de Fertilizantes	2	561	13,5	-	-	127.028	63.514	-	-	127.028	63.514	33	196	34,9
Terminais	Uso Privado	13	2.311	10 / 13,2	1.934.697	148.823	645.777	49.675	-	-	2.580.474	198.498	251	1.661	71,9
	Privativos no Porto Organiza	2	269	12 / 13,2	-	-	52.074	26.037	92.657	46.329	144.731	72.366	34	172	63,9
	Privativos fora do P. Organiz	6	1.208	10,9 / 12	120.555	20.093	481.286	80.214	16.600	2.767	618.441	103.074	96	597	49,4

# 169 m ( 1 berço ) interditado

**DESDE JANEIRO**

Cais Público	Terminal da Alamoia	4	1.166	12	-	-	-	-	6.401.515	1.600.379	6.401.515	1.600.379	585	459	39,4
	Cais do Saboó	4	769	9,6 / 10	1.517.928	379.482	-	-	55.118	13.780	1.573.046	393.262	300	239	31,1
	Do arm. 5 ao arm. 12 (pátio)	6	# 1195	6,6 / 10,6	267.299	53.460	342	68	-	-	267.641	53.528	549	282	27,5
	Do arm. 12-A ao arm. 23	9	1844	10,6 / 11	1.417.401	157.489	5.278.365	586.485	-	-	6.695.766	743.974	1.030	854	46,3
	Do frigorífico à mortona	5	801	7,6	119.450	23.890	295.188	59.037	85.853	17.171	500.491	100.098	428	297	37,1
	Do arm. 29 ao arm. 33	8	1263	11	991.917	123.990	286.802	35.850	490.447	61.306	1.769.166	221.146	595	468	37,1
	Do arm. 38 ao arm. 39	4	608	13	157	39	5.410.490	1.352.623	-	-	5.410.647	1.352.662	422	417	68,6
	Ilha do Barnabé	2	360	9,6	-	-	-	-	820.997	410.499	820.997	410.499	220	152	42,2
	Terminal de Fertilizantes	2	561	13,5	-	-	1.057.744	528.872	-	-	1.057.744	528.872	231	230	41,0
Terminais	Uso Privado	13	2.311	10 / 13,2	13.670.153	1.051.550	5.165.155	397.320	-	-	18.835.308	1.448.870	1.436	1.632	70,6
	Privativos no Porto Organiza	2	269	12 / 13,2	-	-	184.818	92.409	720.369	360.185	905.187	452.594	193	146	54,3
	Privativos fora do P. Organiz	6	1.208	10,9 / 12	1.009.647	168.275	3.209.172	534.862	167.865	27.977	4.386.684	731.114	638	579	47,9

\* Profundidade de projeto referida ao "zero hidrográfico" do Porto de Santos (0,72m abaixo do NR da DHN)

\*\* Não computadas as inoperantes









EM TONELADAS		MOVIMENTO NOS TERMINAIS PRIVATIVOS DO PORTO DE SANTOS - ACUMULADO										CODESP - fl.21 ESTATÍSTICA - Ago/05					
ESPECIFICAÇÃO		IMPORTAÇÃO					EXPORTAÇÃO					TOTAL GERAL					
		No Porto Organizado		Fora do Porto Organizado			No Porto Organizado		Fora do Porto Organizado			No Porto Organizado		Fora do Porto Organizado			
		CUTRALE	DOW	COSIPA	ULTRAFÉRTIL	TOTAL	CUTRALE	DOW	COSIPA	ULTRAFÉRTIL	TOTAL	CUTRALE	DOW	COSIPA	ULTRAFÉRTIL	TOTAL	
LONGO CURSO																	
Carga Geral	Solta	-	-	28.291	-	28.291	-	-	669.268	-	669.268	-	-	697.559	-	697.559	
	Containerizada	-	-	92.038	-	92.038	-	-	218.399	-	218.399	-	-	310.437	-	310.437	
	Soma	-	-	120.329	-	120.329	-	-	887.667	-	887.667	-	-	1.007.996	-	1.007.996	
Sólidos a Granel	Açúcar	-	-	-	-	-	-	-	-	-	-	-	-	-	-	-	
	Adubo	-	-	-	569.270	569.270	-	-	-	-	-	-	-	-	569.270	569.270	
	Carvão	-	-	1.813.690	-	1.813.690	-	-	196.853	-	196.853	-	-	2.010.543	-	2.010.543	
	Enxofre	-	-	-	585.781	585.781	-	-	-	-	-	-	-	-	585.781	585.781	
	Minério	-	-	-	-	-	-	-	-	-	-	-	-	-	-	-	
	Polpa Cítrica Peletizada	-	-	-	-	-	108.433	-	-	-	108.433	108.433	-	-	-	-	108.433
	Soja em Grãos	-	-	-	-	-	66.020	-	-	-	66.020	66.020	-	-	-	-	66.020
	Soja Peletizada	-	-	-	-	-	7	-	-	-	7	7	-	-	-	-	7
	Outros	-	-	-	-	-	-	-	-	-	-	-	-	-	-	-	-
Soma	-	-	1.813.690	1.155.051	2.968.741	174.460	-	196.853	-	371.313	174.460	-	2.010.543	1.155.051	3.340.054		
Líquidos a Granel	Acetato de Vinila	-	-	-	-	-	-	-	-	-	-	-	-	-	-	-	
	Ácido Fosfórico	-	-	-	-	-	-	-	-	-	-	-	-	-	-	-	
	Alcool	-	-	-	-	-	-	-	-	-	-	-	-	-	-	-	
	Gasolina	-	-	-	-	-	-	-	-	-	-	-	-	-	-	-	
	Soda Cáustica	-	51.545	-	-	51.545	-	-	-	-	-	-	51.545	-	-	51.545	
	Xilenos	-	-	-	-	-	-	-	-	-	-	-	-	-	-	-	
	Sucos Cítricos	-	-	-	-	-	286.969	-	-	-	286.969	286.969	-	-	-	286.969	
	Outros	-	23.572	-	167.865	191.437	-	5.015	-	-	5.015	-	28.587	-	167.865	196.452	
Soma	-	75.117	-	167.865	242.982	286.969	5.015	-	-	291.984	286.969	80.132	-	167.865	534.966		
TOTAL		-	75.117	1.934.019	1.322.916	3.332.052	461.429	5.015	1.084.520	-	1.550.964	461.429	80.132	3.018.539	1.322.916	4.883.016	
CABOTAGEM																	
Carga Geral	Solta	-	-	236	-	236	-	-	-	-	-	-	-	236	-	236	
	Containerizada	-	-	4	-	4	-	-	1.411	-	1.411	-	-	1.415	-	1.415	
	Soma	-	-	240	-	240	-	-	1.411	-	1.411	-	-	1.651	-	1.651	
Sólidos a Granel	Açúcar	-	-	-	-	-	-	-	-	-	-	-	-	-	-	-	
	Adubo	-	-	-	-	-	-	-	-	-	-	-	-	-	-	-	
	Carvão	-	-	-	-	-	-	-	-	-	-	-	-	-	-	-	
	Enxofre	-	-	-	-	-	-	-	-	-	-	-	-	-	-	-	
	Minério	-	-	43.578	-	43.578	-	-	-	-	-	-	-	43.578	-	43.578	
	Polpa Cítrica Peletizada	-	-	-	-	-	10.358	-	-	-	10.358	10.358	-	-	-	10.358	
	Soja em Grãos	-	-	-	-	-	-	-	-	-	-	-	-	-	-	-	
	Soja Peletizada	-	-	-	-	-	-	-	-	-	-	-	-	-	-	-	
	Outros	-	-	-	-	-	-	-	-	-	-	-	-	-	-	-	
Soma	-	-	43.578	-	43.578	10.358	-	-	-	10.358	10.358	-	43.578	-	53.936		
Líquidos a Granel	Acetato de Vinila	-	-	-	-	-	-	-	-	-	-	-	-	-	-	-	
	Ácido Fosfórico	-	-	-	-	-	-	-	-	-	-	-	-	-	-	-	
	Alcool	-	-	-	-	-	-	-	-	-	-	-	-	-	-	-	
	Gasolina	-	-	-	-	-	-	-	-	-	-	-	-	-	-	-	
	Soda Cáustica	-	203.166	-	-	203.166	-	9.439	-	-	9.439	-	212.605	-	-	212.605	
	Xilenos	-	-	-	-	-	-	-	-	-	-	-	-	-	-	-	
	Sucos Cítricos	-	-	-	-	-	-	-	-	-	-	-	-	-	-	-	
	Outros	-	133.538	-	-	133.538	1.034	6.091	-	-	7.125	1.034	139.629	-	-	140.663	
Soma	-	336.704	-	-	336.704	1.034	15.530	-	-	16.564	1.034	352.234	-	-	353.268		
TOTAL		-	336.704	43.818	-	380.522	11.392	15.530	1.411	-	28.333	11.392	352.234	45.229	-	408.855	
TOTAL GERAL		-	411.821	1.977.837	1.322.916	3.712.574	472.821	20.545	1.085.931	-	1.579.297	472.821	432.366	3.063.768	1.322.916	5.291.871	

EM TONELADAS		MOVIMENTO GERAL NO PORTO DE SANTOS - NO MÊS						CODESP - fl.22 ESTATÍSTICA - Ago / 05		
ESPECIFICAÇÃO		IMPORTAÇÃO			EXPORTAÇÃO			TOTAL GERAL		
		LONGO CURSO	CABOTAGEM	TOTAL	LONGO CURSO	CABOTAGEM	TOTAL	LONGO CURSO	CABOTAGEM	TOTAL
Carga Geral	Conteinerizada	735.640	83.237	818.877	1.279.885	74.168	1.354.053	2.015.525	157.405	2.172.930
	Solta	19.797	-	19.797	580.004	-	580.004	599.801	-	599.801
	Soma	755.437	83.237	838.674	1.859.889	74.168	1.934.057	2.615.326	157.405	2.772.731
Sólidos a Granel	Açúcar	-	-	-	891.037	26.715	917.752	891.037	26.715	917.752
	Adubo	240.510	-	240.510	-	-	-	240.510	-	240.510
	Barrilha	-	-	-	-	-	-	-	-	-
	Carvão	300.444	-	300.444	32.747	-	32.747	333.191	-	333.191
	Enxofre	104.794	-	104.794	-	-	-	104.794	-	104.794
	Minério	-	-	-	-	-	-	-	-	-
	Polpa Cítrica Peletizada	-	-	-	37.665	10.358	48.023	37.665	10.358	48.023
	Sal	39.785	33.734	73.519	-	-	-	39.785	33.734	73.519
	Soja em Grãos	-	-	-	597.756	46.255	644.011	597.756	46.255	644.011
	Soja Peletizada	-	-	-	200.180	-	200.180	200.180	-	200.180
	Trigo	136.026	-	136.026	-	-	-	136.026	-	136.026
	Outros	-	-	-	10.000	-	10.000	10.000	-	10.000
Soma	821.559	33.734	855.293	1.769.385	83.328	1.852.713	2.590.944	117.062	2.708.006	
Líquidos a Granel	Consumo de Bordo									
	Óleo Diesel	-	-	-	5.974	11.493	17.467	5.974	11.493	17.467
	Óleo Combustível	-	-	-	85.433	23.858	109.291	85.433	23.858	109.291
	Ácido Fosfórico	26.628	-	26.628	-	-	-	26.628	-	26.628
	Alcool	-	-	-	131.813	-	131.813	131.813	-	131.813
	Amonia	16.600	-	16.600	-	-	-	16.600	-	16.600
	Coperaf	-	1.459	1.459	-	-	-	-	1.459	1.459
	Estireno	2.084	201	2.285	-	-	-	2.084	201	2.285
	Gás Liquefeito de Petróleo	-	5.421	5.421	5.949	-	5.949	5.949	5.421	11.370
	Gasolina	-	-	-	-	19.034	19.034	-	19.034	19.034
	Nafta	-	-	-	-	-	-	-	-	-
	Óleo Combustível	-	-	-	122.491	41.889	164.380	122.491	41.889	164.380
	Óleo de Origem Vegetal	2.203	-	2.203	13.000	-	13.000	15.203	-	15.203
	Óleo Diesel e Gasóleo	-	-	-	10.398	144.756	155.154	10.398	144.756	155.154
	Petróleo	-	-	-	-	-	-	-	-	-
	Soda Cáustica	13.364	79.506	92.870	-	-	-	13.364	79.506	92.870
	Sucos Cítricos	-	-	-	117.918	-	117.918	117.918	-	117.918
Xilenos	2.097	13.429	15.526	-	-	-	2.097	13.429	15.526	
Outros	36.673	48.317	84.990	28.003	1.050	29.053	64.676	49.367	114.043	
Soma	99.649	148.333	247.982	520.979	242.080	763.059	620.628	390.413	1.011.041	
TOTAL GERAL		1.676.645	265.304	1.941.949	4.150.253	399.576	4.549.829	5.826.898	664.880	6.491.778

EM TONELADAS		MOVIMENTO GERAL ACUMULADO NO PORTO DE SANTOS						CODESP - fl.23 ESTATÍSTICA - Ago / 05		
ESPECIFICAÇÃO		IMPORTAÇÃO			EXPORTAÇÃO			TOTAL GERAL		
		LONGO CURSO	CABOTAGEM	TOTAL	LONGO CURSO	CABOTAGEM	TOTAL	LONGO CURSO	CABOTAGEM	TOTAL
Carga Geral	Conteinerizada	5.519.911	473.828	5.993.739	8.991.380	465.908	9.457.288	14.511.291	939.736	15.451.027
	Solta	86.496	1.940	88.436	3.450.309	4.180	3.454.489	3.536.805	6.120	3.542.925
	Soma	5.606.407	475.768	6.082.175	12.441.689	470.088	12.911.777	18.048.096	945.856	18.993.952
Sólidos a Granel	Açúcar	571	4.261	4.832	6.752.101	130.679	6.882.780	6.752.672	134.940	6.887.612
	Adubo	1.604.919	-	1.604.919	-	-	-	1.604.919	-	1.604.919
	Barrilha	55.967	-	55.967	-	-	-	55.967	-	55.967
	Carvão	1.813.690	-	1.813.690	196.853	-	196.853	2.010.543	-	2.010.543
	Enxofre	872.755	-	872.755	-	-	-	872.755	-	872.755
	Minério	-	43.578	43.578	-	-	-	-	43.578	43.578
	Polpa Cítrica Peletizada	-	-	-	247.876	10.358	258.234	247.876	10.358	258.234
	Sal	219.582	307.410	526.992	-	-	-	219.582	307.410	526.992
	Soja em Grãos	-	-	-	5.385.256	99.885	5.485.141	5.385.256	99.885	5.485.141
	Soja Peletizada	-	-	-	2.072.503	55.888	2.128.391	2.072.503	55.888	2.128.391
	Trigo	930.425	-	930.425	-	-	-	930.425	-	930.425
	Outros	-	-	-	83.519	-	83.519	83.519	-	83.519
Soma	5.497.909	355.249	5.853.158	14.738.108	296.810	15.034.918	20.236.017	652.059	20.888.076	
Líquidos a Granel	Consumo de Bordo									
	Óleo Diesel	-	-	-	46.371	19.092	65.463	46.371	19.092	65.463
	Óleo Combustível	-	-	-	716.342	184.084	900.426	716.342	184.084	900.426
	Ácido Fosfórico	212.546	-	212.546	-	-	-	212.546	-	212.546
	Álcool	26.504	-	26.504	722.082	28.104	750.186	748.586	28.104	776.690
	Amonia	174.543	-	174.543	-	-	-	174.543	-	174.543
	Coperaf	-	34.520	34.520	6.849	-	6.849	6.849	34.520	41.369
	Estireno	23.436	12.790	36.226	1.465	-	1.465	24.901	12.790	37.691
	Gás Liquefeito de Petróleo	107.875	67.600	175.475	26.941	-	26.941	134.816	67.600	202.416
	Gasolina	-	-	-	161.310	333.557	494.867	161.310	333.557	494.867
	Nafta	7.799	-	7.799	2.635	8.102	10.737	10.434	8.102	18.536
	Óleo Combustível	4.821	-	4.821	611.540	1.150.594	1.762.134	616.361	1.150.594	1.766.955
	Óleo de Origem Vegetal	42.141	-	42.141	46.986	-	46.986	89.127	-	89.127
	Óleo Diesel e Gasóleo	-	-	-	58.527	1.189.537	1.248.064	58.527	1.189.537	1.248.064
	Petróleo	310	-	310	-	-	-	310	-	310
	Soda Cáustica	232.086	410.283	642.369	4.619	9.439	14.058	236.705	419.722	656.427
	Sucos Cítricos	-	-	-	918.387	-	918.387	918.387	-	918.387
Xilenos	9.969	127.353	137.322	-	-	-	9.969	127.353	137.322	
Outros	408.393	346.935	755.328	187.674	58.023	245.697	596.067	404.958	1.001.025	
Soma	1.250.423	999.481	2.249.904	3.511.728	2.980.532	6.492.260	4.762.151	3.980.013	8.742.164	
TOTAL GERAL		12.354.739	1.830.498	14.185.237	30.691.525	3.747.430	34.438.955	43.046.264	5.577.928	48.624.192