

PORTO DE SANTOS

Codesp

**Companhia Docas
do Estado de
São Paulo**

Administradora e
Autoridade Portuária

**Diretoria
Comercial e de
Desenvolvimento**

Suprindência de
Desenvolvimento
do Porto

Gerência de
Estudos Tarifários
e Informação

- 01 DESTAQUES E COMENTÁRIOS
- 02 MOVIMENTO NO PORTO DE SANTOS (GRÁFICO)
- 03 MOVIMENTO ACUMULADO NO PORTO DE SANTOS (DEZ ANOS)
- 04 MOVIMENTO NO PORTO DE SANTOS
- 05 COMPARATIVO DOS TOTAIS MOVIMENTADOS NO PORTO DE SANTOS
- 06 MOVIMENTO ACUMULADO ATÉ O MÊS (GRÁFICO)
- 07 EVOLUÇÃO MENSAL DO MOVIMENTO NO PORTO DE SANTOS
- 08 EVOLUÇÃO MENSAL DO MOVIMENTO NO PORTO ORGANIZADO
- 09 MOVIMENTO DE CONTÊINERES NO PORTO DE SANTOS (GRÁFICO)
- 10 MOVIMENTO MENSAL DE CONTÊINERES NO PORTO DE SANTOS - TOTAL
 - 10-a MOVIMENTO MENSAL DE CONTÊINERES NO PORTO DE SANTOS - IMPORTAÇÃO
 - 10-b MOVIMENTO MENSAL DE CONTÊINERES NO PORTO DE SANTOS - EXPORTAÇÃO
- 11 MOVIMENTO ACUMULADO DE CONTÊINERES NO PORTO DE SANTOS – TOTAL
 - 11-a MOVIMENTO ACUMULADO DE CONTÊINERES NO PORTO DE SANTOS – IMPORTAÇÃO
 - 11-b MOVIMENTO ACUMULADO DE CONTÊINERES NO PORTO DE SANTOS – EXPORTAÇÃO
- 12 MOVIMENTO PELO SISTEMA “ROLL-ON/ROLL-OFF”
- 13 MOVIMENTO DE EMBARCAÇÕES NO PORTO DE SANTOS
- 14 ATRACAÇÃO DE NAVIOS CARGUEIROS NO PORTO DE SANTOS (ESPERAS)
- 15 CARACTERÍSTICAS DOS NAVIOS QUE ATRACARAM NO MÊS NO PORTO ORGANIZADO
- 16 ÍNDICES DE MOVIMENTAÇÃO NO PORTO ORGANIZADO
- 17 UTILIZAÇÃO DO CAIS NO PORTO DE SANTOS
- 18 MOVIMENTO NOS TERMINAIS DE USO PRIVADO NO PORTO DE SANTOS - NO MÊS
- 19 MOVIMENTO NOS TERMINAIS DE USO PRIVADO NO PORTO DE SANTOS - ACUMULADO
- 20 MOVIMENTO NOS TERMINAIS PRIVATIVOS DO PORTO DE SANTOS - NO MÊS
- 21 MOVIMENTO NOS TERMINAIS PRIVATIVOS DO PORTO DE SANTOS ACUMULADO
- 22 MOVIMENTO GERAL NO PORTO DE SANTOS - NO MÊS
- 23 MOVIMENTO GERAL NO PORTO DE SANTOS - ACUMULADO

DESTAQUES E COMENTÁRIOS

CODESP - fl. 01
ESTATÍSTICA - Dez / 05

➤ MOVIMENTO MENSAL

Com um movimento recorde (5.716.191 t) considerando todos os meses de dezembro da história do Porto de Santos, superou a estimativa (5.439.128 t) em 277.063 t (5,1%).

➤ MOVIMENTO ACUMULADO

No total anual apurado (71.902.494 t) o incremento em relação ao ano de 2.004 (67.609.753 t) foi de 4.292.741 t (6,3%). Passaram por todo Cais do Porto 1.478.428 contêineres sendo que 659.995 no TC1, 299.079 no Terminal 37, 198.397 no Terminal 35, 141.772 no Tecondi, 128.701 no Terminal da Rodrimar, 29.377 no Cais Público e 21.107 no Terminal da COSIPA.

As mercadorias de maior movimentação ficaram assim: açúcar 11.690.496 t (9.451.484 t granel e 2.239.012 t em sacas), soja em grãos 7.509.739 t, carvão 2.929.712 t, soja peletizada 2.883.694 t, adubos 2.788.925 t, óleo combustível 2.483.476 t e enxofre 1.344.612 t.

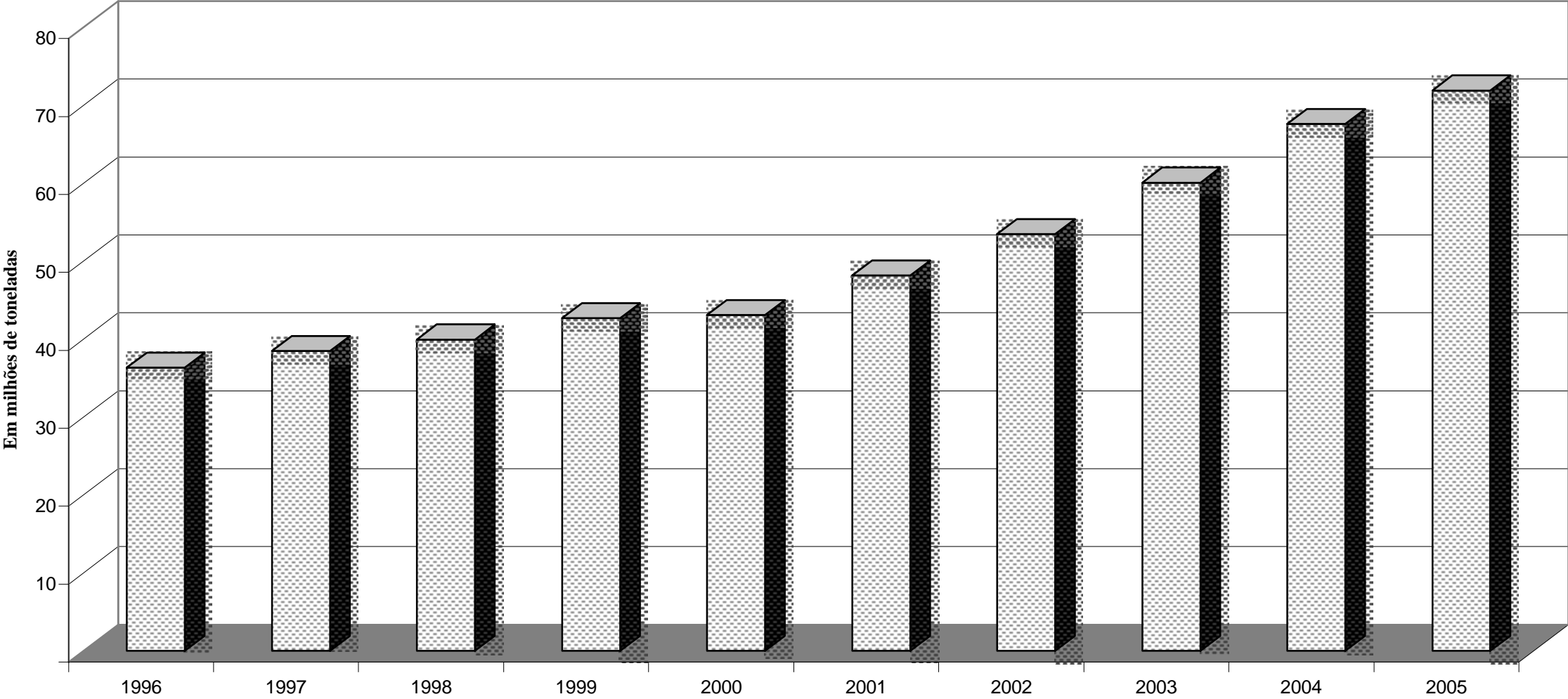
No ano de 2.005, estiveram atracados no Porto de Santos 5.535 embarcações, 540 embarcações acima daquelas registradas no ano anterior (4.995).

ooooo0ooooo

Movimento no Porto de Santos

Até o mês Total do Ano

CODESP - fl. 02
ESTATÍSTICA - Dez / 05



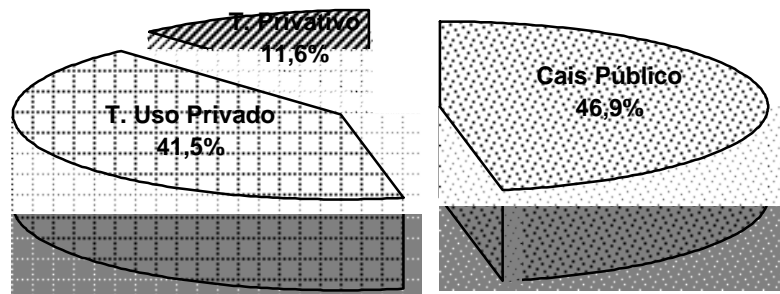
EM TONELADAS		MOVIMENTO ACUMULADO PORTO DE SANTOS								CODESP - FI.03 ESTATÍSTICA - Dez / 05			
ESPECIFI- CAÇÃO		IMPORTAÇÃO				EXPORTAÇÃO				TOTAL			
		Carga Geral	Sólidos a Granel	Líquidos a Granel	Soma	Carga Geral	Sólidos a Granel	Líquidos a Granel	Soma	Carga Geral	Sólidos a Granel	Líquidos a Granel	Soma
L O U N R G S O O	1996	4.315.829	7.801.361	2.318.406	14.435.596	7.387.768	4.059.683	1.843.280	13.290.731	11.703.597	11.861.044	4.161.686	27.726.327
	1997	4.058.412	8.283.536	2.476.066	14.818.014	7.162.699	5.301.843	1.906.600	14.371.142	11.221.111	13.585.379	4.382.666	29.189.156
	1998	4.928.321	8.226.313	2.124.039	15.278.673	7.813.086	5.654.962	2.362.288	15.830.336	12.741.407	13.881.275	4.486.327	31.109.009
	1999	4.600.150	7.613.485	2.261.930	14.475.565	9.003.257	9.380.850	3.055.331	21.439.438	13.603.407	16.994.335	5.317.261	35.915.003
	2000	5.537.507	8.696.846	2.683.385	16.917.738	7.251.988	8.075.375	3.219.666	18.547.029	12.789.495	16.772.221	5.903.051	35.464.767
	2001	5.140.367	8.222.142	2.670.812	16.033.321	8.827.869	11.846.080	4.177.144	24.851.093	13.968.236	20.068.222	6.847.956	40.884.414
	2002	5.313.810	8.670.902	2.273.987	16.258.699	12.089.260	14.038.244	3.295.561	29.423.065	17.403.070	22.709.146	5.569.548	45.681.764
	2003	6.310.024	9.442.738	2.036.268	17.789.030	13.227.467	15.867.140	3.459.658	32.554.265	19.537.491	25.309.878	5.495.926	50.343.295
	2004	7.440.034	8.806.065	1.969.579	18.215.678	17.351.077	18.482.514	3.956.057	39.789.648	24.791.111	27.288.579	5.925.636	58.005.326
2005	8.622.828	8.267.111	1.795.107	18.685.046	19.067.501	20.575.836	5.734.188	45.377.525	27.690.329	28.842.947	7.529.295	64.062.571	
C A B O T A G E M	1996	10.537	4.806.304	1.469.805	6.286.646	125.638	10.754	2.189.995	2.326.387	136.175	4.817.058	3.659.800	8.613.033
	1997	18.934	4.468.317	1.375.050	5.862.301	100.230	-	3.320.443	3.420.673	119.164	4.468.317	4.695.493	9.282.974
	1998	22.708	3.754.340	1.483.539	5.260.587	167.382	5.000	3.398.408	3.570.790	190.090	3.759.340	4.881.947	8.831.377
	1999	92.466	2.152.623	1.690.163	3.935.252	206.894	-	2.618.358	2.825.252	299.360	2.152.623	4.308.521	6.760.504
	2000	202.374	2.431.999	1.178.461	3.812.834	224.516	-	3.582.266	3.806.782	426.890	2.431.999	4.760.727	7.619.616
	2001	419.762	2.130.716	1.547.324	4.097.802	387.076	49.508	2.742.793	3.179.377	806.838	2.180.224	4.290.117	7.277.179
	2002	555.969	1.270.509	1.566.607	3.393.085	200.225	-	4.199.194	4.399.419	756.194	1.270.509	5.765.801	7.792.504
	2003	697.556	989.357	1.474.464	3.161.377	566.600	-	6.005.801	6.572.401	1.264.156	989.357	7.480.265	9.733.778
	2004	705.363	610.013	2.268.871	3.584.247	697.312	-	5.322.868	6.020.180	1.402.675	610.013	7.591.739	9.604.427
2005	777.206	497.655	1.542.966	2.817.827	737.758	320.412	3.963.926	5.022.096	1.514.964	818.067	5.506.892	7.839.923	
T O T A L	1996	4.326.366	12.607.665	3.788.211	20.722.242	7.513.406	4.070.437	4.033.275	15.617.118	11.839.772	16.678.102	7.821.486	36.339.360
	1997	4.077.346	12.751.853	3.851.116	20.680.315	7.262.929	5.301.843	5.227.043	17.791.815	11.340.275	18.053.696	9.078.159	38.472.130
	1998	4.951.029	11.980.653	3.607.578	20.539.260	7.980.468	5.659.962	5.760.696	19.401.126	12.931.497	17.640.615	9.368.274	39.940.386
	1999	4.692.616	9.766.108	3.952.093	18.410.817	9.210.151	9.380.850	5.673.689	24.264.690	13.902.767	19.146.958	9.625.782	42.675.507
	2000	5.739.881	11.128.845	3.861.846	20.730.572	7.476.504	8.075.375	6.801.932	22.353.811	13.216.385	19.204.220	10.663.778	43.084.383
	2001	5.560.129	10.352.858	4.218.136	20.131.123	9.214.945	11.895.588	6.919.937	28.030.470	14.775.074	22.248.446	11.138.073	48.161.593
	2002	5.869.779	9.941.411	3.840.594	19.651.784	12.289.485	14.038.244	7.494.755	33.822.484	18.159.264	23.979.655	11.335.349	53.474.268
	2003	7.007.580	10.432.095	3.510.732	20.950.407	13.794.067	15.867.140	9.465.459	39.126.666	20.801.647	26.299.235	12.976.191	60.077.073
	2004	8.145.397	9.416.078	4.238.450	21.799.925	18.048.389	18.482.514	9.278.925	45.809.828	26.193.786	27.898.592	13.517.375	67.609.753
2005	9.400.034	8.764.766	3.338.073	21.502.873	19.805.259	20.896.248	9.698.114	50.399.621	29.205.293	29.661.014	13.036.187	71.902.494	

EM TONELADAS		MOVIMENTO NO PORTO DE SANTOS								CODESP - fl. 04 ESTATÍSTICA - Dez / 05			
ESPECIFICAÇÃO		IMPORTAÇÃO				EXPORTAÇÃO				TOTAL			
		Carga Geral	Sólidos a Granel	Líquidos a Granel	Soma	Carga Geral	Sólidos a Granel	Líquidos a Granel	Soma	Carga Geral	Sólidos a Granel	Líquidos a Granel	Soma
NO MES													
LONGO CURSO	Cais Público	27.189	236.960	106.260	370.409	241.243	866.638	426.173	1.534.054	268.432	1.103.598	532.433	1.904.463
	T. Uso Privado	751.487	-	-	751.487	1.273.565	313.627	-	1.587.192	2.025.052	313.627	-	2.338.679
	T. Privativo	-	482.842	18.574	501.416	199.573	91.150	43.283	334.006	199.573	573.992	61.857	835.422
	SOMA	778.676	719.802	124.834	1.623.312	1.714.381	1.271.415	469.456	3.455.252	2.493.057	1.991.217	594.290	5.078.564
CABOTAGEM	Cais Público	-	32.089	87.995	120.084	522	-	323.239	323.761	522	32.089	411.234	443.845
	T. Uso Privado	69.267	-	-	69.267	71.320	-	-	71.320	140.587	-	-	140.587
	T. Privativo	-	-	52.167	52.167	-	-	1.028	1.028	-	-	53.195	53.195
	SOMA	69.267	32.089	140.162	241.518	71.842	-	324.267	396.109	141.109	32.089	464.429	637.627
TOTAL	Cais Público	27.189	269.049	194.255	490.493	241.765	866.638	749.412	1.857.815	268.954	1.135.687	943.667	2.348.308
	T. Uso Privado	820.754	-	-	820.754	1.344.885	313.627	-	1.658.512	2.165.639	313.627	-	2.479.266
	T. Privativo	-	482.842	70.741	553.583	199.573	91.150	44.311	335.034	199.573	573.992	115.052	888.617
	TOTAL	847.943	751.891	264.996	1.864.830	1.786.223	1.271.415	793.723	3.851.361	2.634.166	2.023.306	1.058.719	5.716.191
ACUMULADO													
LONGO CURSO	Cais Público	192.893	3.739.374	1.475.728	5.407.995	4.361.526	13.236.421	5.282.375	22.880.322	4.554.419	16.975.795	6.758.103	28.288.317
	T. Uso Privado	8.309.606	-	-	8.309.606	13.174.937	6.536.302	-	19.711.239	21.484.543	6.536.302	-	28.020.845
	T. Privativo	120.329	4.527.737	319.379	4.967.445	1.531.038	803.113	451.813	2.785.964	1.651.367	5.330.850	771.192	7.753.409
	SOMA	8.622.828	8.267.111	1.795.107	18.685.046	19.067.501	20.575.836	5.734.188	45.377.525	27.690.329	28.842.947	7.529.295	64.062.571
CABOTAGEM	Cais Público	791	449.816	1.026.328	1.476.935	5.414	-	3.927.417	3.932.831	6.205	449.816	4.953.745	5.409.766
	T. Uso Privado	776.175	4.261	-	780.436	730.933	304.829	-	1.035.762	1.507.108	309.090	-	1.816.198
	T. Privativo	240	43.578	516.638	560.456	1.411	15.583	36.509	53.503	1.651	59.161	553.147	613.959
	SOMA	777.206	497.655	1.542.966	2.817.827	737.758	320.412	3.963.926	5.022.096	1.514.964	818.067	5.506.892	7.839.923
TOTAL	Cais Público	193.684	4.189.190	2.502.056	6.884.930	4.366.940	13.236.421	9.209.792	26.813.153	4.560.624	17.425.611	11.711.848	33.698.083
	T. Uso Privado	9.085.781	4.261	-	9.090.042	13.905.870	6.841.131	-	20.747.001	22.991.651	6.845.392	-	29.837.043
	T. Privativo	120.569	4.571.315	836.017	5.527.901	1.532.449	818.696	488.322	2.839.467	1.653.018	5.390.011	1.324.339	8.367.368
	TOTAL	9.400.034	8.764.766	3.338.073	21.502.873	19.805.259	20.896.248	9.698.114	50.399.621	29.205.293	29.661.014	13.036.187	71.902.494

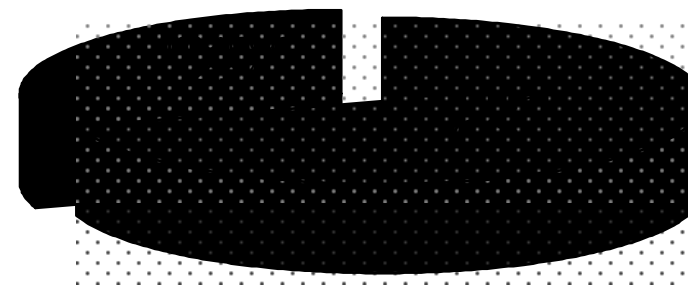
EM TONELADAS		COMPARATIVO DOS TOTAIS MOVIMENTADOS PORTO DE SANTOS						CODESP - fl.05 ESTATÍSTICA - Dez / 05			
Ano	2000	2001	2002	2003	2004	Média 2000 / 2004	2005	Diferenças			
Mês								2005 - Média	%	2005-2004	%
Janeiro	3.253.954	3.318.051	3.389.629	3.613.542	4.736.872	3.662.410	4.841.265	1.178.855	32	104.393	2
Fevereiro	3.159.475	3.232.117	2.738.809	3.656.352	4.325.684	3.422.487	5.071.082	1.648.595	48	745.398	17
Março	3.381.713	3.510.464	4.102.839	4.631.212	6.167.602	4.358.766	5.792.804	1.434.038	33	(374.798)	(6)
Abril	3.155.946	4.134.974	3.990.042	4.719.997	5.378.562	4.275.904	5.789.368	1.513.464	35	410.806	8
Maiο	3.360.654	4.089.212	4.693.535	5.143.484	6.351.975	4.727.772	6.928.361	2.200.589	47	576.386	9
Junho	3.415.347	4.135.012	4.822.222	5.723.984	5.782.370	4.775.787	6.881.041	2.105.254	44	1.098.671	19
Julho	3.735.092	4.785.795	5.408.280	6.079.556	6.308.578	5.263.460	6.828.493	1.565.033	30	519.915	8
Agosto	4.122.228	5.060.928	5.520.539	5.482.065	6.355.208	5.308.194	6.491.778	1.183.584	22	136.570	2
Setembro	3.490.985	4.270.163	4.943.878	5.405.115	6.100.288	4.842.086	6.469.566	1.627.480	34	369.278	6
Outubro	4.181.628	4.428.304	5.213.785	5.413.029	6.007.795	5.048.908	6.160.741	1.111.833	22	152.946	3
Novembro	3.597.891	3.699.446	4.602.869	5.338.276	5.125.840	4.472.864	4.931.804	458.940	10	(194.036)	(4)
Dezembro	4.229.470	3.497.127	4.047.841	4.870.461	4.968.979	4.322.776	5.716.191	1.393.415	32	747.212	15
Total	43.084.383	48.161.593	53.474.268	60.077.073	67.609.753	54.481.414	71.902.494	17.421.080	32	4.292.741	6
Média Mensal	3.590.365	4.013.466	4.456.189	5.006.423	5.634.146	4.540.118	5.991.875	1.451.757	32	357.728	6

Total Jan / Dez 2005 = 71.902.494 toneladas

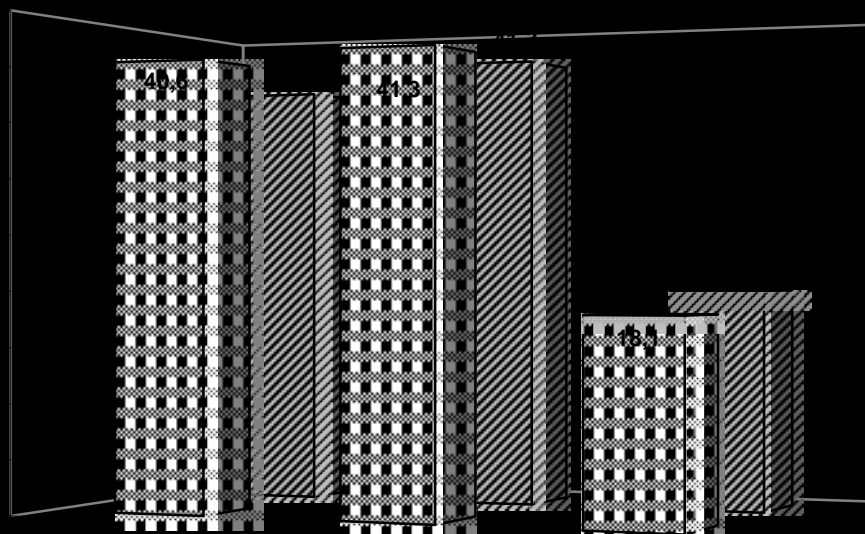
Tipo de Cais



Sentido da Carga



Natureza da Mercadoria



EM TONELADAS	EVOLUÇÃO DA MOVIMENTAÇÃO MENSAL PORTO DE SANTOS	CODESP - fl.07 ESTATISTICA - Dez / 05
-----------------	--	--

MÊS	CARGA GERAL			SÓLIDOS A GRANEL			LÍQUIDOS A GRANEL			TOTAL		
	Longo Curso	Cabotagem	Soma	Longo Curso	Cabotagem	Soma	Longo Curso	Cabotagem	Soma	Longo Curso	Cabotagem	Soma

IMPORTAÇÃO

JANEIRO	630.427	44.791	675.218	740.487	43.680	784.167	138.782	140.152	278.934	1.509.696	228.623	1.738.319
FEVEREIRO	567.509	68.475	635.984	599.551	76.798	676.349	157.087	70.154	227.241	1.324.147	215.427	1.539.574
MARÇO	734.110	38.534	772.644	610.662	52.701	663.363	203.291	182.492	385.783	1.548.063	273.727	1.821.790
ABRIL	677.438	59.216	736.654	507.699	35.619	543.318	156.926	122.074	279.000	1.342.063	216.909	1.558.972
MAIO	761.233	55.732	816.965	762.539	6.034	768.573	154.017	100.441	254.458	1.677.789	162.207	1.839.996
JUNHO	785.699	61.617	847.316	694.361	57.788	752.149	127.111	113.316	240.427	1.607.171	232.721	1.839.892
JULHO	694.554	64.166	758.720	761.051	48.895	809.946	213.560	122.519	336.079	1.669.165	235.580	1.904.745
AGOSTO	755.437	83.237	838.674	821.559	33.734	855.293	99.649	148.333	247.982	1.676.645	265.304	1.941.949
SETEMBRO	741.361	81.154	822.515	645.312	26.862	672.174	163.091	114.591	277.682	1.549.764	222.607	1.772.371
OUTUBRO	840.625	90.503	931.128	742.613	33.500	776.113	184.834	150.209	335.043	1.768.072	274.212	2.042.284
NOVEMBRO	655.759	60.514	716.273	661.475	49.955	711.430	71.925	138.523	210.448	1.389.159	248.992	1.638.151
DEZEMBRO	778.676	69.267	847.943	719.802	32.089	751.891	124.834	140.162	264.996	1.623.312	241.518	1.864.830
T O T A L	8.622.828	777.206	9.400.034	8.267.111	497.655	8.764.766	1.795.107	1.542.966	3.338.073	18.685.046	2.817.827	21.502.873

EXPORTAÇÃO

JANEIRO	1.222.026	46.898	1.268.924	942.188	-	942.188	275.551	616.283	891.834	2.439.765	663.181	3.102.946
FEVEREIRO	1.356.468	46.007	1.402.475	1.413.453	-	1.413.453	284.351	431.229	715.580	3.054.272	477.236	3.531.508
MARÇO	1.632.463	60.521	1.692.984	1.502.128	-	1.502.128	450.296	325.606	775.902	3.584.887	386.127	3.971.014
ABRIL	1.425.861	75.617	1.501.478	2.023.006	-	2.023.006	425.367	280.545	705.912	3.874.234	356.162	4.230.396
MAIO	1.578.428	51.656	1.630.084	2.532.104	61.516	2.593.620	432.480	432.181	864.661	4.543.012	545.353	5.088.365
JUNHO	1.655.139	62.430	1.717.569	2.322.018	151.966	2.473.984	484.642	364.954	849.596	4.461.799	579.350	5.041.149
JULHO	1.711.415	52.791	1.764.206	2.233.826	-	2.233.826	638.062	287.654	925.716	4.583.303	340.445	4.923.748
AGOSTO	1.859.889	74.168	1.934.057	1.769.385	83.328	1.852.713	520.979	242.080	763.059	4.150.253	399.576	4.549.829
SETEMBRO	1.802.384	63.528	1.865.912	1.969.629	23.602	1.993.231	585.032	253.020	838.052	4.357.045	340.150	4.697.195
OUTUBRO	1.759.238	76.150	1.835.388	1.334.906	-	1.334.906	703.996	244.167	948.163	3.798.140	320.317	4.118.457
NOVEMBRO	1.349.809	56.150	1.405.959	1.261.778	-	1.261.778	463.976	161.940	625.916	3.075.563	218.090	3.293.653
DEZEMBRO	1.714.381	71.842	1.786.223	1.271.415	-	1.271.415	469.456	324.267	793.723	3.455.252	396.109	3.851.361
T O T A L	19.067.501	737.758	19.805.259	20.575.836	320.412	20.896.248	5.734.188	3.963.926	9.698.114	45.377.525	5.022.096	50.399.621

EM TONELADAS	EVOLUÇÃO DA MOVIMENTAÇÃO MENSAL PORTO ORGANIZADO									CODESP - fl.08 ESTATISTICA - Dez / 05		
-----------------	---	--	--	--	--	--	--	--	--	--	--	--

MÊS	CARGA GERAL			SÓLIDOS A GRANEL			LÍQUIDOS A GRANEL			TOTAL		
	Longo Curso	Cabotagem	Soma	Longo Curso	Cabotagem	Soma	Longo Curso	Cabotagem	Soma	Longo Curso	Cabotagem	Soma

IMPORTAÇÃO

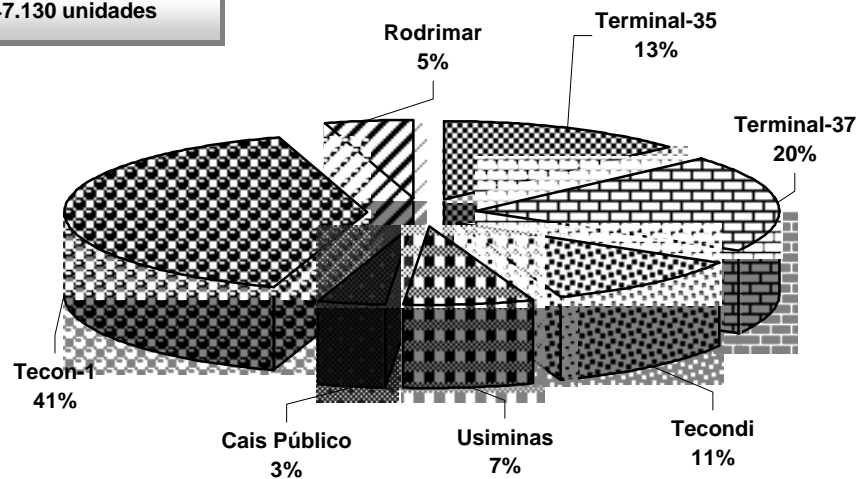
JANEIRO	599.560	44.551	644.111	292.697	43.680	336.377	122.189	140.152	262.341	1.014.446	228.383	1.242.829
FEVEREIRO	527.095	68.475	595.570	318.280	33.220	351.500	138.656	70.154	208.810	984.031	171.849	1.155.880
MARÇO	685.062	38.534	723.596	231.874	52.701	284.575	170.051	182.492	352.543	1.086.987	273.727	1.360.714
ABRIL	677.438	59.216	736.654	295.171	35.619	330.790	140.336	122.074	262.410	1.112.945	216.909	1.329.854
MAIO	761.233	55.732	816.965	389.761	6.034	395.795	137.407	100.441	237.848	1.288.401	162.207	1.450.608
JUNHO	785.699	61.617	847.316	362.697	57.788	420.485	110.518	113.316	223.834	1.258.914	232.721	1.491.635
JULHO	694.554	64.166	758.720	265.668	48.895	314.563	180.352	122.519	302.871	1.140.574	235.580	1.376.154
AGOSTO	755.437	83.237	838.674	373.020	33.734	406.754	83.049	148.333	231.382	1.211.506	265.304	1.476.810
SETEMBRO	741.361	81.154	822.515	262.867	26.862	289.729	146.510	114.591	261.101	1.150.738	222.607	1.373.345
OUTUBRO	840.625	90.503	931.128	358.119	33.500	391.619	168.251	150.209	318.460	1.366.995	274.212	1.641.207
NOVEMBRO	655.759	60.514	716.273	352.260	49.955	402.215	55.342	138.523	193.865	1.063.361	248.992	1.312.353
DEZEMBRO	778.676	69.267	847.943	236.960	32.089	269.049	108.200	140.162	248.362	1.123.836	241.518	1.365.354
T O T A L	8.502.499	776.966	9.279.465	3.739.374	454.077	4.193.451	1.560.861	1.542.966	3.103.827	13.802.734	2.774.009	16.576.743

EXPORTAÇÃO

JANEIRO	1.102.562	45.487	1.148.049	935.584	-	935.584	275.551	616.283	891.834	2.313.697	661.770	2.975.467
FEVEREIRO	1.235.822	46.007	1.281.829	1.413.453	-	1.413.453	284.351	431.229	715.580	2.933.626	477.236	3.410.862
MARÇO	1.436.540	60.521	1.497.061	1.455.357	-	1.455.357	450.296	325.606	775.902	3.342.193	386.127	3.728.320
ABRIL	1.342.676	75.617	1.418.293	2.016.954	-	2.016.954	425.367	280.545	705.912	3.784.997	356.162	4.141.159
MAIO	1.476.978	51.656	1.528.634	2.475.687	61.516	2.537.203	432.480	432.181	864.661	4.385.145	545.353	4.930.498
JUNHO	1.603.073	62.430	1.665.503	2.296.916	151.966	2.448.882	484.642	364.954	849.596	4.384.631	579.350	4.963.981
JULHO	1.617.037	52.791	1.669.828	2.210.666	-	2.210.666	638.062	287.654	925.716	4.465.765	340.445	4.806.210
AGOSTO	1.739.334	74.168	1.813.502	1.736.638	83.328	1.819.966	520.979	242.080	763.059	3.996.951	399.576	4.396.527
SETEMBRO	1.685.345	63.528	1.748.873	1.849.171	23.602	1.872.773	585.032	253.020	838.052	4.119.548	340.150	4.459.698
OUTUBRO	1.599.899	76.150	1.676.049	1.306.780	-	1.306.780	703.996	244.167	948.163	3.610.675	320.317	3.930.992
NOVEMBRO	1.182.389	56.150	1.238.539	1.261.778	-	1.261.778	463.976	161.940	625.916	2.908.143	218.090	3.126.233
DEZEMBRO	1.514.808	71.842	1.586.650	1.210.821	-	1.210.821	469.456	324.267	793.723	3.195.085	396.109	3.591.194
T O T A L	17.536.463	736.347	18.272.810	20.169.805	320.412	20.490.217	5.734.188	3.963.926	9.698.114	43.440.456	5.020.685	48.461.141

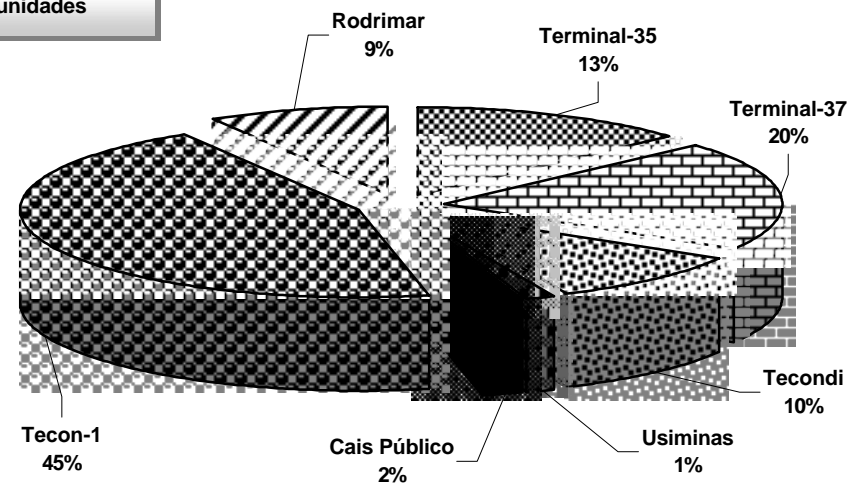
TOTAL DO ANO - 2004

1.247.130 unidades



TOTAL ATÉ O MÊS

1.478.428 unidades



EM UNIDADES E TONELADAS	MOVIMENTO MENSAL DE CONTÊINERES Porto de Santos	CODESP - fl.10 ESTATÍSTICA - Dez / 05
----------------------------	--	--

Total

Local	No Porto Organizado														Fora do Porto Organizado		Total		
	Tecon-1		Terminal 37		Terminal 35		Tecondi		Rodrimar		Cais Público		Soma		Usiminas		Quant	TEU	Peso
	Quant	Peso	Quant	Peso	Quant	Peso	Quant	Peso	Quant	Peso	Quant	Peso	Quant	Peso	Quant	Peso			

Longo Curso

Cheios	20	20.412	403.042	9.737	196.992	7.054	144.342	3.884	74.825	4.184	88.882	1.371	31.820	46.642	939.903	-	-	46.642	46.642	939.903
	40	18.741	409.969	11.666	250.415	8.115	166.798	3.623	75.461	4.323	93.493	832	18.299	47.300	1.014.435	-	-	47.300	94.600	1.014.435
	Soma	39.153	813.011	21.403	447.407	15.169	311.140	7.507	150.286	8.507	182.375	2.203	50.119	93.942	1.954.338	-	-	93.942	141.242	1.954.338
Vazios	20	4.971	11.596	4.205	8.307	2.595	4.985	1.956	4.331	1.634	3.755	595	1.352	15.956	34.326	-	-	15.956	15.956	34.326
	40	7.778	30.864	4.323	15.433	1.749	6.300	2.533	10.363	3.036	12.480	591	2.485	20.010	77.925	-	-	20.010	40.020	77.925
	Soma	12.749	42.460	8.528	23.740	4.344	11.285	4.489	14.694	4.670	16.235	1.186	3.837	35.966	112.251	-	-	35.966	55.976	112.251
Total	20	25.383	414.638	13.942	205.299	9.649	149.327	5.840	79.156	5.818	92.637	1.966	33.172	62.598	974.229	-	-	62.598	62.598	974.229
	40	26.519	440.833	15.989	265.848	9.864	173.098	6.156	85.824	7.359	105.973	1.423	20.784	67.310	1.092.360	-	-	67.310	134.620	1.092.360
	Soma	51.902	855.471	29.931	471.147	19.513	322.425	11.996	164.980	13.177	198.610	3.389	53.956	129.908	2.066.589	-	-	129.908	197.218	2.066.589

Cabotagem

Cheios	20	1.994	42.342	6	74	-	-	-	-	-	-	-	-	2.000	42.416	-	-	2.000	2.000	42.416
	40	4.325	90.594	289	4.601	-	-	-	-	-	-	-	-	4.614	95.195	-	-	4.614	9.228	95.195
	Soma	6.319	132.936	295	4.675	-	-	-	-	-	-	-	-	6.614	137.611	-	-	6.614	11.228	137.611
Vazios	20	341	790	-	-	-	-	-	-	-	-	-	-	341	790	-	-	341	341	790
	40	552	2.186	-	-	-	-	-	-	-	-	-	-	552	2.186	-	-	552	1.104	2.186
	Soma	893	2.976	-	-	-	-	-	-	-	-	-	-	893	2.976	-	-	893	1.445	2.976
Total	20	2.335	43.132	6	74	-	-	-	-	-	-	-	-	2.341	43.206	-	-	2.341	2.341	43.206
	40	4.877	92.780	289	4.601	-	-	-	-	-	-	-	-	5.166	97.381	-	-	5.166	10.332	97.381
	Soma	7.212	135.912	295	4.675	-	-	-	-	-	-	-	-	7.507	140.587	-	-	7.507	12.673	140.587

Cheios	20	22.406	445.384	9.743	197.066	7.054	144.342	3.884	74.825	4.184	88.882	1.371	31.820	48.642	982.319	-	-	48.642	48.642	982.319
	40	23.066	500.563	11.955	255.016	8.115	166.798	3.623	75.461	4.323	93.493	832	18.299	51.914	1.109.630	-	-	51.914	103.828	1.109.630
	Soma	45.472	945.947	21.698	452.082	15.169	311.140	7.507	150.286	8.507	182.375	2.203	50.119	100.556	2.091.949	-	-	100.556	152.470	2.091.949
Vazios	20	5.312	12.386	4.205	8.307	2.595	4.985	1.956	4.331	1.634	3.755	595	1.352	16.297	35.116	-	-	16.297	16.297	35.116
	40	8.330	33.050	4.323	15.433	1.749	6.300	2.533	10.363	3.036	12.480	591	2.485	20.562	80.111	-	-	20.562	41.124	80.111
	Soma	13.642	45.436	8.528	23.740	4.344	11.285	4.489	14.694	4.670	16.235	1.186	3.837	36.859	115.227	-	-	36.859	57.421	115.227
Total	20	27.718	457.770	13.948	205.373	9.649	149.327	5.840	79.156	5.818	92.637	1.966	33.172	64.939	1.017.435	-	-	64.939	64.939	1.017.435
	40	31.396	533.613	16.278	270.449	9.864	173.098	6.156	85.824	7.359	105.973	1.423	20.784	72.476	1.189.741	-	-	72.476	144.952	1.189.741
	Soma	59.114	991.383	30.226	475.822	19.513	322.425	11.996	164.980	13.177	198.610	3.389	53.956	137.415	2.207.176	-	-	137.415	209.891	2.207.176

EM UNIDADES E TONELADAS	MOVIMENTO MENSAL DE CONTÊINERES Porto de Santos IMPORTAÇÃO	CODESP - fl.10-A ESTATÍSTICA - Dez / 05
----------------------------	---	--

Local	No Porto Organizado														Fora do Porto Organizado		Total		
	Tecon-1		Terminal 37		Terminal 35		Tecondi		Rodrimar		Cais Público		Soma		Usiminas		Quant	TEU	Peso
	Quant	Peso	Quant	Peso	Quant	Peso	Quant	Peso	Quant	Peso	Quant	Peso	Quant	Peso	Quant	Peso			

Longo Curso

Cheios	20	9.044	165.467	3.603	64.641	2.710	51.967	1.023	17.246	1.187	23.670	287	6.492	17.854	329.483	-	-	17.854	17.854	329.483
	40	6.913	139.852	4.145	84.431	3.180	69.466	1.428	27.429	1.195	25.965	185	4.254	17.046	351.397	-	-	17.046	34.092	351.397
	Soma	15.957	305.319	7.748	149.072	5.890	121.433	2.451	44.675	2.382	49.635	472	10.746	34.900	680.880	-	-	34.900	51.946	680.880
Vazios	20	3.709	8.718	2.623	5.190	2.027	3.884	1.746	3.843	1.220	2.785	545	1.235	11.870	25.655	-	-	11.870	11.870	25.655
	40	5.659	22.436	2.977	10.885	948	3.284	1.937	7.967	2.409	9.867	487	2.029	14.417	56.468	-	-	14.417	28.834	56.468
	Soma	9.368	31.154	5.600	16.075	2.975	7.168	3.683	11.810	3.629	12.652	1.032	3.264	26.287	82.123	-	-	26.287	40.704	82.123
Total	20	12.753	174.185	6.226	69.831	4.737	55.851	2.769	21.089	2.407	26.455	832	7.727	29.724	355.138	-	-	29.724	29.724	355.138
	40	12.572	162.288	7.122	95.316	4.128	72.750	3.365	35.396	3.604	35.832	672	6.283	31.463	407.865	-	-	31.463	62.926	407.865
	Soma	25.325	336.473	13.348	165.147	8.865	128.601	6.134	56.485	6.011	62.287	1.504	14.010	61.187	763.003	-	-	61.187	92.650	763.003

Cabotagem

Cheios	20	966	20.193	6	74	-	-	-	-	-	-	-	-	972	20.267	-	-	972	972	20.267
	40	2.269	42.656	289	4.601	-	-	-	-	-	-	-	-	2.558	47.257	-	-	2.558	5.116	47.257
	Soma	3.235	62.849	295	4.675	-	-	-	-	-	-	-	-	3.530	67.524	-	-	3.530	6.088	67.524
Vazios	20	325	747	-	-	-	-	-	-	-	-	-	-	325	747	-	-	325	325	747
	40	253	996	-	-	-	-	-	-	-	-	-	-	253	996	-	-	253	506	996
	Soma	578	1.743	-	-	-	-	-	-	-	-	-	-	578	1.743	-	-	578	831	1.743
Total	20	1.291	20.940	6	74	-	-	-	-	-	-	-	-	1.297	21.014	-	-	1.297	1.297	21.014
	40	2.522	43.652	289	4.601	-	-	-	-	-	-	-	-	2.811	48.253	-	-	2.811	5.622	48.253
	Soma	3.813	64.592	295	4.675	-	-	-	-	-	-	-	-	4.108	69.267	-	-	4.108	6.919	69.267

Total

Cheios	20	10.010	185.660	3.609	64.715	2.710	51.967	1.023	17.246	1.187	23.670	287	6.492	18.826	349.750	-	-	18.826	18.826	349.750
	40	9.182	182.508	4.434	89.032	3.180	69.466	1.428	27.429	1.195	25.965	185	4.254	19.604	398.654	-	-	19.604	39.208	398.654
	Soma	19.192	368.168	8.043	153.747	5.890	121.433	2.451	44.675	2.382	49.635	472	10.746	38.430	748.404	-	-	38.430	58.034	748.404
Vazios	20	4.034	9.465	2.623	5.190	2.027	3.884	1.746	3.843	1.220	2.785	545	1.235	12.195	26.402	-	-	12.195	12.195	26.402
	40	5.912	23.432	2.977	10.885	948	3.284	1.937	7.967	2.409	9.867	487	2.029	14.670	57.464	-	-	14.670	29.340	57.464
	Soma	9.946	32.897	5.600	16.075	2.975	7.168	3.683	11.810	3.629	12.652	1.032	3.264	26.865	83.866	-	-	26.865	41.535	83.866
Total	20	14.044	195.125	6.232	69.905	4.737	55.851	2.769	21.089	2.407	26.455	832	7.727	31.021	376.152	-	-	31.021	31.021	376.152
	40	15.094	205.940	7.411	99.917	4.128	72.750	3.365	35.396	3.604	35.832	672	6.283	34.274	456.118	-	-	34.274	68.548	456.118
	Soma	29.138	401.065	13.643	169.822	8.865	128.601	6.134	56.485	6.011	62.287	1.504	14.010	65.295	832.270	-	-	65.295	99.569	832.270

EM UNIDADES E TONELADAS	MOVIMENTO MENSAL DE CONTÊINERES Porto de Santos EXPORTAÇÃO	CODESP - fl.10-B ESTATÍSTICA - Dez / 05
----------------------------	---	--

Local	No Porto Organizado														Fora do Porto Organizado		Total		
	Tecon-1		Terminal 37		Terminal 35		Tecondi		Rodrimar		Cais Público		Soma		Usiminas				
	Quant	Peso	Quant	Peso	Quant	Peso	Quant	Peso	Quant	Peso	Quant	Peso	Quant	Peso	Quant	Peso	Quant	TEU	Peso

Longo Curso

Cheios	20	11.368	237.575	6.134	132.351	4.344	92.375	2.861	57.579	2.997	65.212	1.084	25.328	28.788	610.420	-	-	28.788	28.788	610.420
	40	11.828	270.117	7.521	165.984	4.935	97.332	2.195	48.032	3.128	67.528	647	14.045	30.254	663.038	-	-	30.254	60.508	663.038
	Soma	23.196	507.692	13.655	298.335	9.279	189.707	5.056	105.611	6.125	132.740	1.731	39.373	59.042	1.273.458	-	-	59.042	89.296	1.273.458
Vazios	20	1.262	2.878	1.582	3.117	568	1.101	210	488	414	970	50	117	4.086	8.671	-	-	4.086	4.086	8.671
	40	2.119	8.428	1.346	4.548	801	3.016	596	2.396	627	2.613	104	456	5.593	21.457	-	-	5.593	11.186	21.457
	Soma	3.381	11.306	2.928	7.665	1.369	4.117	806	2.884	1.041	3.583	154	573	9.679	30.128	-	-	9.679	15.272	30.128
Total	20	12.630	240.453	7.716	135.468	4.912	93.476	3.071	58.067	3.411	66.182	1.134	25.445	32.874	619.091	-	-	32.874	32.874	619.091
	40	13.947	278.545	8.867	170.532	5.736	100.348	2.791	50.428	3.755	70.141	751	14.501	35.847	684.495	-	-	35.847	71.694	684.495
	Soma	26.577	518.998	16.583	306.000	10.648	193.824	5.862	108.495	7.166	136.323	1.885	39.946	68.721	1.303.586	-	-	68.721	104.568	1.303.586

Cabotagem

Cheios	20	1.028	22.149	-	-	-	-	-	-	-	-	-	-	1.028	22.149	-	-	1.028	1.028	22.149
	40	2.056	47.938	-	-	-	-	-	-	-	-	-	-	2.056	47.938	-	-	2.056	4.112	47.938
	Soma	3.084	70.087	-	-	-	-	-	-	-	-	-	-	3.084	70.087	-	-	3.084	5.140	70.087
Vazios	20	16	43	-	-	-	-	-	-	-	-	-	-	16	43	-	-	16	16	43
	40	299	1.190	-	-	-	-	-	-	-	-	-	-	299	1.190	-	-	299	598	1.190
	Soma	315	1.233	-	-	-	-	-	-	-	-	-	-	315	1.233	-	-	315	614	1.233
Total	20	1.044	22.192	-	-	-	-	-	-	-	-	-	-	1.044	22.192	-	-	1.044	1.044	22.192
	40	2.355	49.128	-	-	-	-	-	-	-	-	-	-	2.355	49.128	-	-	2.355	4.710	49.128
	Soma	3.399	71.320	-	-	-	-	-	-	-	-	-	-	3.399	71.320	-	-	3.399	5.754	71.320

Total

Cheios	20	12.396	259.724	6.134	132.351	4.344	92.375	2.861	57.579	2.997	65.212	1.084	25.328	29.816	632.569	-	-	29.816	29.816	632.569
	40	13.884	318.055	7.521	165.984	4.935	97.332	2.195	48.032	3.128	67.528	647	14.045	32.310	710.976	-	-	32.310	64.620	710.976
	Soma	26.280	577.779	13.655	298.335	9.279	189.707	5.056	105.611	6.125	132.740	1.731	39.373	62.126	1.343.545	-	-	62.126	94.436	1.343.545
Vazios	20	1.278	2.921	1.582	3.117	568	1.101	210	488	414	970	50	117	4.102	8.714	-	-	4.102	4.102	8.714
	40	2.418	9.618	1.346	4.548	801	3.016	596	2.396	627	2.613	104	456	5.892	22.647	-	-	5.892	11.784	22.647
	Soma	3.696	12.539	2.928	7.665	1.369	4.117	806	2.884	1.041	3.583	154	573	9.994	31.361	-	-	9.994	15.886	31.361
Total	20	13.674	262.645	7.716	135.468	4.912	93.476	3.071	58.067	3.411	66.182	1.134	25.445	33.918	641.283	-	-	33.918	33.918	641.283
	40	16.302	327.673	8.867	170.532	5.736	100.348	2.791	50.428	3.755	70.141	751	14.501	38.202	733.623	-	-	38.202	76.404	733.623
	Soma	29.976	590.318	16.583	306.000	10.648	193.824	5.862	108.495	7.166	136.323	1.885	39.946	72.120	1.374.906	-	-	72.120	110.322	1.374.906

EM UNIDADES E TONELADAS	MOVIMENTO ACUMULADO DE CONTÊINERES Porto de Santos	CODESP - fl.11 ESTATÍSTICA - Dez / 05
----------------------------	---	--

Total

Local	No Porto Organizado														Fora do Porto Organizado		Total		
	Tecon-1		Terminal 37		Terminal 35		Tecondi		Rodrimar		Cais Público		Soma		Usiminas		Quant	TEU	Peso
	Quant	Peso	Quant	Peso	Quant	Peso	Quant	Peso	Quant	Peso	Quant	Peso	Quant	Peso					

Longo Curso

Cheios	20	218.075	4.431.954	96.910	1.925.720	70.411	1.411.547	45.877	909.255	40.880	833.814	11.555	261.700	483.708	9.773.990	7.923	163.979	491.631	491.631	9.937.969
	40	215.779	4.709.456	114.042	2.394.294	80.863	1.650.240	45.065	962.582	42.707	903.994	6.047	131.791	504.503	10.752.357	7.341	153.791	511.844	1.023.688	10.906.148
	Soma	433.854	9.141.410	210.952	4.320.014	151.274	3.061.787	90.942	1.871.837	83.587	1.737.808	17.602	393.491	988.211	20.526.347	15.264	317.770	1.003.475	1.515.319	20.844.117
Vazios	20	67.919	168.759	28.476	58.402	18.115	40.234	24.205	54.989	20.687	51.100	7.014	19.819	166.416	393.303	2.901	6.763	169.317	169.317	400.066
	40	90.382	382.232	53.025	204.320	27.212	102.271	26.624	110.484	23.283	99.022	4.300	20.165	224.826	918.494	2.868	13.350	227.694	455.388	931.844
	Soma	158.301	550.991	81.501	262.722	45.327	142.505	50.829	165.473	43.970	150.122	11.314	39.984	391.242	1.311.797	5.769	20.113	397.011	624.705	1.331.910
Total	20	285.994	4.600.713	125.386	1.984.122	88.526	1.451.781	70.082	964.244	61.567	884.914	18.569	281.519	650.124	10.167.293	10.824	170.742	660.948	660.948	10.338.035
	40	306.161	5.091.688	167.067	2.598.614	108.075	1.752.511	71.689	1.073.066	65.990	1.003.016	10.347	151.956	729.329	11.670.851	10.209	167.141	739.538	1.479.076	11.837.992
	Soma	592.155	9.692.401	292.453	4.582.736	196.601	3.204.292	141.771	2.037.310	127.557	1.887.930	28.916	433.475	1.379.453	21.838.144	21.033	337.883	1.400.486	2.140.024	22.176.027

Cabotagem

Cheios	20	19.778	463.563	1.215	29.501	562	13.110	-	-	367	8.640	103	1.970	22.025	516.784	49	1.110	22.074	22.074	517.894
	40	38.335	816.243	5.346	97.356	1.222	26.696	1	28	494	11.181	228	2.683	45.626	954.187	24	537	45.650	91.300	954.724
	Soma	58.113	1.279.806	6.561	126.857	1.784	39.806	1	28	861	19.821	331	4.653	67.651	1.470.971	73	1.647	67.724	113.374	1.472.618
Vazios	20	5.750	15.228	53	122	12	30	-	-	74	189	24	62	5.913	15.631	-	-	5.913	5.913	15.631
	40	3.977	17.936	12	33	-	-	-	-	209	888	106	402	4.304	19.259	1	4	4.305	8.610	19.263
	Soma	9.727	33.164	65	155	12	30	-	-	283	1.077	130	464	10.217	34.890	1	4	10.218	14.523	34.894
Total	20	25.528	478.791	1.268	29.623	574	13.140	-	-	441	8.829	127	2.032	27.938	532.415	49	1.110	27.987	27.987	533.525
	40	42.312	834.179	5.358	97.389	1.222	26.696	1	28	703	12.069	334	3.085	49.930	973.446	25	541	49.955	99.910	973.987
	Soma	67.840	1.312.970	6.626	127.012	1.796	39.836	1	28	1.144	20.898	461	5.117	77.868	1.505.861	74	1.651	77.942	127.897	1.507.512

Total

Cheios	20	237.853	4.895.517	98.125	1.955.221	70.973	1.424.657	45.877	909.255	41.247	842.454	11.658	263.670	505.733	10.290.774	7.972	165.089	513.705	513.705	10.455.863
	40	254.114	5.525.699	119.388	2.491.650	82.085	1.676.936	45.066	962.610	43.201	915.175	6.275	134.474	550.129	11.706.544	7.365	154.328	557.494	1.114.988	11.860.872
	Soma	491.967	10.421.216	217.513	4.446.871	153.058	3.101.593	90.943	1.871.865	84.448	1.757.629	17.933	398.144	1.055.862	21.997.318	15.337	319.417	1.071.199	1.628.693	22.316.735
Vazios	20	73.669	183.987	28.529	58.524	18.127	40.264	24.205	54.989	20.761	51.289	7.038	19.881	172.329	408.934	2.901	6.763	175.230	175.230	415.697
	40	94.359	400.168	53.037	204.353	27.212	102.271	26.624	110.484	23.492	99.910	4.406	20.567	229.130	937.753	2.869	13.354	231.999	463.998	951.107
	Soma	168.028	584.155	81.566	262.877	45.339	142.535	50.829	165.473	44.253	151.199	11.444	40.448	401.459	1.346.687	5.770	20.117	407.229	639.228	1.366.804
Total	20	311.522	5.079.504	126.654	2.013.745	89.100	1.464.921	70.082	964.244	62.008	893.743	18.696	283.551	678.062	10.699.708	10.873	171.852	688.935	688.935	10.871.560
	40	348.473	5.925.867	172.425	2.696.003	109.297	1.779.207	71.690	1.073.094	66.693	1.015.085	10.681	155.041	779.259	12.644.297	10.234	167.682	789.493	1.578.986	12.811.979
	Soma	659.995	11.005.371	299.079	4.709.748	198.397	3.244.128	141.772	2.037.338	128.701	1.908.828	29.377	438.592	1.457.321	23.344.005	21.107	339.534	1.478.428	2.267.921	23.683.539

EM UNIDADES E TONELADAS	MOVIMENTO ACUMULADO DE CONTÊINERES Porto de Santos IMPORTAÇÃO	CODESP - fl.11-A ESTATÍSTICA - Dez / 05
----------------------------	--	--

Local	No Porto Organizado														Fora do Porto Organizado		Total		
	Tecon-1		Terminal 37		Terminal 35		Tecondi		Rodrimar		Cais Público		Soma		Usiminas		Quant	TEU	Peso
	Quant	Peso	Quant	Peso	Quant	Peso	Quant	Peso	Quant	Peso	Quant	Peso	Quant	Peso					

Longo Curso

Cheios	20	84.987	1.559.265	45.625	819.152	31.074	558.272	15.491	279.766	12.258	237.127	1.598	28.966	191.033	3.482.548	2.941	53.928	193.974	193.974	3.536.476
	40	84.884	1.696.895	48.625	979.431	31.802	641.408	16.625	319.606	12.560	261.058	1.215	26.889	195.711	3.925.287	2.520	48.832	198.231	396.462	3.974.119
	Soma	169.871	3.256.160	94.250	1.798.583	62.876	1.199.680	32.116	599.372	24.818	498.185	2.813	55.855	386.744	7.407.835	5.461	102.760	392.205	590.436	7.510.595
Vazios	20	55.794	136.335	20.764	41.548	12.727	26.102	19.229	43.412	16.955	39.154	5.936	13.534	131.405	300.085	2.606	6.057	134.011	134.011	306.142
	40	66.372	276.911	37.331	140.436	18.501	68.799	20.395	84.457	18.861	79.816	3.115	13.449	164.575	663.868	2.096	10.253	166.671	333.342	674.121
	Soma	122.166	413.246	58.095	181.984	31.228	94.901	39.624	127.869	35.816	118.970	9.051	26.983	295.980	963.953	4.702	16.310	300.682	467.353	980.263
Total	20	140.781	1.695.600	66.389	860.700	43.801	584.374	34.720	323.178	29.213	276.281	7.534	42.500	322.438	3.782.633	5.547	59.985	327.985	327.985	3.842.618
	40	151.256	1.973.806	85.956	1.119.867	50.303	710.207	37.020	404.063	31.421	340.874	4.330	40.338	360.286	4.589.155	4.616	59.085	364.902	729.804	4.648.240
	Soma	292.037	3.669.406	152.345	1.980.567	94.104	1.294.581	71.740	727.241	60.634	617.155	11.864	82.838	682.724	8.371.788	10.163	119.070	692.887	1.057.789	8.490.858

Cabotagem

Cheios	20	9.069	215.554	1.040	25.436	492	11.295	-	-	138	3.630	1	25	10.740	255.940	8	236	10.748	10.748	256.176
	40	19.303	372.418	5.240	94.360	1.188	25.790	-	-	107	2.713	135	546	25.973	495.827	-	-	25.973	51.946	495.827
	Soma	28.372	587.972	6.280	119.796	1.680	37.085	-	-	245	6.343	136	571	36.713	751.767	8	236	36.721	62.694	752.003
Vazios	20	4.485	10.293	53	122	12	30	-	-	62	162	24	62	4.636	10.669	-	-	4.636	4.636	10.669
	40	2.732	11.281	12	33	-	-	-	-	206	874	106	402	3.056	12.590	1	4	3.057	6.114	12.594
	Soma	7.217	21.574	65	155	12	30	-	-	268	1.036	130	464	7.692	23.259	1	4	7.693	10.750	23.263
Total	20	13.554	225.847	1.093	25.558	504	11.325	-	-	200	3.792	25	87	15.376	266.609	8	236	15.384	15.384	266.845
	40	22.035	383.699	5.252	94.393	1.188	25.790	-	-	313	3.587	241	948	29.029	508.417	1	4	29.030	58.060	508.421
	Soma	35.589	609.546	6.345	119.951	1.692	37.115	-	-	513	7.379	266	1.035	44.405	775.026	9	240	44.414	73.444	775.266

Total

Cheios	20	94.056	1.774.819	46.665	844.588	31.566	569.567	15.491	279.766	12.396	240.757	1.599	28.991	201.773	3.738.488	2.949	54.164	204.722	204.722	3.792.652
	40	104.187	2.069.313	53.865	1.073.791	32.990	667.198	16.625	319.606	12.667	263.771	1.350	27.435	221.684	4.421.114	2.520	48.832	224.204	448.408	4.469.946
	Soma	198.243	3.844.132	100.530	1.918.379	64.556	1.236.765	32.116	599.372	25.063	504.528	2.949	56.426	423.457	8.159.602	5.469	102.996	428.926	653.130	8.262.598
Vazios	20	60.279	146.628	20.817	41.670	12.739	26.132	19.229	43.412	17.017	39.316	5.960	13.596	136.041	310.754	2.606	6.057	138.647	138.647	316.811
	40	69.104	288.192	37.343	140.469	18.501	68.799	20.395	84.457	19.067	80.690	3.221	13.851	167.631	676.458	2.097	10.257	169.728	339.456	686.715
	Soma	129.383	434.820	58.160	182.139	31.240	94.931	39.624	127.869	36.084	120.006	9.181	27.447	303.672	987.212	4.703	16.314	308.375	478.103	1.003.526
Total	20	154.335	1.921.447	67.482	886.258	44.305	595.699	34.720	323.178	29.413	280.073	7.559	42.587	337.814	4.049.242	5.555	60.221	343.369	343.369	4.109.463
	40	173.291	2.357.505	91.208	1.214.260	51.491	735.997	37.020	404.063	31.734	344.461	4.571	41.286	389.315	5.097.572	4.617	59.089	393.932	787.864	5.156.661
	Soma	327.626	4.278.952	158.690	2.100.518	95.796	1.331.696	71.740	727.241	61.147	624.534	12.130	83.873	727.129	9.146.814	10.172	119.310	737.301	1.131.233	9.266.124

EM UNIDADES E TONELADAS	MOVIMENTO ACUMULADO DE CONTÊINERES Porto de Santos EXPORTAÇÃO	CODESP - fl.11-B ESTATÍSTICA - Dez / 05
----------------------------	--	--

Local	No Porto Organizado														Fora do Porto Organizado		Total		
	Tecon-1		Terminal 37		Terminal 35		Tecondi		Rodrimar		Cais Público		Soma		Usiminas				
	Quant	Peso	Quant	Peso	Quant	Peso	Quant	Peso	Quant	Peso	Quant	Peso	Quant	Peso	Quant	Peso	Quant	TEU	Peso

Longo Curso

Cheios	20	133.088	2.872.689	51.285	1.106.568	39.337	853.275	30.386	629.489	28.622	596.687	9.957	232.734	292.675	6.291.442	4.982	110.051	297.657	297.657	6.401.493
	40	130.895	3.012.561	65.417	1.414.863	49.061	1.008.832	28.440	642.976	30.147	642.936	4.832	104.902	308.792	6.827.070	4.821	104.959	313.613	627.226	6.932.029
	Soma	263.983	5.885.250	116.702	2.521.431	88.398	1.862.107	58.826	1.272.465	642.936	1.239.623	14.789	337.636	601.467	13.118.512	9.803	215.010	611.270	924.883	13.333.522
Vazios	20	12.125	32.424	7.712	16.854	5.388	14.132	4.976	11.577	3.732	11.946	1.078	6.285	35.011	93.218	295	706	35.306	35.306	93.924
	40	24.010	105.321	15.694	63.884	8.711	33.472	6.229	26.027	4.422	19.206	1.185	6.716	60.251	254.626	772	3.097	61.023	122.046	257.723
	Soma	36.135	137.745	23.406	80.738	14.099	47.604	11.205	37.604	8.154	31.152	2.263	13.001	95.262	347.844	1.067	3.803	96.329	157.352	351.647
Total	20	145.213	2.905.113	58.997	1.123.422	44.725	867.407	35.362	641.066	32.354	608.633	11.035	239.019	327.686	6.384.660	5.277	110.757	332.963	332.963	6.495.417
	40	154.905	3.117.882	81.111	1.478.747	57.772	1.042.304	34.669	669.003	34.569	662.142	6.017	111.618	369.043	7.081.696	5.593	108.056	374.636	749.272	7.189.752
	Soma	300.118	6.022.995	140.108	2.602.169	102.497	1.909.711	70.031	1.310.069	66.923	1.270.775	17.052	350.637	696.729	13.466.356	10.870	218.813	707.599	1.082.235	13.685.169

Cabotagem

Cheios	20	10.709	248.009	175	4.065	70	1.815	-	-	229	5.010	102	1.945	11.285	260.844	41	874	11.326	11.326	261.718
	40	19.032	443.825	106	2.996	34	906	1	28	387	8.468	93	2.137	19.653	458.360	24	537	19.677	39.354	458.897
	Soma	29.741	691.834	281	7.061	104	2.721	1	28	616	13.478	195	4.082	30.938	719.204	65	1.411	31.003	50.680	720.615
Vazios	20	1.265	4.935	-	-	-	-	-	-	12	27	-	-	1.277	4.962	-	-	1.277	1.277	4.962
	40	1.245	6.655	-	-	-	-	-	-	3	14	-	-	1.248	6.669	-	-	1.248	2.496	6.669
	Soma	2.510	11.590	-	-	-	-	-	-	15	41	-	-	2.525	11.631	-	-	2.525	3.773	11.631
Total	20	11.974	252.944	175	4.065	70	1.815	-	-	241	5.037	102	1.945	12.562	265.806	41	874	12.603	12.603	266.680
	40	20.277	450.480	106	2.996	34	906	1	28	390	8.482	93	2.137	20.901	465.029	24	537	20.925	41.850	465.566
	Soma	32.251	703.424	281	7.061	104	2.721	1	28	631	13.519	195	4.082	33.463	730.835	65	1.411	33.528	54.453	732.246

Total

Cheios	20	143.797	3.120.698	51.460	1.110.633	39.407	855.090	30.386	629.489	28.851	601.697	10.059	234.679	303.960	6.552.286	5.023	110.925	308.983	308.983	6.663.211
	40	149.927	3.456.386	65.523	1.417.859	49.095	1.009.738	28.441	643.004	30.534	651.404	4.925	107.039	328.445	7.285.430	4.845	105.496	333.290	666.580	7.390.926
	Soma	293.724	6.577.084	116.983	2.528.492	88.502	1.864.828	58.827	1.272.493	643.552	1.253.101	14.984	341.718	632.405	13.837.716	9.868	216.421	642.273	975.563	14.054.137
Vazios	20	13.390	37.359	7.712	16.854	5.388	14.132	4.976	11.577	3.744	11.973	1.078	6.285	36.288	98.180	295	706	36.583	36.583	98.886
	40	25.255	111.976	15.694	63.884	8.711	33.472	6.229	26.027	4.425	19.220	1.185	6.716	61.499	261.295	772	3.097	62.271	124.542	264.392
	Soma	38.645	149.335	23.406	80.738	14.099	47.604	11.205	37.604	8.169	31.193	2.263	13.001	97.787	359.475	1.067	3.803	98.854	161.125	363.278
Total	20	157.187	3.158.057	59.172	1.127.487	44.795	869.222	35.362	641.066	32.595	613.670	11.137	240.964	340.248	6.650.466	5.318	111.631	345.566	345.566	6.762.097
	40	175.182	3.568.362	81.217	1.481.743	57.806	1.043.210	34.670	669.031	34.959	670.624	6.110	113.755	389.944	7.546.725	5.617	108.593	395.561	791.122	7.655.318
	Soma	332.369	6.726.419	140.389	2.609.230	102.601	1.912.432	70.032	1.310.097	67.554	1.284.294	17.247	354.719	730.192	14.197.191	10.935	220.224	741.127	1.136.688	14.417.415

EM UNIDADES E TONELADAS	MOVIMENTO PELO SISTEMA "ROLL-ON/ROLL-OFF" Porto de Santos	CODESP - fl.12 ESTATÍSTICA - Dez / 05
----------------------------	--	--

EM TONELADAS	VEÍCULOS AUTOMOTORES EM UNIDADES
--------------	----------------------------------

ESPECIFICAÇÃO	Carretas e similares			Veículos auto motores	Total	ESPECIFICAÇÃO	"RO-RO"	%	Conven- cional	%	Soma
	Contêineres	Carga Solta	Soma								

I M P O R T A Ç Ã O

Longo Curso	No mês	39.438	2.301	41.739	595	42.334	Longo Curso	No mês	341	100	-	-	341
	Desde janeiro	295.466	35.065	330.531	11.687	342.218		Desde janeiro	6.476	100	-	-	6.476
Cabo- tagem	No mês	-	-	-	-	-	Cabo- tagem	No mês	-	-	-	-	-
	Desde janeiro	-	-	-	-	-		Desde janeiro	-	-	-	-	-
Total	No mês	39.438	2.301	41.739	595	42.334	Total	No mês	341	100	-	-	341
	Desde janeiro	295.466	35.065	330.531	11.687	342.218		Desde janeiro	6.476	100	-	-	6.476

E X P O R T A Ç Ã O

Longo Curso	No mês	5.252	8.893	14.145	45.123	59.268	Longo Curso	No mês	17.606	98,4	284	1,6	17.890
	Desde janeiro	324.282	193.592	517.874	413.181	931.055		Desde janeiro	201.376	99,7	553	0,3	201.929
Cabo- tagem	No mês	-	-	-	-	-	Cabo- tagem	No mês	-	-	-	-	-
	Desde janeiro	-	-	-	-	-		Desde janeiro	-	-	-	-	-
Total	No mês	5.252	8.893	14.145	45.123	59.268	Total	No mês	17.606	98,4	284	1,6	17.890
	Desde janeiro	324.282	193.592	517.874	413.181	931.055		Desde janeiro	201.376	99,7	553	0,3	201.929

T O T A L

Longo Curso	No mês	44.690	11.194	55.884	45.718	101.602	Longo Curso	No mês	17.947	98,4	284	1,6	18.231
	Desde janeiro	619.748	228.657	848.405	424.868	1.273.273		Desde janeiro	207.852	99,7	553	0,3	208.405
Cabo- tagem	No mês	-	-	-	-	-	Cabo- tagem	No mês	-	-	-	-	-
	Desde janeiro	-	-	-	-	-		Desde janeiro	-	-	-	-	-
Total	No mês	44.690	11.194	55.884	45.718	101.602	Total	No mês	17.947	98,4	284	1,6	18.231
	Desde janeiro	619.748	228.657	848.405	424.868	1.273.273		Desde janeiro	207.852	99,7	553	0,3	208.405

MOVIMENTO DE EMBARCAÇÕES PORTO ORGANIZADO	CODESP - fl.13 ESTATÍSTICA - Dez / 05
--	--

ESPECIFICAÇÃO	Bandeira	Navios				Soma	Total	MÊS	Navios Cargueiros Entrados			Tonelagem Média Navio			
		Cargueiros	De Passageiros	(*) De Guerra	Outros				2005	2004	Diferença	2005	2004	Diferença	
														Ton	%
Ao largo do mês anterior	Nacional	1	-	-	-	1	6	Janeiro	357	319	38	11.816	12.683	(867)	(7)
	Estrangeiras	5	-	-	-	5		Fevereiro	350	328	22	13.048	11.243	1.805	16
Do mês anterior saídos no mês	Nacional	1	-	-	-	1	24	Março	404	364	40	12.597	15.055	(2.458)	(16)
	Estrangeiras	22	1	-	-	23		Abril	403	339	64	13.576	13.946	(370)	(3)
Entrados	Nacional	59	-	7	-	66	465	Maió	461	393	68	13.842	14.154	(312)	(2)
	Estrangeiras	* 361	37	-	1	399		Junho	428	394	34	15.083	13.094	1.989	15
Atracados	Nacional	60	-	7	-	67	463	Julho	453	407	46	13.648	14.081	(433)	(3)
	Estrangeiras	358	37	-	1	396		Agosto	460	410	50	12.768	13.701	(933)	(7)
Saídos	Nacional	60	-	7	-	67	481	Setembro	443	387	56	13.167	14.346	(1.179)	(8)
	Estrangeiras	376	37	-	1	414		Outubro	451	384	67	12.355	13.501	(1.146)	(8)
Atracados que não saíram	Nacional	1	-	-	-	1	8	Novembro	408	358	50	10.879	12.498	(1.619)	(13)
	Estrangeiras	7	-	-	-	7		Dezembro	420	371	49	11.801	11.644	157	1
Ao largo para o mês seguinte	Nacional	-	-	-	-	-	6								
	Estrangeiras	6	-	-	-	6		Desde Janeiro	5.038	4.454	584	12.909	13.368	(459)	(3)

OBS: . (*) 2 navios zarparam sem atracar

NAVEGAÇÃO	Entrados		Remanescente do mês anterior	Zarpados		Passaram para o mês seguinte	Atracados	
	No Mês	Acumulado		No Mês	Acumulado		No Mês	Acumulado

Cais do Porto	Longo Curso	360	4.373	5	2	13	6	357	4.391
	Cabotagem	105	842	1	-	-	-	106	836
	Soma	465	5.215	6	2	13	6	463	5.227

Desde Janeiro	5.038	4.454	584	12.909	13.368	(459)	(3)
---------------	-------	-------	-----	--------	--------	-------	-----

Dias de Atracação	Longo Curso		Cabotagem		Total	
	No mês	Desde Janeiro	No mês	Desde Janeiro	No mês	Desde Janeiro
1	227	2.974	95	564	322	3.538
2	48	530	19	128	67	658
3	20	278	2	32	22	310
4	16	180	3	13	19	193
5	7	116	2	4	9	120
6 a 15	9	182	-	10	9	192
Acima de 15	1	8	-	-	1	8
Total	328	4.268	121	751	449	5.019

MAIOR TEMPO DE ATRACAÇÃO: "Ya Samadu", com 31 dias.

ATRACAÇÃO DE NAVIOS CARGUEIROS NO PORTO DE SANTOS (ESPERAS)														CODESP - fl.14 ESTATÍSTICA - Dez / 05								
TRECHO	Com menos 24h de espera		Com 24 e menos de 48h de espera				Com 48 e menos de 72h de espera				Com 72 e mais horas de espera				Total							
			Causas		Soma		Causas		Soma		Causas		Soma									
	Quant.	%	Do porto	De terceiros	Quant.	%	Do porto	De terceiros	Quant.	%	Do porto	De terceiros	Quant.	%								
NO MES																						
Cais Público	Terminal da Alamoia	33	66,0	-	-	9	18,0	9	18,0	-	-	6	12,0	6	12,0	-	-	2	4,0	2	4,0	50
	Cais do Saboó	34	75,6	-	-	10	22,2	10	22,2	-	-	-	-	-	-	-	-	1	2,2	1	2,2	45
	Do arm. 5 ao arm. 12 (pátio)	-	-	-	-	-	-	-	-	-	-	-	-	-	-	-	-	-	-	-	-	-
	Do arm. 12-A ao arm. 23	16	51,6	-	-	7	22,6	7	22,6	-	-	3	9,7	3	9,7	-	-	5	16,1	5	16,1	31
	Do frigorífico à Mortona	5	100	-	-	-	-	-	-	-	-	-	-	-	-	-	-	-	-	-	-	5
	Do 29 ao pátio do arm. 33	16	94,1	-	-	-	-	-	-	-	-	1	5,9	1	5,9	-	-	-	-	-	-	17
	Do arm. 38 ao arm. 39	4	36,3	-	-	1	9,1	1	9,1	-	-	1	9,1	1	9,1	-	-	5	45,5	5	45,5	11
	Ilha do Barnabé	4	100	-	-	-	-	-	-	-	-	-	-	-	-	-	-	-	-	-	-	4
	Term. de Fertilizantes	2	33,3	-	-	-	-	-	-	-	-	-	-	-	-	-	-	-	4	66,7	4	66,7
Soma	114	67,4	-	-	27	16,0	27	16,0	-	-	11	6,5	11	6,5	-	-	17	10,1	17	10,1	169	
Terminais	Uso Privado	158	67,0	-	-	73	30,9	73	30,9	-	-	4	1,7	4	1,7	-	-	1	0,4	1	0,4	236
	Privativos no Porto Organiza	12	92,3	-	-	1	7,7	1	7,7	-	-	-	-	-	-	-	-	-	-	-	-	13
	Priv.fora do Porto Organiza	6	20,0	-	-	11	36,6	11	36,6	-	-	5	16,7	5	16,7	-	-	8	26,7	8	26,7	30
	Soma	176	63,1	-	-	85	30,5	85	30,5	-	-	9	3,2	9	3,2	-	-	9	3,2	9	3,2	279
Total	290	64,7	-	-	112	25,0	112	25,0	-	-	20	4,5	20	4,5	-	-	26	5,8	26	5,8	448	
ACUMULADO																						
Cais Público	Terminal da Alamoia	264	50,0	-	-	141	26,7	141	26,7	-	-	68	12,9	68	12,9	-	-	55	10,4	55	10,4	528
	Cais do Saboó	328	67,6	-	-	109	22,5	109	22,5	-	-	33	6,8	33	6,8	-	-	15	3,1	15	3,1	485
	Do arm. 5 ao arm. 12 (pátio)	21	38,9	-	-	10	18,5	10	18,5	-	-	3	5,6	3	5,6	-	-	20	37,0	20	37,0	54
	Do arm. 12-A ao arm. 23	169	41,4	-	-	76	18,6	76	18,6	-	-	44	10,8	44	10,8	-	-	119	29,2	119	29,2	408
	Do frigorífico à Mortona	53	62,4	-	-	8	9,4	8	9,4	-	-	8	9,4	8	9,4	-	-	16	18,8	16	18,8	85
	Do 29 ao pátio do arm. 33	217	76,1	-	-	31	10,9	31	10,9	-	-	12	4,2	12	4,2	-	-	25	8,8	25	8,8	285
	Do arm. 38 ao arm. 39	39	19,8	-	-	23	11,7	23	11,7	-	-	14	7,1	14	7,1	-	-	121	61,4	121	61,4	197
	Ilha do Barnabé	110	77,5	-	-	24	16,9	24	16,9	-	-	8	5,6	8	5,6	-	-	-	-	-	-	142
	Term. de Fertilizantes	27	37,0	-	-	7	9,6	7	9,6	-	-	7	9,6	7	9,6	-	-	32	43,8	32	43,8	73
Soma	1.228	54,4	-	-	429	19,0	429	19,0	-	-	197	8,7	197	8,7	-	-	403	17,9	403	17,9	2.257	
Terminais	Uso Privado	1.718	65,2	-	-	715	27,2	715	27,2	-	-	125	4,7	125	4,7	-	-	76	2,9	76	2,9	2.634
	Privativos no Porto Organiza	138	86,8	-	-	16	10,1	16	10,1	-	-	-	-	-	-	-	-	5	3,1	5	3,1	159
	Priv.fora do Porto Organiza	125	40,6	-	-	78	25,3	78	25,3	-	-	41	13,3	41	13,3	-	-	64	20,8	64	20,8	308
	Soma	1.981	63,8	-	-	809	26,1	809	26,1	-	-	166	5,4	166	5,4	-	-	145	4,7	145	4,7	3.101
Total	3.209	59,9	-	-	1.238	23,1	1.238	23,1	-	-	363	6,8	363	6,8	-	-	548	10,2	548	10,2	5.358	

QUANTIDADES	CARACTERÍSTICAS DOS NAVIOS QUE ATRACARAM NO MÊS PORTO ORGANIZADO						CODESP - fl.15 ESTATÍSTICA - Dez / 05	
-------------	--	--	--	--	--	--	--	--

ESPECIFI- CAÇÃO	Longo Curso		Cabotagem		Total	
	No Mês	Desde Janeiro	No mês	Desde Janeiro	No Mês	Desde Janeiro

ESPECIFI- CAÇÃO	Longo Curso		Cabotagem		Total	
	No Mês	Desde Janeiro	No mês	Desde Janeiro	No Mês	Desde Janeiro

ESPÉCIE

Carga Geral	251	2.866	25	285	276	3.151
Granéis Sólidos	42	709	2	23	44	732
Granéis Líquidos	30	431	39	406	69	837
Passageiros	5	35	32	70	37	105
Roll-on/Roll-off	28	329	1	1	29	330
Outros	1	15	7	57	8	72
Total	357	4.385	106	842	463	5.227

TRL

Até 999	-	9	7	50	7	59
1.000 a 4.999	19	319	28	322	47	641
5.000 a 9.999	74	977	18	179	92	1.156
10.000 a 14.999	161	1.813	19	154	180	1.967
15.000 a 20.000	53	663	15	84	68	747
Acima de 20.000	50	604	19	53	69	657
Total	357	4.385	106	842	463	5.227

NATUREZA DA OPERAÇÃO

Descarga	35	452	25	285	60	737
Embarque	82	1.492	16	151	98	1.643
Descarga e Embarque	234	2.391	26	279	260	2.670
Sem operar	6	50	39	127	45	177
Total	357	4.385	106	842	463	5.227

MAIOR CALADO (m)

Até 6	6	248	6	64	12	312
de 6 a 8	111	1.514	69	479	180	1.993
de 8 a 10	200	2.086	26	276	226	2.362
de 10 a 12	40	535	5	23	45	558
Acima de 12	-	2	-	-	-	2

ÍNDICES DE MOVIMENTAÇÃO NO PORTO ORGANIZADO											CODESP - fl.16 ESTATÍSTICA - Dez / 05		
ESPECIFI- CAÇÃO	Janeiro	Fevereiro	Março	Abril	Maio	Junho	Julho	Agosto	Setembro	Outubro	Novembro	Dezembro	
NAVIOS CARGUEIROS QUE ESTIVERAM ATRACADOS NO MÊS													
Quantidade	Carga Geral	222	232	262	268	290	293	290	299	307	322	290	324
	Granel Sólido	49	56	48	66	84	80	71	67	66	66	62	55
	Granel Líquido	80	57	78	68	78	68	68	77	67	78	61	70
Permanência (em navios, dias)	Carga Geral	278	246	323	244	270	304	345	400	354	398	353	297
	Granel Sólido	226	180	167	203	238	255	209	187	245	254	202	155
	Granel Líquido	130	115	148	127	140	135	133	141	144	140	103	125
Permanência Média (em dias)	Carga Geral	1,3	1,1	1,2	0,9	0,9	1,0	1,2	1,3	1,2	1,2	1,2	0,9
	Granel Sólido	4,6	3,2	3,5	3,1	2,8	3,2	2,9	2,8	3,7	3,8	3,3	2,8
	Granel Líquido	1,6	2,0	1,9	1,8	1,8	2,0	2,0	1,8	2,1	1,8	1,7	1,8
Tonelagem Movimentada	Carga Geral	1.792.160	1.877.399	2.220.657	2.154.947	2.345.599	2.512.819	2.428.548	2.652.176	2.571.388	2.607.177	1.954.812	2.434.593
	Granel Sólido	1.271.961	1.764.953	1.739.932	2.347.744	2.932.998	2.869.367	2.525.229	2.226.720	2.162.502	1.698.399	1.663.993	1.479.870
	Granel Líquido	1.154.175	924.390	1.128.445	968.322	1.102.509	1.073.430	1.228.587	994.441	1.099.153	1.266.623	819.781	1.042.085
TONELAGEM MÉDIA													
Movimentada por Navio	Carga Geral	8.072,8	8.092,2	8.475,8	8.040,8	8.088,3	8.576,2	8.374,3	8.870,2	8.375,9	8.096,8	6.740,7	7.514,2
	Granel Sólido	25.958,4	31.517,0	36.248,6	35.571,9	34.916,6	35.867,1	35.566,6	33.234,6	32.765,2	25.733,3	26.838,6	26.906,7
	Granel Líquido	14.427,2	16.217,4	14.467,2	14.240,0	14.134,7	15.785,7	18.067,5	12.914,8	16.405,3	16.238,8	13.439,0	14.886,9
Movimentada por Navio/Dia	Carga Geral	6.446,6	7.631,7	6.875,1	8.831,8	8.687,4	8.265,9	7.039,3	6.630,4	7.263,8	6.550,7	5.537,7	8.197,3
	Granel Sólido	5.628,1	9.805,3	10.418,8	11.565,2	12.323,5	11.252,4	12.082,4	11.907,6	8.826,5	6.686,6	8.237,6	9.547,5
	Granel Líquido	8.878,3	8.038,2	7.624,6	7.624,6	7.875,1	7.951,3	9.237,5	7.052,8	7.633,0	9.047,3	7.959,0	8.336,7
Dias com chuva	8	3	1	4	3	1	2	1	3	3	2	3	

UTILIZAÇÃO DO CAIS NO PORTO DE SANTOS

CODESP - fl.17
ESTATISTICA - Dez / 05

TRECHO				MOVIMENTO - TAXAS DE UTILIZAÇÃO - OCUPAÇÃO										
Local	Berço (a)	Extensão (m) (b)	Profundidade (m) *	Carga Geral		Sólidos a Granel		Líquidos a Granel		Total		Embarcações x dias **	Ocupação média por dia (m) (c)	Índice % (c/b)
				Peso (t)	Taxa (t/a)	Peso (t)	Taxa (t/a)	Peso (t)	Taxa (t/a)	Peso (t)	Taxa (t/a)			

NO MÊS

Cais Público	Terminal da Alamoia	4	1.166	12	-	-	-	-	769.582	192.396	769.582	192.396	77	417	35,8
	Cais do Saboó	4	769	9,6 / 10	265.562	66.391	-	-	13.024	3.256	278.586	69.647	41	249	32,4
	Do arm. 5 ao arm. 12 (pátio)	6	# 1195	6,6 / 10,6	7.750	1.550	-	-	-	-	7.750	1.550	36	171	16,7
	Do arm. 12-A ao arm. 23	9	1844	10,6 / 11	119.026	13.225	599.077	66.564	-	-	718.103	79.789	115	684	37,1
	Do frigorífico à mortona	5	801	7,6	5.882	1.176	27.055	5.411	30.614	6.123	63.551	12.710	40	214	26,7
	Do arm. 29 ao arm. 33	8	1263	11	69.344	8.668	25.767	3.221	64.116	8.014	159.227	19.903	61	311	24,6
	Do arm. 38 ao arm. 39	4	608	13	-	-	385.898	96.475	-	-	385.898	96.475	37	270	44,4
	Ilha do Barnabé	2	360	9,6	-	-	-	-	66.331	33.166	66.331	33.166	23	110	30,6
Terminal de Fertilizantes	2	561	13,5	-	-	97.890	48.945	-	-	97.890	48.945	23	139	24,8	
Terminais	Uso Privado	13	2.311	10 / 13,2	1.967.029	151.310	313.627	24.125	-	-	2.280.656	175.435	182	1.226	53,1
	Privativos no Porto Organizado	2	269	12 / 13,2	-	-	30.556	15.278	98.418	49.209	128.974	64.487	22	105	39,0
	Privativos fora do P. Organizado	6	1.208	10,9 / 12	199.573	33.262	543.436	90.573	16.634	2.772	759.643	126.607	114	705	58,4

169 m (1 berço) interditado

DESDE JANEIRO

Cais Público	Terminal da Alamoia	4	1.166	12	-	-	-	-	9.497.104	2.374.276	9.497.104	2.374.276	910	458	39,3
	Cais do Saboó	4	769	9,6 / 10	2.436.397	609.099	-	-	93.808	23.452	2.530.205	632.551	458	238	30,9
	Do arm. 5 ao arm. 12 (pátio)	6	# 1195	6,6 / 10,6	357.898	71.580	342	68	-	-	358.240	71.648	836	284	27,7
	Do arm. 12-A ao arm. 23	9	1844	10,6 / 11	2.065.132	229.459	7.648.261	849.807	-	-	9.713.393	1.079.266	1.696	891	48,3
	Do frigorífico à mortona	5	801	7,6	194.143	38.829	347.716	69.543	116.467	23.293	658.326	131.665	630	284	35,5
	Do arm. 29 ao arm. 33	8	1263	11	1.426.863	178.358	336.485	42.061	739.067	92.383	2.502.415	312.802	924	457	36,2
	Do arm. 38 ao arm. 39	4	608	13	157	39	7.548.735	1.887.184	-	-	7.548.892	1.887.223	666	422	69,4
	Ilha do Barnabé	2	360	9,6	-	-	-	-	1.265.402	632.701	1.265.402	632.701	350	156	43,3
Terminal de Fertilizantes	2	561	13,5	-	-	1.540.439	770.220	-	-	1.540.439	770.220	351	218	38,9	
Terminais	Uso Privado	13	2.311	10 / 13,2	21.071.685	1.620.899	6.849.025	526.848	-	-	27.920.710	2.147.747	2.246	1.375	59,5
	Privativos no Porto Organizado	2	269	12 / 13,2	-	-	412.665	206.332	1.090.093	545.047	1.502.758	751.379	313	150	55,8
	Privativos fora do P. Organizado	6	1.208	10,9 / 12	1.653.018	275.503	4.977.346	829.558	234.246	39.041	6.864.610	1.144.102	1.099	627	51,9

* Profundidade de projeto referida ao "zero hidrográfico" do Porto de Santos (0,72m abaixo do NR da DHN)

** Não computadas as inoperantes

EM TONELADAS		MOVIMENTO NOS TERMINAIS DE USO PRIVADO DO PORTO DE SANTOS - NO MÊS															CODESP - fl.18 ESTATÍSTICA - Dez / 05					
ESPECIFICAÇÃO		IMPORTAÇÃO							EXPORTAÇÃO							TOTAL GERAL						
		CARGILL	TECONDI	TECON	RODRIMAR	TERMINAL 35	TERMINAL 37	TOTAL	CARGILL	TECONDI	TECON	RODRIMAR	TERMINAL 35	TERMINAL 37	TOTAL	CARGILL	TECONDI	TECON	RODRIMAR	TERMINAL 35	TERMINAL 37	TOTAL
LONGO CURSO																						
Carga Geral	Conteinerizada	-	56.485	336.473	62.287	128.601	165.147	748.993	-	108.495	518.998	136.323	193.824	306.000	1.263.640	-	164.980	855.471	198.610	322.425	471.147	2.012.633
	Solta	-	2.494	-	-	-	-	2.494	-	9.925	-	-	-	-	9.925	-	12.419	-	-	-	-	12.419
	Soma	-	58.979	336.473	62.287	128.601	165.147	751.487	-	118.420	518.998	136.323	193.824	306.000	1.273.565	-	177.399	855.471	198.610	322.425	471.147	2.025.052
Sólidos a Granel	Açúcar	-	-	-	-	-	-	-	117.714	-	-	-	-	-	117.714	117.714	-	-	-	-	-	117.714
	Adubo	-	-	-	-	-	-	-	-	-	-	-	-	-	-	-	-	-	-	-	-	-
	Carvão	-	-	-	-	-	-	-	-	-	-	-	-	-	-	-	-	-	-	-	-	-
	Enxofre	-	-	-	-	-	-	-	-	-	-	-	-	-	-	-	-	-	-	-	-	-
	Minério	-	-	-	-	-	-	-	-	-	-	-	-	-	-	-	-	-	-	-	-	-
	Polpa Cítrica Peletizada	-	-	-	-	-	-	-	-	-	-	-	-	-	-	-	-	-	-	-	-	-
	Soja em Grãos	-	-	-	-	-	-	-	153.004	-	-	-	-	-	153.004	153.004	-	-	-	-	-	153.004
	Soja Peletizada	-	-	-	-	-	-	-	40.779	-	-	-	-	-	40.779	40.779	-	-	-	-	-	40.779
	Outros	-	-	-	-	-	-	-	2.130	-	-	-	-	-	2.130	2.130	-	-	-	-	-	2.130
Soma	-	-	-	-	-	-	-	313.627	-	-	-	-	-	313.627	313.627	-	-	-	-	-	313.627	
Líquidos a Granel	Acetato de Vinila	-	-	-	-	-	-	-	-	-	-	-	-	-	-	-	-	-	-	-	-	-
	Ácido Fosfórico	-	-	-	-	-	-	-	-	-	-	-	-	-	-	-	-	-	-	-	-	-
	Alcool	-	-	-	-	-	-	-	-	-	-	-	-	-	-	-	-	-	-	-	-	-
	Gasolina	-	-	-	-	-	-	-	-	-	-	-	-	-	-	-	-	-	-	-	-	-
	Soda Cáustica	-	-	-	-	-	-	-	-	-	-	-	-	-	-	-	-	-	-	-	-	-
	Xilenos	-	-	-	-	-	-	-	-	-	-	-	-	-	-	-	-	-	-	-	-	-
	Sucos Cítricos	-	-	-	-	-	-	-	-	-	-	-	-	-	-	-	-	-	-	-	-	-
	Outros	-	-	-	-	-	-	-	-	-	-	-	-	-	-	-	-	-	-	-	-	-
Soma	-	-	-	-	-	-	-	-	-	-	-	-	-	-	-	-	-	-	-	-	-	
TOTAL		-	58.979	336.473	62.287	128.601	165.147	751.487	313.627	118.420	518.998	136.323	193.824	306.000	1.587.192	313.627	177.399	855.471	198.610	322.425	471.147	2.338.679
CABOTAGEM																						
Carga Geral	Conteinerizada	-	-	64.592	-	-	4.675	69.267	-	-	71.320	-	-	-	71.320	-	-	135.912	-	-	4.675	140.587
	Solta	-	-	-	-	-	-	-	-	-	-	-	-	-	-	-	-	-	-	-	-	-
	Soma	-	-	64.592	-	-	4.675	69.267	-	-	71.320	-	-	-	71.320	-	-	135.912	-	-	4.675	140.587
Sólidos a Granel	Açúcar	-	-	-	-	-	-	-	-	-	-	-	-	-	-	-	-	-	-	-	-	-
	Adubo	-	-	-	-	-	-	-	-	-	-	-	-	-	-	-	-	-	-	-	-	-
	Carvão	-	-	-	-	-	-	-	-	-	-	-	-	-	-	-	-	-	-	-	-	-
	Enxofre	-	-	-	-	-	-	-	-	-	-	-	-	-	-	-	-	-	-	-	-	-
	Minério	-	-	-	-	-	-	-	-	-	-	-	-	-	-	-	-	-	-	-	-	-
	Polpa Cítrica Peletizada	-	-	-	-	-	-	-	-	-	-	-	-	-	-	-	-	-	-	-	-	-
	Soja em Grãos	-	-	-	-	-	-	-	-	-	-	-	-	-	-	-	-	-	-	-	-	-
	Soja Peletizada	-	-	-	-	-	-	-	-	-	-	-	-	-	-	-	-	-	-	-	-	-
	Outros	-	-	-	-	-	-	-	-	-	-	-	-	-	-	-	-	-	-	-	-	-
Soma	-	-	-	-	-	-	-	-	-	-	-	-	-	-	-	-	-	-	-	-	-	
Líquidos a Granel	Acetato de Vinila	-	-	-	-	-	-	-	-	-	-	-	-	-	-	-	-	-	-	-	-	-
	Ácido Fosfórico	-	-	-	-	-	-	-	-	-	-	-	-	-	-	-	-	-	-	-	-	-
	Alcool	-	-	-	-	-	-	-	-	-	-	-	-	-	-	-	-	-	-	-	-	-
	Gasolina	-	-	-	-	-	-	-	-	-	-	-	-	-	-	-	-	-	-	-	-	-
	Soda Cáustica	-	-	-	-	-	-	-	-	-	-	-	-	-	-	-	-	-	-	-	-	-
	Xilenos	-	-	-	-	-	-	-	-	-	-	-	-	-	-	-	-	-	-	-	-	-
	Sucos Cítricos	-	-	-	-	-	-	-	-	-	-	-	-	-	-	-	-	-	-	-	-	-
	Outros	-	-	-	-	-	-	-	-	-	-	-	-	-	-	-	-	-	-	-	-	-
Soma	-	-	-	-	-	-	-	-	-	-	-	-	-	-	-	-	-	-	-	-	-	
TOTAL		-	-	64.592	-	-	4.675	69.267	-	-	71.320	-	-	-	71.320	-	-	135.912	-	-	4.675	140.587
TOTAL GERAL		-	58.979	401.065	62.287	128.601	169.822	820.754	313.627	118.420	590.318	136.323	193.824	306.000	1.658.512	313.627	177.399	991.383	198.610	322.425	475.822	2.479.266

EM TONELADAS		MOVIMENTO NOS TERMINAIS DE USO PRIVADO DO PORTO DE SANTOS - ACUMULADO															CODESP - fl.19 ESTATÍSTICA - Dez / 05						
ESPECIFICAÇÃO		IMPORTAÇÃO						EXPORTAÇÃO						TOTAL GERAL									
		CARGILL	TECONDI	TECON	RODRIMAR	TERMINAL 35	TERMINAL 37	TOTAL	CARGILL	TECONDI	TECON	RODRIMAR	TERMINAL 35	TERMINAL 37	TOTAL	CARGILL	TECONDI	TECON	RODRIMAR	TERMINAL 35	TERMINAL 37	TOTAL	
L O N G O C U R S O																							
Carga Geral	Containerizada	-	727.241	3.669.406	614.975	1.294.581	1.980.567	8.286.770	-	1.310.069	6.022.995	1.263.619	1.909.711	2.602.169	13.108.563	-	2.037.310	9.692.401	1.878.594	3.204.292	4.582.736	21.395.333	
	Solta	-	18.590	600	3.646	-	-	22.836	-	56.352	-	10.022	-	-	66.374	-	74.942	600	13.668	-	-	89.210	
	Soma	-	745.831	3.670.006	618.621	1.294.581	1.980.567	8.309.606	-	1.366.421	6.022.995	1.273.641	1.909.711	2.602.169	13.174.937	-	2.112.252	9.693.001	1.892.262	3.204.292	4.582.736	21.484.543	
Sólidos a Granel	Açúcar	-	-	-	-	-	-	-	2.666.512	-	-	-	-	-	2.666.512	2.666.512	-	-	-	-	-	2.666.512	
	Adubo	-	-	-	-	-	-	-	-	-	-	-	-	-	-	-	-	-	-	-	-	-	
	Carvão	-	-	-	-	-	-	-	-	-	-	-	-	-	-	-	-	-	-	-	-	-	
	Enxofre	-	-	-	-	-	-	-	-	-	-	-	-	-	-	-	-	-	-	-	-	-	
	Minério	-	-	-	-	-	-	-	-	-	-	-	-	-	-	-	-	-	-	-	-	-	
	Polpa Cítrica Peletizada	-	-	-	-	-	-	-	-	-	-	-	-	-	-	-	-	-	-	-	-	-	
	Soja em Grãos	-	-	-	-	-	-	-	-	3.038.392	-	-	-	-	-	3.038.392	3.038.392	-	-	-	-	-	3.038.392
	Soja Peletizada	-	-	-	-	-	-	-	-	829.268	-	-	-	-	-	829.268	829.268	-	-	-	-	-	829.268
Outros	-	-	-	-	-	-	-	-	2.130	-	-	-	-	-	2.130	2.130	-	-	-	-	-	2.130	
	Soma	-	-	-	-	-	-	-	6.536.302	-	-	-	-	-	6.536.302	6.536.302	-	-	-	-	-	6.536.302	
Líquidos a Granel	Acetato de Vinila	-	-	-	-	-	-	-	-	-	-	-	-	-	-	-	-	-	-	-	-	-	
	Ácido Fosfórico	-	-	-	-	-	-	-	-	-	-	-	-	-	-	-	-	-	-	-	-	-	
	Alcool	-	-	-	-	-	-	-	-	-	-	-	-	-	-	-	-	-	-	-	-	-	
	Gasolina	-	-	-	-	-	-	-	-	-	-	-	-	-	-	-	-	-	-	-	-	-	
	Soda Cáustica	-	-	-	-	-	-	-	-	-	-	-	-	-	-	-	-	-	-	-	-	-	
	Xilenos	-	-	-	-	-	-	-	-	-	-	-	-	-	-	-	-	-	-	-	-	-	
	Sucos Cítricos	-	-	-	-	-	-	-	-	-	-	-	-	-	-	-	-	-	-	-	-	-	
	Outros	-	-	-	-	-	-	-	-	-	-	-	-	-	-	-	-	-	-	-	-	-	
	Soma	-	-	-	-	-	-	-	-	-	-	-	-	-	-	-	-	-	-	-	-	-	
TOTAL		-	745.831	3.670.006	618.621	1.294.581	1.980.567	8.309.606	6.536.302	1.366.421	6.022.995	1.273.641	1.909.711	2.602.169	19.711.239	6.536.302	2.112.252	9.693.001	1.892.262	3.204.292	4.582.736	28.020.845	
C A B O T A G E M																							
Carga Geral	Containerizada	-	-	609.546	9.563	37.115	119.951	776.175	-	28	703.424	17.699	2.721	7.061	730.933	-	28	1.312.970	27.262	39.836	127.012	1.507.108	
	Solta	-	-	-	-	-	-	-	-	-	-	-	-	-	-	-	-	-	-	-	-	-	
	Soma	-	-	609.546	9.563	37.115	119.951	776.175	-	28	703.424	17.699	2.721	7.061	730.933	-	28	1.312.970	27.262	39.836	127.012	1.507.108	
Sólidos a Granel	Açúcar	4.261	-	-	-	-	-	4.261	130.679	-	-	-	-	-	130.679	134.940	-	-	-	-	-	134.940	
	Adubo	-	-	-	-	-	-	-	-	-	-	-	-	-	-	-	-	-	-	-	-	-	
	Carvão	-	-	-	-	-	-	-	-	-	-	-	-	-	-	-	-	-	-	-	-	-	
	Enxofre	-	-	-	-	-	-	-	-	-	-	-	-	-	-	-	-	-	-	-	-	-	
	Minério	-	-	-	-	-	-	-	-	-	-	-	-	-	-	-	-	-	-	-	-	-	
	Polpa Cítrica Peletizada	-	-	-	-	-	-	-	-	-	-	-	-	-	-	-	-	-	-	-	-	-	
	Soja em Grãos	-	-	-	-	-	-	-	-	118.262	-	-	-	-	-	118.262	118.262	-	-	-	-	-	118.262
	Soja Peletizada	-	-	-	-	-	-	-	-	55.888	-	-	-	-	-	55.888	55.888	-	-	-	-	-	55.888
Outros	-	-	-	-	-	-	-	-	-	-	-	-	-	-	-	-	-	-	-	-	-	-	
	Soma	4.261	-	-	-	-	-	4.261	304.829	-	-	-	-	-	304.829	309.090	-	-	-	-	-	309.090	
Líquidos a Granel	Acetato de Vinila	-	-	-	-	-	-	-	-	-	-	-	-	-	-	-	-	-	-	-	-	-	
	Ácido Fosfórico	-	-	-	-	-	-	-	-	-	-	-	-	-	-	-	-	-	-	-	-	-	
	Alcool	-	-	-	-	-	-	-	-	-	-	-	-	-	-	-	-	-	-	-	-	-	
	Gasolina	-	-	-	-	-	-	-	-	-	-	-	-	-	-	-	-	-	-	-	-	-	
	Soda Cáustica	-	-	-	-	-	-	-	-	-	-	-	-	-	-	-	-	-	-	-	-	-	
	Xilenos	-	-	-	-	-	-	-	-	-	-	-	-	-	-	-	-	-	-	-	-	-	
	Sucos Cítricos	-	-	-	-	-	-	-	-	-	-	-	-	-	-	-	-	-	-	-	-	-	
	Outros	-	-	-	-	-	-	-	-	-	-	-	-	-	-	-	-	-	-	-	-	-	
	Soma	-	-	-	-	-	-	-	-	-	-	-	-	-	-	-	-	-	-	-	-	-	
TOTAL		4.261	-	609.546	9.563	37.115	119.951	780.436	304.829	28	703.424	17.699	2.721	7.061	1.035.762	309.090	28	1.312.970	27.262	39.836	127.012	1.816.198	
TOTAL GERAL		4.261	745.831	4.279.552	628.184	1.331.696	2.100.518	9.090.042	6.841.131	1.366.449	6.726.419	1.291.340	1.912.432	2.609.230	20.747.001	6.845.392	2.112.280	11.005.971	1.919.524	3.244.128	4.709.748	29.837.043	

EM TONELADAS		MOVIMENTO NOS TERMINAIS PRIVATIVOS DO PORTO DE SANTOS - NO MÊS										CODESP - fl.20 ESTATÍSTICA - Dez / 05											
ESPECIFICAÇÃO		IMPORTAÇÃO					EXPORTAÇÃO					TOTAL GERAL											
		No Porto Organizado		Fora do Porto Organizado			No Porto Organizado		Fora do Porto Organizado			No Porto Organizado		Fora do Porto Organizado									
		CUTRALE	DOW	COSIPA	ULTRAFÉRTIL	TOTAL	CUTRALE	DOW	COSIPA	ULTRAFÉRTIL	TOTAL	CUTRALE	DOW	COSIPA	ULTRAFÉRTIL	TOTAL							
LONGO CURSO																							
Carga Geral	Solta	-	-	-	-	-	-	-	199.573	-	-	-	-	199.573	-	-	-	199.573	-	-	-	199.573	
	Containerizada	-	-	-	-	-	-	-	-	-	-	-	-	-	-	-	-	-	-	-	-	-	
	Soma	-	-	-	-	-	-	-	199.573	-	-	-	-	199.573	-	-	-	199.573	-	-	-	199.573	
Sólidos a Granel	Açúcar	-	-	-	-	-	-	-	-	-	-	-	-	-	-	-	-	-	-	-	-	-	
	Adubo	-	-	-	98.684	98.684	-	-	-	-	-	-	-	-	-	-	-	-	-	98.684	98.684	-	-
	Carvão	-	-	270.982	-	270.982	-	-	60.594	-	-	-	-	60.594	-	-	-	331.576	-	-	-	331.576	
	Enxofre	-	-	-	113.176	113.176	-	-	-	-	-	-	-	-	-	-	-	-	-	113.176	113.176	-	-
	Minério	-	-	-	-	-	-	-	-	-	-	-	-	-	-	-	-	-	-	-	-	-	
	Polpa Cítrica Peletizada	-	-	-	-	-	30.556	-	-	-	-	-	-	30.556	-	-	-	30.556	-	-	-	30.556	
	Soja em Grãos	-	-	-	-	-	-	-	-	-	-	-	-	-	-	-	-	-	-	-	-	-	
	Soja Peletizada	-	-	-	-	-	-	-	-	-	-	-	-	-	-	-	-	-	-	-	-	-	
	Outros	-	-	-	-	-	-	-	-	-	-	-	-	-	-	-	-	-	-	-	-	-	
Soma	-	-	270.982	211.860	482.842	30.556	-	60.594	-	-	-	-	91.150	30.556	-	331.576	211.860	-	-	573.992	573.992	-	-
Líquidos a Granel	Acetato de Vinila	-	-	-	-	-	-	-	-	-	-	-	-	-	-	-	-	-	-	-	-	-	
	Ácido Fosfórico	-	-	-	-	-	-	-	-	-	-	-	-	-	-	-	-	-	-	-	-	-	
	Alcool	-	-	-	-	-	-	-	-	-	-	-	-	-	-	-	-	-	-	-	-	-	
	Gasolina	-	-	-	-	-	-	-	-	-	-	-	-	-	-	-	-	-	-	-	-	-	
	Soda Cáustica	-	-	-	-	-	-	-	-	-	-	-	-	-	-	-	-	-	-	-	-	-	
	Xilenos	-	-	-	-	-	-	-	-	-	-	-	-	-	-	-	-	-	-	-	-	-	
	Sucos Cítricos	-	-	-	-	-	43.283	-	-	-	-	-	-	43.283	43.283	-	-	-	-	-	-	43.283	
	Outros	-	1.940	-	16.634	18.574	-	-	-	-	-	-	-	-	-	1.940	-	16.634	-	-	18.574	18.574	
Soma	-	1.940	-	16.634	18.574	43.283	-	-	-	-	-	-	43.283	43.283	1.940	-	16.634	-	-	61.857	61.857		
TOTAL		-	1.940	270.982	228.494	501.416	73.839	-	260.167	-	-	-	334.006	73.839	1.940	531.149	228.494	-	-	835.422	835.422		
CABOTAGEM																							
Carga Geral	Solta	-	-	-	-	-	-	-	-	-	-	-	-	-	-	-	-	-	-	-	-	-	
	Containerizada	-	-	-	-	-	-	-	-	-	-	-	-	-	-	-	-	-	-	-	-	-	
	Soma	-	-	-	-	-	-	-	-	-	-	-	-	-	-	-	-	-	-	-	-	-	
Sólidos a Granel	Açúcar	-	-	-	-	-	-	-	-	-	-	-	-	-	-	-	-	-	-	-	-	-	
	Adubo	-	-	-	-	-	-	-	-	-	-	-	-	-	-	-	-	-	-	-	-	-	
	Carvão	-	-	-	-	-	-	-	-	-	-	-	-	-	-	-	-	-	-	-	-	-	
	Enxofre	-	-	-	-	-	-	-	-	-	-	-	-	-	-	-	-	-	-	-	-	-	
	Minério	-	-	-	-	-	-	-	-	-	-	-	-	-	-	-	-	-	-	-	-	-	
	Polpa Cítrica Peletizada	-	-	-	-	-	-	-	-	-	-	-	-	-	-	-	-	-	-	-	-	-	
	Soja em Grãos	-	-	-	-	-	-	-	-	-	-	-	-	-	-	-	-	-	-	-	-	-	
	Soja Peletizada	-	-	-	-	-	-	-	-	-	-	-	-	-	-	-	-	-	-	-	-	-	
	Outros	-	-	-	-	-	-	-	-	-	-	-	-	-	-	-	-	-	-	-	-	-	
Soma	-	-	-	-	-	-	-	-	-	-	-	-	-	-	-	-	-	-	-	-	-		
Líquidos a Granel	Acetato de Vinila	-	-	-	-	-	-	-	-	-	-	-	-	-	-	-	-	-	-	-	-	-	
	Ácido Fosfórico	-	-	-	-	-	-	-	-	-	-	-	-	-	-	-	-	-	-	-	-	-	
	Alcool	-	-	-	-	-	-	-	-	-	-	-	-	-	-	-	-	-	-	-	-	-	
	Gasolina	-	-	-	-	-	-	-	-	-	-	-	-	-	-	-	-	-	-	-	-	-	
	Soda Cáustica	-	32.336	-	-	32.336	-	-	-	-	-	-	-	-	32.336	-	-	-	-	-	32.336	32.336	
	Xilenos	-	-	-	-	-	-	-	-	-	-	-	-	-	-	-	-	-	-	-	-	-	
	Sucos Cítricos	-	-	-	-	-	-	-	-	-	-	-	-	-	-	-	-	-	-	-	-	-	
	Outros	-	19.831	-	-	19.831	-	1.028	-	-	-	-	1.028	-	20.859	-	-	-	-	-	20.859	20.859	
Soma	-	52.167	-	-	52.167	-	1.028	-	-	-	-	1.028	-	53.195	-	-	-	-	-	53.195	53.195		
TOTAL		-	52.167	-	-	52.167	-	1.028	-	-	-	1.028	-	53.195	-	-	-	-	-	53.195	53.195		
TOTAL GERAL		-	54.107	270.982	228.494	553.583	73.839	1.028	260.167	-	-	335.034	73.839	55.135	531.149	228.494	-	-	888.617	888.617			

EM TONELADAS		MOVIMENTO NOS TERMINAIS PRIVATIVOS DO PORTO DE SANTOS - ACUMULADO										CODESP - fl.21 ESTATÍSTICA - Dez / 05				
ESPECIFICAÇÃO		IMPORTAÇÃO					EXPORTAÇÃO					TOTAL GERAL				
		No Porto Organizado		Fora do Porto Organizado			No Porto Organizado		Fora do Porto Organizado			No Porto Organizado		Fora do Porto Organizado		
		CUTRALE	DOW	COSIPA	ULTRAFÉRTIL	TOTAL	CUTRALE	DOW	COSIPA	ULTRAFÉRTIL	TOTAL	CUTRALE	DOW	COSIPA	ULTRAFÉRTIL	TOTAL
LONGO CURSO																
Carga Geral	Solta	-	-	28.291	-	28.291	-	-	1.312.639	-	1.312.639	-	-	1.340.930	-	1.340.930
	Conteinerizada	-	-	92.038	-	92.038	-	-	218.399	-	218.399	-	-	310.437	-	310.437
	Soma	-	-	120.329	-	120.329	-	-	1.531.038	-	1.531.038	-	-	1.651.367	-	1.651.367
Sólidos a Granel	Açúcar	-	-	-	-	-	-	-	-	-	-	-	-	-	-	-
	Adubo	-	-	-	1.107.019	1.107.019	-	-	-	-	-	-	-	-	1.107.019	1.107.019
	Carvão	-	-	2.523.681	-	2.523.681	-	-	406.031	-	406.031	-	-	2.929.712	-	2.929.712
	Enxofre	-	-	-	897.037	897.037	-	-	-	-	-	-	-	-	897.037	897.037
	Minério	-	-	-	-	-	-	-	-	-	-	-	-	-	-	-
	Polpa Cítrica Peletizada	-	-	-	-	-	305.608	-	-	-	305.608	305.608	-	-	-	305.608
	Soja em Grãos	-	-	-	-	-	4.051	-	-	-	4.051	4.051	-	-	-	4.051
	Soja Peletizada	-	-	-	-	-	132	-	-	-	132	132	-	-	-	132
	Outros	-	-	-	-	-	87.291	-	-	-	87.291	87.291	-	-	-	87.291
Soma	-	-	2.523.681	2.004.056	4.527.737	397.082	-	406.031	-	803.113	397.082	-	2.929.712	2.004.056	5.330.850	
Líquidos a Granel	Acetato de Vinila	-	-	-	-	-	-	-	-	-	-	-	-	-	-	-
	Ácido Fosfórico	-	-	-	-	-	-	-	-	-	-	-	-	-	-	-
	Alcool	-	-	-	-	-	-	-	-	-	-	-	-	-	-	-
	Gasolina	-	-	-	-	-	-	-	-	-	-	-	-	-	-	-
	Soda Cáustica	-	55.803	-	-	55.803	-	-	-	-	-	55.803	-	-	-	55.803
	Xilenos	-	-	-	-	-	-	-	-	-	-	-	-	-	-	-
	Sucos Cítricos	-	-	-	-	-	443.184	-	-	-	443.184	443.184	-	-	-	443.184
	Outros	-	29.330	-	234.246	263.576	-	8.629	-	-	8.629	-	37.959	-	234.246	272.205
Soma	-	85.133	-	234.246	319.379	443.184	8.629	-	-	451.813	443.184	93.762	-	234.246	771.192	
TOTAL	-	85.133	2.644.010	2.238.302	4.967.445	840.266	8.629	1.937.069	-	2.785.964	840.266	93.762	4.581.079	2.238.302	7.753.409	
CABOTAGEM																
Carga Geral	Solta	-	-	236	-	236	-	-	-	-	-	-	-	236	-	236
	Conteinerizada	-	-	4	-	4	-	-	1.411	-	1.411	-	-	1.415	-	1.415
	Soma	-	-	240	-	240	-	-	1.411	-	1.411	-	-	1.651	-	1.651
Sólidos a Granel	Açúcar	-	-	-	-	-	-	-	-	-	-	-	-	-	-	-
	Adubo	-	-	-	-	-	-	-	-	-	-	-	-	-	-	-
	Carvão	-	-	-	-	-	-	-	-	-	-	-	-	-	-	-
	Enxofre	-	-	-	-	-	-	-	-	-	-	-	-	-	-	-
	Minério	-	-	43.578	-	43.578	-	-	-	-	-	-	-	43.578	-	43.578
	Polpa Cítrica Peletizada	-	-	-	-	-	10.358	-	-	-	10.358	10.358	-	-	-	10.358
	Soja em Grãos	-	-	-	-	-	-	-	-	-	-	-	-	-	-	-
	Soja Peletizada	-	-	-	-	-	-	-	-	-	-	-	-	-	-	-
Outros	-	-	-	-	-	5.225	-	-	-	5.225	5.225	-	-	-	5.225	
Soma	-	-	43.578	-	43.578	15.583	-	-	-	15.583	15.583	-	43.578	-	59.161	
Líquidos a Granel	Acetato de Vinila	-	-	-	-	-	-	-	-	-	-	-	-	-	-	-
	Ácido Fosfórico	-	-	-	-	-	-	-	-	-	-	-	-	-	-	-
	Alcool	-	-	-	-	-	-	-	-	-	-	-	-	-	-	-
	Gasolina	-	-	-	-	-	-	-	-	-	-	-	-	-	-	-
	Soda Cáustica	-	275.104	-	-	275.104	-	24.306	-	-	24.306	-	299.410	-	-	299.410
	Xilenos	-	28.380	-	-	28.380	-	-	-	-	-	28.380	-	-	-	28.380
	Sucos Cítricos	-	-	-	-	-	-	-	-	-	-	-	-	-	-	-
	Outros	-	213.154	-	-	213.154	1.034	11.169	-	-	12.203	1.034	224.323	-	-	225.357
Soma	-	516.638	-	-	516.638	1.034	35.475	-	-	36.509	1.034	552.113	-	-	553.147	
TOTAL	-	516.638	43.818	-	560.456	16.617	35.475	1.411	-	53.503	16.617	552.113	45.229	-	613.959	
TOTAL GERAL	-	601.771	2.687.828	2.238.302	5.527.901	856.883	44.104	1.938.480	-	2.839.467	856.883	645.875	4.626.308	2.238.302	8.367.368	

EM TONELADAS		MOVIMENTO GERAL NO PORTO DE SANTOS - NO MÊS						CODESP - fl.22 ESTATÍSTICA - Dez / 05			
ESPECIFICAÇÃO		IMPORTAÇÃO			EXPORTAÇÃO			TOTAL GERAL			
		LONGO CURSO	CABOTAGEM	TOTAL	LONGO CURSO	CABOTAGEM	TOTAL	LONGO CURSO	CABOTAGEM	TOTAL	
Carga Geral	Containerizada	763.003	69.267	832.270	1.303.586	71.320	1.374.906	2.066.589	140.587	2.207.176	
	Solta	15.673	-	15.673	410.795	522	411.317	426.468	522	426.990	
	Soma	778.676	69.267	847.943	1.714.381	71.842	1.786.223	2.493.057	141.109	2.634.166	
Sólidos a Granel	Açúcar	-	-	-	655.516	-	655.516	655.516	-	655.516	
	Adubo	235.786	-	235.786	-	-	-	235.786	-	235.786	
	Barrilha	-	-	-	-	-	-	-	-	-	
	Carvão	270.982	-	270.982	60.594	-	60.594	331.576	-	331.576	
	Enxofre	113.176	-	113.176	-	-	-	113.176	-	113.176	
	Minério	-	-	-	-	-	-	-	-	-	
	Polpa Cítrica Peletizada	-	-	-	35.806	-	35.806	35.806	-	35.806	
	Sal	-	21.017	21.017	-	-	-	-	21.017	21.017	
	Soja em Grãos	-	-	-	226.539	-	226.539	226.539	-	226.539	
	Soja Peletizada	-	-	-	290.830	-	290.830	290.830	-	290.830	
	Trigo	99.858	11.072	110.930	-	-	-	99.858	11.072	110.930	
	Outros	-	-	-	2.130	-	2.130	2.130	-	2.130	
Soma	719.802	32.089	751.891	1.271.415	-	1.271.415	1.991.217	32.089	2.023.306		
Líquidos a Granel	Consumo de Bordo	Óleo Diesel	-	-	-	4.907	1.227	6.134	4.907	1.227	6.134
		Óleo Combustível	-	-	-	92.661	23.165	115.826	92.661	23.165	115.826
		Ácido Fosfórico	16.482	-	16.482	-	-	-	16.482	-	16.482
		Álcool	-	-	-	34.206	-	34.206	34.206	-	34.206
		Amonia	16.634	-	16.634	-	-	-	16.634	-	16.634
		Coperaf	-	6.337	6.337	-	-	-	-	6.337	6.337
		Estireno	4.493	551	5.044	-	-	-	4.493	551	5.044
		Gás Liquefeito de Petróleo	16.508	499	17.007	-	-	-	16.508	499	17.007
		Gasolina	-	-	-	29.819	100.709	130.528	29.819	100.709	130.528
		Nafta	-	-	-	10.062	-	10.062	10.062	-	10.062
		Óleo Combustível	-	-	-	120.998	130.005	251.003	120.998	130.005	251.003
		Óleo de Origem Vegetal	-	-	-	1.067	-	1.067	1.067	-	1.067
		Óleo Diesel e Gasóleo	-	-	-	-	67.050	67.050	-	67.050	67.050
		Petróleo	-	-	-	-	-	-	-	-	-
		Soda Cáustica	20.015	74.180	94.195	-	-	-	20.015	74.180	94.195
		Sucos Cítricos	-	-	-	151.037	-	151.037	151.037	-	151.037
		Xilenos	-	12.839	12.839	-	-	-	-	12.839	12.839
	Outros	50.702	45.756	96.458	24.699	2.111	26.810	75.401	47.867	123.268	
	Soma	124.834	140.162	264.996	469.456	324.267	793.723	594.290	464.429	1.058.719	
TOTAL GERAL		1.623.312	241.518	1.864.830	3.455.252	396.109	3.851.361	5.078.564	637.627	5.716.191	

EM TONELADAS		MOVIMENTO GERAL ACUMULADO NO PORTO DE SANTOS						CODESP - fl.23 ESTATÍSTICA - Dez / 05		
ESPECIFICAÇÃO		IMPORTAÇÃO			EXPORTAÇÃO			TOTAL GERAL		
		LONGO CURSO	CABOTAGEM	TOTAL	LONGO CURSO	CABOTAGEM	TOTAL	LONGO CURSO	CABOTAGEM	TOTAL
Carga Geral	Conteinerizada	8.490.858	775.266	9.266.124	13.685.169	732.246	14.417.415	22.176.027	1.507.512	23.683.539
	Solta	131.970	1.940	133.910	5.382.332	5.512	5.387.844	5.514.302	7.452	5.521.754
	Soma	8.622.828	777.206	9.400.034	19.067.501	737.758	19.805.259	27.690.329	1.514.964	29.205.293
Sólidos a Granel	Açúcar	571	4.261	4.832	9.315.973	130.679	9.446.652	9.316.544	134.940	9.451.484
	Adubo	2.788.925	-	2.788.925	-	-	-	2.788.925	-	2.788.925
	Barrilha	77.925	-	77.925	-	-	-	77.925	-	77.925
	Carvão	2.523.681	-	2.523.681	406.031	-	406.031	2.929.712	-	2.929.712
	Enxofre	1.344.612	-	1.344.612	-	-	-	1.344.612	-	1.344.612
	Minério	-	43.578	43.578	-	-	-	-	43.578	43.578
	Polpa Cítrica Peletizada	-	-	-	409.332	10.358	419.690	409.332	10.358	419.690
	Sal	298.139	438.744	736.883	-	-	-	298.139	438.744	736.883
	Soja em Grãos	-	-	-	7.391.477	118.262	7.509.739	7.391.477	118.262	7.509.739
	Soja Peletizada	-	-	-	2.827.806	55.888	2.883.694	2.827.806	55.888	2.883.694
	Trigo	1.229.625	11.072	1.240.697	-	-	-	1.229.625	11.072	1.240.697
	Outros	3.633	-	3.633	225.217	5.225	230.442	228.850	5.225	234.075
	Soma	8.267.111	497.655	8.764.766	20.575.836	320.412	20.896.248	28.842.947	818.067	29.661.014
Líquidos a Granel	Consumo de Bordo	-	-	-	87.053	24.303	111.356	87.053	24.303	111.356
	Oleo Diesel	-	-	-	1.100.449	260.270	1.360.719	1.100.449	260.270	1.360.719
	Oleo Combustível	-	-	-	-	-	-	-	-	-
	Ácido Fosfórico	287.490	-	287.490	-	-	-	287.490	-	287.490
	Alcool	58.601	-	58.601	1.197.695	28.104	1.225.799	1.256.296	28.104	1.284.400
	Amonia	240.924	-	240.924	-	-	-	240.924	-	240.924
	Coperaf	-	63.370	63.370	6.849	-	6.849	6.849	63.370	70.219
	Estireno	27.929	22.332	50.261	1.465	-	1.465	29.394	22.332	51.726
	Gás Liquefeito de Petróleo	199.214	98.012	297.226	26.941	-	26.941	226.155	98.012	324.167
	Gasolina	-	-	-	205.298	491.877	697.175	205.298	491.877	697.175
	Nafta	7.799	-	7.799	33.561	8.102	41.663	41.360	8.102	49.462
	Óleo Combustível	4.821	-	4.821	1.088.866	1.389.789	2.478.655	1.093.687	1.389.789	2.483.476
	Óleo de Origem Vegetal	68.577	-	68.577	59.876	-	59.876	128.453	-	128.453
	Óleo Diesel e Gasóleo	-	12.396	12.396	185.764	1.670.873	1.856.637	185.764	1.683.269	1.869.033
	Petróleo	310	-	310	-	-	-	310	-	310
	Soda Cáustica	304.380	622.712	927.092	4.619	24.306	28.925	308.999	647.018	956.017
	Sucos Cítricos	-	-	-	1.392.526	-	1.392.526	1.392.526	-	1.392.526
Xilenos	9.969	192.807	202.776	-	-	-	9.969	192.807	202.776	
Outros	585.093	531.337	1.116.430	343.226	66.302	409.528	928.319	597.639	1.525.958	
Soma	1.795.107	1.542.966	3.338.073	5.734.188	3.963.926	9.698.114	7.529.295	5.506.892	13.036.187	
TOTAL GERAL		18.685.046	2.817.827	21.502.873	45.377.525	5.022.096	50.399.621	64.062.571	7.839.923	71.902.494