

ESTATÍSTICA MENSAL DE MOVIMENTAÇÃO - MARÇO 2006

PORTO DE SANTOS

Codesp

**Companhia Docas
do Estado de
São Paulo**

Administradora e
Autoridade Portuária

**Diretoria
Comercial e de
Desenvolvimento**

Suprintendência de
Desenvolvimento
do Porto

Gerência de
Estudos Tarifários
e Informação

- 01 DESTAQUES E COMENTÁRIOS
- 02 MOVIMENTO NO PORTO DE SANTOS (GRÁFICO)
- 03 MOVIMENTO ACUMULADO NO PORTO DE SANTOS (DEZ ANOS)
- 04 MOVIMENTO NO PORTO DE SANTOS
- 05 COMPARATIVO DOS TOTAIS MOVIMENTADOS NO PORTO DE SANTOS
- 06 MOVIMENTO ACUMULADO ATÉ O MÊS (GRÁFICO)
- 07 EVOLUÇÃO MENSAL DO MOVIMENTO NO PORTO DE SANTOS
- 08 EVOLUÇÃO MENSAL DO MOVIMENTO NO PORTO ORGANIZADO
- 09 MOVIMENTO DE CONTÊINERES NO PORTO DE SANTOS (GRÁFICO)
- 10 MOVIMENTO MENSAL DE CONTÊINERES NO PORTO DE SANTOS - TOTAL
 - 10-a MOVIMENTO MENSAL DE CONTÊINERES NO PORTO DE SANTOS - IMPORTAÇÃO
 - 10-b MOVIMENTO MENSAL DE CONTÊINERES NO PORTO DE SANTOS - EXPORTAÇÃO
- 11 MOVIMENTO ACUMULADO DE CONTÊINERES NO PORTO DE SANTOS – TOTAL
 - 11-a MOVIMENTO ACUMULADO DE CONTÊINERES NO PORTO DE SANTOS – IMPORTAÇÃO
 - 11-b MOVIMENTO ACUMULADO DE CONTÊINERES NO PORTO DE SANTOS – EXPORTAÇÃO
- 12 REEMBARQUE DE CONTÊINERES - MÊS
- 13 REEMBARQUE DE CONTÊINERES - ACUMULADO
- 14 MOVIMENTO PELO SISTEMA “ROLL-ON/ROLL-OFF”
- 15 MOVIMENTO DE EMBARCAÇÕES NO PORTO DE SANTOS
- 16 ATRACAÇÃO DE NAVIOS CARGUEIROS NO PORTO DE SANTOS (ESPERAS)
- 17 CARACTERÍSTICAS DOS NAVIOS QUE ATRACARAM NO MÊS NO PORTO ORGANIZADO
- 18 ÍNDICES DE MOVIMENTAÇÃO NO PORTO ORGANIZADO
- 19 UTILIZAÇÃO DO CAIS NO PORTO DE SANTOS
- 20 MOVIMENTO NOS TERMINAIS DE USO PRIVADO NO PORTO DE SANTOS - NO MÊS
- 21 MOVIMENTO NOS TERMINAIS DE USO PRIVADO NO PORTO DE SANTOS - ACUMULADO
- 22 MOVIMENTO NOS TERMINAIS PRIVATIVOS DO PORTO DE SANTOS - NO MÊS
- 23 MOVIMENTO NOS TERMINAIS PRIVATIVOS DO PORTO DE SANTOS ACUMULADO
- 24 MOVIMENTO GERAL NO PORTO DE SANTOS - NO MÊS
- 25 MOVIMENTO GERAL NO PORTO DE SANTOS - ACUMULADO

DESTAQUES E COMENTÁRIOS

CODESP - fl. 01
ESTATÍSTICA - Mar / 06

➤ MOVIMENTO MENSAL

Com **5.848.603 t** apuradas no mês de março, o Porto de Santos obteve a melhor movimentação do corrente ano, sendo que este número ficou distribuído em **1.591.131 t** nas importações (**27,2%**) e **4.257.472 t** nas exportações (**72,8%**).

Passaram pelo Cais do Porto **122.178** contêineres (**17.097** reembarques) e **10.491** veículos (**10.165** exportados e **326** importados), as mercadorias de maior movimento foram: soja em grãos com **1.282.711 t**, açúcar com **613.271 t** (**511.086 t** a granel e **102.185 t** em sacas) e óleo combustível com **274.526 t**.

Atracaram **473** navios em todo o complexo portuário.

➤ MOVIMENTO ACUMULADO

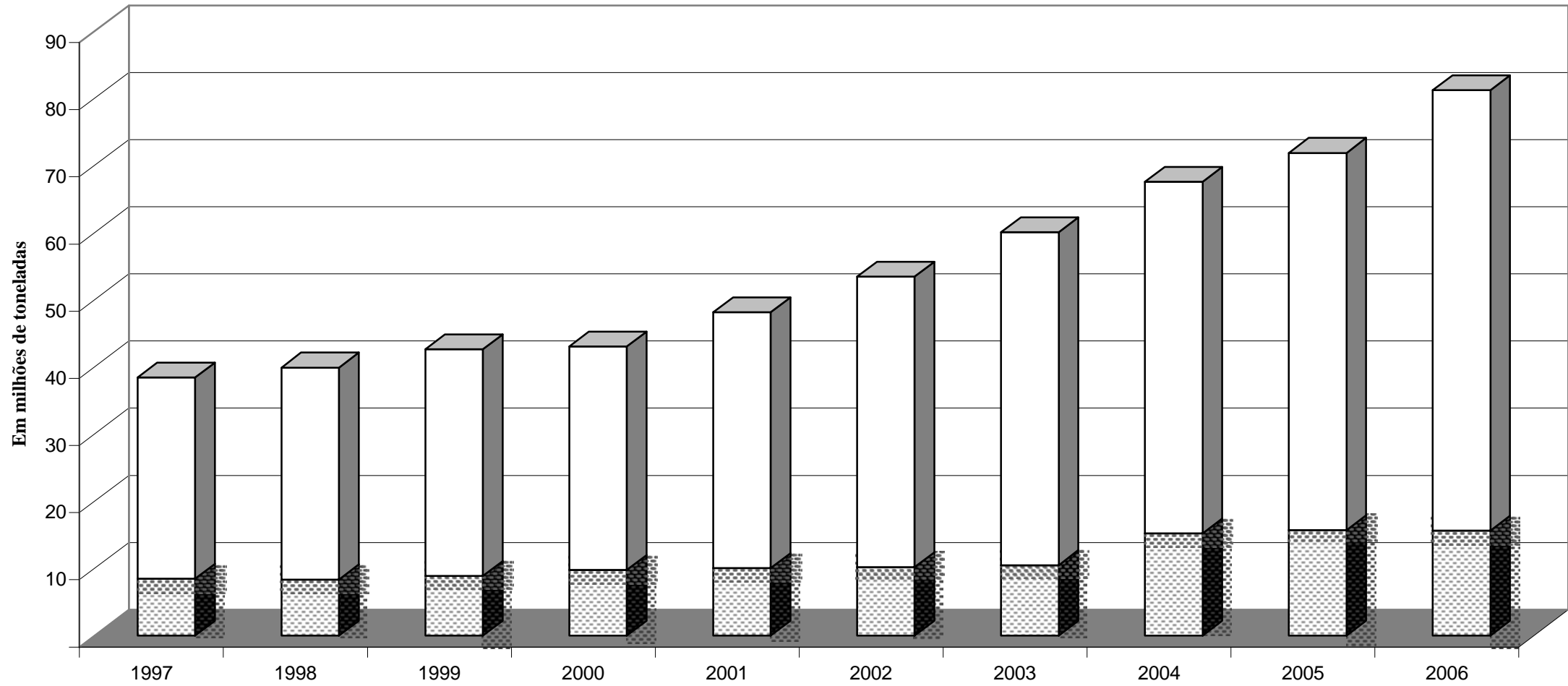
No trimestre o movimento ficou em **15.631.014 t**, passaram pelo Cais do Porto **351.584** contêineres e **59.246** veículos (**788** unidades importadas e **58.458** unidades exportadas) açúcar com **2.115.543 t** e a soja em grãos com **1.603.859 t** foram as mercadorias de maior movimento.

ooooo0ooooo

Movimento no Porto de Santos

CODESP - fl. 02
ESTATÍSTICA - Mar / 06

Até o mês Total do Ano



Obs.: O total do ano para 2006 é previsto

EM		MOVIMENTO ACUMULADO								CODESP - FI.03			
TONELADAS		PORTO DE SANTOS								ESTATÍSTICA - Mar / 06			
ESPECIFI- CAÇÃO		IMPORTAÇÃO				EXPORTAÇÃO				TOTAL			
		Carga Geral	Sólidos a Granel	Líquidos a Granel	Soma	Carga Geral	Sólidos a Granel	Líquidos a Granel	Soma	Carga Geral	Sólidos a Granel	Líquidos a Granel	Soma
L C O U N R G S O O	1997	1.139.590	1.797.771	561.776	3.499.137	1.479.252	671.056	399.628	2.549.936	2.618.842	2.468.827	961.404	6.049.073
	1998	1.118.723	1.986.916	376.160	3.481.799	1.535.125	628.829	490.140	2.654.094	2.653.848	2.615.745	866.300	6.135.893
	1999	952.426	1.816.488	526.799	3.295.713	1.957.167	1.203.534	620.418	3.781.119	2.909.593	3.020.022	1.147.217	7.076.832
	2000	1.266.361	2.021.888	544.734	3.832.983	1.944.803	1.323.569	689.903	3.958.275	3.211.164	3.345.457	1.234.637	7.791.258
	2001	1.200.444	1.870.051	527.003	3.597.498	1.443.440	1.896.584	1.338.699	4.678.723	2.643.884	3.766.635	1.865.702	8.276.221
	2002	1.255.054	1.752.287	564.221	3.571.562	2.186.641	1.856.983	886.961	4.930.585	3.441.695	3.609.270	1.451.182	8.502.147
	2003	2.004	2.115.781	544.568	2.662.353	2.592.066	2.252.561	959.638	5.804.265	2.594.070	4.368.342	1.504.206	8.466.618
	2004	1.601.091	2.022.095	594.509	4.217.695	3.557.576	3.982.443	775.599	8.315.618	5.158.667	6.004.538	1.370.108	12.533.313
	2005	1.932.046	1.950.700	499.160	4.381.906	4.210.957	3.857.769	1.010.198	9.078.924	6.143.003	5.808.469	1.509.358	13.460.830
2006	2.167.209	1.778.743	416.852	4.362.804	4.366.903	3.858.159	1.249.002	9.474.064	6.534.112	5.636.902	1.665.854	13.836.868	
C A B O T A G E M	1997	2.024	1.298.151	407.473	1.707.648	15.684	-	726.993	742.677	17.708	1.298.151	1.134.466	2.450.325
	1998	4.446	934.394	379.957	1.318.797	29.568	-	899.154	928.722	34.014	934.394	1.279.111	2.247.519
	1999	9.540	571.673	405.601	986.814	29.639	-	798.981	828.620	39.179	571.673	1.204.582	1.815.434
	2000	8.235	567.373	296.543	872.151	54.429	-	1.077.304	1.131.733	62.664	567.373	1.373.847	2.003.884
	2001	123.328	757.322	285.299	1.165.949	55.862	49.508	513.092	618.462	179.190	806.830	798.391	1.784.411
	2002	126.594	327.844	234.823	689.261	32.454	-	1.007.415	1.039.869	159.048	327.844	1.242.238	1.729.130
	2003	112.811	263.279	346.481	722.571	129.956	-	1.199.789	1.329.745	242.767	263.279	1.546.270	2.052.316
	2004	165.327	217.232	439.304	821.863	160.664	-	1.714.318	1.874.982	325.991	217.232	2.153.622	2.696.845
	2005	151.800	173.179	392.798	717.777	153.426	-	1.373.118	1.526.544	305.226	173.179	1.765.916	2.244.321
2006	220.822	72.442	445.934	739.198	187.268	53.804	813.876	1.054.948	408.090	126.246	1.259.810	1.794.146	
T O T A L	1997	1.141.614	3.095.922	969.249	5.206.785	1.494.936	671.056	1.126.621	3.292.613	2.636.550	3.766.978	2.095.870	8.499.398
	1998	1.123.169	2.921.310	756.117	4.800.596	1.564.693	628.829	1.389.294	3.582.816	2.687.862	3.550.139	2.145.411	8.383.412
	1999	961.966	2.388.161	932.400	4.282.527	1.986.806	1.203.534	1.419.399	4.609.739	2.948.772	3.591.695	2.351.799	8.892.266
	2000	1.274.596	2.589.261	841.277	4.705.134	1.999.232	1.323.569	1.767.207	5.090.008	3.273.828	3.912.830	2.608.484	9.795.142
	2001	1.323.772	2.627.373	812.302	4.763.447	1.499.302	1.946.092	1.851.791	5.297.185	2.823.074	4.573.465	2.664.093	10.060.632
	2002	1.381.648	2.080.131	799.044	4.260.823	2.219.095	1.856.983	1.894.376	5.970.454	3.600.743	3.937.114	2.693.420	10.231.277
	2003	114.815	2.379.060	891.049	3.384.924	2.722.022	2.252.561	2.159.427	7.134.010	2.836.837	4.631.621	3.050.476	10.518.934
	2004	1.766.418	2.239.327	1.033.813	5.039.558	3.718.240	3.982.443	2.489.917	10.190.600	5.484.658	6.221.770	3.523.730	15.230.158
	2005	2.083.846	2.123.879	891.958	5.099.683	4.364.383	3.857.769	2.383.316	10.605.468	6.448.229	5.981.648	3.275.274	15.705.151
2006	2.388.031	1.851.185	862.786	5.102.002	4.554.171	3.911.963	2.062.878	10.529.012	6.942.202	5.763.148	2.925.664	15.631.014	

EM TONELADAS	MOVIMENTO NO PORTO DE SANTOS								CODESP - fl. 04 ESTATÍSTICA - Mar/06			
-----------------	-------------------------------------	--	--	--	--	--	--	--	---	--	--	--

ESPECIFI- CAÇÃO	IMPORTAÇÃO				EXPORTAÇÃO				TOTAL			
	Carga Geral	Sólidos a Granel	Líquidos a Granel	Soma	Carga Geral	Sólidos a Granel	Líquidos a Granel	Soma	Carga Geral	Sólidos a Granel	Líquidos a Granel	Soma

NO MES

LONGO CURSO	Cais Público	91.453	184.927	93.777	370.157	412.069	1.249.282	422.739	2.084.090	503.522	1.434.209	516.516	2.454.247
	T. Uso Privado	625.728	-	-	625.728	976.418	594.826	-	1.571.244	1.602.146	594.826	-	2.196.972
	T. Privativo	-	312.951	35.774	348.725	135.084	-	26.302	161.386	135.084	312.951	62.076	510.111
	SOMA	717.181	497.878	129.551	1.344.610	1.523.571	1.844.108	449.041	3.816.720	2.240.752	2.341.986	578.592	5.161.330
CABO- TAGEM	Cais Público	4.990	-	105.122	110.112	11.153	-	312.525	323.678	16.143	-	417.647	433.790
	T. Uso Privado	83.214	-	-	83.214	79.318	37.140	-	116.458	162.532	37.140	-	199.672
	T. Privativo	-	-	53.195	53.195	-	-	616	616	-	-	53.811	53.811
	SOMA	88.204	-	158.317	246.521	90.471	37.140	313.141	440.752	178.675	37.140	471.458	687.273
TOTAL	Cais Público	96.443	184.927	198.899	480.269	423.222	1.249.282	735.264	2.407.768	519.665	1.434.209	934.163	2.888.037
	T. Uso Privado	708.942	-	-	708.942	1.055.736	631.966	-	1.687.702	1.764.678	631.966	-	2.396.644
	T. Privativo	-	312.951	88.969	401.920	135.084	-	26.918	162.002	135.084	312.951	115.887	563.922
	TOTAL	805.385	497.878	287.868	1.591.131	1.614.042	1.881.248	762.182	4.257.472	2.419.427	2.379.126	1.050.050	5.848.603

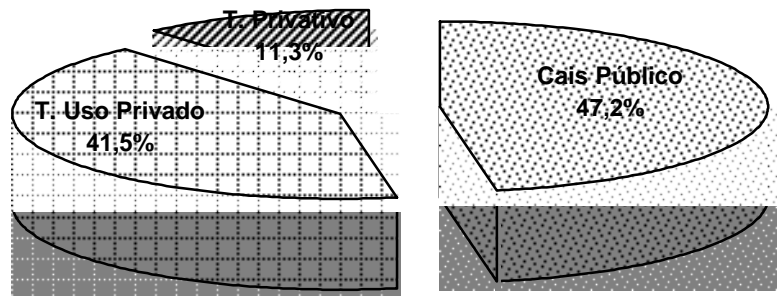
ACUMULADO

LONGO CURSO	Cais Público	238.779	792.541	335.588	1.366.908	1.156.496	2.548.599	1.122.082	4.827.177	1.395.275	3.341.140	1.457.670	6.194.085
	T. Uso Privado	1.928.430	-	-	1.928.430	2.813.122	1.232.234	-	4.045.356	4.741.552	1.232.234	-	5.973.786
	T. Privativo	-	986.202	81.264	1.067.466	397.285	77.326	126.920	601.531	397.285	1.063.528	208.184	1.668.997
	SOMA	2.167.209	1.778.743	416.852	4.362.804	4.366.903	3.858.159	1.249.002	9.474.064	6.534.112	5.636.902	1.665.854	13.836.868
CABO- TAGEM	Cais Público	6.913	72.442	290.118	369.473	12.279	-	811.229	823.508	19.192	72.442	1.101.347	1.192.981
	T. Uso Privado	213.909	-	-	213.909	174.989	37.140	-	212.129	388.898	37.140	-	426.038
	T. Privativo	-	-	155.816	155.816	-	16.664	2.647	19.311	-	16.664	158.463	175.127
	SOMA	220.822	72.442	445.934	739.198	187.268	53.804	813.876	1.054.948	408.090	126.246	1.259.810	1.794.146
TOTAL	Cais Público	245.692	864.983	625.706	1.736.381	1.168.775	2.548.599	1.933.311	5.650.685	1.414.467	3.413.582	2.559.017	7.387.066
	T. Uso Privado	2.142.339	-	-	2.142.339	2.988.111	1.269.374	-	4.257.485	5.130.450	1.269.374	-	6.399.824
	T. Privativo	-	986.202	237.080	1.223.282	397.285	93.990	129.567	620.842	397.285	1.080.192	366.647	1.844.124
	TOTAL	2.388.031	1.851.185	862.786	5.102.002	4.554.171	3.911.963	2.062.878	10.529.012	6.942.202	5.763.148	2.925.664	15.631.014

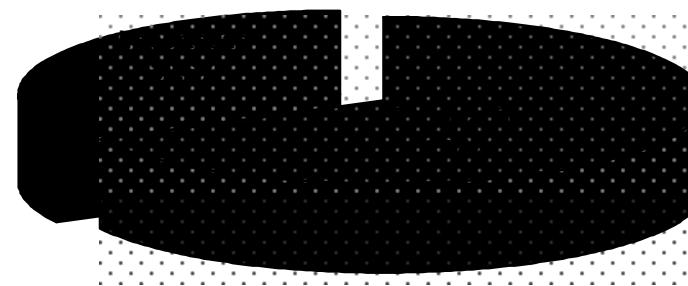
EM TONELADAS		COMPARATIVO DOS TOTAIS MOVIMENTADOS PORTO DE SANTOS						CODESP - fl.05 ESTATÍSTICA - Mar / 06			
Ano	2001	2002	2003	2004	2005	Média 2001/2005	2006	Diferenças			
Mês								2006 - Média	%	2006 - 2005	%
Janeiro	3.318.051	3.389.629	3.613.542	4.736.872	4.841.265	3.979.872	4.536.287	556.415	14	(304.978)	(6)
Fevereiro	3.232.117	2.738.809	3.656.352	4.325.684	5.071.082	3.804.809	5.246.124	1.441.315	38	175.042	3
Março	3.510.464	4.102.839	4.631.212	6.167.602	5.792.804	4.840.984	5.848.603	1.007.619	21	55.799	1
Abril	-	-	-	-	-	-	-	-	-	-	-
Mai	-	-	-	-	-	-	-	-	-	-	-
Junho	-	-	-	-	-	-	-	-	-	-	-
Julho	-	-	-	-	-	-	-	-	-	-	-
Agosto	-	-	-	-	-	-	-	-	-	-	-
Setembro	-	-	-	-	-	-	-	-	-	-	-
Outubro	-	-	-	-	-	-	-	-	-	-	-
Novembro	-	-	-	-	-	-	-	-	-	-	-
Dezembro	-	-	-	-	-	-	-	-	-	-	-
Total	10.060.632	10.231.277	11.901.106	15.230.158	15.705.151	12.625.665	15.631.014	3.005.349	24	(74.137)	(0)
Média Mensal	3.353.544	3.410.426	3.967.035	5.076.719	5.235.050	4.208.555	5.210.338	1.001.783	24	(24.712)	(0)

Total Jan / mar 2006 = 15.631.014 toneladas

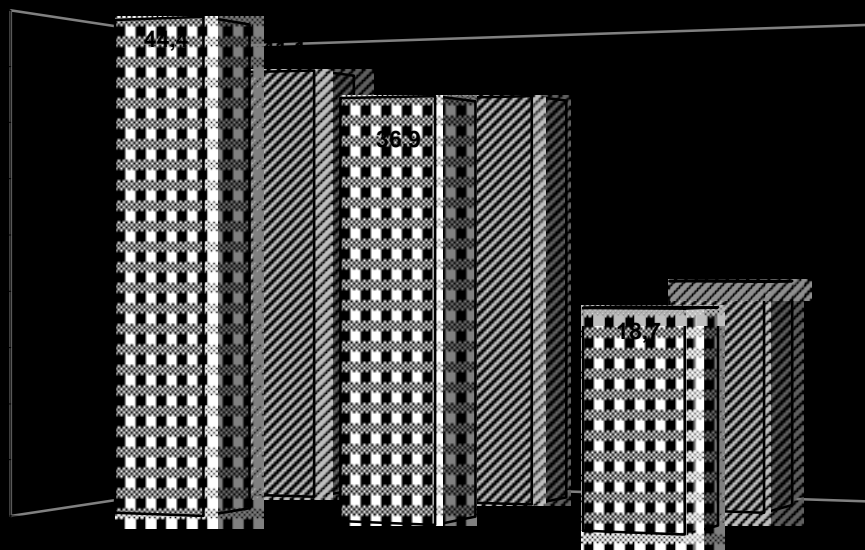
Tipo de Cais



Sentido da Carga



Natureza da Mercadoria



EM TONELADAS	EVOLUÇÃO DA MOVIMENTAÇÃO MENSAL PORTO DE SANTOS									CODESP - fl.07 ESTATISTICA - Mar / 06		
-----------------	--	--	--	--	--	--	--	--	--	--	--	--

MÊS	CARGA GERAL			SÓLIDOS A GRANEL			LÍQUIDOS A GRANEL			TOTAL		
	Longo Curso	Cabotagem	Soma	Longo Curso	Cabotagem	Soma	Longo Curso	Cabotagem	Soma	Longo Curso	Cabotagem	Soma

IMPORTAÇÃO

JANEIRO	785.674	67.939	853.613	650.884	26.530	677.414	136.968	165.607	302.575	1.573.526	260.076	1.833.602
FEVEREIRO	664.354	64.679	729.033	629.981	45.912	675.893	150.333	122.010	272.343	1.444.668	232.601	1.677.269
MARÇO	717.181	88.204	805.385	497.878	-	497.878	129.551	158.317	287.868	1.344.610	246.521	1.591.131
ABRIL	-	-	-	-	-	-	-	-	-	-	-	-
MAIO	-	-	-	-	-	-	-	-	-	-	-	-
JUNHO	-	-	-	-	-	-	-	-	-	-	-	-
JULHO	-	-	-	-	-	-	-	-	-	-	-	-
AGOSTO	-	-	-	-	-	-	-	-	-	-	-	-
SETEMBRO	-	-	-	-	-	-	-	-	-	-	-	-
OUTUBRO	-	-	-	-	-	-	-	-	-	-	-	-
NOVEMBRO	-	-	-	-	-	-	-	-	-	-	-	-
DEZEMBRO	-	-	-	-	-	-	-	-	-	-	-	-
T O T A L	2.167.209	220.822	2.388.031	1.778.743	72.442	1.851.185	416.852	445.934	862.786	4.362.804	739.198	5.102.002

EXPORTAÇÃO

JANEIRO	1.262.267	50.196	1.312.463	726.550	-	726.550	408.500	255.172	663.672	2.397.317	305.368	2.702.685
FEVEREIRO	1.581.065	46.601	1.627.666	1.287.501	16.664	1.304.165	391.461	245.563	637.024	3.260.027	308.828	3.568.855
MARÇO	1.523.571	90.471	1.614.042	1.844.108	37.140	1.881.248	449.041	313.141	762.182	3.816.720	440.752	4.257.472
ABRIL	-	-	-	-	-	-	-	-	-	-	-	-
MAIO	-	-	-	-	-	-	-	-	-	-	-	-
JUNHO	-	-	-	-	-	-	-	-	-	-	-	-
JULHO	-	-	-	-	-	-	-	-	-	-	-	-
AGOSTO	-	-	-	-	-	-	-	-	-	-	-	-
SETEMBRO	-	-	-	-	-	-	-	-	-	-	-	-
OUTUBRO	-	-	-	-	-	-	-	-	-	-	-	-
NOVEMBRO	-	-	-	-	-	-	-	-	-	-	-	-
DEZEMBRO	-	-	-	-	-	-	-	-	-	-	-	-
T O T A L	4.366.903	187.268	4.554.171	3.858.159	53.804	3.911.963	1.249.002	813.876	2.062.878	9.474.064	1.054.948	10.529.012

EM TONELADAS	EVOLUÇÃO DA MOVIMENTAÇÃO MENSAL PORTO ORGANIZADO									CODESP - fl.08 ESTATISTICA - Mar / 06		
-----------------	---	--	--	--	--	--	--	--	--	--	--	--

MÊS	CARGA GERAL			SÓLIDOS A GRANEL			LÍQUIDOS A GRANEL			TOTAL		
	Longo Curso	Cabotagem	Soma	Longo Curso	Cabotagem	Soma	Longo Curso	Cabotagem	Soma	Longo Curso	Cabotagem	Soma

IMPORTAÇÃO

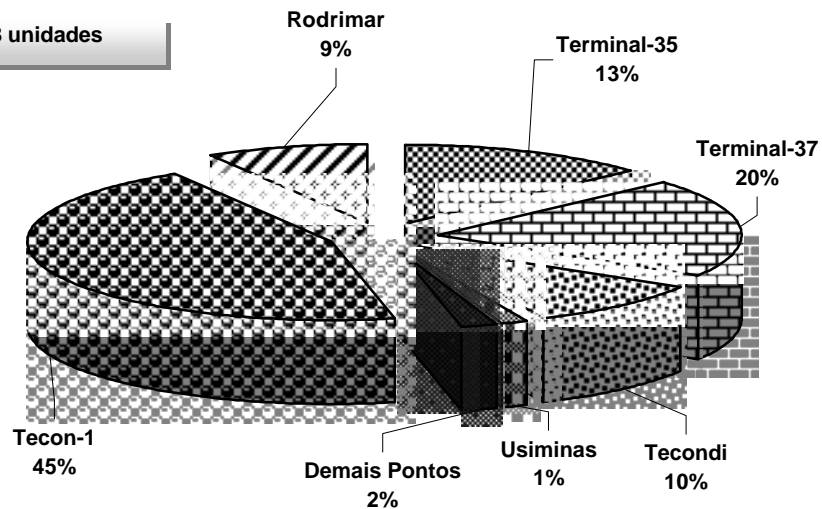
JANEIRO	785.674	67.939	853.613	337.459	26.530	363.989	117.758	165.607	283.365	1.240.891	260.076	1.500.967
FEVEREIRO	664.354	64.679	729.033	270.155	45.912	316.067	131.129	122.010	253.139	1.065.638	232.601	1.298.239
MARÇO	717.181	88.204	805.385	184.927	-	184.927	96.367	158.317	254.684	998.475	246.521	1.244.996
ABRIL	-	-	-	-	-	-	-	-	-	-	-	-
MAIO	-	-	-	-	-	-	-	-	-	-	-	-
JUNHO	-	-	-	-	-	-	-	-	-	-	-	-
JULHO	-	-	-	-	-	-	-	-	-	-	-	-
AGOSTO	-	-	-	-	-	-	-	-	-	-	-	-
SETEMBRO	-	-	-	-	-	-	-	-	-	-	-	-
OUTUBRO	-	-	-	-	-	-	-	-	-	-	-	-
NOVEMBRO	-	-	-	-	-	-	-	-	-	-	-	-
DEZEMBRO	-	-	-	-	-	-	-	-	-	-	-	-
T O T A L	2.167.209	220.822	2.388.031	792.541	72.442	864.983	345.254	445.934	791.188	3.305.004	739.198	4.044.202

EXPORTAÇÃO

JANEIRO	1.188.603	50.196	1.238.799	685.685	-	685.685	408.500	255.172	663.672	2.282.788	305.368	2.588.156
FEVEREIRO	1.392.528	46.601	1.439.129	1.287.501	-	1.287.501	391.461	245.563	637.024	3.071.490	292.164	3.363.654
MARÇO	1.388.487	90.471	1.478.958	1.844.108	37.140	1.881.248	449.041	313.141	762.182	3.681.636	440.752	4.122.388
ABRIL	-	-	-	-	-	-	-	-	-	-	-	-
MAIO	-	-	-	-	-	-	-	-	-	-	-	-
JUNHO	-	-	-	-	-	-	-	-	-	-	-	-
JULHO	-	-	-	-	-	-	-	-	-	-	-	-
AGOSTO	-	-	-	-	-	-	-	-	-	-	-	-
SETEMBRO	-	-	-	-	-	-	-	-	-	-	-	-
OUTUBRO	-	-	-	-	-	-	-	-	-	-	-	-
NOVEMBRO	-	-	-	-	-	-	-	-	-	-	-	-
DEZEMBRO	-	-	-	-	-	-	-	-	-	-	-	-
T O T A L	3.969.618	187.268	4.156.886	3.817.294	37.140	3.854.434	1.249.002	813.876	2.062.878	9.035.914	1.038.284	10.074.198

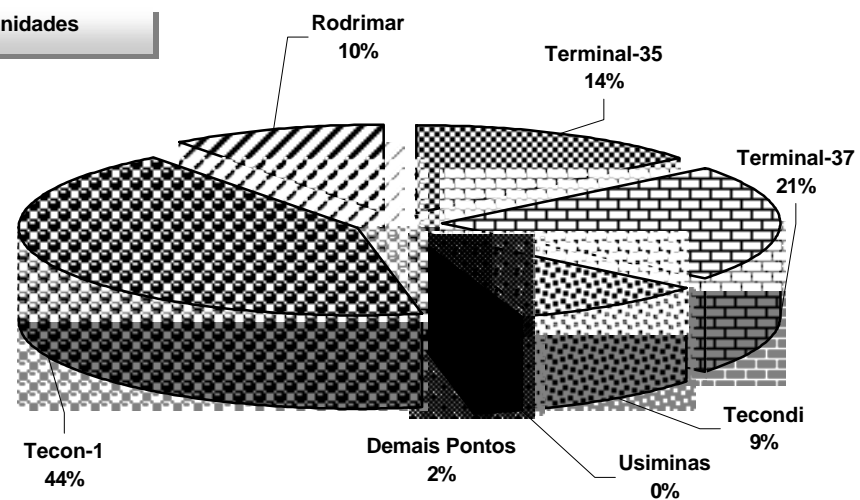
TOTAL DO ANO - 2005

1.478.428 unidades



TOTAL ATÉ O MÊS

351.584 unidades



EM UNIDADES E TONELADAS	MOVIMENTO MENSAL DE CONTÊINERES Porto de Santos															CODESP - fl.10 ESTATÍSTICA - Mar / 06		
----------------------------	--	--	--	--	--	--	--	--	--	--	--	--	--	--	--	--	--	--

Total

Local	No Porto Organizado														Fora do Porto Organizado		Total		
	Tecon-1		Terminal 37		Terminal 35		Tecondi		Rodrimar		Demais Pontos		Soma		Usiminas		Quant	TEU	Peso
	Quant	Peso	Quant	Peso	Quant	Peso	Quant	Peso	Quant	Peso	Quant	Peso	Quant	Peso	Quant	Peso			

Longo Curso

Cheios	20	16.206	323.291	8.856	178.343	5.418	114.166	3.676	72.894	3.780	79.825	823	17.413	38.759	785.932	-	-	38.759	38.759	785.932
	40	17.404	382.472	9.663	211.044	6.244	125.913	4.445	92.788	4.639	104.811	689	12.356	43.084	929.384	-	-	43.084	86.168	929.384
	Soma	33.610	705.763	18.519	389.387	11.662	240.079	8.121	165.682	8.419	184.636	1.512	29.769	81.843	1.715.316	-	-	81.843	124.927	1.715.316
Vazios	20	4.271	10.498	2.007	4.276	1.921	7.422	1.987	6.012	2.420	5.561	848	2.018	13.454	35.787	-	-	13.454	13.454	35.787
	40	5.465	21.836	3.820	15.420	2.717	14.998	2.707	13.076	1.883	7.953	347	1.651	16.939	74.934	-	-	16.939	33.878	74.934
	Soma	9.736	32.334	5.827	19.696	4.638	22.420	4.694	19.088	4.303	13.514	1.195	3.669	30.393	110.721	-	-	30.393	47.332	110.721
Total	20	20.477	333.789	10.863	182.619	7.339	121.588	5.663	78.906	6.200	85.386	1.671	19.431	52.213	821.719	-	-	52.213	52.213	821.719
	40	22.869	404.308	13.483	226.464	8.961	140.911	7.152	105.864	6.522	112.764	1.036	14.007	60.023	1.004.318	-	-	60.023	120.046	1.004.318
	Soma	43.346	738.097	24.346	409.083	16.300	262.499	12.815	184.770	12.722	198.150	2.707	33.438	112.236	1.826.037	-	-	112.236	172.259	1.826.037

Cabotagem

Cheios	20	2.008	42.743	310	5.464	126	3.211	-	-	370	10.054	-	-	2.814	61.472	-	-	2.814	2.814	61.472
	40	3.658	81.641	668	14.602	163	4.579	-	-	210	4.689	-	-	4.699	105.511	-	-	4.699	9.398	105.511
	Soma	5.666	124.384	978	20.066	289	7.790	-	-	580	14.743	-	-	7.513	166.983	-	-	7.513	12.212	166.983
Vazios	20	661	1.546	231	1.568	158	601	-	-	403	922	-	-	1.453	4.637	-	-	1.453	1.453	4.637
	40	341	1.352	430	4.734	88	491	-	-	117	478	-	-	976	7.055	-	-	976	1.952	7.055
	Soma	1.002	2.898	661	6.302	246	1.092	-	-	520	1.400	-	-	2.429	11.692	-	-	2.429	3.405	11.692
Total	20	2.669	44.289	541	7.032	284	3.812	-	-	773	10.976	-	-	4.267	66.109	-	-	4.267	4.267	66.109
	40	3.999	82.993	1.098	19.336	251	5.070	-	-	327	5.167	-	-	5.675	112.566	-	-	5.675	11.350	112.566
	Soma	6.668	127.282	1.639	26.368	535	8.882	-	-	1.100	16.143	-	-	9.942	178.675	-	-	9.942	15.617	178.675

Cheios	20	18.214	366.034	9.166	183.807	5.544	117.377	3.676	72.894	4.150	89.879	823	17.413	41.573	847.404	-	-	41.573	41.573	847.404
	40	21.062	464.113	10.331	225.646	6.407	130.492	4.445	92.788	4.849	109.500	689	12.356	47.783	1.034.895	-	-	47.783	95.566	1.034.895
	Soma	39.276	830.147	19.497	409.453	11.951	247.869	8.121	165.682	8.999	199.379	1.512	29.769	89.356	1.882.299	-	-	89.356	137.139	1.882.299
Vazios	20	4.932	12.044	2.238	5.844	2.079	8.023	1.987	6.012	2.823	6.483	848	2.018	14.907	40.424	-	-	14.907	14.907	40.424
	40	5.806	23.188	4.250	20.154	2.805	15.489	2.707	13.076	2.000	8.431	347	1.651	17.915	81.989	-	-	17.915	35.830	81.989
	Soma	10.738	35.232	6.488	25.998	4.884	23.512	4.694	19.088	4.823	14.914	1.195	3.669	32.822	122.413	-	-	32.822	50.737	122.413
Total	20	23.146	378.078	11.404	189.651	7.623	125.400	5.663	78.906	6.973	96.362	1.671	19.431	56.480	887.828	-	-	56.480	56.480	887.828
	40	26.868	487.301	14.581	245.800	9.212	145.981	7.152	105.864	6.849	117.931	1.036	14.007	65.698	1.116.884	-	-	65.698	131.396	1.116.884
	Soma	50.014	865.379	25.985	435.451	16.835	271.381	12.815	184.770	13.822	214.293	2.707	33.438	122.178	2.004.712	-	-	122.178	187.876	2.004.712

EM UNIDADES E TONELADAS	MOVIMENTO MENSAL DE CONTÊINERES Porto de Santos IMPORTAÇÃO	CODESP - fl.10-A ESTATÍSTICA - Mar / 06
----------------------------	---	--

Local	No Porto Organizado														Fora do Porto Organizado		Total		
	Tecon-1		Terminal 37		Terminal 35		Tecondi		Rodrimar		Demais Pontos		Soma		Usiminas				
	Quant	Peso	Quant	Peso	Quant	Peso	Quant	Peso	Quant	Peso	Quant	Peso	Quant	Peso	Quant	Peso	Quant	TEU	Peso

Longo Curso

Cheios	20	7.039	131.957	4.454	81.941	1.200	20.769	1.271	21.577	1.113	22.778	290	5.186	15.367	284.208	-	-	15.367	15.367	284.208
	40	7.414	156.278	4.832	99.158	1.365	27.271	1.713	31.212	1.578	38.156	312	5.259	17.214	357.334	-	-	17.214	34.428	357.334
	Soma	14.453	288.235	9.286	181.099	2.565	48.040	2.984	52.789	2.691	60.934	602	10.445	32.581	641.542	-	-	32.581	49.795	641.542
Vazios	20	3.358	8.412	1.491	3.060	1.255	2.468	1.612	3.513	2.346	5.387	587	1.422	10.649	24.262	-	-	10.649	10.649	24.262
	40	4.120	16.536	2.734	11.084	670	3.195	1.459	5.900	1.394	5.808	275	1.313	10.652	43.836	-	-	10.652	21.304	43.836
	Soma	7.478	24.948	4.225	14.144	1.925	5.663	3.071	9.413	3.740	11.195	862	2.735	21.301	68.098	-	-	21.301	31.953	68.098
Total	20	10.397	140.369	5.945	85.001	2.455	23.237	2.883	25.090	3.459	28.165	877	6.608	26.016	308.470	-	-	26.016	26.016	308.470
	40	11.534	172.814	7.566	110.242	2.035	30.466	3.172	37.112	2.972	43.964	587	6.572	27.866	401.170	-	-	27.866	55.732	401.170
	Soma	21.931	313.183	13.511	195.243	4.490	53.703	6.055	62.202	6.431	72.129	1.464	13.180	53.882	709.640	-	-	53.882	81.748	709.640

Cabotagem

Cheios	20	1.083	22.227	169	3.071	125	3.184	-	-	145	3.903	-	-	1.522	32.385	-	-	1.522	1.522	32.385
	40	1.771	36.671	430	9.131	121	3.434	-	-	23	469	-	-	2.345	49.705	-	-	2.345	4.690	49.705
	Soma	2.854	58.898	599	12.202	246	6.618	-	-	168	4.372	-	-	3.867	82.090	-	-	3.867	6.212	82.090
Vazios	20	491	1.131	28	633	58	146	-	-	77	172	-	-	654	2.082	-	-	654	654	2.082
	40	287	1.139	124	2.376	19	71	-	-	109	446	-	-	539	4.032	-	-	539	1.078	4.032
	Soma	778	2.270	152	3.009	77	217	-	-	186	618	-	-	1.193	6.114	-	-	1.193	1.732	6.114
Total	20	1.574	23.358	197	3.704	183	3.330	-	-	222	4.075	-	-	2.176	34.467	-	-	2.176	2.176	34.467
	40	2.058	37.810	554	11.507	140	3.505	-	-	132	915	-	-	2.884	53.737	-	-	2.884	5.768	53.737
	Soma	3.632	61.168	751	15.211	323	6.835	-	-	354	4.990	-	-	5.060	88.204	-	-	5.060	7.944	88.204

Total

Cheios	20	8.122	154.184	4.623	85.012	1.325	23.953	1.271	21.577	1.258	26.681	290	5.186	16.889	316.593	-	-	16.889	16.889	316.593
	40	9.185	192.949	5.262	108.289	1.486	30.705	1.713	31.212	1.601	38.625	312	5.259	19.559	407.039	-	-	19.559	39.118	407.039
	Soma	17.307	347.133	9.885	193.301	2.811	54.658	2.984	52.789	2.859	65.306	602	10.445	36.448	723.632	-	-	36.448	56.007	723.632
Vazios	20	3.849	9.543	1.519	3.693	1.313	2.614	1.612	3.513	2.423	5.559	587	1.422	11.303	26.344	-	-	11.303	11.303	26.344
	40	4.407	17.675	2.858	13.460	689	3.266	1.459	5.900	1.503	6.254	275	1.313	11.191	47.868	-	-	11.191	22.382	47.868
	Soma	8.256	27.218	4.377	17.153	2.002	5.880	3.071	9.413	3.926	11.813	862	2.735	22.494	74.212	-	-	22.494	33.685	74.212
Total	20	11.971	163.727	6.142	88.705	2.638	26.567	2.883	25.090	3.681	32.240	877	6.608	28.192	342.937	-	-	28.192	28.192	342.937
	40	13.592	210.624	8.120	121.749	2.175	33.971	3.172	37.112	3.104	44.879	587	6.572	30.750	454.907	-	-	30.750	61.500	454.907
	Soma	25.563	374.351	14.262	210.454	4.813	60.538	6.055	62.202	6.785	77.119	1.464	13.180	58.942	797.844	-	-	58.942	89.692	797.844

EM UNIDADES E TONELADAS	MOVIMENTO MENSAL DE CONTÊINERES Porto de Santos EXPORTAÇÃO	CODESP - fl.10-B ESTATÍSTICA - Mar / 06
----------------------------	---	--

Local		No Porto Organizado														Fora do Porto Organizado		Total		
		Tecon-1		Terminal 37		Terminal 35		Tecondi		Rodrimar		Demais Pontos		Soma		Usiminas				
		Quant	Peso	Quant	Peso	Quant	Peso	Quant	Peso	Quant	Peso	Quant	Peso	Quant	Peso	Quant	Peso	Quant	TEU	Peso
Longo Curso																				
Cheios	20	9.167	191.334	4.402	96.402	4.218	93.397	2.405	51.317	2.667	57.047	533	12.227	23.392	501.724	-	-	23.392	23.392	501.724
	40	9.990	226.194	4.831	111.886	4.879	98.642	2.732	61.576	3.061	66.655	377	7.097	25.870	572.050	-	-	25.870	51.740	572.050
	Soma	19.157	417.528	9.233	208.288	9.097	192.039	5.137	112.893	5.728	123.702	910	19.324	49.262	1.073.774	-	-	49.262	75.132	1.073.774
Vazios	20	913	2.086	516	1.216	666	4.954	375	2.499	74	174	261	596	2.805	11.525	-	-	2.805	2.805	11.525
	40	1.345	5.300	1.086	4.336	2.047	11.803	1.248	7.176	489	2.145	72	338	6.287	31.098	-	-	6.287	12.574	31.098
	Soma	2.258	7.386	1.602	5.552	2.713	16.757	1.623	9.675	563	2.319	333	934	9.092	42.623	-	-	9.092	15.379	42.623
Total	20	10.080	193.420	4.918	97.618	4.884	98.351	2.780	53.816	2.741	57.221	794	12.823	26.197	513.249	-	-	26.197	26.197	513.249
	40	11.335	231.494	5.917	116.222	6.926	110.445	3.980	68.752	3.550	68.800	449	7.435	32.157	603.148	-	-	32.157	64.314	603.148
	Soma	21.415	424.914	10.835	213.840	11.810	208.796	6.760	122.568	6.291	126.021	1.243	20.258	58.354	1.116.397	-	-	58.354	90.511	1.116.397
Cabotagem																				
Cheios	20	925	20.516	141	2.393	1	27	-	-	225	6.151	-	-	1.292	29.087	-	-	1.292	1.292	29.087
	40	1.887	44.970	238	5.471	42	1.145	-	-	187	4.220	-	-	2.354	55.806	-	-	2.354	4.708	55.806
	Soma	2.812	65.486	379	7.864	43	1.172	-	-	412	10.371	-	-	3.646	84.893	-	-	3.646	6.000	84.893
Vazios	20	170	415	203	935	100	455	-	-	326	750	-	-	799	2.555	-	-	799	799	2.555
	40	54	213	306	2.358	69	420	-	-	8	32	-	-	437	3.023	-	-	437	874	3.023
	Soma	224	628	509	3.293	169	875	-	-	334	782	-	-	1.236	5.578	-	-	1.236	1.673	5.578
Total	20	1.095	20.931	344	3.328	101	482	-	-	551	6.901	-	-	2.091	31.642	-	-	2.091	2.091	31.642
	40	1.941	45.183	544	7.829	111	1.565	-	-	195	4.252	-	-	2.791	58.829	-	-	2.791	5.582	58.829
	Soma	3.036	66.114	888	11.157	212	2.047	-	-	746	11.153	-	-	4.882	90.471	-	-	4.882	7.673	90.471
Total																				
Cheios	20	10.092	211.850	4.543	98.795	4.219	93.424	2.405	51.317	2.892	63.198	533	12.227	24.684	530.811	-	-	24.684	24.684	530.811
	40	11.877	271.164	5.069	117.357	4.921	99.787	2.732	61.576	3.248	70.875	377	7.097	28.224	627.856	-	-	28.224	56.448	627.856
	Soma	21.969	483.014	9.612	216.152	9.140	193.211	5.137	112.893	6.140	134.073	910	19.324	52.908	1.158.667	-	-	52.908	81.132	1.158.667
Vazios	20	1.083	2.501	719	2.151	766	5.409	375	2.499	400	924	261	596	3.604	14.080	-	-	3.604	3.604	14.080
	40	1.399	5.513	1.392	6.694	2.116	12.223	1.248	7.176	497	2.177	72	338	6.724	34.121	-	-	6.724	13.448	34.121
	Soma	2.482	8.014	2.111	8.845	2.882	17.632	1.623	9.675	897	3.101	333	934	10.328	48.201	-	-	10.328	17.052	48.201
Total	20	11.175	214.351	5.262	100.946	4.985	98.833	2.780	53.816	3.292	64.122	794	12.823	28.288	544.891	-	-	28.288	28.288	544.891
	40	13.276	276.677	6.461	124.051	7.037	112.010	3.980	68.752	3.745	73.052	449	7.435	34.948	661.977	-	-	34.948	69.896	661.977
	Soma	24.451	491.028	11.723	224.997	12.022	210.843	6.760	122.568	7.037	137.174	1.243	20.258	63.236	1.206.868	-	-	63.236	98.184	1.206.868

EM UNIDADES E TONELADAS	MOVIMENTO ACUMULADO DE CONTÊINERES Porto de Santos	CODESP - fl.11 ESTATÍSTICA - Mar / 06
----------------------------	---	--

Total

Local	No Porto Organizado														Fora do Porto Organizado		Total		
	Tecon-1		Terminal 37		Terminal 35		Tecondi		Rodrimar		Demais Pontos		Soma		Usiminas		Quant	TEU	Peso
	Quant	Peso	Quant	Peso	Quant	Peso	Quant	Peso	Quant	Peso	Quant	Peso	Quant	Peso	Quant	Peso			

Longo Curso

Cheios	20	48.096	951.915	27.412	542.778	18.881	386.238	10.198	204.209	10.882	231.279	2.730	57.782	118.199	2.374.201	-	-	118.199	118.199	2.374.201
	40	51.708	1.142.531	29.653	609.244	19.670	406.082	11.636	226.622	10.812	240.070	2.576	53.342	126.055	2.677.891	-	-	126.055	252.110	2.677.891
	Soma	99.804	2.094.446	57.065	1.152.022	38.551	792.320	21.834	430.831	21.694	471.349	5.306	111.124	244.254	5.052.092	-	-	244.254	370.309	5.052.092
Vazios	20	14.390	34.591	6.371	13.007	4.600	12.673	4.139	12.116	6.692	15.410	1.663	3.742	37.855	91.539	10	27	37.865	37.865	91.566
	40	18.603	75.859	9.374	35.991	6.319	28.319	6.161	27.007	6.331	26.813	853	4.429	47.641	198.418	-	-	47.641	95.282	198.418
	Soma	32.993	110.450	15.745	48.998	10.919	40.992	10.300	39.123	13.023	42.223	2.516	8.171	85.496	289.957	10	27	85.506	133.147	289.984
Total	20	62.486	986.506	33.783	555.785	23.481	398.911	14.337	216.325	17.574	246.689	4.393	61.524	156.054	2.465.740	10	27	156.064	156.064	2.465.767
	40	70.311	1.218.390	39.027	645.235	25.989	434.401	17.797	253.629	17.143	266.883	3.429	57.771	173.696	2.876.309	-	-	173.696	347.392	2.876.309
	Soma	132.797	2.204.896	72.810	1.201.020	49.470	833.312	32.134	469.954	34.717	513.572	7.822	119.295	329.750	5.342.049	10	27	329.760	503.456	5.342.076

Cabotagem

Cheios	20	4.839	106.002	406	7.566	238	6.012	-	-	399	10.796	-	-	5.882	130.376	-	-	5.882	5.882	130.376
	40	9.932	216.332	1.469	30.300	265	7.563	-	-	306	6.240	-	-	11.972	260.435	-	-	11.972	23.944	260.435
	Soma	14.771	322.334	1.875	37.866	503	13.575	-	-	705	17.036	-	-	17.854	390.811	-	-	17.854	29.826	390.811
Vazios	20	1.268	2.970	231	1.568	158	601	-	-	420	961	-	-	2.077	6.100	-	-	2.077	2.077	6.100
	40	1.173	4.759	430	4.734	88	491	-	-	202	818	-	-	1.893	10.802	-	-	1.893	3.786	10.802
	Soma	2.441	7.729	661	6.302	246	1.092	-	-	622	1.779	-	-	3.970	16.902	-	-	3.970	5.863	16.902
Total	20	6.107	108.972	637	9.134	396	6.613	-	-	819	11.757	-	-	7.959	136.476	-	-	7.959	7.959	136.476
	40	11.105	221.091	1.899	35.034	353	8.054	-	-	508	7.058	-	-	13.865	271.237	-	-	13.865	27.730	271.237
	Soma	17.212	330.063	2.536	44.168	749	14.667	-	-	1.327	18.815	-	-	21.824	407.713	-	-	21.824	35.689	407.713

Total

Cheios	20	52.935	1.057.917	27.818	550.344	19.119	392.250	10.198	204.209	11.281	242.075	2.730	57.782	124.081	2.504.577	-	-	124.081	124.081	2.504.577
	40	61.640	1.358.863	31.122	639.544	19.935	413.645	11.636	226.622	11.118	246.310	2.576	53.342	138.027	2.938.326	-	-	138.027	276.054	2.938.326
	Soma	114.575	2.416.780	58.940	1.189.888	39.054	805.895	21.834	430.831	22.399	488.385	5.306	111.124	262.108	5.442.903	-	-	262.108	400.135	5.442.903
Vazios	20	15.658	37.561	6.602	14.575	4.758	13.274	4.139	12.116	7.112	16.371	1.663	3.742	39.932	97.639	10	27	39.942	39.942	97.666
	40	19.776	80.618	9.804	40.725	6.407	28.810	6.161	27.007	6.533	27.631	853	4.429	49.534	209.220	-	-	49.534	99.068	209.220
	Soma	35.434	118.179	16.406	55.300	11.165	42.084	10.300	39.123	13.645	44.002	2.516	8.171	89.466	306.859	10	27	89.476	139.010	306.886
Total	20	68.593	1.095.478	34.420	564.919	23.877	405.524	14.337	216.325	18.393	258.446	4.393	61.524	164.013	2.602.216	10	27	164.023	164.023	2.602.243
	40	81.416	1.439.481	40.926	680.269	26.342	442.455	17.797	253.629	17.651	273.941	3.429	57.771	187.561	3.147.546	-	-	187.561	375.122	3.147.546
	Soma	150.009	2.534.959	75.346	1.245.188	50.219	847.979	32.134	469.954	36.044	532.387	7.822	119.295	351.574	5.749.762	10	27	351.584	539.145	5.749.789

EM UNIDADES E TONELADAS	MOVIMENTO ACUMULADO DE CONTÊINERES Porto de Santos IMPORTAÇÃO	CODESP - fl.11-A ESTATÍSTICA - Mar / 06
----------------------------	--	--

Local	No Porto Organizado														Fora do Porto Organizado		Total		
	Tecon-1		Terminal 37		Terminal 35		Tecondi		Rodrimar		Demais Pontos		Soma		Usiminas		Quant	TEU	Peso
	Quant	Peso	Quant	Peso	Quant	Peso	Quant	Peso	Quant	Peso	Quant	Peso	Quant	Peso	Quant	Peso			

Longo Curso

Cheios	20	22.004	406.884	13.279	233.324	6.456	119.071	3.477	58.560	3.362	67.394	581	11.239	49.159	896.472	-	-	49.159	49.159	896.472
	40	21.966	456.698	14.097	275.243	6.476	134.979	5.124	87.077	3.620	80.671	670	14.024	51.953	1.048.692	-	-	51.953	103.906	1.048.692
	Soma	43.970	863.582	27.376	508.567	12.932	254.050	8.601	145.637	6.982	148.065	1.251	25.263	101.112	1.945.164	-	-	101.112	153.065	1.945.164
Vazios	20	10.365	25.376	4.209	8.511	3.292	6.417	3.234	8.413	6.325	14.545	1.306	2.919	28.731	66.181	-	-	28.731	28.731	66.181
	40	12.730	52.618	6.040	23.111	3.310	12.979	3.781	15.219	4.981	21.029	514	2.366	31.356	127.322	-	-	31.356	62.712	127.322
	Soma	23.095	77.994	10.249	31.622	6.602	19.396	7.015	23.632	11.306	35.574	1.820	5.285	60.087	193.503	-	-	60.087	91.443	193.503
Total	20	32.369	432.260	17.488	241.835	9.748	125.488	6.711	66.973	9.687	81.939	1.887	14.158	77.890	962.653	-	-	77.890	77.890	962.653
	40	34.696	509.316	20.137	298.354	9.786	147.958	8.905	102.296	8.601	101.700	1.184	16.390	83.309	1.176.014	-	-	83.309	166.618	1.176.014
	Soma	67.065	941.576	37.625	540.189	19.534	273.446	15.616	169.269	18.288	183.639	3.071	30.548	161.199	2.138.667	-	-	161.199	244.508	2.138.667

Cabotagem

Cheios	20	2.489	53.696	265	5.173	237	5.985	-	-	168	4.554	-	-	3.159	69.408	-	-	3.159	3.159	69.408
	40	5.393	108.002	1.231	24.829	221	6.370	-	-	53	1.362	-	-	6.898	140.563	-	-	6.898	13.796	140.563
	Soma	7.882	161.698	1.496	30.002	458	12.355	-	-	221	5.916	-	-	10.057	209.971	-	-	10.057	16.955	209.971
Vazios	20	1.041	2.407	28	633	58	146	-	-	94	211	-	-	1.221	3.397	-	-	1.221	1.221	3.397
	40	1.070	4.221	124	2.376	19	71	-	-	194	786	-	-	1.407	7.454	-	-	1.407	2.814	7.454
	Soma	2.111	6.628	152	3.009	77	217	-	-	288	997	-	-	2.628	10.851	-	-	2.628	4.035	10.851
Total	20	3.530	56.103	293	5.806	295	6.131	-	-	262	4.765	-	-	4.380	72.805	-	-	4.380	4.380	72.805
	40	6.463	112.223	1.355	27.205	240	6.441	-	-	247	2.148	-	-	8.305	148.017	-	-	8.305	16.610	148.017
	Soma	9.993	168.326	1.648	33.011	535	12.572	-	-	509	6.913	-	-	12.685	220.822	-	-	12.685	20.990	220.822

Total

Cheios	20	24.493	460.580	13.544	238.497	6.693	125.056	3.477	58.560	3.530	71.948	581	11.239	52.318	965.880	-	-	52.318	52.318	965.880
	40	27.359	564.700	15.328	300.072	6.697	141.349	5.124	87.077	3.673	82.033	670	14.024	58.851	1.189.255	-	-	58.851	117.702	1.189.255
	Soma	51.852	1.025.280	28.872	538.569	13.390	266.405	8.601	145.637	7.203	153.981	1.251	25.263	111.169	2.155.135	-	-	111.169	170.020	2.155.135
Vazios	20	11.406	27.783	4.237	9.144	3.350	6.563	3.234	8.413	6.419	14.756	1.306	2.919	29.952	69.578	-	-	29.952	29.952	69.578
	40	13.800	56.839	6.164	25.487	3.329	13.050	3.781	15.219	5.175	21.815	514	2.366	32.763	134.776	-	-	32.763	65.526	134.776
	Soma	25.206	84.622	10.401	34.631	6.679	19.613	7.015	23.632	11.594	36.571	1.820	5.285	62.715	204.354	-	-	62.715	95.478	204.354
Total	20	35.899	488.363	17.781	247.641	10.043	131.619	6.711	66.973	9.949	86.704	1.887	14.158	82.270	1.035.458	-	-	82.270	82.270	1.035.458
	40	41.159	621.539	21.492	325.559	10.026	154.399	8.905	102.296	8.848	103.848	1.184	16.390	91.614	1.324.031	-	-	91.614	183.228	1.324.031
	Soma	77.058	1.109.902	39.273	573.200	20.069	286.018	15.616	169.269	18.797	190.552	3.071	30.548	173.884	2.359.489	-	-	173.884	265.498	2.359.489

EM UNIDADES E TONELADAS	MOVIMENTO ACUMULADO DE CONTÊINERES Porto de Santos EXPORTAÇÃO	CODESP - fl.11-B ESTATÍSTICA - Mar / 06
----------------------------	--	--

Local	No Porto Organizado														Fora do Porto Organizado		Total		
	Tecon-1		Terminal 37		Terminal 35		Tecondi		Rodrimar		Demais Pontos		Soma		Usiminas		Quant	TEU	Peso
	Quant	Peso	Quant	Peso	Quant	Peso	Quant	Peso	Quant	Peso	Quant	Peso	Quant	Peso	Quant	Peso			

Longo Curso

Cheios	20	26.092	545.031	14.133	309.454	12.425	267.167	6.721	145.649	7.520	163.885	2.149	46.543	69.040	1.477.729	-	-	69.040	69.040	1.477.729
	40	29.742	685.833	15.556	334.001	13.194	271.103	6.512	139.545	7.192	159.399	1.906	39.318	74.102	1.629.199	-	-	74.102	148.204	1.629.199
	Soma	55.834	1.230.864	29.689	643.455	25.619	538.270	13.233	285.194	14.712	323.284	4.055	85.861	143.142	3.106.928	-	-	143.142	217.244	3.106.928
Vazios	20	4.025	9.215	2.162	4.496	1.308	6.256	905	3.703	367	865	357	823	9.124	25.358	10	27	9.134	9.134	25.385
	40	5.873	23.241	3.334	12.880	3.009	15.340	2.380	11.788	1.350	5.784	339	2.063	16.285	71.096	-	-	16.285	32.570	71.096
	Soma	9.898	32.456	5.496	17.376	4.317	21.596	3.285	15.491	1.717	6.649	696	2.886	25.409	96.454	10	27	25.419	41.704	96.481
Total	20	30.117	554.246	16.295	313.950	13.733	273.423	7.626	149.352	7.887	164.750	2.506	47.366	78.164	1.503.087	10	27	78.174	78.174	1.503.114
	40	35.615	709.074	18.890	346.881	16.203	286.443	8.892	151.333	8.542	165.183	2.245	41.381	90.387	1.700.295	-	-	90.387	180.774	1.700.295
	Soma	65.732	1.263.320	35.185	660.831	29.936	559.866	16.518	300.685	16.429	329.933	4.751	88.747	168.551	3.203.382	10	27	168.561	258.948	3.203.409

Cabotagem

Cheios	20	2.350	52.306	141	2.393	1	27	-	-	231	6.242	-	-	2.723	60.968	-	-	2.723	2.723	60.968
	40	4.539	108.330	238	5.471	44	1.193	-	-	253	4.878	-	-	5.074	119.872	-	-	5.074	10.148	119.872
	Soma	6.889	160.636	379	7.864	45	1.220	-	-	484	11.120	-	-	7.797	180.840	-	-	7.797	12.871	180.840
Vazios	20	227	563	203	935	100	455	-	-	326	750	-	-	856	2.703	-	-	856	856	2.703
	40	103	538	306	2.358	69	420	-	-	8	32	-	-	486	3.348	-	-	486	972	3.348
	Soma	330	1.101	509	3.293	169	875	-	-	334	782	-	-	1.342	6.051	-	-	1.342	1.828	6.051
Total	20	2.577	52.869	344	3.328	101	482	-	-	557	6.992	-	-	3.579	63.671	-	-	3.579	3.579	63.671
	40	4.642	108.868	544	7.829	113	1.613	-	-	261	4.910	-	-	5.560	123.220	-	-	5.560	11.120	123.220
	Soma	7.219	161.737	888	11.157	214	2.095	-	-	818	11.902	-	-	9.139	186.891	-	-	9.139	14.699	186.891

Total

Cheios	20	28.442	597.337	14.274	311.847	12.426	267.194	6.721	145.649	7.751	170.127	2.149	46.543	71.763	1.538.697	-	-	71.763	71.763	1.538.697
	40	34.281	794.163	15.794	339.472	13.238	272.296	6.512	139.545	7.445	164.277	1.906	39.318	79.176	1.749.071	-	-	79.176	158.352	1.749.071
	Soma	62.723	1.391.500	30.068	651.319	25.664	539.490	13.233	285.194	15.196	334.404	4.055	85.861	150.939	3.287.768	-	-	150.939	230.115	3.287.768
Vazios	20	4.252	9.778	2.365	5.431	1.408	6.711	905	3.703	693	1.615	357	823	9.980	28.061	10	27	9.990	9.990	28.088
	40	5.976	23.779	3.640	15.238	3.078	15.760	2.380	11.788	1.358	5.816	339	2.063	16.771	74.444	-	-	16.771	33.542	74.444
	Soma	10.228	33.557	6.005	20.669	4.486	22.471	3.285	15.491	2.051	7.431	696	2.886	26.751	102.505	10	27	26.761	43.532	102.532
Total	20	32.694	607.115	16.639	317.278	13.834	273.905	7.626	149.352	8.444	171.742	2.506	47.366	81.743	1.566.758	10	27	81.753	81.753	1.566.785
	40	40.257	817.942	19.434	354.710	16.316	288.056	8.892	151.333	8.803	170.093	2.245	41.381	95.947	1.823.515	-	-	95.947	191.894	1.823.515
	Soma	72.951	1.425.057	36.073	671.988	30.150	561.961	16.518	300.685	17.247	341.835	4.751	88.747	177.690	3.390.273	10	27	177.700	273.647	3.390.300

EM UNIDADES E TONELADAS	REEMBARQUE DE CONTÊINERES - NO MÊS Porto de Santos	CODESP - fl.12 ESTATÍSTICA - Mar / 06
----------------------------	---	--

Local	DESCARGA						EMBARQUE						TOTAL					
	Transbordo		Remocao		Soma		Transbordo		Remocao		Soma		Transbordo		Remocao		Soma	
	Quant	Peso	Quant	Peso	Quant	Peso	Quant	Peso	Quant	Peso	Quant	Peso	Quant	Peso	Quant	Peso	Quant	TEU

Longo Curso

Cheios	20	1.472	30.958	548	10.400	2.020	41.358	1.363	28.563	548	10.400	1.911	38.963	2.835	59.521	1.096	20.800	3.931	3.931	80.321
	40	2.063	45.830	1.476	37.416	3.539	83.246	1.832	42.639	1.476	37.416	3.308	80.055	3.895	88.469	2.952	74.832	6.847	13.694	163.301
	Soma	3.535	76.788	2.024	47.816	5.559	124.604	3.195	71.202	2.024	47.816	5.219	119.018	6.730	147.990	4.048	95.632	10.778	17.625	243.622
Vazios	20	17	255	491	1.063	508	1.318	23	90	491	1.063	514	1.153	40	345	982	2.126	1.022	1.022	2.471
	40	37	584	442	1.807	479	2.391	107	469	442	1.807	549	2.276	144	1.053	884	3.614	1.028	2.056	4.667
	Soma	54	839	933	2.870	987	3.709	130	559	933	2.870	1.063	3.429	184	1.398	1.866	5.740	2.050	3.078	7.138
Total	20	1.489	31.213	1.039	11.463	2.528	42.676	1.386	28.653	1.039	11.463	2.425	40.116	2.875	59.866	2.078	22.926	4.953	4.953	82.792
	40	2.100	46.414	1.918	39.223	4.018	85.637	1.939	43.108	1.918	39.223	3.857	82.331	4.039	89.522	3.836	78.446	7.875	15.750	167.968
	Soma	3.589	77.627	2.957	50.686	6.546	128.313	3.325	71.761	2.957	50.686	6.282	122.447	6.914	149.388	5.914	101.372	12.828	20.703	250.760

Cabotagem

Cheios	20	586	12.710	152	2.731	738	15.441	803	18.906	152	2.731	955	21.637	1.389	31.616	304	5.462	1.693	1.693	37.078
	40	918	22.555	304	7.364	1.222	29.919	889	20.919	304	7.364	1.193	28.283	1.807	43.474	608	14.728	2.415	4.830	58.202
	Soma	1.504	35.265	456	10.095	1.960	45.360	1.692	39.825	456	10.095	2.148	49.920	3.196	75.090	912	20.190	4.108	6.523	95.280
Vazios	20	40	84	2	4	42	88	2	4	2	4	4	8	42	88	4	8	46	46	96
	40	-	-	43	211	43	211	29	113	43	211	72	324	29	113	86	422	115	230	535
	Soma	40	84	45	215	85	299	31	117	45	215	76	332	71	201	90	430	161	276	631
Total	20	626	12.794	154	2.735	780	15.529	805	18.910	154	2.735	959	21.645	1.431	31.704	308	5.470	1.739	1.739	37.174
	40	918	22.555	347	7.575	1.265	30.130	918	21.032	347	7.575	1.265	28.607	1.836	43.587	694	15.150	2.530	5.060	58.737
	Soma	1.544	35.349	501	10.310	2.045	45.659	1.723	39.942	501	10.310	2.224	50.252	3.267	75.291	1.002	20.620	4.269	6.799	95.911

Total

Cheios	20	2.058	43.668	700	13.131	2.758	56.799	2.166	47.469	700	13.131	2.866	60.600	4.224	91.137	1.400	26.262	5.624	5.624	117.399
	40	2.981	68.385	1.780	44.780	4.761	113.165	2.721	63.558	1.780	44.780	4.501	108.338	5.702	131.943	3.560	89.560	9.262	18.524	221.503
	Soma	5.039	112.053	2.480	57.911	7.519	169.964	4.887	111.027	2.480	57.911	7.367	168.938	9.926	223.080	4.960	115.822	14.886	24.148	338.902
Vazios	20	57	339	493	1.067	550	1.406	25	94	493	1.067	518	1.161	82	433	986	2.134	1.068	1.068	2.567
	40	37	584	485	2.018	522	2.602	136	582	485	2.018	621	2.600	173	1.166	970	4.036	1.143	2.286	5.202
	Soma	94	923	978	3.085	1.072	4.008	161	676	978	3.085	1.139	3.761	255	1.599	1.956	6.170	2.211	3.354	7.769
Total	20	2.115	44.007	1.193	14.198	3.308	58.205	2.191	47.563	1.193	14.198	3.384	61.761	4.306	91.570	2.386	28.396	6.692	6.692	119.966
	40	3.018	68.969	2.265	46.798	5.283	115.767	2.857	64.140	2.265	46.798	5.122	110.938	5.875	133.109	4.530	93.596	10.405	20.810	226.705
	Soma	5.133	112.976	3.458	60.996	8.591	173.972	5.048	111.703	3.458	60.996	8.506	172.699	10.181	224.679	6.916	121.992	17.097	27.502	346.671

EM UNIDADES E TONELADAS	REEMBARQUE DE CONTÊINERES - ACUMULADO Porto de Santos	CODESP - fl.13 ESTATÍSTICA - Mar / 06
----------------------------	--	--

Local	DESCARGA						EMBARQUE						TOTAL					
	Transbordo		Remocao		Soma		Transbordo		Remocao		Soma		Transbordo		Remocao		Soma	
	Quant	Peso	Quant	Peso	Quant	Peso	Quant	Peso	Quant	Peso	Quant	Peso	Quant	Peso	Quant	Peso	Quant	TEU

Longo Curso

Cheios	20	4.246	91.551	1.587	29.715	5.833	121.266	6.263	133.005	1.587	29.715	7.850	162.720	10.509	224.556	3.174	59.430	13.683	13.683	283.986
	40	4.206	94.218	4.320	110.046	8.526	204.264	6.227	142.085	4.320	110.046	10.547	252.131	10.433	236.303	8.640	220.092	19.073	38.146	456.395
	Soma	8.452	185.769	5.907	139.761	14.359	325.530	12.490	275.090	5.907	139.761	18.397	414.851	20.942	460.859	11.814	279.522	32.756	51.829	740.381
Vazios	20	19	259	884	1.948	903	2.207	102	264	884	1.948	986	2.212	121	523	1.768	3.896	1.889	1.889	4.419
	40	48	623	1.535	6.198	1.583	6.821	185	1.968	1.535	6.198	1.720	8.166	233	2.591	3.070	12.396	3.303	6.606	14.987
	Soma	67	882	2.419	8.146	2.486	9.028	287	2.232	2.419	8.146	2.706	10.378	354	3.114	4.838	16.292	5.192	8.495	19.406
Total	20	4.265	91.810	2.471	31.663	6.736	123.473	6.365	133.269	2.471	31.663	8.836	164.932	10.630	225.079	4.942	63.326	15.572	15.572	288.405
	40	4.254	94.841	5.855	116.244	10.109	211.085	6.412	144.053	5.855	116.244	12.267	260.297	10.666	238.894	11.710	232.488	22.376	44.752	471.382
	Soma	8.519	186.651	8.326	147.907	16.845	334.558	12.777	277.322	8.326	147.907	21.103	425.229	21.296	463.973	16.652	295.814	37.948	60.324	759.787

Cabotagem

Cheios	20	808	17.432	249	5.044	1.057	22.476	1.535	34.910	249	5.044	1.784	39.954	2.343	52.342	498	10.088	2.841	2.841	62.430
	40	1.378	34.802	407	10.177	1.785	44.979	1.745	39.245	407	10.177	2.152	49.422	3.123	74.047	814	20.354	3.937	7.874	94.401
	Soma	2.186	52.234	656	15.221	2.842	67.455	3.280	74.155	656	15.221	3.936	89.376	5.466	126.389	1.312	30.442	6.778	10.715	156.831
Vazios	20	40	84	2	4	42	88	2	4	2	4	4	8	42	88	4	8	46	46	96
	40	-	-	43	211	43	211	29	113	43	211	72	324	29	113	86	422	115	230	535
	Soma	40	84	45	215	85	299	31	117	45	215	76	332	71	201	90	430	161	276	631
Total	20	848	17.516	251	5.048	1.099	22.564	1.537	34.914	251	5.048	1.788	39.962	2.385	52.430	502	10.096	2.887	2.887	62.526
	40	1.378	34.802	450	10.388	1.828	45.190	1.774	39.358	450	10.388	2.224	49.746	3.152	74.160	900	20.776	4.052	8.104	94.936
	Soma	2.226	52.318	701	15.436	2.927	67.754	3.311	74.272	701	15.436	4.012	89.708	5.537	126.590	1.402	30.872	6.939	10.991	157.462

Total

Cheios	20	5.054	108.983	1.836	34.759	6.890	143.742	7.798	167.915	1.836	34.759	9.634	202.674	12.852	276.898	3.672	69.518	16.524	16.524	346.416
	40	5.584	129.020	4.727	120.223	10.311	249.243	7.972	181.330	4.727	120.223	12.699	301.553	13.556	310.350	9.454	240.446	23.010	46.020	550.796
	Soma	10.638	238.003	6.563	154.982	17.201	392.985	15.770	349.245	6.563	154.982	22.333	504.227	26.408	587.248	13.126	309.964	39.534	62.544	897.212
Vazios	20	59	343	886	1.952	945	2.295	104	268	886	1.952	990	2.220	163	611	1.772	3.904	1.935	1.935	4.515
	40	48	623	1.578	6.409	1.626	7.032	214	2.081	1.578	6.409	1.792	8.490	262	2.704	3.156	12.818	3.418	6.836	15.522
	Soma	107	966	2.464	8.361	2.571	9.327	318	2.349	2.464	8.361	2.782	10.710	425	3.315	4.928	16.722	5.353	8.771	20.037
Total	20	5.113	109.326	2.722	36.711	7.835	146.037	7.902	168.183	2.722	36.711	10.624	204.894	13.015	277.509	5.444	73.422	18.459	18.459	350.931
	40	5.632	129.643	6.305	126.632	11.937	256.275	8.186	183.411	6.305	126.632	14.491	310.043	13.818	313.054	12.610	253.264	26.428	52.856	566.318
	Soma	10.745	238.969	9.027	163.343	19.772	402.312	16.088	351.594	9.027	163.343	25.115	514.937	26.833	590.563	18.054	326.686	44.887	71.315	917.249

EM UNIDADES E TONELADAS	MOVIMENTO PELO SISTEMA "ROLL-ON/ROLL-OFF" Porto de Santos	CODESP - fl.14 ESTATÍSTICA - Mar / 06
----------------------------	--	--

EM TONELADAS	VEÍCULOS AUTOMOTORES EM UNIDADES
--------------	----------------------------------

ESPECIFICAÇÃO	Carretas e similares			Veículos auto motores	Total	ESPECIFICAÇÃO	"RO-RO"	%	Conven- cional	%	Soma
	Contêineres	Carga Solta	Soma								

I M P O R T A Ç Ã O

Longo Curso	No mês	38.750	1.160	39.910	1.190	41.100	Longo Curso	No mês	326	100	-	-	326
	Desde janeiro	63.338	3.754	67.092	2.790	69.882		Desde janeiro	788	100	-	-	788
Cabo- tagem	No mês	-	-	-	-	-	Cabo- tagem	No mês	-	-	-	-	-
	Desde janeiro	-	-	-	-	-		Desde janeiro	-	-	-	-	-
Total	No mês	38.750	1.160	39.910	1.190	41.100	Total	No mês	326	100	-	-	326
	Desde janeiro	63.338	3.754	67.092	2.790	69.882		Desde janeiro	788	100	-	-	788

E X P O R T A Ç Ã O

Longo Curso	No mês	28.932	12.493	41.425	31.519	72.944	Longo Curso	No mês	10.014	98,5	151	1,5	10.165
	Desde janeiro	78.974	55.304	134.278	102.312	236.590		Desde janeiro	58.252	99,5	206	0,5	58.458
Cabo- tagem	No mês	-	-	-	-	-	Cabo- tagem	No mês	-	-	-	-	-
	Desde janeiro	-	-	-	-	-		Desde janeiro	-	-	-	-	-
Total	No mês	28.932	12.493	41.425	31.519	72.944	Total	No mês	10.014	98,5	151	1,5	10.165
	Desde janeiro	78.974	55.304	134.278	102.312	236.590		Desde janeiro	58.252	99,5	206	0,5	58.458

T O T A L

Longo Curso	No mês	67.682	13.653	81.335	32.709	114.044	Longo Curso	No mês	10.340	98,6	151	1,4	10.491
	Desde janeiro	142.312	59.058	201.370	105.102	306.472		Desde janeiro	59.040	99,7	206	0,3	59.246
Cabo- tagem	No mês	-	-	-	-	-	Cabo- tagem	No mês	-	-	-	-	-
	Desde janeiro	-	-	-	-	-		Desde janeiro	-	-	-	-	-
Total	No mês	67.682	13.653	81.335	32.709	114.044	Total	No mês	10.340	98,6	151	1,4	10.491
	Desde janeiro	142.312	59.058	201.370	105.102	306.472		Desde janeiro	59.040	99,7	206	0,3	59.246

MOVIMENTO DE EMBARCAÇÕES
PORTO ORGANIZADO

CODESP - fl.15
ESTATÍSTICA - Mar / 06

ESPECIFICAÇÃO	Bandeira	Navios				Soma	Total	MÊS	Navios Cargueiros Entrados			Tonelagem Média Navio				
		Cargueiros	De Passageiros	(*) De Guerra	Outros				2006	2005	Diferença	2006	2005	Diferença		
														Ton	%	
Ao largo do mês anterior	Nacional	1	-	-	-	1	10	Janeiro	417	357	60	10.878	11.816	(938)	(8)	
	Estrangeiras	9	-	-	-	9		Fevereiro	396	350	46	11.772	13.048	(1.276)	(10)	
Do mês anterior saídos no mês	Nacional	1	-	-	-	1	19	Março	446	404	42	12.034	12.597	(563)	(4)	
	Estrangeiras	18	-	-	-	18		Abril	-	-	-	-	-	-	-	
Entrados	Nacional	57	-	2	1	60	468	Maio	-	-	-	-	-	-	-	
	Estrangeiras	* 389	16	1	2	408		Junho	-	-	-	-	-	-	-	-
Atracados	Nacional	57	-	2	1	60	452	Julho	-	-	-	-	-	-	-	
	Estrangeiras	373	16	1	2	392		Agosto	-	-	-	-	-	-	-	-
Saídos	Nacional	56	-	2	1	59	455	Setembro	-	-	-	-	-	-	-	
	Estrangeiras	377	16	1	2	396		Outubro	-	-	-	-	-	-	-	-
Atracados que não saíram	Nacional	2	-	-	-	2	19	Novembro	-	-	-	-	-	-	-	
	Estrangeiras	17	-	-	-	17		Dezembro	-	-	-	-	-	-	-	-
Ao largo para o mês seguinte	Nacional	1	-	-	-	1	23	Desde Janeiro	1.259	1.111	148	11.214	12.488	(1.274)	(10)	
	Estrangeiras	22	-	-	-	22										
OBS: * 3 navios zarparam sem atracar.																
NAVEGAÇÃO	Entrados		Remanescente do mês anterior	Zarpados		Passaram para o mês seguinte	Atracados		Dias de Atracação	Longo Curso		Cabotagem		Total		
	No Mês	Acumulado		No Mês	Acumulado		No mês	Desde Janeiro		No mês	Desde Janeiro	No mês	Desde Janeiro			
Cais do Porto	Longo Curso	384	1.087	10	3	8	21	370	1.067	1	281	797	25	113	306	910
	Cabotagem	84	276	-	-	-	2	82	274	2	53	119	5	29	58	148
	Soma	468	1.363	10	3	8	23	452	1.341	3	17	51	-	2	17	53
										4	11	25	-	1	11	26
										5	6	18	-	-	6	18
										6 a 15	12	33	-	-	12	33
										Acima de 15	-	2	-	-	-	2
										Total	380	1.045	30	145	410	1.190
MAIOR TEMPO DE ATRACAÇÃO: "Maru D" , com 12 dias.																

ATRACAÇÃO DE NAVIOS CARGUEIROS NO PORTO DE SANTOS (ESPERAS)															CODESP - fl.16 ESTATÍSTICA - Mar / 06							
TRECHO	Com menos 24h de espera		Com 24 e menos de 48h de espera					Com 48 e menos de 72h de espera					Com 72 e mais horas de espera					Total				
			Causas				Soma	Causas				Soma	Causas				Soma					
	Do porto		De terceiros		Do porto			De terceiros		Do porto			De terceiros									
	Quant.	%	Quant.	%	Quant.	%	Quant.	%	Quant.	%	Quant.	%	Quant.	%	Quant.	%						
NO MES																						
Cais Público	Terminal da Alamoia	23	46,9	-	-	7	14,3	7	14,3	-	-	12	24,5	12	24,5	-	-	7	14,3	7	14,3	49
	Cais do Saboó	30	69,7	-	-	6	14,0	6	14,0	-	-	6	14,0	6	14,0	-	-	1	2,3	1	2,3	43
	Do arm. 5 ao arm. 12 (pátio)	3	50,0	-	-	1	16,7	1	16,7	-	-	2	33,3	2	33,3	-	-	-	-	-	-	6
	Do arm. 12-A ao arm. 23	12	37,5	-	-	7	21,9	7	21,9	-	-	4	12,5	4	12,5	-	-	9	28,1	9	28,1	32
	Do frigorífico à Mortona	4	40,0	-	-	3	30,0	3	30,0	-	-	-	-	-	-	-	-	3	30,0	3	30,0	10
	Do 29 ao pátio do arm. 33	16	72,7	-	-	2	9,1	2	9,1	-	-	2	9,1	2	9,1	-	-	2	9,1	2	9,1	22
	Do arm. 38 ao arm. 39	1	5,6	-	-	3	16,6	3	16,6	-	-	-	-	-	-	-	-	14	77,8	14	77,8	18
	Ilha do Barnabé	8	88,9	-	-	-	-	-	-	-	-	-	-	-	-	-	-	1	11,1	1	11,1	9
	Term. de Fertilizantes	-	-	-	-	1	100	1	100	-	-	-	-	-	-	-	-	-	-	-	-	1
Soma	97	51,0	-	-	30	15,8	30	15,8	-	-	26	13,7	26	13,7	-	-	37	19,5	37	19,5	190	
Terminais	Uso Privado	141	62,1	-	-	58	25,5	58	25,5	-	-	14	6,2	14	6,2	-	-	14	6,2	14	6,2	227
	Privativos no Porto Organizaç	8	61,5	-	-	5	38,5	5	38,5	-	-	-	-	-	-	-	-	-	-	-	-	13
	Priv.fora do Porto Organizaç	11	52,4	-	-	6	28,6	6	28,6	-	-	2	9,5	2	9,5	-	-	2	9,5	2	9,5	21
	Soma	160	61,3	-	-	69	26,4	69	26,4	-	-	16	6,2	16	6,2	-	-	16	6,1	16	6,1	261
Total	257	56,9	-	-	99	22,0	99	22,0	-	-	42	9,3	42	9,3	-	-	53	11,8	53	11,8	451	
ACUMULADO																						
Cais Público	Terminal da Alamoia	67	51,9	-	-	22	17,1	22	17,1	-	-	20	15,5	20	15,5	-	-	20	15,5	20	15,5	129
	Cais do Saboó	84	68,3	-	-	26	21,1	26	21,1	-	-	12	9,8	12	9,8	-	-	1	0,8	1	0,8	123
	Do arm. 5 ao arm. 12 (pátio)	6	60,0	-	-	2	20,0	2	20,0	-	-	2	20,0	2	20,0	-	-	-	-	-	-	10
	Do arm. 12-A ao arm. 23	42	48,8	-	-	19	22,1	19	22,1	-	-	8	9,3	8	9,3	-	-	17	19,8	17	19,8	86
	Do frigorífico à Mortona	14	60,9	-	-	4	17,4	4	17,4	-	-	1	4,3	1	4,3	-	-	4	17,4	4	17,4	23
	Do 29 ao pátio do arm. 33	50	76,9	-	-	7	10,7	7	10,7	-	-	4	6,2	4	6,2	-	-	4	6,2	4	6,2	65
	Do arm. 38 ao arm. 39	6	17,6	-	-	6	17,6	6	17,6	-	-	1	3,0	1	3,0	-	-	21	61,8	21	61,8	34
	Ilha do Barnabé	27	93,1	-	-	-	-	-	-	-	-	1	3,5	1	3,5	-	-	1	3,4	1	3,4	29
	Term. de Fertilizantes	2	22,2	-	-	1	11,1	1	11,1	-	-	2	22,2	2	22,2	-	-	4	44,5	4	44,5	9
Soma	298	58,6	-	-	87	17,1	87	17,1	-	-	51	10,1	51	10,1	-	-	72	14,2	72	14,2	508	
Terminais	Uso Privado	437	63,6	-	-	188	27,4	188	27,4	-	-	39	5,7	39	5,7	-	-	23	3,3	23	3,3	687
	Privativos no Porto Organizaç	34	81,0	-	-	8	19,0	8	19,0	-	-	-	-	-	-	-	-	-	-	-	-	42
	Priv.fora do Porto Organizaç	25	43,9	-	-	9	15,8	9	15,8	-	-	8	14,0	8	14,0	-	-	15	26,3	15	26,3	57
	Soma	496	63,1	-	-	205	26,1	205	26,1	-	-	47	6,0	47	6,0	-	-	38	4,8	38	4,8	786
Total	794	61,3	-	-	292	22,6	292	22,6	-	-	98	7,6	98	7,6	-	-	110	8,5	110	8,5	1.294	

QUANTIDADES	CARACTERÍSTICAS DOS NAVIOS QUE ATRACARAM NO MÊS PORTO ORGANIZADO						CODESP - fl.17 ESTATÍSTICA - Mar / 06	
-------------	--	--	--	--	--	--	--	--

ESPECIFI- CAÇÃO	Longo Curso		Cabotagem		Total	
	No Mês	Desde Janeiro	No mês	Desde Janeiro	No Mês	Desde Janeiro

ESPÉCIE						
Carga Geral	243	723	17	68	260	791
Granéis Sólidos	65	157	1	6	66	163
Granéis Líquidos	30	94	41	105	71	199
Passageiros	4	15	12	79	16	94
Roll-on/Roll-off	27	76	6	8	33	84
Outros	1	2	5	8	6	10
Total	370	1.067	82	274	452	1.341

NATUREZA DA OPERAÇÃO						
Descarga	34	101	23	66	57	167
Embarque	103	267	18	41	121	308
Descarga e Embarque	228	682	24	80	252	762
Sem operar	5	17	17	87	22	104
Total	370	1.067	82	274	452	1.341

ESPECIFI- CAÇÃO	Longo Curso		Cabotagem		Total	
	No Mês	Desde Janeiro	No mês	Desde Janeiro	No Mês	Desde Janeiro

TRL						
Até 999	-	-	2	6	2	6
1.000 a 4.999	23	79	26	73	49	152
5.000 a 9.999	75	214	23	52	98	266
10.000 a 14.999	148	457	14	53	162	510
15.000 a 20.000	57	156	8	33	65	189
Acima de 20.000	67	161	9	57	76	218
Total	370	1.067	82	274	452	1.341

MAIOR CALADO (m)						
Até 6	14	48	4	14	18	62
de 6 a 8	140	377	54	187	194	564
de 8 a 10	174	511	22	67	196	578
de 10 a 12	42	130	2	6	44	136
Acima de 12	-	1	-	-	-	1

UTILIZAÇÃO DO CAIS NO PORTO DE SANTOS

CODESP - fl.19
ESTATÍSTICA - Mar / 06

TRECHO

MOVIMENTO - TAXAS DE UTILIZAÇÃO - OCUPAÇÃO

Local	Berço (a)	Extensão (m) (b)	Profundidade (m) *	Carga Geral		Sólidos a Granel		Líquidos a Granel		Total		Embarcações x dias **	Ocupação média por dia (m) (c)	Índice % (c/b)
				Peso (t)	Taxa (t/a)	Peso (t)	Taxa (t/a)	Peso (t)	Taxa (t/a)	Peso (t)	Taxa (t/a)			

NO MÊS

Cais Público	Terminal da Alamoia	4	1.166	12	-	-	-	-	801.635	200.409	801.635	200.409	76	426	36,5
	Cais do Saboó	4	769	9,6 / 10	263.939	65.985	-	-	-	-	263.939	65.985	43	240	31,2
	Do arm. 5 ao arm. 12 (pátio)	6	# 1195	6,6 / 10,6	5.109	1.022	15.662	3.132	-	-	20.771	4.154	51	221	21,5
	Do arm. 12-A ao arm. 23	9	1844	10,6 / 11	157.188	17.465	523.464	58.163	-	-	680.652	75.628	122	716	38,8
	Do frigorífico à mortona	5	801	7,6	3.064	612	51.268	10.254	-	-	54.332	10.866	46	233	29,1
	Do arm. 29 ao arm. 33	8	1263	11	90.929	11.366	26.010	3.251	45.486	5.686	162.425	20.303	57	306	24,2
	Do arm. 38 ao arm. 39	4	608	13	-	-	811.563	202.891	-	-	811.563	202.891	44	315	51,8
	Ilha do Barnabé	2	360	9,6	-	-	-	-	87.042	43.521	87.042	43.521	19	99	27,5
	Terminal de Fertilizantes	2	561	13,5	-	-	6.242	3.121	-	-	6.242	3.121	4	25	4,5
Terminais	Uso Privado	12	2.311	10 / 13,2	1.764.114	147.010	631.966	52.663	-	-	2.396.080	199.673	184	1.249	54,0
	Privativos no Porto Organizado	2	269	12 / 13,2	-	-	-	-	82.703	41.352	82.703	41.352	24	127	47,2
	Privativos fora do P. Organizado	6	1.208	10,9 / 12	135.084	22.514	312.951	52.159	33.184	5.530	481.219	80.203	55	344	28,5

169 m (1 berço) interdito

DESDE JANEIRO

Cais Público	Terminal da Alamoia	4	1.166	12	-	-	-	-	2.150.181	537.545	2.150.181	537.545	214	410	35,2
	Cais do Saboó	4	769	9,6 / 10	708.166	177.041	-	-	12.795	3.199	720.961	180.240	124	239	31,1
	Do arm. 5 ao arm. 12 (pátio)	6	# 1195	6,6 / 10,6	20.586	4.117	15.662	3.133	-	-	36.248	7.250	118	178	17,3
	Do arm. 12-A ao arm. 23	9	1844	10,6 / 11	372.002	41.334	1.674.976	186.108	-	-	2.046.978	227.442	344	701	38,0
	Do frigorífico à mortona	5	801	7,6	8.692	1.738	92.780	18.556	16.467	3.294	117.939	23.588	114	206	25,7
	Do arm. 29 ao arm. 33	8	1263	11	305.587	38.198	102.391	12.799	153.770	19.222	561.748	70.219	182	337	26,7
	Do arm. 38 ao arm. 39	4	608	13	-	-	1.376.197	344.049	-	-	1.376.197	344.049	107	261	42,9
	Ilha do Barnabé	2	360	9,6	-	-	-	-	225.804	112.902	225.804	112.902	58	101	28,1
	Terminal de Fertilizantes	2	561	13,5	-	-	152.913	76.457	-	-	152.913	76.457	40	89	15,9
Terminais	Uso Privado	12	2.311	10 / 13,2	5.129.884	427.490	1.268.037	105.670	-	-	6.397.921	533.160	525	1.220	52,8
	Privativos no Porto Organizado	2	269	12 / 13,2	-	-	36.461	18.231	295.049	147.524	331.510	165.755	71	120	44,6
	Privativos fora do P. Organizado	6	1.208	10,9 / 12	397.285	66.214	1.043.731	173.955	71.598	11.933	1.512.614	252.102	237	507	42,0

* Profundidade de projeto referida ao "zero hidrográfico" do Porto de Santos (0,72m abaixo do NR da DHN)

** Não computadas as inoperantes

EM TONELADAS		MOVIMENTO NOS TERMINAIS DE USO PRIVADO DO PORTO DE SANTOS - NO MÊS														CODESP - fl.20 ESTATÍSTICA - Mar / 06							
ESPECIFICAÇÃO		IMPORTAÇÃO						EXPORTAÇÃO						TOTAL GERAL									
		CARGILL	TEAG	TECONDI	TECON	TERMINAL 35	TERMINAL 37	TOTAL	CARGILL	TEAG	TECONDI	TECON	TERMINAL 35	TERMINAL 37	TOTAL	CARGILL	TEAG	TECONDI	TECON	TERMINAL 35	TERMINAL 37	TOTAL	
LONGO CURSO																							
Carga Geral	Conteinerizada	-	-	62.202	313.183	53.703	195.243	624.331	-	-	122.568	424.914	208.796	213.840	970.118	-	-	184.770	738.097	262.499	409.083	1.594.449	
	Solta	-	-	1.397	-	-	-	1.397	-	-	6.300	-	-	-	6.300	-	-	7.697	-	-	-	7.697	
	Soma	-	-	63.599	313.183	53.703	195.243	625.728	-	-	128.868	424.914	208.796	213.840	976.418	-	-	192.467	738.097	262.499	409.083	1.602.146	
Sólidos a Granel	Açúcar	-	-	-	-	-	-	-	-	120.498	-	-	-	-	120.498	-	120.498	-	-	-	-	120.498	
	Adubo	-	-	-	-	-	-	-	-	-	-	-	-	-	-	-	-	-	-	-	-	-	
	Carvão	-	-	-	-	-	-	-	-	-	-	-	-	-	-	-	-	-	-	-	-	-	
	Enxofre	-	-	-	-	-	-	-	-	-	-	-	-	-	-	-	-	-	-	-	-	-	
	Minério	-	-	-	-	-	-	-	-	-	-	-	-	-	-	-	-	-	-	-	-	-	
	Polpa Cítrica Peletizada	-	-	-	-	-	-	-	-	-	-	-	-	-	-	-	-	-	-	-	-	-	
	Soja em Grãos	-	-	-	-	-	-	-	474.328	-	-	-	-	-	474.328	474.328	-	-	-	-	-	-	474.328
	Soja Peletizada	-	-	-	-	-	-	-	-	-	-	-	-	-	-	-	-	-	-	-	-	-	
	Outros	-	-	-	-	-	-	-	-	-	-	-	-	-	-	-	-	-	-	-	-	-	
Soma	-	-	-	-	-	-	-	474.328	120.498	-	-	-	-	594.826	474.328	120.498	-	-	-	-	-	594.826	
Líquidos a Granel	Acetato de Vinila	-	-	-	-	-	-	-	-	-	-	-	-	-	-	-	-	-	-	-	-	-	
	Ácido Fosfórico	-	-	-	-	-	-	-	-	-	-	-	-	-	-	-	-	-	-	-	-	-	
	Alcool	-	-	-	-	-	-	-	-	-	-	-	-	-	-	-	-	-	-	-	-	-	
	Gasolina	-	-	-	-	-	-	-	-	-	-	-	-	-	-	-	-	-	-	-	-	-	
	Soda Cáustica	-	-	-	-	-	-	-	-	-	-	-	-	-	-	-	-	-	-	-	-	-	
	Xilenos	-	-	-	-	-	-	-	-	-	-	-	-	-	-	-	-	-	-	-	-	-	
	Sucos Cítricos	-	-	-	-	-	-	-	-	-	-	-	-	-	-	-	-	-	-	-	-	-	
	Outros	-	-	-	-	-	-	-	-	-	-	-	-	-	-	-	-	-	-	-	-	-	
Soma	-	-	-	-	-	-	-	-	-	-	-	-	-	-	-	-	-	-	-	-	-		
TOTAL		-	-	63.599	313.183	53.703	195.243	625.728	474.328	120.498	128.868	424.914	208.796	213.840	1.571.244	474.328	120.498	192.467	738.097	262.499	409.083	2.196.972	
CABOTAGEM																							
Carga Geral	Conteinerizada	-	-	-	61.168	6.835	15.211	83.214	-	-	-	66.114	2.047	11.157	79.318	-	-	-	127.282	8.882	26.368	162.532	
	Solta	-	-	-	-	-	-	-	-	-	-	-	-	-	-	-	-	-	-	-	-	-	
	Soma	-	-	-	61.168	6.835	15.211	83.214	-	-	-	66.114	2.047	11.157	79.318	-	-	-	127.282	8.882	26.368	162.532	
Sólidos a Granel	Açúcar	-	-	-	-	-	-	-	-	-	-	-	-	-	-	-	-	-	-	-	-	-	
	Adubo	-	-	-	-	-	-	-	-	-	-	-	-	-	-	-	-	-	-	-	-	-	
	Carvão	-	-	-	-	-	-	-	-	-	-	-	-	-	-	-	-	-	-	-	-	-	
	Enxofre	-	-	-	-	-	-	-	-	-	-	-	-	-	-	-	-	-	-	-	-	-	
	Minério	-	-	-	-	-	-	-	-	-	-	-	-	-	-	-	-	-	-	-	-	-	
	Polpa Cítrica Peletizada	-	-	-	-	-	-	-	-	-	-	-	-	-	-	-	-	-	-	-	-	-	
	Soja em Grãos	-	-	-	-	-	-	-	37.140	-	-	-	-	-	37.140	37.140	-	-	-	-	-	37.140	
	Soja Peletizada	-	-	-	-	-	-	-	-	-	-	-	-	-	-	-	-	-	-	-	-	-	
Outros	-	-	-	-	-	-	-	-	-	-	-	-	-	-	-	-	-	-	-	-	-		
Soma	-	-	-	-	-	-	-	37.140	-	-	-	-	-	37.140	37.140	-	-	-	-	-	-	37.140	
Líquidos a Granel	Acetato de Vinila	-	-	-	-	-	-	-	-	-	-	-	-	-	-	-	-	-	-	-	-	-	
	Ácido Fosfórico	-	-	-	-	-	-	-	-	-	-	-	-	-	-	-	-	-	-	-	-	-	
	Alcool	-	-	-	-	-	-	-	-	-	-	-	-	-	-	-	-	-	-	-	-	-	
	Gasolina	-	-	-	-	-	-	-	-	-	-	-	-	-	-	-	-	-	-	-	-	-	
	Soda Cáustica	-	-	-	-	-	-	-	-	-	-	-	-	-	-	-	-	-	-	-	-	-	
	Xilenos	-	-	-	-	-	-	-	-	-	-	-	-	-	-	-	-	-	-	-	-	-	
	Sucos Cítricos	-	-	-	-	-	-	-	-	-	-	-	-	-	-	-	-	-	-	-	-	-	
	Outros	-	-	-	-	-	-	-	-	-	-	-	-	-	-	-	-	-	-	-	-	-	
Soma	-	-	-	-	-	-	-	-	-	-	-	-	-	-	-	-	-	-	-	-	-		
TOTAL		-	-	-	61.168	6.835	15.211	83.214	37.140	-	-	66.114	2.047	11.157	116.458	37.140	-	-	127.282	8.882	26.368	199.672	
TOTAL GERAL		-	-	63.599	374.351	60.538	210.454	708.942	511.468	120.498	128.868	491.028	210.843	224.997	1.687.702	511.468	120.498	192.467	865.379	271.381	435.451	2.396.644	

EM TONELADAS	MOVIMENTO NOS TERMINAIS DE USO PRIVADO DO PORTO DE SANTOS - ACUMULADO																CODESP - fl.21 ESTATÍSTICA - Mar / 06			
-----------------	--	--	--	--	--	--	--	--	--	--	--	--	--	--	--	--	--	--	--	--

ESPECIFICAÇÃO	IMPORTAÇÃO							EXPORTAÇÃO							TOTAL GERAL						
	CARGILL	TEAG	TECONDI	TECON	TERMINAL 35	TERMINAL 37	TOTAL	CARGILL	TEAG	TECONDI	TECON	TERMINA L 35	TERMINA L 37	TOTAL	CARGILL	TEAG	TECONDI	TECON	TERMINAL 35	TERMINAL 37	TOTAL

LONGO CURSO																							
Carga Geral	Conteinerizada	-	-	169.269	941.576	273.446	540.189	1.924.480	-	-	300.685	1.263.320	559.866	660.831	2.784.702	-	-	469.954	2.204.896	833.312	1.201.020	4.709.182	
	Solta	-	-	3.950	-	-	-	3.950	-	-	28.420	-	-	-	28.420	-	-	32.370	-	-	-	32.370	
	Soma	-	-	173.219	941.576	273.446	540.189	1.928.430	-	-	329.105	1.263.320	559.866	660.831	2.813.122	-	-	502.324	2.204.896	833.312	1.201.020	4.741.552	
Sólidos a Granel	Açúcar	-	-	-	-	-	-	-	-	518.118	-	-	-	-	518.118	-	518.118	-	-	-	-	518.118	
	Adubo	-	-	-	-	-	-	-	-	-	-	-	-	-	-	-	-	-	-	-	-	-	
	Carvão	-	-	-	-	-	-	-	-	-	-	-	-	-	-	-	-	-	-	-	-	-	
	Enxofre	-	-	-	-	-	-	-	-	-	-	-	-	-	-	-	-	-	-	-	-	-	
	Minério	-	-	-	-	-	-	-	-	-	-	-	-	-	-	-	-	-	-	-	-	-	
	Polpa Cítrica Peletizad	-	-	-	-	-	-	-	-	-	-	-	-	-	-	-	-	-	-	-	-	-	
	Soja em Grãos	-	-	-	-	-	-	-	679.094	-	-	-	-	-	679.094	679.094	-	-	-	-	-	-	679.094
	Soja Peletizada	-	-	-	-	-	-	-	35.022	-	-	-	-	-	35.022	35.022	-	-	-	-	-	-	35.022
	Outros	-	-	-	-	-	-	-	-	-	-	-	-	-	-	-	-	-	-	-	-	-	
	Soma	-	-	-	-	-	-	-	714.116	518.118	-	-	-	1.232.234	714.116	518.118	-	-	-	-	-	1.232.234	
Líquidos a Granel	Acetato de Vinila	-	-	-	-	-	-	-	-	-	-	-	-	-	-	-	-	-	-	-	-	-	
	Ácido Fosfórico	-	-	-	-	-	-	-	-	-	-	-	-	-	-	-	-	-	-	-	-	-	
	Alcool	-	-	-	-	-	-	-	-	-	-	-	-	-	-	-	-	-	-	-	-	-	
	Gasolina	-	-	-	-	-	-	-	-	-	-	-	-	-	-	-	-	-	-	-	-	-	
	Soda Cáustica	-	-	-	-	-	-	-	-	-	-	-	-	-	-	-	-	-	-	-	-	-	
	Xilenos	-	-	-	-	-	-	-	-	-	-	-	-	-	-	-	-	-	-	-	-	-	
	Sucos Cítricos	-	-	-	-	-	-	-	-	-	-	-	-	-	-	-	-	-	-	-	-	-	
		Outros	-	-	-	-	-	-	-	-	-	-	-	-	-	-	-	-	-	-	-	-	-
	Soma	-	-	-	-	-	-	-	-	-	-	-	-	-	-	-	-	-	-	-	-	-	
	TOTAL	-	-	173.219	941.576	273.446	540.189	1.928.430	714.116	518.118	329.105	1.263.320	559.866	660.831	4.045.356	714.116	518.118	502.324	2.204.896	833.312	1.201.020	5.973.786	

CABOTAGEM

Carga Geral	Conteinerizada	-	-	168.326	12.572	33.011	213.909	-	-	-	161.737	2.095	11.157	174.989	-	-	-	330.063	14.667	44.168	388.898	
	Solta	-	-	-	-	-	-	-	-	-	-	-	-	-	-	-	-	-	-	-	-	
	Soma	-	-	168.326	12.572	33.011	213.909	-	-	-	161.737	2.095	11.157	174.989	-	-	-	330.063	14.667	44.168	388.898	
Sólidos a Granel	Açúcar	-	-	-	-	-	-	-	-	-	-	-	-	-	-	-	-	-	-	-	-	
	Adubo	-	-	-	-	-	-	-	-	-	-	-	-	-	-	-	-	-	-	-	-	
	Carvão	-	-	-	-	-	-	-	-	-	-	-	-	-	-	-	-	-	-	-	-	
	Enxofre	-	-	-	-	-	-	-	-	-	-	-	-	-	-	-	-	-	-	-	-	
	Minério	-	-	-	-	-	-	-	-	-	-	-	-	-	-	-	-	-	-	-	-	
	Polpa Cítrica Peletizad	-	-	-	-	-	-	-	-	-	-	-	-	-	-	-	-	-	-	-	-	
	Soja em Grãos	-	-	-	-	-	-	37.140	-	-	-	-	-	37.140	37.140	-	-	-	-	-	-	37.140
		Soja Peletizada	-	-	-	-	-	-	-	-	-	-	-	-	-	-	-	-	-	-	-	
	Outros	-	-	-	-	-	-	-	-	-	-	-	-	-	-	-	-	-	-	-		
	Soma	-	-	-	-	-	-	37.140	-	-	-	-	-	37.140	37.140	-	-	-	-	-	-	37.140
Líquidos a Granel	Acetato de Vinila	-	-	-	-	-	-	-	-	-	-	-	-	-	-	-	-	-	-	-	-	
	Ácido Fosfórico	-	-	-	-	-	-	-	-	-	-	-	-	-	-	-	-	-	-	-	-	
	Alcool	-	-	-	-	-	-	-	-	-	-	-	-	-	-	-	-	-	-	-	-	
	Gasolina	-	-	-	-	-	-	-	-	-	-	-	-	-	-	-	-	-	-	-	-	
	Soda Cáustica	-	-	-	-	-	-	-	-	-	-	-	-	-	-	-	-	-	-	-	-	
	Xilenos	-	-	-	-	-	-	-	-	-	-	-	-	-	-	-	-	-	-	-	-	
		Sucos Cítricos	-	-	-	-	-	-	-	-	-	-	-	-	-	-	-	-	-	-	-	-
	Outros	-	-	-	-	-	-	-	-	-	-	-	-	-	-	-	-	-	-	-	-	
	Soma	-	-	-	-	-	-	-	-	-	-	-	-	-	-	-	-	-	-	-	-	
	TOTAL	-	-	168.326	12.572	33.011	213.909	37.140	-	-	161.737	2.095	11.157	212.129	37.140	-	-	330.063	14.667	44.168	426.038	
	TOTAL GERAL	-	-	173.219	1.109.902	286.018	573.200	2.142.339	751.256	518.118	329.105	1.425.057	561.961	671.988	4.257.485	751.256	518.118	502.324	2.534.959	847.979	1.245.188	6.399.824

EM TONELADAS		MOVIMENTO NOS TERMINAIS PRIVATIVOS DO PORTO DE SANTOS - NO MÊS										CODESP - fl.22 ESTATÍSTICA - Mar / 06				
ESPECIFICAÇÃO		IMPORTAÇÃO					EXPORTAÇÃO					TOTAL GERAL				
		No Porto Organizado		Fora do Porto Organizado			No Porto Organizado		Fora do Porto Organizado			No Porto Organizado		Fora do Porto Organizado		
		CUTRALE	DOW	COSIPA	ULTRAFÉRTIL	TOTAL	CUTRALE	DOW	COSIPA	ULTRAFÉRTIL	TOTAL	CUTRALE	DOW	COSIPA	ULTRAFÉRTIL	TOTAL
LONGO CURSO																
Carga Geral	Containerizada	-	-	-	-	-	-	-	-	-	-	-	-	-	-	-
	Solta	-	-	-	-	-	-	-	135.084	-	135.084	-	-	135.084	-	135.084
	Soma	-	-	-	-	-	-	-	135.084	-	135.084	-	-	135.084	-	135.084
Sólidos a Granel	Açúcar	-	-	-	-	-	-	-	-	-	-	-	-	-	-	-
	Adubo	-	-	-	45.500	45.500	-	-	-	-	-	-	-	-	45.500	45.500
	Carvão	-	-	184.433	-	184.433	-	-	-	-	-	-	-	184.433	-	184.433
	Enxofre	-	-	-	83.018	83.018	-	-	-	-	-	-	-	-	83.018	83.018
	Minério	-	-	-	-	-	-	-	-	-	-	-	-	-	-	-
	Polpa Cítrica Peletizada	-	-	-	-	-	-	-	-	-	-	-	-	-	-	-
	Soja em Grãos	-	-	-	-	-	-	-	-	-	-	-	-	-	-	-
	Soja Peletizada	-	-	-	-	-	-	-	-	-	-	-	-	-	-	-
	Outros	-	-	-	-	-	-	-	-	-	-	-	-	-	-	-
Soma	-	-	184.433	128.518	312.951	-	-	-	-	-	-	-	184.433	128.518	312.951	
Líquidos a Granel	Acetato de Vinila	-	-	-	-	-	-	-	-	-	-	-	-	-	-	-
	Ácido Fosfórico	-	-	-	-	-	-	-	-	-	-	-	-	-	-	-
	Alcool	-	-	-	-	-	-	-	-	-	-	-	-	-	-	-
	Gasolina	-	-	-	-	-	-	-	-	-	-	-	-	-	-	-
	Soda Cáustica	-	-	-	-	-	-	-	-	-	-	-	-	-	-	-
	Xilenos	-	-	-	-	-	-	-	-	-	-	-	-	-	-	-
	Sucos Cítricos	-	-	-	-	-	24.801	-	-	-	24.801	24.801	-	-	-	24.801
	Outros	-	2.590	-	33.184	35.774	-	1.501	-	-	1.501	-	4.091	-	33.184	37.275
Soma	-	2.590	-	33.184	35.774	24.801	1.501	-	-	26.302	24.801	4.091	-	33.184	62.076	
TOTAL	-	2.590	184.433	161.702	348.725	24.801	1.501	135.084	-	161.386	24.801	4.091	319.517	161.702	510.111	
CABOTAGEM																
Carga Geral	Containerizada	-	-	-	-	-	-	-	-	-	-	-	-	-	-	-
	Solta	-	-	-	-	-	-	-	-	-	-	-	-	-	-	-
	Soma	-	-	-	-	-	-	-	-	-	-	-	-	-	-	-
Sólidos a Granel	Açúcar	-	-	-	-	-	-	-	-	-	-	-	-	-	-	-
	Adubo	-	-	-	-	-	-	-	-	-	-	-	-	-	-	-
	Carvão	-	-	-	-	-	-	-	-	-	-	-	-	-	-	-
	Enxofre	-	-	-	-	-	-	-	-	-	-	-	-	-	-	-
	Minério	-	-	-	-	-	-	-	-	-	-	-	-	-	-	-
	Polpa Cítrica Peletizada	-	-	-	-	-	-	-	-	-	-	-	-	-	-	-
	Soja em Grãos	-	-	-	-	-	-	-	-	-	-	-	-	-	-	-
	Soja Peletizada	-	-	-	-	-	-	-	-	-	-	-	-	-	-	-
	Outros	-	-	-	-	-	-	-	-	-	-	-	-	-	-	-
Soma	-	-	-	-	-	-	-	-	-	-	-	-	-	-	-	
Líquidos a Granel	Acetato de Vinila	-	-	-	-	-	-	-	-	-	-	-	-	-	-	-
	Ácido Fosfórico	-	-	-	-	-	-	-	-	-	-	-	-	-	-	-
	Alcool	-	-	-	-	-	-	-	-	-	-	-	-	-	-	-
	Gasolina	-	-	-	-	-	-	-	-	-	-	-	-	-	-	-
	Soda Cáustica	-	31.988	-	-	31.988	-	-	-	-	-	-	31.988	-	-	31.988
	Xilenos	-	-	-	-	-	-	-	-	-	-	-	-	-	-	-
	Sucos Cítricos	-	-	-	-	-	-	-	-	-	-	-	-	-	-	-
	Outros	-	21.207	-	-	21.207	-	616	-	-	616	-	21.823	-	-	21.823
Soma	-	53.195	-	-	53.195	-	616	-	-	616	-	53.811	-	-	53.811	
TOTAL	-	53.195	-	-	53.195	-	616	-	-	616	-	53.811	-	-	53.811	
TOTAL GERAL	-	55.785	184.433	161.702	401.920	24.801	2.117	135.084	-	162.002	24.801	57.902	319.517	161.702	563.922	

EM TONELADAS		MOVIMENTO NOS TERMINAIS PRIVATIVOS DO PORTO DE SANTOS - ACUMULADO										CODESP - fl.23 ESTATÍSTICA - Mar / 06							
ESPECIFICAÇÃO		IMPORTAÇÃO					EXPORTAÇÃO					TOTAL GERAL							
		No Porto Organizado		Fora do Porto Organizado			TOTAL	No Porto Organizado		Fora do Porto Organizado			TOTAL	No Porto Organizado		Fora do Porto Organizado			TOTAL
		CUTRALE	DOW	COSIPA	ULTRAFÉRTIL	CUTRALE		DOW	COSIPA	ULTRAFÉRTIL	CUTRALE	DOW		COSIPA	ULTRAFÉRTIL				
LONGO CURSO																			
Carga Geral	Containerizada	-	-	-	-	-	-	-	27	-	-	27	-	-	27	-	-	27	
	Solta	-	-	-	-	-	-	-	397.258	-	-	397.258	-	-	397.258	-	-	397.258	
	Soma	-	-	-	-	-	-	-	397.285	-	-	397.285	-	-	397.285	-	-	397.285	
Sólidos a Granel	Açúcar	-	-	-	-	-	-	-	-	-	-	-	-	-	-	-	-	-	
	Adubo	-	-	-	130.313	130.313	-	-	-	-	-	-	-	-	-	130.313	130.313	-	
	Carvão	-	-	601.270	-	601.270	-	-	40.865	-	-	40.865	-	-	642.135	-	-	642.135	
	Enxofre	-	-	-	254.619	254.619	-	-	-	-	-	-	-	-	-	254.619	254.619	-	
	Minério	-	-	-	-	-	-	-	-	-	-	-	-	-	-	-	-	-	
	Polpa Cítrica Peletizada	-	-	-	-	-	36.461	-	-	-	-	36.461	36.461	-	-	-	-	-	36.461
	Soja em Grãos	-	-	-	-	-	-	-	-	-	-	-	-	-	-	-	-	-	
	Soja Peletizada	-	-	-	-	-	-	-	-	-	-	-	-	-	-	-	-	-	
	Outros	-	-	-	-	-	-	-	-	-	-	-	-	-	-	-	-	-	
	Soma	-	-	601.270	384.932	986.202	36.461	-	40.865	-	-	77.326	36.461	-	642.135	384.932	1.063.528	-	
Líquidos a Granel	Acetato de Vinila	-	-	-	-	-	-	-	-	-	-	-	-	-	-	-	-	-	
	Ácido Fosfórico	-	-	-	-	-	-	-	-	-	-	-	-	-	-	-	-	-	
	Alcool	-	-	-	-	-	-	-	-	-	-	-	-	-	-	-	-	-	
	Gasolina	-	-	-	-	-	-	-	-	-	-	-	-	-	-	-	-	-	
	Soda Cáustica	-	597	-	-	597	-	-	-	-	-	-	-	597	-	-	-	597	
	Xilenos	-	-	-	-	-	-	-	-	-	-	-	-	-	-	-	-	-	
	Sucos Cítricos	-	-	-	-	-	123.930	-	-	-	-	123.930	123.930	-	-	-	-	123.930	
	Outros	-	9.069	-	71.598	80.667	-	2.990	-	-	-	2.990	-	12.059	-	71.598	83.657	-	
	Soma	-	9.666	-	71.598	81.264	123.930	2.990	-	-	-	126.920	123.930	12.656	-	71.598	208.184	-	
TOTAL		-	9.666	601.270	456.530	1.067.466	160.391	2.990	438.150	-	-	601.531	160.391	12.656	1.039.420	456.530	1.668.997	-	
CABOTAGEM																			
Carga Geral	Containerizada	-	-	-	-	-	-	-	-	-	-	-	-	-	-	-	-	-	
	Solta	-	-	-	-	-	-	-	-	-	-	-	-	-	-	-	-	-	
	Soma	-	-	-	-	-	-	-	-	-	-	-	-	-	-	-	-	-	
Sólidos a Granel	Açúcar	-	-	-	-	-	-	-	-	-	-	-	-	-	-	-	-	-	
	Adubo	-	-	-	-	-	-	-	-	-	-	-	-	-	-	-	-	-	
	Carvão	-	-	-	-	-	-	-	16.664	-	-	16.664	-	-	16.664	-	-	16.664	
	Enxofre	-	-	-	-	-	-	-	-	-	-	-	-	-	-	-	-	-	
	Minério	-	-	-	-	-	-	-	-	-	-	-	-	-	-	-	-	-	
	Polpa Cítrica Peletizada	-	-	-	-	-	-	-	-	-	-	-	-	-	-	-	-	-	
	Soja em Grãos	-	-	-	-	-	-	-	-	-	-	-	-	-	-	-	-	-	
	Soja Peletizada	-	-	-	-	-	-	-	-	-	-	-	-	-	-	-	-	-	
	Outros	-	-	-	-	-	-	-	-	-	-	-	-	-	-	-	-	-	
	Soma	-	-	-	-	-	-	-	16.664	-	-	16.664	-	-	16.664	-	-	16.664	
Líquidos a Granel	Acetato de Vinila	-	-	-	-	-	-	-	-	-	-	-	-	-	-	-	-	-	
	Ácido Fosfórico	-	-	-	-	-	-	-	-	-	-	-	-	-	-	-	-	-	
	Alcool	-	-	-	-	-	-	-	-	-	-	-	-	-	-	-	-	-	
	Gasolina	-	-	-	-	-	-	-	-	-	-	-	-	-	-	-	-	-	
	Soda Cáustica	-	93.404	-	-	93.404	-	-	-	-	-	-	-	93.404	-	-	-	93.404	
	Xilenos	-	-	-	-	-	-	-	-	-	-	-	-	-	-	-	-	-	
	Sucos Cítricos	-	-	-	-	-	-	-	-	-	-	-	-	-	-	-	-	-	
	Outros	-	62.412	-	-	62.412	-	2.647	-	-	-	2.647	-	65.059	-	-	-	65.059	
	Soma	-	155.816	-	-	155.816	-	2.647	16.664	-	-	2.647	-	158.463	-	-	-	158.463	
TOTAL		-	155.816	-	-	155.816	-	2.647	16.664	-	-	19.311	-	158.463	16.664	-	-	175.127	
TOTAL GERAL		-	165.482	601.270	456.530	1.223.282	160.391	5.637	454.814	-	-	620.842	160.391	171.119	1.056.084	456.530	1.844.124	-	

EM TONELADAS		MOVIMENTO GERAL NO PORTO DE SANTOS - NO MÊS						CODESP - fl.24 ESTATÍSTICA - Mar / 06		
ESPECIFICAÇÃO		IMPORTAÇÃO			EXPORTAÇÃO			TOTAL GERAL		
		LONGO CURSO	CABOTAGEM	TOTAL	LONGO CURSO	CABOTAGEM	TOTAL	LONGO CURSO	CABOTAGEM	TOTAL
Carga Geral	Conteinerizada	709.640	88.204	797.844	1.116.397	90.471	1.206.868	1.826.037	178.675	2.004.712
	Solta	7.541	-	7.541	407.174	-	407.174	414.715	-	414.715
	Soma	717.181	88.204	805.385	1.523.571	90.471	1.614.042	2.240.752	178.675	2.419.427
Sólidos a Granel	Açúcar	-	-	-	511.086	-	511.086	511.086	-	511.086
	Adubo	78.989	-	78.989	-	-	-	78.989	-	78.989
	Barrilha	-	-	-	-	-	-	-	-	-
	Carvão	184.433	-	184.433	-	-	-	184.433	-	184.433
	Enxofre	84.065	-	84.065	-	-	-	84.065	-	84.065
	Minério	-	-	-	-	-	-	-	-	-
	Polpa Cítrica Peletizada	-	-	-	-	-	-	-	-	-
	Sal	39.744	-	39.744	-	-	-	39.744	-	39.744
	Soja em Grãos	-	-	-	1.245.571	37.140	1.282.711	1.245.571	37.140	1.282.711
	Soja Peletizada	-	-	-	87.451	-	87.451	87.451	-	87.451
	Trigo	59.379	-	59.379	-	-	-	59.379	-	59.379
	Outros	51.268	-	51.268	-	-	-	51.268	-	51.268
Soma	497.878	-	497.878	1.844.108	37.140	1.881.248	2.341.986	37.140	2.379.126	
Líquidos a Granel	Consumo de Bordo	-	-	-	4.981	1.245	6.226	4.981	1.245	6.226
	Óleo Diesel	-	-	-	91.743	22.936	114.679	91.743	22.936	114.679
	Óleo Combustível	-	-	-	-	-	-	19.654	-	19.654
	Ácido Fosfórico	19.654	-	19.654	-	-	-	19.654	-	19.654
	Alcool	-	-	-	76.674	-	76.674	76.674	-	76.674
	Amonia	33.681	-	33.681	-	-	-	33.681	-	33.681
	Coperaf	303	10.365	10.668	1.331	-	1.331	1.634	10.365	11.999
	Estireno	1.780	552	2.332	-	-	-	1.780	552	2.332
	Gás Liquefeito de Petróleo	-	26.539	26.539	-	-	-	-	26.539	26.539
	Gasolina	-	-	-	40.883	19.712	60.595	40.883	19.712	60.595
	Nafta	-	-	-	6.286	-	6.286	6.286	-	6.286
	Óleo Combustível	-	-	-	117.274	157.252	274.526	117.274	157.252	274.526
	Óleo de Origem Vegetal	7.001	-	7.001	14.110	-	14.110	21.111	-	21.111
	Óleo Diesel e Gasóleo	-	-	-	-	108.392	108.392	-	108.392	108.392
	Petróleo	-	-	-	-	-	-	-	-	-
	Soda Cáustica	29.008	54.269	83.277	-	2.988	2.988	29.008	57.257	86.265
Sucos Cítricos	-	-	-	70.287	-	70.287	70.287	-	70.287	
Xilenos	-	18.018	18.018	-	-	-	-	18.018	18.018	
Outros	38.124	48.574	86.698	25.472	616	26.088	63.596	49.190	112.786	
Soma	129.551	158.317	287.868	449.041	313.141	762.182	578.592	471.458	1.050.050	
TOTAL GERAL		1.344.610	246.521	1.591.131	3.816.720	440.752	4.257.472	5.161.330	687.273	5.848.603

EM TONELADAS		MOVIMENTO GERAL ACUMULADO NO PORTO DE SANTOS						CODESP - fl.25 ESTATÍSTICA - Mar / 06			
ESPECIFICAÇÃO		IMPORTAÇÃO			EXPORTAÇÃO			TOTAL GERAL			
		LONGO CURSO	CABOTAGEM	TOTAL	LONGO CURSO	CABOTAGEM	TOTAL	LONGO CURSO	CABOTAGEM	TOTAL	
Carga Geral	Containerizada	2.138.667	220.822	2.359.489	3.203.409	186.891	3.390.300	5.342.076	407.713	5.749.789	
	Solta	28.542	-	28.542	1.163.494	377	1.163.871	1.192.036	377	1.192.413	
	Soma	2.167.209	220.822	2.388.031	4.366.903	187.268	4.554.171	6.534.112	408.090	6.942.202	
Sólidos a Granel	Açúcar	-	-	-	1.837.269	-	1.837.269	1.837.269	-	1.837.269	
	Adubo	344.484	-	344.484	-	-	-	344.484	-	344.484	
	Barrilha	55.517	-	55.517	-	-	-	55.517	-	55.517	
	Carvão	601.270	-	601.270	40.865	16.664	57.529	642.135	16.664	658.799	
	Enxofre	323.924	-	323.924	-	-	-	323.924	-	323.924	
	Minério	-	-	-	-	-	-	-	-	-	
	Polpa Cítrica Peletizada	-	-	-	36.461	-	36.461	36.461	-	36.461	
	Sal	79.607	72.442	152.049	-	-	-	79.607	72.442	152.049	
	Soja em Grãos	-	-	-	1.566.719	37.140	1.603.859	1.566.719	37.140	1.603.859	
	Soja Peletizada	-	-	-	223.487	-	223.487	223.487	-	223.487	
	Trigo	312.421	-	312.421	-	-	-	312.421	-	312.421	
	Outros	61.520	-	61.520	153.358	-	153.358	214.878	-	214.878	
Soma	1.778.743	72.442	1.851.185	3.858.159	53.804	3.911.963	5.636.902	126.246	5.763.148		
Líquidos a Granel	Consumo de Bordo	Óleo Diesel	-	-	-	13.858	3.465	17.323	13.858	3.465	17.323
		Óleo Combustível	-	-	-	264.816	66.204	331.020	264.816	66.204	331.020
		Ácido Fosfórico	63.075	-	63.075	-	-	-	63.075	-	63.075
		Alcool	1.967	-	1.967	227.419	-	227.419	229.386	-	229.386
		Amonia	74.294	-	74.294	-	-	-	74.294	-	74.294
		Coperaf	303	22.065	22.368	2.641	-	2.641	2.944	22.065	25.009
		Estireno	5.857	1.792	7.649	-	-	-	5.857	1.792	7.649
		Gás Liquefeito de Petróleo	1.018	42.302	43.320	-	6.684	6.684	1.018	48.986	50.004
		Gasolina	-	-	-	81.658	97.107	178.765	81.658	97.107	178.765
		Nafta	-	-	-	6.286	8.831	15.117	6.286	8.831	15.117
		Óleo Combustível	-	-	-	260.600	329.258	589.858	260.600	329.258	589.858
		Óleo de Origem Vegetal	24.438	-	24.438	16.650	-	16.650	41.088	-	41.088
		Óleo Diesel e Gasóleo	-	-	-	-	294.669	294.669	-	294.669	294.669
		Petróleo	-	49.757	49.757	-	-	-	-	49.757	49.757
		Soda Cáustica	111.048	148.582	259.630	-	2.988	2.988	111.048	151.570	262.618
		Sucos Cítricos	-	-	-	306.962	-	306.962	306.962	-	306.962
	Xilenos	4.197	41.449	45.646	-	-	-	4.197	41.449	45.646	
	Outros	130.655	139.987	270.642	68.112	4.670	72.782	198.767	144.657	343.424	
	Soma	416.852	445.934	862.786	1.249.002	813.876	2.062.878	1.665.854	1.259.810	2.925.664	
TOTAL GERAL		4.362.804	739.198	5.102.002	9.474.064	1.054.948	10.529.012	13.836.868	1.794.146	15.631.014	