

# ESTATÍSTICA MENSAL DE MOVIMENTAÇÃO - DEZEMBRO 2006

## PORTO DE SANTOS

### Codesp

**Companhia Docas  
do Estado de  
São Paulo**

Administradora e  
Autoridade Portuária

**Diretoria  
Comercial e de  
Desenvolvimento**

Suprintendência de  
Desenvolvimento  
do Porto

Gerência de  
Estudos Tarifários  
e Informação

- 01 DESTAQUES E COMENTÁRIOS
- 02 MOVIMENTO NO PORTO DE SANTOS (GRÁFICO)
- 03 MOVIMENTO ACUMULADO NO PORTO DE SANTOS (DEZ ANOS)
- 04 MOVIMENTO NO PORTO DE SANTOS
- 05 COMPARATIVO DOS TOTAIS MOVIMENTADOS NO PORTO DE SANTOS
- 06 MOVIMENTO ACUMULADO ATÉ O MÊS (GRÁFICO)
- 07 EVOLUÇÃO MENSAL DO MOVIMENTO NO PORTO DE SANTOS
- 08 EVOLUÇÃO MENSAL DO MOVIMENTO NO PORTO ORGANIZADO
- 09 MOVIMENTO DE CONTÊINERES NO PORTO DE SANTOS (GRÁFICO)
- 10 MOVIMENTO MENSAL DE CONTÊINERES NO PORTO DE SANTOS - TOTAL
  - 10-a MOVIMENTO MENSAL DE CONTÊINERES NO PORTO DE SANTOS - IMPORTAÇÃO
  - 10-b MOVIMENTO MENSAL DE CONTÊINERES NO PORTO DE SANTOS - EXPORTAÇÃO
- 11 MOVIMENTO ACUMULADO DE CONTÊINERES NO PORTO DE SANTOS - TOTAL
  - 11-a MOVIMENTO ACUMULADO DE CONTÊINERES NO PORTO DE SANTOS - IMPORTAÇÃO
  - 11-b MOVIMENTO ACUMULADO DE CONTÊINERES NO PORTO DE SANTOS - EXPORTAÇÃO
- 12 REEMBARQUE DE CONTÊINERES - MÊS
- 13 REEMBARQUE DE CONTÊINERES - ACUMULADO
- 14 MOVIMENTO PELO SISTEMA "ROLL-ON/ROLL-OFF"
- 15 MOVIMENTO DE EMBARCAÇÕES NO PORTO DE SANTOS
- 16 ATRACAÇÃO DE NAVIOS CARGUEIROS NO PORTO DE SANTOS ( ESPERAS)
- 17 CARACTERÍSTICAS DOS NAVIOS QUE ATRACARAM NO MÊS NO PORTO ORGANIZADO
- 18 ÍNDICES DE MOVIMENTAÇÃO NO PORTO ORGANIZADO
- 19 UTILIZAÇÃO DO CAIS NO PORTO DE SANTOS
- 20 MOVIMENTO NOS TERMINAIS DE USO PRIVADO NO PORTO DE SANTOS - NO MÊS
- 21 MOVIMENTO NOS TERMINAIS DE USO PRIVADO NO PORTO DE SANTOS - ACUMULADO
- 22 MOVIMENTO NOS TERMINAIS PRIVATIVOS DO PORTO DE SANTOS - NO MÊS
- 23 MOVIMENTO NOS TERMINAIS PRIVATIVOS DO PORTO DE SANTOS ACUMULADO
- 24 MOVIMENTO GERAL NO PORTO DE SANTOS - NO MÊS
- 25 MOVIMENTO GERAL NO PORTO DE SANTOS - ACUMULADO

## DESTAQUES E COMENTÁRIOS

CODESP - fl. 01  
ESTATÍSTICA - Dez / 06

### ➤ **MOVIMENTO MENSAL**

Mais uma vez o Porto de Santos bate um recorde em sua movimentação em se tratando exclusivamente de determinado mês como o de dezembro (6.447.586 t); 731.395 t (12,7%) acima daquelas registradas em dezembro de 2005 (5.716.191 t).

### ➤ **MOVIMENTO ACUMULADO**

O Porto de Santos bate recorde também, fechando o ano com 76.297.193 t, 4.394.699 t (6.1%) além do total movimentado em 2.005 (71.902.494 t). Passaram pelo Cais do Porto 1.603.868 contêineres, sendo 735.353 unidades no TC1, 277.191 no Terminal 37, 262.144 no Terminal 35, 166.127 no tecondi, 130.911 no Terminal da Rodrimar, 32.132 unidades nos demais pontos. No Terminal da Cosipa, 10 unidades. As mercadorias de maior movimentação foram: açúcar a granel com 10.313.188 t, a soja em grãos com 7.238.861 t, carvão com 3.135.586 t, óleo combustível com 2.612.662 t e adubos com 2.278.602 t.

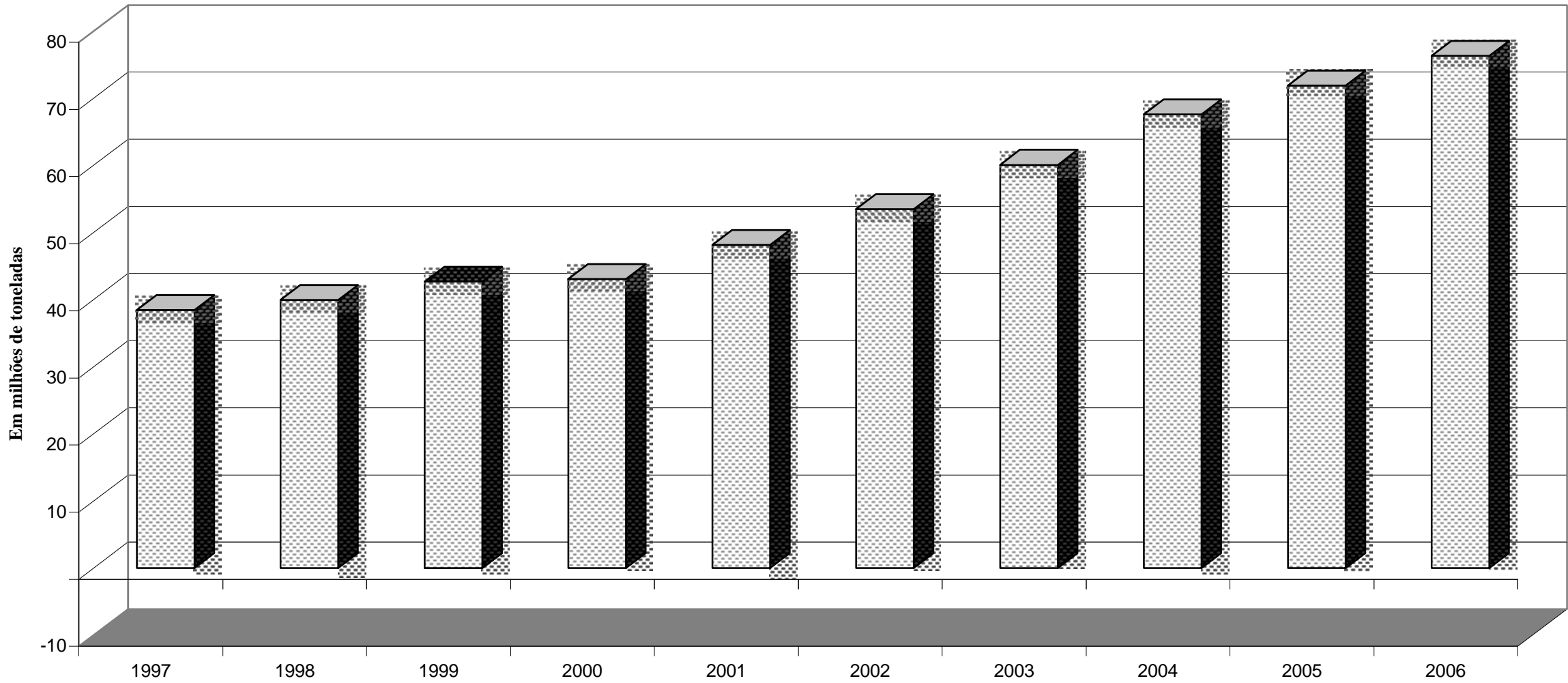
Atracaram em todo o sistema portuário santista, 5.614 embarcações; 79 embarcações acima das registradas no ano de 2.005 (5.535).

ooooo0ooooo

### Movimento no Porto de Santos

CODESP - fl. 02  
ESTATÍSTICA - Dez / 06

Até o mês Total do Ano



EM TONELADAS		MOVIMENTO ACUMULADO PORTO DE SANTOS								CODESP - FI.03 ESTATÍSTICA - Dez / 06			
ESPECIFICAÇÃO		IMPORTAÇÃO				EXPORTAÇÃO				TOTAL			
		Carga Geral	Sólidos a Granel	Líquidos a Granel	Soma	Carga Geral	Sólidos a Granel	Líquidos a Granel	Soma	Carga Geral	Sólidos a Granel	Líquidos a Granel	Soma
L C O U N R G S O O	1997	4.058.412	8.283.536	2.476.066	14.818.014	7.162.699	5.301.843	1.906.600	14.371.142	11.221.111	13.585.379	4.382.666	29.189.156
	1998	4.928.321	8.226.313	2.124.039	15.278.673	7.813.086	5.654.962	2.362.288	15.830.336	12.741.407	13.881.275	4.486.327	31.109.009
	1999	4.600.150	7.613.485	2.261.930	14.475.565	9.003.257	9.380.850	3.055.331	21.439.438	13.603.407	16.994.335	5.317.261	35.915.003
	2000	5.537.507	8.696.846	2.683.385	16.917.738	7.251.988	8.075.375	3.219.666	18.547.029	12.789.495	16.772.221	5.903.051	35.464.767
	2001	5.140.367	8.222.142	2.670.812	16.033.321	8.827.869	11.846.080	4.177.144	24.851.093	13.968.236	20.068.222	6.847.956	40.884.414
	2002	5.313.810	8.670.902	2.273.987	16.258.699	12.089.260	14.038.244	3.295.561	29.423.065	17.403.070	22.709.146	5.569.548	45.681.764
	2003	6.310.024	9.442.738	2.036.268	17.789.030	13.227.467	15.867.140	3.459.658	32.554.265	19.537.491	25.309.878	5.495.926	50.343.295
	2004	7.440.034	8.806.065	1.969.579	18.215.678	17.351.077	18.482.514	3.956.057	39.789.648	24.791.111	27.288.579	5.925.636	58.005.326
	2005	8.622.828	8.267.111	1.795.107	18.685.046	19.067.501	20.575.836	5.734.188	45.377.525	27.690.329	28.842.947	7.529.295	64.062.571
2006	9.545.099	8.641.922	2.192.011	20.379.032	19.998.026	19.736.239	6.641.177	46.375.442	29.543.125	28.378.161	8.833.188	66.754.474	
C A B O T A G E M	1997	18.934	4.468.317	1.375.050	5.862.301	100.230	-	3.320.443	3.420.673	119.164	4.468.317	4.695.493	9.282.974
	1998	22.708	3.754.340	1.483.539	5.260.587	167.382	5.000	3.398.408	3.570.790	190.090	3.759.340	4.881.947	8.831.377
	1999	92.466	2.152.623	1.690.163	3.935.252	206.894	-	2.618.358	2.825.252	299.360	2.152.623	4.308.521	6.760.504
	2000	202.374	2.431.999	1.178.461	3.812.834	224.516	-	3.582.266	3.806.782	426.890	2.431.999	4.760.727	7.619.616
	2001	419.762	2.130.716	1.547.324	4.097.802	387.076	49.508	2.742.793	3.179.377	806.838	2.180.224	4.290.117	7.277.179
	2002	555.969	1.270.509	1.566.607	3.393.085	200.225	-	4.199.194	4.399.419	756.194	1.270.509	5.765.801	7.792.504
	2003	697.556	989.357	1.474.464	3.161.377	566.600	-	6.005.801	6.572.401	1.264.156	989.357	7.480.265	9.733.778
	2004	705.363	610.013	2.268.871	3.584.247	697.312	-	5.322.868	6.020.180	1.402.675	610.013	7.591.739	9.604.427
	2005	777.206	497.655	1.542.966	2.817.827	737.758	320.412	3.963.926	5.022.096	1.514.964	818.067	5.506.892	7.839.923
2006	1.237.483	446.974	1.989.995	3.674.452	1.309.098	871.561	3.687.608	5.868.267	2.546.581	1.318.535	5.677.603	9.542.719	
T O T A L	1997	4.077.346	12.751.853	3.851.116	20.680.315	7.262.929	5.301.843	5.227.043	17.791.815	11.340.275	18.053.696	9.078.159	38.472.130
	1998	4.951.029	11.980.653	3.607.578	20.539.260	7.980.468	5.659.962	5.760.696	19.401.126	12.931.497	17.640.615	9.368.274	39.940.386
	1999	4.692.616	9.766.108	3.952.093	18.410.817	9.210.151	9.380.850	5.673.689	24.264.690	13.902.767	19.146.958	9.625.782	42.675.507
	2000	5.739.881	11.128.845	3.861.846	20.730.572	7.476.504	8.075.375	6.801.932	22.353.811	13.216.385	19.204.220	10.663.778	43.084.383
	2001	5.560.129	10.352.858	4.218.136	20.131.123	9.214.945	11.895.588	6.919.937	28.030.470	14.775.074	22.248.446	11.138.073	48.161.593
	2002	5.869.779	9.941.411	3.840.594	19.651.784	12.289.485	14.038.244	7.494.755	33.822.484	18.159.264	23.979.655	11.335.349	53.474.268
	2003	7.007.580	10.432.095	3.510.732	20.950.407	13.794.067	15.867.140	9.465.459	39.126.666	20.801.647	26.299.235	12.976.191	60.077.073
	2004	8.145.397	9.416.078	4.238.450	21.799.925	18.048.389	18.482.514	9.278.925	45.809.828	26.193.786	27.898.592	13.517.375	67.609.753
	2005	9.400.034	8.764.766	3.338.073	21.502.873	19.805.259	20.896.248	9.698.114	50.399.621	29.205.293	29.661.014	13.036.187	71.902.494
2006	10.782.582	9.088.896	4.182.006	24.053.484	21.307.124	20.607.800	10.328.785	52.243.709	32.089.706	29.696.696	14.510.791	76.297.193	

EM TONELADAS	<b>MOVIMENTO NO PORTO DE SANTOS</b>										CODESP - fl. 04 ESTATÍSTICA - Dez /06	
-----------------	-------------------------------------	--	--	--	--	--	--	--	--	--	--	--

ESPECIFI- CAÇÃO	IMPORTAÇÃO				EXPORTAÇÃO				TOTAL			
	Carga Geral	Sólidos a Granel	Líquidos a Granel	Soma	Carga Geral	Sólidos a Granel	Líquidos a Granel	Soma	Carga Geral	Sólidos a Granel	Líquidos a Granel	Soma

**NO MES**

LONGO CURSO	Cais Público	56.607	307.408	172.470	536.485	439.684	1.009.047	624.892	2.073.623	496.291	1.316.455	797.362	2.610.108
	Uso Privado	737.571	-	-	737.571	1.229.417	354.779	-	1.584.196	1.966.988	354.779	-	2.321.767
	T. Privativo	-	309.247	37.504	346.751	158.466	76.724	35.838	271.028	158.466	385.971	73.342	617.779
	SOMA	794.178	616.655	209.974	1.620.807	1.827.567	1.440.550	660.730	3.928.847	2.621.745	2.057.205	870.704	5.549.654
CABO- TAGEM	Cais Público	7.834	59.502	84.468	151.804	5.634	-	429.974	435.608	13.468	59.502	514.442	587.412
	Uso Privado	108.476	-	-	108.476	134.818	-	-	134.818	243.294	-	-	243.294
	T. Privativo	-	-	65.794	65.794	-	-	1.432	1.432	-	-	67.226	67.226
	SOMA	116.310	59.502	150.262	326.074	140.452	-	431.406	571.858	256.762	59.502	581.668	897.932
TOTAL	Cais Público	64.441	366.910	256.938	688.289	445.318	1.009.047	1.054.866	2.509.231	509.759	1.375.957	1.311.804	3.197.520
	Uso Privado	846.047	-	-	846.047	1.364.235	354.779	-	1.719.014	2.210.282	354.779	-	2.565.061
	T. Privativo	-	309.247	103.298	412.545	158.466	76.724	37.270	272.460	158.466	385.971	140.568	685.005
	TOTAL	910.488	676.157	360.236	1.946.881	1.968.019	1.440.550	1.092.136	4.500.705	2.878.507	2.116.707	1.452.372	6.447.586

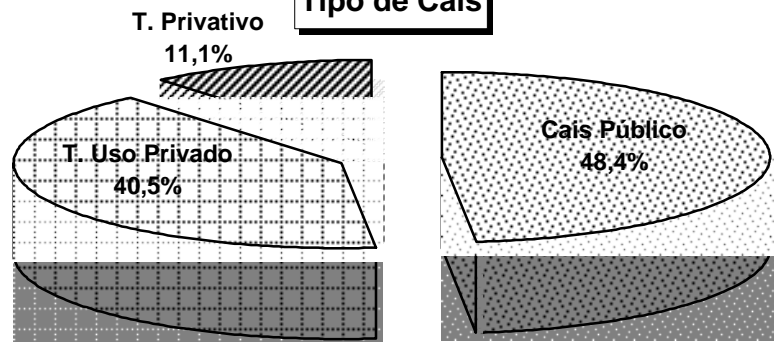
**ACUMULADO**

LONGO CURSO	Cais Público	931.897	3.856.459	1.881.888	6.670.244	5.164.962	13.354.562	6.128.868	24.648.392	6.096.859	17.211.021	8.010.756	31.318.636
	Uso Privado	8.613.202	-	-	8.613.202	13.277.914	5.732.132	-	19.010.046	21.891.116	5.732.132	-	27.623.248
	T. Privativo	-	4.785.463	310.123	5.095.586	1.555.150	649.545	512.309	2.717.004	1.555.150	5.435.008	822.432	7.812.590
	SOMA	9.545.099	8.641.922	2.192.011	20.379.032	19.998.026	19.736.239	6.641.177	46.375.442	29.543.125	28.378.161	8.833.188	66.754.474
CABO- TAGEM	Cais Público	57.106	446.974	1.354.239	1.858.319	63.174	288	3.678.193	3.741.655	120.280	447.262	5.032.432	5.599.974
	Uso Privado	1.180.377	-	-	1.180.377	1.245.689	854.609	-	2.100.298	2.426.066	854.609	-	3.280.675
	T. Privativo	-	-	635.756	635.756	235	16.664	9.415	26.314	235	16.664	645.171	662.070
	SOMA	1.237.483	446.974	1.989.995	3.674.452	1.309.098	871.561	3.687.608	5.868.267	2.546.581	1.318.535	5.677.603	9.542.719
TOTAL	Cais Público	989.003	4.303.433	3.236.127	8.528.563	5.228.136	13.354.850	9.807.061	28.390.047	6.217.139	17.658.283	13.043.188	36.918.610
	Uso Privado	9.793.579	-	-	9.793.579	14.523.603	6.586.741	-	21.110.344	24.317.182	6.586.741	-	30.903.923
	T. Privativo	-	4.785.463	945.879	5.731.342	1.555.385	666.209	521.724	2.743.318	1.555.385	5.451.672	1.467.603	8.474.660
	TOTAL	10.782.582	9.088.896	4.182.006	24.053.484	21.307.124	20.607.800	10.328.785	52.243.709	32.089.706	29.696.696	14.510.791	76.297.193

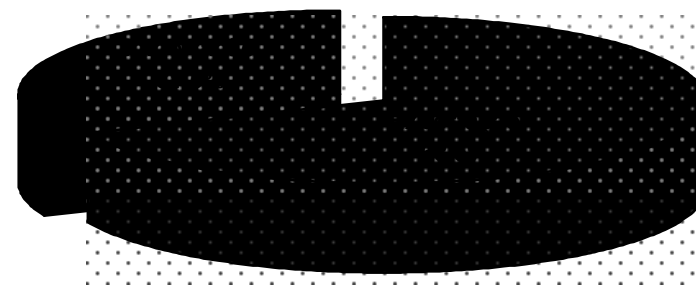
EM TONELADAS		COMPARATIVO DOS TOTAIS MOVIMENTADOS PORTO DE SANTOS						CODESP - fl.05 ESTATÍSTICA - Dez / 06			
Ano	2001	2002	2003	2004	2005	Média 2001/2005	2006	Diferenças			
Mês								2006 - Média	%	2006 - 2005	%
Janeiro	3.318.051	3.389.629	3.613.542	4.736.872	4.841.265	3.979.872	4.536.287	556.415	14	(304.978)	(6)
Fevereiro	3.232.117	2.738.809	3.656.352	4.325.684	5.071.082	3.804.809	5.246.124	1.441.315	38	175.042	3
Março	3.510.464	4.102.839	4.631.212	6.167.602	5.792.804	4.840.984	5.848.603	1.007.619	21	55.799	1
Abril	4.134.974	3.990.042	4.719.997	5.378.562	5.789.368	4.802.589	6.563.281	1.760.692	37	773.913	13
Maio	4.089.212	4.693.535	5.143.484	6.351.975	6.928.361	5.441.313	6.188.356	747.043	14	(740.005)	(11)
Junho	4.135.012	4.822.222	5.723.984	5.782.370	6.881.041	5.468.926	6.813.607	1.344.681	25	(67.434)	(1)
Julho	4.785.795	5.408.280	6.079.556	6.308.578	6.828.493	5.882.140	7.332.233	1.450.093	25	503.740	7
Agosto	5.060.928	5.520.539	5.482.065	6.355.208	6.491.778	5.782.104	7.411.275	1.629.171	28	919.497	14
Setembro	4.270.163	4.943.878	5.405.115	6.100.288	6.469.566	5.437.802	6.610.854	1.173.052	22	141.288	2
Outubro	4.428.304	5.213.785	5.413.029	6.007.795	6.160.741	5.444.731	6.641.035	1.196.304	22	480.294	8
Novembro	3.699.446	4.602.869	5.338.276	5.125.840	4.931.804	4.739.647	6.657.952	1.918.305	40	1.726.148	35
Dezembro	3.497.127	4.047.841	4.870.461	4.968.979	5.716.191	4.620.120	6.447.586	1.827.466	40	731.395	13
Total	48.161.593	53.474.268	60.077.073	67.609.753	71.902.494	60.245.036	76.297.193	16.052.157	27	4.394.699	6
Média Mensal	4.013.466	4.456.189	5.006.423	5.634.146	5.991.875	5.020.420	6.358.099	1.337.680	27	366.225	6

Total Jan / dez 2006 = 76.297.193 toneladas

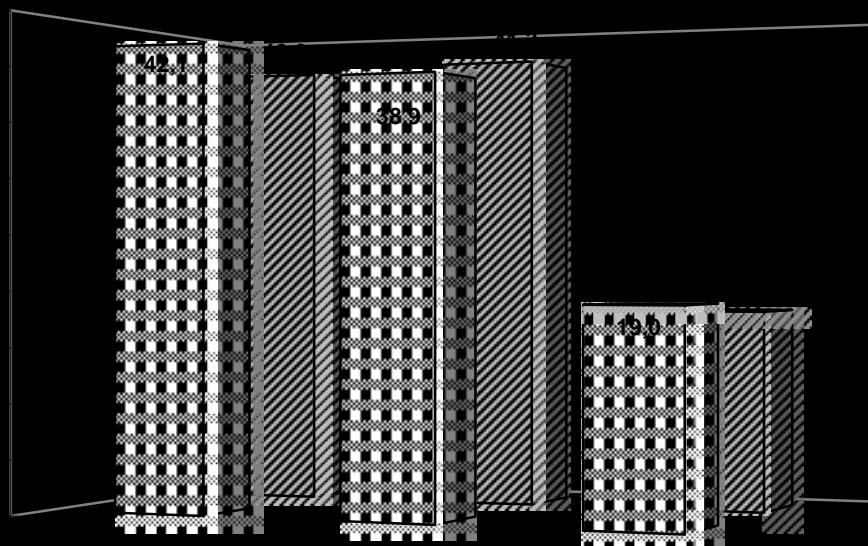
### Tipo de Cais



### Sentido da Carga



### Natureza da Mercadoria



EM TONELADAS	<b>EVOLUÇÃO DA MOVIMENTAÇÃO MENSAL</b> <b>PORTO DE SANTOS</b>	CODESP - fl.07 ESTATISTICA - Dez / 06
-----------------	--	--

MÊS	CARGA GERAL			SÓLIDOS A GRANEL			LÍQUIDOS A GRANEL			TOTAL		
	Longo Curso	Cabotagem	Soma	Longo Curso	Cabotagem	Soma	Longo Curso	Cabotagem	Soma	Longo Curso	Cabotagem	Soma

**IMPOR TA Ç Ã O**

JANEIRO	785.674	67.939	853.613	650.884	26.530	677.414	136.968	165.607	302.575	1.573.526	260.076	1.833.602
FEVEREIRO	664.354	64.679	729.033	629.981	45.912	675.893	150.333	122.010	272.343	1.444.668	232.601	1.677.269
MARÇO	717.181	88.204	805.385	497.878	-	497.878	129.551	158.317	287.868	1.344.610	246.521	1.591.131
ABRIL	818.305	107.330	925.635	645.126	59.045	704.171	162.508	110.649	273.157	1.625.939	277.024	1.902.963
MAIO	759.583	108.971	868.554	704.760	71.071	775.831	191.692	115.671	307.363	1.656.035	295.713	1.951.748
JUNHO	736.012	120.736	856.748	839.713	-	839.713	170.228	114.025	284.253	1.745.953	234.761	1.980.714
JULHO	785.828	101.764	887.592	660.236	23.129	683.365	164.514	178.022	342.536	1.610.578	302.915	1.913.493
AGOSTO	863.222	105.832	969.054	919.897	41.732	961.629	225.474	425.745	651.219	2.008.593	573.309	2.581.902
SETEMBRO	778.109	92.772	870.881	806.038	30.274	836.312	145.286	103.611	248.897	1.729.433	226.657	1.956.090
OUTUBRO	860.171	107.887	968.058	645.251	70.089	715.340	276.188	220.459	496.647	1.781.610	398.435	2.180.045
NOVEMBRO	982.482	155.059	1.137.541	1.025.503	19.690	1.045.193	229.295	125.617	354.912	2.237.280	300.366	2.537.646
DEZEMBRO	794.178	116.310	910.488	616.655	59.502	676.157	209.974	150.262	360.236	1.620.807	326.074	1.946.881
<b>T O T A L</b>	<b>9.545.099</b>	<b>1.237.483</b>	<b>10.782.582</b>	<b>8.641.922</b>	<b>446.974</b>	<b>9.088.896</b>	<b>2.192.011</b>	<b>1.989.995</b>	<b>4.182.006</b>	<b>20.379.032</b>	<b>3.674.452</b>	<b>24.053.484</b>

**EXPOR TA Ç Ã O**

JANEIRO	1.262.267	50.196	1.312.463	726.550	-	726.550	408.500	255.172	663.672	2.397.317	305.368	2.702.685
FEVEREIRO	1.581.065	46.601	1.627.666	1.287.501	16.664	1.304.165	391.461	245.563	637.024	3.260.027	308.828	3.568.855
MARÇO	1.523.571	90.471	1.614.042	1.844.108	37.140	1.881.248	449.041	313.141	762.182	3.816.720	440.752	4.257.472
ABRIL	1.510.422	92.115	1.602.537	2.162.319	100.820	2.263.139	402.116	392.526	794.642	4.074.857	585.461	4.660.318
MAIO	1.537.126	122.400	1.659.526	1.683.492	79.729	1.763.221	535.518	278.343	813.861	3.756.136	480.472	4.236.608
JUNHO	1.739.562	131.848	1.871.410	1.982.988	171.578	2.154.566	638.344	168.573	806.917	4.360.894	471.999	4.832.893
JULHO	1.763.705	114.319	1.878.024	2.262.250	94.879	2.357.129	755.788	427.799	1.183.587	4.781.743	636.997	5.418.740
AGOSTO	1.589.473	76.041	1.665.514	1.903.487	150.291	2.053.778	708.532	401.549	1.110.081	4.201.492	627.881	4.829.373
SETEMBRO	1.835.457	115.496	1.950.953	1.689.297	72.194	1.761.491	714.110	228.210	942.320	4.238.864	415.900	4.654.764
OUTUBRO	1.792.792	130.882	1.923.674	1.566.486	136.246	1.702.732	555.293	279.291	834.584	3.914.571	546.419	4.460.990
NOVEMBRO	2.035.019	198.277	2.233.296	1.187.211	12.020	1.199.231	421.744	266.035	687.779	3.643.974	476.332	4.120.306
DEZEMBRO	1.827.567	140.452	1.968.019	1.440.550	-	1.440.550	660.730	431.406	1.092.136	3.928.847	571.858	4.500.705
<b>T O T A L</b>	<b>19.998.026</b>	<b>1.309.098</b>	<b>21.307.124</b>	<b>19.736.239</b>	<b>871.561</b>	<b>20.607.800</b>	<b>6.641.177</b>	<b>3.687.608</b>	<b>10.328.785</b>	<b>46.375.442</b>	<b>5.868.267</b>	<b>52.243.709</b>



EM TONELADAS	<b>EVOLUÇÃO DA MOVIMENTAÇÃO MENSAL</b> <b>PORTO ORGANIZADO</b>									CODESP - fl.08 ESTATISTICA - Dez / 06		
-----------------	---	--	--	--	--	--	--	--	--	--	--	--

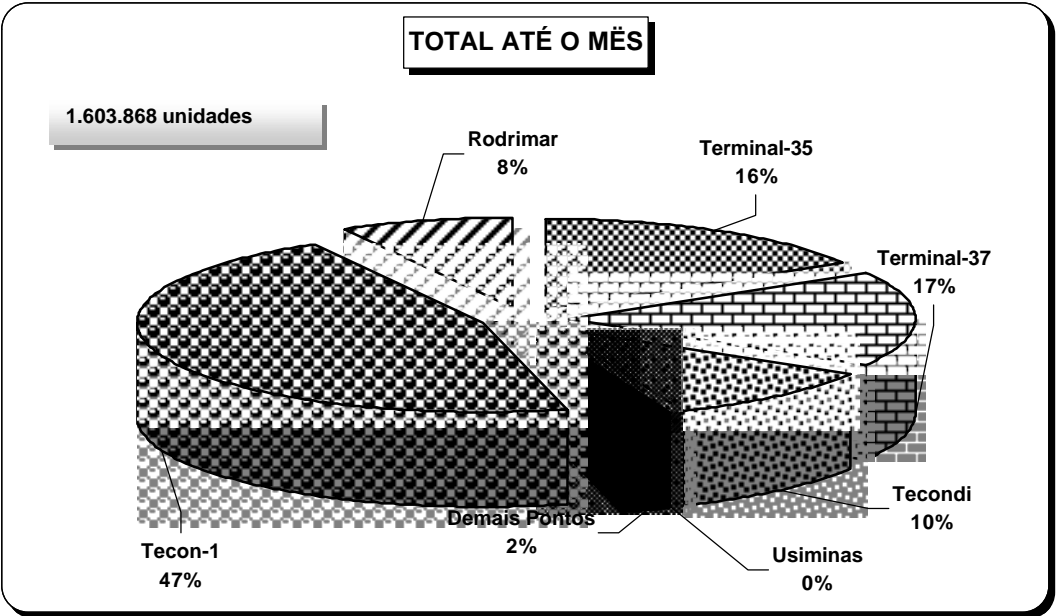
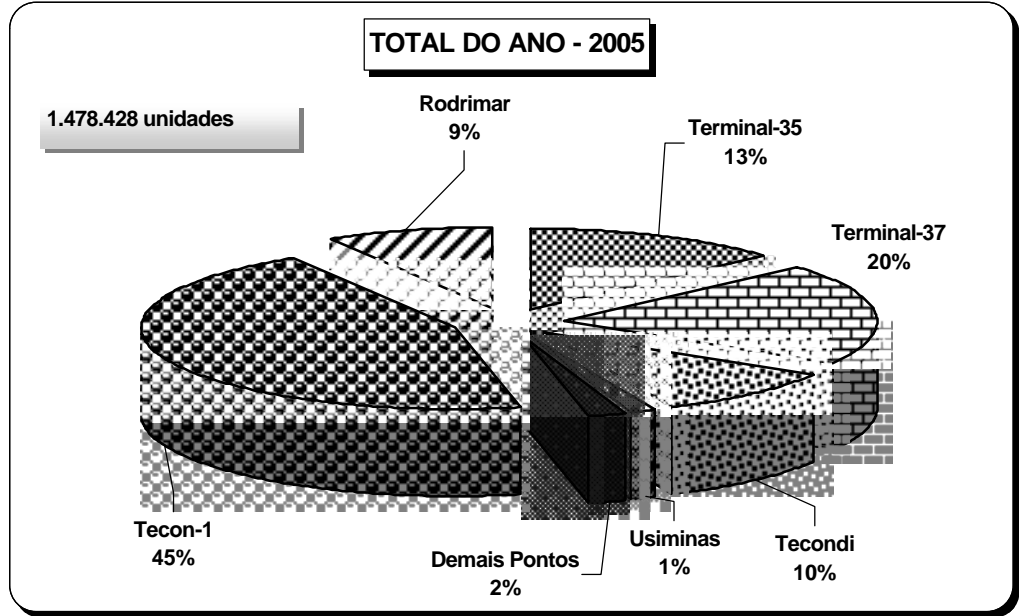
MÊS	CARGA GERAL			SÓLIDOS A GRANEL			LÍQUIDOS A GRANEL			TOTAL		
	Longo Curso	Cabotagem	Soma	Longo Curso	Cabotagem	Soma	Longo Curso	Cabotagem	Soma	Longo Curso	Cabotagem	Soma

**IMPORTAÇÃO**

JANEIRO	785.674	67.939	853.613	337.459	26.530	363.989	117.758	165.607	283.365	1.240.891	260.076	1.500.967
FEVEREIRO	664.354	64.679	729.033	270.155	45.912	316.067	131.129	122.010	253.139	1.065.638	232.601	1.298.239
MARÇO	717.181	88.204	805.385	184.927	-	184.927	96.367	158.317	254.684	998.475	246.521	1.244.996
ABRIL	818.305	107.330	925.635	262.251	59.045	321.296	153.908	110.649	264.557	1.234.464	277.024	1.511.488
MAIO	759.583	108.971	868.554	371.490	71.071	442.561	163.976	115.671	279.647	1.295.049	295.713	1.590.762
JUNHO	736.012	120.736	856.748	309.733	-	309.733	159.088	114.025	273.113	1.204.833	234.761	1.439.594
JULHO	785.828	101.764	887.592	343.314	23.129	366.443	147.934	178.022	325.956	1.277.076	302.915	1.579.991
AGOSTO	863.222	105.832	969.054	329.726	41.732	371.458	205.221	425.745	630.966	1.398.169	573.309	1.971.478
SETEMBRO	778.109	92.772	870.881	304.972	30.274	335.246	128.701	103.611	232.312	1.211.782	226.657	1.438.439
OUTUBRO	860.171	107.887	968.058	440.387	70.089	510.476	243.097	220.459	463.556	1.543.655	398.435	1.942.090
NOVEMBRO	982.482	155.059	1.137.541	394.637	19.690	414.327	212.743	125.617	338.360	1.589.862	300.366	1.890.228
DEZEMBRO	794.178	116.310	910.488	307.408	59.502	366.910	176.873	150.262	327.135	1.278.459	326.074	1.604.533
<b>T O T A L</b>	<b>9.545.099</b>	<b>1.237.483</b>	<b>10.782.582</b>	<b>3.856.459</b>	<b>446.974</b>	<b>4.303.433</b>	<b>1.936.795</b>	<b>1.989.995</b>	<b>3.926.790</b>	<b>15.338.353</b>	<b>3.674.452</b>	<b>19.012.805</b>

**EXPORTAÇÃO**

JANEIRO	1.188.603	50.196	1.238.799	685.685	-	685.685	408.500	255.172	663.672	2.282.788	305.368	2.588.156
FEVEREIRO	1.392.528	46.601	1.439.129	1.287.501	-	1.287.501	391.461	245.563	637.024	3.071.490	292.164	3.363.654
MARÇO	1.388.487	90.471	1.478.958	1.844.108	37.140	1.881.248	449.041	313.141	762.182	3.681.636	440.752	4.122.388
ABRIL	1.398.558	91.880	1.490.438	2.118.948	100.820	2.219.768	402.116	392.526	794.642	3.919.622	585.226	4.504.848
MAIO	1.370.690	122.400	1.493.090	1.648.985	79.729	1.728.714	535.518	278.343	813.861	3.555.193	480.472	4.035.665
JUNHO	1.640.421	131.848	1.772.269	1.972.426	171.578	2.144.004	638.344	168.573	806.917	4.251.191	471.999	4.723.190
JULHO	1.714.064	114.319	1.828.383	2.262.250	94.879	2.357.129	755.788	427.799	1.183.587	4.732.102	636.997	5.369.099
AGOSTO	1.472.401	76.041	1.548.442	1.867.509	150.291	2.017.800	708.532	401.549	1.110.081	4.048.442	627.881	4.676.323
SETEMBRO	1.669.954	115.496	1.785.450	1.689.297	72.194	1.761.491	714.110	228.210	942.320	4.073.361	415.900	4.489.261
OUTUBRO	1.651.784	130.882	1.782.666	1.538.448	136.246	1.674.694	555.293	279.291	834.584	3.745.525	546.419	4.291.944
NOVEMBRO	1.886.285	198.277	2.084.562	1.162.682	12.020	1.174.702	421.744	266.035	687.779	3.470.711	476.332	3.947.043
DEZEMBRO	1.669.101	140.452	1.809.553	1.440.550	-	1.440.550	660.730	431.406	1.092.136	3.770.381	571.858	4.342.239
<b>T O T A L</b>	<b>18.442.876</b>	<b>1.308.863</b>	<b>19.751.739</b>	<b>19.518.389</b>	<b>854.897</b>	<b>20.373.286</b>	<b>6.641.177</b>	<b>3.687.608</b>	<b>10.328.785</b>	<b>44.602.442</b>	<b>5.851.368</b>	<b>50.453.810</b>



EM UNIDADES E TONELADAS	<b>MOVIMENTO MENSAL DE CONTÊINERES</b> <b>Porto de Santos</b>	CODESP - fl.10 ESTATÍSTICA - Dez / 06
----------------------------	--	--

**Total**

Local	No Porto Organizado														Fora do Porto Organizado		Total		
	Tecon-1		Terminal 37		Terminal 35		Tecondi		Rodrimar		Demais Pontos		Soma		Usiminas		Quant	TEU	Peso
	Quant	Peso	Quant	Peso	Quant	Peso	Quant	Peso	Quant	Peso	Quant	Peso	Quant	Peso	Quant	Peso			

**Longo Curso**

<b>Cheios</b>	<b>20</b>	23.321	476.258	6.967	146.608	10.331	221.063	4.588	88.436	2.535	53.647	252	4.510	47.994	990.522	-	-	47.994	47.994	990.522
	<b>40</b>	19.604	438.951	7.763	164.761	10.753	230.817	5.042	99.916	2.510	54.873	175	3.419	45.847	992.737	-	-	45.847	91.694	992.737
	<b>Soma</b>	42.925	915.209	14.730	311.369	21.084	451.880	9.630	188.352	5.045	108.520	427	7.929	93.841	1.983.259	-	-	93.841	139.688	1.983.259
<b>Vazios</b>	<b>20</b>	5.434	12.599	1.500	3.508	1.982	4.560	2.026	4.636	2.430	5.629	110	245	13.482	31.177	-	-	13.482	13.482	31.177
	<b>40</b>	6.655	26.328	2.078	8.830	1.968	8.116	2.408	10.084	2.165	9.002	31	124	15.305	62.484	-	-	15.305	30.610	62.484
	<b>Soma</b>	12.089	38.927	3.578	12.338	3.950	12.676	4.434	14.720	4.595	14.631	141	369	28.787	93.661	-	-	28.787	44.092	93.661
<b>Total</b>	<b>20</b>	28.755	488.857	8.467	150.116	12.313	225.623	6.614	93.072	4.965	59.276	362	4.755	61.476	1.021.699	-	-	61.476	61.476	1.021.699
	<b>40</b>	26.259	465.279	9.841	173.591	12.721	238.933	7.450	110.000	4.675	63.875	206	3.543	61.152	1.055.221	-	-	61.152	122.304	1.055.221
	<b>Soma</b>	55.014	954.136	18.308	323.707	25.034	464.556	14.064	203.072	9.640	123.151	568	8.298	122.628	2.076.920	-	-	122.628	183.780	2.076.920

**Cabotagem**

<b>Cheios</b>	<b>20</b>	2.998	66.991	317	5.954	1.008	21.794	-	-	181	4.325	74	1.788	4.578	100.852	-	-	4.578	4.578	100.852
	<b>40</b>	4.433	95.563	377	7.480	1.639	33.843	-	-	239	5.123	89	1.420	6.777	143.429	-	-	6.777	13.554	143.429
	<b>Soma</b>	7.431	162.554	694	13.434	2.647	55.637	-	-	420	9.448	163	3.208	11.355	244.281	-	-	11.355	18.132	244.281
<b>Vazios</b>	<b>20</b>	249	601	92	224	902	2.087	-	-	154	354	100	230	1.497	3.496	-	-	1.497	1.497	3.496
	<b>40</b>	669	2.631	475	2.001	994	4.125	-	-	16	72	40	156	2.194	8.985	-	-	2.194	4.388	8.985
	<b>Soma</b>	918	3.232	567	2.225	1.896	6.212	-	-	170	426	140	386	3.691	12.481	-	-	3.691	5.885	12.481
<b>Total</b>	<b>20</b>	3.247	67.592	409	6.178	1.910	23.881	-	-	335	4.679	174	2.018	6.075	104.348	-	-	6.075	6.075	104.348
	<b>40</b>	5.102	98.194	852	9.481	2.633	37.968	-	-	255	5.195	129	1.576	8.971	152.414	-	-	8.971	17.942	152.414
	<b>Soma</b>	8.349	165.786	1.261	15.659	4.543	61.849	-	-	590	9.874	303	3.594	15.046	256.762	-	-	15.046	24.017	256.762

<b>Cheios</b>	<b>20</b>	26.319	543.249	7.284	152.562	11.339	242.857	4.588	88.436	2.716	57.972	326	6.298	52.572	1.091.374	-	-	52.572	52.572	1.091.374
	<b>40</b>	24.037	534.514	8.140	172.241	12.392	264.660	5.042	99.916	2.749	59.996	264	4.839	52.624	1.136.166	-	-	52.624	105.248	1.136.166
	<b>Soma</b>	50.356	1.077.763	15.424	324.803	23.731	507.517	9.630	188.352	5.465	117.968	590	11.137	105.196	2.227.540	-	-	105.196	157.820	2.227.540
<b>Vazios</b>	<b>20</b>	5.683	13.200	1.592	3.732	2.884	6.647	2.026	4.636	2.584	5.983	210	475	14.979	34.673	-	-	14.979	14.979	34.673
	<b>40</b>	7.324	28.959	2.553	10.831	2.962	12.241	2.408	10.084	2.181	9.074	71	280	17.499	71.469	-	-	17.499	34.998	71.469
	<b>Soma</b>	13.007	42.159	4.145	14.563	5.846	18.888	4.434	14.720	4.765	15.057	281	755	32.478	106.142	-	-	32.478	49.977	106.142
<b>Total</b>	<b>20</b>	32.002	556.449	8.876	156.294	14.223	249.504	6.614	93.072	5.300	63.955	536	6.773	67.551	1.126.047	-	-	67.551	67.551	1.126.047
	<b>40</b>	31.361	563.473	10.693	183.072	15.354	276.901	7.450	110.000	4.930	69.070	335	5.119	70.123	1.207.635	-	-	70.123	140.246	1.207.635
	<b>Soma</b>	63.363	1.119.922	19.569	339.366	29.577	526.405	14.064	203.072	10.230	133.025	871	11.892	137.674	2.333.682	-	-	137.674	207.797	2.333.682

EM UNIDADES E TONELADAS	<b>MOVIMENTO MENSAL DE CONTÊINERES</b> <b>Porto de Santos</b> <b>IMPORTAÇÃO</b>	CODESP - fl.10-A ESTATÍSTICA - Dez / 06
----------------------------	---	--

Local	No Porto Organizado														Fora do Porto Organizado		Total		
	Tecon-1		Terminal 37		Terminal 35		Tecondi		Rodrimar		Demais Pontos		Soma		Usiminas				
	Quant	Peso	Quant	Peso	Quant	Peso	Quant	Peso	Quant	Peso	Quant	Peso	Quant	Peso	Quant	Peso	Quant	TEU	Peso

**Longo Curso**

Cheios	20	7.754	141.849	3.498	65.739	3.198	61.637	2.651	46.133	936	18.125	78	1.151	18.115	334.634	-	-	18.115	18.115	334.634
	40	7.859	163.767	3.422	66.914	3.752	78.757	2.797	52.324	843	17.028	28	465	18.701	379.255	-	-	18.701	37.402	379.255
	Soma	15.613	305.616	6.920	132.653	6.950	140.394	5.448	98.457	1.779	35.153	106	1.616	36.816	713.889	-	-	36.816	55.517	713.889
Vazios	20	4.758	11.073	1.412	3.310	1.823	4.190	1.803	4.124	2.202	5.071	110	245	12.108	28.013	-	-	12.108	12.108	28.013
	40	3.665	14.512	1.656	7.114	1.559	6.487	2.133	9.011	1.743	7.240	25	100	10.781	44.464	-	-	10.781	21.562	44.464
	Soma	8.423	25.585	3.068	10.424	3.382	10.677	3.936	13.135	3.945	12.311	135	345	22.889	72.477	-	-	22.889	33.670	72.477
Total	20	12.512	152.922	4.910	69.049	5.021	65.827	4.454	50.257	3.138	23.196	188	1.396	30.223	362.647	-	-	30.223	30.223	362.647
	40	11.524	178.279	5.078	74.028	5.311	85.244	4.930	61.335	2.586	24.268	53	565	29.482	423.719	-	-	29.482	58.964	423.719
	Soma	24.036	331.201	9.988	143.077	10.332	151.071	9.384	111.592	5.724	47.464	241	1.961	59.705	786.366	-	-	59.705	89.187	786.366

**Cabotagem**

Cheios	20	1.455	32.762	143	2.639	182	3.250	-	-	126	3.264	45	1.219	1.951	43.134	-	-	1.951	1.951	43.134
	40	2.021	41.382	185	3.680	994	19.198	-	-	112	2.659	21	532	3.333	67.451	-	-	3.333	6.666	67.451
	Soma	3.476	74.144	328	6.319	1.176	22.448	-	-	238	5.923	66	1.751	5.284	110.585	-	-	5.284	8.617	110.585
Vazios	20	95	232	21	54	669	1.540	-	-	-	-	-	-	785	1.826	-	-	785	785	1.826
	40	494	1.929	116	531	306	1.279	-	-	1	4	40	156	957	3.899	-	-	957	1.914	3.899
	Soma	589	2.161	137	585	975	2.819	-	-	1	4	40	156	1.742	5.725	-	-	1.742	2.699	5.725
Total	20	1.550	32.994	164	2.693	851	4.790	-	-	126	3.264	45	1.219	2.736	44.960	-	-	2.736	2.736	44.960
	40	2.515	43.311	301	4.211	1.300	20.477	-	-	113	2.663	61	688	4.290	71.350	-	-	4.290	8.580	71.350
	Soma	4.065	76.305	465	6.904	2.151	25.267	-	-	239	5.927	106	1.907	7.026	116.310	-	-	7.026	11.316	116.310

**Total**

Cheios	20	9.209	174.611	3.641	68.378	3.380	64.887	2.651	46.133	1.062	21.389	123	2.370	20.066	377.768	-	-	20.066	20.066	377.768
	40	9.880	205.149	3.607	70.594	4.746	97.955	2.797	52.324	955	19.687	49	997	22.034	446.706	-	-	22.034	44.068	446.706
	Soma	19.089	379.760	7.248	138.972	8.126	162.842	5.448	98.457	2.017	41.076	172	3.367	42.100	824.474	-	-	42.100	64.134	824.474
Vazios	20	4.853	11.305	1.433	3.364	2.492	5.730	1.803	4.124	2.202	5.071	110	245	12.893	29.839	-	-	12.893	12.893	29.839
	40	4.159	16.441	1.772	7.645	1.865	7.766	2.133	9.011	1.744	7.244	65	256	11.738	48.363	-	-	11.738	23.476	48.363
	Soma	9.012	27.746	3.205	11.009	4.357	13.496	3.936	13.135	3.946	12.315	175	501	24.631	78.202	-	-	24.631	36.369	78.202
Total	20	14.062	185.916	5.074	71.742	5.872	70.617	4.454	50.257	3.264	26.460	233	2.615	32.959	407.607	-	-	32.959	32.959	407.607
	40	14.039	221.590	5.379	78.239	6.611	105.721	4.930	61.335	2.699	26.931	114	1.253	33.772	495.069	-	-	33.772	67.544	495.069
	Soma	28.101	407.506	10.453	149.981	12.483	176.338	9.384	111.592	5.963	53.391	347	3.868	66.731	902.676	-	-	66.731	100.503	902.676

EM UNIDADES E TONELADAS	<b>MOVIMENTO MENSAL DE CONTÊINERES</b> <b>Porto de Santos</b> <b>EXPORTAÇÃO</b>															CODESP - fl.10-B ESTATÍSTICA - Dez / 06		
----------------------------	---	--	--	--	--	--	--	--	--	--	--	--	--	--	--	--	--	--

Local	No Porto Organizado															Fora do Porto Organizado		Total		
	Tecon-1		Terminal 37		Terminal 35		Tecondi		Rodrimar		Demais Pontos		Soma		Usiminas					
	Quant	Peso	Quant	Peso	Quant	Peso	Quant	Peso	Quant	Peso	Quant	Peso	Quant	Peso	Quant	Peso	Quant	TEU	Peso	
<b>Longo Curso</b>																				
Cheios	20	15.567	334.409	3.469	80.869	7.133	159.426	1.937	42.303	1.599	35.522	174	3.359	29.879	655.888	-	-	29.879	29.879	655.888
	40	11.745	275.184	4.341	97.847	7.001	152.060	2.245	47.592	1.667	37.845	147	2.954	27.146	613.482	-	-	27.146	54.292	613.482
	Soma	27.312	609.593	7.810	178.716	14.134	311.486	4.182	89.895	3.266	73.367	321	6.313	57.025	1.269.370	-	-	57.025	84.171	1.269.370
Vazios	20	676	1.526	88	198	159	370	223	512	228	558	-	-	1.374	3.164	-	-	1.374	1.374	3.164
	40	2.990	11.816	422	1.716	409	1.629	275	1.073	422	1.762	6	24	4.524	18.020	-	-	4.524	9.048	18.020
	Soma	3.666	13.342	510	1.914	568	1.999	498	1.585	650	2.320	6	24	5.898	21.184	-	-	5.898	10.422	21.184
Total	20	16.243	335.935	3.557	81.067	7.292	159.796	2.160	42.815	1.827	36.080	174	3.359	31.253	659.052	-	-	31.253	31.253	659.052
	40	14.735	287.000	4.763	99.563	7.410	153.689	2.520	48.665	2.089	39.607	153	2.978	31.670	631.502	-	-	31.670	63.340	631.502
	Soma	30.978	622.935	8.320	180.630	14.702	313.485	4.680	91.480	3.916	75.687	327	6.337	62.923	1.290.554	-	-	62.923	94.593	1.290.554
<b>Cabotagem</b>																				
Cheios	20	1.543	34.229	174	3.315	826	18.544	-	-	55	1.061	29	569	2.627	57.718	-	-	2.627	2.627	57.718
	40	2.412	54.181	192	3.800	645	14.645	-	-	127	2.464	68	888	3.444	75.978	-	-	3.444	6.888	75.978
	Soma	3.955	88.410	366	7.115	1.471	33.189	-	-	182	3.525	97	1.457	6.071	133.696	-	-	6.071	9.515	133.696
Vazios	20	154	369	71	170	233	547	-	-	154	354	100	230	712	1.670	-	-	712	712	1.670
	40	175	702	359	1.470	688	2.846	-	-	15	68	-	-	1.237	5.086	-	-	1.237	2.474	5.086
	Soma	329	1.071	430	1.640	921	3.393	-	-	169	422	100	230	1.949	6.756	-	-	1.949	3.186	6.756
Total	20	1.697	34.598	245	3.485	1.059	19.091	-	-	209	1.415	129	799	3.339	59.388	-	-	3.339	3.339	59.388
	40	2.587	54.883	551	5.270	1.333	17.491	-	-	142	2.532	68	888	4.681	81.064	-	-	4.681	9.362	81.064
	Soma	4.284	89.481	796	8.755	2.392	36.582	-	-	351	3.947	197	1.687	8.020	140.452	-	-	8.020	12.701	140.452
<b>Total</b>																				
Cheios	20	17.110	368.638	3.643	84.184	7.959	177.970	1.937	42.303	1.654	36.583	203	3.928	32.506	713.606	-	-	32.506	32.506	713.606
	40	14.157	329.365	4.533	101.647	7.646	166.705	2.245	47.592	1.794	40.309	215	3.842	30.590	689.460	-	-	30.590	61.180	689.460
	Soma	31.267	698.003	8.176	185.831	15.605	344.675	4.182	89.895	3.448	76.892	418	7.770	63.096	1.403.066	-	-	63.096	93.686	1.403.066
Vazios	20	830	1.895	159	368	392	917	223	512	382	912	100	230	2.086	4.834	-	-	2.086	2.086	4.834
	40	3.165	12.518	781	3.186	1.097	4.475	275	1.073	437	1.830	6	24	5.761	23.106	-	-	5.761	11.522	23.106
	Soma	3.995	14.413	940	3.554	1.489	5.392	498	1.585	819	2.742	106	254	7.847	27.940	-	-	7.847	13.608	27.940
Total	20	17.940	370.533	3.802	84.552	8.351	178.887	2.160	42.815	2.036	37.495	303	4.158	34.592	718.440	-	-	34.592	34.592	718.440
	40	17.322	341.883	5.314	104.833	8.743	171.180	2.520	48.665	2.231	42.139	221	3.866	36.351	712.566	-	-	36.351	72.702	712.566
	Soma	35.262	712.416	9.116	189.385	17.094	350.067	4.680	91.480	4.267	79.634	524	8.024	70.943	1.431.006	-	-	70.943	107.294	1.431.006

EM UNIDADES E TONELADAS	<b>MOVIMENTO ACUMULADO DE CONTÊINERES</b> <b>Porto de Santos</b>	CODESP - fl.11 ESTATÍSTICA - Dez / 06
----------------------------	---	--

**Total**

Local	No Porto Organizado														Fora do Porto Organizado		Total		
	Tecon-1		Terminal 37		Terminal 35		Tecondi		Rodrimar		Demais Pontos		Soma		Usiminas		Quant	TEU	Peso
	Quant	Peso	Quant	Peso	Quant	Peso	Quant	Peso	Quant	Peso	Quant	Peso	Quant	Peso	Quant	Peso			

**Longo Curso**

<b>Cheios</b>	<b>20</b>	250.365	5.027.908	92.348	1.899.216	92.390	1.938.249	52.059	1.032.068	39.173	817.294	11.119	237.051	537.454	10.951.786	-	-	537.454	537.454	10.951.786
	<b>40</b>	243.217	5.363.948	106.343	2.236.286	95.718	1.985.567	59.875	1.211.272	41.585	909.892	8.416	178.553	555.154	11.885.518	-	-	555.154	1.110.308	11.885.518
	<b>Soma</b>	493.582	10.391.856	198.691	4.135.502	188.108	3.923.816	111.934	2.243.340	80.758	1.727.186	19.535	415.604	1.092.608	22.837.304	-	-	1.092.608	1.647.762	22.837.304
<b>Vazios</b>	<b>20</b>	74.897	174.795	19.087	44.208	21.833	54.115	25.290	59.345	21.167	48.521	6.368	14.558	168.642	395.542	10	27	168.652	168.652	395.569
	<b>40</b>	86.719	344.712	27.402	118.910	19.674	89.508	28.903	119.881	24.178	105.215	4.556	20.083	191.432	798.309	-	-	191.432	382.864	798.309
	<b>Soma</b>	161.616	519.507	46.489	163.118	41.507	143.623	54.193	179.226	45.345	153.736	10.924	34.641	360.074	1.193.851	10	27	360.084	551.516	1.193.878
<b>Total</b>	<b>20</b>	325.262	5.202.703	111.435	1.943.424	114.223	1.992.364	77.349	1.091.413	60.340	865.815	17.487	251.609	706.096	11.347.328	10	27	706.106	706.106	11.347.355
	<b>40</b>	329.936	5.708.660	133.745	2.355.196	115.392	2.075.075	88.778	1.331.153	65.763	1.015.107	12.972	198.636	746.586	12.683.827	-	-	746.586	1.493.172	12.683.827
	<b>Soma</b>	655.198	10.911.363	245.180	4.298.620	229.615	4.067.439	166.127	2.422.566	126.103	1.880.922	30.459	450.245	1.452.682	24.031.155	10	27	1.452.692	2.199.278	24.031.182

**Cabotagem**

<b>Cheios</b>	<b>20</b>	24.222	512.152	6.465	124.868	7.449	156.640	-	-	1.782	46.196	770	20.361	40.688	860.217	-	-	40.688	40.688	860.217
	<b>40</b>	46.265	954.287	13.166	277.534	12.185	264.262	-	-	1.660	33.866	521	9.738	73.797	1.539.687	-	-	73.797	147.594	1.539.687
	<b>Soma</b>	70.487	1.466.439	19.631	402.402	19.634	420.902	-	-	3.442	80.062	1.291	30.099	114.485	2.399.904	-	-	114.485	188.282	2.399.904
<b>Vazios</b>	<b>20</b>	4.731	11.217	3.739	11.760	5.302	16.134	-	-	991	2.265	228	525	14.991	41.901	-	-	14.991	14.991	41.901
	<b>40</b>	4.937	19.649	8.641	44.553	7.593	33.010	-	-	375	1.563	154	631	21.700	99.406	-	-	21.700	43.400	99.406
	<b>Soma</b>	9.668	30.866	12.380	56.313	12.895	49.144	-	-	1.366	3.828	382	1.156	36.691	141.307	-	-	36.691	58.391	141.307
<b>Total</b>	<b>20</b>	28.953	523.369	10.204	136.628	12.751	172.774	-	-	2.773	48.461	998	20.886	55.679	902.118	-	-	55.679	55.679	902.118
	<b>40</b>	51.202	973.936	21.807	322.087	19.778	297.272	-	-	2.035	35.429	675	10.369	95.497	1.639.093	-	-	95.497	190.994	1.639.093
	<b>Soma</b>	80.155	1.497.305	32.011	458.715	32.529	470.046	-	-	4.808	83.890	1.673	31.255	151.176	2.541.211	-	-	151.176	246.673	2.541.211

**Total**

<b>Cheios</b>	<b>20</b>	274.587	5.540.060	98.813	2.024.084	99.839	2.094.889	52.059	1.032.068	40.955	863.490	11.889	257.412	578.142	11.812.003	-	-	578.142	578.142	11.812.003
	<b>40</b>	289.482	6.318.235	119.509	2.513.820	107.903	2.249.829	59.875	1.211.272	43.245	943.758	8.937	188.291	628.951	13.425.205	-	-	628.951	1.257.902	13.425.205
	<b>Soma</b>	564.069	11.858.295	218.322	4.537.904	207.742	4.344.718	111.934	2.243.340	84.200	1.807.248	20.826	445.703	1.207.093	25.237.208	-	-	1.207.093	1.836.044	25.237.208
<b>Vazios</b>	<b>20</b>	79.628	186.012	22.826	55.968	27.135	70.249	25.290	59.345	22.158	50.786	6.596	15.083	183.633	437.443	10	27	183.643	183.643	437.470
	<b>40</b>	91.656	364.361	36.043	163.463	27.267	122.518	28.903	119.881	24.553	106.778	4.710	20.714	213.132	897.715	-	-	213.132	426.264	897.715
	<b>Soma</b>	171.284	550.373	58.869	219.431	54.402	192.767	54.193	179.226	46.711	157.564	11.306	35.797	396.765	1.335.158	10	27	396.775	609.907	1.335.185
<b>Total</b>	<b>20</b>	354.215	5.726.072	121.639	2.080.052	126.974	2.165.138	77.349	1.091.413	63.113	914.276	18.485	272.495	761.775	12.249.446	10	27	761.785	761.785	12.249.473
	<b>40</b>	381.138	6.682.596	155.552	2.677.283	135.170	2.372.347	88.778	1.331.153	67.798	1.050.536	13.647	209.005	842.083	14.322.920	-	-	842.083	1.684.166	14.322.920
	<b>Soma</b>	735.353	12.408.668	277.191	4.757.335	262.144	4.537.485	166.127	2.422.566	130.911	1.964.812	32.132	481.500	1.603.858	26.572.366	10	27	1.603.868	2.445.951	26.572.393

EM UNIDADES E TONELADAS	<b>MOVIMENTO ACUMULADO DE CONTÊINERES</b> <b>Porto de Santos</b> <b>IMPORTAÇÃO</b>	CODESP - fl.11-A ESTATÍSTICA - Dez / 06
----------------------------	--	--

Local	No Porto Organizado														Fora do Porto Organizado		Total		
	Tecon-1		Terminal 37		Terminal 35		Tecondi		Rodrimar		Demais Pontos		Soma		Usiminas				
	Quant	Peso	Quant	Peso	Quant	Peso	Quant	Peso	Quant	Peso	Quant	Peso	Quant	Peso	Quant	Peso	Quant	TEU	Peso

**Longo Curso**

Cheios	20	103.815	1.919.053	40.077	714.219	33.105	608.552	20.931	358.010	13.567	259.939	2.488	42.312	213.983	3.902.085	-	-	213.983	213.983	3.902.085
	40	104.361	2.133.755	44.055	857.129	35.622	718.020	28.101	536.266	14.217	303.292	2.173	49.028	228.529	4.597.490	-	-	228.529	457.058	4.597.490
	Soma	208.176	4.052.808	84.132	1.571.348	68.727	1.326.572	49.032	894.276	27.784	563.231	4.661	91.340	442.512	8.499.575	-	-	442.512	671.041	8.499.575
Vazios	20	62.044	145.406	16.184	36.873	19.407	44.385	22.180	50.631	18.478	42.274	5.791	13.217	144.084	332.786	-	-	144.084	144.084	332.786
	40	62.727	249.760	21.567	89.834	14.537	59.629	19.815	81.332	19.168	83.598	3.718	15.605	141.532	579.758	-	-	141.532	283.064	579.758
	Soma	124.771	395.166	37.751	126.707	33.944	104.014	41.995	131.963	37.646	125.872	9.509	28.822	285.616	912.544	-	-	285.616	427.148	912.544
Total	20	165.859	2.064.459	56.261	751.092	52.512	652.937	43.111	408.641	32.045	302.213	8.279	55.529	358.067	4.234.871	-	-	358.067	358.067	4.234.871
	40	167.088	2.383.515	65.622	946.963	50.159	777.649	47.916	617.598	33.385	386.890	5.891	64.633	370.061	5.177.248	-	-	370.061	740.122	5.177.248
	Soma	332.947	4.447.974	121.883	1.698.055	102.671	1.430.586	91.027	1.026.239	65.430	689.103	14.170	120.162	728.128	9.412.119	-	-	728.128	1.098.189	9.412.119

**Cabotagem**

Cheios	20	12.128	248.386	2.903	54.244	2.785	54.668	-	-	1.015	27.239	360	10.052	19.191	394.589	-	-	19.191	19.191	394.589
	40	25.098	466.621	7.484	151.849	6.964	142.875	-	-	596	14.801	128	3.339	40.270	779.485	-	-	40.270	80.540	779.485
	Soma	37.226	715.007	10.387	206.093	9.749	197.543	-	-	1.611	42.040	488	13.391	59.461	1.174.074	-	-	59.461	99.731	1.174.074
Vazios	20	2.873	6.751	2.295	6.048	2.904	7.196	-	-	131	294	4	9	8.207	20.298	-	-	8.207	8.207	20.298
	40	3.477	13.717	3.471	16.943	2.625	11.079	-	-	284	1.190	46	182	9.903	43.111	-	-	9.903	19.806	43.111
	Soma	6.350	20.468	5.766	22.991	5.529	18.275	-	-	415	1.484	50	191	18.110	63.409	-	-	18.110	28.013	63.409
Total	20	15.001	255.137	5.198	60.292	5.689	61.864	-	-	1.146	27.533	364	10.061	27.398	414.887	-	-	27.398	27.398	414.887
	40	28.575	480.338	10.955	168.792	9.589	153.954	-	-	880	15.991	174	3.521	50.173	822.596	-	-	50.173	100.346	822.596
	Soma	43.576	735.475	16.153	229.084	15.278	215.818	-	-	2.026	43.524	538	13.582	77.571	1.237.483	-	-	77.571	127.744	1.237.483

**Total**

Cheios	20	115.943	2.167.439	42.980	768.463	35.890	663.220	20.931	358.010	14.582	287.178	2.848	52.364	233.174	4.296.674	-	-	233.174	233.174	4.296.674
	40	129.459	2.600.376	51.539	1.008.978	42.586	860.895	28.101	536.266	14.813	318.093	2.301	52.367	268.799	5.376.975	-	-	268.799	537.598	5.376.975
	Soma	245.402	4.767.815	94.519	1.777.441	78.476	1.524.115	49.032	894.276	29.395	605.271	5.149	104.731	501.973	9.673.649	-	-	501.973	770.772	9.673.649
Vazios	20	64.917	152.157	18.479	42.921	22.311	51.581	22.180	50.631	18.609	42.568	5.795	13.226	152.291	353.084	-	-	152.291	152.291	353.084
	40	66.204	263.477	25.038	106.777	17.162	70.708	19.815	81.332	19.452	84.788	3.764	15.787	151.435	622.869	-	-	151.435	302.870	622.869
	Soma	131.121	415.634	43.517	149.698	39.473	122.289	41.995	131.963	38.061	127.356	9.559	29.013	303.726	975.953	-	-	303.726	455.161	975.953
Total	20	180.860	2.319.596	61.459	811.384	58.201	714.801	43.111	408.641	33.191	329.746	8.643	65.590	385.465	4.649.758	-	-	385.465	385.465	4.649.758
	40	195.663	2.863.853	76.577	1.115.755	59.748	931.603	47.916	617.598	34.265	402.881	6.065	68.154	420.234	5.999.844	-	-	420.234	840.468	5.999.844
	Soma	376.523	5.183.449	138.036	1.927.139	117.949	1.646.404	91.027	1.026.239	67.456	732.627	14.708	133.744	805.699	10.649.602	-	-	805.699	1.225.933	10.649.602

EM UNIDADES E TONELADAS	<b>MOVIMENTO ACUMULADO DE CONTÊINERES</b> <b>Porto de Santos</b> <b>EXPORTAÇÃO</b>	CODESP - fl.11-B ESTATÍSTICA - Dez / 06
----------------------------	--	--

Local	No Porto Organizado														Fora do Porto Organizado		Total		
	Tecon-1		Terminal 37		Terminal 35		Tecondi		Rodrimar		Demais Pontos		Soma		Usiminas				
	Quant	Peso	Quant	Peso	Quant	Peso	Quant	Peso	Quant	Peso	Quant	Peso	Quant	Peso	Quant	Peso	Quant	TEU	Peso

**Longo Curso**

Cheios	20	146.550	3.108.855	52.271	1.184.997	59.285	1.329.697	31.128	674.058	25.606	557.355	8.631	194.739	323.471	7.049.701	-	-	323.471	323.471	7.049.701
	40	138.856	3.230.193	62.288	1.379.157	60.096	1.267.547	31.774	675.006	27.368	606.600	6.243	129.525	326.625	7.288.028	-	-	326.625	653.250	7.288.028
	Soma	285.406	6.339.048	114.559	2.564.154	119.381	2.597.244	62.902	1.349.064	52.974	1.163.955	14.874	324.264	650.096	14.337.729	-	-	650.096	976.721	14.337.729
Vazios	20	12.853	29.389	2.903	7.335	2.426	9.730	3.110	8.714	2.689	6.247	577	1.341	24.558	62.756	10	27	24.568	24.568	62.783
	40	23.992	94.952	5.835	29.076	5.137	29.879	9.088	38.549	5.010	21.617	838	4.478	49.900	218.551	-	-	49.900	99.800	218.551
	Soma	36.845	124.341	8.738	36.411	7.563	39.609	12.198	47.263	7.699	27.864	1.415	5.819	74.458	281.307	10	27	74.468	124.368	281.334
Total	20	159.403	3.138.244	55.174	1.192.332	61.711	1.339.427	34.238	682.772	28.295	563.602	9.208	196.080	348.029	7.112.457	10	27	348.039	348.039	7.112.484
	40	162.848	3.325.145	68.123	1.408.233	65.233	1.297.426	40.862	713.555	32.378	628.217	7.081	134.003	376.525	7.506.579	-	-	376.525	753.050	7.506.579
	Soma	322.251	6.463.389	123.297	2.600.565	126.944	2.636.853	75.100	1.396.327	60.673	1.191.819	16.289	330.083	724.554	14.619.036	10	27	724.564	1.101.089	14.619.063

**Cabotagem**

Cheios	20	12.094	263.766	3.562	70.624	4.664	101.972	-	-	767	18.957	410	10.309	21.497	465.628	-	-	21.497	21.497	465.628
	40	21.167	487.666	5.682	125.685	5.221	121.387	-	-	1.064	19.065	393	6.399	33.527	760.202	-	-	33.527	67.054	760.202
	Soma	33.261	751.432	9.244	196.309	9.885	223.359	-	-	1.831	38.022	803	16.708	55.024	1.225.830	-	-	55.024	88.551	1.225.830
Vazios	20	1.858	4.466	1.444	5.712	2.398	8.938	-	-	860	1.971	224	516	6.784	21.603	-	-	6.784	6.784	21.603
	40	1.460	5.932	5.170	27.610	4.968	21.931	-	-	91	373	108	449	11.797	56.295	-	-	11.797	23.594	56.295
	Soma	3.318	10.398	6.614	33.322	7.366	30.869	-	-	951	2.344	332	965	18.581	77.898	-	-	18.581	30.378	77.898
Total	20	13.952	268.232	5.006	76.336	7.062	110.910	-	-	1.627	20.928	634	10.825	28.281	487.231	-	-	28.281	28.281	487.231
	40	22.627	493.598	10.852	153.295	10.189	143.318	-	-	1.155	19.438	501	6.848	45.324	816.497	-	-	45.324	90.648	816.497
	Soma	36.579	761.830	15.858	229.631	17.251	254.228	-	-	2.782	40.366	1.135	17.673	73.605	1.303.728	-	-	73.605	118.929	1.303.728

**Total**

Cheios	20	158.644	3.372.621	55.833	1.255.621	63.949	1.431.669	31.128	674.058	26.373	576.312	9.041	205.048	344.968	7.515.329	-	-	344.968	344.968	7.515.329
	40	160.023	3.717.859	67.970	1.504.842	65.317	1.388.934	31.774	675.006	28.432	625.665	6.636	135.924	360.152	8.048.230	-	-	360.152	720.304	8.048.230
	Soma	318.667	7.090.480	123.803	2.760.463	129.266	2.820.603	62.902	1.349.064	54.805	1.201.977	15.677	340.972	705.120	15.563.559	-	-	705.120	1.065.272	15.563.559
Vazios	20	14.711	33.855	4.347	13.047	4.824	18.668	3.110	8.714	3.549	8.218	801	1.857	31.342	84.359	10	27	31.352	31.352	84.386
	40	25.452	100.884	11.005	56.686	10.105	51.810	9.088	38.549	5.101	21.990	946	4.927	61.697	274.846	-	-	61.697	123.394	274.846
	Soma	40.163	134.739	15.352	69.733	14.929	70.478	12.198	47.263	8.650	30.208	1.747	6.784	93.039	359.205	10	27	93.049	154.746	359.232
Total	20	173.355	3.406.476	60.180	1.268.668	68.773	1.450.337	34.238	682.772	29.922	584.530	9.842	206.905	376.310	7.599.688	10	27	376.320	376.320	7.599.715
	40	185.475	3.818.743	78.975	1.561.528	75.422	1.440.744	40.862	713.555	33.533	647.655	7.582	140.851	421.849	8.323.076	-	-	421.849	843.698	8.323.076
	Soma	358.830	7.225.219	139.155	2.830.196	144.195	2.891.081	75.100	1.396.327	63.455	1.232.185	17.424	347.756	798.159	15.922.764	10	27	798.169	1.220.018	15.922.791



EM UNIDADES E TONELADAS	<b>REEMBARQUE DE CONTÊINERES - NO MÊS</b> <b>Porto de Santos</b>	CODESP - fl.12 ESTATÍSTICA - Dez / 06
----------------------------	---	--

Local	DESCARGA						EMBARQUE						TOTAL					
	Transbordo		Remocao		Soma		Transbordo		Remocao		Soma		Transbordo		Remocao		Soma	
	Quant	Peso	Quant	Peso	Quant	Peso	Quant	Peso	Quant	Peso	Quant	Peso	Quant	Peso	Quant	Peso	Quant	TEU

**Longo Curso**

<b>Cheios</b>	<b>20</b>	2.829	59.590	438	8.479	3.267	68.069	2.426	50.732	438	8.479	2.864	59.211	5.255	110.322	876	16.958	6.131	6.131	127.280
	<b>40</b>	2.887	62.793	1.262	32.114	4.149	94.907	2.990	68.269	1.262	32.114	4.252	100.383	5.877	131.062	2.524	64.228	8.401	16.802	195.290
	<b>Soma</b>	5.716	122.383	1.700	40.593	7.416	162.976	5.416	119.001	1.700	40.593	7.116	159.594	11.132	241.384	3.400	81.186	14.532	22.933	322.570
<b>Vazios</b>	<b>20</b>	37	87	233	545	270	632	7	16	233	545	240	561	44	103	466	1.090	510	510	1.193
	<b>40</b>	158	657	390	1.538	548	2.195	61	258	390	1.538	451	1.796	219	915	780	3.076	999	1.998	3.991
	<b>Soma</b>	195	744	623	2.083	818	2.827	68	274	623	2.083	691	2.357	263	1.018	1.246	4.166	1.509	2.508	5.184
<b>Total</b>	<b>20</b>	2.866	59.677	671	9.024	3.537	68.701	2.433	50.748	671	9.024	3.104	59.772	5.299	110.425	1.342	18.048	6.641	6.641	128.473
	<b>40</b>	3.045	63.450	1.652	33.652	4.697	97.102	3.051	68.527	1.652	33.652	4.703	102.179	6.096	131.977	3.304	67.304	9.400	18.800	199.281
	<b>Soma</b>	5.911	123.127	2.323	42.676	8.234	165.803	5.484	119.275	2.323	42.676	7.807	161.951	11.395	242.402	4.646	85.352	16.041	25.441	327.754

**Cabotagem**

<b>Cheios</b>	<b>20</b>	1.011	22.888	311	5.562	1.322	28.450	1.088	22.740	311	5.562	1.399	28.302	2.099	45.628	622	11.124	2.721	2.721	56.752
	<b>40</b>	823	21.011	523	11.778	1.346	32.789	924	21.502	523	11.778	1.447	33.280	1.747	42.513	1.046	23.556	2.793	5.586	66.069
	<b>Soma</b>	1.834	43.899	834	17.340	2.668	61.239	2.012	44.242	834	17.340	2.846	61.582	3.846	88.141	1.668	34.680	5.514	8.307	122.821
<b>Vazios</b>	<b>20</b>	1	2	41	100	42	102	49	117	41	100	90	217	50	119	82	200	132	132	319
	<b>40</b>	13	57	215	957	228	1.014	-	-	215	957	215	957	13	57	430	1.914	443	886	1.971
	<b>Soma</b>	14	59	256	1.057	270	1.116	49	117	256	1.057	305	1.174	63	176	512	2.114	575	1.018	2.290
<b>Total</b>	<b>20</b>	1.012	22.890	352	5.662	1.364	28.552	1.137	22.857	352	5.662	1.489	28.519	2.149	45.747	704	11.324	2.853	2.853	57.071
	<b>40</b>	836	21.068	738	12.735	1.574	33.803	924	21.502	738	12.735	1.662	34.237	1.760	42.570	1.476	25.470	3.236	6.472	68.040
	<b>Soma</b>	1.848	43.958	1.090	18.397	2.938	62.355	2.061	44.359	1.090	18.397	3.151	62.756	3.909	88.317	2.180	36.794	6.089	9.325	125.111

**Total**

<b>Cheios</b>	<b>20</b>	3.840	82.478	749	14.041	4.589	96.519	3.514	73.472	749	14.041	4.263	87.513	7.354	155.950	1.498	28.082	8.852	8.852	184.032
	<b>40</b>	3.710	83.804	1.785	43.892	5.495	127.696	3.914	89.771	1.785	43.892	5.699	133.663	7.624	173.575	3.570	87.784	11.194	22.388	261.359
	<b>Soma</b>	7.550	166.282	2.534	57.933	10.084	224.215	7.428	163.243	2.534	57.933	9.962	221.176	14.978	329.525	5.068	115.866	20.046	31.240	445.391
<b>Vazios</b>	<b>20</b>	38	89	274	645	312	734	56	133	274	645	330	778	94	222	548	1.290	642	642	1.512
	<b>40</b>	171	714	605	2.495	776	3.209	61	258	605	2.495	666	2.753	232	972	1.210	4.990	1.442	2.884	5.962
	<b>Soma</b>	209	803	879	3.140	1.088	3.943	117	391	879	3.140	996	3.531	326	1.194	1.758	6.280	2.084	3.526	7.474
<b>Total</b>	<b>20</b>	3.878	82.567	1.023	14.686	4.901	97.253	3.570	73.605	1.023	14.686	4.593	88.291	7.448	156.172	2.046	29.372	9.494	9.494	185.544
	<b>40</b>	3.881	84.518	2.390	46.387	6.271	130.905	3.975	90.029	2.390	46.387	6.365	136.416	7.856	174.547	4.780	92.774	12.636	25.272	267.321
	<b>Soma</b>	7.759	167.085	3.413	61.073	11.172	228.158	7.545	163.634	3.413	61.073	10.958	224.707	15.304	330.719	6.826	122.146	22.130	34.766	452.865

EM UNIDADES E TONELADAS	<b>REEMBARQUE DE CONTÊINERES - ACUMULADO</b> <b>Porto de Santos</b>	CODESP - fl.13 ESTATÍSTICA - Dez / 06
----------------------------	--	--

Local	DESCARGA						EMBARQUE						TOTAL					
	Transbordo		Remocao		Soma		Transbordo		Remocao		Soma		Transbordo		Remocao		Soma	
	Quant	Peso	Quant	Peso	Quant	Peso	Quant	Peso	Quant	Peso	Quant	Peso	Quant	Peso	Quant	Peso	Quant	TEU

**Longo Curso**

<b>Cheios</b>	<b>20</b>	24.328	492.603	5.544	102.458	29.872	595.061	21.954	452.700	5.544	102.458	27.498	555.158	46.282	945.303	11.088	204.916	57.370	57.370	1.150.219
	<b>40</b>	29.471	600.797	17.233	431.586	46.704	1.032.383	29.090	642.750	17.233	431.586	46.323	1.074.336	58.561	1.243.547	34.466	863.172	93.027	186.054	2.106.719
	<b>Soma</b>	53.799	1.093.400	22.777	534.044	76.576	1.627.444	51.044	1.095.450	22.777	534.044	73.821	1.629.494	104.843	2.188.850	45.554	1.068.088	150.397	243.424	3.256.938
<b>Vazios</b>	<b>20</b>	858	4.230	4.331	9.811	5.189	14.041	1.098	2.599	4.331	9.811	5.429	12.410	1.956	6.829	8.662	19.622	10.618	10.618	26.451
	<b>40</b>	1.050	4.673	7.291	30.103	8.341	34.776	1.106	5.582	7.291	30.103	8.397	35.685	2.156	10.255	14.582	60.206	16.738	33.476	70.461
	<b>Soma</b>	1.908	8.903	11.622	39.914	13.530	48.817	2.204	8.181	11.622	39.914	13.826	48.095	4.112	17.084	23.244	79.828	27.356	44.094	96.912
<b>Total</b>	<b>20</b>	25.186	496.833	9.875	112.269	35.061	609.102	23.052	455.299	9.875	112.269	32.927	567.568	48.238	952.132	19.750	224.538	67.988	67.988	1.176.670
	<b>40</b>	30.521	605.470	24.524	461.689	55.045	1.067.159	30.196	648.332	24.524	461.689	54.720	1.110.021	60.717	1.253.802	49.048	923.378	109.765	219.530	2.177.180
	<b>Soma</b>	55.707	1.102.303	34.399	573.958	90.106	1.676.261	53.248	1.103.631	34.399	573.958	87.647	1.677.589	108.955	2.205.934	68.798	1.147.916	177.753	287.518	3.353.850

**Cabotagem**

<b>Cheios</b>	<b>20</b>	6.689	136.207	2.880	54.196	9.569	190.403	9.969	210.089	2.880	54.196	12.849	264.285	16.658	346.296	5.760	108.392	22.418	22.418	454.688
	<b>40</b>	6.838	152.768	6.607	157.065	13.445	309.833	10.116	213.331	6.607	157.065	16.723	370.396	16.954	366.099	13.214	314.130	30.168	60.336	680.229
	<b>Soma</b>	13.527	288.975	9.487	211.261	23.014	500.236	20.085	423.420	9.487	211.261	29.572	634.681	33.612	712.395	18.974	422.522	52.586	82.754	1.134.917
<b>Vazios</b>	<b>20</b>	167	1.357	925	2.220	1.092	3.577	108	870	925	2.220	1.033	3.090	275	2.227	1.850	4.440	2.125	2.125	6.667
	<b>40</b>	37	159	2.932	13.215	2.969	13.374	187	1.651	2.932	13.215	3.119	14.866	224	1.810	5.864	26.430	6.088	12.176	28.240
	<b>Soma</b>	204	1.516	3.857	15.435	4.061	16.951	295	2.521	3.857	15.435	4.152	17.956	499	4.037	7.714	30.870	8.213	14.301	34.907
<b>Total</b>	<b>20</b>	6.856	137.564	3.805	56.416	10.661	193.980	10.077	210.959	3.805	56.416	13.882	267.375	16.933	348.523	7.610	112.832	24.543	24.543	461.355
	<b>40</b>	6.875	152.927	9.539	170.280	16.414	323.207	10.303	214.982	9.539	170.280	19.842	385.262	17.178	367.909	19.078	340.560	36.256	72.512	708.469
	<b>Soma</b>	13.731	290.491	13.344	226.696	27.075	517.187	20.380	425.941	13.344	226.696	33.724	652.637	34.111	716.432	26.688	453.392	60.799	97.055	1.169.824

**Total**

<b>Cheios</b>	<b>20</b>	31.017	628.810	8.424	156.654	39.441	785.464	31.923	662.789	8.424	156.654	40.347	819.443	62.940	1.291.599	16.848	313.308	79.788	79.788	1.604.907
	<b>40</b>	36.309	753.565	23.840	588.651	60.149	1.342.216	39.206	856.081	23.840	588.651	63.046	1.444.732	75.515	1.609.646	47.680	1.177.302	123.195	246.390	2.786.948
	<b>Soma</b>	67.326	1.382.375	32.264	745.305	99.590	2.127.680	71.129	1.518.870	32.264	745.305	103.393	2.264.175	138.455	2.901.245	64.528	1.490.610	202.983	326.178	4.391.855
<b>Vazios</b>	<b>20</b>	1.025	5.587	5.256	12.031	6.281	17.618	1.206	3.469	5.256	12.031	6.462	15.500	2.231	9.056	10.512	24.062	12.743	12.743	33.118
	<b>40</b>	1.087	4.832	10.223	43.318	11.310	48.150	1.293	7.233	10.223	43.318	11.516	50.551	2.380	12.065	20.446	86.636	22.826	45.652	98.701
	<b>Soma</b>	2.112	10.419	15.479	55.349	17.591	65.768	2.499	10.702	15.479	55.349	17.978	66.051	4.611	21.121	30.958	110.698	35.569	58.395	131.819
<b>Total</b>	<b>20</b>	32.042	634.397	13.680	168.685	45.722	803.082	33.129	666.258	13.680	168.685	46.809	834.943	65.171	1.300.655	27.360	337.370	92.531	92.531	1.638.025
	<b>40</b>	37.396	758.397	34.063	631.969	71.459	1.390.366	40.499	863.314	34.063	631.969	74.562	1.495.283	77.895	1.621.711	68.126	1.263.938	146.021	292.042	2.885.649
	<b>Soma</b>	69.438	1.392.794	47.743	800.654	117.181	2.193.448	73.628	1.529.572	47.743	800.654	121.371	2.330.226	143.066	2.922.366	95.486	1.601.308	238.552	384.573	4.523.674

EM UNIDADES E TONELADAS	<b>MOVIMENTO PELO SISTEMA "ROLL-ON/ROLL-OFF"</b> <b>Porto de Santos</b>	CODESP - fl.14 ESTATÍSTICA - Dez / 06
----------------------------	--	--

EM TONELADAS	VEÍCULOS AUTOMOTORES EM UNIDADES
--------------	----------------------------------

ESPECIFICAÇÃO	Carretas e similares			Veículos auto motores	Total	ESPECIFICAÇÃO	"RO-RO"	%	Conven- cional	%	Soma
	Contêineres	Carga Solta	Soma								

**I M P O R T A Ç Ã O**

Longo Curso	No mês	3.415	791	4.206	2.272	6.478	Longo Curso	No mês	253	98,4	4	1,6	257
	Desde janeiro	258.054	13.714	271.768	16.995	288.763		Desde janeiro	4.566	98,2	86	1,8	4.652
Cabo- tagem	No mês	-	-	-	-	-	Cabo- tagem	No mês	-	-	-	-	-
	Desde janeiro	-	-	-	-	-		Desde janeiro	-	-	-	-	-
Total	No mês	3.415	791	4.206	2.272	6.478	Total	No mês	253	98,4	4	1,6	257
	Desde janeiro	258.054	13.714	271.768	16.995	288.763		Desde janeiro	4.566	98,2	86	1,8	4.652

**E X P O R T A Ç Ã O**

Longo Curso	No mês	32.433	6.463	38.896	39.335	78.231	Longo Curso	No mês	16.503	98,7	223	1,3	16.726
	Desde janeiro	331.453	136.853	468.306	461.592	929.898		Desde janeiro	228.754	98,6	3.125	1,4	231.879
Cabo- tagem	No mês	-	-	-	-	-	Cabo- tagem	No mês	-	-	-	-	-
	Desde janeiro	-	-	-	-	-		Desde janeiro	-	-	-	-	-
Total	No mês	32.433	6.463	38.896	39.335	78.231	Total	No mês	16.503	98,7	223	1,3	16.726
	Desde janeiro	331.453	136.853	468.306	461.592	929.898		Desde janeiro	228.754	98,6	3.125	1,4	231.879

**T O T A L**

Longo Curso	No mês	35.848	7.254	43.102	41.607	84.709	Longo Curso	No mês	16.756	98,7	227	1,3	16.983
	Desde janeiro	589.507	150.567	740.074	478.587	1.218.661		Desde janeiro	233.320	98,6	3.211	1,4	236.531
Cabo- tagem	No mês	-	-	-	-	-	Cabo- tagem	No mês	-	-	-	-	-
	Desde janeiro	-	-	-	-	-		Desde janeiro	-	-	-	-	-
Total	No mês	35.848	7.254	43.102	41.607	84.709	Total	No mês	16.756	98,7	227	1,3	16.983
	Desde janeiro	589.507	150.567	740.074	478.587	1.218.661		Desde janeiro	233.320	98,6	3.211	1,4	236.531

**MOVIMENTO DE EMBARCAÇÕES**  
**PORTO ORGANIZADO**

CODESP - fl.15  
ESTATÍSTICA - Dez / 06

ESPECIFICAÇÃO	Bandeira	Navios				Soma	Total	MÊS	Navios Cargueiros Entrados			Tonelagem Média Navio						
		Cargueiros	De Passageiros	De Guerra	Outros				2006	2005	Diferença	2006	2005	Diferença				
														Ton	%			
Ao largo do mês anterior	Nacional	1	-	-	-	1												
	Estrangeiras	15	-	-	-	15												
Do mês anterior saídos no mês	Nacional	6	-	-	-	6												
	Estrangeiras	25	-	-	-	25												
Entrados	Nacional	48	-	2	-	50												
	Estrangeiras	* 368	55	-	1	424												
Atracados	Nacional	48	-	2	-	50												
	Estrangeiras	374	55	-	1	430												
Saídos	Nacional	53	-	2	-	55												
	Estrangeiras	384	55	-	1	440												
Atracados que não saíram	Nacional	1	-	-	-	1												
	Estrangeiras	17	-	-	-	17												
Ao largo para o mês seguinte	Nacional	1	-	-	-	1												
	Estrangeiras	7	-	-	-	7												
OBS: 2 navios zarparam sem atracar.																		
NAVEGAÇÃO	Entrados		Remanescente do mês anterior	Zarpados		Passaram para o mês seguinte	Atracados		Dias de Atracação	Longo Curso		Cabotagem		Total				
	No Mês	Acumulado		No Mês	Acumulado		No Mês	Acumulado		No mês	Desde Janeiro	No mês	Desde Janeiro	No mês	Desde Janeiro			
Cais do Porto	Longo Curso	374	4.565	15	2	40	7	380	4.513	1	272	3.216	48	483	320	3.699		
	Cabotagem	100	847	1	-	-	1	100	846	2	41	687	13	117	54	804		
	Soma	474	5.412	16	2	40	8	480	5.359	3	18	248	4	27	22	275		
											4	146	1	10	16	156		
											5	95	-	2	9	97		
											6 a 15	21	201	2	5	23	206	
											Acima de 15	1	8	-	-	1	8	
										Total	377	4.601	68	644	445	5.245		
MAIOR TEMPO DE OPERAÇÃO : " Tina " , com 19 dias.																		

<b>ATRAÇÃO DE NAVIOS CARGUEIROS NO PORTO DE SANTOS</b> ( ESPERAS )	CODESP - fl.16 ESTATÍSTICA - Dez / 06
---	--

T R E C H O	Com menos 24h de espera		Com 24 e menos de 48h de espera						Com 48 e menos de 72h de espera						Com 72 e mais horas de espera						Total			
			Causas			Soma			Causas			Soma			Causas			Soma						
			Do porto		De terceiros					Do porto		De terceiros					Do porto		De terceiros					
	Quant.	%	Quant.	%	Quant.	%	Quant.	%	Quant.	%	Quant.	%	Quant.	%	Quant.	%	Quant.	%	Quant.	%		Quant.	%	

**N O M E S**

Cais Público	Terminal da Alamoia	8	17,8	-	-	15	###	15	###	-	-	12	###	12	###	-	-	10	22,2	10	22,2	45
	Cais do Saboó	33	86,9	-	-	3	7,9	3	7,9	-	-	1	2,6	1	2,6	-	-	1	2,6	1	2,6	38
	Do arm. 5 ao arm. 12 (pá	1	14,3	-	-	1	###	1	###	-	-	1	###	1	###	-	-	4	57,1	4	57,1	7
	Do arm. 12-A ao arm. 23	12	27,9	-	-	8	###	8	###	-	-	6	###	6	###	-	-	17	39,5	17	39,5	43
	Do frigorífico à Mortona	4	80,0	-	-	1	###	1	###	-	-	-	-	-	-	-	-	-	-	-	-	5
	Do 29 ao pátio do arm. 33	11	55,0	-	-	2	###	2	###	-	-	-	-	-	-	-	-	7	35,0	7	35,0	20
	Do arm. 38 ao arm. 39	4	44,4	-	-	1	###	1	###	-	-	-	-	-	-	-	-	4	44,4	4	44,4	9
	Ilha do Barnabé	16	84,2	-	-	3	###	3	###	-	-	-	-	-	-	-	-	-	-	-	-	19
	Term. de Fertilizantes	-	-	-	-	-	-	-	-	-	-	-	-	-	-	-	-	-	4	100	4	100
<b>Soma</b>	<b>89</b>	<b>46,9</b>	-	-	<b>34</b>	<b>###</b>	<b>34</b>	<b>###</b>	-	-	<b>20</b>	<b>###</b>	<b>20</b>	<b>###</b>	-	-	<b>47</b>	<b>24,7</b>	<b>47</b>	<b>24,7</b>	<b>190</b>	
Terminais	Uso Privado	142	64,6	-	-	62	###	62	###	-	-	8	3,6	8	3,6	-	-	8	3,6	8	3,6	220
	Privativos no Porto Organ	8	66,6	-	-	2	###	2	###	-	-	2	###	2	###	-	-	-	-	-	-	12
	Priv.fora do Porto Organi	9	37,5	-	-	4	###	4	###	-	-	-	-	-	-	-	-	11	45,8	11	45,8	24
	<b>Soma</b>	<b>159</b>	<b>62,1</b>	-	-	<b>68</b>	<b>###</b>	<b>68</b>	<b>###</b>	-	-	<b>10</b>	<b>3,9</b>	<b>10</b>	<b>3,9</b>	-	-	<b>19</b>	<b>7,4</b>	<b>19</b>	<b>7,4</b>	<b>256</b>
<b>Total</b>	<b>248</b>	<b>55,6</b>	-	-	<b>102</b>	<b>###</b>	<b>102</b>	<b>###</b>	-	-	<b>30</b>	<b>6,7</b>	<b>30</b>	<b>6,7</b>	-	-	<b>66</b>	<b>14,8</b>	<b>66</b>	<b>14,8</b>	<b>446</b>	

**ACUMULADO**

Cais Público	Terminal da Alamoia	153	29,8	-	-	111	###	111	###	-	-	88	###	88	###	-	-	162	31,5	162	31,5	514
	Cais do Saboó	357	72,6	-	-	101	###	101	###	-	-	27	5,5	27	5,5	-	-	7	1,4	7	1,4	492
	Do arm. 5 ao arm. 12 (pá	18	31,6	-	-	15	###	15	###	-	-	3	5,3	3	5,3	-	-	21	36,8	21	36,8	57
	Do arm. 12-A ao arm. 23	188	41,0	-	-	76	###	76	###	-	-	57	###	57	###	-	-	138	30,0	138	30,0	459
	Do frigorífico à Mortona	53	56,4	-	-	15	###	15	###	-	-	5	5,3	5	5,3	-	-	21	22,3	21	22,3	94
	Do 29 ao pátio do arm. 33	177	69,1	-	-	34	###	34	###	-	-	13	5,1	13	5,1	-	-	32	12,5	32	12,5	256
	Do arm. 38 ao arm. 39	37	22,1	-	-	29	###	29	###	-	-	14	8,4	14	8,4	-	-	87	52,1	87	52,1	167
	Ilha do Barnabé	101	66,4	-	-	26	###	26	###	-	-	8	5,3	8	5,3	-	-	17	11,2	17	11,2	152
	Term. de Fertilizantes	7	13,4	-	-	7	###	7	###	-	-	7	###	7	###	-	-	31	59,6	31	59,6	52
<b>Soma</b>	<b>###</b>	<b>48,6</b>	-	-	<b>414</b>	<b>###</b>	<b>414</b>	<b>###</b>	-	-	<b>222</b>	<b>9,9</b>	<b>222</b>	<b>9,9</b>	-	-	<b>516</b>	<b>23,0</b>	<b>516</b>	<b>23,0</b>	<b>2.243</b>	
Terminais	Uso Privado	###	51,5	-	-	853	###	853	###	-	-	273	###	273	###	-	-	204	7,4	204	7,4	2.741
	Privativos no Porto Organ	136	80,4	-	-	24	###	24	###	-	-	6	3,6	6	3,6	-	-	3	1,8	3	1,8	169
	Priv.fora do Porto Organi	86	33,7	-	-	57	###	57	###	-	-	30	###	30	###	-	-	82	32,2	82	32,2	255
	<b>Soma</b>	<b>###</b>	<b>51,6</b>	-	-	<b>934</b>	<b>###</b>	<b>934</b>	<b>###</b>	-	-	<b>309</b>	<b>9,8</b>	<b>309</b>	<b>9,8</b>	-	-	<b>289</b>	<b>9,1</b>	<b>289</b>	<b>9,1</b>	<b>3.165</b>
<b>Total</b>	<b>###</b>	<b>50,4</b>	-	-	<b>###</b>	<b>###</b>	<b>###</b>	<b>###</b>	-	-	<b>531</b>	<b>9,8</b>	<b>531</b>	<b>9,8</b>	-	-	<b>805</b>	<b>14,9</b>	<b>805</b>	<b>14,9</b>	<b>5.408</b>	

QUANTIDADES	<b>CARACTERÍSTICAS DOS NAVIOS QUE ATRACARAM NO MÊS</b> PORTO ORGANIZADO						CODESP - fl.17 ESTATÍSTICA - Dez / 06	
-------------	--	--	--	--	--	--	--	--

ESPECIFI- CAÇÃO	Longo Curso		Cabotagem		Total		ESPECIFI- CAÇÃO	Longo Curso		Cabotagem		Total	
	No Mês	Desde Janeiro	No mês	Desde Janeiro	No Mês	Desde Janeiro		No Mês	Desde Janeiro	No mês	Desde Janeiro	No Mês	Desde Janeiro

**ESPÉCIE**

Carga Geral	255	2.980	20	252	275	3.232
Granéis Sólidos	49	726	4	28	53	754
Granéis Líquidos	36	457	34	387	70	844
Passageiros	16	31	39	133	55	164
Roll-on/Roll-off	24	314	-	9	24	323
Outros	-	5	3	37	3	42
<b>Total</b>	<b>380</b>	<b>4.513</b>	<b>100</b>	<b>846</b>	<b>480</b>	<b>5.359</b>

**TRL**

Até 999	-	10	2	26	2	36
1.000 a 4.999	21	284	21	263	42	547
5.000 a 9.999	82	950	20	193	102	1.143
10.000 a 14.999	152	1.920	28	205	180	2.125
15.000 a 20.000	58	642	3	61	61	703
Acima de 20.000	67	707	26	98	93	805
<b>Total</b>	<b>380</b>	<b>4.513</b>	<b>100</b>	<b>846</b>	<b>480</b>	<b>5.359</b>

**NATUREZA DA OPERAÇÃO**

Descarga	36	381	18	237	54	618
Embarque	107	1.313	18	162	125	1.475
Descarga e Embarque	221	2.783	22	277	243	3.060
Sem operar	16	36	42	170	58	206
<b>Total</b>	<b>380</b>	<b>4.513</b>	<b>100</b>	<b>846</b>	<b>480</b>	<b>5.359</b>

**MAIOR CALADO (m)**

Até 6	20	252	7	42	27	294
de 6 a 8	131	1.494	67	522	198	2.016
de 8 a 10	162	1.992	21	252	183	2.244
de 10 a 12	66	766	5	30	71	796
Acima de 12	1	9	-	-	1	9

<b>ÍNDICES DE MOVIMENTAÇÃO NO PORTO ORGANIZADO</b>	CODESP - fl.18 ESTATÍSTICA - Dez / 06
--	--

ESPECIFICAÇÃO	Janeiro	Fevereiro	Março	Abril	Maio	Junho	Julho	Agosto	Setembro	Outubro	Novembro	Dezembro
---------------	---------	-----------	-------	-------	------	-------	-------	--------	----------	---------	----------	----------

**NAVIOS CARGUEIROS QUE ESTIVERAM ATRACADOS NO MÊS**

Quantidade	Carga Geral	292	279	292	278	311	287	280	318	313	292	297	303
	Granel Sólido	41	50	51	66	68	82	78	91	82	70	48	54
	Granel Líquido	62	56	66	64	76	92	79	103	86	84	65	88
Permanência (em navios, dias)	Carga Geral	234	267	281	275	313	335	324	467	426	369	373	389
	Granel Sólido	135	147	154	177	200	211	194	249	215	263	191	184
	Granel Líquido	101	107	112	103	120	153	156	167	145	174	130	161
Permanência Média (em dias)	Carga Geral	0,8	1,0	1,0	1,0	1,0	1,2	1,2	1,5	1,4	1,3	1,3	1,3
	Granel Sólido	3,3	2,9	3,0	2,7	2,9	2,6	2,5	2,7	2,6	3,8	4,0	3,4
	Granel Líquido	1,6	1,9	1,7	1,6	1,6	1,7	2,0	1,6	1,7	2,1	2,0	1,8
Tonelagem Movimentada	Carga Geral	2.092.412	2.168.162	2.284.343	2.416.073	2.361.644	2.629.017	2.715.975	2.517.496	2.656.331	2.750.724	3.222.103	2.720.041
	Granel Sólido	1.049.674	1.603.568	2.066.175	2.541.064	2.171.275	2.453.737	2.723.572	2.389.258	2.096.737	2.185.170	1.589.029	1.807.460
	Granel Líquido	947.037	890.163	1.016.866	1.059.199	1.093.508	1.080.030	1.509.543	1.741.047	1.174.632	1.298.140	1.026.139	1.419.271

**TONELAGEM MÉDIA**

Movimentada por Navio	Carga Geral	7.165,8	7.771,2	7.823,1	8.690,9	7.593,7	9.160,3	9.699,9	7.916,7	8.486,7	9.420,3	10.848,8	8.977,0
	Granel Sólido	25.601,8	32.071,4	40.513,2	38.501,0	31.930,5	29.923,6	34.917,6	26.255,6	25.570,0	31.216,7	33.104,8	33.471,5
	Granel Líquido	15.274,8	15.895,8	15.407,1	16.550,0	14.388,3	11.739,5	19.108,1	16.903,4	13.658,5	15.454,0	15.786,8	16.128,1
Movimentada por Navio/Dia	Carga Geral	8.941,9	8.120,5	8.129,3	8.785,7	7.545,2	7.847,8	8.382,6	5.390,8	6.235,5	7.454,5	8.638,3	6.992,4
	Granel Sólido	7.775,4	10.908,6	13.416,7	14.356,3	10.856,4	11.629,1	14.039,0	9.595,4	9.752,3	8.308,6	8.319,5	9.823,2
	Granel Líquido	9.376,6	8.319,3	9.079,2	10.283,5	9.112,6	7.059,0	9.676,6	10.425,4	8.100,9	7.460,6	7.893,4	8.815,3
Dias com chuva		4	3	6	3	2	1	2	2	2	3	4	3

## UTILIZAÇÃO DO CAIS NO PORTO DE SANTOS

CODESP - fl.19  
ESTATÍSTICA - Dez / 06

### TRECHO

### MOVIMENTO - TAXAS DE UTILIZAÇÃO - OCUPAÇÃO

Local	Berço (a)	Extensão (m) (b)	Profundidade (m) *	Carga Geral		Sólidos a Granel		Líquidos a Granel		Total		Embarcações x dias **	Ocupação média por dia (m) (c)	Índice % (c/b)
				Peso (t)	Taxa (t/a)	Peso (t)	Taxa (t/a)	Peso (t)	Taxa (t/a)	Peso (t)	Taxa (t/a)			

### NO MÊS

Cais Público	Terminal da Alamoia	4	1.166	12,7	-	-	-	-	1.057.346	264.337	1.057.346	264.337	101	538	46,1
	Cais do Saboó	4	769	10,7	172.848	43.212	-	-	12.966	3.242	185.814	46.454	40	203	26,4
	Do arm. 5 ao arm. 12 (pátio)	6	# 1195	7,3 / 11,3	34.858	6.972	16.995	3.399	-	-	51.853	10.371	70	329	32,1
	Do arm. 12-A ao arm. 23	9	1844	11,3 / 13	183.846	20.427	831.758	92.418	-	-	1.015.604	112.845	186	1.057	57,3
	Do frigorífico à mortona	5	801	8,3	913	182	26.529	5.306	16.494	3.299	43.936	8.787	43	246	30,7
	Do arm. 29 ao arm. 33	8	1263	11,7	117.594	14.699	26.132	3.266	94.053	11.757	237.779	29.722	77	416	32,9
	Do arm. 38 ao arm. 39	4	608	13,3	-	-	325.051	81.263	-	-	325.051	81.263	40	280	46,1
	Ilha do Barnabé	2	360	10,3	-	-	-	-	130.945	65.473	130.945	65.473	26	124	34,4
Terminais	Terminal de Fertilizantes	2	561	14,2	-	-	149.492	74.746	-	-	149.492	74.746	30	204	36,4
	Uso Privado	12	2.311	11,7 / 13,5	2.209.982	184.165	354.779	29.565	-	-	2.564.761	213.730	223	1.530	66,2
	Privativos no Porto Organiza	2	269	12 / 13,2	-	-	76.724	38.362	107.467	53.734	184.191	92.096	33	163	60,6
	Privativos fora do P. Organiz	6	1.208	10,9 / 12	158.466	26.411	309.247	51.541	33.101	5.517	500.814	83.469	138	819	67,8

# 169 m ( 1 berço ) interditado

### DESDE JANEIRO

Cais Público	Terminal da Alamoia	4	1.166	12,7	-	-	-	-	10.745.451	2.686.363	10.745.451	2.686.363	1.064	495	42,5
	Cais do Saboó	4	769	10,7	2.643.430	660.857	-	-	100.939	25.235	2.744.369	686.092	469	224	29,1
	Do arm. 5 ao arm. 12 (pátio)	6	# 1195	7,3 / 11,3	255.049	51.010	32.657	6.531	-	-	287.706	57.541	635	218	21,2
	Do arm. 12-A ao arm. 23	9	1844	11,3 / 13	1.869.063	207.673	9.041.784	1.004.643	-	-	10.910.847	1.212.316	1.711	832	45,1
	Do frigorífico à mortona	5	801	8,3	107.933	21.587	525.402	105.080	72.270	14.454	705.605	141.121	561	239	29,8
	Do arm. 29 ao arm. 33	8	1263	11,7	1.343.932	167.992	323.011	40.376	782.617	97.827	2.449.560	306.195	824	378	29,9
	Do arm. 38 ao arm. 39	4	608	13,3	264	66	6.488.012	1.622.003	-	-	6.488.276	1.622.069	518	311	51,2
	Ilha do Barnabé	2	360	10,3	-	-	-	-	1.341.911	670.956	1.341.911	670.956	329	136	37,8
Terminais	Terminal de Fertilizantes	2	561	14,2	1.343	672	1.248.754	624.377	-	-	1.250.097	625.049	255	146	26,0
	Uso Privado	12	2.311	11,7 / 13,5	24.313.307	2.026.109	6.585.404	548.784	-	-	30.898.711	2.574.893	2.707	1.559	67,5
	Privativos no Porto Organiza	2	269	12 / 13,2	-	-	431.695	215.848	1.212.387	606.193	1.644.082	822.041	319	137	50,9
	Privativos fora do P. Organiz	6	1.208	10,9 / 12	1.555.385	259.231	5.019.977	836.663	255.216	42.536	6.830.578	1.138.430	1.121	577	47,8

\* Profundidade de projeto referida ao "zero hidrográfico" do Porto de Santos (0,72m abaixo do NR da DHN)

\*\* Não computadas as inoperantes



EM TONELADAS		MOVIMENTO NOS TERMINAIS DE USO PRIVADO DO PORTO DE SANTOS - NO MÊS															CODESP - fl.20 ESTATÍSTICA - Dez / 06						
ESPECIFICAÇÃO		IMPORTAÇÃO							EXPORTAÇÃO							TOTAL GERAL							
		CARGILL	TEAG	TECONDI	TECON	TERMINAL 35	TERMINAL 37	TOTAL	CARGILL	TEAG	TECONDI	TECON	TERMINAL 35	TERMINAL 37	TOTAL	CARGILL	TEAG	TECONDI	TECON	TERMINAL 35	TERMINAL 37	TOTAL	
<b>LONGO CURSO</b>																							
Carga Geral	Containerizada	-	-	111.592	331.201	151.071	143.077	736.941	-	-	91.480	622.935	313.485	180.630	1.208.530	-	-	203.072	954.136	464.556	323.707	1.945.471	
	Solta	-	-	530	100	-	-	630	-	-	1.552	19.335	-	-	20.887	-	-	2.082	19.435	-	-	21.517	
	Soma	-	-	112.122	331.301	151.071	143.077	737.571	-	-	93.032	642.270	313.485	180.630	1.229.417	-	-	205.154	973.571	464.556	323.707	1.966.988	
Sólidos a Granel	Açúcar	-	-	-	-	-	-	-	-	207.165	-	-	-	-	207.165	-	207.165	-	-	-	-	207.165	
	Adubo	-	-	-	-	-	-	-	-	-	-	-	-	-	-	-	-	-	-	-	-	-	
	Carvão	-	-	-	-	-	-	-	-	-	-	-	-	-	-	-	-	-	-	-	-	-	
	Enxofre	-	-	-	-	-	-	-	-	-	-	-	-	-	-	-	-	-	-	-	-	-	
	Minério	-	-	-	-	-	-	-	-	-	-	-	-	-	-	-	-	-	-	-	-	-	
	Polpa Cítrica Peletizada	-	-	-	-	-	-	-	-	-	-	-	-	-	-	-	-	-	-	-	-	-	
	Soja em Grãos	-	-	-	-	-	-	-	138.093	-	-	-	-	-	138.093	138.093	-	-	-	-	-	-	138.093
	Soja Peletizada	-	-	-	-	-	-	-	9.521	-	-	-	-	-	9.521	9.521	-	-	-	-	-	-	9.521
	Outros	-	-	-	-	-	-	-	-	-	-	-	-	-	-	-	-	-	-	-	-	-	
Soma	-	-	-	-	-	-	-	147.614	207.165	-	-	-	-	354.779	147.614	207.165	-	-	-	-	-	354.779	
Líquidos a Granel	Acetato de Vinila	-	-	-	-	-	-	-	-	-	-	-	-	-	-	-	-	-	-	-	-	-	
	Ácido Fosfórico	-	-	-	-	-	-	-	-	-	-	-	-	-	-	-	-	-	-	-	-	-	
	Alcool	-	-	-	-	-	-	-	-	-	-	-	-	-	-	-	-	-	-	-	-	-	
	Gasolina	-	-	-	-	-	-	-	-	-	-	-	-	-	-	-	-	-	-	-	-	-	
	Soda Cáustica	-	-	-	-	-	-	-	-	-	-	-	-	-	-	-	-	-	-	-	-	-	
	Xilenos	-	-	-	-	-	-	-	-	-	-	-	-	-	-	-	-	-	-	-	-	-	
	Sucos Cítricos	-	-	-	-	-	-	-	-	-	-	-	-	-	-	-	-	-	-	-	-	-	
	Outros	-	-	-	-	-	-	-	-	-	-	-	-	-	-	-	-	-	-	-	-	-	
Soma	-	-	-	-	-	-	-	-	-	-	-	-	-	-	-	-	-	-	-	-	-		
<b>TOTAL</b>		-	-	112.122	331.301	151.071	143.077	737.571	147.614	207.165	93.032	642.270	313.485	180.630	1.584.196	147.614	207.165	205.154	973.571	464.556	323.707	2.321.767	
<b>CABOTAGEM</b>																							
Carga Geral	Containerizada	-	-	-	76.305	25.267	6.904	108.476	-	-	-	89.481	36.582	8.755	134.818	-	-	-	165.786	61.849	15.659	243.294	
	Solta	-	-	-	-	-	-	-	-	-	-	-	-	-	-	-	-	-	-	-	-	-	
	Soma	-	-	-	76.305	25.267	6.904	108.476	-	-	-	89.481	36.582	8.755	134.818	-	-	-	165.786	61.849	15.659	243.294	
Sólidos a Granel	Açúcar	-	-	-	-	-	-	-	-	-	-	-	-	-	-	-	-	-	-	-	-	-	
	Adubo	-	-	-	-	-	-	-	-	-	-	-	-	-	-	-	-	-	-	-	-	-	
	Carvão	-	-	-	-	-	-	-	-	-	-	-	-	-	-	-	-	-	-	-	-	-	
	Enxofre	-	-	-	-	-	-	-	-	-	-	-	-	-	-	-	-	-	-	-	-	-	
	Minério	-	-	-	-	-	-	-	-	-	-	-	-	-	-	-	-	-	-	-	-	-	
	Polpa Cítrica Peletizada	-	-	-	-	-	-	-	-	-	-	-	-	-	-	-	-	-	-	-	-	-	
	Soja em Grãos	-	-	-	-	-	-	-	-	-	-	-	-	-	-	-	-	-	-	-	-	-	
	Soja Peletizada	-	-	-	-	-	-	-	-	-	-	-	-	-	-	-	-	-	-	-	-	-	
	Outros	-	-	-	-	-	-	-	-	-	-	-	-	-	-	-	-	-	-	-	-	-	
Soma	-	-	-	-	-	-	-	-	-	-	-	-	-	-	-	-	-	-	-	-	-		
Líquidos a Granel	Acetato de Vinila	-	-	-	-	-	-	-	-	-	-	-	-	-	-	-	-	-	-	-	-	-	
	Ácido Fosfórico	-	-	-	-	-	-	-	-	-	-	-	-	-	-	-	-	-	-	-	-	-	
	Alcool	-	-	-	-	-	-	-	-	-	-	-	-	-	-	-	-	-	-	-	-	-	
	Gasolina	-	-	-	-	-	-	-	-	-	-	-	-	-	-	-	-	-	-	-	-	-	
	Soda Cáustica	-	-	-	-	-	-	-	-	-	-	-	-	-	-	-	-	-	-	-	-	-	
	Xilenos	-	-	-	-	-	-	-	-	-	-	-	-	-	-	-	-	-	-	-	-	-	
	Sucos Cítricos	-	-	-	-	-	-	-	-	-	-	-	-	-	-	-	-	-	-	-	-	-	
	Outros	-	-	-	-	-	-	-	-	-	-	-	-	-	-	-	-	-	-	-	-	-	
Soma	-	-	-	-	-	-	-	-	-	-	-	-	-	-	-	-	-	-	-	-	-		
<b>TOTAL</b>		-	-	-	76.305	25.267	6.904	108.476	-	-	-	89.481	36.582	8.755	134.818	-	-	-	165.786	61.849	15.659	243.294	
<b>TOTAL GERAL</b>		-	-	112.122	407.606	176.338	149.981	846.047	147.614	207.165	93.032	731.751	350.067	189.385	1.719.014	147.614	207.165	205.154	1.139.357	526.405	339.366	2.565.061	

EM TONELADAS		MOVIMENTO NOS TERMINAIS DE USO PRIVADO DO PORTO DE SANTOS - ACUMULADO														CODESP - fl.21 ESTATÍSTICA - Dez / 06							
ESPECIFICAÇÃO	IMPORTAÇÃO							EXPORTAÇÃO						TOTAL GERAL									
	CARGILL	TEAG	TECONDI	TECON	TERMINAL 35	TERMINAL 37	TOTAL	CARGILL	TEAG	TECONDI	TECON	TERMINAL 35	TERMINAL 37	TOTAL	CARGILL	TEAG	TECONDI	TECON	TERMINAL 35	TERMINAL 37	TOTAL		
<b>LONGO CURSO</b>																							
Carga Geral	Containerizada	-	-	1.026.239	4.447.974	1.430.586	1.698.055	8.602.854	-	-	1.396.327	6.463.389	2.636.853	2.600.565	13.097.134	-	-	2.422.566	10.911.363	4.067.439	4.298.620	21.699.988	
	Solta	-	-	10.117	231	-	-	10.348	-	-	47.716	133.064	-	-	180.780	-	-	57.833	133.295	-	-	191.128	
	Soma	-	-	1.036.356	4.448.205	1.430.586	1.698.055	8.613.202	-	-	1.444.043	6.596.453	2.636.853	2.600.565	13.277.914	-	-	2.480.399	11.044.658	4.067.439	4.298.620	21.891.116	
Sólidos a Granel	Açúcar	-	-	-	-	-	-	-	-	2.951.275	-	-	-	-	2.951.275	-	2.951.275	-	-	-	-	2.951.275	
	Adubo	-	-	-	-	-	-	-	-	-	-	-	-	-	-	-	-	-	-	-	-	-	
	Carvão	-	-	-	-	-	-	-	-	-	-	-	-	-	-	-	-	-	-	-	-	-	
	Enxofre	-	-	-	-	-	-	-	-	-	-	-	-	-	-	-	-	-	-	-	-	-	
	Minério	-	-	-	-	-	-	-	-	-	-	-	-	-	-	-	-	-	-	-	-	-	
	Polpa Cítrica Peletizada	-	-	-	-	-	-	-	-	-	-	-	-	-	-	-	-	-	-	-	-	-	
	Soja em Grãos	-	-	-	-	-	-	-	2.536.519	-	-	-	-	-	2.536.519	2.536.519	-	-	-	-	-	-	2.536.519
	Soja Peletizada	-	-	-	-	-	-	-	235.719	-	-	-	-	-	235.719	235.719	-	-	-	-	-	-	235.719
Outros	-	-	-	-	-	-	-	8.619	-	-	-	-	-	8.619	8.619	-	-	-	-	-	-	8.619	
Soma	-	-	-	-	-	-	-	2.780.857	2.951.275	-	-	-	-	5.732.132	2.780.857	2.951.275	-	-	-	-	-	5.732.132	
Líquidos a Granel	Acetato de Vinila	-	-	-	-	-	-	-	-	-	-	-	-	-	-	-	-	-	-	-	-	-	
	Ácido Fosfórico	-	-	-	-	-	-	-	-	-	-	-	-	-	-	-	-	-	-	-	-	-	
	Alcool	-	-	-	-	-	-	-	-	-	-	-	-	-	-	-	-	-	-	-	-	-	
	Gasolina	-	-	-	-	-	-	-	-	-	-	-	-	-	-	-	-	-	-	-	-	-	
	Soda Cáustica	-	-	-	-	-	-	-	-	-	-	-	-	-	-	-	-	-	-	-	-	-	
	Xilenos	-	-	-	-	-	-	-	-	-	-	-	-	-	-	-	-	-	-	-	-	-	
	Sucos Cítricos	-	-	-	-	-	-	-	-	-	-	-	-	-	-	-	-	-	-	-	-	-	
	Outros	-	-	-	-	-	-	-	-	-	-	-	-	-	-	-	-	-	-	-	-	-	
Soma	-	-	-	-	-	-	-	-	-	-	-	-	-	-	-	-	-	-	-	-	-		
<b>TOTAL</b>	-	-	1.036.356	4.448.205	1.430.586	1.698.055	8.613.202	2.780.857	2.951.275	1.444.043	6.596.453	2.636.853	2.600.565	19.010.046	2.780.857	2.951.275	2.480.399	11.044.658	4.067.439	4.298.620	27.623.248		
<b>CABOTAGEM</b>																							
Carga Geral	Containerizada	-	-	-	735.475	215.818	229.084	1.180.377	-	-	-	761.830	254.228	229.631	1.245.689	-	-	-	1.497.305	470.046	458.715	2.426.066	
	Solta	-	-	-	-	-	-	-	-	-	-	-	-	-	-	-	-	-	-	-	-	-	
	Soma	-	-	-	735.475	215.818	229.084	1.180.377	-	-	-	761.830	254.228	229.631	1.245.689	-	-	-	1.497.305	470.046	458.715	2.426.066	
Sólidos a Granel	Açúcar	-	-	-	-	-	-	-	-	371.791	-	-	-	-	371.791	-	371.791	-	-	-	-	371.791	
	Adubo	-	-	-	-	-	-	-	-	-	-	-	-	-	-	-	-	-	-	-	-	-	
	Carvão	-	-	-	-	-	-	-	-	-	-	-	-	-	-	-	-	-	-	-	-	-	
	Enxofre	-	-	-	-	-	-	-	-	-	-	-	-	-	-	-	-	-	-	-	-	-	
	Minério	-	-	-	-	-	-	-	-	-	-	-	-	-	-	-	-	-	-	-	-	-	
	Polpa Cítrica Peletizada	-	-	-	-	-	-	-	-	-	-	-	-	-	-	-	-	-	-	-	-	-	
	Soja em Grãos	-	-	-	-	-	-	-	431.129	-	-	-	-	-	431.129	431.129	-	-	-	-	-	431.129	
	Soja Peletizada	-	-	-	-	-	-	-	51.689	-	-	-	-	-	51.689	51.689	-	-	-	-	-	51.689	
Outros	-	-	-	-	-	-	-	-	-	-	-	-	-	-	-	-	-	-	-	-	-		
Soma	-	-	-	-	-	-	-	482.818	371.791	-	-	-	-	854.609	482.818	371.791	-	-	-	-	854.609		
Líquidos a Granel	Acetato de Vinila	-	-	-	-	-	-	-	-	-	-	-	-	-	-	-	-	-	-	-	-	-	
	Ácido Fosfórico	-	-	-	-	-	-	-	-	-	-	-	-	-	-	-	-	-	-	-	-	-	
	Alcool	-	-	-	-	-	-	-	-	-	-	-	-	-	-	-	-	-	-	-	-	-	
	Gasolina	-	-	-	-	-	-	-	-	-	-	-	-	-	-	-	-	-	-	-	-	-	
	Soda Cáustica	-	-	-	-	-	-	-	-	-	-	-	-	-	-	-	-	-	-	-	-	-	
	Xilenos	-	-	-	-	-	-	-	-	-	-	-	-	-	-	-	-	-	-	-	-	-	
	Sucos Cítricos	-	-	-	-	-	-	-	-	-	-	-	-	-	-	-	-	-	-	-	-	-	
	Outros	-	-	-	-	-	-	-	-	-	-	-	-	-	-	-	-	-	-	-	-	-	
Soma	-	-	-	-	-	-	-	-	-	-	-	-	-	-	-	-	-	-	-	-	-		
<b>TOTAL</b>	-	-	-	735.475	215.818	229.084	1.180.377	482.818	371.791	-	761.830	254.228	229.631	2.100.298	482.818	371.791	-	1.497.305	470.046	458.715	3.280.675		
<b>TOTAL GERAL</b>	-	-	1.036.356	5.183.680	1.646.404	1.927.139	9.793.579	3.263.675	3.323.066	1.444.043	7.358.283	2.891.081	2.830.196	21.110.344	3.263.675	3.323.066	2.480.399	12.541.963	4.537.485	4.757.335	30.903.923		

EM TONELADAS		MOVIMENTO NOS TERMINAIS PRIVATIVOS DO PORTO DE SANTOS - NO MÊS										CODESP - fl.22 ESTATÍSTICA - Dez / 06				
ESPECIFICAÇÃO		IMPORTAÇÃO					EXPORTAÇÃO					TOTAL GERAL				
		No Porto Organizado		Fora do Porto Organizado			No Porto Organizado		Fora do Porto Organizado			No Porto Organizado		Fora do Porto Organizado		
		CUTRALE	DOW	COSIPA	ULTRAFÉRTIL	TOTAL	CUTRALE	DOW	COSIPA	ULTRAFÉRTIL	TOTAL	CUTRALE	DOW	COSIPA	ULTRAFÉRTIL	TOTAL
<b>LONGO CURSO</b>																
Carga Geral	Containerizada	-	-	-	-	-	-	-	-	-	-	-	-	-	-	-
	Solta	-	-	-	-	-	-	-	158.466	-	-	-	-	158.466	-	-
	Soma	-	-	-	-	-	-	-	158.466	-	-	-	-	158.466	-	-
Sólidos a Granel	Açúcar	-	-	-	-	-	-	-	-	-	-	-	-	-	-	-
	Adubo	-	-	-	137.789	137.789	-	-	-	-	-	-	-	-	137.789	137.789
	Carvão	-	-	159.009	-	159.009	-	-	-	-	-	-	-	159.009	-	159.009
	Enxofre	-	-	-	12.449	12.449	-	-	-	-	-	-	-	-	12.449	12.449
	Minério	-	-	-	-	-	-	-	-	-	-	-	-	-	-	-
	Polpa Cítrica Peletizada	-	-	-	-	-	-	-	-	-	-	-	-	-	-	-
	Soja em Grãos	-	-	-	-	-	-	-	-	-	-	-	-	-	-	-
	Soja Peletizada	-	-	-	-	-	28.368	-	-	-	-	28.368	-	-	-	28.368
	Outros	-	-	-	-	-	48.356	-	-	-	-	48.356	-	-	-	48.356
	Soma	-	-	159.009	150.238	309.247	76.724	-	-	-	-	76.724	-	159.009	150.238	385.971
Líquidos a Granel	Acetato de Vinila	-	-	-	-	-	-	-	-	-	-	-	-	-	-	-
	Ácido Fosfórico	-	-	-	-	-	-	-	-	-	-	-	-	-	-	-
	Alcool	-	-	-	-	-	-	-	-	-	-	-	-	-	-	-
	Gasolina	-	-	-	-	-	-	-	-	-	-	-	-	-	-	-
	Soda Cáustica	-	-	-	-	-	-	-	-	-	-	-	-	-	-	-
	Xilenos	-	-	-	-	-	-	-	-	-	-	-	-	-	-	-
	Sucos Cítricos	-	-	-	-	-	34.997	-	-	-	-	34.997	-	-	-	34.997
	Outros	-	4.403	-	33.101	37.504	-	841	-	-	-	-	5.244	-	33.101	38.345
	Soma	-	4.403	-	33.101	37.504	34.997	841	-	-	-	34.997	5.244	-	33.101	73.342
TOTAL		-	4.403	159.009	183.339	346.751	111.721	841	158.466	-	-	111.721	5.244	317.475	183.339	617.779
<b>CABOTAGEM</b>																
Carga Geral	Containerizada	-	-	-	-	-	-	-	-	-	-	-	-	-	-	-
	Solta	-	-	-	-	-	-	-	-	-	-	-	-	-	-	-
	Soma	-	-	-	-	-	-	-	-	-	-	-	-	-	-	-
Sólidos a Granel	Açúcar	-	-	-	-	-	-	-	-	-	-	-	-	-	-	-
	Adubo	-	-	-	-	-	-	-	-	-	-	-	-	-	-	-
	Carvão	-	-	-	-	-	-	-	-	-	-	-	-	-	-	-
	Enxofre	-	-	-	-	-	-	-	-	-	-	-	-	-	-	-
	Minério	-	-	-	-	-	-	-	-	-	-	-	-	-	-	-
	Polpa Cítrica Peletizada	-	-	-	-	-	-	-	-	-	-	-	-	-	-	-
	Soja em Grãos	-	-	-	-	-	-	-	-	-	-	-	-	-	-	-
	Soja Peletizada	-	-	-	-	-	-	-	-	-	-	-	-	-	-	-
	Outros	-	-	-	-	-	-	-	-	-	-	-	-	-	-	-
	Soma	-	-	-	-	-	-	-	-	-	-	-	-	-	-	-
Líquidos a Granel	Acetato de Vinila	-	-	-	-	-	-	-	-	-	-	-	-	-	-	-
	Ácido Fosfórico	-	-	-	-	-	-	-	-	-	-	-	-	-	-	-
	Alcool	-	-	-	-	-	-	-	-	-	-	-	-	-	-	-
	Gasolina	-	-	-	-	-	-	-	-	-	-	-	-	-	-	-
	Soda Cáustica	-	44.041	-	-	44.041	-	-	-	-	-	-	44.041	-	-	44.041
	Xilenos	-	-	-	-	-	-	-	-	-	-	-	-	-	-	-
	Sucos Cítricos	-	-	-	-	-	-	-	-	-	-	-	-	-	-	-
	Outros	-	21.753	-	-	21.753	-	1.432	-	-	-	-	23.185	-	-	23.185
	Soma	-	65.794	-	-	65.794	-	1.432	-	-	-	-	67.226	-	-	67.226
TOTAL		-	65.794	-	-	65.794	-	1.432	-	-	-	-	67.226	-	-	67.226
TOTAL GERAL		-	70.197	159.009	183.339	412.545	111.721	2.273	158.466	-	-	111.721	72.470	317.475	183.339	685.005

EM TONELADAS		MOVIMENTO NOS TERMINAIS PRIVATIVOS DO PORTO DE SANTOS - ACUMULADO										CODESP - fl.23 ESTATÍSTICA - Dez / 06						
ESPECIFICAÇÃO		IMPORTAÇÃO					EXPORTAÇÃO					TOTAL GERAL						
		No Porto Organizado		Fora do Porto Organizado			No Porto Organizado		Fora do Porto Organizado			No Porto Organizado		Fora do Porto Organizado				
		CUTRALE	DOW	COSIPA	ULTRAFÉRTIL	TOTAL	CUTRALE	DOW	COSIPA	ULTRAFÉRTIL	TOTAL	CUTRALE	DOW	COSIPA	ULTRAFÉRTIL	TOTAL		
<b>LONGO CURSO</b>																		
Carga Geral	Containerizada	-	-	-	-	-	-	-	27	-	-	27	-	-	27	-	27	
	Solta	-	-	-	-	-	-	-	1.555.123	-	-	1.555.123	-	-	1.555.123	-	1.555.123	
	Soma	-	-	-	-	-	-	-	1.555.150	-	-	1.555.150	-	-	1.555.150	-	1.555.150	
Sólidos a Granel	Açúcar	-	-	-	-	-	-	-	-	-	-	-	-	-	-	-	-	
	Adubo	-	-	-	1.064.585	1.064.585	-	-	23.160	-	-	23.160	-	-	23.160	1.064.585	1.087.745	
	Carvão	-	-	2.911.367	-	2.911.367	-	-	194.690	-	-	194.690	-	-	3.106.057	-	3.106.057	
	Enxofre	-	-	-	809.511	809.511	-	-	-	-	-	-	-	-	-	809.511	809.511	
	Minério	-	-	-	-	-	-	-	-	-	-	-	-	-	-	-	-	
	Polpa Cítrica Peletizada	-	-	-	-	-	182.746	-	-	-	-	182.746	182.746	-	-	-	-	182.746
	Soja em Grãos	-	-	-	-	-	4.597	-	-	-	-	4.597	4.597	-	-	-	-	4.597
	Soja Peletizada	-	-	-	-	-	112.229	-	-	-	-	112.229	112.229	-	-	-	-	112.229
	Outros	-	-	-	-	-	132.123	-	-	-	-	132.123	132.123	-	-	-	-	132.123
	Soma	-	-	2.911.367	1.874.096	4.785.463	431.695	-	217.850	-	-	649.545	431.695	-	3.129.217	1.874.096	5.435.008	
Líquidos a Granel	Acetato de Vinila	-	-	-	-	-	-	-	-	-	-	-	-	-	-	-	-	
	Ácido Fosfórico	-	-	-	-	-	-	-	-	-	-	-	-	-	-	-	-	
	Alcool	-	-	-	-	-	-	-	-	-	-	-	-	-	-	-	-	
	Gasolina	-	-	-	-	-	-	-	-	-	-	-	-	-	-	-	-	
	Soda Cáustica	-	21.562	-	-	21.562	-	-	-	-	-	-	-	21.562	-	-	-	21.562
	Xilenos	-	-	-	-	-	-	-	-	-	-	-	-	-	-	-	-	
	Sucos Cítricos	-	-	-	-	-	505.065	-	-	-	-	505.065	505.065	-	-	-	-	505.065
	Outros	-	33.345	-	255.216	288.561	-	7.244	-	-	-	7.244	-	40.589	-	255.216	295.805	
	Soma	-	54.907	-	255.216	310.123	505.065	7.244	-	-	-	512.309	505.065	62.151	-	255.216	822.432	
TOTAL		-	54.907	2.911.367	2.129.312	5.095.586	936.760	7.244	1.773.000	-	-	2.717.004	936.760	62.151	4.684.367	2.129.312	7.812.590	
<b>CABOTAGEM</b>																		
Carga Geral	Containerizada	-	-	-	-	-	-	-	-	-	-	-	-	-	-	-	-	
	Solta	-	-	-	-	-	-	-	235	-	-	235	-	-	235	-	235	
	Soma	-	-	-	-	-	-	-	235	-	-	235	-	-	235	-	235	
Sólidos a Granel	Açúcar	-	-	-	-	-	-	-	-	-	-	-	-	-	-	-	-	
	Adubo	-	-	-	-	-	-	-	-	-	-	-	-	-	-	-	-	
	Carvão	-	-	-	-	-	-	-	16.664	-	-	16.664	-	-	16.664	-	16.664	
	Enxofre	-	-	-	-	-	-	-	-	-	-	-	-	-	-	-	-	
	Minério	-	-	-	-	-	-	-	-	-	-	-	-	-	-	-	-	
	Polpa Cítrica Peletizada	-	-	-	-	-	-	-	-	-	-	-	-	-	-	-	-	
	Soja em Grãos	-	-	-	-	-	-	-	-	-	-	-	-	-	-	-	-	
	Soja Peletizada	-	-	-	-	-	-	-	-	-	-	-	-	-	-	-	-	
	Outros	-	-	-	-	-	-	-	-	-	-	-	-	-	-	-	-	
	Soma	-	-	-	-	-	-	-	16.664	-	-	16.664	-	-	16.664	-	16.664	
Líquidos a Granel	Acetato de Vinila	-	-	-	-	-	-	-	-	-	-	-	-	-	-	-	-	
	Ácido Fosfórico	-	-	-	-	-	-	-	-	-	-	-	-	-	-	-	-	
	Alcool	-	-	-	-	-	-	-	-	-	-	-	-	-	-	-	-	
	Gasolina	-	-	-	-	-	-	-	-	-	-	-	-	-	-	-	-	
	Soda Cáustica	-	380.557	-	-	380.557	-	-	-	-	-	-	-	380.557	-	-	-	380.557
	Xilenos	-	-	-	-	-	-	-	-	-	-	-	-	-	-	-	-	
	Sucos Cítricos	-	-	-	-	-	-	-	-	-	-	-	-	-	-	-	-	
	Outros	-	255.199	-	-	255.199	-	9.415	-	-	-	9.415	-	264.614	-	-	-	264.614
	Soma	-	635.756	-	-	635.756	-	9.415	-	-	-	9.415	-	645.171	-	-	-	645.171
TOTAL		-	635.756	-	-	635.756	-	9.415	16.899	-	-	26.314	-	645.171	16.899	-	-	662.070
TOTAL GERAL		-	690.663	2.911.367	2.129.312	5.731.342	936.760	16.659	1.789.899	-	-	2.743.318	936.760	707.322	4.701.266	2.129.312	8.474.660	

EM TONELADAS		MOVIMENTO GERAL NO PORTO DE SANTOS - NO MÊS						CODESP - fl.24 ESTATÍSTICA - Dez / 06		
ESPECIFICAÇÃO		IMPORTAÇÃO			EXPORTAÇÃO			TOTAL GERAL		
		LONGO CURSO	CABOTAGEM	TOTAL	LONGO CURSO	CABOTAGEM	TOTAL	LONGO CURSO	CABOTAGEM	TOTAL
Carga Geral	Conteinerizada	786.366	116.310	902.676	1.290.554	140.452	1.431.006	2.076.920	256.762	2.333.682
	Solta	7.812	-	7.812	537.013	-	537.013	544.825	-	544.825
	Soma	794.178	116.310	910.488	1.827.567	140.452	1.968.019	2.621.745	256.762	2.878.507
Sólidos a Granel	Açúcar	-	-	-	954.255	-	954.255	954.255	-	954.255
	Adubo	262.388	-	262.388	-	-	-	262.388	-	262.388
	Barrilha	-	-	-	-	-	-	-	-	-
	Carvão	159.009	-	159.009	-	-	-	159.009	-	159.009
	Enxofre	90.933	-	90.933	-	-	-	90.933	-	90.933
	Minério	-	-	-	-	-	-	-	-	-
	Polpa Cítrica Peletizada	-	-	-	-	-	-	-	-	-
	Sal	-	59.502	59.502	-	-	-	-	59.502	59.502
	Soja em Grãos	-	-	-	165.232	-	165.232	165.232	-	165.232
	Soja Peletizada	-	-	-	244.866	-	244.866	244.866	-	244.866
	Trigo	104.325	-	104.325	-	-	-	104.325	-	104.325
	Outros	-	-	-	76.197	-	76.197	76.197	-	76.197
Soma	616.655	59.502	676.157	1.440.550	-	1.440.550	2.057.205	59.502	2.116.707	
Líquidos a Granel	Consumo de Bordo									
	Óleo Diesel	-	-	-	6.322	1.581	7.903	6.322	1.581	7.903
	Óleo Combustível	-	-	-	95.218	23.804	119.022	95.218	23.804	119.022
	Ácido Fosfórico	13.639	-	13.639	-	-	-	13.639	-	13.639
	Álcool	-	-	-	156.318	8.271	164.589	156.318	8.271	164.589
	Amonia	33.101	-	33.101	-	-	-	33.101	-	33.101
	Coperaf	1.256	5.646	6.902	-	-	-	1.256	5.646	6.902
	Estireno	-	14.111	14.111	-	-	-	-	14.111	14.111
	Gás Liquefeito de Petróleo	24.057	2.792	26.849	-	-	-	24.057	2.792	26.849
	Gasolina	12.445	-	12.445	6.734	49.523	56.257	19.179	49.523	68.702
	Nafta	-	-	-	-	-	-	-	-	-
	Óleo Combustível	-	-	-	152.223	126.241	278.464	152.223	126.241	278.464
	Óleo de Origem Vegetal	24.164	-	24.164	28.220	-	28.220	52.384	-	52.384
	Óleo Diesel e Gasóleo	-	-	-	45.350	208.954	254.304	45.350	208.954	254.304
	Petróleo	-	-	-	-	-	-	-	-	-
	Soda Cáustica	26.986	79.684	106.670	-	-	-	26.986	79.684	106.670
	Sucos Cítricos	-	-	-	158.510	-	158.510	158.510	-	158.510
Xilenos	20.243	7.569	27.812	-	-	-	20.243	7.569	27.812	
Outros	54.083	40.460	94.543	11.835	13.032	24.867	65.918	53.492	119.410	
Soma	209.974	150.262	360.236	660.730	431.406	1.092.136	870.704	581.668	1.452.372	
TOTAL GERAL		1.620.807	326.074	1.946.881	3.928.847	571.858	4.500.705	5.549.654	897.932	6.447.586

EM TONELADAS		MOVIMENTO GERAL ACUMULADO NO PORTO DE SANTOS						CODESP - fl.25 ESTATÍSTICA - Dez / 06		
ESPECIFICAÇÃO		IMPORTAÇÃO			EXPORTAÇÃO			TOTAL GERAL		
		LONGO CURSO	CABOTAGEM	TOTAL	LONGO CURSO	CABOTAGEM	TOTAL	LONGO CURSO	CABOTAGEM	TOTAL
Carga Geral	Conteinerizada	9.412.119	1.237.483	10.649.602	14.619.063	1.303.728	15.922.791	24.031.182	2.541.211	26.572.393
	Solta	132.980	-	132.980	5.378.963	5.370	5.384.333	5.511.943	5.370	5.517.313
	Soma	9.545.099	1.237.483	10.782.582	19.998.026	1.309.098	21.307.124	29.543.125	2.546.581	32.089.706
Sólidos a Granel	Açúcar	-	-	-	9.941.397	371.791	10.313.188	9.941.397	371.791	10.313.188
	Adubo	2.255.442	-	2.255.442	23.160	-	23.160	2.278.602	-	2.278.602
	Barrilha	110.891	-	110.891	-	-	-	110.891	-	110.891
	Carvão	2.924.232	-	2.924.232	194.690	16.664	211.354	3.118.922	16.664	3.135.586
	Enxofre	1.393.962	3.027	1.396.989	-	-	-	1.393.962	3.027	1.396.989
	Minério	-	-	-	-	-	-	-	-	-
	Polpa Cítrica Peletizada	-	-	-	237.590	-	237.590	237.590	-	237.590
	Sal	286.657	443.947	730.604	-	-	-	286.657	443.947	730.604
	Soja em Grãos	-	-	-	6.807.732	431.129	7.238.861	6.807.732	431.129	7.238.861
	Soja Peletizada	-	-	-	2.017.380	51.977	2.069.357	2.017.380	51.977	2.069.357
	Trigo	1.439.017	-	1.439.017	-	-	-	1.439.017	-	1.439.017
	Outros	231.721	-	231.721	514.290	-	514.290	746.011	-	746.011
Soma	8.641.922	446.974	9.088.896	19.736.239	871.561	20.607.800	28.378.161	1.318.535	29.696.696	
Líquidos a Granel	Consumo de Bordo									
	Oleo Diesel	-	-	-	62.428	15.610	78.038	62.428	15.610	78.038
	Oleo Combustível	-	-	-	1.052.807	275.709	1.328.516	1.052.807	275.709	1.328.516
	Ácido Fosfórico	245.760	-	245.760	-	-	-	245.760	-	245.760
	Álcool	80.464	-	80.464	1.805.927	22.479	1.828.406	1.886.391	22.479	1.908.870
	Amonia	265.857	-	265.857	-	-	-	265.857	-	265.857
	Coperaf	7.140	55.211	62.351	6.457	-	6.457	13.597	55.211	68.808
	Estireno	21.662	33.622	55.284	-	700	700	21.662	34.322	55.984
	Gás Liquefeito de Petróleo	390.061	123.454	513.515	-	6.684	6.684	390.061	130.138	520.199
	Gasolina	21.720	262	21.982	304.766	461.445	766.211	326.486	461.707	788.193
	Nafta	3.560	-	3.560	53.423	8.831	62.254	56.983	8.831	65.814
	Óleo Combustível	40.648	102.700	143.348	1.350.736	1.118.578	2.469.314	1.391.384	1.221.278	2.612.662
	Óleo de Origem Vegetal	110.173	-	110.173	108.962	-	108.962	219.135	-	219.135
	Óleo Diesel e Gasóleo	-	-	-	110.074	1.637.249	1.747.323	110.074	1.637.249	1.747.323
	Petróleo	-	454.169	454.169	-	103.083	103.083	-	557.252	557.252
	Soda Cáustica	356.784	589.840	946.624	-	2.988	2.988	356.784	592.828	949.612
	Sucos Cítricos	-	-	-	1.447.888	-	1.447.888	1.447.888	-	1.447.888
Xilenos	62.273	131.775	194.048	-	-	-	62.273	131.775	194.048	
Outros	585.909	498.962	1.084.871	337.709	34.252	371.961	923.618	533.214	1.456.832	
Soma	2.192.011	1.989.995	4.182.006	6.641.177	3.687.608	10.328.785	8.833.188	5.677.603	14.510.791	
TOTAL GERAL		20.379.032	3.674.452	24.053.484	46.375.442	5.868.267	52.243.709	66.754.474	9.542.719	76.297.193