



Mensário
Estatístico

setembro/2014

EXPEDIENTE

Companhia Docas do Estado de São Paulo (CODESP) / Autoridade Portuária de Santos
Diretor-Presidente: Angelino Caputo e Oliveira
Diretor de Infra-estrutura e Execução de Obras: Paulino Moreira da Silva Vicente
Diretor de Administração e Finanças: Alencar Costa
Diretor de Planejamento Estratégico e Controle: Luis Claudio Santana Montenegro
Diretor de Desenvolvimento Comercial: José Manuel Gatto dos Santos

MENSÁRIO ESTATÍSTICO DO PORTO DE SANTOS

Desenvolvido e elaborado pela DC/SCM/Gerência de Mercados, Estudos e Estatísticas (GCE)
Avenida Conselheiro Rodrigues Alves, s/nº, Bairro Macuco, Santos/SP
Tels: (13) 32026565 ramais 2046 / 2131
Email: mercado.1@portodesantos.com.br

Capa: Dennis Christofer de Paula Silva/SCM
Fotos: Sérgio Saraiva Coelho/DPC

DESTAQUES E COMENTÁRIOS	01
MOVIMENTO NO PORTO DE SANTOS (GRÁFICO)	02
MOVIMENTO ACUMULADO NO PORTO DE SANTOS (2004 A 2013)	03
MOVIMENTO NO PORTO DE SANTOS	04
COMPARATIVO DOS TOTAIS MOVIMENTADOS NO PORTO DE SANTOS	05
MOVIMENTO ACUMULADO ATÉ O MÊS (GRÁFICO)	06
EVOLUÇÃO MENSAL DO MOVIMENTO NO PORTO DE SANTOS	07
EVOLUÇÃO MENSAL DO MOVIMENTO NO PORTO ORGANIZADO	08
MOVIMENTO DE CONTÊINERES NO PORTO DE SANTOS (GRÁFICO)	09
MOVIMENTO MENSAL DE CONTÊINERES NO PORTO DE SANTOS - TOTAL.....	10
MOVIMENTO MENSAL DE CONTÊINERES NO PORTO DE SANTOS - IMPORTAÇÃO	10-A
MOVIMENTO MENSAL DE CONTÊINERES NO PORTO DE SANTOS - EXPORTAÇÃO	10-B
MOVIMENTO ACUMULADO DE CONTÊINERES NO PORTO DE SANTOS – TOTAL	11
MOVIMENTO ACUMULADO DE CONTÊINERES NO PORTO DE SANTOS – IMPORTAÇÃO	11-A
MOVIMENTO ACUMULADO DE CONTÊINERES NO PORTO DE SANTOS – EXPORTAÇÃO	11-B
REEMBARQUE DE CONTÊINERES - MÊS.....	12
REEMBARQUE DE CONTÊINERES - ACUMULADO.....	13
MOVIMENTO PELO SISTEMA “ROLL-ON/ROLL-OFF”	14
MOVIMENTO DE EMBARCAÇÕES NO PORTO DE SANTOS	15
ATRACAÇÃO DE NAVIOS CARGUEIROS NO PORTO DE SANTOS (ESPERAS).....	16
CARACTERÍSTICAS DOS NAVIOS QUE ATRACARAM NO MÊS NO PORTO DE SANTOS.....	17
ÍNDICES DE MOVIMENTAÇÃO NO PORTO DE SANTOS	18
UTILIZAÇÃO DO CAIS NO PORTO DE SANTOS	19
MOVIMENTO NOS TERMINAIS DE USO PRIVADO NO PORTO DE SANTOS - NO MÊS	20
MOVIMENTO NOS TERMINAIS DE USO PRIVADO NO PORTO DE SANTOS - ACUMULADO	21
MOVIMENTO NOS TERMINAIS PRIVATIVOS DO PORTO DE SANTOS - NO MÊS	22
MOVIMENTO NOS TERMINAIS PRIVATIVOS DO PORTO DE SANTOS - ACUMULADO.....	23
MOVIMENTO GERAL NO PORTO DE SANTOS - NO MÊS	24
MOVIMENTO GERAL NO PORTO DE SANTOS - ACUMULADO	25

DESTAQUES E COMENTÁRIOS

CODESP - fl. 01
ESTATÍSTICA - Set / 14

MOVIMENTO MENSAL

O mês de setembro atingiu 9.296.500 toneladas, 8,77% abaixo do mês correspondente de 2013 (10.189.866 t). As importações sofreram decréscimo de 1,79%, de 2.882.840 t em 2013 para 2.831.246 t em 2014. Já as exportações diminuíram 11,52%, de 7.307.026 t em 2013 para 6.465.254 t em 2014. A navegação de longo curso respondeu por 7.911.866 t, 13,04% abaixo de setembro de 2013 (9.098.465 t) e a cabotagem atingiu 1.384.634 t, 26,87% acima do igual mês de 2013 (1.091.401 t).

MOVIMENTO ACUMULADO

O acumulado até setembro atingiu, 83.005.953 t, 3,25% abaixo do igual período de 2013 (85.794.991 t). As importações chegaram a 25.520.728 t, 1,02% acima do ano passado (25.264.242 t), destacando-se a queda do minério de ferro, 718.991 t (-62,05%) inferior a igual nonamestre de 2013; das cargas gerais soltas, redução de 116.173 t (-37,83%) em relação ao ano passado; carvão, queda de 177.420 t (-13,62%); enxofre, diminuição de 229.783 t (14,87%).

As exportações atingiram 57.485.225 t, 5,03% abaixo dos nove meses de 2013 (60.530.749 t). Destaque para a queda (11,14%) do açúcar (11.424.817), da soja em grãos, 12.441.070 t (3,04%) e do milho, 4.329.284 t (32,45%); e para o aumento da soja peletizada, 3.088.603 t (43,11%); Gasolina, 1.060.810 t (9,59%).

Recorde nos contêineres até setembro, 1.745.177 unidades (2.718.239 TEU's), 10,28% acima de 2013 (1.582.425 unid. ou 2.510.374 TEU's). As importações responderam por 867.108 unid. (1.348.815 TEU's), 8,10% superior em relação a 2013, 802.112 unid. (1.272.192 TEU's). Já as exportações subiram 12,53%, de 878.069 unid. (1.369.424 TEU's) em 2013, para 728.191 unid. (1.146.298 TEU's) em 2014.

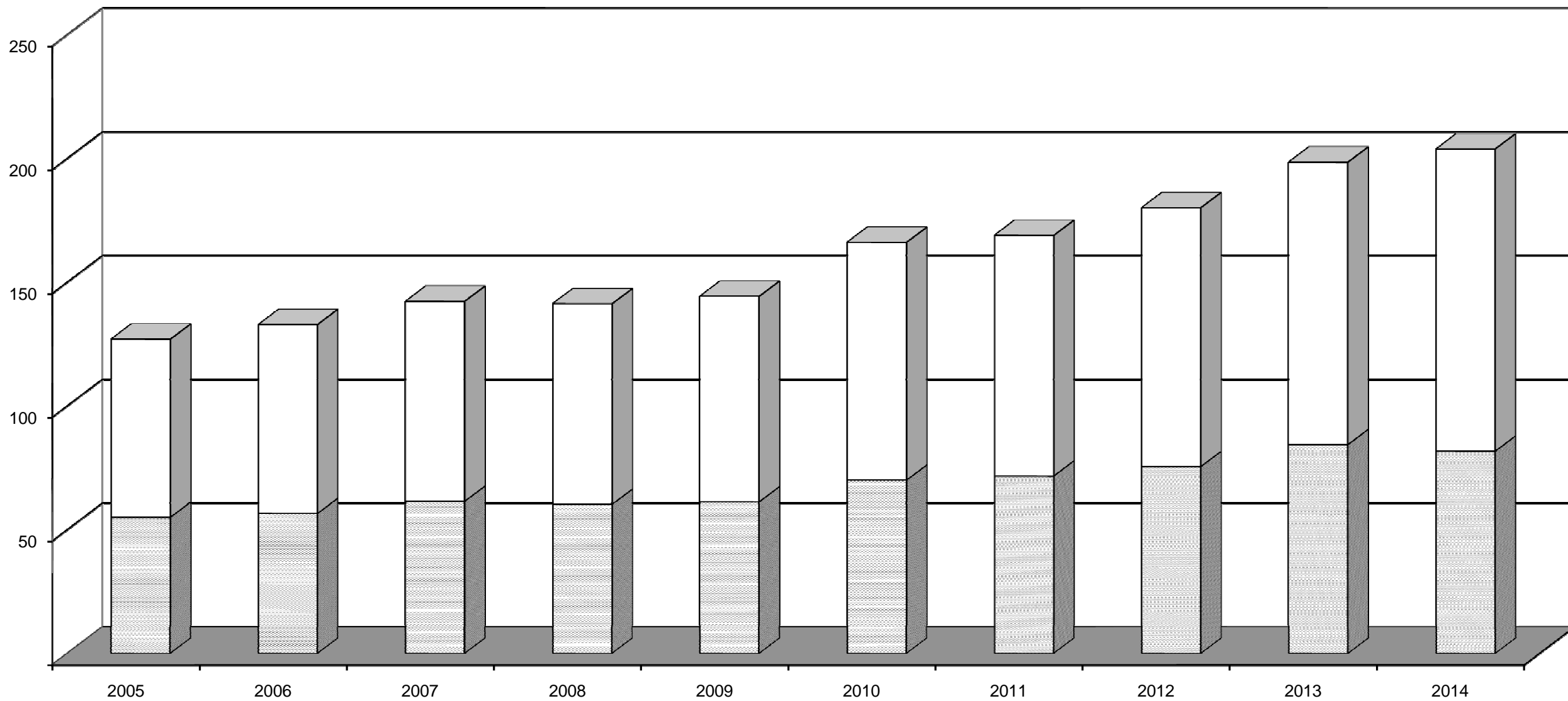
No total, ocorreram 3.891 atracções até setembro, 1,04% abaixo dos nove meses de 2013 (3.932). Excluídos navios de passageiros e embarcações diversas, foram registradas 3.143 atracções no longo curso, 4,44% abaixo de 2012 (3.289); e 570 na cabotagem, 23,91% acima de 2013 (460).

ooooo0ooooo

Observação: Devido a questões metodológicas, as estatísticas divulgadas nesta publicação podem divergir das disponíveis no Sistema de Desempenho Portuário (SDP) da ANTAQ. O SDP não considera as movimentações realizadas nos terminais privativos e o consumo de bordo, informações consideradas nas estatísticas consolidadas pela CODESP. Além disso, a CODESP registra as operações de safamento (cargas de reembarque) duas vezes, uma na descarga e outra no reembarque, enquanto o SDP faz apenas um registro.

Movimento no Porto de Santos

□ Total do Ano ▣ Até o mês



EM TONELADAS	MOVIMENTO ACUMULADO PORTO DE SANTOS	CODESP - FI.03 ESTATÍSTICA - Set / 14
-----------------	--	--

ESPECIFI- CAÇÃO	IMPORTAÇÃO				EXPORTAÇÃO				TOTAL			
	Carga Geral	Sólidos a Granel	Líquidos a Granel	Soma	Carga Geral	Sólidos a Granel	Líquidos a Granel	Soma	Carga Geral	Sólidos a Granel	Líquidos a Granel	Soma

L C O U N R G S O O	2005	6.347.768	6.143.221	1.413.514	13.904.503	14.244.073	16.707.737	4.096.760	35.048.570	20.591.841	22.850.958	5.510.274	48.953.073
	2006	6.908.268	6.354.513	1.476.554	14.739.335	14.342.648	15.541.992	5.003.410	34.888.050	21.250.916	21.896.505	6.479.964	49.627.385
	2007	7.468.297	8.479.505	1.525.062	17.472.864	14.569.496	15.963.812	5.511.216	36.044.524	22.037.793	24.443.317	7.036.278	53.517.388
	2008	9.090.274	7.881.890	1.689.722	18.661.886	13.817.089	16.607.743	4.929.685	35.354.517	22.907.363	24.489.633	6.619.407	54.016.403
	2009	6.755.672	5.654.021	1.561.267	13.970.960	12.801.959	22.758.081	4.237.882	39.797.922	19.557.631	28.412.102	5.799.149	53.768.882
	2010	9.921.258	7.789.763	2.680.916	20.391.937	13.826.640	25.804.662	3.911.212	43.542.514	23.747.898	33.594.425	6.592.128	63.934.451
	2011	10.700.799	8.953.816	2.995.300	22.649.915	13.752.284	24.672.314	4.357.991	42.782.589	24.453.083	33.626.130	7.353.291	65.432.504
	2012	10.838.894	7.762.570	2.282.038	20.883.502	14.842.660	28.270.981	4.656.896	47.770.537	25.681.554	36.033.551	6.938.934	68.654.039
	2013	12.086.736	8.062.008	2.060.554	22.209.298	15.415.672	34.371.895	5.232.794	55.020.361	27.502.408	42.433.903	7.293.348	77.229.659
2014	11.576.313	7.828.977	2.268.311	21.673.601	15.835.774	31.278.627	3.865.267	50.979.668	27.412.087	39.107.604	6.133.578	72.653.269	

C A B O T A G E M	2005	556.922	382.111	1.114.072	2.053.105	533.616	320.412	3.233.552	4.087.580	1.090.538	702.523	4.347.624	6.140.685
	2006	858.227	297.693	1.493.657	2.649.577	839.487	723.295	2.710.876	4.273.658	1.697.714	1.020.988	4.204.533	6.923.235
	2007	982.574	375.165	1.167.066	2.524.805	1.111.806	1.002.890	3.359.784	5.474.480	2.094.380	1.378.055	4.526.850	7.999.285
	2008	884.213	273.720	1.147.712	2.305.645	966.741	716.484	2.296.152	3.979.377	1.850.954	990.204	3.443.864	6.285.022
	2009	649.484	318.116	1.374.746	2.342.346	967.431	102.531	4.106.042	5.176.004	1.616.915	420.647	5.480.788	7.518.350
	2010	752.416	886.297	1.328.677	2.967.390	1.085.170	64.239	3.742.238	4.891.647	1.837.586	950.536	5.070.915	7.859.037
	2011	866.378	1.133.922	828.725	2.829.025	1.164.509	210.885	3.585.519	4.960.913	2.030.887	1.344.807	4.414.244	7.789.938
	2012	1.071.342	1.131.390	1.119.427	3.322.159	1.157.207	336.109	3.401.525	4.894.841	2.228.549	1.467.499	4.520.952	8.217.000
	2013	858.382	1.212.734	983.830	3.054.946	1.471.902	276.894	3.761.592	5.510.388	2.330.284	1.489.628	4.745.422	8.565.334
2014	2.054.195	716.841	1.076.091	3.847.127	2.497.031	141.033	3.867.493	6.505.557	4.551.226	857.874	4.943.584	10.352.684	

T O T A L	2005	6.904.690	6.525.332	2.527.586	15.957.608	14.777.689	17.028.149	7.330.312	39.136.150	21.682.379	23.553.481	9.857.898	55.093.758
	2006	7.766.495	6.652.206	2.970.211	17.388.912	15.182.135	16.265.287	7.714.286	39.161.708	22.948.630	22.917.493	10.684.497	56.550.620
	2007	8.450.871	8.854.670	2.692.128	19.997.669	15.681.302	16.966.702	8.871.000	41.519.004	24.132.173	25.821.372	11.563.128	61.516.673
	2008	9.974.487	8.155.610	2.837.434	20.967.531	14.783.830	17.324.227	7.225.837	39.333.894	24.758.317	25.479.837	10.063.271	60.301.425
	2009	7.405.156	5.972.137	2.936.013	16.313.306	13.769.390	22.860.612	8.343.924	44.973.926	21.174.546	28.832.749	11.279.937	61.287.232
	2010	10.673.674	8.676.060	4.009.593	23.359.327	14.911.810	25.868.901	7.653.450	48.434.161	25.585.484	34.544.961	11.663.043	71.793.488
	2011	11.567.177	10.087.738	3.824.025	25.478.940	14.916.793	24.883.199	7.943.510	47.743.502	26.483.970	34.970.937	11.767.535	73.222.442
	2012	11.910.236	8.893.960	3.401.465	24.205.661	15.999.867	28.607.090	8.058.421	52.665.378	27.910.103	37.501.050	11.459.886	76.871.039
	2013	12.945.118	9.274.742	3.044.384	25.264.244	16.887.574	34.648.789	8.994.386	60.530.749	29.832.692	43.923.531	12.038.770	85.794.993
2014	13.630.508	8.545.818	3.344.402	25.520.728	18.332.805	31.419.660	7.732.760	57.485.225	31.963.313	39.965.478	11.077.162	83.005.953	

EM TONELADAS	MOVIMENTO NO PORTO DE SANTOS	CODESP - fl. 04 ESTATÍSTICA - Set / 14
-----------------	-------------------------------------	---

ESPECIFI- CAÇÃO	IMPORTAÇÃO				EXPORTAÇÃO				TOTAL			
	Carga Geral	Sólidos a Granel	Líquidos a Granel	Soma	Carga Geral	Sólidos a Granel	Líquidos a Granel	Soma	Carga Geral	Sólidos a Granel	Líquidos a Granel	Soma

NO MES

LONGO CURSO	Cais Público	41.183	379.944	185.429	606.556	288.384	1.795.274	359.247	2.442.905	329.567	2.175.218	544.676	3.049.461
	T. Uso Privado	1.174.720	236.869	-	1.411.589	1.602.460	1.276.348	-	2.878.808	2.777.180	1.513.217	-	4.290.397
	T. Privativo	113.298	103.707	45.584	262.589	216.973	20.539	71.907	309.419	330.271	124.246	117.491	572.008
	SOMA	1.329.201	720.520	231.013	2.280.734	2.107.817	3.092.161	431.154	5.631.132	3.437.018	3.812.681	662.167	7.911.866
CABO- TAGEM	Cais Público	1.780	993	110.793	113.566	38.569	-	430.864	469.433	40.349	993	541.657	582.999
	T. Uso Privado	251.199	-	-	251.199	238.040	-	-	238.040	489.239	-	-	489.239
	T. Privativo	79.968	66.148	39.631	185.747	106.496	20.153	-	126.649	186.464	86.301	39.631	312.396
	SOMA	332.947	67.141	150.424	550.512	383.105	20.153	430.864	834.122	716.052	87.294	581.288	1.384.634
TOTAL	Cais Público	42.963	380.937	296.222	720.122	326.953	1.795.274	790.111	2.912.338	369.916	2.176.211	1.086.333	3.632.460
	T. Uso Privado	1.425.919	236.869	-	1.662.788	1.840.500	1.276.348	-	3.116.848	3.266.419	1.513.217	-	4.779.636
	T. Privativo	193.266	169.855	85.215	448.336	323.469	40.692	71.907	436.068	516.735	210.547	157.122	884.404
	TOTAL	1.662.148	787.661	381.437	2.831.246	2.490.922	3.112.314	862.018	6.465.254	4.153.070	3.899.975	1.243.455	9.296.500

ACUMULADO

LONGO CURSO	Cais Público	437.602	3.398.528	1.920.678	5.756.808	3.093.970	18.624.997	3.269.974	24.988.941	3.531.572	22.023.525	5.190.652	30.745.749
	T. Uso Privado	9.916.365	1.555.084	-	11.471.449	11.220.221	11.544.922	-	22.765.143	21.136.586	13.100.006	-	34.236.592
	T. Privativo	1.222.346	2.875.365	347.633	4.445.344	1.521.583	1.108.708	595.293	3.225.584	2.743.929	3.984.073	942.926	7.670.928
	SOMA	11.576.313	7.828.977	2.268.311	21.673.601	15.835.774	31.278.627	3.865.267	50.979.668	27.412.087	39.107.604	6.133.578	72.653.269
CABO- TAGEM	Cais Público	4.324	314.269	696.854	1.015.447	82.428	35.307	3.856.832	3.974.567	86.752	349.576	4.553.686	4.990.014
	T. Uso Privado	1.402.343	2.489	-	1.404.832	1.662.967	19.995	-	1.682.962	3.065.310	22.484	-	3.087.794
	T. Privativo	647.528	400.083	379.237	1.426.848	751.636	85.731	10.661	848.028	1.399.164	485.814	389.898	2.274.876
	SOMA	2.054.195	716.841	1.076.091	3.847.127	2.497.031	141.033	3.867.493	6.505.557	4.551.226	857.874	4.943.584	10.352.684
TOTAL	Cais Público	441.926	3.712.797	2.617.532	6.772.255	3.176.398	18.660.304	7.126.806	28.963.508	3.618.324	22.373.101	9.744.338	35.735.763
	T. Uso Privado	11.318.708	1.557.573	-	12.876.281	12.883.188	11.564.917	-	24.448.105	24.201.896	13.122.490	-	37.324.386
	T. Privativo	1.869.874	3.275.448	726.870	5.872.192	2.273.219	1.194.439	605.954	4.073.612	4.143.093	4.469.887	1.332.824	9.945.804
	TOTAL	13.630.508	8.545.818	3.344.402	25.520.728	18.332.805	31.419.660	7.732.760	57.485.225	31.963.313	39.965.478	11.077.162	83.005.953

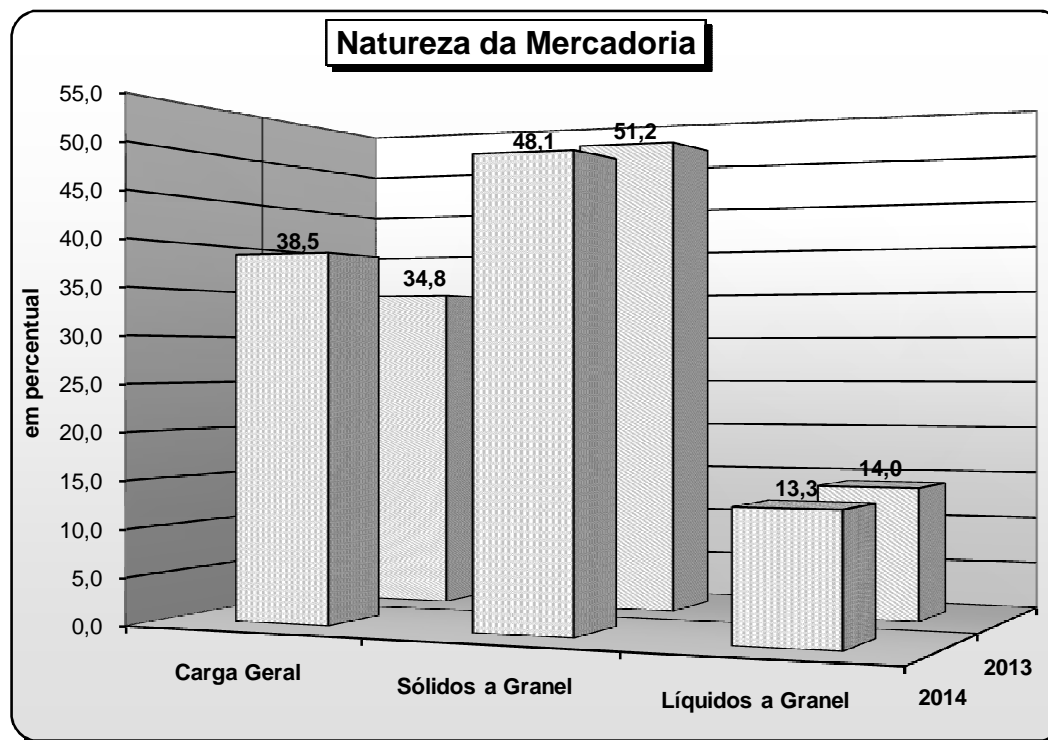
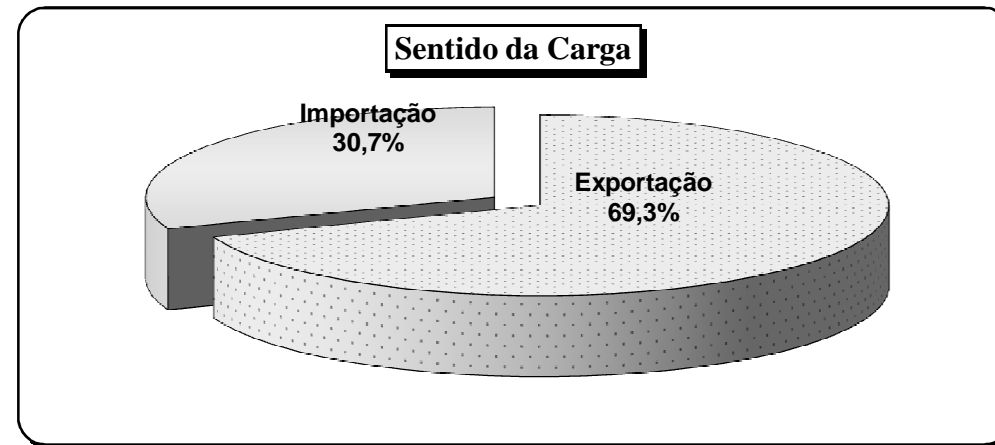
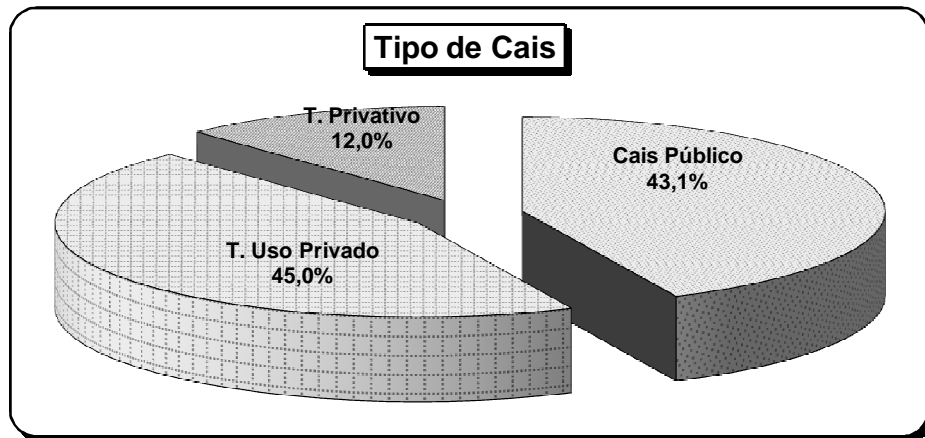
EM TONELADAS	COMPARATIVO DOS TOTAIS MOVIMENTADOS PORTO DE SANTOS						CODESP - fl.05 ESTATÍSTICA - Set / 14			
-----------------	--	--	--	--	--	--	--	--	--	--

Ano	2009	2010	2011	2012	2013	Média 2009 / 2013	2014	Diferenças			
								2014 - Média	%	2014-2013	%

Janeiro	5.026.004	6.089.904	6.317.778	6.281.231	7.974.877	6.337.959	6.893.157	555.198	9	(1.081.720)	(14)
Fevereiro	5.233.532	6.269.339	6.129.410	7.180.001	7.499.750	6.462.406	7.802.702	1.340.296	21	302.952	4
Março	6.689.897	7.849.870	7.794.313	8.595.005	9.399.252	8.065.667	10.444.530	2.378.863	29	1.045.278	11
Abril	6.801.268	7.389.073	8.484.823	8.404.551	9.710.768	8.158.097	9.058.282	900.185	11	(652.486)	(7)
Maiο	7.457.265	8.945.912	7.874.468	8.232.209	9.867.657	8.475.502	8.870.052	394.550	5	(997.605)	(10)
Junho	7.218.051	8.268.617	9.020.908	8.356.443	9.324.917	8.437.787	9.825.938	1.388.151	16	501.021	5
Julho	6.816.884	8.650.821	9.433.967	9.539.805	10.469.552	8.982.206	10.081.476	1.099.270	12	(388.076)	(4)
Agosto	8.309.897	9.419.653	9.249.963	10.547.861	11.358.354	9.777.146	10.733.638	956.492	10	(624.716)	(6)
Setembro	7.734.434	8.910.299	8.916.812	9.733.933	10.189.866	9.097.069	9.296.558	199.489	2	(893.308)	(9)
Outubro	-	-	-	-	-	-	-	-	-	-	-
Novembro	-	-	-	-	-	-	-	-	-	-	-
Dezembro	-	-	-	-	-	-	-	-	-	-	-

Total	61.287.232	71.793.488	73.222.442	76.871.039	85.794.993	73.793.839	83.006.333	9.212.494	12	(2.788.660)	(3)
Média Mensal	6.809.692	7.977.054	8.135.827	8.541.227	9.532.777	8.199.315	9.222.926	1.023.610	12	(309.851)	(3)

Total Jan / Set 2014 = 83.005.953 toneladas



EM TONELADAS	EVOLUÇÃO DA MOVIMENTAÇÃO MENSAL PORTO DE SANTOS	CODESP - fl.07 ESTATÍSTICA - Set / 14
-----------------	--	--

MÊS	CARGA GERAL			SÓLIDOS A GRANEL			LÍQUIDOS A GRANEL			TOTAL		
	Longo Curso	Cabotagem	Soma	Longo Curso	Cabotagem	Soma	Longo Curso	Cabotagem	Soma	Longo Curso	Cabotagem	Soma

IMPORTAÇÃO

JANEIRO	1.233.193	122.270	1.355.463	790.961	31.574	822.535	302.401	124.144	426.545	2.326.555	277.988	2.604.543
FEVEREIRO	1.078.219	145.062	1.223.281	578.705	47.067	625.772	292.377	75.838	368.215	1.949.301	267.967	2.217.268
MARÇO	1.169.758	229.664	1.399.422	1.024.277	61.541	1.085.818	244.545	85.557	330.102	2.438.580	376.762	2.815.342
ABRIL	1.214.110	213.936	1.428.046	952.567	90.174	1.042.741	233.826	95.128	328.954	2.400.503	399.238	2.799.741
MAIO	1.329.156	221.552	1.550.708	843.095	113.982	957.077	217.952	138.558	356.510	2.390.203	474.092	2.864.295
JUNHO	1.313.905	256.986	1.570.891	754.913	140.220	895.133	261.484	148.058	409.542	2.330.302	545.264	2.875.566
JULHO	1.343.876	260.965	1.604.841	1.013.903	52.573	1.066.476	185.080	141.753	326.833	2.542.859	455.291	2.998.150
AGOSTO	1.564.971	270.866	1.835.837	1.158.486	137.289	1.295.775	291.212	91.920	383.132	3.014.669	500.075	3.514.744
SETEMBRO	1.329.201	332.947	1.662.148	720.520	67.141	787.661	231.013	150.424	381.437	2.280.734	550.512	2.831.246
OUTUBRO	-	-	-	-	-	-	-	-	-	-	-	-
NOVEMBRO	-	-	-	-	-	-	-	-	-	-	-	-
DEZEMBRO	-	-	-	-	-	-	-	-	-	-	-	-
T O T A L	11.576.389	2.054.248	13.630.637	7.837.427	741.561	8.578.988	2.259.890	1.051.380	3.311.270	21.673.706	3.847.189	25.520.895

EXPORTAÇÃO

JANEIRO	1.502.138	183.547	1.685.685	1.900.309	-	1.900.309	350.612	352.008	702.620	3.753.059	535.555	4.288.614
FEVEREIRO	1.510.411	204.265	1.714.676	2.997.227	38.922	3.036.149	410.354	424.255	834.609	4.917.992	667.442	5.585.434
MARÇO	1.615.578	244.027	1.859.605	5.004.791	24.232	5.029.023	380.207	360.353	740.560	7.000.576	628.612	7.629.188
ABRIL	1.569.898	271.437	1.841.335	3.515.313	1.329	3.516.642	401.796	498.768	900.564	5.487.007	771.534	6.258.541
MAIO	1.664.144	299.226	1.963.370	3.069.493	2.617	3.072.110	600.998	369.279	970.277	5.334.635	671.122	6.005.757
JUNHO	1.771.096	338.209	2.109.305	3.870.290	14.668	3.884.958	506.382	449.727	956.109	6.147.768	802.604	6.950.372
JULHO	1.995.801	307.483	2.303.284	3.843.159	-	3.843.159	378.772	558.111	936.883	6.217.732	865.594	7.083.326
AGOSTO	2.098.978	265.778	2.364.756	3.985.887	39.112	4.024.999	404.999	424.140	829.139	6.489.864	729.030	7.218.894
SETEMBRO	2.107.817	383.105	2.490.922	3.092.161	20.153	3.112.314	431.154	430.864	862.018	5.631.132	834.122	6.465.254
OUTUBRO	-	-	-	-	-	-	-	-	-	-	-	-
NOVEMBRO	-	-	-	-	-	-	-	-	-	-	-	-
DEZEMBRO	-	-	-	-	-	-	-	-	-	-	-	-
T O T A L	15.835.861	2.497.077	18.332.938	31.278.630	141.033	31.419.663	3.865.274	3.867.505	7.732.779	50.979.765	6.505.615	57.485.380

EM TONELADAS	EVOLUÇÃO DA MOVIMENTAÇÃO MENSAL PORTO ORGANIZADO	CODESP - fl.08 ESTATÍSTICA - Set / 14
-----------------	---	--

MÊS	CARGA GERAL			SÓLIDOS A GRANEL			LÍQUIDOS A GRANEL			TOTAL		
	Longo Curso	Cabotagem	Soma	Longo Curso	Cabotagem	Soma	Longo Curso	Cabotagem	Soma	Longo Curso	Cabotagem	Soma

IMPORTAÇÃO

JANEIRO	1.100.823	81.114	1.181.937	488.498	31.574	520.072	273.587	124.144	397.731	1.862.908	236.832	2.099.740
FEVEREIRO	996.012	93.121	1.089.133	300.595	47.067	347.662	263.563	75.838	339.401	1.560.170	216.026	1.776.196
MARÇO	1.062.305	152.573	1.214.878	636.237	45.119	681.356	215.724	85.557	301.281	1.914.266	283.249	2.197.515
ABRIL	1.084.664	132.243	1.216.907	506.795	56.846	563.641	218.874	95.128	314.002	1.810.333	284.217	2.094.550
MAIO	1.157.337	138.829	1.296.166	530.255	39.431	569.686	183.951	138.558	322.509	1.871.543	316.818	2.188.361
JUNHO	1.159.312	173.887	1.333.199	516.466	52.501	568.967	237.849	148.058	385.907	1.913.627	374.446	2.288.073
JULHO	1.162.289	194.159	1.356.448	631.267	16.758	648.025	155.262	141.753	297.015	1.948.818	352.670	2.301.488
AGOSTO	1.415.390	185.340	1.600.730	735.126	51.188	786.314	261.304	91.920	353.224	2.411.820	328.448	2.740.268
SETEMBRO	1.215.903	252.979	1.468.882	616.813	993	617.806	204.246	150.424	354.670	2.036.962	404.396	2.441.358
OUTUBRO	-	-	-	-	-	-	-	-	-	-	-	-
NOVEMBRO	-	-	-	-	-	-	-	-	-	-	-	-
DEZEMBRO	-	-	-	-	-	-	-	-	-	-	-	-
T O T A L	10.354.035	1.404.245	11.758.280	4.962.052	341.477	5.303.529	2.014.360	1.051.380	3.065.740	17.330.447	2.797.102	20.127.549

EXPORTAÇÃO

JANEIRO	1.328.135	110.925	1.439.060	1.900.309	-	1.900.309	350.612	352.008	702.620	3.579.056	462.933	4.041.989
FEVEREIRO	1.380.267	144.137	1.524.404	2.997.227	16.657	3.013.884	410.354	424.255	834.609	4.787.848	585.049	5.372.897
MARÇO	1.476.691	174.785	1.651.476	5.004.791	14.070	5.018.861	380.207	360.353	740.560	6.861.689	549.208	7.410.897
ABRIL	1.418.125	176.032	1.594.157	3.515.313	1.329	3.516.642	401.796	498.768	900.564	5.335.234	676.129	6.011.363
MAIO	1.513.896	194.142	1.708.038	3.069.493	2.617	3.072.110	600.998	369.279	970.277	5.184.387	566.038	5.750.425
JUNHO	1.602.187	215.417	1.817.604	3.870.290	14.668	3.884.958	506.382	449.727	956.109	5.978.859	679.812	6.658.671
JULHO	1.799.436	229.075	2.028.511	3.843.159	-	3.843.159	378.772	558.111	936.883	6.021.367	787.186	6.808.553
AGOSTO	1.904.686	183.531	2.088.217	3.985.887	9.904	3.995.791	404.999	424.140	829.139	6.295.572	617.575	6.913.147
SETEMBRO	1.890.844	276.609	2.167.453	3.092.161	-	3.092.161	431.154	430.864	862.018	5.414.159	707.473	6.121.632
OUTUBRO	-	-	-	-	-	-	-	-	-	-	-	-
NOVEMBRO	-	-	-	-	-	-	-	-	-	-	-	-
DEZEMBRO	-	-	-	-	-	-	-	-	-	-	-	-
T O T A L	14.314.267	1.704.653	16.018.920	31.278.630	59.245	31.337.875	3.865.274	3.867.505	7.732.779	49.458.171	5.631.403	55.089.574

EM
UNIDADES

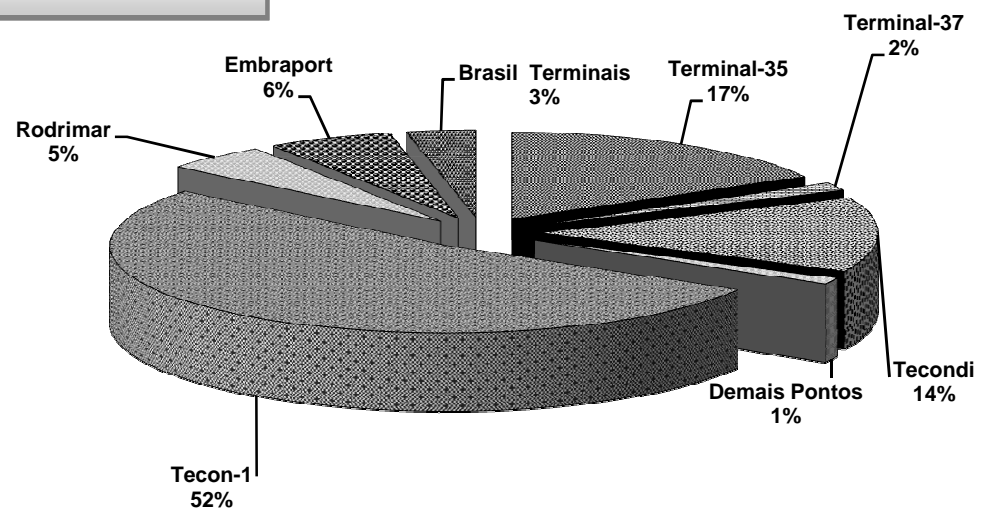
MOVIMENTO DE CONTÊINERES

Porto de Santos

CODESP - fl.09
ESTATÍSTICA - Set / 14

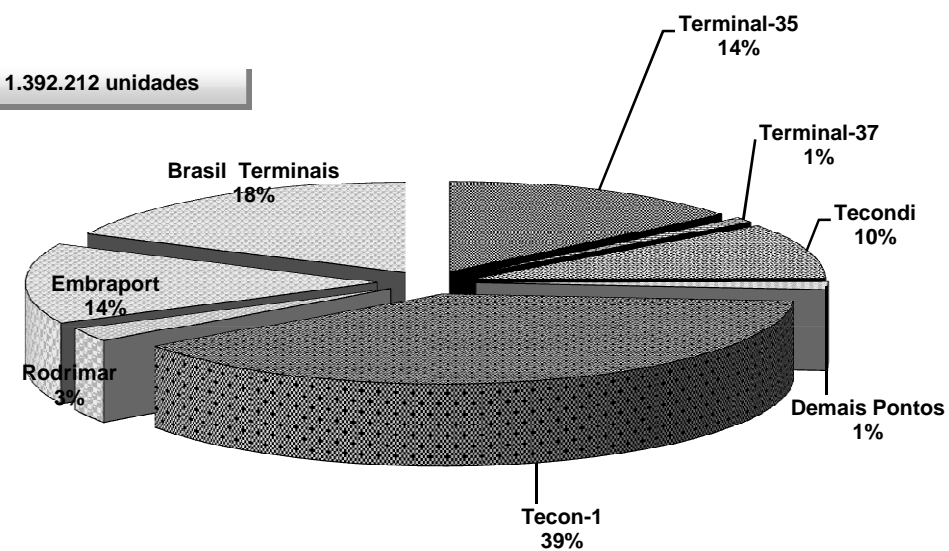
TOTAL DO ANO - 2013

2.177.307 unidades



TOTAL ATÉ O MÊS

1.392.212 unidades



EM UNIDADES E TONELADAS	MOVIMENTO MENSAL DE CONTÊINERES Porto de Santos															CODESP - fl.10 ESTATÍSTICA - Set / 14		
----------------------------	--	--	--	--	--	--	--	--	--	--	--	--	--	--	--	--	--	--

Total

Local	Tecon-1		Terminal 37		Terminal 35		Tecondi		Rodrimar		Emraport		Brasil Terminais		Demais Pontos		Total		
	Quant	Peso	Quant	Peso	Quant	Peso	Quant	Peso	Quant	Peso	Quant	Peso	Quant	Peso	Quant	Peso	Quant	TEU	Peso

Longo Curso

Cheios	20	17.282	347.216	565	12.962	5.639	110.473	7.420	147.705	994	23.067	4.336	89.175	26.381	621.593	584	15.833	63.201	63.201	1.368.024
	40	21.216	467.371	657	13.004	10.654	209.939	9.397	195.427	1.975	47.190	5.818	118.328	21.962	512.401	102	2.760	71.781	143.562	1.566.420
	Soma	38.498	814.587	1.222	25.966	16.293	320.412	16.817	343.132	2.969	70.257	10.154	207.503	48.343	1.133.994	686	18.593	134.982	206.763	2.934.444
Vazios	20	4.556	10.295	82	183	1.222	2.801	1.929	4.612	96	237	1.539	6.633	10.276	22.567	362	857	20.062	20.062	48.185
	40	4.262	16.626	304	1.238	4.344	17.250	2.917	11.918	211	952	5.586	41.914	5.677	22.719	72	535	23.373	46.746	113.152
	Soma	8.818	26.921	386	1.421	5.566	20.051	4.846	16.530	307	1.189	7.125	48.547	15.953	45.286	434	1.392	43.435	66.808	161.337
Total	20	21.838	357.511	647	13.145	6.861	113.274	9.349	152.317	1.090	23.304	5.875	95.808	36.657	644.160	946	16.690	83.263	83.263	1.416.209
	40	25.478	483.997	961	14.242	14.998	227.189	12.314	207.345	2.186	48.142	11.404	160.242	27.639	535.120	174	3.295	95.154	190.308	1.679.572
	Soma	47.316	841.508	1.608	27.387	21.859	340.463	21.663	359.662	3.276	71.446	17.279	256.050	64.296	1.179.280	1.120	19.985	178.417	273.571	3.095.781

Cabotagem

Cheios	20	7.184	163.373	182	3.310	198	3.614	-	-	-	-	2.210	48.733	3.068	70.232	139	1.500	12.981	12.981	290.762
	40	6.882	148.534	276	4.791	1.264	35.875	-	-	-	-	5.817	114.928	1.850	41.802	-	-	16.089	32.178	345.930
	Soma	14.066	311.907	458	8.101	1.462	39.489	-	-	-	-	8.027	163.661	4.918	112.034	139	1.500	29.070	45.159	636.692
Vazios	20	1.267	2.869	318	710	346	757	-	-	-	-	1.743	4.434	712	1.562	26	115	4.412	4.412	10.447
	40	1.262	4.927	624	2.387	758	3.124	-	-	-	-	1.161	4.742	343	1.372	-	-	4.148	8.296	16.552
	Soma	2.529	7.796	942	3.097	1.104	3.881	-	-	-	-	2.904	9.176	1.055	2.934	26	115	8.560	12.708	26.999
Total	20	8.451	166.242	500	4.020	544	4.371	-	-	-	-	3.953	53.167	3.780	71.794	165	1.615	17.393	17.393	301.209
	40	8.144	153.461	900	7.178	2.022	38.999	-	-	-	-	6.978	119.670	2.193	43.174	-	-	20.237	40.474	362.482
	Soma	16.595	319.703	1.400	11.198	2.566	43.370	-	-	-	-	10.931	172.837	5.973	114.968	165	1.615	37.630	57.867	663.691

Total

Cheios	20	24.466	510.589	747	16.272	5.837	114.087	7.420	147.705	994	23.067	6.546	137.908	29.449	691.825	723	17.333	76.182	76.182	1.658.786
	40	28.098	615.905	933	17.795	11.918	245.814	9.397	195.427	1.975	47.190	11.635	233.256	23.812	554.203	102	2.760	87.870	175.740	1.912.350
	Soma	52.564	1.126.494	1.680	34.067	17.755	359.901	16.817	343.132	2.969	70.257	18.181	371.164	53.261	1.246.028	825	20.093	164.052	251.922	3.571.136
Vazios	20	5.823	13.164	400	893	1.568	3.558	1.929	4.612	96	237	3.282	11.067	10.988	24.129	388	972	24.474	24.474	58.632
	40	5.524	21.553	928	3.625	5.102	20.374	2.917	11.918	211	952	6.747	46.656	6.020	24.091	72	535	27.521	55.042	129.704
	Soma	11.347	34.717	1.328	4.518	6.670	23.932	4.846	16.530	307	1.189	10.029	57.723	17.008	48.220	460	1.507	51.995	79.516	188.336
Total	20	30.289	523.753	1.147	17.165	7.405	117.645	9.349	152.317	1.090	23.304	9.828	148.975	40.437	715.954	1.111	18.305	100.656	100.656	1.717.418
	40	33.622	637.458	1.861	21.420	17.020	266.188	12.314	207.345	2.186	48.142	18.382	279.912	29.832	578.294	174	3.295	115.391	230.782	2.042.054
	Soma	63.911	1.161.211	3.008	38.585	24.425	383.833	21.663	359.662	3.276	71.446	28.210	428.887	70.269	1.294.248	1.285	21.600	216.047	331.438	3.759.472

EM UNIDADES E TONELADAS	MOVIMENTO MENSAL DE CONTÊINERES Porto de Santos	CODESP - fl.10-A ESTATÍSTICA - Set / 14
----------------------------	--	--

IMPORTAÇÃO

Local	Tecon-1		Terminal 37		Terminal 35		Tecondi		Rodrimar		Emraport		Brasil Terminais		Demais Pontos		Total		
	Quant	Peso	Quant	Peso	Quant	Peso	Quant	Peso	Quant	Peso	Quant	Peso	Quant	Peso	Quant	Peso	Quant	TEU	Peso

Longo Curso

Cheios	20	7.955	142.068	15	291	3.786	65.647	3.267	55.972	458	11.971	2.474	44.843	8.865	181.835	68	1.464	26.888	26.888	504.091
	40	11.959	226.167	41	921	6.362	95.003	5.052	93.870	641	17.046	3.452	58.799	11.933	255.796	24	849	39.464	78.928	748.451
	Soma	19.914	368.235	56	1.212	10.148	160.650	8.319	149.842	1.099	29.017	5.926	103.642	20.798	437.631	92	2.313	66.352	105.816	1.252.542
Vazios	20	1.838	4.235	42	93	68	209	1.453	3.439	90	221	853	2.001	9.518	20.900	357	822	14.219	14.219	31.920
	40	1.496	5.909	234	932	535	2.505	1.629	6.739	4	20	1.858	7.617	1.148	4.596	54	359	6.958	13.916	28.677
	Soma	3.334	10.144	276	1.025	603	2.714	3.082	10.178	94	241	2.711	9.618	10.666	25.496	411	1.181	21.177	28.135	60.597
Total	20	9.793	146.303	57	384	3.854	65.856	4.720	59.411	548	12.192	3.327	46.844	18.383	202.735	425	2.286	41.107	41.107	536.011
	40	13.455	232.076	275	1.853	6.897	97.508	6.681	100.609	645	17.066	5.310	66.416	13.081	260.392	78	1.208	46.422	92.844	777.128
	Soma	23.248	378.379	332	2.237	10.751	163.364	11.401	160.020	1.193	29.258	8.637	113.260	31.464	463.127	503	3.494	87.529	133.951	1.313.139

Cabotagem

Cheios	20	4.365	101.579	12	269	51	947	-	-	-	-	799	19.672	1.801	43.424	7	33	7.035	7.035	165.924
	40	2.718	57.227	14	335	571	16.830	-	-	-	-	3.008	55.086	760	21.021	-	-	7.071	14.142	150.499
	Soma	7.083	158.806	26	604	622	17.777	-	-	-	-	3.807	74.758	2.561	64.445	7	33	14.106	21.177	316.423
Vazios	20	458	1.055	316	706	109	231	-	-	-	-	1.310	3.041	50	109	20	68	2.263	2.263	5.210
	40	829	3.258	414	1.577	308	1.259	-	-	-	-	529	2.169	343	1.372	-	-	2.423	4.846	9.635
	Soma	1.287	4.313	730	2.283	417	1.490	-	-	-	-	1.839	5.210	393	1.481	20	68	4.686	7.109	14.845
Total	20	4.823	102.634	328	975	160	1.178	-	-	-	-	2.109	22.713	1.851	43.533	27	101	9.298	9.298	171.134
	40	3.547	60.485	428	1.912	879	18.089	-	-	-	-	3.537	57.255	1.103	22.393	-	-	9.494	18.988	160.134
	Soma	8.370	163.119	756	2.887	1.039	19.267	-	-	-	-	5.646	79.968	2.954	65.926	27	101	18.792	28.286	331.268

Total

Cheios	20	12.320	243.647	27	560	3.837	66.594	3.267	55.972	458	11.971	3.273	64.515	10.666	225.259	75	1.497	33.923	33.923	670.015
	40	14.677	283.394	55	1.256	6.933	111.833	5.052	93.870	641	17.046	6.460	113.885	12.693	276.817	24	849	46.535	93.070	898.950
	Soma	26.997	527.041	82	1.816	10.770	178.427	8.319	149.842	1.099	29.017	9.733	178.400	23.359	502.076	99	2.346	80.458	126.993	1.568.965
Vazios	20	2.296	5.290	358	799	177	440	1.453	3.439	90	221	2.163	5.042	9.568	21.009	377	890	16.482	16.482	37.130
	40	2.325	9.167	648	2.509	843	3.764	1.629	6.739	4	20	2.387	9.786	1.491	5.968	54	359	9.381	18.762	38.312
	Soma	4.621	14.457	1.006	3.308	1.020	4.204	3.082	10.178	94	241	4.550	14.828	11.059	26.977	431	1.249	25.863	35.244	75.442
Total	20	14.616	248.937	385	1.359	4.014	67.034	4.720	59.411	548	12.192	5.436	69.557	20.234	246.268	452	2.387	50.405	50.405	707.145
	40	17.002	292.561	703	3.765	7.776	115.597	6.681	100.609	645	17.066	8.847	123.671	14.184	282.785	78	1.208	55.916	111.832	937.262
	Soma	31.618	541.498	1.088	5.124	11.790	182.631	11.401	160.020	1.193	29.258	14.283	193.228	34.418	529.053	530	3.595	106.321	162.237	1.644.407

EM UNIDADES E TONELADAS	MOVIMENTO MENSAL DE CONTÊINERES Porto de Santos	CODESP - fl.10-B ESTATÍSTICA - Set / 14
----------------------------	--	--

EXPORTAÇÃO

Local	Tecon-1		Terminal 37		Terminal 35		Tecondi		Rodrimar		Emraport		Brasil Terminais		Demais Pontos		Total		
	Quant	Peso	Quant	Peso	Quant	Peso	Quant	Peso	Quant	Peso	Quant	Peso	Quant	Peso	Quant	Peso	Quant	TEU	Peso

Longo Curso

Cheios	20	9.327	205.148	550	12.671	1.853	44.826	4.153	91.733	536	11.096	1.862	44.332	17.516	439.758	516	14.369	36.313	36.313	863.933
	40	9.257	241.204	616	12.083	4.292	114.936	4.345	101.557	1.334	30.144	2.366	59.529	10.029	256.605	78	1.911	32.317	64.634	817.969
	Soma	18.584	446.352	1.166	24.754	6.145	159.762	8.498	193.290	1.870	41.240	4.228	103.861	27.545	696.363	594	16.280	68.630	100.947	1.681.902
Vazios	20	2.718	6.060	40	90	1.154	2.592	476	1.173	6	16	686	4.632	758	1.667	5	35	5.843	5.843	16.265
	40	2.766	10.717	70	306	3.809	14.745	1.288	5.179	207	932	3.728	34.297	4.529	18.123	18	176	16.415	32.830	84.475
	Soma	5.484	16.777	110	396	4.963	17.337	1.764	6.352	213	948	4.414	38.929	5.287	19.790	23	211	22.258	38.673	100.740
Total	20	12.045	211.208	590	12.761	3.007	47.418	4.629	92.906	542	11.112	2.548	48.964	18.274	441.425	521	14.404	42.156	42.156	880.198
	40	12.023	251.921	686	12.389	8.101	129.681	5.633	106.736	1.541	31.076	6.094	93.826	14.558	274.728	96	2.087	48.732	97.464	902.444
	Soma	24.068	463.129	1.276	25.150	11.108	177.099	10.262	199.642	2.083	42.188	8.642	142.790	32.832	716.153	617	16.491	90.888	139.620	1.782.642

Cabotagem

Cheios	20	2.819	61.794	170	3.041	147	2.667	-	-	-	-	1.411	29.061	1.267	26.808	132	1.467	5.946	5.946	124.838
	40	4.164	91.307	262	4.456	693	19.045	-	-	-	-	2.809	59.842	1.090	20.781	-	-	9.018	18.036	195.431
	Soma	6.983	153.101	432	7.497	840	21.712	-	-	-	-	4.220	88.903	2.357	47.589	132	1.467	14.964	23.982	320.269
Vazios	20	809	1.814	2	4	237	526	-	-	-	-	433	1.393	662	1.453	6	47	2.149	2.149	5.237
	40	433	1.669	210	810	450	1.865	-	-	-	-	632	2.573	-	-	-	-	1.725	3.450	6.917
	Soma	1.242	3.483	212	814	687	2.391	-	-	-	-	1.065	3.966	662	1.453	6	47	3.874	5.599	12.154
Total	20	3.628	63.608	172	3.045	384	3.193	-	-	-	-	1.844	30.454	1.929	28.261	138	1.514	8.095	8.095	130.075
	40	4.597	92.976	472	5.266	1.143	20.910	-	-	-	-	3.441	62.415	1.090	20.781	-	-	10.743	21.486	202.348
	Soma	8.225	156.584	644	8.311	1.527	24.103	-	-	-	-	5.285	92.869	3.019	49.042	138	1.514	18.838	29.581	332.423

Total

Cheios	20	12.146	266.942	720	15.712	2.000	47.493	4.153	91.733	536	11.096	3.273	73.393	18.783	466.566	648	15.836	42.259	42.259	988.771
	40	13.421	332.511	878	16.539	4.985	133.981	4.345	101.557	1.334	30.144	5.175	119.371	11.119	277.386	78	1.911	41.335	82.670	1.013.400
	Soma	25.567	599.453	1.598	32.251	6.985	181.474	8.498	193.290	1.870	41.240	8.448	192.764	29.902	743.952	726	17.747	83.594	124.929	2.002.171
Vazios	20	3.527	7.874	42	94	1.391	3.118	476	1.173	6	16	1.119	6.025	1.420	3.120	11	82	7.992	7.992	21.502
	40	3.199	12.386	280	1.116	4.259	16.610	1.288	5.179	207	932	4.360	36.870	4.529	18.123	18	176	18.140	36.280	91.392
	Soma	6.726	20.260	322	1.210	5.650	19.728	1.764	6.352	213	948	5.479	42.895	5.949	21.243	29	258	26.132	44.272	112.894
Total	20	15.673	274.816	762	15.806	3.391	50.611	4.629	92.906	542	11.112	4.392	79.418	20.203	469.686	659	15.918	50.251	50.251	1.010.273
	40	16.620	344.897	1.158	17.655	9.244	150.591	5.633	106.736	1.541	31.076	9.535	156.241	15.648	295.509	96	2.087	59.475	118.950	1.104.792
	Soma	32.293	619.713	1.920	33.461	12.635	201.202	10.262	199.642	2.083	42.188	13.927	235.659	35.851	765.195	755	18.005	109.726	169.201	2.115.065

EM UNIDADES E TONELADAS	MOVIMENTO ACUMULADO DE CONTÊINERES Porto de Santos	CODESP - fl.11 ESTATÍSTICA - Set / 14
----------------------------	---	--

Total

Local	Tecon-1		Terminal 37		Terminal 35		Tecondi		Rodrimar		Emraport		Brasil Terminais		Demais Pontos		Total		
	Quant	Peso	Quant	Peso	Quant	Peso	Quant	Peso	Quant	Peso	Quant	Peso	Quant	Peso	Quant	Peso	Quant	TEU	Peso

Longo Curso

Cheios	20	187.120	3.760.664	5.945	138.858	76.377	1.568.216	60.177	1.178.284	16.085	388.166	38.381	729.736	120.422	2.780.138	7.136	180.570	511.643	511.643	10.724.632
	40	216.883	4.697.460	3.718	83.321	97.908	2.011.023	70.886	1.424.808	19.595	468.325	67.780	1.299.704	96.885	2.159.940	1.815	48.011	575.470	1.150.940	12.192.592
	Soma	404.003	8.458.124	9.663	222.179	174.285	3.579.239	131.063	2.603.092	35.680	856.491	106.161	2.029.440	217.307	4.940.078	8.951	228.581	1.087.113	1.662.583	22.917.224
Vazios	20	51.799	116.146	164	364	14.569	33.129	16.482	38.822	4.194	9.461	15.832	40.375	32.597	71.644	3.718	8.476	139.355	139.355	318.417
	40	96.116	373.633	1.082	4.365	34.373	137.187	24.810	101.900	4.441	19.156	37.637	172.939	38.673	155.539	1.410	8.110	238.542	477.084	972.829
	Soma	147.915	489.779	1.246	4.729	48.942	170.316	41.292	140.722	8.635	28.617	53.469	213.314	71.270	227.183	5.128	16.586	377.897	616.439	1.291.246
Total	20	238.919	3.876.810	6.109	139.222	90.946	1.601.345	76.659	1.217.106	20.279	397.627	54.213	770.111	153.019	2.851.782	10.854	189.046	650.998	650.998	11.043.049
	40	312.999	5.071.093	4.800	87.686	132.281	2.148.210	95.696	1.526.708	24.036	487.481	105.417	1.472.643	135.558	2.315.479	3.225	56.121	814.012	1.628.024	13.165.421
	Soma	551.918	8.947.903	10.909	226.908	223.227	3.749.555	172.355	2.743.814	44.315	885.108	159.630	2.242.754	288.577	5.167.261	14.079	245.167	1.465.010	2.279.022	24.208.470

Cabotagem

Cheios	20	50.318	1.112.460	1.601	37.122	1.201	22.434	-	-	1	21	12.137	285.292	13.671	317.551	256	2.512	79.185	79.185	1.777.392
	40	52.493	1.071.579	649	15.273	5.072	133.186	-	-	-	-	41.840	876.539	6.686	150.791	-	-	106.740	213.480	2.247.368
	Soma	102.811	2.184.039	2.250	52.395	6.273	155.620	-	-	1	21	53.977	1.161.831	20.357	468.342	256	2.512	185.925	292.665	4.024.760
Vazios	20	14.963	33.775	1.171	2.655	3.964	8.946	-	-	-	-	17.844	42.905	3.914	8.594	76	246	41.932	41.932	97.121
	40	19.148	75.491	1.802	7.169	11.761	49.959	-	-	-	-	18.424	78.938	1.175	4.753	-	-	52.310	104.620	216.310
	Soma	34.111	109.266	2.973	9.824	15.725	58.905	-	-	-	-	36.268	121.843	5.089	13.347	76	246	94.242	146.552	313.431
Total	20	65.281	1.146.235	2.772	39.777	5.165	31.380	-	-	1	21	29.981	328.197	17.585	326.145	332	2.758	121.117	121.117	1.874.513
	40	71.641	1.147.070	2.451	22.442	16.833	183.145	-	-	-	-	60.264	955.477	7.861	155.544	-	-	159.050	318.100	2.463.678
	Soma	136.922	2.293.305	5.223	62.219	21.998	214.525	-	-	1	21	90.245	1.283.674	25.446	481.689	332	2.758	280.167	439.217	4.338.191

Total

Cheios	20	237.438	4.873.124	7.546	175.980	77.578	1.590.650	60.177	1.178.284	16.086	388.187	50.518	1.015.028	134.093	3.097.689	7.392	183.082	590.828	590.828	12.502.024
	40	269.376	5.769.039	4.367	98.594	102.980	2.144.209	70.886	1.424.808	19.595	468.325	109.620	2.176.243	103.571	2.310.731	1.815	48.011	682.210	1.364.420	14.439.960
	Soma	506.814	10.642.163	11.913	274.574	180.558	3.734.859	131.063	2.603.092	35.681	856.512	160.138	3.191.271	237.664	5.408.420	9.207	231.093	1.273.038	1.955.248	26.941.984
Vazios	20	66.762	149.921	1.335	3.019	18.533	42.075	16.482	38.822	4.194	9.461	33.676	83.280	36.511	80.238	3.794	8.722	181.287	181.287	415.538
	40	115.264	449.124	2.884	11.534	46.134	187.146	24.810	101.900	4.441	19.156	56.061	251.877	39.848	160.292	1.410	8.110	290.852	581.704	1.189.139
	Soma	182.026	599.045	4.219	14.553	64.667	229.221	41.292	140.722	8.635	28.617	89.737	335.157	76.359	240.530	5.204	16.832	472.139	762.991	1.604.677
Total	20	304.200	5.023.045	8.881	178.999	96.111	1.632.725	76.659	1.217.106	20.280	397.648	84.194	1.098.308	170.604	3.177.927	11.186	191.804	772.115	772.115	12.917.562
	40	384.640	6.218.163	7.251	110.128	149.114	2.331.355	95.696	1.526.708	24.036	487.481	165.681	2.428.120	143.419	2.471.023	3.225	56.121	973.062	1.946.124	15.629.099
	Soma	688.840	11.241.208	16.132	289.127	245.225	3.964.080	172.355	2.743.814	44.316	885.129	249.875	3.526.428	314.023	5.648.950	14.411	247.925	1.745.177	2.718.239	28.546.661

EM UNIDADES E TONELADAS	MOVIMENTO ACUMULADO DE CONTÊINERES Porto de Santos IMPORTAÇÃO	CODESP - fl.11-A ESTATÍSTICA - Set / 14
----------------------------	--	--

Local	Tecon-1		Terminal 37		Terminal 35		Tecondi		Rodrimar		Emraport		Brasil Terminais		Demais Pontos		Total		
	Quant	Peso	Quant	Peso	Quant	Peso	Quant	Peso	Quant	Peso	Quant	Peso	Quant	Peso	Quant	Peso	Quant	TEU	Peso

Longo Curso

Cheios	20	94.729	1.709.225	3.240	75.885	42.752	793.288	27.280	466.111	5.432	134.346	26.726	475.982	52.449	1.086.740	1.035	22.447	253.643	253.643	4.764.024
	40	125.339	2.294.097	1.236	28.775	63.116	1.128.666	40.513	737.122	5.441	138.555	44.358	690.629	59.094	1.189.251	735	20.649	339.832	679.664	6.227.744
	Soma	220.068	4.003.322	4.476	104.660	105.868	1.921.954	67.793	1.203.233	10.873	272.901	71.084	1.166.611	111.543	2.275.991	1.770	43.096	593.475	933.307	10.991.768
Vazios	20	17.321	38.946	43	95	963	2.313	10.167	24.153	3.787	8.498	3.815	9.232	25.746	56.538	3.273	7.398	65.115	65.115	147.173
	40	20.540	81.903	375	1.511	3.908	17.938	9.329	38.498	3.320	14.131	11.036	46.249	14.304	57.794	659	3.165	63.471	126.942	261.189
	Soma	37.861	120.849	418	1.606	4.871	20.251	19.496	62.651	7.107	22.629	14.851	55.481	40.050	114.332	3.932	10.563	128.586	192.057	408.362
Total	20	112.050	1.748.171	3.283	75.980	43.715	795.601	37.447	490.264	9.219	142.844	30.541	485.214	78.195	1.143.278	4.308	29.845	318.758	318.758	4.911.197
	40	145.879	2.376.000	1.611	30.286	67.024	1.146.604	49.842	775.620	8.761	152.686	55.394	736.878	73.398	1.247.045	1.394	23.814	403.303	806.606	6.488.933
	Soma	257.929	4.124.171	4.894	106.266	110.739	1.942.205	87.289	1.265.884	17.980	295.530	85.935	1.222.092	151.593	2.390.323	5.702	53.659	722.061	1.125.364	11.400.130

Cabotagem

Cheios	20	22.899	523.531	1.297	30.950	460	8.385	-	-	1	21	4.755	117.447	9.684	231.857	48	425	39.144	39.144	912.616
	40	18.738	360.696	168	4.872	2.328	61.995	-	-	-	-	22.950	425.415	3.155	82.180	-	-	47.339	94.678	935.158
	Soma	41.637	884.227	1.465	35.822	2.788	70.380	-	-	1	21	27.705	542.862	12.839	314.037	48	425	86.483	133.822	1.847.774
Vazios	20	9.566	21.645	648	1.471	2.186	4.906	-	-	-	-	14.940	35.404	107	233	52	150	27.499	27.499	63.809
	40	13.158	51.675	716	2.811	2.772	11.580	-	-	-	-	13.645	58.686	774	3.096	-	-	31.065	62.130	127.848
	Soma	22.724	73.320	1.364	4.282	4.958	16.486	-	-	-	-	28.585	94.090	881	3.329	52	150	58.564	89.629	191.657
Total	20	32.465	545.176	1.945	32.421	2.646	13.291	-	-	1	21	19.695	152.851	9.791	232.090	100	575	66.643	66.643	976.425
	40	31.896	412.371	884	7.683	5.100	73.575	-	-	-	-	36.595	484.101	3.929	85.276	-	-	78.404	156.808	1.063.006
	Soma	64.361	957.547	2.829	40.104	7.746	86.866	-	-	1	21	56.290	636.952	13.720	317.366	100	575	145.047	223.451	2.039.431

Total

Cheios	20	117.628	2.232.756	4.537	106.835	43.212	801.673	27.280	466.111	5.433	134.367	31.481	593.429	62.133	1.318.597	1.083	22.872	292.787	292.787	5.676.640
	40	144.077	2.654.793	1.404	33.647	65.444	1.190.661	40.513	737.122	5.441	138.555	67.308	1.116.044	62.249	1.271.431	735	20.649	387.171	774.342	7.162.902
	Soma	261.705	4.887.549	5.941	140.482	108.656	1.992.334	67.793	1.203.233	10.874	272.922	98.789	1.709.473	124.382	2.590.028	1.818	43.521	679.958	1.067.129	12.839.542
Vazios	20	26.887	60.591	691	1.566	3.149	7.219	10.167	24.153	3.787	8.498	18.755	44.636	25.853	56.771	3.325	7.548	92.614	92.614	210.982
	40	33.698	133.578	1.091	4.322	6.680	29.518	9.329	38.498	3.320	14.131	24.681	104.935	15.078	60.890	659	3.165	94.536	189.072	389.037
	Soma	60.585	194.169	1.782	5.888	9.829	36.737	19.496	62.651	7.107	22.629	43.436	149.571	40.931	117.661	3.984	10.713	187.150	281.686	600.019
Total	20	144.515	2.293.347	5.228	108.401	46.361	808.892	37.447	490.264	9.220	142.865	50.236	638.065	87.986	1.375.368	4.408	30.420	385.401	385.401	5.887.622
	40	177.775	2.788.371	2.495	37.969	72.124	1.220.179	49.842	775.620	8.761	152.686	91.989	1.220.979	77.327	1.332.321	1.394	23.814	481.707	963.414	7.551.939
	Soma	322.290	5.081.718	7.723	146.370	118.485	2.029.071	87.289	1.265.884	17.981	295.551	142.225	1.859.044	165.313	2.707.689	5.802	54.234	867.108	1.348.815	13.439.561

EM UNIDADES E TONELADAS	MOVIMENTO ACUMULADO DE CONTÊINERES Porto de Santos EXPORTAÇÃO	CODESP - fl.11-B ESTATÍSTICA - Set / 14
----------------------------	--	--

Local	Tecon-1		Terminal 37		Terminal 35		Tecondi		Rodrimar		Emraport		Brasil Terminais		Demais Pontos		Total		
	Quant	Peso	Quant	Peso	Quant	Peso	Quant	Peso	Quant	Peso	Quant	Peso	Quant	Peso	Quant	Peso	Quant	TEU	Peso

Longo Curso

Cheios	20	92.391	2.051.439	2.705	62.973	33.625	774.928	32.897	712.173	10.653	253.820	11.655	253.754	67.973	1.693.398	6.101	158.123	258.000	258.000	5.960.608
	40	91.544	2.403.363	2.482	54.546	34.792	882.357	30.373	687.686	14.154	329.770	23.422	609.075	37.791	970.689	1.080	27.362	235.638	471.276	5.964.848
	Soma	183.935	4.454.802	5.187	117.519	68.417	1.657.285	63.270	1.399.859	24.807	583.590	35.077	862.829	105.764	2.664.087	7.181	185.485	493.638	729.276	11.925.456
Vazios	20	34.478	77.200	121	269	13.606	30.816	6.315	14.669	407	963	12.017	31.143	6.851	15.106	445	1.078	74.240	74.240	171.244
	40	75.576	291.730	707	2.854	30.465	119.249	15.481	63.402	1.121	5.025	26.601	126.690	24.369	97.745	751	4.945	175.071	350.142	711.640
	Soma	110.054	368.930	828	3.123	44.071	150.065	21.796	78.071	1.528	5.988	38.618	157.833	31.220	112.851	1.196	6.023	249.311	424.382	882.884
Total	20	126.869	2.128.639	2.826	63.242	47.231	805.744	39.212	726.842	11.060	254.783	23.672	284.897	74.824	1.708.504	6.546	159.201	332.240	332.240	6.131.852
	40	167.120	2.695.093	3.189	57.400	65.257	1.001.606	45.854	751.088	15.275	334.795	50.023	735.765	62.160	1.068.434	1.831	32.307	410.709	821.418	6.676.488
	Soma	293.989	4.823.732	6.015	120.642	112.488	1.807.350	85.066	1.477.930	26.335	589.578	73.695	1.020.662	136.984	2.776.938	8.377	191.508	742.949	1.153.658	12.808.340

Cabotagem

Cheios	20	27.419	588.929	304	6.172	741	14.049	-	-	-	-	7.382	167.845	3.987	85.694	208	2.087	40.041	40.041	864.776
	40	33.755	710.883	481	10.401	2.744	71.191	-	-	-	-	18.890	451.124	3.531	68.611	-	-	59.401	118.802	1.312.210
	Soma	61.174	1.299.812	785	16.573	3.485	85.240	-	-	-	-	26.272	618.969	7.518	154.305	208	2.087	99.442	158.843	2.176.986
Vazios	20	5.397	12.130	523	1.184	1.778	4.040	-	-	-	-	2.904	7.501	3.807	8.361	24	96	14.433	14.433	33.312
	40	5.990	23.816	1.086	4.358	8.989	38.379	-	-	-	-	4.779	20.252	401	1.657	-	-	21.245	42.490	88.462
	Soma	11.387	35.946	1.609	5.542	10.767	42.419	-	-	-	-	7.683	27.753	4.208	10.018	24	96	35.678	56.923	121.774
Total	20	32.816	601.059	827	7.356	2.519	18.089	-	-	-	-	10.286	175.346	7.794	94.055	232	2.183	54.474	54.474	898.088
	40	39.745	734.699	1.567	14.759	11.733	109.570	-	-	-	-	23.669	471.376	3.932	70.268	-	-	80.646	161.292	1.400.672
	Soma	72.561	1.335.758	2.394	22.115	14.252	127.659	-	-	-	-	33.955	646.722	11.726	164.323	232	2.183	135.120	215.766	2.298.760

Total

Cheios	20	119.810	2.640.368	3.009	69.145	34.366	788.977	32.897	712.173	10.653	253.820	19.037	421.599	71.960	1.779.092	6.309	160.210	298.041	298.041	6.825.384
	40	125.299	3.114.246	2.963	64.947	37.536	953.548	30.373	687.686	14.154	329.770	42.312	1.060.199	41.322	1.039.300	1.080	27.362	295.039	590.078	7.277.058
	Soma	245.109	5.754.614	5.972	134.092	71.902	1.742.525	63.270	1.399.859	24.807	583.590	61.349	1.481.798	113.282	2.818.392	7.389	187.572	593.080	888.119	14.102.442
Vazios	20	39.875	89.330	644	1.453	15.384	34.856	6.315	14.669	407	963	14.921	38.644	10.658	23.467	469	1.174	88.673	88.673	204.556
	40	81.566	315.546	1.793	7.212	39.454	157.628	15.481	63.402	1.121	5.025	31.380	146.942	24.770	99.402	751	4.945	196.316	392.632	800.102
	Soma	121.441	404.876	2.437	8.665	54.838	192.484	21.796	78.071	1.528	5.988	46.301	185.586	35.428	122.869	1.220	6.119	284.989	481.305	1.004.658
Total	20	159.685	2.729.698	3.653	70.598	49.750	823.833	39.212	726.842	11.060	254.783	33.958	460.243	82.618	1.802.559	6.778	161.384	386.714	386.714	7.029.940
	40	206.865	3.429.792	4.756	72.159	76.990	1.111.176	45.854	751.088	15.275	334.795	73.692	1.207.141	66.092	1.138.702	1.831	32.307	491.355	982.710	8.077.160
	Soma	366.550	6.159.490	8.409	142.757	126.740	1.935.009	85.066	1.477.930	26.335	589.578	107.650	1.667.384	148.710	2.941.261	8.609	193.691	878.069	1.369.424	15.107.100

EM UNIDADES E TONELADAS	REEMBARQUE DE CONTÊINERES - NO MÊS Porto de Santos	CODESP - fl.12 ESTATÍSTICA - Set / 14
----------------------------	---	--

Local	IMPORTAÇÃO						EXPORTAÇÃO						TOTAL					
	Transbordo		Remoção		Soma		Transbordo		Remoção		Soma		Transbordo		Remoção		Soma	
	Quant	Peso	Quant	Peso	Quant	Peso	Quant	Peso	Quant	Peso	Quant	Peso	Quant	Peso	Quant	Peso	Quant	TEU

Longo Curso

Cheios	20	4.601	96.612	245	4.818	4.846	101.430	7.310	168.919	245	4.818	7.555	173.737	11.911	265.531	490	9.636	12.401	12.401	275.167
	40	5.261	104.480	1.643	46.626	6.904	151.106	4.490	102.446	1.643	46.626	6.133	149.072	9.751	206.926	3.286	93.252	13.037	26.074	300.178
	Soma	9.862	201.092	1.888	51.444	11.750	252.536	11.800	271.365	1.888	51.444	13.688	322.809	21.662	472.457	3.776	102.888	25.438	38.475	575.345
Vazios	20	1.832	4.101	124	326	1.956	4.427	822	1.848	127	357	949	2.205	2.654	5.949	251	683	2.905	2.905	6.632
	40	2.701	10.880	400	1.707	3.101	12.587	3.505	14.127	397	1.676	3.902	15.803	6.206	25.007	797	3.383	7.003	14.006	28.390
	Soma	4.533	14.981	524	2.033	5.057	17.014	4.327	15.975	524	2.033	4.851	18.008	8.860	30.956	1.048	4.066	9.908	16.911	35.022
Total	20	6.433	100.713	369	5.144	6.802	105.857	8.132	170.767	372	5.175	8.504	175.942	14.565	271.480	741	10.319	15.306	15.306	281.799
	40	7.962	115.360	2.043	48.333	10.005	163.693	7.995	116.573	2.040	48.302	10.035	164.875	15.957	231.933	4.083	96.635	20.040	40.080	328.568
	Soma	14.395	216.073	2.412	53.477	16.807	269.550	16.127	287.340	2.412	53.477	18.539	340.817	30.522	503.413	4.824	106.954	35.346	55.386	610.367

Cabotagem

Cheios	20	5.460	129.933	113	2.350	5.573	132.283	4.712	97.867	113	2.350	4.825	100.217	10.172	227.800	226	4.700	10.398	10.398	232.500
	40	2.300	60.118	680	19.641	2.980	79.759	4.796	92.861	680	19.641	5.476	112.502	7.096	152.979	1.360	39.282	8.456	16.912	192.261
	Soma	7.760	190.051	793	21.991	8.553	212.042	9.508	190.728	793	21.991	10.301	212.719	17.268	380.779	1.586	43.982	18.854	27.310	424.761
Vazios	20	150	370	156	336	306	706	1.372	3.074	156	336	1.528	3.410	1.522	3.444	312	672	1.834	1.834	4.116
	40	1.041	4.120	293	1.183	1.334	5.303	121	479	293	1.183	414	1.662	1.162	4.599	586	2.366	1.748	3.496	6.965
	Soma	1.191	4.490	449	1.519	1.640	6.009	1.493	3.553	449	1.519	1.942	5.072	2.684	8.043	898	3.038	3.582	5.330	11.081
Total	20	5.610	130.303	269	2.686	5.879	132.989	6.084	100.941	269	2.686	6.353	103.627	11.694	231.244	538	5.372	12.232	12.232	236.616
	40	3.341	64.238	973	20.824	4.314	85.062	4.917	93.340	973	20.824	5.890	114.164	8.258	157.578	1.946	41.648	10.204	20.408	199.226
	Soma	8.951	194.541	1.242	23.510	10.193	218.051	11.001	194.281	1.242	23.510	12.243	217.791	19.952	388.822	2.484	47.020	22.436	32.640	435.842

Total

Cheios	20	10.061	226.545	358	7.168	10.419	233.713	12.022	266.786	358	7.168	12.380	273.954	22.083	493.331	716	14.336	22.799	22.799	507.667
	40	7.561	164.598	2.323	66.267	9.884	230.865	9.286	195.307	2.323	66.267	11.609	261.574	16.847	359.905	4.646	132.534	21.493	42.986	492.439
	Soma	17.622	391.143	2.681	73.435	20.303	464.578	21.308	462.093	2.681	73.435	23.989	535.528	38.930	853.236	5.362	146.870	44.292	65.785	1.000.106
Vazios	20	1.982	4.471	280	662	2.262	5.133	2.194	4.922	283	693	2.477	5.615	4.176	9.393	563	1.355	4.739	4.739	10.748
	40	3.742	15.000	693	2.890	4.435	17.890	3.626	14.606	690	2.859	4.316	17.465	7.368	29.606	1.383	5.749	8.751	17.502	35.355
	Soma	5.724	19.471	973	3.552	6.697	23.023	5.820	19.528	973	3.552	6.793	23.080	11.544	38.999	1.946	7.104	13.490	22.241	46.103
Total	20	12.043	231.016	638	7.830	12.681	238.846	14.216	271.708	641	7.861	14.857	279.569	26.259	502.724	1.279	15.691	27.538	27.538	518.415
	40	11.303	179.598	3.016	69.157	14.319	248.755	12.912	209.913	3.013	69.126	15.925	279.039	24.215	389.511	6.029	138.283	30.244	60.488	527.794
	Soma	23.346	410.614	3.654	76.987	27.000	487.601	27.128	481.621	3.654	76.987	30.782	558.608	50.474	892.235	7.308	153.974	57.782	88.026	1.046.209

EM UNIDADES E TONELADAS	REEMBARQUE DE CONTÊINERES - ACUMULADO Porto de Santos																	CODESP - fl.13 ESTATÍSTICA - Set / 14		
----------------------------	--	--	--	--	--	--	--	--	--	--	--	--	--	--	--	--	--	--	--	--

Local	IMPORTAÇÃO						EXPORTAÇÃO						TOTAL					
	Transbordo		Remoção		Soma		Transbordo		Remoção		Soma		Transbordo		Remoção		Soma	
	Quant	Peso	Quant	Peso	Quant	Peso	Quant	Peso	Quant	Peso	Quant	Peso	Quant	Peso	Quant	Peso	Quant	TEU

Longo Curso

Cheios	20	40.468	845.893	2.563	49.251	43.031	895.144	38.225	868.841	2.562	49.201	40.787	918.042	78.693	1.714.734	5.125	98.452	83.818	83.818	1.813.186
	40	38.308	731.770	12.994	342.527	51.302	1.074.297	21.413	473.695	12.997	342.631	34.410	816.326	59.721	1.205.465	25.991	685.158	85.712	171.424	1.890.623
	Soma	78.776	1.577.663	15.557	391.778	94.333	1.969.441	59.638	1.342.536	15.559	391.832	75.197	1.734.368	138.414	2.920.199	31.116	783.610	169.530	255.242	3.703.809
Vazios	20	8.666	19.522	745	1.777	9.411	21.299	16.855	38.120	747	1.805	17.602	39.925	25.521	57.642	1.492	3.582	27.013	27.013	61.224
	40	18.375	74.153	3.567	15.148	21.942	89.301	34.181	136.957	3.567	15.134	37.748	152.091	52.556	211.110	7.134	30.282	59.690	119.380	241.392
	Soma	27.041	93.675	4.312	16.925	31.353	110.600	51.036	175.077	4.314	16.939	55.350	192.016	78.077	268.752	8.626	33.864	86.703	146.393	302.616
Total	20	49.134	865.415	3.308	51.028	52.442	916.443	55.080	906.961	3.309	51.006	58.389	957.967	104.214	1.772.376	6.617	102.034	110.831	110.831	1.874.410
	40	56.683	805.923	16.561	357.675	73.244	1.163.598	55.594	610.652	16.564	357.765	72.158	968.417	112.277	1.416.575	33.125	715.440	145.402	290.804	2.132.015
	Soma	105.817	1.671.338	19.869	408.703	125.686	2.080.041	110.674	1.517.613	19.873	408.771	130.547	1.926.384	216.491	3.188.951	39.742	817.474	256.233	401.635	4.006.425

Cabotagem

Cheios	20	28.397	672.449	952	19.529	29.349	691.978	30.413	641.859	952	19.529	31.365	661.388	58.810	1.314.308	1.904	39.058	60.714	60.714	1.353.366
	40	11.983	292.823	3.146	80.178	15.129	373.001	28.925	553.040	3.146	80.170	32.071	633.210	40.908	845.863	6.292	160.348	47.200	94.400	1.006.211
	Soma	40.380	965.272	4.098	99.707	44.478	1.064.979	59.338	1.194.899	4.098	99.699	63.436	1.294.598	99.718	2.160.171	8.196	199.406	107.914	155.114	2.359.577
Vazios	20	10.088	23.360	336	725	10.424	24.085	9.521	21.710	335	723	9.856	22.433	19.609	45.070	671	1.448	20.280	20.280	46.518
	40	18.667	74.737	2.153	9.153	20.820	83.890	6.932	28.876	2.153	9.153	9.085	38.029	25.599	103.613	4.306	18.306	29.905	59.810	121.919
	Soma	28.755	98.097	2.489	9.878	31.244	107.975	16.453	50.586	2.488	9.876	18.941	60.462	45.208	148.683	4.977	19.754	50.185	80.090	168.437
Total	20	38.485	695.809	1.288	20.254	39.773	716.063	39.934	663.569	1.287	20.252	41.221	683.821	78.419	1.359.378	2.575	40.506	80.994	80.994	1.399.884
	40	30.650	367.560	5.299	89.331	35.949	456.891	35.857	581.916	5.299	89.323	41.156	671.239	66.507	949.476	10.598	178.654	77.105	154.210	1.128.130
	Soma	69.135	1.063.369	6.587	109.585	75.722	1.172.954	75.791	1.245.485	6.586	109.575	82.377	1.355.060	144.926	2.308.854	13.173	219.160	158.099	235.204	2.528.014

Total

Cheios	20	68.865	1.518.342	3.515	68.780	72.380	1.587.122	68.638	1.510.700	3.514	68.730	72.152	1.579.430	137.503	3.029.042	7.029	137.510	144.532	144.532	3.166.552
	40	50.291	1.024.593	16.140	422.705	66.431	1.447.298	50.338	1.026.735	16.143	422.801	66.481	1.449.536	100.629	2.051.328	32.283	845.506	132.912	265.824	2.896.834
	Soma	119.156	2.542.935	19.655	491.485	138.811	3.034.420	118.976	2.537.435	19.657	491.531	138.633	3.028.966	238.132	5.080.370	39.312	983.016	277.444	410.356	6.063.386
Vazios	20	18.754	42.882	1.081	2.502	19.835	45.384	26.376	59.830	1.082	2.528	27.458	62.358	45.130	102.712	2.163	5.030	47.293	47.293	107.742
	40	37.042	148.890	5.720	24.301	42.762	173.191	41.113	165.833	5.720	24.287	46.833	190.120	78.155	314.723	11.440	48.588	89.595	179.190	363.311
	Soma	55.796	191.772	6.801	26.803	62.597	218.575	67.489	225.663	6.802	26.815	74.291	252.478	123.285	417.435	13.603	53.618	136.888	226.483	471.053
Total	20	87.619	1.561.224	4.596	71.282	92.215	1.632.506	95.014	1.570.530	4.596	71.258	99.610	1.641.788	182.633	3.131.754	9.192	142.540	191.825	191.825	3.274.294
	40	87.333	1.173.483	21.860	447.006	109.193	1.620.489	91.451	1.192.568	21.863	447.088	113.314	1.639.656	178.784	2.366.051	43.723	894.094	222.507	445.014	3.260.145
	Soma	174.952	2.734.707	26.456	518.288	201.408	3.252.995	186.465	2.763.098	26.459	518.346	212.924	3.281.444	361.417	5.497.805	52.915	1.036.634	414.332	636.839	6.534.439

EM UNIDADES E TONELADAS	MOVIMENTO PELO SISTEMA "ROLL-ON/ROLL-OFF" Porto de Santos	CODESP - fl.14 ESTATÍSTICA - Set / 14
----------------------------	--	--

EM TONELADAS

VEÍCULOS AUTOMOTORES EM UNIDADES

ESPECIFICAÇÃO	Carretas e similares			Veículos auto motores	Total
	Contêineres	Carga Solta	Soma		

ESPECIFICAÇÃO	"RO-RO"	%	Conven- cional	%	Soma
---------------	---------	---	-------------------	---	------

I M P O R T A Ç Ã O

Longo Curso	No mês	3.528	874	4.402	9.243	13.645
	Desde janeiro	55.682	26.083	81.765	86.830	168.595
Cabo- tagem	No mês	-	-	-	-	-
	Desde janeiro	80	125	205	-	205
Total	No mês	3.528	874	4.402	9.243	13.645
	Desde janeiro	55.762	26.208	81.970	86.830	168.800

Longo Curso	No mês	4.617	100	-	-	4.617
	Desde janeiro	55.835	99	289	0,5	56.124
Cabo- tagem	No mês	-	-	-	-	-
	Desde janeiro	-	-	-	-	-
Total	No mês	4.617	100	-	-	4.617
	Desde janeiro	55.835	99	289	0,5	56.124

E X P O R T A Ç Ã O

Longo Curso	No mês	16.595	7.770	24.365	18.408	42.773
	Desde janeiro	179.667	74.004	253.671	210.799	464.470
Cabo- tagem	No mês	-	-	-	-	-
	Desde janeiro	23	298	321	43	364
Total	No mês	16.595	7.770	24.365	18.408	42.773
	Desde janeiro	179.690	74.302	253.992	210.842	464.834

Longo Curso	No mês	9.686	94,8	523	5,2	10.209
	Desde janeiro	109.915	99,1	995	0,9	110.910
Cabo- tagem	No mês	-	-	-	-	-
	Desde janeiro	4	100	-	-	4
Total	No mês	9.686	94,8	523	5,2	10.209
	Desde janeiro	109.919	99,1	995	0,9	110.914

T O T A L

Longo Curso	No mês	20.123	8.644	28.767	27.651	56.418
	Desde janeiro	235.349	100.087	335.436	297.629	633.065
Cabo- tagem	No mês	-	-	-	-	-
	Desde janeiro	103	423	526	43	569
Total	No mês	20.123	8.644	28.767	27.651	56.418
	Desde janeiro	235.452	100.510	335.962	297.672	633.634

Longo Curso	No mês	14.303	96,4	523	3,6	14.826
	Desde janeiro	165.750	99,1	1.284	0,9	167.034
Cabo- tagem	No mês	-	-	-	-	-
	Desde janeiro	4	100	-	-	4
Total	No mês	14.303	96,4	523	3,6	14.826
	Desde janeiro	165.754	99,1	1.284	0,9	167.038

MOVIMENTO DE EMBARCAÇÕES
PORTO DE SANTOS

CODESP - fl.15
ESTATÍSTICA - Set / 14

ESPECIFICAÇÃO	Bandeira	Navios				Soma	Total	MOVIMENTO DE PASSAGEIROS					
		Cargueiros	De Passageiros	De Guerra	Outros			Mês	Embarque	Desembarque	Soma	Em Trânsito	Total
Ao largo do mês anterior	Nacional	2	-	-	-	2	33	Janeiro	59.614	61.224	120.838	8.854	129.692
	Estrangeiras	31	-	-	-	31		Fevereiro	64.070	65.374	129.444	8.859	138.303
Do mês anterior saídos no mês	Nacional	3	-	3	1	4	36	Março	81.700	83.951	165.651	11.197	176.848
	Estrangeiras	30	-	-	2	32		Abril	15.887	16.416	32.303	7	32.310
Entrados	Nacional	53	-	3	4	60	452	Maio	-	-	-	-	-
	Estrangeiras	383	-	-	9	392		Junho	59	3.430	3.489	518	4.007
Atracados	Nacional	53	-	3	4	60	446	Julho	2.133	12	2.145	2.406	4.551
	Estrangeiras	377	-	-	9	386		Agosto	-	-	-	-	-
Saídos	Nacional	52	-	6	5	63	430	Setembro	-	-	-	-	-
	Estrangeiras	359	-	-	8	367		Outubro	-	-	-	-	-
Atracados que não saíram	Nacional	4	-	-	-	4	55	Novembro	-	-	-	-	-
	Estrangeiras	48	-	-	3	51		Dezembro	-	-	-	-	-
Ao largo para o mês seguinte	Nacional	2	-	-	-	2	39	Desde Janeiro					
	Estrangeiras	37	-	-	-	37							

OBS:

NAVEGAÇÃO	Entrados		Remanescente do mês anterior	Zarpados		Passaram para o mês seguinte	Atracados		Dias de Atracação	Longo Curso		Cabotagem		Total	
	No Mês	Acumulado		No Mês	Acumulado		No Mês	Acumulado		No mês	Desde Janeiro	No mês	Desde Janeiro	No mês	Desde Janeiro
	Cais do Porto	Longo Curso		352	3.176		30	-		-	34	347	3.214	1	1.754
	Cabotagem	100	676	3	-	-	5	98	677	2	445	21	144	76	589
	Soma	452	3.852	33	-	-	39	445	3.891	3	304	10	59	43	363
										4	218	1	10	24	228
										5	113	-	12	9	125
										6 a 15	250	4	29	32	279
										Acima de 15	30	4	12	7	42
										Total	3.114	80	558	416	3.672

MAIOR TEMPO DE OPERAÇÃO : " GROUSE ARROW ", com 22 dias.

ATRAÇÃO DE NAVIOS CARGUEIROS NO PORTO DE SANTOS
(ESPERAS)

CODESP - fl.16
ESTATÍSTICA - Set / 14

TRECHO	Com menos 24h de espera		Com 24 e menos de 48h de espera						Com 48 e menos de 72h de espera						Com 72 e mais horas de espera						Total
			Causas				Soma		Causas				Soma		Causas				Soma		
			Do porto		De terceiros				Do porto		De terceiros				Do porto		De terceiros				
	Quant.	%	Quant.	%	Quant.	%	Quant.	%	Quant.	%	Quant.	%	Quant.	%	Quant.	%	Quant.	%	Quant.	%	

NO MÊS

Cais Público	Terminal da Alamoia	14	37,8	-	-	5	13,5	5	13,5	-	-	2	5,4	2	5,4	-	-	16	43,2	16	43,2	37	
	Cais do Saboó	14	77,8	-	-	1	5,6	1	5,6	-	-	2	11,1	2	11,1	-	-	1	5,6	1	5,6	18	
	Do arm. 5 ao arm. 12 (pátio)	-	-	-	-	-	-	-	-	-	-	-	-	-	-	-	-	-	-	-	-	-	-
	Do arm. 12-A ao arm. 23	17	34,0	-	-	4	8,0	4	8,0	-	-	2	4,0	2	4,0	-	-	27	54,0	27	54,0	50	
	Do frigorífico à Mortona	5	83,3	-	-	1	16,7	1	16,7	-	-	-	-	-	-	-	-	-	-	-	-	6	
	Do 29 ao pátio do arm. 33	10	55,6	-	-	1	5,6	1	5,6	-	-	3	16,7	3	16,7	-	-	4	22,2	4	22,2	18	
	Do arm. 38 ao arm. 39	2	22,2	-	-	-	-	-	-	-	-	-	-	-	-	-	-	7	77,8	7	77,8	9	
	Ilha do Barnabé	12	54,5	-	-	6	27,3	6	27,3	-	-	2	9,1	2	9,1	-	-	2	9,1	2	9,1	22	
Soma	74	46,3	-	-	18	11,3	18	11,3	-	-	11	6,9	11	6,9	-	-	57	35,6	57	35,6	160		
Terminais	Uso Privado	142	72,1	-	-	26	13,2	26	13,2	-	-	8	4,1	8	4,1	-	-	21	10,7	21	10,7	197	
	Privativos no Porto Organizado	12	92,3	-	-	-	-	-	-	-	-	-	-	-	-	-	-	1	7,7	1	7,7	13	
	Priv.fora do Porto Organizado	47	82,5	-	-	1	1,8	1	1,8	-	-	3	5,3	3	5,3	-	-	6	10,5	6	10,5	57	
	Soma	201	75,3	-	-	27	10,1	27	10,1	-	-	11	4,1	11	4,1	-	-	28	10,5	28	10,5	267	
Total	275	64,4	-	-	45	10,5	45	10,5	-	-	22	5,2	22	5,2	-	-	85	19,9	85	19,9	427		

ACUMULADO

Cais Público	Terminal da Alamoia	121	36,9	-	-	48	14,6	48	14,6	-	-	40	12,2	40	12,2	-	-	119	36,3	119	36,3	328
	Cais do Saboó	170	85,9	-	-	15	7,6	15	7,6	-	-	5	2,5	5	2,5	-	-	8	4,0	8	4,0	198
	Do arm. 5 ao arm. 12 (pátio)	2	66,7	-	-	-	-	-	-	-	-	-	-	-	-	-	-	1	33,3	1	33,3	3
	Do arm. 12-A ao arm. 23	108	25,0	-	-	49	11,3	49	11,3	-	-	33	7,6	33	7,6	-	-	242	56,0	242	56,0	432
	Do frigorífico à Mortona	18	43,9	-	-	1	2,4	1	2,4	-	-	3	7,3	3	7,3	-	-	19	46,3	19	46,3	41
	Do 29 ao pátio do arm. 33	85	55,9	-	-	16	10,5	16	10,5	-	-	16	10,5	16	10,5	-	-	35	23,0	35	23,0	152
	Do arm. 38 ao arm. 39	14	13,0	-	-	7	6,5	7	6,5	-	-	8	7,4	8	7,4	-	-	79	73,1	79	73,1	108
	Ilha do Barnabé	76	52,4	-	-	30	20,7	30	20,7	-	-	12	8,3	12	8,3	-	-	27	18,6	27	18,6	145
Soma	594	42,2	-	-	166	11,8	166	11,8	-	-	117	8,3	117	8,3	-	-	530	37,7	530	37,7	1.407	
Terminais	Uso Privado	1.326	75,6	-	-	184	10,5	184	10,5	-	-	58	3,3	58	3,3	-	-	186	10,6	186	10,6	1.754
	Privativos no Porto Organizado	84	82,4	-	-	-	-	-	-	-	-	2	2,0	2	2,0	-	-	16	15,7	16	15,7	102
	Priv.fora do Porto Organizado	346	77,8	-	-	39	8,8	39	8,8	-	-	13	2,9	13	2,9	-	-	47	10,6	47	10,6	445
	Soma	1.756	76,3	-	-	223	9,7	223	9,7	-	-	73	3,2	73	3,2	-	-	249	10,8	249	10,8	2.301
Total	2.350	63,4	-	-	389	10,5	389	10,5	-	-	190	5,1	190	5,1	-	-	779	21,0	779	21,0	3.708	

QUANTIDADES	CARACTERÍSTICAS DOS NAVIOS QUE ATRACARAM NO MÊS PORTO DE SANTOS	CODESP - fl.17 ESTATÍSTICA - Set / 14
-------------	--	--

ESPECIFI- CAÇÃO	Longo Curso		Cabotagem		Total		ESPECIFI- CAÇÃO	Longo Curso		Cabotagem		Total	
	No Mês	Desde Janeiro	No mês	Desde Janeiro	No Mês	Desde Janeiro		No Mês	Desde Janeiro	No mês	Desde Janeiro	No Mês	Desde Janeiro

ESPÉCIE

Carga Geral	192	1.746	51	297	243	2.043
Granéis Sólidos	94	868	-	28	94	896
Granéis Líquidos	42	335	31	245	73	580
Passageiros	-	69	-	43	-	112
Roll-on/Roll-off	19	194	-	-	19	194
Outros	-	2	16	64	16	66
Total	347	3.214	98	677	445	3.891

TRL

Até 999	-	17	11	41	11	58
1.000 a 4.999	13	131	31	121	44	252
5.000 a 9.999	41	302	18	149	59	451
10.000 a 14.999	78	668	24	226	102	894
15.000 a 20.000	60	547	6	52	66	599
Acima de 20.000	155	1.549	8	88	163	1.637
Total	347	3.214	98	677	445	3.891

NATUREZA DA OPERAÇÃO

Descarga	61	512	13	106	74	618
Embarque	107	924	26	180	133	1.104
Descarga e Embarque	179	1.707	43	284	222	1.991
Sem operar	-	71	16	107	16	178
Total	347	3.214	98	677	445	3.891

MAIOR CALADO (m)

Até 6	9	86	32	110	41	196
de 6 a 8	113	1.080	24	270	137	1.350
de 8 a 10	111	1.008	34	234	145	1.242
de 10 a 12	101	925	3	46	104	971
Acima de 12	13	115	5	17	18	132

**ÍNDICES DE MOVIMENTAÇÃO
NO PORTO DE SANTOS**

CODESP - fl.18
ESTATÍSTICA - Set / 14

ESPECIFI- CAÇÃO	Janeiro	Fevereiro	Março	Abril	Maior	Junho	Julho	Agosto	Setembro	Outubro	Novembro	Dezembro
--------------------	---------	-----------	-------	-------	-------	-------	-------	--------	----------	---------	----------	----------

NAVIOS CARGUEIROS QUE ESTIVERAM ATRACADOS NO MÊS

Quantidade	Carga Geral	240	234	251	247	256	231	250	250	259	-	-	-
	Granel Sólido	69	94	141	108	94	114	123	139	107	-	-	-
	Granel Líquido	64	60	55	63	74	79	72	72	79	-	-	-
Permanência (em navios, dias)	Carga Geral	287	260	300	279	312	313	330	313	343	-	-	-
	Granel Sólido	260	288	451	364	332	342	385	421	310	-	-	-
	Granel Líquido	147	148	138	163	159	183	160	163	182	-	-	-
Permanência Média (em dias)	Carga Geral	1,2	1,1	1,2	1,1	1,2	1,4	1,3	1,3	1	-	-	-
	Granel Sólido	3,8	3,1	3,2	3,4	3,5	3,0	3,1	3,0	3	-	-	-
	Granel Líquido	2,3	2,5	2,5	2,6	2,1	2,3	2,2	2,3	2	-	-	-
Tonelagem Movimentada	Carga Geral	3.041.148	2.937.957	3.259.027	3.269.381	3.514.078	3.680.196	3.908.125	4.200.593	4.153.070	-	-	-
	Granel Sólido	2.722.844	3.661.921	6.114.841	4.559.383	4.029.187	4.780.091	4.909.635	5.320.774	3.899.975	-	-	-
	Granel Líquido	1.129.165	1.202.824	1.070.662	1.229.518	1.326.787	1.365.651	1.263.716	1.212.271	1.243.455	-	-	-

TONELAGEM MÉDIA

Movimentada por Navio	Carga Geral	12.671,5	12.555,4	12.984,2	13.236,4	13.726,9	15.931,6	15.632,5	16.802,4	16.035	-	-	-
	Granel Sólido	39.461,5	38.956,6	43.367,7	42.216,5	42.863,7	41.930,6	39.915,7	38.278,9	36.448	-	-	-
	Granel Líquido	17.643,2	20.047,1	19.466,6	19.516,2	17.929,6	17.286,7	17.551,6	16.837,1	15.740	-	-	-
Movimentada por Navio/Dia	Carga Geral	10.596,3	11.299,8	10.863,4	11.718,2	11.263,1	11.757,8	11.842,8	13.420,4	12.108	-	-	-
	Granel Sólido	10.472,5	12.715,0	13.558,4	12.525,8	12.136,1	13.976,9	12.752,3	12.638,4	12.581	-	-	-
	Granel Líquido	7.681,4	8.127,2	7.758,4	7.543,1	8.344,6	7.462,6	7.898,2	7.437,2	6.832	-	-	-

UTILIZAÇÃO DO CAIS NO PORTO DE SANTOS

CODESP - fl.19
ESTATÍSTICA - Set / 14

TRECHO

MOVIMENTO - TAXAS DE UTILIZAÇÃO - OCUPAÇÃO

Local	Berço (a)	Extensão (m) (b)	Profundidade (m) *	Carga Geral		Sólidos a Granel		Líquidos a Granel		Total		Embarcações x dias **	Ocupação média por dia (m) (c)	Índice % (c/b)
				Peso (t) (t)	Taxa (t/a) (t/a)	Peso (t) (t)	Taxa (t/a) (t/a)	Peso (t) (t)	Taxa (t/a) (t/a)	Peso (t) (t)	Taxa (t/a) (t/a)			

NO MÊS

Cais Público	Terminal da Alamoia	4	1.166	12,7	-	-	-	-	804.590	201.148	804.590	201.148	84	468	40,1
	Cais do Saboó	4	769	10,7	117.383	29.346	-	-	-	-	117.383	29.346	25	142	18,5
	Do arm. 5 ao arm. 12 (pátio)	6	# 1195	7,3 / 11,3	-	-	-	-	-	-	-	-	9	31	3,0
	Do arm. 12-A ao arm. 23	9	1844	11,3 / 13	115.218	12.802	1.560.757	173.417	-	-	1.675.975	186.219	139	860	46,6
	Do frigorífico à mortona	5	801	8,3	691	138	121.374	24.275	-	-	122.065	24.413	54	205	25,6
	Do arm. 29 ao arm. 33	8	1263	11,7	136.624	17.078	76.314	9.539	77.182	9.648	290.120	36.265	63	393	31,1
	Do arm. 38 ao arm. 39	3	608	13,3	-	-	417.766	139.255	-	-	417.766	139.255	33	243	40,0
	Ilha do Barnabé	2	360	10,3	-	-	-	-	204.561	102.281	204.561	102.281	49	253	70,3
Terminais	Uso Privado	14	2.872	11,7 / 13,5	3.266.419	233.316	1.513.217	108.087	-	-	4.779.636	341.403	264	2.133	74,3
	Privativos no Porto Organizado	2	269	12 / 13,2	-	-	20.539	10.270	130.355	65.178	150.894	75.447	25	152	56,5
	Privativos fora do P. Organizado	6	1.208	10,9 / 12	516.735	86.123	190.008	31.668	26.767	4.461	733.510	122.252	167	864	71,5

169 m (1 berço) interditado

DESDE JANEIRO

Cais Público	Terminal da Alamoia	4	1.166	12,7	-	-	4.230	1.058	7.628.856	1.907.214	7.633.086	1.908.272	741	468	40,1
	Cais do Saboó	4	769	10,7	1.294.240	323.560	464	116	18.003	4.501	1.312.707	328.177	250	142	18,5
	Do arm. 5 ao arm. 12 (pátio)	6	# 1195	7,3 / 11,3	-	-	-	-	-	-	-	-	344	31	3,0
	Do arm. 12-A ao arm. 23	9	1844	11,3 / 13	980.425	108.936	13.900.990	1.544.554	-	-	14.881.415	1.653.491	1.424	860	46,6
	Do frigorífico à mortona	5	801	8,3	34.245	6.849	1.369.115	273.823	-	-	1.403.360	280.672	294	205	25,6
	Do arm. 29 ao arm. 33	8	1263	11,7	1.309.414	163.677	740.017	92.502	656.419	82.052	2.705.850	338.231	715	393	31,1
	Do arm. 38 ao arm. 39	3	608	13,3	-	-	6.301.564	2.100.521	-	-	6.301.564	2.100.521	380	243	40,0
	Ilha do Barnabé	2	360	10,3	-	-	56.721	28.361	1.441.060	720.530	1.497.781	748.891	382	253	70,3
Terminais	Uso Privado	14	2.872	11,7 / 13,5	24.201.896	1.728.707	13.122.490	937.321	-	-	37.324.386	2.666.028	2.225	2.133	74,3
	Privativos no Porto Organizado	2	269	12 / 13,2	-	-	1.112.651	556.326	1.087.294	543.647	2.199.945	1.099.973	291	152	56,5
	Privativos fora do P. Organizado	6	1.208	10,9 / 12	4.143.093	690.516	3.357.236	559.539	245.530	40.922	7.745.859	1.290.977	1.182	864	71,5

* Profundidade de projeto referida ao "zero hidrográfico" do Porto de Santos (0,72m abaixo do NR da DHN)

** Não computadas as inoperantes

EM TONELADAS	MOVIMENTO NOS TERMINAIS DE USO PRIVADO NO PORTO DE SANTOS - ACUMULADO	CODESP - fl.21 ESTATÍSTICA - Set / 14
-----------------	--	--

ESPECIFICAÇÃO	IMPORTAÇÃO							EXPORTAÇÃO						TOTAL					
	TECONDI	TECON	TERMINAL 35	TERMINAL 37	BRASIL TERMINAIS	TOTAL	TECONDI	TECON	TERMINAL 35	TERMINAL 37	BRASIL TERMINAIS	TOTAL	TECONDI	TECON	TERMINAL 35	TERMINAL 37	BRASIL TERMINAIS	TOTAL	
LONGO CURSO																			
Carga	Containerizada	1.265.884	4.124.171	1.942.205	106.266	2.390.323	9.828.849	1.477.930	4.823.732	1.807.350	120.642	2.776.938	11.006.592	2.743.814	8.947.903	3.749.555	226.908	5.167.261	20.835.441
	Solta	1.223	86.025	177	-	91	87.516	6.022	207.584	-	-	23	213.629	7.245	293.609	177	-	114	301.145
	Soma	1.267.107	4.210.196	1.942.382	106.266	2.390.414	9.916.365	1.483.952	5.031.316	1.807.350	120.642	2.776.961	11.220.221	2.751.059	9.241.512	3.749.732	226.908	5.167.375	21.136.586
CABOTAGEM																			
Geral	Containerizada	-	957.547	86.866	40.104	317.366	1.401.883	-	1.335.758	127.659	22.115	164.323	1.649.855	-	2.293.305	214.525	62.219	481.689	3.051.738
	Solta	335	125	-	-	-	460	12.531	581	-	-	-	13.112	12.866	706	-	-	-	13.572
	Soma	335	957.672	86.866	40.104	317.366	1.402.343	12.531	1.336.339	127.659	22.115	164.323	1.662.967	12.866	2.294.011	214.525	62.219	481.689	3.065.310

ESPECIFICAÇÃO	IMPORTAÇÃO					EXPORTAÇÃO					TOTAL								
	TEG	TEAG	TGG	TERMAG	TOTAL	TEG	TEAG	TGG	TERMAG	TOTAL	TEG	TEAG	TGG	TERMAG	TOTAL				
LONGO CURSO																			
Sólidos	Açúcar	-	-	-	-	-	-	1.239.954	-	-	-	1.239.954	-	1.239.954	-	-	-	-	1.239.954
	Adubo	-	-	-	1.204.406	1.204.406	-	-	-	-	-	-	-	-	-	1.204.406	-	-	1.204.406
	Enxofre	-	-	-	350.678	350.678	-	-	-	-	-	-	-	-	-	350.678	-	-	350.678
	Farelo de Arroz	-	-	-	-	-	-	-	-	-	-	-	-	-	-	-	-	-	-
	Milho	-	-	-	-	-	1.218.776	-	1.327.085	-	-	-	2.545.861	1.218.776	-	1.327.085	-	-	2.545.861
	Polpa Cítrica Peletizada	-	-	-	-	-	-	-	-	-	-	-	-	-	-	-	-	-	-
	Soja em Grãos	-	-	-	-	-	3.456.572	-	3.365.529	-	-	-	6.822.101	3.456.572	-	3.365.529	-	-	6.822.101
	Farelo de Soja	-	-	-	-	-	-	-	937.003	-	-	-	937.003	-	-	937.003	-	-	937.003
	Outros	-	-	-	-	-	-	-	-	-	3	3	-	-	-	-	-	3	3
	Soma	-	-	-	1.555.084	1.555.084	4.675.348	1.239.954	5.629.617	3	-	3	11.544.922	4.675.348	1.239.954	5.629.617	1.555.087	-	13.100.006
CABOTAGEM																			
Granel	Açúcar	-	-	-	-	-	-	-	-	-	-	-	-	-	-	-	-	-	-
	Adubo	-	-	-	2.489	2.489	-	-	-	-	-	-	-	-	-	2.489	-	-	2.489
	Enxofre	-	-	-	-	-	-	-	-	-	-	-	-	-	-	-	-	-	-
	Farelo de Arroz	-	-	-	-	-	-	-	-	-	-	-	-	-	-	-	-	-	-
	Milho	-	-	-	-	-	-	-	12.177	-	-	12.177	-	-	12.177	-	-	-	12.177
	Polpa Cítrica Peletizada	-	-	-	-	-	-	-	-	-	-	-	-	-	-	-	-	-	-
	Soja em Grãos	-	-	-	-	-	7.818	-	-	-	-	7.818	7.818	-	-	-	-	-	7.818
	Farelo de Soja	-	-	-	-	-	-	-	-	-	-	-	-	-	-	-	-	-	-
	Outros	-	-	-	-	-	-	-	-	-	-	-	-	-	-	-	-	-	-
Soma	-	-	-	2.489	2.489	7.818	-	12.177	-	-	19.995	7.818	-	12.177	2.489	-	-	22.484	

EM TONELADAS	MOVIMENTO NOS TERMINAIS PRIVATIVOS DO PORTO DE SANTOS - NO MÊS	CODESP - fl.22 ESTATÍSTICA - Set / 14
-----------------	---	--

ESPECIFICAÇÃO	IMPORTAÇÃO						EXPORTAÇÃO						TOTAL GERAL					
	No Porto Organizado		Fora do Porto Organizado			TOTAL	No Porto Organizado		Fora do Porto Organizado			TOTAL	No Porto Organizado		Fora do Porto Organizado			TOTAL
	CUTRALE	DOW	USIMINAS	ULTRAFÉRTIL	EMBRAPORT		CUTRALE	DOW	USIMINAS	ULTRAFÉRTIL	EMBRAPORT		CUTRALE	DOW	USIMINAS	ULTRAFÉRTIL	EMBRAPORT	

LONGO CURSO

Carga Geral	Conteinerizada	-	-	-	-	113.260	113.260	-	-	-	-	142.790	142.790	-	-	-	-	256.050	256.050
	Solta	-	-	-	-	38	38	-	-	74.183	-	-	74.183	-	-	74.183	-	38	74.221
	Soma	-	-	-	-	113.298	113.298	-	-	74.183	-	142.790	216.973	-	-	74.183	-	256.088	330.271
Sólidos a Granel	Açúcar	-	-	-	-	-	-	-	-	-	-	-	-	-	-	-	-	-	-
	Adubo	-	-	-	30.207	-	30.207	-	-	-	-	-	-	-	-	-	30.207	-	30.207
	Carvão	-	-	-	-	-	-	-	-	-	-	-	-	-	-	-	-	-	-
	Enxofre	-	-	-	73.500	-	73.500	-	-	-	-	-	-	-	-	-	73.500	-	73.500
	Minério de Ferro	-	-	-	-	-	-	-	-	-	-	-	-	-	-	-	-	-	-
	Polpa Cítrica Peletizada	-	-	-	-	-	-	-	-	-	-	-	-	-	-	-	-	-	-
	Soja em Grãos	-	-	-	-	-	-	20.539	-	-	-	-	20.539	20.539	-	-	-	-	20.539
	Farelo de Soja	-	-	-	-	-	-	-	-	-	-	-	-	-	-	-	-	-	-
	Milho	-	-	-	-	-	-	-	-	-	-	-	-	-	-	-	-	-	-
	Outros	-	-	-	-	-	-	-	-	-	-	-	-	-	-	-	-	-	-
Soma	-	-	-	103.707	-	103.707	20.539	-	-	-	-	20.539	20.539	-	-	103.707	-	124.246	
Líquidos a Granel	Ácido Fosfórico	-	-	-	-	-	-	-	-	-	-	-	-	-	-	-	-	-	-
	Alcool	-	-	-	-	-	-	-	-	-	-	-	-	-	-	-	-	-	-
	Amônia	-	-	-	26.767	-	26.767	-	-	-	-	-	-	-	-	-	26.767	-	26.767
	Gasolina	-	-	-	-	-	-	-	-	-	-	-	-	-	-	-	-	-	-
	Soda Cáustica	-	15.165	-	-	-	15.165	-	-	-	-	-	-	-	15.165	-	-	-	15.165
	Sucos Cítricos	-	-	-	-	-	-	70.702	-	-	-	-	70.702	70.702	-	-	-	-	70.702
Outros	-	3.652	-	-	-	3.652	-	1.205	-	-	-	1.205	-	4.857	-	-	-	4.857	
Soma	-	18.817	-	26.767	-	45.584	70.702	1.205	-	-	-	71.907	70.702	20.022	-	26.767	-	117.491	
TOTAL		-	18.817	-	130.474	113.298	262.589	91.241	1.205	74.183	-	142.790	309.419	91.241	20.022	74.183	130.474	256.088	572.008

CABOTAGEM

Carga Geral	Conteinerizada	-	-	-	-	79.968	79.968	-	-	-	-	92.869	92.869	-	-	-	-	172.837	172.837
	Solta	-	-	-	-	-	-	-	-	13.627	-	-	13.627	-	-	13.627	-	-	13.627
	Soma	-	-	-	-	79.968	79.968	-	-	13.627	-	92.869	106.496	-	-	13.627	-	172.837	186.464
Sólidos a Granel	Açúcar	-	-	-	-	-	-	-	-	-	-	-	-	-	-	-	-	-	-
	Adubo	-	-	-	-	-	-	-	-	-	-	-	-	-	-	-	-	-	-
	Carvão	-	-	-	-	-	-	-	-	20.153	-	-	20.153	-	-	20.153	-	-	20.153
	Enxofre	-	-	-	-	-	-	-	-	-	-	-	-	-	-	-	-	-	-
	Minério de Ferro	-	-	66.148	-	-	66.148	-	-	-	-	-	-	-	-	66.148	-	-	66.148
	Polpa Cítrica Peletizada	-	-	-	-	-	-	-	-	-	-	-	-	-	-	-	-	-	-
	Soja em Grãos	-	-	-	-	-	-	-	-	-	-	-	-	-	-	-	-	-	-
	Farelo de Soja	-	-	-	-	-	-	-	-	-	-	-	-	-	-	-	-	-	-
	Milho	-	-	-	-	-	-	-	-	-	-	-	-	-	-	-	-	-	-
	Outros	-	-	-	-	-	-	-	-	-	-	-	-	-	-	-	-	-	-
Soma	-	-	66.148	-	-	66.148	-	-	20.153	-	-	20.153	-	-	86.301	-	-	86.301	
Líquidos a Granel	Ácido Fosfórico	-	-	-	-	-	-	-	-	-	-	-	-	-	-	-	-	-	-
	Alcool	-	-	-	-	-	-	-	-	-	-	-	-	-	-	-	-	-	-
	Amônia	-	-	-	-	-	-	-	-	-	-	-	-	-	-	-	-	-	-
	Gasolina	-	-	-	-	-	-	-	-	-	-	-	-	-	-	-	-	-	-
	Soda Cáustica	-	27.177	-	-	-	27.177	-	-	-	-	-	-	-	27.177	-	-	-	27.177
	Sucos Cítricos	-	-	-	-	-	-	-	-	-	-	-	-	-	-	-	-	-	-
Outros	-	12.454	-	-	-	12.454	-	-	-	-	-	-	-	12.454	-	-	-	12.454	
Soma	-	39.631	-	-	-	39.631	-	-	-	-	-	-	-	39.631	-	-	-	39.631	
TOTAL		-	39.631	66.148	-	79.968	185.747	-	-	33.780	-	92.869	126.649	-	39.631	99.928	-	172.837	312.396
TOTAL GERAL		-	58.448	66.148	130.474	193.266	448.336	91.241	1.205	107.963	-	235.659	436.068	91.241	59.653	174.111	130.474	428.925	884.404

EM TONELADAS	MOVIMENTO NOS TERMINAIS PRIVATIVOS DO PORTO DE SANTOS - ACUMULADO	CODESP - fl.23 ESTATÍSTICA - Set / 14
-----------------	--	--

ESPECIFICAÇÃO	IMPORTAÇÃO						EXPORTAÇÃO						TOTAL GERAL								
	No Porto Organizado		Fora do Porto Organizado				TOTAL	No Porto Organizado		Fora do Porto Organizado				TOTAL	No Porto Organizado		Fora do Porto Organizado				TOTAL
	CUTRALE	DOW	USIMINAS	ULTRAFÉRTIL	EMBRAPORT	CUTRALE		DOW	USIMINAS	ULTRAFÉRTIL	EMBRAPORT	CUTRALE	DOW		USIMINAS	ULTRAFÉRTIL	EMBRAPORT				

LONGO CURSO

Carga Geral	Containerizada	-	-	-	-	1.222.092	1.222.092	-	-	-	-	1.020.662	1.020.662	-	-	-	-	2.242.754	2.242.754
	Solta	-	-	-	-	254	254	-	-	500.921	-	-	500.921	-	-	500.921	-	254	501.175
	Soma	-	-	-	-	1.222.346	1.222.346	-	-	500.921	-	1.020.662	1.521.583	-	-	500.921	-	2.243.008	2.743.929
Sólidos a Granel	Açúcar	-	-	-	-	-	-	-	-	-	-	-	-	-	-	-	-	-	-
	Adubo	-	-	-	77.707	-	77.707	-	-	-	-	-	-	-	-	-	77.707	-	77.707
	Carvão	-	-	1.125.345	-	-	1.125.345	-	-	-	-	-	-	-	-	1.125.345	-	-	1.125.345
	Enxofre	-	-	-	960.278	-	960.278	-	-	-	-	-	-	-	-	-	960.278	-	960.278
	Minério de Ferro	-	-	44.024	-	-	44.024	-	-	-	-	-	-	-	-	44.024	-	-	44.024
	Polpa Cítrica Peletizada	-	-	-	-	-	-	-	-	-	-	-	-	-	-	-	-	-	-
	Soja em Grãos	-	-	-	-	-	-	1.106.988	-	-	-	-	1.106.988	1.106.988	-	-	-	-	1.106.988
	Farelo de Soja	-	-	-	-	-	-	-	-	-	-	-	-	-	-	-	-	-	-
	Milho	-	-	-	-	-	-	-	-	-	-	-	-	-	-	-	-	-	-
	Outros	-	-	269.570	398.441	-	668.011	1.720	-	-	-	-	1.720	1.720	-	269.570	398.441	-	669.731
Soma	-	-	1.438.939	1.436.426	-	2.875.365	1.108.708	-	-	-	-	1.108.708	1.108.708	-	1.438.939	1.436.426	-	3.984.073	
Líquidos a Granel	Ácido Fosfórico	-	-	-	-	-	-	-	-	-	-	-	-	-	-	-	-	-	-
	Alcool	-	-	-	-	-	-	-	-	-	-	-	-	-	-	-	-	-	-
	Amônia	-	-	-	245.530	-	245.530	-	-	-	-	-	-	-	-	-	245.530	-	245.530
	Gasolina	-	-	-	-	-	-	-	-	-	-	-	-	-	-	-	-	-	-
	Soda Cáustica	-	73.868	-	-	-	73.868	-	-	-	-	-	-	-	73.868	-	-	-	73.868
	Sucos Cítricos	-	-	-	-	-	-	586.279	-	-	-	-	586.279	586.279	-	-	-	-	586.279
	Outros	-	28.235	-	-	-	28.235	-	9.014	-	-	-	9.014	-	37.249	-	-	-	37.249
Soma	-	102.103	-	245.530	-	347.633	586.279	9.014	-	-	-	595.293	586.279	111.117	-	245.530	-	942.926	
TOTAL		-	102.103	1.438.939	1.681.956	1.222.346	4.445.344	1.694.987	9.014	500.921	-	1.020.662	3.225.584	1.694.987	111.117	1.939.860	1.681.956	2.243.008	7.670.928

CABOTAGEM

Carga Geral	Containerizada	-	-	-	-	636.952	636.952	-	-	-	-	646.722	646.722	-	-	-	-	1.283.674	1.283.674
	Solta	-	-	-	-	10.576	10.576	-	-	104.914	-	-	104.914	-	-	104.914	-	10.576	115.490
	Soma	-	-	-	-	647.528	647.528	-	-	104.914	-	646.722	751.636	-	-	104.914	-	1.294.250	1.399.164
Sólidos a Granel	Açúcar	-	-	-	-	-	-	-	-	-	-	-	-	-	-	-	-	-	-
	Adubo	-	-	-	-	-	-	-	-	-	-	-	-	-	-	-	-	-	-
	Carvão	-	-	-	-	-	-	-	-	81.788	-	-	81.788	-	-	81.788	-	-	81.788
	Enxofre	-	-	-	4.312	-	4.312	-	-	-	-	-	-	-	-	-	4.312	-	4.312
	Minério de Ferro	-	-	395.771	-	-	395.771	-	-	-	-	-	-	-	-	395.771	-	-	395.771
	Polpa Cítrica Peletizada	-	-	-	-	-	-	-	-	-	-	-	-	-	-	-	-	-	-
	Soja em Grãos	-	-	-	-	-	-	3.943	-	-	-	-	3.943	3.943	-	-	-	-	3.943
	Farelo de Soja	-	-	-	-	-	-	-	-	-	-	-	-	-	-	-	-	-	-
	Milho	-	-	-	-	-	-	-	-	-	-	-	-	-	-	-	-	-	-
	Outros	-	-	-	-	-	-	-	-	-	-	-	-	-	-	-	-	-	-
Soma	-	-	395.771	4.312	-	400.083	3.943	-	81.788	-	-	85.731	3.943	-	477.559	4.312	-	485.814	
Líquidos a Granel	Ácido Fosfórico	-	-	-	-	-	-	-	-	-	-	-	-	-	-	-	-	-	-
	Alcool	-	-	-	-	-	-	-	-	-	-	-	-	-	-	-	-	-	-
	Amônia	-	-	-	-	-	-	-	-	-	-	-	-	-	-	-	-	-	-
	Gasolina	-	-	-	-	-	-	-	-	-	-	-	-	-	-	-	-	-	-
	Soda Cáustica	-	233.730	-	-	-	233.730	-	-	-	-	-	-	-	233.730	-	-	-	233.730
	Sucos Cítricos	-	-	-	-	-	-	-	-	-	-	-	-	-	-	-	-	-	-
	Outros	-	145.507	-	-	-	145.507	-	10.661	-	-	-	10.661	-	156.168	-	-	-	156.168
Soma	-	379.237	-	-	-	379.237	-	10.661	-	-	-	10.661	-	389.898	-	-	-	389.898	
TOTAL		-	379.237	395.771	4.312	647.528	1.426.848	3.943	10.661	186.702	-	646.722	848.028	3.943	389.898	582.473	4.312	1.294.250	2.274.876
TOTAL GERAL		-	481.340	1.834.710	1.686.268	1.869.874	5.872.192	1.698.930	19.675	687.623	-	1.667.384	4.073.612	1.698.930	501.015	2.522.333	1.686.268	3.537.258	9.945.804

EM TONELADAS		MOVIMENTO GERAL NO PORTO DE SANTOS - NO MÊS						CODESP - fl.24 ESTATÍSTICA - Set / 14		
ESPECIFICAÇÃO		IMPORTAÇÃO			EXPORTAÇÃO			TOTAL GERAL		
		LONGO CURSO	CABOTAGEM	TOTAL	LONGO CURSO	CABOTAGEM	TOTAL	LONGO CURSO	CABOTAGEM	TOTAL
Carga Geral	Containerizada	1.313.139	331.268	1.644.407	1.782.642	332.423	2.115.065	3.095.781	663.691	3.759.472
	Solta	16.062	1.679	17.741	325.175	50.682	375.857	341.237	52.361	393.598
	Soma	1.329.201	332.947	1.662.148	2.107.817	383.105	2.490.922	3.437.018	716.052	4.153.070
Sólidos a Granel	Açúcar	-	-	-	1.485.202	-	1.485.202	1.485.202	-	1.485.202
	Adubo	392.317	-	392.317	-	-	-	392.317	-	392.317
	Carvão	-	-	-	-	20.153	20.153	-	20.153	20.153
	Enxofre	120.405	-	120.405	-	-	-	120.405	-	120.405
	Farelo de Arroz	-	-	-	-	-	-	-	-	-
	Milho	-	-	-	1.303.602	-	1.303.602	1.303.602	-	1.303.602
	Minério de Ferro	-	66.148	66.148	-	-	-	-	66.148	66.148
	Polpa Cítrica Peletizada	-	-	-	-	-	-	-	-	-
	Sal	54.342	-	54.342	-	-	-	54.342	-	54.342
	Soja em Grãos	-	-	-	20.539	-	20.539	20.539	-	20.539
	Farelo de Soja	-	-	-	255.340	-	255.340	255.340	-	255.340
	Trigo	81.920	-	81.920	-	-	-	81.920	-	81.920
	Outros	71.536	993	72.529	27.478	-	27.478	99.014	993	100.007
	Soma	720.520	67.141	787.661	3.092.161	20.153	3.112.314	3.812.681	87.294	3.899.975
Líquidos a Granel	Consumo de Bordo	-	-	-	3.766	942	4.708	3.766	942	4.708
	Óleo Diesel	-	-	-	118.391	29.598	147.989	118.391	29.598	147.989
	Óleo Combustível	-	-	-	-	-	-	-	-	-
	Ácido Fosfórico	12.898	-	12.898	-	-	-	12.898	-	12.898
	Álcool	6.704	4.151	10.855	57.120	3.644	60.764	63.824	7.795	71.619
	Amonia	26.767	-	26.767	-	-	-	26.767	-	26.767
	Estireno	2.512	2.321	4.833	-	-	-	2.512	2.321	4.833
	Gás Liquefeito de Petróleo	-	68.683	68.683	-	-	-	-	68.683	68.683
	Gasolina	-	-	-	5.787	120.849	126.636	5.787	120.849	126.636
	Nafta	25.233	-	25.233	-	-	-	25.233	-	25.233
	Óleo Combustível	-	-	-	63.285	114.121	177.406	63.285	114.121	177.406
	Óleo de Origem Vegetal	20.236	-	20.236	-	-	-	20.236	-	20.236
	Óleo Diesel e Gasóleo	-	-	-	-	158.710	158.710	-	158.710	158.710
	Soda Cáustica	46.028	49.361	95.389	-	-	-	46.028	49.361	95.389
	Sucos Cítricos	-	-	-	155.756	-	155.756	155.756	-	155.756
Xilenos	2.975	-	2.975	4.102	-	4.102	7.077	-	7.077	
Outros	87.660	25.908	113.568	22.947	3.000	25.947	110.607	28.908	139.515	
Soma	231.013	150.424	381.437	431.154	430.864	862.018	662.167	581.288	1.243.455	
TOTAL GERAL		2.280.734	550.512	2.831.246	5.631.132	834.122	6.465.254	7.911.866	1.384.634	9.296.500

EM TONELADAS		MOVIMENTO GERAL ACUMULADO NO PORTO DE SANTOS						CODESP - fl.25 ESTATÍSTICA - Set / 14			
ESPECIFICAÇÃO		IMPORTAÇÃO			EXPORTAÇÃO			TOTAL GERAL			
		LONGO CURSO	CABOTAGEM	TOTAL	LONGO CURSO	CABOTAGEM	TOTAL	LONGO CURSO	CABOTAGEM	TOTAL	
Carga Geral	Containerizada	11.400.130	2.039.431	13.439.561	12.808.340	2.298.760	15.107.100	24.208.470	4.338.191	28.546.661	
	Solta	176.183	14.764	190.947	3.027.434	198.271	3.225.705	3.203.617	213.035	3.416.652	
	Soma	11.576.313	2.054.195	13.630.508	15.835.774	2.497.031	18.332.805	27.412.087	4.551.226	31.963.313	
Sólidos a Granel	Açúcar	-	-	-	11.403.052	21.765	11.424.817	11.403.052	21.765	11.424.817	
	Adubo	2.467.688	2.489	2.470.177	-	-	-	2.467.688	2.489	2.470.177	
	Carvão	1.125.345	-	1.125.345	-	81.788	81.788	1.125.345	81.788	1.207.133	
	Enxofre	1.310.959	4.312	1.315.271	-	-	-	1.310.959	4.312	1.315.271	
	Farelo de Arroz	-	-	-	-	-	-	-	-	-	
	Milho	-	-	-	4.307.203	22.081	4.329.284	4.307.203	22.081	4.329.284	
	Minério de Ferro	44.024	395.771	439.795	-	-	-	44.024	395.771	439.795	
	Polpa Cítrica Peletizada	-	-	-	-	-	-	-	-	-	
	Sal	407.285	305.533	712.818	-	-	-	407.285	305.533	712.818	
	Soja em Grãos	579	-	579	12.427.980	13.090	12.441.070	12.428.559	13.090	12.441.649	
	Farelo de Soja	-	-	-	3.086.294	2.309	3.088.603	3.086.294	2.309	3.088.603	
	Trigo	1.168.508	2.892	1.171.400	1.720	-	1.720	1.170.228	2.892	1.173.120	
	Outros	1.304.589	5.844	1.310.433	52.378	-	52.378	1.356.967	5.844	1.362.811	
	Soma	7.828.977	716.841	8.545.818	31.278.627	141.033	31.419.660	39.107.604	857.874	39.965.478	
Líquidos a Granel	Consumo de Bordo	Óleo Diesel	-	-	-	19.061	4.766	23.827	19.061	4.766	23.827
		Óleo Combustível	-	-	-	1.014.273	253.569	1.267.842	1.014.273	253.569	1.267.842
		Ácido Fosfórico	117.719	-	117.719	-	-	-	117.719	-	117.719
		Álcool	88.009	12.562	100.571	730.650	165.722	896.372	818.659	178.284	996.943
		Amonia	245.530	-	245.530	-	-	-	245.530	-	245.530
		Estireno	24.545	43.880	68.425	-	-	-	24.545	43.880	68.425
		Gás Liquefeito de Petróleo	386.671	319.713	706.384	-	-	-	386.671	319.713	706.384
		Gasolina	-	1.424	1.424	15.166	1.045.644	1.060.810	15.166	1.047.068	1.062.234
		Nafta	197.553	3.728	201.281	-	-	-	197.553	3.728	201.281
		Óleo Combustível	-	17.949	17.949	698.377	834.727	1.533.104	698.377	852.676	1.551.053
		Óleo de Origem Vegetal	147.543	-	147.543	-	-	-	147.543	-	147.543
		Óleo Diesel e Gasóleo	-	-	-	-	1.534.557	1.534.557	-	1.534.557	1.534.557
		Soda Cáustica	266.892	395.151	662.043	-	-	-	266.892	395.151	662.043
		Sucos Cítricos	6.289	-	6.289	1.222.712	-	1,222.712	1,229.001	-	1,229.001
		Xilenos	42.365	4.701	47.066	13.391	-	13.391	55.756	4.701	60.457
	Outros	745.195	276.983	1.022.178	151.637	28.508	180.145	896.832	305.491	1.202.323	
	Soma	2.268.311	1.076.091	3.344.402	3.865.267	3.867.493	7.732.760	6.133.578	4.943.584	11.077.162	
TOTAL GERAL		21.673.601	3.847.127	25.520.728	50.979.668	6.505.557	57.485.225	72.653.269	10.352.684	83.005.953	