



COMPANHIA DOCAS DO ESTADO DE SÃO PAULO – CODESP  
AUTORIDADE PORTUÁRIA DE SANTOS  
DIRETORIA COMERCIAL E DE DESENVOLVIMENTO – DCP/CPT

# **ANÁLISE DO MOVIMENTO FÍSICO DO PORTO DE SANTOS**

**- MARÇO DE 2004 -**



## ANÁLISE DO MOVIMENTO FÍSICO DO PORTO DE SANTOS - MARÇO DE 2004 –

O Porto de Santos encerrou o mês de março com 6.167.602 t, representando um acréscimo de 33,2% na movimentação de cargas, quando comparado com o mesmo mês de 2003, tornando-se a melhor marca da história do Porto. Em relação ao mês anterior o acréscimo também foi o maior do Porto, pois chegou a 42,6%, tendo como principal causa o deslocamento da movimentação de cargas de fevereiro para março em função das greves ocorridas em fevereiro e a menor quantidade de dias, pois enquanto em fevereiro foram 29 dias, março totalizou 31 dias.

Atracaram 420 navios, sendo 379 no Porto Organizado e 41 fora dele.

### OPERAÇÃO COM CONTÊINERES

As cargas containerizadas movimentadas em março totalizaram 1,6 milhões de toneladas em 100.793 contêineres equivalendo a 150.914 Teu's. Em consequência do deslocamento de cargas que teriam sido movimentadas em fevereiro, o mês de março foi a melhor marca do Porto na movimentação de contêineres.

### PRINCIPAIS CARGAS MOVIMENTADAS

Os maiores movimentos foram para o complexo soja (farelo e grãos) com 1.431.380 t, o açúcar com 733.199 t e óleo combustível com 415.788 t.

No total deste trimestre, o complexo soja movimentou 2.512.825 t, o açúcar 1.689.445 e o óleo combustível 1.098.383, representando um acréscimo de 56,8%, 166,1% e 44,2% respectivamente quando comparado com o 1º trimestre de 2003 que totalizou 1.602.736 t para a soja, 634.853 para o açúcar e 761.990 para o óleo combustível.

Na **Carga Geral** foram movimentadas em março 2.168.515 t, representando um acréscimo de 45,9% sobre março de 2003. As cargas que tiveram os maiores acréscimos com as respectivas movimentações foram: açúcar em sacas 857,8% (207.769 t) e produtos siderúrgicos 163% (153.203 t).

Nos **Sólidos a Granel** foram movimentadas 2.739.853 t, representando um acréscimo de 24,6% sobre março de 2003, sendo os principais



acréscimos e movimentos: açúcar 313,2% (525.430 t), carvão 98,8% (218.396 t), soja peletizada 89,9% (317.257 t), enxofre 81% (163.890 t) e adubo 33,3% (205.893 t).

Já os **Líquidos a Granel** movimentaram em março 1.259.234 t, representando um acréscimo de 33,2%. Os maiores acréscimos com os respectivos movimentos ocorridos neste segmento foram: álcool com 285,9% (47.859 t), xilenos 90,5% (33.935 t), soda cáustica 68,6% (76.632 t), óleo combustível 50,7% (415.788 t) e óleo diesel 49% (111.669t).

## **BALANÇA COMERCIAL**

- **No mês**

As exportações por Santos em março somaram 4.354.411 t, apresentando um acréscimo de 45,1% sobre o mesmo mês de 2003, tendo como principais cargas o complexo soja e o açúcar, enquanto que as importações com 1.813.191, cresceram 11,2% sendo as principais cargas importadas: carvão, adubo, trigo, GLP, soda cáustica e xilenos.

- **Acumulado**

O valor movimentado no 1º trimestre de 2004 nas exportações FOB através do Porto de Santos lhe garantiu uma participação de 27,4% ou US\$ 5,3 bilhões dos US\$ 19,4 bilhões exportados pelo Brasil.

As importações acumuladas representaram US\$ 3,6 bilhões, ou 27,2% do total nacional de US\$ 13,3 bi.

O Fluxo Comercial movimentado por Santos até março foi de US\$ 8,9 bi representando 6,7% do PIB.

## **PROJEÇÃO PARA 2004**

Considerando o realizado até março, e a previsão inicial para os demais meses, a expectativa de movimento para 2004 é de 67 milhões de toneladas, o que poderá vir a representar um crescimento de 11,8% em relação a 2003.

**DC/DCP/CPT**

30/04/2004



## INDICE

BLOCOS	DESCRIÇÃO	PAG
<b>I</b>	<b>RESUMO DOS DADOS</b> <ul style="list-style-type: none"><li>▪ Meses de Melhores Movimentações 01</li><li>▪ Resumo das Movimentações Mensais – 2000 a 2004 02</li><li>▪ Comparativos do Movimento Físico - em t 03</li><li>▪ Movimento de Contêineres e Navios – no mês 04</li><li>▪ Comparativo do Movimento Acumulado de Mercadorias, Por Corrente e Natureza de Carga<ul style="list-style-type: none"><li>- Quadro – 2003 e 2004 05</li><li>- Gráficos 06</li><li>- Quadro – últimos 12 meses 07</li><li>- Gráficos 08</li></ul></li><li>▪ Comparativo Mensal Por Mercadorias<ul style="list-style-type: none"><li>- No mês 09</li><li>- Acumulado 10</li></ul></li></ul>	
<b>II</b>	<b>POR NATUREZA E TIPO DE CARGA</b> <ul style="list-style-type: none"><li>▪ Movimento Físico do Porto de Santos – Anual<ul style="list-style-type: none"><li>- Quadro de 2000 a 2004 11</li><li>- Gráficos de 2000 a 2004 12</li></ul></li><li>▪ Movimento Físico do Porto de Santos – Mensal<ul style="list-style-type: none"><li>- Quadro de 2004 13</li><li>- Quadro de 2003 14</li><li>- Quadro de 2002 15</li><li>- Quadro de 2001 16</li><li>- Gráfico Anual, Semestral e Mensal 17</li></ul></li></ul>	
<b>III</b>	<b>POR CONTÊINERES</b> <ul style="list-style-type: none"><li>▪ Movimento de Contêineres no Porto de Santos - Mensal 18</li><li>▪ Gráfico: Movim.Mensal de Contêineres no Porto de Santos 19</li><li>▪ Movimento de Contêineres no Porto de Santos - Anual 20</li><li>▪ Gráfico: Quant. de Contêineres por Corrente e Navegação 21</li></ul>	
<b>IV</b>	<b>POR CORRENTE E NAVEGAÇÃO</b> <ul style="list-style-type: none"><li>▪ Movimento Físico do Porto de Santos - Anual<ul style="list-style-type: none"><li>- Quadro de 2000 a 2004 22</li><li>- Gráfico por Corrente (Exportação e Importação) 23</li><li>- Gráfico por Navegação (Longo Curso e Cabotagem) 24</li><li>- Gráfico – Exportação – Longo Curso e Cabotagem 25</li><li>- Gráfico – Importação – Longo Curso e Cabotagem 26</li></ul></li><li>▪ Movimento Físico do Porto de Santos – Mensal<ul style="list-style-type: none"><li>- Quadro de 2004 27</li><li>- Quadro de 2003 28</li><li>- Quadro de 2002 29</li><li>- Quadro de 2001 30</li></ul></li></ul>	
<b>V</b>	<b>POR NAVIOS</b>	



COMPANHIA DOCAS DO ESTADO DE SÃO PAULO – CODESP  
AUTORIDADE PORTUÁRIA DE SANTOS  
DIRETORIA COMERCIAL E DE DESENVOLVIMENTO – DCP/CPT

	<ul style="list-style-type: none"><li>▪ Quantidade de Navios Atracados por Natureza da Carga 31</li><li>▪ Gráfico: Quantidade Navios Atracados no Porto Organizado 32</li><li>▪ Toneladas Médias Movimentadas Por Navio e Navegação no Porto Organizado – 2000 a 2004 33</li></ul>	
<b>VI</b>	<b>COMPARATIVOS COM DADOS FINANCEIROS</b> <ul style="list-style-type: none"><li>▪ Movimento Físico e Receita Tarifária Bruta no período de 2000 a 2004 34</li><li>▪ Receita Tarifária Bruta por tonelada movimentada 35</li></ul>	
<b>VII</b>	<b>EVOLUÇÃO DO COMÉRCIO EXTERIOR BRASILEIRO</b> <ul style="list-style-type: none"><li>▪ Evolução do Comércio Exterior Brasileiro – 1996 a 2004 36</li><li>▪ Gráfico 37</li><li>▪ Principais Participações dos Portos na Balança Comercial<ul style="list-style-type: none"><li>- Valores FOB – US\$ 38</li><li>- Quantidade em toneladas 39</li></ul></li><li>▪ Principais Participações dos Portos no total das Importações<ul style="list-style-type: none"><li>- Valores FOB – US\$ 40</li><li>- Quantidade em toneladas 41</li></ul></li><li>▪ Principais Participações dos Portos no total das Exportações<ul style="list-style-type: none"><li>- - Valores FOB – US\$ 42</li><li>- Quantidade em toneladas 43</li></ul></li></ul>	



COMPANHIA DOCAS DO ESTADO DE SÃO PAULO – CODESP  
AUTORIDADE PORTUÁRIA DE SANTOS  
DIRETORIA COMERCIAL E DE DESENVOLVIMENTO – DCP/CPT

## BLOCO I RESUMO DOS DADOS



## MESES DE MELHORES MOVIMENTAÇÕES (TOTAL DO PORTO)

### TONELADAS

Classificação	Mês	Toneladas
1º	Mar/04	6.167.602
2º	Jul/03	6.079.556
3º	Jun/03	5.723.984
4º	Ago/02	5.520.539
5º	Ago/03	5.482.065
6º	Out/03	5.413.029
7º	Jul/02	5.408.280
8º	Set/03	5.405.115
9º	Nov/03	5.338.276
10º	Out/02	5.213.782
11º	Mai/03	5.143.484

### CONTÊINERES

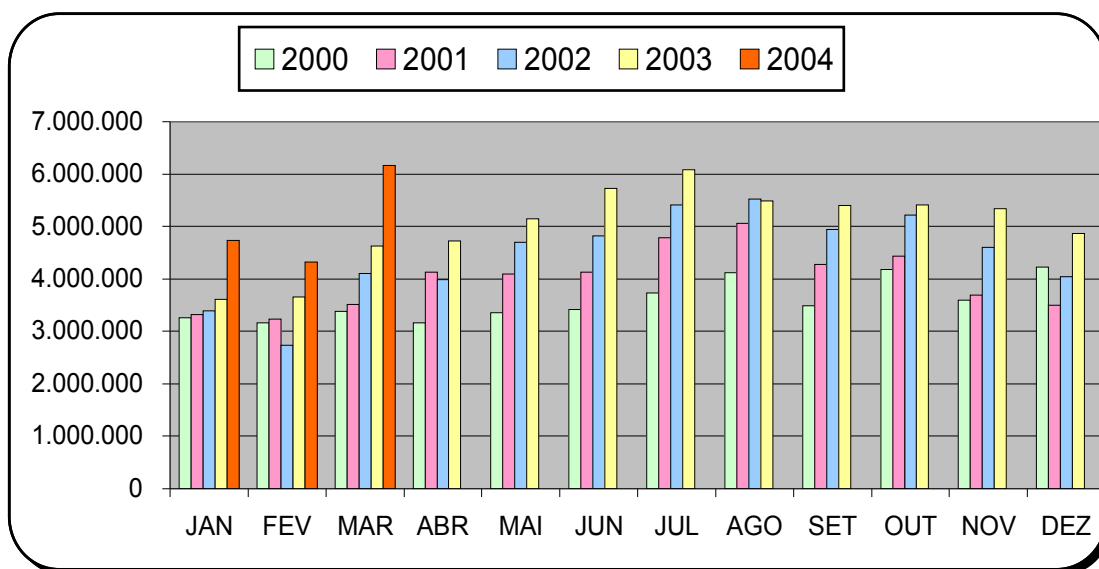
Classificação	Mês	Unidades
1º	Mar/04	100.793
2º	Nov/03	99.353
3º	Set/03	98.271
4º	Jan/04	93.372
5º	Ago/03	92.847
6º	Out/03	92.768
7º	Jul/03	92.573
8º	Jun/03	89.756
9º	Dez/03	87.660
10º	Ago/02	85.037
11º	Mai/03	84.494



## RESUMO DAS MOVIMENTAÇÕES MENSAIS DO PORTO DE SANTOS

em t

MESES	2000	2001	2002	2003	2004
JAN	3.253.954	3.318.051	3.389.629	3.613.542	<b>4.736.872</b>
FEV	3.159.475	3.232.117	2.738.809	3.656.352	<b>4.325.684</b>
MAR	3.381.713	3.510.464	4.102.839	4.631.212	<b>6.167.602</b>
ABR	3.155.946	4.134.974	3.990.042	<b>4.719.997</b>	
MAI	3.360.654	4.089.212	4.693.535	<b>5.143.484</b>	
JUN	3.415.347	4.135.012	4.822.222	<b>5.723.984</b>	
JUL	3.735.092	4.785.795	5.408.280	<b>6.079.556</b>	
AGO	4.122.228	5.060.928	<b>5.520.539</b>	5.482.065	
SET	3.490.985	4.270.163	4.943.878	<b>5.405.115</b>	
OUT	4.181.628	4.428.304	5.213.785	<b>5.413.029</b>	
NOV	3.597.891	3.699.446	4.602.869	<b>5.338.276</b>	
DEZ	4.229.470	3.497.127	4.047.841	<b>4.870.461</b>	



G:COTEN\Movimento Físico\Por Corrente e Navegação\Planmensal



## Comparativos do Movimento Físico

### MAR / 04

LOCAL	PREVISTO	REALIZADO	VARIÇÃO	
			TOTAL	%
CAIS PÚBLICO	2.536.145	3.281.286	745.141	29,38
T.U.PRIVADO	1.703.569	2.076.567	372.998	21,90
T.PRIVATIVOS	788.706	809.749	21.043	2,67
SOMA	5.028.420	6.167.602	1.139.182	22,65

LOCAL	REALIZADO		VARIÇÃO	
	MAR / 03	MAR / 04	TOTAL	%
CAIS PÚBLICO	2.336.116	3.281.286	945.170	40,46
T.U.PRIVADO	1.568.693	2.076.567	507.874	32,38
T.PRIVATIVOS	726.403	809.749	83.346	11,47
SOMA	4.631.212	6.167.602	1.536.390	33,17

LOCAL	REALIZADO		VARIÇÃO	
	FEV / 04	MAR / 04	TOTAL	%
CAIS PÚBLICO	2.225.683	3.281.286	1.055.603	47,43
T.U.PRIVADO	1.349.084	2.076.567	727.483	53,92
T.PRIVATIVOS	750.917	809.749	58.832	7,83
SOMA	4.325.684	6.167.602	1.841.918	42,58

### ACUMULADO

LOCAL	PREVISTO	REALIZADO	VARIÇÃO	
			TOTAL	%
CAIS PÚBLICO	6.245.406	7.886.290	1.640.884	26,27
T.U.PRIVADO	4.231.463	4.959.017	727.554	17,19
T.PRIVATIVOS	2.418.020	2.384.851	(33.169)	(1,37)
SOMA	12.894.889	15.230.158	2.335.269	18,11

LOCAL	REALIZADO		VARIÇÃO	
	2.003	2.004	TOTAL	%
CAIS PÚBLICO	5.764.160	7.886.290	2.122.130	36,82
T.U.PRIVADO	3.905.229	4.959.017	1.053.788	26,98
T.PRIVATIVOS	2.231.717	2.384.851	153.134	6,86
SOMA	11.901.106	15.230.158	3.329.052	27,97

### COMPARATIVO DOS ÚLTIMOS 12 MESES

LOCAL	ABR / 02	ABR / 03	VARIÇÃO	
	A	A	TOTAL	%
MAR / 03	MAR / 04			
CAIS PÚBLICO	27.976.737	33.583.995	5.607.258	20,04
T.U.PRIVADO	16.855.367	19.787.906	2.932.539	17,40
T.PRIVATIVOS	10.311.993	10.034.224	(277.769)	(2,69)
SOMA	55.144.097	63.406.125	8.262.028	14,98

### MOVIMENTO DE CONTÊINERES

MAR / 04

Pés	No Porto Organizado						Fora do Porto Organizado	Total do Porto de Santos
	Tecon	Terminal 37	Terminal 35	Tecondi	Cais Público	Soma	T.M.Cubatão	
20	18.242	9.901	7.070	7.616	4.808	47.637	3.035	50.672
40	16.276	12.897	7.891	7.556	2.793	47.413	2.708	50.121
<b>soma</b>	<b>34.518</b>	<b>22.798</b>	<b>14.961</b>	<b>15.172</b>	<b>7.601</b>	<b>95.050</b>	<b>5.743</b>	<b>100.793</b>
<b>TEU</b>	<b>50.794</b>	<b>35.695</b>	<b>22.852</b>	<b>22.728</b>	<b>10.394</b>	<b>142.463</b>	<b>8.451</b>	<b>150.914</b>

MAR / 03

Pés	No Porto Organizado						Fora do Porto Organizado	Total do Porto de Santos
	Tecon	Terminal 37	Terminal 35	Tecondi	Cais Público	Soma	T.M.Cubatão	
20	16.672	7.117	4.267	2.755	3.241	34.052	4.365	38.417
40	14.157	9.900	5.919	2.665	2.135	34.776	3.857	38.633
<b>soma</b>	<b>30.829</b>	<b>17.017</b>	<b>10.186</b>	<b>5.420</b>	<b>5.376</b>	<b>68.828</b>	<b>8.222</b>	<b>77.050</b>
<b>TEU</b>	<b>44.986</b>	<b>26.917</b>	<b>16.105</b>	<b>8.085</b>	<b>7.511</b>	<b>103.604</b>	<b>12.079</b>	<b>115.683</b>

ACUMULADO ATÉ MAR / 04

Pés	No Porto Organizado						Fora do Porto Organizado	Total do Porto de Santos
	Tecon	Terminal 37	Terminal 35	Tecondi	Cais Público	Soma	T.M.Cubatão	
20	56.505	21.411	12.210	19.709	12.912	122.747	12.490	135.237
40	44.561	28.630	14.145	19.597	7.958	114.891	11.067	125.958
<b>soma</b>	<b>101.066</b>	<b>50.041</b>	<b>26.355</b>	<b>39.306</b>	<b>20.870</b>	<b>237.638</b>	<b>23.557</b>	<b>261.195</b>
<b>TEU</b>	<b>145.627</b>	<b>78.671</b>	<b>40.500</b>	<b>58.903</b>	<b>28.828</b>	<b>352.529</b>	<b>34.624</b>	<b>387.153</b>

ACUMULADO ATÉ MAR / 03

Pés	No Porto Organizado						Fora do Porto Organizado	Total do Porto de Santos
	Tecon	Terminal 37	Terminal 35	Tecondi	Cais Público	Soma	T.M.Cubatão	
20	50.557	21.722	13.102	8.292	10.416	104.089	11.304	115.393
40	39.169	26.641	15.789	8.046	6.473	96.118	10.469	106.587
<b>soma</b>	<b>89.726</b>	<b>48.363</b>	<b>28.891</b>	<b>16.338</b>	<b>16.889</b>	<b>200.207</b>	<b>21.773</b>	<b>221.980</b>
<b>TEU</b>	<b>128.895</b>	<b>75.004</b>	<b>44.680</b>	<b>24.384</b>	<b>23.362</b>	<b>296.325</b>	<b>32.242</b>	<b>328.567</b>

### MOVIMENTO DE NAVIOS

	Mar / 04		Acumulado até Mar / 04	
	Chegadas	Atracações	Chegadas	Atracações
Cais Público	190	194	561	545
Terminais de Uso Privado	173	173	479	477
Terminais Privativos	53	53	152	152
<b>Total</b>	<b>416</b>	<b>420</b>	<b>1.192</b>	<b>1.174</b>



COMPARATIVO DO MOVIMENTO ACUMULADO DE MERCADORIAS, POR CORRENTE E NATUREZA DA CARGA

2002 - 2003

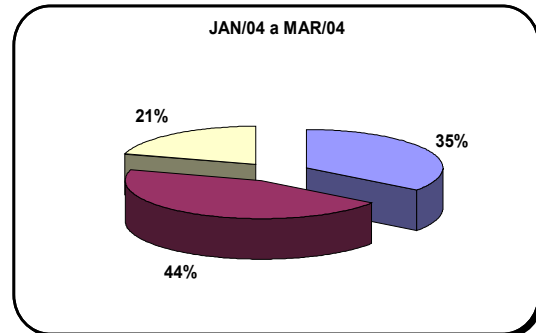
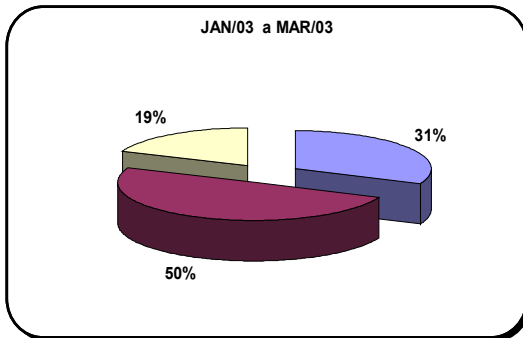
em toneladas

	IMPORTAÇÃO				EXPORTAÇÃO				TOTAL			
	JAN/03 a MAR/03	JAN/04 a MAR/04	diferença	%	JAN/03 a MAR/03	JAN/04 a MAR/04	diferença	%	JAN/03 a MAR/03	JAN/04 a MAR/04	diferença	%
<b>Carga Geral</b>	1.496.987	1.766.418	<b>269.431</b>	<b>18,00</b>	2.722.022	3.718.240	<b>996.218</b>	<b>36,60</b>	4.219.009	5.484.658	<b>1.265.649</b>	<b>30,00</b>
<b>Sólidos a Granel</b>	2.379.060	2.239.327	<b>(139.733)</b>	<b>(5,87)</b>	2.252.561	3.982.443	<b>1.729.882</b>	<b>76,80</b>	4.631.621	6.221.770	<b>1.590.149</b>	<b>34,33</b>
<b>Líquidos a Granel</b>	891.049	1.033.813	<b>142.764</b>	<b>16,02</b>	2.159.427	2.489.917	<b>330.490</b>	<b>15,30</b>	3.050.476	3.523.730	<b>473.254</b>	<b>15,51</b>
<b>TOTAL</b>	4.767.096	5.039.558	<b>272.462</b>	<b>5,72</b>	7.134.010	10.190.600	<b>3.056.590</b>	<b>42,85</b>	11.901.106	15.230.158	<b>3.329.052</b>	<b>27,97</b>

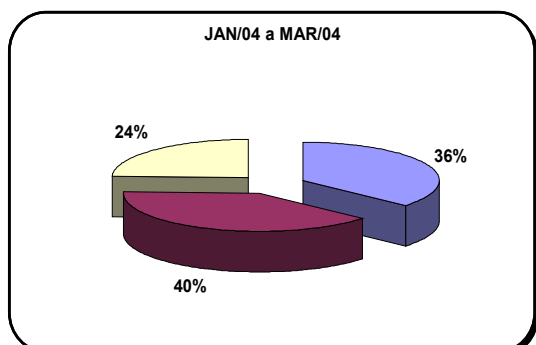
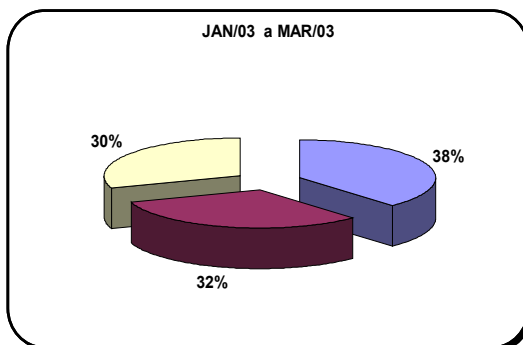
Comparativo do Movimento Acumulado de Mercadorias, por corrente e natureza da carga

JAN/03 A MAR/03 E JAN/04 A MAR/04

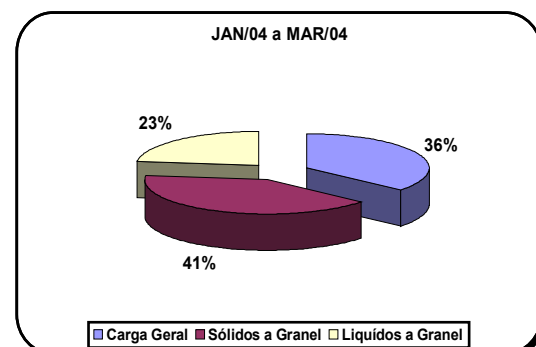
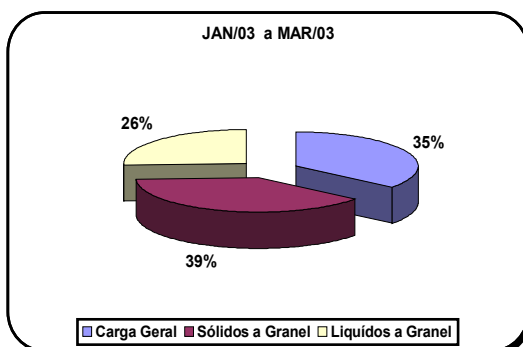
IMPORTAÇÃO



EXPORTAÇÃO



TOTAL





## Comparativo do Movimento Acumulado de Mercadorias, Por Corrente e Natureza da Carga

Últimos 12 meses

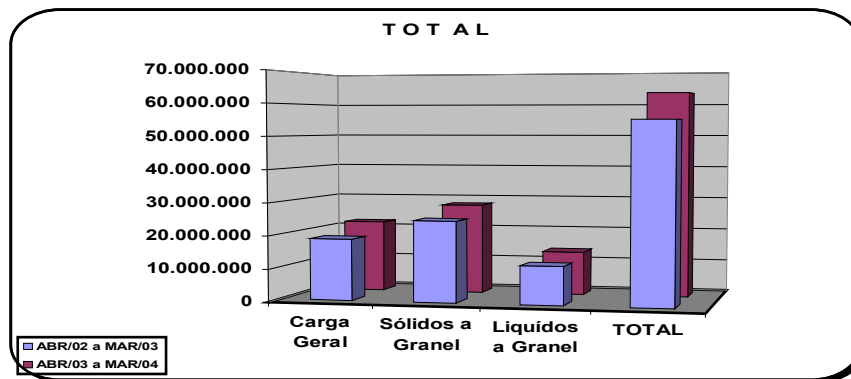
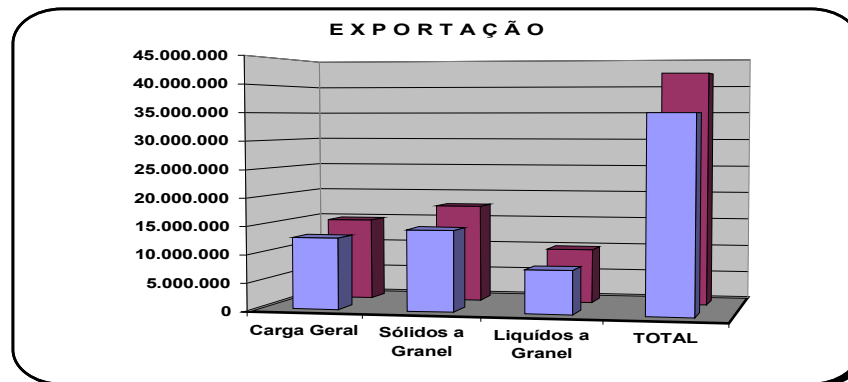
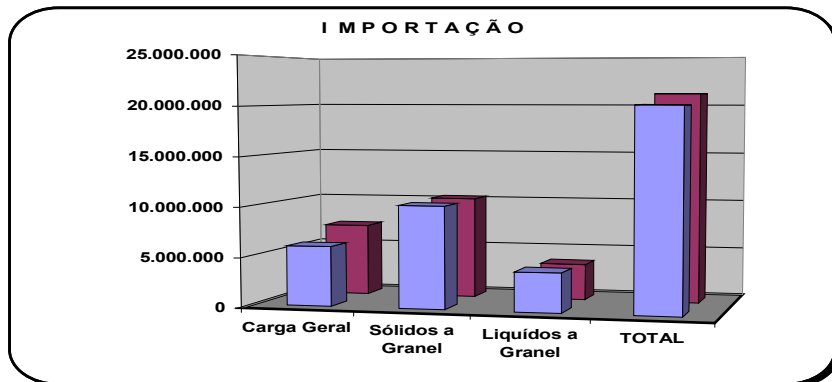
em toneladas

	IMPORTAÇÃO				EXPORTAÇÃO				TOTAL			
	ABR/02 a MAR/03	ABR/03 a MAR/04	diferença	%	ABR/02 a MAR/03	ABR/03 a MAR/04	diferença	%	ABR/02 a MAR/03	ABR/03 a MAR/04	diferença	%
<b>Carga Geral</b>	5.985.118	7.277.011	<b>1.291.893</b>	<b>21,59</b>	12.792.412	14.790.285	<b>1.997.873</b>	<b>15,62</b>	18.777.530	22.067.296	<b>3.289.766</b>	<b>17,52</b>
<b>Sólidos a Granel</b>	10.240.340	10.292.362	<b>52.022</b>	<b>0,51</b>	14.433.822	17.597.022	<b>3.163.200</b>	<b>21,92</b>	24.674.162	27.889.384	<b>3.215.222</b>	<b>13,03</b>
<b>Líquidos a Granel</b>	3.932.599	3.653.496	<b>(279.103)</b>	<b>(7,10)</b>	7.759.806	9.795.949	<b>2.036.143</b>	<b>26,24</b>	11.692.405	13.449.445	<b>1.757.040</b>	<b>15,03</b>
<b>TOTAL</b>	20.158.057	21.222.869	<b>1.064.812</b>	<b>5,28</b>	34.986.040	42.183.256	<b>7.197.216</b>	<b>20,57</b>	55.144.097	63.406.125	<b>8.262.028</b>	<b>14,98</b>



COMPARATIVO DO MOVIMENTO ACUMULADO DE MERCADORIAS, POR CORRENTE E NATUREZA DA CARGA

ABR / 02 A MAR / 03 E ABR / 03 A MAR / 04





COMPANHIA DOCAS DO ESTADO DE SÃO PAULO – CODESP  
 AUTORIDADE PORTUÁRIA DE SANTOS  
 DIRETORIA COMERCIAL E DE DESENVOLVIMENTO – DCP/CPT

COMPARATIVO DO MOVIMENTO DE MERCADORIAS EM MARÇO

ESPECIFICAÇÃO	TOTAL GERAL				TERMINAIS DE USO PRIVADO				TERMINAIS PRIVATIVOS				CAIS PUBLICO				
	2003	2004	DIF	%	2003	2004	DIF	%	2003	2004	DIF	%	2003	2004	DIF	%	
Carga Geral	Açúcar	21.693	207.769	186.076	857,77	2.104	12.741	10.637	505,56			-	-	19.589	195.028	175.439	895,60
	Auto Partes	17.330	8.869	(8.461)	(48,82)	17.330	8.869	(8.461)	(48,82)			-	-	0	0	-	-
	Café em Grãos	33.041	18.740	(14.301)	(43,28)	33.041	18.740	(14.301)	(43,28)			-	-	0	0	-	-
	Café Solúvel	3.246	1.296	(1.950)	(60,07)	3.246	1.296	(1.950)	(60,07)			-	-	0	0	-	-
	Carne Congelada	26.657	11.779	(14.878)	(55,81)	26.657	11.779	(14.878)	(55,81)			-	-	0	0	-	-
	Papel de imprimir	23.260	20.821	(2.439)	(10,49)			-	-			-	-	23.260	20.821	(2.439)	(10,49)
	Produtos Siderúrgicos	58.252	153.203	94.951	163,00	6.710	6.609	(101)	(1,51)	51.542	146.594	95.052	184,42	0	0	-	-
	Sucos Cítricos	6.349	1.260	(5.089)	(80,15)			-	-			-	-	6.349	1.260	(5.089)	(80,15)
	Outros	1.297.013	1.744.778	447.765	34,52	968.123	1.356.403	388.280	40,11	143.714	104.563	(39.151)	(27,24)	185.176	283.812	98.636	53,27
	Soma	1.486.841	2.168.515	681.674	45,85	1.057.211	1.416.437	359.226	33,98	195.256	251.157	55.901	28,63	234.374	500.921	266.547	113,73
Sólidos a Granel	Açúcar	127.166	525.430	398.264	313,18	30.037	104.725	74.688	248,65			-	-	97.129	420.705	323.576	333,14
	Adubo	154.437	205.893	51.456	33,32			-	-	85.987	96.057	10.070	11,71	68.450	109.836	41.386	60,46
	Carvão	109.845	218.396	108.551	98,82			-	-	109.845	218.396	108.551	98,82	0	0	-	-
	Enxofre	90.558	163.890	73.332	80,98			-	-	64.500	102.782	38.282	59,35	26.058	61.108	35.050	134,51
	Minério	49.630		(49.630)	-			-	-	49.630		(49.630)	-	0	0	-	-
	Polpa Cítrica Peletizada	29.023	20.123	(8.900)	(30,67)			-	-		20.123	20.123	-	29.023	0	(29.023)	-
	Soja em Grãos	1.044.802	1.114.123	69.321	6,63	414.242	474.142	59.900	14,46			-	-	630.560	639.981	9.421	1,49
	Soja Peletizada	167.085	317.257	150.172	89,88	67.203	81.263	14.060	20,92			-	-	99.882	235.994	136.112	136,27
	Sal	81.502	36.400	(45.102)	(55,34)			-	-			-	-	81.502	36.400	(45.102)	(55,34)
	Trigo	182.462	122.293	(60.169)	(32,98)			-	-			-	-	182.462	122.293	(60.169)	(32,98)
	Outros	162.543	16.048	(146.495)	(90,13)			-	-	151.193		(151.193)	-	11.350	16.048	4.698	41,39
	Soma	2.199.053	2.739.853	540.800	24,59	511.482	660.130	148.648	29,06	461.155	437.358	(23.797)	(5,16)	1.226.416	1.642.365	415.949	33,92
Líquidos a Granel	Consumo de Bordo																
	Óleo Diesel	3.767	5.726	1.959	52,00			-	-			-	-	3.767	5.726	1.959	52,00
	Óleo Combustível	100.678	109.970	9.292	9,23			-	-			-	-	100.678	109.970	9.292	9,23
	Alcool	12.403	47.859	35.456	285,87			-	-			-	-	12.403	47.859	35.456	285,87
	Ácido Fosfórico	23.582	13.919	(9.663)	(40,98)			-	-			-	-	23.582	13.919	(9.663)	(40,98)
	Gasolina	106.040	69.586	(36.454)	(34,38)			-	-			-	-	106.040	69.586	(36.454)	(34,38)
	Gás Liquefeito de Petróleo	45.373	57.236	11.863	26,15			-	-			-	-	45.373	57.236	11.863	26,15
	Óleo Combustível	275.950	415.788	139.838	50,68			-	-			-	-	275.950	415.788	139.838	50,68
	Óleo Diesel	74.957	111.669	36.712	48,98			-	-			-	-	74.957	111.669	36.712	48,98
	Soda Cáustica	45.463	76.632	31.169	68,56			-	-			-	-	45.463	76.632	31.169	68,56
	Sucos Cítricos	83.917	78.219	(5.698)	(6,79)			-	-	19.080	34.705	15.625	81,89	64.837	43.514	(21.323)	(32,89)
	Xilenos	17.811	33.935	16.124	90,53			-	-			-	-	17.811	33.935	16.124	90,53
Outros	155.377	238.695	83.318	53,62			-	-	50.912	86.529	35.617	69,96	104.465	152.166	47.701	45,66	
Soma	945.318	1.259.234	313.916	33,21	0	0	-	-	69.992	121.234	51.242	73,21	875.326	1.138.000	262.674	30,01	
<b>TOTAL GERAL</b>	<b>4.631.212</b>	<b>6.167.602</b>	<b>1.536.390</b>	<b>33,17</b>	<b>1.568.693</b>	<b>2.076.567</b>	<b>507.874</b>	<b>32,38</b>	<b>726.403</b>	<b>809.749</b>	<b>83.346</b>	<b>11,47</b>	<b>2.336.116</b>	<b>3.281.286</b>	<b>945.170</b>	<b>40,46</b>	

sueno-3 c:\destaques\mensal e acumulado\2004\comp-mes-03-04.xls



**COMPARATIVO DO MOVIMENTO DE MERCADORIAS ATÉ MARÇO**

ESPECIFICAÇÃO	TOTAL GERAL				TERMINAIS DE USO PRIVADO				TERMINAIS PRIVATIVOS				CAIS PÚBLICO				
	2003	2004	DIF	%	2003	2004	DIF	%	2003	2004	DIF	%	2003	2004	DIF	%	
Carga Geral	Açúcar	161.439	498.422	336.983	208,74	4.309	62.443	58.134	1.349,13			-	-	157.130	435.979	278.849	177,46
	Auto Partes	48.166	27.852	(20.314)	(42,17)	48.166	27.851	(20.315)	(42,18)			-	-	0	1	1	-
	Café em Grãos	104.010	64.460	(39.550)	(38,03)	104.010	64.460	(39.550)	(38,03)			-	-	0	0	-	-
	Café Solúvel	7.362	4.622	(2.740)	(37,22)	7.362	4.622	(2.740)	(37,22)			-	-	0	0	-	-
	Carne Congelada	70.538	50.067	(20.471)	(29,02)	70.538	50.067	(20.471)	(29,02)			-	-	0	0	-	-
	Papel de imprimir	61.174	66.409	5.235	8,56			-	-			-	-	61.174	66.409	5.235	8,56
	Produtos Siderúrgicos	192.691	397.610	204.919	106,35	11.916	14.737	2.821	23,67	180.775	382.873	202.098	111,80	0	0	-	-
	Sucos Cítricos	22.090	28.356	6.266	28,37			-	-			-	-	22.090	28.356	6.266	28,37
	Outros	3.551.539	4.346.861	795.322	22,39	2.754.307	3.295.223	540.916	19,64	367.212	399.362	32.150	8,76	430.020	652.276	222.256	51,69
	Soma	4.219.009	5.484.659	1.265.650	30,00	3.000.608	3.519.403	518.795	17,29	547.987	782.235	234.248	42,75	670.414	1.183.021	512.607	76,46
Sólidos a Granel	Açúcar	473.414	1.191.023	717.609	151,58	140.097	373.705	233.608	166,75			-	-	333.317	817.318	484.001	145,21
	Adubo	485.166	681.343	196.177	40,44			-	-	253.950	258.499	4.549	1,79	231.216	422.844	191.628	82,88
	Carvão	655.196	604.128	(51.068)	(7,79)			-	-	655.196	604.128	(51.068)	(7,79)	0	0	-	-
	Enxofre	219.877	410.226	190.349	86,57			-	-	115.500	259.262	143.762	124,47	104.377	150.964	46.587	44,63
	Minério	188.496	43.010	(145.486)	(77,18)			-	-	188.496	43.010	(145.486)	(77,18)	0	0	-	-
	Polpa Cítrica Peletizada	126.157	142.060	15.903	12,61			-	-	40.391	79.803	39.412	97,58	85.766	62.257	(23.509)	(27,41)
	Soja em Grãos	1.222.655	1.750.940	528.285	43,21	592.095	812.925	220.830	37,30		15.609	15.609	-	630.560	922.406	291.846	46,28
	Soja Peletizada	380.081	761.885	381.804	100,45	172.429	252.984	80.555	46,72		3.205	3.205	-	207.652	505.696	298.044	143,53
	Sal	183.095	181.522	(1.573)	(0,86)			-	-			-	-	183.095	181.522	(1.573)	(0,86)
	Trigo	528.441	315.729	(212.712)	(40,25)			-	-			-	-	528.441	315.729	(212.712)	(40,25)
	Outros	169.043	139.904	(29.139)	(17,24)			-	-	151.193		(151.193)	-	17.850	139.904	122.054	683,78
	Soma	4.631.621	6.221.770	1.590.149	34,33	904.621	1.439.614	534.993	59,14	1.404.726	1.263.516	(141.210)	(10,05)	2.322.274	3.518.640	1.196.366	51,52
	Líquidos a Granel	Consumo Óleo Diesel de Bordo	12.308	16.721	4.413	35,85			-	-			-	-	12.308	16.721	4.413
Óleo Combustível		309.520	302.361	(7.159)	(2,31)			-	-			-	-	309.520	302.361	(7.159)	(2,31)
Álcool		34.706	138.808	104.102	299,95			-	-			-	-	34.706	138.808	104.102	299,95
Ácido Fosfórico		50.283	59.791	9.508	18,91			-	-			-	-	50.283	59.791	9.508	18,91
Gasolina		366.370	216.989	(149.381)	(40,77)			-	-			-	-	366.370	216.989	(149.381)	(40,77)
Gás Liquefeito de Petróleo		179.571	118.363	(61.208)	(34,09)			-	-			-	-	179.571	118.363	(61.208)	(34,09)
Óleo Combustível		761.990	1.098.383	336.393	44,15			-	-			-	-	761.990	1.098.383	336.393	44,15
Óleo Diesel		347.451	403.887	56.436	16,24			-	-			-	-	347.451	403.887	56.436	16,24
Soda Cáustica		155.843	229.930	74.087	47,54			-	-			-	-	155.843	229.930	74.087	47,54
Sucos Cítricos		279.155	245.049	(34.106)	(12,22)			-	-	91.194	94.953	3.759	4,12	187.961	150.096	(37.865)	(20,15)
Xilenos		41.587	77.900	36.313	87,32			-	-			-	-	41.587	77.900	36.313	87,32
Outros		511.692	615.548	103.856	20,30			-	-	187.810	244.147	56.337	30,00	323.882	371.401	47.519	14,67
Soma		3.050.476	3.523.730	473.254	15,51	0	0	-	-	279.004	339.100	60.096	21,54	2.771.472	3.184.630	413.158	14,91
<b>TOTAL GERAL</b>	<b>11.901.106</b>	<b>15.230.159</b>	<b>3.329.053</b>	<b>27,97</b>	<b>3.905.229</b>	<b>4.959.017</b>	<b>1.053.788</b>	<b>26,98</b>	<b>2.231.717</b>	<b>2.384.851</b>	<b>153.134</b>	<b>6,86</b>	<b>5.764.160</b>	<b>7.886.291</b>	<b>2.122.131</b>	<b>36,82</b>	

sueno-3 c:\destaques\mensal e acumulado\2004\comp-acumul-mesaa.xls





COMPANHIA DOCAS DO ESTADO DE SÃO PAULO – CODESP  
AUTORIDADE PORTUÁRIA DE SANTOS  
DIRETORIA COMERCIAL E DE DESENVOLVIMENTO – DCP/CPT

## BLOCO II POR NATUREZA E TIPO DE CARGA



**MOVIMENTO FÍSICO DO PORTO DE SANTOS - 2000 A 2004**  
**POR NATUREZA E TIPO DE CARGA**

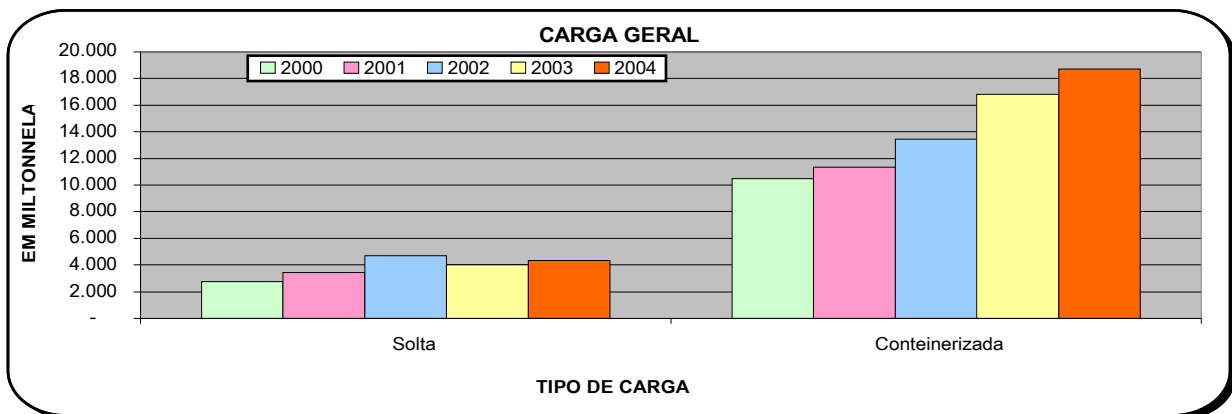
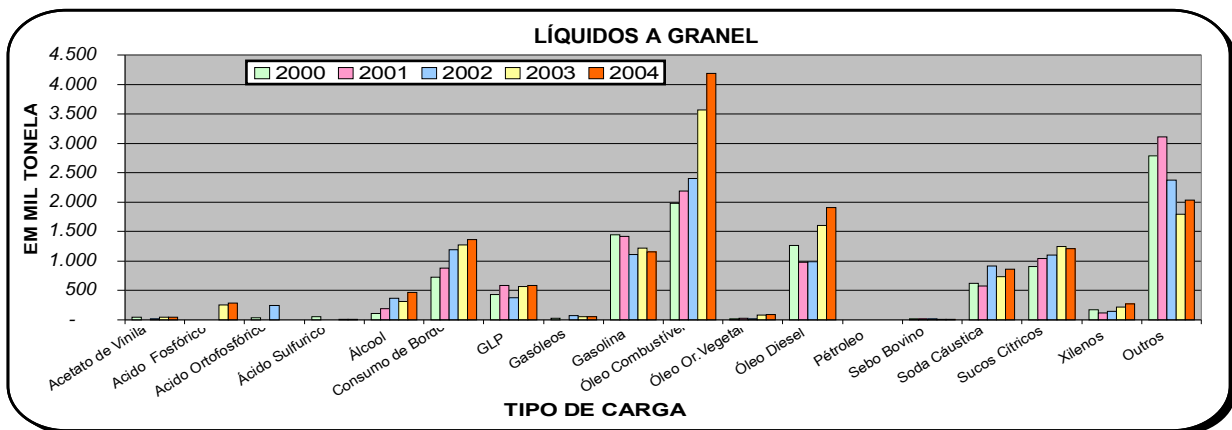
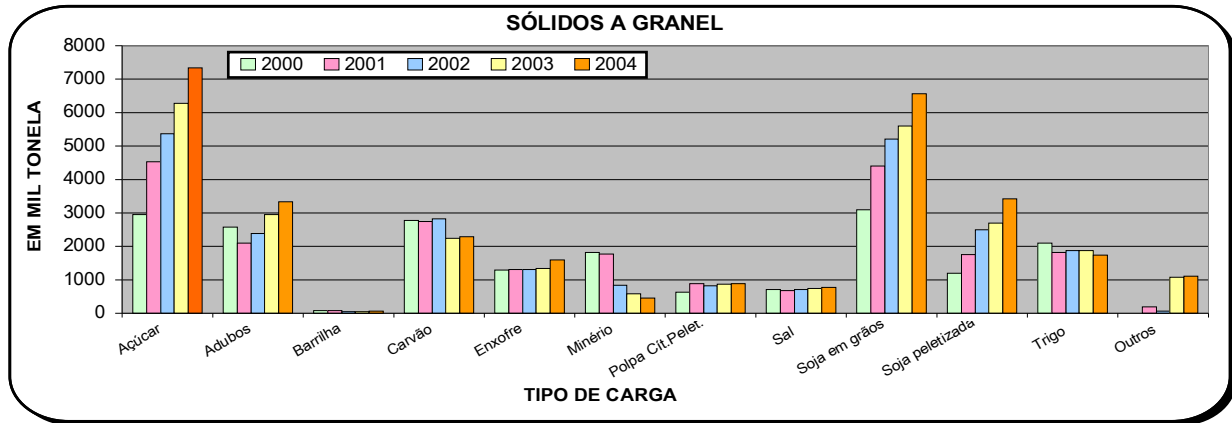
(mil t)

DISCRIMINAÇÃO	2000	2001	2002	2003	2004	
					ATÉ MAR	ANO(*)
<b>SÓLIDOS A GRANEL</b>						
Açúcar	2.947	4.530	5.369	6.280	1.191	7.346
Aubos	2.573	2.104	2.395	2.944	681	3.337
Barrilha	78	78	55	53	23	60
Carvão	2.768	2.734	2.827	2.242	604	2.286
Enxofre	1.288	1.303	1.303	1.343	410	1.589
Minério	1.815	1.768	839	573	43	451
Polpa Cítrica Peletizada	627	891	829	870	142	886
Sal	717	673	713	741	182	773
Soja (grãos + peletizada)	4.297	6.164	7.713	8.291	2.513	9.985
- Soja em grãos	3.098	4.401	5.211	5.600	1.751	6.566
- Soja peletizada	1.199	1.763	2.502	2.691	762	3.419
Trigo	2.091	1.818	1.869	1.878	316	1.746
Outros	3	186	68	1.084	117	1.107
<b>TOTAL (1)</b>	<b>19.204</b>	<b>22.249</b>	<b>23.980</b>	<b>26.299</b>	<b>6.222</b>	<b>29.566</b>
<b>LÍQUIDOS A GRANEL</b>						
Acetato de Vinila	49	-	29	49	4	49
Acido Fosfórico			245	258	60	288
Acido Ortofosfórico	41	-	-	-	-	-
Ácido Sulfúrico	56	-	3	10	6	6
Álcool	106	191	384	308	139	467
Consumo de Bordo (diesel+comb.)	725	882	1.187	1.271	319	1.363
Gás Liquefeito de Petróleo (GLP)	433	591	377	570	118	587
Gasóleos	29	-	73	51	-	56
Gasolina	1.450	1.417	1.105	1.215	217	1.151
Óleo Combustível	1.983	2.187	2.402	3.567	1.098	4.184
Óleo de Origem Vegetal	16	23	76	79	25	89
Óleo Diesel	1.265	978	988	1.601	404	1.908
Pétroleo	-	-	-	-	-	-
Sebo Bovino	22	19	18	5	3	8
Soda Cáustica	623	579	913	730	230	862
Sucos Cítricos	908	1.043	1.103	1.245	245	1.211
Xilenos	176	121	146	221	78	275
Outros	2.782	3.107	2.286	1.796	578	2.033
<b>TOTAL (2)</b>	<b>10.664</b>	<b>11.138</b>	<b>11.335</b>	<b>12.976</b>	<b>3.524</b>	<b>14.537</b>
<b>CARGA GERAL</b>						
Solta	2.747	3.440	4.703	4.019	1.281	4.347
Containerizada	10.469	11.335	13.456	16.783	4.204	18.697
<b>TOTAL (3)</b>	<b>13.216</b>	<b>14.775</b>	<b>18.159</b>	<b>20.802</b>	<b>5.485</b>	<b>23.044</b>
<b>TOTAL GERAL (1+2+3)</b>						
	<b>43.084</b>	<b>48.162</b>	<b>53.474</b>	<b>60.077</b>	<b>15.231</b>	<b>67.147</b>
<b>VARIAÇÃO %</b>	<b>1,0</b>	<b>11,8</b>	<b>11,0</b>	<b>12,3</b>	<b>-</b>	<b>11,8</b>

(\*) Cenário Conservador: real até março e previsto de abril a dezembro, com crescimento médio de 12,4% nos Sólidos a granel, 12,0% nos líquidos e 10,8% na Carga Geral

<b>PASSAGEIROS (embarcados)</b>	<b>14.335</b>	<b>59.557</b>	<b>69.850</b>	<b>63.915</b>	<b>48.836</b>	<b>76.698</b>
---------------------------------	---------------	---------------	---------------	---------------	---------------	---------------

## MOVIMENTO FÍSICO POR NATUREZA E TIPO DA CARGA



obs.: Real até março/2004, previsto de abril a dezembro  
 G:COTEN\Movimento Físico\Por Natureza da Carga - 29/04/04



COMPANHIA DOCAS DO ESTADO DE SÃO PAULO – CODESP  
 AUTORIDADE PORTUÁRIA DE SANTOS  
 DIRETORIA COMERCIAL E DE DESENVOLVIMENTO – DCP/CPT

MOVIMENTO FÍSICO DO PORTO DE SANTOS - 2004  
 POR NATUREZA E TIPO DE CARGA

(em t)

DISCRIMINAÇÃO	Jan	Fev	Mar	Abr	Mai	Jun	1º SEM	Jul	Ago	Set	Out	Nov	Dez	2º SEM	Total
	REAL			PREVISTO											
<b>SÓLIDOS A GRANEL</b>															
Açúcar	221.930	443.663	525.430	109.621	737.801	1.126.899	3.165.344	916.179	800.807	688.950	722.635	716.390	335.668	4.180.629	7.345.973
Adubos	286.162	189.288	205.893	205.968	222.711	186.944	1.296.966	287.934	261.276	350.428	398.205	425.850	315.976	2.039.669	3.336.634
Barrilha	15.710	-	7.114	7.950	-	-	30.774	11.660	-	-	-	-	17.395	29.055	59.829
Carvão	193.093	192.639	218.396	328.457	112.758	130.841	1.176.184	167.311	219.822	59.163	111.649	166.968	385.342	1.110.255	2.286.438
Enxofre	95.300	151.036	163.890	180.485	76.115	52.353	719.178	251.129	92.696	150.314	106.119	155.753	113.849	869.860	1.589.038
Minério	43.010	-	-	52.964	52.839	51.479	200.292	99.902	-	74.657	29.741	45.954	-	250.254	450.546
Polpa Cítrica Peletizada	93.484	28.453	20.123	21.066	-	-	163.126	37.925	91.176	213.980	159.108	92.687	127.908	722.784	885.910
Sal	67.722	77.400	36.400	37.842	78.015	55.670	353.049	88.132	75.790	20.669	95.559	21.624	118.349	420.123	773.172
Soja (grãos + peletizada)	511.958	569.487	1.431.380	1.405.388	1.271.987	1.022.199	6.212.399	995.227	831.185	749.693	549.915	431.659	215.493	3.773.172	9.985.571
- Soja em grãos	262.798	374.019	1.114.123	1.141.316	1.015.122	655.832	4.563.210	758.776	509.449	376.476	286.218	72.134	-	2.003.052	6.566.262
- Soja peletizada	249.160	195.468	317.257	264.072	256.865	366.367	1.649.189	236.452	321.737	373.216	263.697	359.526	215.493	1.770.120	3.419.310
Trigo	100.584	92.852	122.293	241.375	158.014	232.017	947.135	200.971	112.764	151.904	96.842	70.113	166.006	798.599	1.745.734
Outros	58.678	49.468	8.934	88.745	128.528	101.029	435.382	79.069	158.317	75.662	172.711	100.098	85.746	671.604	1.106.985
<b>TOTAL (1)</b>	<b>1.687.631</b>	<b>1.794.286</b>	<b>2.739.853</b>	<b>2.679.860</b>	<b>2.838.767</b>	<b>2.959.431</b>	<b>14.699.828</b>	<b>3.135.439</b>	<b>2.643.832</b>	<b>2.535.419</b>	<b>2.442.484</b>	<b>2.227.097</b>	<b>1.881.731</b>	<b>14.866.002</b>	<b>29.565.830</b>
<b>LÍQUIDOS A GRANEL</b>															
Acetato de Vinila	1.210	1.296	1.848	8.909	12.030	5.001	30.293	890	4.413	1.756	3.661	3.307	4.352	18.378	48.671
Acido Fosfórico	20.197	25.675	13.919	20.159	22.717	42.882	145.549	13.181	22.219	20.089	26.747	32.955	27.438	142.629	288.179
Acido Ortofosfórico	-	-	-	-	-	-	-	-	-	-	-	-	-	-	0
Ácido Sulfúrico	5.500	-	-	-	-	-	5.500	-	-	-	-	-	-	-	5.500
Álcool	57.401	33.548	47.859	479	16.862	44.420	200.570	40.957	20.520	69.482	52.592	17.602	65.448	266.602	467.171
Cons.de Bordo (Diesel +Combust.)	106.487	96.899	115.696	125.144	113.304	108.969	666.499	139.431	159.159	125.088	126.442	73.395	73.457	696.971	1.363.470
Gás Liquefeito de Petróleo (GLP)	47.370	13.757	57.236	56.236	76.249	63.893	314.741	40.343	38.052	72.481	44.075	48.073	29.239	272.263	587.004
Gasóleos	-	-	-	-	-	-	-	-	-	-	55.824	-	-	55.824	55.824
Gasolina	98.930	48.473	69.586	70.751	62.160	114.957	464.856	119.084	109.066	102.993	130.628	104.182	119.837	685.791	1.150.647
Óleo Combustível	299.919	382.676	415.788	343.695	366.322	407.342	2.215.742	407.993	215.179	233.993	175.298	425.036	510.272	1.967.771	4.183.513
Óleo de Origem Vegetal	11.562	1.176	11.904	6.673	4.863	3.632	39.810	7.945	2.024	11.917	11.552	7.026	8.455	48.919	88.729
Óleo Diesel	200.864	91.354	111.669	41.263	136.546	146.044	727.739	128.879	223.607	69.703	301.363	244.366	212.338	1.180.255	1.907.995
Pétreleo	-	-	-	-	-	-	-	-	-	-	-	-	-	-	0
Sebo Bovino	-	-	3.042	-	-	-	3.042	-	-	-	-	-	-	5.448	8.490
Soda Cáustica	68.010	85.288	76.632	64.328	71.918	22.799	388.975	70.205	79.674	83.630	87.775	85.891	65.651	472.826	861.801
Sucos Cítricos	82.594	84.236	78.219	84.670	88.630	116.438	534.787	110.975	107.084	149.201	89.948	109.703	108.851	675.762	1.210.549
Xilenos	22.837	21.128	33.935	16.449	28.576	15.069	137.994	26.630	13.026	22.375	24.607	21.010	29.626	137.275	275.269
Outros	172.149	183.960	221.901	120.145	171.806	200.432	1.070.393	139.928	162.990	155.066	142.258	157.783	205.997	964.021	2.034.414
<b>TOTAL (2)</b>	<b>1.195.030</b>	<b>1.069.466</b>	<b>1.259.234</b>	<b>958.900</b>	<b>1.171.983</b>	<b>1.291.878</b>	<b>6.946.491</b>	<b>1.246.441</b>	<b>1.157.013</b>	<b>1.117.775</b>	<b>1.272.769</b>	<b>1.330.328</b>	<b>1.466.410</b>	<b>7.590.735</b>	<b>14.537.226</b>
<b>CARGA GERAL</b>															
Solta	351.579	377.836	551.601	122.993	160.494	341.523	1.906.026	445.715	414.787	401.223	428.452	423.031	327.920	2.441.127	4.347.153
Conteinerizada	1.502.632	1.084.096	1.616.914	1.366.860	1.416.770	1.583.110	8.570.382	1.697.494	1.679.286	1.745.535	1.676.334	1.761.261	1.566.751	10.126.661	18.697.043
<b>TOTAL (3)</b>	<b>1.854.211</b>	<b>1.461.932</b>	<b>2.168.515</b>	<b>1.489.853</b>	<b>1.577.265</b>	<b>1.924.633</b>	<b>10.476.409</b>	<b>2.143.209</b>	<b>2.094.073</b>	<b>2.146.758</b>	<b>2.104.786</b>	<b>2.184.291</b>	<b>1.894.670</b>	<b>12.567.787</b>	<b>23.044.196</b>
<b>TOTAL GERAL (1+2+3)</b>	<b>4.736.872</b>	<b>4.325.684</b>	<b>6.167.602</b>	<b>5.128.613</b>	<b>5.588.015</b>	<b>6.175.942</b>	<b>32.122.727</b>	<b>6.525.089</b>	<b>5.894.918</b>	<b>5.799.951</b>	<b>5.820.039</b>	<b>5.741.716</b>	<b>5.242.811</b>	<b>35.024.525</b>	<b>67.147.252</b>
<b>VARIAÇÃO % S/ MÊS ANTERIOR</b>	(2,74)	(8,68)	42,58	(16,85)	8,96	10,52	(1,43)	5,65	(9,66)	(1,61)	0,35	(1,35)	(8,69)	9,03	-
<b>VARIAÇÃO % S/ ANO ANTERIOR</b>	31,09	18,31	33,17	8,66	8,64	7,90	16,86	7,33	7,53	7,30	7,52	7,56	7,65	7,48	11,77



COMPANHIA DOCAS DO ESTADO DE SÃO PAULO – CODESP  
 AUTORIDADE PORTUÁRIA DE SANTOS  
 DIRETORIA COMERCIAL E DE DESENVOLVIMENTO – DCP/CPT

**MOVIMENTO FÍSICO DO PORTO DE SANTOS - 2003**  
**POR NATUREZA E TIPO DE CARGA**

DISCRIMINAÇÃO	Jan	Fev	Mar	Abr	Mai	Jun	1º SEM	Jul	Ago	Set	Out	Nov	Dez	2º SEM	Total
<b>SÓLIDOS A GRANEL</b>															
Açúcar	177.792	168.456	127.166	103.416	696.039	1.063.112	2.335.981	864.320	755.478	649.953	681.731	675.840	316.668	3.943.990	6.279.971
Adubos	135.204	195.525	154.437	190.711	206.214	173.096	1.055.187	266.606	241.922	324.470	368.708	394.306	292.570	1.888.582	2.943.769
Barrilha	6.500	-	11.350	7.500	-	-	25.350	11.000	-	-	-	-	16.410	27.410	52.760
Carvão	185.020	360.331	109.845	309.865	106.375	123.435	1.194.871	157.841	207.379	55.814	105.329	157.517	363.530	1.047.410	2.242.281
Enxofre	58.944	70.375	90.558	171.890	72.490	49.860	514.117	239.170	88.282	143.156	101.066	148.336	108.428	828.438	1.342.555
Minério	45.000	93.866	49.630	49.966	49.848	48.565	336.875	94.247	-	70.431	28.058	43.353	-	236.089	572.964
Polpa Cítrica Peletizada	97.134	-	29.023	21.066	-	-	147.223	37.925	91.176	213.980	159.108	92.687	127.908	722.784	870.007
Sal	64.093	37.500	81.502	35.700	73.599	52.519	344.913	83.143	71.500	19.499	90.150	20.400	111.650	396.342	741.255
Soja em grãos	66.162	111.691	1.044.802	1.037.560	922.838	596.211	3.779.264	689.796	463.135	342.251	260.198	65.576	-	1.820.956	5.600.220
Soja peletizada	99.730	113.266	167.085	229.628	223.361	318.580	1.151.650	205.610	279.771	324.536	229.302	312.631	187.385	1.539.235	2.690.885
Trigo	168.834	177.145	182.462	227.712	149.070	218.884	1.124.107	189.595	106.381	143.306	91.360	66.144	156.609	753.395	1.877.502
Outros	-	-	151.193	83.722	121.252	95.311	451.478	74.594	149.355	71.379	162.935	94.432	80.893	633.588	1.085.066
<b>TOTAL (1)</b>	<b>1.104.413</b>	<b>1.328.155</b>	<b>2.199.053</b>	<b>2.468.736</b>	<b>2.621.086</b>	<b>2.739.573</b>	<b>12.461.016</b>	<b>2.913.847</b>	<b>2.454.379</b>	<b>2.358.775</b>	<b>2.277.945</b>	<b>2.071.222</b>	<b>1.762.051</b>	<b>13.838.219</b>	<b>26.299.235</b>
<b>LÍQUIDOS A GRANEL</b>															
Acetato de Vinila	1.295	3.206	3.793	8.099	10.936	4.546	31.875	809	4.012	1.596	3.328	3.006	3.956	16.707	48.582
Acido Fosfórico	13.738	12.963	23.582	18.326	20.652	38.984	128.245	11.983	20.199	18.263	24.315	29.959	24.944	129.663	257.908
Acido Ortofosfórico	-	-	-	-	-	-	-	-	-	-	-	-	-	-	0
Acido Sulfúrico	5.000	4.925	-	-	-	-	9.925	-	-	-	-	-	-	-	9.925
Alcool	15.922	6.381	12.403	399	14.052	37.017	86.174	34.131	17.100	57.902	43.827	14.668	54.540	222.168	308.342
Cons. de Bordo (Diesel+Combust.)	112.286	105.097	104.445	113.767	103.004	99.063	637.662	126.755	144.690	113.716	114.947	66.723	66.779	633.610	1.271.272
Gás Liquefeito de Petróleo (GLP)	117.709	16.489	45.373	46.863	63.541	53.244	343.219	33.619	31.710	60.401	36.729	40.061	24.366	226.886	570.105
Gasóleos	-	-	-	-	-	-	-	-	-	-	50.749	-	-	50.749	50.749
Gasolina	155.387	104.943	106.040	64.319	56.509	104.506	591.704	108.258	99.151	93.630	118.753	94.711	108.943	623.446	1.215.150
Oleo Combustível	183.681	302.359	275.950	312.450	333.020	370.311	1.777.771	370.903	195.617	212.721	159.362	386.396	463.884	1.788.883	3.566.654
Oleo de Origem Vegetal	6.050	7.465	7.267	6.066	4.421	3.302	34.571	7.223	1.840	10.834	10.502	6.387	7.686	44.472	79.043
Oleo Diesel	158.707	113.787	74.957	34.386	113.788	121.703	617.328	107.399	186.339	58.086	251.136	203.638	176.948	983.546	1.600.874
Petróleo	-	-	-	-	-	-	-	-	-	-	-	-	-	-	0
Sebo Bovino	-	-	-	-	-	-	-	-	-	-	-	-	4.953	4.953	4.953
Soda Cáustica	49.273	61.107	45.463	58.480	65.380	20.726	300.429	63.823	72.431	76.027	79.795	78.083	59.683	429.842	730.271
Sucos Cítricos	98.766	96.472	83.917	84.670	88.630	116.438	568.893	110.975	107.084	149.201	89.948	109.703	108.851	675.762	1.244.655
Xilenos	10.937	12.839	17.811	14.954	25.978	13.699	96.218	24.209	11.842	20.341	22.370	19.100	26.933	124.795	221.013
Outros	176.978	151.396	144.317	109.223	156.187	182.211	920.312	127.207	148.173	140.969	129.325	143.439	187.270	876.383	1.796.695
<b>TOTAL (2)</b>	<b>1.105.729</b>	<b>999.429</b>	<b>945.318</b>	<b>872.002</b>	<b>1.056.098</b>	<b>1.165.750</b>	<b>6.144.326</b>	<b>1.127.294</b>	<b>1.040.188</b>	<b>1.013.687</b>	<b>1.135.086</b>	<b>1.195.874</b>	<b>1.319.736</b>	<b>6.831.865</b>	<b>12.976.191</b>
<b>CARGA GERAL</b>															
Soltas	282.550	128.775	200.523	136.659	178.327	379.470	1.306.304	495.239	460.874	445.803	476.058	470.034	364.355	2.712.363	4.018.667
Containerizada	1.120.850	1.199.993	1.286.318	1.242.600	1.287.973	1.439.191	7.576.925	1.543.176	1.526.624	1.586.850	1.523.940	1.601.146	1.424.319	9.206.055	16.782.980
<b>TOTAL (3)</b>	<b>1.403.400</b>	<b>1.328.768</b>	<b>1.486.841</b>	<b>1.379.259</b>	<b>1.466.300</b>	<b>1.818.661</b>	<b>8.883.229</b>	<b>2.038.415</b>	<b>1.987.498</b>	<b>2.032.653</b>	<b>1.999.998</b>	<b>2.071.180</b>	<b>1.788.674</b>	<b>11.918.418</b>	<b>20.801.647</b>
<b>TOTAL GERAL (1+2+3)</b>	<b>3.613.542</b>	<b>3.656.352</b>	<b>4.631.212</b>	<b>4.719.997</b>	<b>5.143.484</b>	<b>5.723.984</b>	<b>27.488.571</b>	<b>6.079.556</b>	<b>5.482.065</b>	<b>5.405.115</b>	<b>5.413.029</b>	<b>5.338.276</b>	<b>4.870.461</b>	<b>32.588.502</b>	<b>60.077.073</b>
<b>VARIAÇÃO % S/ MÊS ANTERIOR</b>	(10,73)	1,18	26,66	1,92	8,97	11,29	(7,56)	6,21	(9,83)	(1,40)	0,15	(1,38)	(8,76)	18,55	-
<b>VARIAÇÃO % S/ ANO ANTERIOR</b>	9,85	33,50	12,88	18,29	9,59	18,70	15,80	12,41	(0,70)	9,33	3,82	15,98	20,32	9,59	12,35



COMPANHIA DOCAS DO ESTADO DE SÃO PAULO – CODESP  
 AUTORIDADE PORTUÁRIA DE SANTOS  
 DIRETORIA COMERCIAL E DE DESENVOLVIMENTO – DCP/CPT

MOVIMENTO FÍSICO DO PORTO DE SANTOS - 2002  
 POR NATUREZA E TIPO DE CARGA

(em t)

DISCRIMINAÇÃO	Jan	Fev	Mar	Abr	Mai	Jun	1º SEM	Jul	Ago	Set	Out	Nov	Dez	2º SEM	Total
<b>SÓLIDOS A GRANEL</b>															
Açúcar	307.901	38.430	54.271	57.871	733.489	587.400	1.779.362	669.948	714.539	679.871	529.877	543.685	451.334	3.589.254	5.368.616
Adubos	137.136	94.626	61.586	231.840	158.697	230.269	914.154	178.130	280.394	248.415	365.496	284.793	123.725	1.480.953	2.395.107
Barrilha															
Carvão	205.003	134.716	165.967	273.786	462.233	162.440	1.404.145	265.699	255.554	142.593	189.491	332.486	237.124	1.422.947	2.827.092
Enxofre	64.680	128.386	129.518	95.639	99.536	89.478	607.237	82.068	174.951		129.030	184.570	124.822	695.441	1.302.678
Minério	143.584		127.840	77.266		93.645	442.335	132.835	38.499	37.106	95.608	49.200	43.721	396.969	839.304
Polpa Cítrica Peletizada	24.063		4.943			12.199	41.205	69.055	137.586	188.701	163.509	176.339	52.330	787.520	828.725
Sal	63.500	36.258	31.162	104.812	49.938	98.678	384.348	55.972	19.771	100.026	44.335	46.416	62.129	328.649	712.997
Soja em grãos	121.510	86.167	858.389	751.375	594.710	547.192	2.959.343	535.879	535.895	465.285	426.892	207.498	80.183	2.251.632	5.210.975
Soja peletizada	84.718	101.484	159.240	204.585	217.180	206.272	973.479	325.971	216.099	254.028	264.035	138.458	329.711	1.528.302	2.501.781
Trigo	106.926	208.484	228.090	199.053	127.009	292.450	1.162.012	165.297	113.822	99.658	76.820	103.365	147.581	706.543	1.868.555
Outros	3.269	26.700	3.510	3.510	10.629		47.618	10.000	8.530	1.301	44.197	12.179		76.207	123.825
TOTAL (1)	1.262.290	855.251	1.819.573	2.004.680	2.453.421	2.320.023	10.715.238	2.490.854	2.495.640	2.216.984	2.329.290	2.078.989	1.652.660	13.264.417	23.979.655
<b>LÍQUIDOS A GRANEL</b>															
Acetato de Vinila	-	-	-	-	-	-	-	-	-	-	-	-	-	-	0
Acido Fosfórico	2.993	-	7.894	4.199	-	7.989	23.075	-	5.398	-	-	4.989	-	10.387	33.462
Acido Ortofosfórico	-	-	-	-	-	-	-	-	-	-	-	-	-	-	0
Acido Sulfúrico	-	-	-	-	-	-	-	-	-	-	2.820	-	-	-	0
Alcool	16.545	18.830	14.844	15.487	12.953	28.163	106.822	39.131	68.414	30.544	55.117	25.415	46.661	265.282	372.104
Cons. de Bordo(diesel +comb.)	83.748	66.034	78.635	41.475	110.595	76.097	456.584	115.174	124.434	123.404	129.062	126.796	111.869	730.739	1.187.323
Gás Liquefeito de Petróleo (GLP)	35.050	47.461	87.462			2.637	172.610	18.240	19.633	84.692	7.059	28.513	46.105	204.242	376.852
Gasóleos	-	-	-	-	-	-	-	-	-	73.170	-	-	-	73.170	73.170
Gasolina	117.206	78.652	83.182	72.193	99.209	98.904	549.346	106.433	80.163	101.026	88.250	86.227	93.216	555.315	1.104.661
Óleo Combustível	279.768	65.462	367.942	151.257	123.899	348.739	1.337.067	260.028	156.897	95.217	181.076	261.365	110.306	1.064.889	2.401.956
Óleo de Origem Vegetal	11.006	-	6.095	-	2.917	2.278	22.296	2.965	494	6.538	7.869	3.689	9.053	30.608	52.904
Óleo Diesel	191.132	104.265	12.861	37.128	17.103	87.836	450.325	60.014	63.628	68.181	113.257	110.446	122.052	537.578	987.903
Petróleo	-	-	-	-	-	-	-	-	-	-	-	-	-	-	0
Sebo Bovino	599	-	-	1.994	2.009	-	4.602	-	6.000	4.324	-	-	2.698	13.022	17.624
Soda Cáustica	32.210	73.739	43.151	51.122	74.715	61.387	336.324	75.493	181.480	89.854	78.150	89.426	62.344	576.747	913.071
Sucos Cítricos	81.119	76.945	52.678	78.015	95.104	86.283	470.144	79.662	119.351	86.058	116.192	103.018	129.031	633.312	1.103.456
Xilenos	5.868	9.065	2.470	20.547	7.463	7.769	53.182	16.820	17.025	17.185	10.999	12.030	18.561	92.620	145.802
Outros	197.251	152.930	188.328	159.633	264.339	273.113	1.235.594	266.298	229.683	174.478	224.183	221.798	210.207	1.326.647	2.562.241
TOTAL (2)	1.054.495	693.383	945.542	633.050	810.306	1.081.195	5.217.971	1.040.258	1.072.600	954.671	1.014.034	1.073.712	962.103	6.117.378	11.335.349
<b>CARGA GERAL</b>															
Solta	190.502	242.791	273.153	202.316	297.470	417.954	1.624.186	624.151	592.648	547.125	596.005	379.140	339.823	3.078.892	4.703.078
Conteinerizada	882.342	947.384	1.064.571	1.149.996	1.132.338	1.003.050	6.179.681	1.253.017	1.359.651	1.225.098	1.274.456	1.071.028	1.093.255	7.276.505	13.456.186
TOTAL (3)	1.072.844	1.190.175	1.337.724	1.352.312	1.429.808	1.421.004	7.803.867	1.877.168	1.952.299	1.772.223	1.870.461	1.450.168	1.433.078	10.355.397	18.159.264
<b>TOTAL GERAL (1+2+3)</b>	<b>3.389.629</b>	<b>2.738.809</b>	<b>4.102.839</b>	<b>3.990.042</b>	<b>4.693.535</b>	<b>4.822.222</b>	<b>23.737.076</b>	<b>5.408.280</b>	<b>5.520.539</b>	<b>4.943.878</b>	<b>5.213.785</b>	<b>4.602.869</b>	<b>4.047.841</b>	<b>29.737.192</b>	<b>53.474.268</b>
<b>VARIACÃO % S/ MÊS ANTERIOR</b>	(3,07)	(19,20)	49,80	(2,75)	17,63	2,74	(7,79)	12,15	2,08	(10,45)	5,46	(11,72)	(12,06)	25,28	-
<b>VARIACÃO % S/ ANO ANTERIOR</b>	(3,07)	(15,26)	16,87	(3,51)	14,78	16,62	5,88	13,01	9,08	15,78	17,74	24,42	15,75	15,52	11,03

G:\COTEN\Movimento Físico\Por Natureza de Carga-2002 mensal



COMPANHIA DOCAS DO ESTADO DE SÃO PAULO – CODESP  
 AUTORIDADE PORTUÁRIA DE SANTOS  
 DIRETORIA COMERCIAL E DE DESENVOLVIMENTO – DCP/CPT

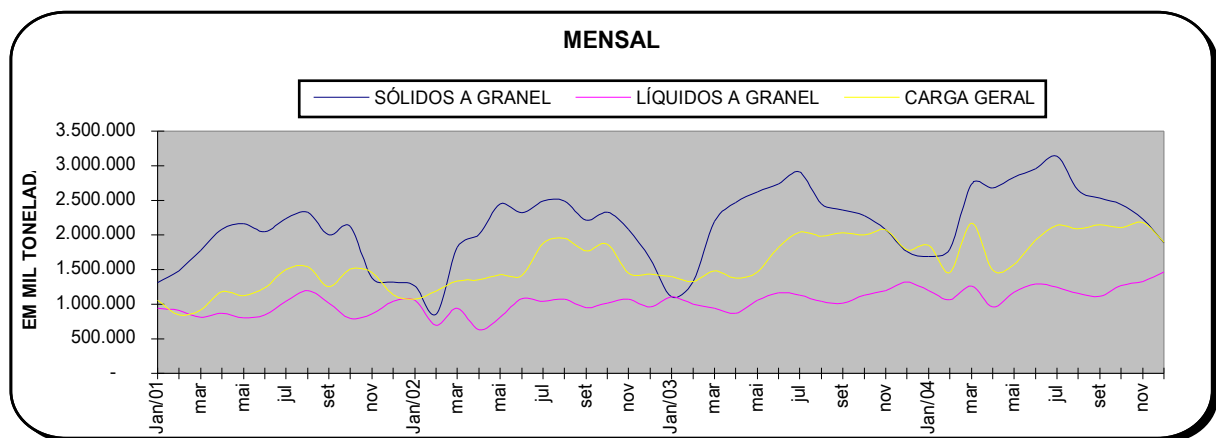
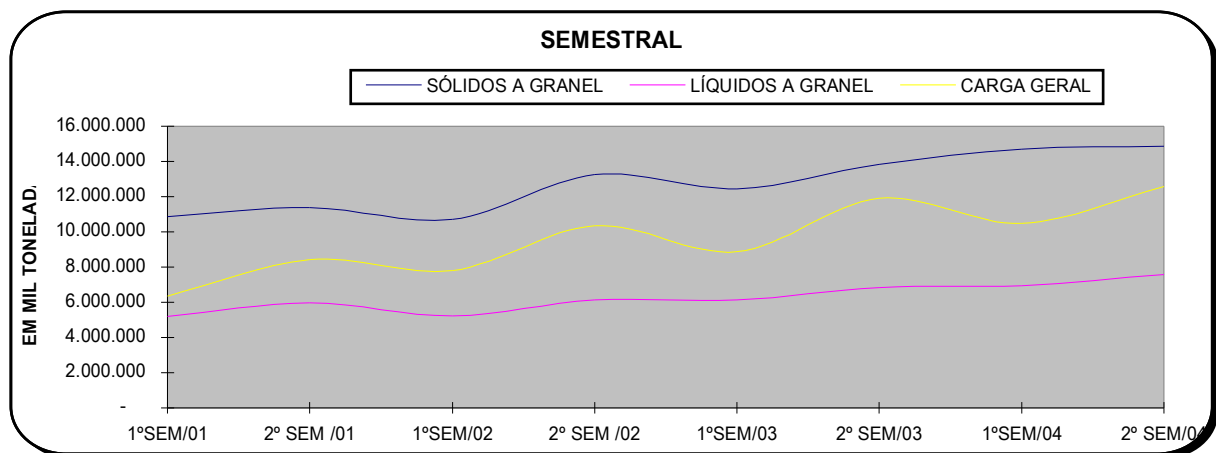
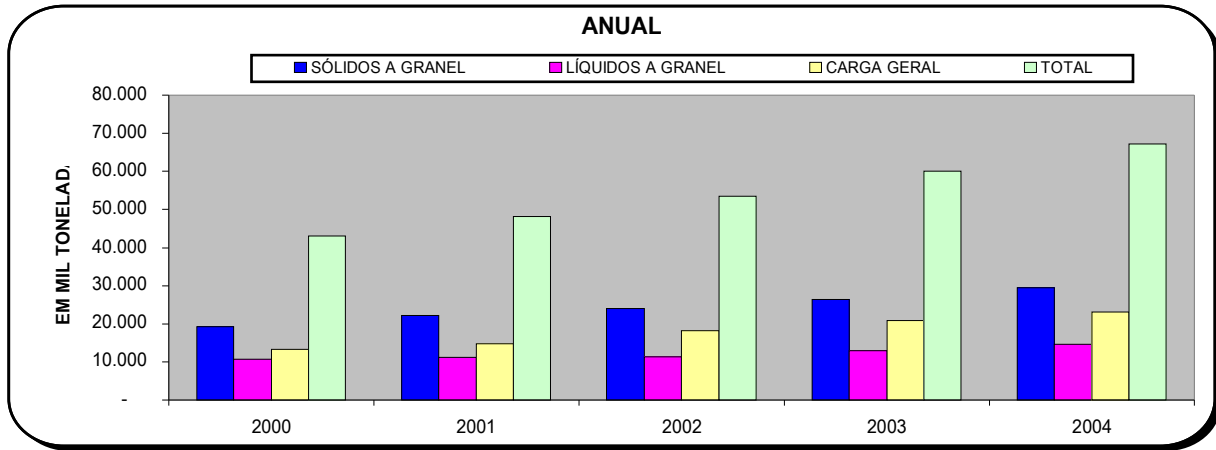
MOVIMENTO FÍSICO DO PORTO DE SANTOS - 2001  
 POR NATUREZA E TIPO DE CARGA

(em t)

DISCRIMINAÇÃO	Jan	Fev	Mar	Abr	Mai	Jun	1º SEM	Jul	Ago	Set	Out	Nov	Dez	2º SEM	Total
<b>SÓLIDOS A GRANEL</b>															
Açúcar	103.114	149.384	79.549	55.000	476.311	518.983	1.382.341	693.334	624.560	620.597	536.188	401.851	271.095	3.147.625	4.529.966
Aubos	74.380	64.721	140.974	77.993	185.653	85.539	629.260	158.128	358.429	305.896	398.327	111.131	142.370	1.474.281	2.103.541
Barrilha	8.450	11.901	10.000				30.351		12.000		13.564		22.030	47.594	77.945
Carvão	204.639	326.426	211.556	215.662	155.097	353.398	1.466.778	279.024	129.765	217.090	186.695	233.353	220.843	1.266.770	2.733.548
Enxofre	110.362	84.761	23.829	190.128	84.821	103.872	597.773	216.190	50.155	78.228	218.356	45.065	97.027	705.021	1.302.794
Minério	194.743	362.494	239.992	316.928	224.565	102.417	1.441.139		94.653		51.325	30.754	150.136	326.868	1.768.007
Polpa Cítrica Peletizada	199.411	65.298				24.200	288.909	59.194	126.236	105.316	92.576	139.849	78.581	601.752	890.661
Sal	72.100	45.600	49.378	74.200	77.113	76.187	394.578	14.246	70.500	57.750	70.796	27.250	37.750	278.292	672.870
Soja em grãos	66.709	122.908	693.874	775.117	626.465	472.595	2.757.668	561.037	480.938	243.639	217.396	111.086	29.030	1.643.126	4.400.794
Soja peletizada	96.666	133.413	133.646	166.990	146.314	145.025	822.054	132.036	201.153	137.350	226.039	159.524	84.569	940.671	1.762.725
Trigo	184.228	112.662	191.297	209.208	183.606	165.440	1.046.441	127.800	175.688	174.891	47.526	65.543	180.411	771.859	1.818.300
Outros	-	-	5.000	-	6.817	-	11.817	-	-	62.341	60.827	50.254	2.056	175.478	187.295
<b>TOTAL (1)</b>	<b>1.314.802</b>	<b>1.479.568</b>	<b>1.779.095</b>	<b>2.081.226</b>	<b>2.166.762</b>	<b>2.047.656</b>	<b>10.869.109</b>	<b>2.240.989</b>	<b>2.324.077</b>	<b>2.003.098</b>	<b>2.119.615</b>	<b>1.375.660</b>	<b>1.315.898</b>	<b>11.379.337</b>	<b>22.248.446</b>
<b>LÍQUIDOS A GRANEL (provisório)</b>															
Acetato de Vinila															
Acido Fosfórico															
Acido Ortofosfórico															
Acido Sulfurico															
Alcool															
Cons. de Bordo(diesel +comb.)	55.365	55.040	68.575	81.414	87.391	87.117	434.902	87.550	99.651	58.408	65.017	78.318	58.525	447.469	882.371
Gás Liquefeito de Petróleo (GLP)	28.125	42.921				32.867	103.913	69.251	77.490	102.129	109.809	52.217	76.288	487.184	591.097
Gasóleos															
Gasolina	150.465	88.997	109.065	28.059	145.363	113.355	635.304	158.285	162.251	149.415	91.797	112.129	107.850	781.727	1.417.031
Óleo Combustível	340.632	305.482	95.990	356.622	157.301	121.369	1.377.396	79.966	254.202	321.131	80.782	40.374	33.234	809.689	2.187.085
Óleo de Origem Vegetal															
Óleo Diesel	59.363	96.303	79.810	16.617	27.269	119.996	399.358	178.902	201.534	44.985	35.260	60.533	57.456	578.670	978.028
Petróleo															
Sebo Bovino															
Soda Cáustica	56.885	40.309	42.362	17.964	65.958	24.821	248.299	34.906	75.640	62.091	55.764	57.267	40.242	325.910	574.209
Sucos Cítricos	74.989	104.970	76.685	77.602	90.558	64.259	489.063	90.526	78.420	92.435	134.197	87.968	70.065	553.611	1.042.674
Xilenos	19.571	14.554	12.798	13.749	6.841		67.513	21.112	4.526	5.457	7.238	6.761	8.208	53.302	120.815
Outros	160.894	159.079	324.864	280.036	221.332	284.031	1.430.236	321.605	243.109	177.067	218.508	365.243	588.995	1.914.527	3.344.763
<b>TOTAL (2)</b>	<b>946.289</b>	<b>907.655</b>	<b>810.149</b>	<b>872.063</b>	<b>802.013</b>	<b>847.815</b>	<b>5.185.984</b>	<b>1.042.103</b>	<b>1.196.823</b>	<b>1.013.118</b>	<b>798.372</b>	<b>860.810</b>	<b>1.040.863</b>	<b>5.952.089</b>	<b>11.138.073</b>
<b>CARGA GERAL</b>															
Solta	204.053	149.807	117.982	221.190	139.188	305.309	1.137.529	407.633	443.589	297.798	490.946	460.911	201.654	2.302.531	3.440.060
Conteinerizada	852.907	695.087	803.238	960.495	981.249	934.232	5.227.208	1.095.070	1.096.439	956.149	1.019.371	1.002.065	938.712	6.107.806	11.335.014
<b>TOTAL (3)</b>	<b>1.056.960</b>	<b>844.894</b>	<b>921.220</b>	<b>1.181.685</b>	<b>1.120.437</b>	<b>1.239.541</b>	<b>6.364.737</b>	<b>1.502.703</b>	<b>1.540.028</b>	<b>1.253.947</b>	<b>1.510.317</b>	<b>1.462.976</b>	<b>1.140.366</b>	<b>8.410.337</b>	<b>14.775.074</b>
<b>TOTAL GERAL (1+2+3)</b>	<b>3.318.051</b>	<b>3.232.117</b>	<b>3.510.464</b>	<b>4.134.974</b>	<b>4.089.212</b>	<b>4.135.012</b>	<b>22.419.830</b>	<b>4.785.795</b>	<b>5.060.928</b>	<b>4.270.163</b>	<b>4.428.304</b>	<b>3.699.446</b>	<b>3.497.127</b>	<b>25.741.763</b>	<b>48.161.593</b>
<b>VARIÇÃO % S/ MÊS ANTERIOR</b>	(21,55)	(2,59)	8,61	17,79	(1,11)	1,12	(4,01)	15,74	5,75	(15,62)	3,70	(16,46)	(5,47)	14,82	-
<b>VARIÇÃO % S/ ANO ANTERIOR</b>	1,97	2,30	3,81	31,02	21,68	21,07	13,65	28,13	22,77	22,32	5,90	2,82	(17,32)	10,21	11,78

G:\COTEN\Movimento Físico\Por Natureza de Carga-2001 mensal

## MOVIMENTO FÍSICO POR NATUREZA DA CARGA



obs.: Real até março/2004, previsto de abril a dezembro  
 G:COTEN\Movimento Físico\Por Natureza da Carga - 29/04/04





COMPANHIA DOCAS DO ESTADO DE SÃO PAULO – CODESP  
AUTORIDADE PORTUÁRIA DE SANTOS  
DIRETORIA COMERCIAL E DE DESENVOLVIMENTO – DCP/CPT

## BLOCO III POR CONTÊINERES

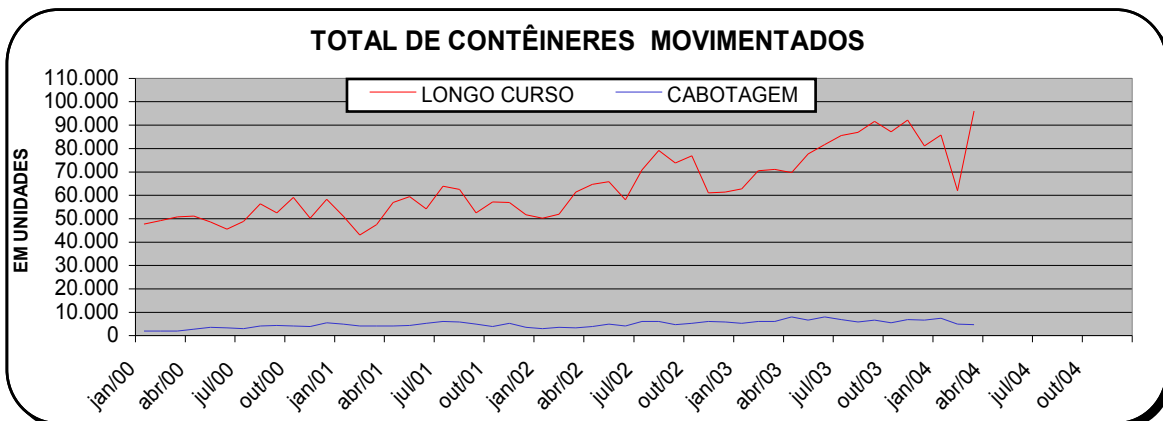
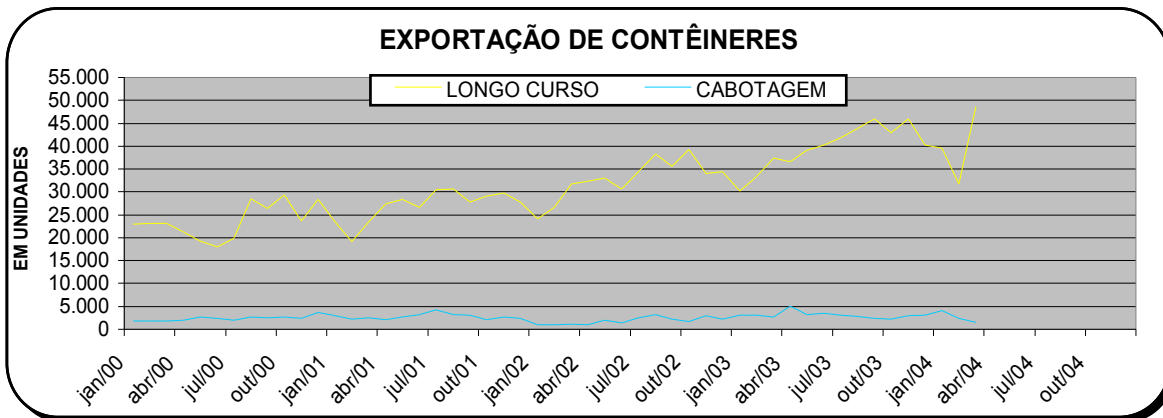
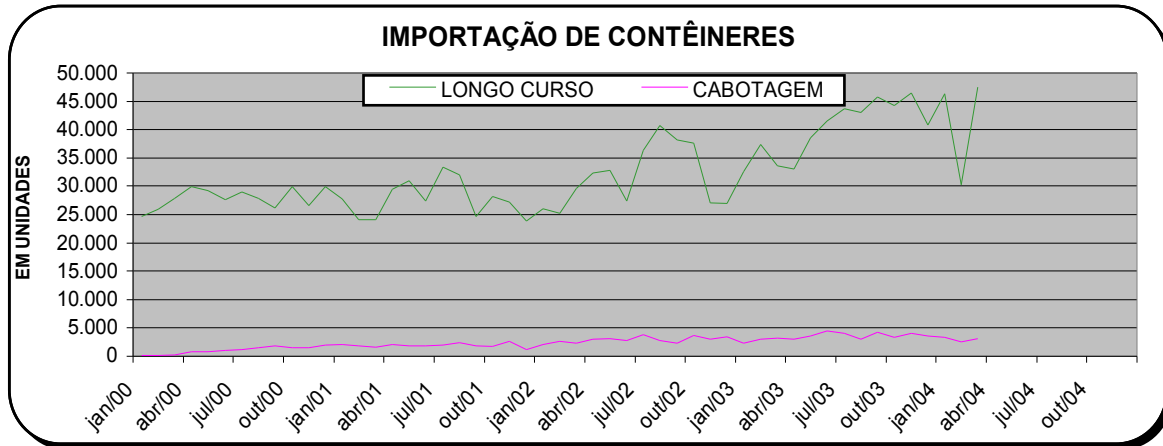


**MOVIMENTAÇÃO MENSAL DE CONTEINERES - JAN/00 A MAR/04**  
**PORTO DE SANTOS**

MESES	EM UNIDADES					EM TEUS	EM t
	IMPORTAÇÃO		EXPORTAÇÃO		TOTAL		
	LONGO CURSO	CABOTAGEM	LONGO CURSO	CABOTAGEM			
Jan/00	24.655	133	23.012	1.880	49.680	70.420	799.521
Fev	25.890	118	23.157	1.839	51.004	73.060	833.390
Mar	27.818	196	23.139	1.848	53.001	75.068	863.243
Abr	29.891	858	21.238	2.024	54.011	76.947	873.289
Mai	29.211	800	19.327	2.681	52.019	74.762	806.300
Jun	27.648	1.037	18.002	2.344	49.031	70.907	791.520
Jul	28.994	1.191	19.865	1.972	52.022	75.158	825.996
Ago	27.874	1.511	28.530	2.650	60.565	87.731	948.215
Set	26.139	1.855	26.433	2.580	57.007	82.358	879.818
Out	29.965	1.478	29.290	2.730	63.463	90.387	999.719
Nov	26.574	1.470	23.668	2.452	54.164	77.527	862.374
Dez	29.894	1.933	28.356	3.672	63.855	91.739	985.760
<b>TOTAL</b>	<b>334.553</b>	<b>12.580</b>	<b>284.017</b>	<b>28.672</b>	<b>659.822</b>	<b>946.064</b>	<b>10.469.145</b>
Jan/01	27.783	2.100	23.355	2.914	56.152	81.681	852.907
Fev	24.027	1.827	19.129	2.305	47.288	68.351	695.087
Mar	24.096	1.579	23.481	2.581	51.737	75.131	803.238
Abr	29.457	2.016	27.400	2.193	61.066	89.611	960.495
Mai	31.014	1.822	28.294	2.670	63.800	94.384	981.249
Jun	27.405	1.869	26.692	3.290	59.256	87.062	934.232
Jul	33.355	1.995	30.451	4.231	70.032	103.041	1.095.070
Ago	32.028	2.439	30.587	3.323	68.377	101.216	1.096.439
Set	24.668	1.786	27.719	3.178	57.351	84.155	956.149
Out	28.258	1.723	29.086	2.099	61.166	90.577	1.019.371
Nov	27.219	2.681	29.760	2.704	62.364	91.811	1.002.065
Dez	23.812	1.156	27.769	2.434	55.171	80.675	938.712
<b>TOTAL</b>	<b>333.122</b>	<b>22.993</b>	<b>323.723</b>	<b>33.922</b>	<b>713.760</b>	<b>1.047.695</b>	<b>11.335.014</b>
Jan/02	26.050	2.054	24.108	973	53.185	78.380	882.342
Fev	25.204	2.680	26.639	938	55.461	81.295	947.384
Mar	29.551	2.302	31.737	1.080	64.670	95.671	1.064.571
Abr	32.388	2.927	32.362	1.035	68.712	101.584	1.149.996
Mai	32.749	3.046	33.069	2.005	70.869	104.987	1.132.338
Jun	27.386	2.707	30.687	1.483	62.263	91.982	1.003.050
Jul	36.317	3.728	34.379	2.495	76.919	112.525	1.253.017
Ago	40.717	2.787	38.333	3.200	85.037	124.497	1.359.651
Set	38.176	2.329	35.612	2.280	78.397	115.375	1.225.098
Out	37.671	3.672	39.246	1.727	82.316	121.573	1.274.456
Nov	27.107	3.019	34.083	2.975	67.184	98.844	1.071.028
Dez	26.896	3.470	34.466	2.312	67.144	97.641	1.093.255
<b>TOTAL</b>	<b>380.212</b>	<b>34.721</b>	<b>394.721</b>	<b>22.503</b>	<b>832.157</b>	<b>1.224.354</b>	<b>13.456.186</b>
Jan/03	32.574	2.310	30.126	3.099	68.109	98.997	1.120.850
Fev	37.360	2.997	33.308	3.156	76.821	113.887	1.199.993
Mar	33.639	3.245	37.433	2.733	77.050	115.683	1.286.318
Abr	33.046	2.925	36.635	5.063	77.669	116.535	1.242.600
Mai	38.533	3.590	39.158	3.213	84.494	128.786	1.287.973
Jun	41.523	4.496	40.220	3.517	89.756	136.771	1.439.191
Jul	43.709	3.976	41.835	3.053	92.573	141.301	1.543.176
Ago	43.054	3.003	43.963	2.827	92.847	140.628	1.526.624
Set	45.777	4.202	45.874	2.418	98.271	149.142	1.586.850
Out	44.307	3.295	42.914	2.252	92.768	139.842	1.523.940
Nov	46.393	4.070	45.903	2.987	99.353	148.665	1.601.146
Dez	40.822	3.582	40.196	3.060	87.660	129.964	1.424.319
<b>TOTAL</b>	<b>480.737</b>	<b>41.691</b>	<b>477.565</b>	<b>37.378</b>	<b>1.037.371</b>	<b>1.560.201</b>	<b>16.782.980</b>
Jan/04	46.347	3.325	39.614	4.086	93.372	137.488	1.502.632
Fev	30.284	2.557	31.742	2.447	67.030	98.751	1.084.096
Mar	47.515	3.113	48.617	1.548	100.793	150.914	1.616.914
Abr	-	-	-	-	-	-	-
Mai	-	-	-	-	-	-	-
Jun	-	-	-	-	-	-	-
Jul	-	-	-	-	-	-	-
Ago	-	-	-	-	-	-	-
Set	-	-	-	-	-	-	-
Out	-	-	-	-	-	-	-
Nov	-	-	-	-	-	-	-
Dez	-	-	-	-	-	-	-
<b>TOTAL</b>	<b>124.146</b>	<b>8.995</b>	<b>119.973</b>	<b>8.081</b>	<b>261.195</b>	<b>387.153</b>	<b>4.203.642</b>



## MOVIMENTAÇÃO MENSAL DE CONTÊNERES DE JAN/00 A MAR/04 PORTO DE SANTOS





**MOVIMENTAÇÃO ANUAL DE CONTÊINERES  
 PORTO DE SANTOS**

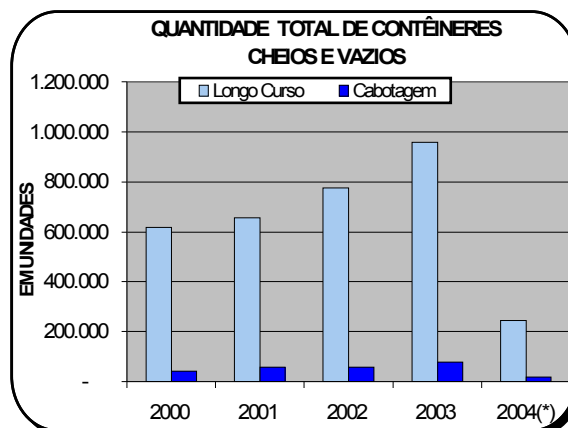
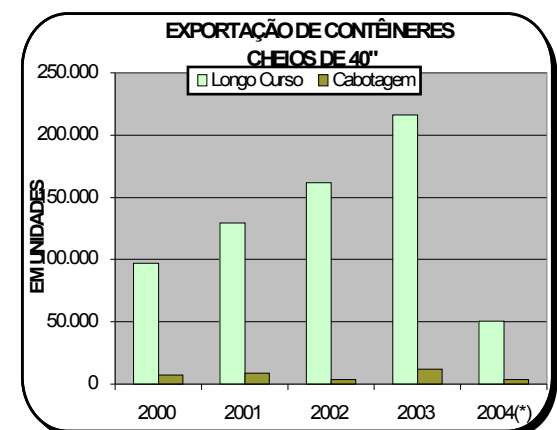
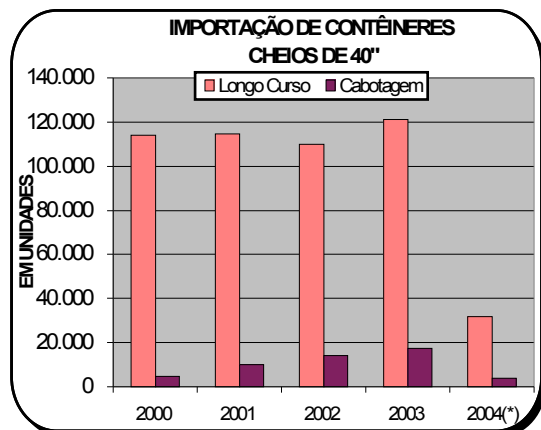
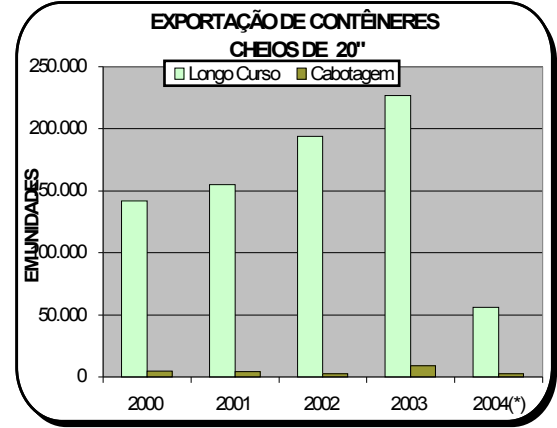
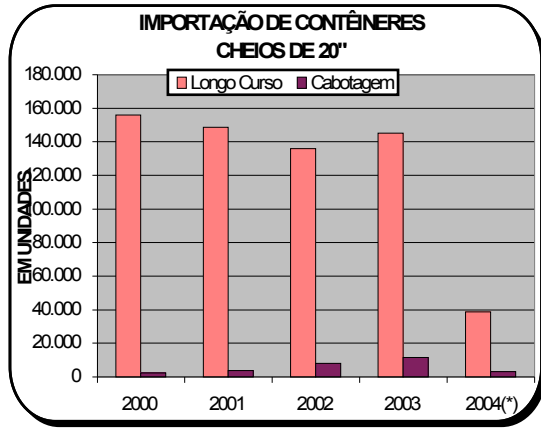
(em unidades)

A N O	OPERAÇÕES EM NAVIOS		CHEIOS			VAZIOS			TOTAL		
			20'	40'	Total	20'	40'	Total	20'	40'	Total
2000	I	Longo Curso	156.037	114.162	270.199	36.034	28.320	64.354	192.071	142.482	334.553
	M	Cabotagem	2.414	4.605	7.019	3.124	2.437	5.561	5.538	7.042	12.580
	P	Total	158.451	118.767	277.218	39.158	30.757	69.915	197.609	149.524	347.133
	E	Longo Curso	142.012	97.063	239.075	21.697	22.845	44.542	163.709	119.908	283.617
	X	Cabotagem	4.584	7.282	11.866	7.678	9.128	16.806	12.262	16.410	28.672
	P	Total	146.596	104.345	250.941	29.375	31.973	61.348	175.971	136.318	312.289
	TOTAL GERAL		305.047	223.112	528.159	68.533	62.730	131.263	373.580	285.842	659.422
2001	I	Longo Curso	148.782	114.571	263.353	33.212	36.557	69.769	181.994	151.128	333.122
	M	Cabotagem	3.836	10.052	13.888	3.753	5.352	9.105	7.589	15.404	22.993
	P	Total	152.618	124.623	277.241	36.965	41.909	78.874	189.583	166.532	356.115
	E	Longo Curso	155.131	129.376	284.507	21.676	17.540	39.216	176.807	146.916	323.723
	X	Cabotagem	4.122	8.762	12.884	9.323	11.715	21.038	13.445	20.477	33.922
	P	Total	159.253	138.138	297.391	30.999	29.255	60.254	190.252	167.393	357.645
	TOTAL GERAL		311.871	262.761	574.632	67.964	71.164	139.128	379.835	333.925	713.760
2002	I	Longo Curso	135.741	109.902	245.643	68.429	66.140	134.569	204.170	176.042	380.212
	M	Cabotagem	8.128	14.182	22.310	5.888	6.523	12.411	14.016	20.705	34.721
	P	Total	143.869	124.084	267.953	74.317	72.663	146.980	218.186	196.747	414.933
	E	Longo Curso	193.899	161.687	355.586	19.312	19.823	39.135	213.211	181.510	394.721
	X	Cabotagem	2.690	3.697	6.387	5.873	10.243	16.116	8.563	13.940	22.503
	P	Total	196.589	165.384	361.973	25.185	30.066	55.251	221.774	195.450	417.224
	TOTAL GERAL		340.458	289.468	629.926	99.502	102.729	202.231	439.960	392.197	832.157
2003	I	Longo Curso	145.165	121.095	266.260	93.368	121.109	214.477	238.533	242.204	480.737
	M	Cabotagem	11.772	17.526	29.298	5.552	6.841	12.393	17.324	24.367	41.691
	P	Total	156.937	138.621	295.558	98.920	127.950	226.870	255.857	266.571	522.428
	E	Longo Curso	227.177	216.257	443.434	14.886	19.245	34.131	242.063	235.502	477.565
	X	Cabotagem	9.167	12.130	21.297	7.454	8.627	16.081	16.621	20.757	37.378
	P	Total	236.344	228.387	464.731	22.340	27.872	50.212	258.684	256.259	514.943
	TOTAL GERAL		393.281	367.008	760.289	121.260	155.822	277.082	514.541	522.830	1.037.371
2004 (*)	I	Longo Curso	38.625	31.828	70.453	27.467	26.226	53.693	66.092	58.054	124.146
	M	Cabotagem	3.275	3.734	7.009	767	1.219	1.986	4.042	4.953	8.995
	P	Total	41.900	35.562	77.462	28.234	27.445	55.679	70.134	63.007	133.141
	E	Longo Curso	56.079	50.546	106.625	5.114	8.234	13.348	61.193	58.780	119.973
	X	Cabotagem	2.674	3.500	6.174	1.236	671	1.907	3.910	4.171	8.081
	P	Total	58.753	54.046	112.799	6.350	8.905	15.255	65.103	62.951	128.054
	TOTAL GERAL		100.653	89.608	190.261	34.584	36.350	70.934	135.237	125.958	261.195

(\*) Até março

G:\COTEN\Movimento Físico\Conteineres\MC0004em unidades - 30/04/04

### QUANTIDADE DE CONTEINERES POR CORRENTE E NAVEGAÇÃO PORTO DE SANTOS



obs.: 2004 - Até Março  
 G.COTEN\Movimento Físico\Contêineres\MO0004 em unidades\Gráfico Anual - 30/04/04



COMPANHIA DOCAS DO ESTADO DE SÃO PAULO – CODESP  
AUTORIDADE PORTUÁRIA DE SANTOS  
DIRETORIA COMERCIAL E DE DESENVOLVIMENTO – DCP/CPT

## BLOCO IV POR CORRENTE E NAVEGAÇÃO



**MOVIMENTO FÍSICO DO PORTO DE SANTOS**  
**(POR CORRENTE E NAVEGAÇÃO)**

Em t/mil

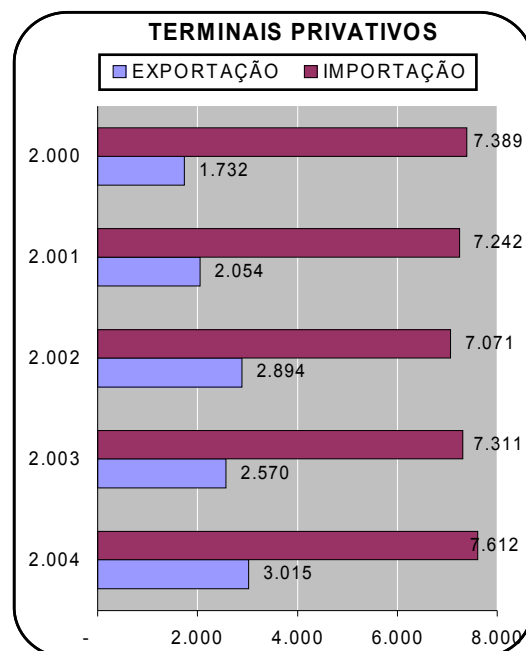
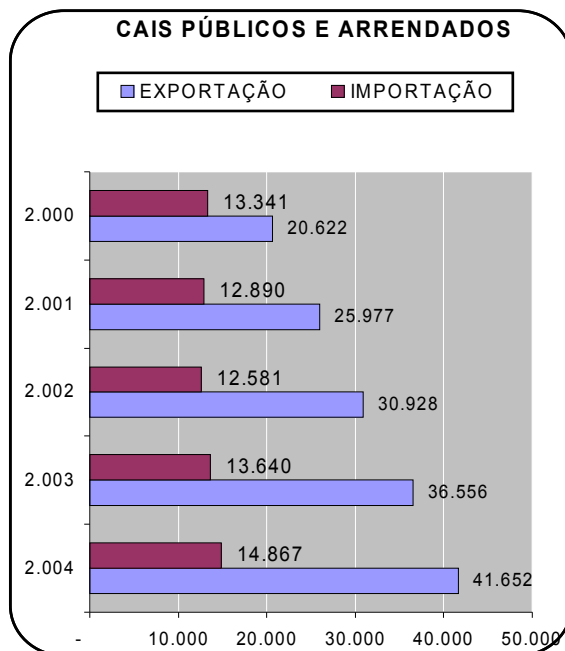
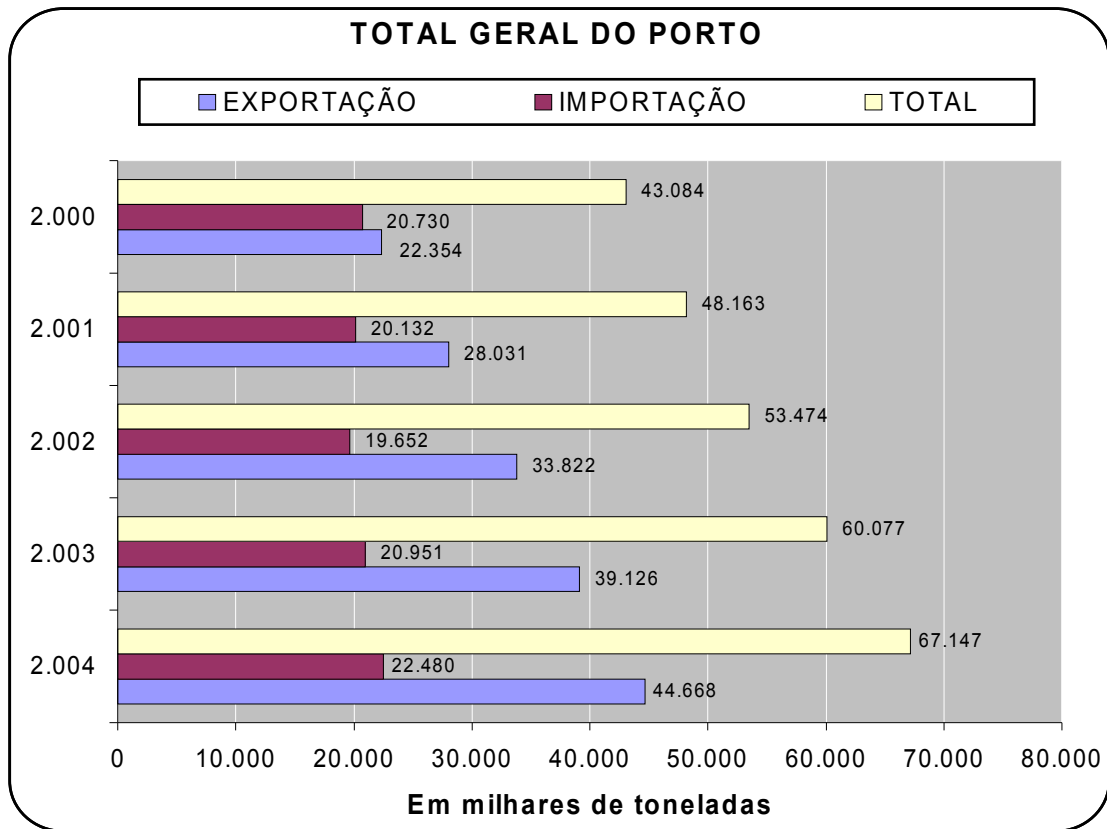
DESCRIÇÃO	2000			2001			2002			2003			2004(**)		
	t / mil	%	%	t / mil	%	%	t / mil	%	%	t / mil	%	%	t / mil	%	%
<b>CAIS PÚBLICOS E ARRENDADOS</b>															
<b>Exportação</b>	<b>20.622</b>	<b>100,0</b>	<b>60,7</b>	<b>25.977</b>	<b>100,0</b>	<b>66,8</b>	<b>30.928</b>	<b>100,0</b>	<b>71,1</b>	<b>36.556</b>	<b>100,0</b>	<b>72,8</b>	<b>41.652</b>	<b>100,0</b>	<b>73,7</b>
Longo Curso	16.829	81,6	49,6	23.043	88,7	59,3	26.555	85,9	61,0	30.098	82,3	60,0	34.232	82,2	60,6
Cabotagem	3.793	18,4	11,2	2.934	11,3	7,5	4.373	14,1	10,1	6.458	17,7	12,9	7.420	17,8	13,1
<b>Importação</b>	<b>13.341</b>	<b>100,0</b>	<b>39,3</b>	<b>12.890</b>	<b>100,0</b>	<b>33,2</b>	<b>12.581</b>	<b>100,0</b>	<b>28,9</b>	<b>13.640</b>	<b>100,0</b>	<b>27,2</b>	<b>14.867</b>	<b>100,0</b>	<b>26,3</b>
Longo Curso	11.883	89,1	35,0	11.113	86,2	28,6	10.743	85,4	24,7	11.577	84,9	23,1	12.505	84,1	22,1
Cabotagem	1.458	10,9	4,3	1.777	13,8	4,6	1.838	14,6	4,2	2.063	15,1	4,1	2.362	15,9	4,2
<b>TOTAL</b>	<b>33.963</b>	<b>78,8</b>	<b>100,0</b>	<b>38.867</b>	<b>80,7</b>	<b>100,0</b>	<b>43.509</b>	<b>81,4</b>	<b>100,0</b>	<b>50.196</b>	<b>83,6</b>	<b>100,0</b>	<b>56.519</b>	<b>84,2</b>	<b>100,0</b>
<b>TERMINAIS PRIVATIVOS (*)</b>															
<b>Exportação</b>	<b>1.732</b>	<b>100,0</b>	<b>19,0</b>	<b>2.054</b>	<b>100,0</b>	<b>22,1</b>	<b>2.894</b>	<b>100,0</b>	<b>29,0</b>	<b>2.570</b>	<b>100,0</b>	<b>26,0</b>	<b>3.015</b>	<b>100,0</b>	<b>28,4</b>
Longo Curso	1.718	99,2	18,8	1.808	88,0	19,4	2.868	99,1	28,8	2.456	95,6	24,9	2.911	96,5	27,4
Cabotagem	14	0,8	0,2	246	12,0	2,6	26	0,9	0,3	114	4,4	1,2	105	3,5	1,0
<b>Importação</b>	<b>7.389</b>	<b>100,0</b>	<b>81,0</b>	<b>7.242</b>	<b>100,0</b>	<b>77,9</b>	<b>7.071</b>	<b>100,0</b>	<b>71,0</b>	<b>7.311</b>	<b>100,0</b>	<b>74,0</b>	<b>7.612</b>	<b>100,0</b>	<b>71,6</b>
Longo Curso	5.035	68,1	55,2	4.921	68,0	52,9	5.516	78,0	55,4	6.212	85,0	62,9	6.524	85,7	61,4
Cabotagem	2.354	31,9	25,8	2.321	32,0	25,0	1.555	22,0	15,6	1.099	15,0	11,1	1.088	14,3	10,2
<b>TOTAL</b>	<b>9.121</b>	<b>21,2</b>	<b>100,0</b>	<b>9.296</b>	<b>19,3</b>	<b>100,0</b>	<b>9.965</b>	<b>18,6</b>	<b>100,0</b>	<b>9.881</b>	<b>16,4</b>	<b>100,0</b>	<b>10.628</b>	<b>15,8</b>	<b>100,0</b>
<b>RESUMO GERAL</b>															
<b>Exportação</b>	<b>22.354</b>	<b>100,0</b>	<b>51,9</b>	<b>28.031</b>	<b>100,0</b>	<b>58,2</b>	<b>33.822</b>	<b>100,0</b>	<b>63,2</b>	<b>39.126</b>	<b>100,0</b>	<b>65,1</b>	<b>44.668</b>	<b>100,0</b>	<b>66,5</b>
Longo Curso	18.547	83,0	43,0	24.851	88,7	51,6	29.423	87,0	55,0	32.554	83,2	54,2	37.142	83,2	55,3
Cabotagem	3.807	17,0	8,8	3.180	11,3	6,6	4.399	13,0	8,2	6.572	16,8	10,9	7.525	16,8	11,2
<b>Importação</b>	<b>20.730</b>	<b>100,0</b>	<b>48,1</b>	<b>20.132</b>	<b>100,0</b>	<b>41,8</b>	<b>19.652</b>	<b>100,0</b>	<b>36,8</b>	<b>20.951</b>	<b>100,0</b>	<b>34,9</b>	<b>22.480</b>	<b>100,0</b>	<b>33,5</b>
Longo Curso	16.918	81,6	39,3	16.034	79,6	33,3	16.259	82,7	30,4	17.789	84,9	29,6	19.030	84,7	28,3
Cabotagem	3.812	18,4	8,8	4.098	20,4	8,5	3.393	17,3	6,3	3.162	15,1	5,3	3.450	15,3	5,1
<b>TOTAL</b>	<b>43.084</b>	<b>100,0</b>	<b>100,0</b>	<b>48.163</b>	<b>100,0</b>	<b>100,0</b>	<b>53.474</b>	<b>100,0</b>	<b>100,0</b>	<b>60.077</b>	<b>100,0</b>	<b>100,0</b>	<b>67.147</b>	<b>100,0</b>	<b>100,0</b>

(\*) - Cutrale, Dow, Cosipa e Ultrafertil

(\*\*) Valores Previstos a partir de Maio/2004.

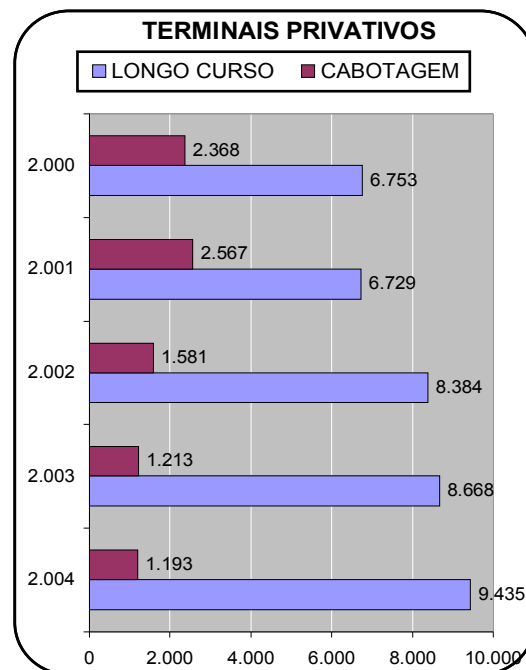
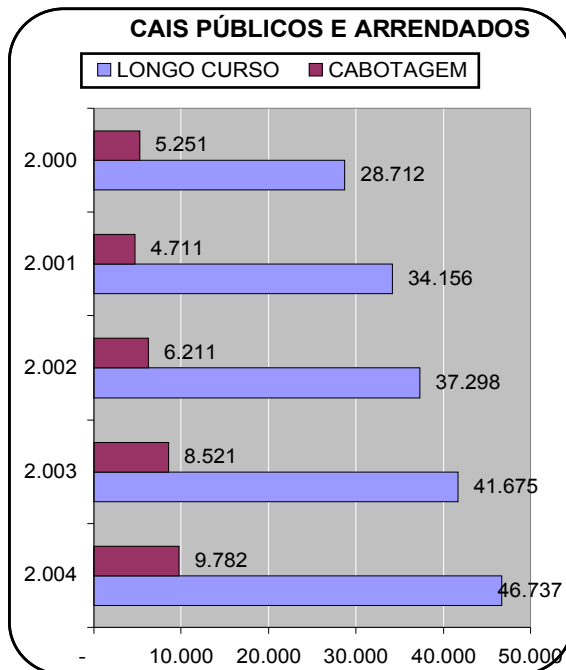
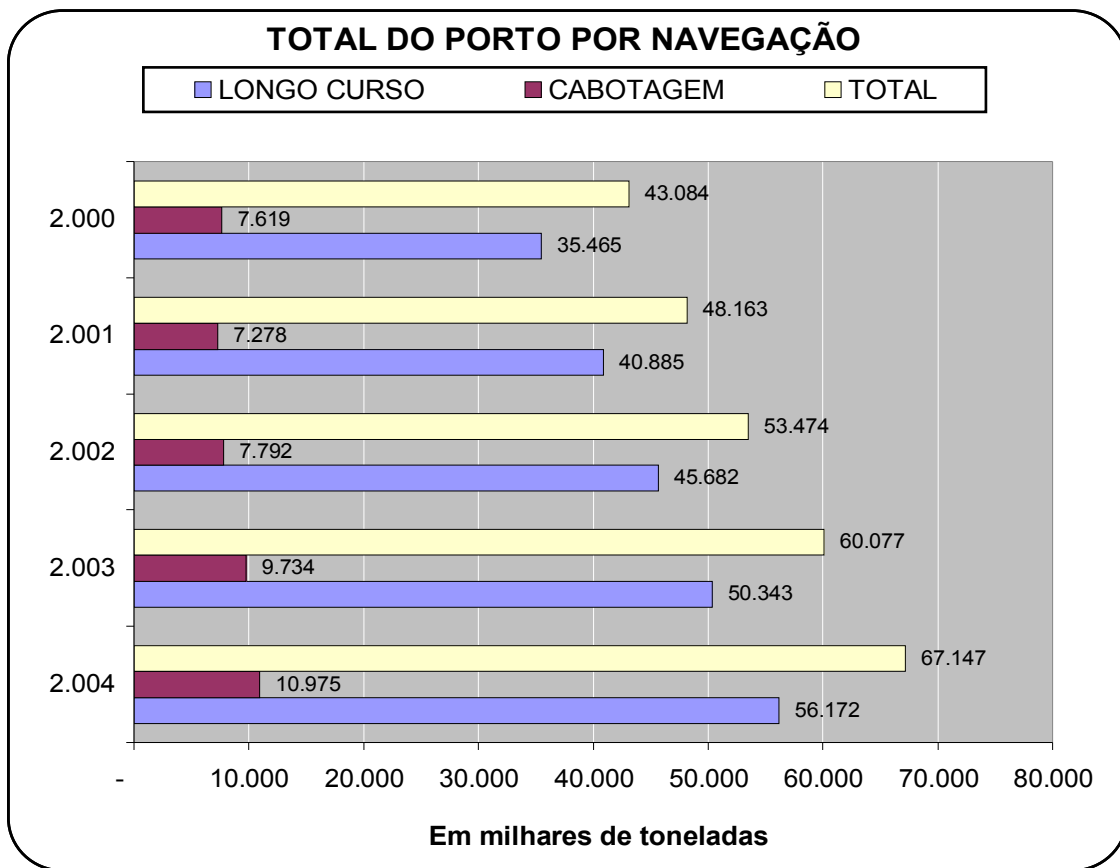
G:\COTEN\Movimento Físico\Por Corrente e Navegação - 14/05/2004

**MOVIMENTO FÍSICO DO PORTO DE SANTOS POR CORRENTE**

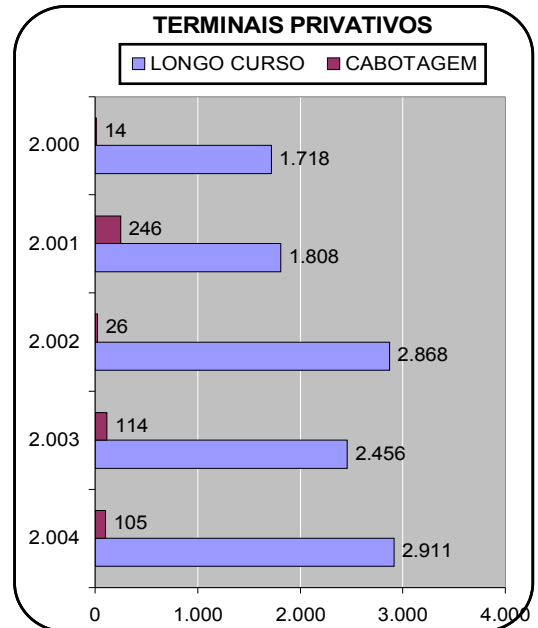
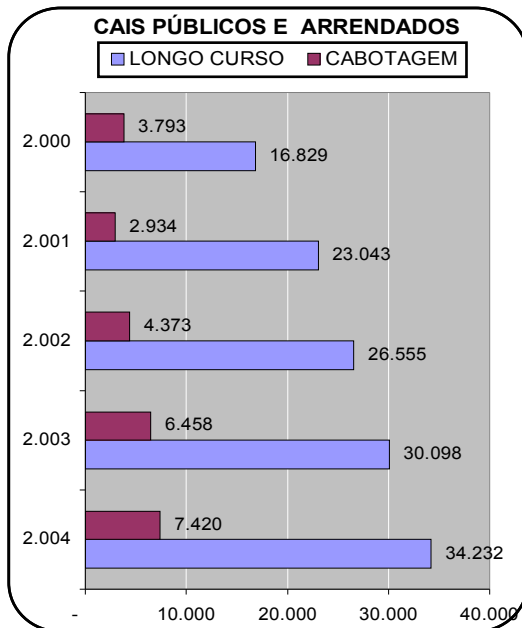
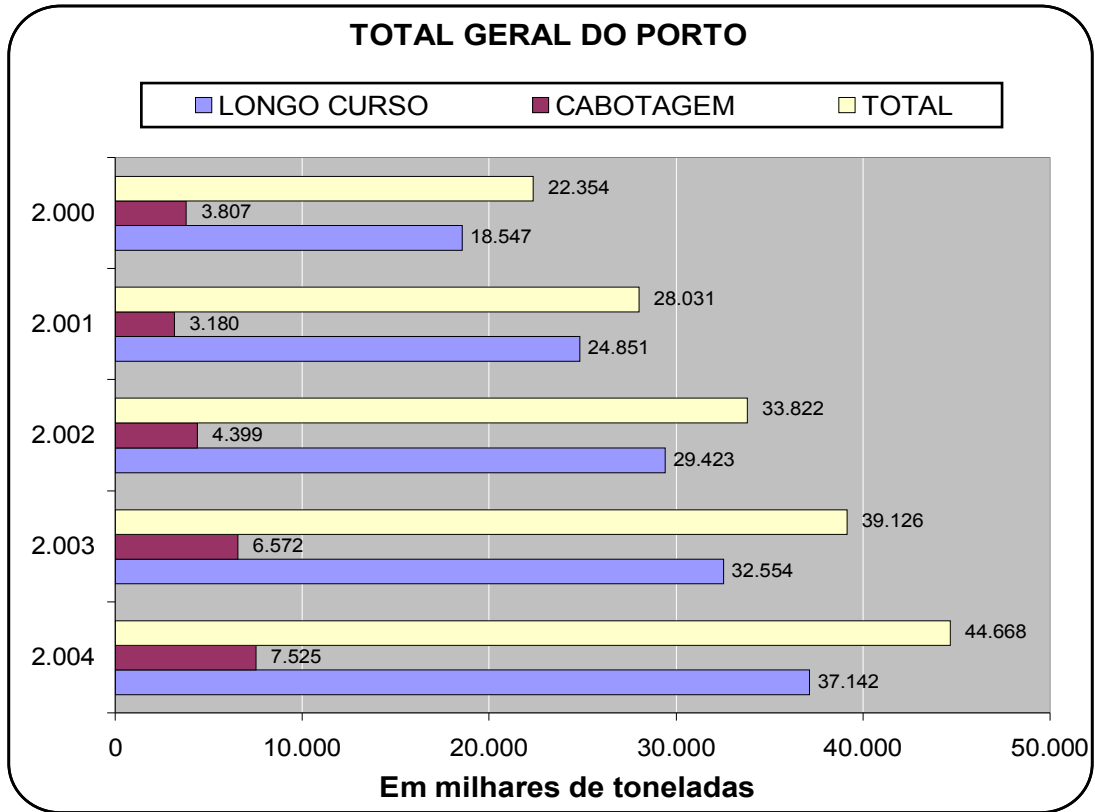




### MOVIMENTO FÍSICO DO PORTO DE SANTOS POR NAVEGAÇÃO

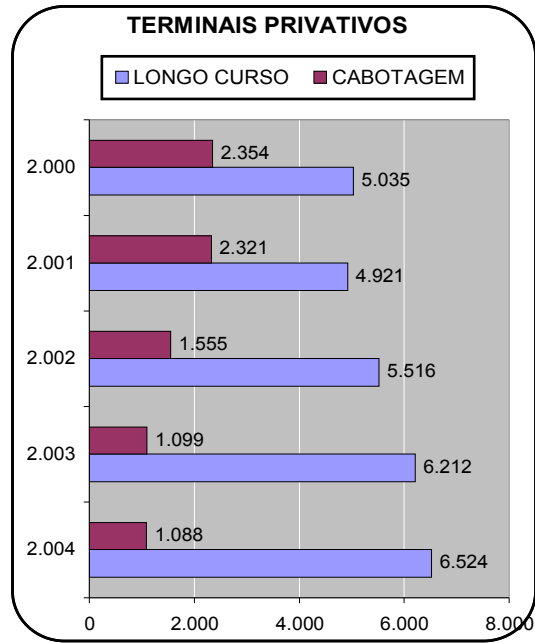
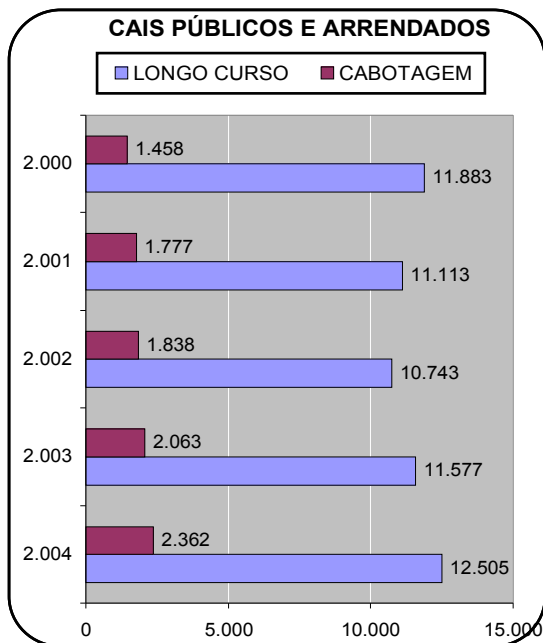
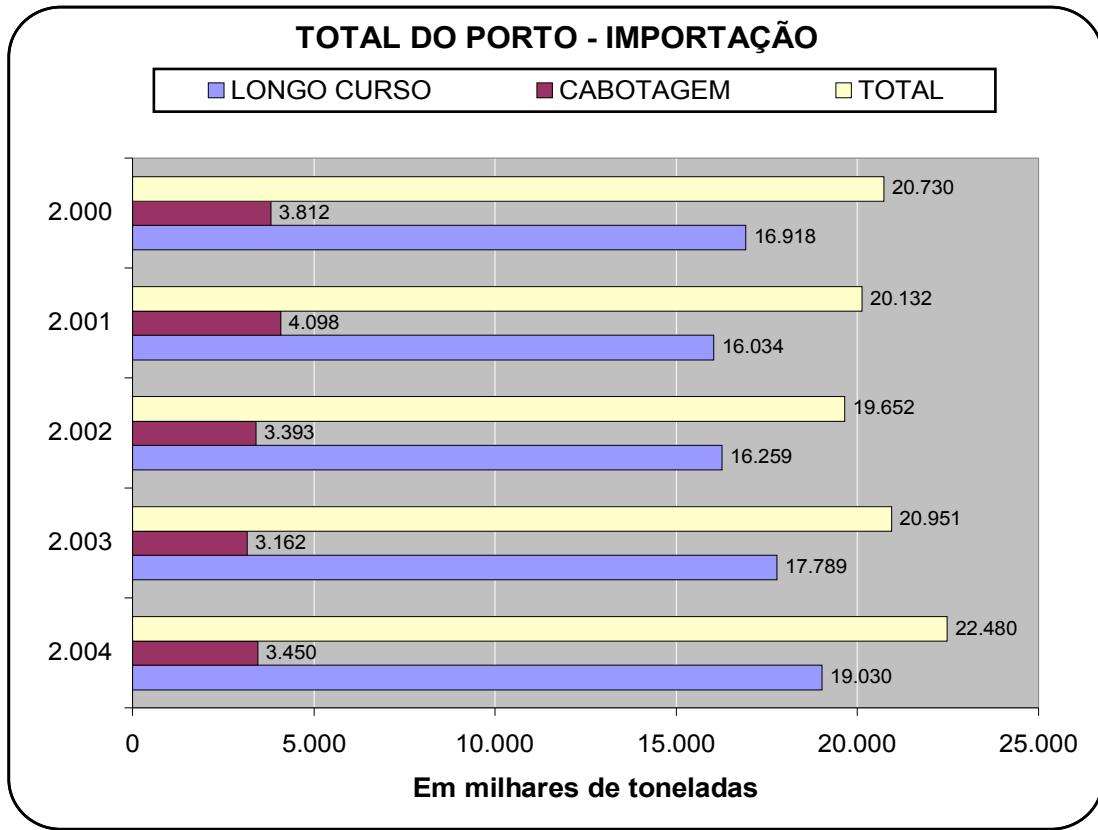


**MOVIMENTO DE EXPORTAÇÃO NO PORTO DE SANTOS - POR NAVEGAÇÃO**





**MOVIMENTO DE IMPORTAÇÃO NO PORTO DE SANTOS - POR NAVEGAÇÃO**





**MOVIMENTO FÍSICO MENSAL DO PORTO DE SANTOS - 2004**

(POR CORRENTE E NAVEGAÇÃO)

em toneladas

DESCRIÇÃO	JAN	FEV	MAR	ABR	MAI	JUN	JUL	AGO	SET	OUT	NOV	DEZ	TOTAL
	real			VALORES PREVISTOS									
<b>CAIS PÚBLICOS E ARRENDADOS</b>													
<b>Exportação</b>	<b>2.675.669</b>	<b>2.587.437</b>	<b>4.097.298</b>	<b>2.991.822</b>	<b>3.658.829</b>	<b>4.166.011</b>	<b>4.099.856</b>	<b>3.698.984</b>	<b>3.670.868</b>	<b>3.613.560</b>	<b>3.492.462</b>	<b>2.899.327</b>	<b>41.652.124</b>
Longo Curso	2.016.003	2.024.129	3.463.870	2.481.608	3.081.303	3.496.607	3.460.233	3.153.262	3.270.716	3.003.676	2.694.782	2.085.533	34.231.721
Cabotagem	659.666	563.308	633.428	510.215	577.527	669.404	639.623	545.722	400.152	609.885	797.680	813.794	7.420.403
<b>Importação</b>	<b>1.237.018</b>	<b>987.330</b>	<b>1.260.555</b>	<b>1.132.623</b>	<b>1.241.546</b>	<b>1.251.789</b>	<b>1.395.948</b>	<b>1.209.008</b>	<b>1.296.417</b>	<b>1.245.132</b>	<b>1.274.448</b>	<b>1.335.506</b>	<b>14.867.320</b>
Longo Curso	1.008.595	800.243	1.062.049	981.263	1.045.942	1.005.978	1.211.275	1.001.178	1.068.707	1.077.390	1.124.414	1.118.316	12.505.349
Cabotagem	228.423	187.087	198.506	151.359	195.603	245.812	184.674	207.830	227.709	167.743	150.034	217.190	2.361.971
<b>TOTAL</b>	<b>3.912.687</b>	<b>3.574.767</b>	<b>5.357.853</b>	<b>4.124.445</b>	<b>4.900.375</b>	<b>5.417.801</b>	<b>5.495.804</b>	<b>4.907.992</b>	<b>4.967.285</b>	<b>4.858.693</b>	<b>4.766.910</b>	<b>4.234.833</b>	<b>56.519.444</b>
<b>TERMINAIS PRIVATIVOS (*)</b>													
<b>Exportação</b>	<b>271.442</b>	<b>301.641</b>	<b>257.113</b>	<b>235.994</b>	<b>188.659</b>	<b>196.855</b>	<b>246.676</b>	<b>316.344</b>	<b>240.840</b>	<b>258.950</b>	<b>274.145</b>	<b>226.775</b>	<b>3.015.434</b>
Longo Curso	264.934	290.283	256.399	216.697	184.971	183.434	242.540	307.435	232.073	251.741	262.398	217.800	2.910.705
Cabotagem	6.508	11.358	714	19.296	3.688	13.421	4.136	8.909	8.768	7.209	11.746	8.974	104.729
<b>Importação</b>	<b>552.743</b>	<b>449.276</b>	<b>552.636</b>	<b>768.176</b>	<b>498.980</b>	<b>561.286</b>	<b>782.608</b>	<b>670.581</b>	<b>591.826</b>	<b>702.396</b>	<b>700.662</b>	<b>781.204</b>	<b>7.612.375</b>
Longo Curso	461.280	391.491	494.037	644.380	435.346	466.626	626.945	632.792	462.106	608.455	573.504	727.462	6.524.424
Cabotagem	91.463	57.785	58.599	123.795	63.634	94.660	155.664	37.790	129.720	93.942	127.158	53.742	1.087.951
<b>TOTAL</b>	<b>824.185</b>	<b>750.917</b>	<b>809.749</b>	<b>1.004.169</b>	<b>687.639</b>	<b>758.141</b>	<b>1.029.285</b>	<b>986.926</b>	<b>832.666</b>	<b>961.346</b>	<b>974.806</b>	<b>1.007.979</b>	<b>10.627.809</b>
<b>RESUMO GERAL</b>													
<b>Exportação</b>	<b>2.947.111</b>	<b>2.889.078</b>	<b>4.354.411</b>	<b>3.227.816</b>	<b>3.847.488</b>	<b>4.362.866</b>	<b>4.346.532</b>	<b>4.015.328</b>	<b>3.911.708</b>	<b>3.872.510</b>	<b>3.766.607</b>	<b>3.126.102</b>	<b>44.667.558</b>
Longo Curso	2.280.937	2.314.412	3.720.269	2.698.305	3.266.273	3.680.041	3.702.772	3.460.697	3.502.789	3.255.416	2.957.180	2.303.334	37.142.426
Cabotagem	666.174	574.666	634.142	529.511	581.215	682.825	643.760	554.631	408.920	617.094	809.426	822.768	7.525.132
<b>Importação</b>	<b>1.789.761</b>	<b>1.436.606</b>	<b>1.813.191</b>	<b>1.900.798</b>	<b>1.740.526</b>	<b>1.813.076</b>	<b>2.178.557</b>	<b>1.879.590</b>	<b>1.888.243</b>	<b>1.947.529</b>	<b>1.975.109</b>	<b>2.116.710</b>	<b>22.479.695</b>
Longo Curso	1.469.875	1.191.734	1.556.086	1.625.643	1.481.288	1.472.604	1.838.220	1.633.970	1.530.813	1.685.844	1.697.918	1.845.778	19.029.774
Cabotagem	319.886	244.872	257.105	275.155	259.238	340.472	340.337	245.620	357.429	261.684	277.192	270.932	3.449.922
<b>TOTAL</b>	<b>4.736.872</b>	<b>4.325.684</b>	<b>6.167.602</b>	<b>5.128.614</b>	<b>5.588.014</b>	<b>6.175.942</b>	<b>6.525.089</b>	<b>5.894.918</b>	<b>5.799.951</b>	<b>5.820.039</b>	<b>5.741.716</b>	<b>5.242.812</b>	<b>67.147.253</b>

(\*) - Cutrale, Dow, Cosipa e Ultrafertil  
 G:\COTEN\Movimento Físico\Por Corrente\Mensal\2004 - 30/04/2004



**MOVIMENTO FÍSICO MENSAL DO PORTO DE SANTOS - 2003**

(POR CORRENTE E NAVEGAÇÃO)

em toneladas

DESCRIÇÃO	JAN	FEV	MAR	ABR	MAI	JUN	JUL	AGO	SET	OUT	NOV	DEZ	TOTAL
<b>CAIS PÚBLICOS E ARRENDADOS</b>													
<b>Exportação</b>	<b>1.891.977</b>	<b>1.844.531</b>	<b>2.855.084</b>	<b>2.753.452</b>	<b>3.367.767</b>	<b>3.861.141</b>	<b>3.819.918</b>	<b>3.439.924</b>	<b>3.420.971</b>	<b>3.360.855</b>	<b>3.247.065</b>	<b>2.693.413</b>	<b>36.556.098</b>
Longo Curso	1.550.892	1.291.252	2.453.950	2.283.888	2.836.183	3.240.724	3.223.968	2.932.422	3.048.060	2.793.621	2.505.434	1.937.416	30.097.810
Cabotagem	341.085	553.279	401.134	469.564	531.584	620.417	595.950	507.502	372.911	567.234	741.631	755.997	6.458.288
<b>Importação</b>	<b>1.073.223</b>	<b>954.849</b>	<b>1.049.725</b>	<b>1.042.382</b>	<b>1.142.780</b>	<b>1.160.183</b>	<b>1.300.633</b>	<b>1.124.335</b>	<b>1.208.162</b>	<b>1.158.057</b>	<b>1.184.899</b>	<b>1.240.657</b>	<b>13.639.885</b>
Longo Curso	921.567	823.159	891.899	903.082	962.737	932.360	1.128.569	931.060	995.954	1.002.045	1.045.407	1.038.892	11.576.731
Cabotagem	151.656	131.690	157.826	139.300	180.043	227.823	172.064	193.275	212.208	156.012	139.492	201.765	2.063.154
<b>TOTAL</b>	<b>2.965.200</b>	<b>2.799.380</b>	<b>3.904.809</b>	<b>3.795.834</b>	<b>4.510.547</b>	<b>5.021.324</b>	<b>5.120.551</b>	<b>4.564.259</b>	<b>4.629.133</b>	<b>4.518.912</b>	<b>4.431.964</b>	<b>3.934.070</b>	<b>50.195.983</b>
<b>TERMINAIS PRIVATIVOS (*)</b>													
<b>Exportação</b>	<b>207.105</b>	<b>190.318</b>	<b>144.995</b>	<b>217.191</b>	<b>173.651</b>	<b>182.449</b>	<b>229.833</b>	<b>294.189</b>	<b>224.445</b>	<b>240.841</b>	<b>254.882</b>	<b>210.669</b>	<b>2.570.568</b>
Longo Curso	200.302	175.509	132.360	199.432	170.256	170.010	225.979	285.904	216.274	234.136	243.961	202.332	2.456.455
Cabotagem	6.803	14.809	12.635	17.759	3.395	12.439	3.854	8.285	8.171	6.705	10.921	8.337	114.113
<b>Importação</b>	<b>441.237</b>	<b>666.654</b>	<b>581.408</b>	<b>706.972</b>	<b>459.286</b>	<b>520.211</b>	<b>729.172</b>	<b>623.617</b>	<b>551.537</b>	<b>653.276</b>	<b>651.430</b>	<b>725.722</b>	<b>7.310.522</b>
Longo Curso	398.023	522.255	487.622	593.040	400.714	432.478	584.137	588.474	430.648	565.904	533.207	675.797	6.212.299
Cabotagem	43.214	144.399	93.786	113.932	58.572	87.733	145.035	35.143	120.889	87.372	118.223	49.925	1.098.223
<b>TOTAL</b>	<b>648.342</b>	<b>856.972</b>	<b>726.403</b>	<b>924.163</b>	<b>632.937</b>	<b>702.660</b>	<b>959.005</b>	<b>917.806</b>	<b>775.982</b>	<b>894.117</b>	<b>906.312</b>	<b>936.391</b>	<b>9.881.090</b>
<b>RESUMO GERAL</b>													
<b>Exportação</b>	<b>2.099.082</b>	<b>2.034.849</b>	<b>3.000.079</b>	<b>2.970.643</b>	<b>3.541.418</b>	<b>4.043.590</b>	<b>4.049.751</b>	<b>3.734.113</b>	<b>3.645.416</b>	<b>3.601.696</b>	<b>3.501.947</b>	<b>2.904.082</b>	<b>39.126.666</b>
Longo Curso	1.751.194	1.466.761	2.586.310	2.483.320	3.006.439	3.410.734	3.449.947	3.218.326	3.264.334	3.027.757	2.749.395	2.139.748	32.554.265
Cabotagem	347.888	568.088	413.769	487.323	534.979	632.856	599.804	515.787	381.082	573.939	752.552	764.334	6.572.401
<b>Importação</b>	<b>1.514.460</b>	<b>1.621.503</b>	<b>1.631.133</b>	<b>1.749.354</b>	<b>1.602.066</b>	<b>1.680.394</b>	<b>2.029.805</b>	<b>1.747.952</b>	<b>1.759.699</b>	<b>1.811.333</b>	<b>1.836.329</b>	<b>1.966.379</b>	<b>20.950.407</b>
Longo Curso	1.319.590	1.345.414	1.379.521	1.496.122	1.363.451	1.364.838	1.712.706	1.519.534	1.426.602	1.567.949	1.578.614	1.714.689	17.789.030
Cabotagem	194.870	276.089	251.612	253.232	238.615	315.556	317.099	228.418	333.097	243.384	257.715	251.690	3.161.377
<b>TOTAL</b>	<b>3.613.542</b>	<b>3.656.352</b>	<b>4.631.212</b>	<b>4.719.997</b>	<b>5.143.484</b>	<b>5.723.984</b>	<b>6.079.556</b>	<b>5.482.065</b>	<b>5.405.115</b>	<b>5.413.029</b>	<b>5.338.276</b>	<b>4.870.461</b>	<b>60.077.073</b>

(\*) - Cutrale, Dow, Cosipa e Ultrafertil

G:\COTEN\Movimento Físico\Por Corrente\Mensal\2003 - 26/04/2004



**MOVIMENTO FÍSICO MENSAL DO PORTO DE SANTOS - 2002**

(POR CORRENTE E NAVEGAÇÃO)

em toneladas

DESCRIÇÃO	JAN	FEV	MAR	ABR	MAI	JUN	JUL	AGO	SET	OUT	NOV	DEZ	TOTAL
<b>CAIS PÚBLICOS E ARRENDADOS</b>													
<b>Exportação</b>	<b>1.856.902</b>	<b>1.242.967</b>	<b>2.434.448</b>	<b>1.942.154</b>	<b>2.708.904</b>	<b>2.843.356</b>	<b>3.324.510</b>	<b>3.354.820</b>	<b>3.171.326</b>	<b>3.133.072</b>	<b>2.572.551</b>	<b>2.342.732</b>	<b>30.927.742</b>
Longo Curso	1.356.120	1.023.460	<b>2.132.124</b>	1.861.825	2.583.831	2.555.040	2.827.097	2.974.355	2.706.614	2.715.681	1.949.057	1.869.343	26.554.547
Cabotagem	500.782	219.507	302.324	80.329	125.073	288.316	497.413	380.465	464.712	417.391	623.494	473.389	4.373.195
<b>Importação</b>	<b>874.215</b>	<b>957.297</b>	<b>979.770</b>	<b>1.247.586</b>	<b>996.393</b>	<b>1.143.104</b>	<b>1.244.912</b>	<b>1.151.520</b>	<b>1.047.412</b>	<b>1.100.158</b>	<b>912.120</b>	<b>926.085</b>	<b>12.580.572</b>
Longo Curso	799.829	853.765	868.252	1.022.394	852.475	1.047.620	1.026.270	969.590	844.569	943.128	734.194	780.767	10.742.853
Cabotagem	74.386	103.532	111.518	225.192	143.918	95.484	218.642	181.930	202.843	157.030	177.926	145.318	1.837.719
<b>TOTAL</b>	<b>2.731.117</b>	<b>2.200.264</b>	<b>3.414.218</b>	<b>3.189.740</b>	<b>3.705.297</b>	<b>3.986.460</b>	<b>4.569.422</b>	<b>4.506.340</b>	<b>4.218.738</b>	<b>4.233.230</b>	<b>3.484.671</b>	<b>3.268.817</b>	<b>43.508.314</b>
<b>TERMINAIS PRIVATIVOS (*)</b>													
<b>Exportação</b>	<b>127.930</b>	<b>175.525</b>	<b>132.682</b>	<b>214.023</b>	<b>263.964</b>	<b>247.419</b>	<b>224.613</b>	<b>280.804</b>	<b>284.990</b>	<b>329.710</b>	<b>331.923</b>	<b>281.159</b>	<b>2.894.742</b>
Longo Curso	111.074	175.525	132.282	212.522	263.668	247.019	223.386	280.191	283.392	328.773	330.680	280.006	2.868.518
Cabotagem	16.856	0	400	1.501	296	400	1.227	613	1.598	937	1.243	1.153	26.224
<b>Importação</b>	<b>530.582</b>	<b>363.020</b>	<b>555.939</b>	<b>586.279</b>	<b>724.274</b>	<b>588.343</b>	<b>614.245</b>	<b>733.395</b>	<b>440.150</b>	<b>650.845</b>	<b>786.275</b>	<b>497.865</b>	<b>7.071.212</b>
Longo Curso	325.541	308.044	416.131	444.644	650.135	470.943	410.267	650.637	335.370	475.341	657.479	371.314	5.515.846
Cabotagem	205.041	54.976	139.808	141.635	74.139	117.400	203.978	82.758	104.780	175.504	128.796	126.551	1.555.366
<b>TOTAL</b>	<b>658.512</b>	<b>538.545</b>	<b>688.621</b>	<b>800.302</b>	<b>988.238</b>	<b>835.762</b>	<b>838.858</b>	<b>1.014.199</b>	<b>725.140</b>	<b>980.555</b>	<b>1.118.198</b>	<b>779.024</b>	<b>9.965.954</b>
<b>RESUMO GERAL</b>													
<b>Exportação</b>	<b>1.984.832</b>	<b>1.418.492</b>	<b>2.567.130</b>	<b>2.156.177</b>	<b>2.972.868</b>	<b>3.090.775</b>	<b>3.549.123</b>	<b>3.635.624</b>	<b>3.456.316</b>	<b>3.462.782</b>	<b>2.904.474</b>	<b>2.623.891</b>	<b>33.822.484</b>
Longo Curso	1.467.194	1.198.985	2.264.406	2.074.347	2.847.499	2.802.059	3.050.483	3.254.546	2.990.006	3.044.454	2.279.737	2.149.349	29.423.065
Cabotagem	517.638	219.507	302.724	81.830	125.369	288.716	498.640	381.078	466.310	418.328	624.737	474.542	4.399.419
<b>Importação</b>	<b>1.404.797</b>	<b>1.320.317</b>	<b>1.535.709</b>	<b>1.833.865</b>	<b>1.720.667</b>	<b>1.731.447</b>	<b>1.859.157</b>	<b>1.884.915</b>	<b>1.487.562</b>	<b>1.751.003</b>	<b>1.698.395</b>	<b>1.423.950</b>	<b>19.651.784</b>
Longo Curso	1.125.370	1.161.809	1.284.383	1.467.038	1.502.610	1.518.563	1.436.537	1.620.227	1.179.939	1.418.469	1.391.673	1.152.081	16.258.699
Cabotagem	279.427	158.508	251.326	366.827	218.057	212.884	422.620	264.688	307.623	332.534	306.722	271.869	3.393.085
<b>TOTAL</b>	<b>3.389.629</b>	<b>2.738.809</b>	<b>4.102.839</b>	<b>3.990.042</b>	<b>4.693.535</b>	<b>4.822.222</b>	<b>5.408.280</b>	<b>5.520.539</b>	<b>4.943.878</b>	<b>5.213.785</b>	<b>4.602.869</b>	<b>4.047.841</b>	<b>53.474.268</b>

(\*) - Cutrale, Dow, Cosipa e Ultrafértil

G:\COTEN\Movimento Físico\Por Corrente\Mensal\2002 - 26/04/2004



COMPANHIA DOCAS DO ESTADO DE SÃO PAULO – CODESP  
 AUTORIDADE PORTUÁRIA DE SANTOS  
 DIRETORIA COMERCIAL E DE DESENVOLVIMENTO – DCP/CPT

**MOVIMENTO FÍSICO MENSAL DO PORTO DE SANTOS - 2001**

(POR CORRENTE E NAVEGAÇÃO)

em toneladas

DESCRIÇÃO	JAN	FEV	MAR	ABR	MAI	JUN	JUL	AGO	SET	OUT	NOV	DEZ	TOTAL
<b>CAIS PÚBLICOS E ARRENDADOS</b>													
<b>Exportação</b>	<b>1.581.664</b>	<b>1.433.183</b>	<b>1.757.688</b>	<b>2.114.935</b>	<b>2.223.890</b>	<b>2.377.848</b>	<b>2.865.021</b>	<b>3.080.436</b>	<b>2.461.477</b>	<b>2.496.071</b>	<b>2.180.513</b>	<b>1.403.969</b>	<b>25.976.695</b>
Longo Curso	1.351.088	1.293.125	1.574.241	1.904.255	2.034.133	2.106.443	2.420.753	2.740.187	2.201.052	2.250.069	1.926.795	1.240.941	23.043.082
Cabotagem	230.576	140.058	183.447	210.680	189.757	271.405	444.268	340.249	260.425	246.002	253.718	163.028	2.933.613
<b>Importação</b>	<b>981.655</b>	<b>748.788</b>	<b>885.446</b>	<b>1.052.717</b>	<b>1.112.828</b>	<b>995.779</b>	<b>1.160.360</b>	<b>1.361.713</b>	<b>1.141.209</b>	<b>1.164.916</b>	<b>904.660</b>	<b>1.379.638</b>	<b>12.889.709</b>
Longo Curso	847.323	668.774	799.654	950.006	987.273	895.449	1.067.450	1.155.322	995.258	1.059.180	780.837	905.979	11.112.505
Cabotagem	134.332	80.014	85.792	102.711	125.555	100.330	92.910	206.391	145.951	105.736	123.823	473.659	1.777.204
<b>TOTAL</b>	<b>2.563.319</b>	<b>2.181.971</b>	<b>2.643.134</b>	<b>3.167.652</b>	<b>3.336.718</b>	<b>3.373.627</b>	<b>4.025.381</b>	<b>4.442.149</b>	<b>3.602.686</b>	<b>3.660.987</b>	<b>3.085.173</b>	<b>2.783.607</b>	<b>38.866.404</b>
<b>TERMINAIS PRIVATIVOS (*)</b>													
<b>Exportação</b>	<b>143.276</b>	<b>201.733</b>	<b>179.641</b>	<b>123.893</b>	<b>183.541</b>	<b>125.156</b>	<b>226.880</b>	<b>166.058</b>	<b>175.459</b>	<b>188.683</b>	<b>184.265</b>	<b>155.190</b>	<b>2.053.775</b>
Longo Curso	142.975	152.225	165.069	107.145	175.654	108.479	170.445	151.031	157.457	176.604	169.806	131.121	1.808.011
Cabotagem	301	49.508	14.572	16.748	7.887	16.677	56.435	15.027	18.002	12.079	14.459	24.069	245.764
<b>Importação</b>	<b>611.456</b>	<b>848.413</b>	<b>687.689</b>	<b>843.429</b>	<b>568.953</b>	<b>636.229</b>	<b>533.534</b>	<b>452.721</b>	<b>492.018</b>	<b>578.634</b>	<b>430.008</b>	<b>558.330</b>	<b>7.241.414</b>
Longo Curso	332.906	511.036	437.805	455.618	325.258	435.400	506.633	325.953	383.543	540.201	318.916	347.547	4.920.816
Cabotagem	278.550	337.377	249.884	387.811	243.695	200.829	26.901	126.768	108.475	38.433	111.092	210.783	2.320.598
<b>TOTAL</b>	<b>754.732</b>	<b>1.050.146</b>	<b>867.330</b>	<b>967.322</b>	<b>752.494</b>	<b>761.385</b>	<b>760.414</b>	<b>618.779</b>	<b>667.477</b>	<b>767.317</b>	<b>614.273</b>	<b>713.520</b>	<b>9.295.189</b>
<b>RESUMO GERAL</b>													
<b>Exportação</b>	<b>1.724.940</b>	<b>1.634.916</b>	<b>1.937.329</b>	<b>2.238.828</b>	<b>2.407.431</b>	<b>2.503.004</b>	<b>3.091.901</b>	<b>3.246.494</b>	<b>2.636.936</b>	<b>2.684.754</b>	<b>2.364.778</b>	<b>1.559.159</b>	<b>28.030.470</b>
Longo Curso	1.494.063	1.445.350	1.739.310	2.011.400	2.209.787	2.214.922	2.591.198	2.891.218	2.358.509	2.426.673	2.096.601	1.372.062	24.851.093
Cabotagem	230.877	189.566	198.019	227.428	197.644	288.082	500.703	355.276	278.427	258.081	268.177	187.097	3.179.377
<b>Importação</b>	<b>1.593.111</b>	<b>1.597.201</b>	<b>1.573.135</b>	<b>1.896.146</b>	<b>1.681.781</b>	<b>1.632.008</b>	<b>1.693.894</b>	<b>1.814.434</b>	<b>1.633.227</b>	<b>1.743.550</b>	<b>1.334.668</b>	<b>1.937.968</b>	<b>20.131.123</b>
Longo Curso	1.180.229	1.179.810	1.237.459	1.405.624	1.312.531	1.330.849	1.574.083	1.481.275	1.378.801	1.599.381	1.099.753	1.253.526	16.033.321
Cabotagem	412.882	417.391	335.676	490.522	369.250	301.159	119.811	333.159	254.426	144.169	234.915	684.442	4.097.802
<b>TOTAL</b>	<b>3.318.051</b>	<b>3.232.117</b>	<b>3.510.464</b>	<b>4.134.974</b>	<b>4.089.212</b>	<b>4.135.012</b>	<b>4.785.795</b>	<b>5.060.928</b>	<b>4.270.163</b>	<b>4.428.304</b>	<b>3.699.446</b>	<b>3.497.127</b>	<b>48.161.593</b>

(\*) - Cutrale, Dow, Cosipa e Ultrafertil

G:\COTEN\Movimento Físico\Por Corrente\Mensal\2001 - 26/04/2004



COMPANHIA DOCAS DO ESTADO DE SÃO PAULO – CODESP  
AUTORIDADE PORTUÁRIA DE SANTOS  
DIRETORIA COMERCIAL E DE DESENVOLVIMENTO – DCP/CPT

## BLOCO V NAVIOS





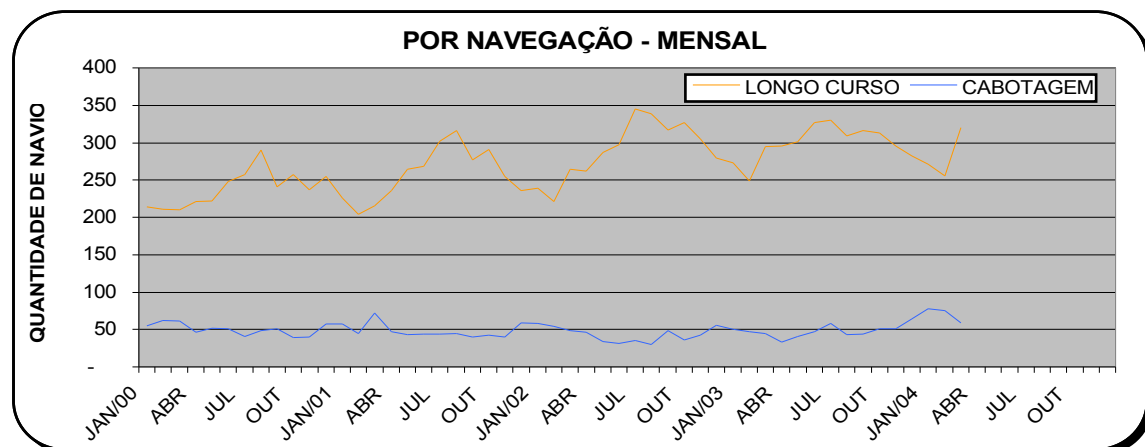
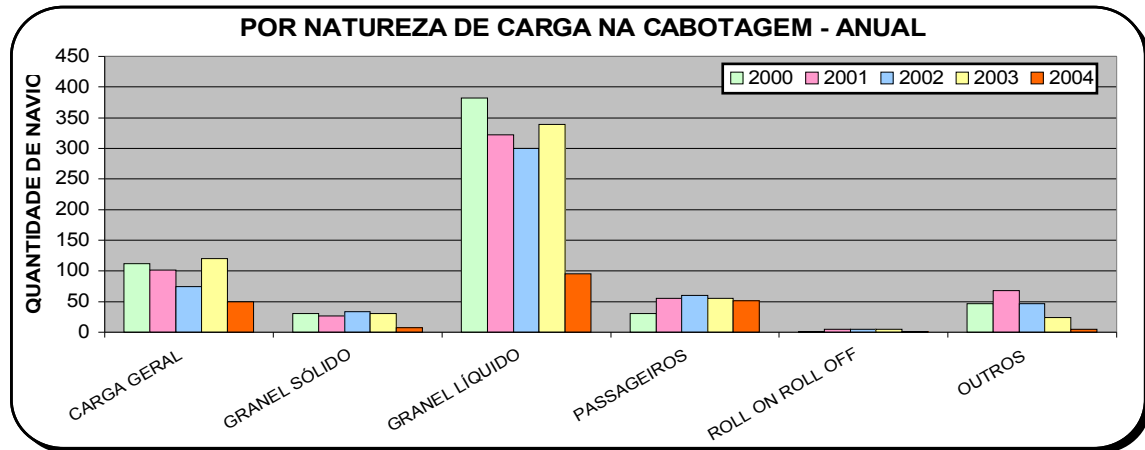
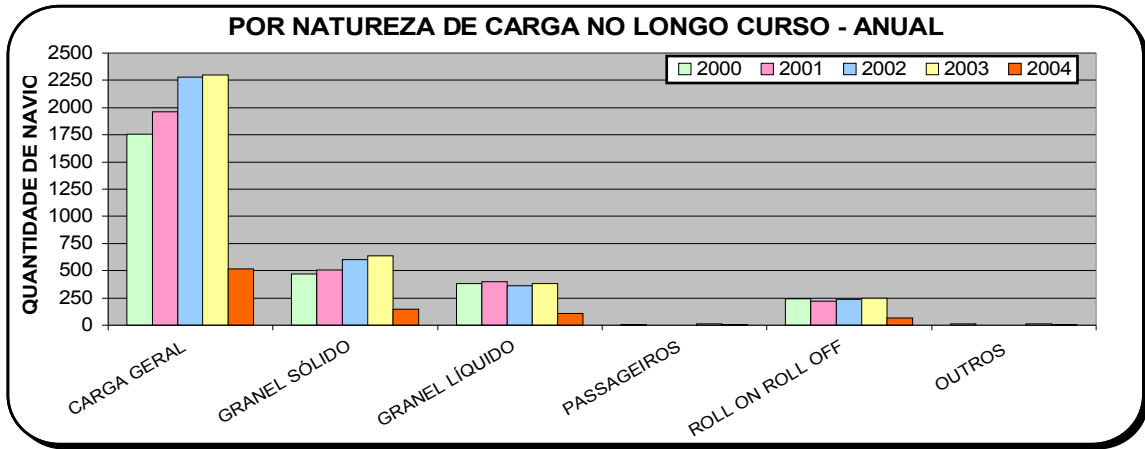
COMPANHIA DOCAS DO ESTADO DE SÃO PAULO – CODESP  
 AUTORIDADE PORTUÁRIA DE SANTOS  
 DIRETORIA COMERCIAL E DE DESENVOLVIMENTO – DCP/CTP

QUANTIDADE DE NAVIOS ATRACADOS POR NATUREZA DA CARGA

MÊS	PORTO ORGANIZADO															TOTAL PORTO ORGANI ZADO	TOTAL PORTO FORA ORGANI ZADO	TOTAL PORTO DO PORTO
	LONGO CURSO							CABOTAGEM										
	CARGA GERAL	GRAN. SÓLID.	GRAN. LÍQUID.	PASSA-GEIROS	ROLL ON/OFF	OUTROS	TOTAL	CARGA GERAL	GRAN. SÓLID.	GRAN. LÍQUID.	PASSA-GEIROS	ROLL ON/OFF	OUTROS	TOTAL				
JAN/00	134	41	25	-	14	-	214	15	1	32	7	-	-	55	269	32	301	
FEV	137	30	26	1	17	-	211	9	2	46	5	-	-	62	273	35	308	
MAR	128	27	33	-	21	1	210	15	4	37	5	-	-	61	271	36	307	
ABR	143	31	30	-	17	-	221	8	3	35	-	-	-	46	267	42	309	
MAI	129	32	32	-	27	2	222	14	3	32	-	1	2	52	274	48	322	
JUN	148	49	33	-	17	1	248	7	1	27	-	-	16	51	299	22	321	
JUL	153	47	30	-	25	2	257	7	3	29	-	-	2	41	298	44	342	
AGO	178	52	39	-	20	1	290	9	2	30	-	-	8	49	339	38	377	
SET	152	38	27	-	22	2	241	9	4	35	-	-	3	51	292	37	329	
OUT	157	49	32	-	19	-	257	7	2	25	-	-	5	39	296	42	338	
NOV	139	37	41	-	20	-	237	6	2	25	2	-	5	40	277	36	313	
DEZ	158	36	34	3	23	1	255	6	4	29	12	-	6	57	312	30	342	
TOTAL	1.756	469	382	4	242	10	2.863	112	31	382	31	1	47	604	3.467	442	3.909	
JAN/01	145	28	36	-	17	-	226	9	2	25	13	-	8	57	283	45	328	
FEV	131	24	32	-	17	-	204	9	3	22	10	-	1	45	249	50	299	
MAR	133	30	34	-	19	-	216	24	2	22	15	-	9	72	288	51	339	
ABR	152	39	29	-	16	-	236	15	3	22	-	-	7	47	283	42	325	
MAI	160	50	37	-	17	-	264	8	3	21	-	3	8	43	307	47	354	
JUN	169	44	30	-	24	1	268	8	2	29	-	-	5	44	312	49	361	
JUL	190	55	36	-	21	-	302	8	1	30	-	-	5	44	346	48	394	
AGO	194	66	40	-	16	-	316	4	3	29	-	-	9	45	361	45	406	
SET	166	55	37	-	19	-	277	5	3	29	-	1	2	40	317	39	356	
OUT	187	55	29	-	20	-	291	2	2	33	-	1	4	42	333	45	378	
NOV	175	37	27	-	16	-	255	4	2	27	2	-	5	40	295	46	341	
DEZ	159	26	30	1	20	-	236	5	1	33	15	-	5	59	295	48	343	
TOTAL	1.961	509	397	1	222	1	3.091	101	27	322	55	5	68	578	3.669	555	4.224	
JAN/02	159	31	34	-	15	-	239	5	2	33	14	1	3	58	297	44	341	
FEV	150	30	26	-	15	-	221	4	5	26	14	-	5	54	275	35	310	
MAR	171	40	30	-	21	2	264	4	1	27	10	1	6	49	313	41	354	
ABR	167	43	33	-	19	-	262	4	3	27	3	-	9	46	308	44	352	
MAI	189	52	25	-	21	-	287	10	2	19	-	1	2	34	321	47	368	
JUN	193	57	29	-	18	-	297	11	1	17	-	-	2	31	328	45	373	
JUL	230	66	23	-	26	-	345	10	1	21	-	1	2	35	380	42	422	
AGO	217	69	34	-	19	-	339	8	4	16	-	-	2	30	369	45	414	
SET	207	60	33	-	17	-	317	6	5	31	-	-	7	49	366	43	409	
OUT	210	62	34	-	21	-	327	6	3	26	-	-	1	36	363	42	405	
NOV	199	47	33	2	24	-	305	4	4	29	2	-	3	42	347	46	393	
DEZ	188	44	28	-	19	-	279	3	2	28	17	1	5	56	335	37	372	
TOTAL	2.280	601	362	2	235	2	3.482	75	33	300	60	5	47	520	4.002	511	4.513	
JAN/03	181	32	36	1	23	-	273	3	2	28	13	-	4	50	323	36	359	
FEV	181	24	26	1	17	-	249	3	1	26	16	-	1	47	296	36	332	
MAR	196	48	34	-	17	-	295	4	3	24	11	-	3	45	340	40	380	
ABR	197	49	30	-	19	1	296	7	1	22	1	1	1	33	329	42	371	
MAI	192	62	30	-	17	-	301	10	4	27	-	-	-	41	342	39	381	
JUN	203	70	32	-	22	-	327	11	3	31	-	-	2	47	374	40	414	
JUL	207	78	27	-	17	1	330	15	3	35	-	-	5	58	388	46	434	
AGO	192	64	29	-	24	-	309	11	4	28	-	-	-	43	352	55	407	
SET	202	59	35	-	20	-	316	15	3	23	-	1	2	44	360	52	412	
OUT	196	63	27	-	25	2	313	13	3	32	-	-	3	51	364	51	415	
NOV	183	51	32	1	25	4	296	13	2	33	-	1	2	51	347	54	401	
DEZ	172	34	45	6	24	1	282	15	2	30	14	2	1	64	346	51	397	
TOTAL	2.302	634	383	9	250	9	3.587	120	31	339	55	5	24	574	4.161	542	4.703	
JAN/04	167	44	34	1	23	2	271	17	3	32	23	-	3	78	349	48	397	
FEV	155	43	39	-	16	3	256	14	3	35	21	-	2	75	331	26	357	
MAR	196	59	36	3	26	-	320	19	2	29	8	1	-	59	379	41	420	
ABR	-	-	-	-	-	-	-	-	-	-	-	-	-	-	-	-	-	
MAI	-	-	-	-	-	-	-	-	-	-	-	-	-	-	-	-	-	
JUN	-	-	-	-	-	-	-	-	-	-	-	-	-	-	-	-	-	
JUL	-	-	-	-	-	-	-	-	-	-	-	-	-	-	-	-	-	
AGO	-	-	-	-	-	-	-	-	-	-	-	-	-	-	-	-	-	
SET	-	-	-	-	-	-	-	-	-	-	-	-	-	-	-	-	-	
OUT	-	-	-	-	-	-	-	-	-	-	-	-	-	-	-	-	-	
NOV	-	-	-	-	-	-	-	-	-	-	-	-	-	-	-	-	-	
DEZ	-	-	-	-	-	-	-	-	-	-	-	-	-	-	-	-	-	
TOTAL	518	146	109	4	65	5	847	50	8	96	52	1	5	212	1.059	115	1.174	

G:COTENMovimwnto FisicoPor Navios/TNAV - 00 a 04/Mensal - 30/04/04

**QUANTIDADE DE NAVIOS ATRACADOS**  
 PORTO ORGANIZADO



Obs.: 2004 - até março

G:\COTEN\Movimento Físico\Por Navios\TNAV-00 a 04\Gráfico - 30/04/04

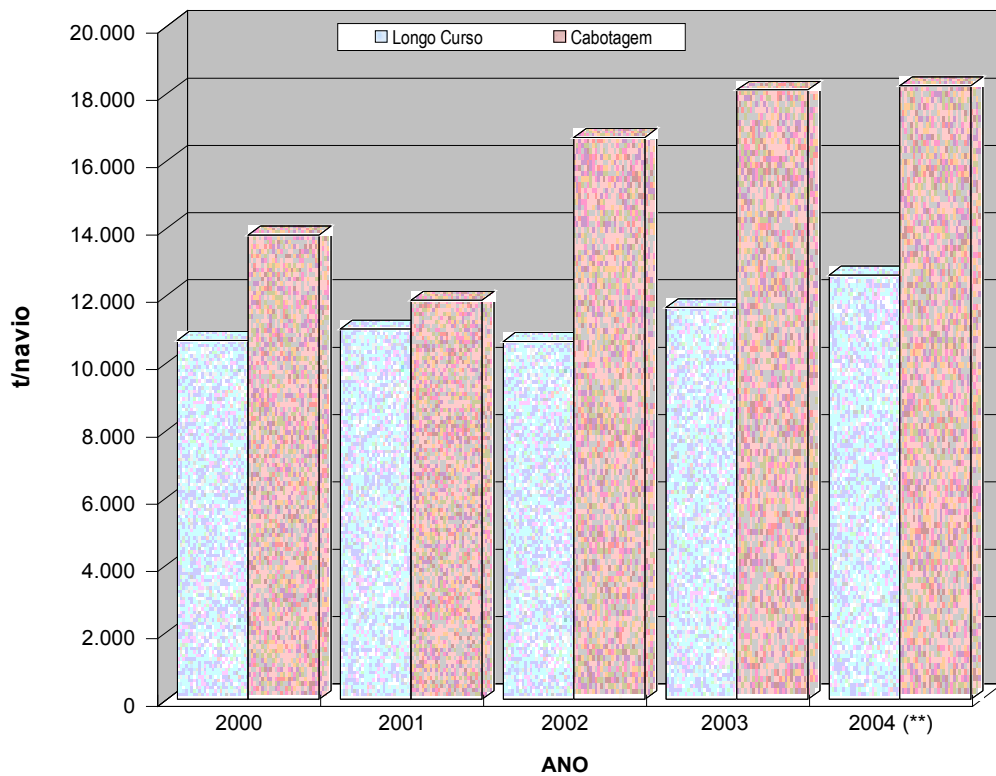


**TONELADAS MÉDIAS MOVIMENTADAS POR NAVIO E NAVEGAÇÃO (\*)  
 NO PORTO ORGANIZADO - (t/navio)**

PERÍODO JAN a DEZ	LONGO CURSO			CABOTAGEM			TOTAL		
	t	QUANT. NAVIOS	t/Navio	t	QUANT. NAVIOS	t/Navio	t	QUANT. NAVIOS	t/Navio
2000	30.810.738	2.889	10.664,8	5.821.560	422	13.795,2	36.632.298	3.311	11.063,8
2001	34.971.113	3.178	11.004,1	5.054.803	426	11.865,7	40.025.916	3.604	11.106,0
2002	38.071.698	3.577	10.643,5	6.648.667	398	16.705,2	44.720.365	3.975	11.250,4
2003	42.483.340	3.648	11.645,7	8.945.377	494	18.108,1	51.428.717	4.142	12.416,4
2004 (**)	10.588.131	840	12.604,9	2.625.500	144	18.232,6	13.213.631	984	13.428,5

(\*) Na quantidade de Navios, estão excluídos os de Passageiros, os inoperantes e os da Marinha e incluídos os atracados no mês anterior que movimentaram no atual.

(\*\*) Até Março





COMPANHIA DOCAS DO ESTADO DE SÃO PAULO – CODESP  
AUTORIDADE PORTUÁRIA DE SANTOS  
DIRETORIA COMERCIAL E DE DESENVOLVIMENTO – DCP/CPT

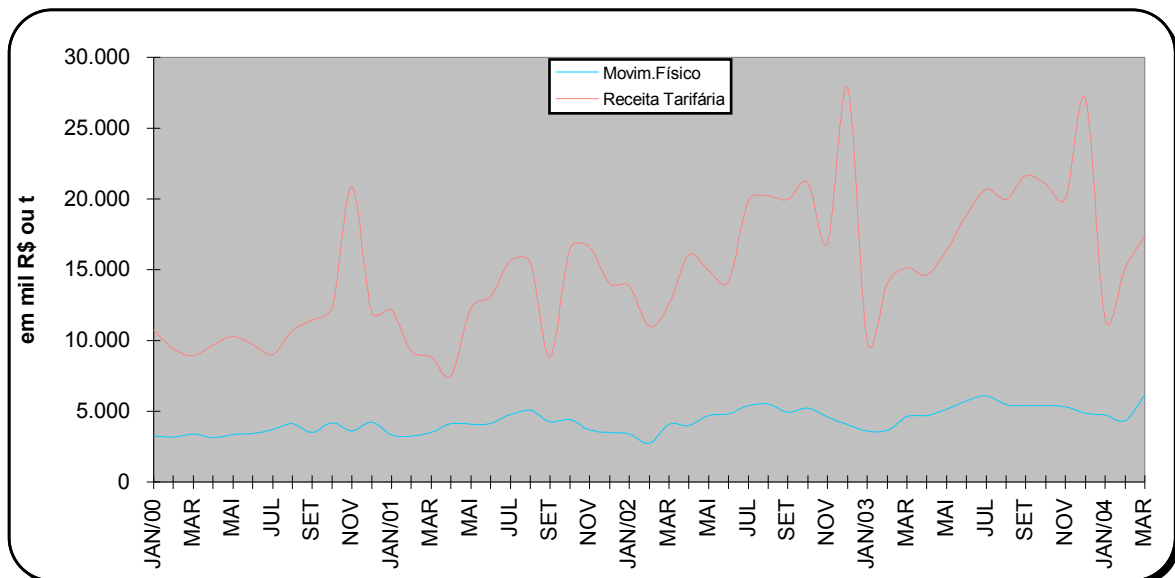
## BLOCO VI COMPARATIVOS COM DADOS FINANCEIROS



## MOVIMENTO FÍSICO E RECEITA TARIFÁRIA BRUTA

MÊS	MOVIMENTO FÍSICO - TOTAL DO PORTO Em t mil					RECEITA TARIFÁRIA BRUTA (*) Em R\$ mil				
	2000	2001	2002	2003	2004	2000	2001	2002	2003	2004
JAN	3.254	3.318	3.390	3.614	4.737	10.783	12.207	13.850	9.952	11.563
FEV	3.159	3.232	2.739	3.656	4.326	9.417	9.285	10.986	14.040	15.145
MAR	3.382	3.511	4.103	4.631	6.168	8.928	8.833	12.592	15.138	17.403
ABR	3.156	4.135	3.990	4.720		9.656	7.532	16.072	14.633	
MAI	3.361	4.089	4.693	5.144		10.297	12.315	14.932	16.372	
JUN	3.415	4.135	4.822	5.724		9.715	13.117	14.157	18.843	
JUL	3.735	4.786	5.408	6.080		8.999	15.668	19.873	20.711	
AGO	4.122	5.061	5.520	5.482		10.709	15.499	20.229	19.952	
SET	3.491	4.270	4.944	5.405		11.456	8.838	19.970	21.640	
OUT	4.182	4.428	5.214	5.413		12.337	16.534	21.147	21.063	
NOV	3.598	3.700	4.603	5.338		20.894	16.590	16.881	20.011	
DEZ	4.229	3.497	4.048	4.870		11.982	14.022	27.878	27.063	
<b>TOTAL</b>	<b>43.084</b>	<b>48.162</b>	<b>53.474</b>	<b>60.077</b>	<b>15.231</b>	<b>135.173</b>	<b>150.440</b>	<b>208.567</b>	<b>219.418</b>	<b>44.111</b>
<b>MÉDIA</b>	<b>3.590</b>	<b>4.014</b>	<b>4.456</b>	<b>5.006</b>	<b>5.077</b>	<b>11.264</b>	<b>12.537</b>	<b>17.381</b>	<b>18.285</b>	<b>14.704</b>

(\*) Fonte: Situação Financeira

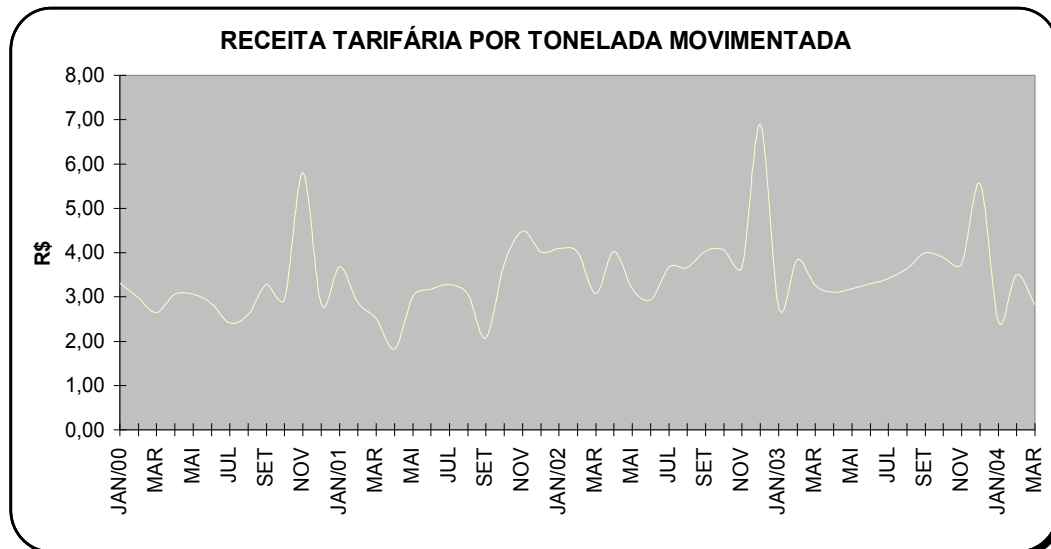




## RECEITA TARIFÁRIA BRUTA POR TONELADA MOVIMENTADA

### R\$ POR TONELADA

MÊS	2000	2001	2002	2003	2004
JAN	3,31	3,68	4,09	2,75	2,44
FEV	2,98	2,87	4,01	3,84	3,50
MAR	2,64	2,52	3,07	3,27	2,82
ABR	3,06	1,82	4,03	3,10	
MAI	3,06	3,01	3,18	3,18	
JUN	2,84	3,17	2,94	3,29	
JUL	2,41	3,27	3,67	3,41	
AGO	2,60	3,06	3,66	3,64	
SET	3,28	2,07	4,04	4,00	
OUT	2,95	3,73	4,06	3,89	
NOV	5,81	4,48	3,67	3,75	
DEZ	2,83	4,01	6,89	5,56	
<b>MÉDIA</b>	<b>3,15</b>	<b>3,14</b>	<b>3,94</b>	<b>3,64</b>	<b>2,92</b>





COMPANHIA DOCAS DO ESTADO DE SÃO PAULO – CODESP  
AUTORIDADE PORTUÁRIA DE SANTOS  
DIRETORIA COMERCIAL E DE DESENVOLVIMENTO – DCP/CPT

## BLOCO VII

# EVOLUÇÃO DO COMÉRCIO EXTERIOR BRASILEIRO



### EVOLUÇÃO DO COMÉRCIO EXTERIOR BRASILEIRO - 1996 a 2004

Período	PIB		EXP (FOB) BRASIL		EXP (FOB) SANTOS			IMP (FOB) BRASIL		IMP (FOB) SANTOS			SALDO COMERCIAL
	US\$ bi (A)	VAR. %	US\$ bi (B)	Part.% B/A	US\$ bi (C)	Part.% C/B	Part.% C/A	US\$ bi (D)	Part.% D/A	US\$ bi (E)	Part.% E/D	Part.% E/A	US\$ bi FOB (B - D)
1996	775,5	0,0	47,7	6,2	12,1	25,3	1,6	53,3	6,9	14,8	27,7	1,9	(5,6)
1997	807,8	4,2	53,0	6,6	13,6	25,6	1,7	59,7	7,4	16,0	26,8	2,0	(6,8)
1998	787,9	(2,5)	51,1	6,5	13,5	26,5	1,7	57,7	7,3	14,1	24,5	1,8	(6,6)
1999	536,6	(31,9)	48,0	8,9	13,2	27,6	2,5	49,3	9,2	12,5	25,4	2,3	(1,3)
2000	602,2	12,2	55,1	9,1	13,6	24,7	2,3	55,8	9,3	13,3	23,8	2,2	(0,7)
2001	509,8	(15,3)	58,2	11,4	14,4	24,8	2,8	55,6	10,9	12,5	22,6	2,5	2,6
2002	459,4	(9,9)	60,4	13,1	15,7	25,9	3,4	47,2	10,3	11,7	24,7	2,5	13,1
2003	498,4	8,5	73,1	14,7	20,2	27,6	4,1	48,3	9,7	12,2	25,2	2,4	24,8
2004 (*)	133,8	(73,1)	19,4	14,5	5,3	27,4	4,0	13,3	9,9	3,6	27,2	2,7	6,2

Fonte: Exportações brasileiras: SISCOMEX e SECEX; Importações brasileiras: SISCOMEX e MF/SRF.

Dados da SECEX/DEPLA./Ministério do Desenvolvimento, Indústria e Comércio Exterior

Dados Coletados do Sistema Alice do MDIC em 16/04/2004

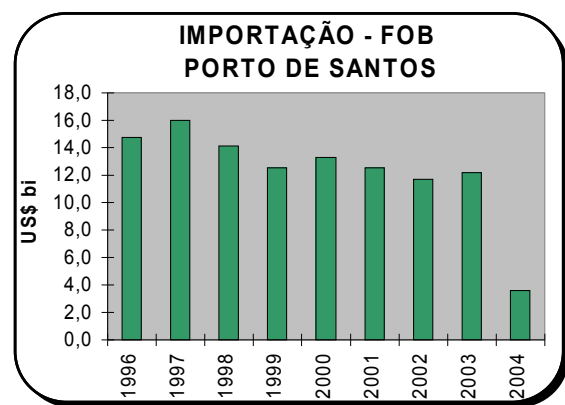
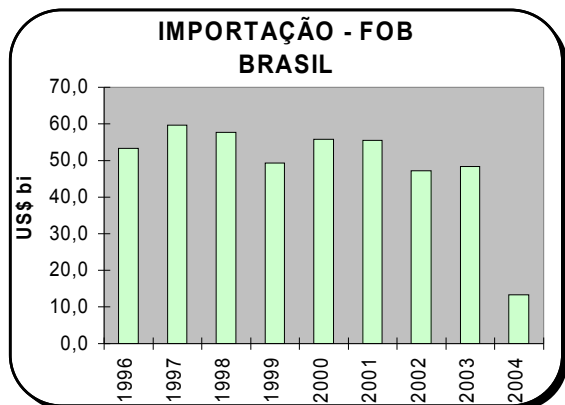
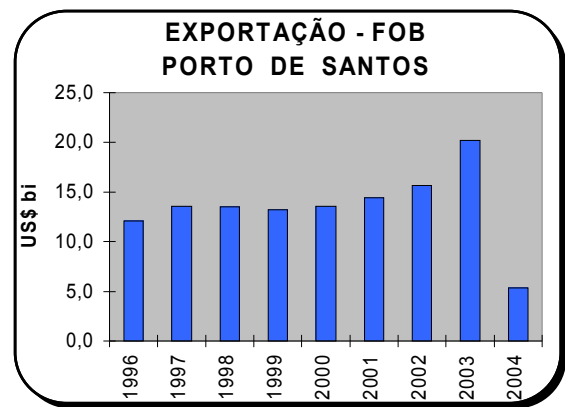
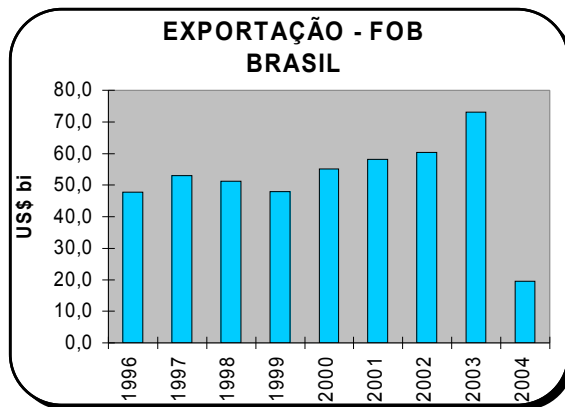
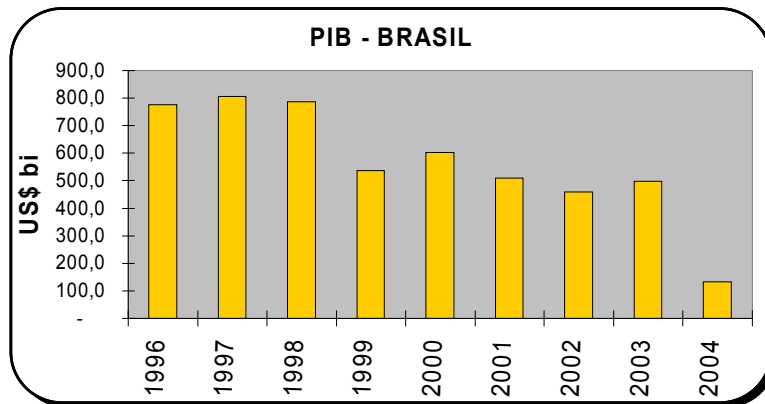
Fonte : PIB em dólar: BCB/DEPEC

Dados Coletados do Banco Central do Brasil em 29/04/04

(\*) Até março

G:\COTEN\Movimento Físico\PIB \Santos e Brasil- 29/04/04





Obs.: 2004 - até março

G:\coten\Movimento Físico\PIB\Santos e Brasil - 30/04/04



## PRINCIPAIS PARTICIPAÇÕES DOS PORTOS BRASILEIROS NA BALANÇA COMERCIAL

em bilhões de US\$

VALORES FOB		1997	1998	1999	2000	2001	2002	2003	2004(*)	TOTAL 1997/2004
1 - Santos	US\$ bi	29,6	27,7	25,8	26,9	27,0	27,3	32,4	8,9	205,6
	Part. %	26,3	25,4	26,5	24,2	23,7	25,4	26,7	27,3	25,5
2 - Vitória	US\$ bi	9,9	9,6	7,7	8,2	7,8	8,3	9,3	2,6	63,3
	Part. %	8,8	8,8	7,9	7,4	6,8	7,7	7,6	7,8	7,9
3 - Paranaguá	US\$ bi	6,8	6,7	5,9	6,8	8,4	7,7	8,8	2,1	53,3
	Part. %	6,0	6,2	6,1	6,1	7,4	7,2	7,3	6,6	6,6
4 - Rio de Janeiro	US\$ bi	7,1	7,5	6,4	5,9	5,9	5,1	5,7	1,5	45,0
	Part. %	6,3	6,8	6,6	5,3	5,2	4,7	4,7	4,6	5,6
5- Rio Grande	US\$ bi	5,5	5,9	5,0	5,1	5,9	6,0	7,4	1,8	42,6
	Part. %	4,9	5,4	5,1	4,6	5,2	5,6	6,1	5,6	5,3
6 - São Francisco	US\$ bi	2,4	2,2	2,2	2,6	2,6	2,6	2,8	0,7	18,2
	Part. %	2,1	2,0	2,3	2,4	2,3	2,4	2,3	2,1	2,3
7 - Itajaí	US\$ bi	2,1	2,0	1,8	2,0	2,5	3,0	3,4	0,9	17,7
	Part. %	1,8	1,8	1,8	1,8	2,2	2,8	2,8	2,8	2,2
8 - Rio de Janeiro Sepetiba	US\$ bi	0,6	1,1	1,5	2,1	2,8	3,8	4,2	1,2	17,3
	Part. %	0,5	1,0	1,6	1,9	2,5	3,5	3,5	3,5	2,1
9 - Manaus	US\$ bi	0,1	2,5	2,1	3,1	2,9	2,3	2,3	0,6	15,9
	Part. %	0,1	2,3	2,1	2,8	2,6	2,1	1,9	1,8	2,0
10 - Salvador	US\$ bi	2,7	2,4	1,2	1,7	1,8	2,1	2,6	0,7	15,3
	Part. %	2,4	2,2	1,2	1,5	1,6	2,0	2,2	2,3	1,9
11 - São Luiz	US\$ bi	1,9	1,8	1,7	2,0	2,2	2,3	2,4	0,7	15,1
	Part. %	1,7	1,6	1,8	1,8	2,0	2,2	2,0	2,1	1,9
12 - São Sebastião	US\$ bi	2,1	1,4	1,2	1,7	1,8	1,8	2,3	0,7	12,9
	Part. %	1,8	1,2	1,3	1,5	1,6	1,7	1,9	2,0	1,6
13- Aratú	US\$ bi	0,0	0,0	1,3	1,8	1,7	1,4	1,8	0,4	8,4
	Part. %	0,0	0,0	1,3	1,6	1,5	1,3	1,5	1,2	1,0
14 - Fortaleza	US\$ bi	1,1	1,1	1,0	1,2	1,1	1,2	1,1	0,1	8,0
	Part. %	1,0	1,0	1,0	1,1	1,0	1,1	0,9	0,4	1,0
15 - Porto Alegre	US\$ bi	0,9	0,7	0,8	1,5	1,2	1,1	1,4	0,4	8,0
	Part. %	0,8	0,7	0,8	1,3	1,0	1,1	1,1	1,3	1,0
16 - Recife	US\$ bi	1,2	0,8	0,3	0,3	0,4	0,3	0,5	0,1	3,8
	Part. %	1,1	0,7	0,3	0,3	0,3	0,2	0,4	0,3	0,5
17 - Belém	US\$ bi	0,5	0,4	0,4	0,5	0,4	0,4	0,5	0,1	3,2
	Part. %	0,4	0,4	0,4	0,4	0,4	0,4	0,4	0,4	0,4
Sub-Total	US\$ bi	74,5	73,6	66,2	73,4	76,4	76,9	88,9	23,6	553,5
	Part. %	66,1	67,6	68,1	66,2	67,1	71,4	73,3	72,2	68,7
Outros Portos e Aeroportos	US\$ bi	38,2	35,3	31,1	37,5	37,4	30,8	32,5	9,1	251,8
	Part. %	33,9	32,4	31,9	33,8	32,9	28,6	26,7	27,8	31,3
<b>Brasil</b>	<b>US\$ bi</b>	<b>112,7</b>	<b>108,9</b>	<b>97,3</b>	<b>110,9</b>	<b>113,8</b>	<b>107,6</b>	<b>121,3</b>	<b>32,7</b>	<b>805,3</b>

### Resumo

Exportação	US\$ bi	53,0	51,1	48,0	55,1	58,2	60,4	73,1	19,4	418,3
Importação	US\$ bi	59,7	57,7	49,3	55,8	55,6	47,2	48,3	13,3	386,9
Balança Comercial	US\$ bi	112,7	108,9	97,3	110,9	113,8	107,6	121,3	32,7	805,3
Saldo Comercial	US\$ bi	(6,8)	(6,6)	(1,3)	(0,7)	2,6	13,1	24,8	6,2	31,4

(\*) Até Março

Fonte: Sistema Alice - MDIC

Movimento Físico/PIB - 16/04/04



## PRINCIPAIS PARTICIPAÇÕES DOS PORTOS BRASILEIROS NA BALANÇA COMERCIAL

em milhões de toneladas

QUANTIDADE EM t	1997	1998	1999	2000	2001	2002	2003	2004(*)	TOTAL 1997/2004	
<b>1 - Vitória</b>	<b>t10<sup>6</sup></b>	<b>91,8</b>	<b>107,4</b>	<b>100,0</b>	<b>108,6</b>	<b>105,2</b>	<b>109,8</b>	<b>116,1</b>	<b>33,2</b>	<b>772,1</b>
	Part. %	31,0	33,4	31,8	32,2	28,8	28,5	28,0	28,1	30,2
<b>2 - São Luiz</b>	<b>t 10<sup>6</sup></b>	<b>45,3</b>	<b>46,1</b>	<b>45,0</b>	<b>48,6</b>	<b>54,6</b>	<b>56,4</b>	<b>55,0</b>	<b>21,0</b>	<b>372,0</b>
	Part. %	15,3	14,3	14,3	14,4	15,0	14,6	13,3	17,8	14,6
<b>3 - Rio de Janeiro Sepetiba</b>	<b>t10<sup>6</sup></b>	<b>23,0</b>	<b>29,2</b>	<b>14,6</b>	<b>44,0</b>	<b>45,0</b>	<b>54,9</b>	<b>58,7</b>	<b>17,1</b>	<b>286,5</b>
	Part. %	7,8	9,1	4,7	13,1	12,3	14,2	14,2	14,5	11,2
<b>4 - Santos</b>	<b>t 10<sup>6</sup></b>	<b>28,1</b>	<b>28,3</b>	<b>33,7</b>	<b>32,8</b>	<b>39,1</b>	<b>43,9</b>	<b>48,8</b>	<b>11,8</b>	<b>266,4</b>
	Part. %	9,5	8,8	10,7	9,7	10,7	11,4	11,8	10,0	10,4
<b>5 - Paranaguá</b>	<b>t10<sup>6</sup></b>	<b>16,5</b>	<b>16,2</b>	<b>17,3</b>	<b>18,1</b>	<b>25,0</b>	<b>25,3</b>	<b>27,3</b>	<b>6,7</b>	<b>152,3</b>
	Part. %	5,6	5,0	5,5	5,4	6,8	6,5	6,6	5,6	6,0
<b>6- Rio Grande</b>	<b>t10<sup>6</sup></b>	<b>7,8</b>	<b>9,7</b>	<b>8,3</b>	<b>9,4</b>	<b>12,4</b>	<b>11,6</b>	<b>15,2</b>	<b>3,9</b>	<b>78,2</b>
	Part. %	2,6	3,0	2,6	2,8	3,4	3,0	3,7	3,3	3,1
<b>7 - São Sebastião</b>	<b>t 10<sup>6</sup></b>	<b>14,8</b>	<b>13,2</b>	<b>9,2</b>	<b>6,9</b>	<b>9,0</b>	<b>9,6</b>	<b>11,2</b>	<b>2,9</b>	<b>76,8</b>
	Part. %	5,0	4,1	2,9	2,1	2,5	2,5	2,7	2,5	3,0
<b>8 - Rio de Janeiro</b>	<b>t 10<sup>6</sup></b>	<b>6,3</b>	<b>6,3</b>	<b>6,5</b>	<b>6,0</b>	<b>6,7</b>	<b>7,2</b>	<b>7,5</b>	<b>1,7</b>	<b>48,2</b>
	Part. %	2,1	2,0	2,1	1,8	1,8	1,9	1,8	1,5	1,9
<b>9 - São Francisco</b>	<b>t10<sup>6</sup></b>	<b>5,5</b>	<b>5,7</b>	<b>6,7</b>	<b>6,8</b>	<b>7,2</b>	<b>6,0</b>	<b>6,4</b>	<b>1,3</b>	<b>45,6</b>
	Part. %	1,9	1,8	2,1	2,0	2,0	1,6	1,6	1,1	1,8
<b>10 - Porto Alegre</b>	<b>t 10<sup>6</sup></b>	<b>5,5</b>	<b>6,8</b>	<b>5,4</b>	<b>6,1</b>	<b>5,4</b>	<b>5,9</b>	<b>5,8</b>	<b>1,6</b>	<b>42,5</b>
	Part. %	1,9	2,1	1,7	1,8	1,5	1,5	1,4	1,4	1,7
<b>11 - Aratú</b>	<b>t 10<sup>6</sup></b>	<b>0,0</b>	<b>0,0</b>	<b>7,3</b>	<b>6,6</b>	<b>8,0</b>	<b>7,1</b>	<b>6,8</b>	<b>1,5</b>	<b>37,3</b>
	Part. %	0,0	0,0	2,3	2,0	2,2	1,8	1,6	1,3	1,5
<b>12 - Salvador</b>	<b>t10<sup>6</sup></b>	<b>7,9</b>	<b>9,7</b>	<b>1,6</b>	<b>1,7</b>	<b>1,8</b>	<b>2,1</b>	<b>3,2</b>	<b>1,1</b>	<b>29,1</b>
	Part. %	2,7	3,0	0,5	0,5	0,5	0,6	0,8	1,0	1,1
<b>13 - Manaus</b>	<b>t10<sup>6</sup></b>	<b>0,4</b>	<b>3,6</b>	<b>3,1</b>	<b>3,0</b>	<b>2,6</b>	<b>2,4</b>	<b>2,1</b>	<b>0,5</b>	<b>17,7</b>
	Part. %	0,1	1,1	1,0	0,9	0,7	0,6	0,5	0,5	0,7
<b>14 - Fortaleza</b>	<b>t 10<sup>6</sup></b>	<b>2,0</b>	<b>2,1</b>	<b>2,6</b>	<b>2,7</b>	<b>2,8</b>	<b>2,0</b>	<b>1,5</b>	<b>0,2</b>	<b>16,0</b>
	Part. %	0,7	0,7	0,8	0,8	0,8	0,5	0,4	0,2	0,6
<b>15 - Itajaí</b>	<b>t10<sup>6</sup></b>	<b>1,4</b>	<b>1,4</b>	<b>1,5</b>	<b>1,7</b>	<b>2,6</b>	<b>2,9</b>	<b>3,3</b>	<b>0,9</b>	<b>15,8</b>
	Part. %	0,5	0,4	0,5	0,5	0,7	0,7	0,8	0,8	0,6
<b>16 - Recife</b>	<b>t 10<sup>6</sup></b>	<b>2,0</b>	<b>2,8</b>	<b>1,6</b>	<b>1,9</b>	<b>1,7</b>	<b>1,5</b>	<b>1,7</b>	<b>0,6</b>	<b>14,0</b>
	Part. %	0,7	0,9	0,5	0,6	0,5	0,4	0,4	0,5	0,5
<b>17 - Belém</b>	<b>t10<sup>6</sup></b>	<b>0,6</b>	<b>0,5</b>	<b>0,6</b>	<b>0,8</b>	<b>0,8</b>	<b>0,9</b>	<b>1,0</b>	<b>0,3</b>	<b>5,6</b>
	Part. %	0,2	0,2	0,2	0,2	0,2	0,2	0,2	0,2	0,2
<b>Sub-Total</b>	<b>t10<sup>6</sup></b>	<b>258,7</b>	<b>288,9</b>	<b>265,0</b>	<b>305,9</b>	<b>330,0</b>	<b>349,7</b>	<b>371,5</b>	<b>106,3</b>	<b>2276,1</b>
	Part. %	87,3	89,9	84,3	90,7	90,3	90,6	89,7	90,2	89,2
<b>Outros Portos e Aeroportos</b>	<b>t10<sup>6</sup></b>	<b>37,5</b>	<b>32,5</b>	<b>49,2</b>	<b>31,5</b>	<b>35,4</b>	<b>36,3</b>	<b>42,7</b>	<b>11,6</b>	<b>276,6</b>
	Part. %	12,7	10,1	15,7	9,3	9,7	9,4	10,3	9,8	10,8
<b>Brasil</b>	<b>t10<sup>6</sup></b>	<b>296,2</b>	<b>321,4</b>	<b>314,2</b>	<b>337,4</b>	<b>365,4</b>	<b>386,0</b>	<b>414,2</b>	<b>117,9</b>	<b>2.552,7</b>

### Resumo

<b>Exportação</b>	t10 <sup>6</sup>	208,9	230,3	228,6	244,6	272,6	295,6	321,1	94,4	1.896,0
<b>Importação</b>	t10 <sup>6</sup>	87,4	91,1	85,5	92,8	92,8	90,5	93,1	23,5	656,7
<b>Balança Comercial</b>	t10 <sup>6</sup>	296,2	321,4	314,2	337,4	365,4	386,0	414,2	117,9	2.552,7
<b>Saldo Comercial</b>	t10 <sup>6</sup>	121,5	139,1	143,1	151,8	179,8	205,1	228,0	70,8	1.239,3

(\*) Até Março

Fonte: Sistema Alice - MDIC

Movimento Físico/PIB/Diversos Portos- 16/04/04



**PRINCIPAIS PARTICIPAÇÕES DOS PORTOS NO TOTAL DAS IMPORTAÇÕES BRASILEIRAS**  
 em bilhões de US\$

VALORES FOB		1997	1998	1999	2000	2001	2002	2003	2004(*)	TOTAL 1997/2004
<b>1 - Santos</b>	<b>US\$ bi</b>	<b>16,0</b>	<b>14,1</b>	<b>12,5</b>	<b>13,3</b>	<b>12,5</b>	<b>11,7</b>	<b>12,2</b>	<b>3,6</b>	<b>96,0</b>
	Part. %	26,8	24,5	25,4	23,8	22,6	24,7	25,2	27,2	24,8
<b>2 - Rio de Janeiro</b>	<b>US\$ bi</b>	<b>4,0</b>	<b>4,2</b>	<b>3,3</b>	<b>3,1</b>	<b>3,4</b>	<b>2,8</b>	<b>2,3</b>	<b>0,6</b>	<b>23,8</b>
	Part. %	6,6	7,2	6,8	5,5	6,2	5,9	4,9	4,8	6,1
<b>3 - Vitória</b>	<b>US\$ bi</b>	<b>4,6</b>	<b>3,8</b>	<b>2,6</b>	<b>2,3</b>	<b>2,5</b>	<b>2,6</b>	<b>2,3</b>	<b>0,6</b>	<b>21,3</b>
	Part. %	7,7	6,6	5,2	4,2	4,6	5,5	4,8	4,7	5,5
<b>4 - Paranaguá</b>	<b>US\$ bi</b>	<b>2,0</b>	<b>2,9</b>	<b>2,5</b>	<b>2,9</b>	<b>3,2</b>	<b>2,3</b>	<b>2,4</b>	<b>0,7</b>	<b>18,8</b>
	Part. %	3,3	5,0	5,0	5,2	5,7	4,9	4,9	5,2	4,8
<b>5 - Manaus</b>	<b>US\$ bi</b>	<b>0,0</b>	<b>2,2</b>	<b>1,7</b>	<b>2,5</b>	<b>2,1</b>	<b>1,8</b>	<b>1,7</b>	<b>0,4</b>	<b>12,4</b>
	Part. %	0,0	3,8	3,5	4,4	3,8	3,8	3,4	3,2	3,2
<b>6 - Rio Grande</b>	<b>US\$ bi</b>	<b>1,2</b>	<b>2,0</b>	<b>1,6</b>	<b>1,4</b>	<b>1,5</b>	<b>1,4</b>	<b>1,7</b>	<b>0,4</b>	<b>11,3</b>
	Part. %	2,1	3,5	3,2	2,6	2,7	2,9	3,6	2,9	2,9
<b>7 - São Sebastião</b>	<b>US\$ bi</b>	<b>2,0</b>	<b>1,3</b>	<b>1,2</b>	<b>1,5</b>	<b>1,6</b>	<b>1,3</b>	<b>1,4</b>	<b>0,5</b>	<b>10,9</b>
	Part. %	3,4	2,3	2,4	2,7	2,8	2,7	2,9	4,0	2,8
<b>8 - Rio de Janeiro Sepetiba</b>	<b>US\$ bi</b>	<b>0,2</b>	<b>0,6</b>	<b>1,0</b>	<b>1,3</b>	<b>1,7</b>	<b>1,9</b>	<b>2,2</b>	<b>0,5</b>	<b>9,3</b>
	Part. %	0,3	1,0	2,0	2,3	3,0	4,0	4,5	3,9	2,4
<b>9 - Porto Alegre</b>	<b>US\$ bi</b>	<b>0,9</b>	<b>0,7</b>	<b>0,8</b>	<b>1,5</b>	<b>1,2</b>	<b>1,1</b>	<b>1,4</b>	<b>0,4</b>	<b>8,0</b>
	Part. %	1,5	1,3	1,6	2,6	2,1	2,4	2,8	3,2	2,1
<b>10 - Salvador</b>	<b>US\$ bi</b>	<b>1,4</b>	<b>1,3</b>	<b>0,5</b>	<b>0,9</b>	<b>1,1</b>	<b>0,9</b>	<b>0,8</b>	<b>0,2</b>	<b>7,0</b>
	Part. %	2,3	2,2	0,9	1,6	1,9	1,9	1,7	1,6	1,8
<b>11 - São Francisco</b>	<b>US\$ bi</b>	<b>0,8</b>	<b>0,6</b>	<b>0,6</b>	<b>0,9</b>	<b>0,8</b>	<b>0,6</b>	<b>0,6</b>	<b>0,09</b>	<b>5,0</b>
	Part. %	1,3	1,1	1,1	1,6	1,5	1,2	1,2	0,7	1,3
<b>12 - Aratú</b>	<b>US\$ bi</b>	<b>0</b>	<b>0</b>	<b>0,8</b>	<b>1,2</b>	<b>0,9</b>	<b>0,7</b>	<b>0,9</b>	<b>0,2</b>	<b>4,8</b>
	Part. %	0	0	1,7	2,1	1,6	1,6	1,8	1,9	1,2
<b>13 - Fortaleza</b>	<b>US\$ bi</b>	<b>0,7</b>	<b>0,6</b>	<b>0,6</b>	<b>0,7</b>	<b>0,6</b>	<b>0,6</b>	<b>0,5</b>	<b>0,06</b>	<b>4,3</b>
	Part. %	1,2	1,1	1,1	1,2	1,0	1,2	1,0	0,5	1,1
<b>14 - Itajaí</b>	<b>US\$ bi</b>	<b>0,8</b>	<b>0,8</b>	<b>0,6</b>	<b>0,6</b>	<b>0,5</b>	<b>0,5</b>	<b>0,5</b>	<b>0,1</b>	<b>4,3</b>
	Part. %	1,3	1,3	1,2	1,0	0,9	1,0	1,0	1,1	1,1
<b>15 - São Luis</b>	<b>US\$ bi</b>	<b>0,4</b>	<b>0,3</b>	<b>0,4</b>	<b>0,5</b>	<b>0,8</b>	<b>0,8</b>	<b>0,7</b>	<b>0,1</b>	<b>4,0</b>
	Part. %	0,7	0,5	0,7	0,8	1,5	1,8	1,5	0,7	1,0
<b>16 - Recife Suape</b>	<b>US\$ bi</b>	<b>0,0</b>	<b>0,4</b>	<b>0,6</b>	<b>0,7</b>	<b>0,8</b>	<b>0,6</b>	<b>0,4</b>	<b>0,13</b>	<b>3,7</b>
	Part. %	0,0	0,7	1,2	1,3	1,4	1,4	0,8	1,0	0,9
<b>17 - Recife</b>	<b>US\$ bi</b>	<b>0,9</b>	<b>0,5</b>	<b>0,2</b>	<b>0,3</b>	<b>0,2</b>	<b>0,2</b>	<b>0,3</b>	<b>0,06</b>	<b>2,6</b>
	Part. %	1,5	0,9	0,4	0,5	0,4	0,3	0,7	0,4	0,7
<b>Sub-Total</b>	<b>US\$ bi</b>	<b>35,9</b>	<b>36,5</b>	<b>31,3</b>	<b>35,4</b>	<b>35,5</b>	<b>31,7</b>	<b>32,2</b>	<b>8,9</b>	<b>247,4</b>
	Part. %	60,0	63,2	63,5	63,5	63,8	67,2	66,8	66,8	63,9
<b>Outros Portos e Aeroportos</b>	<b>US\$ bi</b>	<b>23,9</b>	<b>21,3</b>	<b>18,0</b>	<b>20,4</b>	<b>20,1</b>	<b>15,5</b>	<b>16,0</b>	<b>4,4</b>	<b>139,5</b>
	Part. %	40,0	36,8	36,5	36,5	36,2	32,8	33,2	33,2	36,1
<b>BRASIL</b>	<b>US\$ bi</b>	<b>59,7</b>	<b>57,7</b>	<b>49,3</b>	<b>55,8</b>	<b>55,6</b>	<b>47,2</b>	<b>48,3</b>	<b>13,3</b>	<b>386,9</b>

(\*) Até Março

Fonte: Sistema Alice - MDIC

Movimento Físico/PIB/Diversos Portos - 16/04/04



### PRINCIPAIS PARTICIPAÇÕES DOS PORTOS NO TOTAL DAS IMPORTAÇÕES BRASILEIRAS

em milhões de toneladas

QUANTIDADE EM t	1997	1998	1999	2000	2001	2002	2003	2004(*)	TOTAL 1997/2004	
<b>1 - Santos</b>	<b>t 10<sup>6</sup></b>	<b>14,8</b>	<b>13,3</b>	<b>13,5</b>	<b>15,6</b>	<b>13,4</b>	<b>14,6</b>	<b>15,1</b>	<b>3,9</b>	<b>104,2</b>
	Part. %	16,9	14,5	15,8	16,8	14,4	16,2	16,3	16,7	15,9
<b>2 - Vitória</b>	<b>t 10<sup>6</sup></b>	<b>10,8</b>	<b>11,1</b>	<b>10,5</b>	<b>13,2</b>	<b>13,1</b>	<b>11,8</b>	<b>13,9</b>	<b>3,4</b>	<b>87,7</b>
	Part. %	12,4	12,2	12,3	14,2	14,1	13,0	14,9	14,3	13,4
<b>3 - São Sebastião</b>	<b>t 10<sup>6</sup></b>	<b>14,5</b>	<b>13,0</b>	<b>8,8</b>	<b>6,4</b>	<b>7,6</b>	<b>6,1</b>	<b>6,3</b>	<b>2,1</b>	<b>64,9</b>
	Part. %	16,6	14,2	10,3	6,9	8,2	6,8	6,7	9,1	9,9
<b>4 - Rio de Janeiro Sepetiba</b>	<b>t 10<sup>6</sup></b>	<b>1,1</b>	<b>4,9</b>	<b>10,9</b>	<b>9,8</b>	<b>10,0</b>	<b>10,4</b>	<b>10,0</b>	<b>2,6</b>	<b>59,7</b>
	Part. %	1,2	5,4	12,8	10,6	10,8	11,5	10,7	11,1	9,1
<b>5 - Porto Alegre</b>	<b>t 10<sup>6</sup></b>	<b>5,5</b>	<b>6,8</b>	<b>5,4</b>	<b>6,1</b>	<b>5,4</b>	<b>5,9</b>	<b>5,8</b>	<b>1,6</b>	<b>42,5</b>
	Part. %	6,3	7,4	6,3	6,6	5,8	6,5	6,2	6,8	6,5
<b>6 - Paranaguá</b>	<b>t 10<sup>6</sup></b>	<b>3,2</b>	<b>3,6</b>	<b>3,7</b>	<b>5,6</b>	<b>5,3</b>	<b>5,5</b>	<b>6,0</b>	<b>2,3</b>	<b>35,3</b>
	Part. %	3,7	3,9	4,4	6,1	5,7	6,1	6,5	9,6	5,4
<b>7 - Rio Grande</b>	<b>t 10<sup>6</sup></b>	<b>2,5</b>	<b>3,4</b>	<b>2,8</b>	<b>3,9</b>	<b>3,8</b>	<b>3,9</b>	<b>5,1</b>	<b>1,0</b>	<b>26,3</b>
	Part. %	2,8	3,7	3,3	4,2	4,1	4,3	5,5	4,1	4,0
<b>8 - São Francisco</b>	<b>t 10<sup>6</sup></b>	<b>3,0</b>	<b>3,1</b>	<b>3,4</b>	<b>3,9</b>	<b>3,8</b>	<b>2,3</b>	<b>2,3</b>	<b>0,2</b>	<b>22,1</b>
	Part. %	3,5	3,5	4,0	4,2	4,1	2,5	2,4	0,9	3,4
<b>9 - Aratú</b>	<b>t 10<sup>6</sup></b>	<b>0,0</b>	<b>0,0</b>	<b>4,7</b>	<b>4,3</b>	<b>3,6</b>	<b>3,7</b>	<b>3,3</b>	<b>0,7</b>	<b>20,5</b>
	Part. %	0,0	0,0	5,5	4,7	3,9	4,1	3,6	3,1	3,1
<b>10 - São Luis</b>	<b>t 10<sup>6</sup></b>	<b>2,3</b>	<b>2,1</b>	<b>2,5</b>	<b>2,1</b>	<b>3,8</b>	<b>4,1</b>	<b>3,0</b>	<b>0,4</b>	<b>20,2</b>
	Part. %	2,6	2,3	2,9	2,3	4,1	4,5	3,3	1,6	3,1
<b>11 - Rio de Janeiro</b>	<b>t 10<sup>6</sup></b>	<b>2,8</b>	<b>2,7</b>	<b>2,5</b>	<b>2,7</b>	<b>3,3</b>	<b>2,8</b>	<b>2,3</b>	<b>0,6</b>	<b>19,8</b>
	Part. %	3,2	3,0	2,9	2,9	3,6	3,1	2,5	2,6	3,0
<b>12 - Salvador</b>	<b>t 10<sup>6</sup></b>	<b>5,0</b>	<b>6,0</b>	<b>0,6</b>	<b>0,7</b>	<b>0,7</b>	<b>0,7</b>	<b>0,7</b>	<b>0,2</b>	<b>14,7</b>
	Part. %	5,8	6,5	0,7	0,8	0,8	0,7	0,8	0,9	2,2
<b>13 - Fortaleza</b>	<b>t 10<sup>6</sup></b>	<b>1,9</b>	<b>2,0</b>	<b>2,4</b>	<b>2,5</b>	<b>2,0</b>	<b>1,7</b>	<b>1,2</b>	<b>0,2</b>	<b>13,9</b>
	Part. %	2,1	2,1	2,8	2,7	2,2	1,9	1,3	0,9	2,1
<b>14 - Manaus</b>	<b>t 10<sup>6</sup></b>	<b>0,0</b>	<b>3,0</b>	<b>2,3</b>	<b>2,0</b>	<b>1,3</b>	<b>1,5</b>	<b>1,0</b>	<b>0,2</b>	<b>11,2</b>
	Part. %	0,0	3,3	2,7	2,2	1,5	1,6	1,0	0,7	1,7
<b>15 - Recife</b>	<b>t 10<sup>6</sup></b>	<b>1,2</b>	<b>2,1</b>	<b>1,0</b>	<b>1,6</b>	<b>1,1</b>	<b>0,9</b>	<b>1,2</b>	<b>0,4</b>	<b>9,4</b>
	Part. %	1,4	2,3	1,2	1,7	1,2	1,0	1,3	1,6	1,4
<b>16 - Recife Suape</b>	<b>t 10<sup>6</sup></b>	<b>0,0</b>	<b>1,2</b>	<b>1,9</b>	<b>1,7</b>	<b>2,0</b>	<b>1,4</b>	<b>0,7</b>	<b>0,2</b>	<b>9,1</b>
	Part. %	0,0	1,6	2,4	2,0	2,4	1,8	0,9	0,8	1,6
<b>17- Itajaí</b>	<b>t 10<sup>6</sup></b>	<b>0,3</b>	<b>0,4</b>	<b>0,3</b>	<b>0,4</b>	<b>0,9</b>	<b>0,4</b>	<b>0,3</b>	<b>0,10</b>	<b>3,1</b>
	Part. %	0,5	0,5	0,4	0,5	1,1	0,5	0,4	0,4	0,6
<b>Sub-Total</b>	<b>t 10<sup>6</sup></b>	<b>68,9</b>	<b>78,5</b>	<b>77,3</b>	<b>82,5</b>	<b>81,1</b>	<b>77,6</b>	<b>78,3</b>	<b>20,1</b>	<b>564,5</b>
	Part. %	78,9	86,2	90,4	89,0	87,4	85,8	84,1	85,3	86,0
<b>Outros Portos e Aeroportos</b>	<b>t 10<sup>6</sup></b>	<b>18,4</b>	<b>12,6</b>	<b>8,2</b>	<b>10,2</b>	<b>11,7</b>	<b>12,9</b>	<b>14,8</b>	<b>3,5</b>	<b>92,2</b>
	Part. %	21,1	13,8	9,6	11,0	12,6	14,2	15,9	14,7	14,0
<b>BRASIL</b>	<b>t 10<sup>6</sup></b>	<b>87,4</b>	<b>91,1</b>	<b>85,5</b>	<b>92,8</b>	<b>92,8</b>	<b>90,5</b>	<b>93,1</b>	<b>23,5</b>	<b>656,7</b>

(\*) Até Março

Fonte: Sistema Alice - MDIC

Movimento Físico/PIB/Diversos Portos - 16/04/04



**PRINCIPAIS PARTICIPAÇÕES DOS PORTOS NO TOTAL DAS EXPORTAÇÕES BRASILEIRAS**

em bilhões de US\$

VALORES FOB		1997	1998	1999	2000	2001	2002	2003	2004(*)	TOTAL 1997/2004
1 - Santos	US\$ bi	13,6	13,5	13,2	13,6	14,4	15,7	20,2	5,3	109,6
	Part. %	25,6	26,5	27,6	24,7	24,8	25,9	27,6	27,4	26,2
2 - Vitória	US\$ bi	5,3	5,7	5,1	5,9	5,2	5,7	7,0	1,9	42,0
	Part. %	10,1	11,2	10,7	10,7	9,0	9,4	9,5	10,0	10,0
3 - Paranaguá	US\$ bi	4,8	3,9	3,4	3,9	5,2	5,4	6,5	1,5	34,5
	Part. %	9,0	7,5	7,2	7,1	9,0	9,0	8,8	7,5	8,3
4 - Rio Grande	US\$ bi	4,2	3,8	3,4	3,7	4,4	4,7	5,7	1,4	31,3
	Part. %	8,0	7,5	7,1	6,7	7,5	7,7	7,8	7,4	7,5
5 - Rio de Janeiro	US\$ bi	3,1	3,3	3,1	2,8	2,5	2,3	3,3	0,9	21,2
	Part. %	5,9	6,4	6,4	5,2	4,2	3,8	4,6	4,4	5,1
6 - Itajaí	US\$ bi	1,3	1,2	1,2	1,4	1,9	2,5	3,0	0,8	13,3
	Part. %	2,5	2,4	2,5	2,5	3,3	4,2	4,1	4,0	3,2
7 - São Francisco	US\$ bi	1,6	1,6	1,7	1,7	1,8	2,1	2,2	0,6	13,2
	Part. %	3,1	3,0	3,5	3,1	3,0	3,4	3,0	3,1	3,2
8 - São Luiz	US\$ bi	1,5	1,5	1,4	1,5	1,4	1,5	1,7	0,6	11,1
	Part. %	2,9	2,9	2,9	2,8	2,4	2,5	2,3	3,1	2,7
9 - Salvador	US\$ bi	1,3	1,1	0,7	0,8	0,7	1,2	1,8	0,5	8,2
	Part. %	2,5	2,2	1,5	1,4	1,3	2,0	2,5	2,7	2,0
10 - Rio de Janeiro Sepetiba	US\$ bi	0,4	0,5	0,5	0,8	1,1	1,9	2,1	0,6	7,9
	Part. %	0,8	1,0	1,0	1,5	1,9	3,1	2,8	3,3	1,9
11- Fortaleza	US\$ bi	0,4	0,4	0,4	0,5	0,6	0,6	0,6	0,1	3,7
	Part. %	0,8	0,8	0,8	1,0	1,0	1,1	0,8	0,4	0,9
12- Aratú	US\$ bi	0,0	0,0	0,4	0,6	0,8	0,7	0,9	0,1	3,6
	Part. %	0,0	0,0	0,0	1,1	1,6	1,4	1,6	0,8	0,9
13 - Manaus	US\$ bi	0,1	0,3	0,4	0,6	0,8	0,5	0,6	0,17	3,5
	Part. %	0,2	0,5	0,8	1,2	1,3	0,9	0,9	0,9	0,8
14- Belém	US\$ bi	0,5	0,4	0,4	0,5	0,4	0,4	0,5	0,13	3,2
	Part. %	0,9	0,8	0,9	0,8	0,7	0,7	0,7	0,7	0,8
15 - São Sebastião	US\$ bi	0,0	0,0	0,1	0,1	0,3	0,5	0,9	0,14	2,0
	Part. %	0,1	0,0	0,1	0,2	0,5	0,9	1,2	0,7	0,5
16 - Recife	US\$ bi	0,3	0,3	0,1	0,1	0,1	0,1	0,1	0,04	1,2
	Part. %	0,6	0,5	0,2	0,2	0,2	0,2	0,2	0,2	0,3
Sub -Total	US\$ bi	38,7	37,5	35,5	38,6	41,7	45,8	57,1	14,9	309,8
	Part. %	73,0	73,3	74,0	70,1	71,6	75,8	78,1	76,6	74,0
Outros Portos e Aeroportos	US\$ bi	14,3	13,6	12,5	16,4	16,5	14,6	16,0	4,6	108,6
	Part. %	27,0	26,7	26,0	29,9	28,4	24,2	21,9	23,4	26,0
<b>BRASIL</b>	<b>US\$ bi</b>	<b>53,0</b>	<b>51,1</b>	<b>48,0</b>	<b>55,1</b>	<b>58,2</b>	<b>60,4</b>	<b>73,1</b>	<b>19,4</b>	<b>418,3</b>

(\*) Até Março

Fonte: Sistema Alice - MDIC

Movimento Físico/PIB/Diversos Portos - 16/04/04



**PRINCIPAIS PARTICIPAÇÕES DOS PORTOS NO TOTAL DAS EXPORTAÇÕES BRASILEIRAS**  
 em milhões de toneladas

QUANTIDADE EM t	1997	1998	1999	2000	2001	2002	2003	2004(*)	TOTAL 1997/2004	
<b>1 - Vitória</b>	<b>t 10<sup>6</sup></b>	<b>80,9</b>	<b>96,3</b>	<b>89,6</b>	<b>95,4</b>	<b>92,1</b>	<b>98,0</b>	<b>102,2</b>	<b>29,8</b>	<b>684,3</b>
	Part. %	38,7	41,8	39,2	39,0	33,8	33,2	31,8	31,6	36,1
<b>2 - São Luiz</b>	<b>t 10<sup>6</sup></b>	<b>43,0</b>	<b>44,0</b>	<b>42,5</b>	<b>46,5</b>	<b>50,9</b>	<b>52,3</b>	<b>51,9</b>	<b>20,7</b>	<b>351,7</b>
	Part. %	20,6	19,1	18,6	19,0	18,7	17,7	16,2	21,9	18,6
<b>3-Rio de Janeiro Sepetiba</b>	<b>t 10<sup>6</sup></b>	<b>22,0</b>	<b>24,3</b>	<b>3,7</b>	<b>34,2</b>	<b>34,9</b>	<b>44,5</b>	<b>48,7</b>	<b>14,5</b>	<b>226,8</b>
	Part. %	10,5	10,5	1,6	14,0	12,8	15,0	15,2	15,4	12,0
<b>4 - Santos</b>	<b>t 10<sup>6</sup></b>	<b>13,3</b>	<b>15,0</b>	<b>20,2</b>	<b>17,3</b>	<b>25,7</b>	<b>29,3</b>	<b>33,6</b>	<b>7,8</b>	<b>162,2</b>
	Part. %	6,4	6,5	8,8	7,1	9,4	9,9	10,5	8,3	8,6
<b>5 - Paranaguá</b>	<b>t 10<sup>6</sup></b>	<b>13,3</b>	<b>12,6</b>	<b>13,5</b>	<b>12,5</b>	<b>19,7</b>	<b>19,8</b>	<b>21,2</b>	<b>4,4</b>	<b>117,0</b>
	Part. %	6,4	5,5	5,9	5,1	7,2	6,7	6,6	4,7	6,2
<b>6 - Rio Grande</b>	<b>t 10<sup>6</sup></b>	<b>5,3</b>	<b>6,3</b>	<b>5,4</b>	<b>5,5</b>	<b>8,6</b>	<b>7,8</b>	<b>10,1</b>	<b>2,9</b>	<b>51,9</b>
	Part. %	2,5	2,7	2,4	2,3	3,2	2,6	3,1	3,1	2,7
<b>7- Rio de Janeiro</b>	<b>t 10<sup>6</sup></b>	<b>3,5</b>	<b>3,6</b>	<b>4,0</b>	<b>3,3</b>	<b>3,4</b>	<b>4,4</b>	<b>5,2</b>	<b>1,1</b>	<b>28,5</b>
	Part. %	1,7	1,5	1,8	1,3	1,3	1,5	1,6	1,2	1,5
<b>8- São Francisco</b>	<b>t 10<sup>6</sup></b>	<b>2,5</b>	<b>2,5</b>	<b>3,3</b>	<b>2,9</b>	<b>3,4</b>	<b>3,8</b>	<b>4,1</b>	<b>1,1</b>	<b>23,6</b>
	Part. %	1,2	1,1	1,4	1,2	1,2	1,3	1,3	1,2	1,2
<b>9 - Aratú</b>	<b>t 10<sup>6</sup></b>	<b>0,0</b>	<b>0,0</b>	<b>2,6</b>	<b>2,2</b>	<b>4,4</b>	<b>3,4</b>	<b>3,4</b>	<b>0,7</b>	<b>16,8</b>
	Part. %	0,0	0,0	1,1	0,9	1,6	1,2	1,1	0,8	0,9
<b>10 - Salvador</b>	<b>t 10<sup>6</sup></b>	<b>2,8</b>	<b>3,7</b>	<b>1,0</b>	<b>1,0</b>	<b>1,0</b>	<b>1,5</b>	<b>2,5</b>	<b>0,9</b>	<b>14,4</b>
	Part. %	1,4	1,6	0,4	0,4	0,4	0,5	0,8	1,0	0,8
<b>11 - Itajaí</b>	<b>t 10<sup>6</sup></b>	<b>1,1</b>	<b>1,0</b>	<b>1,2</b>	<b>1,3</b>	<b>1,8</b>	<b>2,5</b>	<b>3,0</b>	<b>0,8</b>	<b>12,7</b>
	Part. %	0,5	0,4	0,5	0,5	0,6	0,9	0,9	0,8	0,7
<b>12 - São Sebastião</b>	<b>t 10<sup>6</sup></b>	<b>0,3</b>	<b>0,2</b>	<b>0,4</b>	<b>0,5</b>	<b>1,4</b>	<b>3,5</b>	<b>4,9</b>	<b>0,8</b>	<b>12,0</b>
	Part. %	0,1	0,1	0,2	0,2	0,5	1,2	1,5	0,8	0,6
<b>13 - Manaus</b>	<b>t 10<sup>6</sup></b>	<b>0,4</b>	<b>0,6</b>	<b>0,8</b>	<b>1,0</b>	<b>1,2</b>	<b>1,0</b>	<b>1,2</b>	<b>0,36</b>	<b>6,5</b>
	Part. %	0,2	0,3	0,3	0,4	0,5	0,3	0,4	0,4	0,3
<b>14 - Belém</b>	<b>t 10<sup>6</sup></b>	<b>0,6</b>	<b>0,5</b>	<b>0,6</b>	<b>0,8</b>	<b>0,8</b>	<b>0,9</b>	<b>1,0</b>	<b>0,3</b>	<b>5,6</b>
	Part. %	0,3	0,2	0,3	0,3	0,3	0,3	0,3	0,3	0,3
<b>15 - Recife</b>	<b>t 10<sup>6</sup></b>	<b>0,8</b>	<b>0,7</b>	<b>0,6</b>	<b>0,4</b>	<b>0,7</b>	<b>0,6</b>	<b>0,6</b>	<b>0,3</b>	<b>4,6</b>
	Part. %	0,4	0,3	0,3	0,2	0,2	0,2	0,2	0,3	0,2
<b>16 - Fortaleza</b>	<b>t 10<sup>6</sup></b>	<b>0,2</b>	<b>0,1</b>	<b>0,2</b>	<b>0,2</b>	<b>0,8</b>	<b>0,3</b>	<b>0,3</b>	<b>0,02</b>	<b>2,2</b>
	Part. %	0,1	0,1	0,1	0,1	0,3	0,1	0,1	0,02	0,1
<b>Sub -Total</b>	<b>t 10<sup>6</sup></b>	<b>189,8</b>	<b>211,6</b>	<b>189,5</b>	<b>225,1</b>	<b>250,8</b>	<b>273,5</b>	<b>293,9</b>	<b>86,4</b>	<b>1720,7</b>
	Part. %	90,9	91,9	82,9	92,0	92,0	92,5	91,5	91,6	90,8
<b>Outros Portos e Aeropostos</b>	<b>t 10<sup>6</sup></b>	<b>19,1</b>	<b>18,7</b>	<b>39,1</b>	<b>19,6</b>	<b>21,8</b>	<b>22,0</b>	<b>27,2</b>	<b>7,9</b>	<b>175,3</b>
	Part. %	9,1	8,1	17,1	8,0	8,0	7,5	8,5	8,4	9,2
<b>BRASIL</b>		<b>208,9</b>	<b>230,3</b>	<b>228,6</b>	<b>244,6</b>	<b>272,6</b>	<b>295,6</b>	<b>321,1</b>	<b>94,4</b>	<b>1.896,0</b>

(\*) Até Março

Fonte: Sistema Alice - MDIC

Movimento Físico/PIB/Diversos Portos- 16/04/04