



COMPANHIA DOCAS DO ESTADO DE SÃO PAULO – CODESP  
AUTORIDADE PORTUÁRIA DE SANTOS

# **ANÁLISE DO MOVIMENTO FÍSICO DO PORTO DE SANTOS - DEZEMBRO DE 2004 -**

DC/DCP/CPT, 01/02/2005

## **ANÁLISE DO MOVIMENTO FÍSICO DO PORTO DE SANTOS - DEZEMBRO DE 2004 –**

O movimento de cargas em dezembro de 2004 foi de 4.968.979 t, tendo superado em 2% a melhor marca desse mês ocorrida em 2003, de 4.870.461 t.

O acumulado, com 67.609.753 t, ficou 12,5% superior ao total de 2003 (60.077.073 t).

### **ATRAÇÃO DE NAVIOS**

Em dezembro de 2004 atracaram 451 navios, sendo 407 no Porto Organizado e 44 fora dele.

Em 2004 atracaram 4.995 navios, sendo 4.542 navios (3.820 de longo curso e 722 de cabotagem) no Porto Organizado e 453 navios fora dele. É destaque a quantidade de navios de cabotagem com carga geral e com passageiros que, com 218 e 73 atracações, respectivamente, no Porto Organizado representaram a melhor marca dos últimos anos.

### **OPERAÇÃO COM CONTÊINERES**

Foi o melhor dos dezembros na movimentação de contêineres, pois com 94.401 unidades (141.578 teu's) representou um acréscimo de 7,7 % em relação às 87.660 unidades movimentadas no mesmo mês de 2003.

O acumulado do ano totalizou 1.247.130 contêineres ou 1.882.639 teu's, representando um crescimento de 20,7% quando comparado com o mesmo período de 2003 que somou 1.560.201 teu's.

### **OPERAÇÃO COM VEÍCULOS**

A movimentação de veículos no Porto de Santos passou a ser expressiva a partir de 2002, quando foram exportados 134.476 veículos. Em 2004 essas exportações totalizaram 235.928 veículos, o que representou um acréscimo de 51,2 % sobre o total exportado em 2003 que foi de 156.071.

Convém registrar que as importações, embora em menores quantidades, vêm se destacando em 2004, pois enquanto o total de 2003 foi de 1.338 veículos, em 2004 foram 7.850 veículos, o que representou um acréscimo de 486,7%.

### PRINCIPAIS CARGAS MOVIMENTADAS

78,1% do movimento do Porto de Santos, ocorrido em dezembro está representado a seguir:

<b>Cargas</b>	<b>t</b>	<b>%</b>
Carga containerizada	1.583.333	31,9
Açúcar (sacos e granel)	805.557	16,2
Soja (farelo e grãos)	437.257	8,8
Adubo	332.975	6,7
Carvão	221.480	4,5
Óleo combustível	179.934	3,6
Sucos Cítricos	168.709	3,4
Polpa Cítrica Peletizada	150.206	3,0
<b>SUB-TOTAL</b>	<b>3.879.451</b>	<b>78,1</b>
Outras Cargas	1.089.528	21,9
<b>TOTAL</b>	<b>4.968.979</b>	<b>100,0</b>

Em 2004, as cargas que mais movimentaram representaram 80 % do total e estão a seguir detalhadas. O segmento que teve o maior acréscimo foi o da carga geral que, com 26.193.786 t, ficou 25,9% maior que o movimentado em 2003 (20.801.647 t).

<b>Cargas</b>	<b>t</b>	<b>%</b>
Carga containerizada	20.215.656	29,9
Açúcar	10.825.987	16,0
Soja (farelo e grãos)	9.471.998	14,0
Óleo combustível	3.241.673	4,8
Adubo	3.067.253	4,5
Carvão	2.867.122	4,3
Enxofre	1.565.014	2,3
Óleo Diesel	1.429.941	2,1
Produtos Siderúrgicos	1.420.811	2,1
<b>SUB-TOTAL</b>	<b>54.105.455</b>	<b>80,0</b>
Outras Cargas	13.504.298	20,0
<b>TOTAL</b>	<b>67.609.753</b>	<b>100,0</b>

Na **Carga Geral** foram movimentadas em dezembro 1.958.312 t, representando um acréscimo de 9,5% sobre dezembro/03. Desse total, a **carga containerizada** foi 1.583.333 t, representando um acréscimo de 11,2% sobre dezembro de 2003. (Obs.: a partir de agosto/04, os detalhes da carga geral containerizada não mais estão disponíveis em virtude da implantação definitiva do Supervia e supressão dos boletins).

Nos **Sólidos a Granel** foram movimentadas 2.031.682 t, com acréscimo de 15,3% sobre dezembro de 2003, sendo o **açúcar a granel, a soja e a polpa cítrica peletizadas** os principais responsáveis por esse acréscimo, pois com movimentos de 639.795t, 326.601 t e 150.206 t ficaram 102%, 74,3% e 17,4% respectivamente, maiores que dezembro/03.

Os **Líquidos a Granel** movimentaram em dezembro 978.985 t, representando um decréscimo de 25,8% em relação a dezembro/03. Os maiores decréscimos e movimentos ocorridos nesse segmento foram: **gasolina** 71,1% e 31.481 t; **óleo combustível** 61,2% e 179.934 t; **óleo diesel** 47,3% e 93.175 t e **álcool** 47,3% e 28.744 t. Esses decréscimos foram em parte compensados pelo acréscimo verificado na **soda cáustica** 78,8% e 106.715 t e nos **sucos cítricos** 55% e 168.709 t.

#### **PRINCIPAIS REDUÇÕES DE CARGAS NO ACUMULADO DO ANO:**

O quadro a seguir detalha as principais reduções ocorridas em 2004:

Cargas	2003 (em t)	2004 (em t)	Redução %
Minério	572.964	43.010	(92,5)
Gasolina	1.215.150	577.588	(52,5)
Trigo	1.877.502	1.082.647	(42,3)
Gás Liquefeito de Petróleo	570.105	334.198	(41,4)

#### **BALANÇA COMERCIAL**

- **No mês e acumulado, em t**

As **exportações**, com 3,2 milhões t tiveram um acréscimo de 10,9% ou 316.194 t em relação a dezembro de 2003, sendo, o açúcar a granel, a polpa cítrica e a soja peletizadas e os sucos cítricos as principais cargas responsáveis por esse acréscimo.

Dos 45,8 milhões t exportadas pelo Porto de Santos em 2004, as exportações FOB tiveram como principais destinos os seguintes países: 4,6

milhões t para os Países Baixos, 4,2 milhões t para **os Estados Unidos**, 1,8 milhão t para a **China**, 1,6 milhão t para a **Alemanha** e 1,6 milhão t para a **Rússia**. No período de 2000 a 2004 passaram pelo Porto de Santos 19,2 milhões de t com destino aos Países Baixos e 17,8 milhões t aos Estados Unidos.

Já as **importações**, com 1,7 milhão t, em dezembro registraram um decréscimo de 11,1% ou 217.676 t.

Dos 21,8 milhões t importadas pelo Porto de Santos em 2004, classificadas como FOB tiveram como principais origens: 3,1 milhões t dos **Estados Unidos** e 2,1 milhões t do **Canadá** e 2,1 milhões t da **Argentina**. No período de 2000 a 2004 foram importadas US\$ 13,4 bilhões dos Estados Unidos e US\$ 12,3 bilhões da Argentina.

- **Acumulado, em US\$ FOB**

O valor movimentado nas exportações FOB através do Porto de Santos em 2004 foi de US\$ 26,9 bilhões, o que lhe garantiu uma participação de 27,9% nos US\$ 96,5 bilhões exportados pelo Brasil, sendo seguido por Vitória com US\$ 8,7 bilhões e Paranaguá com US\$ 8,0 bilhões.

As importações FOB por Santos em 2004 acumularam US\$ 16,0 bilhões, ou 25,5% do total nacional de US\$ 62,8 bilhões sendo seguido por Sepetiba com US\$ 3,4 bilhões e Paranaguá com US\$ 3,0 bilhões.

Na Balança Comercial, o Porto de Santos participou em 2004 com 27% ou US\$ 42,9 bilhões do total brasileiro de US\$ 159,3 bilhões. Esse Fluxo Comercial representou 7,1% do PIB de 2004 de US\$ 601,6 bi.

## **PROJEÇÃO 2004 E 2005**

Da previsão inicial para 2004, de 64,8 milhões t, foram movimentados 67,6 milhões t, o que representou um acréscimo de 4,3 % .

A previsão inicial para 2005, considerando os investimentos nos Terminais de Líquidos, de Açúcar e de Contêineres é de que o Porto de Santos tenha um crescimento de 11,6% em relação ao verificado em 2004 e que sejam movimentadas 75,4 milhões de toneladas.

DC/DCP/CPT

03/02/05

## INDICE

BLOCOS	DESCRIÇÃO	PAG
<b>I</b>	<b>RESUMO DOS DADOS</b>	
	▪ Meses de Melhores Movimentações	01
	▪ Resumo das Movimentações Mensais – 2000 a 2004	02
	▪ Comparativos do Movimento Físico - em t	03
	▪ Movimento de Contêineres e Navios – no mês	04
	▪ Comparativo do Movimento Acumulado de Mercadorias, Por Corrente e Natureza de Carga	
	- Quadro – 2003 e 2004	05
	- Gráficos	06
	- Quadro – últimos 12 meses	07
	- Gráficos	08
	▪ Comparativo Mensal Por Mercadorias	
	- No mês	09
	- Acumulado	10
<b>II</b>	<b>POR NAVEGAÇÃO (L.Curso/Cabotagem) E NATUR. DA CARGA</b>	
	▪ Movimento Físico do Porto de Santos – Anual – 2000 a 2004	11
	▪ Gráfico de 2000 a 2004	12
<b>III</b>	<b>POR NATUREZA E TIPO DE CARGA</b>	
	▪ Movimento Físico do Porto de Santos – Anual	
	- Quadro de 2000 a 2005	13
	- Gráficos de 2000 a 2004	14
	▪ Movimento Físico do Porto de Santos – Mensal	
	- Quadro de 2005 (Previsão)	15
	- Quadro de 2004	16
	- Quadro de 2003	17
	- Gráfico Anual, Semestral e Mensal	18
<b>IV</b>	<b>POR CONTÊINERES</b>	
	▪ Movimento de Contêineres no Porto de Santos - Mensal	19
	▪ Gráfico: Movim.Mensal de Contêineres no Porto de Santos	20
	▪ Movimento de Contêineres no Porto de Santos - Anual	21
	▪ Gráfico: Quant. de Contêineres por Corrente e Navegação	22
<b>V</b>	<b>POR VEÍCULOS</b>	
	▪ Movimento de Veículos no Porto de Santos – Mensal	23
<b>VI</b>	<b>POR CORRENTE E NAVEGAÇÃO</b>	
	▪ Movimento Físico do Porto de Santos - Anual	
	- Quadro de 2000 a 2004	24
	- Gráfico por Corrente (Exportação e Importação)	25
	- Gráfico por Navegação (Longo Curso e Cabotagem)	26
	- Gráfico – Exportação – Longo Curso e Cabotagem	27
	- Gráfico - Importação – Longo Curso e Cabotagem	28
	▪ Movimento Físico do Porto de Santos – Mensal	
	- Quadro de 2005 (Previsão)	29
	- Quadro de 2004	30
	- Quadro de 2003	31

<b>VII</b>	<b>POR NAVIOS</b>	
	▪ Quantidade de Navios Atracados por Natureza da Carga	32
	▪ Gráfico: Quantidade Navios Atracados no Porto Organizado	33
	▪ Toneladas Médias Movimentadas Por Navio e Navegação no Porto Organizado – 2000 a 2004	34
<b>VIII</b>	<b>COMPARATIVOS COM DADOS FINANCEIROS</b>	
	▪ Movimento Físico e Receita Tarifária Bruta - 2000 a 2004	35
	▪ Receita Tarifária Bruta por tonelada movimentada	36
<b>IX</b>	<b>EVOLUÇÃO DO COMÉRCIO EXTERIOR BRASILEIRO</b>	
	▪ Evolução do Comércio Exterior Brasileiro – 1996 a 2004	37
	▪ Gráfico	38
	▪ Principais Participações dos Portos Brasil.– Balança Comercial	
	- Valores FOB – US\$	39
	- Quantidade em toneladas	40
	<b>IMPORTAÇÕES</b>	
	▪ Principais Participações dos Portos Brasileiros - Importações	
	- Valores FOB – US\$	41
	- Quantidade em toneladas	42
	▪ Importações pelo Porto de Santos – Principais Países em t	43
	<b>EXPORTAÇÕES</b>	
	▪ Principais Participações dos Portos Brasileiros – Exportações	
	- Valores FOB – US\$	44
	- Quantidade em toneladas	45
	▪ Exportações pelo Porto de Santos – Principais Países em t	46



COMPANHIA DOCAS DO ESTADO DE SÃO PAULO – CODESP  
AUTORIDADE PORTUÁRIA DE SANTOS  
DIRETORIA COMERCIAL E DE DESENVOLVIMENTO – DCP/CPT

## BLOCO I RESUMO DOS DADOS



## MESES DE MELHORES MOVIMENTAÇÕES (TOTAL DO PORTO)

### TONELADAS

Classificação	Mês	Toneladas
1º	Ago/04	6.355.208
2º	Mai/04	6.351.975
3º	Jul/04	6.308.578
4º	Mar/04	6.167.602
5º	Set/04	6.100.288
6º	Jul/03	6.079.556
7º	Out/04	6.007.795
8º	Jun/04	5.782.370
9º	Jun/03	5.723.984
10º	Ago/02	5.520.539
11º	Ago/03	5.482.065
12º	Out/03	5.413.029

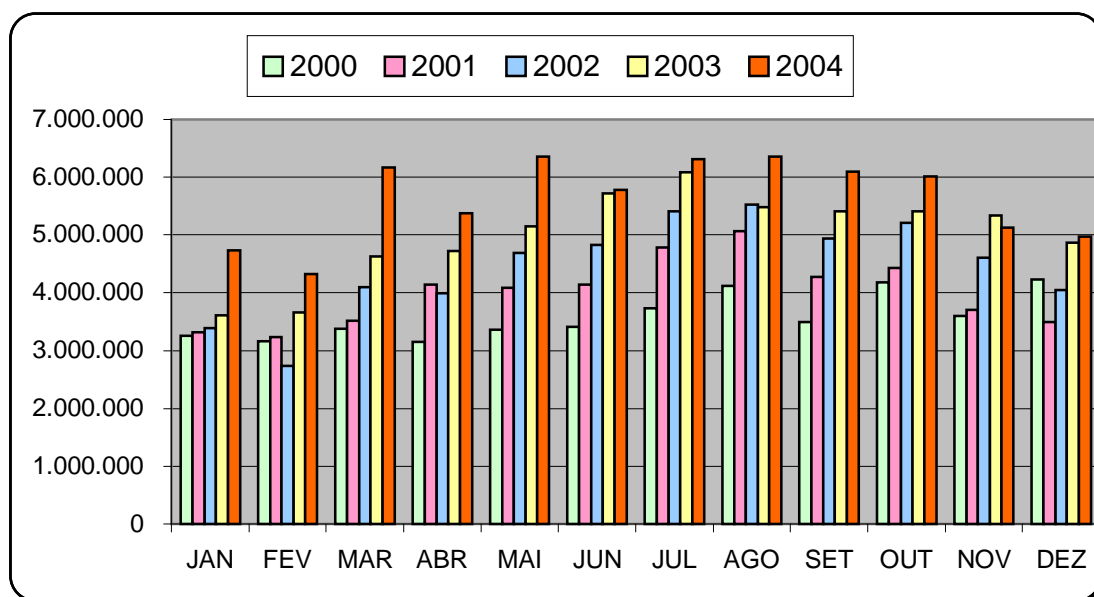
### CONTÊINERES

Classificação	Mês	Unidades
1º	Out/04	124.116
2º	Jul/04	117.400
3º	Mai/04	115.740
4º	Set/04	113.541
5º	Jun/04	109.923
6º	Nov/04	105.969
7º	Abr/04	104.051
8º	Ago/04	100.794
9º	Mar/04	100.793
10º	Nov/03	99.353
11º	Set/03	98.271
12º	Dez/04	94.401

## RESUMO DAS MOVIMENTAÇÕES MENSAIS DO PORTO DE SANTOS

em t

MESES	2000	2001	2002	2003	2004
JAN	3.253.954	3.318.051	3.389.629	3.613.542	<b>4.736.872</b>
FEV	3.159.475	3.232.117	2.738.809	3.656.352	<b>4.325.684</b>
MAR	3.381.713	3.510.464	4.102.839	4.631.212	<b>6.167.602</b>
ABR	3.155.946	4.134.974	3.990.042	4.719.997	<b>5.378.562</b>
MAI	3.360.654	4.089.212	4.693.535	5.143.484	<b>6.351.975</b>
JUN	3.415.347	4.135.012	4.822.222	5.723.984	<b>5.782.370</b>
JUL	3.735.092	4.785.795	5.408.280	6.079.556	<b>6.308.578</b>
AGO	4.122.228	5.060.928	5.520.539	5.482.065	<b>6.355.208</b>
SET	3.490.985	4.270.163	4.943.878	5.405.115	<b>6.100.288</b>
OUT	4.181.628	4.428.304	5.213.785	5.413.029	<b>6.007.795</b>
NOV	3.597.891	3.699.446	4.602.869	<b>5.338.276</b>	5.125.840
DEZ	4.229.470	3.497.127	4.047.841	4.870.461	<b>4.968.979</b>
<b>TOTAL</b>	<b>43.086.383</b>	<b>48.163.594</b>	<b>53.476.270</b>	<b>60.079.076</b>	<b>67.609.753</b>



## Comparativos do Movimento Físico

### DEZ / 04

LOCAL	PREVISTO	REALIZADO	VARIÇÃO	
			TOTAL	%
CAIS PÚBLICO	2.832.218	2.414.648	(417.570)	(14,74)
T.U.PRIVADO	1.402.615	1.721.405	318.790	22,73
T.PRIVATIVOS	1.007.979	832.926	(175.053)	(17,37)
SOMA	5.242.812	4.968.979	(273.833)	(5,22)

LOCAL	REALIZADO		VARIÇÃO	
	DEZ / 03	DEZ / 04	TOTAL	%
CAIS PÚBLICO	2.630.904	2.414.648	(216.256)	(8,22)
T.U.PRIVADO	1.303.166	1.721.405	418.239	32,09
T.PRIVATIVOS	936.391	832.926	(103.465)	(11,05)
SOMA	4.870.461	4.968.979	98.518	2,02

LOCAL	REALIZADO		VARIÇÃO	
	NOV / 04	DEZ / 04	TOTAL	%
CAIS PÚBLICO	2.516.502	2.414.648	(101.854)	(4,05)
T.U.PRIVADO	1.827.912	1.721.405	(106.507)	(5,83)
T.PRIVATIVOS	781.426	832.926	51.500	6,59
SOMA	5.125.840	4.968.979	(156.861)	(3,06)

### ACUMULADO

LOCAL	PREVISTO	REALIZADO	VARIÇÃO	
			TOTAL	%
CAIS PÚBLICO	33.938.524	34.296.897	358.373	1,06
T.U.PRIVADO	20.212.483	23.522.220	3.309.737	16,37
T.PRIVATIVOS	10.660.977	9.790.636	(870.341)	(8,16)
SOMA	64.811.984	67.609.753	2.797.769	4,32

LOCAL	REALIZADO		VARIÇÃO	
	2.003	2.004	TOTAL	%
CAIS PÚBLICO	31.461.865	34.296.897	2.835.032	9,01
T.U.PRIVADO	18.734.118	23.522.220	4.788.102	25,56
T.PRIVATIVOS	9.881.090	9.790.636	(90.454)	(0,92)
SOMA	60.077.073	67.609.753	7.532.680	12,54

### COMPARATIVO DOS ÚLTIMOS 12 MESES

LOCAL	JAN / 03	JAN / 04	VARIÇÃO	
	A DEZ / 03	A DEZ / 04	TOTAL	%
CAIS PÚBLICO	31.461.865	34.296.897	2.835.032	9,01
T.U.PRIVADO	18.734.118	23.522.220	4.788.102	25,56
T.PRIVATIVOS	9.881.090	9.790.636	(90.454)	(0,92)
SOMA	60.077.073	67.609.753	7.532.680	12,54

## MOVIMENTO DE CONTÊINERES

DEZ / 04

Pés	No Porto Organizado						Fora do Porto	Total do Porto de Santos
	Tecon	Terminal 37	Terminal 35	Tecondi	Cais Público	Soma	Organizado T.M.Cubatão	
20	18.127	10.181	6.551	4.450	4.619	43.928	3.296	47.224
40	19.060	9.961	6.354	4.147	3.428	42.950	4.227	47.177
<b>soma</b>	<b>37.187</b>	<b>20.142</b>	<b>12.905</b>	<b>8.597</b>	<b>8.047</b>	<b>86.878</b>	<b>7.523</b>	<b>94.401</b>
<b>TEU</b>	<b>56.247</b>	<b>30.103</b>	<b>19.259</b>	<b>12.744</b>	<b>11.475</b>	<b>129.828</b>	<b>11.750</b>	<b>141.578</b>

DEZ / 03

Pés	No Porto Organizado						Fora do Porto	Total do Porto de Santos
	Tecon	Terminal 37	Terminal 35	Tecondi	Cais Público	Soma	Organizado T.M.Cubatão	
20	17.889	7.285	3.846	5.685	4.764	39.469	5.887	45.356
40	15.080	8.223	5.376	5.184	3.705	37.568	4.736	42.304
<b>soma</b>	<b>32.969</b>	<b>15.508</b>	<b>9.222</b>	<b>10.869</b>	<b>8.469</b>	<b>77.037</b>	<b>10.623</b>	<b>87.660</b>
<b>TEU</b>	<b>48.049</b>	<b>23.731</b>	<b>14.598</b>	<b>16.053</b>	<b>12.174</b>	<b>114.605</b>	<b>15.359</b>	<b>129.964</b>

ACUMULADO ATÉ DEZ / 04

Pés	No Porto Organizado						Fora do Porto	Total do Porto de Santos
	Tecon	Terminal 37	Terminal 35	Tecondi	Cais Público	Soma	Organizado T.M.Cubatão	
20	259.218	110.694	72.329	69.409	59.407	571.057	40.564	611.621
40	243.181	138.515	94.666	69.406	43.473	589.241	46.268	635.509
<b>soma</b>	<b>502.399</b>	<b>249.209</b>	<b>166.995</b>	<b>138.815</b>	<b>102.880</b>	<b>1.160.298</b>	<b>86.832</b>	<b>1.247.130</b>
<b>TEU</b>	<b>745.580</b>	<b>387.724</b>	<b>261.661</b>	<b>208.221</b>	<b>146.353</b>	<b>1.749.539</b>	<b>133.100</b>	<b>1.882.639</b>

ACUMULADO ATÉ DEZ / 03

Pés	No Porto Organizado						Fora do Porto	Total do Porto de Santos
	Tecon	Terminal 37	Terminal 35	Tecondi	Cais Público	Soma	Organizado T.M.Cubatão	
20	212.219	95.843	54.761	37.864	53.792	454.479	60.062	514.541
40	200.066	115.238	73.903	39.799	36.465	465.471	57.359	522.830
<b>soma</b>	<b>412.285</b>	<b>211.081</b>	<b>128.664</b>	<b>77.663</b>	<b>90.257</b>	<b>919.950</b>	<b>117.421</b>	<b>1.037.371</b>
<b>TEU</b>	<b>612.351</b>	<b>326.319</b>	<b>202.567</b>	<b>117.462</b>	<b>126.722</b>	<b>1.385.421</b>	<b>174.780</b>	<b>1.560.201</b>

## MOVIMENTO DE NAVIOS

	DEZ / 04		Acumulado até DEZ / 04	
	Chegadas	Atracações	Chegadas	Atracações
Cais Público	194	200	2.250	2.211
Terminais de Uso Privado	192	192	2.169	2.169
Terminais Privativos	58	59	614	615
<b>Total</b>	<b>444</b>	<b>451</b>	<b>5.033</b>	<b>4.995</b>

### Comparativo do Movimento de Mercadorias, por Corrente e Natureza da Carga

2003 - 2004

	IMPORTAÇÃO				EXPORTAÇÃO				TOTAL			
	JAN/03 a DEZ/03	JAN/04 a DEZ/04	diferença	%	JAN/03 a DEZ/03	JAN/04 a DEZ/04	diferença	%	JAN/03 a DEZ/03	JAN/04 a DEZ/04	diferença	%
Carga Geral	7.007.580	8.145.397	1.137.817	16,24	13.794.067	18.048.389	4.254.322	30,84	20.801.647	26.193.786	5.392.139	25,92
Sólidos a Granel	10.432.095	9.416.078	(1.016.017)	(9,74)	15.867.140	18.482.514	2.615.374	16,48	26.299.235	27.898.592	1.599.357	6,08
Líquidos a Granel	3.510.732	4.238.450	727.718	20,73	9.465.459	9.278.925	(186.534)	(1,97)	12.976.191	13.517.375	541.184	4,17
<b>TOTAL</b>	<b>20.950.407</b>	<b>21.799.925</b>	<b>849.518</b>	<b>4,05</b>	<b>39.126.666</b>	<b>45.809.828</b>	<b>6.683.162</b>	<b>17,08</b>	<b>60.077.073</b>	<b>67.609.753</b>	<b>7.532.680</b>	<b>12,54</b>

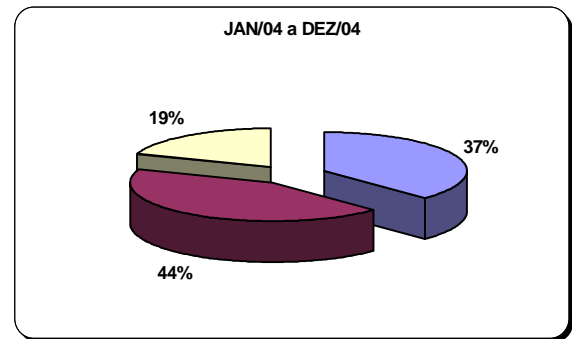
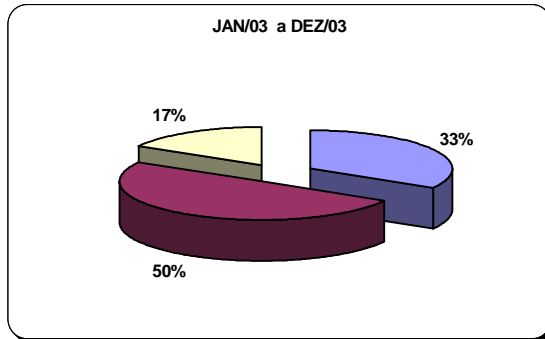
	IMPORTAÇÃO				EXPORTAÇÃO				TOTAL			
	DEZ/03	DEZ/04	diferença	%	DEZ/03	DEZ/04	diferença	%	DEZ/03	DEZ/04	diferença	%
Carga Geral	590.314	622.346	32.032	5,43	1.198.360	1.335.966	137.606	11,48	1.788.674	1.958.312	169.638	9,48
Sólidos a Granel	1.049.197	783.894	(265.303)	(25,29)	712.854	1.247.788	534.934	75,04	1.762.051	2.031.682	269.631	15,30
Líquidos a Granel	326.868	342.463	15.595	4,77	992.868	636.522	(356.346)	(35,89)	1.319.736	978.985	(340.751)	(25,82)
<b>TOTAL</b>	<b>1.966.379</b>	<b>1.748.703</b>	<b>(217.676)</b>	<b>(11,07)</b>	<b>2.904.082</b>	<b>3.220.276</b>	<b>316.194</b>	<b>10,89</b>	<b>4.870.461</b>	<b>4.968.979</b>	<b>98.518</b>	<b>2,02</b>

sueno-3 c:\destaques\ano 2003\Comparativos-annual-mesaa

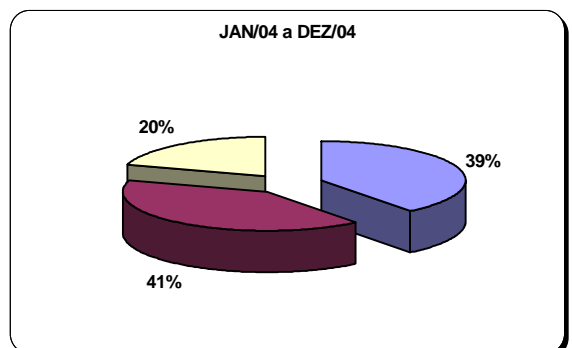
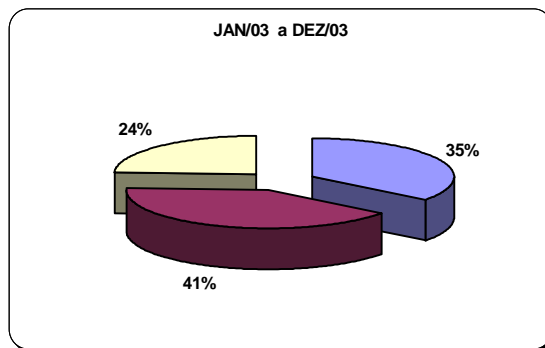
Comparativo do Movimento Acumulado de Mercadorias, por corrente e natureza da carga

JAN / 03 A DEZ / 03 E JAN / 04 A DEZ / 04

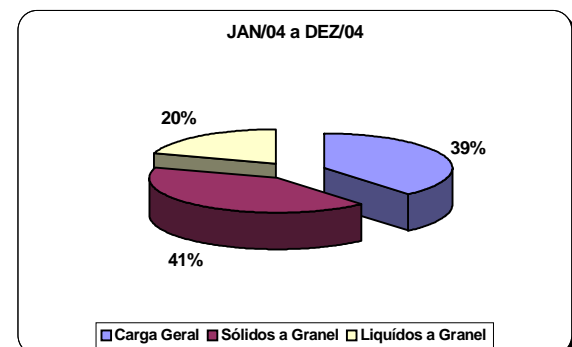
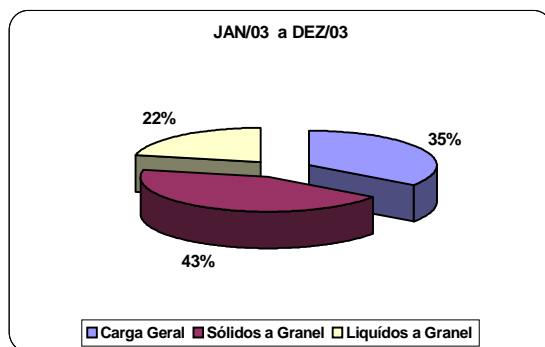
IMPORTAÇÃO



EXPORTAÇÃO



TOTAL



## Comparativo do Movimento Acumulado de Mercadorias, por Corrente e Natureza da Carga

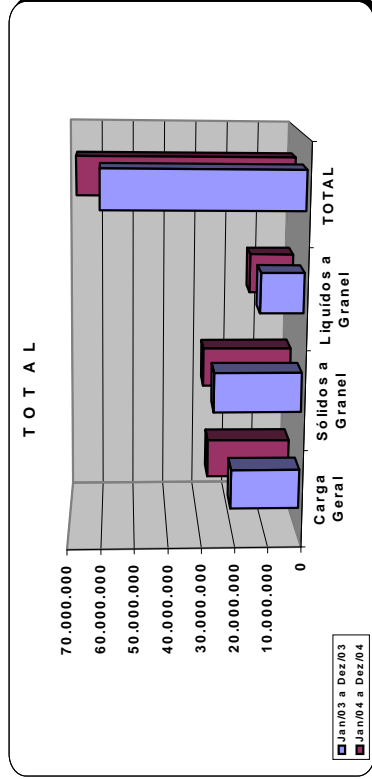
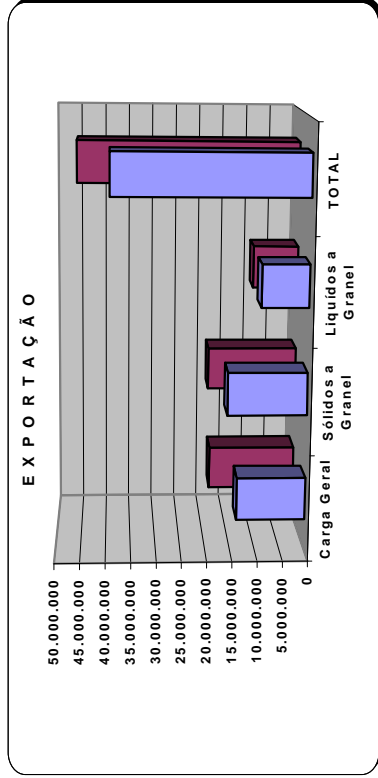
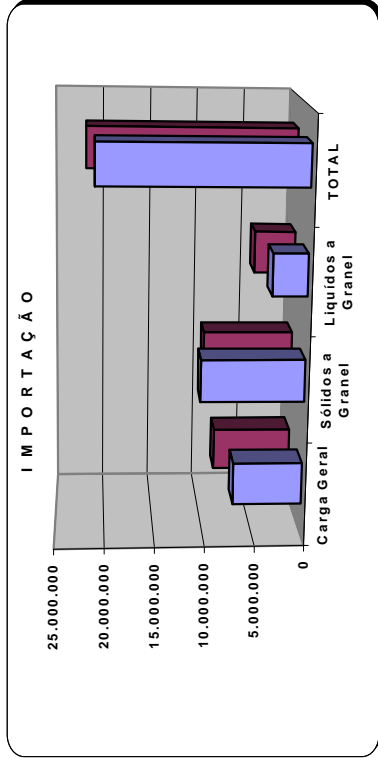
### Últimos 12 meses

em toneladas

	IMPORTAÇÃO				EXPORTAÇÃO				TOTAL			
	Jan/03 a Dez/03	Jan/04 a Dez/04	diferença	%	Jan/03 a Dez/03	Jan/04 a Dez/04	diferença	%	Jan/03 a Dez/03	Jan/04 a Dez/04	diferença	%
<b>Carga Geral</b>	7.007.580	8.145.397	1.137.817	16,24	13.794.067	18.048.389	4.254.322	30,84	20.801.647	26.193.786	5.392.139	25,92
<b>Sólidos a Granel</b>	10.432.095	9.416.078	(1.016.017)	(9,74)	15.867.140	18.482.514	2.615.374	16,48	26.299.235	27.898.592	1.599.357	6,08
<b>Líquidos a Granel</b>	3.510.732	4.238.450	727.718	20,73	9.465.459	9.278.925	(186.534)	(1,97)	12.976.191	13.517.375	541.184	4,17
<b>TOTAL</b>	20.950.407	21.799.925	849.518	4,05	39.126.666	45.809.828	6.683.162	17,08	60.077.073	67.609.753	7.532.680	12,54

Comparativo do Movimento Acumulado de Mercadorias, por Corrente e Natureza da Carga

JAN / 03 A DEZ / 03 E JAN / 04 A DEZ / 04





## COMPARATIVO DO MOVIMENTO DE MERCADORIAS EM DEZEMBRO

ESPECIFICAÇÃO	TOTAL GERAL			TERMINAIS DE USO PRIVADO			TERMINAIS PRIVATIVOS			CAIS PÚBLICO								
	2003	2004	%	2003	2004	%	2003	2004	%	2003	2004	%						
	DIF	DIF		DIF	DIF		DIF	DIF		DIF	DIF							
Carga Geral	Açúcar	231.811	165.762	(66,049)	(28,49)		(13,491)				218.320	165.762	(52,558)	(24,07)				
	Auto Partes	12.388				12.388	(12,388)											
	Café em Grãos	15.403				15.403	(15,403)											
	Café Solúvel	1.373				1.373	(1,373)											
	Carne Congelada	15.066				15.066	(15,066)											
	Papel de imprimir	28.367				28.367	(28,367)				28.367		(28,367)					
	Produtos Siderúrgicos	16.640	97.919	81,279	488,46	2,327			14,313	97,919	83,606	584,13						
	Sucos Cítricos	13.725				13,725					13,725		(13,725)					
	Outros	1.453.901	1.694.631	240,730	16,56	1.083.585	1.342,979	259,394	23,94	173,453	110,643	(62,810)	36,21	196,863	241,009	44,146	22,42	
	Soma	1.788.674	1.958.312	169,638	9,48	1.143.633	1.342,979	199,346	17,43	187,766	208,562	20,796	11,08	457,275	406,771	(50,504)	(11,04)	
Sólidos a Granel	Açúcar	316.668	639.795	323,127	102,04	95.660	154,149	58,489	61,14					221,008	485,646	264,638	119,74	
	Adubo	292.570	332.975	40,405	13,81					151,792	109,084	(42,708)	(28,14)	140,778	223.891	83,113	59,04	
	Carvão	363.530	221.480	(142,050)	(39,08)					363,530	221,480	(142,050)	(39,08)					
	Enxofre	108.428	112.483	4,055	3,74					55,029	93,531	38,502	69,97	53,399	18,952	(34,447)	(64,51)	
	Minério																	
	Polpa Cítrica Peletizada	127.908	150.206	22,298	17,43					46,205	72,791	26,586	57,54	81,703	77,415	(4,288)	(5,25)	
	Soja em Grãos	110.656	110.656					110,656	110,656									
	Soja Peletizada	187.385	326.601	139,216	74,29	63,873	113,621	49,748	77,89					129,512	212,980	89,468	72,44	
	Sal	111.650	24.840	(86,810)	(77,75)									111,650	24,840	(86,810)	(77,75)	
	Trigo	156.609	92.046	(64,563)	(41,23)									156,609	92,046	(64,563)	(41,23)	
Outros	97.303	20.600	(76,703)	(78,83)					31,421		(31,421)		65,882	20,600	(45,282)	(68,73)		
Soma	1.762.051	2.031.682	269,631	15,30	159.533	378,426	218,893	137,21	647,977	496,886	(151,091)	(23,32)	954,541	1.156,370	201,829	21,14		
Líquidos a Granel	Consumo Óleo Diesel de Bordo	5.526	5.347	(179)	(3,24)									5,526	5,347	(179)	(3,24)	
	Alcool	61.253	103.693	42,440	69,29									61,253	103,693	42,440	69,29	
	Ácido Fosfórico	54.540	28.744	(25,796)	(47,30)									54,540	28,744	(25,796)	(47,30)	
	Gasolina	24.944	15.974	(8,970)	(35,96)									24,944	15,974	(8,970)	(35,96)	
	Gás Liquefeito de Petróleo	108.943	31.481	(77,462)	(71,10)									108,943	31,481	(77,462)	(71,10)	
	Óleo Combustível	24.366	30.009	5,643	23,16									24,366	30,009	5,643	23,16	
	Óleo Diesel	463.884	179.934	(283,950)	(61,21)									463,884	179,934	(283,950)	(61,21)	
	Soda Cáustica	176.948	93.175	(83,773)	(47,34)									176,948	93,175	(83,773)	(47,34)	
	Sucos Cítricos	59.683	106.715	47,032	78,80									59,683	106,715	47,032	78,80	
	Xilenos	108.851	168.709	59,858	54,99					23,377	43,497	20,120	86,07	85,474	125,212	39,738	46,49	
Outros	203.865	188.470	(15,395)	(7,55)					77,271	83,981	6,710	8,68	126,594	104,489	(22,105)	(17,46)		
Soma	1.319.736	978.985	(340,751)	(25,82)					100,648	127,478	26,830	26,66	1.219,088	851,507	(667,581)	(30,15)		
TOTAL GERAL	4.870.461	4.968.978	98.518	2,02	1.303.166	1.721.405	418,239	32,09	936.391	832.926	(103,465)	(11,05)	2.630.904	2.414.648	(216,256)	(8,22)		

Obs : detalhes de carga geral não disponíveis para carga geral conteneurizada a partir de agosto/04

sueno-3 c:\destaques\mensal e acumulado\2004\comp-mes-03-04.xls



COMPANHIA DO CAS DO ESTADO DE SÃO PAULO – CODESP  
 AUTORIDADE PORTUÁRIA DE SANTOS  
 DIRETORIA COMERCIAL E DE DESENVOLVIMENTO – DCP/CP/T

## COMPARATIVO DO MOVIMENTO DE MERCADORIAS ATÉ DEZEMBRO

ESPECIFICAÇÃO	TOTAL GERAL				TERMINAIS DE USO PRIVADO				TERMINAIS PRIVATIVOS				CAIS PÚBLICO			
	2003		2004		2003		2004		2003		2004		2003		2004	
	2003	DIF	%	2004	2003	DIF	%	2004	2003	DIF	%	2004	2003	DIF	%	
<b>Carga Geral</b>	2.041.959	2.982.730	940.771	46,07	91.328	126.546	35.218	38,56	-	-	-	-	-	-	-	
Açúcar	166.439	79.093	(87.346)	(52,48)	166.439	79.093	(87.346)	(52,48)	-	-	-	-	-	-	-	
Café em Grãos	296.798	175.137	(121.661)	(40,99)	296.798	175.137	(121.661)	(40,99)	-	-	-	-	-	-	-	
Café Solúvel	25.911	22.249	(3.662)	(14,13)	25.911	22.249	(3.662)	(14,13)	-	-	-	-	-	-	-	
Carne Congelada	214.792	132.708	(82.084)	(38,22)	214.792	132.708	(82.084)	(38,22)	-	-	-	-	-	-	-	
Papel de imprimir	300.455	140.475	(159.980)	(53,25)	-	-	-	-	-	-	-	-	-	-	-	
Produtos Siderúrgicos	705.154	1.420.811	715.657	101,49	50.851	34.371	(16.480)	(32,41)	682.070	1.386.440	734.370	112,62	2.233	(2.233)	-	
Sucos Cítricos	79.037	40.381	(38.656)	(48,91)	-	-	-	-	-	-	-	-	-	-	-	
Outros	16.971.102	21.200.202	4.229.100	24,92	12.822.441	16.808.493	3.986.052	31,09	1.872.972	1.392.727	(480.245)	(25,64)	2.275.689	2.998.982	723.293	
Soma	20.801.647	26.193.786	5.392.139	25,92	13.668.560	17.378.597	3.710.037	27,14	2.525.042	2.779.167	254.125	10,06	4.608.045	6.036.022	1.427.977	
<b>Sólidos a Granel</b>	6.279.971	7.843.257	1.563.286	24,89	1.754.696	2.400.366	645.670	36,80	-	-	-	-	4.525.275	5.442.891	917.616	
Açúcar	2.943.769	3.067.253	123.484	4,19	-	-	-	-	1.153.784	1.038.697	(115.067)	(9,97)	1.790.005	2.028.556	238.551	
Carvão	2.242.281	2.867.122	624.841	27,87	-	-	-	-	2.242.281	2.867.122	624.841	27,87	-	-	-	
Enxofre	1.342.555	1.565.014	222.459	16,57	-	-	-	-	963.729	1.120.558	156.829	16,27	378.826	444.456	65.630	
Minério	572.964	43.010	(529.954)	(92,49)	-	-	-	-	572.964	43.010	(529.954)	(92,49)	-	-	-	
Polpa Cítrica Peletizada	870.007	840.825	(29.182)	(3,35)	-	-	-	-	286.701	596.297	309.596	107,99	583.306	244.528	(338.778)	
Soja em Grãos	5.600.220	5.688.541	88.321	1,58	2.207.998	2.540.813	332.815	15,07	-	-	-	-	3.392.222	3.132.119	(260.103)	
Soja Peletizada	2.690.885	3.783.457	1.092.572	40,60	1.102.864	1.144.052	41.188	3,73	-	-	-	-	1.588.021	2.633.357	1.045.336	
Sal	741.255	775.732	34.477	4,65	-	-	-	-	-	-	-	-	741.255	775.732	34.477	
Trigo	1.877.502	1.082.847	(794.655)	(42,34)	-	-	-	-	-	-	-	-	1.877.502	1.082.647	(794.855)	
Outros	1.137.826	341.734	(796.092)	(69,97)	-	-	-	-	896.305	-	(896.305)	-	241.521	283.342	41.821	
Soma	26.299.235	27.898.592	1.599.357	6,08	5.065.558	6.143.623	1.078.065	21,28	6.115.744	5.687.341	(428.403)	(7,00)	15.117.933	16.067.628	949.695	
<b>Líquidos a Granel</b>	61.142	66.249	5.107	8,35	-	-	-	-	-	-	-	-	61.142	66.249	5.107	
Óleo Diesel de Bordo	1.210.130	1.257.501	47.371	3,91	-	-	-	-	-	-	-	-	1.210.130	1.257.501	47.371	
Alcool	308.343	859.252	550.909	178,67	-	-	-	-	-	-	-	-	308.343	859.252	550.909	
Ácido Fosfórico	257.908	243.588	(14.320)	(5,55)	-	-	-	-	-	-	-	-	257.908	243.588	(14.320)	
Gasolina	1.215.150	577.588	(637.562)	(52,47)	-	-	-	-	-	-	-	-	1.215.150	577.588	(637.562)	
Gás Liquefeito de Petróleo	570.105	334.198	(235.907)	(41,38)	-	-	-	-	-	-	-	-	570.105	334.198	(235.907)	
Óleo Combustível	3.566.654	3.421.673	(144.981)	(4,06)	-	-	-	-	-	-	-	-	3.566.654	3.421.673	(144.981)	
Óleo Diesel	1.600.874	1.429.941	(170.933)	(10,68)	-	-	-	-	-	-	-	-	1.600.874	1.429.941	(170.933)	
Soda Caústica	730.271	984.401	254.130	34,80	-	-	-	-	-	-	-	-	730.271	984.401	254.130	
Sucos Cítricos	1.244.655	1.281.385	36.730	2,95	-	-	-	-	414.585	411.969	(2.616)	(0,63)	830.070	869.416	39.346	
Xilenos	221.013	271.739	50.726	22,95	-	-	-	-	-	-	-	-	221.013	271.739	50.726	
Outros	1.989.946	2.789.860	799.914	40,20	-	-	-	-	825.719	912.159	86.440	10,47	1.164.227	1.877.701	713.474	
Soma	12.976.191	13.517.375	541.184	4,17	-	-	-	-	1.240.304	1.324.128	83.824	6,76	11.735.887	12.193.247	457.360	
<b>TOTAL GERAL</b>	60.077.073	67.609.753	7.532.680	12,54	18.734.118	23.522.220	4.788.102	25,56	9.881.090	9.790.636	(90.454)	(0,92)	31.461.865	34.296.897	2.835.032	

Obs : detalhes de carga geral não disponíveis para carga geral containerizada a partir de agosto/04

sueno-3 c:\destaques\mensal e acumulado\2004\comp-acumul-mesa.xls



COMPANHIA DOCAS DO ESTADO DE SÃO PAULO – CODESP  
AUTORIDADE PORTUÁRIA DE SANTOS  
DIRETORIA COMERCIAL E DE DESENVOLVIMENTO – DCP/CPT

## BLOCO II POR NAVEGAÇÃO E NATUREZA DA CARGA

## MOVIMENTO FÍSICO DO PORTO DE SANTOS - POR NAVEGAÇÃO E NATUREZA DA CARGA

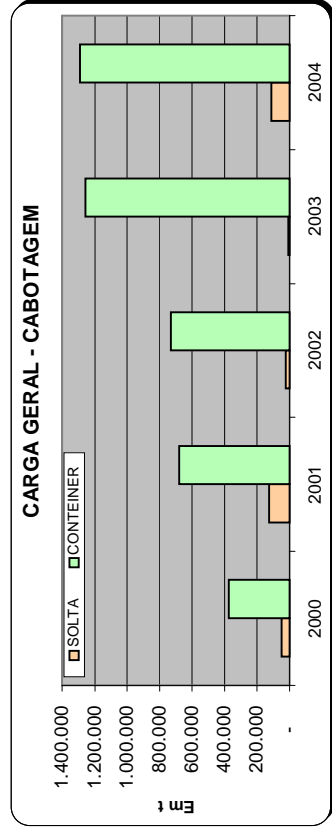
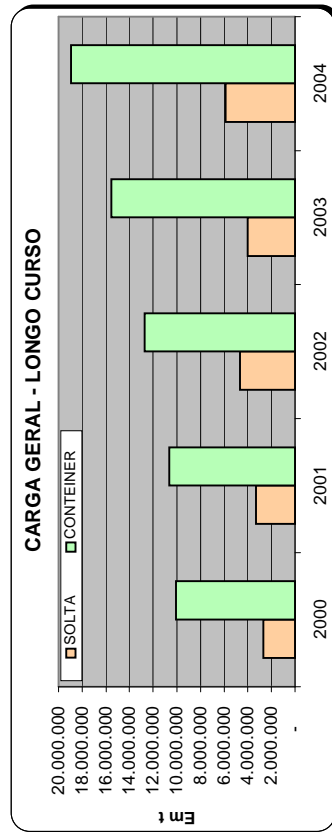
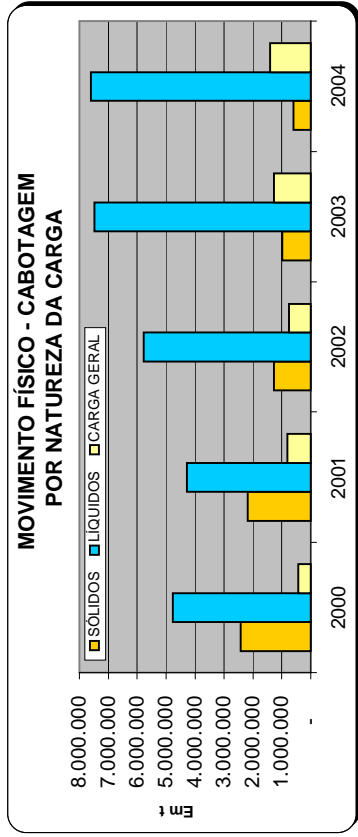
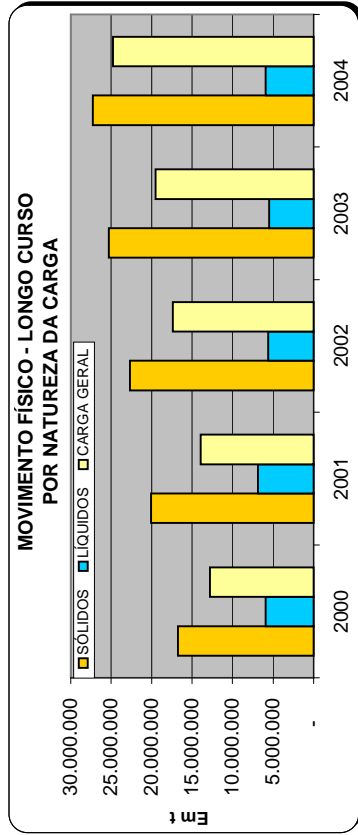
ANO	LONGO CURSO						CABOTAGEM									
	SÓLIDOS		LÍQUIDOS		CARGA GERAL		SÓLIDOS		LÍQUIDOS		CARGA GERAL		TOTAL (B)			
	Em t	% s/(A)	Em t	% s/(A)	Em t	% s/(A)	Em t	% s/(B)	Em t	% s/(B)	Em t	% s/(B)	Em t	% s/(C)		
2000	16.772.221	47,3	5.903.051	16,6	12.789.495	36,1	35.464.767	82,3	2.431.999	31,9	4.760.727	24,8	426.890	3,2	7.619.616	17,7
2001	20.068.222	49,1	6.847.956	16,7	13.968.236	34,2	40.884.414	84,9	2.180.224	30,0	4.290.117	19,3	806.838	5,5	7.277.179	15,1
2002	22.709.146	49,7	5.569.548	12,2	17.403.070	38,1	45.681.764	85,4	1.270.509	16,3	5.765.801	24,0	756.194	4,2	7.792.504	14,6
2003	25.309.878	50,3	5.495.926	10,9	19.537.491	38,8	50.343.295	83,8	989.357	10,2	7.480.265	28,4	1.264.156	6,1	9.733.778	16,2
2004	27.288.579	47,0	5.925.636	10,2	24.791.111	42,7	58.005.326	85,8	610.013	6,4	7.591.739	27,2	1.402.675	5,4	9.604.427	14,2
Δ% 2004/2003	7,8		7,8		26,9		15,2	(38,3)		1,5		11,0		(1,3)		

ANO	TOTAL							
	SÓLIDOS		LÍQUIDOS		CARGA GERAL		TOTAL (C)	
	Em t	% s/(C)	Em t	% s/(C)	Em t	% s/(C)	Em t	% s/(C)
2000	19.204.220	44,6	10.663.778	24,8	13.216.385	30,7	43.084.383	
2001	22.248.446	46,2	11.138.073	23,1	14.775.074	30,7	48.161.593	
2002	23.979.655	44,8	11.335.349	21,2	18.159.264	34,0	53.474.268	
2003	26.299.235	43,8	12.976.191	21,6	20.801.647	34,6	60.077.073	
2004	27.898.592	41,3	13.517.375	20,0	26.193.786	38,7	67.609.753	
Δ% 2004/2003	6,1		4,2		25,9		12,5	

## ANÁLISE DA CARGA GERAL

ANO	LONGO CURSO						CABOTAGEM						TOTAL			
	SOLTA		CONTAINER		TOTAL (A)		SOLTA		CONTAINER		TOTAL (B)		SOLTA		TOTAL (C)	
	Em t	% s/(A)	Em t	% s/(A)	Em t	% s/(A)	Em t	% s/(B)	Em t	% s/(B)	Em t	% s/(C)	Em t	% s/(C)	Em t	% s/(C)
2000	2.696.392	21,1	10.093.103	78,9	12.789.495	96,8	50.848	11,9	376.042	88,1	426.890	3,2	2.747.240	20,8	10.469.145	79,2
2001	3.314.063	23,7	10.654.173	76,3	13.968.236	94,5	125.997	15,6	680.841	84,4	806.838	5,5	3.440.060	23,3	11.335.014	76,7
2002	4.677.173	26,9	12.725.897	73,1	17.403.070	95,8	25.905	3,4	730.289	96,6	756.194	4,2	4.703.078	25,9	13.456.186	74,1
2003	4.010.002	20,5	15.527.489	79,5	19.537.491	93,9	8.665	0,7	1.255.491	99,3	1.264.156	6,1	4.018.667	19,3	16.782.980	80,7
2004	5.863.969	23,7	18.927.142	76,3	24.791.111	94,6	114.161	8,1	1.288.514	91,9	1.402.675	5,4	5.978.130	23	20.215.656	77,2
Δ% 2004/2003	46,2		21,9		26,9		1.217,5		2,6		11,0		48,8		20,5	

**MOVIMENTO FÍSICO DO PORTO DE SANTOS - POR NAVEGAÇÃO E NATUREZA DA CARGA**





COMPANHIA DOCAS DO ESTADO DE SÃO PAULO – CODESP  
AUTORIDADE PORTUÁRIA DE SANTOS  
DIRETORIA COMERCIAL E DE DESENVOLVIMENTO – DCP/CPT

## BLOCO III POR NATUREZA E TIPO DE CARGA

**MOVIMENTO FÍSICO DO PORTO DE SANTOS - 2000 A 2005**  
**POR NATUREZA E TIPO DE CARGA**

(mil t)

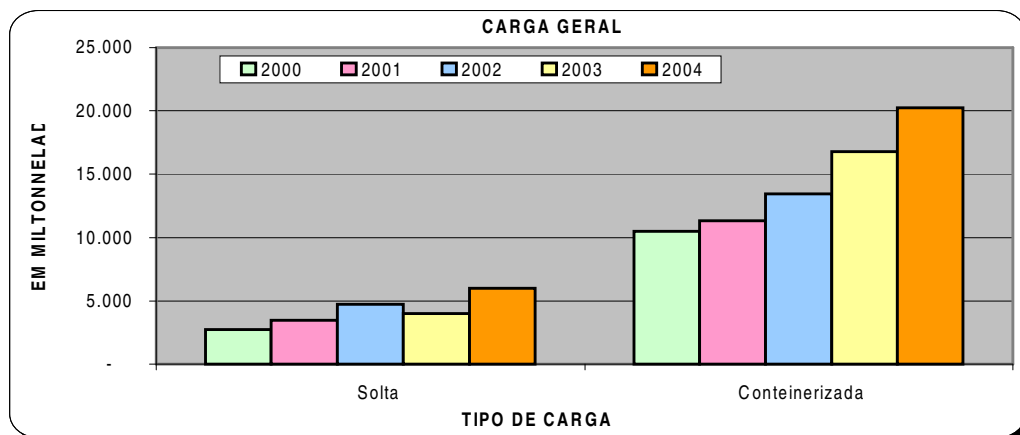
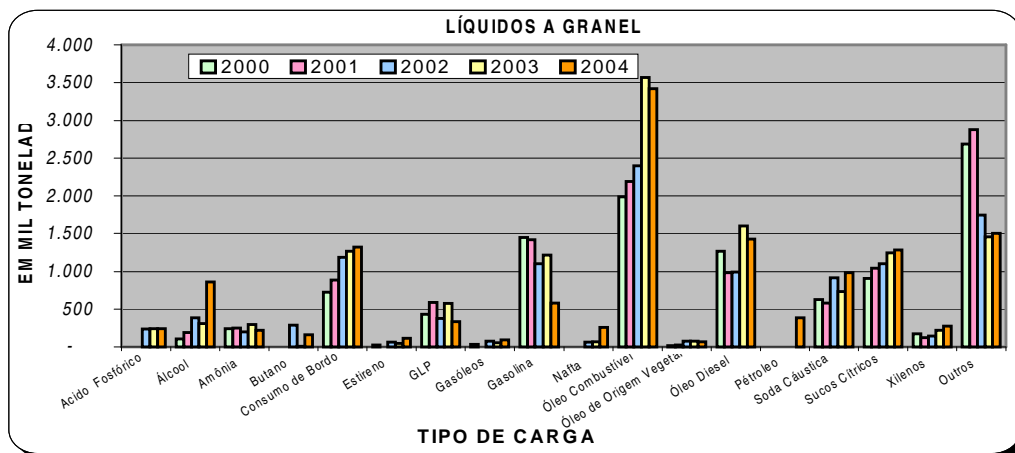
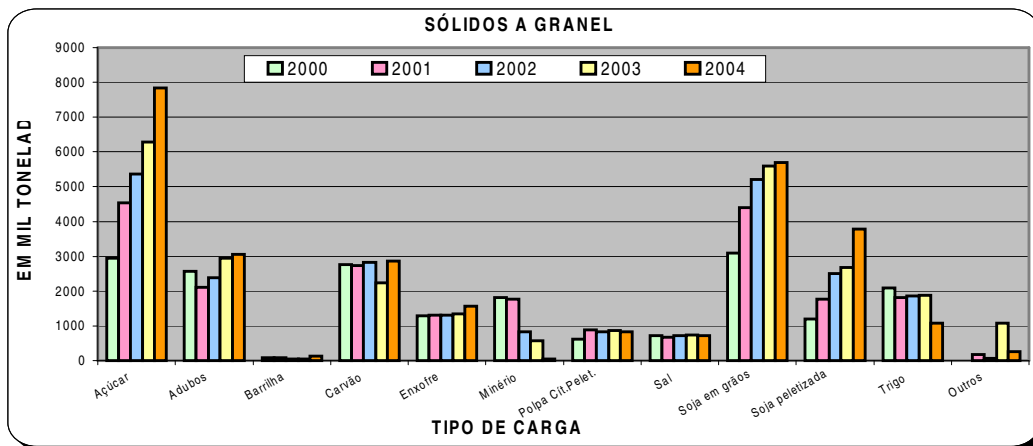
DISCRIMINAÇÃO	2000	2001	2002	2003	2004	2005 (*) PREVISÃO
<b>SÓLIDOS A GRANEL</b>						
Açúcar	2.947	4.530	5.369	6.280	7.843	9.690
Adubos	2.573	2.104	2.395	2.944	3.067	3.099
Barrilha	78	78	55	53	128	115
Carvão	2.768	2.734	2.827	2.242	2.867	2.753
Enxofre	1.288	1.303	1.303	1.343	1.565	1.361
Minério	1.815	1.768	839	573	43	-
Polpa Cítrica Peletizada	627	891	829	870	841	820
Sal	717	673	713	741	727	902
Soja (grãos + peletizada)	4.297	6.164	7.713	8.291	9.473	11.224
- Soja em grãos	3.098	4.401	5.211	5.600	5.689	7.140
- Soja peletizada	1.199	1.763	2.502	2.691	3.784	4.084
Trigo	2.091	1.818	1.869	1.878	1.083	1.106
Outros	3	186	68	1.084	262	131
<b>TOTAL (1)</b>	<b>19.204</b>	<b>22.249</b>	<b>23.980</b>	<b>26.299</b>	<b>27.899</b>	<b>31.201</b>
<b>LÍQUIDOS A GRANEL</b>						
Acido Fosfórico	-	-	233	239	244	248
Álcool	106	191	384	308	859	1.015
Amônia	241	249	198	294	219	300
Butano	-	-	286	11	157	198
Consumo de Bordo (diesel+comb.)	725	882	1.187	1.271	1.324	1.428
Estireno	21	-	58	47	114	109
Gás Liquefeito de Petróleo (GLP)	433	591	377	570	334	358
Gasóleos	29	-	73	51	88	86
Gasolina	1.450	1.417	1.105	1.215	578	546
Nafta	-	-	64	68	257	299
Óleo Combustível	1.983	2.187	2.402	3.567	3.422	4.235
Óleo de Origem Vegetal	16	23	76	79	69	150
Óleo Diesel	1.265	978	988	1.601	1.430	1.674
Pétroleo	-	-	-	-	382	105
Soda Cáustica	623	579	913	730	984	984
Sucos Cítricos	908	1.043	1.103	1.245	1.281	1.218
Xilenos	176	121	146	221	272	295
Outros	2.688	2.877	1.742	1.459	1.503	1.767
<b>TOTAL (2)</b>	<b>10.664</b>	<b>11.138</b>	<b>11.335</b>	<b>12.976</b>	<b>13.517</b>	<b>15.015</b>
<b>CARGA GERAL</b>						
Solta	2.747	3.440	4.703	4.019	5.979	6.011
Containerizada	10.469	11.335	13.456	16.783	20.215	23.222
<b>TOTAL (3)</b>	<b>13.216</b>	<b>14.775</b>	<b>18.159</b>	<b>20.802</b>	<b>26.194</b>	<b>29.233</b>
<b>TOTAL GERAL (1+2+3)</b>	<b>43.084</b>	<b>48.162</b>	<b>53.474</b>	<b>60.077</b>	<b>67.610</b>	<b>75.449</b>
<b>VARIAÇÃO %</b>	<b>1,0</b>	<b>11,8</b>	<b>11,0</b>	<b>12,3</b>	<b>12,5</b>	<b>11,6</b>

(\*) Previsão com base em entrevistas a usuários do Porto.

Crescimento médio previsto em relação a 2004 : sólidos 11,8%, líquidos 11,1% e carga geral 11,6%

<b>PASSAGEIROS (embarcados)</b>	<b>14.335</b>	<b>59.557</b>	<b>69.850</b>	<b>63.915</b>	<b>81.120</b>	<b>89.232</b>
---------------------------------	---------------	---------------	---------------	---------------	---------------	---------------

## MOVIMENTO FÍSICO POR NATUREZA E TIPO DA CARGA





**MOVIMENTO FÍSICO DO PORTO DE SANTOS - 2005  
POR NATUREZA E TIPO DE CARGA**

(em t)

DISCRIMINAÇÃO	Jan	Fev	Mar	Abr	Mai	Jun	1º SEM	Jul	Ago	Set	Out	Nov	Dez	2º SEM	Total
	VALORES PREVISTOS														
<b>SÓLIDOS A GRANEL</b>															
Açúcar	274.181	548.119	649.137	365.511	800.643	1.077.314	3.714.905	983.829	1.244.271	1.116.475	973.509	866.456	790.428	5.974.969	9.689.874
Adubos	289.135	191.255	208.032	129.895	218.642	197.873	1.234.831	288.953	295.802	338.044	213.908	391.148	336.434	1.864.289	3.099.120
Barrilha	14.146	-	6.406	-	17.572	13.528	51.651	10.800	22.860	22.860	24.759	-	5.403	63.828	115.279
Carvão	185.441	185.005	209.741	314.710	316.008	268.323	1.479.227	226.856	217.483	198.860	304.389	113.982	212.703	1.274.273	2.753.500
Enxofre	82.883	131.357	142.536	99.831	146.197	59.776	662.579	77.572	126.997	104.956	176.876	114.292	97.827	698.521	1.361.100
Mirmió	-	-	-	-	-	-	-	-	-	-	-	-	-	-	0
Polpa Citrica Peletizada	91.169	27.748	19.625	7.952	-	-	146.494	56.945	90.106	148.122	183.215	48.633	146.486	673.506	820.000
Sal	84.003	96.007	45.151	59.043	126.715	50.757	461.677	137.263	70.972	-	57.704	143.676	30.812	440.427	902.104
Soja (grãos+ peletizada)	598.782	680.418	1.740.776	1.595.478	1.407.408	1.068.504	7.091.366	1.081.771	1.003.955	817.262	394.650	343.118	491.420	4.132.176	11.223.542
- Soja em grãos	329.635	469.428	1.398.325	1.260.372	961.978	641.969	5.061.926	626.328	668.731	422.655	94.034	127.075	136.883	2.077.706	7.139.632
- Soja peletizada	268.946	210.991	342.451	335.107	445.430	426.516	2.029.441	455.443	335.224	394.606	300.616	216.042	352.537	2.054.469	4.083.910
Trigo	102.717	94.821	124.887	14.890	190.159	138.290	665.764	92.758	61.672	57.268	48.234	85.913	93.998	439.843	1.105.607
Outros	29.348	24.742	4.468	4.176	2.851	-	65.685	-	24.241	29.205	7.302	4.796	7.302	65.545	131.130
<b>TOTAL (1)</b>	<b>1.751.804</b>	<b>1.979.472</b>	<b>3.150.759</b>	<b>2.591.487</b>	<b>3.226.195</b>	<b>2.874.364</b>	<b>15.574.080</b>	<b>2.956.753</b>	<b>3.111.257</b>	<b>2.827.888</b>	<b>2.406.449</b>	<b>2.112.014</b>	<b>2.212.814</b>	<b>15.627.175</b>	<b>31.201.256</b>
<b>LÍQUIDOS A GRANEL</b>															
Acido Fosfórico	20.581	26.164	14.184	19.379	19.849	30.277	130.434	31.543	6.021	28.244	25.748	9.955	16.278	117.789	248.223
Alcool	67.796	39.623	56.526	124.948	101.214	122.571	512.379	89.783	97.350	126.333	103.162	51.904	33.949	502.481	1.014.860
Amônia	31.316	50.539	31.316	31.316	31.352	19.300	163.822	27.909	27.037	27.028	27.107	27.097	-	136.178	300.000
Butano	2.535	3.024	50.188	4.210	32.814	31.954	124.723	19.667	26.347	9.842	3.791	13.331	-	72.777	197.500
Cons.de Bordo (Diesel +Com.bust.)	114.867	104.524	142.801	130.027	112.219	114.860	701.298	129.120	130.589	119.008	115.143	115.143	117.621	726.624	1.427.922
Estireno	7.368	6.692	14.845	6.442	13.277	11.640	60.263	9.325	9.559	8.196	10.198	11.583	-	48.861	109.124
Gás Liquefeito de Petróleo (GLP)	50.678	14.718	61.232	15.438	-	58.150	200.215	36.560	24.200	22.304	23.119	19.030	32.104	157.318	357.533
Gasóleos	-	-	-	-	-	6.172	6.172	25.187	-	-	54.982	-	-	80.169	86.341
Gasolina	93.584	45.858	65.833	48.130	33.070	10.304	296.788	26.454	46.937	37.327	65.999	43.146	29.783	249.846	546.434
Natia	53.003	31.753	38.563	18.257	71.657	4.304	217.538	4.861	49.175	1.902	4.765	21.001	-	81.705	299.243
Oleo Combustível	371.234	473.670	514.655	491.251	337.923	142.729	2.331.462	434.985	467.395	272.664	335.730	170.331	222.719	1.903.825	4.235.287
Oleo de Origem Vegetal	25.023	2.545	25.763	19.825	7.112	4.049	84.317	2.288	1.225	9.551	21.543	22.578	-	65.883	150.000
Oleo Diesel	235.154	106.949	130.732	114.848	157.066	132.271	877.020	181.294	154.251	264.875	64.950	31.076	109.081	797.029	1.674.049
Petróleo	-	-	-	-	20.756	-	20.756	-	-	-	17.111	66.912	-	84.023	104.779
Soda C.austica	67.941	85.201	76.554	73.728	73.605	136.132	513.162	70.988	72.697	69.514	76.146	74.286	106.606	470.238	983.400
Sucos C.ítricos	78.536	80.097	74.376	84.685	108.170	76.003	501.866	100.192	94.897	144.871	146.105	70.073	160.419	716.556	1.218.422
Xilenos	24.788	22.933	36.835	12.249	23.046	18.247	136.100	28.276	28.264	21.837	19.307	30.157	29.018	156.859	294.959
Outros	140.623	150.272	181.264	76.534	198.547	162.547	909.788	149.995	229.662	122.676	70.717	138.247	145.890	857.186	1.766.974
<b>TOTAL (2)</b>	<b>1.385.036</b>	<b>1.244.563</b>	<b>1.466.350</b>	<b>1.270.966</b>	<b>1.341.676</b>	<b>1.081.511</b>	<b>7.790.103</b>	<b>1.368.425</b>	<b>1.465.605</b>	<b>1.285.971</b>	<b>1.185.624</b>	<b>915.852</b>	<b>1.003.470</b>	<b>7.224.947</b>	<b>15.015.050</b>
<b>CARGA GERAL</b>															
Solla	353.479	379.878	554.583	372.797	450.241	506.561	2.617.539	588.011	689.476	571.516	667.748	499.626	377.006	3.393.383	6.010.922
Containerizada	1.726.134	1.245.345	1.857.414	1.900.293	2.142.297	2.054.737	10.926.221	2.198.543	1.907.978	2.092.737	2.278.111	1.959.564	1.818.839	12.295.772	23.221.993
<b>TOTAL (3)</b>	<b>2.079.613</b>	<b>1.625.223</b>	<b>2.411.997</b>	<b>2.273.091</b>	<b>2.592.538</b>	<b>2.561.298</b>	<b>13.543.760</b>	<b>2.786.554</b>	<b>2.597.454</b>	<b>2.664.253</b>	<b>2.945.859</b>	<b>2.499.190</b>	<b>2.195.844</b>	<b>15.689.155</b>	<b>29.232.915</b>
<b>TOTAL GERAL (+2+3)</b>	<b>5.216.454</b>	<b>4.849.258</b>	<b>7.029.706</b>	<b>6.135.543</b>	<b>7.160.409</b>	<b>6.517.173</b>	<b>36.907.943</b>	<b>7.111.733</b>	<b>7.174.317</b>	<b>6.778.111</b>	<b>6.537.931</b>	<b>5.527.057</b>	<b>5.412.128</b>	<b>38.541.277</b>	<b>75.449.221</b>
<b>VARIACÃO % S/ MÊS ANTERIOR</b>	4,98	(7,04)	44,95	(12,71)	16,70	(8,98)	5,85	12,72	(80,56)	(4,69)	(8,87)	(18,46)	(17,22)	4,43	-
<b>VARIACÃO % S/ ANO ANTERIOR</b>	10,12	12,10	13,97	14,07	12,73	12,71	12,72	12,72	12,89	11,11	8,82	7,83	8,92	10,54	11,60



COMPANHIA DOCS DO ESTADO DE SÃO PAULO – CODESP  
 AUTORIDADE PORTUÁRIA DE SANTOS  
 DIRETORIA COMERCIAL E DE DESENVOLVIMENTO – DCP/CPT

MOVIMENTO FÍSICO DO PORTO DE SANTOS - 2004  
 POR NATUREZA E TIPO DE CARGA

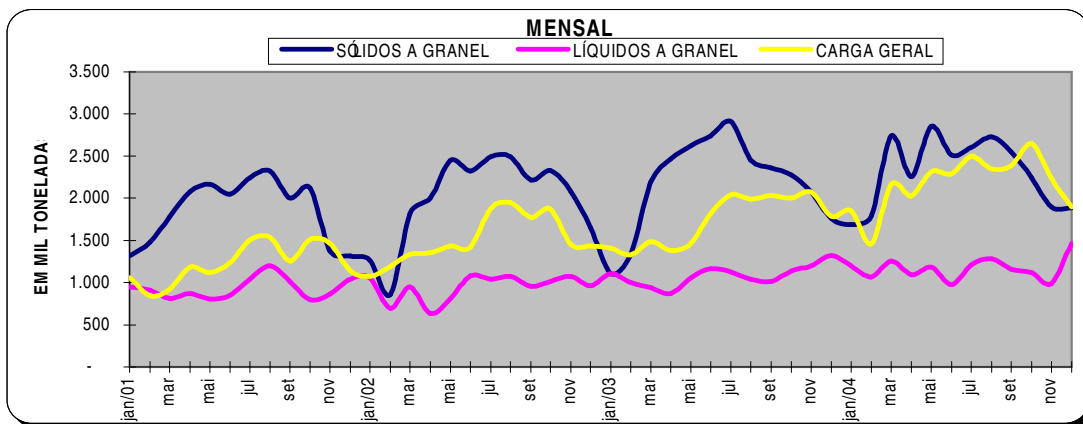
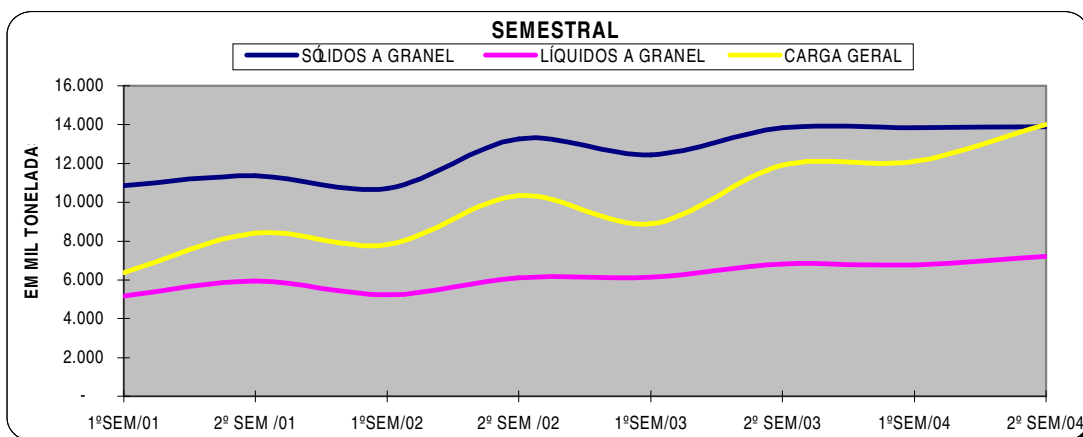
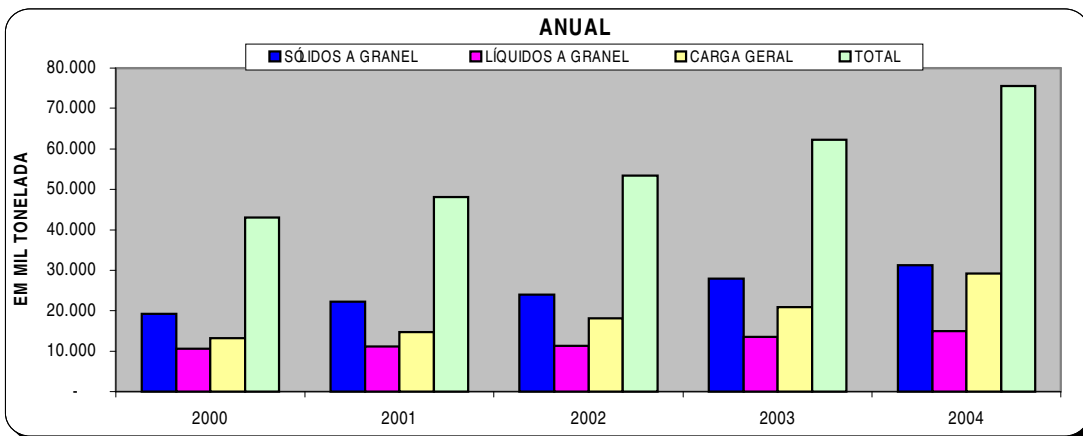
DISCRIMINAÇÃO	(em t)														
	Jan	Fev	Mar	Abr	Mai	Jun	1º SEM	Jul	Ago	Set	Out	Nov	Dez	2º SEM	Total
<b>SÓLIDOS A GRANEL</b>															
Açúcar	221.930	443.663	525.430	295.855	648.063	872.008	3.006.949	796.339	1.007.148	903.706	787.986	701.334	639.795	4.836.308	7.843.257
Adubos	286.162	189.288	205.838	128.559	216.394	195.838	1.222.134	285.832	292.760	334.568	211.708	387.126	332.975	1.845.119	3.067.253
Barrilha	15.710	-	7.114	-	19.514	15.023	57.361	12.000	-	25.165	27.496	-	6.000	70.661	128.022
Canoa	193.093	192.639	218.396	327.696	329.048	279.395	1.540.267	236.217	226.457	207.066	316.950	118.685	221.480	1.326.855	2.867.122
Enxofre	95.300	151.036	163.890	114.787	168.100	68.731	761.844	89.194	146.023	120.660	203.375	131.415	112.483	803.170	1.565.014
Minério	43.010	-	-	-	-	-	43.010	-	-	-	-	-	-	-	43.010
Polpa C/Ítica Peleitzada	93.484	28.453	20.123	8.154	-	-	150.214	58.391	92.394	151.884	187.868	49.868	150.206	690.611	840.825
Sal	67.722	77.400	36.400	47.600	102.156	40.920	372.198	110.660	57.217	-	46.520	115.830	24.840	355.067	727.265
Soja (grãos + pelletizada)	511.956	569.487	1.431.380	1.314.661	1.179.121	906.645	5.913.252	920.866	843.377	702.328	353.422	301.396	437.257	3.558.746	9.471.988
- Soja em grãos	262.798	374.019	1.114.123	1.004.208	766.461	511.508	4.033.117	498.030	532.815	336.753	74.922	101.248	110.656	1.665.424	5.688.541
- Soja pelletizada	249.160	195.468	317.257	310.453	412.660	395.137	1.880.135	421.936	310.562	365.575	278.500	200.148	326.601	1.903.322	3.783.457
Tijolo	100.584	92.852	122.293	14.581	186.210	135.418	651.938	90.832	60.391	56.079	47.232	84.129	92.046	430.709	1.082.647
Outros	58.678	49.468	8.934	8.350	5.700	-	131.130	-	-	48.467	58.392	9.590	14.600	131.049	262.179
<b>TOTAL (1)</b>	<b>1.687.631</b>	<b>1.794.286</b>	<b>2.739.853</b>	<b>2.260.243</b>	<b>2.854.306</b>	<b>2.513.978</b>	<b>13.850.297</b>	<b>2.600.581</b>	<b>2.725.767</b>	<b>2.549.943</b>	<b>2.240.949</b>	<b>1.899.373</b>	<b>2.031.682</b>	<b>14.048.295</b>	<b>27.898.592</b>
<b>LÍQUIDOS A GRANEL</b>															
Acetato de Vinílica	1.210	1.296	1.848	5.891	2.666	2.221	15.132	1.456	4.073	1.756	3.272	3.918	3.950	18.425	33.557
Ácido Fosfórico	20.197	25.675	13.919	19.017	19.478	29.712	127.998	30.854	5.909	27.717	25.267	9.769	15.974	115.590	243.588
Ácido Ortofosfórico	5.500	-	-	-	-	-	5.500	-	-	-	-	-	-	5.500	10.750
Álcool	57.401	33.548	47.859	105.536	85.695	103.777	433.816	76.017	82.423	106.962	87.344	43.946	28.744	425.436	859.252
Cons. de Bordo (Diesel+Combust.)	106.487	96.899	115.696	120.541	104.032	106.481	650.136	119.700	121.062	110.326	106.743	106.743	109.040	673.614	1.323.750
Gás Liquefeito de Petróleo (GLP)	47.370	13.757	57.236	14.430	-	54.355	187.148	34.174	22.621	20.848	21.610	17.788	30.009	147.050	334.196
Gasóleos	-	-	-	-	-	6.266	6.266	25.573	-	-	55.824	-	-	81.397	87.663
Gasolina	98.930	48.473	69.586	50.874	34.955	10.891	313.709	27.962	49.613	39.455	69.762	45.606	31.481	263.879	577.588
Óleo Combustível	299.919	382.676	415.788	396.880	273.007	115.310	1.883.580	351.423	377.607	220.284	271.235	137.610	179.934	1.538.093	3.421.673
Óleo de Origem Vegetal	11.562	1.176	11.904	9.160	3.286	1.871	38.959	1.057	566	4.413	9.954	14.359	-	30.349	69.308
Óleo Diesel	200.864	91.354	111.669	98.101	134.163	112.983	749.134	154.858	131.758	226.251	55.479	19.286	93.175	680.807	1.429.941
Pétreleo	-	-	-	-	75.927	-	75.927	-	-	-	62.591	244.765	-	307.356	383.283
Sebo Bovino	-	-	3.042	5.014	-	-	8.056	-	2.100	9.886	16.232	-	5.924	34.142	42.198
Soda Cáustica	68.010	85.288	76.632	73.803	73.680	136.271	513.684	71.060	72.771	69.585	76.224	74.362	106.715	470.717	984.470
Sucos Cítricos	82.594	84.236	78.219	89.061	113.760	79.930	527.800	105.369	99.801	152.357	153.655	73.694	168.709	753.585	1.281.385
Xilenos	22.837	21.128	33.935	11.285	21.232	16.811	127.228	26.050	26.039	20.118	17.787	27.783	26.734	144.511	271.739
Outros	172.149	183.960	221.901	93.692	243.058	198.988	1.113.748	183.621	281.148	150.177	86.571	169.240	178.596	1.049.354	2.163.102
<b>TOTAL (2)</b>	<b>1.195.030</b>	<b>1.069.466</b>	<b>1.259.234</b>	<b>1.093.285</b>	<b>1.184.939</b>	<b>975.867</b>	<b>6.777.821</b>	<b>1.209.274</b>	<b>1.282.741</b>	<b>1.160.135</b>	<b>1.119.550</b>	<b>988.869</b>	<b>978.985</b>	<b>6.739.554</b>	<b>13.517.375</b>
<b>CARGA GERAL</b>															
Solla	351.579	377.836	551.601	370.793	447.820	503.838	2.603.467	584.850	685.769	588.443	664.158	496.940	374.979	3.375.139	5.978.606
Contêinerizada	1.502.632	1.084.096	1.616.914	1.654.241	1.864.910	1.788.687	9.511.480	1.913.873	1.660.931	1.821.767	1.983.138	1.740.658	1.583.333	10.703.700	20.215.180
<b>TOTAL (3)</b>	<b>1.854.211</b>	<b>1.461.932</b>	<b>2.168.515</b>	<b>2.025.034</b>	<b>2.312.730</b>	<b>2.292.525</b>	<b>12.114.947</b>	<b>2.498.723</b>	<b>2.346.700</b>	<b>2.390.210</b>	<b>2.647.296</b>	<b>2.237.598</b>	<b>1.956.312</b>	<b>14.078.839</b>	<b>26.193.786</b>
<b>TOTAL GERAL (1+2+3)</b>	<b>4.736.872</b>	<b>4.325.684</b>	<b>6.167.602</b>	<b>5.378.562</b>	<b>6.351.975</b>	<b>5.782.370</b>	<b>32.743.065</b>	<b>6.308.578</b>	<b>6.355.208</b>	<b>6.100.288</b>	<b>6.007.795</b>	<b>5.125.840</b>	<b>4.968.979</b>	<b>34.866.688</b>	<b>67.609.753</b>
<b>VARIAÇÃO % S/ MÊS ANTERIOR</b>	(2,74)	(8,68)	42,58	(12,79)	18,10	(8,97)	0,47	9,10	0,74	(4,01)	(1,52)	(14,68)	(3,06)	6,49	-
<b>VARIAÇÃO % S/ ANO ANTERIOR</b>	31,09	18,31	33,17	13,95	23,50	1,02	19,12	3,77	15,93	12,86	10,99	(3,99)	2,02	6,99	12,54

G:\COTEN Movimento Físico Por Natureza de Carga\Mensal\2004 - 01\02\05

MOVIMENTO FÍSICO DO PORTO DE SANTOS - 2003  
 POR NATUREZA E TIPO DE CARGA

DISCRIMINAÇÃO	Jan	Fev	Mar	Abr	Mai	Jun	1º SEM	Jul	Ago	Set	Out	Nov	Dez	2º SEM	Total
<b>SÓLIDOS A GRANEL</b>															
Açúcar	177.792	168.456	127.166	103.416	696.039	1.063.112	2.335.981	864.320	755.478	649.953	681.731	675.840	316.668	3.943.990	6.279.971
Adubos	135.204	195.525	154.437	190.711	206.214	173.096	1.055.187	266.606	241.922	324.470	368.708	394.306	292.570	1.888.582	2.943.769
Barilha	6.500	-	-	7.500	-	-	25.350	11.000	-	-	-	-	16.410	27.410	52.760
Candi	185.020	360.331	109.845	309.865	106.375	123.435	1.194.871	157.841	207.379	55.814	105.329	157.517	363.530	1.047.410	2.242.281
Enxofre	58.944	70.375	90.858	171.890	72.490	49.860	514.117	239.170	88.282	143.156	101.066	148.336	108.428	828.438	1.342.555
Minério	45.000	93.866	29.023	49.630	49.848	48.565	336.875	94.247	70.431	28.058	28.058	43.353	-	236.089	572.964
Polpa Citrica Peletrizada	97.134	37.500	29.023	21.066	73.599	52.519	147.223	37.925	91.176	213.980	159.108	92.687	127.908	722.784	870.007
Sal	64.093	111.691	1.044.802	1.037.560	922.838	596.211	3.779.264	689.796	463.135	19.499	90.150	20.400	111.650	396.342	741.255
Soja em grãos	66.162	113.266	167.085	223.361	318.580	318.580	1.151.650	205.610	279.771	324.536	229.302	312.631	187.385	1.539.235	2.690.885
Soja peletrizada	99.730	177.145	182.462	227.712	149.070	218.884	1.124.107	189.595	106.381	143.306	91.360	66.144	156.609	753.395	1.877.502
Outros	168.834	-	151.193	83.722	121.252	95.311	451.478	74.594	149.355	143.306	162.935	94.432	80.893	633.588	1.085.066
<b>TOTAL (1)</b>	<b>1.104.413</b>	<b>1.328.155</b>	<b>2.199.053</b>	<b>2.468.736</b>	<b>2.621.086</b>	<b>2.739.573</b>	<b>12.461.016</b>	<b>2.913.847</b>	<b>2.454.379</b>	<b>2.358.775</b>	<b>2.277.945</b>	<b>2.071.222</b>	<b>1.762.051</b>	<b>13.838.219</b>	<b>26.299.233</b>
<b>LÍQUIDOS A GRANEL</b>															
Acetato de Vinilila	1.295	3.206	3.793	8.099	10.936	4.546	31.875	809	4.012	1.596	3.328	3.006	3.956	16.707	48.582
Acido Fosfórico	13.738	12.963	23.582	18.326	20.652	38.984	128.245	11.983	20.199	18.263	24.315	29.959	24.944	129.863	257.908
Acido Oxalofosfórico	-	-	-	-	-	-	-	-	-	-	-	-	-	-	0
Acido Sulfúrico	5.000	4.925	-	-	-	-	9.925	-	-	-	-	-	-	-	9.925
Alcool	15.922	6.381	12.403	399	14.052	37.017	86.174	34.131	17.100	57.902	43.827	14.668	54.540	222.168	308.342
Cens de Bordo (Diesel +Combust)	112.286	105.097	104.445	113.767	103.004	99.063	637.662	126.755	144.690	113.716	114.947	66.723	66.779	633.610	1.271.272
Gas Liquefeito de Petróleo (GLP)	117.709	16.489	45.373	46.863	63.541	53.244	343.219	33.619	31.710	60.401	36.729	40.061	24.366	226.886	570.105
Gasolina	155.387	104.943	106.040	64.319	56.509	104.506	591.704	108.258	99.151	93.630	118.753	94.711	108.943	623.446	1.215.150
Óleo Combustível	183.681	302.359	275.950	312.450	333.020	370.311	1.777.771	370.903	195.617	212.721	159.362	386.396	463.884	1.788.883	3.566.654
Óleo de Origem Vegetal	6.050	7.465	7.267	6.066	4.421	3.302	34.571	7.223	1.840	10.834	10.502	6.387	7.686	44.472	79.043
Óleo Diesel	158.707	113.787	74.957	34.386	113.788	121.703	617.328	107.399	186.399	58.086	251.136	203.638	176.948	983.546	1.600.874
Petróleo	-	-	-	-	-	-	-	-	-	-	-	-	-	-	0
Sebo Bovino	-	-	-	-	-	-	-	-	-	-	-	-	4.953	4.953	4.953
Seda Caustica	49.273	61.107	45.463	58.480	65.380	20.726	300.429	63.823	72.431	76.027	79.795	78.083	59.683	429.842	730.271
Sucos Citricos	98.766	96.472	83.917	84.670	88.630	116.438	568.893	110.975	107.084	149.201	89.948	109.703	108.851	675.762	1.244.655
Xilenos	10.937	12.639	17.811	14.954	25.978	13.699	96.218	24.209	11.842	20.341	22.370	19.100	26.933	124.795	221.013
Outros	176.978	151.396	144.317	109.223	156.187	182.211	920.312	127.207	148.173	140.969	129.325	143.439	187.270	876.383	1.796.695
<b>TOTAL (2)</b>	<b>1.105.729</b>	<b>999.429</b>	<b>945.318</b>	<b>872.002</b>	<b>1.056.098</b>	<b>1.165.750</b>	<b>6.144.326</b>	<b>1.127.294</b>	<b>1.040.188</b>	<b>1.013.687</b>	<b>1.135.086</b>	<b>1.195.874</b>	<b>1.319.736</b>	<b>6.831.865</b>	<b>12.976.191</b>
<b>CARGA GERAL</b>															
Soltia	282.550	128.775	200.623	136.659	178.327	379.470	1.306.304	495.239	460.874	445.803	476.058	470.034	384.355	2.712.363	4.018.667
Contêinerizada	1.120.850	1.199.993	1.286.318	1.242.600	1.287.973	1.439.191	7.576.925	1.543.176	1.526.624	1.586.850	1.523.940	1.601.146	1.424.319	9.206.055	16.782.980
<b>TOTAL (3)</b>	<b>1.403.400</b>	<b>1.328.768</b>	<b>1.486.941</b>	<b>1.379.259</b>	<b>1.466.300</b>	<b>1.818.661</b>	<b>8.883.229</b>	<b>2.038.415</b>	<b>1.987.498</b>	<b>2.032.653</b>	<b>1.999.998</b>	<b>2.071.180</b>	<b>1.768.674</b>	<b>11.918.418</b>	<b>20.801.647</b>
<b>TOTAL GERAL (1+2+3)</b>	<b>3.613.542</b>	<b>3.656.352</b>	<b>4.631.212</b>	<b>4.719.997</b>	<b>5.143.484</b>	<b>5.723.984</b>	<b>27.488.571</b>	<b>6.079.556</b>	<b>5.482.065</b>	<b>5.405.115</b>	<b>5.413.029</b>	<b>5.338.276</b>	<b>4.870.461</b>	<b>32.588.502</b>	<b>60.077.073</b>
<b>VARIACÃO % S/ MÊS ANTERIOR</b>	(10,73)	1,18	26,66	1,92	8,97	11,29	(7,56)	6,21	(9,63)	(1,40)	0,15	(1,38)	(8,76)	18,55	-
<b>VARIACÃO % S/ ANO ANTERIOR</b>	9,85	33,50	12,88	18,29	9,59	18,70	15,80	12,41	(0,70)	9,33	3,82	15,98	20,32	9,59	12,35

## MOVIMENTO FÍSICO POR NATUREZA DA CARGA





COMPANHIA DOCAS DO ESTADO DE SÃO PAULO – CODESP  
AUTORIDADE PORTUÁRIA DE SANTOS  
DIRETORIA COMERCIAL E DE DESENVOLVIMENTO – DCP/CPT

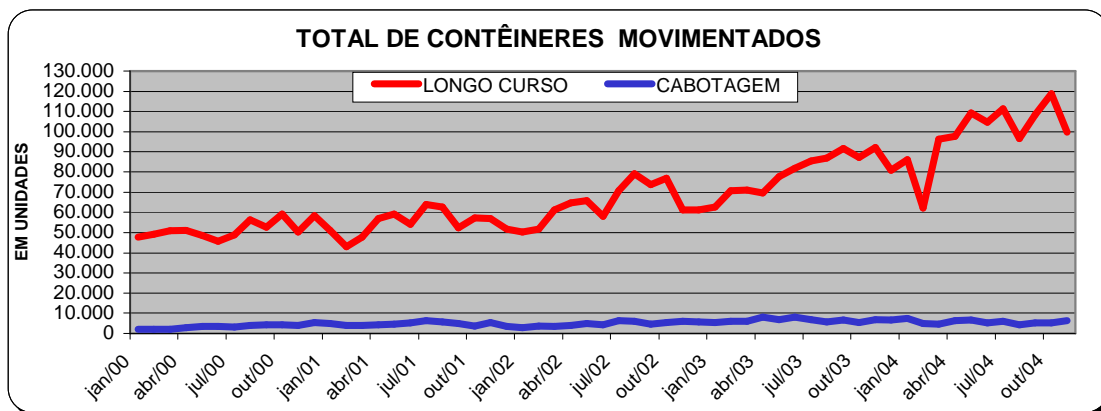
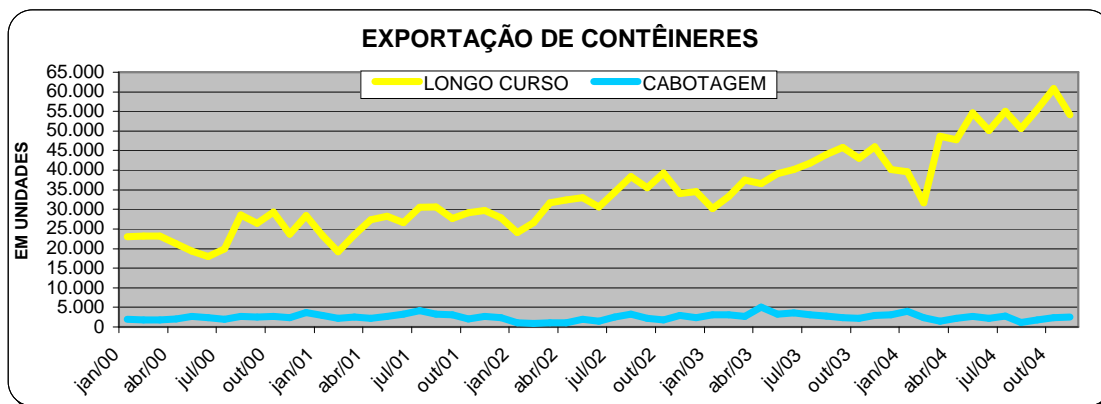
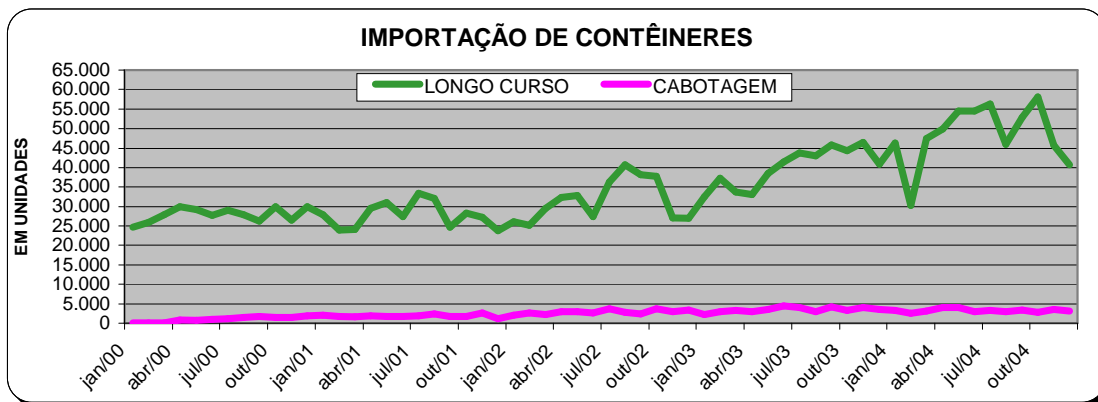
## BLOCO IV POR CONTÊINERES

**MOVIMENTAÇÃO MENSAL DE CONTÊINERES - JAN/00 A DEZ/04**  
**PORTO DE SANTOS**

MESES	EM UNIDADES				TOTAL	EM TEUS	EM t
	IMPORTAÇÃO		EXPORTAÇÃO				
	LONGO CURSO	CABOTAGEM	LONGO CURSO	CABOTAGEM			
jan/00	24.655	133	23.012	1.880	49.680	70.420	799.521
fev	25.890	118	23.157	1.839	51.004	73.060	833.390
mar	27.818	196	23.139	1.848	53.001	75.068	863.243
abr	29.891	858	21.238	2.024	54.011	76.947	873.289
mai	29.211	800	19.327	2.681	52.019	74.762	806.300
jun	27.648	1.037	18.002	2.344	49.031	70.907	791.520
jul	28.994	1.191	19.865	1.972	52.022	75.158	825.996
ago	27.874	1.511	28.530	2.650	60.565	87.731	948.215
set	26.139	1.855	26.433	2.580	57.007	82.358	879.818
out	29.965	1.478	29.290	2.730	63.463	90.387	999.719
nov	26.574	1.470	23.668	2.452	54.164	77.527	862.374
dez	29.894	1.933	28.356	3.672	63.855	91.739	985.760
<b>TOTAL</b>	<b>334.553</b>	<b>12.580</b>	<b>284.017</b>	<b>28.672</b>	<b>659.822</b>	<b>946.064</b>	<b>10.469.145</b>
jan/01	27.783	2.100	23.355	2.914	56.152	81.681	852.907
fev	24.027	1.827	19.129	2.305	47.288	68.351	695.087
mar	24.096	1.579	23.481	2.581	51.737	75.131	803.238
abr	29.457	2.016	27.400	2.193	61.066	89.611	960.495
mai	31.014	1.822	28.294	2.670	63.800	94.384	981.249
jun	27.405	1.869	26.692	3.290	59.256	87.062	934.232
jul	33.355	1.995	30.451	4.231	70.032	103.041	1.095.070
ago	32.028	2.439	30.587	3.323	68.377	101.216	1.096.439
set	24.668	1.786	27.719	3.178	57.351	84.155	956.149
out	28.258	1.723	29.086	2.099	61.166	90.577	1.019.371
nov	27.219	2.681	29.760	2.704	62.364	91.811	1.002.065
dez	23.812	1.156	27.769	2.434	55.171	80.675	938.712
<b>TOTAL</b>	<b>333.122</b>	<b>22.993</b>	<b>323.723</b>	<b>33.922</b>	<b>713.760</b>	<b>1.047.695</b>	<b>11.335.014</b>
jan/02	26.050	2.054	24.108	973	53.185	78.380	882.342
fev	25.204	2.680	26.639	938	55.461	81.295	947.384
mar	29.551	2.302	31.737	1.080	64.670	95.671	1.064.571
abr	32.388	2.927	32.362	1.035	68.712	101.584	1.149.996
mai	32.749	3.046	33.069	2.005	70.869	104.987	1.132.338
jun	27.386	2.707	30.687	1.483	62.263	91.982	1.003.050
jul	36.317	3.728	34.379	2.495	76.919	112.525	1.253.017
ago	40.717	2.787	38.333	3.200	85.037	124.497	1.359.651
set	38.176	2.329	35.612	2.280	78.397	115.375	1.225.098
out	37.671	3.672	39.246	1.727	82.316	121.573	1.274.456
nov	27.107	3.019	34.083	2.975	67.184	98.844	1.071.028
dez	26.896	3.470	34.466	2.312	67.144	97.641	1.093.255
<b>TOTAL</b>	<b>380.212</b>	<b>34.721</b>	<b>394.721</b>	<b>22.503</b>	<b>832.157</b>	<b>1.224.354</b>	<b>13.456.186</b>
jan/03	32.574	2.310	30.126	3.099	68.109	98.997	1.120.850
fev	37.360	2.997	33.308	3.156	76.821	113.887	1.199.993
mar	33.639	3.245	37.433	2.733	77.050	115.683	1.286.318
abr	33.046	2.925	36.635	5.063	77.669	116.535	1.242.600
mai	38.533	3.590	39.158	3.213	84.494	128.786	1.287.973
jun	41.523	4.496	40.220	3.517	89.756	136.771	1.439.191
jul	43.709	3.976	41.835	3.053	92.573	141.301	1.543.176
ago	43.054	3.003	43.963	2.827	92.847	140.628	1.526.624
set	45.777	4.202	45.874	2.418	98.271	149.142	1.586.850
out	44.307	3.295	42.914	2.252	92.768	139.842	1.523.940
nov	46.393	4.070	45.903	2.987	99.353	148.665	1.601.146
dez	40.822	3.582	40.196	3.060	87.660	129.964	1.424.319
<b>TOTAL</b>	<b>480.737</b>	<b>41.691</b>	<b>477.565</b>	<b>37.378</b>	<b>1.037.371</b>	<b>1.560.201</b>	<b>16.782.980</b>
jan/04	46.347	3.325	39.614	4.086	93.372	137.488	1.502.632
fev	30.284	2.557	31.742	2.447	67.030	98.751	1.084.096
mar	47.515	3.113	48.617	1.548	100.793	150.914	1.616.914
abr	49.940	4.064	47.755	2.292	104.051	156.487	1.654.717
mai	54.517	3.990	54.602	2.631	115.740	176.685	1.864.910
jun	54.448	3.042	50.171	2.262	109.923	163.938	1.788.687
jul	56.334	3.329	54.978	2.759	117.400	180.210	1.913.873
ago	45.934	3.002	50.612	1.246	100.794	155.412	1.660.931
set	52.844	3.386	55.496	1.815	113.541	173.693	1.821.767
out	58.064	2.881	60.791	2.380	124.116	186.741	1.983.138
nov	45.619	3.651	54.104	2.595	105.969	160.742	1.740.658
dez	40.679	3.084	48.081	2.557	94.401	141.578	1.583.333
<b>TOTAL</b>	<b>582.525</b>	<b>39.424</b>	<b>596.563</b>	<b>28.618</b>	<b>1.247.130</b>	<b>1.882.639</b>	<b>20.215.656</b>

G:\COTEN\Movimento Físico\Contêineres\MC0004 Em Unidades\Mensal - 31/01/05

## MOVIMENTAÇÃO MENSAL DE CONTÊINERES DE JAN/00 A DEZ/04 PORTO DE SANTOS



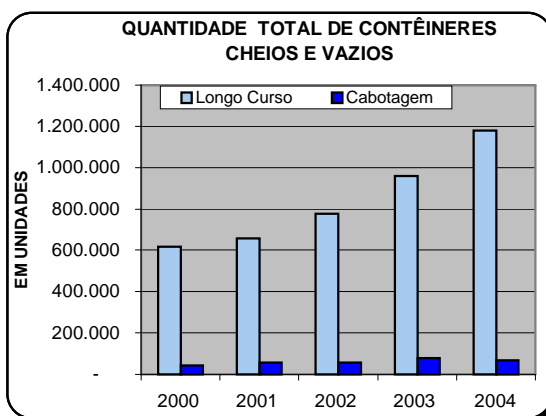
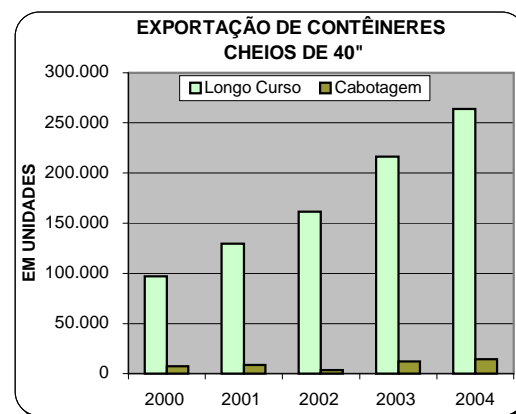
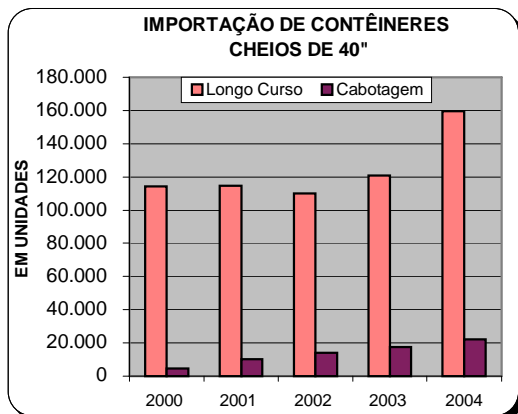
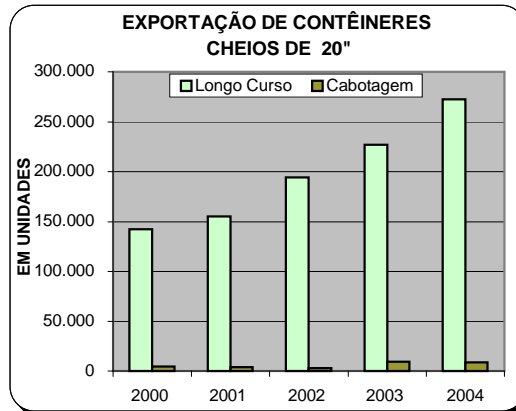
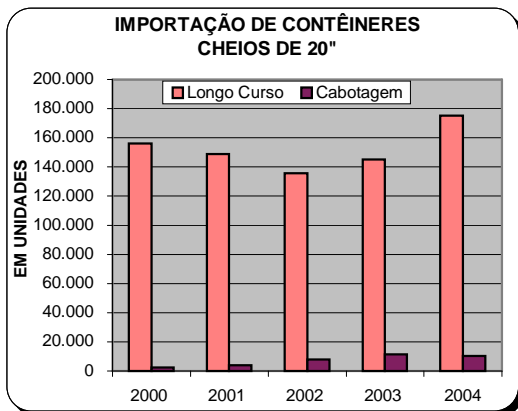
## MOVIMENTAÇÃO ANUAL DE CONTÊINERES PORTO DE SANTOS

(em unidades)

A N O	OPERAÇÕES EM NAVIOS		CHEIOS			VAZIOS			TOTAL		
			20'	40'	Total	20'	40'	Total	20'	40'	Total
2000	I	Longo Curso	156.037	114.162	270.199	36.034	28.320	64.354	192.071	142.482	334.553
	M	Cabotagem	2.414	4.605	7.019	3.124	2.437	5.561	5.538	7.042	12.580
	P	Total	158.451	118.767	277.218	39.158	30.757	69.915	197.609	149.524	347.133
	E	Longo Curso	142.012	97.063	239.075	21.697	22.845	44.542	163.709	119.908	283.617
	X	Cabotagem	4.584	7.282	11.866	7.678	9.128	16.806	12.262	16.410	28.672
	P	Total	146.596	104.345	250.941	29.375	31.973	61.348	175.971	136.318	312.289
	TOTAL GERAL		305.047	223.112	528.159	68.533	62.730	131.263	373.580	285.842	659.422
2001	I	Longo Curso	148.782	114.571	263.353	33.212	36.557	69.769	181.994	151.128	333.122
	M	Cabotagem	3.836	10.052	13.888	3.753	5.352	9.105	7.589	15.404	22.993
	P	Total	152.618	124.623	277.241	36.965	41.909	78.874	189.583	166.532	356.115
	E	Longo Curso	155.131	129.376	284.507	21.676	17.540	39.216	176.807	146.916	323.723
	X	Cabotagem	4.122	8.762	12.884	9.323	11.715	21.038	13.445	20.477	33.922
	P	Total	159.253	138.138	297.391	30.999	29.255	60.254	190.252	167.393	357.645
	TOTAL GERAL		311.871	262.761	574.632	67.964	71.164	139.128	379.835	333.925	713.760
2002	I	Longo Curso	135.741	109.902	245.643	68.429	66.140	134.569	204.170	176.042	380.212
	M	Cabotagem	8.128	14.182	22.310	5.888	6.523	12.411	14.016	20.705	34.721
	P	Total	143.869	124.084	267.953	74.317	72.663	146.980	218.186	196.747	414.933
	E	Longo Curso	193.899	161.687	355.586	19.312	19.823	39.135	213.211	181.510	394.721
	X	Cabotagem	2.690	3.697	6.387	5.873	10.243	16.116	8.563	13.940	22.503
	P	Total	196.589	165.384	361.973	25.185	30.066	55.251	221.774	195.450	417.224
	TOTAL GERAL		340.458	289.468	629.926	99.502	102.729	202.231	439.960	392.197	832.157
2003	I	Longo Curso	145.165	121.095	266.260	93.368	121.109	214.477	238.533	242.204	480.737
	M	Cabotagem	11.772	17.526	29.298	5.552	6.841	12.393	17.324	24.367	41.691
	P	Total	156.937	138.621	295.558	98.920	127.950	226.870	255.857	266.571	522.428
	E	Longo Curso	227.177	216.257	443.434	14.886	19.245	34.131	242.063	235.502	477.565
	X	Cabotagem	9.167	12.130	21.297	7.454	8.627	16.081	16.621	20.757	37.378
	P	Total	236.344	228.387	464.731	22.340	27.872	50.212	258.684	256.259	514.943
	TOTAL GERAL		393.281	367.008	760.289	121.260	155.822	277.082	514.541	522.830	1.037.371
2004	I	Longo Curso	175.075	159.539	334.614	116.010	131.901	247.911	291.085	291.440	582.525
	M	Cabotagem	10.242	22.006	32.248	3.381	3.795	7.176	13.623	25.801	39.424
	P	Total	185.317	181.545	366.862	119.391	135.696	255.087	304.708	317.241	621.949
	E	Longo Curso	272.433	263.978	536.411	23.398	36.754	60.152	295.831	300.732	596.563
	X	Cabotagem	8.926	14.653	23.579	2.156	2.883	5.039	11.082	17.536	28.618
	P	Total	281.359	278.631	559.990	25.554	39.637	65.191	306.913	318.268	625.181
	TOTAL GERAL		466.676	460.176	926.852	144.945	175.333	320.278	611.621	635.509	1.247.130



## QUANTIDADE DE CONTEINERES POR CORRENTE E NAVEGAÇÃO PORTO DE SANTOS





COMPANHIA DOCAS DO ESTADO DE SÃO PAULO – CODESP  
AUTORIDADE PORTUÁRIA DE SANTOS  
DIRETORIA COMERCIAL E DE DESENVOLVIMENTO – DCP/CPT

## BLOCO V POR VEÍCULOS

## MOVIMENTAÇÃO MENSAL DE VEÍCULOS PORTO DE SANTOS

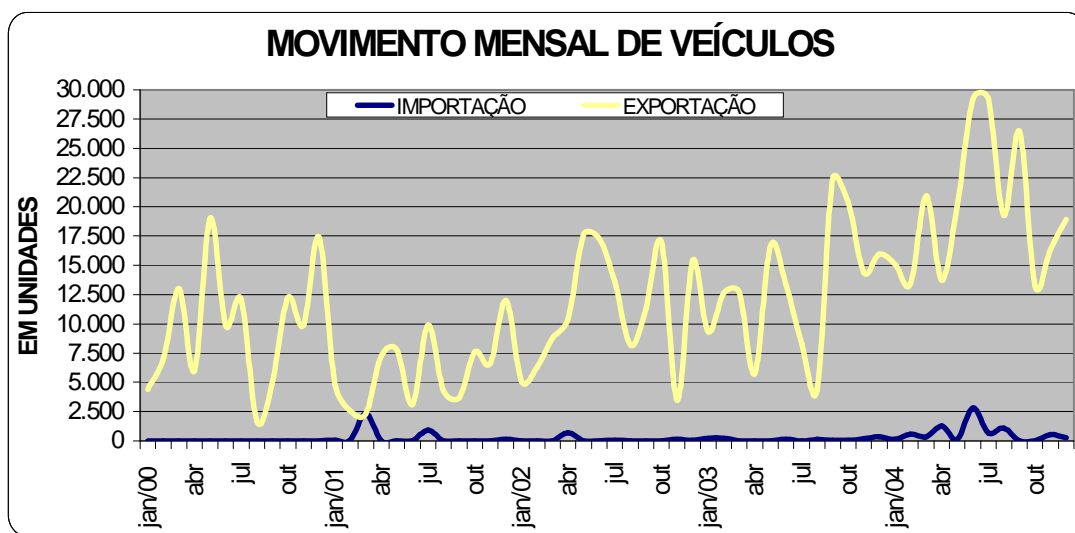
em unidades

MESES	IMPORTAÇÃO				
	2000	2001	2002	2003	2004
JAN	-	37	-	223	150
FEV	-	25	-	200	584
MAR	-	2.311	-	-	357
ABR	-	-	709	2	1.263
MAI	-	2	-	-	138
JUN	-	-	-	125	2.824
JUL	-	926	48	-	662
AGO	-	3	-	135	1.083
SET	-	-	-	60	1
OUT	-	1	2	63	-
NOV	-	-	144	164	524
DEZ	-	115	33	366	264
<b>TOTAL</b>	-	<b>3.420</b>	<b>936</b>	<b>1.338</b>	<b>7.850</b>

em unidades

EXPORTAÇÃO					
2000	2001	2002	2003	2004	
4.389	4.901	5.098	9.324	15.091	
7.094	2.530	6.236	12.617	13.430	
13.028	2.278	8.793	12.713	20.920	
5.998	7.284	10.418	5.707	13.717	
19.062	7.771	17.603	16.677	20.015	
9.853	3.060	17.243	13.371	29.245	
12.078	9.900	13.646	8.283	29.245	
1.661	4.268	8.203	4.357	19.253	
4.974	3.696	11.322	22.343	26.420	
12.216	7.617	17.008	20.307	13.297	
9.916	6.590	3.494	14.396	16.366	
17.419	12.013	15.412	15.976	18.929	
<b>117.688</b>	<b>71.908</b>	<b>134.476</b>	<b>156.071</b>	<b>235.928</b>	

OBS.: A navegação verificada é a de Longo Curso.





COMPANHIA DOCAS DO ESTADO DE SÃO PAULO – CODESP  
AUTORIDADE PORTUÁRIA DE SANTOS  
DIRETORIA COMERCIAL E DE DESENVOLVIMENTO – DCP/CPT

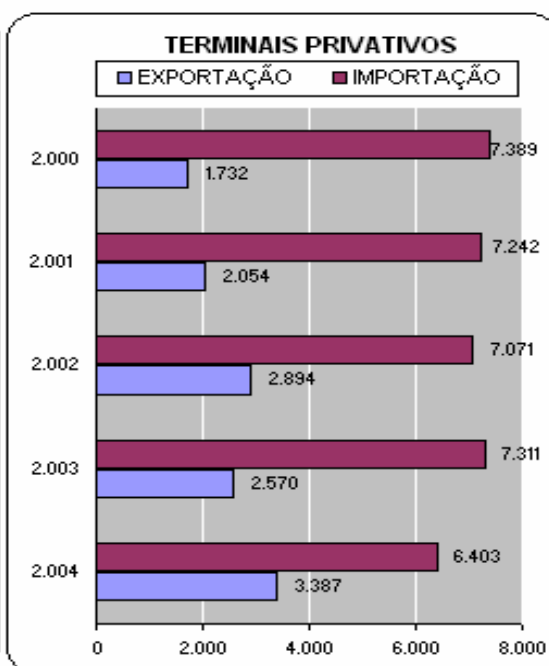
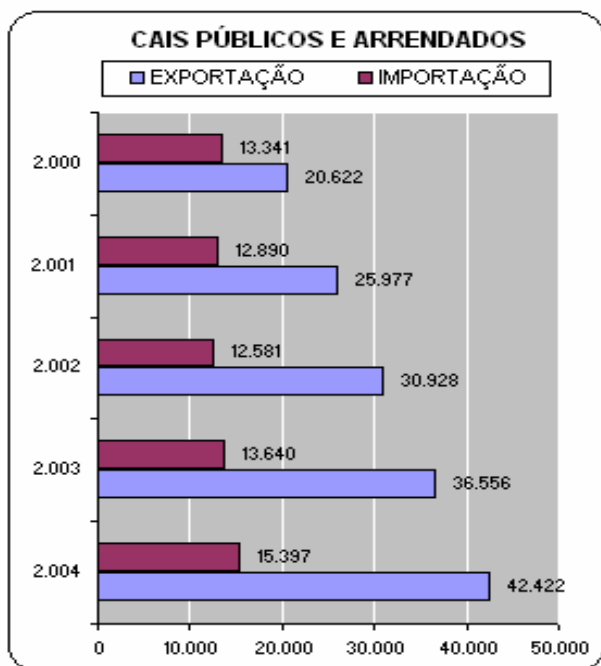
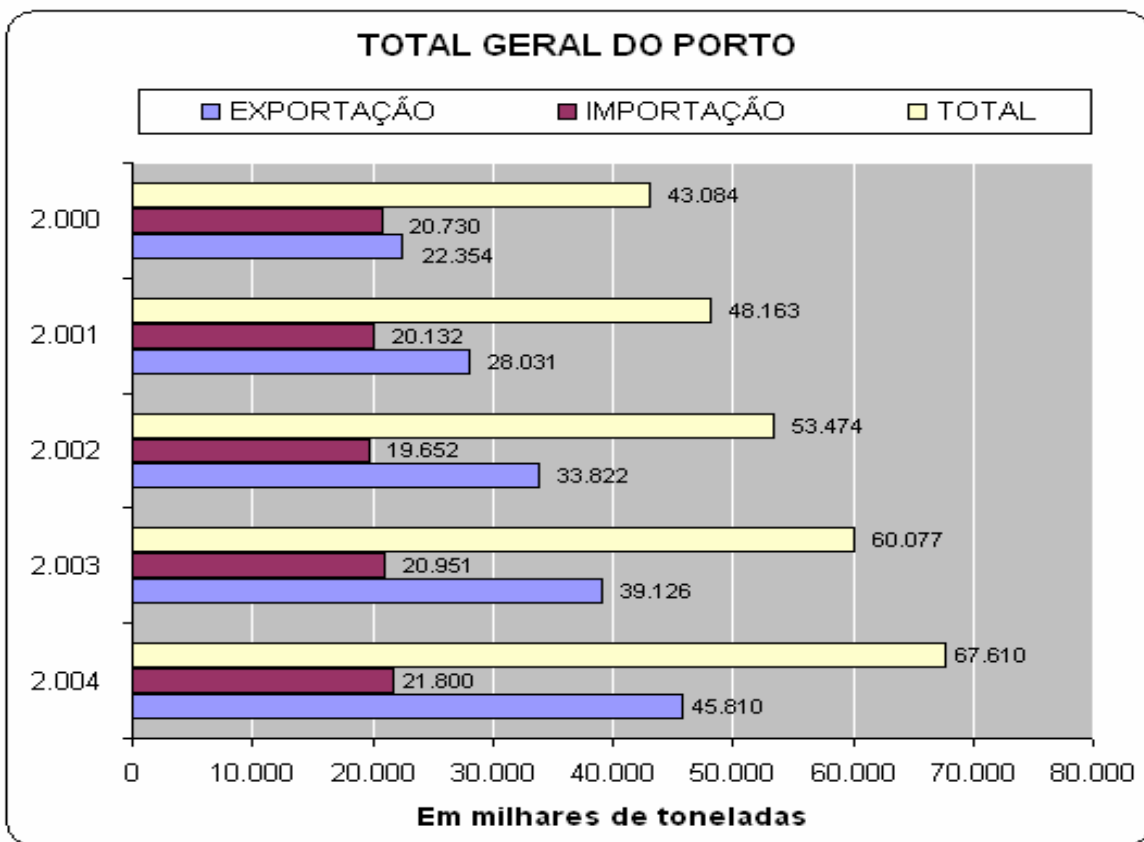
## BLOCO VI POR CORRENTE E NAVEGAÇÃO

**MOVIMENTO FÍSICO DO PORTO DE SANTOS**  
 (POR CORRENTE E NAVEGAÇÃO)

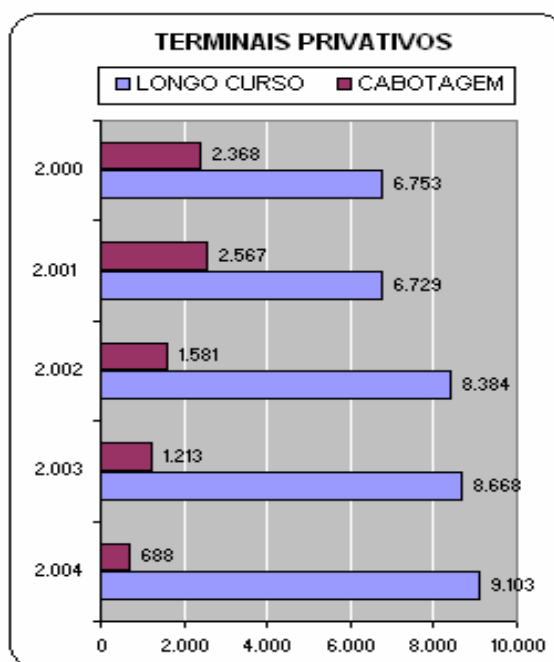
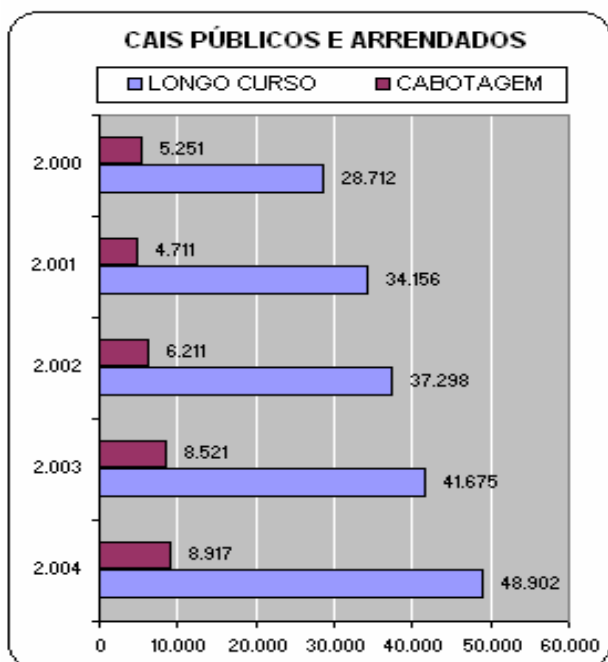
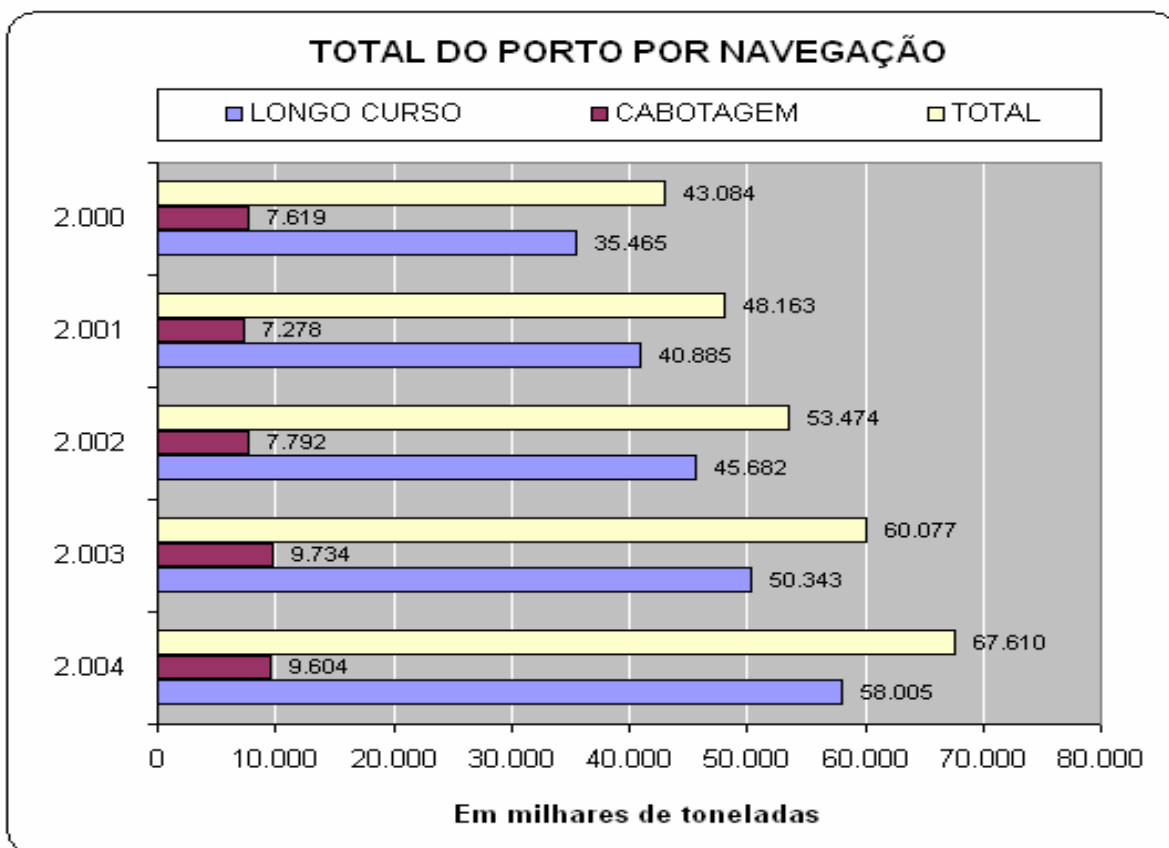
DESCRIÇÃO	2000		2001		2002		2003		2004		Em t/mil
	t / mil	%	t / mil	%	t / mil	%	t / mil	%	t / mil	%	
<b>CAIS PÚBLICOS E ARRENDADOS</b>											
Exportação	20.622	100,0	60,7	100,0	30.928	100,0	71,1	100,0	42.422	100,0	73,4
Longo Curso	16.829	81,6	49,6	88,7	26.555	85,9	61,0	82,3	36.435	85,9	63,0
Cabotagem	3.793	18,4	11,2	11,3	4.373	14,1	10,1	17,7	5.988	14,1	10,4
Importação	13.341	100,0	39,3	100,0	12.581	100,0	28,9	100,0	15.397	100,0	26,6
Longo Curso	11.883	89,1	35,0	86,2	10.743	85,4	24,7	84,9	12.467	81,0	21,6
Cabotagem	1.458	10,9	4,3	13,8	1.838	14,6	4,2	15,1	2.929	19,0	5,1
<b>TOTAL</b>	<b>33.963</b>	<b>78,8</b>	<b>100,0</b>	<b>80,7</b>	<b>43.509</b>	<b>81,4</b>	<b>100,0</b>	<b>83,6</b>	<b>57.819</b>	<b>85,5</b>	<b>100,0</b>
<b>TERMINAIS PRIVATIVOS (*)</b>											
Exportação	1.732	100,0	19,0	100,0	2.894	100,0	29,0	100,0	3.387	100,0	34,6
Longo Curso	1.718	99,2	18,8	88,0	2.868	99,1	28,8	95,6	3.355	99,0	34,3
Cabotagem	14	0,8	0,2	12,0	26	0,9	0,3	4,4	33	1,0	0,3
Importação	7.389	100,0	81,0	100,0	7.071	100,0	71,0	100,0	6.403	100,0	65,4
Longo Curso	5.035	68,1	55,2	68,0	5.516	78,0	55,4	85,0	5.748	89,8	58,7
Cabotagem	2.354	31,9	25,8	32,0	1.555	22,0	15,6	15,0	655	10,2	6,7
<b>TOTAL</b>	<b>9.121</b>	<b>21,2</b>	<b>100,0</b>	<b>19,3</b>	<b>9.965</b>	<b>18,6</b>	<b>100,0</b>	<b>16,4</b>	<b>9.791</b>	<b>14,5</b>	<b>100,0</b>
<b>RESUMO GERAL</b>											
Exportação	22.354	100,0	51,9	100,0	33.822	100,0	63,2	100,0	45.810	100,0	67,8
Longo Curso	18.547	83,0	43,0	88,7	29.423	87,0	55,0	83,2	39.790	86,9	58,9
Cabotagem	3.807	17,0	8,8	11,3	4.399	13,0	8,2	16,8	6.020	13,1	8,9
Importação	20.730	100,0	48,1	100,0	19.652	100,0	36,8	100,0	21.800	100,0	32,2
Longo Curso	16.918	81,6	39,3	79,6	16.259	82,7	30,4	84,9	18.216	83,6	26,9
Cabotagem	3.812	18,4	8,8	20,4	3.393	17,3	6,3	15,1	3.584	16,4	5,3
<b>TOTAL</b>	<b>43.084</b>	<b>100,0</b>	<b>100,0</b>	<b>100,0</b>	<b>53.474</b>	<b>100,0</b>	<b>100,0</b>	<b>100,0</b>	<b>67.610</b>	<b>100,0</b>	<b>100,0</b>

(\*) - Currale, Dow, Cosipa e Ultraferti

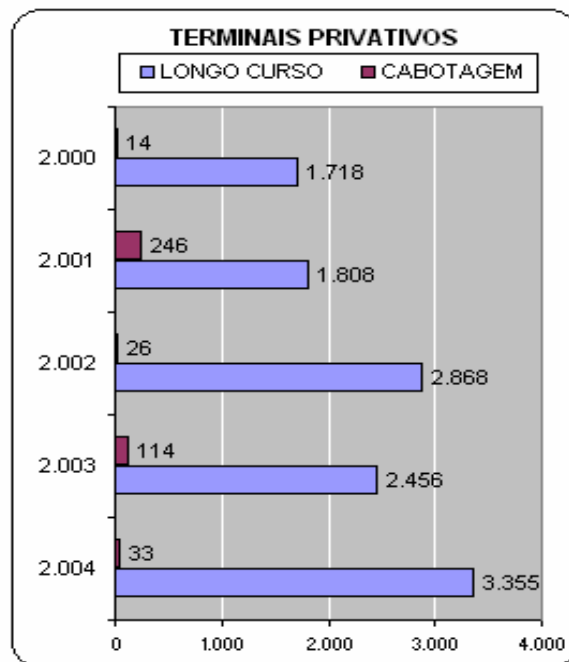
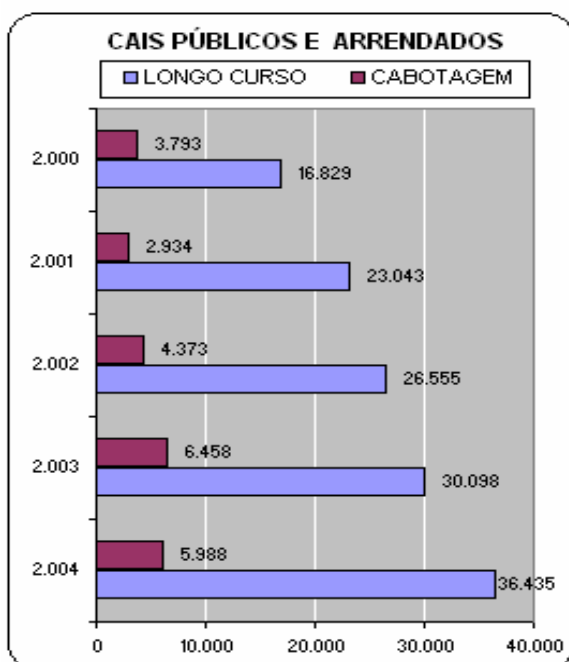
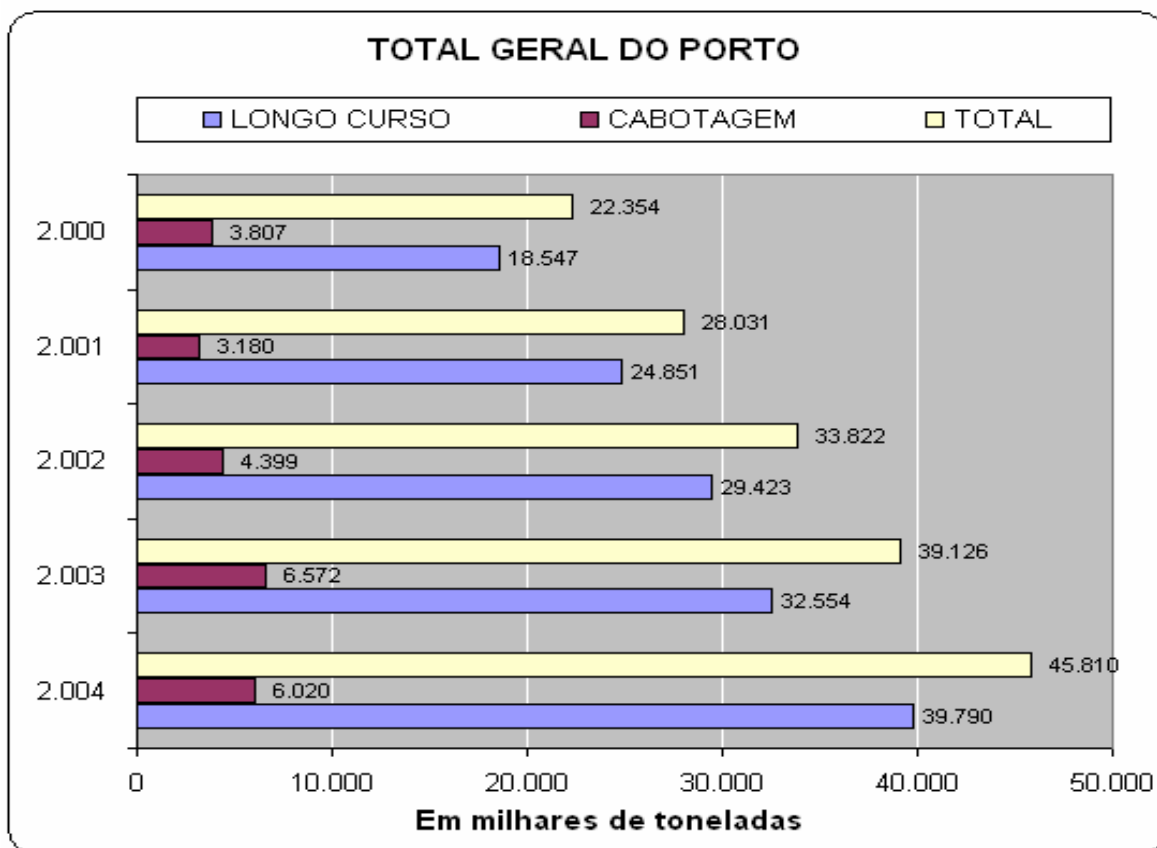
**MOVIMENTO FÍSICO DO PORTO DE SANTOS POR CORRENTE**



## MOVIMENTO FÍSICO DO PORTO DE SANTOS POR NAVEGAÇÃO

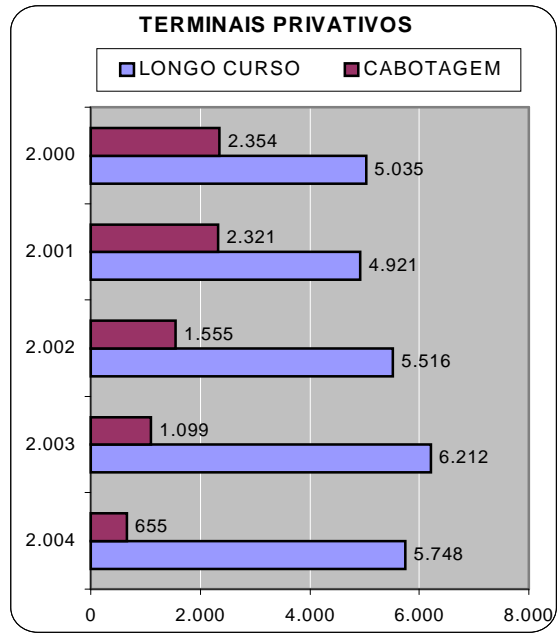
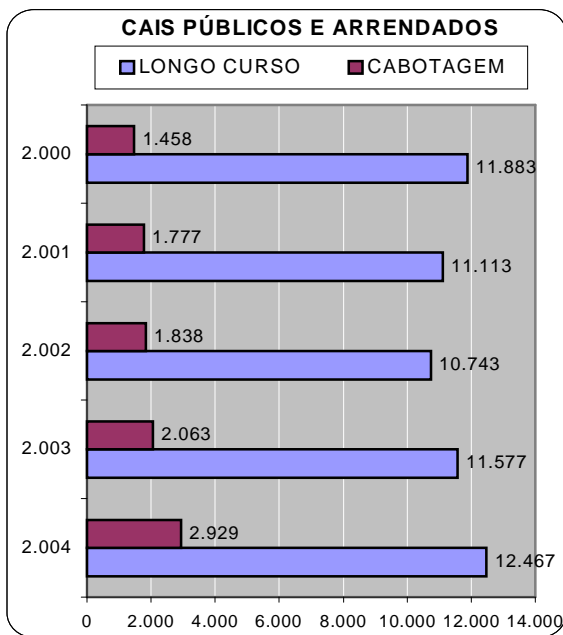
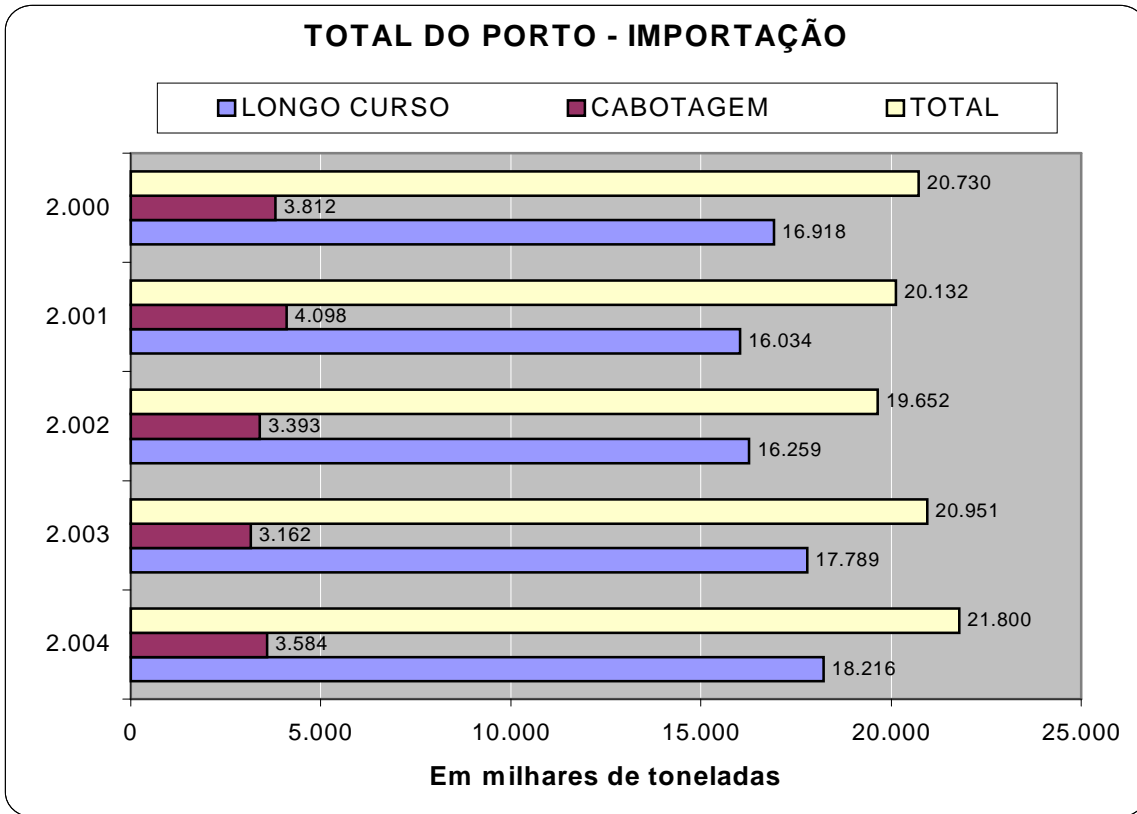


### MOVIMENTO DE EXPORTAÇÃO NO PORTO DE SANTOS - POR NAVEGAÇÃO





**MOVIMENTO DE IMPORTAÇÃO NO PORTO DE SANTOS - POR NAVEGAÇÃO**



## MOVIMENTO FÍSICO MENSAL DO PORTO DE SANTOS - 2005

[POR CORRENTE E NAVEGAÇÃO]

DESCRIÇÃO	JAN	FEV	MAR	ABR	MAI	JUN	JUL	AGO	SET	OUT	NOV	DEZ	TOTAL
	VALORES PREVISTOS												
<b>CAIS PÚBLICOS E ARRENDADOS</b>													
Exportação	2.976.817	2.940.547	4.726.656	4.123.478	4.477.902	4.257.242	4.751.175	4.928.828	4.506.323	3.947.861	3.029.875	3.201.974	47.868.680
Longo Curso	2.242.906	2.300.364	3.995.932	3.425.581	3.841.988	3.906.811	4.049.871	4.271.137	3.993.980	3.558.637	2.831.042	2.681.926	41.400.176
Cabotagem	733.912	640.183	730.725	697.897	635.914	350.431	701.303	657.692	512.343	389.224	198.833	520.047	6.768.504
Importação	1.376.245	1.122.072	1.454.180	1.239.879	1.739.102	1.528.078	1.588.911	1.333.703	1.472.963	1.452.842	1.678.583	1.337.606	17.324.164
Longo Curso	1.122.113	909.453	1.225.183	1.067.136	1.397.519	1.336.891	1.314.135	1.074.140	1.212.515	1.232.138	1.092.314	1.057.955	14.041.492
Cabotagem	254.132	212.619	228.997	172.742	341.583	191.187	274.776	259.564	260.448	220.704	586.270	279.650	3.282.672
<b>TOTAL</b>	<b>4.353.063</b>	<b>4.062.619</b>	<b>6.180.837</b>	<b>5.363.356</b>	<b>6.217.004</b>	<b>5.785.320</b>	<b>6.340.086</b>	<b>6.262.532</b>	<b>5.979.286</b>	<b>5.400.703</b>	<b>4.708.458</b>	<b>4.539.579</b>	<b>65.192.844</b>
<b>TERMINAIS PRIVATIVOS (*)</b>													
Exportação	284.355	315.990	269.344	262.858	269.030	221.116	267.116	285.429	289.891	455.538	310.485	317.338	3.548.490
Longo Curso	277.537	304.092	268.596	262.858	259.696	220.802	266.581	284.249	289.366	454.594	309.119	316.918	3.514.408
Cabotagem	6.818	11.898	748	0	9.334	314	534	1.181	525	944	1.366	420	34.082
Importação	579.037	470.648	578.925	509.329	674.375	510.738	504.532	626.356	508.935	681.690	508.113	555.210	6.707.887
Longo Curso	483.223	410.114	517.538	473.208	616.900	454.079	452.262	571.873	466.195	628.855	460.008	487.455	6.021.711
Cabotagem	95.814	60.534	61.387	36.120	57.475	56.659	52.270	54.483	42.740	52.835	48.105	67.755	686.176
<b>TOTAL</b>	<b>863.392</b>	<b>786.638</b>	<b>848.269</b>	<b>772.187</b>	<b>943.405</b>	<b>731.853</b>	<b>771.647</b>	<b>911.785</b>	<b>798.826</b>	<b>1.137.228</b>	<b>818.598</b>	<b>872.548</b>	<b>10.256.377</b>
<b>RESUMO GERAL</b>													
Exportação	3.261.172	3.256.537	4.996.000	4.386.336	4.746.932	4.478.358	5.018.290	5.214.258	4.796.214	4.403.399	3.340.360	3.519.312	51.417.169
Longo Curso	2.520.443	2.604.456	4.264.528	3.688.439	4.101.684	4.127.613	4.316.453	4.555.386	4.283.346	4.013.232	3.140.161	2.998.845	44.614.584
Cabotagem	740.729	652.082	731.473	697.897	645.248	350.745	701.838	658.872	512.868	390.168	200.199	520.467	6.802.585
Importação	1.955.282	1.592.720	2.033.105	1.749.207	2.413.477	2.038.815	2.093.443	1.960.059	1.981.898	2.134.532	2.186.697	1.892.816	24.032.052
Longo Curso	1.605.336	1.319.567	1.742.722	1.540.345	2.014.419	1.790.970	1.766.397	1.646.012	1.678.710	1.860.993	1.552.321	1.545.411	20.063.203
Cabotagem	349.946	273.153	290.384	208.863	399.058	247.846	327.045	314.047	303.188	273.539	634.375	347.405	3.968.848
<b>TOTAL</b>	<b>5.216.454</b>	<b>4.849.258</b>	<b>7.029.106</b>	<b>6.135.543</b>	<b>7.160.409</b>	<b>6.517.173</b>	<b>7.111.733</b>	<b>7.174.317</b>	<b>6.778.111</b>	<b>6.537.931</b>	<b>5.527.057</b>	<b>5.412.128</b>	<b>75.449.221</b>

(\*) - Curitiba, Dow, Cosipa e Ultratélite

**MOVIMENTO FÍSICO MENSAL DO PORTO DE SANTOS - 2004**  
(POR CORRENTE E NAVEGAÇÃO)

DESCRIÇÃO	JAN	FEV	MAR	ABR	MAI	JUN	JUL	AGO	SET	OUT	NOV	DEZ	TOTAL
	em toneladas												
<b>CAIS PÚBLICOS E ARRENDADOS</b>													
<b>Exportação</b>	2.675.669	2.587.437	4.097.298	3.568.451	3.926.470	3.740.978	4.175.560	4.316.748	4.022.816	3.598.086	2.795.614	2.917.348	42.422.475
Longo Curso	2.016.003	2.024.129	3.463.870	2.964.492	3.368.866	3.433.043	3.559.221	3.740.731	3.565.445	3.243.347	2.612.154	2.443.528	36.434.829
Cabotagem	659.666	563.308	633.428	603.959	557.604	307.935	616.339	576.017	457.371	354.739	183.460	473.820	5.987.646
<b>Importação</b>	1.237.018	987.330	1.260.555	1.072.989	1.524.940	1.342.772	1.396.411	1.168.079	1.314.921	1.324.122	1.548.800	1.218.705	15.396.642
Longo Curso	1.008.595	800.243	1.062.049	923.498	1.225.421	1.174.770	1.154.925	940.749	1.082.418	1.122.972	1.007.859	963.913	12.467.412
Cabotagem	228.423	187.087	198.506	149.491	299.519	168.002	241.486	227.330	232.503	201.150	540.941	254.792	2.929.230
<b>TOTAL</b>	<b>3.912.687</b>	<b>3.574.767</b>	<b>5.357.853</b>	<b>4.641.440</b>	<b>5.451.410</b>	<b>5.083.750</b>	<b>5.571.971</b>	<b>5.484.827</b>	<b>5.337.737</b>	<b>4.922.208</b>	<b>4.344.414</b>	<b>4.136.053</b>	<b>57.819.117</b>
<b>TERMINAIS PRIVATIVOS (*)</b>													
<b>Exportação</b>	271.442	301.641	257.113	250.922	256.813	211.075	254.986	272.468	276.727	434.852	296.386	302.928	3.387.353
Longo Curso	264.934	290.283	256.399	250.922	247.903	210.775	254.476	271.341	276.226	433.951	295.082	302.527	3.354.819
Cabotagem	6.508	11.358	714	0	8.910	300	510	1.127	501	901	1.304	401	32.534
<b>Importação</b>	552.743	449.276	552.636	486.200	643.752	487.545	481.621	597.913	485.824	650.735	485.040	529.998	6.403.283
Longo Curso	461.280	391.491	494.037	451.720	588.887	433.459	431.725	545.904	445.025	600.299	439.119	465.320	5.748.266
Cabotagem	91.463	57.785	58.599	34.480	54.865	54.086	49.896	52.009	40.799	50.436	45.921	64.678	655.017
<b>TOTAL</b>	<b>824.185</b>	<b>750.917</b>	<b>809.749</b>	<b>737.122</b>	<b>900.565</b>	<b>698.620</b>	<b>736.607</b>	<b>870.381</b>	<b>762.551</b>	<b>1.085.587</b>	<b>781.426</b>	<b>832.926</b>	<b>9.790.636</b>
<b>RESUMO GERAL</b>													
<b>Exportação</b>	2.947.111	2.889.078	4.354.411	3.819.373	4.183.283	3.952.053	4.430.546	4.589.216	4.299.543	4.032.938	3.092.000	3.220.276	45.809.828
Longo Curso	2.280.937	2.314.412	3.720.269	3.215.414	3.616.769	3.643.818	3.813.697	4.012.072	3.841.671	3.677.298	2.907.236	2.746.055	39.789.648
Cabotagem	666.174	574.666	634.142	603.959	566.514	308.235	616.849	577.144	457.872	355.640	184.764	474.221	6.020.180
<b>Importação</b>	1.789.761	1.436.606	1.813.191	1.559.189	2.168.692	1.830.317	1.878.032	1.765.992	1.800.745	1.974.857	2.033.840	1.748.703	21.799.925
Longo Curso	1.469.875	1.191.734	1.556.086	1.375.218	1.814.308	1.608.229	1.586.650	1.486.653	1.527.443	1.723.271	1.446.978	1.429.233	18.215.678
Cabotagem	319.886	244.872	257.105	183.971	354.384	222.088	291.382	279.339	273.302	251.586	586.862	319.470	3.584.247
<b>TOTAL</b>	<b>4.736.872</b>	<b>4.325.684</b>	<b>6.167.602</b>	<b>5.378.562</b>	<b>6.351.975</b>	<b>5.782.370</b>	<b>6.308.578</b>	<b>6.355.208</b>	<b>6.100.288</b>	<b>6.007.795</b>	<b>5.125.840</b>	<b>4.968.979</b>	<b>67.609.753</b>

(\*) - Currale, Dow, Cosipa e Ultrafertil  
G:\COTEN\Movimento Físico\Por Corrente\Mensal\2004 - 31/01/05

**MOVIMENTO FÍSICO MENSAL DO PORTO DE SANTOS - 2003**

(POR CORRENTE E NAVEGAÇÃO)

DESCRIÇÃO	em toneladas												
	JAN	FEV	MAR	ABR	MAI	JUN	JUL	AGO	SET	OUT	NOV	DEZ	TOTAL
<b>CAIS PÚBLICOS E ARRENDADOS</b>													
Exportação	1.891.977	1.844.531	2.855.084	2.753.452	3.367.767	3.861.141	3.819.918	3.439.924	3.420.971	3.360.855	3.247.065	2.693.413	36.556.098
Longo Curso	1.550.892	1.291.252	2.453.950	2.283.888	2.836.183	3.240.724	3.223.968	2.932.422	3.048.060	2.793.621	2.505.434	1.937.416	30.097.810
Cabotagem	341.085	553.279	401.134	469.564	531.584	620.417	595.950	507.502	372.911	567.234	741.631	755.997	6.458.288
Importação	1.073.223	954.849	1.049.725	1.042.382	1.142.780	1.160.183	1.300.633	1.124.335	1.208.162	1.158.057	1.184.899	1.240.657	13.639.885
Longo Curso	921.567	823.159	891.899	903.082	962.737	932.360	1.128.569	931.060	995.954	1.002.045	1.045.407	1.038.892	11.576.731
Cabotagem	151.656	131.690	157.826	139.300	180.043	227.823	172.064	193.275	212.208	156.012	139.492	201.765	2.063.154
<b>TOTAL</b>	<b>2.965.200</b>	<b>2.799.380</b>	<b>3.904.809</b>	<b>3.795.834</b>	<b>4.510.547</b>	<b>5.021.324</b>	<b>5.120.551</b>	<b>4.564.259</b>	<b>4.629.133</b>	<b>4.518.912</b>	<b>4.431.964</b>	<b>3.934.070</b>	<b>50.195.983</b>
<b>TERMINAIS PRIVATIVOS (*)</b>													
Exportação	207.105	190.318	144.995	217.191	173.651	182.449	229.833	294.189	224.445	240.841	254.882	210.669	2.570.568
Longo Curso	200.302	175.509	132.360	199.432	170.256	170.010	225.979	285.904	216.274	234.136	243.961	202.332	2.456.455
Cabotagem	6.803	14.809	12.635	17.759	3.395	12.439	3.854	8.285	8.171	6.705	10.921	8.337	114.113
Importação	441.237	666.654	581.408	706.972	459.286	520.211	729.172	623.617	551.537	653.276	651.430	725.722	7.310.522
Longo Curso	398.023	522.255	487.622	593.040	400.714	432.478	584.137	588.474	430.648	565.904	533.207	675.797	6.212.299
Cabotagem	43.214	144.399	93.786	113.932	58.572	87.733	145.035	35.143	120.889	87.372	118.223	49.925	1.098.223
<b>TOTAL</b>	<b>648.342</b>	<b>856.972</b>	<b>726.403</b>	<b>924.163</b>	<b>632.937</b>	<b>702.660</b>	<b>959.005</b>	<b>917.806</b>	<b>775.982</b>	<b>894.117</b>	<b>906.312</b>	<b>936.391</b>	<b>9.881.090</b>
<b>RESUMO GERAL</b>													
Exportação	2.099.082	2.034.849	3.000.079	2.970.643	3.541.418	4.043.590	4.049.751	3.734.113	3.645.416	3.601.696	3.501.947	2.904.082	39.126.666
Longo Curso	1.751.194	1.466.761	2.586.310	2.483.320	3.006.439	3.410.734	3.449.947	3.218.326	3.264.334	3.027.757	2.749.395	2.139.748	32.554.265
Cabotagem	347.888	568.088	413.769	487.323	534.979	632.856	599.804	515.787	381.082	573.939	752.552	764.334	6.572.401
Importação	1.514.460	1.621.503	1.631.133	1.749.354	1.602.066	1.680.394	2.029.805	1.747.952	1.759.699	1.811.333	1.836.329	1.966.379	20.950.407
Longo Curso	1.319.590	1.345.414	1.379.521	1.496.122	1.363.451	1.364.838	1.712.706	1.519.534	1.426.602	1.567.949	1.578.614	1.714.689	17.789.030
Cabotagem	194.870	276.089	251.612	253.232	238.615	315.556	317.099	228.418	333.097	243.384	257.715	251.690	3.161.377
<b>TOTAL</b>	<b>3.613.542</b>	<b>3.656.352</b>	<b>4.631.212</b>	<b>4.719.997</b>	<b>5.143.484</b>	<b>5.723.984</b>	<b>6.079.556</b>	<b>5.482.065</b>	<b>5.405.115</b>	<b>5.413.029</b>	<b>5.338.276</b>	<b>4.870.461</b>	<b>60.077.073</b>

(\*) - Cuítrale, Dow, Cosipa e Ultratértil

G:\COTEN\Movimento Físico\Por Corrente\Mensal\2003 - 26/04/2004



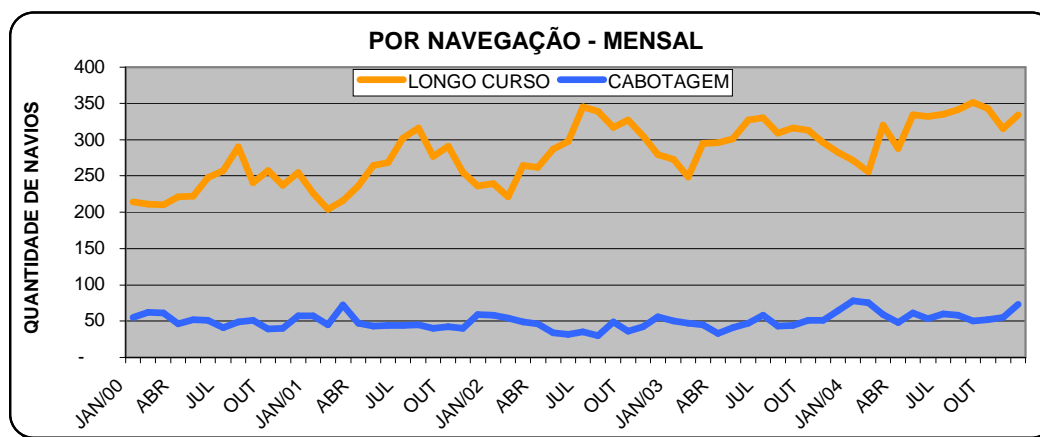
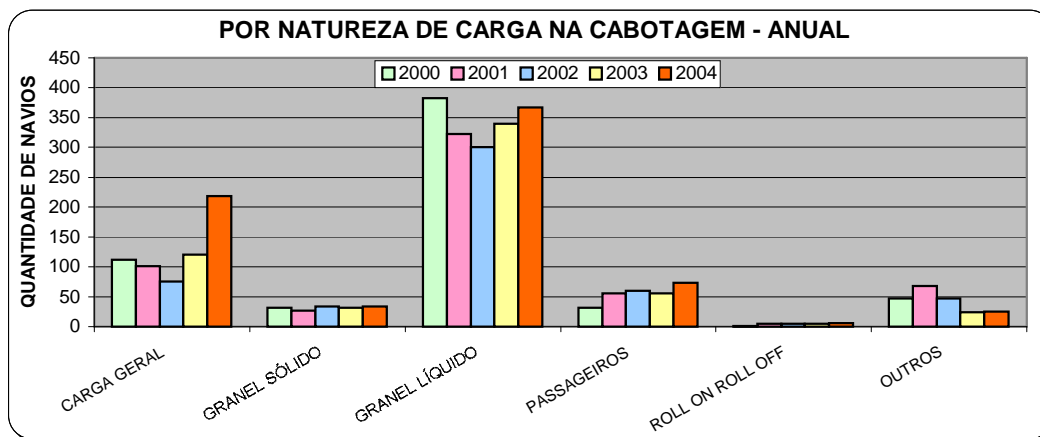
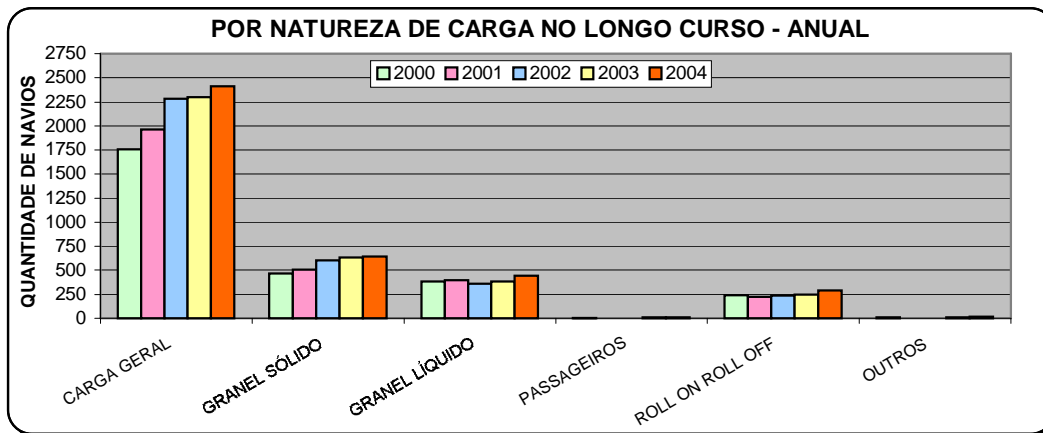
COMPANHIA DOCAS DO ESTADO DE SÃO PAULO – CODESP  
AUTORIDADE PORTUÁRIA DE SANTOS  
DIRETORIA COMERCIAL E DE DESENVOLVIMENTO – DCP/CPT

## BLOCO VII POR NAVIOS

QUANTIDADE DE NAVIOS ATRACADOS POR NATUREZA DA CARGA

MÊS	PORTO ORGANIZADO															TOTAL	TOTAL	TOTAL
	LONGO CURSO							CABOTAGEM								PORTO	FORA	DO
	CARGA GERAL	GRAN. SÓLID.	GRAN. LÍQUID.	PASSA-GEIROS	ROLL ON/OFF	OUTROS	TOTAL	CARGA GERAL	GRAN. SÓLID.	GRAN. LÍQUID.	PASSA-GEIROS	ROLL ON/OFF	OUTROS	TOTAL	ORGANI ZADO	PORTO ORGAN.	PORTO	
JAN/00	134	41	25	-	14	-	214	15	1	32	7	-	-	55	269	32	301	
FEV	137	30	26	1	17	-	211	9	2	46	5	-	-	62	273	35	308	
MAR	128	27	33	-	21	1	210	15	4	37	5	-	-	61	271	36	307	
ABR	143	31	30	-	17	-	221	8	3	35	-	-	-	46	267	42	309	
MAI	129	32	32	-	27	2	222	14	3	32	-	1	2	52	274	48	322	
JUN	148	49	33	-	17	1	248	7	1	27	-	-	16	51	299	22	321	
JUL	153	47	30	-	25	2	257	7	3	29	-	-	2	41	298	44	342	
AGO	178	52	39	-	20	1	290	9	2	30	-	-	8	49	339	38	377	
SET	152	38	27	-	22	2	241	9	4	35	-	-	3	51	292	37	329	
OUT	157	49	32	-	19	-	257	7	2	25	-	-	5	39	296	42	338	
NOV	139	37	41	-	20	-	237	6	2	25	2	-	5	40	277	36	313	
DEZ	158	36	34	3	23	1	255	6	4	29	12	-	6	57	312	30	342	
TOTAL	1.756	469	382	4	242	10	2.863	112	31	382	31	1	47	604	3.467	442	3.909	
JAN/01	145	28	36	-	17	-	226	9	2	25	13	-	8	57	283	45	328	
FEV	131	24	32	-	17	-	204	9	3	22	10	-	1	45	249	50	299	
MAR	133	30	34	-	19	-	216	24	2	22	15	-	9	72	288	51	339	
ABR	152	39	29	-	16	-	236	15	3	22	-	-	7	47	283	42	325	
MAI	160	50	37	-	17	-	264	8	3	21	-	3	8	43	307	47	354	
JUN	169	44	30	-	24	1	268	8	2	29	-	-	5	44	312	49	361	
JUL	190	55	36	-	21	-	302	8	1	30	-	-	5	44	346	48	394	
AGO	194	66	40	-	16	-	316	4	3	29	-	-	9	45	361	45	406	
SET	166	55	37	-	19	-	277	5	3	29	-	1	2	40	317	39	356	
OUT	187	55	29	-	20	-	291	2	2	33	-	1	4	42	333	45	378	
NOV	175	37	27	-	16	-	255	4	2	27	2	-	5	40	295	46	341	
DEZ	159	26	30	1	20	-	236	5	1	33	15	-	5	59	295	48	343	
TOTAL	1.961	509	397	1	222	1	3.091	101	27	322	55	5	68	578	3.669	555	4.224	
JAN/02	159	31	34	-	15	-	239	5	2	33	14	1	3	58	297	44	341	
FEV	150	30	26	-	15	-	221	4	5	26	14	-	5	54	275	35	310	
MAR	171	40	30	-	21	2	264	4	1	27	10	1	6	49	313	41	354	
ABR	167	43	33	-	19	-	262	4	3	27	3	-	9	46	308	44	352	
MAI	189	52	25	-	21	-	287	10	2	19	-	1	2	34	321	47	368	
JUN	193	57	29	-	18	-	297	11	1	17	-	-	2	31	328	45	373	
JUL	230	66	23	-	26	-	345	10	1	21	-	1	2	35	380	42	422	
AGO	217	69	34	-	19	-	339	8	4	16	-	-	2	30	369	45	414	
SET	207	60	33	-	17	-	317	6	5	31	-	-	7	49	366	43	409	
OUT	210	62	34	-	21	-	327	6	3	26	-	-	1	36	363	42	405	
NOV	199	47	33	2	24	-	305	4	4	29	2	-	3	42	347	46	393	
DEZ	188	44	28	-	19	-	279	3	2	28	17	1	5	56	335	37	372	
TOTAL	2.280	601	362	2	235	2	3.482	75	33	300	60	5	47	520	4.002	511	4.513	
JAN/03	181	32	36	1	23	-	273	3	2	28	13	-	4	50	323	36	359	
FEV	181	24	26	1	17	-	249	3	1	26	16	-	1	47	296	36	332	
MAR	196	48	34	-	17	-	295	4	3	24	11	-	3	45	340	40	380	
ABR	197	49	30	-	19	1	296	7	1	22	1	1	33	329	42	371		
MAI	192	62	30	-	17	-	301	10	4	27	-	-	41	342	39	381		
JUN	203	70	32	-	22	-	327	11	3	31	-	-	2	47	374	40	414	
JUL	207	78	27	-	17	1	330	15	3	35	-	-	5	58	388	46	434	
AGO	192	64	29	-	24	-	309	11	4	28	-	-	43	352	55	407		
SET	202	59	35	-	20	-	316	15	3	23	-	1	2	44	360	52	412	
OUT	196	63	27	-	25	2	313	13	3	32	-	-	3	51	364	51	415	
NOV	183	51	32	1	25	4	296	13	2	33	-	1	2	51	347	54	401	
DEZ	172	34	45	6	24	1	282	15	2	30	14	2	1	64	346	51	397	
TOTAL	2.302	634	383	9	250	9	3.587	120	31	339	55	5	24	574	4.161	542	4.703	
JAN/04	167	44	34	1	23	2	271	17	3	32	23	-	3	78	349	48	397	
FEV	155	43	39	-	16	3	256	14	3	35	21	-	2	75	331	26	357	
MAR	196	59	36	3	26	-	320	19	2	29	8	-	59	379	41	420		
ABR	174	46	39	-	26	3	288	16	1	30	-	1	48	336	30	366		
MAI	204	64	36	-	27	3	334	14	7	31	-	2	61	395	41	436		
JUN	214	55	38	-	25	-	332	19	2	29	-	1	2	53	385	33	418	
JUL	221	58	32	-	24	-	335	22	3	33	-	-	2	60	395	29	424	
AGO	205	63	47	-	26	-	341	21	1	33	-	1	2	58	399	38	437	
SET	227	61	41	-	22	-	351	16	4	28	-	-	2	50	401	37	438	
OUT	221	53	40	-	27	2	343	22	3	26	-	-	1	52	395	43	438	
NOV	212	50	30	1	21	1	315	20	3	27	3	-	2	55	370	43	413	
DEZ	218	49	31	7	26	3	334	18	1	34	18	-	2	73	407	44	451	
TOTAL	2.414	645	443	12	289	17	3.820	218	33	367	73	6	25	722	4.542	453	4.995	

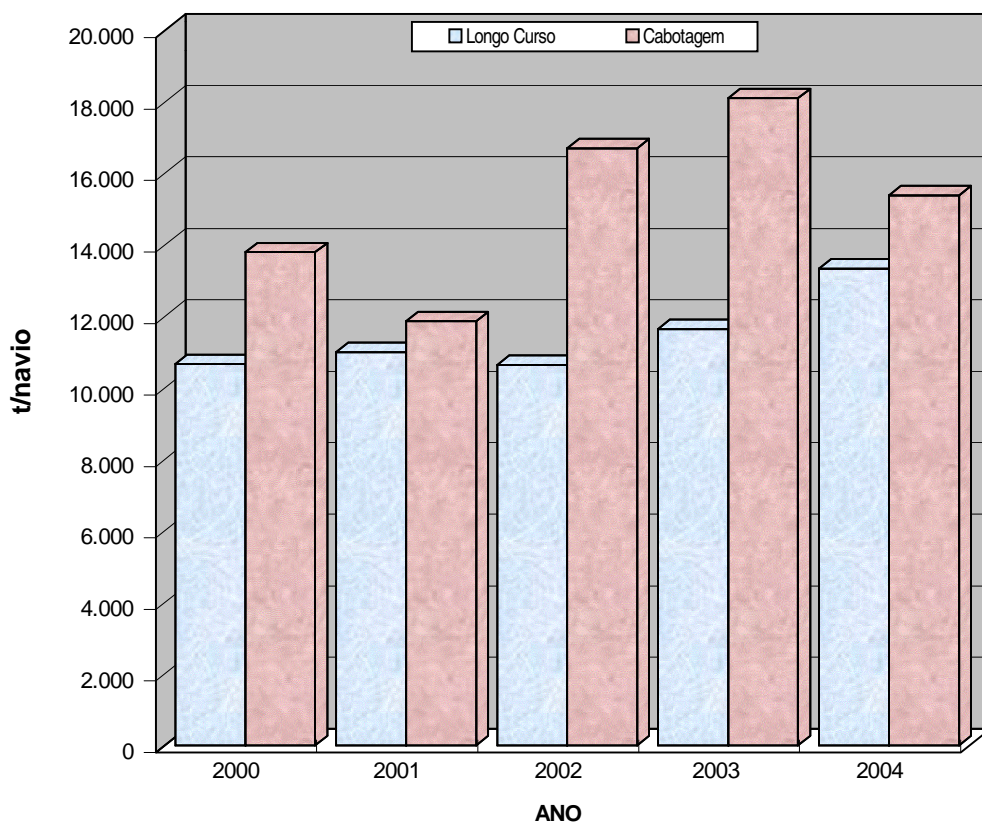
### QUANTIDADE DE NAVIOS ATRACADOS PORTO ORGANIZADO



TONELADAS MÉDIAS MOVIMENTADAS POR NAVIO E NAVEGAÇÃO (\*)  
NO PORTO ORGANIZADO - (t/navio)

PERÍODO JAN a DEZ	LONGO CURSO			CABOTAGEM			TOTAL		
	t	QUANT. NAVIOS	t/Navio	t	QUANT. NAVIOS	t/Navio	t	QUANT. NAVIOS	t/Navio
2000	30.810.738	2.889	10.664,8	5.821.560	422	13.795,2	36.632.298	3.311	11.063,8
2001	34.971.113	3.178	11.004,1	5.054.803	426	11.865,7	40.025.916	3.604	11.106,0
2002	38.071.698	3.577	10.643,5	6.648.667	398	16.705,2	44.720.365	3.975	11.250,4
2003	42.483.340	3.648	11.645,7	8.945.377	494	18.108,1	51.428.717	4.142	12.416,4
2004	50.016.752	3.751	13.334,2	9.525.219	619	15.388,1	59.541.971	4.370	13.625,2

(\*) Na quantidade de Navios, estão excluídos os de Passageiros, os inoperantes e os da Marinha e incluídos os atracados no mês anterior que movimentaram no atual.







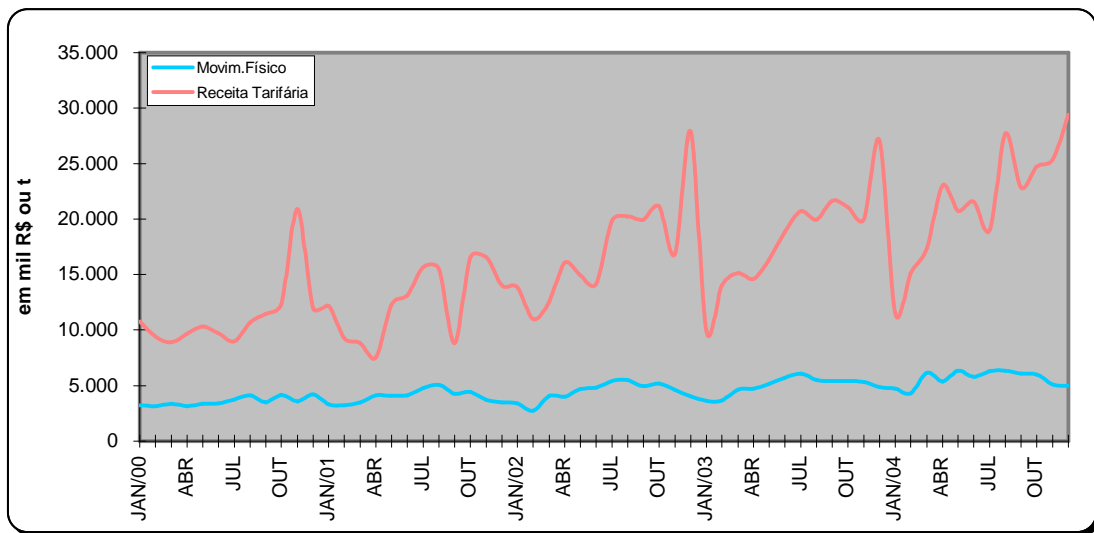
COMPANHIA DOCAS DO ESTADO DE SÃO PAULO – CODESP  
AUTORIDADE PORTUÁRIA DE SANTOS  
DIRETORIA COMERCIAL E DE DESENVOLVIMENTO – DCP/CPT

## BLOCO VIII COMPARATIVOS COM DADOS FINANCEIROS

### MOVIMENTO FÍSICO E RECEITA TARIFÁRIA BRUTA

MÊS	MOVIMENTO FÍSICO - TOTAL DO PORTO					RECEITA TARIFÁRIA BRUTA (*)				
	Em t mil					Em R\$ mil				
	2000	2001	2002	2003	2004	2000	2001	2002	2003	2004
JAN	3.254	3.318	3.390	3.614	4.737	10.783	12.207	13.850	9.952	11.563
FEV	3.159	3.232	2.739	3.656	4.326	9.417	9.285	10.986	14.040	15.145
MAR	3.382	3.511	4.103	4.631	6.168	8.928	8.833	12.592	15.138	17.403
ABR	3.156	4.135	3.990	4.720	5.379	9.656	7.532	16.072	14.633	23.032
MAI	3.361	4.089	4.693	5.144	6.352	10.297	12.315	14.932	16.372	20.758
JUN	3.415	4.135	4.822	5.724	5.782	9.715	13.117	14.157	18.843	21.574
JUL	3.735	4.786	5.408	6.080	6.308	8.999	15.668	19.873	20.711	19.025
AGO	4.122	5.061	5.520	5.482	6.355	10.709	15.499	20.229	19.952	27.719
SET	3.491	4.270	4.944	5.405	6.100	11.456	8.838	19.970	21.640	22.868
OUT	4.182	4.428	5.214	5.413	6.008	12.337	16.534	21.147	21.063	24.729
NOV	3.598	3.700	4.603	5.338	5.126	20.894	16.590	16.881	20.011	25.373
DEZ	4.229	3.497	4.048	4.870	4.969	11.982	14.022	27.878	27.063	29.422
<b>TOTAL</b>	<b>43.084</b>	<b>48.162</b>	<b>53.474</b>	<b>60.077</b>	<b>67.610</b>	<b>135.173</b>	<b>150.440</b>	<b>208.567</b>	<b>219.418</b>	<b>258.611</b>
<b>MÉDIA</b>	<b>3.590</b>	<b>4.014</b>	<b>4.456</b>	<b>5.006</b>	<b>5.634</b>	<b>11.264</b>	<b>12.537</b>	<b>17.381</b>	<b>18.285</b>	<b>21.551</b>

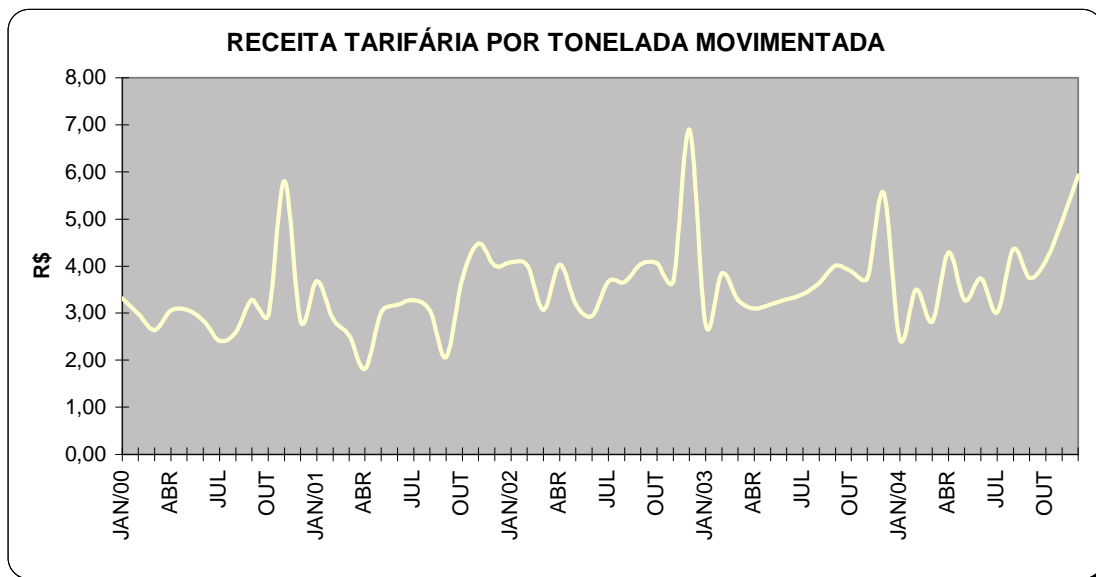
(\*) Fonte: Situação Financeira



## RECEITA TARIFÁRIA BRUTA POR TONELADA MOVIMENTADA

### R\$ POR TONELADA

MÊS	2000	2001	2002	2003	2004
JAN	3,31	3,68	4,09	2,75	2,44
FEV	2,98	2,87	4,01	3,84	3,50
MAR	2,64	2,52	3,07	3,27	2,82
ABR	3,06	1,82	4,03	3,10	4,28
MAI	3,06	3,01	3,18	3,18	3,27
JUN	2,84	3,17	2,94	3,29	3,73
JUL	2,41	3,27	3,67	3,41	3,02
AGO	2,60	3,06	3,66	3,64	4,36
SET	3,28	2,07	4,04	4,00	3,75
OUT	2,95	3,73	4,06	3,89	4,12
NOV	5,81	4,48	3,67	3,75	4,95
DEZ	2,83	4,01	6,89	5,56	5,92
<b>MÉDIA</b>	<b>3,15</b>	<b>3,14</b>	<b>3,94</b>	<b>3,64</b>	<b>3,85</b>





COMPANHIA DOCAS DO ESTADO DE SÃO PAULO – CODESP  
AUTORIDADE PORTUÁRIA DE SANTOS  
DIRETORIA COMERCIAL E DE DESENVOLVIMENTO – DCP/CPT

## BLOCO IX EVOLUÇÃO DO COMÉRCIO EXTERIOR BRASILEIRO

**EVOLUÇÃO DO COMÉRCIO EXTERIOR BRASILEIRO - 1996 a 2004**

Período	PIB		EXP (FOB) BRASIL		EXP (FOB) SANTOS			IMP (FOB) BRASIL			IMP (FOB) SANTOS			SALDO COMERCIAL	
	US\$ bi (A)	VAR. %	US\$ bi (B)	Part. % B/A	US\$ bi (C)	Part. % C/B	Part. % C/A	US\$ bi (D)	Part. % D/A	US\$ bi (E)	Part. % E/D	Part. % E/A	US\$ bi FOB (B - D)		
1996	775,5	0,0	47,7	6,2	12,1	25,3	1,6	53,3	6,9	14,8	27,7	1,9	(5,6)		
1997	807,8	4,2	53,0	6,6	13,6	25,6	1,7	59,7	7,4	16,0	26,8	2,0	(6,8)		
1998	787,9	(2,5)	51,1	6,5	13,5	26,5	1,7	57,7	7,3	14,1	24,5	1,8	(6,6)		
1999	536,6	(31,9)	48,0	8,9	13,2	27,6	2,5	49,3	9,2	12,5	25,4	2,3	(1,3)		
2000	602,2	12,2	55,1	9,1	13,6	24,7	2,3	55,8	9,3	13,3	23,8	2,2	(0,7)		
2001	509,8	(15,3)	58,2	11,4	14,4	24,8	2,8	55,6	10,9	12,5	22,6	2,5	2,6		
2002	459,4	(9,9)	60,4	13,1	15,7	25,9	3,4	47,2	10,3	11,7	24,7	2,5	13,1		
2003	498,4	8,5	73,1	14,7	20,2	27,6	4,1	48,3	9,7	12,2	25,2	2,4	24,8		
2004	601,6	20,7	96,5	16,0	26,9	27,9	4,5	62,8	10,4	16,0	25,5	2,7	33,7		

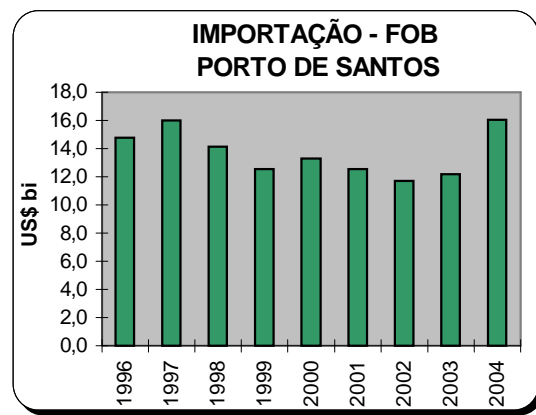
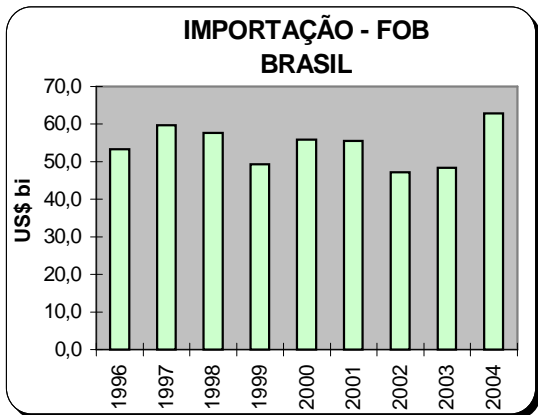
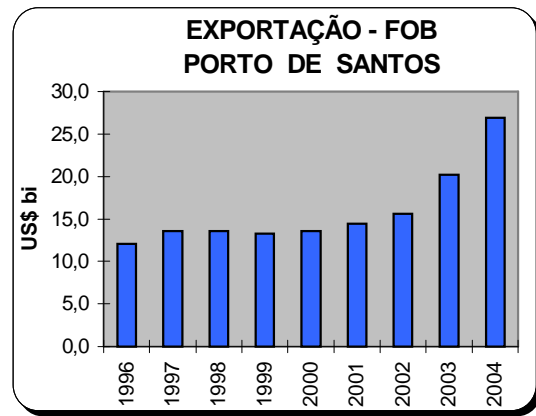
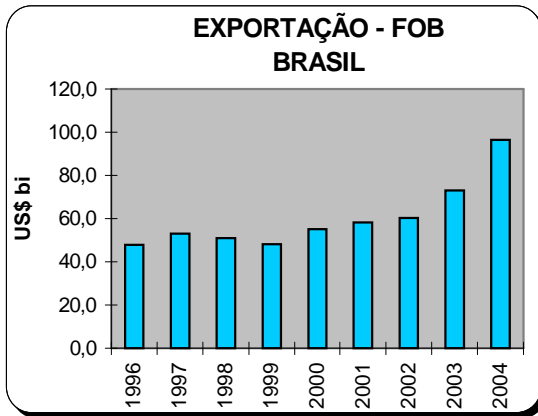
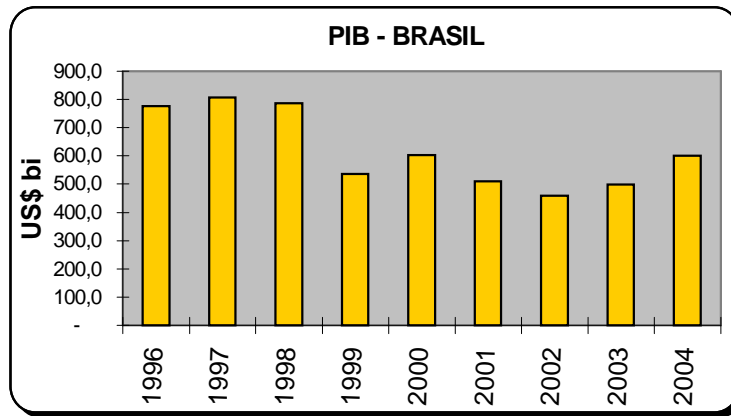
Fonte: Exportações brasileiras: SISCOMEX e SECEX; Importações brasileiras: SISCOMEX e MF/SRF.

Dados da SECEX/DEPLA./Ministério do Desenvolvimento, Indústria e Comércio Exterior

Dados Coletados do Sistema Alice do MDIC em 19/01/05

Fonte : PIB em dólar: BCB/DEPEC

Dados Coletados do Banco Central do Brasil em 20/01/05



PRINCIPAIS PARTICIPAÇÕES DOS PORTOS BRASILEIROS NA  
BALANÇA COMERCIAL

VALORES FOB		em bilhões de US\$								
		1997	1998	1999	2000	2001	2002	2003	2004(*)	TOTAL 1997/2004
1 - Santos	US\$ bi	29,6	27,7	25,8	26,9	27,0	27,3	32,4	42,9	239,5
	Part. %	26,3	25,4	26,5	24,2	23,7	25,4	26,7	27,0	25,7
2 - Vitória	US\$ bi	9,9	9,6	7,7	8,2	7,8	8,3	9,3	11,5	72,2
	Part. %	8,8	8,8	7,9	7,4	6,8	7,7	7,6	7,2	7,8
3 - Paranaguá	US\$ bi	6,8	6,7	5,9	6,8	8,4	7,7	8,8	10,9	62,1
	Part. %	6,0	6,2	6,1	6,1	7,4	7,2	7,3	6,9	6,7
4 - Rio de Janeiro	US\$ bi	7,1	7,5	6,4	5,9	5,9	5,1	5,7	6,3	49,9
	Part. %	6,3	6,8	6,6	5,3	5,2	4,7	4,7	4,0	5,4
5- Rio Grande	US\$ bi	5,5	5,9	5,0	5,1	5,9	6,0	7,4	8,7	49,5
	Part. %	4,9	5,4	5,1	4,6	5,2	5,6	6,1	5,5	5,3
6 - Rio de Janeiro Sepetiba	US\$ bi	0,6	1,1	1,5	2,1	2,8	3,8	4,2	6,3	22,5
	Part. %	0,5	1,0	1,6	1,9	2,5	3,5	3,5	4,0	2,4
8 - Itajaí	US\$ bi	2,1	2,0	1,8	2,0	2,5	3,0	3,4	4,5	21,3
	Part. %	1,8	1,8	1,8	1,8	2,2	2,8	2,8	2,8	2,3
7 - São Francisco	US\$ bi	2,4	2,2	2,2	2,6	2,6	2,6	2,8	3,5	21,0
	Part. %	2,1	2,0	2,3	2,4	2,3	2,4	2,3	2,2	2,2
9 - Manaus	US\$ bi	0,1	2,5	2,1	3,1	2,9	2,3	2,3	2,9	18,2
	Part. %	0,1	2,3	2,1	2,8	2,6	2,1	1,9	1,8	2,0
10 - São Luiz	US\$ bi	1,9	1,8	1,7	2,0	2,2	2,3	2,4	3,6	18,0
	Part. %	1,7	1,6	1,8	1,8	2,0	2,2	2,0	2,3	1,9
11 - Salvador	US\$ bi	2,7	2,4	1,2	1,7	1,8	2,1	2,6	3,3	17,8
	Part. %	2,4	2,2	1,2	1,5	1,6	2,0	2,2	2,0	1,9
12 - São Sebastião	US\$ bi	2,1	1,4	1,2	1,7	1,8	1,8	2,3	3,2	15,4
	Part. %	1,8	1,2	1,3	1,5	1,6	1,7	1,9	2,0	1,7
13- Aratú	US\$ bi	0,0	0,0	1,3	1,8	1,7	1,4	1,8	2,5	10,5
	Part. %	0,0	0,0	1,3	1,6	1,5	1,3	1,5	1,6	1,1
14 - Porto Alegre	US\$ bi	0,9	0,7	0,8	1,5	1,2	1,1	1,4	2,2	9,8
	Part. %	0,8	0,7	0,8	1,3	1,0	1,1	1,1	1,4	1,0
15 - Fortaleza	US\$ bi	1,1	1,1	1,0	1,2	1,1	1,2	1,1	0,6	8,4
	Part. %	1,0	1,0	1,0	1,1	1,0	1,1	0,9	0,4	0,9
16 - Recife	US\$ bi	1,2	0,8	0,3	0,3	0,4	0,3	0,5	0,3	4,1
	Part. %	1,1	0,7	0,3	0,3	0,3	0,2	0,4	0,2	0,4
17 - Belém	US\$ bi	0,5	0,4	0,4	0,5	0,4	0,4	0,5	0,5	3,6
	Part. %	0,4	0,4	0,4	0,4	0,4	0,4	0,4	0,3	0,4
Sub-Total	US\$ bi	74,5	73,6	66,2	73,4	76,4	76,9	88,9	113,8	643,7
	Part. %	66,1	67,6	68,1	66,2	67,1	71,4	73,3	71,5	69,1
Outros Portos e Aeroportos	US\$ bi	38,2	35,3	31,1	37,5	37,4	30,8	32,5	45,4	288,1
	Part. %	33,9	32,4	31,9	33,8	32,9	28,6	26,7	28,5	30,9
<b>Brasil</b>	<b>US\$ bi</b>	<b>112,7</b>	<b>108,9</b>	<b>97,3</b>	<b>110,9</b>	<b>113,8</b>	<b>107,6</b>	<b>121,3</b>	<b>159,3</b>	<b>931,8</b>

Resumo

Exportação	US\$ bi	53,0	51,1	48,0	55,1	58,2	60,4	73,1	96,5	495,4
Importação	US\$ bi	59,7	57,7	49,3	55,8	55,6	47,2	48,3	62,8	436,4
Balança Comercial	US\$ bi	112,7	108,9	97,3	110,9	113,8	107,6	121,3	159,3	931,8
Saldo Comercial	US\$ bi	(6,8)	(6,6)	(1,3)	(0,7)	2,6	13,1	24,8	33,7	59,0

(\*) Até Dezembro

Fonte: Sistema Alice - MDIC

Movimento Físico/PIB - 19/01/05

PRINCIPAIS PARTICIPAÇÕES DOS PORTOS BRASILEIROS NA  
BALANÇA COMERCIAL

		em milhões de toneladas								
QUANTIDADE EM t		1997	1998	1999	2000	2001	2002	2003	2004(*)	TOTAL 1997/2004
1 - Vitória	t 10 <sup>6</sup>	91,8	107,4	100,0	108,6	105,2	109,8	116,1	126,2	865,1
	Part. %	31,0	33,4	31,8	32,2	28,8	28,5	28,0	26,0	29,6
2 - São Luiz	t 10 <sup>6</sup>	45,3	46,1	45,0	48,6	54,6	56,4	55,0	74,2	425,1
	Part. %	15,3	14,3	14,3	14,4	15,0	14,6	13,3	15,3	14,6
3 - Rio de Janeiro Sepetiba	t 10 <sup>6</sup>	23,0	29,2	14,6	44,0	45,0	54,9	58,7	70,3	339,7
	Part. %	7,8	9,1	4,7	13,1	12,3	14,2	14,2	14,5	11,6
4 - Santos	t 10 <sup>6</sup>	28,1	28,3	33,7	32,8	39,1	43,9	48,8	55,4	310,0
	Part. %	9,5	8,8	10,7	9,7	10,7	11,4	11,8	11,4	10,6
5 - Paranaguá	t 10 <sup>6</sup>	16,5	16,2	17,3	18,1	25,0	25,3	27,3	30,7	176,3
	Part. %	5,6	5,0	5,5	5,4	6,8	6,5	6,6	6,3	6,0
6 - Rio Grande	t 10 <sup>6</sup>	7,8	9,7	8,3	9,4	12,4	11,6	15,2	14,6	89,0
	Part. %	2,6	3,0	2,6	2,8	3,4	3,0	3,7	3,0	3,0
7 - São Sebastião	t 10 <sup>6</sup>	14,8	13,2	9,2	6,9	9,0	9,6	11,2	11,0	84,9
	Part. %	5,0	4,1	2,9	2,1	2,5	2,5	2,7	2,3	2,9
8 - Rio de Janeiro	t 10 <sup>6</sup>	6,3	6,3	6,5	6,0	6,7	7,2	7,5	7,8	54,4
	Part. %	2,1	2,0	2,1	1,8	1,8	1,9	1,8	1,6	1,9
9 - São Francisco	t 10 <sup>6</sup>	5,5	5,7	6,7	6,8	7,2	6,0	6,4	6,6	50,9
	Part. %	1,9	1,8	2,1	2,0	2,0	1,6	1,6	1,4	1,7
10 - Porto Alegre	t 10 <sup>6</sup>	5,5	6,8	5,4	6,1	5,4	5,9	5,8	7,1	48,0
	Part. %	1,9	2,1	1,7	1,8	1,5	1,5	1,4	1,5	1,6
11 - Aratú	t 10 <sup>6</sup>	0,0	0,0	7,3	6,6	8,0	7,1	6,8	8,1	43,9
	Part. %	0,0	0,0	2,3	2,0	2,2	1,8	1,6	1,7	1,5
12 - Salvador	t 10 <sup>6</sup>	7,9	9,7	1,6	1,7	1,8	2,1	3,2	3,4	31,4
	Part. %	2,7	3,0	0,5	0,5	0,5	0,6	0,8	0,7	1,1
13 - Manaus	t 10 <sup>6</sup>	0,4	3,6	3,1	3,0	2,6	2,4	2,1	2,6	19,8
	Part. %	0,1	1,1	1,0	0,9	0,7	0,6	0,5	0,5	0,7
14 - Itajaí	t 10 <sup>6</sup>	1,4	1,4	1,5	1,7	2,6	2,9	3,3	4,0	18,9
	Part. %	0,5	0,4	0,5	0,5	0,7	0,7	0,8	0,8	0,6
15 - Fortaleza	t 10 <sup>6</sup>	2,0	2,1	2,6	2,7	2,8	2,0	1,5	1,1	16,9
	Part. %	0,7	0,7	0,8	0,8	0,8	0,5	0,4	0,2	0,6
16 - Recife	t 10 <sup>6</sup>	2,0	2,8	1,6	1,9	1,7	1,5	1,7	2,0	15,3
	Part. %	0,7	0,9	0,5	0,6	0,5	0,4	0,4	0,4	0,5
17 - Belém	t 10 <sup>6</sup>	0,6	0,5	0,6	0,8	0,8	0,9	1,0	1,0	6,4
	Part. %	0,2	0,2	0,2	0,2	0,2	0,2	0,2	0,2	0,2
Sub-Total	t 10 <sup>6</sup>	258,7	288,9	265,0	305,9	330,0	349,7	371,5	426,3	2596,1
	Part. %	87,3	89,9	84,3	90,7	90,3	90,6	89,7	87,7	88,9
Outros Portos e Aeroportos	t 10 <sup>6</sup>	37,5	32,5	49,2	31,5	35,4	36,3	42,7	59,6	324,7
	Part. %	12,7	10,1	15,7	9,3	9,7	9,4	10,3	12,3	11,1
<b>Brasil</b>	<b>t 10<sup>6</sup></b>	<b>296,2</b>	<b>321,4</b>	<b>314,2</b>	<b>337,4</b>	<b>365,4</b>	<b>386,0</b>	<b>414,2</b>	<b>485,9</b>	<b>2.920,8</b>

Resumo

Exportação	t 10 <sup>6</sup>	208,9	230,3	228,6	244,6	272,6	295,6	321,1	383,1	2.184,8
Importação	t 10 <sup>6</sup>	87,4	91,1	85,5	92,8	92,8	90,5	93,1	102,8	736,0
Balança Comercial	t 10 <sup>6</sup>	296,2	321,4	314,2	337,4	365,4	386,0	414,2	485,9	2.920,8
Saldo Comercial	t 10 <sup>6</sup>	121,5	139,1	143,1	151,8	179,8	205,1	228,0	280,3	1.448,8

(\*) Até Dezembro

Fonte: Sistema Alice - MDIC

Movimento Físico/PIB/Diversos Portos- 19/01/05



PRINCIPAIS PARTICIPAÇÕES DOS PORTOS NO TOTAL BRASILEIRO DAS  
IMPORTAÇÕES

VALORES FOB		em bilhões de US\$								
		1997	1998	1999	2000	2001	2002	2003	2004(*)	TOTAL 1997/2004
1 - Santos	US\$ bi	16,0	14,1	12,5	13,3	12,5	11,7	12,2	16,0	108,4
	Part. %	26,8	24,5	25,4	23,8	22,6	24,7	25,2	25,5	24,8
2 - Rio de Janeiro	US\$ bi	4,0	4,2	3,3	3,1	3,4	2,8	2,3	2,5	25,6
	Part. %	6,6	7,2	6,8	5,5	6,2	5,9	4,9	4,0	5,9
3 - Vitória	US\$ bi	4,6	3,8	2,6	2,3	2,5	2,6	2,3	2,8	23,5
	Part. %	7,7	6,6	5,2	4,2	4,6	5,5	4,8	4,4	5,4
4 - Paranaguá	US\$ bi	2,0	2,9	2,5	2,9	3,2	2,3	2,4	3,0	21,0
	Part. %	3,3	5,0	5,0	5,2	5,7	4,9	4,9	4,7	4,8
5 - Manaus	US\$ bi	0,0	2,2	1,7	2,5	2,1	1,8	1,7	2,1	14,0
	Part. %	0,0	3,8	3,5	4,4	3,8	3,8	3,4	3,3	3,2
6 - São Sebastião	US\$ bi	2,0	1,3	1,2	1,5	1,6	1,3	1,4	2,4	12,8
	Part. %	3,4	2,3	2,4	2,7	2,8	2,7	2,9	3,9	2,9
7 - Rio Grande	US\$ bi	1,2	2,0	1,6	1,4	1,5	1,4	1,7	1,8	12,7
	Part. %	2,1	3,5	3,2	2,6	2,7	2,9	3,6	2,9	2,9
8 - Rio de Janeiro Sepetiba	US\$ bi	0,2	0,6	1,0	1,3	1,7	1,9	2,2	3,4	12,2
	Part. %	0,3	1,0	2,0	2,3	3,0	4,0	4,5	5,3	2,8
9 - Porto Alegre	US\$ bi	0,9	0,7	0,8	1,5	1,2	1,1	1,4	2,2	9,8
	Part. %	1,5	1,3	1,6	2,6	2,1	2,4	2,8	3,5	2,2
10 - Salvador	US\$ bi	1,4	1,3	0,5	0,9	1,1	0,9	0,8	1,0	7,8
	Part. %	2,3	2,2	0,9	1,6	1,9	1,9	1,7	1,6	1,8
11 - Aratú	US\$ bi	0	0	0,8	1,2	0,9	0,7	0,9	1,5	6,0
	Part. %	0	0	1,7	2,1	1,6	1,6	1,8	2,3	1,4
12 - São Francisco	US\$ bi	0,8	0,6	0,6	0,9	0,8	0,6	0,6	0,7	5,5
	Part. %	1,3	1,1	1,1	1,6	1,5	1,2	1,2	1,0	1,3
13 - Itajaí	US\$ bi	0,8	0,8	0,6	0,6	0,5	0,5	0,5	0,8	5,0
	Part. %	1,3	1,3	1,2	1,0	0,9	1,0	1,0	1,2	1,1
14 - São Luis	US\$ bi	0,4	0,3	0,4	0,5	0,8	0,8	0,7	0,8	4,7
	Part. %	0,7	0,5	0,7	0,8	1,5	1,8	1,5	1,3	1,1
15 - Fortaleza	US\$ bi	0,7	0,6	0,6	0,7	0,6	0,6	0,5	0,2	4,5
	Part. %	1,2	1,1	1,1	1,2	1,0	1,2	1,0	0,4	1,0
16 - Recife Suape	US\$ bi	0,0	0,4	0,6	0,7	0,8	0,6	0,4	0,5	4,0
	Part. %	0,0	0,7	1,2	1,3	1,4	1,4	0,8	0,8	0,9
17 - Recife	US\$ bi	0,9	0,5	0,2	0,3	0,2	0,2	0,3	0,2	2,7
	Part. %	1,5	0,9	0,4	0,5	0,4	0,3	0,7	0,3	0,6
Sub-Total	US\$ bi	35,9	36,5	31,3	35,4	35,5	31,7	32,2	41,7	280,2
	Part. %	60,0	63,2	63,5	63,5	63,8	67,2	66,8	66,5	64,2
Outros Portos e Aeropostos	US\$ bi	23,9	21,3	18,0	20,4	20,1	15,5	16,0	21,0	156,2
	Part. %	40,0	36,8	36,5	36,5	36,2	32,8	33,2	33,5	35,8
BRASIL	US\$ bi	59,7	57,7	49,3	55,8	55,6	47,2	48,3	62,8	436,4

(\*) Até Dezembro

Fonte: Sistema Alice - MDIC

Movimento Físico/PIB/Diversos Portos - 19/01/05

PRINCIPAIS PARTICIPAÇÕES DOS PORTOS NO TOTAL BRASILEIRO DAS  
IMPORTAÇÕES

QUANTIDADE EM t		em milhões de toneladas									
		1997	1998	1999	2000	2001	2002	2003	2004(*)	TOTAL 1997/2004	
1 - Santos	t 10 <sup>6</sup>	14,8	13,3	13,5	15,6	13,4	14,6	15,1	16,1	116,3	
	Part. %	16,9	14,5	15,8	16,8	14,4	16,2	16,3	15,6	15,8	
2 - Vitória	t 10 <sup>6</sup>	10,8	11,1	10,5	13,2	13,1	11,8	13,9	13,6	97,9	
	Part. %	12,4	12,2	12,3	14,2	14,1	13,0	14,9	13,2	13,3	
3 - São Sebastião	t 10 <sup>6</sup>	14,5	13,0	8,8	6,4	7,6	6,1	6,3	8,4	71,1	
	Part. %	16,6	14,2	10,3	6,9	8,2	6,8	6,7	8,1	9,7	
4 - Rio de Janeiro Sepetiba	t 10 <sup>6</sup>	1,1	4,9	10,9	9,8	10,0	10,4	10,0	13,0	70,1	
	Part. %	1,2	5,4	12,8	10,6	10,8	11,5	10,7	12,6	9,5	
5 - Porto Alegre	t 10 <sup>6</sup>	5,5	6,8	5,4	6,1	5,4	5,9	5,8	7,1	48,0	
	Part. %	6,3	7,4	6,3	6,6	5,8	6,5	6,2	6,9	6,5	
6 - Paranaguá	t 10 <sup>6</sup>	3,2	3,6	3,7	5,6	5,3	5,5	6,0	8,5	41,5	
	Part. %	3,7	3,9	4,4	6,1	5,7	6,1	6,5	8,3	5,6	
7 - Rio Grande	t 10 <sup>6</sup>	2,5	3,4	2,8	3,9	3,8	3,9	5,1	4,6	30,0	
	Part. %	2,8	3,7	3,3	4,2	4,1	4,3	5,5	4,5	4,1	
8 - São Francisco	t 10 <sup>6</sup>	3,0	3,1	3,4	3,9	3,8	2,3	2,3	1,9	23,7	
	Part. %	3,5	3,5	4,0	4,2	4,1	2,5	2,4	1,8	3,2	
9 - Aratú	t 10 <sup>6</sup>	0,0	0,0	4,7	4,3	3,6	3,7	3,3	4,0	23,7	
	Part. %	0,0	0,0	5,5	4,7	3,9	4,1	3,6	3,9	3,2	
10 - São Luis	t 10 <sup>6</sup>	2,3	2,1	2,5	2,1	3,8	4,1	3,0	2,6	22,4	
	Part. %	2,6	2,3	2,9	2,3	4,1	4,5	3,3	2,5	3,1	
11 - Rio de Janeiro	t 10 <sup>6</sup>	2,8	2,7	2,5	2,7	3,3	2,8	2,3	2,6	21,8	
	Part. %	3,2	3,0	2,9	2,9	3,6	3,1	2,5	2,6	3,0	
12 - Salvador	t 10 <sup>6</sup>	5,0	6,0	0,6	0,7	0,7	0,7	0,7	0,9	15,3	
	Part. %	5,8	6,5	0,7	0,8	0,8	0,7	0,8	0,9	2,1	
13 - Fortaleza	t 10 <sup>6</sup>	1,9	2,0	2,4	2,5	2,0	1,7	1,2	0,9	14,6	
	Part. %	2,1	2,1	2,8	2,7	2,2	1,9	1,3	0,8	2,0	
14 - Manaus	t 10 <sup>6</sup>	0,0	3,0	2,3	2,0	1,3	1,5	1,0	1,0	12,0	
	Part. %	0,0	3,3	2,7	2,2	1,5	1,6	1,0	1,0	1,6	
15 - Recife	t 10 <sup>6</sup>	1,2	2,1	1,0	1,6	1,1	0,9	1,2	1,1	10,2	
	Part. %	1,4	2,3	1,2	1,7	1,2	1,0	1,3	1,1	1,4	
16 - Recife Suape	t 10 <sup>6</sup>	0,0	1,2	1,9	1,7	2,0	1,4	0,7	0,7	9,6	
	Part. %	0,0	1,4	2,2	1,8	2,1	1,6	0,8	0,6	1,3	
17- Itajaí	t 10 <sup>6</sup>	0,3	0,4	0,3	0,4	0,9	0,4	0,3	0,4	3,4	
	Part. %	0,4	0,4	0,4	0,4	0,9	0,4	0,4	0,4	0,5	
Sub-Total	t 10 <sup>6</sup>	68,9	78,5	77,3	82,5	81,1	77,6	78,3	87,2	631,7	
	Part. %	78,9	86,2	90,4	89,0	87,4	85,8	84,1	84,9	85,8	
Outros Portos e Aeroportos	t 10 <sup>6</sup>	18,4	12,6	8,2	10,2	11,7	12,9	14,8	15,6	104,3	
	Part. %	21,1	13,8	9,6	11,0	12,6	14,2	15,9	15,1	14,2	
BRASIL	t 10 <sup>6</sup>	87,4	91,1	85,5	92,8	92,8	90,5	93,1	102,8	736,0	

(\*) Até Dezembro

Fonte: Sistema Alice - MDIC

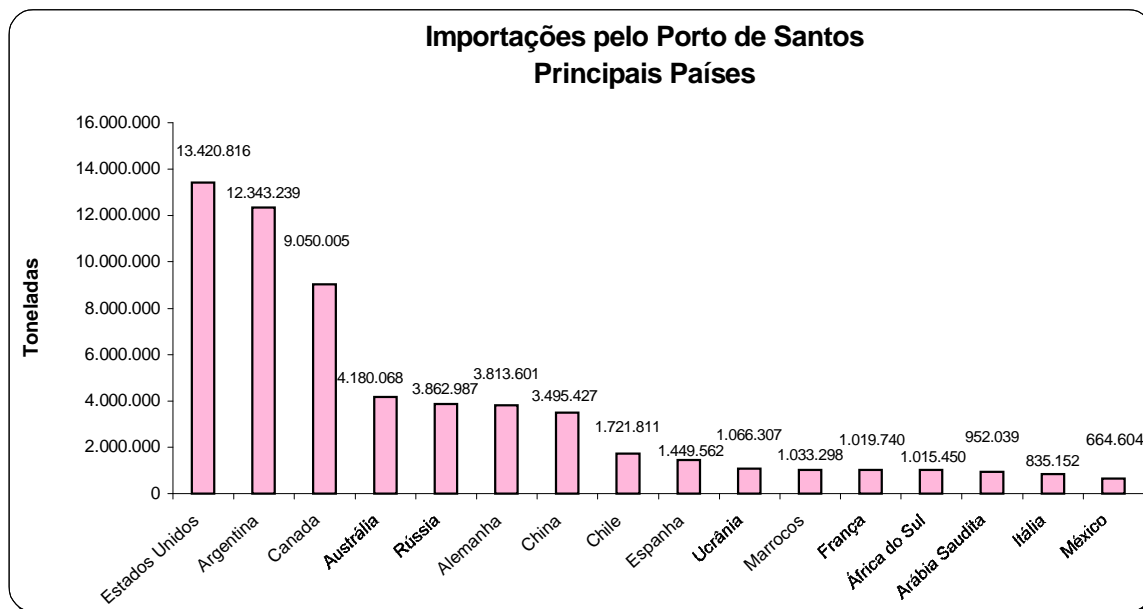
Movimento Físico/PIB\Diversos Portos - 19/01/05

## IMPORTAÇÕES PELO PORTO DE SANTOS

(Em toneladas)

PAÍSES	2000	2001	2002	2003	2004	Total 2000 a 2004	%
Estados Unidos	2.792.682	2.653.932	2.507.951	2.316.762	3.149.490	13.420.816	17,9
Argentina	2.570.244	2.599.053	2.533.170	2.579.870	2.060.903	12.343.239	16,5
Canadá	1.700.499	1.812.308	1.631.000	1.764.254	2.141.944	9.050.005	12,1
Austrália	1.029.316	751.829	703.904	811.625	883.393	4.180.068	5,6
Rússia	652.693	546.829	727.614	987.000	948.851	3.862.987	5,2
Alemanha	687.034	703.972	714.149	813.495	894.950	3.813.601	5,1
China	251.169	352.463	886.554	1.476.393	528.849	3.495.427	4,7
Chile	397.809	284.793	319.023	409.825	310.360	1.721.811	2,3
Espanha	270.097	275.176	335.633	265.341	303.315	1.449.562	1,9
Ucrânia	144.426	103.391	134.574	394.290	289.626	1.066.307	1,4
Marrocos	113.157	190.547	206.461	253.235	269.898	1.033.298	1,4
França	205.246	196.346	186.218	199.905	232.025	1.019.740	1,4
África do Sul	203.069	179.612	284.022	111.107	237.640	1.015.450	1,4
Arábia Saudita	166.136	144.325	313.599	120.658	207.320	952.039	1,3
Itália	189.842	186.333	162.115	135.954	160.908	835.152	1,1
México	222.239	123.897	79.439	88.897	150.132	664.604	0,9
<b>SUBTOTAL</b>	<b>11.595.657</b>	<b>11.104.806</b>	<b>11.725.426</b>	<b>12.728.613</b>	<b>12.769.604</b>	<b>59.924.106</b>	<b>80,1</b>
Outros Países	3.964.175	2.258.620	2.917.630	2.412.925	3.318.358	14.871.709	19,9
<b>TOTAL</b>	<b>15.559.832</b>	<b>13.363.425</b>	<b>14.643.056</b>	<b>15.141.538</b>	<b>16.087.963</b>	<b>74.795.814</b>	<b>100,0</b>

Fonte: Sistema Alice - MDIC - 19/01/05



G:\COTEN\Movimento Físico\PIB\Imp e exp por Países - 19/01/05

PRINCIPAIS PARTICIPAÇÕES DOS PORTOS NO TOTAL BRASILEIRO DAS  
 EXPORTAÇÕES

VALORES FOB		em bilhões de US\$								
		1997	1998	1999	2000	2001	2002	2003	2004(*)	TOTAL 1997/2004
1 - Santos	US\$ bi	13,6	13,5	13,2	13,6	14,4	15,7	20,2	26,9	131,1
	Part.%	25,6	26,5	27,6	24,7	24,8	25,9	27,6	27,9	26,5
2 - Vitória	US\$ bi	5,3	5,7	5,1	5,9	5,2	5,7	7,0	8,7	48,7
	Part.%	10,1	11,2	10,7	10,7	9,0	9,4	9,5	9,0	9,8
3 - Paranaguá	US\$ bi	4,8	3,9	3,4	3,9	5,2	5,4	6,5	8,0	41,0
	Part.%	9,0	7,5	7,2	7,1	9,0	9,0	8,8	8,3	8,3
4 - Rio Grande	US\$ bi	4,2	3,8	3,4	3,7	4,4	4,7	5,7	6,9	36,8
	Part.%	8,0	7,5	7,1	6,7	7,5	7,7	7,8	7,1	7,4
5 - Rio de Janeiro	US\$ bi	3,1	3,3	3,1	2,8	2,5	2,3	3,3	3,8	24,2
	Part.%	5,9	6,4	6,4	5,2	4,2	3,8	4,6	4,0	4,9
6 - Itajaí	US\$ bi	1,3	1,2	1,2	1,4	1,9	2,5	3,0	3,7	16,3
	Part.%	2,5	2,4	2,5	2,5	3,3	4,2	4,1	3,9	3,3
7 - São Francisco	US\$ bi	1,6	1,6	1,7	1,7	1,8	2,1	2,2	2,8	15,4
	Part.%	3,1	3,0	3,5	3,1	3,0	3,4	3,0	2,9	3,1
8 - São Luiz	US\$ bi	1,5	1,5	1,4	1,5	1,4	1,5	1,7	2,8	13,3
	Part.%	2,9	2,9	2,9	2,8	2,4	2,5	2,3	2,9	2,7
9 - Rio de Janeiro Sepetiba	US\$ bi	0,4	0,5	0,5	0,8	1,1	1,9	2,1	3,0	10,3
	Part.%	0,8	1,0	1,0	1,5	1,9	3,1	2,8	3,1	2,1
10 - Salvador	US\$ bi	1,3	1,1	0,7	0,8	0,7	1,2	1,8	2,3	10,0
	Part.%	2,5	2,2	1,5	1,4	1,3	2,0	2,5	2,3	2,0
11- Aratú	US\$ bi	0,0	0,0	0,4	0,6	0,8	0,7	0,9	1,1	4,5
	Part.%	0,0	0,0	0,9	1,1	1,6	1,4	1,6	1,1	0,9
12 - Manaus	US\$ bi	0,1	0,3	0,4	0,6	0,8	0,5	0,6	0,8	4,2
	Part.%	0,2	0,5	0,8	1,2	1,3	0,9	0,9	0,9	0,8
13- Fortaleza	US\$ bi	0,4	0,4	0,4	0,5	0,6	0,6	0,6	0,3	3,9
	Part.%	0,8	0,8	0,8	1,0	1,0	1,1	0,8	0,4	0,8
14- Belém	US\$ bi	0,5	0,4	0,4	0,5	0,4	0,4	0,5	0,5	3,6
	Part.%	0,9	0,8	0,9	0,8	0,7	0,7	0,7	0,5	0,7
15 - São Sebastião	US\$ bi	0,0	0,0	0,1	0,1	0,3	0,5	0,9	0,7	2,6
	Part.%	0,1	0,0	0,1	0,2	0,5	0,9	1,2	0,7	0,5
16 - Recife	US\$ bi	0,3	0,3	0,1	0,1	0,1	0,1	0,1	0,2	1,3
	Part.%	0,6	0,5	0,2	0,2	0,2	0,2	0,2	0,2	0,3
Sub -Total	US\$ bi	38,7	37,5	35,5	38,6	41,7	45,8	57,1	72,6	367,5
	Part.%	73,0	73,3	74,0	70,1	71,6	75,8	78,1	75,3	74,2
Outros Portos e Aeroportos	US\$ bi	14,3	13,6	12,5	16,4	16,5	14,6	16,0	23,9	127,9
	Part.%	27,0	26,7	26,0	29,9	28,4	24,2	21,9	24,7	25,8
<b>BRASIL</b>	<b>US\$ bi</b>	<b>53,0</b>	<b>51,1</b>	<b>48,0</b>	<b>55,1</b>	<b>58,2</b>	<b>60,4</b>	<b>73,1</b>	<b>96,5</b>	<b>495,4</b>

(\*) Até Dezembro

Fonte: Sistema Alice - MDIC

Movimento Físico/PIB/Diversos Portos - 19/01/05

### PRINCIPAIS PARTICIPAÇÕES DOS PORTOS NO TOTAL BRASILEIRO DAS EXPORTAÇÕES

QUANTIDADE EM t		em milhões de toneladas									
		1997	1998	1999	2000	2001	2002	2003	2004(*)	TOTAL 1997/2004	
1 - Vitória	t 10 <sup>6</sup>	80,9	96,3	89,6	95,4	92,1	98,0	102,2	112,7	767,2	
	Part. %	38,7	41,8	39,2	39,0	33,8	33,2	31,8	29,4	35,1	
2 - São Luiz	t 10 <sup>6</sup>	43,0	44,0	42,5	46,5	50,9	52,3	51,9	71,6	402,7	
	Part. %	20,6	19,1	18,6	19,0	18,7	17,7	16,2	18,7	18,4	
3-Rio de Janeiro Sepetiba	t 10 <sup>6</sup>	22,0	24,3	3,7	34,2	34,9	44,5	48,7	57,4	269,6	
	Part. %	10,5	10,5	1,6	14,0	12,8	15,0	15,2	15,0	12,3	
4 - Santos	t 10 <sup>6</sup>	13,3	15,0	20,2	17,3	25,7	29,3	33,6	39,3	193,7	
	Part. %	6,4	6,5	8,8	7,1	9,4	9,9	10,5	10,3	8,9	
5 - Paranaguá	t 10 <sup>6</sup>	13,3	12,6	13,5	12,5	19,7	19,8	21,2	22,2	134,8	
	Part. %	6,4	5,5	5,9	5,1	7,2	6,7	6,6	5,8	6,2	
6 - Rio Grande	t 10 <sup>6</sup>	5,3	6,3	5,4	5,5	8,6	7,8	10,1	10,1	59,0	
	Part. %	2,5	2,7	2,4	2,3	3,2	2,6	3,1	2,6	2,7	
7- Rio de Janeiro	t 10 <sup>6</sup>	3,5	3,6	4,0	3,3	3,4	4,4	5,2	5,2	32,6	
	Part. %	1,7	1,5	1,8	1,3	1,3	1,5	1,6	1,4	1,5	
8- São Francisco	t 10 <sup>6</sup>	2,5	2,5	3,3	2,9	3,4	3,8	4,1	4,7	27,1	
	Part. %	1,2	1,1	1,4	1,2	1,2	1,3	1,3	1,2	1,2	
9 - Aratú	t 10 <sup>6</sup>	0,0	0,0	2,6	2,2	4,4	3,4	3,4	4,1	20,2	
	Part. %	0,0	0,0	1,1	0,9	1,6	1,2	1,1	1,1	0,9	
10 - Salvador	t 10 <sup>6</sup>	2,8	3,7	1,0	1,0	1,0	1,5	2,5	2,5	16,1	
	Part. %	1,4	1,6	0,4	0,4	0,4	0,5	0,8	0,7	0,7	
11 - Itajaí	t 10 <sup>6</sup>	1,1	1,0	1,2	1,3	1,8	2,5	3,0	3,6	15,4	
	Part. %	0,5	0,4	0,5	0,5	0,6	0,9	0,9	0,9	0,7	
12 - São Sebastião	t 10 <sup>6</sup>	0,3	0,2	0,4	0,5	1,4	3,5	4,9	2,6	13,8	
	Part. %	0,1	0,1	0,2	0,2	0,5	1,2	1,5	0,7	0,6	
13 - Manaus	t 10 <sup>6</sup>	0,4	0,6	0,8	1,0	1,2	1,0	1,2	1,6	7,7	
	Part. %	0,2	0,3	0,3	0,4	0,5	0,3	0,4	0,4	0,4	
14 - Belém	t 10 <sup>6</sup>	0,6	0,5	0,6	0,8	0,8	0,9	1,0	1,0	6,4	
	Part. %	0,3	0,2	0,3	0,3	0,3	0,3	0,3	0,3	0,3	
15 - Recife	t 10 <sup>6</sup>	0,8	0,7	0,6	0,4	0,7	0,6	0,6	0,9	5,2	
	Part. %	0,4	0,3	0,3	0,2	0,2	0,2	0,2	0,2	0,2	
16 - Fortaleza	t 10 <sup>6</sup>	0,2	0,1	0,2	0,2	0,8	0,3	0,3	0,2	2,3	
	Part. %	0,1	0,1	0,1	0,1	0,3	0,1	0,1	0,1	0,1	
Sub -Total	t 10 <sup>6</sup>	189,8	211,6	189,5	225,1	250,8	273,5	293,9	339,7	1974,0	
	Part. %	90,9	91,9	82,9	92,0	92,0	92,5	91,5	88,7	90,4	
Outros Portos e Aeroportos	t 10 <sup>6</sup>	19,1	18,7	39,1	19,6	21,8	22,0	27,2	43,4	210,8	
	Part. %	9,1	8,1	17,1	8,0	8,0	7,5	8,5	11,3	9,6	
<b>BRASIL</b>		<b>208,9</b>	<b>230,3</b>	<b>228,6</b>	<b>244,6</b>	<b>272,6</b>	<b>295,6</b>	<b>321,1</b>	<b>383,1</b>	<b>2.184,8</b>	

(\*) Até Dezembro

Fonte: Sistema Alice - MDIC

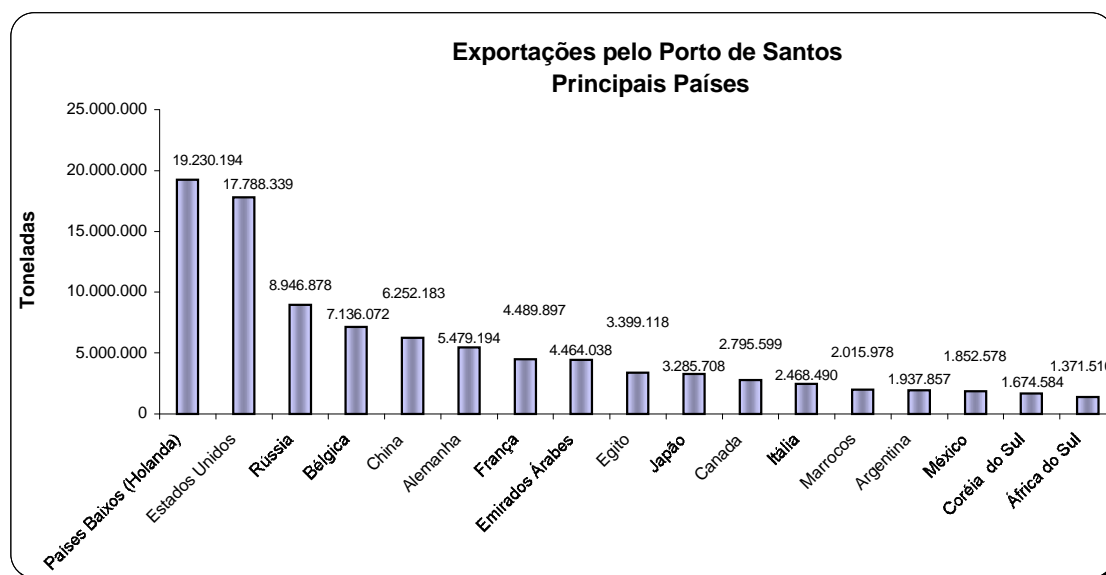
Movimento Físico\PIB\Diversos Portos- 19/01/05

## EXPORTAÇÕES PELO PORTO DE SANTOS

(Em toneladas)

PAÍSES	2000	2001	2002	2003	2004	TOTAL 2000 a 2004	%
Países Baixos (Holanda)	3.347.923	3.168.302	3.497.195	4.640.802	4.575.971	19.230.194	13,2
Estados Unidos	2.244.533	4.159.201	3.373.821	3.860.065	4.150.720	17.788.339	12,3
Rússia	843.095	1.732.042	2.117.861	2.631.608	1.622.271	8.946.878	6,2
Bélgica	1.053.618	1.813.323	1.598.133	1.463.890	1.207.108	7.136.072	4,9
China	229.768	1.047.056	1.083.999	2.097.398	1.793.962	6.252.183	4,3
Alemanha	325.804	1.154.142	1.227.461	1.186.452	1.585.335	5.479.194	3,8
França	380.232	473.463	946.904	1.334.984	1.354.313	4.489.897	3,1
Emirados Árabes	596.612	763.171	638.821	980.683	1.484.751	4.464.038	3,1
Egito	298.479	722.760	727.069	670.053	980.756	3.399.118	2,3
Japão	403.424	751.869	854.470	745.409	530.536	3.285.708	2,3
Canadá	371.366	436.217	650.459	824.308	513.249	2.795.599	1,9
Itália	474.179	340.243	425.459	552.300	676.309	2.468.490	1,7
Marrocos	169.102	239.490	413.619	533.013	660.754	2.015.978	1,4
Argentina	485.891	273.520	131.499	309.589	737.358	1.937.857	1,3
México	223.947	230.121	165.478	476.248	756.784	1.852.578	1,3
Coreia do Sul	198.769	417.485	356.190	358.453	343.687	1.674.584	1,2
África do Sul	80.292	201.690	374.357	374.887	340.284	1.371.510	0,9
<b>SUBTOTAL</b>	<b>11.727.035</b>	<b>17.924.095</b>	<b>18.582.795</b>	<b>23.040.142</b>	<b>23.314.149</b>	<b>94.588.216</b>	<b>65,2</b>
Outros Países	5.546.054	7.775.022	10.688.020	10.578.050	15.990.189	50.577.335	34,8
<b>TOTAL</b>	<b>17.273.089</b>	<b>25.699.117</b>	<b>29.270.815</b>	<b>33.618.192</b>	<b>39.304.337</b>	<b>145.165.551</b>	<b>100,0</b>

Fonte: Sistema Alice - MDIC-19/01/05



G:\COTEN\Movimento Físico\PIB\Imp e exp por Países - 19/01/05