



**COMPANHIA DOCAS DO ESTADO DE SÃO PAULO – CODESP  
AUTORIDADE PORTUÁRIA DE SANTOS**

# **ANÁLISE DO MOVIMENTO FÍSICO DO PORTO DE SANTOS - NOVEMBRO DE 2005 -**

DC/DCP/CPT, 27/12/05



## **ANÁLISE DO MOVIMENTO FÍSICO DO PORTO DE SANTOS – NOVEMBRO DE 2005 –**

Com movimento de 4.931.804 t, o Porto de Santos não atingiu as expectativas em novembro/2005 e, comparando com as 5.125.840 t verificadas em novembro/2004 registrou decréscimo de 3,8%, o que lhe confere o 3º lugar dentre os novembros da história do Porto. Não obstante esse fato, o acumulado até novembro, de 66.186.303 t, destaca-se como o melhor, tendo ultrapassado em 5,7% as 62.640.774 t verificadas no mesmo período de 2004.

### **ATRACAÇÃO DE NAVIOS**

Em novembro de 2005 atracaram 455 navios, sendo 435 no Porto Organizado e 20 fora dele.

O acumulado do ano de navios atracados no Porto de Santos foi de 5.042 navios, ficando 11,0% maior que os 4.544 verificados no mesmo período de 2004.

### **OPERAÇÃO COM CONTÊINERES**

O movimento de contêineres em novembro de 2005 foi de 103.452 cofres (159.105 teus), contra os 105.969 registrados no mesmo mês do ano anterior, o que representou um decréscimo de 2,4%. Entretanto, no acumulado, foram movimentados 1.341.013 contêineres (2.058.030 teus), contra 1.152.729 no mesmo período do ano anterior, representando um crescimento de 16,3% .

### **OPERAÇÃO COM VEÍCULOS**

Foram exportados 14.729 veículos e importados 247. Em relação ao movimentado em novembro de 2004, apresentou um decréscimo de 11,3%. Em termos acumulados foram movimentados 189.905 veículos contra os 224.585 verificados no mesmo período de 2004, representando uma redução de 15,4%.

### **PRINCIPAIS CARGAS MOVIMENTADAS**

76,2% do movimento no Porto de Santos em novembro de 2005 estão representados no quadro a seguir:

<b>PRINCIPAIS CARGAS MOVIMENTADAS – NOV/2005</b>		
<b>Cargas</b>	<b>T</b>	<b>%</b>
Carga containerizada	1.638.033	33,2
Açúcar (granel)	579.253	11,7
Soja (farelo e grãos)	556.875	11,3
Adubo	343.360	7,0
Álcool	142.951	2,9
Enxofre	140.243	2,8
Polpa Cítrica Peletizada	125.650	2,5
Óleo Diesel e Gasóleo	123.656	2,5
Sucos cítricos	107.112	2,2
<b>SUB-TOTAL</b>	<b>3.757.133</b>	<b>76,2</b>
Outras Cargas	1.174.671	23,8
<b>TOTAL</b>	<b>4.931.804</b>	<b>100,0</b>

Na **Carga Geral**, em novembro de 2005 foram movimentadas 2.122.232 t, representando um decréscimo de 5,2% sobre novembro de 2004. A principal responsável por esse decréscimo foi a **carga containerizada** pois com 1.683.033 t movimentadas, representou um decréscimo de 5,9% sobre novembro de 2004 (Obs.: a partir de agosto de 2004, os detalhes da carga geral containerizada não mais estão disponíveis em virtude da implantação definitiva do Supervia e supressão dos boletins).

Nos **Sólidos a Granel**, foram movimentadas 1.973.208 t, representando um acréscimo de 3,9% sobre novembro de 2004. Os principais responsáveis por esse acréscimo foram **a soja em grãos e a polpa cítrica peletizada**, pois com movimentos de 423.144 t e 125.650 t, representaram respectivamente 317,9% e 152% a mais que novembro de 2004. Entretanto esses acréscimos foram amenizados por outras cargas que apresentaram decréscimos como **o açúcar e a soja peletizada** que com 579.253 t e 133.731 t movimentaram respectivamente 17,4% e 33,2% a menos que o mesmo mês do ano anterior.

Os **Líquidos a Granel** movimentaram 836.364 t, representando um decréscimo de 15,4% em relação a novembro de 2004. Os principais responsáveis por esse decréscimo foram **o petróleo e o óleo combustível**, sendo que o petróleo não apresentou movimentação e o óleo combustível movimentou 39.713 t, ou seja, uma redução de 100% e 71,1% quando comparado com o verificado em novembro de 2004.

## **BALANÇA COMERCIAL**

- **No mês e acumulado, em toneladas:**

As **exportações**, com 3,9 milhões t em novembro de 2005, tiveram um acréscimo de 6,5% em relação ao mesmo mês do ano anterior.

Dos 46,5 milhões t exportados em 2005, 39,9 milhões t classificados como FOB tiveram como principais destinos os seguintes países: 4,7 milhões t para os **Países Baixos**, 4,3 milhões t para a **China** e 3,0 milhões t para os **Estados Unidos**.

Já as **importações**, com 1,6 milhões t em novembro, registraram um decréscimo de 19,5%.

Dos 19,6 milhões t importados pelo Porto de Santos em 2005, 13,8 milhões t classificados como FOB tiveram como principais origens: 2,4 milhões t dos **Estados Unidos**, 1,7 milhões t da **Argentina**, 1,5 milhões t do **Canadá**.

- **Acumulado, em US\$ FOB:**

O valor movimentado nas exportações FOB através do Porto de Santos até novembro/2005 foi de US\$ 30,1 bilhões, o que lhe garantiu uma participação de 28,1% nos US\$ 107,4 bilhões exportados pelo Brasil, sendo seguido por Vitória com US\$ 10,2 bilhões e Paranaguá com US\$ 7,9 bilhões. Dos US\$ 30,1 bilhões exportados em 2005, US\$ 5,2 bilhões foram para os **Estados Unidos**, US\$ 1,8 bilhões para a **Argentina** e US\$ 1,6 bilhão para a **China**.

As importações FOB por Santos até novembro totalizaram US\$ 16,6 bilhões, ou 24,7% do total nacional de US\$ 67,0 bilhões, sendo seguido pelos portos de Vitória com US\$ 4,0 bilhões e Sepetiba com US\$ 3,4 bilhões. Dos US\$ 16,6 bilhões importados em 2005, US\$ 3,3 bilhões vieram dos **Estados Unidos**, US\$ 2,5 bilhões da **Alemanha** e US\$ 1,3 bilhões do **Japão**.

Na Balança Comercial, o Porto de Santos participou com US\$ 46,7 bilhões ou 26,8% do total brasileiro acumulado até novembro que foi de US\$ 174,4 bilhões. Esse fluxo comercial representou 6,7% do PIB acumulado até novembro de 2005 de US\$ 701,5 bi.

## **PROJEÇÃO PARA 2005**

Considerando o realizado até novembro e a previsão inicial para dezembro, o total estimado para 2005 passa a ser de 71,6 milhões de toneladas

DC/DCP/CPT  
27/12/2005

G:COTEN\Movimento Físico\Análises\Análise 11.05 – 27/12/2005.



<b>BLOCOS</b>	<b>ÍNDICE DESCRIÇÃO</b>	<b>PAG</b>
<b>I</b>	<b>RESUMO DOS DADOS</b> <ul style="list-style-type: none"> <li>▪ Meses de Melhores Movimentações 01</li> <li>▪ Resumo das Movimentações Mensais – 2001 a 2005 02</li> <li>▪ Comparativos do Movimento Físico - em t. 03</li> <li>▪ Movimento de Contêineres e Navios – no mês 04</li> <li>▪ Comparativo do Movimento Acumulado de Mercadorias, Por Corrente e Natureza de Carga <ul style="list-style-type: none"> <li>- Quadro – 2004 e 2005 05</li> <li>- Gráficos 06</li> <li>- Quadro – últimos 12 meses 07</li> <li>- Gráficos 08</li> </ul> </li> <li>▪ Comparativo Mensal Por Mercadorias <ul style="list-style-type: none"> <li>- No mês 09</li> <li>- Acumulado 10</li> </ul> </li> </ul>	
<b>II</b>	<b>POR NAVEGAÇÃO (L.Curso/Cabotagem) E NATUR. DA CARGA</b> <ul style="list-style-type: none"> <li>▪ Movimento Físico do Porto de Santos – Anual – 2001 a 2005 11</li> <li>▪ Gráfico de 2001 a 2005 12</li> </ul>	
<b>III</b>	<b>POR NATUREZA E TIPO DE CARGA</b> <ul style="list-style-type: none"> <li>▪ Movimento Físico do Porto de Santos – Anual <ul style="list-style-type: none"> <li>- Quadro de 2001 a 2005 13</li> <li>- Gráficos de 2001 a 2005 14</li> </ul> </li> <li>▪ Movimento Físico do Porto de Santos – Mensal <ul style="list-style-type: none"> <li>- Quadro de 2005 15</li> <li>- Quadro de 2004 16</li> <li>- Gráfico Anual, Semestral e Mensal 17</li> </ul> </li> </ul>	
<b>IV</b>	<b>POR CONTÊINERES</b> <ul style="list-style-type: none"> <li>▪ Movimento de Contêineres no Porto de Santos - Mensal 18</li> <li>▪ Gráfico: Movim.Mensal de Contêineres no Porto de Santos 19</li> <li>▪ Movimento de Contêineres no Porto de Santos - Anual 20</li> <li>▪ Gráfico: Quant. de Contêineres por Corrente e Navegação 21</li> </ul>	
<b>V</b>	<b>POR VEÍCULOS</b> <ul style="list-style-type: none"> <li>▪ Movimento de Veículos no Porto de Santos – Mensal 22</li> </ul>	
<b>VI</b>	<b>POR CORRENTE E NAVEGAÇÃO</b> <ul style="list-style-type: none"> <li>▪ Movimento Físico do Porto de Santos - Anual <ul style="list-style-type: none"> <li>- Quadro de 2001 a 2005 23</li> <li>- Gráfico por Corrente (Exportação e Importação) 24</li> <li>- Gráfico por Navegação (Longo Curso e Cabotagem) 25</li> <li>- Gráfico – Exportação – Longo Curso e Cabotagem 26</li> <li>- Gráfico - Importação – Longo Curso e Cabotagem 27</li> </ul> </li> <li>▪ Movimento Físico do Porto de Santos – Mensal <ul style="list-style-type: none"> <li>- Quadro de 2005 28</li> <li>- Quadro de 2004 29</li> </ul> </li> </ul>	
<b>VII</b>	<b>POR NAVIOS</b>	

	▪ Quantidade de Navios Atracados por Natureza da Carga	30
	▪ Gráfico: Quantidade Navios Atracados no Porto Organizado	31
	▪ Toneladas Médias Movimentadas Por Navio e Navegação no Porto Organizado – 2001 a 2005	32
<b>VIII</b>	<b>COMPARATIVOS COM DADOS FINANCEIROS</b>	
	▪ Movimento Físico e Receita Tarifária Bruta - 2001 a 2005	33
	▪ Receita Tarifária Bruta por tonelada movimentada	34
<b>IX</b>	<b>EVOLUÇÃO DO COMÉRCIO EXTERIOR BRASILEIRO</b>	
	▪ Evolução do Comércio Exterior Brasileiro – 1996 a 2005	35
	▪ Gráfico	36
	▪ Principais Participações dos Portos Brasil.– Balança Comercial - Valores FOB – US\$	37
	- Quantidade em toneladas	38
	<b>IMPORTAÇÕES</b>	
	▪ Principais Participações dos Portos Brasileiros em US\$	39
	▪ Importações pelo Porto de Santos – Principais Países em US\$	40
	▪ Principais Participações dos Portos Brasileiros em t	41
	▪ Importações pelo Porto de Santos – Principais Países em t	42
	<b>EXPORTAÇÕES</b>	
	▪ Principais Participações dos Portos Brasileiros em US\$	43
	▪ Exportações pelo Porto de Santos – Principais Países em US\$	44
	▪ Principais Participações dos Portos Brasileiros em t	45
	▪ Exportações pelo Porto de Santos – Principais Países em t	46





COMPANHIA DOCAS DO ESTADO DE SÃO PAULO – CODESP  
AUTORIDADE PORTUÁRIA DE SANTOS

## BLOCO I RESUMO DOS DADOS



## **MESES DE MELHORES MOVIMENTAÇÕES (TOTAL DO PORTO)**

### **TONELADAS**

<b>Classificação</b>	<b>Mês</b>	<b>Toneladas</b>
1º	Mai/05	6.928.361
2º	Jun/05	6.881.041
3º	Jul/05	6.828.493
4º	Ago/05	6.491.778
5º	Set/05	6.469.566
6º	Ago/04	6.355.208
7º	Mai/04	6.351.975
8º	Jul/04	6.308.578
9º	Mar/04	6.167.602
10º	Out/05	6.160.741
11º	Set/04	6.100.288
12º	Jul/03	6.079.556

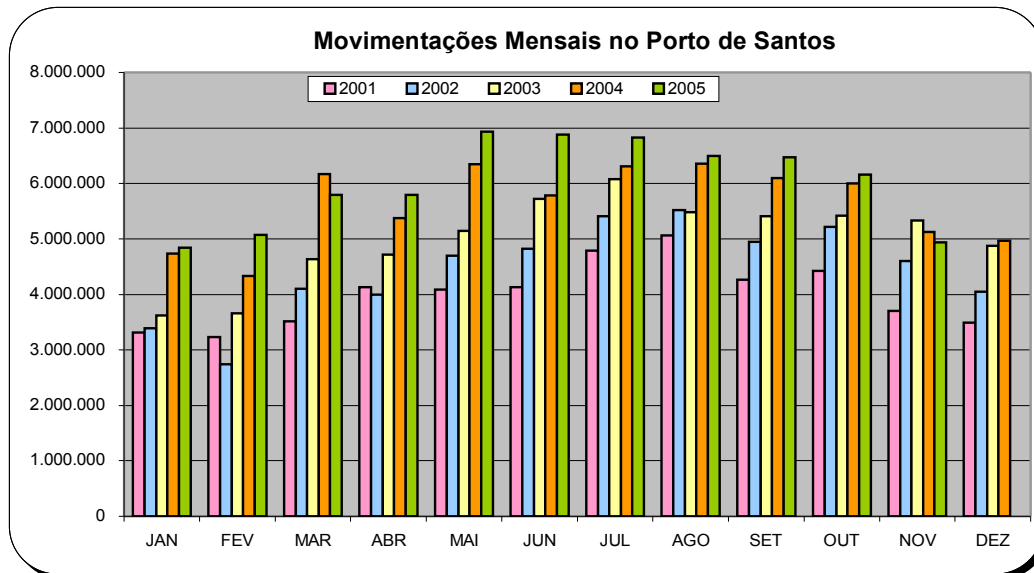
### **CONTÊINERES**

<b>Classificação</b>	<b>Mês</b>	<b>Unidades</b>
1º	Out/05	138.377
2º	Set/05	138.313
3º	Jun/05	134.736
4º	Ago/05	132.764
5º	Mai/05	131.089
6º	Mar/05	124.535
7º	Out/04	124.116
8º	Jul/05	121.959
9º	Jul/04	117.400
10º	Mai/04	115.740
11º	Abr/05	114.894
12º	Set/04	113.541

**RESUMO DAS MOVIMENTAÇÕES MENSAIS DO PORTO DE SANTOS**

em t

MESES	2001	2002	2003	2004	2005
JAN	3.318.051	3.389.629	3.613.542	4.736.872	<b>4.841.265</b>
FEV	3.232.117	2.738.809	3.656.352	4.325.684	<b>5.071.082</b>
MAR	3.510.464	4.102.839	4.631.212	<b>6.167.602</b>	5.792.804
ABR	4.134.974	3.990.042	4.719.997	5.378.562	<b>5.789.368</b>
MAI	4.089.212	4.693.535	5.143.484	6.351.975	<b>6.928.361</b>
JUN	4.135.012	4.822.222	5.723.984	5.782.370	<b>6.881.041</b>
JUL	4.785.795	5.408.280	6.079.556	6.308.578	<b>6.828.493</b>
AGO	5.060.928	5.520.539	5.482.065	6.355.208	<b>6.491.778</b>
SET	4.270.163	4.943.878	5.405.115	6.100.288	<b>6.469.566</b>
OUT	4.428.304	5.213.785	5.413.029	6.007.795	<b>6.160.741</b>
NOV	3.699.446	4.602.869	<b>5.338.276</b>	5.125.840	4.931.804
DEZ	3.497.127	4.047.841	4.870.461	<b>4.968.979</b>	
<b>TOTAL</b>	<b>48.161.593</b>	<b>53.474.268</b>	<b>60.077.073</b>	<b>67.609.753</b>	<b>66.186.303</b>



G:COTEN\Movimento Físico\Por Corrente e Navegação\PlanMensal - 2005 -21/12/05

## Comparativos do Movimento Físico

NOV / 05

LOCAL	PREVISTO	REALIZADO	VARIÇÃO	
			TOTAL	%
CAIS PÚBLICO	2.624.933	2.256.571	(368.362)	(14,03)
T.U.PRIVADO	2.068.671	1.983.685	(84.986)	(4,11)
T.PRIVATIVOS	830.122	691.548	(138.574)	(16,69)
SOMA	5.523.726	4.931.804	(591.922)	(10,72)

LOCAL	REALIZADO		VARIÇÃO	
	NOV / 04	NOV / 05	TOTAL	%
CAIS PÚBLICO	2.516.502	2.256.571	(259.931)	(10,33)
T.U.PRIVADO	1.827.912	1.983.685	155.773	8,52
T.PRIVATIVOS	781.426	691.548	(89.878)	(11,50)
SOMA	5.125.840	4.931.804	(194.036)	(3,79)

LOCAL	REALIZADO		VARIÇÃO	
	OUT / 05	NOV / 05	TOTAL	%
CAIS PÚBLICO	2.893.605	2.256.571	(637.034)	(22,02)
T.U.PRIVADO	2.553.691	1.983.685	(570.006)	(22,32)
T.PRIVATIVOS	713.445	691.548	(21.897)	(3,07)
SOMA	6.160.741	4.931.804	(1.228.937)	(19,95)

ACUMULADO

LOCAL	PREVISTO	REALIZADO	VARIÇÃO	
			TOTAL	%
CAIS PÚBLICO	35.834.269	31.349.775	(4.484.494)	(12,51)
T.U.PRIVADO	24.672.259	27.357.777	2.685.518	10,88
T.PRIVATIVOS	9.503.775	7.478.751	(2.025.024)	(21,31)
SOMA	70.010.303	66.186.303	(3.824.000)	(5,46)

LOCAL	REALIZADO		VARIÇÃO	
	2.004	2.005	TOTAL	%
CAIS PÚBLICO	31.882.249	31.349.775	(532.474)	(1,67)
T.U.PRIVADO	21.800.815	27.357.777	5.556.962	25,49
T.PRIVATIVOS	8.957.710	7.478.751	(1.478.959)	(16,51)
SOMA	62.640.774	66.186.303	3.545.529	5,66

COMPARATIVO DOS ÚLTIMOS 12 MESES

LOCAL	DEZ / 03	DEZ / 04	VARIÇÃO	
	A	A	TOTAL	%
	NOV / 04	NOV / 05		
CAIS PÚBLICO	34.513.153	33.764.423	(748.730)	(2,17)
T.U.PRIVADO	23.103.981	29.079.182	5.975.201	25,86
T.PRIVATIVOS	9.894.101	8.311.677	(1.582.424)	(15,99)
SOMA	67.511.235	71.155.282	3.644.047	5,40

**MOVIMENTO DE CONTÊINERES**

NOV / 05

Pés	No Porto Organizado						Fora do Porto	Total do Porto
	Tecon	Terminal 37	Terminal 35	Tecondi	Cais Público	Soma	Organizado	
							T.M.Cubatão	de Santos
20	20.877	9.731	7.021	5.202	4.968	47.799	47.799	
40	24.258	12.622	8.415	4.888	5.470	55.653	55.653	
<b>soma</b>	<b>45.135</b>	<b>22.353</b>	<b>15.436</b>	<b>10.090</b>	<b>10.438</b>	<b>103.452</b>	<b>0</b>	
<b>TEU</b>	<b>69.393</b>	<b>34.975</b>	<b>23.851</b>	<b>14.978</b>	<b>15.908</b>	<b>159.105</b>	<b>0</b>	

NOV / 04

Pés	No Porto Organizado						Fora do Porto	Total do Porto
	Tecon	Terminal 37	Terminal 35	Tecondi	Cais Público	Soma	Organizado	
							T.M.Cubatão	de Santos
20	22.138	9.627	6.709	4.834	4.483	47.791	51.196	
40	22.871	9.822	8.254	5.060	4.109	50.116	54.773	
<b>soma</b>	<b>45.009</b>	<b>19.449</b>	<b>14.963</b>	<b>9.894</b>	<b>8.592</b>	<b>97.907</b>	<b>105.969</b>	
<b>TEU</b>	<b>67.880</b>	<b>29.271</b>	<b>23.217</b>	<b>14.954</b>	<b>12.701</b>	<b>148.023</b>	<b>160.742</b>	

ACUMULADO ATÉ NOV / 05

Pés	No Porto Organizado						Fora do Porto	Total do Porto
	Tecon	Terminal 37	Terminal 35	Tecondi	Cais Público	Soma	Organizado	
							T.M.Cubatão	de Santos
20	283.804	112.706	79.451	64.242	72.920	613.123	623.996	
40	317.077	156.147	99.433	65.534	68.592	706.783	717.017	
<b>soma</b>	<b>600.881</b>	<b>268.853</b>	<b>178.884</b>	<b>129.776</b>	<b>141.512</b>	<b>1.319.906</b>	<b>1.341.013</b>	
<b>TEU</b>	<b>917.958</b>	<b>425.000</b>	<b>278.317</b>	<b>195.310</b>	<b>210.104</b>	<b>2.026.689</b>	<b>2.058.030</b>	

ACUMULADO ATÉ NOV / 04

Pés	No Porto Organizado						Fora do Porto	Total do Porto
	Tecon	Terminal 37	Terminal 35	Tecondi	Cais Público	Soma	Organizado	
							T.M.Cubatão	de Santos
20	241.091	100.513	65.778	64.959	54.788	527.129	564.397	
40	224.121	128.554	88.312	65.259	40.045	546.291	588.332	
<b>soma</b>	<b>465.212</b>	<b>229.067</b>	<b>154.090</b>	<b>130.218</b>	<b>94.833</b>	<b>1.073.420</b>	<b>1.152.729</b>	
<b>TEU</b>	<b>689.333</b>	<b>357.621</b>	<b>242.402</b>	<b>195.477</b>	<b>134.878</b>	<b>1.619.711</b>	<b>1.741.061</b>	

**MOVIMENTO DE NAVIOS**

	NOV / 05		Acumulado até NOV / 05	
	Chegadas	Atracações	Chegadas	Atracações
Cais Público	180	197	2.234	2.245
Terminais de Uso Privado	227	226	2.365	2.366
Terminais Privativos	33	32	430	431
<b>Total</b>	<b>440</b>	<b>455</b>	<b>5.029</b>	<b>5.042</b>

**Comparativo do Movimento de Mercadorias, por Corrente e Natureza da Carga**

2004 - 2005

em toneladas

	IMPORTAÇÃO				EXPORTAÇÃO				TOTAL			
	JAN/04 a NOV/04	JAN/05 a NOV/05	diferença	%	JAN/04 a NOV/04	JAN/05 a NOV/05	diferença	%	JAN/04 a NOV/04	JAN/05 a NOV/05	diferença	%
<b>Carga Geral</b>	7.523.051	8.552.091	<b>1.029.040</b>	<b>13,68</b>	16.712.423	18.019.036	<b>1.306.613</b>	<b>7,82</b>	24.235.474	26.571.127	<b>2.335.653</b>	<b>9,64</b>
<b>Sólidos a Granel</b>	8.632.184	8.012.875	<b>(619.309)</b>	<b>(7,17)</b>	17.234.726	19.624.833	<b>2.390.107</b>	<b>13,87</b>	25.866.910	27.637.708	<b>1.770.798</b>	<b>6,85</b>
<b>Líquidos a Granel</b>	3.895.987	3.073.077	<b>(822.910)</b>	<b>(21,12)</b>	8.642.403	8.904.391	<b>261.988</b>	<b>3,03</b>	12.538.390	11.977.468	<b>(560.922)</b>	<b>(4,47)</b>
<b>TOTAL</b>	20.051.222	19.638.043	<b>(413.179)</b>	<b>(2,06)</b>	42.589.552	46.548.260	<b>3.958.708</b>	<b>9,30</b>	62.640.774	66.186.303	<b>3.545.529</b>	<b>5,66</b>

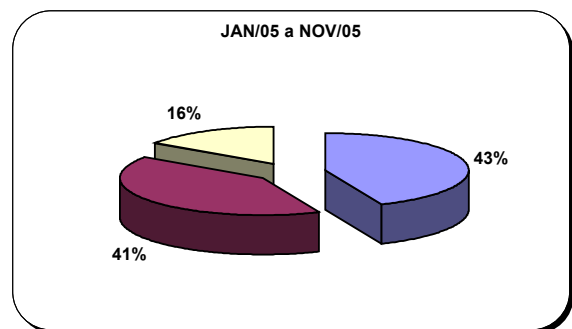
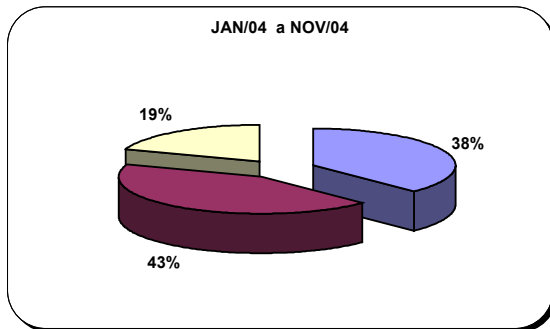
em toneladas

	IMPORTAÇÃO				EXPORTAÇÃO				TOTAL			
	NOV/04	NOV/05	diferença	%	NOV/04	NOV/05	diferença	%	NOV/04	NOV/05	diferença	%
<b>Carga Geral</b>	655.739	716.273	<b>60.534</b>	<b>9,23</b>	1.581.859	1.405.959	<b>(175.900)</b>	<b>(11,12)</b>	2.237.598	2.122.232	<b>(115.366)</b>	<b>(5,16)</b>
<b>Sólidos a Granel</b>	846.775	711.430	<b>(135.345)</b>	<b>(15,98)</b>	1.052.598	1.261.778	<b>209.180</b>	<b>19,87</b>	1.899.373	1.973.208	<b>73.835</b>	<b>3,89</b>
<b>Líquidos a Granel</b>	531.326	210.448	<b>(320.878)</b>	<b>(60,39)</b>	457.543	625.916	<b>168.373</b>	<b>36,80</b>	988.869	836.364	<b>(152.505)</b>	<b>(15,42)</b>
<b>TOTAL</b>	2.033.840	1.638.151	<b>(395.689)</b>	<b>(19,46)</b>	3.092.000	3.293.653	<b>201.653</b>	<b>6,52</b>	5.125.840	4.931.804	<b>(194.036)</b>	<b>(3,79)</b>

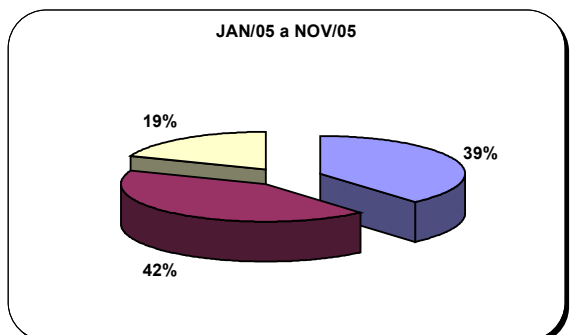
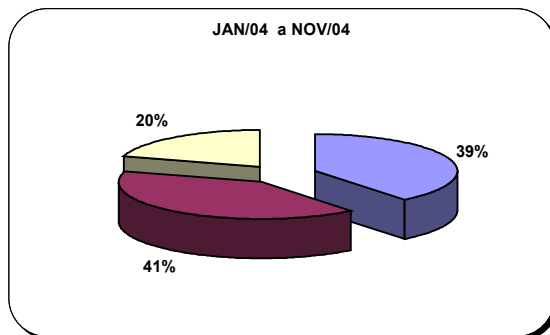
**Comparativo do Movimento Acumulado de Mercadorias, por corrente e natureza da carga**

**JAN / 04 A NOV / 04 E JAN / 05 A NOV / 05**

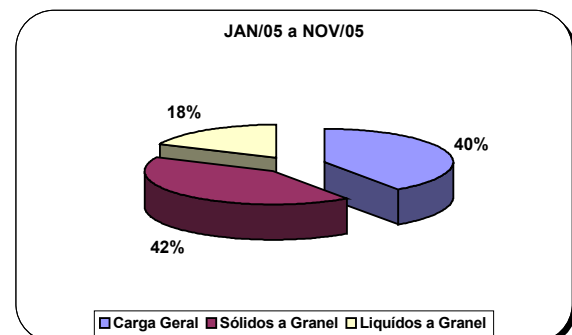
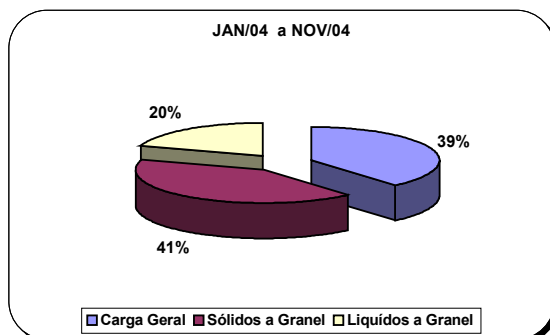
**IMPORTAÇÃO**



**EXPORTAÇÃO**



**TOTAL**







**Comparativo do Movimento Acumulado de Mercadorias, por Corrente e Natureza da Carga**

**Últimos 12 meses**

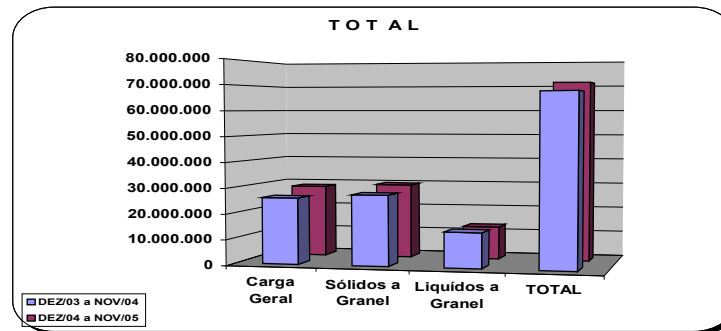
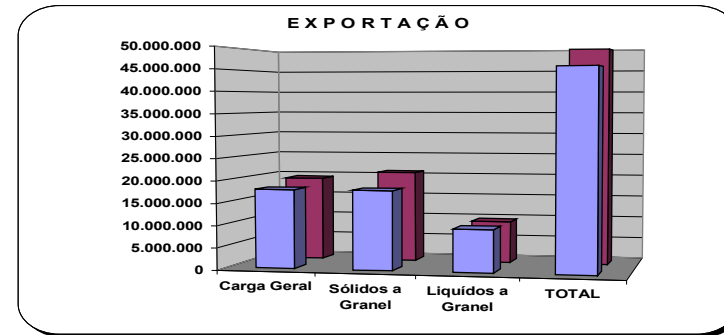
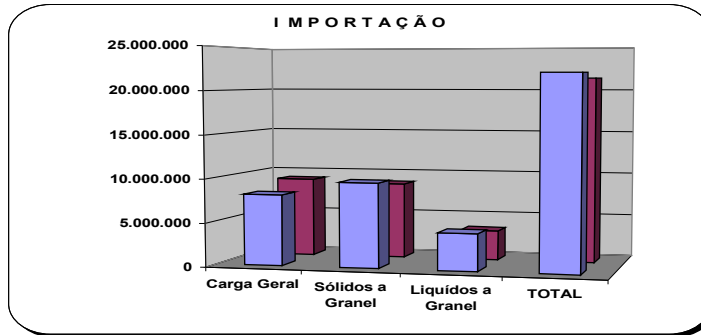
em toneladas

	IMPORTAÇÃO				EXPORTAÇÃO				TOTAL			
	DEZ/03 a NOV/04	DEZ/04 a NOV/05	diferença	%	DEZ/03 a NOV/04	DEZ/04 a NOV/05	diferença	%	DEZ/03 a NOV/04	DEZ/04 a NOV/05	diferença	%
<b>Carga Geral</b>	8.113.365	9.174.437	<b>1.061.072</b>	<b>13,08</b>	17.910.783	19.355.002	<b>1.444.219</b>	<b>8,06</b>	26.024.148	28.529.439	<b>2.505.291</b>	<b>9,63</b>
<b>Sólidos a Granel</b>	9.681.381	8.796.769	<b>(884.612)</b>	<b>(9,14)</b>	17.947.580	20.872.621	<b>2.925.041</b>	<b>16,30</b>	27.628.961	29.669.390	<b>2.040.429</b>	<b>7,39</b>
<b>Líquidos a Granel</b>	4.222.855	3.415.540	<b>(807.315)</b>	<b>(19,12)</b>	9.635.271	9.540.913	<b>(94.358)</b>	<b>(0,98)</b>	13.858.126	12.956.453	<b>(901.673)</b>	<b>(6,51)</b>
<b>TOTAL</b>	22.017.601	21.386.746	<b>(630.855)</b>	<b>(2,87)</b>	45.493.634	49.768.536	<b>4.274.902</b>	<b>9,40</b>	67.511.235	71.155.282	<b>3.644.047</b>	<b>5,40</b>



**Comparativo do Movimento Acumulado de Mercadorias, por Corrente e Natureza da Carga**

DEZ / 03 A NOV / 04 E DEZ / 04 A NOV / 05





**COMPARATIVO DO MOVIMENTO DE MERCADORIAS EM NOVEMBRO**

ESPECIFICAÇÃO		TOTAL GERAL				TERMINAIS DE USO PRIVADO				TERMINAIS PRIVATIVOS				CAIS PUBLICO			
		2004	2005	DIF	%	2004	2005	DIF	%	2004	2005	DIF	%	2004	2005	DIF	%
Carga Geral	Containerizada	1.740.658	1.638.033	(102.625)	(5,90)	1.482.540	1.631.320	148.780	10,04	124.364	-	(124.364)	(100)	133.754	6.713	(127.041)	(94,98)
	Solta	496.940	484.199	(12.741)	(2,56)	3.886	7.891	4.005	103,06	144.357	167.420	23.063	15,98	348.697	308.888	(39.809)	(11,42)
	Soma	2.237.598	2.122.232	(115.366)	(5,16)	1.486.426	1.639.211	152.785	10,28	268.721	167.420	(101.301)	(37,70)	482.451	315.601	(166.850)	(34,58)
Sólidos a Granel	Açúcar	701.334	579.253	(122.081)	(17,41)	224.500	174.250	(50.250)	(22,38)	-	-	-	-	476.834	405.003	(71.831)	(15,06)
	Adubo	387.126	343.360	(43.766)	(11,31)	-	-	-	-	135.973	149.827	13.854	10,19	251.153	193.533	(57.620)	(22,94)
	Barrilha	-	21.958	21.958	-	-	-	-	-	-	-	-	-	21.958	21.958	-	-
	Carvão	118.685	73.898	(44.787)	(37,74)	-	-	-	-	118.685	73.898	(44.787)	(37,74)	-	-	-	-
	Enxofre	131.415	140.243	8.828	6,72	-	-	-	-	111.445	85.490	(25.955)	(23,29)	19.970	54.753	34.783	174,18
	Minério	-	-	-	-	-	-	-	-	-	-	-	-	-	-	-	-
	Polpa Cítrica Peletizada	49.868	125.650	75.782	151,97	-	-	-	-	49.868	104.650	54.782	109,85	-	21.000	21.000	-
	Soja em Grãos	101.248	423.144	321.896	317,93	24.202	131.338	107.136	442,67	-	-	-	-	77.046	291.806	214.760	278,74
	Soja Peletizada	200.148	133.731	(66.417)	(33,18)	92.784	38.886	(53.898)	(58,09)	2.843	-	(2.843)	(100)	104.521	94.845	(9.676)	(9,26)
	Sal	115.830	89.730	(26.100)	(22,53)	-	-	-	-	-	-	-	-	115.830	89.730	(26.100)	(22,53)
	Trigo	84.129	42.241	(41.888)	(49,79)	-	-	-	-	-	-	-	-	84.129	42.241	(41.888)	(49,79)
	Outros	9.590	-	(9.590)	(100)	-	-	-	-	-	-	-	-	9.590	-	(9.590)	(100)
	Soma	1.899.373	1.973.208	73.835	3,89	341.486	344.474	2.988	0,87	418.814	413.865	(4.949)	(1,18)	1.139.073	1.214.869	75.796	6,65
Líquidos a Granel	Consumo Óleo Diesel de Bordo	4.315	7.764	3.449	79,93	-	-	-	-	-	-	-	-	4.315	7.764	3.449	79,93
	Óleo Combustível	102.428	126.778	24.350	23,77	-	-	-	-	-	-	-	-	102.428	126.778	24.350	23,77
	Ácido Fosfórico	9.769	12.174	2.405	24,62	-	-	-	-	-	-	-	-	9.769	12.174	2.405	24,62
	Álcool	43.946	142.951	99.005	225,29	-	-	-	-	-	-	-	-	43.946	142.951	99.005	225,29
	Amonia	16.615	16.583	(32)	(0,19)	-	-	-	-	-	-	-	-	16.615	16.583	(32)	(0,19)
	Coperaf	9.612	7.280	(2.332)	(24,26)	-	-	-	-	-	-	-	-	9.612	7.280	(2.332)	(24,26)
	Estireno	11.285	3.805	(7.480)	(66,28)	-	-	-	-	-	-	-	-	11.285	3.805	(7.480)	(66,28)
	Gás Liquefeito de Petróleo	17.788	13.727	(4.061)	(22,83)	-	-	-	-	-	-	-	-	17.788	13.727	(4.061)	(22,83)
	Gasolina	45.606	46.958	1.352	2,96	-	-	-	-	-	-	-	-	45.606	46.958	1.352	2,96
	Nafta	16.769	-	(16.769)	(100)	-	-	-	-	-	-	-	-	16.769	-	(16.769)	(100)
	Óleo Combustível	137.610	39.713	(97.897)	(71,14)	-	-	-	-	-	-	-	-	137.610	39.713	(97.897)	(71,14)
	Óleo de Origem Vegetal	14.359	11.672	(2.687)	(18,71)	-	-	-	-	-	-	-	-	14.359	11.672	(2.687)	(18,71)
	Óleo Diesel e Gasóleo	19.286	123.656	104.370	541,17	-	-	-	-	-	-	-	-	19.286	123.656	104.370	541,17
	Petróleo	183.470	-	(183.470)	(100)	-	-	-	-	-	-	-	-	183.470	-	(183.470)	(100)
	Soda Cáustica	74.362	50.400	(23.962)	(32,22)	-	-	-	-	-	27.590	27.590	-	74.362	22.810	(51.552)	(69,33)
Sucos Cítricos	73.694	107.112	33.418	45,35	-	-	-	-	26.389	45.341	18.952	71,82	47.305	61.771	14.466	30,58	
Xilenos	27.783	17.745	(10.038)	(36,13)	-	-	-	-	-	-	-	-	27.783	17.745	(10.038)	(36,13)	
Outros	180.172	108.046	(72.126)	(40,03)	-	-	-	-	67.502	37.332	(30.170)	(44,69)	112.670	70.714	(41.956)	(37,24)	
Soma	988.869	836.364	(152.505)	(15,42)	-	-	-	-	93.891	110.263	16.372	17,44	894.978	726.101	(168.877)	(18,87)	
<b>TOTAL GERAL</b>		<b>5.125.840</b>	<b>4.931.804</b>	<b>(194.036)</b>	<b>(3,79)</b>	<b>1.827.912</b>	<b>1.983.685</b>	<b>155.773</b>	<b>8,52</b>	<b>781.426</b>	<b>691.548</b>	<b>(89.878)</b>	<b>(11,50)</b>	<b>2.516.502</b>	<b>2.256.571</b>	<b>(259.931)</b>	<b>(10,33)</b>

sueno-3 c:\destaques\mensal e acumulado\2004\comp-mes-03-04.xls



**COMPARATIVO DO MOVIMENTO DE MERCADORIAS ATÉ NOVEMBRO**

ESPECIFICAÇÃO		TOTAL GERAL				TERMINAIS DE USO PRIVADO				TERMINAIS PRIVATIVOS				CAIS PÚBLICO			
		2004	2005	DIF	%	2004	2005	DIF	%	2004	2005	DIF	%	2004	2005	DIF	%
Carga Geral	Containerizada	18.632.323	21.476.363	2.844.040	15,26	16.005.324	20.749.221	4.743.897	29,64	1.245.227	311.852	(933.375)	(74,96)	1.381.772	415.290	(966.482)	(69,95)
	Solta	5.603.151	5.094.764	(508.387)	(9,07)	30.294	76.791	46.497	153,49	1.325.378	1.141.593	(183.785)	(13,87)	4.247.479	3.876.380	(371.099)	(8,74)
	Soma	24.235.474	26.571.127	2.335.653	9,64	16.035.618	20.826.012	4.790.394	29,87	2.570.605	1.453.445	(1.117.160)	(43,46)	5.629.251	4.291.670	(1.337.581)	(23,76)
Sólidos a Granel	Açúcar	7.203.462	8.795.968	1.592.506	22,11	2.246.217	2.683.738	437.521	19,48	-	-	-	-	4.957.245	6.112.230	1.154.985	23,30
	Adubo	2.734.278	2.553.139	(181.139)	(6,62)	-	-	-	-	929.613	1.008.335	78.722	8,47	1.804.665	1.544.804	(259.861)	(14,40)
	Barrilha	-	77.925	77.925	-	-	-	-	-	0	0	-	-	77.925	77.925	-	-
	Carvão	2.645.642	2.598.136	(47.506)	(1,80)	-	-	-	-	2.645.642	2.598.136	(47.506)	(1,80)	-	-	-	-
	Enxofre	1.452.531	1.231.436	(221.095)	(15,22)	-	-	-	-	1.027.027	783.861	(243.166)	(23,68)	425.504	447.575	22.071	5,19
	Minério	43.010	43.578	568	1,32	-	-	-	-	43.010	43.578	568	1,32	-	-	-	-
	Polpa Cítrica Peletizada	690.619	383.884	(306.735)	(44,41)	-	-	-	-	523.506	285.410	(238.096)	(45,48)	167.113	98.474	(68.639)	(41,07)
	Soja em Grãos	5.577.885	7.283.200	1.705.315	30,57	2.430.157	3.003.650	573.493	23,60	15.609	4.051	(11.558)	(74,05)	3.132.119	4.275.499	1.143.380	36,50
	Soja Peletizada	3.456.856	2.592.864	(863.992)	(24,99)	1.030.431	844.377	(186.054)	(18,06)	6.048	132	(5.916)	(97,82)	2.420.377	1.748.355	(672.022)	(27,77)
	Sal	750.892	715.866	(35.026)	(4,66)	-	-	-	-	-	-	-	-	750.892	715.866	(35.026)	(4,66)
	Trigo	990.601	1.129.767	139.166	14,05	-	-	-	-	-	-	-	-	990.601	1.129.767	139.166	14,05
	Outros	321.134	231.945	(89.189)	(27,77)	58.392	-	(58.392)	(100)	-	92.516	92.516	-	262.742	139.429	(123.313)	(48,93)
	Soma	25.866.910	27.637.708	1.770.798	6,85	5.765.197	6.531.765	766.568	13,30	5.190.455	4.816.019	(374.436)	(7,21)	14.911.258	16.289.924	1.378.666	9,25
Líquidos a Granel	Óleo Diesel	60.902	105.222	44.320	72,77	-	-	-	-	-	-	-	-	60.902	105.222	44.320	72,77
	Óleo Combustível	1.153.808	1.244.893	91.085	7,89	-	-	-	-	-	-	-	-	1.153.808	1.244.893	91.085	7,89
	Ácido Fosfórico	227.614	271.008	43.394	19,06	-	-	-	-	-	-	-	-	227.614	271.008	43.394	19,06
	Álcool	830.508	1.250.194	419.686	50,53	-	-	-	-	-	-	-	-	830.508	1.250.194	419.686	50,53
	Amonia	202.653	224.290	21.637	10,68	-	-	-	-	-	-	-	-	202.653	224.290	21.637	10,68
	Coperaf	73.243	63.882	(9.361)	(12,78)	-	-	-	-	-	-	-	-	73.243	63.882	(9.361)	(12,78)
	Estireno	106.317	46.682	(59.635)	(56,09)	-	-	-	-	-	-	-	-	106.317	46.682	(59.635)	(56,09)
	Gás Liquefeito de Petróleo	304.189	307.160	2.971	0,98	-	-	-	-	-	-	-	-	304.189	307.160	2.971	0,98
	Gasolina	546.107	566.647	20.540	3,76	-	-	-	-	-	-	-	-	546.107	566.647	20.540	3,76
	Nafta	238.936	39.400	(199.536)	(83,51)	-	-	-	-	-	-	-	-	238.936	39.400	(199.536)	(83,51)
	Óleo Combustível	3.241.739	2.232.473	(1.009.266)	(31,13)	-	-	-	-	-	-	-	-	3.241.739	2.232.473	(1.009.266)	(31,13)
	Óleo de Origem Vegetal	69.308	127.386	58.078	83,80	-	-	-	-	-	-	-	-	69.308	127.386	58.078	83,80
	Óleo Diesel e Gasóleo	1.374.429	1.801.983	427.554	31,11	-	-	-	-	-	-	-	-	1.374.429	1.801.983	427.554	31,11
	Petróleo	321.988	310	(321.678)	(99,90)	-	-	-	-	-	-	-	-	321.988	310	(321.678)	(99,90)
	Soda Cáustica	877.686	861.822	(15.864)	(1,81)	-	-	-	-	-	322.877	322.877	-	877.686	538.945	(338.741)	(38,59)
	Sucos Cítricos	1.112.676	1.241.489	128.813	11,58	-	-	-	-	368.472	399.901	31.429	8,53	744.204	841.588	97.384	13,09
Xilenos	245.005	189.937	(55.068)	(22,48)	-	-	-	-	-	28.380	28.380	-	245.005	161.557	(83.448)	(34,06)	
Outros	1.551.282	1.402.690	(148.592)	(9,58)	-	-	-	-	828.178	458.129	(370.049)	(44,68)	723.104	944.561	221.457	30,63	
Soma	12.538.390	11.977.468	(560.922)	(4,47)	-	-	-	-	1.196.650	1.209.287	12.637	1,06	11.341.740	10.768.181	(573.559)	(5,06)	
<b>TOTAL GERAL</b>	<b>62.640.774</b>	<b>66.186.303</b>	<b>3.545.529</b>	<b>5,66</b>	<b>21.800.815</b>	<b>27.357.777</b>	<b>5.556.962</b>	<b>25,49</b>	<b>8.957.710</b>	<b>7.478.751</b>	<b>(1.478.959)</b>	<b>(16,51)</b>	<b>31.882.249</b>	<b>31.349.775</b>	<b>(532.474)</b>	<b>(1,67)</b>	

sueno-3 c:\destaques\mensal e acumulado\2004\comp-mes-03-04.xls







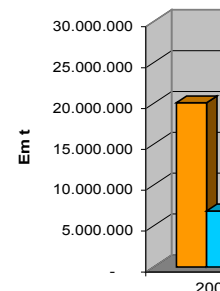
COMPANHIA DOCAS DO ESTADO DE SÃO PAULO – CODESP  
AUTORIDADE PORTUÁRIA DE SANTOS

## BLOCO II POR NAVEGAÇÃO E NATUREZA DA CARGA



**MOVIMENTO FÍSICO DO PORTO DE SANTOS - POR NAVEGAÇÃO E NATUREZA DA CARGA**

ANO	LONGO CURSO								CABOTAGEM							
	SÓLIDOS		LÍQUIDOS		CARGA GERAL		TOTAL (A)		SÓLIDOS		LÍQUIDOS		CARGA GERAL		TOTAL (B)	
	Em t	% s/ (A)	Em t	% s/ (A)	Em t	% s/ (A)	Em t	% s/ (C)	Em t	% s/ (B)	Em t	% s/ (B)	Em t	% s/ (B)	Em t	% s/ (C)
2001	20.068.222	49,1	6.847.956	16,7	13.968.236	34,2	40.884.414	84,9	2.180.224	30,0	4.290.117	19,3	806.838	5,5	7.277.179	15,1
2002	22.709.146	49,7	5.569.548	12,2	17.403.070	38,1	45.681.764	85,4	1.270.509	16,3	5.765.801	24,0	756.194	4,2	7.792.504	14,6
2003	25.309.878	50,3	5.495.926	10,9	19.537.491	38,8	50.343.295	83,8	989.357	10,2	7.480.265	28,4	1.264.156	6,1	9.733.778	16,2
2004	27.288.579	47,0	5.925.636	10,2	24.791.111	42,7	58.005.326	85,8	610.013	6,4	7.591.739	27,2	1.402.675	5,4	9.604.427	14,2
- Até NOV 2005	25.272.720	46,9	5.513.682	10,2	23.043.636	42,8	53.830.038	85,9	594.190	6,7	7.024.708	79,7	1.191.838	13,5	8.810.736	14,1
Até NOV 2005	26.851.730	45,5	6.935.005	11,8	25.197.272	42,7	58.984.007	89,1	785.978	10,9	5.042.463	70,0	1.373.855	19,1	7.202.296	10,9
Δ% 2005/2004	6,2		25,8		9,3		9,6		32,3		(28,2)		15,3		(18,3)	



ANO	TOTAL						
	SÓLIDOS		LÍQUIDOS		CARGA GERAL		TOTAL (C)
	Em t	% s/ (C)	Em t	% s/ (C)	Em t	% s/ (C)	Em t
2001	22.248.446	46,2	11.138.073	23,1	14.775.074	30,7	48.161.593
2002	23.979.655	44,8	11.335.349	21,2	18.159.264	34,0	53.474.268
2003	26.299.235	43,8	12.976.191	21,6	20.801.647	34,6	60.077.073
2004	27.898.592	41,3	13.517.375	20,0	26.193.786	38,7	67.609.753
Até NOV 2005	25.866.910	41,3	12.538.390	20,0	24.235.474	38,7	62.640.774
Até NOV 2005	27.637.708	41,8	11.977.468	18,1	26.571.127	40,1	66.186.303
Δ%2005/2004	6,8		(4,5)		9,6		5,7

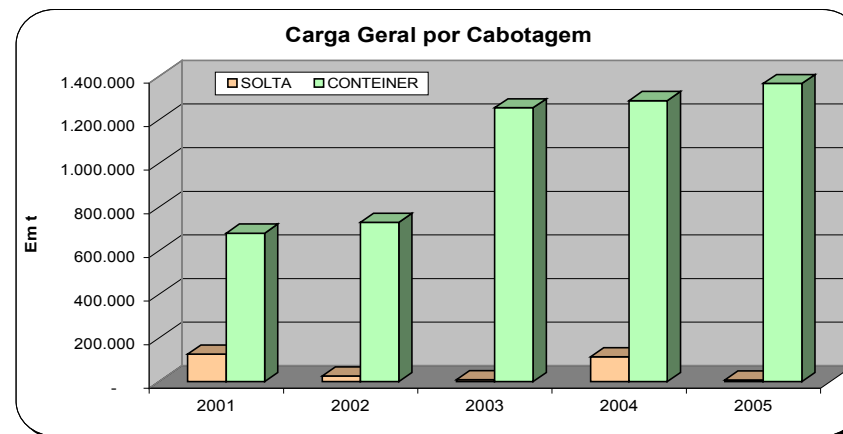
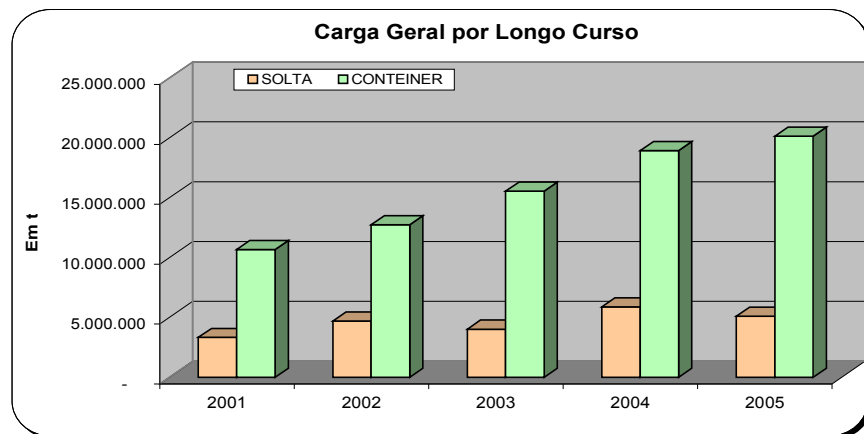
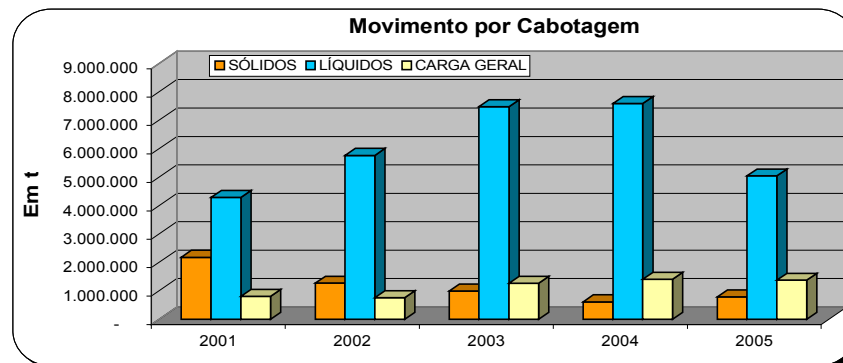
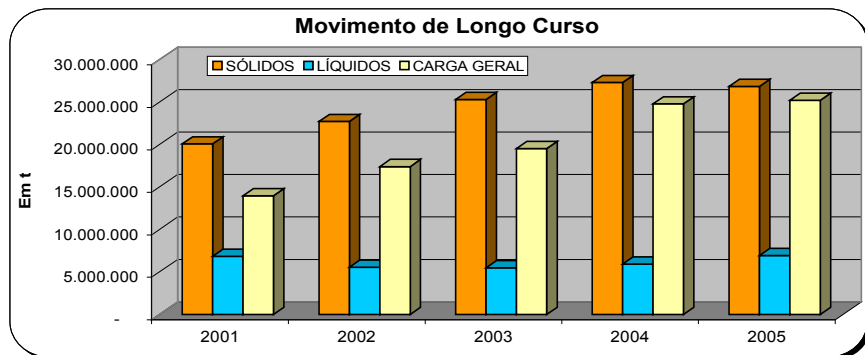
**ANÁLISE DA CARGA GERAL**

ANO	LONGO CURSO						CABOTAGEM						TOTAL					
	SOLTA		CONTEINER		TOTAL (A)		SOLTA		CONTEINER		TOTAL (B)		SOLTA		CONTEINER		TOTAL (C)	
	Em t	% s/ (A)	Em t	% s/ (A)	Em t	% s/ (C)	Em t	% s/ (B)	Em t	% s/ (B)	Em t	% s/ (C)	Em t	% s/ (C)	Em t	% s/ (C)	Em t	
2001	3.314.063	23,7	10.654.173	76,3	13.968.236	94,5	125.997	15,6	680.841	84,4	806.838	5,5	3.440.060	23,3	11.335.014	76,7	14.775.074	
2002	4.677.173	26,9	12.725.897	73,1	17.403.070	95,8	25.905	3,4	730.289	96,6	756.194	4,2	4.703.078	25,9	13.456.186	74,1	18.159.264	
2003	4.010.002	20,5	15.527.489	79,5	19.537.491	93,9	8.665	0,7	1.255.491	99,3	1.264.156	6,1	4.018.667	19,3	16.782.980	80,7	20.801.647	
2004	5.863.969	23,7	18.927.142	76,3	24.791.111	94,6	114.161	8,1	1.288.514	91,9	1.402.675	5,4	5.978.130	22,8	20.215.656	77,2	26.193.786	
Até NOV 2005	5.581.089	24,2	17.462.547	75,8	23.043.636	95,1	22.062	1,9	1.169.776	98,1	1.191.838	4,9	5.603.151	23,1	18.632.323	76,9	24.235.474	
Até NOV 2005	5.087.834	20,2	20.109.438	79,8	25.197.272	94,8	6.930	0,5	1.366.925	99,5	1.373.855	5,2	5.094.764	19,2	21.476.363	80,8	26.571.127	
Δ% 2005/2004	(8,8)		15,2		9,3		(68,6)		16,9		15,3		(9,1)		15,3		9,6	

G:Coten\ Movimento Físico\Por Navegação - 22/12/05



MOVIMENTO FÍSICO DO PORTO DE SANTOS - POR NAVEGAÇÃO E NATUREZA DA CARGA







COMPANHIA DOCAS DO ESTADO DE SÃO PAULO – CODESP  
AUTORIDADE PORTUÁRIA DE SANTOS

BLOCO III  
POR NATUREZA E TIPO DE CARGA



**MOVIMENTO FÍSICO DO PORTO DE SANTOS - 2001 A 2005**  
**POR NATUREZA E TIPO DE CARGA**

(mil t)

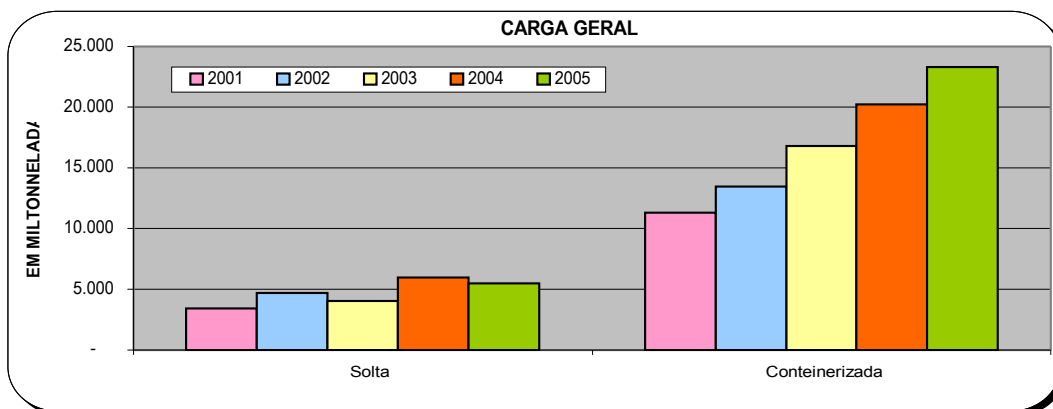
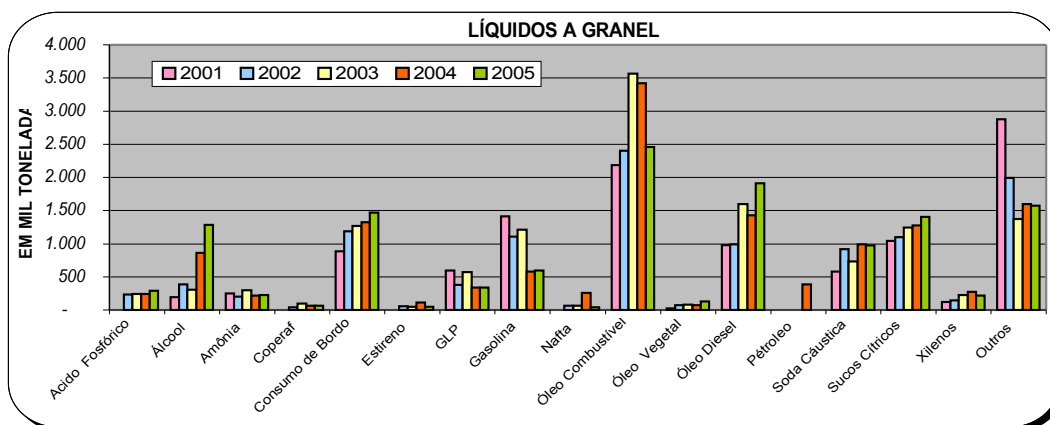
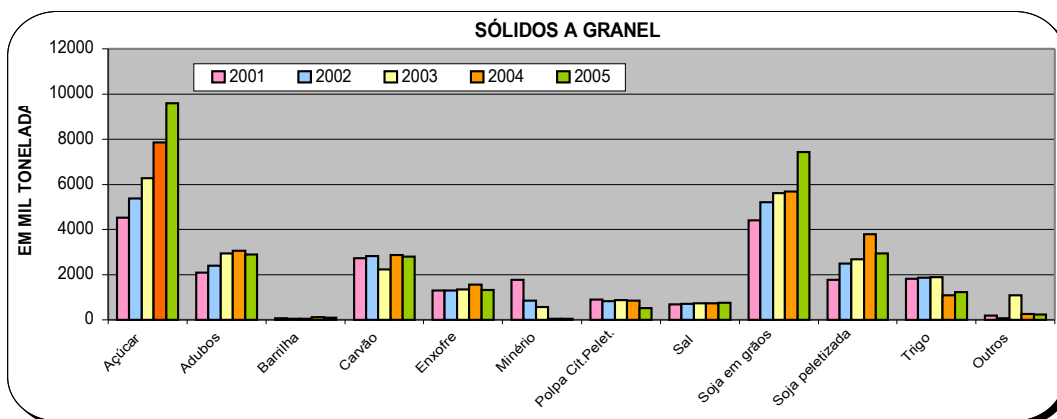
DISCRIMINAÇÃO	2001	2002	2003	2004	2005	
					ATÉ NOV	ANO (*)
<b>SÓLIDOS A GRANEL</b>						
Açúcar	4.530	5.369	6.280	7.843	8.796	9.586
Adubos	2.104	2.395	2.944	3.067	2.553	2.890
Barrilha	78	55	53	128	78	83
Carvão	2.734	2.827	2.242	2.867	2.598	2.811
Enxofre	1.303	1.303	1.343	1.565	1.231	1.329
Minério	1.768	839	573	43	44	44
Polpa Cítrica Peletizada	891	829	870	841	384	530
Sal	673	713	741	727	716	747
Soja (grãos + peletizada)	6.164	7.713	8.291	9.473	9.876	10.367
- Soja em grãos	4.401	5.211	5.600	5.689	7.283	7.422
- Soja peletizada	1.763	2.502	2.691	3.784	2.593	2.945
Trigo	1.818	1.869	1.878	1.083	1.130	1.224
Outros	186	68	1.084	262	232	239
<b>TOTAL (1)</b>	<b>22.249</b>	<b>23.980</b>	<b>26.299</b>	<b>27.899</b>	<b>27.638</b>	<b>29.850</b>
<b>LÍQUIDOS A GRANEL</b>						
Acido Fosfórico	-	233	239	244	271	287
Álcool	191	384	308	859	1.250	1.284
Amônia	249	198	294	219	224	224
Coperaf	-	37	93	64	64	64
Consumo de Bordo (diesel+comb.)	882	1.187	1.271	1.324	1.350	1.468
Estireno	-	58	47	114	47	47
Gás Liquefeito de Petróleo (GLP)	591	377	570	334	307	339
Gasolina	1.417	1.105	1.215	578	567	597
Nafta	-	64	68	257	39	39
Óleo Combustível	2.187	2.402	3.567	3.422	2.233	2.455
Óleo de Origem Vegetal	23	76	79	69	127	127
Óleo Diesel + Gasóleo	978	1.061	1.652	1.518	1.802	1.911
Petróleo	-	-	-	382	-	-
Soda Cáustica	579	913	730	984	862	969
Sucos Cítricos	1.043	1.103	1.245	1.281	1.241	1.402
Xilenos	121	146	221	272	190	219
Outros	2.877	1.991	1.377	1.596	1.403	1.576
<b>TOTAL (2)</b>	<b>11.138</b>	<b>11.335</b>	<b>12.976</b>	<b>13.517</b>	<b>11.977</b>	<b>13.008</b>
<b>CARGA GERAL</b>						
Solta	3.440	4.703	4.019	5.979	5.095	5.472
Containerizada	11.335	13.456	16.783	20.215	21.476	23.295
<b>TOTAL (3)</b>	<b>14.775</b>	<b>18.159</b>	<b>20.802</b>	<b>26.194</b>	<b>26.571</b>	<b>28.767</b>
<b>TOTAL GERAL (1+2+3)</b>	<b>48.162</b>	<b>53.474</b>	<b>60.077</b>	<b>67.610</b>	<b>66.186</b>	<b>71.625</b>
<b>VARIAÇÃO %</b>	<b>11,9</b>	<b>11,0</b>	<b>12,3</b>	<b>12,5</b>	<b>-</b>	<b>5,9</b>

(\*) Real até Novembro e Dezembro previsto.

Crescimento médio previsto em relação a 2004 : sólidos 7,0%, líquidos (3,8)% e carga geral 9,8%.

<b>PASSAGEIROS (embarcados)</b>	<b>59.557</b>	<b>69.850</b>	<b>63.915</b>	<b>81.120</b>	<b>66.077</b>	<b>89.232</b>
---------------------------------	---------------	---------------	---------------	---------------	---------------	---------------

**MOVIMENTO FÍSICO POR NATUREZA E TIPO DA CARGA**



Obs.: Real até Novembro e Dezembro previsto.

G:COTEN\Movimento Físico\Por Natureza da Carga - 26/12/2005

**COMPANHIA DOCAS DO ESTADO DE SÃO PAULO – CODESP**  
**AUTORIDADE PORTUÁRIA DE SANTOS**

**MOVIMENTO FÍSICO DO PORTO DE SANTOS - 2005**  
**POR NATUREZA E TIPO DE CARGA**

(em t)

DISCRIMINAÇÃO	Jan	Fev	Mar	Abr	Mai	Jun	1º SEM	Jul	Ago	Set	Out	Nov	Dez	2º SEM	Total
	REAL												VALORES PREVISTOS		
<b>SÓLIDOS A GRANEL</b>															
Açúcar	515.268	784.704	373.375	809.076	1.116.990	1.293.859	4.893.272	1.076.588	917.752	691.954	637.149	579.253	790.428	4.693.124	9.586.396
Aubos	168.929	179.947	123.352	158.975	247.787	222.366	1.101.356	263.053	240.510	257.772	347.088	343.360	336.434	1.788.217	2.889.573
Barrilha	-	-	-	-	26.101	29.866	55.967	-	-	-	-	21.958	5.403	27.361	83.328
Carvão	349.820	109.996	338.321	112.063	266.044	180.452	1.356.696	320.656	333.191	268.178	245.517	73.898	212.703	1.454.143	2.810.839
Enxofre	93.722	154.909	49.233	97.171	132.346	138.990	666.371	101.590	104.794	169.037	49.401	140.243	97.827	662.892	1.329.263
Minério	43.578	-	-	-	-	-	43.578	-	-	-	-	-	-	-	43.578
Polpa Cítrica Peletizada	85.068	58.011	8.846	5.284	-	7.350	164.559	45.652	48.023	-	-	125.650	146.486	365.811	530.370
Sal	82.380	33.520	89.501	101.116	6.034	92.027	404.578	48.895	73.519	26.862	72.282	89.730	30.812	342.100	746.678
Soja (grãos+ peletizada)	277.692	570.738	1.073.136	1.186.631	1.420.213	1.151.934	5.680.344	1.088.997	844.191	1.095.093	610.564	556.875	491.420	4.687.140	10.367.484
- Soja em grãos	107.706	390.765	891.355	873.564	1.063.731	855.941	4.183.062	658.068	644.011	944.193	430.722	423.144	138.883	3.239.021	7.422.083
- Soja peletizada	169.986	179.973	181.781	313.067	356.482	295.993	1.497.282	430.929	200.180	150.900	179.842	133.731	352.537	1.448.119	2.945.401
Trigo	95.920	154.399	109.727	80.045	146.678	109.289	696.058	98.341	136.026	67.150	89.951	42.241	93.998	527.707	1.223.765
Outros	57.556	-	-	15.963	-	-	73.519	-	10.000	89.359	59.067	-	7.302	165.728	239.247
<b>TOTAL (1)</b>	<b>1.726.355</b>	<b>2.089.802</b>	<b>2.165.491</b>	<b>2.566.324</b>	<b>3.362.193</b>	<b>3.226.133</b>	<b>15.136.298</b>	<b>3.043.772</b>	<b>2.708.006</b>	<b>2.665.405</b>	<b>2.111.019</b>	<b>1.973.208</b>	<b>2.212.814</b>	<b>14.714.224</b>	<b>29.850.522</b>
<b>LÍQUIDOS A GRANEL</b>															
Ácido Fosfórico	7.938	22.414	45.036	32.016	30.926	12.678	151.008	34.910	26.628	15.684	30.604	12.174	16.278	136.278	287.286
Álcool	63.455	56.759	97.031	68.981	105.839	147.380	539.445	105.432	131.813	161.446	169.107	142.951	33.949	744.698	1.284.143
Amônia	16.593	19.448	33.240	18.216	18.644	16.593	122.734	35.209	16.600	16.581	16.583	-	-	101.556	224.290
Coperaf	10.562	1.334	5.311	6.781	2.985	10.375	37.348	2.562	1.459	5.836	9.397	7.280	-	26.534	63.882
Cons.de Bordo (Diesel +Combust.)	105.283	108.152	120.937	110.730	122.880	136.873	704.855	134.276	126.758	118.749	130.935	134.542	117.621	762.881	1.467.736
Estireno	12.359	2.733	508	1.147	9.386	8.974	35.107	299	2.285	603	4.583	3.805	-	11.575	46.682
Gás Liquefeito de Petróleo (GLP)	16.392	13.958	31.409	32.573	17.260	29.323	140.915	50.131	11.370	46.976	44.041	13.727	32.104	198.349	339.264
Gasolina	98.272	19.769	70.833	54.290	70.327	72.282	385.773	90.060	19.034	17.309	7.513	46.958	29.783	210.657	596.430
Nafta	6.301	1.498	158	2.477	8.102	-	18.536	-	-	6.307	14.557	-	-	20.864	39.400
Óleo Combustível	310.712	227.656	206.595	179.379	253.650	251.279	1.429.271	173.304	164.380	142.522	283.283	39.713	222.719	1.025.921	2.455.192
Óleo de Origem Vegetal	19.704	6.709	17.446	10.877	3.811	6.454	65.001	8.923	15.203	13.872	12.715	11.672	-	62.385	127.386
Óleo Diesel + Gasóleo	187.414	184.554	112.626	109.673	168.305	125.700	888.272	204.638	155.154	257.951	172.312	123.656	109.081	1.022.792	1.911.064
Petróleo	-	310	-	-	-	-	310	-	-	-	-	-	-	-	310
Soda Cáustica	81.307	60.438	111.745	74.837	78.288	77.528	484.143	79.414	92.870	66.535	88.460	50.400	106.606	484.285	968.428
Sucos Cítricos	98.436	86.358	139.316	148.911	105.817	77.003	655.841	144.628	117.918	102.683	113.307	107.112	160.419	746.067	1.401.908
Xilenos	24.926	14.990	20.230	14.682	5.038	27.090	106.956	14.840	15.526	15.764	19.106	17.745	29.018	111.999	218.955
Outros	111.114	115.741	149.264	119.342	117.861	90.491	703.813	183.169	114.043	126.916	166.703	108.046	172.890	871.767	1.575.580
<b>TOTAL (2)</b>	<b>1.170.768</b>	<b>942.821</b>	<b>1.161.685</b>	<b>984.912</b>	<b>1.119.119</b>	<b>1.090.023</b>	<b>6.469.328</b>	<b>1.261.795</b>	<b>1.011.041</b>	<b>1.115.734</b>	<b>1.283.206</b>	<b>836.364</b>	<b>1.030.470</b>	<b>6.538.610</b>	<b>13.007.938</b>
<b>CARGA GERAL</b>															
Solta	363.773	400.031	473.984	331.377	366.211	472.682	2.408.058	535.066	599.801	503.428	564.212	484.199	377.006	3.063.712	5.471.770
Conteinerizada	1.580.369	1.638.428	1.991.644	1.906.755	2.080.838	2.092.203	11.290.237	1.987.860	2.172.930	2.184.999	2.202.304	1.638.033	1.818.839	12.004.965	23.295.202
<b>TOTAL (3)</b>	<b>1.944.142</b>	<b>2.038.459</b>	<b>2.465.628</b>	<b>2.238.132</b>	<b>2.447.049</b>	<b>2.564.885</b>	<b>13.698.295</b>	<b>2.522.926</b>	<b>2.772.731</b>	<b>2.688.427</b>	<b>2.766.516</b>	<b>2.122.232</b>	<b>2.195.844</b>	<b>15.068.676</b>	<b>28.766.971</b>
<b>TOTAL GERAL (1+2+3)</b>	<b>4.841.265</b>	<b>5.071.082</b>	<b>5.792.804</b>	<b>5.789.368</b>	<b>6.928.361</b>	<b>6.881.041</b>	<b>35.303.921</b>	<b>6.828.493</b>	<b>6.491.778</b>	<b>6.469.566</b>	<b>6.160.741</b>	<b>4.931.804</b>	<b>5.439.128</b>	<b>36.321.510</b>	<b>71.625.431</b>
<b>VARIACÃO % S/ MÊS ANTERIOR</b>	(2,57)	4,75	14,23	(0,06)	19,67	(0,68)	1,25	(0,76)	(4,93)	(0,34)	(4,77)	(19,95)	10,29	2,88	-
<b>VARIACÃO % S/ ANO ANTERIOR</b>	2,20	17,23	(6,08)	7,64	9,07	19,00	7,82	8,24	2,15	6,05	2,55	(3,79)	9,46	4,17	5,94



**MOVIMENTO FÍSICO DO PORTO DE SANTOS - 2004**  
**POR NATUREZA E TIPO DE CARGA**

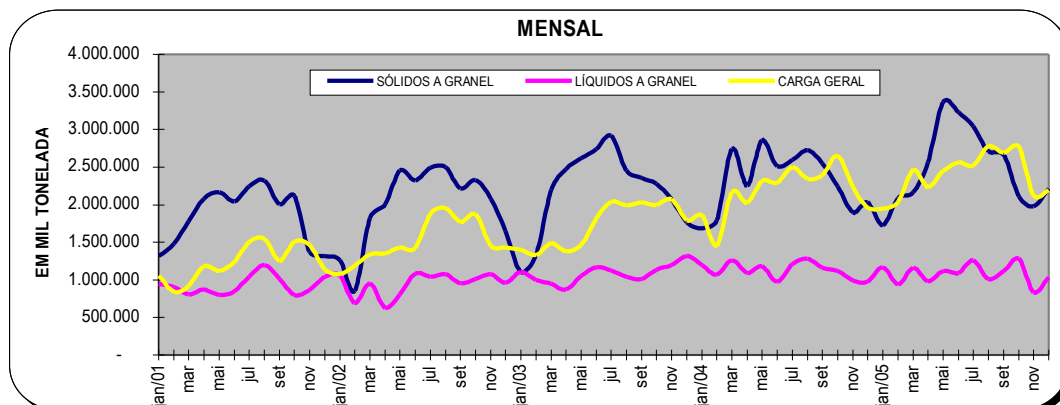
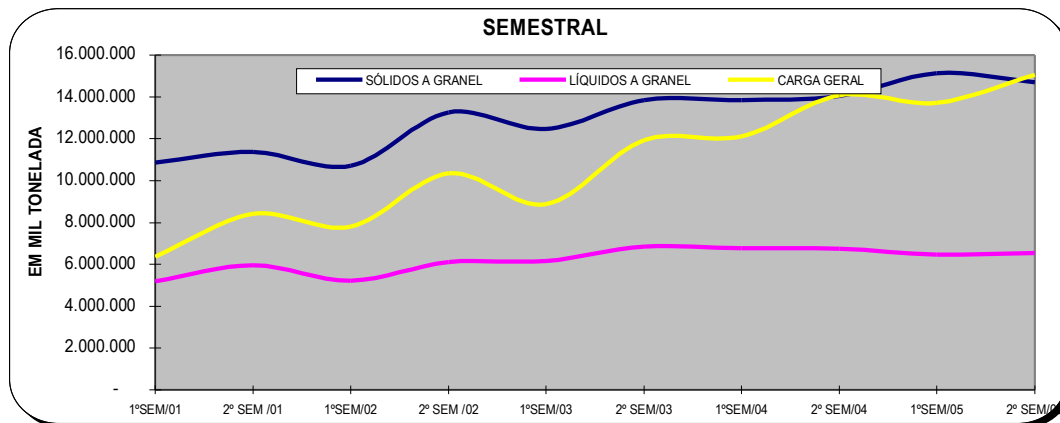
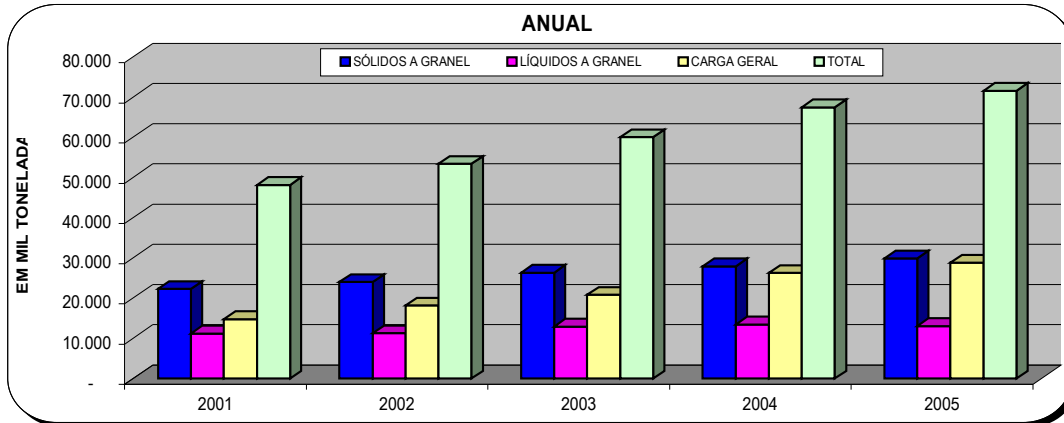
(em t)

DISCRIMINAÇÃO	Jan	Fev	Mar	Abr	Mai	Jun	1º SEM	Jul	Ago	Set	Out	Nov	Dez	2º SEM	Total
<b>SÓLIDOS A GRANEL</b>															
Açúcar	221.930	443.663	525.430	295.855	648.063	872.008	3.006.949	796.339	1.007.148	903.706	787.986	701.334	639.795	4.836.308	7.843.257
Aubos	286.162	189.288	205.893	128.559	216.394	195.838	1.222.134	285.982	292.760	334.568	211.708	387.126	332.975	1.845.119	3.067.253
Barrilha	15.710	-	7.114	-	19.514	15.023	57.361	12.000	-	25.165	27.496	-	6.000	70.661	128.022
Carvão	193.093	192.639	218.396	327.696	329.048	279.395	1.540.267	236.217	226.457	207.066	316.950	118.685	221.480	1.326.855	2.867.122
Enxofre	95.300	151.036	163.890	114.787	168.100	68.731	761.844	89.194	146.023	120.680	203.375	131.415	112.483	803.170	1.565.014
Minério	43.010	-	-	-	-	-	43.010	-	-	-	-	-	-	-	43.010
Poipa Cítrica Peletizada	93.484	28.453	20.123	8.154	-	-	150.214	58.391	92.394	151.884	187.868	49.868	150.206	690.611	840.825
Sal	67.722	77.400	36.400	47.600	102.156	40.920	372.198	110.660	57.217	-	46.520	115.830	24.840	355.067	727.265
Soja (grãos + peletizada)	511.958	569.487	1.431.380	1.314.661	1.179.121	906.645	5.913.252	920.966	843.377	702.328	353.422	301.396	437.257	3.558.746	9.471.998
- Soja em grãos	262.798	374.019	1.114.123	1.004.208	766.461	511.508	4.033.117	499.030	532.815	336.753	74.922	101.248	110.656	1.655.424	5.688.541
- Soja peletizada	249.160	195.468	317.257	310.453	412.660	395.137	1.880.135	421.936	310.562	365.575	278.500	200.148	326.601	1.903.322	3.783.457
Trigo	100.584	92.852	122.293	14.581	186.210	135.418	651.938	90.832	60.391	56.079	47.232	84.129	92.046	430.709	1.082.647
Outros	58.678	49.468	8.934	8.350	5.700	-	131.130	-	-	48.467	58.392	9.590	14.600	131.049	262.179
<b>TOTAL (1)</b>	<b>1.687.631</b>	<b>1.794.286</b>	<b>2.739.853</b>	<b>2.260.243</b>	<b>2.854.306</b>	<b>2.513.978</b>	<b>13.850.297</b>	<b>2.600.581</b>	<b>2.725.767</b>	<b>2.549.943</b>	<b>2.240.949</b>	<b>1.899.373</b>	<b>2.031.682</b>	<b>14.048.295</b>	<b>27.898.592</b>
<b>LÍQUIDOS A GRANEL</b>															
Acetato de Viníla	1.210	1.296	1.848	5.891	2.666	2.221	15.132	1.456	4.073	1.756	3.272	3.918	3.950	18.425	33.557
Acido Fosforico	20.197	25.675	13.919	19.017	19.478	29.712	127.998	30.954	5.909	27.717	25.267	9.769	15.974	115.590	243.588
Acido Ortofosforico	-	-	-	-	-	-	-	-	-	-	-	-	-	-	0
Acido Sulfurico	5.500	-	-	-	-	-	5.500	-	5.250	-	-	-	-	5.250	10.750
Alcool	57.401	33.548	47.859	105.536	85.695	103.777	433.816	76.017	82.423	106.962	87.344	43.946	28.744	425.436	859.252
Cons.de Bordo (Diesel +Combust.)	106.487	96.899	115.696	120.541	104.032	106.481	650.136	119.700	121.062	110.326	106.743	106.743	109.040	673.614	1.323.750
Gás Liquefeito de Petróleo (GLP)	47.370	13.757	57.236	14.430	-	54.355	187.148	34.174	22.621	20.848	21.610	17.788	30.009	147.050	334.198
Gasóleos	-	-	-	-	-	6.266	6.266	25.573	-	-	55.824	-	-	81.397	87.663
Gasolina	98.930	48.473	69.586	50.874	34.955	10.891	313.709	27.962	49.613	39.455	69.762	45.606	31.481	263.879	577.588
Óleo Combustível	299.919	382.676	415.788	396.880	273.007	115.310	1.883.580	351.423	377.607	220.284	271.235	137.610	179.934	1.538.093	3.421.673
Óleo de Origem Vegetal	11.562	1.176	11.904	9.160	3.286	1.871	38.959	1.057	566	4.413	9.954	14.359	-	30.349	69.308
Óleo Diesel	200.864	91.354	111.669	98.101	134.163	112.983	749.134	154.858	131.758	226.251	55.479	19.286	93.175	680.807	1.429.941
Pétreleo	-	-	-	75.927	-	-	75.927	-	-	-	62.591	244.765	-	307.356	383.283
Sebo Bovino	-	-	3.042	5.014	-	-	8.056	-	2.100	9.886	16.232	-	5.924	34.142	42.198
Soda Cáustica	68.010	85.288	76.632	73.803	73.680	136.271	513.684	71.060	72.771	69.585	76.224	74.362	106.715	470.717	984.401
Sucos Cítricos	82.594	84.236	78.219	89.061	113.760	79.930	527.800	105.369	99.801	152.357	153.655	73.694	168.709	753.585	1.281.385
Xilenos	22.837	21.128	33.935	11.285	21.232	16.811	127.228	26.050	26.039	20.118	17.787	27.783	26.734	144.511	271.739
Outros	172.149	183.960	221.901	93.692	243.058	198.988	1.113.748	183.621	281.148	150.177	86.571	169.240	178.596	1.049.354	2.163.102
<b>TOTAL (2)</b>	<b>1.195.030</b>	<b>1.069.466</b>	<b>1.259.234</b>	<b>1.093.285</b>	<b>1.184.939</b>	<b>975.867</b>	<b>6.777.821</b>	<b>1.209.274</b>	<b>1.282.741</b>	<b>1.160.135</b>	<b>1.119.550</b>	<b>988.869</b>	<b>978.985</b>	<b>6.739.554</b>	<b>13.517.375</b>
<b>CARGA GERAL</b>															
Solta	351.579	377.836	551.601	370.793	447.820	503.838	2.603.467	584.850	685.769	568.443	664.158	496.940	374.979	3.375.139	5.978.606
Conteinerizada	1.502.632	1.084.096	1.616.914	1.654.241	1.864.910	1.788.687	9.511.480	1.913.873	1.660.931	1.821.767	1.983.138	1.740.658	1.583.333	10.703.700	20.215.180
<b>TOTAL (3)</b>	<b>1.854.211</b>	<b>1.461.932</b>	<b>2.168.515</b>	<b>2.025.034</b>	<b>2.312.730</b>	<b>2.292.525</b>	<b>12.114.947</b>	<b>2.498.723</b>	<b>2.346.700</b>	<b>2.390.210</b>	<b>2.647.296</b>	<b>2.237.598</b>	<b>1.958.312</b>	<b>14.078.839</b>	<b>26.193.786</b>
<b>TOTAL GERAL (1+2+3)</b>	<b>4.736.872</b>	<b>4.325.684</b>	<b>6.167.602</b>	<b>5.378.562</b>	<b>6.351.975</b>	<b>5.782.370</b>	<b>32.743.065</b>	<b>6.308.578</b>	<b>6.355.208</b>	<b>6.100.288</b>	<b>6.007.795</b>	<b>5.125.840</b>	<b>4.968.979</b>	<b>34.866.688</b>	<b>67.609.753</b>
<b>VARIAÇÃO % S/ MÊS ANTERIOR</b>	(2,74)	(8,68)	42,58	(12,79)	18,10	(8,97)	0,47	9,10	0,74	(4,01)	(1,52)	(14,68)	(3,06)	6,49	-
<b>VARIAÇÃO % S/ ANO ANTERIOR</b>	31,09	18,31	33,17	13,95	23,50	1,02	19,12	3,77	15,93	12,86	10,99	(3,98)	2,02	6,99	12,54

G:\COTEN\Movimento Físico\Por Natureza de Carga\Mensal 2004 - 01/02/05



**MOVIMENTO FÍSICO POR NATUREZA DA CARGA**



Obs.: Real até Novembro e Dezembro previsto.

G:COTEN\Movimento Físico\Por Natureza da Carga - 26/12/05







COMPANHIA DOCAS DO ESTADO DE SÃO PAULO – CODESP  
AUTORIDADE PORTUÁRIA DE SANTOS

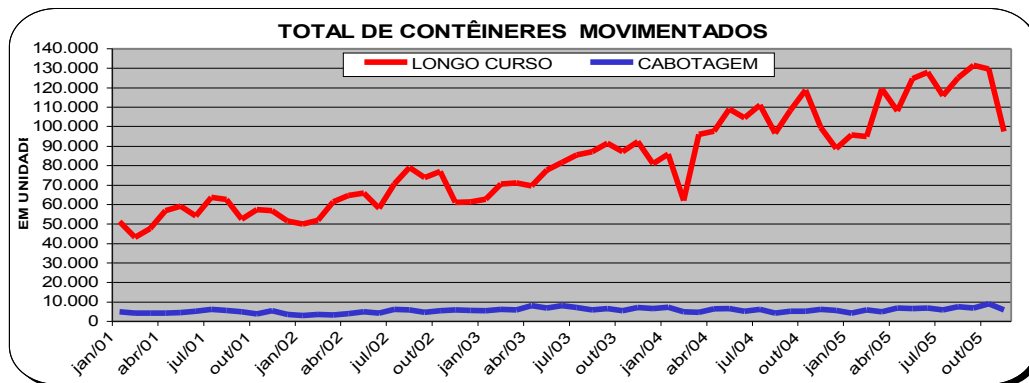
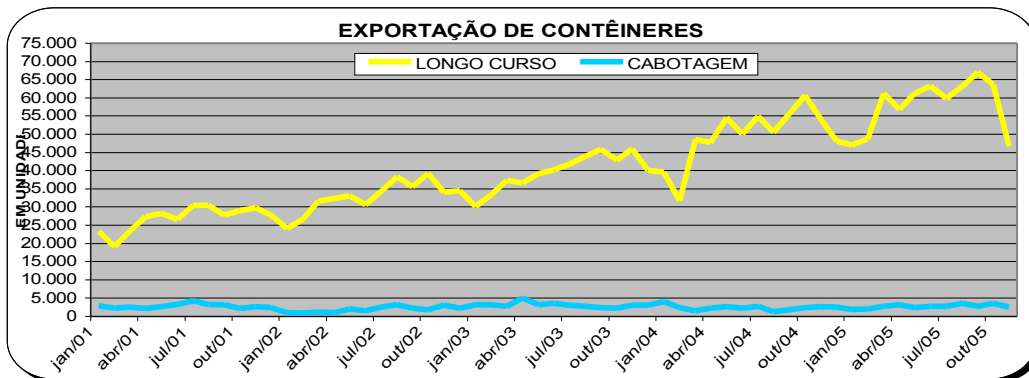
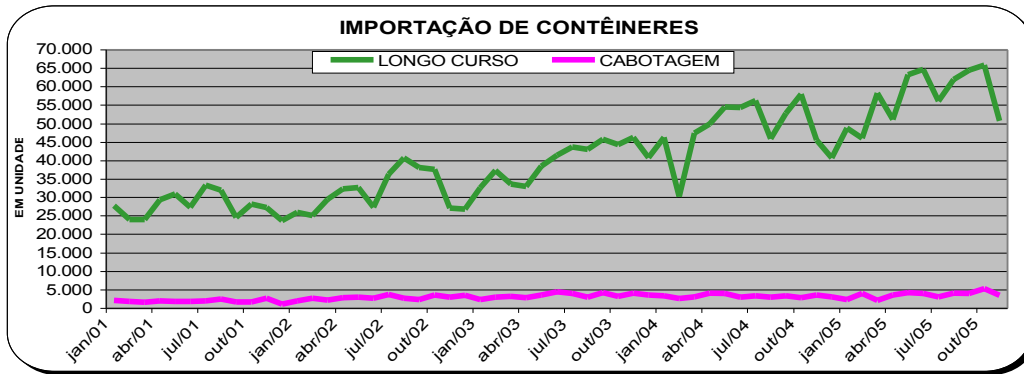
## BLOCO IV POR CONTÊINERES

**MOVIMENTAÇÃO MENSAL DE CONTÊNERES - JAN/01 A NOV/05**  
**PORTO DE SANTOS**

MESES	EM UNIDADES				TOTAL	EM TEUS	EM t
	IMPORTAÇÃO		EXPORTAÇÃO				
	LONGO CURSO	CABOTAGEM	LONGO CURSO	CABOTAGEM			
jan/01	27.783	2.100	23.355	2.914	56.152	81.681	852.907
fev	24.027	1.827	19.129	2.305	47.288	68.351	695.087
mar	24.096	1.579	23.481	2.581	51.737	75.131	803.238
abr	29.457	2.016	27.400	2.193	61.066	89.611	960.495
mai	31.014	1.822	28.294	2.670	63.800	94.384	981.249
jun	27.405	1.869	26.692	3.290	59.256	87.062	934.232
jul	33.355	1.995	30.451	4.231	70.032	103.041	1.095.070
ago	32.028	2.439	30.587	3.323	68.377	101.216	1.096.439
set	24.668	1.786	27.719	3.178	57.351	84.155	956.149
out	28.258	1.723	29.086	2.099	61.166	90.577	1.019.371
nov	27.219	2.681	29.760	2.704	62.364	91.811	1.002.065
dez	23.812	1.156	27.769	2.434	55.171	80.675	938.712
<b>TOTAL</b>	<b>333.122</b>	<b>22.993</b>	<b>323.723</b>	<b>33.922</b>	<b>713.760</b>	<b>1.047.695</b>	<b>11.335.014</b>
jan/02	26.050	2.054	24.108	973	53.185	78.380	882.342
fev	25.204	2.680	26.639	938	55.461	81.295	947.384
mar	29.551	2.302	31.737	1.080	64.670	95.671	1.064.571
abr	32.388	2.927	32.362	1.035	68.712	101.584	1.149.996
mai	32.749	3.046	33.069	2.005	70.869	104.987	1.132.338
jun	27.386	2.707	30.687	1.483	62.263	91.982	1.003.050
jul	36.317	3.728	34.379	2.495	76.919	112.525	1.253.017
ago	40.717	2.787	38.333	3.200	85.037	124.497	1.359.651
set	38.176	2.329	35.612	2.280	78.397	115.375	1.225.098
out	37.671	3.672	39.246	1.727	82.316	121.573	1.274.456
nov	27.107	3.019	34.083	2.975	67.184	98.844	1.071.028
dez	26.896	3.470	34.466	2.312	67.144	97.641	1.093.255
<b>TOTAL</b>	<b>380.212</b>	<b>34.721</b>	<b>394.721</b>	<b>22.503</b>	<b>832.157</b>	<b>1.224.354</b>	<b>13.456.186</b>
jan/03	32.574	2.310	30.126	3.099	68.109	98.997	1.120.850
fev	37.360	2.997	33.308	3.156	76.821	113.887	1.199.993
mar	33.639	3.245	37.433	2.733	77.050	115.683	1.286.318
abr	33.046	2.925	36.635	5.063	77.669	116.535	1.242.600
mai	38.533	3.590	39.158	3.213	84.494	128.786	1.287.973
jun	41.523	4.496	40.220	3.517	89.756	136.771	1.439.191
jul	43.709	3.976	41.835	3.053	92.573	141.301	1.543.176
ago	43.054	3.003	43.963	2.827	92.847	140.628	1.526.624
set	45.777	4.202	45.874	2.418	98.271	149.142	1.586.850
out	44.307	3.295	42.914	2.252	92.768	139.842	1.523.940
nov	46.393	4.070	45.903	2.987	99.353	148.665	1.601.146
dez	40.822	3.582	40.196	3.060	87.660	129.964	1.424.319
<b>TOTAL</b>	<b>480.737</b>	<b>41.691</b>	<b>477.565</b>	<b>37.378</b>	<b>1.037.371</b>	<b>1.560.201</b>	<b>16.782.980</b>
jan/04	46.347	3.325	39.614	4.086	93.372	137.488	1.502.632
fev	30.284	2.557	31.742	2.447	67.030	98.751	1.084.096
mar	47.515	3.113	48.617	1.548	100.793	150.914	1.616.914
abr	49.940	4.064	47.755	2.292	104.051	156.487	1.654.717
mai	54.517	3.990	54.602	2.631	115.740	176.685	1.864.910
jun	54.448	3.042	50.171	2.262	109.923	163.938	1.788.687
jul	56.334	3.329	54.978	2.759	117.400	180.210	1.913.873
ago	45.934	3.002	50.612	1.246	100.794	155.412	1.660.931
set	52.844	3.386	55.496	1.815	113.541	173.693	1.821.767
out	58.064	2.881	60.791	2.380	124.116	186.741	1.983.138
nov	45.619	3.651	54.104	2.595	105.969	160.742	1.740.658
dez	40.679	3.084	48.081	2.557	94.401	141.578	1.583.333
<b>TOTAL</b>	<b>582.525</b>	<b>39.424</b>	<b>596.563</b>	<b>28.618</b>	<b>1.247.130</b>	<b>1.882.639</b>	<b>20.215.656</b>
jan/05	48.836	2.313	47.069	1.848	100.066	151.881	1.580.369
fev	46.140	3.978	48.724	1.986	100.828	150.608	1.638.428
mar	58.274	2.127	61.295	2.839	124.535	187.892	1.991.644
abr	51.237	3.626	56.837	3.194	114.894	173.933	1.906.755
mai	63.270	4.175	61.283	2.361	131.089	201.043	2.080.838
jun	64.725	3.939	63.272	2.800	134.736	209.425	2.092.203
jul	56.157	3.171	59.877	2.754	121.959	187.837	1.987.860
ago	61.969	4.120	63.148	3.527	132.764	206.740	2.172.930
set	64.488	3.986	67.028	2.811	138.313	216.866	2.184.999
out	65.844	5.396	63.663	3.474	138.377	212.700	2.202.304
nov	50.760	3.475	46.682	2.535	103.452	159.105	1.638.033
<b>TOTAL</b>	<b>631.700</b>	<b>40.306</b>	<b>638.878</b>	<b>30.129</b>	<b>1.341.013</b>	<b>2.058.030</b>	<b>21.476.363</b>

G:COTEN\Movimento Físico\Contêineres\MC0105 Em Unidades\Mensal - 21/12/2005

**MOVIMENTAÇÃO MENSAL DE CONTÊINERES DE JAN/01 A NOV/05**  
PORTO DE SANTOS



**MOVIMENTAÇÃO ANUAL DE CONTÊINERES**  
**PORTO DE SANTOS**

(em unidades)

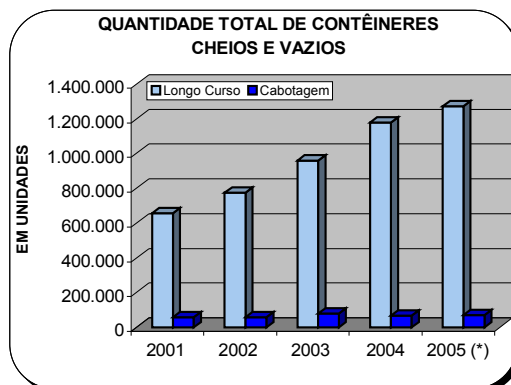
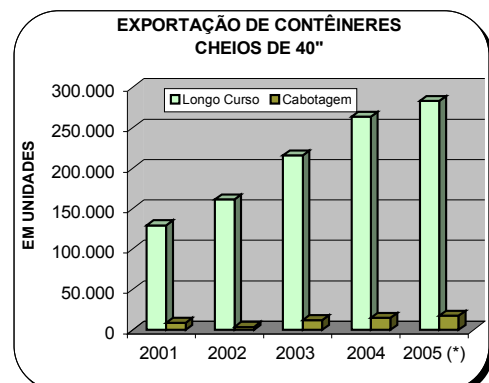
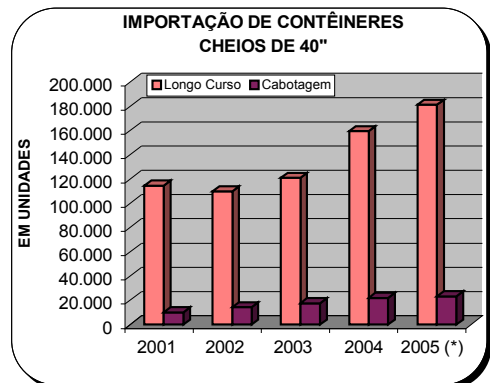
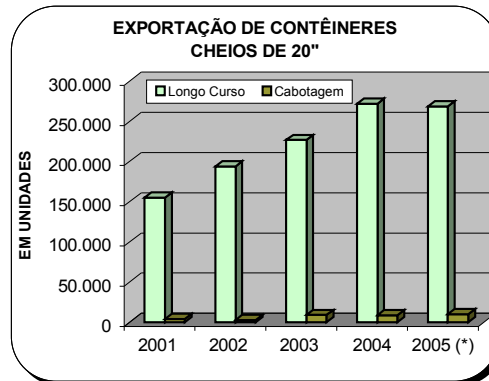
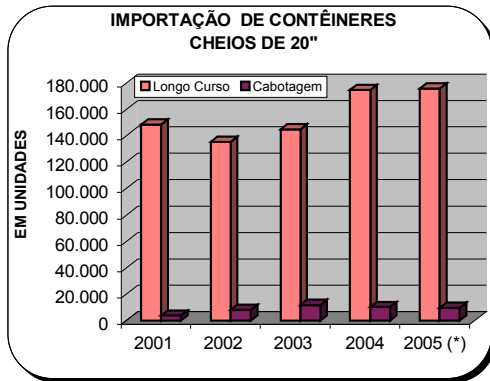
A N O	OPERAÇÕES EM NAVIOS		CHEIOS			VAZIOS			TOTAL		
			20'	40'	Total	20'	40'	Total	20'	40'	Total
2000	I	Longo Curso	148.782	114.571	263.353	33.212	36.557	69.769	181.994	151.128	333.122
	M	Cabotagem	3.836	10.052	13.888	3.753	5.352	9.105	7.589	15.404	22.993
	P	Total	152.618	124.623	277.241	36.965	41.909	78.874	189.583	166.532	356.115
	E	Longo Curso	155.131	129.376	284.507	21.676	17.540	39.216	176.807	146.916	323.723
	X	Cabotagem	4.122	8.762	12.884	9.323	11.715	21.038	13.445	20.477	33.922
	P	Total	159.253	138.138	297.391	30.999	29.255	60.254	190.252	167.393	357.645
	TOTAL GERAL		311.871	262.761	574.632	67.964	71.164	139.128	379.835	333.925	713.760
2000	I	Longo Curso	135.741	109.902	245.643	68.429	66.140	134.569	204.170	176.042	380.212
	M	Cabotagem	8.128	14.182	22.310	5.888	6.523	12.411	14.016	20.705	34.721
	P	Total	143.869	124.084	267.953	74.317	72.663	146.980	218.186	196.747	414.933
	E	Longo Curso	193.899	161.687	355.586	19.312	19.823	39.135	213.211	181.510	394.721
	X	Cabotagem	2.690	3.697	6.387	5.873	10.243	16.116	8.563	13.940	22.503
	P	Total	196.589	165.384	361.973	25.185	30.066	55.251	221.774	195.450	417.224
	TOTAL GERAL		340.458	289.468	629.926	99.502	102.729	202.231	439.960	392.197	832.157
2003	I	Longo Curso	145.165	121.095	266.260	93.368	121.109	214.477	238.533	242.204	480.737
	M	Cabotagem	11.772	17.526	29.298	5.552	6.841	12.393	17.324	24.367	41.691
	P	Total	156.937	138.621	295.558	98.920	127.950	226.870	255.857	266.571	522.428
	E	Longo Curso	227.177	216.257	443.434	14.886	19.245	34.131	242.063	235.502	477.565
	X	Cabotagem	9.167	12.130	21.297	7.454	8.627	16.081	16.621	20.757	37.378
	P	Total	236.344	228.387	464.731	22.340	27.872	50.212	258.684	256.259	514.943
	TOTAL GERAL		393.281	367.008	760.289	121.260	155.822	277.082	514.541	522.830	1.037.371
2004	I	Longo Curso	175.075	159.539	334.614	116.010	131.901	247.911	291.085	291.440	582.525
	M	Cabotagem	10.242	22.006	32.248	3.381	3.795	7.176	13.623	25.801	39.424
	P	Total	185.317	181.545	366.862	119.391	135.696	255.087	304.708	317.241	621.949
	E	Longo Curso	272.433	263.978	536.411	23.398	36.754	60.152	295.831	300.732	596.563
	X	Cabotagem	8.926	14.653	23.579	2.156	2.883	5.039	11.082	17.536	28.618
	P	Total	281.359	278.631	559.990	25.554	39.637	65.191	306.913	318.268	625.181
	TOTAL GERAL		466.676	460.176	926.852	144.945	175.333	320.278	611.621	635.509	1.247.130
2005 (*)	I	Longo Curso	176.120	181.185	357.305	122.141	152.254	274.395	298.261	333.439	631.700
	M	Cabotagem	9.776	23.415	33.191	4.311	2.804	7.115	14.087	26.219	40.306
	P	Total	185.896	204.600	390.496	126.452	155.058	281.510	312.348	359.658	672.006
	E	Longo Curso	268.869	283.359	552.228	31.220	55.430	86.650	300.089	338.789	638.878
	X	Cabotagem	10.298	17.621	27.919	1.261	949	2.210	11.559	18.570	30.129
	P	Total	279.167	300.980	580.147	32.481	56.379	88.860	311.648	357.359	669.007
	TOTAL GERAL		465.063	505.580	970.643	158.933	211.437	370.370	623.996	717.017	1.341.013

(\*) Até Novembro

G:COTEN\Movimento Físico\Conteineres\MC0105 em unidades - 22/12/2005

**QUANTIDADE DE CONTÊINERES POR CORRENTE E NAVEGAÇÃO**

PORTO DE SANTOS



(\*) Até Novembro

G:\COTEN\Movimento Físico\Contêineres\MC0105 em unidades\Gráfico Anual -22/12/05



COMPANHIA DOCAS DO ESTADO DE SÃO PAULO – CODESP  
AUTORIDADE PORTUÁRIA DE SANTOS

## BLOCO V POR VEÍCULOS



## MOVIMENTAÇÃO MENSAL DE VEÍCULOS

### PORTO DE SANTOS

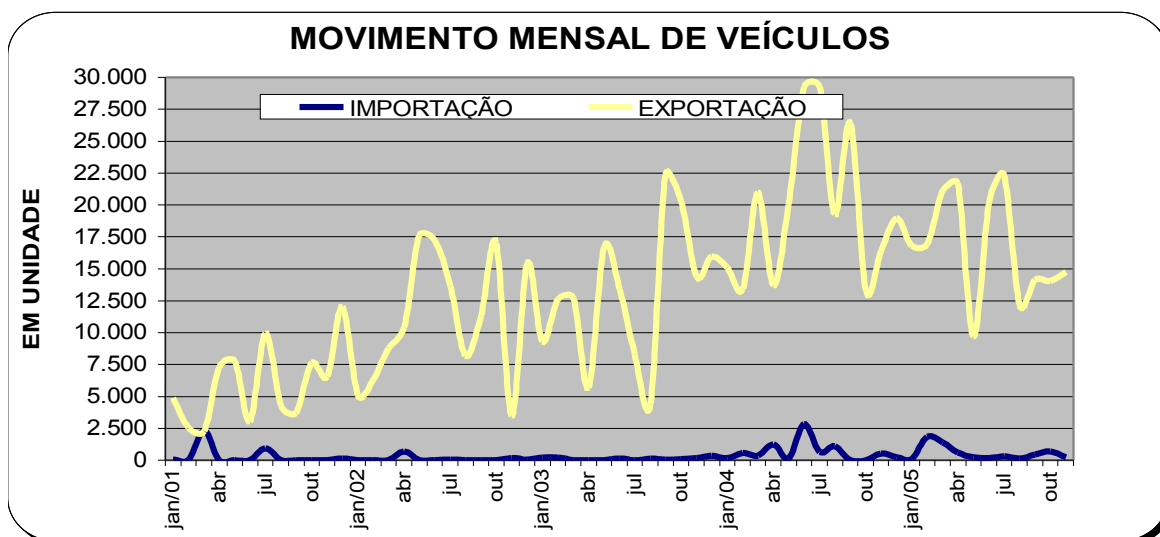
em unidades

MESES	IMPORTAÇÃO				
	2001	2002	2003	2004	2005
JAN	37	-	223	150	63
FEV	25	-	200	584	1.836
MAR	2.311	-	-	357	1.387
ABR	-	709	2	1.263	600
MAI	2	-	-	138	249
JUN	-	-	125	2.824	157
JUL	926	48	-	662	315
AGO	3	-	135	1.083	128
SET	-	-	60	1	445
OUT	1	2	63	-	708
NOV	-	144	164	524	247
DEZ	115	33	366	264	-
<b>TOTAL</b>	<b>3.420</b>	<b>936</b>	<b>1.338</b>	<b>7.850</b>	<b>6.135</b>

em unidades

EXPORTAÇÃO				
2001	2002	2003	2004	2005
4.901	5.098	9.324	15.091	16.797
2.530	6.236	12.617	13.430	16.947
2.278	8.793	12.713	20.920	21.151
7.284	10.418	5.707	13.717	21.692
7.771	17.603	16.677	20.015	9.703
3.060	17.243	13.371	29.245	20.137
9.900	13.646	8.283	29.245	22.314
4.268	8.203	4.357	19.253	12.148
3.696	11.322	22.343	26.420	14.112
7.617	17.008	20.307	13.297	14.040
6.590	3.494	14.396	16.366	14.729
12.013	15.412	15.976	18.929	-
<b>71.908</b>	<b>134.476</b>	<b>156.071</b>	<b>235.928</b>	<b>183.770</b>

OBS.: A navegação verificada é a de Longo Curso.









COMPANHIA DOCAS DO ESTADO DE SÃO PAULO – CODESP  
AUTORIDADE PORTUÁRIA DE SANTOS

## BLOCO VI POR CORRENTE E NAVEGAÇÃO



**MOVIMENTO FÍSICO DO PORTO DE SANTOS**  
**(POR CORRENTE E NAVEGAÇÃO)**

Em t/mil

DESCRIÇÃO	2001			2002			2003			2004			2005(**)		
	t / mil	%	%	t / mil	%	%	t / mil	%	%	t / mil	%	%	t / mil	%	%
<b>CAIS PÚBLICOS E ARRENDADOS</b>															
<b>Exportação</b>	<b>25.977</b>	<b>100,0</b>	<b>66,8</b>	<b>30.928</b>	<b>100,0</b>	<b>71,1</b>	<b>36.556</b>	<b>100,0</b>	<b>72,8</b>	<b>42.422</b>	<b>100,0</b>	<b>73,4</b>	<b>47.256</b>	<b>100,0</b>	<b>74,7</b>
Longo Curso	23.043	88,7	59,3	26.555	85,9	61,0	30.098	82,3	60,0	36.435	85,9	63,0	42.161	89,2	66,6
Cabotagem	2.934	11,3	7,5	4.373	14,1	10,1	6.458	17,7	12,9	5.988	14,1	10,4	5.095	10,8	8,1
<b>Importação</b>	<b>12.890</b>	<b>100,0</b>	<b>33,2</b>	<b>12.581</b>	<b>100,0</b>	<b>28,9</b>	<b>13.640</b>	<b>100,0</b>	<b>27,2</b>	<b>15.397</b>	<b>100,0</b>	<b>26,6</b>	<b>16.006</b>	<b>100,0</b>	<b>25,3</b>
Longo Curso	11.113	86,2	28,6	10.743	85,4	24,7	11.577	84,9	23,1	12.467	81,0	21,6	13.657	85,3	21,6
Cabotagem	1.777	13,8	4,6	1.838	14,6	4,2	2.063	15,1	4,1	2.929	19,0	5,1	2.349	14,7	3,7
<b>TOTAL</b>	<b>38.867</b>	<b>80,7</b>	<b>100,0</b>	<b>43.509</b>	<b>81,4</b>	<b>100,0</b>	<b>50.196</b>	<b>83,6</b>	<b>100,0</b>	<b>57.819</b>	<b>85,5</b>	<b>100,0</b>	<b>63.262</b>	<b>88,3</b>	<b>100,0</b>
<b>TERMINAIS PRIVATIVOS (*)</b>															
<b>Exportação</b>	<b>2.054</b>	<b>100,0</b>	<b>22,1</b>	<b>2.894</b>	<b>100,0</b>	<b>29,0</b>	<b>2.570</b>	<b>100,0</b>	<b>26,0</b>	<b>3.387</b>	<b>100,0</b>	<b>34,6</b>	<b>2.826</b>	<b>100,0</b>	<b>33,8</b>
Longo Curso	1.808	88,0	19,4	2.868	99,1	28,8	2.456	95,6	24,9	3.355	99,0	34,3	2.773	98,1	33,2
Cabotagem	246	12,0	2,6	26	0,9	0,3	114	4,4	1,2	33	1,0	0,3	53	1,9	0,6
<b>Importação</b>	<b>7.242</b>	<b>100,0</b>	<b>77,9</b>	<b>7.071</b>	<b>100,0</b>	<b>71,0</b>	<b>7.311</b>	<b>100,0</b>	<b>74,0</b>	<b>6.403</b>	<b>100,0</b>	<b>65,4</b>	<b>5.537</b>	<b>100,0</b>	<b>66,2</b>
Longo Curso	4.921	68,0	52,9	5.516	78,0	55,4	6.212	85,0	62,9	5.748	89,8	58,7	4.960	89,6	59,3
Cabotagem	2.321	32,0	25,0	1.555	22,0	15,6	1.099	15,0	11,1	655	10,2	6,7	577	10,4	6,9
<b>TOTAL</b>	<b>9.296</b>	<b>19,3</b>	<b>100,0</b>	<b>9.965</b>	<b>18,6</b>	<b>100,0</b>	<b>9.881</b>	<b>16,4</b>	<b>100,0</b>	<b>9.791</b>	<b>14,5</b>	<b>100,0</b>	<b>8.364</b>	<b>11,7</b>	<b>100,0</b>
<b>RESUMO GERAL</b>															
<b>Exportação</b>	<b>28.031</b>	<b>100,0</b>	<b>58,2</b>	<b>33.822</b>	<b>100,0</b>	<b>63,2</b>	<b>39.126</b>	<b>100,0</b>	<b>65,1</b>	<b>45.810</b>	<b>100,0</b>	<b>67,8</b>	<b>50.082</b>	<b>100,0</b>	<b>69,9</b>
Longo Curso	24.851	88,7	51,6	29.423	87,0	55,0	32.554	83,2	54,2	39.790	86,9	58,9	44.934	89,7	62,7
Cabotagem	3.180	11,3	6,6	4.399	13,0	8,2	6.572	16,8	10,9	6.020	13,1	8,9	5.148	10,3	7,2
<b>Importação</b>	<b>20.132</b>	<b>100,0</b>	<b>41,8</b>	<b>19.652</b>	<b>100,0</b>	<b>36,8</b>	<b>20.951</b>	<b>100,0</b>	<b>34,9</b>	<b>21.800</b>	<b>100,0</b>	<b>32,2</b>	<b>21.543</b>	<b>100,0</b>	<b>30,1</b>
Longo Curso	16.034	79,6	33,3	16.259	82,7	30,4	17.789	84,9	29,6	18.216	83,6	26,9	18.617	86,4	26,0
Cabotagem	4.098	20,4	8,5	3.393	17,3	6,3	3.162	15,1	5,3	3.584	16,4	5,3	2.926	13,6	4,1
<b>TOTAL</b>	<b>48.163</b>	<b>100,0</b>	<b>100,0</b>	<b>53.474</b>	<b>100,0</b>	<b>100,0</b>	<b>60.077</b>	<b>100,0</b>	<b>100,0</b>	<b>67.610</b>	<b>100,0</b>	<b>100,0</b>	<b>71.625</b>	<b>100,0</b>	<b>100,0</b>

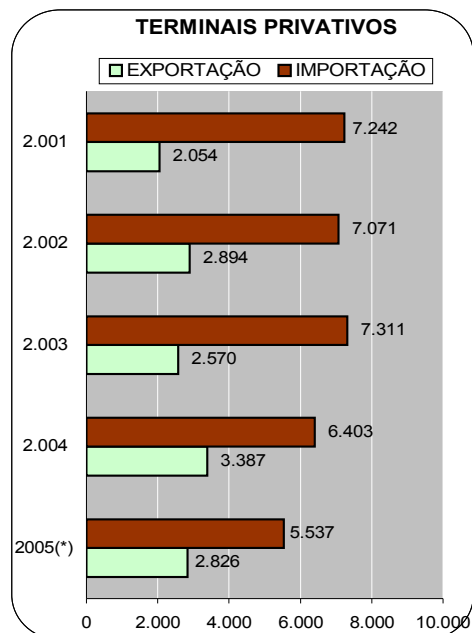
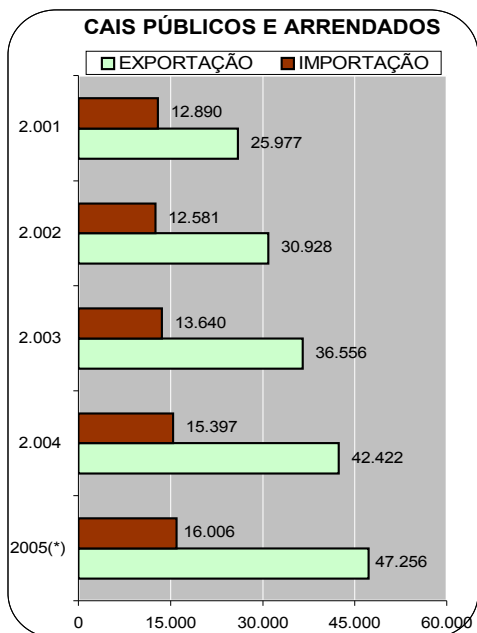
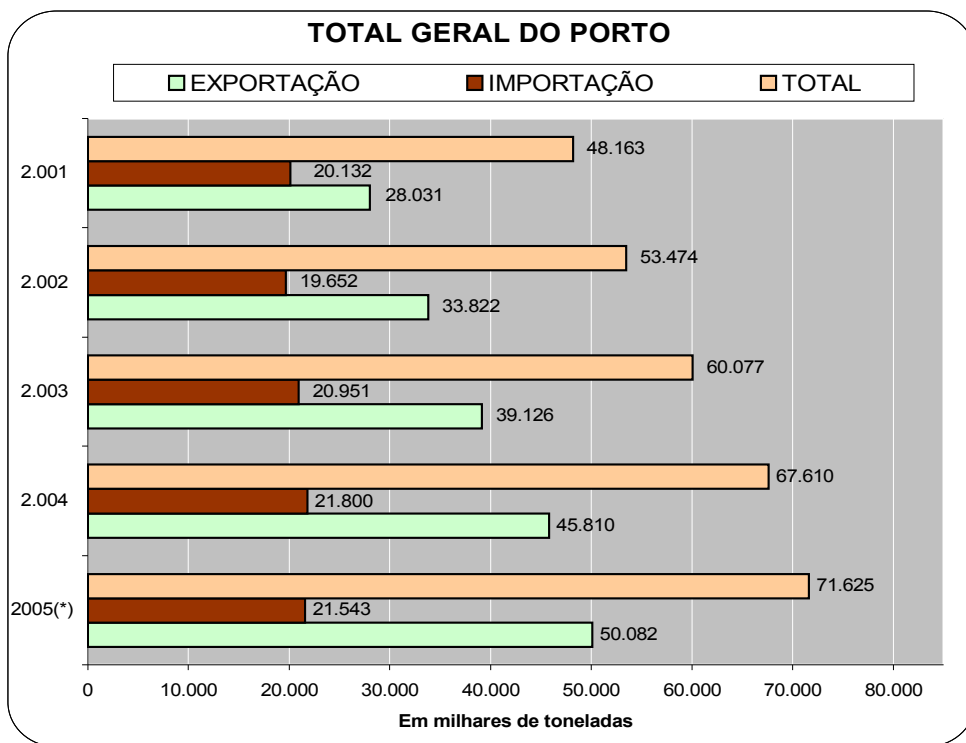
(\*) - Cutrale, Dow, Cosipa e Ultrafertil

(\*\*) Real até novembro e dezembro previsto

G:\COTEN\Movimento Físico\Por Corrente e Navegação - 21/12/2005



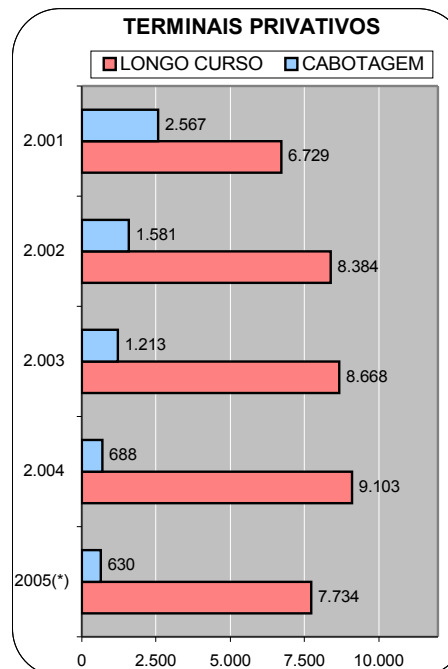
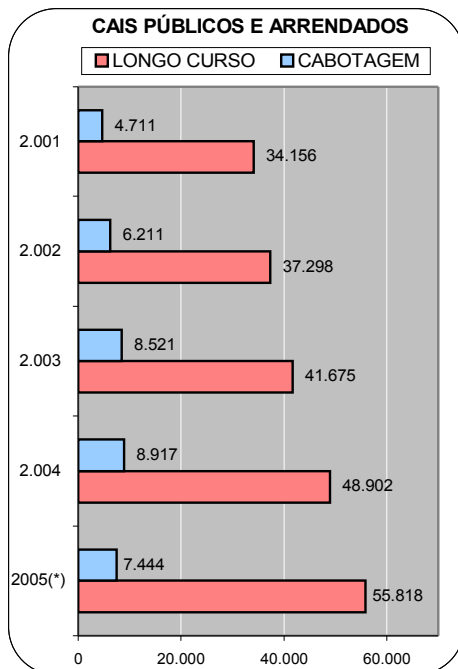
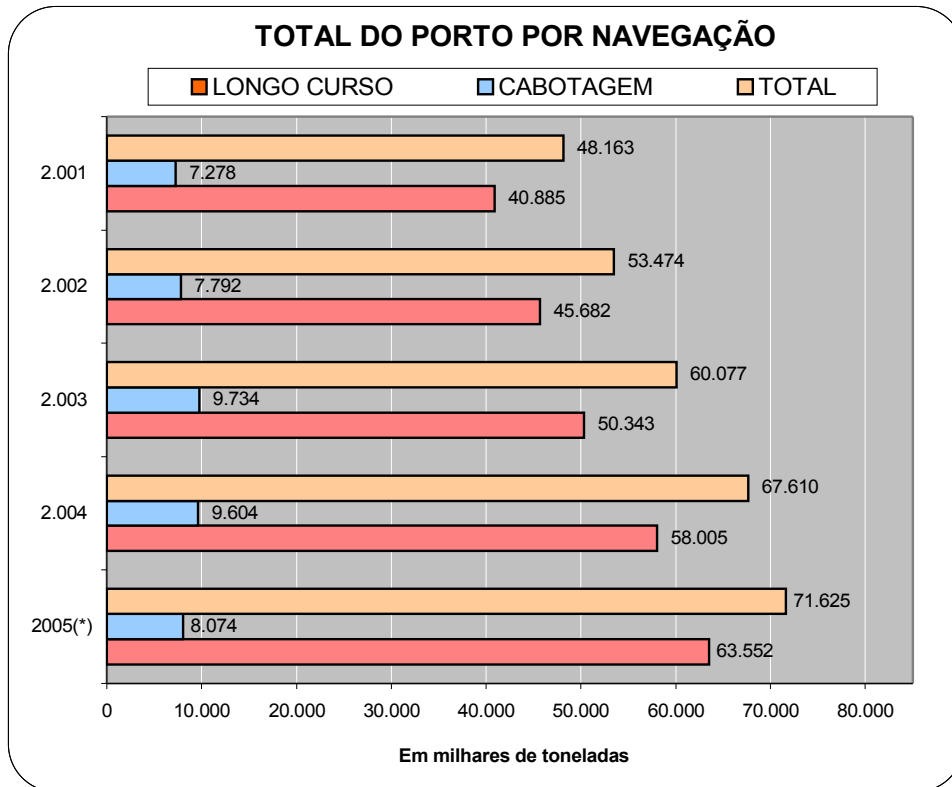
**MOVIMENTO FÍSICO DO PORTO DE SANTOS POR CORRENTE**



(\*) Real até novembro e dezembro previsto

G/COTEN Movimento Físico Por Corrente e Navegação\PLMENSAL-2005 - 21/12/2005

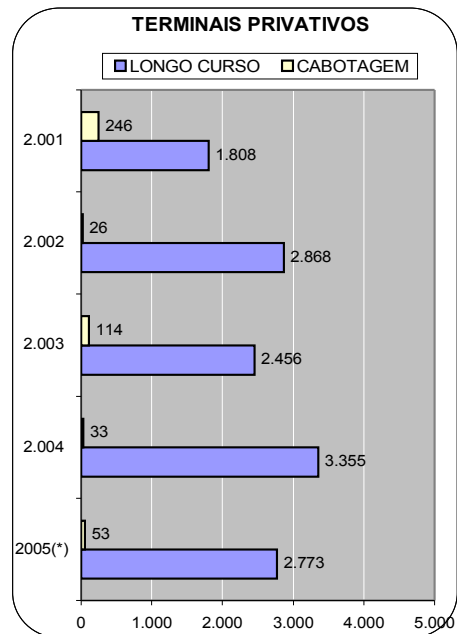
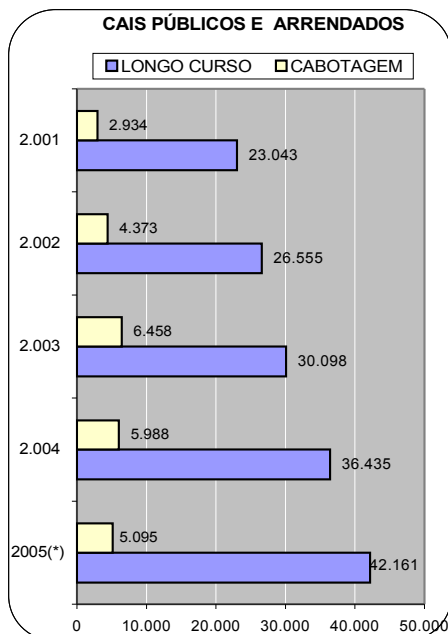
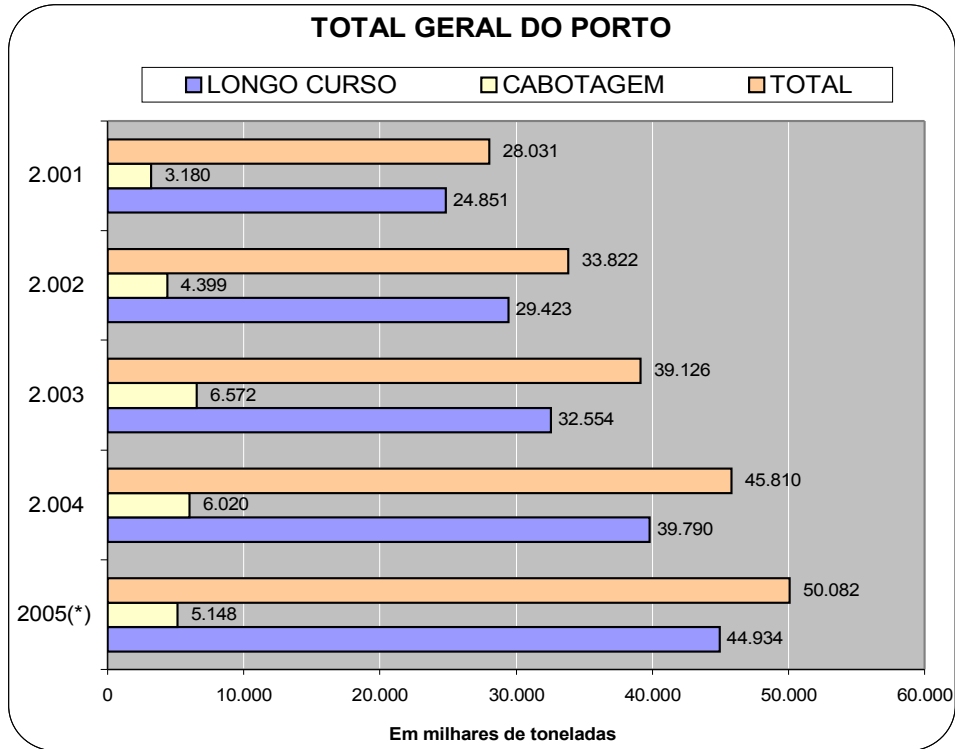
**MOVIMENTO FÍSICO DO PORTO DE SANTOS POR NAVEGAÇÃO**



(\*) Real até novembro e dezembro previsto

G/COTEN Movimento Físico Por Corrente e Navegação - 21/12/05

**MOVIMENTO DE EXPORTAÇÃO NO PORTO DE SANTOS - POR NAVEGAÇÃO**

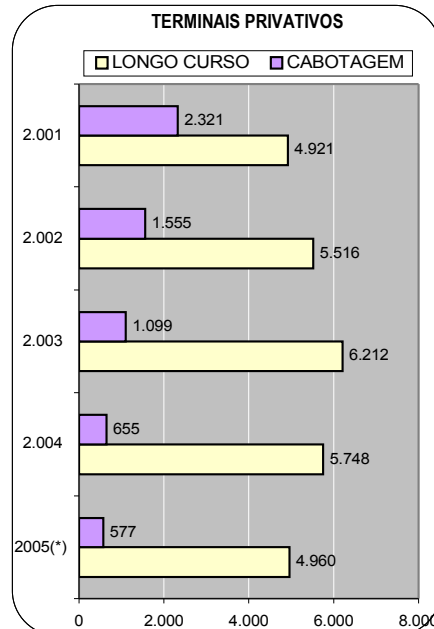
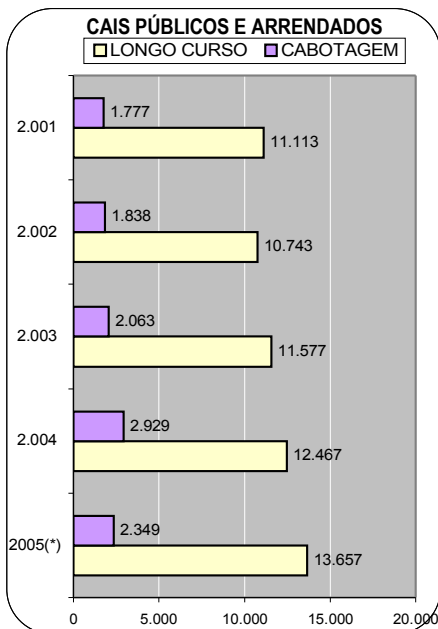
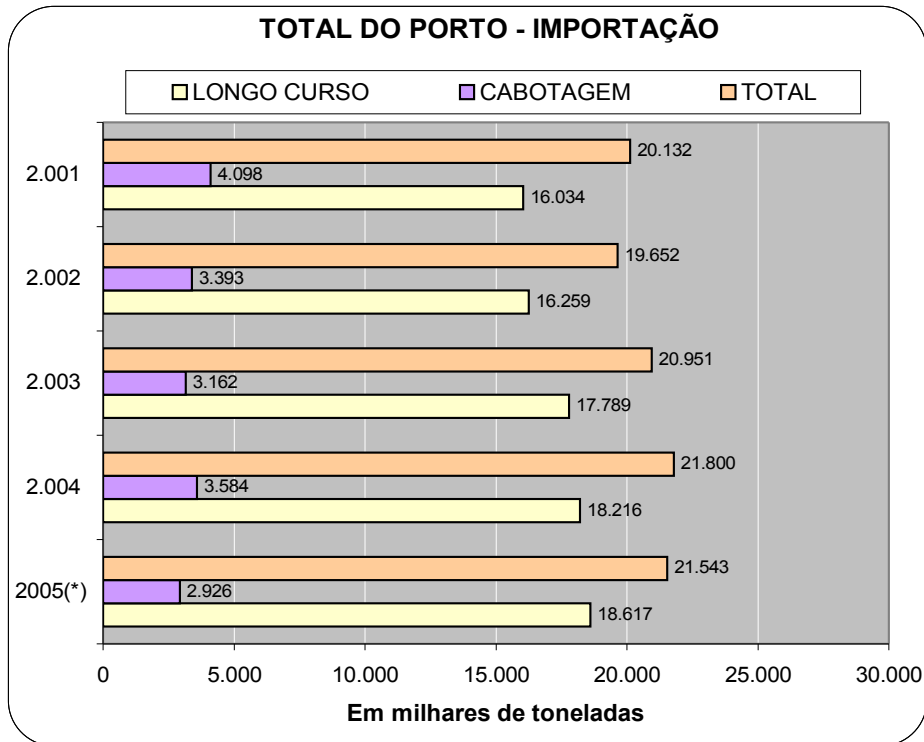


(\*) Real até novembro e dezembro previsto

G/COTEN\Movimento Físico\Por Corrente e Navegação\PLMENSAL-2005 -21/12/05



**MOVIMENTO DE IMPORTAÇÃO NO PORTO DE SANTOS - POR NAVEGAÇÃO**



(\*) Real até novembro e dezembro previsto  
G/COTEN\Movimento Físico\Por Corrente e Navegação - 21/12/05

**MOVIMENTO FÍSICO MENSAL DO PORTO DE SANTOS - 2005**  
**(POR CORRENTE E NAVEGAÇÃO)**

em toneladas

DESCRIÇÃO	JAN	FEV	MAR	ABR	MAI	JUN	JUL	AGO	SET	OUT	NOV	DEZ	TOTAL
	REAL											PREVISTO	
<b>CAIS PÚBLICOS E ARRENDADOS</b>													
<b>Exportação</b>	<b>2.899.144</b>	<b>3.340.592</b>	<b>3.690.116</b>	<b>4.078.482</b>	<b>4.885.442</b>	<b>4.933.940</b>	<b>4.713.450</b>	<b>4.318.492</b>	<b>4.352.992</b>	<b>3.866.810</b>	<b>2.964.367</b>	<b>3.212.354</b>	<b>47.256.181</b>
Longo Curso	2.239.879	2.863.756	3.304.288	3.722.951	4.341.123	4.364.031	4.374.209	3.930.324	4.026.422	3.546.755	2.756.577	2.690.621	42.160.936
Cabotagem	659.265	476.836	385.828	355.531	544.319	569.909	339.241	388.168	326.570	320.055	207.790	521.733	5.095.245
<b>Importação</b>	<b>1.202.159</b>	<b>1.111.257</b>	<b>1.317.584</b>	<b>1.272.254</b>	<b>1.382.946</b>	<b>1.456.475</b>	<b>1.319.874</b>	<b>1.410.114</b>	<b>1.334.687</b>	<b>1.580.486</b>	<b>1.275.889</b>	<b>1.341.942</b>	<b>16.005.667</b>
Longo Curso	1.014.446	970.429	1.083.863	1.096.335	1.257.379	1.258.914	1.132.227	1.209.094	1.148.755	1.360.902	1.063.361	1.061.385	13.657.090
Cabotagem	187.713	140.828	233.721	175.919	125.567	197.561	187.647	201.020	185.932	219.584	212.528	280.557	2.348.577
<b>TOTAL</b>	<b>4.101.303</b>	<b>4.451.849</b>	<b>5.007.700</b>	<b>5.350.736</b>	<b>6.268.388</b>	<b>6.390.415</b>	<b>6.033.324</b>	<b>5.728.606</b>	<b>5.687.679</b>	<b>5.447.296</b>	<b>4.240.256</b>	<b>4.554.296</b>	<b>63.261.848</b>
<b>TERMINAIS PRIVATIVOS (*)</b>													
<b>Exportação</b>	<b>203.802</b>	<b>190.916</b>	<b>280.898</b>	<b>151.914</b>	<b>202.923</b>	<b>107.209</b>	<b>210.298</b>	<b>231.337</b>	<b>344.203</b>	<b>251.647</b>	<b>329.286</b>	<b>321.806</b>	<b>2.826.239</b>
Longo Curso	199.886	190.516	280.599	151.283	201.889	97.768	209.094	219.929	330.623	251.385	318.986	321.380	2.773.338
Cabotagem	3.916	400	299	631	1.034	9.441	1.204	11.408	13.580	262	10.300	426	52.901
<b>Importação</b>	<b>536.160</b>	<b>428.317</b>	<b>504.206</b>	<b>286.718</b>	<b>457.050</b>	<b>383.417</b>	<b>584.871</b>	<b>531.835</b>	<b>437.684</b>	<b>461.798</b>	<b>362.262</b>	<b>563.026</b>	<b>5.537.344</b>
Longo Curso	495.250	353.718	464.200	245.728	420.410	348.257	536.938	467.551	401.009	407.170	325.798	494.318	4.960.347
Cabotagem	40.910	74.599	40.006	40.990	36.640	35.160	47.933	64.284	36.675	54.628	36.464	68.709	576.998
<b>TOTAL</b>	<b>739.962</b>	<b>619.233</b>	<b>785.104</b>	<b>438.632</b>	<b>659.973</b>	<b>490.626</b>	<b>795.169</b>	<b>763.172</b>	<b>781.887</b>	<b>713.445</b>	<b>691.548</b>	<b>884.832</b>	<b>8.363.583</b>
<b>RESUMO GERAL</b>													
<b>Exportação</b>	<b>3.102.946</b>	<b>3.531.508</b>	<b>3.971.014</b>	<b>4.230.396</b>	<b>5.088.365</b>	<b>5.041.149</b>	<b>4.923.748</b>	<b>4.549.829</b>	<b>4.697.195</b>	<b>4.118.457</b>	<b>3.293.653</b>	<b>3.534.160</b>	<b>50.082.420</b>
Longo Curso	2.439.765	3.054.272	3.584.887	3.874.234	4.543.012	4.461.799	4.583.303	4.150.253	4.357.045	3.798.140	3.075.563	3.012.000	44.934.273
Cabotagem	663.181	477.236	386.127	356.162	545.353	579.350	340.445	399.576	340.150	320.317	218.090	522.159	5.148.146
<b>Importação</b>	<b>1.738.319</b>	<b>1.539.574</b>	<b>1.821.790</b>	<b>1.558.972</b>	<b>1.839.996</b>	<b>1.839.892</b>	<b>1.904.745</b>	<b>1.941.949</b>	<b>1.772.371</b>	<b>2.042.284</b>	<b>1.638.151</b>	<b>1.904.968</b>	<b>21.543.011</b>
Longo Curso	1.509.696	1.324.147	1.548.063	1.342.063	1.677.789	1.607.171	1.669.165	1.676.645	1.549.764	1.768.072	1.389.159	1.555.703	18.617.437
Cabotagem	228.623	215.427	273.727	216.909	162.207	232.721	235.580	265.304	222.607	274.212	248.992	349.265	2.925.574
<b>TOTAL</b>	<b>4.841.265</b>	<b>5.071.082</b>	<b>5.792.804</b>	<b>5.789.368</b>	<b>6.928.361</b>	<b>6.881.041</b>	<b>6.828.493</b>	<b>6.491.778</b>	<b>6.469.566</b>	<b>6.160.741</b>	<b>4.931.804</b>	<b>5.439.128</b>	<b>71.625.431</b>

(\*) - Cutrale, Dow, Cosipa e Ultrafertil  
G:\COTEN\Movimento Físico\Por Corrente\Mensal\2005 - 21/12/2005



**MOVIMENTO FÍSICO MENSAL DO PORTO DE SANTOS - 2004**  
**(POR CORRENTE E NAVEGAÇÃO)**

em toneladas

DESCRIÇÃO	JAN	FEV	MAR	ABR	MAI	JUN	JUL	AGO	SET	OUT	NOV	DEZ	TOTAL
<b>CAIS PÚBLICOS E ARRENDADOS</b>													
<b>Exportação</b>	<b>2.675.669</b>	<b>2.587.437</b>	<b>4.097.298</b>	<b>3.568.451</b>	<b>3.926.470</b>	<b>3.740.978</b>	<b>4.175.560</b>	<b>4.316.748</b>	<b>4.022.816</b>	<b>3.598.086</b>	<b>2.795.614</b>	<b>2.917.348</b>	<b>42.422.475</b>
Longo Curso	2.016.003	2.024.129	3.463.870	2.964.492	3.368.866	3.433.043	3.559.221	3.740.731	3.565.445	3.243.347	2.612.154	2.443.528	36.434.829
Cabotagem	659.666	563.308	633.428	603.959	557.604	307.935	616.339	576.017	457.371	354.739	183.460	473.820	5.987.646
<b>Importação</b>	<b>1.237.018</b>	<b>987.330</b>	<b>1.260.555</b>	<b>1.072.989</b>	<b>1.524.940</b>	<b>1.342.772</b>	<b>1.396.411</b>	<b>1.168.079</b>	<b>1.314.921</b>	<b>1.324.122</b>	<b>1.548.800</b>	<b>1.218.705</b>	<b>15.396.642</b>
Longo Curso	1.008.595	800.243	1.062.049	923.498	1.225.421	1.174.770	1.154.925	940.749	1.082.418	1.122.972	1.007.859	963.913	12.467.412
Cabotagem	228.423	187.087	198.506	149.491	299.519	168.002	241.486	227.330	232.503	201.150	540.941	254.792	2.929.230
<b>TOTAL</b>	<b>3.912.687</b>	<b>3.574.767</b>	<b>5.357.853</b>	<b>4.641.440</b>	<b>5.451.410</b>	<b>5.083.750</b>	<b>5.571.971</b>	<b>5.484.827</b>	<b>5.337.737</b>	<b>4.922.208</b>	<b>4.344.414</b>	<b>4.136.053</b>	<b>57.819.117</b>
<b>TERMINAIS PRIVATIVOS (*)</b>													
<b>Exportação</b>	<b>271.442</b>	<b>301.641</b>	<b>257.113</b>	<b>250.922</b>	<b>256.813</b>	<b>211.075</b>	<b>254.986</b>	<b>272.468</b>	<b>276.727</b>	<b>434.852</b>	<b>296.386</b>	<b>302.928</b>	<b>3.387.353</b>
Longo Curso	264.934	290.283	256.399	250.922	247.903	210.775	254.476	271.341	276.226	433.951	295.082	302.527	3.354.819
Cabotagem	6.508	11.358	714	0	8.910	300	510	1.127	501	901	1.304	401	32.534
<b>Importação</b>	<b>552.743</b>	<b>449.276</b>	<b>552.636</b>	<b>486.200</b>	<b>643.752</b>	<b>487.545</b>	<b>481.621</b>	<b>597.913</b>	<b>485.824</b>	<b>650.735</b>	<b>485.040</b>	<b>529.998</b>	<b>6.403.283</b>
Longo Curso	461.280	391.491	494.037	451.720	588.887	433.459	431.725	545.904	445.025	600.299	439.119	465.320	5.748.266
Cabotagem	91.463	57.785	58.599	34.480	54.865	54.086	49.896	52.009	40.799	50.436	45.921	64.678	655.017
<b>TOTAL</b>	<b>824.185</b>	<b>750.917</b>	<b>809.749</b>	<b>737.122</b>	<b>900.565</b>	<b>698.620</b>	<b>736.607</b>	<b>870.381</b>	<b>762.551</b>	<b>1.085.587</b>	<b>781.426</b>	<b>832.926</b>	<b>9.790.636</b>
<b>RESUMO GERAL</b>													
<b>Exportação</b>	<b>2.947.111</b>	<b>2.889.078</b>	<b>4.354.411</b>	<b>3.819.373</b>	<b>4.183.283</b>	<b>3.952.053</b>	<b>4.430.546</b>	<b>4.589.216</b>	<b>4.299.543</b>	<b>4.032.938</b>	<b>3.092.000</b>	<b>3.220.276</b>	<b>45.809.828</b>
Longo Curso	2.280.937	2.314.412	3.720.269	3.215.414	3.616.769	3.643.818	3.813.697	4.012.072	3.841.671	3.677.298	2.907.236	2.746.055	39.789.648
Cabotagem	666.174	574.666	634.142	603.959	566.514	308.235	616.849	577.144	457.872	355.640	184.764	474.221	6.020.180
<b>Importação</b>	<b>1.789.761</b>	<b>1.436.606</b>	<b>1.813.191</b>	<b>1.559.189</b>	<b>2.168.692</b>	<b>1.830.317</b>	<b>1.878.032</b>	<b>1.765.992</b>	<b>1.800.745</b>	<b>1.974.857</b>	<b>2.033.840</b>	<b>1.748.703</b>	<b>21.799.925</b>
Longo Curso	1.469.875	1.191.734	1.556.086	1.375.218	1.814.308	1.608.229	1.586.650	1.486.653	1.527.443	1.723.271	1.446.978	1.429.233	18.215.678
Cabotagem	319.886	244.872	257.105	183.971	354.384	222.088	291.382	279.339	273.302	251.586	586.862	319.470	3.584.247
<b>TOTAL</b>	<b>4.736.872</b>	<b>4.325.684</b>	<b>6.167.602</b>	<b>5.378.562</b>	<b>6.351.975</b>	<b>5.782.370</b>	<b>6.308.578</b>	<b>6.355.208</b>	<b>6.100.288</b>	<b>6.007.795</b>	<b>5.125.840</b>	<b>4.968.979</b>	<b>67.609.753</b>

(\*) - Cutrale, Dow, Cosipa e Ultrafertil  
G:\COTEN\Movimento Físico\Por Corrente\Mensal\2004 - 31/01/05





COMPANHIA DOCAS DO ESTADO DE SÃO PAULO – CODESP  
AUTORIDADE PORTUÁRIA DE SANTOS

## BLOCO VII POR NAVIOS



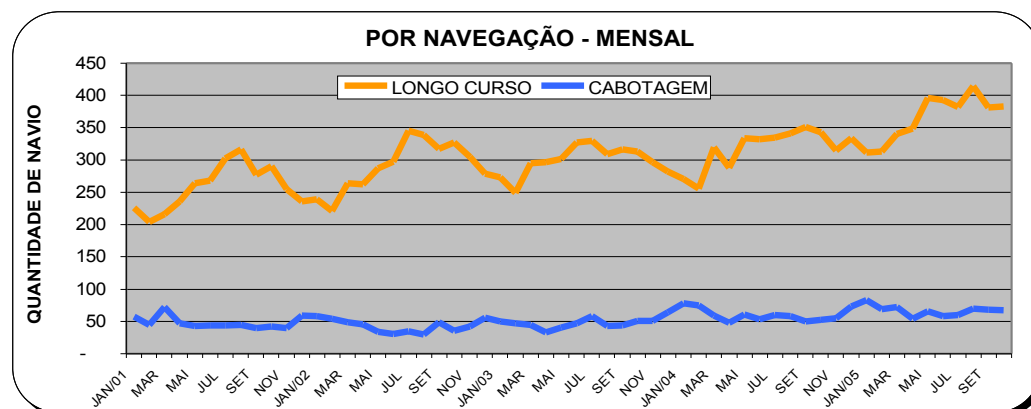
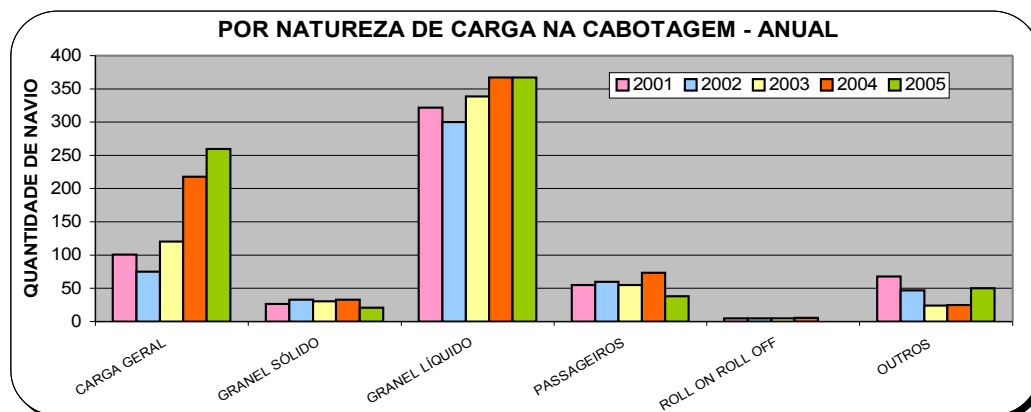
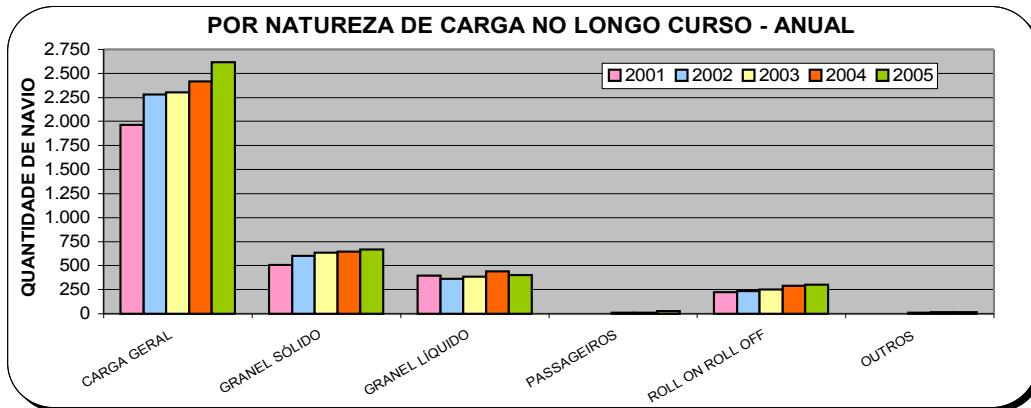
**COMPANHIA DOCAS DO ESTADO DE SÃO PAULO – CODESP**  
**AUTORIDADE PORTUÁRIA DE SANTOS**

**QUANTIDADE DE NAVIOS ATRACADOS POR NATUREZA DA CARGA**

MÊS	PORTO ORGANIZADO															TOTAL PORTO ORGANIZADO	TOTAL PORTO ORGANIZADO	TOTAL PORTO ORGANIZADO
	LONGO CURSO							CABOTAGEM										
	CARGA GERAL	GRAN. SÓLID.	GRAN. LÍQUID.	PASSA-GEIROS	ROLL ON/OFF	OUTROS	TOTAL	CARGA GERAL	GRAN. SÓLID.	GRAN. LÍQUID.	PASSA-GEIROS	ROLL ON/OFF	OUTROS	TOTAL				
JAN/01	145	28	36	-	17	-	226	9	2	25	13	-	8	57	283	45	328	
FEV	131	24	32	-	17	-	204	9	3	22	10	-	1	45	249	50	299	
MAR	133	30	34	-	19	-	216	24	2	22	15	-	9	72	288	51	339	
ABR	152	39	29	-	16	-	236	15	3	22	-	-	7	47	283	42	325	
MAI	160	50	37	-	17	-	264	8	3	21	-	3	8	43	307	47	354	
JUN	169	44	30	-	24	1	268	8	2	29	-	-	5	44	312	49	361	
JUL	190	55	36	-	21	-	302	8	1	30	-	-	5	44	346	48	394	
AGO	194	66	40	-	16	-	316	4	3	29	-	-	9	45	361	45	406	
SET	166	55	37	-	19	-	277	5	3	29	-	1	2	40	317	39	356	
OUT	187	55	29	-	20	-	291	2	2	33	-	1	4	42	333	45	378	
NOV	175	37	27	-	16	-	255	4	2	27	2	-	5	40	295	46	341	
DEZ	159	26	30	1	20	-	236	5	1	33	15	-	5	59	295	48	343	
<b>TOTAL</b>	<b>1.961</b>	<b>509</b>	<b>397</b>	<b>1</b>	<b>222</b>	<b>1</b>	<b>3.091</b>	<b>101</b>	<b>27</b>	<b>322</b>	<b>55</b>	<b>5</b>	<b>68</b>	<b>578</b>	<b>3.669</b>	<b>555</b>	<b>4.224</b>	
JAN/02	159	31	34	-	15	-	239	5	2	33	14	1	3	58	297	44	341	
FEV	150	30	26	-	15	-	221	4	5	26	14	-	5	54	275	35	310	
MAR	171	40	30	-	21	2	264	4	1	27	10	1	6	49	313	41	354	
ABR	167	43	33	-	19	-	262	4	3	27	3	-	9	46	308	44	352	
MAI	189	52	25	-	21	-	287	10	2	19	-	1	2	34	321	47	368	
JUN	193	57	29	-	18	-	297	11	1	17	-	-	2	31	328	45	373	
JUL	230	66	23	-	26	-	345	10	1	21	-	1	2	35	380	42	422	
AGO	217	69	34	-	19	-	339	8	4	16	-	-	2	30	369	45	414	
SET	207	60	33	-	17	-	317	6	5	31	-	-	7	49	366	43	409	
OUT	210	62	34	-	21	-	327	6	3	26	-	-	1	36	363	42	405	
NOV	199	47	33	2	24	-	305	4	4	29	2	-	3	42	347	46	393	
DEZ	188	44	28	-	19	-	279	3	2	28	17	1	5	56	335	37	372	
<b>TOTAL</b>	<b>2.280</b>	<b>601</b>	<b>362</b>	<b>2</b>	<b>235</b>	<b>2</b>	<b>3.482</b>	<b>75</b>	<b>33</b>	<b>300</b>	<b>60</b>	<b>5</b>	<b>47</b>	<b>520</b>	<b>4.002</b>	<b>511</b>	<b>4.513</b>	
JAN/03	181	32	36	1	23	-	273	3	2	28	13	-	4	50	323	36	359	
FEV	181	24	26	1	17	-	249	3	1	26	16	-	1	47	296	36	332	
MAR	196	48	34	-	17	-	295	4	3	24	11	-	3	45	340	40	380	
ABR	197	49	30	-	19	1	296	7	1	22	1	1	1	33	329	42	371	
MAI	192	62	30	-	17	-	301	10	4	27	-	-	-	41	342	39	381	
JUN	203	70	32	-	22	-	327	11	3	31	-	-	2	47	374	40	414	
JUL	207	78	27	-	17	1	330	15	3	35	-	-	5	58	388	46	434	
AGO	192	64	29	-	24	-	309	11	4	28	-	-	-	43	352	55	407	
SET	202	59	35	-	20	-	316	15	3	23	-	1	2	44	360	52	412	
OUT	196	63	27	-	25	2	313	13	3	32	-	-	3	51	364	51	415	
NOV	183	51	32	1	25	4	296	13	2	33	-	1	2	51	347	54	401	
DEZ	172	34	45	6	24	1	282	15	2	30	14	2	1	64	346	51	397	
<b>TOTAL</b>	<b>2.302</b>	<b>634</b>	<b>383</b>	<b>9</b>	<b>250</b>	<b>9</b>	<b>3.587</b>	<b>120</b>	<b>31</b>	<b>339</b>	<b>55</b>	<b>5</b>	<b>24</b>	<b>574</b>	<b>4.161</b>	<b>542</b>	<b>4.703</b>	
JAN/04	167	44	34	1	23	2	271	17	3	32	23	-	3	78	349	48	397	
FEV	155	43	39	-	16	3	256	14	3	35	21	-	2	75	331	26	357	
MAR	196	59	36	3	26	-	320	19	2	29	8	1	-	59	379	41	420	
ABR	174	46	39	-	26	3	288	16	1	30	-	1	-	48	336	30	366	
MAI	204	64	36	-	27	3	334	14	7	31	-	2	7	61	395	41	436	
JUN	214	55	38	-	25	-	332	19	2	29	-	1	2	53	385	33	418	
JUL	221	58	32	-	24	-	335	22	3	33	-	-	2	60	395	29	424	
AGO	205	63	47	-	26	-	341	21	1	33	-	1	2	58	399	38	437	
SET	227	61	41	-	22	-	351	16	4	28	-	-	2	50	401	37	438	
OUT	221	53	40	-	27	2	343	22	3	26	-	-	1	52	395	43	438	
NOV	212	50	30	1	21	1	315	20	3	27	3	-	2	55	370	43	413	
DEZ	218	49	31	7	26	3	334	18	1	34	18	-	2	73	407	44	451	
<b>TOTAL</b>	<b>2.414</b>	<b>645</b>	<b>443</b>	<b>12</b>	<b>289</b>	<b>17</b>	<b>3.820</b>	<b>218</b>	<b>33</b>	<b>367</b>	<b>73</b>	<b>6</b>	<b>25</b>	<b>722</b>	<b>4.542</b>	<b>453</b>	<b>4.995</b>	
JAN/05	200	42	36	10	22	1	311	21	3	37	15	-	7	83	394	32	426	
FEV	196	55	30	9	22	1	313	22	2	25	20	-	-	69	382	37	419	
MAR	218	47	39	5	29	2	340	24	3	40	3	-	2	72	412	37	449	
ABR	220	61	40	-	28	-	349	22	1	27	-	-	4	54	403	14	417	
MAI	245	81	38	-	30	2	396	28	2	36	-	-	-	66	462	20	482	
JUN	256	73	31	-	29	4	393	19	2	33	-	-	4	58	451	22	473	
JUL	251	70	32	-	27	2	382	21	2	35	-	-	2	60	442	19	461	
AGO	263	73	49	-	29	-	414	23	1	35	-	-	11	70	484	27	511	
SET	258	53	38	-	31	1	381	23	2	30	-	-	13	68	449	24	473	
OUT	263	56	36	-	27	1	383	29	1	35	-	-	2	67	450	26	476	
NOV	245	56	32	6	27	-	366	28	2	34	-	-	5	69	435	20	455	
DEZ	-	-	-	-	-	-	-	-	-	-	-	-	-	-	-	-	-	
<b>TOTAL</b>	<b>2.615</b>	<b>667</b>	<b>401</b>	<b>30</b>	<b>301</b>	<b>14</b>	<b>4.028</b>	<b>260</b>	<b>21</b>	<b>367</b>	<b>38</b>	<b>-</b>	<b>50</b>	<b>736</b>	<b>4.764</b>	<b>278</b>	<b>5.042</b>	



**QUANTIDADE DE NAVIOS ATRACADOS**  
PORTO ORGANIZADO



Obs: 2005 = Até Novembro.

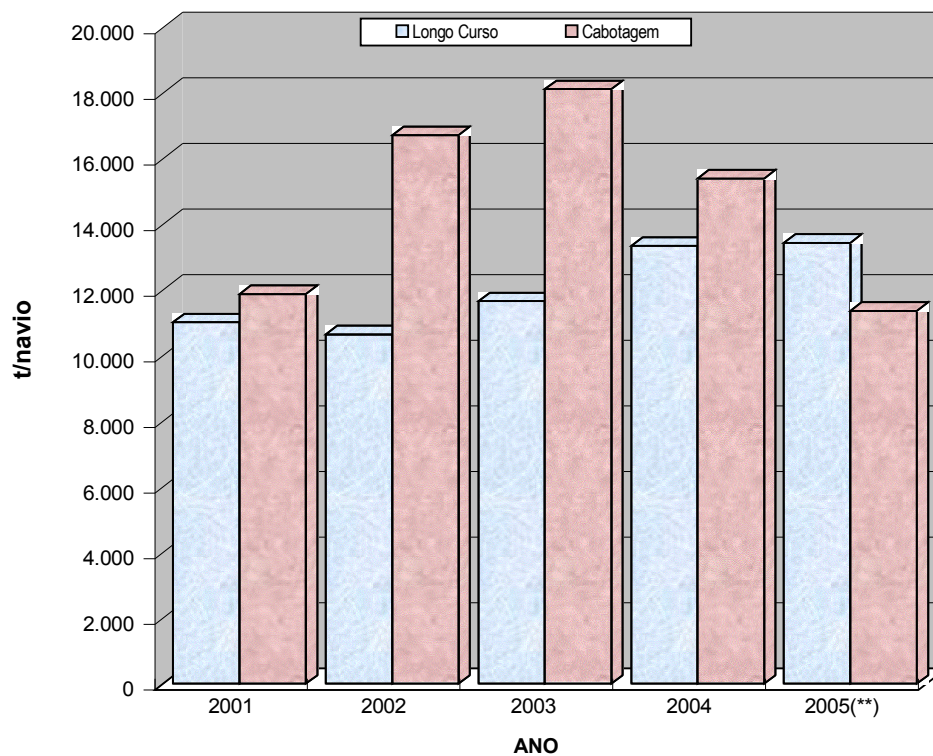
G:\COTEN\Movimento Físico\Por Navios\TNAV-01 a 05\Gráfico -26/12/2005

**TONELADAS MÉDIAS MOVIMENTADAS POR NAVIO E NAVEGAÇÃO (\*)**  
**NO PORTO ORGANIZADO - (t/navio)**

PERÍODO JAN a DEZ	LONGO CURSO			CABOTAGEM			TOTAL		
	t	QUANT. NAVIOS	t/Navio	t	QUANT. NAVIOS	t/Navio	t	QUANT. NAVIOS	t/Navio
2001	34.971.113	3.178	11.004,1	5.054.803	426	11.865,7	40.025.916	3.604	11.106,0
2002	38.071.698	3.577	10.643,5	6.648.667	398	16.705,2	44.720.365	3.975	11.250,4
2003	42.483.340	3.648	11.645,7	8.945.377	494	18.108,1	51.428.717	4.142	12.416,4
2004	50.016.752	3.751	13.334,2	9.525.219	619	15.388,1	59.541.971	4.370	13.625,2
2005(**)	52.924.269	3.940	13.432,6	7.157.067	630	11.360,4	60.081.336	4.570	13.146,9

(\*) Na quantidade de Navios, estão excluídos os de Passageiros, os inoperantes e os da Marinha e incluídos os atracados no mês anterior que movimentaram no atual.

(\*\*) Até Novembro





COMPANHIA DOCAS DO ESTADO DE SÃO PAULO – CODESP  
AUTORIDADE PORTUÁRIA DE SANTOS

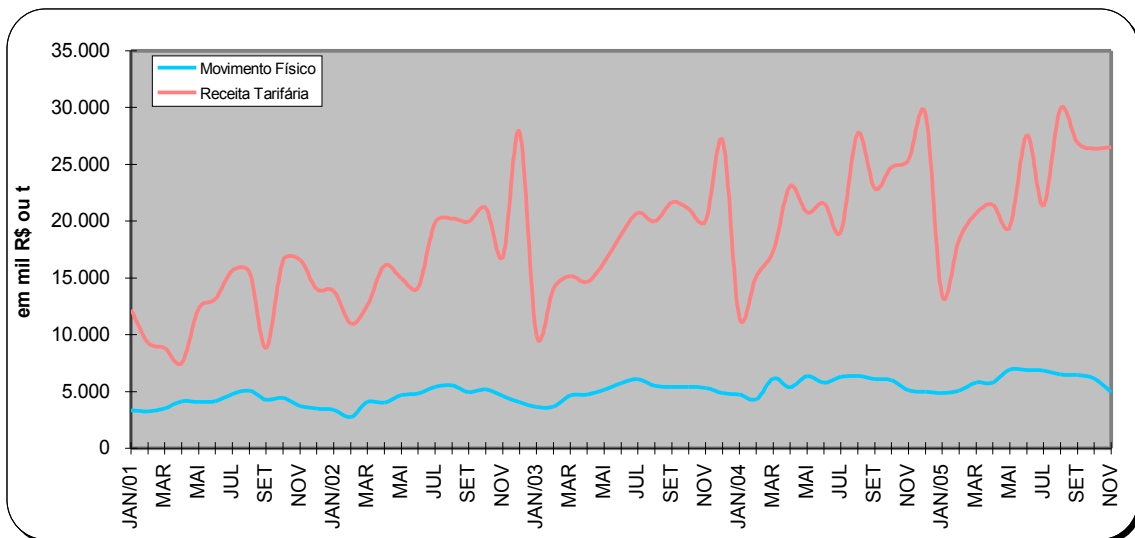
## BLOCO VIII COMPARATIVOS COM DADOS FINANCEIROS



**MOVIMENTO FÍSICO E RECEITA TARIFÁRIA BRUTA**

MÊS	MOVIMENTO FÍSICO - TOTAL DO PORTO					RECEITA TARIFÁRIA BRUTA (*)				
	Em t mil					Em R\$ mil				
	2001	2002	2003	2004	2005	2001	2002	2003	2004	2005
JAN	3.318	3.390	3.614	4.737	4.841	12.207	13.850	9.952	11.563	13.516
FEV	3.232	2.739	3.656	4.326	5.071	9.285	10.986	14.040	15.145	18.357
MAR	3.511	4.103	4.631	6.168	5.793	8.833	12.592	15.138	17.403	20.686
ABR	4.135	3.990	4.720	5.379	5.789	7.532	16.072	14.633	23.032	21.456
MAI	4.089	4.693	5.144	6.352	6.928	12.315	14.932	16.372	20.758	19.496
JUN	4.135	4.822	5.724	5.782	6.881	13.117	14.157	18.843	21.574	27.559
JUL	4.786	5.408	6.080	6.308	6.828	15.668	19.873	20.711	19.025	21.379
AGO	5.061	5.520	5.482	6.355	6.492	15.499	20.229	19.952	27.719	29.902
SET	4.270	4.944	5.405	6.100	6.470	8.838	19.970	21.640	22.868	26.873
OUT	4.428	5.214	5.413	6.008	6.161	16.534	21.147	21.063	24.729	26.383
NOV	3.700	4.603	5.338	5.126	4.932	16.590	16.881	20.011	25.373	26.493
DEZ	3.497	4.048	4.870	4.969	0	14.022	27.878	27.063	29.422	0
<b>TOTAL</b>	<b>48.162</b>	<b>53.474</b>	<b>60.077</b>	<b>67.610</b>	<b>66.186</b>	<b>150.440</b>	<b>208.567</b>	<b>219.418</b>	<b>258.611</b>	<b>252.100</b>
<b>MÉDIA ATÉ NOV</b>	<b>4.060</b>	<b>4.493</b>	<b>5.019</b>	<b>5.695</b>	<b>6.017</b>	<b>12.402</b>	<b>16.426</b>	<b>17.487</b>	<b>20.835</b>	<b>22.918</b>
<b>MÉDIA ANUAL</b>	<b>4.014</b>	<b>4.456</b>	<b>5.006</b>	<b>5.634</b>	<b>-</b>	<b>12.537</b>	<b>17.381</b>	<b>18.285</b>	<b>21.551</b>	<b>-</b>

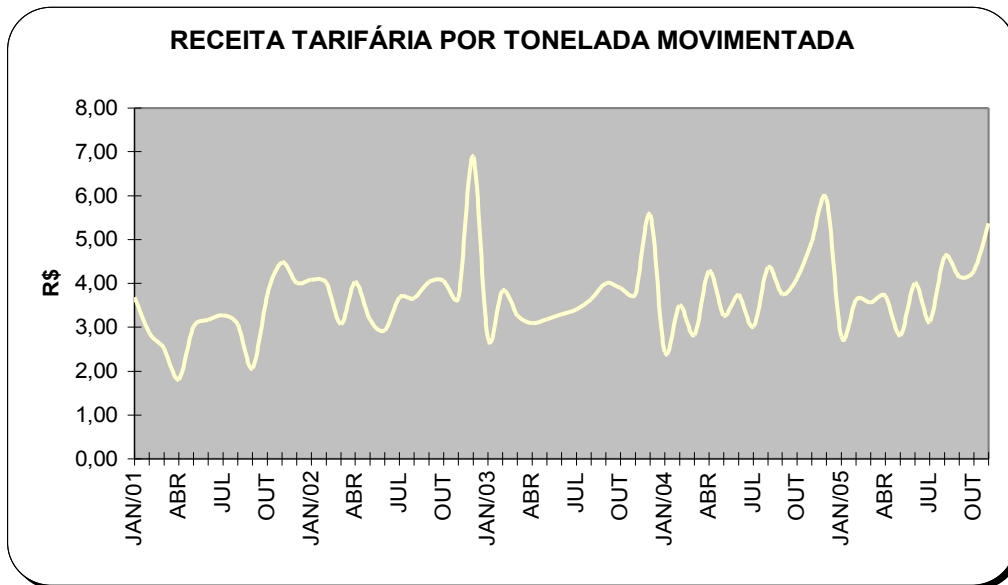
(\*) Fonte: Situação Financeira



**RECEITA TARIFÁRIA BRUTA POR TONELADA MOVIMENTADA**

**R\$ POR TONELADA**

MÊS	2001	2002	2003	2004	2005
JAN	3,68	4,09	2,75	2,44	2,79
FEV	2,87	4,01	3,84	3,50	3,62
MAR	2,52	3,07	3,27	2,82	3,57
ABR	1,82	4,03	3,10	4,28	3,71
MAI	3,01	3,18	3,18	3,27	2,81
JUN	3,17	2,94	3,29	3,73	4,01
JUL	3,27	3,67	3,41	3,02	3,13
AGO	3,06	3,66	3,64	4,36	4,61
SET	2,07	4,04	4,00	3,75	4,15
OUT	3,73	4,06	3,89	4,12	4,28
NOV	4,48	3,67	3,75	4,95	5,37
DEZ	4,01	6,89	5,56	5,92	0
<b>MÉDIA ATÉ NOV</b>	<b>3,06</b>	<b>3,67</b>	<b>3,47</b>	<b>3,66</b>	<b>3,82</b>
<b>MÉDIA ANUAL</b>	<b>3,14</b>	<b>3,94</b>	<b>3,64</b>	<b>3,85</b>	<b>-</b>





COMPANHIA DOCAS DO ESTADO DE SÃO PAULO – CODESP  
AUTORIDADE PORTUÁRIA DE SANTOS

## BLOCO IX EVOLUÇÃO DO COMÉRCIO EXTERIOR BRASILEIRO

**EVOLUÇÃO DO COMÉRCIO EXTERIOR BRASILEIRO - 1996 a 2005**

Período	PIB		EXP (FOB) BRASIL		EXP (FOB) SANTOS			IMP (FOB) BRASIL		IMP (FOB) SANTOS			SALDO COMERCIAL
	US\$ bi (A)	VAR. %	US\$ bi (B)	Part.% B/A	US\$ bi (C)	Part.% C/B	Part.% C/A	US\$ bi (D)	Part.% D/A	US\$ bi (E)	Part.% E/D	Part.% E/A	US\$ bi FOB (B - D)
1996	775,5	0,0	47,7	6,2	12,1	25,3	1,6	53,3	6,9	14,8	27,7	1,9	(5,6)
1997	807,8	4,2	53,0	6,6	13,6	25,6	1,7	59,7	7,4	16,0	26,8	2,0	(6,8)
1998	787,9	(2,5)	51,1	6,5	13,5	26,5	1,7	57,7	7,3	14,1	24,5	1,8	(6,6)
1999	536,6	(31,9)	48,0	8,9	13,2	27,6	2,5	49,3	9,2	12,5	25,4	2,3	(1,3)
2000	602,2	12,2	55,1	9,1	13,6	24,7	2,3	55,8	9,3	13,3	23,8	2,2	(0,7)
2001	509,8	(15,3)	58,2	11,4	14,4	24,8	2,8	55,6	10,9	12,5	22,6	2,5	2,6
2002	459,4	(9,9)	60,4	13,1	15,7	25,9	3,4	47,2	10,3	11,7	24,7	2,5	13,1
2003	498,4	8,5	73,1	14,7	20,2	27,6	4,1	48,3	9,7	12,2	25,2	2,4	24,8
2004	601,6	20,7	96,5	16,0	26,9	27,9	4,5	62,8	10,4	16,0	25,5	2,7	33,7
- Até Nov	550,4	-	87,3	15,9	24,5	28,1	4,5	57,1	10,4	14,7	25,7	2,7	30,2
2005													
- Até Nov	701,5	27,5	107,4	15,3	30,1	28,1	4,3	67,0	9,6	16,6	24,7	2,4	40,4

Fonte: Exportações brasileiras: SISCOMEX e SECEX; Importações brasileiras: SISCOMEX e MF/SRF.

Dados da SECEX/DEPLA./Ministério do Desenvolvimento, Indústria e Comércio Exterior

Dados Coletados do Sistema Alice do MDIC em 15/12/2005

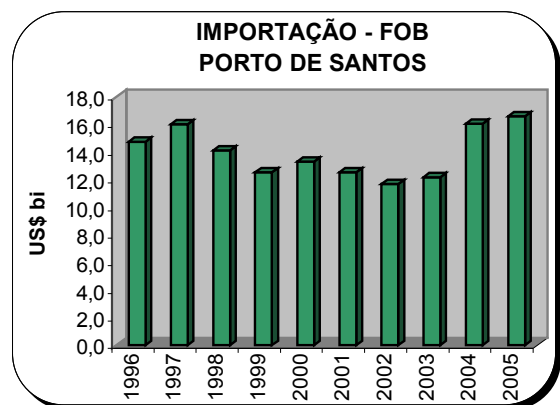
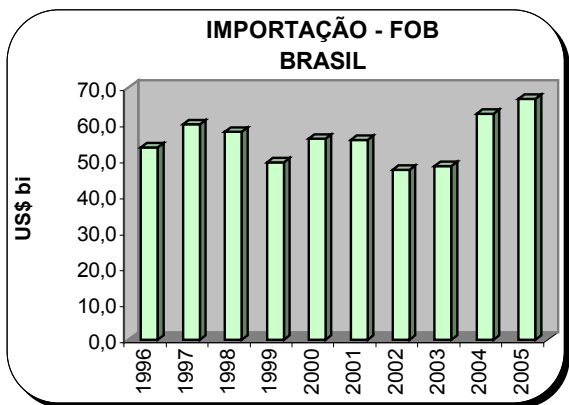
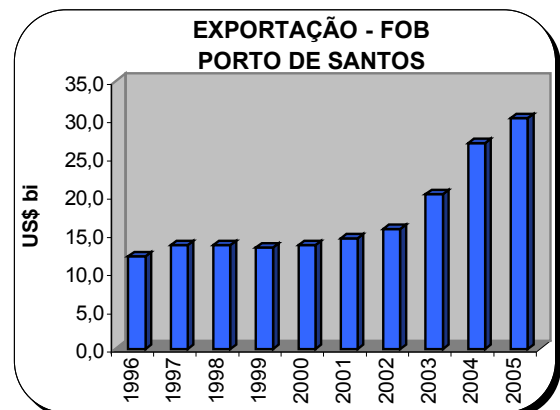
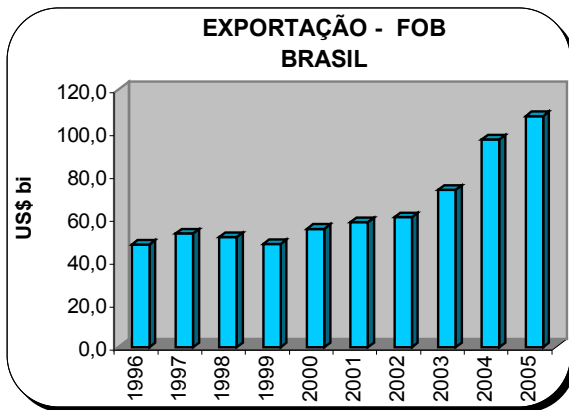
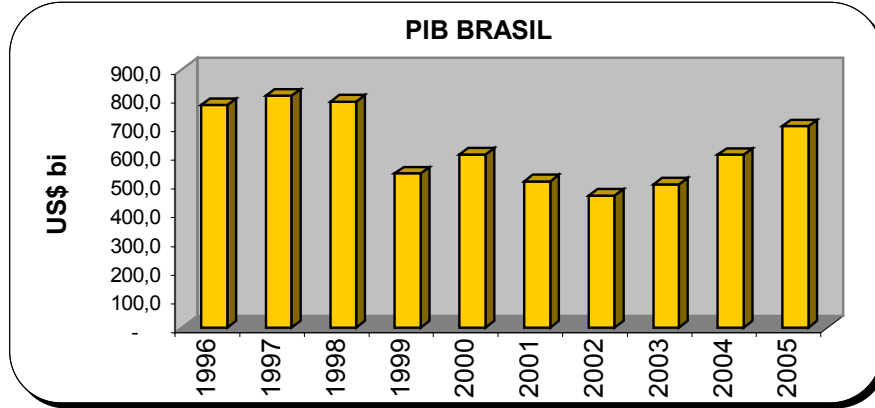
Fonte : PIB em dólar: BCB/DEPEC

Dados coletados no Banco Central do Brasil em 21/12/2005.

G:\COTEN\Movimento Físico\PIB \Santos e Brasil - 2005 - 21/12/2005







**PRINCIPAIS PARTICIPAÇÕES DOS PORTOS BRASILEIROS NA**  
**BALANÇA COMERCIAL**

VALORES FOB		em bilhões de US\$								
		1998	1999	2000	2001	2002	2003	2004	2005(*)	TOTAL 1998/2005
1 - Santos	US\$ bi	27,7	25,8	26,9	27,0	27,3	32,4	42,9	46,7	256,7
	Part.%	25,4	26,5	24,2	23,7	25,4	26,7	27,0	26,8	25,8
2 - Vitória	US\$ bi	9,6	7,7	8,2	7,8	8,3	9,3	11,5	14,2	76,5
	Part.%	8,8	7,9	7,4	6,8	7,7	7,6	7,2	8,2	7,7
3 - Paranaguá	US\$ bi	6,7	5,9	6,8	8,4	7,7	8,8	10,9	10,7	66,0
	Part.%	6,2	6,1	6,1	7,4	7,2	7,3	6,9	6,1	6,6
4- Rio Grande	US\$ bi	5,9	5,0	5,1	5,9	6,0	7,4	8,7	8,2	52,2
	Part.%	5,4	5,1	4,6	5,2	5,6	6,1	5,5	4,7	5,3
5 - Rio de Janeiro	US\$ bi	7,5	6,4	5,9	5,9	5,1	5,7	6,3	8,9	51,7
	Part.%	6,8	6,6	5,3	5,2	4,7	4,7	4,0	5,1	5,2
6 - Rio de Janeiro Sepetiba	US\$ bi	1,1	1,5	2,1	2,8	3,8	4,2	6,3	8,3	30,2
	Part.%	1,0	1,6	1,9	2,5	3,5	3,5	4,0	4,8	3,0
7 - Itajaí	US\$ bi	2,0	1,8	2,0	2,5	3,0	3,4	4,5	5,4	24,6
	Part.%	1,8	1,8	1,8	2,2	2,8	2,8	2,8	3,1	2,5
8 - São Francisco	US\$ bi	2,2	2,2	2,6	2,6	2,6	2,8	3,5	3,4	21,9
	Part.%	2,0	2,3	2,4	2,3	2,4	2,3	2,2	1,9	2,2
9 - Manaus	US\$ bi	2,5	2,1	3,1	2,9	2,3	2,3	2,9	3,3	21,4
	Part.%	2,3	2,1	2,8	2,6	2,1	1,9	1,8	1,9	2,2
10 - São Luiz	US\$ bi	1,8	1,7	2,0	2,2	2,3	2,4	3,6	4,7	20,8
	Part.%	1,6	1,8	1,8	2,0	2,2	2,0	2,3	2,7	2,1
11 - Salvador	US\$ bi	2,4	1,2	1,7	1,8	2,1	2,6	3,3	3,7	18,7
	Part.%	2,2	1,2	1,5	1,6	2,0	2,2	2,0	2,1	1,9
12 - São Sebastião	US\$ bi	1,4	1,2	1,7	1,8	1,8	2,3	3,2	2,8	14,8
	Part.%	1,2	1,3	1,5	1,6	1,7	1,9	2,0	1,6	1,5
13- Aratú	US\$ bi	0,0	1,3	1,8	1,7	1,4	1,8	2,5	3,1	13,6
	Part.%	0,0	1,3	1,6	1,5	1,3	1,5	1,6	1,8	1,4
14 - Porto Alegre	US\$ bi	0,8	0,8	1,6	1,2	1,2	1,4	2,3	2,9	12,2
	Part.%	0,7	0,9	1,4	1,1	1,1	1,2	1,4	1,6	1,2
15 - Fortaleza	US\$ bi	1,1	1,0	1,2	1,1	1,2	1,1	0,6	0,6	7,9
	Part.%	1,0	1,0	1,1	1,0	1,1	0,9	0,4	0,3	0,8
16- Recife Suape	US\$ bi	0,5	0,7	1,0	1,0	0,9	0,6	0,8	1,0	6,5
	Part.%	0,4	0,8	0,9	0,9	0,8	0,5	0,5	0,6	0,7
17 - Belém	US\$ bi	0,5	0,5	0,6	0,5	0,6	0,6	0,6	0,6	4,6
	Part.%	0,5	0,5	0,6	0,5	0,6	0,5	0,4	0,3	0,5
18 - Recife	US\$ bi	0,8	0,3	0,3	0,4	0,3	0,5	0,3	0,3	3,2
	Part.%	0,7	0,3	0,3	0,3	0,2	0,4	0,2	0,2	0,3
Sub-Total	US\$ bi	74,3	67,1	74,6	77,6	77,9	89,6	114,8	128,7	704,7
	Part.%	68,2	69,0	67,2	68,2	72,4	73,9	72,1	73,8	70,9
Outros Portos e Aeroportos	US\$ bi	34,6	30,2	36,3	36,2	29,7	31,7	44,4	45,7	288,7
	Part.%	31,8	31,0	32,8	31,8	27,6	26,1	27,9	26,2	29,1
<b>Brasil</b>	<b>US\$ bi</b>	<b>108,9</b>	<b>97,3</b>	<b>110,9</b>	<b>113,8</b>	<b>107,6</b>	<b>121,3</b>	<b>159,3</b>	<b>174,4</b>	<b>993,5</b>

**Resumo**

Exportação	US\$ bi	51,1	48,0	55,1	58,2	60,4	73,1	96,5	107,4	549,8
Importação	US\$ bi	57,7	49,3	55,8	55,6	47,2	48,3	62,8	67,0	443,7
Balança Comercial	US\$ bi	108,9	97,3	110,9	113,8	107,6	121,3	159,3	174,4	993,5
Saldo Comercial	US\$ bi	(6,6)	(1,3)	(0,7)	2,6	13,1	24,8	33,7	40,4	106,1

(\*) Até Novembro

Fonte: Sistema Alice - MDIC

Movimento Físico/PIB/Diversos Portos - 2005 - 15/12/05

**PRINCIPAIS PARTICIPAÇÕES DOS PORTOS BRASILEIROS NA**  
**BALANÇA COMERCIAL**

QUANTIDADE EM t	<i>em milhões de toneladas</i>									
	1998	1999	2000	2001	2002	2003	2004	2005(*)	TOTAL 1998/2005	
<b>1 - Vitória</b>	t10 <sup>6</sup>	107,4	100,0	108,6	105,2	109,8	116,1	126,2	119,4	892,8
	Part. %	33,4	31,8	32,2	28,8	28,5	28,0	26,0	26,7	29,1
<b>2 - São Luiz</b>	t 10 <sup>6</sup>	46,1	45,0	48,6	54,6	56,4	55,0	74,2	70,0	449,9
	Part. %	14,3	14,3	14,4	15,0	14,6	13,3	15,3	15,6	14,6
<b>3 - Rio de Janeiro</b>	t10 <sup>6</sup>	29,2	14,6	44,0	45,0	54,9	58,7	70,3	71,2	387,9
<b>    Sepetiba</b>	Part. %	9,1	4,7	13,1	12,3	14,2	14,2	14,5	15,9	12,6
<b>4 - Santos</b>	t 10 <sup>6</sup>	28,3	33,7	32,8	39,1	43,9	48,8	55,4	53,7	335,7
	Part. %	8,8	10,7	9,7	10,7	11,4	11,8	11,4	12,0	10,9
<b>5 - Paranaguá</b>	t10 <sup>6</sup>	16,2	17,3	18,1	25,0	25,3	27,3	30,7	23,8	183,7
	Part. %	5,0	5,5	5,4	6,8	6,5	6,6	6,3	5,3	6,0
<b>6 - Rio Grande</b>	t10 <sup>6</sup>	9,7	8,3	9,4	12,4	11,6	15,2	14,6	9,8	91,0
	Part. %	3,0	2,6	2,8	3,4	3,0	3,7	3,0	2,2	3,0
<b>7 - São Sebastião</b>	t 10 <sup>6</sup>	13,2	9,2	6,9	9,0	9,6	11,2	11,0	6,2	76,3
	Part. %	4,1	2,9	2,1	2,5	2,5	2,7	2,3	1,4	2,5
<b>8 - Rio de Janeiro</b>	t 10 <sup>6</sup>	6,3	6,5	6,0	6,7	7,2	7,5	7,8	8,2	56,3
	Part. %	2,0	2,1	1,8	1,8	1,9	1,8	1,6	1,8	1,8
<b>9 - São Francisco</b>	t10 <sup>6</sup>	5,7	6,7	6,8	7,2	6,0	6,4	6,6	7,3	52,7
	Part. %	1,8	2,1	2,0	2,0	1,6	1,6	1,4	1,6	1,7
<b>10 - Aratú</b>	t 10 <sup>6</sup>	0,0	7,3	6,6	8,0	7,1	6,8	8,1	7,6	51,6
	Part. %	0,0	2,3	2,0	2,2	1,8	1,6	1,7	1,7	1,7
<b>11 - Porto Alegre</b>	t 10 <sup>6</sup>	6,8	5,5	6,2	5,5	6,0	5,9	7,3	6,7	50,1
	Part. %	2,1	1,8	1,8	1,5	1,6	1,4	1,5	1,5	1,6
<b>12 - Salvador</b>	t10 <sup>6</sup>	9,7	1,6	1,7	1,8	2,1	3,2	3,4	3,8	27,3
	Part. %	3,0	0,5	0,5	0,5	0,6	0,8	0,7	0,8	0,9
<b>13 - Manaus</b>	t10 <sup>6</sup>	3,6	3,1	3,0	2,6	2,4	2,1	2,6	3,1	22,5
	Part. %	1,1	1,0	0,9	0,7	0,6	0,5	0,5	0,7	0,7
<b>14 - Itajaí</b>	t10 <sup>6</sup>	1,4	1,5	1,7	2,6	2,9	3,3	4,0	4,2	21,6
	Part. %	0,4	0,5	0,5	0,7	0,7	0,8	0,8	0,9	0,7
<b>15 - Fortaleza</b>	t 10 <sup>6</sup>	2,1	2,6	2,7	2,8	2,0	1,5	1,1	1,0	15,9
	Part. %	0,7	0,8	0,8	0,8	0,5	0,4	0,2	0,2	0,5
<b>16 - Recife</b>	t 10 <sup>6</sup>	2,8	1,6	1,9	1,7	1,5	1,7	2,0	2,0	15,4
	Part. %	0,9	0,5	0,6	0,5	0,4	0,4	0,4	0,5	0,5
<b>17 - Recife</b>	t 10 <sup>6</sup>	1,3	2,0	1,8	2,1	1,7	0,9	1,0	1,0	11,8
<b>    Suape</b>	Part. %	0,4	0,6	0,5	0,6	0,4	0,2	0,2	0,2	0,4
<b>18 - Belém</b>	t10 <sup>6</sup>	1,0	1,1	1,3	1,2	1,3	1,4	1,3	1,1	9,6
	Part. %	0,3	0,3	0,4	0,3	0,3	0,3	0,3	0,2	0,3
<b>Sub-Total</b>	t10 <sup>6</sup>	290,7	267,5	308,3	332,7	351,9	372,9	427,7	400,1	2751,9
	Part. %	90,5	85,2	91,4	91,0	91,1	90,0	88,0	89,4	89,6
<b>Outros Portos e Aeroportos</b>	t10 <sup>6</sup>	30,7	46,6	29,1	32,7	34,2	41,3	58,2	47,5	320,2
	Part. %	9,5	14,8	8,6	9,0	8,9	10,0	12,0	10,6	10,4
<b>Brasil</b>	t10 <sup>6</sup>	321,4	314,2	337,4	365,4	386,0	414,2	485,9	447,5	3.072,1

**Resumo**

<b>Exportação</b>	t10 <sup>6</sup>	230,3	228,6	244,6	272,6	295,6	321,1	383,1	361,6	2.337,5
<b>Importação</b>	t10 <sup>6</sup>	91,1	85,5	92,8	92,8	90,5	93,1	102,8	85,9	734,6
<b>Balança Comercial</b>	t10 <sup>6</sup>	321,4	314,2	337,4	365,4	386,0	414,2	485,9	447,5	3.072,1
<b>Saldo Comercial</b>	t10 <sup>6</sup>	139,1	143,1	151,8	179,8	205,1	228,0	280,3	275,7	1.603,0

(\*) Até Novembro

Fonte: Sistema Alice - MDIC

Movimento Físico/PIB/Diversos Portos - 2005 - 15/12/05

**PRINCIPAIS PARTICIPAÇÕES DOS PORTOS NO TOTAL BRASILEIRO DAS IMPORTAÇÕES**

VALORES FOB		<i>em bilhões de US\$</i>								
		1998	1999	2000	2001	2002	2003	2004	2005(*)	TOTAL 1998/2005
1 - Santos	US\$ bi	14,1	12,5	13,3	12,5	11,7	12,2	16,0	16,6	109,0
	Part.%	24,5	25,4	23,8	22,6	24,7	25,2	25,5	24,7	24,6
2 - Rio de Janeiro	US\$ bi	4,2	3,3	3,1	3,4	2,8	2,3	2,5	2,4	24,0
	Part.%	7,2	6,8	5,5	6,2	5,9	4,9	4,0	3,6	5,4
3 - Vitória	US\$ bi	3,8	2,6	2,3	2,5	2,6	2,3	2,8	4,0	22,9
	Part.%	6,6	5,2	4,2	4,6	5,5	4,8	4,4	5,9	5,2
4 - Paranaguá	US\$ bi	2,9	2,5	2,9	3,2	2,3	2,4	3,0	2,8	21,9
	Part.%	5,0	5,0	5,2	5,7	4,9	4,9	4,7	4,2	4,9
5 - Manaus	US\$ bi	2,2	1,7	2,5	2,1	1,8	1,7	2,1	2,3	16,4
	Part.%	3,8	3,5	4,4	3,8	3,8	3,4	3,3	3,5	3,7
6 - Rio de Janeiro Sepetiba	US\$ bi	0,6	1,0	1,3	1,7	1,9	2,2	3,4	3,4	15,4
	Part.%	1,0	2,0	2,3	3,0	4,0	4,5	5,3	5,1	3,5
7 - Rio Grande	US\$ bi	2,0	1,6	1,4	1,5	1,4	1,7	1,8	1,8	13,2
	Part.%	3,5	3,2	2,6	2,7	2,9	3,6	2,9	2,6	3,0
8 - São Sebastião	US\$ bi	1,3	1,2	1,5	1,6	1,3	1,4	2,4	2,1	12,8
	Part.%	2,3	2,4	2,7	2,8	2,7	2,9	3,9	3,1	2,9
9 - Porto Alegre	US\$ bi	0,7	0,8	1,5	1,2	1,1	1,4	2,2	2,7	11,5
	Part.%	1,3	1,6	2,6	2,1	2,4	2,8	3,5	4,0	2,6
10 - Aratú	US\$ bi	0	0,8	1,2	0,9	0,7	0,9	1,5	1,5	7,5
	Part.%	0	1,7	2,1	1,6	1,6	1,8	2,3	2,3	1,7
11 - Salvador	US\$ bi	1,3	0,5	0,9	1,1	0,9	0,8	1,0	0,9	7,3
	Part.%	2,2	0,9	1,6	1,9	1,9	1,7	1,6	1,3	1,6
12 - São Francisco	US\$ bi	0,6	0,6	0,9	0,8	0,6	0,6	0,7	0,8	5,6
	Part.%	1,1	1,1	1,6	1,5	1,2	1,2	1,0	1,2	1,3
13 - São Luis	US\$ bi	0,3	0,4	0,5	0,8	0,8	0,7	0,8	1,2	5,5
	Part.%	0,5	0,7	0,8	1,5	1,8	1,5	1,3	1,8	1,3
14 - Itajaí	US\$ bi	0,8	0,6	0,6	0,5	0,5	0,5	0,8	1,0	5,1
	Part.%	1,3	1,2	1,0	0,9	1,0	1,0	1,2	1,4	1,2
15 - Recife Suape	US\$ bi	0,4	0,6	0,7	0,8	0,6	0,4	0,5	0,5	4,5
	Part.%	0,7	1,2	1,3	1,4	1,4	0,8	0,8	0,7	1,0
16 - Fortaleza	US\$ bi	0,6	0,6	0,7	0,6	0,6	0,5	0,2	0,3	4,0
	Part.%	1,1	1,1	1,2	1,0	1,2	1,0	0,4	0,4	0,9
17 - Recife	US\$ bi	0,5	0,2	0,3	0,2	0,2	0,3	0,2	0,2	2,0
	Part.%	0,9	0,4	0,5	0,4	0,3	0,7	0,3	0,2	0,5
18 - Belém	US\$ bi	0,1	0,1	0,2	0,1	0,2	0,1	0,1	0,06	0,9
	Part.%	0,2	0,2	0,3	0,2	0,4	0,2	0,1	0,1	0,2
Sub-Total	US\$ bi	36,6	31,4	35,6	35,6	31,9	32,3	41,8	44,4	289,6
	Part.%	63,4	63,7	63,8	64,1	67,5	67,0	66,6	66,2	65,3
Outros Portos e Aeroportos	US\$ bi	21,1	17,9	20,2	20,0	15,3	15,9	21,0	22,6	154,1
	Part.%	36,6	36,3	36,2	35,9	32,5	33,0	33,4	33,8	34,7
<b>BRASIL</b>		<b>57,7</b>	<b>49,3</b>	<b>55,8</b>	<b>55,6</b>	<b>47,2</b>	<b>48,3</b>	<b>62,8</b>	<b>67,0</b>	<b>443,7</b>

(\*) Até Novembro

Fonte: Sistema Alice - MDIC

Movimento Físico/PIB/Diversos Portos - 2005 - 15/12/05

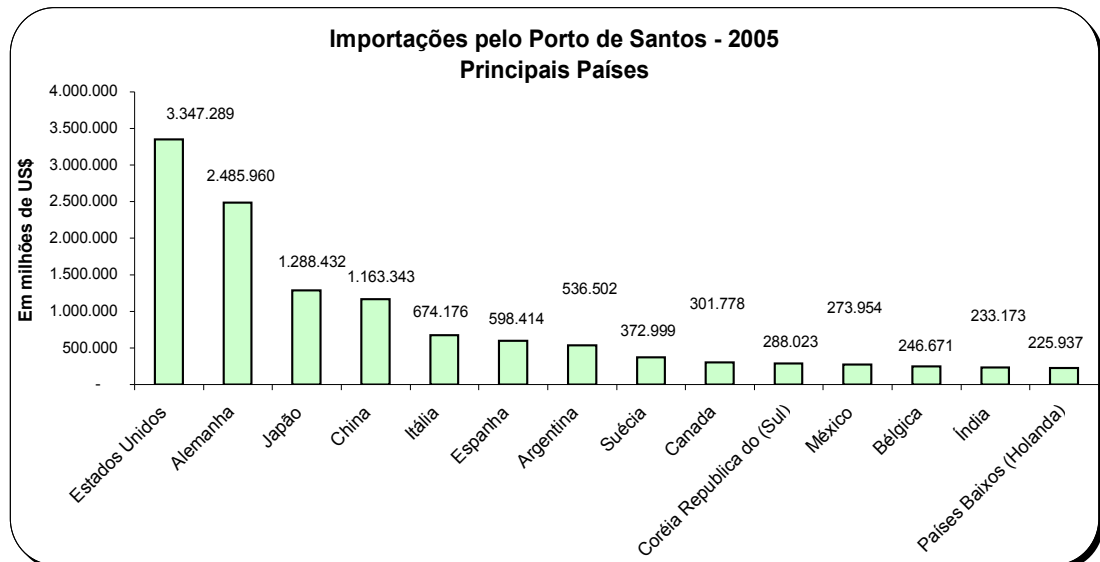
**IMPORTAÇÕES PELO PORTO DE SANTOS**

(Em milhões de US\$)

PAÍSES	2001	%	2002	%	2003	%	2004	%	2005( *)	%
Estados Unidos	3.302.793	26,3	2.727.116	23,3	2.595.028	21,3	3.535.798	22,1	3.347.289	20,2
Alemanha	1.830.718	14,6	1.741.949	14,9	1.773.185	14,6	2.302.215	14,4	2.485.960	15,0
Japão	948.447	7,6	781.222	6,7	866.839	7,1	1.152.889	7,2	1.288.432	7,8
China	407.332	3,2	420.360	3,6	604.048	5,0	961.541	6,0	1.163.343	7,0
Itália	617.381	4,9	553.446	4,7	552.490	4,5	703.183	4,4	674.176	4,1
Espanha	549.393	4,4	538.180	4,6	530.987	4,4	621.352	3,9	598.414	3,6
Argentina	602.789	4,8	525.387	4,5	623.253	5,1	651.406	4,1	536.502	3,2
Suécia	193.283	1,5	200.414	1,7	251.523	2,1	332.761	2,1	372.999	2,3
Canadá	273.969	2,2	230.418	2,0	253.594	2,1	304.205	1,9	301.778	1,8
Coréia Republica do (Sul)	298.404	2,4	168.645	1,4	181.110	1,5	259.212	1,6	288.023	1,7
México	270.742	2,2	231.066	2,0	203.017	1,7	274.184	1,7	273.954	1,7
Bélgica	250.808	2,0	213.351	1,8	175.827	1,4	215.233	1,3	246.671	1,5
Índia	90.844	0,7	112.134	1,0	117.692	1,0	172.821	1,1	233.173	1,4
Países Baixos (Holanda)	204.947	1,6	184.514	1,6	188.527	1,5	228.041	1,4	225.937	1,4
<b>SUBTOTAL</b>	<b>9.841.848</b>	<b>78,5</b>	<b>8.628.201</b>	<b>73,8</b>	<b>8.917.121</b>	<b>73,2</b>	<b>11.714.840</b>	<b>73,1</b>	<b>12.036.652</b>	<b>72,6</b>
Outros Países	2.699.376	21,5	3.060.825	26,2	3.264.297	26,8	4.318.665	26,9	4.535.171	27,4
<b>TOTAL</b>	<b>12.541.225</b>	<b>100</b>	<b>11.689.026</b>	<b>100</b>	<b>12.181.418</b>	<b>100</b>	<b>16.033.504</b>	<b>100</b>	<b>16.571.823</b>	<b>100</b>

Fonte: Sistema Alice - MDIC - valores FOB- 15/12/2005

(\*) Até Novembro



G:\COTEN\Movimento Físico\PIB\Imp e exp por Países - 15/12/2005

**PRINCIPAIS PARTICIPAÇÕES DOS PORTOS NO TOTAL BRASILEIRO DAS IMPORTAÇÕES**

QUANTIDADE EM t		em milhões de toneladas								
		1998	1999	2000	2001	2002	2003	2004	2005(*)	TOTAL 1998/2005
1 - Santos	t 10 <sup>6</sup>	13,3	13,5	15,6	13,4	14,6	15,1	16,1	13,8	115,4
	Part. %	14,5	15,8	16,8	14,4	16,2	16,3	15,6	16,1	15,7
2 - Vitória	t 10 <sup>6</sup>	11,1	10,5	13,2	13,1	11,8	13,9	13,6	13,1	100,2
	Part. %	12,2	12,3	14,2	14,1	13,0	14,9	13,2	15,2	13,6
3 - Rio de Janeiro Sepetiba	t 10 <sup>6</sup>	4,9	10,9	9,8	10,0	10,4	10,0	13,0	10,2	79,2
	Part. %	5,4	12,8	10,6	10,8	11,5	10,7	12,6	11,9	10,8
4 - São Sebastião	t 10 <sup>6</sup>	13,0	8,8	6,4	7,6	6,1	6,3	8,4	4,8	61,4
	Part. %	14,2	10,3	6,9	8,2	6,8	6,7	8,1	5,6	8,4
5 - Porto Alegre	t 10 <sup>6</sup>	6,8	5,4	6,1	5,4	5,9	5,8	7,1	6,4	48,9
	Part. %	7,4	6,3	6,6	5,8	6,5	6,2	6,9	7,5	6,7
6 - Paranaguá	t 10 <sup>6</sup>	3,6	3,7	5,6	5,3	5,5	6,0	8,5	5,1	43,4
	Part. %	3,9	4,4	6,1	5,7	6,1	6,5	8,3	5,9	5,9
7 - Rio Grande	t 10 <sup>6</sup>	3,4	2,8	3,9	3,8	3,9	5,1	4,6	3,3	30,8
	Part. %	3,7	3,3	4,2	4,1	4,3	5,5	4,5	3,9	4,2
8 - Aratú	t 10 <sup>6</sup>	0,0	4,7	4,3	3,6	3,7	3,3	4,0	3,4	27,1
	Part. %	0,0	5,5	4,7	3,9	4,1	3,6	3,9	3,9	3,7
9 - São Luis	t 10 <sup>6</sup>	2,1	2,5	2,1	3,8	4,1	3,0	2,6	2,8	23,0
	Part. %	2,3	2,9	2,3	4,1	4,5	3,3	2,5	3,2	3,1
9 - São Francisco	t 10 <sup>6</sup>	3,1	3,4	3,9	3,8	2,3	2,3	1,9	1,8	22,5
	Part. %	3,5	4,0	4,2	4,1	2,5	2,4	1,8	2,1	3,1
11 - Rio de Janeiro	t 10 <sup>6</sup>	2,7	2,5	2,7	3,3	2,8	2,3	2,6	2,2	21,2
	Part. %	3,0	2,9	2,9	3,6	3,1	2,5	2,6	2,6	2,9
12 - Fortaleza	t 10 <sup>6</sup>	2,0	2,4	2,5	2,0	1,7	1,2	0,9	0,7	13,4
	Part. %	2,1	2,8	2,7	2,2	1,9	1,3	0,8	0,9	1,8
13 - Manaus	t 10 <sup>6</sup>	3,0	2,3	2,0	1,3	1,5	1,0	1,0	0,9	12,9
	Part. %	3,3	2,7	2,2	1,5	1,6	1,0	1,0	1,0	1,8
14 - Salvador	t 10 <sup>6</sup>	6,0	0,6	0,7	0,7	0,7	0,7	0,9	0,6	10,9
	Part. %	6,5	0,7	0,8	0,8	0,7	0,8	0,9	0,7	1,5
15 - Recife Suape	t 10 <sup>6</sup>	1,2	1,9	1,7	2,0	1,4	0,7	0,7	0,5	10,1
	Part. %	1,4	2,2	1,8	2,1	1,6	0,8	0,6	0,6	1,4
16 - Recife	t 10 <sup>6</sup>	2,1	1,0	1,6	1,1	0,9	1,2	1,1	1,1	10,1
	Part. %	2,3	1,2	1,7	1,2	1,0	1,3	1,1	1,3	1,4
17- Itajaí	t 10 <sup>6</sup>	0,4	0,3	0,4	0,9	0,4	0,3	0,4	0,5	3,5
	Part. %	0,4	0,4	0,4	0,9	0,4	0,4	0,4	0,5	0,5
18 - Belém	t 10 <sup>6</sup>	0,5	0,4	0,5	0,4	0,4	0,4	0,3	0,18	3,0
	Part. %	0,5	0,5	0,5	0,5	0,4	0,4	0,2	0,2	0,4
Sub-Total	t 10 <sup>6</sup>	79,0	77,8	83,0	81,6	78,0	78,7	87,5	71,3	636,9
	Part. %	86,7	90,9	89,5	87,9	86,2	84,5	85,1	83,0	86,7
Outros Portos e Aeroportos	t 10 <sup>6</sup>	12,1	7,8	9,8	11,2	12,5	14,4	15,3	14,6	97,7
	Part. %	13,3	9,1	10,5	12,1	13,8	15,5	14,9	17,0	13,3
<b>BRASIL</b>		<b>91,1</b>	<b>85,5</b>	<b>92,8</b>	<b>92,8</b>	<b>90,5</b>	<b>93,1</b>	<b>102,8</b>	<b>85,9</b>	<b>734,6</b>

(\*) Até Novembro

Fonte: Sistema Alice - MDIC

Movimento Físico/PIB/Diversos Portos - 2005 - 15/12/05

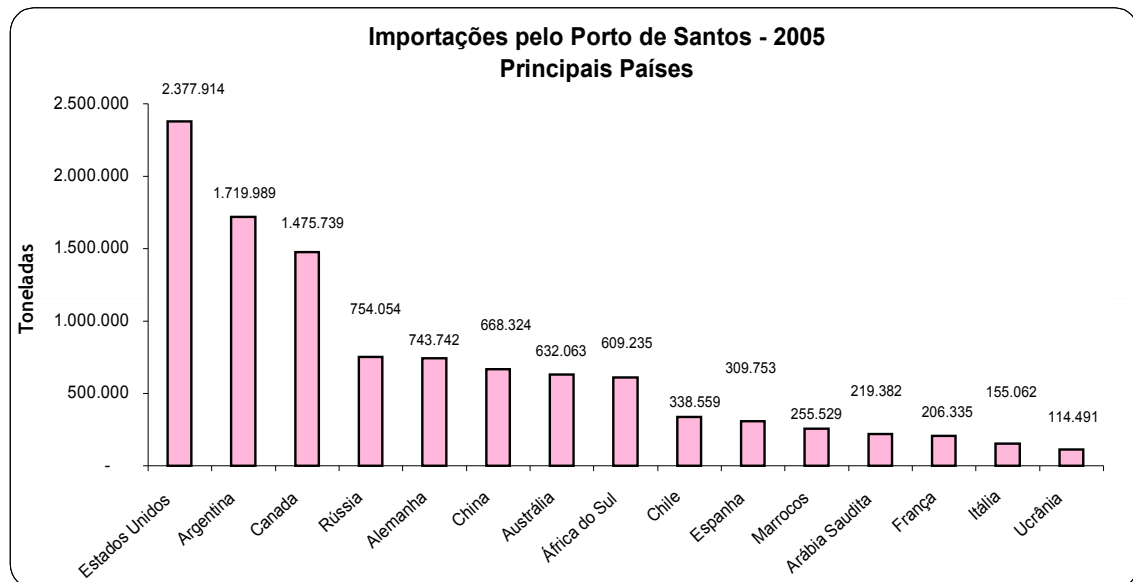
**IMPORTAÇÕES PELO PORTO DE SANTOS**

(Em toneladas)

PAÍSES	2001	%	2002	%	2003	%	2004	%	2005( *)	%
Estados Unidos	2.653.932	19,9	2.507.951	17,1	2.316.762	15,3	3.149.490	19,6	2.377.914	17,2
Argentina	2.599.053	19,4	2.533.170	17,3	2.579.870	17,0	2.060.903	12,8	1.719.989	12,4
Canada	1.812.308	13,6	1.631.000	11,1	1.764.254	11,7	2.141.944	13,3	1.475.739	10,7
Rússia	546.829	4,1	727.614	5,0	987.000	6,5	948.851	5,9	754.054	5,5
Alemanha	703.972	5,3	714.149	4,9	813.495	5,4	894.950	5,6	743.742	5,4
China	352.463	2,6	886.554	6,1	1.476.393	9,8	528.849	3,3	668.324	4,8
Austrália	751.829	5,6	703.904	4,8	811.625	5,4	883.393	5,5	632.063	4,6
África do Sul	179.612	1,3	284.022	1,9	111.107	0,7	237.640	1,5	609.235	4,4
Chile	284.793	2,1	319.023	2,2	409.825	2,7	310.360	1,9	338.559	2,4
Espanha	275.176	2,1	335.633	2,3	265.341	1,8	303.367	1,9	309.753	2,2
Marrocos	190.547	1,4	206.461	1,4	253.235	1,7	269.898	1,7	255.529	1,8
Arábia Saudita	144.325	1,1	313.599	2,1	120.658	0,8	207.320	1,3	219.382	1,6
França	196.346	1,5	186.218	1,3	199.905	1,3	232.025	1,4	206.335	1,5
Itália	186.333	1,4	162.115	1,1	135.954	0,9	160.908	1,0	155.062	1,1
Ucrânia	103.391	0,8	134.574	0,9	394.290	2,6	289.626	1,8	114.491	0,8
<b>SUBTOTAL</b>	<b>10.980.909</b>	<b>82,2</b>	<b>11.645.987</b>	<b>79,5</b>	<b>12.639.716</b>	<b>83,5</b>	<b>12.619.524</b>	<b>78,4</b>	<b>10.580.169</b>	<b>76,5</b>
Outros Países	2.382.517	17,8	2.997.069	20,5	2.501.823	16,5	3.468.438	21,6	3.241.300	23,5
<b>TOTAL</b>	<b>13.363.425</b>	<b>100</b>	<b>14.643.056</b>	<b>100</b>	<b>15.141.538</b>	<b>100</b>	<b>16.087.963</b>	<b>100</b>	<b>13.821.469</b>	<b>100</b>

Fonte: Sistema Alice - MDIC - 15/12/2005

(\*) Até Novembro



G:\COTEN\Movimento Físico\PIB\Imp e exp por Países - 15/12/2005



**PRINCIPAIS PARTICIPAÇÕES DOS PORTOS NO TOTAL BRASILEIRO DAS EXPORTAÇÕES**

VALORES FOB		em bilhões de US\$									TOTAL 1998/2005
		1998	1999	2000	2001	2002	2003	2004	2005(*)		
1 - Santos	US\$ bi	13,5	13,2	13,6	14,4	15,7	20,2	26,9	30,1	147,7	
	Part. %	26,5	27,6	24,7	24,8	25,9	27,6	27,9	28,1	26,9	
2 - Vitória	US\$ bi	5,7	5,1	5,9	5,2	5,7	7,0	8,7	10,2	53,7	
	Part. %	11,2	10,7	10,7	9,0	9,4	9,5	9,0	9,5	9,8	
3 - Paranaguá	US\$ bi	3,9	3,4	3,9	5,2	5,4	6,5	8,0	7,9	44,1	
	Part. %	7,5	7,2	7,1	9,0	9,0	8,8	8,3	7,3	8,0	
4 - Rio Grande	US\$ bi	3,8	3,4	3,7	4,4	4,7	5,7	6,9	6,4	39,0	
	Part. %	7,5	7,1	6,7	7,5	7,7	7,8	7,1	6,0	7,1	
5 - Rio de Janeiro	US\$ bi	3,3	3,1	2,8	2,5	2,3	3,3	3,8	6,5	27,6	
	Part. %	6,4	6,4	5,2	4,2	3,8	4,6	4,0	6,1	5,0	
6 - Itajaí	US\$ bi	1,2	1,2	1,4	1,9	2,5	3,0	3,7	4,4	19,4	
	Part. %	2,4	2,5	2,5	3,3	4,2	4,1	3,9	4,1	3,5	
7 - São Francisco	US\$ bi	1,6	1,7	1,7	1,8	2,1	2,2	2,8	2,6	16,3	
	Part. %	3,0	3,5	3,1	3,0	3,4	3,0	2,9	2,4	3,0	
8 - São Luiz	US\$ bi	1,5	1,4	1,5	1,4	1,5	1,7	2,8	3,4	15,2	
	Part. %	2,9	2,9	2,8	2,4	2,5	2,3	2,9	3,2	2,8	
9 - Rio de Janeiro Sepetiba	US\$ bi	0,5	0,5	0,8	1,1	1,9	2,1	3,0	4,9	14,8	
	Part. %	1,0	1,0	1,5	1,9	3,1	2,8	3,1	4,5	2,7	
10 - Salvador	US\$ bi	1,1	0,7	0,8	0,7	1,2	1,8	2,3	2,8	11,4	
	Part. %	2,2	1,5	1,4	1,3	2,0	2,5	2,3	2,6	2,1	
11 - Aratú	US\$ bi	0,0	0,4	0,6	0,8	0,7	0,9	1,1	1,6	6,1	
	Part. %	0,0	0,9	1,1	1,6	1,4	1,6	1,1	1,5	1,1	
12 - Manaus	US\$ bi	0,3	0,4	0,6	0,8	0,5	0,6	0,8	1,0	5,1	
	Part. %	0,5	0,8	1,2	1,3	0,9	0,9	0,9	0,9	0,9	
13- Fortaleza	US\$ bi	0,4	0,4	0,5	0,6	0,6	0,6	0,3	0,3	3,9	
	Part. %	0,8	0,8	1,0	1,0	1,1	0,8	0,4	0,3	0,7	
14- Belém	US\$ bi	0,4	0,4	0,5	0,4	0,4	0,5	0,5	0,5	3,7	
	Part. %	0,8	0,9	0,8	0,7	0,7	0,7	0,5	0,5	0,7	
15 - São Sebastião	US\$ bi	0,0	0,1	0,1	0,3	0,5	0,9	0,7	0,7	3,3	
	Part. %	0,0	0,1	0,2	0,5	0,9	1,2	0,7	0,7	0,6	
16 - Recife Suape	US\$ bi	0,1	0,2	0,2	0,2	0,2	0,2	0,3	0,5	2,0	
	Part. %	0,2	0,3	0,4	0,4	0,4	0,3	0,4	0,5	0,4	
17 - Recife	US\$ bi	0,3	0,1	0,1	0,1	0,1	0,1	0,2	0,2	1,2	
	Part. %	0,5	0,2	0,2	0,2	0,2	0,2	0,2	0,2	0,2	
18 - Porto Alegre	US\$ bi	0,05	0,05	0,1	0,1	0,1	0,1	0,1	0,2	0,7	
	Part. %	0,1	0,1	0,2	0,1	0,1	0,1	0,1	0,2	0,1	
Sub -Total	US\$ bi	37,6	35,7	39,0	42,0	46,0	57,3	73,0	84,4	415,1	
	Part. %	73,6	74,4	70,7	72,2	76,3	78,4	75,7	78,5	75,5	
Outros Portos e Aeroportos	US\$ bi	13,5	12,3	16,1	16,2	14,3	15,8	23,4	23,1	134,7	
	Part. %	26,4	25,6	29,3	27,8	23,7	21,6	24,3	21,5	24,5	
<b>BRASIL</b>		<b>US\$ bi</b>	<b>51,1</b>	<b>48,0</b>	<b>55,1</b>	<b>58,2</b>	<b>60,4</b>	<b>73,1</b>	<b>107,4</b>	<b>549,8</b>	

(\*) Até Novembro

Fonte: Sistema Alice - MDIC

Movimento Físico/PIB/Diversos Portos - 2005 - 15/12/05

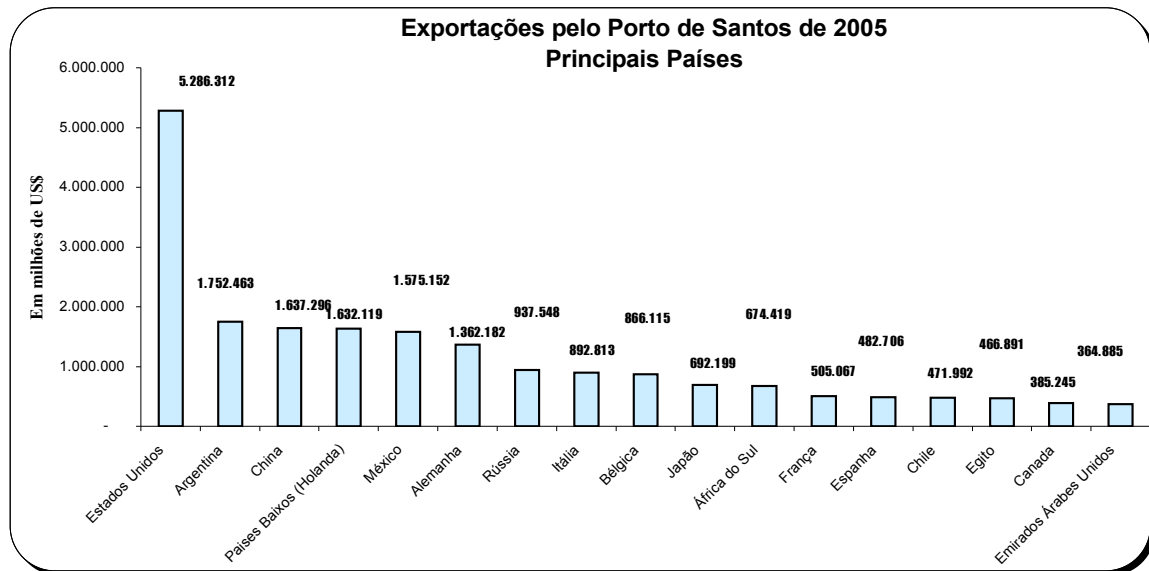
**EXPORTAÇÕES PELO PORTO DE SANTOS**

(Em milhões de US\$)

PAÍSES	2001	%	2002	%	2003	%	2004	%	2005( * )	%
Estados Unidos	2.611.531	18,1	2.848.721	18,2	3.714.414	18,4	4.776.737	17,8	5.286.312	17,5
Argentina	758.455	5,3	269.539	1,7	889.105	4,4	1.647.086	6,1	1.752.463	5,8
China	420.663	2,9	473.219	3,0	933.451	4,6	887.524	3,3	1.637.296	5,4
Países Baixos (Holanda)	969.902	6,7	1.128.751	7,2	1.586.711	7,9	1.749.630	6,5	1.632.119	5,4
México	1.009.664	7,0	1.338.071	8,5	1.442.097	7,1	1.818.954	6,8	1.575.152	5,2
Alemanha	823.597	5,7	907.723	5,8	1.038.812	5,1	1.503.951	5,6	1.362.182	4,5
Rússia	382.707	2,7	367.177	2,3	564.196	2,8	491.211	1,8	937.548	3,1
Itália	476.206	3,3	488.041	3,1	632.510	3,1	814.448	3,0	892.813	3,0
Bélgica	649.022	4,5	717.035	4,6	782.359	3,9	794.661	3,0	866.115	2,9
Japão	455.430	3,2	549.902	3,5	548.080	2,7	594.612	2,2	692.199	2,3
África do Sul	165.965	1,1	206.416	1,3	374.401	1,9	555.535	2,1	674.419	2,2
França	220.538	1,5	310.642	2,0	443.632	2,2	542.264	2,0	505.067	1,7
Espanha	192.329	1,3	212.824	1,4	320.977	1,6	497.801	1,9	482.706	1,6
Chile	229.468	1,6	194.723	1,2	258.813	1,3	341.958	1,3	471.992	1,6
Egito	226.372	1,6	182.943	1,2	261.360	1,3	371.076	1,4	466.891	1,5
Canadá	181.471	1,3	219.176	1,4	294.548	1,5	270.177	1,0	385.245	1,3
Emirados Árabes Unidos	199.930	1,4	177.376	1,1	225.918	1,1	343.758	1,3	364.885	1,2
<b>SUBTOTAL</b>	<b>9.973.251</b>	<b>69,1</b>	<b>10.592.280</b>	<b>67,7</b>	<b>14.311.384</b>	<b>70,8</b>	<b>18.001.383</b>	<b>66,9</b>	<b>19.985.402</b>	<b>66,3</b>
Outros Países	4.468.109	30,9	5.064.309	32,3	5.895.489	29,2	8.887.935	33,1	10.156.001	33,7
<b>TOTAL</b>	<b>14.441.360</b>	<b>100</b>	<b>15.656.589</b>	<b>100</b>	<b>20.206.873</b>	<b>100</b>	<b>26.889.319</b>	<b>100</b>	<b>30.141.403</b>	<b>100</b>

Fonte: Sistema Alice - MDIC- Valores FOB -15/12/05

(\*) Até Novembro



**PRINCIPAIS PARTICIPAÇÕES DOS PORTOS NO TOTAL BRASILEIRO DAS EXPORTAÇÕES**

QUANTIDADE EM t		em milhões de toneladas									TOTAL 1998/2005
		1998	1999	2000	2001	2002	2003	2004	2005(*)		
1 - Vitória	t 10 <sup>6</sup>	96,3	89,6	95,4	92,1	98,0	102,2	112,7	106,4	792,7	
	Part. %	41,8	39,2	39,0	33,8	33,2	31,8	29,4	29,4	33,9	
2 - São Luiz	t 10 <sup>6</sup>	44,0	42,5	46,5	50,9	52,3	51,9	71,6	67,2	426,9	
	Part. %	19,1	18,6	19,0	18,7	17,7	16,2	18,7	18,6	18,3	
3 - Rio de Janeiro Sepetiba	t 10 <sup>6</sup>	24,3	3,7	34,2	34,9	44,5	48,7	57,4	60,9	308,6	
	Part. %	10,5	1,6	14,0	12,8	15,0	15,2	15,0	16,9	13,2	
4 - Santos	t 10 <sup>6</sup>	15,0	20,2	17,3	25,7	29,3	33,6	39,3	39,9	220,3	
	Part. %	6,5	8,8	7,1	9,4	9,9	10,5	10,3	11,0	9,4	
5 - Paranaguá	t 10 <sup>6</sup>	12,6	13,5	12,5	19,7	19,8	21,2	22,2	18,8	140,3	
	Part. %	5,5	5,9	5,1	7,2	6,7	6,6	5,8	5,2	6,0	
6 - Rio Grande	t 10 <sup>6</sup>	6,3	5,4	5,5	8,6	7,8	10,1	10,1	6,4	60,2	
	Part. %	2,7	2,4	2,3	3,2	2,6	3,1	2,6	1,8	2,6	
7 - Rio de Janeiro	t 10 <sup>6</sup>	3,6	4,0	3,3	3,4	4,4	5,2	5,2	6,0	35,1	
	Part. %	1,5	1,8	1,3	1,3	1,5	1,6	1,4	1,7	1,5	
8 - São Francisco	t 10 <sup>6</sup>	2,5	3,3	2,9	3,4	3,8	4,1	4,7	5,5	30,2	
	Part. %	1,1	1,4	1,2	1,2	1,3	1,3	1,2	1,5	1,3	
9 - Aratú	t 10 <sup>6</sup>	0,0	2,6	2,2	4,4	3,4	3,4	4,1	4,3	24,5	
	Part. %	0,0	1,1	0,9	1,6	1,2	1,1	1,1	1,2	1,0	
10 - Itajaí	t 10 <sup>6</sup>	1,0	1,2	1,3	1,8	2,5	3,0	3,6	3,7	18,1	
	Part. %	0,4	0,5	0,5	0,6	0,9	0,9	0,9	1,0	0,8	
11 - Salvador	t 10 <sup>6</sup>	3,7	1,0	1,0	1,0	1,5	2,5	2,5	3,2	16,4	
	Part. %	1,6	0,4	0,4	0,4	0,5	0,8	0,7	0,9	0,7	
12 - São Sebastião	t 10 <sup>6</sup>	0,2	0,4	0,5	1,4	3,5	4,9	2,6	1,4	14,9	
	Part. %	0,1	0,2	0,2	0,5	1,2	1,5	0,7	0,4	0,6	
13 - Manaus	t 10 <sup>6</sup>	0,6	0,8	1,0	1,2	1,0	1,2	1,6	2,2	9,5	
	Part. %	0,3	0,3	0,4	0,5	0,3	0,4	0,4	0,6	0,4	
14 - Belém	t 10 <sup>6</sup>	0,5	0,6	0,8	0,8	0,9	1,0	1,0	0,9	6,6	
	Part. %	0,2	0,3	0,3	0,3	0,3	0,3	0,3	0,2	0,3	
15 - Recife	t 10 <sup>6</sup>	0,7	0,6	0,4	0,7	0,6	0,6	0,9	0,9	5,3	
	Part. %	0,3	0,3	0,2	0,2	0,2	0,2	0,2	0,3	0,2	
16 - Fortaleza	t 10 <sup>6</sup>	0,1	0,2	0,2	0,8	0,3	0,3	0,2	0,3	2,4	
	Part. %	0,1	0,1	0,1	0,3	0,1	0,1	0,1	0,1	0,1	
17 - Recife Suape	t 10 <sup>6</sup>	0,1	0,1	0,1	0,2	0,2	0,2	0,4	0,5	1,7	
	Part. %	0,02	0,1	0,05	0,1	0,1	0,1	0,1	0,1	0,1	
18 - Porto Alegre	t 10 <sup>6</sup>	0,1	0,1	0,1	0,1	0,1	0,1	0,1	0,3	1,2	
	Part. %	0,04	0,1	0,1	0,05	0,04	0,04	0,04	0,1	0,05	
Sub -Total	t 10 <sup>6</sup>	211,7	189,8	225,3	251,1	273,9	294,2	340,2	328,7	2115,0	
	Part. %	92,0	83,0	92,1	92,1	92,7	91,6	88,8	90,9	90,5	
Outros Portos e Aeropostos	t 10 <sup>6</sup>	18,5	38,9	19,3	21,5	21,7	26,9	42,9	32,9	222,5	
	Part. %	8,0	17,0	7,9	7,9	7,3	8,4	11,2	9,1	9,5	
<b>BRASIL</b>		<b>230,3</b>	<b>228,6</b>	<b>244,6</b>	<b>272,6</b>	<b>295,6</b>	<b>321,1</b>	<b>383,1</b>	<b>361,6</b>	<b>2.337,5</b>	

(\*) Até Novembro

Fonte: Sistema Alice - MDIC

Movimento Físico/PIB/Diversos Portos - 2005 - 15/12/05

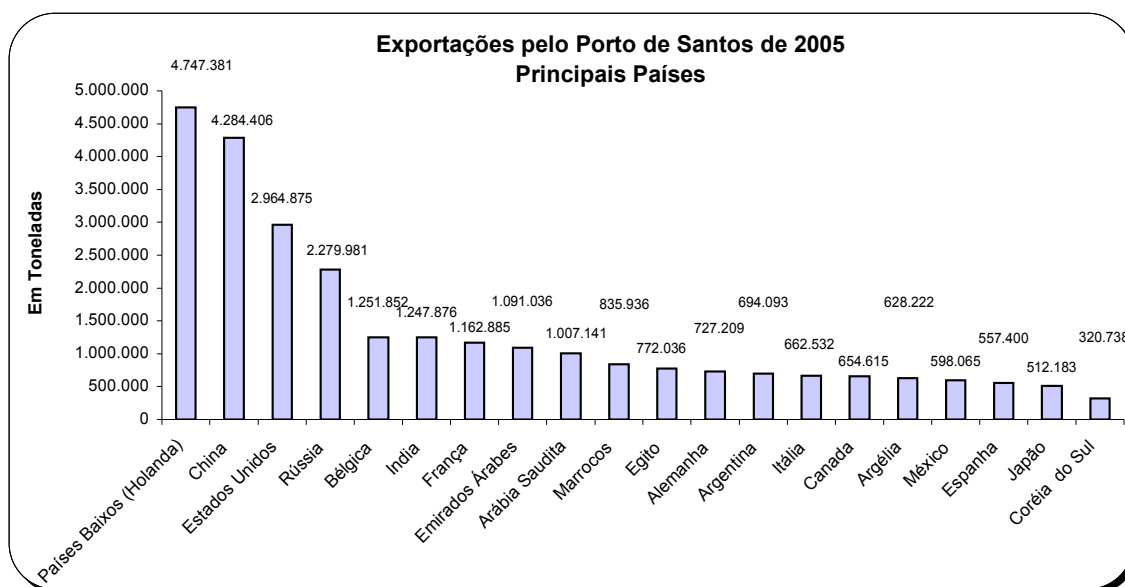
**EXPORTAÇÕES PELO PORTO DE SANTOS**

(Em toneladas)

PAÍSES	2001	%	2002	%	2003	%	2004	%	2005(*)	%
Países Baixos (Holanda)	3.168.302	12,3	3.497.195	11,9	4.640.802	13,8	4.575.971	11,6	4.747.381	11,9
China	1.047.056	4,1	1.083.999	3,7	2.097.398	6,2	1.793.962	4,6	4.284.406	10,7
Estados Unidos	4.159.201	16,2	3.373.821	11,5	3.860.065	11,5	4.150.720	10,6	2.964.875	7,4
Rússia	1.732.042	6,7	2.117.861	7,2	2.631.608	7,8	1.622.271	4,1	2.279.981	5,7
Bélgica	1.813.323	7,1	1.598.133	5,5	1.463.890	4,4	1.207.108	3,1	1.251.852	3,1
India	56.335	0,2	72.690	0,2	87.746	0,3	1.009.956	2,6	1.247.876	3,1
França	473.463	1,8	946.904	3,2	1.334.984	4,0	1.354.313	3,4	1.162.885	2,9
Emirados Árabes	763.171	3,0	638.821	2,2	980.683	2,9	1.484.751	3,8	1.091.036	2,7
Arábia Saudita	212.321	0,8	218.877	0,7	268.355	0,8	748.094	1,9	1.007.141	2,5
Marrocos	239.490	0,9	413.619	1,4	533.013	1,6	660.754	1,7	835.936	2,1
Egito	722.760	2,8	727.069	2,5	670.053	2,0	980.756	2,5	772.036	1,9
Alemanha	1.154.142	4,5	1.227.461	4,2	1.186.452	3,5	1.585.335	4,0	727.209	1,8
Argentina	273.520	1,1	131.499	0,4	309.589	0,9	737.358	1,9	694.093	1,7
Itália	340.243	1,3	425.459	1,5	552.300	1,6	676.309	1,7	662.532	1,7
Canadá	436.217	1,7	650.378	2,2	824.277	2,5	513.249	1,3	654.615	1,6
Argélia	62.202	0,2	188.635	0,6	363.171	1,1	670.874	1,7	628.222	1,6
México	230.121	0,9	449.267	1,5	476.248	1,4	756.784	1,9	598.065	1,5
Espanha	232.719	0,9	217.114	0,7	346.980	1,0	677.858	1,7	557.400	1,4
Japão	751.869	2,9	854.470	2,9	745.409	2,2	530.536	1,3	512.183	1,3
Coreia do Sul	417.485	1,6	356.186	1,2	358.453	1,1	343.687	0,9	320.738	0,8
<b>SUBTOTAL</b>	<b>18.285.982</b>	<b>71,2</b>	<b>19.189.458</b>	<b>65,6</b>	<b>23.731.476</b>	<b>70,6</b>	<b>26.080.647</b>	<b>66,4</b>	<b>27.000.462</b>	<b>67,6</b>
<b>Outros Países</b>	<b>7.413.135</b>	<b>28,8</b>	<b>10.081.358</b>	<b>34,4</b>	<b>9.886.716</b>	<b>29,4</b>	<b>13.223.690</b>	<b>33,6</b>	<b>12.924.500</b>	<b>32,4</b>
<b>TOTAL</b>	<b>25.699.117</b>	<b>100</b>	<b>29.270.815</b>	<b>100</b>	<b>33.618.192</b>	<b>100</b>	<b>39.304.337</b>	<b>100</b>	<b>39.924.962</b>	<b>100</b>

Fonte: Sistema Alice - MDIC-15/12/05

(\*) Até Novembro



G:\COTEN\Movimento Físico\PIB\Imp e exp por Países - 15/12/05