

ESTATÍSTICA MENSAL DE MOVIMENTAÇÃO



- 01 DESTAQUES E COMENTÁRIOS
- 02 MOVIMENTO NO PORTO DE SANTOS (GRÁFICO)
- 03 MOVIMENTO ACUMULADO NO PORTO DE SANTOS (1993 A 2002)
- 04 MOVIMENTO NO PORTO DE SANTOS
- 05 COMPARATIVO DOS TOTAIS MOVIMENTADOS NO PORTO DE SANTOS
- 06 MOVIMENTO ACUMULADO ATÉ O MÊS (GRÁFICO)
- 07 EVOLUÇÃO MENSAL DO MOVIMENTO NO PORTO DE SANTOS
- 08 EVOLUÇÃO MENSAL DO MOVIMENTO NO PORTO ORGANIZADO
- 09 MOVIMENTO DE CONTÊINERES NO PORTO DE SANTOS (GRÁFICO)
- 10 MOVIMENTO MENSAL DE CONTÊINERES NO PORTO DE SANTOS - TOTAL
 - 10-a MOVIMENTO MENSAL DE CONTÊINERES NO PORTO DE SANTOS - IMPORTAÇÃO
 - 10-b MOVIMENTO MENSAL DE CONTÊINERES NO PORTO DE SANTOS - EXPORTAÇÃO
- 11 MOVIMENTO ACUMULADO DE CONTÊINERES NO PORTO DE SANTOS - TOTAL
 - 11-a MOVIMENTO ACUMULADO DE CONTÊINERES NO PORTO DE SANTOS - IMPORTAÇÃO
 - 11-b MOVIMENTO ACUMULADO DE CONTÊINERES NO PORTO DE SANTOS - EXPORTAÇÃO
- 12 MOVIMENTO PELO SISTEMA "ROLL-ON/ROLL-OFF"
- 13 MOVIMENTO DE EMBARCAÇÕES NO PORTO DE SANTOS
- 14 ATRACAÇÃO DE NAVIOS CARGUEIROS NO PORTO DE SANTOS (ESPERAS)
- 15 CARACTERÍSTICAS DOS NAVIOS QUE ATRACARAM NO MÊS NO PORTO ORGANIZADO
- 16 ÍNDICES DE MOVIMENTAÇÃO NO PORTO ORGANIZADO
- 17 UTILIZAÇÃO DO CAIS NO PORTO DE SANTOS
- 18 MOVIMENTO NOS TERMINAIS DE USO PRIVADO NO PORTO DE SANTOS - NO MÊS
- 19 MOVIMENTO NOS TERMINAIS DE USO PRIVADO NO PORTO DE SANTOS - ACUMULADO
- 20 MOVIMENTO NOS TERMINAIS PRIVATIVOS DO PORTO DE SANTOS - NO MÊS
- 21 MOVIMENTO NOS TERMINAIS PRIVATIVOS DO PORTO DE SANTOS ACUMULADO
- 22 MOVIMENTO GERAL NO PORTO DE SANTOS - NO MÊS
- 23 MOVIMENTO GERAL NO PORTO DE SANTOS - ACUMULADO

DESTAQUES E COMENTÁRIOS

CODESP - fl. 01
ESTATÍSTICA - Jul / 02

➤ MOVIMENTO MENSAL

Foram movimentadas **5.408.280 t** neste mês de julho de 2.002, no Porto de Santos, marca que estabelece novo recorde de movimentação mensal, superando em **347.352 t (6,86%)** o anterior, de **5.060.928 t**, pertencente a agosto de 2.001. Em confronto com o mês anterior, quando foram movimentadas **4.822.222 t**, registra incremento de **586.058 t (12,15%)** e, em relação às **4.785.795 t** de julho de 2001, o acréscimo foi de **622.485 t (13,01%)**.

Passaram pelo Porto de Santos **76.919** contêineres, sendo **67.613** unidades no Porto Organizado e **9.306** fora do Porto Organizado, na Cosipa.

➤ MOVIMENTO ACUMULADO

Com o apurado neste mês, o Porto de Santos registra o acumulado de **29.145.356 t**, apresentando incremento de **1.939.731 t (2,62%)** em relação às **27.205.625 t** movimentadas no mesmo período de 2.001. Destaque deve ser dado às exportações, que cresceram **14,17%**, tendo a Carga Geral exportada apresentado incremento de **36,20%**.

Com **452.079** contêineres (**666.424 TEUS'S**) acumulados, o Porto mantém a tendência de crescimento também nesse segmento de carga.

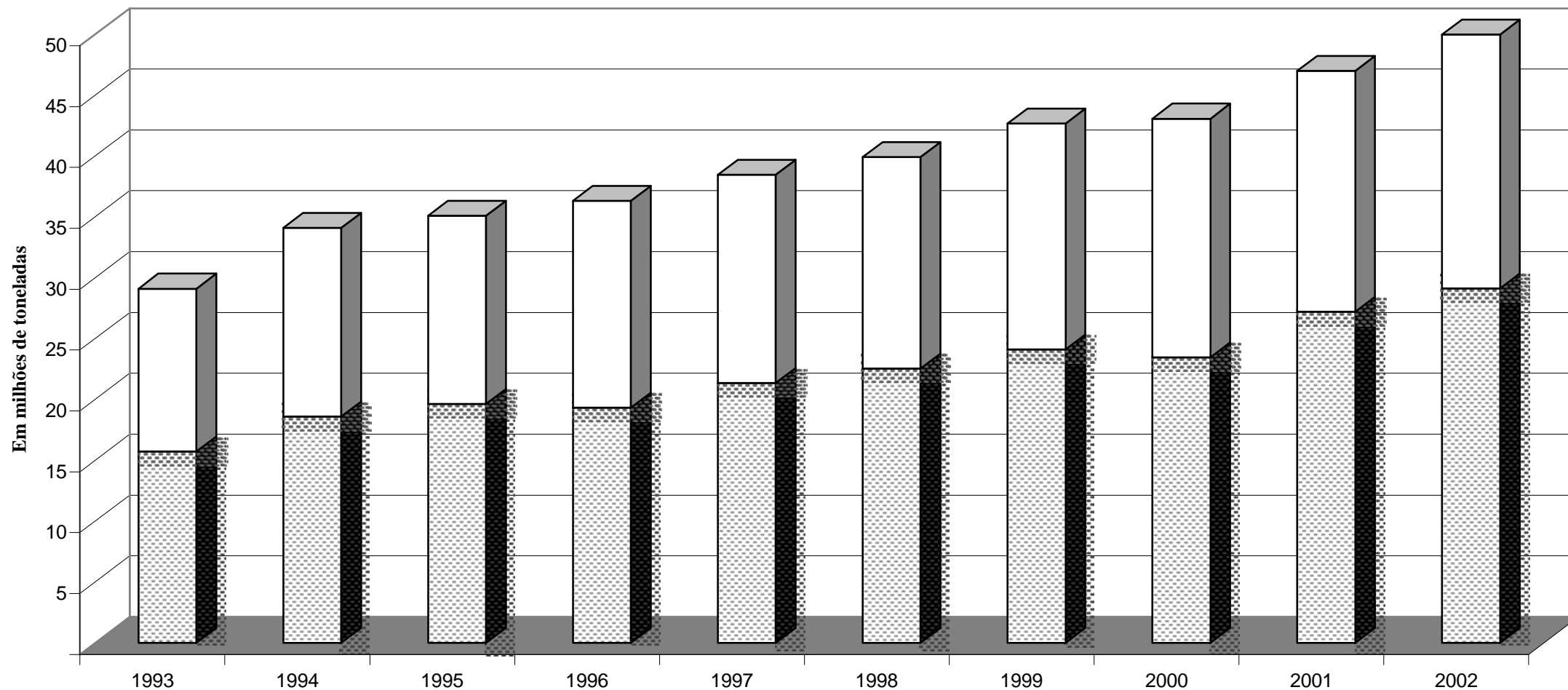
Chegaram ao Porto **2.558** embarcações, das quais **2.520** tiveram suas atracções efetuadas.

ooooo0ooooo

Movimento no Porto de Santos

CODESP - fl. 02
ESTATÍSTICA - Jul / 02

▨ Até o mês □ Total do Ano



Obs.: O total do ano para 2002 é previsto

EM		MOVIMENTO ACUMULADO								CODESP - FI.03			
TONELADAS		PORTO DE SANTOS								ESTATÍSTICA - Jul / 02			
ESPECIFI- CAÇÃO		IMPORTAÇÃO				EXPORTAÇÃO				TOTAL			
		Carga Geral	Sólidos a Granel	Líquidos a Granel	Soma	Carga Geral	Sólidos a Granel	Líquidos a Granel	Soma	Carga Geral	Sólidos a Granel	Líquidos a Granel	Soma
L C O U N R G S O O	1993	1.429.905	3.852.274	765.405	6.047.584	3.285.480	1.998.337	1.368.989	6.652.806	4.715.385	5.850.611	2.134.394	12.700.390
	1994	1.619.384	3.973.408	721.935	6.314.727	3.955.190	2.296.417	1.633.407	7.885.014	5.574.574	6.269.825	2.355.342	14.199.741
	1995	3.137.555	4.475.008	1.040.562	8.653.125	3.683.910	1.822.975	943.061	6.449.946	6.821.465	6.297.983	1.983.623	15.103.071
	1996	2.317.608	4.190.741	1.219.994	7.728.343	3.656.601	2.105.842	1.016.896	6.779.339	5.974.209	6.296.583	2.236.890	14.507.682
	1997	2.423.962	4.178.862	1.467.982	8.070.806	3.817.649	2.934.798	1.047.302	7.799.749	6.241.611	7.113.660	2.515.284	15.870.555
	1998	2.718.327	4.482.798	1.091.318	8.292.443	4.064.298	3.474.795	1.242.598	8.781.691	6.782.625	7.957.593	2.333.916	17.074.134
	1999	2.444.312	4.200.506	1.222.466	7.867.284	4.980.364	5.326.543	1.819.946	12.126.853	7.424.676	9.527.049	3.042.412	19.994.137
	2000	3.143.835	4.446.321	1.463.540	9.053.696	3.899.500	4.444.724	1.724.473	10.068.697	7.043.335	8.891.045	3.188.013	19.122.393
	2001	3.034.691	4.746.092	1.439.802	9.220.585	4.337.167	6.796.967	2.571.896	13.706.030	7.371.858	11.543.059	4.011.698	22.926.615
2002	3.157.352	4.991.334	1.347.624	9.496.310	6.128.824	7.422.069	2.154.080	15.704.973	9.286.176	12.413.403	3.501.704	25.201.283	
C A B O T A G E M	1993	3.306	1.993.798	695.810	2.692.914	34.837	-	319.371	354.208	38.143	1.993.798	1.015.181	3.047.122
	1994	11.046	2.773.319	680.435	3.464.800	31.711	-	922.637	954.348	42.757	2.773.319	1.603.072	4.419.148
	1995	8.575	2.239.907	815.016	3.063.498	73.777	-	1.411.844	1.485.621	82.352	2.239.907	2.226.860	4.549.119
	1996	6.105	2.803.146	824.123	3.633.374	76.005	-	1.119.599	1.195.604	82.110	2.803.146	1.943.722	4.828.978
	1997	8.713	2.613.808	823.425	3.445.946	48.292	-	1.999.529	2.047.821	57.005	2.613.808	2.822.954	5.493.767
	1998	11.405	2.340.706	836.815	3.188.926	90.077	-	2.203.743	2.293.820	101.482	2.340.706	3.040.558	5.482.746
	1999	29.435	1.397.840	975.678	2.402.953	94.103	-	1.619.047	1.713.150	123.538	1.397.840	2.594.725	4.116.103
	2000	41.091	1.179.396	698.530	1.919.017	110.158	-	2.310.613	2.420.771	151.249	1.179.396	3.009.143	4.339.788
	2001	277.562	1.517.531	651.598	2.446.691	218.020	49.508	1.564.791	1.832.319	495.582	1.567.039	2.216.389	4.279.010
2002	319.282	792.689	797.678	1.909.649	75.577	-	1.958.847	2.034.424	394.859	792.689	2.756.525	3.944.073	
T O T A L	1993	1.433.211	5.846.072	1.461.215	8.740.498	3.320.317	1.998.337	1.688.360	7.007.014	4.753.528	7.844.409	3.149.575	15.747.512
	1994	1.630.430	6.746.727	1.402.370	9.779.527	3.986.901	2.296.417	2.556.044	8.839.362	5.617.331	9.043.144	3.958.414	18.618.889
	1995	3.146.130	6.714.915	1.855.578	11.716.623	3.757.687	1.822.975	2.354.905	7.935.567	6.903.817	8.537.890	4.210.483	19.652.190
	1996	2.323.713	6.993.887	2.044.117	11.361.717	3.732.606	2.105.842	2.136.495	7.974.943	6.056.319	9.099.729	4.180.612	19.336.660
	1997	2.432.675	6.792.670	2.291.407	11.516.752	3.865.941	2.934.798	3.046.831	9.847.570	6.298.616	9.727.468	5.338.238	21.364.322
	1998	2.729.732	6.823.504	1.928.133	11.481.369	4.154.375	3.474.795	3.446.341	11.075.511	6.884.107	10.298.299	5.374.474	22.556.880
	1999	2.473.747	5.598.346	2.198.144	10.270.237	5.074.467	5.326.543	3.438.993	13.840.003	7.548.214	10.924.889	5.637.137	24.110.240
	2000	3.184.926	5.625.717	2.162.070	10.972.713	4.009.658	4.444.724	4.035.086	12.489.468	7.194.584	10.070.441	6.197.156	23.462.181
	2001	3.312.253	6.263.623	2.091.400	11.667.276	4.555.187	6.846.475	4.136.687	15.538.349	7.867.440	13.110.098	6.228.087	27.205.625
2002	3.476.634	5.784.023	2.145.302	11.405.959	6.204.401	7.422.069	4.112.927	17.739.397	9.681.035	13.206.092	6.258.229	29.145.356	

EM TONELADAS	MOVIMENTO NO PORTO DE SANTOS	CODESP - fl. 04 ESTATÍSTICA - Jul / 02
-----------------	-------------------------------------	---

ESPECIFI- CAÇÃO	IMPORTAÇÃO				EXPORTAÇÃO				TOTAL			
	Carga Geral	Sólidos a Granel	Líquidos a Granel	Soma	Carga Geral	Sólidos a Granel	Líquidos a Granel	Soma	Carga Geral	Sólidos a Granel	Líquidos a Granel	Soma

NO MES

LONGO CURSO	Cais Público	65.683	352.991	168.548	587.222	576.536	930.131	163.484	1.670.151	642.219	1.283.122	332.032	2.257.373
	T. Uso Privado	439.048	-	-	439.048	528.623	628.323	-	1.156.946	967.671	628.323	-	1.595.994
	T. Privativo	41.921	351.211	17.135	410.267	156.034	42.399	24.953	223.386	197.955	393.610	42.088	633.653
	SOMA	546.652	704.202	185.683	1.436.537	1.261.193	1.600.853	188.437	3.050.483	1.807.845	2.305.055	374.120	4.487.020
CABO- TAGEM	Cais Público	-	52.964	151.286	204.250	231	-	481.733	481.964	231	52.964	633.019	686.214
	T. Uso Privado	14.392	-	-	14.392	15.449	-	-	15.449	29.841	-	-	29.841
	T. Privativo	39.251	132.835	31.892	203.978	-	-	1.227	1.227	39.251	132.835	33.119	205.205
	SOMA	53.643	185.799	183.178	422.620	15.680	-	482.960	498.640	69.323	185.799	666.138	921.260
TOTAL	Cais Público	65.683	405.955	319.834	791.472	576.767	930.131	645.217	2.152.115	642.450	1.336.086	965.051	2.943.587
	T. Uso Privado	453.440	-	-	453.440	544.072	628.323	-	1.172.395	997.512	628.323	-	1.625.835
	T. Privativo	81.172	484.046	49.027	614.245	156.034	42.399	26.180	224.613	237.206	526.445	75.207	838.858
	TOTAL	600.295	890.001	368.861	1.859.157	1.276.873	1.600.853	671.397	3.549.123	1.877.168	2.490.854	1.040.258	5.408.280

ACUMULADO

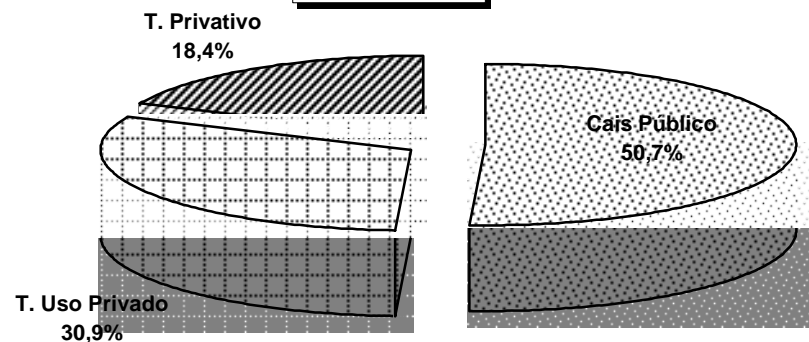
LONGO CURSO	Cais Público	306.606	2.450.618	1.148.822	3.906.046	1.849.044	4.196.024	1.988.812	8.033.880	2.155.650	6.646.642	3.137.634	11.939.926
	T. Uso Privado	2.564.559	-	-	2.564.559	3.223.560	3.082.057	-	6.305.617	5.788.119	3.082.057	-	8.870.176
	T. Privativo	286.187	2.540.716	198.802	3.025.705	1.056.220	143.988	165.268	1.365.476	1.342.407	2.684.704	364.070	4.391.181
	SOMA	3.157.352	4.991.334	1.347.624	9.496.310	6.128.824	7.422.069	2.154.080	15.704.973	9.286.176	12.413.403	3.501.704	25.201.283
CABO- TAGEM	Cais Público	-	297.638	590.205	887.843	1.384	-	1.954.100	1.955.484	1.384	297.638	2.544.305	2.843.327
	T. Uso Privado	84.829	-	-	84.829	58.260	-	-	58.260	143.089	-	-	143.089
	T. Privativo	234.453	495.051	207.473	936.977	15.933	-	4.747	20.680	250.386	495.051	212.220	957.657
	SOMA	319.282	792.689	797.678	1.909.649	75.577	-	1.958.847	2.034.424	394.859	792.689	2.756.525	3.944.073
TOTAL	Cais Público	306.606	2.748.256	1.739.027	4.793.889	1.850.428	4.196.024	3.942.912	9.989.364	2.157.034	6.944.280	5.681.939	14.783.253
	T. Uso Privado	2.649.388	-	-	2.649.388	3.281.820	3.082.057	-	6.363.877	5.931.208	3.082.057	-	9.013.265
	T. Privativo	520.640	3.035.767	406.275	3.962.682	1.072.153	143.988	170.015	1.386.156	1.592.793	3.179.755	576.290	5.348.838
	TOTAL	3.476.634	5.784.023	2.145.302	11.405.959	6.204.401	7.422.069	4.112.927	17.739.397	9.681.035	13.206.092	6.258.229	29.145.356

EM TONELADAS	COMPARATIVO DOS TOTAIS MOVIMENTADOS PORTO DE SANTOS						CODESP - fl.05 ESTATÍSTICA - Jul / 02			
-----------------	--	--	--	--	--	--	--	--	--	--

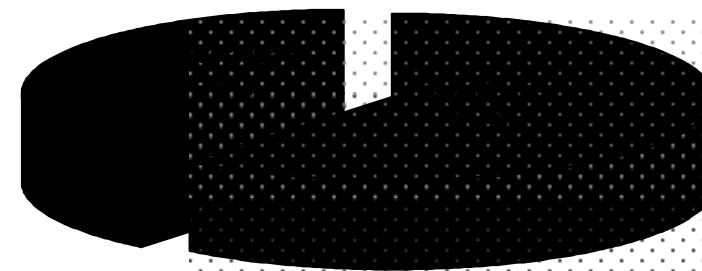
Ano Mês	1997	1998	1999	2000	2001	Média 1997 / 2001	2002	Diferenças			
								2002 - Média	%	2001-2002	%
Janeiro	2.822.460	2.540.249	2.953.558	3.253.954	3.318.051	2.977.654	3.389.629	411.975	14	71.578	2
Fevereiro	2.568.098	2.634.927	2.729.992	3.159.475	3.232.117	2.864.922	2.738.809	(126.113)	(4)	(493.308)	(15)
Março	3.108.840	3.208.236	3.208.716	3.381.713	3.510.464	3.283.594	4.102.839	819.245	25	592.375	17
Abril	2.820.858	3.155.646	3.337.497	3.155.946	4.134.974	3.320.984	3.990.042	669.058	20	(144.932)	(4)
Maiο	2.963.523	3.349.166	3.598.867	3.360.654	4.089.212	3.472.284	4.693.535	1.221.251	35	604.323	15
Junho	3.394.921	3.946.963	4.269.905	3.415.347	4.135.012	3.832.430	4.822.222	989.792	26	687.210	17
Julho	3.685.622	3.721.693	4.011.705	3.735.092	4.785.795	3.987.981	5.408.280	1.420.299	36	622.485	13
Agosto	-	-	-	-	-	-	-	-	-	-	-
Setembro	-	-	-	-	-	-	-	-	-	-	-
Outubro	-	-	-	-	-	-	-	-	-	-	-
Novembro	-	-	-	-	-	-	-	-	-	-	-
Dezembro	-	-	-	-	-	-	-	-	-	-	-
Total	21.364.322	22.556.880	24.110.240	23.462.181	27.205.625	23.739.850	29.145.356	5.405.506	23	1.939.731	7
Média Mensal	3.052.046	3.222.411	3.444.320	3.351.740	3.886.518	3.391.407	4.163.622	772.215	23	277.104	7

Total Jan / Jul 2002 = 29.145.356 toneladas

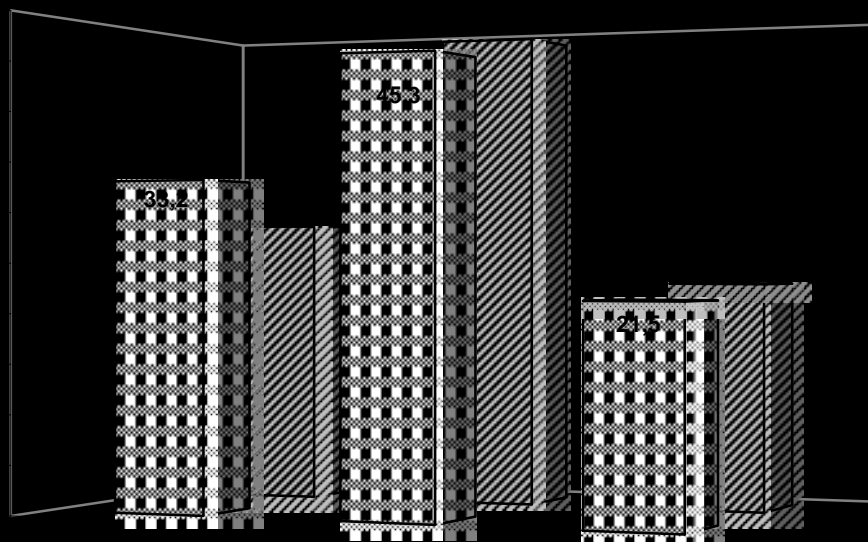
Tipo de Cais



Sentido da Carga



Natureza da Mercadoria



EM TONELADAS	EVOLUÇÃO DA MOVIMENTAÇÃO MENSAL PORTO DE SANTOS									CODESP - fl.07 ESTATISTICA - Jul / 02		
-----------------	--	--	--	--	--	--	--	--	--	--	--	--

MÊS	CARGA GERAL			SÓLIDOS A GRANEL			LÍQUIDOS A GRANEL			TOTAL		
	Longo Curso	Cabotagem	Soma	Longo Curso	Cabotagem	Soma	Longo Curso	Cabotagem	Soma	Longo Curso	Cabotagem	Soma

IMPORTAÇÃO

JANEIRO	404.785	34.266	439.051	553.014	171.084	724.098	167.571	74.077	241.648	1.125.370	279.427	1.404.797
FEVEREIRO	404.926	44.540	449.466	572.102	36.258	608.360	184.781	77.710	262.491	1.161.809	158.508	1.320.317
MARÇO	445.343	47.788	493.131	627.171	120.502	747.673	211.869	83.036	294.905	1.284.383	251.326	1.535.709
ABRIL	477.541	45.150	522.691	813.895	146.078	959.973	175.602	175.599	351.201	1.467.038	366.827	1.833.865
MAIO	491.330	50.625	541.955	837.020	49.938	886.958	174.260	117.494	291.754	1.502.610	218.057	1.720.667
JUNHO	386.775	43.270	430.045	883.930	83.030	966.960	247.858	86.584	334.442	1.518.563	212.884	1.731.447
JULHO	546.652	53.643	600.295	704.202	185.799	890.001	185.683	183.178	368.861	1.436.537	422.620	1.859.157
AGOSTO	-	-	-	-	-	-	-	-	-	-	-	-
SETEMBRO	-	-	-	-	-	-	-	-	-	-	-	-
OUTUBRO	-	-	-	-	-	-	-	-	-	-	-	-
NOVEMBRO	-	-	-	-	-	-	-	-	-	-	-	-
DEZEMBRO	-	-	-	-	-	-	-	-	-	-	-	-
T O T A L	3.157.352	319.282	3.476.634	4.991.334	792.689	5.784.023	1.347.624	797.678	2.145.302	9.496.310	1.909.649	11.405.959

EXPORTAÇÃO

JANEIRO	612.020	21.773	633.793	538.192	-	538.192	316.982	495.865	812.847	1.467.194	517.638	1.984.832
FEVEREIRO	734.658	6.051	740.709	246.891	-	246.891	217.436	213.456	430.892	1.198.985	219.507	1.418.492
MARÇO	839.963	4.630	844.593	1.071.900	-	1.071.900	352.543	298.094	650.637	2.264.406	302.724	2.567.130
ABRIL	825.452	4.169	829.621	1.044.707	-	1.044.707	204.188	77.661	281.849	2.074.347	81.830	2.156.177
MAIO	877.535	10.318	887.853	1.566.463	-	1.566.463	403.501	115.051	518.552	2.847.499	125.369	2.972.868
JUNHO	978.003	12.956	990.959	1.353.063	-	1.353.063	470.993	275.760	746.753	2.802.059	288.716	3.090.775
JULHO	1.261.193	15.680	1.276.873	1.600.853	-	1.600.853	188.437	482.960	671.397	3.050.483	498.640	3.549.123
AGOSTO	-	-	-	-	-	-	-	-	-	-	-	-
SETEMBRO	-	-	-	-	-	-	-	-	-	-	-	-
OUTUBRO	-	-	-	-	-	-	-	-	-	-	-	-
NOVEMBRO	-	-	-	-	-	-	-	-	-	-	-	-
DEZEMBRO	-	-	-	-	-	-	-	-	-	-	-	-
T O T A L	6.128.824	75.577	6.204.401	7.422.069	-	7.422.069	2.154.080	1.958.847	4.112.927	15.704.973	2.034.424	17.739.397

EM TONELADAS	EVOLUÇÃO DA MOVIMENTAÇÃO MENSAL PORTO ORGANIZADO									CODESP - fl.08 ESTATISTICA - Jul / 02		
-----------------	---	--	--	--	--	--	--	--	--	--	--	--

MÊS	CARGA GERAL			SÓLIDOS A GRANEL			LÍQUIDOS A GRANEL			TOTAL		
	Longo Curso	Cabotagem	Soma	Longo Curso	Cabotagem	Soma	Longo Curso	Cabotagem	Soma	Longo Curso	Cabotagem	Soma

IMPORTAÇÃO

JANEIRO	362.364	7.056	369.420	292.011	27.500	319.511	148.561	74.077	222.638	802.936	108.633	911.569
FEVEREIRO	377.288	11.531	388.819	326.430	36.258	362.688	165.773	77.710	243.483	869.491	125.499	994.990
MARÇO	405.104	14.648	419.752	280.258	31.162	311.420	194.231	83.036	277.267	879.593	128.846	1.008.439
ABRIL	436.029	11.548	447.577	430.019	68.812	498.831	156.346	175.599	331.945	1.022.394	255.959	1.278.353
MAIO	441.271	13.623	454.894	258.289	49.938	308.227	174.260	117.494	291.754	873.820	181.055	1.054.875
JUNHO	344.378	12.031	356.409	510.620	31.004	541.624	212.026	86.584	298.610	1.067.024	129.619	1.196.643
JULHO	504.731	14.392	519.123	352.991	52.964	405.955	168.966	183.178	352.144	1.026.688	250.534	1.277.222
AGOSTO	-	-	-	-	-	-	-	-	-	-	-	-
SETEMBRO	-	-	-	-	-	-	-	-	-	-	-	-
OUTUBRO	-	-	-	-	-	-	-	-	-	-	-	-
NOVEMBRO	-	-	-	-	-	-	-	-	-	-	-	-
DEZEMBRO	-	-	-	-	-	-	-	-	-	-	-	-
T O T A L	2.871.165	84.829	2.955.994	2.450.618	297.638	2.748.256	1.220.163	797.678	2.017.841	6.541.946	1.180.145	7.722.091

EXPORTAÇÃO

JANEIRO	544.518	5.840	550.358	538.192	-	538.192	316.982	495.865	812.847	1.399.692	501.705	1.901.397
FEVEREIRO	604.639	6.051	610.690	226.081	-	226.081	217.436	213.456	430.892	1.048.156	219.507	1.267.663
MARÇO	719.659	4.630	724.289	1.071.900	-	1.071.900	352.543	298.094	650.637	2.144.102	302.724	2.446.826
ABRIL	669.192	4.169	673.361	1.018.774	-	1.018.774	204.188	77.661	281.849	1.892.154	81.830	1.973.984
MAIO	660.149	10.318	670.467	1.545.379	-	1.545.379	403.501	115.051	518.552	2.609.029	125.369	2.734.398
JUNHO	769.288	12.956	782.244	1.353.063	-	1.353.063	470.993	275.760	746.753	2.593.344	288.716	2.882.060
JULHO	1.105.159	15.680	1.120.839	1.600.853	-	1.600.853	188.437	482.960	671.397	2.894.449	498.640	3.393.089
AGOSTO	-	-	-	-	-	-	-	-	-	-	-	-
SETEMBRO	-	-	-	-	-	-	-	-	-	-	-	-
OUTUBRO	-	-	-	-	-	-	-	-	-	-	-	-
NOVEMBRO	-	-	-	-	-	-	-	-	-	-	-	-
DEZEMBRO	-	-	-	-	-	-	-	-	-	-	-	-
T O T A L	5.072.604	59.644	5.132.248	7.354.242	-	7.354.242	2.154.080	1.958.847	4.112.927	14.580.926	2.018.491	16.599.417

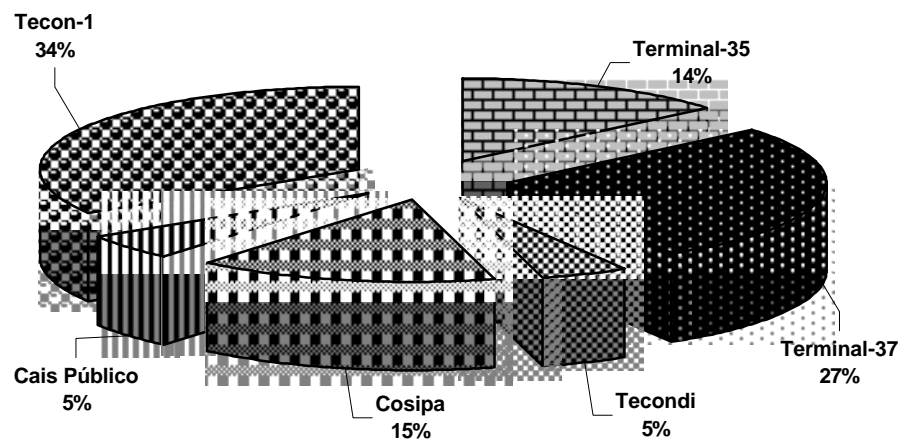
EM
UNIDADES

MOVIMENTO DE CONTÊNERES Porto de Santos

CODESP - fl.09
ESTATÍSTICA - Jul / 02

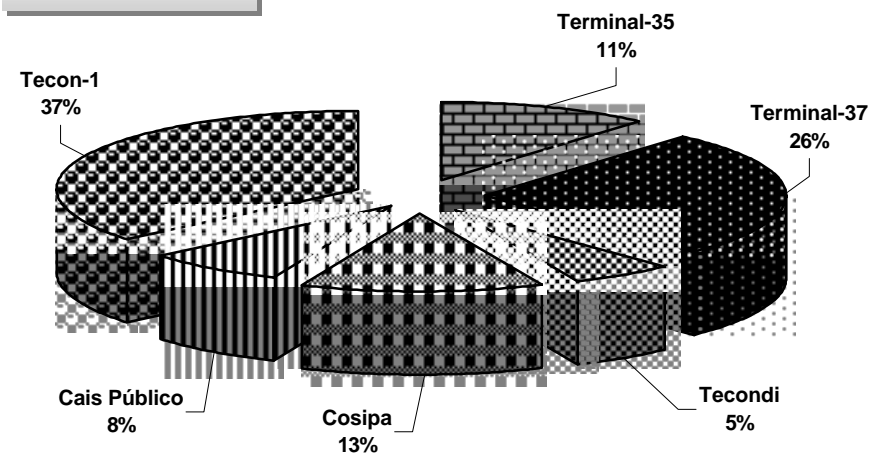
TOTAL DO ANO - 2001

713.760 unidades



TOTAL ATÉ O MÊS

452.079 unidades



EM UNIDADES E TONELADAS	MOVIMENTO MENSAL DE CONTÊINERES Porto de Santos	CODESP - fl. 10 ESTATÍSTICA - Jul / 02
----------------------------	--	---

TOTAL

Local	No Porto Organizado												Fora do Porto Organizado		Total			
	Tecon-1		Terminal 37		Terminal 35		Tecondi		Cais Público		Soma		Cosipa					
	Quant	Peso	Quant	Peso	Quant	Peso	Quant	Peso	Quant	Peso	Quant	Peso	Quant	Peso	Quant	TEU	Peso	
Longo Curso																		
Cheios	20	11.155	218.629	7.990	159.583	3.496	73.692	2.483	51.033	2.887	59.127	28.011	562.064	2.674	51.524	30.685	30.685	613.588
	40	7.664	159.121	7.732	160.551	3.705	76.453	1.279	26.494	1.674	35.468	22.054	458.087	2.963	63.481	25.017	50.034	521.568
	Soma	18.819	377.750	15.722	320.134	7.201	150.145	3.762	77.527	4.561	94.595	50.065	1.020.151	5.637	115.005	55.702	80.719	1.135.156
Vazios	20	2.196	5.446	2.346	5.288	837	1.666	722	1.580	1.073	3.118	7.174	17.098	744	1.854	7.918	7.918	18.952
	40	1.775	7.323	2.564	10.642	1.184	4.801	542	2.183	716	3.383	6.781	28.332	295	1.254	7.076	14.152	29.586
	Soma	3.971	12.769	4.910	15.930	2.021	6.467	1.264	3.763	1.789	6.501	13.955	45.430	1.039	3.108	14.994	22.070	48.538
Total	20	13.351	224.075	10.336	164.871	4.333	75.358	3.205	52.613	3.960	62.245	35.185	579.162	3.418	53.378	38.603	38.603	632.540
	40	9.439	166.444	10.296	171.193	4.889	81.254	1.821	28.677	2.390	38.851	28.835	486.419	3.258	64.735	32.093	64.186	551.154
	Soma	22.790	390.519	20.632	336.064	9.222	156.612	5.026	81.290	6.350	101.096	64.020	1.065.581	6.676	118.113	70.696	102.789	1.183.694
Cabotagem																		
Cheios	20	151	2.542	119	2.332	229	1.232	-	-	-	-	499	6.106	732	18.415	1.231	1.231	24.521
	40	473	11.764	111	2.165	342	2.275	81	1.027	-	-	1.007	17.231	847	17.563	1.854	3.708	34.794
	Soma	624	14.306	230	4.497	571	3.507	81	1.027	-	-	1.506	23.337	1.579	35.978	3.085	4.939	59.315
Vazios	20	698	1.612	96	180	117	261	-	-	24	57	935	2.110	544	1.241	1.479	1.479	3.351
	40	697	2.792	287	1.175	91	354	34	130	43	174	1.152	4.625	507	2.032	1.659	3.318	6.657
	Soma	1.395	4.404	383	1.355	208	615	34	130	67	231	2.087	6.735	1.051	3.273	3.138	4.797	10.008
Total	20	849	4.154	215	2.512	346	1.493	-	-	24	57	1.434	8.216	1.276	19.656	2.710	2.710	27.872
	40	1.170	14.556	398	3.340	433	2.629	115	1.157	43	174	2.159	21.856	1.354	19.595	3.513	7.026	41.451
	Soma	2.019	18.710	613	5.852	779	4.122	115	1.157	67	231	3.593	30.072	2.630	39.251	6.223	9.736	69.323
Total																		
Cheios	20	11.306	221.171	8.109	161.915	3.725	74.924	2.483	51.033	2.887	59.127	28.510	568.170	3.406	69.939	31.916	31.916	638.109
	40	8.137	170.885	7.843	162.716	4.047	78.728	1.360	27.521	1.674	35.468	23.061	475.318	3.810	81.044	26.871	53.742	556.362
	Soma	19.443	392.056	15.952	324.631	7.772	153.652	3.843	78.554	4.561	94.595	51.571	1.043.488	7.216	150.983	58.787	85.658	1.194.471
Vazios	20	2.894	7.058	2.442	5.468	954	1.927	722	1.580	1.097	3.175	8.109	19.208	1.288	3.095	9.397	9.397	22.303
	40	2.472	10.115	2.851	11.817	1.275	5.155	576	2.313	759	3.557	7.933	32.957	802	3.286	8.735	17.470	36.243
	Soma	5.366	17.173	5.293	17.285	2.229	7.082	1.298	3.893	1.856	6.732	16.042	52.165	2.090	6.381	18.132	26.867	58.546
Total	20	14.200	228.229	10.551	167.383	4.679	76.851	3.205	52.613	3.984	62.302	36.619	587.378	4.694	73.034	41.313	41.313	660.412
	40	10.609	181.000	10.694	174.533	5.322	83.883	1.936	29.834	2.433	39.025	30.994	508.275	4.612	84.330	35.606	71.212	592.605
	Soma	24.809	409.229	21.245	341.916	10.001	160.734	5.141	82.447	6.417	101.327	67.613	1.095.653	9.306	157.364	76.919	112.525	1.253.017

EM UNIDADES E TONELADAS	MOVIMENTO MENSAL DE CONTÊINERES Porto de Santos	CODESP - fl.10-A ESTATÍSTICA - Jul / 02
----------------------------	--	--

IMPORTAÇÃO

Local	No Porto Organizado												Fora do Porto Organizado		Total				
	Tecon-1		Terminal 37		Terminal 35		Tecondi		Cais Público		Soma		Cosipa						
	Quant	Peso	Quant	Peso	Quant	Peso	Quant	Peso	Quant	Peso	Quant	Peso	Quant	Peso	Quant	TEU	Peso		
Longo Curso																			
Cheios	20	4.856	87.371	4.684	92.582	1.212	24.246	1.098	21.961	886	17.155	12.736	243.315	1.060	21.867	13.796	13.796	265.182	
	40	3.473	66.873	3.792	73.858	1.257	25.197	685	13.755	603	11.815	9.810	191.498	796	18.724	10.606	21.212	210.222	
	Soma	8.329	154.244	8.476	166.440	2.469	49.443	1.783	35.716	1.489	28.970	22.546	434.813	1.856	40.591	24.402	35.008	475.404	
Vazios	20	2.083	5.023	1.775	4.046	733	1.456	530	1.172	1.054	3.075	6.175	14.772	225	548	6.400	6.400	15.320	
	40	1.621	6.572	1.898	7.965	884	3.605	382	1.528	539	2.677	5.324	22.347	191	782	5.515	11.030	23.129	
	Soma	3.704	11.595	3.673	12.011	1.617	5.061	912	2.700	1.593	5.752	11.499	37.119	416	1.330	11.915	17.430	38.449	
Total	20	6.939	92.394	6.459	96.628	1.945	25.702	1.628	23.133	1.940	20.230	18.911	258.087	1.285	22.415	20.196	20.196	280.502	
	40	5.094	73.445	5.690	81.823	2.141	28.802	1.067	15.283	1.142	14.492	15.134	213.845	987	19.506	16.121	32.242	233.351	
	Soma	12.033	165.839	12.149	178.451	4.086	54.504	2.695	38.416	3.082	34.722	34.045	471.932	2.272	41.921	36.317	52.438	513.853	
Cabotagem																			
Cheios	20	112	1.822	-	-	-	-	-	-	-	-	-	112	1.822	732	18.415	844	844	20.237
	40	434	10.849	-	-	-	-	-	-	-	-	-	434	10.849	847	17.563	1.281	2.562	28.412
	Soma	546	12.671	-	-	-	-	-	-	-	-	-	546	12.671	1.579	35.978	2.125	3.406	48.649
Vazios	20	286	670	-	-	-	-	-	-	-	-	-	286	670	544	1.241	830	830	1.911
	40	266	1.051	-	-	-	-	-	-	-	-	-	266	1.051	507	2.032	773	1.546	3.083
	Soma	552	1.721	-	-	-	-	-	-	-	-	-	552	1.721	1.051	3.273	1.603	2.376	4.994
Total	20	398	2.492	-	-	-	-	-	-	-	-	-	398	2.492	1.276	19.656	1.674	1.674	22.148
	40	700	11.900	-	-	-	-	-	-	-	-	-	700	11.900	1.354	19.595	2.054	4.108	31.495
	Soma	1.098	14.392	-	-	-	-	-	-	-	-	-	1.098	14.392	2.630	39.251	3.728	5.782	53.643
Total																			
Cheios	20	4.968	89.193	4.684	92.582	1.212	24.246	1.098	21.961	886	17.155	12.848	245.137	1.792	40.282	14.640	14.640	285.419	
	40	3.907	77.722	3.792	73.858	1.257	25.197	685	13.755	603	11.815	10.244	202.347	1.643	36.287	11.887	23.774	238.634	
	Soma	8.875	166.915	8.476	166.440	2.469	49.443	1.783	35.716	1.489	28.970	23.092	447.484	3.435	76.569	26.527	38.414	524.053	
Vazios	20	2.369	5.693	1.775	4.046	733	1.456	530	1.172	1.054	3.075	6.461	15.442	769	1.789	7.230	7.230	17.231	
	40	1.887	7.623	1.898	7.965	884	3.605	382	1.528	539	2.677	5.590	23.398	698	2.814	6.288	12.576	26.212	
	Soma	4.256	13.316	3.673	12.011	1.617	5.061	912	2.700	1.593	5.752	12.051	38.840	1.467	4.603	13.518	19.806	43.443	
Total	20	7.337	94.886	6.459	96.628	1.945	25.702	1.628	23.133	1.940	20.230	19.309	260.579	2.561	42.071	21.870	21.870	302.650	
	40	5.794	85.345	5.690	81.823	2.141	28.802	1.067	15.283	1.142	14.492	15.834	225.745	2.341	39.101	18.175	36.350	264.846	
	Soma	13.131	180.231	12.149	178.451	4.086	54.504	2.695	38.416	3.082	34.722	35.143	486.324	4.902	81.172	40.045	58.220	567.496	

EM UNIDADES E TONELADAS	MOVIMENTO MENSAL DE CONTÊINERES Porto de Santos	CODESP - fl. 10-B ESTATÍSTICA - Jul / 02
----------------------------	--	---

EXPORTAÇÃO

Local	No Porto Organizado												Fora do Porto Organizado		Total			
	Tecon-1		Terminal 37		Terminal 35		Tecondi		Cais Público		Soma		Cosipa					
	Quant	Peso	Quant	Peso	Quant	Peso	Quant	Peso	Quant	Peso	Quant	Peso	Quant	Peso	Quant	TEU	Peso	
Longo Curso																		
Cheios	20	6.299	131.258	3.306	67.001	2.284	49.446	1.385	29.072	2.001	41.972	15.275	318.749	1.614	29.657	16.889	16.889	348.406
	40	4.191	92.248	3.940	86.693	2.448	51.256	594	12.739	1.071	23.653	12.244	266.589	2.167	44.757	14.411	28.822	311.346
	Soma	10.490	223.506	7.246	153.694	4.732	100.702	1.979	41.811	3.072	65.625	27.519	585.338	3.781	74.414	31.300	45.711	659.752
Vazios	20	113	423	571	1.242	104	210	192	408	19	43	999	2.326	519	1.306	1.518	1.518	3.632
	40	154	751	666	2.677	300	1.196	160	655	177	706	1.457	5.985	104	472	1.561	3.122	6.457
	Soma	267	1.174	1.237	3.919	404	1.406	352	1.063	196	749	2.456	8.311	623	1.778	3.079	4.640	10.089
Total	20	6.412	131.681	3.877	68.243	2.388	49.656	1.577	29.480	2.020	42.015	16.274	321.075	2.133	30.963	18.407	18.407	352.038
	40	4.345	92.999	4.606	89.370	2.748	52.452	754	13.394	1.248	24.359	13.701	272.574	2.271	45.229	15.972	31.944	317.803
	Soma	10.757	224.680	8.483	157.613	5.136	102.108	2.331	42.874	3.268	66.374	29.975	593.649	4.404	76.192	34.379	50.351	669.841
Cabotagem																		
Cheios	20	39	720	119	2.332	229	1.232	-	-	-	-	387	4.284	-	-	387	387	4.284
	40	39	915	111	2.165	342	2.275	81	1.027	-	-	573	6.382	-	-	573	1.146	6.382
	Soma	78	1.635	230	4.497	571	3.507	81	1.027	-	-	960	10.666	-	-	960	1.533	10.666
Vazios	20	412	942	96	180	117	261	-	-	24	57	649	1.440	-	-	649	649	1.440
	40	431	1.741	287	1.175	91	354	34	130	43	174	886	3.574	-	-	886	1.772	3.574
	Soma	843	2.683	383	1.355	208	615	34	130	67	231	1.535	5.014	-	-	1.535	2.421	5.014
Total	20	451	1.662	215	2.512	346	1.493	-	-	24	57	1.036	5.724	-	-	1.036	1.036	5.724
	40	470	2.656	398	3.340	433	2.629	115	1.157	43	174	1.459	9.956	-	-	1.459	2.918	9.956
	Soma	921	4.318	613	5.852	779	4.122	115	1.157	67	231	2.495	15.680	-	-	2.495	3.954	15.680
Total																		
Cheios	20	6.338	131.978	3.425	69.333	2.513	50.678	1.385	29.072	2.001	41.972	15.662	323.033	1.614	29.657	17.276	17.276	352.690
	40	4.230	93.163	4.051	88.858	2.790	53.531	675	13.766	1.071	23.653	12.817	272.971	2.167	44.757	14.984	29.968	317.728
	Soma	10.568	225.141	7.476	158.191	5.303	104.209	2.060	42.838	3.072	65.625	28.479	596.004	3.781	74.414	32.260	47.244	670.418
Vazios	20	525	1.365	667	1.422	221	471	192	408	43	100	1.648	3.766	519	1.306	2.167	2.167	5.072
	40	585	2.492	953	3.852	391	1.550	194	785	220	880	2.343	9.559	104	472	2.447	4.894	10.031
	Soma	1.110	3.857	1.620	5.274	612	2.021	386	1.193	263	980	3.991	13.325	623	1.778	4.614	7.061	15.103
Total	20	6.863	133.343	4.092	70.755	2.734	51.149	1.577	29.480	2.044	42.072	17.310	326.799	2.133	30.963	19.443	19.443	357.762
	40	4.815	95.655	5.004	92.710	3.181	55.081	869	14.551	1.291	24.533	15.160	282.530	2.271	45.229	17.431	34.862	327.759
	Soma	11.678	228.998	9.096	163.465	5.915	106.230	2.446	44.031	3.335	66.605	32.470	609.329	4.404	76.192	36.874	54.305	685.521

EM UNIDADES E TONELADAS	MOVIMENTO ACUMULADO DE CONTÊINERES Porto de Santos	CODESP - fl.11 ESTATÍSTICA - Jul / 02
----------------------------	---	--

TOTAL

Local	No Porto Organizado												Fora do Porto Organizado		Total			
	Tecon-1		Terminal 37		Terminal 35		Tecondi		Cais Público		Soma		Cosipa					
	Quant	Peso	Quant	Peso	Quant	Peso	Quant	Peso	Quant	Peso	Quant	Peso	Quant	Peso	Quant	TEU	Peso	
Longo Curso																		
Cheios	20	73.052	1.380.418	47.980	943.554	19.075	380.124	11.438	230.371	13.786	277.067	165.331	3.211.534	19.559	393.187	184.890	184.890	3.604.721
	40	52.917	1.096.632	45.605	949.715	19.956	403.482	7.950	165.014	8.919	185.787	135.347	2.800.630	17.452	370.588	152.799	305.598	3.171.218
	Soma	125.969	2.477.050	93.585	1.893.269	39.031	783.606	19.388	395.385	22.705	462.854	300.678	6.012.164	37.011	763.775	337.689	490.488	6.775.939
Vazios	20	12.418	29.190	10.576	26.576	4.915	12.398	2.426	6.670	6.749	16.066	37.084	90.900	4.436	11.064	41.520	41.520	101.964
	40	11.767	48.023	13.786	59.292	6.776	29.228	2.585	11.179	4.689	20.504	39.603	168.226	3.814	16.206	43.417	86.834	184.432
	Soma	24.185	77.213	24.362	85.868	11.691	41.626	5.011	17.849	11.438	36.570	76.687	259.126	8.250	27.270	84.937	128.354	286.396
Total	20	85.470	1.409.608	58.556	970.130	23.990	392.522	13.864	237.041	20.535	293.133	202.415	3.302.434	23.995	404.251	226.410	226.410	3.706.685
	40	64.684	1.144.655	59.391	1.009.007	26.732	432.710	10.535	176.193	13.608	206.291	174.950	2.968.856	21.266	386.794	196.216	392.432	3.355.650
	Soma	150.154	2.554.263	117.947	1.979.137	50.722	825.232	24.399	413.234	34.143	499.424	377.365	6.271.290	45.261	791.045	422.626	618.842	7.062.335
Cabotagem																		
Cheios	20	1.086	17.524	336	6.499	231	1.282	1	18	5	16	1.659	25.339	3.724	92.030	5.383	5.383	117.369
	40	2.905	71.522	383	7.700	357	2.335	81	1.027	63	311	3.789	82.895	5.620	120.589	9.409	18.818	203.484
	Soma	3.991	89.046	719	14.199	588	3.617	82	1.045	68	327	5.448	108.234	9.344	212.619	14.792	24.201	320.853
Vazios	20	2.759	6.538	167	327	303	684	90	190	72	163	3.391	7.902	2.550	5.936	5.941	5.941	13.838
	40	5.740	23.599	504	2.119	199	770	233	955	288	1.112	6.964	28.555	1.756	7.117	8.720	17.440	35.672
	Soma	8.499	30.137	671	2.446	502	1.454	323	1.145	360	1.275	10.355	36.457	4.306	13.053	14.661	23.381	49.510
Total	20	3.845	24.062	503	6.826	534	1.966	91	208	77	179	5.050	33.241	6.274	97.966	11.324	11.324	131.207
	40	8.645	95.121	887	9.819	556	3.105	314	1.982	351	1.423	10.753	111.450	7.376	127.706	18.129	36.258	239.156
	Soma	12.490	119.183	1.390	16.645	1.090	5.071	405	2.190	428	1.602	15.803	144.691	13.650	225.672	29.453	47.582	370.363
Total																		
Cheios	20	74.138	1.397.942	48.316	950.053	19.306	381.406	11.439	230.389	13.791	277.083	166.990	3.236.873	23.283	485.217	190.273	190.273	3.722.090
	40	55.822	1.168.154	45.988	957.415	20.313	405.817	8.031	166.041	8.982	186.098	139.136	2.883.525	23.072	491.177	162.208	324.416	3.374.702
	Soma	129.960	2.566.096	94.304	1.907.468	39.619	787.223	19.470	396.430	22.773	463.181	306.126	6.120.398	46.355	976.394	352.481	514.689	7.096.792
Vazios	20	15.177	35.728	10.743	26.903	5.218	13.082	2.516	6.860	6.821	16.229	40.475	98.802	6.986	17.000	47.461	47.461	115.802
	40	17.507	71.622	14.290	61.411	6.975	29.998	2.818	12.134	4.977	21.616	46.567	196.781	5.570	23.323	52.137	104.274	220.104
	Soma	32.684	107.350	25.033	88.314	12.193	43.080	5.334	18.994	11.798	37.845	87.042	295.583	12.556	40.323	99.598	151.735	335.906
Total	20	89.315	1.433.670	59.059	976.956	24.524	394.488	13.955	237.249	20.612	293.312	207.465	3.335.675	30.269	502.217	237.734	237.734	3.837.892
	40	73.329	1.239.776	60.278	1.018.826	27.288	435.815	10.849	178.175	13.959	207.714	185.703	3.080.306	28.642	514.500	214.345	428.690	3.594.806
	Soma	162.644	2.673.446	119.337	1.995.782	51.812	830.303	24.804	415.424	34.571	501.026	393.168	6.415.981	58.911	1.016.717	452.079	666.424	7.432.698

EM UNIDADES E TONELADAS	MOVIMENTO ACUMULADO DE CONTÊINERES Porto de Santos	CODESP - fl.11-A ESTATÍSTICA - Jul / 02
----------------------------	---	--

IMPORTAÇÃO

Local	No Porto Organizado												Fora do Porto Organizado		Total		
	Tecon-1		Terminal 37		Terminal 35		Tecondi		Cais Público		Soma		Cosipa				
	Quant	Peso	Quant	Peso	Quant	Peso	Quant	Peso	Quant	Peso	Quant	Peso	Quant	Peso	Quant	TEU	Peso

Longo Curso

Cheios	20	33.685	590.407	22.720	428.349	8.167	149.445	5.146	97.028	4.287	79.101	74.005	1.344.330	7.908	165.899	81.913	81.913	1.510.229
	40	24.771	485.368	19.761	392.790	8.605	162.874	3.948	76.831	2.966	58.961	60.051	1.176.824	5.036	115.530	65.087	130.174	1.292.354
	Soma	58.456	1.075.775	42.481	821.139	16.772	312.319	9.094	173.859	7.253	138.062	134.056	2.521.154	12.944	281.429	147.000	212.087	2.802.583
Vazios	20	10.448	23.248	7.344	19.494	3.786	9.349	1.762	4.386	5.874	14.054	29.214	70.531	1.378	3.299	30.592	30.592	73.830
	40	10.150	41.058	9.204	40.971	5.048	22.191	1.966	8.682	3.728	16.473	30.096	129.375	1.957	7.909	32.053	64.106	137.284
	Soma	20.598	64.306	16.548	60.465	8.834	31.540	3.728	13.068	9.602	30.527	59.310	199.906	3.335	11.208	62.645	94.698	211.114
Total	20	44.133	613.655	30.064	447.843	11.953	158.794	6.908	101.414	10.161	93.155	103.219	1.414.861	9.286	169.198	112.505	112.505	1.584.059
	40	34.921	526.426	28.965	433.761	13.653	185.065	5.914	85.513	6.694	75.434	90.147	1.306.199	6.993	123.439	97.140	194.280	1.429.638
	Soma	79.054	1.140.081	59.029	881.604	25.606	343.859	12.822	186.927	16.855	168.589	193.366	2.721.060	16.279	292.637	209.645	306.785	3.013.697

Cabotagem

Cheios	20	679	10.503	-	-	-	-	-	-	-	-	679	10.503	3.724	92.030	4.403	4.403	102.533
	40	2.619	65.877	-	-	-	-	-	-	50	200	2.669	66.077	5.620	120.589	8.289	16.578	186.666
	Soma	3.298	76.380	-	-	-	-	-	-	50	200	3.348	76.580	9.344	212.619	12.692	20.981	289.199
Vazios	20	880	2.076	18	43	-	-	-	-	-	-	898	2.119	2.550	5.936	3.448	3.448	8.055
	40	1.548	6.330	-	-	-	-	-	-	-	-	1.548	6.330	1.756	7.117	3.304	6.608	13.447
	Soma	2.428	8.406	18	43	-	-	-	-	-	-	2.446	8.449	4.306	13.053	6.752	10.056	21.502
Total	20	1.559	12.579	18	43	-	-	-	-	-	-	1.577	12.622	6.274	97.966	7.851	7.851	110.588
	40	4.167	72.207	-	-	-	-	-	-	50	200	4.217	72.407	7.376	127.706	11.593	23.186	200.113
	Soma	5.726	84.786	18	43	-	-	-	-	50	200	5.794	85.029	13.650	225.672	19.444	31.037	310.701

Total

Cheios	20	34.364	600.910	22.720	428.349	8.167	149.445	5.146	97.028	4.287	79.101	74.684	1.354.833	11.632	257.929	86.316	86.316	1.612.762
	40	27.390	551.245	19.761	392.790	8.605	162.874	3.948	76.831	3.016	59.161	62.720	1.242.901	10.656	236.119	73.376	146.752	1.479.020
	Soma	61.754	1.152.155	42.481	821.139	16.772	312.319	9.094	173.859	7.303	138.262	137.404	2.597.734	22.288	494.048	159.692	233.068	3.091.782
Vazios	20	11.328	25.324	7.362	19.537	3.786	9.349	1.762	4.386	5.874	14.054	30.112	72.650	3.928	9.235	34.040	34.040	81.885
	40	11.698	47.388	9.204	40.971	5.048	22.191	1.966	8.682	3.728	16.473	31.644	135.705	3.713	15.026	35.357	70.714	150.731
	Soma	23.026	72.712	16.566	60.508	8.834	31.540	3.728	13.068	9.602	30.527	61.756	208.355	7.641	24.261	69.397	104.754	232.616
Total	20	45.692	626.234	30.082	447.886	11.953	158.794	6.908	101.414	10.161	93.155	104.796	1.427.483	15.560	267.164	120.356	120.356	1.694.647
	40	39.088	598.633	28.965	433.761	13.653	185.065	5.914	85.513	6.744	75.634	94.364	1.378.606	14.369	251.145	108.733	217.466	1.629.751
	Soma	84.780	1.224.867	59.047	881.647	25.606	343.859	12.822	186.927	16.905	168.789	199.160	2.806.089	29.929	518.309	229.089	337.822	3.324.398

EM UNIDADES E TONELADAS	MOVIMENTO ACUMULADO DE CONTEINERES Porto de Santos	CODESP - fl.11-B ESTATÍSTICA - Jul / 02
----------------------------	---	--

EXPORTAÇÃO

Local	No Porto Organizado												Fora do Porto Organizado		Total		
	Tecon-1		Terminal 37		Terminal 35		Tecondi		Cais Público		Soma		Cosipa		Quant	TEU	Peso
	Quant	Peso	Quant	Peso	Quant	Peso	Quant	Peso	Quant	Peso	Quant	Peso	Quant	Peso			

Longo Curso

Cheios	20	39.367	790.011	25.260	515.205	10.908	230.679	6.292	133.343	9.499	197.966	91.326	1.867.204	11.651	227.288	102.977	102.977	2.094.492
	40	28.146	611.264	25.844	556.925	11.351	240.608	4.002	88.183	5.953	126.826	75.296	1.623.806	12.416	255.058	87.712	175.424	1.878.864
	Soma	67.513	1.401.275	51.104	1.072.130	22.259	471.287	10.294	221.526	15.452	324.792	166.622	3.491.010	24.067	482.346	190.689	278.401	3.973.356
Vazios	20	1.970	5.942	3.232	7.082	1.129	3.049	664	2.284	875	2.012	7.870	20.369	3.058	7.765	10.928	10.928	28.134
	40	1.617	6.965	4.582	18.321	1.728	7.037	619	2.497	961	4.031	9.507	38.851	1.857	8.297	11.364	22.728	47.148
	Soma	3.587	12.907	7.814	25.403	2.857	10.086	1.283	4.781	1.836	6.043	17.377	59.220	4.915	16.062	22.292	33.656	75.282
Total	20	41.337	795.953	28.492	522.287	12.037	233.728	6.956	135.627	10.374	199.978	99.196	1.887.573	14.709	235.053	113.905	113.905	2.122.626
	40	29.763	618.229	30.426	575.246	13.079	247.645	4.621	90.680	6.914	130.857	84.803	1.662.657	14.273	263.355	99.076	198.152	1.926.012
	Soma	71.100	1.414.182	58.918	1.097.533	25.116	481.373	11.577	226.307	17.288	330.835	183.999	3.550.230	28.982	498.408	212.981	312.057	4.048.638

Cabotagem

Cheios	20	407	7.021	336	6.499	231	1.282	1	18	5	16	980	14.836	-	-	980	980	14.836
	40	286	5.645	383	7.700	357	2.335	81	1.027	13	111	1.120	16.818	-	-	1.120	2.240	16.818
	Soma	693	12.666	719	14.199	588	3.617	82	1.045	18	127	2.100	31.654	-	-	2.100	3.220	31.654
Vazios	20	1.879	4.462	149	284	303	684	90	190	72	163	2.493	5.783	-	-	2.493	2.493	5.783
	40	4.192	17.269	504	2.119	199	770	233	955	288	1.112	5.416	22.225	-	-	5.416	10.832	22.225
	Soma	6.071	21.731	653	2.403	502	1.454	323	1.145	360	1.275	7.909	28.008	-	-	7.909	13.325	28.008
Total	20	2.286	11.483	485	6.783	534	1.966	91	208	77	179	3.473	20.619	-	-	3.473	3.473	20.619
	40	4.478	22.914	887	9.819	556	3.105	314	1.982	301	1.223	6.536	39.043	-	-	6.536	13.072	39.043
	Soma	6.764	34.397	1.372	16.602	1.090	5.071	405	2.190	378	1.402	10.009	59.662	-	-	10.009	16.545	59.662

Total

Cheios	20	39.774	797.032	25.596	521.704	11.139	231.961	6.293	133.361	9.504	197.982	92.306	1.882.040	11.651	227.288	103.957	103.957	2.109.328
	40	28.432	616.909	26.227	564.625	11.708	242.943	4.083	89.210	5.966	126.937	76.416	1.640.624	12.416	255.058	88.832	177.664	1.895.682
	Soma	68.206	1.413.941	51.823	1.086.329	22.847	474.904	10.376	222.571	15.470	324.919	168.722	3.522.664	24.067	482.346	192.789	281.621	4.005.010
Vazios	20	3.849	10.404	3.381	7.366	1.432	3.733	754	2.474	947	2.175	10.363	26.152	3.058	7.765	13.421	13.421	33.917
	40	5.809	24.234	5.086	20.440	1.927	7.807	852	3.452	1.249	5.143	14.923	61.076	1.857	8.297	16.780	33.560	69.373
	Soma	9.658	34.638	8.467	27.806	3.359	11.540	1.606	5.926	2.196	7.318	25.286	87.228	4.915	16.062	30.201	46.981	103.290
Total	20	43.623	807.436	28.977	529.070	12.571	235.694	7.047	135.835	10.451	200.157	102.669	1.908.192	14.709	235.053	117.378	117.378	2.143.245
	40	34.241	641.143	31.313	585.065	13.635	250.750	4.935	92.662	7.215	132.080	91.339	1.701.700	14.273	263.355	105.612	211.224	1.965.055
	Soma	77.864	1.448.579	60.290	1.114.135	26.206	486.444	11.982	228.497	17.666	332.237	194.008	3.609.892	28.982	498.408	222.990	328.602	4.108.300

EM UNIDADES E TONELADAS	MOVIMENTO PELO SISTEMA "ROLL-ON/ROLL-OFF" Porto de Santos	CODESP - fl.12 ESTATÍSTICA - Jul / 02
----------------------------	--	--

EM TONELADAS	VEÍCULOS AUTOMOTORES EM UNIDADES
--------------	----------------------------------

ESPECIFICAÇÃO	Carretas e similares			Veículos auto motores	Total	ESPECIFICAÇÃO	"RO-RO"	%	Conven- cional	%	Soma
	Contêineres	Carga Solta	Soma								

I M P O R T A Ç Ã O

Longo Curso	No mês	1.281	1.469	2.750	100	2.850	Longo Curso	No mês	48	100	-	-	48
	Desde janeiro	20.001	6.903	26.904	842	27.746		Desde janeiro	757	100	-	-	757
Cabo- tagem	No mês	-	-	-	-	-	Cabo- tagem	No mês	-	-	-	-	-
	Desde janeiro	-	-	-	-	-		Desde janeiro	-	-	-	-	-
Total	No mês	1.281	1.469	2.750	100	2.850	Total	No mês	48	100	-	-	48
	Desde janeiro	20.001	6.903	26.904	842	27.746		Desde janeiro	757	100	-	-	757

E X P O R T A Ç Ã O

Longo Curso	No mês	9.510	3.258	12.768	16.746	29.514	Longo Curso	No mês	13.646	100	-	-	13.646
	Desde janeiro	45.214	21.156	66.370	78.088	144.458		Desde janeiro	79.037	100	-	-	79.037
Cabo- tagem	No mês	-	-	-	-	-	Cabo- tagem	No mês	-	-	-	-	-
	Desde janeiro	-	-	-	-	-		Desde janeiro	-	-	-	-	-
Total	No mês	9.510	3.258	12.768	16.746	29.514	Total	No mês	13.646	100	-	-	13.646
	Desde janeiro	45.214	21.156	66.370	78.088	144.458		Desde janeiro	79.037	100	-	-	79.037

T O T A L

Longo Curso	No mês	10.791	4.727	15.518	16.846	32.364	Longo Curso	No mês	13.694	100	-	-	13.694
	Desde janeiro	65.215	28.059	93.274	78.930	172.204		Desde janeiro	79.794	100	-	-	79.794
Cabo- tagem	No mês	-	-	-	-	-	Cabo- tagem	No mês	-	-	-	-	-
	Desde janeiro	-	-	-	-	-		Desde janeiro	-	-	-	-	-
Total	No mês	10.791	4.727	15.518	16.846	32.364	Total	No mês	13.694	100	-	-	13.694
	Desde janeiro	65.215	28.059	93.274	78.930	172.204		Desde janeiro	79.794	100	-	-	79.794

MOVIMENTO DE EMBARCAÇÕES
PORTO ORGANIZADO

CODESP - fl.13
ESTATÍSTICA - Jul / 02

ESPECIFICAÇÃO	Bandeira	Navios				Soma	Total
		Cargueiros	De Passageiros	(*) De Guerra	Outros		
Ao largo do mês anterior	Nacional	1	-	-	-	1	31
	Estrangeiras	30	-	-	-	30	
Do mês anterior saídos no mês	Nacional	2	-	-	-	2	32
	Estrangeiras	30	-	-	-	30	
Entrados	Nacional	34	-	1	1	36	383
	Estrangeiras	* 347	-	-	-	347	
Atracados	Nacional	34	-	1	1	36	380
	Estrangeiras	344	-	-	-	344	
Saídos	Nacional	35	-	1	1	37	385
	Estrangeiras	348	-	-	-	348	
Atracados que não saíram	Nacional	1	-	-	-	1	30
	Estrangeiras	29	-	-	-	29	
Ao largo para o mês seguinte	Nacional	1	-	-	-	1	31
	Estrangeiras	30	-	-	-	30	

OBS : (*) 3 navios zarparam sem atracar.

MÊS	Navios Cargueiros Entrados			Tonelagem Média Navio			
	2002	2001	Diferença	2002	2001	Diferença	
						Ton	%
Janeiro	285	260	25	9.870	10.290	(420)	(4)
Fevereiro	253	242	11	8.943	9.399	(456)	(5)
Março	296	288	8	11.673	9.537	2.136	22
Abril	302	278	24	10.769	11.675	(906)	(8)
Mai	332	299	33	11.413	11.434	(21)	1
Junho	337	310	27	12.103	11.157	946	8
Julho	381	348	33	12.258	11.800	458	4
Agosto	-	-	-	-	-	-	-
Setembro	-	-	-	-	-	-	-
Outubro	-	-	-	-	-	-	-
Novembro	-	-	-	-	-	-	-
Dezembro	-	-	-	-	-	-	-

Desde Janeiro	2002	2001	Diferença	2002	2001	Diferença	%
Desde Janeiro	2.186	2.025	161	11.126	10.828	298	3

NAVEGAÇÃO	Entrados		Remanescente do mês anterior	Zarpados		Passaram para o mês seguinte	Atracados	
	No Mês	Acumulado		No Mês	Acumulado		No Mês	Acumulado

Cais do Porto	Longo Curso	349	1.950	29	3	10	30	345	1.915
	Cabotagem	34	308	2	-	-	1	35	307
	Soma	383	2.258	31	3	10	31	380	2.222

Dias de Atracação	Longo Curso		Cabotagem		Total	
	No mês	Desde Janeiro	No mês	Desde Janeiro	No mês	Desde Janeiro
1	264	1.415	17	137	281	1.552
2	29	186	7	60	36	246
3	12	96	4	15	16	111
4	17	77	-	5	17	82
5	9	46	2	5	11	51
6 a 15	24	126	1	9	25	135
Acima de 15	6	21	-	-	6	21
Total	361	1.967	31	231	392	2.198

MAIOR TEMPO DE ATRACAÇÃO : " Alba Sierra", com 27 dias.

ATRAÇÃO DE NAVIOS CARGUEIROS NO PORTO DE SANTOS
(ESPERAS)

CODESP - fl.14
ESTATÍSTICA - Jul / 02

T R E C H O	Com menos 24h de espera		Com 24 e menos de 48h de espera						Com 48 e menos de 72h de espera						Com 72 e mais horas de espera						Total
			Causas				Soma		Causas				Soma		Causas				Soma		
			Do porto		De terceiros				Do porto		De terceiros				Do porto		De terceiros				
	Quant.	%	Quant.	%	Quant.	%	Quant.	%	Quant.	%	Quant.	%	Quant.	%	Quant.	%	Quant.	%	Quant.	%	

NO MÊS

Cais Público	Terminal da Alamoia	19	47,5	-	-	11	27,5	11	27,5	-	-	2	5,0	2	5,0	-	-	8	20,0	8	20,0	40	
	Cais do Saboó	26	55,3	-	-	12	25,5	12	25,5	-	-	5	10,7	5	10,7	-	-	4	8,5	4	8,5	47	
	Do arm. 5 ao arm. 12 (pátio)	-	-	-	-	-	-	-	-	-	-	-	-	-	-	-	-	-	5	100	5	100	5
	Do arm. 12-A ao arm. 23	12	33,3	-	-	5	14,0	5	14,0	-	-	3	8,3	3	8,3	-	-	16	44,4	16	44,4	36	
	Do frigorífico à Mortona	4	28,6	-	-	2	14,3	2	14,3	-	-	-	-	-	-	-	-	-	8	57,1	8	57,1	14
	Do 29 ao pátio do arm. 33	12	57,1	-	-	3	14,3	3	14,3	-	-	-	-	-	-	-	-	-	6	28,6	6	28,6	21
	Do arm. 38 ao arm. 39	2	16,6	-	-	-	-	-	-	-	-	2	16,7	2	16,7	-	-	8	66,7	8	66,7	12	
	Ilha do Barnabé	9	100	-	-	-	-	-	-	-	-	-	-	-	-	-	-	-	-	-	-	-	9
	Term. de Fertilizantes	8	72,7	-	-	1	9,1	1	9,1	-	-	2	18,2	2	18,2	-	-	-	-	-	-	-	11
	Soma	92	47,2	-	-	34	17,4	34	17,4	-	-	14	7,2	14	7,2	-	-	55	28,2	55	28,2	195	
Terminais	Uso Privado	125	73,9	-	-	27	16,0	27	16,0	-	-	6	3,6	6	3,6	-	-	11	6,5	11	6,5	169	
	Privativos no Porto Organiza	11	78,6	-	-	3	21,4	3	21,4	-	-	-	-	-	-	-	-	-	-	-	-	14	
	Priv.fora do Porto Organiza	31	73,8	-	-	8	19,1	8	19,1	-	-	-	-	-	-	-	-	3	7,1	3	7,1	42	
	Soma	167	74,2	-	-	38	16,9	38	16,9	-	-	6	2,7	6	2,7	-	-	14	6,2	14	6,2	225	
Total	259	61,7	-	-	72	17,1	72	17,1	-	-	20	4,8	20	4,8	-	-	69	16,4	69	16,4	420		

ACUMULADO

Cais Público	Terminal da Alamoia	138	51,9	-	-	63	23,7	63	23,7	-	-	32	12,0	32	12,0	-	-	33	12,4	33	12,4	266
	Cais do Saboó	181	75,7	-	-	32	13,4	32	13,4	-	-	13	5,5	13	5,5	-	-	13	5,4	13	5,4	239
	Do arm. 5 ao arm. 12 (pátio)	10	33,3	-	-	1	3,4	1	3,4	-	-	1	3,3	1	3,3	-	-	18	60,0	18	60,0	30
	Do arm. 12-A ao arm. 23	76	42,0	-	-	29	16,0	29	16,0	-	-	9	5,0	9	5,0	-	-	67	37,0	67	37,0	181
	Do frigorífico à Mortona	19	35,8	-	-	10	18,9	10	18,9	-	-	5	9,4	5	9,4	-	-	19	35,9	19	35,9	53
	Do 29 ao pátio do arm. 33	68	67,3	-	-	18	17,8	18	17,8	-	-	4	4,0	4	4,0	-	-	11	10,9	11	10,9	101
	Do arm. 38 ao arm. 39	30	38,5	-	-	3	3,8	3	3,8	-	-	5	6,4	5	6,4	-	-	40	51,3	40	51,3	78
	Ilha do Barnabé	43	91,5	-	-	3	6,4	3	6,4	-	-	-	-	-	-	-	-	1	2,1	1	2,1	47
	Term. de Fertilizantes	26	59,1	-	-	9	20,5	9	20,5	-	-	2	4,5	2	4,5	-	-	7	15,9	7	15,9	44
	Soma	591	56,9	-	-	168	16,2	168	16,2	-	-	71	6,8	71	6,8	-	-	209	20,1	209	20,1	1.039
Terminais	Uso Privado	769	74,5	-	-	199	19,3	199	19,3	-	-	22	2,1	22	2,1	-	-	42	4,1	42	4,1	1.032
	Privativos no Porto Organiza	65	82,2	-	-	10	12,7	10	12,7	-	-	1	1,3	1	1,3	-	-	3	3,8	3	3,8	79
	Priv.fora do Porto Organiza	201	67,4	-	-	51	17,1	51	17,1	-	-	21	7,1	21	7,1	-	-	25	8,4	25	8,4	298
	Soma	1.035	73,4	-	-	260	18,5	260	18,5	-	-	44	3,1	44	3,1	-	-	70	5,0	70	5,0	1.409
Total	1.626	66,4	-	-	428	17,5	428	17,5	-	-	115	4,7	115	4,7	-	-	279	11,4	279	11,4	2.448	

QUANTIDADE	CARACTERÍSTICAS DOS NAVIOS QUE ATRACARAM NO MÊS					CODESP - fl.15	
	PORTO ORGANIZADO					ESTATÍSTICA - Jul / 02	

ESPECIFI- CAÇÃO	Longo Curso		Cabotagem		Total	
	No Mês	Desde Janeiro	No mês	Desde Janeiro	No Mês	Desde Janeiro

ESPECIFI- CAÇÃO	Longo Curso		Cabotagem		Total	
	No Mês	Desde Janeiro	No mês	Desde Janeiro	No Mês	Desde Janeiro

ESPÉCIE

Carga Geral	230	1.259	10	48	240	1.307
Granéis Sólidos	66	319	1	15	67	334
Granéis Líquidos	23	200	21	170	44	370
Passageiros	-	-	-	41	-	41
Roll-on/Roll-off	26	135	1	4	27	139
Outros	-	2	2	29	2	31
Total	345	1.915	35	307	380	2.222

TRL

Até 999	-	5	2	35	2	40
1.000 a 4.999	30	171	18	109	48	280
5.000 a 9.999	131	663	10	77	141	740
10.000 a 14.999	102	653	5	37	107	690
15.000 a 20.000	42	208	-	20	42	228
Acima de 20.000	40	215	-	29	40	244
Total	345	1.915	35	307	380	2.222

NATUREZA DA OPERAÇÃO

Descarga	52	317	16	118	68	435
Embarque	157	717	12	84	169	801
Descarga e Embarque	136	881	5	33	141	914
Sem operar	-	-	2	72	2	72
Total	345	1.915	35	307	380	2.222

MAIOR CALADO (m)

Até 6	35	127	3	16	38	143
de 6 a 8	166	896	26	228	192	1.124
de 8 a 10	118	694	5	47	123	741
de 10 a 12	26	197	1	16	27	213
Acima de 12	-	1	-	-	-	1

**ÍNDICES DE MOVIMENTAÇÃO
NO PORTO ORGANIZADO**

CODESP - fl.16
ESTATÍSTICA - Jul / 02

ESPECIFI- CAÇÃO	Janeiro	Fevereiro	Março	Abril	Maiο	Junho	Julho	Agosto	Setembro	Outubro	Novembro	Dezembro
--------------------	---------	-----------	-------	-------	------	-------	-------	--------	----------	---------	----------	----------

NAVIOS CARGUEIROS QUE ESTIVERAM ATRACADOS NO MÊS

Quantidade	Carga Geral	175	178	198	188	210	211	254	-	-	-	-	-
	Granel Sólido	39	31	46	53	62	65	80	-	-	-	-	-
	Granel Líquido	71	57	60	51	51	60	58	-	-	-	-	-
Permanência (em navios, dias)	Carga Geral	183	232	251	170	215	360	495	-	-	-	-	-
	Granel Sólido	153	138	181	204	255	272	263	-	-	-	-	-
	Granel Líquido	120	94	107	79	98	116	118	-	-	-	-	-
Permanência Média (em dias)	Carga Geral	1,0	1,3	1,3	0,9	1,0	1,7	1,9	-	-	-	-	-
	Granel Sólido	3,9	4,5	3,9	3,8	4,1	4,2	3,3	-	-	-	-	-
	Granel Líquido	1,7	1,6	1,8	1,5	1,9	1,9	2,0	-	-	-	-	-
Tonelagem Movimentada	Carga Geral	919.778	999.509	1.144.041	1.120.938	1.125.361	1.138.653	1.639.962	-	-	-	-	-
	Granel Sólido	857.703	588.769	1.383.320	1.517.605	1.853.606	1.894.687	2.006.808	-	-	-	-	-
	Granel Líquido	1.035.485	674.375	927.904	613.794	810.306	1.045.363	1.023.541	-	-	-	-	-

TONELAGEM MÉDIA

Movimentada por Navio	Carga Geral	5.255,9	5.615,2	5.778,0	5.962,4	5.358,9	5.396,5	6.456,5	-	-	-	-	-
	Granel Sólido	21.992,4	18.992,5	30.072,2	28.634,1	29.896,9	29.149,0	25.085,1	-	-	-	-	-
	Granel Líquido	14.584,3	11.831,1	15.465,1	12.035,2	15.888,4	17.422,7	17.647,3	-	-	-	-	-
Movimentada por Navio/Dia	Carga Geral	5.026,1	4.308,2	4.557,9	6.593,8	5.234,2	3.162,9	3.313,1	-	-	-	-	-
	Granel Sólido	5.605,9	4.266,4	7.642,7	7.439,2	7.269,0	6.965,8	7.630,4	-	-	-	-	-
	Granel Líquido	8.629,0	7.174,2	8.672,0	7.769,5	8.268,4	9.011,8	8.674,1	-	-	-	-	-
Dias com chuva	1	2	2	1	1	2	1	-	-	-	-	-	

UTILIZAÇÃO DO CAIS NO PORTO DE SANTOS

CODESP - fl.17
ESTATÍSTICA - Jul / 02

TRECHO				MOVIMENTO - TAXAS DE UTILIZAÇÃO - OCUPAÇÃO										
L o c a l	Berço (a)	Extensão (m) (b)	Profundidade (m) *	Carga Geral		Sólidos a Granel		Líquidos a Granel		Total		Embarcações x dias **	Ocupação média por dia (m) (c)	Índice % (c/b)
				Peso (t)	Taxa (t/a)	Peso (t)	Taxa (t/a)	Peso (t)	Taxa (t/a)	Peso (t)	Taxa (t/a)			

NO MÊS

Cais Público	Terminal da Alamoia	4	1.166	12	-	-	-	-	829.675	207.419	829.675	207.419	101	527	45,2
	Cais do Saboó	5	971	9,6 / 10	114.302	22.861	45.165	9.033	5.032	1.006	164.499	32.900	60	317	32,6
	Do arm. 5 ao arm. 12 (pátio)	6	# 1195	6,6 / 10,6	73.358	14.672	-	-	-	-	73.358	14.672	96	369	36,0
	Do arm. 12-A ao arm. 23	9	1844	10,6 / 11	206.095	22.899	590.614	65.624	4.767	530	801.476	89.053	202	1.065	57,8
	Do frigorífico à mortona	5	801	7,6	131.469	26.294	32.350	6.470	13.200	2.640	177.019	35.404	102	445	55,6
	Do arm. 29 ao arm. 33	8	1263	11	117.226	14.653	-	-	33.500	4.188	150.726	18.841	112	532	42,1
	Do arm. 38 ao arm. 39	4	608	13	-	-	528.436	132.109	-	-	528.436	132.109	55	386	63,5
	Ilha do Barnabé	2	360	9,6	-	-	-	-	78.877	39.439	78.877	39.439	22	95	26,4
	Terminal de Fertilizantes	2	561	13,5	-	-	139.521	69.761	-	-	139.521	69.761	36	238	42,4
Terminais	Uso Privado	12	2.109	10 / 13,2	997.512	83.126	628.323	52.360	-	-	1.625.835	135.486	177	1.159	55,0
	Privativos no Porto Organiza	2	269	12 / 13,2	-	-	42.399	21.200	58.490	29.245	100.889	50.445	21	105	39,0
	Privativos fora do P. Organiza	6	1.208	10,9 / 12	237.206	39.535	484.046	80.674	16.717	2.786	737.969	122.995	71	448	37,1

169 m (1 berço) interditado

DESDE JANEIRO

Cais Público	Terminal da Alamoia	4	1.166	12	-	-	-	-	4.907.983	1.226.996	4.907.983	1.226.996	509	407	34,9
	Cais do Saboó	5	971	9,6 / 10	541.971	108.394	192.674	38.535	87.257	17.451	821.902	164.380	277	215	22,1
	Do arm. 5 ao arm. 12 (pátio)	6	# 1195	6,6 / 10,6	289.013	57.803	28.350	5.670	-	-	317.363	63.473	404	241	23,5
	Do arm. 12-A ao arm. 23	9	1844	10,6 / 11	774.166	86.018	2.812.632	312.515	4.767	530	3.591.565	399.063	1.003	809	43,9
	Do frigorífico à mortona	5	801	7,6	253.231	50.646	354.184	70.837	63.491	12.698	670.906	134.181	340	254	31,7
	Do arm. 29 ao arm. 33	8	1263	11	298.618	37.327	-	-	237.930	29.742	536.548	67.069	340	245	19,4
	Do arm. 38 ao arm. 39	4	608	13	-	-	2.801.724	700.431	-	-	2.801.724	700.431	271	286	47,0
	Ilha do Barnabé	2	360	9,6	-	-	-	-	380.511	190.256	380.511	190.256	110	73	20,3
	Terminal de Fertilizantes	2	561	13,5	-	-	754.716	377.358	-	-	754.716	377.358	200	194	34,6
Terminais	Uso Privado	12	2.109	10 / 13,2	5.931.243	494.270	3.082.057	256.838	-	-	9.013.300	751.108	898	891	42,2
	Privativos no Porto Organiza	2	269	12 / 13,2	-	-	76.161	38.081	448.829	224.414	524.990	262.495	124	84	31,2
	Privativos fora do P. Organiza	6	1.208	10,9 / 12	1.592.793	265.466	3.103.594	517.266	127.461	21.244	4.823.848	803.975	549	501	41,5

* Profundidade de projeto referida ao "zero hidrográfico" do Porto de Santos (0,72m abaixo do NR da DHN)

** Não computadas as inoperantes

EM TONELADAS		MOVIMENTO NOS TERMINAIS DE USO PRIVADO DO PORTO DE SANTOS - NO MÊS										CODESP - fl.18 ESTATÍSTICA - JUL / 02							
ESPECIFICAÇÃO	IMPORTAÇÃO						EXPORTAÇÃO						TOTAL GERAL						
	CARGILL	TECONDI	TECON	TERMINAL 35	TERMINAL 37	TOTAL	CARGILL	TECONDI	TECON	TERMINAL 35	TERMINAL 37	TOTAL	CARGILL	TECONDI	TECON	TERMINAL 35	TERMINAL 37	TOTAL	
LONGO CURSO																			
Carga Geral	Açúcar	-	-	-	-	-	-	-	14.150	-	-	14.150	-	-	14.150	-	-	14.150	
	Auto Partes	-	-	-	-	-	-	-	17.210	-	-	17.210	-	-	17.210	-	-	17.210	
	Café em Grãos	-	-	-	-	-	-	-	34.568	-	-	34.568	-	-	34.568	-	-	34.568	
	Café Solúvel	-	-	-	-	-	-	-	2.057	-	-	2.057	-	-	2.057	-	-	2.057	
	Carne Congelada	-	-	-	-	-	-	-	15.461	-	-	15.461	-	-	15.461	-	-	15.461	
	Produtos Siderúrgicos	-	-	-	-	-	-	-	1.000	-	-	1.000	-	-	1.000	-	-	1.000	
	Outros	-	40.394	165.699	54.504	178.451	439.048	-	44.044	140.412	102.108	157.613	444.177	-	84.438	306.111	156.612	336.064	883.225
	Soma	-	40.394	165.699	54.504	178.451	439.048	-	44.044	224.858	102.108	157.613	528.623	-	84.438	390.557	156.612	336.064	967.671
Sólidos a Granel	Açúcar	-	-	-	-	-	236.478	-	-	-	-	236.478	236.478	-	-	-	-	-	236.478
	Adubo	-	-	-	-	-	-	-	-	-	-	-	-	-	-	-	-	-	
	Carvão	-	-	-	-	-	-	-	-	-	-	-	-	-	-	-	-	-	
	Enxofre	-	-	-	-	-	-	-	-	-	-	-	-	-	-	-	-	-	
	Minério	-	-	-	-	-	-	-	-	-	-	-	-	-	-	-	-	-	
	Polpa Cítrica Peletizada	-	-	-	-	-	-	-	-	-	-	-	-	-	-	-	-	-	
	Soja em Grãos	-	-	-	-	-	282.215	-	-	-	-	282.215	282.215	-	-	-	-	-	282.215
	Soja Peletizada	-	-	-	-	-	109.630	-	-	-	-	109.630	109.630	-	-	-	-	-	109.630
Outros	-	-	-	-	-	-	-	-	-	-	-	-	-	-	-	-	-		
Soma	-	-	-	-	-	628.323	-	-	-	-	628.323	628.323	-	-	-	-	-	628.323	
Líquidos a Granel	Produtos Químicos	-	-	-	-	-	-	-	-	-	-	-	-	-	-	-	-	-	
	Sucos Cítricos	-	-	-	-	-	-	-	-	-	-	-	-	-	-	-	-	-	
	Outros	-	-	-	-	-	-	-	-	-	-	-	-	-	-	-	-	-	
	Soma	-	-	-	-	-	-	-	-	-	-	-	-	-	-	-	-	-	
TOTAL	-	40.394	165.699	54.504	178.451	439.048	628.323	44.044	224.858	102.108	157.613	1.156.946	628.323	84.438	390.557	156.612	336.064	1.595.994	
CABOTAGEM																			
Carga Geral	Açúcar	-	-	-	-	-	-	-	-	-	-	-	-	-	-	-	-	-	
	Auto Partes	-	-	-	-	-	-	-	-	-	-	-	-	-	-	-	-	-	
	Café em Grãos	-	-	-	-	-	-	-	-	-	-	-	-	-	-	-	-	-	
	Café Solúvel	-	-	-	-	-	-	-	-	-	-	-	-	-	-	-	-	-	
	Carne Congelada	-	-	-	-	-	-	-	-	-	-	-	-	-	-	-	-	-	
	Produtos Siderúrgicos	-	-	-	-	-	-	-	-	-	-	-	-	-	-	-	-	-	
	Outros	-	-	14.392	-	-	14.392	-	1.157	4.318	4.122	5.852	15.449	-	1.157	18.710	4.122	5.852	29.841
	Soma	-	-	14.392	-	-	14.392	-	1.157	4.318	4.122	5.852	15.449	-	1.157	18.710	4.122	5.852	29.841
Sólidos a Granel	Açúcar	-	-	-	-	-	-	-	-	-	-	-	-	-	-	-	-	-	
	Adubo	-	-	-	-	-	-	-	-	-	-	-	-	-	-	-	-	-	
	Carvão	-	-	-	-	-	-	-	-	-	-	-	-	-	-	-	-	-	
	Enxofre	-	-	-	-	-	-	-	-	-	-	-	-	-	-	-	-	-	
	Minério	-	-	-	-	-	-	-	-	-	-	-	-	-	-	-	-	-	
	Polpa Cítrica Peletizada	-	-	-	-	-	-	-	-	-	-	-	-	-	-	-	-	-	
	Soja em Grãos	-	-	-	-	-	-	-	-	-	-	-	-	-	-	-	-	-	
	Soja Peletizada	-	-	-	-	-	-	-	-	-	-	-	-	-	-	-	-	-	
Outros	-	-	-	-	-	-	-	-	-	-	-	-	-	-	-	-	-		
Soma	-	-	-	-	-	-	-	-	-	-	-	-	-	-	-	-	-		
Líquidos a Granel	Produtos Químicos	-	-	-	-	-	-	-	-	-	-	-	-	-	-	-	-	-	
	Sucos Cítricos	-	-	-	-	-	-	-	-	-	-	-	-	-	-	-	-	-	
	Outros	-	-	-	-	-	-	-	-	-	-	-	-	-	-	-	-	-	
	Soma	-	-	-	-	-	-	-	-	-	-	-	-	-	-	-	-	-	
TOTAL	-	-	14.392	-	-	14.392	-	1.157	4.318	4.122	5.852	15.449	-	1.157	18.710	4.122	5.852	29.841	
TOTAL GERAL	-	40.394	180.091	54.504	178.451	453.440	628.323	45.201	229.176	106.230	163.465	1.172.395	628.323	85.595	409.267	160.734	341.916	1.625.835	

EM TONELADAS		MOVIMENTO NOS TERMINAIS DE USO PRIVADO DO PORTO DE SANTOS - ACUMULADO										CODESP - fl.19 ESTATÍSTICA - Jul / 02							
ESPECIFICAÇÃO	IMPORTAÇÃO						EXPORTAÇÃO						TOTAL GERAL						
	CARGILL	TECONDI	TECON	TERMINAL 35	TERMINAL 37	TOTAL	CARGILL	TECONDI	TECON	TERMINAL 35	TERMINAL 37	TOTAL	CARGILL	TECONDI	TECON	TERMINAL 35	TERMINAL 37	TOTAL	
LONGO CURSO																			
Carga Geral	Açúcar	-	-	-	-	-	-	-	33.189	-	-	33.189	-	-	33.189	-	-	33.189	
	Auto Partes	-	-	-	-	-	-	-	92.525	-	-	92.525	-	-	92.525	-	-	92.525	
	Café em Grãos	-	-	-	-	-	-	-	182.807	-	-	182.807	-	-	182.807	-	-	182.807	
	Café Solúvel	-	-	-	-	-	-	-	17.903	-	-	17.903	-	-	17.903	-	-	17.903	
	Carne Congelada	-	-	-	-	-	-	-	88.894	-	-	88.894	-	-	88.894	-	-	88.894	
	Produtos Siderúrgicos	-	-	-	-	-	-	-	13.355	-	-	13.355	-	-	13.355	-	-	13.355	
	Outros	-	198.272	1.140.124	343.968	882.195	2.564.559	-	229.251	986.136	481.604	1.097.896	2.794.887	-	427.523	2.126.260	825.572	1.980.091	5.359.446
	Soma	-	198.272	1.140.124	343.968	882.195	2.564.559	-	229.251	1.414.809	481.604	1.097.896	3.223.560	-	427.523	2.554.933	825.572	1.980.091	5.788.119
Sólidos a Granel	Açúcar	-	-	-	-	-	873.973	-	-	-	-	873.973	873.972	-	-	-	-	873.972	
	Adubo	-	-	-	-	-	-	-	-	-	-	-	-	-	-	-	-	-	
	Carvão	-	-	-	-	-	-	-	-	-	-	-	-	-	-	-	-	-	
	Enxofre	-	-	-	-	-	-	-	-	-	-	-	-	-	-	-	-	-	
	Minério	-	-	-	-	-	-	-	-	-	-	-	-	-	-	-	-	-	
	Polpa Cítrica Peletizada	-	-	-	-	-	-	-	-	-	-	-	-	-	-	-	-	-	
	Soja em Grãos	-	-	-	-	-	1.650.752	-	-	-	-	1.650.752	1.650.752	-	-	-	-	1.650.752	
	Soja Peletizada	-	-	-	-	-	557.333	-	-	-	-	557.333	557.333	-	-	-	-	557.333	
Outros	-	-	-	-	-	-	-	-	-	-	-	-	-	-	-	-	-		
Soma	-	-	-	-	-	3.082.058	-	-	-	-	3.082.058	3.082.057	-	-	-	-	-	3.082.057	
Líquidos a Granel	Produtos Químicos	-	-	-	-	-	-	-	-	-	-	-	-	-	-	-	-	-	
	Sucos Cítricos	-	-	-	-	-	-	-	-	-	-	-	-	-	-	-	-	-	
	Outros	-	-	-	-	-	-	-	-	-	-	-	-	-	-	-	-	-	
	Soma	-	-	-	-	-	-	-	-	-	-	-	-	-	-	-	-	-	
TOTAL	-	198.272	1.140.124	343.968	882.195	2.564.559	3.082.058	229.251	1.414.809	481.604	1.097.896	6.305.618	3.082.057	427.523	2.554.933	825.572	1.980.091	8.870.176	
CABOTAGEM																			
Carga Geral	Açúcar	-	-	-	-	-	-	-	-	-	-	-	-	-	-	-	-	-	
	Auto Partes	-	-	-	-	-	-	-	-	-	-	-	-	-	-	-	-	-	
	Café em Grãos	-	-	-	-	-	-	-	-	-	-	-	-	-	-	-	-	-	
	Café Solúvel	-	-	-	-	-	-	-	-	-	-	-	-	-	-	-	-	-	
	Carne Congelada	-	-	-	-	-	-	-	-	-	-	-	-	-	-	-	-	-	
	Produtos Siderúrgicos	-	-	-	-	-	-	-	-	-	-	-	-	-	-	-	-	-	
	Outros	-	-	84.786	-	43	84.829	-	2.040	34.657	5.021	16.542	58.260	-	2.040	119.443	5.021	16.585	143.089
	Soma	-	-	84.786	-	43	84.829	-	2.040	34.657	5.021	16.542	58.260	-	2.040	119.443	5.021	16.585	143.089
Sólidos a Granel	Açúcar	-	-	-	-	-	-	-	-	-	-	-	-	-	-	-	-	-	
	Adubo	-	-	-	-	-	-	-	-	-	-	-	-	-	-	-	-	-	
	Carvão	-	-	-	-	-	-	-	-	-	-	-	-	-	-	-	-	-	
	Enxofre	-	-	-	-	-	-	-	-	-	-	-	-	-	-	-	-	-	
	Minério	-	-	-	-	-	-	-	-	-	-	-	-	-	-	-	-	-	
	Polpa Cítrica Peletizada	-	-	-	-	-	-	-	-	-	-	-	-	-	-	-	-	-	
	Soja em Grãos	-	-	-	-	-	-	-	-	-	-	-	-	-	-	-	-	-	
	Soja Peletizada	-	-	-	-	-	-	-	-	-	-	-	-	-	-	-	-	-	
Outros	-	-	-	-	-	-	-	-	-	-	-	-	-	-	-	-	-		
Soma	-	-	-	-	-	-	-	-	-	-	-	-	-	-	-	-	-		
Líquidos a Granel	Produtos Químicos	-	-	-	-	-	-	-	-	-	-	-	-	-	-	-	-	-	
	Sucos Cítricos	-	-	-	-	-	-	-	-	-	-	-	-	-	-	-	-	-	
	Outros	-	-	-	-	-	-	-	-	-	-	-	-	-	-	-	-	-	
	Soma	-	-	-	-	-	-	-	-	-	-	-	-	-	-	-	-	-	
TOTAL	-	-	84.786	-	43	84.829	-	2.040	34.657	5.021	16.542	58.260	-	2.040	119.443	5.021	16.585	143.089	
TOTAL GERAL	-	198.272	1.224.910	343.968	882.238	2.649.388	3.082.058	231.291	1.449.466	486.625	1.114.438	6.363.878	3.082.057	429.563	2.674.376	830.593	1.996.676	9.013.265	

EM TONELADAS	MOVIMENTO NOS TERMINAIS PRIVATIVOS DO PORTO DE SANTOS - NO MÊS	CODESP - fl.20 ESTATÍSTICA - Jul / 02
-----------------	---	--

ESPECIFICAÇÃO	IMPORTAÇÃO					EXPORTAÇÃO				TOTAL GERAL						
	No Porto Organizado		Fora do Porto Organizado			No Porto Organizado		Fora do Porto Organizado		No Porto Organizado			Fora do Porto Organizado		TOTAL	
	CUTRALE	DOW	COSIPA	ULTRAFÉRTIL	TOTAL	CUTRALE	DOW	COSIPA	ULTRAFÉRTIL	TOTAL	CUTRALE	DOW	COSIPA	ULTRAFÉRTIL	TOTAL	
LONGO CURSO																
Carga Geral	Açúcar	-	-	-	-	-	-	-	-	-	-	-	-	-	-	
	Auto Partes	-	-	-	-	-	-	-	-	-	-	-	-	-	-	
	Café em Grãos	-	-	-	-	-	-	-	-	-	-	-	-	-	-	
	Café Solúvel	-	-	-	-	-	-	-	-	-	-	-	-	-	-	
	Carne Congelada	-	-	-	-	-	-	-	-	-	-	-	-	-	-	
	Produtos Siderúrgicos	-	-	-	-	-	-	-	80.679	-	80.679	-	-	80.679	-	80.679
	Outros	-	-	41.921	-	41.921	-	-	75.355	-	75.355	-	-	117.276	-	117.276
	Soma	-	-	41.921	-	41.921	-	-	156.034	-	156.034	-	-	197.955	-	197.955
Sólidos a Granel	Açúcar	-	-	-	-	-	-	-	-	-	-	-	-	-	-	
	Adubo	-	-	-	21.878	21.878	-	-	-	-	-	-	-	21.878	21.878	
	Carvão	-	-	265.699	-	265.699	-	-	-	-	-	-	265.699	-	265.699	
	Enxofre	-	-	-	63.634	63.634	-	-	-	-	-	-	-	63.634	63.634	
	Minério	-	-	-	-	-	-	-	-	-	-	-	-	-	-	
	Polpa Cítrica Peletizada	-	-	-	-	-	42.399	-	-	-	-	-	-	-	42.399	
	Soja em Grãos	-	-	-	-	-	-	-	-	-	-	-	-	-	-	
	Soja Peletizada	-	-	-	-	-	-	-	-	-	-	-	-	-	-	
Outros	-	-	-	-	-	-	-	-	-	-	-	-	-	-		
Soma	-	-	265.699	85.512	351.211	42.399	-	-	-	-	42.399	-	265.699	85.512	393.610	
Líquidos a Granel	Produtos Químicos	-	418	-	16.717	17.135	-	1.790	-	-	1.790	-	2.208	-	16.717	18.925
	Sucos Cítricos	-	-	-	-	-	23.163	-	-	-	23.163	23.163	-	-	-	23.163
	Outros	-	-	-	-	-	-	-	-	-	-	-	-	-	-	
	Soma	-	418	-	16.717	17.135	23.163	1.790	-	-	24.953	23.163	2.208	-	16.717	42.088
TOTAL	-	418	307.620	102.229	410.267	65.562	1.790	156.034	-	223.386	65.562	2.208	463.654	102.229	633.653	
CABOTAGEM																
Carga Geral	Açúcar	-	-	-	-	-	-	-	-	-	-	-	-	-	-	
	Auto Partes	-	-	-	-	-	-	-	-	-	-	-	-	-	-	
	Café em Grãos	-	-	-	-	-	-	-	-	-	-	-	-	-	-	
	Café Solúvel	-	-	-	-	-	-	-	-	-	-	-	-	-	-	
	Carne Congelada	-	-	-	-	-	-	-	-	-	-	-	-	-	-	
	Produtos Siderúrgicos	-	-	-	-	-	-	-	-	-	-	-	-	-	-	
	Outros	-	-	39.251	-	39.251	-	-	-	-	-	-	-	39.251	-	39.251
	Soma	-	-	39.251	-	39.251	-	-	-	-	-	-	-	39.251	-	39.251
Sólidos a Granel	Açúcar	-	-	-	-	-	-	-	-	-	-	-	-	-	-	
	Adubo	-	-	-	-	-	-	-	-	-	-	-	-	-	-	
	Carvão	-	-	-	-	-	-	-	-	-	-	-	-	-	-	
	Enxofre	-	-	-	-	-	-	-	-	-	-	-	-	-	-	
	Minério	-	-	132.835	-	132.835	-	-	-	-	-	-	-	132.835	-	132.835
	Polpa Cítrica Peletizada	-	-	-	-	-	-	-	-	-	-	-	-	-	-	
	Soja em Grãos	-	-	-	-	-	-	-	-	-	-	-	-	-	-	
	Soja Peletizada	-	-	-	-	-	-	-	-	-	-	-	-	-	-	
Outros	-	-	-	-	-	-	-	-	-	-	-	-	-	-		
Soma	-	-	132.835	-	132.835	-	-	-	-	-	-	-	132.835	-	132.835	
Líquidos a Granel	Produtos Químicos	-	31.892	-	-	31.892	-	1.227	-	-	1.227	-	33.119	-	-	33.119
	Sucos Cítricos	-	-	-	-	-	-	-	-	-	-	-	-	-	-	
	Outros	-	-	-	-	-	-	-	-	-	-	-	-	-	-	
	Soma	-	31.892	-	-	31.892	-	1.227	-	-	1.227	-	33.119	-	-	33.119
TOTAL	-	31.892	172.086	-	203.978	-	1.227	-	-	1.227	-	33.119	172.086	-	205.205	
TOTAL GERAL	-	32.310	479.706	102.229	614.245	65.562	3.017	156.034	-	224.613	65.562	35.327	635.740	102.229	838.858	

EM TONELADAS		MOVIMENTO NOS TERMINAIS PRIVATIVOS DO PORTO DE SANTOS - ACUMULADO										CODESP - fl.21 ESTATÍSTICA - Jul / 02				
ESPECIFICAÇÃO	IMPORTAÇÃO					EXPORTAÇÃO					TOTAL GERAL					
	No Porto Organizado		Fora do Porto Organizado			No Porto Organizado		Fora do Porto Organizado			No Porto Organizado		Fora do Porto Organizado			
	CUTRALE	DOW	COSIPA	ULTRAFÉRTIL	TOTAL	CUTRALE	DOW	COSIPA	ULTRAFÉRTIL	TOTAL	CUTRALE	DOW	COSIPA	ULTRAFÉRTIL	TOTAL	
LONGO CURSO																
Carga Geral	Açúcar	-	-	-	-	-	-	-	-	-	-	-	-	-	-	
	Auto Partes	-	-	-	-	-	-	-	-	-	-	-	-	-	-	
	Café em Grãos	-	-	-	-	-	-	-	-	-	-	-	-	-	-	
	Café Solúvel	-	-	-	-	-	-	-	-	-	-	-	-	-	-	
	Carne Congelada	-	-	-	-	-	-	-	-	-	-	-	-	-	-	
	Produtos Siderúrgicos	-	-	1.226	-	1.226	-	-	582.188	-	582.188	-	-	583.414	-	583.414
	Outros	-	-	284.961	-	284.961	-	-	474.032	-	474.032	-	-	758.993	-	758.993
	Soma	-	-	286.187	-	286.187	-	-	1.056.220	-	1.056.220	-	-	1.342.407	-	1.342.407
Sólidos a Granel	Açúcar	-	-	-	-	-	-	-	-	-	-	-	-	-	-	
	Adubo	-	-	-	340.619	340.619	-	-	-	-	-	-	-	340.619	340.619	
	Carvão	-	-	1.602.017	-	1.602.017	-	-	67.827	-	67.827	-	-	1.669.844	-	1.669.844
	Enxofre	-	-	-	517.961	517.961	-	-	-	-	-	-	-	517.961	517.961	
	Minério	-	-	80.119	-	80.119	-	-	-	-	-	-	80.119	-	80.119	
	Polpa Cítrica Peletizada	-	-	-	-	-	76.161	-	-	-	76.161	76.161	-	-	-	76.161
	Soja em Grãos	-	-	-	-	-	-	-	-	-	-	-	-	-	-	
	Soja Peletizada	-	-	-	-	-	-	-	-	-	-	-	-	-	-	
	Outros	-	-	-	-	-	-	-	-	-	-	-	-	-	-	
Soma	-	-	1.682.136	858.580	2.540.716	76.161	-	67.827	-	143.988	76.161	-	1.749.963	858.580	2.684.704	
Líquidos a Granel	Produtos Químicos	-	107.173	-	91.629	198.802	-	5.687	-	-	5.687	-	112.860	-	91.629	204.489
	Sucos Cítricos	-	-	-	-	-	159.581	-	-	-	159.581	159.581	-	-	-	159.581
	Outros	-	-	-	-	-	-	-	-	-	-	-	-	-	-	
	Soma	-	107.173	-	91.629	198.802	159.581	5.687	-	-	165.268	159.581	112.860	-	91.629	364.070
TOTAL		-	107.173	1.968.323	950.209	3.025.705	235.742	5.687	1.124.047	-	1.365.476	235.742	112.860	3.092.370	950.209	4.391.181
CABOTAGEM																
Carga Geral	Açúcar	-	-	-	-	-	-	-	-	-	-	-	-	-	-	
	Auto Partes	-	-	-	-	-	-	-	-	-	-	-	-	-	-	
	Café em Grãos	-	-	-	-	-	-	-	-	-	-	-	-	-	-	
	Café Solúvel	-	-	-	-	-	-	-	-	-	-	-	-	-	-	
	Carne Congelada	-	-	-	-	-	-	-	-	-	-	-	-	-	-	
	Produtos Siderúrgicos	-	-	28.352	-	28.352	-	-	-	-	-	-	-	28.352	-	28.352
	Outros	-	-	206.101	-	206.101	-	-	15.933	-	15.933	-	-	222.034	-	222.034
	Soma	-	-	234.453	-	234.453	-	-	15.933	-	15.933	-	-	250.386	-	250.386
Sólidos a Granel	Açúcar	-	-	-	-	-	-	-	-	-	-	-	-	-	-	
	Adubo	-	-	-	-	-	-	-	-	-	-	-	-	-	-	
	Carvão	-	-	-	-	-	-	-	-	-	-	-	-	-	-	
	Enxofre	-	-	-	-	-	-	-	-	-	-	-	-	-	-	
	Minério	-	-	495.051	-	495.051	-	-	-	-	-	-	-	495.051	-	495.051
	Polpa Cítrica Peletizada	-	-	-	-	-	-	-	-	-	-	-	-	-	-	
	Soja em Grãos	-	-	-	-	-	-	-	-	-	-	-	-	-	-	
	Soja Peletizada	-	-	-	-	-	-	-	-	-	-	-	-	-	-	
	Outros	-	-	-	-	-	-	-	-	-	-	-	-	-	-	
Soma	-	-	495.051	-	495.051	-	-	-	-	-	-	-	495.051	-	495.051	
Líquidos a Granel	Produtos Químicos	-	207.473	-	-	207.473	-	4.747	-	-	4.747	-	212.220	-	-	212.220
	Sucos Cítricos	-	-	-	-	-	-	-	-	-	-	-	-	-	-	
	Outros	-	-	-	-	-	-	-	-	-	-	-	-	-	-	
	Soma	-	207.473	-	-	207.473	-	4.747	-	-	4.747	-	212.220	-	-	212.220
TOTAL		-	207.473	729.504	-	936.977	-	4.747	15.933	-	20.680	-	212.220	745.437	-	957.657
TOTAL GERAL		-	314.646	2.697.827	950.209	3.962.682	235.742	10.434	1.139.980	-	1.386.156	235.742	325.080	3.837.807	950.209	5.348.838

EM TONELADAS		MOVIMENTO GERAL NO PORTO DE SANTOS - NO MÊS						CODESP - fl.22 ESTATÍSTICA - Jul / 02		
ESPECIFICAÇÃO		IMPORTAÇÃO			EXPORTAÇÃO			TOTAL GERAL		
		LONGO CURSO	CABOTAGEM	TOTAL	LONGO CURSO	CABOTAGEM	TOTAL	LONGO CURSO	CABOTAGEM	TOTAL
Carga Geral	Açúcar	-	-	-	447.787	-	447.787	447.787	-	447.787
	Auto Partes	-	-	-	17.210	-	17.210	17.210	-	17.210
	Café em Grãos	-	-	-	34.568	-	34.568	34.568	-	34.568
	Café Solúvel	-	-	-	2.057	-	2.057	2.057	-	2.057
	Carne Congelada	-	-	-	15.461	-	15.461	15.461	-	15.461
	Papel para Imprimir	-	-	-	18.999	-	18.999	18.999	-	18.999
	Produtos Siderúrgicos	-	-	-	81.679	-	81.679	81.679	-	81.679
	Sucos Cítricos	-	-	-	6.727	-	6.727	6.727	-	6.727
	Outros	546.652	53.643	600.295	636.705	15.680	652.385	1.183.357	69.323	1.252.680
	Soma	546.652	53.643	600.295	1.261.193	15.680	1.276.873	1.807.845	69.323	1.877.168
Sólidos a Grael	Açúcar	-	-	-	669.948	-	669.948	669.948	-	669.948
	Adubo	178.130	-	178.130	-	-	-	178.130	-	178.130
	Carvão	265.699	-	265.699	-	-	-	265.699	-	265.699
	Enxofre	82.068	-	82.068	-	-	-	82.068	-	82.068
	Minério	-	132.835	132.835	-	-	-	-	132.835	132.835
	Polpa Cítrica Peletizada	-	-	-	69.055	-	69.055	69.055	-	69.055
	Soja em Grãos	-	-	-	535.879	-	535.879	535.879	-	535.879
	Soja Peletizada	-	-	-	325.971	-	325.971	325.971	-	325.971
	Sal	3.008	52.964	55.972	-	-	-	3.008	52.964	55.972
	Trigo	165.297	-	165.297	-	-	-	165.297	-	165.297
	Outros	10.000	-	10.000	-	-	-	10.000	-	10.000
	Soma	704.202	185.799	890.001	1.600.853	-	1.600.853	2.305.055	185.799	2.490.854
Líquidos a Grael	Consumo de Bordo									
	Óleo Diesel	-	-	-	-	5.071	5.071	-	5.071	5.071
	Óleo Combustível	-	-	-	-	110.103	110.103	-	110.103	110.103
	Gasolina	-	-	-	65.108	41.325	106.433	65.108	41.325	106.433
	Gás Liquefeito de Petróleo	-	18.240	18.240	-	-	-	-	18.240	18.240
	Óleo Combustível	-	-	-	-	260.028	260.028	-	260.028	260.028
	Óleo Diesel	-	-	-	-	60.014	60.014	-	60.014	60.014
	Soda Cáustica	29.445	46.048	75.493	-	-	-	29.445	46.048	75.493
	Sucos Cítricos	-	-	-	79.662	-	79.662	79.662	-	79.662
	Xilenos	7.320	9.500	16.820	-	-	-	7.320	9.500	16.820
Outros	148.918	109.390	258.308	43.667	6.419	50.086	192.585	115.809	308.394	
Soma	185.683	183.178	368.861	188.437	482.960	671.397	374.120	666.138	1.040.258	
TOTAL GERAL		1.436.537	422.620	1.859.157	3.050.483	498.640	3.549.123	4.487.020	921.260	5.408.280

EM TONELADAS		MOVIMENTO GERAL ACUMULADO NO PORTO DE SANTOS						CODESP - fl.23 ESTATÍSTICA - Jul / 02			
ESPECIFICAÇÃO		IMPORTAÇÃO			EXPORTAÇÃO			TOTAL GERAL			
		LONGO CURSO	CABOTAGEM	TOTAL	LONGO CURSO	CABOTAGEM	TOTAL	LONGO CURSO	CABOTAGEM	TOTAL	
Carga Geral	Açúcar		-	-	-	1.185.999	-	1.185.999	1.185.999	-	1.185.999
	Auto Partes		-	-	-	92.525	-	92.525	92.525	-	92.525
	Café em Grãos		-	-	-	182.807	-	182.807	182.807	-	182.807
	Café Solúvel		-	-	-	17.903	-	17.903	17.903	-	17.903
	Carne Congelada		-	-	-	88.894	-	88.894	88.894	-	88.894
	Papel para Imprimir		-	-	-	109.032	-	109.032	109.032	-	109.032
	Produtos Siderúrgicos		1.226	28.352	29.578	595.543	15.933	611.476	596.769	44.285	641.054
	Sucos Cítricos		-	-	-	37.162	-	37.162	37.162	-	37.162
	Outros		3.156.126	290.930	3.447.056	3.818.959	59.644	3.878.603	6.975.085	350.574	7.325.659
	Soma		3.157.352	319.282	3.476.634	6.128.824	75.577	6.204.401	9.286.176	394.859	9.681.035
Sólidos a Granel	Açúcar		-	-	-	2.449.310	-	2.449.310	2.449.310	-	2.449.310
	Adubo		1.092.284	-	1.092.284	-	-	-	1.092.284	-	1.092.284
	Carvão		1.602.017	-	1.602.017	67.827	-	67.827	1.669.844	-	1.669.844
	Enxofre		689.305	-	689.305	-	-	-	689.305	-	689.305
	Minério		80.119	495.051	575.170	-	-	-	80.119	495.051	575.170
	Polpa Cítrica Peletizada		-	-	-	110.260	-	110.260	110.260	-	110.260
	Soja em Grãos		-	-	-	3.495.222	-	3.495.222	3.495.222	-	3.495.222
	Soja Peletizada		-	-	-	1.299.450	-	1.299.450	1.299.450	-	1.299.450
	Sal		142.682	297.638	440.320	-	-	-	142.682	297.638	440.320
	Trigo		1.327.309	-	1.327.309	-	-	-	1.327.309	-	1.327.309
	Outros		57.618	-	57.618	-	-	-	57.618	-	57.618
Soma		4.991.334	792.689	5.784.023	7.422.069	-	7.422.069	12.413.403	792.689	13.206.092	
Líquidos a Granel	Consumo de Bordo	Óleo Diesel	-	-	-	10.691	53.535	64.226	10.691	53.535	64.226
		Óleo Combustível	-	-	-	55.343	452.189	507.532	55.343	452.189	507.532
	Gasolina		36.309	12.869	49.178	406.999	199.602	606.601	443.308	212.471	655.779
	Gás Liquefeito de Petróleo		143.418	24.926	168.344	22.506	-	22.506	165.924	24.926	190.850
	Óleo Combustível		9.612	40.967	50.579	799.522	746.994	1.546.516	809.134	787.961	1.597.095
	Óleo Diesel		17.103	37.128	54.231	26.411	429.697	456.108	43.514	466.825	510.339
	Soda Cáustica		205.466	201.776	407.242	-	4.575	4.575	205.466	206.351	411.817
	Sucos Cítricos		-	-	-	549.806	-	549.806	549.806	-	549.806
	Xilenos		31.927	37.453	69.380	-	622	622	31.927	38.075	70.002
	Outros		903.789	442.559	1.346.348	282.802	71.633	354.435	1.186.591	514.192	1.700.783
Soma		1.347.624	797.678	2.145.302	2.154.080	1.958.847	4.112.927	3.501.704	2.756.525	6.258.229	
TOTAL GERAL			9.496.310	1.909.649	11.405.959	15.704.973	2.034.424	17.739.397	25.201.283	3.944.073	29.145.356

