

ESTATÍSTICA MENSAL DE MOVIMENTAÇÃO



NOVEMBRO 2002

- 01 DESTAQUES E COMENTÁRIOS
- 02 MOVIMENTO NO PORTO DE SANTOS (GRÁFICO)
- 03 MOVIMENTO ACUMULADO NO PORTO DE SANTOS (1993 A 2002)
- 04 MOVIMENTO NO PORTO DE SANTOS
- 05 COMPARATIVO DOS TOTAIS MOVIMENTADOS NO PORTO DE SANTOS
- 06 MOVIMENTO ACUMULADO ATÉ O MÊS (GRÁFICO)
- 07 EVOLUÇÃO MENSAL DO MOVIMENTO NO PORTO DE SANTOS
- 08 EVOLUÇÃO MENSAL DO MOVIMENTO NO PORTO ORGANIZADO
- 09 MOVIMENTO DE CONTÊINERES NO PORTO DE SANTOS (GRÁFICO)
- 10 MOVIMENTO MENSAL DE CONTÊINERES NO PORTO DE SANTOS - TOTAL
 - 10-a MOVIMENTO MENSAL DE CONTÊINERES NO PORTO DE SANTOS - IMPORTAÇÃO
 - 10-b MOVIMENTO MENSAL DE CONTÊINERES NO PORTO DE SANTOS - EXPORTAÇÃO
- 11 MOVIMENTO ACUMULADO DE CONTÊINERES NO PORTO DE SANTOS – TOTAL
 - 11-a MOVIMENTO ACUMULADO DE CONTÊINERES NO PORTO DE SANTOS – IMPORTAÇÃO
 - 11-b MOVIMENTO ACUMULADO DE CONTÊINERES NO PORTO DE SANTOS – EXPORTAÇÃO
- 12 MOVIMENTO PELO SISTEMA “ROLL-ON/ROLL-OFF”
- 13 MOVIMENTO DE EMBARCAÇÕES NO PORTO DE SANTOS
- 14 ATRACAÇÃO DE NAVIOS CARGUEIROS NO PORTO DE SANTOS (ESPERAS)
- 15 CARACTERÍSTICAS DOS NAVIOS QUE ATRACARAM NO MÊS NO PORTO ORGANIZADO
- 16 ÍNDICES DE MOVIMENTAÇÃO NO PORTO ORGANIZADO
- 17 UTILIZAÇÃO DO CAIS NO PORTO DE SANTOS
- 18 MOVIMENTO NOS TERMINAIS DE USO PRIVADO NO PORTO DE SANTOS - NO MÊS
- 19 MOVIMENTO NOS TERMINAIS DE USO PRIVADO NO PORTO DE SANTOS - ACUMULADO
- 20 MOVIMENTO NOS TERMINAIS PRIVATIVOS DO PORTO DE SANTOS - NO MÊS
- 21 MOVIMENTO NOS TERMINAIS PRIVATIVOS DO PORTO DE SANTOS ACUMULADO
- 22 MOVIMENTO GERAL NO PORTO DE SANTOS - NO MÊS
- 23 MOVIMENTO GERAL NO PORTO DE SANTOS - ACUMULADO

DESTAQUES E COMENTÁRIOS

CODESP - fl. 01
ESTATÍSTICA - Nov / 02

➤ MOVIMENTO MENSAL

O Porto de Santos movimentou **4.602.869 t**, superando em **702.869 t**, ou **18,0%**, as **3.900.000 t** previstas; em relação a novembro de 2.001 (**3.699.446 t**), o acréscimo foi de **903.423 t**, ou **24,2%**.

Vale ressaltar que o movimento apurado neste mês transforma-o no novembro de maior expressão da história do Porto de Santos, superando o anterior, de 1.999, em **17,31%** (**679.254 t**).

Foram movimentados **67.184** contêineres que representam **98.844 TEU**.

➤ MOVIMENTO ACUMULADO

Com o movimento apurado neste mês, o Porto de Santos acumulou **49.426.427 t**, portanto, em onze meses já superou o movimento total do ano de 2.001 (**48.161.593 t**) em **1.264.834 t**, **2,6%**.

Com este resultado, a previsão de **46.200.000 t** foi ultrapassada em **3.226.427 t**, ou **7,0%**. Em confronto com igual período de 2.001, **44.664.466 t**, o incremento foi de **4.761.961 t**, ou **10,7%**.

Do total movimentado, as importações, com **18.227.834 t**, representaram **36,9%** e as exportações, com **31.198.593 t**, **63,1%**. Das mercadorias exportadas, a Carga Geral participou com **11.241.986 t (36,0%)**, os Sólidos a Granel com **13.100.623 t (42,0%)** e os Líquidos a Granel com **6.855.984 t (22,0%)**.

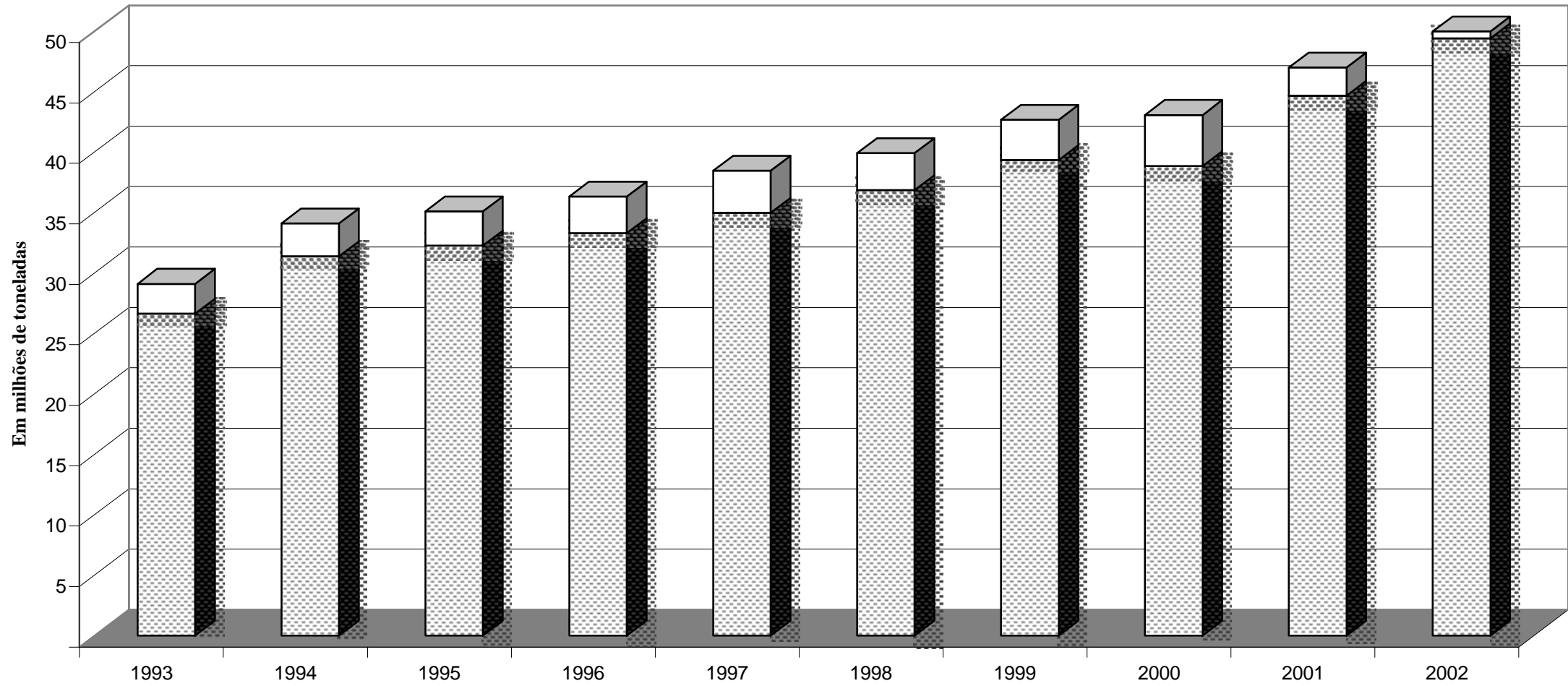
O movimento de contêineres até este mês acumula **765.013** unidades (**1.126.713 TEU**) sendo **669.237** no Porto Organizado, assim distribuídas: **275.179** no Tecon-1, **199.922** no Terminal 37, **85.495** no Terminal 35, **44.649** no Tecondi e **63.992** no Cais Público. Fora do Porto Organizado, **95.776** unidades foram movimentadas no Terminal Portuário da Usiminas (COSIPA).

ooooo0ooooo

Movimento no Porto de Santos

CODESP - fl. 02
ESTATÍSTICA - Nov / 01

▨ Até o mês □ Total do Ano



Obs.: O total do ano para 2002 é previsto

EM		MOVIMENTO ACUMULADO								CODESP - FI.03			
TONELADAS		PORTO DE SANTOS								ESTATÍSTICA - Nov / 02			
ESPECIFI- CAÇÃO		IMPORTAÇÃO				EXPORTAÇÃO				TOTAL			
		Carga Geral	Sólidos a Granel	Líquidos a Granel	Soma	Carga Geral	Sólidos a Granel	Líquidos a Granel	Soma	Carga Geral	Sólidos a Granel	Líquidos a Granel	Soma
L C O U N R G S O O	1993	2.345.635	6.308.242	1.221.371	9.875.248	5.856.312	3.340.719	2.319.841	11.516.872	8.201.947	9.648.961	3.541.212	21.392.120
	1994	2.763.918	6.880.521	1.311.490	10.955.929	6.961.441	3.511.069	2.613.092	13.085.602	9.725.359	10.391.590	3.924.582	24.041.531
	1995	4.597.497	6.804.702	1.514.931	12.917.130	6.825.332	3.378.090	1.872.245	12.075.667	11.422.829	10.182.792	3.387.176	24.992.797
	1996	3.945.671	7.130.582	2.137.016	13.213.269	6.720.242	3.823.726	1.689.953	12.233.921	10.665.913	10.954.308	3.826.969	25.447.190
	1997	3.598.124	7.487.354	2.246.979	13.332.457	6.531.068	4.927.423	1.716.424	13.174.915	10.129.192	12.414.777	3.963.403	26.507.372
	1998	4.521.502	7.570.049	1.859.138	13.950.689	7.068.180	5.385.479	2.179.119	14.632.778	11.589.682	12.955.528	4.038.257	28.583.467
	1999	4.182.723	6.951.364	2.053.146	13.187.233	8.324.626	8.890.990	2.877.377	20.092.993	12.507.349	15.842.354	4.930.523	33.280.226
	2000	5.033.482	7.814.318	2.502.832	15.350.632	6.546.878	7.302.029	2.829.081	16.677.988	11.580.360	15.116.347	5.331.913	32.028.620
	2001	4.773.828	7.583.702	2.422.265	14.779.795	8.109.875	11.380.749	3.988.407	23.479.031	12.883.703	18.964.451	6.410.672	38.258.826
	2002	4.976.485	8.052.021	2.078.112	15.106.618	11.069.033	13.100.623	3.104.060	27.273.716	16.045.518	21.152.644	5.182.172	42.380.334
C A B O T A G E M	1993	10.286	3.330.544	1.256.457	4.597.287	57.531	-	608.956	666.487	67.817	3.330.544	1.865.413	5.263.774
	1994	16.794	4.573.962	1.108.516	5.699.272	51.320	-	1.612.931	1.664.251	68.114	4.573.962	2.721.447	7.363.523
	1995	12.194	3.625.815	1.190.928	4.828.937	123.194	-	2.315.417	2.438.611	135.388	3.625.815	3.506.345	7.267.548
	1996	9.960	4.450.725	1.369.729	5.830.414	120.513	10.754	1.904.740	2.036.007	130.473	4.461.479	3.274.469	7.866.421
	1997	14.244	4.045.197	1.245.621	5.305.062	92.645	-	3.074.630	3.167.275	106.889	4.045.197	4.320.251	8.472.337
	1998	19.555	3.530.725	1.386.231	4.936.511	149.593	5.000	3.199.907	3.354.500	169.148	3.535.725	4.586.138	8.291.011
	1999	84.721	1.925.977	1.578.031	3.588.729	183.846	-	2.305.335	2.489.181	268.567	1.925.977	3.883.366	6.077.910
	2000	161.385	2.061.820	1.085.369	3.308.574	198.501	-	3.319.218	3.517.719	359.886	2.061.820	4.404.587	6.826.293
	2001	397.704	1.918.589	1.097.067	3.413.360	353.301	49.508	2.589.471	2.992.280	751.005	1.968.097	3.686.538	6.405.640
	2002	507.715	1.174.351	1.439.150	3.121.216	172.953	-	3.751.924	3.924.877	680.668	1.174.351	5.191.074	7.046.093
T O T A L	1993	2.355.921	9.638.786	2.477.828	14.472.535	5.913.843	3.340.719	2.928.797	12.183.359	8.269.764	12.979.505	5.406.625	26.655.894
	1994	2.780.712	11.454.483	2.420.006	16.655.201	7.012.761	3.511.069	4.226.023	14.749.853	9.793.473	14.965.552	6.646.029	31.405.054
	1995	4.609.691	10.430.517	2.705.859	17.746.067	6.948.526	3.378.090	4.187.662	14.514.278	11.558.217	13.808.607	6.893.521	32.260.345
	1996	3.955.631	11.581.307	3.506.745	19.043.683	6.840.755	3.834.480	3.594.693	14.269.928	10.796.386	15.415.787	7.101.438	33.313.611
	1997	3.612.368	11.532.551	3.492.600	18.637.519	6.623.713	4.927.423	4.791.054	16.342.190	10.236.081	16.459.974	8.283.654	34.979.709
	1998	4.541.057	11.100.774	3.245.369	18.887.200	7.217.773	5.390.479	5.379.026	17.987.278	11.758.830	16.491.253	8.624.395	36.874.478
	1999	4.267.444	8.877.341	3.631.177	16.775.962	8.508.472	8.890.990	5.182.712	22.582.174	12.775.916	17.768.331	8.813.889	39.358.136
	2000	5.194.867	9.876.138	3.588.201	18.659.206	6.745.379	7.302.029	6.148.299	20.195.707	11.940.246	17.178.167	9.736.500	38.854.913
	2001	5.171.532	9.502.291	3.519.332	18.193.155	8.463.176	11.430.257	6.577.878	26.471.311	13.634.708	20.932.548	10.097.210	44.664.466
	2002	5.484.200	9.226.372	3.517.262	18.227.834	11.241.986	13.100.623	6.855.984	31.198.593	16.726.186	22.326.995	10.373.246	49.426.427

EM TONELADAS	MOVIMENTO NO PORTO DE SANTOS	CODESP - fl. 04 ESTATÍSTICA - Nov / 02
-----------------	-------------------------------------	---

ESPECIFI- CAÇÃO	IMPORTAÇÃO				EXPORTAÇÃO				TOTAL			
	Carga Geral	Sólidos a Granel	Líquidos a Granel	Soma	Carga Geral	Sólidos a Granel	Líquidos a Granel	Soma	Carga Geral	Sólidos a Granel	Líquidos a Granel	Soma

NO MES

LONGO CURSO	Cais Público	23.132	338.892	125.104	487.128	291.338	654.339	128.130	1.073.807	314.470	993.231	253.234	1.560.935
	T. Uso Privado	247.066	-	-	247.066	524.884	350.366	-	875.250	771.950	350.366	-	1.122.316
	T. Privativo	53.747	578.501	25.231	657.479	231.532	61.275	37.873	330.680	285.279	639.776	63.104	988.159
	SOMA	323.945	917.393	150.335	1.391.673	1.047.754	1.065.980	166.003	2.279.737	1.371.699	1.983.373	316.338	3.671.410
CABO- TAGEM	Cais Público	-	46.416	118.613	165.029	921	-	597.473	598.394	921	46.416	716.086	763.423
	T. Uso Privado	12.897	-	-	12.897	25.100	-	-	25.100	37.997	-	-	37.997
	T. Privativo	39.551	49.200	40.045	128.796	-	-	1.243	1.243	39.551	49.200	41.288	130.039
	SOMA	52.448	95.616	158.658	306.722	26.021	-	598.716	624.737	78.469	95.616	757.374	931.459
TOTAL	Cais Público	23.132	385.308	243.717	652.157	292.259	654.339	725.603	1.672.201	315.391	1.039.647	969.320	2.324.358
	T. Uso Privado	259.963	-	-	259.963	549.984	350.366	-	900.350	809.947	350.366	-	1.160.313
	T. Privativo	93.298	627.701	65.276	786.275	231.532	61.275	39.116	331.923	324.830	688.976	104.392	1.118.198
	TOTAL	376.393	1.013.009	308.993	1.698.395	1.073.775	1.065.980	764.719	2.904.474	1.450.168	2.078.989	1.073.712	4.602.869

ACUMULADO

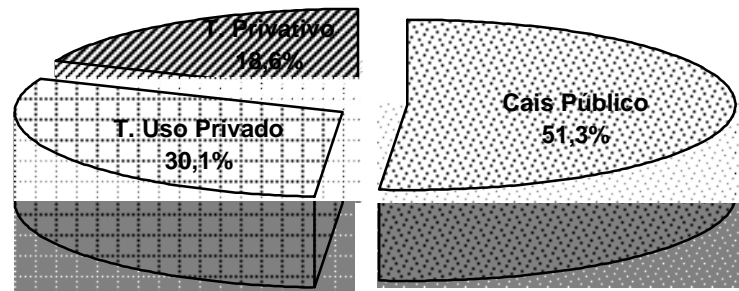
LONGO CURSO	Cais Público	482.152	3.715.802	1.747.774	5.945.728	3.612.970	7.678.832	2.813.707	14.105.509	4.095.122	11.394.634	4.561.481	20.051.237
	T. Uso Privado	4.016.358	-	-	4.016.358	5.535.615	5.044.080	-	10.579.695	9.551.973	5.044.080	-	14.596.053
	T. Privativo	477.975	4.336.219	330.338	5.144.532	1.920.448	377.711	290.353	2.588.512	2.398.423	4.713.930	620.691	7.733.044
	SOMA	4.976.485	8.052.021	2.078.112	15.106.618	11.069.033	13.100.623	3.104.060	27.273.716	16.045.518	21.152.644	5.182.172	42.380.334
CABO- TAGEM	Cais Público	-	497.386	1.059.434	1.556.820	6.250	-	3.742.786	3.749.036	6.250	497.386	4.802.220	5.305.856
	T. Uso Privado	135.581	-	-	135.581	150.770	-	-	150.770	286.351	-	-	286.351
	T. Privativo	372.134	676.965	379.716	1.428.815	15.933	-	9.138	25.071	388.067	676.965	388.854	1.453.886
	SOMA	507.715	1.174.351	1.439.150	3.121.216	172.953	-	3.751.924	3.924.877	680.668	1.174.351	5.191.074	7.046.093
TOTAL	Cais Público	482.152	4.213.188	2.807.208	7.502.548	3.619.220	7.678.832	6.556.493	17.854.545	4.101.372	11.892.020	9.363.701	25.357.093
	T. Uso Privado	4.151.939	-	-	4.151.939	5.686.385	5.044.080	-	10.730.465	9.838.324	5.044.080	-	14.882.404
	T. Privativo	850.109	5.013.184	710.054	6.573.347	1.936.381	377.711	299.491	2.613.583	2.786.490	5.390.895	1.009.545	9.186.930
	TOTAL	5.484.200	9.226.372	3.517.262	18.227.834	11.241.986	13.100.623	6.855.984	31.198.593	16.726.186	22.326.995	10.373.246	49.426.427

EM TONELADAS	COMPARATIVO DOS TOTAIS MOVIMENTADOS PORTO DE SANTOS						CODESP - fl.05 ESTATÍSTICA - Nov / 02			
-----------------	--	--	--	--	--	--	--	--	--	--

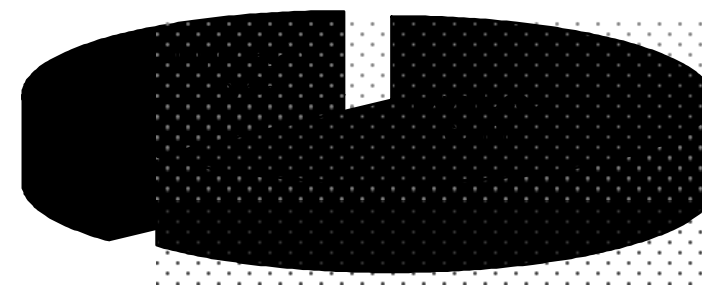
Ano Mês	1997	1998	1999	2000	2001	Média 1997 / 2001	2002	Diferenças			
								2002 - Média	%	2001-2002	%
Janeiro	2.822.460	2.540.249	2.953.558	3.253.954	3.318.051	2.977.654	3.389.629	411.975	14	71.578	2
Fevereiro	2.568.098	2.634.927	2.729.992	3.159.475	3.232.117	2.864.922	2.738.809	(126.113)	(4)	(493.308)	(15)
Março	3.108.840	3.208.236	3.208.716	3.381.713	3.510.464	3.283.594	4.102.839	819.245	25	592.375	17
Abril	2.820.858	3.155.646	3.337.497	3.155.946	4.134.974	3.320.984	3.990.042	669.058	20	(144.932)	(4)
Maio	2.963.523	3.349.166	3.598.867	3.360.654	4.089.212	3.472.284	4.693.535	1.221.251	35	604.323	15
Junho	3.394.921	3.946.963	4.269.905	3.415.347	4.135.012	3.832.430	4.822.222	989.792	26	687.210	17
Julho	3.685.622	3.721.693	4.011.705	3.735.092	4.785.795	3.987.981	5.408.280	1.420.299	36	622.485	13
Agosto	4.115.515	4.015.139	3.935.003	4.122.228	5.060.928	4.249.763	5.520.539	1.270.776	30	459.611	9
Setembro	3.258.604	3.346.817	3.565.435	3.490.985	4.270.163	3.586.401	4.943.878	1.357.477	38	673.715	16
Outubro	3.410.349	3.763.832	3.823.843	4.181.628	4.428.304	3.921.591	5.213.785	1.292.194	33	785.481	18
Novembro	2.830.919	3.191.810	3.923.615	3.597.891	3.699.446	3.448.736	4.602.869	1.154.133	33	903.423	24
Dezembro	-	-	-	-	-	-	-	-	-	-	-
Total	34.979.709	36.874.478	39.358.136	38.854.913	44.664.466	38.946.340	49.426.427	10.480.087	27	4.761.961	11
Média Mensal	3.179.974	3.352.225	3.578.012	3.532.265	4.060.406	3.540.576	4.493.312	952.735	27	432.906	11

Total Jan / Nov 2002 = 49.426.427 toneladas

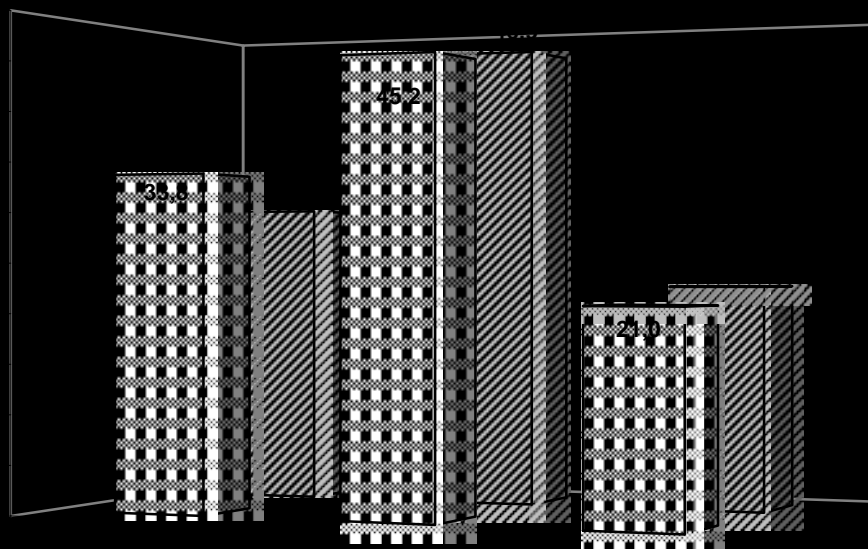
Tipo de Cais



Sentido da Carga



Natureza da Mercadoria



EM TONELADAS	EVOLUÇÃO DA MOVIMENTAÇÃO MENSAL PORTO DE SANTOS									CODESP - fl.07 ESTATISTICA - Nov / 02		
-----------------	--	--	--	--	--	--	--	--	--	--	--	--

MÊS	CARGA GERAL			SÓLIDOS A GRANEL			LÍQUIDOS A GRANEL			TOTAL		
	Longo Curso	Cabotagem	Soma	Longo Curso	Cabotagem	Soma	Longo Curso	Cabotagem	Soma	Longo Curso	Cabotagem	Soma

IMPORTAÇÃO

JANEIRO	404.785	34.266	439.051	553.014	171.084	724.098	167.571	74.077	241.648	1.125.370	279.427	1.404.797
FEVEREIRO	404.926	44.540	449.466	572.102	36.258	608.360	184.781	77.710	262.491	1.161.809	158.508	1.320.317
MARÇO	445.343	47.788	493.131	627.171	120.502	747.673	211.869	83.036	294.905	1.284.383	251.326	1.535.709
ABRIL	477.541	45.150	522.691	813.895	146.078	959.973	175.602	175.599	351.201	1.467.038	366.827	1.833.865
MAIO	491.330	50.625	541.955	837.020	49.938	886.958	174.260	117.494	291.754	1.502.610	218.057	1.720.667
JUNHO	386.775	43.270	430.045	883.930	83.030	966.960	247.858	86.584	334.442	1.518.563	212.884	1.731.447
JULHO	546.652	53.643	600.295	704.202	185.799	890.001	185.683	183.178	368.861	1.436.537	422.620	1.859.157
AGOSTO	553.124	43.664	596.788	882.550	8.971	891.521	184.553	212.053	396.606	1.620.227	264.688	1.884.915
SETEMBRO	473.742	36.716	510.458	491.967	137.132	629.099	214.230	133.775	348.005	1.179.939	307.623	1.487.562
OUTUBRO	468.322	55.605	523.927	768.777	139.943	908.720	181.370	136.986	318.356	1.418.469	332.534	1.751.003
NOVEMBRO	323.945	52.448	376.393	917.393	95.616	1.013.009	150.335	158.658	308.993	1.391.673	306.722	1.698.395
DEZEMBRO	-	-	-	-	-	-	-	-	-	-	-	-
TOTAL	4.976.485	507.715	5.484.200	8.052.021	1.174.351	9.226.372	2.078.112	1.439.150	3.517.262	15.106.618	3.121.216	18.227.834

EXPORTAÇÃO

JANEIRO	612.020	21.773	633.793	538.192	-	538.192	316.982	495.865	812.847	1.467.194	517.638	1.984.832
FEVEREIRO	734.658	6.051	740.709	246.891	-	246.891	217.436	213.456	430.892	1.198.985	219.507	1.418.492
MARÇO	839.963	4.630	844.593	1.071.900	-	1.071.900	352.543	298.094	650.637	2.264.406	302.724	2.567.130
ABRIL	825.452	4.169	829.621	1.044.707	-	1.044.707	204.188	77.661	281.849	2.074.347	81.830	2.156.177
MAIO	877.535	10.318	887.853	1.566.463	-	1.566.463	403.501	115.051	518.552	2.847.499	125.369	2.972.868
JUNHO	978.003	12.956	990.959	1.353.063	-	1.353.063	470.993	275.760	746.753	2.802.059	288.716	3.090.775
JULHO	1.261.193	15.680	1.276.873	1.600.853	-	1.600.853	188.437	482.960	671.397	3.050.483	498.640	3.549.123
AGOSTO	1.324.955	30.556	1.355.511	1.604.119	-	1.604.119	325.472	350.522	675.994	3.254.546	381.078	3.635.624
SETEMBRO	1.232.733	29.032	1.261.765	1.587.885	-	1.587.885	169.388	437.278	606.666	2.990.006	466.310	3.456.316
OUTUBRO	1.334.767	11.767	1.346.534	1.420.570	-	1.420.570	289.117	406.561	695.678	3.044.454	418.328	3.462.782
NOVEMBRO	1.047.754	26.021	1.073.775	1.065.980	-	1.065.980	166.003	598.716	764.719	2.279.737	624.737	2.904.474
DEZEMBRO	-	-	-	-	-	-	-	-	-	-	-	-
TOTAL	11.069.033	172.953	11.241.986	13.100.623	-	13.100.623	3.104.060	3.751.924	6.855.984	27.273.716	3.924.877	31.198.593

EM TONELADAS	EVOLUÇÃO DA MOVIMENTAÇÃO MENSAL PORTO ORGANIZADO									CODESP - fl.08 ESTATISTICA - Nov / 02		
-----------------	---	--	--	--	--	--	--	--	--	--	--	--

MÊS	CARGA GERAL			SÓLIDOS A GRANEL			LÍQUIDOS A GRANEL			TOTAL		
	Longo Curso	Cabotagem	Soma	Longo Curso	Cabotagem	Soma	Longo Curso	Cabotagem	Soma	Longo Curso	Cabotagem	Soma

IMPORTAÇÃO

JANEIRO	362.364	7.056	369.420	292.011	27.500	319.511	148.561	74.077	222.638	802.936	108.633	911.569
FEVEREIRO	377.288	11.531	388.819	326.430	36.258	362.688	165.773	77.710	243.483	869.491	125.499	994.990
MARÇO	405.104	14.648	419.752	280.258	31.162	311.420	194.231	83.036	277.267	879.593	128.846	1.008.439
ABRIL	436.029	11.548	447.577	430.019	68.812	498.831	156.346	175.599	331.945	1.022.394	255.959	1.278.353
MAIO	441.271	13.623	454.894	258.289	49.938	308.227	174.260	117.494	291.754	873.820	181.055	1.054.875
JUNHO	344.378	12.031	356.409	510.620	31.004	541.624	212.026	86.584	298.610	1.067.024	129.619	1.196.643
JULHO	504.731	14.392	519.123	352.991	52.964	405.955	168.966	183.178	352.144	1.026.688	250.534	1.277.222
AGOSTO	503.285	16.505	519.790	318.426	8.971	327.397	165.235	212.053	377.288	986.946	237.529	1.224.475
SETEMBRO	420.799	10.265	431.064	263.819	100.026	363.845	175.706	133.775	309.481	860.324	244.066	1.104.390
OUTUBRO	433.063	11.085	444.148	344.047	44.335	388.382	171.166	136.986	308.152	948.276	192.406	1.140.682
NOVEMBRO	270.198	12.897	283.095	338.892	46.416	385.308	131.333	158.658	289.991	740.423	217.971	958.394
DEZEMBRO	-	-	-	-	-	-	-	-	-	-	-	-
T O T A L	4.498.510	135.581	4.634.091	3.715.802	497.386	4.213.188	1.863.603	1.439.150	3.302.753	10.077.915	2.072.117	12.150.032

EXPORTAÇÃO

JANEIRO	544.518	5.840	550.358	538.192	-	538.192	316.982	495.865	812.847	1.399.692	501.705	1.901.397
FEVEREIRO	604.639	6.051	610.690	226.081	-	226.081	217.436	213.456	430.892	1.048.156	219.507	1.267.663
MARÇO	719.659	4.630	724.289	1.071.900	-	1.071.900	352.543	298.094	650.637	2.144.102	302.724	2.446.826
ABRIL	669.192	4.169	673.361	1.018.774	-	1.018.774	204.188	77.661	281.849	1.892.154	81.830	1.973.984
MAIO	660.149	10.318	670.467	1.545.379	-	1.545.379	403.501	115.051	518.552	2.609.029	125.369	2.734.398
JUNHO	769.288	12.956	782.244	1.353.063	-	1.353.063	470.993	275.760	746.753	2.593.344	288.716	2.882.060
JULHO	1.105.159	15.680	1.120.839	1.600.853	-	1.600.853	188.437	482.960	671.397	2.894.449	498.640	3.393.089
AGOSTO	1.135.501	30.556	1.166.057	1.604.119	-	1.604.119	325.472	350.522	675.994	3.065.092	381.078	3.446.170
SETEMBRO	1.029.562	29.032	1.058.594	1.587.885	-	1.587.885	169.388	437.278	606.666	2.786.835	466.310	3.253.145
OUTUBRO	1.094.696	11.767	1.106.463	1.420.570	-	1.420.570	289.117	406.561	695.678	2.804.383	418.328	3.222.711
NOVEMBRO	816.222	26.021	842.243	1.065.980	-	1.065.980	166.003	598.716	764.719	2.048.205	624.737	2.672.942
DEZEMBRO	-	-	-	-	-	-	-	-	-	-	-	-
T O T A L	9.148.585	157.020	9.305.605	13.032.796	-	13.032.796	3.104.060	3.751.924	6.855.984	25.285.441	3.908.944	29.194.385

EM
UNIDADES

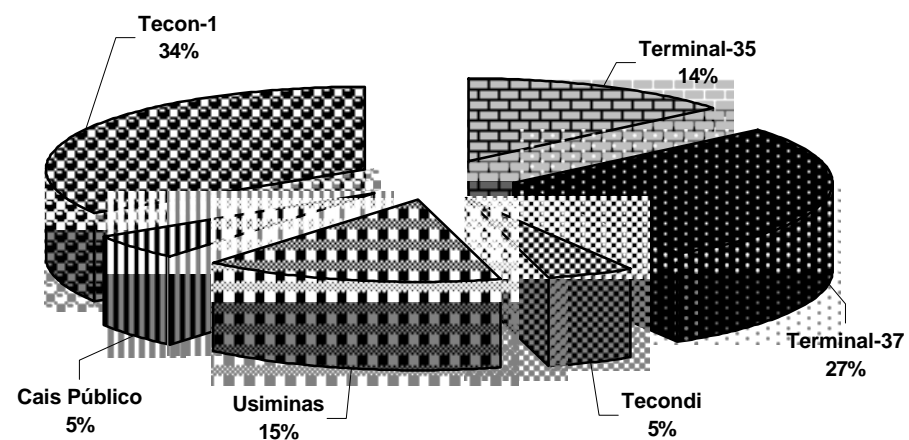
MOVIMENTO DE CONTÊNERES

Porto de Santos

CODESP - fl.09
ESTATÍSTICA - Nov / 02

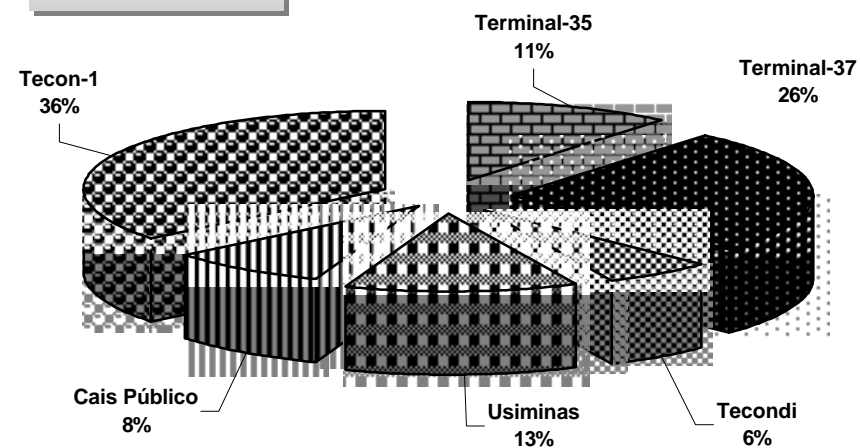
TOTAL DO ANO - 2001

713.760 unidades



TOTAL ATÉ O MÊS

765.013 unidades



EM UNIDADES E TONELADAS	MOVIMENTO MENSAL DE CONTÊINERES Porto de Santos	CODESP - fl. 10 ESTATÍSTICA - Nov / 02
----------------------------	--	---

TOTAL

Local	No Porto Organizado												Fora do Porto Organizado		Total		
	Tecon-1		Terminal 37		Terminal 35		Tecondi		Cais Público		Soma		Usiminas				
	Quant	Peso	Quant	Peso	Quant	Peso	Quant	Peso	Quant	Peso	Quant	Peso	Quant	Peso	Quant	TEU	Peso

Longo Curso

Cheios	20	11.523	234.129	4.962	96.439	1.562	30.586	1.849	37.114	2.294	44.903	22.190	443.171	3.649	75.364	25.839	25.839	518.535
	40	7.670	155.284	6.457	134.060	1.105	21.489	1.403	28.854	1.248	23.345	17.883	363.032	2.849	64.045	20.732	41.464	427.077
	Soma	19.193	389.413	11.419	230.499	2.667	52.075	3.252	65.968	3.542	68.248	40.073	806.203	6.498	139.409	46.571	67.303	945.612
Vazios	20	3.658	9.155	1.451	3.572	278	682	440	1.294	1.380	3.377	7.207	18.080	428	1.108	7.635	7.635	19.188
	40	2.034	8.477	2.161	8.269	240	938	307	1.233	1.313	4.782	6.055	23.699	929	4.086	6.984	13.968	27.785
	Soma	5.692	17.632	3.612	11.841	518	1.620	747	2.527	2.693	8.159	13.262	41.779	1.357	5.194	14.619	21.603	46.973
Total	20	15.181	243.284	6.413	100.011	1.840	31.268	2.289	38.408	3.674	48.280	29.397	461.251	4.077	76.472	33.474	33.474	537.723
	40	9.704	163.761	8.618	142.329	1.345	22.427	1.710	30.087	2.561	28.127	23.938	386.731	3.778	68.131	27.716	55.432	454.862
	Soma	24.885	407.045	15.031	242.340	3.185	53.695	3.999	68.495	6.235	76.407	53.335	847.982	7.855	144.603	61.190	88.906	992.585

Cabotagem

Cheios	20	217	4.415	281	6.112	-	-	-	-	-	-	498	10.527	552	15.531	1.050	1.050	26.058
	40	483	11.630	352	7.805	-	-	-	-	2	54	837	19.489	1.028	21.752	1.865	3.730	41.241
	Soma	700	16.045	633	13.917	-	-	-	-	2	54	1.335	30.016	1.580	37.283	2.915	4.780	67.299
Vazios	20	126	325	433	931	18	52	88	205	31	72	696	1.585	304	706	1.000	1.000	2.291
	40	776	3.128	579	2.335	66	262	177	797	180	769	1.778	7.291	301	1.562	2.079	4.158	8.853
	Soma	902	3.453	1.012	3.266	84	314	265	1.002	211	841	2.474	8.876	605	2.268	3.079	5.158	11.144
Total	20	343	4.740	714	7.043	18	52	88	205	31	72	1.194	12.112	856	16.237	2.050	2.050	28.349
	40	1.259	14.758	931	10.140	66	262	177	797	182	823	2.615	26.780	1.329	23.314	3.944	7.888	50.094
	Soma	1.602	19.498	1.645	17.183	84	314	265	1.002	213	895	3.809	38.892	2.185	39.551	5.994	9.938	78.443

Total

Cheios	20	11.740	238.544	5.243	102.551	1.562	30.586	1.849	37.114	2.294	44.903	22.688	453.698	4.201	90.895	26.889	26.889	544.593
	40	8.153	166.914	6.809	141.865	1.105	21.489	1.403	28.854	1.250	23.399	18.720	382.521	3.877	85.797	22.597	45.194	468.318
	Soma	19.893	405.458	12.052	244.416	2.667	52.075	3.252	65.968	3.544	68.302	41.408	836.219	8.078	176.692	49.486	72.083	1.012.911
Vazios	20	3.784	9.480	1.884	4.503	296	734	528	1.499	1.411	3.449	7.903	19.665	732	1.814	8.635	8.635	21.479
	40	2.810	11.605	2.740	10.604	306	1.200	484	2.030	1.493	5.551	7.833	30.990	1.230	5.648	9.063	18.126	36.638
	Soma	6.594	21.085	4.624	15.107	602	1.934	1.012	3.529	2.904	9.000	15.736	50.655	1.962	7.462	17.698	26.761	58.117
Total	20	15.524	248.024	7.127	107.054	1.858	31.320	2.377	38.613	3.705	48.352	30.591	473.363	4.933	92.709	35.524	35.524	566.072
	40	10.963	178.519	9.549	152.469	1.411	22.689	1.887	30.884	2.743	28.950	26.553	413.511	5.107	91.445	31.660	63.320	504.956
	Soma	26.487	426.543	16.676	259.523	3.269	54.009	4.264	69.497	6.448	77.302	57.144	886.874	10.040	184.154	67.184	98.844	1.071.028

EM UNIDADES E TONELADAS	MOVIMENTO MENSAL DE CONTÊINERES Porto de Santos	CODESP - fl.10-A ESTATÍSTICA - Nov / 02
----------------------------	--	--

IMPORTAÇÃO

Local	No Porto Organizado												Fora do Porto Organizado		Total		
	Tecon-1		Terminal 37		Terminal 35		Tecondi		Cais Público		Soma		Usiminas				
	Quant	Peso	Quant	Peso	Quant	Peso	Quant	Peso	Quant	Peso	Quant	Peso	Quant	Peso	Quant	TEU	Peso

Longo Curso

Cheios	20	3.891	69.444	1.534	27.680	402	5.512	579	10.203	364	5.337	6.770	118.176	1.644	33.398	8.414	8.414	151.574
	40	3.089	57.678	1.639	30.556	464	7.274	626	11.039	383	5.179	6.201	111.726	751	17.451	6.952	13.904	129.177
	Soma	6.980	127.122	3.173	58.236	866	12.786	1.205	21.242	747	10.516	12.971	229.902	2.395	50.849	15.366	22.318	280.751
Vazios	20	3.441	8.076	1.064	2.778	275	676	203	736	1.034	2.521	6.017	14.787	112	277	6.129	6.129	15.064
	40	1.770	7.371	1.598	6.118	218	850	196	773	1.209	4.338	4.991	19.450	621	2.621	5.612	11.224	22.071
	Soma	5.211	15.447	2.662	8.896	493	1.526	399	1.509	2.243	6.859	11.008	34.237	733	2.898	11.741	17.353	37.135
Total	20	7.332	77.520	2.598	30.458	677	6.188	782	10.939	1.398	7.858	12.787	132.963	1.756	33.675	14.543	14.543	166.638
	40	4.859	65.049	3.237	36.674	682	8.124	822	11.812	1.592	9.517	11.192	131.176	1.372	20.072	12.564	25.128	151.248
	Soma	12.191	142.569	5.835	67.132	1.359	14.312	1.604	22.751	2.990	17.375	23.979	264.139	3.128	53.747	27.107	39.671	317.886

Cabotagem

Cheios	20	124	2.782	-	-	-	-	-	-	-	-	124	2.782	552	15.531	676	676	18.313
	40	343	8.698	-	-	-	-	-	-	-	-	343	8.698	1.028	21.752	1.371	2.742	30.450
	Soma	467	11.480	-	-	-	-	-	-	-	-	467	11.480	1.580	37.283	2.047	3.418	48.763
Vazios	20	24	56	-	-	-	-	-	-	-	-	24	56	304	706	328	328	762
	40	343	1.361	-	-	-	-	-	-	-	-	343	1.361	301	1.562	644	1.288	2.923
	Soma	367	1.417	-	-	-	-	-	-	-	-	367	1.417	605	2.268	972	1.616	3.685
Total	20	148	2.838	-	-	-	-	-	-	-	-	148	2.838	856	16.237	1.004	1.004	19.075
	40	686	10.059	-	-	-	-	-	-	-	-	686	10.059	1.329	23.314	2.015	4.030	33.373
	Soma	834	12.897	-	-	-	-	-	-	-	-	834	12.897	2.185	39.551	3.019	5.034	52.448

Total

Cheios	20	4.015	72.226	1.534	27.680	402	5.512	579	10.203	364	5.337	6.894	120.958	2.196	48.929	9.090	9.090	169.887
	40	3.432	66.376	1.639	30.556	464	7.274	626	11.039	383	5.179	6.544	120.424	1.779	39.203	8.323	16.646	159.627
	Soma	7.447	138.602	3.173	58.236	866	12.786	1.205	21.242	747	10.516	13.438	241.382	3.975	88.132	17.413	25.736	329.514
Vazios	20	3.465	8.132	1.064	2.778	275	676	203	736	1.034	2.521	6.041	14.843	416	983	6.457	6.457	15.826
	40	2.113	8.732	1.598	6.118	218	850	196	773	1.209	4.338	5.334	20.811	922	4.183	6.256	12.512	24.994
	Soma	5.578	16.864	2.662	8.896	493	1.526	399	1.509	2.243	6.859	11.375	35.654	1.338	5.166	12.713	18.969	40.820
Total	20	7.480	80.358	2.598	30.458	677	6.188	782	10.939	1.398	7.858	12.935	135.801	2.612	49.912	15.547	15.547	185.713
	40	5.545	75.108	3.237	36.674	682	8.124	822	11.812	1.592	9.517	11.878	141.235	2.701	43.386	14.579	29.158	184.621
	Soma	13.025	155.466	5.835	67.132	1.359	14.312	1.604	22.751	2.990	17.375	24.813	277.036	5.313	93.298	30.126	44.705	370.334

EM UNIDADES E TONELADAS	MOVIMENTO MENSAL DE CONTÊINERES Porto de Santos	CODESP - fl. 10-B ESTATÍSTICA - Nov / 02
----------------------------	--	---

EXPORTAÇÃO

Local	No Porto Organizado												Fora do Porto Organizado		Total		
	Tecon-1		Terminal 37		Terminal 35		Tecondi		Cais Público		Soma		Usiminas				
	Quant	Peso	Quant	Peso	Quant	Peso	Quant	Peso	Quant	Peso	Quant	Peso	Quant	Peso	Quant	TEU	Peso

Longo Curso

Cheios	20	7.632	164.685	3.428	68.759	1.160	25.074	1.270	26.911	1.930	39.566	15.420	324.995	2.005	41.966	17.425	17.425	366.961
	40	4.581	97.606	4.818	103.504	641	14.215	777	17.815	865	18.166	11.682	251.306	2.098	46.594	13.780	27.560	297.900
	Soma	12.213	262.291	8.246	172.263	1.801	39.289	2.047	44.726	2.795	57.732	27.102	576.301	4.103	88.560	31.205	44.985	664.861
Vazios	20	217	1.079	387	794	3	6	237	558	346	856	1.190	3.293	316	831	1.506	1.506	4.124
	40	264	1.106	563	2.151	22	88	111	460	104	444	1.064	4.249	308	1.465	1.372	2.744	5.714
	Soma	481	2.185	950	2.945	25	94	348	1.018	450	1.300	2.254	7.542	624	2.296	2.878	4.250	9.838
Total	20	7.849	165.764	3.815	69.553	1.163	25.080	1.507	27.469	2.276	40.422	16.610	328.288	2.321	42.797	18.931	18.931	371.085
	40	4.845	98.712	5.381	105.655	663	14.303	888	18.275	969	18.610	12.746	255.555	2.406	48.059	15.152	30.304	303.614
	Soma	12.694	264.476	9.196	175.208	1.826	39.383	2.395	45.744	3.245	59.032	29.356	583.843	4.727	90.856	34.083	49.235	674.699

Cabotagem

Cheios	20	93	1.633	281	6.112	-	-	-	-	-	-	374	7.745	-	-	374	374	7.745
	40	140	2.932	352	7.805	-	-	-	-	2	54	494	10.791	-	-	494	988	10.791
	Soma	233	4.565	633	13.917	-	-	-	-	2	54	868	18.536	-	-	868	1.362	18.536
Vazios	20	102	269	433	931	18	52	88	205	31	72	672	1.529	-	-	672	672	1.529
	40	433	1.767	579	2.335	66	262	177	797	180	769	1.435	5.930	-	-	1.435	2.870	5.930
	Soma	535	2.036	1.012	3.266	84	314	265	1.002	211	841	2.107	7.459	-	-	2.107	3.542	7.459
Total	20	195	1.902	714	7.043	18	52	88	205	31	72	1.046	9.274	-	-	1.046	1.046	9.274
	40	573	4.699	931	10.140	66	262	177	797	182	823	1.929	16.721	-	-	1.929	3.858	16.721
	Soma	768	6.601	1.645	17.183	84	314	265	1.002	213	895	2.975	25.995	-	-	2.975	4.904	25.995

Total

Cheios	20	7.725	166.318	3.709	74.871	1.160	25.074	1.270	26.911	1.930	39.566	15.794	332.740	2.005	41.966	17.799	17.799	374.706
	40	4.721	100.538	5.170	111.309	641	14.215	777	17.815	867	18.220	12.176	262.097	2.098	46.594	14.274	28.548	308.691
	Soma	12.446	266.856	8.879	186.180	1.801	39.289	2.047	44.726	2.797	57.786	27.970	594.837	4.103	88.560	32.073	46.347	683.397
Vazios	20	319	1.348	820	1.725	21	58	325	763	377	928	1.862	4.822	316	831	2.178	2.178	5.653
	40	697	2.873	1.142	4.486	88	350	288	1.257	284	1.213	2.499	10.179	308	1.465	2.807	5.614	11.644
	Soma	1.016	4.221	1.962	6.211	109	408	613	2.020	661	2.141	4.361	15.001	624	2.296	4.985	7.792	17.297
Total	20	8.044	167.666	4.529	76.596	1.181	25.132	1.595	27.674	2.307	40.494	17.656	337.562	2.321	42.797	19.977	19.977	380.359
	40	5.418	103.411	6.312	115.795	729	14.565	1.065	19.072	1.151	19.433	14.675	272.276	2.406	48.059	17.081	34.162	320.335
	Soma	13.462	271.077	10.841	192.391	1.910	39.697	2.660	46.746	3.458	59.927	32.331	609.838	4.727	90.856	37.058	54.139	700.694

EM UNIDADES E TONELADAS	MOVIMENTO ACUMULADO DE CONTÊINERES Porto de Santos	CODESP - fl.11 ESTATÍSTICA - Nov / 02
----------------------------	---	--

TOTAL

Local	No Porto Organizado												Fora do Porto Organizado		Total		
	Tecon-1		Terminal 37		Terminal 35		Tecondi		Cais Público		Soma		Usiminas		Quant	TEU	Peso
	Quant	Peso	Quant	Peso	Quant	Peso	Quant	Peso	Quant	Peso	Quant	Peso	Quant	Peso			

Longo Curso

Cheios	20	122.565	2.373.311	74.415	1.468.163	31.200	621.862	19.258	391.931	23.214	465.546	270.652	5.320.813	33.009	670.283	303.661	303.661	5.991.096
	40	85.345	1.775.374	75.137	1.571.229	31.901	640.848	13.970	288.608	15.120	307.841	221.473	4.583.900	28.293	603.703	249.766	499.532	5.187.603
	Soma	207.910	4.148.685	149.552	3.039.392	63.101	1.262.710	33.228	680.539	38.334	773.387	492.125	9.904.713	61.302	1.273.986	553.427	803.193	11.178.699
Vazios	20	26.259	63.427	19.664	49.533	8.087	20.710	5.227	13.878	13.631	33.063	72.868	180.611	6.799	17.044	79.667	79.667	197.655
	40	21.508	88.326	25.328	104.030	11.605	47.666	4.982	20.453	10.450	42.513	73.873	302.988	6.604	28.404	80.477	160.954	331.392
	Soma	47.767	151.753	44.992	153.563	19.692	68.376	10.209	34.331	24.081	75.576	146.741	483.599	13.403	45.448	160.144	240.621	529.047
Total	20	148.824	2.436.738	94.079	1.517.696	39.287	642.572	24.485	405.809	36.845	498.609	343.520	5.501.424	39.808	687.327	383.328	383.328	6.188.751
	40	106.853	1.863.700	100.465	1.675.259	43.506	688.514	18.952	309.061	25.570	350.354	295.346	4.886.888	34.897	632.107	330.243	660.486	5.518.995
	Soma	255.677	4.300.438	194.544	3.192.955	82.793	1.331.086	43.437	714.870	62.415	848.963	638.866	10.388.312	74.705	1.319.434	713.571	1.043.814	11.707.746

Cabotagem

Cheios	20	2.161	34.724	944	18.760	595	8.973	1	18	8	75	3.709	62.550	5.890	150.793	9.599	9.599	213.343
	40	4.848	114.337	1.413	31.745	870	14.820	85	1.067	66	377	7.282	162.346	9.057	193.360	16.339	32.678	355.706
	Soma	7.009	149.061	2.357	50.505	1.465	23.793	86	1.085	74	452	10.991	224.896	14.947	344.153	25.938	42.277	569.049
Vazios	20	4.000	9.620	1.208	2.575	711	1.712	398	932	645	1.552	6.962	16.391	3.424	7.963	10.386	10.386	24.354
	40	8.493	34.686	1.813	7.153	526	2.091	728	3.138	858	3.477	12.418	50.545	2.700	11.237	15.118	30.236	61.782
	Soma	12.493	44.306	3.021	9.728	1.237	3.803	1.126	4.070	1.503	5.029	19.380	66.936	6.124	19.200	25.504	40.622	86.136
Total	20	6.161	44.344	2.152	21.335	1.306	10.685	399	950	653	1.627	10.671	78.941	9.314	158.756	19.985	19.985	237.697
	40	13.341	149.023	3.226	38.898	1.396	16.911	813	4.205	924	3.854	19.700	212.891	11.757	204.597	31.457	62.914	417.488
	Soma	19.502	193.367	5.378	60.233	2.702	27.596	1.212	5.155	1.577	5.481	30.371	291.832	21.071	363.353	51.442	82.899	655.185

Total

Cheios	20	124.726	2.408.035	75.359	1.486.923	31.795	630.835	19.259	391.949	23.222	465.621	274.361	5.383.363	38.899	821.076	313.260	313.260	6.204.439
	40	90.193	1.889.711	76.550	1.602.974	32.771	655.668	14.055	289.675	15.186	308.218	228.755	4.746.246	37.350	797.063	266.105	532.210	5.543.309
	Soma	214.919	4.297.746	151.909	3.089.897	64.566	1.286.503	33.314	681.624	38.408	773.839	503.116	10.129.609	76.249	1.618.139	579.365	845.470	11.747.748
Vazios	20	30.259	73.047	20.872	52.108	8.798	22.422	5.625	14.810	14.276	34.615	79.830	197.002	10.223	25.007	90.053	90.053	222.009
	40	30.001	123.012	27.141	111.183	12.131	49.757	5.710	23.591	11.308	45.990	86.291	353.533	9.304	39.641	95.595	191.190	393.174
	Soma	60.260	196.059	48.013	163.291	20.929	72.179	11.335	38.401	25.584	80.605	166.121	550.535	19.527	64.648	185.648	281.243	615.183
Total	20	154.985	2.481.082	96.231	1.539.031	40.593	653.257	24.884	406.759	37.498	500.236	354.191	5.580.365	49.122	846.083	403.313	403.313	6.426.448
	40	120.194	2.012.723	103.691	1.714.157	44.902	705.425	19.765	313.266	26.494	354.208	315.046	5.099.779	46.654	836.704	361.700	723.400	5.936.483
	Soma	275.179	4.493.805	199.922	3.253.188	85.495	1.358.682	44.649	720.025	63.992	854.444	669.237	10.680.144	95.776	1.682.787	765.013	1.126.713	12.362.931

EM UNIDADES E TONELADAS	MOVIMENTO ACUMULADO DE CONTÊINERES Porto de Santos	CODESP - fl.11-A ESTATÍSTICA - Nov / 02
----------------------------	---	--

IMPORTAÇÃO

Local	No Porto Organizado												Fora do Porto Organizado		Total			
	Tecon-1		Terminal 37		Terminal 35		Tecondi		Cais Público		Soma		Usiminas					
	Quant	Peso	Quant	Peso	Quant	Peso	Quant	Peso	Quant	Peso	Quant	Peso	Quant	Peso	Quant	TEU	Peso	
Longo Curso																		
Cheios	20	51.831	918.176	33.915	642.963	12.377	225.418	8.406	159.647	6.896	128.574	113.425	2.074.778	13.562	283.132	126.987	126.987	2.357.910
	40	38.230	745.498	31.156	614.644	12.883	241.436	7.074	136.380	5.342	102.740	94.685	1.840.698	7.997	183.282	102.682	205.364	2.023.980
	Soma	90.061	1.663.674	65.071	1.257.607	25.260	466.854	15.480	296.027	12.238	231.314	208.110	3.915.476	21.559	466.414	229.669	332.351	4.381.890
Vazios	20	23.608	54.316	14.792	38.945	6.387	16.467	3.628	9.524	11.366	27.808	59.781	147.060	1.880	4.463	61.661	61.661	151.523
	40	18.866	76.988	18.497	76.747	8.807	36.341	3.659	15.168	8.848	35.790	58.677	241.034	3.309	13.548	61.986	123.972	254.582
	Soma	42.474	131.304	33.289	115.692	15.194	52.808	7.287	24.692	20.214	63.598	118.458	388.094	5.189	18.011	123.647	185.633	406.105
Total	20	75.439	972.492	48.707	681.908	18.764	241.885	12.034	169.171	18.262	156.382	173.206	2.221.838	15.442	287.595	188.648	188.648	2.509.433
	40	57.096	822.486	49.653	691.391	21.690	277.777	10.733	151.548	14.190	138.530	153.362	2.081.732	11.306	196.830	164.668	329.336	2.278.562
	Soma	132.535	1.794.978	98.360	1.373.299	40.454	519.662	22.767	320.719	32.452	294.912	326.568	4.303.570	26.748	484.425	353.316	517.984	4.787.995

Cabotagem

Cheios	20	1.461	22.763	-	-	-	-	-	-	-	-	1.461	22.763	5.890	150.793	7.351	7.351	173.556
	40	4.054	97.148	-	-	-	-	-	-	50	200	4.104	97.348	9.057	193.360	13.161	26.322	290.708
	Soma	5.515	119.911	-	-	-	-	-	-	50	200	5.565	120.111	14.947	344.153	20.512	33.673	464.264
Vazios	20	1.715	4.038	18	43	-	-	-	-	-	-	1.733	4.081	3.424	7.963	5.157	5.157	12.044
	40	2.882	11.589	-	-	-	-	-	-	-	-	2.882	11.589	2.700	11.237	5.582	11.164	22.826
	Soma	4.597	15.627	18	43	-	-	-	-	-	-	4.615	15.670	6.124	19.200	10.739	16.321	34.870
Total	20	3.176	26.801	18	43	-	-	-	-	-	-	3.194	26.844	9.314	158.756	12.508	12.508	185.600
	40	6.936	108.737	-	-	-	-	-	-	50	200	6.986	108.937	11.757	204.597	18.743	37.486	313.534
	Soma	10.112	135.538	18	43	-	-	-	-	50	200	10.180	135.781	21.071	363.353	31.251	49.994	499.134

Total

Cheios	20	53.292	940.939	33.915	642.963	12.377	225.418	8.406	159.647	6.896	128.574	114.886	2.097.541	19.452	433.925	134.338	134.338	2.531.466
	40	42.284	842.646	31.156	614.644	12.883	241.436	7.074	136.380	5.392	102.940	98.789	1.938.046	17.054	376.642	115.843	231.686	2.314.688
	Soma	95.576	1.783.585	65.071	1.257.607	25.260	466.854	15.480	296.027	12.288	231.514	213.675	4.035.587	36.506	810.567	250.181	366.024	4.846.154
Vazios	20	25.323	58.354	14.810	38.988	6.387	16.467	3.628	9.524	11.366	27.808	61.514	151.141	5.304	12.426	66.818	66.818	163.567
	40	21.748	88.577	18.497	76.747	8.807	36.341	3.659	15.168	8.848	35.790	61.559	252.623	6.009	24.785	67.568	135.136	277.408
	Soma	47.071	146.931	33.307	115.735	15.194	52.808	7.287	24.692	20.214	63.598	123.073	403.764	11.313	37.211	134.386	201.954	440.975
Total	20	78.615	999.293	48.725	681.951	18.764	241.885	12.034	169.171	18.262	156.382	176.400	2.248.682	24.756	446.351	201.156	201.156	2.695.033
	40	64.032	931.223	49.653	691.391	21.690	277.777	10.733	151.548	14.240	138.730	160.348	2.190.669	23.063	401.427	183.411	366.822	2.592.096
	Soma	142.647	1.930.516	98.378	1.373.342	40.454	519.662	22.767	320.719	32.502	295.112	336.748	4.439.351	47.819	847.778	384.567	567.978	5.287.129

EM UNIDADES E TONELADAS	MOVIMENTO ACUMULADO DE CONTÊINERES Porto de Santos EXPORTAÇÃO	CODESP - fl.11-B ESTATÍSTICA - Nov / 02
----------------------------	--	--

Local	No Porto Organizado												Fora do Porto Organizado		Total		
	Tecon-1		Terminal 37		Terminal 35		Tecondi		Cais Público		Soma		Usiminas				
	Quant	Peso	Quant	Peso	Quant	Peso	Quant	Peso	Quant	Peso	Quant	Peso	Quant	Peso	Quant	TEU	Peso

Longo Curso

Cheios	20	70.734	1.455.135	40.500	825.200	18.823	396.444	10.852	232.284	16.318	336.972	157.227	3.246.035	19.447	387.151	176.674	176.674	3.633.186
	40	47.115	1.029.876	43.981	956.585	19.018	399.412	6.896	152.228	9.778	205.101	126.788	2.743.202	20.296	420.421	147.084	294.168	3.163.623
	Soma	117.849	2.485.011	84.481	1.781.785	37.841	795.856	17.748	384.512	26.096	542.073	284.015	5.989.237	39.743	807.572	323.758	470.842	6.796.809
Vazios	20	2.651	9.111	4.872	10.588	1.700	4.243	1.599	4.354	2.265	5.255	13.087	33.551	4.919	12.581	18.006	18.006	46.132
	40	2.642	11.338	6.831	27.283	2.798	11.325	1.323	5.285	1.602	6.723	15.196	61.954	3.295	14.856	18.491	36.982	76.810
	Soma	5.293	20.449	11.703	37.871	4.498	15.568	2.922	9.639	3.867	11.978	28.283	95.505	8.214	27.437	36.497	54.988	122.942
Total	20	73.385	1.464.246	45.372	835.788	20.523	400.687	12.451	236.638	18.583	342.227	170.314	3.279.586	24.366	399.732	194.680	194.680	3.679.318
	40	49.757	1.041.214	50.812	983.868	21.816	410.737	8.219	157.513	11.380	211.824	141.984	2.805.156	23.591	435.277	165.575	331.150	3.240.433
	Soma	123.142	2.505.460	96.184	1.819.656	42.339	811.424	20.670	394.151	29.963	554.051	312.298	6.084.742	47.957	835.009	360.255	525.830	6.919.751

Cabotagem

Cheios	20	700	11.961	944	18.760	595	8.973	1	18	8	75	2.248	39.787	-	-	2.248	2.248	39.787
	40	794	17.189	1.413	31.745	870	14.820	85	1.067	16	177	3.178	64.998	-	-	3.178	6.356	64.998
	Soma	1.494	29.150	2.357	50.505	1.465	23.793	86	1.085	24	252	5.426	104.785	-	-	5.426	8.604	104.785
Vazios	20	2.285	5.582	1.190	2.532	711	1.712	398	932	645	1.552	5.229	12.310	-	-	5.229	5.229	12.310
	40	5.611	23.097	1.813	7.153	526	2.091	728	3.138	858	3.477	9.536	38.956	-	-	9.536	19.072	38.956
	Soma	7.896	28.679	3.003	9.685	1.237	3.803	1.126	4.070	1.503	5.029	14.765	51.266	-	-	14.765	24.301	51.266
Total	20	2.985	17.543	2.134	21.292	1.306	10.685	399	950	653	1.627	7.477	52.097	-	-	7.477	7.477	52.097
	40	6.405	40.286	3.226	38.898	1.396	16.911	813	4.205	874	3.654	12.714	103.954	-	-	12.714	25.428	103.954
	Soma	9.390	57.829	5.360	60.190	2.702	27.596	1.212	5.155	1.527	5.281	20.191	156.051	-	-	20.191	32.905	156.051

Total

Cheios	20	71.434	1.467.096	41.444	843.960	19.418	405.417	10.853	232.302	16.326	337.047	159.475	3.285.822	19.447	387.151	178.922	178.922	3.672.973
	40	47.909	1.047.065	45.394	988.330	19.888	414.232	6.981	153.295	9.794	205.278	129.966	2.808.200	20.296	420.421	150.262	300.524	3.228.621
	Soma	119.343	2.514.161	86.838	1.832.290	39.306	819.649	17.834	385.597	26.120	542.325	289.441	6.094.022	39.743	807.572	329.184	479.446	6.901.594
Vazios	20	4.936	14.693	6.062	13.120	2.411	5.955	1.997	5.286	2.910	6.807	18.316	45.861	4.919	12.581	23.235	23.235	58.442
	40	8.253	34.435	8.644	34.436	3.324	13.416	2.051	8.423	2.460	10.200	24.732	100.910	3.295	14.856	28.027	56.054	115.766
	Soma	13.189	49.128	14.706	47.556	5.735	19.371	4.048	13.709	5.370	17.007	43.048	146.771	8.214	27.437	51.262	79.289	174.208
Total	20	76.370	1.481.789	47.506	857.080	21.829	411.372	12.850	237.588	19.236	343.854	177.791	3.331.683	24.366	399.732	202.157	202.157	3.731.415
	40	56.162	1.081.500	54.038	1.022.766	23.212	427.648	9.032	161.718	12.254	215.478	154.698	2.909.110	23.591	435.277	178.289	356.578	3.344.387
	Soma	132.532	2.563.289	101.544	1.879.846	45.041	839.020	21.882	399.306	31.490	559.332	332.489	6.240.793	47.957	835.009	380.446	558.735	7.075.802

EM UNIDADES E TONELADAS	MOVIMENTO PELO SISTEMA "ROLL-ON/ROLL-OFF" Porto de Santos	CODESP - fl.12 ESTATÍSTICA - Nov / 02
----------------------------	--	--

EM TONELADAS	VEÍCULOS AUTOMOTORES EM UNIDADES
--------------	----------------------------------

ESPECIFICAÇÃO	Carretas e similares			Veículos auto motores	Total	ESPECIFICAÇÃO	"RO-RO"	%	Conven- cional	%	Soma
	Contêineres	Carga Solta	Soma								

I M P O R T A Ç Ã O

Longo Curso	No mês	3.666	1.520	5.186	665	5.851	Longo Curso	No mês	144	100	-	-	144
	Desde janeiro	35.332	9.208	44.540	1.513	46.053		Desde janeiro	903	100	-	-	903
Cabo- tagem	No mês	-	-	-	-	-	Cabo- tagem	No mês	-	-	-	-	-
	Desde janeiro	-	-	-	-	-		Desde janeiro	-	-	-	-	-
Total	No mês	3.666	1.520	5.186	665	5.851	Total	No mês	144	100	-	-	144
	Desde janeiro	35.332	9.208	44.540	1.513	46.053		Desde janeiro	903	100	-	-	903

E X P O R T A Ç Ã O

Longo Curso	No mês	4.593	4.749	9.342	5.274	14.616	Longo Curso	No mês	3.494	100	-	-	3.494
	Desde janeiro	69.179	40.124	109.303	123.492	232.795		Desde janeiro	119.064	-	-	-	119.064
Cabo- tagem	No mês	-	-	-	-	-	Cabo- tagem	No mês	-	-	-	-	-
	Desde janeiro	-	-	-	-	-		Desde janeiro	-	-	-	-	-
Total	No mês	4.593	4.749	9.342	5.274	14.616	Total	No mês	3.494	100	-	-	3.494
	Desde janeiro	69.179	40.124	109.303	123.492	232.795		Desde janeiro	119.064	100	-	-	119.064

T O T A L

Longo Curso	No mês	8.259	6.269	14.528	5.939	20.467	Longo Curso	No mês	3.638	100	-	-	3.638
	Desde janeiro	104.511	49.332	153.843	125.005	278.848		Desde janeiro	119.967	100	-	-	119.967
Cabo- tagem	No mês	-	-	-	-	-	Cabo- tagem	No mês	-	-	-	-	-
	Desde janeiro	-	-	-	-	-		Desde janeiro	-	-	-	-	-
Total	No mês	8.259	6.269	14.528	5.939	20.467	Total	No mês	3.638	100	-	-	3.638
	Desde janeiro	104.511	49.332	153.843	125.005	278.848		Desde janeiro	119.967	100	-	-	119.967

MOVIMENTO DE EMBARCAÇÕES
PORTO ORGANIZADO

CODESP - fl.13
ESTATÍSTICA - Nov / 02

ESPECIFICAÇÃO	Bandeira	Navios				Soma	Total
		Cargueiros	De Passageiros	De Guerra	Outros		
Ao largo do mês anterior	Nacional	-	-	-	-	-	19
	Estrangeiras	19	-	-	-	19	
Do mês anterior saídos no mês	Nacional	2	-	1	-	3	47
	Estrangeiras	44	-	-	-	44	
Entrados	Nacional	37	-	2	1	40	335
	Estrangeiras	* 291	4	-	-	295	
Atracados	Nacional	35	-	2	1	38	347
	Estrangeiras	305	4	-	-	309	
Saídos	Nacional	35	-	1	1	37	368
	Estrangeiras	327	4	-	-	331	
Atracados que não saíram	Nacional	3	-	1	-	4	26
	Estrangeiras	22	-	-	-	22	
Ao largo para o mês seguinte	Nacional	2	-	-	-	2	7
	Estrangeiras	5	-	-	-	5	
OBS :							

MÊS	Navios Cargueiros Entrados			Tonelagem Média Navio			
	2002	2001	Diferença	2002	2001	Diferença	
						Ton	%
Janeiro	285	260	25	9.870	10.290	(420)	(4)
Fevereiro	253	242	11	8.943	9.399	(456)	(5)
Março	296	288	8	11.673	9.537	2.136	22
Abril	302	278	24	10.769	11.675	(906)	(8)
Mai	332	299	33	11.413	11.434	(21)	1
Junho	337	310	27	12.103	11.157	946	8
Julho	381	348	33	12.258	11.800	458	4
Agosto	367	347	20	12.727	13.118	(391)	(3)
Setembro	358	323	35	12.172	11.515	657	6
Outubro	353	329	24	12.361	11.478	883	8
Novembro	328	286	42	11.071	11.094	(23)	(1)
Dezembro	-	-	-	-	-	-	-

Desde Janeiro	3.592	3.310	282	11.510	11.223	287	3
---------------	-------	-------	-----	--------	--------	-----	---

NAVEGAÇÃO	Entrados		Remanescente do mês anterior	Zarpados		Passaram para o mês seguinte	Atracados	
	No Mês	Acumulado		No Mês	Acumulado		No Mês	Acumulado

Cais do Porto	Longo Curso	293	3.216	18	-	12	6	305	3.203
	Cabotagem	42	465	1	-	-	1	42	464
	Soma	335	3.681	19	-	12	7	347	3.667

Dias de Atracação	Longo Curso		Cabotagem		Total	
	No mês	Desde Janeiro	No mês	Desde Janeiro	No mês	Desde Janeiro
1	195	2.241	15	201	210	2.442
2	37	356	17	109	54	465
3	19	184	4	25	23	209
4	14	135	-	8	14	143
5	9	85	-	5	9	90
6 a 15	25	258	1	14	26	272
Acima de 15	6	52	-	1	6	53
Total	305	3.311	37	363	342	3.674

MAIOR TEMPO DE ATRACAÇÃO : " NAVAL GENT", COM 27 DIAS.

ATRAÇÃO DE NAVIOS CARGUEIROS NO PORTO DE SANTOS
(ESPERAS)

CODESP - fl.14
ESTATÍSTICA - Nov / 02

T R E C H O	Com menos 24h de espera		Com 24 e menos de 48h de espera				Com 48 e menos de 72h de espera				Com 72 e mais horas de espera				Total
			Causas		Soma		Causas		Soma		Causas		Soma		
			Do porto	De terceiros			Do porto	De terceiros			Do porto	De terceiros			
	Quant.	%	Quant.	%	Quant.	%	Quant.	%	Quant.	%	Quant.	%	Quant.	%	

NO MÊS

Cais Público	Terminal da Alamoia	30	61,2	-	-	9	18,4	9	18,4	-	-	8	16,3	8	16,3	-	-	2	4,1	2	4,1	49	
	Cais do Saboó	32	72,7	-	-	10	22,7	10	22,7	-	-	-	-	-	-	-	-	2	4,6	2	4,6	44	
	Do arm. 5 ao arm. 12 (pátio)	-	-	-	-	-	-	-	-	-	-	-	-	-	-	-	-	-	5	100	5	100	5
	Do arm. 12-A ao arm. 23	7	31,8	-	-	1	4,5	1	4,5	-	-	1	4,5	1	4,5	-	-	13	59,2	13	59,2	22	
	Do frigorífico à Mortona	5	62,5	-	-	-	-	-	-	-	-	1	12,5	1	12,5	-	-	2	25,0	2	25,0	8	
	Do 29 ao pátio do arm. 33	8	61,5	-	-	2	15,4	2	15,4	-	-	3	23,1	3	23,1	-	-	-	-	-	-	13	
	Do arm. 38 ao arm. 39	6	66,7	-	-	-	-	-	-	-	-	-	-	-	-	-	-	-	3	33,3	3	33,3	9
	Ilha do Barnabé	7	100	-	-	-	-	-	-	-	-	-	-	-	-	-	-	-	-	-	-	-	7
	Term. de Fertilizantes	-	-	-	-	-	-	-	-	-	-	-	-	-	-	-	-	-	6	100	6	100	6
	Soma	95	58,3	-	-	22	13,5	22	13,5	-	-	13	8,0	13	8,0	-	-	33	20,2	33	20,2	163	
Terminais	Uso Privado	123	76,4	-	-	27	16,8	27	16,8	-	-	5	3,1	5	3,1	-	-	6	3,7	6	3,7	161	
	Privativos no Porto Organiza	10	62,5	-	-	3	18,8	3	18,8	-	-	1	6,2	1	6,2	-	-	2	12,5	2	12,5	16	
	Priv.fora do Porto Organiza	26	56,5	-	-	11	23,9	11	23,9	-	-	5	10,9	5	10,9	-	-	4	8,7	4	8,7	46	
	Soma	159	71,3	-	-	41	18,4	41	18,4	-	-	11	4,9	11	4,9	-	-	12	5,4	12	5,4	223	
Total	254	65,8	-	-	63	16,3	63	16,3	-	-	24	6,2	24	6,2	-	-	45	11,7	45	11,7	386		

ACUMULADO

Cais Público	Terminal da Alamoia	237	54,5	-	-	94	21,6	94	21,6	-	-	54	12,4	54	12,4	-	-	50	11,5	50	11,5	435
	Cais do Saboó	293	73,8	-	-	65	16,4	65	16,4	-	-	18	4,5	18	4,5	-	-	21	5,3	21	5,3	397
	Do arm. 5 ao arm. 12 (pátio)	17	26,2	-	-	10	15,4	10	15,4	-	-	1	1,5	1	1,5	-	-	37	56,9	37	56,9	65
	Do arm. 12-A ao arm. 23	115	37,3	-	-	40	13,0	40	13,0	-	-	13	4,2	13	4,2	-	-	140	45,5	140	45,5	308
	Do frigorífico à Mortona	34	35,8	-	-	14	14,7	14	14,7	-	-	7	7,4	7	7,4	-	-	40	42,1	40	42,1	95
	Do 29 ao pátio do arm. 33	107	63,6	-	-	25	14,9	25	14,9	-	-	8	4,8	8	4,8	-	-	28	16,7	28	16,7	168
	Do arm. 38 ao arm. 39	46	34,1	-	-	9	6,7	9	6,7	-	-	10	7,4	10	7,4	-	-	70	51,8	70	51,8	135
	Ilha do Barnabé	71	92,2	-	-	4	5,2	4	5,2	-	-	-	-	-	-	-	-	2	2,6	2	2,6	77
	Term. de Fertilizantes	27	38,6	-	-	11	15,7	11	15,7	-	-	6	8,6	6	8,6	-	-	26	37,1	26	37,1	70
	Soma	947	54,1	-	-	272	15,5	272	15,5	-	-	117	6,7	117	6,7	-	-	414	23,7	414	23,7	1.750
Terminais	Uso Privado	1.276	75,4	-	-	308	18,2	308	18,2	-	-	40	2,3	40	2,3	-	-	69	4,1	69	4,1	1.693
	Privativos no Porto Organiza	106	78,5	-	-	16	11,9	16	11,9	-	-	5	3,7	5	3,7	-	-	8	5,9	8	5,9	135
	Priv.fora do Porto Organiza	306	64,5	-	-	88	18,6	88	18,6	-	-	32	6,8	32	6,8	-	-	48	10,1	48	10,1	474
	Soma	1.688	73,3	-	-	412	17,9	412	17,9	-	-	77	3,4	77	3,4	-	-	125	5,4	125	5,4	2.302
Total	2.635	65,0	-	-	684	16,9	684	16,9	-	-	194	4,8	194	4,8	-	-	539	13,3	539	13,3	4.052	

QUANTIDADE	CARACTERÍSTICAS DOS NAVIOS QUE ATRACARAM NO MÊS					CODESP - fl.15	
	PORTO ORGANIZADO					ESTATÍSTICA - Nov / 02	

ESPECIFI- CAÇÃO	Longo Curso		Cabotagem		Total	
	No Mês	Desde Janeiro	No mês	Desde Janeiro	No Mês	Desde Janeiro

ESPECIFI- CAÇÃO	Longo Curso		Cabotagem		Total	
	No Mês	Desde Janeiro	No mês	Desde Janeiro	No Mês	Desde Janeiro

ESPÉCIE

Carga Geral	199	2.092	4	72	203	2.164
Granéis Sólidos	47	557	4	31	51	588
Granéis Líquidos	33	334	29	272	62	606
Passageiros	2	2	2	43	4	45
Roll-on/Roll-off	24	216	-	4	24	220
Outros	-	2	3	42	3	44
Total	305	3.203	42	464	347	3.667

TRL

Até 999	2	9	4	49	6	58
1.000 a 4.999	28	288	21	189	49	477
5.000 a 9.999	101	1.109	7	115	108	1.224
10.000 a 14.999	94	1.065	7	58	101	1.123
15.000 a 20.000	44	367	3	24	47	391
Acima de 20.000	36	365	-	29	36	394
Total	305	3.203	42	464	347	3.667

NATUREZA DA OPERAÇÃO

Descarga	46	511	25	203	71	714
Embarque	122	1.279	9	125	131	1.404
Descarga e Embarque	135	1.411	4	50	139	1.461
Sem operar	2	2	4	86	6	88
Total	305	3.203	42	464	347	3.667

MAIOR CALADO (m)

Até 6	21	230	4	30	25	260
de 6 a 8	132	1.471	266	333	398	1.804
de 8 a 10	118	1.169	10	79	128	1.248
de 10 a 12	34	332	2	22	36	354
Acima de 12	-	1	-	-	-	1

**ÍNDICES DE MOVIMENTAÇÃO
NO PORTO ORGANIZADO**

CODESP - fl.16
ESTATÍSTICA - Nov / 02

ESPECIFI- CAÇÃO	Janeiro	Fevereiro	Março	Abril	Maiο	Junho	Julho	Agosto	Setembro	Outubro	Novembro	Dezembro
--------------------	---------	-----------	-------	-------	------	-------	-------	--------	----------	---------	----------	----------

NAVIOS CARGUEIROS QUE ESTIVERAM ATRACADOS NO MÊS

Quantidade	Carga Geral	175	178	198	188	210	211	254	250	244	242	221	-
	Granel Sólido	39	31	46	53	62	65	80	72	69	66	56	-
	Granel Líquido	71	57	60	51	51	60	58	62	67	62	65	-
Permanência (em navios, dias)	Carga Geral	183	232	251	170	215	360	495	531	561	548	393	-
	Granel Sólido	153	138	181	204	255	272	263	270	266	305	262	-
	Granel Líquido	120	94	107	79	98	116	118	144	134	134	125	-
Permanência Média (em dias)	Carga Geral	1,0	1,3	1,3	0,9	1,0	1,7	1,9	2,1	2,3	2,3	1,8	-
	Granel Sólido	3,9	4,5	3,9	3,8	4,1	4,2	3,3	3,8	3,9	4,6	4,7	-
	Granel Líquido	1,7	1,6	1,8	1,5	1,9	1,9	2,0	2,3	2,0	2,2	1,9	-
Tonelagem Movimentada	Carga Geral	919.778	999.509	1.144.041	1.120.938	1.125.361	1.138.653	1.639.962	1.685.847	1.489.658	1.550.611	1.125.338	-
	Granel Sólido	857.703	588.769	1.383.320	1.517.605	1.853.606	1.894.687	2.006.808	1.931.516	1.951.730	1.808.952	1.451.288	-
	Granel Líquido	1.035.485	674.375	927.904	613.794	810.306	1.045.363	1.023.541	1.053.282	916.147	1.003.830	1.054.710	-

TONELAGEM MÉDIA

Movimentada por Navio	Carga Geral	5.255,9	5.615,2	5.778,0	5.962,4	5.358,9	5.396,5	6.456,5	6.743,4	6.105,2	6.407,5	5.092,0	-
	Granel Sólido	21.992,4	18.992,5	30.072,2	28.634,1	29.896,9	29.149,0	25.085,1	26.826,6	28.285,9	27.408,4	25.915,9	-
	Granel Líquido	14.584,3	11.831,1	15.465,1	12.035,2	15.888,4	17.422,7	17.647,3	16.988,4	13.673,8	16.190,8	16.226,3	-
Movimentada por Navio/Dia	Carga Geral	5.026,1	4.308,2	4.557,9	6.593,8	5.234,2	3.162,9	3.313,1	3.174,9	2.655,4	2.829,6	2.863,5	-
	Granel Sólido	5.605,9	4.266,4	7.642,7	7.439,2	7.269,0	6.965,8	7.630,4	7.153,8	7.337,3	5.931,0	5.539,3	-
	Granel Líquido	8.629,0	7.174,2	8.672,0	7.769,5	8.268,4	9.011,8	8.674,1	7.314,5	6.836,9	7.491,3	8.437,7	-

Dias com chuva	1	2	2	1	1	2	1	1	1	3	4	-
----------------	---	---	---	---	---	---	---	---	---	---	---	---

UTILIZAÇÃO DO CAIS NO PORTO DE SANTOS

CODESP - fl.17
ESTATÍSTICA - Nov / 02

TRECHO				MOVIMENTO - TAXAS DE UTILIZAÇÃO - OCUPAÇÃO										
L o c a l	Berço (a)	Extensão (m) (b)	Profundidade (m) *	Carga Geral		Sólidos a Granel		Líquidos a Granel		Total		Embarcações x dias **	Ocupação média por dia (m) (c)	Índice % (c/b)
				Peso (t)	Taxa (t/a)	Peso (t)	Taxa (t/a)	Peso (t)	Taxa (t/a)	Peso (t)	Taxa (t/a)			

NO MÊS

Cais Público	Terminal da Alamoia	4	1.166	12	-	-	-	-	841.146	210.287	841.146	210.287	99	532	45,6
	Cais do Saboó	5	971	9,6 / 10	87.615	17.523	37.882	7.577	21.006	4.201	146.503	29.301	71	367	37,8
	Do arm. 5 ao arm. 12 (pátio)	6	# 1195	6,6 / 10,6	56.221	11.244	-	-	-	-	56.221	11.244	143	643	62,7
	Do arm. 12-A ao arm. 23	9	1844	10,6 / 11	118.374	13.153	372.117	41.346	-	-	490.491	54.499	194	1.025	55,6
	Do frigorífico à mortona	5	801	7,6	6.764	1.353	60.595	12.119	13.081	2.616	80.440	16.088	43	238	29,7
	Do arm. 29 ao arm. 33	8	1263	11	46.072	5.759	-	-	31.959	3.995	78.031	9.754	143	588	46,6
	Do arm. 38 ao arm. 39	4	608	13	-	-	393.529	98.382	-	-	393.529	98.382	45	328	53,9
	Ilha do Barnabé	2	360	9,6	-	-	-	-	62.128	31.064	62.128	31.064	16	83	23,1
	Terminal de Fertilizantes	2	561	13,5	-	-	175.524	87.762	-	-	175.524	87.762	56	373	66,5
Terminais	Uso Privado	12	2.109	10 / 13,2	809.947	67.496	350.366	29.197	-	-	1.160.313	96.693	146	1.001	47,5
	Privativos no Porto Organiza	2	269	12 / 13,2	-	-	61.275	30.638	85.390	42.695	146.665	73.333	36	197	73,2
	Privativos fora do P. Organiza	6	1.208	10,9 / 12	325.175	54.196	627.701	104.617	19.002	3.167	971.878	161.980	113	717	59,4

169 m (1 berço) interditado

DESDE JANEIRO

Cais Público	Terminal da Alamoia	4	1.166	12	-	-	-	-	8.027.713	2.006.928	8.027.713	2.006.928	958	455	39,0
	Cais do Saboó	5	971	9,6 / 10	972.397	194.479	336.148	67.230	139.285	27.857	1.447.830	289.566	531	256	26,4
	Do arm. 5 ao arm. 12 (pátio)	6	# 1195	6,6 / 10,6	541.686	108.337	28.350	5.670	-	-	570.036	114.007	948	363	35,4
	Do arm. 12-A ao arm. 23	9	1844	10,6 / 11	1.428.868	158.763	4.655.681	517.298	9.517	1.057	6.094.066	677.118	1.793	920	49,9
	Do frigorífico à mortona	5	801	7,6	497.466	99.493	546.516	109.303	94.485	18.897	1.138.467	227.693	693	317	39,6
	Do arm. 29 ao arm. 33	8	1263	11	660.575	82.572	-	-	453.294	56.662	1.113.869	139.234	953	446	35,3
	Do arm. 38 ao arm. 39	4	608	13	-	-	4.955.661	#####	-	-	4.955.661	1.238.915	482	316	52,0
	Ilha do Barnabé	2	360	9,6	-	-	-	-	639.407	319.704	639.407	319.704	176	77	21,4
	Terminal de Fertilizantes	2	561	13,5	-	-	1.369.664	684.832	-	-	1.369.664	684.832	432	263	46,9
Terminais	Uso Privado	12	2.109	10 / 13,2	9.838.359	819.863	5.044.080	420.340	-	-	14.882.439	1.240.203	1.564	984	46,7
	Privativos no Porto Organiza	2	269	12 / 13,2	-	-	309.884	154.942	795.036	397.518	1.104.920	552.460	255	119	44,2
	Privativos fora do P. Organiza	6	1.208	10,9 / 12	2.786.835	464.473	5.081.011	846.835	214.509	35.751	8.082.355	1.347.059	953	549	45,4

* Profundidade de projeto referida ao "zero hidrográfico" do Porto de Santos (0,72m abaixo do NR da DHN)

** Não computadas as inoperantes

EM TONELADAS		MOVIMENTO NOS TERMINAIS DE USO PRIVADO DO PORTO DE SANTOS - NO MÊS										CODESP - fl.18 ESTATÍSTICA - Nov / 02							
ESPECIFICAÇÃO	IMPORTAÇÃO						EXPORTAÇÃO						TOTAL GERAL						
	CARGILL	TECONDI	TECON	TERMINAL 35	TERMINAL 37	TOTAL	CARGILL	TECONDI	TECON	TERMINAL 35	TERMINAL 37	TOTAL	CARGILL	TECONDI	TECON	TERMINAL 35	TERMINAL 37	TOTAL	
LONGO CURSO																			
Carga Geral	Açúcar	-	-	-	-	-	-	-	7.372	-	-	7.372	-	-	7.372	-	-	7.372	
	Auto Partes	-	-	-	-	-	-	-	14.718	-	-	14.718	-	-	14.718	-	-	14.718	
	Café em Grãos	-	-	-	-	-	-	-	45.526	-	-	45.526	-	-	45.526	-	-	45.526	
	Café Solúvel	-	-	-	-	-	-	-	4.189	-	-	4.189	-	-	4.189	-	-	4.189	
	Carne Congelada	-	-	-	-	-	-	-	19.313	-	-	19.313	-	-	19.313	-	-	19.313	
	Produtos Siderúrgicos	-	-	-	-	-	-	-	3.054	-	-	3.054	-	-	3.054	-	-	3.054	
	Outros	-	22.983	142.569	14.382	67.132	247.066	-	45.744	170.377	39.383	175.208	430.712	-	68.727	312.946	53.765	242.340	677.778
	Soma	-	22.983	142.569	14.382	67.132	247.066	-	45.744	264.549	39.383	175.208	524.884	-	68.727	407.118	53.765	242.340	771.950
Sólidos a Granel	Açúcar	-	-	-	-	-	226.361	-	-	-	-	226.361	226.361	-	-	-	-	226.361	
	Adubo	-	-	-	-	-	-	-	-	-	-	-	-	-	-	-	-	-	
	Carvão	-	-	-	-	-	-	-	-	-	-	-	-	-	-	-	-	-	
	Enxofre	-	-	-	-	-	-	-	-	-	-	-	-	-	-	-	-	-	
	Minério	-	-	-	-	-	-	-	-	-	-	-	-	-	-	-	-	-	
	Polpa Cítrica Peletizada	-	-	-	-	-	-	-	-	-	-	-	-	-	-	-	-	-	
	Soja em Grãos	-	-	-	-	-	57.892	-	-	-	-	57.892	57.892	-	-	-	-	57.892	
	Soja Peletizada	-	-	-	-	-	66.113	-	-	-	-	66.113	66.113	-	-	-	-	66.113	
Outros	-	-	-	-	-	-	-	-	-	-	-	-	-	-	-	-	-		
Soma	-	-	-	-	-	350.366	-	-	-	-	350.366	350.366	-	-	-	-	350.366		
Líquidos a Granel	Produtos Químicos	-	-	-	-	-	-	-	-	-	-	-	-	-	-	-	-	-	
	Sucos Cítricos	-	-	-	-	-	-	-	-	-	-	-	-	-	-	-	-	-	
	Outros	-	-	-	-	-	-	-	-	-	-	-	-	-	-	-	-	-	
	Soma	-	-	-	-	-	-	-	-	-	-	-	-	-	-	-	-	-	
TOTAL	-	22.983	142.569	14.382	67.132	247.066	350.366	45.744	264.549	39.383	175.208	875.250	350.366	68.727	407.118	53.765	242.340	1.122.316	
CABOTAGEM																			
Carga Geral	Açúcar	-	-	-	-	-	-	-	-	-	-	-	-	-	-	-	-	-	
	Auto Partes	-	-	-	-	-	-	-	-	-	-	-	-	-	-	-	-	-	
	Café em Grãos	-	-	-	-	-	-	-	-	-	-	-	-	-	-	-	-	-	
	Café Solúvel	-	-	-	-	-	-	-	-	-	-	-	-	-	-	-	-	-	
	Carne Congelada	-	-	-	-	-	-	-	-	-	-	-	-	-	-	-	-	-	
	Produtos Siderúrgicos	-	-	-	-	-	-	-	-	-	-	-	-	-	-	-	-	-	
	Outros	-	-	12.897	-	-	12.897	-	1.002	6.601	314	17.183	25.100	-	1.002	19.498	314	17.183	37.997
	Soma	-	-	12.897	-	-	12.897	-	1.002	6.601	314	17.183	25.100	-	1.002	19.498	314	17.183	37.997
Sólidos a Granel	Açúcar	-	-	-	-	-	-	-	-	-	-	-	-	-	-	-	-	-	
	Adubo	-	-	-	-	-	-	-	-	-	-	-	-	-	-	-	-	-	
	Carvão	-	-	-	-	-	-	-	-	-	-	-	-	-	-	-	-	-	
	Enxofre	-	-	-	-	-	-	-	-	-	-	-	-	-	-	-	-	-	
	Minério	-	-	-	-	-	-	-	-	-	-	-	-	-	-	-	-	-	
	Polpa Cítrica Peletizada	-	-	-	-	-	-	-	-	-	-	-	-	-	-	-	-	-	
	Soja em Grãos	-	-	-	-	-	-	-	-	-	-	-	-	-	-	-	-	-	
	Soja Peletizada	-	-	-	-	-	-	-	-	-	-	-	-	-	-	-	-	-	
Outros	-	-	-	-	-	-	-	-	-	-	-	-	-	-	-	-	-		
Soma	-	-	-	-	-	-	-	-	-	-	-	-	-	-	-	-	-		
Líquidos a Granel	Produtos Químicos	-	-	-	-	-	-	-	-	-	-	-	-	-	-	-	-	-	
	Sucos Cítricos	-	-	-	-	-	-	-	-	-	-	-	-	-	-	-	-	-	
	Outros	-	-	-	-	-	-	-	-	-	-	-	-	-	-	-	-	-	
	Soma	-	-	-	-	-	-	-	-	-	-	-	-	-	-	-	-	-	
TOTAL	-	-	12.897	-	-	12.897	-	1.002	6.601	314	17.183	25.100	-	1.002	19.498	314	17.183	37.997	
TOTAL GERAL	-	22.983	155.466	14.382	67.132	259.963	350.366	46.746	271.150	39.697	192.391	900.350	350.366	69.729	426.616	54.079	259.523	1.160.313	

EM TONELADAS		MOVIMENTO NOS TERMINAIS DE USO PRIVADO DO PORTO DE SANTOS - ACUMULADO										CODESP - fl.19 ESTATÍSTICA - Nov / 02						
ESPECIFICAÇÃO	IMPORTAÇÃO						EXPORTAÇÃO						TOTAL GERAL					
	CARGILL	TECONDI	TECON	TERMINAL 35	TERMINAL 37	TOTAL	CARGILL	TECONDI	TECON	TERMINAL 35	TERMINAL 37	TOTAL	CARGILL	TECONDI	TECON	TERMINAL 35	TERMINAL 37	TOTAL
LONGO CURSO																		
Carga Geral	Açúcar	-	-	-	-	-	-	-	78.556	-	-	78.556	-	-	78.556	-	-	78.556
	Auto Partes	-	-	-	-	-	-	-	159.300	-	-	159.300	-	-	159.300	-	-	159.300
	Café em Grãos	-	-	-	-	-	-	-	337.348	-	-	337.348	-	-	337.348	-	-	337.348
	Café Solúvel	-	-	-	-	-	-	-	31.243	-	-	31.243	-	-	31.243	-	-	31.243
	Carne Congelada	-	-	-	-	-	-	-	169.637	-	-	169.637	-	-	169.637	-	-	169.637
	Produtos Siderúrgicos	-	-	-	-	-	-	-	22.903	-	-	22.903	-	-	22.903	-	-	22.903
	Outros	-	333.324	1.795.021	519.841	1.368.172	4.016.358	-	397.379	1.707.518	811.685	1.820.046	4.736.628	-	730.703	3.502.539	1.331.526	3.188.218
Soma	-	333.324	1.795.021	519.841	1.368.172	4.016.358	-	397.379	2.506.505	811.685	1.820.046	5.535.615	-	730.703	4.301.526	1.331.526	3.188.218	9.551.973
Sólidos a Granel	Açúcar	-	-	-	-	-	1.796.173	-	-	-	-	1.796.173	1.796.173	-	-	-	-	1.796.173
	Adubo	-	-	-	-	-	-	-	-	-	-	-	-	-	-	-	-	-
	Carvão	-	-	-	-	-	-	-	-	-	-	-	-	-	-	-	-	-
	Enxofre	-	-	-	-	-	-	-	-	-	-	-	-	-	-	-	-	-
	Minério	-	-	-	-	-	-	-	-	-	-	-	-	-	-	-	-	-
	Polpa Cítrica Peletizada	-	-	-	-	-	-	-	-	-	-	-	-	-	-	-	-	-
	Soja em Grãos	-	-	-	-	-	2.331.653	-	-	-	-	2.331.653	2.331.653	-	-	-	-	2.331.653
	Soja Peletizada	-	-	-	-	-	916.254	-	-	-	-	916.254	916.254	-	-	-	-	916.254
Outros	-	-	-	-	-	-	-	-	-	-	-	-	-	-	-	-	-	
Soma	-	-	-	-	-	5.044.080	-	-	-	-	5.044.080	5.044.080	-	-	-	-	5.044.080	
Líquidos a Granel	Produtos Químicos	-	-	-	-	-	-	-	-	-	-	-	-	-	-	-	-	-
	Sucos Cítricos	-	-	-	-	-	-	-	-	-	-	-	-	-	-	-	-	-
	Outros	-	-	-	-	-	-	-	-	-	-	-	-	-	-	-	-	-
	Soma	-	-	-	-	-	-	-	-	-	-	-	-	-	-	-	-	-
TOTAL	-	333.324	1.795.021	519.841	1.368.172	4.016.358	5.044.080	397.379	2.506.505	811.685	1.820.046	10.579.695	5.044.080	730.703	4.301.526	1.331.526	3.188.218	14.596.053
CABOTAGEM																		
Carga Geral	Açúcar	-	-	-	-	-	-	-	-	-	-	-	-	-	-	-	-	-
	Auto Partes	-	-	-	-	-	-	-	-	-	-	-	-	-	-	-	-	-
	Café em Grãos	-	-	-	-	-	-	-	-	-	-	-	-	-	-	-	-	-
	Café Solúvel	-	-	-	-	-	-	-	-	-	-	-	-	-	-	-	-	-
	Carne Congelada	-	-	-	-	-	-	-	-	-	-	-	-	-	-	-	-	-
	Produtos Siderúrgicos	-	-	-	-	-	-	-	-	-	-	-	-	-	-	-	-	-
	Outros	-	-	135.538	-	43	135.581	-	5.005	58.089	27.546	60.130	150.770	-	5.005	193.627	27.546	60.173
Soma	-	-	135.538	-	43	135.581	-	5.005	58.089	27.546	60.130	150.770	-	5.005	193.627	27.546	60.173	286.351
Sólidos a Granel	Açúcar	-	-	-	-	-	-	-	-	-	-	-	-	-	-	-	-	-
	Adubo	-	-	-	-	-	-	-	-	-	-	-	-	-	-	-	-	-
	Carvão	-	-	-	-	-	-	-	-	-	-	-	-	-	-	-	-	-
	Enxofre	-	-	-	-	-	-	-	-	-	-	-	-	-	-	-	-	-
	Minério	-	-	-	-	-	-	-	-	-	-	-	-	-	-	-	-	-
	Polpa Cítrica Peletizada	-	-	-	-	-	-	-	-	-	-	-	-	-	-	-	-	-
	Soja em Grãos	-	-	-	-	-	-	-	-	-	-	-	-	-	-	-	-	-
	Soja Peletizada	-	-	-	-	-	-	-	-	-	-	-	-	-	-	-	-	-
Outros	-	-	-	-	-	-	-	-	-	-	-	-	-	-	-	-	-	
Soma	-	-	-	-	-	-	-	-	-	-	-	-	-	-	-	-	-	
Líquidos a Granel	Produtos Químicos	-	-	-	-	-	-	-	-	-	-	-	-	-	-	-	-	-
	Sucos Cítricos	-	-	-	-	-	-	-	-	-	-	-	-	-	-	-	-	-
	Outros	-	-	-	-	-	-	-	-	-	-	-	-	-	-	-	-	-
	Soma	-	-	-	-	-	-	-	-	-	-	-	-	-	-	-	-	-
TOTAL	-	-	135.538	-	43	135.581	-	5.005	58.089	27.546	60.130	150.770	-	5.005	193.627	27.546	60.173	286.351
TOTAL GERAL	-	333.324	1.930.559	519.841	1.368.215	4.151.939	5.044.080	402.384	2.564.594	839.231	1.880.176	10.730.465	5.044.080	735.708	4.495.153	1.359.072	3.248.391	14.882.404

EM TONELADAS	MOVIMENTO NOS TERMINAIS PRIVATIVOS DO PORTO DE SANTOS - NO MÊS	CODESP - fl.20 ESTATÍSTICA - Nov / 02
-----------------	---	--

ESPECIFICAÇÃO	IMPORTAÇÃO					EXPORTAÇÃO				TOTAL GERAL						
	No Porto Organizado		Fora do Porto Organizado			No Porto Organizado		Fora do Porto Organizado		No Porto Organizado		Fora do Porto Organizado				
	CUTRALE	DOW	COSIPA	ULTRAFÉRTIL	TOTAL	CUTRALE	DOW	COSIPA	ULTRAFÉRTIL	TOTAL	CUTRALE	DOW	COSIPA	ULTRAFÉRTIL	TOTAL	
LONGO CURSO																
Carga Geral	Açúcar	-	-	-	-	-	-	-	-	-	-	-	-	-	-	
	Auto Partes	-	-	-	-	-	-	-	-	-	-	-	-	-	-	
	Café em Grãos	-	-	-	-	-	-	-	-	-	-	-	-	-	-	
	Café Solúvel	-	-	-	-	-	-	-	-	-	-	-	-	-	-	
	Carne Congelada	-	-	-	-	-	-	-	-	-	-	-	-	-	-	
	Produtos Siderúrgicos	-	-	-	-	-	-	140.676	-	140.676	-	-	140.676	-	140.676	
	Outros	-	-	53.747	-	53.747	-	-	90.856	-	90.856	-	-	144.603	-	144.603
	Soma	-	-	53.747	-	53.747	-	-	231.532	-	231.532	-	-	285.279	-	285.279
Sólidos a Granel	Açúcar	-	-	-	-	-	-	-	-	-	-	-	-	-	-	
	Adubo	-	-	-	85.245	85.245	-	-	-	-	-	-	-	85.245	85.245	
	Carvão	-	-	332.486	-	332.486	-	-	-	-	-	-	332.486	-	332.486	
	Enxofre	-	-	-	160.770	160.770	-	-	-	-	-	-	-	160.770	160.770	
	Minério	-	-	-	-	-	-	-	-	-	-	-	-	-	-	
	Polpa Cítrica Peletizada	-	-	-	-	-	61.275	-	-	-	61.275	-	-	-	61.275	
	Soja em Grãos	-	-	-	-	-	-	-	-	-	-	-	-	-	-	
	Soja Peletizada	-	-	-	-	-	-	-	-	-	-	-	-	-	-	
Outros	-	-	-	-	-	-	-	-	-	-	-	-	-	-		
Soma	-	-	332.486	246.015	578.501	61.275	-	-	-	61.275	61.275	-	332.486	246.015	639.776	
Líquidos a Granel	Produtos Químicos	-	6.229	-	19.002	25.231	-	901	-	-	901	-	7.130	-	19.002	26.132
	Sucos Cítricos	-	-	-	-	-	36.972	-	-	-	36.972	36.972	-	-	-	36.972
	Outros	-	-	-	-	-	-	-	-	-	-	-	-	-	-	
	Soma	-	6.229	-	19.002	25.231	36.972	901	-	-	37.873	36.972	7.130	-	19.002	63.104
TOTAL		-	6.229	386.233	265.017	657.479	98.247	901	231.532	-	330.680	98.247	7.130	617.765	265.017	988.159
CABOTAGEM																
Carga Geral	Açúcar	-	-	-	-	-	-	-	-	-	-	-	-	-	-	
	Auto Partes	-	-	-	-	-	-	-	-	-	-	-	-	-	-	
	Café em Grãos	-	-	-	-	-	-	-	-	-	-	-	-	-	-	
	Café Solúvel	-	-	-	-	-	-	-	-	-	-	-	-	-	-	
	Carne Congelada	-	-	-	-	-	-	-	-	-	-	-	-	-	-	
	Produtos Siderúrgicos	-	-	-	-	-	-	-	-	-	-	-	-	-	-	
	Outros	-	-	39.551	-	39.551	-	-	-	-	-	-	-	39.551	-	39.551
	Soma	-	-	39.551	-	39.551	-	-	-	-	-	-	-	39.551	-	39.551
Sólidos a Granel	Açúcar	-	-	-	-	-	-	-	-	-	-	-	-	-	-	
	Adubo	-	-	-	-	-	-	-	-	-	-	-	-	-	-	
	Carvão	-	-	-	-	-	-	-	-	-	-	-	-	-	-	
	Enxofre	-	-	-	-	-	-	-	-	-	-	-	-	-	-	
	Minério	-	-	49.200	-	49.200	-	-	-	-	-	-	49.200	-	49.200	
	Polpa Cítrica Peletizada	-	-	-	-	-	-	-	-	-	-	-	-	-	-	
	Soja em Grãos	-	-	-	-	-	-	-	-	-	-	-	-	-	-	
	Soja Peletizada	-	-	-	-	-	-	-	-	-	-	-	-	-	-	
Outros	-	-	-	-	-	-	-	-	-	-	-	-	-	-		
Soma	-	-	49.200	-	49.200	-	-	-	-	-	-	-	49.200	-	49.200	
Líquidos a Granel	Produtos Químicos	-	40.045	-	-	40.045	-	1.243	-	-	1.243	-	41.288	-	-	41.288
	Sucos Cítricos	-	-	-	-	-	-	-	-	-	-	-	-	-	-	
	Outros	-	-	-	-	-	-	-	-	-	-	-	-	-	-	
	Soma	-	40.045	-	-	40.045	-	1.243	-	-	1.243	-	41.288	-	-	41.288
TOTAL		-	40.045	88.751	-	128.796	-	1.243	-	-	1.243	-	41.288	88.751	-	130.039
TOTAL GERAL		-	46.274	474.984	265.017	786.275	98.247	2.144	231.532	-	331.923	98.247	48.418	706.516	265.017	1.118.198

EM TONELADAS		MOVIMENTO NOS TERMINAIS PRIVATIVOS DO PORTO DE SANTOS - ACUMULADO										CODESP - fl.21 ESTATÍSTICA - Nov / 02				
ESPECIFICAÇÃO	IMPORTAÇÃO					EXPORTAÇÃO					TOTAL GERAL					
	No Porto Organizado		Fora do Porto Organizado			No Porto Organizado		Fora do Porto Organizado			No Porto Organizado		Fora do Porto Organizado			
	CUTRALE	DOW	COSIPA	ULTRAFÉRTIL	TOTAL	CUTRALE	DOW	COSIPA	ULTRAFÉRTIL	TOTAL	CUTRALE	DOW	COSIPA	ULTRAFÉRTIL	TOTAL	
LONGO CURSO																
Carga Geral	Açúcar	-	-	-	-	-	-	-	-	-	-	-	-	-	-	
	Auto Partes	-	-	-	-	-	-	-	-	-	-	-	-	-	-	
	Café em Grãos	-	-	-	-	-	-	-	-	-	-	-	-	-	-	
	Café Solúvel	-	-	-	-	-	-	-	-	-	-	-	-	-	-	
	Carne Congelada	-	-	-	-	-	-	-	-	-	-	-	-	-	-	
	Produtos Siderúrgicos	-	-	1.226	-	1.226	-	-	1.109.807	-	1.109.807	-	-	1.111.033	-	1.111.033
	Outros	-	-	476.749	-	476.749	-	-	810.641	-	810.641	-	-	1.287.390	-	1.287.390
	Soma	-	-	477.975	-	477.975	-	-	1.920.448	-	1.920.448	-	-	2.398.423	-	2.398.423
Sólidos a Granel	Açúcar	-	-	-	-	-	-	-	-	-	-	-	-	-	-	
	Adubo	-	-	-	739.498	739.498	-	-	-	-	-	-	-	739.498	739.498	
	Carvão	-	-	2.522.141	-	2.522.141	-	-	67.827	-	67.827	-	-	2.589.968	2.589.968	
	Enxofre	-	-	-	955.962	955.962	-	-	-	-	-	-	-	955.962	955.962	
	Minério	-	-	118.618	-	118.618	-	-	-	-	-	-	118.618	-	118.618	
	Polpa Cítrica Peletizada	-	-	-	-	-	309.884	-	-	-	309.884	309.884	-	-	309.884	
	Soja em Grãos	-	-	-	-	-	-	-	-	-	-	-	-	-	-	
	Soja Peletizada	-	-	-	-	-	-	-	-	-	-	-	-	-	-	
	Outros	-	-	-	-	-	-	-	-	-	-	-	-	-	-	
Soma	-	-	2.640.759	1.695.460	4.336.219	309.884	-	67.827	-	377.711	309.884	-	2.708.586	1.695.460	4.713.930	
Líquidos a Granel	Produtos Químicos	-	115.829	-	214.509	330.338	-	9.289	-	-	9.289	-	125.118	-	214.509	339.627
	Sucos Cítricos	-	-	-	-	-	281.064	-	-	-	281.064	281.064	-	-	-	281.064
	Outros	-	-	-	-	-	-	-	-	-	-	-	-	-	-	
	Soma	-	115.829	-	214.509	330.338	281.064	9.289	-	-	290.353	281.064	125.118	-	214.509	620.691
TOTAL		-	115.829	3.118.734	1.909.969	5.144.532	590.948	9.289	1.988.275	-	2.588.512	590.948	125.118	5.107.009	1.909.969	7.733.044
CABOTAGEM																
Carga Geral	Açúcar	-	-	-	-	-	-	-	-	-	-	-	-	-	-	
	Auto Partes	-	-	-	-	-	-	-	-	-	-	-	-	-	-	
	Café em Grãos	-	-	-	-	-	-	-	-	-	-	-	-	-	-	
	Café Solúvel	-	-	-	-	-	-	-	-	-	-	-	-	-	-	
	Carne Congelada	-	-	-	-	-	-	-	-	-	-	-	-	-	-	
	Produtos Siderúrgicos	-	-	28.352	-	28.352	-	-	-	-	-	-	-	28.352	-	28.352
	Outros	-	-	343.782	-	343.782	-	-	15.933	-	15.933	-	-	359.715	-	359.715
	Soma	-	-	372.134	-	372.134	-	-	15.933	-	15.933	-	-	388.067	-	388.067
Sólidos a Granel	Açúcar	-	-	-	-	-	-	-	-	-	-	-	-	-	-	
	Adubo	-	-	-	-	-	-	-	-	-	-	-	-	-	-	
	Carvão	-	-	-	-	-	-	-	-	-	-	-	-	-	-	
	Enxofre	-	-	-	-	-	-	-	-	-	-	-	-	-	-	
	Minério	-	-	676.965	-	676.965	-	-	-	-	-	-	676.965	-	676.965	
	Polpa Cítrica Peletizada	-	-	-	-	-	-	-	-	-	-	-	-	-	-	
	Soja em Grãos	-	-	-	-	-	-	-	-	-	-	-	-	-	-	
	Soja Peletizada	-	-	-	-	-	-	-	-	-	-	-	-	-	-	
	Outros	-	-	-	-	-	-	-	-	-	-	-	-	-	-	
Soma	-	-	676.965	-	676.965	-	-	-	-	-	-	-	676.965	-	676.965	
Líquidos a Granel	Produtos Químicos	-	379.716	-	-	379.716	-	9.138	-	-	9.138	-	388.854	-	-	388.854
	Sucos Cítricos	-	-	-	-	-	-	-	-	-	-	-	-	-	-	
	Outros	-	-	-	-	-	-	-	-	-	-	-	-	-	-	
	Soma	-	379.716	-	-	379.716	-	9.138	-	-	9.138	-	388.854	-	-	388.854
TOTAL		-	379.716	1.049.099	-	1.428.815	-	9.138	15.933	-	25.071	-	388.854	1.065.032	-	1.453.886
TOTAL GERAL		-	495.545	4.167.833	1.909.969	6.573.347	590.948	18.427	2.004.208	-	2.613.583	590.948	513.972	6.172.041	1.909.969	9.186.930

EM TONELADAS		MOVIMENTO GERAL NO PORTO DE SANTOS - NO MÊS						CODESP - fl.22 ESTATÍSTICA - Nov / 02		
ESPECIFICAÇÃO		IMPORTAÇÃO			EXPORTAÇÃO			TOTAL GERAL		
		LONGO CURSO	CABOTAGEM	TOTAL	LONGO CURSO	CABOTAGEM	TOTAL	LONGO CURSO	CABOTAGEM	TOTAL
Carga Geral	Açúcar	-	-	-	192.644	-	192.644	192.644	-	192.644
	Auto Partes	-	-	-	14.718	-	14.718	14.718	-	14.718
	Café em Grãos	-	-	-	45.526	-	45.526	45.526	-	45.526
	Café Solúvel	-	-	-	4.189	-	4.189	4.189	-	4.189
	Carne Congelada	-	-	-	19.313	-	19.313	19.313	-	19.313
	Papel para Imprimir	-	-	-	15.508	-	15.508	15.508	-	15.508
	Produtos Siderúrgicos	-	-	-	143.730	-	143.730	143.730	-	143.730
	Sucos Cítricos	-	-	-	18.496	-	18.496	18.496	-	18.496
	Outros	323.945	52.448	376.393	593.630	26.021	619.651	917.575	78.469	996.044
	Soma	323.945	52.448	376.393	1.047.754	26.021	1.073.775	1.371.699	78.469	1.450.168
Sólidos a Grael	Açúcar	-	-	-	543.685	-	543.685	543.685	-	543.685
	Adubo	284.793	-	284.793	-	-	-	284.793	-	284.793
	Carvão	332.486	-	332.486	-	-	-	332.486	-	332.486
	Enxofre	184.570	-	184.570	-	-	-	184.570	-	184.570
	Minério	-	49.200	49.200	-	-	-	-	49.200	49.200
	Polpa Cítrica Peletizada	-	-	-	176.339	-	176.339	176.339	-	176.339
	Soja em Grãos	-	-	-	207.498	-	207.498	207.498	-	207.498
	Soja Peletizada	-	-	-	138.458	-	138.458	138.458	-	138.458
	Sal	-	46.416	46.416	-	-	-	-	46.416	46.416
	Trigo	103.365	-	103.365	-	-	-	103.365	-	103.365
	Outros	12.179	-	12.179	-	-	-	12.179	-	12.179
	Soma	917.393	95.616	1.013.009	1.065.980	-	1.065.980	1.983.373	95.616	2.078.989
Líquidos a Grael	Consumo de Bordo									
	Óleo Diesel	-	-	-	-	6.172	6.172	-	6.172	6.172
	Óleo Combustível	-	-	-	-	120.624	120.624	-	120.624	120.624
	Gasolina	-	-	-	31.656	54.571	86.227	31.656	54.571	86.227
	Gás Liquefeito de Petróleo	4.792	18.973	23.765	-	4.748	4.748	4.792	23.721	28.513
	Óleo Combustível	-	-	-	-	261.365	261.365	-	261.365	261.365
	Óleo Diesel	-	-	-	-	110.446	110.446	-	110.446	110.446
	Soda Cáustica	27.856	61.570	89.426	-	-	-	27.856	61.570	89.426
	Sucos Cítricos	-	-	-	103.018	-	103.018	103.018	-	103.018
	Xilenos	1.525	10.505	12.030	-	-	-	1.525	10.505	12.030
Outros	116.162	67.610	183.772	31.329	40.790	72.119	147.491	108.400	255.891	
Soma	150.335	158.658	308.993	166.003	598.716	764.719	316.338	757.374	1.073.712	
TOTAL GERAL		1.391.673	306.722	1.698.395	2.279.737	624.737	2.904.474	3.671.410	931.459	4.602.869

EM TONELADAS		MOVIMENTO GERAL ACUMULADO NO PORTO DE SANTOS						CODESP - fl.23 ESTATÍSTICA - Nov / 02			
ESPECIFICAÇÃO		IMPORTAÇÃO			EXPORTAÇÃO			TOTAL GERAL			
		LONGO CURSO	CABOTAGEM	TOTAL	LONGO CURSO	CABOTAGEM	TOTAL	LONGO CURSO	CABOTAGEM	TOTAL	
Carga Geral	Açúcar		-	-	-	2.508.770	-	2.508.770	2.508.770	-	2.508.770
	Auto Partes		-	-	-	159.300	-	159.300	159.300	-	159.300
	Café em Grãos		-	-	-	337.348	-	337.348	337.348	-	337.348
	Café Solúvel		-	-	-	31.243	-	31.243	31.243	-	31.243
	Carne Congelada		-	-	-	169.637	-	169.637	169.637	-	169.637
	Papel para Imprimir		-	-	-	173.831	-	173.831	173.831	-	173.831
	Produtos Siderúrgicos		1.226	28.352	29.578	1.132.710	15.933	1.148.643	1.133.936	44.285	1.178.221
	Sucos Cítricos		-	-	-	82.267	-	82.267	82.267	-	82.267
	Outros		4.975.259	479.363	5.454.622	6.473.927	157.020	6.630.947	11.449.186	636.383	12.085.569
Soma		4.976.485	507.715	5.484.200	11.069.033	172.953	11.241.986	16.045.518	680.668	16.726.186	
Sólidos a Granel	Açúcar		-	-	-	4.917.282	-	4.917.282	4.917.282	-	4.917.282
	Adubo		2.271.382	-	2.271.382	-	-	-	2.271.382	-	2.271.382
	Carvão		2.522.141	-	2.522.141	67.827	-	67.827	2.589.968	-	2.589.968
	Enxofre		1.177.856	-	1.177.856	-	-	-	1.177.856	-	1.177.856
	Minério		118.618	676.965	795.583	-	-	-	118.618	676.965	795.583
	Polpa Cítrica Peletizada		-	-	-	776.395	-	776.395	776.395	-	776.395
	Soja em Grãos		-	-	-	5.130.792	-	5.130.792	5.130.792	-	5.130.792
	Soja Peletizada		-	-	-	2.172.070	-	2.172.070	2.172.070	-	2.172.070
	Sal		153.482	497.386	650.868	-	-	-	153.482	497.386	650.868
	Trigo		1.720.974	-	1.720.974	-	-	-	1.720.974	-	1.720.974
	Outros		87.568	-	87.568	36.257	-	36.257	123.825	-	123.825
Soma		8.052.021	1.174.351	9.226.372	13.100.623	-	13.100.623	21.152.644	1.174.351	22.326.995	
Líquidos a Granel	Consumo de Bordo	Óleo Diesel	-	-	-	10.691	79.448	90.139	10.691	79.448	90.139
		Óleo Combustível	-	-	-	55.343	929.972	985.315	55.343	929.972	985.315
	Gasolina		36.309	12.869	49.178	608.384	353.883	962.267	644.693	366.752	1.011.445
	Gás Liquefeito de Petróleo		214.090	81.600	295.690	22.506	12.551	35.057	236.596	94.151	330.747
	Óleo Combustível		9.612	40.967	50.579	848.551	1.392.520	2.241.071	858.163	1.433.487	2.291.650
	Óleo Diesel		17.103	37.128	54.231	26.411	785.209	811.620	43.514	822.337	865.851
	Soda Cáustica		345.568	417.979	763.547	82.605	4.575	87.180	428.173	422.554	850.727
	Sucos Cítricos		-	-	-	974.425	-	974.425	974.425	-	974.425
	Xilenos		39.941	86.678	126.619	-	622	622	39.941	87.300	127.241
Outros		1.415.489	761.929	2.177.418	475.144	193.144	668.288	1.890.633	955.073	2.845.706	
Soma		2.078.112	1.439.150	3.517.262	3.104.060	3.751.924	6.855.984	5.182.172	5.191.074	10.373.246	
TOTAL GERAL		15.106.618	3.121.216	18.227.834	27.273.716	3.924.877	31.198.593	42.380.334	7.046.093	49.426.427	