

PORTO DE SANTOS



ESTATÍSTICA MENSAL DE MOVIMENTAÇÃO janeiro 2004

**Companhia Docas
do Estado de São Paulo - CODESP
Administradora e Autoridade Portuária**

**Diretoria Comercial e de
Desenvolvimento**

Superintendência de
Desenvolvimento do Porto

Gerência de Estudos
Tarifários e Informação

- 01 DESTAQUES E COMENTÁRIOS
- 02 MOVIMENTO NO PORTO DE SANTOS (GRÁFICO)
- 03 MOVIMENTO ACUMULADO NO PORTO DE SANTOS (1993 A 2002)
- 04 MOVIMENTO NO PORTO DE SANTOS
- 05 COMPARATIVO DOS TOTAIS MOVIMENTADOS NO PORTO DE SANTOS
- 06 MOVIMENTO ACUMULADO ATÉ O MÊS (GRÁFICO)
- 07 EVOLUÇÃO MENSAL DO MOVIMENTO NO PORTO DE SANTOS
- 08 EVOLUÇÃO MENSAL DO MOVIMENTO NO PORTO ORGANIZADO
- 09 MOVIMENTO DE CONTÊINERES NO PORTO DE SANTOS (GRÁFICO)
- 10 MOVIMENTO MENSAL DE CONTÊINERES NO PORTO DE SANTOS - TOTAL
 - 10-a MOVIMENTO MENSAL DE CONTÊINERES NO PORTO DE SANTOS - IMPORTAÇÃO
 - 10-b MOVIMENTO MENSAL DE CONTÊINERES NO PORTO DE SANTOS - EXPORTAÇÃO
- 11 MOVIMENTO ACUMULADO DE CONTÊINERES NO PORTO DE SANTOS – TOTAL
 - 11-a MOVIMENTO ACUMULADO DE CONTÊINERES NO PORTO DE SANTOS – IMPORTAÇÃO
 - 11-b MOVIMENTO ACUMULADO DE CONTÊINERES NO PORTO DE SANTOS – EXPORTAÇÃO
- 12 MOVIMENTO PELO SISTEMA “ROLL-ON/ROLL-OFF”
- 13 MOVIMENTO DE EMBARCAÇÕES NO PORTO DE SANTOS
- 14 ATRACAÇÃO DE NAVIOS CARGUEIROS NO PORTO DE SANTOS (ESPERAS)
- 15 CARACTERÍSTICAS DOS NAVIOS QUE ATRACARAM NO MÊS NO PORTO ORGANIZADO
- 16 ÍNDICES DE MOVIMENTAÇÃO NO PORTO ORGANIZADO
- 17 UTILIZAÇÃO DO CAIS NO PORTO DE SANTOS
- 18 MOVIMENTO NOS TERMINAIS DE USO PRIVADO NO PORTO DE SANTOS - NO MÊS
- 19 MOVIMENTO NOS TERMINAIS DE USO PRIVADO NO PORTO DE SANTOS - ACUMULADO
- 20 MOVIMENTO NOS TERMINAIS PRIVATIVOS DO PORTO DE SANTOS - NO MÊS
- 21 MOVIMENTO NOS TERMINAIS PRIVATIVOS DO PORTO DE SANTOS ACUMULADO
- 22 MOVIMENTO GERAL NO PORTO DE SANTOS - NO MÊS
- 23 MOVIMENTO GERAL NO PORTO DE SANTOS - ACUMULADO

DESTAQUES E COMENTÁRIOS

CODESP - fl. 01
ESTATÍSTICA - Jan / 04

➤ MOVIMENTO MENSAL

O Porto de Santos iniciou 2.004 com movimento de **4.736.872 t**, valor esse coloca o mês de janeiro como o de maior movimentação da história do Porto, superando anterior pertencente a janeiro de 2.003, **3.613.542 t**, em **1.123.330 t**, **31,1%**, superando também a previsão, **3.901.476 t**, em **835.396 t**, **21,4%**.

Comparando com janeiro de 2.003 a importação registra incremento de **18,9%** e a exportação **40,4%**. Na importação destaca-se a carga geral que cresceu **38,6%** e na exportação o acréscimo mais significativo foi dos sólidos a granel com **99,5%** de incremento.

Do total movimentado em janeiro de 2.004 as mercadorias importadas representam **37,8%** e as exportadas **62,2%**.

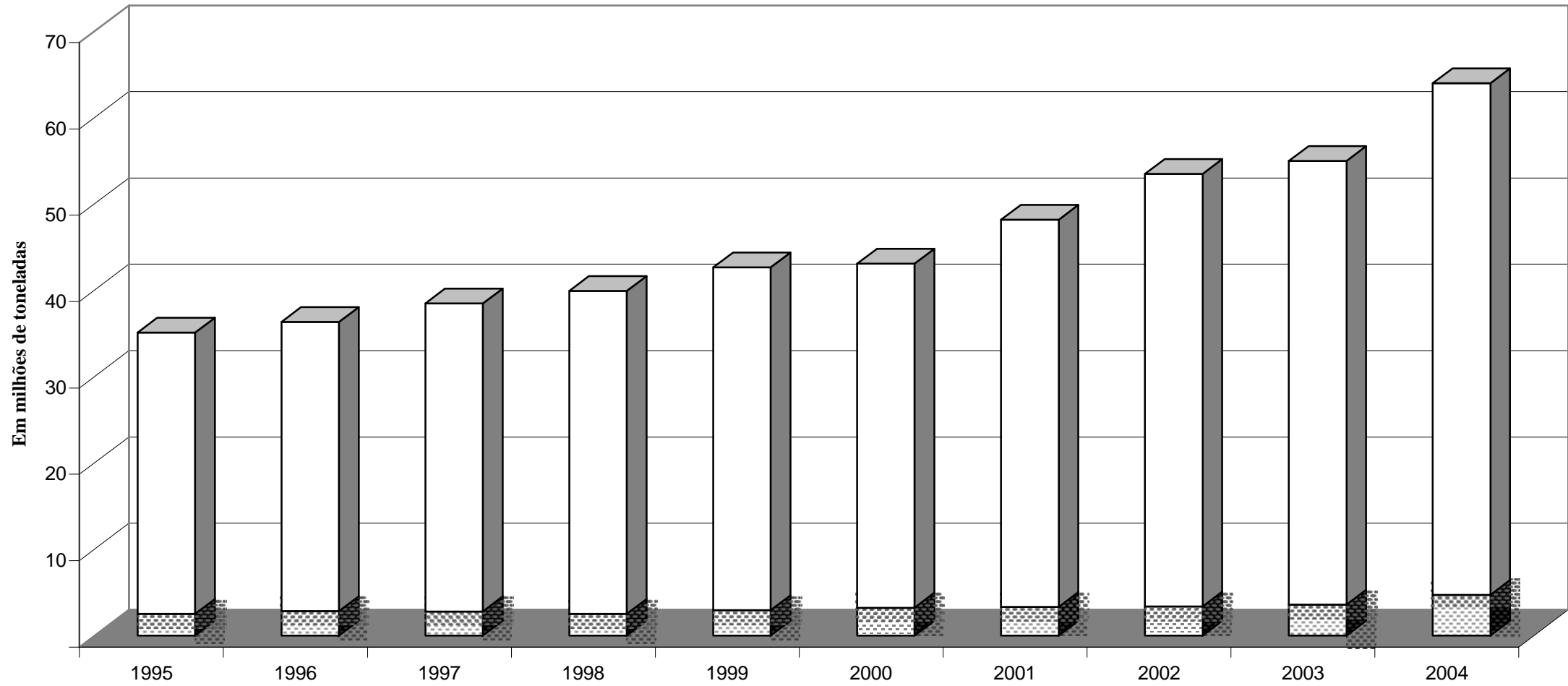
Transitaram pelo Porto de Santos **93.572** contêineres sendo **80.988** no Porto Organizado, assim distribuídos: **36.981** unidades no Tecon-1, **17.635** no Terminal 1, **7.904** no Terminal 35, **11.935** no Tecondi e **6.533** no Cais Público e **12.384** fora do Porto Organizado, na COSIPA.

Chegaram no Porto de Santos, neste mês de janeiro de 2.004, **394** embarcações e atracaram **397**.

Movimento no Porto de Santos

CODESP - fl. 02
ESTATÍSTICA - Jan / 04

Até o mês Total do Ano



Obs.: O total do ano para 2004 é previsto

EM		MOVIMENTO ACUMULADO								CODESP - FI.03			
TONELADAS		PORTO DE SANTOS								ESTATÍSTICA - Jan / 04			
ESPECIFI- CAÇÃO		IMPORTAÇÃO				EXPORTAÇÃO				TOTAL			
		Carga Geral	Sólidos a Granel	Líquidos a Granel	Soma	Carga Geral	Sólidos a Granel	Líquidos a Granel	Soma	Carga Geral	Sólidos a Granel	Líquidos a Granel	Soma
L C O U N R G S O O	1995	411.980	502.136	153.349	1.067.465	471.615	153.242	188.861	813.718	883.595	655.378	342.210	1.881.183
	1996	304.732	769.635	136.481	1.210.848	505.239	213.445	181.182	899.866	809.971	983.080	317.663	2.110.714
	1997	440.771	642.864	159.934	1.243.569	478.229	113.321	134.085	725.635	919.000	756.185	294.019	1.969.204
	1998	317.728	700.214	103.802	1.121.744	495.240	129.249	113.798	738.287	812.968	829.463	217.600	1.860.031
	1999	323.194	672.688	181.195	1.177.077	622.858	266.744	245.447	1.135.049	946.052	939.432	426.642	2.312.126
	2000	382.408	736.373	203.225	1.322.006	727.345	326.025	233.575	1.286.945	1.109.753	1.062.398	436.800	2.608.951
	2001	441.745	582.059	156.425	1.180.229	540.670	465.900	487.493	1.494.063	982.415	1.047.959	643.918	2.674.292
	2002	404.785	553.014	167.571	1.125.370	612.020	538.192	316.982	1.467.194	1.016.805	1.091.206	484.553	2.592.564
	2003	447.366	626.312	245.912	1.319.590	889.480	440.818	420.896	1.751.194	1.336.846	1.067.130	666.808	3.070.784
2004	602.172	689.332	178.371	1.469.875	1.127.625	879.567	273.745	2.280.937	1.729.797	1.568.899	452.116	3.750.812	
C A B O T A G E M	1995	192	336.293	91.414	427.899	9.058	-	199.299	208.357	9.250	336.293	290.713	636.256
	1996	255	402.548	113.622	516.425	10.638	-	213.293	223.931	10.893	402.548	326.915	740.356
	1997	265	437.095	132.353	569.713	3.395	-	280.148	283.543	3.660	437.095	412.501	853.256
	1998	660	235.753	114.661	351.074	2.062	-	327.082	329.144	2.722	235.753	441.743	680.218
	1999	1.690	258.765	90.942	351.397	5.144	-	284.891	290.035	6.834	258.765	375.833	641.432
	2000	2.662	209.028	106.168	317.858	16.848	-	310.297	327.145	19.510	209.028	416.465	645.003
	2001	58.097	266.843	87.942	412.882	16.448	-	214.429	230.877	74.545	266.843	302.371	643.759
	2002	34.266	171.084	74.077	279.427	21.773	-	495.865	517.638	56.039	171.084	569.942	797.065
	2003	31.770	37.283	125.817	194.870	34.784	-	313.104	347.888	66.554	37.283	438.921	542.758
2004	62.071	118.732	139.083	319.886	62.343	-	603.831	666.174	124.414	118.732	742.914	986.060	
T O T A L	1995	412.172	838.429	244.763	1.495.364	480.673	153.242	388.160	1.022.075	892.845	991.671	632.923	2.517.439
	1996	304.987	1.172.183	250.103	1.727.273	515.877	213.445	394.475	1.123.797	820.864	1.385.628	644.578	2.851.070
	1997	441.036	1.079.959	292.287	1.813.282	481.624	113.321	414.233	1.009.178	922.660	1.193.280	706.520	2.822.460
	1998	318.388	935.967	218.463	1.472.818	497.302	129.249	440.880	1.067.431	815.690	1.065.216	659.343	2.540.249
	1999	324.884	931.453	272.137	1.528.474	628.002	266.744	530.338	1.425.084	952.886	1.198.197	802.475	2.953.558
	2000	385.070	945.401	309.393	1.639.864	744.193	326.025	543.872	1.614.090	1.129.263	1.271.426	853.265	3.253.954
	2001	499.842	848.902	244.367	1.593.111	557.118	465.900	701.922	1.724.940	1.056.960	1.314.802	946.289	3.318.051
	2002	439.051	724.098	241.648	1.404.797	633.793	538.192	812.847	1.984.832	1.072.844	1.262.290	1.054.495	3.389.629
	2003	479.136	663.595	371.729	1.514.460	924.264	440.818	734.000	2.099.082	1.403.400	1.104.413	1.105.729	3.613.542
2004	664.243	808.064	317.454	1.789.761	1.189.968	879.567	877.576	2.947.111	1.854.211	1.687.631	1.195.030	4.736.872	

EM TONELADAS	MOVIMENTO NO PORTO DE SANTOS	CODESP - fl. 04 ESTATÍSTICA - Jan / 04
-----------------	-------------------------------------	---

ESPECIFI- CAÇÃO	IMPORTAÇÃO				EXPORTAÇÃO				TOTAL			
	Carga Geral	Sólidos a Granel	Líquidos a Granel	Soma	Carga Geral	Sólidos a Granel	Líquidos a Granel	Soma	Carga Geral	Sólidos a Granel	Líquidos a Granel	Soma

NO MES

LONGO CURSO	Cais Público	38.151	351.336	150.410	539.897	325.600	495.866	236.779	1.058.245	363.751	847.202	387.189	1.598.142
	. Uso Privado	468.698	-	-	468.698	631.052	326.706	-	957.758	1.099.750	326.706	-	1.426.456
	T. Privativo	95.323	337.996	27.961	461.280	170.973	56.995	36.966	264.934	266.296	394.991	64.927	726.214
	SOMA	602.172	689.332	178.371	1.469.875	1.127.625	879.567	273.745	2.280.937	1.729.797	1.568.899	452.116	3.750.812
CABO- TAGEM	Cais Público	-	75.722	102.489	178.211	55	-	602.913	602.968	55	75.722	705.402	781.179
	. Uso Privado	50.212	-	-	50.212	56.698	-	-	56.698	106.910	-	-	106.910
	T. Privativo	11.859	43.010	36.594	91.463	5.590	-	918	6.508	17.449	43.010	37.512	97.971
	SOMA	62.071	118.732	139.083	319.886	62.343	-	603.831	666.174	124.414	118.732	742.914	986.060
TOTAL	Cais Público	38.151	427.058	252.899	718.108	325.655	495.866	839.692	1.661.213	363.806	922.924	1.092.591	2.379.321
	. Uso Privado	518.910	-	-	518.910	687.750	326.706	-	1.014.456	1.206.660	326.706	-	1.533.366
	T. Privativo	107.182	381.006	64.555	552.743	176.563	56.995	37.884	271.442	283.745	438.001	102.439	824.185
	TOTAL	664.243	808.064	317.454	1.789.761	1.189.968	879.567	877.576	2.947.111	1.854.211	1.687.631	1.195.030	4.736.872

ACUMULADO

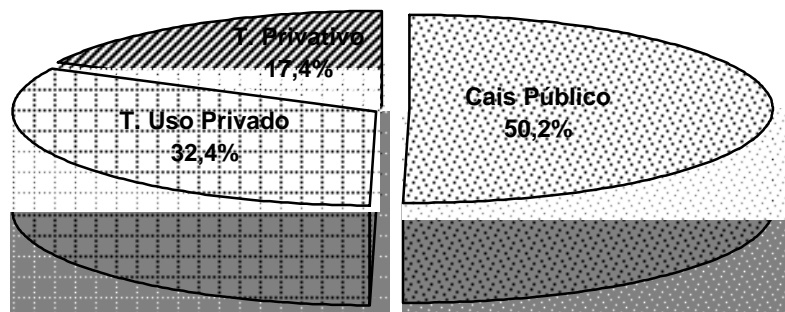
LONGO CURSO	Cais Público	38.151	351.336	150.410	539.897	325.600	495.866	236.779	1.058.245	363.751	847.202	387.189	1.598.142
	. Uso Privado	468.698	-	-	468.698	631.052	326.706	-	957.758	1.099.750	326.706	-	1.426.456
	T. Privativo	95.323	337.996	27.961	461.280	170.973	56.995	36.966	264.934	266.296	394.991	64.927	726.214
	SOMA	602.172	689.332	178.371	1.469.875	1.127.625	879.567	273.745	2.280.937	1.729.797	1.568.899	452.116	3.750.812
CABO- TAGEM	Cais Público	-	75.722	102.489	178.211	55	-	602.913	602.968	55	75.722	705.402	781.179
	. Uso Privado	50.212	-	-	50.212	56.698	-	-	56.698	106.910	-	-	106.910
	T. Privativo	11.859	43.010	36.594	91.463	5.590	-	918	6.508	17.449	43.010	37.512	97.971
	SOMA	62.071	118.732	139.083	319.886	62.343	-	603.831	666.174	124.414	118.732	742.914	986.060
TOTAL	Cais Público	38.151	427.058	252.899	718.108	325.655	495.866	839.692	1.661.213	363.806	922.924	1.092.591	2.379.321
	. Uso Privado	518.910	-	-	518.910	687.750	326.706	-	1.014.456	1.206.660	326.706	-	1.533.366
	T. Privativo	107.182	381.006	64.555	552.743	176.563	56.995	37.884	271.442	283.745	438.001	102.439	824.185
	TOTAL	664.243	808.064	317.454	1.789.761	1.189.968	879.567	877.576	2.947.111	1.854.211	1.687.631	1.195.030	4.736.872

EM TONELADAS	COMPARATIVO DOS TOTAIS MOVIMENTADOS PORTO DE SANTOS							CODESP - fl.05 ESTATÍSTICA - Jan / 04			
-----------------	--	--	--	--	--	--	--	--	--	--	--

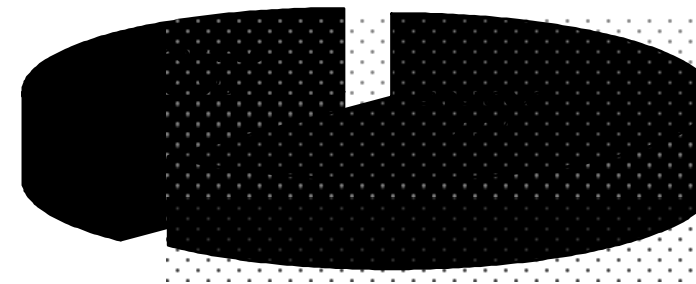
Ano	1999	2000	2001	2002	2003	Média 1999 / 2003	2004	Diferenças			
								2004 - Média	%	2004-2003	%
Mês											
Janeiro	2.953.558	3.253.954	3.318.051	3.389.629	3.613.542	3.305.747	4.736.872	1.431.125	43	1.123.330	31
Fevereiro	-	-	-	-	-	-	-	-	-	-	-
Março	-	-	-	-	-	-	-	-	-	-	-
Abril	-	-	-	-	-	-	-	-	-	-	-
Mai	-	-	-	-	-	-	-	-	-	-	-
Junho	-	-	-	-	-	-	-	-	-	-	-
Julho	-	-	-	-	-	-	-	-	-	-	-
Agosto	-	-	-	-	-	-	-	-	-	-	-
Setembro	-	-	-	-	-	-	-	-	-	-	-
Outubro	-	-	-	-	-	-	-	-	-	-	-
Novembro	-	-	-	-	-	-	-	-	-	-	-
Dezembro	-	-	-	-	-	-	-	-	-	-	-
Total	2.953.558	3.253.954	3.318.051	3.389.629	3.613.542	3.305.747	4.736.872	1.431.125	43	1.123.330	31
Média Mensal	2.953.558	3.253.954	3.318.051	3.389.629	3.613.542	3.305.747	4.736.872	1.431.125	43	1.123.330	31

Total Jan 2004 = 4.736.872 toneladas

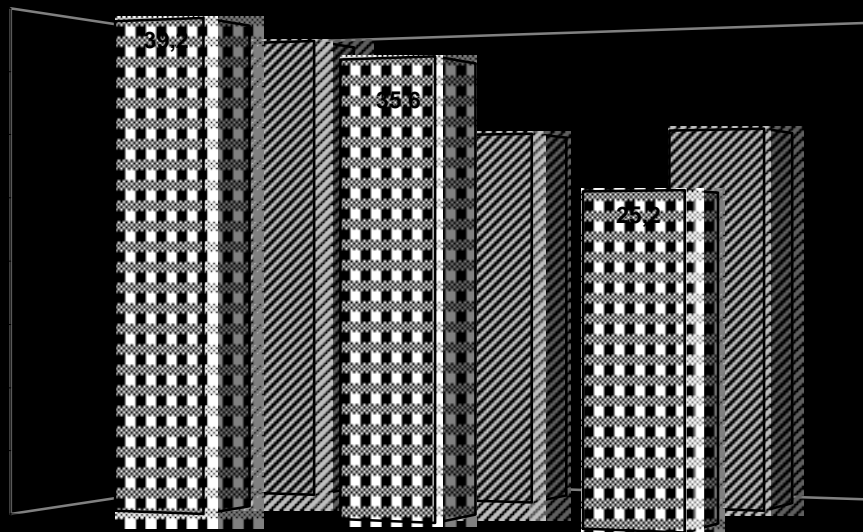
Tipo de Cais



Sentido da Carga



Natureza da Mercadoria



EM TONELADAS	EVOLUÇÃO DA MOVIMENTAÇÃO MENSAL PORTO DE SANTOS									CODESP - fl.07 ESTATISTICA - Jan / 04		
-----------------	--	--	--	--	--	--	--	--	--	--	--	--

MÊS	CARGA GERAL			SÓLIDOS A GRANEL			LÍQUIDOS A GRANEL			TOTAL		
	Longo Curso	Cabotagem	Soma	Longo Curso	Cabotagem	Soma	Longo Curso	Cabotagem	Soma	Longo Curso	Cabotagem	Soma

IMPORTAÇÃO

JANEIRO	602.172	62.071	664.243	689.332	118.732	808.064	178.371	139.083	317.454	1.469.875	319.886	1.789.761
FEVEREIRO	-	-	-	-	-	-	-	-	-	-	-	-
MARÇO	-	-	-	-	-	-	-	-	-	-	-	-
ABRIL	-	-	-	-	-	-	-	-	-	-	-	-
MAIO	-	-	-	-	-	-	-	-	-	-	-	-
JUNHO	-	-	-	-	-	-	-	-	-	-	-	-
JULHO	-	-	-	-	-	-	-	-	-	-	-	-
AGOSTO	-	-	-	-	-	-	-	-	-	-	-	-
SETEMBRO	-	-	-	-	-	-	-	-	-	-	-	-
OUTUBRO	-	-	-	-	-	-	-	-	-	-	-	-
NOVEMBRO	-	-	-	-	-	-	-	-	-	-	-	-
DEZEMBRO	-	-	-	-	-	-	-	-	-	-	-	-
T O T A L	602.172	62.071	664.243	689.332	118.732	808.064	178.371	139.083	317.454	1.469.875	319.886	1.789.761

EXPORTAÇÃO

JANEIRO	1.127.625	62.343	1.189.968	879.567	-	879.567	273.745	603.831	877.576	2.280.937	666.174	2.947.111
FEVEREIRO	-	-	-	-	-	-	-	-	-	-	-	-
MARÇO	-	-	-	-	-	-	-	-	-	-	-	-
ABRIL	-	-	-	-	-	-	-	-	-	-	-	-
MAIO	-	-	-	-	-	-	-	-	-	-	-	-
JUNHO	-	-	-	-	-	-	-	-	-	-	-	-
JULHO	-	-	-	-	-	-	-	-	-	-	-	-
AGOSTO	-	-	-	-	-	-	-	-	-	-	-	-
SETEMBRO	-	-	-	-	-	-	-	-	-	-	-	-
OUTUBRO	-	-	-	-	-	-	-	-	-	-	-	-
NOVEMBRO	-	-	-	-	-	-	-	-	-	-	-	-
DEZEMBRO	-	-	-	-	-	-	-	-	-	-	-	-
T O T A L	1.127.625	62.343	1.189.968	879.567	-	879.567	273.745	603.831	877.576	2.280.937	666.174	2.947.111

EM TONELADAS	EVOLUÇÃO DA MOVIMENTAÇÃO MENSAL PORTO ORGANIZADO									CODESP - fl.08 ESTATISTICA - Jan/04		
-----------------	--	--	--	--	--	--	--	--	--	--	--	--

MÊS	CARGA GERAL			SÓLIDOS A GRANEL			LÍQUIDOS A GRANEL			TOTAL		
	Longo Curso	Cabotagem	Soma	Longo Curso	Cabotagem	Soma	Longo Curso	Cabotagem	Soma	Longo Curso	Cabotagem	Soma

IMPORTAÇÃO

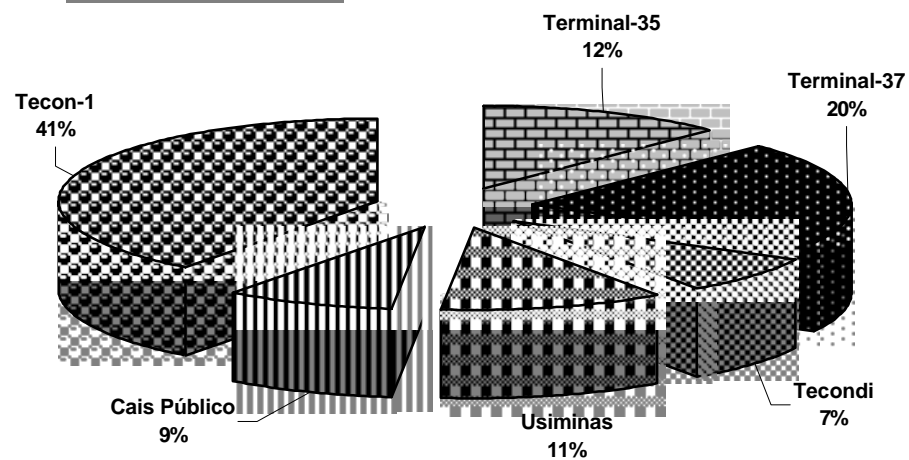
JANEIRO	506.849	50.212	557.061	351.336	75.722	427.058	159.169	139.083	298.252	1.017.354	265.017	1.282.371
FEVEREIRO	-	-	-	-	-	-	-	-	-	-	-	-
MARÇO	-	-	-	-	-	-	-	-	-	-	-	-
ABRIL	-	-	-	-	-	-	-	-	-	-	-	-
MAIO	-	-	-	-	-	-	-	-	-	-	-	-
JUNHO	-	-	-	-	-	-	-	-	-	-	-	-
JULHO	-	-	-	-	-	-	-	-	-	-	-	-
AGOSTO	-	-	-	-	-	-	-	-	-	-	-	-
SETEMBRO	-	-	-	-	-	-	-	-	-	-	-	-
OUTUBRO	-	-	-	-	-	-	-	-	-	-	-	-
NOVEMBRO	-	-	-	-	-	-	-	-	-	-	-	-
DEZEMBRO	-	-	-	-	-	-	-	-	-	-	-	-
T O T A L	506.849	50.212	557.061	351.336	75.722	427.058	159.169	139.083	298.252	1.017.354	265.017	1.282.371

EXPORTAÇÃO

JANEIRO	956.652	56.753	1.013.405	872.649	-	872.649	273.745	603.831	877.576	2.103.046	660.584	2.763.630
FEVEREIRO	-	-	-	-	-	-	-	-	-	-	-	-
MARÇO	-	-	-	-	-	-	-	-	-	-	-	-
ABRIL	-	-	-	-	-	-	-	-	-	-	-	-
MAIO	-	-	-	-	-	-	-	-	-	-	-	-
JUNHO	-	-	-	-	-	-	-	-	-	-	-	-
JULHO	-	-	-	-	-	-	-	-	-	-	-	-
AGOSTO	-	-	-	-	-	-	-	-	-	-	-	-
SETEMBRO	-	-	-	-	-	-	-	-	-	-	-	-
OUTUBRO	-	-	-	-	-	-	-	-	-	-	-	-
NOVEMBRO	-	-	-	-	-	-	-	-	-	-	-	-
DEZEMBRO	-	-	-	-	-	-	-	-	-	-	-	-
T O T A L	956.652	56.753	1.013.405	872.649	-	872.649	273.745	603.831	877.576	2.103.046	660.584	2.763.630

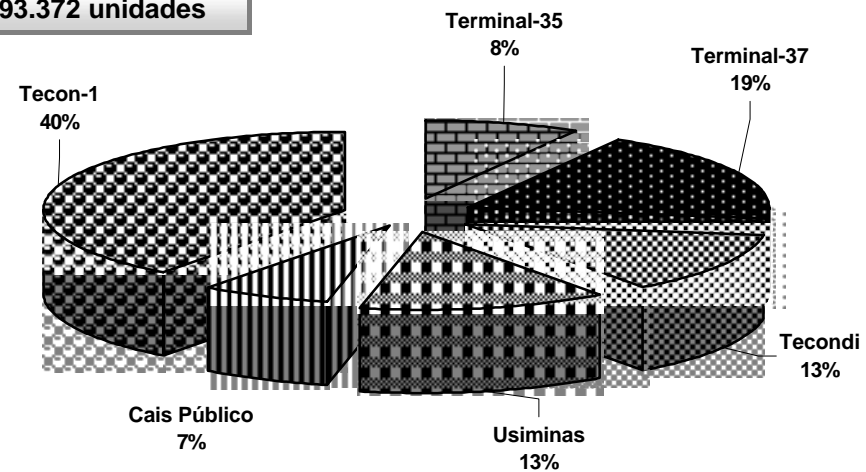
TOTAL DO ANO - 2003

1.037.371 unidades



TOTAL ATÉ O MÊS

93.372 unidades



EM UNIDADES E TONELADAS	MOVIMENTO MENSAL DE CONTÊINERES Porto de Santos	CODESP - fl. 10 ESTATÍSTICA - Jan / 04
----------------------------	--	---

TOTAL

Local	No Porto Organizado												Fora do Porto Organizado		Total		
	Tecon-1		Terminal 37		Terminal 35		Tecondi		Cais Público		Soma		Usiminas				
	Quant	Peso	Quant	Peso	Quant	Peso	Quant	Peso	Quant	Peso	Quant	Peso	Quant	Peso	Quant	TEU	Peso

Longo Curso

Cheios	20	13.088	269.670	5.798	116.039	2.510	53.912	4.345	86.165	2.005	43.374	27.746	569.160	4.998	102.557	32.744	32.744	671.717
	40	9.832	218.078	6.909	145.817	2.861	60.747	3.732	83.187	1.368	30.259	24.702	538.088	3.962	79.421	28.664	57.328	617.509
	Soma	22.920	487.748	12.707	261.856	5.371	114.659	8.077	169.352	3.373	73.633	52.448	1.107.248	8.960	181.978	61.408	90.072	1.289.226
Vazios	20	6.549	15.874	1.080	2.423	785	1.796	1.570	3.600	1.845	4.169	11.829	27.862	721	1.721	12.550	12.550	29.583
	40	2.772	11.204	2.419	11.381	1.493	6.781	2.288	9.928	1.291	5.573	10.263	44.867	1.740	7.768	12.003	24.006	52.635
	Soma	9.321	27.078	3.499	13.804	2.278	8.577	3.858	13.528	3.136	9.742	22.092	72.729	2.461	9.489	24.553	36.556	82.218
Total	20	19.637	285.544	6.878	118.462	3.295	55.708	5.915	89.765	3.850	47.543	39.575	597.022	5.719	104.278	45.294	45.294	701.300
	40	12.604	229.282	9.328	157.198	4.354	67.528	6.020	93.115	2.659	35.832	34.965	582.955	5.702	87.189	40.667	81.334	670.144
	Soma	32.241	514.826	16.206	275.660	7.649	123.236	11.935	182.880	6.509	83.375	74.540	1.179.977	11.421	191.467	85.961	126.628	1.371.444

Cabotagem

Cheios	20	1.545	36.117	545	11.131	72	1.273	-	-	24	55	2.186	48.576	481	12.504	2.667	2.667	61.080
	40	2.051	48.712	499	10.045	68	1.472	-	-	-	-	2.618	60.229	183	4.250	2.801	5.602	64.479
	Soma	3.596	84.829	1.044	21.176	140	2.745	-	-	24	55	4.804	108.805	664	16.754	5.468	8.269	125.559
Vazios	20	722	1.675	163	346	115	267	-	-	-	-	1.000	2.288	295	680	1.295	1.295	2.968
	40	422	1.712	222	934	-	-	-	-	-	-	644	2.646	4	15	648	1.296	2.661
	Soma	1.144	3.387	385	1.280	115	267	-	-	-	-	1.644	4.934	299	695	1.943	2.591	5.629
Total	20	2.267	37.792	708	11.477	187	1.540	-	-	24	55	3.186	50.864	776	13.184	3.962	3.962	64.048
	40	2.473	50.424	721	10.979	68	1.472	-	-	-	-	3.262	62.875	187	4.265	3.449	6.898	67.140
	Soma	4.740	88.216	1.429	22.456	255	3.012	-	-	24	55	6.448	113.739	963	17.449	7.411	10.860	131.188

Total

Cheios	20	14.633	305.787	6.343	127.170	2.582	55.185	4.345	86.165	2.029	43.429	29.932	617.736	5.479	115.061	35.411	35.411	732.797
	40	11.883	266.790	7.408	155.862	2.929	62.219	3.732	83.187	1.368	30.259	27.320	598.317	4.145	83.671	31.465	62.930	681.988
	Soma	26.516	572.577	13.751	283.032	5.511	117.404	8.077	169.352	3.397	73.688	57.252	1.216.053	9.624	198.732	66.876	98.341	1.414.785
Vazios	20	7.271	17.549	1.243	2.769	900	2.063	1.570	3.600	1.845	4.169	12.829	30.150	1.016	2.401	13.845	13.845	32.551
	40	3.194	12.916	2.641	12.315	1.493	6.781	2.288	9.928	1.291	5.573	10.907	47.513	1.744	7.783	12.651	25.302	55.296
	Soma	10.465	30.465	3.884	15.084	2.393	8.844	3.858	13.528	3.136	9.742	23.736	77.663	2.760	10.184	26.496	39.147	87.847
Total	20	21.904	323.336	7.586	129.939	3.482	57.248	5.915	89.765	3.874	47.598	42.761	647.886	6.495	117.462	49.256	49.256	765.348
	40	15.077	279.706	10.049	168.177	4.422	69.000	6.020	93.115	2.659	35.832	38.227	645.830	5.889	91.454	44.116	88.232	737.284
	Soma	36.981	603.042	17.635	298.116	7.904	126.248	11.935	182.880	6.533	83.430	80.988	1.293.716	12.384	208.916	93.372	137.488	1.502.632

EM UNIDADES E TONELADAS	MOVIMENTO MENSAL DE CONTÊINERES Porto de Santos	CODESP - fl.10-A ESTATÍSTICA - Jan / 04
----------------------------	--	--

IMPORTAÇÃO

Local	No Porto Organizado												Fora do Porto Organizado		Total		
	Tecon-1		Terminal 37		Terminal 35		Tecondi		Cais Público		Soma		Usiminas		Quant	TEU	Peso
	Quant	Peso	Quant	Peso	Quant	Peso	Quant	Peso	Quant	Peso	Quant	Peso	Quant	Peso			

Longo Curso

Cheios	20	4.583	86.146	3.157	61.785	933	19.905	2.281	43.939	496	10.097	11.450	221.872	2.687	54.203	14.137	14.137	276.075
	40	3.756	78.597	3.328	69.722	843	19.713	1.734	36.428	433	9.326	10.094	213.786	1.586	34.318	11.680	23.360	248.104
	Soma	8.339	164.743	6.485	131.507	1.776	39.618	4.015	80.367	929	19.423	21.544	435.658	4.273	88.521	25.817	37.497	524.179
Vazios	20	6.255	14.922	786	1.936	559	1.323	1.071	2.439	1.652	3.698	10.323	24.318	484	1.069	10.807	10.807	25.387
	40	2.620	10.579	2.097	10.027	1.353	6.240	1.049	4.562	1.255	5.404	8.374	36.812	1.349	5.849	9.723	19.446	42.661
	Soma	8.875	25.501	2.883	11.963	1.912	7.563	2.120	7.001	2.907	9.102	18.697	61.130	1.833	6.918	20.530	30.253	68.048
Total	20	10.838	101.068	3.943	63.721	1.492	21.228	3.352	46.378	2.148	13.795	21.773	246.190	3.171	55.272	24.944	24.944	301.462
	40	6.376	89.176	5.425	79.749	2.196	25.953	2.783	40.990	1.688	14.730	18.468	250.598	2.935	40.167	21.403	42.806	290.765
	Soma	17.214	190.244	9.368	143.470	3.688	47.181	6.135	87.368	3.836	28.525	40.241	496.788	6.106	95.439	46.347	67.750	592.227

Cabotagem

Cheios	20	777	18.555	229	4.860	19	298	-	-	-	-	1.025	23.713	415	10.909	1.440	1.440	34.622
	40	913	19.542	212	4.336	10	314	-	-	-	-	1.135	24.192	31	917	1.166	2.332	25.109
	Soma	1.690	38.097	441	9.196	29	612	-	-	-	-	2.160	47.905	446	11.826	2.606	3.772	59.731
Vazios	20	329	750	16	37	-	-	-	-	-	-	345	787	7	18	352	352	805
	40	221	914	142	606	-	-	-	-	-	-	363	1.520	4	15	367	734	1.535
	Soma	550	1.664	158	643	-	-	-	-	-	-	708	2.307	11	33	719	1.086	2.340
Total	20	1.106	19.305	245	4.897	19	298	-	-	-	-	1.370	24.500	422	10.927	1.792	1.792	35.427
	40	1.134	20.456	354	4.942	10	314	-	-	-	-	1.498	25.712	35	932	1.533	3.066	26.644
	Soma	2.240	39.761	599	9.839	29	612	-	-	-	-	2.868	50.212	457	11.859	3.325	4.858	62.071

Total

Cheios	20	5.360	104.701	3.386	66.645	952	20.203	2.281	43.939	496	10.097	12.475	245.585	3.102	65.112	15.577	15.577	310.697
	40	4.669	98.139	3.540	74.058	853	20.027	1.734	36.428	433	9.326	11.229	237.978	1.617	35.235	12.846	25.692	273.213
	Soma	10.029	202.840	6.926	140.703	1.805	40.230	4.015	80.367	929	19.423	23.704	483.563	4.719	100.347	28.423	41.269	583.910
Vazios	20	6.584	15.672	802	1.973	559	1.323	1.071	2.439	1.652	3.698	10.668	25.105	491	1.087	11.159	11.159	26.192
	40	2.841	11.493	2.239	10.633	1.353	6.240	1.049	4.562	1.255	5.404	8.737	38.332	1.353	5.864	10.090	20.180	44.196
	Soma	9.425	27.165	3.041	12.606	1.912	7.563	2.120	7.001	2.907	9.102	19.405	63.437	1.844	6.951	21.249	31.339	70.388
Total	20	11.944	120.373	4.188	68.618	1.511	21.526	3.352	46.378	2.148	13.795	23.143	270.690	3.593	66.199	26.736	26.736	336.889
	40	7.510	109.632	5.779	84.691	2.206	26.267	2.783	40.990	1.688	14.730	19.966	276.310	2.970	41.099	22.936	45.872	317.409
	Soma	19.454	230.005	9.967	153.309	3.717	47.793	6.135	87.368	3.836	28.525	43.109	547.000	6.563	107.298	49.672	72.608	654.298

EM UNIDADES E TONELADAS	MOVIMENTO MENSAL DE CONTÊINERES Porto de Santos	CODESP - fl. 10-B ESTATÍSTICA - Jan / 04
----------------------------	--	---

EXPORTAÇÃO

Local	No Porto Organizado												Fora do Porto Organizado		Total		
	Tecon-1		Terminal 37		Terminal 35		Tecondi		Cais Público		Soma		Usiminas				
	Quant	Peso	Quant	Peso	Quant	Peso	Quant	Peso	Quant	Peso	Quant	Peso	Quant	Peso	Quant	TEU	Peso

Longo Curso

Cheios	20	8.505	183.524	2.641	54.254	1.577	34.007	2.064	42.226	1.509	33.277	16.296	347.288	2.311	48.354	18.607	18.607	395.642
	40	6.076	139.481	3.581	76.095	2.018	41.034	1.998	46.759	935	20.933	14.608	324.302	2.376	45.103	16.984	33.968	369.405
	Soma	14.581	323.005	6.222	130.349	3.595	75.041	4.062	88.985	2.444	54.210	30.904	671.590	4.687	93.457	35.591	52.575	765.047
Vazios	20	294	952	294	487	226	473	499	1.161	193	471	1.506	3.544	237	652	1.743	1.743	4.196
	40	152	625	322	1.354	140	541	1.239	5.366	36	169	1.889	8.055	391	1.919	2.280	4.560	9.974
	Soma	446	1.577	616	1.841	366	1.014	1.738	6.527	229	640	3.395	11.599	628	2.571	4.023	6.303	14.170
Total	20	8.799	184.476	2.935	54.741	1.803	34.480	2.563	43.387	1.702	33.748	17.802	350.832	2.548	49.006	20.350	20.350	399.838
	40	6.228	140.106	3.903	77.449	2.158	41.575	3.237	52.125	971	21.102	16.497	332.357	2.767	47.022	19.264	38.528	379.379
	Soma	15.027	324.582	6.838	132.190	3.961	76.055	5.800	95.512	2.673	54.850	34.299	683.189	5.315	96.028	39.614	58.878	779.217

Cabotagem

Cheios	20	768	17.562	316	6.271	53	975	-	-	24	55	1.161	24.863	66	1.595	1.227	1.227	26.458
	40	1.138	29.170	287	5.709	58	1.158	-	-	-	-	1.483	36.037	152	3.333	1.635	3.270	39.370
	Soma	1.906	46.732	603	11.980	111	2.133	-	-	24	55	2.644	60.900	218	4.928	2.862	4.497	65.828
Vazios	20	393	925	147	309	115	267	-	-	-	-	655	1.501	288	662	943	943	2.163
	40	201	798	80	328	-	-	-	-	-	-	281	1.126	-	-	281	562	1.126
	Soma	594	1.723	227	637	115	267	-	-	-	-	936	2.627	288	662	1.224	1.505	3.289
Total	20	1.161	18.487	463	6.580	168	1.242	-	-	24	55	1.816	26.364	354	2.257	2.170	2.170	28.621
	40	1.339	29.968	367	6.037	58	1.158	-	-	-	-	1.764	37.163	152	3.333	1.916	3.832	40.496
	Soma	2.500	48.455	830	12.617	226	2.400	-	-	24	55	3.580	63.527	506	5.590	4.086	6.002	69.117

Total

Cheios	20	9.273	201.086	2.957	60.525	1.630	34.982	2.064	42.226	1.533	33.332	17.457	372.151	2.377	49.949	19.834	19.834	422.100
	40	7.214	168.651	3.868	81.804	2.076	42.192	1.998	46.759	935	20.933	16.091	360.339	2.528	48.436	18.619	37.238	408.775
	Soma	16.487	369.737	6.825	142.329	3.706	77.174	4.062	88.985	2.468	54.265	33.548	732.490	4.905	98.385	38.453	57.072	830.875
Vazios	20	687	1.877	441	796	341	740	499	1.161	193	471	2.161	5.045	525	1.314	2.686	2.686	6.359
	40	353	1.423	402	1.682	140	541	1.239	5.366	36	169	2.170	9.181	391	1.919	2.561	5.122	11.100
	Soma	1.040	3.300	843	2.478	481	1.281	1.738	6.527	229	640	4.331	14.226	916	3.233	5.247	7.808	17.459
Total	20	9.960	202.963	3.398	61.321	1.971	35.722	2.563	43.387	1.726	33.803	19.618	377.196	2.902	51.263	22.520	22.520	428.459
	40	7.567	170.074	4.270	83.486	2.216	42.733	3.237	52.125	971	21.102	18.261	369.520	2.919	50.355	21.180	42.360	419.875
	Soma	17.527	373.037	7.668	144.807	4.187	78.455	5.800	95.512	2.697	54.905	37.879	746.716	5.821	101.618	43.700	64.880	848.334

EM UNIDADES E TONELADAS	MOVIMENTO ACUMULADO DE CONTÊINERES Porto de Santos	CODESP - fl.11 ESTATÍSTICA - Jan / 04
----------------------------	---	--

TOTAL

Local	No Porto Organizado												Fora do Porto Organizado		Total		
	Tecon-1		Terminal 37		Terminal 35		Tecondi		Cais Público		Soma		Usiminas		Quant	TEU	Peso
	Quant	Peso	Quant	Peso	Quant	Peso	Quant	Peso	Quant	Peso	Quant	Peso	Quant	Peso			

Longo Curso

Cheios	20	13.088	269.670	5.798	116.039	2.510	53.912	4.345	86.165	2.005	43.374	27.746	569.160	4.998	102.557	32.744	32.744	671.717
	40	9.832	218.078	6.909	145.817	2.861	60.747	3.732	83.187	1.368	30.259	24.702	538.088	3.962	79.421	28.664	57.328	617.509
	Soma	22.920	487.748	12.707	261.856	5.371	114.659	8.077	169.352	3.373	73.633	52.448	1.107.248	8.960	181.978	61.408	90.072	1.289.226
Vazios	20	6.549	15.874	1.080	2.423	785	1.796	1.570	3.600	1.845	4.169	11.829	27.862	721	1.721	12.550	12.550	29.583
	40	2.772	11.204	2.419	11.381	1.493	6.781	2.288	9.928	1.291	5.573	10.263	44.867	1.740	7.768	12.003	24.006	52.635
	Soma	9.321	27.078	3.499	13.804	2.278	8.577	3.858	13.528	3.136	9.742	22.092	72.729	2.461	9.489	24.553	36.556	82.218
Total	20	19.637	285.544	6.878	118.462	3.295	55.708	5.915	89.765	3.850	47.543	39.575	597.022	5.719	104.278	45.294	45.294	701.300
	40	12.604	229.282	9.328	157.198	4.354	67.528	6.020	93.115	2.659	35.832	34.965	582.955	5.702	87.189	40.667	81.334	670.144
	Soma	32.241	514.826	16.206	275.660	7.649	123.236	11.935	182.880	6.509	83.375	74.540	1.179.977	11.421	191.467	85.961	126.628	1.371.444

Cabotagem

Cheios	20	1.545	36.117	545	11.131	72	1.273	-	-	24	55	2.186	48.576	481	12.504	2.667	2.667	61.080
	40	2.051	48.712	499	10.045	68	1.472	-	-	-	-	2.618	60.229	183	4.250	2.801	5.602	64.479
	Soma	3.596	84.829	1.044	21.176	140	2.745	-	-	24	55	4.804	108.805	664	16.754	5.468	8.269	125.559
Vazios	20	722	1.675	163	346	115	267	-	-	-	-	1.000	2.288	295	680	1.295	1.295	2.968
	40	422	1.712	222	934	-	-	-	-	-	-	644	2.646	4	15	648	1.296	2.661
	Soma	1.144	3.387	385	1.280	115	267	-	-	-	-	1.644	4.934	299	695	1.943	2.591	5.629
Total	20	2.267	37.792	708	11.477	187	1.540	-	-	24	55	3.186	50.864	776	13.184	3.962	3.962	64.048
	40	2.473	50.424	721	10.979	68	1.472	-	-	-	-	3.262	62.875	187	4.265	3.449	6.898	67.140
	Soma	4.740	88.216	1.429	22.456	255	3.012	-	-	24	55	6.448	113.739	963	17.449	7.411	10.860	131.188

Total

Cheios	20	14.633	305.787	6.343	127.170	2.582	55.185	4.345	86.165	2.029	43.429	29.932	617.736	5.479	115.061	35.411	35.411	732.797
	40	11.883	266.790	7.408	155.862	2.929	62.219	3.732	83.187	1.368	30.259	27.320	598.317	4.145	83.671	31.465	62.930	681.988
	Soma	26.516	572.577	13.751	283.032	5.511	117.404	8.077	169.352	3.397	73.688	57.252	1.216.053	9.624	198.732	66.876	98.341	1.414.785
Vazios	20	7.271	17.549	1.243	2.769	900	2.063	1.570	3.600	1.845	4.169	12.829	30.150	1.016	2.401	13.845	13.845	32.551
	40	3.194	12.916	2.641	12.315	1.493	6.781	2.288	9.928	1.291	5.573	10.907	47.513	1.744	7.783	12.651	25.302	55.296
	Soma	10.465	30.465	3.884	15.084	2.393	8.844	3.858	13.528	3.136	9.742	23.736	77.663	2.760	10.184	26.496	39.147	87.847
Total	20	21.904	323.336	7.586	129.939	3.482	57.248	5.915	89.765	3.874	47.598	42.761	647.886	6.495	117.462	49.256	49.256	765.348
	40	15.077	279.706	10.049	168.177	4.422	69.000	6.020	93.115	2.659	35.832	38.227	645.830	5.889	91.454	44.116	88.232	737.284
	Soma	36.981	603.042	17.635	298.116	7.904	126.248	11.935	182.880	6.533	83.430	80.988	1.293.716	12.384	208.916	93.372	137.488	1.502.632

EM UNIDADES E TONELADAS	MOVIMENTO ACUMULADO DE CONTÊINERES Porto de Santos	CODESP - fl.11-A ESTATÍSTICA - Jan / 04
----------------------------	---	--

IMPORTAÇÃO

Local	No Porto Organizado												Fora do Porto Organizado		Total		
	Tecon-1		Terminal 37		Terminal 35		Tecondi		Cais Público		Soma		Usiminas		Quant	TEU	Peso
	Quant	Peso	Quant	Peso	Quant	Peso	Quant	Peso	Quant	Peso	Quant	Peso	Quant	Peso			

Longo Curso

Cheios	20	4.583	86.146	3.157	61.785	933	19.905	2.281	43.939	496	10.097	11.450	221.872	2.687	54.203	14.137	14.137	276.075
	40	3.756	78.597	3.328	69.722	843	19.713	1.734	36.428	433	9.326	10.094	213.786	1.586	34.318	11.680	23.360	248.104
	Soma	8.339	164.743	6.485	131.507	1.776	39.618	4.015	80.367	929	19.423	21.544	435.658	4.273	88.521	25.817	37.497	524.179
Vazios	20	6.255	14.922	786	1.936	559	1.323	1.071	2.439	1.652	3.698	10.323	24.318	484	1.069	10.807	10.807	25.387
	40	2.620	10.579	2.097	10.027	1.353	6.240	1.049	4.562	1.255	5.404	8.374	36.812	1.349	5.849	9.723	19.446	42.661
	Soma	8.875	25.501	2.883	11.963	1.912	7.563	2.120	7.001	2.907	9.102	18.697	61.130	1.833	6.918	20.530	30.253	68.048
Total	20	10.838	101.068	3.943	63.721	1.492	21.228	3.352	46.378	2.148	13.795	21.773	246.190	3.171	55.272	24.944	24.944	301.462
	40	6.376	89.176	5.425	79.749	2.196	25.953	2.783	40.990	1.688	14.730	18.468	250.598	2.935	40.167	21.403	42.806	290.765
	Soma	17.214	190.244	9.368	143.470	3.688	47.181	6.135	87.368	3.836	28.525	40.241	496.788	6.106	95.439	46.347	67.750	592.227

Cabotagem

Cheios	20	777	18.555	229	4.860	19	298	-	-	-	-	1.025	23.713	415	10.909	1.440	1.440	34.622
	40	913	19.542	212	4.336	10	314	-	-	-	-	1.135	24.192	31	917	1.166	2.332	25.109
	Soma	1.690	38.097	441	9.196	29	612	-	-	-	-	2.160	47.905	446	11.826	2.606	3.772	59.731
Vazios	20	329	750	16	37	-	-	-	-	-	-	345	787	7	18	352	352	805
	40	221	914	142	606	-	-	-	-	-	-	363	1.520	4	15	367	734	1.535
	Soma	550	1.664	158	643	-	-	-	-	-	-	708	2.307	11	33	719	1.086	2.340
Total	20	1.106	19.305	245	4.897	19	298	-	-	-	-	1.370	24.500	422	10.927	1.792	1.792	35.427
	40	1.134	20.456	354	4.942	10	314	-	-	-	-	1.498	25.712	35	932	1.533	3.066	26.644
	Soma	2.240	39.761	599	9.839	29	612	-	-	-	-	2.868	50.212	457	11.859	3.325	4.858	62.071

Total

Cheios	20	5.360	104.701	3.386	66.645	952	20.203	2.281	43.939	496	10.097	12.475	245.585	3.102	65.112	15.577	15.577	310.697
	40	4.669	98.139	3.540	74.058	853	20.027	1.734	36.428	433	9.326	11.229	237.978	1.617	35.235	12.846	25.692	273.213
	Soma	10.029	202.840	6.926	140.703	1.805	40.230	4.015	80.367	929	19.423	23.704	483.563	4.719	100.347	28.423	41.269	583.910
Vazios	20	6.584	15.672	802	1.973	559	1.323	1.071	2.439	1.652	3.698	10.668	25.105	491	1.087	11.159	11.159	26.192
	40	2.841	11.493	2.239	10.633	1.353	6.240	1.049	4.562	1.255	5.404	8.737	38.332	1.353	5.864	10.090	20.180	44.196
	Soma	9.425	27.165	3.041	12.606	1.912	7.563	2.120	7.001	2.907	9.102	19.405	63.437	1.844	6.951	21.249	31.339	70.388
Total	20	11.944	120.373	4.188	68.618	1.511	21.526	3.352	46.378	2.148	13.795	23.143	270.690	3.593	66.199	26.736	26.736	336.889
	40	7.510	109.632	5.779	84.691	2.206	26.267	2.783	40.990	1.688	14.730	19.966	276.310	2.970	41.099	22.936	45.872	317.409
	Soma	19.454	230.005	9.967	153.309	3.717	47.793	6.135	87.368	3.836	28.525	43.109	547.000	6.563	107.298	49.672	72.608	654.298

EM UNIDADES E TONELADAS	MOVIMENTO ACUMULADO DE CONTÊINERES Porto de Santos	CODESP - fl.11-B ESTATÍSTICA - Jan / 04
----------------------------	---	--

EXPORTAÇÃO

Local	No Porto Organizado												Fora do Porto Organizado		Total		
	Tecon-1		Terminal 37		Terminal 35		Tecondi		Cais Público		Soma		Usiminas				
	Quant	Peso	Quant	Peso	Quant	Peso	Quant	Peso	Quant	Peso	Quant	Peso	Quant	Peso	Quant	TEU	Peso

Longo Curso

Cheios	20	8.505	183.524	2.641	54.254	1.577	34.007	2.064	42.226	1.509	33.277	16.296	347.288	2.311	48.354	18.607	18.607	395.642
	40	6.076	139.481	3.581	76.095	2.018	41.034	1.998	46.759	935	20.933	14.608	324.302	2.376	45.103	16.984	33.968	369.405
	Soma	14.581	323.005	6.222	130.349	3.595	75.041	4.062	88.985	2.444	54.210	30.904	671.590	4.687	93.457	35.591	52.575	765.047
Vazios	20	294	952	294	487	226	473	499	1.161	193	471	1.506	3.544	237	652	1.743	1.743	4.196
	40	152	625	322	1.354	140	541	1.239	5.366	36	169	1.889	8.055	391	1.919	2.280	4.560	9.974
	Soma	446	1.577	616	1.841	366	1.014	1.738	6.527	229	640	3.395	11.599	628	2.571	4.023	6.303	14.170
Total	20	8.799	184.476	2.935	54.741	1.803	34.480	2.563	43.387	1.702	33.748	17.802	350.832	2.548	49.006	20.350	20.350	399.838
	40	6.228	140.106	3.903	77.449	2.158	41.575	3.237	52.125	971	21.102	16.497	332.357	2.767	47.022	19.264	38.528	379.379
	Soma	15.027	324.582	6.838	132.190	3.961	76.055	5.800	95.512	2.673	54.850	34.299	683.189	5.315	96.028	39.614	58.878	779.217

Cabotagem

Cheios	20	768	17.562	316	6.271	53	975	-	-	24	55	1.161	24.863	66	1.595	1.227	1.227	26.458
	40	1.138	29.170	287	5.709	58	1.158	-	-	-	-	1.483	36.037	152	3.333	1.635	3.270	39.370
	Soma	1.906	46.732	603	11.980	111	2.133	-	-	24	55	2.644	60.900	218	4.928	2.862	4.497	65.828
Vazios	20	393	925	147	309	115	267	-	-	-	-	655	1.501	288	662	943	943	2.163
	40	201	798	80	328	-	-	-	-	-	-	281	1.126	-	-	281	562	1.126
	Soma	594	1.723	227	637	115	267	-	-	-	-	936	2.627	288	662	1.224	1.505	3.289
Total	20	1.161	18.487	463	6.580	168	1.242	-	-	24	55	1.816	26.364	354	2.257	2.170	2.170	28.621
	40	1.339	29.968	367	6.037	58	1.158	-	-	-	-	1.764	37.163	152	3.333	1.916	3.832	40.496
	Soma	2.500	48.455	830	12.617	226	2.400	-	-	24	55	3.580	63.527	506	5.590	4.086	6.002	69.117

Total

Cheios	20	9.273	201.086	2.957	60.525	1.630	34.982	2.064	42.226	1.533	33.332	17.457	372.151	2.377	49.949	19.834	19.834	422.100
	40	7.214	168.651	3.868	81.804	2.076	42.192	1.998	46.759	935	20.933	16.091	360.339	2.528	48.436	18.619	37.238	408.775
	Soma	16.487	369.737	6.825	142.329	3.706	77.174	4.062	88.985	2.468	54.265	33.548	732.490	4.905	98.385	38.453	57.072	830.875
Vazios	20	687	1.877	441	796	341	740	499	1.161	193	471	2.161	5.045	525	1.314	2.686	2.686	6.359
	40	353	1.423	402	1.682	140	541	1.239	5.366	36	169	2.170	9.181	391	1.919	2.561	5.122	11.100
	Soma	1.040	3.300	843	2.478	481	1.281	1.738	6.527	229	640	4.331	14.226	916	3.233	5.247	7.808	17.459
Total	20	9.960	202.963	3.398	61.321	1.971	35.722	2.563	43.387	1.726	33.803	19.618	377.196	2.902	51.263	22.520	22.520	428.459
	40	7.567	170.074	4.270	83.486	2.216	42.733	3.237	52.125	971	21.102	18.261	369.520	2.919	50.355	21.180	42.360	419.875
	Soma	17.527	373.037	7.668	144.807	4.187	78.455	5.800	95.512	2.697	54.905	37.879	746.716	5.821	101.618	43.700	64.880	848.334

EM UNIDADES E TONELADAS	MOVIMENTO PELO SISTEMA "ROLL-ON/ROLL-OFF" Porto de Santos	CODESP - fl.12 ESTATÍSTICA - Jan / 04
----------------------------	--	--

EM TONELADAS	VEÍCULOS AUTOMOTORES EM UNIDADES
--------------	----------------------------------

ESPECIFICAÇÃO	Carretas e similares			Veículos auto motores	Total	ESPECIFICAÇÃO	"RO-RO"	%	Conven- cional	%	Soma
	Contêineres	Carga Solta	Soma								

I M P O R T A Ç Ã O

Longo Curso	No mês	2.177	285	2.462	151	2.613	Longo Curso	No mês	87	58,0	63	42,0	150
	Desde janeiro	2.177	285	2.462	151	2.613		Desde janeiro	87	58,0	63	42,0	150
Cabo- tagem	No mês	-	-	-	-	-	Cabo- tagem	No mês	-	-	-	-	-
	Desde janeiro	-	-	-	-	-		Desde janeiro	-	-	-	-	-
Total	No mês	2.177	285	2.462	151	2.613	Total	No mês	87	58,0	63	42,0	150
	Desde janeiro	2.177	285	2.462	151	2.613		Desde janeiro	87	58,0	63	42,0	150

E X P O R T A Ç Ã O

Longo Curso	No mês	7.006	8.755	15.761	17.264	33.025	Longo Curso	No mês	15.091	100	-	-	15.091
	Desde janeiro	7.006	8.755	15.761	17.264	33.025		Desde janeiro	15.091	100	-	-	15.091
Cabo- tagem	No mês	-	-	-	-	-	Cabo- tagem	No mês	-	-	-	-	-
	Desde janeiro	-	-	-	-	-		Desde janeiro	-	-	-	-	-
Total	No mês	7.006	8.755	15.761	17.264	33.025	Total	No mês	15.091	100	-	-	15.091
	Desde janeiro	7.006	8.755	15.761	17.264	33.025		Desde janeiro	15.091	100	-	-	15.091

T O T A L

Longo Curso	No mês	9.183	9.040	18.223	17.415	35.638	Longo Curso	No mês	15.178	99,6	63	0,4	15.241
	Desde janeiro	9.183	9.040	18.223	17.415	35.638		Desde janeiro	15.178	99,6	63	0,4	15.241
Cabo- tagem	No mês	-	-	-	-	-	Cabo- tagem	No mês	-	-	-	-	-
	Desde janeiro	-	-	-	-	-		Desde janeiro	-	-	-	-	-
Total	No mês	9.183	9.040	18.223	17.415	35.638	Total	No mês	15.178	99,6	63	0,4	15.241
	Desde janeiro	9.183	9.040	18.223	17.415	35.638		Desde janeiro	15.178	99,6	63	0,4	15.241

MOVIMENTO DE EMBARCAÇÕES
PORTO ORGANIZADO

CODESP - fl.13
ESTATÍSTICA - Jan / 04

ESPECIFICAÇÃO	Bandeira	Navios				Soma	Total
		Cargueiros	De Passageiros	De Guerra	Outros		
Ao largo do mês anterior	Nacional	-	-	-	-	-	5
	Estrangeiras	5	-	-	-	5	
Do mês anterior saídos no mês	Nacional	-	-	-	-	-	4
	Estrangeiras	4	-	-	-	4	
Entrados	Nacional	49	-	3	-	52	348
	Estrangeiras	270	24	-	2	296	
Atracados	Nacional	49	-	3	-	52	349
	Estrangeiras	271	24	-	2	297	
Saídos	Nacional	48	-	3	-	51	342
	Estrangeiras	265	24	-	2	291	
Atracados que não saíram	Nacional	1	-	-	-	1	11
	Estrangeiras	10	-	-	-	10	
Ao largo para o mês seguinte	Nacional	-	-	-	-	-	4
	Estrangeiras	4	-	-	-	4	
OBS:							

MÊS	Navios Cargueiros Entrados			Tonelagem Média Navio			
	2004	2003	Diferença	2004	2003	Diferença	
						Ton	%
Janeiro	319	306	13	12.683	10.041	2.642	26
Fevereiro	-	-	-	-	-	-	-
Março	-	-	-	-	-	-	-
Abril	-	-	-	-	-	-	-
Mai	-	-	-	-	-	-	-
Junho	-	-	-	-	-	-	-
Julho	-	-	-	-	-	-	-
Agosto	-	-	-	-	-	-	-
Setembro	-	-	-	-	-	-	-
Outubro	-	-	-	-	-	-	-
Novembro	-	-	-	-	-	-	-
Dezembro	-	-	-	-	-	-	-

Desde Janeiro	319	306	13	12.683	10.041	2.642	26
---------------	-----	-----	----	--------	--------	-------	----

NAVEGAÇÃO	Entrados		Remanescente do mês anterior	Zarpados		Passaram para o mês seguinte	Atracados	
	No Mês	Acumulado		No Mês	Acumulado		No Mês	Acumulado

Cais do Porto	Longo Curso	271	271	4	-	-	4	271	271
	Cabotagem	77	77	1	-	-	-	78	78
	Soma	348	348	5	-	-	4	349	349

Dias de Atracação	Longo Curso		Cabotagem		Total	
	No mês	Desde Janeiro	No mês	Desde Janeiro	No mês	Desde Janeiro
1	169	169	32	32	201	201
2	36	36	11	11	47	47
3	20	20	5	5	25	25
4	17	17	1	1	18	18
5	9	9	-	-	9	9
6 a 15	21	21	1	1	22	22
Acima de 15	2	2	1	1	3	3
Total	274	274	51	51	325	325

maior tempo de atracação: "Samos" , com 15 dias.

ATRAÇÃO DE NAVIOS CARGUEIROS NO PORTO DE SANTOS
(ESPERAS)

CODESP - fl.14
ESTATÍSTICA - Jan / 04

T R E C H O	Com menos 24h de espera		Com 24 e menos de 48h de espera				Com 48 e menos de 72h de espera				Com 72 e mais horas de espera				Total
			Causas		Soma		Causas		Soma		Causas		Soma		
			Do porto	De terceiros			Do porto	De terceiros			Do porto	De terceiros			
	Quant.	%	Quant.	%	Quant.	%	Quant.	%	Quant.	%	Quant.	%	Quant.	%	

N O M Ê S

Cais Público	Terminal da Alamoia	13	31,7	-	-	13	31,7	13	31,7	-	-	10	24,4	10	24,4	-	-	5	12,2	5	12,2	41
	Cais do Saboó	23	71,8	-	-	4	12,5	4	12,5	-	-	3	9,4	3	9,4	-	-	2	6,3	2	6,3	32
	Do arm. 5 ao arm. 12 (pátio)	1	50,0	-	-	1	50,0	1	50,0	-	-	-	-	-	-	-	-	-	-	-	-	2
	Do arm. 12-A ao arm. 23	16	72,7	-	-	3	13,7	3	13,7	-	-	2	9,1	2	9,1	-	-	1	4,5	1	4,5	22
	Do frigorífico à Mortona	3	100	-	-	-	-	-	-	-	-	-	-	-	-	-	-	-	-	-	-	3
	Do 29 ao pátio do arm. 33	13	81,2	-	-	2	12,5	2	12,5	-	-	-	-	-	-	-	-	1	6,3	1	6,3	16
	Do arm. 38 ao arm. 39	3	33,3	-	-	-	-	-	-	-	-	-	-	-	-	-	-	6	66,7	6	66,7	9
	Ilha do Barnabé	10	83,4	-	-	1	8,3	1	8,3	-	-	-	-	-	-	-	-	1	8,3	1	8,3	12
	Term. de Fertilizantes	1	11,1	-	-	-	-	-	-	-	-	1	11,1	1	11,1	-	-	7	77,8	7	77,8	9
Soma	83	56,8	-	-	24	16,4	24	16,4	-	-	16	11,0	16	11,0	-	-	23	15,8	23	15,8	146	
Terminais	Uso Privado	126	78,3	-	-	28	17,4	28	17,4	-	-	5	3,1	5	3,1	-	-	2	1,2	2	1,2	161
	Privativos no Porto Organiza	9	69,2	-	-	3	23,1	3	23,1	-	-	1	7,7	1	7,7	-	-	-	-	-	-	13
	Priv.fora do Porto Organiza	19	39,6	-	-	16	33,3	16	33,3	-	-	5	10,4	5	10,4	-	-	8	16,7	8	16,7	48
	Soma	154	69,3	-	-	47	21,2	47	21,2	-	-	11	5,0	11	5,0	-	-	10	4,5	10	4,5	222
Total	237	64,4	-	-	71	19,3	71	19,3	-	-	27	7,3	27	7,3	-	-	33	9,0	33	9,0	368	

A C U M U L A D O

Cais Público	Terminal da Alamoia	13	31,7	-	-	13	31,7	13	31,7	-	-	10	24,4	10	24,4	-	-	5	12,2	5	12,2	41
	Cais do Saboó	23	71,8	-	-	4	12,5	4	12,5	-	-	3	9,4	3	9,4	-	-	2	6,3	2	6,3	32
	Do arm. 5 ao arm. 12 (pátio)	1	50,0	-	-	1	50,0	1	50,0	-	-	-	-	-	-	-	-	-	-	-	-	2
	Do arm. 12-A ao arm. 23	16	72,7	-	-	3	13,7	3	13,7	-	-	2	9,1	2	9,1	-	-	1	4,5	1	4,5	22
	Do frigorífico à Mortona	3	100	-	-	-	-	-	-	-	-	-	-	-	-	-	-	-	-	-	-	3
	Do 29 ao pátio do arm. 33	13	81,2	-	-	2	12,5	2	12,5	-	-	-	-	-	-	-	-	1	6,3	1	6,3	16
	Do arm. 38 ao arm. 39	3	33,3	-	-	-	-	-	-	-	-	-	-	-	-	-	-	6	66,7	6	66,7	9
	Ilha do Barnabé	10	83,4	-	-	1	8,3	1	8,3	-	-	-	-	-	-	-	-	1	8,3	1	8,3	12
	Term. de Fertilizantes	1	11,1	-	-	-	-	-	-	-	-	1	11,1	1	11,1	-	-	7	77,8	7	77,8	9
Soma	83	56,8	-	-	24	16,4	24	16,4	-	-	16	11,0	16	11,0	-	-	23	15,8	23	15,8	146	
Terminais	Uso Privado	126	78,3	-	-	28	17,4	28	17,4	-	-	5	3,1	5	3,1	-	-	2	1,2	2	1,2	161
	Privativos no Porto Organiza	9	69,2	-	-	3	23,1	3	23,1	-	-	1	7,7	1	7,7	-	-	-	-	-	-	13
	Priv.fora do Porto Organiza	19	39,6	-	-	16	33,3	16	33,3	-	-	5	10,4	5	10,4	-	-	8	16,7	8	16,7	48
	Soma	154	69,3	-	-	47	21,2	47	21,2	-	-	11	5,0	11	5,0	-	-	10	4,5	10	4,5	222
Total	237	64,4	-	-	71	19,3	71	19,3	-	-	27	7,3	27	7,3	-	-	33	9,0	33	9,0	368	

QUANTIDADE	CARACTERÍSTICAS DOS NAVIOS QUE ATRACARAM NO MÊS					CODESP - fl.15	
	PORTO ORGANIZADO					ESTATÍSTICA - Jan / 04	

ESPECIFI- CAÇÃO	Longo Curso		Cabotagem		Total	
	No Mês	Desde Janeiro	No mês	Desde Janeiro	No Mês	Desde Janeiro

ESPECIFI- CAÇÃO	Longo Curso		Cabotagem		Total	
	No Mês	Desde Janeiro	No mês	Desde Janeiro	No Mês	Desde Janeiro

ESPÉCIE

Carga Geral	167	167	17	17	184	184
Granéis Sólidos	44	44	3	3	47	47
Granéis Líquidos	34	34	32	32	66	66
Passageiros	1	1	23	23	24	24
Roll-on/Roll-off	23	23	-	-	23	23
Outros	2	2	3	3	5	5
Total	271	271	78	78	349	349

TRL

Até 999	2	2	5	5	7	7
1.000 a 4.999	13	13	21	21	34	34
5.000 a 9.999	72	72	12	12	84	84
10.000 a 14.999	110	110	25	25	135	135
15.000 a 20.000	38	38	14	14	52	52
Acima de 20.000	36	36	1	1	37	37
Total	271	271	78	78	349	349

NATUREZA DA OPERAÇÃO

Descarga	48	48	17	17	65	65
Embarque	82	82	20	20	102	102
Descarga e Embarque	138	138	15	15	153	153
Sem operar	3	3	26	26	29	29
Total	271	271	78	78	349	349

MAIOR CALADO (m)

Até 6	9	9	5	5	14	14
de 6 a 8	91	91	52	52	143	143
de 8 a 10	134	134	18	18	152	152
de 10 a 12	37	37	3	3	40	40
Acima de 12	-	-	-	-	-	-

UTILIZAÇÃO DO CAIS NO PORTO DE SANTOS

CODESP - fl.17
ESTATÍSTICA - Jan / 04

TRECHO				MOVIMENTO - TAXAS DE UTILIZAÇÃO - OCUPAÇÃO										
L o c a l	Berço	Extensão (m)	Profundidade (m)	Carga Geral		Sólidos a Granel		Líquidos a Granel		Total		Embarcações x dias **	Ocupação média por dia (m) (c)	Índice % (c/b)
	(a)	(b)	*	Peso (t)	Taxa (t/a)	Peso (t)	Taxa (t/a)	Peso (t)	Taxa (t/a)	Peso (t)	Taxa (t/a)			

NO MÊS

Cais Público	Terminal da Alamoia	4	1.166	12	-	-	-	-	964.458	241.115	964.458	241.115	88	476	40,8
	Cais do Saboó	5	971	9,6 / 10	93.613	18.723	39.713	7.942	5.040	1.008	138.366	27.673	40	216	22,2
	Do arm. 5 ao arm. 12 (pátio)	6	# 1195	6,6 / 10,6	23.458	4.692	-	-	-	-	23.458	4.692	30	143	13,9
	Do arm. 12-A ao arm. 23	9	1844	10,6 / 11	141.801	15.756	234.345	26.038	-	-	376.146	41.794	117	628	34,1
	Do frigorífico à mortona	5	801	7,6	-	-	39.237	7.848	13.196	2.639	52.433	10.487	33	165	20,6
	Do arm. 29 ao arm. 33	8	1263	11	104.934	13.117	-	-	28.288	3.536	133.222	16.653	59	302	23,9
	Do arm. 38 ao arm. 39	4	608	13	-	-	366.971	91.743	-	-	366.971	91.743	47	344	56,6
	Ilha do Barnabé	2	360	9,6	-	-	-	-	81.609	40.805	81.609	40.805	22	99	27,5
	Terminal de Fertilizantes	2	561	13,5	-	-	207.158	103.579	-	-	207.158	103.579	59	369	65,8
Terminais	Uso Privado	12	2.109	10 / 13,2	1.206.660	100.555	326.706	27.226	-	-	1.533.366	127.781	151	1.022	48,5
	Privativos no Porto Organiza	2	269	12 / 13,2	-	-	50.077	25.039	83.237	41.618	133.314	66.657	25	136	50,6
	Privativos fora do P. Organiza	6	1.208	10,9 / 12	283.745	47.291	423.424	70.571	19.202	3.200	726.371	121.062	131	813	67,3

169 m (1 berço) interditado

DESDE JANEIRO

Cais Público	Terminal da Alamoia	4	1.166	12	-	-	-	-	964.458	241.115	964.458	241.115	88	476	40,8
	Cais do Saboó	5	971	9,6 / 10	93.613	18.723	39.713	7.942	5.040	1.008	138.366	27.673	40	216	22,2
	Do arm. 5 ao arm. 12 (pátio)	6	# 1195	6,6 / 10,6	23.458	4.692	-	-	-	-	23.458	4.692	30	143	13,9
	Do arm. 12-A ao arm. 23	9	1844	10,6 / 11	141.801	15.756	234.345	26.038	-	-	376.146	41.794	117	628	34,1
	Do frigorífico à mortona	5	801	7,6	-	-	39.237	7.848	13.196	2.639	52.433	10.487	33	165	20,6
	Do arm. 29 ao arm. 33	8	1263	11	104.934	13.117	-	-	28.288	3.536	133.222	16.653	59	302	23,9
	Do arm. 38 ao arm. 39	4	608	13	-	-	366.971	91.743	-	-	366.971	91.743	47	344	56,6
	Ilha do Barnabé	2	360	9,6	-	-	-	-	81.609	40.805	81.609	40.805	22	99	27,5
	Terminal de Fertilizantes	2	561	13,5	-	-	207.158	103.579	-	-	207.158	103.579	59	369	65,8
Terminais	Uso Privado	12	2.109	10 / 13,2	1.206.660	100.555	326.706	27.226	-	-	1.533.366	127.781	151	1.022	48,5
	Privativos no Porto Organiza	2	269	12 / 13,2	-	-	50.077	25.039	83.237	41.618	133.314	66.657	25	136	50,6
	Privativos fora do P. Organiza	6	1.208	10,9 / 12	283.745	47.291	423.424	70.571	19.202	3.200	726.371	121.062	131	813	67,3

* Profundidade de projeto referida ao "zero hidrográfico" do Porto de Santos (0,72m abaixo do NR da DHN)

** Não computadas as inoperantes

EM TONELADAS		MOVIMENTO NOS TERMINAIS DE USO PRIVADO DO PORTO DE SANTOS - NO MÊS										CODESP - fl.18 ESTATÍSTICA - Jan / 04							
ESPECIFICAÇÃO	IMPORTAÇÃO						EXPORTAÇÃO						TOTAL GERAL						
	CARGILL	TECONDI	TECON	TERMINAL 35	TERMINAL 37	TOTAL	CARGILL	TECONDI	TECON	TERMINAL 35	TERMINAL 37	TOTAL	CARGILL	TECONDI	TECON	TERMINAL 35	TERMINAL 37	TOTAL	
LONGO CURSO																			
Carga Geral	Açúcar	-	-	-	-	-	-	-	25.249	-	-	25.249	-	-	25.249	-	-	25.249	
	Auto Partes	-	-	-	-	-	-	-	10.634	-	-	10.634	-	-	10.634	-	-	10.634	
	Café em Grãos	-	-	-	-	-	-	-	21.995	-	-	21.995	-	-	21.995	-	-	21.995	
	Café Solúvel	-	-	-	-	-	-	-	1.726	-	-	1.726	-	-	1.726	-	-	1.726	
	Carne Congelada	-	-	-	-	-	-	-	24.576	-	-	24.576	-	-	24.576	-	-	24.576	
	Produtos Siderúrgicos	-	-	-	-	-	-	-	3.816	-	-	3.816	-	-	3.816	-	-	3.816	
	Outros	-	87.803	190.244	47.181	143.470	468.698	-	97.904	236.852	76.110	132.190	543.056	-	185.707	427.096	123.291	275.660	1.011.754
	Soma	-	87.803	190.244	47.181	143.470	468.698	-	97.904	324.848	76.110	132.190	631.052	-	185.707	515.092	123.291	275.660	1.099.750
Sólidos a Granel	Açúcar	-	-	-	-	-	94.680	-	-	-	-	94.680	94.680	-	-	-	-	94.680	
	Adubo	-	-	-	-	-	-	-	-	-	-	-	-	-	-	-	-	-	
	Carvão	-	-	-	-	-	-	-	-	-	-	-	-	-	-	-	-	-	
	Enxofre	-	-	-	-	-	-	-	-	-	-	-	-	-	-	-	-	-	
	Minério	-	-	-	-	-	-	-	-	-	-	-	-	-	-	-	-	-	
	Polpa Cítrica Peletizada	-	-	-	-	-	-	-	-	-	-	-	-	-	-	-	-	-	
	Soja em Grãos	-	-	-	-	-	145.758	-	-	-	-	145.758	145.758	-	-	-	-	145.758	
	Soja Peletizada	-	-	-	-	-	86.268	-	-	-	-	86.268	86.268	-	-	-	-	86.268	
Outros	-	-	-	-	-	-	-	-	-	-	-	-	-	-	-	-	-		
Soma	-	-	-	-	-	326.706	-	-	-	-	326.706	326.706	-	-	-	-	326.706		
Líquidos a Granel	Produtos Químicos	-	-	-	-	-	-	-	-	-	-	-	-	-	-	-	-	-	
	Sucos Cítricos	-	-	-	-	-	-	-	-	-	-	-	-	-	-	-	-	-	
	Outros	-	-	-	-	-	-	-	-	-	-	-	-	-	-	-	-	-	
	Soma	-	-	-	-	-	-	-	-	-	-	-	-	-	-	-	-	-	
TOTAL	-	87.803	190.244	47.181	143.470	468.698	326.706	97.904	324.848	76.110	132.190	957.758	326.706	185.707	515.092	123.291	275.660	1.426.456	
CABOTAGEM																			
Carga Geral	Açúcar	-	-	-	-	-	-	-	-	-	-	-	-	-	-	-	-	-	
	Auto Partes	-	-	-	-	-	-	-	8	-	-	8	-	-	8	-	-	8	
	Café em Grãos	-	-	-	-	-	-	-	-	-	-	-	-	-	-	-	-	-	
	Café Solúvel	-	-	-	-	-	-	-	-	-	-	-	-	-	-	-	-	-	
	Carne Congelada	-	-	-	-	-	-	-	170	-	-	170	-	-	170	-	-	170	
	Produtos Siderúrgicos	-	-	-	-	-	-	-	-	-	-	-	-	-	-	-	-	-	
	Outros	-	-	39.761	612	9.839	50.212	-	-	41.503	2.400	12.617	56.520	-	-	81.264	3.012	22.456	106.732
Soma	-	-	39.761	612	9.839	50.212	-	-	41.681	2.400	12.617	56.698	-	-	81.442	3.012	22.456	106.910	
Sólidos a Granel	Açúcar	-	-	-	-	-	-	-	-	-	-	-	-	-	-	-	-	-	
	Adubo	-	-	-	-	-	-	-	-	-	-	-	-	-	-	-	-	-	
	Carvão	-	-	-	-	-	-	-	-	-	-	-	-	-	-	-	-	-	
	Enxofre	-	-	-	-	-	-	-	-	-	-	-	-	-	-	-	-	-	
	Minério	-	-	-	-	-	-	-	-	-	-	-	-	-	-	-	-	-	
	Polpa Cítrica Peletizada	-	-	-	-	-	-	-	-	-	-	-	-	-	-	-	-	-	
	Soja em Grãos	-	-	-	-	-	-	-	-	-	-	-	-	-	-	-	-	-	
	Soja Peletizada	-	-	-	-	-	-	-	-	-	-	-	-	-	-	-	-	-	
Outros	-	-	-	-	-	-	-	-	-	-	-	-	-	-	-	-	-		
Soma	-	-	-	-	-	-	-	-	-	-	-	-	-	-	-	-	-		
Líquidos a Granel	Produtos Químicos	-	-	-	-	-	-	-	-	-	-	-	-	-	-	-	-	-	
	Sucos Cítricos	-	-	-	-	-	-	-	-	-	-	-	-	-	-	-	-	-	
	Outros	-	-	-	-	-	-	-	-	-	-	-	-	-	-	-	-	-	
	Soma	-	-	-	-	-	-	-	-	-	-	-	-	-	-	-	-	-	
TOTAL	-	-	39.761	612	9.839	50.212	-	-	41.681	2.400	12.617	56.698	-	-	81.442	3.012	22.456	106.910	
TOTAL GERAL	-	87.803	230.005	47.793	153.309	518.910	326.706	97.904	366.529	78.510	144.807	1.014.456	326.706	185.707	596.534	126.303	298.116	1.533.366	

EM TONELADAS		MOVIMENTO NOS TERMINAIS DE USO PRIVADO DO PORTO DE SANTOS - ACUMULADO										CODESP - fl.19 ESTATÍSTICA - Jan / 04							
ESPECIFICAÇÃO	IMPORTAÇÃO						EXPORTAÇÃO						TOTAL GERAL						
	CARGILL	TECONDI	TECON	TERMINAL 35	TERMINAL 37	TOTAL	CARGILL	TECONDI	TECON	TERMINAL 35	TERMINAL 37	TOTAL	CARGILL	TECONDI	TECON	TERMINAL 35	TERMINAL 37	TOTAL	
LONGO CURSO																			
Carga Geral	Açúcar	-	-	-	-	-	-	-	25.249	-	-	25.249	-	-	25.249	-	-	25.249	
	Auto Partes	-	-	-	-	-	-	-	10.634	-	-	10.634	-	-	10.634	-	-	10.634	
	Café em Grãos	-	-	-	-	-	-	-	21.995	-	-	21.995	-	-	21.995	-	-	21.995	
	Café Solúvel	-	-	-	-	-	-	-	1.726	-	-	1.726	-	-	1.726	-	-	1.726	
	Carne Congelada	-	-	-	-	-	-	-	24.576	-	-	24.576	-	-	24.576	-	-	24.576	
	Produtos Siderúrgicos	-	-	-	-	-	-	-	3.816	-	-	3.816	-	-	3.816	-	-	3.816	
	Outros	-	87.803	190.244	47.181	143.470	468.698	-	97.904	236.852	76.110	132.190	543.056	-	185.707	427.096	123.291	275.660	1.011.754
	Soma	-	87.803	190.244	47.181	143.470	468.698	-	97.904	324.848	76.110	132.190	631.052	-	185.707	515.092	123.291	275.660	1.099.750
Sólidos a Granel	Açúcar	-	-	-	-	-	94.680	-	-	-	-	94.680	94.680	-	-	-	-	94.680	
	Adubo	-	-	-	-	-	-	-	-	-	-	-	-	-	-	-	-	-	
	Carvão	-	-	-	-	-	-	-	-	-	-	-	-	-	-	-	-	-	
	Enxofre	-	-	-	-	-	-	-	-	-	-	-	-	-	-	-	-	-	
	Minério	-	-	-	-	-	-	-	-	-	-	-	-	-	-	-	-	-	
	Polpa Cítrica Peletizada	-	-	-	-	-	-	-	-	-	-	-	-	-	-	-	-	-	
	Soja em Grãos	-	-	-	-	-	145.758	-	-	-	-	145.758	145.758	-	-	-	-	145.758	
	Soja Peletizada	-	-	-	-	-	86.268	-	-	-	-	86.268	86.268	-	-	-	-	86.268	
Outros	-	-	-	-	-	-	-	-	-	-	-	-	-	-	-	-	-		
Soma	-	-	-	-	-	326.706	-	-	-	-	326.706	326.706	-	-	-	-	326.706		
Líquidos a Granel	Produtos Químicos	-	-	-	-	-	-	-	-	-	-	-	-	-	-	-	-	-	
	Sucos Cítricos	-	-	-	-	-	-	-	-	-	-	-	-	-	-	-	-	-	
	Outros	-	-	-	-	-	-	-	-	-	-	-	-	-	-	-	-	-	
	Soma	-	-	-	-	-	-	-	-	-	-	-	-	-	-	-	-	-	
TOTAL	-	87.803	190.244	47.181	143.470	468.698	326.706	97.904	324.848	76.110	132.190	957.758	326.706	185.707	515.092	123.291	275.660	1.426.456	
CABOTAGEM																			
Carga Geral	Açúcar	-	-	-	-	-	-	-	-	-	-	-	-	-	-	-	-	-	
	Auto Partes	-	-	-	-	-	-	-	8	-	-	8	-	-	8	-	-	8	
	Café em Grãos	-	-	-	-	-	-	-	-	-	-	-	-	-	-	-	-	-	
	Café Solúvel	-	-	-	-	-	-	-	-	-	-	-	-	-	-	-	-	-	
	Carne Congelada	-	-	-	-	-	-	-	170	-	-	170	-	-	170	-	-	170	
	Produtos Siderúrgicos	-	-	-	-	-	-	-	-	-	-	-	-	-	-	-	-	-	
	Outros	-	-	39.761	612	9.839	50.212	-	-	41.503	2.400	12.617	56.520	-	-	81.264	3.012	22.456	106.732
	Soma	-	-	39.761	612	9.839	50.212	-	-	41.681	2.400	12.617	56.698	-	-	81.442	3.012	22.456	106.910
Sólidos a Granel	Açúcar	-	-	-	-	-	-	-	-	-	-	-	-	-	-	-	-	-	
	Adubo	-	-	-	-	-	-	-	-	-	-	-	-	-	-	-	-	-	
	Carvão	-	-	-	-	-	-	-	-	-	-	-	-	-	-	-	-	-	
	Enxofre	-	-	-	-	-	-	-	-	-	-	-	-	-	-	-	-	-	
	Minério	-	-	-	-	-	-	-	-	-	-	-	-	-	-	-	-	-	
	Polpa Cítrica Peletizada	-	-	-	-	-	-	-	-	-	-	-	-	-	-	-	-	-	
	Soja em Grãos	-	-	-	-	-	-	-	-	-	-	-	-	-	-	-	-	-	
	Soja Peletizada	-	-	-	-	-	-	-	-	-	-	-	-	-	-	-	-	-	
Outros	-	-	-	-	-	-	-	-	-	-	-	-	-	-	-	-	-		
Soma	-	-	-	-	-	-	-	-	-	-	-	-	-	-	-	-	-		
Líquidos a Granel	Produtos Químicos	-	-	-	-	-	-	-	-	-	-	-	-	-	-	-	-	-	
	Sucos Cítricos	-	-	-	-	-	-	-	-	-	-	-	-	-	-	-	-	-	
	Outros	-	-	-	-	-	-	-	-	-	-	-	-	-	-	-	-	-	
	Soma	-	-	-	-	-	-	-	-	-	-	-	-	-	-	-	-	-	
TOTAL	-	-	39.761	612	9.839	50.212	-	-	41.681	2.400	12.617	56.698	-	-	81.442	3.012	22.456	106.910	
TOTAL GERAL	-	87.803	230.005	47.793	153.309	518.910	326.706	97.904	366.529	78.510	144.807	1.014.456	326.706	185.707	596.534	126.303	298.116	1.533.366	

EM TONELADAS	MOVIMENTO NOS TERMINAIS PRIVATIVOS DO PORTO DE SANTOS - NO MÊS	CODESP - fl.20 ESTATÍSTICA - Jan / 04
-----------------	---	--

ESPECIFICAÇÃO	IMPORTAÇÃO					EXPORTAÇÃO				TOTAL GERAL						
	No Porto Organizado		Fora do Porto Organizado			TOTAL	No Porto Organizado		Fora do Porto Organizado		TOTAL	No Porto Organizado		Fora do Porto Organizado		TOTAL
	CUTRALE	DOW	COSIPA	ULTRAFÉRTIL	CUTRALE		DOW	COSIPA	ULTRAFÉRTIL	CUTRALE		DOW	COSIPA	ULTRAFÉRTIL		
LONGO CURSO																
Carga Geral	Açúcar	-	-	-	-	-	-	-	-	-	-	-	-	-	-	
	Auto Partes	-	-	-	-	-	-	-	-	-	-	-	-	-	-	
	Café em Grãos	-	-	-	-	-	-	-	-	-	-	-	-	-	-	
	Café Solúvel	-	-	-	-	-	-	-	-	-	-	-	-	-	-	
	Carne Congelada	-	-	-	-	-	-	-	-	-	-	-	-	-	-	
	Produtos Siderúrgicos	-	-	-	-	-	-	-	74.944	-	74.944	-	-	74.944	-	74.944
	Outros	-	-	95.323	-	95.323	-	-	96.029	-	96.029	-	-	191.352	-	191.352
	Soma	-	-	95.323	-	95.323	-	-	170.973	-	170.973	-	-	266.296	-	266.296
Sólidos a Granel	Açúcar	-	-	-	-	-	-	-	-	-	-	-	-	-	-	
	Adubo	-	-	-	99.273	99.273	-	-	-	-	-	-	-	99.273	99.273	
	Carvão	-	-	186.175	-	186.175	-	-	6.918	-	6.918	-	-	193.093	-	193.093
	Enxofre	-	-	-	52.548	52.548	-	-	-	-	-	-	-	52.548	52.548	
	Minério	-	-	-	-	-	-	-	-	-	-	-	-	-	-	
	Polpa Cítrica Peletizada	-	-	-	-	-	50.077	-	-	-	50.077	-	-	-	50.077	
	Soja em Grãos	-	-	-	-	-	-	-	-	-	-	-	-	-	-	
	Soja Peletizada	-	-	-	-	-	-	-	-	-	-	-	-	-	-	
Outros	-	-	-	-	-	-	-	-	-	-	-	-	-	-		
Soma	-	-	186.175	151.821	337.996	50.077	-	6.918	-	56.995	50.077	-	193.093	151.821	394.991	
Líquidos a Granel	Produtos Químicos	-	8.759	-	19.202	27.961	-	896	-	-	896	-	9.655	-	19.202	28.857
	Sucos Cítricos	-	-	-	-	-	36.070	-	-	-	36.070	-	-	-	-	36.070
	Outros	-	-	-	-	-	-	-	-	-	-	-	-	-	-	
	Soma	-	8.759	-	19.202	27.961	36.070	896	-	-	36.966	36.070	9.655	-	19.202	64.927
TOTAL		-	8.759	281.498	171.023	461.280	86.147	896	177.891	-	264.934	86.147	9.655	459.389	171.023	726.214
CABOTAGEM																
Carga Geral	Açúcar	-	-	-	-	-	-	-	-	-	-	-	-	-	-	
	Auto Partes	-	-	-	-	-	-	-	-	-	-	-	-	-	-	
	Café em Grãos	-	-	-	-	-	-	-	-	-	-	-	-	-	-	
	Café Solúvel	-	-	-	-	-	-	-	-	-	-	-	-	-	-	
	Carne Congelada	-	-	-	-	-	-	-	-	-	-	-	-	-	-	
	Produtos Siderúrgicos	-	-	-	-	-	-	-	-	-	-	-	-	-	-	
	Outros	-	-	11.859	-	11.859	-	-	5.590	-	5.590	-	-	17.449	-	17.449
	Soma	-	-	11.859	-	11.859	-	-	5.590	-	5.590	-	-	17.449	-	17.449
Sólidos a Granel	Açúcar	-	-	-	-	-	-	-	-	-	-	-	-	-	-	
	Adubo	-	-	-	-	-	-	-	-	-	-	-	-	-	-	
	Carvão	-	-	-	-	-	-	-	-	-	-	-	-	-	-	
	Enxofre	-	-	-	-	-	-	-	-	-	-	-	-	-	-	
	Minério	-	-	43.010	-	43.010	-	-	-	-	-	-	-	43.010	-	43.010
	Polpa Cítrica Peletizada	-	-	-	-	-	-	-	-	-	-	-	-	-	-	
	Soja em Grãos	-	-	-	-	-	-	-	-	-	-	-	-	-	-	
	Soja Peletizada	-	-	-	-	-	-	-	-	-	-	-	-	-	-	
Outros	-	-	-	-	-	-	-	-	-	-	-	-	-	-		
Soma	-	-	43.010	-	43.010	-	-	-	-	-	-	-	43.010	-	43.010	
Líquidos a Granel	Produtos Químicos	-	36.594	-	-	36.594	-	918	-	-	918	-	37.512	-	-	37.512
	Sucos Cítricos	-	-	-	-	-	-	-	-	-	-	-	-	-	-	
	Outros	-	-	-	-	-	-	-	-	-	-	-	-	-	-	
	Soma	-	36.594	-	-	36.594	-	918	-	-	918	-	37.512	-	-	37.512
TOTAL		-	36.594	54.869	-	91.463	-	918	5.590	-	6.508	-	37.512	60.459	-	97.971
TOTAL GERAL		-	45.353	336.367	171.023	552.743	86.147	1.814	183.481	-	271.442	86.147	47.167	519.848	171.023	824.185

EM TONELADAS	MOVIMENTO NOS TERMINAIS PRIVATIVOS DO PORTO DE SANTOS - ACUMULADO	CODESP - fl.21 ESTATÍSTICA - Jan / 04
-----------------	--	--

ESPECIFICAÇÃO	IMPORTAÇÃO					EXPORTAÇÃO				TOTAL GERAL						
	No Porto Organizado		Fora do Porto Organizado			No Porto Organizado		Fora do Porto Organizado		No Porto Organizado		Fora do Porto Organizado				
	CUTRALE	DOW	COSIPA	ULTRAFÉRTIL	TOTAL	CUTRALE	DOW	COSIPA	ULTRAFÉRTIL	TOTAL	CUTRALE	DOW	COSIPA	ULTRAFÉRTIL	TOTAL	
LONGO CURSO																
Carga Geral	Açúcar	-	-	-	-	-	-	-	-	-	-	-	-	-	-	
	Auto Partes	-	-	-	-	-	-	-	-	-	-	-	-	-	-	
	Café em Grãos	-	-	-	-	-	-	-	-	-	-	-	-	-	-	
	Café Solúvel	-	-	-	-	-	-	-	-	-	-	-	-	-	-	
	Carne Congelada	-	-	-	-	-	-	-	-	-	-	-	-	-	-	
	Produtos Siderúrgicos	-	-	-	-	-	-	74.944	-	-	74.944	-	-	74.944	-	74.944
	Outros	-	-	95.323	-	95.323	-	-	96.029	-	96.029	-	-	191.352	-	191.352
	Soma	-	-	95.323	-	95.323	-	-	170.973	-	170.973	-	-	266.296	-	266.296
Sólidos a Granel	Açúcar	-	-	-	-	-	-	-	-	-	-	-	-	-	-	
	Adubo	-	-	-	99.273	99.273	-	-	-	-	-	-	-	99.273	99.273	
	Carvão	-	-	186.175	-	186.175	-	-	6.918	-	6.918	-	-	193.093	-	193.093
	Enxofre	-	-	-	52.548	52.548	-	-	-	-	-	-	-	52.548	52.548	
	Minério	-	-	-	-	-	-	-	-	-	-	-	-	-	-	
	Polpa Cítrica Peletizada	-	-	-	-	-	50.077	-	-	-	50.077	-	-	-	50.077	
	Soja em Grãos	-	-	-	-	-	-	-	-	-	-	-	-	-	-	
	Soja Peletizada	-	-	-	-	-	-	-	-	-	-	-	-	-	-	
Outros	-	-	-	-	-	-	-	-	-	-	-	-	-	-		
Soma	-	-	186.175	151.821	337.996	50.077	-	6.918	-	56.995	50.077	-	193.093	151.821	394.991	
Líquidos a Granel	Produtos Químicos	-	8.759	-	19.202	27.961	-	896	-	-	896	-	9.655	-	19.202	28.857
	Sucos Cítricos	-	-	-	-	-	36.070	-	-	-	36.070	-	-	-	-	36.070
	Outros	-	-	-	-	-	-	-	-	-	-	-	-	-	-	
	Soma	-	8.759	-	19.202	27.961	36.070	896	-	-	36.966	36.070	9.655	-	19.202	64.927
TOTAL	-	8.759	281.498	171.023	461.280	86.147	896	177.891	-	264.934	86.147	9.655	459.389	171.023	726.214	
CABOTAGEM																
Carga Geral	Açúcar	-	-	-	-	-	-	-	-	-	-	-	-	-	-	
	Auto Partes	-	-	-	-	-	-	-	-	-	-	-	-	-	-	
	Café em Grãos	-	-	-	-	-	-	-	-	-	-	-	-	-	-	
	Café Solúvel	-	-	-	-	-	-	-	-	-	-	-	-	-	-	
	Carne Congelada	-	-	-	-	-	-	-	-	-	-	-	-	-	-	
	Produtos Siderúrgicos	-	-	-	-	-	-	-	-	-	-	-	-	-	-	
	Outros	-	-	11.859	-	11.859	-	-	5.590	-	5.590	-	-	17.449	-	17.449
	Soma	-	-	11.859	-	11.859	-	-	5.590	-	5.590	-	-	17.449	-	17.449
Sólidos a Granel	Açúcar	-	-	-	-	-	-	-	-	-	-	-	-	-	-	
	Adubo	-	-	-	-	-	-	-	-	-	-	-	-	-	-	
	Carvão	-	-	-	-	-	-	-	-	-	-	-	-	-	-	
	Enxofre	-	-	-	-	-	-	-	-	-	-	-	-	-	-	
	Minério	-	-	43.010	-	43.010	-	-	-	-	-	-	43.010	-	43.010	
	Polpa Cítrica Peletizada	-	-	-	-	-	-	-	-	-	-	-	-	-	-	
	Soja em Grãos	-	-	-	-	-	-	-	-	-	-	-	-	-	-	
	Soja Peletizada	-	-	-	-	-	-	-	-	-	-	-	-	-	-	
Outros	-	-	-	-	-	-	-	-	-	-	-	-	-	-		
Soma	-	-	43.010	-	43.010	-	-	-	-	-	-	-	43.010	-	43.010	
Líquidos a Granel	Produtos Químicos	-	36.594	-	-	36.594	-	918	-	-	918	-	37.512	-	-	37.512
	Sucos Cítricos	-	-	-	-	-	-	-	-	-	-	-	-	-	-	
	Outros	-	-	-	-	-	-	-	-	-	-	-	-	-	-	
	Soma	-	36.594	-	-	36.594	-	918	-	-	918	-	37.512	-	-	37.512
TOTAL	-	36.594	54.869	-	91.463	-	918	5.590	-	6.508	-	37.512	60.459	-	97.971	
TOTAL GERAL	-	45.353	336.367	171.023	552.743	86.147	1.814	183.481	-	271.442	86.147	47.167	519.848	171.023	824.185	

EM TONELADAS		MOVIMENTO GERAL NO PORTO DE SANTOS - NO MÊS						CODESP - fl.22 ESTATÍSTICA - Jan / 04		
ESPECIFICAÇÃO		IMPORTAÇÃO			EXPORTAÇÃO			TOTAL GERAL		
		LONGO CURSO	CABOTAGEM	TOTAL	LONGO CURSO	CABOTAGEM	TOTAL	LONGO CURSO	CABOTAGEM	TOTAL
Carga Geral	Açúcar	-	-	-	163.553	-	163.553	163.553	-	163.553
	Auto Partes	-	-	-	10.634	8	10.642	10.634	8	10.642
	Café em Grãos	-	-	-	21.995	-	21.995	21.995	-	21.995
	Café Solúvel	-	-	-	1.726	-	1.726	1.726	-	1.726
	Carne Congelada	-	-	-	24.576	170	24.746	24.576	170	24.746
	Papel para Imprimir	-	-	-	25.929	923	26.852	25.929	923	26.852
	Produtos Siderúrgicos	-	-	-	78.760	-	78.760	78.760	-	78.760
	Sucos Cítricos	-	-	-	15.971	-	15.971	15.971	-	15.971
	Outros	602.172	62.071	664.243	784.481	61.242	845.723	1.386.653	123.313	1.509.966
	Soma	602.172	62.071	664.243	1.127.625	62.343	1.189.968	1.729.797	124.414	1.854.211
Sólidos a Granel	Açúcar	-	-	-	221.930	-	221.930	221.930	-	221.930
	Adubo	278.162	8.000	286.162	-	-	-	278.162	8.000	286.162
	Carvão	186.175	-	186.175	6.918	-	6.918	193.093	-	193.093
	Enxofre	95.300	-	95.300	-	-	-	95.300	-	95.300
	Minério	-	43.010	43.010	-	-	-	-	43.010	43.010
	Polpa Cítrica Peletizada	-	-	-	93.484	-	93.484	93.484	-	93.484
	Soja em Grãos	-	-	-	262.798	-	262.798	262.798	-	262.798
	Soja Peletizada	-	-	-	249.160	-	249.160	249.160	-	249.160
	Sal	-	67.722	67.722	-	-	-	-	67.722	67.722
	Trigo	100.584	-	100.584	-	-	-	100.584	-	100.584
	Outros	29.111	-	29.111	45.277	-	45.277	74.388	-	74.388
Soma	689.332	118.732	808.064	879.567	-	879.567	1.568.899	118.732	1.687.631	
Líquidos a Granel	Consumo de Bordo	-	-	-	4.788	780	5.568	4.788	780	5.568
	Óleo Diesel	-	-	-	87.800	13.119	100.919	87.800	13.119	100.919
	Óleo Combustível	3.745	-	3.745	53.656	-	53.656	57.401	-	57.401
	Álcool	20.197	-	20.197	-	-	-	20.197	-	20.197
	Ácido Fosfórico	-	-	-	29.879	69.051	98.930	29.879	69.051	98.930
	Gasolina	21.407	25.963	47.370	-	-	-	21.407	25.963	47.370
	Gás Liquefeito de Petróleo	-	-	-	-	299.919	299.919	-	299.919	299.919
	Óleo Combustível	-	-	-	-	200.864	200.864	-	200.864	200.864
	Óleo Diesel	20.073	47.937	68.010	-	-	-	20.073	47.937	68.010
	Soda Cáustica	-	-	-	82.594	-	82.594	82.594	-	82.594
	Sucos Cítricos	3.111	19.726	22.837	-	-	-	3.111	19.726	22.837
	Xilenos	109.838	45.457	155.295	15.028	20.098	35.126	124.866	65.555	190.421
Soma	178.371	139.083	317.454	273.745	603.831	877.576	452.116	742.914	1.195.030	
TOTAL GERAL		1.469.875	319.886	1.789.761	2.280.937	666.174	2.947.111	3.750.812	986.060	4.736.872

EM TONELADAS		MOVIMENTO GERAL ACUMULADO NO PORTO DE SANTOS						CODESP - fl.23 ESTATÍSTICA - Jan / 04			
ESPECIFICAÇÃO		IMPORTAÇÃO			EXPORTAÇÃO			TOTAL GERAL			
		LONGO CURSO	CABOTAGEM	TOTAL	LONGO CURSO	CABOTAGEM	TOTAL	LONGO CURSO	CABOTAGEM	TOTAL	
Carga Geral	Açúcar	-	-	-	163.553	-	163.553	163.553	-	163.553	
	Auto Partes	-	-	-	10.634	8	10.642	10.634	8	10.642	
	Café em Grãos	-	-	-	21.995	-	21.995	21.995	-	21.995	
	Café Solúvel	-	-	-	1.726	-	1.726	1.726	-	1.726	
	Carne Congelada	-	-	-	24.576	170	24.746	24.576	170	24.746	
	Papel para Imprimir	-	-	-	25.929	923	26.852	25.929	923	26.852	
	Produtos Siderúrgicos	-	-	-	78.760	-	78.760	78.760	-	78.760	
	Sucos Cítricos	-	-	-	15.971	-	15.971	15.971	-	15.971	
	Outros	602.172	62.071	664.243	784.481	61.242	845.723	1.386.653	123.313	1.509.966	
	Soma	602.172	62.071	664.243	1.127.625	62.343	1.189.968	1.729.797	124.414	1.854.211	
Sólidos a Granel	Açúcar	-	-	-	221.930	-	221.930	221.930	-	221.930	
	Adubo	278.162	8.000	286.162	-	-	-	278.162	8.000	286.162	
	Carvão	186.175	-	186.175	6.918	-	6.918	193.093	-	193.093	
	Enxofre	95.300	-	95.300	-	-	-	95.300	-	95.300	
	Minério	-	43.010	43.010	-	-	-	-	43.010	43.010	
	Polpa Cítrica Peletizada	-	-	-	93.484	-	93.484	93.484	-	93.484	
	Soja em Grãos	-	-	-	262.798	-	262.798	262.798	-	262.798	
	Soja Peletizada	-	-	-	249.160	-	249.160	249.160	-	249.160	
	Sal	-	67.722	67.722	-	-	-	-	67.722	67.722	
	Trigo	100.584	-	100.584	-	-	-	100.584	-	100.584	
	Outros	29.111	-	29.111	45.277	-	45.277	74.388	-	74.388	
Soma	689.332	118.732	808.064	879.567	-	879.567	1.568.899	118.732	1.687.631		
Líquidos a Granel	Consumo de Bordo	Óleo Diesel	-	-	-	4.788	780	5.568	4.788	780	5.568
		Óleo Combustível	-	-	-	87.800	13.119	100.919	87.800	13.119	100.919
	Álcool	3.745	-	3.745	53.656	-	53.656	57.401	-	57.401	
	Ácido Fosfórico	20.197	-	20.197	-	-	-	20.197	-	20.197	
	Gasolina	-	-	-	29.879	69.051	98.930	29.879	69.051	98.930	
	Gás Liquefeito de Petróleo	21.407	25.963	47.370	-	-	-	21.407	25.963	47.370	
	Óleo Combustível	-	-	-	-	299.919	299.919	-	299.919	299.919	
	Óleo Diesel	-	-	-	-	200.864	200.864	-	200.864	200.864	
	Soda Cáustica	20.073	47.937	68.010	-	-	-	20.073	47.937	68.010	
	Sucos Cítricos	-	-	-	82.594	-	82.594	82.594	-	82.594	
	Xilenos	3.111	19.726	22.837	-	-	-	3.111	19.726	22.837	
	Outros	109.838	45.457	155.295	15.028	20.098	35.126	124.866	65.555	190.421	
Soma	178.371	139.083	317.454	273.745	603.831	877.576	452.116	742.914	1.195.030		
TOTAL GERAL		1.469.875	319.886	1.789.761	2.280.937	666.174	2.947.111	3.750.812	986.060	4.736.872	