

# PORTO DE SANTOS



## ESTATÍSTICA MENSAL DE MOVIMENTAÇÃO agosto 2004

**Companhia Docas  
do Estado de São Paulo - CODESP  
Administradora e Autoridade Portuária**

**Diretoria Comercial e de  
Desenvolvimento**

Superintendência de  
Desenvolvimento do Porto

Gerência de Estudos  
Tarifários e Informação

- 01 DESTAQUES E COMENTÁRIOS
- 02 MOVIMENTO NO PORTO DE SANTOS (GRÁFICO)
- 03 MOVIMENTO ACUMULADO NO PORTO DE SANTOS (dez anos)
- 04 MOVIMENTO NO PORTO DE SANTOS
- 05 COMPARATIVO DOS TOTAIS MOVIMENTADOS NO PORTO DE SANTOS
- 06 MOVIMENTO ACUMULADO ATÉ O MÊS (GRÁFICO)
- 07 EVOLUÇÃO MENSAL DO MOVIMENTO NO PORTO DE SANTOS
- 08 EVOLUÇÃO MENSAL DO MOVIMENTO NO PORTO ORGANIZADO
- 09 MOVIMENTO DE CONTÊINERES NO PORTO DE SANTOS (GRÁFICO)
- 10 MOVIMENTO MENSAL DE CONTÊINERES NO PORTO DE SANTOS - TOTAL
  - 10-a MOVIMENTO MENSAL DE CONTÊINERES NO PORTO DE SANTOS - IMPORTAÇÃO
  - 10-b MOVIMENTO MENSAL DE CONTÊINERES NO PORTO DE SANTOS - EXPORTAÇÃO
- 11 MOVIMENTO ACUMULADO DE CONTÊINERES NO PORTO DE SANTOS – TOTAL
  - 11-a MOVIMENTO ACUMULADO DE CONTÊINERES NO PORTO DE SANTOS – IMPORTAÇÃO
  - 11-b MOVIMENTO ACUMULADO DE CONTÊINERES NO PORTO DE SANTOS – EXPORTAÇÃO
- 12 MOVIMENTO PELO SISTEMA “ROLL-ON/ROLL-OFF”
- 13 MOVIMENTO DE EMBARCAÇÕES NO PORTO DE SANTOS
- 14 ATRACAÇÃO DE NAVIOS CARGUEIROS NO PORTO DE SANTOS ( ESPERAS)
- 15 CARACTERÍSTICAS DOS NAVIOS QUE ATRACARAM NO MÊS NO PORTO ORGANIZADO
- 16 ÍNDICES DE MOVIMENTAÇÃO NO PORTO ORGANIZADO
- 17 UTILIZAÇÃO DO CAIS NO PORTO DE SANTOS
- 18 MOVIMENTO NOS TERMINAIS DE USO PRIVADO NO PORTO DE SANTOS - NO MÊS
- 19 MOVIMENTO NOS TERMINAIS DE USO PRIVADO NO PORTO DE SANTOS - ACUMULADO
- 20 MOVIMENTO NOS TERMINAIS PRIVATIVOS DO PORTO DE SANTOS - NO MÊS
- 21 MOVIMENTO NOS TERMINAIS PRIVATIVOS DO PORTO DE SANTOS ACUMULADO
- 22 MOVIMENTO GERAL NO PORTO DE SANTOS - NO MÊS
- 23 MOVIMENTO GERAL NO PORTO DE SANTOS - ACUMULADO

## DESTAQUES E COMENTÁRIOS

CODESP - fl. 01  
ESTATÍSTICA - Ago / 04

### ➤ MOVIMENTO MENSAL

Novo recorde é estabelecido com as **6.355.208 t** movimentadas em agosto, que superou em **3.233 t**, ou **0,05%**, o anterior, de **6.351.975 t**, pertencente a maio de 2.004. Com relação às **5.894.918 t** previstas, o acréscimo foi de **460.290 t**, **7,8%**; cotejando com julho de 2.004, **6.308.578 t**, o incremento foi de **46.630 t**, **0,7%** e, em comparação com o mesmo mês do ano anterior, **5.482.065 t**, o acréscimo foi de **873.143 t**, **15,9%**.

Do total movimentado, as importações, com **1.765.992 t**, representaram **27,8%** e as exportações, com **4.589.216 t**, **72,2%**.

Foram movimentados **100.794** contêineres, sendo **93.109** unidades no Porto Organizado e **7.685** fora dele.

### ➤ MOVIMENTO ACUMULADO

O Porto de Santos acumula **45.406.851 t** até agosto de 2004, superando a previsão de **42.207.466 t** em **3.199.585 t**, **7,6%**. Com relação a igual período de 2.003, **39.050.192 t**, registra incremento de **6.356.659 t**, **16,3%**. Ainda comparando com 2.003, por natureza da mercadoria, nota-se que a Carga Geral cresceu **4.051.228 t**, **31,4%** (de **12.909.142 t** para **16.960.370 t**), os Sólidos a Granel, **1.347.403 t**, **7,6%** (de **17.829.242 t** para **19.176.645 t**) e os Líquidos a Granel, **958.028 t**, **11,5%** (de **8.311.808 t** para **9.269.028 t**).

Até o mês em análise passaram pelo Porto de Santos **809.103** contêineres (**1.219.885 TEU's**), sendo **316.320** cofres no Tecon-1, **162.151** no Terminal 37, **109.965** no Terminal 35, **98.607** no Tecondi, **68.561** no Cais Público e **53.499** no Terminal da Usiminas.

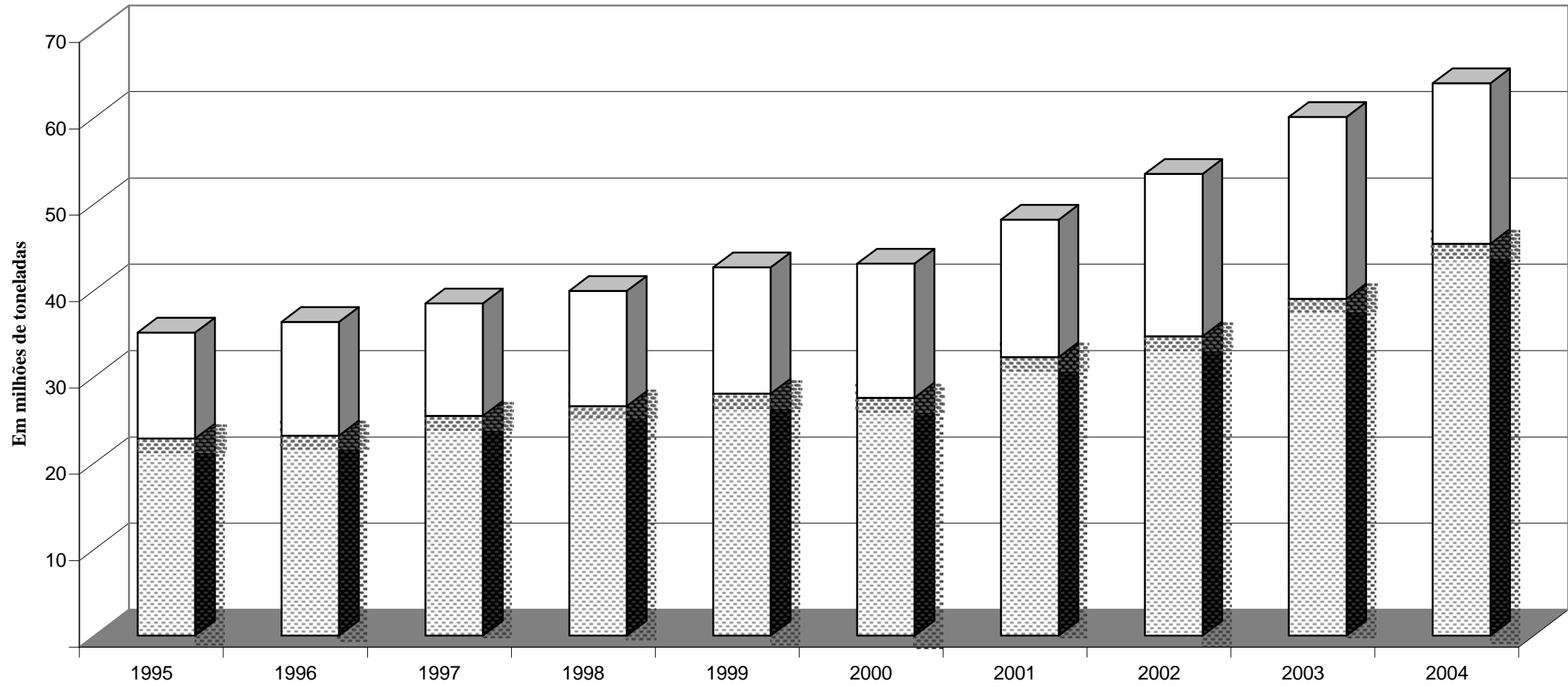
Chegaram ao Porto de Santos **3.324** navios, dos quais **3.255** atracaram.

ooooo0ooooo

### Movimento no Porto de Santos

CODESP - fl. 02  
ESTATÍSTICA - Ago / 04

▨ Até o mês    □ Total do Ano



Obs.: O total do ano para 2004 é previsto

EM		MOVIMENTO ACUMULADO								CODESP - FI.03			
TONELADAS		PORTO DE SANTOS								ESTATÍSTICA - Ago / 04			
ESPECIFI- CAÇÃO		IMPORTAÇÃO				EXPORTAÇÃO				TOTAL			
		Carga Geral	Sólidos a Granel	Líquidos a Granel	Soma	Carga Geral	Sólidos a Granel	Líquidos a Granel	Soma	Carga Geral	Sólidos a Granel	Líquidos a Granel	Soma
L C O U N R G S O O	1995	3.536.369	4.965.656	1.175.807	9.677.832	4.487.615	2.187.732	1.328.589	8.003.936	8.023.984	7.153.388	2.504.396	17.681.768
	1996	2.801.713	5.044.154	1.511.927	9.357.794	4.482.078	2.606.599	1.182.135	8.270.812	7.283.791	7.650.753	2.694.062	17.628.606
	1997	2.726.510	5.195.727	1.654.351	9.576.588	4.599.932	3.618.026	1.265.095	9.483.053	7.326.442	8.813.753	2.919.446	19.059.641
	1998	3.188.430	5.345.265	1.298.747	9.832.442	4.711.100	4.150.443	1.560.502	10.422.045	7.899.530	9.495.708	2.859.249	20.254.487
	1999	2.843.057	4.694.684	1.465.339	9.003.080	5.935.081	6.371.691	2.135.423	14.442.195	8.778.138	11.066.375	3.600.762	23.445.275
	2000	3.600.082	5.272.337	1.734.205	10.606.624	4.589.156	5.352.402	1.949.318	11.890.876	8.189.238	10.624.739	3.683.523	22.497.500
	2001	3.531.276	5.467.125	1.703.459	10.701.860	5.312.932	8.229.854	3.054.462	16.597.248	8.844.208	13.696.979	4.757.921	27.299.108
	2002	3.710.476	5.873.884	1.532.177	11.116.537	7.453.779	9.026.188	2.479.552	18.959.519	11.164.255	14.900.072	4.011.729	30.076.056
	2003	4.005.195	6.157.829	1.338.152	11.501.176	8.089.087	10.987.912	2.296.032	21.373.031	12.094.282	17.145.741	3.634.184	32.874.207
	2004	4.920.018	5.702.348	1.466.387	12.088.753	11.161.131	13.025.412	2.430.845	26.617.388	16.081.149	18.727.760	3.897.232	38.706.141
C A B O T A G E M	1995	9.198	2.518.511	902.030	3.429.739	90.474	-	1.618.805	1.709.279	99.672	2.518.511	2.520.835	5.139.018
	1996	7.477	3.205.820	943.957	4.157.254	89.139	-	1.305.683	1.394.822	96.616	3.205.820	2.249.640	5.552.076
	1997	9.347	3.135.281	930.600	4.075.228	58.873	-	2.286.095	2.344.968	68.220	3.135.281	3.216.695	6.420.196
	1998	14.264	2.739.012	973.227	3.726.503	102.761	5.000	2.483.268	2.591.029	117.025	2.744.012	3.456.495	6.317.532
	1999	55.450	1.492.545	1.157.415	2.705.410	118.344	-	1.776.214	1.894.558	173.794	1.492.545	2.933.629	4.599.968
	2000	71.777	1.408.549	802.801	2.283.127	134.235	-	2.669.547	2.803.782	206.012	1.408.549	3.472.348	5.086.909
	2001	311.803	1.687.688	780.359	2.779.850	251.457	49.508	1.886.630	2.187.595	563.260	1.737.196	2.666.989	4.967.445
	2002	362.946	801.660	1.009.731	2.174.337	106.133	-	2.309.369	2.415.502	469.079	801.660	3.319.100	4.589.839
	2003	429.485	683.501	962.505	2.075.491	385.375	-	3.715.119	4.100.494	814.860	683.501	4.677.624	6.175.985
	2004	483.256	448.885	1.220.886	2.153.027	395.965	-	4.151.718	4.547.683	879.221	448.885	5.372.604	6.700.710
T O T A L	1995	3.545.567	7.484.167	2.077.837	13.107.571	4.578.089	2.187.732	2.947.394	9.713.215	8.123.656	9.671.899	5.025.231	22.820.786
	1996	2.809.190	8.249.974	2.455.884	13.515.048	4.571.217	2.606.599	2.487.818	9.665.634	7.380.407	10.856.573	4.943.702	23.180.682
	1997	2.735.857	8.331.008	2.584.951	13.651.816	4.658.805	3.618.026	3.551.190	11.828.021	7.394.662	11.949.034	6.136.141	25.479.837
	1998	3.202.694	8.084.277	2.271.974	13.558.945	4.813.861	4.155.443	4.043.770	13.013.074	8.016.555	12.239.720	6.315.744	26.572.019
	1999	2.898.507	6.187.229	2.622.754	11.708.490	6.053.425	6.371.691	3.911.637	16.336.753	8.951.932	12.558.920	6.534.391	28.045.243
	2000	3.671.859	6.680.886	2.537.006	12.889.751	4.723.391	5.352.402	4.618.865	14.694.658	8.395.250	12.033.288	7.155.871	27.584.409
	2001	3.843.079	7.154.813	2.483.818	13.481.710	5.564.389	8.279.362	4.941.092	18.784.843	9.407.468	15.434.175	7.424.910	32.266.553
	2002	4.073.422	6.675.544	2.541.908	13.290.874	7.559.912	9.026.188	4.788.921	21.375.021	11.633.334	15.701.732	7.330.829	34.665.895
	2003	4.434.680	6.841.330	2.300.657	13.576.667	8.474.462	10.987.912	6.011.151	25.473.525	12.909.142	17.829.242	8.311.808	39.050.192
	2004	5.403.274	6.151.233	2.687.273	14.241.780	11.557.096	13.025.412	6.582.563	31.165.071	16.960.370	19.176.645	9.269.836	45.406.851

EM TONELADAS	<b>MOVIMENTO NO PORTO DE SANTOS</b>	CODESP - fl. 04 ESTATÍSTICA - Ago / 04
-----------------	-------------------------------------	---

ESPECIFI- CAÇÃO	IMPORTAÇÃO				EXPORTAÇÃO				TOTAL			
	Carga Geral	Sólidos a Granel	Líquidos a Granel	Soma	Carga Geral	Sólidos a Granel	Líquidos a Granel	Soma	Carga Geral	Sólidos a Granel	Líquidos a Granel	Soma

**NO MES**

LONGO CURSO	Cais Público	64.236	264.825	136.102	465.163	667.036	1.283.347	372.739	2.323.122	731.272	1.548.172	508.841	2.788.285
	T. Uso Privado	475.586	-	-	475.586	809.855	607.754	-	1.417.609	1.285.441	607.754	-	1.893.195
	T. Privativo	54.189	471.956	19.759	545.904	194.953	51.818	24.570	271.341	249.142	523.774	44.329	817.245
	SOMA	594.011	736.781	155.861	1.486.653	1.671.844	1.942.919	397.309	4.012.072	2.265.855	2.679.700	553.170	5.498.725
CABO- TAGEM	Cais Público	1.761	46.067	125.765	173.593	-	-	550.670	550.670	1.761	46.067	676.435	724.263
	T. Uso Privado	53.737	-	-	53.737	25.347	-	-	25.347	79.084	-	-	79.084
	T. Privativo	-	-	52.009	52.009	-	-	1.127	1.127	-	-	53.136	53.136
	SOMA	55.498	46.067	177.774	279.339	25.347	-	551.797	577.144	80.845	46.067	729.571	856.483
TOTAL	Cais Público	65.997	310.892	261.867	638.756	667.036	1.283.347	923.409	2.873.792	733.033	1.594.239	1.185.276	3.512.548
	T. Uso Privado	529.323	-	-	529.323	835.202	607.754	-	1.442.956	1.364.525	607.754	-	1.972.279
	T. Privativo	54.189	471.956	71.768	597.913	194.953	51.818	25.697	272.468	249.142	523.774	97.465	870.381
	TOTAL	649.509	782.848	333.635	1.765.992	1.697.191	1.942.919	949.106	4.589.216	2.346.700	2.725.767	1.282.741	6.355.208

**ACUMULADO**

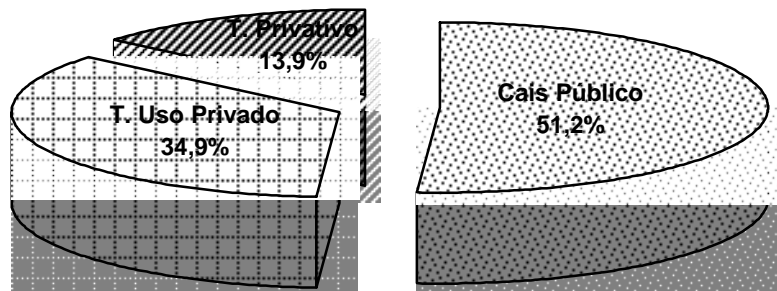
LONGO CURSO	Cais Público	396.009	2.515.572	1.255.787	4.167.368	3.394.434	8.079.014	2.176.429	13.649.877	3.790.443	10.594.586	3.432.216	17.817.245
	T. Uso Privado	4.122.882	-	-	4.122.882	6.333.763	4.586.715	-	10.920.478	10.456.645	4.586.715	-	15.043.360
	T. Privativo	401.127	3.186.776	210.600	3.798.503	1.432.934	359.683	254.416	2.047.033	1.834.061	3.546.459	465.016	5.845.536
	SOMA	4.920.018	5.702.348	1.466.387	12.088.753	11.161.131	13.025.412	2.430.845	26.617.388	16.081.149	18.727.760	3.897.232	38.706.141
CABO- TAGEM	Cais Público	33.234	405.875	822.572	1.261.681	17.975	-	4.146.630	4.164.605	51.209	405.875	4.969.202	5.426.286
	T. Uso Privado	438.163	-	-	438.163	353.651	-	-	353.651	791.814	-	-	791.814
	T. Privativo	11.859	43.010	398.314	453.183	24.339	-	5.088	29.427	36.198	43.010	403.402	482.610
	SOMA	483.256	448.885	1.220.886	2.153.027	395.965	-	4.151.718	4.547.683	879.221	448.885	5.372.604	6.700.710
TOTAL	Cais Público	429.243	2.921.447	2.078.359	5.429.049	3.412.409	8.079.014	6.323.059	17.814.482	3.841.652	11.000.461	8.401.418	23.243.531
	T. Uso Privado	4.561.045	-	-	4.561.045	6.687.414	4.586.715	-	11.274.129	11.248.459	4.586.715	-	15.835.174
	T. Privativo	412.986	3.229.786	608.914	4.251.686	1.457.273	359.683	259.504	2.076.460	1.870.259	3.589.469	868.418	6.328.146
	TOTAL	5.403.274	6.151.233	2.687.273	14.241.780	11.557.096	13.025.412	6.582.563	31.165.071	16.960.370	19.176.645	9.269.836	45.406.851

EM TONELADAS	<b>COMPARATIVO DOS TOTAIS MOVIMENTADOS PORTO DE SANTOS</b>							CODESP - fl.05 ESTATÍSTICA - Ago / 04			
-----------------	--	--	--	--	--	--	--	--	--	--	--

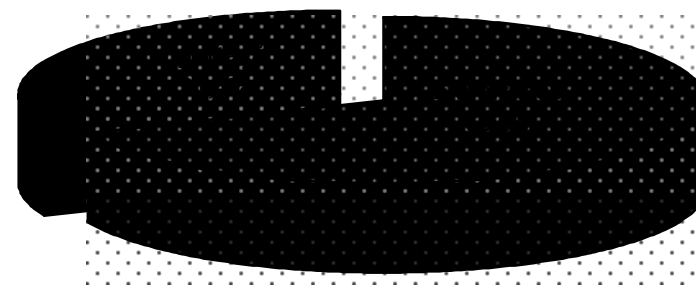
Ano	1999	2000	2001	2002	2003	Média 1999 / 2003	2004	Diferenças				
								2004 - Média	%	2004-2003	%	
Mês												
Janeiro	2.953.558	3.253.954	3.318.051	3.389.629	3.613.542	3.305.747	4.736.872	1.431.125	43	1.123.330	31	
Fevereiro	2.729.992	3.159.475	3.232.117	2.738.809	3.656.352	3.103.349	4.325.684	1.222.335	39	669.332	18	
Março	3.208.716	3.381.713	3.510.464	4.102.839	4.631.212	3.766.989	6.167.602	2.400.613	64	1.536.390	33	
Abril	3.337.497	3.155.946	4.134.974	3.990.042	4.719.997	3.867.691	5.378.562	1.510.871	39	658.565	14	
Maio	3.598.867	3.360.654	4.089.212	4.693.535	5.143.484	4.177.150	6.351.975	2.174.825	52	1.208.491	23	
Junho	4.269.905	3.415.347	4.135.012	4.822.222	5.723.984	4.473.294	5.782.370	1.309.076	29	58.386	1	
Julho	4.011.705	3.735.092	4.785.795	5.408.280	6.079.556	4.804.086	6.308.578	1.504.492	31	229.022	4	
Agosto	3.935.003	4.122.228	5.060.928	5.520.539	5.482.065	4.824.153	6.355.208	1.531.055	32	873.143	16	
Setembro	-	-	-	-	-	-	-	-	-	-	-	-
Outubro	-	-	-	-	-	-	-	-	-	-	-	-
Novembro	-	-	-	-	-	-	-	-	-	-	-	-
Dezembro	-	-	-	-	-	-	-	-	-	-	-	-
<b>Total</b>	<b>28.045.243</b>	<b>27.584.409</b>	<b>32.266.553</b>	<b>34.665.895</b>	<b>39.050.192</b>	<b>32.322.458</b>	<b>45.406.851</b>	<b>13.084.393</b>	<b>40</b>	<b>6.356.659</b>	<b>16</b>	
Média Mensal	3.505.655	3.448.051	4.033.319	4.333.237	4.881.274	4.040.307	5.675.856	1.635.549	40	794.582	16	

Total Jan / Ago 2004 = 45.406.851 toneladas

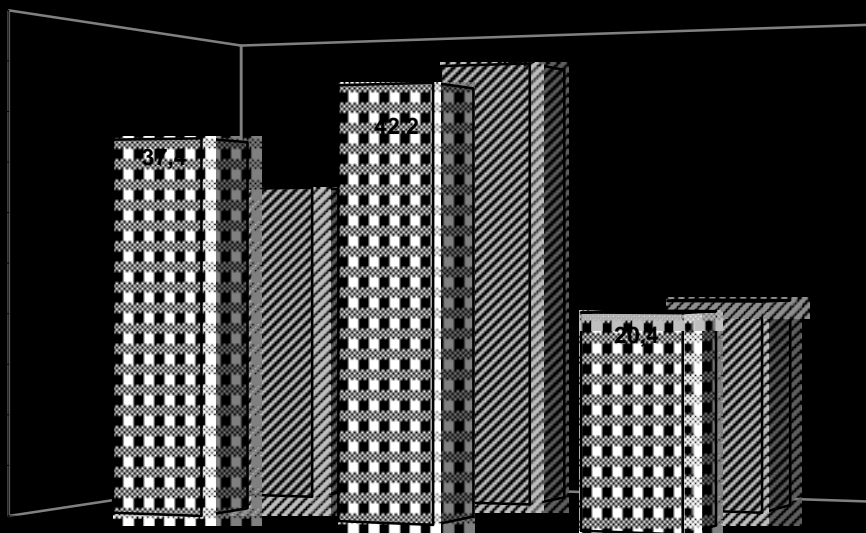
### Tipo de Cais



### Sentido da Carga



### Natureza da Mercadoria



EM TONELADAS	<b>EVOLUÇÃO DA MOVIMENTAÇÃO MENSAL</b> <b>PORTO DE SANTOS</b>									CODESP - fl.07 ESTATISTICA - Ago / 04		
-----------------	--	--	--	--	--	--	--	--	--	--	--	--

MÊS	CARGA GERAL			SÓLIDOS A GRANEL			LÍQUIDOS A GRANEL			TOTAL		
	Longo Curso	Cabotagem	Soma	Longo Curso	Cabotagem	Soma	Longo Curso	Cabotagem	Soma	Longo Curso	Cabotagem	Soma

**IMPORTAÇÃO**

JANEIRO	602.172	62.071	664.243	689.332	118.732	808.064	178.371	139.083	317.454	1.469.875	319.886	1.789.761
FEVEREIRO	392.685	47.708	440.393	612.177	62.100	674.277	186.872	135.064	321.936	1.191.734	244.872	1.436.606
MARÇO	606.234	55.548	661.782	720.586	36.400	756.986	229.266	165.157	394.423	1.556.086	257.105	1.813.191
ABRIL	621.837	70.195	692.032	607.210	-	607.210	146.171	113.776	259.947	1.375.218	183.971	1.559.189
MAIO	697.393	71.245	768.638	955.609	61.856	1.017.465	161.306	221.283	382.589	1.814.308	354.384	2.168.692
JUNHO	686.915	60.144	747.059	669.416	40.920	710.336	251.898	121.024	372.922	1.608.229	222.088	1.830.317
JULHO	718.771	60.847	779.618	711.237	82.810	794.047	156.642	147.725	304.367	1.586.650	291.382	1.878.032
AGOSTO	594.011	55.498	649.509	736.781	46.067	782.848	155.861	177.774	333.635	1.486.653	279.339	1.765.992
SETEMBRO	-	-	-	-	-	-	-	-	-	-	-	-
OUTUBRO	-	-	-	-	-	-	-	-	-	-	-	-
NOVEMBRO	-	-	-	-	-	-	-	-	-	-	-	-
DEZEMBRO	-	-	-	-	-	-	-	-	-	-	-	-
<b>T O T A L</b>	<b>4.920.018</b>	<b>483.256</b>	<b>5.403.274</b>	<b>5.702.348</b>	<b>448.885</b>	<b>6.151.233</b>	<b>1.466.387</b>	<b>1.220.886</b>	<b>2.687.273</b>	<b>12.088.753</b>	<b>2.153.027</b>	<b>14.241.780</b>

**EXPORTAÇÃO**

JANEIRO	1.127.625	62.343	1.189.968	879.567	-	879.567	273.745	603.831	877.576	2.280.937	666.174	2.947.111
FEVEREIRO	953.560	67.979	1.021.539	1.120.009	-	1.120.009	240.843	506.687	747.530	2.314.412	574.666	2.889.078
MARÇO	1.476.391	30.342	1.506.733	1.982.867	-	1.982.867	261.011	603.800	864.811	3.720.269	634.142	4.354.411
ABRIL	1.289.726	43.276	1.333.002	1.653.033	-	1.653.033	272.655	560.683	833.338	3.215.414	603.959	3.819.373
MAIO	1.483.811	60.281	1.544.092	1.836.841	-	1.836.841	296.117	506.233	802.350	3.616.769	566.514	4.183.283
JUNHO	1.496.394	49.072	1.545.466	1.803.642	-	1.803.642	343.782	259.163	602.945	3.643.818	308.235	3.952.053
JULHO	1.661.780	57.325	1.719.105	1.806.534	-	1.806.534	345.383	559.524	904.907	3.813.697	616.849	4.430.546
AGOSTO	1.671.844	25.347	1.697.191	1.942.919	-	1.942.919	397.309	551.797	949.106	4.012.072	577.144	4.589.216
SETEMBRO	-	-	-	-	-	-	-	-	-	-	-	-
OUTUBRO	-	-	-	-	-	-	-	-	-	-	-	-
NOVEMBRO	-	-	-	-	-	-	-	-	-	-	-	-
DEZEMBRO	-	-	-	-	-	-	-	-	-	-	-	-
<b>T O T A L</b>	<b>11.161.131</b>	<b>395.965</b>	<b>11.557.096</b>	<b>13.025.412</b>	<b>-</b>	<b>13.025.412</b>	<b>2.430.845</b>	<b>4.151.718</b>	<b>6.582.563</b>	<b>26.617.388</b>	<b>4.547.683</b>	<b>31.165.071</b>



EM TONELADAS	<b>EVOLUÇÃO DA MOVIMENTAÇÃO MENSAL</b> <b>PORTO ORGANIZADO</b>									CODESP - fl.08 ESTATISTICA - Ago / 04		
-----------------	---	--	--	--	--	--	--	--	--	--	--	--

MÊS	CARGA GERAL			SÓLIDOS A GRANEL			LÍQUIDOS A GRANEL			TOTAL		
	Longo Curso	Cabotagem	Soma	Longo Curso	Cabotagem	Soma	Longo Curso	Cabotagem	Soma	Longo Curso	Cabotagem	Soma

**IMPORTAÇÃO**

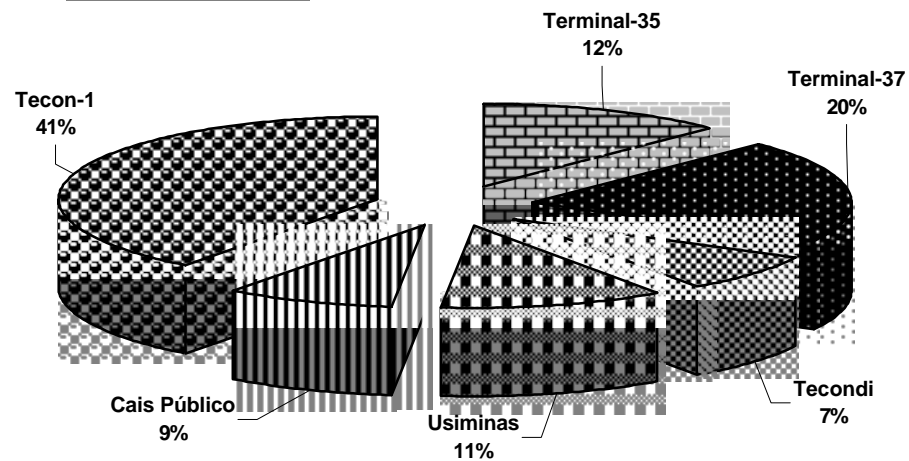
JANEIRO	506.849	50.212	557.061	351.336	75.722	427.058	159.169	139.083	298.252	1.017.354	265.017	1.282.371
FEVEREIRO	357.361	47.708	405.069	288.375	62.100	350.475	155.883	135.064	290.947	801.619	244.872	1.046.491
MARÇO	554.294	55.548	609.842	303.351	36.400	339.751	210.064	165.157	375.221	1.067.709	257.105	1.324.814
ABRIL	582.145	70.195	652.340	229.690	-	229.690	126.969	113.776	240.745	938.804	183.971	1.122.775
MAIO	647.429	71.245	718.674	447.059	61.856	508.915	142.082	221.283	363.365	1.236.570	354.384	1.590.954
JUNHO	646.428	60.144	706.572	294.522	40.920	335.442	240.064	121.024	361.088	1.181.014	222.088	1.403.102
JULHO	684.563	60.847	745.410	336.414	82.810	419.224	140.029	147.725	287.754	1.161.006	291.382	1.452.388
AGOSTO	539.822	55.498	595.320	264.825	46.067	310.892	139.283	177.774	317.057	943.930	279.339	1.223.269
SETEMBRO	-	-	-	-	-	-	-	-	-	-	-	-
OUTUBRO	-	-	-	-	-	-	-	-	-	-	-	-
NOVEMBRO	-	-	-	-	-	-	-	-	-	-	-	-
DEZEMBRO	-	-	-	-	-	-	-	-	-	-	-	-
<b>T O T A L</b>	<b>4.518.891</b>	<b>471.397</b>	<b>4.990.288</b>	<b>2.515.572</b>	<b>405.875</b>	<b>2.921.447</b>	<b>1.313.543</b>	<b>1.220.886</b>	<b>2.534.429</b>	<b>8.348.006</b>	<b>2.098.158</b>	<b>10.446.164</b>

**EXPORTAÇÃO**

JANEIRO	956.652	56.753	1.013.405	872.649	-	872.649	273.745	603.831	877.576	2.103.046	660.584	2.763.630
FEVEREIRO	752.437	57.093	809.530	1.084.071	-	1.084.071	240.843	506.687	747.530	2.077.351	563.780	2.641.131
MARÇO	1.277.174	30.342	1.307.516	1.982.867	-	1.982.867	261.011	603.800	864.811	3.521.052	634.142	4.155.194
ABRIL	1.109.663	43.276	1.152.939	1.618.670	-	1.618.670	272.655	560.683	833.338	3.000.988	603.959	3.604.947
MAIO	1.289.609	52.418	1.342.027	1.827.184	-	1.827.184	296.117	506.233	802.350	3.412.910	558.651	3.971.561
JUNHO	1.325.091	49.072	1.374.163	1.778.653	-	1.778.653	343.782	259.163	602.945	3.447.526	308.235	3.755.761
JULHO	1.540.680	57.325	1.598.005	1.775.696	-	1.775.696	345.383	559.524	904.907	3.661.759	616.849	4.278.608
AGOSTO	1.476.891	25.347	1.502.238	1.942.919	-	1.942.919	397.309	551.797	949.106	3.817.119	577.144	4.394.263
SETEMBRO	-	-	-	-	-	-	-	-	-	-	-	-
OUTUBRO	-	-	-	-	-	-	-	-	-	-	-	-
NOVEMBRO	-	-	-	-	-	-	-	-	-	-	-	-
DEZEMBRO	-	-	-	-	-	-	-	-	-	-	-	-
<b>T O T A L</b>	<b>9.728.197</b>	<b>371.626</b>	<b>10.099.823</b>	<b>12.882.709</b>	<b>-</b>	<b>12.882.709</b>	<b>2.430.845</b>	<b>4.151.718</b>	<b>6.582.563</b>	<b>25.041.751</b>	<b>4.523.344</b>	<b>29.565.095</b>

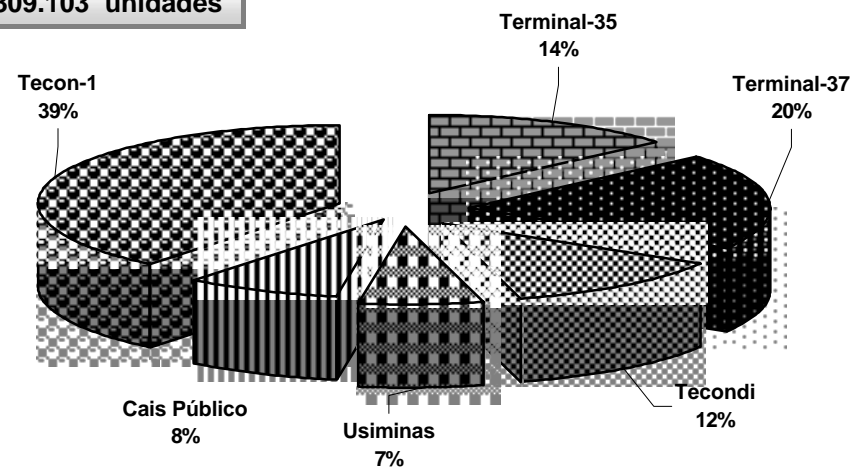
**TOTAL DO ANO - 2003**

1.037.371 uniddes



**TOTAL ATÉ O MÊS**

809.103 unidades



EM UNIDADES E TONELADAS	<b>MOVIMENTO MENSAL DE CONTÊINERES</b> <b>Porto de Santos</b>	CODESP - fl. 10 ESTATÍSTICA - Ago / 04
----------------------------	--	---

**TOTAL**

Local	No Porto Organizado												Fora do Porto Organizado		Total		
	Tecon-1		Terminal 37		Terminal 35		Tecondi		Cais Público		Soma		Usiminas				
	Quant	Peso	Quant	Peso	Quant	Peso	Quant	Peso	Quant	Peso	Quant	Peso	Quant	Peso	Quant	TEU	Peso

**Longo Curso**

<b>Cheios</b>	<b>20</b>	11.555	237.625	6.677	134.231	6.116	117.369	4.071	77.327	4.293	92.804	32.712	659.356	2.558	57.874	35.270	35.270	717.230
	<b>40</b>	10.820	237.516	8.518	174.075	8.110	162.964	3.763	81.793	3.321	70.616	34.532	726.964	2.899	56.252	37.431	74.862	783.216
	<b>Soma</b>	22.375	475.141	15.195	308.306	14.226	280.333	7.834	159.120	7.614	163.420	67.244	1.386.320	5.457	114.126	72.701	110.132	1.500.446
<b>Vazios</b>	<b>20</b>	3.257	8.050	1.420	3.031	1.130	2.392	1.037	2.668	1.830	4.414	8.674	20.555	868	1.967	9.542	9.542	22.522
	<b>40</b>	3.940	16.188	3.889	14.450	2.208	8.067	1.715	7.695	1.191	5.051	12.943	51.451	1.360	5.667	14.303	28.606	57.118
	<b>Soma</b>	7.197	24.238	5.309	17.481	3.338	10.459	2.752	10.363	3.021	9.465	21.617	72.006	2.228	7.634	23.845	38.148	79.640
<b>Total</b>	<b>20</b>	14.812	245.675	8.097	137.262	7.246	119.761	5.108	79.995	6.123	97.218	41.386	679.911	3.426	59.841	44.812	44.812	739.752
	<b>40</b>	14.760	253.704	12.407	188.525	10.318	171.031	5.478	89.488	4.512	75.667	47.475	778.415	4.259	61.919	51.734	103.468	840.334
	<b>Soma</b>	29.572	499.379	20.504	325.787	17.564	290.792	10.586	169.483	10.635	172.885	88.861	1.458.326	7.685	121.760	96.546	148.280	1.580.086

**Cabotagem**

<b>Cheios</b>	<b>20</b>	727	18.351	93	2.521	184	2.941	-	-	11	302	1.015	24.115	-	-	1.015	1.015	24.115
	<b>40</b>	2.049	42.092	328	5.707	303	6.083	-	-	48	1.381	2.728	55.263	-	-	2.728	5.456	55.263
	<b>Soma</b>	2.776	60.443	421	8.228	487	9.024	-	-	59	1.683	3.743	79.378	-	-	3.743	6.471	79.378
<b>Vazios</b>	<b>20</b>	349	805	-	-	-	-	-	-	-	-	349	805	-	-	349	349	805
	<b>40</b>	136	584	-	-	-	-	-	-	20	78	156	662	-	-	156	312	662
	<b>Soma</b>	485	1.389	-	-	-	-	-	-	20	78	505	1.467	-	-	505	661	1.467
<b>Total</b>	<b>20</b>	1.076	19.156	93	2.521	184	2.941	-	-	11	302	1.364	24.920	-	-	1.364	1.364	24.920
	<b>40</b>	2.185	42.676	328	5.707	303	6.083	-	-	68	1.459	2.884	55.925	-	-	2.884	5.768	55.925
	<b>Soma</b>	3.261	61.832	421	8.228	487	9.024	-	-	79	1.761	4.248	80.845	-	-	4.248	7.132	80.845

**Total**

<b>Cheios</b>	<b>20</b>	12.282	255.976	6.770	136.752	6.300	120.310	4.071	77.327	4.304	93.106	33.727	683.471	2.558	57.874	36.285	36.285	741.345
	<b>40</b>	12.869	279.608	8.846	179.782	8.413	169.047	3.763	81.793	3.369	71.997	37.260	782.227	2.899	56.252	40.159	80.318	838.479
	<b>Soma</b>	25.151	535.584	15.616	316.534	14.713	289.357	7.834	159.120	7.673	165.103	70.987	1.465.698	5.457	114.126	76.444	116.603	1.579.824
<b>Vazios</b>	<b>20</b>	3.606	8.855	1.420	3.031	1.130	2.392	1.037	2.668	1.830	4.414	9.023	21.360	868	1.967	9.891	9.891	23.327
	<b>40</b>	4.076	16.772	3.889	14.450	2.208	8.067	1.715	7.695	1.211	5.129	13.099	52.113	1.360	5.667	14.459	28.918	57.780
	<b>Soma</b>	7.682	25.627	5.309	17.481	3.338	10.459	2.752	10.363	3.041	9.543	22.122	73.473	2.228	7.634	24.350	38.809	81.107
<b>Total</b>	<b>20</b>	15.888	264.831	8.190	139.783	7.430	122.702	5.108	79.995	6.134	97.520	42.750	704.831	3.426	59.841	46.176	46.176	764.672
	<b>40</b>	16.945	296.380	12.735	194.232	10.621	177.114	5.478	89.488	4.580	77.126	50.359	834.340	4.259	61.919	54.618	109.236	896.259
	<b>Soma</b>	32.833	561.211	20.925	334.015	18.051	299.816	10.586	169.483	10.714	174.646	93.109	1.539.171	7.685	121.760	100.794	155.412	1.660.931

EM UNIDADES E TONELADAS	<b>MOVIMENTO MENSAL DE CONTÊINERES</b> <b>Porto de Santos</b>	CODESP - fl.10-A ESTATÍSTICA - Ago / 04
----------------------------	--	--

**IMPORTAÇÃO**

Local	No Porto Organizado												Fora do Porto Organizado		Total		
	Tecon-1		Terminal 37		Terminal 35		Tecondi		Cais Público		Soma		Usiminas				
	Quant	Peso	Quant	Peso	Quant	Peso	Quant	Peso	Quant	Peso	Quant	Peso	Quant	Peso	Quant	TEU	Peso

**Longo Curso**

<b>Cheios</b>	<b>20</b>	3.754	70.172	3.260	61.620	2.296	38.579	2.250	41.241	1.184	23.510	12.744	235.122	1.293	25.666	14.037	14.037	260.788
	<b>40</b>	3.592	74.616	3.342	61.689	2.528	47.345	1.662	31.629	742	14.537	11.866	229.816	1.146	22.148	13.012	26.024	251.964
	<b>Soma</b>	7.346	144.788	6.602	123.309	4.824	85.924	3.912	72.870	1.926	38.047	24.610	464.938	2.439	47.814	27.049	40.061	512.752
<b>Vazios</b>	<b>20</b>	2.766	6.680	1.030	2.146	868	1.807	862	2.217	1.608	3.903	7.134	16.753	555	1.262	7.689	7.689	18.015
	<b>40</b>	3.019	12.489	3.086	11.482	1.619	5.987	1.301	5.887	1.005	4.300	10.030	40.145	1.166	4.908	11.196	22.392	45.053
	<b>Soma</b>	5.785	19.169	4.116	13.628	2.487	7.794	2.163	8.104	2.613	8.203	17.164	56.898	1.721	6.170	18.885	30.081	63.068
<b>Total</b>	<b>20</b>	6.520	76.852	4.290	63.766	3.164	40.386	3.112	43.458	2.792	27.413	19.878	251.875	1.848	26.928	21.726	21.726	278.803
	<b>40</b>	6.611	87.105	6.428	73.171	4.147	53.332	2.963	37.516	1.747	18.837	21.896	269.961	2.312	27.056	24.208	48.416	297.017
	<b>Soma</b>	13.131	163.957	10.718	136.937	7.311	93.718	6.075	80.974	4.539	46.250	41.774	521.836	4.160	53.984	45.934	70.142	575.820

**Cabotagem**

<b>Cheios</b>	<b>20</b>	480	12.229	92	2.491	3	77	-	-	11	302	586	15.099	-	-	586	586	15.099
	<b>40</b>	1.590	30.405	307	5.056	102	2.501	-	-	48	1.381	2.047	39.343	-	-	2.047	4.094	39.343
	<b>Soma</b>	2.070	42.634	399	7.547	105	2.578	-	-	59	1.683	2.633	54.442	-	-	2.633	4.680	54.442
<b>Vazios</b>	<b>20</b>	269	621	-	-	-	-	-	-	-	-	269	621	-	-	269	269	621
	<b>40</b>	80	357	-	-	-	-	-	-	20	78	100	435	-	-	100	200	435
	<b>Soma</b>	349	978	-	-	-	-	-	-	20	78	369	1.056	-	-	369	469	1.056
<b>Total</b>	<b>20</b>	749	12.850	92	2.491	3	77	-	-	11	302	855	15.720	-	-	855	855	15.720
	<b>40</b>	1.670	30.762	307	5.056	102	2.501	-	-	68	1.459	2.147	39.778	-	-	2.147	4.294	39.778
	<b>Soma</b>	2.419	43.612	399	7.547	105	2.578	-	-	79	1.761	3.002	55.498	-	-	3.002	5.149	55.498

**Total**

<b>Cheios</b>	<b>20</b>	4.234	82.401	3.352	64.111	2.299	38.656	2.250	41.241	1.195	23.812	13.330	250.221	1.293	25.666	14.623	14.623	275.887
	<b>40</b>	5.182	105.021	3.649	66.745	2.630	49.846	1.662	31.629	790	15.918	13.913	269.159	1.146	22.148	15.059	30.118	291.307
	<b>Soma</b>	9.416	187.422	7.001	130.856	4.929	88.502	3.912	72.870	1.985	39.730	27.243	519.380	2.439	47.814	29.682	44.741	567.194
<b>Vazios</b>	<b>20</b>	3.035	7.301	1.030	2.146	868	1.807	862	2.217	1.608	3.903	7.403	17.374	555	1.262	7.958	7.958	18.636
	<b>40</b>	3.099	12.846	3.086	11.482	1.619	5.987	1.301	5.887	1.025	4.378	10.130	40.580	1.166	4.908	11.296	22.592	45.488
	<b>Soma</b>	6.134	20.147	4.116	13.628	2.487	7.794	2.163	8.104	2.633	8.281	17.533	57.954	1.721	6.170	19.254	30.550	64.124
<b>Total</b>	<b>20</b>	7.269	89.702	4.382	66.257	3.167	40.463	3.112	43.458	2.803	27.715	20.733	267.595	1.848	26.928	22.581	22.581	294.523
	<b>40</b>	8.281	117.867	6.735	78.227	4.249	55.833	2.963	37.516	1.815	20.296	24.043	309.739	2.312	27.056	26.355	52.710	336.795
	<b>Soma</b>	15.550	207.569	11.117	144.484	7.416	96.296	6.075	80.974	4.618	48.011	44.776	577.334	4.160	53.984	48.936	75.291	631.318

EM UNIDADES E TONELADAS	<b>MOVIMENTO MENSAL DE CONTÊINERES</b> <b>Porto de Santos</b>	CODESP - fl. 10-B ESTATÍSTICA - Ago / 04
----------------------------	--	---

**EXPORTAÇÃO**

Local	No Porto Organizado												Fora do Porto Organizado		Total		
	Tecon-1		Terminal 37		Terminal 35		Tecondi		Cais Público		Soma		Usiminas		Quant	TEU	Peso
	Quant	Peso	Quant	Peso	Quant	Peso	Quant	Peso	Quant	Peso	Quant	Peso	Quant	Peso			

**Longo Curso**

<b>Cheios</b>	<b>20</b>	7.801	167.453	3.417	72.611	3.820	78.790	1.821	36.086	3.109	69.294	19.968	424.234	1.265	32.208	21.233	21.233	456.442
	<b>40</b>	7.228	162.900	5.176	112.386	5.582	115.619	2.101	50.164	2.579	56.079	22.666	497.148	1.753	34.104	24.419	48.838	531.252
	<b>Soma</b>	15.029	330.353	8.593	184.997	9.402	194.409	3.922	86.250	5.688	125.373	42.634	921.382	3.018	66.312	45.652	70.071	987.694
<b>Vazios</b>	<b>20</b>	491	1.370	390	885	262	585	175	451	222	511	1.540	3.802	313	705	1.853	1.853	4.507
	<b>40</b>	921	3.699	803	2.968	589	2.080	414	1.808	186	751	2.913	11.306	194	759	3.107	6.214	12.065
	<b>Soma</b>	1.412	5.069	1.193	3.853	851	2.665	589	2.259	408	1.262	4.453	15.108	507	1.464	4.960	8.067	16.572
<b>Total</b>	<b>20</b>	8.292	168.823	3.807	73.496	4.082	79.375	1.996	36.537	3.331	69.805	21.508	428.036	1.578	32.913	23.086	23.086	460.949
	<b>40</b>	8.149	166.599	5.979	115.354	6.171	117.699	2.515	51.972	2.765	56.830	25.579	508.454	1.947	34.863	27.526	55.052	543.317
	<b>Soma</b>	16.441	335.422	9.786	188.850	10.253	197.074	4.511	88.509	6.096	126.635	47.087	936.490	3.525	67.776	50.612	78.138	1.004.266

**Cabotagem**

<b>Cheios</b>	<b>20</b>	247	6.122	1	30	181	2.864	-	-	-	-	429	9.016	-	-	429	429	9.016
	<b>40</b>	459	11.687	21	651	201	3.582	-	-	-	-	681	15.920	-	-	681	1.362	15.920
	<b>Soma</b>	706	17.809	22	681	382	6.446	-	-	-	-	1.110	24.936	-	-	1.110	1.791	24.936
<b>Vazios</b>	<b>20</b>	80	184	-	-	-	-	-	-	-	-	80	184	-	-	80	80	184
	<b>40</b>	56	227	-	-	-	-	-	-	-	-	56	227	-	-	56	112	227
	<b>Soma</b>	136	411	-	-	-	-	-	-	-	-	136	411	-	-	136	192	411
<b>Total</b>	<b>20</b>	327	6.306	1	30	181	2.864	-	-	-	-	509	9.200	-	-	509	509	9.200
	<b>40</b>	515	11.914	21	651	201	3.582	-	-	-	-	737	16.147	-	-	737	1.474	16.147
	<b>Soma</b>	842	18.220	22	681	382	6.446	-	-	-	-	1.246	25.347	-	-	1.246	1.983	25.347

**Total**

<b>Cheios</b>	<b>20</b>	8.048	173.575	3.418	72.641	4.001	81.654	1.821	36.086	3.109	69.294	20.397	433.250	1.265	32.208	21.662	21.662	465.458
	<b>40</b>	7.687	174.587	5.197	113.037	5.783	119.201	2.101	50.164	2.579	56.079	23.347	513.068	1.753	34.104	25.100	50.200	547.172
	<b>Soma</b>	15.735	348.162	8.615	185.678	9.784	200.855	3.922	86.250	5.688	125.373	43.744	946.318	3.018	66.312	46.762	71.862	1.012.630
<b>Vazios</b>	<b>20</b>	571	1.554	390	885	262	585	175	451	222	511	1.620	3.986	313	705	1.933	1.933	4.691
	<b>40</b>	977	3.926	803	2.968	589	2.080	414	1.808	186	751	2.969	11.533	194	759	3.163	6.326	12.292
	<b>Soma</b>	1.548	5.480	1.193	3.853	851	2.665	589	2.259	408	1.262	4.589	15.519	507	1.464	5.096	8.259	16.983
<b>Total</b>	<b>20</b>	8.619	175.129	3.808	73.526	4.263	82.239	1.996	36.537	3.331	69.805	22.017	437.236	1.578	32.913	23.595	23.595	470.149
	<b>40</b>	8.664	178.513	6.000	116.005	6.372	121.281	2.515	51.972	2.765	56.830	26.316	524.601	1.947	34.863	28.263	56.526	559.464
	<b>Soma</b>	17.283	353.642	9.808	189.531	10.635	203.520	4.511	88.509	6.096	126.635	48.333	961.837	3.525	67.776	51.858	80.121	1.029.613

EM UNIDADES E TONELADAS	<b>MOVIMENTO ACUMULADO DE CONTÊINERES</b> <b>Porto de Santos</b>	CODESP - fl.11 ESTATÍSTICA - Ago / 04
----------------------------	---	--

**TOTAL**

Local	No Porto Organizado												Fora do Porto Organizado		Total		
	Tecon-1		Terminal 37		Terminal 35		Tecondi		Cais Público		Soma		Usiminas		Quant	TEU	Peso
	Quant	Peso	Quant	Peso	Quant	Peso	Quant	Peso	Quant	Peso	Quant	Peso	Quant	Peso			

**Longo Curso**

<b>Cheios</b>	<b>20</b>	113.453	2.312.691	55.262	1.086.456	37.013	729.030	38.555	766.902	24.185	503.838	268.468	5.398.917	20.628	430.076	289.096	289.096	5.828.993
	<b>40</b>	94.640	2.041.347	64.965	1.341.670	45.323	937.513	31.682	672.268	17.272	359.717	253.882	5.352.515	18.566	369.747	272.448	544.896	5.722.262
	<b>Soma</b>	208.093	4.354.038	120.227	2.428.126	82.336	1.666.543	70.237	1.439.170	41.457	863.555	522.350	10.751.432	39.194	799.823	561.544	833.992	11.551.255
<b>Vazios</b>	<b>20</b>	40.868	99.880	12.043	30.877	8.068	17.638	10.934	26.445	15.312	36.193	87.225	211.033	4.730	11.320	91.955	91.955	222.353
	<b>40</b>	31.776	131.260	25.426	101.199	17.284	65.720	17.202	76.115	9.727	42.643	101.415	416.937	8.496	36.090	109.911	219.822	453.027
	<b>Soma</b>	72.644	231.140	37.469	132.076	25.352	83.358	28.136	102.560	25.039	78.836	188.640	627.970	13.226	47.410	201.866	311.777	675.380
<b>Total</b>	<b>20</b>	154.321	2.412.571	67.305	1.117.333	45.081	746.668	49.489	793.347	39.497	540.031	355.693	5.609.950	25.358	441.396	381.051	381.051	6.051.346
	<b>40</b>	126.416	2.172.607	90.391	1.442.869	62.607	1.003.233	48.884	748.383	26.999	402.360	355.297	5.769.452	27.062	405.837	382.359	764.718	6.175.289
	<b>Soma</b>	280.737	4.585.178	157.696	2.560.202	107.688	1.749.901	98.373	1.541.730	66.496	942.391	710.990	11.379.402	52.420	847.233	763.410	1.145.769	12.226.635

**Cabotagem**

<b>Cheios</b>	<b>20</b>	9.830	230.443	1.154	26.459	1.012	19.581	24	652	925	22.748	12.945	299.883	544	13.761	13.489	13.489	313.644
	<b>40</b>	18.653	417.312	2.877	54.661	1.086	22.588	14	347	645	17.035	23.275	511.943	236	5.500	23.511	47.022	517.443
	<b>Soma</b>	28.483	647.755	4.031	81.120	2.098	42.169	38	999	1.570	39.783	36.220	811.826	780	19.261	37.000	60.511	831.087
<b>Vazios</b>	<b>20</b>	2.934	7.003	163	346	152	341	100	185	137	314	3.486	8.189	295	680	3.781	3.781	8.869
	<b>40</b>	4.166	17.075	261	1.090	27	108	96	397	358	1.484	4.908	20.154	4	15	4.912	9.824	20.169
	<b>Soma</b>	7.100	24.078	424	1.436	179	449	196	582	495	1.798	8.394	28.343	299	695	8.693	13.605	29.038
<b>Total</b>	<b>20</b>	12.764	237.446	1.317	26.805	1.164	19.922	124	837	1.062	23.062	16.431	308.072	839	14.441	17.270	17.270	322.513
	<b>40</b>	22.819	434.387	3.138	55.751	1.113	22.696	110	744	1.003	18.519	28.183	532.097	240	5.515	28.423	56.846	537.612
	<b>Soma</b>	35.583	671.833	4.455	82.556	2.277	42.618	234	1.581	2.065	41.581	44.614	840.169	1.079	19.956	45.693	74.116	860.125

**Total**

<b>Cheios</b>	<b>20</b>	123.283	2.543.134	56.416	1.112.915	38.025	748.611	38.579	767.554	25.110	526.586	281.413	5.698.800	21.172	443.837	302.585	302.585	6.142.637
	<b>40</b>	113.293	2.458.659	67.842	1.396.331	46.409	960.101	31.696	672.615	17.917	376.752	277.157	5.864.458	18.802	375.247	295.959	591.918	6.239.705
	<b>Soma</b>	236.576	5.001.793	124.258	2.509.246	84.434	1.708.712	70.275	1.440.169	43.027	903.338	558.570	11.563.258	39.974	819.084	598.544	894.503	12.382.342
<b>Vazios</b>	<b>20</b>	43.802	106.883	12.206	31.223	8.220	17.979	11.034	26.630	15.449	36.507	90.711	219.222	5.025	12.000	95.736	95.736	231.222
	<b>40</b>	35.942	148.335	25.687	102.289	17.311	65.828	17.298	76.512	10.085	44.127	106.323	437.091	8.500	36.105	114.823	229.646	473.196
	<b>Soma</b>	79.744	255.218	37.893	133.512	25.531	83.807	28.332	103.142	25.534	80.634	197.034	656.313	13.525	48.105	210.559	325.382	704.418
<b>Total</b>	<b>20</b>	167.085	2.650.017	68.622	1.144.138	46.245	766.590	49.613	794.184	40.559	563.093	372.124	5.918.022	26.197	455.837	398.321	398.321	6.373.859
	<b>40</b>	149.235	2.606.994	93.529	1.498.620	63.720	1.025.929	48.994	749.127	28.002	420.879	383.480	6.301.549	27.302	411.352	410.782	821.564	6.712.901
	<b>Soma</b>	316.320	5.257.011	162.151	2.642.758	109.965	1.792.519	98.607	1.543.311	68.561	983.972	755.604	12.219.571	53.499	867.189	809.103	1.219.885	13.086.760

EM UNIDADES E TONELADAS	<b>MOVIMENTO ACUMULADO DE CONTÊINERES</b> <b>Porto de Santos</b>	CODESP - fl.11-A ESTATÍSTICA - Ago / 04
----------------------------	---	--

**IMPORTAÇÃO**

Local	No Porto Organizado												Fora do Porto Organizado		Total		
	Tecon-1		Terminal 37		Terminal 35		Tecondi		Cais Público		Soma		Usiminas				
	Quant	Peso	Quant	Peso	Quant	Peso	Quant	Peso	Quant	Peso	Quant	Peso	Quant	Peso	Quant	TEU	Peso

**Longo Curso**

<b>Cheios</b>	<b>20</b>	39.465	723.365	26.245	484.104	14.905	269.062	18.616	354.924	6.793	138.084	106.024	1.969.539	10.304	205.411	116.328	116.328	2.174.950
	<b>40</b>	37.100	752.752	26.512	525.378	15.314	308.937	13.002	264.919	4.646	93.274	96.574	1.945.260	7.606	149.805	104.180	208.360	2.095.065
	<b>Soma</b>	76.565	1.476.117	52.757	1.009.482	30.219	577.999	31.618	619.843	11.439	231.358	202.598	3.914.799	17.910	355.216	220.508	324.688	4.270.015
<b>Vazios</b>	<b>20</b>	38.390	92.176	8.150	17.987	6.123	13.159	8.449	20.297	13.009	30.599	74.121	174.218	3.379	8.002	77.500	77.500	182.220
	<b>40</b>	27.382	112.885	19.803	75.782	13.178	51.121	11.421	50.492	8.589	37.731	80.373	328.011	6.938	29.121	87.311	174.622	357.132
	<b>Soma</b>	65.772	205.061	27.953	93.769	19.301	64.280	19.870	70.789	21.598	68.330	154.494	502.229	10.317	37.123	164.811	252.122	539.352
<b>Total</b>	<b>20</b>	77.855	815.541	34.395	502.091	21.028	282.221	27.065	375.221	19.802	168.683	180.145	2.143.757	13.683	213.413	193.828	193.828	2.357.170
	<b>40</b>	64.482	865.637	46.315	601.160	28.492	360.058	24.423	315.411	13.235	131.005	176.947	2.273.271	14.544	178.926	191.491	382.982	2.452.197
	<b>Soma</b>	142.337	1.681.178	80.710	1.103.251	49.520	642.279	51.488	690.632	33.037	299.688	357.092	4.417.028	28.227	392.339	385.319	576.810	4.809.367

**Cabotagem**

<b>Cheios</b>	<b>20</b>	5.380	129.673	784	18.999	305	5.478	22	606	750	18.786	7.241	173.542	415	10.909	7.656	7.656	184.451
	<b>40</b>	10.990	219.398	2.317	42.285	347	7.348	8	241	494	13.012	14.156	282.284	31	917	14.187	28.374	283.201
	<b>Soma</b>	16.370	349.071	3.101	61.284	652	12.826	30	847	1.244	31.798	21.397	455.826	446	11.826	21.843	36.030	467.652
<b>Vazios</b>	<b>20</b>	1.805	4.302	16	37	-	-	-	-	101	231	1.922	4.570	7	18	1.929	1.929	4.588
	<b>40</b>	2.173	9.014	162	686	24	96	-	-	287	1.205	2.646	11.001	4	15	2.650	5.300	11.016
	<b>Soma</b>	3.978	13.316	178	723	24	96	-	-	388	1.436	4.568	15.571	11	33	4.579	7.229	15.604
<b>Total</b>	<b>20</b>	7.185	133.975	800	19.036	305	5.478	22	606	851	19.017	9.163	178.112	422	10.927	9.585	9.585	189.039
	<b>40</b>	13.163	228.412	2.479	42.971	371	7.444	8	241	781	14.217	16.802	293.285	35	932	16.837	33.674	294.217
	<b>Soma</b>	20.348	362.387	3.279	62.007	676	12.922	30	847	1.632	33.234	25.965	471.397	457	11.859	26.422	43.259	483.256

**Total**

<b>Cheios</b>	<b>20</b>	44.845	853.038	27.029	503.103	15.210	274.540	18.638	355.530	7.543	156.870	113.265	2.143.081	10.719	216.320	123.984	123.984	2.359.401
	<b>40</b>	48.090	972.150	28.829	567.663	15.661	316.285	13.010	265.160	5.140	106.286	110.730	2.227.544	7.637	150.722	118.367	236.734	2.378.266
	<b>Soma</b>	92.935	1.825.188	55.858	1.070.766	30.871	590.825	31.648	620.690	12.683	263.156	223.995	4.370.625	18.356	367.042	242.351	360.718	4.737.667
<b>Vazios</b>	<b>20</b>	40.195	96.478	8.166	18.024	6.123	13.159	8.449	20.297	13.110	30.830	76.043	178.788	3.386	8.020	79.429	79.429	186.808
	<b>40</b>	29.555	121.899	19.965	76.468	13.202	51.217	11.421	50.492	8.876	38.936	83.019	339.012	6.942	29.136	89.961	179.922	368.148
	<b>Soma</b>	69.750	218.377	28.131	94.492	19.325	64.376	19.870	70.789	21.986	69.766	159.062	517.800	10.328	37.156	169.390	259.351	554.956
<b>Total</b>	<b>20</b>	85.040	949.516	35.195	521.127	21.333	287.699	27.087	375.827	20.653	187.700	189.308	2.321.869	14.105	224.340	203.413	203.413	2.546.209
	<b>40</b>	77.645	1.094.049	48.794	644.131	28.863	367.502	24.431	315.652	14.016	145.222	193.749	2.566.556	14.579	179.858	208.328	416.656	2.746.414
	<b>Soma</b>	162.685	2.043.565	83.989	1.165.258	50.196	655.201	51.518	691.479	34.669	332.922	383.057	4.888.425	28.684	404.198	411.741	620.069	5.292.623

EM UNIDADES E TONELADAS	<b>MOVIMENTO ACUMULADO DE CONTÊINERES</b> <b>Porto de Santos</b>	CODESP - fl.11-B ESTATÍSTICA - Ago / 04
----------------------------	---	--

**EXPORTAÇÃO**

Local	No Porto Organizado												Fora do Porto Organizado		Total		
	Tecon-1		Terminal 37		Terminal 35		Tecondi		Cais Público		Soma		Usiminas				
	Quant	Peso	Quant	Peso	Quant	Peso	Quant	Peso	Quant	Peso	Quant	Peso	Quant	Peso	Quant	TEU	Peso

**Longo Curso**

<b>Cheios</b>	<b>20</b>	73.988	1.589.326	29.017	602.352	22.108	459.968	19.939	411.978	17.392	365.754	162.444	3.429.378	10.324	224.665	172.768	172.768	3.654.043
	<b>40</b>	57.540	1.288.595	38.453	816.292	30.009	628.576	18.680	407.349	12.626	266.443	157.308	3.407.255	10.960	219.942	168.268	336.536	3.627.197
	<b>Soma</b>	131.528	2.877.921	67.470	1.418.644	52.117	1.088.544	38.619	819.327	30.018	632.197	319.752	6.836.633	21.284	444.607	341.036	509.304	7.281.240
<b>Vazios</b>	<b>20</b>	2.478	7.704	3.893	12.890	1.945	4.479	2.485	6.148	2.303	5.594	13.104	36.815	1.351	3.318	14.455	14.455	40.133
	<b>40</b>	4.394	18.375	5.623	25.417	4.106	14.599	5.781	25.623	1.138	4.912	21.042	88.926	1.558	6.969	22.600	45.200	95.895
	<b>Soma</b>	6.872	26.079	9.516	38.307	6.051	19.078	8.266	31.771	3.441	10.506	34.146	125.741	2.909	10.287	37.055	59.655	136.028
<b>Total</b>	<b>20</b>	76.466	1.597.030	32.910	615.242	24.053	464.447	22.424	418.126	19.695	371.348	175.548	3.466.193	11.675	227.983	187.223	187.223	3.694.176
	<b>40</b>	61.934	1.306.970	44.076	841.709	34.115	643.175	24.461	432.972	13.764	271.355	178.350	3.496.181	12.518	226.911	190.868	381.736	3.723.092
	<b>Soma</b>	138.400	2.904.000	76.986	1.456.951	58.168	1.107.622	46.885	851.098	33.459	642.703	353.898	6.962.374	24.193	454.894	378.091	568.959	7.417.268

**Cabotagem**

<b>Cheios</b>	<b>20</b>	4.450	100.770	370	7.460	707	14.103	2	46	175	3.962	5.704	126.341	129	2.852	5.833	5.833	129.193
	<b>40</b>	7.663	197.914	560	12.376	739	15.240	6	106	151	4.023	9.119	229.659	205	4.583	9.324	18.648	234.242
	<b>Soma</b>	12.113	298.684	930	19.836	1.446	29.343	8	152	326	7.985	14.823	356.000	334	7.435	15.157	24.481	363.435
<b>Vazios</b>	<b>20</b>	1.129	2.701	147	309	152	341	100	185	36	83	1.564	3.619	288	662	1.852	1.852	4.281
	<b>40</b>	1.993	8.061	99	404	3	12	96	397	71	279	2.262	9.153	-	-	2.262	4.524	9.153
	<b>Soma</b>	3.122	10.762	246	713	155	353	196	582	107	362	3.826	12.772	288	662	4.114	6.376	13.434
<b>Total</b>	<b>20</b>	5.579	103.471	517	7.769	859	14.444	102	231	211	4.045	7.268	129.960	417	3.514	7.685	7.685	133.474
	<b>40</b>	9.656	205.975	659	12.780	742	15.252	102	503	222	4.302	11.381	238.812	205	4.583	11.586	23.172	243.395
	<b>Soma</b>	15.235	309.446	1.176	20.549	1.601	29.696	204	734	433	8.347	18.649	368.772	622	8.097	19.271	30.857	376.869

**Total**

<b>Cheios</b>	<b>20</b>	78.438	1.690.096	29.387	609.812	22.815	474.071	19.941	412.024	17.567	369.716	168.148	3.555.719	10.453	227.517	178.601	178.601	3.783.236
	<b>40</b>	65.203	1.486.509	39.013	828.668	30.748	643.816	18.686	407.455	12.777	270.466	166.427	3.636.914	11.165	224.525	177.592	355.184	3.861.439
	<b>Soma</b>	143.641	3.176.605	68.400	1.438.480	53.563	1.117.887	38.627	819.479	30.344	640.182	334.575	7.192.633	21.618	452.042	356.193	533.785	7.644.675
<b>Vazios</b>	<b>20</b>	3.607	10.405	4.040	13.199	2.097	4.820	2.585	6.333	2.339	5.677	14.668	40.434	1.639	3.980	16.307	16.307	44.414
	<b>40</b>	6.387	26.436	5.722	25.821	4.109	14.611	5.877	26.020	1.209	5.191	23.304	98.079	1.558	6.969	24.862	49.724	105.048
	<b>Soma</b>	9.994	36.841	9.762	39.020	6.206	19.431	8.462	32.353	3.548	10.868	37.972	138.513	3.197	10.949	41.169	66.031	149.462
<b>Total</b>	<b>20</b>	82.045	1.700.501	33.427	623.011	24.912	478.891	22.526	418.357	19.906	375.393	182.816	3.596.153	12.092	231.497	194.908	194.908	3.827.650
	<b>40</b>	71.590	1.512.945	44.735	854.489	34.857	658.427	24.563	433.475	13.986	275.657	189.731	3.734.993	12.723	231.494	202.454	404.908	3.966.487
	<b>Soma</b>	153.635	3.213.446	78.162	1.477.500	59.769	1.137.318	47.089	851.832	33.892	651.050	372.547	7.331.146	24.815	462.991	397.362	599.816	7.794.137



EM UNIDADES E TONELADAS	<b>MOVIMENTO PELO SISTEMA "ROLL-ON/ROLL-OFF"</b> <b>Porto de Santos</b>	CODESP - fl.12 ESTATÍSTICA - Ago / 04
----------------------------	--	--

EM TONELADAS	VEÍCULOS AUTOMOTORES EM UNIDADES
--------------	----------------------------------

ESPECIFICAÇÃO	Carretas e similares			Veículos auto motores	Total	ESPECIFICAÇÃO	"RO-RO"	%	Conven- cional	%	Soma
	Contêineres	Carga Solta	Soma								

**I M P O R T A Ç Ã O**

Longo Curso	No mês	1.568	6	1.574	1.687	3.261	Longo Curso	No mês	1.083	100	-	-	1.083
	Desde janeiro	31.472	10.640	42.112	12.201	54.313		Desde janeiro	6.641	94,1	420	5,9	7.061
Cabo- tagem	No mês	-	-	-	-	-	Cabo- tagem	No mês	-	-	-	-	-
	Desde janeiro	-	-	-	-	-		Desde janeiro	-	-	-	-	-
Total	No mês	1.568	6	1.574	1.687	3.261	Total	No mês	1.083	100	-	-	1.083
	Desde janeiro	31.472	10.640	42.112	12.201	54.313		Desde janeiro	6.641	94,1	420	5,9	7.061

**E X P O R T A Ç Ã O**

Longo Curso	No mês	8.564	2.193	10.757	26.469	37.226	Longo Curso	No mês	19.253	100	-	-	19.253
	Desde janeiro	61.523	67.716	129.239	217.356	346.595		Desde janeiro	160.086	99,5	830	0,5	160.916
Cabo- tagem	No mês	-	-	-	-	-	Cabo- tagem	No mês	-	-	-	-	-
	Desde janeiro	-	-	-	-	-		Desde janeiro	-	-	-	-	-
Total	No mês	8.564	2.193	10.757	26.469	37.226	Total	No mês	19.253	100	-	-	19.253
	Desde janeiro	61.523	67.716	129.239	217.356	346.595		Desde janeiro	160.086	99,5	830	0,5	160.916

**T O T A L**

Longo Curso	No mês	10.132	2.199	12.331	28.156	40.487	Longo Curso	No mês	20.336	100	-	-	20.336
	Desde janeiro	92.995	78.356	171.351	229.557	400.908		Desde janeiro	166.727	99,3	1.250	0,7	167.977
Cabo- tagem	No mês	-	-	-	-	-	Cabo- tagem	No mês	-	-	-	-	-
	Desde janeiro	-	-	-	-	-		Desde janeiro	-	-	-	-	-
Total	No mês	10.132	2.199	12.331	28.156	40.487	Total	No mês	20.336	100	-	-	20.336
	Desde janeiro	92.995	78.356	171.351	229.557	400.908		Desde janeiro	166.727	99,3	1.250	0,7	167.977

**MOVIMENTO DE EMBARCAÇÕES**  
**PORTO ORGANIZADO**

CODESP - fl.13  
ESTATÍSTICA - Ago / 04

ESPECIFICAÇÃO	Bandeira	Navios				Soma	Total
		Cargueiros	De Passageiros	De Guerra	Outros		
Ao largo do mês anterior	Nacional	-	-	-	-	-	33
	Estrangeiras	33	-	-	-	33	
Do mês anterior saídos no mês	Nacional	2	-	-	-	2	27
	Estrangeiras	25	-	-	-	25	
Entrados	Nacional	57	-	2	-	59	412
	Estrangeiras *	353	-	-	-	353	
Atracados	Nacional	54	-	2	-	56	399
	Estrangeiras	343	-	-	-	343	
Saídos	Nacional	54	-	2	-	56	394
	Estrangeiras	338	-	-	-	338	
Atracados que não saíram	Nacional	2	-	-	-	2	34
	Estrangeiras	32	-	-	-	32	
Ao largo para o mês seguinte	Nacional	3	-	-	-	3	44
	Estrangeiras	41	-	-	-	41	

Obs: \* 2 navios zarparam sem atracar

NAVEGAÇÃO	Entrados		Remanescente do mês anterior	Zarpados		Passaram para o mês seguinte	Atracados	
	No Mês	Acumulado		No Mês	Acumulado		No Mês	Acumulado

Cais do Porto	Longo Curso		33	2	16	42	341	2.474
	352	2.546						
	Cabotagem		-	-	-	2	58	495
	60	493						
	Soma		33	2	16	44	399	2.969
	412	3.099						

MÊS	Navios Cargueiros Entrados			Tonelagem Média Navio			
	2004	2003	Diferença	2004	2003	Diferença	
						Ton	%
Janeiro	319	306	13	12.683	10.041	2.642	26
Fevereiro	328	282	46	11.243	10.254	989	10
Março	364	331	33	15.055	11.958	3.097	26
Abril	339	324	15	13.946	12.099	1.847	15
Maio	393	342	51	14.154	13.454	700	5
Junho	394	369	25	13.094	13.766	(672)	(5)
Julho	407	387	20	14.081	13.522	559	4
Agosto	410	366	44	13.701	12.810	891	7
Setembro	-	-	-	-	-	-	-
Outubro	-	-	-	-	-	-	-
Novembro	-	-	-	-	-	-	-
Dezembro	-	-	-	-	-	-	-

Desde Janeiro	2.954	2.707	247	13.545	12.355	1.190	10
---------------	-------	-------	-----	--------	--------	-------	----

Dias de Atracação	Longo Curso		Cabotagem		Total	
	No mês	Desde Janeiro	No mês	Desde Janeiro	No mês	Desde Janeiro
1	188	1.487	35	260	223	1.747
2	67	414	12	96	79	510
3	24	196	1	25	25	221
4	18	114	3	13	21	127
5	12	76	1	4	13	80
6 a 15	26	191	1	6	27	197
Acima de 15	8	24	-	2	8	26
Total	343	2.502	53	406	396	2.908

MAIOR TEMPO DE OPERAÇÃO : Nama com 28 dias

**ATRAÇÃO DE NAVIOS CARGUEIROS NO PORTO DE SANTOS**  
( ESPERAS )

CODESP - fl.14  
ESTATÍSTICA - Ago / 04

T R E C H O	Com menos 24h de espera		Com 24 e menos de 48h de espera				Com 48 e menos de 72h de espera				Com 72 e mais horas de espera				Total
			Causas		Soma		Causas		Soma		Causas		Soma		
			Do porto	De terceiros			Do porto	De terceiros			Do porto	De terceiros			
	Quant.	%	Quant.	%	Quant.	%	Quant.	%	Quant.	%	Quant.	%	Quant.	%	

**N O M Ê S**

Cais Público	Terminal da Alamoia	27	55,1	-	-	12	24,5	12	24,5	-	-	7	14,3	7	14,3	-	-	3	6,1	3	6,1	49	
	Cais do Saboó	25	65,8	-	-	7	18,4	7	18,4	-	-	5	13,2	5	13,2	-	-	1	2,6	1	2,6	38	
	Do arm. 5 ao arm. 12 (pátio)	2	33,3	-	-	-	-	-	-	-	-	-	-	-	-	-	-	-	4	66,7	4	66,7	6
	Do arm. 12-A ao arm. 23	7	19,5	-	-	4	11,1	4	11,1	-	-	-	-	-	-	-	-	-	25	69,4	25	69,4	36
	Do frigorífico à Mortona	3	23,1	-	-	2	15,4	2	15,4	-	-	-	-	-	-	-	-	-	8	61,5	8	61,5	13
	Do 29 ao pátio do arm. 33	22	91,7	-	-	-	-	-	-	-	-	-	-	-	-	-	-	-	2	8,3	2	8,3	24
	Do arm. 38 ao arm. 39	-	-	-	-	1	6,2	1	6,2	-	-	2	12,5	2	12,5	-	-	-	13	81,3	13	81,3	16
	Ilha do Barnabé	15	78,9	-	-	3	15,8	3	15,8	-	-	1	5,3	1	5,3	-	-	-	-	-	-	-	19
	Term. de Fertilizantes	-	-	-	-	-	-	-	-	-	-	-	-	-	-	-	-	-	8	100	8	100	8
Soma	101	48,3	-	-	29	13,9	29	13,9	-	-	15	7,2	15	7,2	-	-	-	64	30,6	64	30,6	209	
Terminais	Uso Privado	98	55,0	-	-	48	27,0	48	27,0	-	-	18	10,1	18	10,1	-	-	14	7,9	14	7,9	178	
	Privativos no Porto Organiza	9	90,0	-	-	-	-	-	-	-	-	1	10,0	1	10,0	-	-	-	-	-	-	-	10
	Priv.fora do Porto Organiza	20	52,6	-	-	11	29,0	11	29,0	-	-	4	10,5	4	10,5	-	-	3	7,9	3	7,9	38	
	Soma	127	56,2	-	-	59	26,1	59	26,1	-	-	23	10,2	23	10,2	-	-	17	7,5	17	7,5	226	
Total	228	52,4	-	-	88	20,3	88	20,3	-	-	38	8,7	38	8,7	-	-	-	81	18,6	81	18,6	435	

**A C U M U L A D O**

Cais Público	Terminal da Alamoia	150	45,7	-	-	87	26,6	87	26,6	-	-	49	14,9	49	14,9	-	-	42	12,8	42	12,8	328
	Cais do Saboó	151	57,2	-	-	65	24,6	65	24,6	-	-	30	11,4	30	11,4	-	-	18	6,8	18	6,8	264
	Do arm. 5 ao arm. 12 (pátio)	9	29,0	-	-	8	25,9	8	25,9	-	-	1	3,2	1	3,2	-	-	13	41,9	13	41,9	31
	Do arm. 12-A ao arm. 23	117	44,2	-	-	28	10,6	28	10,6	-	-	20	7,5	20	7,5	-	-	100	37,7	100	37,7	265
	Do frigorífico à Mortona	30	49,2	-	-	6	9,8	6	9,8	-	-	2	3,3	2	3,3	-	-	23	37,7	23	37,7	61
	Do 29 ao pátio do arm. 33	132	78,1	-	-	18	10,6	18	10,6	-	-	5	3,0	5	3,0	-	-	14	8,3	14	8,3	169
	Do arm. 38 ao arm. 39	17	14,6	-	-	17	14,7	17	14,7	-	-	9	7,8	9	7,8	-	-	73	62,9	73	62,9	116
	Ilha do Barnabé	73	76,8	-	-	17	17,9	17	17,9	-	-	3	3,2	3	3,2	-	-	2	2,1	2	2,1	95
	Term. de Fertilizantes	21	33,8	-	-	7	11,3	7	11,3	-	-	5	8,1	5	8,1	-	-	29	46,8	29	46,8	62
Soma	700	50,3	-	-	253	18,2	253	18,2	-	-	124	8,9	124	8,9	-	-	314	22,6	314	22,6	1.391	
Terminais	Uso Privado	841	60,2	-	-	359	25,7	359	25,7	-	-	110	7,9	110	7,9	-	-	86	6,2	86	6,2	1.396
	Privativos no Porto Organiza	78	80,4	-	-	14	14,4	14	14,4	-	-	4	4,2	4	4,2	-	-	1	1,0	1	1,0	97
	Priv.fora do Porto Organiza	154	53,8	-	-	73	25,6	73	25,6	-	-	27	9,4	27	9,4	-	-	32	11,2	32	11,2	286
	Soma	1.073	60,3	-	-	446	25,1	446	25,1	-	-	141	7,9	141	7,9	-	-	119	6,7	119	6,7	1.779
Total	1.773	55,9	-	-	699	22,1	699	22,1	-	-	265	8,4	265	8,4	-	-	433	13,6	433	13,6	3.170	

QUANTIDADE	<b>CARACTERÍSTICAS DOS NAVIOS QUE ATRACARAM NO MÊS</b>					CODESP - fl.15	
	<b>PORTO ORGANIZADO</b>					ESTATÍSTICA - Ago / 04	

ESPECIFI- CAÇÃO	Longo Curso		Cabotagem		Total	
	No Mês	Desde Janeiro	No mês	Desde Janeiro	No Mês	Desde Janeiro

ESPECIFI- CAÇÃO	Longo Curso		Cabotagem		Total	
	No Mês	Desde Janeiro	No mês	Desde Janeiro	No Mês	Desde Janeiro

**ESPÉCIE**

Carga Geral	205	1.536	21	142	226	1.678
Granéis Sólidos	63	432	1	22	64	454
Granéis Líquidos	47	301	33	252	80	553
Passageiros	-	4	-	52	-	56
Roll-on/Roll-off	26	193	1	6	27	199
Outros	-	11	2	18	2	29
Total	341	2.477	58	492	399	2.969

**TRL**

Até 999	3	21	2	16	5	37
1.000 a 4.999	26	183	25	191	51	374
5.000 a 9.999	91	609	14	87	105	696
10.000 a 14.999	124	947	10	130	134	1.077
15.000 a 20.000	53	368	5	54	58	422
Acima de 20.000	44	349	2	14	46	363
Total	341	2.477	58	492	399	2.969

**NATUREZA DA OPERAÇÃO**

Descarga	36	325	18	142	54	467
Embarque	134	905	15	126	149	1.031
Descarga e Embarque	171	1.232	23	154	194	1.386
Sem operar	-	15	2	70	2	85
Total	341	2.477	58	492	399	2.969

**MAIOR CALADO (m)**

Até 6	29	185	2	35	31	220
de 6 a 8	125	817	25	266	150	1.083
de 8 a 10	122	1.010	28	168	150	1.178
de 10 a 12	65	461	3	23	68	484
Acima de 12	-	4	-	-	-	4

**ÍNDICES DE MOVIMENTAÇÃO  
NO PORTO ORGANIZADO**

CODESP - fl.16  
ESTATÍSTICA - Ago / 04

ESPECIFI- CAÇÃO	Janeiro	Fevereiro	Março	Abril	Maior	Junho	Julho	Agosto	Setembro	Outubro	Novembro	Dezembro
--------------------	---------	-----------	-------	-------	-------	-------	-------	--------	----------	---------	----------	----------

**NAVIOS CARGUEIROS QUE ESTIVERAM ATRACADOS NO MÊS**

Quantidade	Carga Geral	207	153	244	230	241	245	266	239	-	-	-	-
	Granel Sólido	51	54	69	56	75	71	75	78	-	-	-	-
	Granel Líquido	67	70	69	67	76	58	68	79	-	-	-	-
Permanência (em navios, dias)	Carga Geral	264	238	434	339	392	446	533	565	-	-	-	-
	Granel Sólido	214	194	225	196	255	218	271	284	-	-	-	-
	Granel Líquido	154	154	134	147	144	123	154	146	-	-	-	-
Permanência Média (em dias)	Carga Geral	1,3	1,6	1,8	1,5	1,6	1,8	2,0	2,4	-	-	-	-
	Granel Sólido	4,2	3,6	3,3	3,5	3,4	3,1	3,6	3,6	-	-	-	-
	Granel Líquido	2,3	2,2	1,9	2,2	1,9	2,1	2,3	1,8	-	-	-	-
Tonelagem Movimentada	Carga Geral	1.570.466	1.214.599	1.917.358	1.805.279	2.060.701	2.080.735	2.343.415	2.097.558	-	-	-	-
	Granel Sólido	1.299.707	1.434.546	2.322.618	1.848.360	2.336.099	2.114.095	2.194.920	2.253.811	-	-	-	-
	Granel Líquido	1.175.828	1.038.477	1.240.032	1.074.083	1.165.715	964.033	1.192.661	1.266.163	-	-	-	-

**TONELAGEM MÉDIA**

Movimentada por Navio	Carga Geral	7.586,8	7.938,6	7.858,0	7.849,0	8.550,6	8.492,8	8.809,8	8.776,4	-	-	-	-
	Granel Sólido	25.484,5	26.565,7	33.661,1	33.006,4	31.148,0	29.776,0	29.265,6	28.895,0	-	-	-	-
	Granel Líquido	17.549,7	14.835,4	17.971,5	16.031,1	15.338,4	16.621,3	17.539,1	16.027,4	-	-	-	-
Movimentada por Navio/Dia	Carga Geral	5.948,7	5.103,4	4.417,9	5.325,3	5.256,9	4.665,3	4.396,7	3.712,5	-	-	-	-
	Granel Sólido	6.073,4	7.394,6	10.322,7	9.430,4	9.161,2	9.697,7	8.099,3	7.936,0	-	-	-	-
	Granel Líquido	7.635,2	6.743,4	9.254,0	7.306,7	8.095,2	7.837,7	7.744,6	8.672,3	-	-	-	-
Dias com chuva	3	5	3	2	3	4	2	-	-	-	-	-	

# UTILIZAÇÃO DO CAIS NO PORTO DE SANTOS

CODESP - fl.17  
ESTATÍSTICA - Ago / 04

TRECHO				MOVIMENTO - TAXAS DE UTILIZAÇÃO - OCUPAÇÃO										
L o c a l	Berço	Extensão (m)	Profundidade (m)	Carga Geral		Sólidos a Granel		Líquidos a Granel		Total		Embarcações x dias **	Ocupação média por dia (m) (c)	Índice % (c/b)
	(a)	(b)	*	Peso (t)	Taxa (t/a)	Peso (t)	Taxa (t/a)	Peso (t)	Taxa (t/a)	Peso (t)	Taxa (t/a)			

## NO MÊS

Cais Público	Terminal da Alamoia	4	1.166	12	-	-	-	-	963.165	240.791	963.165	240.791	101	540	46,3
	Cais do Saboó	5	971	9,6 / 10	174.332	34.866	5.726	1.145	12.824	2.565	192.882	38.576	51	279	28,7
	Do arm. 5 ao arm. 12 (pátio)	6	# 1195	6,6 / 10,6	70.821	14.164	-	-	-	-	70.821	14.164	93	439	42,8
	Do arm. 12-A ao arm. 23	9	1844	10,6 / 11	241.297	26.811	825.085	91.676	-	-	1.066.382	118.487	218	1.198	65,0
	Do frigorífico à mortona	5	801	7,6	55.654	11.131	61.743	12.348	13.174	2.635	130.571	26.114	108	545	68,0
	Do arm. 29 ao arm. 33	8	1263	11	190.633	23.829	7.700	963	50.233	6.279	248.566	31.071	134	676	53,5
	Do arm. 38 ao arm. 39	4	608	13	-	-	553.711	138.428	-	-	553.711	138.428	55	354	58,2
	Ilha do Barnabé	2	360	9,6	-	-	-	-	145.880	72.940	145.880	72.940	33	161	44,7
	Terminal de Fertilizantes	2	561	13,5	-	-	140.274	70.137	-	-	140.274	70.137	60	360	64,2
Terminais	Uso Privado	12	2.109	10 / 13,2	1.364.821	113.735	607.754	50.646	-	-	1.972.575	164.381	238	1.579	74,9
	Privativos no Porto Organiza	2	269	12 / 13,2	-	-	51.818	25.909	80.887	40.444	132.705	66.353	32	198	73,6
	Privativos fora do P. Organiza	6	1.208	10,9 / 12	249.142	41.524	471.956	78.659	16.578	2.763	737.676	122.946	82	474	39,2

# 169 m ( 1 berço ) interditado

## DESDE JANEIRO

Cais Público	Terminal da Alamoia	4	1.166	12	-	-	-	-	7.113.233	1.778.308	7.113.233	1.778.308	765	526	45,1
	Cais do Saboó	5	971	9,6 / 10	969.675	193.935	214.560	42.912	121.006	24.201	1.305.241	261.048	391	264	27,2
	Do arm. 5 ao arm. 12 (pátio)	6	# 1195	6,6 / 10,6	343.112	68.622	-	-	-	-	343.112	68.622	561	282	27,5
	Do arm. 12-A ao arm. 23	9	1844	10,6 / 11	1.227.788	136.421	4.318.744	479.860	-	-	5.546.532	616.281	1.138	791	42,9
	Do frigorífico à mortona	5	801	7,6	201.155	40.231	328.183	65.637	57.951	11.590	587.289	117.458	457	292	36,5
	Do arm. 29 ao arm. 33	8	1263	11	1.117.981	139.748	174.850	21.856	309.042	38.630	1.601.873	200.234	735	492	39,0
	Do arm. 38 ao arm. 39	4	608	13	-	-	4.690.866	#####	-	-	4.690.866	1.172.717	426	370	60,9
	Ilha do Barnabé	2	360	9,6	-	-	-	-	800.186	400.093	800.186	400.093	222	140	38,9
	Terminal de Fertilizantes	2	561	13,5	-	-	1.237.758	618.879	-	-	1.237.758	618.879	372	295	52,6
Terminais	Uso Privado	12	2.109	10 / 13,2	11.230.400	935.867	4.586.715	382.226	20.637	1.720	#####	1.319.813	1.683	1.427	67,7
	Privativos no Porto Organiza	2	269	12 / 13,2	-	-	216.980	108.490	694.937	347.469	911.917	455.959	182	121	45,0
	Privativos fora do P. Organiza	6	1.208	10,9 / 12	1.870.259	311.710	3.407.989	567.998	152.844	25.474	5.431.092	905.182	687	530	43,9

\* Profundidade de projeto referida ao "zero hidrográfico" do Porto de Santos (0,72m abaixo do NR da DHN)

\*\* Não computadas as inoperantes

EM TONELADAS		MOVIMENTO NOS TERMINAIS DE USO PRIVADO DO PORTO DE SANTOS - NO MÊS										CODESP - fl.18 ESTATÍSTICA - Ago / 04							
ESPECIFICAÇÃO	IMPORTAÇÃO						EXPORTAÇÃO						TOTAL GERAL						
	CARGILL	TECONDI	TECON	TERMINAL 35	TERMINAL 37	TOTAL	CARGILL	TECONDI	TECON	TERMINAL 35	TERMINAL 37	TOTAL	CARGILL	TECONDI	TECON	TERMINAL 35	TERMINAL 37	TOTAL	
<b>LONGO CURSO</b>																			
Carga Geral	Açúcar	-	-	-	-	-	-	-	-	-	-	-	-	-	-	-	-	-	
	Auto Partes	-	-	-	-	-	-	-	-	-	-	-	-	-	-	-	-	-	
	Café em Grãos	-	-	-	-	-	-	-	-	-	-	-	-	-	-	-	-	-	
	Café Solúvel	-	-	-	-	-	-	-	-	-	-	-	-	-	-	-	-	-	
	Carne Congelada	-	-	-	-	-	-	-	-	-	-	-	-	-	-	-	-	-	
	Produtos Siderúrgicos	-	-	-	-	-	-	-	-	-	-	-	-	-	-	-	-	-	
	Outros	-	80.974	163.957	93.718	136.937	475.586	-	88.509	335.422	197.074	188.850	809.855	-	169.483	499.379	290.792	325.787	1.285.441
	Soma	-	80.974	163.957	93.718	136.937	475.586	-	88.509	335.422	197.074	188.850	809.855	-	169.483	499.379	290.792	325.787	1.285.441
Sólidos a Granel	Açúcar	-	-	-	-	-	244.200	-	-	-	-	244.200	244.200	-	-	-	-	-	244.200
	Adubo	-	-	-	-	-	-	-	-	-	-	-	-	-	-	-	-	-	-
	Carvão	-	-	-	-	-	-	-	-	-	-	-	-	-	-	-	-	-	-
	Enxofre	-	-	-	-	-	-	-	-	-	-	-	-	-	-	-	-	-	-
	Minério	-	-	-	-	-	-	-	-	-	-	-	-	-	-	-	-	-	-
	Polpa Cítrica Peletizada	-	-	-	-	-	-	-	-	-	-	-	-	-	-	-	-	-	-
	Soja em Grãos	-	-	-	-	-	260.390	-	-	-	-	260.390	260.390	-	-	-	-	-	260.390
	Soja Peletizada	-	-	-	-	-	103.164	-	-	-	-	103.164	103.164	-	-	-	-	-	103.164
Outros	-	-	-	-	-	-	-	-	-	-	-	-	-	-	-	-	-	-	
Soma	-	-	-	-	-	607.754	-	-	-	-	607.754	607.754	-	-	-	-	-	607.754	
Líquidos a Granel	Produtos Químicos	-	-	-	-	-	-	-	-	-	-	-	-	-	-	-	-	-	-
	Sucos Cítricos	-	-	-	-	-	-	-	-	-	-	-	-	-	-	-	-	-	-
	Outros	-	-	-	-	-	-	-	-	-	-	-	-	-	-	-	-	-	-
	Soma	-	-	-	-	-	-	-	-	-	-	-	-	-	-	-	-	-	-
<b>TOTAL</b>	-	80.974	163.957	93.718	136.937	475.586	607.754	88.509	335.422	197.074	188.850	1.417.609	607.754	169.483	499.379	290.792	325.787	1.893.195	
<b>CABOTAGEM</b>																			
Carga Geral	Açúcar	-	-	-	-	-	-	-	-	-	-	-	-	-	-	-	-	-	
	Auto Partes	-	-	-	-	-	-	-	-	-	-	-	-	-	-	-	-	-	
	Café em Grãos	-	-	-	-	-	-	-	-	-	-	-	-	-	-	-	-	-	
	Café Solúvel	-	-	-	-	-	-	-	-	-	-	-	-	-	-	-	-	-	
	Carne Congelada	-	-	-	-	-	-	-	-	-	-	-	-	-	-	-	-	-	
	Produtos Siderúrgicos	-	-	-	-	-	-	-	-	-	-	-	-	-	-	-	-	-	
	Outros	-	-	43.612	2.578	7.547	53.737	-	-	18.220	6.446	681	25.347	-	-	61.832	9.024	8.228	79.084
	Soma	-	-	43.612	2.578	7.547	53.737	-	-	18.220	6.446	681	25.347	-	-	61.832	9.024	8.228	79.084
Sólidos a Granel	Açúcar	-	-	-	-	-	-	-	-	-	-	-	-	-	-	-	-	-	
	Adubo	-	-	-	-	-	-	-	-	-	-	-	-	-	-	-	-	-	
	Carvão	-	-	-	-	-	-	-	-	-	-	-	-	-	-	-	-	-	
	Enxofre	-	-	-	-	-	-	-	-	-	-	-	-	-	-	-	-	-	
	Minério	-	-	-	-	-	-	-	-	-	-	-	-	-	-	-	-	-	
	Polpa Cítrica Peletizada	-	-	-	-	-	-	-	-	-	-	-	-	-	-	-	-	-	
	Soja em Grãos	-	-	-	-	-	-	-	-	-	-	-	-	-	-	-	-	-	
	Soja Peletizada	-	-	-	-	-	-	-	-	-	-	-	-	-	-	-	-	-	
Outros	-	-	-	-	-	-	-	-	-	-	-	-	-	-	-	-	-		
Soma	-	-	-	-	-	-	-	-	-	-	-	-	-	-	-	-	-	-	
Líquidos a Granel	Produtos Químicos	-	-	-	-	-	-	-	-	-	-	-	-	-	-	-	-	-	
	Sucos Cítricos	-	-	-	-	-	-	-	-	-	-	-	-	-	-	-	-	-	
	Outros	-	-	-	-	-	-	-	-	-	-	-	-	-	-	-	-	-	
	Soma	-	-	-	-	-	-	-	-	-	-	-	-	-	-	-	-	-	
<b>TOTAL</b>	-	-	43.612	2.578	7.547	53.737	-	-	18.220	6.446	681	25.347	-	-	61.832	9.024	8.228	79.084	
<b>TOTAL GERAL</b>	-	80.974	207.569	96.296	144.484	529.323	607.754	88.509	353.642	203.520	189.531	1.442.956	607.754	169.483	561.211	299.816	334.015	1.972.279	

EM TONELADAS		MOVIMENTO NOS TERMINAIS DE USO PRIVADO DO PORTO DE SANTOS - ACUMULADO										CODESP - fl.19 ESTATÍSTICA - Ago / 04						
ESPECIFICAÇÃO	IMPORTAÇÃO						EXPORTAÇÃO						TOTAL GERAL					
	CARGILL	TECONDI	TECON	TERMINA L 35	TERMINA L 37	TOTAL	CARGILL	TECONDI	TECON	TERMINA L 35	TERMINA L 37	TOTAL	CARGILL	TECONDI	TECON	TERMINA L 35	TERMINA L 37	TOTAL
<b>LONGO CURSO</b>																		
Carga Geral	Açúcar	-	-	-	-	-	-	-	126.546	-	-	126.546	-	-	126.546	-	-	126.546
	Auto Partes	-	-	-	-	-	-	-	79.085	-	-	79.085	-	-	79.085	-	-	79.085
	Café em Grãos	-	-	-	-	-	-	-	175.137	-	-	175.137	-	-	175.137	-	-	175.137
	Café Solúvel	-	-	-	-	-	-	-	22.249	-	-	22.249	-	-	22.249	-	-	22.249
	Carne Congelada	-	-	-	-	-	-	-	132.538	-	-	132.538	-	-	132.538	-	-	132.538
	Produtos Siderúrgicos	-	-	-	-	-	-	-	34.371	-	-	34.371	-	-	34.371	-	-	34.371
	Outros	-	696.174	1.681.178	642.279	1.103.251	4.122.882	-	863.862	2.335.347	1.107.677	1.456.951	5.763.837	-	1.560.036	4.016.525	1.749.956	2.560.202
Soma	-	696.174	1.681.178	642.279	1.103.251	4.122.882	-	863.862	2.905.273	1.107.677	1.456.951	6.333.763	-	1.560.036	4.586.451	1.749.956	2.560.202	10.456.645
Sólidos a Granel	Açúcar	-	-	-	-	-	1.510.991	-	-	-	-	1.510.991	1.510.991	-	-	-	-	1.510.991
	Adubo	-	-	-	-	-	-	-	-	-	-	-	-	-	-	-	-	-
	Carvão	-	-	-	-	-	-	-	-	-	-	-	-	-	-	-	-	-
	Enxofre	-	-	-	-	-	-	-	-	-	-	-	-	-	-	-	-	-
	Minério	-	-	-	-	-	-	-	-	-	-	-	-	-	-	-	-	-
	Polpa Cítrica Peletizada	-	-	-	-	-	-	-	-	-	-	-	-	-	-	-	-	-
	Soja em Grãos	-	-	-	-	-	2.302.973	-	-	-	-	2.302.973	2.302.973	-	-	-	-	2.302.973
	Soja Peletizada	-	-	-	-	-	772.751	-	-	-	-	772.751	772.751	-	-	-	-	772.751
Outros	-	-	-	-	-	-	-	-	-	-	-	-	-	-	-	-	-	
Soma	-	-	-	-	-	4.586.715	-	-	-	-	4.586.715	4.586.715	-	-	-	-	4.586.715	
Líquidos a Granel	Produtos Químicos	-	-	-	-	-	-	-	-	-	-	-	-	-	-	-	-	-
	Sucos Cítricos	-	-	-	-	-	-	-	-	-	-	-	-	-	-	-	-	-
	Outros	-	-	-	-	-	-	-	-	-	-	-	-	-	-	-	-	-
	Soma	-	-	-	-	-	-	-	-	-	-	-	-	-	-	-	-	-
<b>TOTAL</b>	-	696.174	1.681.178	642.279	1.103.251	4.122.882	4.586.715	863.862	2.905.273	1.107.677	1.456.951	10.920.478	4.586.715	1.560.036	4.586.451	1.749.956	2.560.202	15.043.360
<b>CABOTAGEM</b>																		
Carga Geral	Açúcar	-	-	-	-	-	-	-	-	-	-	-	-	-	-	-	-	-
	Auto Partes	-	-	-	-	-	-	-	8	-	-	8	-	-	8	-	-	8
	Café em Grãos	-	-	-	-	-	-	-	-	-	-	-	-	-	-	-	-	-
	Café Solúvel	-	-	-	-	-	-	-	-	-	-	-	-	-	-	-	-	-
	Carne Congelada	-	-	-	-	-	-	-	170	-	-	170	-	-	170	-	-	170
	Produtos Siderúrgicos	-	-	-	-	-	-	-	-	-	-	-	-	-	-	-	-	-
	Outros	-	847	362.387	12.922	62.007	438.163	-	734	302.494	29.696	20.549	353.473	-	1.581	664.881	42.618	82.556
Soma	-	847	362.387	12.922	62.007	438.163	-	734	302.672	29.696	20.549	353.651	-	1.581	665.059	42.618	82.556	791.814
Sólidos a Granel	Açúcar	-	-	-	-	-	-	-	-	-	-	-	-	-	-	-	-	-
	Adubo	-	-	-	-	-	-	-	-	-	-	-	-	-	-	-	-	-
	Carvão	-	-	-	-	-	-	-	-	-	-	-	-	-	-	-	-	-
	Enxofre	-	-	-	-	-	-	-	-	-	-	-	-	-	-	-	-	-
	Minério	-	-	-	-	-	-	-	-	-	-	-	-	-	-	-	-	-
	Polpa Cítrica Peletizada	-	-	-	-	-	-	-	-	-	-	-	-	-	-	-	-	-
	Soja em Grãos	-	-	-	-	-	-	-	-	-	-	-	-	-	-	-	-	-
	Soja Peletizada	-	-	-	-	-	-	-	-	-	-	-	-	-	-	-	-	-
Outros	-	-	-	-	-	-	-	-	-	-	-	-	-	-	-	-	-	
Soma	-	-	-	-	-	-	-	-	-	-	-	-	-	-	-	-	-	
Líquidos a Granel	Produtos Químicos	-	-	-	-	-	-	-	-	-	-	-	-	-	-	-	-	-
	Sucos Cítricos	-	-	-	-	-	-	-	-	-	-	-	-	-	-	-	-	-
	Outros	-	-	-	-	-	-	-	-	-	-	-	-	-	-	-	-	-
	Soma	-	-	-	-	-	-	-	-	-	-	-	-	-	-	-	-	-
<b>TOTAL</b>	-	847	362.387	12.922	62.007	438.163	-	734	302.672	29.696	20.549	353.651	-	1.581	665.059	42.618	82.556	791.814
<b>TOTAL GERAL</b>	-	697.021	2.043.565	655.201	1.165.258	4.561.045	4.586.715	864.596	3.207.945	1.137.373	1.477.500	11.274.129	4.586.715	1.561.617	5.251.510	1.792.574	2.642.758	15.835.174



EM TONELADAS	<b>MOVIMENTO NOS TERMINAIS PRIVATIVOS DO PORTO DE SANTOS - NO MÊS</b>	CODESP - fl.20 ESTATÍSTICA - Ago / 04
-----------------	---	--

ESPECIFICAÇÃO	IMPORTAÇÃO					EXPORTAÇÃO				TOTAL GERAL						
	No Porto Organizado		Fora do Porto Organizado			No Porto Organizado		Fora do Porto Organizado		No Porto Organizado			Fora do Porto Organizado		TOTAL	
	CUTRALE	DOW	COSIPA	ULTRAFÉRTIL	TOTAL	CUTRALE	DOW	COSIPA	ULTRAFÉRTIL	TOTAL	CUTRALE	DOW	COSIPA	ULTRAFÉRTIL	TOTAL	
<b>LONGO CURSO</b>																
Carga Geral	Açúcar	-	-	-	-	-	-	-	-	-	-	-	-	-	-	
	Auto Partes	-	-	-	-	-	-	-	-	-	-	-	-	-	-	
	Café em Grãos	-	-	-	-	-	-	-	-	-	-	-	-	-	-	
	Café Solúvel	-	-	-	-	-	-	-	-	-	-	-	-	-	-	
	Carne Congelada	-	-	-	-	-	-	-	-	-	-	-	-	-	-	
	Produtos Siderúrgicos	-	-	-	-	-	-	-	127.177	-	-	-	-	127.177	-	
	Outros	-	-	54.189	-	54.189	-	-	67.776	-	-	-	-	121.965	-	
	Soma	-	-	54.189	-	54.189	-	-	194.953	-	-	-	-	249.142	-	
Sólidos a Granel	Açúcar	-	-	-	-	-	-	-	-	-	-	-	-	-	-	
	Adubo	-	-	-	99.476	99.476	-	-	-	-	-	-	-	99.476	99.476	
	Carvão	-	-	226.457	-	226.457	-	-	-	-	-	-	226.457	-	226.457	
	Enxofre	-	-	-	146.023	146.023	-	-	-	-	-	-	-	146.023	146.023	
	Minério	-	-	-	-	-	-	-	-	-	-	-	-	-	-	
	Polpa Cítrica Peletizada	-	-	-	-	-	51.818	-	-	-	-	-	-	-	51.818	
	Soja em Grãos	-	-	-	-	-	-	-	-	-	-	-	-	-	-	
	Soja Peletizada	-	-	-	-	-	-	-	-	-	-	-	-	-	-	
Outros	-	-	-	-	-	-	-	-	-	-	-	-	-	-		
Soma	-	-	226.457	245.499	471.956	51.818	-	-	-	-	51.818	-	226.457	245.499	523.774	
Líquidos a Granel	Produtos Químicos	-	3.181	-	16.578	19.759	-	1.000	-	-	-	1.000	-	4.181	16.578	20.759
	Sucos Cítricos	-	-	-	-	-	23.570	-	-	-	-	23.570	-	-	-	23.570
	Outros	-	-	-	-	-	-	-	-	-	-	-	-	-	-	
	Soma	-	3.181	-	16.578	19.759	23.570	1.000	-	-	-	24.570	-	4.181	16.578	44.329
<b>TOTAL</b>	-	3.181	280.646	262.077	545.904	75.388	1.000	194.953	-	-	271.341	75.388	4.181	475.599	262.077	817.245
<b>CABOTAGEM</b>																
Carga Geral	Açúcar	-	-	-	-	-	-	-	-	-	-	-	-	-	-	
	Auto Partes	-	-	-	-	-	-	-	-	-	-	-	-	-	-	
	Café em Grãos	-	-	-	-	-	-	-	-	-	-	-	-	-	-	
	Café Solúvel	-	-	-	-	-	-	-	-	-	-	-	-	-	-	
	Carne Congelada	-	-	-	-	-	-	-	-	-	-	-	-	-	-	
	Produtos Siderúrgicos	-	-	-	-	-	-	-	-	-	-	-	-	-	-	
	Outros	-	-	-	-	-	-	-	-	-	-	-	-	-	-	
	Soma	-	-	-	-	-	-	-	-	-	-	-	-	-	-	
Sólidos a Granel	Açúcar	-	-	-	-	-	-	-	-	-	-	-	-	-	-	
	Adubo	-	-	-	-	-	-	-	-	-	-	-	-	-	-	
	Carvão	-	-	-	-	-	-	-	-	-	-	-	-	-	-	
	Enxofre	-	-	-	-	-	-	-	-	-	-	-	-	-	-	
	Minério	-	-	-	-	-	-	-	-	-	-	-	-	-	-	
	Polpa Cítrica Peletizada	-	-	-	-	-	-	-	-	-	-	-	-	-	-	
	Soja em Grãos	-	-	-	-	-	-	-	-	-	-	-	-	-	-	
	Soja Peletizada	-	-	-	-	-	-	-	-	-	-	-	-	-	-	
Outros	-	-	-	-	-	-	-	-	-	-	-	-	-	-		
Soma	-	-	-	-	-	-	-	-	-	-	-	-	-	-		
Líquidos a Granel	Produtos Químicos	-	52.009	-	-	52.009	-	1.127	-	-	-	1.127	-	53.136	-	53.136
	Sucos Cítricos	-	-	-	-	-	-	-	-	-	-	-	-	-	-	
	Outros	-	-	-	-	-	-	-	-	-	-	-	-	-	-	
	Soma	-	52.009	-	-	52.009	-	1.127	-	-	-	1.127	-	53.136	-	53.136
<b>TOTAL</b>	-	52.009	-	-	52.009	-	1.127	-	-	-	1.127	-	53.136	-	53.136	
<b>TOTAL GERAL</b>	-	55.190	280.646	262.077	597.913	75.388	2.127	194.953	-	-	272.468	75.388	57.317	475.599	262.077	870.381

EM TONELADAS		MOVIMENTO NOS TERMINAIS PRIVATIVOS DO PORTO DE SANTOS - ACUMULADO										CODESP - fl.21 ESTATÍSTICA - Ago/04				
ESPECIFICAÇÃO	IMPORTAÇÃO					EXPORTAÇÃO					TOTAL GERAL					
	No Porto Organizado		Fora do Porto Organizado			No Porto Organizado		Fora do Porto Organizado			No Porto Organizado		Fora do Porto Organizado			
	CUTRALE	DOW	COSIPA	ULTRAFÉRTIL	TOTAL	CUTRALE	DOW	COSIPA	ULTRAFÉRTIL	TOTAL	CUTRALE	DOW	COSIPA	ULTRAFÉRTIL	TOTAL	
<b>LONGO CURSO</b>																
Carga Geral	Açúcar	-	-	-	-	-	-	-	-	-	-	-	-	-	-	
	Auto Partes	-	-	-	-	-	-	-	-	-	-	-	-	-	-	
	Café em Grãos	-	-	-	-	-	-	-	-	-	-	-	-	-	-	
	Café Solúvel	-	-	-	-	-	-	-	-	-	-	-	-	-	-	
	Carne Congelada	-	-	-	-	-	-	-	-	-	-	-	-	-	-	
	Produtos Siderúrgicos	-	-	-	-	-	-	-	978.038	-	978.038	-	-	978.038	-	978.038
	Outros	-	-	401.127	-	401.127	-	-	454.896	-	454.896	-	-	856.023	-	856.023
	Soma	-	-	401.127	-	401.127	-	-	1.432.934	-	1.432.934	-	-	1.834.061	-	1.834.061
Sólidos a Granel	Açúcar	-	-	-	-	-	-	-	-	-	-	-	-	-	-	
	Adubo	-	-	-	608.791	608.791	-	-	-	-	-	-	-	608.791	608.791	
	Carvão	-	-	1.860.238	-	1.860.238	-	-	142.703	-	142.703	-	-	2.002.941	2.002.941	
	Enxofre	-	-	-	717.747	717.747	-	-	-	-	-	-	-	717.747	717.747	
	Minério	-	-	-	-	-	-	-	-	-	-	-	-	-	-	
	Polpa Cítrica Peletizada	-	-	-	-	-	198.166	-	-	-	198.166	198.166	-	-	198.166	
	Soja em Grãos	-	-	-	-	-	15.609	-	-	-	15.609	15.609	-	-	15.609	
	Soja Peletizada	-	-	-	-	-	3.205	-	-	-	3.205	3.205	-	-	3.205	
	Outros	-	-	-	-	-	-	-	-	-	-	-	-	-	-	
	Soma	-	-	1.860.238	1.326.538	3.186.776	216.980	-	142.703	-	359.683	216.980	-	2.002.941	1.326.538	3.546.459
Líquidos a Granel	Produtos Químicos	-	57.756	-	152.844	210.600	-	9.445	-	-	9.445	-	67.201	-	152.844	220.045
	Sucos Cítricos	-	-	-	-	-	244.971	-	-	-	244.971	244.971	-	-	-	244.971
	Outros	-	-	-	-	-	-	-	-	-	-	-	-	-	-	
	Soma	-	57.756	-	152.844	210.600	244.971	9.445	-	-	254.416	244.971	67.201	-	152.844	465.016
TOTAL		-	57.756	2.261.365	1.479.382	3.798.503	461.951	9.445	1.575.637	-	2.047.033	461.951	67.201	3.837.002	1.479.382	5.845.536
<b>CABOTAGEM</b>																
Carga Geral	Açúcar	-	-	-	-	-	-	-	-	-	-	-	-	-	-	
	Auto Partes	-	-	-	-	-	-	-	-	-	-	-	-	-	-	
	Café em Grãos	-	-	-	-	-	-	-	-	-	-	-	-	-	-	
	Café Solúvel	-	-	-	-	-	-	-	-	-	-	-	-	-	-	
	Carne Congelada	-	-	-	-	-	-	-	-	-	-	-	-	-	-	
	Produtos Siderúrgicos	-	-	-	-	-	-	-	16.242	-	16.242	-	-	16.242	-	16.242
	Outros	-	-	11.859	-	11.859	-	-	8.097	-	8.097	-	-	19.956	-	19.956
	Soma	-	-	11.859	-	11.859	-	-	24.339	-	24.339	-	-	36.198	-	36.198
Sólidos a Granel	Açúcar	-	-	-	-	-	-	-	-	-	-	-	-	-	-	
	Adubo	-	-	-	-	-	-	-	-	-	-	-	-	-	-	
	Carvão	-	-	-	-	-	-	-	-	-	-	-	-	-	-	
	Enxofre	-	-	-	-	-	-	-	-	-	-	-	-	-	-	
	Minério	-	-	43.010	-	43.010	-	-	-	-	-	-	-	43.010	-	43.010
	Polpa Cítrica Peletizada	-	-	-	-	-	-	-	-	-	-	-	-	-	-	
	Soja em Grãos	-	-	-	-	-	-	-	-	-	-	-	-	-	-	
	Soja Peletizada	-	-	-	-	-	-	-	-	-	-	-	-	-	-	
	Outros	-	-	-	-	-	-	-	-	-	-	-	-	-	-	
Soma	-	-	43.010	-	43.010	-	-	-	-	-	-	-	43.010	-	43.010	
Líquidos a Granel	Produtos Químicos	-	398.314	-	-	398.314	-	5.088	-	-	5.088	-	403.402	-	-	403.402
	Sucos Cítricos	-	-	-	-	-	-	-	-	-	-	-	-	-	-	
	Outros	-	-	-	-	-	-	-	-	-	-	-	-	-	-	
	Soma	-	398.314	-	-	398.314	-	5.088	-	-	5.088	-	403.402	-	-	403.402
TOTAL		-	398.314	54.869	-	453.183	-	5.088	24.339	-	29.427	-	403.402	79.208	-	482.610
TOTAL GERAL		-	456.070	2.316.234	1.479.382	4.251.686	461.951	14.533	1.599.976	-	2.076.460	461.951	470.603	3.916.210	1.479.382	6.328.146

EM TONELADAS		MOVIMENTO GERAL NO PORTO DE SANTOS - NO MÊS						CODESP - fl.22 ESTATÍSTICA - Ago / 04			
ESPECIFICAÇÃO		IMPORTAÇÃO			EXPORTAÇÃO			TOTAL GERAL			
		LONGO CURSO	CABOTAGEM	TOTAL	LONGO CURSO	CABOTAGEM	TOTAL	LONGO CURSO	CABOTAGEM	TOTAL	
Carga Geral	Açúcar	-	-	-	409.434	-	409.434	409.434	-	409.434	
	Auto Partes	-	-	-	-	-	-	-	-	-	
	Café em Grãos	-	-	-	-	-	-	-	-	-	
	Café Solúvel	-	-	-	-	-	-	-	-	-	
	Carne Congelada	-	-	-	-	-	-	-	-	-	
	Papel para Imprimir	-	-	-	-	-	-	-	-	-	
	Produtos Siderúrgicos	-	-	-	127.177	-	127.177	127.177	-	127.177	
	Sucos Cítricos	-	-	-	-	-	-	-	-	-	
	Outros	594.011	55.498	649.509	1.135.233	25.347	1.160.580	1.729.244	80.845	1.810.089	
	Soma	594.011	55.498	649.509	1.671.844	25.347	1.697.191	2.265.855	80.845	2.346.700	
Sólidos a Granel	Açúcar	-	-	-	1.007.148	-	1.007.148	1.007.148	-	1.007.148	
	Adubo	292.760	-	292.760	-	-	-	292.760	-	292.760	
	Carvão	226.457	-	226.457	-	-	-	226.457	-	226.457	
	Enxofre	146.023	-	146.023	-	-	-	146.023	-	146.023	
	Minério	-	-	-	-	-	-	-	-	-	
	Polpa Cítrica Peletizada	-	-	-	92.394	-	92.394	92.394	-	92.394	
	Soja em Grãos	-	-	-	532.815	-	532.815	532.815	-	532.815	
	Soja Peletizada	-	-	-	310.562	-	310.562	310.562	-	310.562	
	Sal	11.150	46.067	57.217	-	-	-	11.150	46.067	57.217	
	Trigo	60.391	-	60.391	-	-	-	60.391	-	60.391	
	Outros	-	-	-	-	-	-	-	-	-	
	Soma	736.781	46.067	782.848	1.942.919	-	1.942.919	2.679.700	46.067	2.725.767	
Líquidos a Granel	Consumo de Bordo	Óleo Diesel	-	-	-	4.728	1.181	5.909	4.728	1.181	5.909
		Óleo Combustível	-	-	-	92.123	23.030	115.153	92.123	23.030	115.153
	Alcool	300	-	300	82.123	-	82.123	82.423	-	82.423	
	Ácido Fosfórico	5.909	-	5.909	-	-	-	5.909	-	5.909	
	Gasolina	-	-	-	-	49.613	49.613	-	49.613	49.613	
	Gás Liquefeito de Petróleo	22.221	-	22.221	400	-	400	22.621	-	22.621	
	Óleo Combustível	-	-	-	42.936	334.671	377.607	42.936	334.671	377.607	
	Óleo Diesel	-	-	-	-	131.758	131.758	-	131.758	131.758	
	Soda Cáustica	5.362	67.409	72.771	-	-	-	5.362	67.409	72.771	
	Sucos Cítricos	-	-	-	99.801	-	99.801	99.801	-	99.801	
	Xilenos	4.002	22.037	26.039	-	-	-	4.002	22.037	26.039	
	Outros	118.067	88.328	206.395	75.198	11.544	86.742	193.265	99.872	293.137	
	Soma	155.861	177.774	333.635	397.309	551.797	949.106	553.170	729.571	1.282.741	
<b>TOTAL GERAL</b>		<b>1.486.653</b>	<b>279.339</b>	<b>1.765.992</b>	<b>4.012.072</b>	<b>577.144</b>	<b>4.589.216</b>	<b>5.498.725</b>	<b>856.483</b>	<b>6.355.208</b>	

EM TONELADAS		MOVIMENTO GERAL ACUMULADO NO PORTO DE SANTOS						CODESP - fl.23 ESTATÍSTICA - Ago / 04			
ESPECIFICAÇÃO		IMPORTAÇÃO			EXPORTAÇÃO			TOTAL GERAL			
		LONGO CURSO	CABOTAGEM	TOTAL	LONGO CURSO	CABOTAGEM	TOTAL	LONGO CURSO	CABOTAGEM	TOTAL	
Carga Geral	Açúcar	-	-	-	1.831.202	-	1.831.202	1.831.202	-	1.831.202	
	Auto Partes	-	-	-	79.085	8	79.093	79.085	8	79.093	
	Café em Grãos	-	-	-	175.137	-	175.137	175.137	-	175.137	
	Café Solúvel	-	-	-	22.249	-	22.249	22.249	-	22.249	
	Carne Congelada	-	-	-	132.538	170	132.708	132.538	170	132.708	
	Papel para Imprimir	-	-	-	139.552	923	140.475	139.552	923	140.475	
	Produtos Siderúrgicos	-	-	-	1.012.409	16.242	1.028.651	1.012.409	16.242	1.028.651	
	Sucos Cítricos	-	-	-	40.381	-	40.381	40.381	-	40.381	
	Outros	4.920.018	483.256	5.403.274	7.728.578	378.622	8.107.200	12.648.596	861.878	13.510.474	
	Soma	4.920.018	483.256	5.403.274	11.161.131	395.965	11.557.096	16.081.149	879.221	16.960.370	
Sólidos a Granel	Açúcar	-	-	-	4.810.436	-	4.810.436	4.810.436	-	4.810.436	
	Adubo	1.792.876	8.000	1.800.876	-	-	-	1.792.876	8.000	1.800.876	
	Carvão	1.860.238	-	1.860.238	142.703	-	142.703	2.002.941	-	2.002.941	
	Enxofre	997.061	-	997.061	-	-	-	997.061	-	997.061	
	Minério	-	43.010	43.010	-	-	-	-	43.010	43.010	
	Polpa Cítrica Peletizada	-	-	-	300.999	-	300.999	300.999	-	300.999	
	Soja em Grãos	-	-	-	5.064.962	-	5.064.962	5.064.962	-	5.064.962	
	Soja Peletizada	-	-	-	2.612.633	-	2.612.633	2.612.633	-	2.612.633	
	Sal	142.200	397.875	540.075	-	-	-	142.200	397.875	540.075	
	Trigo	803.161	-	803.161	-	-	-	803.161	-	803.161	
	Outros	106.812	-	106.812	93.679	-	93.679	200.491	-	200.491	
	Soma	5.702.348	448.885	6.151.233	13.025.412	-	13.025.412	18.727.760	448.885	19.176.645	
Líquidos a Granel	Consumo de Bordo	Óleo Diesel	-	-	-	37.210	9.037	46.247	37.210	9.037	46.247
		Óleo Combustível	-	-	-	674.152	170.499	844.651	674.152	170.499	844.651
	Alcool	27.710	45.836	73.546	518.710	-	518.710	546.420	45.836	592.256	
	Ácido Fosfórico	164.861	-	164.861	-	-	-	164.861	-	164.861	
	Gasolina	-	-	-	80.988	310.296	391.284	80.988	310.296	391.284	
	Gás Liquefeito de Petróleo	170.596	69.862	240.458	400	3.085	3.485	170.996	72.947	243.943	
	Óleo Combustível	-	-	-	182.774	2.429.836	2.612.610	182.774	2.429.836	2.612.610	
	Óleo Diesel	-	-	-	-	1.035.750	1.035.750	-	1.035.750	1.035.750	
	Soda Cáustica	214.858	439.214	654.072	-	3.443	3.443	214.858	442.657	657.515	
	Sucos Cítricos	-	-	-	732.970	-	732.970	732.970	-	732.970	
	Xilenos	26.392	152.925	179.317	-	-	-	26.392	152.925	179.317	
	Outros	861.970	513.049	1.375.019	203.641	189.772	393.413	1.065.611	702.821	1.768.432	
	Soma	1.466.387	1.220.886	2.687.273	2.430.845	4.151.718	6.582.563	3.897.232	5.372.604	9.269.836	
TOTAL GERAL		12.088.753	2.153.027	14.241.780	26.617.388	4.547.683	31.165.071	38.706.141	6.700.710	45.406.851	