

PORTO DE SANTOS



ESTATÍSTICA MENSAL DE MOVIMENTAÇÃO outubro 2004

Companhia Docas do Estado de São Paulo - CODESP
Administradora e Autoridade Portuária

Diretoria Comercial e de Desenvolvimento

Superintendência de Desenvolvimento do Porto

Gerência de Estudos Tarifários e Informação

- 01** DESTAQUES E COMENTÁRIOS
- 02** MOVIMENTO NO PORTO DE SANTOS (GRÁFICO)
- 03** MOVIMENTO ACUMULADO NO PORTO DE SANTOS (dez anos)
- 04** MOVIMENTO NO PORTO DE SANTOS
- 05** COMPARATIVO DOS TOTAIS MOVIMENTADOS NO PORTO DE SANTOS
- 06** MOVIMENTO ACUMULADO ATÉ O MÊS (GRÁFICO)
- 07** EVOLUÇÃO MENSAL DO MOVIMENTO NO PORTO DE SANTOS
- 08** EVOLUÇÃO MENSAL DO MOVIMENTO NO PORTO ORGANIZADO
- 09** MOVIMENTO DE CONTÊINERES NO PORTO DE SANTOS (GRÁFICO)
- 10** MOVIMENTO MENSAL DE CONTÊINERES NO PORTO DE SANTOS - TOTAL
 - 10-a** MOVIMENTO MENSAL DE CONTÊINERES NO PORTO DE SANTOS - IMPORTAÇÃO
 - 10-b** MOVIMENTO MENSAL DE CONTÊINERES NO PORTO DE SANTOS - EXPORTAÇÃO
- 11** MOVIMENTO ACUMULADO DE CONTÊINERES NO PORTO DE SANTOS - TOTAL
 - 11-a** MOVIMENTO ACUMULADO DE CONTÊINERES NO PORTO DE SANTOS - IMPORTAÇÃO
 - 11-b** MOVIMENTO ACUMULADO DE CONTÊINERES NO PORTO DE SANTOS - EXPORTAÇÃO
- 12** MOVIMENTO PELO SISTEMA "ROLL-ON/ROLL-OFF"
- 13** MOVIMENTO DE EMBARCAÇÕES NO PORTO DE SANTOS
- 14** ATRACAÇÃO DE NAVIOS CARGUEIROS NO PORTO DE SANTOS (ESPERAS)
- 15** CARACTERÍSTICAS DOS NAVIOS QUE ATRACARAM NO MÊS NO PORTO ORGANIZADO
- 16** ÍNDICES DE MOVIMENTAÇÃO NO PORTO ORGANIZADO
- 17** UTILIZAÇÃO DO CAIS NO PORTO DE SANTOS
- 18** MOVIMENTO NOS TERMINAIS DE USO PRIVADO NO PORTO DE SANTOS - NO MÊS
- 19** MOVIMENTO NOS TERMINAIS DE USO PRIVADO NO PORTO DE SANTOS - ACUMULADO
- 20** MOVIMENTO NOS TERMINAIS PRIVATIVOS DO PORTO DE SANTOS - NO MÊS
- 21** MOVIMENTO NOS TERMINAIS PRIVATIVOS DO PORTO DE SANTOS ACUMULADO
- 22** MOVIMENTO GERAL NO PORTO DE SANTOS - NO MÊS
- 23** MOVIMENTO GERAL NO PORTO DE SANTOS - ACUMULADO

DESTAQUES E COMENTÁRIOS

CODESP - fl. 01
ESTATÍSTICA - Out / 04

➤ MOVIMENTO MENSAL

Com 6.007.795 t movimentadas, o Porto de Santos supera em 187.756 t, 3,2%, as 5.820.039 t previstas para outubro de 2004. Comparando com o mesmo mês de 2.003, 5.413.029 t, o acréscimo foi de 594.766 t, 10,9%.

Do total movimentado, 1.974.857 t foram de mercadorias importadas e 4.032.938 t de exportadas, correspondendo estas a 67,1% do movimento. Do total exportado, a Carga Geral, com 1.876.219 t, representou 46,5%; os Sólidos a Granel, com 1.387.668 t, 34,4% e os Líquidos a Granel, com 769.051 t, 19,1%.

Transitaram pelo Porto de Santos, 124.116 contêineres (186.741 TEU's), sendo 114.390 unidades no Porto Organizado e 9.126 fora dele.

➤ MOVIMENTO ACUMULADO

Até este mês, o Porto de Santos acumula 57.514.934 t, o que representa incremento de 6,9% em relação às 53.827.456 t previstas. Com relação a igual período de 2.003, 49.868.336 t, o acréscimo observado foi de 7.646.598 t, 15,3%.

Do total acumulado neste ano, a Carga Geral participou com 21.997.876 t, 38,3%, os Sólidos a Granel com 23.967.537 t, 41,7%, e os Líquidos a Granel com 11.549.521 t, 20,0%. Ainda em termos acumulados, 49.475.824 t, 86,0%, foram de mercadorias de longo curso e 8.039.110 t, 14,0%, de cabotagem.

Foram movimentados, até outubro, 1.046.760 contêineres (1.580.319 TEU's), sendo 420.203 unidades no Tecon, 209.618 no Terminal 37, 139.127 no Terminal 35, 120.324 no Tecondi, 86.241 no Cais Público e 71.247 no Terminal da Usiminas.

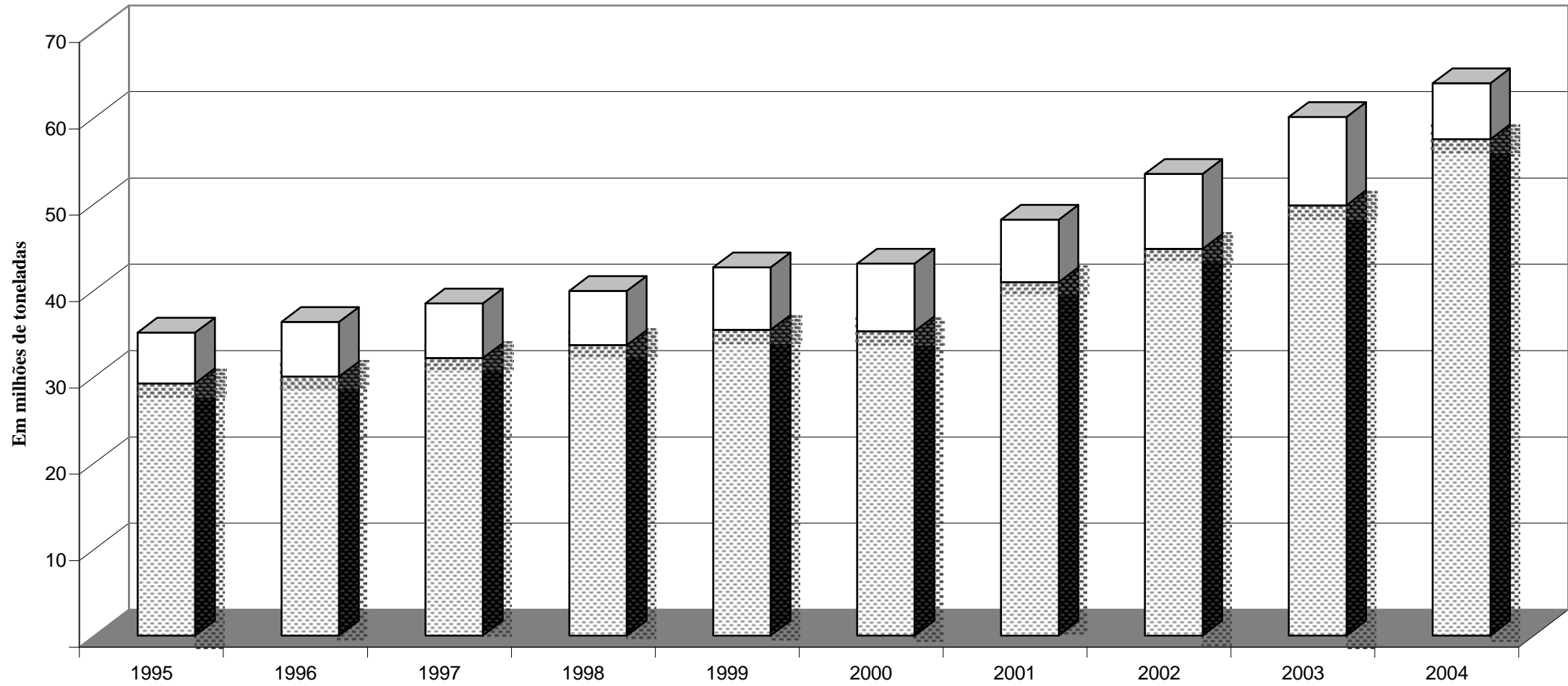
Chegaram ao Porto de Santos 4.182 embarcações, das quais 4.131 efetivaram as atracções.

ooooo0ooooo

Movimento no Porto de Santos

CODESP - fl. 02
ESTATÍSTICA - Out / 04

Até o mês Total do Ano



Obs.: O total do ano para 2004 é previsto

EM		MOVIMENTO ACUMULADO								CODESP - FI.03			
TONELADAS		PORTO DE SANTOS								ESTATÍSTICA - Out / 04			
ESPECIFI- CAÇÃO		IMPORTAÇÃO				EXPORTAÇÃO				TOTAL			
		Carga Geral	Sólidos a Granel	Líquidos a Granel	Soma	Carga Geral	Sólidos a Granel	Líquidos a Granel	Soma	Carga Geral	Sólidos a Granel	Líquidos a Granel	Soma
L C O U N R G S O O	1995	4.245.344	6.115.146	1.405.039	11.765.529	6.076.052	3.026.271	1.725.511	10.827.834	10.321.396	9.141.417	3.130.550	22.593.363
	1996	3.571.493	6.307.039	1.946.758	11.825.290	6.068.315	3.497.011	1.542.714	11.108.040	9.639.808	9.804.050	3.489.472	22.933.330
	1997	3.329.863	6.845.801	2.091.491	12.267.155	6.035.883	4.555.073	1.570.431	12.161.387	9.365.746	11.400.874	3.661.922	24.428.542
	1998	4.121.378	6.907.295	1.710.571	12.739.244	6.291.092	5.062.690	1.863.623	13.217.405	10.412.470	11.969.985	3.574.194	25.956.649
	1999	3.725.380	6.162.417	1.887.958	11.775.755	7.545.842	8.024.990	2.551.996	18.122.828	11.271.222	14.187.407	4.439.954	29.898.583
	2000	4.553.239	6.990.710	2.283.093	13.827.042	5.986.728	6.752.963	2.413.890	15.153.581	10.539.967	13.743.673	4.696.983	28.980.623
	2001	4.356.013	7.152.663	2.171.366	13.680.042	7.127.766	10.518.185	3.736.479	21.382.430	11.483.779	17.670.848	5.907.845	35.062.472
	2002	4.652.540	7.134.628	1.927.777	13.714.945	10.021.279	12.034.643	2.938.057	24.993.979	14.673.819	19.169.271	4.865.834	38.708.924
	2003	5.181.653	7.673.738	1.640.336	14.495.727	10.731.469	13.941.620	2.992.033	27.665.122	15.913.122	21.615.358	4.632.369	42.160.849
	2004	6.286.827	7.280.037	1.772.603	15.339.467	14.638.352	16.182.128	3.315.877	34.136.357	20.925.179	23.462.165	5.088.480	49.475.824
C A B O T A G E M	1995	11.547	3.360.049	1.101.061	4.472.657	117.087	-	2.056.558	2.173.645	128.634	3.360.049	3.157.619	6.646.302
	1996	8.864	4.031.830	1.258.577	5.299.271	112.590	-	1.684.579	1.797.169	121.454	4.031.830	2.943.156	7.096.440
	1997	13.643	3.804.113	1.155.872	4.973.628	88.097	-	2.658.523	2.746.620	101.740	3.804.113	3.814.395	7.720.248
	1998	18.489	3.351.563	1.281.962	4.652.014	138.069	5.000	2.930.936	3.074.005	156.558	3.356.563	4.212.898	7.726.019
	1999	61.268	1.755.259	1.454.965	3.271.492	155.080	-	2.109.366	2.264.446	216.348	1.755.259	3.564.331	5.535.938
	2000	129.390	1.869.625	989.245	2.988.260	172.510	-	3.115.626	3.288.136	301.900	1.869.625	4.104.871	6.276.396
	2001	364.353	1.836.532	977.560	3.178.445	323.600	49.508	2.350.995	2.724.103	687.953	1.886.040	3.328.555	5.902.548
	2002	455.267	1.078.735	1.280.492	2.814.494	146.932	-	3.153.208	3.300.140	602.199	1.078.735	4.433.700	6.114.634
	2003	563.385	850.604	1.237.983	2.651.972	465.286	-	4.590.229	5.055.515	1.028.671	850.604	5.828.212	7.707.487
	2004	580.485	505.372	1.592.058	2.677.915	492.212	-	4.868.983	5.361.195	1.072.697	505.372	6.461.041	8.039.110
T O T A L	1995	4.256.891	9.475.195	2.506.100	16.238.186	6.193.139	3.026.271	3.782.069	13.001.479	10.450.030	12.501.466	6.288.169	29.239.665
	1996	3.580.357	10.338.869	3.205.335	17.124.561	6.180.905	3.497.011	3.227.293	12.905.209	9.761.262	13.835.880	6.432.628	30.029.770
	1997	3.343.506	10.649.914	3.247.363	17.240.783	6.123.980	4.555.073	4.228.954	14.908.007	9.467.486	15.204.987	7.476.317	32.148.790
	1998	4.139.867	10.258.858	2.992.533	17.391.258	6.429.161	5.067.690	4.794.559	16.291.410	10.569.028	15.326.548	7.787.092	33.682.668
	1999	3.786.648	7.917.676	3.342.923	15.047.247	7.700.922	8.024.990	4.661.362	20.387.274	11.487.570	15.942.666	8.004.285	35.434.521
	2000	4.682.629	8.860.335	3.272.338	16.815.302	6.159.238	6.752.963	5.529.516	18.441.717	10.841.867	15.613.298	8.801.854	35.257.019
	2001	4.720.366	8.989.195	3.148.926	16.858.487	7.451.366	10.567.693	6.087.474	24.106.533	12.171.732	19.556.888	9.236.400	40.965.020
	2002	5.107.807	8.213.363	3.208.269	16.529.439	10.168.211	12.034.643	6.091.265	28.294.119	15.276.018	20.248.006	9.299.534	44.823.558
	2003	5.745.038	8.524.342	2.878.319	17.147.699	11.196.755	13.941.620	7.582.262	32.720.637	16.941.793	22.465.962	10.460.581	49.868.336
	2004	6.867.312	7.785.409	3.364.661	18.017.382	15.130.564	16.182.128	8.184.860	39.497.552	21.997.876	23.967.537	11.549.521	57.514.934

EM TONELADAS	MOVIMENTO NO PORTO DE SANTOS	CODESP - fl. 04 ESTATÍSTICA - Out / 04
-----------------	-------------------------------------	---

ESPECIFI- CAÇÃO	IMPORTAÇÃO				EXPORTAÇÃO				TOTAL			
	Carga Geral	Sólidos a Granel	Líquidos a Granel	Soma	Carga Geral	Sólidos a Granel	Líquidos a Granel	Soma	Carga Geral	Sólidos a Granel	Líquidos a Granel	Soma

NO MES

LONGO CURSO	Cais Público	37.356	327.493	126.214	491.063	590.273	827.093	418.969	1.836.335	627.629	1.154.586	545.183	2.327.398
	T. Uso Privado	631.909	-	-	631.909	1.001.322	405.690	-	1.407.012	1.633.231	405.690	-	2.038.921
	T. Privativo	56.245	517.768	26.286	600.299	232.506	154.885	46.560	433.951	288.751	672.653	72.846	1.034.250
	SOMA	725.510	845.261	152.500	1.723.271	1.824.101	1.387.668	465.529	3.677.298	2.549.611	2.232.929	618.029	5.400.569
CABO- TAGEM	Cais Público	-	8.020	147.563	155.583	-	-	302.621	302.621	-	8.020	450.184	458.204
	T. Uso Privado	45.567	-	-	45.567	52.118	-	-	52.118	97.685	-	-	97.685
	T. Privativo	-	-	50.436	50.436	-	-	901	901	-	-	51.337	51.337
	SOMA	45.567	8.020	197.999	251.586	52.118	-	303.522	355.640	97.685	8.020	501.521	607.226
TOTAL	Cais Público	37.356	335.513	273.777	646.646	590.273	827.093	721.590	2.138.956	627.629	1.162.606	995.367	2.785.602
	T. Uso Privado	677.476	-	-	677.476	1.053.440	405.690	-	1.459.130	1.730.916	405.690	-	2.136.606
	T. Privativo	56.245	517.768	76.722	650.735	232.506	154.885	47.461	434.852	288.751	672.653	124.183	1.085.587
	TOTAL	771.077	853.281	350.499	1.974.857	1.876.219	1.387.668	769.051	4.032.938	2.647.296	2.240.949	1.119.550	6.007.795

ACUMULADO

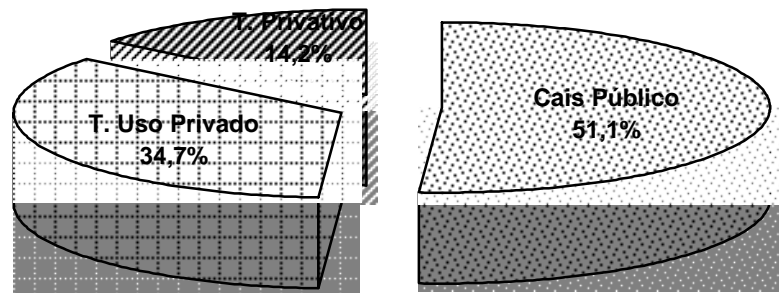
LONGO CURSO	Cais Público	462.809	3.197.691	1.519.144	5.179.644	4.632.782	10.112.132	2.962.616	17.707.530	5.095.591	13.309.823	4.481.760	22.887.174
	T. Uso Privado	5.315.996	-	-	5.315.996	8.247.906	5.423.711	-	13.671.617	13.563.902	5.423.711	-	18.987.613
	T. Privativo	508.022	4.082.346	253.459	4.843.827	1.757.664	646.285	353.261	2.757.210	2.265.686	4.728.631	606.720	7.601.037
	SOMA	6.286.827	7.280.037	1.772.603	15.339.467	14.638.352	16.182.128	3.315.877	34.136.357	20.925.179	23.462.165	5.088.480	49.475.824
CABO- TAGEM	Cais Público	33.234	462.362	1.102.509	1.598.105	17.975	-	4.862.493	4.880.468	51.209	462.362	5.965.002	6.478.573
	T. Uso Privado	535.392	-	-	535.392	449.898	-	-	449.898	985.290	-	-	985.290
	T. Privativo	11.859	43.010	489.549	544.418	24.339	-	6.490	30.829	36.198	43.010	496.039	575.247
	SOMA	580.485	505.372	1.592.058	2.677.915	492.212	-	4.868.983	5.361.195	1.072.697	505.372	6.461.041	8.039.110
TOTAL	Cais Público	496.043	3.660.053	2.621.653	6.777.749	4.650.757	10.112.132	7.825.109	22.587.998	5.146.800	13.772.185	10.446.762	29.365.747
	T. Uso Privado	5.851.388	-	-	5.851.388	8.697.804	5.423.711	-	14.121.515	14.549.192	5.423.711	-	19.972.903
	T. Privativo	519.881	4.125.356	743.008	5.388.245	1.782.003	646.285	359.751	2.788.039	2.301.884	4.771.641	1.102.759	8.176.284
	TOTAL	6.867.312	7.785.409	3.364.661	18.017.382	15.130.564	16.182.128	8.184.860	39.497.552	21.997.876	23.967.537	11.549.521	57.514.934

EM TONELADAS	COMPARATIVO DOS TOTAIS MOVIMENTADOS PORTO DE SANTOS							CODESP - fl.05 ESTATÍSTICA - Out / 04			
-----------------	--	--	--	--	--	--	--	--	--	--	--

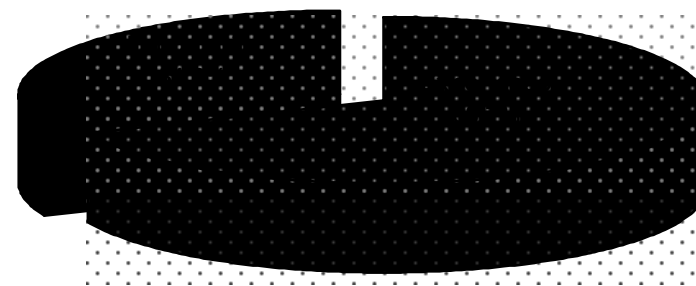
Ano	1999	2000	2001	2002	2003	Média 1999 / 2003	2004	Diferenças				
								2004 - Média	%	2004-2003	%	
Mês												
Janeiro	2.953.558	3.253.954	3.318.051	3.389.629	3.613.542	3.305.747	4.736.872	1.431.125	43	1.123.330	31	
Fevereiro	2.729.992	3.159.475	3.232.117	2.738.809	3.656.352	3.103.349	4.325.684	1.222.335	39	669.332	18	
Março	3.208.716	3.381.713	3.510.464	4.102.839	4.631.212	3.766.989	6.167.602	2.400.613	64	1.536.390	33	
Abril	3.337.497	3.155.946	4.134.974	3.990.042	4.719.997	3.867.691	5.378.562	1.510.871	39	658.565	14	
Maio	3.598.867	3.360.654	4.089.212	4.693.535	5.143.484	4.177.150	6.351.975	2.174.825	52	1.208.491	23	
Junho	4.269.905	3.415.347	4.135.012	4.822.222	5.723.984	4.473.294	5.782.370	1.309.076	29	58.386	1	
Julho	4.011.705	3.735.092	4.785.795	5.408.280	6.079.556	4.804.086	6.308.578	1.504.492	31	229.022	4	
Agosto	3.935.003	4.122.228	5.060.928	5.520.539	5.482.065	4.824.153	6.355.208	1.531.055	32	873.143	16	
Setembro	3.565.435	3.490.985	4.270.163	4.943.878	5.405.115	4.335.115	6.100.288	1.765.173	41	695.173	13	
Outubro	3.823.843	4.181.628	4.428.304	5.213.785	5.413.029	4.612.118	6.007.795	1.395.677	30	594.766	11	
Novembro	-	-	-	-	-	-	-	-	-	-	-	
Dezembro	-	-	-	-	-	-	-	-	-	-	-	
Total	35.434.521	35.257.022	40.965.020	44.823.558	49.868.336	41.269.691	57.514.934	16.245.243	39	7.646.598	15	
Média Mensal	3.543.452	3.525.702	4.096.502	4.482.356	4.986.834	4.126.969	5.751.493	1.624.524	39	764.660	15	

Total Jan / Out 2004 = 57.514.934 toneladas

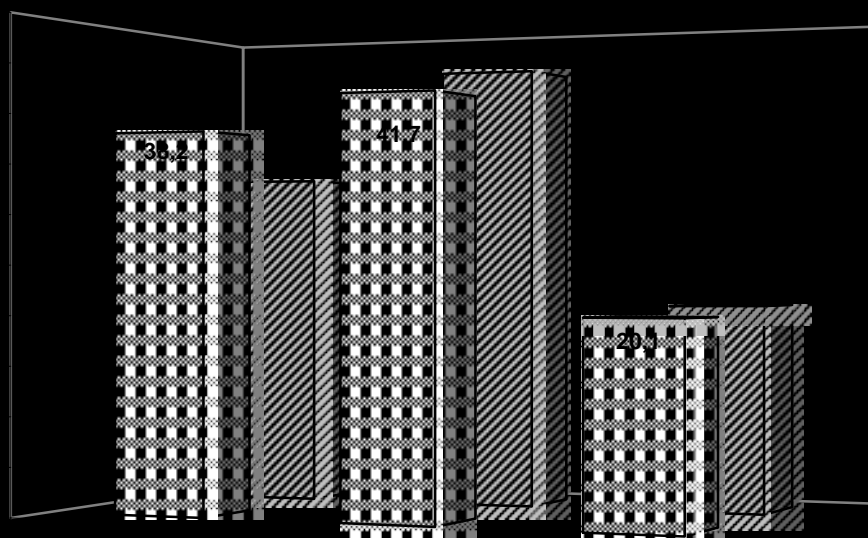
Tipo de Cais



Sentido da Carga



Natureza da Mercadoria



EM TONELADAS	EVOLUÇÃO DA MOVIMENTAÇÃO MENSAL PORTO DE SANTOS									CODESP - fl.07 ESTATISTICA - Out / 04		
-----------------	--	--	--	--	--	--	--	--	--	--	--	--

MÊS	CARGA GERAL			SÓLIDOS A GRANEL			LÍQUIDOS A GRANEL			TOTAL		
	Longo Curso	Cabotagem	Soma	Longo Curso	Cabotagem	Soma	Longo Curso	Cabotagem	Soma	Longo Curso	Cabotagem	Soma

IMPORTAÇÃO

JANEIRO	602.172	62.071	664.243	689.332	118.732	808.064	178.371	139.083	317.454	1.469.875	319.886	1.789.761
FEVEREIRO	392.685	47.708	440.393	612.177	62.100	674.277	186.872	135.064	321.936	1.191.734	244.872	1.436.606
MARÇO	606.234	55.548	661.782	720.586	36.400	756.986	229.266	165.157	394.423	1.556.086	257.105	1.813.191
ABRIL	621.837	70.195	692.032	607.210	-	607.210	146.171	113.776	259.947	1.375.218	183.971	1.559.189
MAIO	697.393	71.245	768.638	955.609	61.856	1.017.465	161.306	221.283	382.589	1.814.308	354.384	2.168.692
JUNHO	686.915	60.144	747.059	669.416	40.920	710.336	251.898	121.024	372.922	1.608.229	222.088	1.830.317
JULHO	718.771	60.847	779.618	711.237	82.810	794.047	156.642	147.725	304.367	1.586.650	291.382	1.878.032
AGOSTO	594.011	55.498	649.509	736.781	46.067	782.848	155.861	177.774	333.635	1.486.653	279.339	1.765.992
SETEMBRO	641.299	51.662	692.961	732.428	48.467	780.895	153.716	173.173	326.889	1.527.443	273.302	1.800.745
OUTUBRO	725.510	45.567	771.077	845.261	8.020	853.281	152.500	197.999	350.499	1.723.271	251.586	1.974.857
NOVEMBRO	-	-	-	-	-	-	-	-	-	-	-	-
DEZEMBRO	-	-	-	-	-	-	-	-	-	-	-	-
T O T A L	6.286.827	580.485	6.867.312	7.280.037	505.372	7.785.409	1.772.603	1.592.058	3.364.661	15.339.467	2.677.915	18.017.382

EXPORTAÇÃO

JANEIRO	1.127.625	62.343	1.189.968	879.567	-	879.567	273.745	603.831	877.576	2.280.937	666.174	2.947.111
FEVEREIRO	953.560	67.979	1.021.539	1.120.009	-	1.120.009	240.843	506.687	747.530	2.314.412	574.666	2.889.078
MARÇO	1.476.391	30.342	1.506.733	1.982.867	-	1.982.867	261.011	603.800	864.811	3.720.269	634.142	4.354.411
ABRIL	1.289.726	43.276	1.333.002	1.653.033	-	1.653.033	272.655	560.683	833.338	3.215.414	603.959	3.819.373
MAIO	1.483.811	60.281	1.544.092	1.836.841	-	1.836.841	296.117	506.233	802.350	3.616.769	566.514	4.183.283
JUNHO	1.496.394	49.072	1.545.466	1.803.642	-	1.803.642	343.782	259.163	602.945	3.643.818	308.235	3.952.053
JULHO	1.661.780	57.325	1.719.105	1.806.534	-	1.806.534	345.383	559.524	904.907	3.813.697	616.849	4.430.546
AGOSTO	1.671.844	25.347	1.697.191	1.942.919	-	1.942.919	397.309	551.797	949.106	4.012.072	577.144	4.589.216
SETEMBRO	1.653.120	44.129	1.697.249	1.769.048	-	1.769.048	419.503	413.743	833.246	3.841.671	457.872	4.299.543
OUTUBRO	1.824.101	52.118	1.876.219	1.387.668	-	1.387.668	465.529	303.522	769.051	3.677.298	355.640	4.032.938
NOVEMBRO	-	-	-	-	-	-	-	-	-	-	-	-
DEZEMBRO	-	-	-	-	-	-	-	-	-	-	-	-
T O T A L	14.638.352	492.212	15.130.564	16.182.128	-	16.182.128	3.315.877	4.868.983	8.184.860	34.136.357	5.361.195	39.497.552

EM TONELADAS	EVOLUÇÃO DA MOVIMENTAÇÃO MENSAL PORTO ORGANIZADO									CODESP - fl.08 ESTATISTICA - Out / 04		
-----------------	---	--	--	--	--	--	--	--	--	--	--	--

MÊS	CARGA GERAL			SÓLIDOS A GRANEL			LÍQUIDOS A GRANEL			TOTAL		
	Longo Curso	Cabotagem	Soma	Longo Curso	Cabotagem	Soma	Longo Curso	Cabotagem	Soma	Longo Curso	Cabotagem	Soma

IMPORTAÇÃO

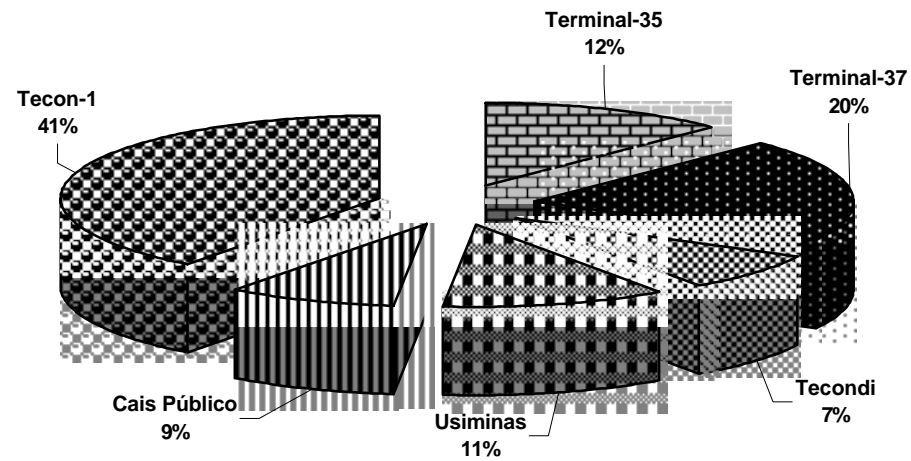
JANEIRO	506.849	50.212	557.061	351.336	75.722	427.058	159.169	139.083	298.252	1.017.354	265.017	1.282.371
FEVEREIRO	357.361	47.708	405.069	288.375	62.100	350.475	155.883	135.064	290.947	801.619	244.872	1.046.491
MARÇO	554.294	55.548	609.842	303.351	36.400	339.751	210.064	165.157	375.221	1.067.709	257.105	1.324.814
ABRIL	582.145	70.195	652.340	229.690	-	229.690	126.969	113.776	240.745	938.804	183.971	1.122.775
MAIO	647.429	71.245	718.674	447.059	61.856	508.915	142.082	221.283	363.365	1.236.570	354.384	1.590.954
JUNHO	646.428	60.144	706.572	294.522	40.920	335.442	240.064	121.024	361.088	1.181.014	222.088	1.403.102
JULHO	684.563	60.847	745.410	336.414	82.810	419.224	140.029	147.725	287.754	1.161.006	291.382	1.452.388
AGOSTO	539.822	55.498	595.320	264.825	46.067	310.892	139.283	177.774	317.057	943.930	279.339	1.223.269
SETEMBRO	590.649	51.662	642.311	354.626	48.467	403.093	137.143	173.173	310.316	1.082.418	273.302	1.355.720
OUTUBRO	669.265	45.567	714.832	327.493	8.020	335.513	135.879	197.999	333.878	1.132.637	251.586	1.384.223
NOVEMBRO	-	-	-	-	-	-	-	-	-	-	-	-
DEZEMBRO	-	-	-	-	-	-	-	-	-	-	-	-
T O T A L	5.778.805	568.626	6.347.431	3.197.691	462.362	3.660.053	1.586.565	1.592.058	3.178.623	10.563.061	2.623.046	13.186.107

EXPORTAÇÃO

JANEIRO	956.652	56.753	1.013.405	872.649	-	872.649	273.745	603.831	877.576	2.103.046	660.584	2.763.630
FEVEREIRO	752.437	57.093	809.530	1.084.071	-	1.084.071	240.843	506.687	747.530	2.077.351	563.780	2.641.131
MARÇO	1.277.174	30.342	1.307.516	1.982.867	-	1.982.867	261.011	603.800	864.811	3.521.052	634.142	4.155.194
ABRIL	1.109.663	43.276	1.152.939	1.618.670	-	1.618.670	272.655	560.683	833.338	3.000.988	603.959	3.604.947
MAIO	1.289.609	52.418	1.342.027	1.827.184	-	1.827.184	296.117	506.233	802.350	3.412.910	558.651	3.971.561
JUNHO	1.325.091	49.072	1.374.163	1.778.653	-	1.778.653	343.782	259.163	602.945	3.447.526	308.235	3.755.761
JULHO	1.540.680	57.325	1.598.005	1.775.696	-	1.775.696	345.383	559.524	904.907	3.661.759	616.849	4.278.608
AGOSTO	1.476.891	25.347	1.502.238	1.942.919	-	1.942.919	397.309	551.797	949.106	3.817.119	577.144	4.394.263
SETEMBRO	1.560.896	44.129	1.605.025	1.757.918	-	1.757.918	419.503	413.743	833.246	3.738.317	457.872	4.196.189
OUTUBRO	1.591.595	52.118	1.643.713	1.387.668	-	1.387.668	465.529	303.522	769.051	3.444.792	355.640	3.800.432
NOVEMBRO	-	-	-	-	-	-	-	-	-	-	-	-
DEZEMBRO	-	-	-	-	-	-	-	-	-	-	-	-
T O T A L	12.880.688	467.873	13.348.561	16.028.295	-	16.028.295	3.315.877	4.868.983	8.184.860	32.224.860	5.336.856	37.561.716

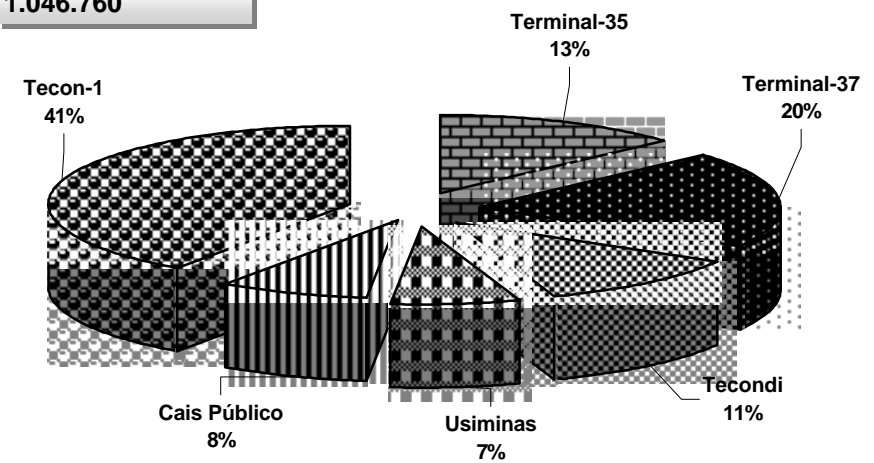
TOTAL DO ANO - 2003

1.037.371 unidades



TOTAL ATÉ O MÊS

1.046.760



EM UNIDADES E TONELADAS	MOVIMENTO MENSAL DE CONTÊINERES Porto de Santos	CODESP - fl. 10 ESTATÍSTICA - Out / 04
----------------------------	--	---

TOTAL

Local	No Porto Organizado												Fora do Porto Organizado		Total		
	Tecon-1		Terminal 37		Terminal 35		Tecondi		Cais Público		Soma		Usiminas				
	Quant	Peso	Quant	Peso	Quant	Peso	Quant	Peso	Quant	Peso	Quant	Peso	Quant	Peso	Quant	TEU	Peso

Longo Curso

Cheios	20	20.790	421.258	7.758	154.812	5.225	108.992	4.771	92.261	3.538	67.237	42.082	844.560	2.990	56.658	45.072	45.072	901.218
	40	19.017	405.972	8.018	153.680	5.271	114.145	4.062	86.731	2.556	50.631	38.924	811.159	3.553	70.188	42.477	84.954	881.347
	Soma	39.807	827.230	15.776	308.492	10.496	223.137	8.833	178.992	6.094	117.868	81.006	1.655.719	6.543	126.846	87.549	130.026	1.782.565
Vazios	20	6.799	17.040	3.324	7.998	892	1.859	1.077	2.489	1.343	3.021	13.435	32.407	987	2.381	14.422	14.422	34.788
	40	6.357	26.679	3.934	14.665	2.287	8.291	1.751	7.774	959	4.165	15.288	61.574	1.596	6.526	16.884	33.768	68.100
	Soma	13.156	43.719	7.258	22.663	3.179	10.150	2.828	10.263	2.302	7.186	28.723	93.981	2.583	8.907	31.306	48.190	102.888
Total	20	27.589	438.298	11.082	162.810	6.117	110.851	5.848	94.750	4.881	70.258	55.517	876.967	3.977	59.039	59.494	59.494	936.006
	40	25.374	432.651	11.952	168.345	7.558	122.436	5.813	94.505	3.515	54.796	54.212	872.733	5.149	76.714	59.361	118.722	949.447
	Soma	52.963	870.949	23.034	331.155	13.675	233.287	11.661	189.255	8.396	125.054	109.729	1.749.700	9.126	135.753	118.855	178.216	1.885.453

Cabotagem

Cheios	20	1.032	24.490	306	6.794	14	401	-	-	-	-	1.352	31.685	-	-	1.352	1.352	31.685
	40	2.175	47.988	771	14.860	16	404	-	-	-	-	2.962	63.252	-	-	2.962	5.924	63.252
	Soma	3.207	72.478	1.077	21.654	30	805	-	-	-	-	4.314	94.937	-	-	4.314	7.276	94.937
Vazios	20	576	1.353	-	-	69	159	-	-	-	-	645	1.512	-	-	645	645	1.512
	40	282	1.156	-	-	20	80	-	-	-	-	302	1.236	-	-	302	604	1.236
	Soma	858	2.509	-	-	89	239	-	-	-	-	947	2.748	-	-	947	1.249	2.748
Total	20	1.608	25.843	306	6.794	83	560	-	-	-	-	1.997	33.197	-	-	1.997	1.997	33.197
	40	2.457	49.144	771	14.860	36	484	-	-	-	-	3.264	64.488	-	-	3.264	6.528	64.488
	Soma	4.065	74.987	1.077	21.654	119	1.044	-	-	-	-	5.261	97.685	-	-	5.261	8.525	97.685

Total

Cheios	20	21.822	445.748	8.064	161.606	5.239	109.393	4.771	92.261	3.538	67.237	43.434	876.245	2.990	56.658	46.424	46.424	932.903
	40	21.192	453.960	8.789	168.540	5.287	114.549	4.062	86.731	2.556	50.631	41.886	874.411	3.553	70.188	45.439	90.878	944.599
	Soma	43.014	899.708	16.853	330.146	10.526	223.942	8.833	178.992	6.094	117.868	85.320	1.750.656	6.543	126.846	91.863	137.302	1.877.502
Vazios	20	7.375	18.393	3.324	7.998	961	2.018	1.077	2.489	1.343	3.021	14.080	33.919	987	2.381	15.067	15.067	36.300
	40	6.639	27.835	3.934	14.665	2.307	8.371	1.751	7.774	959	4.165	15.590	62.810	1.596	6.526	17.186	34.372	69.336
	Soma	14.014	46.228	7.258	22.663	3.268	10.389	2.828	10.263	2.302	7.186	29.670	96.729	2.583	8.907	32.253	49.439	105.636
Total	20	29.197	464.141	11.388	169.604	6.200	111.411	5.848	94.750	4.881	70.258	57.514	910.164	3.977	59.039	61.491	61.491	969.203
	40	27.831	481.795	12.723	183.205	7.594	122.920	5.813	94.505	3.515	54.796	57.476	937.221	5.149	76.714	62.625	125.250	1.013.935
	Soma	57.028	945.936	24.111	352.809	13.794	234.331	11.661	189.255	8.396	125.054	114.990	1.847.385	9.126	135.753	124.116	186.741	1.983.138

EM UNIDADES E TONELADAS	MOVIMENTO MENSAL DE CONTÊINERES Porto de Santos	CODESP - fl.10-A ESTATÍSTICA - Out / 04
----------------------------	--	--

IMPORTAÇÃO

Local	No Porto Organizado												Fora do Porto Organizado		Total		
	Tecon-1		Terminal 37		Terminal 35		Tecondi		Cais Público		Soma		Usiminas				
	Quant	Peso	Quant	Peso	Quant	Peso	Quant	Peso	Quant	Peso	Quant	Peso	Quant	Peso	Quant	TEU	Peso

Longo Curso

Cheios	20	6.900	127.631	3.614	66.919	1.631	31.212	2.659	49.599	877	14.541	15.681	289.902	1.371	25.725	17.052	17.052	315.627
	40	7.118	142.720	3.382	69.044	1.353	29.156	2.239	44.160	490	9.485	14.582	294.565	1.295	23.100	15.877	31.754	317.665
	Soma	14.018	270.351	6.996	135.963	2.984	60.368	4.898	93.759	1.367	24.026	30.263	584.467	2.666	48.825	32.929	48.806	633.292
Vazios	20	6.316	15.708	2.715	6.752	726	1.480	820	1.830	1.098	2.423	11.675	28.193	834	2.015	12.509	12.509	30.208
	40	4.494	18.899	3.220	12.037	1.635	5.785	1.053	4.382	913	3.979	11.315	45.082	1.311	5.405	12.626	25.252	50.487
	Soma	10.810	34.607	5.935	18.789	2.361	7.265	1.873	6.212	2.011	6.402	22.990	73.275	2.145	7.420	25.135	37.761	80.695
Total	20	13.216	143.339	6.329	73.671	2.357	32.692	3.479	51.429	1.975	16.964	27.356	318.095	2.205	27.740	29.561	29.561	345.835
	40	11.612	161.619	6.602	81.081	2.988	34.941	3.292	48.542	1.403	13.464	25.897	339.647	2.606	28.505	28.503	57.006	368.152
	Soma	24.828	304.958	12.931	154.752	5.345	67.633	6.771	99.971	3.378	30.428	53.253	657.742	4.811	56.245	58.064	86.567	713.987

Cabotagem

Cheios	20	262	6.348	277	5.981	14	401	-	-	-	-	553	12.730	-	-	553	553	12.730
	40	928	16.896	741	14.069	2	37	-	-	-	-	1.671	31.002	-	-	1.671	3.342	31.002
	Soma	1.190	23.244	1.018	20.050	16	438	-	-	-	-	2.224	43.732	-	-	2.224	3.895	43.732
Vazios	20	474	1.081	-	-	-	-	-	-	-	-	474	1.081	-	-	474	474	1.081
	40	163	674	-	-	20	80	-	-	-	-	183	754	-	-	183	366	754
	Soma	637	1.755	-	-	20	80	-	-	-	-	657	1.835	-	-	657	840	1.835
Total	20	736	7.429	277	5.981	14	401	-	-	-	-	1.027	13.811	-	-	1.027	1.027	13.811
	40	1.091	17.570	741	14.069	22	117	-	-	-	-	1.854	31.756	-	-	1.854	3.708	31.756
	Soma	1.827	24.999	1.018	20.050	36	518	-	-	-	-	2.881	45.567	-	-	2.881	4.735	45.567

Total

Cheios	20	7.162	133.979	3.891	72.900	1.645	31.613	2.659	49.599	877	14.541	16.234	302.632	1.371	25.725	17.605	17.605	328.357
	40	8.046	159.616	4.123	83.113	1.355	29.193	2.239	44.160	490	9.485	16.253	325.567	1.295	23.100	17.548	35.096	348.667
	Soma	15.208	293.595	8.014	156.013	3.000	60.806	4.898	93.759	1.367	24.026	32.487	628.199	2.666	48.825	35.153	52.701	677.024
Vazios	20	6.790	16.789	2.715	6.752	726	1.480	820	1.830	1.098	2.423	12.149	29.274	834	2.015	12.983	12.983	31.289
	40	4.657	19.573	3.220	12.037	1.655	5.865	1.053	4.382	913	3.979	11.498	45.836	1.311	5.405	12.809	25.618	51.241
	Soma	11.447	36.362	5.935	18.789	2.381	7.345	1.873	6.212	2.011	6.402	23.647	75.110	2.145	7.420	25.792	38.601	82.530
Total	20	13.952	150.768	6.606	79.652	2.371	33.093	3.479	51.429	1.975	16.964	28.383	331.906	2.205	27.740	30.588	30.588	359.646
	40	12.703	179.189	7.343	95.150	3.010	35.058	3.292	48.542	1.403	13.464	27.751	371.403	2.606	28.505	30.357	60.714	399.908
	Soma	26.655	329.957	13.949	174.802	5.381	68.151	6.771	99.971	3.378	30.428	56.134	703.309	4.811	56.245	60.945	91.302	759.554

EM UNIDADES E TONELADAS	MOVIMENTO MENSAL DE CONTÊINERES Porto de Santos	CODESP - fl. 10-B ESTATÍSTICA - Out / 04
----------------------------	--	---

EXPORTAÇÃO

Local	No Porto Organizado												Fora do Porto Organizado		Total		
	Tecon-1		Terminal 37		Terminal 35		Tecondi		Cais Público		Soma		Usiminas				
	Quant	Peso	Quant	Peso	Quant	Peso	Quant	Peso	Quant	Peso	Quant	Peso	Quant	Peso	Quant	TEU	Peso

Longo Curso

Cheios	20	13.890	293.627	4.144	87.893	3.594	77.780	2.112	42.662	2.661	52.696	26.401	554.658	1.619	30.933	28.020	28.020	585.591
	40	11.899	263.252	4.636	84.636	3.918	84.989	1.823	42.571	2.066	41.146	24.342	516.594	2.258	47.088	26.600	53.200	563.682
	Soma	25.789	556.879	8.780	172.529	7.512	162.769	3.935	85.233	4.727	93.842	50.743	1.071.252	3.877	78.021	54.620	81.220	1.149.273
Vazios	20	483	1.332	609	1.246	166	379	257	659	245	598	1.760	4.214	153	366	1.913	1.913	4.580
	40	1.863	7.780	714	2.628	652	2.506	698	3.392	46	186	3.973	16.492	285	1.121	4.258	8.516	17.613
	Soma	2.346	9.112	1.323	3.874	818	2.885	955	4.051	291	784	5.733	20.706	438	1.487	6.171	10.429	22.193
Total	20	14.373	294.959	4.753	89.139	3.760	78.159	2.369	43.321	2.906	53.294	28.161	558.872	1.772	31.299	29.933	29.933	590.171
	40	13.762	271.032	5.350	87.264	4.570	87.495	2.521	45.963	2.112	41.332	28.315	533.086	2.543	48.209	30.858	61.716	581.295
	Soma	28.135	565.991	10.103	176.403	8.330	165.654	4.890	89.284	5.018	94.626	56.476	1.091.958	4.315	79.508	60.791	91.649	1.171.466

Cabotagem

Cheios	20	770	18.142	29	813	-	-	-	-	-	-	799	18.955	-	-	799	799	18.955
	40	1.247	31.092	30	791	14	367	-	-	-	-	1.291	32.250	-	-	1.291	2.582	32.250
	Soma	2.017	49.234	59	1.604	14	367	-	-	-	-	2.090	51.205	-	-	2.090	3.381	51.205
Vazios	20	102	272	-	-	69	159	-	-	-	-	171	431	-	-	171	171	431
	40	119	482	-	-	-	-	-	-	-	-	119	482	-	-	119	238	482
	Soma	221	754	-	-	69	159	-	-	-	-	290	913	-	-	290	409	913
Total	20	872	18.414	29	813	69	159	-	-	-	-	970	19.386	-	-	970	970	19.386
	40	1.366	31.574	30	791	14	367	-	-	-	-	1.410	32.732	-	-	1.410	2.820	32.732
	Soma	2.238	49.988	59	1.604	83	526	-	-	-	-	2.380	52.118	-	-	2.380	3.790	52.118

Total

Cheios	20	14.660	311.769	4.173	88.706	3.594	77.780	2.112	42.662	2.661	52.696	27.200	573.613	1.619	30.933	28.819	28.819	604.546
	40	13.146	294.344	4.666	85.427	3.932	85.356	1.823	42.571	2.066	41.146	25.633	548.844	2.258	47.088	27.891	55.782	595.932
	Soma	27.806	606.113	8.839	174.133	7.526	163.136	3.935	85.233	4.727	93.842	52.833	1.122.457	3.877	78.021	56.710	84.601	1.200.478
Vazios	20	585	1.604	609	1.246	235	538	257	659	245	598	1.931	4.645	153	366	2.084	2.084	5.011
	40	1.982	8.262	714	2.628	652	2.506	698	3.392	46	186	4.092	16.974	285	1.121	4.377	8.754	18.095
	Soma	2.567	9.866	1.323	3.874	887	3.044	955	4.051	291	784	6.023	21.619	438	1.487	6.461	10.838	23.106
Total	20	15.245	313.373	4.782	89.952	3.829	78.318	2.369	43.321	2.906	53.294	29.131	578.258	1.772	31.299	30.903	30.903	609.557
	40	15.128	302.606	5.380	88.055	4.584	87.862	2.521	45.963	2.112	41.332	29.725	565.818	2.543	48.209	32.268	64.536	614.027
	Soma	30.373	615.979	10.162	178.007	8.413	166.180	4.890	89.284	5.018	94.626	58.856	1.144.076	4.315	79.508	63.171	95.439	1.223.584

EM UNIDADES E TONELADAS	MOVIMENTO ACUMULADO DE CONTÊINERES Porto de Santos	CODESP - fl.11 ESTATÍSTICA - Out / 04
----------------------------	---	--

TOTAL

Local	No Porto Organizado												Fora do Porto Organizado		Total		
	Tecon-1		Terminal 37		Terminal 35		Tecondi		Cais Público		Soma		Usiminas		Quant	TEU	Peso
	Quant	Peso	Quant	Peso	Quant	Peso	Quant	Peso	Quant	Peso	Quant	Peso	Quant	Peso			

Longo Curso

Cheios	20	150.580	3.065.349	70.698	1.394.689	47.428	944.453	47.044	930.822	30.915	636.225	346.665	6.971.538	26.127	536.670	372.792	372.792	7.508.208
	40	128.828	2.779.267	81.040	1.661.190	57.987	1.208.454	39.257	835.410	22.917	474.518	330.029	6.958.839	25.183	497.705	355.212	710.424	7.456.544
	Soma	279.408	5.844.616	151.738	3.055.879	105.415	2.152.907	86.301	1.766.232	53.832	1.110.743	676.694	13.930.377	51.310	1.034.375	728.004	1.083.216	14.964.752
Vazios	20	52.518	128.937	18.528	45.220	10.383	22.363	12.957	31.118	18.328	43.161	112.714	270.799	6.897	16.413	119.611	119.611	287.212
	40	43.530	180.412	33.763	132.275	20.888	78.756	20.832	92.005	12.016	52.533	131.029	535.981	11.961	50.119	142.990	285.980	586.100
	Soma	96.048	309.349	52.291	177.495	31.271	101.119	33.789	123.123	30.344	95.694	243.743	806.780	18.858	66.532	262.601	405.591	873.312
Total	20	203.098	3.194.286	89.226	1.439.909	57.811	966.816	60.001	961.940	49.243	679.386	459.379	7.242.337	33.024	553.083	492.403	492.403	7.795.420
	40	172.358	2.959.679	114.803	1.793.465	78.875	1.287.210	60.089	927.415	34.933	527.051	461.058	7.494.820	37.144	547.824	498.202	996.404	8.042.644
	Soma	375.456	6.153.965	204.029	3.233.374	136.686	2.254.026	120.090	1.889.355	84.176	1.206.437	920.437	14.737.157	70.168	1.100.907	990.605	1.488.807	15.838.064

Cabotagem

Cheios	20	12.025	283.589	1.497	34.251	1.037	20.267	24	652	925	22.748	15.508	361.507	544	13.761	16.052	16.052	375.268
	40	23.744	525.855	3.668	70.122	1.136	23.967	14	347	645	17.035	29.207	637.326	236	5.500	29.443	58.886	642.826
	Soma	35.769	809.444	5.165	104.373	2.173	44.234	38	999	1.570	39.783	44.715	998.833	780	19.261	45.495	74.938	1.018.094
Vazios	20	3.830	9.096	163	346	221	500	100	185	137	314	4.451	10.441	295	680	4.746	4.746	11.121
	40	5.148	21.212	261	1.090	47	188	96	397	358	1.484	5.910	24.371	4	15	5.914	11.828	24.386
	Soma	8.978	30.308	424	1.436	268	688	196	582	495	1.798	10.361	34.812	299	695	10.660	16.574	35.507
Total	20	15.855	292.685	1.660	34.597	1.258	20.767	124	837	1.062	23.062	19.959	371.948	839	14.441	20.798	20.798	386.389
	40	28.892	547.067	3.929	71.212	1.183	24.155	110	744	1.003	18.519	35.117	661.697	240	5.515	35.357	70.714	667.212
	Soma	44.747	839.752	5.589	105.809	2.441	44.922	234	1.581	2.065	41.581	55.076	1.033.645	1.079	19.956	56.155	91.512	1.053.601

Total

Cheios	20	162.605	3.348.938	72.195	1.428.940	48.465	964.720	47.068	931.474	31.840	658.973	362.173	7.333.045	26.671	550.431	388.844	388.844	7.883.476
	40	152.572	3.305.122	84.708	1.731.312	59.123	1.232.421	39.271	835.757	23.562	491.553	359.236	7.596.165	25.419	503.205	384.655	769.310	8.099.370
	Soma	315.177	6.654.060	156.903	3.160.252	107.588	2.197.141	86.339	1.767.231	55.402	1.150.526	721.409	14.929.210	52.090	1.053.636	773.499	1.158.154	15.982.846
Vazios	20	56.348	138.033	18.691	45.566	10.604	22.863	13.057	31.303	18.465	43.475	117.165	281.240	7.192	17.093	124.357	124.357	298.333
	40	48.678	201.624	34.024	133.365	20.935	78.944	20.928	92.402	12.374	54.017	136.939	560.352	11.965	50.134	148.904	297.808	610.486
	Soma	105.026	339.657	52.715	178.931	31.539	101.807	33.985	123.705	30.839	97.492	254.104	841.592	19.157	67.227	273.261	422.165	908.819
Total	20	218.953	3.486.971	90.886	1.474.506	59.069	987.583	60.125	962.777	50.305	702.448	479.338	7.614.285	33.863	567.524	513.201	513.201	8.181.809
	40	201.250	3.506.746	118.732	1.864.677	80.058	1.311.365	60.199	928.159	35.936	545.570	496.175	8.156.517	37.384	553.339	533.559	1.067.118	8.709.856
	Soma	420.203	6.993.717	209.618	3.339.183	139.127	2.298.948	120.324	1.890.936	86.241	1.248.018	975.513	15.770.802	71.247	1.120.863	1.046.760	1.580.319	16.891.665

EM UNIDADES E TONELADAS	MOVIMENTO ACUMULADO DE CONTÊINERES Porto de Santos	CODESP - fl.11-A ESTATÍSTICA - Out / 04
----------------------------	---	--

IMPORTAÇÃO

Local	No Porto Organizado												Fora do Porto Organizado		Total		
	Tecon-1		Terminal 37		Terminal 35		Tecondi		Cais Público		Soma		Usiminas		Quant	TEU	Peso
	Quant	Peso	Quant	Peso	Quant	Peso	Quant	Peso	Quant	Peso	Quant	Peso	Quant	Peso			

Longo Curso

Cheios	20	52.068	955.258	32.863	604.782	18.401	336.429	23.249	441.054	8.235	163.948	134.816	2.501.471	12.904	255.393	147.720	147.720	2.756.864
	40	50.321	1.018.766	33.093	658.194	18.745	384.056	17.060	345.139	5.569	111.919	124.788	2.518.074	9.855	190.171	134.643	269.286	2.708.245
	Soma	102.389	1.974.024	65.956	1.262.976	37.146	720.485	40.309	786.193	13.804	275.867	259.604	5.019.545	22.759	445.564	282.363	417.006	5.465.109
Vazios	20	49.273	119.040	13.545	30.014	7.958	16.852	9.902	23.546	15.007	35.105	95.685	224.557	5.127	12.104	100.812	100.812	236.661
	40	36.314	150.307	27.009	102.745	15.708	60.029	13.521	59.496	10.499	46.033	103.051	418.610	10.001	41.566	113.052	226.104	460.176
	Soma	85.587	269.347	40.554	132.759	23.666	76.881	23.423	83.042	25.506	81.138	198.736	643.167	15.128	53.670	213.864	326.916	696.837
Total	20	101.341	1.074.298	46.408	634.796	26.359	353.281	33.151	464.600	23.242	199.053	230.501	2.726.028	18.031	267.497	248.532	248.532	2.993.525
	40	86.635	1.169.073	60.102	760.939	34.453	444.085	30.581	404.635	16.068	157.952	227.839	2.936.684	19.856	231.737	247.695	495.390	3.168.421
	Soma	187.976	2.243.371	106.510	1.395.735	60.812	797.366	63.732	869.235	39.310	357.005	458.340	5.662.712	37.887	499.234	496.227	743.922	6.161.946

Cabotagem

Cheios	20	6.151	148.642	1.097	25.948	329	6.152	22	606	750	18.786	8.349	200.134	415	10.909	8.764	8.764	211.043
	40	13.757	269.414	3.069	56.684	382	8.337	8	241	494	13.012	17.710	347.688	31	917	17.741	35.482	348.605
	Soma	19.908	418.056	4.166	82.632	711	14.489	30	847	1.244	31.798	26.059	547.822	446	11.826	26.505	44.246	559.648
Vazios	20	2.592	6.105	16	37	-	-	-	-	101	231	2.709	6.373	7	18	2.716	2.716	6.391
	40	2.971	12.364	162	686	44	176	-	-	287	1.205	3.464	14.431	4	15	3.468	6.936	14.446
	Soma	5.563	18.469	178	723	44	176	-	-	388	1.436	6.173	20.804	11	33	6.184	9.652	20.837
Total	20	8.743	154.747	1.113	25.985	329	6.152	22	606	851	19.017	11.058	206.507	422	10.927	11.480	11.480	217.434
	40	16.728	281.778	3.231	57.370	426	8.513	8	241	781	14.217	21.174	362.119	35	932	21.209	42.418	363.051
	Soma	25.471	436.525	4.344	83.355	755	14.665	30	847	1.632	33.234	32.232	568.626	457	11.859	32.689	53.898	580.485

Total

Cheios	20	58.219	1.103.900	33.960	630.730	18.730	342.581	23.271	441.660	8.985	182.734	143.165	2.701.605	13.319	266.302	156.484	156.484	2.967.907
	40	64.078	1.288.180	36.162	714.878	19.127	392.393	17.068	345.380	6.063	124.931	142.498	2.865.762	9.886	191.088	152.384	304.768	3.056.850
	Soma	122.297	2.392.080	70.122	1.345.608	37.857	734.974	40.339	787.040	15.048	307.665	285.663	5.567.367	23.205	457.390	308.868	461.252	6.024.757
Vazios	20	51.865	125.145	13.561	30.051	7.958	16.852	9.902	23.546	15.108	35.336	98.394	230.930	5.134	12.122	103.528	103.528	243.052
	40	39.285	162.671	27.171	103.431	15.752	60.205	13.521	59.496	10.786	47.238	106.515	433.041	10.005	41.581	116.520	233.040	474.622
	Soma	91.150	287.816	40.732	133.482	23.710	77.057	23.423	83.042	25.894	82.574	204.909	663.971	15.139	53.703	220.048	336.568	717.674
Total	20	110.084	1.229.045	47.521	660.781	26.688	359.433	33.173	465.206	24.093	218.070	241.559	2.932.535	18.453	278.424	260.012	260.012	3.210.959
	40	103.363	1.450.851	63.333	818.309	34.879	452.598	30.589	404.876	16.849	172.169	249.013	3.298.803	19.891	232.669	268.904	537.808	3.531.472
	Soma	213.447	2.679.896	110.854	1.479.090	61.567	812.031	63.762	870.082	40.942	390.239	490.572	6.231.338	38.344	511.093	528.916	797.820	6.742.431

EM UNIDADES E TONELADAS	MOVIMENTO ACUMULADO DE CONTÊINERES Porto de Santos	CODESP - fl.11-B ESTATÍSTICA - Out/ 04
----------------------------	---	---

EXPORTAÇÃO

Local	No Porto Organizado												Fora do Porto Organizado		Total		
	Tecon-1		Terminal 37		Terminal 35		Tecondi		Cais Público		Soma		Usiminas				
	Quant	Peso	Quant	Peso	Quant	Peso	Quant	Peso	Quant	Peso	Quant	Peso	Quant	Peso	Quant	TEU	Peso

Longo Curso

Cheios	20	98.512	2.110.091	37.835	789.907	29.027	608.024	23.795	489.768	22.680	472.277	211.849	4.470.067	13.223	281.277	225.072	225.072	4.751.344
	40	78.507	1.760.501	47.947	1.002.996	39.242	824.398	22.197	490.271	17.348	362.599	205.241	4.440.765	15.328	307.534	220.569	441.138	4.748.299
	Soma	177.019	3.870.592	85.782	1.792.903	68.269	1.432.422	45.992	980.039	40.028	834.876	417.090	8.910.832	28.551	588.811	445.641	666.210	9.499.643
Vazios	20	3.245	9.897	4.983	15.206	2.425	5.511	3.055	7.572	3.321	8.056	17.029	46.242	1.770	4.309	18.799	18.799	50.551
	40	7.216	30.105	6.754	29.530	5.180	18.727	7.311	32.509	1.517	6.500	27.978	117.371	1.960	8.553	29.938	59.876	125.924
	Soma	10.461	40.002	11.737	44.736	7.605	24.238	10.366	40.081	4.838	14.556	45.007	163.613	3.730	12.862	48.737	78.675	176.475
Total	20	101.757	2.119.988	42.818	805.113	31.452	613.535	26.850	497.340	26.001	480.333	228.878	4.516.309	14.993	285.586	243.871	243.871	4.801.895
	40	85.723	1.790.606	54.701	1.032.526	44.422	843.125	29.508	522.780	18.865	369.099	233.219	4.558.136	17.288	316.087	250.507	501.014	4.874.223
	Soma	187.480	3.910.594	97.519	1.837.639	75.874	1.456.660	56.358	1.020.120	44.866	849.432	462.097	9.074.445	32.281	601.673	494.378	744.885	9.676.118

Cabotagem

Cheios	20	5.874	134.947	400	8.303	708	14.115	2	46	175	3.962	7.159	161.373	129	2.852	7.288	7.288	164.225
	40	9.987	256.441	599	13.438	754	15.630	6	106	151	4.023	11.497	289.638	205	4.583	11.702	23.404	294.221
	Soma	15.861	391.388	999	21.741	1.462	29.745	8	152	326	7.985	18.656	451.011	334	7.435	18.990	30.692	458.446
Vazios	20	1.238	2.991	147	309	221	500	100	185	36	83	1.742	4.068	288	662	2.030	2.030	4.730
	40	2.177	8.848	99	404	3	12	96	397	71	279	2.446	9.940	-	-	2.446	4.892	9.940
	Soma	3.415	11.839	246	713	224	512	196	582	107	362	4.188	14.008	288	662	4.476	6.922	14.670
Total	20	7.112	137.938	547	8.612	929	14.615	102	231	211	4.045	8.901	165.441	417	3.514	9.318	9.318	168.955
	40	12.164	265.289	698	13.842	757	15.642	102	503	222	4.302	13.943	299.578	205	4.583	14.148	28.296	304.161
	Soma	19.276	403.227	1.245	22.454	1.686	30.257	204	734	433	8.347	22.844	465.019	622	8.097	23.466	37.614	473.116

Total

Cheios	20	104.386	2.245.038	38.235	798.210	29.735	622.139	23.797	489.814	22.855	476.239	219.008	4.631.440	13.352	284.129	232.360	232.360	4.915.569
	40	88.494	2.016.942	48.546	1.016.434	39.996	840.028	22.203	490.377	17.499	366.622	216.738	4.730.403	15.533	312.117	232.271	464.542	5.042.520
	Soma	192.880	4.261.980	86.781	1.814.644	69.731	1.462.167	46.000	980.191	40.354	842.861	435.746	9.361.843	28.885	596.246	464.631	696.902	9.958.089
Vazios	20	4.483	12.888	5.130	15.515	2.646	6.011	3.155	7.757	3.357	8.139	18.771	50.310	2.058	4.971	20.829	20.829	55.281
	40	9.393	38.953	6.853	29.934	5.183	18.739	7.407	32.906	1.588	6.779	30.424	127.311	1.960	8.553	32.384	64.768	135.864
	Soma	13.876	51.841	11.983	45.449	7.829	24.750	10.562	40.663	4.945	14.918	49.195	177.621	4.018	13.524	53.213	85.597	191.145
Total	20	108.869	2.257.926	43.365	813.725	32.381	628.150	26.952	497.571	26.212	484.378	237.779	4.681.750	15.410	289.100	253.189	253.189	4.970.850
	40	97.887	2.055.895	55.399	1.046.368	45.179	858.767	29.610	523.283	19.087	373.401	247.162	4.857.714	17.493	320.670	264.655	529.310	5.178.384
	Soma	206.756	4.313.821	98.764	1.860.093	77.560	1.486.917	56.562	1.020.854	45.299	857.779	484.941	9.539.464	32.903	609.770	517.844	782.499	10.149.234

EM UNIDADES E TONELADAS	MOVIMENTO PELO SISTEMA "ROLL-ON/ROLL-OFF" Porto de Santos	CODESP - fl.12 ESTATÍSTICA - Out / 04
----------------------------	--	--

EM TONELADAS	VEÍCULOS AUTOMOTORES EM UNIDADES
--------------	----------------------------------

ESPECIFICAÇÃO	Carretas e similares			Veículos auto motores	Total	ESPECIFICAÇÃO	"RO-RO"	%	Conven- cional	%	Soma
	Contêineres	Carga Solta	Soma								

I M P O R T A Ç Ã O

Longo Curso	No mês	390	856	1.246	-	1.246	Longo Curso	No mês	-	-	-	-	-
	Desde janeiro	32.368	11.829	44.197	13.366	57.563		Desde janeiro	6.642	94,1	420	5,9	7.062
Cabo- tagem	No mês	-	-	-	-	-	Cabo- tagem	No mês	-	-	-	-	-
	Desde janeiro	-	-	-	-	-		Desde janeiro	-	-	-	-	-
Total	No mês	390	856	1.246	-	1.246	Total	No mês	-	-	-	-	-
	Desde janeiro	32.368	11.829	44.197	13.366	57.563		Desde janeiro	6.642	94,1	420	5,9	7.062

E X P O R T A Ç Ã O

Longo Curso	No mês	-	1.768	1.768	14.784	16.552	Longo Curso	No mês	13.297	100	-	-	13.297
	Desde janeiro	65.502	81.227	146.729	260.171	406.900		Desde janeiro	199.752	99,6	881	0,4	200.633
Cabo- tagem	No mês	-	-	-	-	-	Cabo- tagem	No mês	-	-	-	-	-
	Desde janeiro	-	-	-	-	-		Desde janeiro	-	-	-	-	-
Total	No mês	-	1.768	1.768	14.784	16.552	Total	No mês	13.297	100	-	-	13.297
	Desde janeiro	65.502	81.227	146.729	260.171	406.900		Desde janeiro	199.752	99,6	881	0,4	200.633

T O T A L

Longo Curso	No mês	390	2.624	3.014	14.784	17.798	Longo Curso	No mês	13.297	100	-	-	13.297
	Desde janeiro	97.870	93.056	190.926	273.537	464.463		Desde janeiro	206.394	99,4	1.301	0,6	207.695
Cabo- tagem	No mês	-	-	-	-	-	Cabo- tagem	No mês	-	-	-	-	-
	Desde janeiro	-	-	-	-	-		Desde janeiro	-	-	-	-	-
Total	No mês	390	2.624	3.014	14.784	17.798	Total	No mês	13.297	100	-	-	13.297
	Desde janeiro	97.870	93.056	190.926	273.537	464.463		Desde janeiro	206.394	99,4	1.301	0,6	207.695

MOVIMENTO DE EMBARCAÇÕES
PORTO ORGANIZADO

CODESP - fl.13
ESTATÍSTICA - Out / 04

ESPECIFICAÇÃO	Bandeira	Navios				Soma	Total
		Cargueiros	De Passageiros	De Guerra	Outros		
Ao largo do mês anterior	Nacional	1	-	-	-	1	26
	Estrangeiras	25	-	-	-	25	
Do mês anterior saídos no mês	Nacional	3	-	-	-	3	33
	Estrangeiras	30	-	-	-	30	
Entrados	Nacional	38	-	-	-	38	387
	Estrangeiras	346	-	-	3	349	
Atracados	Nacional	39	-	-	-	39	395
	Estrangeiras	353	-	-	3	356	
Saídos	Nacional	39	-	-	-	39	394
	Estrangeiras	352	-	-	3	355	
Atracados que não saíram	Nacional	3	-	-	-	3	34
	Estrangeiras	31	-	-	-	31	
Ao largo para o mês seguinte	Nacional	-	-	-	-	-	18
	Estrangeiras	18	-	-	-	18	
Obs:							

NAVEGAÇÃO	Entrados		Remanescente do mês anterior	Zarpados		Passaram para o mês seguinte	Atracados	
	No Mês	Acumulado		No Mês	Acumulado		No Mês	Acumulado
	335	3.222	26	-	22	18	343	3.168
	52	593	-	-	-	-	52	597
	387	3.815	26	-	22	18	395	3.765

Cais do Porto	Longo Curso		Remanescente do mês anterior	Zarpados		Passaram para o mês seguinte	Atracados	
	No Mês	Acumulado		No Mês	Acumulado		No Mês	Acumulado
	335	3.222	26	-	22	18	343	3.168
	52	593	-	-	-	-	52	597
	387	3.815	26	-	22	18	395	3.765

MÊS	Navios Cargueiros Entrados			Tonelagem Média Navio			
	2004	2003	Diferença	2004	2003	Diferença	
						Ton	%
Janeiro	319	306	13	12.683	10.041	2.642	26
Fevereiro	328	282	46	11.243	10.254	989	10
Março	364	331	33	15.055	11.958	3.097	26
Abril	339	324	15	13.946	12.099	1.847	15
Maio	393	342	51	14.154	13.454	700	5
Junho	394	369	25	13.094	13.766	(672)	(5)
Julho	407	387	20	14.081	13.522	559	4
Agosto	410	366	44	13.701	12.810	891	7
Setembro	387	355	32	14.346	13.394	952	7
Outubro	384	345	39	13.501	13.408	93	1
Novembro	-	-	-	-	-	-	-
Dezembro	-	-	-	-	-	-	-

Desde Janeiro	3.725	3.407	318	13.624	12.570	1.054	8
---------------	-------	-------	-----	--------	--------	-------	---

Dias de Atracação	Longo Curso		Cabotagem		Total	
	No mês	Desde Janeiro	No mês	Desde Janeiro	No mês	Desde Janeiro
1	204	1.844	34	317	238	2.161
2	42	509	12	117	54	626
3	19	246	10	40	29	286
4	12	137	-	14	12	151
5	8	94	-	4	8	98
6 a 15	29	247	-	7	29	254
Acima de 15	9	36	-	2	9	38
Total	323	3.113	56	501	379	3.614

MAIOR TEMPO DE OPERAÇÃO : GAL. GROT ROWECKI COM 23 DIAS

ATRAÇÃO DE NAVIOS CARGUEIROS NO PORTO DE SANTOS
(ESPERAS)

CODESP - fl.14
ESTATÍSTICA - Out / 04

T R E C H O	Com menos 24h de espera		Com 24 e menos de 48h de espera						Com 48 e menos de 72h de espera						Com 72 e mais horas de espera						Total
			Causas				Soma		Causas				Soma		Causas				Soma		
			Do porto		De terceiros				Do porto		De terceiros				Do porto		De terceiros				
	Quant.	%	Quant.	%	Quant.	%	Quant.	%	Quant.	%	Quant.	%	Quant.	%	Quant.	%	Quant.	%	Quant.	%	

N O M Ê S

Cais Público	Terminal da Alamoia	19	50,0	-	-	7	18,4	7	18,4	-	-	6	15,8	6	15,8	-	-	6	15,8	6	15,8	38	
	Cais do Saboó	26	61,9	-	-	13	31,0	13	31,0	-	-	3	7,1	3	7,1	-	-	-	-	-	-	42	
	Do arm. 5 ao arm. 12 (pátio)	-	-	-	-	-	-	-	-	-	-	-	-	-	-	-	-	-	5	100	5	100	5
	Do arm. 12-A ao arm. 23	6	23,0	-	-	4	15,4	4	15,4	-	-	4	15,4	4	15,4	-	-	12	46,2	12	46,2	26	
	Do frigorífico à Mortona	3	23,1	-	-	1	7,7	1	7,7	-	-	1	7,7	1	7,7	-	-	8	61,5	8	61,5	13	
	Do 29 ao pátio do arm. 33	13	65,0	-	-	2	10,0	2	10,0	-	-	2	10,0	2	10,0	-	-	3	15,0	3	15,0	20	
	Do arm. 38 ao arm. 39	2	18,2	-	-	-	-	-	-	-	-	-	6	54,5	6	54,5	-	-	3	27,3	3	27,3	11
	Ilha do Barnabé	13	81,2	-	-	2	12,5	2	12,5	-	-	-	-	-	-	-	-	-	1	6,3	1	6,3	16
	Term. de Fertilizantes	-	-	-	-	-	-	-	-	-	-	-	-	-	-	-	-	-	6	100	6	100	6
Soma	82	46,3	-	-	29	16,4	29	16,4	-	-	22	12,4	22	12,4	-	-	44	24,9	44	24,9	177		
Terminais	Uso Privado	122	61,9	-	-	55	27,9	55	27,9	-	-	18	9,1	18	9,1	-	-	2	1,1	2	1,1	197	
	Privativos no Porto Organiza	15	83,3	-	-	2	11,1	2	11,1	-	-	-	-	-	-	-	-	1	5,6	1	5,6	18	
	Priv.fora do Porto Organiza	26	60,4	-	-	6	14,0	6	14,0	-	-	4	9,3	4	9,3	-	-	7	16,3	7	16,3	43	
	Soma	163	63,2	-	-	63	24,4	63	24,4	-	-	22	8,5	22	8,5	-	-	10	3,9	10	3,9	258	
Total	245	56,3	-	-	92	21,1	92	21,1	-	-	44	10,1	44	10,1	-	-	54	12,5	54	12,5	435		

A C U M U L A D O

Cais Público	Terminal da Alamoia	184	45,3	-	-	111	27,3	111	27,3	-	-	58	14,3	58	14,3	-	-	53	13,1	53	13,1	406
	Cais do Saboó	202	58,1	-	-	92	26,4	92	26,4	-	-	34	9,8	34	9,8	-	-	20	5,7	20	5,7	348
	Do arm. 5 ao arm. 12 (pátio)	9	20,0	-	-	9	20,0	9	20,0	-	-	2	4,4	2	4,4	-	-	25	55,6	25	55,6	45
	Do arm. 12-A ao arm. 23	135	41,5	-	-	34	10,5	34	10,5	-	-	24	7,4	24	7,4	-	-	132	40,6	132	40,6	325
	Do frigorífico à Mortona	38	43,2	-	-	9	10,2	9	10,2	-	-	3	3,4	3	3,4	-	-	38	43,2	38	43,2	88
	Do 29 ao pátio do arm. 33	160	75,8	-	-	23	10,9	23	10,9	-	-	8	3,8	8	3,8	-	-	20	9,5	20	9,5	211
	Do arm. 38 ao arm. 39	24	17,0	-	-	19	13,5	19	13,5	-	-	15	10,6	15	10,6	-	-	83	58,9	83	58,9	141
	Ilha do Barnabé	106	78,5	-	-	22	16,3	22	16,3	-	-	3	2,2	3	2,2	-	-	4	3,0	4	3,0	135
	Term. de Fertilizantes	21	27,3	-	-	7	9,1	7	9,1	-	-	5	6,5	5	6,5	-	-	44	57,1	44	57,1	77
Soma	879	49,4	-	-	326	18,4	326	18,4	-	-	152	8,6	152	8,6	-	-	419	23,6	419	23,6	1.776	
Terminais	Uso Privado	1.078	60,8	-	-	463	26,1	463	26,1	-	-	139	7,9	139	7,9	-	-	93	5,2	93	5,2	1.773
	Privativos no Porto Organiza	103	81,7	-	-	16	12,7	16	12,7	-	-	4	3,2	4	3,2	-	-	3	2,4	3	2,4	126
	Priv.fora do Porto Organiza	204	55,7	-	-	86	23,5	86	23,5	-	-	34	9,3	34	9,3	-	-	42	11,5	42	11,5	366
	Soma	1.385	61,2	-	-	565	24,9	565	24,9	-	-	177	7,8	177	7,8	-	-	138	6,1	138	6,1	2.265
Total	2.264	56,1	-	-	891	22,0	891	22,0	-	-	329	8,1	329	8,1	-	-	557	13,8	557	13,8	4.041	

QUANTIDADE	CARACTERÍSTICAS DOS NAVIOS QUE ATRACARAM NO MÊS					CODESP - fl.15	
	PORTO ORGANIZADO					ESTATÍSTICA - Out / 04	

ESPECIFI- CAÇÃO	Longo Curso		Cabotagem		Total	
	No Mês	Desde Janeiro	No mês	Desde Janeiro	No Mês	Desde Janeiro

ESPECIFI- CAÇÃO	Longo Curso		Cabotagem		Total	
	No Mês	Desde Janeiro	No mês	Desde Janeiro	No Mês	Desde Janeiro

ESPÉCIE

Carga Geral	221	1.984	22	180	243	2.164
Granéis Sólidos	53	546	3	29	56	575
Granéis Líquidos	40	382	26	306	66	688
Passageiros	-	4	-	52	-	56
Roll-on/Roll-off	27	242	-	6	27	248
Outros	2	13	1	21	3	34
Total	343	3.171	52	594	395	3.765

TRL

Até 999	-	23	1	19	1	42
1.000 a 4.999	24	232	23	236	47	468
5.000 a 9.999	88	795	9	106	97	901
10.000 a 14.999	140	1.214	13	154	153	1.368
15.000 a 20.000	51	474	4	61	55	535
Acima de 20.000	40	433	2	18	42	451
Total	343	3.171	52	594	395	3.765

NATUREZA DA OPERAÇÃO

Descarga	34	399	24	184	58	583
Embarque	138	1.188	4	142	142	1.330
Descarga e Embarque	169	1.567	23	195	192	1.762
Sem operar	2	17	1	73	3	90
Total	343	3.171	52	594	395	3.765

MAIOR CALADO (m)

Até 6	31	246	4	42	35	288
de 6 a 8	109	1.046	21	309	130	1.355
de 8 a 10	150	1.303	23	212	173	1.515
de 10 a 12	53	572	4	31	57	603
Acima de 12	-	4	-	-	-	4

**ÍNDICES DE MOVIMENTAÇÃO
NO PORTO ORGANIZADO**

CODESP - fl.16
ESTATÍSTICA - Out / 04

ESPECIFI- CAÇÃO	Janeiro	Fevereiro	Março	Abril	Maiο	Junho	Julho	Agosto	Setembro	Outubro	Novembro	Dezembro
--------------------	---------	-----------	-------	-------	------	-------	-------	--------	----------	---------	----------	----------

NAVIOS CARGUEIROS QUE ESTIVERAM ATRACADOS NO MÊS

Quantidade	Carga Geral	207	153	244	230	241	245	266	239	180	258	-	-
	Granel Sólido	51	54	69	56	75	71	75	78	75	52	-	-
	Granel Líquido	67	70	69	67	76	58	68	79	72	69	-	-
Permanência (em navios, dias)	Carga Geral	264	238	434	339	392	446	533	565	431	511	-	-
	Granel Sólido	214	194	225	196	255	218	271	284	222	221	-	-
	Granel Líquido	154	154	134	147	144	123	154	146	126	145	-	-
Permanência Média (em dias)	Carga Geral	1,3	1,6	1,8	1,5	1,6	1,8	2,0	2,4	2,4	2,0	-	-
	Granel Sólido	4,2	3,6	3,3	3,5	3,4	3,1	3,6	3,6	3,0	4,3	-	-
	Granel Líquido	2,3	2,2	1,9	2,2	1,9	2,1	2,3	1,8	1,8	2,1	-	-
Tonelagem Movimentada	Carga Geral	1.570.466	1.214.599	1.917.358	1.805.279	2.060.701	2.080.735	2.343.415	2.097.558	2.247.336	2.358.545	-	-
	Granel Sólido	1.299.707	1.434.546	2.322.618	1.848.360	2.336.099	2.114.095	2.194.920	2.253.811	2.161.011	1.723.181	-	-
	Granel Líquido	1.175.828	1.038.477	1.240.032	1.074.083	1.165.715	964.033	1.192.661	1.266.163	1.143.562	1.102.929	-	-

TONELAGEM MÉDIA

Movimentada por Navio	Carga Geral	7.586,8	7.938,6	7.858,0	7.849,0	8.550,6	8.492,8	8.809,8	8.776,4	12.485,2	9.141,6	-	-
	Granel Sólido	25.484,5	26.565,7	33.661,1	33.006,4	31.148,0	29.776,0	29.265,6	28.895,0	28.813,5	33.138,1	-	-
	Granel Líquido	17.549,7	14.835,4	17.971,5	16.031,1	15.338,4	16.621,3	17.539,1	16.027,4	15.882,8	15.984,5	-	-
Movimentada por Navio/Dia	Carga Geral	5.948,7	5.103,4	4.417,9	5.325,3	5.256,9	4.665,3	4.396,7	3.712,5	5.214,2	4.615,5	-	-
	Granel Sólido	6.073,4	7.394,6	10.322,7	9.430,4	9.161,2	9.697,7	8.099,3	7.936,0	9.734,3	7.797,2	-	-
	Granel Líquido	7.635,2	6.743,4	9.254,0	7.306,7	8.095,2	7.837,7	7.744,6	8.672,3	9.075,9	7.606,4	-	-
Dias com chuva	3	5	3	2	3	4	2	-	2	1	-	-	

UTILIZAÇÃO DO CAIS NO PORTO DE SANTOS

CODESP - fl.17
ESTATÍSTICA - Out / 04

TRECHO				MOVIMENTO - TAXAS DE UTILIZAÇÃO - OCUPAÇÃO										
L o c a l	Berço	Extensão (m)	Profundidade (m)	Carga Geral		Sólidos a Granel		Líquidos a Granel		Total		Embarcações x dias	Ocupação média por dia (m)	Índice %
	(a)	(b)	*	Peso (t)	Taxa (t/a)	Peso (t)	Taxa (t/a)	Peso (t)	Taxa (t/a)	Peso (t)	Taxa (t/a)	**	(c)	(c/b)

NO MÊS

Cais Público	Terminal da Alamoia	4	1.166	12	-	-	-	-	771.439	192.860	771.439	192.860	94	501	43,0
	Cais do Saboó	5	971	9,6 / 10	149.534	29.907	-	-	12.836	2.567	162.370	32.474	41	232	23,9
	Do arm. 5 ao arm. 12 (pátio)	6	# 1195	6,6 / 10,6	39.975	7.995	-	-	-	-	39.975	7.995	95	405	39,5
	Do arm. 12-A ao arm. 23	9	1844	10,6 / 11	244.639	27.182	662.146	73.572	-	-	906.785	100.754	202	1.119	60,7
	Do frigorífico à mortona	5	801	7,6	59.976	11.995	12.583	2.517	13.181	2.636	85.740	17.148	98	456	56,9
	Do arm. 29 ao arm. 33	8	1263	11	133.555	16.694	15.750	1.969	82.811	10.352	232.116	29.015	114	611	48,4
	Do arm. 38 ao arm. 39	4	608	13	-	-	299.856	74.964	-	-	299.856	74.964	42	290	47,7
	Ilha do Barnabé	2	360	9,6	-	-	-	-	115.100	57.550	115.100	57.550	31	152	42,2
Terminais	Terminal de Fertilizantes	2	561	13,5	-	-	172.271	86.136	-	-	172.271	86.136	62	395	70,4
	Uso Privado	12	2.109	10 / 13,2	1.730.866	144.239	405.690	33.807	-	-	2.136.556	178.046	214	1.437	68,1
	Privativos no Porto Organiza	2	269	12 / 13,2	-	-	154.885	77.443	107.562	53.781	262.447	131.224	43	239	88,8
	Privativos fora do P. Organiza	6	1.208	10,9 / 12	288.751	48.125	517.768	86.295	16.621	2.770	823.140	137.190	114	683	56,5

169 m (1 berço) interditado

DESDE JANEIRO

Cais Público	Terminal da Alamoia	4	1.166	12	-	-	-	-	8.749.738	2.187.435	8.749.738	2.187.435	946	521	44,7
	Cais do Saboó	5	971	9,6 / 10	1.277.904	255.581	236.835	47.367	146.668	29.333	1.661.407	332.281	489	269	27,7
	Do arm. 5 ao arm. 12 (pátio)	6	# 1195	6,6 / 10,6	451.901	90.380	-	-	-	-	451.901	90.380	744	309	30,1
	Do arm. 12-A ao arm. 23	9	1844	10,6 / 11	1.713.543	190.394	5.714.393	634.932	-	-	7.427.936	825.326	1.535	850	46,1
	Do frigorífico à mortona	5	801	7,6	332.038	66.408	340.766	68.153	97.664	19.533	770.468	154.094	640	322	40,2
	Do arm. 29 ao arm. 33	8	1263	11	1.390.207	173.776	241.233	30.154	452.567	56.571	2.084.007	260.501	950	507	40,1
	Do arm. 38 ao arm. 39	4	608	13	-	-	5.589.334	#####	-	-	5.589.334	1.397.334	513	357	58,7
	Ilha do Barnabé	2	360	9,6	-	-	-	-	1.000.125	500.063	1.000.125	500.063	279	139	38,6
Terminais	Terminal de Fertilizantes	2	561	13,5	-	-	1.614.124	807.062	-	-	1.614.124	807.062	493	314	56,0
	Uso Privado	12	2.109	10 / 13,2	14.530.399	#####	5.423.711	451.976	20.637	1.720	#####	1.664.562	2.097	1.423	67,5
	Privativos no Porto Organiza	2	269	12 / 13,2	-	-	492.452	246.226	896.084	448.042	1.388.536	694.268	258	139	51,7
	Privativos fora do P. Organiza	6	1.208	10,9 / 12	2.301.884	383.648	4.314.689	719.115	186.038	31.006	6.802.611	1.133.769	876	539	44,6

* Profundidade de projeto referida ao "zero hidrográfico" do Porto de Santos (0,72m abaixo do NR da DHN)

** Não computadas as inoperantes

EM TONELADAS		MOVIMENTO NOS TERMINAIS DE USO PRIVADO DO PORTO DE SANTOS - NO MÊS										CODESP - fl.18 ESTATÍSTICA - Out / 04							
ESPECIFICAÇÃO	IMPORTAÇÃO						EXPORTAÇÃO						TOTAL GERAL						
	CARGILL	TECONDI	TECON	TERMINAL 35	TERMINAL 37	TOTAL	CARGILL	TECONDI	TECON	TERMINAL 35	TERMINAL 37	TOTAL	CARGILL	TECONDI	TECON	TERMINAL 35	TERMINAL 37	TOTAL	
LONGO CURSO																			
Carga Geral	Açúcar	-	-	-	-	-	-	-	-	-	-	-	-	-	-	-	-	-	
	Auto Partes	-	-	-	-	-	-	-	-	-	-	-	-	-	-	-	-	-	
	Café em Grãos	-	-	-	-	-	-	-	-	-	-	-	-	-	-	-	-	-	
	Café Solúvel	-	-	-	-	-	-	-	-	-	-	-	-	-	-	-	-	-	
	Carne Congelada	-	-	-	-	-	-	-	-	-	-	-	-	-	-	-	-	-	
	Produtos Siderúrgicos	-	-	-	-	-	-	-	-	-	-	-	-	-	-	-	-	-	
	Outros	-	104.566	304.958	67.633	154.752	631.909	-	93.274	565.991	165.654	176.403	1.001.322	-	197.840	870.949	233.287	331.155	1.633.231
	Soma	-	104.566	304.958	67.633	154.752	631.909	-	93.274	565.991	165.654	176.403	1.001.322	-	197.840	870.949	233.287	331.155	1.633.231
Sólidos a Granel	Açúcar	-	-	-	-	-	236.806	-	-	-	-	-	236.806	-	-	-	-	-	236.806
	Adubo	-	-	-	-	-	-	-	-	-	-	-	-	-	-	-	-	-	-
	Carvão	-	-	-	-	-	-	-	-	-	-	-	-	-	-	-	-	-	-
	Enxofre	-	-	-	-	-	-	-	-	-	-	-	-	-	-	-	-	-	-
	Minério	-	-	-	-	-	-	-	-	-	-	-	-	-	-	-	-	-	-
	Polpa Cítrica Peletizada	-	-	-	-	-	-	-	-	-	-	-	-	-	-	-	-	-	-
	Soja em Grãos	-	-	-	-	-	53.167	-	-	-	-	-	53.167	-	-	-	-	-	53.167
	Soja Peletizada	-	-	-	-	-	57.325	-	-	-	-	-	57.325	-	-	-	-	-	57.325
Outros	-	-	-	-	-	58.392	-	-	-	-	-	58.392	-	-	-	-	-	58.392	
Soma	-	-	-	-	-	405.690	-	-	-	-	-	405.690	-	-	-	-	-	405.690	
Líquidos a Granel	Produtos Químicos	-	-	-	-	-	-	-	-	-	-	-	-	-	-	-	-	-	-
	Sucos Cítricos	-	-	-	-	-	-	-	-	-	-	-	-	-	-	-	-	-	-
	Outros	-	-	-	-	-	-	-	-	-	-	-	-	-	-	-	-	-	-
	Soma	-	-	-	-	-	-	-	-	-	-	-	-	-	-	-	-	-	-
TOTAL	-	104.566	304.958	67.633	154.752	631.909	405.690	93.274	565.991	165.654	176.403	1.407.012	405.690	197.840	870.949	233.287	331.155	2.038.921	
CABOTAGEM																			
Carga Geral	Açúcar	-	-	-	-	-	-	-	-	-	-	-	-	-	-	-	-	-	-
	Auto Partes	-	-	-	-	-	-	-	-	-	-	-	-	-	-	-	-	-	-
	Café em Grãos	-	-	-	-	-	-	-	-	-	-	-	-	-	-	-	-	-	-
	Café Solúvel	-	-	-	-	-	-	-	-	-	-	-	-	-	-	-	-	-	-
	Carne Congelada	-	-	-	-	-	-	-	-	-	-	-	-	-	-	-	-	-	-
	Produtos Siderúrgicos	-	-	-	-	-	-	-	-	-	-	-	-	-	-	-	-	-	-
	Outros	-	-	24.999	518	20.050	45.567	-	-	49.988	526	1.604	52.118	-	-	74.987	1.044	21.654	97.685
	Soma	-	-	24.999	518	20.050	45.567	-	-	49.988	526	1.604	52.118	-	-	74.987	1.044	21.654	97.685
Sólidos a Granel	Açúcar	-	-	-	-	-	-	-	-	-	-	-	-	-	-	-	-	-	-
	Adubo	-	-	-	-	-	-	-	-	-	-	-	-	-	-	-	-	-	-
	Carvão	-	-	-	-	-	-	-	-	-	-	-	-	-	-	-	-	-	-
	Enxofre	-	-	-	-	-	-	-	-	-	-	-	-	-	-	-	-	-	-
	Minério	-	-	-	-	-	-	-	-	-	-	-	-	-	-	-	-	-	-
	Polpa Cítrica Peletizada	-	-	-	-	-	-	-	-	-	-	-	-	-	-	-	-	-	-
	Soja em Grãos	-	-	-	-	-	-	-	-	-	-	-	-	-	-	-	-	-	-
	Soja Peletizada	-	-	-	-	-	-	-	-	-	-	-	-	-	-	-	-	-	-
Outros	-	-	-	-	-	-	-	-	-	-	-	-	-	-	-	-	-	-	
Soma	-	-	-	-	-	-	-	-	-	-	-	-	-	-	-	-	-	-	
Líquidos a Granel	Produtos Químicos	-	-	-	-	-	-	-	-	-	-	-	-	-	-	-	-	-	-
	Sucos Cítricos	-	-	-	-	-	-	-	-	-	-	-	-	-	-	-	-	-	-
	Outros	-	-	-	-	-	-	-	-	-	-	-	-	-	-	-	-	-	-
	Soma	-	-	-	-	-	-	-	-	-	-	-	-	-	-	-	-	-	-
TOTAL	-	-	24.999	518	20.050	45.567	-	-	49.988	526	1.604	52.118	-	-	74.987	1.044	21.654	97.685	
TOTAL GERAL	-	104.566	329.957	68.151	174.802	677.476	405.690	93.274	615.979	166.180	178.007	1.459.130	405.690	197.840	945.936	234.331	352.809	2.136.606	

EM TONELADAS		MOVIMENTO NOS TERMINAIS DE USO PRIVADO DO PORTO DE SANTOS - ACUMULADO										CODESP - fl.19 ESTATÍSTICA - Out / 04							
ESPECIFICAÇÃO	IMPORTAÇÃO						EXPORTAÇÃO						TOTAL GERAL						
	CARGILL	TECONDI	TECON	TERMINAL 35	TERMINAL 37	TOTAL	CARGILL	TECONDI	TECON	TERMINAL 35	TERMINAL 37	TOTAL	CARGILL	TECONDI	TECON	TERMINAL 35	TERMINAL 37	TOTAL	
LONGO CURSO																			
Carga Geral	Açúcar	-	-	-	-	-	-	-	126.546	-	-	126.546	-	-	126.546	-	-	126.546	
	Auto Partes	-	-	-	-	-	-	-	79.085	-	-	79.085	-	-	79.085	-	-	79.085	
	Café em Grãos	-	-	-	-	-	-	-	175.137	-	-	175.137	-	-	175.137	-	-	175.137	
	Café Solúvel	-	-	-	-	-	-	-	22.249	-	-	22.249	-	-	22.249	-	-	22.249	
	Carne Congelada	-	-	-	-	-	-	-	132.538	-	-	132.538	-	-	132.538	-	-	132.538	
	Produtos Siderúrgicos	-	-	-	-	-	-	-	34.371	-	-	34.371	-	-	34.371	-	-	34.371	
	Outros	-	879.524	2.243.371	797.366	1.395.735	5.315.996	-	1.041.685	3.341.941	1.456.715	1.837.639	7.677.980	-	1.921.209	5.585.312	2.254.081	3.233.374	12.993.976
	Soma	-	879.524	2.243.371	797.366	1.395.735	5.315.996	-	1.041.685	3.911.867	1.456.715	1.837.639	8.247.906	-	1.921.209	6.155.238	2.254.081	3.233.374	13.563.902
Sólidos a Granel	Açúcar	-	-	-	-	-	2.021.717	-	-	-	-	2.021.717	2.021.717	-	-	-	-	2,021.717	
	Adubo	-	-	-	-	-	-	-	-	-	-	-	-	-	-	-	-	-	
	Carvão	-	-	-	-	-	-	-	-	-	-	-	-	-	-	-	-	-	
	Enxofre	-	-	-	-	-	-	-	-	-	-	-	-	-	-	-	-	-	
	Minério	-	-	-	-	-	-	-	-	-	-	-	-	-	-	-	-	-	
	Polpa Cítrica Peletizada	-	-	-	-	-	-	-	-	-	-	-	-	-	-	-	-	-	
	Soja em Grãos	-	-	-	-	-	2.405.955	-	-	-	-	2.405.955	2.405.955	-	-	-	-	2,405.955	
	Soja Peletizada	-	-	-	-	-	937.647	-	-	-	-	937.647	937.647	-	-	-	-	937.647	
Outros	-	-	-	-	-	58.392	-	-	-	-	58.392	58.392	-	-	-	-	58.392		
Soma	-	-	-	-	-	5.423.711	-	-	-	-	5.423.711	5.423.711	-	-	-	-	5,423.711		
Líquidos a Granel	Produtos Químicos	-	-	-	-	-	-	-	-	-	-	-	-	-	-	-	-	-	
	Sucos Cítricos	-	-	-	-	-	-	-	-	-	-	-	-	-	-	-	-	-	
	Outros	-	-	-	-	-	-	-	-	-	-	-	-	-	-	-	-	-	
	Soma	-	-	-	-	-	-	-	-	-	-	-	-	-	-	-	-	-	
TOTAL	-	879.524	2.243.371	797.366	1.395.735	5.315.996	5.423.711	1.041.685	3.911.867	1.456.715	1.837.639	#####	5.423.711	1.921.209	6.155.238	2.254.081	3.233.374	18.987.613	
CABOTAGEM																			
Carga Geral	Açúcar	-	-	-	-	-	-	-	-	-	-	-	-	-	-	-	-	-	
	Auto Partes	-	-	-	-	-	-	-	8	-	-	8	-	-	8	-	-	8	
	Café em Grãos	-	-	-	-	-	-	-	-	-	-	-	-	-	-	-	-	-	
	Café Solúvel	-	-	-	-	-	-	-	-	-	-	-	-	-	-	-	-	-	
	Carne Congelada	-	-	-	-	-	-	-	170	-	-	170	-	-	170	-	-	170	
	Produtos Siderúrgicos	-	-	-	-	-	-	-	-	-	-	-	-	-	-	-	-	-	
	Outros	-	847	436.525	14.665	83.355	535.392	-	734	396.275	30.257	22.454	449.720	-	1.581	832.800	44.922	105.809	985.112
Soma	-	847	436.525	14.665	83.355	535.392	-	734	396.453	30.257	22.454	449.898	-	1.581	832.978	44.922	105.809	985.290	
Sólidos a Granel	Açúcar	-	-	-	-	-	-	-	-	-	-	-	-	-	-	-	-	-	
	Adubo	-	-	-	-	-	-	-	-	-	-	-	-	-	-	-	-	-	
	Carvão	-	-	-	-	-	-	-	-	-	-	-	-	-	-	-	-	-	
	Enxofre	-	-	-	-	-	-	-	-	-	-	-	-	-	-	-	-	-	
	Minério	-	-	-	-	-	-	-	-	-	-	-	-	-	-	-	-	-	
	Polpa Cítrica Peletizada	-	-	-	-	-	-	-	-	-	-	-	-	-	-	-	-	-	
	Soja em Grãos	-	-	-	-	-	-	-	-	-	-	-	-	-	-	-	-	-	
	Soja Peletizada	-	-	-	-	-	-	-	-	-	-	-	-	-	-	-	-	-	
Outros	-	-	-	-	-	-	-	-	-	-	-	-	-	-	-	-	-		
Soma	-	-	-	-	-	-	-	-	-	-	-	-	-	-	-	-	-		
Líquidos a Granel	Produtos Químicos	-	-	-	-	-	-	-	-	-	-	-	-	-	-	-	-	-	
	Sucos Cítricos	-	-	-	-	-	-	-	-	-	-	-	-	-	-	-	-	-	
	Outros	-	-	-	-	-	-	-	-	-	-	-	-	-	-	-	-	-	
	Soma	-	-	-	-	-	-	-	-	-	-	-	-	-	-	-	-	-	
TOTAL	-	847	436.525	14.665	83.355	535.392	-	734	396.453	30.257	22.454	449.898	-	1.581	832.978	44.922	105.809	985.290	
TOTAL GERAL	-	880.371	2.679.896	812.031	1.479.090	5.851.388	5.423.711	1.042.419	4.308.320	1.486.972	1.860.093	#####	5.423.711	1.922.790	6.988.216	2.299.003	3.339.183	19.972.903	

EM TONELADAS	MOVIMENTO NOS TERMINAIS PRIVATIVOS DO PORTO DE SANTOS - NO MÊS	CODESP - fl.20 ESTATÍSTICA - Out / 04
-----------------	---	--

ESPECIFICAÇÃO	IMPORTAÇÃO					EXPORTAÇÃO				TOTAL GERAL						
	No Porto Organizado		Fora do Porto Organizado			No Porto Organizado		Fora do Porto Organizado		No Porto Organizado			Fora do Porto Organizado		TOTAL	
	CUTRALE	DOW	COSIPA	ULTRAFÉRTIL	TOTAL	CUTRALE	DOW	COSIPA	ULTRAFÉRTIL	TOTAL	CUTRALE	DOW	COSIPA	ULTRAFÉRTIL	TOTAL	
LONGO CURSO																
Carga Geral	Açúcar	-	-	-	-	-	-	-	-	-	-	-	-	-	-	
	Auto Partes	-	-	-	-	-	-	-	-	-	-	-	-	-	-	
	Café em Grãos	-	-	-	-	-	-	-	-	-	-	-	-	-	-	
	Café Solúvel	-	-	-	-	-	-	-	-	-	-	-	-	-	-	
	Carne Congelada	-	-	-	-	-	-	-	-	-	-	-	-	-	-	
	Produtos Siderúrgicos	-	-	-	-	-	-	151.141	-	151.141	-	-	151.141	-	151.141	
	Outros	-	-	56.245	-	56.245	-	-	81.365	-	81.365	-	-	137.610	-	137.610
	Soma	-	-	56.245	-	56.245	-	-	232.506	-	232.506	-	-	288.751	-	288.751
Sólidos a Granel	Açúcar	-	-	-	-	-	-	-	-	-	-	-	-	-	-	
	Adubo	-	-	-	97.476	97.476	-	-	-	-	-	-	-	97.476	97.476	
	Carvão	-	-	316.950	-	316.950	-	-	-	-	-	-	316.950	-	316.950	
	Enxofre	-	-	-	103.342	103.342	-	-	-	-	-	-	-	103.342	103.342	
	Minério	-	-	-	-	-	-	-	-	-	-	-	-	-	-	
	Polpa Cítrica Peletizada	-	-	-	-	-	154.885	-	-	-	154.885	-	-	-	154.885	
	Soja em Grãos	-	-	-	-	-	-	-	-	-	-	-	-	-	-	
	Soja Peletizada	-	-	-	-	-	-	-	-	-	-	-	-	-	-	
Outros	-	-	-	-	-	-	-	-	-	-	-	-	-	-		
Soma	-	-	316.950	200.818	517.768	154.885	-	-	-	154.885	154.885	-	316.950	200.818	672.653	
Líquidos a Granel	Produtos Químicos	-	9.665	-	16.621	26.286	-	1.733	-	-	1.733	-	11.398	-	16.621	28.019
	Sucos Cítricos	-	-	-	-	-	44.827	-	-	-	44.827	-	-	-	-	44.827
	Outros	-	-	-	-	-	-	-	-	-	-	-	-	-	-	
	Soma	-	9.665	-	16.621	26.286	44.827	1.733	-	-	46.560	44.827	11.398	-	16.621	72.846
TOTAL	-	9.665	373.195	217.439	600.299	199.712	1.733	232.506	-	433.951	199.712	11.398	605.701	217.439	1.034.250	
CABOTAGEM																
Carga Geral	Açúcar	-	-	-	-	-	-	-	-	-	-	-	-	-	-	
	Auto Partes	-	-	-	-	-	-	-	-	-	-	-	-	-	-	
	Café em Grãos	-	-	-	-	-	-	-	-	-	-	-	-	-	-	
	Café Solúvel	-	-	-	-	-	-	-	-	-	-	-	-	-	-	
	Carne Congelada	-	-	-	-	-	-	-	-	-	-	-	-	-	-	
	Produtos Siderúrgicos	-	-	-	-	-	-	-	-	-	-	-	-	-	-	
	Outros	-	-	-	-	-	-	-	-	-	-	-	-	-	-	
	Soma	-	-	-	-	-	-	-	-	-	-	-	-	-	-	
Sólidos a Granel	Açúcar	-	-	-	-	-	-	-	-	-	-	-	-	-	-	
	Adubo	-	-	-	-	-	-	-	-	-	-	-	-	-	-	
	Carvão	-	-	-	-	-	-	-	-	-	-	-	-	-	-	
	Enxofre	-	-	-	-	-	-	-	-	-	-	-	-	-	-	
	Minério	-	-	-	-	-	-	-	-	-	-	-	-	-	-	
	Polpa Cítrica Peletizada	-	-	-	-	-	-	-	-	-	-	-	-	-	-	
	Soja em Grãos	-	-	-	-	-	-	-	-	-	-	-	-	-	-	
	Soja Peletizada	-	-	-	-	-	-	-	-	-	-	-	-	-	-	
Outros	-	-	-	-	-	-	-	-	-	-	-	-	-	-		
Soma	-	-	-	-	-	-	-	-	-	-	-	-	-	-		
Líquidos a Granel	Produtos Químicos	-	50.436	-	-	50.436	-	901	-	-	901	-	51.337	-	-	51.337
	Sucos Cítricos	-	-	-	-	-	-	-	-	-	-	-	-	-	-	
	Outros	-	-	-	-	-	-	-	-	-	-	-	-	-	-	
	Soma	-	50.436	-	-	50.436	-	901	-	-	901	-	51.337	-	-	51.337
TOTAL	-	50.436	-	-	50.436	-	901	-	-	901	-	51.337	-	-	51.337	
TOTAL GERAL	-	60.101	373.195	217.439	650.735	199.712	2.634	232.506	-	434.852	199.712	62.735	605.701	217.439	1.085.587	

EM TONELADAS		MOVIMENTO NOS TERMINAIS PRIVATIVOS DO PORTO DE SANTOS - ACUMULADO										CODESP - fl.21 ESTATÍSTICA - Out/04				
ESPECIFICAÇÃO	IMPORTAÇÃO					EXPORTAÇÃO					TOTAL GERAL					
	No Porto Organizado		Fora do Porto Organizado			No Porto Organizado		Fora do Porto Organizado			No Porto Organizado		Fora do Porto Organizado			
	CUTRALE	DOW	COSIPA	ULTRAFÉRTIL	TOTAL	CUTRALE	DOW	COSIPA	ULTRAFÉRTIL	TOTAL	CUTRALE	DOW	COSIPA	ULTRAFÉRTIL	TOTAL	
LONGO CURSO																
Carga Geral	Açúcar	-	-	-	-	-	-	-	-	-	-	-	-	-	-	
	Auto Partes	-	-	-	-	-	-	-	-	-	-	-	-	-	-	
	Café em Grãos	-	-	-	-	-	-	-	-	-	-	-	-	-	-	
	Café Solúvel	-	-	-	-	-	-	-	-	-	-	-	-	-	-	
	Carne Congelada	-	-	-	-	-	-	-	-	-	-	-	-	-	-	
	Produtos Siderúrgicos	-	-	-	-	-	-	-	1.152.385	-	1.152.385	-	-	1.152.385	-	1.152.385
	Outros	-	-	508.022	-	508.022	-	-	605.279	-	605.279	-	-	1.113.301	-	1.113.301
	Soma	-	-	508.022	-	508.022	-	-	1.757.664	-	1.757.664	-	-	2.265.686	-	2.265.686
Sólidos a Granel	Açúcar	-	-	-	-	-	-	-	-	-	-	-	-	-	-	
	Adubo	-	-	-	793.640	793.640	-	-	-	-	-	-	-	793.640	793.640	
	Carvão	-	-	2.373.124	-	2.373.124	-	-	153.833	-	153.833	-	-	2.526.957	-	2.526.957
	Enxofre	-	-	-	915.582	915.582	-	-	-	-	-	-	-	915.582	915.582	
	Minério	-	-	-	-	-	-	-	-	-	-	-	-	-	-	
	Polpa Cítrica Peletizada	-	-	-	-	-	473.638	-	-	-	473.638	-	-	-	473.638	
	Soja em Grãos	-	-	-	-	-	15.609	-	-	-	-	-	-	-	15.609	
	Soja Peletizada	-	-	-	-	-	3.205	-	-	-	3.205	-	-	-	3.205	
	Outros	-	-	-	-	-	-	-	-	-	-	-	-	-	-	
Soma	-	-	2.373.124	1.709.222	4.082.346	492.452	-	153.833	-	646.285	-	-	2.526.957	1.709.222	4.728.631	
Líquidos a Granel	Produtos Químicos	-	67.421	-	186.038	253.459	-	11.178	-	-	11.178	-	78.599	-	186.038	264.637
	Sucos Cítricos	-	-	-	-	-	342.083	-	-	-	342.083	-	-	-	-	342.083
	Outros	-	-	-	-	-	-	-	-	-	-	-	-	-	-	
	Soma	-	67.421	-	186.038	253.459	342.083	11.178	-	-	353.261	-	78.599	-	186.038	606.720
TOTAL	-	67.421	2.881.146	1.895.260	4.843.827	834.535	11.178	1.911.497	-	2.757.210	-	78.599	4.792.643	1.895.260	7.601.037	
CABOTAGEM																
Carga Geral	Açúcar	-	-	-	-	-	-	-	-	-	-	-	-	-	-	
	Auto Partes	-	-	-	-	-	-	-	-	-	-	-	-	-	-	
	Café em Grãos	-	-	-	-	-	-	-	-	-	-	-	-	-	-	
	Café Solúvel	-	-	-	-	-	-	-	-	-	-	-	-	-	-	
	Carne Congelada	-	-	-	-	-	-	-	-	-	-	-	-	-	-	
	Produtos Siderúrgicos	-	-	-	-	-	-	-	16.242	-	16.242	-	-	16.242	-	16.242
	Outros	-	-	11.859	-	11.859	-	-	8.097	-	8.097	-	-	19.956	-	19.956
	Soma	-	-	11.859	-	11.859	-	-	24.339	-	24.339	-	-	36.198	-	36.198
Sólidos a Granel	Açúcar	-	-	-	-	-	-	-	-	-	-	-	-	-	-	
	Adubo	-	-	-	-	-	-	-	-	-	-	-	-	-	-	
	Carvão	-	-	-	-	-	-	-	-	-	-	-	-	-	-	
	Enxofre	-	-	-	-	-	-	-	-	-	-	-	-	-	-	
	Minério	-	-	43.010	-	43.010	-	-	-	-	-	-	-	43.010	-	43.010
	Polpa Cítrica Peletizada	-	-	-	-	-	-	-	-	-	-	-	-	-	-	
	Soja em Grãos	-	-	-	-	-	-	-	-	-	-	-	-	-	-	
	Soja Peletizada	-	-	-	-	-	-	-	-	-	-	-	-	-	-	
	Outros	-	-	-	-	-	-	-	-	-	-	-	-	-	-	
Soma	-	-	43.010	-	43.010	-	-	-	-	-	-	-	43.010	-	43.010	
Líquidos a Granel	Produtos Químicos	-	489.549	-	-	489.549	-	6.490	-	-	6.490	-	496.039	-	-	496.039
	Sucos Cítricos	-	-	-	-	-	-	-	-	-	-	-	-	-	-	
	Outros	-	-	-	-	-	-	-	-	-	-	-	-	-	-	
	Soma	-	489.549	-	-	489.549	-	6.490	-	-	6.490	-	496.039	-	-	496.039
TOTAL	-	489.549	54.869	-	544.418	-	6.490	24.339	-	30.829	-	496.039	79.208	-	575.247	
TOTAL GERAL	-	556.970	2.936.015	1.895.260	5.388.245	834.535	17.668	1.935.836	-	2.788.039	-	574.638	4.871.851	1.895.260	8.176.284	

EM TONELADAS		MOVIMENTO GERAL NO PORTO DE SANTOS - NO MÊS						CODESP - fl.22 ESTATÍSTICA - Out / 04			
ESPECIFICAÇÃO		IMPORTAÇÃO			EXPORTAÇÃO			TOTAL GERAL			
		LONGO CURSO	CABOTAGEM	TOTAL	LONGO CURSO	CABOTAGEM	TOTAL	LONGO CURSO	CABOTAGEM	TOTAL	
Carga Geral	Açúcar	-	-	-	308.449	-	308.449	308.449	-	308.449	
	Auto Partes	-	-	-	-	-	-	-	-	-	
	Café em Grãos	-	-	-	-	-	-	-	-	-	
	Café Solúvel	-	-	-	-	-	-	-	-	-	
	Carne Congelada	-	-	-	-	-	-	-	-	-	
	Papel para Imprimir	-	-	-	-	-	-	-	-	-	
	Produtos Siderúrgicos	-	-	-	151.141	-	151.141	151.141	-	151.141	
	Sucos Cítricos	-	-	-	-	-	-	-	-	-	
	Outros	725.510	45.567	771.077	1.364.511	52.118	1.416.629	2.090.021	97.685	2.187.706	
	Soma	725.510	45.567	771.077	1.824.101	52.118	1.876.219	2.549.611	97.685	2.647.296	
Sólidos a Granel	Açúcar	-	-	-	787.986	-	787.986	787.986	-	787.986	
	Adubo	211.708	-	211.708	-	-	-	211.708	-	211.708	
	Carvão	316.950	-	316.950	-	-	-	316.950	-	316.950	
	Enxofre	203.375	-	203.375	-	-	-	203.375	-	203.375	
	Minério	-	-	-	-	-	-	-	-	-	
	Polpa Cítrica Peletizada	-	-	-	187.868	-	187.868	187.868	-	187.868	
	Soja em Grãos	-	-	-	74.922	-	74.922	74.922	-	74.922	
	Soja Peletizada	-	-	-	278.500	-	278.500	278.500	-	278.500	
	Sal	38.500	8.020	46.520	-	-	-	38.500	8.020	46.520	
	Trigo	47.232	-	47.232	-	-	-	47.232	-	47.232	
	Outros	27.496	-	27.496	58.392	-	58.392	85.888	-	85.888	
	Soma	845.261	8.020	853.281	1.387.668	-	1.387.668	2.232.929	8.020	2.240.949	
Líquidos a Granel	Consumo de Bordo	Óleo Diesel	-	-	-	3.452	863	4.315	3.452	863	4.315
		Óleo Combustível	-	-	-	81.942	20.486	102.428	81.942	20.486	102.428
	Alcool		14.301	-	14.301	73.043	-	73.043	87.344	-	87.344
	Ácido Fosfórico		25.267	-	25.267	-	-	-	25.267	-	25.267
	Gasolina		-	-	-	27.708	42.054	69.762	27.708	42.054	69.762
	Gás Liquefeito de Petróleo		20.910	-	20.910	-	700	700	20.910	700	21.610
	Óleo Combustível		-	-	-	92.960	178.275	271.235	92.960	178.275	271.235
	Óleo Diesel		-	-	-	-	55.479	55.479	-	55.479	55.479
	Soda Cáustica		12.038	64.186	76.224	-	-	-	12.038	64.186	76.224
	Sucos Cítricos		-	-	-	153.655	-	153.655	153.655	-	153.655
	Xilenos		-	16.118	16.118	-	1.669	1.669	-	17.787	17.787
	Outros		79.984	117.695	197.679	32.769	3.996	36.765	112.753	121.691	234.444
Soma		152.500	197.999	350.499	465.529	303.522	769.051	618.029	501.521	1.119.550	
TOTAL GERAL			1.723.271	251.586	1.974.857	3.677.298	355.640	4.032.938	5.400.569	607.226	6.007.795

EM TONELADAS		MOVIMENTO GERAL ACUMULADO NO PORTO DE SANTOS						CODESP - fl.23 ESTATÍSTICA - Out / 04			
ESPECIFICAÇÃO		IMPORTAÇÃO			EXPORTAÇÃO			TOTAL GERAL			
		LONGO CURSO	CABOTAGEM	TOTAL	LONGO CURSO	CABOTAGEM	TOTAL	LONGO CURSO	CABOTAGEM	TOTAL	
Carga Geral	Açúcar	-	-	-	2.564.307	-	2.564.307	2.564.307	-	2.564.307	
	Auto Partes	-	-	-	79.085	8	79.093	79.085	8	79.093	
	Café em Grãos	-	-	-	175.137	-	175.137	175.137	-	175.137	
	Café Solúvel	-	-	-	22.249	-	22.249	22.249	-	22.249	
	Carne Congelada	-	-	-	132.538	170	132.708	132.538	170	132.708	
	Papel para Imprimir	-	-	-	139.552	923	140.475	139.552	923	140.475	
	Produtos Siderúrgicos	-	-	-	1.186.756	16.242	1.202.998	1.186.756	16.242	1.202.998	
	Sucos Cítricos	-	-	-	40.381	-	40.381	40.381	-	40.381	
	Outros	6.286.827	580.485	6.867.312	10.298.347	474.869	10.773.216	16.585.174	1.055.354	17.640.528	
	Soma	6.286.827	580.485	6.867.312	14.638.352	492.212	15.130.564	20.925.179	1.072.697	21.997.876	
Sólidos a Granel	Açúcar	-	-	-	6.502.128	-	6.502.128	6.502.128	-	6.502.128	
	Adubo	2.339.152	8.000	2.347.152	-	-	-	2.339.152	8.000	2.347.152	
	Carvão	2.373.124	-	2.373.124	153.833	-	153.833	2.526.957	-	2.526.957	
	Enxofre	1.321.116	-	1.321.116	-	-	-	1.321.116	-	1.321.116	
	Minério	-	43.010	43.010	-	-	-	-	43.010	43.010	
	Polpa Cítrica Peletizada	-	-	-	640.751	-	640.751	640.751	-	640.751	
	Soja em Grãos	-	-	-	5.476.637	-	5.476.637	5.476.637	-	5.476.637	
	Soja Peletizada	-	-	-	3.256.708	-	3.256.708	3.256.708	-	3.256.708	
	Sal	180.700	454.362	635.062	-	-	-	180.700	454.362	635.062	
	Trigo	906.472	-	906.472	-	-	-	906.472	-	906.472	
	Outros	159.473	-	159.473	152.071	-	152.071	311.544	-	311.544	
	Soma	7.280.037	505.372	7.785.409	16.182.128	-	16.182.128	23.462.165	505.372	23.967.537	
Líquidos a Granel	Consumo de Bordo	Óleo Diesel	-	-	-	45.482	11.105	56.587	45.482	11.105	56.587
		Óleo Combustível	-	-	-	839.535	211.845	1.051.380	839.535	211.845	1.051.380
	Alcool	48.375	45.836	94.211	692.351	-	692.351	740.726	45.836	786.562	
	Ácido Fosfórico	217.845	-	217.845	-	-	-	217.845	-	217.845	
	Gasolina	-	-	-	110.615	389.886	500.501	110.615	389.886	500.501	
	Gás Liquefeito de Petróleo	212.354	69.862	282.216	400	3.785	4.185	212.754	73.647	286.401	
	Óleo Combustível	-	49.756	49.756	323.848	2.730.525	3.054.373	323.848	2.780.281	3.104.129	
	Óleo Diesel	-	-	-	-	1.317.480	1.317.480	-	1.317.480	1.317.480	
	Soda Cáustica	248.267	551.614	799.881	-	3.443	3.443	248.267	555.057	803.324	
	Sucos Cítricos	-	-	-	1.038.982	-	1.038.982	1.038.982	-	1.038.982	
	Xilenos	26.392	189.161	215.553	-	1.669	1.669	26.392	190.830	217.222	
	Outros	1.019.370	685.829	1.705.199	264.664	199.245	463.909	1.284.034	885.074	2.169.108	
	Soma	1.772.603	1.592.058	3.364.661	3.315.877	4.868.983	8.184.860	5.088.480	6.461.041	11.549.521	
TOTAL GERAL		15.339.467	2.677.915	18.017.382	34.136.357	5.361.195	39.497.552	49.475.824	8.039.110	57.514.934	