

ESTATÍSTICA MENSAL DE MOVIMENTAÇÃO - JANEIRO 2006

PORTO DE SANTOS

Codesp

**Companhia Docas
do Estado de
São Paulo**

Administradora e
Autoridade Portuária

**Diretoria
Comercial e de
Desenvolvimento**

Suprintendência de
Desenvolvimento
do Porto

Gerência de
Estudos Tarifários
e Informação

- 01 DESTAQUES E COMENTÁRIOS
- 02 MOVIMENTO NO PORTO DE SANTOS (GRÁFICO)
- 03 MOVIMENTO ACUMULADO NO PORTO DE SANTOS (DEZ ANOS)
- 04 MOVIMENTO NO PORTO DE SANTOS
- 05 COMPARATIVO DOS TOTAIS MOVIMENTADOS NO PORTO DE SANTOS
- 06 MOVIMENTO ACUMULADO ATÉ O MÊS (GRÁFICO)
- 07 EVOLUÇÃO MENSAL DO MOVIMENTO NO PORTO DE SANTOS
- 08 EVOLUÇÃO MENSAL DO MOVIMENTO NO PORTO ORGANIZADO
- 09 MOVIMENTO DE CONTÊINERES NO PORTO DE SANTOS (GRÁFICO)
- 10 MOVIMENTO MENSAL DE CONTÊINERES NO PORTO DE SANTOS - TOTAL
 - 10-a MOVIMENTO MENSAL DE CONTÊINERES NO PORTO DE SANTOS - IMPORTAÇÃO
 - 10-b MOVIMENTO MENSAL DE CONTÊINERES NO PORTO DE SANTOS - EXPORTAÇÃO
- 11 MOVIMENTO ACUMULADO DE CONTÊINERES NO PORTO DE SANTOS - TOTAL
 - 11-a MOVIMENTO ACUMULADO DE CONTÊINERES NO PORTO DE SANTOS - IMPORTAÇÃO
 - 11-b MOVIMENTO ACUMULADO DE CONTÊINERES NO PORTO DE SANTOS - EXPORTAÇÃO
- 12 REEMBARQUE DE CONTÊINERES - MÊS
- 13 REEMBARQUE DE CONTÊINERES - ACUMULADO
- 14 MOVIMENTO PELO SISTEMA "ROLL-ON/ROLL-OFF"
- 15 MOVIMENTO DE EMBARCAÇÕES NO PORTO DE SANTOS
- 16 ATRACAÇÃO DE NAVIOS CARGUEIROS NO PORTO DE SANTOS (ESPERAS)
- 17 CARACTERÍSTICAS DOS NAVIOS QUE ATRACARAM NO MÊS NO PORTO ORGANIZADO
- 18 ÍNDICES DE MOVIMENTAÇÃO NO PORTO ORGANIZADO
- 19 UTILIZAÇÃO DO CAIS NO PORTO DE SANTOS
- 20 MOVIMENTO NOS TERMINAIS DE USO PRIVADO NO PORTO DE SANTOS - NO MÊS
- 21 MOVIMENTO NOS TERMINAIS DE USO PRIVADO NO PORTO DE SANTOS - ACUMULADO
- 22 MOVIMENTO NOS TERMINAIS PRIVATIVOS DO PORTO DE SANTOS - NO MÊS
- 23 MOVIMENTO NOS TERMINAIS PRIVATIVOS DO PORTO DE SANTOS ACUMULADO
- 24 MOVIMENTO GERAL NO PORTO DE SANTOS - NO MÊS
- 25 MOVIMENTO GERAL NO PORTO DE SANTOS - ACUMULADO

DESTAQUES E COMENTÁRIOS

CODESP - fl. 01
ESTATÍSTICA - Jan / 06

➤ **MOVIMENTO MENSAL**

No mês de janeiro o Porto de Santos movimentou **4.536.287 t**, sendo que deste total, as exportações contribuíram com **2.702.685 t (59,6%)** e as importações com **1.833.602 t (40,4%)**.

As mercadorias do maior movimento foram: o açúcar com **598.533 t (73.823 t em sacas e 524.710 t a granel)**; a soja em grãos a granel com **76.140 t**; o óleo combustível com **314.211 t (109.815 t para consumo de bordo)**; óleo diesel e gasóleo com **88.708 t (5.728 t para consumo de bordo)**.

O número total de contêineres que transitaram pelo cais do Porto de Santos foi de **114.512** unidades e deste total o Tecon participou com **51.451** unidades; o Terminal 37 com **22.795**; o Terminal 35 com **16.621**; o Tecondi com **10.221**; o Terminal da Rodrimar com **12.206**; Terminal da Usiminas com **10** e demais pontos com **1.208** unidades.

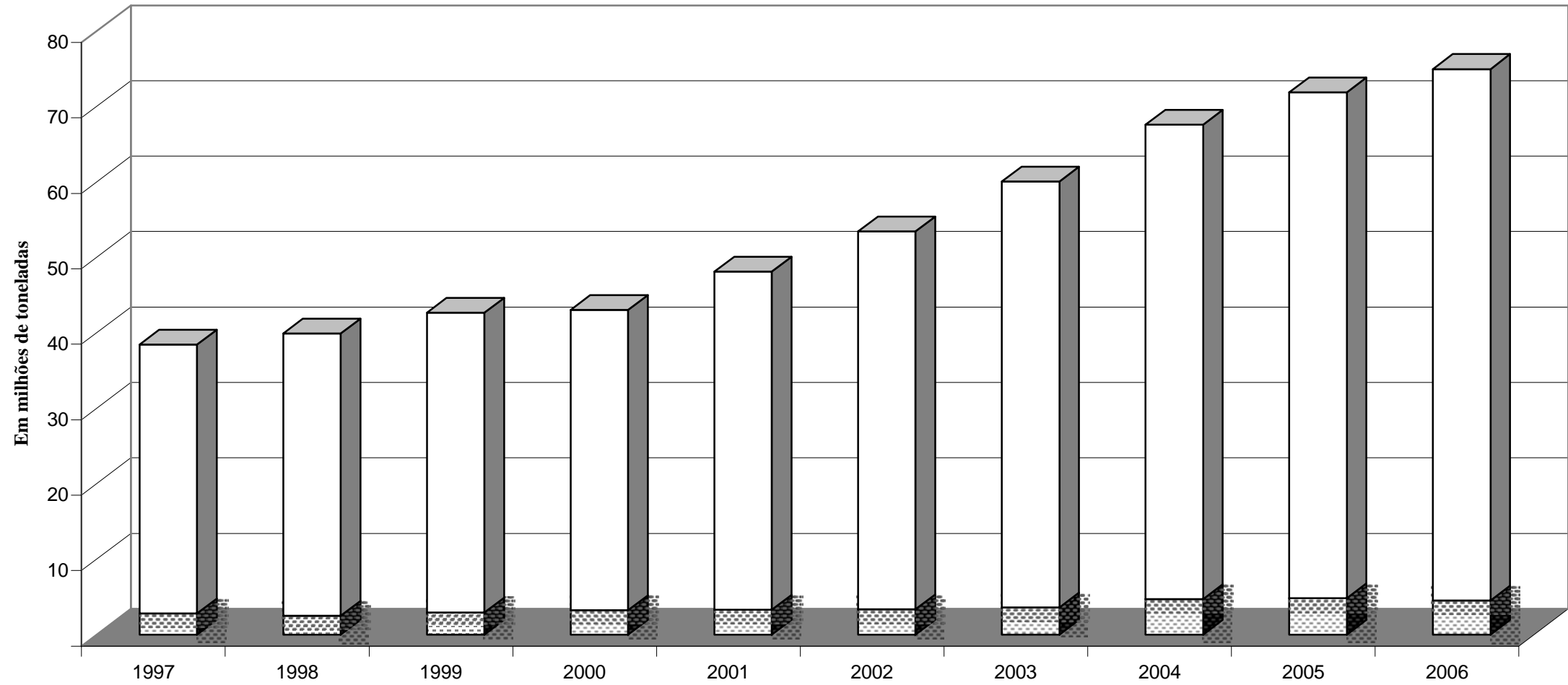
Estiveram atracados no Porto **476** embarcações.

ooooo0ooooo

Movimento no Porto de Santos

CODESP - fl. 02
ESTATÍSTICA - Jan / 06

Até o mês Total do Ano



Obs.: O total do ano para 2006 é previsto

EM TONELADAS		MOVIMENTO ACUMULADO PORTO DE SANTOS								CODESP - FI.03 ESTATÍSTICA - Jan / 06			
ESPECIFI- CAÇÃO		IMPORTAÇÃO				EXPORTAÇÃO				TOTAL			
		Carga Geral	Sólidos a Granel	Líquidos a Granel	Soma	Carga Geral	Sólidos a Granel	Líquidos a Granel	Soma	Carga Geral	Sólidos a Granel	Líquidos a Granel	Soma
L O U N R G S O O	1997	440.771	642.864	159.934	1.243.569	478.229	113.321	134.085	725.635	919.000	756.185	294.019	1.969.204
	1998	317.728	700.214	103.802	1.121.744	495.240	129.249	113.798	738.287	812.968	829.463	217.600	1.860.031
	1999	323.194	672.688	181.195	1.177.077	622.858	266.744	245.447	1.135.049	946.052	939.432	426.642	2.312.126
	2000	382.408	736.373	203.225	1.322.006	727.345	326.025	233.575	1.286.945	1.109.753	1.062.398	436.800	2.608.951
	2001	441.745	582.059	156.425	1.180.229	540.670	465.900	487.493	1.494.063	982.415	1.047.959	643.918	2.674.292
	2002	404.785	553.014	167.571	1.125.370	612.020	538.192	316.982	1.467.194	1.016.805	1.091.206	484.553	2.592.564
	2003	447.366	626.312	245.912	1.319.590	889.480	440.818	420.896	1.751.194	1.336.846	1.067.130	666.808	3.070.784
	2004	602.172	689.332	178.371	1.469.875	1.127.625	879.567	273.745	2.280.937	1.729.797	1.568.899	452.116	3.750.812
	2005	630.427	740.487	138.782	1.509.696	1.222.026	942.188	275.551	2.439.765	1.852.453	1.682.675	414.333	3.949.461
2006	785.674	650.884	136.968	1.573.526	1.262.267	726.550	408.500	2.397.317	2.047.941	1.377.434	545.468	3.970.843	
C A B O T A G E M	1997	265	437.095	132.353	569.713	3.395	-	280.148	283.543	3.660	437.095	412.501	853.256
	1998	660	235.753	114.661	351.074	2.062	-	327.082	329.144	2.722	235.753	441.743	680.218
	1999	1.690	258.765	90.942	351.397	5.144	-	284.891	290.035	6.834	258.765	375.833	641.432
	2000	2.662	209.028	106.168	317.858	16.848	-	310.297	327.145	19.510	209.028	416.465	645.003
	2001	58.097	266.843	87.942	412.882	16.448	-	214.429	230.877	74.545	266.843	302.371	643.759
	2002	34.266	171.084	74.077	279.427	21.773	-	495.865	517.638	56.039	171.084	569.942	797.065
	2003	31.770	37.283	125.817	194.870	34.784	-	313.104	347.888	66.554	37.283	438.921	542.758
	2004	62.071	118.732	139.083	319.886	62.343	-	603.831	666.174	124.414	118.732	742.914	986.060
	2005	44.791	43.680	140.152	228.623	46.898	-	616.283	663.181	91.689	43.680	756.435	891.804
2006	67.939	26.530	165.607	260.076	50.196	-	255.172	305.368	118.135	26.530	420.779	565.444	
T O T A L	1997	441.036	1.079.959	292.287	1.813.282	481.624	113.321	414.233	1.009.178	922.660	1.193.280	706.520	2.822.460
	1998	318.388	935.967	218.463	1.472.818	497.302	129.249	440.880	1.067.431	815.690	1.065.216	659.343	2.540.249
	1999	324.884	931.453	272.137	1.528.474	628.002	266.744	530.338	1.425.084	952.886	1.198.197	802.475	2.953.558
	2000	385.070	945.401	309.393	1.639.864	744.193	326.025	543.872	1.614.090	1.129.263	1.271.426	853.265	3.253.954
	2001	499.842	848.902	244.367	1.593.111	557.118	465.900	701.922	1.724.940	1.056.960	1.314.802	946.289	3.318.051
	2002	439.051	724.098	241.648	1.404.797	633.793	538.192	812.847	1.984.832	1.072.844	1.262.290	1.054.495	3.389.629
	2003	479.136	663.595	371.729	1.514.460	924.264	440.818	734.000	2.099.082	1.403.400	1.104.413	1.105.729	3.613.542
	2004	664.243	808.064	317.454	1.789.761	1.189.968	879.567	877.576	2.947.111	1.854.211	1.687.631	1.195.030	4.736.872
	2005	675.218	784.167	278.934	1.738.319	1.268.924	942.188	891.834	3.102.946	1.944.142	1.726.355	1.170.768	4.841.265
2006	853.613	677.414	302.575	1.833.602	1.312.463	726.550	663.672	2.702.685	2.166.076	1.403.964	966.247	4.536.287	

EM TONELADAS	MOVIMENTO NO PORTO DE SANTOS										CODESP - fl. 04 ESTATÍSTICA - Jan /06	
-----------------	-------------------------------------	--	--	--	--	--	--	--	--	--	--	--

ESPECIFI- CAÇÃO	IMPORTAÇÃO				EXPORTAÇÃO				TOTAL			
	Carga Geral	Sólidos a Granel	Líquidos a Granel	Soma	Carga Geral	Sólidos a Granel	Líquidos a Granel	Soma	Carga Geral	Sólidos a Granel	Líquidos a Granel	Soma

NO MES

LONGO CURSO	Cais Público	78.772	337.459	112.942	529.173	326.033	508.456	365.365	1.199.854	404.805	845.915	478.307	1.729.027
	T. Uso Privado	706.902	-	-	706.902	862.570	166.974	-	1.029.544	1.569.472	166.974	-	1.736.446
	T. Privativo	-	313.425	24.026	337.451	73.664	51.120	43.135	167.919	73.664	364.545	67.161	505.370
	SOMA	785.674	650.884	136.968	1.573.526	1.262.267	726.550	408.500	2.397.317	2.047.941	1.377.434	545.468	3.970.843
CABO- TAGEM	Cais Público	1.923	26.530	119.556	148.009	749	-	253.968	254.717	2.672	26.530	373.524	402.726
	T. Uso Privado	66.016	-	-	66.016	49.447	-	-	49.447	115.463	-	-	115.463
	T. Privativo	-	-	46.051	46.051	-	-	1.204	1.204	-	-	47.255	47.255
	SOMA	67.939	26.530	165.607	260.076	50.196	-	255.172	305.368	118.135	26.530	420.779	565.444
TOTAL	Cais Público	80.695	363.989	232.498	677.182	326.782	508.456	619.333	1.454.571	407.477	872.445	851.831	2.131.753
	T. Uso Privado	772.918	-	-	772.918	912.017	166.974	-	1.078.991	1.684.935	166.974	-	1.851.909
	T. Privativo	-	313.425	70.077	383.502	73.664	51.120	44.339	169.123	73.664	364.545	114.416	552.625
	TOTAL	853.613	677.414	302.575	1.833.602	1.312.463	726.550	663.672	2.702.685	2.166.076	1.403.964	966.247	4.536.287

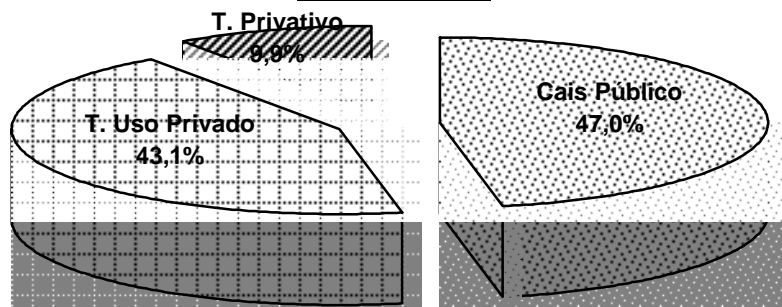
ACUMULADO

LONGO CURSO	Cais Público	78.772	337.459	112.942	529.173	326.033	508.456	365.365	1.199.854	404.805	845.915	478.307	1.729.027
	T. Uso Privado	706.902	-	-	706.902	862.570	166.974	-	1.029.544	1.569.472	166.974	-	1.736.446
	T. Privativo	-	313.425	24.026	337.451	73.664	51.120	43.135	167.919	73.664	364.545	67.161	505.370
	SOMA	785.674	650.884	136.968	1.573.526	1.262.267	726.550	408.500	2.397.317	2.047.941	1.377.434	545.468	3.970.843
CABO- TAGEM	Cais Público	1.923	26.530	119.556	148.009	749	-	253.968	254.717	2.672	26.530	373.524	402.726
	T. Uso Privado	66.016	-	-	66.016	49.447	-	-	49.447	115.463	-	-	115.463
	T. Privativo	-	-	46.051	46.051	-	-	1.204	1.204	-	-	47.255	47.255
	SOMA	67.939	26.530	165.607	260.076	50.196	-	255.172	305.368	118.135	26.530	420.779	565.444
TOTAL	Cais Público	80.695	363.989	232.498	677.182	326.782	508.456	619.333	1.454.571	407.477	872.445	851.831	2.131.753
	T. Uso Privado	772.918	-	-	772.918	912.017	166.974	-	1.078.991	1.684.935	166.974	-	1.851.909
	T. Privativo	-	313.425	70.077	383.502	73.664	51.120	44.339	169.123	73.664	364.545	114.416	552.625
	TOTAL	853.613	677.414	302.575	1.833.602	1.312.463	726.550	663.672	2.702.685	2.166.076	1.403.964	966.247	4.536.287

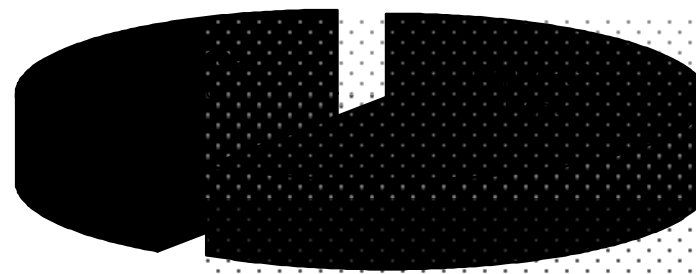
EM TONELADAS		COMPARATIVO DOS TOTAIS MOVIMENTADOS PORTO DE SANTOS						CODESP - fl.05 ESTATÍSTICA - Jan / 06			
Ano	2001	2002	2003	2004	2005	Média 2001/2005	2006	Diferenças			
Mês								2006 - Média	%	2006 - 2005	%
Janeiro	3.318.051	3.389.629	3.613.542	4.736.872	4.841.265	3.979.872	4.536.287	556.415	14	(304.978)	(6)
Fevereiro	-	-	-	-	-	-	-	-	-	-	-
Março	-	-	-	-	-	-	-	-	-	-	-
Abril	-	-	-	-	-	-	-	-	-	-	-
Maiο	-	-	-	-	-	-	-	-	-	-	-
Junho	-	-	-	-	-	-	-	-	-	-	-
Julho	-	-	-	-	-	-	-	-	-	-	-
Agosto	-	-	-	-	-	-	-	-	-	-	-
Setembro	-	-	-	-	-	-	-	-	-	-	-
Outubro	-	-	-	-	-	-	-	-	-	-	-
Novembro	-	-	-	-	-	-	-	-	-	-	-
Dezembro	-	-	-	-	-	-	-	-	-	-	-
Total	3.318.051	3.389.629	3.613.542	4.736.872	4.841.265	3.979.872	4.536.287	556.415	14	(304.978)	(6)
Média Mensal	3.318.051	3.389.629	3.613.542	4.736.872	4.841.265	3.979.872	4.536.287	556.415	14	(304.978)	(6)

Total de Jan / Jan 2006 = 4.536.287 toneladas

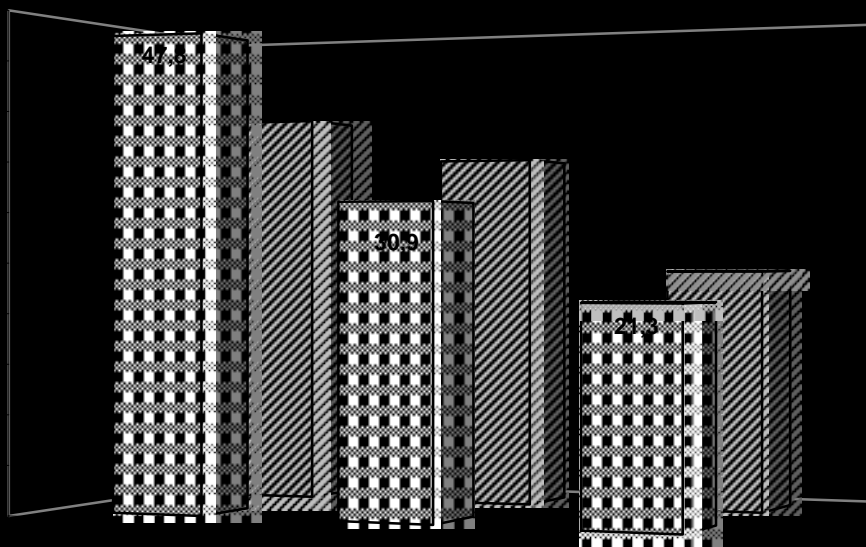
Tipo de Cais



Sentido da Carga



Natureza da Mercadoria



EM TONELADAS	EVOLUÇÃO DA MOVIMENTAÇÃO MENSAL PORTO DE SANTOS									CODESP - fl.07 ESTATISTICA - Jan / 06		
-----------------	--	--	--	--	--	--	--	--	--	--	--	--

MÊS	CARGA GERAL			SÓLIDOS A GRANEL			LÍQUIDOS A GRANEL			TOTAL		
	Longo Curso	Cabotagem	Soma	Longo Curso	Cabotagem	Soma	Longo Curso	Cabotagem	Soma	Longo Curso	Cabotagem	Soma

IMPORTAÇÃO

JANEIRO	785.674	67.939	853.613	650.884	26.530	677.414	136.968	165.607	302.575	1.573.526	260.076	1.833.602
FEVEREIRO	-	-	-	-	-	-	-	-	-	-	-	-
MARÇO	-	-	-	-	-	-	-	-	-	-	-	-
ABRIL	-	-	-	-	-	-	-	-	-	-	-	-
MAIO	-	-	-	-	-	-	-	-	-	-	-	-
JUNHO	-	-	-	-	-	-	-	-	-	-	-	-
JULHO	-	-	-	-	-	-	-	-	-	-	-	-
AGOSTO	-	-	-	-	-	-	-	-	-	-	-	-
SETEMBRO	-	-	-	-	-	-	-	-	-	-	-	-
OUTUBRO	-	-	-	-	-	-	-	-	-	-	-	-
NOVEMBRO	-	-	-	-	-	-	-	-	-	-	-	-
DEZEMBRO	-	-	-	-	-	-	-	-	-	-	-	-
TOTAL	785.674	67.939	853.613	650.884	26.530	677.414	136.968	165.607	302.575	1.573.526	260.076	1.833.602

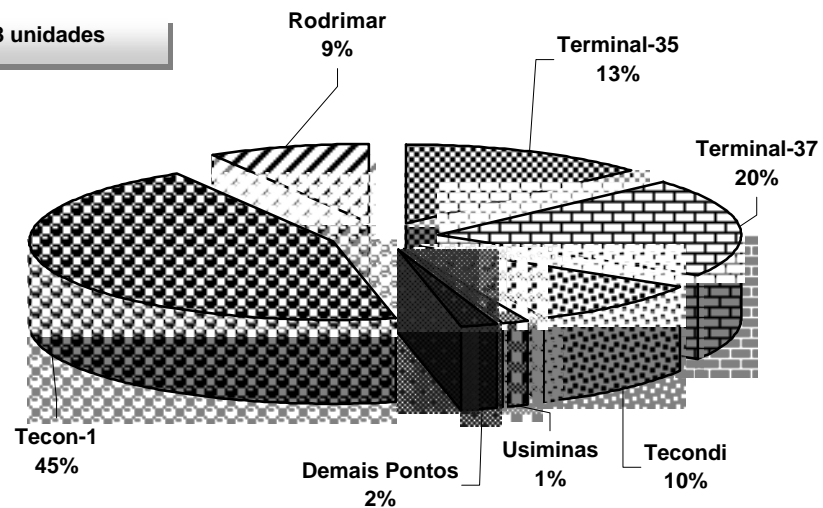
EXPORTAÇÃO

JANEIRO	1.262.267	50.196	1.312.463	726.550	-	726.550	408.500	255.172	663.672	2.397.317	305.368	2.702.685
FEVEREIRO	-	-	-	-	-	-	-	-	-	-	-	-
MARÇO	-	-	-	-	-	-	-	-	-	-	-	-
ABRIL	-	-	-	-	-	-	-	-	-	-	-	-
MAIO	-	-	-	-	-	-	-	-	-	-	-	-
JUNHO	-	-	-	-	-	-	-	-	-	-	-	-
JULHO	-	-	-	-	-	-	-	-	-	-	-	-
AGOSTO	-	-	-	-	-	-	-	-	-	-	-	-
SETEMBRO	-	-	-	-	-	-	-	-	-	-	-	-
OUTUBRO	-	-	-	-	-	-	-	-	-	-	-	-
NOVEMBRO	-	-	-	-	-	-	-	-	-	-	-	-
DEZEMBRO	-	-	-	-	-	-	-	-	-	-	-	-
TOTAL	1.262.267	50.196	1.312.463	726.550	-	726.550	408.500	255.172	663.672	2.397.317	305.368	2.702.685

EM TONELADAS		EVOLUÇÃO DA MOVIMENTAÇÃO MENSAL PORTO ORGANIZADO									CODESP - fl.08 ESTATISTICA - Jan / 06	
MÊS	CARGA GERAL			SÓLIDOS A GRANEL			LÍQUIDOS A GRANEL			TOTAL		
	Longo Curso	Cabotagem	Soma	Longo Curso	Cabotagem	Soma	Longo Curso	Cabotagem	Soma	Longo Curso	Cabotagem	Soma
IMPORTAÇÃO												
JANEIRO	785.674	67.939	853.613	337.459	26.530	363.989	117.758	165.607	283.365	1.240.891	260.076	1.500.967
FEVEREIRO	-	-	-	-	-	-	-	-	-	-	-	-
MARÇO	-	-	-	-	-	-	-	-	-	-	-	-
ABRIL	-	-	-	-	-	-	-	-	-	-	-	-
MAIO	-	-	-	-	-	-	-	-	-	-	-	-
JUNHO	-	-	-	-	-	-	-	-	-	-	-	-
JULHO	-	-	-	-	-	-	-	-	-	-	-	-
AGOSTO	-	-	-	-	-	-	-	-	-	-	-	-
SETEMBRO	-	-	-	-	-	-	-	-	-	-	-	-
OUTUBRO	-	-	-	-	-	-	-	-	-	-	-	-
NOVEMBRO	-	-	-	-	-	-	-	-	-	-	-	-
DEZEMBRO	-	-	-	-	-	-	-	-	-	-	-	-
TOTAL	785.674	67.939	853.613	337.459	26.530	363.989	117.758	165.607	283.365	1.240.891	260.076	1.500.967
EXPORTAÇÃO												
JANEIRO	1.188.603	50.196	1.238.799	685.685	-	685.685	408.500	255.172	663.672	2.282.788	305.368	2.588.156
FEVEREIRO	-	-	-	-	-	-	-	-	-	-	-	-
MARÇO	-	-	-	-	-	-	-	-	-	-	-	-
ABRIL	-	-	-	-	-	-	-	-	-	-	-	-
MAIO	-	-	-	-	-	-	-	-	-	-	-	-
JUNHO	-	-	-	-	-	-	-	-	-	-	-	-
JULHO	-	-	-	-	-	-	-	-	-	-	-	-
AGOSTO	-	-	-	-	-	-	-	-	-	-	-	-
SETEMBRO	-	-	-	-	-	-	-	-	-	-	-	-
OUTUBRO	-	-	-	-	-	-	-	-	-	-	-	-
NOVEMBRO	-	-	-	-	-	-	-	-	-	-	-	-
DEZEMBRO	-	-	-	-	-	-	-	-	-	-	-	-
TOTAL	1.188.603	50.196	1.238.799	685.685	-	685.685	408.500	255.172	663.672	2.282.788	305.368	2.588.156

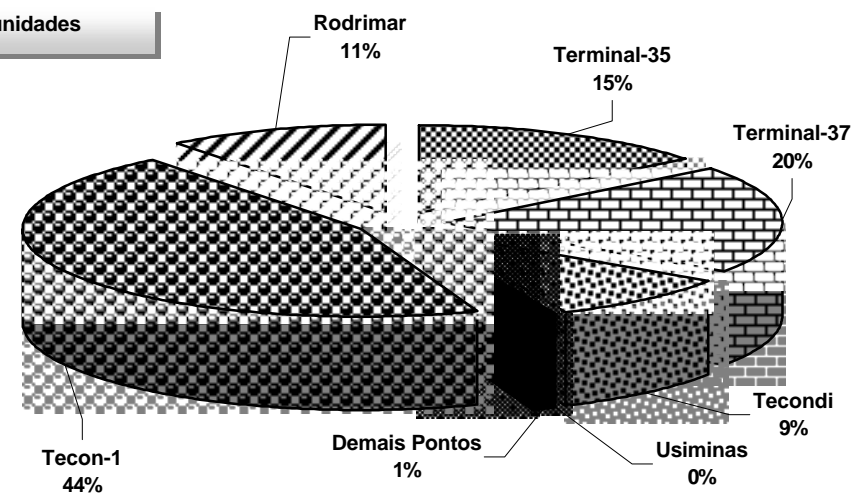
TOTAL DO ANO - 2005

1.478.428 unidades



TOTAL ATÉ O MÊS

114.512 unidades



EM UNIDADES E TONELADAS	MOVIMENTO MENSAL DE CONTÊINERES Porto de Santos															CODESP - fl.10 ESTATÍSTICA - Jan / 06		
----------------------------	--	--	--	--	--	--	--	--	--	--	--	--	--	--	--	--	--	--

Total

Local	No Porto Organizado														Fora do Porto Organizado		Total		
	Tecon-1		Terminal 37		Terminal 35		Tecondi		Rodrimar		Cais Público		Soma		Usiminas		Quant	TEU	Peso
	Quant	Peso	Quant	Peso	Quant	Peso	Quant	Peso	Quant	Peso	Quant	Peso	Quant	Peso	Quant	Peso			

Longo Curso

Cheios	20	16.250	319.710	8.650	162.476	7.179	143.889	3.480	69.593	3.934	84.037	424	9.473	39.917	789.178	-	-	39.917	39.917	789.178
	40	17.565	385.974	9.403	190.982	6.752	139.418	3.896	68.348	3.434	76.517	328	7.828	41.378	869.067	-	-	41.378	82.756	869.067
	Soma	33.815	705.684	18.053	353.458	13.931	283.307	7.376	137.941	7.368	160.554	752	17.301	81.295	1.658.245	-	-	81.295	122.673	1.658.245
Vazios	20	5.357	12.979	2.062	4.176	1.194	2.358	1.211	2.825	1.778	4.109	383	884	11.985	27.331	10	27	11.995	11.995	27.358
	40	6.980	29.200	2.334	8.522	1.348	4.820	1.634	6.664	2.833	11.974	73	835	15.202	62.015	-	-	15.202	30.404	62.015
	Soma	12.337	42.179	4.396	12.698	2.542	7.178	2.845	9.489	4.611	16.083	456	1.719	27.187	89.346	10	27	27.197	42.399	89.373
Total	20	21.607	332.689	10.712	166.652	8.373	146.247	4.691	72.418	5.712	88.146	807	10.357	51.902	816.509	10	27	51.912	51.912	816.536
	40	24.545	415.174	11.737	199.504	8.100	144.238	5.530	75.012	6.267	88.491	401	8.663	56.580	931.082	-	-	56.580	113.160	931.082
	Soma	46.152	747.863	22.449	366.156	16.473	290.485	10.221	147.430	11.979	176.637	1.208	19.020	108.482	1.747.591	10	27	108.492	165.072	1.747.618

Cabotagem

Cheios	20	1.542	34.967	90	2.011	82	2.046	-	-	29	742	-	-	1.743	39.766	-	-	1.743	1.743	39.766
	40	3.099	67.037	256	5.077	66	1.924	-	-	96	1.551	-	-	3.517	75.589	-	-	3.517	7.034	75.589
	Soma	4.641	102.004	346	7.088	148	3.970	-	-	125	2.293	-	-	5.260	115.355	-	-	5.260	8.777	115.355
Vazios	20	201	484	-	-	-	-	-	-	17	39	-	-	218	523	-	-	218	218	523
	40	457	1.917	-	-	-	-	-	-	85	340	-	-	542	2.257	-	-	542	1.084	2.257
	Soma	658	2.401	-	-	-	-	-	-	102	379	-	-	760	2.780	-	-	760	1.302	2.780
Total	20	1.743	35.451	90	2.011	82	2.046	-	-	46	781	-	-	1.961	40.289	-	-	1.961	1.961	40.289
	40	3.556	68.954	256	5.077	66	1.924	-	-	181	1.891	-	-	4.059	77.846	-	-	4.059	8.118	77.846
	Soma	5.299	104.405	346	7.088	148	3.970	-	-	227	2.672	-	-	6.020	118.135	-	-	6.020	10.079	118.135

Cheios	20	17.792	354.677	8.740	164.487	7.261	145.935	3.480	69.593	3.963	84.779	424	9.473	41.660	828.944	-	-	41.660	41.660	828.944
	40	20.664	453.011	9.659	196.059	6.818	141.342	3.896	68.348	3.530	78.068	328	7.828	44.895	944.656	-	-	44.895	89.790	944.656
	Soma	38.456	807.688	18.399	360.546	14.079	287.277	7.376	137.941	7.493	162.847	752	17.301	86.555	1.773.600	-	-	86.555	131.450	1.773.600
Vazios	20	5.558	13.463	2.062	4.176	1.194	2.358	1.211	2.825	1.795	4.148	383	884	12.203	27.854	10	27	12.213	12.213	27.881
	40	7.437	31.117	2.334	8.522	1.348	4.820	1.634	6.664	2.918	12.314	73	835	15.744	64.272	-	-	15.744	31.488	64.272
	Soma	12.995	44.580	4.396	12.698	2.542	7.178	2.845	9.489	4.713	16.462	456	1.719	27.947	92.126	10	27	27.957	43.701	92.153
Total	20	23.350	368.140	10.802	168.663	8.455	148.293	4.691	72.418	5.758	88.927	807	10.357	53.863	856.798	10	27	53.873	53.873	856.825
	40	28.101	484.128	11.993	204.581	8.166	146.162	5.530	75.012	6.448	90.382	401	8.663	60.639	1.008.928	-	-	60.639	121.278	1.008.928
	Soma	51.451	852.268	22.795	373.244	16.621	294.455	10.221	147.430	12.206	179.309	1.208	19.020	114.502	1.865.726	10	27	114.512	175.151	1.865.753

EM UNIDADES E TONELADAS	MOVIMENTO MENSAL DE CONTÊINERES Porto de Santos IMPORTAÇÃO	CODESP - fl.10-A ESTATÍSTICA - Jan / 06
----------------------------	---	--

Local	No Porto Organizado														Fora do Porto Organizado		Total		
	Tecon-1		Terminal 37		Terminal 35		Tecondi		Rodrimar		Cais Público		Soma		Usiminas				
	Quant	Peso	Quant	Peso	Quant	Peso	Quant	Peso	Quant	Peso	Quant	Peso	Quant	Peso	Quant	Peso	Quant	TEU	Peso

Longo Curso

Cheios	20	8.192	151.874	4.518	73.747	3.157	60.075	1.321	22.470	1.475	30.689	38	895	18.701	339.750	-	-	18.701	18.701	339.750
	40	7.898	161.286	4.688	92.146	2.961	62.757	2.170	33.498	1.080	22.129	89	2.528	18.886	374.344	-	-	18.886	37.772	374.344
	Soma	16.090	313.160	9.206	165.893	6.118	122.832	3.491	55.968	2.555	52.818	127	3.423	37.587	714.094	-	-	37.587	56.473	714.094
Vazios	20	3.850	9.488	1.226	2.524	938	1.854	783	1.850	1.690	3.883	364	841	8.851	20.440	-	-	8.851	8.851	20.440
	40	4.166	18.076	1.634	5.986	840	2.968	1.052	4.255	2.170	9.174	47	194	9.909	40.653	-	-	9.909	19.818	40.653
	Soma	8.016	27.564	2.860	8.510	1.778	4.822	1.835	6.105	3.860	13.057	411	1.035	18.760	61.093	-	-	18.760	28.669	61.093
Total	20	12.042	161.362	5.744	76.271	4.095	61.929	2.104	24.320	3.165	34.572	402	1.736	27.552	360.190	-	-	27.552	27.552	360.190
	40	12.064	179.362	6.322	98.132	3.801	65.725	3.222	37.753	3.250	31.303	136	2.722	28.795	414.997	-	-	28.795	57.590	414.997
	Soma	24.106	340.724	12.066	174.403	7.896	127.654	5.326	62.073	6.415	65.875	538	4.458	56.347	775.187	-	-	56.347	85.142	775.187

Cabotagem

Cheios	20	821	18.895	90	2.011	82	2.046	-	-	23	651	-	-	1.016	23.603	-	-	1.016	1.016	23.603
	40	1.763	34.003	256	5.077	64	1.876	-	-	30	893	-	-	2.113	41.849	-	-	2.113	4.226	41.849
	Soma	2.584	52.898	346	7.088	146	3.922	-	-	53	1.544	-	-	3.129	65.452	-	-	3.129	5.242	65.452
Vazios	20	161	380	-	-	-	-	-	-	17	39	-	-	178	419	-	-	178	178	419
	40	442	1.728	-	-	-	-	-	-	85	340	-	-	527	2.068	-	-	527	1.054	2.068
	Soma	603	2.108	-	-	-	-	-	-	102	379	-	-	705	2.487	-	-	705	1.232	2.487
Total	20	982	19.275	90	2.011	82	2.046	-	-	40	690	-	-	1.194	24.022	-	-	1.194	1.194	24.022
	40	2.205	35.731	256	5.077	64	1.876	-	-	115	1.233	-	-	2.640	43.917	-	-	2.640	5.280	43.917
	Soma	3.187	55.006	346	7.088	146	3.922	-	-	155	1.923	-	-	3.834	67.939	-	-	3.834	6.474	67.939

Total

Cheios	20	9.013	170.769	4.608	75.758	3.239	62.121	1.321	22.470	1.498	31.340	38	895	19.717	363.353	-	-	19.717	19.717	363.353
	40	9.661	195.289	4.944	97.223	3.025	64.633	2.170	33.498	1.110	23.022	89	2.528	20.999	416.193	-	-	20.999	41.998	416.193
	Soma	18.674	366.058	9.552	172.981	6.264	126.754	3.491	55.968	2.608	54.362	127	3.423	40.716	779.546	-	-	40.716	61.715	779.546
Vazios	20	4.011	9.868	1.226	2.524	938	1.854	783	1.850	1.707	3.922	364	841	9.029	20.859	-	-	9.029	9.029	20.859
	40	4.608	19.804	1.634	5.986	840	2.968	1.052	4.255	2.255	9.514	47	194	10.436	42.721	-	-	10.436	20.872	42.721
	Soma	8.619	29.672	2.860	8.510	1.778	4.822	1.835	6.105	3.962	13.436	411	1.035	19.465	63.580	-	-	19.465	29.901	63.580
Total	20	13.024	180.637	5.834	78.282	4.177	63.975	2.104	24.320	3.205	35.262	402	1.736	28.746	384.212	-	-	28.746	28.746	384.212
	40	14.269	215.093	6.578	103.209	3.865	67.601	3.222	37.753	3.365	32.536	136	2.722	31.435	458.914	-	-	31.435	62.870	458.914
	Soma	27.293	395.730	12.412	181.491	8.042	131.576	5.326	62.073	6.570	67.798	538	4.458	60.181	843.126	-	-	60.181	91.616	843.126

EM UNIDADES E TONELADAS	MOVIMENTO MENSAL DE CONTÊINERES Porto de Santos EXPORTAÇÃO	CODESP - fl.10-B ESTATÍSTICA - Jan / 06
----------------------------	---	--

Local	No Porto Organizado														Fora do Porto Organizado		Total		
	Tecon-1		Terminal 37		Terminal 35		Tecondi		Rodrimar		Cais Público		Soma		Usiminas				
	Quant	Peso	Quant	Peso	Quant	Peso	Quant	Peso	Quant	Peso	Quant	Peso	Quant	Peso	Quant	Peso	Quant	TEU	Peso

Longo Curso

Cheios	20	8.058	167.836	4.132	88.729	4.022	83.814	2.159	47.123	2.459	53.348	386	8.578	21.216	449.428	-	-	21.216	21.216	449.428
	40	9.667	224.688	4.715	98.836	3.791	76.661	1.726	34.850	2.354	54.388	239	5.300	22.492	494.723	-	-	22.492	44.984	494.723
	Soma	17.725	392.524	8.847	187.565	7.813	160.475	3.885	81.973	4.813	107.736	625	13.878	43.708	944.151	-	-	43.708	66.200	944.151
Vazios	20	1.507	3.491	836	1.652	256	504	428	975	88	226	19	43	3.134	6.891	10	27	3.144	3.144	6.918
	40	2.814	11.124	700	2.536	508	1.852	582	2.409	663	2.800	26	641	5.293	21.362	-	-	5.293	10.586	21.362
	Soma	4.321	14.615	1.536	4.188	764	2.356	1.010	3.384	751	3.026	45	684	8.427	28.253	10	27	8.437	13.730	28.280
Total	20	9.565	171.327	4.968	90.381	4.278	84.318	2.587	48.098	2.547	53.574	405	8.621	24.350	456.319	10	27	24.360	24.360	456.346
	40	12.481	235.812	5.415	101.372	4.299	78.513	2.308	37.259	3.017	57.188	265	5.941	27.785	516.085	-	-	27.785	55.570	516.085
	Soma	22.046	407.139	10.383	191.753	8.577	162.831	4.895	85.357	5.564	110.762	670	14.562	52.135	972.404	10	27	52.145	79.930	972.431

Cabotagem

Cheios	20	721	16.072	-	-	-	-	-	-	6	91	-	-	727	16.163	-	-	727	727	16.163
	40	1.336	33.034	-	-	2	48	-	-	66	658	-	-	1.404	33.740	-	-	1.404	2.808	33.740
	Soma	2.057	49.106	-	-	2	48	-	-	72	749	-	-	2.131	49.903	-	-	2.131	3.535	49.903
Vazios	20	40	104	-	-	-	-	-	-	-	-	-	-	40	104	-	-	40	40	104
	40	15	189	-	-	-	-	-	-	-	-	-	-	15	189	-	-	15	30	189
	Soma	55	293	-	-	-	-	-	-	-	-	-	-	55	293	-	-	55	70	293
Total	20	761	16.176	-	-	-	-	-	-	6	91	-	-	767	16.267	-	-	767	767	16.267
	40	1.351	33.223	-	-	2	48	-	-	66	658	-	-	1.419	33.929	-	-	1.419	2.838	33.929
	Soma	2.112	49.399	-	-	2	48	-	-	72	749	-	-	2.186	50.196	-	-	2.186	3.605	50.196

Total

Cheios	20	8.779	183.908	4.132	88.729	4.022	83.814	2.159	47.123	2.465	53.439	386	8.578	21.943	465.591	-	-	21.943	21.943	465.591
	40	11.003	257.722	4.715	98.836	3.793	76.709	1.726	34.850	2.420	55.046	239	5.300	23.896	528.463	-	-	23.896	47.792	528.463
	Soma	19.782	441.630	8.847	187.565	7.815	160.523	3.885	81.973	4.885	108.485	625	13.878	45.839	994.054	-	-	45.839	69.735	994.054
Vazios	20	1.547	3.595	836	1.652	256	504	428	975	88	226	19	43	3.174	6.995	10	27	3.184	3.184	7.022
	40	2.829	11.313	700	2.536	508	1.852	582	2.409	663	2.800	26	641	5.308	21.551	-	-	5.308	10.616	21.551
	Soma	4.376	14.908	1.536	4.188	764	2.356	1.010	3.384	751	3.026	45	684	8.482	28.546	10	27	8.492	13.800	28.573
Total	20	10.326	187.503	4.968	90.381	4.278	84.318	2.587	48.098	2.553	53.665	405	8.621	25.117	472.586	10	27	25.127	25.127	472.613
	40	13.832	269.035	5.415	101.372	4.301	78.561	2.308	37.259	3.083	57.846	265	5.941	29.204	550.014	-	-	29.204	58.408	550.014
	Soma	24.158	456.538	10.383	191.753	8.579	162.879	4.895	85.357	5.636	111.511	670	14.562	54.321	1.022.600	10	27	54.331	83.535	1.022.627

EM UNIDADES E TONELADAS	MOVIMENTO ACUMULADO DE CONTÊINERES Porto de Santos	CODESP - fl.11 ESTATÍSTICA - Jan / 06
----------------------------	---	--

Total

Local	No Porto Organizado														Fora do Porto Organizado		Total		
	Tecon-1		Terminal 37		Terminal 35		Tecondi		Rodrimar		Cais Público		Soma		Usiminas		Quant	TEU	Peso
	Quant	Peso	Quant	Peso	Quant	Peso	Quant	Peso	Quant	Peso	Quant	Peso	Quant	Peso	Quant	Peso			

Longo Curso

Cheios	20	16.250	319.710	8.650	162.476	7.179	143.889	3.480	69.593	3.934	84.037	424	9.473	39.917	789.178	-	-	39.917	39.917	789.178
	40	17.565	385.974	9.403	190.982	6.752	139.418	3.896	68.348	3.434	76.517	328	7.828	41.378	869.067	-	-	41.378	82.756	869.067
	Soma	33.815	705.684	18.053	353.458	13.931	283.307	7.376	137.941	7.368	160.554	752	17.301	81.295	1.658.245	-	-	81.295	122.673	1.658.245
Vazios	20	5.357	12.979	2.062	4.176	1.194	2.358	1.211	2.825	1.778	4.109	383	884	11.985	27.331	10	27	11.995	11.995	27.358
	40	6.980	29.200	2.334	8.522	1.348	4.820	1.634	6.664	2.833	11.974	73	835	15.202	62.015	-	-	15.202	30.404	62.015
	Soma	12.337	42.179	4.396	12.698	2.542	7.178	2.845	9.489	4.611	16.083	456	1.719	27.187	89.346	10	27	27.197	42.399	89.373
Total	20	21.607	332.689	10.712	166.652	8.373	146.247	4.691	72.418	5.712	88.146	807	10.357	51.902	816.509	10	27	51.912	51.912	816.536
	40	24.545	415.174	11.737	199.504	8.100	144.238	5.530	75.012	6.267	88.491	401	8.663	56.580	931.082	-	-	56.580	113.160	931.082
	Soma	46.152	747.863	22.449	366.156	16.473	290.485	10.221	147.430	11.979	176.637	1.208	19.020	108.482	1.747.591	10	27	108.492	165.072	1.747.618

Cabotagem

Cheios	20	1.542	34.967	90	2.011	82	2.046	-	-	29	742	-	-	1.743	39.766	-	-	1.743	1.743	39.766
	40	3.099	67.037	256	5.077	66	1.924	-	-	96	1.551	-	-	3.517	75.589	-	-	3.517	7.034	75.589
	Soma	4.641	102.004	346	7.088	148	3.970	-	-	125	2.293	-	-	5.260	115.355	-	-	5.260	8.777	115.355
Vazios	20	201	484	-	-	-	-	-	-	17	39	-	-	218	523	-	-	218	218	523
	40	457	1.917	-	-	-	-	-	-	85	340	-	-	542	2.257	-	-	542	1.084	2.257
	Soma	658	2.401	-	-	-	-	-	-	102	379	-	-	760	2.780	-	-	760	1.302	2.780
Total	20	1.743	35.451	90	2.011	82	2.046	-	-	46	781	-	-	1.961	40.289	-	-	1.961	1.961	40.289
	40	3.556	68.954	256	5.077	66	1.924	-	-	181	1.891	-	-	4.059	77.846	-	-	4.059	8.118	77.846
	Soma	5.299	104.405	346	7.088	148	3.970	-	-	227	2.672	-	-	6.020	118.135	-	-	6.020	10.079	118.135

Total

Cheios	20	17.792	354.677	8.740	164.487	7.261	145.935	3.480	69.593	3.963	84.779	424	9.473	41.660	828.944	-	-	41.660	41.660	828.944
	40	20.664	453.011	9.659	196.059	6.818	141.342	3.896	68.348	3.530	78.068	328	7.828	44.895	944.656	-	-	44.895	89.790	944.656
	Soma	38.456	807.688	18.399	360.546	14.079	287.277	7.376	137.941	7.493	162.847	752	17.301	86.555	1.773.600	-	-	86.555	131.450	1.773.600
Vazios	20	5.558	13.463	2.062	4.176	1.194	2.358	1.211	2.825	1.795	4.148	383	884	12.203	27.854	10	27	12.213	12.213	27.881
	40	7.437	31.117	2.334	8.522	1.348	4.820	1.634	6.664	2.918	12.314	73	835	15.744	64.272	-	-	15.744	31.488	64.272
	Soma	12.995	44.580	4.396	12.698	2.542	7.178	2.845	9.489	4.713	16.462	456	1.719	27.947	92.126	10	27	27.957	43.701	92.153
Total	20	23.350	368.140	10.802	168.663	8.455	148.293	4.691	72.418	5.758	88.927	807	10.357	53.863	856.798	10	27	53.873	53.873	856.825
	40	28.101	484.128	11.993	204.581	8.166	146.162	5.530	75.012	6.448	90.382	401	8.663	60.639	1.008.928	-	-	60.639	121.278	1.008.928
	Soma	51.451	852.268	22.795	373.244	16.621	294.455	10.221	147.430	12.206	179.309	1.208	19.020	114.502	1.865.726	10	27	114.512	175.151	1.865.753

EM UNIDADES E TONELADAS	MOVIMENTO ACUMULADO DE CONTÊINERES Porto de Santos IMPORTAÇÃO	CODESP - fl.11-A ESTATÍSTICA - Jan / 06
----------------------------	--	--

Local	No Porto Organizado														Fora do Porto Organizado		Total		
	Tecon-1		Terminal 37		Terminal 35		Tecondi		Rodrimar		Cais Público		Soma		Usiminas		Quant	TEU	Peso
	Quant	Peso	Quant	Peso	Quant	Peso	Quant	Peso	Quant	Peso	Quant	Peso	Quant	Peso	Quant	Peso			

Longo Curso

Cheios	20	8.192	151.874	4.518	73.747	3.157	60.075	1.321	22.470	1.475	30.689	38	895	18.701	339.750	-	-	18.701	18.701	339.750
	40	7.898	161.286	4.688	92.146	2.961	62.757	2.170	33.498	1.080	22.129	89	2.528	18.886	374.344	-	-	18.886	37.772	374.344
	Soma	16.090	313.160	9.206	165.893	6.118	122.832	3.491	55.968	2.555	52.818	127	3.423	37.587	714.094	-	-	37.587	56.473	714.094
Vazios	20	3.850	9.488	1.226	2.524	938	1.854	783	1.850	1.690	3.883	364	841	8.851	20.440	-	-	8.851	8.851	20.440
	40	4.166	18.076	1.634	5.986	840	2.968	1.052	4.255	2.170	9.174	47	194	9.909	40.653	-	-	9.909	19.818	40.653
	Soma	8.016	27.564	2.860	8.510	1.778	4.822	1.835	6.105	3.860	13.057	411	1.035	18.760	61.093	-	-	18.760	28.669	61.093
Total	20	12.042	161.362	5.744	76.271	4.095	61.929	2.104	24.320	3.165	34.572	402	1.736	27.552	360.190	-	-	27.552	27.552	360.190
	40	12.064	179.362	6.322	98.132	3.801	65.725	3.222	37.753	3.250	31.303	136	2.722	28.795	414.997	-	-	28.795	57.590	414.997
	Soma	24.106	340.724	12.066	174.403	7.896	127.654	5.326	62.073	6.415	65.875	538	4.458	56.347	775.187	-	-	56.347	85.142	775.187

Cabotagem

Cheios	20	821	18.895	90	2.011	82	2.046	-	-	23	651	-	-	1.016	23.603	-	-	1.016	1.016	23.603
	40	1.763	34.003	256	5.077	64	1.876	-	-	30	893	-	-	2.113	41.849	-	-	2.113	4.226	41.849
	Soma	2.584	52.898	346	7.088	146	3.922	-	-	53	1.544	-	-	3.129	65.452	-	-	3.129	5.242	65.452
Vazios	20	161	380	-	-	-	-	-	-	17	39	-	-	178	419	-	-	178	178	419
	40	442	1.728	-	-	-	-	-	-	85	340	-	-	527	2.068	-	-	527	1.054	2.068
	Soma	603	2.108	-	-	-	-	-	-	102	379	-	-	705	2.487	-	-	705	1.232	2.487
Total	20	982	19.275	90	2.011	82	2.046	-	-	40	690	-	-	1.194	24.022	-	-	1.194	1.194	24.022
	40	2.205	35.731	256	5.077	64	1.876	-	-	115	1.233	-	-	2.640	43.917	-	-	2.640	5.280	43.917
	Soma	3.187	55.006	346	7.088	146	3.922	-	-	155	1.923	-	-	3.834	67.939	-	-	3.834	6.474	67.939

Total

Cheios	20	9.013	170.769	4.608	75.758	3.239	62.121	1.321	22.470	1.498	31.340	38	895	19.717	363.353	-	-	19.717	19.717	363.353
	40	9.661	195.289	4.944	97.223	3.025	64.633	2.170	33.498	1.110	23.022	89	2.528	20.999	416.193	-	-	20.999	41.998	416.193
	Soma	18.674	366.058	9.552	172.981	6.264	126.754	3.491	55.968	2.608	54.362	127	3.423	40.716	779.546	-	-	40.716	61.715	779.546
Vazios	20	4.011	9.868	1.226	2.524	938	1.854	783	1.850	1.707	3.922	364	841	9.029	20.859	-	-	9.029	9.029	20.859
	40	4.608	19.804	1.634	5.986	840	2.968	1.052	4.255	2.255	9.514	47	194	10.436	42.721	-	-	10.436	20.872	42.721
	Soma	8.619	29.672	2.860	8.510	1.778	4.822	1.835	6.105	3.962	13.436	411	1.035	19.465	63.580	-	-	19.465	29.901	63.580
Total	20	13.024	180.637	5.834	78.282	4.177	63.975	2.104	24.320	3.205	35.262	402	1.736	28.746	384.212	-	-	28.746	28.746	384.212
	40	14.269	215.093	6.578	103.209	3.865	67.601	3.222	37.753	3.365	32.536	136	2.722	31.435	458.914	-	-	31.435	62.870	458.914
	Soma	27.293	395.730	12.412	181.491	8.042	131.576	5.326	62.073	6.570	67.798	538	4.458	60.181	843.126	-	-	60.181	91.616	843.126

EM UNIDADES E TONELADAS	MOVIMENTO ACUMULADO DE CONTÊINERES Porto de Santos EXPORTAÇÃO	CODESP - fl.11-B ESTATÍSTICA - Jan / 06
----------------------------	--	--

Local	No Porto Organizado														Fora do Porto Organizado		Total		
	Tecon-1		Terminal 37		Terminal 35		Tecondi		Rodrimar		Cais Público		Soma		Usiminas		Quant	TEU	Peso
	Quant	Peso	Quant	Peso	Quant	Peso	Quant	Peso	Quant	Peso	Quant	Peso	Quant	Peso					

Longo Curso

Cheios	20	8.058	167.836	4.132	88.729	4.022	83.814	2.159	47.123	2.459	53.348	386	8.578	21.216	449.428	-	-	21.216	21.216	449.428
	40	9.667	224.688	4.715	98.836	3.791	76.661	1.726	34.850	2.354	54.388	239	5.300	22.492	494.723	-	-	22.492	44.984	494.723
	Soma	17.725	392.524	8.847	187.565	7.813	160.475	3.885	81.973	4.813	107.736	625	13.878	43.708	944.151	-	-	43.708	66.200	944.151
Vazios	20	1.507	3.491	836	1.652	256	504	428	975	88	226	19	43	3.134	6.891	10	27	3.144	3.144	6.918
	40	2.814	11.124	700	2.536	508	1.852	582	2.409	663	2.800	26	641	5.293	21.362	-	-	5.293	10.586	21.362
	Soma	4.321	14.615	1.536	4.188	764	2.356	1.010	3.384	751	3.026	45	684	8.427	28.253	10	27	8.437	13.730	28.280
Total	20	9.565	171.327	4.968	90.381	4.278	84.318	2.587	48.098	2.547	53.574	405	8.621	24.350	456.319	10	27	24.360	24.360	456.346
	40	12.481	235.812	5.415	101.372	4.299	78.513	2.308	37.259	3.017	57.188	265	5.941	27.785	516.085	-	-	27.785	55.570	516.085
	Soma	22.046	407.139	10.383	191.753	8.577	162.831	4.895	85.357	5.564	110.762	670	14.562	52.135	972.404	10	27	52.145	79.930	972.431

Cabotagem

Cheios	20	721	16.072	-	-	-	-	-	-	6	91	-	-	727	16.163	-	-	727	727	16.163
	40	1.336	33.034	-	-	2	48	-	-	66	658	-	-	1.404	33.740	-	-	1.404	2.808	33.740
	Soma	2.057	49.106	-	-	2	48	-	-	72	749	-	-	2.131	49.903	-	-	2.131	3.535	49.903
Vazios	20	40	104	-	-	-	-	-	-	-	-	-	-	40	104	-	-	40	40	104
	40	15	189	-	-	-	-	-	-	-	-	-	-	15	189	-	-	15	30	189
	Soma	55	293	-	-	-	-	-	-	-	-	-	-	55	293	-	-	55	70	293
Total	20	761	16.176	-	-	-	-	-	-	6	91	-	-	767	16.267	-	-	767	767	16.267
	40	1.351	33.223	-	-	2	48	-	-	66	658	-	-	1.419	33.929	-	-	1.419	2.838	33.929
	Soma	2.112	49.399	-	-	2	48	-	-	72	749	-	-	2.186	50.196	-	-	2.186	3.605	50.196

Total

Cheios	20	8.779	183.908	4.132	88.729	4.022	83.814	2.159	47.123	2.465	53.439	386	8.578	21.943	465.591	-	-	21.943	21.943	465.591
	40	11.003	257.722	4.715	98.836	3.793	76.709	1.726	34.850	2.420	55.046	239	5.300	23.896	528.463	-	-	23.896	47.792	528.463
	Soma	19.782	441.630	8.847	187.565	7.815	160.523	3.885	81.973	4.885	108.485	625	13.878	45.839	994.054	-	-	45.839	69.735	994.054
Vazios	20	1.547	3.595	836	1.652	256	504	428	975	88	226	19	43	3.174	6.995	10	27	3.184	3.184	7.022
	40	2.829	11.313	700	2.536	508	1.852	582	2.409	663	2.800	26	641	5.308	21.551	-	-	5.308	10.616	21.551
	Soma	4.376	14.908	1.536	4.188	764	2.356	1.010	3.384	751	3.026	45	684	8.482	28.546	10	27	8.492	13.800	28.573
Total	20	10.326	187.503	4.968	90.381	4.278	84.318	2.587	48.098	2.553	53.665	405	8.621	25.117	472.586	10	27	25.127	25.127	472.613
	40	13.832	269.035	5.415	101.372	4.301	78.561	2.308	37.259	3.083	57.846	265	5.941	29.204	550.014	-	-	29.204	58.408	550.014
	Soma	24.158	456.538	10.383	191.753	8.579	162.879	4.895	85.357	5.636	111.511	670	14.562	54.321	1.022.600	10	27	54.331	83.535	1.022.627

EM UNIDADES E TONELADAS	REEMBARQUE DE CONTÊNERES - NO MÊS Porto de Santos	CODESP - fl.12 ESTATÍSTICA - Jan / 06
----------------------------	--	--

Local	DESCARGA						EMBARQUE						TOTAL					
	Transbordo		Remocao		Soma		Transbordo		Remocao		Soma		Transbordo		Remocao		Soma	
	Quant	Peso	Quant	Peso	Quant	Peso	Quant	Peso	Quant	Peso	Quant	Peso	Quant	Peso	Quant	Peso	Quant	TEU

Longo Curso

Cheios	20	1.419	31.045	500	9.112	1.919	40.157	2.677	55.953	500	9.112	3.177	65.065	4.096	86.998	1.000	18.224	5.096	5.096	105.222
	40	884	19.972	1.428	37.012	2.312	56.984	2.563	58.087	1.428	37.012	3.991	95.099	3.447	78.059	2.856	74.024	6.303	12.606	152.083
	Soma	2.303	51.017	1.928	46.124	4.231	97.141	5.240	114.040	1.928	46.124	7.168	160.164	7.543	165.057	3.856	92.248	11.399	17.702	257.305
Vazios	20	1	2	212	492	213	494	72	158	212	492	284	650	73	160	424	984	497	497	1.144
	40	-	-	629	2.534	629	2.534	75	1.487	629	2.534	704	4.021	75	1.487	1.258	5.068	1.333	2.666	6.555
	Soma	1	2	841	3.026	842	3.028	147	1.645	841	3.026	988	4.671	148	1.647	1.682	6.052	1.830	3.163	7.699
Total	20	1.420	31.047	712	9.604	2.132	40.651	2.749	56.111	712	9.604	3.461	65.715	4.169	87.158	1.424	19.208	5.593	5.593	106.366
	40	884	19.972	2.057	39.546	2.941	59.518	2.638	59.574	2.057	39.546	4.695	99.120	3.522	79.546	4.114	79.092	7.636	15.272	158.638
	Soma	2.304	51.019	2.769	49.150	5.073	100.169	5.387	115.685	2.769	49.150	8.156	164.835	7.691	166.704	5.538	98.300	13.229	20.865	265.004

Cabotagem

Cheios	20	-	-	2	38	2	38	370	8.138	2	38	372	8.176	370	8.138	4	76	374	374	8.214
	40	-	-	38	1.141	38	1.141	352	7.457	38	1.141	390	8.598	352	7.457	76	2.282	428	856	9.739
	Soma	-	-	40	1.179	40	1.179	722	15.595	40	1.179	762	16.774	722	15.595	80	2.358	802	1.230	17.953
Vazios	20	-	-	-	-	-	-	-	-	-	-	-	-	-	-	-	-	-	-	-
	40	-	-	-	-	-	-	-	-	-	-	-	-	-	-	-	-	-	-	-
	Soma	-	-	-	-	-	-	-	-	-	-	-	-	-	-	-	-	-	-	-
Total	20	-	-	2	38	2	38	370	8.138	2	38	372	8.176	370	8.138	4	76	374	374	8.214
	40	-	-	38	1.141	38	1.141	352	7.457	38	1.141	390	8.598	352	7.457	76	2.282	428	856	9.739
	Soma	-	-	40	1.179	40	1.179	722	15.595	40	1.179	762	16.774	722	15.595	80	2.358	802	1.230	17.953

Total

Cheios	20	1.419	31.045	502	9.150	1.921	40.195	3.047	64.091	502	9.150	3.549	73.241	4.466	95.136	1.004	18.300	5.470	5.470	113.436
	40	884	19.972	1.466	38.153	2.350	58.125	2.915	65.544	1.466	38.153	4.381	103.697	3.799	85.516	2.932	76.306	6.731	13.462	161.822
	Soma	2.303	51.017	1.968	47.303	4.271	98.320	5.962	129.635	1.968	47.303	7.930	176.938	8.265	180.652	3.936	94.606	12.201	18.932	275.258
Vazios	20	1	2	212	492	213	494	72	158	212	492	284	650	73	160	424	984	497	497	1.144
	40	-	-	629	2.534	629	2.534	75	1.487	629	2.534	704	4.021	75	1.487	1.258	5.068	1.333	2.666	6.555
	Soma	1	2	841	3.026	842	3.028	147	1.645	841	3.026	988	4.671	148	1.647	1.682	6.052	1.830	3.163	7.699
Total	20	1.420	31.047	714	9.642	2.134	40.689	3.119	64.249	714	9.642	3.833	73.891	4.539	95.296	1.428	19.284	5.967	5.967	114.580
	40	884	19.972	2.095	40.687	2.979	60.659	2.990	67.031	2.095	40.687	5.085	107.718	3.874	87.003	4.190	81.374	8.064	16.128	168.377
	Soma	2.304	51.019	2.809	50.329	5.113	101.348	6.109	131.280	2.809	50.329	8.918	181.609	8.413	182.299	5.618	100.658	14.031	22.095	282.957

EM UNIDADES E TONELADAS	REEMBARQUE DE CONTÊINERES - ACUMULADO Porto de Santos	CODESP - fl.13 ESTATÍSTICA - Jan / 06
----------------------------	--	--

Local	DESCARGA						EMBARQUE						TOTAL					
	Transbordo		Remocao		Soma		Transbordo		Remocao		Soma		Transbordo		Remocao		Soma	
	Quant	Peso	Quant	Peso	Quant	Peso	Quant	Peso	Quant	Peso	Quant	Peso	Quant	Peso	Quant	Peso	Quant	TEU

Longo Curso

Cheios	20	1.419	31.045	500	9.112	1.919	40.157	2.677	55.953	500	9.112	3.177	65.065	4.096	86.998	1.000	18.224	5.096	5.096	105.222
	40	884	19.972	1.428	37.012	2.312	56.984	2.563	58.087	1.428	37.012	3.991	95.099	3.447	78.059	2.856	74.024	6.303	12.606	152.083
	Soma	2.303	51.017	1.928	46.124	4.231	97.141	5.240	114.040	1.928	46.124	7.168	160.164	7.543	165.057	3.856	92.248	11.399	17.702	257.305
Vazios	20	1	2	212	492	213	494	72	158	212	492	284	650	73	160	424	984	497	497	1.144
	40	-	-	629	2.534	629	2.534	75	1.487	629	2.534	704	4.021	75	1.487	1.258	5.068	1.333	2.666	6.555
	Soma	1	2	841	3.026	842	3.028	147	1.645	841	3.026	988	4.671	148	1.647	1.682	6.052	1.830	3.163	7.699
Total	20	1.420	31.047	712	9.604	2.132	40.651	2.749	56.111	712	9.604	3.461	65.715	4.169	87.158	1.424	19.208	5.593	5.593	106.366
	40	884	19.972	2.057	39.546	2.941	59.518	2.638	59.574	2.057	39.546	4.695	99.120	3.522	79.546	4.114	79.092	7.636	15.272	158.638
	Soma	2.304	51.019	2.769	49.150	5.073	100.169	5.387	115.685	2.769	49.150	8.156	164.835	7.691	166.704	5.538	98.300	13.229	20.865	265.004

Cabotagem

Cheios	20	-	-	2	38	2	38	370	8.138	2	38	372	8.176	370	8.138	4	76	374	374	8.214
	40	-	-	38	1.141	38	1.141	352	7.457	38	1.141	390	8.598	352	7.457	76	2.282	428	856	9.739
	Soma	-	-	40	1.179	40	1.179	722	15.595	40	1.179	762	16.774	722	15.595	80	2.358	802	1.230	17.953
Vazios	20	-	-	-	-	-	-	-	-	-	-	-	-	-	-	-	-	-	-	-
	40	-	-	-	-	-	-	-	-	-	-	-	-	-	-	-	-	-	-	-
	Soma	-	-	-	-	-	-	-	-	-	-	-	-	-	-	-	-	-	-	-
Total	20	-	-	2	38	2	38	370	8.138	2	38	372	8.176	370	8.138	4	76	374	374	8.214
	40	-	-	38	1.141	38	1.141	352	7.457	38	1.141	390	8.598	352	7.457	76	2.282	428	856	9.739
	Soma	-	-	40	1.179	40	1.179	722	15.595	40	1.179	762	16.774	722	15.595	80	2.358	802	1.230	17.953

Total

Cheios	20	1.419	31.045	502	9.150	1.921	40.195	3.047	64.091	502	9.150	3.549	73.241	4.466	95.136	1.004	18.300	5.470	5.470	113.436
	40	884	19.972	1.466	38.153	2.350	58.125	2.915	65.544	1.466	38.153	4.381	103.697	3.799	85.516	2.932	76.306	6.731	13.462	161.822
	Soma	2.303	51.017	1.968	47.303	4.271	98.320	5.962	129.635	1.968	47.303	7.930	176.938	8.265	180.652	3.936	94.606	12.201	18.932	275.258
Vazios	20	1	2	212	492	213	494	72	158	212	492	284	650	73	160	424	984	497	497	1.144
	40	-	-	629	2.534	629	2.534	75	1.487	629	2.534	704	4.021	75	1.487	1.258	5.068	1.333	2.666	6.555
	Soma	1	2	841	3.026	842	3.028	147	1.645	841	3.026	988	4.671	148	1.647	1.682	6.052	1.830	3.163	7.699
Total	20	1.420	31.047	714	9.642	2.134	40.689	3.119	64.249	714	9.642	3.833	73.891	4.539	95.296	1.428	19.284	5.967	5.967	114.580
	40	884	19.972	2.095	40.687	2.979	60.659	2.990	67.031	2.095	40.687	5.085	107.718	3.874	87.003	4.190	81.374	8.064	16.128	168.377
	Soma	2.304	51.019	2.809	50.329	5.113	101.348	6.109	131.280	2.809	50.329	8.918	181.609	8.413	182.299	5.618	100.658	14.031	22.095	282.957

EM UNIDADES E TONELADAS	MOVIMENTO PELO SISTEMA "ROLL-ON/ROLL-OFF" Porto de Santos	CODESP - fl.14 ESTATÍSTICA - Jan / 06
----------------------------	--	--

EM TONELADAS	VEÍCULOS AUTOMOTORES EM UNIDADES
--------------	----------------------------------

ESPECIFICAÇÃO	Carretas e similares			Veículos auto motores	Total	ESPECIFICAÇÃO	"RO-RO"	%	Conven- cional	%	Soma
	Contêineres	Carga Solta	Soma								

I M P O R T A Ç Ã O

Longo Curso	No mês	7.539	1.756	9.295	471	9.766	Longo Curso	No mês	20	100	-	-	20
	Desde janeiro	7.539	1.756	9.295	471	9.766		Desde janeiro	20	100	-	-	20
Cabo- tagem	No mês	-	-	-	-	-	Cabo- tagem	No mês	-	-	-	-	-
	Desde janeiro	-	-	-	-	-		Desde janeiro	-	-	-	-	-
Total	No mês	7.539	1.756	9.295	471	9.766	Total	No mês	20	100	-	-	20
	Desde janeiro	7.539	1.756	9.295	471	9.766		Desde janeiro	20	100	-	-	20

E X P O R T A Ç Ã O

Longo Curso	No mês	16.444	15.661	32.105	41.003	73.108	Longo Curso	No mês	14.640	99,6	55	0,4	14.695
	Desde janeiro	16.444	15.661	32.105	41.003	73.108		Desde janeiro	14.640	99,6	55	0,4	14.695
Cabo- tagem	No mês	-	-	-	-	-	Cabo- tagem	No mês	-	-	-	-	-
	Desde janeiro	-	-	-	-	-		Desde janeiro	-	-	-	-	-
Total	No mês	16.444	15.661	32.105	41.003	73.108	Total	No mês	14.640	99,6	55	0,4	14.695
	Desde janeiro	16.444	15.661	32.105	41.003	73.108		Desde janeiro	14.640	99,6	55	0,4	14.695

T O T A L

Longo Curso	No mês	23.983	17.417	41.400	41.474	82.874	Longo Curso	No mês	14.660	99,6	55	0,4	14.715
	Desde janeiro	23.983	17.417	41.400	41.474	82.874		Desde janeiro	14.660	99,6	55	0,4	14.715
Cabo- tagem	No mês	-	-	-	-	-	Cabo- tagem	No mês	-	-	-	-	-
	Desde janeiro	-	-	-	-	-		Desde janeiro	-	-	-	-	-
Total	No mês	23.983	17.417	41.400	41.474	82.874	Total	No mês	14.660	99,6	55	0,4	14.715
	Desde janeiro	23.983	17.417	41.400	41.474	82.874		Desde janeiro	14.660	99,6	55	0,4	14.715

MOVIMENTO DE EMBARCAÇÕES
PORTO ORGANIZADO

CODESP - fl.15
ESTATÍSTICA - Jan / 06

ESPECIFICAÇÃO	Bandeira	Navios				Soma	Total	MÊS	Navios Cargueiros Entrados			Tonelagem Média Navio				
		Cargueiros	De Passageiros	(*) De Guerra	Outros				2006	2005	Diferença	2006	2005	Diferença		
														Ton	%	
Ao largo do mês anterior	Nacional	-	-	-	-	-		Janeiro	417	347	70	10.878	11.816	(938)	(8)	
	Estrangeiras	6	-	-	-	6		Fevereiro	-	-	-	-	-	-	-	
Do mês anterior saídos no mês	Nacional	1	-	-	-	1		Março	-	-	-	-	-	-	-	
	Estrangeiras	7	-	-	-	7		Abril	-	-	-	-	-	-	-	
Entrados	Nacional	59	-	2	-	61		Maio	-	-	-	-	-	-	-	
	Estrangeiras	* 358	42	-	-	400	461	Junho	-	-	-	-	-	-	-	
Atracados	Nacional	59	-	2	-	61		Julho	-	-	-	-	-	-	-	
	Estrangeiras	354	42	-	-	396	457	Agosto	-	-	-	-	-	-	-	
Saídos	Nacional	59	-	2	-	61		Setembro	-	-	-	-	-	-	-	
	Estrangeiras	349	42	-	-	391	452	Outubro	-	-	-	-	-	-	-	
Atracados que não saíram	Nacional	1	-	-	-	1		Novembro	-	-	-	-	-	-	-	
	Estrangeiras	16	-	-	-	16	17	Dezembro	-	-	-	-	-	-	-	
Ao largo para o mês seguinte	Nacional	-	-	-	-	-		Desde Janeiro	417	347	70	10.878	11.816	(938)	(8)	
	Estrangeiras	9	-	-	-	9	9									
OBS: 4 navios zarparam sem atracar.																
NAVEGAÇÃO	Entrados		Remanescente do mês anterior	Zarpados		Passaram para o mês seguinte	Atracados		Dias de Atracação	Longo Curso		Cabotagem		Total		
	No Mês	Acumulado		No Mês	Acumulado		No Mês	Acumulado		No mês	Desde Janeiro	No mês	Desde Janeiro	No mês	Desde Janeiro	
Cais do Porto	Longo Curso	356	356	9	4	4	9	352	352	1	260	260	52	52	312	312
	Cabotagem	105	105	-	-	-	-	105	105	2	34	34	11	11	45	45
	Soma	461	461	9	4	4	9	457	457	3	13	13	-	-	13	13
										4	5	5	1	1	6	6
										5	8	8	-	-	8	8
										6 a 15	11	11	-	-	11	11
										Acima de 15	-	-	-	-	-	-
									Total	331	331	64	64	395	395	
MAIOR TEMPO DE ATRACAÇÃO: "Prokonissos", com 11 dias.																

ATRAÇÃO DE NAVIOS CARGUEIROS NO PORTO DE SANTOS (ESPERAS)	CODESP - fl.16 ESTATÍSTICA - Jan / 06
---	--

T R E C H O	Com menos 24h de espera		Com 24 e menos de 48h de espera				Com 48 e menos de 72h de espera				Com 72 e mais horas de espera				Total
			Causas		Soma		Causas		Soma		Causas		Soma		
	Quant.	%	Do porto	De terceiros			Do porto	De terceiros			Do porto	De terceiros			

N O M E S																						
Cais Público	Terminal da Alamoia	30	75,0	-	-	4	10,0	4	10,0	-	-	2	5,0	2	5,0	-	-	4	10,0	4	10,0	40
	Cais do Saboó	29	69,0	-	-	11	26,2	11	26,2	-	-	2	4,8	2	4,8	-	-	-	-	-	-	42
	Do arm. 5 ao arm. 12 (pátio)	2	100	-	-	-	-	-	-	-	-	-	-	-	-	-	-	-	-	-	-	2
	Do arm. 12-A ao arm. 23	16	59,3	-	-	6	22,2	6	22,2	-	-	2	7,4	2	7,4	-	-	3	11,1	3	11,1	27
	Do frigorífico à Mortona	6	75,0	-	-	-	-	-	-	-	-	1	12,5	1	12,5	-	-	1	12,5	1	12,5	8
	Do 29 ao pátio do arm. 33	18	75,0	-	-	4	16,7	4	16,7	-	-	-	-	-	-	-	-	2	8,3	2	8,3	24
	Do arm. 38 ao arm. 39	5	83,3	-	-	1	16,7	1	16,7	-	-	-	-	-	-	-	-	-	-	-	-	6
	Ilha do Barnabé	9	100	-	-	-	-	-	-	-	-	-	-	-	-	-	-	-	-	-	-	9
	Term. de Fertilizantes	1	20,0	-	-	-	-	-	-	-	-	-	1	20,0	1	20,0	-	-	3	60,0	3	60,0
Soma	116	71,1	-	-	26	16,0	26	16,0	-	-	8	4,9	8	4,9	-	-	13	8,0	13	8,0	163	
Terminais	Uso Privado	161	68,8	-	-	60	25,6	60	25,6	-	-	10	4,3	10	4,3	-	-	3	1,3	3	1,3	234
	Privativos no Porto Organizaç	14	87,5	-	-	2	12,5	2	12,5	-	-	-	-	-	-	-	-	-	-	-	-	16
	Priv.fora do Porto Organizaç	8	42,1	-	-	1	5,3	1	5,3	-	-	3	15,8	3	15,8	-	-	7	36,8	7	36,8	19
	Soma	183	68,0	-	-	63	23,4	63	23,4	-	-	13	4,8	13	4,8	-	-	10	3,8	10	3,8	269
Total	299	69,2	-	-	89	20,6	89	20,6	-	-	21	4,9	21	4,9	-	-	23	5,3	23	5,3	432	

A C U M U L A D O																						
Cais Público	Terminal da Alamoia	30	75,0	-	-	4	10,0	4	10,0	-	-	2	5,0	2	5,0	-	-	4	10,0	4	10,0	40
	Cais do Saboó	29	69,0	-	-	11	26,2	11	26,2	-	-	2	4,8	2	4,8	-	-	-	-	-	-	42
	Do arm. 5 ao arm. 12 (pátio)	2	100	-	-	-	-	-	-	-	-	-	-	-	-	-	-	-	-	-	-	2
	Do arm. 12-A ao arm. 23	16	59,3	-	-	6	22,2	6	22,2	-	-	2	7,4	2	7,4	-	-	3	11,1	3	11,1	27
	Do frigorífico à Mortona	6	75,0	-	-	-	-	-	-	-	-	1	12,5	1	12,5	-	-	1	12,5	1	12,5	8
	Do 29 ao pátio do arm. 33	18	75,0	-	-	4	16,7	4	16,7	-	-	-	-	-	-	-	-	2	8,3	2	8,3	24
	Do arm. 38 ao arm. 39	5	83,3	-	-	1	16,7	1	16,7	-	-	-	-	-	-	-	-	-	-	-	-	6
	Ilha do Barnabé	9	100	-	-	-	-	-	-	-	-	-	-	-	-	-	-	-	-	-	-	9
	Term. de Fertilizantes	1	20,0	-	-	-	-	-	-	-	-	-	1	20,0	1	20,0	-	-	3	60,0	3	60,0
Soma	116	71,1	-	-	26	16,0	26	16,0	-	-	8	4,9	8	4,9	-	-	13	8,0	13	8,0	163	
Terminais	Uso Privado	161	68,8	-	-	60	25,6	60	25,6	-	-	10	4,3	10	4,3	-	-	3	1,3	3	1,3	234
	Privativos no Porto Organizaç	14	87,5	-	-	2	12,5	2	12,5	-	-	-	-	-	-	-	-	-	-	-	-	16
	Priv.fora do Porto Organizaç	8	42,1	-	-	1	5,3	1	5,3	-	-	3	15,8	3	15,8	-	-	7	36,8	7	36,8	19
	Soma	183	68,0	-	-	63	23,4	63	23,4	-	-	13	4,8	13	4,8	-	-	10	3,8	10	3,8	269
Total	299	69,2	-	-	89	20,6	89	20,6	-	-	21	4,9	21	4,9	-	-	23	5,3	23	5,3	432	

QUANTIDADES	CARACTERÍSTICAS DOS NAVIOS QUE ATRACARAM NO MÊS PORTO ORGANIZADO						CODESP - fl.17 ESTATÍSTICA - Jan / 06	
-------------	--	--	--	--	--	--	--	--

ESPECIFI- CAÇÃO	Longo Curso		Cabotagem		Total	
	No Mês	Desde Janeiro	No mês	Desde Janeiro	No Mês	Desde Janeiro

ESPÉCIE

Carga Geral	238	238	31	31	269	269
Granéis Sólidos	47	47	1	1	48	48
Granéis Líquidos	32	32	35	35	67	67
Passageiros	7	7	35	35	42	42
Roll-on/Roll-off	28	28	1	1	29	29
Outros	-	-	2	2	2	2
Total	352	352	105	105	457	457

NATUREZA DA OPERAÇÃO

Descarga	44	44	24	24	68	68
Embarque	75	75	11	11	86	86
Descarga e Embarque	226	226	33	33	259	259
Sem operar	7	7	37	37	44	44
Total	352	352	105	105	457	457

ESPECIFI- CAÇÃO	Longo Curso		Cabotagem		Total	
	No Mês	Desde Janeiro	No mês	Desde Janeiro	No Mês	Desde Janeiro

TRL

Até 999	-	-	2	2	2	2
1.000 a 4.999	30	30	28	28	58	58
5.000 a 9.999	74	74	13	13	87	87
10.000 a 14.999	154	154	24	24	178	178
15.000 a 20.000	45	45	13	13	58	58
Acima de 20.000	49	49	25	25	74	74
Total	352	352	105	105	457	457

MAIOR CALADO (m)

Até 6	18	18	5	5	23	23
de 6 a 8	117	117	70	70	187	187
de 8 a 10	182	182	29	29	211	211
de 10 a 12	34	34	1	1	35	35
Acima de 12	1	1	-	-	1	1

UTILIZAÇÃO DO CAIS NO PORTO DE SANTOS

CODESP - fl.19
ESTATÍSTICA - Jan / 06

TRECHO				MOVIMENTO - TAXAS DE UTILIZAÇÃO - OCUPAÇÃO										
L o c a l	Berço	Exten- são (m)	Profundi- dade (m)	Carga Geral		Sólidos a Granel		Líquidos a Granel		Total		Embarca- ções x dias **	Ocupação mé- dia por dia (m) (c)	Índice % (c/b)
	(a)	(b)	*	Peso (t)	Taxa (t/a)	Peso (t)	Taxa (t/a)	Peso (t)	Taxa (t/a)	Peso (t)	Taxa (t/a)			

NO MÊS

Cais Público	Terminal da Alamoia	4	1.166	12	-	-	-	-	692.872	173.218	692.872	173.218	64	350	30,0
	Cais do Saboó	4	769	9,6 / 10	211.194	52.799	-	-	-	-	211.194	52.799	35	203	26,4
	Do arm. 5 ao arm. 12 (pátio)	6	# 1195	6,6 / 10,6	329	66	-	-	-	-	329	66	13	50	4,9
	Do arm. 12-A ao arm. 23	9	1844	10,6 / 11	79.667	8.852	593.974	65.997	-	-	673.641	74.849	107	636	34,5
	Do frigorífico à mortona	5	801	7,6	5.628	1.126	1.271	254	16.467	3.293	23.366	4.673	48	246	30,7
	Do arm. 29 ao arm. 33	8	1263	11	110.661	13.832	51.142	6.393	59.103	7.388	220.906	27.613	63	329	26,0
	Do arm. 38 ao arm. 39	4	608	13	-	-	160.982	40.246	-	-	160.982	40.246	23	153	25,2
	Ilha do Barnabé	2	360	9,6	-	-	-	-	83.389	41.695	83.389	41.695	21	98	27,2
Terminal de Fertilizantes	2	561	13,5	-	-	66.413	33.207	-	-	66.413	33.207	19	122	21,7	
Terminais	Uso Privado	12	2.311	10 / 13,2	1.684.933	140.411	165.637	13.803	-	-	1.850.570	154.214	161	1.077	46,6
	Privativos no Porto Organizado	2	269	12 / 13,2	-	-	10.255	5.128	95.206	47.603	105.461	52.731	22	108	40,1
	Privativos fora do P. Organizado	6	1.208	10,9 / 12	73.664	12.277	354.290	59.048	19.210	3.202	447.164	74.527	84	516	42,7

169 m (1 berço) interdito

DESDE JANEIRO

Cais Público	Terminal da Alamoia	4	1.166	12	-	-	-	-	692.872	173.218	692.872	173.218	64	350	30,0
	Cais do Saboó	4	769	9,6 / 10	211.194	52.799	-	-	-	-	211.194	52.799	35	203	26,4
	Do arm. 5 ao arm. 12 (pátio)	6	# 1195	6,6 / 10,6	329	66	-	-	-	-	329	66	13	50	4,9
	Do arm. 12-A ao arm. 23	9	1844	10,6 / 11	79.667	8.852	593.974	65.997	-	-	673.641	74.849	107	636	34,5
	Do frigorífico à mortona	5	801	7,6	5.628	1.126	1.271	254	16.467	3.293	23.366	4.673	48	246	30,7
	Do arm. 29 ao arm. 33	8	1263	11	110.661	13.832	51.142	6.393	59.103	7.388	220.906	27.613	63	329	26,0
	Do arm. 38 ao arm. 39	4	608	13	-	-	160.982	40.246	-	-	160.982	40.246	23	153	25,2
	Ilha do Barnabé	2	360	9,6	-	-	-	-	83.389	41.695	83.389	41.695	21	98	27,2
Terminal de Fertilizantes	2	561	13,5	-	-	66.413	33.207	-	-	66.413	33.207	19	122	21,7	
Terminais	Uso Privado	12	2.311	10 / 13,2	1.684.933	140.411	165.637	13.803	-	-	1.850.570	154.214	161	1.077	46,6
	Privativos no Porto Organizado	2	269	12 / 13,2	-	-	10.255	5.128	95.206	47.603	105.461	52.731	22	108	40,1
	Privativos fora do P. Organizado	6	1.208	10,9 / 12	73.664	12.277	354.290	59.048	19.210	3.202	447.164	74.527	84	516	42,7

* Profundidade de projeto referida ao "zero hidrográfico" do Porto de Santos (0,72m abaixo do NR da DHN)

** Não computadas as inoperantes

EM TONELADAS		MOVIMENTO NOS TERMINAIS DE USO PRIVADO DO PORTO DE SANTOS - NO MÊS														CODESP - fl.20 ESTATÍSTICA - Jan/06							
ESPECIFICAÇÃO		IMPORTAÇÃO							EXPORTAÇÃO							TOTAL GERAL							
		CARGILL	TEAG	TECONDI	TECON	TERMINAL 35	TERMINAL 37	TOTAL	CARGILL	TEAG	TECONDI	TECON	TERMINAL 35	TERMINAL 37	TOTAL	CARGILL	TEAG	TECONDI	TECON	TERMINAL 35	TERMINAL 37	TOTAL	
LONGO CURSO																							
Carga Geral	Containerizada	-	-	62.073	340.724	127.654	174.403	704.854	-	-	85.357	407.139	162.831	191.753	847.080	-	-	147.430	747.863	290.485	366.156	1.551.934	
	Solta	-	-	2.048	-	-	-	2.048	-	-	15.490	-	-	-	15.490	-	-	17.538	-	-	-	17.538	
	Soma	-	-	64.121	340.724	127.654	174.403	706.902	-	-	100.847	407.139	162.831	191.753	862.570	-	-	164.968	747.863	290.485	366.156	1.569.472	
Sólidos a Granel	Açúcar	-	-	-	-	-	-	-	-	123.110	-	-	-	-	123.110	-	123.110	-	-	-	-	123.110	
	Adubo	-	-	-	-	-	-	-	-	-	-	-	-	-	-	-	-	-	-	-	-	-	
	Carvão	-	-	-	-	-	-	-	-	-	-	-	-	-	-	-	-	-	-	-	-	-	
	Enxofre	-	-	-	-	-	-	-	-	-	-	-	-	-	-	-	-	-	-	-	-	-	
	Minério	-	-	-	-	-	-	-	-	-	-	-	-	-	-	-	-	-	-	-	-	-	
	Polpa Cítrica Peletizada	-	-	-	-	-	-	-	-	-	-	-	-	-	-	-	-	-	-	-	-	-	
	Soja em Grãos	-	-	-	-	-	-	-	43.864	-	-	-	-	-	43.864	43.864	-	-	-	-	-	-	43.864
	Soja Peletizada	-	-	-	-	-	-	-	-	-	-	-	-	-	-	-	-	-	-	-	-	-	
	Outros	-	-	-	-	-	-	-	-	-	-	-	-	-	-	-	-	-	-	-	-	-	
	Soma	-	-	-	-	-	-	-	43.864	123.110	-	-	-	-	166.974	43.864	123.110	-	-	-	-	166.974	
Líquidos a Granel	Acetato de Vinila	-	-	-	-	-	-	-	-	-	-	-	-	-	-	-	-	-	-	-	-	-	
	Ácido Fosfórico	-	-	-	-	-	-	-	-	-	-	-	-	-	-	-	-	-	-	-	-	-	
	Alcool	-	-	-	-	-	-	-	-	-	-	-	-	-	-	-	-	-	-	-	-	-	
	Gasolina	-	-	-	-	-	-	-	-	-	-	-	-	-	-	-	-	-	-	-	-	-	
	Soda Cáustica	-	-	-	-	-	-	-	-	-	-	-	-	-	-	-	-	-	-	-	-	-	
	Xilenos	-	-	-	-	-	-	-	-	-	-	-	-	-	-	-	-	-	-	-	-	-	
	Sucos Cítricos	-	-	-	-	-	-	-	-	-	-	-	-	-	-	-	-	-	-	-	-	-	
	Outros	-	-	-	-	-	-	-	-	-	-	-	-	-	-	-	-	-	-	-	-	-	
		Soma	-	-	-	-	-	-	-	-	-	-	-	-	-	-	-	-	-	-	-	-	-
TOTAL		-	-	64.121	340.724	127.654	174.403	706.902	43.864	123.110	100.847	407.139	162.831	191.753	1.029.544	43.864	123.110	164.968	747.863	290.485	366.156	1.736.446	
CABOTAGEM																							
Carga Geral	Containerizada	-	-	-	55.006	3.922	7.088	66.016	-	-	-	49.399	48	-	49.447	-	-	-	104.405	3.970	7.088	115.463	
	Solta	-	-	-	-	-	-	-	-	-	-	-	-	-	-	-	-	-	-	-	-	-	
	Soma	-	-	-	55.006	3.922	7.088	66.016	-	-	-	49.399	48	-	49.447	-	-	-	104.405	3.970	7.088	115.463	
Sólidos a Granel	Açúcar	-	-	-	-	-	-	-	-	-	-	-	-	-	-	-	-	-	-	-	-	-	
	Adubo	-	-	-	-	-	-	-	-	-	-	-	-	-	-	-	-	-	-	-	-	-	
	Carvão	-	-	-	-	-	-	-	-	-	-	-	-	-	-	-	-	-	-	-	-	-	
	Enxofre	-	-	-	-	-	-	-	-	-	-	-	-	-	-	-	-	-	-	-	-	-	
	Minério	-	-	-	-	-	-	-	-	-	-	-	-	-	-	-	-	-	-	-	-	-	
	Polpa Cítrica Peletizada	-	-	-	-	-	-	-	-	-	-	-	-	-	-	-	-	-	-	-	-	-	
	Soja em Grãos	-	-	-	-	-	-	-	-	-	-	-	-	-	-	-	-	-	-	-	-	-	
	Soja Peletizada	-	-	-	-	-	-	-	-	-	-	-	-	-	-	-	-	-	-	-	-	-	
	Outros	-	-	-	-	-	-	-	-	-	-	-	-	-	-	-	-	-	-	-	-	-	
	Soma	-	-	-	-	-	-	-	-	-	-	-	-	-	-	-	-	-	-	-	-	-	
Líquidos a Granel	Acetato de Vinila	-	-	-	-	-	-	-	-	-	-	-	-	-	-	-	-	-	-	-	-	-	
	Ácido Fosfórico	-	-	-	-	-	-	-	-	-	-	-	-	-	-	-	-	-	-	-	-	-	
	Alcool	-	-	-	-	-	-	-	-	-	-	-	-	-	-	-	-	-	-	-	-	-	
	Gasolina	-	-	-	-	-	-	-	-	-	-	-	-	-	-	-	-	-	-	-	-	-	
	Soda Cáustica	-	-	-	-	-	-	-	-	-	-	-	-	-	-	-	-	-	-	-	-	-	
	Xilenos	-	-	-	-	-	-	-	-	-	-	-	-	-	-	-	-	-	-	-	-	-	
	Sucos Cítricos	-	-	-	-	-	-	-	-	-	-	-	-	-	-	-	-	-	-	-	-	-	
	Outros	-	-	-	-	-	-	-	-	-	-	-	-	-	-	-	-	-	-	-	-	-	
		Soma	-	-	-	-	-	-	-	-	-	-	-	-	-	-	-	-	-	-	-	-	-
TOTAL		-	-	-	55.006	3.922	7.088	66.016	-	-	-	49.399	48	-	49.447	-	-	-	104.405	3.970	7.088	115.463	
TOTAL GERAL		-	-	64.121	395.730	131.576	181.491	772.918	43.864	123.110	100.847	456.538	162.879	191.753	1.078.991	43.864	123.110	164.968	852.268	294.455	373.244	1.851.909	

EM TONELADAS		MOVIMENTO NOS TERMINAIS DE USO PRIVADO DO PORTO DE SANTOS - ACUMULADO														CODESP - fl.21 ESTATÍSTICA - Jan / 06							
ESPECIFICAÇÃO	IMPORTAÇÃO							EXPORTAÇÃO						TOTAL GERAL									
	CARGILL	TEAG	TECONDI	TECON	TERMINAL 35	TERMINAL 37	TOTAL	CARGILL	TEAG	TECONDI	TECON	TERMINAL 35	TERMINAL 37	TOTAL	CARGILL	TEAG	TECONDI	TECON	TERMINAL 35	TERMINAL 37	TOTAL		
LONGO CURSO																							
Carga Geral	Containerizada	-	-	62.073	340.724	127.654	174.403	704.854	-	-	85.357	407.139	162.831	191.753	847.080	-	-	147.430	747.863	290.485	366.156	1.551.934	
	Solta	-	-	2.048	-	-	-	2.048	-	-	15.490	-	-	-	15.490	-	-	17.538	-	-	-	17.538	
	Soma	-	-	64.121	340.724	127.654	174.403	706.902	-	-	100.847	407.139	162.831	191.753	862.570	-	-	164.968	747.863	290.485	366.156	1.569.472	
Sólidos a Granel	Açúcar	-	-	-	-	-	-	-	-	123.110	-	-	-	-	123.110	-	123.110	-	-	-	-	123.110	
	Adubo	-	-	-	-	-	-	-	-	-	-	-	-	-	-	-	-	-	-	-	-	-	
	Carvão	-	-	-	-	-	-	-	-	-	-	-	-	-	-	-	-	-	-	-	-	-	
	Enxofre	-	-	-	-	-	-	-	-	-	-	-	-	-	-	-	-	-	-	-	-	-	
	Minério	-	-	-	-	-	-	-	-	-	-	-	-	-	-	-	-	-	-	-	-	-	
	Polpa Cítrica Peletizada	-	-	-	-	-	-	-	-	-	-	-	-	-	-	-	-	-	-	-	-	-	
	Soja em Grãos	-	-	-	-	-	-	-	43.864	-	-	-	-	-	43.864	43.864	-	-	-	-	-	-	43.864
	Soja Peletizada	-	-	-	-	-	-	-	-	-	-	-	-	-	-	-	-	-	-	-	-	-	-
	Outros	-	-	-	-	-	-	-	-	-	-	-	-	-	-	-	-	-	-	-	-	-	-
	Soma	-	-	-	-	-	-	-	43.864	123.110	-	-	-	-	166.974	43.864	123.110	-	-	-	-	166.974	
Líquidos a Granel	Acetato de Vinila	-	-	-	-	-	-	-	-	-	-	-	-	-	-	-	-	-	-	-	-	-	
	Ácido Fosfórico	-	-	-	-	-	-	-	-	-	-	-	-	-	-	-	-	-	-	-	-	-	
	Alcool	-	-	-	-	-	-	-	-	-	-	-	-	-	-	-	-	-	-	-	-	-	
	Gasolina	-	-	-	-	-	-	-	-	-	-	-	-	-	-	-	-	-	-	-	-	-	
	Soda Cáustica	-	-	-	-	-	-	-	-	-	-	-	-	-	-	-	-	-	-	-	-	-	
	Xilenos	-	-	-	-	-	-	-	-	-	-	-	-	-	-	-	-	-	-	-	-	-	
	Sucos Cítricos	-	-	-	-	-	-	-	-	-	-	-	-	-	-	-	-	-	-	-	-	-	
	Outros	-	-	-	-	-	-	-	-	-	-	-	-	-	-	-	-	-	-	-	-	-	
	Soma	-	-	-	-	-	-	-	-	-	-	-	-	-	-	-	-	-	-	-	-	-	
TOTAL		-	-	64.121	340.724	127.654	174.403	706.902	43.864	123.110	100.847	407.139	162.831	191.753	1.029.544	43.864	123.110	164.968	747.863	290.485	366.156	1.736.446	
CABOTAGEM																							
Carga Geral	Containerizada	-	-	-	55.006	3.922	7.088	66.016	-	-	-	49.399	48	-	49.447	-	-	-	104.405	3.970	7.088	115.463	
	Solta	-	-	-	-	-	-	-	-	-	-	-	-	-	-	-	-	-	-	-	-	-	
	Soma	-	-	-	55.006	3.922	7.088	66.016	-	-	-	49.399	48	-	49.447	-	-	-	104.405	3.970	7.088	115.463	
Sólidos a Granel	Açúcar	-	-	-	-	-	-	-	-	-	-	-	-	-	-	-	-	-	-	-	-	-	
	Adubo	-	-	-	-	-	-	-	-	-	-	-	-	-	-	-	-	-	-	-	-	-	
	Carvão	-	-	-	-	-	-	-	-	-	-	-	-	-	-	-	-	-	-	-	-	-	
	Enxofre	-	-	-	-	-	-	-	-	-	-	-	-	-	-	-	-	-	-	-	-	-	
	Minério	-	-	-	-	-	-	-	-	-	-	-	-	-	-	-	-	-	-	-	-	-	
	Polpa Cítrica Peletizada	-	-	-	-	-	-	-	-	-	-	-	-	-	-	-	-	-	-	-	-	-	
	Soja em Grãos	-	-	-	-	-	-	-	-	-	-	-	-	-	-	-	-	-	-	-	-	-	
	Soja Peletizada	-	-	-	-	-	-	-	-	-	-	-	-	-	-	-	-	-	-	-	-	-	
	Outros	-	-	-	-	-	-	-	-	-	-	-	-	-	-	-	-	-	-	-	-	-	
	Soma	-	-	-	-	-	-	-	-	-	-	-	-	-	-	-	-	-	-	-	-	-	
Líquidos a Granel	Acetato de Vinila	-	-	-	-	-	-	-	-	-	-	-	-	-	-	-	-	-	-	-	-	-	
	Ácido Fosfórico	-	-	-	-	-	-	-	-	-	-	-	-	-	-	-	-	-	-	-	-	-	
	Alcool	-	-	-	-	-	-	-	-	-	-	-	-	-	-	-	-	-	-	-	-	-	
	Gasolina	-	-	-	-	-	-	-	-	-	-	-	-	-	-	-	-	-	-	-	-	-	
	Soda Cáustica	-	-	-	-	-	-	-	-	-	-	-	-	-	-	-	-	-	-	-	-	-	
	Xilenos	-	-	-	-	-	-	-	-	-	-	-	-	-	-	-	-	-	-	-	-	-	
	Sucos Cítricos	-	-	-	-	-	-	-	-	-	-	-	-	-	-	-	-	-	-	-	-	-	
	Outros	-	-	-	-	-	-	-	-	-	-	-	-	-	-	-	-	-	-	-	-	-	
	Soma	-	-	-	-	-	-	-	-	-	-	-	-	-	-	-	-	-	-	-	-	-	
TOTAL		-	-	-	55.006	3.922	7.088	66.016	-	-	-	49.399	48	-	49.447	-	-	-	104.405	3.970	7.088	115.463	
TOTAL GERAL		-	-	64.121	395.730	131.576	181.491	772.918	43.864	123.110	100.847	456.538	162.879	191.753	1.078.991	43.864	123.110	164.968	852.268	294.455	373.244	1.851.909	

EM TONELADAS		MOVIMENTO NOS TERMINAIS PRIVATIVOS DO PORTO DE SANTOS - NO MÊS										CODESP - fl.22 ESTATÍSTICA - Jan / 06							
ESPECIFICAÇÃO		IMPORTAÇÃO					EXPORTAÇÃO					TOTAL GERAL							
		No Porto Organizado		Fora do Porto Organizado			No Porto Organizado		Fora do Porto Organizado			No Porto Organizado		Fora do Porto Organizado					
		CUTRALE	DOW	COSIPA	ULTRAFÉRTIL	TOTAL	CUTRALE	DOW	COSIPA	ULTRAFÉRTIL	TOTAL	CUTRALE	DOW	COSIPA	ULTRAFÉRTIL	TOTAL			
LONGO CURSO																			
Carga Geral	Containerizada	-	-	-	-	-	-	-	27	-	-	27	-	-	27	-	-	27	
	Solta	-	-	-	-	-	-	-	73.637	-	-	73.637	-	-	73.637	-	-	73.637	
	Soma	-	-	-	-	-	-	-	73.664	-	-	73.664	-	-	73.664	-	-	73.664	
Sólidos a Granel	Açúcar	-	-	-	-	-	-	-	-	-	-	-	-	-	-	-	-	-	
	Adubo	-	-	-	65.900	65.900	-	-	-	-	-	-	-	-	-	65.900	-	65.900	
	Carvão	-	-	166.282	-	166.282	-	-	40.865	-	-	40.865	-	-	207.147	-	-	207.147	
	Enxofre	-	-	-	81.243	81.243	-	-	-	-	-	-	-	-	-	81.243	-	81.243	
	Minério	-	-	-	-	-	-	-	-	-	-	-	-	-	-	-	-	-	
	Polpa Cítrica Peletizada	-	-	-	-	-	10.255	-	-	-	-	10.255	10.255	-	-	-	-	-	10.255
	Soja em Grãos	-	-	-	-	-	-	-	-	-	-	-	-	-	-	-	-	-	
	Soja Peletizada	-	-	-	-	-	-	-	-	-	-	-	-	-	-	-	-	-	
	Outros	-	-	-	-	-	-	-	-	-	-	-	-	-	-	-	-	-	
Soma	-	-	166.282	147.143	313.425	10.255	-	40.865	-	-	51.120	10.255	-	207.147	147.143	-	364.545		
Líquidos a Granel	Acetato de Vinila	-	-	-	-	-	-	-	-	-	-	-	-	-	-	-	-	-	
	Ácido Fosfórico	-	-	-	-	-	-	-	-	-	-	-	-	-	-	-	-	-	
	Alcool	-	-	-	-	-	-	-	-	-	-	-	-	-	-	-	-	-	
	Gasolina	-	-	-	-	-	-	-	-	-	-	-	-	-	-	-	-	-	
	Soda Cáustica	-	597	-	-	597	-	-	-	-	-	-	-	597	-	-	-	597	
	Xilenos	-	-	-	-	-	-	-	-	-	-	-	-	-	-	-	-	-	
	Sucos Cítricos	-	-	-	-	-	43.135	-	-	-	-	43.135	43.135	-	-	-	-	43.135	
	Outros	-	4.219	-	19.210	23.429	-	-	-	-	-	-	-	4.219	-	19.210	-	23.429	
Soma	-	4.816	-	19.210	24.026	43.135	-	-	-	-	43.135	43.135	4.816	-	19.210	-	67.161		
TOTAL	-	4.816	166.282	166.353	337.451	53.390	-	114.529	-	-	167.919	53.390	4.816	280.811	166.353	-	505.370		
CABOTAGEM																			
Carga Geral	Containerizada	-	-	-	-	-	-	-	-	-	-	-	-	-	-	-	-	-	
	Solta	-	-	-	-	-	-	-	-	-	-	-	-	-	-	-	-	-	
	Soma	-	-	-	-	-	-	-	-	-	-	-	-	-	-	-	-	-	
Sólidos a Granel	Açúcar	-	-	-	-	-	-	-	-	-	-	-	-	-	-	-	-	-	
	Adubo	-	-	-	-	-	-	-	-	-	-	-	-	-	-	-	-	-	
	Carvão	-	-	-	-	-	-	-	-	-	-	-	-	-	-	-	-	-	
	Enxofre	-	-	-	-	-	-	-	-	-	-	-	-	-	-	-	-	-	
	Minério	-	-	-	-	-	-	-	-	-	-	-	-	-	-	-	-	-	
	Polpa Cítrica Peletizada	-	-	-	-	-	-	-	-	-	-	-	-	-	-	-	-	-	
	Soja em Grãos	-	-	-	-	-	-	-	-	-	-	-	-	-	-	-	-	-	
	Soja Peletizada	-	-	-	-	-	-	-	-	-	-	-	-	-	-	-	-	-	
	Outros	-	-	-	-	-	-	-	-	-	-	-	-	-	-	-	-	-	
Soma	-	-	-	-	-	-	-	-	-	-	-	-	-	-	-	-	-		
Líquidos a Granel	Acetato de Vinila	-	-	-	-	-	-	-	-	-	-	-	-	-	-	-	-	-	
	Ácido Fosfórico	-	-	-	-	-	-	-	-	-	-	-	-	-	-	-	-	-	
	Alcool	-	-	-	-	-	-	-	-	-	-	-	-	-	-	-	-	-	
	Gasolina	-	-	-	-	-	-	-	-	-	-	-	-	-	-	-	-	-	
	Soda Cáustica	-	23.390	-	-	23.390	-	-	-	-	-	-	-	23.390	-	-	-	23.390	
	Xilenos	-	-	-	-	-	-	-	-	-	-	-	-	-	-	-	-	-	
	Sucos Cítricos	-	-	-	-	-	-	-	-	-	-	-	-	-	-	-	-	-	
	Outros	-	22.661	-	-	22.661	-	1.204	-	-	-	1.204	-	23.865	-	-	-	23.865	
Soma	-	46.051	-	-	46.051	-	1.204	-	-	-	1.204	-	47.255	-	-	-	47.255		
TOTAL	-	46.051	-	-	46.051	-	1.204	-	-	-	1.204	-	47.255	-	-	-	47.255		
TOTAL GERAL	-	50.867	166.282	166.353	383.502	53.390	1.204	114.529	-	-	169.123	53.390	52.071	280.811	166.353	-	552.625		

EM TONELADAS		MOVIMENTO NOS TERMINAIS PRIVATIVOS DO PORTO DE SANTOS - ACUMULADO										CODESP - fl.23 ESTATÍSTICA - Jan / 06							
ESPECIFICAÇÃO		IMPORTAÇÃO					EXPORTAÇÃO					TOTAL GERAL							
		No Porto Organizado		Fora do Porto Organizado			No Porto Organizado		Fora do Porto Organizado			No Porto Organizado		Fora do Porto Organizado			TOTAL		
		CUTRALE	DOW	COSIPA	ULTRAFÉRTIL	TOTAL	CUTRALE	DOW	COSIPA	ULTRAFÉRTIL	TOTAL	CUTRALE	DOW	COSIPA	ULTRAFÉRTIL				
LONGO CURSO																			
Carga Geral	Conteinerizada	-	-	-	-	-	-	-	27	-	-	27	-	-	27	-	-	27	
	Solta	-	-	-	-	-	-	-	73.637	-	-	73.637	-	-	73.637	-	-	73.637	
	Soma	-	-	-	-	-	-	-	73.664	-	-	73.664	-	-	73.664	-	-	73.664	
Sólidos a Granel	Açúcar	-	-	-	-	-	-	-	-	-	-	-	-	-	-	-	-	-	
	Adubo	-	-	-	65.900	65.900	-	-	-	-	-	-	-	-	-	65.900	-	65.900	
	Carvão	-	-	166.282	-	166.282	-	-	40.865	-	-	40.865	-	-	207.147	-	-	207.147	
	Enxofre	-	-	-	81.243	81.243	-	-	-	-	-	-	-	-	-	81.243	-	81.243	
	Minério	-	-	-	-	-	-	-	-	-	-	-	-	-	-	-	-	-	
	Polpa Cítrica Peletizada	-	-	-	-	-	10.255	-	-	-	-	10.255	10.255	-	-	-	-	-	10.255
	Soja em Grãos	-	-	-	-	-	-	-	-	-	-	-	-	-	-	-	-	-	
	Soja Peletizada	-	-	-	-	-	-	-	-	-	-	-	-	-	-	-	-	-	
	Outros	-	-	-	-	-	-	-	-	-	-	-	-	-	-	-	-	-	
	Soma	-	-	166.282	147.143	313.425	10.255	-	40.865	-	-	51.120	10.255	-	207.147	147.143	-	364.545	
Líquidos a Granel	Acetato de Vinila	-	-	-	-	-	-	-	-	-	-	-	-	-	-	-	-	-	
	Ácido Fosfórico	-	-	-	-	-	-	-	-	-	-	-	-	-	-	-	-	-	
	Alcool	-	-	-	-	-	-	-	-	-	-	-	-	-	-	-	-	-	
	Gasolina	-	-	-	-	-	-	-	-	-	-	-	-	-	-	-	-	-	
	Soda Cáustica	-	597	-	-	597	-	-	-	-	-	-	-	597	-	-	-	597	
	Xilenos	-	-	-	-	-	-	-	-	-	-	-	-	-	-	-	-	-	
	Sucos Cítricos	-	-	-	-	-	43.135	-	-	-	-	43.135	43.135	-	-	-	-	43.135	
	Outros	-	4.219	-	19.210	23.429	-	-	-	-	-	-	-	4.219	-	19.210	-	23.429	
	Soma	-	4.816	-	19.210	24.026	43.135	-	-	-	-	43.135	43.135	4.816	-	19.210	-	67.161	
TOTAL		-	4.816	166.282	166.353	337.451	53.390	-	114.529	-	-	167.919	53.390	4.816	280.811	166.353	-	505.370	
CABOTAGEM																			
Carga Geral	Conteinerizada	-	-	-	-	-	-	-	-	-	-	-	-	-	-	-	-	-	
	Solta	-	-	-	-	-	-	-	-	-	-	-	-	-	-	-	-	-	
	Soma	-	-	-	-	-	-	-	-	-	-	-	-	-	-	-	-	-	
Sólidos a Granel	Açúcar	-	-	-	-	-	-	-	-	-	-	-	-	-	-	-	-	-	
	Adubo	-	-	-	-	-	-	-	-	-	-	-	-	-	-	-	-	-	
	Carvão	-	-	-	-	-	-	-	-	-	-	-	-	-	-	-	-	-	
	Enxofre	-	-	-	-	-	-	-	-	-	-	-	-	-	-	-	-	-	
	Minério	-	-	-	-	-	-	-	-	-	-	-	-	-	-	-	-	-	
	Polpa Cítrica Peletizada	-	-	-	-	-	-	-	-	-	-	-	-	-	-	-	-	-	
	Soja em Grãos	-	-	-	-	-	-	-	-	-	-	-	-	-	-	-	-	-	
	Soja Peletizada	-	-	-	-	-	-	-	-	-	-	-	-	-	-	-	-	-	
	Outros	-	-	-	-	-	-	-	-	-	-	-	-	-	-	-	-	-	
	Soma	-	-	-	-	-	-	-	-	-	-	-	-	-	-	-	-	-	
Líquidos a Granel	Acetato de Vinila	-	-	-	-	-	-	-	-	-	-	-	-	-	-	-	-	-	
	Ácido Fosfórico	-	-	-	-	-	-	-	-	-	-	-	-	-	-	-	-	-	
	Alcool	-	-	-	-	-	-	-	-	-	-	-	-	-	-	-	-	-	
	Gasolina	-	-	-	-	-	-	-	-	-	-	-	-	-	-	-	-	-	
	Soda Cáustica	-	23.390	-	-	23.390	-	-	-	-	-	-	-	23.390	-	-	-	23.390	
	Xilenos	-	-	-	-	-	-	-	-	-	-	-	-	-	-	-	-	-	
	Sucos Cítricos	-	-	-	-	-	-	-	-	-	-	-	-	-	-	-	-	-	
Outros	-	22.661	-	-	22.661	-	1.204	-	-	-	1.204	-	23.865	-	-	-	23.865		
	Soma	-	46.051	-	-	46.051	-	1.204	-	-	1.204	-	47.255	-	-	-	47.255		
TOTAL		-	46.051	-	-	46.051	-	1.204	-	-	1.204	-	47.255	-	-	-	47.255		
TOTAL GERAL		-	50.867	166.282	166.353	383.502	53.390	1.204	114.529	-	-	169.123	53.390	52.071	280.811	166.353	-	552.625	

EM TONELADAS		MOVIMENTO GERAL NO PORTO DE SANTOS - NO MÊS						CODESP - fl.24 ESTATÍSTICA - Jan / 06		
ESPECIFICAÇÃO		IMPORTAÇÃO			EXPORTAÇÃO			TOTAL GERAL		
		LONGO CURSO	CABOTAGEM	TOTAL	LONGO CURSO	CABOTAGEM	TOTAL	LONGO CURSO	CABOTAGEM	TOTAL
Carga Geral	Containerizada	775.187	67.939	843.126	972.431	50.196	1.022.627	1.747.618	118.135	1.865.753
	Solta	10.487	-	10.487	289.836	-	289.836	300.323	-	300.323
	Soma	785.674	67.939	853.613	1.262.267	50.196	1.312.463	2.047.941	118.135	2.166.076
Sólidos a Granel	Açúcar	-	-	-	524.710	-	524.710	524.710	-	524.710
	Adubo	194.724	-	194.724	-	-	-	194.724	-	194.724
	Barrilha	37.073	-	37.073	-	-	-	37.073	-	37.073
	Carvão	166.282	-	166.282	40.865	-	40.865	207.147	-	207.147
	Enxofre	81.243	-	81.243	-	-	-	81.243	-	81.243
	Minério	-	-	-	-	-	-	-	-	-
	Polpa Cítrica Peletizada	-	-	-	10.255	-	10.255	10.255	-	10.255
	Sal	39.863	26.530	66.393	-	-	-	39.863	26.530	66.393
	Soja em Grãos	-	-	-	76.140	-	76.140	76.140	-	76.140
	Soja Peletizada	-	-	-	65.662	-	65.662	65.662	-	65.662
	Trigo	131.699	-	131.699	-	-	-	131.699	-	131.699
	Outros	-	-	-	8.918	-	8.918	8.918	-	8.918
Soma	650.884	26.530	677.414	726.550	-	726.550	1.377.434	26.530	1.403.964	
Líquidos a Granel	Consumo de Bordo									
	Óleo Diesel	-	-	-	4.582	1.146	5.728	4.582	1.146	5.728
	Óleo Combustível	-	-	-	87.852	21.963	109.815	87.852	21.963	109.815
	Ácido Fosfórico	23.167	-	23.167	-	-	-	23.167	-	23.167
	Alcool	1.967	-	1.967	66.083	-	66.083	68.050	-	68.050
	Amonia	19.913	-	19.913	-	-	-	19.913	-	19.913
	Coperaf	-	9.850	9.850	-	-	-	-	9.850	9.850
	Estireno	-	301	301	-	-	-	-	301	301
	Gás Liquefeito de Petróleo	-	500	500	-	6.684	6.684	-	7.184	7.184
	Gasolina	-	-	-	15.000	39.446	54.446	15.000	39.446	54.446
	Nafta	-	-	-	-	-	-	-	-	-
	Óleo Combustível	-	-	-	104.670	99.726	204.396	104.670	99.726	204.396
	Óleo de Origem Vegetal	10.267	-	10.267	1.000	-	1.000	11.267	-	11.267
	Óleo Diesel e Gasóleo	-	-	-	-	82.980	82.980	-	82.980	82.980
	Petróleo	-	49.757	49.757	-	-	-	-	49.757	49.757
	Soda Cáustica	42.965	33.471	76.436	-	-	-	42.965	33.471	76.436
Sucos Cítricos	-	-	-	118.705	-	118.705	118.705	-	118.705	
Xilenos	-	15.975	15.975	-	-	-	-	15.975	15.975	
Outros	38.689	55.753	94.442	10.608	3.227	13.835	49.297	58.980	108.277	
Soma	136.968	165.607	302.575	408.500	255.172	663.672	545.468	420.779	966.247	
TOTAL GERAL		1.573.526	260.076	1.833.602	2.397.317	305.368	2.702.685	3.970.843	565.444	4.536.287

EM TONELADAS		MOVIMENTO GERAL ACUMULADO NO PORTO DE SANTOS						CODESP - fl.25 ESTATÍSTICA - Jan / 06			
ESPECIFICAÇÃO		IMPORTAÇÃO			EXPORTAÇÃO			TOTAL GERAL			
		LONGO CURSO	CABOTAGEM	TOTAL	LONGO CURSO	CABOTAGEM	TOTAL	LONGO CURSO	CABOTAGEM	TOTAL	
Carga Geral	Containerizada	775.187	67.939	843.126	972.431	50.196	1.022.627	1.747.618	118.135	1.865.753	
	Solta	10.487	-	10.487	289.836	-	289.836	300.323	-	300.323	
	Soma	785.674	67.939	853.613	1.262.267	50.196	1.312.463	2.047.941	118.135	2.166.076	
Sólidos a Granel	Açúcar	-	-	-	524.710	-	524.710	524.710	-	524.710	
	Adubo	194.724	-	194.724	-	-	-	194.724	-	194.724	
	Barrilha	37.073	-	37.073	-	-	-	37.073	-	37.073	
	Carvão	166.282	-	166.282	40.865	-	40.865	207.147	-	207.147	
	Enxofre	81.243	-	81.243	-	-	-	81.243	-	81.243	
	Minério	-	-	-	-	-	-	-	-	-	
	Polpa Cítrica Peletizada	-	-	-	10.255	-	10.255	10.255	-	10.255	
	Sal	39.863	26.530	66.393	-	-	-	39.863	26.530	66.393	
	Soja em Grãos	-	-	-	76.140	-	76.140	76.140	-	76.140	
	Soja Peletizada	-	-	-	65.662	-	65.662	65.662	-	65.662	
	Trigo	131.699	-	131.699	-	-	-	131.699	-	131.699	
	Outros	-	-	-	8.918	-	8.918	8.918	-	8.918	
	Soma	650.884	26.530	677.414	726.550	-	726.550	1.377.434	26.530	1.403.964	
Líquidos a Granel	Consumo de Bordo	Óleo Diesel	-	-	-	4.582	1.146	5.728	4.582	1.146	5.728
		Óleo Combustível	-	-	-	87.852	21.963	109.815	87.852	21.963	109.815
		Ácido Fosfórico	23.167	-	23.167	-	-	-	23.167	-	23.167
		Álcool	1.967	-	1.967	66.083	-	66.083	68.050	-	68.050
		Amonia	19.913	-	19.913	-	-	-	19.913	-	19.913
		Coperaf	-	9.850	9.850	-	-	-	-	9.850	9.850
		Estireno	-	301	301	-	-	-	-	301	301
		Gás Liquefeito de Petróleo	-	500	500	-	6.684	6.684	-	7.184	7.184
		Gasolina	-	-	-	15.000	39.446	54.446	15.000	39.446	54.446
		Nafta	-	-	-	-	-	-	-	-	-
		Óleo Combustível	-	-	-	104.670	99.726	204.396	104.670	99.726	204.396
		Óleo de Origem Vegetal	10.267	-	10.267	1.000	-	1.000	11.267	-	11.267
		Óleo Diesel e Gasóleo	-	-	-	-	82.980	82.980	-	82.980	82.980
		Petróleo	-	49.757	49.757	-	-	-	-	49.757	49.757
		Soda Cáustica	42.965	33.471	76.436	-	-	-	42.965	33.471	76.436
		Sucos Cítricos	-	-	-	118.705	-	118.705	118.705	-	118.705
	Xilenos	-	15.975	15.975	-	-	-	-	15.975	15.975	
	Outros	38.689	55.753	94.442	10.608	3.227	13.835	49.297	58.980	108.277	
	Soma	136.968	165.607	302.575	408.500	255.172	663.672	545.468	420.779	966.247	
TOTAL GERAL		1.573.526	260.076	1.833.602	2.397.317	305.368	2.702.685	3.970.843	565.444	4.536.287	