

ESTATÍSTICA MENSAL DE MOVIMENTAÇÃO - JULHO 2006

PORTO DE SANTOS

Codesp

**Companhia Docas
do Estado de
São Paulo**

Administradora e
Autoridade Portuária

**Diretoria
Comercial e de
Desenvolvimento**

Suprintendência de
Desenvolvimento
do Porto

Gerência de
Estudos Tarifários
e Informação

- 01 DESTAQUES E COMENTÁRIOS
- 02 MOVIMENTO NO PORTO DE SANTOS (GRÁFICO)
- 03 MOVIMENTO ACUMULADO NO PORTO DE SANTOS (DEZ ANOS)
- 04 MOVIMENTO NO PORTO DE SANTOS
- 05 COMPARATIVO DOS TOTAIS MOVIMENTADOS NO PORTO DE SANTOS
- 06 MOVIMENTO ACUMULADO ATÉ O MÊS (GRÁFICO)
- 07 EVOLUÇÃO MENSAL DO MOVIMENTO NO PORTO DE SANTOS
- 08 EVOLUÇÃO MENSAL DO MOVIMENTO NO PORTO ORGANIZADO
- 09 MOVIMENTO DE CONTÊINERES NO PORTO DE SANTOS (GRÁFICO)
- 10 MOVIMENTO MENSAL DE CONTÊINERES NO PORTO DE SANTOS - TOTAL
 - 10-a MOVIMENTO MENSAL DE CONTÊINERES NO PORTO DE SANTOS - IMPORTAÇÃO
 - 10-b MOVIMENTO MENSAL DE CONTÊINERES NO PORTO DE SANTOS - EXPORTAÇÃO
- 11 MOVIMENTO ACUMULADO DE CONTÊINERES NO PORTO DE SANTOS – TOTAL
 - 11-a MOVIMENTO ACUMULADO DE CONTÊINERES NO PORTO DE SANTOS – IMPORTAÇÃO
 - 11-b MOVIMENTO ACUMULADO DE CONTÊINERES NO PORTO DE SANTOS – EXPORTAÇÃO
- 12 REEMBARQUE DE CONTÊINERES - MÊS
- 13 REEMBARQUE DE CONTÊINERES - ACUMULADO
- 14 MOVIMENTO PELO SISTEMA “ROLL-ON/ROLL-OFF”
- 15 MOVIMENTO DE EMBARCAÇÕES NO PORTO DE SANTOS
- 16 ATRACAÇÃO DE NAVIOS CARGUEIROS NO PORTO DE SANTOS (ESPERAS)
- 17 CARACTERÍSTICAS DOS NAVIOS QUE ATRACARAM NO MÊS NO PORTO ORGANIZADO
- 18 ÍNDICES DE MOVIMENTAÇÃO NO PORTO ORGANIZADO
- 19 UTILIZAÇÃO DO CAIS NO PORTO DE SANTOS
- 20 MOVIMENTO NOS TERMINAIS DE USO PRIVADO NO PORTO DE SANTOS - NO MÊS
- 21 MOVIMENTO NOS TERMINAIS DE USO PRIVADO NO PORTO DE SANTOS - ACUMULADO
- 22 MOVIMENTO NOS TERMINAIS PRIVATIVOS DO PORTO DE SANTOS - NO MÊS
- 23 MOVIMENTO NOS TERMINAIS PRIVATIVOS DO PORTO DE SANTOS ACUMULADO
- 24 MOVIMENTO GERAL NO PORTO DE SANTOS - NO MÊS
- 25 MOVIMENTO GERAL NO PORTO DE SANTOS - ACUMULADO

DESTAQUES E COMENTÁRIOS

CODESP - fl. 01
ESTATÍSTICA - Jul / 06

▣ **MOVIMENTO MENSAL**

*Julho foi o mês de recorde histórico na movimentação do Porto de Santos, chegando a **7.332.233 t** superando em **403.872 t** o apurado em maio de 2.005, que foi de **6.928.361 t**. Do total geral, no Cais Público foram movimentadas **3.922.469 t**, nos Terminais de Uso Privado **2.935.064 t** e **474.700 t** nos Terminais de Uso Privativo. As importações contribuíram com **1.913.493 t (26,1%)** e as exportações com **5.418.740 t (73,9%)**.*

*Pelo sistema portuário passaram **137.980** unidades de contêineres e estiveram atracados **444** navios. O açúcar continuou sendo a mercadoria de maior movimento (**1.445.742 t**) e a soja em grãos a segunda (**939.951 t**).*

▣ **MOVIMENTO ACUMULADO**

*O acumulado no período também foi o melhor de todos, chegando a marca de **42.528.491 t**, superando o de 2.005 (**42.132.414 t**) em **396.077 t**. Pelo Cais Público passaram **20.891.591 t**, pelos Terminais de Uso Privado **17.245.663 t** e Terminais de Uso Privativo **4.391.237 t**.*

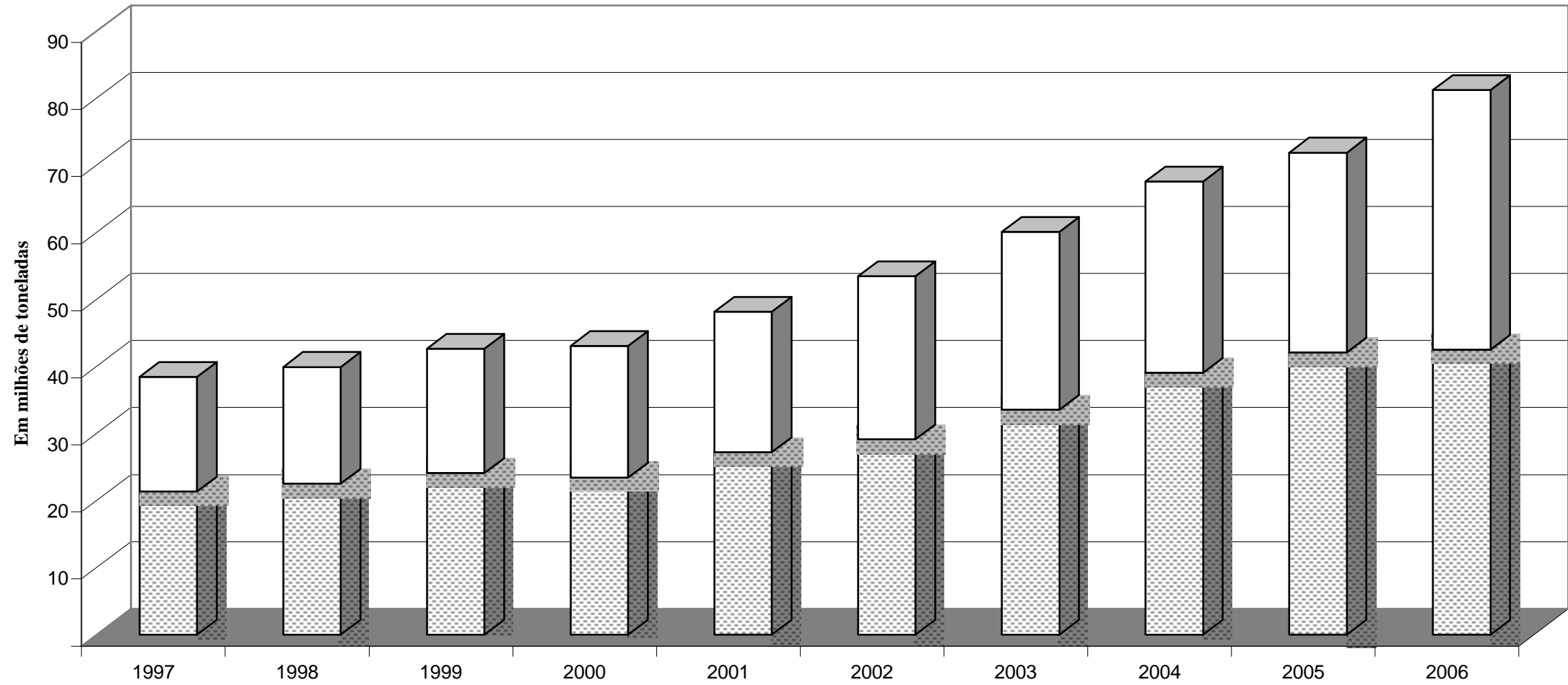
*Passaram pelo sistema portuário **883.398** contêineres e estiveram atracados **3.114** navios. O açúcar foi a mercadoria mais movimentada com **6.453.646 t (719.859 t em sacas)** e a soja em grãos com **5.315.915 t**.*

ooooo0ooooo

Movimento no Porto de Santos

CODESP - fl. 02
ESTATÍSTICA - Jul / 06

Até o mês Total do Ano



Obs.: O total do ano para 2006 é previsto

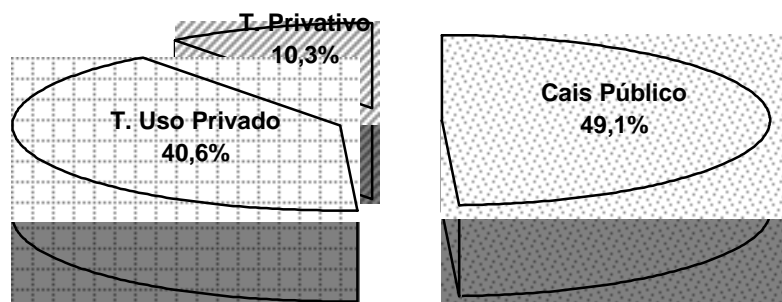
EM		MOVIMENTO ACUMULADO								CODESP - Fl.03			
TONELADAS		PORTO DE SANTOS								ESTATÍSTICA - Jul / 06			
ESPECIFI- CAÇÃO		IMPORTAÇÃO				EXPORTAÇÃO				TOTAL			
		Carga Geral	Sólidos a Granel	Líquidos a Granel	Soma	Carga Geral	Sólidos a Granel	Líquidos a Granel	Soma	Carga Geral	Sólidos a Granel	Líquidos a Granel	Soma
L C O U N R G S O O	1997	2.423.962	4.178.862	1.467.982	8.070.806	3.817.649	2.934.798	1.047.302	7.799.749	6.241.611	7.113.660	2.515.284	15.870.555
	1998	2.718.327	4.482.798	1.091.318	8.292.443	4.064.298	3.474.795	1.242.598	8.781.691	6.782.625	7.957.593	2.333.916	17.074.134
	1999	2.444.312	4.200.506	1.222.466	7.867.284	4.980.364	5.326.543	1.819.946	12.126.853	7.424.676	9.527.049	3.042.412	19.994.137
	2000	3.143.835	4.446.321	1.463.540	9.053.696	3.899.500	4.444.724	1.724.473	10.068.697	7.043.335	8.891.045	3.188.013	19.122.393
	2001	3.034.691	4.746.092	1.439.802	9.220.585	4.337.167	6.796.967	2.571.896	13.706.030	7.371.858	11.543.059	4.011.698	22.926.615
	2002	3.157.352	4.991.334	1.347.624	9.496.310	6.128.824	7.422.069	2.154.080	15.704.973	9.286.176	12.413.403	3.501.704	25.201.283
	2003	3.419.904	5.406.828	1.154.910	9.981.642	6.790.156	9.356.034	2.008.515	18.154.705	10.210.060	14.762.862	3.163.425	28.136.347
	2004	4.326.007	4.965.567	1.310.526	10.602.100	9.489.287	11.082.493	2.033.536	22.605.316	13.815.294	16.048.060	3.344.062	33.207.416
	2005	4.850.970	4.676.350	1.150.774	10.678.094	10.581.800	12.968.723	2.990.749	26.541.272	15.432.770	17.645.073	4.141.523	37.219.366
	2006	5.266.937	4.628.578	1.105.794	11.001.309	10.917.718	11.949.208	3.580.768	26.447.694	16.184.655	16.577.786	4.686.562	37.449.003
C A B O T A G E M	1997	8.713	2.613.808	823.425	3.445.946	48.292	-	1.999.529	2.047.821	57.005	2.613.808	2.822.954	5.493.767
	1998	11.405	2.340.706	836.815	3.188.926	90.077	-	2.203.743	2.293.820	101.482	2.340.706	3.040.558	5.482.746
	1999	29.435	1.397.840	975.678	2.402.953	94.103	-	1.619.047	1.713.150	123.538	1.397.840	2.594.725	4.116.103
	2000	41.091	1.179.396	698.530	1.919.017	110.158	-	2.310.613	2.420.771	151.249	1.179.396	3.009.143	4.339.788
	2001	277.562	1.517.531	651.598	2.446.691	218.020	49.508	1.564.791	1.832.319	495.582	1.567.039	2.216.389	4.279.010
	2002	319.282	792.689	797.678	1.909.649	75.577	-	1.958.847	2.034.424	394.859	792.689	2.756.525	3.944.073
	2003	371.817	612.001	863.255	1.847.073	339.767	-	3.244.940	3.584.707	711.584	612.001	4.108.195	5.431.780
	2004	427.758	402.818	1.043.112	1.873.688	370.618	-	3.599.921	3.970.539	798.376	402.818	4.643.033	5.844.227
	2005	392.531	321.515	851.148	1.565.194	395.920	213.482	2.738.452	3.347.854	788.451	534.997	3.589.600	4.913.048
	2006	659.623	225.687	964.301	1.849.611	647.950	500.810	2.081.117	3.229.877	1.307.573	726.497	3.045.418	5.079.488
T O T A L	1997	2.432.675	6.792.670	2.291.407	11.516.752	3.865.941	2.934.798	3.046.831	9.847.570	6.298.616	9.727.468	5.338.238	21.364.322
	1998	2.729.732	6.823.504	1.928.133	11.481.369	4.154.375	3.474.795	3.446.341	11.075.511	6.884.107	10.298.299	5.374.474	22.556.880
	1999	2.473.747	5.598.346	2.198.144	10.270.237	5.074.467	5.326.543	3.438.993	13.840.003	7.548.214	10.924.889	5.637.137	24.110.240
	2000	3.184.926	5.625.717	2.162.070	10.972.713	4.009.658	4.444.724	4.035.086	12.489.468	7.194.584	10.070.441	6.197.156	23.462.181
	2001	3.312.253	6.263.623	2.091.400	11.667.276	4.555.187	6.846.475	4.136.687	15.538.349	7.867.440	13.110.098	6.228.087	27.205.625
	2002	3.476.634	5.784.023	2.145.302	11.405.959	6.204.401	7.422.069	4.112.927	17.739.397	9.681.035	13.206.092	6.258.229	29.145.356
	2003	3.791.721	6.018.829	2.018.165	11.828.715	7.129.923	9.356.034	5.253.455	21.739.412	10.921.644	15.374.863	7.271.620	33.568.127
	2004	4.753.765	5.368.385	2.353.638	12.475.788	9.859.905	11.082.493	5.633.457	26.575.855	14.613.670	16.450.878	7.987.095	39.051.643
	2005	5.243.501	4.997.865	2.001.922	12.243.288	10.977.720	13.182.205	5.729.201	29.889.126	16.221.221	18.180.070	7.731.123	42.132.414
	2006	5.926.560	4.854.265	2.070.095	12.850.920	11.565.668	12.450.018	5.661.885	29.677.571	17.492.228	17.304.283	7.731.980	42.528.491

EM TONELADAS		MOVIMENTO NO PORTO DE SANTOS								CODESP - fl. 04 ESTATÍSTICA - Jul /06			
ESPECIFICAÇÃO	IMPORTAÇÃO				EXPORTAÇÃO				TOTAL				
	Carga Geral	Sólidos a Granel	Líquidos a Granel	Soma	Carga Geral	Sólidos a Granel	Líquidos a Granel	Soma	Carga Geral	Sólidos a Granel	Líquidos a Granel	Soma	
NO MES													
LONGO CURSO	Cais Público	94.810	343.314	147.409	585.533	450.640	1.549.150	730.969	2.730.759	545.450	1.892.464	878.378	3.316.292
	T. Uso Privado	691.018	-	-	691.018	1.263.424	688.471	-	1.951.895	1.954.442	688.471	-	2.642.913
	T. Privativo	-	316.922	17.105	334.027	49.641	24.629	24.819	99.089	49.641	341.551	41.924	433.116
	SOMA	785.828	660.236	164.514	1.610.578	1.763.705	2.262.250	755.788	4.781.743	2.549.533	2.922.486	920.302	6.392.321
CABOTAGEM	Cais Público	9.580	23.129	137.039	169.748	9.231	-	427.198	436.429	18.811	23.129	564.237	606.177
	T. Uso Privado	92.184	-	-	92.184	105.088	94.879	-	199.967	197.272	94.879	-	292.151
	T. Privativo	-	-	40.983	40.983	-	-	601	601	-	-	41.584	41.584
	SOMA	101.764	23.129	178.022	302.915	114.319	94.879	427.799	636.997	216.083	118.008	605.821	939.912
TOTAL	Cais Público	104.390	366.443	284.448	755.281	459.871	1.549.150	1.158.167	3.167.188	564.261	1.915.593	1.442.615	3.922.469
	T. Uso Privado	783.202	-	-	783.202	1.368.512	783.350	-	2.151.862	2.151.714	783.350	-	2.935.064
	T. Privativo	-	316.922	58.088	375.010	49.641	24.629	25.420	99.690	49.641	341.551	83.508	474.700
	TOTAL	887.592	683.365	342.536	1.913.493	1.878.024	2.357.129	1.183.587	5.418.740	2.765.616	3.040.494	1.526.123	7.332.233
ACUMULADO													
LONGO CURSO	Cais Público	600.721	2.079.329	954.969	3.635.019	2.760.080	8.218.281	3.293.729	14.272.090	3.360.801	10.297.610	4.248.698	17.907.109
	T. Uso Privado	4.666.216	-	-	4.666.216	7.333.271	3.529.326	-	10.862.597	11.999.487	3.529.326	-	15.528.813
	T. Privativo	-	2.549.249	150.825	2.700.074	824.367	201.601	287.039	1.313.007	824.367	2.750.850	437.864	4.013.081
	SOMA	5.266.937	4.628.578	1.105.794	11.001.309	10.917.718	11.949.208	3.580.768	26.447.694	16.184.655	16.577.786	4.686.562	37.449.003
CABOTAGEM	Cais Público	34.234	225.687	608.646	868.567	40.400	-	2.075.515	2.115.915	74.634	225.687	2.684.161	2.984.482
	T. Uso Privado	625.389	-	-	625.389	607.315	484.146	-	1.091.461	1.232.704	484.146	-	1.716.850
	T. Privativo	-	-	355.655	355.655	235	16.664	5.602	22.501	235	16.664	361.257	378.156
	SOMA	659.623	225.687	964.301	1.849.611	647.950	500.810	2.081.117	3.229.877	1.307.573	726.497	3.045.418	5.079.488
TOTAL	Cais Público	634.955	2.305.016	1.563.615	4.503.586	2.800.480	8.218.281	5.369.244	16.388.005	3.435.435	10.523.297	6.932.859	20.891.591
	T. Uso Privado	5.291.605	-	-	5.291.605	7.940.586	4.013.472	-	11.954.058	13.232.191	4.013.472	-	17.245.663
	T. Privativo	-	2.549.249	506.480	3.055.729	824.602	218.265	292.641	1.335.508	824.602	2.767.514	799.121	4.391.237
	TOTAL	5.926.560	4.854.265	2.070.095	12.850.920	11.565.668	12.450.018	5.661.885	29.677.571	17.492.228	17.304.283	7.731.980	42.528.491

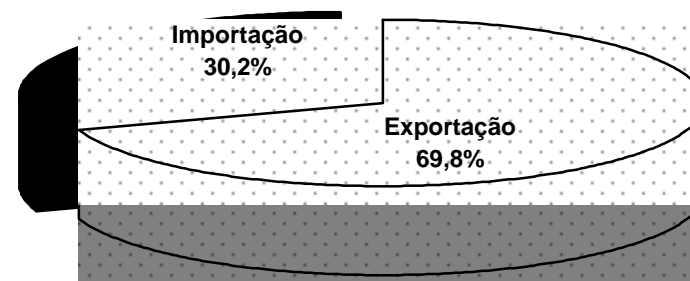
EM TONELADAS		COMPARATIVO DOS TOTAIS MOVIMENTADOS PORTO DE SANTOS						CODESP - fl.05 ESTATÍSTICA - Jul / 06			
Ano	2001	2002	2003	2004	2005	Média 2001/2005	2006	Diferenças			
Mês								2006 - Média	%	2006 - 2005	%
Janeiro	3.318.051	3.389.629	3.613.542	4.736.872	4.841.265	3.979.872	4.536.287	556.415	14	(304.978)	(6)
Fevereiro	3.232.117	2.738.809	3.656.352	4.325.684	5.071.082	3.804.809	5.246.124	1.441.315	38	175.042	3
Março	3.510.464	4.102.839	4.631.212	6.167.602	5.792.804	4.840.984	5.848.603	1.007.619	21	55.799	1
Abril	4.134.974	3.990.042	4.719.997	5.378.562	5.789.368	4.802.589	6.563.281	1.760.692	37	773.913	13
Maio	4.089.212	4.693.535	5.143.484	6.351.975	6.928.361	5.441.313	6.188.356	747.043	14	(740.005)	(11)
Junho	4.135.012	4.822.222	5.723.984	5.782.370	6.881.041	5.468.926	6.813.607	1.344.681	25	(67.434)	(1)
Julho	4.785.795	5.408.280	6.079.556	6.308.578	6.828.493	5.882.140	7.332.233	1.450.093	25	503.740	7
Agosto	-	-	-	-	-	-	-	-	-	-	-
Setembro	-	-	-	-	-	-	-	-	-	-	-
Outubro	-	-	-	-	-	-	-	-	-	-	-
Novembro	-	-	-	-	-	-	-	-	-	-	-
Dezembro	-	-	-	-	-	-	-	-	-	-	-
Total	27.205.625	29.145.356	33.568.127	39.051.643	42.132.414	34.220.633	42.528.491	8.307.858	24	396.077	1
Média Mensal	3.886.518	4.163.622	4.795.447	5.578.806	6.018.916	4.888.662	6.075.499	1.186.837	24	56.582	1

Total Jan / jul 2006 = 42.528.491 toneladas

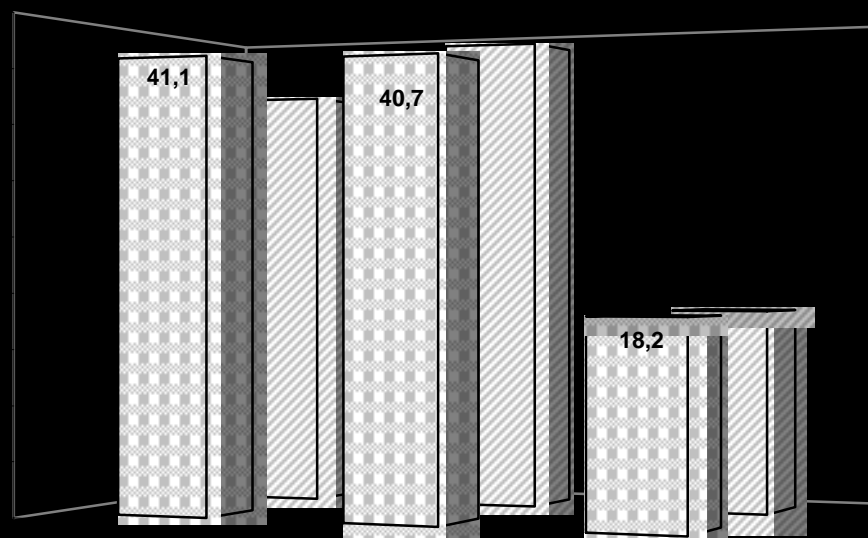
Tipo de Cais



Sentido da Carga



Natureza da Mercadoria



EM TONELADAS	EVOLUÇÃO DA MOVIMENTAÇÃO MENSAL PORTO DE SANTOS									CODESP - fl.07 ESTATISTICA - Jul / 06		
-----------------	---	--	--	--	--	--	--	--	--	--	--	--

MÊS	CARGA GERAL			SÓLIDOS A GRANEL			LÍQUIDOS A GRANEL			TOTAL		
	Longo Curso	Cabotagem	Soma	Longo Curso	Cabotagem	Soma	Longo Curso	Cabotagem	Soma	Longo Curso	Cabotagem	Soma

IMPORTAÇÃO

JANEIRO	785.674	67.939	853.613	650.884	26.530	677.414	136.968	165.607	302.575	1.573.526	260.076	1.833.602
FEVEREIRO	664.354	64.679	729.033	629.981	45.912	675.893	150.333	122.010	272.343	1.444.668	232.601	1.677.269
MARÇO	717.181	88.204	805.385	497.878	-	497.878	129.551	158.317	287.868	1.344.610	246.521	1.591.131
ABRIL	818.305	107.330	925.635	645.126	59.045	704.171	162.508	110.649	273.157	1.625.939	277.024	1.902.963
MAIO	759.583	108.971	868.554	704.760	71.071	775.831	191.692	115.671	307.363	1.656.035	295.713	1.951.748
JUNHO	736.012	120.736	856.748	839.713	-	839.713	170.228	114.025	284.253	1.745.953	234.761	1.980.714
JULHO	785.828	101.764	887.592	660.236	23.129	683.365	164.514	178.022	342.536	1.610.578	302.915	1.913.493
AGOSTO	-	-	-	-	-	-	-	-	-	-	-	-
SETEMBRO	-	-	-	-	-	-	-	-	-	-	-	-
OUTUBRO	-	-	-	-	-	-	-	-	-	-	-	-
NOVEMBRO	-	-	-	-	-	-	-	-	-	-	-	-
DEZEMBRO	-	-	-	-	-	-	-	-	-	-	-	-
TOTAL	5.266.937	659.623	5.926.560	4.628.578	225.687	4.854.265	1.105.794	964.301	2.070.095	11.001.309	1.849.611	12.850.920

EXPORTAÇÃO

JANEIRO	1.262.267	50.196	1.312.463	726.550	-	726.550	408.500	255.172	663.672	2.397.317	305.368	2.702.685
FEVEREIRO	1.581.065	46.601	1.627.666	1.287.501	16.664	1.304.165	391.461	245.563	637.024	3.260.027	308.828	3.568.855
MARÇO	1.523.571	90.471	1.614.042	1.844.108	37.140	1.881.248	449.041	313.141	762.182	3.816.720	440.752	4.257.472
ABRIL	1.510.422	92.115	1.602.537	2.162.319	100.820	2.263.139	402.116	392.526	794.642	4.074.857	585.461	4.660.318
MAIO	1.537.126	122.400	1.659.526	1.683.492	79.729	1.763.221	535.518	278.343	813.861	3.756.136	480.472	4.236.608
JUNHO	1.739.562	131.848	1.871.410	1.982.988	171.578	2.154.566	638.344	168.573	806.917	4.360.894	471.999	4.832.893
JULHO	1.763.705	114.319	1.878.024	2.262.250	94.879	2.357.129	755.788	427.799	1.183.587	4.781.743	636.997	5.418.740
AGOSTO	-	-	-	-	-	-	-	-	-	-	-	-
SETEMBRO	-	-	-	-	-	-	-	-	-	-	-	-
OUTUBRO	-	-	-	-	-	-	-	-	-	-	-	-
NOVEMBRO	-	-	-	-	-	-	-	-	-	-	-	-
DEZEMBRO	-	-	-	-	-	-	-	-	-	-	-	-
TOTAL	10.917.718	647.950	11.565.668	11.949.208	500.810	12.450.018	3.580.768	2.081.117	5.661.885	26.447.694	3.229.877	29.677.571

EM TONELADAS	EVOLUÇÃO DA MOVIMENTAÇÃO MENSAL PORTO ORGANIZADO									CODESP - fl.08 ESTATISTICA - Jul / 06		
-----------------	--	--	--	--	--	--	--	--	--	--	--	--

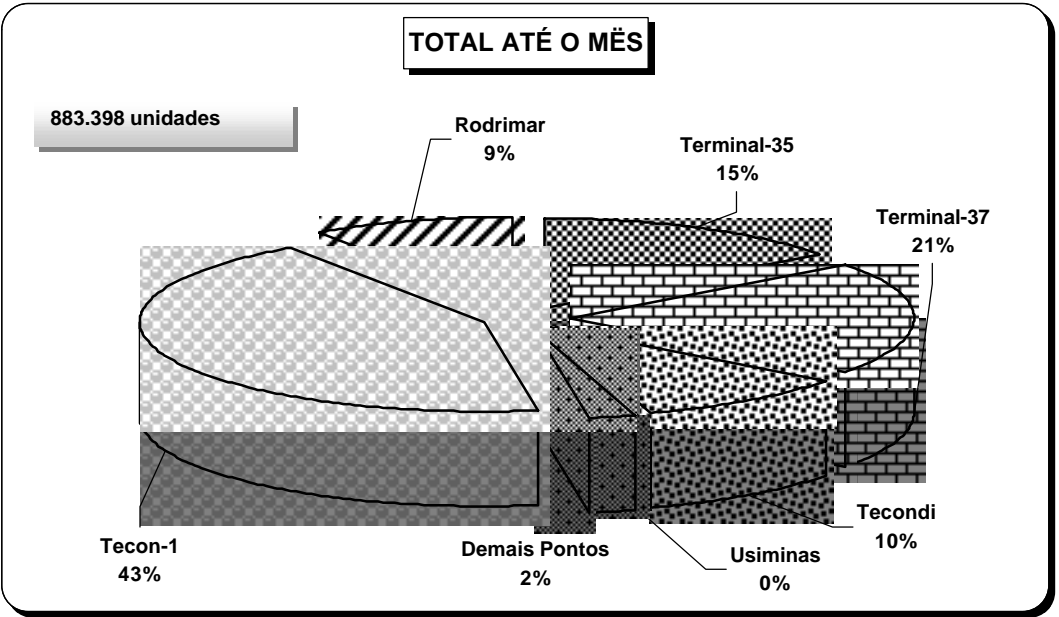
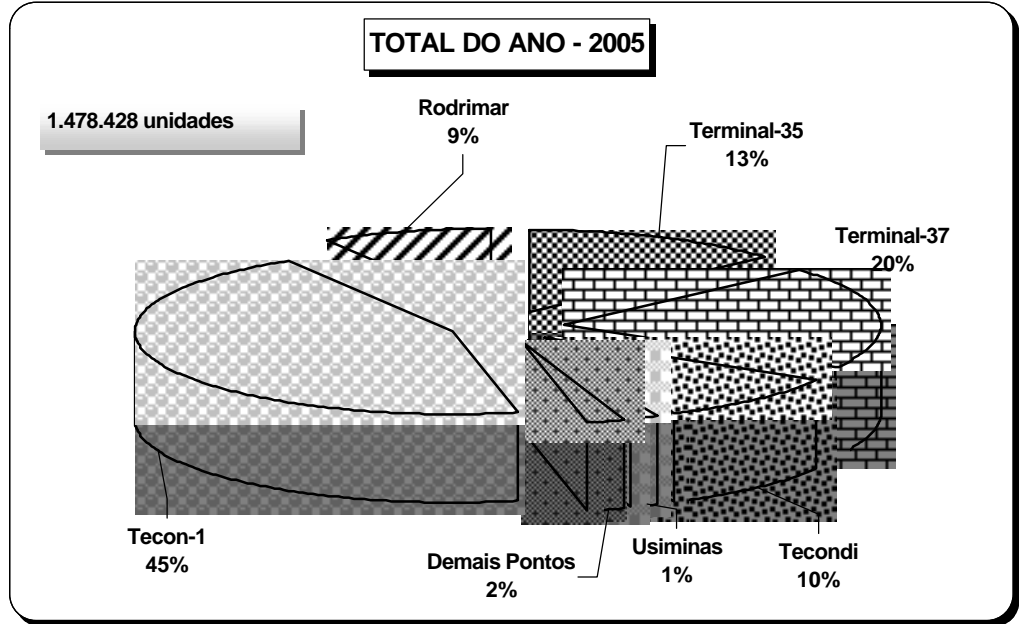
MÊS	CARGA GERAL			SÓLIDOS A GRANEL			LÍQUIDOS A GRANEL			TOTAL		
	Longo Curso	Cabotagem	Soma	Longo Curso	Cabotagem	Soma	Longo Curso	Cabotagem	Soma	Longo Curso	Cabotagem	Soma

IMPORTAÇÃO

JANEIRO	785.674	67.939	853.613	337.459	26.530	363.989	117.758	165.607	283.365	1.240.891	260.076	1.500.967
FEVEREIRO	664.354	64.679	729.033	270.155	45.912	316.067	131.129	122.010	253.139	1.065.638	232.601	1.298.239
MARÇO	717.181	88.204	805.385	184.927	-	184.927	96.367	158.317	254.684	998.475	246.521	1.244.996
ABRIL	818.305	107.330	925.635	262.251	59.045	321.296	153.908	110.649	264.557	1.234.464	277.024	1.511.488
MAIO	759.583	108.971	868.554	371.490	71.071	442.561	163.976	115.671	279.647	1.295.049	295.713	1.590.762
JUNHO	736.012	120.736	856.748	309.733	-	309.733	159.088	114.025	273.113	1.204.833	234.761	1.439.594
JULHO	785.828	101.764	887.592	343.314	23.129	366.443	147.934	178.022	325.956	1.277.076	302.915	1.579.991
AGOSTO	-	-	-	-	-	-	-	-	-	-	-	-
SETEMBRO	-	-	-	-	-	-	-	-	-	-	-	-
OUTUBRO	-	-	-	-	-	-	-	-	-	-	-	-
NOVEMBRO	-	-	-	-	-	-	-	-	-	-	-	-
DEZEMBRO	-	-	-	-	-	-	-	-	-	-	-	-
TOTAL	5.266.937	659.623	5.926.560	2.079.329	225.687	2.305.016	970.160	964.301	1.934.461	8.316.426	1.849.611	10.166.037

EXPORTAÇÃO

JANEIRO	1.188.603	50.196	1.238.799	685.685	-	685.685	408.500	255.172	663.672	2.282.788	305.368	2.588.156
FEVEREIRO	1.392.528	46.601	1.439.129	1.287.501	-	1.287.501	391.461	245.563	637.024	3.071.490	292.164	3.363.654
MARÇO	1.388.487	90.471	1.478.958	1.844.108	37.140	1.881.248	449.041	313.141	762.182	3.681.636	440.752	4.122.388
ABRIL	1.398.558	91.880	1.490.438	2.118.948	100.820	2.219.768	402.116	392.526	794.642	3.919.622	585.226	4.504.848
MAIO	1.370.690	122.400	1.493.090	1.648.985	79.729	1.728.714	535.518	278.343	813.861	3.555.193	480.472	4.035.665
JUNHO	1.640.421	131.848	1.772.269	1.972.426	171.578	2.144.004	638.344	168.573	806.917	4.251.191	471.999	4.723.190
JULHO	1.714.064	114.319	1.828.383	2.262.250	94.879	2.357.129	755.788	427.799	1.183.587	4.732.102	636.997	5.369.099
AGOSTO	-	-	-	-	-	-	-	-	-	-	-	-
SETEMBRO	-	-	-	-	-	-	-	-	-	-	-	-
OUTUBRO	-	-	-	-	-	-	-	-	-	-	-	-
NOVEMBRO	-	-	-	-	-	-	-	-	-	-	-	-
DEZEMBRO	-	-	-	-	-	-	-	-	-	-	-	-
TOTAL	10.093.351	647.715	10.741.066	11.819.903	484.146	12.304.049	3.580.768	2.081.117	5.661.885	25.494.022	3.212.978	28.707.000



EM UNIDADES E TONELADAS	MOVIMENTO MENSAL DE CONTÊINERES Porto de Santos															CODESP - fl.10 ESTATÍSTICA - Jul / 06		
----------------------------	--	--	--	--	--	--	--	--	--	--	--	--	--	--	--	--	--	--

Total

Local	No Porto Organizado														Fora do Porto Organizado		Total		
	Tecon-1		Terminal 37		Terminal 35		Tecondi		Rodrimar		Demais Pontos		Soma		Usiminas		Quant	TEU	Peso
	Quant	Peso	Quant	Peso	Quant	Peso	Quant	Peso	Quant	Peso	Quant	Peso	Quant	Peso	Quant	Peso			

Longo Curso

Cheios	20	24.667	497.874	6.693	145.006	7.909	160.039	4.597	92.105	3.698	76.924	781	17.307	48.345	989.255	-	-	48.345	48.345	989.255
	40	22.391	491.746	7.315	159.133	9.346	187.153	5.525	115.170	4.505	97.160	518	13.149	49.600	1.063.511	-	-	49.600	99.200	1.063.511
	Soma	47.058	989.620	14.008	304.139	17.255	347.192	10.122	207.275	8.203	174.084	1.299	30.456	97.945	2.052.766	-	-	97.945	147.545	2.052.766
Vazios	20	8.415	19.504	683	1.788	1.294	3.069	1.969	4.407	744	1.775	151	337	13.256	30.880	-	-	13.256	13.256	30.880
	40	7.790	30.962	1.063	4.583	1.581	6.648	2.200	8.824	1.685	7.359	459	1.930	14.778	60.306	-	-	14.778	29.556	60.306
	Soma	16.205	50.466	1.746	6.371	2.875	9.717	4.169	13.231	2.429	9.134	610	2.267	28.034	91.186	-	-	28.034	42.812	91.186
Total	20	33.082	517.378	7.376	146.794	9.203	163.108	6.566	96.512	4.442	78.699	932	17.644	61.601	1.020.135	-	-	61.601	61.601	1.020.135
	40	30.181	522.708	8.378	163.716	10.927	193.801	7.725	123.994	6.190	104.519	977	15.079	64.378	1.123.817	-	-	64.378	128.756	1.123.817
	Soma	63.263	1.040.086	15.754	310.510	20.130	356.909	14.291	220.506	10.632	183.218	1.909	32.723	125.979	2.143.952	-	-	125.979	190.357	2.143.952

Cabotagem

Cheios	20	1.844	39.180	363	7.627	600	12.232	-	-	145	3.766	291	7.779	3.243	70.584	-	-	3.243	3.243	70.584
	40	4.296	87.996	823	20.883	821	19.867	-	-	140	3.495	196	3.350	6.276	135.591	-	-	6.276	12.552	135.591
	Soma	6.140	127.176	1.186	28.510	1.421	32.099	-	-	285	7.261	487	11.129	9.519	206.175	-	-	9.519	15.795	206.175
Vazios	20	500	1.163	164	487	150	385	-	-	35	80	-	-	849	2.115	-	-	849	849	2.115
	40	356	1.399	371	2.246	831	3.807	-	-	21	125	54	216	1.633	7.793	-	-	1.633	3.266	7.793
	Soma	856	2.562	535	2.733	981	4.192	-	-	56	205	54	216	2.482	9.908	-	-	2.482	4.115	9.908
Total	20	2.344	40.343	527	8.114	750	12.617	-	-	180	3.846	291	7.779	4.092	72.699	-	-	4.092	4.092	72.699
	40	4.652	89.395	1.194	23.129	1.652	23.674	-	-	161	3.620	250	3.566	7.909	143.384	-	-	7.909	15.818	143.384
	Soma	6.996	129.738	1.721	31.243	2.402	36.291	-	-	341	7.466	541	11.345	12.001	216.083	-	-	12.001	19.910	216.083

Total

Cheios	20	26.511	537.054	7.056	152.633	8.509	172.271	4.597	92.105	3.843	80.690	1.072	25.086	51.588	1.059.839	-	-	51.588	51.588	1.059.839
	40	26.687	579.742	8.138	180.016	10.167	207.020	5.525	115.170	4.645	100.655	714	16.499	55.876	1.199.102	-	-	55.876	111.752	1.199.102
	Soma	53.198	1.116.796	15.194	332.649	18.676	379.291	10.122	207.275	8.488	181.345	1.786	41.585	107.464	2.258.941	-	-	107.464	163.340	2.258.941
Vazios	20	8.915	20.667	847	2.275	1.444	3.454	1.969	4.407	779	1.855	151	337	14.105	32.995	-	-	14.105	14.105	32.995
	40	8.146	32.361	1.434	6.829	2.412	10.455	2.200	8.824	1.706	7.484	513	2.146	16.411	68.099	-	-	16.411	32.822	68.099
	Soma	17.061	53.028	2.281	9.104	3.856	13.909	4.169	13.231	2.485	9.339	664	2.483	30.516	101.094	-	-	30.516	46.927	101.094
Total	20	35.426	557.721	7.903	154.908	9.953	175.725	6.566	96.512	4.622	82.545	1.223	25.423	65.693	1.092.834	-	-	65.693	65.693	1.092.834
	40	34.833	612.103	9.572	186.845	12.579	217.475	7.725	123.994	6.351	108.139	1.227	18.645	72.287	1.267.201	-	-	72.287	144.574	1.267.201
	Soma	70.259	1.169.824	17.475	341.753	22.532	393.200	14.291	220.506	10.973	190.684	2.450	44.068	137.980	2.360.035	-	-	137.980	210.267	2.360.035

EM UNIDADES E TONELADAS	MOVIMENTO MENSAL DE CONTÊINERES Porto de Santos	CODESP - fl.10-A ESTATÍSTICA - Jul / 06
----------------------------	--	--

IMPORTAÇÃO

Local	No Porto Organizado														Fora do Porto Organizado		Total		
	Tecon-1		Terminal 37		Terminal 35		Tecondi		Rodrimar		Demais Pontos		Soma		Usiminas		Quant	TEU	Peso
	Quant	Peso	Quant	Peso	Quant	Peso	Quant	Peso	Quant	Peso	Quant	Peso	Quant	Peso	Quant	Peso			

Longo Curso

Cheios	20	8.798	162.195	1.969	35.181	3.769	65.381	1.667	28.554	1.532	28.792	65	900	17.800	321.003	-	-	17.800	17.800	321.003
	40	7.754	155.889	2.447	47.540	4.222	79.303	2.446	50.306	1.510	31.277	182	4.417	18.561	368.732	-	-	18.561	37.122	368.732
	Soma	16.552	318.084	4.416	82.721	7.991	144.684	4.113	78.860	3.042	60.069	247	5.317	36.361	689.735	-	-	36.361	54.922	689.735
Vazios	20	7.270	16.910	589	1.383	1.276	2.945	1.743	3.877	619	1.494	95	214	11.592	26.823	-	-	11.592	11.592	26.823
	40	6.043	24.029	1.063	4.583	1.510	6.194	1.440	5.773	1.517	6.635	451	1.871	12.024	49.085	-	-	12.024	24.048	49.085
	Soma	13.313	40.939	1.652	5.966	2.786	9.139	3.183	9.650	2.136	8.129	546	2.085	23.616	75.908	-	-	23.616	35.640	75.908
Total	20	16.068	179.105	2.558	36.564	5.045	68.326	3.410	32.431	2.151	30.286	160	1.114	29.392	347.826	-	-	29.392	29.392	347.826
	40	13.797	179.918	3.510	52.123	5.732	85.497	3.886	56.079	3.027	37.912	633	6.288	30.585	417.817	-	-	30.585	61.170	417.817
	Soma	29.865	359.023	6.068	88.687	10.777	153.823	7.296	88.510	5.178	68.198	793	7.402	59.977	765.643	-	-	59.977	90.562	765.643

Cabotagem

Cheios	20	753	14.786	175	4.041	307	6.593	-	-	57	1.553	168	4.614	1.460	31.587	-	-	1.460	1.460	31.587
	40	2.320	40.244	414	11.164	431	10.714	-	-	72	1.927	48	1.423	3.285	65.472	-	-	3.285	6.570	65.472
	Soma	3.073	55.030	589	15.205	738	17.307	-	-	129	3.480	216	6.037	4.745	97.059	-	-	4.745	8.030	97.059
Vazios	20	289	673	101	252	95	215	-	-	1	2	-	-	486	1.142	-	-	486	486	1.142
	40	296	1.162	113	469	429	1.871	-	-	1	45	4	16	843	3.563	-	-	843	1.686	3.563
	Soma	585	1.835	214	721	524	2.086	-	-	2	47	4	16	1.329	4.705	-	-	1.329	2.172	4.705
Total	20	1.042	15.459	276	4.293	402	6.808	-	-	58	1.555	168	4.614	1.946	32.729	-	-	1.946	1.946	32.729
	40	2.616	41.406	527	11.633	860	12.585	-	-	73	1.972	52	1.439	4.128	69.035	-	-	4.128	8.256	69.035
	Soma	3.658	56.865	803	15.926	1.262	19.393	-	-	131	3.527	220	6.053	6.074	101.764	-	-	6.074	10.202	101.764

Total

Cheios	20	9.551	176.981	2.144	39.222	4.076	71.974	1.667	28.554	1.589	30.345	233	5.514	19.260	352.590	-	-	19.260	19.260	352.590
	40	10.074	196.133	2.861	58.704	4.653	90.017	2.446	50.306	1.582	33.204	230	5.840	21.846	434.204	-	-	21.846	43.692	434.204
	Soma	19.625	373.114	5.005	97.926	8.729	161.991	4.113	78.860	3.171	63.549	463	11.354	41.106	786.794	-	-	41.106	62.952	786.794
Vazios	20	7.559	17.583	690	1.635	1.371	3.160	1.743	3.877	620	1.496	95	214	12.078	27.965	-	-	12.078	12.078	27.965
	40	6.339	25.191	1.176	5.052	1.939	8.065	1.440	5.773	1.518	6.680	455	1.887	12.867	52.648	-	-	12.867	25.734	52.648
	Soma	13.898	42.774	1.866	6.687	3.310	11.225	3.183	9.650	2.138	8.176	550	2.101	24.945	80.613	-	-	24.945	37.812	80.613
Total	20	17.110	194.564	2.834	40.857	5.447	75.134	3.410	32.431	2.209	31.841	328	5.728	31.338	380.555	-	-	31.338	31.338	380.555
	40	16.413	221.324	4.037	63.756	6.592	98.082	3.886	56.079	3.100	39.884	685	7.727	34.713	486.852	-	-	34.713	69.426	486.852
	Soma	33.523	415.888	6.871	104.613	12.039	173.216	7.296	88.510	5.309	71.725	1.013	13.455	66.051	867.407	-	-	66.051	100.764	867.407

EM UNIDADES E TONELADAS	MOVIMENTO MENSAL DE CONTÊINERES Porto de Santos	CODESP - fl.10-B ESTATÍSTICA - Jul / 06
----------------------------	--	--

EXPORTAÇÃO

Local	No Porto Organizado														Fora do Porto Organizado		Total		
	Tecon-1		Terminal 37		Terminal 35		Tecondi		Rodrimar		Demais Pontos		Soma		Usiminas		Quant	TEU	Peso
	Quant	Peso	Quant	Peso	Quant	Peso	Quant	Peso	Quant	Peso	Quant	Peso	Quant	Peso	Quant	Peso			

Longo Curso

Cheios	20	15.869	335.679	4.724	109.825	4.140	94.658	2.930	63.551	2.166	48.132	716	16.407	30.545	668.252	-	-	30.545	30.545	668.252
	40	14.637	335.857	4.868	111.593	5.124	107.850	3.079	64.864	2.995	65.883	336	8.732	31.039	694.779	-	-	31.039	62.078	694.779
	Soma	30.506	671.536	9.592	221.418	9.264	202.508	6.009	128.415	5.161	114.015	1.052	25.139	61.584	1.363.031	-	-	61.584	92.623	1.363.031
Vazios	20	1.145	2.594	94	405	18	124	226	530	125	281	56	123	1.664	4.057	-	-	1.664	1.664	4.057
	40	1.747	6.933	-	-	71	454	760	3.051	168	724	8	59	2.754	11.221	-	-	2.754	5.508	11.221
	Soma	2.892	9.527	94	405	89	578	986	3.581	293	1.005	64	182	4.418	15.278	-	-	4.418	7.172	15.278
Total	20	17.014	338.273	4.818	110.230	4.158	94.782	3.156	64.081	2.291	48.413	772	16.530	32.209	672.309	-	-	32.209	32.209	672.309
	40	16.384	342.790	4.868	111.593	5.195	108.304	3.839	67.915	3.163	66.607	344	8.791	33.793	706.000	-	-	33.793	67.586	706.000
	Soma	33.398	681.063	9.686	221.823	9.353	203.086	6.995	131.996	5.454	115.020	1.116	25.321	66.002	1.378.309	-	-	66.002	99.795	1.378.309

Cabotagem

Cheios	20	1.091	24.394	188	3.586	293	5.639	-	-	88	2.213	123	3.165	1.783	38.997	-	-	1.783	1.783	38.997
	40	1.976	47.752	409	9.719	390	9.153	-	-	68	1.568	148	1.927	2.991	70.119	-	-	2.991	5.982	70.119
	Soma	3.067	72.146	597	13.305	683	14.792	-	-	156	3.781	271	5.092	4.774	109.116	-	-	4.774	7.765	109.116
Vazios	20	211	490	63	235	55	170	-	-	34	78	-	-	363	973	-	-	363	363	973
	40	60	237	258	1.777	402	1.936	-	-	20	80	50	200	790	4.230	-	-	790	1.580	4.230
	Soma	271	727	321	2.012	457	2.106	-	-	54	158	50	200	1.153	5.203	-	-	1.153	1.943	5.203
Total	20	1.302	24.884	251	3.821	348	5.809	-	-	122	2.291	123	3.165	2.146	39.970	-	-	2.146	2.146	39.970
	40	2.036	47.989	667	11.496	792	11.089	-	-	88	1.648	198	2.127	3.781	74.349	-	-	3.781	7.562	74.349
	Soma	3.338	72.873	918	15.317	1.140	16.898	-	-	210	3.939	321	5.292	5.927	114.319	-	-	5.927	9.708	114.319

Total

Cheios	20	16.960	360.073	4.912	113.411	4.433	100.297	2.930	63.551	2.254	50.345	839	19.572	32.328	707.249	-	-	32.328	32.328	707.249
	40	16.613	383.609	5.277	121.312	5.514	117.003	3.079	64.864	3.063	67.451	484	10.659	34.030	764.898	-	-	34.030	68.060	764.898
	Soma	33.573	743.682	10.189	234.723	9.947	217.300	6.009	128.415	5.317	117.796	1.323	30.231	66.358	1.472.147	-	-	66.358	100.388	1.472.147
Vazios	20	1.356	3.084	157	640	73	294	226	530	159	359	56	123	2.027	5.030	-	-	2.027	2.027	5.030
	40	1.807	7.170	258	1.777	473	2.390	760	3.051	188	804	58	259	3.544	15.451	-	-	3.544	7.088	15.451
	Soma	3.163	10.254	415	2.417	546	2.684	986	3.581	347	1.163	114	382	5.571	20.481	-	-	5.571	9.115	20.481
Total	20	18.316	363.157	5.069	114.051	4.506	100.591	3.156	64.081	2.413	50.704	895	19.695	34.355	712.279	-	-	34.355	34.355	712.279
	40	18.420	390.779	5.535	123.089	5.987	119.393	3.839	67.915	3.251	68.255	542	10.918	37.574	780.349	-	-	37.574	75.148	780.349
	Soma	36.736	753.936	10.604	237.140	10.493	219.984	6.995	131.996	5.664	118.959	1.437	30.613	71.929	1.492.628	-	-	71.929	109.503	1.492.628

EM UNIDADES E TONELADAS	MOVIMENTO ACUMULADO DE CONTÊINERES Porto de Santos	CODESP - fl.11 ESTATÍSTICA - Jul / 06
----------------------------	---	--

Total

Local	No Porto Organizado														Fora do Porto Organizado		Total		
	Tecon-1		Terminal 37		Terminal 35		Tecondi		Rodrimar		Demais Pontos		Soma		Usiminas		Quant	TEU	Peso
	Quant	Peso	Quant	Peso	Quant	Peso	Quant	Peso	Quant	Peso	Quant	Peso	Quant	Peso	Quant	Peso			

Longo Curso

Cheios	20	129.102	2.569.434	61.955	1.264.587	46.415	958.589	28.161	565.488	25.460	526.397	6.840	148.433	297.933	6.032.928	-	-	297.933	297.933	6.032.928
	40	129.511	2.841.839	71.083	1.499.975	49.593	1.007.004	32.216	654.858	28.034	616.906	5.806	126.364	316.243	6.746.946	-	-	316.243	632.486	6.746.946
	Soma	258.613	5.411.273	133.038	2.764.562	96.008	1.965.593	60.377	1.220.346	53.494	1.143.303	12.646	274.797	614.176	12.779.874	-	-	614.176	930.419	12.779.874
Vazios	20	36.021	84.877	12.300	28.018	10.871	28.337	12.383	30.426	11.977	27.411	3.717	8.460	87.269	207.529	10	27	87.279	87.279	207.556
	40	43.988	176.754	18.241	79.444	11.913	55.274	14.648	61.109	14.782	65.441	3.182	14.248	106.754	452.270	-	-	106.754	213.508	452.270
	Soma	80.009	261.631	30.541	107.462	22.784	83.611	27.031	91.535	26.759	92.852	6.899	22.708	194.023	659.799	10	27	194.033	300.787	659.826
Total	20	165.123	2.654.311	74.255	1.292.605	57.286	986.926	40.544	595.914	37.437	553.808	10.557	156.893	385.202	6.240.457	10	27	385.212	385.212	6.240.484
	40	173.499	3.018.593	89.324	1.579.419	61.506	1.062.278	46.864	715.967	42.816	682.347	8.988	140.612	422.997	7.199.216	-	-	422.997	845.994	7.199.216
	Soma	338.622	5.672.904	163.579	2.872.024	118.792	2.049.204	87.408	1.311.881	80.253	1.236.155	19.545	297.505	808.199	13.439.673	10	27	808.209	1.231.206	13.439.700

Cabotagem

Cheios	20	12.016	246.758	3.251	60.134	2.794	57.801	-	-	998	26.495	624	16.550	19.683	407.738	-	-	19.683	19.683	407.738
	40	24.228	505.532	8.085	175.566	4.996	119.834	-	-	919	19.811	397	7.789	38.625	828.532	-	-	38.625	77.250	828.532
	Soma	36.244	752.290	11.336	235.700	7.790	177.635	-	-	1.917	46.306	1.021	24.339	58.308	1.236.270	-	-	58.308	96.933	1.236.270
Vazios	20	2.527	5.944	2.344	8.257	2.149	8.385	-	-	676	1.548	66	152	7.762	24.286	-	-	7.762	7.762	24.286
	40	2.292	9.137	4.098	24.442	2.265	10.914	-	-	356	1.477	108	435	9.119	46.405	-	-	9.119	18.238	46.405
	Soma	4.819	15.081	6.442	32.699	4.414	19.299	-	-	1.032	3.025	174	587	16.881	70.691	-	-	16.881	26.000	70.691
Total	20	14.543	252.702	5.595	68.391	4.943	66.186	-	-	1.674	28.043	690	16.702	27.445	432.024	-	-	27.445	27.445	432.024
	40	26.520	514.669	12.183	200.008	7.261	130.748	-	-	1.275	21.288	505	8.224	47.744	874.937	-	-	47.744	95.488	874.937
	Soma	41.063	767.371	17.778	268.399	12.204	196.934	-	-	2.949	49.331	1.195	24.926	75.189	1.306.961	-	-	75.189	122.933	1.306.961

Total

Cheios	20	141.118	2.816.192	65.206	1.324.721	49.209	1.016.390	28.161	565.488	26.458	552.892	7.464	164.983	317.616	6.440.666	-	-	317.616	317.616	6.440.666
	40	153.739	3.347.371	79.168	1.675.541	54.589	1.126.838	32.216	654.858	28.953	636.717	6.203	134.153	354.868	7.575.478	-	-	354.868	709.736	7.575.478
	Soma	294.857	6.163.563	144.374	3.000.262	103.798	2.143.228	60.377	1.220.346	55.411	1.189.609	13.667	299.136	672.484	14.016.144	-	-	672.484	1.027.352	14.016.144
Vazios	20	38.548	90.821	14.644	36.275	13.020	36.722	12.383	30.426	12.653	28.959	3.783	8.612	95.031	231.815	10	27	95.041	95.041	231.842
	40	46.280	185.891	22.339	103.886	14.178	66.188	14.648	61.109	15.138	66.918	3.290	14.683	115.873	498.675	-	-	115.873	231.746	498.675
	Soma	84.828	276.712	36.983	140.161	27.198	102.910	27.031	91.535	27.791	95.877	7.073	23.295	210.904	730.490	10	27	210.914	326.787	730.517
Total	20	179.666	2.907.013	79.850	1.360.996	62.229	1.053.112	40.544	595.914	39.111	581.851	11.247	173.595	412.647	6.672.481	10	27	412.657	412.657	6.672.508
	40	200.019	3.533.262	101.507	1.779.427	68.767	1.193.026	46.864	715.967	44.091	703.635	9.493	148.836	470.741	8.074.153	-	-	470.741	941.482	8.074.153
	Soma	379.685	6.440.275	181.357	3.140.423	130.996	2.246.138	87.408	1.311.881	83.202	1.285.486	20.740	322.431	883.388	14.746.634	10	27	883.398	1.354.139	14.746.661

EM UNIDADES E TONELADAS	MOVIMENTO ACUMULADO DE CONTÊINERES Porto de Santos	CODESP - fl.11-A ESTATÍSTICA - Jul / 06
----------------------------	---	--

IMPORTAÇÃO

Local	No Porto Organizado														Fora do Porto Organizado		Total			
	Tecon-1		Terminal 37		Terminal 35		Tecondi		Rodrimar		Demais Pontos		Soma		Usiminas		Quant	TEU	Peso	
	Quant	Peso	Quant	Peso	Quant	Peso	Quant	Peso	Quant	Peso	Quant	Peso	Quant	Peso	Quant	Peso				
Longo Curso																				
Cheios	20	55.794	1.032.446	26.191	460.853	16.771	302.126	9.814	166.535	8.754	168.264	1.251	22.657	118.575	2.152.881	-	-	118.575	118.575	2.152.881
	40	53.857	1.100.906	29.664	577.313	17.934	360.320	14.031	268.699	9.601	206.563	1.303	30.843	126.390	2.544.644	-	-	126.390	252.780	2.544.644
	Soma	109.651	2.133.352	55.855	1.038.166	34.705	662.446	23.845	435.234	18.355	374.827	2.554	53.500	244.965	4.697.525	-	-	244.965	371.355	4.697.525
Vazios	20	28.231	67.163	9.830	21.932	9.205	20.399	10.818	25.218	10.648	24.311	3.229	7.343	71.961	166.366	-	-	71.961	71.961	166.366
	40	32.214	129.832	13.376	54.403	7.876	31.536	9.691	39.220	12.030	53.501	2.586	10.944	77.773	319.436	-	-	77.773	155.546	319.436
	Soma	60.445	196.995	23.206	76.335	17.081	51.935	20.509	64.438	22.678	77.812	5.815	18.287	149.734	485.802	-	-	149.734	227.507	485.802
Total	20	84.025	1.099.609	36.021	482.785	25.976	322.525	20.632	191.753	19.402	192.575	4.480	30.000	190.536	2.319.247	-	-	190.536	190.536	2.319.247
	40	86.071	1.230.738	43.040	631.716	25.810	391.856	23.722	307.919	21.631	260.064	3.889	41.787	204.163	2.864.080	-	-	204.163	408.326	2.864.080
	Soma	170.096	2.330.347	79.061	1.114.501	51.786	714.381	44.354	499.672	41.033	452.639	8.369	71.787	394.699	5.183.327	-	-	394.699	598.862	5.183.327
Cabotagem																				
Cheios	20	6.246	119.599	1.556	27.808	1.607	34.458	-	-	469	12.827	315	8.833	10.193	203.525	-	-	10.193	10.193	203.525
	40	13.088	242.808	4.747	99.406	2.890	68.222	-	-	335	8.325	107	2.807	21.167	421.568	-	-	21.167	42.334	421.568
	Soma	19.334	362.407	6.303	127.214	4.497	102.680	-	-	804	21.152	422	11.640	31.360	625.093	-	-	31.360	52.527	625.093
Vazios	20	1.798	4.182	1.468	4.090	544	1.415	-	-	101	226	4	9	3.915	9.922	-	-	3.915	3.915	9.922
	40	1.950	7.682	1.920	10.326	1.264	5.393	-	-	282	1.181	6	26	5.422	24.608	-	-	5.422	10.844	24.608
	Soma	3.748	11.864	3.388	14.416	1.808	6.808	-	-	383	1.407	10	35	9.337	34.530	-	-	9.337	14.759	34.530
Total	20	8.044	123.781	3.024	31.898	2.151	35.873	-	-	570	13.053	319	8.842	14.108	213.447	-	-	14.108	14.108	213.447
	40	15.038	250.490	6.667	109.732	4.154	73.615	-	-	617	9.506	113	2.833	26.589	446.176	-	-	26.589	53.178	446.176
	Soma	23.082	374.271	9.691	141.630	6.305	109.488	-	-	1.187	22.559	432	11.675	40.697	659.623	-	-	40.697	67.286	659.623
Total																				
Cheios	20	62.040	1.152.045	27.747	488.661	18.378	336.584	9.814	166.535	9.223	181.091	1.566	31.490	128.768	2.356.406	-	-	128.768	128.768	2.356.406
	40	66.945	1.343.714	34.411	676.719	20.824	428.542	14.031	268.699	9.936	214.888	1.410	33.650	147.557	2.966.212	-	-	147.557	295.114	2.966.212
	Soma	128.985	2.495.759	62.158	1.165.380	39.202	765.126	23.845	435.234	19.159	395.979	2.976	65.140	276.325	5.322.618	-	-	276.325	423.882	5.322.618
Vazios	20	30.029	71.345	11.298	26.022	9.749	21.814	10.818	25.218	10.749	24.537	3.233	7.352	75.876	176.288	-	-	75.876	75.876	176.288
	40	34.164	137.514	15.296	64.729	9.140	36.929	9.691	39.220	12.312	54.682	2.592	10.970	83.195	344.044	-	-	83.195	166.390	344.044
	Soma	64.193	208.859	26.594	90.751	18.889	58.743	20.509	64.438	23.061	79.219	5.825	18.322	159.071	520.332	-	-	159.071	242.266	520.332
Total	20	92.069	1.223.390	39.045	514.683	28.127	358.398	20.632	191.753	19.972	205.628	4.799	38.842	204.644	2.532.694	-	-	204.644	204.644	2.532.694
	40	101.109	1.481.228	49.707	741.448	29.964	465.471	23.722	307.919	22.248	269.570	4.002	44.620	230.752	3.310.256	-	-	230.752	461.504	3.310.256
	Soma	193.178	2.704.618	88.752	1.256.131	58.091	823.869	44.354	499.672	42.220	475.198	8.801	83.462	435.396	5.842.950	-	-	435.396	666.148	5.842.950

EM UNIDADES E TONELADAS	MOVIMENTO ACUMULADO DE CONTÊINERES Porto de Santos	CODESP - fl.11-B ESTATÍSTICA - Jul / 06
----------------------------	---	--

EXPORTAÇÃO

Local	No Porto Organizado														Fora do Porto Organizado		Total		
	Tecon-1		Terminal 37		Terminal 35		Tecondi		Rodrimar		Demais Pontos		Soma		Usiminas		Quant	TEU	Peso
	Quant	Peso	Quant	Peso	Quant	Peso	Quant	Peso	Quant	Peso	Quant	Peso	Quant	Peso	Quant	Peso			

Longo Curso

Cheios	20	73.308	1.536.988	35.764	803.734	29.644	656.463	18.347	398.953	16.706	358.133	5.589	125.776	179.358	3.880.047	-	-	179.358	179.358	3.880.047
	40	75.654	1.740.933	41.419	922.662	31.659	646.684	18.185	386.159	18.433	410.343	4.503	95.521	189.853	4.202.302	-	-	189.853	379.706	4.202.302
	Soma	148.962	3.277.921	77.183	1.726.396	61.303	1.303.147	36.532	785.112	35.139	768.476	10.092	221.297	369.211	8.082.349	-	-	369.211	559.064	8.082.349
Vazios	20	7.790	17.714	2.470	6.086	1.666	7.938	1.565	5.208	1.329	3.100	488	1.117	15.308	41.163	10	27	15.318	15.318	41.190
	40	11.774	46.922	4.865	25.041	4.037	23.738	4.957	21.889	2.752	11.940	596	3.304	28.981	132.834	-	-	28.981	57.962	132.834
	Soma	19.564	64.636	7.335	31.127	5.703	31.676	6.522	27.097	4.081	15.040	1.084	4.421	44.289	173.997	10	27	44.299	73.280	174.024
Total	20	81.098	1.554.702	38.234	809.820	31.310	664.401	19.912	404.161	18.035	361.233	6.077	126.893	194.666	3.921.210	10	27	194.676	194.676	3.921.237
	40	87.428	1.787.855	46.284	947.703	35.696	670.422	23.142	408.048	21.185	422.283	5.099	98.825	218.834	4.335.136	-	-	218.834	437.668	4.335.136
	Soma	168.526	3.342.557	84.518	1.757.523	67.006	1.334.823	43.054	812.209	39.220	783.516	11.176	225.718	413.500	8.256.346	10	27	413.510	632.344	8.256.373

Cabotagem

Cheios	20	5.770	127.159	1.695	32.326	1.187	23.343	-	-	529	13.668	309	7.717	9.490	204.213	-	-	9.490	9.490	204.213
	40	11.140	262.724	3.338	76.160	2.106	51.612	-	-	584	11.486	290	4.982	17.458	406.964	-	-	17.458	34.916	406.964
	Soma	16.910	389.883	5.033	108.486	3.293	74.955	-	-	1.113	25.154	599	12.699	26.948	611.177	-	-	26.948	44.406	611.177
Vazios	20	729	1.762	876	4.167	1.605	6.970	-	-	575	1.322	62	143	3.847	14.364	-	-	3.847	3.847	14.364
	40	342	1.455	2.178	14.116	1.001	5.521	-	-	74	296	102	409	3.697	21.797	-	-	3.697	7.394	21.797
	Soma	1.071	3.217	3.054	18.283	2.606	12.491	-	-	649	1.618	164	552	7.544	36.161	-	-	7.544	11.241	36.161
Total	20	6.499	128.921	2.571	36.493	2.792	30.313	-	-	1.104	14.990	371	7.860	13.337	218.577	-	-	13.337	13.337	218.577
	40	11.482	264.179	5.516	90.276	3.107	57.133	-	-	658	11.782	392	5.391	21.155	428.761	-	-	21.155	42.310	428.761
	Soma	17.981	393.100	8.087	126.769	5.899	87.446	-	-	1.762	26.772	763	13.251	34.492	647.338	-	-	34.492	55.647	647.338

Total

Cheios	20	79.078	1.664.147	37.459	836.060	30.831	679.806	18.347	398.953	17.235	371.801	5.898	133.493	188.848	4.084.260	-	-	188.848	188.848	4.084.260
	40	86.794	2.003.657	44.757	998.822	33.765	698.296	18.185	386.159	19.017	421.829	4.793	100.503	207.311	4.609.266	-	-	207.311	414.622	4.609.266
	Soma	165.872	3.667.804	82.216	1.834.882	64.596	1.378.102	36.532	785.112	36.252	793.630	10.691	233.996	396.159	8.693.526	-	-	396.159	603.470	8.693.526
Vazios	20	8.519	19.476	3.346	10.253	3.271	14.908	1.565	5.208	1.904	4.422	550	1.260	19.155	55.527	10	27	19.165	19.165	55.554
	40	12.116	48.377	7.043	39.157	5.038	29.259	4.957	21.889	2.826	12.236	698	3.713	32.678	154.631	-	-	32.678	65.356	154.631
	Soma	20.635	67.853	10.389	49.410	8.309	44.167	6.522	27.097	4.730	16.658	1.248	4.973	51.833	210.158	10	27	51.843	84.521	210.185
Total	20	87.597	1.683.623	40.805	846.313	34.102	694.714	19.912	404.161	19.139	376.223	6.448	134.753	208.003	4.139.787	10	27	208.013	208.013	4.139.814
	40	98.910	2.052.034	51.800	1.037.979	38.803	727.555	23.142	408.048	21.843	434.065	5.491	104.216	239.989	4.763.897	-	-	239.989	479.978	4.763.897
	Soma	186.507	3.735.657	92.605	1.884.292	72.905	1.422.269	43.054	812.209	40.982	810.288	11.939	238.969	447.992	8.903.684	10	27	448.002	687.991	8.903.711

EM UNIDADES E TONELADAS	REEMBARQUE DE CONTÊINERES - NO MÊS Porto de Santos	CODESP - fl.12 ESTATÍSTICA - Jul / 06
----------------------------	---	--

Local	DESCARGA						EMBARQUE						TOTAL					
	Transbordo		Remocao		Soma		Transbordo		Remocao		Soma		Transbordo		Remocao		Soma	
	Quant	Peso	Quant	Peso	Quant	Peso	Quant	Peso	Quant	Peso	Quant	Peso	Quant	Peso	Quant	Peso	Quant	TEU

Longo Curso

Cheios	20	2.194	42.775	572	10.290	2.766	53.065	2.142	42.415	572	10.290	2.714	52.705	4.336	85.190	1.144	20.580	5.480	5.480	105.770
	40	2.826	60.870	1.497	36.221	4.323	97.091	3.200	72.982	1.497	36.221	4.697	109.203	6.026	133.852	2.994	72.442	9.020	18.040	206.294
	Soma	5.020	103.645	2.069	46.511	7.089	150.156	5.342	115.397	2.069	46.511	7.411	161.908	10.362	219.042	4.138	93.022	14.500	23.520	312.064
Vazios	20	3	14	879	2.022	882	2.036	181	416	879	2.022	1.060	2.438	184	430	1.758	4.044	1.942	1.942	4.474
	40	152	646	1.148	4.660	1.300	5.306	414	1.579	1.148	4.660	1.562	6.239	566	2.225	2.296	9.320	2.862	5.724	11.545
	Soma	155	660	2.027	6.682	2.182	7.342	595	1.995	2.027	6.682	2.622	8.677	750	2.655	4.054	13.364	4.804	7.666	16.019
Total	20	2.197	42.789	1.451	12.312	3.648	55.101	2.323	42.831	1.451	12.312	3.774	55.143	4.520	85.620	2.902	24.624	7.422	7.422	110.244
	40	2.978	61.516	2.645	40.881	5.623	102.397	3.614	74.561	2.645	40.881	6.259	115.442	6.592	136.077	5.290	81.762	11.882	23.764	217.839
	Soma	5.175	104.305	4.096	53.193	9.271	157.498	5.937	117.392	4.096	53.193	10.033	170.585	11.112	221.697	8.192	106.386	19.304	31.186	328.083

Cabotagem

Cheios	20	424	8.618	229	4.457	653	13.075	776	16.220	229	4.457	1.005	20.677	1.200	24.838	458	8.914	1.658	1.658	33.752
	40	576	1.319	616	15.305	1.192	16.624	726	16.124	616	15.305	1.342	31.429	1.302	17.443	1.232	30.610	2.534	5.068	48.053
	Soma	1.000	9.937	845	19.762	1.845	29.699	1.502	32.344	845	19.762	2.347	52.106	2.502	42.281	1.690	39.524	4.192	6.726	81.805
Vazios	20	-	-	66	171	66	171	-	-	66	171	66	171	-	-	132	342	132	132	342
	40	1	4	441	1.952	442	1.956	-	-	441	1.952	441	1.952	1	4	882	3.904	883	1.766	3.908
	Soma	1	4	507	2.123	508	2.127	-	-	507	2.123	507	2.123	1	4	1.014	4.246	1.015	1.898	4.250
Total	20	424	8.618	295	4.628	719	13.246	776	16.220	295	4.628	1.071	20.848	1.200	24.838	590	9.256	1.790	1.790	34.094
	40	577	1.323	1.057	17.257	1.634	18.580	726	16.124	1.057	17.257	1.783	33.381	1.303	17.447	2.114	34.514	3.417	6.834	51.961
	Soma	1.001	9.941	1.352	21.885	2.353	31.826	1.502	32.344	1.352	21.885	2.854	54.229	2.503	42.285	2.704	43.770	5.207	8.624	86.055

Total

Cheios	20	2.618	51.393	801	14.747	3.419	66.140	2.918	58.635	801	14.747	3.719	73.382	5.536	110.028	1.602	29.494	7.138	7.138	139.522
	40	3.402	62.189	2.113	51.526	5.515	113.715	3.926	89.106	2.113	51.526	6.039	140.632	7.328	151.295	4.226	103.052	11.554	23.108	254.347
	Soma	6.020	113.582	2.914	66.273	8.934	179.855	6.844	147.741	2.914	66.273	9.758	214.014	12.864	261.323	5.828	132.546	18.692	30.246	393.869
Vazios	20	3	14	945	2.193	948	2.207	181	416	945	2.193	1.126	2.609	184	430	1.890	4.386	2.074	2.074	4.816
	40	153	650	1.589	6.612	1.742	7.262	414	1.579	1.589	6.612	2.003	8.191	567	2.229	3.178	13.224	3.745	7.490	15.453
	Soma	156	664	2.534	8.805	2.690	9.469	595	1.995	2.534	8.805	3.129	10.800	751	2.659	5.068	17.610	5.819	9.564	20.269
Total	20	2.621	51.407	1.746	16.940	4.367	68.347	3.099	59.051	1.746	16.940	4.845	75.991	5.720	110.458	3.492	33.880	9.212	9.212	144.338
	40	3.555	62.839	3.702	58.138	7.257	120.977	4.340	90.685	3.702	58.138	8.042	148.823	7.895	153.524	7.404	116.276	15.299	30.598	269.800
	Soma	6.176	114.246	5.448	75.078	11.624	189.324	7.439	149.736	5.448	75.078	12.887	224.814	13.615	263.982	10.896	150.156	24.511	39.810	414.138

EM UNIDADES E TONELADAS	REEMBARQUE DE CONTÊINERES - ACUMULADO Porto de Santos	CODESP - fl.13 ESTATÍSTICA - Jul / 06
----------------------------	--	--

Local	DESCARGA						EMBARQUE						TOTAL					
	Transbordo		Remocao		Soma		Transbordo		Remocao		Soma		Transbordo		Remocao		Soma	
	Quant	Peso	Quant	Peso	Quant	Peso	Quant	Peso	Quant	Peso	Quant	Peso	Quant	Peso	Quant	Peso	Quant	TEU

Longo Curso

Cheios	20	11.656	238.163	3.323	61.679	14.979	299.842	13.431	280.418	3.323	61.679	16.754	342.097	25.087	518.581	6.646	123.358	31.733	31.733	641.939
	40	15.455	360.535	9.728	243.681	25.183	604.216	17.257	412.173	9.728	243.681	26.985	655.854	32.712	772.708	19.456	487.362	52.168	104.336	1.260.070
	Soma	27.111	598.698	13.051	305.360	40.162	904.058	30.688	692.591	13.051	305.360	43.739	997.951	57.799	1.291.289	26.102	610.720	83.901	136.069	1.902.009
Vazios	20	294	933	2.647	5.991	2.941	6.924	532	1.247	2.647	5.991	3.179	7.238	826	2.180	5.294	11.982	6.120	6.120	14.162
	40	512	2.470	4.240	17.326	4.752	19.796	803	4.335	4.240	17.326	5.043	21.661	1.315	6.805	8.480	34.652	9.795	19.590	41.457
	Soma	806	3.403	6.887	23.317	7.693	26.720	1.335	5.582	6.887	23.317	8.222	28.899	2.141	8.985	13.774	46.634	15.915	25.710	55.619
Total	20	11.950	239.096	5.970	67.670	17.920	306.766	13.963	281.665	5.970	67.670	19.933	349.335	25.913	520.761	11.940	135.340	37.853	37.853	656.101
	40	15.967	363.005	13.968	261.007	29.935	624.012	18.060	416.508	13.968	261.007	32.028	677.515	34.027	779.513	27.936	522.014	61.963	123.926	1.301.527
	Soma	27.917	602.101	19.938	328.677	47.855	930.778	32.023	698.173	19.938	328.677	51.961	1.026.850	59.940	1.300.274	39.876	657.354	99.816	161.779	1.957.628

Cabotagem

Cheios	20	3.723	70.448	1.169	22.624	4.892	93.072	5.144	109.164	1.169	22.624	6.313	131.788	8.867	179.612	2.338	45.248	11.205	11.205	224.860
	40	3.735	77.674	3.367	83.159	7.102	160.833	5.883	124.629	3.367	83.159	9.250	207.788	9.618	202.303	6.734	166.318	16.352	32.704	368.621
	Soma	7.458	148.122	4.536	105.783	11.994	253.905	11.027	233.793	4.536	105.783	15.563	339.576	18.485	381.915	9.072	211.566	27.557	43.909	593.481
Vazios	20	131	1.278	658	1.571	789	2.849	40	619	658	1.571	698	2.190	171	1.897	1.316	3.142	1.487	1.487	5.039
	40	2	8	1.747	7.961	1.749	7.969	115	1.122	1.747	7.961	1.862	9.083	117	1.130	3.494	15.922	3.611	7.222	17.052
	Soma	133	1.286	2.405	9.532	2.538	10.818	155	1.741	2.405	9.532	2.560	11.273	288	3.027	4.810	19.064	5.098	8.709	22.091
Total	20	3.854	71.726	1.827	24.195	5.681	95.921	5.184	109.783	1.827	24.195	7.011	133.978	9.038	181.509	3.654	48.390	12.692	12.692	229.899
	40	3.737	77.682	5.114	91.120	8.851	168.802	5.998	125.751	5.114	91.120	11.112	216.871	9.735	203.433	10.228	182.240	19.963	39.926	385.673
	Soma	7.591	149.408	6.941	115.315	14.532	264.723	11.182	235.534	6.941	115.315	18.123	350.849	18.773	384.942	13.882	230.630	32.655	52.618	615.572

Total

Cheios	20	15.379	308.611	4.492	84.303	19.871	392.914	18.575	389.582	4.492	84.303	23.067	473.885	33.954	698.193	8.984	168.606	42.938	42.938	866.799
	40	19.190	438.209	13.095	326.840	32.285	765.049	23.140	536.802	13.095	326.840	36.235	863.642	42.330	975.011	26.190	653.680	68.520	137.040	1.628.691
	Soma	34.569	746.820	17.587	411.143	52.156	1.157.963	41.715	926.384	17.587	411.143	59.302	1.337.527	76.284	1.673.204	35.174	822.286	111.458	179.978	2.495.490
Vazios	20	425	2.211	3.305	7.562	3.730	9.773	572	1.866	3.305	7.562	3.877	9.428	997	4.077	6.610	15.124	7.607	7.607	19.201
	40	514	2.478	5.987	25.287	6.501	27.765	918	5.457	5.987	25.287	6.905	30.744	1.432	7.935	11.974	50.574	13.406	26.812	58.509
	Soma	939	4.689	9.292	32.849	10.231	37.538	1.490	7.323	9.292	32.849	10.782	40.172	2.429	12.012	18.584	65.698	21.013	34.419	77.710
Total	20	15.804	310.822	7.797	91.865	23.601	402.687	19.147	391.448	7.797	91.865	26.944	483.313	34.951	702.270	15.594	183.730	50.545	50.545	886.000
	40	19.704	440.687	19.082	352.127	38.786	792.814	24.058	542.259	19.082	352.127	43.140	894.386	43.762	982.946	38.164	704.254	81.926	163.852	1.687.200
	Soma	35.508	751.509	26.879	443.992	62.387	1.195.501	43.205	933.707	26.879	443.992	70.084	1.377.699	78.713	1.685.216	53.758	887.984	132.471	214.397	2.573.200

EM UNIDADES E TONELADAS	MOVIMENTO PELO SISTEMA "ROLL-ON/ROLL-OFF" Porto de Santos	CODESP - fl.14 ESTATÍSTICA - Jul / 06
----------------------------	--	--

EM TONELADAS	VEÍCULOS AUTOMOTORES EM UNIDADES
--------------	----------------------------------

ESPECIFICAÇÃO	Carretas e similares			Veículos auto motores	Total	ESPECIFICAÇÃO	"RO-RO"	%	Conven- cional	%	Soma
	Contêineres	Carga Solta	Soma								

I M P O R T A Ç Ã O

Longo Curso	No mês	3.718	1.150	4.868	1.734	6.602	Longo Curso	No mês	1.119	100	-	-	1.119
	Desde janeiro	146.950	8.257	155.207	8.313	163.520		Desde janeiro	3.381	99,2	26	0,8	3.407
Cabo- tagem	No mês	-	-	-	-	-	Cabo- tagem	No mês	-	-	-	-	-
	Desde janeiro	-	-	-	-	-		Desde janeiro	-	-	-	-	-
Total	No mês	3.718	1.150	4.868	1.734	6.602	Total	No mês	1.119	100	-	-	1.119
	Desde janeiro	146.950	8.257	155.207	8.313	163.520		Desde janeiro	3.381	99,2	26	0,8	3.407

E X P O R T A Ç Ã O

Longo Curso	No mês	40.370	13.788	54.158	41.646	95.804	Longo Curso	No mês	17.520	99,7	57	0,3	17.577
	Desde janeiro	178.694	92.309	271.003	254.350	525.353		Desde janeiro	119.186	98,1	2.124	1,9	121.310
Cabo- tagem	No mês	-	-	-	-	-	Cabo- tagem	No mês	-	-	-	-	-
	Desde janeiro	-	-	-	-	-		Desde janeiro	-	-	-	-	-
Total	No mês	40.370	13.788	54.158	41.646	95.804	Total	No mês	17.520	99,7	57	0,3	17.577
	Desde janeiro	178.694	92.309	271.003	254.350	525.353		Desde janeiro	119.186	98,1	2.124	1,9	121.310

T O T A L

Longo Curso	No mês	44.088	14.938	59.026	43.380	102.406	Longo Curso	No mês	18.639	99,7	57	0,3	18.696
	Desde janeiro	325.644	100.566	426.210	262.663	688.873		Desde janeiro	122.567	98,3	2.150	1,7	124.717
Cabo- tagem	No mês	-	-	-	-	-	Cabo- tagem	No mês	-	-	-	-	-
	Desde janeiro	-	-	-	-	-		Desde janeiro	-	-	-	-	-
Total	No mês	44.088	14.938	59.026	43.380	102.406	Total	No mês	18.639	99,7	57	0,3	18.696
	Desde janeiro	325.644	100.566	426.210	262.663	688.873		Desde janeiro	122.567	98,3	2.150	1,7	124.717

ATRAÇÃO DE NAVIOS CARGUEIROS NO PORTO DE SANTOS

(ESPERAS)

CODESP - fl.16

ESTATÍSTICA - Jul / 06

TRECHO	Com menos 24h de espera		Com 24 e menos de 48h de espera				Com 48 e menos de 72h de espera				Com 72 e mais horas de espera				Total
			Causas		Soma		Causas		Soma		Causas		Soma		
			Do porto	De terceiros			Do porto	De terceiros			Do porto	De terceiros			
	Quant.	%	Quant.	%	Quant.	%	Quant.	%	Quant.	%	Quant.	%	Quant.	%	

NO MES

Cais Público	Terminal da Alamoia	10	22,2	-	-	7	15,6	7	15,6	-	-	8	17,8	8	17,8	-	-	20	44,4	20	44,4	45
	Cais do Saboó	34	72,3	-	-	11	23,4	11	23,4	-	-	2	4,3	2	4,3	-	-	-	-	-	-	47
	Do arm. 5 ao arm. 12 (pátio)	2	33,3	-	-	2	33,3	2	33,3	-	-	-	-	-	-	-	-	2	33,4	2	33,4	6
	Do arm. 12-A ao arm. 23	21	44,7	-	-	11	23,4	11	23,4	-	-	4	8,5	4	8,5	-	-	11	23,4	11	23,4	47
	Do frigorífico à Mortona	5	50,0	-	-	1	10,0	1	10,0	-	-	2	20,0	2	20,0	-	-	2	20,0	2	20,0	10
	Do 29 ao pátio do arm. 33	15	68,2	-	-	2	9,1	2	9,1	-	-	3	13,6	3	13,6	-	-	2	9,1	2	9,1	22
	Do arm. 38 ao arm. 39	3	21,4	-	-	4	28,5	4	28,5	-	-	1	7,2	1	7,2	-	-	6	42,9	6	42,9	14
	Ilha do Barnabé	6	40,0	-	-	5	33,3	5	33,3	-	-	1	6,7	1	6,7	-	-	3	20,0	3	20,0	15
	Term. de Fertilizantes	-	-	-	-	1	12,5	1	12,5	-	-	2	25,0	2	25,0	-	-	5	62,5	5	62,5	8
Soma	96	44,9	-	-	44	20,6	44	20,6	-	-	23	10,7	23	10,7	-	-	51	23,8	51	23,8	214	
Terminais	Uso Privado	110	50,2	-	-	72	32,9	72	32,9	-	-	13	5,9	13	5,9	-	-	24	11,0	24	11,0	219
	Privativos no Porto Organiza	11	100	-	-	-	-	-	-	-	-	-	-	-	-	-	-	-	-	-	-	11
	Priv.fora do Porto Organiza	11	68,7	-	-	4	25,0	4	25,0	-	-	1	6,3	1	6,3	-	-	-	-	-	-	16
	Soma	132	53,6	-	-	76	30,9	76	30,9	-	-	14	5,7	14	5,7	-	-	24	9,8	24	9,8	246
Total	228	49,6	-	-	120	26,1	120	26,1	-	-	37	8,0	37	8,0	-	-	75	16,3	75	16,3	460	

ACUMULADO

Cais Público	Terminal da Alamoia	123	39,9	-	-	64	20,8	64	20,8	-	-	49	15,9	49	15,9	-	-	72	23,4	72	23,4	308
	Cais do Saboó	213	69,8	-	-	63	20,7	63	20,7	-	-	24	7,9	24	7,9	-	-	5	1,6	5	1,6	305
	Do arm. 5 ao arm. 12 (pátio)	11	45,8	-	-	7	29,2	7	29,2	-	-	2	8,3	2	8,3	-	-	4	16,7	4	16,7	24
	Do arm. 12-A ao arm. 23	111	45,7	-	-	51	21,0	51	21,0	-	-	27	11,1	27	11,1	-	-	54	22,2	54	22,2	243
	Do frigorífico à Mortona	34	55,7	-	-	10	16,4	10	16,4	-	-	4	6,6	4	6,6	-	-	13	21,3	13	21,3	61
	Do 29 ao pátio do arm. 33	107	71,3	-	-	22	14,7	22	14,7	-	-	9	6,0	9	6,0	-	-	12	8,0	12	8,0	150
	Do arm. 38 ao arm. 39	23	21,7	-	-	23	21,7	23	21,7	-	-	7	6,6	7	6,6	-	-	53	50,0	53	50,0	106
	Ilha do Barnabé	56	74,6	-	-	11	14,7	11	14,7	-	-	3	4,0	3	4,0	-	-	5	6,7	5	6,7	75
	Term. de Fertilizantes	5	16,7	-	-	5	16,6	5	16,6	-	-	5	16,7	5	16,7	-	-	15	50,0	15	50,0	30
Soma	683	52,4	-	-	256	19,7	256	19,7	-	-	130	10,0	130	10,0	-	-	233	17,9	233	17,9	1.302	
Terminais	Uso Privado	896	56,7	-	-	474	30,0	474	30,0	-	-	122	7,7	122	7,7	-	-	88	5,6	88	5,6	1.580
	Privativos no Porto Organiza	74	86,1	-	-	10	11,6	10	11,6	-	-	-	-	-	-	-	-	2	2,3	2	2,3	86
	Priv.fora do Porto Organiza	57	41,9	-	-	36	26,5	36	26,5	-	-	19	14,0	19	14,0	-	-	24	17,6	24	17,6	136
	Soma	1.027	57,0	-	-	520	28,9	520	28,9	-	-	141	7,8	141	7,8	-	-	114	6,3	114	6,3	1.802
Total	1.710	55,1	-	-	776	25,0	776	25,0	-	-	271	8,7	271	8,7	-	-	347	11,2	347	11,2	3.104	

QUANTIDADES	CARACTERÍSTICAS DOS NAVIOS QUE ATRACARAM NO MÊS						CODESP - fl.17	
	PORTO ORGANIZADO						ESTATÍSTICA - Jul / 06	

ESPECIFI- CAÇÃO	Longo Curso		Cabotagem		Total	
	No Mês	Desde Janeiro	No mês	Desde Janeiro	No Mês	Desde Janeiro

ESPECIFI- CAÇÃO	Longo Curso		Cabotagem		Total	
	No Mês	Desde Janeiro	No mês	Desde Janeiro	No Mês	Desde Janeiro

ESPÉCIE

Carga Geral	247	1.698	22	157	269	1.855
Granéis Sólidos	72	419	1	14	73	433
Granéis Líquidos	41	255	32	230	73	485
Passageiros	-	15	-	79	-	94
Roll-on/Roll-off	29	187	-	8	29	195
Outros	-	2	-	20	-	22
Total	389	2.576	55	508	444	3.084

TRL

Até 999	1	5	-	15	1	20
1.000 a 4.999	22	166	18	161	40	327
5.000 a 9.999	89	512	14	112	103	624
10.000 a 14.999	170	1.122	15	107	185	1.229
15.000 a 20.000	54	372	4	50	58	422
Acima de 20.000	53	399	4	63	57	462
Total	389	2.576	55	508	444	3.084

NATUREZA DA OPERAÇÃO

Descarga	22	207	18	138	40	345
Embarque	134	734	13	93	147	827
Descarga e Embarque	233	1.618	24	178	257	1.796
Sem operar	-	17	-	99	-	116
Total	389	2.576	55	508	444	3.084

MAIOR CALADO (m)

Até 6	31	125	-	25	31	150
de 6 a 8	133	887	32	311	165	1.198
de 8 a 10	161	1.178	20	158	181	1.336
de 10 a 12	63	380	3	14	66	394
Acima de 12	1	6	-	-	1	6

ÍNDICES DE MOVIMENTAÇÃO NO PORTO ORGANIZADO	CODESP - fl.18 ESTATÍSTICA - Jul / 06
--	--

ESPECIFI- CAÇÃO	Janeiro	Fevereiro	Março	Abril	Maio	Junho	Julho	Agosto	Setembro	Outubro	Novembro	Dezembro
--------------------	---------	-----------	-------	-------	------	-------	-------	--------	----------	---------	----------	----------

NAVIOS CARGUEIROS QUE ESTIVERAM ATRACADOS NO MÊS

Quantidade	Carga Geral	292	279	292	278	311	287	280	-	-	-	-	-
	Granel Sólido	41	50	51	66	68	82	78	-	-	-	-	-
	Granel Líquido	62	56	66	64	76	92	79	-	-	-	-	-
Permanência (em navios, dias)	Carga Geral	234	267	281	275	313	335	324	-	-	-	-	-
	Granel Sólido	135	147	154	177	200	211	194	-	-	-	-	-
	Granel Líquido	101	107	112	103	120	153	156	-	-	-	-	-
Permanência Média (em dias)	Carga Geral	0,8	1,0	1,0	1,0	1,0	1,2	1,2	-	-	-	-	-
	Granel Sólido	3,3	2,9	3,0	2,7	2,9	2,6	2,5	-	-	-	-	-
	Granel Líquido	1,6	1,9	1,7	1,6	1,6	1,7	2,0	-	-	-	-	-
Tonelagem Movimentada	Carga Geral	2.092.412	2.168.162	2.284.343	2.416.073	2.361.644	2.629.017	2.715.975	-	-	-	-	-
	Granel Sólido	1.049.674	1.603.568	2.066.175	2.541.064	2.171.275	2.453.737	2.723.572	-	-	-	-	-
	Granel Líquido	947.037	890.163	1.016.866	1.059.199	1.093.508	1.080.030	1.509.543	-	-	-	-	-

TONELAGEM MÉDIA

Movimentada por Navio	Carga Geral	7.165,8	7.771,2	7.823,1	8.690,9	7.593,7	9.160,3	9.699,9	-	-	-	-	-
	Granel Sólido	25.601,8	32.071,4	40.513,2	38.501,0	31.930,5	29.923,6	34.917,6	-	-	-	-	-
	Granel Líquido	15.274,8	15.895,8	15.407,1	16.550,0	14.388,3	11.739,5	19.108,1	-	-	-	-	-
Movimentada por Navio/Dia	Carga Geral	8.941,9	8.120,5	8.129,3	8.785,7	7.545,2	7.847,8	8.382,6	-	-	-	-	-
	Granel Sólido	7.775,4	10.908,6	13.416,7	14.356,3	10.856,4	11.629,1	14.039,0	-	-	-	-	-
	Granel Líquido	9.376,6	8.319,3	9.079,2	10.283,5	9.112,6	7.059,0	9.676,6	-	-	-	-	-
Dias com chuva		4	3	6	3	2	1	2	-	-	-	-	-

UTILIZAÇÃO DO CAIS NO PORTO DE SANTOS

CODESP - fl.19
ESTATÍSTICA - Jul / 06

TRECHO				MOVIMENTO - TAXAS DE UTILIZAÇÃO - OCUPAÇÃO										
L o c a l	Berço (a)	Extens- são (m) (b)	Profundi- dade (m) *	Carga Geral		Sólidos a Granel		Líquidos a Granel		Total		Embarca- ções x dias **	Ocupação mé- dia por dia (m) (c)	Índice % (c/b)
				Peso (t)	Taxa (t/a)	Peso (t)	Taxa (t/a)	Peso (t)	Taxa (t/a)	Peso (t)	Taxa (t/a)			

NO MÊS

Cais Público	Terminal da Alamoia	4	1.166	12	-	-	-	-	1.195.442	298.861	1.195.442	298.861	110	624	53,5
	Cais do Saboó	4	769	9,6 / 10	250.625	62.656	-	-	-	-	250.625	62.656	37	225	29,3
	Do arm. 5 ao arm. 12 (pátio)	6	# 1195	6,6 / 10,6	20.968	4.194	-	-	-	-	20.968	4.194	52	194	18,9
	Do arm. 12-A ao arm. 23	9	1844	10,6 / 11	158.599	17.622	1.089.121	121.014	-	-	1.247.720	138.636	137	807	43,8
	Do frigorífico à mortona	5	801	7,6	30.714	6.143	41.064	8.213	16.460	3.292	88.238	17.648	40	187	23,3
	Do arm. 29 ao arm. 33	8	1263	11	103.355	12.919	26.190	3.274	78.234	9.779	207.779	25.972	61	328	26,0
	Do arm. 38 ao arm. 39	4	608	13	-	-	568.353	142.088	-	-	568.353	142.088	43	288	47,4
	Ilha do Barnabé	2	360	9,6	-	-	-	-	152.479	76.240	152.479	76.240	42	210	58,3
Terminal de Fertilizantes	2	561	13,5	-	-	190.865	95.433	-	-	190.865	95.433	29	192	34,2	
Terminais	Uso Privado	12	2.311	10 / 13,2	2.151.714	179.310	783.350	65.279	-	-	2.935.064	244.589	249	1.665	72,0
	Privativos no Porto Organiza	2	269	12 / 13,2	-	-	24.629	12.315	66.928	33.464	91.557	45.779	20	100	37,2
	Privativos fora do P. Organiz	6	1.208	10,9 / 12	49.641	8.274	316.922	52.820	16.580	2.763	383.143	63.857	40	252	20,9

169 m (1 berço) interditado

DESDE JANEIRO

Cais Público	Terminal da Alamoia	4	1.166	12	-	-	-	-	5.798.300	1.449.575	5.798.300	1.449.575	570	469	40,2
	Cais do Saboó	4	769	9,6 / 10	1.719.874	429.969	-	-	49.042	12.260	1.768.916	442.229	283	239	31,1
	Do arm. 5 ao arm. 12 (pátio)	6	# 1195	6,6 / 10,6	84.469	16.894	15.662	3.132	-	-	100.131	20.026	270	149	14,5
	Do arm. 12-A ao arm. 23	9	1844	10,6 / 11	867.467	96.385	5.007.403	556.378	-	-	5.874.870	652.763	829	719	39,0
	Do frigorífico à mortona	5	801	7,6	58.655	11.731	330.555	66.111	32.927	6.585	422.137	84.427	293	213	26,6
	Do arm. 29 ao arm. 33	8	1263	11	705.846	88.231	206.606	25.825	410.718	51.340	1.323.170	165.396	432	340	26,9
	Do arm. 38 ao arm. 39	4	608	13	-	-	4.330.215	1.082.554	-	-	4.330.215	1.082.554	297	307	50,5
	Ilha do Barnabé	2	360	9,6	-	-	-	-	641.872	320.936	641.872	320.936	169	122	33,9
Terminal de Fertilizantes	2	561	13,5	-	-	634.193	317.097	-	-	634.193	317.097	120	117	20,9	
Terminais	Uso Privado	12	2.311	10 / 13,2	13.231.315	1.102.610	4.012.135	334.344	-	-	17.243.450	1.436.954	1.436	1.416	61,3
	Privativos no Porto Organiza	2	269	12 / 13,2	-	-	72.296	36.148	663.487	331.744	735.783	367.892	153	109	40,5
	Privativos fora do P. Organiz	6	1.208	10,9 / 12	824.602	137.433	2.695.218	449.203	135.634	22.606	3.655.454	609.242	501	452	37,4

* Profundidade de projeto referida ao "zero hidrográfico" do Porto de Santos (0,72m abaixo do NR da DHN)

** Não computadas as inoperantes

EM TONELADAS		MOVIMENTO NOS TERMINAIS DE USO PRIVADO DO PORTO DE SANTOS - NO MÊS															CODESP - fl.20 ESTATÍSTICA - Jul / 06						
ESPECIFICAÇÃO		IMPORTAÇÃO							EXPORTAÇÃO							TOTAL GERAL							
		CARGILL	TEAG	TECONDI	TECON	TERMINAL 35	TERMINAL 37	TOTAL	CARGILL	TEAG	TECONDI	TECON	TERMINAL 35	TERMINAL 37	TOTAL	CARGILL	TEAG	TECONDI	TECON	TERMINAL 35	TERMINAL 37	TOTAL	
LONGO CURSO																							
Carga Geral	Containerizada	-	-	88.510	359.023	153.823	88.687	690.043	-	-	131.996	681.063	203.086	221.823	1.237.968	-	-	220.506	1.040.086	356.909	310.510	1.928.011	
	Solta	-	-	936	39	-	-	975	-	-	2.150	23.306	-	-	25.456	-	-	3.086	23.345	-	-	26.431	
	Soma	-	-	89.446	359.062	153.823	88.687	691.018	-	-	134.146	704.369	203.086	221.823	1.263.424	-	-	223.592	1.063.431	356.909	310.510	1.954.442	
Sólidos a Granel	Açúcar	-	-	-	-	-	-	-	-	323.744	-	-	-	-	323.744	-	323.744	-	-	-	-	323.744	
	Adubo	-	-	-	-	-	-	-	-	-	-	-	-	-	-	-	-	-	-	-	-	-	
	Carvão	-	-	-	-	-	-	-	-	-	-	-	-	-	-	-	-	-	-	-	-	-	
	Enxofre	-	-	-	-	-	-	-	-	-	-	-	-	-	-	-	-	-	-	-	-	-	
	Minério	-	-	-	-	-	-	-	-	-	-	-	-	-	-	-	-	-	-	-	-	-	
	Polpa Cítrica Peletizada	-	-	-	-	-	-	-	-	-	-	-	-	-	-	-	-	-	-	-	-	-	
	Soja em Grãos	-	-	-	-	-	-	-	364.727	-	-	-	-	-	364.727	364.727	-	-	-	-	-	-	364.727
	Soja Peletizada	-	-	-	-	-	-	-	-	-	-	-	-	-	-	-	-	-	-	-	-	-	
	Outros	-	-	-	-	-	-	-	-	-	-	-	-	-	-	-	-	-	-	-	-	-	
Soma	-	-	-	-	-	-	-	364.727	323.744	-	-	-	-	688.471	364.727	323.744	-	-	-	-	-	688.471	
Líquidos a Granel	Acetato de Vinila	-	-	-	-	-	-	-	-	-	-	-	-	-	-	-	-	-	-	-	-	-	
	Ácido Fosfórico	-	-	-	-	-	-	-	-	-	-	-	-	-	-	-	-	-	-	-	-	-	
	Alcool	-	-	-	-	-	-	-	-	-	-	-	-	-	-	-	-	-	-	-	-	-	
	Gasolina	-	-	-	-	-	-	-	-	-	-	-	-	-	-	-	-	-	-	-	-	-	
	Soda Cáustica	-	-	-	-	-	-	-	-	-	-	-	-	-	-	-	-	-	-	-	-	-	
	Xilenos	-	-	-	-	-	-	-	-	-	-	-	-	-	-	-	-	-	-	-	-	-	
	Sucos Cítricos	-	-	-	-	-	-	-	-	-	-	-	-	-	-	-	-	-	-	-	-	-	
	Outros	-	-	-	-	-	-	-	-	-	-	-	-	-	-	-	-	-	-	-	-	-	
Soma	-	-	-	-	-	-	-	-	-	-	-	-	-	-	-	-	-	-	-	-	-		
TOTAL		-	-	89.446	359.062	153.823	88.687	691.018	364.727	323.744	134.146	704.369	203.086	221.823	1.951.895	364.727	323.744	223.592	1.063.431	356.909	310.510	2.642.913	
CABOTAGEM																							
Carga Geral	Containerizada	-	-	-	56.865	19.393	15.926	92.184	-	-	-	72.873	16.898	15.317	105.088	-	-	-	129.738	36.291	31.243	197.272	
	Solta	-	-	-	-	-	-	-	-	-	-	-	-	-	-	-	-	-	-	-	-	-	
	Soma	-	-	-	56.865	19.393	15.926	92.184	-	-	-	72.873	16.898	15.317	105.088	-	-	-	129.738	36.291	31.243	197.272	
Sólidos a Granel	Açúcar	-	-	-	-	-	-	-	-	53.322	-	-	-	-	53.322	-	53.322	-	-	-	-	53.322	
	Adubo	-	-	-	-	-	-	-	-	-	-	-	-	-	-	-	-	-	-	-	-	-	
	Carvão	-	-	-	-	-	-	-	-	-	-	-	-	-	-	-	-	-	-	-	-	-	
	Enxofre	-	-	-	-	-	-	-	-	-	-	-	-	-	-	-	-	-	-	-	-	-	
	Minério	-	-	-	-	-	-	-	-	-	-	-	-	-	-	-	-	-	-	-	-	-	
	Polpa Cítrica Peletizada	-	-	-	-	-	-	-	-	-	-	-	-	-	-	-	-	-	-	-	-	-	
	Soja em Grãos	-	-	-	-	-	-	-	41.557	-	-	-	-	-	41.557	41.557	-	-	-	-	-	41.557	
	Soja Peletizada	-	-	-	-	-	-	-	-	-	-	-	-	-	-	-	-	-	-	-	-	-	
	Outros	-	-	-	-	-	-	-	-	-	-	-	-	-	-	-	-	-	-	-	-	-	
Soma	-	-	-	-	-	-	-	41.557	53.322	-	-	-	-	94.879	41.557	53.322	-	-	-	-	94.879		
Líquidos a Granel	Acetato de Vinila	-	-	-	-	-	-	-	-	-	-	-	-	-	-	-	-	-	-	-	-	-	
	Ácido Fosfórico	-	-	-	-	-	-	-	-	-	-	-	-	-	-	-	-	-	-	-	-	-	
	Alcool	-	-	-	-	-	-	-	-	-	-	-	-	-	-	-	-	-	-	-	-	-	
	Gasolina	-	-	-	-	-	-	-	-	-	-	-	-	-	-	-	-	-	-	-	-	-	
	Soda Cáustica	-	-	-	-	-	-	-	-	-	-	-	-	-	-	-	-	-	-	-	-	-	
	Xilenos	-	-	-	-	-	-	-	-	-	-	-	-	-	-	-	-	-	-	-	-	-	
	Sucos Cítricos	-	-	-	-	-	-	-	-	-	-	-	-	-	-	-	-	-	-	-	-	-	
	Outros	-	-	-	-	-	-	-	-	-	-	-	-	-	-	-	-	-	-	-	-	-	
Soma	-	-	-	-	-	-	-	-	-	-	-	-	-	-	-	-	-	-	-	-	-		
TOTAL		-	-	-	56.865	19.393	15.926	92.184	41.557	53.322	-	72.873	16.898	15.317	199.967	41.557	53.322	-	129.738	36.291	31.243	292.151	
TOTAL GERAL		-	-	89.446	415.927	173.216	104.613	783.202	406.284	377.066	134.146	777.242	219.984	237.140	2.151.862	406.284	377.066	223.592	1.193.169	393.200	341.753	2.935.064	

EM TONELADAS		MOVIMENTO NOS TERMINAIS DE USO PRIVADO DO PORTO DE SANTOS - ACUMULADO														CODESP - fl.21 ESTATÍSTICA - Jul / 06							
ESPECIFICAÇÃO		IMPORTAÇÃO						EXPORTAÇÃO						TOTAL GERAL									
		CARGILL	TEAG	TECONDI	TECON	TERMINAL 35	TERMINAL 37	TOTAL	CARGILL	TEAG	TECONDI	TECON	TERMINAL 35	TERMINAL 37	TOTAL	CARGILL	TEAG	TECONDI	TECON	TERMINAL 35	TERMINAL 37	TOTAL	
LONGO CURSO																							
Carga Geral	Conteinerizada	-	-	499.672	2.330.347	714.381	1.114.501	4.658.901	-	-	812.209	3.342.557	1.334.823	1.757.523	7.247.112	-	-	1.311.881	5.672.904	2.049.204	2.872.024	11.906.013	
	Solta	-	-	7.276	39	-	-	7.315	-	-	39.196	46.963	-	-	86.159	-	-	46.472	47.002	-	-	93.474	
	Soma	-	-	506.948	2.330.386	714.381	1.114.501	4.666.216	-	-	851.405	3.389.520	1.334.823	1.757.523	7.333.271	-	-	1.358.353	5.719.906	2.049.204	2.872.024	11.999.487	
Sólidos a Granel	Açúcar	-	-	-	-	-	-	-	-	1.648.854	-	-	-	-	1.648.854	-	1.648.854	-	-	-	-	1.648.854	
	Adubo	-	-	-	-	-	-	-	-	-	-	-	-	-	-	-	-	-	-	-	-	-	
	Carvão	-	-	-	-	-	-	-	-	-	-	-	-	-	-	-	-	-	-	-	-	-	
	Enxofre	-	-	-	-	-	-	-	-	-	-	-	-	-	-	-	-	-	-	-	-	-	
	Minério	-	-	-	-	-	-	-	-	-	-	-	-	-	-	-	-	-	-	-	-	-	
	Polpa Cítrica Peletizada	-	-	-	-	-	-	-	-	-	-	-	-	-	-	-	-	-	-	-	-	-	
	Soja em Grãos	-	-	-	-	-	-	-	1.749.017	-	-	-	-	-	1.749.017	1.749.017	-	-	-	-	-	-	1.749.017
	Soja Peletizada	-	-	-	-	-	-	-	122.836	-	-	-	-	-	122.836	122.836	-	-	-	-	-	-	122.836
	Outros	-	-	-	-	-	-	-	8.619	-	-	-	-	-	8.619	8.619	-	-	-	-	-	-	8.619
Soma	-	-	-	-	-	-	-	1.880.472	1.648.854	-	-	-	-	3.529.326	1.880.472	1.648.854	-	-	-	-	-	3.529.326	
Líquidos a Granel	Acetato de Vinila	-	-	-	-	-	-	-	-	-	-	-	-	-	-	-	-	-	-	-	-	-	
	Ácido Fosfórico	-	-	-	-	-	-	-	-	-	-	-	-	-	-	-	-	-	-	-	-	-	
	Alcool	-	-	-	-	-	-	-	-	-	-	-	-	-	-	-	-	-	-	-	-	-	
	Gasolina	-	-	-	-	-	-	-	-	-	-	-	-	-	-	-	-	-	-	-	-	-	
	Soda Cáustica	-	-	-	-	-	-	-	-	-	-	-	-	-	-	-	-	-	-	-	-	-	
	Xilenos	-	-	-	-	-	-	-	-	-	-	-	-	-	-	-	-	-	-	-	-	-	
	Sucos Cítricos	-	-	-	-	-	-	-	-	-	-	-	-	-	-	-	-	-	-	-	-	-	
	Outros	-	-	-	-	-	-	-	-	-	-	-	-	-	-	-	-	-	-	-	-	-	
	Soma	-	-	-	-	-	-	-	-	-	-	-	-	-	-	-	-	-	-	-	-	-	
TOTAL		-	-	506.948	2.330.386	714.381	1.114.501	4.666.216	1.880.472	1.648.854	851.405	3.389.520	1.334.823	1.757.523	10.862.597	1.880.472	1.648.854	1.358.353	5.719.906	2.049.204	2.872.024	15.528.813	
CABOTAGEM																							
Carga Geral	Conteinerizada	-	-	-	374.271	109.488	141.630	625.389	-	-	-	393.100	87.446	126.769	607.315	-	-	-	767.371	196.934	268.399	1.232.704	
	Solta	-	-	-	-	-	-	-	-	-	-	-	-	-	-	-	-	-	-	-	-	-	
	Soma	-	-	-	374.271	109.488	141.630	625.389	-	-	-	393.100	87.446	126.769	607.315	-	-	-	767.371	196.934	268.399	1.232.704	
Sólidos a Granel	Açúcar	-	-	-	-	-	-	-	-	206.322	-	-	-	-	206.322	-	206.322	-	-	-	-	206.322	
	Adubo	-	-	-	-	-	-	-	-	-	-	-	-	-	-	-	-	-	-	-	-	-	
	Carvão	-	-	-	-	-	-	-	-	-	-	-	-	-	-	-	-	-	-	-	-	-	
	Enxofre	-	-	-	-	-	-	-	-	-	-	-	-	-	-	-	-	-	-	-	-	-	
	Minério	-	-	-	-	-	-	-	-	-	-	-	-	-	-	-	-	-	-	-	-	-	
	Polpa Cítrica Peletizada	-	-	-	-	-	-	-	-	-	-	-	-	-	-	-	-	-	-	-	-	-	
	Soja em Grãos	-	-	-	-	-	-	-	272.731	-	-	-	-	-	272.731	272.731	-	-	-	-	-	272.731	
	Soja Peletizada	-	-	-	-	-	-	-	5.093	-	-	-	-	-	5.093	5.093	-	-	-	-	-	5.093	
	Outros	-	-	-	-	-	-	-	-	-	-	-	-	-	-	-	-	-	-	-	-	-	
Soma	-	-	-	-	-	-	-	277.824	206.322	-	-	-	-	484.146	277.824	206.322	-	-	-	-	484.146		
Líquidos a Granel	Acetato de Vinila	-	-	-	-	-	-	-	-	-	-	-	-	-	-	-	-	-	-	-	-	-	
	Ácido Fosfórico	-	-	-	-	-	-	-	-	-	-	-	-	-	-	-	-	-	-	-	-	-	
	Alcool	-	-	-	-	-	-	-	-	-	-	-	-	-	-	-	-	-	-	-	-	-	
	Gasolina	-	-	-	-	-	-	-	-	-	-	-	-	-	-	-	-	-	-	-	-	-	
	Soda Cáustica	-	-	-	-	-	-	-	-	-	-	-	-	-	-	-	-	-	-	-	-	-	
	Xilenos	-	-	-	-	-	-	-	-	-	-	-	-	-	-	-	-	-	-	-	-	-	
	Sucos Cítricos	-	-	-	-	-	-	-	-	-	-	-	-	-	-	-	-	-	-	-	-	-	
	Outros	-	-	-	-	-	-	-	-	-	-	-	-	-	-	-	-	-	-	-	-	-	
	Soma	-	-	-	-	-	-	-	-	-	-	-	-	-	-	-	-	-	-	-	-	-	
TOTAL		-	-	-	374.271	109.488	141.630	625.389	277.824	206.322	-	393.100	87.446	126.769	1.091.461	277.824	206.322	-	767.371	196.934	268.399	1.716.850	
TOTAL GERAL		-	-	506.948	2.704.657	823.869	1.256.131	5.291.605	2.158.296	1.855.176	851.405	3.782.620	1.422.269	1.884.292	11.954.058	2.158.296	1.855.176	1.358.353	6.487.277	2.246.138	3.140.423	17.245.663	

EM TONELADAS		MOVIMENTO NOS TERMINAIS PRIVATIVOS DO PORTO DE SANTOS - NO MÊS										CODESP - fl.22 ESTATÍSTICA - Jul / 06					
ESPECIFICAÇÃO		IMPORTAÇÃO					EXPORTAÇÃO					TOTAL GERAL					
		No Porto Organizado		Fora do Porto Organizado			No Porto Organizado		Fora do Porto Organizado			No Porto Organizado		Fora do Porto Organizado			TOTAL
		CUTRALE	DOW	COSIPA	ULTRAFERTIL	TOTAL	CUTRALE	DOW	COSIPA	ULTRAFERTIL	TOTAL	CUTRALE	DOW	COSIPA	ULTRAFERTIL		
LONGO CURSO																	
Carga Geral	Containerizada	-	-	-	-	-	-	-	-	-	-	-	-	-	-	-	
	Solta	-	-	-	-	-	-	-	49.641	-	-	-	-	49.641	-	-	
	Soma	-	-	-	-	-	-	-	49.641	-	-	-	-	49.641	-	-	
Sólidos a Granel	Açúcar	-	-	-	-	-	-	-	-	-	-	-	-	-	-	-	
	Adubo	-	-	-	67.806	67.806	-	-	-	-	-	-	-	-	67.806	67.806	
	Carvão	-	-	209.773	-	209.773	-	-	-	-	-	-	-	209.773	-	209.773	
	Enxofre	-	-	-	39.343	39.343	-	-	-	-	-	-	-	-	39.343	39.343	
	Minério	-	-	-	-	-	-	-	-	-	-	-	-	-	-	-	
	Polpa Cítrica Peletizada	-	-	-	-	-	24.629	-	-	-	-	24.629	-	-	-	-	
	Soja em Grãos	-	-	-	-	-	-	-	-	-	-	-	-	-	-	-	
	Soja Peletizada	-	-	-	-	-	-	-	-	-	-	-	-	-	-	-	
Outros	-	-	-	-	-	-	-	-	-	-	-	-	-	-	-		
	Soma	-	-	209.773	107.149	316.922	24.629	-	-	-	-	24.629	-	209.773	107.149	341.551	
Líquidos a Granel	Acetato de Vinila	-	-	-	-	-	-	-	-	-	-	-	-	-	-	-	
	Ácido Fosfórico	-	-	-	-	-	-	-	-	-	-	-	-	-	-	-	
	Alcool	-	-	-	-	-	-	-	-	-	-	-	-	-	-	-	
	Gasolina	-	-	-	-	-	-	-	-	-	-	-	-	-	-	-	
	Soda Cáustica	-	-	-	-	-	-	-	-	-	-	-	-	-	-	-	
	Xilenos	-	-	-	-	-	-	-	-	-	-	-	-	-	-	-	
	Sucos Cítricos	-	-	-	-	-	24.819	-	-	-	-	24.819	-	-	-	24.819	
Outros	-	525	-	16.580	17.105	-	-	-	-	-	-	525	-	16.580	17.105		
	Soma	-	525	-	16.580	17.105	24.819	-	-	-	-	24.819	525	-	16.580	41.924	
TOTAL		-	525	209.773	123.729	334.027	49.448	-	49.641	-	99.089	49.448	525	259.414	123.729	433.116	
CABOTAGEM																	
Carga Geral	Containerizada	-	-	-	-	-	-	-	-	-	-	-	-	-	-	-	
	Solta	-	-	-	-	-	-	-	-	-	-	-	-	-	-	-	
	Soma	-	-	-	-	-	-	-	-	-	-	-	-	-	-	-	
Sólidos a Granel	Açúcar	-	-	-	-	-	-	-	-	-	-	-	-	-	-	-	
	Adubo	-	-	-	-	-	-	-	-	-	-	-	-	-	-	-	
	Carvão	-	-	-	-	-	-	-	-	-	-	-	-	-	-	-	
	Enxofre	-	-	-	-	-	-	-	-	-	-	-	-	-	-	-	
	Minério	-	-	-	-	-	-	-	-	-	-	-	-	-	-	-	
	Polpa Cítrica Peletizada	-	-	-	-	-	-	-	-	-	-	-	-	-	-	-	
	Soja em Grãos	-	-	-	-	-	-	-	-	-	-	-	-	-	-	-	
	Soja Peletizada	-	-	-	-	-	-	-	-	-	-	-	-	-	-	-	
Outros	-	-	-	-	-	-	-	-	-	-	-	-	-	-	-		
	Soma	-	-	-	-	-	-	-	-	-	-	-	-	-	-	-	
Líquidos a Granel	Acetato de Vinila	-	-	-	-	-	-	-	-	-	-	-	-	-	-	-	
	Ácido Fosfórico	-	-	-	-	-	-	-	-	-	-	-	-	-	-	-	
	Alcool	-	-	-	-	-	-	-	-	-	-	-	-	-	-	-	
	Gasolina	-	-	-	-	-	-	-	-	-	-	-	-	-	-	-	
	Soda Cáustica	-	-	-	-	-	-	-	-	-	-	-	-	-	-	-	
	Xilenos	-	-	-	-	-	-	-	-	-	-	-	-	-	-	-	
	Sucos Cítricos	-	-	-	-	-	-	-	-	-	-	-	-	-	-	-	
Outros	-	40.983	-	-	40.983	-	601	-	-	601	-	41.584	-	-	41.584		
	Soma	-	40.983	-	-	40.983	-	601	-	-	601	-	41.584	-	-	41.584	
TOTAL		-	40.983	-	-	40.983	-	601	-	-	601	-	41.584	-	-	41.584	
TOTAL GERAL		-	41.508	209.773	123.729	375.010	49.448	601	49.641	-	99.690	49.448	42.109	259.414	123.729	474.700	

EM TONELADAS		MOVIMENTO NOS TERMINAIS PRIVATIVOS DO PORTO DE SANTOS - ACUMULADO										CODESP - fl.23 ESTATÍSTICA - Jul/06							
ESPECIFICAÇÃO		IMPORTAÇÃO					EXPORTAÇÃO					TOTAL GERAL							
		No Porto Organizado		Fora do Porto Organizado			No Porto Organizado		Fora do Porto Organizado			No Porto Organizado		Fora do Porto Organizado					
		CUTRALE	DOW	COSIPA	ULTRAFÉRTIL	TOTAL	CUTRALE	DOW	COSIPA	ULTRAFÉRTIL	TOTAL	CUTRALE	DOW	COSIPA	ULTRAFÉRTIL	TOTAL			
LONGO CURSO																			
Carga Geral	Containerizada	-	-	-	-	-	-	-	27	-	-	27	-	-	27	-	-	27	
	Solta	-	-	-	-	-	-	-	824.340	-	-	824.340	-	-	824.340	-	-	824.340	
	Soma	-	-	-	-	-	-	-	824.367	-	-	824.367	-	-	824.367	-	-	824.367	
Sólidos a Granel	Açúcar	-	-	-	-	-	-	-	-	-	-	-	-	-	-	-	-	-	
	Adubo	-	-	-	435.896	435.896	-	-	-	-	-	-	-	-	-	435.896	-	435.896	
	Carvão	-	-	1.634.909	-	1.634.909	-	-	129.305	-	-	129.305	-	-	1.764.214	-	-	1.764.214	
	Enxofre	-	-	-	478.444	478.444	-	-	-	-	-	-	-	-	-	478.444	-	478.444	
	Minério	-	-	-	-	-	-	-	-	-	-	-	-	-	-	-	-	-	
	Polpa Cítrica Peletizada	-	-	-	-	-	72.296	-	-	-	-	72.296	72.296	-	-	-	-	-	72.296
	Soja em Grãos	-	-	-	-	-	-	-	-	-	-	-	-	-	-	-	-	-	
	Soja Peletizada	-	-	-	-	-	-	-	-	-	-	-	-	-	-	-	-	-	
	Outros	-	-	-	-	-	-	-	-	-	-	-	-	-	-	-	-	-	
	Soma	-	-	1.634.909	914.340	2.549.249	72.296	-	129.305	-	-	201.601	72.296	-	1.764.214	914.340	-	2.750.850	
Líquidos a Granel	Acetato de Vinila	-	-	-	-	-	-	-	-	-	-	-	-	-	-	-	-	-	
	Ácido Fosfórico	-	-	-	-	-	-	-	-	-	-	-	-	-	-	-	-	-	
	Alcool	-	-	-	-	-	-	-	-	-	-	-	-	-	-	-	-	-	
	Gasolina	-	-	-	-	-	-	-	-	-	-	-	-	-	-	-	-	-	
	Soda Cáustica	-	597	-	-	597	-	-	-	-	-	-	-	597	-	-	-	597	
	Xilenos	-	-	-	-	-	-	-	-	-	-	-	-	-	-	-	-	-	
	Sucos Cítricos	-	-	-	-	-	281.108	-	-	-	-	281.108	281.108	-	-	-	-	281.108	
	Outros	-	14.594	-	135.634	150.228	-	5.931	-	-	-	5.931	-	20.525	-	135.634	-	156.159	
	Soma	-	15.191	-	135.634	150.825	281.108	5.931	-	-	-	287.039	281.108	21.122	-	135.634	-	437.864	
TOTAL		-	15.191	1.634.909	1.049.974	2.700.074	353.404	5.931	953.672	-	-	1.313.007	353.404	21.122	2.588.581	1.049.974	-	4.013.081	
CABOTAGEM																			
Carga Geral	Containerizada	-	-	-	-	-	-	-	-	-	-	-	-	-	-	-	-	-	
	Solta	-	-	-	-	-	-	-	235	-	-	235	-	-	235	-	-	235	
	Soma	-	-	-	-	-	-	-	235	-	-	235	-	-	235	-	-	235	
Sólidos a Granel	Açúcar	-	-	-	-	-	-	-	-	-	-	-	-	-	-	-	-	-	
	Adubo	-	-	-	-	-	-	-	-	-	-	-	-	-	-	-	-	-	
	Carvão	-	-	-	-	-	-	-	16.664	-	-	16.664	-	-	16.664	-	-	16.664	
	Enxofre	-	-	-	-	-	-	-	-	-	-	-	-	-	-	-	-	-	
	Minério	-	-	-	-	-	-	-	-	-	-	-	-	-	-	-	-	-	
	Polpa Cítrica Peletizada	-	-	-	-	-	-	-	-	-	-	-	-	-	-	-	-	-	
	Soja em Grãos	-	-	-	-	-	-	-	-	-	-	-	-	-	-	-	-	-	
	Soja Peletizada	-	-	-	-	-	-	-	-	-	-	-	-	-	-	-	-	-	
	Outros	-	-	-	-	-	-	-	-	-	-	-	-	-	-	-	-	-	
	Soma	-	-	-	-	-	-	-	16.664	-	-	16.664	-	-	16.664	-	-	16.664	
Líquidos a Granel	Acetato de Vinila	-	-	-	-	-	-	-	-	-	-	-	-	-	-	-	-	-	
	Ácido Fosfórico	-	-	-	-	-	-	-	-	-	-	-	-	-	-	-	-	-	
	Alcool	-	-	-	-	-	-	-	-	-	-	-	-	-	-	-	-	-	
	Gasolina	-	-	-	-	-	-	-	-	-	-	-	-	-	-	-	-	-	
	Soda Cáustica	-	197.235	-	-	197.235	-	-	-	-	-	-	-	197.235	-	-	-	197.235	
	Xilenos	-	-	-	-	-	-	-	-	-	-	-	-	-	-	-	-	-	
	Sucos Cítricos	-	-	-	-	-	-	-	-	-	-	-	-	-	-	-	-	-	
	Outros	-	158.420	-	-	158.420	-	5.602	-	-	-	5.602	-	164.022	-	-	-	164.022	
	Soma	-	355.655	-	-	355.655	-	5.602	-	-	-	5.602	-	361.257	-	-	-	361.257	
TOTAL		-	355.655	-	-	355.655	-	5.602	16.899	-	-	22.501	-	361.257	16.899	-	-	378.156	
TOTAL GERAL		-	370.846	1.634.909	1.049.974	3.055.729	353.404	11.533	970.571	-	-	1.335.508	353.404	382.379	2.605.480	1.049.974	-	4.391.237	

EM TONELADAS		MOVIMENTO GERAL NO PORTO DE SANTOS - NO MÊS						CODESP - fl.24 ESTATÍSTICA - Jul / 06		
ESPECIFICAÇÃO		IMPORTAÇÃO			EXPORTAÇÃO			TOTAL GERAL		
		LONGO CURSO	CABOTAGEM	TOTAL	LONGO CURSO	CABOTAGEM	TOTAL	LONGO CURSO	CABOTAGEM	TOTAL
Carga Geral	Conteinerizada	765.643	101.764	867.407	1.378.309	114.319	1.492.628	2.143.952	216.083	2.360.035
	Solta	20.185	-	20.185	385.396	-	385.396	405.581	-	405.581
	Soma	785.828	101.764	887.592	1.763.705	114.319	1.878.024	2.549.533	216.083	2.765.616
Sólidos a Granel	Açúcar	-	-	-	1.226.394	53.322	1.279.716	1.226.394	53.322	1.279.716
	Adubo	168.758	-	168.758	-	-	-	168.758	-	168.758
	Barrilha	-	-	-	-	-	-	-	-	-
	Carvão	209.773	-	209.773	-	-	-	209.773	-	209.773
	Enxofre	114.827	-	114.827	-	-	-	114.827	-	114.827
	Minério	-	-	-	-	-	-	-	-	-
	Polpa Cítrica Peletizada	-	-	-	24.629	-	24.629	24.629	-	24.629
	Sal	38.910	23.129	62.039	-	-	-	38.910	23.129	62.039
	Soja em Grãos	-	-	-	898.394	41.557	939.951	898.394	41.557	939.951
	Soja Peletizada	-	-	-	112.833	-	112.833	112.833	-	112.833
	Trigo	98.591	-	98.591	-	-	-	98.591	-	98.591
	Outros	29.377	-	29.377	-	-	-	29.377	-	29.377
Soma	660.236	23.129	683.365	2.262.250	94.879	2.357.129	2.922.486	118.008	3.040.494	
Líquidos a Granel	Consumo de Bordo									
	Oleo Diesel	-	-	-	5.243	1.311	6.554	5.243	1.311	6.554
	Oleo Combustível	-	-	-	87.246	21.812	109.058	87.246	21.812	109.058
	Ácido Fosfórico	6.187	-	6.187	-	-	-	6.187	-	6.187
	Alcool	9.330	-	9.330	336.328	-	336.328	345.658	-	345.658
	Amonia	16.580	-	16.580	-	-	-	16.580	-	16.580
	Coperaf	1.573	2.784	4.357	-	-	-	1.573	2.784	4.357
	Estireno	-	1.793	1.793	-	-	-	-	1.793	1.793
	Gás Liquefeito de Petróleo	30.970	-	30.970	-	-	-	30.970	-	30.970
	Gasolina	9.275	-	9.275	23.968	49.160	73.128	33.243	49.160	82.403
	Nafta	-	-	-	4.574	-	4.574	4.574	-	4.574
	Óleo Combustível	40.648	-	40.648	166.467	103.313	269.780	207.115	103.313	310.428
	Óleo de Origem Vegetal	8.189	-	8.189	1.000	-	1.000	9.189	-	9.189
	Óleo Diesel e Gasóleo	-	-	-	-	195.335	195.335	-	195.335	195.335
	Petróleo	-	90.563	90.563	-	55.742	55.742	-	146.305	146.305
	Soda Cáustica	12.567	33.596	46.163	-	-	-	12.567	33.596	46.163
	Sucos Cítricos	-	-	-	119.513	-	119.513	119.513	-	119.513
Xilenos	-	14.678	14.678	-	-	-	-	14.678	14.678	
Outros	29.195	34.608	63.803	11.449	1.126	12.575	40.644	35.734	76.378	
Soma	164.514	178.022	342.536	755.788	427.799	1.183.587	920.302	605.821	1.526.123	
TOTAL GERAL		1.610.578	302.915	1.913.493	4.781.743	636.997	5.418.740	6.392.321	939.912	7.332.233

EM TONELADAS		MOVIMENTO GERAL ACUMULADO NO PORTO DE SANTOS						CODESP - fl.25 ESTATÍSTICA - Jul / 06			
ESPECIFICAÇÃO		IMPORTAÇÃO			EXPORTAÇÃO			TOTAL GERAL			
		LONGO CURSO	CABOTAGEM	TOTAL	LONGO CURSO	CABOTAGEM	TOTAL	LONGO CURSO	CABOTAGEM	TOTAL	
Carga Geral	Conteinerizada	5.183.327	659.623	5.842.950	8.256.373	647.338	8.903.711	13.439.700	1.306.961	14.746.661	
	Solta	83.610	-	83.610	2.661.345	612	2.661.957	2.744.955	612	2.745.567	
	Soma	5.266.937	659.623	5.926.560	10.917.718	647.950	11.565.668	16.184.655	1.307.573	17.492.228	
Sólidos a Granel	Açúcar	-	-	-	5.527.465	206.322	5.733.787	5.527.465	206.322	5.733.787	
	Adubo	908.624	-	908.624	-	-	-	908.624	-	908.624	
	Barrilha	99.226	-	99.226	-	-	-	99.226	-	99.226	
	Carvão	1.647.774	-	1.647.774	129.305	16.664	145.969	1.777.079	16.664	1.793.743	
	Enxofre	816.839	1.332	818.171	-	-	-	816.839	1.332	818.171	
	Minério	-	-	-	-	-	-	-	-	-	
	Polpa Cítrica Peletizada	-	-	-	72.296	-	72.296	72.296	-	72.296	
	Sal	157.380	224.355	381.735	-	-	-	157.380	224.355	381.735	
	Soja em Grãos	-	-	-	5.043.184	272.731	5.315.915	5.043.184	272.731	5.315.915	
	Soja Peletizada	-	-	-	928.239	5.093	933.332	928.239	5.093	933.332	
	Trigo	843.323	-	843.323	-	-	-	843.323	-	843.323	
	Outros	155.412	-	155.412	248.719	-	248.719	404.131	-	404.131	
Soma	4.628.578	225.687	4.854.265	11.949.208	500.810	12.450.018	16.577.786	726.497	17.304.283		
Líquidos a Granel	Consumo de Bordo	Oleo Diesel	-	-	-	32.854	8.215	41.069	32.854	8.215	41.069
		Oleo Combustível	-	-	-	608.945	152.236	761.181	608.945	152.236	761.181
		Ácido Fosfórico	140.759	-	140.759	-	-	-	140.759	-	140.759
		Álcool	72.609	-	72.609	855.215	14.208	869.423	927.824	14.208	942.032
		Amonia	141.921	-	141.921	-	-	-	141.921	-	141.921
		Coperaf	5.884	35.909	41.793	4.974	-	4.974	10.858	35.909	46.767
		Estireno	14.742	9.250	23.992	-	700	700	14.742	9.950	24.692
		Gás Liquefeito de Petróleo	135.816	72.558	208.374	-	6.684	6.684	135.816	79.242	215.058
		Gasolina	9.275	262	9.537	170.437	216.216	386.653	179.712	216.478	396.190
		Nafta	3.560	-	3.560	33.089	8.831	41.920	36.649	8.831	45.480
		Óleo Combustível	40.648	-	40.648	895.163	706.227	1.601.390	935.811	706.227	1.642.038
		Óleo de Origem Vegetal	46.540	-	46.540	27.135	-	27.135	73.675	-	73.675
		Óleo Diesel e Gasóleo	-	-	-	14.808	900.920	915.728	14.808	900.920	915.728
		Petróleo	-	140.320	140.320	-	55.742	55.742	-	196.062	196.062
		Soda Cáustica	188.243	320.467	508.710	-	2.988	2.988	188.243	323.455	511.698
		Sucos Cítricos	-	-	-	773.795	-	773.795	773.795	-	773.795
		Xilenos	4.495	89.820	94.315	-	-	-	4.495	89.820	94.315
	Outros	301.302	295.715	597.017	164.353	8.150	172.503	465.655	303.865	769.520	
	Soma	1.105.794	964.301	2.070.095	3.580.768	2.081.117	5.661.885	4.686.562	3.045.418	7.731.980	
TOTAL GERAL		11.001.309	1.849.611	12.850.920	26.447.694	3.229.877	29.677.571	37.449.003	5.079.488	42.528.491	