

ESTATÍSTICA MENSAL DE MOVIMENTAÇÃO - AGOSTO 2006

PORTO DE SANTOS

Codesp

**Companhia Docas
do Estado de
São Paulo**

Administradora e
Autoridade Portuária

**Diretoria
Comercial e de
Desenvolvimento**

Suprintendência de
Desenvolvimento
do Porto

Gerência de
Estudos Tarifários
e Informação

- 01 DESTAQUES E COMENTÁRIOS
- 02 MOVIMENTO NO PORTO DE SANTOS (GRÁFICO)
- 03 MOVIMENTO ACUMULADO NO PORTO DE SANTOS (DEZ ANOS)
- 04 MOVIMENTO NO PORTO DE SANTOS
- 05 COMPARATIVO DOS TOTAIS MOVIMENTADOS NO PORTO DE SANTOS
- 06 MOVIMENTO ACUMULADO ATÉ O MÊS (GRÁFICO)
- 07 EVOLUÇÃO MENSAL DO MOVIMENTO NO PORTO DE SANTOS
- 08 EVOLUÇÃO MENSAL DO MOVIMENTO NO PORTO ORGANIZADO
- 09 MOVIMENTO DE CONTÊINERES NO PORTO DE SANTOS (GRÁFICO)
- 10 MOVIMENTO MENSAL DE CONTÊINERES NO PORTO DE SANTOS - TOTAL
 - 10-a MOVIMENTO MENSAL DE CONTÊINERES NO PORTO DE SANTOS - IMPORTAÇÃO
 - 10-b MOVIMENTO MENSAL DE CONTÊINERES NO PORTO DE SANTOS - EXPORTAÇÃO
- 11 MOVIMENTO ACUMULADO DE CONTÊINERES NO PORTO DE SANTOS - TOTAL
 - 11-a MOVIMENTO ACUMULADO DE CONTÊINERES NO PORTO DE SANTOS - IMPORTAÇÃO
 - 11-b MOVIMENTO ACUMULADO DE CONTÊINERES NO PORTO DE SANTOS - EXPORTAÇÃO
- 12 REEMBARQUE DE CONTÊINERES - MÊS
- 13 REEMBARQUE DE CONTÊINERES - ACUMULADO
- 14 MOVIMENTO PELO SISTEMA "ROLL-ON/ROLL-OFF"
- 15 MOVIMENTO DE EMBARCAÇÕES NO PORTO DE SANTOS
- 16 ATRACAÇÃO DE NAVIOS CARGUEIROS NO PORTO DE SANTOS (ESPERAS)
- 17 CARACTERÍSTICAS DOS NAVIOS QUE ATRACARAM NO MÊS NO PORTO ORGANIZADO
- 18 ÍNDICES DE MOVIMENTAÇÃO NO PORTO ORGANIZADO
- 19 UTILIZAÇÃO DO CAIS NO PORTO DE SANTOS
- 20 MOVIMENTO NOS TERMINAIS DE USO PRIVADO NO PORTO DE SANTOS - NO MÊS
- 21 MOVIMENTO NOS TERMINAIS DE USO PRIVADO NO PORTO DE SANTOS - ACUMULADO
- 22 MOVIMENTO NOS TERMINAIS PRIVATIVOS DO PORTO DE SANTOS - NO MÊS
- 23 MOVIMENTO NOS TERMINAIS PRIVATIVOS DO PORTO DE SANTOS ACUMULADO
- 24 MOVIMENTO GERAL NO PORTO DE SANTOS - NO MÊS
- 25 MOVIMENTO GERAL NO PORTO DE SANTOS - ACUMULADO

DESTAQUES E COMENTÁRIOS

CODESP - fl. 01
ESTATÍSTICA - Ago / 06

➤ MOVIMENTO MENSAL

Batendo o segundo recorde sucessivo, o Porto de Santos movimentou neste mês de agosto **7.411.275 t**, **79.042 t (1,1 %)** acima daquelas registradas em julho passado (**7.332.233 t**). O açúcar foi a mercadoria mais exportada com **1.150.677 t** (destas **276.733 t** em sacas, o restante a granel), seguida da soja com **737.678 t**; já o carvão, a mercadoria mais importada com **369.557 t**, seguida do petróleo com **313.849 t**.

Passaram pelo cais do porto, **129.195** contêineres e **13.589** veículos, sendo **315** importados e **13.274** exportados.

➤ MOVIMENTO ACUMULADO

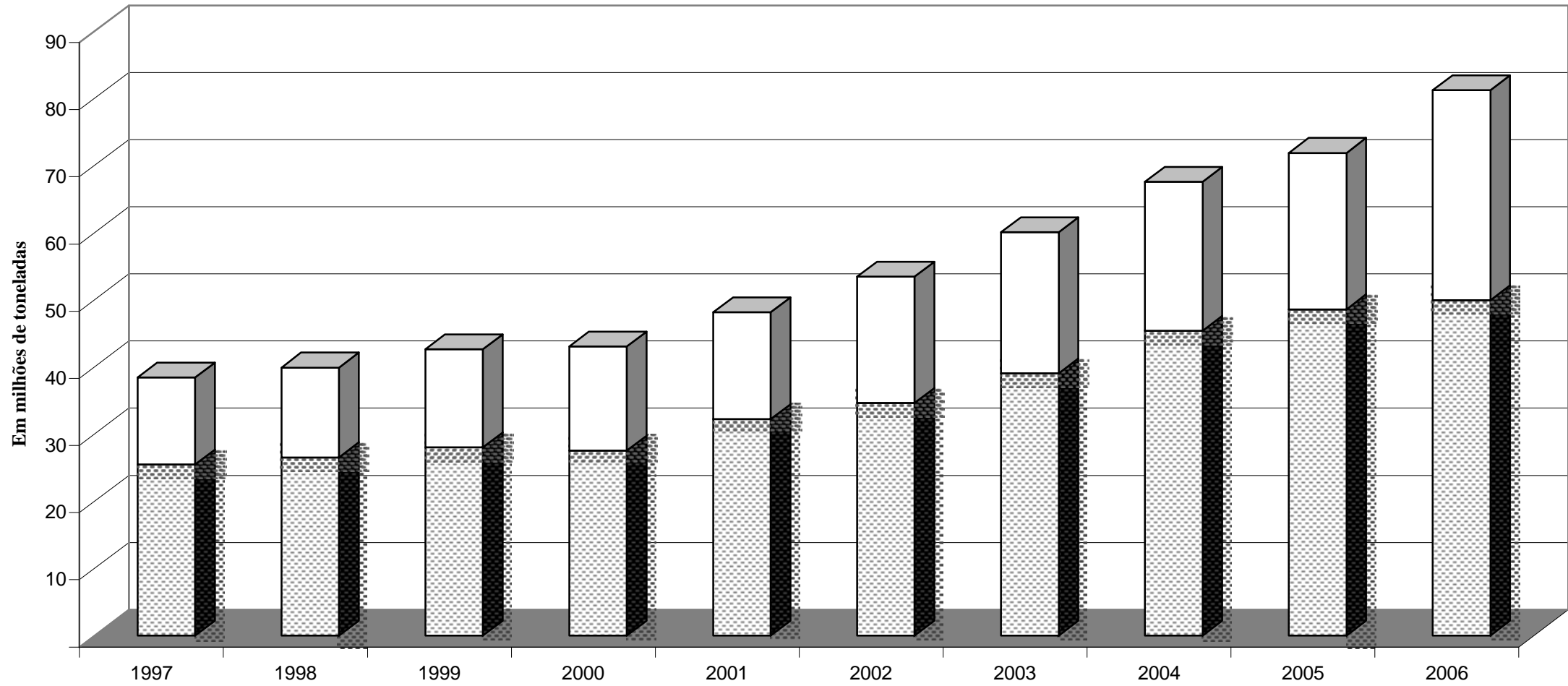
No período de Jan/Ago, foi batido o recorde também, foram **49.939.766 t**. O açúcar chegou a **7.604.323 t** e a soja a **6.053.593 t**, estas das mais exportadas; o carvão com **2.017.331 t** foi a mercadoria mais importada, seguida pelos adubos com **1.080.716 t**. Passaram pelo complexo portuário, **1.012.593** unidades de contêineres e **138.306** veículos, sendo **3.722** unidades importadas e **134.584** exportadas.

ooooo0ooooo

Movimento no Porto de Santos

CODESP - fl. 02
ESTATÍSTICA - Ago / 06

Até o mês Total do Ano



Obs.: O total do ano para 2006 é previsto

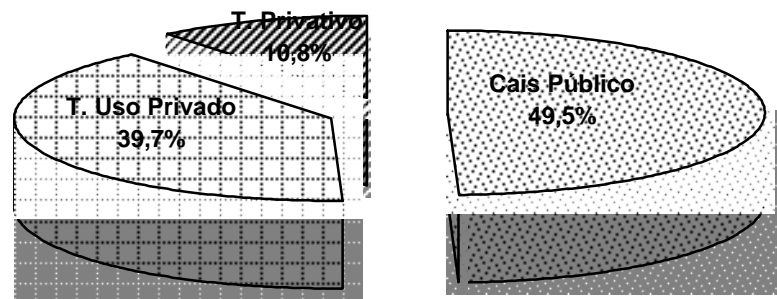
EM TONELADAS		MOVIMENTO ACUMULADO PORTO DE SANTOS								CODESP - Fl.03 ESTATÍSTICA - Ago / 06			
ESPECIFI- CAÇÃO		IMPORTAÇÃO				EXPORTAÇÃO				TOTAL			
		Carga Geral	Sólidos a Granel	Líquidos a Granel	Soma	Carga Geral	Sólidos a Granel	Líquidos a Granel	Soma	Carga Geral	Sólidos a Granel	Líquidos a Granel	Soma
L C O U N R G S O O	1997	2.726.510	5.195.727	1.654.351	9.576.588	4.599.932	3.618.026	1.265.095	9.483.053	7.326.442	8.813.753	2.919.446	19.059.641
	1998	3.188.430	5.345.265	1.298.747	9.832.442	4.711.100	4.150.443	1.560.502	10.422.045	7.899.530	9.495.708	2.859.249	20.254.487
	1999	2.843.057	4.694.684	1.465.339	9.003.080	5.935.081	6.371.691	2.135.423	14.442.195	8.778.138	11.066.375	3.600.762	23.445.275
	2000	3.600.082	5.272.337	1.734.205	10.606.624	4.589.156	5.352.402	1.949.318	11.890.876	8.189.238	10.624.739	3.683.523	22.497.500
	2001	3.531.276	5.467.125	1.703.459	10.701.860	5.312.932	8.229.854	3.054.462	16.597.248	8.844.208	13.696.979	4.757.921	27.299.108
	2002	3.710.476	5.873.884	1.532.177	11.116.537	7.453.779	9.026.188	2.479.552	18.959.519	11.164.255	14.900.072	4.011.729	30.076.056
	2003	4.005.195	6.157.829	1.338.152	11.501.176	8.089.087	10.987.912	2.296.032	21.373.031	12.094.282	17.145.741	3.634.184	32.874.207
	2004	4.920.018	5.702.348	1.466.387	12.088.753	11.161.131	13.025.412	2.430.845	26.617.388	16.081.149	18.727.760	3.897.232	38.706.141
	2005	5.606.407	5.497.909	1.250.423	12.354.739	12.441.689	14.738.108	3.511.728	30.691.525	18.048.096	20.236.017	4.762.151	43.046.264
2006	6.130.159	5.548.475	1.331.268	13.009.902	12.507.191	13.852.695	4.289.300	30.649.186	18.637.350	19.401.170	5.620.568	43.659.088	
C A B O T A G E M	1997	9.347	3.135.281	930.600	4.075.228	58.873	-	2.286.095	2.344.968	68.220	3.135.281	3.216.695	6.420.196
	1998	14.264	2.739.012	973.227	3.726.503	102.761	5.000	2.483.268	2.591.029	117.025	2.744.012	3.456.495	6.317.532
	1999	55.450	1.492.545	1.157.415	2.705.410	118.344	-	1.776.214	1.894.558	173.794	1.492.545	2.933.629	4.599.968
	2000	71.777	1.408.549	802.801	2.283.127	134.235	-	2.669.547	2.803.782	206.012	1.408.549	3.472.348	5.086.909
	2001	311.803	1.687.688	780.359	2.779.850	251.457	49.508	1.886.630	2.187.595	563.260	1.737.196	2.666.989	4.967.445
	2002	362.946	801.660	1.009.731	2.174.337	106.133	-	2.309.369	2.415.502	469.079	801.660	3.319.100	4.589.839
	2003	429.485	683.501	962.505	2.075.491	385.375	-	3.715.119	4.100.494	814.860	683.501	4.677.624	6.175.985
	2004	483.256	448.885	1.220.886	2.153.027	395.965	-	4.151.718	4.547.683	879.221	448.885	5.372.604	6.700.710
	2005	475.768	355.249	999.481	1.830.498	470.088	296.810	2.980.532	3.747.430	945.856	652.059	3.980.013	5.577.928
2006	765.455	267.419	1.390.046	2.422.920	723.991	651.101	2.482.666	3.857.758	1.489.446	918.520	3.872.712	6.280.678	
T O T A L	1997	2.735.857	8.331.008	2.584.951	13.651.816	4.658.805	3.618.026	3.551.190	11.828.021	7.394.662	11.949.034	6.136.141	25.479.837
	1998	3.202.694	8.084.277	2.271.974	13.558.945	4.813.861	4.155.443	4.043.770	13.013.074	8.016.555	12.239.720	6.315.744	26.572.019
	1999	2.898.507	6.187.229	2.622.754	11.708.490	6.053.425	6.371.691	3.911.637	16.336.753	8.951.932	12.558.920	6.534.391	28.045.243
	2000	3.671.859	6.680.886	2.537.006	12.889.751	4.723.391	5.352.402	4.618.865	14.694.658	8.395.250	12.033.288	7.155.871	27.584.409
	2001	3.843.079	7.154.813	2.483.818	13.481.710	5.564.389	8.279.362	4.941.092	18.784.843	9.407.468	15.434.175	7.424.910	32.266.553
	2002	4.073.422	6.675.544	2.541.908	13.290.874	7.559.912	9.026.188	4.788.921	21.375.021	11.633.334	15.701.732	7.330.829	34.665.895
	2003	4.434.680	6.841.330	2.300.657	13.576.667	8.474.462	10.987.912	6.011.151	25.473.525	12.909.142	17.829.242	8.311.808	39.050.192
	2004	5.403.274	6.151.233	2.687.273	14.241.780	11.557.096	13.025.412	6.582.563	31.165.071	16.960.370	19.176.645	9.269.836	45.406.851
	2005	6.082.175	5.853.158	2.249.904	14.185.237	12.911.777	15.034.918	6.492.260	34.438.955	18.993.952	20.888.076	8.742.164	48.624.192
2006	6.895.614	5.815.894	2.721.314	15.432.822	13.231.182	14.503.796	6.771.966	34.506.944	20.126.796	20.319.690	9.493.280	49.939.766	

EM TONELADAS		MOVIMENTO NO PORTO DE SANTOS								CODESP - fl. 04 ESTATÍSTICA - Ago /06			
ESPECIFICAÇÃO	IMPORTAÇÃO				EXPORTAÇÃO				TOTAL				
	Carga Geral	Sólidos a Granel	Líquidos a Granel	Soma	Carga Geral	Sólidos a Granel	Líquidos a Granel	Soma	Carga Geral	Sólidos a Granel	Líquidos a Granel	Soma	
NO MES													
LONGO CURSO	Cais Público	90.239	329.726	185.099	605.064	548.989	1.177.429	663.052	2.389.470	639.228	1.507.155	848.151	2.994.534
	T. Uso Privado	772.983	-	-	772.983	923.412	583.471	-	1.506.883	1.696.395	583.471	-	2.279.866
	T. Privativo	-	590.171	40.375	630.546	117.072	142.587	45.480	305.139	117.072	732.758	85.855	935.685
	SOMA	863.222	919.897	225.474	2.008.593	1.589.473	1.903.487	708.532	4.201.492	2.452.695	2.823.384	934.006	6.210.085
CABOTAGEM	Cais Público	6.268	41.732	364.843	412.843	8.491	288	400.946	409.725	14.759	42.020	765.789	822.568
	T. Uso Privado	99.564	-	-	99.564	67.550	150.003	-	217.553	167.114	150.003	-	317.117
	T. Privativo	-	-	60.902	60.902	-	-	603	603	-	-	61.505	61.505
	SOMA	105.832	41.732	425.745	573.309	76.041	150.291	401.549	627.881	181.873	192.023	827.294	1.201.190
TOTAL	Cais Público	96.507	371.458	549.942	1.017.907	557.480	1.177.717	1.063.998	2.799.195	653.987	1.549.175	1.613.940	3.817.102
	T. Uso Privado	872.547	-	-	872.547	990.962	733.474	-	1.724.436	1.863.509	733.474	-	2.596.983
	T. Privativo	-	590.171	101.277	691.448	117.072	142.587	46.083	305.742	117.072	732.758	147.360	997.190
	TOTAL	969.054	961.629	651.219	2.581.902	1.665.514	2.053.778	1.110.081	4.829.373	2.634.568	3.015.407	1.761.300	7.411.275
ACUMULADO													
LONGO CURSO	Cais Público	690.960	2.409.055	1.140.068	4.240.083	3.309.069	9.395.710	3.956.781	16.661.560	4.000.029	11.804.765	5.096.849	20.901.643
	T. Uso Privado	5.439.199	-	-	5.439.199	8.256.683	4.112.797	-	12.369.480	13.695.882	4.112.797	-	17.808.679
	T. Privativo	-	3.139.420	191.200	3.330.620	941.439	344.188	332.519	1.618.146	941.439	3.483.608	523.719	4.948.766
	SOMA	6.130.159	5.548.475	1.331.268	13.009.902	12.507.191	13.852.695	4.289.300	30.649.186	18.637.350	19.401.170	5.620.568	43.659.088
CABOTAGEM	Cais Público	40.502	267.419	973.489	1.281.410	48.891	288	2.476.461	2.525.640	89.393	267.707	3.449.950	3.807.050
	T. Uso Privado	724.953	-	-	724.953	674.865	634.149	-	1.309.014	1.399.818	634.149	-	2.033.967
	T. Privativo	-	-	416.557	416.557	235	16.664	6.205	23.104	235	16.664	422.762	439.661
	SOMA	765.455	267.419	1.390.046	2.422.920	723.991	651.101	2.482.666	3.857.758	1.489.446	918.520	3.872.712	6.280.678
TOTAL	Cais Público	731.462	2.676.474	2.113.557	5.521.493	3.357.960	9.395.998	6.433.242	19.187.200	4.089.422	12.072.472	8.546.799	24.708.693
	T. Uso Privado	6.164.152	-	-	6.164.152	8.931.548	4.746.946	-	13.678.494	15.095.700	4.746.946	-	19.842.646
	T. Privativo	-	3.139.420	607.757	3.747.177	941.674	360.852	338.724	1.641.250	941.674	3.500.272	946.481	5.388.427
	TOTAL	6.895.614	5.815.894	2.721.314	15.432.822	13.231.182	14.503.796	6.771.966	34.506.944	20.126.796	20.319.690	9.493.280	49.939.766

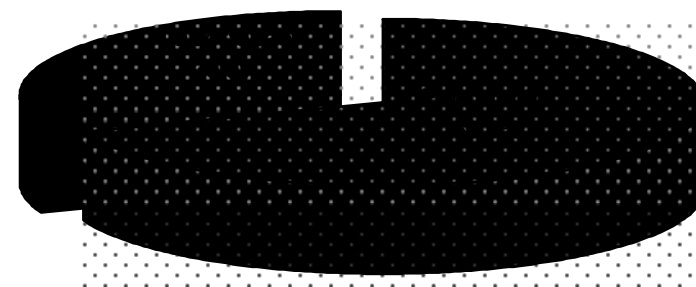
EM TONELADAS		COMPARATIVO DOS TOTAIS MOVIMENTADOS PORTO DE SANTOS						CODESP - fl.05 ESTATÍSTICA - Ago / 06			
Ano	2001	2002	2003	2004	2005	Média 2001/2005	2006	Diferenças			
Mês								2006 - Média	%	2006 - 2005	%
Janeiro	3.318.051	3.389.629	3.613.542	4.736.872	4.841.265	3.979.872	4.536.287	556.415	14	(304.978)	(6)
Fevereiro	3.232.117	2.738.809	3.656.352	4.325.684	5.071.082	3.804.809	5.246.124	1.441.315	38	175.042	3
Março	3.510.464	4.102.839	4.631.212	6.167.602	5.792.804	4.840.984	5.848.603	1.007.619	21	55.799	1
Abril	4.134.974	3.990.042	4.719.997	5.378.562	5.789.368	4.802.589	6.563.281	1.760.692	37	773.913	13
Maiο	4.089.212	4.693.535	5.143.484	6.351.975	6.928.361	5.441.313	6.188.356	747.043	14	(740.005)	(11)
Junho	4.135.012	4.822.222	5.723.984	5.782.370	6.881.041	5.468.926	6.813.607	1.344.681	25	(67.434)	(1)
Julho	4.785.795	5.408.280	6.079.556	6.308.578	6.828.493	5.882.140	7.332.233	1.450.093	25	503.740	7
Agosto	5.060.928	5.520.539	5.482.065	6.355.208	6.491.778	5.782.104	7.411.275	1.629.171	28	919.497	14
Setembro	-	-	-	-	-	-	-	-	-	-	-
Outubro	-	-	-	-	-	-	-	-	-	-	-
Novembro	-	-	-	-	-	-	-	-	-	-	-
Dezembro	-	-	-	-	-	-	-	-	-	-	-
Total	32.266.553	34.665.895	39.050.192	45.406.851	48.624.192	40.002.737	49.939.766	9.937.029	25	1.315.574	3
Média Mensal	4.033.319	4.333.237	4.881.274	5.675.856	6.078.024	5.000.342	6.242.471	1.242.129	25	164.447	3

Total Jan / Ago 2006 = 49.939.766 toneladas

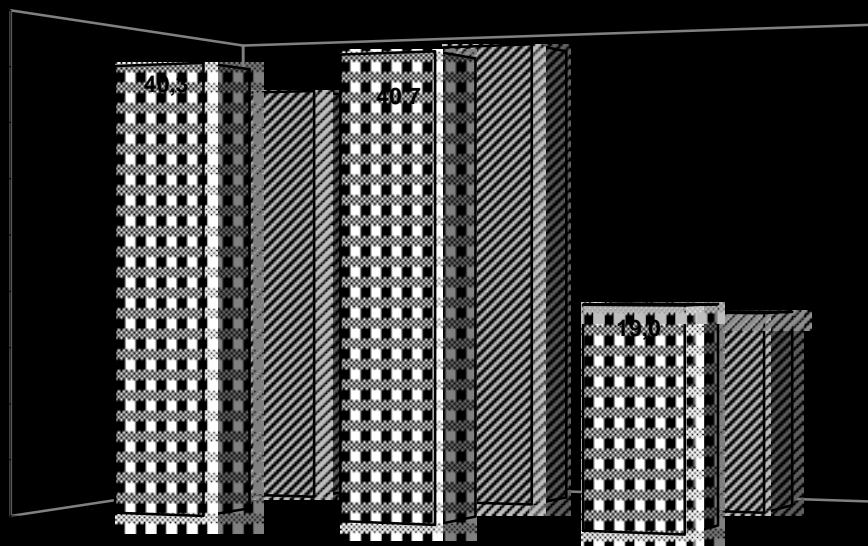
Tipo de Cais



Sentido da Carga



Natureza da Mercadoria



EM TONELADAS	EVOLUÇÃO DA MOVIMENTAÇÃO MENSAL PORTO DE SANTOS									CODESP - fl.07 ESTATISTICA - Ago / 06		
-----------------	--	--	--	--	--	--	--	--	--	--	--	--

MÊS	CARGA GERAL			SÓLIDOS A GRANEL			LÍQUIDOS A GRANEL			TOTAL		
	Longo Curso	Cabotagem	Soma	Longo Curso	Cabotagem	Soma	Longo Curso	Cabotagem	Soma	Longo Curso	Cabotagem	Soma

IMPORTAÇÃO

JANEIRO	785.674	67.939	853.613	650.884	26.530	677.414	136.968	165.607	302.575	1.573.526	260.076	1.833.602
FEVEREIRO	664.354	64.679	729.033	629.981	45.912	675.893	150.333	122.010	272.343	1.444.668	232.601	1.677.269
MARÇO	717.181	88.204	805.385	497.878	-	497.878	129.551	158.317	287.868	1.344.610	246.521	1.591.131
ABRIL	818.305	107.330	925.635	645.126	59.045	704.171	162.508	110.649	273.157	1.625.939	277.024	1.902.963
MAIO	759.583	108.971	868.554	704.760	71.071	775.831	191.692	115.671	307.363	1.656.035	295.713	1.951.748
JUNHO	736.012	120.736	856.748	839.713	-	839.713	170.228	114.025	284.253	1.745.953	234.761	1.980.714
JULHO	785.828	101.764	887.592	660.236	23.129	683.365	164.514	178.022	342.536	1.610.578	302.915	1.913.493
AGOSTO	863.222	105.832	969.054	919.897	41.732	961.629	225.474	425.745	651.219	2.008.593	573.309	2.581.902
SETEMBRO	-	-	-	-	-	-	-	-	-	-	-	-
OUTUBRO	-	-	-	-	-	-	-	-	-	-	-	-
NOVEMBRO	-	-	-	-	-	-	-	-	-	-	-	-
DEZEMBRO	-	-	-	-	-	-	-	-	-	-	-	-
TOTAL	6.130.159	765.455	6.895.614	5.548.475	267.419	5.815.894	1.331.268	1.390.046	2.721.314	13.009.902	2.422.920	15.432.822

EXPORTAÇÃO

JANEIRO	1.262.267	50.196	1.312.463	726.550	-	726.550	408.500	255.172	663.672	2.397.317	305.368	2.702.685
FEVEREIRO	1.581.065	46.601	1.627.666	1.287.501	16.664	1.304.165	391.461	245.563	637.024	3.260.027	308.828	3.568.855
MARÇO	1.523.571	90.471	1.614.042	1.844.108	37.140	1.881.248	449.041	313.141	762.182	3.816.720	440.752	4.257.472
ABRIL	1.510.422	92.115	1.602.537	2.162.319	100.820	2.263.139	402.116	392.526	794.642	4.074.857	585.461	4.660.318
MAIO	1.537.126	122.400	1.659.526	1.683.492	79.729	1.763.221	535.518	278.343	813.861	3.756.136	480.472	4.236.608
JUNHO	1.739.562	131.848	1.871.410	1.982.988	171.578	2.154.566	638.344	168.573	806.917	4.360.894	471.999	4.832.893
JULHO	1.763.705	114.319	1.878.024	2.262.250	94.879	2.357.129	755.788	427.799	1.183.587	4.781.743	636.997	5.418.740
AGOSTO	1.589.473	76.041	1.665.514	1.903.487	150.291	2.053.778	708.532	401.549	1.110.081	4.201.492	627.881	4.829.373
SETEMBRO	-	-	-	-	-	-	-	-	-	-	-	-
OUTUBRO	-	-	-	-	-	-	-	-	-	-	-	-
NOVEMBRO	-	-	-	-	-	-	-	-	-	-	-	-
DEZEMBRO	-	-	-	-	-	-	-	-	-	-	-	-
TOTAL	12.507.191	723.991	13.231.182	13.852.695	651.101	14.503.796	4.289.300	2.482.666	6.771.966	30.649.186	3.857.758	34.506.944

EM TONELADAS		EVOLUÇÃO DA MOVIMENTAÇÃO MENSAL PORTO ORGANIZADO									CODESP - fl.08 ESTATISTICA - Ago / 06	
MÊS	CARGA GERAL			SÓLIDOS A GRANEL			LÍQUIDOS A GRANEL			TOTAL		
	Longo Curso	Cabotagem	Soma	Longo Curso	Cabotagem	Soma	Longo Curso	Cabotagem	Soma	Longo Curso	Cabotagem	Soma

IMPORTAÇÃO

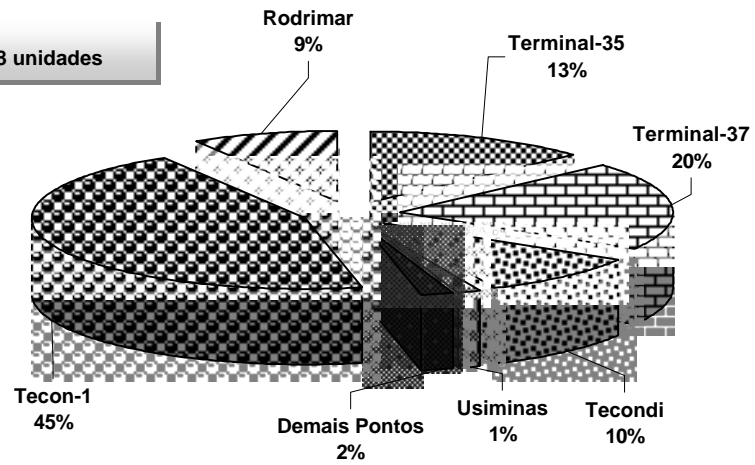
JANEIRO	785.674	67.939	853.613	337.459	26.530	363.989	117.758	165.607	283.365	1.240.891	260.076	1.500.967
FEVEREIRO	664.354	64.679	729.033	270.155	45.912	316.067	131.129	122.010	253.139	1.065.638	232.601	1.298.239
MARÇO	717.181	88.204	805.385	184.927	-	184.927	96.367	158.317	254.684	998.475	246.521	1.244.996
ABRIL	818.305	107.330	925.635	262.251	59.045	321.296	153.908	110.649	264.557	1.234.464	277.024	1.511.488
MAIO	759.583	108.971	868.554	371.490	71.071	442.561	163.976	115.671	279.647	1.295.049	295.713	1.590.762
JUNHO	736.012	120.736	856.748	309.733	-	309.733	159.088	114.025	273.113	1.204.833	234.761	1.439.594
JULHO	785.828	101.764	887.592	343.314	23.129	366.443	147.934	178.022	325.956	1.277.076	302.915	1.579.991
AGOSTO	863.222	105.832	969.054	329.726	41.732	371.458	205.221	425.745	630.966	1.398.169	573.309	1.971.478
SETEMBRO	-	-	-	-	-	-	-	-	-	-	-	-
OUTUBRO	-	-	-	-	-	-	-	-	-	-	-	-
NOVEMBRO	-	-	-	-	-	-	-	-	-	-	-	-
DEZEMBRO	-	-	-	-	-	-	-	-	-	-	-	-
T O T A L	6.130.159	765.455	6.895.614	2.409.055	267.419	2.676.474	1.175.381	1.390.046	2.565.427	9.714.595	2.422.920	12.137.515

EXPORTAÇÃO

JANEIRO	1.188.603	50.196	1.238.799	685.685	-	685.685	408.500	255.172	663.672	2.282.788	305.368	2.588.156
FEVEREIRO	1.392.528	46.601	1.439.129	1.287.501	-	1.287.501	391.461	245.563	637.024	3.071.490	292.164	3.363.654
MARÇO	1.388.487	90.471	1.478.958	1.844.108	37.140	1.881.248	449.041	313.141	762.182	3.681.636	440.752	4.122.388
ABRIL	1.398.558	91.880	1.490.438	2.118.948	100.820	2.219.768	402.116	392.526	794.642	3.919.622	585.226	4.504.848
MAIO	1.370.690	122.400	1.493.090	1.648.985	79.729	1.728.714	535.518	278.343	813.861	3.555.193	480.472	4.035.665
JUNHO	1.640.421	131.848	1.772.269	1.972.426	171.578	2.144.004	638.344	168.573	806.917	4.251.191	471.999	4.723.190
JULHO	1.714.064	114.319	1.828.383	2.262.250	94.879	2.357.129	755.788	427.799	1.183.587	4.732.102	636.997	5.369.099
AGOSTO	1.472.401	76.041	1.548.442	1.867.509	150.291	2.017.800	708.532	401.549	1.110.081	4.048.442	627.881	4.676.323
SETEMBRO	-	-	-	-	-	-	-	-	-	-	-	-
OUTUBRO	-	-	-	-	-	-	-	-	-	-	-	-
NOVEMBRO	-	-	-	-	-	-	-	-	-	-	-	-
DEZEMBRO	-	-	-	-	-	-	-	-	-	-	-	-
T O T A L	11.565.752	723.756	12.289.508	13.687.412	634.437	14.321.849	4.289.300	2.482.666	6.771.966	29.542.464	3.840.859	33.383.323

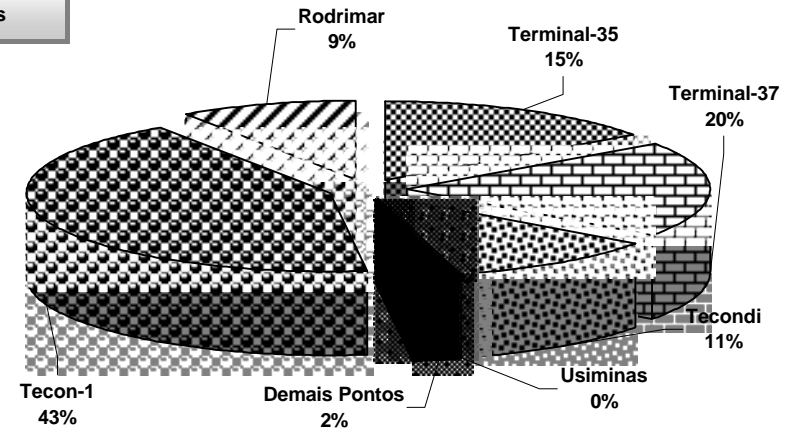
TOTAL DO ANO - 2005

1.478.428 unidades



TOTAL ATÉ O MÊS

1.012.593 unidades



EM UNIDADES E TONELADAS	MOVIMENTO MENSAL DE CONTÊINERES Porto de Santos															CODESP - fl.10 ESTATÍSTICA - Ago / 06		
----------------------------	--	--	--	--	--	--	--	--	--	--	--	--	--	--	--	--	--	--

Total

Local	No Porto Organizado														Fora do Porto Organizado		Total		
	Tecon-1		Terminal 37		Terminal 35		Tecondi		Rodrimar		Demais Pontos		Soma		Usiminas		Quant	TEU	Peso
	Quant	Peso	Quant	Peso	Quant	Peso	Quant	Peso	Quant	Peso	Quant	Peso	Quant	Peso	Quant	Peso			

Longo Curso

Cheios	20	16.811	324.805	5.983	132.321	9.041	190.755	5.818	113.591	3.177	61.056	1.642	36.438	42.472	858.966	-	-	42.472	42.472	858.966
	40	16.781	351.235	7.029	152.432	9.325	193.128	6.603	134.745	4.049	86.469	944	19.819	44.731	937.828	-	-	44.731	89.462	937.828
	Soma	33.592	676.040	13.012	284.753	18.366	383.883	12.421	248.336	7.226	147.525	2.586	56.257	87.203	1.796.794	-	-	87.203	131.934	1.796.794
Vazios	20	5.782	13.619	1.314	3.297	2.077	5.032	4.021	9.028	1.758	4.011	865	1.989	15.817	36.976	-	-	15.817	15.817	36.976
	40	6.781	26.900	1.358	6.221	1.273	7.134	3.148	12.865	2.060	9.112	582	2.441	15.202	64.673	-	-	15.202	30.404	64.673
	Soma	12.563	40.519	2.672	9.518	3.350	12.166	7.169	21.893	3.818	13.123	1.447	4.430	31.019	101.649	-	-	31.019	46.221	101.649
Total	20	22.593	338.424	7.297	135.618	11.118	195.787	9.839	122.619	4.935	65.067	2.507	38.427	58.289	895.942	-	-	58.289	58.289	895.942
	40	23.562	378.135	8.387	158.653	10.598	200.262	9.751	147.610	6.109	95.581	1.526	22.260	59.933	1.002.501	-	-	59.933	119.866	1.002.501
	Soma	46.155	716.559	15.684	294.271	21.716	396.049	19.590	270.229	11.044	160.648	4.033	60.687	118.222	1.898.443	-	-	118.222	178.155	1.898.443

Cabotagem

Cheios	20	1.154	24.155	463	9.599	377	7.389	-	-	233	5.947	-	-	2.227	47.090	-	-	2.227	2.227	47.090
	40	3.199	57.264	1.835	36.506	920	22.554	-	-	224	3.719	4	108	6.182	120.151	-	-	6.182	12.364	120.151
	Soma	4.353	81.419	2.298	46.105	1.297	29.943	-	-	457	9.666	4	108	8.409	167.241	-	-	8.409	14.591	167.241
Vazios	20	570	1.351	470	1.313	217	584	-	-	78	181	-	-	1.335	3.429	-	-	1.335	1.335	3.429
	40	99	392	849	4.567	274	1.440	-	-	3	14	4	32	1.229	6.445	-	-	1.229	2.458	6.445
	Soma	669	1.743	1.319	5.880	491	2.024	-	-	81	195	4	32	2.564	9.874	-	-	2.564	3.793	9.874
Total	20	1.724	25.506	933	10.912	594	7.973	-	-	311	6.128	-	-	3.562	50.519	-	-	3.562	3.562	50.519
	40	3.298	57.656	2.684	41.073	1.194	23.994	-	-	227	3.733	8	140	7.411	126.596	-	-	7.411	14.822	126.596
	Soma	5.022	83.162	3.617	51.985	1.788	31.967	-	-	538	9.861	8	140	10.973	177.115	-	-	10.973	18.384	177.115

Cheios	20	17.965	348.960	6.446	141.920	9.418	198.144	5.818	113.591	3.410	67.003	1.642	36.438	44.699	906.056	-	-	44.699	44.699	906.056
	40	19.980	408.499	8.864	188.938	10.245	215.682	6.603	134.745	4.273	90.188	948	19.927	50.913	1.057.979	-	-	50.913	101.826	1.057.979
	Soma	37.945	757.459	15.310	330.858	19.663	413.826	12.421	248.336	7.683	157.191	2.590	56.365	95.612	1.964.035	-	-	95.612	146.525	1.964.035
Vazios	20	6.352	14.970	1.784	4.610	2.294	5.616	4.021	9.028	1.836	4.192	865	1.989	17.152	40.405	-	-	17.152	17.152	40.405
	40	6.880	27.292	2.207	10.788	1.547	8.574	3.148	12.865	2.063	9.126	586	2.473	16.431	71.118	-	-	16.431	32.862	71.118
	Soma	13.232	42.262	3.991	15.398	3.841	14.190	7.169	21.893	3.899	13.318	1.451	4.462	33.583	111.523	-	-	33.583	50.014	111.523
Total	20	24.317	363.930	8.230	146.530	11.712	203.760	9.839	122.619	5.246	71.195	2.507	38.427	61.851	946.461	-	-	61.851	61.851	946.461
	40	26.860	435.791	11.071	199.726	11.792	224.256	9.751	147.610	6.336	99.314	1.534	22.400	67.344	1.129.097	-	-	67.344	134.688	1.129.097
	Soma	51.177	799.721	19.301	346.256	23.504	428.016	19.590	270.229	11.582	170.509	4.041	60.827	129.195	2.075.558	-	-	129.195	196.539	2.075.558

EM UNIDADES E TONELADAS	MOVIMENTO MENSAL DE CONTÊINERES Porto de Santos IMPORTAÇÃO	CODESP - fl.10-A ESTATÍSTICA - Ago / 06
----------------------------	---	--

Local	No Porto Organizado														Fora do Porto Organizado		Total		
	Tecon-1		Terminal 37		Terminal 35		Tecondi		Rodrimar		Demais Pontos		Soma		Usiminas				
	Quant	Peso	Quant	Peso	Quant	Peso	Quant	Peso	Quant	Peso	Quant	Peso	Quant	Peso	Quant	Peso	Quant	TEU	Peso

Longo Curso

Cheios	20	10.140	185.221	1.734	31.566	3.587	66.380	2.597	44.046	1.276	21.513	673	13.215	20.007	361.941	-	-	20.007	20.007	361.941
	40	10.022	194.706	1.885	37.637	3.623	72.529	3.518	69.241	1.328	26.202	530	11.454	20.906	411.769	-	-	20.906	41.812	411.769
	Soma	20.162	379.927	3.619	69.203	7.210	138.909	6.115	113.287	2.604	47.715	1.203	24.669	40.913	773.710	-	-	40.913	61.819	773.710
Vazios	20	5.286	12.385	1.154	2.687	2.051	4.961	3.698	8.297	1.353	3.080	865	1.989	14.407	33.399	-	-	14.407	14.407	33.399
	40	6.104	24.219	1.182	5.426	932	3.993	2.334	9.621	1.780	7.896	485	1.998	12.817	53.153	-	-	12.817	25.634	53.153
	Soma	11.390	36.604	2.336	8.113	2.983	8.954	6.032	17.918	3.133	10.976	1.350	3.987	27.224	86.552	-	-	27.224	40.041	86.552
Total	20	15.426	197.606	2.888	34.253	5.638	71.341	6.295	52.343	2.629	24.593	1.538	15.204	34.414	395.340	-	-	34.414	34.414	395.340
	40	16.126	218.925	3.067	43.063	4.555	76.522	5.852	78.862	3.108	34.098	1.015	13.452	33.723	464.922	-	-	33.723	67.446	464.922
	Soma	31.552	416.531	5.955	77.316	10.193	147.863	12.147	131.205	5.737	58.691	2.553	28.656	68.137	860.262	-	-	68.137	101.860	860.262

Cabotagem

Cheios	20	637	13.420	172	3.658	151	2.936	-	-	168	4.543	-	-	1.128	24.557	-	-	1.128	1.128	24.557
	40	2.583	43.629	1.111	20.884	428	10.648	-	-	60	1.710	-	-	4.182	76.871	-	-	4.182	8.364	76.871
	Soma	3.220	57.049	1.283	24.542	579	13.584	-	-	228	6.253	-	-	5.310	101.428	-	-	5.310	9.492	101.428
Vazios	20	406	955	340	811	165	377	-	-	4	10	-	-	915	2.153	-	-	915	915	2.153
	40	94	373	398	1.663	42	210	-	-	1	5	-	-	535	2.251	-	-	535	1.070	2.251
	Soma	500	1.328	738	2.474	207	587	-	-	5	15	-	-	1.450	4.404	-	-	1.450	1.985	4.404
Total	20	1.043	14.375	512	4.469	316	3.313	-	-	172	4.553	-	-	2.043	26.710	-	-	2.043	2.043	26.710
	40	2.677	44.002	1.509	22.547	470	10.858	-	-	61	1.715	-	-	4.717	79.122	-	-	4.717	9.434	79.122
	Soma	3.720	58.377	2.021	27.016	786	14.171	-	-	233	6.268	-	-	6.760	105.832	-	-	6.760	11.477	105.832

Total

Cheios	20	10.777	198.641	1.906	35.224	3.738	69.316	2.597	44.046	1.444	26.056	673	13.215	21.135	386.498	-	-	21.135	21.135	386.498
	40	12.605	238.335	2.996	58.521	4.051	83.177	3.518	69.241	1.388	27.912	530	11.454	25.088	488.640	-	-	25.088	50.176	488.640
	Soma	23.382	436.976	4.902	93.745	7.789	152.493	6.115	113.287	2.832	53.968	1.203	24.669	46.223	875.138	-	-	46.223	71.311	875.138
Vazios	20	5.692	13.340	1.494	3.498	2.216	5.338	3.698	8.297	1.357	3.090	865	1.989	15.322	35.552	-	-	15.322	15.322	35.552
	40	6.198	24.592	1.580	7.089	974	4.203	2.334	9.621	1.781	7.901	485	1.998	13.352	55.404	-	-	13.352	26.704	55.404
	Soma	11.890	37.932	3.074	10.587	3.190	9.541	6.032	17.918	3.138	10.991	1.350	3.987	28.674	90.956	-	-	28.674	42.026	90.956
Total	20	16.469	211.981	3.400	38.722	5.954	74.654	6.295	52.343	2.801	29.146	1.538	15.204	36.457	422.050	-	-	36.457	36.457	422.050
	40	18.803	262.927	4.576	65.610	5.025	87.380	5.852	78.862	3.169	35.813	1.015	13.452	38.440	544.044	-	-	38.440	76.880	544.044
	Soma	35.272	474.908	7.976	104.332	10.979	162.034	12.147	131.205	5.970	64.959	2.553	28.656	74.897	966.094	-	-	74.897	113.337	966.094

EM UNIDADES E TONELADAS	MOVIMENTO MENSAL DE CONTÊINERES Porto de Santos EXPORTAÇÃO	CODESP - fl.10-B ESTATÍSTICA - Ago / 06
----------------------------	---	--

Local	No Porto Organizado														Fora do Porto Organizado		Total		
	Tecon-1		Terminal 37		Terminal 35		Tecondi		Rodrimar		Demais Pontos		Soma		Usiminas				
	Quant	Peso	Quant	Peso	Quant	Peso	Quant	Peso	Quant	Peso	Quant	Peso	Quant	Peso	Quant	Peso	Quant	TEU	Peso

Longo Curso

Cheios	20	6.671	139.584	4.249	100.755	5.454	124.375	3.221	69.545	1.901	39.543	969	23.223	22.465	497.025	-	-	22.465	22.465	497.025
	40	6.759	156.529	5.144	114.795	5.702	120.599	3.085	65.504	2.721	60.267	414	8.365	23.825	526.059	-	-	23.825	47.650	526.059
	Soma	13.430	296.113	9.393	215.550	11.156	244.974	6.306	135.049	4.622	99.810	1.383	31.588	46.290	1.023.084	-	-	46.290	70.115	1.023.084
Vazios	20	496	1.234	160	610	26	71	323	731	405	931	-	-	1.410	3.577	-	-	1.410	1.410	3.577
	40	677	2.681	176	795	341	3.141	814	3.244	280	1.216	97	443	2.385	11.520	-	-	2.385	4.770	11.520
	Soma	1.173	3.915	336	1.405	367	3.212	1.137	3.975	685	2.147	97	443	3.795	15.097	-	-	3.795	6.180	15.097
Total	20	7.167	140.818	4.409	101.365	5.480	124.446	3.544	70.276	2.306	40.474	969	23.223	23.875	500.602	-	-	23.875	23.875	500.602
	40	7.436	159.210	5.320	115.590	6.043	123.740	3.899	68.748	3.001	61.483	511	8.808	26.210	537.579	-	-	26.210	52.420	537.579
	Soma	14.603	300.028	9.729	216.955	11.523	248.186	7.443	139.024	5.307	101.957	1.480	32.031	50.085	1.038.181	-	-	50.085	76.295	1.038.181

Cabotagem

Cheios	20	517	10.735	291	5.941	226	4.453	-	-	65	1.404	-	-	1.099	22.533	-	-	1.099	1.099	22.533
	40	616	13.635	724	15.622	492	11.906	-	-	164	2.009	4	108	2.000	43.280	-	-	2.000	4.000	43.280
	Soma	1.133	24.370	1.015	21.563	718	16.359	-	-	229	3.413	4	108	3.099	65.813	-	-	3.099	5.099	65.813
Vazios	20	164	396	130	502	52	207	-	-	74	171	-	-	420	1.276	-	-	420	420	1.276
	40	5	19	451	2.904	232	1.230	-	-	2	9	4	32	694	4.194	-	-	694	1.388	4.194
	Soma	169	415	581	3.406	284	1.437	-	-	76	180	4	32	1.114	5.470	-	-	1.114	1.808	5.470
Total	20	681	11.131	421	6.443	278	4.660	-	-	139	1.575	-	-	1.519	23.809	-	-	1.519	1.519	23.809
	40	621	13.654	1.175	18.526	724	13.136	-	-	166	2.018	8	140	2.694	47.474	-	-	2.694	5.388	47.474
	Soma	1.302	24.785	1.596	24.969	1.002	17.796	-	-	305	3.593	8	140	4.213	71.283	-	-	4.213	6.907	71.283

Total

Cheios	20	7.188	150.319	4.540	106.696	5.680	128.828	3.221	69.545	1.966	40.947	969	23.223	23.564	519.558	-	-	23.564	23.564	519.558
	40	7.375	170.164	5.868	130.417	6.194	132.505	3.085	65.504	2.885	62.276	418	8.473	25.825	569.339	-	-	25.825	51.650	569.339
	Soma	14.563	320.483	10.408	237.113	11.874	261.333	6.306	135.049	4.851	103.223	1.387	31.696	49.389	1.088.897	-	-	49.389	75.214	1.088.897
Vazios	20	660	1.630	290	1.112	78	278	323	731	479	1.102	-	-	1.830	4.853	-	-	1.830	1.830	4.853
	40	682	2.700	627	3.699	573	4.371	814	3.244	282	1.225	101	475	3.079	15.714	-	-	3.079	6.158	15.714
	Soma	1.342	4.330	917	4.811	651	4.649	1.137	3.975	761	2.327	101	475	4.909	20.567	-	-	4.909	7.988	20.567
Total	20	7.848	151.949	4.830	107.808	5.758	129.106	3.544	70.276	2.445	42.049	969	23.223	25.394	524.411	-	-	25.394	25.394	524.411
	40	8.057	172.864	6.495	134.116	6.767	136.876	3.899	68.748	3.167	63.501	519	8.948	28.904	585.053	-	-	28.904	57.808	585.053
	Soma	15.905	324.813	11.325	241.924	12.525	265.982	7.443	139.024	5.612	105.550	1.488	32.171	54.298	1.109.464	-	-	54.298	83.202	1.109.464

EM UNIDADES E TONELADAS	MOVIMENTO ACUMULADO DE CONTÊINERES Porto de Santos Total															CODESP - fl.11 ESTATÍSTICA - Ago / 06		
----------------------------	--	--	--	--	--	--	--	--	--	--	--	--	--	--	--	--	--	--

Local	No Porto Organizado														Fora do Porto Organizado		Total		
	Tecon-1		Terminal 37		Terminal 35		Tecondi		Rodrimar		Demais Pontos		Soma		Usiminas		Quant	TEU	Peso
	Quant	Peso	Quant	Peso	Quant	Peso	Quant	Peso	Quant	Peso	Quant	Peso	Quant	Peso	Quant	Peso			

Longo Curso

Cheios	20	145.913	2.894.239	67.938	1.396.908	55.456	1.149.344	33.979	679.079	28.637	587.453	8.482	184.871	340.405	6.891.894	-	-	340.405	340.405	6.891.894
	40	146.292	3.193.074	78.112	1.652.407	58.918	1.200.132	38.819	789.603	32.083	703.375	6.750	146.183	360.974	7.684.774	-	-	360.974	721.948	7.684.774
	Soma	292.205	6.087.313	146.050	3.049.315	114.374	2.349.476	72.798	1.468.682	60.720	1.290.828	15.232	331.054	701.379	14.576.668	-	-	701.379	1.062.353	14.576.668
Vazios	20	41.803	98.496	13.614	31.315	12.948	33.369	16.404	39.454	13.735	31.422	4.582	10.449	103.086	244.505	10	27	103.096	103.096	244.532
	40	50.769	203.654	19.599	85.665	13.186	62.408	17.796	73.974	16.842	74.553	3.764	16.689	121.956	516.943	-	-	121.956	243.912	516.943
	Soma	92.572	302.150	33.213	116.980	26.134	95.777	34.200	113.428	30.577	105.975	8.346	27.138	225.042	761.448	10	27	225.052	347.008	761.475
Total	20	187.716	2.992.735	81.552	1.428.223	68.404	1.182.713	50.383	718.533	42.372	618.875	13.064	195.320	443.491	7.136.399	10	27	443.501	443.501	7.136.426
	40	197.061	3.396.728	97.711	1.738.072	72.104	1.262.540	56.615	863.577	48.925	777.928	10.514	162.872	482.930	8.201.717	-	-	482.930	965.860	8.201.717
	Soma	384.777	6.389.463	179.263	3.166.295	140.508	2.445.253	106.998	1.582.110	91.297	1.396.803	23.578	358.192	926.421	15.338.116	10	27	926.431	1.409.361	15.338.143

Cabotagem

Cheios	20	13.170	270.913	3.714	69.733	3.171	65.190	-	-	1.231	32.442	624	16.550	21.910	454.828	-	-	21.910	21.910	454.828
	40	27.427	562.796	9.920	212.072	5.916	142.388	-	-	1.143	23.530	401	7.897	44.807	948.683	-	-	44.807	89.614	948.683
	Soma	40.597	833.709	13.634	281.805	9.087	207.578	-	-	2.374	55.972	1.025	24.447	66.717	1.403.511	-	-	66.717	111.524	1.403.511
Vazios	20	3.097	7.295	2.814	9.570	2.366	8.969	-	-	754	1.729	66	152	9.097	27.715	-	-	9.097	9.097	27.715
	40	2.391	9.529	4.947	29.009	2.539	12.354	-	-	359	1.491	112	467	10.348	52.850	-	-	10.348	20.696	52.850
	Soma	5.488	16.824	7.761	38.579	4.905	21.323	-	-	1.113	3.220	178	619	19.445	80.565	-	-	19.445	29.793	80.565
Total	20	16.267	278.208	6.528	79.303	5.537	74.159	-	-	1.985	34.171	690	16.702	31.007	482.543	-	-	31.007	31.007	482.543
	40	29.818	572.325	14.867	241.081	8.455	154.742	-	-	1.502	25.021	513	8.364	55.155	1.001.533	-	-	55.155	110.310	1.001.533
	Soma	46.085	850.533	21.395	320.384	13.992	228.901	-	-	3.487	59.192	1.203	25.066	86.162	1.484.076	-	-	86.162	141.317	1.484.076

Total

Cheios	20	159.083	3.165.152	71.652	1.466.641	58.627	1.214.534	33.979	679.079	29.868	619.895	9.106	201.421	362.315	7.346.722	-	-	362.315	362.315	7.346.722
	40	173.719	3.755.870	88.032	1.864.479	64.834	1.342.520	38.819	789.603	33.226	726.905	7.151	154.080	405.781	8.633.457	-	-	405.781	811.562	8.633.457
	Soma	332.802	6.921.022	159.684	3.331.120	123.461	2.557.054	72.798	1.468.682	63.094	1.346.800	16.257	355.501	768.096	15.980.179	-	-	768.096	1.173.877	15.980.179
Vazios	20	44.900	105.791	16.428	40.885	15.314	42.338	16.404	39.454	14.489	33.151	4.648	10.601	112.183	272.220	10	27	112.193	112.193	272.247
	40	53.160	213.183	24.546	114.674	15.725	74.762	17.796	73.974	17.201	76.044	3.876	17.156	132.304	569.793	-	-	132.304	264.608	569.793
	Soma	98.060	318.974	40.974	155.559	31.039	117.100	34.200	113.428	31.690	109.195	8.524	27.757	244.487	842.013	10	27	244.497	376.801	842.040
Total	20	203.983	3.270.943	88.080	1.507.526	73.941	1.256.872	50.383	718.533	44.357	653.046	13.754	212.022	474.498	7.618.942	10	27	474.508	474.508	7.618.969
	40	226.879	3.969.053	112.578	1.979.153	80.559	1.417.282	56.615	863.577	50.427	802.949	11.027	171.236	538.085	9.203.250	-	-	538.085	1.076.170	9.203.250
	Soma	430.862	7.239.996	200.658	3.486.679	154.500	2.674.154	106.998	1.582.110	94.784	1.455.995	24.781	383.258	1.012.583	16.822.192	10	27	1.012.593	1.550.678	16.822.219

EM UNIDADES E TONELADAS	MOVIMENTO ACUMULADO DE CONTÊINERES Porto de Santos IMPORTAÇÃO	CODESP - fl.11-A ESTATÍSTICA - Ago / 06
----------------------------	--	--

Local	No Porto Organizado														Fora do Porto Organizado		Total		
	Tecon-1		Terminal 37		Terminal 35		Tecondi		Rodrimar		Demais Pontos		Soma		Usiminas		Quant	TEU	Peso
	Quant	Peso	Quant	Peso	Quant	Peso	Quant	Peso	Quant	Peso	Quant	Peso	Quant	Peso	Quant	Peso			

Longo Curso

Cheios	20	65.934	1.217.667	27.925	492.419	20.358	368.506	12.411	210.581	10.030	189.777	1.924	35.872	138.582	2.514.822	-	-	138.582	138.582	2.514.822
	40	63.879	1.295.612	31.549	614.950	21.557	432.849	17.549	337.940	10.929	232.765	1.833	42.297	147.296	2.956.413	-	-	147.296	294.592	2.956.413
	Soma	129.813	2.513.279	59.474	1.107.369	41.915	801.355	29.960	548.521	20.959	422.542	3.757	78.169	285.878	5.471.235	-	-	285.878	433.174	5.471.235
Vazios	20	33.517	79.548	10.984	24.619	11.256	25.360	14.516	33.515	12.001	27.391	4.094	9.332	86.368	199.765	-	-	86.368	86.368	199.765
	40	38.318	154.051	14.558	59.829	8.808	35.529	12.025	48.841	13.810	61.397	3.071	12.942	90.590	372.589	-	-	90.590	181.180	372.589
	Soma	71.835	233.599	25.542	84.448	20.064	60.889	26.541	82.356	25.811	88.788	7.165	22.274	176.958	572.354	-	-	176.958	267.548	572.354
Total	20	99.451	1.297.215	38.909	517.038	31.614	393.866	26.927	244.096	22.031	217.168	6.018	45.204	224.950	2.714.587	-	-	224.950	224.950	2.714.587
	40	102.197	1.449.663	46.107	674.779	30.365	468.378	29.574	386.781	24.739	294.162	4.904	55.239	237.886	3.329.002	-	-	237.886	475.772	3.329.002
	Soma	201.648	2.746.878	85.016	1.191.817	61.979	862.244	56.501	630.877	46.770	511.330	10.922	100.443	462.836	6.043.589	-	-	462.836	700.722	6.043.589

Cabotagem

Cheios	20	6.883	133.019	1.728	31.466	1.758	37.394	-	-	637	17.370	315	8.833	11.321	228.082	-	-	11.321	11.321	228.082
	40	15.671	286.437	5.858	120.290	3.318	78.870	-	-	395	10.035	107	2.807	25.349	498.439	-	-	25.349	50.698	498.439
	Soma	22.554	419.456	7.586	151.756	5.076	116.264	-	-	1.032	27.405	422	11.640	36.670	726.521	-	-	36.670	62.019	726.521
Vazios	20	2.204	5.137	1.808	4.901	709	1.792	-	-	105	236	4	9	4.830	12.075	-	-	4.830	4.830	12.075
	40	2.044	8.055	2.318	11.989	1.306	5.603	-	-	283	1.186	6	26	5.957	26.859	-	-	5.957	11.914	26.859
	Soma	4.248	13.192	4.126	16.890	2.015	7.395	-	-	388	1.422	10	35	10.787	38.934	-	-	10.787	16.744	38.934
Total	20	9.087	138.156	3.536	36.367	2.467	39.186	-	-	742	17.606	319	8.842	16.151	240.157	-	-	16.151	16.151	240.157
	40	17.715	294.492	8.176	132.279	4.624	84.473	-	-	678	11.221	113	2.833	31.306	525.298	-	-	31.306	62.612	525.298
	Soma	26.802	432.648	11.712	168.646	7.091	123.659	-	-	1.420	28.827	432	11.675	47.457	765.455	-	-	47.457	78.763	765.455

Total

Cheios	20	72.817	1.350.686	29.653	523.885	22.116	405.900	12.411	210.581	10.667	207.147	2.239	44.705	149.903	2.742.904	-	-	149.903	149.903	2.742.904
	40	79.550	1.582.049	37.407	735.240	24.875	511.719	17.549	337.940	11.324	242.800	1.940	45.104	172.645	3.454.852	-	-	172.645	345.290	3.454.852
	Soma	152.367	2.932.735	67.060	1.259.125	46.991	917.619	29.960	548.521	21.991	449.947	4.179	89.809	322.548	6.197.756	-	-	322.548	495.193	6.197.756
Vazios	20	35.721	84.685	12.792	29.520	11.965	27.152	14.516	33.515	12.106	27.627	4.098	9.341	91.198	211.840	-	-	91.198	91.198	211.840
	40	40.362	162.106	16.876	71.818	10.114	41.132	12.025	48.841	14.093	62.583	3.077	12.968	96.547	399.448	-	-	96.547	193.094	399.448
	Soma	76.083	246.791	29.668	101.338	22.079	68.284	26.541	82.356	26.199	90.210	7.175	22.309	187.745	611.288	-	-	187.745	284.292	611.288
Total	20	108.538	1.435.371	42.445	553.405	34.081	433.052	26.927	244.096	22.773	234.774	6.337	54.046	241.101	2.954.744	-	-	241.101	241.101	2.954.744
	40	119.912	1.744.155	54.283	807.058	34.989	552.851	29.574	386.781	25.417	305.383	5.017	58.072	269.192	3.854.300	-	-	269.192	538.384	3.854.300
	Soma	228.450	3.179.526	96.728	1.360.463	69.070	985.903	56.501	630.877	48.190	540.157	11.354	112.118	510.293	6.809.044	-	-	510.293	779.485	6.809.044

EM UNIDADES E TONELADAS	MOVIMENTO ACUMULADO DE CONTÊINERES Porto de Santos EXPORTAÇÃO	CODESP - fl.11-B ESTATÍSTICA - Ago / 06
----------------------------	--	--

Local	No Porto Organizado														Fora do Porto Organizado		Total		
	Tecon-1		Terminal 37		Terminal 35		Tecondi		Rodrimar		Demais Pontos		Soma		Usiminas				
	Quant	Peso	Quant	Peso	Quant	Peso	Quant	Peso	Quant	Peso	Quant	Peso	Quant	Peso	Quant	Peso	Quant	TEU	Peso

Longo Curso

Cheios	20	79.979	1.676.572	40.013	904.489	35.098	780.838	21.568	468.498	18.607	397.676	6.558	148.999	201.823	4.377.072	-	-	201.823	201.823	4.377.072
	40	82.413	1.897.462	46.563	1.037.457	37.361	767.283	21.270	451.663	21.154	470.610	4.917	103.886	213.678	4.728.361	-	-	213.678	427.356	4.728.361
	Soma	162.392	3.574.034	86.576	1.941.946	72.459	1.548.121	42.838	920.161	39.761	868.286	11.475	252.885	415.501	9.105.433	-	-	415.501	629.179	9.105.433
Vazios	20	8.286	18.948	2.630	6.696	1.692	8.009	1.888	5.939	1.734	4.031	488	1.117	16.718	44.740	10	27	16.728	16.728	44.767
	40	12.451	49.603	5.041	25.836	4.378	26.879	5.771	25.133	3.032	13.156	693	3.747	31.366	144.354	-	-	31.366	62.732	144.354
	Soma	20.737	68.551	7.671	32.532	6.070	34.888	7.659	31.072	4.766	17.187	1.181	4.864	48.084	189.094	10	27	48.094	79.460	189.121
Total	20	88.265	1.695.520	42.643	911.185	36.790	788.847	23.456	474.437	20.341	401.707	7.046	150.116	218.541	4.421.812	10	27	218.551	218.551	4.421.839
	40	94.864	1.947.065	51.604	1.063.293	41.739	794.162	27.041	476.796	24.186	483.766	5.610	107.633	245.044	4.872.715	-	-	245.044	490.088	4.872.715
	Soma	183.129	3.642.585	94.247	1.974.478	78.529	1.583.009	50.497	951.233	44.527	885.473	12.656	257.749	463.585	9.294.527	10	27	463.595	708.639	9.294.554

Cabotagem

Cheios	20	6.287	137.894	1.986	38.267	1.413	27.796	-	-	594	15.072	309	7.717	10.589	226.746	-	-	10.589	10.589	226.746
	40	11.756	276.359	4.062	91.782	2.598	63.518	-	-	748	13.495	294	5.090	19.458	450.244	-	-	19.458	38.916	450.244
	Soma	18.043	414.253	6.048	130.049	4.011	91.314	-	-	1.342	28.567	603	12.807	30.047	676.990	-	-	30.047	49.505	676.990
Vazios	20	893	2.158	1.006	4.669	1.657	7.177	-	-	649	1.493	62	143	4.267	15.640	-	-	4.267	4.267	15.640
	40	347	1.474	2.629	17.020	1.233	6.751	-	-	76	305	106	441	4.391	25.991	-	-	4.391	8.782	25.991
	Soma	1.240	3.632	3.635	21.689	2.890	13.928	-	-	725	1.798	168	584	8.658	41.631	-	-	8.658	13.049	41.631
Total	20	7.180	140.052	2.992	42.936	3.070	34.973	-	-	1.243	16.565	371	7.860	14.856	242.386	-	-	14.856	14.856	242.386
	40	12.103	277.833	6.691	108.802	3.831	70.269	-	-	824	13.800	400	5.531	23.849	476.235	-	-	23.849	47.698	476.235
	Soma	19.283	417.885	9.683	151.738	6.901	105.242	-	-	2.067	30.365	771	13.391	38.705	718.621	-	-	38.705	62.554	718.621

Total

Cheios	20	86.266	1.814.466	41.999	942.756	36.511	808.634	21.568	468.498	19.201	412.748	6.867	156.716	212.412	4.603.818	-	-	212.412	212.412	4.603.818
	40	94.169	2.173.821	50.625	1.129.239	39.959	830.801	21.270	451.663	21.902	484.105	5.211	108.976	233.136	5.178.605	-	-	233.136	466.272	5.178.605
	Soma	180.435	3.988.287	92.624	2.071.995	76.470	1.639.435	42.838	920.161	41.103	896.853	12.078	265.692	445.548	9.782.423	-	-	445.548	678.684	9.782.423
Vazios	20	9.179	21.106	3.636	11.365	3.349	15.186	1.888	5.939	2.383	5.524	550	1.260	20.985	60.380	10	27	20.995	20.995	60.407
	40	12.798	51.077	7.670	42.856	5.611	33.630	5.771	25.133	3.108	13.461	799	4.188	35.757	170.345	-	-	35.757	71.514	170.345
	Soma	21.977	72.183	11.306	54.221	8.960	48.816	7.659	31.072	5.491	18.985	1.349	5.448	56.742	230.725	10	27	56.752	92.509	230.752
Total	20	95.445	1.835.572	45.635	954.121	39.860	823.820	23.456	474.437	21.584	418.272	7.417	157.976	233.397	4.664.198	10	27	233.407	233.407	4.664.225
	40	106.967	2.224.898	58.295	1.172.095	45.570	864.431	27.041	476.796	25.010	497.566	6.010	113.164	268.893	5.348.950	-	-	268.893	537.786	5.348.950
	Soma	202.412	4.060.470	103.930	2.126.216	85.430	1.688.251	50.497	951.233	46.594	915.838	13.427	271.140	502.290	10.013.148	10	27	502.300	771.193	10.013.175

EM UNIDADES E TONELADAS	REEMBARQUE DE CONTÊINERES - NO MÊS Porto de Santos	CODESP - fl.12 ESTATÍSTICA - Ago / 06
----------------------------	---	--

Local	DESCARGA						EMBARQUE						TOTAL					
	Transbordo		Remocao		Soma		Transbordo		Remocao		Soma		Transbordo		Remocao		Soma	
	Quant	Peso	Quant	Peso	Quant	Peso	Quant	Peso	Quant	Peso	Quant	Peso	Quant	Peso	Quant	Peso	Quant	TEU

Longo Curso

Cheios	20	2.846	56.151	639	10.906	3.485	67.057	931	16.472	639	10.906	1.570	27.378	3.777	72.623	1.278	21.812	5.055	5.055	94.435
	40	3.156	64.781	1.613	36.627	4.769	101.408	1.400	33.482	1.613	36.627	3.013	70.109	4.556	98.263	3.226	73.254	7.782	15.564	171.517
	Soma	6.002	120.932	2.252	47.533	8.254	168.465	2.331	49.954	2.252	47.533	4.583	97.487	8.333	170.886	4.504	95.066	12.837	20.619	265.952
Vazios	20	90	2.208	434	991	524	3.199	10	22	434	991	444	1.013	100	2.230	868	1.982	968	968	4.212
	40	68	267	529	2.178	597	2.445	17	64	529	2.178	546	2.242	85	331	1.058	4.356	1.143	2.286	4.687
	Soma	158	2.475	963	3.169	1.121	5.644	27	86	963	3.169	990	3.255	185	2.561	1.926	6.338	2.111	3.254	8.899
Total	20	2.936	58.359	1.073	11.897	4.009	70.256	941	16.494	1.073	11.897	2.014	28.391	3.877	74.853	2.146	23.794	6.023	6.023	98.647
	40	3.224	65.048	2.142	38.805	5.366	103.853	1.417	33.546	2.142	38.805	3.559	72.351	4.641	98.594	4.284	77.610	8.925	17.850	176.204
	Soma	6.160	123.407	3.215	50.702	9.375	174.109	2.358	50.040	3.215	50.702	5.573	100.742	8.518	173.447	6.430	101.404	14.948	23.873	274.851

Cabotagem

Cheios	20	259	5.832	199	3.490	458	9.322	583	12.187	199	3.490	782	15.677	842	18.019	398	6.980	1.240	1.240	24.999
	40	461	8.542	861	20.697	1.322	29.239	532	11.013	861	20.697	1.393	31.710	993	19.555	1.722	41.394	2.715	5.430	60.949
	Soma	720	14.374	1.060	24.187	1.780	38.561	1.115	23.200	1.060	24.187	2.175	47.387	1.835	37.574	2.120	48.374	3.955	6.670	85.948
Vazios	20	10	22	78	194	88	216	4	92	78	194	82	286	14	114	156	388	170	170	502
	40	-	-	77	386	77	386	13	272	77	386	90	658	13	272	154	772	167	334	1.044
	Soma	10	22	155	580	165	602	17	364	155	580	172	944	27	386	310	1.160	337	504	1.546
Total	20	269	5.854	277	3.684	546	9.538	587	12.279	277	3.684	864	15.963	856	18.133	554	7.368	1.410	1.410	25.501
	40	461	8.542	938	21.083	1.399	29.625	545	11.285	938	21.083	1.483	32.368	1.006	19.827	1.876	42.166	2.882	5.764	61.993
	Soma	730	14.396	1.215	24.767	1.945	39.163	1.132	23.564	1.215	24.767	2.347	48.331	1.862	37.960	2.430	49.534	4.292	7.174	87.494

Total

Cheios	20	3.105	61.983	838	14.396	3.943	76.379	1.514	28.659	838	14.396	2.352	43.055	4.619	90.642	1.676	28.792	6.295	6.295	119.434
	40	3.617	73.323	2.474	57.324	6.091	130.647	1.932	44.495	2.474	57.324	4.406	101.819	5.549	117.818	4.948	114.648	10.497	20.994	232.466
	Soma	6.722	135.306	3.312	71.720	10.034	207.026	3.446	73.154	3.312	71.720	6.758	144.874	10.168	208.460	6.624	143.440	16.792	27.289	351.900
Vazios	20	100	2.230	512	1.185	612	3.415	14	114	512	1.185	526	1.299	114	2.344	1.024	2.370	1.138	1.138	4.714
	40	68	267	606	2.564	674	2.831	30	336	606	2.564	636	2.900	98	603	1.212	5.128	1.310	2.620	5.731
	Soma	168	2.497	1.118	3.749	1.286	6.246	44	450	1.118	3.749	1.162	4.199	212	2.947	2.236	7.498	2.448	3.758	10.445
Total	20	3.205	64.213	1.350	15.581	4.555	79.794	1.528	28.773	1.350	15.581	2.878	44.354	4.733	92.986	2.700	31.162	7.433	7.433	124.148
	40	3.685	73.590	3.080	59.888	6.765	133.478	1.962	44.831	3.080	59.888	5.042	104.719	5.647	118.421	6.160	119.776	11.807	23.614	238.197
	Soma	6.890	137.803	4.430	75.469	11.320	213.272	3.490	73.604	4.430	75.469	7.920	149.073	10.380	211.407	8.860	150.938	19.240	31.047	362.345

EM UNIDADES E TONELADAS	REEMBARQUE DE CONTÊINERES - ACUMULADO Porto de Santos	CODESP - fl.13 ESTATÍSTICA - Ago / 06
----------------------------	--	--

Local	DESCARGA							EMBARQUE						TOTAL					
	Transbordo		Remocao		Soma			Transbordo		Remocao		Soma		Transbordo		Remocao		Soma	
	Quant	Peso	Quant	Peso	Quant	Peso	Quant	Peso	Quant	Peso	Quant	Peso	Quant	Peso	Quant	Peso	Quant	TEU	Peso

Longo Curso

Cheios	20	14.502	294.314	3.962	72.585	18.464	366.899	14.362	296.890	3.962	72.585	18.324	369.475	28.864	591.204	7.924	145.170	36.788	36.788	736.374
	40	18.611	425.316	11.341	280.308	29.952	705.624	18.657	445.655	11.341	280.308	29.998	725.963	37.268	870.971	22.682	560.616	59.950	119.900	1.431.587
	Soma	33.113	719.630	15.303	352.893	48.416	1.072.523	33.019	742.545	15.303	352.893	48.322	1.095.438	66.132	1.462.175	30.606	705.786	96.738	156.688	2.167.961
Vazios	20	384	3.141	3.081	6.982	3.465	10.123	542	1.269	3.081	6.982	3.623	8.251	926	4.410	6.162	13.964	7.088	7.088	18.374
	40	580	2.737	4.769	19.504	5.349	22.241	820	4.399	4.769	19.504	5.589	23.903	1.400	7.136	9.538	39.008	10.938	21.876	46.144
	Soma	964	5.878	7.850	26.486	8.814	32.364	1.362	5.668	7.850	26.486	9.212	32.154	2.326	11.546	15.700	52.972	18.026	28.964	64.518
Total	20	14.886	297.455	7.043	79.567	21.929	377.022	14.904	298.159	7.043	79.567	21.947	377.726	29.790	595.614	14.086	159.134	43.876	43.876	754.748
	40	19.191	428.053	16.110	299.812	35.301	727.865	19.477	450.054	16.110	299.812	35.587	749.866	38.668	878.107	32.220	599.624	70.888	141.776	1.477.731
	Soma	34.077	725.508	23.153	379.379	57.230	1.104.887	34.381	748.213	23.153	379.379	57.534	1.127.592	68.458	1.473.721	46.306	758.758	114.764	185.652	2.232.479

Cabotagem

Cheios	20	3.982	76.280	1.368	26.114	5.350	102.394	5.727	121.351	1.368	26.114	7.095	147.465	9.709	197.631	2.736	52.228	12.445	12.445	249.859
	40	4.196	86.216	4.228	103.856	8.424	190.072	6.415	135.642	4.228	103.856	10.643	239.498	10.611	221.858	8.456	207.712	19.067	38.134	429.570
	Soma	8.178	162.496	5.596	129.970	13.774	292.466	12.142	256.993	5.596	129.970	17.738	386.963	20.320	419.489	11.192	259.940	31.512	50.579	679.429
Vazios	20	141	1.300	736	1.765	877	3.065	44	711	736	1.765	780	2.476	185	2.011	1.472	3.530	1.657	1.657	5.541
	40	2	8	1.824	8.347	1.826	8.355	128	1.394	1.824	8.347	1.952	9.741	130	1.402	3.648	16.694	3.778	7.556	18.096
	Soma	143	1.308	2.560	10.112	2.703	11.420	172	2.105	2.560	10.112	2.732	12.217	315	3.413	5.120	20.224	5.435	9.213	23.637
Total	20	4.123	77.580	2.104	27.879	6.227	105.459	5.771	122.062	2.104	27.879	7.875	149.941	9.894	199.642	4.208	55.758	14.102	14.102	255.400
	40	4.198	86.224	6.052	112.203	10.250	198.427	6.543	137.036	6.052	112.203	12.595	249.239	10.741	223.260	12.104	224.406	22.845	45.690	447.666
	Soma	8.321	163.804	8.156	140.082	16.477	303.886	12.314	259.098	8.156	140.082	20.470	399.180	20.635	422.902	16.312	280.164	36.947	59.792	703.066

Total

Cheios	20	18.484	370.594	5.330	98.699	23.814	469.293	20.089	418.241	5.330	98.699	25.419	516.940	38.573	788.835	10.660	197.398	49.233	49.233	986.233
	40	22.807	511.532	15.569	384.164	38.376	895.696	25.072	581.297	15.569	384.164	40.641	965.461	47.879	1.092.829	31.138	768.328	79.017	158.034	1.861.157
	Soma	41.291	882.126	20.899	482.863	62.190	1.364.989	45.161	999.538	20.899	482.863	66.060	1.482.401	86.452	1.881.664	41.798	965.726	128.250	207.267	2.847.390
Vazios	20	525	4.441	3.817	8.747	4.342	13.188	586	1.980	3.817	8.747	4.403	10.727	1.111	6.421	7.634	17.494	8.745	8.745	23.915
	40	582	2.745	6.593	27.851	7.175	30.596	948	5.793	6.593	27.851	7.541	33.644	1.530	8.538	13.186	55.702	14.716	29.432	64.240
	Soma	1.107	7.186	10.410	36.598	11.517	43.784	1.534	7.773	10.410	36.598	11.944	44.371	2.641	14.959	20.820	73.196	23.461	38.177	88.155
Total	20	19.009	375.035	9.147	107.446	28.156	482.481	20.675	420.221	9.147	107.446	29.822	527.667	39.684	795.256	18.294	214.892	57.978	57.978	1.010.148
	40	23.389	514.277	22.162	412.015	45.551	926.292	26.020	587.090	22.162	412.015	48.182	999.105	49.409	1.101.367	44.324	824.030	93.733	187.466	1.925.397
	Soma	42.398	889.312	31.309	519.461	73.707	1.408.773	46.695	1.007.311	31.309	519.461	78.004	1.526.772	89.093	1.896.623	62.618	1.038.922	151.711	245.444	2.935.545

EM UNIDADES E TONELADAS	MOVIMENTO PELO SISTEMA "ROLL-ON/ROLL-OFF" Porto de Santos	CODESP - fl.14 ESTATÍSTICA - Ago / 06
----------------------------	--	--

EM TONELADAS	VEÍCULOS AUTOMOTORES EM UNIDADES
--------------	----------------------------------

ESPECIFICAÇÃO	Carretas e similares			Veículos auto motores	Total	ESPECIFICAÇÃO	"RO-RO"	%	Conven- cional	%	Soma
	Contêineres	Carga Solta	Soma								

I M P O R T A Ç Ã O

Longo	No mês	21.473	391	21.864	723	22.587	Longo	No mês	259	82,2	56	17,8	315
Curso	Desde janeiro	168.423	8.648	177.071	9.036	186.107	Curso	Desde janeiro	3.640	97,8	82	2,2	3.722
Cabo- tagem	No mês	-	-	-	-	-	Cabo- tagem	No mês	-	-	-	-	-
	Desde janeiro	-	-	-	-	-		Desde janeiro	-	-	-	-	-
Total	No mês	21.473	391	21.864	723	22.587	Total	No mês	259	82,2	56	17,8	315
	Desde janeiro	168.423	8.648	177.071	9.036	186.107		Desde janeiro	3.640	97,8	82	2,2	3.722

E X P O R T A Ç Ã O

Longo	No mês	21.126	10.041	31.167	36.585	67.752	Longo	No mês	12.789	96,3	485	3,7	13.274
Curso	Desde janeiro	199.820	102.350	302.170	290.935	593.105	Curso	Desde janeiro	131.975	98,0	2.609	2,0	134.584
Cabo- tagem	No mês	-	-	-	-	-	Cabo- tagem	No mês	-	-	-	-	-
	Desde janeiro	-	-	-	-	-		Desde janeiro	-	-	-	-	-
Total	No mês	21.126	10.041	31.167	36.585	67.752	Total	No mês	12.789	96,3	485	3,7	13.274
	Desde janeiro	199.820	102.350	302.170	290.935	593.105		Desde janeiro	131.975	98,0	2.609	2,0	134.584

T O T A L

Longo	No mês	42.599	10.432	53.031	37.308	90.339	Longo	No mês	13.048	96,0	541	4,0	13.589
Curso	Desde janeiro	368.243	110.998	479.241	299.971	779.212	Curso	Desde janeiro	135.615	98,1	2.691	1,9	138.306
Cabo- tagem	No mês	-	-	-	-	-	Cabo- tagem	No mês	-	-	-	-	-
	Desde janeiro	-	-	-	-	-		Desde janeiro	-	-	-	-	-
Total	No mês	42.599	10.432	53.031	37.308	90.339	Total	No mês	13.048	96,0	541	4,0	13.589
	Desde janeiro	368.243	110.998	479.241	299.971	779.212		Desde janeiro	135.615	98,1	2.691	1,9	138.306

MOVIMENTO DE EMBARCAÇÕES
PORTO ORGANIZADO

CODESP - fl.15
ESTATÍSTICA - Ago / 06

ESPECIFICAÇÃO	Bandeira	Navios				Soma	Total	MÊS	Navios Cargueiros Entrados			Tonelagem Média Navio				
		Cargueiros	De Passa-geiros	De Guerra	Outros				2006	2005	Diferença	2006	2005	Diferença		
														Ton	%	
Ao largo do mês anterior	Nacional	2	-	-	-	2	Janeiro	417	357	60	10.878	11.816	(938)	(8)		
	Estrangeiras	30	-	-	-	30	Fevereiro	396	350	46	11.772	13.048	(1.276)	(10)		
Do mês anterior saídos no mês	Nacional	2	-	-	-	2	Março	446	404	42	12.034	12.597	(563)	(4)		
	Estrangeiras	27	-	-	-	27	Abril	406	403	3	14.819	13.576	1.243	9		
Entrados	Nacional	45	-	7	-	52	Maió	456	461	(5)	12.338	13.842	(1.504)	(11)		
	Estrangeiras	* 414	-	-	1	415	Junho	439	428	11	14.038	15.083	(1.045)	(7)		
Atracados	Nacional	44	-	7	-	51	Julho	455	453	2	15.273	13.648	1.625	12		
	Estrangeiras	413	-	-	1	414	Agosto	459	460	(1)	14.483	12.768	1.715	13		
Saídos	Nacional	45	-	7	-	52	Setembro	-	-	-	-	-	-	-		
	Estrangeiras	414	-	-	1	415	Outubro	-	-	-	-	-	-	-		
Atracados que não saíram	Nacional	1	-	-	-	1	Novembro	-	-	-	-	-	-	-		
	Estrangeiras	33	-	-	-	33	Dezembro	-	-	-	-	-	-	-		
Ao largo para o mês seguinte	Nacional	3	-	-	-	3	Desde Janeiro	3.474	3.316	158	13.103	13.341	(238)	(2)		
	Estrangeiras	24	-	-	-	24										
OBS: * 7 navios zarparam sem atracar.																
NAVEGAÇÃO	Entrados		Remanescente do mês anterior	Zarpados		Passaram para o mês seguinte	Atracados		Dias de Atracação	Longo Curso		Cabotagem		Total		
	No Mês	Acumulado		No Mês	Acumulado		No Mês	Acumulado		No mês	Desde Janeiro	No mês	Desde Janeiro	No mês	Desde Janeiro	
Cais do Porto	Longo Curso	407	3.029	31	7	26	25	406	2.982	1	269	2.183	36	323	305	2.506
	Cabotagem	60	569	1	-	-	2	59	567	2	113	455	10	75	123	530
	Soma	467	3.598	32	7	26	27	465	3.549	3	33	166	2	9	35	175
										4	18	82	1	5	19	87
										5	11	50	-	2	11	52
										6 a 15	19	108	-	2	19	110
										Acima de 15	-	3	-	-	-	3
									Total	463	3.047	49	416	512	3.463	
MAIOR TEMPO DE ATRACAÇÃO: "Tarpon Santiago ",com 10 dias.																

ATRAÇÃO DE NAVIOS CARGUEIROS NO PORTO DE SANTOS
(ESPERAS)

CODESP - fl.16
ESTATÍSTICA - Ago / 06

T R E C H O	Com menos 24h de espera		Com 24 e menos de 48h de espera				Com 48 e menos de 72h de espera				Com 72 e mais horas de espera				Total
			Causas		Soma		Causas		Soma		Causas		Soma		
	Quant.	%	Do porto	De terceiros	Quant.	%	Do porto	De terceiros	Quant.	%	Do porto	De terceiros	Quant.	%	

N O M E S

Cais Público	Terminal da Alamoia	6	13,3	-	-	7	15,6	7	15,6	-	-	8	17,8	8	17,8	-	-	24	53,3	24	53,3	45	
	Cais do Saboó	30	71,4	-	-	10	23,8	10	23,8	-	-	1	2,4	1	2,4	-	-	1	2,4	1	2,4	42	
	Do arm. 5 ao arm. 12 (pátio)	1	11,1	-	-	-	-	-	-	-	-	-	-	-	-	-	-	-	8	88,9	8	88,9	9
	Do arm. 12-A ao arm. 23	20	42,6	-	-	4	8,5	4	8,5	-	-	8	17,0	8	17,0	-	-	15	31,9	15	31,9	47	
	Do frigorífico à Mortona	6	54,5	-	-	1	9,1	1	9,1	-	-	-	-	-	-	-	-	-	4	36,4	4	36,4	11
	Do 29 ao pátio do arm. 33	14	66,7	-	-	2	9,5	2	9,5	-	-	-	-	-	-	-	-	-	5	23,8	5	23,8	21
	Do arm. 38 ao arm. 39	-	-	-	-	1	5,6	1	5,6	-	-	-	-	-	-	-	-	-	17	94,4	17	94,4	18
	Ilha do Barnabé	7	58,3	-	-	2	16,7	2	16,7	-	-	1	8,3	1	8,3	-	-	2	16,7	2	16,7	12	
	Term. de Fertilizantes	1	20,0	-	-	1	20,0	1	20,0	-	-	1	20,0	1	20,0	-	-	2	40,0	2	40,0	5	
Soma	85	40,5	-	-	28	13,4	28	13,4	-	-	19	9,0	19	9,0	-	-	78	37,1	78	37,1	210		
Terminais	Uso Privado	71	31,2	-	-	78	34,2	78	34,2	-	-	52	22,8	52	22,8	-	-	27	11,8	27	11,8	228	
	Privativos no Porto Organiza	12	63,1	-	-	4	21,1	4	21,1	-	-	2	10,5	2	10,5	-	-	1	5,3	1	5,3	19	
	Priv.fora do Porto Organiza	10	35,7	-	-	3	10,7	3	10,7	-	-	5	17,9	5	17,9	-	-	10	35,7	10	35,7	28	
	Soma	93	33,8	-	-	85	30,9	85	30,9	-	-	59	21,5	59	21,5	-	-	38	13,8	38	13,8	275	
Total	178	36,7	-	-	113	23,3	113	23,3	-	-	78	16,1	78	16,1	-	-	116	23,9	116	23,9	485		

ACUMULADO

Cais Público	Terminal da Alamoia	129	36,5	-	-	71	20,1	71	20,1	-	-	57	16,2	57	16,2	-	-	96	27,2	96	27,2	353
	Cais do Saboó	243	70,0	-	-	73	21,1	73	21,1	-	-	25	7,2	25	7,2	-	-	6	1,7	6	1,7	347
	Do arm. 5 ao arm. 12 (pátio)	12	36,4	-	-	7	21,2	7	21,2	-	-	2	6,1	2	6,1	-	-	12	36,3	12	36,3	33
	Do arm. 12-A ao arm. 23	131	45,1	-	-	55	19,0	55	19,0	-	-	35	12,1	35	12,1	-	-	69	23,8	69	23,8	290
	Do frigorífico à Mortona	40	55,5	-	-	11	15,3	11	15,3	-	-	4	5,6	4	5,6	-	-	17	23,6	17	23,6	72
	Do 29 ao pátio do arm. 33	121	70,8	-	-	24	14,0	24	14,0	-	-	9	5,3	9	5,3	-	-	17	9,9	17	9,9	171
	Do arm. 38 ao arm. 39	23	18,5	-	-	24	19,4	24	19,4	-	-	7	5,6	7	5,6	-	-	70	56,5	70	56,5	124
	Ilha do Barnabé	63	72,4	-	-	13	14,9	13	14,9	-	-	4	4,6	4	4,6	-	-	7	8,1	7	8,1	87
	Term. de Fertilizantes	6	17,2	-	-	6	17,1	6	17,1	-	-	6	17,1	6	17,1	-	-	17	48,6	17	48,6	35
Soma	768	51,0	-	-	284	18,7	284	18,7	-	-	149	9,8	149	9,8	-	-	311	20,5	311	20,5	1.512	
Terminais	Uso Privado	967	53,5	-	-	552	30,5	552	30,5	-	-	174	9,6	174	9,6	-	-	115	6,4	115	6,4	1.808
	Privativos no Porto Organiza	86	81,9	-	-	14	13,3	14	13,3	-	-	2	1,9	2	1,9	-	-	3	2,9	3	2,9	105
	Priv.fora do Porto Organiza	67	40,9	-	-	39	23,8	39	23,8	-	-	24	14,6	24	14,6	-	-	34	20,7	34	20,7	164
	Soma	1.120	54,0	-	-	605	29,1	605	29,1	-	-	200	9,6	200	9,6	-	-	152	7,3	152	7,3	2.077
Total	1.888	52,6	-	-	889	24,8	889	24,8	-	-	349	9,7	349	9,7	-	-	463	12,9	463	12,9	3.589	

QUANTIDADES	CARACTERÍSTICAS DOS NAVIOS QUE ATRACARAM NO MÊS						CODESP - fl.17	
	PORTO ORGANIZADO						ESTATÍSTICA - Ago / 06	

ESPECIFI- CAÇÃO	Longo Curso		Cabotagem		Total	
	No Mês	Desde Janeiro	No mês	Desde Janeiro	No Mês	Desde Janeiro

ESPECIFI- CAÇÃO	Longo Curso		Cabotagem		Total	
	No Mês	Desde Janeiro	No mês	Desde Janeiro	No Mês	Desde Janeiro

ESPÉCIE

Carga Geral	261	1.959	15	172	276	2.131
Granéis Sólidos	76	495	2	16	78	511
Granéis Líquidos	44	299	34	264	78	563
Passageiros	-	15	-	79	-	94
Roll-on/Roll-off	24	211	1	9	25	220
Outros	1	3	7	27	8	30
Total	406	2.982	59	567	465	3.549

TRL

Até 999	2	7	6	21	8	28
1.000 a 4.999	27	193	20	181	47	374
5.000 a 9.999	98	610	12	124	110	734
10.000 a 14.999	155	1.277	13	120	168	1.397
15.000 a 20.000	57	429	3	53	60	482
Acima de 20.000	67	466	5	68	72	534
Total	406	2.982	59	567	465	3.549

NATUREZA DA OPERAÇÃO

Descarga	28	235	23	161	51	396
Embarque	136	870	11	104	147	974
Descarga e Embarque	241	1.859	18	196	259	2.055
Sem operar	1	18	7	106	8	124
Total	406	2.982	59	567	465	3.549

MAIOR CALADO (m)

Até 6	37	162	-	25	37	187
de 6 a 8	122	1.009	35	346	157	1.355
de 8 a 10	163	1.341	20	178	183	1.519
de 10 a 12	83	463	4	18	87	481
Acima de 12	1	7	-	-	1	7

ÍNDICES DE MOVIMENTAÇÃO NO PORTO ORGANIZADO	CODESP - fl.18 ESTATÍSTICA - Ago / 06
--	--

ESPECIFI- CAÇÃO	Janeiro	Fevereiro	Março	Abril	Maió	Junho	Julho	Agosto	Setembro	Outubro	Novembro	Dezembro
--------------------	---------	-----------	-------	-------	------	-------	-------	--------	----------	---------	----------	----------

NAVIOS CARGUEIROS QUE ESTIVERAM ATRACADOS NO MÊS

Quantidade	Carga Geral	292	279	292	278	311	287	280	318	-	-	-	-
	Granel Sólido	41	50	51	66	68	82	78	91	-	-	-	-
	Granel Líquido	62	56	66	64	76	92	79	103	-	-	-	-
Permanência (em navios, dias)	Carga Geral	234	267	281	275	313	335	324	467	-	-	-	-
	Granel Sólido	135	147	154	177	200	211	194	249	-	-	-	-
	Granel Líquido	101	107	112	103	120	153	156	167	-	-	-	-
Permanência Média (em dias)	Carga Geral	0,8	1,0	1,0	1,0	1,0	1,2	1,2	1,5	-	-	-	-
	Granel Sólido	3,3	2,9	3,0	2,7	2,9	2,6	2,5	2,7	-	-	-	-
	Granel Líquido	1,6	1,9	1,7	1,6	1,6	1,7	2,0	1,6	-	-	-	-
Tonelagem Movimentada	Carga Geral	2.092.412	2.168.162	2.284.343	2.416.073	2.361.644	2.629.017	2.715.975	2.517.496	-	-	-	-
	Granel Sólido	1.049.674	1.603.568	2.066.175	2.541.064	2.171.275	2.453.737	2.723.572	2.389.258	-	-	-	-
	Granel Líquido	947.037	890.163	1.016.866	1.059.199	1.093.508	1.080.030	1.509.543	1.741.047	-	-	-	-

TONELAGEM MÉDIA

Movimentada por Navio	Carga Geral	7.165,8	7.771,2	7.823,1	8.690,9	7.593,7	9.160,3	9.699,9	7.916,7	-	-	-	-
	Granel Sólido	25.601,8	32.071,4	40.513,2	38.501,0	31.930,5	29.923,6	34.917,6	26.255,6	-	-	-	-
	Granel Líquido	15.274,8	15.895,8	15.407,1	16.550,0	14.388,3	11.739,5	19.108,1	16.903,4	-	-	-	-
Movimentada por Navio/Dia	Carga Geral	8.941,9	8.120,5	8.129,3	8.785,7	7.545,2	7.847,8	8.382,6	5.390,8	-	-	-	-
	Granel Sólido	7.775,4	10.908,6	13.416,7	14.356,3	10.856,4	11.629,1	14.039,0	9.595,4	-	-	-	-
	Granel Líquido	9.376,6	8.319,3	9.079,2	10.283,5	9.112,6	7.059,0	9.676,6	10.425,4	-	-	-	-
Dias com chuva		4	3	6	3	2	1	2	2	-	-	-	-

UTILIZAÇÃO DO CAIS NO PORTO DE SANTOS

CODESP - fl.19
ESTATÍSTICA - Ago / 06

TRECHO				MOVIMENTO - TAXAS DE UTILIZAÇÃO - OCUPAÇÃO										
Local	Berço (a)	Extensão (m) (b)	Profundidade (m) *	Carga Geral		Sólidos a Granel		Líquidos a Granel		Total		Embarcações x dias **	Ocupação média por dia (m) (c)	Índice % (c / b)
				Peso (t)	Taxa (t/a)	Peso (t)	Taxa (t/a)	Peso (t)	Taxa (t/a)	Peso (t)	Taxa (t/a)			

NO MÊS

Cais Público	Terminal da Alamoia	4	1.166	12	-	-	-	-	1.363.897	340.974	1.363.897	340.974	110	609	52,2
	Cais do Saboó	4	769	9,6 / 10	229.459	57.365	-	-	13.003	3.251	242.462	60.616	40	243	31,6
	Do arm. 5 ao arm. 12 (pátio)	6	# 1195	6,6 / 10,6	54.985	10.997	-	-	-	-	54.985	10.997	97	410	40,0
	Do arm. 12-A ao arm. 23	9	1844	10,6 / 11	203.678	22.631	729.995	81.110	-	-	933.673	103.741	180	990	53,7
	Do frigorífico à mortona	5	801	7,6	12.554	2.511	38.158	7.631	-	-	50.712	10.142	78	378	47,2
	Do arm. 29 ao arm. 33	8	1263	11	156.356	19.545	26.337	3.292	84.124	10.515	266.817	33.352	92	479	37,9
	Do arm. 38 ao arm. 39	4	608	13	-	-	670.714	167.679	-	-	670.714	167.679	55	388	63,8
	Ilha do Barnabé	2	360	9,6	-	-	-	-	152.916	76.458	152.916	76.458	32	149	41,4
Terminal de Fertilizantes	2	561	13,5	-	-	83.971	41.986	-	-	83.971	41.986	20	139	24,8	
Terminais	Uso Privado	12	2.311	10 / 13,2	1.860.464	155.039	733.474	61.123	-	-	2.593.938	216.162	273	1.851	80,1
	Privativos no Porto Organizado	2	269	12 / 13,2	-	-	106.609	53.304	127.107	63.554	233.716	116.858	34	179	66,5
	Privativos fora do P. Organizado	6	1.208	10,9 / 12	117.072	19.512	626.149	104.358	20.253	3.376	763.474	127.246	119	703	58,2

169 m (1 berço) interditado

DESDE JANEIRO

Cais Público	Terminal da Alamoia	4	1.166	12	-	-	-	-	7.162.197	1.790.549	7.162.197	1.790.549	680	486	41,7
	Cais do Saboó	4	769	9,6 / 10	1.949.333	487.333	-	-	62.045	15.511	2.011.378	502.845	323	240	31,2
	Do arm. 5 ao arm. 12 (pátio)	6	# 1195	6,6 / 10,6	139.454	27.891	15.662	3.132	-	-	155.116	31.023	367	183	17,8
	Do arm. 12-A ao arm. 23	9	1844	10,6 / 11	1.071.145	119.016	5.737.398	637.489	-	-	6.808.543	756.505	1.009	754	40,9
	Do frigorífico à mortona	5	801	7,6	71.209	14.242	368.713	73.743	32.927	6.585	472.849	94.570	371	234	29,2
	Do arm. 29 ao arm. 33	8	1263	11	862.202	107.775	232.943	29.118	494.842	61.855	1.589.987	198.748	524	358	28,3
	Do arm. 38 ao arm. 39	4	608	13	-	-	5.000.929	1.250.232	-	-	5.000.929	1.250.232	352	317	52,1
	Ilha do Barnabé	2	360	9,6	-	-	-	-	794.788	397.394	794.788	397.394	201	125	34,7
Terminal de Fertilizantes	2	561	13,5	-	-	718.164	359.082	-	-	718.164	359.082	140	120	21,4	
Terminais	Uso Privado	12	2.311	10 / 13,2	15.091.779	1.257.648	4.745.609	395.468	-	-	19.837.388	1.653.116	1.709	1.472	63,7
	Privativos no Porto Organizado	2	269	12 / 13,2	-	-	178.905	89.453	790.594	395.297	969.499	484.750	187	118	43,9
	Privativos fora do P. Organizado	6	1.208	10,9 / 12	941.674	156.946	3.321.367	553.561	155.887	25.981	4.418.928	736.488	620	484	40,1

* Profundidade de projeto referida ao "zero hidrográfico" do Porto de Santos (0,72m abaixo do NR da DHN)

** Não computadas as inoperantes

EM TONELADAS		MOVIMENTO NOS TERMINAIS DE USO PRIVADO DO PORTO DE SANTOS - NO MÊS														CODESP - fl.20 ESTATÍSTICA - Ago / 06							
ESPECIFICAÇÃO		IMPORTAÇÃO						EXPORTAÇÃO						TOTAL GERAL									
		CARGILL	TEAG	TECONDI	TECON	TERMINAL 35	TERMINAL 37	TOTAL	CARGILL	TEAG	TECONDI	TECON	TERMINAL 35	TERMINAL 37	TOTAL	CARGILL	TEAG	TECONDI	TECON	TERMINAL 35	TERMINAL 37	TOTAL	
LONGO CURSO																							
Carga Geral	Conteinerizada	-	-	131.205	416.531	147.863	77.316	772.915	-	-	139.024	300.028	248.186	216.955	904.193	-	-	270.229	716.559	396.049	294.271	1.677.108	
	Solta	-	-	-	68	-	-	68	-	-	208	19.011	-	-	19.219	-	-	208	19.079	-	-	19.287	
	Soma	-	-	131.205	416.599	147.863	77.316	772.983	-	-	139.232	319.039	248.186	216.955	923.412	-	-	270.437	735.638	396.049	294.271	1.696.395	
Sólidos a Granel	Açúcar	-	-	-	-	-	-	-	-	300.139	-	-	-	-	300.139	-	300.139	-	-	-	-	300.139	
	Adubo	-	-	-	-	-	-	-	-	-	-	-	-	-	-	-	-	-	-	-	-	-	
	Carvão	-	-	-	-	-	-	-	-	-	-	-	-	-	-	-	-	-	-	-	-	-	
	Enxofre	-	-	-	-	-	-	-	-	-	-	-	-	-	-	-	-	-	-	-	-	-	
	Minério	-	-	-	-	-	-	-	-	-	-	-	-	-	-	-	-	-	-	-	-	-	
	Polpa Cítrica Peletizada	-	-	-	-	-	-	-	-	-	-	-	-	-	-	-	-	-	-	-	-	-	
	Soja em Grãos	-	-	-	-	-	-	-	236.303	-	-	-	-	-	236.303	236.303	-	-	-	-	-	-	236.303
	Soja Peletizada	-	-	-	-	-	-	-	47.029	-	-	-	-	-	47.029	47.029	-	-	-	-	-	-	47.029
	Outros	-	-	-	-	-	-	-	-	-	-	-	-	-	-	-	-	-	-	-	-	-	
Soma	-	-	-	-	-	-	-	283.332	300.139	-	-	-	-	583.471	283.332	300.139	-	-	-	-	-	583.471	
Líquidos a Granel	Acetato de Vinila	-	-	-	-	-	-	-	-	-	-	-	-	-	-	-	-	-	-	-	-	-	
	Ácido Fosfórico	-	-	-	-	-	-	-	-	-	-	-	-	-	-	-	-	-	-	-	-	-	
	Alcool	-	-	-	-	-	-	-	-	-	-	-	-	-	-	-	-	-	-	-	-	-	
	Gasolina	-	-	-	-	-	-	-	-	-	-	-	-	-	-	-	-	-	-	-	-	-	
	Soda Cáustica	-	-	-	-	-	-	-	-	-	-	-	-	-	-	-	-	-	-	-	-	-	
	Xilenos	-	-	-	-	-	-	-	-	-	-	-	-	-	-	-	-	-	-	-	-	-	
	Sucos Cítricos	-	-	-	-	-	-	-	-	-	-	-	-	-	-	-	-	-	-	-	-	-	
	Outros	-	-	-	-	-	-	-	-	-	-	-	-	-	-	-	-	-	-	-	-	-	
Soma	-	-	-	-	-	-	-	-	-	-	-	-	-	-	-	-	-	-	-	-	-		
TOTAL		-	-	131.205	416.599	147.863	77.316	772.983	283.332	300.139	139.232	319.039	248.186	216.955	1.506.883	283.332	300.139	270.437	735.638	396.049	294.271	2.279.866	
CABOTAGEM																							
Carga Geral	Conteinerizada	-	-	-	58.377	14.171	27.016	99.564	-	-	-	24.785	17.796	24.969	67.550	-	-	-	83.162	31.967	51.985	167.114	
	Solta	-	-	-	-	-	-	-	-	-	-	-	-	-	-	-	-	-	-	-	-	-	
	Soma	-	-	-	58.377	14.171	27.016	99.564	-	-	-	24.785	17.796	24.969	67.550	-	-	-	83.162	31.967	51.985	167.114	
Sólidos a Granel	Açúcar	-	-	-	-	-	-	-	-	69.284	-	-	-	-	69.284	-	69.284	-	-	-	-	69.284	
	Adubo	-	-	-	-	-	-	-	-	-	-	-	-	-	-	-	-	-	-	-	-	-	
	Carvão	-	-	-	-	-	-	-	-	-	-	-	-	-	-	-	-	-	-	-	-	-	
	Enxofre	-	-	-	-	-	-	-	-	-	-	-	-	-	-	-	-	-	-	-	-	-	
	Minério	-	-	-	-	-	-	-	-	-	-	-	-	-	-	-	-	-	-	-	-	-	
	Polpa Cítrica Peletizada	-	-	-	-	-	-	-	-	-	-	-	-	-	-	-	-	-	-	-	-	-	
	Soja em Grãos	-	-	-	-	-	-	-	50.436	-	-	-	-	-	50.436	50.436	-	-	-	-	-	-	50.436
	Soja Peletizada	-	-	-	-	-	-	-	30.283	-	-	-	-	-	30.283	30.283	-	-	-	-	-	-	30.283
	Outros	-	-	-	-	-	-	-	-	-	-	-	-	-	-	-	-	-	-	-	-	-	
Soma	-	-	-	-	-	-	-	80.719	69.284	-	-	-	-	150.003	80.719	69.284	-	-	-	-	150.003		
Líquidos a Granel	Acetato de Vinila	-	-	-	-	-	-	-	-	-	-	-	-	-	-	-	-	-	-	-	-	-	
	Ácido Fosfórico	-	-	-	-	-	-	-	-	-	-	-	-	-	-	-	-	-	-	-	-	-	
	Alcool	-	-	-	-	-	-	-	-	-	-	-	-	-	-	-	-	-	-	-	-	-	
	Gasolina	-	-	-	-	-	-	-	-	-	-	-	-	-	-	-	-	-	-	-	-	-	
	Soda Cáustica	-	-	-	-	-	-	-	-	-	-	-	-	-	-	-	-	-	-	-	-	-	
	Xilenos	-	-	-	-	-	-	-	-	-	-	-	-	-	-	-	-	-	-	-	-	-	
	Sucos Cítricos	-	-	-	-	-	-	-	-	-	-	-	-	-	-	-	-	-	-	-	-	-	
	Outros	-	-	-	-	-	-	-	-	-	-	-	-	-	-	-	-	-	-	-	-	-	
Soma	-	-	-	-	-	-	-	-	-	-	-	-	-	-	-	-	-	-	-	-	-		
TOTAL		-	-	-	58.377	14.171	27.016	99.564	80.719	69.284	-	24.785	17.796	24.969	217.553	80.719	69.284	-	83.162	31.967	51.985	317.117	
TOTAL GERAL		-	-	131.205	474.976	162.034	104.332	872.547	364.051	369.423	139.232	343.824	265.982	241.924	1.724.436	364.051	369.423	270.437	818.800	428.016	346.256	2.596.983	

EM TONELADAS		MOVIMENTO NOS TERMINAIS DE USO PRIVADO DO PORTO DE SANTOS - ACUMULADO													CODESP - fl.21 ESTATÍSTICA - Ago / 06								
ESPECIFICAÇÃO	IMPORTAÇÃO							EXPORTAÇÃO							TOTAL GERAL								
	CARGILL	TEAG	TECONDI	TECON	TERMINAL 35	TERMINAL 37	TOTAL	CARGILL	TEAG	TECONDI	TECON	TERMINAL 35	TERMINAL 37	TOTAL	CARGILL	TEAG	TECONDI	TECON	TERMINAL 35	TERMINAL 37	TOTAL		
LONGO CURSO																							
Carga Geral	Containerizada	-	-	630.877	2.746.878	862.244	1.191.817	5.431.816	-	-	951.233	3.642.585	1.583.009	1.974.478	8.151.305	-	-	1.582.110	6.389.463	2.445.253	3.166.295	13.583.121	
	Solta	-	-	7.276	107	-	-	7.383	-	-	39.404	65.974	-	-	105.378	-	-	46.680	66.081	-	-	112.761	
	Soma	-	-	638.153	2.746.985	862.244	1.191.817	5.439.199	-	-	990.637	3.708.559	1.583.009	1.974.478	8.256.683	-	-	1.628.790	6.455.544	2.445.253	3.166.295	13.695.882	
Sólidos a Granel	Açúcar	-	-	-	-	-	-	-	-	1.948.993	-	-	-	-	1.948.993	-	1.948.993	-	-	-	-	1.948.993	
	Adubo	-	-	-	-	-	-	-	-	-	-	-	-	-	-	-	-	-	-	-	-	-	
	Carvão	-	-	-	-	-	-	-	-	-	-	-	-	-	-	-	-	-	-	-	-	-	
	Enxofre	-	-	-	-	-	-	-	-	-	-	-	-	-	-	-	-	-	-	-	-	-	
	Minério	-	-	-	-	-	-	-	-	-	-	-	-	-	-	-	-	-	-	-	-	-	
	Polpa Cítrica Peletizada	-	-	-	-	-	-	-	-	-	-	-	-	-	-	-	-	-	-	-	-	-	
	Soja em Grãos	-	-	-	-	-	-	-	-	1.985.320	-	-	-	-	-	1.985.320	1.985.320	-	-	-	-	-	1.985.320
	Soja Peletizada	-	-	-	-	-	-	-	-	169.865	-	-	-	-	-	169.865	169.865	-	-	-	-	-	169.865
	Outros	-	-	-	-	-	-	-	-	8.619	-	-	-	-	-	8.619	8.619	-	-	-	-	-	8.619
	Soma	-	-	-	-	-	-	-	2.163.804	1.948.993	-	-	-	-	4.112.797	2.163.804	1.948.993	-	-	-	-	4.112.797	
Líquidos a Granel	Acetato de Vinila	-	-	-	-	-	-	-	-	-	-	-	-	-	-	-	-	-	-	-	-	-	
	Ácido Fosfórico	-	-	-	-	-	-	-	-	-	-	-	-	-	-	-	-	-	-	-	-	-	
	Alcool	-	-	-	-	-	-	-	-	-	-	-	-	-	-	-	-	-	-	-	-	-	
	Gasolina	-	-	-	-	-	-	-	-	-	-	-	-	-	-	-	-	-	-	-	-	-	
	Soda Cáustica	-	-	-	-	-	-	-	-	-	-	-	-	-	-	-	-	-	-	-	-	-	
	Xilenos	-	-	-	-	-	-	-	-	-	-	-	-	-	-	-	-	-	-	-	-	-	
	Sucos Cítricos	-	-	-	-	-	-	-	-	-	-	-	-	-	-	-	-	-	-	-	-	-	
	Outros	-	-	-	-	-	-	-	-	-	-	-	-	-	-	-	-	-	-	-	-	-	
	Soma	-	-	-	-	-	-	-	-	-	-	-	-	-	-	-	-	-	-	-	-	-	
TOTAL		-	-	638.153	2.746.985	862.244	1.191.817	5.439.199	2.163.804	1.948.993	990.637	3.708.559	1.583.009	1.974.478	12.369.480	2.163.804	1.948.993	1.628.790	6.455.544	2.445.253	3.166.295	17.808.679	
CABOTAGEM																							
Carga Geral	Containerizada	-	-	-	432.648	123.659	168.646	724.953	-	-	-	417.885	105.242	151.738	674.865	-	-	-	850.533	228.901	320.384	1.399.818	
	Solta	-	-	-	-	-	-	-	-	-	-	-	-	-	-	-	-	-	-	-	-	-	
	Soma	-	-	-	432.648	123.659	168.646	724.953	-	-	-	417.885	105.242	151.738	674.865	-	-	-	850.533	228.901	320.384	1.399.818	
Sólidos a Granel	Açúcar	-	-	-	-	-	-	-	-	275.606	-	-	-	-	275.606	-	275.606	-	-	-	-	275.606	
	Adubo	-	-	-	-	-	-	-	-	-	-	-	-	-	-	-	-	-	-	-	-	-	
	Carvão	-	-	-	-	-	-	-	-	-	-	-	-	-	-	-	-	-	-	-	-	-	
	Enxofre	-	-	-	-	-	-	-	-	-	-	-	-	-	-	-	-	-	-	-	-	-	
	Minério	-	-	-	-	-	-	-	-	-	-	-	-	-	-	-	-	-	-	-	-	-	
	Polpa Cítrica Peletizada	-	-	-	-	-	-	-	-	-	-	-	-	-	-	-	-	-	-	-	-	-	
	Soja em Grãos	-	-	-	-	-	-	-	-	323.167	-	-	-	-	323.167	323.167	-	-	-	-	-	-	323.167
	Soja Peletizada	-	-	-	-	-	-	-	-	35.376	-	-	-	-	35.376	35.376	-	-	-	-	-	-	35.376
	Outros	-	-	-	-	-	-	-	-	-	-	-	-	-	-	-	-	-	-	-	-	-	
	Soma	-	-	-	-	-	-	-	358.543	275.606	-	-	-	-	634.149	358.543	275.606	-	-	-	-	634.149	
Líquidos a Granel	Acetato de Vinila	-	-	-	-	-	-	-	-	-	-	-	-	-	-	-	-	-	-	-	-	-	
	Ácido Fosfórico	-	-	-	-	-	-	-	-	-	-	-	-	-	-	-	-	-	-	-	-	-	
	Alcool	-	-	-	-	-	-	-	-	-	-	-	-	-	-	-	-	-	-	-	-	-	
	Gasolina	-	-	-	-	-	-	-	-	-	-	-	-	-	-	-	-	-	-	-	-	-	
	Soda Cáustica	-	-	-	-	-	-	-	-	-	-	-	-	-	-	-	-	-	-	-	-	-	
	Xilenos	-	-	-	-	-	-	-	-	-	-	-	-	-	-	-	-	-	-	-	-	-	
	Sucos Cítricos	-	-	-	-	-	-	-	-	-	-	-	-	-	-	-	-	-	-	-	-	-	
	Outros	-	-	-	-	-	-	-	-	-	-	-	-	-	-	-	-	-	-	-	-	-	
	Soma	-	-	-	-	-	-	-	-	-	-	-	-	-	-	-	-	-	-	-	-	-	
TOTAL		-	-	-	432.648	123.659	168.646	724.953	358.543	275.606	-	417.885	105.242	151.738	1.309.014	358.543	275.606	-	850.533	228.901	320.384	2.033.967	
TOTAL GERAL		-	-	638.153	3.179.633	985.903	1.360.463	6.164.152	2.522.347	2.224.599	990.637	4.126.444	1.688.251	2.126.216	13.678.494	2.522.347	2.224.599	1.628.790	7.306.077	2.674.154	3.486.679	19.842.646	

EM TONELADAS		MOVIMENTO NOS TERMINAIS PRIVATIVOS DO PORTO DE SANTOS - NO MÊS										CODESP - fl.22 ESTATÍSTICA - Ago/06				
ESPECIFICAÇÃO		IMPORTAÇÃO					EXPORTAÇÃO					TOTAL GERAL				
		No Porto Organizado		Fora do Porto Organizado			No Porto Organizado		Fora do Porto Organizado			No Porto Organizado		Fora do Porto Organizado		
		CUTRALE	DOW	COSIPA	ULTRAFÉRTIL	TOTAL	CUTRALE	DOW	COSIPA	ULTRAFÉRTIL	TOTAL	CUTRALE	DOW	COSIPA	ULTRAFÉRTIL	TOTAL
LONGO CURSO																
Carga Geral	Conteinerizada	-	-	-	-	-	-	-	-	-	-	-	-	-	-	-
	Solta	-	-	-	-	-	-	-	117.072	-	117.072	-	-	117.072	-	117.072
	Soma	-	-	-	-	-	-	-	117.072	-	117.072	-	-	117.072	-	117.072
Sólidos a Granel	Açúcar	-	-	-	-	-	-	-	-	-	-	-	-	-	-	-
	Adubo	-	-	-	105.114	105.114	-	-	23.160	-	23.160	-	-	23.160	105.114	128.274
	Carvão	-	-	369.557	-	369.557	-	-	12.818	-	12.818	-	-	382.375	-	382.375
	Enxofre	-	-	-	115.500	115.500	-	-	-	-	-	-	-	-	115.500	115.500
	Minério	-	-	-	-	-	-	-	-	-	-	-	-	-	-	-
	Polpa Cítrica Peletizada	-	-	-	-	-	22.842	-	-	-	22.842	22.842	-	-	-	22.842
	Soja em Grãos	-	-	-	-	-	-	-	-	-	-	-	-	-	-	-
	Soja Peletizada	-	-	-	-	-	-	-	-	-	-	-	-	-	-	-
Outros	-	-	-	-	-	83.767	-	-	-	83.767	83.767	-	-	-	83.767	
Soma	-	-	369.557	220.614	590.171	106.609	-	35.978	-	142.587	106.609	-	405.535	220.614	732.758	
Líquidos a Granel	Acetato de Vinila	-	-	-	-	-	-	-	-	-	-	-	-	-	-	-
	Ácido Fosfórico	-	-	-	-	-	-	-	-	-	-	-	-	-	-	-
	Alcool	-	-	-	-	-	-	-	-	-	-	-	-	-	-	-
	Gasolina	-	-	-	-	-	-	-	-	-	-	-	-	-	-	-
	Soda Cáustica	-	16.748	-	-	16.748	-	-	-	-	-	-	16.748	-	-	16.748
	Xilenos	-	-	-	-	-	-	-	-	-	-	-	-	-	-	-
	Sucos Cítricos	-	-	-	-	-	45.480	-	-	-	45.480	45.480	-	-	-	45.480
	Outros	-	3.374	-	20.253	23.627	-	-	-	-	-	-	3.374	-	20.253	23.627
Soma	-	20.122	-	20.253	40.375	45.480	-	-	-	45.480	45.480	20.122	-	20.253	85.855	
TOTAL	-	20.122	369.557	240.867	630.546	152.089	-	153.050	-	305.139	152.089	20.122	522.607	240.867	935.685	
CABOTAGEM																
Carga Geral	Conteinerizada	-	-	-	-	-	-	-	-	-	-	-	-	-	-	-
	Solta	-	-	-	-	-	-	-	-	-	-	-	-	-	-	-
	Soma	-	-	-	-	-	-	-	-	-	-	-	-	-	-	-
Sólidos a Granel	Açúcar	-	-	-	-	-	-	-	-	-	-	-	-	-	-	-
	Adubo	-	-	-	-	-	-	-	-	-	-	-	-	-	-	-
	Carvão	-	-	-	-	-	-	-	-	-	-	-	-	-	-	-
	Enxofre	-	-	-	-	-	-	-	-	-	-	-	-	-	-	-
	Minério	-	-	-	-	-	-	-	-	-	-	-	-	-	-	-
	Polpa Cítrica Peletizada	-	-	-	-	-	-	-	-	-	-	-	-	-	-	-
	Soja em Grãos	-	-	-	-	-	-	-	-	-	-	-	-	-	-	-
	Soja Peletizada	-	-	-	-	-	-	-	-	-	-	-	-	-	-	-
Outros	-	-	-	-	-	-	-	-	-	-	-	-	-	-	-	
Soma	-	-	-	-	-	-	-	-	-	-	-	-	-	-	-	
Líquidos a Granel	Acetato de Vinila	-	-	-	-	-	-	-	-	-	-	-	-	-	-	-
	Ácido Fosfórico	-	-	-	-	-	-	-	-	-	-	-	-	-	-	-
	Alcool	-	-	-	-	-	-	-	-	-	-	-	-	-	-	-
	Gasolina	-	-	-	-	-	-	-	-	-	-	-	-	-	-	-
	Soda Cáustica	-	36.119	-	-	36.119	-	-	-	-	-	-	36.119	-	-	36.119
	Xilenos	-	-	-	-	-	-	-	-	-	-	-	-	-	-	-
	Sucos Cítricos	-	-	-	-	-	-	-	-	-	-	-	-	-	-	-
	Outros	-	24.783	-	-	24.783	-	603	-	-	603	-	25.386	-	-	25.386
Soma	-	60.902	-	-	60.902	-	603	-	-	603	-	61.505	-	-	61.505	
TOTAL	-	60.902	-	-	60.902	-	603	-	-	603	-	61.505	-	-	61.505	
TOTAL GERAL	-	81.024	369.557	240.867	691.448	152.089	603	153.050	-	305.742	152.089	81.627	522.607	240.867	997.190	

EM TONELADAS		MOVIMENTO NOS TERMINAIS PRIVATIVOS DO PORTO DE SANTOS - ACUMULADO										CODESP - fl.23 ESTATÍSTICA - Ago / 06							
ESPECIFICAÇÃO		IMPORTAÇÃO					EXPORTAÇÃO					TOTAL GERAL							
		No Porto Organizado		Fora do Porto Organizado			TOTAL	No Porto Organizado		Fora do Porto Organizado			TOTAL	No Porto Organizado		Fora do Porto Organizado			TOTAL
		CUTRALE	DOW	COSIPA	ULTRAFÉRTIL	CUTRALE		DOW	COSIPA	ULTRAFÉRTIL	CUTRALE	DOW		COSIPA	ULTRAFÉRTIL				
LONGO CURSO																			
Carga Geral	Containerizada	-	-	-	-	-	-	-	27	-	-	27	-	-	27	-	-	27	
	Solta	-	-	-	-	-	-	-	941.412	-	-	941.412	-	-	941.412	-	-	941.412	
	Soma	-	-	-	-	-	-	-	941.439	-	-	941.439	-	-	941.439	-	-	941.439	
Sólidos a Granel	Açúcar	-	-	-	-	-	-	-	-	-	-	-	-	-	-	-	-	-	
	Adubo	-	-	-	541.010	541.010	-	-	23.160	-	-	23.160	-	-	23.160	541.010	-	564.170	
	Carvão	-	-	2.004.466	-	2.004.466	-	-	142.123	-	-	142.123	-	-	2.146.589	-	-	2.146.589	
	Enxofre	-	-	-	593.944	593.944	-	-	-	-	-	-	-	-	-	593.944	-	593.944	
	Minério	-	-	-	-	-	-	-	-	-	-	-	-	-	-	-	-	-	
	Polpa Cítrica Peletizada	-	-	-	-	-	95.138	-	-	-	-	95.138	95.138	-	-	-	-	-	95.138
	Soja em Grãos	-	-	-	-	-	-	-	-	-	-	-	-	-	-	-	-	-	
	Soja Peletizada	-	-	-	-	-	-	-	-	-	-	-	-	-	-	-	-	-	
	Outros	-	-	-	-	-	83.767	-	-	-	-	83.767	83.767	-	-	-	-	-	83.767
	Soma	-	-	2.004.466	1.134.954	3.139.420	178.905	-	165.283	-	-	344.188	178.905	-	2.169.749	1.134.954	-	3.483.608	
Líquidos a Granel	Acetato de Vinila	-	-	-	-	-	-	-	-	-	-	-	-	-	-	-	-	-	
	Ácido Fosfórico	-	-	-	-	-	-	-	-	-	-	-	-	-	-	-	-	-	
	Alcool	-	-	-	-	-	-	-	-	-	-	-	-	-	-	-	-	-	
	Gasolina	-	-	-	-	-	-	-	-	-	-	-	-	-	-	-	-	-	
	Soda Cáustica	-	17.345	-	-	17.345	-	-	-	-	-	-	-	17.345	-	-	-	17.345	
	Xilenos	-	-	-	-	-	-	-	-	-	-	-	-	-	-	-	-	-	
	Sucos Cítricos	-	-	-	-	-	326.588	-	-	-	-	326.588	326.588	-	-	-	-	326.588	
	Outros	-	17.968	-	155.887	173.855	-	5.931	-	-	-	5.931	-	23.899	-	155.887	-	179.786	
	Soma	-	35.313	-	155.887	191.200	326.588	5.931	-	-	-	332.519	326.588	41.244	-	155.887	-	523.719	
TOTAL		-	35.313	2.004.466	1.290.841	3.330.620	505.493	5.931	1.106.722	-	-	1.618.146	505.493	41.244	3.111.188	1.290.841	-	4.948.766	
CABOTAGEM																			
Carga Geral	Containerizada	-	-	-	-	-	-	-	-	-	-	-	-	-	-	-	-	-	
	Solta	-	-	-	-	-	-	-	235	-	-	235	-	-	235	-	-	235	
	Soma	-	-	-	-	-	-	-	235	-	-	235	-	-	235	-	-	235	
Sólidos a Granel	Açúcar	-	-	-	-	-	-	-	-	-	-	-	-	-	-	-	-	-	
	Adubo	-	-	-	-	-	-	-	-	-	-	-	-	-	-	-	-	-	
	Carvão	-	-	-	-	-	-	-	16.664	-	-	16.664	-	-	16.664	-	-	16.664	
	Enxofre	-	-	-	-	-	-	-	-	-	-	-	-	-	-	-	-	-	
	Minério	-	-	-	-	-	-	-	-	-	-	-	-	-	-	-	-	-	
	Polpa Cítrica Peletizada	-	-	-	-	-	-	-	-	-	-	-	-	-	-	-	-	-	
	Soja em Grãos	-	-	-	-	-	-	-	-	-	-	-	-	-	-	-	-	-	
	Soja Peletizada	-	-	-	-	-	-	-	-	-	-	-	-	-	-	-	-	-	
	Outros	-	-	-	-	-	-	-	-	-	-	-	-	-	-	-	-	-	
	Soma	-	-	-	-	-	-	-	16.664	-	-	16.664	-	-	16.664	-	-	16.664	
Líquidos a Granel	Acetato de Vinila	-	-	-	-	-	-	-	-	-	-	-	-	-	-	-	-	-	
	Ácido Fosfórico	-	-	-	-	-	-	-	-	-	-	-	-	-	-	-	-	-	
	Alcool	-	-	-	-	-	-	-	-	-	-	-	-	-	-	-	-	-	
	Gasolina	-	-	-	-	-	-	-	-	-	-	-	-	-	-	-	-	-	
	Soda Cáustica	-	233.354	-	-	233.354	-	-	-	-	-	-	-	233.354	-	-	-	233.354	
	Xilenos	-	-	-	-	-	-	-	-	-	-	-	-	-	-	-	-	-	
	Sucos Cítricos	-	-	-	-	-	-	-	-	-	-	-	-	-	-	-	-	-	
	Outros	-	183.203	-	-	183.203	-	6.205	-	-	-	6.205	-	189.408	-	-	-	189.408	
	Soma	-	416.557	-	-	416.557	-	6.205	-	-	-	6.205	-	422.762	-	-	-	422.762	
TOTAL		-	416.557	-	-	416.557	-	6.205	16.899	-	-	23.104	-	422.762	16.899	-	-	439.661	
TOTAL GERAL		-	451.870	2.004.466	1.290.841	3.747.177	505.493	12.136	1.123.621	-	-	1.641.250	505.493	464.006	3.128.087	1.290.841	-	5.388.427	

EM TONELADAS		MOVIMENTO GERAL NO PORTO DE SANTOS - NO MÊS						CODESP - fl.24 ESTATÍSTICA - Ago / 06		
ESPECIFICAÇÃO		IMPORTAÇÃO			EXPORTAÇÃO			TOTAL GERAL		
		LONGO CURSO	CABOTAGEM	TOTAL	LONGO CURSO	CABOTAGEM	TOTAL	LONGO CURSO	CABOTAGEM	TOTAL
Carga Geral	Conteinerizada	860.262	105.832	966.094	1.038.181	71.283	1.109.464	1.898.443	177.115	2.075.558
	Solta	2.960	-	2.960	551.292	4.758	556.050	554.252	4.758	559.010
	Soma	863.222	105.832	969.054	1.589.473	76.041	1.665.514	2.452.695	181.873	2.634.568
Sólidos a Granel	Açúcar	-	-	-	804.660	69.284	873.944	804.660	69.284	873.944
	Adubo	172.092	-	172.092	23.160	-	23.160	195.252	-	195.252
	Barrilha	11.665	-	11.665	-	-	-	11.665	-	11.665
	Carvão	369.557	-	369.557	12.818	-	12.818	382.375	-	382.375
	Enxofre	146.492	-	146.492	-	-	-	146.492	-	146.492
	Minério	-	-	-	-	-	-	-	-	-
	Polpa Cítrica Peletizada	-	-	-	22.842	-	22.842	22.842	-	22.842
	Sal	38.862	41.732	80.594	-	-	-	38.862	41.732	80.594
	Soja em Grãos	-	-	-	687.242	50.436	737.678	687.242	50.436	737.678
	Soja Peletizada	-	-	-	226.006	30.571	256.577	226.006	30.571	256.577
	Trigo	151.433	-	151.433	-	-	-	151.433	-	151.433
	Outros	29.796	-	29.796	126.759	-	126.759	156.555	-	156.555
Soma	919.897	41.732	961.629	1.903.487	150.291	2.053.778	2.823.384	192.023	3.015.407	
Líquidos a Granel	Consumo de Bordo	-	-	-	6.033	1.509	7.542	6.033	1.509	7.542
	Óleo Diesel	-	-	-	87.462	21.866	109.328	87.462	21.866	109.328
	Óleo Combustível	-	-	-	-	-	-	-	-	-
	Ácido Fosfórico	18.289	-	18.289	-	-	-	18.289	-	18.289
	Álcool	7.115	-	7.115	250.919	-	250.919	258.034	-	258.034
	Amonia	21.780	-	21.780	-	-	-	21.780	-	21.780
	Coperaf	-	3.519	3.519	-	-	-	-	3.519	3.519
	Estireno	3.141	1.601	4.742	-	-	-	3.141	1.601	4.742
	Gás Liquefeito de Petróleo	34.733	-	34.733	-	-	-	34.733	-	34.733
	Gasolina	-	-	-	-	66.364	66.364	-	66.364	66.364
	Nafta	-	-	-	12.359	-	12.359	12.359	-	12.359
	Óleo Combustível	-	-	-	119.715	119.458	239.173	119.715	119.458	239.173
	Óleo de Origem Vegetal	16.586	-	16.586	-	-	-	16.586	-	16.586
	Óleo Diesel e Gasóleo	-	-	-	23.801	138.008	161.809	23.801	138.008	161.809
	Petróleo	-	313.849	313.849	-	47.341	47.341	-	361.190	361.190
	Soda Cáustica	62.956	42.473	105.429	-	-	-	62.956	42.473	105.429
	Sucos Cítricos	-	-	-	129.604	-	129.604	129.604	-	129.604
Xilenos	-	16.482	16.482	-	-	-	-	16.482	16.482	
Outros	60.874	47.821	108.695	78.639	7.003	85.642	139.513	54.824	194.337	
Soma	225.474	425.745	651.219	708.532	401.549	1.110.081	934.006	827.294	1.761.300	
TOTAL GERAL		2.008.593	573.309	2.581.902	4.201.492	627.881	4.829.373	6.210.085	1.201.190	7.411.275

EM TONELADAS		MOVIMENTO GERAL ACUMULADO NO PORTO DE SANTOS						CODESP - fl.25 ESTATÍSTICA - Ago / 06			
ESPECIFICAÇÃO		IMPORTAÇÃO			EXPORTAÇÃO			TOTAL GERAL			
		LONGO CURSO	CABOTAGEM	TOTAL	LONGO CURSO	CABOTAGEM	TOTAL	LONGO CURSO	CABOTAGEM	TOTAL	
Carga Geral	Conteinerizada	6.043.589	765.455	6.809.044	9.294.554	718.621	10.013.175	15.338.143	1.484.076	16.822.219	
	Solta	86.570	-	86.570	3.212.637	5.370	3.218.007	3.299.207	5.370	3.304.577	
	Soma	6.130.159	765.455	6.895.614	12.507.191	723.991	13.231.182	18.637.350	1.489.446	20.126.796	
Sólidos a Granel	Açúcar	-	-	-	6.332.125	275.606	6.607.731	6.332.125	275.606	6.607.731	
	Adubo	1.080.716	-	1.080.716	23.160	-	23.160	1.103.876	-	1.103.876	
	Barrilha	110.891	-	110.891	-	-	-	110.891	-	110.891	
	Carvão	2.017.331	-	2.017.331	142.123	16.664	158.787	2.159.454	16.664	2.176.118	
	Enxofre	963.331	1.332	964.663	-	-	-	963.331	1.332	964.663	
	Minério	-	-	-	-	-	-	-	-	-	
	Polpa Cítrica Peletizada	-	-	-	95.138	-	95.138	95.138	-	95.138	
	Sal	196.242	266.087	462.329	-	-	-	196.242	266.087	462.329	
	Soja em Grãos	-	-	-	5.730.426	323.167	6.053.593	5.730.426	323.167	6.053.593	
	Soja Peletizada	-	-	-	1.154.245	35.664	1.189.909	1.154.245	35.664	1.189.909	
	Trigo	994.756	-	994.756	-	-	-	994.756	-	994.756	
	Outros	185.208	-	185.208	375.478	-	375.478	560.686	-	560.686	
Soma	5.548.475	267.419	5.815.894	13.852.695	651.101	14.503.796	19.401.170	918.520	20.319.690		
Líquidos a Granel	Consumo de Bordo	Oleo Diesel	-	-	-	38.887	9.724	48.611	38.887	9.724	48.611
		Oleo Combustível	-	-	-	696.407	174.102	870.509	696.407	174.102	870.509
	Ácido Fosfórico		159.048	-	159.048	-	-	-	159.048	-	159.048
	Álcool		79.724	-	79.724	1.106.134	14.208	1.120.342	1.185.858	14.208	1.200.066
	Amonia		163.701	-	163.701	-	-	-	163.701	-	163.701
	Coperaf		5.884	39.428	45.312	4.974	-	4.974	10.858	39.428	50.286
	Estireno		17.883	10.851	28.734	-	700	700	17.883	11.551	29.434
	Gás Liquefeito de Petróleo		170.549	72.558	243.107	-	6.684	6.684	170.549	79.242	249.791
	Gasolina		9.275	262	9.537	170.437	282.580	453.017	179.712	282.842	462.554
	Nafta		3.560	-	3.560	45.448	8.831	54.279	49.008	8.831	57.839
	Óleo Combustível		40.648	-	40.648	1.014.878	825.685	1.840.563	1.055.526	825.685	1.881.211
	Óleo de Origem Vegetal		63.126	-	63.126	27.135	-	27.135	90.261	-	90.261
	Óleo Diesel e Gasóleo		-	-	-	38.609	1.038.928	1.077.537	38.609	1.038.928	1.077.537
	Petróleo		-	454.169	454.169	-	103.083	103.083	-	557.252	557.252
	Soda Cáustica		251.199	362.940	614.139	-	2.988	2.988	251.199	365.928	617.127
	Sucos Cítricos		-	-	-	903.399	-	903.399	903.399	-	903.399
	Xilenos		4.495	106.302	110.797	-	-	-	4.495	106.302	110.797
Outros		362.176	343.536	705.712	242.992	15.153	258.145	605.168	358.689	963.857	
Soma		1.331.268	1.390.046	2.721.314	4.289.300	2.482.666	6.771.966	5.620.568	3.872.712	9.493.280	
TOTAL GERAL		13.009.902	2.422.920	15.432.822	30.649.186	3.857.758	34.506.944	43.659.088	6.280.678	49.939.766	