

DESTAQUES E COMENTÁRIOS	01
MOVIMENTO NO PORTO DE SANTOS (GRÁFICO)	02
MOVIMENTO ACUMULADO NO PORTO DE SANTOS (1993 A 2002)	03
MOVIMENTO NO PORTO DE SANTOS	04
COMPARATIVO DOS TOTAIS MOVIMENTADOS NO PORTO DE SANTOS	05
MOVIMENTO ACUMULADO ATÉ O MÊS (GRÁFICO)	06
EVOLUÇÃO MENSAL DO MOVIMENTO NO PORTO DE SANTOS	07
EVOLUÇÃO MENSAL DO MOVIMENTO NO PORTO ORGANIZADO	08
MOVIMENTO DE CONTÊINERES NO PORTO DE SANTOS (GRÁFICO)	09
MOVIMENTO MENSAL DE CONTÊINERES NO PORTO DE SANTOS - TOTAL.....	10
MOVIMENTO MENSAL DE CONTÊINERES NO PORTO DE SANTOS - IMPORTAÇÃO	10-A
MOVIMENTO MENSAL DE CONTÊINERES NO PORTO DE SANTOS - EXPORTAÇÃO	10-B
MOVIMENTO ACUMULADO DE CONTÊINERES NO PORTO DE SANTOS – TOTAL	11
MOVIMENTO ACUMULADO DE CONTÊINERES NO PORTO DE SANTOS – IMPORTAÇÃO	11-A
MOVIMENTO ACUMULADO DE CONTÊINERES NO PORTO DE SANTOS – EXPORTAÇÃO	11-B
MOVIMENTO PELO SISTEMA “ROLL-ON/ROLL-OFF”	12
MOVIMENTO DE EMBARCAÇÕES NO PORTO DE SANTOS	13
ATRACAÇÃO DE NAVIOS CARGUEIROS NO PORTO DE SANTOS (ESPERAS).....	14
CARACTERÍSTICAS DOS NAVIOS QUE ATRACARAM NO MÊS NO PORTO ORGANIZADO.....	15
ÍNDICES DE MOVIMENTAÇÃO NO PORTO ORGANIZADO	16
UTILIZAÇÃO DO CAIS NO PORTO DE SANTOS	17
MOVIMENTO NOS TERMINAIS DE USO PRIVADO NO PORTO DE SANTOS - NO MÊS	18
MOVIMENTO NOS TERMINAIS DE USO PRIVADO NO PORTO DE SANTOS - ACUMULADO	19
MOVIMENTO NOS TERMINAIS PRIVATIVOS DO PORTO DE SANTOS - NO MÊS	20
MOVIMENTO NOS TERMINAIS PRIVATIVOS DO PORTO DE SANTOS - ACUMULADO.....	21
MOVIMENTO GERAL NO PORTO DE SANTOS - NO MÊS	22
MOVIMENTO GERAL NO PORTO DE SANTOS - ACUMULADO	23

DESTAQUES E COMENTÁRIOS

CODESP - fl. 01
ESTATÍSTICA - Mai / 02

➤ MOVIMENTO MENSAL

Com movimento de **4.693.535 t**, o mês de maio superou em **393.535 t (9,15%)** as **4.300.000 t previstas**. Comparativamente a abril último (**3.990.042 t**), o acréscimo foi de **703.493 t (17,6%)** e, em confronto com maio de 2.001 (**4.089.212 t**), registra incremento de **604.323 t (14,8%)**.

A marca alcançada neste mês de maio é a terceira melhor deste Porto, sendo superada apenas pelas de agosto e julho de 2.001, de **5.050.928 t** e **4.785.795 t**, respectivamente. Passa, também, a ser a movimentação mais expressiva registrada em um mês de maio, antes pertencente a maio de 2001, com **4.089.212 t**.

O Porto de Santos movimentou **70.869** contêineres assim distribuídos:

25.796 unidades no Tecon-1, **19.467** no Terminal 37, **6.056** no Terminal 35, **3.838** no Tecondi, **5.758** no Cais Público e **9.954** na Cosipa.

➤ MOVIMENTO ACUMULADO

Nestes cinco meses foram movimentadas **18.914.854 t**, que representa acréscimo de **630.036 t (3,45%)** em relação a igual período do ano anterior (**18.284.818 t**).

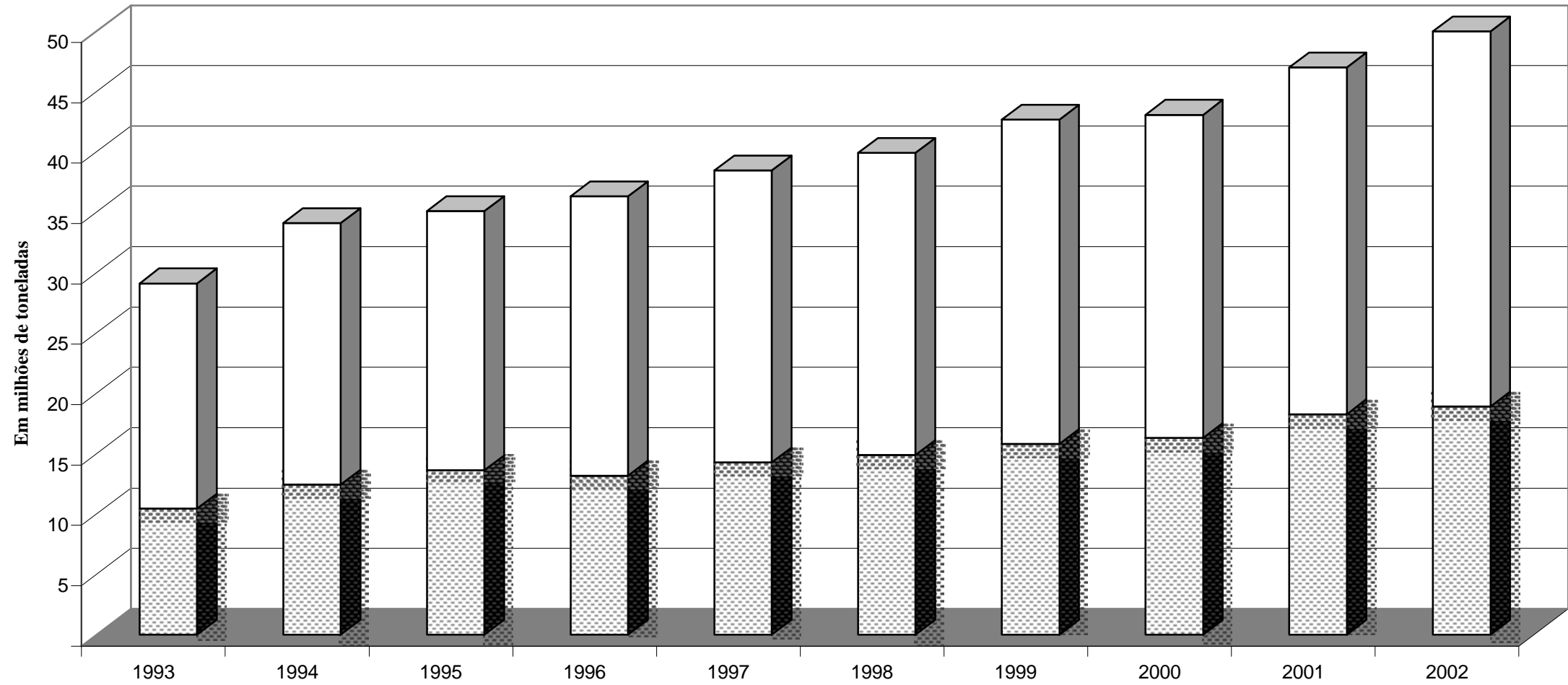
O movimento acumulado de contêineres é de **312.897 unidades**, sendo **115.197** no Tecon-1, **82.389** no Terminal 37, **36.031** no Terminal 35, **15.961** no Tecondi, **22.783** no Cais Público e **40.536** na Cosipa.

ooooo0ooooo

Movimento no Porto de Santos

CODESP - fl. 02
ESTATÍSTICA - Mai / 02

▨ Até o mês □ Total do Ano



Obs.: O total do ano para 2002 é previsto

EM		MOVIMENTO ACUMULADO								CODESP - fl.03			
TONELADAS		PORTO DE SANTOS								ESTATÍSTICA - Mai / 02			
ESPECIFI- CAÇÃO		IMPORTAÇÃO				EXPORTAÇÃO				TOTAL			
		Carga Geral	Sólidos a Granel	Líquidos a Granel	Soma	Carga Geral	Sólidos a Granel	Líquidos a Granel	Soma	Carga Geral	Sólidos a Granel	Líquidos a Granel	Soma
L C O U N R G S O O	1993	907.944	2.687.941	510.530	4.106.415	2.189.420	1.283.436	909.357	4.382.213	3.097.364	3.971.377	1.419.887	8.488.628
	1994	1.144.436	2.663.608	502.803	4.310.847	2.472.396	1.460.935	1.003.904	4.937.235	3.616.832	4.124.543	1.506.707	9.248.082
	1995	2.229.074	3.160.250	631.939	6.021.263	2.292.287	1.083.713	954.226	4.330.226	4.521.361	4.243.963	1.586.165	10.351.489
	1996	1.586.171	3.154.141	772.932	5.513.244	2.409.579	1.399.293	644.964	4.453.836	3.995.750	4.553.434	1.417.896	9.967.080
	1997	1.775.828	2.841.137	1.030.690	5.647.655	2.497.783	1.743.025	646.092	4.886.900	4.273.611	4.584.162	1.676.782	10.534.555
	1998	1.881.271	2.950.883	720.187	5.552.341	2.669.988	1.986.011	834.641	5.490.640	4.551.259	4.936.894	1.554.828	11.042.981
	1999	1.650.502	2.816.169	824.350	5.291.021	3.285.517	3.217.909	1.150.747	7.654.173	4.936.019	6.034.078	1.975.097	12.945.194
	2000	2.229.682	3.091.225	1.027.720	6.348.627	2.896.240	2.647.992	1.254.295	6.798.527	5.125.922	5.739.217	2.282.015	13.147.154
	2001	2.109.921	3.316.239	889.426	6.315.586	2.696.049	4.149.598	2.054.263	8.899.910	4.805.970	7.465.837	2.943.689	15.215.496
2002	2.223.925	3.403.202	914.083	6.541.210	3.889.628	4.468.153	1.494.650	9.852.431	6.113.553	7.871.355	2.408.733	16.393.641	
C A B O T A G E M	1993	-	1.303.227	494.209	1.797.436	22.209	-	142.998	165.207	22.209	1.303.227	637.207	1.962.643
	1994	5.372	2.029.972	465.168	2.500.512	22.050	-	682.651	704.701	27.422	2.029.972	1.147.819	3.205.213
	1995	6.875	1.497.216	562.816	2.066.907	42.210	-	1.166.637	1.208.847	49.085	1.497.216	1.729.453	3.275.754
	1996	5.339	1.800.353	594.327	2.400.019	52.003	-	773.690	825.693	57.342	1.800.353	1.368.017	3.225.712
	1997	6.656	1.815.642	629.800	2.452.098	30.807	-	1.266.319	1.297.126	37.463	1.815.642	1.896.119	3.749.224
	1998	8.320	1.521.069	629.721	2.159.110	61.514	-	1.624.619	1.686.133	69.834	1.521.069	2.254.340	3.845.243
	1999	21.669	969.613	709.257	1.700.539	57.381	-	1.125.516	1.182.897	79.050	969.613	1.834.773	2.883.436
	2000	16.108	827.830	535.987	1.379.925	82.562	-	1.702.101	1.784.663	98.670	827.830	2.238.088	3.164.588
	2001	215.266	1.306.108	504.414	2.025.788	103.960	49.508	890.066	1.043.534	319.226	1.355.616	1.394.480	3.069.322
2002	222.369	523.860	527.916	1.274.145	46.941	-	1.200.127	1.247.068	269.310	523.860	1.728.043	2.521.213	
T O A L	1993	907.944	3.991.168	1.004.739	5.903.851	2.211.629	1.283.436	1.052.355	4.547.420	3.119.573	5.274.604	2.057.094	10.451.271
	1994	1.149.808	4.693.580	967.971	6.811.359	2.494.446	1.460.935	1.686.555	5.641.936	3.644.254	6.154.515	2.654.526	12.453.295
	1995	2.235.949	4.657.466	1.194.755	8.088.170	2.334.497	1.083.713	2.120.863	5.539.073	4.570.446	5.741.179	3.315.618	13.627.243
	1996	1.591.510	4.954.494	1.367.259	7.913.263	2.461.582	1.399.293	1.418.654	5.279.529	4.053.092	6.353.787	2.785.913	13.192.792
	1997	1.782.484	4.656.779	1.660.490	8.099.753	2.528.590	1.743.025	1.912.411	6.184.026	4.311.074	6.399.804	3.572.901	14.283.779
	1998	1.889.591	4.471.952	1.349.908	7.711.451	2.731.502	1.986.011	2.459.260	7.176.773	4.621.093	6.457.963	3.809.168	14.888.224
	1999	1.672.171	3.785.782	1.533.607	6.991.560	3.342.898	3.217.909	2.276.263	8.837.070	5.015.069	7.003.691	3.809.870	15.828.630
	2000	2.245.790	3.919.055	1.563.707	7.728.552	2.978.802	2.647.992	2.956.396	8.583.190	5.224.592	6.567.047	4.520.103	16.311.742
	2001	2.325.187	4.622.347	1.393.840	8.341.374	2.800.009	4.199.106	2.944.329	9.943.444	5.125.196	8.821.453	4.338.169	18.284.818
2002	2.446.294	3.927.062	1.441.999	7.815.355	3.936.569	4.468.153	2.694.777	11.099.499	6.382.863	8.395.215	4.136.776	18.914.854	

EM TONELADAS	MOVIMENTO NO PORTO DE SANTOS	CODESP - fl. 04 ESTATÍSTICA - Mai / 02
-----------------	-------------------------------------	---

ESPECIFI- CAÇÃO	IMPORTAÇÃO				EXPORTAÇÃO				TOTAL			
	Carga Geral	Sólidos a Granel	Líquidos a Granel	Soma	Carga Geral	Sólidos a Granel	Líquidos a Granel	Soma	Carga Geral	Sólidos a Granel	Líquidos a Granel	Soma

NO MES

LONGO CURSO	Cais Público	40.567	258.289	152.915	451.771	194.020	907.433	378.303	1.479.756	234.587	1.165.722	531.218	1.931.527
	T. Uso Privado	400.704	-	-	400.704	466.129	637.946	-	1.104.075	866.833	637.946	-	1.504.779
	T. Privativo	50.059	578.731	21.345	650.135	217.386	21.084	25.198	263.668	267.445	599.815	46.543	913.803
	SOMA	491.330	837.020	174.260	1.502.610	877.535	1.566.463	403.501	2.847.499	1.368.865	2.403.483	577.761	4.350.109
CABO- TAGEM	Cais Público	-	49.938	80.357	130.295	-	-	114.755	114.755	-	49.938	195.112	245.050
	T. Uso Privado	13.623	-	-	13.623	10.318	-	-	10.318	23.941	-	-	23.941
	T. Privativo	37.002	-	37.137	74.139	-	-	296	296	37.002	-	37.433	74.435
	SOMA	50.625	49.938	117.494	218.057	10.318	-	115.051	125.369	60.943	49.938	232.545	343.426
TOTAL	Cais Público	40.567	308.227	233.272	582.066	194.020	907.433	493.058	1.594.511	234.587	1.215.660	726.330	2.176.577
	T. Uso Privado	414.327	-	-	414.327	476.447	637.946	-	1.114.393	890.774	637.946	-	1.528.720
	T. Privativo	87.061	578.731	58.482	724.274	217.386	21.084	25.494	263.964	304.447	599.815	83.976	988.238
	TOTAL	541.955	886.958	291.754	1.720.667	887.853	1.566.463	518.552	2.972.868	1.429.808	2.453.421	810.306	4.693.535

ACUMULADO

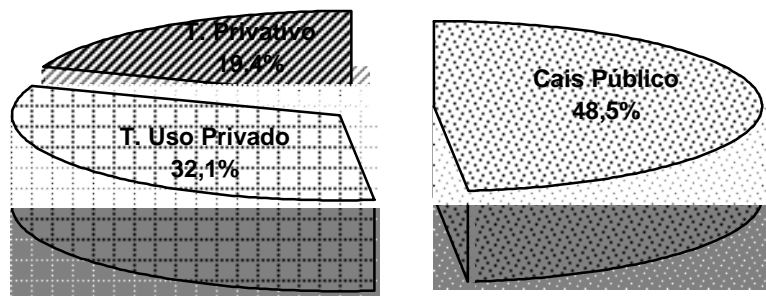
LONGO CURSO	Cais Público	195.974	1.587.007	787.652	2.570.633	948.461	2.468.673	1.380.440	4.797.574	1.144.435	4.055.680	2.168.092	7.368.207
	T. Uso Privado	1.826.082	-	-	1.826.082	2.249.696	1.910.090	-	4.159.786	4.075.778	1.910.090	-	5.985.868
	T. Privativo	201.869	1.816.195	126.431	2.144.495	691.471	89.390	114.210	895.071	893.340	1.905.585	240.641	3.039.566
	SOMA	2.223.925	3.403.202	914.083	6.541.210	3.889.628	4.468.153	1.494.650	9.852.431	6.113.553	7.871.355	2.408.733	16.393.641
CABO- TAGEM	Cais Público	-	213.670	386.470	600.140	309	-	1.197.007	1.197.316	309	213.670	1.583.477	1.797.456
	T. Uso Privado	58.406	-	-	58.406	30.699	-	-	30.699	89.105	-	-	89.105
	T. Privativo	163.963	310.190	141.446	615.599	15.933	-	3.120	19.053	179.896	310.190	144.566	634.652
	SOMA	222.369	523.860	527.916	1.274.145	46.941	-	1.200.127	1.247.068	269.310	523.860	1.728.043	2.521.213
TOTAL	Cais Público	195.974	1.800.677	1.174.122	3.170.773	948.770	2.468.673	2.577.447	5.994.890	1.144.744	4.269.350	3.751.569	9.165.663
	T. Uso Privado	1.884.488	-	-	1.884.488	2.280.395	1.910.090	-	4.190.485	4.164.883	1.910.090	-	6.074.973
	T. Privativo	365.832	2.126.385	267.877	2.760.094	707.404	89.390	117.330	914.124	1.073.236	2.215.775	385.207	3.674.218
	TOTAL	2.446.294	3.927.062	1.441.999	7.815.355	3.936.569	4.468.153	2.694.777	11.099.499	6.382.863	8.395.215	4.136.776	18.914.854

EM TONELADAS	COMPARATIVO DOS TOTAIS MOVIMENTADOS PORTO DE SANTOS						CODESP - fl.05 ESTATÍSTICA - Mai / 02			
-----------------	--	--	--	--	--	--	--	--	--	--

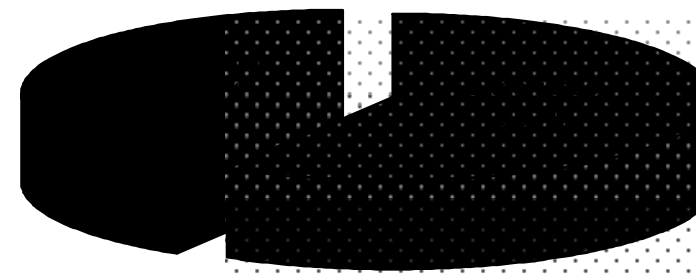
Ano	1997	1998	1999	2000	2001	Média 1997 / 2001	2002	Diferenças			
								2002 - Média	%	2001-2002	%
Mês											
Janeiro	2.822.460	2.540.249	2.953.558	3.253.954	3.318.051	2.977.654	3.389.629	411.975	14	71.578	2
Fevereiro	2.568.098	2.634.927	2.729.992	3.159.475	3.232.117	2.864.922	2.738.809	(126.113)	(4)	(493.308)	(15)
Março	3.108.840	3.208.236	3.208.716	3.381.713	3.510.464	3.283.594	4.102.839	819.245	25	592.375	17
Abril	2.820.858	3.155.646	3.337.497	3.155.946	4.134.974	3.320.984	3.990.042	669.058	20	(144.932)	(4)
Maio	2.963.523	3.349.166	3.598.867	3.360.654	4.089.212	3.472.284	4.693.535	1.221.251	35	604.323	15
Junho	-	-	-	-	-	-	-	-	-	-	-
Julho	-	-	-	-	-	-	-	-	-	-	-
Agosto	-	-	-	-	-	-	-	-	-	-	-
Setembro	-	-	-	-	-	-	-	-	-	-	-
Outubro	-	-	-	-	-	-	-	-	-	-	-
Novembro	-	-	-	-	-	-	-	-	-	-	-
Dezembro	-	-	-	-	-	-	-	-	-	-	-
Total	14.283.779	14.888.224	15.828.630	16.311.742	18.284.818	15.919.439	18.914.854	2.995.415	19	630.036	3
Média Mensal	2.856.756	2.977.645	3.165.726	3.262.348	3.656.964	3.183.888	3.782.971	599.083	19	126.007	3

Total Jan / Mai 2002 = 18.914.854 toneladas

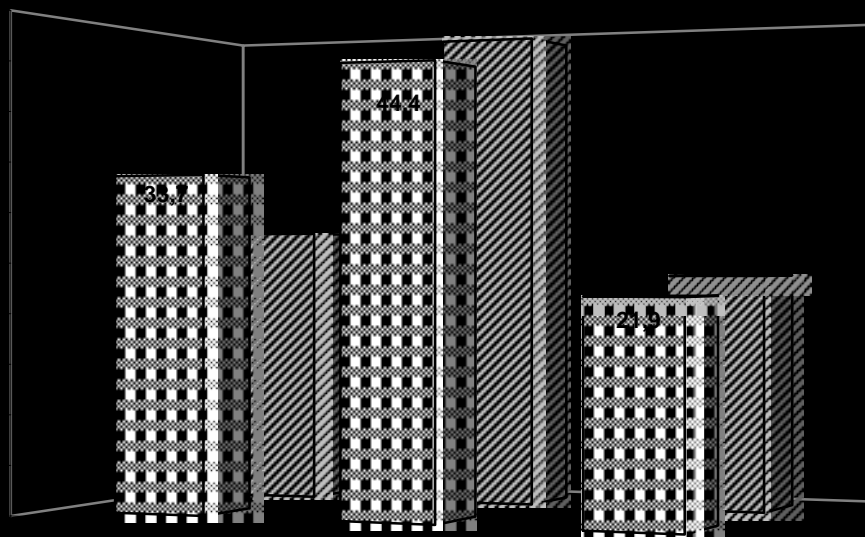
Tipo de Cais



Sentido da Carga



Natureza da Mercadoria



EM TONELADAS	EVOLUÇÃO DA MOVIMENTAÇÃO MENSAL PORTO DE SANTOS									CODESP - fl.07 ESTATISTICA - Mai / 02		
-----------------	--	--	--	--	--	--	--	--	--	--	--	--

MÊS	CARGA GERAL			SÓLIDOS A GRANEL			LÍQUIDOS A GRANEL			TOTAL		
	Longo Curso	Cabotagem	Soma	Longo Curso	Cabotagem	Soma	Longo Curso	Cabotagem	Soma	Longo Curso	Cabotagem	Soma

IMPORTAÇÃO

JANEIRO	404.785	34.266	439.051	553.014	171.084	724.098	167.571	74.077	241.648	1.125.370	279.427	1.404.797
FEVEREIRO	404.926	44.540	449.466	572.102	36.258	608.360	184.781	77.710	262.491	1.161.809	158.508	1.320.317
MARÇO	445.343	47.788	493.131	627.171	120.502	747.673	211.869	83.036	294.905	1.284.383	251.326	1.535.709
ABRIL	477.541	45.150	522.691	813.895	146.078	959.973	175.602	175.599	351.201	1.467.038	366.827	1.833.865
MAIO	491.330	50.625	541.955	837.020	49.938	886.958	174.260	117.494	291.754	1.502.610	218.057	1.720.667
JUNHO	-	-	-	-	-	-	-	-	-	-	-	-
JULHO	-	-	-	-	-	-	-	-	-	-	-	-
AGOSTO	-	-	-	-	-	-	-	-	-	-	-	-
SETEMBRO	-	-	-	-	-	-	-	-	-	-	-	-
OUTUBRO	-	-	-	-	-	-	-	-	-	-	-	-
NOVEMBRO	-	-	-	-	-	-	-	-	-	-	-	-
DEZEMBRO	-	-	-	-	-	-	-	-	-	-	-	-
T O T A L	2.223.925	222.369	2.446.294	3.403.202	523.860	3.927.062	914.083	527.916	1.441.999	6.541.210	1.274.145	7.815.355

EXPORTAÇÃO

JANEIRO	612.020	21.773	633.793	538.192	-	538.192	316.982	495.865	812.847	1.467.194	517.638	1.984.832
FEVEREIRO	734.658	6.051	740.709	246.891	-	246.891	217.436	213.456	430.892	1.198.985	219.507	1.418.492
MARÇO	839.963	4.630	844.593	1.071.900	-	1.071.900	352.543	298.094	650.637	2.264.406	302.724	2.567.130
ABRIL	825.452	4.169	829.621	1.044.707	-	1.044.707	204.188	77.661	281.849	2.074.347	81.830	2.156.177
MAIO	877.535	10.318	887.853	1.566.463	-	1.566.463	403.501	115.051	518.552	2.847.499	125.369	2.972.868
JUNHO	-	-	-	-	-	-	-	-	-	-	-	-
JULHO	-	-	-	-	-	-	-	-	-	-	-	-
AGOSTO	-	-	-	-	-	-	-	-	-	-	-	-
SETEMBRO	-	-	-	-	-	-	-	-	-	-	-	-
OUTUBRO	-	-	-	-	-	-	-	-	-	-	-	-
NOVEMBRO	-	-	-	-	-	-	-	-	-	-	-	-
DEZEMBRO	-	-	-	-	-	-	-	-	-	-	-	-
T O T A L	3.889.628	46.941	3.936.569	4.468.153	-	4.468.153	1.494.650	1.200.127	2.694.777	9.852.431	1.247.068	11.099.499

EM TONELADAS	EVOLUÇÃO DA MOVIMENTAÇÃO MENSAL PORTO ORGANIZADO									CODESP - fl.08 ESTATISTICA - Mai / 02		
-----------------	---	--	--	--	--	--	--	--	--	--	--	--

MÊS	CARGA GERAL			SÓLIDOS A GRANEL			LÍQUIDOS A GRANEL			TOTAL		
	Longo Curso	Cabotagem	Soma	Longo Curso	Cabotagem	Soma	Longo Curso	Cabotagem	Soma	Longo Curso	Cabotagem	Soma

IMPORTAÇÃO

JANEIRO	362.364	7.056	369.420	292.011	27.500	319.511	148.561	74.077	222.638	802.936	108.633	911.569
FEVEREIRO	377.288	11.531	388.819	326.430	36.258	362.688	165.773	77.710	243.483	869.491	125.499	994.990
MARÇO	405.104	14.648	419.752	280.258	31.162	311.420	194.231	83.036	277.267	879.593	128.846	1.008.439
ABRIL	436.029	11.548	447.577	430.019	68.812	498.831	156.346	175.599	331.945	1.022.394	255.959	1.278.353
MAIO	441.271	13.623	454.894	258.289	49.938	308.227	174.260	117.494	291.754	873.820	181.055	1.054.875
JUNHO	-	-	-	-	-	-	-	-	-	-	-	-
JULHO	-	-	-	-	-	-	-	-	-	-	-	-
AGOSTO	-	-	-	-	-	-	-	-	-	-	-	-
SETEMBRO	-	-	-	-	-	-	-	-	-	-	-	-
OUTUBRO	-	-	-	-	-	-	-	-	-	-	-	-
NOVEMBRO	-	-	-	-	-	-	-	-	-	-	-	-
DEZEMBRO	-	-	-	-	-	-	-	-	-	-	-	-
T O T A L	2.022.056	58.406	2.080.462	1.587.007	213.670	1.800.677	839.171	527.916	1.367.087	4.448.234	799.992	5.248.226

EXPORTAÇÃO

JANEIRO	544.518	5.840	550.358	538.192	-	538.192	316.982	495.865	812.847	1.399.692	501.705	1.901.397
FEVEREIRO	604.639	6.051	610.690	226.081	-	226.081	217.436	213.456	430.892	1.048.156	219.507	1.267.663
MARÇO	719.659	4.630	724.289	1.071.900	-	1.071.900	352.543	298.094	650.637	2.144.102	302.724	2.446.826
ABRIL	669.192	4.169	673.361	1.018.774	-	1.018.774	204.188	77.661	281.849	1.892.154	81.830	1.973.984
MAIO	660.149	10.318	670.467	1.545.379	-	1.545.379	403.501	115.051	518.552	2.609.029	125.369	2.734.398
JUNHO	-	-	-	-	-	-	-	-	-	-	-	-
JULHO	-	-	-	-	-	-	-	-	-	-	-	-
AGOSTO	-	-	-	-	-	-	-	-	-	-	-	-
SETEMBRO	-	-	-	-	-	-	-	-	-	-	-	-
OUTUBRO	-	-	-	-	-	-	-	-	-	-	-	-
NOVEMBRO	-	-	-	-	-	-	-	-	-	-	-	-
DEZEMBRO	-	-	-	-	-	-	-	-	-	-	-	-
T O T A L	3.198.157	31.008	3.229.165	4.400.326	-	4.400.326	1.494.650	1.200.127	2.694.777	9.093.133	1.231.135	10.324.268

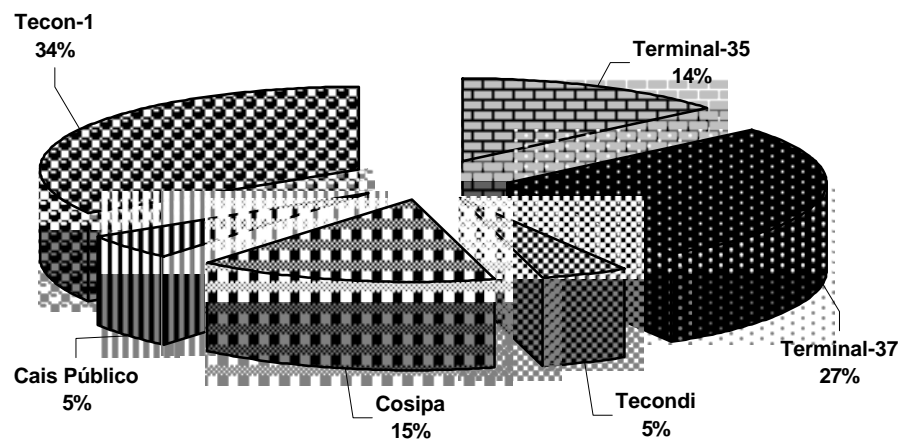
EM
UNIDADES

MOVIMENTO DE CONTÊNERES Porto de Santos

CODESP - fl.09
ESTATÍSTICA - Mai / 02

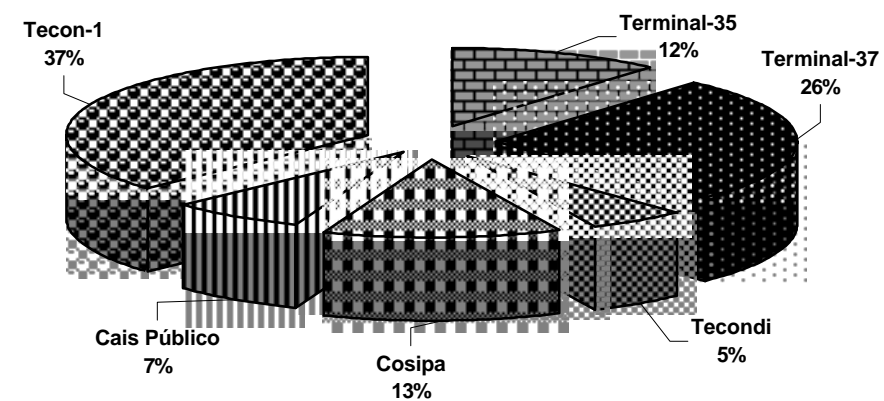
TOTAL DO ANO - 2001

713.760 unidades



TOTAL ATÉ O MÊS

312.897 unidades



EM UNIDADES E TONELADAS	MOVIMENTO MENSAL DE CONTÊINERES Porto de Santos	CODESP - fl.10-A ESTATÍSTICA - Mai / 02
----------------------------	--	--

IMPORTAÇÃO

Local	No Porto Organizado												Fora do Porto Organizado		Total				
	Tecon-1		Terminal 37		Terminal 35		Tecondi		Cais Público		Soma		Cosipa						
	Quant	Peso	Quant	Peso	Quant	Peso	Quant	Peso	Quant	Peso	Quant	Peso	Quant	Peso	Quant	TEU	Peso		
Longo Curso																			
Cheios	20	5.391	97.092	3.385	67.718	1.036	20.441	782	15.670	570	11.572	11.164	212.493	1.369	28.740	12.533	12.533	241.233	
	40	4.109	79.520	2.893	57.120	1.102	21.896	659	13.379	445	8.862	9.208	180.777	878	20.649	10.086	20.172	201.426	
	Soma	9.500	176.612	6.278	124.838	2.138	42.337	1.441	29.049	1.015	20.434	20.372	393.270	2.247	49.389	22.619	32.705	442.659	
Vazios	20	1.352	3.343	1.286	2.638	806	1.667	165	363	1.039	2.230	4.648	10.241	87	209	4.735	4.735	10.450	
	40	1.791	7.342	1.393	5.828	754	2.854	359	1.329	978	3.888	5.275	21.241	120	461	5.395	10.790	21.702	
	Soma	3.143	10.685	2.679	8.466	1.560	4.521	524	1.692	2.017	6.118	9.923	31.482	207	670	10.130	15.525	32.152	
Total	20	6.743	100.435	4.671	70.356	1.842	22.108	947	16.033	1.609	13.802	15.812	222.734	1.456	28.949	17.268	17.268	251.683	
	40	5.900	86.862	4.286	62.948	1.856	24.750	1.018	14.708	1.423	12.750	14.483	202.018	998	21.110	15.481	30.962	223.128	
	Soma	12.643	187.297	8.957	133.304	3.698	46.858	1.965	30.741	3.032	26.552	30.295	424.752	2.454	50.059	32.749	48.230	474.811	
Cabotagem																			
Cheios	20	72	1.276	-	-	-	-	-	-	-	-	-	72	1.276	435	11.131	507	507	12.407
	40	429	10.819	-	-	-	-	-	-	-	-	-	429	10.819	1.138	24.115	1.567	3.134	34.934
	Soma	501	12.095	-	-	-	-	-	-	-	-	-	501	12.095	1.573	35.246	2.074	3.641	47.341
Vazios	20	233	540	-	-	-	-	-	-	-	-	-	233	540	135	311	368	368	851
	40	252	988	-	-	-	-	-	-	-	-	-	252	988	352	1.445	604	1.208	2.433
	Soma	485	1.528	-	-	-	-	-	-	-	-	-	485	1.528	487	1.756	972	1.576	3.284
Total	20	305	1.816	-	-	-	-	-	-	-	-	-	305	1.816	570	11.442	875	875	13.258
	40	681	11.807	-	-	-	-	-	-	-	-	-	681	11.807	1.490	25.560	2.171	4.342	37.367
	Soma	986	13.623	-	-	-	-	-	-	-	-	-	986	13.623	2.060	37.002	3.046	5.217	50.625
Total																			
Cheios	20	5.463	98.368	3.385	67.718	1.036	20.441	782	15.670	570	11.572	11.236	213.769	1.804	39.871	13.040	13.040	253.640	
	40	4.538	90.339	2.893	57.120	1.102	21.896	659	13.379	445	8.862	9.637	191.596	2.016	44.764	11.653	23.306	236.360	
	Soma	10.001	188.707	6.278	124.838	2.138	42.337	1.441	29.049	1.015	20.434	20.873	405.365	3.820	84.635	24.693	36.346	490.000	
Vazios	20	1.585	3.883	1.286	2.638	806	1.667	165	363	1.039	2.230	4.881	10.781	222	520	5.103	5.103	11.301	
	40	2.043	8.330	1.393	5.828	754	2.854	359	1.329	978	3.888	5.527	22.229	472	1.906	5.999	11.998	24.135	
	Soma	3.628	12.213	2.679	8.466	1.560	4.521	524	1.692	2.017	6.118	10.408	33.010	694	2.426	11.102	17.101	35.436	
Total	20	7.048	102.251	4.671	70.356	1.842	22.108	947	16.033	1.609	13.802	16.117	224.550	2.026	40.391	18.143	18.143	264.941	
	40	6.581	98.669	4.286	62.948	1.856	24.750	1.018	14.708	1.423	12.750	15.164	213.825	2.488	46.670	17.652	35.304	260.495	
	Soma	13.629	200.920	8.957	133.304	3.698	46.858	1.965	30.741	3.032	26.552	31.281	438.375	4.514	87.061	35.795	53.447	525.436	

EM UNIDADES E TONELADAS	MOVIMENTO MENSAL DE CONTÊINERES Porto de Santos	CODESP - fl.10-A ESTATÍSTICA - Mai / 02
----------------------------	--	--

IMPORTAÇÃO

Local	No Porto Organizado												Fora do Porto Organizado		Total				
	Tecon-1		Terminal 37		Terminal 35		Tecondi		Cais Público		Soma		Cosipa						
	Quant	Peso	Quant	Peso	Quant	Peso	Quant	Peso	Quant	Peso	Quant	Peso	Quant	Peso	Quant	TEU	Peso		
Longo Curso																			
Cheios	20	5.391	97.092	3.385	67.718	1.036	20.441	782	15.670	570	11.572	11.164	212.493	1.369	28.740	12.533	12.533	241.233	
	40	4.109	79.520	2.893	57.120	1.102	21.896	659	13.379	445	8.862	9.208	180.777	878	20.649	10.086	20.172	201.426	
	Soma	9.500	176.612	6.278	124.838	2.138	42.337	1.441	29.049	1.015	20.434	20.372	393.270	2.247	49.389	22.619	32.705	442.659	
Vazios	20	1.352	3.343	1.286	2.638	806	1.667	165	363	1.039	2.230	4.648	10.241	87	209	4.735	4.735	10.450	
	40	1.791	7.342	1.393	5.828	754	2.854	359	1.329	978	3.888	5.275	21.241	120	461	5.395	10.790	21.702	
	Soma	3.143	10.685	2.679	8.466	1.560	4.521	524	1.692	2.017	6.118	9.923	31.482	207	670	10.130	15.525	32.152	
Total	20	6.743	100.435	4.671	70.356	1.842	22.108	947	16.033	1.609	13.802	15.812	222.734	1.456	28.949	17.268	17.268	251.683	
	40	5.900	86.862	4.286	62.948	1.856	24.750	1.018	14.708	1.423	12.750	14.483	202.018	998	21.110	15.481	30.962	223.128	
	Soma	12.643	187.297	8.957	133.304	3.698	46.858	1.965	30.741	3.032	26.552	30.295	424.752	2.454	50.059	32.749	48.230	474.811	
Cabotagem																			
Cheios	20	72	1.276	-	-	-	-	-	-	-	-	-	72	1.276	435	11.131	507	507	12.407
	40	429	10.819	-	-	-	-	-	-	-	-	-	429	10.819	1.138	24.115	1.567	3.134	34.934
	Soma	501	12.095	-	-	-	-	-	-	-	-	-	501	12.095	1.573	35.246	2.074	3.641	47.341
Vazios	20	233	540	-	-	-	-	-	-	-	-	-	233	540	135	311	368	368	851
	40	252	988	-	-	-	-	-	-	-	-	-	252	988	352	1.445	604	1.208	2.433
	Soma	485	1.528	-	-	-	-	-	-	-	-	-	485	1.528	487	1.756	972	1.576	3.284
Total	20	305	1.816	-	-	-	-	-	-	-	-	-	305	1.816	570	11.442	875	875	13.258
	40	681	11.807	-	-	-	-	-	-	-	-	-	681	11.807	1.490	25.560	2.171	4.342	37.367
	Soma	986	13.623	-	-	-	-	-	-	-	-	-	986	13.623	2.060	37.002	3.046	5.217	50.625
Total																			
Cheios	20	5.463	98.368	3.385	67.718	1.036	20.441	782	15.670	570	11.572	11.236	213.769	1.804	39.871	13.040	13.040	253.640	
	40	4.538	90.339	2.893	57.120	1.102	21.896	659	13.379	445	8.862	9.637	191.596	2.016	44.764	11.653	23.306	236.360	
	Soma	10.001	188.707	6.278	124.838	2.138	42.337	1.441	29.049	1.015	20.434	20.873	405.365	3.820	84.635	24.693	36.346	490.000	
Vazios	20	1.585	3.883	1.286	2.638	806	1.667	165	363	1.039	2.230	4.881	10.781	222	520	5.103	5.103	11.301	
	40	2.043	8.330	1.393	5.828	754	2.854	359	1.329	978	3.888	5.527	22.229	472	1.906	5.999	11.998	24.135	
	Soma	3.628	12.213	2.679	8.466	1.560	4.521	524	1.692	2.017	6.118	10.408	33.010	694	2.426	11.102	17.101	35.436	
Total	20	7.048	102.251	4.671	70.356	1.842	22.108	947	16.033	1.609	13.802	16.117	224.550	2.026	40.391	18.143	18.143	264.941	
	40	6.581	98.669	4.286	62.948	1.856	24.750	1.018	14.708	1.423	12.750	15.164	213.825	2.488	46.670	17.652	35.304	260.495	
	Soma	13.629	200.920	8.957	133.304	3.698	46.858	1.965	30.741	3.032	26.552	31.281	438.375	4.514	87.061	35.795	53.447	525.436	

EM UNIDADES E TONELADAS	MOVIMENTO MENSAL DE CONTÊINERES Porto de Santos	CODESP - fl. 10-B ESTATÍSTICA - Mai / 02
----------------------------	--	---

EXPORTAÇÃO

Local	No Porto Organizado												Fora do Porto Organizado		Total		
	Tecon-1		Terminal 37		Terminal 35		Tecondi		Cais Público		Soma		Cosipa				
	Quant	Peso	Quant	Peso	Quant	Peso	Quant	Peso	Quant	Peso	Quant	Peso	Quant	Peso	Quant	TEU	Peso

Longo Curso

Cheios	20	5.719	116.901	4.506	87.652	844	17.514	1.020	21.905	1.209	23.575	13.298	267.547	2.149	41.037	15.447	15.447	308.584
	40	3.982	83.864	4.339	91.649	1.142	22.865	698	14.878	948	19.768	11.109	233.024	1.918	40.277	13.027	26.054	273.301
	Soma	9.701	200.765	8.845	179.301	1.986	40.379	1.718	36.783	2.157	43.343	24.407	500.571	4.067	81.314	28.474	41.501	581.885
Vazios	20	282	865	758	1.626	217	503	117	273	463	1.024	1.837	4.291	717	1.785	2.554	2.554	6.076
	40	356	1.481	730	2.917	155	652	38	140	106	460	1.385	5.650	656	2.973	2.041	4.082	8.623
	Soma	638	2.346	1.488	4.543	372	1.155	155	413	569	1.484	3.222	9.941	1.373	4.758	4.595	6.636	14.699
Total	20	6.001	117.766	5.264	89.278	1.061	18.017	1.137	22.178	1.672	24.599	15.135	271.838	2.866	42.822	18.001	18.001	314.660
	40	4.338	85.345	5.069	94.566	1.297	23.517	736	15.018	1.054	20.228	12.494	238.674	2.574	43.250	15.068	30.136	281.924
	Soma	10.339	203.111	10.333	183.844	2.358	41.534	1.873	37.196	2.726	44.827	27.629	510.512	5.440	86.072	33.069	48.137	596.584

Cabotagem

Cheios	20	14	228	113	2.046	-	-	-	-	-	-	127	2.274	-	-	127	127	2.274
	40	30	442	58	1.255	-	-	-	-	-	-	88	1.697	-	-	88	176	1.697
	Soma	44	670	171	3.301	-	-	-	-	-	-	215	3.971	-	-	215	303	3.971
Vazios	20	480	1.125	-	-	-	-	-	-	-	-	480	1.125	-	-	480	480	1.125
	40	1.304	5.198	6	24	-	-	-	-	-	-	1.310	5.222	-	-	1.310	2.620	5.222
	Soma	1.784	6.323	6	24	-	-	-	-	-	-	1.790	6.347	-	-	1.790	3.100	6.347
Total	20	494	1.353	113	2.046	-	-	-	-	-	-	607	3.399	-	-	607	607	3.399
	40	1.334	5.640	64	1.279	-	-	-	-	-	-	1.398	6.919	-	-	1.398	2.796	6.919
	Soma	1.828	6.993	177	3.325	-	-	-	-	-	-	2.005	10.318	-	-	2.005	3.403	10.318

Total

Cheios	20	5.733	117.129	4.619	89.698	844	17.514	1.020	21.905	1.209	23.575	13.425	269.821	2.149	41.037	15.574	15.574	310.858
	40	4.012	84.306	4.397	92.904	1.142	22.865	698	14.878	948	19.768	11.197	234.721	1.918	40.277	13.115	26.230	274.998
	Soma	9.745	201.435	9.016	182.602	1.986	40.379	1.718	36.783	2.157	43.343	24.622	504.542	4.067	81.314	28.689	41.804	585.856
Vazios	20	762	1.990	758	1.626	217	503	117	273	463	1.024	2.317	5.416	717	1.785	3.034	3.034	7.201
	40	1.660	6.679	736	2.941	155	652	38	140	106	460	2.695	10.872	656	2.973	3.351	6.702	13.845
	Soma	2.422	8.669	1.494	4.567	372	1.155	155	413	569	1.484	5.012	16.288	1.373	4.758	6.385	9.736	21.046
Total	20	6.495	119.119	5.377	91.324	1.061	18.017	1.137	22.178	1.672	24.599	15.742	275.237	2.866	42.822	18.608	18.608	318.059
	40	5.672	90.985	5.133	95.845	1.297	23.517	736	15.018	1.054	20.228	13.892	245.593	2.574	43.250	16.466	32.932	288.843
	Soma	12.167	210.104	10.510	187.169	2.358	41.534	1.873	37.196	2.726	44.827	29.634	520.830	5.440	86.072	35.074	51.540	606.902

EM UNIDADES E TONELADAS	MOVIMENTO ACUMULADO DE CONTÊINERES Porto de Santos	CODESP - fl.11 ESTATÍSTICA - Mai / 02
----------------------------	---	--

TOTAL

Local	No Porto Organizado												Fora do Porto Organizado		Total		
	Tecon-1		Terminal 37		Terminal 35		Tecondi		Cais Público		Soma		Cosipa				
	Quant	Peso	Quant	Peso	Quant	Peso	Quant	Peso	Quant	Peso	Quant	Peso	Quant	Peso	Quant	TEU	Peso

Longo Curso

Cheios	20	52.394	978.018	34.687	677.925	13.558	264.722	7.121	140.940	8.797	176.722	116.557	2.238.327	13.970	282.548	130.527	130.527	2.520.875
	40	37.952	785.033	32.091	668.406	14.117	282.699	5.673	116.942	5.527	114.625	95.360	1.967.705	11.575	245.330	106.935	213.870	2.213.035
	Soma	90.346	1.763.051	66.778	1.346.331	27.675	547.421	12.794	257.882	14.324	291.347	211.917	4.206.032	25.545	527.878	237.462	344.397	4.733.910
Vazios	20	7.647	19.500	6.391	15.860	3.282	7.630	1.194	3.796	4.989	11.129	23.503	57.915	2.924	7.266	26.427	26.427	65.181
	40	8.208	33.519	8.867	39.240	4.767	21.163	1.754	7.858	3.337	14.754	26.933	116.534	3.035	12.717	29.968	59.936	129.251
	Soma	15.855	53.019	15.258	55.100	8.049	28.793	2.948	11.654	8.326	25.883	50.436	174.449	5.959	19.983	56.395	86.363	194.432
Total	20	60.041	997.518	41.078	693.785	16.840	272.352	8.315	144.736	13.786	187.851	140.060	2.296.242	16.894	289.814	156.954	156.954	2.586.056
	40	46.160	818.552	40.958	707.646	18.884	303.862	7.427	124.800	8.864	129.379	122.293	2.084.239	14.610	258.047	136.903	273.806	2.342.286
	Soma	106.201	1.816.070	82.036	1.401.431	35.724	576.214	15.742	269.536	22.650	317.230	262.353	4.380.481	31.504	547.861	293.857	430.760	4.928.342

Cabotagem

Cheios	20	791	12.640	113	2.046	2	50	-	-	-	-	906	14.736	2.494	60.363	3.400	3.400	75.099
	40	1.952	48.360	58	1.255	15	60	-	-	50	200	2.075	49.875	4.141	90.825	6.216	12.432	140.700
	Soma	2.743	61.000	171	3.301	17	110	-	-	50	200	2.981	64.611	6.635	151.188	9.616	15.832	215.799
Vazios	20	1.869	4.459	51	107	185	422	90	190	-	-	2.195	5.178	1.328	3.140	3.523	3.523	8.318
	40	4.384	17.987	131	540	105	404	129	585	83	309	4.832	19.825	1.069	4.347	5.901	11.802	24.172
	Soma	6.253	22.446	182	647	290	826	219	775	83	309	7.027	25.003	2.397	7.487	9.424	15.325	32.490
Total	20	2.660	17.099	164	2.153	187	472	90	190	-	-	3.101	19.914	3.822	63.503	6.923	6.923	83.417
	40	6.336	66.347	189	1.795	120	464	129	585	133	509	6.907	69.700	5.210	95.172	12.117	24.234	164.872
	Soma	8.996	83.446	353	3.948	307	936	219	775	133	509	10.008	89.614	9.032	158.675	19.040	31.157	248.289

Total

Cheios	20	53.185	990.658	34.800	679.971	13.560	264.772	7.121	140.940	8.797	176.722	117.463	2.253.063	16.464	342.911	133.927	133.927	2.595.974
	40	39.904	833.393	32.149	669.661	14.132	282.759	5.673	116.942	5.577	114.825	97.435	2.017.580	15.716	336.155	113.151	226.302	2.353.735
	Soma	93.089	1.824.051	66.949	1.349.632	27.692	547.531	12.794	257.882	14.374	291.547	214.898	4.270.643	32.180	679.066	247.078	360.229	4.949.709
Vazios	20	9.516	23.959	6.442	15.967	3.467	8.052	1.284	3.986	4.989	11.129	25.698	63.093	4.252	10.406	29.950	29.950	73.499
	40	12.592	51.506	8.998	39.780	4.872	21.567	1.883	8.443	3.420	15.063	31.765	136.359	4.104	17.064	35.869	71.738	153.423
	Soma	22.108	75.465	15.440	55.747	8.339	29.619	3.167	12.429	8.409	26.192	57.463	199.452	8.356	27.470	65.819	101.688	226.922
Total	20	62.701	1.014.617	41.242	695.938	17.027	272.824	8.405	144.926	13.786	187.851	143.161	2.316.156	20.716	353.317	163.877	163.877	2.669.473
	40	52.496	884.899	41.147	709.441	19.004	304.326	7.556	125.385	8.997	129.888	129.200	2.153.939	19.820	353.219	149.020	298.040	2.507.158
	Soma	115.197	1.899.516	82.389	1.405.379	36.031	577.150	15.961	270.311	22.783	317.739	272.361	4.470.095	40.536	706.536	312.897	461.917	5.176.631

EM UNIDADES E TONELADAS	MOVIMENTO ACUMULADO DE CONTÊINERES Porto de Santos	CODESP - fl.11-A ESTATÍSTICA - Mai / 02
----------------------------	---	--

IMPORTAÇÃO

Local	No Porto Organizado												Fora do Porto Organizado		Total		
	Tecon-1		Terminal 37		Terminal 35		Tecondi		Cais Público		Soma		Cosipa				
	Quant	Peso	Quant	Peso	Quant	Peso	Quant	Peso	Quant	Peso	Quant	Peso	Quant	Peso	Quant	TEU	Peso

Longo Curso

Cheios	20	24.680	429.478	16.118	297.544	6.146	109.154	3.398	63.075	2.770	50.467	53.112	949.718	5.715	120.958	58.827	58.827	1.070.676
	40	17.861	351.368	14.039	280.351	6.501	120.711	2.777	53.698	1.887	37.597	43.065	843.725	3.237	75.199	46.302	92.604	918.924
	Soma	42.541	780.846	30.157	577.895	12.647	229.865	6.175	116.773	4.657	88.064	96.177	1.793.443	8.952	196.157	105.129	151.431	1.989.600
Vazios	20	6.023	14.666	4.209	11.030	2.452	5.734	913	2.315	4.380	9.711	17.977	43.456	991	2.377	18.968	18.968	45.833
	40	6.858	27.811	5.854	27.227	3.502	15.972	1.344	6.199	2.708	12.026	20.266	89.235	1.579	6.293	21.845	43.690	95.528
	Soma	12.881	42.477	10.063	38.257	5.954	21.706	2.257	8.514	7.088	21.737	38.243	132.691	2.570	8.670	40.813	62.658	141.361
Total	20	30.703	444.144	20.327	308.574	8.598	114.888	4.311	65.390	7.150	60.178	71.089	993.174	6.706	123.335	77.795	77.795	1.116.509
	40	24.719	379.179	19.893	307.578	10.003	136.683	4.121	59.897	4.595	49.623	63.331	932.960	4.816	81.492	68.147	136.294	1.014.452
	Soma	55.422	823.323	40.220	616.152	18.601	251.571	8.432	125.287	11.745	109.801	134.420	1.926.134	11.522	204.827	145.942	214.089	2.130.961

Cabotagem

Cheios	20	513	7.842	-	-	-	-	-	-	-	-	513	7.842	2.494	60.363	3.007	3.007	68.205
	40	1.772	44.955	-	-	-	-	-	-	50	200	1.822	45.155	4.141	90.825	5.963	11.926	135.980
	Soma	2.285	52.797	-	-	-	-	-	-	50	200	2.335	52.997	6.635	151.188	8.970	14.933	204.185
Vazios	20	514	1.209	18	43	-	-	-	-	-	-	532	1.252	1.328	3.140	1.860	1.860	4.392
	40	1.110	4.357	-	-	-	-	-	-	-	-	1.110	4.357	1.069	4.347	2.179	4.358	8.704
	Soma	1.624	5.566	18	43	-	-	-	-	-	-	1.642	5.609	2.397	7.487	4.039	6.218	13.096
Total	20	1.027	9.051	18	43	-	-	-	-	-	-	1.045	9.094	3.822	63.503	4.867	4.867	72.597
	40	2.882	49.312	-	-	-	-	-	-	50	200	2.932	49.512	5.210	95.172	8.142	16.284	144.684
	Soma	3.909	58.363	18	43	-	-	-	-	50	200	3.977	58.606	9.032	158.675	13.009	21.151	217.281

Total

Cheios	20	25.193	437.320	16.118	297.544	6.146	109.154	3.398	63.075	2.770	50.467	53.625	957.560	8.209	181.321	61.834	61.834	1.138.881
	40	19.633	396.323	14.039	280.351	6.501	120.711	2.777	53.698	1.937	37.797	44.887	888.880	7.378	166.024	52.265	104.530	1.054.904
	Soma	44.826	833.643	30.157	577.895	12.647	229.865	6.175	116.773	4.707	88.264	98.512	1.846.440	15.587	347.345	114.099	166.364	2.193.785
Vazios	20	6.537	15.875	4.227	11.073	2.452	5.734	913	2.315	4.380	9.711	18.509	44.708	2.319	5.517	20.828	20.828	50.225
	40	7.968	32.168	5.854	27.227	3.502	15.972	1.344	6.199	2.708	12.026	21.376	93.592	2.648	10.640	24.024	48.048	104.232
	Soma	14.505	48.043	10.081	38.300	5.954	21.706	2.257	8.514	7.088	21.737	39.885	138.300	4.967	16.157	44.852	68.876	154.457
Total	20	31.730	453.195	20.345	308.617	8.598	114.888	4.311	65.390	7.150	60.178	72.134	1.002.268	10.528	186.838	82.662	82.662	1.189.106
	40	27.601	428.491	19.893	307.578	10.003	136.683	4.121	59.897	4.645	49.823	66.263	982.472	10.026	176.664	76.289	152.578	1.159.136
	Soma	59.331	881.686	40.238	616.195	18.601	251.571	8.432	125.287	11.795	110.001	138.397	1.984.740	20.554	363.502	158.951	235.240	2.348.242

EM UNIDADES E TONELADAS	MOVIMENTO ACUMULADO DE CONTEINERES Porto de Santos	CODESP - fl.11-B ESTATÍSTICA - Mai / 02
----------------------------	---	--

EXPORTAÇÃO

Local	No Porto Organizado												Fora do Porto Organizado		Total		
	Tecon-1		Terminal 37		Terminal 35		Tecondi		Cais Público		Soma		Cosipa				
	Quant	Peso	Quant	Peso	Quant	Peso	Quant	Peso	Quant	Peso	Quant	Peso	Quant	Peso	Quant	TEU	Peso

Longo Curso

Cheios	20	27.714	548.540	18.569	380.381	7.412	155.568	3.723	77.865	6.027	126.255	63.445	1.288.609	8.255	161.590	71.700	71.700	1.450.199
	40	20.091	433.665	18.052	388.055	7.616	161.988	2.896	63.244	3.640	77.028	52.295	1.123.980	8.338	170.131	60.633	121.266	1.294.111
	Soma	47.805	982.205	36.621	768.436	15.028	317.556	6.619	141.109	9.667	203.283	115.740	2.412.589	16.593	331.721	132.333	192.966	2.744.310
Vazios	20	1.624	4.834	2.182	4.830	830	1.896	281	1.481	609	1.418	5.526	14.459	1.933	4.889	7.459	7.459	19.348
	40	1.350	5.708	3.013	12.013	1.265	5.191	410	1.659	629	2.728	6.667	27.299	1.456	6.424	8.123	16.246	33.723
	Soma	2.974	10.542	5.195	16.843	2.095	7.087	691	3.140	1.238	4.146	12.193	41.758	3.389	11.313	15.582	23.705	53.071
Total	20	29.338	553.374	20.751	385.211	8.242	157.464	4.004	79.346	6.636	127.673	68.971	1.303.068	10.188	166.479	79.159	79.159	1.469.547
	40	21.441	439.373	21.065	400.068	8.881	167.179	3.306	64.903	4.269	79.756	58.962	1.151.279	9.794	176.555	68.756	137.512	1.327.834
	Soma	50.779	992.747	41.816	785.279	17.123	324.643	7.310	144.249	10.905	207.429	127.933	2.454.347	19.982	343.034	147.915	216.671	2.797.381

Cabotagem

Cheios	20	278	4.798	113	2.046	2	50	-	-	-	-	393	6.894	-	-	393	393	6.894
	40	180	3.405	58	1.255	15	60	-	-	-	-	253	4.720	-	-	253	506	4.720
	Soma	458	8.203	171	3.301	17	110	-	-	-	-	646	11.614	-	-	646	899	11.614
Vazios	20	1.355	3.250	33	64	185	422	90	190	-	-	1.663	3.926	-	-	1.663	1.663	3.926
	40	3.274	13.630	131	540	105	404	129	585	83	309	3.722	15.468	-	-	3.722	7.444	15.468
	Soma	4.629	16.880	164	604	290	826	219	775	83	309	5.385	19.394	-	-	5.385	9.107	19.394
Total	20	1.633	8.048	146	2.110	187	472	90	190	-	-	2.056	10.820	-	-	2.056	2.056	10.820
	40	3.454	17.035	189	1.795	120	464	129	585	83	309	3.975	20.188	-	-	3.975	7.950	20.188
	Soma	5.087	25.083	335	3.905	307	936	219	775	83	309	6.031	31.008	-	-	6.031	10.006	31.008

Total

Cheios	20	27.992	553.338	18.682	382.427	7.414	155.618	3.723	77.865	6.027	126.255	63.838	1.295.503	8.255	161.590	72.093	72.093	1.457.093
	40	20.271	437.070	18.110	389.310	7.631	162.048	2.896	63.244	3.640	77.028	52.548	1.128.700	8.338	170.131	60.886	121.772	1.298.831
	Soma	48.263	990.408	36.792	771.737	15.045	317.666	6.619	141.109	9.667	203.283	116.386	2.424.203	16.593	331.721	132.979	193.865	2.755.924
Vazios	20	2.979	8.084	2.215	4.894	1.015	2.318	371	1.671	609	1.418	7.189	18.385	1.933	4.889	9.122	9.122	23.274
	40	4.624	19.338	3.144	12.553	1.370	5.595	539	2.244	712	3.037	10.389	42.767	1.456	6.424	11.845	23.690	49.191
	Soma	7.603	27.422	5.359	17.447	2.385	7.913	910	3.915	1.321	4.455	17.578	61.152	3.389	11.313	20.967	32.812	72.465
Total	20	30.971	561.422	20.897	387.321	8.429	157.936	4.094	79.536	6.636	127.673	71.027	1.313.888	10.188	166.479	81.215	81.215	1.480.367
	40	24.895	456.408	21.254	401.863	9.001	167.643	3.435	65.488	4.352	80.065	62.937	1.171.467	9.794	176.555	72.731	145.462	1.348.022
	Soma	55.866	1.017.830	42.151	789.184	17.430	325.579	7.529	145.024	10.988	207.738	133.964	2.485.355	19.982	343.034	153.946	226.677	2.828.389

EM UNIDADES E TONELADAS	MOVIMENTO PELO SISTEMA "ROLL-ON/ROLL-OFF" Porto de Santos	CODESP - fl.12 ESTATÍSTICA - Mai / 02
----------------------------	--	--

EM TONELADAS	VEÍCULOS AUTOMOTORES EM UNIDADES
--------------	----------------------------------

ESPECIFICAÇÃO	Carretas e similares			Veículos auto motores	Total	ESPECIFICAÇÃO	"RO-RO"	%	Conven- cional	%	Soma
	Contêineres	Carga Solta	Soma								

I M P O R T A Ç Ã O

Longo Curso	No mês	5.654	1.070	6.724	-	6.724	Longo Curso	No mês	-	-	-	-	-
	Desde janeiro	15.041	4.887	19.928	742	20.670		Desde janeiro	709	100	-	-	709
Cabo- tagem	No mês	-	-	-	-	-	Cabo- tagem	No mês	-	-	-	-	-
	Desde janeiro	-	-	-	-	-		Desde janeiro	-	-	-	-	-
Total	No mês	5.654	1.070	6.724	-	6.724	Total	No mês	-	-	-	-	-
	Desde janeiro	15.041	4.887	19.928	742	20.670		Desde janeiro	709	100	-	-	709

E X P O R T A Ç Ã O

Longo Curso	No mês	3.423	4.571	7.994	17.944	25.938	Longo Curso	No mês	17.603	100	-	-	17.603
	Desde janeiro	28.715	15.221	43.936	53.702	97.638		Desde janeiro	48.148	100	-	-	48.148
Cabo- tagem	No mês	-	-	-	-	-	Cabo- tagem	No mês	-	-	-	-	-
	Desde janeiro	-	-	-	-	-		Desde janeiro	-	-	-	-	-
Total	No mês	3.423	4.571	7.994	17.944	25.938	Total	No mês	17.603	100	-	-	17.603
	Desde janeiro	28.715	15.221	43.936	53.702	97.638		Desde janeiro	48.148	100	-	-	48.148

T O T A L

Longo Curso	No mês	9.077	5.641	14.718	17.944	32.662	Longo Curso	No mês	17.603	100	-	-	17.603
	Desde janeiro	43.756	20.108	63.864	54.444	118.308		Desde janeiro	48.857	100	-	-	48.857
Cabo- tagem	No mês	-	-	-	-	-	Cabo- tagem	No mês	-	-	-	-	-
	Desde janeiro	-	-	-	-	-		Desde janeiro	-	-	-	-	-
Total	No mês	9.077	5.641	14.718	17.944	32.662	Total	No mês	17.603	100	-	-	17.603
	Desde janeiro	43.756	20.108	63.864	54.444	118.308		Desde janeiro	48.857	100	-	-	48.857

MOVIMENTO DE EMBARCAÇÕES
PORTO ORGANIZADO

CODESP - fl.13
ESTATÍSTICA - Mai / 02

ESPECIFICAÇÃO	Bandeira	Navios				Soma	Total
		Cargueiros	De Passageiros	(*) De Guerra	Outros		
Ao largo do mês anterior	Nacional	-	-	-	-	-	11
	Estrangeiras	11	-	-	-	11	
Do mês anterior saídos no mês	Nacional	1	-	-	1	2	22
	Estrangeiras	20	-	-	-	20	
Entrados	Nacional	39	-	2	-	41	334
	Estrangeiras	* 293	-	-	-	293	
Atracados	Nacional	38	-	2	-	40	321
	Estrangeiras	281	-	-	-	281	
Saídos	Nacional	38	-	2	-	40	324
	Estrangeiras	284	-	-	-	284	
Atracados que não saíram	Nacional	2	-	-	-	2	22
	Estrangeiras	20	-	-	-	20	
Ao largo para o mês seguinte	Nacional	1	-	-	-	1	21
	Estrangeiras	20	-	-	-	20	

OBS : 3 navios zarparam sem atracar.

NAVEGAÇÃO	Entrados		Remanescente do mês anterior	Zarpados		Passaram para o mês seguinte	Atracados	
	No Mês	Acumulado		No Mês	Acumulado		No Mês	Acumulado

Cais do Porto	Longo Curso	301	1.295	10	3	6	21	287	1.273
	Cabotagem	33	241	1	-	-	-	34	241
	Soma	334	1.536	11	3	6	21	321	1.514

MÊS	Navios Cargueiros Entrados			Tonelagem Média Navio			
	2002	2001	Diferença	2002	2001	Diferença	
						Ton	%
Janeiro	285	260	25	9.870	10.290	(420)	(4)
Fevereiro	253	242	11	8.943	9.399	(456)	(5)
Março	296	288	8	11.673	9.537	2.136	22
Abril	302	278	24	10.769	11.675	(906)	(8)
Mai	332	299	33	11.413	11.434	(21)	(1)
Junho	-	-	-	-	-	-	-
Julho	-	-	-	-	-	-	-
Agosto	-	-	-	-	-	-	-
Setembro	-	-	-	-	-	-	-
Outubro	-	-	-	-	-	-	-
Novembro	-	-	-	-	-	-	-
Dezembro	-	-	-	-	-	-	-

Desde Janeiro	1.468	1.367	101	10.608	10.506	102	1
---------------	-------	-------	-----	--------	--------	-----	---

Dias de Atracação	Longo Curso		Cabotagem		Total	
	No mês	Desde Janeiro	No mês	Desde Janeiro	No mês	Desde Janeiro
1	210	958	19	104	229	1.062
2	22	119	8	43	30	162
3	19	65	2	9	21	74
4	14	49	-	3	14	52
5	7	28	1	3	8	31
6 a 15	19	77	2	6	21	83
Acima de 15	-	6	-	-	-	6
Total	291	1.302	32	168	323	1.470

MAIOR TEMPO DE OPERAÇÃO: "Talking", com 14 dias.

ATRAÇÃO DE NAVIOS CARGUEIROS NO PORTO DE SANTOS
(ESPERAS)

CODESP - fl.14
ESTATÍSTICA - Mai / 02

T R E C H O	Com menos 24h de espera		Com 24 e menos de 48h de espera				Com 48 e menos de 72h de espera				Com 72 e mais horas de espera				Total
			Causas		Soma		Causas		Soma		Causas		Soma		
			Do porto	De terceiros			Do porto	De terceiros			Do porto	De terceiros			
	Quant.	%	Quant.	%	Quant.	%	Quant.	%	Quant.	%	Quant.	%	Quant.	%	

NO MÊS

Cais Público	Terminal da Alamoia	22	68,7	-	-	4	12,5	4	12,5	-	-	2	6,3	2	6,3	-	-	4	12,5	4	12,5	32
	Cais do Saboó	29	85,3	-	-	2	5,9	2	5,9	-	-	3	8,8	3	8,8	-	-	-	-	-	-	34
	Do arm. 5 ao arm. 12 (pátio)	1	20,0	-	-	1	20,0	1	20,0	-	-	-	-	-	-	-	-	3	60,0	3	60,0	5
	Do arm. 12-A ao arm. 23	10	34,5	-	-	7	24,1	7	24,1	-	-	1	3,4	1	3,4	-	-	11	38,0	11	38,0	29
	Do frigorífico à Mortona	6	66,7	-	-	1	11,1	1	11,1	-	-	1	11,1	1	11,1	-	-	1	11,1	1	11,1	9
	Do 29 ao pátio do arm. 33	8	61,5	-	-	4	30,8	4	30,8	-	-	1	7,7	1	7,7	-	-	-	-	-	-	13
	Do arm. 38 ao arm. 39	6	60,0	-	-	-	-	-	-	-	-	-	-	-	-	-	-	4	40,0	4	40,0	10
	Ilha do Barnabé	4	100	-	-	-	-	-	-	-	-	-	-	-	-	-	-	-	-	-	-	4
	Term. de Fertilizantes	6	66,7	-	-	2	22,2	2	22,2	-	-	-	-	-	-	-	-	1	11,1	1	11,1	9
Soma	92	63,4	-	-	21	14,5	21	14,5	-	-	8	5,5	8	5,5	-	-	24	16,6	24	16,6	145	
Terminais	Uso Privado	115	71,4	-	-	37	23,0	37	23,0	-	-	1	0,6	1	0,6	-	-	8	5,0	8	5,0	161
	Privativos no Porto Organiza	12	92,3	-	-	-	-	-	-	-	-	1	7,7	1	7,7	-	-	-	-	-	-	13
	Priv.fora do Porto Organiza	24	51,1	-	-	11	23,4	11	23,4	-	-	3	6,4	3	6,4	-	-	9	19,1	9	19,1	47
	Soma	151	68,3	-	-	48	21,7	48	21,7	-	-	5	2,3	5	2,3	-	-	17	7,7	17	7,7	221
Total	243	66,3	-	-	69	18,9	69	18,9	-	-	13	3,6	13	3,6	-	-	41	11,2	41	11,2	366	

ACUMULADO

Cais Público	Terminal da Alamoia	102	53,7	-	-	46	24,2	46	24,2	-	-	24	12,6	24	12,6	-	-	18	9,5	18	9,5	190
	Cais do Saboó	134	81,2	-	-	17	10,3	17	10,3	-	-	6	3,6	6	3,6	-	-	8	4,9	8	4,9	165
	Do arm. 5 ao arm. 12 (pátio)	9	41,0	-	-	1	4,5	1	4,5	-	-	1	4,5	1	4,5	-	-	11	50,0	11	50,0	22
	Do arm. 12-A ao arm. 23	57	47,9	-	-	21	17,6	21	17,6	-	-	5	4,2	5	4,2	-	-	36	30,3	36	30,3	119
	Do frigorífico à Mortona	13	52,0	-	-	4	16,0	4	16,0	-	-	4	16,0	4	16,0	-	-	4	16,0	4	16,0	25
	Do 29 ao pátio do arm. 33	45	72,6	-	-	11	17,7	11	17,7	-	-	4	6,5	4	6,5	-	-	2	3,2	2	3,2	62
	Do arm. 38 ao arm. 39	18	37,5	-	-	1	2,0	1	2,0	-	-	3	6,3	3	6,3	-	-	26	54,2	26	54,2	48
	Ilha do Barnabé	26	86,7	-	-	3	10,0	3	10,0	-	-	-	-	-	-	-	-	1	3,3	1	3,3	30
	Term. de Fertilizantes	16	64,0	-	-	6	24,0	6	24,0	-	-	-	-	-	-	-	-	3	12,0	3	12,0	25
Soma	420	61,2	-	-	110	16,0	110	16,0	-	-	47	6,9	47	6,9	-	-	109	15,9	109	15,9	686	
Terminais	Uso Privado	526	74,4	-	-	145	20,5	145	20,5	-	-	13	1,8	13	1,8	-	-	23	3,3	23	3,3	707
	Privativos no Porto Organiza	43	81,1	-	-	6	11,3	6	11,3	-	-	1	1,9	1	1,9	-	-	3	5,7	3	5,7	53
	Priv.fora do Porto Organiza	140	66,4	-	-	37	17,5	37	17,5	-	-	18	8,5	18	8,5	-	-	16	7,6	16	7,6	211
	Soma	709	73,0	-	-	188	19,4	188	19,4	-	-	32	3,3	32	3,3	-	-	42	4,3	42	4,3	971
Total	1.129	68,1	-	-	298	18,0	298	18,0	-	-	79	4,8	79	4,8	-	-	151	9,1	151	9,1	1.657	

QUANTIDADE	CARACTERÍSTICAS DOS NAVIOS QUE ATRACARAM NO MÊS					CODESP - fl.15	
	PORTO ORGANIZADO					ESTATÍSTICA - Mai / 02	

ESPECIFI- CAÇÃO	Longo Curso		Cabotagem		Total	
	No Mês	Desde Janeiro	No mês	Desde Janeiro	No Mês	Desde Janeiro

ESPECIFI- CAÇÃO	Longo Curso		Cabotagem		Total	
	No Mês	Desde Janeiro	No mês	Desde Janeiro	No Mês	Desde Janeiro

ESPÉCIE

Carga Geral	189	836	10	27	199	863
Granéis Sólidos	52	196	2	13	54	209
Granéis Líquidos	25	148	19	132	44	280
Passageiros	-	-	-	41	-	41
Roll-on/Roll-off	21	91	1	3	22	94
Outros	-	2	2	25	2	27
Total	287	1.273	34	241	321	1.514

TRL

Até 999	-	3	3	31	3	34
1.000 a 4.999	23	115	14	76	37	191
5.000 a 9.999	90	430	12	59	102	489
10.000 a 14.999	102	449	4	27	106	476
15.000 a 20.000	35	133	1	20	36	153
Acima de 20.000	37	143	-	28	37	171
Total	287	1.273	34	241	321	1.514

NATUREZA DA OPERAÇÃO

Descarga	42	214	18	88	60	302
Embarque	113	438	10	61	123	499
Descarga e Embarque	132	621	4	24	136	645
Sem operar	-	-	2	68	2	68
Total	287	1.273	34	241	321	1.514

MAIOR CALADO (m)

Até 6	14	68	1	13	15	81
de 6 a 8	138	598	23	177	161	775
de 8 a 10	94	471	9	36	103	507
de 10 a 12	40	135	1	15	41	150
Acima de 12	1	1	-	-	1	1

**ÍNDICES DE MOVIMENTAÇÃO
NO PORTO ORGANIZADO**

CODESP - fl.16
ESTATÍSTICA - Mai / 02

ESPECIFI- CAÇÃO	Janeiro	Fevereiro	Março	Abril	Mai	Junho	Julho	Agosto	Setembro	Outubro	Novembro	Dezembro
--------------------	---------	-----------	-------	-------	-----	-------	-------	--------	----------	---------	----------	----------

NAVIOS CARGUEIROS QUE ESTIVERAM ATRACADOS NO MÊS

Quantidade	Carga Geral	175	178	198	188	210	-	-	-	-	-	-	-
	Granel Sólido	39	31	46	53	62	-	-	-	-	-	-	-
	Granel Líquido	71	57	60	51	51	-	-	-	-	-	-	-
Permanência (em navios, dias)	Carga Geral	183	232	251	170	215	-	-	-	-	-	-	-
	Granel Sólido	153	138	181	204	255	-	-	-	-	-	-	-
	Granel Líquido	120	94	107	79	98	-	-	-	-	-	-	-
Permanência Média (em dias)	Carga Geral	1,0	1,3	1,3	0,9	1,0	-	-	-	-	-	-	-
	Granel Sólido	3,9	4,5	3,9	3,8	4,1	-	-	-	-	-	-	-
	Granel Líquido	1,7	1,6	1,8	1,5	1,9	-	-	-	-	-	-	-
Tonelagem Movimentada	Carga Geral	919.778	999.509	1.144.041	1.120.938	1.125.361	-	-	-	-	-	-	-
	Granel Sólido	857.703	588.769	1.383.320	1.517.605	1.853.606	-	-	-	-	-	-	-
	Granel Líquido	1.035.485	674.375	927.904	613.794	810.306	-	-	-	-	-	-	-

TONELAGEM MÉDIA

Movimentada por Navio	Carga Geral	5.255,9	5.615,2	5.778,0	5.962,4	5.358,9	-	-	-	-	-	-	-
	Granel Sólido	21.992,4	18.992,5	30.072,2	28.634,1	29.896,9	-	-	-	-	-	-	-
	Granel Líquido	14.584,3	11.831,1	15.465,1	12.035,2	15.888,4	-	-	-	-	-	-	-
Movimentada por Navio/Dia	Carga Geral	5.026,1	4.308,2	4.557,9	6.593,8	5.234,2	-	-	-	-	-	-	-
	Granel Sólido	5.605,9	4.266,4	7.642,7	7.439,2	7.269,0	-	-	-	-	-	-	-
	Granel Líquido	8.629,0	7.174,2	8.672,0	7.769,5	8.268,4	-	-	-	-	-	-	-
Dias com chuva	1	2	2	1	1	-	-	-	-	-	-	-	

UTILIZAÇÃO DO CAIS NO PORTO DE SANTOS

CODESP - fl.17
ESTATÍSTICA - Mai / 02

TRECHO				MOVIMENTO - TAXAS DE UTILIZAÇÃO - OCUPAÇÃO										
L o c a l	Berço	Extensão (m)	Profundidade (m)	Carga Geral		Sólidos a Granel		Líquidos a Granel		Total		Embarcações x dias	Ocupação média por dia (m)	Índice %
	(a)	(b)	*	Peso (t)	Taxa (t/a)	Peso (t)	Taxa (t/a)	Peso (t)	Taxa (t/a)	Peso (t)	Taxa (t/a)	**	(c)	(c/b)

NO MÊS

Cais Público	Terminal da Alamoia	4	1.166	12	-	-	-	-	582.010	145.503	582.010	145.503	61	345	29,6
	Cais do Saboó	5	971	9,6 / 10	82.110	16.422	46.856	9.371	12.986	2.597	141.952	28.390	45	245	25,2
	Do arm. 5 ao arm. 12 (pátio)	6	# 1195	6,6 / 10,6	25.321	5.064	-	-	-	-	25.321	5.064	31	150	14,6
	Do arm. 12-A ao arm. 23	9	1844	10,6 / 11	84.688	9.410	603.657	67.073	-	-	688.345	76.483	134	787	42,7
	Do frigorífico à mortona	5	801	7,6	21.409	4.282	44.245	8.849	-	-	65.654	13.131	33	171	21,3
	Do arm. 29 ao arm. 33	8	1263	11	21.059	2.632	-	-	57.821	7.228	78.880	9.860	27	150	11,9
	Do arm. 38 ao arm. 39	4	608	13	-	-	436.478	109.120	-	-	436.478	109.120	33	228	37,5
	Ilha do Barnabé	2	360	9,6	-	-	-	-	73.513	36.757	73.513	36.757	14	66	18,3
	Terminal de Fertilizantes	2	561	13,5	-	-	84.424	42.212	-	-	84.424	42.212	24	154	27,5
Terminais	Uso Privado	12	2.109	10 / 13,2	890.774	74.231	637.946	53.162	-	-	1.528.720	127.393	155	1.083	51,4
	Privativos no Porto Organiz	2	269	12 / 13,2	-	-	-	-	83.976	41.988	83.976	41.988	18	85	31,6
	Privativos fora do P. Organi	6	1.208	10,9 / 12	304.447	50.741	599.815	99.969	-	-	904.262	150.710	104	667	55,2

169 m (1 berço) interditado

DESDE JANEIRO

Cais Público	Terminal da Alamoia	4	1.166	12	-	-	-	-	3.227.475	806.869	3.227.475	806.869	329	371	31,8
	Cais do Saboó	5	971	9,6 / 10	339.769	67.954	134.116	26.823	69.299	13.860	543.184	108.637	179	195	20,1
	Do arm. 5 ao arm. 12 (pátio)	6	# 1195	6,6 / 10,6	174.880	34.976	28.350	5.670	-	-	203.230	40.646	234	191	18,6
	Do arm. 12-A ao arm. 23	9	1844	10,6 / 11	465.632	51.737	1.584.642	176.071	-	-	2.050.274	227.808	617	710	38,5
	Do frigorífico à mortona	5	801	7,6	45.209	9.042	248.431	49.686	39.307	7.861	332.947	66.589	154	185	23,1
	Do arm. 29 ao arm. 33	8	1263	11	119.219	14.903	-	-	168.162	21.020	287.381	35.923	162	175	13,9
	Do arm. 38 ao arm. 39	4	608	13	-	-	1.795.719	448.930	-	-	1.795.719	448.930	166	229	37,7
	Ilha do Barnabé	2	360	9,6	-	-	-	-	247.326	123.663	247.326	123.663	74	69	19,2
	Terminal de Fertilizantes	2	561	13,5	-	-	478.092	239.046	-	-	478.092	239.046	126	171	30,5
Terminais	Uso Privado	12	2.109	10 / 13,2	4.164.918	347.077	1.910.090	159.174	-	-	6.075.008	506.251	576	816	38,7
	Privativos no Porto Organiz	2	269	12 / 13,2	-	-	21.563	10.782	310.295	155.147	331.858	165.929	86	79	29,4
	Privativos fora do P. Organi	6	1.208	10,9 / 12	1.073.236	178.873	2.194.212	365.702	74.912	12.485	3.342.360	557.060	388	495	41,0

* Profundidade de projeto referida ao "zero hidrográfico" do Porto de Santos (0,72m abaixo do NR da DHN)

** Não computadas as inoperantes

EM TONELADAS		MOVIMENTO NOS TERMINAIS DE USO PRIVADO DO PORTO DE SANTOS - NO MÊS										CODESP - fl.18 ESTATÍSTICA - Mai / 02							
ESPECIFICAÇÃO	IMPORTAÇÃO						EXPORTAÇÃO						TOTAL GERAL						
	CARGILL	TECONDI	TECON	TERMINAL 35	TERMINAL 37	TOTAL	CARGILL	TECONDI	TECON	TERMINAL 35	TERMINAL 37	TOTAL	CARGILL	TECONDI	TECON	TERMINAL 35	TERMINAL 37	TOTAL	
LONGO CURSO																			
Carga Geral	Açúcar	-	-	-	-	-	-	-	5.449	-	-	5.449	-	-	5.449	-	-	5.449	
	Auto Partes	-	-	-	-	-	-	-	15.885	-	-	15.885	-	-	15.885	-	-	15.885	
	Café em Grãos	-	-	-	-	-	-	-	24.093	-	-	24.093	-	-	24.093	-	-	24.093	
	Café Solúvel	-	-	-	-	-	-	-	3.219	-	-	3.219	-	-	3.219	-	-	3.219	
	Carne Congelada	-	-	-	-	-	-	-	15.595	-	-	15.595	-	-	15.595	-	-	15.595	
	Produtos Siderúrgicos	-	-	-	-	-	-	-	2.263	-	-	2.263	-	-	2.263	-	-	2.263	
	Outros	-	32.897	187.340	46.858	133.609	400.704	-	37.337	136.838	41.534	183.916	399.625	-	70.234	324.178	88.392	317.525	800.329
	Soma	-	32.897	187.340	46.858	133.609	400.704	-	37.337	203.342	41.534	183.916	466.129	-	70.234	390.682	88.392	317.525	866.833
Sólidos a Granel	Açúcar	-	-	-	-	-	255.421	-	-	-	-	255.421	255.421	-	-	-	-	255.421	
	Adubo	-	-	-	-	-	-	-	-	-	-	-	-	-	-	-	-	-	
	Carvão	-	-	-	-	-	-	-	-	-	-	-	-	-	-	-	-	-	
	Enxofre	-	-	-	-	-	-	-	-	-	-	-	-	-	-	-	-	-	
	Minério	-	-	-	-	-	-	-	-	-	-	-	-	-	-	-	-	-	
	Polpa Cítrica Peletizada	-	-	-	-	-	-	-	-	-	-	-	-	-	-	-	-	-	
	Soja em Grãos	-	-	-	-	-	301.282	-	-	-	-	301.282	301.282	-	-	-	-	301.282	
	Soja Peletizada	-	-	-	-	-	81.243	-	-	-	-	81.243	81.243	-	-	-	-	81.243	
Outros	-	-	-	-	-	-	-	-	-	-	-	-	-	-	-	-	-		
Soma	-	-	-	-	-	637.946	-	-	-	-	637.946	637.946	-	-	-	-	637.946		
Líquidos a Granel	Produtos Químicos	-	-	-	-	-	-	-	-	-	-	-	-	-	-	-	-	-	
	Sucos Cítricos	-	-	-	-	-	-	-	-	-	-	-	-	-	-	-	-	-	
	Outros	-	-	-	-	-	-	-	-	-	-	-	-	-	-	-	-	-	
	Soma	-	-	-	-	-	-	-	-	-	-	-	-	-	-	-	-	-	
TOTAL	-	32.897	187.340	46.858	133.609	400.704	637.946	37.337	203.342	41.534	183.916	1.104.075	637.946	70.234	390.682	88.392	317.525	1.504.779	
CABOTAGEM																			
Carga Geral	Açúcar	-	-	-	-	-	-	-	-	-	-	-	-	-	-	-	-	-	
	Auto Partes	-	-	-	-	-	-	-	-	-	-	-	-	-	-	-	-	-	
	Café em Grãos	-	-	-	-	-	-	-	-	-	-	-	-	-	-	-	-	-	
	Café Solúvel	-	-	-	-	-	-	-	-	-	-	-	-	-	-	-	-	-	
	Carne Congelada	-	-	-	-	-	-	-	-	-	-	-	-	-	-	-	-	-	
	Produtos Siderúrgicos	-	-	-	-	-	-	-	-	-	-	-	-	-	-	-	-	-	
	Outros	-	-	13.623	-	-	13.623	-	6.993	-	3.325	10.318	-	20.616	-	3.325	23.941	23.941	
	Soma	-	-	13.623	-	-	13.623	-	6.993	-	3.325	10.318	-	20.616	-	3.325	23.941	23.941	
Sólidos a Granel	Açúcar	-	-	-	-	-	-	-	-	-	-	-	-	-	-	-	-	-	
	Adubo	-	-	-	-	-	-	-	-	-	-	-	-	-	-	-	-	-	
	Carvão	-	-	-	-	-	-	-	-	-	-	-	-	-	-	-	-	-	
	Enxofre	-	-	-	-	-	-	-	-	-	-	-	-	-	-	-	-	-	
	Minério	-	-	-	-	-	-	-	-	-	-	-	-	-	-	-	-	-	
	Polpa Cítrica Peletizada	-	-	-	-	-	-	-	-	-	-	-	-	-	-	-	-	-	
	Soja em Grãos	-	-	-	-	-	-	-	-	-	-	-	-	-	-	-	-	-	
	Soja Peletizada	-	-	-	-	-	-	-	-	-	-	-	-	-	-	-	-	-	
Outros	-	-	-	-	-	-	-	-	-	-	-	-	-	-	-	-	-		
Soma	-	-	-	-	-	-	-	-	-	-	-	-	-	-	-	-	-		
Líquidos a Granel	Produtos Químicos	-	-	-	-	-	-	-	-	-	-	-	-	-	-	-	-	-	
	Sucos Cítricos	-	-	-	-	-	-	-	-	-	-	-	-	-	-	-	-	-	
	Outros	-	-	-	-	-	-	-	-	-	-	-	-	-	-	-	-	-	
	Soma	-	-	-	-	-	-	-	-	-	-	-	-	-	-	-	-	-	
TOTAL	-	-	13.623	-	-	13.623	-	6.993	-	3.325	10.318	-	20.616	-	3.325	23.941	23.941		
TOTAL GERAL	-	32.897	200.963	46.858	133.609	414.327	637.946	37.337	210.335	41.534	187.241	1.114.393	637.946	70.234	411.298	88.392	320.850	1.528.720	

EM TONELADAS		MOVIMENTO NOS TERMINAIS DE USO PRIVADO DO PORTO DE SANTOS - ACUMULADO														CODESP - fl.19 ESTATÍSTICA - Mai / 02			
ESPECIFICAÇÃO		IMPORTAÇÃO						EXPORTAÇÃO						TOTAL GERAL					
		CARGILL	TECONDI	TECON	TERMINAL 35	TERMINAL 37	TOTAL	CARGILL	TECONDI	TECON	TERMINAL 35	TERMINAL 37	TOTAL	CARGILL	TECONDI	TECON	TERMINAL 35	TERMINAL 37	TOTAL
LONGO CURSO																			
Carga Geral	Açúcar	-	-	-	-	-	-	-	-	-	-	-	-	-	-	-	-	-	-
	Auto Partes	-	-	-	-	-	-	-	-	-	-	-	-	-	-	-	-	-	-
	Café em Grãos	-	-	-	-	-	-	-	-	-	-	-	-	-	-	-	-	-	-
	Café Solúvel	-	-	-	-	-	-	-	-	-	-	-	-	-	-	-	-	-	-
	Carne Congelada	-	-	-	-	-	-	-	-	-	-	-	-	-	-	-	-	-	-
	Produtos Siderúrgicos	-	-	-	-	-	-	-	-	-	-	-	-	-	-	-	-	-	-
	Outros	-	134.293	823.366	251.680	616.743	1.826.082	-	146.001	704.311	324.857	785.642	1.960.811	-	280.294	1.527.677	576.537	1.402.385	3.786.893
	Soma	-	134.293	823.366	251.680	616.743	1.826.082	-	146.001	993.196	324.857	785.642	2.249.696	-	280.294	1.816.562	576.537	1.402.385	4.075.778
Sólidos a Granel	Açúcar	-	-	-	-	-	419.168	-	-	-	-	-	419.168	419.168	-	-	-	-	419.168
	Adubo	-	-	-	-	-	-	-	-	-	-	-	-	-	-	-	-	-	-
	Carvão	-	-	-	-	-	-	-	-	-	-	-	-	-	-	-	-	-	-
	Enxofre	-	-	-	-	-	-	-	-	-	-	-	-	-	-	-	-	-	-
	Minério	-	-	-	-	-	-	-	-	-	-	-	-	-	-	-	-	-	-
	Polpa Cítrica Peletizada	-	-	-	-	-	-	-	-	-	-	-	-	-	-	-	-	-	-
	Soja em Grãos	-	-	-	-	-	-	1.147.106	-	-	-	-	1.147.106	1.147.106	-	-	-	-	1.147.106
	Soja Peletizada	-	-	-	-	-	-	343.816	-	-	-	-	343.816	343.816	-	-	-	-	343.816
Outros	-	-	-	-	-	-	-	-	-	-	-	-	-	-	-	-	-	-	
Soma	-	-	-	-	-	-	1.910.090	-	-	-	-	1.910.090	1.910.090	-	-	-	-	1.910.090	
Líquidos a Granel	Produtos Químicos	-	-	-	-	-	-	-	-	-	-	-	-	-	-	-	-	-	-
	Sucos Cítricos	-	-	-	-	-	-	-	-	-	-	-	-	-	-	-	-	-	-
	Outros	-	-	-	-	-	-	-	-	-	-	-	-	-	-	-	-	-	-
	Soma	-	-	-	-	-	-	-	-	-	-	-	-	-	-	-	-	-	-
TOTAL		-	134.293	823.366	251.680	616.743	1.910.090	146.001	993.196	324.857	785.642	4.159.786	1.910.090	280.294	1.816.562	576.537	1.402.385	5.985.868	
CABOTAGEM																			
Carga Geral	Açúcar	-	-	-	-	-	-	-	-	-	-	-	-	-	-	-	-	-	-
	Auto Partes	-	-	-	-	-	-	-	-	-	-	-	-	-	-	-	-	-	-
	Café em Grãos	-	-	-	-	-	-	-	-	-	-	-	-	-	-	-	-	-	-
	Café Solúvel	-	-	-	-	-	-	-	-	-	-	-	-	-	-	-	-	-	-
	Carne Congelada	-	-	-	-	-	-	-	-	-	-	-	-	-	-	-	-	-	-
	Produtos Siderúrgicos	-	-	-	-	-	-	-	-	-	-	-	-	-	-	-	-	-	-
	Outros	-	-	58.363	-	43	58.363	-	625	25.343	886	3.845	30.699	-	625	83.706	886	3.888	89.105
	Soma	-	-	58.363	-	43	58.363	-	625	25.343	886	3.845	30.699	-	625	83.706	886	3.888	89.105
Sólidos a Granel	Açúcar	-	-	-	-	-	-	-	-	-	-	-	-	-	-	-	-	-	-
	Adubo	-	-	-	-	-	-	-	-	-	-	-	-	-	-	-	-	-	-
	Carvão	-	-	-	-	-	-	-	-	-	-	-	-	-	-	-	-	-	-
	Enxofre	-	-	-	-	-	-	-	-	-	-	-	-	-	-	-	-	-	-
	Minério	-	-	-	-	-	-	-	-	-	-	-	-	-	-	-	-	-	-
	Polpa Cítrica Peletizada	-	-	-	-	-	-	-	-	-	-	-	-	-	-	-	-	-	-
	Soja em Grãos	-	-	-	-	-	-	-	-	-	-	-	-	-	-	-	-	-	-
	Soja Peletizada	-	-	-	-	-	-	-	-	-	-	-	-	-	-	-	-	-	-
Outros	-	-	-	-	-	-	-	-	-	-	-	-	-	-	-	-	-	-	
Soma	-	-	-	-	-	-	-	-	-	-	-	-	-	-	-	-	-	-	
Líquidos a Granel	Produtos Químicos	-	-	-	-	-	-	-	-	-	-	-	-	-	-	-	-	-	-
	Sucos Cítricos	-	-	-	-	-	-	-	-	-	-	-	-	-	-	-	-	-	-
	Outros	-	-	-	-	-	-	-	-	-	-	-	-	-	-	-	-	-	-
	Soma	-	-	-	-	-	-	-	-	-	-	-	-	-	-	-	-	-	-
TOTAL		-	-	58.363	-	43	58.363	625	25.343	886	3.845	30.699	-	625	83.706	886	3.888	89.105	
TOTAL GERAL		-	134.293	881.729	251.680	616.786	1.910.090	146.626	1.018.539	325.743	789.487	4.190.485	1.910.090	280.919	1.900.268	577.423	1.406.273	6.074.973	

EM TONELADAS	MOVIMENTO NOS TERMINAIS PRIVATIVOS DO PORTO DE SANTOS - NO MÊS	CODESP - fl.20 ESTATÍSTICA - Mai / 02
-----------------	---	--

ESPECIFICAÇÃO	IMPORTAÇÃO					EXPORTAÇÃO				TOTAL GERAL					
	No Porto Organizado		Fora do Porto Organizado			No Porto Organizado		Fora do Porto Organizado		No Porto Organizado			Fora do Porto Organizado		TOTAL
	CUTRALE	DOW	COSIPA	ULTRAFÉRTIL	TOTAL	CUTRALE	DOW	COSIPA	ULTRAFÉRTIL	TOTAL	CUTRALE	DOW	COSIPA	ULTRAFÉRTIL	TOTAL
LONGO CURSO															
Carga Geral	Açúcar	-	-	-	-	-	-	-	-	-	-	-	-	-	-
	Auto Partes	-	-	-	-	-	-	-	-	-	-	-	-	-	-
	Café em Grãos	-	-	-	-	-	-	-	-	-	-	-	-	-	-
	Café Solúvel	-	-	-	-	-	-	-	-	-	-	-	-	-	-
	Carne Congelada	-	-	-	-	-	-	-	-	-	-	-	-	-	-
	Produtos Siderúrgicos	-	-	-	-	-	-	131.316	-	131.316	-	-	131.316	-	131.316
	Outros	-	-	50.059	-	50.059	-	86.070	-	86.070	-	-	136.129	-	136.129
	Soma	-	-	50.059	-	50.059	-	217.386	-	217.386	-	-	267.445	-	267.445
Sólidos a Granel	Açúcar	-	-	-	-	-	-	-	-	-	-	-	-	-	-
	Adubo	-	-	-	63.346	63.346	-	-	-	-	-	-	63.346	63.346	
	Carvão	-	-	441.149	-	441.149	-	21.084	-	21.084	-	-	462.233	-	462.233
	Enxofre	-	-	-	74.236	74.236	-	-	-	-	-	-	74.236	74.236	
	Minério	-	-	-	-	-	-	-	-	-	-	-	-	-	-
	Polpa Cítrica Peletizada	-	-	-	-	-	-	-	-	-	-	-	-	-	-
	Soja em Grãos	-	-	-	-	-	-	-	-	-	-	-	-	-	-
	Soja Peletizada	-	-	-	-	-	-	-	-	-	-	-	-	-	-
	Outros	-	-	-	-	-	-	-	-	-	-	-	-	-	-
Soma	-	-	441.149	137.582	578.731	-	21.084	-	21.084	-	-	462.233	137.582	599.815	
Líquidos a Granel	Produtos Químicos	-	21.345	-	-	21.345	-	901	-	-	901	-	22.246	-	22.246
	Sucos Cítricos	-	-	-	-	-	24.297	-	-	-	24.297	24.297	-	-	24.297
	Outros	-	-	-	-	-	-	-	-	-	-	-	-	-	-
	Soma	-	21.345	-	-	21.345	24.297	901	-	-	25.198	24.297	22.246	-	46.543
TOTAL	-	21.345	491.208	137.582	650.135	24.297	901	238.470	-	263.668	24.297	22.246	729.678	137.582	913.803
CABOTAGEM															
Carga Geral	Açúcar	-	-	-	-	-	-	-	-	-	-	-	-	-	-
	Auto Partes	-	-	-	-	-	-	-	-	-	-	-	-	-	-
	Café em Grãos	-	-	-	-	-	-	-	-	-	-	-	-	-	-
	Café Solúvel	-	-	-	-	-	-	-	-	-	-	-	-	-	-
	Carne Congelada	-	-	-	-	-	-	-	-	-	-	-	-	-	-
	Produtos Siderúrgicos	-	-	-	-	-	-	-	-	-	-	-	-	-	-
	Outros	-	-	37.002	-	37.002	-	-	-	-	-	-	37.002	-	37.002
	Soma	-	-	37.002	-	37.002	-	-	-	-	-	-	37.002	-	37.002
Sólidos a Granel	Açúcar	-	-	-	-	-	-	-	-	-	-	-	-	-	-
	Adubo	-	-	-	-	-	-	-	-	-	-	-	-	-	-
	Carvão	-	-	-	-	-	-	-	-	-	-	-	-	-	-
	Enxofre	-	-	-	-	-	-	-	-	-	-	-	-	-	-
	Minério	-	-	-	-	-	-	-	-	-	-	-	-	-	-
	Polpa Cítrica Peletizada	-	-	-	-	-	-	-	-	-	-	-	-	-	-
	Soja em Grãos	-	-	-	-	-	-	-	-	-	-	-	-	-	-
	Soja Peletizada	-	-	-	-	-	-	-	-	-	-	-	-	-	-
	Outros	-	-	-	-	-	-	-	-	-	-	-	-	-	-
Soma	-	-	-	-	-	-	-	-	-	-	-	-	-	-	
Líquidos a Granel	Produtos Químicos	-	37.137	-	-	37.137	-	296	-	-	296	-	37.433	-	37.433
	Sucos Cítricos	-	-	-	-	-	-	-	-	-	-	-	-	-	-
	Outros	-	-	-	-	-	-	-	-	-	-	-	-	-	-
	Soma	-	37.137	-	-	37.137	-	296	-	-	296	-	37.433	-	37.433
TOTAL	-	37.137	37.002	-	74.139	-	296	-	-	296	-	37.433	37.002	-	74.435
TOTAL GERAL	-	58.482	528.210	137.582	724.274	24.297	1.197	238.470	-	263.964	24.297	59.679	766.680	137.582	988.238

EM TONELADAS		MOVIMENTO NOS TERMINAIS PRIVATIVOS DO PORTO DE SANTOS - ACUMULADO										CODESP - fl.21 ESTATÍSTICA - Mai/02				
ESPECIFICAÇÃO	IMPORTAÇÃO					EXPORTAÇÃO					TOTAL GERAL					
	No Porto Organizado		Fora do Porto Organizado			No Porto Organizado		Fora do Porto Organizado			No Porto Organizado		Fora do Porto Organizado			
	CUTRALE	DOW	COSIPA	ULTRAFÉRTIL	TOTAL	CUTRALE	DOW	COSIPA	ULTRAFÉRTIL	TOTAL	CUTRALE	DOW	COSIPA	ULTRAFÉRTIL	TOTAL	
LONGO CURSO																
Carga Geral	Açúcar	-	-	-	-	-	-	-	-	-	-	-	-	-	-	
	Auto Partes	-	-	-	-	-	-	-	-	-	-	-	-	-	-	
	Café em Grãos	-	-	-	-	-	-	-	-	-	-	-	-	-	-	
	Café Solúvel	-	-	-	-	-	-	-	-	-	-	-	-	-	-	
	Carne Congelada	-	-	-	-	-	-	-	-	-	-	-	-	-	-	
	Produtos Siderúrgicos	-	-	1.226	-	1.226	-	-	371.793	-	371.793	-	-	373.019	-	373.019
	Outros	-	-	200.643	-	200.643	-	-	319.678	-	319.678	-	-	520.321	-	520.321
	Soma	-	-	201.869	-	201.869	-	-	691.471	-	691.471	-	-	893.340	-	893.340
Sólidos a Granel	Açúcar	-	-	-	-	-	-	-	-	-	-	-	-	-	-	
	Adubo	-	-	-	215.805	215.805	-	-	-	-	-	-	-	215.805	215.805	
	Carvão	-	-	1.173.878	-	1.173.878	-	-	67.827	-	67.827	-	-	1.241.705	1.241.705	
	Enxofre	-	-	-	388.012	388.012	-	-	-	-	-	-	-	388.012	388.012	
	Minério	-	-	38.500	-	38.500	-	-	-	-	-	-	38.500	-	38.500	
	Polpa Cítrica Peletizada	-	-	-	-	-	21.563	-	-	-	21.563	21.563	-	-	21.563	
	Soja em Grãos	-	-	-	-	-	-	-	-	-	-	-	-	-	-	
	Soja Peletizada	-	-	-	-	-	-	-	-	-	-	-	-	-	-	
Outros	-	-	-	-	-	-	-	-	-	-	-	-	-	-		
Soma	-	-	1.212.378	603.817	1.816.195	21.563	-	67.827	-	89.390	21.563	-	1.280.205	603.817	1.905.585	
Líquidos a Granel	Produtos Químicos	-	51.519	-	74.912	126.431	-	3.897	-	-	3.897	-	55.416	-	74.912	130.328
	Sucos Cítricos	-	-	-	-	-	110.313	-	-	-	110.313	110.313	-	-	-	110.313
	Outros	-	-	-	-	-	-	-	-	-	-	-	-	-	-	
	Soma	-	51.519	-	74.912	126.431	110.313	3.897	-	-	114.210	110.313	55.416	-	74.912	240.641
TOTAL		-	51.519	1.414.247	678.729	2.144.495	131.876	3.897	759.298	-	895.071	131.876	55.416	2.173.545	678.729	3.039.566
CABOTAGEM																
Carga Geral	Açúcar	-	-	-	-	-	-	-	-	-	-	-	-	-	-	
	Auto Partes	-	-	-	-	-	-	-	-	-	-	-	-	-	-	
	Café em Grãos	-	-	-	-	-	-	-	-	-	-	-	-	-	-	
	Café Solúvel	-	-	-	-	-	-	-	-	-	-	-	-	-	-	
	Carne Congelada	-	-	-	-	-	-	-	-	-	-	-	-	-	-	
	Produtos Siderúrgicos	-	-	28.352	-	28.352	-	-	-	-	-	-	-	28.352	-	28.352
	Outros	-	-	135.611	-	135.611	-	-	15.933	-	15.933	-	-	151.544	-	151.544
	Soma	-	-	163.963	-	163.963	-	-	15.933	-	15.933	-	-	179.896	-	179.896
Sólidos a Granel	Açúcar	-	-	-	-	-	-	-	-	-	-	-	-	-	-	
	Adubo	-	-	-	-	-	-	-	-	-	-	-	-	-	-	
	Carvão	-	-	-	-	-	-	-	-	-	-	-	-	-	-	
	Enxofre	-	-	-	-	-	-	-	-	-	-	-	-	-	-	
	Minério	-	-	310.190	-	310.190	-	-	-	-	-	-	-	310.190	-	310.190
	Polpa Cítrica Peletizada	-	-	-	-	-	-	-	-	-	-	-	-	-	-	
	Soja em Grãos	-	-	-	-	-	-	-	-	-	-	-	-	-	-	
	Soja Peletizada	-	-	-	-	-	-	-	-	-	-	-	-	-	-	
Outros	-	-	-	-	-	-	-	-	-	-	-	-	-	-		
Soma	-	-	310.190	-	310.190	-	-	-	-	-	-	-	310.190	-	310.190	
Líquidos a Granel	Produtos Químicos	-	141.446	-	-	141.446	-	3.120	-	-	3.120	-	144.566	-	-	144.566
	Sucos Cítricos	-	-	-	-	-	-	-	-	-	-	-	-	-	-	
	Outros	-	-	-	-	-	-	-	-	-	-	-	-	-	-	
	Soma	-	141.446	-	-	141.446	-	3.120	-	-	3.120	-	144.566	-	-	144.566
TOTAL		-	141.446	474.153	-	615.599	-	3.120	15.933	-	19.053	-	144.566	490.086	-	634.652
TOTAL GERAL		-	192.965	1.888.400	678.729	2.760.094	131.876	7.017	775.231	-	914.124	131.876	199.982	2.663.631	678.729	3.674.218

EM TONELADAS		MOVIMENTO GERAL NO PORTO DE SANTOS - NO MÊS						CODESP - fl.22 ESTATÍSTICA - Mai / 02		
ESPECIFICAÇÃO		IMPORTAÇÃO			EXPORTAÇÃO			TOTAL GERAL		
		LONGO CURSO	CABOTAGEM	TOTAL	LONGO CURSO	CABOTAGEM	TOTAL	LONGO CURSO	CABOTAGEM	TOTAL
Carga Geral	Açúcar	-	-	-	103.679	-	103.679	103.679	-	103.679
	Auto Partes	-	-	-	15.885	-	15.885	15.885	-	15.885
	Café em Grãos	-	-	-	24.093	-	24.093	24.093	-	24.093
	Café Solúvel	-	-	-	3.219	-	3.219	3.219	-	3.219
	Carne Congelada	-	-	-	15.595	-	15.595	15.595	-	15.595
	Papel para Imprimir	-	-	-	11.230	-	11.230	11.230	-	11.230
	Produtos Siderúrgicos	-	-	-	133.579	-	133.579	133.579	-	133.579
	Sucos Cítricos	-	-	-	7.875	-	7.875	7.875	-	7.875
	Outros	491.330	50.625	541.955	562.380	10.318	572.698	1.053.710	60.943	1.114.653
	Soma	491.330	50.625	541.955	877.535	10.318	887.853	1.368.865	60.943	1.429.808
Sólidos a Granel	Açúcar	-	-	-	733.489	-	733.489	733.489	-	733.489
	Adubo	158.697	-	158.697	-	-	-	158.697	-	158.697
	Carvão	441.149	-	441.149	21.084	-	21.084	462.233	-	462.233
	Enxofre	99.536	-	99.536	-	-	-	99.536	-	99.536
	Minério	-	-	-	-	-	-	-	-	-
	Polpa Cítrica Peletizada	-	-	-	-	-	-	-	-	-
	Soja em Grãos	-	-	-	594.710	-	594.710	594.710	-	594.710
	Soja Peletizada	-	-	-	217.180	-	217.180	217.180	-	217.180
	Sal	-	49.938	49.938	-	-	-	-	49.938	49.938
	Trigo	127.009	-	127.009	-	-	-	127.009	-	127.009
	Outros	10.629	-	10.629	-	-	-	10.629	-	10.629
	Soma	837.020	49.938	886.958	1.566.463	-	1.566.463	2.403.483	49.938	2.453.421
Líquidos a Granel	Consumo de Bordo									
	Óleo Diesel	-	-	-	-	9.703	9.703	-	9.703	9.703
	Óleo Combustível	-	-	-	-	100.892	100.892	-	100.892	100.892
	Gasolina	-	-	-	99.209	-	99.209	99.209	-	99.209
	Gás Liquefeito de Petróleo	-	-	-	-	-	-	-	-	-
	Óleo Combustível	9.612	-	9.612	114.287	-	114.287	123.899	-	123.899
	Óleo Diesel	17.103	-	17.103	-	-	-	17.103	-	17.103
	Soda Cáustica	32.816	41.899	74.715	-	-	-	32.816	41.899	74.715
	Sucos Cítricos	-	-	-	95.104	-	95.104	95.104	-	95.104
	Xilenos	2.989	3.852	6.841	-	622	622	2.989	4.474	7.463
Outros	111.740	71.743	183.483	94.901	3.834	98.735	206.641	75.577	282.218	
Soma	174.260	117.494	291.754	403.501	115.051	518.552	577.761	232.545	810.306	
TOTAL GERAL		1.502.610	218.057	1.720.667	2.847.499	125.369	2.972.868	4.350.109	343.426	4.693.535

EM TONELADAS		MOVIMENTO GERAL ACUMULADO NO PORTO DE SANTOS						CODESP - fl.23 ESTATÍSTICA - Mai / 02			
ESPECIFICAÇÃO		IMPORTAÇÃO			EXPORTAÇÃO			TOTAL GERAL			
		LONGO CURSO	CABOTAGEM	TOTAL	LONGO CURSO	CABOTAGEM	TOTAL	LONGO CURSO	CABOTAGEM	TOTAL	
Carga Geral	Açúcar		-	-	-	509.577	-	509.577	509.577	-	509.577
	Auto Partes		-	-	-	62.455	-	62.455	62.455	-	62.455
	Café em Grãos		-	-	-	124.105	-	124.105	124.105	-	124.105
	Café Solúvel		-	-	-	13.544	-	13.544	13.544	-	13.544
	Carne Congelada		-	-	-	65.662	-	65.662	65.662	-	65.662
	Papel para Imprimir		-	-	-	75.429	-	75.429	75.429	-	75.429
	Produtos Siderúrgicos		1.226	28.352	29.578	381.136	15.933	397.069	382.362	44.285	426.647
	Sucos Cítricos		-	-	-	25.732	-	25.732	25.732	-	25.732
	Outros		2.222.699	194.017	2.416.716	2.631.988	31.008	2.662.996	4.854.687	225.025	5.079.712
	Soma		2.223.925	222.369	2.446.294	3.889.628	46.941	3.936.569	6.113.553	269.310	6.382.863
Sólidos a Granel	Açúcar		-	-	-	1.191.962	-	1.191.962	1.191.962	-	1.191.962
	Adubo		683.885	-	683.885	-	-	-	683.885	-	683.885
	Carvão		1.173.878	-	1.173.878	67.827	-	67.827	1.241.705	-	1.241.705
	Enxofre		517.759	-	517.759	-	-	-	517.759	-	517.759
	Minério		38.500	310.190	348.690	-	-	-	38.500	310.190	348.690
	Polpa Cítrica Peletizada		-	-	-	29.006	-	29.006	29.006	-	29.006
	Soja em Grãos		-	-	-	2.412.151	-	2.412.151	2.412.151	-	2.412.151
	Soja Peletizada		-	-	-	767.207	-	767.207	767.207	-	767.207
	Sal		72.000	213.670	285.670	-	-	-	72.000	213.670	285.670
	Trigo		869.562	-	869.562	-	-	-	869.562	-	869.562
	Outros		47.618	-	47.618	-	-	-	47.618	-	47.618
	Soma		3.403.202	523.860	3.927.062	4.468.153	-	4.468.153	7.871.355	523.860	8.395.215
Líquidos a Granel	Consumo de Bordo	Óleo Diesel	-	-	-	10.691	38.605	49.296	10.691	38.605	49.296
		Óleo Combustível	-	-	-	55.343	275.848	331.191	55.343	275.848	331.191
	Gasolina		36.309	12.869	49.178	297.480	103.784	401.264	333.789	116.653	450.442
	Gás Liquefeito de Petróleo		143.418	6.686	150.104	19.869	-	19.869	163.287	6.686	169.973
	Óleo Combustível		9.612	40.967	50.579	507.717	430.032	937.749	517.329	470.999	988.328
	Óleo Diesel		17.103	37.128	54.231	26.411	281.847	308.258	43.514	318.975	362.489
	Soda Cáustica		127.832	142.530	270.362	-	4.575	4.575	127.832	147.105	274.937
	Sucos Cítricos		-	-	-	383.861	-	383.861	383.861	-	383.861
	Xilenos		19.625	25.166	44.791	-	622	622	19.625	25.788	45.413
	Outros		560.184	262.570	822.754	193.278	64.814	258.092	753.462	327.384	1.080.846
Soma		914.083	527.916	1.441.999	1.494.650	1.200.127	2.694.777	2.408.733	1.728.043	4.136.776	
TOTAL GERAL			6.541.210	1.274.145	7.815.355	9.852.431	1.247.068	11.099.499	16.393.641	2.521.213	18.914.854