

ESTATÍSTICA MENSAL DE MOVIMENTAÇÃO



- 01** DESTAQUES E COMENTÁRIOS
- 02** MOVIMENTO NO PORTO DE SANTOS (GRÁFICO)
- 03** MOVIMENTO ACUMULADO NO PORTO DE SANTOS (1993 A 2002)
- 04** MOVIMENTO NO PORTO DE SANTOS
- 05** COMPARATIVO DOS TOTAIS MOVIMENTADOS NO PORTO DE SANTOS
- 06** MOVIMENTO ACUMULADO ATÉ O MÊS (GRÁFICO)
- 07** EVOLUÇÃO MENSAL DO MOVIMENTO NO PORTO DE SANTOS
- 08** EVOLUÇÃO MENSAL DO MOVIMENTO NO PORTO ORGANIZADO
- 09** MOVIMENTO DE CONTÊINERES NO PORTO DE SANTOS (GRÁFICO)
- 10** MOVIMENTO MENSAL DE CONTÊINERES NO PORTO DE SANTOS - TOTAL
 - 10-a** MOVIMENTO MENSAL DE CONTÊINERES NO PORTO DE SANTOS - IMPORTAÇÃO
 - 10-b** MOVIMENTO MENSAL DE CONTÊINERES NO PORTO DE SANTOS - EXPORTAÇÃO
- 11** MOVIMENTO ACUMULADO DE CONTÊINERES NO PORTO DE SANTOS - TOTAL
 - 11-a** MOVIMENTO ACUMULADO DE CONTÊINERES NO PORTO DE SANTOS - IMPORTAÇÃO
 - 11-b** MOVIMENTO ACUMULADO DE CONTÊINERES NO PORTO DE SANTOS - EXPORTAÇÃO
- 12** MOVIMENTO PELO SISTEMA "ROLL-ON/ROLL-OFF"
- 13** MOVIMENTO DE EMBARCAÇÕES NO PORTO DE SANTOS
- 14** ATRACAÇÃO DE NAVIOS CARGUEIROS NO PORTO DE SANTOS (ESPERAS)
- 15** CARACTERÍSTICAS DOS NAVIOS QUE ATRACARAM NO MÊS NO PORTO ORGANIZADO
- 16** ÍNDICES DE MOVIMENTAÇÃO NO PORTO ORGANIZADO
- 17** UTILIZAÇÃO DO CAIS NO PORTO DE SANTOS
- 18** MOVIMENTO NOS TERMINAIS DE USO PRIVADO NO PORTO DE SANTOS - NO MÊS
- 19** MOVIMENTO NOS TERMINAIS DE USO PRIVADO NO PORTO DE SANTOS - ACUMULADO
- 20** MOVIMENTO NOS TERMINAIS PRIVATIVOS DO PORTO DE SANTOS - NO MÊS
- 21** MOVIMENTO NOS TERMINAIS PRIVATIVOS DO PORTO DE SANTOS ACUMULADO
- 22** MOVIMENTO GERAL NO PORTO DE SANTOS - NO MÊS
- 23** MOVIMENTO GERAL NO PORTO DE SANTOS - ACUMULADO

DESTAQUES E COMENTÁRIOS

CODESP - fl. 01
ESTATÍSTICA - Ago / 02

➤ MOVIMENTO MENSAL

Superando em **112.259 t**, ou **2,08%**, o recorde de **5.408.280 t** obtido em de julho de 2.002, o mês de agosto estabelece nova marca histórica de movimentação mensal, atingindo **5.520.539 t**. Em confronto com agosto de 2.001, **5.060.928 t**, registra acréscimo de **459.611 t**, ou **9,08%**. A tonelage alcançada no mês em análise ultrapassa as **5.000.000 t** previstas em **520.539 t**, ou **10,41%**.

Do total movimentado, a Carga Geral, com **1.952.299 t**, representou **35,36%**, os Sólidos a Granel, com **2.495.640 t**, **45,21%**, e os Líquidos a Granel, com **1.072.600 t**, **19,43%**.

Neste mês, foram movimentados **85.037** contêineres no Porto de Santos, sendo **28.939** unidades no TECON-1, **23.151** no TERMINAL 37, **9.549** no TERMINAL 35, **6.388** no TECONDI e **8.087** no CAIS PÚBLICO, perfazendo **76.114** unidades no Porto Organizado e **8.923** fora do Porto Organizado, na COSIPA.

➤ MOVIMENTO ACUMULADO

Com o desempenho deste mês, a tonelage acumulada atinge **34.665.895 t**, superando as **33.400.000 t** previstas em **1.265.895 t**, ou **3,79%**.

Apesar da queda de **1,44%** nas importações, houve incremento total de **7,44%** em relação ao mesmo período de 2.001, com destaque para as exportações que registraram acréscimo de **13,79%**, sobressaindo-se a Carga Geral com **35,86%** de crescimento.

Com incremento de **12,43%** em relação ao período de janeiro a agosto de 2.001, o movimento acumulado de contêineres registrou **537.116** unidades (**790.921 TEU'S**).

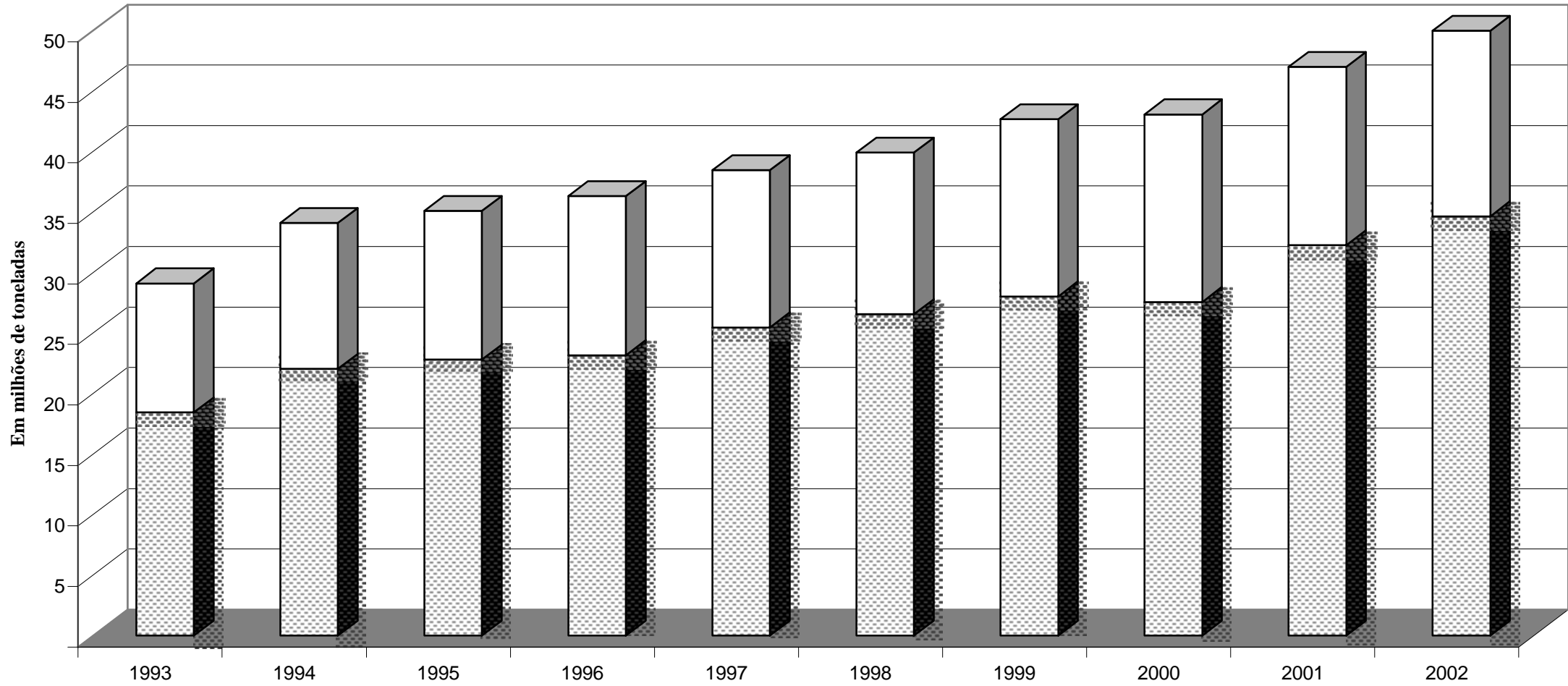
Chegaram ao Porto de Santos **2.971** navios, dos quais **2.934** tiveram atracações efetivadas.

ooooo0ooooo

Movimento no Porto de Santos

CODESP - fl. 02
ESTATÍSTICA - Ago /02

▨ Até o mês □ Total do Ano



Obs.: O total do ano para 2002 é previsto

EM		MOVIMENTO ACUMULADO								CODESP - FI.03			
TONELADAS		PORTO DE SANTOS								ESTATÍSTICA - Ago / 02			
ESPECIFI- CAÇÃO		IMPORTAÇÃO				EXPORTAÇÃO				TOTAL			
		Carga Geral	Sólidos a Granel	Líquidos a Granel	Soma	Carga Geral	Sólidos a Granel	Líquidos a Granel	Soma	Carga Geral	Sólidos a Granel	Líquidos a Granel	Soma
L C O U N R G S O O	1993	1.647.000	4.366.535	910.218	6.923.753	3.830.755	2.425.854	1.664.142	7.920.751	5.477.755	6.792.389	2.574.360	14.844.504
	1994	1.857.199	4.670.496	903.075	7.430.770	4.834.745	2.645.919	1.952.327	9.432.991	6.691.944	7.316.415	2.855.402	16.863.761
	1995	3.536.369	4.965.656	1.175.807	9.677.832	4.487.615	2.187.732	1.328.589	8.003.936	8.023.984	7.153.388	2.504.396	17.681.768
	1996	2.801.713	5.044.154	1.511.927	9.357.794	4.482.078	2.606.599	1.182.135	8.270.812	7.283.791	7.650.753	2.694.062	17.628.606
	1997	2.726.510	5.195.727	1.654.351	9.576.588	4.599.932	3.618.026	1.265.095	9.483.053	7.326.442	8.813.753	2.919.446	19.059.641
	1998	3.188.430	5.345.265	1.298.747	9.832.442	4.711.100	4.150.443	1.560.502	10.422.045	7.899.530	9.495.708	2.859.249	20.254.487
	1999	2.843.057	4.694.684	1.465.339	9.003.080	5.935.081	6.371.691	2.135.423	14.442.195	8.778.138	11.066.375	3.600.762	23.445.275
	2000	3.600.082	5.272.337	1.734.205	10.606.624	4.589.156	5.352.402	1.949.318	11.890.876	8.189.238	10.624.739	3.683.523	22.497.500
	2001	3.531.276	5.467.125	1.703.459	10.701.860	5.312.932	8.229.854	3.054.462	16.597.248	8.844.208	13.696.979	4.757.921	27.299.108
2002	3.710.476	5.873.884	1.532.177	11.116.537	7.453.779	9.026.188	2.479.552	18.959.519	11.164.255	14.900.072	4.011.729	30.076.056	
C A B O T A G E M	1993	5.014	2.345.014	823.135	3.173.163	41.040	-	408.893	449.933	46.054	2.345.014	1.232.028	3.623.096
	1994	13.352	3.286.834	769.656	4.069.842	35.303	-	1.083.586	1.118.889	48.655	3.286.834	1.853.242	5.188.731
	1995	9.198	2.518.511	902.030	3.429.739	90.474	-	1.618.805	1.709.279	99.672	2.518.511	2.520.835	5.139.018
	1996	7.477	3.205.820	943.957	4.157.254	89.139	-	1.305.683	1.394.822	96.616	3.205.820	2.249.640	5.552.076
	1997	9.347	3.135.281	930.600	4.075.228	58.873	-	2.286.095	2.344.968	68.220	3.135.281	3.216.695	6.420.196
	1998	14.264	2.739.012	973.227	3.726.503	102.761	5.000	2.483.268	2.591.029	117.025	2.744.012	3.456.495	6.317.532
	1999	55.450	1.492.545	1.157.415	2.705.410	118.344	-	1.776.214	1.894.558	173.794	1.492.545	2.933.629	4.599.968
	2000	71.777	1.408.549	802.801	2.283.127	134.235	-	2.669.547	2.803.782	206.012	1.408.549	3.472.348	5.086.909
	2001	311.803	1.687.688	780.359	2.779.850	251.457	49.508	1.886.630	2.187.595	563.260	1.737.196	2.666.989	4.967.445
2002	362.946	801.660	1.009.731	2.174.337	106.133	-	2.309.369	2.415.502	469.079	801.660	3.319.100	4.589.839	
T O T A L	1993	1.652.014	6.711.549	1.733.353	10.096.916	3.871.795	2.425.854	2.073.035	8.370.684	5.523.809	9.137.403	3.806.388	18.467.600
	1994	1.870.551	7.957.330	1.672.731	11.500.612	4.870.048	2.645.919	3.035.913	10.551.880	6.740.599	10.603.249	4.708.644	22.052.492
	1995	3.545.567	7.484.167	2.077.837	13.107.571	4.578.089	2.187.732	2.947.394	9.713.215	8.123.656	9.671.899	5.025.231	22.820.786
	1996	2.809.190	8.249.974	2.455.884	13.515.048	4.571.217	2.606.599	2.487.818	9.665.634	7.380.407	10.856.573	4.943.702	23.180.682
	1997	2.735.857	8.331.008	2.584.951	13.651.816	4.658.805	3.618.026	3.551.190	11.828.021	7.394.662	11.949.034	6.136.141	25.479.837
	1998	3.202.694	8.084.277	2.271.974	13.558.945	4.813.861	4.155.443	4.043.770	13.013.074	8.016.555	12.239.720	6.315.744	26.572.019
	1999	2.898.507	6.187.229	2.622.754	11.708.490	6.053.425	6.371.691	3.911.637	16.336.753	8.951.932	12.558.920	6.534.391	28.045.243
	2000	3.671.859	6.680.886	2.537.006	12.889.751	4.723.391	5.352.402	4.618.865	14.694.658	8.395.250	12.033.288	7.155.871	27.584.409
	2001	3.843.079	7.154.813	2.483.818	13.481.710	5.564.389	8.279.362	4.941.092	18.784.843	9.407.468	15.434.175	7.424.910	32.266.553
2002	4.073.422	6.675.544	2.541.908	13.290.874	7.559.912	9.026.188	4.788.921	21.375.021	11.633.334	15.701.732	7.330.829	34.665.895	

EM TONELADAS	MOVIMENTO NO PORTO DE SANTOS	CODESP - fl. 04 ESTATÍSTICA - Ago / 02
-----------------	-------------------------------------	---

ESPECIFI- CAÇÃO	IMPORTAÇÃO				EXPORTAÇÃO				TOTAL			
	Carga Geral	Sólidos a Granel	Líquidos a Granel	Soma	Carga Geral	Sólidos a Granel	Líquidos a Granel	Soma	Carga Geral	Sólidos a Granel	Líquidos a Granel	Soma

NO MES

LONGO CURSO	Cais Público	53.058	318.426	147.879	519.363	518.944	946.053	287.826	1.752.823	572.002	1.264.479	435.705	2.272.186
	T. Uso Privado	450.227	-	-	450.227	616.557	604.975	-	1.221.532	1.066.784	604.975	-	1.671.759
	T. Privativo	49.839	564.124	36.674	650.637	189.454	53.091	37.646	280.191	239.293	617.215	74.320	930.828
	SOMA	553.124	882.550	184.553	1.620.227	1.324.955	1.604.119	325.472	3.254.546	1.878.079	2.486.669	510.025	4.874.773
CABO- TAGEM	Cais Público	-	8.971	156.454	165.425	893	-	349.909	350.802	893	8.971	506.363	516.227
	T. Uso Privado	16.505	-	-	16.505	29.663	-	-	29.663	46.168	-	-	46.168
	T. Privativo	27.159	-	55.599	82.758	-	-	613	613	27.159	-	56.212	83.371
	SOMA	43.664	8.971	212.053	264.688	30.556	-	350.522	381.078	74.220	8.971	562.575	645.766
TOTAL	Cais Público	53.058	327.397	304.333	684.788	519.837	946.053	637.735	2.103.625	572.895	1.273.450	942.068	2.788.413
	T. Uso Privado	466.732	-	-	466.732	646.220	604.975	-	1.251.195	1.112.952	604.975	-	1.717.927
	T. Privativo	76.998	564.124	92.273	733.395	189.454	53.091	38.259	280.804	266.452	617.215	130.532	1.014.199
	TOTAL	596.788	891.521	396.606	1.884.915	1.355.511	1.604.119	675.994	3.635.624	1.952.299	2.495.640	1.072.600	5.520.539

ACUMULADO

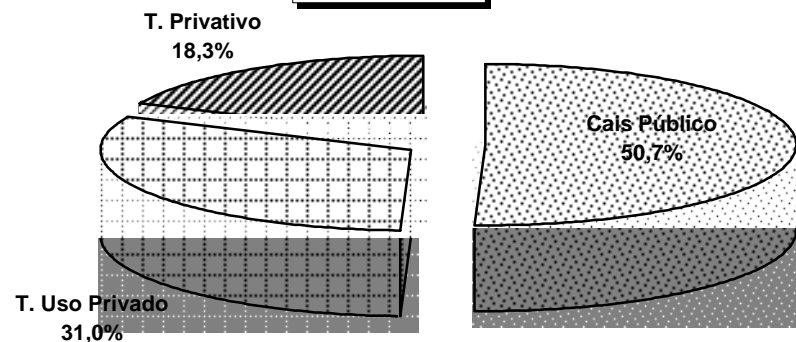
LONGO CURSO	Cais Público	359.664	2.769.044	1.296.701	4.425.409	2.367.988	5.142.077	2.276.638	9.786.703	2.727.652	7.911.121	3.573.339	14.212.112
	T. Uso Privado	3.014.786	-	-	3.014.786	3.840.117	3.687.032	-	7.527.149	6.854.903	3.687.032	-	10.541.935
	T. Privativo	336.026	3.104.840	235.476	3.676.342	1.245.674	197.079	202.914	1.645.667	1.581.700	3.301.919	438.390	5.322.009
	SOMA	3.710.476	5.873.884	1.532.177	11.116.537	7.453.779	9.026.188	2.479.552	18.959.519	11.164.255	14.900.072	4.011.729	30.076.056
CABO- TAGEM	Cais Público	-	306.609	746.659	1.053.268	2.277	-	2.304.009	2.306.286	2.277	306.609	3.050.668	3.359.554
	T. Uso Privado	101.334	-	-	101.334	87.923	-	-	87.923	189.257	-	-	189.257
	T. Privativo	261.612	495.051	263.072	1.019.735	15.933	-	5.360	21.293	277.545	495.051	268.432	1.041.028
	SOMA	362.946	801.660	1.009.731	2.174.337	106.133	-	2.309.369	2.415.502	469.079	801.660	3.319.100	4.589.839
TOTAL	Cais Público	359.664	3.075.653	2.043.360	5.478.677	2.370.265	5.142.077	4.580.647	12.092.989	2.729.929	8.217.730	6.624.007	17.571.666
	T. Uso Privado	3.116.120	-	-	3.116.120	3.928.040	3.687.032	-	7.615.072	7.044.160	3.687.032	-	10.731.192
	T. Privativo	597.638	3.599.891	498.548	4.696.077	1.261.607	197.079	208.274	1.666.960	1.859.245	3.796.970	706.822	6.363.037
	TOTAL	4.073.422	6.675.544	2.541.908	13.290.874	7.559.912	9.026.188	4.788.921	21.375.021	11.633.334	15.701.732	7.330.829	34.665.895

EM TONELADAS	COMPARATIVO DOS TOTAIS MOVIMENTADOS PORTO DE SANTOS						CODESP - fl.05 ESTATÍSTICA - Ago / 02			
-----------------	--	--	--	--	--	--	--	--	--	--

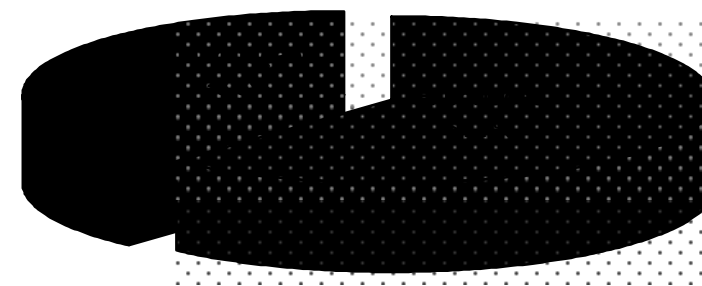
Ano	1997	1998	1999	2000	2001	Média 1997 / 2001	2002	Diferenças			
								2002 - Média	%	2001-2002	%
Mês											
Janeiro	2.822.460	2.540.249	2.953.558	3.253.954	3.318.051	2.977.654	3.389.629	411.975	14	71.578	2
Fevereiro	2.568.098	2.634.927	2.729.992	3.159.475	3.232.117	2.864.922	2.738.809	(126.113)	(4)	(493.308)	(15)
Março	3.108.840	3.208.236	3.208.716	3.381.713	3.510.464	3.283.594	4.102.839	819.245	25	592.375	17
Abril	2.820.858	3.155.646	3.337.497	3.155.946	4.134.974	3.320.984	3.990.042	669.058	20	(144.932)	(4)
Mai	2.963.523	3.349.166	3.598.867	3.360.654	4.089.212	3.472.284	4.693.535	1.221.251	35	604.323	15
Junho	3.394.921	3.946.963	4.269.905	3.415.347	4.135.012	3.832.430	4.822.222	989.792	26	687.210	17
Julho	3.685.622	3.721.693	4.011.705	3.735.092	4.785.795	3.987.981	5.408.280	1.420.299	36	622.485	13
Agosto	4.115.515	4.015.139	3.935.003	4.122.228	5.060.928	4.249.763	5.520.539	1.270.776	30	459.611	9
Setembro	-	-	-	-	-	-	-	-	-	-	-
Outubro	-	-	-	-	-	-	-	-	-	-	-
Novembro	-	-	-	-	-	-	-	-	-	-	-
Dezembro	-	-	-	-	-	-	-	-	-	-	-
Total	25.479.837	26.572.019	28.045.243	27.584.409	32.266.553	27.989.612	34.665.895	6.676.283	24	2.399.342	7
Média Mensal	3.184.980	3.321.502	3.505.655	3.448.051	4.033.319	3.498.702	4.333.237	834.535	24	299.918	7

Total Jan / Ago 2002 = 34.665.895 toneladas

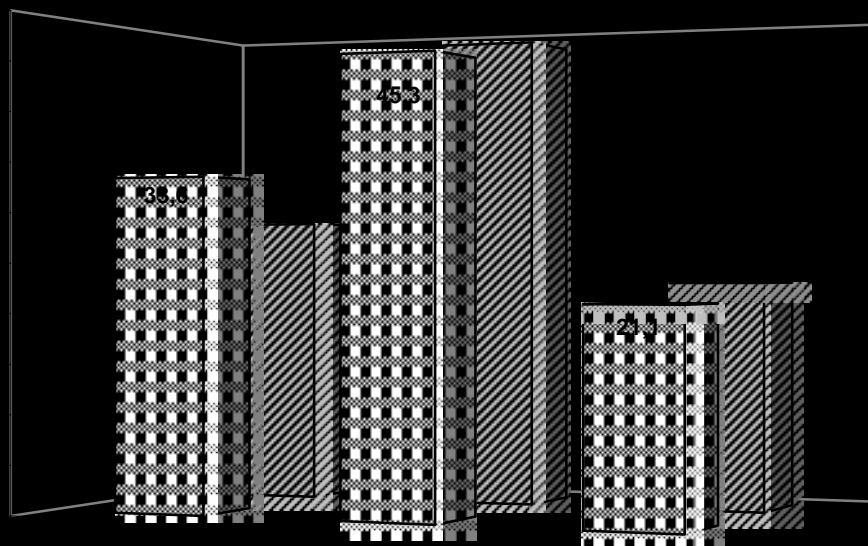
Tipo de Cais



Sentido da Carga



Natureza da Mercadoria



EM TONELADAS	EVOLUÇÃO DA MOVIMENTAÇÃO MENSAL PORTO DE SANTOS									CODESP - fl.07 ESTATISTICA - Ago / 02		
-----------------	--	--	--	--	--	--	--	--	--	--	--	--

MÊS	CARGA GERAL			SÓLIDOS A GRANEL			LÍQUIDOS A GRANEL			TOTAL		
	Longo Curso	Cabotagem	Soma	Longo Curso	Cabotagem	Soma	Longo Curso	Cabotagem	Soma	Longo Curso	Cabotagem	Soma

IMPORTAÇÃO

JANEIRO	404.785	34.266	439.051	553.014	171.084	724.098	167.571	74.077	241.648	1.125.370	279.427	1.404.797
FEVEREIRO	404.926	44.540	449.466	572.102	36.258	608.360	184.781	77.710	262.491	1.161.809	158.508	1.320.317
MARÇO	445.343	47.788	493.131	627.171	120.502	747.673	211.869	83.036	294.905	1.284.383	251.326	1.535.709
ABRIL	477.541	45.150	522.691	813.895	146.078	959.973	175.602	175.599	351.201	1.467.038	366.827	1.833.865
MAIO	491.330	50.625	541.955	837.020	49.938	886.958	174.260	117.494	291.754	1.502.610	218.057	1.720.667
JUNHO	386.775	43.270	430.045	883.930	83.030	966.960	247.858	86.584	334.442	1.518.563	212.884	1.731.447
JULHO	546.652	53.643	600.295	704.202	185.799	890.001	185.683	183.178	368.861	1.436.537	422.620	1.859.157
AGOSTO	553.124	43.664	596.788	882.550	8.971	891.521	184.553	212.053	396.606	1.620.227	264.688	1.884.915
SETEMBRO	-	-	-	-	-	-	-	-	-	-	-	-
OUTUBRO	-	-	-	-	-	-	-	-	-	-	-	-
NOVEMBRO	-	-	-	-	-	-	-	-	-	-	-	-
DEZEMBRO	-	-	-	-	-	-	-	-	-	-	-	-
T O T A L	3.710.476	362.946	4.073.422	5.873.884	801.660	6.675.544	1.532.177	1.009.731	2.541.908	11.116.537	2.174.337	13.290.874

EXPORTAÇÃO

JANEIRO	612.020	21.773	633.793	538.192	-	538.192	316.982	495.865	812.847	1.467.194	517.638	1.984.832
FEVEREIRO	734.658	6.051	740.709	246.891	-	246.891	217.436	213.456	430.892	1.198.985	219.507	1.418.492
MARÇO	839.963	4.630	844.593	1.071.900	-	1.071.900	352.543	298.094	650.637	2.264.406	302.724	2.567.130
ABRIL	825.452	4.169	829.621	1.044.707	-	1.044.707	204.188	77.661	281.849	2.074.347	81.830	2.156.177
MAIO	877.535	10.318	887.853	1.566.463	-	1.566.463	403.501	115.051	518.552	2.847.499	125.369	2.972.868
JUNHO	978.003	12.956	990.959	1.353.063	-	1.353.063	470.993	275.760	746.753	2.802.059	288.716	3.090.775
JULHO	1.261.193	15.680	1.276.873	1.600.853	-	1.600.853	188.437	482.960	671.397	3.050.483	498.640	3.549.123
AGOSTO	1.324.955	30.556	1.355.511	1.604.119	-	1.604.119	325.472	350.522	675.994	3.254.546	381.078	3.635.624
SETEMBRO	-	-	-	-	-	-	-	-	-	-	-	-
OUTUBRO	-	-	-	-	-	-	-	-	-	-	-	-
NOVEMBRO	-	-	-	-	-	-	-	-	-	-	-	-
DEZEMBRO	-	-	-	-	-	-	-	-	-	-	-	-
T O T A L	7.453.779	106.133	7.559.912	9.026.188	-	9.026.188	2.479.552	2.309.369	4.788.921	18.959.519	2.415.502	21.375.021

EM TONELADAS	EVOLUÇÃO DA MOVIMENTAÇÃO MENSAL PORTO ORGANIZADO									CODESP - fl.08 ESTATISTICA - Ago / 02		
-----------------	---	--	--	--	--	--	--	--	--	--	--	--

MÊS	CARGA GERAL			SÓLIDOS A GRANEL			LÍQUIDOS A GRANEL			TOTAL		
	Longo Curso	Cabotagem	Soma	Longo Curso	Cabotagem	Soma	Longo Curso	Cabotagem	Soma	Longo Curso	Cabotagem	Soma

IMPORTAÇÃO

JANEIRO	362.364	7.056	369.420	292.011	27.500	319.511	148.561	74.077	222.638	802.936	108.633	911.569
FEVEREIRO	377.288	11.531	388.819	326.430	36.258	362.688	165.773	77.710	243.483	869.491	125.499	994.990
MARÇO	405.104	14.648	419.752	280.258	31.162	311.420	194.231	83.036	277.267	879.593	128.846	1.008.439
ABRIL	436.029	11.548	447.577	430.019	68.812	498.831	156.346	175.599	331.945	1.022.394	255.959	1.278.353
MAIO	441.271	13.623	454.894	258.289	49.938	308.227	174.260	117.494	291.754	873.820	181.055	1.054.875
JUNHO	344.378	12.031	356.409	510.620	31.004	541.624	212.026	86.584	298.610	1.067.024	129.619	1.196.643
JULHO	504.731	14.392	519.123	352.991	52.964	405.955	168.966	183.178	352.144	1.026.688	250.534	1.277.222
AGOSTO	503.285	16.505	519.790	318.426	8.971	327.397	165.235	212.053	377.288	986.946	237.529	1.224.475
SETEMBRO	-	-	-	-	-	-	-	-	-	-	-	-
OUTUBRO	-	-	-	-	-	-	-	-	-	-	-	-
NOVEMBRO	-	-	-	-	-	-	-	-	-	-	-	-
DEZEMBRO	-	-	-	-	-	-	-	-	-	-	-	-
T O T A L	3.374.450	101.334	3.475.784	2.769.044	306.609	3.075.653	1.385.398	1.009.731	2.395.129	7.528.892	1.417.674	8.946.566

EXPORTAÇÃO

JANEIRO	544.518	5.840	550.358	538.192	-	538.192	316.982	495.865	812.847	1.399.692	501.705	1.901.397
FEVEREIRO	604.639	6.051	610.690	226.081	-	226.081	217.436	213.456	430.892	1.048.156	219.507	1.267.663
MARÇO	719.659	4.630	724.289	1.071.900	-	1.071.900	352.543	298.094	650.637	2.144.102	302.724	2.446.826
ABRIL	669.192	4.169	673.361	1.018.774	-	1.018.774	204.188	77.661	281.849	1.892.154	81.830	1.973.984
MAIO	660.149	10.318	670.467	1.545.379	-	1.545.379	403.501	115.051	518.552	2.609.029	125.369	2.734.398
JUNHO	769.288	12.956	782.244	1.353.063	-	1.353.063	470.993	275.760	746.753	2.593.344	288.716	2.882.060
JULHO	1.105.159	15.680	1.120.839	1.600.853	-	1.600.853	188.437	482.960	671.397	2.894.449	498.640	3.393.089
AGOSTO	1.135.501	30.556	1.166.057	1.604.119	-	1.604.119	325.472	350.522	675.994	3.065.092	381.078	3.446.170
SETEMBRO	-	-	-	-	-	-	-	-	-	-	-	-
OUTUBRO	-	-	-	-	-	-	-	-	-	-	-	-
NOVEMBRO	-	-	-	-	-	-	-	-	-	-	-	-
DEZEMBRO	-	-	-	-	-	-	-	-	-	-	-	-
T O T A L	6.208.105	90.200	6.298.305	8.958.361	-	8.958.361	2.479.552	2.309.369	4.788.921	17.646.018	2.399.569	20.045.587

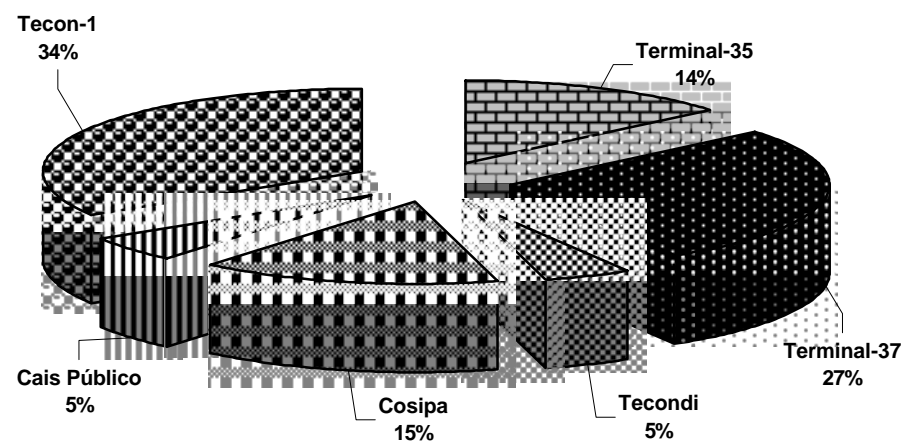
EM
UNIDADES

MOVIMENTO DE CONTÊNERES Porto de Santos

CODESP - fl.09
ESTATÍSTICA - Ago / 02

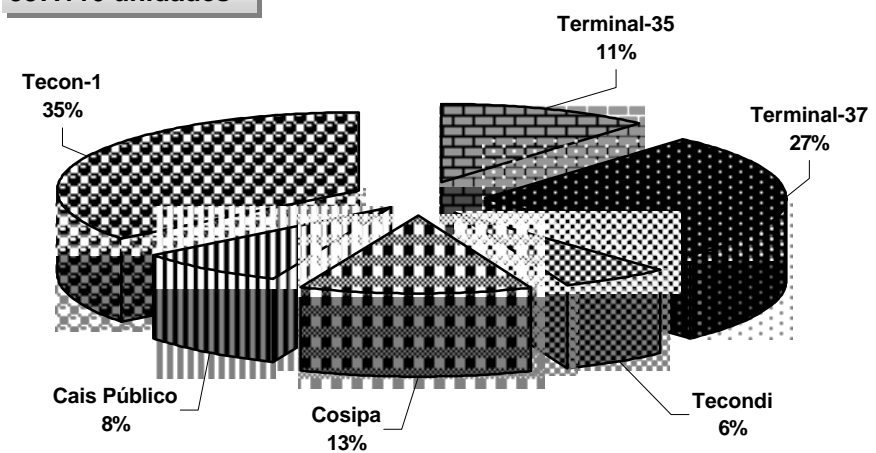
TOTAL DO ANO - 2001

713.760 unidades



TOTAL ATÉ O MÊS

537.116 unidades



EM UNIDADES E TONELADAS	MOVIMENTO MENSAL DE CONTÊINERES Porto de Santos	CODESP - fl. 10 ESTATÍSTICA - Ago / 02
----------------------------	--	---

TOTAL

Local	No Porto Organizado												Fora do Porto Organizado		Total		
	Tecon-1		Terminal 37		Terminal 35		Tecondi		Cais Público		Soma		Cosipa				
	Quant	Peso	Quant	Peso	Quant	Peso	Quant	Peso	Quant	Peso	Quant	Peso	Quant	Peso	Quant	TEU	Peso

Longo Curso

Cheios	20	12.828	253.234	8.292	164.251	3.392	70.201	2.625	57.197	2.569	53.175	29.706	598.058	3.239	60.760	32.945	32.945	658.818
	40	9.033	196.327	8.471	179.440	3.172	63.576	1.674	36.402	1.624	33.833	23.974	509.578	2.632	56.425	26.606	53.212	566.003
	Soma	21.861	449.561	16.763	343.691	6.564	133.777	4.299	93.599	4.193	87.008	53.680	1.107.636	5.871	117.185	59.551	86.157	1.224.821
Vazios	20	2.979	7.237	1.997	4.873	1.118	2.756	1.158	2.481	1.984	4.808	9.236	22.155	776	1.919	10.012	10.012	24.074
	40	2.027	8.358	2.807	10.675	1.505	5.677	700	2.722	1.649	5.772	8.688	33.204	799	3.332	9.487	18.974	36.536
	Soma	5.006	15.595	4.804	15.548	2.623	8.433	1.858	5.203	3.633	10.580	17.924	55.359	1.575	5.251	19.499	28.986	60.610
Total	20	15.807	260.471	10.289	169.124	4.510	72.957	3.783	59.678	4.553	57.983	38.942	620.213	4.015	62.679	42.957	42.957	682.892
	40	11.060	204.685	11.278	190.115	4.677	69.253	2.374	39.124	3.273	39.605	32.662	542.782	3.431	59.757	36.093	72.186	602.539
	Soma	26.867	465.156	21.567	359.239	9.187	142.210	6.157	98.802	7.826	97.588	71.604	1.162.995	7.446	122.436	79.050	115.143	1.285.431

Cabotagem

Cheios	20	230	4.614	295	5.489	11	187	-	-	3	59	539	10.349	436	11.103	975	975	21.452
	40	575	13.314	601	14.321	7	209	2	24	-	-	1.185	27.868	782	15.221	1.967	3.934	43.089
	Soma	805	17.928	896	19.810	18	396	2	24	3	59	1.724	38.217	1.218	26.324	2.942	4.909	64.541
Vazios	20	542	1.413	435	944	301	783	144	348	106	240	1.528	3.728	117	269	1.645	1.645	3.997
	40	725	2.969	253	1.017	43	173	85	363	152	594	1.258	5.116	142	566	1.400	2.800	5.682
	Soma	1.267	4.382	688	1.961	344	956	229	711	258	834	2.786	8.844	259	835	3.045	4.445	9.679
Total	20	772	6.027	730	6.433	312	970	144	348	109	299	2.067	14.077	553	11.372	2.620	2.620	25.449
	40	1.300	16.283	854	15.338	50	382	87	387	152	594	2.443	32.984	924	15.787	3.367	6.734	48.771
	Soma	2.072	22.310	1.584	21.771	362	1.352	231	735	261	893	4.510	47.061	1.477	27.159	5.987	9.354	74.220

Total

Cheios	20	13.058	257.848	8.587	169.740	3.403	70.388	2.625	57.197	2.572	53.234	30.245	608.407	3.675	71.863	33.920	33.920	680.270
	40	9.608	209.641	9.072	193.761	3.179	63.785	1.676	36.426	1.624	33.833	25.159	537.446	3.414	71.646	28.573	57.146	609.092
	Soma	22.666	467.489	17.659	363.501	6.582	134.173	4.301	93.623	4.196	87.067	55.404	1.145.853	7.089	143.509	62.493	91.066	1.289.362
Vazios	20	3.521	8.650	2.432	5.817	1.419	3.539	1.302	2.829	2.090	5.048	10.764	25.883	893	2.188	11.657	11.657	28.071
	40	2.752	11.327	3.060	11.692	1.548	5.850	785	3.085	1.801	6.366	9.946	38.320	941	3.898	10.887	21.774	42.218
	Soma	6.273	19.977	5.492	17.509	2.967	9.389	2.087	5.914	3.891	11.414	20.710	64.203	1.834	6.086	22.544	33.431	70.289
Total	20	16.579	266.498	11.019	175.557	4.822	73.927	3.927	60.026	4.662	58.282	41.009	634.290	4.568	74.051	45.577	45.577	708.341
	40	12.360	220.968	12.132	205.453	4.727	69.635	2.461	39.511	3.425	40.199	35.105	575.766	4.355	75.544	39.460	78.920	651.310
	Soma	28.939	487.466	23.151	381.010	9.549	143.562	6.388	99.537	8.087	98.481	76.114	1.210.056	8.923	149.595	85.037	124.497	1.359.651

EM UNIDADES E TONELADAS	MOVIMENTO MENSAL DE CONTÊINERES Porto de Santos	CODESP - fl.10-A ESTATÍSTICA - Ago / 02
----------------------------	--	--

IMPORTAÇÃO

Local	No Porto Organizado												Fora do Porto Organizado		Total		
	Tecon-1		Terminal 37		Terminal 35		Tecondi		Cais Público		Soma		Cosipa				
	Quant	Peso	Quant	Peso	Quant	Peso	Quant	Peso	Quant	Peso	Quant	Peso	Quant	Peso	Quant	TEU	Peso

Longo Curso

Cheios	20	5.013	90.379	4.109	80.863	1.293	25.699	914	18.154	714	14.210	12.043	229.305	1.390	29.076	13.433	13.433	258.381
	40	3.794	75.554	3.911	76.687	1.378	28.008	792	16.053	603	12.120	10.478	208.422	829	18.533	11.307	22.614	226.955
	Soma	8.807	165.933	8.020	157.550	2.671	53.707	1.706	34.207	1.317	26.330	22.521	437.727	2.219	47.609	24.740	36.047	485.336
Vazios	20	2.833	6.703	1.752	4.363	874	2.255	725	1.516	1.732	4.256	7.916	19.093	213	479	8.129	8.129	19.572
	40	1.937	7.902	2.298	8.618	1.209	4.493	517	1.991	1.462	5.027	7.423	28.031	425	1.751	7.848	15.696	29.782
	Soma	4.770	14.605	4.050	12.981	2.083	6.748	1.242	3.507	3.194	9.283	15.339	47.124	638	2.230	15.977	23.825	49.354
Total	20	7.846	97.082	5.861	85.226	2.167	27.954	1.639	19.670	2.446	18.466	19.959	248.398	1.603	29.555	21.562	21.562	277.953
	40	5.731	83.456	6.209	85.305	2.587	32.501	1.309	18.044	2.065	17.147	17.901	236.453	1.254	20.284	19.155	38.310	256.737
	Soma	13.577	180.538	12.070	170.531	4.754	60.455	2.948	37.714	4.511	35.613	37.860	484.851	2.857	49.839	40.717	59.872	534.690

Cabotagem

Cheios	20	168	3.540	-	-	-	-	-	-	-	-	-	168	3.540	436	11.103	604	604	14.643
	40	468	10.938	-	-	-	-	-	-	-	-	-	468	10.938	782	15.221	1.250	2.500	26.159
	Soma	636	14.478	-	-	-	-	-	-	-	-	-	636	14.478	1.218	26.324	1.854	3.104	40.802
Vazios	20	422	998	-	-	-	-	-	-	-	-	-	422	998	117	269	539	539	1.267
	40	252	1.029	-	-	-	-	-	-	-	-	-	252	1.029	142	566	394	788	1.595
	Soma	674	2.027	-	-	-	-	-	-	-	-	-	674	2.027	259	835	933	1.327	2.862
Total	20	590	4.538	-	-	-	-	-	-	-	-	-	590	4.538	553	11.372	1.143	1.143	15.910
	40	720	11.967	-	-	-	-	-	-	-	-	-	720	11.967	924	15.787	1.644	3.288	27.754
	Soma	1.310	16.505	-	-	-	-	-	-	-	-	-	1.310	16.505	1.477	27.159	2.787	4.431	43.664

Total

Cheios	20	5.181	93.919	4.109	80.863	1.293	25.699	914	18.154	714	14.210	12.211	232.845	1.826	40.179	14.037	14.037	273.024
	40	4.262	86.492	3.911	76.687	1.378	28.008	792	16.053	603	12.120	10.946	219.360	1.611	33.754	12.557	25.114	253.114
	Soma	9.443	180.411	8.020	157.550	2.671	53.707	1.706	34.207	1.317	26.330	23.157	452.205	3.437	73.933	26.594	39.151	526.138
Vazios	20	3.255	7.701	1.752	4.363	874	2.255	725	1.516	1.732	4.256	8.338	20.091	330	748	8.668	8.668	20.839
	40	2.189	8.931	2.298	8.618	1.209	4.493	517	1.991	1.462	5.027	7.675	29.060	567	2.317	8.242	16.484	31.377
	Soma	5.444	16.632	4.050	12.981	2.083	6.748	1.242	3.507	3.194	9.283	16.013	49.151	897	3.065	16.910	25.152	52.216
Total	20	8.436	101.620	5.861	85.226	2.167	27.954	1.639	19.670	2.446	18.466	20.549	252.936	2.156	40.927	22.705	22.705	293.863
	40	6.451	95.423	6.209	85.305	2.587	32.501	1.309	18.044	2.065	17.147	18.621	248.420	2.178	36.071	20.799	41.598	284.491
	Soma	14.887	197.043	12.070	170.531	4.754	60.455	2.948	37.714	4.511	35.613	39.170	501.356	4.334	76.998	43.504	64.303	578.354

EM UNIDADES E TONELADAS	MOVIMENTO MENSAL DE CONTÊINERES Porto de Santos	CODESP - fl. 10-B ESTATÍSTICA - Ago / 02
----------------------------	--	---

EXPORTAÇÃO

Local	No Porto Organizado												Fora do Porto Organizado		Total			
	Tecon-1		Terminal 37		Terminal 35		Tecondi		Cais Público		Soma		Cosipa					
	Quant	Peso	Quant	Peso	Quant	Peso	Quant	Peso	Quant	Peso	Quant	Peso	Quant	Peso	Quant	TEU	Peso	
Longo Curso																		
Cheios	20	7.815	162.855	4.183	83.388	2.099	44.502	1.711	39.043	1.855	38.965	17.663	368.753	1.849	31.684	19.512	19.512	400.437
	40	5.239	120.773	4.560	102.753	1.794	35.568	882	20.349	1.021	21.713	13.496	301.156	1.803	37.892	15.299	30.598	339.048
	Soma	13.054	283.628	8.743	186.141	3.893	80.070	2.593	59.392	2.876	60.678	31.159	669.909	3.652	69.576	34.811	50.110	739.485
Vazios	20	146	534	245	510	244	501	433	965	252	552	1.320	3.062	563	1.440	1.883	1.883	4.502
	40	90	456	509	2.057	296	1.184	183	731	187	745	1.265	5.173	374	1.581	1.639	3.278	6.754
	Soma	236	990	754	2.567	540	1.685	616	1.696	439	1.297	2.585	8.235	937	3.021	3.522	5.161	11.256
Total	20	7.961	163.389	4.428	83.898	2.343	45.003	2.144	40.008	2.107	39.517	18.983	371.815	2.412	33.124	21.395	21.395	404.939
	40	5.329	121.229	5.069	104.810	2.090	36.752	1.065	21.080	1.208	22.458	14.761	306.329	2.177	39.473	16.938	33.876	345.802
	Soma	13.290	284.618	9.497	188.708	4.433	81.755	3.209	61.088	3.315	61.975	33.744	678.144	4.589	72.597	38.333	55.271	750.741
Cabotagem																		
Cheios	20	62	1.074	295	5.489	11	187	-	-	3	59	371	6.809	-	-	371	371	6.809
	40	107	2.376	601	14.321	7	209	2	24	-	-	717	16.930	-	-	717	1.434	16.930
	Soma	169	3.450	896	19.810	18	396	2	24	3	59	1.088	23.739	-	-	1.088	1.805	23.739
Vazios	20	120	415	435	944	301	783	144	348	106	240	1.106	2.730	-	-	1.106	1.106	2.730
	40	473	1.940	253	1.017	43	173	85	363	152	594	1.006	4.087	-	-	1.006	2.012	4.087
	Soma	593	2.355	688	1.961	344	956	229	711	258	834	2.112	6.817	-	-	2.112	3.118	6.817
Total	20	182	1.489	730	6.433	312	970	144	348	109	299	1.477	9.539	-	-	1.477	1.477	9.539
	40	580	4.316	854	15.338	50	382	87	387	152	594	1.723	21.017	-	-	1.723	3.446	21.017
	Soma	762	5.805	1.584	21.771	362	1.352	231	735	261	893	3.200	30.556	-	-	3.200	4.923	30.556
Total																		
Cheios	20	7.877	163.929	4.478	88.877	2.110	44.689	1.711	39.043	1.858	39.024	18.034	375.562	1.849	31.684	19.883	19.883	407.246
	40	5.346	123.149	5.161	117.074	1.801	35.777	884	20.373	1.021	21.713	14.213	318.086	1.803	37.892	16.016	32.032	355.978
	Soma	13.223	287.078	9.639	205.951	3.911	80.466	2.595	59.416	2.879	60.737	32.247	693.648	3.652	69.576	35.899	51.915	763.224
Vazios	20	266	949	680	1.454	545	1.284	577	1.313	358	792	2.426	5.792	563	1.440	2.989	2.989	7.232
	40	563	2.396	762	3.074	339	1.357	268	1.094	339	1.339	2.271	9.260	374	1.581	2.645	5.290	10.841
	Soma	829	3.345	1.442	4.528	884	2.641	845	2.407	697	2.131	4.697	15.052	937	3.021	5.634	8.279	18.073
Total	20	8.143	164.878	5.158	90.331	2.655	45.973	2.288	40.356	2.216	39.816	20.460	381.354	2.412	33.124	22.872	22.872	414.478
	40	5.909	125.545	5.923	120.148	2.140	37.134	1.152	21.467	1.360	23.052	16.484	327.346	2.177	39.473	18.661	37.322	366.819
	Soma	14.052	290.423	11.081	210.479	4.795	83.107	3.440	61.823	3.576	62.868	36.944	708.700	4.589	72.597	41.533	60.194	781.297

EM UNIDADES E TONELADAS	MOVIMENTO ACUMULADO DE CONTÊINERES Porto de Santos	CODESP - fl.11 ESTATÍSTICA - Ago / 02
----------------------------	---	--

TOTAL

Local	No Porto Organizado												Fora do Porto Organizado		Total		
	Tecon-1		Terminal 37		Terminal 35		Tecondi		Cais Público		Soma		Cosipa				
	Quant	Peso	Quant	Peso	Quant	Peso	Quant	Peso	Quant	Peso	Quant	Peso	Quant	Peso	Quant	TEU	Peso

Longo Curso

Cheios	20	85.880	1.633.652	56.272	1.107.805	22.467	450.325	14.063	287.568	16.355	330.242	195.037	3.809.592	22.798	453.947	217.835	217.835	4.263.539
	40	61.950	1.292.959	54.076	1.129.155	23.128	467.058	9.624	201.416	10.543	219.620	159.321	3.310.208	20.084	427.013	179.405	358.810	3.737.221
	Soma	147.830	2.926.611	110.348	2.236.960	45.595	917.383	23.687	488.984	26.898	549.862	354.358	7.119.800	42.882	880.960	397.240	576.645	8.000.760
Vazios	20	15.397	36.427	12.573	31.449	6.033	15.154	3.584	9.151	8.733	20.874	46.320	113.055	5.212	12.983	51.532	51.532	126.038
	40	13.794	56.381	16.593	69.967	8.281	34.905	3.285	13.901	6.338	26.276	48.291	201.430	4.613	19.538	52.904	105.808	220.968
	Soma	29.191	92.808	29.166	101.416	14.314	50.059	6.869	23.052	15.071	47.150	94.611	314.485	9.825	32.521	104.436	157.340	347.006
Total	20	101.277	1.670.079	68.845	1.139.254	28.500	465.479	17.647	296.719	25.088	351.116	241.357	3.922.647	28.010	466.930	269.367	269.367	4.389.577
	40	75.744	1.349.340	70.669	1.199.122	31.409	501.963	12.909	215.317	16.881	245.896	207.612	3.511.638	24.697	446.551	232.309	464.618	3.958.189
	Soma	177.021	3.019.419	139.514	2.338.376	59.909	967.442	30.556	512.036	41.969	597.012	448.969	7.434.285	52.707	913.481	501.676	733.985	8.347.766

Cabotagem

Cheios	20	1.316	22.138	631	11.988	242	1.469	1	18	8	75	2.198	35.688	4.160	103.133	6.358	6.358	138.821
	40	3.480	84.836	984	22.021	364	2.544	83	1.051	63	311	4.974	110.763	6.402	135.810	11.376	22.752	246.573
	Soma	4.796	106.974	1.615	34.009	606	4.013	84	1.069	71	386	7.172	146.451	10.562	238.943	17.734	29.110	385.394
Vazios	20	3.301	7.951	602	1.271	604	1.467	234	538	178	403	4.919	11.630	2.667	6.205	7.586	7.586	17.835
	40	6.465	26.568	757	3.136	242	943	318	1.318	440	1.706	8.222	33.671	1.898	7.683	10.120	20.240	41.354
	Soma	9.766	34.519	1.359	4.407	846	2.410	552	1.856	618	2.109	13.141	45.301	4.565	13.888	17.706	27.826	59.189
Total	20	4.617	30.089	1.233	13.259	846	2.936	235	556	186	478	7.117	47.318	6.827	109.338	13.944	13.944	156.656
	40	9.945	111.404	1.741	25.157	606	3.487	401	2.369	503	2.017	13.196	144.434	8.300	143.493	21.496	42.992	287.927
	Soma	14.562	141.493	2.974	38.416	1.452	6.423	636	2.925	689	2.495	20.313	191.752	15.127	252.831	35.440	56.936	444.583

Total

Cheios	20	87.196	1.655.790	56.903	1.119.793	22.709	451.794	14.064	287.586	16.363	330.317	197.235	3.845.280	26.958	557.080	224.193	224.193	4.402.360
	40	65.430	1.377.795	55.060	1.151.176	23.492	469.602	9.707	202.467	10.606	219.931	164.295	3.420.971	26.486	562.823	190.781	381.562	3.983.794
	Soma	152.626	3.033.585	111.963	2.270.969	46.201	921.396	23.771	490.053	26.969	550.248	361.530	7.266.251	53.444	1.119.903	414.974	605.755	8.386.154
Vazios	20	18.698	44.378	13.175	32.720	6.637	16.621	3.818	9.689	8.911	21.277	51.239	124.685	7.879	19.188	59.118	59.118	143.873
	40	20.259	82.949	17.350	73.103	8.523	35.848	3.603	15.219	6.778	27.982	56.513	235.101	6.511	27.221	63.024	126.048	262.322
	Soma	38.957	127.327	30.525	105.823	15.160	52.469	7.421	24.908	15.689	49.259	107.752	359.786	14.390	46.409	122.142	185.166	406.195
Total	20	105.894	1.700.168	70.078	1.152.513	29.346	468.415	17.882	297.275	25.274	351.594	248.474	3.969.965	34.837	576.268	283.311	283.311	4.546.233
	40	85.689	1.460.744	72.410	1.224.279	32.015	505.450	13.310	217.686	17.384	247.913	220.808	3.656.072	32.997	590.044	253.805	507.610	4.246.116
	Soma	191.583	3.160.912	142.488	2.376.792	61.361	973.865	31.192	514.961	42.658	599.507	469.282	7.626.037	67.834	1.166.312	537.116	790.921	8.792.349

EM UNIDADES E TONELADAS	MOVIMENTO ACUMULADO DE CONTÊINERES Porto de Santos	CODESP - fl.11-A ESTATÍSTICA - Ago / 02
----------------------------	---	--

IMPORTAÇÃO

Local	No Porto Organizado												Fora do Porto Organizado		Total		
	Tecon-1		Terminal 37		Terminal 35		Tecondi		Cais Público		Soma		Cosipa		Quant	TEU	Peso
	Quant	Peso	Quant	Peso	Quant	Peso	Quant	Peso	Quant	Peso	Quant	Peso	Quant	Peso			

Longo Curso

Cheios	20	38.698	680.786	26.829	509.212	9.460	175.144	6.060	115.182	5.001	93.311	86.048	1.573.635	9.298	194.975	95.346	95.346	1.768.610
	40	28.565	560.922	23.672	469.477	9.983	190.882	4.740	92.884	3.569	71.081	70.529	1.385.246	5.865	134.063	76.394	152.788	1.519.309
	Soma	67.263	1.241.708	50.501	978.689	19.443	366.026	10.800	208.066	8.570	164.392	156.577	2.958.881	15.163	329.038	171.740	248.134	3.287.919
Vazios	20	13.281	29.951	9.096	23.857	4.660	11.604	2.487	5.902	7.606	18.310	37.130	89.624	1.591	3.778	38.721	38.721	93.402
	40	12.087	48.960	11.502	49.589	6.257	26.684	2.483	10.673	5.190	21.500	37.519	157.406	2.382	9.660	39.901	79.802	167.066
	Soma	25.368	78.911	20.598	73.446	10.917	38.288	4.970	16.575	12.796	39.810	74.649	247.030	3.973	13.438	78.622	118.523	260.468
Total	20	51.979	710.737	35.925	533.069	14.120	186.748	8.547	121.084	12.607	111.621	123.178	1.663.259	10.889	198.753	134.067	134.067	1.862.012
	40	40.652	609.882	35.174	519.066	16.240	217.566	7.223	103.557	8.759	92.581	108.048	1.542.652	8.247	143.723	116.295	232.590	1.686.375
	Soma	92.631	1.320.619	71.099	1.052.135	30.360	404.314	15.770	224.641	21.366	204.202	231.226	3.205.911	19.136	342.476	250.362	366.657	3.548.387

Cabotagem

Cheios	20	847	14.043	-	-	-	-	-	-	-	-	847	14.043	4.160	103.133	5.007	5.007	117.176
	40	3.087	76.815	-	-	-	-	-	-	50	200	3.137	77.015	6.402	135.810	9.539	19.078	212.825
	Soma	3.934	90.858	-	-	-	-	-	-	50	200	3.984	91.058	10.562	238.943	14.546	24.085	330.001
Vazios	20	1.302	3.074	18	43	-	-	-	-	-	-	1.320	3.117	2.667	6.205	3.987	3.987	9.322
	40	1.800	7.359	-	-	-	-	-	-	-	-	1.800	7.359	1.898	7.683	3.698	7.396	15.042
	Soma	3.102	10.433	18	43	-	-	-	-	-	-	3.120	10.476	4.565	13.888	7.685	11.383	24.364
Total	20	2.149	17.117	18	43	-	-	-	-	-	-	2.167	17.160	6.827	109.338	8.994	8.994	126.498
	40	4.887	84.174	-	-	-	-	-	-	50	200	4.937	84.374	8.300	143.493	13.237	26.474	227.867
	Soma	7.036	101.291	18	43	-	-	-	-	50	200	7.104	101.534	15.127	252.831	22.231	35.468	354.365

Total

Cheios	20	39.545	694.829	26.829	509.212	9.460	175.144	6.060	115.182	5.001	93.311	86.895	1.587.678	13.458	298.108	100.353	100.353	1.885.786
	40	31.652	637.737	23.672	469.477	9.983	190.882	4.740	92.884	3.619	71.281	73.666	1.462.261	12.267	269.873	85.933	171.866	1.732.134
	Soma	71.197	1.332.566	50.501	978.689	19.443	366.026	10.800	208.066	8.620	164.592	160.561	3.049.939	25.725	567.981	186.286	272.219	3.617.920
Vazios	20	14.583	33.025	9.114	23.900	4.660	11.604	2.487	5.902	7.606	18.310	38.450	92.741	4.258	9.983	42.708	42.708	102.724
	40	13.887	56.319	11.502	49.589	6.257	26.684	2.483	10.673	5.190	21.500	39.319	164.765	4.280	17.343	43.599	87.198	182.108
	Soma	28.470	89.344	20.616	73.489	10.917	38.288	4.970	16.575	12.796	39.810	77.769	257.506	8.538	27.326	86.307	129.906	284.832
Total	20	54.128	727.854	35.943	533.112	14.120	186.748	8.547	121.084	12.607	111.621	125.345	1.680.419	17.716	308.091	143.061	143.061	1.988.510
	40	45.539	694.056	35.174	519.066	16.240	217.566	7.223	103.557	8.809	92.781	112.985	1.627.026	16.547	287.216	129.532	259.064	1.914.242
	Soma	99.667	1.421.910	71.117	1.052.178	30.360	404.314	15.770	224.641	21.416	204.402	238.330	3.307.445	34.263	595.307	272.593	402.125	3.902.752

EM UNIDADES E TONELADAS	MOVIMENTO ACUMULADO DE CONTEINERES Porto de Santos	CODESP - fl.11-B ESTATÍSTICA - Ago / 02
----------------------------	--	--

EXPORTAÇÃO

Local	No Porto Organizado												Fora do Porto Organizado		Total		
	Tecon-1		Terminal 37		Terminal 35		Tecondi		Cais Público		Soma		Cosipa		Quant	TEU	Peso
	Quant	Peso	Quant	Peso	Quant	Peso	Quant	Peso	Quant	Peso	Quant	Peso	Quant	Peso			

Longo Curso

Cheios	20	47.182	952.866	29.443	598.593	13.007	275.181	8.003	172.386	11.354	236.931	108.989	2.235.957	13.500	258.972	122.489	122.489	2.494.929
	40	33.385	732.037	30.404	659.678	13.145	276.176	4.884	108.532	6.974	148.539	88.792	1.924.962	14.219	292.950	103.011	206.022	2.217.912
	Soma	80.567	1.684.903	59.847	1.258.271	26.152	551.357	12.887	280.918	18.328	385.470	197.781	4.160.919	27.719	551.922	225.500	328.511	4.712.841
Vazios	20	2.116	6.476	3.477	7.592	1.373	3.550	1.097	3.249	1.127	2.564	9.190	23.431	3.621	9.205	12.811	12.811	32.636
	40	1.707	7.421	5.091	20.378	2.024	8.221	802	3.228	1.148	4.776	10.772	44.024	2.231	9.878	13.003	26.006	53.902
	Soma	3.823	13.897	8.568	27.970	3.397	11.771	1.899	6.477	2.275	7.340	19.962	67.455	5.852	19.083	25.814	38.817	86.538
Total	20	49.298	959.342	32.920	606.185	14.380	278.731	9.100	175.635	12.481	239.495	118.179	2.259.388	17.121	268.177	135.300	135.300	2.527.565
	40	35.092	739.458	35.495	680.056	15.169	284.397	5.686	111.760	8.122	153.315	99.564	1.968.986	16.450	302.828	116.014	232.028	2.271.814
	Soma	84.390	1.698.800	68.415	1.286.241	29.549	563.128	14.786	287.395	20.603	392.810	217.743	4.228.374	33.571	571.005	251.314	367.328	4.799.379

Cabotagem

Cheios	20	469	8.095	631	11.988	242	1.469	1	18	8	75	1.351	21.645	-	-	1.351	1.351	21.645
	40	393	8.021	984	22.021	364	2.544	83	1.051	13	111	1.837	33.748	-	-	1.837	3.674	33.748
	Soma	862	16.116	1.615	34.009	606	4.013	84	1.069	21	186	3.188	55.393	-	-	3.188	5.025	55.393
Vazios	20	1.999	4.877	584	1.228	604	1.467	234	538	178	403	3.599	8.513	-	-	3.599	3.599	8.513
	40	4.665	19.209	757	3.136	242	943	318	1.318	440	1.706	6.422	26.312	-	-	6.422	12.844	26.312
	Soma	6.664	24.086	1.341	4.364	846	2.410	552	1.856	618	2.109	10.021	34.825	-	-	10.021	16.443	34.825
Total	20	2.468	12.972	1.215	13.216	846	2.936	235	556	186	478	4.950	30.158	-	-	4.950	4.950	30.158
	40	5.058	27.230	1.741	25.157	606	3.487	401	2.369	453	1.817	8.259	60.060	-	-	8.259	16.518	60.060
	Soma	7.526	40.202	2.956	38.373	1.452	6.423	636	2.925	639	2.295	13.209	90.218	-	-	13.209	21.468	90.218

Total

Cheios	20	47.651	960.961	30.074	610.581	13.249	276.650	8.004	172.404	11.362	237.006	110.340	2.257.602	13.500	258.972	123.840	123.840	2.516.574
	40	33.778	740.058	31.388	681.699	13.509	278.720	4.967	109.583	6.987	148.650	90.629	1.958.710	14.219	292.950	104.848	209.696	2.251.660
	Soma	81.429	1.701.019	61.462	1.292.280	26.758	555.370	12.971	281.987	18.349	385.656	200.969	4.216.312	27.719	551.922	228.688	333.536	4.768.234
Vazios	20	4.115	11.353	4.061	8.820	1.977	5.017	1.331	3.787	1.305	2.967	12.789	31.944	3.621	9.205	16.410	16.410	41.149
	40	6.372	26.630	5.848	23.514	2.266	9.164	1.120	4.546	1.588	6.482	17.194	70.336	2.231	9.878	19.425	38.850	80.214
	Soma	10.487	37.983	9.909	32.334	4.243	14.181	2.451	8.333	2.893	9.449	29.983	102.280	5.852	19.083	35.835	55.260	121.363
Total	20	51.766	972.314	34.135	619.401	15.226	281.667	9.335	176.191	12.667	239.973	123.129	2.289.546	17.121	268.177	140.250	140.250	2.557.723
	40	40.150	766.688	37.236	705.213	15.775	287.884	6.087	114.129	8.575	155.132	107.823	2.029.046	16.450	302.828	124.273	248.546	2.331.874
	Soma	91.916	1.739.002	71.371	1.324.614	31.001	569.551	15.422	290.320	21.242	395.105	230.952	4.318.592	33.571	571.005	264.523	388.796	4.889.597

EM UNIDADES E TONELADAS	MOVIMENTO PELO SISTEMA "ROLL-ON/ROLL-OFF" Porto de Santos	CODESP - fl.12 ESTATÍSTICA - Ago / 02
----------------------------	--	--

EM TONELADAS	VEÍCULOS AUTOMOTORES EM UNIDADES
--------------	----------------------------------

ESPECIFICAÇÃO	Carretas e similares			Veículos auto motores	Total	ESPECIFICAÇÃO	"RO-RO"	%	Conven- cional	%	Soma
	Contêineres	Carga Solta	Soma								

I M P O R T A Ç Ã O

Longo Curso	No mês	7.828	140	7.968	-	7.968	Longo Curso	No mês	-	-	-	-	-
	Desde janeiro	27.829	7.043	34.872	842	35.714		Desde janeiro	757	100	-	-	757
Cabo- tagem	No mês	-	-	-	-	-	Cabo- tagem	No mês	-	-	-	-	-
	Desde janeiro	-	-	-	-	-		Desde janeiro	-	-	-	-	-
Total	No mês	7.828	140	7.968	-	7.968	Total	No mês	-	-	-	-	-
	Desde janeiro	27.829	7.043	34.872	842	35.714		Desde janeiro	757	100	-	-	757

E X P O R T A Ç Ã O

Longo Curso	No mês	11.224	3.487	14.711	8.072	22.783	Longo Curso	No mês	8.203	100	-	-	8.203
	Desde janeiro	56.438	24.643	81.081	86.160	167.241		Desde janeiro	87.240	100	-	-	87.240
Cabo- tagem	No mês	-	-	-	-	-	Cabo- tagem	No mês	-	-	-	-	-
	Desde janeiro	-	-	-	-	-		Desde janeiro	-	-	-	-	-
Total	No mês	11.224	3.487	14.711	8.072	22.783	Total	No mês	8.203	100	-	-	8.203
	Desde janeiro	56.438	24.643	81.081	86.160	167.241		Desde janeiro	87.240	100	-	-	87.240

T O T A L

Longo Curso	No mês	19.052	3.627	22.679	8.072	30.751	Longo Curso	No mês	8.203	100	-	-	8.203
	Desde janeiro	84.267	31.686	115.953	87.002	202.955		Desde janeiro	87.997	100	-	-	87.997
Cabo- tagem	No mês	-	-	-	-	-	Cabo- tagem	No mês	-	-	-	-	-
	Desde janeiro	-	-	-	-	-		Desde janeiro	-	-	-	-	-
Total	No mês	19.052	3.627	22.679	8.072	30.751	Total	No mês	8.203	100	-	-	8.203
	Desde janeiro	84.267	31.686	115.953	87.002	202.955		Desde janeiro	87.997	100	-	-	87.997

MOVIMENTO DE EMBARCAÇÕES
PORTO ORGANIZADO

CODESP - fl.13
ESTATÍSTICA - Ago / 02

ESPECIFICAÇÃO	Bandeira	Navios				Soma	Total
		Cargueiros	De Passageiros	(*) De Guerra	Outros		
Ao largo do mês anterior	Nacional	1	-	-	-	1	31
	Estrangeiras	30	-	-	-	30	
Do mês anterior saídos no mês	Nacional	1	-	-	-	1	30
	Estrangeiras	29	-	-	-	29	
Entrados	Nacional	32	-	2	-	34	369
	Estrangeiras	* 335	-	-	-	335	
Atracados	Nacional	32	-	2	-	34	369
	Estrangeiras	335	-	-	-	335	
Saídos	Nacional	28	-	2	-	30	364
	Estrangeiras	334	-	-	-	334	
Atracados que não saíram	Nacional	5	-	-	-	5	36
	Estrangeiras	31	-	-	-	31	
Ao largo para o mês seguinte	Nacional	1	-	-	-	1	30
	Estrangeiras	29	-	-	-	29	

OBS : (*) 1 navio zarpuu sem atracar.

MÊS	Navios Cargueiros Entrados			Tonelagem Média Navio			
	2002	2001	Diferença	2002	2001	Diferença	
						Ton	%
Janeiro	285	260	25	9.870	10.290	(420)	(4)
Fevereiro	253	242	11	8.943	9.399	(456)	(5)
Março	296	288	8	11.673	9.537	2.136	22
Abril	302	278	24	10.769	11.675	(906)	(8)
Mai	332	299	33	11.413	11.434	(21)	1
Junho	337	310	27	12.103	11.157	946	8
Julho	381	348	33	12.258	11.800	458	4
Agosto	367	347	20	12.727	13.118	(391)	(3)
Setembro	-	-	-	-	-	-	-
Outubro	-	-	-	-	-	-	-
Novembro	-	-	-	-	-	-	-
Dezembro	-	-	-	-	-	-	-

Desde Janeiro	2002	2001	Diferença	2002	2001	Diferença
	2.553	2.372	181	11.356	11.163	193

NAVEGAÇÃO	Entrados		Remanescente do mês anterior	Zarpados		Passaram para o mês seguinte	Atracados	
	No Mês	Acumulado		No Mês	Acumulado		No Mês	Acumulado

Cais do Porto	Longo Curso	338	2.288	30	1	11	28	339	2.254
	Cabotagem	31	339	1	-	-	2	30	337
	Soma	369	2.627	31	1	11	30	369	2.591

Dias de Atracação	Longo Curso		Cabotagem		Total	
	No mês	Desde Janeiro	No mês	Desde Janeiro	No mês	Desde Janeiro
1	226	1.641	11	148	237	1.789
2	40	226	10	70	50	296
3	25	121	3	18	28	139
4	18	95	1	6	19	101
5	6	52	-	5	6	57
6 a 15	35	161	1	10	36	171
Acima de 15	7	28	1	1	8	29
Total	357	2.324	27	258	384	2.582

MAIOR TEMPO DE ATRACAÇÃO : " Hope C" , com 26 dias.

ATRAÇÃO DE NAVIOS CARGUEIROS NO PORTO DE SANTOS
(ESPERAS)

CODESP - fl.14
ESTATÍSTICA - Ago / 02

T R E C H O	Com menos 24h de espera		Com 24 e menos de 48h de espera				Com 48 e menos de 72h de espera				Com 72 e mais horas de espera				Total
			Causas		Soma		Causas		Soma		Causas		Soma		
			Do porto	De terceiros			Do porto	De terceiros			Do porto	De terceiros			
	Quant.	%	Quant.	%	Quant.	%	Quant.	%	Quant.	%	Quant.	%	Quant.	%	

N O M Ê S

Cais Público	Terminal da Alamoia	21	56,8	-	-	3	8,1	3	8,1	-	-	6	16,2	6	16,2	-	-	7	18,9	7	18,9	37	
	Cais do Saboó	26	68,4	-	-	9	23,7	9	23,7	-	-	3	7,9	3	7,9	-	-	-	-	-	-	38	
	Do arm. 5 ao arm. 12 (pátio)	-	-	-	-	-	-	-	-	-	-	-	-	-	-	-	-	-	6	100	6	100	6
	Do arm. 12-A ao arm. 23	13	39,4	-	-	-	-	-	-	-	-	1	3,0	1	3,0	-	-	19	57,6	19	57,6	33	
	Do frigorífico à Mortona	4	36,4	-	-	-	-	-	-	-	-	1	9,1	1	9,1	-	-	6	54,5	6	54,5	11	
	Do 29 ao pátio do arm. 33	13	68,4	-	-	-	-	-	-	-	-	1	5,3	1	5,3	-	-	5	26,3	5	26,3	19	
	Do arm. 38 ao arm. 39	5	31,2	-	-	1	6,3	1	6,3	-	-	2	12,5	2	12,5	-	-	8	50,0	8	50,0	16	
	Ilha do Barnabé	6	100	-	-	-	-	-	-	-	-	-	-	-	-	-	-	-	-	-	-	-	6
	Term. de Fertilizantes	-	-	-	-	2	25,0	2	25,0	-	-	2	25,0	2	25,0	-	-	4	50,0	4	50,0	8	
Soma	88	50,6	-	-	15	8,6	15	8,6	-	-	16	9,2	16	9,2	-	-	55	31,6	55	31,6	174		
Terminais	Uso Privado	142	78,9	-	-	25	13,9	25	13,9	-	-	2	1,1	2	1,1	-	-	11	6,1	11	6,1	180	
	Privativos no Porto Organiza	10	76,9	-	-	1	7,7	1	7,7	-	-	1	7,7	1	7,7	-	-	1	7,7	1	7,7	13	
	Priv.fora do Porto Organiza	27	60,0	-	-	10	22,2	10	22,2	-	-	2	4,4	2	4,4	-	-	6	13,4	6	13,4	45	
	Soma	179	75,2	-	-	36	15,1	36	15,1	-	-	5	2,1	5	2,1	-	-	18	7,6	18	7,6	238	
Total	267	64,8	-	-	51	12,4	51	12,4	-	-	21	5,1	21	5,1	-	-	73	17,7	73	17,7	412		

A C U M U L A D O

Cais Público	Terminal da Alamoia	159	52,5	-	-	66	21,8	66	21,8	-	-	38	12,5	38	12,5	-	-	40	13,2	40	13,2	303
	Cais do Saboó	207	74,7	-	-	41	14,8	41	14,8	-	-	16	5,8	16	5,8	-	-	13	4,7	13	4,7	277
	Do arm. 5 ao arm. 12 (pátio)	10	27,7	-	-	1	2,8	1	2,8	-	-	1	2,8	1	2,8	-	-	24	66,7	24	66,7	36
	Do arm. 12-A ao arm. 23	89	41,5	-	-	29	13,6	29	13,6	-	-	10	4,7	10	4,7	-	-	86	40,2	86	40,2	214
	Do frigorífico à Mortona	23	35,9	-	-	10	15,6	10	15,6	-	-	6	9,4	6	9,4	-	-	25	39,1	25	39,1	64
	Do 29 ao pátio do arm. 33	81	67,5	-	-	18	15,0	18	15,0	-	-	5	4,2	5	4,2	-	-	16	13,3	16	13,3	120
	Do arm. 38 ao arm. 39	35	37,2	-	-	4	4,3	4	4,3	-	-	7	7,4	7	7,4	-	-	48	51,1	48	51,1	94
	Ilha do Barnabé	49	92,4	-	-	3	5,7	3	5,7	-	-	-	-	-	-	-	-	1	1,9	1	1,9	53
	Term. de Fertilizantes	26	50,0	-	-	11	21,1	11	21,1	-	-	4	7,7	4	7,7	-	-	11	21,2	11	21,2	52
Soma	679	55,9	-	-	183	15,1	183	15,1	-	-	87	7,2	87	7,2	-	-	264	21,8	264	21,8	1.213	
Terminais	Uso Privado	911	75,1	-	-	224	18,5	224	18,5	-	-	24	2,0	24	2,0	-	-	53	4,4	53	4,4	1.212
	Privativos no Porto Organiza	75	81,5	-	-	11	12,0	11	12,0	-	-	2	2,2	2	2,2	-	-	4	4,3	4	4,3	92
	Priv.fora do Porto Organiza	228	66,5	-	-	61	17,8	61	17,8	-	-	23	6,7	23	6,7	-	-	31	9,0	31	9,0	343
	Soma	1.214	73,7	-	-	296	18,0	296	18,0	-	-	49	3,0	49	3,0	-	-	88	5,3	88	5,3	1.647
Total	1.893	66,2	-	-	479	16,7	479	16,7	-	-	136	4,8	136	4,8	-	-	352	12,3	352	12,3	2.860	

QUANTIDADE	CARACTERÍSTICAS DOS NAVIOS QUE ATRACARAM NO MÊS PORTO ORGANIZADO					CODESP - fl.15 ESTATÍSTICA - Ago / 02	
------------	--	--	--	--	--	--	--

ESPECIFI- CAÇÃO	Longo Curso		Cabotagem		Total	
	No Mês	Desde Janeiro	No mês	Desde Janeiro	No Mês	Desde Janeiro

ESPECIFI- CAÇÃO	Longo Curso		Cabotagem		Total	
	No Mês	Desde Janeiro	No mês	Desde Janeiro	No Mês	Desde Janeiro

ESPÉCIE

Carga Geral	217	1.476	8	56	225	1.532
Granéis Sólidos	69	388	4	19	73	407
Granéis Líquidos	34	234	16	186	50	420
Passageiros	-	-	-	41	-	41
Roll-on/Roll-off	19	154	-	4	19	158
Outros	-	2	2	31	2	33
Total	339	2.254	30	337	369	2.591

TRL

Até 999	2	7	2	37	4	44
1.000 a 4.999	30	201	16	125	46	326
5.000 a 9.999	120	783	8	85	128	868
10.000 a 14.999	107	760	4	41	111	801
15.000 a 20.000	41	249	-	20	41	269
Acima de 20.000	39	254	-	29	39	283
Total	339	2.254	30	337	369	2.591

NATUREZA DA OPERAÇÃO

Descarga	59	376	16	134	75	510
Embarque	133	850	8	92	141	942
Descarga e Embarque	147	1.028	4	37	151	1.065
Sem operar	-	-	2	74	2	74
Total	339	2.254	30	337	369	2.591

MAIOR CALADO (m)

Até 6	26	153	3	19	29	172
de 6 a 8	154	1.050	20	248	174	1.298
de 8 a 10	124	818	6	53	130	871
de 10 a 12	35	232	1	17	36	249
Acima de 12	-	1	-	-	-	1

**ÍNDICES DE MOVIMENTAÇÃO
NO PORTO ORGANIZADO**

CODESP - fl.16
ESTATÍSTICA - Ago / 02

ESPECIFICAÇÃO	Janeiro	Fevereiro	Março	Abril	Maió	Junho	Julho	Agosto	Setembro	Outubro	Novembro	Dezembro
---------------	---------	-----------	-------	-------	------	-------	-------	--------	----------	---------	----------	----------

NAVIOS CARGUEIROS QUE ESTIVERAM ATRACADOS NO MÊS

Quantidade	Carga Geral	175	178	198	188	210	211	254	250	-	-	-	-
	Granel Sólido	39	31	46	53	62	65	80	72	-	-	-	-
	Granel Líquido	71	57	60	51	51	60	58	62	-	-	-	-
Permanência (em navios, dias)	Carga Geral	183	232	251	170	215	360	495	531	-	-	-	-
	Granel Sólido	153	138	181	204	255	272	263	270	-	-	-	-
	Granel Líquido	120	94	107	79	98	116	118	144	-	-	-	-
Permanência Média (em dias)	Carga Geral	1,0	1,3	1,3	0,9	1,0	1,7	1,9	2,1	-	-	-	-
	Granel Sólido	3,9	4,5	3,9	3,8	4,1	4,2	3,3	3,8	-	-	-	-
	Granel Líquido	1,7	1,6	1,8	1,5	1,9	1,9	2,0	2,3	-	-	-	-
Tonelagem Movimentada	Carga Geral	919.778	999.509	1.144.041	1.120.938	1.125.361	1.138.653	1.639.962	1.685.847	-	-	-	-
	Granel Sólido	857.703	588.769	1.383.320	1.517.605	1.853.606	1.894.687	2.006.808	1.931.516	-	-	-	-
	Granel Líquido	1.035.485	674.375	927.904	613.794	810.306	1.045.363	1.023.541	1.053.282	-	-	-	-

TONELAGEM MÉDIA

Movimentada por Navio	Carga Geral	5.255,9	5.615,2	5.778,0	5.962,4	5.358,9	5.396,5	6.456,5	6.743,4	-	-	-	-
	Granel Sólido	21.992,4	18.992,5	30.072,2	28.634,1	29.896,9	29.149,0	25.085,1	26.826,6	-	-	-	-
	Granel Líquido	14.584,3	11.831,1	15.465,1	12.035,2	15.888,4	17.422,7	17.647,3	16.988,4	-	-	-	-
Movimentada por Navio/Dia	Carga Geral	5.026,1	4.308,2	4.557,9	6.593,8	5.234,2	3.162,9	3.313,1	3.174,9	-	-	-	-
	Granel Sólido	5.605,9	4.266,4	7.642,7	7.439,2	7.269,0	6.965,8	7.630,4	7.153,8	-	-	-	-
	Granel Líquido	8.629,0	7.174,2	8.672,0	7.769,5	8.268,4	9.011,8	8.674,1	7.314,5	-	-	-	-
Dias com chuva	1	2	2	1	1	2	1	1	-	-	-	-	

UTILIZAÇÃO DO CAIS NO PORTO DE SANTOS

CODESP - fl.17
ESTATÍSTICA - Ago / 02

TRECHO				MOVIMENTO - TAXAS DE UTILIZAÇÃO - OCUPAÇÃO										
Local	Berço (a)	Extensão (m) (b)	Profundidade (m) *	Carga Geral		Sólidos a Granel		Líquidos a Granel		Total		Embarcações x dias **	Ocupação média por dia (m) (c)	Índice % (c/b)
				Peso (t)	Taxa (t/a)	Peso (t)	Taxa (t/a)	Peso (t)	Taxa (t/a)	Peso (t)	Taxa (t/a)			

NO MÊS

Cais Público	Terminal da Alamoia	4	1.166	12	-	-	-	-	788.536	197.134	788.536	197.134	90	482	41,3
	Cais do Saboó	5	971	9,6 / 10	100.773	20.155	41.325	8.265	12.915	2.583	155.013	31.003	49	244	25,1
	Do arm. 5 ao arm. 12 (pátio)	6	# 1195	6,6 / 10,6	65.262	13.052	-	-	-	-	65.262	13.052	104	474	46,2
	Do arm. 12-A ao arm. 23	9	1844	10,6 / 11	186.318	20.702	510.811	56.757	4.750	528	701.879	77.987	199	959	52,0
	Do frigorífico à mortona	5	801	7,6	150.464	30.093	36.866	7.373	-	-	187.330	37.466	105	485	60,5
	Do arm. 29 ao arm. 33	8	1263	11	70.078	8.760	-	-	64.940	8.117	135.018	16.877	135	688	54,5
	Do arm. 38 ao arm. 39	4	608	13	-	-	542.365	135.591	-	-	542.365	135.591	55	357	58,7
	Ilha do Barnabé	2	360	9,6	-	-	-	-	70.927	35.464	70.927	35.464	18	91	25,3
	Terminal de Fertilizantes	2	561	13,5	-	-	142.083	71.042	-	-	142.083	71.042	58	371	66,1
Terminais	Uso Privado	12	2.109	10 / 13,2	1.112.952	92.746	604.975	50.415	-	-	1.717.927	143.161	187	1.267	60,1
	Privativos no Porto Organiza	2	269	12 / 13,2	-	-	53.091	26.546	111.214	55.607	164.305	82.153	30	171	63,6
	Privativos fora do P. Organiza	6	1.208	10,9 / 12	266.452	44.409	564.124	94.021	19.318	3.219	849.894	141.649	110	674	55,8

169 m (1 berço) interditado

DESDE JANEIRO

Cais Público	Terminal da Alamoia	4	1.166	12	-	-	-	-	5.696.519	1.424.130	5.696.519	1.424.130	599	416	35,7
	Cais do Saboó	5	971	9,6 / 10	642.744	128.549	233.999	46.800	100.172	20.034	976.915	195.383	326	219	22,6
	Do arm. 5 ao arm. 12 (pátio)	6	# 1195	6,6 / 10,6	354.275	70.855	28.350	5.670	-	-	382.625	76.525	508	271	26,4
	Do arm. 12-A ao arm. 23	9	1844	10,6 / 11	960.484	106.720	3.323.443	369.271	9.517	1.058	4.293.444	477.049	1.202	828	44,9
	Do frigorífico à mortona	5	801	7,6	403.695	80.739	391.050	78.210	63.491	12.698	858.236	171.647	445	284	35,5
	Do arm. 29 ao arm. 33	8	1263	11	368.696	46.087	-	-	302.870	37.859	671.566	83.946	475	301	23,8
	Do arm. 38 ao arm. 39	4	608	13	-	-	3.344.089	836.022	-	-	3.344.089	836.022	326	295	48,5
	Ilha do Barnabé	2	360	9,6	-	-	-	-	451.438	225.719	451.438	225.719	128	75	20,8
	Terminal de Fertilizantes	2	561	13,5	-	-	896.799	448.400	-	-	896.799	448.400	258	217	38,7
Terminais	Uso Privado	12	2.109	10 / 13,2	7.044.195	587.016	3.687.032	307.253	-	-	10.731.227	894.269	1.085	939	44,5
	Privativos no Porto Organiza	2	269	12 / 13,2	-	-	129.252	64.626	560.043	280.022	689.295	344.648	154	95	35,3
	Privativos fora do P. Organiza	6	1.208	10,9 / 12	1.859.245	309.874	3.667.718	611.286	146.779	24.464	5.673.742	945.624	659	523	43,3

* Profundidade de projeto referida ao "zero hidrográfico" do Porto de Santos (0,72m abaixo do NR da DHN)

** Não computadas as inoperantes

EM TONELADAS		MOVIMENTO NOS TERMINAIS DE USO PRIVADO DO PORTO DE SANTOS - NO MÊS										CODESP - fl.18 ESTATÍSTICA - Ago / 02							
ESPECIFICAÇÃO	IMPORTAÇÃO						EXPORTAÇÃO						TOTAL GERAL						
	CARGILL	TECONDI	TECON	TERMINAL 35	TERMINAL 37	TOTAL	CARGILL	TECONDI	TECON	TERMINAL 35	TERMINAL 37	TOTAL	CARGILL	TECONDI	TECON	TERMINAL 35	TERMINAL 37	TOTAL	
LONGO CURSO																			
Carga Geral	Açúcar	-	-	-	-	-	-	-	9.262	-	-	9.262	-	-	9.262	-	-	9.262	
	Auto Partes	-	-	-	-	-	-	-	17.889	-	-	17.889	-	-	17.889	-	-	17.889	
	Café em Grãos	-	-	-	-	-	-	-	21.297	-	-	21.297	-	-	21.297	-	-	21.297	
	Café Solúvel	-	-	-	-	-	-	-	2.200	-	-	2.200	-	-	2.200	-	-	2.200	
	Carne Congelada	-	-	-	-	-	-	-	17.505	-	-	17.505	-	-	17.505	-	-	17.505	
	Produtos Siderúrgicos	-	-	-	-	-	-	-	1.731	-	-	1.731	-	-	1.731	-	-	1.731	
	Outros	-	38.659	180.538	60.455	170.575	450.227	-	61.162	215.048	81.755	188.708	546.673	-	99.821	395.586	142.210	359.283	996.900
	Soma	-	38.659	180.538	60.455	170.575	450.227	-	61.162	284.932	81.755	188.708	616.557	-	99.821	465.470	142.210	359.283	1.066.784
Sólidos a Granel	Açúcar	-	-	-	-	-	227.114	-	-	-	-	227.114	227.114	-	-	-	-	-	227.114
	Adubo	-	-	-	-	-	-	-	-	-	-	-	-	-	-	-	-	-	
	Carvão	-	-	-	-	-	-	-	-	-	-	-	-	-	-	-	-	-	
	Enxofre	-	-	-	-	-	-	-	-	-	-	-	-	-	-	-	-	-	
	Minério	-	-	-	-	-	-	-	-	-	-	-	-	-	-	-	-	-	
	Polpa Cítrica Peletizada	-	-	-	-	-	-	-	-	-	-	-	-	-	-	-	-	-	
	Soja em Grãos	-	-	-	-	-	288.745	-	-	-	-	288.745	288.745	-	-	-	-	-	288.745
	Soja Peletizada	-	-	-	-	-	89.116	-	-	-	-	89.116	89.116	-	-	-	-	-	89.116
Outros	-	-	-	-	-	-	-	-	-	-	-	-	-	-	-	-	-	-	
Soma	-	-	-	-	-	604.975	-	-	-	-	604.975	604.975	-	-	-	-	-	604.975	
Líquidos a Granel	Produtos Químicos	-	-	-	-	-	-	-	-	-	-	-	-	-	-	-	-	-	
	Sucos Cítricos	-	-	-	-	-	-	-	-	-	-	-	-	-	-	-	-	-	
	Outros	-	-	-	-	-	-	-	-	-	-	-	-	-	-	-	-	-	
	Soma	-	-	-	-	-	-	-	-	-	-	-	-	-	-	-	-	-	
TOTAL	-	38.659	180.538	60.455	170.575	450.227	604.975	61.162	284.932	81.755	188.708	1.221.532	604.975	99.821	465.470	142.210	359.283	1.671.759	
CABOTAGEM																			
Carga Geral	Açúcar	-	-	-	-	-	-	-	-	-	-	-	-	-	-	-	-	-	
	Auto Partes	-	-	-	-	-	-	-	-	-	-	-	-	-	-	-	-	-	
	Café em Grãos	-	-	-	-	-	-	-	-	-	-	-	-	-	-	-	-	-	
	Café Solúvel	-	-	-	-	-	-	-	-	-	-	-	-	-	-	-	-	-	
	Carne Congelada	-	-	-	-	-	-	-	-	-	-	-	-	-	-	-	-	-	
	Produtos Siderúrgicos	-	-	-	-	-	-	-	-	-	-	-	-	-	-	-	-	-	
	Outros	-	-	16.505	-	-	16.505	-	735	5.805	1.352	21.771	29.663	-	735	22.310	1.352	21.771	46.168
	Soma	-	-	16.505	-	-	16.505	-	735	5.805	1.352	21.771	29.663	-	735	22.310	1.352	21.771	46.168
Sólidos a Granel	Açúcar	-	-	-	-	-	-	-	-	-	-	-	-	-	-	-	-	-	
	Adubo	-	-	-	-	-	-	-	-	-	-	-	-	-	-	-	-	-	
	Carvão	-	-	-	-	-	-	-	-	-	-	-	-	-	-	-	-	-	
	Enxofre	-	-	-	-	-	-	-	-	-	-	-	-	-	-	-	-	-	
	Minério	-	-	-	-	-	-	-	-	-	-	-	-	-	-	-	-	-	
	Polpa Cítrica Peletizada	-	-	-	-	-	-	-	-	-	-	-	-	-	-	-	-	-	
	Soja em Grãos	-	-	-	-	-	-	-	-	-	-	-	-	-	-	-	-	-	
	Soja Peletizada	-	-	-	-	-	-	-	-	-	-	-	-	-	-	-	-	-	
Outros	-	-	-	-	-	-	-	-	-	-	-	-	-	-	-	-	-		
Soma	-	-	-	-	-	-	-	-	-	-	-	-	-	-	-	-	-		
Líquidos a Granel	Produtos Químicos	-	-	-	-	-	-	-	-	-	-	-	-	-	-	-	-	-	
	Sucos Cítricos	-	-	-	-	-	-	-	-	-	-	-	-	-	-	-	-	-	
	Outros	-	-	-	-	-	-	-	-	-	-	-	-	-	-	-	-	-	
	Soma	-	-	-	-	-	-	-	-	-	-	-	-	-	-	-	-	-	
TOTAL	-	-	16.505	-	-	16.505	-	735	5.805	1.352	21.771	29.663	-	735	22.310	1.352	21.771	46.168	
TOTAL GERAL	-	38.659	197.043	60.455	170.575	466.732	604.975	61.897	290.737	83.107	210.479	1.251.195	604.975	100.556	487.780	143.562	381.054	1.717.927	

EM TONELADAS		MOVIMENTO NOS TERMINAIS DE USO PRIVADO DO PORTO DE SANTOS - ACUMULADO										CODESP - fl.19 ESTATÍSTICA - Ago / 02							
ESPECIFICAÇÃO	IMPORTAÇÃO						EXPORTAÇÃO						TOTAL GERAL						
	CARGILL	TECONDI	TECON	TERMINAL 35	TERMINAL 37	TOTAL	CARGILL	TECONDI	TECON	TERMINAL 35	TERMINAL 37	TOTAL	CARGILL	TECONDI	TECON	TERMINAL 35	TERMINAL 37	TOTAL	
LONGO CURSO																			
Carga Geral	Açúcar	-	-	-	-	-	-	-	42.451	-	-	42.451	-	-	42.451	-	-	42.451	
	Auto Partes	-	-	-	-	-	-	-	110.414	-	-	110.414	-	-	110.414	-	-	110.414	
	Café em Grãos	-	-	-	-	-	-	-	204.104	-	-	204.104	-	-	204.104	-	-	204.104	
	Café Solúvel	-	-	-	-	-	-	-	20.103	-	-	20.103	-	-	20.103	-	-	20.103	
	Carne Congelada	-	-	-	-	-	-	-	106.399	-	-	106.399	-	-	106.399	-	-	106.399	
	Produtos Siderúrgicos	-	-	-	-	-	-	-	15.086	-	-	15.086	-	-	15.086	-	-	15.086	
	Outros	-	236.931	1.320.662	404.423	1.052.770	3.014.786	-	290.413	1.201.184	563.359	1.286.604	3.341.560	-	527.344	2.521.846	967.782	2.339.374	6.356.346
	Soma	-	236.931	1.320.662	404.423	1.052.770	3.014.786	-	290.413	1.699.741	563.359	1.286.604	3.840.117	-	527.344	3.020.403	967.782	2.339.374	6.854.903
Sólidos a Granel	Açúcar	-	-	-	-	-	1.101.087	-	-	-	-	1.101.087	1.101.087	-	-	-	-	1.101.087	
	Adubo	-	-	-	-	-	-	-	-	-	-	-	-	-	-	-	-	-	
	Carvão	-	-	-	-	-	-	-	-	-	-	-	-	-	-	-	-	-	
	Enxofre	-	-	-	-	-	-	-	-	-	-	-	-	-	-	-	-	-	
	Minério	-	-	-	-	-	-	-	-	-	-	-	-	-	-	-	-	-	
	Polpa Cítrica Peletizada	-	-	-	-	-	-	-	-	-	-	-	-	-	-	-	-	-	
	Soja em Grãos	-	-	-	-	-	1.939.496	-	-	-	-	1.939.496	1.939.496	-	-	-	-	-	1.939.496
	Soja Peletizada	-	-	-	-	-	646.449	-	-	-	-	646.449	646.449	-	-	-	-	-	646.449
Outros	-	-	-	-	-	-	-	-	-	-	-	-	-	-	-	-	-	-	
Soma	-	-	-	-	-	3.687.032	-	-	-	-	3.687.032	3.687.032	-	-	-	-	-	3.687.032	
Líquidos a Granel	Produtos Químicos	-	-	-	-	-	-	-	-	-	-	-	-	-	-	-	-	-	
	Sucos Cítricos	-	-	-	-	-	-	-	-	-	-	-	-	-	-	-	-	-	
	Outros	-	-	-	-	-	-	-	-	-	-	-	-	-	-	-	-	-	
	Soma	-	-	-	-	-	-	-	-	-	-	-	-	-	-	-	-	-	
TOTAL	-	236.931	1.320.662	404.423	1.052.770	3.014.786	3.687.032	290.413	1.699.741	563.359	1.286.604	7.527.149	3.687.032	527.344	3.020.403	967.782	2.339.374	10.541.935	
CABOTAGEM																			
Carga Geral	Açúcar	-	-	-	-	-	-	-	-	-	-	-	-	-	-	-	-	-	
	Auto Partes	-	-	-	-	-	-	-	-	-	-	-	-	-	-	-	-	-	
	Café em Grãos	-	-	-	-	-	-	-	-	-	-	-	-	-	-	-	-	-	
	Café Solúvel	-	-	-	-	-	-	-	-	-	-	-	-	-	-	-	-	-	
	Carne Congelada	-	-	-	-	-	-	-	-	-	-	-	-	-	-	-	-	-	
	Produtos Siderúrgicos	-	-	-	-	-	-	-	-	-	-	-	-	-	-	-	-	-	
	Outros	-	-	101.291	-	43	101.334	-	2.775	40.462	6.373	38.313	87.923	-	2.775	141.753	6.373	38.356	189.257
	Soma	-	-	101.291	-	43	101.334	-	2.775	40.462	6.373	38.313	87.923	-	2.775	141.753	6.373	38.356	189.257
Sólidos a Granel	Açúcar	-	-	-	-	-	-	-	-	-	-	-	-	-	-	-	-	-	
	Adubo	-	-	-	-	-	-	-	-	-	-	-	-	-	-	-	-	-	
	Carvão	-	-	-	-	-	-	-	-	-	-	-	-	-	-	-	-	-	
	Enxofre	-	-	-	-	-	-	-	-	-	-	-	-	-	-	-	-	-	
	Minério	-	-	-	-	-	-	-	-	-	-	-	-	-	-	-	-	-	
	Polpa Cítrica Peletizada	-	-	-	-	-	-	-	-	-	-	-	-	-	-	-	-	-	
	Soja em Grãos	-	-	-	-	-	-	-	-	-	-	-	-	-	-	-	-	-	
	Soja Peletizada	-	-	-	-	-	-	-	-	-	-	-	-	-	-	-	-	-	
Outros	-	-	-	-	-	-	-	-	-	-	-	-	-	-	-	-	-		
Soma	-	-	-	-	-	-	-	-	-	-	-	-	-	-	-	-	-		
Líquidos a Granel	Produtos Químicos	-	-	-	-	-	-	-	-	-	-	-	-	-	-	-	-	-	
	Sucos Cítricos	-	-	-	-	-	-	-	-	-	-	-	-	-	-	-	-	-	
	Outros	-	-	-	-	-	-	-	-	-	-	-	-	-	-	-	-	-	
	Soma	-	-	-	-	-	-	-	-	-	-	-	-	-	-	-	-	-	
TOTAL	-	-	101.291	-	43	101.334	-	2.775	40.462	6.373	38.313	87.923	-	2.775	141.753	6.373	38.356	189.257	
TOTAL GERAL	-	236.931	1.421.953	404.423	1.052.813	3.116.120	3.687.032	293.188	1.740.203	569.732	1.324.917	7.615.072	3.687.032	530.119	3.162.156	974.155	2.377.730	10.731.192	

EM TONELADAS	MOVIMENTO NOS TERMINAIS PRIVATIVOS DO PORTO DE SANTOS - NO MÊS	CODESP - fl.20 ESTATÍSTICA - Ago / 02
-----------------	---	--

ESPECIFICAÇÃO	IMPORTAÇÃO					EXPORTAÇÃO				TOTAL GERAL							
	No Porto Organizado		Fora do Porto Organizado			No Porto Organizado		Fora do Porto Organizado		No Porto Organizado		Fora do Porto Organizado					
	CUTRALE	DOW	COSIPA	ULTRAFÉRTIL	TOTAL	CUTRALE	DOW	COSIPA	ULTRAFÉRTIL	TOTAL	CUTRALE	DOW	COSIPA	ULTRAFÉRTIL	TOTAL		
LONGO CURSO																	
Carga Geral	Açúcar	-	-	-	-	-	-	-	-	-	-	-	-	-	-		
	Auto Partes	-	-	-	-	-	-	-	-	-	-	-	-	-	-		
	Café em Grãos	-	-	-	-	-	-	-	-	-	-	-	-	-	-		
	Café Solúvel	-	-	-	-	-	-	-	-	-	-	-	-	-	-		
	Carne Congelada	-	-	-	-	-	-	-	-	-	-	-	-	-	-		
	Produtos Siderúrgicos	-	-	-	-	-	-	-	116.856	-	-	-	-	116.856	-		
	Outros	-	-	49.839	-	49.839	-	-	72.598	-	-	-	-	122.437	-		
	Soma	-	-	49.839	-	49.839	-	-	189.454	-	-	-	-	239.293	-		
Sólidos a Granel	Açúcar	-	-	-	-	-	-	-	-	-	-	-	-	-	-		
	Adubo	-	-	-	121.870	121.870	-	-	-	-	-	-	-	121.870	121.870		
	Carvão	-	-	255.554	-	255.554	-	-	-	-	-	-	255.554	-	255.554		
	Enxofre	-	-	-	148.201	148.201	-	-	-	-	-	-	-	148.201	148.201		
	Minério	-	-	38.499	-	38.499	-	-	-	-	-	-	38.499	-	38.499		
	Polpa Cítrica Peletizada	-	-	-	-	-	53.091	-	-	-	-	-	-	-	53.091		
	Soja em Grãos	-	-	-	-	-	-	-	-	-	-	-	-	-	-		
	Soja Peletizada	-	-	-	-	-	-	-	-	-	-	-	-	-	-		
	Outros	-	-	-	-	-	-	-	-	-	-	-	-	-	-		
Soma	-	-	294.053	270.071	564.124	53.091	-	-	-	-	-	-	294.053	270.071	617.215		
Líquidos a Granel	Produtos Químicos	-	17.356	-	19.318	36.674	-	900	-	-	-	900	-	18.256	-	19.318	37.574
	Sucos Cítricos	-	-	-	-	-	36.746	-	-	-	-	36.746	36.746	-	-	-	36.746
	Outros	-	-	-	-	-	-	-	-	-	-	-	-	-	-	-	-
	Soma	-	17.356	-	19.318	36.674	36.746	900	-	-	-	37.646	36.746	18.256	-	19.318	74.320
TOTAL	-	17.356	343.892	289.389	650.637	89.837	900	189.454	-	-	280.191	89.837	18.256	533.346	289.389	930.828	
CABOTAGEM																	
Carga Geral	Açúcar	-	-	-	-	-	-	-	-	-	-	-	-	-	-		
	Auto Partes	-	-	-	-	-	-	-	-	-	-	-	-	-	-		
	Café em Grãos	-	-	-	-	-	-	-	-	-	-	-	-	-	-		
	Café Solúvel	-	-	-	-	-	-	-	-	-	-	-	-	-	-		
	Carne Congelada	-	-	-	-	-	-	-	-	-	-	-	-	-	-		
	Produtos Siderúrgicos	-	-	-	-	-	-	-	-	-	-	-	-	-	-		
	Outros	-	-	27.159	-	27.159	-	-	-	-	-	-	-	27.159	-	27.159	
	Soma	-	-	27.159	-	27.159	-	-	-	-	-	-	-	27.159	-	27.159	
Sólidos a Granel	Açúcar	-	-	-	-	-	-	-	-	-	-	-	-	-	-		
	Adubo	-	-	-	-	-	-	-	-	-	-	-	-	-	-		
	Carvão	-	-	-	-	-	-	-	-	-	-	-	-	-	-		
	Enxofre	-	-	-	-	-	-	-	-	-	-	-	-	-	-		
	Minério	-	-	-	-	-	-	-	-	-	-	-	-	-	-		
	Polpa Cítrica Peletizada	-	-	-	-	-	-	-	-	-	-	-	-	-	-		
	Soja em Grãos	-	-	-	-	-	-	-	-	-	-	-	-	-	-		
	Soja Peletizada	-	-	-	-	-	-	-	-	-	-	-	-	-	-		
	Outros	-	-	-	-	-	-	-	-	-	-	-	-	-	-		
Soma	-	-	-	-	-	-	-	-	-	-	-	-	-	-			
Líquidos a Granel	Produtos Químicos	-	55.599	-	-	55.599	-	613	-	-	-	613	-	56.212	-	-	56.212
	Sucos Cítricos	-	-	-	-	-	-	-	-	-	-	-	-	-	-	-	-
	Outros	-	-	-	-	-	-	-	-	-	-	-	-	-	-	-	-
	Soma	-	55.599	-	-	55.599	-	613	-	-	-	613	-	56.212	-	-	56.212
TOTAL	-	55.599	27.159	-	82.758	-	613	-	-	-	613	-	56.212	27.159	-	83.371	
TOTAL GERAL	-	72.955	371.051	289.389	733.395	89.837	1.513	189.454	-	-	280.804	89.837	74.468	560.505	289.389	1.014.199	

EM TONELADAS		MOVIMENTO NOS TERMINAIS PRIVATIVOS DO PORTO DE SANTOS - ACUMULADO										CODESP - fl.21 ESTATÍSTICA - Ago/02				
ESPECIFICAÇÃO	IMPORTAÇÃO					EXPORTAÇÃO					TOTAL GERAL					
	No Porto Organizado		Fora do Porto Organizado			No Porto Organizado		Fora do Porto Organizado			No Porto Organizado		Fora do Porto Organizado			
	CUTRALE	DOW	COSIPA	ULTRAFÉRTIL	TOTAL	CUTRALE	DOW	COSIPA	ULTRAFÉRTIL	TOTAL	CUTRALE	DOW	COSIPA	ULTRAFÉRTIL	TOTAL	
LONGO CURSO																
Carga Geral	Açúcar	-	-	-	-	-	-	-	-	-	-	-	-	-	-	
	Auto Partes	-	-	-	-	-	-	-	-	-	-	-	-	-	-	
	Café em Grãos	-	-	-	-	-	-	-	-	-	-	-	-	-	-	
	Café Solúvel	-	-	-	-	-	-	-	-	-	-	-	-	-	-	
	Carne Congelada	-	-	-	-	-	-	-	-	-	-	-	-	-	-	
	Produtos Siderúrgicos	-	-	1.226	-	1.226	-	-	699.044	-	699.044	-	-	700.270	-	700.270
	Outros	-	-	334.800	-	334.800	-	-	546.630	-	546.630	-	-	881.430	-	881.430
	Soma	-	-	336.026	-	336.026	-	-	1.245.674	-	1.245.674	-	-	1.581.700	-	1.581.700
Sólidos a Granel	Açúcar	-	-	-	-	-	-	-	-	-	-	-	-	-	-	
	Adubo	-	-	-	462.489	462.489	-	-	-	-	-	-	-	462.489	462.489	
	Carvão	-	-	1.857.571	-	1.857.571	-	-	67.827	-	67.827	-	-	1.925.398	1.925.398	
	Enxofre	-	-	-	666.162	666.162	-	-	-	-	-	-	-	666.162	666.162	
	Minério	-	-	118.618	-	118.618	-	-	-	-	-	-	118.618	-	118.618	
	Polpa Cítrica Peletizada	-	-	-	-	-	129.252	-	-	-	129.252	129.252	-	-	129.252	
	Soja em Grãos	-	-	-	-	-	-	-	-	-	-	-	-	-	-	
	Soja Peletizada	-	-	-	-	-	-	-	-	-	-	-	-	-	-	
	Outros	-	-	-	-	-	-	-	-	-	-	-	-	-	-	
Soma	-	-	1.976.189	1.128.651	3.104.840	129.252	-	67.827	-	197.079	129.252	-	2.044.016	1.128.651	3.301.919	
Líquidos a Granel	Produtos Químicos	-	124.529	-	110.947	235.476	-	6.587	-	-	6.587	-	131.116	-	110.947	242.063
	Sucos Cítricos	-	-	-	-	-	196.327	-	-	-	196.327	196.327	-	-	-	196.327
	Outros	-	-	-	-	-	-	-	-	-	-	-	-	-	-	
	Soma	-	124.529	-	110.947	235.476	196.327	6.587	-	-	202.914	196.327	131.116	-	110.947	438.390
TOTAL		-	124.529	2.312.215	1.239.598	3.676.342	325.579	6.587	1.313.501	-	1.645.667	325.579	131.116	3.625.716	1.239.598	5.322.009
CABOTAGEM																
Carga Geral	Açúcar	-	-	-	-	-	-	-	-	-	-	-	-	-	-	
	Auto Partes	-	-	-	-	-	-	-	-	-	-	-	-	-	-	
	Café em Grãos	-	-	-	-	-	-	-	-	-	-	-	-	-	-	
	Café Solúvel	-	-	-	-	-	-	-	-	-	-	-	-	-	-	
	Carne Congelada	-	-	-	-	-	-	-	-	-	-	-	-	-	-	
	Produtos Siderúrgicos	-	-	28.352	-	28.352	-	-	-	-	-	-	-	28.352	-	28.352
	Outros	-	-	233.260	-	233.260	-	-	15.933	-	15.933	-	-	249.193	-	249.193
Soma	-	-	261.612	-	261.612	-	-	15.933	-	15.933	-	-	277.545	-	277.545	
Sólidos a Granel	Açúcar	-	-	-	-	-	-	-	-	-	-	-	-	-	-	
	Adubo	-	-	-	-	-	-	-	-	-	-	-	-	-	-	
	Carvão	-	-	-	-	-	-	-	-	-	-	-	-	-	-	
	Enxofre	-	-	-	-	-	-	-	-	-	-	-	-	-	-	
	Minério	-	-	495.051	-	495.051	-	-	-	-	-	-	-	495.051	-	495.051
	Polpa Cítrica Peletizada	-	-	-	-	-	-	-	-	-	-	-	-	-	-	
	Soja em Grãos	-	-	-	-	-	-	-	-	-	-	-	-	-	-	
	Soja Peletizada	-	-	-	-	-	-	-	-	-	-	-	-	-	-	
Outros	-	-	-	-	-	-	-	-	-	-	-	-	-	-		
Soma	-	-	495.051	-	495.051	-	-	-	-	-	-	-	495.051	-	495.051	
Líquidos a Granel	Produtos Químicos	-	263.072	-	-	263.072	-	5.360	-	-	5.360	-	268.432	-	-	268.432
	Sucos Cítricos	-	-	-	-	-	-	-	-	-	-	-	-	-	-	
	Outros	-	-	-	-	-	-	-	-	-	-	-	-	-	-	
	Soma	-	263.072	-	-	263.072	-	5.360	-	-	5.360	-	268.432	-	-	268.432
TOTAL		-	263.072	756.663	-	1.019.735	-	5.360	15.933	-	21.293	-	268.432	772.596	-	1.041.028
TOTAL GERAL		-	387.601	3.068.878	1.239.598	4.696.077	325.579	11.947	1.329.434	-	1.666.960	325.579	399.548	4.398.312	1.239.598	6.363.037

EM TONELADAS		MOVIMENTO GERAL NO PORTO DE SANTOS - NO MÊS						CODESP - fl.22 ESTATÍSTICA - Ago / 02		
ESPECIFICAÇÃO		IMPORTAÇÃO			EXPORTAÇÃO			TOTAL GERAL		
		LONGO CURSO	CABOTAGEM	TOTAL	LONGO CURSO	CABOTAGEM	TOTAL	LONGO CURSO	CABOTAGEM	TOTAL
Carga Geral	Açúcar	-	-	-	425.963	-	425.963	425.963	-	425.963
	Auto Partes	-	-	-	17.889	-	17.889	17.889	-	17.889
	Café em Grãos	-	-	-	21.297	-	21.297	21.297	-	21.297
	Café Solúvel	-	-	-	2.200	-	2.200	2.200	-	2.200
	Carne Congelada	-	-	-	17.505	-	17.505	17.505	-	17.505
	Papel para Imprimir	-	-	-	18.619	-	18.619	18.619	-	18.619
	Produtos Siderúrgicos	-	-	-	118.587	-	118.587	118.587	-	118.587
	Sucos Cítricos	-	-	-	4.867	-	4.867	4.867	-	4.867
	Outros	553.124	43.664	596.788	698.028	30.556	728.584	1.251.152	74.220	1.325.372
	Soma	553.124	43.664	596.788	1.324.955	30.556	1.355.511	1.878.079	74.220	1.952.299
Sólidos a Granel	Açúcar	-	-	-	714.539	-	714.539	714.539	-	714.539
	Adubo	280.394	-	280.394	-	-	-	280.394	-	280.394
	Carvão	255.554	-	255.554	-	-	-	255.554	-	255.554
	Enxofre	174.951	-	174.951	-	-	-	174.951	-	174.951
	Minério	38.499	-	38.499	-	-	-	38.499	-	38.499
	Polpa Cítrica Peletizada	-	-	-	137.586	-	137.586	137.586	-	137.586
	Soja em Grãos	-	-	-	535.895	-	535.895	535.895	-	535.895
	Soja Peletizada	-	-	-	216.099	-	216.099	216.099	-	216.099
	Sal	10.800	8.971	19.771	-	-	-	10.800	8.971	19.771
	Trigo	113.822	-	113.822	-	-	-	113.822	-	113.822
	Outros	8.530	-	8.530	-	-	-	8.530	-	8.530
	Soma	882.550	8.971	891.521	1.604.119	-	1.604.119	2.486.669	8.971	2.495.640
Líquidos a Granel	Consumo de Bordo									
	Óleo Diesel	-	-	-	-	5.876	5.876	-	5.876	5.876
	Óleo Combustível	-	-	-	-	118.558	118.558	-	118.558	118.558
	Gasolina	-	-	-	77.220	2.943	80.163	77.220	2.943	80.163
	Gás Liquefeito de Petróleo	-	19.633	19.633	-	-	-	-	19.633	19.633
	Óleo Combustível	-	-	-	-	156.897	156.897	-	156.897	156.897
	Óleo Diesel	-	-	-	-	63.628	63.628	-	63.628	63.628
	Soda Cáustica	36.105	62.770	98.875	82.605	-	82.605	118.710	62.770	181.480
	Sucos Cítricos	-	-	-	119.351	-	119.351	119.351	-	119.351
	Xilenos	6.489	10.536	17.025	-	-	-	6.489	10.536	17.025
Outros	141.959	119.114	261.073	46.296	2.620	48.916	188.255	121.734	309.989	
Soma	184.553	212.053	396.606	325.472	350.522	675.994	510.025	562.575	1.072.600	
TOTAL GERAL		1.620.227	264.688	1.884.915	3.254.546	381.078	3.635.624	4.874.773	645.766	5.520.539

EM TONELADAS		MOVIMENTO GERAL ACUMULADO NO PORTO DE SANTOS						CODESP - fl.23 ESTATÍSTICA - Ago / 02			
ESPECIFICAÇÃO		IMPORTAÇÃO			EXPORTAÇÃO			TOTAL GERAL			
		LONGO CURSO	CABOTAGEM	TOTAL	LONGO CURSO	CABOTAGEM	TOTAL	LONGO CURSO	CABOTAGEM	TOTAL	
Carga Geral	Açúcar		-	-	-	1.611.962	-	1.611.962	1.611.962	-	1.611.962
	Auto Partes		-	-	-	110.414	-	110.414	110.414	-	110.414
	Café em Grãos		-	-	-	204.104	-	204.104	204.104	-	204.104
	Café Solúvel		-	-	-	20.103	-	20.103	20.103	-	20.103
	Carne Congelada		-	-	-	106.399	-	106.399	106.399	-	106.399
	Papel para Imprimir		-	-	-	127.651	-	127.651	127.651	-	127.651
	Produtos Siderúrgicos		1.226	28.352	29.578	714.130	15.933	730.063	715.356	44.285	759.641
	Sucos Cítricos		-	-	-	42.029	-	42.029	42.029	-	42.029
	Outros		3.709.250	334.594	4.043.844	4.516.987	90.200	4.607.187	8.226.237	424.794	8.651.031
	Soma		3.710.476	362.946	4.073.422	7.453.779	106.133	7.559.912	11.164.255	469.079	11.633.334
Sólidos a Granel	Açúcar		-	-	-	3.163.849	-	3.163.849	3.163.849	-	3.163.849
	Adubo		1.372.678	-	1.372.678	-	-	-	1.372.678	-	1.372.678
	Carvão		1.857.571	-	1.857.571	67.827	-	67.827	1.925.398	-	1.925.398
	Enxofre		864.256	-	864.256	-	-	-	864.256	-	864.256
	Minério		118.618	495.051	613.669	-	-	-	118.618	495.051	613.669
	Polpa Cítrica Peletizada		-	-	-	247.846	-	247.846	247.846	-	247.846
	Soja em Grãos		-	-	-	4.031.117	-	4.031.117	4.031.117	-	4.031.117
	Soja Peletizada		-	-	-	1.515.549	-	1.515.549	1.515.549	-	1.515.549
	Sal		153.482	306.609	460.091	-	-	-	153.482	306.609	460.091
	Trigo		1.441.131	-	1.441.131	-	-	-	1.441.131	-	1.441.131
	Outros		66.148	-	66.148	-	-	-	66.148	-	66.148
	Soma		5.873.884	801.660	6.675.544	9.026.188	-	9.026.188	14.900.072	801.660	15.701.732
Líquidos a Granel	Consumo de Bordo	Óleo Diesel	-	-	-	10.691	59.411	70.102	10.691	59.411	70.102
		Óleo Combustível	-	-	-	55.343	570.747	626.090	55.343	570.747	626.090
	Gasolina		36.309	12.869	49.178	484.219	202.545	686.764	520.528	215.414	735.942
	Gás Liquefeito de Petróleo		143.418	44.559	187.977	22.506	-	22.506	165.924	44.559	210.483
	Óleo Combustível		9.612	40.967	50.579	799.522	903.891	1.703.413	809.134	944.858	1.753.992
	Óleo Diesel		17.103	37.128	54.231	26.411	493.325	519.736	43.514	530.453	573.967
	Soda Cáustica		241.571	264.546	506.117	82.605	4.575	87.180	324.176	269.121	593.297
	Sucos Cítricos		-	-	-	669.157	-	669.157	669.157	-	669.157
	Xilenos		38.416	47.989	86.405	-	622	622	38.416	48.611	87.027
	Outros		1.045.748	561.673	1.607.421	329.098	74.253	403.351	1.374.846	635.926	2.010.772
Soma		1.532.177	1.009.731	2.541.908	2.479.552	2.309.369	4.788.921	4.011.729	3.319.100	7.330.829	
TOTAL GERAL			11.116.537	2.174.337	13.290.874	18.959.519	2.415.502	21.375.021	30.076.056	4.589.839	34.665.895