

ESTATÍSTICA MENSAL DE MOVIMENTAÇÃO



FEVEREIRO 2003

- 01 DESTAQUES E COMENTÁRIOS
- 02 MOVIMENTO NO PORTO DE SANTOS (GRÁFICO)
- 03 MOVIMENTO ACUMULADO NO PORTO DE SANTOS (1993 A 2002)
- 04 MOVIMENTO NO PORTO DE SANTOS
- 05 COMPARATIVO DOS TOTAIS MOVIMENTADOS NO PORTO DE SANTOS
- 06 MOVIMENTO ACUMULADO ATÉ O MÊS (GRÁFICO)
- 07 EVOLUÇÃO MENSAL DO MOVIMENTO NO PORTO DE SANTOS
- 08 EVOLUÇÃO MENSAL DO MOVIMENTO NO PORTO ORGANIZADO
- 09 MOVIMENTO DE CONTÊINERES NO PORTO DE SANTOS (GRÁFICO)
- 10 MOVIMENTO MENSAL DE CONTÊINERES NO PORTO DE SANTOS - TOTAL
 - 10-a MOVIMENTO MENSAL DE CONTÊINERES NO PORTO DE SANTOS - IMPORTAÇÃO
 - 10-b MOVIMENTO MENSAL DE CONTÊINERES NO PORTO DE SANTOS - EXPORTAÇÃO
- 11 MOVIMENTO ACUMULADO DE CONTÊINERES NO PORTO DE SANTOS – TOTAL
 - 11-a MOVIMENTO ACUMULADO DE CONTÊINERES NO PORTO DE SANTOS – IMPORTAÇÃO
 - 11-b MOVIMENTO ACUMULADO DE CONTÊINERES NO PORTO DE SANTOS – EXPORTAÇÃO
- 12 MOVIMENTO PELO SISTEMA “ROLL-ON/ROLL-OFF”
- 13 MOVIMENTO DE EMBARCAÇÕES NO PORTO DE SANTOS
- 14 ATRACAÇÃO DE NAVIOS CARGUEIROS NO PORTO DE SANTOS (ESPERAS)
- 15 CARACTERÍSTICAS DOS NAVIOS QUE ATRACARAM NO MÊS NO PORTO ORGANIZADO
- 16 ÍNDICES DE MOVIMENTAÇÃO NO PORTO ORGANIZADO
- 17 UTILIZAÇÃO DO CAIS NO PORTO DE SANTOS
- 18 MOVIMENTO NOS TERMINAIS DE USO PRIVADO NO PORTO DE SANTOS - NO MÊS
- 19 MOVIMENTO NOS TERMINAIS DE USO PRIVADO NO PORTO DE SANTOS - ACUMULADO
- 20 MOVIMENTO NOS TERMINAIS PRIVATIVOS DO PORTO DE SANTOS - NO MÊS
- 21 MOVIMENTO NOS TERMINAIS PRIVATIVOS DO PORTO DE SANTOS ACUMULADO
- 22 MOVIMENTO GERAL NO PORTO DE SANTOS - NO MÊS
- 23 MOVIMENTO GERAL NO PORTO DE SANTOS - ACUMULADO

DESTAQUES E COMENTÁRIOS

CODESP - fl. 01
ESTATÍSTICA - Fev / 03

➤ MOVIMENTO MENSAL

Mais uma vez o Porto de Santos apresenta movimentação recorde. Com **3.656.352 t**, este passa a ser o fevereiro de maior expressão na história do porto, superando a marca anterior, de fevereiro de 2001 (**3.232.117 t**), em **424.235 t**, ou **13,1%**. Em confronto com as **3.250.000 t** previstas, o acréscimo foi de **406.352 t**, ou **12,5%**; comparando-se com as **3.613.542 t** de janeiro próximo passado, houve aumento de **42.810 t**, ou **1,2%**. Em relação a fevereiro de 2.002, quando foram movimentadas **2.738.809 t**, o incremento foi de **917.543 t**, ou **33,5%**.

Foram movimentados 76.821 contêineres, o que representa 113.887 TEU.

Chegaram ao Porto de Santos 337 navios, sendo que 332 tiveram as atracações efetivadas.

➤ MOVIMENTO ACUMULADO

Com o movimento apurado neste mês de fevereiro, o Porto de Santos acumula **7.269.894 t** em 2003, superando a previsão, de 6.760.000 t, em 509.894 t, ou 7,5%. E aí temos mais um recorde: este é o primeiro bimestre de maior tonelage, superando em **719.726 t**, ou **11,0 %**, as **6.550.168 t** pertencentes ao primeiro bimestre de 2.001.

As importações, com **3.135.963 t**, representaram **43,1%** do movimento e as exportações, com **4.133.931 t**, **56,9%**. A Carga Geral, com **2.732.168 t**, representou **37,6%**; os Sólidos a Granel, com **2.432.568 t**, **33,5%**, e os Líquidos a Granel, com **2.105.158 t**, **28,9%**.

Transitaram pelo Porto de Santos 144.930 contêineres, sendo 131.379 unidades no Porto Organizado assim distribuídas: 58.897 no Tecon-1, 31.346 no Terminal 37, 18.705 no Terminal 35, 10.918 no Tecondi e 11.513 no Cais Público. Fora do Porto Organizado foram movimentadas 13.551 unidades, na CO-SIPA.

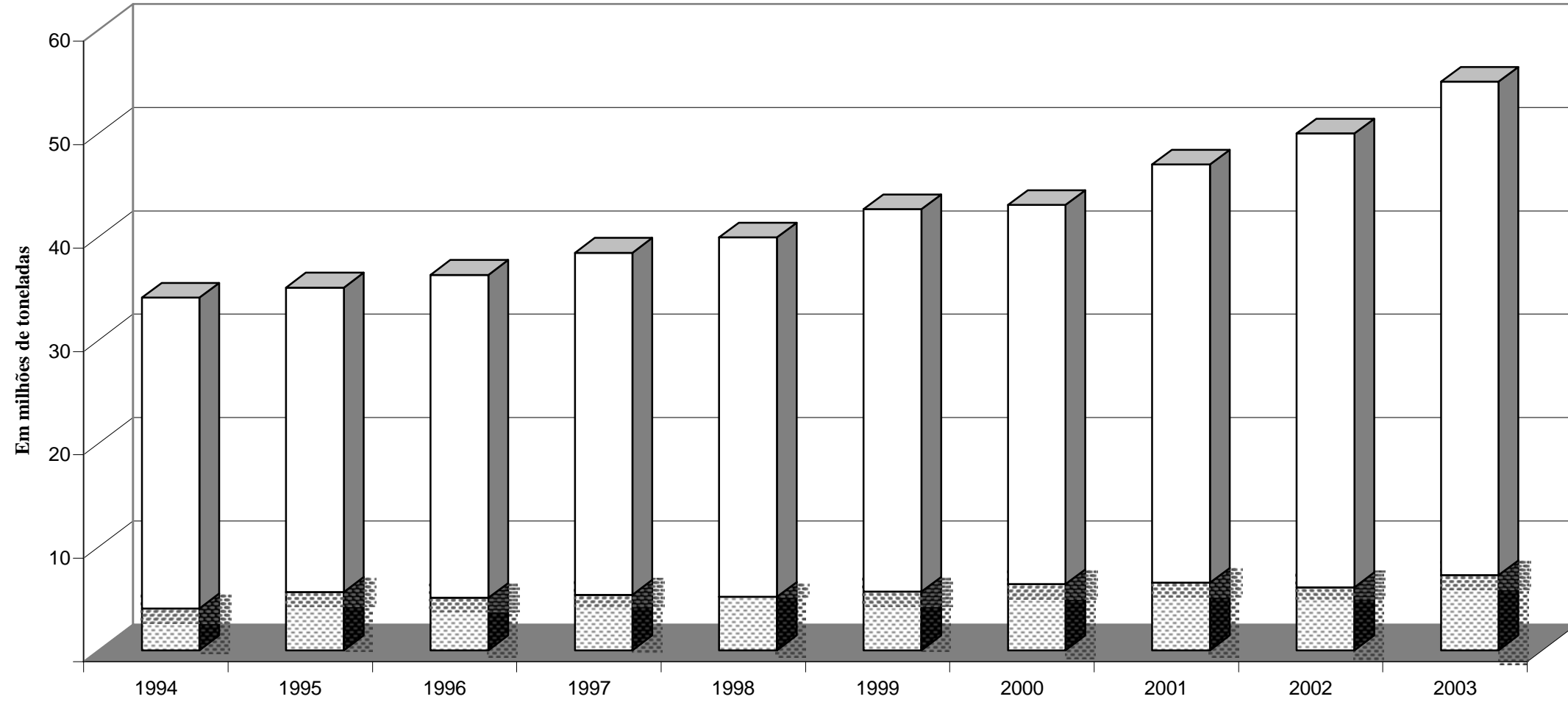
Neste ano, chegaram ao Porto **698** navios, dos quais **691** atracaram.

ooooo0ooooo

Movimento no Porto de Santos

CODESP - fl. 02
ESTATÍSTICA - Fev / 03

Até o mês Total do Ano



Obs.: O total do ano para 2003 é previsto

EM		MOVIMENTO ACUMULADO								CODESP - FI.03			
TONELADAS		PORTO DE SANTOS								ESTATÍSTICA - Fev / 03			
ESPECIFI- CAÇÃO		IMPORTAÇÃO				EXPORTAÇÃO				TOTAL			
		Carga Geral	Sólidos a Granel	Líquidos a Granel	Soma	Carga Geral	Sólidos a Granel	Líquidos a Granel	Soma	Carga Geral	Sólidos a Granel	Líquidos a Granel	Soma
L C O U N R G S O O	1994	442.160	1.048.900	173.108	1.664.168	945.106	203.537	351.933	1.500.576	1.387.266	1.252.437	525.041	3.164.744
	1995	807.498	1.108.685	274.222	2.190.405	918.075	192.158	324.639	1.434.872	1.725.573	1.300.843	598.861	3.625.277
	1996	569.098	1.134.864	276.103	1.980.065	1.011.837	413.927	277.596	1.703.360	1.580.935	1.548.791	553.699	3.683.425
	1997	787.039	1.148.078	341.664	2.276.781	970.219	270.921	276.888	1.518.028	1.757.258	1.418.999	618.552	3.794.809
	1998	672.565	1.317.529	215.877	2.205.971	982.728	180.414	256.172	1.419.314	1.655.293	1.497.943	472.049	3.625.285
	1999	668.305	1.266.066	301.575	2.235.946	1.258.862	507.043	487.700	2.253.605	1.927.167	1.773.109	789.275	4.489.551
	2000	797.244	1.353.946	349.959	2.501.149	1.398.234	736.240	408.721	2.543.195	2.195.478	2.090.186	758.680	5.044.344
	2001	810.415	1.259.130	290.494	2.360.039	960.820	936.903	1.041.690	2.939.413	1.771.235	2.196.033	1.332.184	5.299.452
	2002	809.711	1.125.116	352.352	2.287.179	1.346.678	785.083	534.418	2.666.179	2.156.389	1.910.199	886.770	4.953.358
2003	918.657	1.379.434	366.913	2.665.004	1.661.060	884.485	672.410	3.217.955	2.579.717	2.263.919	1.039.323	5.882.959	
C A B O T A G E M	1994	779	517.882	136.099	654.760	6.529	-	242.936	249.465	7.308	517.882	379.035	904.225
	1995	1.522	632.830	835.564	1.469.916	19.513	-	549.443	568.956	21.035	632.830	1.385.007	2.038.872
	1996	821	851.309	192.293	1.044.423	19.313	-	343.440	362.753	20.134	851.309	535.733	1.407.176
	1997	793	829.810	234.069	1.064.672	7.010	-	524.067	531.077	7.803	829.810	758.136	1.595.749
	1998	3.000	570.873	249.198	823.071	12.653	-	714.167	726.820	15.653	570.873	963.365	1.549.891
	1999	5.945	397.952	223.564	627.461	11.550	-	554.988	566.538	17.495	397.952	778.552	1.193.999
	2000	4.789	369.599	204.337	578.725	39.197	-	751.163	790.360	43.986	369.599	955.500	1.369.085
	2001	101.867	548.829	179.577	830.273	28.752	49.508	342.183	420.443	130.619	598.337	521.760	1.250.716
	2002	78.806	207.342	151.787	437.935	27.824	-	709.321	737.145	106.630	207.342	861.108	1.175.080
2003	66.099	168.649	236.211	470.959	86.352	-	829.624	915.976	152.451	168.649	1.065.835	1.386.935	
T O A L	1994	442.939	1.566.782	309.207	2.318.928	951.635	203.537	594.869	1.750.041	1.394.574	1.770.319	904.076	4.068.969
	1995	809.020	1.741.515	1.109.786	3.660.321	937.588	192.158	874.082	2.003.828	1.746.608	1.933.673	1.983.868	5.664.149
	1996	569.919	1.986.173	468.396	3.024.488	1.031.150	413.927	621.036	2.066.113	1.601.069	2.400.100	1.089.432	5.090.601
	1997	787.832	1.977.888	575.733	3.341.453	977.229	270.921	800.955	2.049.105	1.765.061	2.248.809	1.376.688	5.390.558
	1998	675.565	1.888.402	465.075	3.029.042	995.381	180.414	970.339	2.146.134	1.670.946	2.068.816	1.435.414	5.175.176
	1999	674.250	1.664.018	525.139	2.863.407	1.270.412	507.043	1.042.688	2.820.143	1.944.662	2.171.061	1.567.827	5.683.550
	2000	802.033	1.723.545	554.296	3.079.874	1.437.431	736.240	1.159.884	3.333.555	2.239.464	2.459.785	1.714.180	6.413.429
	2001	912.282	1.807.959	470.071	3.190.312	989.572	986.411	1.383.873	3.359.856	1.901.854	2.794.370	1.853.944	6.550.168
	2002	888.517	1.332.458	504.139	2.725.114	1.374.502	785.083	1.243.739	3.403.324	2.263.019	2.117.541	1.747.878	6.128.438
2003	984.756	1.548.083	603.124	3.135.963	1.747.412	884.485	1.502.034	4.133.931	2.732.168	2.432.568	2.105.158	7.269.894	

EM TONELADAS	MOVIMENTO NO PORTO DE SANTOS	CODESP - fl. 04 ESTATÍSTICA - Fev / 03
-----------------	-------------------------------------	---

ESPECIFI- CAÇÃO	IMPORTAÇÃO				EXPORTAÇÃO				TOTAL			
	Carga Geral	Sólidos a Granel	Líquidos a Granel	Soma	Carga Geral	Sólidos a Granel	Líquidos a Granel	Soma	Carga Geral	Sólidos a Granel	Líquidos a Granel	Soma

NO MES

LONGO- CURSO	Cais Público	30.711	307.446	99.767	437.924	143.325	174.365	204.562	522.252	174.036	481.811	304.329	960.176
	T. Uso Privado	385.235	-	-	385.235	549.952	219.048	-	769.000	935.187	219.048	-	1.154.235
	T. Privativo	55.345	445.676	21.234	522.255	78.303	50.254	46.952	175.509	133.648	495.930	68.186	697.764
	SOMA	471.291	753.122	121.001	1.345.414	771.580	443.667	251.514	1.466.761	1.242.871	1.196.789	372.515	2.812.175
CABO- TAGEM	Cais Público	-	37.500	68.555	106.055	365	-	515.431	515.796	365	37.500	583.986	621.851
	T. Uso Privado	25.635	-	-	25.635	37.483	-	-	37.483	63.118	-	-	63.118
	T. Privativo	8.694	93.866	41.839	144.399	13.720	-	1.089	14.809	22.414	93.866	42.928	159.208
	SOMA	34.329	131.366	110.394	276.089	51.568	-	516.520	568.088	85.897	131.366	626.914	844.177
TOTAL	Cais Público	30.711	344.946	168.322	543.979	143.690	174.365	719.993	1.038.048	174.401	519.311	888.315	1.582.027
	T. Uso Privado	410.870	-	-	410.870	587.435	219.048	-	806.483	998.305	219.048	-	1.217.353
	T. Privativo	64.039	539.542	63.073	666.654	92.023	50.254	48.041	190.318	156.062	589.796	111.114	856.972
	TOTAL	505.620	884.488	231.395	1.621.503	823.148	443.667	768.034	2.034.849	1.328.768	1.328.155	999.429	3.656.352

ACUMULADO

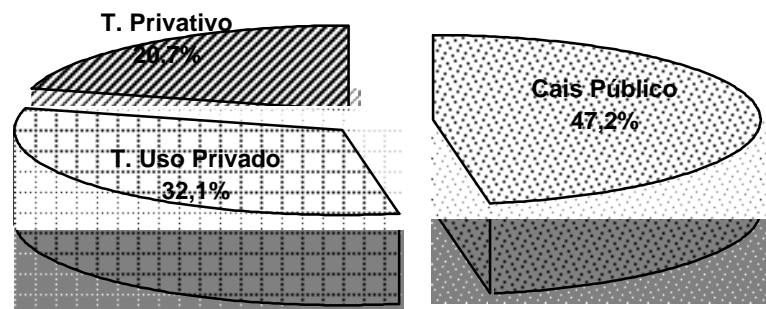
LONGO- CURSO	Cais Público	70.630	620.374	295.742	986.746	363.590	400.701	599.404	1.363.695	434.220	1.021.075	895.146	2.350.441
	T. Uso Privado	757.980	-	-	757.980	1.085.310	393.139	-	1.478.449	1.843.290	393.139	-	2.236.429
	T. Privativo	90.047	759.060	71.171	920.278	212.160	90.645	73.006	375.811	302.207	849.705	144.177	1.296.089
	SOMA	918.657	1.379.434	366.913	2.665.004	1.661.060	884.485	672.410	3.217.955	2.579.717	2.263.919	1.039.323	5.882.959
CABO- TAGEM	Cais Público	-	74.783	173.162	247.945	1.820	-	827.838	829.658	1.820	74.783	1.001.000	1.077.603
	T. Uso Privado	35.401	-	-	35.401	64.706	-	-	64.706	100.107	-	-	100.107
	T. Privativo	30.698	93.866	63.049	187.613	19.826	-	1.786	21.612	50.524	93.866	64.835	209.225
	SOMA	66.099	168.649	236.211	470.959	86.352	-	829.624	915.976	152.451	168.649	1.065.835	1.386.935
TOTAL	Cais Público	70.630	695.157	468.904	1.234.691	365.410	400.701	1.427.242	2.193.353	436.040	1.095.858	1.896.146	3.428.044
	T. Uso Privado	793.381	-	-	793.381	1.150.016	393.139	-	1.543.155	1.943.397	393.139	-	2.336.536
	T. Privativo	120.745	852.926	134.220	1.107.891	231.986	90.645	74.792	397.423	352.731	943.571	209.012	1.505.314
	TOTAL	984.756	1.548.083	603.124	3.135.963	1.747.412	884.485	1.502.034	4.133.931	2.732.168	2.432.568	2.105.158	7.269.894

EM TONELADAS	COMPARATIVO DOS TOTAIS MOVIMENTADOS PORTO DE SANTOS						CODESP - fl.05 ESTATÍSTICA - Fev / 03			
-----------------	--	--	--	--	--	--	--	--	--	--

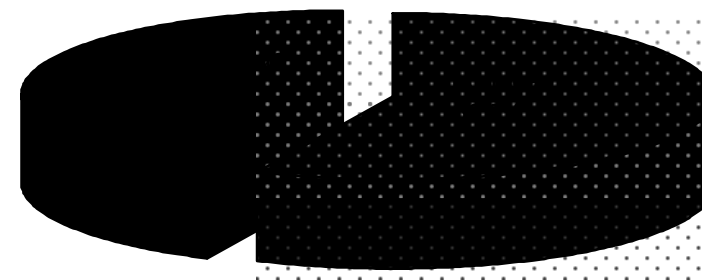
Ano	1998	1999	2000	2001	2002	Média 1998 / 2002	2003	Diferenças					
								2003 - Média	%	2002-2003	%		
Mês													
Janeiro	2.540.249	2.953.558	3.253.954	3.318.051	3.389.629	3.091.088	3.613.542	522.454	17	223.913	7		
Fevereiro	2.634.927	2.729.992	3.159.475	3.232.117	2.738.809	2.899.064	3.656.352	757.288	26	917.543	34		
Março	-	-	-	-	-	-	-	-	-	-	-		
Abril	-	-	-	-	-	-	-	-	-	-	-		
Mai	-	-	-	-	-	-	-	-	-	-	-		
Junho	-	-	-	-	-	-	-	-	-	-	-		
Julho	-	-	-	-	-	-	-	-	-	-	-		
Agosto	-	-	-	-	-	-	-	-	-	-	-		
Setembro	-	-	-	-	-	-	-	-	-	-	-		
Outubro	-	-	-	-	-	-	-	-	-	-	-		
Novembro	-	-	-	-	-	-	-	-	-	-	-		
Dezembro	-	-	-	-	-	-	-	-	-	-	-		
Total	5.175.176	5.683.550	6.413.429	6.550.168	6.128.438	5.990.152	7.269.894	1.279.742	21	1.141.456	19		
Média Mensal	2.587.588	2.841.775	3.206.715	3.275.084	3.064.219	2.995.076	3.634.947	639.871	21	570.728	19		

Total Jan / fev 2003 = 7.269.894 toneladas

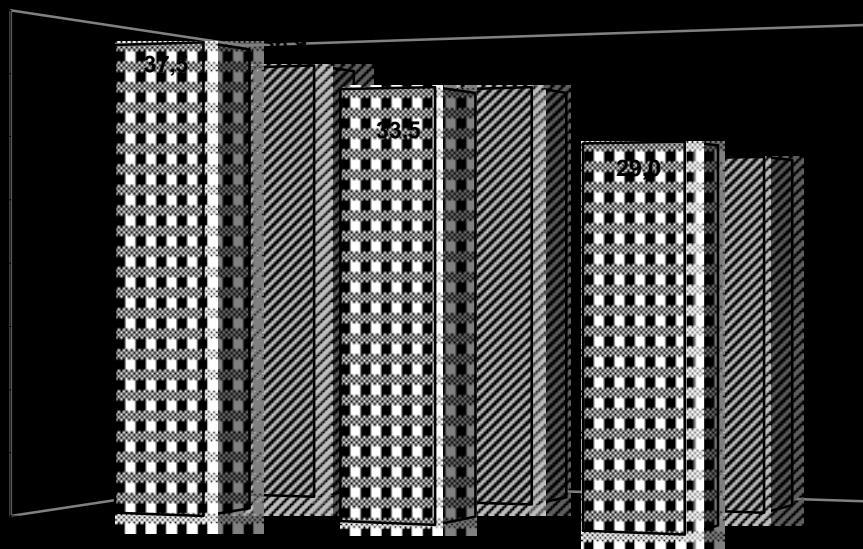
Tipo de Cais



Sentido da Carga



Natureza da Mercadoria



EM TONELADAS	EVOLUÇÃO DA MOVIMENTAÇÃO MENSAL PORTO DE SANTOS									CODESP - fl.07 ESTATISTICA - Fev / 03		
-----------------	---	--	--	--	--	--	--	--	--	--	--	--

MÊS	CARGA GERAL			SÓLIDOS A GRANEL			LÍQUIDOS A GRANEL			TOTAL		
	Longo Curso	Cabotagem	Soma	Longo Curso	Cabotagem	Soma	Longo Curso	Cabotagem	Soma	Longo Curso	Cabotagem	Soma

IMPORTAÇÃO

JANEIRO	447.366	31.770	479.136	626.312	37.283	663.595	245.912	125.817	371.729	1.319.590	194.870	1.514.460
FEVEREIRO	471.291	34.329	505.620	753.122	131.366	884.488	121.001	110.394	231.395	1.345.414	276.089	1.621.503
MARÇO	-	-	-	-	-	-	-	-	-	-	-	-
ABRIL	-	-	-	-	-	-	-	-	-	-	-	-
MAIO	-	-	-	-	-	-	-	-	-	-	-	-
JUNHO	-	-	-	-	-	-	-	-	-	-	-	-
JULHO	-	-	-	-	-	-	-	-	-	-	-	-
AGOSTO	-	-	-	-	-	-	-	-	-	-	-	-
SETEMBRO	-	-	-	-	-	-	-	-	-	-	-	-
OUTUBRO	-	-	-	-	-	-	-	-	-	-	-	-
NOVEMBRO	-	-	-	-	-	-	-	-	-	-	-	-
DEZEMBRO	-	-	-	-	-	-	-	-	-	-	-	-
T O T A L	918.657	66.099	984.756	1.379.434	168.649	1.548.083	366.913	236.211	603.124	2.665.004	470.959	3.135.963

EXPORTAÇÃO

JANEIRO	889.480	34.784	924.264	440.818	-	440.818	420.896	313.104	734.000	1.751.194	347.888	2.099.082
FEVEREIRO	771.580	51.568	823.148	443.667	-	443.667	251.514	516.520	768.034	1.466.761	568.088	2.034.849
MARÇO	-	-	-	-	-	-	-	-	-	-	-	-
ABRIL	-	-	-	-	-	-	-	-	-	-	-	-
MAIO	-	-	-	-	-	-	-	-	-	-	-	-
JUNHO	-	-	-	-	-	-	-	-	-	-	-	-
JULHO	-	-	-	-	-	-	-	-	-	-	-	-
AGOSTO	-	-	-	-	-	-	-	-	-	-	-	-
SETEMBRO	-	-	-	-	-	-	-	-	-	-	-	-
OUTUBRO	-	-	-	-	-	-	-	-	-	-	-	-
NOVEMBRO	-	-	-	-	-	-	-	-	-	-	-	-
DEZEMBRO	-	-	-	-	-	-	-	-	-	-	-	-
T O T A L	1.661.060	86.352	1.747.412	884.485	-	884.485	672.410	829.624	1.502.034	3.217.955	915.976	4.133.931

EM TONELADAS	EVOLUÇÃO DA MOVIMENTAÇÃO MENSAL PORTO ORGANIZADO									CODESP - fl.08 ESTATISTICA - Fev / 03		
-----------------	--	--	--	--	--	--	--	--	--	--	--	--

MÊS	CARGA GERAL			SÓLIDOS A GRANEL			LÍQUIDOS A GRANEL			TOTAL		
	Longo Curso	Cabotagem	Soma	Longo Curso	Cabotagem	Soma	Longo Curso	Cabotagem	Soma	Longo Curso	Cabotagem	Soma

IMPORTAÇÃO

JANEIRO	412.664	9.766	422.430	312.928	37.283	350.211	214.911	125.817	340.728	940.503	172.866	1.113.369
FEVEREIRO	415.946	25.635	441.581	307.446	37.500	344.946	101.999	110.394	212.393	825.391	173.529	998.920
MARÇO	-	-	-	-	-	-	-	-	-	-	-	-
ABRIL	-	-	-	-	-	-	-	-	-	-	-	-
MAIO	-	-	-	-	-	-	-	-	-	-	-	-
JUNHO	-	-	-	-	-	-	-	-	-	-	-	-
JULHO	-	-	-	-	-	-	-	-	-	-	-	-
AGOSTO	-	-	-	-	-	-	-	-	-	-	-	-
SETEMBRO	-	-	-	-	-	-	-	-	-	-	-	-
OUTUBRO	-	-	-	-	-	-	-	-	-	-	-	-
NOVEMBRO	-	-	-	-	-	-	-	-	-	-	-	-
DEZEMBRO	-	-	-	-	-	-	-	-	-	-	-	-
T O T A L	828.610	35.401	864.011	620.374	74.783	695.157	316.910	236.211	553.121	1.765.894	346.395	2.112.289

EXPORTAÇÃO

JANEIRO	755.623	28.678	784.301	440.818	-	440.818	420.896	313.104	734.000	1.617.337	341.782	1.959.119
FEVEREIRO	693.277	37.848	731.125	393.413	-	393.413	251.514	516.520	768.034	1.338.204	554.368	1.892.572
MARÇO	-	-	-	-	-	-	-	-	-	-	-	-
ABRIL	-	-	-	-	-	-	-	-	-	-	-	-
MAIO	-	-	-	-	-	-	-	-	-	-	-	-
JUNHO	-	-	-	-	-	-	-	-	-	-	-	-
JULHO	-	-	-	-	-	-	-	-	-	-	-	-
AGOSTO	-	-	-	-	-	-	-	-	-	-	-	-
SETEMBRO	-	-	-	-	-	-	-	-	-	-	-	-
OUTUBRO	-	-	-	-	-	-	-	-	-	-	-	-
NOVEMBRO	-	-	-	-	-	-	-	-	-	-	-	-
DEZEMBRO	-	-	-	-	-	-	-	-	-	-	-	-
T O T A L	1.448.900	66.526	1.515.426	834.231	-	834.231	672.410	829.624	1.502.034	2.955.541	896.150	3.851.691

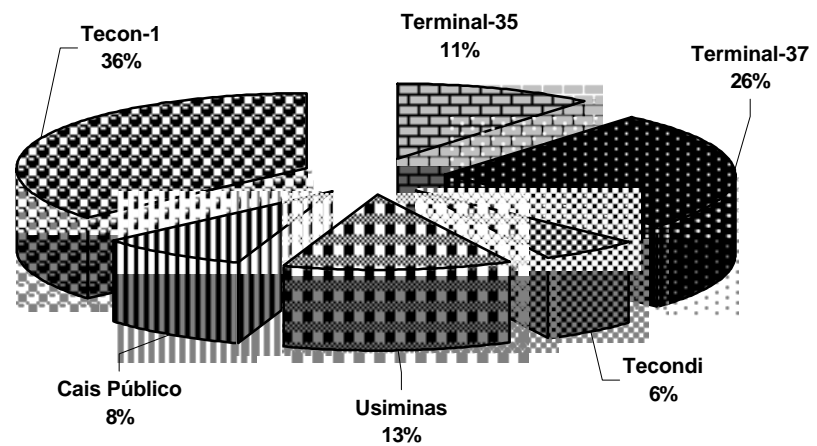
EM
UNIDADES

MOVIMENTO DE CONTÊNERES Porto de Santos

CODESP - fl.09
ESTATÍSTICA - Fev / 03

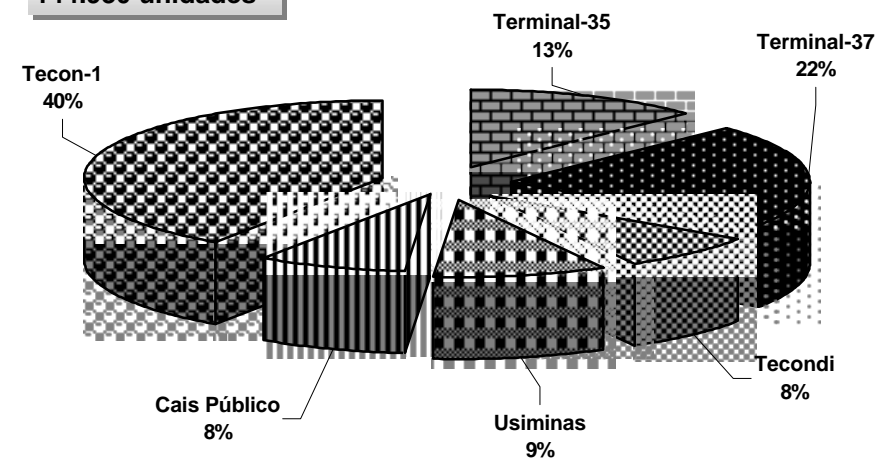
TOTAL DO ANO - 2002

832.157 unidades



TOTAL ATÉ O MÊS

144.930 unidades



EM UNIDADES E TONELADAS	MOVIMENTO MENSAL DE CONTÊINERES Porto de Santos	CODESP - fl. 10 ESTATÍSTICA - Fev / 03
----------------------------	--	---

TOTAL

Local	No Porto Organizado												Fora do Porto Organizado		Total		
	Tecon-1		Terminal 37		Terminal 35		Tecondi		Cais Público		Soma		Usiminas				
	Quant	Peso	Quant	Peso	Quant	Peso	Quant	Peso	Quant	Peso	Quant	Peso	Quant	Peso	Quant	TEU	Peso

Longo Curso

Cheios	20	12.273	239.389	4.900	97.232	3.954	72.115	2.438	49.468	2.204	45.977	25.769	504.181	2.607	57.341	28.376	28.376	561.522
	40	8.275	170.226	6.329	124.455	4.356	86.332	2.592	52.233	1.260	25.161	22.812	458.407	2.065	39.536	24.877	49.754	497.943
	Soma	20.548	409.615	11.229	221.687	8.310	158.447	5.030	101.701	3.464	71.138	48.581	962.588	4.672	96.877	53.253	78.130	1.059.465
Vazios	20	3.833	9.487	986	2.302	963	1.986	719	1.663	1.148	2.855	7.649	18.293	625	1.898	8.274	8.274	20.191
	40	3.010	12.645	1.954	7.845	1.444	4.141	897	3.564	943	3.800	8.248	31.995	893	3.777	9.141	18.282	35.772
	Soma	6.843	22.132	2.940	10.147	2.407	6.127	1.616	5.227	2.091	6.655	15.897	50.288	1.518	5.675	17.415	26.556	55.963
Total	20	16.106	248.876	5.886	99.534	4.917	74.101	3.157	51.131	3.352	48.832	33.418	522.474	3.232	59.239	36.650	36.650	581.713
	40	11.285	182.871	8.283	132.300	5.800	90.473	3.489	55.797	2.203	28.961	31.060	490.402	2.958	43.313	34.018	68.036	533.715
	Soma	27.391	431.747	14.169	231.834	10.717	164.574	6.646	106.928	5.555	77.793	64.478	1.012.876	6.190	102.552	70.668	104.686	1.115.428

Cabotagem

Cheios	20	853	19.942	374	8.774	54	1.189	-	-	-	-	1.281	29.905	338	8.615	1.619	1.619	38.520
	40	921	21.046	202	5.136	16	411	-	-	-	-	1.139	26.593	443	10.769	1.582	3.164	37.362
	Soma	1.774	40.988	576	13.910	70	1.600	-	-	-	-	2.420	56.498	781	19.384	3.201	4.783	75.882
Vazios	20	903	2.109	8	16	20	45	-	-	133	306	1.064	2.476	422	967	1.486	1.486	3.443
	40	1.050	3.446	122	489	-	-	121	515	13	59	1.306	4.509	160	731	1.466	2.932	5.240
	Soma	1.953	5.555	130	505	20	45	121	515	146	365	2.370	6.985	582	1.698	2.952	4.418	8.683
Total	20	1.756	22.051	382	8.790	74	1.234	-	-	133	306	2.345	32.381	760	9.582	3.105	3.105	41.963
	40	1.971	24.492	324	5.625	16	411	121	515	13	59	2.445	31.102	603	11.500	3.048	6.096	42.602
	Soma	3.727	46.543	706	14.415	90	1.645	121	515	146	365	4.790	63.483	1.363	21.082	6.153	9.201	84.565

Total

Cheios	20	13.126	259.331	5.274	106.006	4.008	73.304	2.438	49.468	2.204	45.977	27.050	534.086	2.945	65.956	29.995	29.995	600.042
	40	9.196	191.272	6.531	129.591	4.372	86.743	2.592	52.233	1.260	25.161	23.951	485.000	2.508	50.305	26.459	52.918	535.305
	Soma	22.322	450.603	11.805	235.597	8.380	160.047	5.030	101.701	3.464	71.138	51.001	1.019.086	5.453	116.261	56.454	82.913	1.135.347
Vazios	20	4.736	11.596	994	2.318	983	2.031	719	1.663	1.281	3.161	8.713	20.769	1.047	2.865	9.760	9.760	23.634
	40	4.060	16.091	2.076	8.334	1.444	4.141	1.018	4.079	956	3.859	9.554	36.504	1.053	4.508	10.607	21.214	41.012
	Soma	8.796	27.687	3.070	10.652	2.427	6.172	1.737	5.742	2.237	7.020	18.267	57.273	2.100	7.373	20.367	30.974	64.646
Total	20	17.862	270.927	6.268	108.324	4.991	75.335	3.157	51.131	3.485	49.138	35.763	554.855	3.992	68.821	39.755	39.755	623.676
	40	13.256	207.363	8.607	137.925	5.816	90.884	3.610	56.312	2.216	29.020	33.505	521.504	3.561	54.813	37.066	74.132	576.317
	Soma	31.118	478.290	14.875	246.249	10.807	166.219	6.767	107.443	5.701	78.158	69.268	1.076.359	7.553	123.634	76.821	113.887	1.199.993

EM UNIDADES E TONELADAS	MOVIMENTO MENSAL DE CONTÊINERES Porto de Santos	CODESP - fl.10-A ESTATÍSTICA - Fev /03
----------------------------	--	---

IMPORTAÇÃO

Local	No Porto Organizado												Fora do Porto Organizado		Total		
	Tecon-1		Terminal 37		Terminal 35		Tecondi		Cais Público		Soma		Usiminas				
	Quant	Peso	Quant	Peso	Quant	Peso	Quant	Peso	Quant	Peso	Quant	Peso	Quant	Peso	Quant	TEU	Peso

Longo Curso

Cheios	20	4.163	75.853	1.852	33.562	2.326	38.739	1.231	24.040	414	8.086	9.986	180.280	1.205	27.080	11.191	11.191	207.360
	40	3.104	59.811	2.647	46.140	2.206	40.449	1.428	28.625	402	6.690	9.787	181.715	850	19.533	10.637	21.274	201.248
	Soma	7.267	135.664	4.499	79.702	4.532	79.188	2.659	52.665	816	14.776	19.773	361.995	2.055	46.613	21.828	32.465	408.608
Vazios	20	3.472	8.237	913	2.155	713	1.461	606	1.383	1.085	2.690	6.789	15.926	583	1.770	7.372	7.372	17.696
	40	2.894	11.802	1.818	7.304	1.185	3.091	673	2.583	827	3.343	7.397	28.123	763	3.185	8.160	16.320	31.308
	Soma	6.366	20.039	2.731	9.459	1.898	4.552	1.279	3.966	1.912	6.033	14.186	44.049	1.346	4.955	15.532	23.692	49.004
Total	20	7.635	84.090	2.765	35.717	3.039	40.200	1.837	25.423	1.499	10.776	16.775	196.206	1.788	28.850	18.563	18.563	225.056
	40	5.998	71.613	4.465	53.444	3.391	43.540	2.101	31.208	1.229	10.033	17.184	209.838	1.613	22.718	18.797	37.594	232.556
	Soma	13.633	155.703	7.230	89.161	6.430	83.740	3.938	56.631	2.728	20.809	33.959	406.044	3.401	51.568	37.360	56.157	457.612

Cabotagem

Cheios	20	504	12.022	-	-	-	-	-	-	-	-	504	12.022	253	6.636	757	757	18.658
	40	507	10.258	-	-	-	-	-	-	-	-	507	10.258	273	6.513	780	1.560	16.771
	Soma	1.011	22.280	-	-	-	-	-	-	-	-	1.011	22.280	526	13.149	1.537	2.317	35.429
Vazios	20	633	1.476	-	-	-	-	-	-	-	-	633	1.476	85	192	718	718	1.668
	40	662	1.879	-	-	-	-	-	-	-	-	662	1.879	80	379	742	1.484	2.258
	Soma	1.295	3.355	-	-	-	-	-	-	-	-	1.295	3.355	165	571	1.460	2.202	3.926
Total	20	1.137	13.498	-	-	-	-	-	-	-	-	1.137	13.498	338	6.828	1.475	1.475	20.326
	40	1.169	12.137	-	-	-	-	-	-	-	-	1.169	12.137	353	6.892	1.522	3.044	19.029
	Soma	2.306	25.635	-	-	-	-	-	-	-	-	2.306	25.635	691	13.720	2.997	4.519	39.355

Total

Cheios	20	4.667	87.875	1.852	33.562	2.326	38.739	1.231	24.040	414	8.086	10.490	192.302	1.458	33.716	11.948	11.948	226.018
	40	3.611	70.069	2.647	46.140	2.206	40.449	1.428	28.625	402	6.690	10.294	191.973	1.123	26.046	11.417	22.834	218.019
	Soma	8.278	157.944	4.499	79.702	4.532	79.188	2.659	52.665	816	14.776	20.784	384.275	2.581	59.762	23.365	34.782	444.037
Vazios	20	4.105	9.713	913	2.155	713	1.461	606	1.383	1.085	2.690	7.422	17.402	668	1.962	8.090	8.090	19.364
	40	3.556	13.681	1.818	7.304	1.185	3.091	673	2.583	827	3.343	8.059	30.002	843	3.564	8.902	17.804	33.566
	Soma	7.661	23.394	2.731	9.459	1.898	4.552	1.279	3.966	1.912	6.033	15.481	47.404	1.511	5.526	16.992	25.894	52.930
Total	20	8.772	97.588	2.765	35.717	3.039	40.200	1.837	25.423	1.499	10.776	17.912	209.704	2.126	35.678	20.038	20.038	245.382
	40	7.167	83.750	4.465	53.444	3.391	43.540	2.101	31.208	1.229	10.033	18.353	221.975	1.966	29.610	20.319	40.638	251.585
	Soma	15.939	181.338	7.230	89.161	6.430	83.740	3.938	56.631	2.728	20.809	36.265	431.679	4.092	65.288	40.357	60.676	496.967

EM UNIDADES E TONELADAS	MOVIMENTO MENSAL DE CONTÊINERES Porto de Santos	CODESP - fl. 10-B ESTATÍSTICA - Fev / 03
----------------------------	--	---

EXPORTAÇÃO

Local	No Porto Organizado												Fora do Porto Organizado		Total		
	Tecon-1		Terminal 37		Terminal 35		Tecondi		Cais Público		Soma		Usiminas				
	Quant	Peso	Quant	Peso	Quant	Peso	Quant	Peso	Quant	Peso	Quant	Peso	Quant	Peso	Quant	TEU	Peso

Longo Curso

Cheios	20	8.110	163.536	3.048	63.670	1.628	33.376	1.207	25.428	1.790	37.891	15.783	323.901	1.402	30.261	17.185	17.185	354.162
	40	5.171	110.415	3.682	78.315	2.150	45.883	1.164	23.608	858	18.471	13.025	276.692	1.215	20.003	14.240	28.480	296.695
	Soma	13.281	273.951	6.730	141.985	3.778	79.259	2.371	49.036	2.648	56.362	28.808	600.593	2.617	50.264	31.425	45.665	650.857
Vazios	20	361	1.250	73	147	250	525	113	280	63	165	860	2.367	42	128	902	902	2.495
	40	116	843	136	541	259	1.050	224	981	116	457	851	3.872	130	592	981	1.962	4.464
	Soma	477	2.093	209	688	509	1.575	337	1.261	179	622	1.711	6.239	172	720	1.883	2.864	6.959
Total	20	8.471	164.786	3.121	63.817	1.878	33.901	1.320	25.708	1.853	38.056	16.643	326.268	1.444	30.389	18.087	18.087	356.657
	40	5.287	111.258	3.818	78.856	2.409	46.933	1.388	24.589	974	18.928	13.876	280.564	1.345	20.595	15.221	30.442	301.159
	Soma	13.758	276.044	6.939	142.673	4.287	80.834	2.708	50.297	2.827	56.984	30.519	606.832	2.789	50.984	33.308	48.529	657.816

Cabotagem

Cheios	20	349	7.920	374	8.774	54	1.189	-	-	-	-	777	17.883	85	1.979	862	862	19.862
	40	414	10.788	202	5.136	16	411	-	-	-	-	632	16.335	170	4.256	802	1.604	20.591
	Soma	763	18.708	576	13.910	70	1.600	-	-	-	-	1.409	34.218	255	6.235	1.664	2.466	40.453
Vazios	20	270	633	8	16	20	45	-	-	133	306	431	1.000	337	775	768	768	1.775
	40	388	1.567	122	489	-	-	121	515	13	59	644	2.630	80	352	724	1.448	2.982
	Soma	658	2.200	130	505	20	45	121	515	146	365	1.075	3.630	417	1.127	1.492	2.216	4.757
Total	20	619	8.553	382	8.790	74	1.234	-	-	133	306	1.208	18.883	422	2.754	1.630	1.630	21.637
	40	802	12.355	324	5.625	16	411	121	515	13	59	1.276	18.965	250	4.608	1.526	3.052	23.573
	Soma	1.421	20.908	706	14.415	90	1.645	121	515	146	365	2.484	37.848	672	7.362	3.156	4.682	45.210

Total

Cheios	20	8.459	171.456	3.422	72.444	1.682	34.565	1.207	25.428	1.790	37.891	16.560	341.784	1.487	32.240	18.047	18.047	374.024
	40	5.585	121.203	3.884	83.451	2.166	46.294	1.164	23.608	858	18.471	13.657	293.027	1.385	24.259	15.042	30.084	317.286
	Soma	14.044	292.659	7.306	155.895	3.848	80.859	2.371	49.036	2.648	56.362	30.217	634.811	2.872	56.499	33.089	48.131	691.310
Vazios	20	631	1.883	81	163	270	570	113	280	196	471	1.291	3.367	379	903	1.670	1.670	4.270
	40	504	2.410	258	1.030	259	1.050	345	1.496	129	516	1.495	6.502	210	944	1.705	3.410	7.446
	Soma	1.135	4.293	339	1.193	529	1.620	458	1.776	325	987	2.786	9.869	589	1.847	3.375	5.080	11.716
Total	20	9.090	173.339	3.503	72.607	1.952	35.135	1.320	25.708	1.986	38.362	17.851	345.151	1.866	33.143	19.717	19.717	378.294
	40	6.089	123.613	4.142	84.481	2.425	47.344	1.509	25.104	987	18.987	15.152	299.529	1.595	25.203	16.747	33.494	324.732
	Soma	15.179	296.952	7.645	157.088	4.377	82.479	2.829	50.812	2.973	57.349	33.003	644.680	3.461	58.346	36.464	53.211	703.026

EM UNIDADES E TONELADAS	MOVIMENTO ACUMULADO DE CONTÊINERES Porto de Santos	CODESP - fl.11 ESTATÍSTICA - Fev / 03
----------------------------	---	--

TOTAL

Local	No Porto Organizado												Fora do Porto Organizado		Total		
	Tecon-1		Terminal 37		Terminal 35		Tecondi		Cais Público		Soma		Usiminas		Quant	TEU	Peso
	Quant	Peso	Quant	Peso	Quant	Peso	Quant	Peso	Quant	Peso	Quant	Peso	Quant	Peso			

Longo Curso

Cheios	20	23.674	467.951	11.580	231.170	7.110	137.255	4.424	90.256	4.300	91.360	51.088	1.017.992	4.560	100.334	55.648	55.648	1.118.326
	40	16.618	347.109	12.695	260.319	7.308	146.347	4.004	81.895	2.362	48.125	42.987	883.795	3.458	66.559	46.445	92.890	950.354
	Soma	40.292	815.060	24.275	491.489	14.418	283.602	8.428	172.151	6.662	139.485	94.075	1.901.787	8.018	166.893	102.093	148.538	2.068.680
Vazios	20	7.643	19.129	2.342	6.010	1.319	2.809	1.058	2.739	2.489	5.792	14.851	36.479	791	2.315	15.642	15.642	38.794
	40	5.562	23.419	3.609	14.585	2.360	7.659	1.084	4.312	1.805	7.286	14.420	57.261	1.213	5.095	15.633	31.266	62.356
	Soma	13.205	42.548	5.951	20.595	3.679	10.468	2.142	7.051	3.777	13.078	29.271	93.740	2.004	7.410	31.275	46.908	101.150
Total	20	31.317	487.080	13.922	237.180	8.429	140.064	5.482	92.995	6.789	97.152	65.939	1.054.471	5.351	102.649	71.290	71.290	1.157.120
	40	22.180	370.528	16.304	274.904	9.668	154.006	5.088	86.207	4.167	55.411	57.407	941.056	4.671	71.654	62.078	124.156	1.012.710
	Soma	53.497	857.608	30.226	512.084	18.097	294.070	10.570	179.202	10.956	152.563	123.346	1.995.527	10.022	174.303	133.368	195.446	2.169.830

Cabotagem

Cheios	20	1.228	31.137	377	8.822	371	8.320	-	-	-	-	1.976	48.279	858	19.274	2.834	2.834	67.553
	40	1.290	30.028	213	5.434	171	4.678	-	-	-	-	1.674	40.140	1.102	23.829	2.776	5.552	63.969
	Soma	2.518	61.165	590	14.256	542	12.998	-	-	-	-	3.650	88.419	1.960	43.103	5.610	8.386	131.522
Vazios	20	1.340	3.114	306	686	35	79	55	138	386	1.059	2.122	5.076	730	1.679	2.852	2.852	6.755
	40	1.542	5.344	224	892	31	115	293	1.320	171	761	2.261	8.432	839	4.304	3.100	6.200	12.736
	Soma	2.882	8.458	530	1.578	66	194	348	1.458	557	1.820	4.383	13.508	1.569	5.983	5.952	9.052	19.491
Total	20	2.568	34.251	683	9.508	406	8.399	55	138	386	1.059	4.098	53.355	1.588	20.953	5.686	5.686	74.308
	40	2.832	35.372	437	6.326	202	4.793	293	1.320	171	761	3.935	48.572	1.941	28.133	5.876	11.752	76.705
	Soma	5.400	69.623	1.120	15.834	608	13.192	348	1.458	557	1.820	8.033	101.927	3.529	49.086	11.562	17.438	151.013

Total

Cheios	20	24.902	499.088	11.957	239.992	7.481	145.575	4.424	90.256	4.300	91.360	53.064	1.066.271	5.418	119.608	58.482	58.482	1.185.879
	40	17.908	377.137	12.908	265.753	7.479	151.025	4.004	81.895	2.362	48.125	44.661	923.935	4.560	90.388	49.221	98.442	1.014.323
	Soma	42.810	876.225	24.865	505.745	14.960	296.600	8.428	172.151	6.662	139.485	97.725	1.990.206	9.978	209.996	107.703	156.924	2.200.202
Vazios	20	8.983	22.243	2.648	6.696	1.354	2.888	1.113	2.877	2.875	6.851	16.973	41.555	1.521	3.994	18.494	18.494	45.549
	40	7.104	28.763	3.833	15.477	2.391	7.774	1.377	5.632	1.976	8.047	16.681	65.693	2.052	9.399	18.733	37.466	75.092
	Soma	16.087	51.006	6.481	22.173	3.745	10.662	2.490	8.509	4.334	14.898	33.654	107.248	3.573	13.393	37.227	55.960	120.641
Total	20	33.885	521.331	14.605	246.688	8.835	148.463	5.537	93.133	7.175	98.211	70.037	1.107.826	6.939	123.602	76.976	76.976	1.231.428
	40	25.012	405.900	16.741	281.230	9.870	158.799	5.381	87.527	4.338	56.172	61.342	989.628	6.612	99.787	67.954	135.908	1.089.415
	Soma	58.897	927.231	31.346	527.918	18.705	307.262	10.918	180.660	11.513	154.383	131.379	2.097.454	13.551	223.389	144.930	212.884	2.320.843

EM UNIDADES E TONELADAS	MOVIMENTO ACUMULADO DE CONTÊINERES Porto de Santos	CODESP - fl.11-A ESTATÍSTICA - Fev / 03
----------------------------	---	--

IMPORTAÇÃO

Local	No Porto Organizado												Fora do Porto Organizado		Total			
	Tecon-1		Terminal 37		Terminal 35		Tecondi		Cais Público		Soma		Usiminas					
	Quant	Peso	Quant	Peso	Quant	Peso	Quant	Peso	Quant	Peso	Quant	Peso	Quant	Peso	Quant	TEU	Peso	
Longo Curso																		
Cheios	20	8.590	159.297	5.049	95.128	3.874	69.465	2.034	39.669	1.121	22.951	20.668	386.510	2.138	47.591	22.806	22.806	434.101
	40	6.276	121.201	5.202	95.118	3.487	65.856	2.081	41.404	905	16.390	17.951	339.969	1.438	32.867	19.389	38.778	372.836
	Soma	14.866	280.498	10.251	190.246	7.361	135.321	4.115	81.073	2.026	39.341	38.619	726.479	3.576	80.458	42.195	61.584	806.937
Vazios	20	6.998	16.660	2.223	5.755	966	2.059	682	1.867	2.228	5.354	13.097	31.695	675	1.989	13.772	13.772	33.684
	40	5.332	22.006	3.308	13.390	2.040	6.360	716	2.745	1.638	6.606	13.034	51.107	933	3.823	13.967	27.934	54.930
	Soma	12.330	38.666	5.531	19.145	3.006	8.419	1.398	4.612	3.349	11.960	26.131	82.802	1.608	5.812	27.739	41.706	88.614
Total	20	15.588	175.957	7.272	100.883	4.840	71.524	2.716	41.536	3.349	28.305	33.765	418.205	2.813	49.580	36.578	36.578	467.785
	40	11.608	143.207	8.510	108.508	5.527	72.216	2.797	44.149	2.543	22.996	30.985	391.076	2.371	36.690	33.356	66.712	427.766
	Soma	27.196	319.164	15.782	209.391	10.367	143.740	5.513	85.685	5.892	51.301	64.750	809.281	5.184	86.270	69.934	103.290	895.551

Cabotagem

Cheios	20	585	17.032	-	-	-	-	-	-	-	-	585	17.032	621	15.045	1.206	1.206	32.077
	40	636	13.298	-	-	-	-	-	-	-	-	636	13.298	794	17.199	1.430	2.860	30.497
	Soma	1.221	30.330	-	-	-	-	-	-	-	-	1.221	30.330	1.415	32.244	2.636	4.066	62.574
Vazios	20	871	2.015	-	-	-	-	-	-	-	-	871	2.015	344	789	1.215	1.215	2.804
	40	970	3.056	-	-	-	-	-	-	-	-	970	3.056	486	2.691	1.456	2.912	5.747
	Soma	1.841	5.071	-	-	-	-	-	-	-	-	1.841	5.071	830	3.480	2.671	4.127	8.551
Total	20	1.456	19.047	-	-	-	-	-	-	-	-	1.456	19.047	965	15.834	2.421	2.421	34.881
	40	1.606	16.354	-	-	-	-	-	-	-	-	1.606	16.354	1.280	19.890	2.886	5.772	36.244
	Soma	3.062	35.401	-	-	-	-	-	-	-	-	3.062	35.401	2.245	35.724	5.307	8.193	71.125

Total

Cheios	20	9.175	176.329	5.049	95.128	3.874	69.465	2.034	39.669	1.121	22.951	21.253	403.542	2.759	62.636	24.012	24.012	466.178
	40	6.912	134.499	5.202	95.118	3.487	65.856	2.081	41.404	905	16.390	18.587	353.267	2.232	50.066	20.819	41.638	403.333
	Soma	16.087	310.828	10.251	190.246	7.361	135.321	4.115	81.073	2.026	39.341	39.840	756.809	4.991	112.702	44.831	65.650	869.511
Vazios	20	7.869	18.675	2.223	5.755	966	2.059	682	1.867	2.228	5.354	13.968	33.710	1.019	2.778	14.987	14.987	36.488
	40	6.302	25.062	3.308	13.390	2.040	6.360	716	2.745	1.638	6.606	14.004	54.163	1.419	6.514	15.423	30.846	60.677
	Soma	14.171	43.737	5.531	19.145	3.006	8.419	1.398	4.612	3.349	11.960	27.972	87.873	2.438	9.292	30.410	45.833	97.165
Total	20	17.044	195.004	7.272	100.883	4.840	71.524	2.716	41.536	3.349	28.305	35.221	437.252	3.778	65.414	38.999	38.999	502.666
	40	13.214	159.561	8.510	108.508	5.527	72.216	2.797	44.149	2.543	22.996	32.591	407.430	3.651	56.580	36.242	72.484	464.010
	Soma	30.258	354.565	15.782	209.391	10.367	143.740	5.513	85.685	5.892	51.301	67.812	844.682	7.429	121.994	75.241	111.483	966.676

EM UNIDADES E TONELADAS	MOVIMENTO ACUMULADO DE CONTÊINERES Porto de Santos	CODESP - fl.11-B ESTATÍSTICA -Fev / 03
----------------------------	---	---

EXPORTAÇÃO

Local	No Porto Organizado												Fora do Porto Organizado		Total		
	Tecon-1		Terminal 37		Terminal 35		Tecondi		Cais Público		Soma		Usiminas				
	Quant	Peso	Quant	Peso	Quant	Peso	Quant	Peso	Quant	Peso	Quant	Peso	Quant	Peso	Quant	TEU	Peso

Longo Curso

Cheios	20	15.084	308.654	6.531	136.042	3.236	67.790	2.390	50.587	3.179	68.409	30.420	631.482	2.422	52.743	32.842	32.842	684.225
	40	10.342	225.908	7.493	165.201	3.821	80.491	1.923	40.491	1.457	31.735	25.036	543.826	2.020	33.692	27.056	54.112	577.518
	Soma	25.426	534.562	14.024	301.243	7.057	148.281	4.313	91.078	4.636	100.144	55.456	1.175.308	4.442	86.435	59.898	86.954	1.261.743
Vazios	20	645	2.469	119	255	353	750	376	872	261	438	1.754	4.784	116	326	1.870	1.870	5.110
	40	230	1.413	301	1.195	320	1.299	368	1.567	167	680	1.386	6.154	280	1.272	1.666	3.332	7.426
	Soma	875	3.882	420	1.450	673	2.049	744	2.439	428	1.118	3.140	10.938	396	1.598	3.536	5.202	12.536
Total	20	15.729	311.123	6.650	136.297	3.589	68.540	2.766	51.459	3.440	68.847	32.174	636.266	2.538	53.069	34.712	34.712	689.335
	40	10.572	227.321	7.794	166.396	4.141	81.790	2.291	42.058	1.624	32.415	26.422	549.980	2.300	34.964	28.722	57.444	584.944
	Soma	26.301	538.444	14.444	302.693	7.730	150.330	5.057	93.517	5.064	101.262	58.596	1.186.246	4.838	88.033	63.434	92.156	1.274.279

Cabotagem

Cheios	20	643	14.105	377	8.822	371	8.320	-	-	-	-	1.391	31.247	237	4.229	1.628	1.628	35.476
	40	654	16.730	213	5.434	171	4.678	-	-	-	-	1.038	26.842	308	6.630	1.346	2.692	33.472
	Soma	1.297	30.835	590	14.256	542	12.998	-	-	-	-	2.429	58.089	545	10.859	2.974	4.320	68.948
Vazios	20	469	1.099	306	686	35	79	55	138	386	1.059	1.251	3.061	386	890	1.637	1.637	3.951
	40	572	2.288	224	892	31	115	293	1.320	171	761	1.291	5.376	353	1.613	1.644	3.288	6.989
	Soma	1.041	3.387	530	1.578	66	194	348	1.458	557	1.820	2.542	8.437	739	2.503	3.281	4.925	10.940
Total	20	1.112	15.204	683	9.508	406	8.399	55	138	386	1.059	2.642	34.308	623	5.119	3.265	3.265	39.427
	40	1.226	19.018	437	6.326	202	4.793	293	1.320	171	761	2.329	32.218	661	8.243	2.990	5.980	40.461
	Soma	2.338	34.222	1.120	15.834	608	13.192	348	1.458	557	1.820	4.971	66.526	1.284	13.362	6.255	9.245	79.888

Total

Cheios	20	15.727	322.759	6.908	144.864	3.607	76.110	2.390	50.587	3.179	68.409	31.811	662.729	2.659	56.972	34.470	34.470	719.701
	40	10.996	242.638	7.706	170.635	3.992	85.169	1.923	40.491	1.457	31.735	26.074	570.668	2.328	40.322	28.402	56.804	610.990
	Soma	26.723	565.397	14.614	315.499	7.599	161.279	4.313	91.078	4.636	100.144	57.885	1.233.397	4.987	97.294	62.872	91.274	1.330.691
Vazios	20	1.114	3.568	425	941	388	829	431	1.010	647	1.497	3.005	7.845	502	1.216	3.507	3.507	9.061
	40	802	3.701	525	2.087	351	1.414	661	2.887	338	1.441	2.677	11.530	633	2.885	3.310	6.620	14.415
	Soma	1.916	7.269	950	3.028	739	2.243	1.092	3.897	985	2.938	5.682	19.375	1.135	4.101	6.817	10.127	23.476
Total	20	16.841	326.327	7.333	145.805	3.995	76.939	2.821	51.597	3.826	69.906	34.816	670.574	3.161	58.188	37.977	37.977	728.762
	40	11.798	246.339	8.231	172.722	4.343	86.583	2.584	43.378	1.795	33.176	28.751	582.198	2.961	43.207	31.712	63.424	625.405
	Soma	28.639	572.666	15.564	318.527	8.338	163.522	5.405	94.975	5.621	103.082	63.567	1.252.772	6.122	101.395	69.689	101.401	1.354.167

EM UNIDADES E TONELADAS	MOVIMENTO PELO SISTEMA "ROLL-ON/ROLL-OFF" Porto de Santos	CODESP - fl.12 ESTATÍSTICA - Fev / 03
----------------------------	--	--

EM TONELADAS	VEÍCULOS AUTOMOTORES EM UNIDADES
--------------	----------------------------------

ESPECIFICAÇÃO	Carretas e similares			Veículos auto motores	Total	ESPECIFICAÇÃO	"RO-RO"	%	Conven- cional	%	Soma
	Contêineres	Carga Solta	Soma								

I M P O R T A Ç Ã O

Longo Curso	No mês	1.971	1.501	3.472	153	3.625	Longo Curso	No mês	200	100	-	-	200
	Desde janeiro	1.971	2.341	4.312	521	4.833		Desde janeiro	423	100	-	-	423
Cabo- tagem	No mês	-	-	-	-	-	Cabo- tagem	No mês	-	-	-	-	-
	Desde janeiro	-	-	-	-	-		Desde janeiro	-	-	-	-	-
Total	No mês	1.971	1.501	3.472	153	3.625	Total	No mês	200	100	-	-	200
	Desde janeiro	1.971	2.341	4.312	521	4.833		Desde janeiro	423	100	-	-	423

E X P O R T A Ç Ã O

Longo Curso	No mês	4.004	4.559	8.563	8.158	16.721	Longo Curso	No mês	12.617	100	-	-	12.617
	Desde janeiro	11.400	8.505	19.905	8.158	28.063		Desde janeiro	21.941	100	-	-	21.941
Cabo- tagem	No mês	-	-	-	-	-	Cabo- tagem	No mês	-	-	-	-	-
	Desde janeiro	-	-	-	-	-		Desde janeiro	-	-	-	-	-
Total	No mês	4.004	4.559	8.563	8.158	16.721	Total	No mês	12.617	100	-	-	12.617
	Desde janeiro	11.400	8.505	19.905	8.158	28.063		Desde janeiro	21.941	100	-	-	21.941

T O T A L

Longo Curso	No mês	5.975	6.060	12.035	8.311	20.346	Longo Curso	No mês	12.817	100	-	-	12.817
	Desde janeiro	13.371	10.846	24.217	8.679	32.896		Desde janeiro	22.364	100	-	-	22.364
Cabo- tagem	No mês	-	-	-	-	-	Cabo- tagem	No mês	-	-	-	-	-
	Desde janeiro	-	-	-	-	-		Desde janeiro	-	-	-	-	-
Total	No mês	5.975	6.060	12.035	8.311	20.346	Total	No mês	12.817	100	-	-	12.817
	Desde janeiro	13.371	10.846	24.217	8.679	32.896		Desde janeiro	22.364	100	-	-	22.364

MOVIMENTO DE EMBARCAÇÕES

PORTO ORGANIZADO

CODESP - fl.13
ESTATÍSTICA - Fev / 03

ESPECIFICAÇÃO	Bandeira	Navios				Soma	Total
		Cargueiros	De Passageiros	De Guerra	Outros		
Ao largo do mês anterior	Nacional	-	-	-	-	-	6
	Estrangeiras	6	-	-	-	6	
Do mês anterior saídos no mês	Nacional	3	-	-	1	4	21
	Estrangeiras	17	-	-	-	17	
Entrados	Nacional	39	-	-	1	40	300
	Estrangeiras	* 243	17	-	-	260	
Atracados	Nacional	39	-	-	1	40	296
	Estrangeiras	239	17	-	-	256	
Saídos	Nacional	42	-	-	-	42	303
	Estrangeiras	244	17	-	-	261	
Atracados que não saíram	Nacional	1	-	-	1	2	17
	Estrangeiras	15	-	-	-	15	
Ao largo para o mês seguinte	Nacional	-	-	-	-	-	7
	Estrangeiras	7	-	-	-	7	

OBS : * 3 navios zarparam sem atracar.

NAVEGAÇÃO	Entrados		Remanescente do mês anterior	Zarpados		Passaram para o mês seguinte	Atracados	
	No Mês	Acumulado		No Mês	Acumulado		No Mês	Acumulado

Cais do Porto	Longo Curso	253	527	6	3	8	7	249	522
Soma		300	624	6	3	8	7	296	619

MÊS	Navios Cargueiros Entrados			Tonelagem Média Navio			
	2003	2002	Diferença	2003	2002	Diferença	
						Ton	%
Janeiro	306	285	21	10.041	9.870	171	2
Fevereiro	282	253	29	10.254	8.943	1.311	15
Março	-	-	-	-	-	-	-
Abril	-	-	-	-	-	-	-
Maio	-	-	-	-	-	-	-
Junho	-	-	-	-	-	-	-
Julho	-	-	-	-	-	-	-
Agosto	-	-	-	-	-	-	-
Setembro	-	-	-	-	-	-	-
Outubro	-	-	-	-	-	-	-
Novembro	-	-	-	-	-	-	-
Dezembro	-	-	-	-	-	-	-

Desde Janeiro	588	538	50	10.143	9.434	709	8
---------------	-----	-----	----	--------	-------	-----	---

Dias de Atracação	Longo Curso		Cabotagem		Total	
	No mês	Desde Janeiro	No mês	Desde Janeiro	No mês	Desde Janeiro
1	193	395	15	33	208	428
2	24	56	12	21	36	77
3	17	28	1	5	18	33
4	6	11	-	1	6	12
5	5	12	-	-	5	12
6 a 15	7	26	1	2	8	28
Acima de 15	-	3	-	-	-	3
Total	252	531	29	62	281	593

MAIOR TEMPO DE ATRACAÇÃO : "Cleanthes", com 9 dias.

ATRAÇÃO DE NAVIOS CARGUEIROS NO PORTO DE SANTOS
(ESPERAS)

CODESP - fl.14
ESTATÍSTICA - Fev / 03

T R E C H O	Com menos 24h de espera		Com 24 e menos de 48h de espera				Com 48 e menos de 72h de espera				Com 72 e mais horas de espera				Total
			Causas		Soma		Causas		Soma		Causas		Soma		
			Do porto	De terceiros			Do porto	De terceiros			Do porto	De terceiros			
	Quant.	%	Quant.	%	Quant.	%	Quant.	%	Quant.	%	Quant.	%	Quant.	%	

N O M Ê S

Cais Público	Terminal da Alamoia	25	65,8	-	-	9	23,7	9	23,7	-	-	-	-	-	-	-	-	4	10,5	4	10,5	38	
	Cais do Saboó	30	81,1	-	-	4	10,8	4	10,8	-	-	1	2,7	1	2,7	-	-	2	5,4	2	5,4	37	
	Do arm. 5 ao arm. 12 (pátio)	-	-	-	-	-	-	-	-	-	-	-	-	-	-	-	-	-	-	-	-	-	
	Do arm. 12-A ao arm. 23	11	68,7	-	-	1	6,3	1	6,3	-	-	2	12,5	2	12,5	-	-	2	12,5	2	12,5	16	
	Do frigorífico à Mortona	1	25,0	-	-	-	-	-	-	-	-	-	-	-	-	-	-	3	75,0	3	75,0	4	
	Do 29 ao pátio do arm. 33	9	100	-	-	-	-	-	-	-	-	-	-	-	-	-	-	-	-	-	-	-	9
	Do arm. 38 ao arm. 39	3	75,0	-	-	1	25,0	1	25,0	-	-	-	-	-	-	-	-	-	-	-	-	-	4
	Ilha do Barnabé	6	100	-	-	-	-	-	-	-	-	-	-	-	-	-	-	-	-	-	-	-	6
	Term. de Fertilizantes	4	66,7	-	-	2	33,3	2	33,3	-	-	-	-	-	-	-	-	-	-	-	-	-	6
	Soma	89	74,1	-	-	17	14,2	17	14,2	-	-	3	2,5	3	2,5	-	-	11	9,2	11	9,2	120	
Terminais	Uso Privado	134	89,9	-	-	9	6,0	9	6,0	-	-	1	0,7	1	0,7	-	-	5	3,4	5	3,4	149	
	Privativos no Porto Organiza	8	88,9	-	-	1	11,1	1	11,1	-	-	-	-	-	-	-	-	-	-	-	-	9	
	Priv.fora do Porto Organiza	22	61,1	-	-	9	25,0	9	25,0	-	-	3	8,3	3	8,3	-	-	2	5,6	2	5,6	36	
	Soma	164	84,5	-	-	19	9,8	19	9,8	-	-	4	2,1	4	2,1	-	-	7	3,6	7	3,6	194	
Total	253	80,6	-	-	36	11,5	36	11,5	-	-	7	2,2	7	2,2	-	-	18	5,7	18	5,7	314		

A C U M U L A D O

Cais Público	Terminal da Alamoia	57	70,4	-	-	14	17,3	14	17,3	-	-	2	2,5	2	2,5	-	-	8	9,8	8	9,8	81
	Cais do Saboó	59	80,8	-	-	9	12,3	9	12,3	-	-	2	2,7	2	2,7	-	-	3	4,2	3	4,2	73
	Do arm. 5 ao arm. 12 (pátio)	1	33,3	-	-	1	33,3	1	33,3	-	-	-	-	-	-	-	-	1	33,4	1	33,4	3
	Do arm. 12-A ao arm. 23	24	64,9	-	-	5	13,5	5	13,5	-	-	4	10,8	4	10,8	-	-	4	10,8	4	10,8	37
	Do frigorífico à Mortona	2	28,6	-	-	2	28,5	2	28,5	-	-	-	-	-	-	-	-	3	42,9	3	42,9	7
	Do 29 ao pátio do arm. 33	24	96,0	-	-	-	-	-	-	-	-	-	-	-	-	-	-	1	4,0	1	4,0	25
	Do arm. 38 ao arm. 39	7	58,3	-	-	2	16,7	2	16,7	-	-	-	-	-	-	-	-	3	25,0	3	25,0	12
	Ilha do Barnabé	15	100	-	-	-	-	-	-	-	-	-	-	-	-	-	-	-	-	-	-	15
	Term. de Fertilizantes	5	55,6	-	-	2	22,2	2	22,2	-	-	1	11,1	1	11,1	-	-	1	11,1	1	11,1	9
	Soma	194	74,0	-	-	35	13,4	35	13,4	-	-	9	3,4	9	3,4	-	-	24	9,2	24	9,2	262
Terminais	Uso Privado	269	89,4	-	-	23	7,6	23	7,6	-	-	3	1,0	3	1,0	-	-	6	2,0	6	2,0	301
	Privativos no Porto Organiza	18	90,0	-	-	2	10,0	2	10,0	-	-	-	-	-	-	-	-	-	-	-	-	20
	Priv.fora do Porto Organiza	50	69,4	-	-	13	18,1	13	18,1	-	-	5	6,9	5	6,9	-	-	4	5,6	4	5,6	72
	Soma	337	85,8	-	-	38	9,7	38	9,7	-	-	8	2,0	8	2,0	-	-	10	2,5	10	2,5	393
Total	531	81,1	-	-	73	11,1	73	11,1	-	-	17	2,6	17	2,6	-	-	34	5,2	34	5,2	655	

QUANTIDADE	CARACTERÍSTICAS DOS NAVIOS QUE ATRACARAM NO MÊS					CODESP - fl.15	
	PORTO ORGANIZADO					ESTATÍSTICA - Fev / 03	

ESPECIFI- CAÇÃO	Longo Curso		Cabotagem		Total	
	No Mês	Desde Janeiro	No mês	Desde Janeiro	No Mês	Desde Janeiro

ESPECIFI- CAÇÃO	Longo Curso		Cabotagem		Total	
	No Mês	Desde Janeiro	No mês	Desde Janeiro	No Mês	Desde Janeiro

ESPÉCIE

Carga Geral	181	362	3	6	184	368
Granéis Sólidos	24	56	1	3	25	59
Granéis Líquidos	26	62	26	54	52	116
Passageiros	1	2	16	29	17	31
Roll-on/Roll-off	17	40	-	-	17	40
Outros	-	-	1	5	1	5
Total	249	522	47	97	296	619

TRL

Até 999	-	-	3	7	3	7
1.000 a 4.999	17	33	17	36	34	69
5.000 a 9.999	77	169	6	11	83	180
10.000 a 14.999	96	198	4	12	100	210
15.000 a 20.000	31	61	12	22	43	83
Acima de 20.000	28	61	5	9	33	70
Total	249	522	47	97	296	619

NATUREZA DA OPERAÇÃO

Descarga	32	77	14	36	46	113
Embarque	73	155	11	17	84	172
Descarga e Embarque	143	288	5	10	148	298
Sem operar	1	2	17	34	18	36
Total	249	522	47	97	296	619

MAIOR CALADO (m)

Até 6	3	13	1	4	4	17
de 6 a 8	126	244	37	76	163	320
de 8 a 10	91	219	8	15	99	234
de 10 a 12	29	46	1	2	30	48
Acima de 12	-	-	-	-	-	-

UTILIZAÇÃO DO CAIS NO PORTO DE SANTOS

CODESP - fl.17
ESTATÍSTICA - Fev / 03

TRECHO				MOVIMENTO - TAXAS DE UTILIZAÇÃO - OCUPAÇÃO										
L o c a l	Berço	Extensão (m)	Profundidade (m)	Carga Geral		Sólidos a Granel		Líquidos a Granel		Total		Embarcações x dias	Ocupação média por dia (m)	Índice %
	(a)	(b)	*	Peso (t)	Taxa (t/a)	Peso (t)	Taxa (t/a)	Peso (t)	Taxa (t/a)	Peso (t)	Taxa (t/a)	**	(c)	(c/b)

NO MÊS

Cais Público	Terminal da Alamoia	4	1.166	12	-	-	-	-	778.982	194.746	778.982	194.746	66	411	35,2
	Cais do Saboó	5	971	9,6 / 10	82.894	16.579	15.688	3.137	-	-	98.582	19.716	40	222	22,9
	Do arm. 5 ao arm. 12 (pátio)	6	# 1195	6,6 / 10,6	541	108	-	-	-	-	541	108	11	22	2,1
	Do arm. 12-A ao arm. 23	9	1844	10,6 / 11	65.123	7.236	125.308	13.923	-	-	190.431	21.159	48	310	16,8
	Do frigorífico à mortona	5	801	7,6	-	-	71.423	14.285	-	-	71.423	14.285	32	205	25,6
	Do arm. 29 ao arm. 33	8	1263	11	25.843	3.230	47.250	5.906	50.412	6.302	123.505	15.438	23	163	12,9
	Do arm. 38 ao arm. 39	4	608	13	-	-	145.029	36.257	-	-	145.029	36.257	15	106	17,4
	Ilha do Barnabé	2	360	9,6	-	-	-	-	58.921	29.461	58.921	29.461	15	82	22,8
	Terminal de Fertilizantes	2	561	13,5	-	-	114.613	57.307	-	-	114.613	57.307	25	171	30,5
Terminais	Uso Privado	12	2.109	10 / 13,2	998.305	83.192	219.048	18.254	-	-	1.217.353	101.446	125	944	44,8
	Privativos no Porto Organiza	2	269	12 / 13,2	-	-	-	-	92.112	46.056	92.112	46.056	25	127	47,2
	Privativos fora do P. Organiza	6	1.208	10,9 / 12	156.062	26.010	589.796	98.299	19.002	3.168	764.860	127.477	82	573	47,4

169 m (1 berço) interditado

DESDE JANEIRO

Cais Público	Terminal da Alamoia	4	1.166	12	-	-	-	-	1.649.460	412.365	1.649.460	412.365	135	394	33,8
	Cais do Saboó	5	971	9,6 / 10	165.871	33.174	22.428	4.486	17.791	3.558	206.090	41.218	73	198	20,4
	Do arm. 5 ao arm. 12 (pátio)	6	# 1195	6,6 / 10,6	20.912	4.182	-	-	-	-	20.912	4.182	88	149	14,5
	Do arm. 12-A ao arm. 23	9	1844	10,6 / 11	185.952	20.661	294.099	32.678	-	-	480.051	53.339	202	582	31,6
	Do frigorífico à mortona	5	801	7,6	3.479	696	106.894	21.379	13.124	2.624	123.497	24.699	61	178	22,2
	Do arm. 29 ao arm. 33	8	1263	11	59.826	7.478	97.022	12.128	92.209	11.526	249.057	31.132	67	214	16,9
	Do arm. 38 ao arm. 39	4	608	13	-	-	350.258	87.565	-	-	350.258	87.565	53	193	31,7
	Ilha do Barnabé	2	360	9,6	-	-	-	-	123.562	61.781	123.562	61.781	31	80	22,2
	Terminal de Fertilizantes	2	561	13,5	-	-	225.157	112.579	-	-	225.157	112.579	63	213	38,0
Terminais	Uso Privado	12	2.109	10 / 13,2	1.943.397	161.950	393.139	32.761	-	-	2.336.536	194.711	242	857	40,6
	Privativos no Porto Organiza	2	269	12 / 13,2	-	-	40.391	20.196	159.009	79.504	199.400	99.700	47	121	45,0
	Privativos fora do P. Organiza	6	1.208	10,9 / 12	352.731	58.789	903.180	150.530	50.003	8.333	1.305.914	217.652	187	597	49,4

* Profundidade de projeto referida ao "zero hidrográfico" do Porto de Santos (0,72m abaixo do NR da DHN)

** Não computadas as inoperantes

EM TONELADAS		MOVIMENTO NOS TERMINAIS DE USO PRIVADO DO PORTO DE SANTOS - NO MÊS										CODESP - fl.18 ESTATÍSTICA - Fev / 03							
ESPECIFICAÇÃO	IMPORTAÇÃO						EXPORTAÇÃO						TOTAL GERAL						
	CARGILL	TECONDI	TECON	TERMINAL 35	TERMINAL 37	TOTAL	CARGILL	TECONDI	TECON	TERMINAL 35	TERMINAL 37	TOTAL	CARGILL	TECONDI	TECON	TERMINAL 35	TERMINAL 37	TOTAL	
LONGO CURSO																			
Carga Geral	Açúcar	-	-	-	-	-	-	-	1.652	-	-	1.652	-	-	1.652	-	-	1.652	
	Auto Partes	-	-	-	-	-	-	-	21.036	-	-	21.036	-	-	21.036	-	-	21.036	
	Café em Grãos	-	-	-	-	-	-	-	47.203	-	-	47.203	-	-	47.203	-	-	47.203	
	Café Solúvel	-	-	-	-	-	-	-	2.586	-	-	2.586	-	-	2.586	-	-	2.586	
	Carne Congelada	-	-	-	-	-	-	-	26.724	-	-	26.724	-	-	26.724	-	-	26.724	
	Produtos Siderúrgicos	-	-	-	-	-	-	-	3.450	-	-	3.450	-	-	3.450	-	-	3.450	
	Outros	-	56.631	155.703	83.740	89.161	385.235	-	50.297	173.497	80.834	142.673	447.301	-	106.928	329.200	164.574	231.834	832.536
	Soma	-	56.631	155.703	83.740	89.161	385.235	-	50.297	276.148	80.834	142.673	549.952	-	106.928	431.851	164.574	231.834	935.187
Sólidos a Granel	Açúcar	-	-	-	-	-	35.660	-	-	-	-	35.660	35.660	-	-	-	-	35.660	
	Adubo	-	-	-	-	-	-	-	-	-	-	-	-	-	-	-	-	-	
	Carvão	-	-	-	-	-	-	-	-	-	-	-	-	-	-	-	-	-	
	Enxofre	-	-	-	-	-	-	-	-	-	-	-	-	-	-	-	-	-	
	Minério	-	-	-	-	-	-	-	-	-	-	-	-	-	-	-	-	-	
	Polpa Cítrica Peletizada	-	-	-	-	-	-	-	-	-	-	-	-	-	-	-	-	-	
	Soja em Grãos	-	-	-	-	-	111.691	-	-	-	-	111.691	111.691	-	-	-	-	111.691	
	Soja Peletizada	-	-	-	-	-	71.697	-	-	-	-	71.697	71.697	-	-	-	-	71.697	
Outros	-	-	-	-	-	-	-	-	-	-	-	-	-	-	-	-	-		
Soma	-	-	-	-	-	219.048	-	-	-	-	219.048	219.048	-	-	-	-	219.048		
Líquidos a Granel	Produtos Químicos	-	-	-	-	-	-	-	-	-	-	-	-	-	-	-	-	-	
	Sucos Cítricos	-	-	-	-	-	-	-	-	-	-	-	-	-	-	-	-	-	
	Outros	-	-	-	-	-	-	-	-	-	-	-	-	-	-	-	-	-	
	Soma	-	-	-	-	-	-	-	-	-	-	-	-	-	-	-	-	-	
TOTAL	-	56.631	155.703	83.740	89.161	385.235	219.048	50.297	276.148	80.834	142.673	769.000	219.048	106.928	431.851	164.574	231.834	1.154.235	
CABOTAGEM																			
Carga Geral	Açúcar	-	-	-	-	-	-	-	-	-	-	-	-	-	-	-	-	-	
	Auto Partes	-	-	-	-	-	-	-	-	-	-	-	-	-	-	-	-	-	
	Café em Grãos	-	-	-	-	-	-	-	-	-	-	-	-	-	-	-	-	-	
	Café Solúvel	-	-	-	-	-	-	-	-	-	-	-	-	-	-	-	-	-	
	Carne Congelada	-	-	-	-	-	-	-	-	-	-	-	-	-	-	-	-	-	
	Produtos Siderúrgicos	-	-	-	-	-	-	-	-	-	-	-	-	-	-	-	-	-	
	Outros	-	-	25.635	-	-	25.635	-	515	20.908	1.645	14.415	37.483	-	515	46.543	1.645	14.415	63.118
	Soma	-	-	25.635	-	-	25.635	-	515	20.908	1.645	14.415	37.483	-	515	46.543	1.645	14.415	63.118
Sólidos a Granel	Açúcar	-	-	-	-	-	-	-	-	-	-	-	-	-	-	-	-	-	
	Adubo	-	-	-	-	-	-	-	-	-	-	-	-	-	-	-	-	-	
	Carvão	-	-	-	-	-	-	-	-	-	-	-	-	-	-	-	-	-	
	Enxofre	-	-	-	-	-	-	-	-	-	-	-	-	-	-	-	-	-	
	Minério	-	-	-	-	-	-	-	-	-	-	-	-	-	-	-	-	-	
	Polpa Cítrica Peletizada	-	-	-	-	-	-	-	-	-	-	-	-	-	-	-	-	-	
	Soja em Grãos	-	-	-	-	-	-	-	-	-	-	-	-	-	-	-	-	-	
	Soja Peletizada	-	-	-	-	-	-	-	-	-	-	-	-	-	-	-	-	-	
Outros	-	-	-	-	-	-	-	-	-	-	-	-	-	-	-	-	-		
Soma	-	-	-	-	-	-	-	-	-	-	-	-	-	-	-	-	-		
Líquidos a Granel	Produtos Químicos	-	-	-	-	-	-	-	-	-	-	-	-	-	-	-	-	-	
	Sucos Cítricos	-	-	-	-	-	-	-	-	-	-	-	-	-	-	-	-	-	
	Outros	-	-	-	-	-	-	-	-	-	-	-	-	-	-	-	-	-	
	Soma	-	-	-	-	-	-	-	-	-	-	-	-	-	-	-	-	-	
TOTAL	-	-	25.635	-	-	25.635	-	515	20.908	1.645	14.415	37.483	-	515	46.543	1.645	14.415	63.118	
TOTAL GERAL	-	56.631	181.338	83.740	89.161	410.870	219.048	50.812	297.056	82.479	157.088	806.483	219.048	107.443	478.394	166.219	246.249	1.217.353	

EM TONELADAS		MOVIMENTO NOS TERMINAIS DE USO PRIVADO DO PORTO DE SANTOS - ACUMULADO										CODESP - fl.19 ESTATÍSTICA - Fev / 03							
ESPECIFICAÇÃO	IMPORTAÇÃO						EXPORTAÇÃO						TOTAL GERAL						
	CARGILL	TECONDI	TECON	TERMINAL 35	TERMINAL 37	TOTAL	CARGILL	TECONDI	TECON	TERMINAL 35	TERMINAL 37	TOTAL	CARGILL	TECONDI	TECON	TERMINAL 35	TERMINAL 37	TOTAL	
LONGO CURSO																			
Carga Geral	Açúcar	-	-	-	-	-	-	-	2.205	-	-	2.205	-	-	2.205	-	-	2.205	
	Auto Partes	-	-	-	-	-	-	-	30.836	-	-	30.836	-	-	30.836	-	-	30.836	
	Café em Grãos	-	-	-	-	-	-	-	70.969	-	-	70.969	-	-	70.969	-	-	70.969	
	Café Solúvel	-	-	-	-	-	-	-	4.116	-	-	4.116	-	-	4.116	-	-	4.116	
	Carne Congelada	-	-	-	-	-	-	-	43.881	-	-	43.881	-	-	43.881	-	-	43.881	
	Produtos Siderúrgicos	-	-	-	-	-	-	-	5.206	-	-	5.206	-	-	5.206	-	-	5.206	
	Outros	-	85.685	319.164	143.740	209.391	757.980	-	93.595	381.479	150.330	302.693	928.097	-	179.280	700.643	294.070	512.084	1.686.077
	Soma	-	85.685	319.164	143.740	209.391	757.980	-	93.595	538.692	150.330	302.693	1.085.310	-	179.280	857.856	294.070	512.084	1.843.290
Sólidos a Granel	Açúcar	-	-	-	-	-	110.060	-	-	-	-	110.060	110.060	-	-	-	-	110.060	
	Adubo	-	-	-	-	-	-	-	-	-	-	-	-	-	-	-	-	-	
	Carvão	-	-	-	-	-	-	-	-	-	-	-	-	-	-	-	-	-	
	Enxofre	-	-	-	-	-	-	-	-	-	-	-	-	-	-	-	-	-	
	Minério	-	-	-	-	-	-	-	-	-	-	-	-	-	-	-	-	-	
	Polpa Cítrica Peletizada	-	-	-	-	-	-	-	-	-	-	-	-	-	-	-	-	-	
	Soja em Grãos	-	-	-	-	-	177.853	-	-	-	-	177.853	177.853	-	-	-	-	177.853	
	Soja Peletizada	-	-	-	-	-	105.226	-	-	-	-	105.226	105.226	-	-	-	-	105.226	
Outros	-	-	-	-	-	-	-	-	-	-	-	-	-	-	-	-	-		
Soma	-	-	-	-	-	393.139	-	-	-	-	393.139	393.139	-	-	-	-	393.139		
Líquidos a Granel	Produtos Químicos	-	-	-	-	-	-	-	-	-	-	-	-	-	-	-	-	-	
	Sucos Cítricos	-	-	-	-	-	-	-	-	-	-	-	-	-	-	-	-	-	
	Outros	-	-	-	-	-	-	-	-	-	-	-	-	-	-	-	-	-	
	Soma	-	-	-	-	-	-	-	-	-	-	-	-	-	-	-	-	-	
TOTAL	-	85.685	319.164	143.740	209.391	757.980	393.139	93.595	538.692	150.330	302.693	1.478.449	393.139	179.280	857.856	294.070	512.084	2.236.429	
CABOTAGEM																			
Carga Geral	Açúcar	-	-	-	-	-	-	-	-	-	-	-	-	-	-	-	-	-	
	Auto Partes	-	-	-	-	-	-	-	-	-	-	-	-	-	-	-	-	-	
	Café em Grãos	-	-	-	-	-	-	-	-	-	-	-	-	-	-	-	-	-	
	Café Solúvel	-	-	-	-	-	-	-	-	-	-	-	-	-	-	-	-	-	
	Carne Congelada	-	-	-	-	-	-	-	-	-	-	-	-	-	-	-	-	-	
	Produtos Siderúrgicos	-	-	-	-	-	-	-	-	-	-	-	-	-	-	-	-	-	
	Outros	-	-	35.401	-	-	35.401	-	1.458	34.222	13.192	15.834	64.706	-	1.458	69.623	13.192	15.834	100.107
	Soma	-	-	35.401	-	-	35.401	-	1.458	34.222	13.192	15.834	64.706	-	1.458	69.623	13.192	15.834	100.107
Sólidos a Granel	Açúcar	-	-	-	-	-	-	-	-	-	-	-	-	-	-	-	-	-	
	Adubo	-	-	-	-	-	-	-	-	-	-	-	-	-	-	-	-	-	
	Carvão	-	-	-	-	-	-	-	-	-	-	-	-	-	-	-	-	-	
	Enxofre	-	-	-	-	-	-	-	-	-	-	-	-	-	-	-	-	-	
	Minério	-	-	-	-	-	-	-	-	-	-	-	-	-	-	-	-	-	
	Polpa Cítrica Peletizada	-	-	-	-	-	-	-	-	-	-	-	-	-	-	-	-	-	
	Soja em Grãos	-	-	-	-	-	-	-	-	-	-	-	-	-	-	-	-	-	
	Soja Peletizada	-	-	-	-	-	-	-	-	-	-	-	-	-	-	-	-	-	
Outros	-	-	-	-	-	-	-	-	-	-	-	-	-	-	-	-	-		
Soma	-	-	-	-	-	-	-	-	-	-	-	-	-	-	-	-	-		
Líquidos a Granel	Produtos Químicos	-	-	-	-	-	-	-	-	-	-	-	-	-	-	-	-	-	
	Sucos Cítricos	-	-	-	-	-	-	-	-	-	-	-	-	-	-	-	-	-	
	Outros	-	-	-	-	-	-	-	-	-	-	-	-	-	-	-	-	-	
	Soma	-	-	-	-	-	-	-	-	-	-	-	-	-	-	-	-	-	
TOTAL	-	-	35.401	-	-	35.401	-	1.458	34.222	13.192	15.834	64.706	-	1.458	69.623	13.192	15.834	100.107	
TOTAL GERAL	-	85.685	354.565	143.740	209.391	793.381	393.139	95.053	572.914	163.522	318.527	1.543.155	393.139	180.738	927.479	307.262	527.918	2.336.536	

EM TONELADAS	MOVIMENTO NOS TERMINAIS PRIVATIVOS DO PORTO DE SANTOS - NO MÊS	CODESP - fl.20 ESTATÍSTICA - Fev / 03
-----------------	---	--

ESPECIFICAÇÃO	IMPORTAÇÃO					EXPORTAÇÃO				TOTAL GERAL						
	No Porto Organizado		Fora do Porto Organizado			TOTAL	No Porto Organizado		Fora do Porto Organizado		TOTAL	No Porto Organizado		Fora do Porto Organizado		TOTAL
	CUTRALE	DOW	COSIPA	ULTRAFÉRTIL	CUTRALE		DOW	COSIPA	ULTRAFÉRTIL	CUTRALE		DOW	COSIPA	ULTRAFÉRTIL		
LONGO CURSO																
Carga Geral	Açúcar	-	-	-	-	-	-	-	-	-	-	-	-	-	-	
	Auto Partes	-	-	-	-	-	-	-	-	-	-	-	-	-	-	
	Café em Grãos	-	-	-	-	-	-	-	-	-	-	-	-	-	-	
	Café Solúvel	-	-	-	-	-	-	-	-	-	-	-	-	-	-	
	Carne Congelada	-	-	-	-	-	-	-	-	-	-	-	-	-	-	
	Produtos Siderúrgicos	-	-	-	-	-	-	-	32.425	-	32.425	-	-	32.425	-	32.425
	Outros	-	-	55.345	-	55.345	-	-	45.878	-	45.878	-	-	101.223	-	101.223
	Soma	-	-	55.345	-	55.345	-	-	78.303	-	78.303	-	-	133.648	-	133.648
Sólidos a Granel	Açúcar	-	-	-	-	-	-	-	-	-	-	-	-	-	-	
	Adubo	-	-	-	84.599	84.599	-	-	-	-	-	-	-	84.599	84.599	
	Carvão	-	-	310.077	-	310.077	-	-	50.254	-	50.254	-	-	360.331	-	360.331
	Enxofre	-	-	-	51.000	51.000	-	-	-	-	-	-	-	51.000	51.000	
	Minério	-	-	-	-	-	-	-	-	-	-	-	-	-	-	
	Polpa Cítrica Peletizada	-	-	-	-	-	-	-	-	-	-	-	-	-	-	
	Soja em Grãos	-	-	-	-	-	-	-	-	-	-	-	-	-	-	
	Soja Peletizada	-	-	-	-	-	-	-	-	-	-	-	-	-	-	
	Outros	-	-	-	-	-	-	-	-	-	-	-	-	-	-	
Soma	-	-	310.077	135.599	445.676	-	-	50.254	-	50.254	-	-	360.331	135.599	495.930	
Líquidos a Granel	Produtos Químicos	-	2.232	-	19.002	21.234	-	892	-	-	892	-	3.124	-	19.002	22.126
	Sucos Cítricos	-	-	-	-	-	46.060	-	-	-	46.060	46.060	-	-	-	46.060
	Outros	-	-	-	-	-	-	-	-	-	-	-	-	-	-	
	Soma	-	2.232	-	19.002	21.234	46.060	892	-	-	46.952	46.060	3.124	-	19.002	68.186
TOTAL	-	2.232	365.422	154.601	522.255	46.060	892	128.557	-	175.509	46.060	3.124	493.979	154.601	697.764	
CABOTAGEM																
Carga Geral	Açúcar	-	-	-	-	-	-	-	-	-	-	-	-	-	-	
	Auto Partes	-	-	-	-	-	-	-	-	-	-	-	-	-	-	
	Café em Grãos	-	-	-	-	-	-	-	-	-	-	-	-	-	-	
	Café Solúvel	-	-	-	-	-	-	-	-	-	-	-	-	-	-	
	Carne Congelada	-	-	-	-	-	-	-	-	-	-	-	-	-	-	
	Produtos Siderúrgicos	-	-	-	-	-	-	-	-	-	-	-	-	-	-	
	Outros	-	-	8.694	-	8.694	-	-	13.720	-	13.720	-	-	22.414	-	22.414
	Soma	-	-	8.694	-	8.694	-	-	13.720	-	13.720	-	-	22.414	-	22.414
Sólidos a Granel	Açúcar	-	-	-	-	-	-	-	-	-	-	-	-	-	-	
	Adubo	-	-	-	-	-	-	-	-	-	-	-	-	-	-	
	Carvão	-	-	-	-	-	-	-	-	-	-	-	-	-	-	
	Enxofre	-	-	-	-	-	-	-	-	-	-	-	-	-	-	
	Minério	-	-	93.866	-	93.866	-	-	-	-	-	-	-	93.866	-	93.866
	Polpa Cítrica Peletizada	-	-	-	-	-	-	-	-	-	-	-	-	-	-	
	Soja em Grãos	-	-	-	-	-	-	-	-	-	-	-	-	-	-	
	Soja Peletizada	-	-	-	-	-	-	-	-	-	-	-	-	-	-	
	Outros	-	-	-	-	-	-	-	-	-	-	-	-	-	-	
Soma	-	-	93.866	-	93.866	-	-	-	-	-	-	-	93.866	-	93.866	
Líquidos a Granel	Produtos Químicos	-	41.839	-	-	41.839	-	1.089	-	-	1.089	-	42.928	-	-	42.928
	Sucos Cítricos	-	-	-	-	-	-	-	-	-	-	-	-	-	-	
	Outros	-	-	-	-	-	-	-	-	-	-	-	-	-	-	
	Soma	-	41.839	-	-	41.839	-	1.089	-	-	1.089	-	42.928	-	-	42.928
TOTAL	-	41.839	102.560	-	144.399	-	1.089	13.720	-	14.809	-	42.928	116.280	-	159.208	
TOTAL GERAL	-	44.071	467.982	154.601	666.654	46.060	1.981	142.277	-	190.318	46.060	46.052	610.259	154.601	856.972	

EM TONELADAS		MOVIMENTO NOS TERMINAIS PRIVATIVOS DO PORTO DE SANTOS - ACUMULADO										CODESP - fl.21 ESTATÍSTICA - Fev/03				
ESPECIFICAÇÃO	IMPORTAÇÃO					EXPORTAÇÃO					TOTAL GERAL					
	No Porto Organizado		Fora do Porto Organizado			No Porto Organizado		Fora do Porto Organizado			No Porto Organizado		Fora do Porto Organizado			
	CUTRALE	DOW	COSIPA	ULTRAFÉRTIL	TOTAL	CUTRALE	DOW	COSIPA	ULTRAFÉRTIL	TOTAL	CUTRALE	DOW	COSIPA	ULTRAFÉRTIL	TOTAL	
LONGO CURSO																
Carga Geral	Açúcar	-	-	-	-	-	-	-	-	-	-	-	-	-	-	
	Auto Partes	-	-	-	-	-	-	-	-	-	-	-	-	-	-	
	Café em Grãos	-	-	-	-	-	-	-	-	-	-	-	-	-	-	
	Café Solúvel	-	-	-	-	-	-	-	-	-	-	-	-	-	-	
	Carne Congelada	-	-	-	-	-	-	-	-	-	-	-	-	-	-	
	Produtos Siderúrgicos	-	-	-	-	-	-	-	129.233	-	129.233	-	-	129.233	-	129.233
	Outros	-	-	90.047	-	90.047	-	-	82.927	-	82.927	-	-	172.974	-	172.974
	Soma	-	-	90.047	-	90.047	-	-	212.160	-	212.160	-	-	302.207	-	302.207
Sólidos a Granel	Açúcar	-	-	-	-	-	-	-	-	-	-	-	-	-	-	
	Adubo	-	-	-	167.963	167.963	-	-	-	-	-	-	-	167.963	167.963	
	Carvão	-	-	495.097	-	495.097	-	-	50.254	-	50.254	-	-	545.351	545.351	
	Enxofre	-	-	-	51.000	51.000	-	-	-	-	-	-	-	51.000	51.000	
	Minério	-	-	45.000	-	45.000	-	-	-	-	-	-	45.000	-	45.000	
	Polpa Cítrica Peletizada	-	-	-	-	-	40.391	-	-	-	40.391	40.391	-	-	40.391	
	Soja em Grãos	-	-	-	-	-	-	-	-	-	-	-	-	-	-	
	Soja Peletizada	-	-	-	-	-	-	-	-	-	-	-	-	-	-	
	Outros	-	-	-	-	-	-	-	-	-	-	-	-	-	-	
Soma	-	-	540.097	218.963	759.060	40.391	-	50.254	-	90.645	40.391	-	590.351	218.963	849.705	
Líquidos a Granel	Produtos Químicos	-	21.168	-	50.003	71.171	-	892	-	-	892	-	22.060	-	50.003	72.063
	Sucos Cítricos	-	-	-	-	-	72.114	-	-	-	72.114	72.114	-	-	-	72.114
	Outros	-	-	-	-	-	-	-	-	-	-	-	-	-	-	
	Soma	-	21.168	-	50.003	71.171	72.114	892	-	-	73.006	72.114	22.060	-	50.003	144.177
TOTAL		-	21.168	630.144	268.966	920.278	112.505	892	262.414	-	375.811	112.505	22.060	892.558	268.966	1.296.089
CABOTAGEM																
Carga Geral	Açúcar	-	-	-	-	-	-	-	-	-	-	-	-	-	-	
	Auto Partes	-	-	-	-	-	-	-	-	-	-	-	-	-	-	
	Café em Grãos	-	-	-	-	-	-	-	-	-	-	-	-	-	-	
	Café Solúvel	-	-	-	-	-	-	-	-	-	-	-	-	-	-	
	Carne Congelada	-	-	-	-	-	-	-	-	-	-	-	-	-	-	
	Produtos Siderúrgicos	-	-	-	-	-	-	-	-	-	-	-	-	-	-	
	Outros	-	-	30.698	-	30.698	-	-	19.826	-	19.826	-	-	50.524	-	50.524
	Soma	-	-	30.698	-	30.698	-	-	19.826	-	19.826	-	-	50.524	-	50.524
Sólidos a Granel	Açúcar	-	-	-	-	-	-	-	-	-	-	-	-	-	-	
	Adubo	-	-	-	-	-	-	-	-	-	-	-	-	-	-	
	Carvão	-	-	-	-	-	-	-	-	-	-	-	-	-	-	
	Enxofre	-	-	-	-	-	-	-	-	-	-	-	-	-	-	
	Minério	-	-	93.866	-	93.866	-	-	-	-	-	-	93.866	-	93.866	
	Polpa Cítrica Peletizada	-	-	-	-	-	-	-	-	-	-	-	-	-	-	
	Soja em Grãos	-	-	-	-	-	-	-	-	-	-	-	-	-	-	
	Soja Peletizada	-	-	-	-	-	-	-	-	-	-	-	-	-	-	
	Outros	-	-	-	-	-	-	-	-	-	-	-	-	-	-	
Soma	-	-	93.866	-	93.866	-	-	-	-	-	-	-	93.866	-	93.866	
Líquidos a Granel	Produtos Químicos	-	63.049	-	-	63.049	-	1.786	-	-	1.786	-	64.835	-	-	64.835
	Sucos Cítricos	-	-	-	-	-	-	-	-	-	-	-	-	-	-	
	Outros	-	-	-	-	-	-	-	-	-	-	-	-	-	-	
	Soma	-	63.049	-	-	63.049	-	1.786	-	-	1.786	-	64.835	-	-	64.835
TOTAL		-	63.049	124.564	-	187.613	-	1.786	19.826	-	21.612	-	64.835	144.390	-	209.225
TOTAL GERAL		-	84.217	754.708	268.966	1.107.891	112.505	2.678	282.240	-	397.423	112.505	86.895	1.036.948	268.966	1.505.314

EM TONELADAS		MOVIMENTO GERAL NO PORTO DE SANTOS - NO MÊS						CODESP - fl.22 ESTATÍSTICA - Fev / 03			
ESPECIFICAÇÃO		IMPORTAÇÃO			EXPORTAÇÃO			TOTAL GERAL			
		LONGO CURSO	CABOTAGEM	TOTAL	LONGO CURSO	CABOTAGEM	TOTAL	LONGO CURSO	CABOTAGEM	TOTAL	
Carga Geral	Açúcar	-	-	-	28.041	-	28.041	28.041	-	28.041	
	Auto Partes	-	-	-	21.036	-	21.036	21.036	-	21.036	
	Café em Grãos	-	-	-	47.203	-	47.203	47.203	-	47.203	
	Café Solúvel	-	-	-	2.586	-	2.586	2.586	-	2.586	
	Carne Congelada	-	-	-	26.724	-	26.724	26.724	-	26.724	
	Papel para Imprimir	-	-	-	23.758	-	23.758	23.758	-	23.758	
	Produtos Siderúrgicos	-	-	-	35.875	-	35.875	35.875	-	35.875	
	Sucos Cítricos	-	-	-	8.569	-	8.569	8.569	-	8.569	
	Outros	471.291	34.329	505.620	577.788	51.568	629.356	1.049.079	85.897	1.134.976	
	Soma	471.291	34.329	505.620	771.580	51.568	823.148	1.242.871	85.897	1.328.768	
Sólidos a Granel	Açúcar	-	-	-	168.456	-	168.456	168.456	-	168.456	
	Adubo	195.525	-	195.525	-	-	-	195.525	-	195.525	
	Carvão	310.077	-	310.077	50.254	-	50.254	360.331	-	360.331	
	Enxofre	70.375	-	70.375	-	-	-	70.375	-	70.375	
	Minério	-	93.866	93.866	-	-	-	-	93.866	93.866	
	Polpa Cítrica Peletizada	-	-	-	-	-	-	-	-	-	
	Soja em Grãos	-	-	-	111.691	-	111.691	111.691	-	111.691	
	Soja Peletizada	-	-	-	113.266	-	113.266	113.266	-	113.266	
	Sal	-	37.500	37.500	-	-	-	-	37.500	37.500	
	Trigo	177.145	-	177.145	-	-	-	177.145	-	177.145	
	Outros	-	-	-	-	-	-	-	-	-	
	Soma	753.122	131.366	884.488	443.667	-	443.667	1.196.789	131.366	1.328.155	
Líquidos a Granel	Consumo de Bordo	Óleo Diesel	-	-	-	3.257	487	3.744	3.257	487	3.744
		Óleo Combustível	-	-	-	88.177	13.176	101.353	88.177	13.176	101.353
	Gasolina	-	-	-	37.351	67.592	104.943	37.351	67.592	104.943	
	Gás Liquefeito de Petróleo	5.568	-	5.568	-	10.921	10.921	5.568	10.921	16.489	
	Óleo Combustível	-	-	-	-	302.359	302.359	-	302.359	302.359	
	Óleo Diesel	-	-	-	-	113.787	113.787	-	113.787	113.787	
	Soda Cáustica	19.961	41.146	61.107	-	-	-	19.961	41.146	61.107	
	Sucos Cítricos	-	-	-	96.472	-	96.472	96.472	-	96.472	
	Xilenos	-	12.839	12.839	-	-	-	-	12.839	12.839	
	Outros	95.472	56.409	151.881	26.257	8.198	34.455	121.729	64.607	186.336	
Soma	121.001	110.394	231.395	251.514	516.520	768.034	372.515	626.914	999.429		
TOTAL GERAL		1.345.414	276.089	1.621.503	1.466.761	568.088	2.034.849	2.812.175	844.177	3.656.352	

EM TONELADAS		MOVIMENTO GERAL ACUMULADO NO PORTO DE SANTOS						CODESP - fl.23 ESTATÍSTICA - Fev / 03			
ESPECIFICAÇÃO		IMPORTAÇÃO			EXPORTAÇÃO			TOTAL GERAL			
		LONGO CURSO	CABOTAGEM	TOTAL	LONGO CURSO	CABOTAGEM	TOTAL	LONGO CURSO	CABOTAGEM	TOTAL	
Carga Geral	Açúcar		-	-	-	139.746	-	139.746	139.746	-	139.746
	Auto Partes		-	-	-	30.836	-	30.836	30.836	-	30.836
	Café em Grãos		-	-	-	70.969	-	70.969	70.969	-	70.969
	Café Solúvel		-	-	-	4.116	-	4.116	4.116	-	4.116
	Carne Congelada		-	-	-	43.881	-	43.881	43.881	-	43.881
	Papel para Imprimir		-	-	-	37.914	-	37.914	37.914	-	37.914
	Produtos Siderúrgicos		-	-	-	134.439	-	134.439	134.439	-	134.439
	Sucos Cítricos		-	-	-	15.741	-	15.741	15.741	-	15.741
	Outros		918.657	66.099	984.756	1.183.418	86.352	1.269.770	2.102.075	152.451	2.254.526
	Soma		918.657	66.099	984.756	1.661.060	86.352	1.747.412	2.579.717	152.451	2.732.168
Sólidos a Granel	Açúcar		-	-	-	346.248	-	346.248	346.248	-	346.248
	Adubo		330.729	-	330.729	-	-	-	330.729	-	330.729
	Carvão		495.097	-	495.097	50.254	-	50.254	545.351	-	545.351
	Enxofre		129.319	-	129.319	-	-	-	129.319	-	129.319
	Minério		45.000	93.866	138.866	-	-	-	45.000	93.866	138.866
	Polpa Cítrica Peletizada		-	-	-	97.134	-	97.134	97.134	-	97.134
	Soja em Grãos		-	-	-	177.853	-	177.853	177.853	-	177.853
	Soja Peletizada		-	-	-	212.996	-	212.996	212.996	-	212.996
	Sal		26.810	74.783	101.593	-	-	-	26.810	74.783	101.593
	Trigo		345.979	-	345.979	-	-	-	345.979	-	345.979
	Outros		6.500	-	6.500	-	-	-	6.500	-	6.500
	Soma		1.379.434	168.649	1.548.083	884.485	-	884.485	2.263.919	168.649	2.432.568
Líquidos a Granel	Consumo de Bordo	Óleo Diesel	-	-	-	7.430	1.111	8.541	7.430	1.111	8.541
		Óleo Combustível	-	-	-	181.692	27.150	208.842	181.692	27.150	208.842
	Gasolina		-	-	-	132.944	127.386	260.330	132.944	127.386	260.330
	Gás Liquefeito de Petróleo		105.537	17.740	123.277	-	10.921	10.921	105.537	28.661	134.198
	Óleo Combustível		-	16.928	16.928	104.501	364.611	469.112	104.501	381.539	486.040
	Óleo Diesel		-	-	-	-	272.494	272.494	-	272.494	272.494
	Soda Cáustica		45.060	65.320	110.380	-	-	-	45.060	65.320	110.380
	Sucos Cítricos		-	-	-	195.238	-	195.238	195.238	-	195.238
	Xilenos		-	23.776	23.776	-	-	-	-	23.776	23.776
	Outros		216.316	112.447	328.763	50.605	25.951	76.556	266.921	138.398	405.319
Soma		366.913	236.211	603.124	672.410	829.624	1.502.034	1.039.323	1.065.835	2.105.158	
TOTAL GERAL			2.665.004	470.959	3.135.963	3.217.955	915.976	4.133.931	5.882.959	1.386.935	7.269.894