

# ESTATÍSTICA MENSAL DE MOVIMENTAÇÃO



**MAIO 2003**

- 01 DESTAQUES E COMENTÁRIOS
- 02 MOVIMENTO NO PORTO DE SANTOS (GRÁFICO)
- 03 MOVIMENTO ACUMULADO NO PORTO DE SANTOS (1993 A 2002)
- 04 MOVIMENTO NO PORTO DE SANTOS
- 05 COMPARATIVO DOS TOTAIS MOVIMENTADOS NO PORTO DE SANTOS
- 06 MOVIMENTO ACUMULADO ATÉ O MÊS (GRÁFICO)
- 07 EVOLUÇÃO MENSAL DO MOVIMENTO NO PORTO DE SANTOS
- 08 EVOLUÇÃO MENSAL DO MOVIMENTO NO PORTO ORGANIZADO
- 09 MOVIMENTO DE CONTÊINERES NO PORTO DE SANTOS (GRÁFICO)
- 10 MOVIMENTO MENSAL DE CONTÊINERES NO PORTO DE SANTOS - TOTAL
  - 10-a MOVIMENTO MENSAL DE CONTÊINERES NO PORTO DE SANTOS - IMPORTAÇÃO
  - 10-b MOVIMENTO MENSAL DE CONTÊINERES NO PORTO DE SANTOS - EXPORTAÇÃO
- 11 MOVIMENTO ACUMULADO DE CONTÊINERES NO PORTO DE SANTOS – TOTAL
  - 11-a MOVIMENTO ACUMULADO DE CONTÊINERES NO PORTO DE SANTOS – IMPORTAÇÃO
  - 11-b MOVIMENTO ACUMULADO DE CONTÊINERES NO PORTO DE SANTOS – EXPORTAÇÃO
- 12 MOVIMENTO PELO SISTEMA “ROLL-ON/ROLL-OFF”
- 13 MOVIMENTO DE EMBARCAÇÕES NO PORTO DE SANTOS
- 14 ATRACAÇÃO DE NAVIOS CARGUEIROS NO PORTO DE SANTOS ( ESPERAS)
- 15 CARACTERÍSTICAS DOS NAVIOS QUE ATRACARAM NO MÊS NO PORTO ORGANIZADO
- 16 ÍNDICES DE MOVIMENTAÇÃO NO PORTO ORGANIZADO
- 17 UTILIZAÇÃO DO CAIS NO PORTO DE SANTOS
- 18 MOVIMENTO NOS TERMINAIS DE USO PRIVADO NO PORTO DE SANTOS - NO MÊS
- 19 MOVIMENTO NOS TERMINAIS DE USO PRIVADO NO PORTO DE SANTOS - ACUMULADO
- 20 MOVIMENTO NOS TERMINAIS PRIVATIVOS DO PORTO DE SANTOS - NO MÊS
- 21 MOVIMENTO NOS TERMINAIS PRIVATIVOS DO PORTO DE SANTOS ACUMULADO
- 22 MOVIMENTO GERAL NO PORTO DE SANTOS - NO MÊS
- 23 MOVIMENTO GERAL NO PORTO DE SANTOS - ACUMULADO

## DESTAQUES E COMENTÁRIOS

CODESP - fl. 01  
ESTATÍSTICA - Mai / 03

### ➤ MOVIMENTO MENSAL

Em maio, o Porto de Santos movimentou **5.143.484 t**, superando em **203.484 t (4,1%)** as **4.940.000 t** previstas. Em relação às **4.719.997 t** de abril, o acréscimo foi de **423.487 t (9,0%)**; em confronto com maio de 2.002, registra incremento de **449.949 t (9,6%)**, tornando este o melhor maio e o quarto movimento mensal da história do Porto. Do total do mês, os sólidos a granel merecem destaque, particularmente o soja em grãos, com **922.838 t**, e o açúcar com **696.039 t**.

O movimento de contêineres alcançou **84.494** unidades, sendo **32.107** no Tecon-1, **19.933** no Terminal 37, **11.519** no Terminal 35, **4.726** no Tecondi, **8.302** no Cais Público e **7.907** no Terminal Privativo da Usiminas.

Neste mês, 381 navios atracaram no Porto de Santos.

### ➤ MOVIMENTO ACUMULADO

Até maio foram registradas **21.764.587 t**, o que indica acréscimo de **1.264.587 t (6,2%)** em relação ao previsto, e de **2.849.733 t (15,1%)** em relação ao mesmo período do ano anterior, quando foram movimentadas **18.914.854 t**. O soja em grãos, com **3.183.053 t**, foi a mercadoria mais movimentada, seguida pelo açúcar a granel, com **1.272.869 t**.

O movimento acumulado de contêineres atingiu **384.143** unidades, sendo **344.742** no Porto Organizado.

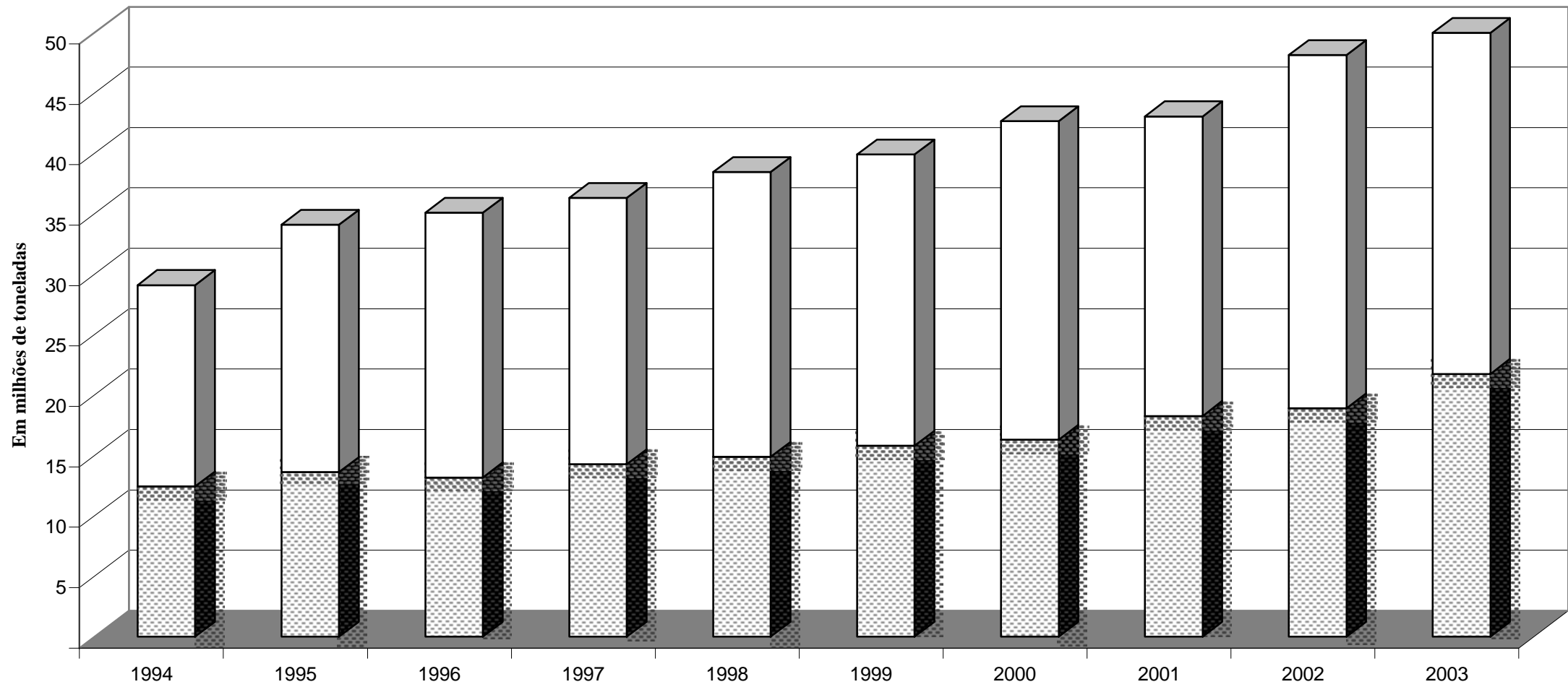
Chegaram ao Porto 1.831 navios, 1.823 dos quais tiveram as atracações efetivadas.

ooooo0ooooo

### Movimento no Porto de Santos

CODESP - fl. 02  
ESTATÍSTICA - Mai / 03

▨ Até o mês    □ Total do Ano



Obs.: O total do ano para 2003 é previsto

EM		MOVIMENTO ACUMULADO								CODESP - fl.03			
TONELADAS		PORTO DE SANTOS								ESTATÍSTICA - Mai / 03			
ESPECIFI- CAÇÃO		IMPORTAÇÃO				EXPORTAÇÃO				TOTAL			
		Carga Geral	Sólidos a Granel	Líquidos a Granel	Soma	Carga Geral	Sólidos a Granel	Líquidos a Granel	Soma	Carga Geral	Sólidos a Granel	Líquidos a Granel	Soma
L C O U N R G S O O	1994	1.144.436	2.663.608	502.803	4.310.847	2.472.396	1.460.935	1.003.904	4.937.235	3.616.832	4.124.543	1.506.707	9.248.082
	1995	2.229.074	3.160.250	631.939	6.021.263	2.292.287	1.083.713	954.226	4.330.226	4.521.361	4.243.963	1.586.165	10.351.489
	1996	1.586.171	3.154.141	772.932	5.513.244	2.409.579	1.399.293	644.964	4.453.836	3.995.750	4.553.434	1.417.896	9.967.080
	1997	1.775.828	2.841.137	1.030.690	5.647.655	2.497.783	1.743.025	646.092	4.886.900	4.273.611	4.584.162	1.676.782	10.534.555
	1998	1.881.271	2.950.883	720.187	5.552.341	2.669.988	1.986.011	834.641	5.490.640	4.551.259	4.936.894	1.554.828	11.042.981
	1999	1.650.502	2.816.169	824.350	5.291.021	3.285.517	3.217.909	1.150.747	7.654.173	4.936.019	6.034.078	1.975.097	12.945.194
	2000	2.229.682	3.091.225	1.027.720	6.348.627	2.896.240	2.647.992	1.254.295	6.798.527	5.125.922	5.739.217	2.282.015	13.147.154
	2001	2.109.921	3.316.239	889.426	6.315.586	2.696.049	4.149.598	2.054.263	8.899.910	4.805.970	7.465.837	2.943.689	15.215.496
	2002	2.223.925	3.403.202	914.083	6.541.210	3.889.628	4.468.153	1.494.650	9.852.431	6.113.553	7.871.355	2.408.733	16.393.641
2003	2.271.402	3.789.007	843.689	6.904.098	4.336.394	5.555.392	1.402.238	11.294.024	6.607.796	9.344.399	2.245.927	18.198.122	
C A B O T A G E M	1994	5.372	2.029.972	465.168	2.500.512	22.050	-	682.651	704.701	27.422	2.029.972	1.147.819	3.205.213
	1995	6.875	1.497.216	562.816	2.066.907	42.210	-	1.166.637	1.208.847	49.085	1.497.216	1.729.453	3.275.754
	1996	5.339	1.800.353	594.327	2.400.019	52.003	-	773.690	825.693	57.342	1.800.353	1.368.017	3.225.712
	1997	6.656	1.815.642	629.800	2.452.098	30.807	-	1.266.319	1.297.126	37.463	1.815.642	1.896.119	3.749.224
	1998	8.320	1.521.069	629.721	2.159.110	61.514	-	1.624.619	1.686.133	69.834	1.521.069	2.254.340	3.845.243
	1999	21.669	969.613	709.257	1.700.539	57.381	-	1.125.516	1.182.897	79.050	969.613	1.834.773	2.883.436
	2000	16.108	827.830	535.987	1.379.925	82.562	-	1.702.101	1.784.663	98.670	827.830	2.238.088	3.164.588
	2001	215.266	1.306.108	504.414	2.025.788	103.960	49.508	890.066	1.043.534	319.226	1.355.616	1.394.480	3.069.322
	2002	222.369	523.860	527.916	1.274.145	46.941	-	1.200.127	1.247.068	269.310	523.860	1.728.043	2.521.213
2003	219.671	377.044	617.703	1.214.418	237.101	-	2.114.946	2.352.047	456.772	377.044	2.732.649	3.566.465	
T O A L	1994	1.149.808	4.693.580	967.971	6.811.359	2.494.446	1.460.935	1.686.555	5.641.936	3.644.254	6.154.515	2.654.526	12.453.295
	1995	2.235.949	4.657.466	1.194.755	8.088.170	2.334.497	1.083.713	2.120.863	5.539.073	4.570.446	5.741.179	3.315.618	13.627.243
	1996	1.591.510	4.954.494	1.367.259	7.913.263	2.461.582	1.399.293	1.418.654	5.279.529	4.053.092	6.353.787	2.785.913	13.192.792
	1997	1.782.484	4.656.779	1.660.490	8.099.753	2.528.590	1.743.025	1.912.411	6.184.026	4.311.074	6.399.804	3.572.901	14.283.779
	1998	1.889.591	4.471.952	1.349.908	7.711.451	2.731.502	1.986.011	2.459.260	7.176.773	4.621.093	6.457.963	3.809.168	14.888.224
	1999	1.672.171	3.785.782	1.533.607	6.991.560	3.342.898	3.217.909	2.276.263	8.837.070	5.015.069	7.003.691	3.809.870	15.828.630
	2000	2.245.790	3.919.055	1.563.707	7.728.552	2.978.802	2.647.992	2.956.396	8.583.190	5.224.592	6.567.047	4.520.103	16.311.742
	2001	2.325.187	4.622.347	1.393.840	8.341.374	2.800.009	4.199.106	2.944.329	9.943.444	5.125.196	8.821.453	4.338.169	18.284.818
	2002	2.446.294	3.927.062	1.441.999	7.815.355	3.936.569	4.468.153	2.694.777	11.099.499	6.382.863	8.395.215	4.136.776	18.914.854
2003	2.491.073	4.166.051	1.461.392	8.118.516	4.573.495	5.555.392	3.517.184	13.646.071	7.064.568	9.721.443	4.978.576	21.764.587	

EM TONELADAS	<b>MOVIMENTO NO PORTO DE SANTOS</b>	CODESP - fl. 04 ESTATÍSTICA - Mai / 03
-----------------	-------------------------------------	---

ESPECIFI- CAÇÃO	IMPORTAÇÃO				EXPORTAÇÃO				TOTAL			
	Carga Geral	Sólidos a Granel	Líquidos a Granel	Soma	Carga Geral	Sólidos a Granel	Líquidos a Granel	Soma	Carga Geral	Sólidos a Granel	Líquidos a Granel	Soma

**NO MES**

LONGO CURSO	Cais Público	32.743	381.586	163.622	577.951	198.667	1.237.853	204.833	1.641.353	231.410	1.619.439	368.455	2.219.304
	T. Uso Privado	384.786	-	-	384.786	590.445	604.385	-	1.194.830	975.231	604.385	-	1.579.616
	T. Privativo	47.125	347.153	6.436	400.714	101.423	22.010	46.823	170.256	148.548	369.163	53.259	570.970
	SOMA	464.654	728.739	170.058	1.363.451	890.535	1.864.248	251.656	3.006.439	1.355.189	2.592.987	421.714	4.369.890
CABO- TAGEM	Cais Público	-	28.099	104.836	132.935	-	-	486.992	486.992	-	28.099	591.828	619.927
	T. Uso Privado	47.108	-	-	47.108	44.592	-	-	44.592	91.700	-	-	91.700
	T. Privativo	16.016	-	42.556	58.572	3.395	-	-	3.395	19.411	-	42.556	61.967
	SOMA	63.124	28.099	147.392	238.615	47.987	-	486.992	534.979	111.111	28.099	634.384	773.594
TOTAL	Cais Público	32.743	409.685	268.458	710.886	198.667	1.237.853	691.825	2.128.345	231.410	1.647.538	960.283	2.839.231
	T. Uso Privado	431.894	-	-	431.894	635.037	604.385	-	1.239.422	1.066.931	604.385	-	1.671.316
	T. Privativo	63.141	347.153	48.992	459.286	104.818	22.010	46.823	173.651	167.959	369.163	95.815	632.937
	TOTAL	527.778	756.838	317.450	1.602.066	938.522	1.864.248	738.648	3.541.418	1.466.300	2.621.086	1.056.098	5.143.484

**ACUMULADO**

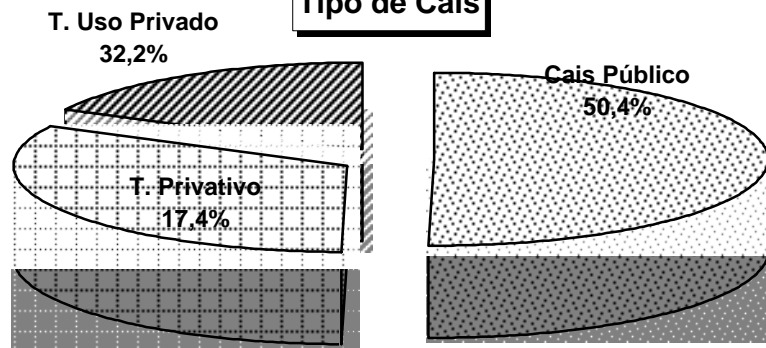
LONGO CURSO	Cais Público	153.710	1.744.931	727.525	2.626.166	946.170	3.442.520	1.214.143	5.602.833	1.099.880	5.187.451	1.941.668	8.228.999
	T. Uso Privado	1.876.278	-	-	1.876.278	2.881.094	1.932.238	-	4.813.332	4.757.372	1.932.238	-	6.689.610
	T. Privativo	241.414	2.044.076	116.164	2.401.654	509.130	180.634	188.095	877.859	750.544	2.224.710	304.259	3.279.513
	SOMA	2.271.402	3.789.007	843.689	6.904.098	4.336.394	5.555.392	1.402.238	11.294.024	6.607.796	9.344.399	2.245.927	18.198.122
CABO- TAGEM	Cais Público	-	183.582	433.505	617.087	2.898	-	2.111.451	2.114.349	2.898	183.582	2.544.956	2.731.436
	T. Uso Privado	143.428	-	-	143.428	182.297	-	-	182.297	325.725	-	-	325.725
	T. Privativo	76.243	193.462	184.198	453.903	51.906	-	3.495	55.401	128.149	193.462	187.693	509.304
	SOMA	219.671	377.044	617.703	1.214.418	237.101	-	2.114.946	2.352.047	456.772	377.044	2.732.649	3.566.465
TOTAL	Cais Público	153.710	1.928.513	1.161.030	3.243.253	949.068	3.442.520	3.325.594	7.717.182	1.102.778	5.371.033	4.486.624	10.960.435
	T. Uso Privado	2.019.706	-	-	2.019.706	3.063.391	1.932.238	-	4.995.629	5.083.097	1.932.238	-	7.015.335
	T. Privativo	317.657	2.237.538	300.362	2.855.557	561.036	180.634	191.590	933.260	878.693	2.418.172	491.952	3.788.817
	TOTAL	2.491.073	4.166.051	1.461.392	8.118.516	4.573.495	5.555.392	3.517.184	13.646.071	7.064.568	9.721.443	4.978.576	21.764.587

EM TONELADAS	<b>COMPARATIVO DOS TOTAIS MOVIMENTADOS PORTO DE SANTOS</b>						CODESP - fl.05 ESTATÍSTICA - Mai / 03			
-----------------	--	--	--	--	--	--	--	--	--	--

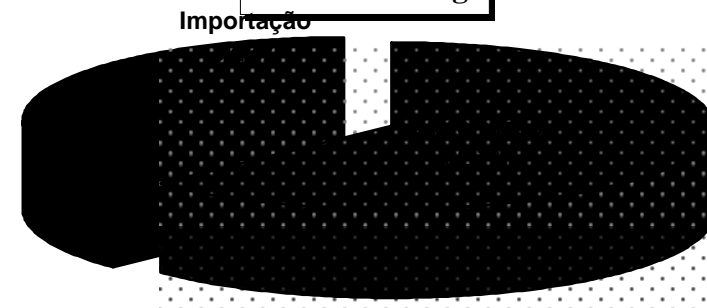
Ano	1998	1999	2000	2001	2002	Média 1998 / 2002	2003	Diferenças			
								2003 - Média	%	2003-2002	%
Mês											
Janeiro	2.540.249	2.953.558	3.253.954	3.318.051	3.389.629	3.091.088	3.613.542	522.454	17	223.913	7
Fevereiro	2.634.927	2.729.992	3.159.475	3.232.117	2.738.809	2.899.064	3.656.352	757.288	26	917.543	34
Março	3.208.236	3.208.716	3.381.713	3.510.464	4.102.839	3.482.394	4.631.212	1.148.818	33	528.373	13
Abril	3.155.646	3.337.497	3.155.946	4.134.974	3.990.042	3.554.821	4.719.997	1.165.176	33	729.955	18
Mai	3.349.166	3.598.867	3.360.654	4.089.212	4.693.535	3.818.287	5.143.484	1.325.197	35	449.949	10
Junho	-	-	-	-	-	-	-	-	-	-	-
Julho	-	-	-	-	-	-	-	-	-	-	-
Agosto	-	-	-	-	-	-	-	-	-	-	-
Setembro	-	-	-	-	-	-	-	-	-	-	-
Outubro	-	-	-	-	-	-	-	-	-	-	-
Novembro	-	-	-	-	-	-	-	-	-	-	-
Dezembro	-	-	-	-	-	-	-	-	-	-	-
<b>Total</b>	<b>14.888.224</b>	<b>15.828.630</b>	<b>16.311.742</b>	<b>18.284.818</b>	<b>18.914.854</b>	<b>16.845.654</b>	<b>21.764.587</b>	<b>4.918.933</b>	<b>29</b>	<b>2.849.733</b>	<b>15</b>
Média Mensal	2.977.645	3.165.726	3.262.348	3.656.964	3.782.971	3.369.131	4.352.917	983.787	29	569.947	15

Total Jan / Mai 2003 = 21.764.587 toneladas

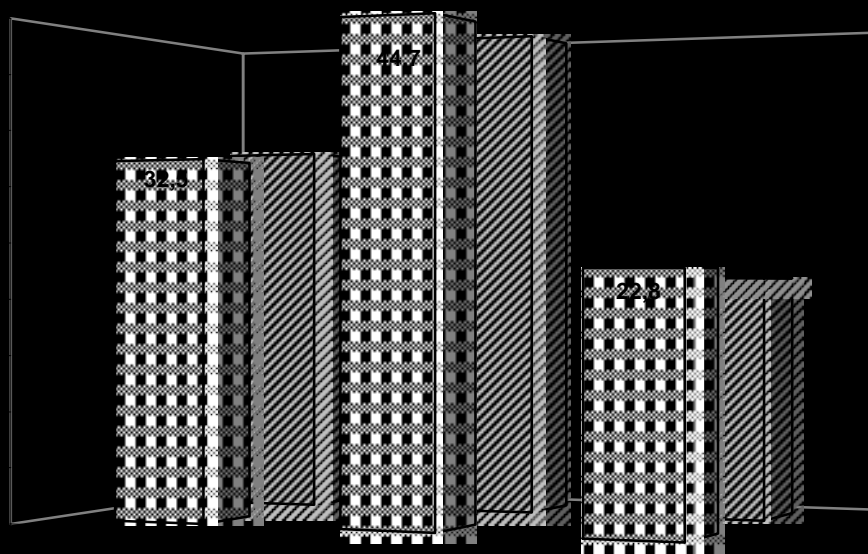
### Tipo de Cais



### Sentido da Carga



### Natureza da Mercadoria



EM TONELADAS	<b>EVOLUÇÃO DA MOVIMENTAÇÃO MENSAL</b> <b>PORTO DE SANTOS</b>									CODESP - fl.07 ESTATISTICA - Mai / 03		
-----------------	--	--	--	--	--	--	--	--	--	--	--	--

MÊS	CARGA GERAL			SÓLIDOS A GRANEL			LÍQUIDOS A GRANEL			TOTAL		
	Longo Curso	Cabotagem	Soma	Longo Curso	Cabotagem	Soma	Longo Curso	Cabotagem	Soma	Longo Curso	Cabotagem	Soma

**IMPORTAÇÃO**

JANEIRO	447.366	31.770	479.136	626.312	37.283	663.595	245.912	125.817	371.729	1.319.590	194.870	1.514.460
FEVEREIRO	471.291	34.329	505.620	753.122	131.366	884.488	121.001	110.394	231.395	1.345.414	276.089	1.621.503
MARÇO	465.519	46.712	512.231	736.347	94.630	830.977	177.655	110.270	287.925	1.379.521	251.612	1.631.133
ABRIL	422.572	43.736	466.308	944.487	85.666	1.030.153	129.063	123.830	252.893	1.496.122	253.232	1.749.354
MAIO	464.654	63.124	527.778	728.739	28.099	756.838	170.058	147.392	317.450	1.363.451	238.615	1.602.066
JUNHO	-	-	-	-	-	-	-	-	-	-	-	-
JULHO	-	-	-	-	-	-	-	-	-	-	-	-
AGOSTO	-	-	-	-	-	-	-	-	-	-	-	-
SETEMBRO	-	-	-	-	-	-	-	-	-	-	-	-
OUTUBRO	-	-	-	-	-	-	-	-	-	-	-	-
NOVEMBRO	-	-	-	-	-	-	-	-	-	-	-	-
DEZEMBRO	-	-	-	-	-	-	-	-	-	-	-	-
<b>T O T A L</b>	<b>2.271.402</b>	<b>219.671</b>	<b>2.491.073</b>	<b>3.789.007</b>	<b>377.044</b>	<b>4.166.051</b>	<b>843.689</b>	<b>617.703</b>	<b>1.461.392</b>	<b>6.904.098</b>	<b>1.214.418</b>	<b>8.118.516</b>

**EXPORTAÇÃO**

JANEIRO	889.480	34.784	924.264	440.818	-	440.818	420.896	313.104	734.000	1.751.194	347.888	2.099.082
FEVEREIRO	771.580	51.568	823.148	443.667	-	443.667	251.514	516.520	768.034	1.466.761	568.088	2.034.849
MARÇO	931.006	43.604	974.610	1.368.076	-	1.368.076	287.228	370.165	657.393	2.586.310	413.769	3.000.079
ABRIL	853.793	59.158	912.951	1.438.583	-	1.438.583	190.944	428.165	619.109	2.483.320	487.323	2.970.643
MAIO	890.535	47.987	938.522	1.864.248	-	1.864.248	251.656	486.992	738.648	3.006.439	534.979	3.541.418
JUNHO	-	-	-	-	-	-	-	-	-	-	-	-
JULHO	-	-	-	-	-	-	-	-	-	-	-	-
AGOSTO	-	-	-	-	-	-	-	-	-	-	-	-
SETEMBRO	-	-	-	-	-	-	-	-	-	-	-	-
OUTUBRO	-	-	-	-	-	-	-	-	-	-	-	-
NOVEMBRO	-	-	-	-	-	-	-	-	-	-	-	-
DEZEMBRO	-	-	-	-	-	-	-	-	-	-	-	-
<b>T O T A L</b>	<b>4.336.394</b>	<b>237.101</b>	<b>4.573.495</b>	<b>5.555.392</b>	<b>-</b>	<b>5.555.392</b>	<b>1.402.238</b>	<b>2.114.946</b>	<b>3.517.184</b>	<b>#####</b>	<b>2.352.047</b>	<b>13.646.071</b>



EM TONELADAS	<b>EVOLUÇÃO DA MOVIMENTAÇÃO MENSAL</b> <b>PORTO ORGANIZADO</b>									CODESP - fl.08 ESTATISTICA - Mai / 03		
-----------------	---	--	--	--	--	--	--	--	--	--	--	--

MÊS	CARGA GERAL			SÓLIDOS A GRANEL			LÍQUIDOS A GRANEL			TOTAL		
	Longo Curso	Cabotagem	Soma	Longo Curso	Cabotagem	Soma	Longo Curso	Cabotagem	Soma	Longo Curso	Cabotagem	Soma

**IMPORTAÇÃO**

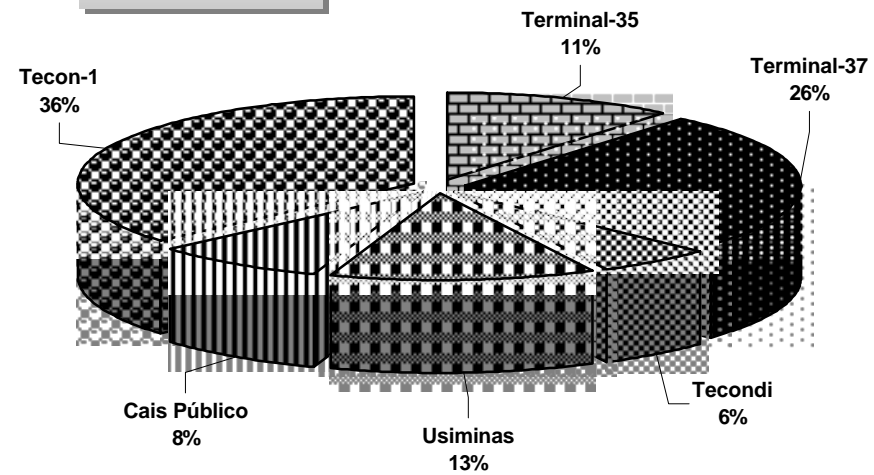
JANEIRO	412.664	9.766	422.430	312.928	37.283	350.211	214.911	125.817	340.728	940.503	172.866	1.113.369
FEVEREIRO	415.946	25.635	441.581	307.446	37.500	344.946	101.999	110.394	212.393	825.391	173.529	998.920
MARÇO	409.133	31.771	440.904	324.822	45.000	369.822	161.040	110.270	271.310	894.995	187.041	1.082.036
ABRIL	374.716	29.148	403.864	418.149	35.700	453.849	115.059	123.830	238.889	907.924	188.678	1.096.602
MAIO	417.529	47.108	464.637	381.586	28.099	409.685	165.058	147.392	312.450	964.173	222.599	1.186.772
JUNHO	-	-	-	-	-	-	-	-	-	-	-	-
JULHO	-	-	-	-	-	-	-	-	-	-	-	-
AGOSTO	-	-	-	-	-	-	-	-	-	-	-	-
SETEMBRO	-	-	-	-	-	-	-	-	-	-	-	-
OUTUBRO	-	-	-	-	-	-	-	-	-	-	-	-
NOVEMBRO	-	-	-	-	-	-	-	-	-	-	-	-
DEZEMBRO	-	-	-	-	-	-	-	-	-	-	-	-
<b>T O T A L</b>	<b>2.029.988</b>	<b>143.428</b>	<b>2.173.416</b>	<b>1.744.931</b>	<b>183.582</b>	<b>1.928.513</b>	<b>758.067</b>	<b>617.703</b>	<b>1.375.770</b>	<b>4.532.986</b>	<b>944.713</b>	<b>5.477.699</b>

**EXPORTAÇÃO**

JANEIRO	755.623	28.678	784.301	440.818	-	440.818	420.896	313.104	734.000	1.617.337	341.782	1.959.119
FEVEREIRO	693.277	37.848	731.125	393.413	-	393.413	251.514	516.520	768.034	1.338.204	554.368	1.892.572
MARÇO	818.614	32.067	850.681	1.368.076	-	1.368.076	287.228	370.165	657.393	2.473.918	402.232	2.876.150
ABRIL	770.638	42.010	812.648	1.391.670	-	1.391.670	190.944	428.165	619.109	2.353.252	470.175	2.823.427
MAIO	789.112	44.592	833.704	1.842.238	-	1.842.238	251.656	486.992	738.648	2.883.006	531.584	3.414.590
JUNHO	-	-	-	-	-	-	-	-	-	-	-	-
JULHO	-	-	-	-	-	-	-	-	-	-	-	-
AGOSTO	-	-	-	-	-	-	-	-	-	-	-	-
SETEMBRO	-	-	-	-	-	-	-	-	-	-	-	-
OUTUBRO	-	-	-	-	-	-	-	-	-	-	-	-
NOVEMBRO	-	-	-	-	-	-	-	-	-	-	-	-
DEZEMBRO	-	-	-	-	-	-	-	-	-	-	-	-
<b>T O T A L</b>	<b>3.827.264</b>	<b>185.195</b>	<b>4.012.459</b>	<b>5.436.215</b>	<b>-</b>	<b>5.436.215</b>	<b>1.402.238</b>	<b>2.114.946</b>	<b>3.517.184</b>	<b>10.665.717</b>	<b>2.300.141</b>	<b>12.965.858</b>

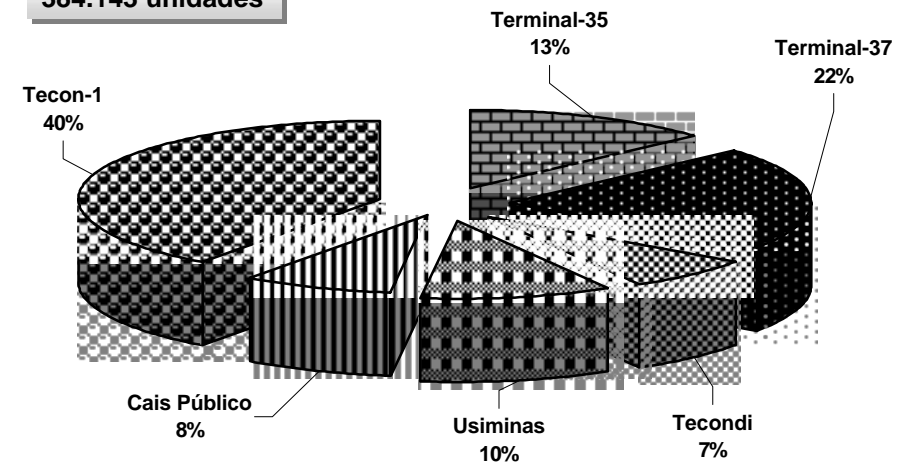
**TOTAL DO ANO - 2002**

832.157 unidades



**TOTAL ATÉ O MÊS**

384.143 unidades



EM UNIDADES E TONELADAS	<b>MOVIMENTO MENSAL DE CONTÊINERES</b> <b>Porto de Santos</b>	CODESP - fl. 10 ESTATÍSTICA - Mai / 03
----------------------------	--	---

**TOTAL**

Local	No Porto Organizado												Fora do Porto Organizado		Total			
	Tecon-1		Terminal 37		Terminal 35		Tecondi		Cais Público		Soma		Usiminas					
	Quant	Peso	Quant	Peso	Quant	Peso	Quant	Peso	Quant	Peso	Quant	Peso	Quant	Peso	Quant	TEU	Peso	
<b>Longo Curso</b>																		
Cheios	20	11.750	230.021	6.466	127.020	3.261	64.867	1.920	37.916	2.892	54.299	26.289	514.123	2.531	52.163	28.820	28.820	566.286
	40	8.964	191.570	6.873	140.055	4.181	83.939	1.881	37.281	1.960	38.720	23.859	491.565	2.097	39.933	25.956	51.912	531.498
	Soma	20.714	421.591	13.339	267.075	7.442	148.806	3.801	75.197	4.852	93.019	50.148	1.005.688	4.628	92.096	54.776	80.732	1.097.784
Vazios	20	2.432	6.127	1.552	3.510	1.487	3.482	176	439	2.078	4.795	7.725	18.353	743	1.718	8.468	8.468	20.071
	40	4.426	17.628	3.814	15.579	2.511	10.270	749	3.228	1.372	5.694	12.872	52.399	1.575	6.606	14.447	28.894	59.005
	Soma	6.858	23.755	5.366	19.089	3.998	13.752	925	3.667	3.450	10.489	20.597	70.752	2.318	8.324	22.915	37.362	79.076
Total	20	14.182	236.148	8.018	130.530	4.748	68.349	2.096	38.355	4.970	59.094	34.014	532.476	3.274	53.881	37.288	37.288	586.357
	40	13.390	209.198	10.687	155.634	6.692	94.209	2.630	40.509	3.332	44.414	36.731	543.964	3.672	46.539	40.403	80.806	590.503
	Soma	27.572	445.346	18.705	286.164	11.440	162.558	4.726	78.864	8.302	103.508	70.745	1.076.440	6.946	100.420	77.691	118.094	1.176.860

**Cabotagem**

Cheios	20	1.086	24.921	517	10.801	6	101	-	-	-	-	1.609	35.823	353	9.287	1.962	1.962	45.110
	40	1.901	41.502	397	7.757	10	204	-	-	-	-	2.308	49.463	372	9.255	2.680	5.360	58.718
	Soma	2.987	66.423	914	18.558	16	305	-	-	-	-	3.917	85.286	725	18.542	4.642	7.322	103.828
Vazios	20	553	1.327	255	583	10	29	-	-	-	-	818	1.939	134	342	952	952	2.281
	40	995	4.024	59	236	53	215	-	-	-	-	1.107	4.475	102	529	1.209	2.418	5.004
	Soma	1.548	5.351	314	819	63	244	-	-	-	-	1.925	6.414	236	871	2.161	3.370	7.285
Total	20	1.639	26.248	772	11.384	16	130	-	-	-	-	2.427	37.762	487	9.629	2.914	2.914	47.391
	40	2.896	45.526	456	7.993	63	419	-	-	-	-	3.415	53.938	474	9.784	3.889	7.778	63.722
	Soma	4.535	71.774	1.228	19.377	79	549	-	-	-	-	5.842	91.700	961	19.413	6.803	10.692	111.113

**Total**

Cheios	20	12.836	254.942	6.983	137.821	3.267	64.968	1.920	37.916	2.892	54.299	27.898	549.946	2.884	61.450	30.782	30.782	611.396
	40	10.865	233.072	7.270	147.812	4.191	84.143	1.881	37.281	1.960	38.720	26.167	541.028	2.469	49.188	28.636	57.272	590.216
	Soma	23.701	488.014	14.253	285.633	7.458	149.111	3.801	75.197	4.852	93.019	54.065	1.090.974	5.353	110.638	59.418	88.054	1.201.612
Vazios	20	2.985	7.454	1.807	4.093	1.497	3.511	176	439	2.078	4.795	8.543	20.292	877	2.060	9.420	9.420	22.352
	40	5.421	21.652	3.873	15.815	2.564	10.485	749	3.228	1.372	5.694	13.979	56.874	1.677	7.135	15.656	31.312	64.009
	Soma	8.406	29.106	5.680	19.908	4.061	13.996	925	3.667	3.450	10.489	22.522	77.166	2.554	9.195	25.076	40.732	86.361
Total	20	15.821	262.396	8.790	141.914	4.764	68.479	2.096	38.355	4.970	59.094	36.441	570.238	3.761	63.510	40.202	40.202	633.748
	40	16.286	254.724	11.143	163.627	6.755	94.628	2.630	40.509	3.332	44.414	40.146	597.902	4.146	56.323	44.292	88.584	654.225
	Soma	32.107	517.120	19.933	305.541	11.519	163.107	4.726	78.864	8.302	103.508	76.587	1.168.140	7.907	119.833	84.494	128.786	1.287.973

EM UNIDADES E TONELADAS	<b>MOVIMENTO MENSAL DE CONTÊINERES</b> <b>Porto de Santos</b>	CODESP - fl.10-A ESTATÍSTICA - Mai / 03
----------------------------	--	--

**IMPORTAÇÃO**

Local	No Porto Organizado												Fora do Porto Organizado		Total			
	Tecon-1		Terminal 37		Terminal 35		Tecondi		Cais Público		Soma		Usiminas					
	Quant	Peso	Quant	Peso	Quant	Peso	Quant	Peso	Quant	Peso	Quant	Peso	Quant	Peso	Quant	TEU	Peso	
<b>Longo Curso</b>																		
<b>Cheios</b>	<b>20</b>	4.241	78.188	2.975	56.555	1.194	23.672	1.114	22.098	502	9.571	10.026	190.084	1.059	22.318	11.085	11.085	212.402
	<b>40</b>	3.122	62.829	2.575	52.388	1.115	22.344	800	15.742	412	8.201	8.024	161.504	728	15.658	8.752	17.504	177.162
	<b>Soma</b>	7.363	141.017	5.550	108.943	2.309	46.016	1.914	37.840	914	17.772	18.050	351.588	1.787	37.976	19.837	28.589	389.564
<b>Vazios</b>	<b>20</b>	2.156	5.097	1.134	2.557	1.267	2.931	92	247	1.560	3.618	6.209	14.450	418	950	6.627	6.627	15.400
	<b>40</b>	4.291	17.081	3.036	12.425	1.996	8.166	526	2.282	843	3.435	10.692	43.389	1.377	5.599	12.069	24.138	48.988
	<b>Soma</b>	6.447	22.178	4.170	14.982	3.263	11.097	618	2.529	2.403	7.053	16.901	57.839	1.795	6.549	18.696	30.765	64.388
<b>Total</b>	<b>20</b>	6.397	83.285	4.109	59.112	2.461	26.603	1.206	22.345	2.062	13.189	16.235	204.534	1.477	23.268	17.712	17.712	227.802
	<b>40</b>	7.413	79.910	5.611	64.813	3.111	30.510	1.326	18.024	1.255	11.636	18.716	204.893	2.105	21.257	20.821	41.642	226.150
	<b>Soma</b>	13.810	163.195	9.720	123.925	5.572	57.113	2.532	40.369	3.317	24.825	34.951	409.427	3.582	44.525	38.533	59.354	453.952
<b>Cabotagem</b>																		
<b>Cheios</b>	<b>20</b>	706	16.056	54	1.040	-	-	-	-	-	-	760	17.096	319	8.424	1.079	1.079	25.520
	<b>40</b>	1.278	25.186	109	2.140	-	-	-	-	-	-	1.387	27.326	298	7.402	1.685	3.370	34.728
	<b>Soma</b>	1.984	41.242	163	3.180	-	-	-	-	-	-	2.147	44.422	617	15.826	2.764	4.449	60.248
<b>Vazios</b>	<b>20</b>	291	678	48	110	-	-	-	-	-	-	339	788	14	37	353	353	825
	<b>40</b>	436	1.865	8	33	-	-	-	-	-	-	444	1.898	29	155	473	946	2.053
	<b>Soma</b>	727	2.543	56	143	-	-	-	-	-	-	783	2.686	43	192	826	1.299	2.878
<b>Total</b>	<b>20</b>	997	16.734	102	1.150	-	-	-	-	-	-	1.099	17.884	333	8.461	1.432	1.432	26.345
	<b>40</b>	1.714	27.051	117	2.173	-	-	-	-	-	-	1.831	29.224	327	7.557	2.158	4.316	36.781
	<b>Soma</b>	2.711	43.785	219	3.323	-	-	-	-	-	-	2.930	47.108	660	16.018	3.590	5.748	63.126
<b>Total</b>																		
<b>Cheios</b>	<b>20</b>	4.947	94.244	3.029	57.595	1.194	23.672	1.114	22.098	502	9.571	10.786	207.180	1.378	30.742	12.164	12.164	237.922
	<b>40</b>	4.400	88.015	2.684	54.528	1.115	22.344	800	15.742	412	8.201	9.411	188.830	1.026	23.060	10.437	20.874	211.890
	<b>Soma</b>	9.347	182.259	5.713	112.123	2.309	46.016	1.914	37.840	914	17.772	20.197	396.010	2.404	53.802	22.601	33.038	449.812
<b>Vazios</b>	<b>20</b>	2.447	5.775	1.182	2.667	1.267	2.931	92	247	1.560	3.618	6.548	15.238	432	987	6.980	6.980	16.225
	<b>40</b>	4.727	18.946	3.044	12.458	1.996	8.166	526	2.282	843	3.435	11.136	45.287	1.406	5.754	12.542	25.084	51.041
	<b>Soma</b>	7.174	24.721	4.226	15.125	3.263	11.097	618	2.529	2.403	7.053	17.684	60.525	1.838	6.741	19.522	32.064	67.266
<b>Total</b>	<b>20</b>	7.394	100.019	4.211	60.262	2.461	26.603	1.206	22.345	2.062	13.189	17.334	222.418	1.810	31.729	19.144	19.144	254.147
	<b>40</b>	9.127	106.961	5.728	66.986	3.111	30.510	1.326	18.024	1.255	11.636	20.547	234.117	2.432	28.814	22.979	45.958	262.931
	<b>Soma</b>	16.521	206.980	9.939	127.248	5.572	57.113	2.532	40.369	3.317	24.825	37.881	456.535	4.242	60.543	42.123	65.102	517.078

EM UNIDADES E TONELADAS	<b>MOVIMENTO MENSAL DE CONTÊINERES</b> <b>Porto de Santos</b>	CODESP - fl. 10-B ESTATÍSTICA - Mai / 03
----------------------------	--	---

**EXPORTAÇÃO**

Local	No Porto Organizado												Fora do Porto Organizado		Total			
	Tecon-1		Terminal 37		Terminal 35		Tecondi		Cais Público		Soma		Usiminas					
	Quant	Peso	Quant	Peso	Quant	Peso	Quant	Peso	Quant	Peso	Quant	Peso	Quant	Peso	Quant	TEU	Peso	
<b>Longo Curso</b>																		
Cheios	20	7.509	151.833	3.491	70.465	2.067	41.195	806	15.818	2.390	44.728	16.263	324.039	1.472	29.845	17.735	17.735	353.884
	40	5.842	128.741	4.298	87.667	3.066	61.595	1.081	21.539	1.548	30.519	15.835	330.061	1.369	24.275	17.204	34.408	354.336
	Soma	13.351	280.574	7.789	158.132	5.133	102.790	1.887	37.357	3.938	75.247	32.098	654.100	2.841	54.120	34.939	52.143	708.220
Vazios	20	276	1.030	418	953	220	551	84	192	518	1.177	1.516	3.903	325	768	1.841	1.841	4.671
	40	135	547	778	3.154	515	2.104	223	946	529	2.259	2.180	9.010	198	1.007	2.378	4.756	10.017
	Soma	411	1.577	1.196	4.107	735	2.655	307	1.138	1.047	3.436	3.696	12.913	523	1.775	4.219	6.597	14.688
Total	20	7.785	152.863	3.909	71.418	2.287	41.746	890	16.010	2.908	45.905	17.779	327.942	1.797	30.613	19.576	19.576	358.555
	40	5.977	129.288	5.076	90.821	3.581	63.699	1.304	22.485	2.077	32.778	18.015	339.071	1.567	25.282	19.582	39.164	364.353
	Soma	13.762	282.151	8.985	162.239	5.868	105.445	2.194	38.495	4.985	78.683	35.794	667.013	3.364	55.895	39.158	58.740	722.908
<b>Cabotagem</b>																		
Cheios	20	380	8.865	463	9.761	6	101	-	-	-	-	849	18.727	34	863	883	883	19.590
	40	623	16.316	288	5.617	10	204	-	-	-	-	921	22.137	74	1.853	995	1.990	23.990
	Soma	1.003	25.181	751	15.378	16	305	-	-	-	-	1.770	40.864	108	2.716	1.878	2.873	43.580
Vazios	20	262	649	207	473	10	29	-	-	-	-	479	1.151	120	305	599	599	1.456
	40	559	2.159	51	203	53	215	-	-	-	-	663	2.577	73	374	736	1.472	2.951
	Soma	821	2.808	258	676	63	244	-	-	-	-	1.142	3.728	193	679	1.335	2.071	4.407
Total	20	642	9.514	670	10.234	16	130	-	-	-	-	1.328	19.878	154	1.168	1.482	1.482	21.046
	40	1.182	18.475	339	5.820	63	419	-	-	-	-	1.584	24.714	147	2.227	1.731	3.462	26.941
	Soma	1.824	27.989	1.009	16.054	79	549	-	-	-	-	2.912	44.592	301	3.395	3.213	4.944	47.987
<b>Total</b>																		
Cheios	20	7.889	160.698	3.954	80.226	2.073	41.296	806	15.818	2.390	44.728	17.112	342.766	1.506	30.708	18.618	18.618	373.474
	40	6.465	145.057	4.586	93.284	3.076	61.799	1.081	21.539	1.548	30.519	16.756	352.198	1.443	26.128	18.199	36.398	378.326
	Soma	14.354	305.755	8.540	173.510	5.149	103.095	1.887	37.357	3.938	75.247	33.868	694.964	2.949	56.836	36.817	55.016	751.800
Vazios	20	538	1.679	625	1.426	230	580	84	192	518	1.177	1.995	5.054	445	1.073	2.440	2.440	6.127
	40	694	2.706	829	3.357	568	2.319	223	946	529	2.259	2.843	11.587	271	1.381	3.114	6.228	12.968
	Soma	1.232	4.385	1.454	4.783	798	2.899	307	1.138	1.047	3.436	4.838	16.641	716	2.454	5.554	8.668	19.095
Total	20	8.427	162.377	4.579	81.652	2.303	41.876	890	16.010	2.908	45.905	19.107	347.820	1.951	31.781	21.058	21.058	379.601
	40	7.159	147.763	5.415	96.641	3.644	64.118	1.304	22.485	2.077	32.778	19.599	363.785	1.714	27.509	21.313	42.626	391.294
	Soma	15.586	310.140	9.994	178.293	5.947	105.994	2.194	38.495	4.985	78.683	38.706	711.605	3.665	59.290	42.371	63.684	770.895

EM UNIDADES E TONELADAS	<b>MOVIMENTO ACUMULADO DE CONTÊINERES</b> <b>Porto de Santos</b>	CODESP - fl.11 ESTATÍSTICA - Mai / 03
----------------------------	---	--

**TOTAL**

Local	No Porto Organizado												Fora do Porto Organizado		Total			
	Tecon-1		Terminal 37		Terminal 35		Tecondi		Cais Público		Soma		Usiminas		Quant	TEU	Peso	
	Quant	Peso	Quant	Peso	Quant	Peso	Quant	Peso	Quant	Peso	Quant	Peso	Quant	Peso				
<b>Longo Curso</b>																		
<b>Cheios</b>	<b>20</b>	59.461	1.167.718	29.195	593.321	16.853	336.027	10.411	211.424	11.911	246.306	127.831	2.554.796	13.052	283.725	140.883	140.883	2.838.521
	<b>40</b>	44.536	928.958	32.799	679.847	20.075	409.553	10.158	204.918	6.837	140.700	114.405	2.363.976	10.132	194.201	124.537	249.074	2.558.177
	<b>Soma</b>	103.997	2.096.676	61.994	1.273.168	36.928	745.580	20.569	416.342	18.748	387.006	242.236	4.918.772	23.184	477.926	265.420	389.957	5.396.698
<b>Vazios</b>	<b>20</b>	16.397	41.513	6.386	15.103	4.181	9.299	2.541	6.776	6.741	15.326	36.246	88.017	2.764	6.889	39.010	39.010	94.906
	<b>40</b>	15.902	64.562	11.479	45.810	7.453	28.490	2.594	10.600	4.439	18.122	41.867	167.584	5.515	23.211	47.382	94.764	190.795
	<b>Soma</b>	32.299	106.075	17.865	60.913	11.634	37.789	5.135	17.376	11.180	33.448	78.113	255.601	8.279	30.100	86.392	133.774	285.701
<b>Total</b>	<b>20</b>	75.858	1.209.231	35.581	608.424	21.034	345.326	12.952	218.200	18.652	261.632	164.077	2.642.813	15.816	290.614	179.893	179.893	2.933.427
	<b>40</b>	60.438	993.520	44.278	725.657	27.528	438.043	12.752	215.518	11.276	158.822	156.272	2.531.560	15.647	217.412	171.919	343.838	2.748.972
	<b>Soma</b>	136.296	2.202.751	79.859	1.334.081	48.562	783.369	25.704	433.718	29.928	420.454	320.349	5.174.373	31.463	508.026	351.812	523.731	5.682.399

**Cabotagem**

<b>Cheios</b>	<b>20</b>	3.688	82.572	928	20.263	1.023	22.536	-	-	-	-	5.639	125.371	2.335	56.395	7.974	7.974	181.766
	<b>40</b>	6.139	137.403	625	13.407	654	15.549	-	-	-	-	7.418	166.359	2.540	59.331	9.958	19.916	225.690
	<b>Soma</b>	9.827	219.975	1.553	33.670	1.677	38.085	-	-	-	-	13.057	291.730	4.875	115.726	17.932	27.890	407.456
<b>Vazios</b>	<b>20</b>	3.472	8.283	742	1.675	185	413	115	285	445	1.198	4.959	11.854	1.572	3.668	6.531	6.531	15.522
	<b>40</b>	4.418	16.837	658	2.654	563	2.245	350	1.603	388	1.700	6.377	25.039	1.491	7.318	7.868	15.736	32.357
	<b>Soma</b>	7.890	25.120	1.400	4.329	748	2.658	465	1.888	833	2.898	11.336	36.893	3.063	10.986	14.399	22.267	47.879
<b>Total</b>	<b>20</b>	7.160	90.855	1.670	21.938	1.208	22.949	115	285	445	1.198	10.598	137.225	3.907	60.063	14.505	14.505	197.288
	<b>40</b>	10.557	154.240	1.283	16.061	1.217	17.794	350	1.603	388	1.700	13.795	191.398	4.031	66.649	17.826	35.652	258.047
	<b>Soma</b>	17.717	245.095	2.953	37.999	2.425	40.743	465	1.888	833	2.898	24.393	328.623	7.938	126.712	32.331	50.157	455.335

**Total**

<b>Cheios</b>	<b>20</b>	63.149	1.250.290	30.123	613.584	17.876	358.563	10.411	211.424	11.911	246.306	133.470	2.680.167	15.387	340.120	148.857	148.857	3.020.287
	<b>40</b>	50.675	1.066.361	33.424	693.254	20.729	425.102	10.158	204.918	6.837	140.700	121.823	2.530.335	12.672	253.532	134.495	268.990	2.783.867
	<b>Soma</b>	113.824	2.316.651	63.547	1.306.838	38.605	783.665	20.569	416.342	18.748	387.006	255.293	5.210.502	28.059	593.652	283.352	417.847	5.804.154
<b>Vazios</b>	<b>20</b>	19.869	49.796	7.128	16.778	4.366	9.712	2.656	7.061	7.186	16.524	41.205	99.871	4.336	10.557	45.541	45.541	110.428
	<b>40</b>	20.320	81.399	12.137	48.464	8.016	30.735	2.944	12.203	4.827	19.822	48.244	192.623	7.006	30.529	55.250	110.500	223.152
	<b>Soma</b>	40.189	131.195	19.265	65.242	12.382	40.447	5.600	19.264	12.013	36.346	89.449	292.494	11.342	41.086	100.791	156.041	333.580
<b>Total</b>	<b>20</b>	83.018	1.300.086	37.251	630.362	22.242	368.275	13.067	218.485	19.097	262.830	174.675	2.780.038	19.723	350.677	194.398	194.398	3.130.715
	<b>40</b>	70.995	1.147.760	45.561	741.718	28.745	455.837	13.102	217.121	11.664	160.522	170.067	2.722.958	19.678	284.061	189.745	379.490	3.007.019
	<b>Soma</b>	154.013	2.447.846	82.812	1.372.080	50.987	824.112	26.169	435.606	30.761	423.352	344.742	5.502.996	39.401	634.738	384.143	573.888	6.137.734

EM UNIDADES E TONELADAS	<b>MOVIMENTO ACUMULADO DE CONTÊINERES</b> <b>Porto de Santos</b>	CODESP - fl.11-A ESTATÍSTICA - Mai / 03
----------------------------	---	--

**IMPORTAÇÃO**

Local	No Porto Organizado												Fora do Porto Organizado		Total			
	Tecon-1		Terminal 37		Terminal 35		Tecondi		Cais Público		Soma		Usiminas		Quant	TEU	Peso	
	Quant	Peso	Quant	Peso	Quant	Peso	Quant	Peso	Quant	Peso	Quant	Peso	Quant	Peso				
<b>Longo Curso</b>																		
<b>Cheios</b>	<b>20</b>	21.720	399.892	12.371	240.174	7.774	147.664	4.784	94.084	2.390	47.542	49.039	929.356	5.971	132.550	55.010	55.010	1.061.906
	<b>40</b>	16.295	319.678	12.345	239.771	7.471	146.763	4.916	98.095	1.816	33.059	42.843	837.366	3.604	81.870	46.447	92.894	919.236
	<b>Soma</b>	38.015	719.570	24.716	479.945	15.245	294.427	9.700	192.179	4.206	80.601	91.882	1.766.722	9.575	214.420	101.457	147.904	1.981.142
<b>Vazios</b>	<b>20</b>	15.051	35.969	5.467	13.057	3.362	7.470	1.580	4.530	5.737	13.157	31.197	74.183	1.833	4.584	33.030	33.030	78.767
	<b>40</b>	15.247	61.330	9.531	37.679	6.080	22.914	1.653	6.577	3.559	14.404	36.070	142.904	4.595	18.982	40.665	81.330	161.886
	<b>Soma</b>	30.298	97.299	14.998	50.736	9.442	30.384	3.233	11.107	9.296	27.561	67.267	217.087	6.428	23.566	73.695	114.360	240.653
<b>Total</b>	<b>20</b>	36.771	435.861	17.838	253.231	11.136	155.134	6.364	98.614	8.127	60.699	80.236	1.003.539	7.804	137.134	88.040	88.040	1.140.673
	<b>40</b>	31.542	381.008	21.876	277.450	13.551	169.677	6.569	104.672	5.375	47.463	78.913	980.270	8.199	100.852	87.112	174.224	1.081.122
	<b>Soma</b>	68.313	816.869	39.714	530.681	24.687	324.811	12.933	203.286	13.502	108.162	159.149	1.983.809	16.003	237.986	175.152	262.264	2.221.795

**Cabotagem**

<b>Cheios</b>	<b>20</b>	2.199	49.359	54	1.040	-	-	-	-	-	-	2.253	50.399	1.503	39.098	3.756	3.756	89.497
	<b>40</b>	3.776	76.599	109	2.140	-	-	-	-	-	-	3.885	78.739	1.655	38.087	5.540	11.080	116.826
	<b>Soma</b>	5.975	125.958	163	3.180	-	-	-	-	-	-	6.138	129.138	3.158	77.185	9.296	14.836	206.323
<b>Vazios</b>	<b>20</b>	2.335	5.429	48	110	-	-	-	-	-	-	2.383	5.539	446	1.032	2.829	2.829	6.571
	<b>40</b>	2.366	8.718	8	33	-	-	-	-	-	-	2.374	8.751	568	3.054	2.942	5.884	11.805
	<b>Soma</b>	4.701	14.147	56	143	-	-	-	-	-	-	4.757	14.290	1.014	4.086	5.771	8.713	18.376
<b>Total</b>	<b>20</b>	4.534	54.788	102	1.150	-	-	-	-	-	-	4.636	55.938	1.949	40.130	6.585	6.585	96.068
	<b>40</b>	6.142	85.317	117	2.173	-	-	-	-	-	-	6.259	87.490	2.223	41.141	8.482	16.964	128.631
	<b>Soma</b>	10.676	140.105	219	3.323	-	-	-	-	-	-	10.895	143.428	4.172	81.271	15.067	23.549	224.699

**Total**

<b>Cheios</b>	<b>20</b>	23.919	449.251	12.425	241.214	7.774	147.664	4.784	94.084	2.390	47.542	51.292	979.755	7.474	171.648	58.766	58.766	1.151.403
	<b>40</b>	20.071	396.277	12.454	241.911	7.471	146.763	4.916	98.095	1.816	33.059	46.728	916.105	5.259	119.957	51.987	103.974	1.036.062
	<b>Soma</b>	43.990	845.528	24.879	483.125	15.245	294.427	9.700	192.179	4.206	80.601	98.020	1.895.860	12.733	291.605	110.753	162.740	2.187.465
<b>Vazios</b>	<b>20</b>	17.386	41.398	5.515	13.167	3.362	7.470	1.580	4.530	5.737	13.157	33.580	79.722	2.279	5.616	35.859	35.859	85.338
	<b>40</b>	17.613	70.048	9.539	37.712	6.080	22.914	1.653	6.577	3.559	14.404	38.444	151.655	5.163	22.036	43.607	87.214	173.691
	<b>Soma</b>	34.999	111.446	15.054	50.879	9.442	30.384	3.233	11.107	9.296	27.561	72.024	231.377	7.442	27.652	79.466	123.073	259.029
<b>Total</b>	<b>20</b>	41.305	490.649	17.940	254.381	11.136	155.134	6.364	98.614	8.127	60.699	84.872	1.059.477	9.753	177.264	94.625	94.625	1.236.741
	<b>40</b>	37.684	466.325	21.993	279.623	13.551	169.677	6.569	104.672	5.375	47.463	85.172	1.067.760	10.422	141.993	95.594	191.188	1.209.753
	<b>Soma</b>	78.989	956.974	39.933	534.004	24.687	324.811	12.933	203.286	13.502	108.162	170.044	2.127.237	20.175	319.257	190.219	285.813	2.446.494

EM UNIDADES E TONELADAS	<b>MOVIMENTO ACUMULADO DE CONTÊINERES</b> <b>Porto de Santos</b>	CODESP - fl.11-B ESTATÍSTICA - Mai / 03
----------------------------	---	--

**EXPORTAÇÃO**

Local	No Porto Organizado												Fora do Porto Organizado		Total			
	Tecon-1		Terminal 37		Terminal 35		Tecondi		Cais Público		Soma		Usiminas					
	Quant	Peso	Quant	Peso	Quant	Peso	Quant	Peso	Quant	Peso	Quant	Peso	Quant	Peso	Quant	TEU	Peso	
<b>Longo Curso</b>																		
<b>Cheios</b>	<b>20</b>	37.741	767.826	16.824	353.147	9.079	188.363	5.627	117.340	9.521	198.764	78.792	1.625.440	7.081	151.175	85.873	85.873	1.776.615
	<b>40</b>	28.241	609.280	20.454	440.076	12.604	262.790	5.242	106.823	5.021	107.641	71.562	1.526.610	6.528	112.331	78.090	156.180	1.638.941
	<b>Soma</b>	65.982	1.377.106	37.278	793.223	21.683	451.153	10.869	224.163	14.542	306.405	150.354	3.152.050	13.609	263.506	163.963	242.053	3.415.556
<b>Vazios</b>	<b>20</b>	1.346	5.544	919	2.046	819	1.829	961	2.246	1.004	2.169	5.049	13.834	931	2.305	5.980	5.980	16.139
	<b>40</b>	655	3.232	1.948	8.131	1.373	5.576	941	4.023	880	3.718	5.797	24.680	920	4.229	6.717	13.434	28.909
	<b>Soma</b>	2.001	8.776	2.867	10.177	2.192	7.405	1.902	6.269	1.884	5.887	10.846	38.514	1.851	6.534	12.697	19.414	45.048
<b>Total</b>	<b>20</b>	39.087	773.370	17.743	355.193	9.898	190.192	6.588	119.586	10.525	200.933	83.841	1.639.274	8.012	153.480	91.853	91.853	1.792.754
	<b>40</b>	28.896	612.512	22.402	448.207	13.977	268.366	6.183	110.846	5.901	111.359	77.359	1.551.290	7.448	116.560	84.807	169.614	1.667.850
	<b>Soma</b>	67.983	1.385.882	40.145	803.400	23.875	458.558	12.771	230.432	16.426	312.292	161.200	3.190.564	15.460	270.040	176.660	261.467	3.460.604

**Cabotagem**

<b>Cheios</b>	<b>20</b>	1.489	33.213	874	19.223	1.023	22.536	-	-	-	-	3.386	74.972	832	17.297	4.218	4.218	92.269
	<b>40</b>	2.363	60.804	516	11.267	654	15.549	-	-	-	-	3.533	87.620	885	21.244	4.418	8.836	108.864
	<b>Soma</b>	3.852	94.017	1.390	30.490	1.677	38.085	-	-	-	-	6.919	162.592	1.717	38.541	8.636	13.054	201.133
<b>Vazios</b>	<b>20</b>	1.137	2.854	694	1.565	185	413	115	285	445	1.198	2.576	6.315	1.126	2.636	3.702	3.702	8.951
	<b>40</b>	2.052	8.119	650	2.621	563	2.245	350	1.603	388	1.700	4.003	16.288	923	4.264	4.926	9.852	20.552
	<b>Soma</b>	3.189	10.973	1.344	4.186	748	2.658	465	1.888	833	2.898	6.579	22.603	2.049	6.900	8.628	13.554	29.503
<b>Total</b>	<b>20</b>	2.626	36.067	1.568	20.788	1.208	22.949	115	285	445	1.198	5.962	81.287	1.958	19.933	7.920	7.920	101.220
	<b>40</b>	4.415	68.923	1.166	13.888	1.217	17.794	350	1.603	388	1.700	7.536	103.908	1.808	25.508	9.344	18.688	129.416
	<b>Soma</b>	7.041	104.990	2.734	34.676	2.425	40.743	465	1.888	833	2.898	13.498	185.195	3.766	45.441	17.264	26.608	230.636

**Total**

<b>Cheios</b>	<b>20</b>	39.230	801.039	17.698	372.370	10.102	210.899	5.627	117.340	9.521	198.764	82.178	1.700.412	7.913	168.472	90.091	90.091	1.868.884
	<b>40</b>	30.604	670.084	20.970	451.343	13.258	278.339	5.242	106.823	5.021	107.641	75.095	1.614.230	7.413	133.575	82.508	165.016	1.747.805
	<b>Soma</b>	69.834	1.471.123	38.668	823.713	23.360	489.238	10.869	224.163	14.542	306.405	157.273	3.314.642	15.326	302.047	172.599	255.107	3.616.689
<b>Vazios</b>	<b>20</b>	2.483	8.398	1.613	3.611	1.004	2.242	1.076	2.531	1.449	3.367	7.625	20.149	2.057	4.941	9.682	9.682	25.090
	<b>40</b>	2.707	11.351	2.598	10.752	1.936	7.821	1.291	5.626	1.268	5.418	9.800	40.968	1.843	8.493	11.643	23.286	49.461
	<b>Soma</b>	5.190	19.749	4.211	14.363	2.940	10.063	2.367	8.157	2.717	8.785	17.425	61.117	3.900	13.434	21.325	32.968	74.551
<b>Total</b>	<b>20</b>	41.713	809.437	19.311	375.981	11.106	213.141	6.703	119.871	10.970	202.131	89.803	1.720.561	9.970	173.413	99.773	99.773	1.893.974
	<b>40</b>	33.311	681.435	23.568	462.095	15.194	286.160	6.533	112.449	6.289	113.059	84.895	1.655.198	9.256	142.068	94.151	188.302	1.797.266
	<b>Soma</b>	75.024	1.490.872	42.879	838.076	26.300	499.301	13.236	232.320	17.259	315.190	174.698	3.375.759	19.226	315.481	193.924	288.075	3.691.240



EM UNIDADES E TONELADAS	<b>MOVIMENTO PELO SISTEMA "ROLL-ON/ROLL-OFF"</b> <b>Porto de Santos</b>	CODESP - fl.12 ESTATÍSTICA - Mai / 03
----------------------------	--	--

EM TONELADAS	VEÍCULOS AUTOMOTORES EM UNIDADES
--------------	----------------------------------

ESPECIFICAÇÃO	Carretas e similares			Veículos auto motores	Total	ESPECIFICAÇÃO	"RO-RO"	%	Conven- cional	%	Soma
	Contêineres	Carga Solta	Soma								

**I M P O R T A Ç Ã O**

Longo	No mês	2.109	157	2.266	-	2.266	Longo	No mês	-	-	-	-	-
Curso	Desde janeiro	8.970	6.262	15.232	523	15.755	Curso	Desde janeiro	425	100	-	-	425
Cabo- tagem	No mês	-	-	-	-	-	Cabo- tagem	No mês	-	-	-	-	-
	Desde janeiro	-	-	-	-	-		Desde janeiro	-	-	-	-	-
Total	No mês	2.109	157	2.266	-	2.266	Total	No mês	-	-	-	-	-
	Desde janeiro	8.970	6.262	15.232	523	15.755		Desde janeiro	425	100	-	-	425

**E X P O R T A Ç Ã O**

Longo	No mês	8.267	12.051	20.318	16.679	36.997	Longo	No mês	16.674	99,9	3	0,1	16.677
Curso	Desde janeiro	26.606	33.424	60.030	46.280	106.310	Curso	Desde janeiro	57.019	99,9	19	0,1	57.038
Cabo- tagem	No mês	-	-	-	-	-	Cabo- tagem	No mês	-	-	-	-	-
	Desde janeiro	-	-	-	-	-		Desde janeiro	-	-	-	-	-
Total	No mês	8.267	12.051	20.318	16.679	36.997	Total	No mês	16.674	99,9	3	0,1	16.677
	Desde janeiro	26.606	33.424	60.030	46.280	106.310		Desde janeiro	57.019	99,9	19	0,1	57.038

**T O T A L**

Longo	No mês	10.376	12.208	22.584	16.679	39.263	Longo	No mês	16.674	99,9	3	0,1	16.677
Curso	Desde janeiro	35.576	39.686	75.262	46.803	122.065	Curso	Desde janeiro	57.444	99,9	19	0,1	57.463
Cabo- tagem	No mês	-	-	-	-	-	Cabo- tagem	No mês	-	-	-	-	-
	Desde janeiro	-	-	-	-	-		Desde janeiro	-	-	-	-	-
Total	No mês	10.376	12.208	22.584	16.679	39.263	Total	No mês	16.674	99,9	3	0,1	16.677
	Desde janeiro	35.576	39.686	75.262	46.803	122.065		Desde janeiro	57.444	99,9	19	0,1	57.463

**MOVIMENTO DE EMBARCAÇÕES**  
**PORTO ORGANIZADO**

CODESP - fl.13  
ESTATÍSTICA - Mai / 03

ESPECIFICAÇÃO	Bandeira	Navios				Soma	Total
		Cargueiros	De Passageiros	De Guerra	Outros		
Ao largo do mês anterior	Nacional	8	-	-	-	8	8
	Estrangeiras	-	-	-	-	-	
Do mês anterior saídos no mês	Nacional	8	-	-	-	8	8
	Estrangeiras	-	-	-	-	-	
Entrados	Nacional	47	-	-	-	47	342
	Estrangeiras	295	-	-	-	295	
Atracados	Nacional	46	-	-	-	46	342
	Estrangeiras	296	-	-	-	296	
Saídos	Nacional	45	-	-	-	45	328
	Estrangeiras	283	-	-	-	283	
Atracados que não saíram	Nacional	1	-	-	-	1	22
	Estrangeiras	21	-	-	-	21	
Ao largo para o mês seguinte	Nacional	1	-	-	-	1	8
	Estrangeiras	7	-	-	-	7	

Obs:\*

NAVEGAÇÃO	Entrados		Remanescente do mês anterior	Zarpados		Passaram para o mês seguinte	Atracados	
	No Mês	Acumulado		No Mês	Acumulado		No Mês	Acumulado

Cais do Porto	Longo Curso	300	1.421	8	-	10	7	301	1.414
	Cabotagem	42	217	-	-	-	1	41	216
	Soma	342	1.638	8	-	10	8	342	1.630

MÊS	Navios Cargueiros Entrados			Tonelagem Média Navio			
	2003	2002	Diferença	2003	2002	Diferença	
						Ton	%
Janeiro	306	285	21	10.041	9.870	171	2
Fevereiro	282	253	29	10.254	8.943	1.311	15
Março	331	296	35	11.958	11.673	285	2
Abril	324	302	18	12.099	10.769	1.330	12
Mai	342	332	10	13.454	11.413	2.041	18
Junho	-	-	-	-	-	-	-
Julho	-	-	-	-	-	-	-
Agosto	-	-	-	-	-	-	-
Setembro	-	-	-	-	-	-	-
Outubro	-	-	-	-	-	-	-
Novembro	-	-	-	-	-	-	-
Dezembro	-	-	-	-	-	-	-

Desde Janeiro	1.585	1.468	113	11.136	10.608	1.028	10
---------------	-------	-------	-----	--------	--------	-------	----

Dias de Atracação	Longo Curso		Cabotagem		Total	
	No mês	Desde Janeiro	No mês	Desde Janeiro	No mês	Desde Janeiro
1	229	1.053	20	83	249	1.136
2	25	147	17	57	42	204
3	17	81	3	11	20	92
4	11	45	1	5	12	50
5	10	36	-	-	10	36
6 a 15	11	55	-	3	11	58
Acima de 15	-	4	-	-	-	4
Total	303	1.421	41	159	344	1.580

MAIOR TEMPO DE ATRACAÇÃO : "Samos Sky ", com 10 dias.

**ATRAÇÃO DE NAVIOS CARGUEIROS NO PORTO DE SANTOS**  
( ESPERAS )

CODESP - fl.14  
ESTATÍSTICA - Mai / 03

T R E C H O	Com menos 24h de espera		Com 24 e menos de 48h de espera				Com 48 e menos de 72h de espera				Com 72 e mais horas de espera				Total
			Causas		Soma		Causas		Soma		Causas		Soma		
			Do porto	De terceiros			Do porto	De terceiros			Do porto	De terceiros			
	Quant.	%	Quant.	%	Quant.	%	Quant.	%	Quant.	%	Quant.	%	Quant.	%	

**N O M Ê S**

Cais Público	Terminal da Alamoia	32	72,7	-	-	10	22,7	10	22,7	-	-	1	2,3	1	2,3	-	-	1	2,3	1	2,3	44
	Cais do Saboó	36	83,7	-	-	3	7,0	3	7,0	-	-	1	2,3	1	2,3	-	-	3	7,0	3	7,0	43
	Do arm. 5 ao arm. 12 (pátio)	1	33,3	-	-	2	66,7	2	66,7	-	-	-	-	-	-	-	-	-	-	-	-	3
	Do arm. 12-A ao arm. 23	20	74,1	-	-	4	14,8	4	14,8	-	-	1	3,7	1	3,7	-	-	2	7,4	2	7,4	27
	Do frigorífico à Mortona	1	33,3	-	-	1	33,3	1	33,3	-	-	1	33,4	1	33,4	-	-	-	-	-	-	3
	Do 29 ao pátio do arm. 33	11	91,7	-	-	-	-	-	-	-	-	-	-	-	-	-	-	1	8,3	1	8,3	12
	Do arm. 38 ao arm. 39	1	6,2	-	-	-	-	-	-	-	-	1	6,3	1	6,3	-	-	14	87,5	14	87,5	16
	Ilha do Barnabé	4	100	-	-	-	-	-	-	-	-	-	-	-	-	-	-	-	-	-	-	4
	Term. de Fertilizantes	5	50,0	-	-	1	10,0	1	10,0	-	-	-	-	-	-	-	-	4	40,0	4	40,0	10
	Soma	111	68,5	-	-	21	13,0	21	13,0	-	-	5	3,1	5	3,1	-	-	25	15,4	25	15,4	162
Terminais	Uso Privado	142	82,1	-	-	24	13,9	24	13,9	-	-	3	1,7	3	1,7	-	-	4	2,3	4	2,3	173
	Privativos no Porto Organiza	7		-	-	-	-	-	-	-	-	-	-	-	-	-	-	-	-	-	-	7
	Priv.fora do Porto Organiza	24	61,5	-	-	9	23,1	9	23,1	-	-	2	5,1	2	5,1	-	-	4	10,3	4	10,3	39
	Soma	173	79,0	-	-	33	15,0	33	15,0	-	-	5	2,3	5	2,3	-	-	8	3,7	8	3,7	219
Total	284	74,5	-	-	54	14,2	54	14,2	-	-	10	2,6	10	2,6	-	-	33	8,7	33	8,7	381	

**A C U M U L A D O**

Cais Público	Terminal da Alamoia	145	71,4	-	-	32	15,8	32	15,8	-	-	9	4,4	9	4,4	-	-	17	8,4	17	8,4	203
	Cais do Saboó	153	78,0	-	-	27	13,8	27	13,8	-	-	6	3,1	6	3,1	-	-	10	5,1	10	5,1	196
	Do arm. 5 ao arm. 12 (pátio)	2	28,6	-	-	4	57,1	4	57,1	-	-	-	-	-	-	-	-	1	14,3	1	14,3	7
	Do arm. 12-A ao arm. 23	74	64,3	-	-	17	14,8	17	14,8	-	-	7	6,1	7	6,1	-	-	17	14,8	17	14,8	115
	Do frigorífico à Mortona	6	37,5	-	-	4	24,9	4	24,9	-	-	1	6,3	1	6,3	-	-	5	31,3	5	31,3	16
	Do 29 ao pátio do arm. 33	57	95,0	-	-	1	1,7	1	1,7	-	-	-	-	-	-	-	-	2	3,3	2	3,3	60
	Do arm. 38 ao arm. 39	14	23,3	-	-	4	6,7	4	6,7	-	-	2	3,3	2	3,3	-	-	40	66,7	40	66,7	60
	Ilha do Barnabé	30	100	-	-	-	-	-	-	-	-	-	-	-	-	-	-	-	-	-	-	30
	Term. de Fertilizantes	18	56,2	-	-	5	15,6	5	15,6	-	-	3	9,4	3	9,4	-	-	6	18,8	6	18,8	32
	Soma	499	69,4	-	-	94	13,1	94	13,1	-	-	28	3,9	28	3,9	-	-	98	13,6	98	13,6	719
Terminais	Uso Privado	716	87,7	-	-	72	8,8	72	8,8	-	-	7	0,9	7	0,9	-	-	21	2,6	21	2,6	816
	Privativos no Porto Organiza	39	92,9	-	-	3	7,1	3	7,1	-	-	-	-	-	-	-	-	-	-	-	-	42
	Priv.fora do Porto Organiza	129	66,8	-	-	31	16,1	31	16,1	-	-	13	6,7	13	6,7	-	-	20	10,4	20	10,4	193
	Soma	884	84,1	-	-	106	10,1	106	10,1	-	-	20	1,9	20	1,9	-	-	41	3,9	41	3,9	1.051
Total	1.383	78,1	-	-	200	11,3	200	11,3	-	-	48	2,7	48	2,7	-	-	139	7,9	139	7,9	1.770	

QUANTIDADE	<b>CARACTERÍSTICAS DOS NAVIOS QUE ATRACARAM NO MÊS</b>					CODESP - fl.15	
	<b>PORTO ORGANIZADO</b>					ESTATÍSTICA - Mai / 02	

ESPECIFI- CAÇÃO	Longo Curso		Cabotagem		Total	
	No Mês	Desde Janeiro	No mês	Desde Janeiro	No Mês	Desde Janeiro

ESPECIFI- CAÇÃO	Longo Curso		Cabotagem		Total	
	No Mês	Desde Janeiro	No mês	Desde Janeiro	No Mês	Desde Janeiro

**ESPÉCIE**

Carga Geral	189	836	10	27	199	863
Granéis Sólidos	52	196	2	13	54	209
Granéis Líquidos	25	148	19	132	44	280
Passageiros	-	-	-	41	-	41
Roll-on/Roll-off	21	91	1	3	22	94
Outros	-	2	2	25	2	27
Total	287	1.273	34	241	321	1.514

**TRL**

Até 999	-	3	3	31	3	34
1.000 a 4.999	23	115	14	76	37	191
5.000 a 9.999	90	430	12	59	102	489
10.000 a 14.999	102	449	4	27	106	476
15.000 a 20.000	35	133	1	20	36	153
Acima de 20.000	37	143	-	28	37	171
Total	287	1.273	34	241	321	1.514

**NATUREZA DA OPERAÇÃO**

Descarga	42	214	18	88	60	302
Embarque	113	438	10	61	123	499
Descarga e Embarque	132	621	4	24	136	645
Sem operar	-	-	2	68	2	68
Total	287	1.273	34	241	321	1.514

**MAIOR CALADO (m)**

Até 6	14	68	1	13	15	81
de 6 a 8	138	598	23	177	161	775
de 8 a 10	94	471	9	36	103	507
de 10 a 12	40	135	1	15	41	150
Acima de 12	1	1	-	-	1	1

**ÍNDICES DE MOVIMENTAÇÃO  
NO PORTO ORGANIZADO**

CODESP - fl.16  
ESTATÍSTICA - Mai / 03

ESPECIFI- CAÇÃO	Janeiro	Fevereiro	Março	Abril	Mai	Junho	Julho	Agosto	Setembro	Outubro	Novembro	Dezembro
--------------------	---------	-----------	-------	-------	-----	-------	-------	--------	----------	---------	----------	----------

**NAVIOS CARGUEIROS QUE ESTIVERAM ATRACADOS NO MÊS**

Quantidade	Carga Geral	211	195	213	209	215	-	-	-	-	-	-
	Granel Sólido	36	34	55	55	74	-	-	-	-	-	-
	Granel Líquido	65	52	60	51	55	-	-	-	-	-	-
Permanência (em navios, dias)	Carga Geral	238	177	189	177	192	-	-	-	-	-	-
	Granel Sólido	190	117	204	189	225	-	-	-	-	-	-
	Granel Líquido	117	107	119	90	114	-	-	-	-	-	-
Permanência Média (em dias)	Carga Geral	1,1	0,9	0,9	0,8	0,9	-	-	-	-	-	-
	Granel Sólido	5,3	3,4	3,7	3,4	3,0	-	-	-	-	-	-
	Granel Líquido	1,8	2,1	2,0	1,8	2,1	-	-	-	-	-	-
Tonelagem Movimentada	Carga Geral	1.206.731	1.172.706	1.291.585	1.216.512	1.298.341	-	-	-	-	-	-
	Granel Sólido	791.029	738.359	1.737.898	1.845.519	2.251.923	-	-	-	-	-	-
	Granel Líquido	1.074.728	980.427	928.703	857.998	1.051.098	-	-	-	-	-	-

**TONELAGEM MÉDIA**

Movimentada por Navio	Carga Geral	5.719,1	6.013,9	6.063,8	5.820,6	6.038,8	-	-	-	-	-	-
	Granel Sólido	21.973,0	21.716,4	31.598,1	33.554,9	30.431,4	-	-	-	-	-	-
	Granel Líquido	16.534,3	18.854,4	15.478,4	16.823,5	19.110,9	-	-	-	-	-	-
Movimentada por Navio/Dia	Carga Geral	5.070,3	6.625,5	6.833,8	6.872,9	6.762,2	-	-	-	-	-	-
	Granel Sólido	4.163,3	6.310,8	8.519,1	9.764,7	10.008,5	-	-	-	-	-	-
	Granel Líquido	9.185,7	9.162,9	7.804,2	9.533,3	9.220,2	-	-	-	-	-	-
Dias com chuva	5	2	2	1	1	-	-	-	-	-	-	-

# UTILIZAÇÃO DO CAIS NO PORTO DE SANTOS

CODESP - fl.17  
ESTATÍSTICA - Mai / 03

TRECHO				MOVIMENTO - TAXAS DE UTILIZAÇÃO - OCUPAÇÃO										
L o c a l	Berço	Extensão (m)	Profundidade (m)	Carga Geral		Sólidos a Granel		Líquidos a Granel		Total		Embarcações x dias	Ocupação média por dia (m)	Índice %
	(a)	(b)	*	Peso (t)	Taxa (t/a)	Peso (t)	Taxa (t/a)	Peso (t)	Taxa (t/a)	Peso (t)	Taxa (t/a)	**	(c)	(c/b)

## NO MÊS

Cais Público	Terminal da Alamoia	4	1.166	12	-	-	-	-	835.108	208.777	835.108	208.777	68	387	33,2
	Cais do Saboó	5	971	9,6 / 10	112.148	22.430	14.900	2.980	13.005	2.601	140.053	28.011	42	220	22,7
	Do arm. 5 ao arm. 12 (pátio)	6	# 1195	6,6 / 10,6	19.079	3.816	-	-	-	-	19.079	3.816	15	74	7,2
	Do arm. 12-A ao arm. 23	9	1844	10,6 / 11	53.123	5.903	565.148	62.794	-	-	618.271	68.697	66	383	20,8
	Do frigorífico à mortona	5	801	7,6	-	-	48.823	9.764	13.014	2.603	61.837	12.367	21	117	14,6
	Do arm. 29 ao arm. 33	8	1263	11	47.060	5.883	34.621	4.328	17.571	2.196	99.252	12.407	35	194	15,4
	Do arm. 38 ao arm. 39	4	608	13	-	-	818.549	204.637	-	-	818.549	204.637	58	398	65,5
	Ilha do Barnabé	2	360	9,6	-	-	-	-	81.585	40.793	81.585	40.793	18	87	24,2
	Terminal de Fertilizantes	2	561	13,5	-	-	165.497	82.749	-	-	165.497	82.749	41	255	45,5
Terminais	Uso Privado	12	2.109	10 / 13,2	1.066.931	88.911	604.385	50.365	-	-	1.671.316	139.276	160	1.081	51,3
	Privativos no Porto Organiza	2	269	12 / 13,2	-	-	-	-	90.815	45.408	90.815	45.408	21	101	37,5
	Privativos fora do P. Organiza	6	1.208	10,9 / 12	167.959	27.993	369.163	61.527	5.000	834	542.122	90.354	69	433	35,8

# 169 m ( 1 berço ) interditado

## DESDE JANEIRO

Cais Público	Terminal da Alamoia	4	1.166	12	-	-	-	-	3.907.157	976.789	3.907.157	976.789	333	384	32,9
	Cais do Saboó	5	971	9,6 / 10	485.287	97.058	91.687	18.337	61.746	12.349	638.720	127.744	198	215	22,1
	Do arm. 5 ao arm. 12 (pátio)	6	# 1195	6,6 / 10,6	39.991	7.998	-	-	-	-	39.991	7.998	108	79	7,7
	Do arm. 12-A ao arm. 23	9	1844	10,6 / 11	404.817	44.980	1.300.356	144.484	-	-	1.705.173	189.464	414	473	25,7
	Do frigorífico à mortona	5	801	7,6	5.381	1.076	266.352	53.270	39.238	7.848	310.971	62.194	141	157	19,6
	Do arm. 29 ao arm. 33	8	1263	11	167.302	20.913	248.820	31.103	168.682	21.085	584.804	73.101	169	195	15,4
	Do arm. 38 ao arm. 39	4	608	13	-	-	2.813.728	703.432	-	-	2.813.728	703.432	217	305	50,2
	Ilha do Barnabé	2	360	9,6	-	-	-	-	309.801	154.901	309.801	154.901	78	77	21,4
	Terminal de Fertilizantes	2	561	13,5	-	-	650.090	325.045	-	-	650.090	325.045	164	214	38,1
Terminais	Uso Privado	12	2.109	10 / 13,2	5.083.097	423.591	1.932.238	161.020	-	-	7.015.335	584.611	696	970	46,0
	Privativos no Porto Organiza	2	269	12 / 13,2	-	-	61.457	30.729	406.330	203.165	467.787	233.894	106	110	40,9
	Privativos fora do P. Organiza	6	1.208	10,9 / 12	878.693	146.449	2.356.715	392.786	85.622	14.270	3.321.030	553.505	450	573	47,4

\* Profundidade de projeto referida ao "zero hidrográfico" do Porto de Santos (0,72m abaixo do NR da DHN)

\*\* Não computadas as inoperantes

EM TONELADAS		MOVIMENTO NOS TERMINAIS DE USO PRIVADO DO PORTO DE SANTOS - NO MÊS										CODESP - fl.18 ESTATÍSTICA - Mai / 03							
ESPECIFICAÇÃO	IMPORTAÇÃO						EXPORTAÇÃO						TOTAL GERAL						
	CARGILL	TECONDI	TECON	TERMINAL 35	TERMINAL 37	TOTAL	CARGILL	TECONDI	TECON	TERMINAL 35	TERMINAL 37	TOTAL	CARGILL	TECONDI	TECON	TERMINAL 35	TERMINAL 37	TOTAL	
<b>LONGO CURSO</b>																			
Carga Geral	Açúcar	-	-	-	-	-	-	-	2.135	-	-	2.135	-	-	2.135	-	-	2.135	
	Auto Partes	-	-	-	-	-	-	-	18.761	-	-	18.761	-	-	18.761	-	-	18.761	
	Café em Grãos	-	-	-	-	-	-	-	29.225	-	-	29.225	-	-	29.225	-	-	29.225	
	Café Solúvel	-	-	-	-	-	-	-	3.419	-	-	3.419	-	-	3.419	-	-	3.419	
	Carne Congelada	-	-	-	-	-	-	-	21.608	-	-	21.608	-	-	21.608	-	-	21.608	
	Produtos Siderúrgicos	-	-	-	-	-	-	-	4.198	-	-	4.198	-	-	4.198	-	-	4.198	
	Outros	-	40.369	163.379	57.113	123.925	384.786	-	40.328	202.829	105.552	162.390	511.099	-	80.697	366.208	162.665	286.315	895.885
	Soma	-	40.369	163.379	57.113	123.925	384.786	-	40.328	282.175	105.552	162.390	590.445	-	80.697	445.554	162.665	286.315	975.231
Sólidos a Granel	Açúcar	-	-	-	-	-	231.700	-	-	-	-	231.700	231.700	-	-	-	-	231.700	
	Adubo	-	-	-	-	-	-	-	-	-	-	-	-	-	-	-	-	-	
	Carvão	-	-	-	-	-	-	-	-	-	-	-	-	-	-	-	-	-	
	Enxofre	-	-	-	-	-	-	-	-	-	-	-	-	-	-	-	-	-	
	Minério	-	-	-	-	-	-	-	-	-	-	-	-	-	-	-	-	-	
	Polpa Cítrica Peletizada	-	-	-	-	-	-	-	-	-	-	-	-	-	-	-	-	-	
	Soja em Grãos	-	-	-	-	-	277.424	-	-	-	-	277.424	277.424	-	-	-	-	277.424	
	Soja Peletizada	-	-	-	-	-	95.261	-	-	-	-	95.261	95.261	-	-	-	-	95.261	
Outros	-	-	-	-	-	-	-	-	-	-	-	-	-	-	-	-	-		
Soma	-	-	-	-	-	604.385	-	-	-	-	604.385	604.385	-	-	-	-	604.385		
Líquidos a Granel	Produtos Químicos	-	-	-	-	-	-	-	-	-	-	-	-	-	-	-	-	-	
	Sucos Cítricos	-	-	-	-	-	-	-	-	-	-	-	-	-	-	-	-	-	
	Outros	-	-	-	-	-	-	-	-	-	-	-	-	-	-	-	-	-	
	Soma	-	-	-	-	-	-	-	-	-	-	-	-	-	-	-	-	-	
<b>TOTAL</b>	-	40.369	163.379	57.113	123.925	384.786	604.385	40.328	282.175	105.552	162.390	1.194.830	604.385	80.697	445.554	162.665	286.315	1.579.616	
<b>CABOTAGEM</b>																			
Carga Geral	Açúcar	-	-	-	-	-	-	-	-	-	-	-	-	-	-	-	-	-	
	Auto Partes	-	-	-	-	-	-	-	210	-	-	210	-	-	210	-	-	210	
	Café em Grãos	-	-	-	-	-	-	-	-	-	-	-	-	-	-	-	-	-	
	Café Solúvel	-	-	-	-	-	-	-	-	-	-	-	-	-	-	-	-	-	
	Carne Congelada	-	-	-	-	-	-	-	-	-	-	-	-	-	-	-	-	-	
	Produtos Siderúrgicos	-	-	-	-	-	-	-	22	-	-	22	-	-	22	-	-	22	
	Outros	-	-	43.785	-	3.323	47.108	-	-	27.757	549	16.054	44.360	-	-	71.542	549	19.377	91.468
Soma	-	-	43.785	-	3.323	47.108	-	-	27.989	549	16.054	44.592	-	-	71.774	549	19.377	91.700	
Sólidos a Granel	Açúcar	-	-	-	-	-	-	-	-	-	-	-	-	-	-	-	-	-	
	Adubo	-	-	-	-	-	-	-	-	-	-	-	-	-	-	-	-	-	
	Carvão	-	-	-	-	-	-	-	-	-	-	-	-	-	-	-	-	-	
	Enxofre	-	-	-	-	-	-	-	-	-	-	-	-	-	-	-	-	-	
	Minério	-	-	-	-	-	-	-	-	-	-	-	-	-	-	-	-	-	
	Polpa Cítrica Peletizada	-	-	-	-	-	-	-	-	-	-	-	-	-	-	-	-	-	
	Soja em Grãos	-	-	-	-	-	-	-	-	-	-	-	-	-	-	-	-	-	
	Soja Peletizada	-	-	-	-	-	-	-	-	-	-	-	-	-	-	-	-	-	
Outros	-	-	-	-	-	-	-	-	-	-	-	-	-	-	-	-	-		
Soma	-	-	-	-	-	-	-	-	-	-	-	-	-	-	-	-	-		
Líquidos a Granel	Produtos Químicos	-	-	-	-	-	-	-	-	-	-	-	-	-	-	-	-	-	
	Sucos Cítricos	-	-	-	-	-	-	-	-	-	-	-	-	-	-	-	-	-	
	Outros	-	-	-	-	-	-	-	-	-	-	-	-	-	-	-	-	-	
	Soma	-	-	-	-	-	-	-	-	-	-	-	-	-	-	-	-	-	
<b>TOTAL</b>	-	-	43.785	-	3.323	47.108	-	-	27.989	549	16.054	44.592	-	-	71.774	549	19.377	91.700	
<b>TOTAL GERAL</b>	-	40.369	207.164	57.113	127.248	431.894	604.385	40.328	310.164	106.101	178.444	1.239.422	604.385	80.697	517.328	163.214	305.692	1.671.316	

EM TONELADAS		MOVIMENTO NOS TERMINAIS DE USO PRIVADO DO PORTO DE SANTOS - ACUMULADO														CODESP - fl.19 ESTATÍSTICA - Mai / 03			
ESPECIFICAÇÃO	IMPORTAÇÃO						EXPORTAÇÃO						TOTAL GERAL						
	CARGILL	TECONDI	TECON	TERMINAL 35	TERMINAL 37	TOTAL	CARGILL	TECONDI	TECON	TERMINAL 35	TERMINAL 37	TOTAL	CARGILL	TECONDI	TECON	TERMINAL 35	TERMINAL 37	TOTAL	
<b>LONGO CURSO</b>																			
Carga Geral	Açúcar	-	-	-	-	-	-	-	7.284	-	-	7.284	-	-	7.284	-	-	7.284	
	Auto Partes	-	-	-	-	-	-	-	90.715	-	-	90.715	-	-	90.715	-	-	90.715	
	Café em Grãos	-	-	-	-	-	-	-	159.268	-	-	159.268	-	-	159.268	-	-	159.268	
	Café Solúvel	-	-	-	-	-	-	-	12.962	-	-	12.962	-	-	12.962	-	-	12.962	
	Carne Congelada	-	-	-	-	-	-	-	112.974	-	-	112.974	-	-	112.974	-	-	112.974	
	Produtos Siderúrgicos	-	-	-	-	-	-	-	22.152	-	-	22.152	-	-	22.152	-	-	22.152	
	Outros	-	203.709	817.053	324.811	530.705	1.876.278	-	232.343	981.126	458.719	803.551	2.475.739	-	436.052	1.798.179	783.530	1.334.256	4.352.017
	Soma	-	203.709	817.053	324.811	530.705	1.876.278	-	232.343	1.386.481	458.719	803.551	2.881.094	-	436.052	2.203.534	783.530	1.334.256	4.757.372
Sólidos a Granel	Açúcar	-	-	-	-	-	411.797	-	-	-	-	411.797	411.797	-	-	-	-	411.797	
	Adubo	-	-	-	-	-	-	-	-	-	-	-	-	-	-	-	-	-	
	Carvão	-	-	-	-	-	-	-	-	-	-	-	-	-	-	-	-	-	
	Enxofre	-	-	-	-	-	-	-	-	-	-	-	-	-	-	-	-	-	
	Minério	-	-	-	-	-	-	-	-	-	-	-	-	-	-	-	-	-	
	Polpa Cítrica Peletizada	-	-	-	-	-	-	-	-	-	-	-	-	-	-	-	-	-	
	Soja em Grãos	-	-	-	-	-	1.149.771	-	-	-	-	1.149.771	1.149.771	-	-	-	-	1,149.771	
	Soja Peletizada	-	-	-	-	-	370.670	-	-	-	-	370.670	370.670	-	-	-	-	370.670	
Outros	-	-	-	-	-	-	-	-	-	-	-	-	-	-	-	-	-		
Soma	-	-	-	-	-	1.932.238	-	-	-	-	1.932.238	1.932.238	-	-	-	-	1,932.238		
Líquidos a Granel	Produtos Químicos	-	-	-	-	-	-	-	-	-	-	-	-	-	-	-	-	-	
	Sucos Cítricos	-	-	-	-	-	-	-	-	-	-	-	-	-	-	-	-	-	
	Outros	-	-	-	-	-	-	-	-	-	-	-	-	-	-	-	-	-	
	Soma	-	-	-	-	-	-	-	-	-	-	-	-	-	-	-	-	-	
<b>TOTAL</b>	-	203.709	817.053	324.811	530.705	1.876.278	1.932.238	232.343	1.386.481	458.719	803.551	4.813.332	1.932.238	436.052	2.203.534	783.530	1.334.256	6.689.610	
<b>CABOTAGEM</b>																			
Carga Geral	Açúcar	-	-	-	-	-	-	-	-	-	-	-	-	-	-	-	-	-	
	Auto Partes	-	-	-	-	-	-	-	324	-	-	324	-	-	324	-	-	324	
	Café em Grãos	-	-	-	-	-	-	-	-	-	-	-	-	-	-	-	-	-	
	Café Solúvel	-	-	-	-	-	-	-	-	-	-	-	-	-	-	-	-	-	
	Carne Congelada	-	-	-	-	-	-	-	-	-	-	-	-	-	-	-	-	-	
	Produtos Siderúrgicos	-	-	-	-	-	-	-	108	-	-	108	-	-	108	-	-	108	
	Outros	-	-	140.105	-	3.323	143.428	-	1.888	104.558	40.743	34.676	181.865	-	1.888	244.663	40.743	37.999	325.293
Soma	-	-	140.105	-	3.323	143.428	-	1.888	104.990	40.743	34.676	182.297	-	1.888	245.095	40.743	37.999	325.725	
Sólidos a Granel	Açúcar	-	-	-	-	-	-	-	-	-	-	-	-	-	-	-	-	-	
	Adubo	-	-	-	-	-	-	-	-	-	-	-	-	-	-	-	-	-	
	Carvão	-	-	-	-	-	-	-	-	-	-	-	-	-	-	-	-	-	
	Enxofre	-	-	-	-	-	-	-	-	-	-	-	-	-	-	-	-	-	
	Minério	-	-	-	-	-	-	-	-	-	-	-	-	-	-	-	-	-	
	Polpa Cítrica Peletizada	-	-	-	-	-	-	-	-	-	-	-	-	-	-	-	-	-	
	Soja em Grãos	-	-	-	-	-	-	-	-	-	-	-	-	-	-	-	-	-	
	Soja Peletizada	-	-	-	-	-	-	-	-	-	-	-	-	-	-	-	-	-	
Outros	-	-	-	-	-	-	-	-	-	-	-	-	-	-	-	-	-		
Soma	-	-	-	-	-	-	-	-	-	-	-	-	-	-	-	-	-		
Líquidos a Granel	Produtos Químicos	-	-	-	-	-	-	-	-	-	-	-	-	-	-	-	-	-	
	Sucos Cítricos	-	-	-	-	-	-	-	-	-	-	-	-	-	-	-	-	-	
	Outros	-	-	-	-	-	-	-	-	-	-	-	-	-	-	-	-	-	
	Soma	-	-	-	-	-	-	-	-	-	-	-	-	-	-	-	-	-	
<b>TOTAL</b>	-	-	140.105	-	3.323	143.428	-	1.888	104.990	40.743	34.676	182.297	-	1.888	245.095	40.743	37.999	325.725	
<b>TOTAL GERAL</b>	-	203.709	957.158	324.811	534.028	2.019.706	1.932.238	234.231	1.491.471	499.462	838.227	4.995.629	1.932.238	437.940	2.448.629	824.273	1.372.255	7.015.335	



EM TONELADAS	<b>MOVIMENTO NOS TERMINAIS PRIVATIVOS DO PORTO DE SANTOS - NO MÊS</b>	CODESP - fl.20 ESTATÍSTICA - Mai / 03
-----------------	---	--

ESPECIFICAÇÃO	IMPORTAÇÃO					EXPORTAÇÃO				TOTAL GERAL						
	No Porto Organizado		Fora do Porto Organizado			TOTAL	No Porto Organizado		Fora do Porto Organizado		TOTAL	No Porto Organizado		Fora do Porto Organizado		TOTAL
	CUTRALE	DOW	COSIPA	ULTRAFÉRTIL	CUTRALE		DOW	COSIPA	ULTRAFÉRTIL	CUTRALE		DOW	COSIPA	ULTRAFÉRTIL		
<b>LONGO CURSO</b>																
Carga Geral	Açúcar	-	-	-	-	-	-	-	-	-	-	-	-	-	-	
	Auto Partes	-	-	-	-	-	-	-	-	-	-	-	-	-	-	
	Café em Grãos	-	-	-	-	-	-	-	-	-	-	-	-	-	-	
	Café Solúvel	-	-	-	-	-	-	-	-	-	-	-	-	-	-	
	Carne Congelada	-	-	-	-	-	-	-	-	-	-	-	-	-	-	
	Produtos Siderúrgicos	-	-	-	-	-	-	-	46.456	-	46.456	-	-	46.456	-	46.456
	Outros	-	-	47.125	-	47.125	-	-	54.967	-	54.967	-	-	102.092	-	102.092
	Soma	-	-	47.125	-	47.125	-	-	101.423	-	101.423	-	-	148.548	-	148.548
Sólidos a Granel	Açúcar	-	-	-	-	-	-	-	-	-	-	-	-	-	-	
	Adubo	-	-	-	33.679	33.679	-	-	-	-	-	-	-	33.679	33.679	
	Carvão	-	-	106.375	-	106.375	-	-	-	-	-	-	106.375	-	106.375	
	Enxofre	-	-	-	64.628	64.628	-	-	-	-	-	-	64.628	-	64.628	
	Minério	-	-	49.848	-	49.848	-	-	-	-	-	-	49.848	-	49.848	
	Polpa Cítrica Peletizada	-	-	-	-	-	-	-	-	-	-	-	-	-	-	
	Soja em Grãos	-	-	-	-	-	-	-	-	-	-	-	-	-	-	
	Soja Peletizada	-	-	-	-	-	-	-	-	-	-	-	-	-	-	
	Outros	-	-	92.623	-	92.623	-	-	22.010	-	22.010	-	-	114.633	-	114.633
Soma	-	-	248.846	98.307	347.153	-	-	22.010	-	22.010	-	-	270.856	98.307	369.163	
Líquidos a Granel	Produtos Químicos	-	1.436	-	5.000	6.436	-	1.783	-	-	1.783	-	3.219	-	5.000	8.219
	Sucos Cítricos	-	-	-	-	-	45.040	-	-	-	45.040	45.040	-	-	-	45.040
	Outros	-	-	-	-	-	-	-	-	-	-	-	-	-	-	
	Soma	-	1.436	-	5.000	6.436	45.040	1.783	-	-	46.823	45.040	3.219	-	5.000	53.259
<b>TOTAL</b>		-	1.436	295.971	103.307	400.714	45.040	1.783	123.433	-	170.256	45.040	3.219	419.404	103.307	570.970
<b>CABOTAGEM</b>																
Carga Geral	Açúcar	-	-	-	-	-	-	-	-	-	-	-	-	-	-	
	Auto Partes	-	-	-	-	-	-	-	-	-	-	-	-	-	-	
	Café em Grãos	-	-	-	-	-	-	-	-	-	-	-	-	-	-	
	Café Solúvel	-	-	-	-	-	-	-	-	-	-	-	-	-	-	
	Carne Congelada	-	-	-	-	-	-	-	-	-	-	-	-	-	-	
	Produtos Siderúrgicos	-	-	-	-	-	-	-	-	-	-	-	-	-	-	
	Outros	-	-	16.016	-	16.016	-	-	3.395	-	3.395	-	-	19.411	-	19.411
	Soma	-	-	16.016	-	16.016	-	-	3.395	-	3.395	-	-	19.411	-	19.411
Sólidos a Granel	Açúcar	-	-	-	-	-	-	-	-	-	-	-	-	-	-	
	Adubo	-	-	-	-	-	-	-	-	-	-	-	-	-	-	
	Carvão	-	-	-	-	-	-	-	-	-	-	-	-	-	-	
	Enxofre	-	-	-	-	-	-	-	-	-	-	-	-	-	-	
	Minério	-	-	-	-	-	-	-	-	-	-	-	-	-	-	
	Polpa Cítrica Peletizada	-	-	-	-	-	-	-	-	-	-	-	-	-	-	
	Soja em Grãos	-	-	-	-	-	-	-	-	-	-	-	-	-	-	
	Soja Peletizada	-	-	-	-	-	-	-	-	-	-	-	-	-	-	
	Outros	-	-	-	-	-	-	-	-	-	-	-	-	-	-	
Soma	-	-	-	-	-	-	-	-	-	-	-	-	-	-		
Líquidos a Granel	Produtos Químicos	-	42.556	-	-	42.556	-	-	-	-	-	-	42.556	-	-	42.556
	Sucos Cítricos	-	-	-	-	-	-	-	-	-	-	-	-	-	-	
	Outros	-	-	-	-	-	-	-	-	-	-	-	-	-	-	
	Soma	-	42.556	-	-	42.556	-	-	-	-	-	-	42.556	-	-	42.556
<b>TOTAL</b>		-	42.556	16.016	-	58.572	-	-	3.395	-	3.395	-	42.556	19.411	-	61.967
<b>TOTAL GERAL</b>		-	43.992	311.987	103.307	459.286	45.040	1.783	126.828	-	173.651	45.040	45.775	438.815	103.307	632.937

EM TONELADAS		MOVIMENTO NOS TERMINAIS PRIVATIVOS DO PORTO DE SANTOS - ACUMULADO										CODESP - fl.21 ESTATÍSTICA - Mai/03				
ESPECIFICAÇÃO	IMPORTAÇÃO					EXPORTAÇÃO					TOTAL GERAL					
	No Porto Organizado		Fora do Porto Organizado			No Porto Organizado		Fora do Porto Organizado			No Porto Organizado		Fora do Porto Organizado			
	CUTRALE	DOW	COSIPA	ULTRAFÉRTIL	TOTAL	CUTRALE	DOW	COSIPA	ULTRAFÉRTIL	TOTAL	CUTRALE	DOW	COSIPA	ULTRAFÉRTIL	TOTAL	
<b>LONGO CURSO</b>																
Carga Geral	Açúcar	-	-	-	-	-	-	-	-	-	-	-	-	-	-	
	Auto Partes	-	-	-	-	-	-	-	-	-	-	-	-	-	-	
	Café em Grãos	-	-	-	-	-	-	-	-	-	-	-	-	-	-	
	Café Solúvel	-	-	-	-	-	-	-	-	-	-	-	-	-	-	
	Carne Congelada	-	-	-	-	-	-	-	-	-	-	-	-	-	-	
	Produtos Siderúrgicos	-	-	-	-	-	-	-	245.125	-	245.125	-	-	245.125	-	245.125
	Outros	-	-	241.414	-	241.414	-	-	264.005	-	264.005	-	-	505.419	-	505.419
	Soma	-	-	241.414	-	241.414	-	-	509.130	-	509.130	-	-	750.544	-	750.544
Sólidos a Granel	Açúcar	-	-	-	-	-	-	-	-	-	-	-	-	-	-	
	Adubo	-	-	-	380.866	380.866	-	-	-	-	-	-	-	380.866	380.866	
	Carvão	-	-	974.269	-	974.269	-	-	50.254	-	50.254	-	-	1.024.523	1.024.523	
	Enxofre	-	-	-	268.564	268.564	-	-	-	-	-	-	-	268.564	268.564	
	Minério	-	-	94.848	-	94.848	-	-	-	-	-	-	94.848	-	94.848	
	Polpa Cítrica Peletizada	-	-	-	-	-	61.457	-	-	-	61.457	61.457	-	-	61.457	
	Soja em Grãos	-	-	-	-	-	-	-	-	-	-	-	-	-	-	
	Soja Peletizada	-	-	-	-	-	-	-	-	-	-	-	-	-	-	
	Outros	-	-	325.529	-	325.529	-	-	68.923	-	68.923	-	-	394.452	-	394.452
Soma	-	-	1.394.646	649.430	2.044.076	61.457	-	119.177	-	180.634	61.457	-	1.513.823	649.430	2.224.710	
Líquidos a Granel	Produtos Químicos	-	30.542	-	85.622	116.164	-	5.306	-	5.306	-	35.848	-	85.622	121.470	
	Sucos Cítricos	-	-	-	-	-	182.789	-	-	182.789	182.789	-	-	-	182.789	
	Outros	-	-	-	-	-	-	-	-	-	-	-	-	-	-	
	Soma	-	30.542	-	85.622	116.164	182.789	5.306	-	-	188.095	182.789	35.848	-	85.622	304.259
<b>TOTAL</b>		-	30.542	1.636.060	735.052	2.401.654	244.246	5.306	628.307	-	877.859	244.246	35.848	2.264.367	735.052	3.279.513
<b>CABOTAGEM</b>																
Carga Geral	Açúcar	-	-	-	-	-	-	-	-	-	-	-	-	-	-	
	Auto Partes	-	-	-	-	-	-	-	-	-	-	-	-	-	-	
	Café em Grãos	-	-	-	-	-	-	-	-	-	-	-	-	-	-	
	Café Solúvel	-	-	-	-	-	-	-	-	-	-	-	-	-	-	
	Carne Congelada	-	-	-	-	-	-	-	-	-	-	-	-	-	-	
	Produtos Siderúrgicos	-	-	-	-	-	-	-	-	-	-	-	-	-	-	
	Outros	-	-	76.243	-	76.243	-	-	-	-	-	-	-	76.243	-	76.243
	Soma	-	-	76.243	-	76.243	-	-	-	-	-	-	-	76.243	-	76.243
Sólidos a Granel	Açúcar	-	-	-	-	-	-	-	-	-	-	-	-	-	-	
	Adubo	-	-	-	-	-	-	-	-	-	-	-	-	-	-	
	Carvão	-	-	-	-	-	-	-	-	-	-	-	-	-	-	
	Enxofre	-	-	-	-	-	-	-	-	-	-	-	-	-	-	
	Minério	-	-	193.462	-	193.462	-	-	-	-	-	-	193.462	-	193.462	
	Polpa Cítrica Peletizada	-	-	-	-	-	-	-	-	-	-	-	-	-	-	
	Soja em Grãos	-	-	-	-	-	-	-	-	-	-	-	-	-	-	
	Soja Peletizada	-	-	-	-	-	-	-	-	-	-	-	-	-	-	
	Outros	-	-	-	-	-	-	-	51.906	-	51.906	-	-	51.906	-	51.906
Soma	-	-	193.462	-	193.462	-	-	51.906	-	51.906	-	-	245.368	-	245.368	
Líquidos a Granel	Produtos Químicos	-	184.198	-	-	184.198	-	3.495	-	3.495	-	187.693	-	-	187.693	
	Sucos Cítricos	-	-	-	-	-	-	-	-	-	-	-	-	-	-	
	Outros	-	-	-	-	-	-	-	-	-	-	-	-	-	-	
	Soma	-	184.198	-	-	184.198	-	3.495	-	3.495	-	187.693	-	-	187.693	
<b>TOTAL</b>		-	184.198	269.705	-	453.903	-	3.495	51.906	-	55.401	-	187.693	321.611	-	509.304
<b>TOTAL GERAL</b>		-	214.740	1.905.765	735.052	2.855.557	244.246	8.801	680.213	-	933.260	244.246	223.541	2.585.978	735.052	3.788.817

EM TONELADAS		MOVIMENTO GERAL NO PORTO DE SANTOS - NO MÊS						CODESP - fl.22 ESTATÍSTICA - Mai / 03			
ESPECIFICAÇÃO		IMPORTAÇÃO			EXPORTAÇÃO			TOTAL GERAL			
		LONGO CURSO	CABOTAGEM	TOTAL	LONGO CURSO	CABOTAGEM	TOTAL	LONGO CURSO	CABOTAGEM	TOTAL	
Carga Geral	Açúcar	-	-	-	42.513	-	42.513	42.513	-	42.513	
	Auto Partes	-	-	-	18.761	210	18.971	18.761	210	18.971	
	Café em Grãos	-	-	-	29.225	-	29.225	29.225	-	29.225	
	Café Solúvel	-	-	-	3.419	-	3.419	3.419	-	3.419	
	Carne Congelada	-	-	-	21.608	-	21.608	21.608	-	21.608	
	Papel para Imprimir	-	-	-	31.163	-	31.163	31.163	-	31.163	
	Produtos Siderúrgicos	-	-	-	50.654	22	50.676	50.654	22	50.676	
	Sucos Cítricos	-	-	-	7.331	-	7.331	7.331	-	7.331	
	Outros	464.654	63.124	527.778	685.861	47.755	733.616	1.150.515	110.879	1.261.394	
	Soma	464.654	63.124	527.778	890.535	47.987	938.522	1.355.189	111.111	1.466.300	
Sólidos a Granel	Açúcar	-	-	-	696.039	-	696.039	696.039	-	696.039	
	Adubo	206.214	-	206.214	-	-	-	206.214	-	206.214	
	Carvão	106.375	-	106.375	-	-	-	106.375	-	106.375	
	Enxofre	72.490	-	72.490	-	-	-	72.490	-	72.490	
	Minério	49.848	-	49.848	-	-	-	49.848	-	49.848	
	Polpa Cítrica Peletizada	-	-	-	-	-	-	-	-	-	
	Soja em Grãos	-	-	-	922.838	-	922.838	922.838	-	922.838	
	Soja Peletizada	-	-	-	223.361	-	223.361	223.361	-	223.361	
	Sal	45.500	28.099	73.599	-	-	-	45.500	28.099	73.599	
	Trigo	149.070	-	149.070	-	-	-	149.070	-	149.070	
	Outros	99.242	-	99.242	22.010	-	22.010	121.252	-	121.252	
	Soma	728.739	28.099	756.838	1.864.248	-	1.864.248	2.592.987	28.099	2.621.086	
Líquidos a Granel	Consumo de Bordo	Óleo Diesel	-	-	-	3.534	624	4.158	3.534	624	4.158
		Óleo Combustível	-	-	-	84.019	14.827	98.846	84.019	14.827	98.846
	Gasolina	10.280	-	10.280	38.349	7.880	46.229	48.629	7.880	56.509	
	Gás Liquefeito de Petróleo	38.606	24.935	63.541	-	-	-	38.606	24.935	63.541	
	Óleo Combustível	-	-	-	-	333.020	333.020	-	333.020	333.020	
	Óleo Diesel	-	-	-	-	113.788	113.788	-	113.788	113.788	
	Soda Cáustica	14.110	51.270	65.380	-	-	-	14.110	51.270	65.380	
	Sucos Cítricos	-	-	-	88.630	-	88.630	88.630	-	88.630	
	Xilenos	4.283	21.695	25.978	-	-	-	4.283	21.695	25.978	
	Outros	102.779	49.492	152.271	37.124	16.853	53.977	139.903	66.345	206.248	
Soma	170.058	147.392	317.450	251.656	486.992	738.648	421.714	634.384	1.056.098		
TOTAL GERAL		1.363.451	238.615	1.602.066	3.006.439	534.979	3.541.418	4.369.890	773.594	5.143.484	

EM TONELADAS		MOVIMENTO GERAL ACUMULADO NO PORTO DE SANTOS						CODESP - fl.23 ESTATÍSTICA - Mai / 03			
ESPECIFICAÇÃO		IMPORTAÇÃO			EXPORTAÇÃO			TOTAL GERAL			
		LONGO CURSO	CABOTAGEM	TOTAL	LONGO CURSO	CABOTAGEM	TOTAL	LONGO CURSO	CABOTAGEM	TOTAL	
Carga Geral	Açúcar		-	-	-	216.648	-	216.648	216.648	-	216.648
	Auto Partes		-	-	-	90.715	324	91.039	90.715	324	91.039
	Café em Grãos		-	-	-	159.268	-	159.268	159.268	-	159.268
	Café Solúvel		-	-	-	12.962	-	12.962	12.962	-	12.962
	Carne Congelada		-	-	-	112.974	-	112.974	112.974	-	112.974
	Papel para Imprimir		-	-	-	118.508	-	118.508	118.508	-	118.508
	Produtos Siderúrgicos		-	-	-	267.277	108	267.385	267.277	108	267.385
	Sucos Cítricos		-	-	-	32.888	-	32.888	32.888	-	32.888
	Outros		2.271.402	219.671	2.491.073	3.325.154	236.669	3.561.823	5.596.556	456.340	6.052.896
	Soma		2.271.402	219.671	2.491.073	4.336.394	237.101	4.573.495	6.607.796	456.772	7.064.568
Sólidos a Granel	Açúcar		-	-	-	1.272.869	-	1.272.869	1.272.869	-	1.272.869
	Adubo		882.091	-	882.091	-	-	-	882.091	-	882.091
	Carvão		974.269	-	974.269	50.254	-	50.254	1.024.523	-	1.024.523
	Enxofre		464.257	-	464.257	-	-	-	464.257	-	464.257
	Minério		94.848	193.462	288.310	-	-	-	94.848	193.462	288.310
	Polpa Cítrica Peletizada		-	-	-	147.223	-	147.223	147.223	-	147.223
	Soja em Grãos		-	-	-	3.183.053	-	3.183.053	3.183.053	-	3.183.053
	Soja Peletizada		-	-	-	833.070	-	833.070	833.070	-	833.070
	Sal		108.812	183.582	292.394	-	-	-	108.812	183.582	292.394
	Trigo		905.223	-	905.223	-	-	-	905.223	-	905.223
	Outros		359.507	-	359.507	68.923	-	68.923	428.430	-	428.430
	Soma		3.789.007	377.044	4.166.051	5.555.392	-	5.555.392	9.344.399	377.044	9.721.443
Líquidos a Granel	Consumo de Bordo	Óleo Diesel	-	-	-	18.589	2.977	21.566	18.589	2.977	21.566
		Óleo Combustível	-	-	-	445.748	71.285	517.033	445.748	71.285	517.033
	Gasolina		10.280	-	10.280	273.796	203.122	476.918	284.076	203.122	487.198
	Gás Liquefeito de Petróleo		211.182	67.872	279.054	-	10.921	10.921	211.182	78.793	289.975
	Óleo Combustível		-	16.928	16.928	104.501	1.286.031	1.390.532	104.501	1.302.959	1.407.460
	Óleo Diesel		-	-	-	-	495.625	495.625	-	495.625	495.625
	Soda Cáustica		83.366	196.337	279.703	-	-	-	83.366	196.337	279.703
	Sucos Cítricos		-	-	-	452.455	-	452.455	452.455	-	452.455
	Xilenos		5.403	77.116	82.519	-	-	-	5.403	77.116	82.519
	Outros		533.458	259.450	792.908	107.149	44.985	152.134	640.607	304.435	945.042
Soma		843.689	617.703	1.461.392	1.402.238	2.114.946	3.517.184	2.245.927	2.732.649	4.978.576	
TOTAL GERAL			6.904.098	1.214.418	8.118.516	11.294.024	2.352.047	13.646.071	18.198.122	3.566.465	21.764.587