

ESTATÍSTICA MENSAL DE MOVIMENTAÇÃO



JULHO 2003

**Companhia Docas
do Estado de São Paulo
CODESP**

- 01** DESTAQUES E COMENTÁRIOS
- 02** MOVIMENTO NO PORTO DE SANTOS (GRÁFICO)
- 03** MOVIMENTO ACUMULADO NO PORTO DE SANTOS (1993 A 2002)
- 04** MOVIMENTO NO PORTO DE SANTOS
- 05** COMPARATIVO DOS TOTAIS MOVIMENTADOS NO PORTO DE SANTOS
- 06** MOVIMENTO ACUMULADO ATÉ O MÊS (GRÁFICO)
- 07** EVOLUÇÃO MENSAL DO MOVIMENTO NO PORTO DE SANTOS
- 08** EVOLUÇÃO MENSAL DO MOVIMENTO NO PORTO ORGANIZADO
- 09** MOVIMENTO DE CONTÊINERES NO PORTO DE SANTOS (GRÁFICO)
- 10** MOVIMENTO MENSAL DE CONTÊINERES NO PORTO DE SANTOS - TOTAL
 - 10-a** MOVIMENTO MENSAL DE CONTÊINERES NO PORTO DE SANTOS - IMPORTAÇÃO
 - 10-b** MOVIMENTO MENSAL DE CONTÊINERES NO PORTO DE SANTOS - EXPORTAÇÃO
- 11** MOVIMENTO ACUMULADO DE CONTÊINERES NO PORTO DE SANTOS - TOTAL
 - 11-a** MOVIMENTO ACUMULADO DE CONTÊINERES NO PORTO DE SANTOS - IMPORTAÇÃO
 - 11-b** MOVIMENTO ACUMULADO DE CONTÊINERES NO PORTO DE SANTOS - EXPORTAÇÃO
- 12** MOVIMENTO PELO SISTEMA "ROLL-ON/ROLL-OFF"
- 13** MOVIMENTO DE EMBARCAÇÕES NO PORTO DE SANTOS
- 14** ATRACAÇÃO DE NAVIOS CARGUEIROS NO PORTO DE SANTOS (ESPERAS)
- 15** CARACTERÍSTICAS DOS NAVIOS QUE ATRACARAM NO MÊS NO PORTO ORGANIZADO
- 16** ÍNDICES DE MOVIMENTAÇÃO NO PORTO ORGANIZADO
- 17** UTILIZAÇÃO DO CAIS NO PORTO DE SANTOS
- 18** MOVIMENTO NOS TERMINAIS DE USO PRIVADO NO PORTO DE SANTOS - NO MÊS
- 19** MOVIMENTO NOS TERMINAIS DE USO PRIVADO NO PORTO DE SANTOS - ACUMULADO
- 20** MOVIMENTO NOS TERMINAIS PRIVATIVOS DO PORTO DE SANTOS - NO MÊS
- 21** MOVIMENTO NOS TERMINAIS PRIVATIVOS DO PORTO DE SANTOS ACUMULADO
- 22** MOVIMENTO GERAL NO PORTO DE SANTOS - NO MÊS
- 23** MOVIMENTO GERAL NO PORTO DE SANTOS - ACUMULADO

DESTAQUES E COMENTÁRIOS

CODESP - fl. 01
ESTATÍSTICA - Jul / 03

➤ MOVIMENTO MENSAL

Superando em **355.572 t**, ou **6,2%**, o recorde de **5.723.984 t** obtido em junho próximo passado, o Porto de Santos registrou, em julho, uma nova marca histórica mensal, atingindo **6.079.556 t**. Essa marca significa, também, pela primeira vez, ultrapassar a barreira de seis milhões de toneladas em um mês. Com relação a julho de 2.002, **5.408.280 t**, o incremento foi de **671.276 t**, ou **12,4%**.

Do total movimentado, as importações, com **2.029.805 t**, representaram **33,4%** e as exportações, com **4.409.751 t**, **66,6%**.

Na exportação, a carga geral, com **1.360.969 t**, representou **33,6%**, os sólidos a granel, com **1.822.739 t**, **45,0%** e os líquidos a granel, com **866.043 t**, **21,4%**.

Foram movimentados **92.573** contêineres, superando o recorde anterior de **89.756** unidades, pertencente a junho de 2.003, em **3,1%**. Desse total, **36.051** contêineres foram movimentados Tecon-1, **19.979** no Terminal 37, **11.202** no Terminal 35, **6.716** no Tecondi, **9.237** no Cais Público e **9.388** no Terminal Portuário da Usiminas.

➤ MOVIMENTO ACUMULADO

O movimento acumulado até julho é de **33.568.127 t**, que supera em **2.188.127 t**, ou **6,9%**, as **31.380.000 t** previstas. Confrontando com o mesmo período de 2.002, **29.145.366 t**, o incremento foi de **4.422.771 t**, ou **15,2%**.

Do total acumulado, a carga geral participou com **10.921.644 t**, **32,5%**, os sólidos a granel, com **15.374.863 t**, **45,8%** e os líquidos a granel, com **7.271.620 t**, **21,7%**.

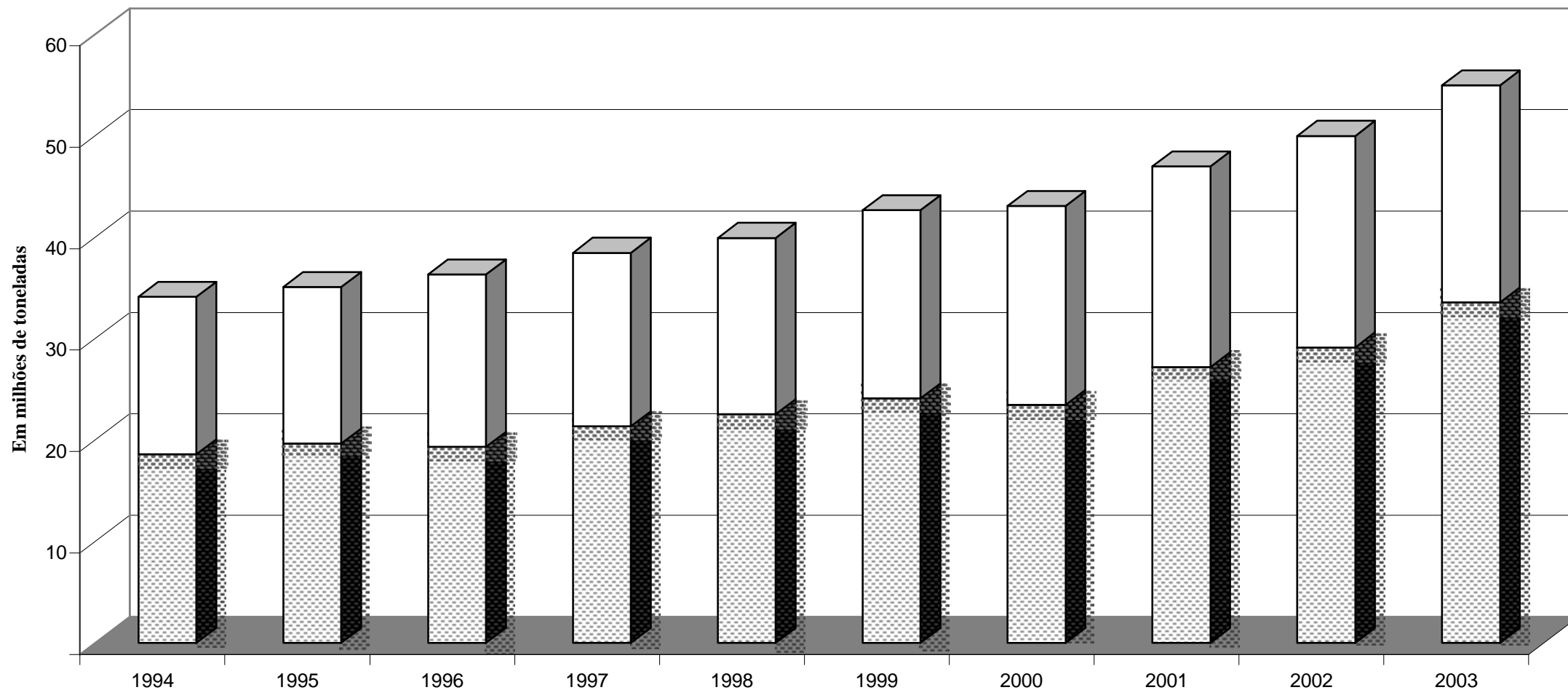
Foram movimentadas, até julho de 2.003, **566.472** contêineres (**851.960 TEU**), sendo **507.627** cofres (**763.674 TEU**) no Porto Organizado e **58.845** (**88.286 TEU**) fora do Porto Organizado.

Chegaram ao Porto de Santos **2.681** navios, tendo sido efetivadas **2.671** atracações.

Movimento no Porto de Santos

CODESP - fl. 02
ESTATÍSTICA - Jun / 03

Até o mês Total do Ano



Obs.: O total do ano para 2003 é previsto

EM		MOVIMENTO ACUMULADO								CODESP - FI.03			
TONELADAS		PORTO DE SANTOS								ESTATÍSTICA - Jul / 03			
ESPECIFI- CAÇÃO		IMPORTAÇÃO				EXPORTAÇÃO				TOTAL			
		Carga Geral	Sólidos a Granel	Líquidos a Granel	Soma	Carga Geral	Sólidos a Granel	Líquidos a Granel	Soma	Carga Geral	Sólidos a Granel	Líquidos a Granel	Soma
L C O U N R G S O O	1994	1.619.384	3.973.408	721.935	6.314.727	3.955.190	2.296.417	1.633.407	7.885.014	5.574.574	6.269.825	2.355.342	14.199.741
	1995	3.137.555	4.475.008	1.040.562	8.653.125	3.683.910	1.822.975	943.061	6.449.946	6.821.465	6.297.983	1.983.623	15.103.071
	1996	2.317.608	4.190.741	1.219.994	7.728.343	3.656.601	2.105.842	1.016.896	6.779.339	5.974.209	6.296.583	2.236.890	14.507.682
	1997	2.423.962	4.178.862	1.467.982	8.070.806	3.817.649	2.934.798	1.047.302	7.799.749	6.241.611	7.113.660	2.515.284	15.870.555
	1998	2.718.327	4.482.798	1.091.318	8.292.443	4.064.298	3.474.795	1.242.598	8.781.691	6.782.625	7.957.593	2.333.916	17.074.134
	1999	2.444.312	4.200.506	1.222.466	7.867.284	4.980.364	5.326.543	1.819.946	12.126.853	7.424.676	9.527.049	3.042.412	19.994.137
	2000	3.143.835	4.446.321	1.463.540	9.053.696	3.899.500	4.444.724	1.724.473	10.068.697	7.043.335	8.891.045	3.188.013	19.122.393
	2001	3.034.691	4.746.092	1.439.802	9.220.585	4.337.167	6.796.967	2.571.896	13.706.030	7.371.858	11.543.059	4.011.698	22.926.615
	2002	3.157.352	4.991.334	1.347.624	9.496.310	6.128.824	7.422.069	2.154.080	15.704.973	9.286.176	12.413.403	3.501.704	25.201.283
2003	3.419.904	5.406.828	1.154.910	9.981.642	6.790.156	9.356.034	2.008.515	18.154.705	10.210.060	14.762.862	3.163.425	28.136.347	
C A B O T A G E M	1994	11.046	2.773.319	680.435	3.464.800	31.711	-	922.637	954.348	42.757	2.773.319	1.603.072	4.419.148
	1995	8.575	2.239.907	815.016	3.063.498	73.777	-	1.411.844	1.485.621	82.352	2.239.907	2.226.860	4.549.119
	1996	6.105	2.803.146	824.123	3.633.374	76.005	-	1.119.599	1.195.604	82.110	2.803.146	1.943.722	4.828.978
	1997	8.713	2.613.808	823.425	3.445.946	48.292	-	1.999.529	2.047.821	57.005	2.613.808	2.822.954	5.493.767
	1998	11.405	2.340.706	836.815	3.188.926	90.077	-	2.203.743	2.293.820	101.482	2.340.706	3.040.558	5.482.746
	1999	29.435	1.397.840	975.678	2.402.953	94.103	-	1.619.047	1.713.150	123.538	1.397.840	2.594.725	4.116.103
	2000	41.091	1.179.396	698.530	1.919.017	110.158	-	2.310.613	2.420.771	151.249	1.179.396	3.009.143	4.339.788
	2001	277.562	1.517.531	651.598	2.446.691	218.020	49.508	1.564.791	1.832.319	495.582	1.567.039	2.216.389	4.279.010
	2002	319.282	792.689	797.678	1.909.649	75.577	-	1.958.847	2.034.424	394.859	792.689	2.756.525	3.944.073
2003	371.817	612.001	863.255	1.847.073	339.767	-	3.244.940	3.584.707	711.584	612.001	4.108.195	5.431.780	
T O T A L	1994	1.630.430	6.746.727	1.402.370	9.779.527	3.986.901	2.296.417	2.556.044	8.839.362	5.617.331	9.043.144	3.958.414	18.618.889
	1995	3.146.130	6.714.915	1.855.578	11.716.623	3.757.687	1.822.975	2.354.905	7.935.567	6.903.817	8.537.890	4.210.483	19.652.190
	1996	2.323.713	6.993.887	2.044.117	11.361.717	3.732.606	2.105.842	2.136.495	7.974.943	6.056.319	9.099.729	4.180.612	19.336.660
	1997	2.432.675	6.792.670	2.291.407	11.516.752	3.865.941	2.934.798	3.046.831	9.847.570	6.298.616	9.727.468	5.338.238	21.364.322
	1998	2.729.732	6.823.504	1.928.133	11.481.369	4.154.375	3.474.795	3.446.341	11.075.511	6.884.107	10.298.299	5.374.474	22.556.880
	1999	2.473.747	5.598.346	2.198.144	10.270.237	5.074.467	5.326.543	3.438.993	13.840.003	7.548.214	10.924.889	5.637.137	24.110.240
	2000	3.184.926	5.625.717	2.162.070	10.972.713	4.009.658	4.444.724	4.035.086	12.489.468	7.194.584	10.070.441	6.197.156	23.462.181
	2001	3.312.253	6.263.623	2.091.400	11.667.276	4.555.187	6.846.475	4.136.687	15.538.349	7.867.440	13.110.098	6.228.087	27.205.625
	2002	3.476.634	5.784.023	2.145.302	11.405.959	6.204.401	7.422.069	4.112.927	17.739.397	9.681.035	13.206.092	6.258.229	29.145.356
2003	3.791.721	6.018.829	2.018.165	11.828.715	7.129.923	9.356.034	5.253.455	21.739.412	10.921.644	15.374.863	7.271.620	33.568.127	

EM TONELADAS	MOVIMENTO NO PORTO DE SANTOS	CODESP - fl. 04 ESTATÍSTICA - Jul / 03
-----------------	-------------------------------------	---

ESPECIFI- CAÇÃO	IMPORTAÇÃO				EXPORTAÇÃO				TOTAL			
	Carga Geral	Sólidos a Granel	Líquidos a Granel	Soma	Carga Geral	Sólidos a Granel	Líquidos a Granel	Soma	Carga Geral	Sólidos a Granel	Líquidos a Granel	Soma

NO MES

LONGO CURSO	Cais Público	56.131	471.136	108.026	635.293	502.428	1.114.696	269.343	1.886.467	558.559	1.585.832	377.369	2.521.760
	T. Uso Privado	493.276	-	-	493.276	681.706	655.795	-	1.337.501	1.174.982	655.795	-	1.830.777
	T. Privativo	57.807	486.099	40.231	584.137	132.347	52.248	41.384	225.979	190.154	538.347	81.615	810.116
	SOMA	607.214	957.235	148.257	1.712.706	1.316.481	1.822.739	310.727	3.449.947	1.923.695	2.779.974	458.984	5.162.653
CABO- TAGEM	Cais Público	-	39.626	78.868	118.494	137	-	554.649	554.786	137	39.626	633.517	673.280
	T. Uso Privado	53.570	-	-	53.570	41.164	-	-	41.164	94.734	-	-	94.734
	T. Privativo	16.662	94.247	34.126	145.035	3.187	-	667	3.854	19.849	94.247	34.793	148.889
	SOMA	70.232	133.873	112.994	317.099	44.488	-	555.316	599.804	114.720	133.873	668.310	916.903
TOTAL	Cais Público	56.131	510.762	186.894	753.787	502.565	1.114.696	823.992	2.441.253	558.696	1.625.458	1.010.886	3.195.040
	T. Uso Privado	546.846	-	-	546.846	722.870	655.795	-	1.378.665	1.269.716	655.795	-	1.925.511
	T. Privativo	74.469	580.346	74.357	729.172	135.534	52.248	42.051	229.833	210.003	632.594	116.408	959.005
	TOTAL	677.446	1.091.108	261.251	2.029.805	1.360.969	1.822.739	866.043	4.049.751	2.038.415	2.913.847	1.127.294	6.079.556

ACUMULADO

LONGO CURSO	Cais Público	260.509	2.539.396	962.125	3.762.030	1.806.788	5.889.405	1.755.880	9.452.073	2.067.297	8.428.801	2.718.005	13.214.103
	T. Uso Privado	2.801.343	-	-	2.801.343	4.195.037	3.233.747	-	7.428.784	6.996.380	3.233.747	-	10.230.127
	T. Privativo	358.052	2.867.432	192.785	3.418.269	788.331	232.882	252.635	1.273.848	1.146.383	3.100.314	445.420	4.692.117
	SOMA	3.419.904	5.406.828	1.154.910	9.981.642	6.790.156	9.356.034	2.008.515	18.154.705	10.210.060	14.762.862	3.163.425	28.136.347
CABO- TAGEM	Cais Público	-	275.727	623.093	898.820	3.035	-	3.240.074	3.243.109	3.035	275.727	3.863.167	4.141.929
	T. Uso Privado	261.582	-	-	261.582	269.904	-	-	269.904	531.486	-	-	531.486
	T. Privativo	110.235	336.274	240.162	686.671	66.828	-	4.866	71.694	177.063	336.274	245.028	758.365
	SOMA	371.817	612.001	863.255	1.847.073	339.767	-	3.244.940	3.584.707	711.584	612.001	4.108.195	5.431.780
TOTAL	Cais Público	260.509	2.815.123	1.585.218	4.660.850	1.809.823	5.889.405	4.995.954	12.695.182	2.070.332	8.704.528	6.581.172	17.356.032
	T. Uso Privado	3.062.925	-	-	3.062.925	4.464.941	3.233.747	-	7.698.688	7.527.866	3.233.747	-	10.761.613
	T. Privativo	468.287	3.203.706	432.947	4.104.940	855.159	232.882	257.501	1.345.542	1.323.446	3.436.588	690.448	5.450.482
	TOTAL	3.791.721	6.018.829	2.018.165	11.828.715	7.129.923	9.356.034	5.253.455	21.739.412	10.921.644	15.374.863	7.271.620	33.568.127

EM TONELADAS		COMPARATIVO DOS TOTAIS MOVIMENTADOS PORTO DE SANTOS						CODESP - fl.05 ESTATÍSTICA - Jul / 03			
Ano	1998	1999	2000	2001	2002	Média 1998 / 2002	2003	Diferenças			
Mês								2003 - Média	%	2003-2002	%
Janeiro	2.540.249	2.953.558	3.253.954	3.318.051	3.389.629	3.091.088	3.613.542	522.454	17	223.913	7
Fevereiro	2.634.927	2.729.992	3.159.475	3.232.117	2.738.809	2.899.064	3.656.352	757.288	26	917.543	34
Março	3.208.236	3.208.716	3.381.713	3.510.464	4.102.839	3.482.394	4.631.212	1.148.818	33	528.373	13
Abril	3.155.646	3.337.497	3.155.946	4.134.974	3.990.042	3.554.821	4.719.997	1.165.176	33	729.955	18
Maiο	3.349.166	3.598.867	3.360.654	4.089.212	4.693.535	3.818.287	5.143.484	1.325.197	35	449.949	10
Junho	3.946.963	4.269.905	3.415.347	4.135.012	4.822.222	4.117.890	5.723.984	1.606.094	39	901.762	19
Julho	3.721.693	4.011.705	3.735.092	4.785.795	5.408.280	4.332.513	6.079.556	1.747.043	40	671.276	12
Agosto	-	-	-	-	-	-	-	-	-	-	-
Setembro	-	-	-	-	-	-	-	-	-	-	-
Outubro	-	-	-	-	-	-	-	-	-	-	-
Novembro	-	-	-	-	-	-	-	-	-	-	-
Dezembro	-	-	-	-	-	-	-	-	-	-	-
Total	22.556.880	24.110.240	23.462.181	27.205.625	29.145.356	25.296.056	33.568.127	8.272.071	33	4.422.771	15
Média Mensal	3.222.411	3.444.320	3.351.740	3.886.518	4.163.622	3.613.722	4.795.447	1.181.724	33	631.824	15

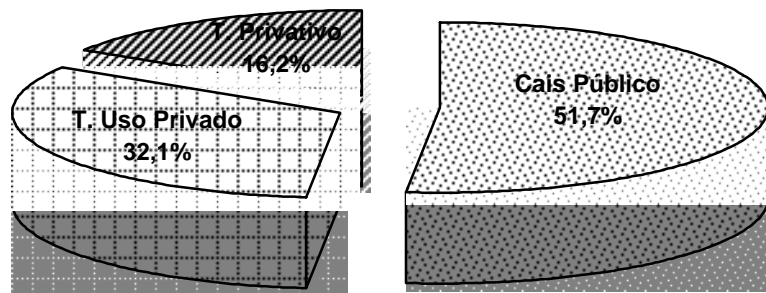
EM
TONELADAS

MOVIMENTO GERAL DO PORTO DE SANTOS

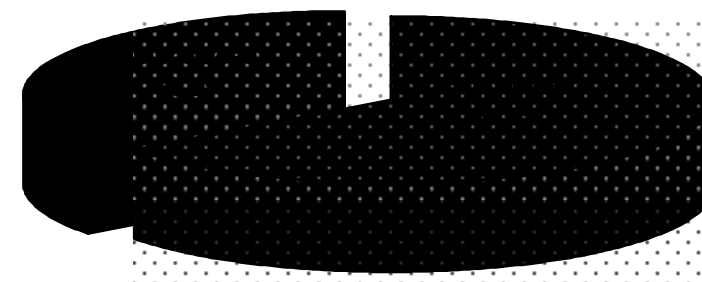
CODESP - fl.06
ESTATÍSTICA - Jul / 03

Total Jan / Jul 2003 = 33.568.127 toneladas

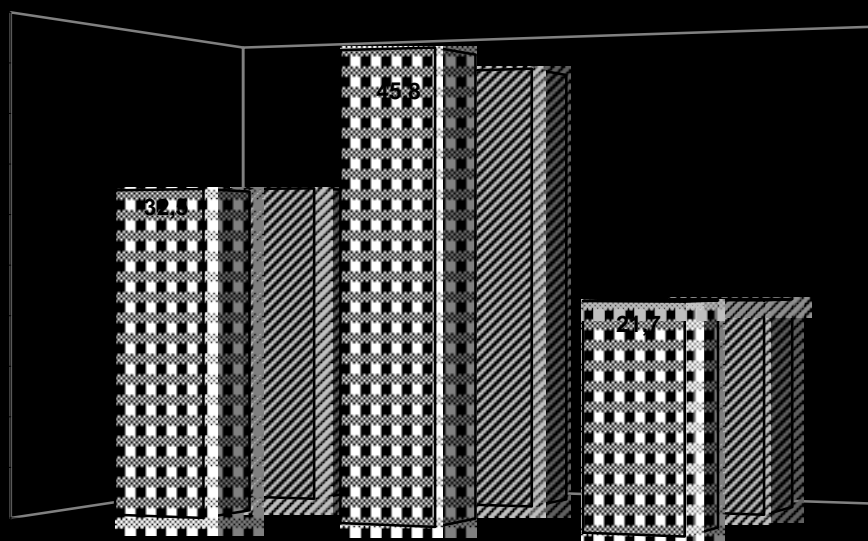
Tipo de Cais



Sentido da Carga



Natureza da Mercadoria



EM TONELADAS	EVOLUÇÃO DA MOVIMENTAÇÃO MENSAL PORTO DE SANTOS									CODESP - fl.07 ESTATISTICA - Jul / 03		
-----------------	--	--	--	--	--	--	--	--	--	--	--	--

MÊS	CARGA GERAL			SÓLIDOS A GRANEL			LÍQUIDOS A GRANEL			TOTAL		
	Longo Curso	Cabotagem	Soma	Longo Curso	Cabotagem	Soma	Longo Curso	Cabotagem	Soma	Longo Curso	Cabotagem	Soma

IMPORTAÇÃO

JANEIRO	447.366	31.770	479.136	626.312	37.283	663.595	245.912	125.817	371.729	1.319.590	194.870	1.514.460
FEVEREIRO	471.291	34.329	505.620	753.122	131.366	884.488	121.001	110.394	231.395	1.345.414	276.089	1.621.503
MARÇO	465.519	46.712	512.231	736.347	94.630	830.977	177.655	110.270	287.925	1.379.521	251.612	1.631.133
ABRIL	422.572	43.736	466.308	944.487	85.666	1.030.153	129.063	123.830	252.893	1.496.122	253.232	1.749.354
MAIO	464.654	63.124	527.778	728.739	28.099	756.838	170.058	147.392	317.450	1.363.451	238.615	1.602.066
JUNHO	541.288	81.914	623.202	660.586	101.084	761.670	162.964	132.558	295.522	1.364.838	315.556	1.680.394
JULHO	607.214	70.232	677.446	957.235	133.873	1.091.108	148.257	112.994	261.251	1.712.706	317.099	2.029.805
AGOSTO	-	-	-	-	-	-	-	-	-	-	-	-
SETEMBRO	-	-	-	-	-	-	-	-	-	-	-	-
OUTUBRO	-	-	-	-	-	-	-	-	-	-	-	-
NOVEMBRO	-	-	-	-	-	-	-	-	-	-	-	-
DEZEMBRO	-	-	-	-	-	-	-	-	-	-	-	-
T O T A L	3.419.904	371.817	3.791.721	5.406.828	612.001	6.018.829	1.154.910	863.255	2.018.165	9.981.642	1.847.073	11.828.715

EXPORTAÇÃO

JANEIRO	889.480	34.784	924.264	440.818	-	440.818	420.896	313.104	734.000	1.751.194	347.888	2.099.082
FEVEREIRO	771.580	51.568	823.148	443.667	-	443.667	251.514	516.520	768.034	1.466.761	568.088	2.034.849
MARÇO	931.006	43.604	974.610	1.368.076	-	1.368.076	287.228	370.165	657.393	2.586.310	413.769	3.000.079
ABRIL	853.793	59.158	912.951	1.438.583	-	1.438.583	190.944	428.165	619.109	2.483.320	487.323	2.970.643
MAIO	890.535	47.987	938.522	1.864.248	-	1.864.248	251.656	486.992	738.648	3.006.439	534.979	3.541.418
JUNHO	1.137.281	58.178	1.195.459	1.977.903	-	1.977.903	295.550	574.678	870.228	3.410.734	632.856	4.043.590
JULHO	1.316.481	44.488	1.360.969	1.822.739	-	1.822.739	310.727	555.316	866.043	3.449.947	599.804	4.049.751
AGOSTO	-	-	-	-	-	-	-	-	-	-	-	-
SETEMBRO	-	-	-	-	-	-	-	-	-	-	-	-
OUTUBRO	-	-	-	-	-	-	-	-	-	-	-	-
NOVEMBRO	-	-	-	-	-	-	-	-	-	-	-	-
DEZEMBRO	-	-	-	-	-	-	-	-	-	-	-	-
T O T A L	6.790.156	339.767	7.129.923	9.356.034	-	9.356.034	2.008.515	3.244.940	5.253.455	18.154.705	3.584.707	21.739.412

EM TONELADAS	EVOLUÇÃO DA MOVIMENTAÇÃO MENSAL PORTO ORGANIZADO									CODESP - fl.08 ESTATISTICA - Jul / 03		
-----------------	---	--	--	--	--	--	--	--	--	--	--	--

MÊS	CARGA GERAL			SÓLIDOS A GRANEL			LÍQUIDOS A GRANEL			TOTAL		
	Longo Curso	Cabotagem	Soma	Longo Curso	Cabotagem	Soma	Longo Curso	Cabotagem	Soma	Longo Curso	Cabotagem	Soma

IMPORTAÇÃO

JANEIRO	412.664	9.766	422.430	312.928	37.283	350.211	214.911	125.817	340.728	940.503	172.866	1.113.369
FEVEREIRO	415.946	25.635	441.581	307.446	37.500	344.946	101.999	110.394	212.393	825.391	173.529	998.920
MARÇO	409.133	31.771	440.904	324.822	45.000	369.822	161.040	110.270	271.310	894.995	187.041	1.082.036
ABRIL	374.716	29.148	403.864	418.149	35.700	453.849	115.059	123.830	238.889	907.924	188.678	1.096.602
MAIO	417.529	47.108	464.637	381.586	28.099	409.685	165.058	147.392	312.450	964.173	222.599	1.186.772
JUNHO	482.457	64.584	547.041	323.329	52.519	375.848	139.384	132.558	271.942	945.170	249.661	1.194.831
JULHO	549.407	53.570	602.977	471.136	39.626	510.762	117.085	112.994	230.079	1.137.628	206.190	1.343.818
AGOSTO	-	-	-	-	-	-	-	-	-	-	-	-
SETEMBRO	-	-	-	-	-	-	-	-	-	-	-	-
OUTUBRO	-	-	-	-	-	-	-	-	-	-	-	-
NOVEMBRO	-	-	-	-	-	-	-	-	-	-	-	-
DEZEMBRO	-	-	-	-	-	-	-	-	-	-	-	-
T O T A L	3.061.852	261.582	3.323.434	2.539.396	275.727	2.815.123	1.014.536	863.255	1.877.791	6.615.784	1.400.564	8.016.348

EXPORTAÇÃO

JANEIRO	755.623	28.678	784.301	440.818	-	440.818	420.896	313.104	734.000	1.617.337	341.782	1.959.119
FEVEREIRO	693.277	37.848	731.125	393.413	-	393.413	251.514	516.520	768.034	1.338.204	554.368	1.892.572
MARÇO	818.614	32.067	850.681	1.368.076	-	1.368.076	287.228	370.165	657.393	2.473.918	402.232	2.876.150
ABRIL	770.638	42.010	812.648	1.391.670	-	1.391.670	190.944	428.165	619.109	2.353.252	470.175	2.823.427
MAIO	789.112	44.592	833.704	1.842.238	-	1.842.238	251.656	486.992	738.648	2.883.006	531.584	3.414.590
JUNHO	990.427	46.443	1.036.870	1.977.903	-	1.977.903	295.550	574.678	870.228	3.263.880	621.121	3.885.001
JULHO	1.184.134	41.301	1.225.435	1.797.651	-	1.797.651	310.727	555.316	866.043	3.292.512	596.617	3.889.129
AGOSTO	-	-	-	-	-	-	-	-	-	-	-	-
SETEMBRO	-	-	-	-	-	-	-	-	-	-	-	-
OUTUBRO	-	-	-	-	-	-	-	-	-	-	-	-
NOVEMBRO	-	-	-	-	-	-	-	-	-	-	-	-
DEZEMBRO	-	-	-	-	-	-	-	-	-	-	-	-
T O T A L	6.001.825	272.939	6.274.764	9.211.769	-	9.211.769	2.008.515	3.244.940	5.253.455	17.222.109	3.517.879	20.739.988

EM
UNIDADES

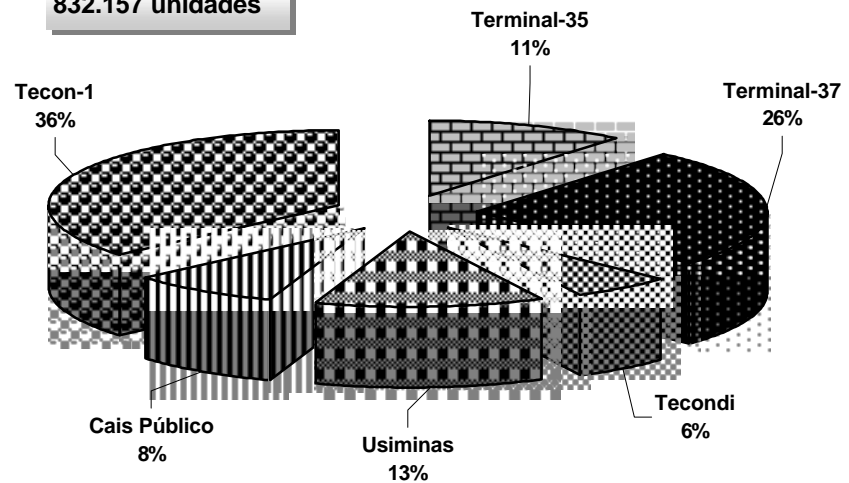
MOVIMENTO DE CONTÊNERES

Porto de Santos

CODESP - fl.09
ESTATÍSTICA - Jul / 03

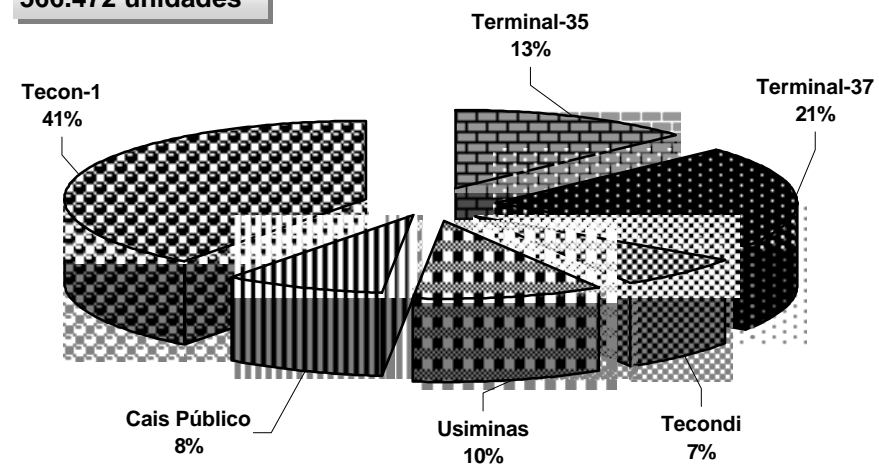
TOTAL DO ANO - 2002

832.157 unidades



TOTAL ATÉ O MÊS

566.472 unidades



EM UNIDADES E TONELADAS	MOVIMENTO MENSAL DE CONTÊINERES Porto de Santos	CODESP - fl. 10 ESTATÍSTICA - Jul / 03
----------------------------	--	---

TOTAL

Local	No Porto Organizado												Fora do Porto Organizado		Total		
	Tecon-1		Terminal 37		Terminal 35		Tecondi		Cais Público		Soma		Usiminas				
	Quant	Peso	Quant	Peso	Quant	Peso	Quant	Peso	Quant	Peso	Quant	Peso	Quant	Peso	Quant	TEU	Peso

Longo Curso

Cheios	20	12.946	251.370	7.020	152.639	3.551	76.951	2.413	56.047	3.030	65.415	28.960	602.422	3.205	66.941	32.165	32.165	669.363
	40	11.373	245.906	7.708	166.649	5.451	116.419	2.372	54.826	2.211	48.668	29.115	632.468	2.721	52.744	31.836	63.672	685.212
	Soma	24.319	497.276	14.728	319.288	9.002	193.370	4.785	110.873	5.241	114.083	58.075	1.234.890	5.926	119.685	64.001	95.837	1.354.575
Vazios	20	2.773	7.145	1.691	4.097	778	1.760	399	1.004	2.194	5.402	7.835	19.408	1.063	2.485	8.898	8.898	21.893
	40	3.962	15.949	2.879	11.723	1.422	6.048	1.532	6.103	1.773	7.801	11.568	47.624	1.077	4.364	12.645	25.290	51.988
	Soma	6.735	23.094	4.570	15.820	2.200	7.808	1.931	7.107	3.967	13.203	19.403	67.032	2.140	6.849	21.543	34.188	73.881
Total	20	15.719	258.515	8.711	156.736	4.329	78.711	2.812	57.051	5.224	70.817	36.795	621.830	4.268	69.426	41.063	41.063	691.256
	40	15.335	261.855	10.587	178.372	6.873	122.467	3.904	60.929	3.984	56.469	40.683	680.092	3.798	57.108	44.481	88.962	737.200
	Soma	31.054	520.370	19.298	335.108	11.202	201.178	6.716	117.980	9.208	127.286	77.478	1.301.922	8.066	126.534	85.544	130.025	1.428.456

Cabotagem

Cheios	20	1.311	30.944	382	7.711	-	-	-	-	-	-	1.693	38.655	400	10.546	2.093	2.093	49.201
	40	2.132	45.506	202	4.100	-	-	-	-	-	-	2.334	49.606	323	7.149	2.657	5.314	56.755
	Soma	3.443	76.450	584	11.811	-	-	-	-	-	-	4.027	88.261	723	17.695	4.750	7.407	105.956
Vazios	20	479	1.878	45	97	-	-	-	-	-	-	524	1.975	165	397	689	689	2.372
	40	1.075	4.293	52	205	-	-	-	-	29	137	1.156	4.635	434	1.757	1.590	3.180	6.392
	Soma	1.554	6.171	97	302	-	-	-	-	29	137	1.680	6.610	599	2.154	2.279	3.869	8.764
Total	20	1.790	32.822	427	7.808	-	-	-	-	-	-	2.217	40.630	565	10.943	2.782	2.782	51.573
	40	3.207	49.799	254	4.305	-	-	-	-	29	137	3.490	54.241	757	8.906	4.247	8.494	63.147
	Soma	4.997	82.621	681	12.113	-	-	-	-	29	137	5.707	94.871	1.322	19.849	7.029	11.276	114.720

Total

Cheios	20	14.257	282.314	7.402	160.350	3.551	76.951	2.413	56.047	3.030	65.415	30.653	641.077	3.605	77.487	34.258	34.258	718.564
	40	13.505	291.412	7.910	170.749	5.451	116.419	2.372	54.826	2.211	48.668	31.449	682.074	3.044	59.893	34.493	68.986	741.967
	Soma	27.762	573.726	15.312	331.099	9.002	193.370	4.785	110.873	5.241	114.083	62.102	1.323.151	6.649	137.380	68.751	103.244	1.460.531
Vazios	20	3.252	9.023	1.736	4.194	778	1.760	399	1.004	2.194	5.402	8.359	21.383	1.228	2.882	9.587	9.587	24.265
	40	5.037	20.242	2.931	11.928	1.422	6.048	1.532	6.103	1.802	7.938	12.724	52.259	1.511	6.121	14.235	28.470	58.380
	Soma	8.289	29.265	4.667	16.122	2.200	7.808	1.931	7.107	3.996	13.340	21.083	73.642	2.739	9.003	23.822	38.057	82.645
Total	20	17.509	291.337	9.138	164.544	4.329	78.711	2.812	57.051	5.224	70.817	39.012	662.460	4.833	80.369	43.845	43.845	742.829
	40	18.542	311.654	10.841	182.677	6.873	122.467	3.904	60.929	4.013	56.606	44.173	734.333	4.555	66.014	48.728	97.456	800.347
	Soma	36.051	602.991	19.979	347.221	11.202	201.178	6.716	117.980	9.237	127.423	83.185	1.396.793	9.388	146.383	92.573	141.301	1.543.176

EM UNIDADES E TONELADAS	MOVIMENTO MENSAL DE CONTÊINERES Porto de Santos	CODESP - fl.10-A ESTATÍSTICA - Jul / 03
----------------------------	--	--

IMPORTAÇÃO

Local	No Porto Organizado												Fora do Porto Organizado		Total		
	Tecon-1		Terminal 37		Terminal 35		Tecondi		Cais Público		Soma		Usiminas		Quant	TEU	Peso
	Quant	Peso	Quant	Peso	Quant	Peso	Quant	Peso	Quant	Peso	Quant	Peso	Quant	Peso			

Longo Curso

Cheios	20	4.814	84.864	3.891	86.056	1.031	23.052	1.707	40.380	874	20.383	12.317	254.735	1.587	32.804	13.904	13.904	287.539
	40	3.630	72.985	3.588	80.536	1.319	29.307	1.265	30.003	734	17.134	10.536	229.965	930	19.788	11.466	22.932	249.753
	Soma	8.444	157.849	7.479	166.592	2.350	52.359	2.972	70.383	1.608	37.517	22.853	484.700	2.517	52.592	25.370	36.836	537.292
Vazios	20	2.643	6.537	1.422	3.478	598	1.337	325	790	1.962	4.864	6.950	17.006	725	1.607	7.675	7.675	18.613
	40	3.836	15.384	2.498	10.185	1.081	4.266	981	4.115	1.378	6.035	9.774	39.985	890	3.608	10.664	21.328	43.593
	Soma	6.479	21.921	3.920	13.663	1.679	5.603	1.306	4.905	3.340	10.899	16.724	56.991	1.615	5.215	18.339	29.003	62.206
Total	20	7.457	91.401	5.313	89.534	1.629	24.389	2.032	41.170	2.836	25.247	19.267	271.741	2.312	34.411	21.579	21.579	306.152
	40	7.466	88.369	6.086	90.721	2.400	33.573	2.246	34.118	2.112	23.169	20.310	269.950	1.820	23.396	22.130	44.260	293.346
	Soma	14.923	179.770	11.399	180.255	4.029	57.962	4.278	75.288	4.948	48.416	39.577	541.691	4.132	57.807	43.709	65.839	599.498

Cabotagem

Cheios	20	850	20.562	-	-	-	-	-	-	-	-	-	850	20.562	363	9.609	1.213	1.213	30.171
	40	1.547	29.979	-	-	-	-	-	-	-	-	-	1.547	29.979	278	6.078	1.825	3.650	36.057
	Soma	2.397	50.541	-	-	-	-	-	-	-	-	-	2.397	50.541	641	15.687	3.038	4.863	66.228
Vazios	20	113	954	-	-	-	-	-	-	-	-	-	113	954	139	319	252	252	1.273
	40	519	2.075	-	-	-	-	-	-	-	-	-	519	2.075	167	656	686	1.372	2.731
	Soma	632	3.029	-	-	-	-	-	-	-	-	-	632	3.029	306	975	938	1.624	4.004
Total	20	963	21.516	-	-	-	-	-	-	-	-	-	963	21.516	502	9.928	1.465	1.465	31.444
	40	2.066	32.054	-	-	-	-	-	-	-	-	-	2.066	32.054	445	6.734	2.511	5.022	38.788
	Soma	3.029	53.570	-	-	-	-	-	-	-	-	-	3.029	53.570	947	16.662	3.976	6.487	70.232

Total

Cheios	20	5.664	105.426	3.891	86.056	1.031	23.052	1.707	40.380	874	20.383	13.167	275.297	1.950	42.413	15.117	15.117	317.710
	40	5.177	102.964	3.588	80.536	1.319	29.307	1.265	30.003	734	17.134	12.083	259.944	1.208	25.866	13.291	26.582	285.810
	Soma	10.841	208.390	7.479	166.592	2.350	52.359	2.972	70.383	1.608	37.517	25.250	535.241	3.158	68.279	28.408	41.699	603.520
Vazios	20	2.756	7.491	1.422	3.478	598	1.337	325	790	1.962	4.864	7.063	17.960	864	1.926	7.927	7.927	19.886
	40	4.355	17.459	2.498	10.185	1.081	4.266	981	4.115	1.378	6.035	10.293	42.060	1.057	4.264	11.350	22.700	46.324
	Soma	7.111	24.950	3.920	13.663	1.679	5.603	1.306	4.905	3.340	10.899	17.356	60.020	1.921	6.190	19.277	30.627	66.210
Total	20	8.420	112.917	5.313	89.534	1.629	24.389	2.032	41.170	2.836	25.247	20.230	293.257	2.814	44.339	23.044	23.044	337.596
	40	9.532	120.423	6.086	90.721	2.400	33.573	2.246	34.118	2.112	23.169	22.376	302.004	2.265	30.130	24.641	49.282	332.134
	Soma	17.952	233.340	11.399	180.255	4.029	57.962	4.278	75.288	4.948	48.416	42.606	595.261	5.079	74.469	47.685	72.326	669.730

EM UNIDADES E TONELADAS	MOVIMENTO MENSAL DE CONTÊINERES Porto de Santos	CODESP - fl. 10-B ESTATÍSTICA - Jul / 03
----------------------------	--	---

EXPORTAÇÃO

Local	No Porto Organizado												Fora do Porto Organizado		Total		
	Tecon-1		Terminal 37		Terminal 35		Tecondi		Cais Público		Soma		Usiminas				
	Quant	Peso	Quant	Peso	Quant	Peso	Quant	Peso	Quant	Peso	Quant	Peso	Quant	Peso	Quant	TEU	Peso

Longo Curso

Cheios	20	8.132	166.506	3.129	66.583	2.520	53.899	706	15.667	2.156	45.032	16.643	347.687	1.618	34.137	18.261	18.261	381.824
	40	7.743	172.921	4.120	86.113	4.132	87.112	1.107	24.823	1.477	31.534	18.579	402.503	1.791	32.956	20.370	40.740	435.459
	Soma	15.875	339.427	7.249	152.696	6.652	141.011	1.813	40.490	3.633	76.566	35.222	750.190	3.409	67.093	38.631	59.001	817.283
Vazios	20	130	608	269	619	180	423	74	214	232	538	885	2.402	338	878	1.223	1.223	3.280
	40	126	565	381	1.538	341	1.782	551	1.988	395	1.766	1.794	7.639	187	756	1.981	3.962	8.395
	Soma	256	1.173	650	2.157	521	2.205	625	2.202	627	2.304	2.679	10.041	525	1.634	3.204	5.185	11.675
Total	20	8.262	167.114	3.398	67.202	2.700	54.322	780	15.881	2.388	45.570	17.528	350.089	1.956	35.015	19.484	19.484	385.104
	40	7.869	173.486	4.501	87.651	4.473	88.894	1.658	26.811	1.872	33.300	20.373	410.142	1.978	33.712	22.351	44.702	443.854
	Soma	16.131	340.600	7.899	154.853	7.173	143.216	2.438	42.692	4.260	78.870	37.901	760.231	3.934	68.727	41.835	64.186	828.958

Cabotagem

Cheios	20	461	10.382	382	7.711	-	-	-	-	-	-	843	18.093	37	937	880	880	19.030
	40	585	15.527	202	4.100	-	-	-	-	-	-	787	19.627	45	1.071	832	1.664	20.698
	Soma	1.046	25.909	584	11.811	-	-	-	-	-	-	1.630	37.720	82	2.008	1.712	2.544	39.728
Vazios	20	366	924	45	97	-	-	-	-	-	-	411	1.021	26	78	437	437	1.099
	40	556	2.218	52	205	-	-	-	-	29	137	637	2.560	267	1.101	904	1.808	3.661
	Soma	922	3.142	97	302	-	-	-	-	29	137	1.048	3.581	293	1.179	1.341	2.245	4.760
Total	20	827	11.306	427	7.808	-	-	-	-	-	-	1.254	19.114	63	1.015	1.317	1.317	20.129
	40	1.141	17.745	254	4.305	-	-	-	-	29	137	1.424	22.187	312	2.172	1.736	3.472	24.359
	Soma	1.968	29.051	681	12.113	-	-	-	-	29	137	2.678	41.301	375	3.187	3.053	4.789	44.488

Total

Cheios	20	8.593	176.888	3.511	74.294	2.520	53.899	706	15.667	2.156	45.032	17.486	365.780	1.655	35.074	19.141	19.141	400.854
	40	8.328	188.448	4.322	90.213	4.132	87.112	1.107	24.823	1.477	31.534	19.366	422.130	1.836	34.027	21.202	42.404	456.157
	Soma	16.921	365.336	7.833	164.507	6.652	141.011	1.813	40.490	3.633	76.566	36.852	787.910	3.491	69.101	40.343	61.545	857.011
Vazios	20	496	1.532	314	716	180	423	74	214	232	538	1.296	3.423	364	956	1.660	1.660	4.379
	40	682	2.783	433	1.743	341	1.782	551	1.988	424	1.903	2.431	10.199	454	1.857	2.885	5.770	12.056
	Soma	1.178	4.315	747	2.459	521	2.205	625	2.202	656	2.441	3.727	13.622	818	2.813	4.545	7.430	16.435
Total	20	9.089	178.420	3.825	75.010	2.700	54.322	780	15.881	2.388	45.570	18.782	369.203	2.019	36.030	20.801	20.801	405.233
	40	9.010	191.231	4.755	91.956	4.473	88.894	1.658	26.811	1.901	33.437	21.797	432.329	2.290	35.884	24.087	48.174	468.213
	Soma	18.099	369.651	8.580	166.966	7.173	143.216	2.438	42.692	4.289	79.007	40.579	801.532	4.309	71.914	44.888	68.975	873.446

EM UNIDADES E TONELADAS	MOVIMENTO ACUMULADO DE CONTÊINERES Porto de Santos	CODESP - fl.11 ESTATÍSTICA - Jul / 03
----------------------------	---	--

TOTAL

Local	No Porto Organizado												Fora do Porto Organizado		Total		
	Tecon-1		Terminal 37		Terminal 35		Tecondi		Cais Público		Soma		Usiminas				
	Quant	Peso	Quant	Peso	Quant	Peso	Quant	Peso	Quant	Peso	Quant	Peso	Quant	Peso	Quant	TEU	Peso

Longo Curso

Cheios	20	85.222	1.671.469	42.467	876.110	24.298	492.913	14.869	310.383	17.958	373.987	184.814	3.724.862	19.305	415.723	204.119	204.119	4.140.585
	40	66.046	1.394.669	47.110	984.353	29.960	619.090	14.755	305.945	10.634	222.790	168.505	3.526.847	15.653	302.367	184.158	368.316	3.829.214
	Soma	151.268	3.066.138	89.577	1.860.463	54.258	1.112.003	29.624	616.328	28.592	596.777	353.319	7.251.709	34.958	718.090	388.277	572.435	7.969.799
Vazios	20	21.963	55.960	10.032	23.565	5.530	12.370	3.331	8.768	10.936	25.557	51.792	126.220	4.379	10.711	56.171	56.171	136.931
	40	24.535	99.107	17.611	70.672	10.866	42.511	5.928	24.571	7.518	31.613	66.458	268.474	8.193	34.713	74.651	149.302	303.187
	Soma	46.498	155.067	27.643	94.237	16.396	54.881	9.259	33.339	18.454	57.170	118.250	394.694	12.572	45.424	130.822	205.473	440.118
Total	20	107.185	1.727.429	52.499	899.675	29.828	505.283	18.200	319.151	28.894	399.544	236.606	3.851.082	23.684	426.434	260.290	260.290	4.277.516
	40	90.581	1.493.776	64.721	1.055.025	40.826	661.601	20.683	330.516	18.152	254.403	234.963	3.795.321	23.846	337.080	258.809	517.618	4.132.401
	Soma	197.766	3.221.205	117.220	1.954.700	70.654	1.166.884	38.883	649.667	47.046	653.947	471.569	7.646.403	47.530	763.514	519.099	777.908	8.409.917

Cabotagem

Cheios	20	6.060	143.223	1.530	32.274	1.285	27.776	-	-	-	-	8.875	203.273	3.340	82.876	12.215	12.215	286.149
	40	10.639	238.694	1.107	23.064	914	20.749	2	16	-	-	12.662	282.523	3.204	75.701	15.866	31.732	358.224
	Soma	16.699	381.917	2.637	55.338	2.199	48.525	2	16	-	-	21.537	485.796	6.544	158.577	28.081	43.947	644.373
Vazios	20	4.443	11.296	825	1.859	241	542	145	405	445	1.198	6.099	15.300	2.380	5.872	8.479	8.479	21.172
	40	6.290	24.556	724	2.904	621	2.482	350	1.603	437	1.917	8.422	33.462	2.391	11.177	10.813	21.626	44.639
	Soma	10.733	35.852	1.549	4.763	862	3.024	495	2.008	882	3.115	14.521	48.762	4.771	17.049	19.292	30.105	65.811
Total	20	10.503	154.519	2.355	34.133	1.526	28.318	145	405	445	1.198	14.974	218.573	5.720	88.748	20.694	20.694	307.321
	40	16.929	263.250	1.831	25.968	1.535	23.231	352	1.619	437	1.917	21.084	315.985	5.595	86.878	26.679	53.358	402.863
	Soma	27.432	417.769	4.186	60.101	3.061	51.549	497	2.024	882	3.115	36.058	534.558	11.315	175.626	47.373	74.052	710.184

Total

Cheios	20	91.282	1.814.692	43.997	908.384	25.583	520.689	14.869	310.383	17.958	373.987	193.689	3.928.135	22.645	498.599	216.334	216.334	4.426.734
	40	76.685	1.633.363	48.217	1.007.417	30.874	639.839	14.757	305.961	10.634	222.790	181.167	3.809.370	18.857	378.068	200.024	400.048	4.187.438
	Soma	167.967	3.448.055	92.214	1.915.801	56.457	1.160.528	29.626	616.344	28.592	596.777	374.856	7.737.505	41.502	876.667	416.358	616.382	8.614.172
Vazios	20	26.406	67.256	10.857	25.424	5.771	12.912	3.476	9.173	11.381	26.755	57.891	141.520	6.759	16.583	64.650	64.650	158.103
	40	30.825	123.663	18.335	73.576	11.487	44.993	6.278	26.174	7.955	33.530	74.880	301.936	10.584	45.890	85.464	170.928	347.826
	Soma	57.231	190.919	29.192	99.000	17.258	57.905	9.754	35.347	19.336	60.285	132.771	443.456	17.343	62.473	150.114	235.578	505.929
Total	20	117.688	1.881.948	54.854	933.808	31.354	533.601	18.345	319.556	29.339	400.742	251.580	4.069.655	29.404	515.182	280.984	280.984	4.584.837
	40	107.510	1.757.026	66.552	1.080.993	42.361	684.832	21.035	332.135	18.589	256.320	256.047	4.111.306	29.441	423.958	285.488	570.976	4.535.264
	Soma	225.198	3.638.974	121.406	2.014.801	73.715	1.218.433	39.380	651.691	47.928	657.062	507.627	8.180.961	58.845	939.140	566.472	851.960	9.120.101

EM UNIDADES E TONELADAS	MOVIMENTO ACUMULADO DE CONTÊINERES Porto de Santos	CODESP - fl.11-A ESTATÍSTICA - Jul / 03
----------------------------	---	--

IMPORTAÇÃO

Local		No Porto Organizado												Fora do Porto Organizado		Total		
		Tecon-1		Terminal 37		Terminal 35		Tecondi		Cais Público		Soma		Usiminas				
		Quant	Peso	Quant	Peso	Quant	Peso	Quant	Peso	Quant	Peso	Quant	Peso	Quant	Peso	Quant	TEU	Peso
Longo Curso																		
Cheios	20	31.552	576.504	19.901	404.055	9.922	193.641	7.272	151.334	4.025	83.566	72.672	1.409.100	8.979	195.892	81.651	81.651	1.604.992
	40	23.362	462.927	18.929	384.978	9.677	195.551	6.967	145.410	3.008	59.645	61.943	1.248.511	5.521	122.937	67.464	134.928	1.371.448
	Soma	54.914	1.039.431	38.830	789.033	19.599	389.192	14.239	296.744	7.033	143.211	134.615	2.657.611	14.500	318.829	149.115	216.579	2.976.440
Vazios	20	20.269	48.802	8.524	20.202	4.360	9.749	2.165	6.008	9.482	22.346	44.800	107.107	3.049	7.346	47.849	47.849	114.453
	40	23.552	94.501	14.405	57.435	8.823	33.838	3.745	15.729	6.072	25.431	56.597	226.934	6.823	28.448	63.420	126.840	255.382
	Soma	43.821	143.303	22.929	77.637	13.183	43.587	5.910	21.737	15.554	47.777	101.397	334.041	9.872	35.794	111.269	174.689	369.835
Total	20	51.821	625.306	28.425	424.257	14.282	203.390	9.437	157.342	13.507	105.912	117.472	1.516.207	12.028	203.238	129.500	129.500	1.719.445
	40	46.914	557.428	33.334	442.413	18.500	229.389	10.712	161.139	9.080	85.076	118.540	1.475.445	12.344	151.385	130.884	261.768	1.626.830
	Soma	98.735	1.182.734	61.759	866.670	32.782	432.779	20.149	318.481	22.587	190.988	236.012	2.991.652	24.372	354.623	260.384	391.268	3.346.275
Cabotagem																		
Cheios	20	3.720	90.706	167	3.280	35	700	-	-	-	-	3.922	94.686	2.382	62.560	6.304	6.304	157.246
	40	6.844	139.387	237	4.620	111	2.220	-	-	-	-	7.192	146.227	2.033	46.875	9.225	18.450	193.102
	Soma	10.564	230.093	404	7.900	146	2.920	-	-	-	-	11.114	240.913	4.415	109.435	15.529	24.754	350.348
Vazios	20	2.760	7.111	82	189	56	129	-	-	-	-	2.898	7.429	751	1.725	3.649	3.649	9.154
	40	3.456	13.047	16	66	31	127	-	-	20	80	3.523	13.320	838	4.103	4.361	8.722	17.423
	Soma	6.216	20.158	98	255	87	256	-	-	20	80	6.421	20.749	1.589	5.828	8.010	12.371	26.577
Total	20	6.480	97.817	249	3.469	91	829	-	-	-	-	6.820	102.115	3.133	64.285	9.953	9.953	166.400
	40	10.300	152.434	253	4.686	142	2.347	-	-	20	80	10.715	159.547	2.871	50.978	13.586	27.172	210.525
	Soma	16.780	250.251	502	8.155	233	3.176	-	-	20	80	17.535	261.662	6.004	115.263	23.539	37.125	376.925
Total																		
Cheios	20	35.272	667.210	20.068	407.335	9.957	194.341	7.272	151.334	4.025	83.566	76.594	1.503.786	11.361	258.452	87.955	87.955	1.762.238
	40	30.206	602.314	19.166	389.598	9.788	197.771	6.967	145.410	3.008	59.645	69.135	1.394.738	7.554	169.812	76.689	153.378	1.564.550
	Soma	65.478	1.269.524	39.234	796.933	19.745	392.112	14.239	296.744	7.033	143.211	145.729	2.898.524	18.915	428.264	164.644	241.333	3.326.788
Vazios	20	23.029	55.913	8.606	20.391	4.416	9.878	2.165	6.008	9.482	22.346	47.698	114.536	3.800	9.071	51.498	51.498	123.607
	40	27.008	107.548	14.421	57.501	8.854	33.965	3.745	15.729	6.092	25.511	60.120	240.254	7.661	32.551	67.781	135.562	272.805
	Soma	50.037	163.461	23.027	77.892	13.270	43.843	5.910	21.737	15.574	47.857	107.818	354.790	11.461	41.622	119.279	187.060	396.412
Total	20	58.301	723.123	28.674	427.726	14.373	204.219	9.437	157.342	13.507	105.912	124.292	1.618.322	15.161	267.523	139.453	139.453	1.885.845
	40	57.214	709.862	33.587	447.099	18.642	231.736	10.712	161.139	9.100	85.156	129.255	1.634.992	15.215	202.363	144.470	288.940	1.837.355
	Soma	115.515	1.432.985	62.261	874.825	33.015	435.955	20.149	318.481	22.607	191.068	253.547	3.253.314	30.376	469.886	283.923	428.393	3.723.200

EM UNIDADES E TONELADAS	MOVIMENTO ACUMULADO DE CONTÊINERES Porto de Santos	CODESP - fl.11-B ESTATÍSTICA - Jul / 03
----------------------------	---	--

EXPORTAÇÃO

Local	No Porto Organizado												Fora do Porto Organizado		Total		
	Tecon-1		Terminal 37		Terminal 35		Tecondi		Cais Público		Soma		Usiminas				
	Quant	Peso	Quant	Peso	Quant	Peso	Quant	Peso	Quant	Peso	Quant	Peso	Quant	Peso	Quant	TEU	Peso

Longo Curso

Cheios	20	53.670	1.094.965	22.566	472.055	14.376	299.272	7.597	159.049	13.933	290.421	112.142	2.315.762	10.326	219.831	122.468	122.468	2.535.593
	40	42.684	931.742	28.181	599.375	20.283	423.539	7.788	160.535	7.626	163.145	106.562	2.278.336	10.132	179.430	116.694	233.388	2.457.766
	Soma	96.354	2.026.707	50.747	1.071.430	34.659	722.811	15.385	319.584	21.559	453.566	218.704	4.594.098	20.458	399.261	239.162	355.856	4.993.359
Vazios	20	1.694	7.158	1.508	3.363	1.170	2.621	1.166	2.760	1.454	3.211	6.992	19.113	1.330	3.365	8.322	8.322	22.478
	40	983	4.606	3.206	13.237	2.043	8.673	2.183	8.842	1.446	6.182	9.861	41.540	1.370	6.265	11.231	22.462	47.805
	Soma	2.677	11.764	4.714	16.600	3.213	11.294	3.349	11.602	2.900	9.393	16.853	60.653	2.700	9.630	19.553	30.784	70.283
Total	20	55.364	1.102.123	24.074	475.418	15.546	301.893	8.763	161.809	15.387	293.632	119.134	2.334.875	11.656	223.196	130.790	130.790	2.558.071
	40	43.667	936.348	31.387	612.612	22.326	432.212	9.971	169.377	9.072	169.327	116.423	2.319.876	11.502	185.695	127.925	255.850	2.505.571
	Soma	99.031	2.038.471	55.461	1.088.030	37.872	734.105	18.734	331.186	24.459	462.959	235.557	4.654.751	23.158	408.891	258.715	386.640	5.063.642

Cabotagem

Cheios	20	2.340	52.517	1.363	28.994	1.250	27.076	-	-	-	-	4.953	108.587	958	20.316	5.911	5.911	128.903
	40	3.795	99.307	870	18.444	803	18.529	2	16	-	-	5.470	136.296	1.171	28.826	6.641	13.282	165.122
	Soma	6.135	151.824	2.233	47.438	2.053	45.605	2	16	-	-	10.423	244.883	2.129	49.142	12.552	19.193	294.025
Vazios	20	1.683	4.185	743	1.670	185	413	145	405	445	1.198	3.201	7.871	1.629	4.147	4.830	4.830	12.018
	40	2.834	11.509	708	2.838	590	2.355	350	1.603	417	1.837	4.899	20.142	1.553	7.074	6.452	12.904	27.216
	Soma	4.517	15.694	1.451	4.508	775	2.768	495	2.008	862	3.035	8.100	28.013	3.182	11.221	11.282	17.734	39.234
Total	20	4.023	56.702	2.106	30.664	1.435	27.489	145	405	445	1.198	8.154	116.458	2.587	24.463	10.741	10.741	140.921
	40	6.629	110.816	1.578	21.282	1.393	20.884	352	1.619	417	1.837	10.369	156.438	2.724	35.900	13.093	26.186	192.338
	Soma	10.652	167.518	3.684	51.946	2.828	48.373	497	2.024	862	3.035	18.523	272.896	5.311	60.363	23.834	36.927	333.259

Total

Cheios	20	56.010	1.147.482	23.929	501.049	15.626	326.348	7.597	159.049	13.933	290.421	117.095	2.424.349	11.284	240.147	128.379	128.379	2.664.496
	40	46.479	1.031.049	29.051	617.819	21.086	442.068	7.790	160.551	7.626	163.145	112.032	2.414.632	11.303	208.256	123.335	246.670	2.622.888
	Soma	102.489	2.178.531	52.980	1.118.868	36.712	768.416	15.387	319.600	21.559	453.566	229.127	4.838.981	22.587	448.403	251.714	375.049	5.287.384
Vazios	20	3.377	11.343	2.251	5.033	1.355	3.034	1.311	3.165	1.899	4.409	10.193	26.984	2.959	7.512	13.152	13.152	34.496
	40	3.817	16.115	3.914	16.075	2.633	11.028	2.533	10.445	1.863	8.019	14.760	61.682	2.923	13.339	17.683	35.366	75.021
	Soma	7.194	27.458	6.165	21.108	3.988	14.062	3.844	13.610	3.762	12.428	24.953	88.666	5.882	20.851	30.835	48.518	109.517
Total	20	59.387	1.158.825	26.180	506.082	16.981	329.382	8.908	162.214	15.832	294.830	127.288	2.451.333	14.243	247.659	141.531	141.531	2.698.992
	40	50.296	1.047.164	32.965	633.894	23.719	453.096	10.323	170.996	9.489	171.164	126.792	2.476.314	14.226	221.595	141.018	282.036	2.697.909
	Soma	109.683	2.205.989	59.145	1.139.976	40.700	782.478	19.231	333.210	25.321	465.994	254.080	4.927.647	28.469	469.254	282.549	423.567	5.396.901

EM UNIDADES E TONELADAS	MOVIMENTO PELO SISTEMA "ROLL-ON/ROLL-OFF" Porto de Santos	CODESP - fl.12 ESTATÍSTICA - Jul / 03
----------------------------	--	--

EM TONELADAS	VEÍCULOS AUTOMOTORES EM UNIDADES
--------------	----------------------------------

ESPECIFICAÇÃO	Carretas e similares			Veículos auto motores	Total	ESPECIFICAÇÃO	"RO-RO"	%	Conven- cional	%	Soma
	Contêineres	Carga Solta	Soma								

I M P O R T A Ç Ã O

Longo Curso	No mês	806	45	851	-	851	Longo Curso	No mês	-	-	-	-	-
	Desde janeiro	9.831	6.991	16.822	1.383	18.205		Desde janeiro	550	100	-	-	550
Cabo- tagem	No mês	-	-	-	-	-	Cabo- tagem	No mês	-	-	-	-	-
	Desde janeiro	-	-	-	-	-		Desde janeiro	-	-	-	-	-
Total	No mês	806	45	851	-	851	Total	No mês	-	-	-	-	-
	Desde janeiro	9.831	6.991	16.822	1.383	18.205		Desde janeiro	550	100	-	-	550

E X P O R T A Ç Ã O

Longo Curso	No mês	335	5.179	5.514	17.179	22.693	Longo Curso	No mês	8.283	100	-	-	8.283
	Desde janeiro	29.220	39.150	68.370	82.384	150.754		Desde janeiro	78.657	99,9	35	0,1	78.692
Cabo- tagem	No mês	-	-	-	-	-	Cabo- tagem	No mês	-	-	-	-	-
	Desde janeiro	-	-	-	-	-		Desde janeiro	-	-	-	-	-
Total	No mês	335	5.179	5.514	17.179	22.693	Total	No mês	8.283	100	-	-	8.283
	Desde janeiro	29.220	39.150	68.370	82.384	150.754		Desde janeiro	78.657	99,9	35	0,1	78.692

T O T A L

Longo Curso	No mês	1.141	5.224	6.365	17.179	23.544	Longo Curso	No mês	8.283	100	-	-	8.283
	Desde janeiro	39.051	46.141	85.192	83.767	168.959		Desde janeiro	79.207	99,9	35	0,1	79.242
Cabo- tagem	No mês	-	-	-	-	-	Cabo- tagem	No mês	-	-	-	-	-
	Desde janeiro	-	-	-	-	-		Desde janeiro	-	-	-	-	-
Total	No mês	1.141	5.224	6.365	17.179	23.544	Total	No mês	8.283	100	-	-	8.283
	Desde janeiro	39.051	46.141	85.192	83.767	168.959		Desde janeiro	79.207	99,9	35	0,1	79.242

MOVIMENTO DE EMBARCAÇÕES
PORTO ORGANIZADO

CODESP - fl.13
ESTATÍSTICA - Jul / 03

ESPECIFICAÇÃO	Bandeira	Navios				Soma	Total
		Cargueiros	De Passageiros	De Guerra	Outros		
Ao largo do mês anterior	Nacional	2	-	-	-	2	5
	Estrangeiras	3	-	-	-	3	
Do mês anterior saídos no mês	Nacional	3	-	-	-	3	27
	Estrangeiras	24	-	-	-	24	
Entrados	Nacional	53	-	5	-	58	393
	Estrangeiras	334	-	-	1	335	
Atracados	Nacional	55	-	5	-	60	388
	Estrangeiras	* 327	-	-	1	328	
Saídos	Nacional	55	-	5	-	60	395
	Estrangeiras	334	-	-	1	335	
Atracados que não saíram	Nacional	3	-	-	-	3	21
	Estrangeiras	18	-	-	-	18	
Ao largo para o mês seguinte	Nacional	-	-	-	-	-	9
	Estrangeiras	9	-	-	-	9	

Obs:* Um navio zarpuou sem atracar.

NAVEGAÇÃO	Entrados		Remanescente do mês anterior	Zarpados		Passaram para o mês seguinte	Atracados	
	No Mês	Acumulado		No Mês	Acumulado		No Mês	Acumulado

Cais do Porto	Longo Curso	Entrados		Remanescente do mês anterior	Zarpados		Passaram para o mês seguinte	Atracados	
		No Mês	Acumulado		No Mês	Acumulado		No Mês	Acumulado
		336	2.081	4	1	11	9	330	2.071
	Cabotagem	57	321	1	-	-	-	58	321
	Soma	393	2.402	5	1	11	9	388	2.392

MÊS	Navios Cargueiros Entrados			Tonelagem Média Navio			
	2003	2002	Diferença	2003	2002	Diferença	
						Ton	%
Janeiro	306	285	21	10.041	9.870	171	2
Fevereiro	282	253	29	10.254	8.943	1.311	15
Março	331	296	35	11.958	11.673	285	2
Abril	324	302	22	12.099	10.769	1.330	12
Mai	342	332	10	13.454	11.413	2.041	18
Junho	369	337	32	13.766	12.103	1.663	14
Julho	387	381	6	13.522	12.258	1.264	10
Agosto	-	-	-	-	-	-	-
Setembro	-	-	-	-	-	-	-
Outubro	-	-	-	-	-	-	-
Novembro	-	-	-	-	-	-	-
Dezembro	-	-	-	-	-	-	-

Desde Janeiro	2003	2002	Diferença	2003	2002	Diferença	%
	2.341	2.186	155	12.284	11.126	1.158	10

Dias de Atracação	Longo Curso		Cabotagem		Total	
	No mês	Desde Janeiro	No mês	Desde Janeiro	No mês	Desde Janeiro
1	232	1.537	39	153	271	1.690
2	31	206	9	75	40	281
3	20	110	6	19	26	129
4	17	75	1	9	18	84
5	7	50	-	1	7	51
6 a 15	30	103	-	4	30	107
Acima de 15	1	6	-	-	1	6
Total	338	2.087	55	261	393	2.348

MAIOR TEMPO DE ATRACAÇÃO : "Ryma", com 22 dias.

ATRAÇÃO DE NAVIOS CARGUEIROS NO PORTO DE SANTOS
(ESPERAS)

CODESP - fl.14
ESTATÍSTICA - Jul / 03

TRECHO	Com menos 24h de espera		Com 24 e menos de 48h de espera				Com 48 e menos de 72h de espera				Com 72 e mais horas de espera				Total
			Causas		Soma		Causas		Soma		Causas		Soma		
	Quant.	%	Do porto	De terceiros	Quant.	%	Do porto	De terceiros	Quant.	%	Do porto	De terceiros	Quant.	%	

NO MÊS

Cais Público	Terminal da Alamoia	25	62,5	-	-	11	27,5	11	27,5	-	-	3	7,5	3	7,5	-	-	1	2,5	1	2,5	40	
	Cais do Saboó	31	72,1	-	-	6	14,0	6	14,0	-	-	3	7,0	3	7,0	-	-	3	7,0	3	7,0	43	
	Do arm. 5 ao arm. 12 (pátio)	12	63,2	-	-	1	5,3	1	5,3	-	-	3	15,8	3	15,8	-	-	3	15,8	3	15,8	19	
	Do arm. 12-A ao arm. 23	12	33,3	-	-	6	16,7	6	16,7	-	-	3	8,3	3	8,3	-	-	15	41,7	15	41,7	36	
	Do frigorífico à Mortona	5	41,7	-	-	3	25,0	3	25,0	-	-	2	16,7	2	16,7	-	-	2	16,7	2	16,7	12	
	Do 29 ao pátio do arm. 33	14	93,3	-	-	-	-	-	-	-	-	-	-	-	-	-	-	-	1	6,7	1	6,7	15
	Do arm. 38 ao arm. 39	3	18,8	-	-	1	6,3	1	6,3	-	-	2	12,5	2	12,5	-	-	10	62,5	10	62,5	16	
	Ilha do Barnabé	8	88,9	-	-	1	11,1	1	11,1	-	-	-	-	-	-	-	-	-	-	-	-	9	
	Term. de Fertilizantes	1	7,1	-	-	4	28,6	4	28,6	-	-	3	21,4	3	21,4	-	-	6	42,8	6	42,8	14	
Soma	111	54,4	-	-	33	16,2	33	16,2	-	-	19	9,3	19	9,3	-	-	41	20,1	41	20,1	204		
Terminais	Uso Privado	148	89,2	-	-	13	7,8	13	7,8	-	-	2	1,2	2	1,2	-	-	3	1,8	3	1,8	166	
	Privativos no Porto Organiza	8	66,6	-	-	-	-	-	-	-	-	2	16,7	2	16,7	-	-	2	16,7	2	16,7	12	
	Priv.fora do Porto Organiza	30	65,2	-	-	12	26,1	12	26,1	-	-	-	-	-	-	-	-	4	8,7	4	8,7	46	
	Soma	186	83,0	-	-	25	11,2	25	11,2	-	-	4	1,8	4	1,8	-	-	9	4,0	9	4,0	224	
Total	297	69,3	-	-	58	13,6	58	13,6	-	-	23	5,4	23	5,4	-	-	50	11,7	50	11,7	428		

ACUMULADO

Cais Público	Terminal da Alamoia	195	67,5	-	-	54	18,7	54	18,7	-	-	16	5,5	16	5,5	-	-	24	8,3	24	8,3	289
	Cais do Saboó	220	78,3	-	-	38	13,5	38	13,5	-	-	9	3,2	9	3,2	-	-	14	5,0	14	5,0	281
	Do arm. 5 ao arm. 12 (pátio)	17	51,5	-	-	6	18,1	6	18,1	-	-	5	15,2	5	15,2	-	-	5	15,2	5	15,2	33
	Do arm. 12-A ao arm. 23	103	55,4	-	-	32	17,2	32	17,2	-	-	18	9,7	18	9,7	-	-	33	17,7	33	17,7	186
	Do frigorífico à Mortona	14	35,9	-	-	12	30,8	12	30,8	-	-	4	10,2	4	10,2	-	-	9	23,1	9	23,1	39
	Do 29 ao pátio do arm. 33	86	91,5	-	-	5	5,3	5	5,3	-	-	-	-	-	-	-	-	3	3,2	3	3,2	94
	Do arm. 38 ao arm. 39	17	18,1	-	-	6	6,4	6	6,4	-	-	5	5,3	5	5,3	-	-	66	70,2	66	70,2	94
	Ilha do Barnabé	44	95,7	-	-	2	4,3	2	4,3	-	-	-	-	-	-	-	-	-	-	-	-	46
	Term. de Fertilizantes	23	44,2	-	-	9	17,3	9	17,3	-	-	7	13,5	7	13,5	-	-	13	25,0	13	25,0	52
Soma	719	64,5	-	-	164	14,7	164	14,7	-	-	64	5,8	64	5,8	-	-	167	15,0	167	15,0	1.114	
Terminais	Uso Privado	1.003	87,1	-	-	106	9,2	106	9,2	-	-	12	1,1	12	1,1	-	-	30	2,6	30	2,6	1.151
	Privativos no Porto Organiza	57	86,4	-	-	3	4,5	3	4,5	-	-	3	4,5	3	4,5	-	-	3	4,5	3	4,5	66
	Priv.fora do Porto Organiza	189	67,7	-	-	49	17,6	49	17,6	-	-	14	5,0	14	5,0	-	-	27	9,7	27	9,7	279
	Soma	1.249	83,5	-	-	158	10,6	158	10,6	-	-	29	1,9	29	1,9	-	-	60	4,0	60	4,0	1.496
Total	1.968	75,4	-	-	322	12,3	322	12,3	-	-	93	3,6	93	3,6	-	-	227	8,7	227	8,7	2.610	

QUANTIDADE	CARACTERÍSTICAS DOS NAVIOS QUE ATRACARAM NO MÊS					CODESP - fl.15	
	PORTO ORGANIZADO					ESTATÍSTICA - Jul / 03	

ESPECIFI- CAÇÃO	Longo Curso		Cabotagem		Total	
	No Mês	Desde Janeiro	No mês	Desde Janeiro	No Mês	Desde Janeiro

ESPECIFI- CAÇÃO	Longo Curso		Cabotagem		Total	
	No Mês	Desde Janeiro	No mês	Desde Janeiro	No Mês	Desde Janeiro

ESPÉCIE

Carga Geral	207	1.357	15	53	222	1.410
Granéis Sólidos	78	363	3	17	81	380
Granéis Líquidos	27	215	35	193	62	408
Passageiros	-	2	-	41	-	43
Roll-on/Roll-off	17	132	-	1	17	133
Outros	1	2	5	16	6	18
Total	330	2.071	58	321	388	2.392

TRL

Até 999	1	4	5	17	6	21
1.000 a 4.999	18	130	25	133	43	263
5.000 a 9.999	103	615	14	55	117	670
10.000 a 14.999	121	780	9	61	130	841
15.000 a 20.000	39	251	3	37	42	288
Acima de 20.000	48	291	2	18	50	309
Total	330	2.071	58	321	388	2.392

NATUREZA DA OPERAÇÃO

Descarga	50	313	20	130	70	443
Embarque	137	741	16	72	153	813
Descarga e Embarque	142	1.013	17	62	159	1.075
Sem operar	1	4	5	57	6	61
Total	330	2.071	58	321	388	2.392

MAIOR CALADO (m)

Até 6	30	102	4	18	34	120
de 6 a 8	117	838	39	212	156	1.050
de 8 a 10	125	852	13	74	138	926
de 10 a 12	57	278	2	17	59	295
Acima de 12	1	1	-	-	1	1

**ÍNDICES DE MOVIMENTAÇÃO
NO PORTO ORGANIZADO**

CODESP - fl.16
ESTATÍSTICA - Jul / 03

ESPECIFI- CAÇÃO	Janeiro	Fevereiro	Março	Abril	Maio	Junho	Julho	Agosto	Setembro	Outubro	Novembro	Dezembro
--------------------	---------	-----------	-------	-------	------	-------	-------	--------	----------	---------	----------	----------

NAVIOS CARGUEIROS QUE ESTIVERAM ATRACADOS NO MÊS

Quantidade	Carga Geral	211	195	213	209	215	236	239	-	-	-	-	-
	Granel Sólido	36	34	55	55	74	74	85	-	-	-	-	-
	Granel Líquido	65	52	60	51	55	65	69	-	-	-	-	-
Permanência (em navios, dias)	Carga Geral	238	177	189	177	192	320	420	-	-	-	-	-
	Granel Sólido	190	117	204	189	225	242	270	-	-	-	-	-
	Granel Líquido	117	107	119	90	114	124	126	-	-	-	-	-
Permanência Média (em dias)	Carga Geral	1,1	0,9	0,9	0,8	0,9	1,4	1,8	-	-	-	-	-
	Granel Sólido	5,3	3,4	3,7	3,4	3,0	3,3	3,2	-	-	-	-	-
	Granel Líquido	1,8	2,1	2,0	1,8	2,1	1,9	1,8	-	-	-	-	-
Tonelagem Movimentada	Carga Geral	1.206.731	1.172.706	1.291.585	1.216.512	1.298.341	1.583.911	1.828.412	-	-	-	-	-
	Granel Sólido	791.029	738.359	1.737.898	1.845.519	2.251.923	2.353.751	2.308.413	-	-	-	-	-
	Granel Líquido	1.074.728	980.427	928.703	857.998	1.051.098	1.142.170	1.096.122	-	-	-	-	-

TONELAGEM MÉDIA

Movimentada por Navio	Carga Geral	5.719,1	6.013,9	6.063,8	5.820,6	6.038,8	6.711,5	7.650,3	-	-	-	-	-
	Granel Sólido	21.973,0	21.716,4	31.598,1	33.554,9	30.431,4	31.807,4	27.157,8	-	-	-	-	-
	Granel Líquido	16.534,3	18.854,4	15.478,4	16.823,5	19.110,9	17.571,8	15.885,8	-	-	-	-	-
Movimentada por Navio/Dia	Carga Geral	5.070,3	6.625,5	6.833,8	6.872,9	6.762,2	4.950	4.353,4	-	-	-	-	-
	Granel Sólido	4.163,3	6.310,8	8.519,1	9.764,7	10.008,5	9.726,2	8.549,7	-	-	-	-	-
	Granel Líquido	9.185,7	9.162,9	7.804,2	9.533,3	9.220,2	9.211,0	8.699,4	-	-	-	-	-
Dias com chuva	5	2	2	1	1	2	1	-	-	-	-	-	

UTILIZAÇÃO DO CAIS NO PORTO DE SANTOS

CODESP - fl.17
ESTATÍSTICA - Jul / 03

TRECHO				MOVIMENTO - TAXAS DE UTILIZAÇÃO - OCUPAÇÃO										
Local	Berço (a)	Extensão (m) (b)	Profundidade (m) *	Carga Geral		Sólidos a Granel		Líquidos a Granel		Total		Embarcações x dias **	Ocupação média por dia (m) (c)	Índice % (c/b)
				Peso (t)	Taxa (t/a)	Peso (t)	Taxa (t/a)	Peso (t)	Taxa (t/a)	Peso (t)	Taxa (t/a)			

NO MÊS

Cais Público	Terminal da Alamoia	4	1.166	12	-	-	-	-	877.517	219.379	877.517	219.379	79	437	37,5
	Cais do Saboó	5	971	9,6 / 10	136.034	27.207	32.721	6.544	12.994	2.599	181.749	36.350	54	281	28,9
	Do arm. 5 ao arm. 12 (pátio)	6	# 1195	6,6 / 10,6	88.638	17.728	-	-	-	-	88.638	17.728	74	360	35,1
	Do arm. 12-A ao arm. 23	9	1844	10,6 / 11	223.027	24.781	610.717	67.857	-	-	833.744	92.638	169	874	47,4
	Do frigorífico à mortona	5	801	7,6	47.078	9.416	73.147	14.629	-	-	120.225	24.045	83	415	51,8
	Do arm. 29 ao arm. 33	8	1263	11	63.917	7.990	42.000	5.250	59.714	7.464	165.631	20.704	66	369	29,2
	Do arm. 38 ao arm. 39	4	608	13	-	-	655.849	163.962	-	-	655.849	163.962	56	375	61,7
	Ilha do Barnabé	2	360	9,6	-	-	-	-	60.661	30.331	60.661	30.331	18	83	23,1
Terminais	Terminal de Fertilizantes	2	561	13,5	-	-	211.024	105.512	-	-	211.024	105.512	60	399	71,1
	Uso Privado	12	2.109	10 / 13,2	1.269.718	105.810	655.795	54.649	-	-	1.925.513	160.459	188	1.241	58,8
	Privativos no Porto Organiz	2	269	12 / 13,2	-	-	27.160	13.580	85.236	42.618	112.396	56.198	29	166	61,7
Privativos fora do P. Organi	6	1.208	10,9 / 12	210.003	35.001	605.434	100.906	31.172	5.195	846.609	141.102	92	550	45,5	

169 m (1 berço) interditado

DESDE JANEIRO

Cais Público	Terminal da Alamoia	4	1.166	12	-	-	-	-	5.709.815	1.427.454	5.709.815	1.427.454	491	401	34,4
	Cais do Saboó	5	971	9,6 / 10	747.154	149.431	148.973	29.794	92.624	18.525	988.751	197.750	297	229	23,6
	Do arm. 5 ao arm. 12 (pátio)	6	# 1195	6,6 / 10,6	182.752	36.550	-	-	-	-	182.752	36.550	234	147	14,3
	Do arm. 12-A ao arm. 23	9	1844	10,6 / 11	768.692	85.410	2.689.079	298.787	-	-	3.457.771	384.197	714	568	30,8
	Do frigorífico à mortona	5	801	7,6	68.409	13.682	409.743	81.948	57.155	11.431	535.307	107.061	287	220	27,5
	Do arm. 29 ao arm. 33	8	1263	11	303.323	37.915	315.449	39.431	288.606	36.076	907.378	113.422	306	247	19,6
	Do arm. 38 ao arm. 39	4	608	13	-	-	4.195.790	1.048.948	-	-	4.195.790	1.048.948	328	326	53,6
	Ilha do Barnabé	2	360	9,6	-	-	-	-	432.972	216.486	432.972	216.486	110	78	21,7
Terminais	Terminal de Fertilizantes	2	561	13,5	-	-	945.494	472.747	-	-	945.494	472.747	250	236	42,1
	Uso Privado	12	2.109	10 / 13,2	7.527.868	627.322	3.233.747	269.479	-	-	10.761.615	896.801	1.049	1.037	49,2
	Privativos no Porto Organiz	2	269	12 / 13,2	-	-	88.617	44.309	550.074	275.037	638.691	319.346	152	114	42,4
Privativos fora do P. Organi	6	1.208	10,9 / 12	1.323.446	220.574	3.347.971	557.995	140.374	23.396	4.811.791	801.965	616	557	46,1	

* Profundidade de projeto referida ao "zero hidrográfico" do Porto de Santos (0,72m abaixo do NR da DHN)

** Não computadas as inoperantes

EM TONELADAS		MOVIMENTO NOS TERMINAIS DE USO PRIVADO DO PORTO DE SANTOS - NO MÊS										CODESP - fl.18 ESTATÍSTICA - Jul / 03							
ESPECIFICAÇÃO	IMPORTAÇÃO						EXPORTAÇÃO						TOTAL GERAL						
	CARGILL	TECONDI	TECON	TERMINAL 35	TERMINAL 37	TOTAL	CARGILL	TECONDI	TECON	TERMINAL 35	TERMINAL 37	TOTAL	CARGILL	TECONDI	TECON	TERMINAL 35	TERMINAL 37	TOTAL	
LONGO CURSO																			
Carga Geral	Açúcar	-	-	-	-	-	-	-	4.506	-	-	4.506	-	-	4.506	-	-	4.506	
	Auto Partes	-	-	-	-	-	-	-	7.910	-	-	7.910	-	-	7.910	-	-	7.910	
	Café em Grãos	-	-	-	-	-	-	-	21.358	-	-	21.358	-	-	21.358	-	-	21.358	
	Café Solúvel	-	-	-	-	-	-	-	1.579	-	-	1.579	-	-	1.579	-	-	1.579	
	Carne Congelada	-	-	-	-	-	-	-	13.270	-	-	13.270	-	-	13.270	-	-	13.270	
	Produtos Siderúrgicos	-	-	-	-	-	-	-	3.473	-	-	3.473	-	-	3.473	-	-	3.473	
	Outros	-	75.288	179.771	57.962	180.255	493.276	-	42.692	288.650	143.405	154.863	629.610	-	117.980	468.421	201.367	335.118	1.122.886
	Soma	-	75.288	179.771	57.962	180.255	493.276	-	42.692	340.746	143.405	154.863	681.706	-	117.980	520.517	201.367	335.118	1.174.982
Sólidos a Granel	Açúcar	-	-	-	-	-	305.369	-	-	-	-	305.369	305.369	-	-	-	-	-	305.369
	Adubo	-	-	-	-	-	-	-	-	-	-	-	-	-	-	-	-	-	
	Carvão	-	-	-	-	-	-	-	-	-	-	-	-	-	-	-	-	-	
	Enxofre	-	-	-	-	-	-	-	-	-	-	-	-	-	-	-	-	-	
	Minério	-	-	-	-	-	-	-	-	-	-	-	-	-	-	-	-	-	
	Polpa Cítrica Peletizada	-	-	-	-	-	-	-	-	-	-	-	-	-	-	-	-	-	
	Soja em Grãos	-	-	-	-	-	254.168	-	-	-	-	254.168	254.168	-	-	-	-	-	254.168
	Soja Peletizada	-	-	-	-	-	96.258	-	-	-	-	96.258	96.258	-	-	-	-	-	96.258
Outros	-	-	-	-	-	-	-	-	-	-	-	-	-	-	-	-	-	-	
Soma	-	-	-	-	-	655.795	-	-	-	-	655.795	655.795	-	-	-	-	-	655.795	
Líquidos a Granel	Produtos Químicos	-	-	-	-	-	-	-	-	-	-	-	-	-	-	-	-	-	
	Sucos Cítricos	-	-	-	-	-	-	-	-	-	-	-	-	-	-	-	-	-	
	Outros	-	-	-	-	-	-	-	-	-	-	-	-	-	-	-	-	-	
	Soma	-	-	-	-	-	-	-	-	-	-	-	-	-	-	-	-	-	
TOTAL	-	75.288	179.771	57.962	180.255	493.276	655.795	42.692	340.746	143.405	154.863	1.337.501	655.795	117.980	520.517	201.367	335.118	1.830.777	
CABOTAGEM																			
Carga Geral	Açúcar	-	-	-	-	-	-	-	-	-	-	-	-	-	-	-	-	-	
	Auto Partes	-	-	-	-	-	-	-	-	-	-	-	-	-	-	-	-	-	
	Café em Grãos	-	-	-	-	-	-	-	-	-	-	-	-	-	-	-	-	-	
	Café Solúvel	-	-	-	-	-	-	-	-	-	-	-	-	-	-	-	-	-	
	Carne Congelada	-	-	-	-	-	-	-	-	-	-	-	-	-	-	-	-	-	
	Produtos Siderúrgicos	-	-	-	-	-	-	-	-	-	-	-	-	-	-	-	-	-	
	Outros	-	-	53.570	-	-	53.570	-	-	29.051	-	12.113	41.164	-	-	82.621	-	12.113	94.734
Soma	-	-	53.570	-	-	53.570	-	-	29.051	-	12.113	41.164	-	-	82.621	-	12.113	94.734	
Sólidos a Granel	Açúcar	-	-	-	-	-	-	-	-	-	-	-	-	-	-	-	-	-	
	Adubo	-	-	-	-	-	-	-	-	-	-	-	-	-	-	-	-	-	
	Carvão	-	-	-	-	-	-	-	-	-	-	-	-	-	-	-	-	-	
	Enxofre	-	-	-	-	-	-	-	-	-	-	-	-	-	-	-	-	-	
	Minério	-	-	-	-	-	-	-	-	-	-	-	-	-	-	-	-	-	
	Polpa Cítrica Peletizada	-	-	-	-	-	-	-	-	-	-	-	-	-	-	-	-	-	
	Soja em Grãos	-	-	-	-	-	-	-	-	-	-	-	-	-	-	-	-	-	
	Soja Peletizada	-	-	-	-	-	-	-	-	-	-	-	-	-	-	-	-	-	
Outros	-	-	-	-	-	-	-	-	-	-	-	-	-	-	-	-	-		
Soma	-	-	-	-	-	-	-	-	-	-	-	-	-	-	-	-	-		
Líquidos a Granel	Produtos Químicos	-	-	-	-	-	-	-	-	-	-	-	-	-	-	-	-	-	
	Sucos Cítricos	-	-	-	-	-	-	-	-	-	-	-	-	-	-	-	-	-	
	Outros	-	-	-	-	-	-	-	-	-	-	-	-	-	-	-	-	-	
	Soma	-	-	-	-	-	-	-	-	-	-	-	-	-	-	-	-	-	
TOTAL	-	-	53.570	-	-	53.570	-	-	29.051	-	12.113	41.164	-	-	82.621	-	12.113	94.734	
TOTAL GERAL	-	75.288	233.341	57.962	180.255	546.846	655.795	42.692	369.797	143.405	166.976	1.378.665	655.795	117.980	603.138	201.367	347.231	1.925.511	

EM TONELADAS		MOVIMENTO NOS TERMINAIS DE USO PRIVADO DO PORTO DE SANTOS - ACUMULADO										CODESP - fl.19 ESTATÍSTICA - Jul / 03							
ESPECIFICAÇÃO	IMPORTAÇÃO						EXPORTAÇÃO						TOTAL GERAL						
	CARGILL	TECONDI	TECON	TERMINAL 35	TERMINAL 37	TOTAL	CARGILL	TECONDI	TECON	TERMINAL 35	TERMINAL 37	TOTAL	CARGILL	TECONDI	TECON	TERMINAL 35	TERMINAL 37	TOTAL	
LONGO CURSO																			
Carga Geral	Açúcar	-	-	-	-	-	-	-	14.282	-	-	14.282	-	-	14.282	-	-	14.282	
	Auto Partes	-	-	-	-	-	-	-	127.589	-	-	127.589	-	-	127.589	-	-	127.589	
	Café em Grãos	-	-	-	-	-	-	-	214.447	-	-	214.447	-	-	214.447	-	-	214.447	
	Café Solúvel	-	-	-	-	-	-	-	17.186	-	-	17.186	-	-	17.186	-	-	17.186	
	Carne Congelada	-	-	-	-	-	-	-	148.729	-	-	148.729	-	-	148.729	-	-	148.729	
	Produtos Siderúrgicos	-	-	-	-	-	-	-	33.192	-	-	33.192	-	-	33.192	-	-	33.192	
	Outros	-	318.951	1.182.919	432.779	866.694	2.801.343	-	333.097	1.483.791	734.455	1.088.269	3.639.612	-	652.048	2.666.710	1.167.234	1.954.963	6.440.955
Soma	-	318.951	1.182.919	432.779	866.694	2.801.343	-	333.097	2.039.216	734.455	1.088.269	4.195.037	-	652.048	3.222.135	1.167.234	1.954.963	6.996.380	
Sólidos a Granel	Açúcar	-	-	-	-	-	966.536	-	-	-	-	966.536	966.536	-	-	-	-	-	966.536
	Adubo	-	-	-	-	-	-	-	-	-	-	-	-	-	-	-	-	-	
	Carvão	-	-	-	-	-	-	-	-	-	-	-	-	-	-	-	-	-	
	Enxofre	-	-	-	-	-	-	-	-	-	-	-	-	-	-	-	-	-	
	Minério	-	-	-	-	-	-	-	-	-	-	-	-	-	-	-	-	-	
	Polpa Cítrica Peletizada	-	-	-	-	-	-	-	-	-	-	-	-	-	-	-	-	-	
	Soja em Grãos	-	-	-	-	-	1.669.385	-	-	-	-	1.669.385	1.669.385	-	-	-	-	-	1.669.385
	Soja Peletizada	-	-	-	-	-	597.826	-	-	-	-	597.826	597.826	-	-	-	-	-	597.826
Outros	-	-	-	-	-	-	-	-	-	-	-	-	-	-	-	-	-	-	
Soma	-	-	-	-	-	3.233.747	-	-	-	-	3.233.747	3.233.747	-	-	-	-	-	3.233.747	
Líquidos a Granel	Produtos Químicos	-	-	-	-	-	-	-	-	-	-	-	-	-	-	-	-	-	
	Sucos Cítricos	-	-	-	-	-	-	-	-	-	-	-	-	-	-	-	-	-	
	Outros	-	-	-	-	-	-	-	-	-	-	-	-	-	-	-	-	-	
	Soma	-	-	-	-	-	-	-	-	-	-	-	-	-	-	-	-	-	
TOTAL	-	318.951	1.182.919	432.779	866.694	2.801.343	3.233.747	333.097	2.039.216	734.455	1.088.269	7.428.784	3.233.747	652.048	3.222.135	1.167.234	1.954.963	10.230.127	
CABOTAGEM																			
Carga Geral	Açúcar	-	-	-	-	-	-	-	-	-	-	-	-	-	-	-	-	-	
	Auto Partes	-	-	-	-	-	-	-	489	-	-	489	-	-	489	-	-	489	
	Café em Grãos	-	-	-	-	-	-	-	-	-	-	-	-	-	-	-	-	-	
	Café Solúvel	-	-	-	-	-	-	-	-	-	-	-	-	-	-	-	-	-	
	Carne Congelada	-	-	-	-	-	-	-	-	-	-	-	-	-	-	-	-	-	
	Produtos Siderúrgicos	-	-	-	-	-	-	-	108	-	-	108	-	-	108	-	-	108	
	Outros	-	-	250.251	3.176	8.155	261.582	-	2.024	166.964	48.373	51.946	269.307	-	2.024	417.215	51.549	60.101	530.889
Soma	-	-	250.251	3.176	8.155	261.582	-	2.024	167.561	48.373	51.946	269.904	-	2.024	417.812	51.549	60.101	531.486	
Sólidos a Granel	Açúcar	-	-	-	-	-	-	-	-	-	-	-	-	-	-	-	-	-	
	Adubo	-	-	-	-	-	-	-	-	-	-	-	-	-	-	-	-	-	
	Carvão	-	-	-	-	-	-	-	-	-	-	-	-	-	-	-	-	-	
	Enxofre	-	-	-	-	-	-	-	-	-	-	-	-	-	-	-	-	-	
	Minério	-	-	-	-	-	-	-	-	-	-	-	-	-	-	-	-	-	
	Polpa Cítrica Peletizada	-	-	-	-	-	-	-	-	-	-	-	-	-	-	-	-	-	
	Soja em Grãos	-	-	-	-	-	-	-	-	-	-	-	-	-	-	-	-	-	
	Soja Peletizada	-	-	-	-	-	-	-	-	-	-	-	-	-	-	-	-	-	
Outros	-	-	-	-	-	-	-	-	-	-	-	-	-	-	-	-	-		
Soma	-	-	-	-	-	-	-	-	-	-	-	-	-	-	-	-	-		
Líquidos a Granel	Produtos Químicos	-	-	-	-	-	-	-	-	-	-	-	-	-	-	-	-	-	
	Sucos Cítricos	-	-	-	-	-	-	-	-	-	-	-	-	-	-	-	-	-	
	Outros	-	-	-	-	-	-	-	-	-	-	-	-	-	-	-	-	-	
	Soma	-	-	-	-	-	-	-	-	-	-	-	-	-	-	-	-	-	
TOTAL	-	-	250.251	3.176	8.155	261.582	-	2.024	167.561	48.373	51.946	269.904	-	2.024	417.812	51.549	60.101	531.486	
TOTAL GERAL	-	318.951	1.433.170	435.955	874.849	3.062.925	3.233.747	335.121	2.206.777	782.828	1.140.215	7.698.688	3.233.747	654.072	3.639.947	1.218.783	2.015.064	10.761.613	

EM TONELADAS	MOVIMENTO NOS TERMINAIS PRIVATIVOS DO PORTO DE SANTOS - NO MÊS	CODESP - fl.20 ESTATÍSTICA - MES / 03
-----------------	---	--

ESPECIFICAÇÃO	IMPORTAÇÃO					EXPORTAÇÃO				TOTAL GERAL						
	No Porto Organizado		Fora do Porto Organizado			No Porto Organizado		Fora do Porto Organizado		No Porto Organizado			Fora do Porto Organizado		TOTAL	
	CUTRALE	DOW	COSIPA	ULTRAFÉRTIL	TOTAL	CUTRALE	DOW	COSIPA	ULTRAFÉRTIL	TOTAL	CUTRALE	DOW	COSIPA	ULTRAFÉRTIL	TOTAL	
LONGO CURSO																
Carga Geral	Açúcar	-	-	-	-	-	-	-	-	-	-	-	-	-	-	
	Auto Partes	-	-	-	-	-	-	-	-	-	-	-	-	-	-	
	Café em Grãos	-	-	-	-	-	-	-	-	-	-	-	-	-	-	
	Café Solúvel	-	-	-	-	-	-	-	-	-	-	-	-	-	-	
	Carne Congelada	-	-	-	-	-	-	-	-	-	-	-	-	-	-	
	Produtos Siderúrgicos	-	-	-	-	-	-	63.620	-	63.620	-	-	63.620	-	63.620	
	Outros	-	-	57.807	-	57.807	-	-	68.727	-	68.727	-	-	126.534	-	126.534
	Soma	-	-	57.807	-	57.807	-	-	132.347	-	132.347	-	-	190.154	-	190.154
Sólidos a Granel	Açúcar	-	-	-	-	-	-	-	-	-	-	-	-	-	-	
	Adubo	-	-	-	79.454	79.454	-	-	-	-	-	-	-	79.454	79.454	
	Carvão	-	-	157.841	-	157.841	-	-	-	-	-	-	157.841	-	157.841	
	Enxofre	-	-	-	199.298	199.298	-	-	-	-	-	-	-	199.298	199.298	
	Minério	-	-	-	-	-	-	-	-	-	-	-	-	-	-	
	Polpa Cítrica Peletizada	-	-	-	-	-	27.160	-	-	-	-	27.160	-	-	27.160	
	Soja em Grãos	-	-	-	-	-	-	-	-	-	-	-	-	-	-	
	Soja Peletizada	-	-	-	-	-	-	-	-	-	-	-	-	-	-	
Outros	-	-	49.506	-	49.506	-	-	25.088	-	25.088	-	-	74.594	-	74.594	
Soma	-	-	207.347	278.752	486.099	27.160	-	25.088	-	52.248	27.160	-	232.435	278.752	538.347	
Líquidos a Granel	Produtos Químicos	-	9.059	-	31.172	40.231	-	417	-	-	417	-	9.476	-	31.172	40.648
	Sucos Cítricos	-	-	-	-	-	40.967	-	-	-	40.967	-	-	-	-	40.967
	Outros	-	-	-	-	-	-	-	-	-	-	-	-	-	-	
	Soma	-	9.059	-	31.172	40.231	40.967	417	-	-	41.384	40.967	9.476	-	31.172	81.615
TOTAL		-	9.059	265.154	309.924	584.137	68.127	417	157.435	-	225.979	68.127	9.476	422.589	309.924	810.116
CABOTAGEM																
Carga Geral	Açúcar	-	-	-	-	-	-	-	-	-	-	-	-	-	-	
	Auto Partes	-	-	-	-	-	-	-	-	-	-	-	-	-	-	
	Café em Grãos	-	-	-	-	-	-	-	-	-	-	-	-	-	-	
	Café Solúvel	-	-	-	-	-	-	-	-	-	-	-	-	-	-	
	Carne Congelada	-	-	-	-	-	-	-	-	-	-	-	-	-	-	
	Produtos Siderúrgicos	-	-	-	-	-	-	-	-	-	-	-	-	-	-	
	Outros	-	-	16.662	-	16.662	-	-	3.187	-	3.187	-	-	19.849	-	19.849
	Soma	-	-	16.662	-	16.662	-	-	3.187	-	3.187	-	-	19.849	-	19.849
Sólidos a Granel	Açúcar	-	-	-	-	-	-	-	-	-	-	-	-	-	-	
	Adubo	-	-	-	-	-	-	-	-	-	-	-	-	-	-	
	Carvão	-	-	-	-	-	-	-	-	-	-	-	-	-	-	
	Enxofre	-	-	-	-	-	-	-	-	-	-	-	-	-	-	
	Minério	-	-	94.247	-	94.247	-	-	-	-	-	-	94.247	-	94.247	
	Polpa Cítrica Peletizada	-	-	-	-	-	-	-	-	-	-	-	-	-	-	
	Soja em Grãos	-	-	-	-	-	-	-	-	-	-	-	-	-	-	
	Soja Peletizada	-	-	-	-	-	-	-	-	-	-	-	-	-	-	
Outros	-	-	-	-	-	-	-	-	-	-	-	-	-	-		
Soma	-	-	94.247	-	94.247	-	-	-	-	-	-	-	94.247	-	94.247	
Líquidos a Granel	Produtos Químicos	-	34.126	-	-	34.126	-	667	-	-	667	-	34.793	-	-	34.793
	Sucos Cítricos	-	-	-	-	-	-	-	-	-	-	-	-	-	-	
	Outros	-	-	-	-	-	-	-	-	-	-	-	-	-	-	
	Soma	-	34.126	-	-	34.126	-	667	-	-	667	-	34.793	-	-	34.793
TOTAL		-	34.126	110.909	-	145.035	-	667	3.187	-	3.854	-	34.793	114.096	-	148.889
TOTAL GERAL		-	43.185	376.063	309.924	729.172	68.127	1.084	160.622	-	229.833	68.127	44.269	536.685	309.924	959.005

EM TONELADAS		MOVIMENTO NOS TERMINAIS PRIVATIVOS DO PORTO DE SANTOS - ACUMULADO										CODESP - fl.21 ESTATÍSTICA - Mes / 03			
ESPECIFICAÇÃO	IMPORTAÇÃO					EXPORTAÇÃO				TOTAL GERAL					
	No Porto Organizado		Fora do Porto Organizado			No Porto Organizado		Fora do Porto Organizado		TOTAL	No Porto Organizado		Fora do Porto Organizado		
	CUTRALE	DOW	COSIPA	ULTRAFÉRTIL	TOTAL	CUTRALE	DOW	COSIPA	ULTRAFÉRTIL		CUTRALE	DOW	COSIPA	ULTRAFÉRTIL	TOTAL
LONGO CURSO															
Carga Geral	Açúcar	-	-	-	-	-	-	-	-	-	-	-	-	-	
	Auto Partes	-	-	-	-	-	-	-	-	-	-	-	-	-	
	Café em Grãos	-	-	-	-	-	-	-	-	-	-	-	-	-	
	Café Solúvel	-	-	-	-	-	-	-	-	-	-	-	-	-	
	Carne Congelada	-	-	-	-	-	-	-	-	-	-	-	-	-	
	Produtos Siderúrgicos	-	-	-	-	-	-	-	379.721	-	379.721	-	-	379.721	
	Outros	-	-	358.052	-	358.052	-	-	408.610	-	408.610	-	-	766.662	
	Soma	-	-	358.052	-	358.052	-	-	788.331	-	788.331	-	-	1.146.383	
Sólidos a Granel	Açúcar	-	-	-	-	-	-	-	-	-	-	-	-	-	
	Adubo	-	-	-	530.771	530.771	-	-	-	-	-	-	530.771	530.771	
	Carvão	-	-	1.279.475	-	1.279.475	-	-	50.254	-	50.254	-	1.329.729	1.329.729	
	Enxofre	-	-	-	515.922	515.922	-	-	-	-	-	-	515.922	515.922	
	Minério	-	-	94.848	-	94.848	-	-	-	-	-	-	94.848	94.848	
	Polpa Cítrica Peletizada	-	-	-	-	-	88.617	-	-	-	88.617	-	-	88.617	
	Soja em Grãos	-	-	-	-	-	-	-	-	-	-	-	-	-	
	Soja Peletizada	-	-	-	-	-	-	-	-	-	-	-	-	-	
	Outros	-	-	446.416	-	446.416	-	-	94.011	-	94.011	-	-	540.427	
Soma	-	-	1.820.739	1.046.693	2.867.432	88.617	-	144.265	-	232.882	88.617	-	1.965.004		
Líquidos a Granel	Produtos Químicos	-	52.411	-	140.374	192.785	-	5.723	-	-	5.723	-	58.134	140.374	
	Sucos Cítricos	-	-	-	-	-	246.912	-	-	-	246.912	-	-	246.912	
	Outros	-	-	-	-	-	-	-	-	-	-	-	-	-	
	Soma	-	52.411	-	140.374	192.785	246.912	5.723	-	-	252.635	246.912	58.134	140.374	
TOTAL		-	52.411	2.178.791	1.187.067	3.418.269	335.529	5.723	932.596	-	1.273.848	335.529	58.134	3.111.387	
CABOTAGEM															
Carga Geral	Açúcar	-	-	-	-	-	-	-	-	-	-	-	-	-	
	Auto Partes	-	-	-	-	-	-	-	-	-	-	-	-	-	
	Café em Grãos	-	-	-	-	-	-	-	-	-	-	-	-	-	
	Café Solúvel	-	-	-	-	-	-	-	-	-	-	-	-	-	
	Carne Congelada	-	-	-	-	-	-	-	-	-	-	-	-	-	
	Produtos Siderúrgicos	-	-	-	-	-	-	-	-	-	-	-	-	-	
	Outros	-	-	110.235	-	110.235	-	-	66.828	-	66.828	-	-	177.063	
	Soma	-	-	110.235	-	110.235	-	-	66.828	-	66.828	-	-	177.063	
Sólidos a Granel	Açúcar	-	-	-	-	-	-	-	-	-	-	-	-	-	
	Adubo	-	-	-	-	-	-	-	-	-	-	-	-	-	
	Carvão	-	-	-	-	-	-	-	-	-	-	-	-	-	
	Enxofre	-	-	-	-	-	-	-	-	-	-	-	-	-	
	Minério	-	-	336.274	-	336.274	-	-	-	-	-	-	336.274	336.274	
	Polpa Cítrica Peletizada	-	-	-	-	-	-	-	-	-	-	-	-	-	
	Soja em Grãos	-	-	-	-	-	-	-	-	-	-	-	-	-	
	Soja Peletizada	-	-	-	-	-	-	-	-	-	-	-	-	-	
	Outros	-	-	-	-	-	-	-	-	-	-	-	-	-	
Soma	-	-	336.274	-	336.274	-	-	-	-	-	-	336.274	336.274		
Líquidos a Granel	Produtos Químicos	-	240.162	-	-	240.162	-	4.866	-	-	4.866	-	245.028	245.028	
	Sucos Cítricos	-	-	-	-	-	-	-	-	-	-	-	-	-	
	Outros	-	-	-	-	-	-	-	-	-	-	-	-	-	
	Soma	-	240.162	-	-	240.162	-	4.866	-	-	4.866	-	245.028	245.028	
TOTAL		-	240.162	446.509	-	686.671	-	4.866	66.828	-	71.694	-	245.028	513.337	
TOTAL GERAL		-	292.573	2.625.300	1.187.067	4.104.940	335.529	10.589	999.424	-	1.345.542	335.529	303.162	3.624.724	

EM TONELADAS		MOVIMENTO GERAL NO PORTO DE SANTOS - NO MÊS						CODESP - fl.22 ESTATÍSTICA - Jul / 03			
ESPECIFICAÇÃO		IMPORTAÇÃO			EXPORTAÇÃO			TOTAL GERAL			
		LONGO CURSO	CABOTAGEM	TOTAL	LONGO CURSO	CABOTAGEM	TOTAL	LONGO CURSO	CABOTAGEM	TOTAL	
Carga Geral	Açúcar	-	-	-	345.293	-	345.293	345.293	-	345.293	
	Auto Partes	-	-	-	7.910	-	7.910	7.910	-	7.910	
	Café em Grãos	-	-	-	21.358	-	21.358	21.358	-	21.358	
	Café Solúvel	-	-	-	1.579	-	1.579	1.579	-	1.579	
	Carne Congelada	-	-	-	13.270	-	13.270	13.270	-	13.270	
	Papel para Imprimir	-	-	-	28.119	-	28.119	28.119	-	28.119	
	Produtos Siderúrgicos	-	-	-	71.187	-	71.187	71.187	-	71.187	
	Sucos Cítricos	-	-	-	5.453	-	5.453	5.453	-	5.453	
	Outros	607.214	70.232	677.446	822.312	44.488	866.800	1.429.526	114.720	1.544.246	
	Soma	607.214	70.232	677.446	1.316.481	44.488	1.360.969	1.923.695	114.720	2.038.415	
Sólidos a Grael	Açúcar	-	-	-	864.320	-	864.320	864.320	-	864.320	
	Adubo	266.606	-	266.606	-	-	-	266.606	-	266.606	
	Carvão	157.841	-	157.841	-	-	-	157.841	-	157.841	
	Enxofre	239.170	-	239.170	-	-	-	239.170	-	239.170	
	Minério	-	94.247	94.247	-	-	-	-	94.247	94.247	
	Polpa Cítrica Peletizada	-	-	-	37.925	-	37.925	37.925	-	37.925	
	Soja em Grãos	-	-	-	689.796	-	689.796	689.796	-	689.796	
	Soja Peletizada	-	-	-	205.610	-	205.610	205.610	-	205.610	
	Sal	43.517	39.626	83.143	-	-	-	43.517	39.626	83.143	
	Trigo	189.595	-	189.595	-	-	-	189.595	-	189.595	
	Outros	60.506	-	60.506	25.088	-	25.088	85.594	-	85.594	
	Soma	957.235	133.873	1.091.108	1.822.739	-	1.822.739	2.779.974	133.873	2.913.847	
Líquidos a Grael	Consumo de Bordo	Óleo Diesel	-	-	-	5.397	879	6.276	5.397	879	6.276
		Óleo Combustível	-	-	-	104.817	15.662	120.479	104.817	15.662	120.479
	Gasolina		11.195	-	11.195	41.677	55.386	97.063	52.872	55.386	108.258
	Gás Liquefeito de Petróleo		28.979	4.640	33.619	-	-	-	28.979	4.640	33.619
	Óleo Combustível		-	-	-	-	370.903	370.903	-	370.903	370.903
	Óleo Diesel		-	-	-	-	107.399	107.399	-	107.399	107.399
	Soda Cáustica		27.088	36.735	63.823	-	-	-	27.088	36.735	63.823
	Sucos Cítricos		-	-	-	110.975	-	110.975	110.975	-	110.975
	Xilenos		-	19.789	19.789	-	4.420	4.420	-	24.209	24.209
	Outros		80.995	51.830	132.825	47.861	667	48.528	128.856	52.497	181.353
Soma		148.257	112.994	261.251	310.727	555.316	866.043	458.984	668.310	1.127.294	
TOTAL GERAL			1.712.706	317.099	2.029.805	3.449.947	599.804	4.049.751	5.162.653	916.903	6.079.556

EM TONELADAS		MOVIMENTO GERAL ACUMULADO NO PORTO DE SANTOS						CODESP - fl.23 ESTATÍSTICA - Jul / 03			
ESPECIFICAÇÃO		IMPORTAÇÃO			EXPORTAÇÃO			TOTAL GERAL			
		LONGO CURSO	CABOTAGEM	TOTAL	LONGO CURSO	CABOTAGEM	TOTAL	LONGO CURSO	CABOTAGEM	TOTAL	
Carga Geral	Açúcar		-	-	-	723.183	-	723.183	723.183	-	723.183
	Auto Partes		-	-	-	127.589	489	128.078	127.589	489	128.078
	Café em Grãos		-	-	-	214.447	-	214.447	214.447	-	214.447
	Café Solúvel		-	-	-	17.186	-	17.186	17.186	-	17.186
	Carne Congelada		-	-	-	148.729	-	148.729	148.729	-	148.729
	Papel para Imprimir		-	-	-	181.792	-	181.792	181.792	-	181.792
	Produtos Siderúrgicos		-	-	-	417.007	108	417.115	417.007	108	417.115
	Sucos Cítricos		-	-	-	49.787	-	49.787	49.787	-	49.787
	Outros		3.419.904	371.817	3.791.721	4.910.436	339.170	5.249.606	8.330.340	710.987	9.041.327
	Soma		3.419.904	371.817	3.791.721	6.790.156	339.767	7.129.923	10.210.060	711.584	10.921.644
Sólidos a Granel	Açúcar		-	-	-	3.200.301	-	3.200.301	3.200.301	-	3.200.301
	Adubo		1.321.793	-	1.321.793	-	-	-	1.321.793	-	1.321.793
	Carvão		1.279.475	-	1.279.475	50.254	-	50.254	1.329.729	-	1.329.729
	Enxofre		753.287	-	753.287	-	-	-	753.287	-	753.287
	Minério		94.848	336.274	431.122	-	-	-	94.848	336.274	431.122
	Polpa Cítrica Peletizada		-	-	-	185.148	-	185.148	185.148	-	185.148
	Soja em Grãos		-	-	-	4.469.060	-	4.469.060	4.469.060	-	4.469.060
	Soja Peletizada		-	-	-	1.357.260	-	1.357.260	1.357.260	-	1.357.260
	Sal		152.329	275.727	428.056	-	-	-	152.329	275.727	428.056
	Trigo		1.313.702	-	1.313.702	-	-	-	1.313.702	-	1.313.702
	Outros		491.394	-	491.394	94.011	-	94.011	585.405	-	585.405
	Soma		5.406.828	612.001	6.018.829	9.356.034	-	9.356.034	14.762.862	612.001	15.374.863
Líquidos a Granel	Consumo de Bordo	Óleo Diesel	-	-	-	28.572	4.602	33.174	28.572	4.602	33.174
		Óleo Combustível	-	-	-	632.111	99.132	731.243	632.111	99.132	731.243
	Gasolina		26.934	-	26.934	366.890	306.138	673.028	393.824	306.138	699.962
	Gás Liquefeito de Petróleo		240.161	99.134	339.295	-	37.543	37.543	240.161	136.677	376.838
	Óleo Combustível		-	16.928	16.928	104.501	2.027.245	2.131.746	104.501	2.044.173	2.148.674
	Óleo Diesel		8.088	-	8.088	-	716.639	716.639	8.088	716.639	724.727
	Soda Cáustica		131.180	233.072	364.252	-	-	-	131.180	233.072	364.252
	Sucos Cítricos		-	-	-	679.868	-	679.868	679.868	-	679.868
	Xilenos		5.403	110.604	116.007	-	4.420	4.420	5.403	115.024	120.427
	Outros		743.144	403.517	1.146.661	196.573	49.221	245.794	939.717	452.738	1.392.455
Soma		1.154.910	863.255	2.018.165	2.008.515	3.244.940	5.253.455	3.163.425	4.108.195	7.271.620	
TOTAL GERAL			9.981.642	1.847.073	11.828.715	18.154.705	3.584.707	21.739.412	28.136.347	5.431.780	33.568.127