

# ESTATÍSTICA MENSAL DE MOVIMENTAÇÃO



**SETEMBRO 2003**

**Companhia Docas  
do Estado de São Paulo  
CODESP**

- 01 DESTAQUES E COMENTÁRIOS
- 02 MOVIMENTO NO PORTO DE SANTOS (GRÁFICO)
- 03 MOVIMENTO ACUMULADO NO PORTO DE SANTOS (1993 A 2002)
- 04 MOVIMENTO NO PORTO DE SANTOS
- 05 COMPARATIVO DOS TOTAIS MOVIMENTADOS NO PORTO DE SANTOS
- 06 MOVIMENTO ACUMULADO ATÉ O MÊS (GRÁFICO)
- 07 EVOLUÇÃO MENSAL DO MOVIMENTO NO PORTO DE SANTOS
- 08 EVOLUÇÃO MENSAL DO MOVIMENTO NO PORTO ORGANIZADO
- 09 MOVIMENTO DE CONTÊINERES NO PORTO DE SANTOS (GRÁFICO)
- 10 MOVIMENTO MENSAL DE CONTÊINERES NO PORTO DE SANTOS - TOTAL
  - 10-a MOVIMENTO MENSAL DE CONTÊINERES NO PORTO DE SANTOS - IMPORTAÇÃO
  - 10-b MOVIMENTO MENSAL DE CONTÊINERES NO PORTO DE SANTOS - EXPORTAÇÃO
- 11 MOVIMENTO ACUMULADO DE CONTÊINERES NO PORTO DE SANTOS – TOTAL
  - 11-a MOVIMENTO ACUMULADO DE CONTÊINERES NO PORTO DE SANTOS – IMPORTAÇÃO
  - 11-b MOVIMENTO ACUMULADO DE CONTÊINERES NO PORTO DE SANTOS – EXPORTAÇÃO
- 12 MOVIMENTO PELO SISTEMA “ROLL-ON/ROLL-OFF”
- 13 MOVIMENTO DE EMBARCAÇÕES NO PORTO DE SANTOS
- 14 ATRACAÇÃO DE NAVIOS CARGUEIROS NO PORTO DE SANTOS ( ESPERAS)
- 15 CARACTERÍSTICAS DOS NAVIOS QUE ATRACARAM NO MÊS NO PORTO ORGANIZADO
- 16 ÍNDICES DE MOVIMENTAÇÃO NO PORTO ORGANIZADO
- 17 UTILIZAÇÃO DO CAIS NO PORTO DE SANTOS
- 18 MOVIMENTO NOS TERMINAIS DE USO PRIVADO NO PORTO DE SANTOS - NO MÊS
- 19 MOVIMENTO NOS TERMINAIS DE USO PRIVADO NO PORTO DE SANTOS - ACUMULADO
- 20 MOVIMENTO NOS TERMINAIS PRIVATIVOS DO PORTO DE SANTOS - NO MÊS
- 21 MOVIMENTO NOS TERMINAIS PRIVATIVOS DO PORTO DE SANTOS ACUMULADO
- 22 MOVIMENTO GERAL NO PORTO DE SANTOS - NO MÊS
- 23 MOVIMENTO GERAL NO PORTO DE SANTOS - ACUMULADO

## DESTAQUES E COMENTÁRIOS

CODESP - fl. 01  
ESTATÍSTICA - Set / 03

### ➤ MOVIMENTO MENSAL

Com **5.405.115 t** movimentadas em setembro de 2.003, o Porto de Santos superou em **4,7%** as **5.160.000 t** previstas, passando a ser este o melhor setembro de sua história. Com relação a setembro de 2.002, que registrou **4.943.878 t**, o acréscimo foi de **461.237 t**, ou **9,3%**.

Do total movimentado, as importações participaram com **1.759.699 t**, **32,6%**, e, as exportações, com **3.645.416 t**, **67,4%**. No âmbito das exportações, a Carga Geral representou **37,8%** (**1.379.158 t**), os Sólidos a Granel **42,6%** (**1.552.429 t**) e os Líquidos a Granel **19,6%** (**713.829 t**).

Transitaram pelo Porto de Santos **98.271** contêineres, que passa a ser o recorde mensal, tendo sido movimentadas **86.609** unidades no Porto Organizado e **11.662** fora dele.

### ➤ MOVIMENTO ACUMULADO

O movimento acumulado até setembro é de **44.455.307 t**, ou seja, está **2.275.307 t**, ou **5,4%**, acima das **42.180.000 t** previstas. Comparando com o mesmo período de 2.002, **39.609.773 t**, o incremento é de **4.845.534 t**, ou **12,2%**.

Com relação a contêineres, até setembro foram computadas **757.590** unidades, o que representa uma média mensal de **84.176** unidades. A previsão é de que seja superada a casa de um milhão de unidades até o final do ano.

Dos **757.590** contêineres movimentados até setembro de 2.003, **676.002** unidades transitaram pelo Porto Organizado e **81.588** pelo Terminal Portuário da Usiminas.

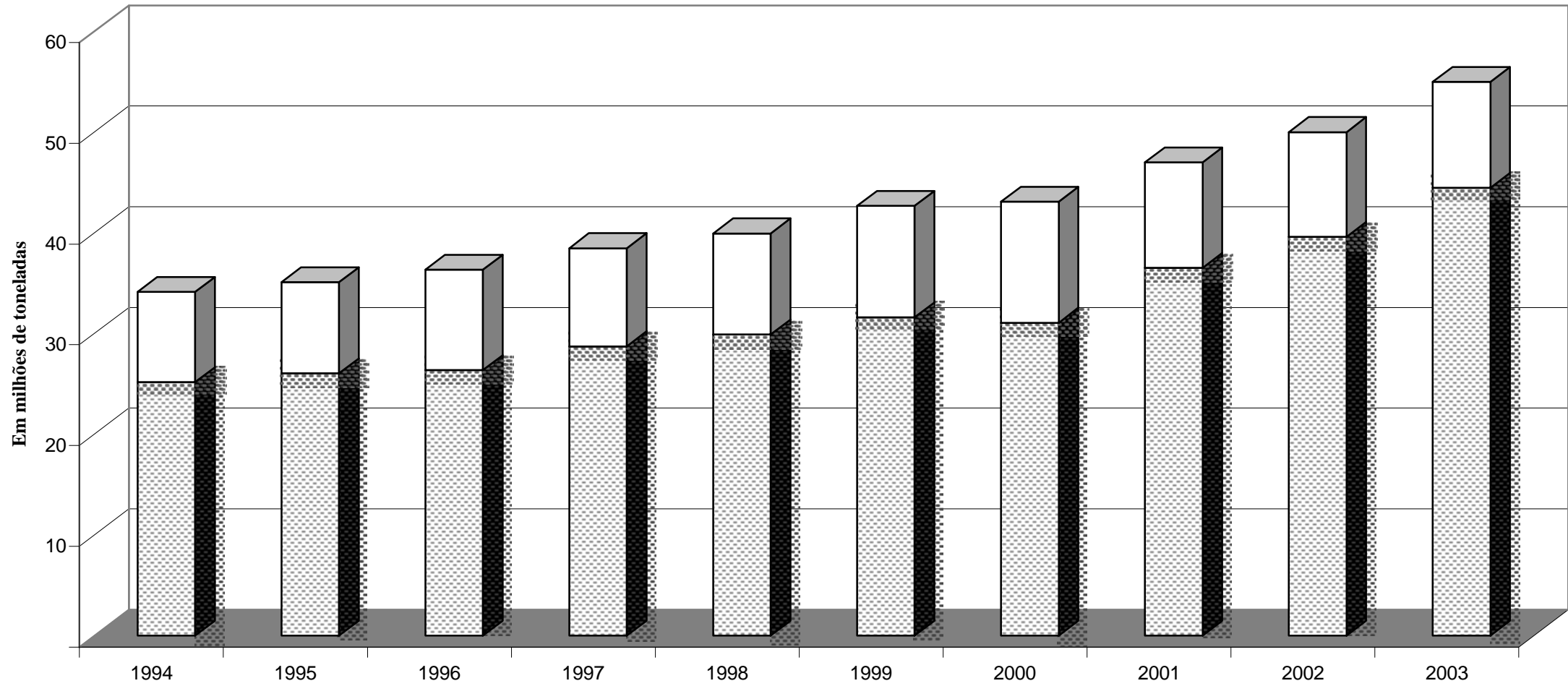
Chegaram ao Porto **3.513** navios, dos quais **3.490** tiveram as atracções efetivadas.

ooooo0ooooo

### Movimento no Porto de Santos

CODESP - fl. 02  
ESTATÍSTICA - Set / 03

Até o mês Total do Ano



Obs.: O total do ano para 2003 é previsto

EM		MOVIMENTO ACUMULADO								CODESP - FI.03			
TONELADAS		PORTO DE SANTOS								ESTATÍSTICA - Set / 03			
ESPECIFI- CAÇÃO		IMPORTAÇÃO				EXPORTAÇÃO				TOTAL			
		Carga Geral	Sólidos a Granel	Líquidos a Granel	Soma	Carga Geral	Sólidos a Granel	Líquidos a Granel	Soma	Carga Geral	Sólidos a Granel	Líquidos a Granel	Soma
L C O U N R G S O O	1994	2.103.282	5.525.195	1.032.918	8.661.395	5.543.629	2.989.727	2.191.940	10.725.296	7.646.911	8.514.922	3.224.858	19.386.691
	1995	3.881.686	5.548.697	1.299.053	10.729.436	5.268.300	2.607.962	1.522.959	9.399.221	9.149.986	8.156.659	2.822.012	20.128.657
	1996	3.191.498	5.562.843	1.751.312	10.505.653	5.213.149	3.029.051	1.362.760	9.604.960	8.404.647	8.591.894	3.114.072	20.110.613
	1997	3.027.897	5.891.751	1.923.716	10.843.364	5.372.753	4.091.763	1.431.562	10.896.078	8.400.650	9.983.514	3.355.278	21.739.442
	1998	3.621.674	6.043.328	1.502.983	11.167.985	5.397.784	4.594.641	1.701.767	11.694.192	9.019.458	10.637.969	3.204.750	22.862.177
	1999	3.236.601	5.347.476	1.681.562	10.265.639	6.746.736	7.190.668	2.342.097	16.279.501	9.983.337	12.538.144	4.023.659	26.545.140
	2000	4.013.457	5.977.074	2.040.988	12.031.519	5.280.528	5.960.856	2.129.933	13.371.317	9.293.985	11.937.930	4.170.921	25.402.836
	2001	3.916.265	6.198.822	1.965.574	12.080.661	6.116.166	9.387.161	3.452.430	18.955.757	10.032.431	15.585.983	5.418.004	31.036.418
	2002	4.184.218	6.365.851	1.746.407	12.296.476	8.686.512	10.614.073	2.648.940	21.949.525	12.870.730	16.979.924	4.395.347	34.246.001
2003	4.584.719	6.845.130	1.497.929	12.927.778	9.427.489	12.540.341	2.669.535	24.637.365	14.012.208	19.385.471	4.167.464	37.565.143	
C A B O T A G E M	1994	14.237	3.662.495	881.518	4.558.250	38.101	-	1.197.064	1.235.165	52.338	3.662.495	2.078.582	5.793.415
	1995	9.711	2.958.702	998.070	3.966.483	107.847	-	1.841.292	1.949.139	117.558	2.958.702	2.839.362	5.915.622
	1996	8.331	3.585.262	1.123.501	4.717.094	101.228	-	1.449.183	1.550.411	109.559	3.585.262	2.572.684	6.267.505
	1997	13.547	3.439.244	1.046.591	4.499.382	72.153	-	2.427.464	2.499.617	85.700	3.439.244	3.474.055	6.998.999
	1998	16.748	3.061.010	1.115.218	4.192.976	119.424	5.000	2.739.259	2.863.683	136.172	3.066.010	3.854.477	7.056.659
	1999	59.636	1.610.646	1.303.516	2.973.798	135.590	-	1.956.150	2.091.740	195.226	1.610.646	3.259.666	5.065.538
	2000	89.219	1.624.782	902.229	2.616.230	153.030	-	2.903.298	3.056.328	242.249	1.624.782	3.805.527	5.672.558
	2001	337.697	1.801.782	894.797	3.034.276	291.287	49.508	2.125.227	2.466.022	628.984	1.851.290	3.020.024	5.500.298
	2002	399.662	938.792	1.143.506	2.481.960	135.165	-	2.746.647	2.881.812	534.827	938.792	3.890.153	5.363.772
2003	503.456	802.546	1.102.586	2.408.588	426.131	-	4.055.445	4.481.576	929.587	802.546	5.158.031	6.890.164	
T O T A L	1994	2.117.519	9.187.690	1.914.436	13.219.645	5.581.730	2.989.727	3.389.004	11.960.461	7.699.249	12.177.417	5.303.440	25.180.106
	1995	3.891.397	8.507.399	2.297.123	14.695.919	5.376.147	2.607.962	3.364.251	11.348.360	9.267.544	11.115.361	5.661.374	26.044.279
	1996	3.199.829	9.148.105	2.874.813	15.222.747	5.314.377	3.029.051	2.811.943	11.155.371	8.514.206	12.177.156	5.686.756	26.378.118
	1997	3.041.444	9.330.995	2.970.307	15.342.746	5.444.906	4.091.763	3.859.026	13.395.695	8.486.350	13.422.758	6.829.333	28.738.441
	1998	3.638.422	9.104.338	2.618.201	15.360.961	5.517.208	4.599.641	4.441.026	14.557.875	9.155.630	13.703.979	7.059.227	29.918.836
	1999	3.296.237	6.958.122	2.985.078	13.239.437	6.882.326	7.190.668	4.298.247	18.371.241	10.178.563	14.148.790	7.283.325	31.610.678
	2000	4.102.676	7.601.856	2.943.217	14.647.749	5.433.558	5.960.856	5.033.231	16.427.645	9.536.234	13.562.712	7.976.448	31.075.394
	2001	4.253.962	8.000.604	2.860.371	15.114.937	6.407.453	9.436.669	5.577.657	21.421.779	10.661.415	17.437.273	8.438.028	36.536.716
	2002	4.583.880	7.304.643	2.889.913	14.778.436	8.821.677	10.614.073	5.395.587	24.831.337	13.405.557	17.918.716	8.285.500	39.609.773
2003	5.088.175	7.647.676	2.600.515	15.336.366	9.853.620	12.540.341	6.724.980	29.118.941	14.941.795	20.188.017	9.325.495	44.455.307	

EM TONELADAS	<b>MOVIMENTO NO PORTO DE SANTOS</b>	CODESP - fl. 04 ESTATÍSTICA - Set / 0:
-----------------	-------------------------------------	---

ESPECIFI- CAÇÃO	IMPORTAÇÃO				EXPORTAÇÃO				TOTAL			
	Carga Geral	Sólidos a Granel	Líquidos a Granel	Soma	Carga Geral	Sólidos a Granel	Líquidos a Granel	Soma	Carga Geral	Sólidos a Granel	Líquidos a Granel	Soma

**NO MES**

LONGO CURSO	Cais Público	43.002	366.156	125.211	534.369	484.757	1.033.517	326.389	1.844.663	527.759	1.399.673	451.600	2.379.032
	T. Uso Privado	461.585	-	-	461.585	746.164	457.233	-	1.203.397	1.207.749	457.233	-	1.664.982
	T. Privativo	74.937	321.145	34.566	430.648	107.481	61.679	47.114	216.274	182.418	382.824	81.680	646.922
	SOMA	579.524	687.301	159.777	1.426.602	1.338.402	1.552.429	373.503	3.264.334	1.917.926	2.239.730	533.280	4.690.936
CABO- TAGEM	Cais Público	138	48.614	106.546	155.298	-	-	339.924	339.924	138	48.614	446.470	495.222
	T. Uso Privado	56.910	-	-	56.910	32.987	-	-	32.987	89.897	-	-	89.897
	T. Privativo	16.923	70.431	33.535	120.889	7.769	-	402	8.171	24.692	70.431	33.937	129.060
	SOMA	73.971	119.045	140.081	333.097	40.756	-	340.326	381.082	114.727	119.045	480.407	714.179
TOTAL	Cais Público	43.140	414.770	231.757	689.667	484.757	1.033.517	666.313	2.184.587	527.897	1.448.287	898.070	2.874.254
	T. Uso Privado	518.495	-	-	518.495	779.151	457.233	-	1.236.384	1.297.646	457.233	-	1.754.879
	T. Privativo	91.860	391.576	68.101	551.537	115.250	61.679	47.516	224.445	207.110	453.255	115.617	775.982
	TOTAL	653.495	806.346	299.858	1.759.699	1.379.158	1.552.429	713.829	3.645.416	2.032.653	2.358.775	1.013.687	5.405.115

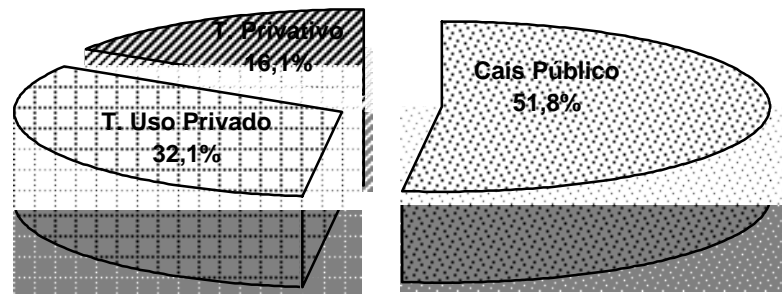
**ACUMULADO**

LONGO CURSO	Cais Público	350.527	3.181.792	1.216.531	4.748.850	2.743.190	7.961.103	2.343.522	13.047.815	3.093.717	11.142.895	3.560.053	17.796.665
	T. Uso Privado	3.741.537	-	-	3.741.537	5.625.428	4.188.096	-	9.813.524	9.366.965	4.188.096	-	13.555.061
	T. Privativo	492.655	3.663.338	281.398	4.437.391	1.058.871	391.142	326.013	1.776.026	1.551.526	4.054.480	607.411	6.213.417
	SOMA	4.584.719	6.845.130	1.497.929	12.927.778	9.427.489	12.540.341	2.669.535	24.637.365	14.012.208	19.385.471	4.167.464	37.565.143
CABO- TAGEM	Cais Público	138	395.841	804.519	1.200.498	3.035	-	4.049.038	4.052.073	3.173	395.841	4.853.557	5.252.571
	T. Uso Privado	365.387	-	-	365.387	341.353	-	-	341.353	706.740	-	-	706.740
	T. Privativo	137.931	406.705	298.067	842.703	81.743	-	6.407	88.150	219.674	406.705	304.474	930.853
	SOMA	503.456	802.546	1.102.586	2.408.588	426.131	-	4.055.445	4.481.576	929.587	802.546	5.158.031	6.890.164
TOTAL	Cais Público	350.665	3.577.633	2.021.050	5.949.348	2.746.225	7.961.103	6.392.560	17.099.888	3.096.890	11.538.736	8.413.610	23.049.236
	T. Uso Privado	4.106.924	-	-	4.106.924	5.966.781	4.188.096	-	10.154.877	10.073.705	4.188.096	-	14.261.801
	T. Privativo	630.586	4.070.043	579.465	5.280.094	1.140.614	391.142	332.420	1.864.176	1.771.200	4.461.185	911.885	7.144.270
	TOTAL	5.088.175	7.647.676	2.600.515	15.336.366	9.853.620	12.540.341	6.724.980	29.118.941	14.941.795	20.188.017	9.325.495	44.455.307

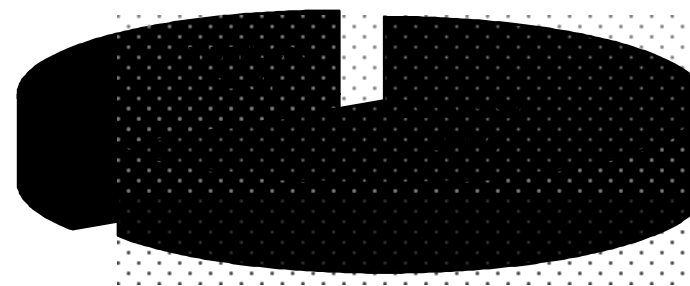
EM TONELODAS		COMPARATIVO DOS TOTAIS MOVIMENTADOS PORTO DE SANTOS						CODESP - fl.05 ESTATÍSTICA - Set / 03			
Ano	1998	1999	2000	2001	2002	Média 1998 / 2002	2003	Diferenças			
Mês								2003 - Média	%	2003-2002	%
Janeiro	2.540.249	2.953.558	3.253.954	3.318.051	3.389.629	3.091.088	3.613.542	522.454	17	223.913	7
Fevereiro	2.634.927	2.729.992	3.159.475	3.232.117	2.738.809	2.899.064	3.656.352	757.288	26	917.543	34
Março	3.208.236	3.208.716	3.381.713	3.510.464	4.102.839	3.482.394	4.631.212	1.148.818	33	528.373	13
Abril	3.155.646	3.337.497	3.155.946	4.134.974	3.990.042	3.554.821	4.719.997	1.165.176	33	729.955	18
Maiio	3.349.166	3.598.867	3.360.654	4.089.212	4.693.535	3.818.287	5.143.484	1.325.197	35	449.949	10
Junho	3.946.963	4.269.905	3.415.347	4.135.012	4.822.222	4.117.890	5.723.984	1.606.094	39	901.762	19
Julho	3.721.693	4.011.705	3.735.092	4.785.795	5.408.280	4.332.513	6.079.556	1.747.043	40	671.276	12
Agosto	4.015.139	3.935.003	4.122.228	5.060.928	5.520.539	4.530.767	5.482.065	951.298	21	(38.474)	(1)
Setembro	3.346.817	3.565.435	3.490.985	4.270.163	4.943.878	3.923.456	5.405.115	1.481.659	38	461.237	9
Outubro	-	-	-	-	-	-	-	-	-	-	-
Novembro	-	-	-	-	-	-	-	-	-	-	-
Dezembro	-	-	-	-	-	-	-	-	-	-	-
Total	29.918.836	31.610.678	31.075.394	36.536.716	39.609.773	33.750.279	44.455.307	10.705.028	32	4.845.534	12
Média Mensal	3.324.315	3.512.298	3.452.822	4.059.635	4.401.086	3.750.031	4.939.479	1.189.448	32	538.393	12

Total Jan / Set 2003 = 44.455.307 toneladas

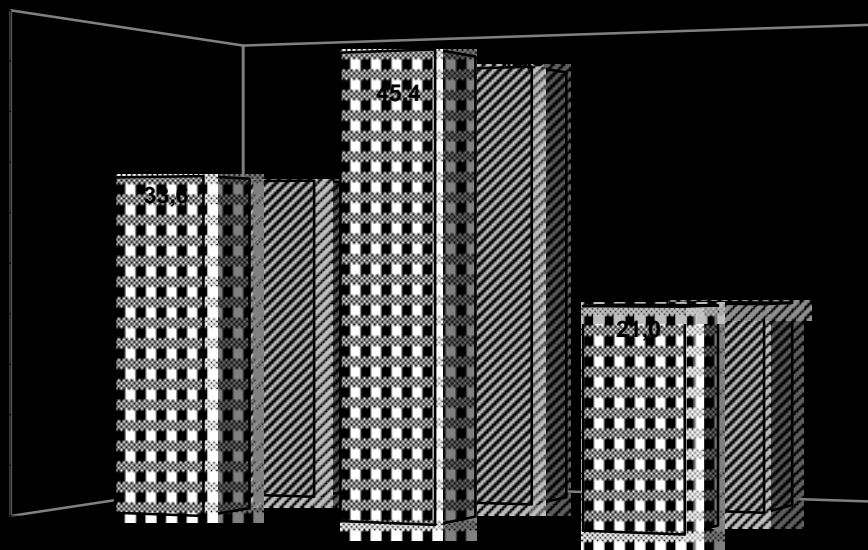
### Tipo de Cais



### Sentido da Carga



### Natureza da Mercadoria



EM TONELADAS	<b>EVOLUÇÃO DA MOVIMENTAÇÃO MENSAL</b> <b>PORTO DE SANTOS</b>									CODESP - fl.07 ESTATISTICA - Set / 03		
-----------------	--	--	--	--	--	--	--	--	--	--	--	--

MÊS	CARGA GERAL			SÓLIDOS A GRANEL			LÍQUIDOS A GRANEL			TOTAL		
	Longo Curso	Cabotagem	Soma	Longo Curso	Cabotagem	Soma	Longo Curso	Cabotagem	Soma	Longo Curso	Cabotagem	Soma

**IMPORTAÇÃO**

JANEIRO	447.366	31.770	479.136	626.312	37.283	663.595	245.912	125.817	371.729	1.319.590	194.870	1.514.460
FEVEREIR	471.291	34.329	505.620	753.122	131.366	884.488	121.001	110.394	231.395	1.345.414	276.089	1.621.503
MARÇO	465.519	46.712	512.231	736.347	94.630	830.977	177.655	110.270	287.925	1.379.521	251.612	1.631.133
ABRIL	422.572	43.736	466.308	944.487	85.666	1.030.153	129.063	123.830	252.893	1.496.122	253.232	1.749.354
MAIO	464.654	63.124	527.778	728.739	28.099	756.838	170.058	147.392	317.450	1.363.451	238.615	1.602.066
JUNHO	541.288	81.914	623.202	660.586	101.084	761.670	162.964	132.558	295.522	1.364.838	315.556	1.680.394
JULHO	607.214	70.232	677.446	957.235	133.873	1.091.108	148.257	112.994	261.251	1.712.706	317.099	2.029.805
AGOSTO	585.291	57.668	642.959	751.001	71.500	822.501	183.242	99.250	282.492	1.519.534	228.418	1.747.952
SETEMBR	579.524	73.971	653.495	687.301	119.045	806.346	159.777	140.081	299.858	1.426.602	333.097	1.759.699
OUTUBRO	-	-	-	-	-	-	-	-	-	-	-	-
NOVEMBR	-	-	-	-	-	-	-	-	-	-	-	-
DEZEMBR	-	-	-	-	-	-	-	-	-	-	-	-
<b>T O T A L</b>	<b>4.584.719</b>	<b>503.456</b>	<b>5.088.175</b>	<b>6.845.130</b>	<b>802.546</b>	<b>7.647.676</b>	<b>1.497.929</b>	<b>1.102.586</b>	<b>2.600.515</b>	<b>12.927.778</b>	<b>2.408.588</b>	<b>15.336.366</b>

**EXPORTAÇÃO**

JANEIRO	889.480	34.784	924.264	440.818	-	440.818	420.896	313.104	734.000	1.751.194	347.888	2.099.082
FEVEREIR	771.580	51.568	823.148	443.667	-	443.667	251.514	516.520	768.034	1.466.761	568.088	2.034.849
MARÇO	931.006	43.604	974.610	1.368.076	-	1.368.076	287.228	370.165	657.393	2.586.310	413.769	3.000.079
ABRIL	853.793	59.158	912.951	1.438.583	-	1.438.583	190.944	428.165	619.109	2.483.320	487.323	2.970.643
MAIO	890.535	47.987	938.522	1.864.248	-	1.864.248	251.656	486.992	738.648	3.006.439	534.979	3.541.418
JUNHO	1.137.281	58.178	1.195.459	1.977.903	-	1.977.903	295.550	574.678	870.228	3.410.734	632.856	4.043.590
JULHO	1.316.481	44.488	1.360.969	1.822.739	-	1.822.739	310.727	555.316	866.043	3.449.947	599.804	4.049.751
AGOSTO	1.298.931	45.608	1.344.539	1.631.878	-	1.631.878	287.517	470.179	757.696	3.218.326	515.787	3.734.113
SETEMBR	1.338.402	40.756	1.379.158	1.552.429	-	1.552.429	373.503	340.326	713.829	3.264.334	381.082	3.645.416
OUTUBRO	-	-	-	-	-	-	-	-	-	-	-	-
NOVEMBR	-	-	-	-	-	-	-	-	-	-	-	-
DEZEMBR	-	-	-	-	-	-	-	-	-	-	-	-
<b>T O T A L</b>	<b>9.427.489</b>	<b>426.131</b>	<b>9.853.620</b>	<b>12.540.341</b>	<b>-</b>	<b>12.540.341</b>	<b>2.669.535</b>	<b>4.055.445</b>	<b>6.724.980</b>	<b>24.637.365</b>	<b>4.481.576</b>	<b>29.118.941</b>



EM TONELADAS	<b>EVOLUÇÃO DA MOVIMENTAÇÃO MENSAL</b> <b>PORTO ORGANIZADO</b>									CODESP - fl.08 ESTATISTICA - Set / 03		
-----------------	---	--	--	--	--	--	--	--	--	--	--	--

MÊS	CARGA GERAL			SÓLIDOS A GRANEL			LÍQUIDOS A GRANEL			TOTAL		
	Longo Curso	Cabotagem	Soma	Longo Curso	Cabotagem	Soma	Longo Curso	Cabotagem	Soma	Longo Curso	Cabotagem	Soma

**IMPORTAÇÃO**

JANEIRO	412.664	9.766	422.430	312.928	37.283	350.211	214.911	125.817	340.728	940.503	172.866	1.113.369
FEVEREIRO	415.946	25.635	441.581	307.446	37.500	344.946	101.999	110.394	212.393	825.391	173.529	998.920
MARÇO	409.133	31.771	440.904	324.822	45.000	369.822	161.040	110.270	271.310	894.995	187.041	1.082.036
ABRIL	374.716	29.148	403.864	418.149	35.700	453.849	115.059	123.830	238.889	907.924	188.678	1.096.602
MAIO	417.529	47.108	464.637	381.586	28.099	409.685	165.058	147.392	312.450	964.173	222.599	1.186.772
JUNHO	482.457	64.584	547.041	323.329	52.519	375.848	139.384	132.558	271.942	945.170	249.661	1.194.831
JULHO	549.407	53.570	602.977	471.136	39.626	510.762	117.085	112.994	230.079	1.137.628	206.190	1.343.818
AGOSTO	525.625	46.895	572.520	276.240	71.500	347.740	147.241	99.250	246.491	949.106	217.645	1.166.751
SETEMBRO	504.587	57.048	561.635	366.156	48.614	414.770	141.780	128.081	269.861	1.012.523	233.743	1.246.266
OUTUBRO	-	-	-	-	-	-	-	-	-	-	-	-
NOVEMBRO	-	-	-	-	-	-	-	-	-	-	-	-
DEZEMBRO	-	-	-	-	-	-	-	-	-	-	-	-
<b>T O T A L</b>	<b>4.092.064</b>	<b>365.525</b>	<b>4.457.589</b>	<b>3.181.792</b>	<b>395.841</b>	<b>3.577.633</b>	<b>1.303.557</b>	<b>1.090.586</b>	<b>2.394.143</b>	<b>8.577.413</b>	<b>1.851.952</b>	<b>10.429.365</b>

**EXPORTAÇÃO**

JANEIRO	755.623	28.678	784.301	440.818	-	440.818	420.896	313.104	734.000	1.617.337	341.782	1.959.119
FEVEREIRO	693.277	37.848	731.125	393.413	-	393.413	251.514	516.520	768.034	1.338.204	554.368	1.892.572
MARÇO	818.614	32.067	850.681	1.368.076	-	1.368.076	287.228	370.165	657.393	2.473.918	402.232	2.876.150
ABRIL	770.638	42.010	812.648	1.391.670	-	1.391.670	190.944	428.165	619.109	2.353.252	470.175	2.823.427
MAIO	789.112	44.592	833.704	1.842.238	-	1.842.238	251.656	486.992	738.648	2.883.006	531.584	3.414.590
JUNHO	990.427	46.443	1.036.870	1.977.903	-	1.977.903	295.550	574.678	870.228	3.263.880	621.121	3.885.001
JULHO	1.184.134	41.301	1.225.435	1.797.651	-	1.797.651	310.727	555.316	866.043	3.292.512	596.617	3.889.129
AGOSTO	1.135.872	38.462	1.174.334	1.589.560	-	1.589.560	287.517	470.179	757.696	3.012.949	508.641	3.521.590
SETEMBRO	1.230.921	32.987	1.263.908	1.530.720	-	1.530.720	373.503	340.326	713.829	3.135.144	373.313	3.508.457
OUTUBRO	-	-	-	-	-	-	-	-	-	-	-	-
NOVEMBRO	-	-	-	-	-	-	-	-	-	-	-	-
DEZEMBRO	-	-	-	-	-	-	-	-	-	-	-	-
<b>T O T A L</b>	<b>8.368.618</b>	<b>344.388</b>	<b>8.713.006</b>	<b>12.332.049</b>	<b>-</b>	<b>12.332.049</b>	<b>2.669.535</b>	<b>4.055.445</b>	<b>6.724.980</b>	<b>23.370.202</b>	<b>4.399.833</b>	<b>27.770.035</b>

EM  
UNIDADES

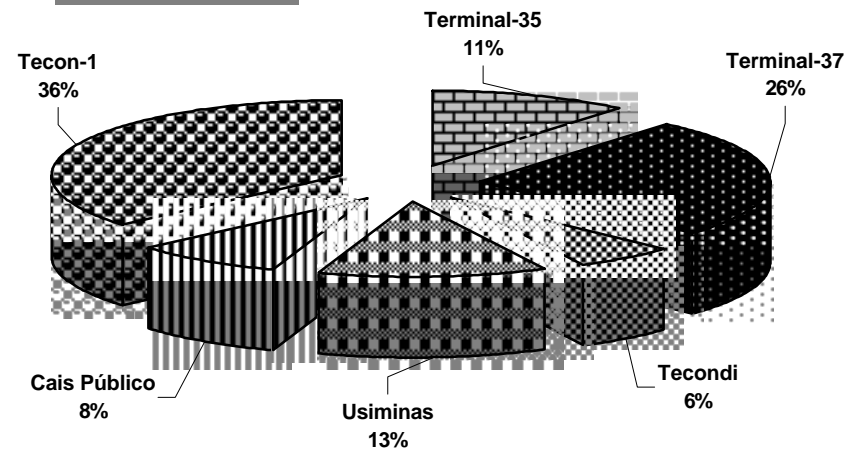
# MOVIMENTO DE CONTÊINERES

## Porto de Santos

CODESP - fl.09  
ESTATÍSTICA - Set / 03

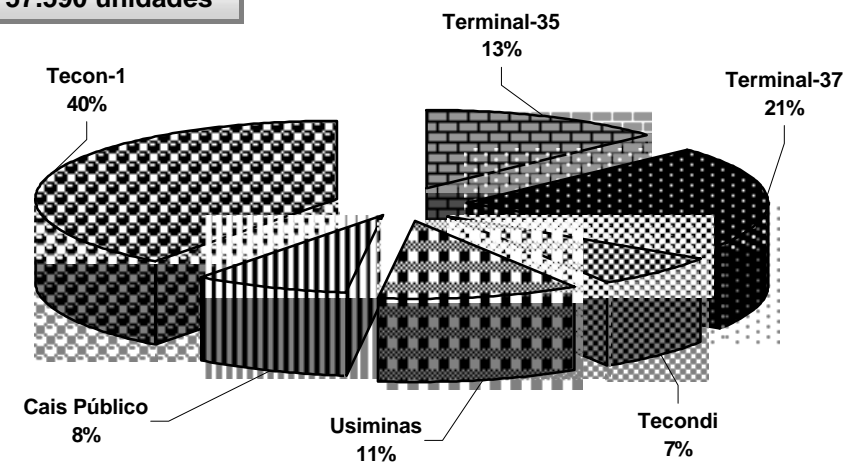
### TOTAL DO ANO - 2002

832.157 unidades



### TOTAL ATÉ O MÊS

757.590 unidades



EM UNIDADES E TONELADAS	<b>MOVIMENTO MENSAL DE CONTÊINERES</b> <b>Porto de Santos</b>	CODESP - fl. 10 ESTATÍSTICA - Set / 03
----------------------------	--	---

**TOTAL**

Local	No Porto Organizado												Fora do Porto Organizado		Total		
	Tecon-1		Terminal 37		Terminal 35		Tecondi		Cais Público		Soma		Usiminas				
	Quant	Peso	Quant	Peso	Quant	Peso	Quant	Peso	Quant	Peso	Quant	Peso	Quant	Peso	Quant	TEU	Peso

**Longo Curso**

<b>Cheios</b>	<b>20</b>	13.187	264.868	7.067	149.756	3.659	75.192	2.467	51.472	2.473	52.600	28.853	593.888	4.560	94.723	33.413	33.413	688.611
	<b>40</b>	12.319	274.789	7.553	156.640	5.652	116.123	2.320	47.722	1.895	39.110	29.739	634.384	3.124	65.028	32.863	65.726	699.412
	<b>Soma</b>	25.506	539.657	14.620	306.396	9.311	191.315	4.787	99.194	4.368	91.710	58.592	1.228.272	7.684	159.751	66.276	99.139	1.388.023
<b>Vazios</b>	<b>20</b>	4.732	11.260	2.447	5.172	736	1.475	819	1.813	1.574	3.354	10.308	23.074	638	1.498	10.946	10.946	24.572
	<b>40</b>	5.505	21.715	3.188	13.989	1.535	6.215	1.189	5.486	1.183	5.142	12.600	52.547	1.829	7.749	14.429	28.858	60.296
	<b>Soma</b>	10.237	32.975	5.635	19.161	2.271	7.690	2.008	7.299	2.757	8.496	22.908	75.621	2.467	9.247	25.375	39.804	84.868
<b>Total</b>	<b>20</b>	17.919	276.128	9.514	154.928	4.395	76.667	3.286	53.285	4.047	55.954	39.161	616.962	5.198	96.221	44.359	44.359	713.183
	<b>40</b>	17.824	296.504	10.741	170.629	7.187	122.338	3.509	53.208	3.078	44.252	42.339	686.931	4.953	72.777	47.292	94.584	759.708
	<b>Soma</b>	35.743	572.632	20.255	325.557	11.582	199.005	6.795	106.493	7.125	100.206	81.500	1.303.893	10.151	168.998	91.651	138.943	1.472.891

**Cabotagem**

<b>Cheios</b>	<b>20</b>	1.224	27.389	25	462	121	2.656	-	-	-	-	1.370	30.507	553	14.560	1.923	1.923	45.067
	<b>40</b>	2.260	52.199	33	599	61	1.552	-	-	-	-	2.354	54.350	306	7.341	2.660	5.320	61.691
	<b>Soma</b>	3.484	79.588	58	1.061	182	4.208	-	-	-	-	3.724	84.857	859	21.901	4.583	7.243	106.758
<b>Vazios</b>	<b>20</b>	648	1.536	48	112	31	82	-	-	-	-	727	1.730	391	1.599	1.118	1.118	3.329
	<b>40</b>	658	2.680	-	-	-	-	-	-	-	-	658	2.680	261	1.192	919	1.838	3.872
	<b>Soma</b>	1.306	4.216	48	112	31	82	-	-	-	-	1.385	4.410	652	2.791	2.037	2.956	7.201
<b>Total</b>	<b>20</b>	1.872	28.925	73	574	152	2.738	-	-	-	-	2.097	32.237	944	16.159	3.041	3.041	48.396
	<b>40</b>	2.918	54.879	33	599	61	1.552	-	-	-	-	3.012	57.030	567	8.533	3.579	7.158	65.563
	<b>Soma</b>	4.790	83.804	106	1.173	213	4.290	-	-	-	-	5.109	89.267	1.511	24.692	6.620	10.199	113.959

**Total**

<b>Cheios</b>	<b>20</b>	14.411	292.257	7.092	150.218	3.780	77.848	2.467	51.472	2.473	52.600	30.223	624.395	5.113	109.283	35.336	35.336	733.678
	<b>40</b>	14.579	326.988	7.586	157.239	5.713	117.675	2.320	47.722	1.895	39.110	32.093	688.734	3.430	72.369	35.523	71.046	761.103
	<b>Soma</b>	28.990	619.245	14.678	307.457	9.493	195.523	4.787	99.194	4.368	91.710	62.316	1.313.129	8.543	181.652	70.859	106.382	1.494.781
<b>Vazios</b>	<b>20</b>	5.380	12.796	2.495	5.284	767	1.557	819	1.813	1.574	3.354	11.035	24.804	1.029	3.097	12.064	12.064	27.901
	<b>40</b>	6.163	24.395	3.188	13.989	1.535	6.215	1.189	5.486	1.183	5.142	13.258	55.227	2.090	8.941	15.348	30.696	64.168
	<b>Soma</b>	11.543	37.191	5.683	19.273	2.302	7.772	2.008	7.299	2.757	8.496	24.293	80.031	3.119	12.038	27.412	42.760	92.069
<b>Total</b>	<b>20</b>	19.791	305.053	9.587	155.502	4.547	79.405	3.286	53.285	4.047	55.954	41.258	649.199	6.142	112.380	47.400	47.400	761.579
	<b>40</b>	20.742	351.383	10.774	171.228	7.248	123.890	3.509	53.208	3.078	44.252	45.351	743.961	5.520	81.310	50.871	101.742	825.271
	<b>Soma</b>	40.533	656.436	20.361	326.730	11.795	203.295	6.795	106.493	7.125	100.206	86.609	1.393.160	11.662	193.690	98.271	149.142	1.586.850

EM UNIDADES E TONELADAS	<b>MOVIMENTO MENSAL DE CONTÊINERES</b> <b>Porto de Santos</b>	CODESP - fl.10-A ESTATÍSTICA - Set / 03
----------------------------	--	--

**IMPORTAÇÃO**

Local	No Porto Organizado												Fora do Porto Organizado		Total		
	Tecon-1		Terminal 37		Terminal 35		Tecondi		Cais Público		Soma		Usiminas				
	Quant	Peso	Quant	Peso	Quant	Peso	Quant	Peso	Quant	Peso	Quant	Peso	Quant	Peso	Quant	TEU	Peso

**Longo Curso**

<b>Cheios</b>	<b>20</b>	4.524	82.881	3.845	86.757	774	18.564	871	19.867	513	11.957	10.527	220.026	2.015	41.942	12.542	12.542	261.968
	<b>40</b>	3.697	76.815	3.111	72.886	846	20.362	929	21.846	573	12.684	9.156	204.593	880	24.835	10.036	20.072	229.428
	<b>Soma</b>	8.221	159.696	6.956	159.643	1.620	38.926	1.800	41.713	1.086	24.641	19.683	424.619	2.895	66.777	22.578	32.614	491.396
<b>Vazios</b>	<b>20</b>	4.596	10.682	2.235	4.692	617	1.214	646	1.401	1.449	3.079	9.543	21.068	506	1.124	10.049	10.049	22.192
	<b>40</b>	5.386	21.213	2.783	12.330	1.411	5.758	920	4.317	961	4.121	11.461	47.739	1.689	7.036	13.150	26.300	54.775
	<b>Soma</b>	9.982	31.895	5.018	17.022	2.028	6.972	1.566	5.718	2.410	7.200	21.004	68.807	2.195	8.160	23.199	36.349	76.967
<b>Total</b>	<b>20</b>	9.120	93.563	6.080	91.449	1.391	19.778	1.517	21.268	1.962	15.036	20.070	241.094	2.521	43.066	22.591	22.591	284.160
	<b>40</b>	9.083	98.028	5.894	85.216	2.257	26.120	1.849	26.163	1.534	16.805	20.617	252.332	2.569	31.871	23.186	46.372	284.203
	<b>Soma</b>	18.203	191.591	11.974	176.665	3.648	45.898	3.366	47.431	3.496	31.841	40.687	493.426	5.090	74.937	45.777	68.963	568.363

**Cabotagem**

<b>Cheios</b>	<b>20</b>	798	17.742	-	-	-	-	-	-	-	-	-	798	17.742	468	12.599	1.266	1.266	30.341
	<b>40</b>	1.673	36.262	-	-	-	-	-	-	-	-	-	1.673	36.262	109	2.709	1.782	3.564	38.971
	<b>Soma</b>	2.471	54.004	-	-	-	-	-	-	-	-	-	2.471	54.004	577	15.308	3.048	4.830	69.312
<b>Vazios</b>	<b>20</b>	493	1.166	-	-	-	-	-	-	-	-	-	493	1.166	80	910	573	573	2.076
	<b>40</b>	418	1.740	-	-	-	-	-	-	-	-	-	418	1.740	163	705	581	1.162	2.445
	<b>Soma</b>	911	2.906	-	-	-	-	-	-	-	-	-	911	2.906	243	1.615	1.154	1.735	4.521
<b>Total</b>	<b>20</b>	1.291	18.908	-	-	-	-	-	-	-	-	-	1.291	18.908	548	13.509	1.839	1.839	32.417
	<b>40</b>	2.091	38.002	-	-	-	-	-	-	-	-	-	2.091	38.002	272	3.414	2.363	4.726	41.416
	<b>Soma</b>	3.382	56.910	-	-	-	-	-	-	-	-	-	3.382	56.910	820	16.923	4.202	6.565	73.833

**Total**

<b>Cheios</b>	<b>20</b>	5.322	100.623	3.845	86.757	774	18.564	871	19.867	513	11.957	11.325	237.768	2.483	54.541	13.808	13.808	292.309
	<b>40</b>	5.370	113.077	3.111	72.886	846	20.362	929	21.846	573	12.684	10.829	240.855	989	27.544	11.818	23.636	268.399
	<b>Soma</b>	10.692	213.700	6.956	159.643	1.620	38.926	1.800	41.713	1.086	24.641	22.154	478.623	3.472	82.085	25.626	37.444	560.708
<b>Vazios</b>	<b>20</b>	5.089	11.848	2.235	4.692	617	1.214	646	1.401	1.449	3.079	10.036	22.234	586	2.034	10.622	10.622	24.268
	<b>40</b>	5.804	22.953	2.783	12.330	1.411	5.758	920	4.317	961	4.121	11.879	49.479	1.852	7.741	13.731	27.462	57.220
	<b>Soma</b>	10.893	34.801	5.018	17.022	2.028	6.972	1.566	5.718	2.410	7.200	21.915	71.713	2.438	9.775	24.353	38.084	81.488
<b>Total</b>	<b>20</b>	10.411	112.471	6.080	91.449	1.391	19.778	1.517	21.268	1.962	15.036	21.361	260.002	3.069	56.575	24.430	24.430	316.577
	<b>40</b>	11.174	136.030	5.894	85.216	2.257	26.120	1.849	26.163	1.534	16.805	22.708	290.334	2.841	35.285	25.549	51.098	325.619
	<b>Soma</b>	21.585	248.501	11.974	176.665	3.648	45.898	3.366	47.431	3.496	31.841	44.069	550.336	5.910	91.860	49.979	75.528	642.196

EM UNIDADES E TONELADAS	<b>MOVIMENTO MENSAL DE CONTÊINERES</b> <b>Porto de Santos</b>	CODESP - fl. 10-B ESTATÍSTICA - Set / 03
----------------------------	--	---

**EXPORTAÇÃO**

Local	No Porto Organizado												Fora do Porto Organizado		Total		
	Tecon-1		Terminal 37		Terminal 35		Tecondi		Cais Público		Soma		Usiminas				
	Quant	Peso	Quant	Peso	Quant	Peso	Quant	Peso	Quant	Peso	Quant	Peso	Quant	Peso	Quant	TEU	Peso

**Longo Curso**

<b>Cheios</b>	<b>20</b>	8.663	181.987	3.222	62.999	2.885	56.628	1.596	31.605	1.960	40.643	18.326	373.862	2.545	52.781	20.871	20.871	426.643
	<b>40</b>	8.622	197.974	4.442	83.754	4.806	95.761	1.391	25.876	1.322	26.426	20.583	429.791	2.244	40.193	22.827	45.654	469.984
	<b>Soma</b>	17.285	379.961	7.664	146.753	7.691	152.389	2.987	57.481	3.282	67.069	38.909	803.653	4.789	92.974	43.698	66.525	896.627
<b>Vazios</b>	<b>20</b>	136	578	212	480	119	261	173	412	125	275	765	2.006	132	374	897	897	2.380
	<b>40</b>	119	502	405	1.659	124	457	269	1.169	222	1.021	1.139	4.808	140	713	1.279	2.558	5.521
	<b>Soma</b>	255	1.080	617	2.139	243	718	442	1.581	347	1.296	1.904	6.814	272	1.087	2.176	3.455	7.901
<b>Total</b>	<b>20</b>	8.799	182.565	3.434	63.479	3.004	56.889	1.769	32.017	2.085	40.918	19.091	375.868	2.677	53.155	21.768	21.768	429.023
	<b>40</b>	8.741	198.476	4.847	85.413	4.930	96.218	1.660	27.045	1.544	27.447	21.722	434.599	2.384	40.906	24.106	48.212	475.505
	<b>Soma</b>	17.540	381.041	8.281	148.892	7.934	153.107	3.429	59.062	3.629	68.365	40.813	810.467	5.061	94.061	45.874	69.980	904.528

**Cabotagem**

<b>Cheios</b>	<b>20</b>	426	9.647	25	462	121	2.656	-	-	-	-	572	12.765	85	1.961	657	657	14.726
	<b>40</b>	587	15.937	33	599	61	1.552	-	-	-	-	681	18.088	197	4.632	878	1.756	22.720
	<b>Soma</b>	1.013	25.584	58	1.061	182	4.208	-	-	-	-	-	1.253	30.853	282	6.593	1.535	2.413
<b>Vazios</b>	<b>20</b>	155	370	48	112	31	82	-	-	-	-	234	564	311	689	545	545	1.253
	<b>40</b>	240	940	-	-	-	-	-	-	-	-	240	940	98	487	338	676	1.427
	<b>Soma</b>	395	1.310	48	112	31	82	-	-	-	-	474	1.504	409	1.176	883	1.221	2.680
<b>Total</b>	<b>20</b>	581	10.017	73	574	152	2.738	-	-	-	-	806	13.329	396	2.650	1.202	1.202	15.979
	<b>40</b>	827	16.877	33	599	61	1.552	-	-	-	-	921	19.028	295	5.119	1.216	2.432	24.147
	<b>Soma</b>	1.408	26.894	106	1.173	213	4.290	-	-	-	-	1.727	32.357	691	7.769	2.418	3.634	40.126

**Total**

<b>Cheios</b>	<b>20</b>	9.089	191.634	3.247	63.461	3.006	59.284	1.596	31.605	1.960	40.643	18.898	386.627	2.630	54.742	21.528	21.528	441.369
	<b>40</b>	9.209	213.911	4.475	84.353	4.867	97.313	1.391	25.876	1.322	26.426	21.264	447.879	2.441	44.825	23.705	47.410	492.704
	<b>Soma</b>	18.298	405.545	7.722	147.814	7.873	156.597	2.987	57.481	3.282	67.069	40.162	834.506	5.071	99.567	45.233	68.938	934.073
<b>Vazios</b>	<b>20</b>	291	948	260	592	150	343	173	412	125	275	999	2.570	443	1.063	1.442	1.442	3.633
	<b>40</b>	359	1.442	405	1.659	124	457	269	1.169	222	1.021	1.379	5.748	238	1.200	1.617	3.234	6.948
	<b>Soma</b>	650	2.390	665	2.251	274	800	442	1.581	347	1.296	2.378	8.318	681	2.263	3.059	4.676	10.581
<b>Total</b>	<b>20</b>	9.380	192.582	3.507	64.053	3.156	59.627	1.769	32.017	2.085	40.918	19.897	389.197	3.073	55.805	22.970	22.970	445.002
	<b>40</b>	9.568	215.353	4.880	86.012	4.991	97.770	1.660	27.045	1.544	27.447	22.643	453.627	2.679	46.025	25.322	50.644	499.652
	<b>Soma</b>	18.948	407.935	8.387	150.065	8.147	157.397	3.429	59.062	3.629	68.365	42.540	842.824	5.752	101.830	48.292	73.614	944.654

EM UNIDADES E TONELADAS	<b>MOVIMENTO ACUMULADO DE CONTÊINERES</b> <b>Porto de Santos</b>	CODESP - fl.11 ESTATÍSTICA - Set / 03
----------------------------	---	--

**TOTAL**

Local	No Porto Organizado												Fora do Porto Organizado		Total		
	Tecon-1		Terminal 37		Terminal 35		Tecondi		Cais Público		Soma		Usiminas		Quant	TEU	Peso
	Quant	Peso	Quant	Peso	Quant	Peso	Quant	Peso	Quant	Peso	Quant	Peso	Quant	Peso			

**Longo Curso**

<b>Cheios</b>	<b>20</b>	111.596	2.183.901	55.844	1.163.853	32.336	663.888	19.750	414.087	23.517	492.420	243.043	4.918.149	27.533	586.273	270.576	270.576	5.504.422
	<b>40</b>	89.043	1.899.221	61.941	1.303.226	41.012	855.344	19.366	404.506	14.458	304.570	225.820	4.766.867	21.680	422.137	247.500	495.000	5.189.004
	<b>Soma</b>	200.639	4.083.122	117.785	2.467.079	73.348	1.519.232	39.116	818.593	37.975	796.990	468.863	9.685.016	49.213	1.008.410	518.076	765.576	10.693.426
<b>Vazios</b>	<b>20</b>	30.472	76.536	13.815	31.647	7.271	16.195	4.862	12.165	14.088	32.342	70.508	168.885	6.292	15.206	76.800	76.800	184.091
	<b>40</b>	34.360	146.145	23.905	97.054	13.595	53.751	8.479	36.334	10.531	44.347	90.870	377.631	12.021	51.008	102.891	205.782	428.639
	<b>Soma</b>	64.832	222.681	37.720	128.701	20.866	69.946	13.341	48.499	24.619	76.689	161.378	546.516	18.313	66.214	179.691	282.582	612.730
<b>Total</b>	<b>20</b>	142.068	2.260.437	69.659	1.195.500	39.607	680.083	24.612	426.252	37.605	524.762	313.551	5.087.034	33.825	601.479	347.376	347.376	5.688.513
	<b>40</b>	123.403	2.045.366	85.846	1.400.280	54.607	909.095	27.845	440.840	24.989	348.917	316.690	5.144.498	33.701	473.145	350.391	700.782	5.617.643
	<b>Soma</b>	265.471	4.305.803	155.505	2.595.780	94.214	1.589.178	52.457	867.092	62.594	873.679	630.241	10.231.532	67.526	1.074.624	697.767	1.048.158	11.306.156

**Cabotagem**

<b>Cheios</b>	<b>20</b>	8.185	191.250	1.565	32.902	1.695	35.932	-	-	-	-	11.445	260.084	4.260	107.206	15.705	15.705	367.290
	<b>40</b>	14.988	340.748	1.140	23.663	1.233	27.865	2	16	-	-	17.363	392.292	3.730	89.174	21.093	42.186	481.466
	<b>Soma</b>	23.173	531.998	2.705	56.565	2.928	63.797	2	16	-	-	28.808	652.376	7.990	196.380	36.798	57.891	848.756
<b>Vazios</b>	<b>20</b>	5.457	13.704	903	2.034	298	682	145	405	445	1.198	7.248	18.023	3.121	8.278	10.369	10.369	26.301
	<b>40</b>	7.527	29.688	739	2.966	652	2.609	350	1.603	437	1.917	9.705	38.783	2.951	13.579	12.656	25.312	52.362
	<b>Soma</b>	12.984	43.392	1.642	5.000	950	3.291	495	2.008	882	3.115	16.953	56.806	6.072	21.857	23.025	35.681	78.663
<b>Total</b>	<b>20</b>	13.642	204.954	2.468	34.936	1.993	36.614	145	405	445	1.198	18.693	278.107	7.381	115.484	26.074	26.074	393.591
	<b>40</b>	22.515	370.436	1.879	26.629	1.885	30.474	352	1.619	437	1.917	27.068	431.075	6.681	102.753	33.749	67.498	533.828
	<b>Soma</b>	36.157	575.390	4.347	61.565	3.878	67.088	497	2.024	882	3.115	45.761	709.182	14.062	218.237	59.823	93.572	927.419

**Total**

<b>Cheios</b>	<b>20</b>	119.781	2.375.151	57.409	1.196.755	34.031	699.820	19.750	414.087	23.517	492.420	254.488	5.178.233	31.793	693.479	286.281	286.281	5.871.712
	<b>40</b>	104.031	2.239.969	63.081	1.326.889	42.245	883.209	19.368	404.522	14.458	304.570	243.183	5.159.159	25.410	511.311	268.593	537.186	5.670.470
	<b>Soma</b>	223.812	4.615.120	120.490	2.523.644	76.276	1.583.029	39.118	818.609	37.975	796.990	497.671	10.337.392	57.203	1.204.790	554.874	823.467	11.542.182
<b>Vazios</b>	<b>20</b>	35.929	90.240	14.718	33.681	7.569	16.877	5.007	12.570	14.533	33.540	77.756	186.908	9.413	23.484	87.169	87.169	210.392
	<b>40</b>	41.887	175.833	24.644	100.020	14.247	56.360	8.829	37.937	10.968	46.264	100.575	416.414	14.972	64.587	115.547	231.094	481.001
	<b>Soma</b>	77.816	266.073	39.362	133.701	21.816	73.237	13.836	50.507	25.501	79.804	178.331	603.322	24.385	88.071	202.716	318.263	691.393
<b>Total</b>	<b>20</b>	155.710	2.465.391	72.127	1.230.436	41.600	716.697	24.757	426.657	38.050	525.960	332.244	5.365.141	41.206	716.963	373.450	373.450	6.082.104
	<b>40</b>	145.918	2.415.802	87.725	1.426.909	56.492	939.569	28.197	442.459	25.426	350.834	343.758	5.575.573	40.382	575.898	384.140	768.280	6.151.471
	<b>Soma</b>	301.628	4.881.193	159.852	2.657.345	98.092	1.656.266	52.954	869.116	63.476	876.794	676.002	10.940.714	81.588	1.292.861	757.590	1.141.730	12.233.575

EM UNIDADES E TONELADAS	<b>MOVIMENTO ACUMULADO DE CONTÊINERES</b> <b>Porto de Santos</b>	CODESP - fl.11-A ESTATÍSTICA - Set / 03
----------------------------	---	--

**IMPORTAÇÃO**

Local	No Porto Organizado												Fora do Porto Organizado		Total			
	Tecon-1		Terminal 37		Terminal 35		Tecondi		Cais Público		Soma		Usiminas					
	Quant	Peso	Quant	Peso	Quant	Peso	Quant	Peso	Quant	Peso	Quant	Peso	Quant	Peso	Quant	TEU	Peso	
<b>Longo Curso</b>																		
<b>Cheios</b>	<b>20</b>	40.709	740.463	27.297	572.118	12.089	244.181	9.295	196.992	5.167	110.509	94.557	1.864.263	12.479	267.612	107.036	107.036	2.131.875
	<b>40</b>	30.594	613.098	25.094	529.502	11.958	250.004	8.830	190.005	4.172	86.426	80.648	1.669.035	7.411	168.002	88.059	176.118	1.837.037
	<b>Soma</b>	71.303	1.353.561	52.391	1.101.620	24.047	494.185	18.125	386.997	9.339	196.935	175.205	3.533.298	19.890	435.614	195.095	283.154	3.968.912
<b>Vazios</b>	<b>20</b>	28.450	67.995	11.926	27.439	5.462	12.093	3.235	8.328	12.083	27.869	61.156	143.724	4.674	10.932	65.830	65.830	154.656
	<b>40</b>	33.083	140.298	19.851	80.359	11.223	43.649	5.525	24.039	8.366	35.019	78.048	323.364	10.242	42.666	88.290	176.580	366.030
	<b>Soma</b>	61.533	208.293	31.777	107.798	16.685	55.742	8.760	32.367	20.449	62.888	139.204	467.088	14.916	53.598	154.120	242.410	520.686
<b>Total</b>	<b>20</b>	69.159	808.458	39.223	599.557	17.551	256.274	12.530	205.320	17.250	138.378	155.713	2.007.987	17.153	278.544	172.866	172.866	2.286.531
	<b>40</b>	63.677	753.396	44.945	609.861	23.181	293.653	14.355	214.044	12.538	121.445	158.696	1.992.399	17.653	210.668	176.349	352.698	2.203.067
	<b>Soma</b>	132.836	1.561.854	84.168	1.209.418	40.732	549.927	26.885	419.364	29.788	259.823	314.409	4.000.386	34.806	489.212	349.215	525.564	4.489.598

**Cabotagem**

<b>Cheios</b>	<b>20</b>	5.077	121.260	167	3.280	35	700	-	-	-	-	5.279	125.240	3.154	83.405	8.433	8.433	208.645
	<b>40</b>	9.952	207.641	237	4.620	111	2.220	-	-	-	-	10.300	214.481	2.222	51.931	12.522	25.044	266.412
	<b>Soma</b>	15.029	328.901	404	7.900	146	2.920	-	-	-	-	15.579	339.721	5.376	135.336	20.955	33.477	475.057
<b>Vazios</b>	<b>20</b>	3.412	8.646	82	189	56	129	-	-	-	-	3.550	8.964	867	2.717	4.417	4.417	11.681
	<b>40</b>	4.279	16.509	16	66	31	127	-	-	20	80	4.346	16.782	1.026	4.906	5.372	10.744	21.688
	<b>Soma</b>	7.691	25.155	98	255	87	256	-	-	20	80	7.896	25.746	1.893	7.623	9.789	15.161	33.369
<b>Total</b>	<b>20</b>	8.489	129.906	249	3.469	91	829	-	-	-	-	8.829	134.204	4.021	86.122	12.850	12.850	220.326
	<b>40</b>	14.231	224.150	253	4.686	142	2.347	-	-	20	80	14.646	231.263	3.248	56.837	17.894	35.788	288.100
	<b>Soma</b>	22.720	354.056	502	8.155	233	3.176	-	-	20	80	23.475	365.467	7.269	142.959	30.744	48.638	508.426

**Total**

<b>Cheios</b>	<b>20</b>	45.786	861.723	27.464	575.398	12.124	244.881	9.295	196.992	5.167	110.509	99.836	1.989.503	15.633	351.017	115.469	115.469	2.340.520
	<b>40</b>	40.546	820.739	25.331	534.122	12.069	252.224	8.830	190.005	4.172	86.426	90.948	1.883.516	9.633	219.933	100.581	201.162	2.103.449
	<b>Soma</b>	86.332	1.682.462	52.795	1.109.520	24.193	497.105	18.125	386.997	9.339	196.935	190.784	3.873.019	25.266	570.950	216.050	316.631	4.443.969
<b>Vazios</b>	<b>20</b>	31.862	76.641	12.008	27.628	5.518	12.222	3.235	8.328	12.083	27.869	64.706	152.688	5.541	13.649	70.247	70.247	166.337
	<b>40</b>	37.362	156.807	19.867	80.425	11.254	43.776	5.525	24.039	8.386	35.099	82.394	340.146	11.268	47.572	93.662	187.324	387.718
	<b>Soma</b>	69.224	233.448	31.875	108.053	16.772	55.998	8.760	32.367	20.469	62.968	147.100	492.834	16.809	61.221	163.909	257.571	554.055
<b>Total</b>	<b>20</b>	77.648	938.364	39.472	603.026	17.642	257.103	12.530	205.320	17.250	138.378	164.542	2.142.191	21.174	364.666	185.716	185.716	2.506.857
	<b>40</b>	77.908	977.546	45.198	614.547	23.323	296.000	14.355	214.044	12.558	121.525	173.342	2.223.662	20.901	267.505	194.243	388.486	2.491.167
	<b>Soma</b>	155.556	1.915.910	84.670	1.217.573	40.965	553.103	26.885	419.364	29.808	259.903	337.884	4.365.853	42.075	632.171	379.959	574.202	4.998.024

EM UNIDADES E TONELADAS	<b>MOVIMENTO ACUMULADO DE CONTÊINERES</b> <b>Porto de Santos</b>	CODESP - fl.11-B ESTATÍSTICA - Set / 03
----------------------------	---	--

**EXPORTAÇÃO**

Local	No Porto Organizado												Fora do Porto Organizado		Total		
	Tecon-1		Terminal 37		Terminal 35		Tecondi		Cais Público		Soma		Usiminas				
	Quant	Peso	Quant	Peso	Quant	Peso	Quant	Peso	Quant	Peso	Quant	Peso	Quant	Peso	Quant	TEU	Peso

**Longo Curso**

<b>Cheios</b>	<b>20</b>	70.887	1.443.438	28.547	591.735	20.247	419.707	10.455	217.095	18.350	381.911	148.486	3.053.886	15.054	318.661	163.540	163.540	3.372.547
	<b>40</b>	58.449	1.286.123	36.847	773.724	29.054	605.340	10.536	214.501	10.286	218.144	145.172	3.097.832	14.269	254.135	159.441	318.882	3.351.967
	<b>Soma</b>	129.336	2.729.561	65.394	1.365.459	49.301	1.025.047	20.991	431.596	28.636	600.055	293.658	6.151.718	29.323	572.796	322.981	482.422	6.724.514
<b>Vazios</b>	<b>20</b>	2.022	8.541	1.889	4.208	1.809	4.102	1.627	3.837	2.005	4.473	9.352	25.161	1.618	4.274	10.970	10.970	29.435
	<b>40</b>	1.277	5.847	4.054	16.695	2.372	10.102	2.954	12.295	2.165	9.328	12.822	54.267	1.779	8.342	14.601	29.202	62.609
	<b>Soma</b>	3.299	14.388	5.943	20.903	4.181	14.204	4.581	16.132	4.170	13.801	22.174	79.428	3.397	12.616	25.571	40.172	92.044
<b>Total</b>	<b>20</b>	72.909	1.451.979	30.436	595.943	22.056	423.809	12.082	220.932	20.355	386.384	157.838	3.079.047	16.672	322.935	174.510	174.510	3.401.982
	<b>40</b>	59.726	1.291.970	40.901	790.419	31.426	615.442	13.490	226.796	12.451	227.472	157.994	3.152.099	16.048	262.477	174.042	348.084	3.414.576
	<b>Soma</b>	132.635	2.743.949	71.337	1.386.362	53.482	1.039.251	25.572	447.728	32.806	613.856	315.832	6.231.146	32.720	585.412	348.552	522.594	6.816.558

**Cabotagem**

<b>Cheios</b>	<b>20</b>	3.108	69.990	1.398	29.622	1.660	35.232	-	-	-	-	6.166	134.844	1.106	23.801	7.272	7.272	158.645
	<b>40</b>	5.036	133.107	903	19.043	1.122	25.645	2	16	-	-	7.063	177.811	1.508	37.243	8.571	17.142	215.054
	<b>Soma</b>	8.144	203.097	2.301	48.665	2.782	60.877	2	16	-	-	13.229	312.655	2.614	61.044	15.843	24.414	373.699
<b>Vazios</b>	<b>20</b>	2.045	5.058	821	1.845	242	553	145	405	445	1.198	3.698	9.059	2.254	5.561	5.952	5.952	14.620
	<b>40</b>	3.248	13.179	723	2.900	621	2.482	350	1.603	417	1.837	5.359	22.001	1.925	8.673	7.284	14.568	30.674
	<b>Soma</b>	5.293	18.237	1.544	4.745	863	3.035	495	2.008	862	3.035	9.057	31.060	4.179	14.234	13.236	20.520	45.294
<b>Total</b>	<b>20</b>	5.153	75.048	2.219	31.467	1.902	35.785	145	405	445	1.198	9.864	143.903	3.360	29.362	13.224	13.224	173.265
	<b>40</b>	8.284	146.286	1.626	21.943	1.743	28.127	352	1.619	417	1.837	12.422	199.812	3.433	45.916	15.855	31.710	245.728
	<b>Soma</b>	13.437	221.334	3.845	53.410	3.645	63.912	497	2.024	862	3.035	22.286	343.715	6.793	75.278	29.079	44.934	418.993

**Total**

<b>Cheios</b>	<b>20</b>	73.995	1.513.428	29.945	621.357	21.907	454.939	10.455	217.095	18.350	381.911	154.652	3.188.730	16.160	342.462	170.812	170.812	3.531.192
	<b>40</b>	63.485	1.419.230	37.750	792.767	30.176	630.985	10.538	214.517	10.286	218.144	152.235	3.275.643	15.777	291.378	168.012	336.024	3.567.021
	<b>Soma</b>	137.480	2.932.658	67.695	1.414.124	52.083	1.085.924	20.993	431.612	28.636	600.055	306.887	6.464.373	31.937	633.840	338.824	506.836	7.098.213
<b>Vazios</b>	<b>20</b>	4.067	13.599	2.710	6.053	2.051	4.655	1.772	4.242	2.450	5.671	13.050	34.220	3.872	9.835	16.922	16.922	44.055
	<b>40</b>	4.525	19.026	4.777	19.595	2.993	12.584	3.304	13.898	2.582	11.165	18.181	76.268	3.704	17.015	21.885	43.770	93.283
	<b>Soma</b>	8.592	32.625	7.487	25.648	5.044	17.239	5.076	18.140	5.032	16.836	31.231	110.488	7.576	26.850	38.807	60.692	137.338
<b>Total</b>	<b>20</b>	78.062	1.527.027	32.655	627.410	23.958	459.594	12.227	221.337	20.800	387.582	167.702	3.222.950	20.032	352.297	187.734	187.734	3.575.247
	<b>40</b>	68.010	1.438.256	42.527	812.362	33.169	643.569	13.842	228.415	12.868	229.309	170.416	3.351.911	19.481	308.393	189.897	379.794	3.660.304
	<b>Soma</b>	146.072	2.965.283	75.182	1.439.772	57.127	1.103.163	26.069	449.752	33.668	616.891	338.118	6.574.861	39.513	660.690	377.631	567.528	7.235.551



EM UNIDADES E TONELADAS	<b>MOVIMENTO PELO SISTEMA "ROLL-ON/ROLL-OFF"</b> <b>Porto de Santos</b>	CODESP - fl.12 ESTATÍSTICA - Set / 03
----------------------------	--	--

EM TONELADAS	VEÍCULOS AUTOMOTORES EM UNIDADES
--------------	----------------------------------

ESPECIFICAÇÃO	Carretas e similares			Veículos auto motores	Total	ESPECIFICAÇÃO	"RO-RO"	%	Conven- cional	%	Soma
	Contêineres	Carga Solta	Soma								

**I M P O R T A Ç Ã O**

Longo Curso	No mês	866	826	1.692	98	1.790	Longo Curso	No mês	60	100	-	-	60
	Desde janeiro	14.142	10.045	24.187	1.964	26.151	Longo Curso	Desde janeiro	745	100	-	-	745
Cabo- tagem	No mês	-	-	-	-	-	Cabo- tagem	No mês	-	-	-	-	-
	Desde janeiro	-	-	-	-	-		Desde janeiro	-	-	-	-	-
Total	No mês	866	826	1.692	98	1.790	Total	No mês	60	100	-	-	60
	Desde janeiro	14.142	10.045	24.187	1.964	26.151		Desde janeiro	745	100	-	-	745

**E X P O R T A Ç Ã O**

Longo Curso	No mês	9.732	4.898	14.630	24.389	39.019	Longo Curso	No mês	22.343	100	-	-	22.343
	Desde janeiro	44.548	49.139	93.687	112.654	206.341		Longo Curso	Desde janeiro	105.357	99,9	35	0,1
Cabo- tagem	No mês	-	-	-	-	-	Cabo- tagem	No mês	-	-	-	-	-
	Desde janeiro	-	-	-	-	-		Desde janeiro	-	-	-	-	-
Total	No mês	9.732	4.898	14.630	24.389	39.019	Total	No mês	22.343	100	-	-	22.343
	Desde janeiro	44.548	49.139	93.687	112.654	206.341		Desde janeiro	105.357	99,9	35	0,1	105.392

**T O T A L**

Longo Curso	No mês	10.598	5.724	16.322	24.487	40.809	Longo Curso	No mês	22.403	100	-	-	22.403
	Desde janeiro	58.690	59.184	117.874	114.618	232.492		Longo Curso	Desde janeiro	106.102	99,9	35	0,1
Cabo- tagem	No mês	-	-	-	-	-	Cabo- tagem	No mês	-	-	-	-	-
	Desde janeiro	-	-	-	-	-		Desde janeiro	-	-	-	-	-
Total	No mês	10.598	5.724	16.322	24.487	40.809	Total	No mês	22.403	100	-	-	22.403
	Desde janeiro	58.690	59.184	117.874	114.618	232.492		Desde janeiro	106.102	99,9	35	0,1	106.137

**MOVIMENTO DE EMBARCAÇÕES**  
**PORTO ORGANIZADO**

CODESP - fl.13  
ESTATÍSTICA - Set / 03

ESPECIFICAÇÃO	Bandeira	Navios				Soma	Total
		Cargueiros	De Passageiros	De Guerra	Outros		
Ao largo do mês anterior	Nacional	3	-	-	-	3	20
	Estrangeiras	17	-	-	-	17	
Do mês anterior saídos no mês	Nacional	3	-	-	-	3	20
	Estrangeiras	17	-	-	-	17	
Entrados	Nacional	41	-	1	-	42	357
	Estrangeiras	314	-	-	1	315	
Atracados	Nacional	43	-	1	-	44	360
	Estrangeiras	315	-	-	1	316	
Saídos	Nacional	46	-	1	-	47	365
	Estrangeiras	317	-	-	1	318	
Atracados que não saíram	Nacional	-	-	-	-	-	15
	Estrangeiras	15	-	-	-	15	
Ao largo para o mês seguinte	Nacional	1	-	-	-	1	17
	Estrangeiras	16	-	-	-	16	
Obs :							

MÊS	Navios Cargueiros Entrados			Tonelagem Média Navio			
	2003	2002	Diferença	2003	2002	Diferença	
						Ton	%
Janeiro	306	285	21	10.041	9.870	171	2
Fevereiro	282	253	29	10.254	8.943	1.311	15
Março	331	296	35	11.958	11.673	285	2
Abril	324	302	22	12.099	10.769	1.330	12
Mai	342	332	10	13.454	11.413	2.041	18
Junho	369	337	32	13.766	12.103	1.663	14
Julho	387	381	6	13.522	12.258	1.264	10
Agosto	366	367	(1)	12.810	12.727	83	1
Setembro	355	358	(3)	13.394	12.172	1.222	10
Outubro	-	-	-	-	-	-	-
Novembro	-	-	-	-	-	-	-
Dezembro	-	-	-	-	-	-	-

Desde Janeiro	3.062	2.911	151	12.475	11.456	1.019	9
---------------	-------	-------	-----	--------	--------	-------	---

NAVEGAÇÃO	Entrados		Remanescente do mês anterior	Zarpados		Passaram para o mês seguinte	Atracados	
	No Mês	Acumulado		No Mês	Acumulado		No Mês	Acumulado

Cais do Porto	Longo Curso	313	2.715	18	-	14	15	316	2.696
	Cabotagem	44	410	2	-	-	2	44	408
	Soma	357	3.125	20	-	14	17	360	3.104

Dias de Atracação	Longo Curso		Cabotagem		Total	
	No mês	Desde Janeiro	No mês	Desde Janeiro	No mês	Desde Janeiro
1	201	1.977	29	203	230	2.180
2	40	267	8	98	48	365
3	31	158	2	27	33	185
4	14	100	1	10	15	110
5	6	59	1	2	7	61
6 a 15	35	163	2	7	37	170
Acima de 15	3	9	3	3	6	12
Total	330	2.733	46	350	376	3.083

MAIOR TEMPO DE ATRACAÇÃO : " AR RABBU " , com 18 dias.

**ATRAÇÃO DE NAVIOS CARGUEIROS NO PORTO DE SANTOS**  
( ESPERAS )

CODESP - fl.14  
ESTATÍSTICA - Set / 03

TRECHO	Com menos 24h de espera		Com 24 e menos de 48h de espera				Com 48 e menos de 72h de espera				Com 72 e mais horas de espera				Total
			Causas		Soma		Causas		Soma		Causas		Soma		
	Quant.	%	Do porto	De terceiros			Do porto	De terceiros			Do porto	De terceiros			
					Quant.	%			Quant.	%			Quant.	%	

**NO MÊS**

Cais Público	Terminal da Alamoia	20	55,5	-	-	5	13,9	5	13,9	-	-	5	13,9	5	13,9	-	-	6	16,7	6	16,7	36	
	Cais do Saboó	29	72,5	-	-	4	10,0	4	10,0	-	-	2	5,0	2	5,0	-	-	5	12,5	5	12,5	40	
	Do arm. 5 ao arm. 12 (pátio)	-	-	-	-	-	-	-	-	-	-	-	1	16,7	1	16,7	-	-	5	83,3	5	83,3	6
	Do arm. 12-A ao arm. 23	17	50,0	-	-	6	17,7	6	17,7	-	-	5	14,7	5	14,7	-	-	6	17,6	6	17,6	34	
	Do frigorífico à Mortona	3	27,2	-	-	2	18,2	2	18,2	-	-	2	18,2	2	18,2	-	-	4	36,4	4	36,4	11	
	Do 29 ao pátio do arm. 33	15	83,3	-	-	1	5,6	1	5,6	-	-	-	-	-	-	-	-	2	11,1	2	11,1	18	
	Do arm. 38 ao arm. 39	7	35,0	-	-	2	10,0	2	10,0	-	-	-	-	-	-	-	-	11	55,0	11	55,0	20	
	Ilha do Barnabé	8	100	-	-	-	-	-	-	-	-	-	-	-	-	-	-	-	-	-	-	8	
	Term. de Fertilizantes	-	-	-	-	-	-	-	-	-	-	-	-	-	-	-	-	-	7	100	7	100	7
Soma	99	55,0	-	-	20	11,1	20	11,1	-	-	15	8,3	15	8,3	-	-	46	25,6	46	25,6	180		
Terminais	Uso Privado	103	62,1	-	-	38	22,9	38	22,9	-	-	15	9,0	15	9,0	-	-	10	6,0	10	6,0	166	
	Privativos no Porto Organiza	10	83,3	-	-	2	16,7	2	16,7	-	-	-	-	-	-	-	-	-	-	-	-	12	
	Priv.fora do Porto Organiza	27	52,0	-	-	15	28,8	15	28,8	-	-	4	7,7	4	7,7	-	-	6	11,5	6	11,5	52	
	Soma	140	60,8	-	-	55	23,9	55	23,9	-	-	19	8,3	19	8,3	-	-	16	7,0	16	7,0	230	
Total	239	58,3	-	-	75	18,3	75	18,3	-	-	34	8,3	34	8,3	-	-	62	15,1	62	15,1	410		

**ACUMULADO**

Cais Público	Terminal da Alamoia	238	65,4	-	-	68	18,7	68	18,7	-	-	23	6,3	23	6,3	-	-	35	9,6	35	9,6	364
	Cais do Saboó	273	75,4	-	-	50	13,8	50	13,8	-	-	16	4,4	16	4,4	-	-	23	6,4	23	6,4	362
	Do arm. 5 ao arm. 12 (pátio)	17	38,6	-	-	6	13,6	6	13,6	-	-	7	16,0	7	16,0	-	-	14	31,8	14	31,8	44
	Do arm. 12-A ao arm. 23	139	53,3	-	-	42	16,1	42	16,1	-	-	28	10,7	28	10,7	-	-	52	19,9	52	19,9	261
	Do frigorífico à Mortona	21	38,2	-	-	15	27,3	15	27,4	-	-	6	10,9	6	10,9	-	-	13	23,6	13	23,6	55
	Do 29 ao pátio do arm. 33	114	85,1	-	-	9	6,7	9	6,7	-	-	3	2,2	3	2,2	-	-	8	6,0	8	6,0	134
	Do arm. 38 ao arm. 39	27	21,3	-	-	8	6,3	8	6,3	-	-	6	4,7	6	4,7	-	-	86	67,7	86	67,7	127
	Ilha do Barnabé	57	96,6	-	-	2	3,4	2	3,4	-	-	-	-	-	-	-	-	-	-	-	-	59
	Term. de Fertilizantes	24	35,8	-	-	9	13,4	9	13,4	-	-	8	12,0	8	12,0	-	-	26	38,8	26	38,8	67
Soma	910	61,8	-	-	209	14,2	209	14,2	-	-	97	6,6	97	6,6	-	-	257	17,4	257	17,4	1.473	
Terminais	Uso Privado	1.231	83,5	-	-	170	11,5	170	11,5	-	-	29	2,0	29	2,0	-	-	44	3,0	44	3,0	1.474
	Privativos no Porto Organiza	80	85,1	-	-	6	6,4	6	6,4	-	-	3	3,2	3	3,2	-	-	5	5,3	5	5,3	94
	Priv.fora do Porto Organiza	248	64,2	-	-	75	19,4	75	19,4	-	-	23	6,0	23	6,0	-	-	40	10,4	40	10,4	386
	Soma	1.559	79,8	-	-	251	12,8	251	12,8	-	-	55	2,8	55	2,8	-	-	89	4,6	89	4,6	1.954
Total	2.469	72,1	-	-	460	13,4	460	13,4	-	-	152	4,4	152	4,4	-	-	346	10,1	346	10,1	3.427	

QUANTIDADE	<b>CARACTERÍSTICAS DOS NAVIOS QUE ATRACARAM NO MÊS</b>					CODESP - fl.15	
	<b>PORTO ORGANIZADO</b>					ESTATÍSTICA - Set / 03	

ESPECIFI- CAÇÃO	Longo Curso		Cabotagem		Total	
	No Mês	Desde Janeiro	No mês	Desde Janeiro	No Mês	Desde Janeiro

ESPECIFI- CAÇÃO	Longo Curso		Cabotagem		Total	
	No Mês	Desde Janeiro	No mês	Desde Janeiro	No Mês	Desde Janeiro

**ESPÉCIE**

Carga Geral	202	1.751	15	79	217	1.830
Granéis Sólidos	59	486	3	24	62	510
Granéis Líquidos	35	279	23	244	58	523
Passageiros	-	2	-	41	-	43
Roll-on/Roll-off	20	176	1	2	21	178
Outros	-	2	2	18	2	20
Total	316	2.696	44	408	360	3.104

**TRL**

Até 999	2	7	5	22	7	29
1.000 a 4.999	21	172	21	174	42	346
5.000 a 9.999	105	798	4	69	109	867
10.000 a 14.999	108	1.012	11	83	119	1.095
15.000 a 20.000	40	333	2	40	42	373
Acima de 20.000	40	374	1	20	41	394
Total	316	2.696	44	408	360	3.104

**NATUREZA DA OPERAÇÃO**

Descarga	42	401	17	165	59	566
Embarque	138	1.005	10	94	148	1.099
Descarga e Embarque	136	1.286	15	90	151	1.376
Sem operar	-	4	2	59	2	63
Total	316	2.696	44	408	360	3.104

**MAIOR CALADO (m)**

Até 6	28	152	5	23	33	175
de 6 a 8	121	1.067	23	257	144	1.324
de 8 a 10	132	1.117	12	102	144	1.219
de 10 a 12	34	358	4	26	38	384
Acima de 12	1	2	-	-	1	2

**ÍNDICES DE MOVIMENTAÇÃO  
NO PORTO ORGANIZADO**

CODESP - fl.16  
ESTATÍSTICA - Set / 03

ESPECIFI- CAÇÃO	Janeiro	Fevereiro	Março	Abril	Maió	Junho	Julho	Agosto	Setembro	Outubro	Novembro	Dezembro
--------------------	---------	-----------	-------	-------	------	-------	-------	--------	----------	---------	----------	----------

**NAVIOS CARGUEIROS QUE ESTIVERAM ATRACADOS NO MÊS**

Quantidade	Carga Geral	211	195	213	209	215	236	239	230	243	-	-	-
	Granel Sólido	36	34	55	55	74	74	85	71	68	-	-	-
	Granel Líquido	65	52	60	51	55	65	69	58	65	-	-	-
Permanência (em navios, dias)	Carga Geral	238	177	189	177	192	320	420	360	446	-	-	-
	Granel Sólido	190	117	204	189	225	242	270	216	245	-	-	-
	Granel Líquido	117	107	119	90	114	124	126	109	131	-	-	-
Permanência Média (em dias)	Carga Geral	1,1	0,9	0,9	0,8	0,9	1,4	1,8	1,6	1,8	-	-	-
	Granel Sólido	5,3	3,4	3,7	3,4	3,0	3,3	3,2	3,0	3,6	-	-	-
	Granel Líquido	1,8	2,1	2,0	1,8	2,1	1,9	1,8	1,9	2,0	-	-	-
Tonelagem Movimentada	Carga Geral	1.206.731	1.172.706	1.291.585	1.216.512	1.298.341	1.583.911	1.828.412	1.746.854	1.825.543	-	-	-
	Granel Sólido	791.029	738.359	1.737.898	1.845.519	2.251.923	2.353.751	2.308.413	1.937.300	1.945.490	-	-	-
	Granel Líquido	1.074.728	980.427	928.703	857.998	1.051.098	1.142.170	1.096.122	1.004.187	983.690	-	-	-

**TONELAGEM MÉDIA**

Movimentada por Navio	Carga Geral	5.719,1	6.013,9	6.063,8	5.820,6	6.038,8	6.711,5	7.650,3	7.595,0	7.512,5	-	-	-
	Granel Sólido	21.973,0	21.716,4	31.598,1	33.554,9	30.431,4	31.807,4	27.157,8	27.285,9	28.610,2	-	-	-
	Granel Líquido	16.534,3	18.854,4	15.478,4	16.823,5	19.110,9	17.571,8	15.885,8	17.313,6	15.133,7	-	-	-
Movimentada por Navio/Dia	Carga Geral	5.070,3	6.625,5	6.833,8	6.872,9	6.762,2	4.950	4.353,4	4.852,4	4.093,2	-	-	-
	Granel Sólido	4.163,3	6.310,8	8.519,1	9.764,7	10.008,5	9.726,2	8.549,7	8.969,0	7.940,8	-	-	-
	Granel Líquido	9.185,7	9.162,9	7.804,2	9.533,3	9.220,2	9.211,0	8.699,4	9.212,7	7.509,1	-	-	-
Dias com chuva	5	2	2	1	1	2	1	2	1	-	-	-	

# UTILIZAÇÃO DO CAIS NO PORTO DE SANTOS

CODESP - fl.17  
ESTATÍSTICA - Set / 03

TRECHO				MOVIMENTO - TAXAS DE UTILIZAÇÃO - OCUPAÇÃO										
L o c a l	Berço (a)	Exten- são (m) (b)	Profundi- dade (m) *	Carga Geral		Sólidos a Granel		Líquidos a Granel		Total		Embarca- ções x dias **	Ocupação mé- dia por dia (m) (c)	Índice % (c/b)
				Peso (t)	Taxa (t/a)	Peso (t)	Taxa (t/a)	Peso (t)	Taxa (t/a)	Peso (t)	Taxa (t/a)			

## NO MÊS

Cais Público	Terminal da Alamoia	4	1.166	12	-	-	-	-	736.636	184.159	736.636	184.159	73	417	35,8
	Cais do Saboó	5	971	9,6 / 10	122.960	24.593	63.072	12.614	12.991	2.598	199.023	39.805	65	368	37,9
	Do arm. 5 ao arm. 12 (pátio)	6	# 1195	6,6 / 10,6	58.019	11.604	-	-	-	-	58.019	11.604	62	294	28,7
	Do arm. 12-A ao arm. 23	9	1844	10,6 / 11	160.154	17.794	471.470	52.386	-	-	631.624	70.180	123	687	37,3
	Do frigorífico à mortona	5	801	7,6	56.426	11.284	72.692	14.538	13.125	2.625	142.243	28.449	75	393	49,1
	Do arm. 29 ao arm. 33	8	1263	11	126.598	15.825	25.880	3.235	77.386	9.673	229.864	28.733	102	549	43,5
	Do arm. 38 ao arm. 39	4	608	13	-	-	630.014	157.504	-	-	630.014	157.504	60	385	63,3
	Ilha do Barnabé	2	360	9,6	-	-	-	-	57.932	28.966	57.932	28.966	16	74	20,6
Terminal de Fertilizantes	2	561	13,5	-	-	185.159	92.580	-	-	185.159	92.580	58	394	70,2	
Terminais	Uso Privado	12	2.109	10 / 13,2	1.301.386	108.449	457.233	38.103	-	-	1.758.619	146.552	194	1.341	63,6
	Privativos no Porto Organiz	2	269	12 / 13,2	-	-	39.970	19.985	85.620	42.810	125.590	62.795	20	108	40,1
	Privativos fora do P. Organi	6	1.208	10,9 / 12	207.110	34.518	413.285	68.881	29.997	5.000	650.392	108.399	117	721	59,7

# 169 m ( 1 berço ) interditado

## DESDE JANEIRO

Cais Público	Terminal da Alamoia	4	1.166	12	-	-	-	-	7.232.118	1.808.030	7.232.118	1.808.030	635	401	34,4
	Cais do Saboó	5	971	9,6 / 10	1.006.352	201.270	255.513	51.103	118.631	23.726	1.380.496	276.099	413	249	25,6
	Do arm. 5 ao arm. 12 (pátio)	6	# 1195	6,6 / 10,6	292.983	58.597	-	-	-	-	292.983	58.597	343	173	16,9
	Do arm. 12-A ao arm. 23	9	1844	10,6 / 11	1.143.707	127.078	3.799.492	422.166	-	-	4.943.199	549.244	996	616	33,4
	Do frigorífico à mortona	5	801	7,6	131.361	26.272	496.524	99.305	88.207	17.641	716.092	143.218	374	221	27,6
	Do arm. 29 ao arm. 33	8	1263	11	518.759	64.845	341.329	42.666	416.280	52.035	1.276.368	159.546	479	293	23,2
	Do arm. 38 ao arm. 39	4	608	13	-	-	5.388.834	#####	-	-	5.388.834	1.347.209	442	339	55,8
	Ilha do Barnabé	2	360	9,6	-	-	-	-	558.374	279.187	558.374	279.187	142	76	21,1
Terminal de Fertilizantes	2	561	13,5	-	-	1.257.044	628.522	-	-	1.257.044	628.522	353	257	45,8	
Terminais	Uso Privado	12	2.109	10 / 13,2	10.077.433	839.786	4.188.096	349.008	-	-	14.265.529	1.188.794	1.390	1.067	50,6
	Privativos no Porto Organiz	2	269	12 / 13,2	-	-	182.850	91.425	705.513	352.757	888.363	444.182	198	116	43,1
	Privativos fora do P. Organi	6	1.208	10,9 / 12	1.771.200	295.200	4.278.335	713.056	206.372	34.395	6.255.907	1.042.651	838	585	48,4

\* Profundidade de projeto referida ao "zero hidrográfico" do Porto de Santos (0,72m abaixo do NR da DHN)

\*\* Não computadas as inoperantes

EM TONELADAS		MOVIMENTO NOS TERMINAIS DE USO PRIVADO DO PORTO DE SANTOS - NO MÊS										CODESP - fl.18 ESTATÍSTICA - Set / 03							
ESPECIFICAÇÃO	IMPORTAÇÃO						EXPORTAÇÃO						TOTAL GERAL						
	CARGILL	TECONDI	TECON	TERMINAL 35	TERMINAL 37	TOTAL	CARGILL	TECONDI	TECON	TERMINAL 35	TERMINAL 37	TOTAL	CARGILL	TECONDI	TECON	TERMINAL 35	TERMINAL 37	TOTAL	
<b>LONGO CURSO</b>																			
Carga Geral	Açúcar	-	-	-	-	-	-	-	10.576	-	-	10.576	-	-	10.576	-	-	10.576	
	Auto Partes	-	-	-	-	-	-	-	6.057	-	-	6.057	-	-	6.057	-	-	6.057	
	Café em Grãos	-	-	-	-	-	-	-	17.417	-	-	17.417	-	-	17.417	-	-	17.417	
	Café Solúvel	-	-	-	-	-	-	-	1.843	-	-	1.843	-	-	1.843	-	-	1.843	
	Carne Congelada	-	-	-	-	-	-	-	11.513	-	-	11.513	-	-	11.513	-	-	11.513	
	Produtos Siderúrgicos	-	-	-	-	-	-	-	3.183	-	-	3.183	-	-	3.183	-	-	3.183	
	Outros	-	47.431	191.591	45.898	176.665	461.585	-	62.092	330.574	154.017	148.892	695.575	-	109.523	522.165	199.915	325.557	1.157.160
	Soma	-	47.431	191.591	45.898	176.665	461.585	-	62.092	381.163	154.017	148.892	746.164	-	109.523	572.754	199.915	325.557	1.207.749
Sólidos a Granel	Açúcar	-	-	-	-	-	158.100	-	-	-	-	158.100	158.100	-	-	-	-	158.100	
	Adubo	-	-	-	-	-	-	-	-	-	-	-	-	-	-	-	-	-	
	Carvão	-	-	-	-	-	-	-	-	-	-	-	-	-	-	-	-	-	
	Enxofre	-	-	-	-	-	-	-	-	-	-	-	-	-	-	-	-	-	
	Minério	-	-	-	-	-	-	-	-	-	-	-	-	-	-	-	-	-	
	Polpa Cítrica Peletizada	-	-	-	-	-	-	-	-	-	-	-	-	-	-	-	-	-	
	Soja em Grãos	-	-	-	-	-	158.786	-	-	-	-	158.786	158.786	-	-	-	-	158.786	
	Soja Peletizada	-	-	-	-	-	140.347	-	-	-	-	140.347	140.347	-	-	-	-	140.347	
Outros	-	-	-	-	-	-	-	-	-	-	-	-	-	-	-	-	-		
Soma	-	-	-	-	-	457.233	-	-	-	-	457.233	457.233	-	-	-	-	457.233		
Líquidos a Granel	Produtos Químicos	-	-	-	-	-	-	-	-	-	-	-	-	-	-	-	-	-	
	Sucos Cítricos	-	-	-	-	-	-	-	-	-	-	-	-	-	-	-	-	-	
	Outros	-	-	-	-	-	-	-	-	-	-	-	-	-	-	-	-	-	
	Soma	-	-	-	-	-	-	-	-	-	-	-	-	-	-	-	-	-	
<b>TOTAL</b>	-	47.431	191.591	45.898	176.665	461.585	457.233	62.092	381.163	154.017	148.892	1.203.397	457.233	109.523	572.754	199.915	325.557	1.664.982	
<b>CABOTAGEM</b>																			
Carga Geral	Açúcar	-	-	-	-	-	-	-	-	-	-	-	-	-	-	-	-	-	
	Auto Partes	-	-	-	-	-	-	-	-	-	-	-	-	-	-	-	-	-	
	Café em Grãos	-	-	-	-	-	-	-	-	-	-	-	-	-	-	-	-	-	
	Café Solúvel	-	-	-	-	-	-	-	-	-	-	-	-	-	-	-	-	-	
	Carne Congelada	-	-	-	-	-	-	-	-	-	-	-	-	-	-	-	-	-	
	Produtos Siderúrgicos	-	-	-	-	-	-	-	-	-	-	-	-	-	-	-	-	-	
	Outros	-	-	56.910	-	-	56.910	-	-	26.894	4.920	1.173	32.987	-	-	83.804	4.920	1.173	89.897
Soma	-	-	56.910	-	-	56.910	-	-	26.894	4.920	1.173	32.987	-	-	83.804	4.920	1.173	89.897	
Sólidos a Granel	Açúcar	-	-	-	-	-	-	-	-	-	-	-	-	-	-	-	-	-	
	Adubo	-	-	-	-	-	-	-	-	-	-	-	-	-	-	-	-	-	
	Carvão	-	-	-	-	-	-	-	-	-	-	-	-	-	-	-	-	-	
	Enxofre	-	-	-	-	-	-	-	-	-	-	-	-	-	-	-	-	-	
	Minério	-	-	-	-	-	-	-	-	-	-	-	-	-	-	-	-	-	
	Polpa Cítrica Peletizada	-	-	-	-	-	-	-	-	-	-	-	-	-	-	-	-	-	
	Soja em Grãos	-	-	-	-	-	-	-	-	-	-	-	-	-	-	-	-	-	
	Soja Peletizada	-	-	-	-	-	-	-	-	-	-	-	-	-	-	-	-	-	
Outros	-	-	-	-	-	-	-	-	-	-	-	-	-	-	-	-	-		
Soma	-	-	-	-	-	-	-	-	-	-	-	-	-	-	-	-	-		
Líquidos a Granel	Produtos Químicos	-	-	-	-	-	-	-	-	-	-	-	-	-	-	-	-	-	
	Sucos Cítricos	-	-	-	-	-	-	-	-	-	-	-	-	-	-	-	-	-	
	Outros	-	-	-	-	-	-	-	-	-	-	-	-	-	-	-	-	-	
	Soma	-	-	-	-	-	-	-	-	-	-	-	-	-	-	-	-	-	
<b>TOTAL</b>	-	-	56.910	-	-	56.910	-	-	26.894	4.920	1.173	32.987	-	-	83.804	4.920	1.173	89.897	
<b>TOTAL GERAL</b>	-	47.431	248.501	45.898	176.665	518.495	457.233	62.092	408.057	158.937	150.065	1.236.384	457.233	109.523	656.558	204.835	326.730	1.754.879	

EM TONELADAS		MOVIMENTO NOS TERMINAIS DE USO PRIVADO DO PORTO DE SANTOS - ACUMULADO										CODESP - fl.19 ESTATÍSTICA - Set / 03						
ESPECIFICAÇÃO	IMPORTAÇÃO						EXPORTAÇÃO						TOTAL GERAL					
	CARGILL	TECONDI	TECON	TERMINAL 35	TERMINAL 37	TOTAL	CARGILL	TECONDI	TECON	TERMINAL 35	TERMINAL 37	TOTAL	CARGILL	TECONDI	TECON	TERMINAL 35	TERMINAL 37	TOTAL
<b>LONGO CURSO</b>																		
Carga Geral	Açúcar	-	-	-	-	-	-	-	35.960	-	-	35.960	-	-	35.960	-	-	35.960
	Auto Partes	-	-	-	-	-	-	-	141.363	-	-	141.363	-	-	141.363	-	-	141.363
	Café em Grãos	-	-	-	-	-	-	-	250.283	-	-	250.283	-	-	250.283	-	-	250.283
	Café Solúvel	-	-	-	-	-	-	-	20.985	-	-	20.985	-	-	20.985	-	-	20.985
	Carne Congelada	-	-	-	-	-	-	-	172.926	-	-	172.926	-	-	172.926	-	-	172.926
	Produtos Siderúrgicos	-	-	-	-	-	-	-	39.789	-	-	39.789	-	-	39.789	-	-	39.789
	Outros	-	420.143	1.562.039	549.927	1.209.428	3.741.537	-	453.339	2.083.510	1.040.672	1.386.601	4.964.122	-	873.482	3.645.549	1.590.599	2.596.029
Soma	-	420.143	1.562.039	549.927	1.209.428	3.741.537	-	453.339	2.744.816	1.040.672	1.386.601	5.625.428	-	873.482	4.306.855	1.590.599	2.596.029	9.366.965
Sólidos a Granel	Açúcar	-	-	-	-	-	1.357.036	-	-	-	-	1.357.036	1.357.036	-	-	-	-	1,357.036
	Adubo	-	-	-	-	-	-	-	-	-	-	-	-	-	-	-	-	-
	Carvão	-	-	-	-	-	-	-	-	-	-	-	-	-	-	-	-	-
	Enxofre	-	-	-	-	-	-	-	-	-	-	-	-	-	-	-	-	-
	Minério	-	-	-	-	-	-	-	-	-	-	-	-	-	-	-	-	-
	Polpa Cítrica Peletizada	-	-	-	-	-	-	-	-	-	-	-	-	-	-	-	-	-
	Soja em Grãos	-	-	-	-	-	2.023.272	-	-	-	-	2.023.272	2.023.272	-	-	-	-	2,023.272
	Soja Peletizada	-	-	-	-	-	807.788	-	-	-	-	807.788	807.788	-	-	-	-	807.788
Outros	-	-	-	-	-	-	-	-	-	-	-	-	-	-	-	-	-	
Soma	-	-	-	-	-	4.188.096	-	-	-	-	4.188.096	4.188.096	-	-	-	-	4,188.096	
Líquidos a Granel	Produtos Químicos	-	-	-	-	-	-	-	-	-	-	-	-	-	-	-	-	-
	Sucos Cítricos	-	-	-	-	-	-	-	-	-	-	-	-	-	-	-	-	-
	Outros	-	-	-	-	-	-	-	-	-	-	-	-	-	-	-	-	-
	Soma	-	-	-	-	-	-	-	-	-	-	-	-	-	-	-	-	-
<b>TOTAL</b>	-	420.143	1.562.039	549.927	1.209.428	3.741.537	4.188.096	453.339	2.744.816	1.040.672	1.386.601	9.813.524	4.188.096	873.482	4.306.855	1.590.599	2.596.029	13.555.061
<b>CABOTAGEM</b>																		
Carga Geral	Açúcar	-	-	-	-	-	-	-	-	-	-	-	-	-	-	-	-	-
	Auto Partes	-	-	-	-	-	-	-	489	-	-	489	-	-	489	-	-	489
	Café em Grãos	-	-	-	-	-	-	-	-	-	-	-	-	-	-	-	-	-
	Café Solúvel	-	-	-	-	-	-	-	-	-	-	-	-	-	-	-	-	-
	Carne Congelada	-	-	-	-	-	-	-	-	-	-	-	-	-	-	-	-	-
	Produtos Siderúrgicos	-	-	-	-	-	-	-	108	-	-	108	-	-	108	-	-	108
	Outros	-	-	354.056	3.176	8.155	365.387	-	2.024	220.780	64.542	53.410	340.756	-	2.024	574.836	67.718	61.565
Soma	-	-	354.056	3.176	8.155	365.387	-	2.024	221.377	64.542	53.410	341.353	-	2.024	575.433	67.718	61.565	706.740
Sólidos a Granel	Açúcar	-	-	-	-	-	-	-	-	-	-	-	-	-	-	-	-	-
	Adubo	-	-	-	-	-	-	-	-	-	-	-	-	-	-	-	-	-
	Carvão	-	-	-	-	-	-	-	-	-	-	-	-	-	-	-	-	-
	Enxofre	-	-	-	-	-	-	-	-	-	-	-	-	-	-	-	-	-
	Minério	-	-	-	-	-	-	-	-	-	-	-	-	-	-	-	-	-
	Polpa Cítrica Peletizada	-	-	-	-	-	-	-	-	-	-	-	-	-	-	-	-	-
	Soja em Grãos	-	-	-	-	-	-	-	-	-	-	-	-	-	-	-	-	-
	Soja Peletizada	-	-	-	-	-	-	-	-	-	-	-	-	-	-	-	-	-
Outros	-	-	-	-	-	-	-	-	-	-	-	-	-	-	-	-	-	
Soma	-	-	-	-	-	-	-	-	-	-	-	-	-	-	-	-	-	
Líquidos a Granel	Produtos Químicos	-	-	-	-	-	-	-	-	-	-	-	-	-	-	-	-	-
	Sucos Cítricos	-	-	-	-	-	-	-	-	-	-	-	-	-	-	-	-	-
	Outros	-	-	-	-	-	-	-	-	-	-	-	-	-	-	-	-	-
	Soma	-	-	-	-	-	-	-	-	-	-	-	-	-	-	-	-	-
<b>TOTAL</b>	-	-	354.056	3.176	8.155	365.387	-	2.024	221.377	64.542	53.410	341.353	-	-	575.433	67.718	61.565	706.740
<b>TOTAL GERAL</b>	-	420.143	1.916.095	553.103	1.217.583	4.106.924	4.188.096	455.363	2.966.193	1.105.214	1.440.011	10.154.877	4.188.096	873.482	4.882.288	1.658.317	2.657.594	14.261.801



EM TONELADAS	<b>MOVIMENTO NOS TERMINAIS PRIVATIVOS DO PORTO DE SANTOS - NO MÊS</b>	CODESP - fl.20 ESTATÍSTICA - Set / 03
-----------------	---	--

ESPECIFICAÇÃO	IMPORTAÇÃO					EXPORTAÇÃO				TOTAL GERAL							
	No Porto Organizado		Fora do Porto Organizado			No Porto Organizado		Fora do Porto Organizado		No Porto Organizado			Fora do Porto Organizado		TOTAL		
	CUTRALE	DOW	COSIPA	ULTRAFÉRTIL	TOTAL	CUTRALE	DOW	COSIPA	ULTRAFÉRTIL	TOTAL	CUTRALE	DOW	COSIPA	ULTRAFÉRTIL	TOTAL		
<b>LONGO CURSO</b>																	
Carga Geral	Açúcar	-	-	-	-	-	-	-	-	-	-	-	-	-	-		
	Auto Partes	-	-	-	-	-	-	-	-	-	-	-	-	-	-		
	Café em Grãos	-	-	-	-	-	-	-	-	-	-	-	-	-	-		
	Café Solúvel	-	-	-	-	-	-	-	-	-	-	-	-	-	-		
	Carne Congelada	-	-	-	-	-	-	-	-	-	-	-	-	-	-		
	Produtos Siderúrgicos	-	-	-	-	-	-	-	-	13.420	-	-	-	-	13.420		
	Outros	-	-	74.937	-	74.937	-	-	94.061	-	-	-	-	168.998	-	168.998	
	Soma	-	-	74.937	-	74.937	-	-	107.481	-	-	-	-	182.418	-	182.418	
Sólidos a Granel	Açúcar	-	-	-	-	-	-	-	-	-	-	-	-	-	-		
	Adubo	-	-	-	118.605	118.605	-	-	-	-	-	-	-	118.605	118.605		
	Carvão	-	-	55.814	-	55.814	-	-	-	-	-	-	55.814	-	55.814		
	Enxofre	-	-	-	97.056	97.056	-	-	-	-	-	-	-	97.056	97.056		
	Minério	-	-	-	-	-	-	-	-	-	-	-	-	-	-		
	Polpa Cítrica Peletizada	-	-	-	-	-	39.970	-	-	-	-	-	-	-	39.970		
	Soja em Grãos	-	-	-	-	-	-	-	-	-	-	-	-	-	-		
	Soja Peletizada	-	-	-	-	-	-	-	-	-	-	-	-	-	-		
Outros	-	-	49.670	-	49.670	-	-	21.709	-	-	-	-	71.379	-	71.379		
Soma	-	-	105.484	215.661	321.145	39.970	-	21.709	-	-	-	-	127.193	215.661	382.824		
Líquidos a Granel	Produtos Químicos	-	16.569	-	17.997	34.566	-	1.415	-	-	-	1.415	-	17.984	-	17.997	35.981
	Sucos Cítricos	-	-	-	-	-	45.699	-	-	-	-	-	-	-	-	45.699	45.699
	Outros	-	-	-	-	-	-	-	-	-	-	-	-	-	-	-	-
	Soma	-	16.569	-	17.997	34.566	45.699	1.415	-	-	-	-	-	17.984	-	17.997	81.680
<b>TOTAL</b>	-	16.569	180.421	233.658	430.648	85.669	1.415	129.190	-	-	-	-	17.984	309.611	233.658	646.922	
<b>CABOTAGEM</b>																	
Carga Geral	Açúcar	-	-	-	-	-	-	-	-	-	-	-	-	-	-		
	Auto Partes	-	-	-	-	-	-	-	-	-	-	-	-	-	-		
	Café em Grãos	-	-	-	-	-	-	-	-	-	-	-	-	-	-		
	Café Solúvel	-	-	-	-	-	-	-	-	-	-	-	-	-	-		
	Carne Congelada	-	-	-	-	-	-	-	-	-	-	-	-	-	-		
	Produtos Siderúrgicos	-	-	-	-	-	-	-	-	-	-	-	-	-	-		
	Outros	-	-	16.923	-	16.923	-	-	7.769	-	-	-	-	24.692	-	24.692	
	Soma	-	-	16.923	-	16.923	-	-	7.769	-	-	-	-	24.692	-	24.692	
Sólidos a Granel	Açúcar	-	-	-	-	-	-	-	-	-	-	-	-	-	-		
	Adubo	-	-	-	-	-	-	-	-	-	-	-	-	-	-		
	Carvão	-	-	-	-	-	-	-	-	-	-	-	-	-	-		
	Enxofre	-	-	-	-	-	-	-	-	-	-	-	-	-	-		
	Minério	-	-	70.431	-	70.431	-	-	-	-	-	-	-	70.431	-	70.431	
	Polpa Cítrica Peletizada	-	-	-	-	-	-	-	-	-	-	-	-	-	-		
	Soja em Grãos	-	-	-	-	-	-	-	-	-	-	-	-	-	-		
	Soja Peletizada	-	-	-	-	-	-	-	-	-	-	-	-	-	-		
Outros	-	-	-	-	-	-	-	-	-	-	-	-	-	-			
Soma	-	-	70.431	-	70.431	-	-	-	-	-	-	-	70.431	-	70.431		
Líquidos a Granel	Produtos Químicos	-	21.535	-	12.000	33.535	-	402	-	-	-	-	21.937	-	12.000	33.937	
	Sucos Cítricos	-	-	-	-	-	-	-	-	-	-	-	-	-	-	-	
	Outros	-	-	-	-	-	-	-	-	-	-	-	-	-	-	-	
	Soma	-	21.535	-	12.000	33.535	-	402	-	-	-	-	21.937	-	12.000	33.937	
<b>TOTAL</b>	-	21.535	87.354	12.000	120.889	-	402	7.769	-	-	-	21.937	95.123	12.000	129.060		
<b>TOTAL GERAL</b>	-	38.104	267.775	245.658	551.537	85.669	1.817	136.959	-	-	-	39.921	404.734	245.658	775.982		

EM TONELADAS		MOVIMENTO NOS TERMINAIS PRIVATIVOS DO PORTO DE SANTOS - ACUMULADO										CODESP - fl.21 ESTATÍSTICA - Set/03				
ESPECIFICAÇÃO	IMPORTAÇÃO					EXPORTAÇÃO					TOTAL GERAL					
	No Porto Organizado		Fora do Porto Organizado			No Porto Organizado		Fora do Porto Organizado			No Porto Organizado		Fora do Porto Organizado			
	CUTRALE	DOW	COSIPA	ULTRAFÉRTIL	TOTAL	CUTRALE	DOW	COSIPA	ULTRAFÉRTIL	TOTAL	CUTRALE	DOW	COSIPA	ULTRAFÉRTIL	TOTAL	
<b>LONGO CURSO</b>																
Carga Geral	Açúcar	-	-	-	-	-	-	-	-	-	-	-	-	-	-	
	Auto Partes	-	-	-	-	-	-	-	-	-	-	-	-	-	-	
	Café em Grãos	-	-	-	-	-	-	-	-	-	-	-	-	-	-	
	Café Solúvel	-	-	-	-	-	-	-	-	-	-	-	-	-	-	
	Carne Congelada	-	-	-	-	-	-	-	-	-	-	-	-	-	-	
	Produtos Siderúrgicos	-	-	14	-	14	-	-	475.601	-	475.601	-	-	475.615	-	475.615
	Outros	-	-	492.641	-	492.641	-	-	583.270	-	583.270	-	-	1.075.911	-	1.075.911
	Soma	-	-	492.655	-	492.655	-	-	1.058.871	-	1.058.871	-	-	1.551.526	-	1.551.526
Sólidos a Granel	Açúcar	-	-	-	-	-	-	-	-	-	-	-	-	-	-	
	Adubo	-	-	-	737.551	737.551	-	-	-	-	-	-	-	737.551	737.551	
	Carvão	-	-	1.542.668	-	1.542.668	-	-	50.254	-	50.254	-	-	1.592.922	1.592.922	
	Enxofre	-	-	-	685.148	685.148	-	-	-	-	-	-	-	685.148	685.148	
	Minério	-	-	94.848	-	94.848	-	-	-	-	-	-	94.848	-	94.848	
	Polpa Cítrica Peletizada	-	-	-	-	-	182.850	-	-	-	182.850	182.850	-	-	182.850	
	Soja em Grãos	-	-	-	-	-	-	-	-	-	-	-	-	-	-	
	Soja Peletizada	-	-	-	-	-	-	-	-	-	-	-	-	-	-	
	Outros	-	-	603.123	-	603.123	-	-	158.038	-	158.038	-	-	761.161	761.161	
Soma	-	-	2.240.639	1.422.699	3.663.338	182.850	-	208.292	-	391.142	182.850	-	2.448.931	1.422.699	4.054.480	
Líquidos a Granel	Produtos Químicos	-	87.026	-	194.372	281.398	-	7.549	-	-	7.549	-	94.575	-	194.372	288.947
	Sucos Cítricos	-	-	-	-	-	318.464	-	-	-	318.464	318.464	-	-	-	318.464
	Outros	-	-	-	-	-	-	-	-	-	-	-	-	-	-	
	Soma	-	87.026	-	194.372	281.398	318.464	7.549	-	-	326.013	318.464	94.575	-	194.372	607.411
<b>TOTAL</b>		-	87.026	2.733.294	1.617.071	4.437.391	501.314	7.549	1.267.163	-	1.776.026	501.314	94.575	4.000.457	1.617.071	6.213.417
<b>CABOTAGEM</b>																
Carga Geral	Açúcar	-	-	-	-	-	-	-	-	-	-	-	-	-	-	
	Auto Partes	-	-	-	-	-	-	-	-	-	-	-	-	-	-	
	Café em Grãos	-	-	-	-	-	-	-	-	-	-	-	-	-	-	
	Café Solúvel	-	-	-	-	-	-	-	-	-	-	-	-	-	-	
	Carne Congelada	-	-	-	-	-	-	-	-	-	-	-	-	-	-	
	Produtos Siderúrgicos	-	-	-	-	-	-	-	-	-	-	-	-	-	-	
	Outros	-	-	137.931	-	137.931	-	-	81.743	-	81.743	-	-	219.674	-	219.674
	Soma	-	-	137.931	-	137.931	-	-	81.743	-	81.743	-	-	219.674	-	219.674
Sólidos a Granel	Açúcar	-	-	-	-	-	-	-	-	-	-	-	-	-	-	
	Adubo	-	-	-	-	-	-	-	-	-	-	-	-	-	-	
	Carvão	-	-	-	-	-	-	-	-	-	-	-	-	-	-	
	Enxofre	-	-	-	-	-	-	-	-	-	-	-	-	-	-	
	Minério	-	-	406.705	-	406.705	-	-	-	-	-	-	406.705	-	406.705	
	Polpa Cítrica Peletizada	-	-	-	-	-	-	-	-	-	-	-	-	-	-	
	Soja em Grãos	-	-	-	-	-	-	-	-	-	-	-	-	-	-	
	Soja Peletizada	-	-	-	-	-	-	-	-	-	-	-	-	-	-	
	Outros	-	-	-	-	-	-	-	-	-	-	-	-	-	-	
Soma	-	-	406.705	-	406.705	-	-	-	-	-	-	-	406.705	-	406.705	
Líquidos a Granel	Produtos Químicos	-	286.067	-	12.000	298.067	-	6.407	-	-	6.407	-	292.474	-	12.000	304.474
	Sucos Cítricos	-	-	-	-	-	-	-	-	-	-	-	-	-	-	
	Outros	-	-	-	-	-	-	-	-	-	-	-	-	-	-	
	Soma	-	286.067	-	12.000	298.067	-	6.407	-	-	6.407	-	292.474	-	12.000	304.474
<b>TOTAL</b>		-	286.067	544.636	12.000	842.703	-	6.407	81.743	-	88.150	-	292.474	626.379	12.000	930.853
<b>TOTAL GERAL</b>		-	373.093	3.277.930	1.629.071	5.280.094	501.314	13.956	1.348.906	-	1.864.176	501.314	387.049	4.626.836	1.629.071	7.144.270

EM TONELADAS		MOVIMENTO GERAL NO PORTO DE SANTOS - NO MÊS						CODESP - fl.22 ESTATÍSTICA - Set / 03			
ESPECIFICAÇÃO		IMPORTAÇÃO			EXPORTAÇÃO			TOTAL GERAL			
		LONGO CURSO	CABOTAGEM	TOTAL	LONGO CURSO	CABOTAGEM	TOTAL	LONGO CURSO	CABOTAGEM	TOTAL	
Carga Geral	Açúcar	-	-	-	307.575	-	307.575	307.575	-	307.575	
	Auto Partes	-	-	-	6.057	-	6.057	6.057	-	6.057	
	Café em Grãos	-	-	-	17.417	-	17.417	17.417	-	17.417	
	Café Solúvel	-	-	-	1.843	-	1.843	1.843	-	1.843	
	Carne Congelada	-	-	-	11.513	-	11.513	11.513	-	11.513	
	Papel para Imprimir	-	-	-	33.120	-	33.120	33.120	-	33.120	
	Produtos Siderúrgicos	-	-	-	16.603	-	16.603	16.603	-	16.603	
	Sucos Cítricos	-	-	-	4.462	-	4.462	4.462	-	4.462	
	Outros	579.524	73.971	653.495	939.812	40.756	980.568	1.519.336	114.727	1.634.063	
	Soma	579.524	73.971	653.495	1.338.402	40.756	1.379.158	1.917.926	114.727	2.032.653	
Sólidos a Granel	Açúcar	-	-	-	649.953	-	649.953	649.953	-	649.953	
	Aduto	324.470	-	324.470	-	-	-	324.470	-	324.470	
	Carvão	55.814	-	55.814	-	-	-	55.814	-	55.814	
	Enxofre	143.156	-	143.156	-	-	-	143.156	-	143.156	
	Minério	-	70.431	70.431	-	-	-	-	70.431	70.431	
	Polpa Cítrica Peletizada	-	-	-	213.980	-	213.980	213.980	-	213.980	
	Soja em Grãos	-	-	-	342.251	-	342.251	342.251	-	342.251	
	Soja Peletizada	-	-	-	324.536	-	324.536	324.536	-	324.536	
	Sal	-	19.499	19.499	-	-	-	-	19.499	19.499	
	Trigo	114.191	29.115	143.306	-	-	-	114.191	29.115	143.306	
	Outros	49.670	-	49.670	21.709	-	21.709	71.379	-	71.379	
	Soma	687.301	119.045	806.346	1.552.429	-	1.552.429	2.239.730	119.045	2.358.775	
Líquidos a Granel	Consumo de Bordo	Óleo Diesel	-	-	-	4.752	773	5.525	4.752	773	5.525
		Óleo Combustível	-	-	-	94.126	14.065	108.191	94.126	14.065	108.191
	Gasolina	-	-	-	58.457	35.173	93.630	58.457	35.173	93.630	
	Gás Liquefeito de Petróleo	40.451	19.950	60.401	-	-	-	40.451	19.950	60.401	
	Óleo Combustível	-	-	-	-	212.721	212.721	-	212.721	212.721	
	Óleo Diesel	-	-	-	-	58.086	58.086	-	58.086	58.086	
	Soda Cáustica	32.543	43.484	76.027	-	-	-	32.543	43.484	76.027	
	Sucos Cítricos	-	-	-	149.201	-	149.201	149.201	-	149.201	
	Xilenos	-	20.341	20.341	-	-	-	-	20.341	20.341	
	Outros	86.783	56.306	143.089	66.967	19.508	86.475	153.750	75.814	229.564	
Soma	159.777	140.081	299.858	373.503	340.326	713.829	533.280	480.407	1.013.687		
TOTAL GERAL		1.426.602	333.097	1.759.699	3.264.334	381.082	3.645.416	4.690.936	714.179	5.405.115	

EM TONELADAS		MOVIMENTO GERAL ACUMULADO NO PORTO DE SANTOS						CODESP - fl.23 ESTATÍSTICA - Set / 03			
ESPECIFICAÇÃO		IMPORTAÇÃO			EXPORTAÇÃO			TOTAL GERAL			
		LONGO CURSO	CABOTAGEM	TOTAL	LONGO CURSO	CABOTAGEM	TOTAL	LONGO CURSO	CABOTAGEM	TOTAL	
Carga Geral	Açúcar		-	-	-	1.259.387	-	1.259.387	1.259.387	-	1.259.387
	Auto Partes		-	-	-	141.363	489	141.852	141.363	489	141.852
	Café em Grãos		-	-	-	250.283	-	250.283	250.283	-	250.283
	Café Solúvel		-	-	-	20.985	-	20.985	20.985	-	20.985
	Carne Congelada		-	-	-	172.926	-	172.926	172.926	-	172.926
	Papel para Imprimir		-	-	-	233.808	-	233.808	233.808	-	233.808
	Produtos Siderúrgicos		-	-	-	517.623	122	517.745	517.623	122	517.745
	Sucos Cítricos		-	-	-	58.894	-	58.894	58.894	-	58.894
	Outros		4.584.719	503.456	5.088.175	6.772.220	425.520	7.197.740	11.356.939	928.976	12.285.915
	Soma		4.584.719	503.456	5.088.175	9.427.489	426.131	9.853.620	14.012.208	929.587	14.941.795
Sólidos a Granel	Açúcar		-	-	-	4.605.732	-	4.605.732	4.605.732	-	4.605.732
	Adubo		1.888.185	-	1.888.185	-	-	-	1.888.185	-	1.888.185
	Carvão		1.542.668	-	1.542.668	50.254	-	50.254	1.592.922	-	1.592.922
	Enxofre		984.725	-	984.725	-	-	-	984.725	-	984.725
	Minério		94.848	406.705	501.553	-	-	-	94.848	406.705	501.553
	Polpa Cítrica Peletizada		-	-	-	490.304	-	490.304	490.304	-	490.304
	Soja em Grãos		-	-	-	5.274.446	-	5.274.446	5.274.446	-	5.274.446
	Soja Peletizada		-	-	-	1.961.567	-	1.961.567	1.961.567	-	1.961.567
	Sal		152.329	366.726	519.055	-	-	-	152.329	366.726	519.055
	Trigo		1.534.274	29.115	1.563.389	-	-	-	1.534.274	29.115	1.563.389
	Outros		648.101	-	648.101	158.038	-	158.038	806.139	-	806.139
	Soma		6.845.130	802.546	7.647.676	12.540.341	-	12.540.341	19.385.471	802.546	20.188.017
Líquidos a Granel	Consumo de Bordo	Óleo Diesel	-	-	-	38.577	6.230	44.807	38.577	6.230	44.807
		Óleo Combustível	-	-	-	846.803	131.213	978.016	846.803	131.213	978.016
	Gasolina		26.934	-	26.934	456.285	409.524	865.809	483.219	409.524	892.743
	Gás Liquefeito de Petróleo		299.350	132.056	431.406	-	37.543	37.543	299.350	169.599	468.949
	Óleo Combustível		-	16.928	16.928	104.501	2.435.583	2.540.084	104.501	2.452.511	2.557.012
	Óleo Diesel		8.088	-	8.088	-	961.064	961.064	8.088	961.064	969.152
	Soda Cáustica		206.909	305.801	512.710	-	-	-	206.909	305.801	512.710
	Sucos Cítricos		-	-	-	936.153	-	936.153	936.153	-	936.153
	Xilenos		6.221	141.969	148.190	-	4.420	4.420	6.221	146.389	152.610
	Outros		950.427	505.832	1.456.259	287.216	69.868	357.084	1.237.643	575.700	1.813.343
Soma		1.497.929	1.102.586	2.600.515	2.669.535	4.055.445	6.724.980	4.167.464	5.158.031	9.325.495	
TOTAL GERAL		12.927.778	2.408.588	15.336.366	24.637.365	4.481.576	29.118.941	37.565.143	6.890.164	44.455.307	