

PORTO DE SANTOS



ESTATÍSTICA MENSAL DE MOVIMENTAÇÃO fevereiro 2004

**Companhia Docas
do Estado de São Paulo - CODESP
Administradora e Autoridade Portuária**

**Diretoria Comercial e de
Desenvolvimento**

Superintendência de
Desenvolvimento do Porto

Gerência de Estudos
Tarifários e Informação

- 01 DESTAQUES E COMENTÁRIOS
- 02 MOVIMENTO NO PORTO DE SANTOS (GRÁFICO)
- 03 MOVIMENTO ACUMULADO NO PORTO DE SANTOS (dez anos)
- 04 MOVIMENTO NO PORTO DE SANTOS
- 05 COMPARATIVO DOS TOTAIS MOVIMENTADOS NO PORTO DE SANTOS
- 06 MOVIMENTO ACUMULADO ATÉ O MÊS (GRÁFICO)
- 07 EVOLUÇÃO MENSAL DO MOVIMENTO NO PORTO DE SANTOS
- 08 EVOLUÇÃO MENSAL DO MOVIMENTO NO PORTO ORGANIZADO
- 09 MOVIMENTO DE CONTÊINERES NO PORTO DE SANTOS (GRÁFICO)
- 10 MOVIMENTO MENSAL DE CONTÊINERES NO PORTO DE SANTOS - TOTAL
 - 10-a MOVIMENTO MENSAL DE CONTÊINERES NO PORTO DE SANTOS - IMPORTAÇÃO
 - 10-b MOVIMENTO MENSAL DE CONTÊINERES NO PORTO DE SANTOS - EXPORTAÇÃO
- 11 MOVIMENTO ACUMULADO DE CONTÊINERES NO PORTO DE SANTOS – TOTAL
 - 11-a MOVIMENTO ACUMULADO DE CONTÊINERES NO PORTO DE SANTOS – IMPORTAÇÃO
 - 11-b MOVIMENTO ACUMULADO DE CONTÊINERES NO PORTO DE SANTOS – EXPORTAÇÃO
- 12 MOVIMENTO PELO SISTEMA “ROLL-ON/ROLL-OFF”
- 13 MOVIMENTO DE EMBARCAÇÕES NO PORTO DE SANTOS
- 14 ATRACAÇÃO DE NAVIOS CARGUEIROS NO PORTO DE SANTOS (ESPERAS)
- 15 CARACTERÍSTICAS DOS NAVIOS QUE ATRACARAM NO MÊS NO PORTO ORGANIZADO
- 16 ÍNDICES DE MOVIMENTAÇÃO NO PORTO ORGANIZADO
- 17 UTILIZAÇÃO DO CAIS NO PORTO DE SANTOS
- 18 MOVIMENTO NOS TERMINAIS DE USO PRIVADO NO PORTO DE SANTOS - NO MÊS
- 19 MOVIMENTO NOS TERMINAIS DE USO PRIVADO NO PORTO DE SANTOS - ACUMULADO
- 20 MOVIMENTO NOS TERMINAIS PRIVATIVOS DO PORTO DE SANTOS - NO MÊS
- 21 MOVIMENTO NOS TERMINAIS PRIVATIVOS DO PORTO DE SANTOS ACUMULADO
- 22 MOVIMENTO GERAL NO PORTO DE SANTOS - NO MÊS
- 23 MOVIMENTO GERAL NO PORTO DE SANTOS - ACUMULADO

➤ MOVIMENTO MENSAL

Neste mês, o Porto de Santos, com movimento de 4.325.684 t, além de ultrapassar em 360.691 t, ou 9,1%, a previsão de 3.964.993 t, estabeleceu o recorde de um mês de fevereiro, suplantando o movimento anterior desse mês, de 3.656.352 t, pertencente a fevereiro de 2003, em 669.332 t, 18,3%.

Do total movimentado no Porto de Santos, as importações, com 1.436.606 t, representaram 33,2% e as exportações, com 2.889.078, 66,8%. O açúcar, com 570.763 t, foi a mercadoria de maior movimento. Além desta mercadoria, destacaram-se também o óleo combustível, com 382.676 t e o soja em grãos, com 374.019 t.

Foram movimentados 67.030 contêineres (98.751 TEU), sendo 61.600 (90.851 TEU) no Porto Organizado e 5.430 (7.900 TEU) fora dele.

Chegaram ao Porto de Santos 382 navios, dos quais 357 tiveram as atracações efetivadas.

➤ MOVIMENTO ACUMULADO

O movimento acumulado deste ano é de 9.062.556 t, que supera em 1.196.057 t, ou 15,2%, a previsão de 7.866.499 t. Este movimento também se configura em recorde acumulado de primeiro bimestre, superando o movimento de 7.866.499 t, em 1.196.057 t, ou 15,2%, a melhor marca anterior desse bimestre (7.269.894 t), ocorrida em 2003.

Do total movimentado, as importações, com 3.226.367t, representaram 35,6% e as exportações, com 5.836.189t, 64,4%. O açúcar foi a mercadoria de maior expressão, com 956.246t, seguida do óleo combustível, com 682.595t, e do soja em grãos, com 636.817t.

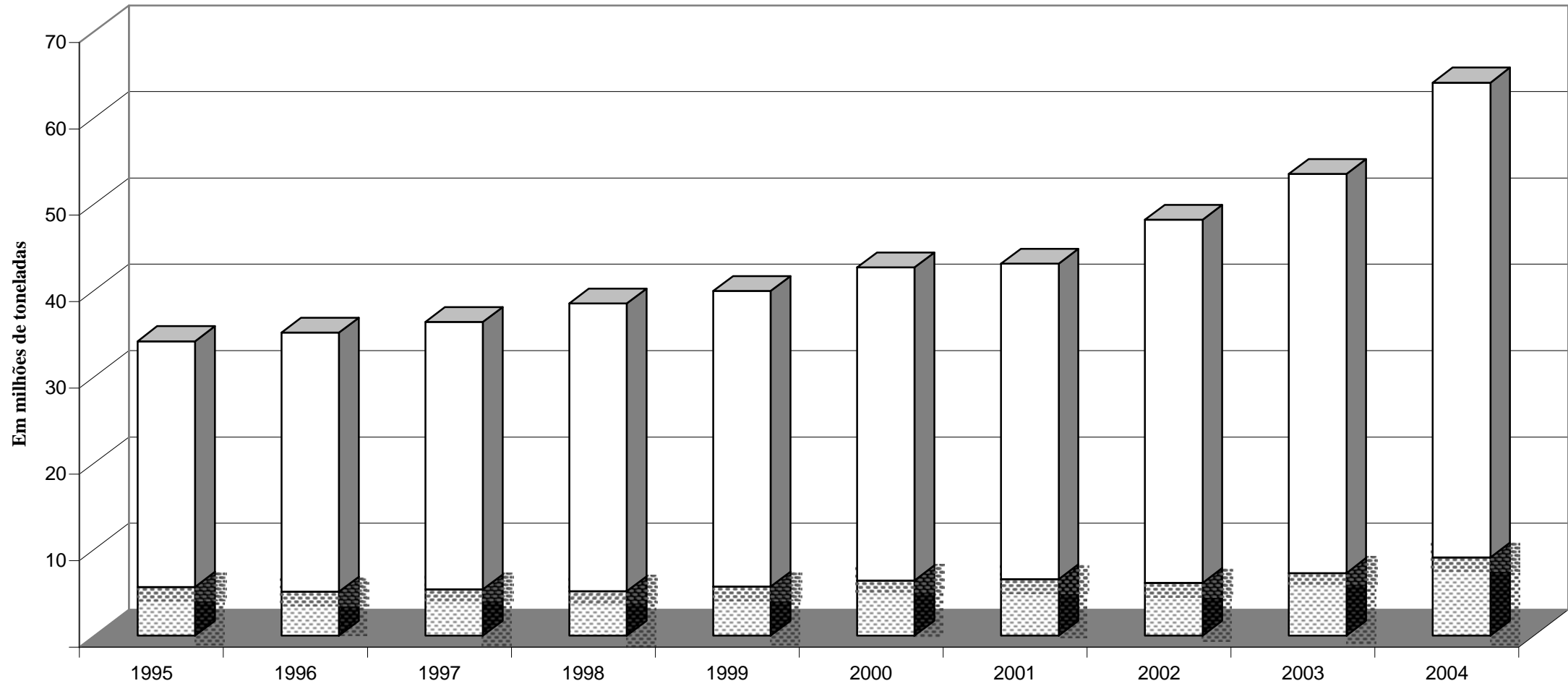
Com relação a contêineres, acumulam 160.402 unidades (236.239 TEU), sendo 142.588 (210.066 TEU) no Porto Organizado e 17.814 (26.173 TEU) fora dele.

Neste ano chegaram a Santos 776 navios, 754 dos quais tiveram as atracações efetivadas.

Movimento no Porto de Santos

CODESP - fl. 02
ESTATÍSTICA - Fev / 04

▨ Até o mês □ Total do Ano



Obs.: O total do ano para 2004 é previsto

EM		MOVIMENTO ACUMULADO								CODESP - FI.03			
TONELADAS		PORTO DE SANTOS								ESTATÍSTICA - Fev / 04			
ESPECIFI- CAÇÃO		IMPORTAÇÃO				EXPORTAÇÃO				TOTAL			
		Carga Geral	Sólidos a Granel	Líquidos a Granel	Soma	Carga Geral	Sólidos a Granel	Líquidos a Granel	Soma	Carga Geral	Sólidos a Granel	Líquidos a Granel	Soma
L C O U N R G S O O	1995	807.498	1.108.685	274.222	2.190.405	918.075	192.158	324.639	1.434.872	1.725.573	1.300.843	598.861	3.625.277
	1996	569.098	1.134.864	276.103	1.980.065	1.011.837	413.927	277.596	1.703.360	1.580.935	1.548.791	553.699	3.683.425
	1997	787.039	1.148.078	341.664	2.276.781	970.219	270.921	276.888	1.518.028	1.757.258	1.418.999	618.552	3.794.809
	1998	672.565	1.317.529	215.877	2.205.971	982.728	180.414	256.172	1.419.314	1.655.293	1.497.943	472.049	3.625.285
	1999	668.305	1.266.066	301.575	2.235.946	1.258.862	507.043	487.700	2.253.605	1.927.167	1.773.109	789.275	4.489.551
	2000	797.244	1.353.946	349.959	2.501.149	1.398.234	736.240	408.721	2.543.195	2.195.478	2.090.186	758.680	5.044.344
	2001	810.415	1.259.130	290.494	2.360.039	960.820	936.903	1.041.690	2.939.413	1.771.235	2.196.033	1.332.184	5.299.452
	2002	809.711	1.125.116	352.352	2.287.179	1.346.678	785.083	534.418	2.666.179	2.156.389	1.910.199	886.770	4.953.358
	2003	918.657	1.379.434	366.913	2.665.004	1.661.060	884.485	672.410	3.217.955	2.579.717	2.263.919	1.039.323	5.882.959
2004	994.857	1.301.509	365.243	2.661.609	2.081.185	1.999.576	514.588	4.595.349	3.076.042	3.301.085	879.831	7.256.958	
C A B O T A G E M	1995	1.522	632.830	835.564	1.469.916	19.513	-	549.443	568.956	21.035	632.830	1.385.007	2.038.872
	1996	821	851.309	192.293	1.044.423	19.313	-	343.440	362.753	20.134	851.309	535.733	1.407.176
	1997	793	829.810	234.069	1.064.672	7.010	-	524.067	531.077	7.803	829.810	758.136	1.595.749
	1998	3.000	570.873	249.198	823.071	12.653	-	714.167	726.820	15.653	570.873	963.365	1.549.891
	1999	5.945	397.952	223.564	627.461	11.550	-	554.988	566.538	17.495	397.952	778.552	1.193.999
	2000	4.789	369.599	204.337	578.725	39.197	-	751.163	790.360	43.986	369.599	955.500	1.369.085
	2001	101.867	548.829	179.577	830.273	28.752	49.508	342.183	420.443	130.619	598.337	521.760	1.250.716
	2002	78.806	207.342	151.787	437.935	27.824	-	709.321	737.145	106.630	207.342	861.108	1.175.080
	2003	66.099	168.649	236.211	470.959	86.352	-	829.624	915.976	152.451	168.649	1.065.835	1.386.935
2004	109.779	180.832	274.147	564.758	130.322	-	1.110.518	1.240.840	240.101	180.832	1.384.665	1.805.598	
T O A L	1995	809.020	1.741.515	1.109.786	3.660.321	937.588	192.158	874.082	2.003.828	1.746.608	1.933.673	1.983.868	5.664.149
	1996	569.919	1.986.173	468.396	3.024.488	1.031.150	413.927	621.036	2.066.113	1.601.069	2.400.100	1.089.432	5.090.601
	1997	787.832	1.977.888	575.733	3.341.453	977.229	270.921	800.955	2.049.105	1.765.061	2.248.809	1.376.688	5.390.558
	1998	675.565	1.888.402	465.075	3.029.042	995.381	180.414	970.339	2.146.134	1.670.946	2.068.816	1.435.414	5.175.176
	1999	674.250	1.664.018	525.139	2.863.407	1.270.412	507.043	1.042.688	2.820.143	1.944.662	2.171.061	1.567.827	5.683.550
	2000	802.033	1.723.545	554.296	3.079.874	1.437.431	736.240	1.159.884	3.333.555	2.239.464	2.459.785	1.714.180	6.413.429
	2001	912.282	1.807.959	470.071	3.190.312	989.572	986.411	1.383.873	3.359.856	1.901.854	2.794.370	1.853.944	6.550.168
	2002	888.517	1.332.458	504.139	2.725.114	1.374.502	785.083	1.243.739	3.403.324	2.263.019	2.117.541	1.747.878	6.128.438
	2003	984.756	1.548.083	603.124	3.135.963	1.747.412	884.485	1.502.034	4.133.931	2.732.168	2.432.568	2.105.158	7.269.894
2004	1.104.636	1.482.341	639.390	3.226.367	2.211.507	1.999.576	1.625.106	5.836.189	3.316.143	3.481.917	2.264.496	9.062.556	

EM TONELADAS	MOVIMENTO NO PORTO DE SANTOS	CODESP - fl. 04 ESTATÍSTICA - Fev/04
-----------------	-------------------------------------	---

ESPECIFI- CAÇÃO	IMPORTAÇÃO				EXPORTAÇÃO				TOTAL			
	Carga Geral	Sólidos a Granel	Líquidos a Granel	Soma	Carga Geral	Sólidos a Granel	Líquidos a Granel	Soma	Carga Geral	Sólidos a Granel	Líquidos a Granel	Soma

NO MES

LONGO- CURSO	Cais Público	31.883	288.375	154.507	474.765	266.431	602.876	216.038	1.085.345	298.314	891.251	370.545	1.560.110
	T. Uso Privado	325.478	-	-	325.478	486.006	452.778	-	938.784	811.484	452.778	-	1.264.262
	T. Privativo	35.324	323.802	32.365	391.491	201.123	64.355	24.805	290.283	236.447	388.157	57.170	681.774
	SOMA	392.685	612.177	186.872	1.191.734	953.560	1.120.009	240.843	2.314.412	1.346.245	1.732.186	427.715	3.506.146
CABO- TAGEM	Cais Público	9.761	62.100	77.279	149.140	10.218	-	506.215	516.433	19.979	62.100	583.494	665.573
	T. Uso Privado	37.947	-	-	37.947	46.875	-	-	46.875	84.822	-	-	84.822
	T. Privativo	-	-	57.785	57.785	10.886	-	472	11.358	10.886	-	58.257	69.143
	SOMA	47.708	62.100	135.064	244.872	67.979	-	506.687	574.666	115.687	62.100	641.751	819.538
TOTAL	Cais Público	41.644	350.475	231.786	623.905	276.649	602.876	722.253	1.601.778	318.293	953.351	954.039	2.225.683
	T. Uso Privado	363.425	-	-	363.425	532.881	452.778	-	985.659	896.306	452.778	-	1.349.084
	T. Privativo	35.324	323.802	90.150	449.276	212.009	64.355	25.277	301.641	247.333	388.157	115.427	750.917
	TOTAL	440.393	674.277	321.936	1.436.606	1.021.539	1.120.009	747.530	2.889.078	1.461.932	1.794.286	1.069.466	4.325.684

ACUMULADO

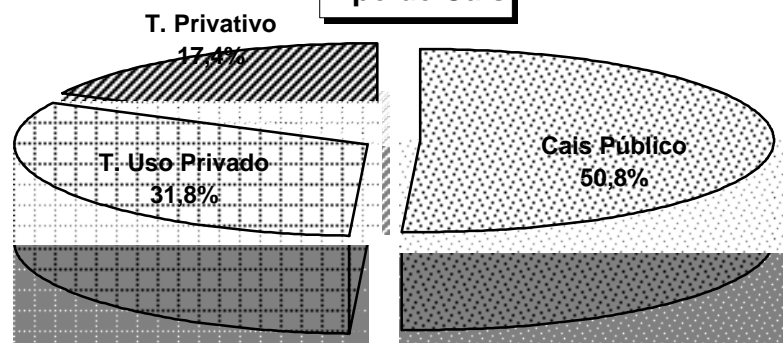
LONGO- CURSO	Cais Público	70.034	639.711	304.917	1.014.662	592.031	1.098.742	452.817	2.143.590	662.065	1.738.453	757.734	3.158.252
	T. Uso Privado	794.176	-	-	794.176	1.117.058	779.484	-	1.896.542	1.911.234	779.484	-	2.690.718
	T. Privativo	130.647	661.798	60.326	852.771	372.096	121.350	61.771	555.217	502.743	783.148	122.097	1.407.988
	SOMA	994.857	1.301.509	365.243	2.661.609	2.081.185	1.999.576	514.588	4.595.349	3.076.042	3.301.085	879.831	7.256.958
CABO- TAGEM	Cais Público	9.761	137.822	179.768	327.351	10.273	-	1.109.128	1.119.401	20.034	137.822	1.288.896	1.446.752
	T. Uso Privado	88.159	-	-	88.159	103.573	-	-	103.573	191.732	-	-	191.732
	T. Privativo	11.859	43.010	94.379	149.248	16.476	-	1.390	17.866	28.335	43.010	95.769	167.114
	SOMA	109.779	180.832	274.147	564.758	130.322	-	1.110.518	1.240.840	240.101	180.832	1.384.665	1.805.598
TOTAL	Cais Público	79.795	777.533	484.685	1.342.013	602.304	1.098.742	1.561.945	3.262.991	682.099	1.876.275	2.046.630	4.605.004
	T. Uso Privado	882.335	-	-	882.335	1.220.631	779.484	-	2.000.115	2.102.966	779.484	-	2.882.450
	T. Privativo	142.506	704.808	154.705	1.002.019	388.572	121.350	63.161	573.083	531.078	826.158	217.866	1.575.102
	TOTAL	1.104.636	1.482.341	639.390	3.226.367	2.211.507	1.999.576	1.625.106	5.836.189	3.316.143	3.481.917	2.264.496	9.062.556

EM TONELADAS	COMPARATIVO DOS TOTAIS MOVIMENTADOS PORTO DE SANTOS						CODESP - fl.05 ESTATÍSTICA - Fev / 04			
-----------------	--	--	--	--	--	--	--	--	--	--

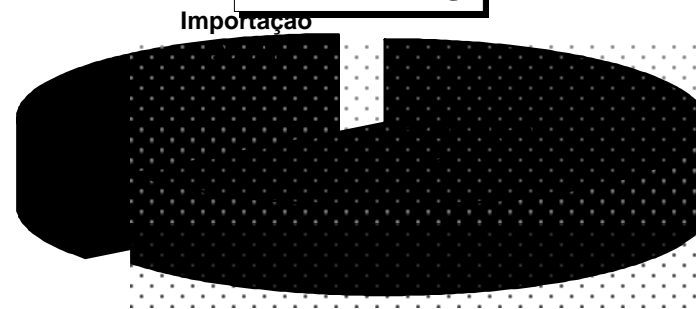
Ano	1999	2000	2001	2002	2003	Média 1999 / 2003	2004	Diferenças					
								2003 - Média	%	2004-2003	%		
Mês													
Janeiro	2.953.558	3.253.954	3.318.051	3.389.629	3.613.542	3.305.747	4.736.872	1.431.125	43	1.123.330	31		
Fevereiro	2.729.992	3.159.475	3.232.117	2.738.809	3.656.352	3.103.349	4.325.684	1.222.335	39	669.332	18		
Março	-	-	-	-	-	-	-	-	-	-	-		
Abril	-	-	-	-	-	-	-	-	-	-	-		
Maio	-	-	-	-	-	-	-	-	-	-	-		
Junho	-	-	-	-	-	-	-	-	-	-	-		
Julho	-	-	-	-	-	-	-	-	-	-	-		
Agosto	-	-	-	-	-	-	-	-	-	-	-		
Setembro	-	-	-	-	-	-	-	-	-	-	-		
Outubro	-	-	-	-	-	-	-	-	-	-	-		
Novembro	-	-	-	-	-	-	-	-	-	-	-		
Dezembro	-	-	-	-	-	-	-	-	-	-	-		
Total	5.683.550	6.413.429	6.550.168	6.128.438	7.269.894	6.409.096	9.062.556	2.653.460	41	1.792.662	25		
Média Mensal	2.841.775	3.206.715	3.275.084	3.064.219	3.634.947	3.204.548	4.531.278	1.326.730	41	896.331	25		

Total Jan / Fev 2004 = 9.062.556 toneladas

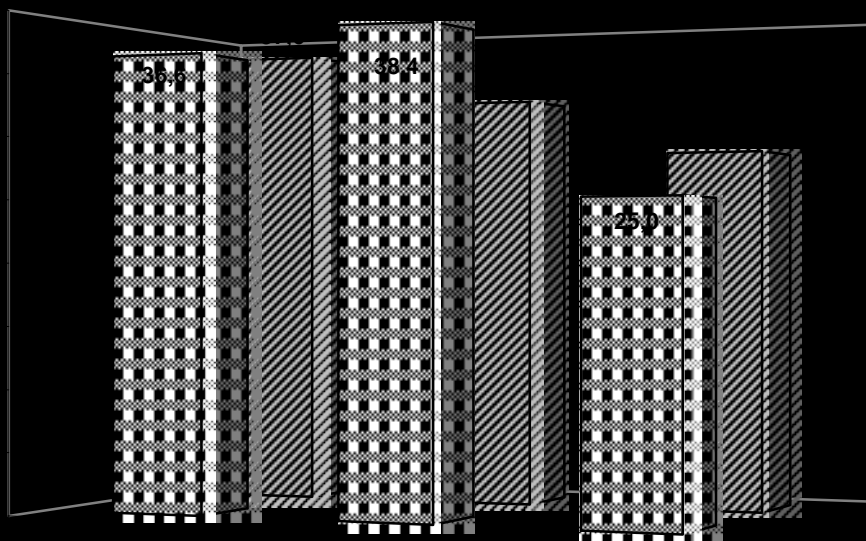
Tipo de Cais



Sentido da Carga



Natureza da Mercadoria



EM TONELADAS	EVOLUÇÃO DA MOVIMENTAÇÃO MENSAL PORTO DE SANTOS									CODESP - fl.07 ESTATISTICA - Fev / 04		
-----------------	--	--	--	--	--	--	--	--	--	--	--	--

MÊS	CARGA GERAL			SÓLIDOS A GRANEL			LÍQUIDOS A GRANEL			TOTAL		
	Longo Curso	Cabotagem	Soma	Longo Curso	Cabotagem	Soma	Longo Curso	Cabotagem	Soma	Longo Curso	Cabotagem	Soma

IMPORTAÇÃO

JANEIRO	602.172	62.071	664.243	689.332	118.732	808.064	178.371	139.083	317.454	1.469.875	319.886	1.789.761
FEVEREIRO	392.685	47.708	440.393	612.177	62.100	674.277	186.872	135.064	321.936	1.191.734	244.872	1.436.606
MARÇO	-	-	-	-	-	-	-	-	-	-	-	-
ABRIL	-	-	-	-	-	-	-	-	-	-	-	-
MAIO	-	-	-	-	-	-	-	-	-	-	-	-
JUNHO	-	-	-	-	-	-	-	-	-	-	-	-
JULHO	-	-	-	-	-	-	-	-	-	-	-	-
AGOSTO	-	-	-	-	-	-	-	-	-	-	-	-
SETEMBRO	-	-	-	-	-	-	-	-	-	-	-	-
OUTUBRO	-	-	-	-	-	-	-	-	-	-	-	-
NOVEMBRO	-	-	-	-	-	-	-	-	-	-	-	-
DEZEMBRO	-	-	-	-	-	-	-	-	-	-	-	-
T O T A L	994.857	109.779	1.104.636	1.301.509	180.832	1.482.341	365.243	274.147	639.390	2.661.609	564.758	3.226.367

EXPORTAÇÃO

JANEIRO	1.127.625	62.343	1.189.968	879.567	-	879.567	273.745	603.831	877.576	2.280.937	666.174	2.947.111
FEVEREIRO	953.560	67.979	1.021.539	1.120.009	-	1.120.009	240.843	506.687	747.530	2.314.412	574.666	2.889.078
MARÇO	-	-	-	-	-	-	-	-	-	-	-	-
ABRIL	-	-	-	-	-	-	-	-	-	-	-	-
MAIO	-	-	-	-	-	-	-	-	-	-	-	-
JUNHO	-	-	-	-	-	-	-	-	-	-	-	-
JULHO	-	-	-	-	-	-	-	-	-	-	-	-
AGOSTO	-	-	-	-	-	-	-	-	-	-	-	-
SETEMBRO	-	-	-	-	-	-	-	-	-	-	-	-
OUTUBRO	-	-	-	-	-	-	-	-	-	-	-	-
NOVEMBRO	-	-	-	-	-	-	-	-	-	-	-	-
DEZEMBRO	-	-	-	-	-	-	-	-	-	-	-	-
T O T A L	2.081.185	130.322	2.211.507	1.999.576	-	1.999.576	514.588	1.110.518	1.625.106	4.595.349	1.240.840	5.836.189

EM TONELADAS	EVOLUÇÃO DA MOVIMENTAÇÃO MENSAL PORTO ORGANIZADO									CODESP - fl.08 ESTATISTICA - Fev / 04		
-----------------	---	--	--	--	--	--	--	--	--	--	--	--

MÊS	CARGA GERAL			SÓLIDOS A GRANEL			LÍQUIDOS A GRANEL			TOTAL		
	Longo Curso	Cabotagem	Soma	Longo Curso	Cabotagem	Soma	Longo Curso	Cabotagem	Soma	Longo Curso	Cabotagem	Soma

IMPOR TAÇÃO

JANEIRO	506.849	50.212	557.061	351.336	75.722	427.058	159.169	139.083	298.252	1.017.354	265.017	1.282.371
FEVEREIRO	357.361	47.708	405.069	288.375	62.100	350.475	155.883	135.064	290.947	801.619	244.872	1.046.491
MARÇO	-	-	-	-	-	-	-	-	-	-	-	-
ABRIL	-	-	-	-	-	-	-	-	-	-	-	-
MAIO	-	-	-	-	-	-	-	-	-	-	-	-
JUNHO	-	-	-	-	-	-	-	-	-	-	-	-
JULHO	-	-	-	-	-	-	-	-	-	-	-	-
AGOSTO	-	-	-	-	-	-	-	-	-	-	-	-
SETEMBRO	-	-	-	-	-	-	-	-	-	-	-	-
OUTUBRO	-	-	-	-	-	-	-	-	-	-	-	-
NOVEMBRO	-	-	-	-	-	-	-	-	-	-	-	-
DEZEMBRO	-	-	-	-	-	-	-	-	-	-	-	-
T O T A L	864.210	97.920	962.130	639.711	137.822	777.533	315.052	274.147	589.199	1.818.973	509.889	2.328.862

EXPOR TAÇÃO

JANEIRO	956.652	56.753	1.013.405	872.649	-	872.649	273.745	603.831	877.576	2.103.046	660.584	2.763.630
FEVEREIRO	752.437	57.093	809.530	1.084.071	-	1.084.071	240.843	506.687	747.530	2.077.351	563.780	2.641.131
MARÇO	-	-	-	-	-	-	-	-	-	-	-	-
ABRIL	-	-	-	-	-	-	-	-	-	-	-	-
MAIO	-	-	-	-	-	-	-	-	-	-	-	-
JUNHO	-	-	-	-	-	-	-	-	-	-	-	-
JULHO	-	-	-	-	-	-	-	-	-	-	-	-
AGOSTO	-	-	-	-	-	-	-	-	-	-	-	-
SETEMBRO	-	-	-	-	-	-	-	-	-	-	-	-
OUTUBRO	-	-	-	-	-	-	-	-	-	-	-	-
NOVEMBRO	-	-	-	-	-	-	-	-	-	-	-	-
DEZEMBRO	-	-	-	-	-	-	-	-	-	-	-	-
T O T A L	1.709.089	113.846	1.822.935	1.956.720	-	1.956.720	514.588	1.110.518	1.625.106	4.180.397	1.224.364	5.404.761

EM
UNIDADES

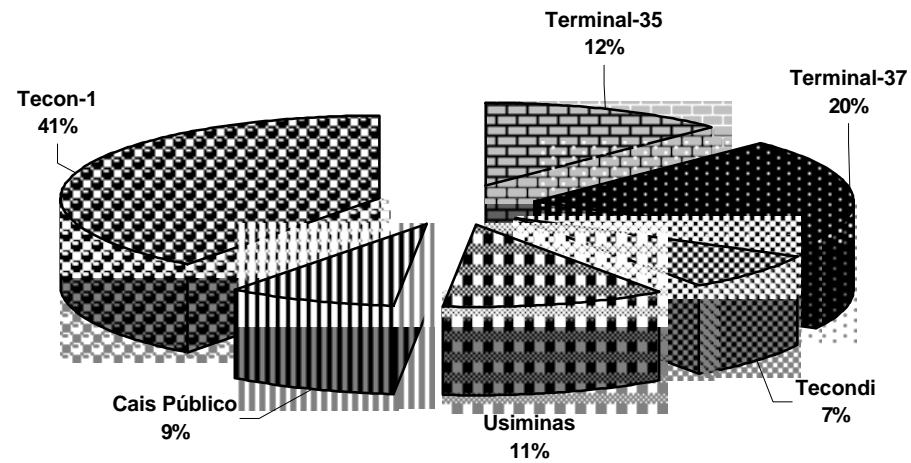
MOVIMENTO DE CONTÊNERES

Porto de Santos

CODESP - fl.09
ESTATÍSTICA - Fev / 04

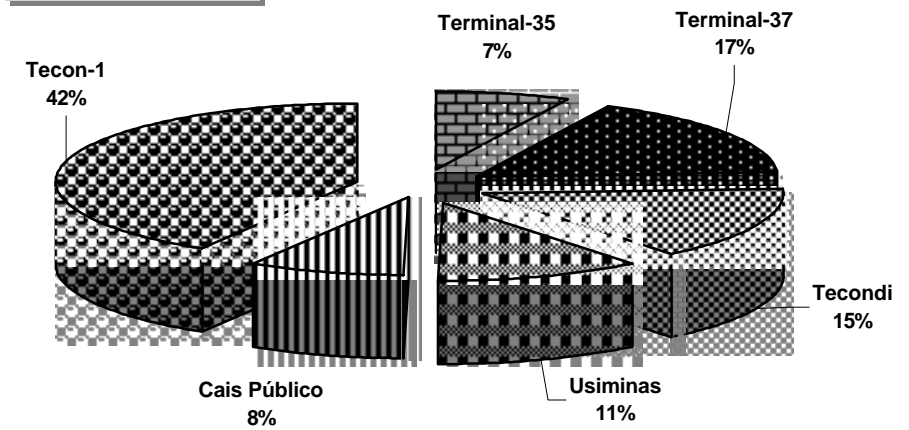
TOTAL DO ANO - 2003

1.037.371 unidades



TOTAL ATÉ O MÊS

160.402 unidades



EM UNIDADES E TONELADAS	MOVIMENTO MENSAL DE CONTÊINERES Porto de Santos	CODESP - fl. 10 ESTATÍSTICA - Fev / 04
----------------------------	--	---

TOTAL

Local	No Porto Organizado												Fora do Porto Organizado		Total		
	Tecon-1		Terminal 37		Terminal 35		Tecondi		Cais Público		Soma		Usiminas				
	Quant	Peso	Quant	Peso	Quant	Peso	Quant	Peso	Quant	Peso	Quant	Peso	Quant	Peso	Quant	TEU	Peso

Longo Curso

Cheios	20	11.521	241.352	3.090	60.565	781	16.199	4.808	96.234	2.492	53.281	22.692	467.631	2.289	47.572	24.981	24.981	515.203
	40	8.152	167.189	3.689	73.069	1.100	23.652	4.104	87.531	1.490	31.614	18.535	383.055	1.549	30.773	20.084	40.168	413.828
	Soma	19.673	408.541	6.779	133.634	1.881	39.851	8.912	183.765	3.982	84.895	41.227	850.686	3.838	78.345	45.065	65.149	929.031
Vazios	20	3.634	8.795	829	2.029	402	921	1.347	3.048	1.443	3.439	7.655	18.232	608	1.534	8.263	8.263	19.766
	40	2.832	11.648	1.962	8.574	248	1.053	1.909	8.589	879	3.796	7.830	33.660	868	3.612	8.698	17.396	37.272
	Soma	6.466	20.443	2.791	10.603	650	1.974	3.256	11.637	2.322	7.235	15.485	51.892	1.476	5.146	16.961	25.659	57.038
Total	20	15.155	250.147	3.919	62.594	1.183	17.120	6.155	99.282	3.935	56.720	30.347	485.863	2.897	49.106	33.244	33.244	534.969
	40	10.984	178.837	5.651	81.643	1.348	24.705	6.013	96.120	2.369	35.410	26.365	416.715	2.417	34.385	28.782	57.564	451.100
	Soma	26.139	428.984	9.570	144.237	2.531	41.825	12.168	195.402	6.304	92.130	56.712	902.578	5.314	83.491	62.026	90.808	986.069

Cabotagem

Cheios	20	990	23.364	5	82	438	9.254	22	606	273	7.169	1.728	40.475	63	1.257	1.791	1.791	41.732
	40	1.658	38.096	13	332	457	9.769	8	241	118	3.356	2.254	51.794	53	1.250	2.307	4.614	53.044
	Soma	2.648	61.460	18	414	895	19.023	30	847	391	10.525	3.982	92.269	116	2.507	4.098	6.405	94.776
Vazios	20	214	513	-	-	37	74	1	3	22	50	274	640	-	-	274	274	640
	40	566	2.300	20	80	27	108	-	-	19	123	632	2.611	-	-	632	1.264	2.611
	Soma	780	2.813	20	80	64	182	1	3	41	173	906	3.251	-	-	906	1.538	3.251
Total	20	1.204	23.877	5	82	475	9.328	23	609	295	7.219	2.002	41.115	63	1.257	2.065	2.065	42.372
	40	2.224	40.396	33	412	484	9.877	8	241	137	3.479	2.886	54.405	53	1.250	2.939	5.878	55.655
	Soma	3.428	64.273	38	494	959	19.205	31	850	432	10.698	4.888	95.520	116	2.507	5.004	7.943	98.027

Total

Cheios	20	12.511	264.716	3.095	60.647	1.219	25.453	4.830	96.840	2.765	60.450	24.420	508.106	2.352	48.829	26.772	26.772	556.935
	40	9.810	205.285	3.702	73.401	1.557	33.421	4.112	87.772	1.608	34.970	20.789	434.849	1.602	32.023	22.391	44.782	466.872
	Soma	22.321	470.001	6.797	134.048	2.776	58.874	8.942	184.612	4.373	95.420	45.209	942.955	3.954	80.852	49.163	71.554	1.023.807
Vazios	20	3.848	9.308	829	2.029	439	995	1.348	3.051	1.465	3.489	7.929	18.872	608	1.534	8.537	8.537	20.406
	40	3.398	13.948	1.982	8.654	275	1.161	1.909	8.589	898	3.919	8.462	36.271	868	3.612	9.330	18.660	39.883
	Soma	7.246	23.256	2.811	10.683	714	2.156	3.257	11.640	2.363	7.408	16.391	55.143	1.476	5.146	17.867	27.197	60.289
Total	20	16.359	274.024	3.924	62.676	1.658	26.448	6.178	99.891	4.230	63.939	32.349	526.978	2.960	50.363	35.309	35.309	577.341
	40	13.208	219.233	5.684	82.055	1.832	34.582	6.021	96.361	2.506	38.889	29.251	471.120	2.470	35.635	31.721	63.442	506.755
	Soma	29.567	493.257	9.608	144.731	3.490	61.030	12.199	196.252	6.736	102.828	61.600	998.098	5.430	85.998	67.030	98.751	1.084.096

EM UNIDADES E TONELADAS	MOVIMENTO MENSAL DE CONTÊINERES Porto de Santos	CODESP - fl.10-A ESTATÍSTICA - Fev / 04
----------------------------	--	--

IMPORTAÇÃO

Local	No Porto Organizado												Fora do Porto Organizado		Total		
	Tecon-1		Terminal 37		Terminal 35		Tecondi		Cais Público		Soma		Usiminas		Quant	TEU	Peso
	Quant	Peso	Quant	Peso	Quant	Peso	Quant	Peso	Quant	Peso	Quant	Peso	Quant	Peso			

Longo Curso

Cheios	20	3.800	73.612	1.759	32.953	287	6.070	2.160	39.229	550	12.542	8.556	164.406	1.044	20.490	9.600	9.600	184.896
	40	3.345	69.696	1.655	31.405	303	7.415	1.526	32.012	296	7.090	7.125	147.618	570	10.961	7.695	15.390	158.579
	Soma	7.145	143.308	3.414	64.358	590	13.485	3.686	71.241	846	19.632	15.681	312.024	1.614	31.451	17.295	24.990	343.475
Vazios	20	3.434	8.095	417	1.103	325	752	914	2.090	1.100	2.588	6.190	14.628	433	1.103	6.623	6.623	15.731
	40	2.697	11.063	1.322	5.684	183	788	735	3.213	746	3.225	5.683	23.973	683	2.770	6.366	12.732	26.743
	Soma	6.131	19.158	1.739	6.787	508	1.540	1.649	5.303	1.846	5.813	11.873	38.601	1.116	3.873	12.989	19.355	42.474
Total	20	7.234	81.707	2.176	34.056	612	6.822	3.074	41.319	1.650	15.130	14.746	179.034	1.477	21.593	16.223	16.223	200.627
	40	6.042	80.759	2.977	37.089	486	8.203	2.261	35.225	1.042	10.315	12.808	171.591	1.253	13.731	14.061	28.122	185.322
	Soma	13.276	162.466	5.153	71.145	1.098	15.025	5.335	76.544	2.692	25.445	27.554	350.625	2.730	35.324	30.284	44.345	385.949

Cabotagem

Cheios	20	604	14.466	5	82	20	445	22	606	267	7.031	918	22.630	-	-	918	918	22.630
	40	975	19.878	13	332	2	52	8	241	89	2.557	1.087	23.060	-	-	1.087	2.174	23.060
	Soma	1.579	34.344	18	414	22	497	30	847	356	9.588	2.005	45.690	-	-	2.005	3.092	45.690
Vazios	20	127	305	-	-	-	-	-	-	22	50	149	355	-	-	149	149	355
	40	340	1.364	20	80	24	96	-	-	19	123	403	1.663	-	-	403	806	1.663
	Soma	467	1.669	20	80	24	96	-	-	41	173	552	2.018	-	-	552	955	2.018
Total	20	731	14.771	5	82	20	445	22	606	289	7.081	1.067	22.985	-	-	1.067	1.067	22.985
	40	1.315	21.242	33	412	26	148	8	241	108	2.680	1.490	24.723	-	-	1.490	2.980	24.723
	Soma	2.046	36.013	38	494	46	593	30	847	397	9.761	2.557	47.708	-	-	2.557	4.047	47.708

Total

Cheios	20	4.404	88.078	1.764	33.035	307	6.515	2.182	39.835	817	19.573	9.474	187.036	1.044	20.490	10.518	10.518	207.526
	40	4.320	89.574	1.668	31.737	305	7.467	1.534	32.253	385	9.647	8.212	170.678	570	10.961	8.782	17.564	181.639
	Soma	8.724	177.652	3.432	64.772	612	13.982	3.716	72.088	1.202	29.220	17.686	357.714	1.614	31.451	19.300	28.082	389.165
Vazios	20	3.561	8.400	417	1.103	325	752	914	2.090	1.122	2.638	6.339	14.983	433	1.103	6.772	6.772	16.086
	40	3.037	12.427	1.342	5.764	207	884	735	3.213	765	3.348	6.086	25.636	683	2.770	6.769	13.538	28.406
	Soma	6.598	20.827	1.759	6.867	532	1.636	1.649	5.303	1.887	5.986	12.425	40.619	1.116	3.873	13.541	20.310	44.492
Total	20	7.965	96.478	2.181	34.138	632	7.267	3.096	41.925	1.939	22.211	15.813	202.019	1.477	21.593	17.290	17.290	223.612
	40	7.357	102.001	3.010	37.501	512	8.351	2.269	35.466	1.150	12.995	14.298	196.314	1.253	13.731	15.551	31.102	210.045
	Soma	15.322	198.479	5.191	71.639	1.144	15.618	5.365	77.391	3.089	35.206	30.111	398.333	2.730	35.324	32.841	48.392	433.657

EM UNIDADES E TONELADAS	MOVIMENTO MENSAL DE CONTÊINERES Porto de Santos	CODESP - fl. 10-B ESTATÍSTICA - Fev / 04
----------------------------	--	---

EXPORTAÇÃO

Local	No Porto Organizado												Fora do Porto Organizado		Total		
	Tecon-1		Terminal 37		Terminal 35		Tecondi		Cais Público		Soma		Usiminas				
	Quant	Peso	Quant	Peso	Quant	Peso	Quant	Peso	Quant	Peso	Quant	Peso	Quant	Peso	Quant	TEU	Peso

Longo Curso

Cheios	20	7.721	167.740	1.331	27.612	494	10.129	2.648	57.005	1.942	40.739	14.136	303.225	1.245	27.082	15.381	15.381	330.307
	40	4.807	97.493	2.034	41.664	797	16.237	2.578	55.519	1.194	24.524	11.410	235.437	979	19.812	12.389	24.778	255.249
	Soma	12.528	265.233	3.365	69.276	1.291	26.366	5.226	112.524	3.136	65.263	25.546	538.662	2.224	46.894	27.770	40.159	585.556
Vazios	20	200	700	412	926	77	169	433	958	343	851	1.465	3.604	175	431	1.640	1.640	4.035
	40	135	585	640	2.890	65	265	1.174	5.376	133	571	2.147	9.687	185	842	2.332	4.664	10.529
	Soma	335	1.285	1.052	3.816	142	434	1.607	6.334	476	1.422	3.612	13.291	360	1.273	3.972	6.304	14.564
Total	20	7.921	168.440	1.743	28.538	571	10.298	3.081	57.963	2.285	41.590	15.601	306.829	1.420	27.513	17.021	17.021	334.342
	40	4.942	98.078	2.674	44.554	862	16.502	3.752	60.895	1.327	25.095	13.557	245.124	1.164	20.654	14.721	29.442	265.778
	Soma	12.863	266.518	4.417	73.092	1.433	26.800	6.833	118.858	3.612	66.685	29.158	551.953	2.584	48.167	31.742	46.463	600.120

Cabotagem

Cheios	20	386	8.898	-	-	418	8.809	-	-	6	138	810	17.845	63	1.257	873	873	19.102
	40	683	18.218	-	-	455	9.717	-	-	29	799	1.167	28.734	53	1.250	1.220	2.440	29.984
	Soma	1.069	27.116	-	-	873	18.526	-	-	35	937	1.977	46.579	116	2.507	2.093	3.313	49.086
Vazios	20	87	208	-	-	37	74	1	3	-	-	125	285	-	-	125	125	285
	40	226	936	-	-	3	12	-	-	-	-	229	948	-	-	229	458	948
	Soma	313	1.144	-	-	40	86	1	3	-	-	354	1.233	-	-	354	583	1.233
Total	20	473	9.106	-	-	455	8.883	1	3	6	138	935	18.130	63	1.257	998	998	19.387
	40	909	19.154	-	-	458	9.729	-	-	29	799	1.396	29.682	53	1.250	1.449	2.898	30.932
	Soma	1.382	28.260	-	-	913	18.612	1	3	35	937	2.331	47.812	116	2.507	2.447	3.896	50.319

Total

Cheios	20	8.107	176.638	1.331	27.612	912	18.938	2.648	57.005	1.948	40.877	14.946	321.070	1.308	28.339	16.254	16.254	349.409
	40	5.490	115.711	2.034	41.664	1.252	25.954	2.578	55.519	1.223	25.323	12.577	264.171	1.032	21.062	13.609	27.218	285.233
	Soma	13.597	292.349	3.365	69.276	2.164	44.892	5.226	112.524	3.171	66.200	27.523	585.241	2.340	49.401	29.863	43.472	634.642
Vazios	20	287	908	412	926	114	243	434	961	343	851	1.590	3.889	175	431	1.765	1.765	4.320
	40	361	1.521	640	2.890	68	277	1.174	5.376	133	571	2.376	10.635	185	842	2.561	5.122	11.477
	Soma	648	2.429	1.052	3.816	182	520	1.608	6.337	476	1.422	3.966	14.524	360	1.273	4.326	6.887	15.797
Total	20	8.394	177.546	1.743	28.538	1.026	19.181	3.082	57.966	2.291	41.728	16.536	324.959	1.483	28.770	18.019	18.019	353.729
	40	5.851	117.232	2.674	44.554	1.320	26.231	3.752	60.895	1.356	25.894	14.953	274.806	1.217	21.904	16.170	32.340	296.710
	Soma	14.245	294.778	4.417	73.092	2.346	45.412	6.834	118.861	3.647	67.622	31.489	599.765	2.700	50.674	34.189	50.359	650.439

EM UNIDADES E TONELADAS	MOVIMENTO ACUMULADO DE CONTÊINERES Porto de Santos	CODESP - fl.11 ESTATÍSTICA - Fev / 04
----------------------------	---	--

TOTAL

Local	No Porto Organizado												Fora do Porto Organizado		Total		
	Tecon-1		Terminal 37		Terminal 35		Tecondi		Cais Público		Soma		Usiminas		Quant	TEU	Peso
	Quant	Peso	Quant	Peso	Quant	Peso	Quant	Peso	Quant	Peso	Quant	Peso	Quant	Peso			

Longo Curso

Cheios	20	24.609	511.022	8.888	176.604	3.291	70.111	9.153	182.399	4.497	96.655	50.438	1.036.791	7.287	150.129	57.725	57.725	1.186.920
	40	17.984	385.267	10.598	218.886	3.961	84.399	7.836	170.718	2.858	61.873	43.237	921.143	5.511	110.194	48.748	97.496	1.031.337
	Soma	42.593	896.289	19.486	395.490	7.252	154.510	16.989	353.117	7.355	158.528	93.675	1.957.934	12.798	260.323	106.473	155.221	2.218.257
Vazios	20	10.183	24.669	1.909	4.452	1.187	2.717	2.917	6.648	3.288	7.608	19.484	46.094	1.329	3.255	20.813	20.813	49.349
	40	5.604	22.852	4.381	19.955	1.741	7.834	4.197	18.517	2.170	9.369	18.093	78.527	2.608	11.380	20.701	41.402	89.907
	Soma	15.787	47.521	6.290	24.407	2.928	10.551	7.114	25.165	5.458	16.977	37.577	124.621	3.937	14.635	41.514	62.215	139.256
Total	20	34.792	535.691	10.797	181.056	4.478	72.828	12.070	189.047	7.785	104.263	69.922	1.082.885	8.616	153.384	78.538	78.538	1.236.269
	40	23.588	408.119	14.979	238.841	5.702	92.233	12.033	189.235	5.028	71.242	61.330	999.670	8.119	121.574	69.449	138.898	1.121.244
	Soma	58.380	943.810	25.776	419.897	10.180	165.061	24.103	378.282	12.813	175.505	131.252	2.082.555	16.735	274.958	147.987	217.436	2.357.513

Cabotagem

Cheios	20	2.535	59.481	550	11.213	510	10.527	22	606	297	7.224	3.914	89.051	544	13.761	4.458	4.458	102.812
	40	3.709	86.808	512	10.377	525	11.241	8	241	118	3.356	4.872	112.023	236	5.500	5.108	10.216	117.523
	Soma	6.244	146.289	1.062	21.590	1.035	21.768	30	847	415	10.580	8.786	201.074	780	19.261	9.566	14.674	220.335
Vazios	20	936	2.188	163	346	152	341	1	3	22	50	1.274	2.928	295	680	1.569	1.569	3.608
	40	988	4.012	242	1.014	27	108	-	-	19	123	1.276	5.257	4	15	1.280	2.560	5.272
	Soma	1.924	6.200	405	1.360	179	449	1	3	41	173	2.550	8.185	299	695	2.849	4.129	8.880
Total	20	3.471	61.669	713	11.559	662	10.868	23	609	319	7.274	5.188	91.979	839	14.441	6.027	6.027	106.420
	40	4.697	90.820	754	11.391	552	11.349	8	241	137	3.479	6.148	117.280	240	5.515	6.388	12.776	122.795
	Soma	8.168	152.489	1.467	22.950	1.214	22.217	31	850	456	10.753	11.336	209.259	1.079	19.956	12.415	18.803	229.215

Total

Cheios	20	27.144	570.503	9.438	187.817	3.801	80.638	9.175	183.005	4.794	103.879	54.352	1.125.842	7.831	163.890	62.183	62.183	1.289.732
	40	21.693	472.075	11.110	229.263	4.486	95.640	7.844	170.959	2.976	65.229	48.109	1.033.166	5.747	115.694	53.856	107.712	1.148.860
	Soma	48.837	1.042.578	20.548	417.080	8.287	176.278	17.019	353.964	7.770	169.108	102.461	2.159.008	13.578	279.584	116.039	169.895	2.438.592
Vazios	20	11.119	26.857	2.072	4.798	1.339	3.058	2.918	6.651	3.310	7.658	20.758	49.022	1.624	3.935	22.382	22.382	52.957
	40	6.592	26.864	4.623	20.969	1.768	7.942	4.197	18.517	2.189	9.492	19.369	83.784	2.612	11.395	21.981	43.962	95.179
	Soma	17.711	53.721	6.695	25.767	3.107	11.000	7.115	25.168	5.499	17.150	40.127	132.806	4.236	15.330	44.363	66.344	148.136
Total	20	38.263	597.360	11.510	192.615	5.140	83.696	12.093	189.656	8.104	111.537	75.110	1.174.864	9.455	167.825	84.565	84.565	1.342.689
	40	28.285	498.939	15.733	250.232	6.254	103.582	12.041	189.476	5.165	74.721	67.478	1.116.950	8.359	127.089	75.837	151.674	1.244.039
	Soma	66.548	1.096.299	27.243	442.847	11.394	187.278	24.134	379.132	13.269	186.258	142.588	2.291.814	17.814	294.914	160.402	236.239	2.586.728

EM UNIDADES E TONELADAS	MOVIMENTO ACUMULADO DE CONTÊINERES Porto de Santos	CODESP - fl.11-A ESTATÍSTICA - Fev / 04
----------------------------	---	--

IMPORTAÇÃO

Local	No Porto Organizado												Fora do Porto Organizado		Total			
	Tecon-1		Terminal 37		Terminal 35		Tecondi		Cais Público		Soma		Usiminas					
	Quant	Peso	Quant	Peso	Quant	Peso	Quant	Peso	Quant	Peso	Quant	Peso	Quant	Peso	Quant	TEU	Peso	
Longo Curso																		
Cheios	20	8.383	159.758	4.916	94.738	1.220	25.975	4.441	83.168	1.046	22.639	20.006	386.278	3.731	74.693	23.737	23.737	460.971
	40	7.101	148.293	4.983	101.127	1.146	27.128	3.260	68.440	729	16.416	17.219	361.404	2.156	45.279	19.375	38.750	406.683
	Soma	15.484	308.051	9.899	195.865	2.366	53.103	7.701	151.608	1.775	39.055	37.225	747.682	5.887	119.972	43.112	62.487	867.654
Vazios	20	9.689	23.017	1.203	3.039	884	2.075	1.985	4.529	2.752	6.286	16.513	38.946	917	2.172	17.430	17.430	41.118
	40	5.317	21.642	3.419	15.711	1.536	7.028	1.784	7.775	2.001	8.629	14.057	60.785	2.032	8.619	16.089	32.178	69.404
	Soma	15.006	44.659	4.622	18.750	2.420	9.103	3.769	12.304	4.753	14.915	30.570	99.731	2.949	10.791	33.519	49.608	110.522
Total	20	18.072	182.775	6.119	97.777	2.104	28.050	6.426	87.697	3.798	28.925	36.519	425.224	4.648	76.865	41.167	41.167	502.089
	40	12.418	169.935	8.402	116.838	2.682	34.156	5.044	76.215	2.730	25.045	31.276	422.189	4.188	53.898	35.464	70.928	476.087
	Soma	30.490	352.710	14.521	214.615	4.786	62.206	11.470	163.912	6.528	53.970	67.795	847.413	8.836	130.763	76.631	112.095	978.176

Cabotagem

Cheios	20	1.381	33.021	234	4.942	39	743	22	606	267	7.031	1.943	46.343	415	10.909	2.358	2.358	57.252
	40	1.888	39.420	225	4.668	12	366	8	241	89	2.557	2.222	47.252	31	917	2.253	4.506	48.169
	Soma	3.269	72.441	459	9.610	51	1.109	30	847	356	9.588	4.165	93.595	446	11.826	4.611	6.864	105.421
Vazios	20	456	1.055	16	37	-	-	-	-	22	50	494	1.142	7	18	501	501	1.160
	40	561	2.278	162	686	24	96	-	-	19	123	766	3.183	4	15	770	1.540	3.198
	Soma	1.017	3.333	178	723	24	96	-	-	41	173	1.260	4.325	11	33	1.271	2.041	4.358
Total	20	1.837	34.076	250	4.979	39	743	22	606	289	7.081	2.437	47.485	422	10.927	2.859	2.859	58.412
	40	2.449	41.698	387	5.354	36	462	8	241	108	2.680	2.988	50.435	35	932	3.023	6.046	51.367
	Soma	4.286	75.774	637	10.333	75	1.205	30	847	397	9.761	5.425	97.920	457	11.859	5.882	8.905	109.779

Total

Cheios	20	9.764	192.779	5.150	99.680	1.259	26.718	4.463	83.774	1.313	29.670	21.949	432.621	4.146	85.602	26.095	26.095	518.223
	40	8.989	187.713	5.208	105.795	1.158	27.494	3.268	68.681	818	18.973	19.441	408.656	2.187	46.196	21.628	43.256	454.852
	Soma	18.753	380.492	10.358	205.475	2.417	54.212	7.731	152.455	2.131	48.643	41.390	841.277	6.333	131.798	47.723	69.351	973.075
Vazios	20	10.145	24.072	1.219	3.076	884	2.075	1.985	4.529	2.774	6.336	17.007	40.088	924	2.190	17.931	17.931	42.278
	40	5.878	23.920	3.581	16.397	1.560	7.124	1.784	7.775	2.020	8.752	14.823	63.968	2.036	8.634	16.859	33.718	72.602
	Soma	16.023	47.992	4.800	19.473	2.444	9.199	3.769	12.304	4.794	15.088	31.830	104.056	2.960	10.824	34.790	51.649	114.880
Total	20	19.909	216.851	6.369	102.756	2.143	28.793	6.448	88.303	4.087	36.006	38.956	472.709	5.070	87.792	44.026	44.026	560.501
	40	14.867	211.633	8.789	122.192	2.718	34.618	5.052	76.456	2.838	27.725	34.264	472.624	4.223	54.830	38.487	76.974	527.454
	Soma	34.776	428.484	15.158	224.948	4.861	63.411	11.500	164.759	6.925	63.731	73.220	945.333	9.293	142.622	82.513	121.000	1.087.955

EM UNIDADES E TONELADAS	MOVIMENTO ACUMULADO DE CONTÊINERES Porto de Santos	CODESP - fl.11-B ESTATÍSTICA - Fev / 04
----------------------------	---	--

EXPORTAÇÃO

Local	No Porto Organizado												Fora do Porto Organizado		Total		
	Tecon-1		Terminal 37		Terminal 35		Tecondi		Cais Público		Soma		Usiminas				
	Quant	Peso	Quant	Peso	Quant	Peso	Quant	Peso	Quant	Peso	Quant	Peso	Quant	Peso	Quant	TEU	Peso

Longo Curso

Cheios	20	16.226	351.264	3.972	81.866	2.071	44.136	4.712	99.231	3.451	74.016	30.432	650.513	3.556	75.436	33.988	33.988	725.949
	40	10.883	236.974	5.615	117.759	2.815	57.271	4.576	102.278	2.129	45.457	26.018	559.739	3.355	64.915	29.373	58.746	624.654
	Soma	27.109	588.238	9.587	199.625	4.886	101.407	9.288	201.509	5.580	119.473	56.450	1.210.252	6.911	140.351	63.361	92.734	1.350.603
Vazios	20	494	1.652	706	1.413	303	642	932	2.119	536	1.322	2.971	7.148	412	1.083	3.383	3.383	8.231
	40	287	1.210	962	4.244	205	806	2.413	10.742	169	740	4.036	17.742	576	2.761	4.612	9.224	20.503
	Soma	781	2.862	1.668	5.657	508	1.448	3.345	12.861	705	2.062	7.007	24.890	988	3.844	7.995	12.607	28.734
Total	20	16.720	352.916	4.678	83.279	2.374	44.778	5.644	101.350	3.987	75.338	33.403	657.661	3.968	76.519	37.371	37.371	734.180
	40	11.170	238.184	6.577	122.003	3.020	58.077	6.989	113.020	2.298	46.197	30.054	577.481	3.931	67.676	33.985	67.970	645.157
	Soma	27.890	591.100	11.255	205.282	5.394	102.855	12.633	214.370	6.285	121.535	63.457	1.235.142	7.899	144.195	71.356	105.341	1.379.337

Cabotagem

Cheios	20	1.154	26.460	316	6.271	471	9.784	-	-	30	193	1.971	42.708	129	2.852	2.100	2.100	45.560
	40	1.821	47.388	287	5.709	513	10.875	-	-	29	799	2.650	64.771	205	4.583	2.855	5.710	69.354
	Soma	2.975	73.848	603	11.980	984	20.659	-	-	59	992	4.621	107.479	334	7.435	4.955	7.810	114.914
Vazios	20	480	1.133	147	309	152	341	1	3	-	-	780	1.786	288	662	1.068	1.068	2.448
	40	427	1.734	80	328	3	12	-	-	-	-	510	2.074	-	-	510	1.020	2.074
	Soma	907	2.867	227	637	155	353	1	3	-	-	1.290	3.860	288	662	1.578	2.088	4.522
Total	20	1.634	27.593	463	6.580	623	10.125	1	3	30	193	2.751	44.494	417	3.514	3.168	3.168	48.008
	40	2.248	49.122	367	6.037	516	10.887	-	-	29	799	3.160	66.845	205	4.583	3.365	6.730	71.428
	Soma	3.882	76.715	830	12.617	1.139	21.012	1	3	59	992	5.911	111.339	622	8.097	6.533	9.898	119.436

Total

Cheios	20	17.380	377.724	4.288	88.137	2.542	53.920	4.712	99.231	3.481	74.209	32.403	693.221	3.685	78.288	36.088	36.088	771.509
	40	12.704	284.362	5.902	123.468	3.328	68.146	4.576	102.278	2.158	46.256	28.668	624.510	3.560	69.498	32.228	64.456	694.008
	Soma	30.084	662.086	10.190	211.605	5.870	122.066	9.288	201.509	5.639	120.465	61.071	1.317.731	7.245	147.786	68.316	100.544	1.465.517
Vazios	20	974	2.785	853	1.722	455	983	933	2.122	536	1.322	3.751	8.934	700	1.745	4.451	4.451	10.679
	40	714	2.944	1.042	4.572	208	818	2.413	10.742	169	740	4.546	19.816	576	2.761	5.122	10.244	22.577
	Soma	1.688	5.729	1.895	6.294	663	1.801	3.346	12.864	705	2.062	8.297	28.750	1.276	4.506	9.573	14.695	33.256
Total	20	18.354	380.509	5.141	89.859	2.997	54.903	5.645	101.353	4.017	75.531	36.154	702.155	4.385	80.033	40.539	40.539	782.188
	40	13.418	287.306	6.944	128.040	3.536	68.964	6.989	113.020	2.327	46.996	33.214	644.326	4.136	72.259	37.350	74.700	716.585
	Soma	31.772	667.815	12.085	217.899	6.533	123.867	12.634	214.373	6.344	122.527	69.368	1.346.481	8.521	152.292	77.889	115.239	1.498.773

EM UNIDADES E TONELADAS	MOVIMENTO PELO SISTEMA "ROLL-ON/ROLL-OFF" Porto de Santos	CODESP - fl.12 ESTATÍSTICA - Fev / 04
----------------------------	--	--

EM TONELADAS	VEÍCULOS AUTOMOTORES EM UNIDADES
--------------	----------------------------------

ESPECIFICAÇÃO	Carretas e similares			Veículos auto motores	Total	ESPECIFICAÇÃO	"RO-RO"	%	Conven- cional	%	Soma
	Contêineres	Carga Solta	Soma								

I M P O R T A Ç Ã O

Longo Curso	No mês	323	1.550	1.873	804	2.677	Longo Curso	No mês	456	78,1	128	21,9	584
	Desde janeiro	2.500	1.835	4.335	955	5.290		Desde janeiro	543	74,0	191	26,0	734
Cabo- tagem	No mês	-	-	-	-	-	Cabo- tagem	No mês	-	-	-	-	-
	Desde janeiro	-	-	-	-	-		Desde janeiro	-	-	-	-	-
Total	No mês	323	1.550	1.873	804	2.677	Total	No mês	456	78,1	128	21,9	584
	Desde janeiro	2.500	1.835	4.335	955	5.290		Desde janeiro	543	74,0	191	26,0	734

E X P O R T A Ç Ã O

Longo Curso	No mês	12.762	8.939	21.701	18.473	40.174	Longo Curso	No mês	13.430	100	-	-	13.430
	Desde janeiro	19.768	15.694	37.462	35.737	73.199		Desde janeiro	28.521	100	-	-	28.521
Cabo- tagem	No mês	-	-	-	-	-	Cabo- tagem	No mês	-	-	-	-	-
	Desde janeiro	-	-	-	-	-		Desde janeiro	-	-	-	-	-
Total	No mês	12.762	8.939	21.701	18.473	40.174	Total	No mês	13.430	100	-	-	13.430
	Desde janeiro	19.768	15.694	37.462	35.737	73.199		Desde janeiro	28.521	100	-	-	28.521

T O T A L

Longo Curso	No mês	13.085	10.489	23.574	19.277	42.851	Longo Curso	No mês	13.886	99,1	128	0,9	14.014
	Desde janeiro	22.268	17.529	41.797	36.692	78.489		Desde janeiro	29.064	99,3	191	0,7	29.255
Cabo- tagem	No mês	-	-	-	-	-	Cabo- tagem	No mês	-	-	-	-	-
	Desde janeiro	-	-	-	-	-		Desde janeiro	-	-	-	-	-
Total	No mês	13.085	10.489	23.574	19.277	42.851	Total	No mês	13.886	99,1	128	0,9	14.014
	Desde janeiro	22.268	17.529	41.797	36.692	78.489		Desde janeiro	29.064	99,3	191	0,7	29.255

MOVIMENTO DE EMBARCAÇÕES
PORTO ORGANIZADO

CODESP - fl.13
ESTATÍSTICA - Fev / 04

ESPECIFICAÇÃO	Bandeira	Navios				Soma	Total
		Cargueiros	De Passageiros	De Guerra	Outros		
Ao largo do mês anterior	Nacional	-	-	-	-	-	4
	Estrangeiras	4	-	-	-	4	
Do mês anterior saídos no mês	Nacional	1	-	-	-	1	11
	Estrangeiras	10	-	-	-	10	
Entrados	Nacional	50	-	-	1	51	354
	Estrangeiras	* 278	21	-	4	303	
Atracados	Nacional	50	-	-	1	51	331
	Estrangeiras	255	21	-	4	280	
Saídos	Nacional	48	-	-	1	49	319
	Estrangeiras	245	21	-	4	270	
Atracados que não saíram	Nacional	3	-	-	-	3	26
	Estrangeiras	23	-	-	-	23	
Ao largo para o mês seguinte	Nacional	-	-	-	-	-	24
	Estrangeiras	24	-	-	-	24	

OBS : * 3 navios zarparam sem atracar

NAVEGAÇÃO	Entrados		Remanescente do mês anterior	Zarpados		Passaram para o mês seguinte	Atracados	
	No Mês	Acumulado		No Mês	Acumulado		No Mês	Acumulado

Cais do Porto	Longo Curso		Remanescente do mês anterior	Zarpados		Passaram para o mês seguinte	Atracados	
	No Mês	Acumulado		No Mês	Acumulado		No Mês	Acumulado
	278	549	4	3	3	23	256	527
	76	153	-	-	-	1	75	153
	354	702	4	3	3	24	331	680

MÊS	Navios Cargueiros Entrados			Tonelagem Média Navio			
	2004	2003	Diferença	2004	2003	Diferença	
						Ton	%
Janeiro	319	306	13	12.683	10.041	2.642	26
Fevereiro	328	282	46	11.243	10.254	989	10
Março	-	-	-	-	-	-	-
Abril	-	-	-	-	-	-	-
Maio	-	-	-	-	-	-	-
Junho	-	-	-	-	-	-	-
Julho	-	-	-	-	-	-	-
Agosto	-	-	-	-	-	-	-
Setembro	-	-	-	-	-	-	-
Outubro	-	-	-	-	-	-	-
Novembro	-	-	-	-	-	-	-
Dezembro	-	-	-	-	-	-	-

Desde Janeiro	2004	2003	Diferença	2004	2003	Diferença	%
	647	588	59	11.953	10.143	1.810	18

Dias de Atracação	Longo Curso		Cabotagem		Total	
	No mês	Desde Janeiro	No mês	Desde Janeiro	No mês	Desde Janeiro
1	131	300	34	66	165	366
2	38	74	9	20	47	94
3	21	41	3	8	24	49
4	8	25	2	3	10	28
5	9	18	1	1	10	19
6 a 15	20	41	1	2	21	43
Acima de 15	-	2	-	1	-	3
Total	227	501	50	101	277	602

MAIOR TEMPO DE ATRACAÇÃO: "FAR EAST" , com 13 dias.

ATRAÇÃO DE NAVIOS CARGUEIROS NO PORTO DE SANTOS
(ESPERAS)

CODESP - fl.14
ESTATÍSTICA - Fev / 04

T R E C H O	Com menos 24h de espera		Com 24 e menos de 48h de espera				Com 48 e menos de 72h de espera				Com 72 e mais horas de espera				Total
			Causas		Soma		Causas		Soma		Causas		Soma		
			Do porto	De terceiros			Do porto	De terceiros			Do porto	De terceiros			
	Quant.	%	Quant.	%	Quant.	%	Quant.	%	Quant.	%	Quant.	%	Quant.	%	

N O M Ê S

Cais Público	Terminal da Alamoia	23	50,0	-	-	8	17,4	8	17,4	-	-	8	17,4	8	17,4	-	-	7	15,2	7	15,2	46	
	Cais do Saboó	12	41,4	-	-	7	24,2	7	24,2	-	-	5	17,2	5	17,2	-	-	5	17,2	5	17,2	29	
	Do arm. 5 ao arm. 12 (pátio)	1	25,0	-	-	3	75,0	3	75,0	-	-	-	-	-	-	-	-	-	-	-	-	4	
	Do arm. 12-A ao arm. 23	11	44,0	-	-	4	16,0	4	16,0	-	-	3	12,0	3	12,0	-	-	7	28,0	7	28,0	25	
	Do frigorífico à Mortona	1	50,0	-	-	-	-	-	-	-	-	-	-	-	-	-	-	1	50,0	1	50,0	2	
	Do 29 ao pátio do arm. 33	16	88,8	-	-	1	5,6	1	5,6	-	-	-	-	-	-	-	-	1	5,6	1	5,6	18	
	Do arm. 38 ao arm. 39	2	22,2	-	-	-	-	-	-	-	-	-	-	-	-	-	-	7	77,8	7	77,8	9	
	Ilha do Barnabé	7	63,6	-	-	3	27,3	3	27,3	-	-	1	9,1	1	9,1	-	-	-	-	-	-	-	11
	Term. de Fertilizantes	1	14,3	-	-	2	28,6	2	28,6	-	-	1	14,3	1	14,3	-	-	3	42,8	3	42,8	7	
Soma	74	49,0	-	-	28	18,5	28	18,5	-	-	18	11,9	18	11,9	-	-	31	20,6	31	20,6	151		
Terminais	Uso Privado	99	69,8	-	-	25	17,6	25	17,6	-	-	10	7,0	10	7,0	-	-	8	5,6	8	5,6	142	
	Privativos no Porto Organiza	6	50,0	-	-	4	33,4	4	33,4	-	-	1	8,3	1	8,3	-	-	1	8,3	1	8,3	12	
	Priv.fora do Porto Organiza	11	42,3	-	-	11	42,3	11	42,3	-	-	2	7,7	2	7,7	-	-	2	7,7	2	7,7	26	
	Soma	116	64,4	-	-	40	22,3	40	22,3	-	-	13	7,2	13	7,2	-	-	11	6,1	11	6,1	180	
Total	190	57,4	-	-	68	20,5	68	20,5	-	-	31	9,4	31	9,4	-	-	42	12,7	42	12,7	331		

A C U M U L A D O

Cais Público	Terminal da Alamoia	36	41,4	-	-	21	24,1	21	24,1	-	-	18	20,7	18	20,7	-	-	12	13,8	12	13,8	87
	Cais do Saboó	35	57,4	-	-	11	18,0	11	18,0	-	-	8	13,1	8	13,1	-	-	7	11,5	7	11,5	61
	Do arm. 5 ao arm. 12 (pátio)	2	33,3	-	-	4	66,7	4	66,7	-	-	-	-	-	-	-	-	-	-	-	-	6
	Do arm. 12-A ao arm. 23	27	57,5	-	-	7	14,9	7	14,9	-	-	5	10,6	5	10,6	-	-	8	17,0	8	17,0	47
	Do frigorífico à Mortona	4	80,0	-	-	-	-	-	-	-	-	-	-	-	-	-	-	1	20,0	1	20,0	5
	Do 29 ao pátio do arm. 33	29	85,3	-	-	3	8,8	3	8,8	-	-	-	-	-	-	-	-	2	5,9	2	5,9	34
	Do arm. 38 ao arm. 39	5	27,8	-	-	-	-	-	-	-	-	-	-	-	-	-	-	13	72,2	13	72,2	18
	Ilha do Barnabé	17	73,9	-	-	4	17,5	4	17,5	-	-	1	4,3	1	4,3	-	-	1	4,3	1	4,3	23
	Term. de Fertilizantes	2	12,5	-	-	2	12,5	2	12,5	-	-	2	12,5	2	12,5	-	-	10	62,5	10	62,5	16
Soma	157	52,9	-	-	52	17,5	52	17,5	-	-	34	11,4	34	11,4	-	-	54	18,2	54	18,2	297	
Terminais	Uso Privado	225	74,2	-	-	53	17,5	53	17,5	-	-	15	5,0	15	5,0	-	-	10	3,3	10	3,3	303
	Privativos no Porto Organiza	15	60,0	-	-	7	28,0	7	28,0	-	-	2	8,0	2	8,0	-	-	1	4,0	1	4,0	25
	Priv.fora do Porto Organiza	30	40,5	-	-	27	36,5	27	36,5	-	-	7	9,5	7	9,5	-	-	10	13,5	10	13,5	74
	Soma	270	67,2	-	-	87	21,6	87	21,6	-	-	24	6,0	24	6,0	-	-	21	5,2	21	5,2	402
Total	427	61,1	-	-	139	19,9	139	19,9	-	-	58	8,3	58	8,3	-	-	75	10,7	75	10,7	699	

QUANTIDADE	CARACTERÍSTICAS DOS NAVIOS QUE ATRACARAM NO MÊS					CODESP - fl.15	
	PORTO ORGANIZADO					ESTATÍSTICA - Fev / 04	

ESPECIFI- CAÇÃO	Longo Curso		Cabotagem		Total	
	No Mês	Desde Janeiro	No mês	Desde Janeiro	No Mês	Desde Janeiro

ESPECIFI- CAÇÃO	Longo Curso		Cabotagem		Total	
	No Mês	Desde Janeiro	No mês	Desde Janeiro	No Mês	Desde Janeiro

ESPÉCIE

Carga Geral	155	322	14	31	169	353
Granéis Sólidos	43	87	3	6	46	93
Granéis Líquidos	39	73	35	67	74	140
Passageiros	-	1	21	44	21	45
Roll-on/Roll-off	16	39	-	-	16	39
Outros	3	5	2	5	5	10
Total	256	527	75	153	331	680

TRL

Até 999	3	5	4	9	7	14
1.000 a 4.999	24	37	20	41	44	78
5.000 a 9.999	63	135	11	23	74	158
10.000 a 14.999	90	200	20	45	110	245
15.000 a 20.000	35	73	19	33	54	106
Acima de 20.000	41	77	1	2	42	79
Total	256	527	75	153	331	680

NATUREZA DA OPERAÇÃO

Descarga	37	85	20	37	57	122
Embarque	81	163	16	36	97	199
Descarga e Embarque	135	273	16	31	151	304
Sem operar	3	6	23	49	26	55
Total	256	527	75	153	331	680

MAIOR CALADO (m)

Até 6	25	34	7	12	32	46
de 6 a 8	79	170	43	95	122	265
de 8 a 10	100	234	21	39	121	273
de 10 a 12	51	88	4	7	55	95
Acima de 12	1	1	-	-	1	1

UTILIZAÇÃO DO CAIS NO PORTO DE SANTOS

CODESP - fl.17
ESTATÍSTICA - Fev / 04

TRECHO				MOVIMENTO - TAXAS DE UTILIZAÇÃO - OCUPAÇÃO										
L o c a l	Berço (a)	Extensão (m) (b)	Profundidade (m) *	Carga Geral		Sólidos a Granel		Líquidos a Granel		Total		Embarcações x dias **	Ocupação média por dia (m) (c)	Índice % (c/b)
				Peso (t)	Taxa (t/a)	Peso (t)	Taxa (t/a)	Peso (t)	Taxa (t/a)	Peso (t)	Taxa (t/a)			

NO MÊS

Cais Público	Terminal da Alamoia	4	1.166	12	-	-	-	-	820.444	205.111	820.444	205.111	81	450	38,6
	Cais do Saboó	5	971	9,6 / 10	113.617	22.724	1.566	313	-	-	115.183	23.037	39	200	20,6
	Do arm. 5 ao arm. 12 (pátio)	6	# 1195	6,6 / 10,6	46.032	9.206	-	-	-	-	46.032	9.206	69	265	25,8
	Do arm. 12-A ao arm. 23	9	1844	10,6 / 11	71.086	7.898	351.233	39.026	-	-	422.319	46.924	99	573	31,1
	Do frigorífico à mortona	5	801	7,6	-	-	22.750	4.550	13.200	2.640	35.950	7.190	20	120	15,0
	Do arm. 29 ao arm. 33	8	1263	11	87.558	10.945	27.700	3.463	46.858	5.857	162.116	20.265	44	253	20,0
	Do arm. 38 ao arm. 39	4	608	13	-	-	379.355	94.839	-	-	379.355	94.839	45	334	54,9
	Ilha do Barnabé	2	360	9,6	-	-	-	-	73.537	36.769	73.537	36.769	26	127	35,3
	Terminal de Fertilizantes	2	561	13,5	-	-	170.747	85.374	-	-	170.747	85.374	46	328	58,5
Terminais	Uso Privado	12	2.109	10 / 13,2	896.306	74.692	452.778	37.732	-	-	1.349.084	112.424	148	1.072	50,8
	Privativos no Porto Organiza	2	269	12 / 13,2	-	-	28.417	14.209	84.438	42.219	112.855	56.428	19	96	35,7
	Privativos fora do P. Organiza	6	1.208	10,9 / 12	247.333	41.222	359.740	59.957	30.989	5.165	638.062	106.344	66	435	36,0

169 m (1 berço) interdito

DESDE JANEIRO

Cais Público	Terminal da Alamoia	4	1.166	12	-	-	-	-	1.784.902	446.226	1.784.902	446.226	169	464	39,8
	Cais do Saboó	5	971	9,6 / 10	207.230	41.446	41.279	8.256	5.040	1.008	253.549	50.710	79	208	21,4
	Do arm. 5 ao arm. 12 (pátio)	6	# 1195	6,6 / 10,6	69.490	13.898	-	-	-	-	69.490	13.898	99	202	19,7
	Do arm. 12-A ao arm. 23	9	1844	10,6 / 11	212.887	23.654	585.578	65.064	-	-	798.465	88.718	216	601	32,6
	Do frigorífico à mortona	5	801	7,6	-	-	61.987	12.398	26.396	5.279	88.383	17.677	53	143	17,9
	Do arm. 29 ao arm. 33	8	1263	11	192.492	24.061	27.700	3.463	75.146	9.393	295.338	36.917	103	278	22,0
	Do arm. 38 ao arm. 39	4	608	13	-	-	746.326	186.582	-	-	746.326	186.582	92	339	55,8
	Ilha do Barnabé	2	360	9,6	-	-	-	-	155.146	77.573	155.146	77.573	48	113	31,4
	Terminal de Fertilizantes	2	561	13,5	-	-	377.905	188.953	-	-	377.905	188.953	105	350	62,4
Terminais	Uso Privado	12	2.109	10 / 13,2	2.102.966	175.247	779.484	64.957	-	-	2.882.450	240.204	299	1.046	49,6
	Privativos no Porto Organiza	2	269	12 / 13,2	-	-	78.494	39.247	167.675	83.838	246.169	123.085	44	117	43,5
	Privativos fora do P. Organiza	6	1.208	10,9 / 12	531.078	88.513	783.164	130.528	50.191	8.365	1.364.433	227.406	197	630	52,2

* Profundidade de projeto referida ao "zero hidrográfico" do Porto de Santos (0,72m abaixo do NR da DHN)

** Não computadas as inoperantes

EM TONELADAS		MOVIMENTO NOS TERMINAIS DE USO PRIVADO DO PORTO DE SANTOS - NO MÊS										CODESP - fl.18 ESTATÍSTICA - Fev / 04							
ESPECIFICAÇÃO	IMPORTAÇÃO						EXPORTAÇÃO						TOTAL GERAL						
	CARGILL	TECONDI	TECON	TERMINAL 35	TERMINAL 37	TOTAL	CARGILL	TECONDI	TECON	TERMINAL 35	TERMINAL 37	TOTAL	CARGILL	TECONDI	TECON	TERMINAL 35	TERMINAL 37	TOTAL	
LONGO CURSO																			
Carga Geral	Açúcar	-	-	-	-	-	-	-	24.453	-	-	24.453	-	-	24.453	-	-	24.453	
	Auto Partes	-	-	-	-	-	-	-	8.340	-	-	8.340	-	-	8.340	-	-	8.340	
	Café em Grãos	-	-	-	-	-	-	-	23.725	-	-	23.725	-	-	23.725	-	-	23.725	
	Café Solúvel	-	-	-	-	-	-	-	1.600	-	-	1.600	-	-	1.600	-	-	1.600	
	Carne Congelada	-	-	-	-	-	-	-	13.542	-	-	13.542	-	-	13.542	-	-	13.542	
	Produtos Siderúrgicos	-	-	-	-	-	-	-	4.312	-	-	4.312	-	-	4.312	-	-	4.312	
	Outros	-	76.842	162.466	15.025	71.145	325.478	-	119.260	190.882	26.800	73.092	410.034	-	196.102	353.348	41.825	144.237	735.512
	Soma	-	76.842	162.466	15.025	71.145	325.478	-	119.260	266.854	26.800	73.092	486.006	-	196.102	429.320	41.825	144.237	811.484
Sólidos a Granel	Açúcar	-	-	-	-	-	174.300	-	-	-	-	174.300	174.300	-	-	-	-	174.300	
	Adubo	-	-	-	-	-	-	-	-	-	-	-	-	-	-	-	-	-	
	Carvão	-	-	-	-	-	-	-	-	-	-	-	-	-	-	-	-	-	
	Enxofre	-	-	-	-	-	-	-	-	-	-	-	-	-	-	-	-	-	
	Minério	-	-	-	-	-	-	-	-	-	-	-	-	-	-	-	-	-	
	Polpa Cítrica Peletizada	-	-	-	-	-	-	-	-	-	-	-	-	-	-	-	-	-	
	Soja em Grãos	-	-	-	-	-	193.025	-	-	-	-	193.025	193.025	-	-	-	-	193.025	
	Soja Peletizada	-	-	-	-	-	85.453	-	-	-	-	85.453	85.453	-	-	-	-	85.453	
Outros	-	-	-	-	-	-	-	-	-	-	-	-	-	-	-	-	-		
Soma	-	-	-	-	-	452.778	-	-	-	-	452.778	452.778	-	-	-	-	452.778		
Líquidos a Granel	Produtos Químicos	-	-	-	-	-	-	-	-	-	-	-	-	-	-	-	-	-	
	Sucos Cítricos	-	-	-	-	-	-	-	-	-	-	-	-	-	-	-	-	-	
	Outros	-	-	-	-	-	-	-	-	-	-	-	-	-	-	-	-	-	
	Soma	-	-	-	-	-	-	-	-	-	-	-	-	-	-	-	-	-	
TOTAL	-	76.842	162.466	15.025	71.145	325.478	452.778	119.260	266.854	26.800	73.092	938.784	452.778	196.102	429.320	41.825	144.237	1.264.262	
CABOTAGEM																			
Carga Geral	Açúcar	-	-	-	-	-	-	-	-	-	-	-	-	-	-	-	-	-	
	Auto Partes	-	-	-	-	-	-	-	-	-	-	-	-	-	-	-	-	-	
	Café em Grãos	-	-	-	-	-	-	-	-	-	-	-	-	-	-	-	-	-	
	Café Solúvel	-	-	-	-	-	-	-	-	-	-	-	-	-	-	-	-	-	
	Carne Congelada	-	-	-	-	-	-	-	-	-	-	-	-	-	-	-	-	-	
	Produtos Siderúrgicos	-	-	-	-	-	-	-	-	-	-	-	-	-	-	-	-	-	
	Outros	-	847	36.013	593	494	37.947	-	3	28.260	18.612	-	46.875	-	850	64.273	19.205	494	84.822
	Soma	-	847	36.013	593	494	37.947	-	3	28.260	18.612	-	46.875	-	850	64.273	19.205	494	84.822
Sólidos a Granel	Açúcar	-	-	-	-	-	-	-	-	-	-	-	-	-	-	-	-	-	
	Adubo	-	-	-	-	-	-	-	-	-	-	-	-	-	-	-	-	-	
	Carvão	-	-	-	-	-	-	-	-	-	-	-	-	-	-	-	-	-	
	Enxofre	-	-	-	-	-	-	-	-	-	-	-	-	-	-	-	-	-	
	Minério	-	-	-	-	-	-	-	-	-	-	-	-	-	-	-	-	-	
	Polpa Cítrica Peletizada	-	-	-	-	-	-	-	-	-	-	-	-	-	-	-	-	-	
	Soja em Grãos	-	-	-	-	-	-	-	-	-	-	-	-	-	-	-	-	-	
	Soja Peletizada	-	-	-	-	-	-	-	-	-	-	-	-	-	-	-	-	-	
Outros	-	-	-	-	-	-	-	-	-	-	-	-	-	-	-	-	-		
Soma	-	-	-	-	-	-	-	-	-	-	-	-	-	-	-	-	-		
Líquidos a Granel	Produtos Químicos	-	-	-	-	-	-	-	-	-	-	-	-	-	-	-	-	-	
	Sucos Cítricos	-	-	-	-	-	-	-	-	-	-	-	-	-	-	-	-	-	
	Outros	-	-	-	-	-	-	-	-	-	-	-	-	-	-	-	-	-	
	Soma	-	-	-	-	-	-	-	-	-	-	-	-	-	-	-	-	-	
TOTAL	-	847	36.013	593	494	37.947	-	3	28.260	18.612	-	46.875	-	850	64.273	19.205	494	84.822	
TOTAL GERAL	-	77.689	198.479	15.618	71.639	363.425	452.778	119.263	295.114	45.412	73.092	985.659	452.778	196.952	493.593	61.030	144.731	1.349.084	

EM TONELADAS		MOVIMENTO NOS TERMINAIS DE USO PRIVADO DO PORTO DE SANTOS - ACUMULADO										CODESP - fl.19 ESTATÍSTICA - Fev / 04							
ESPECIFICAÇÃO	IMPORTAÇÃO						EXPORTAÇÃO						TOTAL GERAL						
	CARGILL	TECONDI	TECON	TERMINAL 35	TERMINAL 37	TOTAL	CARGILL	TECONDI	TECON	TERMINAL 35	TERMINAL 37	TOTAL	CARGILL	TECONDI	TECON	TERMINAL 35	TERMINAL 37	TOTAL	
LONGO CURSO																			
Carga Geral	Açúcar	-	-	-	-	-	-	-	49.702	-	-	49.702	-	-	49.702	-	-	49.702	
	Auto Partes	-	-	-	-	-	-	-	18.974	-	-	18.974	-	-	18.974	-	-	18.974	
	Café em Grãos	-	-	-	-	-	-	-	45.720	-	-	45.720	-	-	45.720	-	-	45.720	
	Café Solúvel	-	-	-	-	-	-	-	3.326	-	-	3.326	-	-	3.326	-	-	3.326	
	Carne Congelada	-	-	-	-	-	-	-	38.118	-	-	38.118	-	-	38.118	-	-	38.118	
	Produtos Siderúrgicos	-	-	-	-	-	-	-	8.128	-	-	8.128	-	-	8.128	-	-	8.128	
	Outros	-	164.645	352.710	62.206	214.615	794.176	-	217.164	427.734	102.910	205.282	953.090	-	381.809	780.444	165.116	419.897	1.747.266
	Soma	-	164.645	352.710	62.206	214.615	794.176	-	217.164	591.702	102.910	205.282	1.117.058	-	381.809	944.412	165.116	419.897	1.911.234
Sólidos a Granel	Açúcar	-	-	-	-	-	268.980	-	-	-	-	268.980	268.980	-	-	-	-	268.980	
	Adubo	-	-	-	-	-	-	-	-	-	-	-	-	-	-	-	-	-	
	Carvão	-	-	-	-	-	-	-	-	-	-	-	-	-	-	-	-	-	
	Enxofre	-	-	-	-	-	-	-	-	-	-	-	-	-	-	-	-	-	
	Minério	-	-	-	-	-	-	-	-	-	-	-	-	-	-	-	-	-	
	Polpa Cítrica Peletizada	-	-	-	-	-	-	-	-	-	-	-	-	-	-	-	-	-	
	Soja em Grãos	-	-	-	-	-	338.783	-	-	-	-	338.783	338.783	-	-	-	-	338.783	
	Soja Peletizada	-	-	-	-	-	171.721	-	-	-	-	171.721	171.721	-	-	-	-	171.721	
Outros	-	-	-	-	-	-	-	-	-	-	-	-	-	-	-	-	-		
Soma	-	-	-	-	-	779.484	-	-	-	-	779.484	779.484	-	-	-	-	779.484		
Líquidos a Granel	Produtos Químicos	-	-	-	-	-	-	-	-	-	-	-	-	-	-	-	-	-	
	Sucos Cítricos	-	-	-	-	-	-	-	-	-	-	-	-	-	-	-	-	-	
	Outros	-	-	-	-	-	-	-	-	-	-	-	-	-	-	-	-	-	
	Soma	-	-	-	-	-	-	-	-	-	-	-	-	-	-	-	-	-	
TOTAL	-	164.645	352.710	62.206	214.615	794.176	779.484	217.164	591.702	102.910	205.282	1.896.542	779.484	381.809	944.412	165.116	419.897	2.690.718	
CABOTAGEM																			
Carga Geral	Açúcar	-	-	-	-	-	-	-	-	-	-	-	-	-	-	-	-	-	
	Auto Partes	-	-	-	-	-	-	-	8	-	-	8	-	-	8	-	-	8	
	Café em Grãos	-	-	-	-	-	-	-	-	-	-	-	-	-	-	-	-	-	
	Café Solúvel	-	-	-	-	-	-	-	-	-	-	-	-	-	-	-	-	-	
	Carne Congelada	-	-	-	-	-	-	-	170	-	-	170	-	-	170	-	-	170	
	Produtos Siderúrgicos	-	-	-	-	-	-	-	-	-	-	-	-	-	-	-	-	-	
	Outros	-	847	75.774	1.205	10.333	88.159	-	3	69.763	21.012	12.617	103.395	-	850	145.537	22.217	22.950	191.554
Soma	-	847	75.774	1.205	10.333	88.159	-	3	69.941	21.012	12.617	103.573	-	850	145.715	22.217	22.950	191.732	
Sólidos a Granel	Açúcar	-	-	-	-	-	-	-	-	-	-	-	-	-	-	-	-	-	
	Adubo	-	-	-	-	-	-	-	-	-	-	-	-	-	-	-	-	-	
	Carvão	-	-	-	-	-	-	-	-	-	-	-	-	-	-	-	-	-	
	Enxofre	-	-	-	-	-	-	-	-	-	-	-	-	-	-	-	-	-	
	Minério	-	-	-	-	-	-	-	-	-	-	-	-	-	-	-	-	-	
	Polpa Cítrica Peletizada	-	-	-	-	-	-	-	-	-	-	-	-	-	-	-	-	-	
	Soja em Grãos	-	-	-	-	-	-	-	-	-	-	-	-	-	-	-	-	-	
	Soja Peletizada	-	-	-	-	-	-	-	-	-	-	-	-	-	-	-	-	-	
Outros	-	-	-	-	-	-	-	-	-	-	-	-	-	-	-	-	-		
Soma	-	-	-	-	-	-	-	-	-	-	-	-	-	-	-	-	-		
Líquidos a Granel	Produtos Químicos	-	-	-	-	-	-	-	-	-	-	-	-	-	-	-	-	-	
	Sucos Cítricos	-	-	-	-	-	-	-	-	-	-	-	-	-	-	-	-	-	
	Outros	-	-	-	-	-	-	-	-	-	-	-	-	-	-	-	-	-	
	Soma	-	-	-	-	-	-	-	-	-	-	-	-	-	-	-	-	-	
TOTAL	-	847	75.774	1.205	10.333	88.159	-	3	69.941	21.012	12.617	103.573	-	850	145.715	22.217	22.950	191.732	
TOTAL GERAL	-	165.492	428.484	63.411	224.948	882.335	779.484	217.167	661.643	123.922	217.899	2.000.115	779.484	382.659	1.090.127	187.333	442.847	2.882.450	

EM TONELADAS	MOVIMENTO NOS TERMINAIS PRIVATIVOS DO PORTO DE SANTOS - NO MÊS	CODESP - fl.20 ESTATÍSTICA - Fev / 04
-----------------	---	--

ESPECIFICAÇÃO	IMPORTAÇÃO					EXPORTAÇÃO					TOTAL GERAL					
	No Porto Organizado		Fora do Porto Organizado			No Porto Organizado		Fora do Porto Organizado			No Porto Organizado		Fora do Porto Organizado			
	CUTRALE	DOW	COSIPA	ULTRAFÉRTIL	TOTAL	CUTRALE	DOW	COSIPA	ULTRAFÉRTIL	TOTAL	CUTRALE	DOW	COSIPA	ULTRAFÉRTIL	TOTAL	
LONGO CURSO																
Carga Geral	Açúcar	-	-	-	-	-	-	-	-	-	-	-	-	-	-	
	Auto Partes	-	-	-	-	-	-	-	-	-	-	-	-	-	-	
	Café em Grãos	-	-	-	-	-	-	-	-	-	-	-	-	-	-	
	Café Solúvel	-	-	-	-	-	-	-	-	-	-	-	-	-	-	
	Carne Congelada	-	-	-	-	-	-	-	-	-	-	-	-	-	-	
	Produtos Siderúrgicos	-	-	-	-	-	-	-	152.956	-	152.956	-	-	152.956	-	152.956
	Outros	-	-	35.324	-	35.324	-	-	48.167	-	48.167	-	-	83.491	-	83.491
	Soma	-	-	35.324	-	35.324	-	-	201.123	-	201.123	-	-	236.447	-	236.447
Sólidos a Granel	Açúcar	-	-	-	-	-	-	-	-	-	-	-	-	-	-	
	Adubo	-	-	-	63.169	63.169	-	-	-	-	-	-	-	63.169	63.169	
	Carvão	-	-	156.701	-	156.701	-	-	35.938	-	35.938	-	-	192.639	-	192.639
	Enxofre	-	-	-	103.932	103.932	-	-	-	-	-	-	-	103.932	103.932	
	Minério	-	-	-	-	-	-	-	-	-	-	-	-	-	-	
	Polpa Cítrica Peletizada	-	-	-	-	-	9.603	-	-	-	9.603	9.603	-	-	-	9.603
	Soja em Grãos	-	-	-	-	-	15.609	-	-	-	15.609	15.609	-	-	-	15.609
	Soja Peletizada	-	-	-	-	-	3.205	-	-	-	3.205	3.205	-	-	-	3.205
Outros	-	-	-	-	-	-	-	-	-	-	-	-	-	-	-	
Soma	-	-	156.701	167.101	323.802	28.417	-	35.938	-	64.355	28.417	-	192.639	167.101	388.157	
Líquidos a Granel	Produtos Químicos	-	1.376	-	30.989	32.365	-	627	-	-	627	-	2.003	-	30.989	32.992
	Sucos Cítricos	-	-	-	-	-	24.178	-	-	-	24.178	24.178	-	-	-	24.178
	Outros	-	-	-	-	-	-	-	-	-	-	-	-	-	-	
	Soma	-	1.376	-	30.989	32.365	24.178	627	-	-	24.805	24.178	2.003	-	30.989	57.170
TOTAL	-	1.376	192.025	198.090	391.491	52.595	627	237.061	-	290.283	52.595	2.003	429.086	198.090	681.774	
CABOTAGEM																
Carga Geral	Açúcar	-	-	-	-	-	-	-	-	-	-	-	-	-	-	
	Auto Partes	-	-	-	-	-	-	-	-	-	-	-	-	-	-	
	Café em Grãos	-	-	-	-	-	-	-	-	-	-	-	-	-	-	
	Café Solúvel	-	-	-	-	-	-	-	-	-	-	-	-	-	-	
	Carne Congelada	-	-	-	-	-	-	-	-	-	-	-	-	-	-	
	Produtos Siderúrgicos	-	-	-	-	-	-	-	8.379	-	8.379	-	-	8.379	-	8.379
	Outros	-	-	-	-	-	-	-	2.507	-	2.507	-	-	2.507	-	2.507
	Soma	-	-	-	-	-	-	-	10.886	-	10.886	-	-	10.886	-	10.886
Sólidos a Granel	Açúcar	-	-	-	-	-	-	-	-	-	-	-	-	-	-	
	Adubo	-	-	-	-	-	-	-	-	-	-	-	-	-	-	
	Carvão	-	-	-	-	-	-	-	-	-	-	-	-	-	-	
	Enxofre	-	-	-	-	-	-	-	-	-	-	-	-	-	-	
	Minério	-	-	-	-	-	-	-	-	-	-	-	-	-	-	
	Polpa Cítrica Peletizada	-	-	-	-	-	-	-	-	-	-	-	-	-	-	
	Soja em Grãos	-	-	-	-	-	-	-	-	-	-	-	-	-	-	
	Soja Peletizada	-	-	-	-	-	-	-	-	-	-	-	-	-	-	
Outros	-	-	-	-	-	-	-	-	-	-	-	-	-	-		
Soma	-	-	-	-	-	-	-	-	-	-	-	-	-	-		
Líquidos a Granel	Produtos Químicos	-	57.785	-	-	57.785	-	472	-	-	472	-	58.257	-	-	58.257
	Sucos Cítricos	-	-	-	-	-	-	-	-	-	-	-	-	-	-	
	Outros	-	-	-	-	-	-	-	-	-	-	-	-	-	-	
	Soma	-	57.785	-	-	57.785	-	472	-	-	472	-	58.257	-	-	58.257
TOTAL	-	57.785	-	-	57.785	-	472	10.886	-	11.358	-	58.257	10.886	-	69.143	
TOTAL GERAL	-	59.161	192.025	198.090	449.276	52.595	1.099	247.947	-	301.641	52.595	60.260	439.972	198.090	750.917	

EM TONELADAS		MOVIMENTO NOS TERMINAIS PRIVATIVOS DO PORTO DE SANTOS - ACUMULADO										CODESP - fl.21 ESTATÍSTICA - Fev/04				
ESPECIFICAÇÃO	IMPORTAÇÃO					EXPORTAÇÃO					TOTAL GERAL					
	No Porto Organizado		Fora do Porto Organizado			No Porto Organizado		Fora do Porto Organizado			No Porto Organizado		Fora do Porto Organizado			
	CUTRALE	DOW	COSIPA	ULTRAFÉRTIL	TOTAL	CUTRALE	DOW	COSIPA	ULTRAFÉRTIL	TOTAL	CUTRALE	DOW	COSIPA	ULTRAFÉRTIL	TOTAL	
LONGO CURSO																
Carga Geral	Açúcar	-	-	-	-	-	-	-	-	-	-	-	-	-	-	
	Auto Partes	-	-	-	-	-	-	-	-	-	-	-	-	-	-	
	Café em Grãos	-	-	-	-	-	-	-	-	-	-	-	-	-	-	
	Café Solúvel	-	-	-	-	-	-	-	-	-	-	-	-	-	-	
	Carne Congelada	-	-	-	-	-	-	-	-	-	-	-	-	-	-	
	Produtos Siderúrgicos	-	-	-	-	-	-	-	227.900	-	227.900	-	-	227.900	-	227.900
	Outros	-	-	130.647	-	130.647	-	-	144.196	-	144.196	-	-	274.843	-	274.843
	Soma	-	-	130.647	-	130.647	-	-	372.096	-	372.096	-	-	502.743	-	502.743
Sólidos a Granel	Açúcar	-	-	-	-	-	-	-	-	-	-	-	-	-	-	
	Adubo	-	-	-	162.442	162.442	-	-	-	-	-	-	-	162.442	162.442	
	Carvão	-	-	342.876	-	342.876	-	-	42.856	-	42.856	-	-	385.732	385.732	
	Enxofre	-	-	-	156.480	156.480	-	-	-	-	-	-	-	156.480	156.480	
	Minério	-	-	-	-	-	-	-	-	-	-	-	-	-	-	
	Polpa Cítrica Peletizada	-	-	-	-	-	59.680	-	-	-	59.680	-	-	-	59.680	
	Soja em Grãos	-	-	-	-	-	15.609	-	-	-	15.609	-	-	-	15.609	
	Soja Peletizada	-	-	-	-	-	3.205	-	-	-	3.205	-	-	-	3.205	
	Outros	-	-	-	-	-	-	-	-	-	-	-	-	-	-	
Soma	-	-	342.876	318.922	661.798	78.494	-	42.856	-	121.350	-	-	385.732	318.922	783.148	
Líquidos a Granel	Produtos Químicos	-	10.135	-	50.191	60.326	-	1.523	-	-	1.523	-	11.658	-	50.191	61.849
	Sucos Cítricos	-	-	-	-	-	60.248	-	-	-	60.248	-	-	-	60.248	
	Outros	-	-	-	-	-	-	-	-	-	-	-	-	-	-	
	Soma	-	10.135	-	50.191	60.326	60.248	1.523	-	-	61.771	-	11.658	-	50.191	122.097
TOTAL		-	10.135	473.523	369.113	852.771	138.742	1.523	414.952	-	555.217	-	11.658	888.475	369.113	1.407.988
CABOTAGEM																
Carga Geral	Açúcar	-	-	-	-	-	-	-	-	-	-	-	-	-	-	
	Auto Partes	-	-	-	-	-	-	-	-	-	-	-	-	-	-	
	Café em Grãos	-	-	-	-	-	-	-	-	-	-	-	-	-	-	
	Café Solúvel	-	-	-	-	-	-	-	-	-	-	-	-	-	-	
	Carne Congelada	-	-	-	-	-	-	-	-	-	-	-	-	-	-	
	Produtos Siderúrgicos	-	-	-	-	-	-	-	8.379	-	8.379	-	-	8.379	8.379	
	Outros	-	-	11.859	-	11.859	-	-	8.097	-	8.097	-	-	19.956	19.956	
	Soma	-	-	11.859	-	11.859	-	-	16.476	-	16.476	-	-	28.335	28.335	
Sólidos a Granel	Açúcar	-	-	-	-	-	-	-	-	-	-	-	-	-	-	
	Adubo	-	-	-	-	-	-	-	-	-	-	-	-	-	-	
	Carvão	-	-	-	-	-	-	-	-	-	-	-	-	-	-	
	Enxofre	-	-	-	-	-	-	-	-	-	-	-	-	-	-	
	Minério	-	-	43.010	-	43.010	-	-	-	-	-	-	-	43.010	43.010	
	Polpa Cítrica Peletizada	-	-	-	-	-	-	-	-	-	-	-	-	-	-	
	Soja em Grãos	-	-	-	-	-	-	-	-	-	-	-	-	-	-	
	Soja Peletizada	-	-	-	-	-	-	-	-	-	-	-	-	-	-	
	Outros	-	-	-	-	-	-	-	-	-	-	-	-	-	-	
Soma	-	-	43.010	-	43.010	-	-	-	-	-	-	-	43.010	43.010		
Líquidos a Granel	Produtos Químicos	-	94.379	-	-	94.379	-	1.390	-	-	1.390	-	95.769	-	95.769	
	Sucos Cítricos	-	-	-	-	-	-	-	-	-	-	-	-	-	-	
	Outros	-	-	-	-	-	-	-	-	-	-	-	-	-	-	
	Soma	-	94.379	-	-	94.379	-	1.390	-	-	1.390	-	95.769	-	95.769	
TOTAL		-	94.379	54.869	-	149.248	-	1.390	16.476	-	17.866	-	95.769	71.345	-	167.114
TOTAL GERAL		-	104.514	528.392	369.113	1.002.019	138.742	2.913	431.428	-	573.083	-	107.427	959.820	369.113	1.575.102

EM TONELADAS		MOVIMENTO GERAL NO PORTO DE SANTOS - NO MÊS						CODESP - fl.22 ESTATÍSTICA - Fev / 04			
ESPECIFICAÇÃO		IMPORTAÇÃO			EXPORTAÇÃO			TOTAL GERAL			
		LONGO CURSO	CABOTAGEM	TOTAL	LONGO CURSO	CABOTAGEM	TOTAL	LONGO CURSO	CABOTAGEM	TOTAL	
Carga Geral	Açúcar	-	-	-	127.100	-	127.100	127.100	-	127.100	
	Auto Partes	-	-	-	8.340	-	8.340	8.340	-	8.340	
	Café em Grãos	-	-	-	23.725	-	23.725	23.725	-	23.725	
	Café Solúvel	-	-	-	1.600	-	1.600	1.600	-	1.600	
	Carne Congelada	-	-	-	13.542	-	13.542	13.542	-	13.542	
	Papel para Imprimir	-	-	-	18.736	-	18.736	18.736	-	18.736	
	Produtos Siderúrgicos	-	-	-	157.268	8.379	165.647	157.268	8.379	165.647	
	Sucos Cítricos	-	-	-	11.125	-	11.125	11.125	-	11.125	
	Outros	392.685	47.708	440.393	592.124	59.600	651.724	984.809	107.308	1.092.117	
	Soma	392.685	47.708	440.393	953.560	67.979	1.021.539	1.346.245	115.687	1.461.932	
Sólidos a Granel	Açúcar	-	-	-	443.663	-	443.663	443.663	-	443.663	
	Adubo	189.288	-	189.288	-	-	-	189.288	-	189.288	
	Carvão	156.701	-	156.701	35.938	-	35.938	192.639	-	192.639	
	Enxofre	151.036	-	151.036	-	-	-	151.036	-	151.036	
	Minério	-	-	-	-	-	-	-	-	-	
	Polpa Cítrica Peletizada	-	-	-	28.453	-	28.453	28.453	-	28.453	
	Soja em Grãos	-	-	-	374.019	-	374.019	374.019	-	374.019	
	Soja Peletizada	-	-	-	195.468	-	195.468	195.468	-	195.468	
	Sal	15.300	62.100	77.400	-	-	-	15.300	62.100	77.400	
	Trigo	92.852	-	92.852	-	-	-	92.852	-	92.852	
	Outros	7.000	-	7.000	42.468	-	42.468	49.468	-	49.468	
	Soma	612.177	62.100	674.277	1.120.009	-	1.120.009	1.732.186	62.100	1.794.286	
Líquidos a Granel	Consumo de Bordo	Óleo Diesel	-	-	-	4.668	759	5.427	4.668	759	5.427
		Óleo Combustível	-	-	-	79.581	11.891	91.472	79.581	11.891	91.472
	Alcool		1.362	-	1.362	32.186	-	32.186	33.548	-	33.548
	Ácido Fosfórico		25.675	-	25.675	-	-	-	25.675	-	25.675
	Gasolina		-	-	-	28.938	19.535	48.473	28.938	19.535	48.473
	Gás Liquefeito de Petróleo		-	13.757	13.757	-	-	-	-	13.757	13.757
	Óleo Combustível		-	-	-	-	382.676	382.676	-	382.676	382.676
	Óleo Diesel		-	-	-	-	91.354	91.354	-	91.354	91.354
	Soda Cáustica		39.946	45.342	85.288	-	-	-	39.946	45.342	85.288
	Sucos Cítricos		-	-	-	84.236	-	84.236	84.236	-	84.236
	Xilenos		3.017	18.111	21.128	-	-	-	3.017	18.111	21.128
	Outros		116.872	57.854	174.726	11.234	472	11.706	128.106	58.326	186.432
Soma		186.872	135.064	321.936	240.843	506.687	747.530	427.715	641.751	1.069.466	
TOTAL GERAL			1.191.734	244.872	1.436.606	2.314.412	574.666	2.889.078	3.506.146	819.538	4.325.684

EM TONELADAS		MOVIMENTO GERAL ACUMULADO NO PORTO DE SANTOS						CODESP - fl.23 ESTATÍSTICA - Fev / 04			
ESPECIFICAÇÃO		IMPORTAÇÃO			EXPORTAÇÃO			TOTAL GERAL			
		LONGO CURSO	CABOTAGEM	TOTAL	LONGO CURSO	CABOTAGEM	TOTAL	LONGO CURSO	CABOTAGEM	TOTAL	
Carga Geral	Açúcar	-	-	-	290.653	-	290.653	290.653	-	290.653	
	Auto Partes	-	-	-	18.974	8	18.982	18.974	8	18.982	
	Café em Grãos	-	-	-	45.720	-	45.720	45.720	-	45.720	
	Café Solúvel	-	-	-	3.326	-	3.326	3.326	-	3.326	
	Carne Congelada	-	-	-	38.118	170	38.288	38.118	170	38.288	
	Papel para Imprimir	-	-	-	44.665	923	45.588	44.665	923	45.588	
	Produtos Siderúrgicos	-	-	-	236.028	8.379	244.407	236.028	8.379	244.407	
	Sucos Cítricos	-	-	-	27.096	-	27.096	27.096	-	27.096	
	Outros	994.857	109.779	1.104.636	1.376.605	120.842	1.497.447	2.371.462	230.621	2.602.083	
	Soma	994.857	109.779	1.104.636	2.081.185	130.322	2.211.507	3.076.042	240.101	3.316.143	
Sólidos a Granel	Açúcar	-	-	-	665.593	-	665.593	665.593	-	665.593	
	Adubo	467.450	8.000	475.450	-	-	-	467.450	8.000	475.450	
	Carvão	342.876	-	342.876	42.856	-	42.856	385.732	-	385.732	
	Enxofre	246.336	-	246.336	-	-	-	246.336	-	246.336	
	Minério	-	43.010	43.010	-	-	-	-	43.010	43.010	
	Polpa Cítrica Peletizada	-	-	-	121.937	-	121.937	121.937	-	121.937	
	Soja em Grãos	-	-	-	636.817	-	636.817	636.817	-	636.817	
	Soja Peletizada	-	-	-	444.628	-	444.628	444.628	-	444.628	
	Sal	15.300	129.822	145.122	-	-	-	15.300	129.822	145.122	
	Trigo	193.436	-	193.436	-	-	-	193.436	-	193.436	
	Outros	36.111	-	36.111	87.745	-	87.745	123.856	-	123.856	
	Soma	1.301.509	180.832	1.482.341	1.999.576	-	1.999.576	3.301.085	180.832	3.481.917	
Líquidos a Granel	Consumo de Bordo	Óleo Diesel	-	-	-	9.456	1.539	10.995	9.456	1.539	10.995
		Óleo Combustível	-	-	-	167.381	25.010	192.391	167.381	25.010	192.391
	Alcool	5.107	-	5.107	85.842	-	85.842	90.949	-	90.949	
	Ácido Fosfórico	45.872	-	45.872	-	-	-	45.872	-	45.872	
	Gasolina	-	-	-	58.817	88.586	147.403	58.817	88.586	147.403	
	Gás Liquefeito de Petróleo	21.407	39.720	61.127	-	-	-	21.407	39.720	61.127	
	Óleo Combustível	-	-	-	-	682.595	682.595	-	682.595	682.595	
	Óleo Diesel	-	-	-	-	292.218	292.218	-	292.218	292.218	
	Soda Cáustica	60.019	93.279	153.298	-	-	-	60.019	93.279	153.298	
	Sucos Cítricos	-	-	-	166.830	-	166.830	166.830	-	166.830	
	Xilenos	6.128	37.837	43.965	-	-	-	6.128	37.837	43.965	
	Outros	226.710	103.311	330.021	26.262	20.570	46.832	252.972	123.881	376.853	
Soma	365.243	274.147	639.390	514.588	1.110.518	1.625.106	879.831	1.384.665	2.264.496		
TOTAL GERAL		2.661.609	564.758	3.226.367	4.595.349	1.240.840	5.836.189	7.256.958	1.805.598	9.062.556	