

PORTO DE SANTOS



ESTATÍSTICA MENSAL DE MOVIMENTAÇÃO março 2004

**Companhia Docas
do Estado de São Paulo - CODESP
Administradora e Autoridade Portuária**

**Diretoria Comercial e de
Desenvolvimento**

Superintendência de
Desenvolvimento do Porto

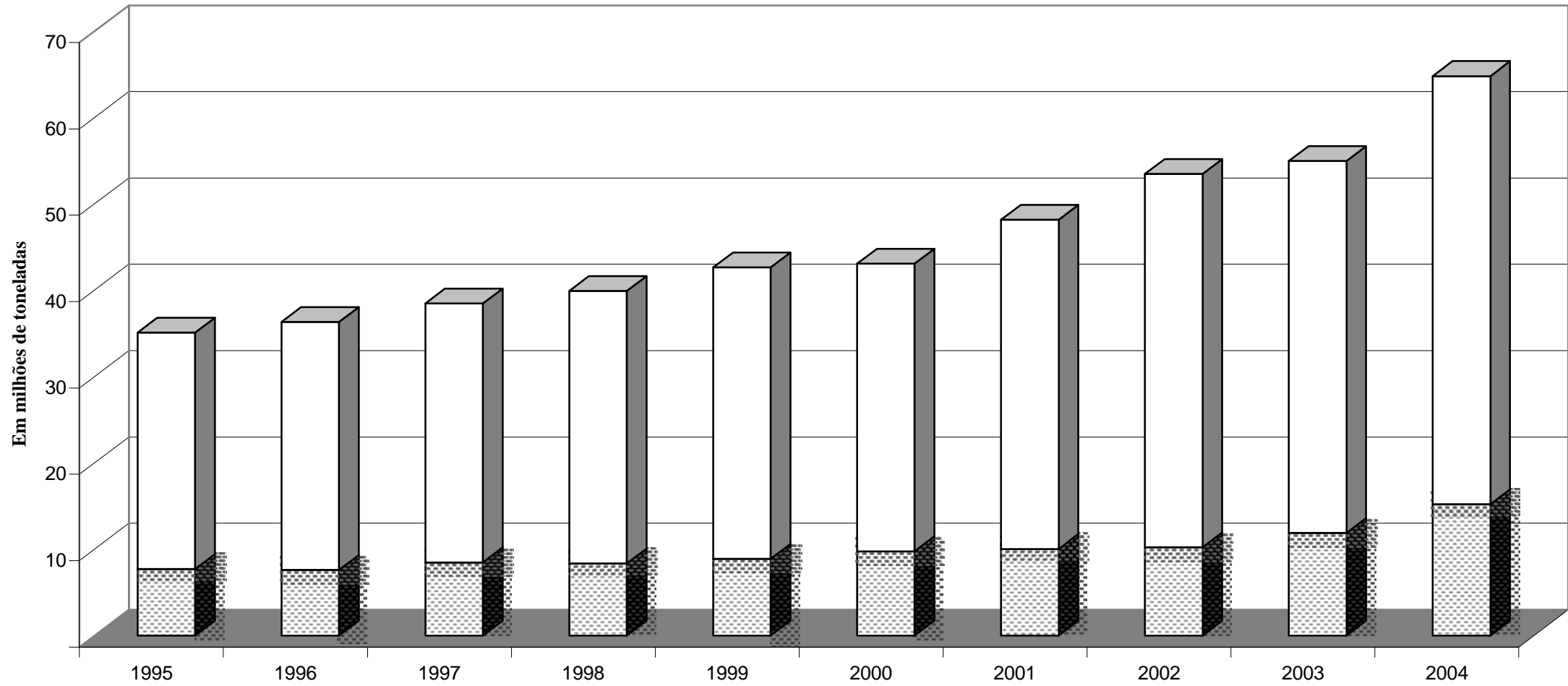
Gerência de Estudos
Tarifários e Informação

- 01 DESTAQUES E COMENTÁRIOS
- 02 MOVIMENTO NO PORTO DE SANTOS (GRÁFICO)
- 03 MOVIMENTO ACUMULADO NO PORTO DE SANTOS (dez anos)
- 04 MOVIMENTO NO PORTO DE SANTOS
- 05 COMPARATIVO DOS TOTAIS MOVIMENTADOS NO PORTO DE SANTOS
- 06 MOVIMENTO ACUMULADO ATÉ O MÊS (GRÁFICO)
- 07 EVOLUÇÃO MENSAL DO MOVIMENTO NO PORTO DE SANTOS
- 08 EVOLUÇÃO MENSAL DO MOVIMENTO NO PORTO ORGANIZADO
- 09 MOVIMENTO DE CONTÊINERES NO PORTO DE SANTOS (GRÁFICO)
- 10 MOVIMENTO MENSAL DE CONTÊINERES NO PORTO DE SANTOS - TOTAL
 - 10-a MOVIMENTO MENSAL DE CONTÊINERES NO PORTO DE SANTOS - IMPORTAÇÃO
 - 10-b MOVIMENTO MENSAL DE CONTÊINERES NO PORTO DE SANTOS - EXPORTAÇÃO
- 11 MOVIMENTO ACUMULADO DE CONTÊINERES NO PORTO DE SANTOS – TOTAL
 - 11-a MOVIMENTO ACUMULADO DE CONTÊINERES NO PORTO DE SANTOS – IMPORTAÇÃO
 - 11-b MOVIMENTO ACUMULADO DE CONTÊINERES NO PORTO DE SANTOS – EXPORTAÇÃO
- 12 MOVIMENTO PELO SISTEMA “ROLL-ON/ROLL-OFF”
- 13 MOVIMENTO DE EMBARCAÇÕES NO PORTO DE SANTOS
- 14 ATRACAÇÃO DE NAVIOS CARGUEIROS NO PORTO DE SANTOS (ESPERAS)
- 15 CARACTERÍSTICAS DOS NAVIOS QUE ATRACARAM NO MÊS NO PORTO ORGANIZADO
- 16 ÍNDICES DE MOVIMENTAÇÃO NO PORTO ORGANIZADO
- 17 UTILIZAÇÃO DO CAIS NO PORTO DE SANTOS
- 18 MOVIMENTO NOS TERMINAIS DE USO PRIVADO NO PORTO DE SANTOS - NO MÊS
- 19 MOVIMENTO NOS TERMINAIS DE USO PRIVADO NO PORTO DE SANTOS - ACUMULADO
- 20 MOVIMENTO NOS TERMINAIS PRIVATIVOS DO PORTO DE SANTOS - NO MÊS
- 21 MOVIMENTO NOS TERMINAIS PRIVATIVOS DO PORTO DE SANTOS ACUMULADO
- 22 MOVIMENTO GERAL NO PORTO DE SANTOS - NO MÊS
- 23 MOVIMENTO GERAL NO PORTO DE SANTOS - ACUMULADO

Movimento no Porto de Santos

CODESP - fl. 02
ESTATÍSTICA - Mar / 04

Até o mês Total do Ano

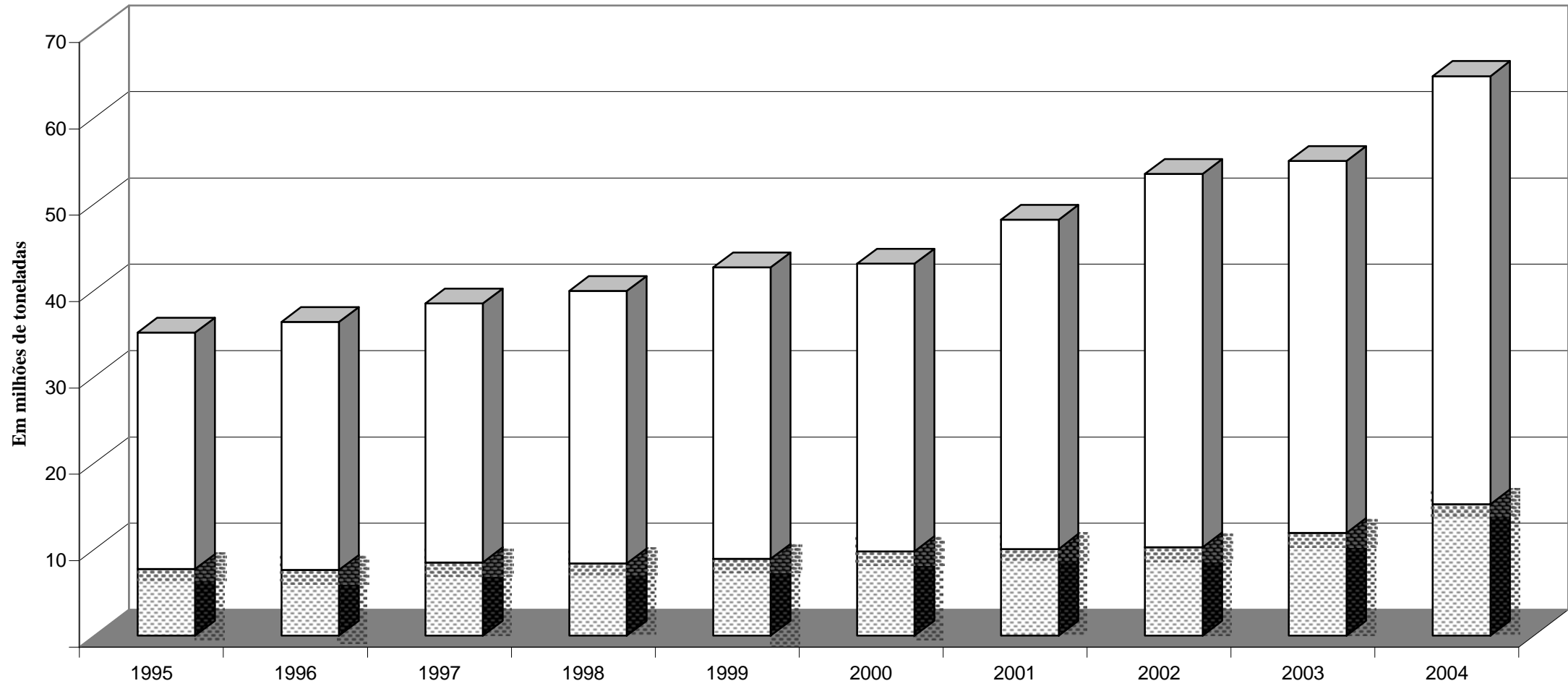


Obs.: O total do ano para 2004 é previsto

Movimento no Porto de Santos

CODESP - fl. 02
ESTATÍSTICA - Mar / 04

▨ Até o mês □ Total do Ano



Obs.: O total do ano para 2004 é previsto

EM		MOVIMENTO ACUMULADO								CODESP - FI.03			
TONELADAS		PORTO DE SANTOS								ESTATÍSTICA - Mar / 04			
ESPECIFI- CAÇÃO		IMPORTAÇÃO				EXPORTAÇÃO				TOTAL			
		Carga Geral	Sólidos a Granel	Líquidos a Granel	Soma	Carga Geral	Sólidos a Granel	Líquidos a Granel	Soma	Carga Geral	Sólidos a Granel	Líquidos a Granel	Soma
L C O U N R G S O O	1995	1.275.542	1.878.561	363.362	3.517.465	1.337.002	266.508	450.045	2.053.555	2.612.544	2.145.069	813.407	5.571.020
	1996	898.666	1.851.723	444.366	3.194.755	1.460.943	600.021	438.265	2.499.229	2.359.609	2.451.744	882.631	5.693.984
	1997	1.139.590	1.797.771	561.776	3.499.137	1.479.252	671.056	399.628	2.549.936	2.618.842	2.468.827	961.404	6.049.073
	1998	1.118.723	1.986.916	376.160	3.481.799	1.535.125	628.829	490.140	2.654.094	2.653.848	2.615.745	866.300	6.135.893
	1999	952.426	1.816.488	526.799	3.295.713	1.957.167	1.203.534	620.418	3.781.119	2.909.593	3.020.022	1.147.217	7.076.832
	2000	1.266.361	2.021.888	544.734	3.832.983	1.944.803	1.323.569	689.903	3.958.275	3.211.164	3.345.457	1.234.637	7.791.258
	2001	1.200.444	1.870.051	527.003	3.597.498	1.443.440	1.896.584	1.338.699	4.678.723	2.643.884	3.766.635	1.865.702	8.276.221
	2002	1.255.054	1.752.287	564.221	3.571.562	2.186.641	1.856.983	886.961	4.930.585	3.441.695	3.609.270	1.451.182	8.502.147
	2003	1.384.176	2.115.781	544.568	4.044.525	2.592.066	2.252.561	959.638	5.804.265	3.976.242	4.368.342	1.504.206	9.848.790
2004	1.601.091	2.022.095	594.509	4.217.695	3.557.576	3.982.443	775.599	8.315.618	5.158.667	6.004.538	1.370.108	12.533.313	
C A B O T A G E M	1995	2.058	975.429	325.145	1.302.632	25.864	-	847.150	873.014	27.922	975.429	1.172.295	2.175.646
	1996	1.871	1.141.226	364.526	1.507.623	26.658	-	407.575	434.233	28.529	1.141.226	772.101	1.941.856
	1997	2.024	1.298.151	407.473	1.707.648	15.684	-	726.993	742.677	17.708	1.298.151	1.134.466	2.450.325
	1998	4.446	934.394	379.957	1.318.797	29.568	-	899.154	928.722	34.014	934.394	1.279.111	2.247.519
	1999	9.540	571.673	405.601	986.814	29.639	-	798.981	828.620	39.179	571.673	1.204.582	1.815.434
	2000	8.235	567.373	296.543	872.151	54.429	-	1.077.304	1.131.733	62.664	567.373	1.373.847	2.003.884
	2001	123.328	757.322	285.299	1.165.949	55.862	49.508	513.092	618.462	179.190	806.830	798.391	1.784.411
	2002	126.594	327.844	234.823	689.261	32.454	-	1.007.415	1.039.869	159.048	327.844	1.242.238	1.729.130
	2003	112.811	263.279	346.481	722.571	129.956	-	1.199.789	1.329.745	242.767	263.279	1.546.270	2.052.316
2004	165.327	217.232	439.304	821.863	160.664	-	1.714.318	1.874.982	325.991	217.232	2.153.622	2.696.845	
T O T A L	1995	1.277.600	2.853.990	688.507	4.820.097	1.362.866	266.508	1.297.195	2.926.569	2.640.466	3.120.498	1.985.702	7.746.666
	1996	900.537	2.992.949	808.892	4.702.378	1.487.601	600.021	845.840	2.933.462	2.388.138	3.592.970	1.654.732	7.635.840
	1997	1.141.614	3.095.922	969.249	5.206.785	1.494.936	671.056	1.126.621	3.292.613	2.636.550	3.766.978	2.095.870	8.499.398
	1998	1.123.169	2.921.310	756.117	4.800.596	1.564.693	628.829	1.389.294	3.582.816	2.687.862	3.550.139	2.145.411	8.383.412
	1999	961.966	2.388.161	932.400	4.282.527	1.986.806	1.203.534	1.419.399	4.609.739	2.948.772	3.591.695	2.351.799	8.892.266
	2000	1.274.596	2.589.261	841.277	4.705.134	1.999.232	1.323.569	1.767.207	5.090.008	3.273.828	3.912.830	2.608.484	9.795.142
	2001	1.323.772	2.627.373	812.302	4.763.447	1.499.302	1.946.092	1.851.791	5.297.185	2.823.074	4.573.465	2.664.093	10.060.632
	2002	1.381.648	2.080.131	799.044	4.260.823	2.219.095	1.856.983	1.894.376	5.970.454	3.600.743	3.937.114	2.693.420	10.231.277
	2003	1.496.987	2.379.060	891.049	4.767.096	2.722.022	2.252.561	2.159.427	7.134.010	4.219.009	4.631.621	3.050.476	11.901.106
2004	1.766.418	2.239.327	1.033.813	5.039.558	3.718.240	3.982.443	2.489.917	10.190.600	5.484.658	6.221.770	3.523.730	15.230.158	

EM TONELADAS	MOVIMENTO NO PORTO DE SANTOS	CODESP - fl. 04 ESTATÍSTICA - Mar / 04
-----------------	-------------------------------------	---

ESPECIFI- CAÇÃO	IMPORTAÇÃO				EXPORTAÇÃO				TOTAL			
	Carga Geral	Sólidos a Granel	Líquidos a Granel	Soma	Carga Geral	Sólidos a Granel	Líquidos a Granel	Soma	Carga Geral	Sólidos a Granel	Líquidos a Granel	Soma

NO MES

LONGO- CURSO	Cais Público	47.460	303.351	204.404	555.215	446.524	1.302.614	223.952	1.973.090	493.984	1.605.965	428.356	2.528.305
	T. Uso Privado	506.834	-	-	506.834	830.650	660.130	-	1.490.780	1.337.484	660.130	-	1.997.614
	T. Privativo	51.940	417.235	24.862	494.037	199.217	20.123	37.059	256.399	251.157	437.358	61.921	750.436
	SOMA	606.234	720.586	229.266	1.556.086	1.476.391	1.982.867	261.011	3.720.269	2.082.625	2.703.453	490.277	5.276.355
CABO- TAGEM	Cais Público	3.645	36.400	106.558	146.603	3.292	-	603.086	606.378	6.937	36.400	709.644	752.981
	T. Uso Privado	51.903	-	-	51.903	27.050	-	-	27.050	78.953	-	-	78.953
	T. Privativo	-	-	58.599	58.599	-	-	714	714	-	-	59.313	59.313
	SOMA	55.548	36.400	165.157	257.105	30.342	-	603.800	634.142	85.890	36.400	768.957	891.247
TOTAL	Cais Público	51.105	339.751	310.962	701.818	449.816	1.302.614	827.038	2.579.468	500.921	1.642.365	1.138.000	3.281.286
	T. Uso Privado	558.737	-	-	558.737	857.700	660.130	-	1.517.830	1.416.437	660.130	-	2.076.567
	T. Privativo	51.940	417.235	83.461	552.636	199.217	20.123	37.773	257.113	251.157	437.358	121.234	809.749
	TOTAL	661.782	756.986	394.423	1.813.191	1.506.733	1.982.867	864.811	4.354.411	2.168.515	2.739.853	1.259.234	6.167.602

ACUMULADO

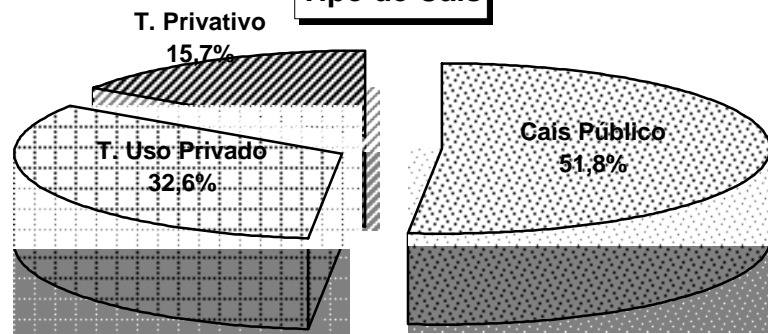
LONGO- CURSO	Cais Público	117.494	943.062	509.321	1.569.877	1.038.555	2.401.356	676.769	4.116.680	1.156.049	3.344.418	1.186.090	5.686.557
	T. Uso Privado	1.301.010	-	-	1.301.010	1.947.708	1.439.614	-	3.387.322	3.248.718	1.439.614	-	4.688.332
	T. Privativo	182.587	1.079.033	85.188	1.346.808	571.313	141.473	98.830	811.616	753.900	1.220.506	184.018	2.158.424
	SOMA	1.601.091	2.022.095	594.509	4.217.695	3.557.576	3.982.443	775.599	8.315.618	5.158.667	6.004.538	1.370.108	12.533.313
CABO- TAGEM	Cais Público	13.406	174.222	286.326	473.954	13.565	-	1.712.214	1.725.779	26.971	174.222	1.998.540	2.199.733
	T. Uso Privado	140.062	-	-	140.062	130.623	-	-	130.623	270.685	-	-	270.685
	T. Privativo	11.859	43.010	152.978	207.847	16.476	-	2.104	18.580	28.335	43.010	155.082	226.427
	SOMA	165.327	217.232	439.304	821.863	160.664	-	1.714.318	1.874.982	325.991	217.232	2.153.622	2.696.845
TOTAL	Cais Público	130.900	1.117.284	795.647	2.043.831	1.052.120	2.401.356	2.388.983	5.842.459	1.183.020	3.518.640	3.184.630	7.886.290
	T. Uso Privado	1.441.072	-	-	1.441.072	2.078.331	1.439.614	-	3.517.945	3.519.403	1.439.614	-	4.959.017
	T. Privativo	194.446	1.122.043	238.166	1.554.655	587.789	141.473	100.934	830.196	782.235	1.263.516	339.100	2.384.851
	TOTAL	1.766.418	2.239.327	1.033.813	5.039.558	3.718.240	3.982.443	2.489.917	10.190.600	5.484.658	6.221.770	3.523.730	15.230.158

EM TONELADAS	COMPARATIVO DOS TOTAIS MOVIMENTADOS PORTO DE SANTOS						CODESP - fl.05 ESTATÍSTICA - Mar / 04			
-----------------	--	--	--	--	--	--	--	--	--	--

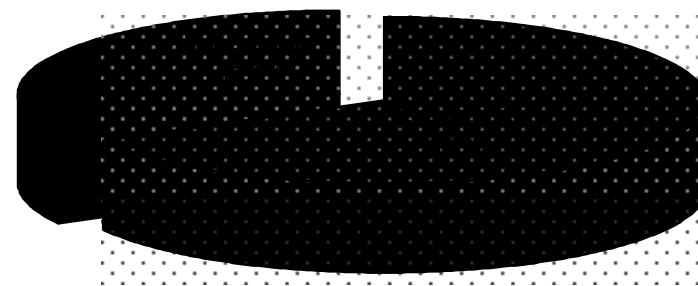
Ano Mês	1999	2000	2001	2002	2003	Média 1999 / 2003	2004	Diferenças			
								2004 - Média	%	2004-2003	%
Janeiro	2.953.558	3.253.954	3.318.051	3.389.629	3.613.542	3.305.747	4.736.872	1.431.125	43	1.123.330	31
Fevereiro	2.729.992	3.159.475	3.232.117	2.738.809	3.656.352	3.103.349	4.325.684	1.222.335	39	669.332	18
Março	3.208.716	3.381.713	3.510.464	4.102.839	4.631.212	3.766.989	6.167.602	2.400.613	64	1.536.390	33
Abril	-	-	-	-	-	-	-	-	-	-	-
Maio	-	-	-	-	-	-	-	-	-	-	-
Junho	-	-	-	-	-	-	-	-	-	-	-
Julho	-	-	-	-	-	-	-	-	-	-	-
Agosto	-	-	-	-	-	-	-	-	-	-	-
Setembro	-	-	-	-	-	-	-	-	-	-	-
Outubro	-	-	-	-	-	-	-	-	-	-	-
Novembro	-	-	-	-	-	-	-	-	-	-	-
Dezembro	-	-	-	-	-	-	-	-	-	-	-
Total	8.892.266	9.795.142	10.060.632	10.231.277	11.901.106	10.176.085	15.230.158	5.054.073	50	3.329.052	28
Média Mensal	2.964.089	3.265.047	3.353.544	3.410.426	3.967.035	3.392.028	5.076.719	1.684.691	50	1.109.684	28

Total Jan / Mar 2004 = 15.230.158 toneladas

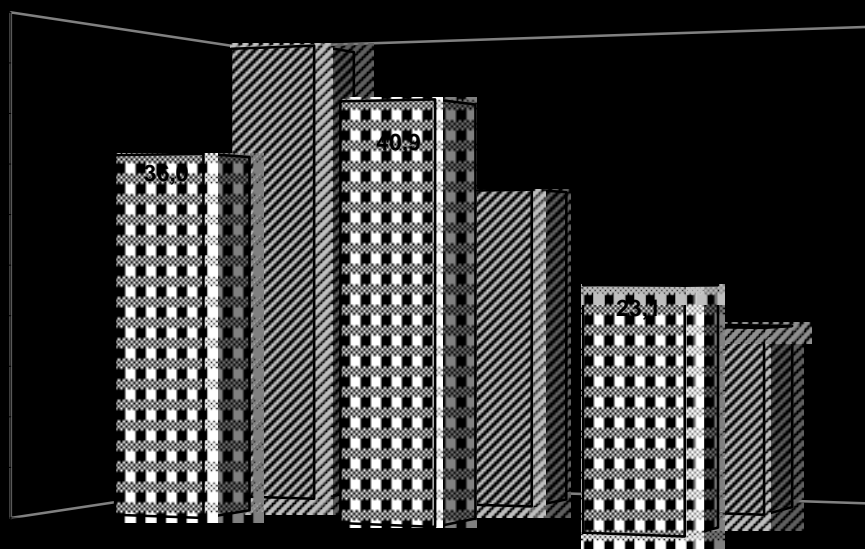
Tipo de Cais



Sentido da Carga



Natureza da Mercadoria



EM TONELADAS	EVOLUÇÃO DA MOVIMENTAÇÃO MENSAL PORTO DE SANTOS									CODESP - fl.07 ESTATISTICA - Mar / 04		
-----------------	--	--	--	--	--	--	--	--	--	--	--	--

MÊS	CARGA GERAL			SÓLIDOS A GRANEL			LÍQUIDOS A GRANEL			TOTAL		
	Longo Curso	Cabotagem	Soma	Longo Curso	Cabotagem	Soma	Longo Curso	Cabotagem	Soma	Longo Curso	Cabotagem	Soma

IMPORTAÇÃO

JANEIRO	602.172	62.071	664.243	689.332	118.732	808.064	178.371	139.083	317.454	1.469.875	319.886	1.789.761
FEVEREIRO	392.685	47.708	440.393	612.177	62.100	674.277	186.872	135.064	321.936	1.191.734	244.872	1.436.606
MARÇO	606.234	55.548	661.782	720.586	36.400	756.986	229.266	165.157	394.423	1.556.086	257.105	1.813.191
ABRIL	-	-	-	-	-	-	-	-	-	-	-	-
MAIO	-	-	-	-	-	-	-	-	-	-	-	-
JUNHO	-	-	-	-	-	-	-	-	-	-	-	-
JULHO	-	-	-	-	-	-	-	-	-	-	-	-
AGOSTO	-	-	-	-	-	-	-	-	-	-	-	-
SETEMBRO	-	-	-	-	-	-	-	-	-	-	-	-
OUTUBRO	-	-	-	-	-	-	-	-	-	-	-	-
NOVEMBRO	-	-	-	-	-	-	-	-	-	-	-	-
DEZEMBRO	-	-	-	-	-	-	-	-	-	-	-	-
T O T A L	1.601.091	165.327	1.766.418	2.022.095	217.232	2.239.327	594.509	439.304	1.033.813	4.217.695	821.863	5.039.558

EXPORTAÇÃO

JANEIRO	1.127.625	62.343	1.189.968	879.567	-	879.567	273.745	603.831	877.576	2.280.937	666.174	2.947.111
FEVEREIRO	953.560	67.979	1.021.539	1.120.009	-	1.120.009	240.843	506.687	747.530	2.314.412	574.666	2.889.078
MARÇO	1.476.391	30.342	1.506.733	1.982.867	-	1.982.867	261.011	603.800	864.811	3.720.269	634.142	4.354.411
ABRIL	-	-	-	-	-	-	-	-	-	-	-	-
MAIO	-	-	-	-	-	-	-	-	-	-	-	-
JUNHO	-	-	-	-	-	-	-	-	-	-	-	-
JULHO	-	-	-	-	-	-	-	-	-	-	-	-
AGOSTO	-	-	-	-	-	-	-	-	-	-	-	-
SETEMBRO	-	-	-	-	-	-	-	-	-	-	-	-
OUTUBRO	-	-	-	-	-	-	-	-	-	-	-	-
NOVEMBRO	-	-	-	-	-	-	-	-	-	-	-	-
DEZEMBRO	-	-	-	-	-	-	-	-	-	-	-	-
T O T A L	3.557.576	160.664	3.718.240	3.982.443	-	3.982.443	775.599	1.714.318	2.489.917	8.315.618	1.874.982	10.190.600

EM TONELADAS	EVOLUÇÃO DA MOVIMENTAÇÃO MENSAL PORTO ORGANIZADO									CODESP - fl.08 ESTATISTICA - Mar / 04		
-----------------	---	--	--	--	--	--	--	--	--	--	--	--

MÊS	CARGA GERAL			SÓLIDOS A GRANEL			LÍQUIDOS A GRANEL			TOTAL		
	Longo Curso	Cabotagem	Soma	Longo Curso	Cabotagem	Soma	Longo Curso	Cabotagem	Soma	Longo Curso	Cabotagem	Soma

IMPOR TAÇÃO

JANEIRO	506.849	50.212	557.061	351.336	75.722	427.058	159.169	139.083	298.252	1.017.354	265.017	1.282.371
FEVEREIRO	357.361	47.708	405.069	288.375	62.100	350.475	155.883	135.064	290.947	801.619	244.872	1.046.491
MARÇO	554.294	55.548	609.842	303.351	36.400	339.751	210.064	165.157	375.221	1.067.709	257.105	1.324.814
ABRIL	-	-	-	-	-	-	-	-	-	-	-	-
MAIO	-	-	-	-	-	-	-	-	-	-	-	-
JUNHO	-	-	-	-	-	-	-	-	-	-	-	-
JULHO	-	-	-	-	-	-	-	-	-	-	-	-
AGOSTO	-	-	-	-	-	-	-	-	-	-	-	-
SETEMBRO	-	-	-	-	-	-	-	-	-	-	-	-
OUTUBRO	-	-	-	-	-	-	-	-	-	-	-	-
NOVEMBRO	-	-	-	-	-	-	-	-	-	-	-	-
DEZEMBRO	-	-	-	-	-	-	-	-	-	-	-	-
T O T A L	1.418.504	153.468	1.571.972	943.062	174.222	1.117.284	525.116	439.304	964.420	2.886.682	766.994	3.653.676

EXPOR TAÇÃO

JANEIRO	956.652	56.753	1.013.405	872.649	-	872.649	273.745	603.831	877.576	2.103.046	660.584	2.763.630
FEVEREIRO	752.437	57.093	809.530	1.084.071	-	1.084.071	240.843	506.687	747.530	2.077.351	563.780	2.641.131
MARÇO	1.277.174	30.342	1.307.516	1.982.867	-	1.982.867	261.011	603.800	864.811	3.521.052	634.142	4.155.194
ABRIL	-	-	-	-	-	-	-	-	-	-	-	-
MAIO	-	-	-	-	-	-	-	-	-	-	-	-
JUNHO	-	-	-	-	-	-	-	-	-	-	-	-
JULHO	-	-	-	-	-	-	-	-	-	-	-	-
AGOSTO	-	-	-	-	-	-	-	-	-	-	-	-
SETEMBRO	-	-	-	-	-	-	-	-	-	-	-	-
OUTUBRO	-	-	-	-	-	-	-	-	-	-	-	-
NOVEMBRO	-	-	-	-	-	-	-	-	-	-	-	-
DEZEMBRO	-	-	-	-	-	-	-	-	-	-	-	-
T O T A L	2.986.263	144.188	3.130.451	3.939.587	-	3.939.587	775.599	1.714.318	2.489.917	7.701.449	1.858.506	9.559.955

EM
UNIDADES

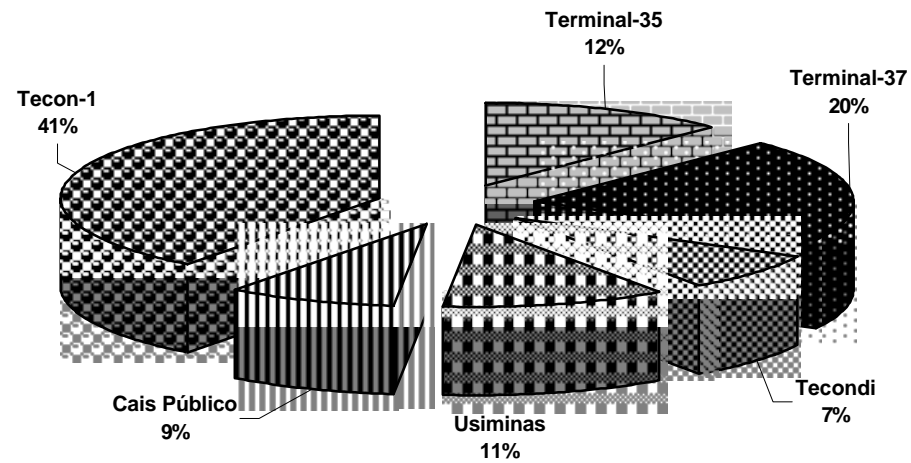
MOVIMENTO DE CONTÊINERES

Porto de Santos

CODESP - fl.09
ESTATÍSTICA - Mar / 04

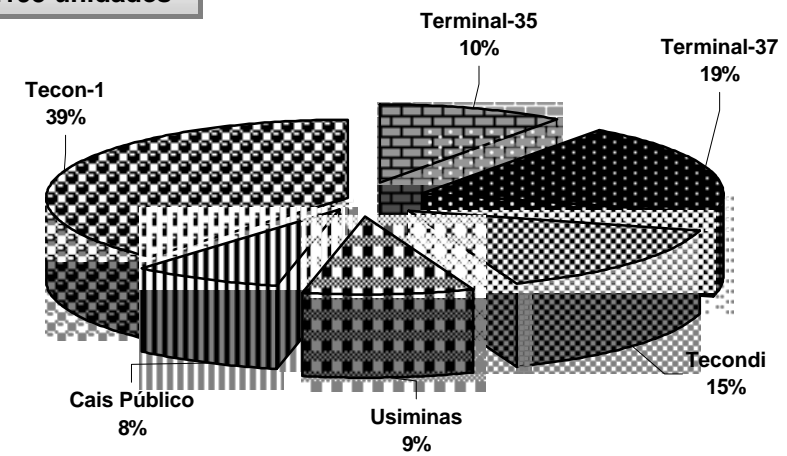
TOTAL DO ANO - 2003

1.037.371 unidades



TOTAL ATÉ O MÊS

261.195 unidades



EM UNIDADES E TONELADAS	MOVIMENTO MENSAL DE CONTÊINERES Porto de Santos	CODESP - fl. 10 ESTATÍSTICA - Mar / 04
----------------------------	--	---

TOTAL

Local	No Porto Organizado												Fora do Porto Organizado		Total		
	Tecon-1		Terminal 37		Terminal 35		Tecondi		Cais Público		Soma		Usiminas				
	Quant	Peso	Quant	Peso	Quant	Peso	Quant	Peso	Quant	Peso	Quant	Peso	Quant	Peso	Quant	TEU	Peso

Longo Curso

Cheios	20	12.485	252.397	7.561	143.991	5.736	115.231	6.150	124.497	2.600	53.885	34.532	690.001	2.447	50.458	36.979	36.979	740.459
	40	10.690	227.547	8.801	183.261	6.102	120.757	4.566	97.079	1.602	34.406	31.761	663.050	1.865	41.467	33.626	67.252	704.517
	Soma	23.175	479.944	16.362	327.252	11.838	235.988	10.716	221.576	4.202	88.291	66.293	1.353.051	4.312	91.925	70.605	104.231	1.444.976
Vazios	20	4.139	10.316	2.263	4.919	1.324	3.288	1.466	3.760	1.988	4.522	11.180	26.805	588	1.440	11.768	11.768	28.245
	40	3.305	13.758	3.803	14.343	1.761	7.630	2.990	13.170	1.057	5.449	12.916	54.350	843	3.453	13.759	27.518	57.803
	Soma	7.444	24.074	6.066	19.262	3.085	10.918	4.456	16.930	3.045	9.971	24.096	81.155	1.431	4.893	25.527	39.286	86.048
Total	20	16.624	262.713	9.824	148.910	7.060	118.519	7.616	128.257	4.588	58.407	45.712	716.806	3.035	51.898	48.747	48.747	768.704
	40	13.995	241.305	12.604	197.604	7.863	128.387	7.556	110.249	2.659	39.855	44.677	717.400	2.708	44.920	47.385	94.770	762.320
	Soma	30.619	504.018	22.428	346.514	14.923	246.906	15.172	238.506	7.247	98.262	90.389	1.434.206	5.743	96.818	96.132	143.517	1.531.024

Cabotagem

Cheios	20	1.230	28.378	77	2.573	10	267	-	-	174	4.385	1.491	35.603	-	-	1.491	1.491	35.603
	40	1.714	38.185	293	5.457	28	835	-	-	91	2.279	2.126	46.756	-	-	2.126	4.252	46.756
	Soma	2.944	66.563	370	8.030	38	1.102	-	-	265	6.664	3.617	82.359	-	-	3.617	5.743	82.359
Vazios	20	388	910	-	-	-	-	-	-	46	106	434	1.016	-	-	434	434	1.016
	40	567	2.348	-	-	-	-	-	-	43	167	610	2.515	-	-	610	1.220	2.515
	Soma	955	3.258	-	-	-	-	-	-	89	273	1.044	3.531	-	-	1.044	1.654	3.531
Total	20	1.618	29.288	77	2.573	10	267	-	-	220	4.491	1.925	36.619	-	-	1.925	1.925	36.619
	40	2.281	40.533	293	5.457	28	835	-	-	134	2.446	2.736	49.271	-	-	2.736	5.472	49.271
	Soma	3.899	69.821	370	8.030	38	1.102	-	-	354	6.937	4.661	85.890	-	-	4.661	7.397	85.890

Total

Cheios	20	13.715	280.775	7.638	146.564	5.746	115.498	6.150	124.497	2.774	58.270	36.023	725.604	2.447	50.458	38.470	38.470	776.062
	40	12.404	265.732	9.094	188.718	6.130	121.592	4.566	97.079	1.693	36.685	33.887	709.806	1.865	41.467	35.752	71.504	751.273
	Soma	26.119	546.507	16.732	335.282	11.876	237.090	10.716	221.576	4.467	94.955	69.910	1.435.410	4.312	91.925	74.222	109.974	1.527.335
Vazios	20	4.527	11.226	2.263	4.919	1.324	3.288	1.466	3.760	2.034	4.628	11.614	27.821	588	1.440	12.202	12.202	29.261
	40	3.872	16.106	3.803	14.343	1.761	7.630	2.990	13.170	1.100	5.616	13.526	56.865	843	3.453	14.369	28.738	60.318
	Soma	8.399	27.332	6.066	19.262	3.085	10.918	4.456	16.930	3.134	10.244	25.140	84.686	1.431	4.893	26.571	40.940	89.579
Total	20	18.242	292.001	9.901	151.483	7.070	118.786	7.616	128.257	4.808	62.898	47.637	753.425	3.035	51.898	50.672	50.672	805.323
	40	16.276	281.838	12.897	203.061	7.891	129.222	7.556	110.249	2.793	42.301	47.413	766.671	2.708	44.920	50.121	100.242	811.591
	Soma	34.518	573.839	22.798	354.544	14.961	248.008	15.172	238.506	7.601	105.199	95.050	1.520.096	5.743	96.818	100.793	150.914	1.616.914

EM UNIDADES E TONELADAS	MOVIMENTO MENSAL DE CONTÊINERES Porto de Santos	CODESP - fl.10-A ESTATÍSTICA - Mar / 04
----------------------------	--	--

IMPORTAÇÃO

Local	No Porto Organizado												Fora do Porto Organizado		Total		
	Tecon-1		Terminal 37		Terminal 35		Tecondi		Cais Público		Soma		Usiminas				
	Quant	Peso	Quant	Peso	Quant	Peso	Quant	Peso	Quant	Peso	Quant	Peso	Quant	Peso	Quant	TEU	Peso

Longo Curso

Cheios	20	4.503	79.922	3.719	66.952	1.785	31.260	2.878	53.842	822	16.612	13.707	248.588	1.181	23.879	14.888	14.888	272.467
	40	4.995	99.489	2.812	53.809	1.464	27.944	1.900	39.632	521	11.703	11.692	232.577	761	16.399	12.453	24.906	248.976
	Soma	9.498	179.411	6.531	120.761	3.249	59.204	4.778	93.474	1.343	28.315	25.399	481.165	1.942	40.278	27.341	39.794	521.443
Vazios	20	3.925	9.585	1.558	3.400	1.021	2.286	1.251	3.270	1.823	4.145	9.578	22.686	459	1.033	10.037	10.037	23.719
	40	3.153	13.085	2.629	9.291	1.176	5.546	1.549	6.791	917	4.815	9.424	39.528	713	2.885	10.137	20.274	42.413
	Soma	7.078	22.670	4.187	12.691	2.197	7.832	2.800	10.061	2.740	8.960	19.002	62.214	1.172	3.918	20.174	30.311	66.132
Total	20	8.428	89.507	5.277	70.352	2.806	33.546	4.129	57.112	2.645	20.757	23.285	271.274	1.640	24.912	24.925	24.925	296.186
	40	8.148	112.574	5.441	63.100	2.640	33.490	3.449	46.423	1.438	16.518	21.116	272.105	1.474	19.284	22.590	45.180	291.389
	Soma	16.576	202.081	10.718	133.452	5.446	67.036	7.578	103.535	4.083	37.275	44.401	543.379	3.114	44.196	47.515	70.105	587.575

Cabotagem

Cheios	20	746	17.774	77	2.573	9	254	-	-	85	2.196	917	22.797	-	-	917	917	22.797
	40	1.129	23.140	293	5.457	13	368	-	-	46	1.336	1.481	30.301	-	-	1.481	2.962	30.301
	Soma	1.875	40.914	370	8.030	22	622	-	-	131	3.532	2.398	53.098	-	-	2.398	3.879	53.098
Vazios	20	256	579	-	-	-	-	-	-	10	23	266	602	-	-	266	266	602
	40	426	1.758	-	-	-	-	-	-	23	90	449	1.848	-	-	449	898	1.848
	Soma	682	2.337	-	-	-	-	-	-	33	113	715	2.450	-	-	715	1.164	2.450
Total	20	1.002	18.353	77	2.573	9	254	-	-	95	2.219	1.183	23.399	-	-	1.183	1.183	23.399
	40	1.555	24.898	293	5.457	13	368	-	-	69	1.426	1.930	32.149	-	-	1.930	3.860	32.149
	Soma	2.557	43.251	370	8.030	22	622	-	-	164	3.645	3.113	55.548	-	-	3.113	5.043	55.548

Total

Cheios	20	5.249	97.696	3.796	69.525	1.794	31.514	2.878	53.842	907	18.808	14.624	271.385	1.181	23.879	15.805	15.805	295.264
	40	6.124	122.629	3.105	59.266	1.477	28.312	1.900	39.632	567	13.039	13.173	262.878	761	16.399	13.934	27.868	279.277
	Soma	11.373	220.325	6.901	128.791	3.271	59.826	4.778	93.474	1.474	31.847	27.797	534.263	1.942	40.278	29.739	43.673	574.541
Vazios	20	4.181	10.164	1.558	3.400	1.021	2.286	1.251	3.270	1.833	4.168	9.844	23.288	459	1.033	10.303	10.303	24.321
	40	3.579	14.843	2.629	9.291	1.176	5.546	1.549	6.791	940	4.905	9.873	41.376	713	2.885	10.586	21.172	44.261
	Soma	7.760	25.007	4.187	12.691	2.197	7.832	2.800	10.061	2.773	9.073	19.717	64.664	1.172	3.918	20.889	31.475	68.582
Total	20	9.430	107.860	5.354	72.925	2.815	33.800	4.129	57.112	2.740	22.976	24.468	294.673	1.640	24.912	26.108	26.108	319.585
	40	9.703	137.472	5.734	68.557	2.653	33.858	3.449	46.423	1.507	17.944	23.046	304.254	1.474	19.284	24.520	49.040	323.538
	Soma	19.133	245.332	11.088	141.482	5.468	67.658	7.578	103.535	4.247	40.920	47.514	598.927	3.114	44.196	50.628	75.148	643.123

EM UNIDADES E TONELADAS	MOVIMENTO MENSAL DE CONTÊINERES Porto de Santos	CODESP - fl. 10-B ESTATÍSTICA - Mar / 04
----------------------------	--	---

EXPORTAÇÃO

Local	No Porto Organizado												Fora do Porto Organizado		Total		
	Tecon-1		Terminal 37		Terminal 35		Tecondi		Cais Público		Soma		Usiminas				
	Quant	Peso	Quant	Peso	Quant	Peso	Quant	Peso	Quant	Peso	Quant	Peso	Quant	Peso	Quant	TEU	Peso

Longo Curso

Cheios	20	7.982	172.475	3.842	77.039	3.951	83.971	3.272	70.655	1.778	37.273	20.825	441.413	1.266	26.579	22.091	22.091	467.992
	40	5.695	128.058	5.989	129.452	4.638	92.813	2.666	57.447	1.081	22.703	20.069	430.473	1.104	25.068	21.173	42.346	455.541
	Soma	13.677	300.533	9.831	206.491	8.589	176.784	5.938	128.102	2.859	59.976	40.894	871.886	2.370	51.647	43.264	64.437	923.533
Vazios	20	214	731	705	1.519	303	1.002	215	490	165	377	1.602	4.119	129	407	1.731	1.731	4.526
	40	152	673	1.174	5.052	585	2.084	1.441	6.379	140	634	3.492	14.822	130	568	3.622	7.244	15.390
	Soma	366	1.404	1.879	6.571	888	3.086	1.656	6.869	305	1.011	5.094	18.941	259	975	5.353	8.975	19.916
Total	20	8.196	173.206	4.547	78.558	4.254	84.973	3.487	71.145	1.943	37.650	22.427	445.532	1.395	26.986	23.822	23.822	472.518
	40	5.847	128.731	7.163	134.504	5.223	94.897	4.107	63.826	1.221	23.337	23.561	445.295	1.234	25.636	24.795	49.590	470.931
	Soma	14.043	301.937	11.710	213.062	9.477	179.870	7.594	134.971	3.164	60.987	45.988	890.827	2.629	52.622	48.617	73.412	943.449

Cabotagem

Cheios	20	484	10.604	-	-	1	13	-	-	89	2.189	574	12.806	-	-	574	574	12.806
	40	585	15.045	-	-	15	467	-	-	45	943	645	16.455	-	-	645	1.290	16.455
	Soma	1.069	25.649	-	-	16	480	-	-	134	3.132	1.219	29.261	-	-	1.219	1.864	29.261
Vazios	20	132	331	-	-	-	-	-	-	36	83	168	414	-	-	168	168	414
	40	141	590	-	-	-	-	-	-	20	77	161	667	-	-	161	322	667
	Soma	273	921	-	-	-	-	-	-	56	160	329	1.081	-	-	329	490	1.081
Total	20	616	10.935	-	-	1	13	-	-	125	2.272	742	13.220	-	-	742	742	13.220
	40	726	15.635	-	-	15	467	-	-	65	1.020	806	17.122	-	-	806	1.612	17.122
	Soma	1.342	26.570	-	-	16	480	-	-	190	3.292	1.548	30.342	-	-	1.548	2.354	30.342

Total

Cheios	20	8.466	183.079	3.842	77.039	3.952	83.984	3.272	70.655	1.867	39.462	21.399	454.219	1.266	26.579	22.665	22.665	480.798
	40	6.280	143.103	5.989	129.452	4.653	93.280	2.666	57.447	1.126	23.646	20.714	446.928	1.104	25.068	21.818	43.636	471.996
	Soma	14.746	326.182	9.831	206.491	8.605	177.264	5.938	128.102	2.993	63.108	42.113	901.147	2.370	51.647	44.483	66.301	952.794
Vazios	20	346	1.062	705	1.519	303	1.002	215	490	201	460	1.770	4.533	129	407	1.899	1.899	4.940
	40	293	1.263	1.174	5.052	585	2.084	1.441	6.379	160	711	3.653	15.489	130	568	3.783	7.566	16.057
	Soma	639	2.325	1.879	6.571	888	3.086	1.656	6.869	361	1.171	5.423	20.022	259	975	5.682	9.465	20.997
Total	20	8.812	184.141	4.547	78.558	4.255	84.986	3.487	71.145	2.068	39.922	23.169	458.752	1.395	26.986	24.564	24.564	485.738
	40	6.573	144.366	7.163	134.504	5.238	95.364	4.107	63.826	1.286	24.357	24.367	462.417	1.234	25.636	25.601	51.202	488.053
	Soma	15.385	328.507	11.710	213.062	9.493	180.350	7.594	134.971	3.354	64.279	47.536	921.169	2.629	52.622	50.165	75.766	973.791

EM UNIDADES E TONELADAS	MOVIMENTO ACUMULADO DE CONTÊINERES Porto de Santos	CODESP - fl.11 ESTATÍSTICA - Mar / 04
----------------------------	---	--

TOTAL

Local	No Porto Organizado												Fora do Porto Organizado		Total		
	Tecon-1		Terminal 37		Terminal 35		Tecondi		Cais Público		Soma		Usiminas		Quant	TEU	Peso
	Quant	Peso	Quant	Peso	Quant	Peso	Quant	Peso	Quant	Peso	Quant	Peso	Quant	Peso			

Longo Curso

Cheios	20	37.094	763.419	16.449	320.595	9.027	185.342	15.303	306.896	7.097	150.540	84.970	1.726.792	9.734	200.587	94.704	94.704	1.927.379
	40	28.674	612.814	19.399	402.147	10.063	205.156	12.402	267.797	4.460	96.279	74.998	1.584.193	7.376	151.661	82.374	164.748	1.735.854
	Soma	65.768	1.376.233	35.848	722.742	19.090	390.498	27.705	574.693	11.557	246.819	159.968	3.310.985	17.110	352.248	177.078	259.452	3.663.233
Vazios	20	14.322	34.985	4.172	9.371	2.511	6.005	4.383	10.408	5.276	12.130	30.664	72.899	1.917	4.695	32.581	32.581	77.594
	40	8.909	36.610	8.184	34.298	3.502	15.464	7.187	31.687	3.227	14.818	31.009	132.877	3.451	14.833	34.460	68.920	147.710
	Soma	23.231	71.595	12.356	43.669	6.013	21.469	11.570	42.095	8.503	26.948	61.673	205.776	5.368	19.528	67.041	101.501	225.304
Total	20	51.416	798.404	20.621	329.966	11.538	191.347	19.686	317.304	12.373	162.670	115.634	1.799.691	11.651	205.282	127.285	127.285	2.004.973
	40	37.583	649.424	27.583	436.445	13.565	220.620	19.589	299.484	7.687	111.097	106.007	1.717.070	10.827	166.494	116.834	233.668	1.883.564
	Soma	88.999	1.447.828	48.204	766.411	25.103	411.967	39.275	616.788	20.060	273.767	221.641	3.516.761	22.478	371.776	244.119	360.953	3.888.537

Cabotagem

Cheios	20	3.765	87.859	627	13.786	520	10.794	22	606	471	11.609	5.405	124.654	544	13.761	5.949	5.949	138.415
	40	5.423	124.993	805	15.834	553	12.076	8	241	209	5.635	6.998	158.779	236	5.500	7.234	14.468	164.279
	Soma	9.188	212.852	1.432	29.620	1.073	22.870	30	847	680	17.244	12.403	283.433	780	19.261	13.183	20.417	302.694
Vazios	20	1.324	3.098	163	346	152	341	1	3	68	156	1.708	3.944	295	680	2.003	2.003	4.624
	40	1.555	6.360	242	1.014	27	108	-	-	62	290	1.886	7.772	4	15	1.890	3.780	7.787
	Soma	2.879	9.458	405	1.360	179	449	1	3	130	446	3.594	11.716	299	695	3.893	5.783	12.411
Total	20	5.089	90.957	790	14.132	672	11.135	23	609	539	11.765	7.113	128.598	839	14.441	7.952	7.952	143.039
	40	6.978	131.353	1.047	16.848	580	12.184	8	241	271	5.925	8.884	166.551	240	5.515	9.124	18.248	172.066
	Soma	12.067	222.310	1.837	30.980	1.252	23.319	31	850	810	17.690	15.997	295.149	1.079	19.956	17.076	26.200	315.105

Total

Cheios	20	40.859	851.278	17.076	334.381	9.547	196.136	15.325	307.502	7.568	162.149	90.375	1.851.446	10.278	214.348	100.653	100.653	2.065.794
	40	34.097	737.807	20.204	417.981	10.616	217.232	12.410	268.038	4.669	101.914	81.996	1.742.972	7.612	157.161	89.608	179.216	1.900.133
	Soma	74.956	1.589.085	37.280	752.362	20.163	413.368	27.735	575.540	12.237	264.063	172.371	3.594.418	17.890	371.509	190.261	279.869	3.965.927
Vazios	20	15.646	38.083	4.335	9.717	2.663	6.346	4.384	10.411	5.344	12.286	32.372	76.843	2.212	5.375	34.584	34.584	82.218
	40	10.464	42.970	8.426	35.312	3.529	15.572	7.187	31.687	3.289	15.108	32.895	140.649	3.455	14.848	36.350	72.700	155.497
	Soma	26.110	81.053	12.761	45.029	6.192	21.918	11.571	42.098	8.633	27.394	65.267	217.492	5.667	20.223	70.934	107.284	237.715
Total	20	56.505	889.361	21.411	344.098	12.210	202.482	19.709	317.913	12.912	174.435	122.747	1.928.289	12.490	219.723	135.237	135.237	2.148.012
	40	44.561	780.777	28.630	453.293	14.145	232.804	19.597	299.725	7.958	117.022	114.891	1.883.621	11.067	172.009	125.958	251.916	2.055.630
	Soma	101.066	1.670.138	50.041	797.391	26.355	435.286	39.306	617.638	20.870	291.457	237.638	3.811.910	23.557	391.732	261.195	387.153	4.203.642

EM UNIDADES E TONELADAS	MOVIMENTO ACUMULADO DE CONTÊINERES Porto de Santos	CODESP - fl.11-A ESTATÍSTICA - Mar / 04
----------------------------	---	--

IMPORTAÇÃO

Local	No Porto Organizado												Fora do Porto Organizado		Total			
	Tecon-1		Terminal 37		Terminal 35		Tecondi		Cais Público		Soma		Usiminas					
	Quant	Peso	Quant	Peso	Quant	Peso	Quant	Peso	Quant	Peso	Quant	Peso	Quant	Peso	Quant	TEU	Peso	
Longo Curso																		
Cheios	20	12.886	239.680	8.635	161.690	3.005	57.235	7.319	137.010	1.868	39.251	33.713	634.866	4.912	98.572	38.625	38.625	733.438
	40	12.096	247.782	7.795	154.936	2.610	55.072	5.160	108.072	1.250	28.119	28.911	593.981	2.917	61.678	31.828	63.656	655.659
	Soma	24.982	487.462	16.430	316.626	5.615	112.307	12.479	245.082	3.118	67.370	62.624	1.228.847	7.829	160.250	70.453	102.281	1.389.097
Vazios	20	13.614	32.602	2.761	6.439	1.905	4.361	3.236	7.799	4.575	10.431	26.091	61.632	1.376	3.205	27.467	27.467	64.837
	40	8.470	34.727	6.048	25.002	2.712	12.574	3.333	14.566	2.918	13.444	23.481	100.313	2.745	11.504	26.226	52.452	111.817
	Soma	22.084	67.329	8.809	31.441	4.617	16.935	6.569	22.365	7.493	23.875	49.572	161.945	4.121	14.709	53.693	79.919	176.654
Total	20	26.500	272.282	11.396	168.129	4.910	61.596	10.555	144.809	6.443	49.682	59.804	696.498	6.288	101.777	66.092	66.092	798.275
	40	20.566	282.509	13.843	179.938	5.322	67.646	8.493	122.638	4.168	41.563	52.392	694.294	5.662	73.182	58.054	116.108	767.476
	Soma	47.066	554.791	25.239	348.067	10.232	129.242	19.048	267.447	10.611	91.245	112.196	1.390.792	11.950	174.959	124.146	182.200	1.565.751

Cabotagem

Cheios	20	2.127	50.795	311	7.515	48	997	22	606	352	9.227	2.860	69.140	415	10.909	3.275	3.275	80.049
	40	3.017	62.560	518	10.125	25	734	8	241	135	3.893	3.703	77.553	31	917	3.734	7.468	78.470
	Soma	5.144	113.355	829	17.640	73	1.731	30	847	487	13.120	6.563	146.693	446	11.826	7.009	10.743	158.519
Vazios	20	712	1.634	16	37	-	-	-	-	32	73	760	1.744	7	18	767	767	1.762
	40	987	4.036	162	686	24	96	-	-	42	213	1.215	5.031	4	15	1.219	2.438	5.046
	Soma	1.699	5.670	178	723	24	96	-	-	74	286	1.975	6.775	11	33	1.986	3.205	6.808
Total	20	2.839	52.429	327	7.552	48	997	22	606	384	9.300	3.620	70.884	422	10.927	4.042	4.042	81.811
	40	4.004	66.596	680	10.811	49	830	8	241	177	4.106	4.918	82.584	35	932	4.953	9.906	83.516
	Soma	6.843	119.025	1.007	18.363	97	1.827	30	847	561	13.406	8.538	153.468	457	11.859	8.995	13.948	165.327

Total

Cheios	20	15.013	290.475	8.946	169.205	3.053	58.232	7.341	137.616	2.220	48.478	36.573	704.006	5.327	109.481	41.900	41.900	813.487
	40	15.113	310.342	8.313	165.061	2.635	55.806	5.168	108.313	1.385	32.012	32.614	671.534	2.948	62.595	35.562	71.124	734.129
	Soma	30.126	600.817	17.259	334.266	5.688	114.038	12.509	245.929	3.605	80.490	69.187	1.375.540	8.275	172.076	77.462	113.024	1.547.616
Vazios	20	14.326	34.236	2.777	6.476	1.905	4.361	3.236	7.799	4.607	10.504	26.851	63.376	1.383	3.223	28.234	28.234	66.599
	40	9.457	38.763	6.210	25.688	2.736	12.670	3.333	14.566	2.960	13.657	24.696	105.344	2.749	11.519	27.445	54.890	116.863
	Soma	23.783	72.999	8.987	32.164	4.641	17.031	6.569	22.365	7.567	24.161	51.547	168.720	4.132	14.742	55.679	83.124	183.462
Total	20	29.339	324.711	11.723	175.681	4.958	62.593	10.577	145.415	6.827	58.982	63.424	767.382	6.710	112.704	70.134	70.134	880.086
	40	24.570	349.105	14.523	190.749	5.371	68.476	8.501	122.879	4.345	45.669	57.310	776.878	5.697	74.114	63.007	126.014	850.992
	Soma	53.909	673.816	26.246	366.430	10.329	131.069	19.078	268.294	11.172	104.651	120.734	1.544.260	12.407	186.818	133.141	196.148	1.731.078

EM UNIDADES E TONELADAS	MOVIMENTO ACUMULADO DE CONTÊINERES Porto de Santos	CODESP - fl.11-B ESTATÍSTICA - Mar / 04
----------------------------	---	--

EXPORTAÇÃO

Local	No Porto Organizado												Fora do Porto Organizado		Total		
	Tecon-1		Terminal 37		Terminal 35		Tecondi		Cais Público		Soma		Usiminas				
	Quant	Peso	Quant	Peso	Quant	Peso	Quant	Peso	Quant	Peso	Quant	Peso	Quant	Peso	Quant	TEU	Peso

Longo Curso

Cheios	20	24.208	523.739	7.814	158.905	6.022	128.107	7.984	169.886	5.229	111.289	51.257	1.091.926	4.822	102.015	56.079	56.079	1.193.941
	40	16.578	365.032	11.604	247.211	7.453	150.084	7.242	159.725	3.210	68.160	46.087	990.212	4.459	89.983	50.546	101.092	1.080.195
	Soma	40.786	888.771	19.418	406.116	13.475	278.191	15.226	329.611	8.439	179.449	97.344	2.082.138	9.281	191.998	106.625	157.171	2.274.136
Vazios	20	708	2.383	1.411	2.932	606	1.644	1.147	2.609	701	1.699	4.573	11.267	541	1.490	5.114	5.114	12.757
	40	439	1.883	2.136	9.296	790	2.890	3.854	17.121	309	1.374	7.528	32.564	706	3.329	8.234	16.468	35.893
	Soma	1.147	4.266	3.547	12.228	1.396	4.534	5.001	19.730	1.010	3.073	12.101	43.831	1.247	4.819	13.348	21.582	48.650
Total	20	24.916	526.122	9.225	161.837	6.628	129.751	9.131	172.495	5.930	112.988	55.830	1.103.193	5.363	103.505	61.193	61.193	1.206.698
	40	17.017	366.915	13.740	256.507	8.243	152.974	11.096	176.846	3.519	69.534	53.615	1.022.776	5.165	93.312	58.780	117.560	1.116.088
	Soma	41.933	893.037	22.965	418.344	14.871	282.725	20.227	349.341	9.449	182.522	109.445	2.125.969	10.528	196.817	119.973	178.753	2.322.786

Cabotagem

Cheios	20	1.638	37.064	316	6.271	472	9.797	-	-	119	2.382	2.545	55.514	129	2.852	2.674	2.674	58.366
	40	2.406	62.433	287	5.709	528	11.342	-	-	74	1.742	3.295	81.226	205	4.583	3.500	7.000	85.809
	Soma	4.044	99.497	603	11.980	1.000	21.139	-	-	193	4.124	5.840	136.740	334	7.435	6.174	9.674	144.175
Vazios	20	612	1.464	147	309	152	341	1	3	36	83	948	2.200	288	662	1.236	1.236	2.862
	40	568	2.324	80	328	3	12	-	-	20	77	671	2.741	-	-	671	1.342	2.741
	Soma	1.180	3.788	227	637	155	353	1	3	56	160	1.619	4.941	288	662	1.907	2.578	5.603
Total	20	2.250	38.528	463	6.580	624	10.138	1	3	155	2.465	3.493	57.714	417	3.514	3.910	3.910	61.228
	40	2.974	64.757	367	6.037	531	11.354	-	-	94	1.819	3.966	83.967	205	4.583	4.171	8.342	88.550
	Soma	5.224	103.285	830	12.617	1.155	21.492	1	3	249	4.284	7.459	141.681	622	8.097	8.081	12.252	149.778

Total

Cheios	20	25.846	560.803	8.130	165.176	6.494	137.904	7.984	169.886	5.348	113.671	53.802	1.147.440	4.951	104.867	58.753	58.753	1.252.307
	40	18.984	427.465	11.891	252.920	7.981	161.426	7.242	159.725	3.284	69.902	49.382	1.071.438	4.664	94.566	54.046	108.092	1.166.004
	Soma	44.830	988.268	20.021	418.096	14.475	299.330	15.226	329.611	8.632	183.573	103.184	2.218.878	9.615	199.433	112.799	166.845	2.418.311
Vazios	20	1.320	3.847	1.558	3.241	758	1.985	1.148	2.612	737	1.782	5.521	13.467	829	2.152	6.350	6.350	15.619
	40	1.007	4.207	2.216	9.624	793	2.902	3.854	17.121	329	1.451	8.199	35.305	706	3.329	8.905	17.810	38.634
	Soma	2.327	8.054	3.774	12.865	1.551	4.887	5.002	19.733	1.066	3.233	13.720	48.772	1.535	5.481	15.255	24.160	54.253
Total	20	27.166	564.650	9.688	168.417	7.252	139.889	9.132	172.498	6.085	115.453	59.323	1.160.907	5.780	107.019	65.103	65.103	1.267.926
	40	19.991	431.672	14.107	262.544	8.774	164.328	11.096	176.846	3.613	71.353	57.581	1.106.743	5.370	97.895	62.951	125.902	1.204.638
	Soma	47.157	996.322	23.795	430.961	16.026	304.217	20.228	349.344	9.698	186.806	116.904	2.267.650	11.150	204.914	128.054	191.005	2.472.564

EM UNIDADES E TONELADAS	MOVIMENTO PELO SISTEMA "ROLL-ON/ROLL-OFF" Porto de Santos	CODESP - fl.12 ESTATÍSTICA - Mar / 04
----------------------------	--	--

EM TONELADAS	VEÍCULOS AUTOMOTORES EM UNIDADES
--------------	----------------------------------

ESPECIFICAÇÃO	Carretas e similares			Veículos auto motores	Total	ESPECIFICAÇÃO	"RO-RO"	%	Conven- cional	%	Soma
	Contêineres	Carga Solta	Soma								

I M P O R T A Ç Ã O

Longo Curso	No mês	5.744	1.270	7.014	274	7.288	Longo Curso	No mês	225	63,0	132	37,0	357
	Desde janeiro	8.244	3.105	11.349	1.229	12.578		Desde janeiro	768	70,4	323	29,6	1.091
Cabo- tagem	No mês	-	-	-	-	-	Cabo- tagem	No mês	-	-	-	-	-
	Desde janeiro	-	-	-	-	-		Desde janeiro	-	-	-	-	-
Total	No mês	5.744	1.270	7.014	274	7.288	Total	No mês	225	63,0	132	37,0	357
	Desde janeiro	8.244	3.105	11.349	1.229	12.578		Desde janeiro	768	70,4	323	29,6	1.091

E X P O R T A Ç Ã O

Longo Curso	No mês	6.000	10.775	16.775	22.937	39.712	Longo Curso	No mês	20.496	98,0	424	2,0	20.920
	Desde janeiro	25.768	26.469	54.237	58.674	112.911		Desde janeiro	49.017	99,1	424	0,9	49.441
Cabo- tagem	No mês	-	-	-	-	-	Cabo- tagem	No mês	-	-	-	-	-
	Desde janeiro	-	-	-	-	-		Desde janeiro	-	-	-	-	-
Total	No mês	6.000	10.775	16.775	22.937	39.712	Total	No mês	20.496	98,0	424	2,0	20.920
	Desde janeiro	25.768	26.469	54.237	58.674	112.911		Desde janeiro	49.017	99,1	424	0,9	49.441

T O T A L

Longo Curso	No mês	11.744	12.045	23.789	23.211	47.000	Longo Curso	No mês	20.721	97,4	556	2,6	21.277
	Desde janeiro	34.012	29.574	65.586	59.903	125.489		Desde janeiro	49.785	98,5	747	1,5	50.532
Cabo- tagem	No mês	-	-	-	-	-	Cabo- tagem	No mês	-	-	-	-	-
	Desde janeiro	-	-	-	-	-		Desde janeiro	-	-	-	-	-
Total	No mês	11.744	12.045	23.789	23.211	47.000	Total	No mês	20.721	97,4	556	2,6	21.277
	Desde janeiro	34.012	29.574	65.586	59.903	125.489		Desde janeiro	49.785	98,5	747	1,5	50.532

MOVIMENTO DE EMBARCAÇÕES
PORTO ORGANIZADO

CODESP - fl.13
ESTATÍSTICA - Mar / 04

ESPECIFICAÇÃO	Bandeira	Navios				Soma	Total
		Cargueiros	De Passageiros	De Guerra	Outros		
Ao largo do mês anterior	Nacional	-	-	-	-	-	24
	Estrangeiras	24	-	-	-	24	
Do mês anterior saídos no mês	Nacional	3	-	-	-	3	26
	Estrangeiras	23	-	-	-	23	
Entrados	Nacional	52	-	-	-	52	375
	Estrangeiras	* 312	11	-	-	323	
Atracados	Nacional	52	-	-	-	52	379
	Estrangeiras	316	11	-	-	327	
Saídos	Nacional	53	-	-	-	53	379
	Estrangeiras	315	11	-	-	326	
Atracados que não saíram	Nacional	2	-	-	-	2	29
	Estrangeiras	27	-	-	-	27	
Ao largo para o mês seguinte	Nacional	-	-	-	-	-	17
	Estrangeiras	17	-	-	-	17	

OBS : * 3 navios zarparam sem atracar

MÊS	Navios Cargueiros Entrados			Tonelagem Média Navio			
	2004	2003	Diferença	2004	2003	Diferença	
						Ton	%
Janeiro	319	306	13	12.683	10.041	2.642	26
Fevereiro	328	282	46	11.243	10.254	989	10
Março	364	331	33	15.055	11.958	3.097	26
Abril	-	-	-	-	-	-	-
Mai	-	-	-	-	-	-	-
Junho	-	-	-	-	-	-	-
Julho	-	-	-	-	-	-	-
Agosto	-	-	-	-	-	-	-
Setembro	-	-	-	-	-	-	-
Outubro	-	-	-	-	-	-	-
Novembro	-	-	-	-	-	-	-
Dezembro	-	-	-	-	-	-	-

Desde Janeiro	1.011	919	92	13.070	10.797	2.273	21
---------------	-------	-----	----	--------	--------	-------	----

NAVEGAÇÃO	Entrados		Remanescente do mês anterior	Zarpados		Passaram para o mês seguinte	Atracados	
	No Mês	Acumulado		No Mês	Acumulado		No Mês	Acumulado

Cais do Porto	Longo Curso	317	866	23	3	6	17	320	847
	Cabotagem	58	211	1	-	-	-	59	212
	Soma	375	1.077	24	3	6	17	379	1.059

Dias de Atracação	Longo Curso		Cabotagem		Total	
	No mês	Desde Janeiro	No mês	Desde Janeiro	No mês	Desde Janeiro
1	211	511	29	95	240	606
2	57	131	7	27	64	158
3	29	70	5	13	34	83
4	14	39	2	5	16	44
5	4	22	-	1	4	23
6 a 15	22	63	-	2	22	65
Acima de 15	2	4	-	1	2	5
Total	339	840	43	144	382	984

MAIOR TEMPO DE ATRACAÇÃO: " TAIN PAN " , COM 16 DIAS.

ATRAÇÃO DE NAVIOS CARGUEIROS NO PORTO DE SANTOS
(ESPERAS)

CODESP - fl.14
ESTATÍSTICA - Mar / 04

T R E C H O	Com menos 24h de espera		Com 24 e menos de 48h de espera				Com 48 e menos de 72h de espera				Com 72 e mais horas de espera				Total
			Causas		Soma		Causas		Soma		Causas		Soma		
			Do porto	De terceiros			Do porto	De terceiros			Do porto	De terceiros			
	Quant.	%	Quant.	%	Quant.	%	Quant.	%	Quant.	%	Quant.	%	Quant.	%	

N O M Ê S

Cais Público	Terminal da Alamoia	21	50,0	-	-	16	38,1	16	38,1	-	-	4	9,5	4	9,5	-	-	1	2,4	1	2,4	42	
	Cais do Saboó	19	54,3	-	-	10	28,6	10	28,6	-	-	4	11,4	4	11,4	-	-	2	5,7	2	5,7	35	
	Do arm. 5 ao arm. 12 (pátio)	2	40,0	-	-	2	40,0	2	40,0	-	-	-	-	-	-	-	-	-	1	20,0	1	20,0	5
	Do arm. 12-A ao arm. 23	11	30,6	-	-	3	8,3	3	8,3	-	-	5	13,9	5	13,9	-	-	17	47,2	17	47,2	36	
	Do frigorífico à Mortona	6	75,0	-	-	1	12,5	1	12,5	-	-	-	-	-	-	-	-	-	1	12,5	1	12,5	8
	Do 29 ao pátio do arm. 33	17	81,0	-	-	1	4,8	1	4,8	-	-	1	4,7	1	4,7	-	-	2	9,5	2	9,5	21	
	Do arm. 38 ao arm. 39	2	11,1	-	-	5	27,8	5	27,8	-	-	1	5,6	1	5,6	-	-	10	55,5	10	55,5	18	
	Ilha do Barnabé	6	100	-	-	-	-	-	-	-	-	-	-	-	-	-	-	-	-	-	-	-	6
	Term. de Fertilizantes	6	75,0	-	-	1	12,5	1	12,5	-	-	-	-	-	-	-	-	-	1	12,5	1	12,5	8
	Soma	90	50,2	-	-	39	21,8	39	21,8	-	-	15	8,4	15	8,4	-	-	35	19,6	35	19,6	179	
Terminais	Uso Privado	112	63,2	-	-	47	26,6	47	26,6	-	-	7	4,0	7	4,0	-	-	11	6,2	11	6,2	177	
	Privativos no Porto Organiza	12	100	-	-	-	-	-	-	-	-	-	-	-	-	-	-	-	-	-	-	12	
	Priv.fora do Porto Organiza	21	51,2	-	-	8	19,5	8	19,5	-	-	8	19,5	8	19,5	-	-	4	9,8	4	9,8	41	
	Soma	145	63,1	-	-	55	23,9	55	23,9	-	-	15	6,5	15	6,5	-	-	15	6,5	15	6,5	230	
Total	235	57,5	-	-	94	23,0	94	23,0	-	-	30	7,3	30	7,3	-	-	50	12,2	50	12,2	409		

A C U M U L A D O

Cais Público	Terminal da Alamoia	57	44,1	-	-	37	28,7	37	28,7	-	-	22	17,1	22	17,1	-	-	13	10,1	13	10,1	129
	Cais do Saboó	54	56,2	-	-	21	21,9	21	21,9	-	-	12	12,5	12	12,5	-	-	9	9,4	9	9,4	96
	Do arm. 5 ao arm. 12 (pátio)	4	36,4	-	-	6	54,5	6	54,5	-	-	-	-	-	-	-	-	1	9,1	1	9,1	11
	Do arm. 12-A ao arm. 23	38	45,8	-	-	10	12,1	10	12,1	-	-	10	12,0	10	12,0	-	-	25	30,1	25	30,1	83
	Do frigorífico à Mortona	10	76,9	-	-	1	7,7	1	7,7	-	-	-	-	-	-	-	-	2	15,4	2	15,4	13
	Do 29 ao pátio do arm. 33	46	83,6	-	-	4	7,3	4	7,3	-	-	1	1,8	1	1,8	-	-	4	7,3	4	7,3	55
	Do arm. 38 ao arm. 39	7	19,4	-	-	5	13,9	5	13,9	-	-	1	2,8	1	2,8	-	-	23	63,9	23	63,9	36
	Ilha do Barnabé	23	79,3	-	-	4	13,8	4	13,8	-	-	1	3,5	1	3,5	-	-	1	3,4	1	3,4	29
	Term. de Fertilizantes	8	33,3	-	-	3	12,5	3	12,5	-	-	2	8,4	2	8,4	-	-	11	45,8	11	45,8	24
	Soma	247	51,9	-	-	91	19,1	91	19,1	-	-	49	10,3	49	10,3	-	-	89	18,7	89	18,7	476
Terminais	Uso Privado	337	70,2	-	-	100	20,8	100	20,8	-	-	22	4,6	22	4,6	-	-	21	4,4	21	4,4	480
	Privativos no Porto Organiza	27	73,0	-	-	7	18,9	7	18,9	-	-	2	5,4	2	5,4	-	-	1	2,7	1	2,7	37
	Priv.fora do Porto Organiza	51	44,4	-	-	35	30,4	35	30,4	-	-	15	13,0	15	13,0	-	-	14	12,2	14	12,2	115
	Soma	415	65,6	-	-	142	22,5	142	22,5	-	-	39	6,2	39	6,2	-	-	36	5,7	36	5,7	632
Total	662	59,8	-	-	233	21,0	233	21,0	-	-	88	7,9	88	7,9	-	-	125	11,3	125	11,3	1.108	

QUANTIDADE	CARACTERÍSTICAS DOS NAVIOS QUE ATRACARAM NO MÊS					CODESP - fl.15	
	PORTO ORGANIZADO					ESTATÍSTICA - Mar / 04	

ESPECIFI- CAÇÃO	Longo Curso		Cabotagem		Total	
	No Mês	Desde Janeiro	No mês	Desde Janeiro	No Mês	Desde Janeiro

ESPECIFI- CAÇÃO	Longo Curso		Cabotagem		Total	
	No Mês	Desde Janeiro	No mês	Desde Janeiro	No Mês	Desde Janeiro

ESPÉCIE

Carga Geral	196	518	19	50	215	568
Granéis Sólidos	59	146	2	8	61	154
Granéis Líquidos	36	109	29	96	65	205
Passageiros	3	4	8	52	11	56
Roll-on/Roll-off	26	65	1	1	27	66
Outros	-	5	-	5	-	10
Total	320	847	59	212	379	1.059

TRL

Até 999	2	7	2	11	4	18
1.000 a 4.999	15	52	22	63	37	115
5.000 a 9.999	75	210	9	32	84	242
10.000 a 14.999	127	327	16	61	143	388
15.000 a 20.000	53	126	8	41	61	167
Acima de 20.000	48	125	2	4	50	129
Total	320	847	59	212	379	1.059

NATUREZA DA OPERAÇÃO

Descarga	40	125	17	54	57	179
Embarque	116	279	13	49	129	328
Descarga e Embarque	161	434	21	52	182	486
Sem operar	3	9	8	57	11	66
Total	320	847	59	212	379	1.059

MAIOR CALADO (m)

Até 6	22	56	6	18	28	74
de 6 a 8	114	284	35	130	149	414
de 8 a 10	130	364	18	57	148	421
de 10 a 12	54	142	-	7	54	149
Acima de 12	-	1	-	-	-	1

UTILIZAÇÃO DO CAIS NO PORTO DE SANTOS

CODESP - fl.17
ESTATÍSTICA - Mar / 04

TRECHO				MOVIMENTO - TAXAS DE UTILIZAÇÃO - OCUPAÇÃO										
L o c a l	Berço	Extensão (m)	Profundidade (m)	Carga Geral		Sólidos a Granel		Líquidos a Granel		Total		Embarcações x dias **	Ocupação média por dia (m) (c)	Índice % (c/b)
	(a)	(b)	*	Peso (t)	Taxa (t/a)	Peso (t)	Taxa (t/a)	Peso (t)	Taxa (t/a)	Peso (t)	Taxa (t/a)			

NO MÊS

Cais Público	Terminal da Alamoia	4	1.166	12	-	-	-	-	958.051	239.513	958.051	239.513	85	483	41,4
	Cais do Saboó	5	971	9,6 / 10	107.572	21.514	18.048	3.610	12.999	2.600	138.619	27.724	54	269	27,7
	Do arm. 5 ao arm. 12 (pátio)	6	# 1195	6,6 / 10,6	45.841	9.168	-	-	-	-	45.841	9.168	75	296	28,8
	Do arm. 12-A ao arm. 23	9	1844	10,6 / 11	199.077	22.120	557.695	61.966	-	-	756.772	84.086	153	829	45,0
	Do frigorífico à mortona	5	801	7,6	28.877	5.776	28.570	5.714	18.381	3.676	75.828	15.166	40	215	26,8
	Do arm. 29 ao arm. 33	8	1263	11	121.949	15.244	47.500	5.937	12.134	1.517	181.583	22.698	89	478	37,8
	Do arm. 38 ao arm. 39	4	608	13	-	-	830.542	207.636	-	-	830.542	207.636	58	404	66,4
	Ilha do Barnabé	2	360	9,6	-	-	-	-	136.435	68.218	136.435	68.218	22	107	29,7
	Terminal de Fertilizantes	2	561	13,5	-	-	160.010	80.005	-	-	160.010	80.005	32	201	35,8
Terminais	Uso Privado	12	2.109	10 / 13,2	1.414.042	117.837	660.130	55.011	-	-	2.074.172	172.848	225	1.530	72,5
	Privativos no Porto Organiza	2	269	12 / 13,2	-	-	20.123	10.062	102.032	51.016	122.155	61.078	24	122	45,4
	Privativos fora do P. Organiza	6	1.208	10,9 / 12	251.157	41.860	417.235	69.539	19.202	3.200	687.594	114.599	124	749	62,0

169 m (1 berço) interditado

DESDE JANEIRO

Cais Público	Terminal da Alamoia	4	1.166	12	-	-	-	-	2.742.953	685.738	2.742.953	685.738	254	470	40,3
	Cais do Saboó	5	971	9,6 / 10	314.802	62.961	59.327	11.865	18.039	3.608	392.168	78.434	133	229	23,6
	Do arm. 5 ao arm. 12 (pátio)	6	# 1195	6,6 / 10,6	115.331	23.066	-	-	-	-	115.331	23.066	174	234	22,8
	Do arm. 12-A ao arm. 23	9	1844	10,6 / 11	411.964	45.774	1.143.273	127.030	-	-	1.555.237	172.804	369	679	36,8
	Do frigorífico à mortona	5	801	7,6	28.877	5.776	90.557	18.111	44.777	8.955	164.211	32.842	93	168	21,0
	Do arm. 29 ao arm. 33	8	1263	11	314.441	39.305	75.200	9.400	87.280	10.910	476.921	59.615	192	346	27,4
	Do arm. 38 ao arm. 39	4	608	13	-	-	1.576.868	394.217	-	-	1.576.868	394.217	150	361	59,4
	Ilha do Barnabé	2	360	9,6	-	-	-	-	291.581	145.791	291.581	145.791	70	111	30,8
	Terminal de Fertilizantes	2	561	13,5	-	-	537.915	268.958	-	-	537.915	268.958	137	299	53,3
Terminais	Uso Privado	12	2.109	10 / 13,2	3.517.008	293.084	1.439.614	119.968	-	-	4.956.622	413.052	524	1.211	57,4
	Privativos no Porto Organiza	2	269	12 / 13,2	-	-	98.617	49.308	269.707	134.854	368.324	184.162	68	118	43,9
	Privativos fora do P. Organiza	6	1.208	10,9 / 12	782.235	130.373	1.200.399	200.067	69.393	11.565	2.052.027	342.005	321	671	55,5

* Profundidade de projeto referida ao "zero hidrográfico" do Porto de Santos (0,72m abaixo do NR da DHN)

** Não computadas as inoperantes

EM TONELADAS		MOVIMENTO NOS TERMINAIS DE USO PRIVADO DO PORTO DE SANTOS - NO MÊS										CODESP - fl.18 ESTATÍSTICA - Mar / 04							
ESPECIFICAÇÃO	IMPORTAÇÃO						EXPORTAÇÃO						TOTAL GERAL						
	CARGILL	TECONDI	TECON	TERMINAL 35	TERMINAL 37	TOTAL	CARGILL	TECONDI	TECON	TERMINAL 35	TERMINAL 37	TOTAL	CARGILL	TECONDI	TECON	TERMINAL 35	TERMINAL 37	TOTAL	
LONGO CURSO																			
Carga Geral	Açúcar	-	-	-	-	-	-	-	12.741	-	-	12.741	-	-	12.741	-	-	12.741	
	Auto Partes	-	-	-	-	-	-	-	8.869	-	-	8.869	-	-	8.869	-	-	8.869	
	Café em Grãos	-	-	-	-	-	-	-	18.740	-	-	18.740	-	-	18.740	-	-	18.740	
	Café Solúvel	-	-	-	-	-	-	-	1.296	-	-	1.296	-	-	1.296	-	-	1.296	
	Carne Congelada	-	-	-	-	-	-	-	11.779	-	-	11.779	-	-	11.779	-	-	11.779	
	Produtos Siderúrgicos	-	-	-	-	-	-	-	6.609	-	-	6.609	-	-	6.609	-	-	6.609	
	Outros	-	104.265	202.081	67.036	133.452	506.834	-	135.781	241.903	179.870	213.062	770.616	-	240.046	443.984	246.906	346.514	1.277.450
	Soma	-	104.265	202.081	67.036	133.452	506.834	-	135.781	301.937	179.870	213.062	830.650	-	240.046	504.018	246.906	346.514	1.337.484
Sólidos a Granel	Açúcar	-	-	-	-	-	104.725	-	-	-	-	104.725	104.725	-	-	-	-	-	104.725
	Adubo	-	-	-	-	-	-	-	-	-	-	-	-	-	-	-	-	-	
	Carvão	-	-	-	-	-	-	-	-	-	-	-	-	-	-	-	-	-	
	Enxofre	-	-	-	-	-	-	-	-	-	-	-	-	-	-	-	-	-	
	Minério	-	-	-	-	-	-	-	-	-	-	-	-	-	-	-	-	-	
	Polpa Cítrica Peletizada	-	-	-	-	-	-	-	-	-	-	-	-	-	-	-	-	-	
	Soja em Grãos	-	-	-	-	-	474.142	-	-	-	-	474.142	474.142	-	-	-	-	-	474.142
	Soja Peletizada	-	-	-	-	-	81.263	-	-	-	-	81.263	81.263	-	-	-	-	-	81.263
Outros	-	-	-	-	-	-	-	-	-	-	-	-	-	-	-	-	-	-	
Soma	-	-	-	-	-	660.130	-	-	-	-	660.130	660.130	-	-	-	-	-	660.130	
Líquidos a Granel	Produtos Químicos	-	-	-	-	-	-	-	-	-	-	-	-	-	-	-	-	-	
	Sucos Cítricos	-	-	-	-	-	-	-	-	-	-	-	-	-	-	-	-	-	
	Outros	-	-	-	-	-	-	-	-	-	-	-	-	-	-	-	-	-	
	Soma	-	-	-	-	-	-	-	-	-	-	-	-	-	-	-	-	-	
TOTAL	-	104.265	202.081	67.036	133.452	506.834	660.130	135.781	301.937	179.870	213.062	1.490.780	660.130	240.046	504.018	246.906	346.514	1.997.614	
CABOTAGEM																			
Carga Geral	Açúcar	-	-	-	-	-	-	-	-	-	-	-	-	-	-	-	-	-	
	Auto Partes	-	-	-	-	-	-	-	-	-	-	-	-	-	-	-	-	-	
	Café em Grãos	-	-	-	-	-	-	-	-	-	-	-	-	-	-	-	-	-	
	Café Solúvel	-	-	-	-	-	-	-	-	-	-	-	-	-	-	-	-	-	
	Carne Congelada	-	-	-	-	-	-	-	-	-	-	-	-	-	-	-	-	-	
	Produtos Siderúrgicos	-	-	-	-	-	-	-	-	-	-	-	-	-	-	-	-	-	
	Outros	-	-	43.251	622	8.030	51.903	-	-	26.570	480	-	27.050	-	-	69.821	1.102	8.030	78.953
	Soma	-	-	43.251	622	8.030	51.903	-	-	26.570	480	-	27.050	-	-	69.821	1.102	8.030	78.953
Sólidos a Granel	Açúcar	-	-	-	-	-	-	-	-	-	-	-	-	-	-	-	-	-	
	Adubo	-	-	-	-	-	-	-	-	-	-	-	-	-	-	-	-	-	
	Carvão	-	-	-	-	-	-	-	-	-	-	-	-	-	-	-	-	-	
	Enxofre	-	-	-	-	-	-	-	-	-	-	-	-	-	-	-	-	-	
	Minério	-	-	-	-	-	-	-	-	-	-	-	-	-	-	-	-	-	
	Polpa Cítrica Peletizada	-	-	-	-	-	-	-	-	-	-	-	-	-	-	-	-	-	
	Soja em Grãos	-	-	-	-	-	-	-	-	-	-	-	-	-	-	-	-	-	
	Soja Peletizada	-	-	-	-	-	-	-	-	-	-	-	-	-	-	-	-	-	
Outros	-	-	-	-	-	-	-	-	-	-	-	-	-	-	-	-	-		
Soma	-	-	-	-	-	-	-	-	-	-	-	-	-	-	-	-	-		
Líquidos a Granel	Produtos Químicos	-	-	-	-	-	-	-	-	-	-	-	-	-	-	-	-	-	
	Sucos Cítricos	-	-	-	-	-	-	-	-	-	-	-	-	-	-	-	-	-	
	Outros	-	-	-	-	-	-	-	-	-	-	-	-	-	-	-	-	-	
	Soma	-	-	-	-	-	-	-	-	-	-	-	-	-	-	-	-	-	
TOTAL	-	-	43.251	622	8.030	51.903	-	-	26.570	480	-	27.050	-	-	69.821	1.102	8.030	78.953	
TOTAL GERAL	-	104.265	245.332	67.658	141.482	558.737	660.130	135.781	328.507	180.350	213.062	1.517.830	660.130	240.046	573.839	248.008	354.544	2.076.567	

EM TONELADAS		MOVIMENTO NOS TERMINAIS DE USO PRIVADO DO PORTO DE SANTOS - ACUMULADO											CODESP - fl.19 ESTATÍSTICA - Mar / 04						
ESPECIFICAÇÃO	IMPORTAÇÃO						EXPORTAÇÃO						TOTAL GERAL						
	CARGILL	TECONDI	TECON	TERMINAL 35	TERMINAL 37	TOTAL	CARGILL	TECONDI	TECON	TERMINAL 35	TERMINAL 37	TOTAL	CARGILL	TECONDI	TECON	TERMINAL 35	TERMINAL 37	TOTAL	
LONGO CURSO																			
Carga Geral	Açúcar	-	-	-	-	-	-	-	62.443	-	-	62.443	-	-	62.443	-	-	62.443	
	Auto Partes	-	-	-	-	-	-	-	27.843	-	-	27.843	-	-	27.843	-	-	27.843	
	Café em Grãos	-	-	-	-	-	-	-	64.460	-	-	64.460	-	-	64.460	-	-	64.460	
	Café Solúvel	-	-	-	-	-	-	-	4.622	-	-	4.622	-	-	4.622	-	-	4.622	
	Carne Congelada	-	-	-	-	-	-	-	49.897	-	-	49.897	-	-	49.897	-	-	49.897	
	Produtos Siderúrgicos	-	-	-	-	-	-	-	14.737	-	-	14.737	-	-	14.737	-	-	14.737	
	Outros	-	268.910	554.791	129.242	348.067	1.301.010	-	352.945	669.637	282.780	418.344	1.723.706	-	621.855	1.224.428	412.022	766.411	3.024.716
	Soma	-	268.910	554.791	129.242	348.067	1.301.010	-	352.945	893.639	282.780	418.344	1.947.708	-	621.855	1.448.430	412.022	766.411	3.248.718
Sólidos a Granel	Açúcar	-	-	-	-	-	373.705	-	-	-	-	373.705	373.705	-	-	-	-	373.705	
	Adubo	-	-	-	-	-	-	-	-	-	-	-	-	-	-	-	-	-	
	Carvão	-	-	-	-	-	-	-	-	-	-	-	-	-	-	-	-	-	
	Enxofre	-	-	-	-	-	-	-	-	-	-	-	-	-	-	-	-	-	
	Minério	-	-	-	-	-	-	-	-	-	-	-	-	-	-	-	-	-	
	Polpa Cítrica Peletizada	-	-	-	-	-	-	-	-	-	-	-	-	-	-	-	-	-	
	Soja em Grãos	-	-	-	-	-	812.925	-	-	-	-	812.925	812.925	-	-	-	-	812.925	
	Soja Peletizada	-	-	-	-	-	252.984	-	-	-	-	252.984	252.984	-	-	-	-	252.984	
Outros	-	-	-	-	-	-	-	-	-	-	-	-	-	-	-	-	-		
Soma	-	-	-	-	-	1.439.614	-	-	-	-	1.439.614	1.439.614	-	-	-	-	1.439.614		
Líquidos a Granel	Produtos Químicos	-	-	-	-	-	-	-	-	-	-	-	-	-	-	-	-	-	
	Sucos Cítricos	-	-	-	-	-	-	-	-	-	-	-	-	-	-	-	-	-	
	Outros	-	-	-	-	-	-	-	-	-	-	-	-	-	-	-	-	-	
	Soma	-	-	-	-	-	-	-	-	-	-	-	-	-	-	-	-	-	
TOTAL	-	268.910	554.791	129.242	348.067	1.301.010	1.439.614	352.945	893.639	282.780	418.344	3.387.322	1.439.614	621.855	1.448.430	412.022	766.411	4.688.332	
CABOTAGEM																			
Carga Geral	Açúcar	-	-	-	-	-	-	-	-	-	-	-	-	-	-	-	-	-	
	Auto Partes	-	-	-	-	-	-	-	8	-	-	8	-	-	8	-	-	8	
	Café em Grãos	-	-	-	-	-	-	-	-	-	-	-	-	-	-	-	-	-	
	Café Solúvel	-	-	-	-	-	-	-	-	-	-	-	-	-	-	-	-	-	
	Carne Congelada	-	-	-	-	-	-	-	170	-	-	170	-	-	170	-	-	170	
	Produtos Siderúrgicos	-	-	-	-	-	-	-	-	-	-	-	-	-	-	-	-	-	
	Outros	-	847	119.025	1.827	18.363	140.062	-	3	96.333	21.492	12.617	130.445	-	850	215.358	23.319	30.980	270.507
	Soma	-	847	119.025	1.827	18.363	140.062	-	3	96.511	21.492	12.617	130.623	-	850	215.536	23.319	30.980	270.685
Sólidos a Granel	Açúcar	-	-	-	-	-	-	-	-	-	-	-	-	-	-	-	-	-	
	Adubo	-	-	-	-	-	-	-	-	-	-	-	-	-	-	-	-	-	
	Carvão	-	-	-	-	-	-	-	-	-	-	-	-	-	-	-	-	-	
	Enxofre	-	-	-	-	-	-	-	-	-	-	-	-	-	-	-	-	-	
	Minério	-	-	-	-	-	-	-	-	-	-	-	-	-	-	-	-	-	
	Polpa Cítrica Peletizada	-	-	-	-	-	-	-	-	-	-	-	-	-	-	-	-	-	
	Soja em Grãos	-	-	-	-	-	-	-	-	-	-	-	-	-	-	-	-	-	
	Soja Peletizada	-	-	-	-	-	-	-	-	-	-	-	-	-	-	-	-	-	
Outros	-	-	-	-	-	-	-	-	-	-	-	-	-	-	-	-	-		
Soma	-	-	-	-	-	-	-	-	-	-	-	-	-	-	-	-	-		
Líquidos a Granel	Produtos Químicos	-	-	-	-	-	-	-	-	-	-	-	-	-	-	-	-	-	
	Sucos Cítricos	-	-	-	-	-	-	-	-	-	-	-	-	-	-	-	-	-	
	Outros	-	-	-	-	-	-	-	-	-	-	-	-	-	-	-	-	-	
	Soma	-	-	-	-	-	-	-	-	-	-	-	-	-	-	-	-	-	
TOTAL	-	847	119.025	1.827	18.363	140.062	-	3	96.511	21.492	12.617	130.623	-	850	215.536	23.319	30.980	270.685	
TOTAL GERAL	-	269.757	673.816	131.069	366.430	1.441.072	1.439.614	352.948	990.150	304.272	430.961	3.517.945	1.439.614	622.705	1.663.966	435.341	797.391	4.959.017	

EM TONELADAS	MOVIMENTO NOS TERMINAIS PRIVATIVOS DO PORTO DE SANTOS - NO MÊS	CODESP - fl.20 ESTATÍSTICA - Mar / 04
-----------------	---	--

ESPECIFICAÇÃO	IMPORTAÇÃO					EXPORTAÇÃO				TOTAL GERAL						
	No Porto Organizado		Fora do Porto Organizado			No Porto Organizado		Fora do Porto Organizado		No Porto Organizado			Fora do Porto Organizado		TOTAL	
	CUTRALE	DOW	COSIPA	ULTRAFÉRTIL	TOTAL	CUTRALE	DOW	COSIPA	ULTRAFÉRTIL	TOTAL	CUTRALE	DOW	COSIPA	ULTRAFÉRTIL	TOTAL	
LONGO CURSO																
Carga Geral	Açúcar	-	-	-	-	-	-	-	-	-	-	-	-	-	-	
	Auto Partes	-	-	-	-	-	-	-	-	-	-	-	-	-	-	
	Café em Grãos	-	-	-	-	-	-	-	-	-	-	-	-	-	-	
	Café Solúvel	-	-	-	-	-	-	-	-	-	-	-	-	-	-	
	Carne Congelada	-	-	-	-	-	-	-	-	-	-	-	-	-	-	
	Produtos Siderúrgicos	-	-	-	-	-	-	146.594	-	146.594	-	-	146.594	-	146.594	
	Outros	-	-	51.940	-	51.940	-	-	52.623	-	52.623	-	-	104.563	-	104.563
	Soma	-	-	51.940	-	51.940	-	-	199.217	-	199.217	-	-	251.157	-	251.157
Sólidos a Granel	Açúcar	-	-	-	-	-	-	-	-	-	-	-	-	-	-	
	Adubo	-	-	-	96.057	96.057	-	-	-	-	-	-	-	96.057	96.057	
	Carvão	-	-	218.396	-	218.396	-	-	-	-	-	-	218.396	-	218.396	
	Enxofre	-	-	-	102.782	102.782	-	-	-	-	-	-	-	102.782	102.782	
	Minério	-	-	-	-	-	-	-	-	-	-	-	-	-	-	
	Polpa Cítrica Peletizada	-	-	-	-	-	20.123	-	-	-	-	20.123	-	-	20.123	
	Soja em Grãos	-	-	-	-	-	-	-	-	-	-	-	-	-	-	
	Soja Peletizada	-	-	-	-	-	-	-	-	-	-	-	-	-	-	
Outros	-	-	-	-	-	-	-	-	-	-	-	-	-	-		
Soma	-	-	218.396	198.839	417.235	20.123	-	-	-	20.123	20.123	-	218.396	198.839	437.358	
Líquidos a Granel	Produtos Químicos	-	5.660	-	19.202	24.862	-	2.354	-	-	2.354	-	8.014	-	19.202	27.216
	Sucos Cítricos	-	-	-	-	-	34.705	-	-	-	34.705	34.705	-	-	-	34.705
	Outros	-	-	-	-	-	-	-	-	-	-	-	-	-	-	
	Soma	-	5.660	-	19.202	24.862	34.705	2.354	-	-	37.059	34.705	8.014	-	19.202	61.921
TOTAL	-	5.660	270.336	218.041	494.037	54.828	2.354	199.217	-	256.399	54.828	8.014	469.553	218.041	750.436	
CABOTAGEM																
Carga Geral	Açúcar	-	-	-	-	-	-	-	-	-	-	-	-	-	-	
	Auto Partes	-	-	-	-	-	-	-	-	-	-	-	-	-	-	
	Café em Grãos	-	-	-	-	-	-	-	-	-	-	-	-	-	-	
	Café Solúvel	-	-	-	-	-	-	-	-	-	-	-	-	-	-	
	Carne Congelada	-	-	-	-	-	-	-	-	-	-	-	-	-	-	
	Produtos Siderúrgicos	-	-	-	-	-	-	-	-	-	-	-	-	-	-	
	Outros	-	-	-	-	-	-	-	-	-	-	-	-	-	-	
	Soma	-	-	-	-	-	-	-	-	-	-	-	-	-	-	
Sólidos a Granel	Açúcar	-	-	-	-	-	-	-	-	-	-	-	-	-	-	
	Adubo	-	-	-	-	-	-	-	-	-	-	-	-	-	-	
	Carvão	-	-	-	-	-	-	-	-	-	-	-	-	-	-	
	Enxofre	-	-	-	-	-	-	-	-	-	-	-	-	-	-	
	Minério	-	-	-	-	-	-	-	-	-	-	-	-	-	-	
	Polpa Cítrica Peletizada	-	-	-	-	-	-	-	-	-	-	-	-	-	-	
	Soja em Grãos	-	-	-	-	-	-	-	-	-	-	-	-	-	-	
	Soja Peletizada	-	-	-	-	-	-	-	-	-	-	-	-	-	-	
Outros	-	-	-	-	-	-	-	-	-	-	-	-	-	-		
Soma	-	-	-	-	-	-	-	-	-	-	-	-	-	-		
Líquidos a Granel	Produtos Químicos	-	58.599	-	-	58.599	-	714	-	-	714	-	59.313	-	-	59.313
	Sucos Cítricos	-	-	-	-	-	-	-	-	-	-	-	-	-	-	
	Outros	-	-	-	-	-	-	-	-	-	-	-	-	-	-	
	Soma	-	58.599	-	-	58.599	-	714	-	-	714	-	59.313	-	-	59.313
TOTAL	-	58.599	-	-	58.599	-	714	-	-	714	-	59.313	-	-	59.313	
TOTAL GERAL	-	64.259	270.336	218.041	552.636	54.828	3.068	199.217	-	257.113	54.828	67.327	469.553	218.041	809.749	

EM TONELADAS		MOVIMENTO NOS TERMINAIS PRIVATIVOS DO PORTO DE SANTOS - ACUMULADO										CODESP - fl.21 ESTATÍSTICA - Mar/04				
ESPECIFICAÇÃO	IMPORTAÇÃO					EXPORTAÇÃO					TOTAL GERAL					
	No Porto Organizado		Fora do Porto Organizado			No Porto Organizado		Fora do Porto Organizado			No Porto Organizado		Fora do Porto Organizado			
	CUTRALE	DOW	COSIPA	ULTRAFÉRTIL	TOTAL	CUTRALE	DOW	COSIPA	ULTRAFÉRTIL	TOTAL	CUTRALE	DOW	COSIPA	ULTRAFÉRTIL	TOTAL	
LONGO CURSO																
Carga Geral	Açúcar	-	-	-	-	-	-	-	-	-	-	-	-	-	-	
	Auto Partes	-	-	-	-	-	-	-	-	-	-	-	-	-	-	
	Café em Grãos	-	-	-	-	-	-	-	-	-	-	-	-	-	-	
	Café Solúvel	-	-	-	-	-	-	-	-	-	-	-	-	-	-	
	Carne Congelada	-	-	-	-	-	-	-	-	-	-	-	-	-	-	
	Produtos Siderúrgicos	-	-	-	-	-	-	-	374.494	-	374.494	-	-	374.494	-	374.494
	Outros	-	-	182.587	-	182.587	-	-	196.819	-	196.819	-	-	379.406	-	379.406
	Soma	-	-	182.587	-	182.587	-	-	571.313	-	571.313	-	-	753.900	-	753.900
Sólidos a Granel	Açúcar	-	-	-	-	-	-	-	-	-	-	-	-	-	-	
	Adubo	-	-	-	258.499	258.499	-	-	-	-	-	-	-	258.499	258.499	
	Carvão	-	-	561.272	-	561.272	-	-	42.856	-	42.856	-	-	604.128	604.128	
	Enxofre	-	-	-	259.262	259.262	-	-	-	-	-	-	-	259.262	259.262	
	Minério	-	-	-	-	-	-	-	-	-	-	-	-	-	-	
	Polpa Cítrica Peletizada	-	-	-	-	-	79.803	-	-	-	79.803	-	-	-	79.803	
	Soja em Grãos	-	-	-	-	-	15.609	-	-	-	15.609	-	-	-	15.609	
	Soja Peletizada	-	-	-	-	-	3.205	-	-	-	3.205	-	-	-	3.205	
	Outros	-	-	-	-	-	-	-	-	-	-	-	-	-	-	
Soma	-	-	561.272	517.761	1.079.033	98.617	-	42.856	-	141.473	98.617	-	604.128	517.761	1.220.506	
Líquidos a Granel	Produtos Químicos	-	15.795	-	69.393	85.188	-	3.877	-	-	3.877	-	19.672	-	69.393	89.065
	Sucos Cítricos	-	-	-	-	-	94.953	-	-	-	94.953	-	-	-	94.953	
	Outros	-	-	-	-	-	-	-	-	-	-	-	-	-	-	
	Soma	-	15.795	-	69.393	85.188	94.953	3.877	-	-	98.830	94.953	19.672	-	69.393	184.018
TOTAL		-	15.795	743.859	587.154	1.346.808	193.570	3.877	614.169	-	811.616	193.570	19.672	1.358.028	587.154	2.158.424
CABOTAGEM																
Carga Geral	Açúcar	-	-	-	-	-	-	-	-	-	-	-	-	-	-	
	Auto Partes	-	-	-	-	-	-	-	-	-	-	-	-	-	-	
	Café em Grãos	-	-	-	-	-	-	-	-	-	-	-	-	-	-	
	Café Solúvel	-	-	-	-	-	-	-	-	-	-	-	-	-	-	
	Carne Congelada	-	-	-	-	-	-	-	-	-	-	-	-	-	-	
	Produtos Siderúrgicos	-	-	-	-	-	-	-	8.379	-	8.379	-	-	8.379	8.379	
	Outros	-	-	11.859	-	11.859	-	-	8.097	-	8.097	-	-	19.956	19.956	
	Soma	-	-	11.859	-	11.859	-	-	16.476	-	16.476	-	-	28.335	28.335	
Sólidos a Granel	Açúcar	-	-	-	-	-	-	-	-	-	-	-	-	-	-	
	Adubo	-	-	-	-	-	-	-	-	-	-	-	-	-	-	
	Carvão	-	-	-	-	-	-	-	-	-	-	-	-	-	-	
	Enxofre	-	-	-	-	-	-	-	-	-	-	-	-	-	-	
	Minério	-	-	43.010	-	43.010	-	-	-	-	-	-	-	43.010	43.010	
	Polpa Cítrica Peletizada	-	-	-	-	-	-	-	-	-	-	-	-	-	-	
	Soja em Grãos	-	-	-	-	-	-	-	-	-	-	-	-	-	-	
	Soja Peletizada	-	-	-	-	-	-	-	-	-	-	-	-	-	-	
	Outros	-	-	-	-	-	-	-	-	-	-	-	-	-	-	
Soma	-	-	43.010	-	43.010	-	-	-	-	-	-	-	43.010	43.010		
Líquidos a Granel	Produtos Químicos	-	152.978	-	-	152.978	-	2.104	-	-	2.104	-	155.082	-	155.082	
	Sucos Cítricos	-	-	-	-	-	-	-	-	-	-	-	-	-	-	
	Outros	-	-	-	-	-	-	-	-	-	-	-	-	-	-	
	Soma	-	152.978	-	-	152.978	-	2.104	-	-	2.104	-	155.082	-	155.082	
TOTAL		-	152.978	54.869	-	207.847	-	2.104	16.476	-	18.580	-	155.082	71.345	226.427	
TOTAL GERAL		-	168.773	798.728	587.154	1.554.655	193.570	5.981	630.645	-	830.196	193.570	174.754	1.429.373	587.154	2.384.851

EM TONELADAS		MOVIMENTO GERAL NO PORTO DE SANTOS - NO MÊS						CODESP - fl.22 ESTATÍSTICA - Mar/ 04			
ESPECIFICAÇÃO		IMPORTAÇÃO			EXPORTAÇÃO			TOTAL GERAL			
		LONGO CURSO	CABOTAGEM	TOTAL	LONGO CURSO	CABOTAGEM	TOTAL	LONGO CURSO	CABOTAGEM	TOTAL	
Carga Geral	Açúcar	-	-	-	207.769	-	207.769	207.769	-	207.769	
	Auto Partes	-	-	-	8.869	-	8.869	8.869	-	8.869	
	Café em Grãos	-	-	-	18.740	-	18.740	18.740	-	18.740	
	Café Solúvel	-	-	-	1.296	-	1.296	1.296	-	1.296	
	Carne Congelada	-	-	-	11.779	-	11.779	11.779	-	11.779	
	Papel para Imprimir	-	-	-	20.821	-	20.821	20.821	-	20.821	
	Produtos Siderúrgicos	-	-	-	153.203	-	153.203	153.203	-	153.203	
	Sucos Cítricos	-	-	-	1.260	-	1.260	1.260	-	1.260	
	Outros	606.234	55.548	661.782	1.052.654	30.342	1.082.996	1.658.888	85.890	1.744.778	
	Soma	606.234	55.548	661.782	1.476.391	30.342	1.506.733	2.082.625	85.890	2.168.515	
Sólidos a Granel	Açúcar	-	-	-	525.430	-	525.430	525.430	-	525.430	
	Adubo	205.893	-	205.893	-	-	-	205.893	-	205.893	
	Carvão	218.396	-	218.396	-	-	-	218.396	-	218.396	
	Enxofre	163.890	-	163.890	-	-	-	163.890	-	163.890	
	Minério	-	-	-	-	-	-	-	-	-	
	Polpa Cítrica Peletizada	-	-	-	20.123	-	20.123	20.123	-	20.123	
	Soja em Grãos	-	-	-	1.114.123	-	1.114.123	1.114.123	-	1.114.123	
	Soja Peletizada	-	-	-	317.257	-	317.257	317.257	-	317.257	
	Sal	-	36.400	36.400	-	-	-	-	36.400	36.400	
	Trigo	122.293	-	122.293	-	-	-	122.293	-	122.293	
	Outros	10.114	-	10.114	5.934	-	5.934	16.048	-	16.048	
	Soma	720.586	36.400	756.986	1.982.867	-	1.982.867	2.703.453	36.400	2.739.853	
Líquidos a Granel	Consumo de Bordo	Óleo Diesel	-	-	-	4.924	802	5.726	4.924	802	5.726
		Óleo Combustível	-	-	-	85.674	24.296	109.970	85.674	24.296	109.970
	Alcool	-	-	-	47.859	-	47.859	47.859	-	47.859	
	Ácido Fosfórico	13.919	-	13.919	-	-	-	13.919	-	13.919	
	Gasolina	-	-	-	-	69.586	69.586	-	69.586	69.586	
	Gás Liquefeito de Petróleo	38.722	18.514	57.236	-	-	-	38.722	18.514	57.236	
	Óleo Combustível	-	-	-	27.295	388.493	415.788	27.295	388.493	415.788	
	Óleo Diesel	-	-	-	-	111.669	111.669	-	111.669	111.669	
	Soda Cáustica	13.925	62.707	76.632	-	-	-	13.925	62.707	76.632	
	Sucos Cítricos	-	-	-	78.219	-	78.219	78.219	-	78.219	
	Xilenos	7.273	26.662	33.935	-	-	-	7.273	26.662	33.935	
	Outros	155.427	57.274	212.701	17.040	8.954	25.994	172.467	66.228	238.695	
Soma	229.266	165.157	394.423	261.011	603.800	864.811	490.277	768.957	1.259.234		
TOTAL GERAL		1.556.086	257.105	1.813.191	3.720.269	634.142	4.354.411	5.276.355	891.247	6.167.602	

EM TONELADAS		MOVIMENTO GERAL ACUMULADO NO PORTO DE SANTOS						CODESP - fl.23 ESTATÍSTICA - Mar / 04		
ESPECIFICAÇÃO		IMPORTAÇÃO			EXPORTAÇÃO			TOTAL GERAL		
		LONGO CURSO	CABOTAGEM	TOTAL	LONGO CURSO	CABOTAGEM	TOTAL	LONGO CURSO	CABOTAGEM	TOTAL
Carga Geral	Açúcar	-	-	-	498.422	-	498.422	498.422	-	498.422
	Auto Partes	-	-	-	27.843	8	27.851	27.843	8	27.851
	Café em Grãos	-	-	-	64.460	-	64.460	64.460	-	64.460
	Café Solúvel	-	-	-	4.622	-	4.622	4.622	-	4.622
	Carne Congelada	-	-	-	49.897	170	50.067	49.897	170	50.067
	Papel para Imprimir	-	-	-	65.486	923	66.409	65.486	923	66.409
	Produtos Siderúrgicos	-	-	-	389.231	8.379	397.610	389.231	8.379	397.610
	Sucos Cítricos	-	-	-	28.356	-	28.356	28.356	-	28.356
	Outros	1.601.091	165.327	1.766.418	2.429.259	151.184	2.580.443	4.030.350	316.511	4.346.861
	Soma	1.601.091	165.327	1.766.418	3.557.576	160.664	3.718.240	5.158.667	325.991	5.484.658
Sólidos a Granel	Açúcar	-	-	-	1.191.023	-	1.191.023	1.191.023	-	1.191.023
	Adubo	673.343	8.000	681.343	-	-	-	673.343	8.000	681.343
	Carvão	561.272	-	561.272	42.856	-	42.856	604.128	-	604.128
	Enxofre	410.226	-	410.226	-	-	-	410.226	-	410.226
	Minério	-	43.010	43.010	-	-	-	-	43.010	43.010
	Polpa Cítrica Peletizada	-	-	-	142.060	-	142.060	142.060	-	142.060
	Soja em Grãos	-	-	-	1.750.940	-	1.750.940	1.750.940	-	1.750.940
	Soja Peletizada	-	-	-	761.885	-	761.885	761.885	-	761.885
	Sal	15.300	166.222	181.522	-	-	-	15.300	166.222	181.522
	Trigo	315.729	-	315.729	-	-	-	315.729	-	315.729
	Outros	46.225	-	46.225	93.679	-	93.679	139.904	-	139.904
	Soma	2.022.095	217.232	2.239.327	3.982.443	-	3.982.443	6.004.538	217.232	6.221.770
Líquidos a Granel	Consumo de Bordo	-	-	-	14.380	2.341	16.721	14.380	2.341	16.721
	Óleo Diesel	-	-	-	253.055	49.306	302.361	253.055	49.306	302.361
	Óleo Combustível	-	-	-	133.701	-	133.701	138.808	-	138.808
	Álcool	5.107	-	5.107	-	-	-	59.791	-	59.791
	Ácido Fosfórico	59.791	-	59.791	-	-	-	58.817	158.172	216.989
	Gasolina	-	-	-	58.817	158.172	216.989	60.129	58.234	118.363
	Gás Liquefeito de Petróleo	60.129	58.234	118.363	-	-	-	27.295	1.071.088	1.098.383
	Óleo Combustível	-	-	-	27.295	1.071.088	1.098.383	-	403.887	403.887
	Óleo Diesel	-	-	-	-	403.887	403.887	73.944	155.986	229.930
	Soda Cáustica	73.944	155.986	229.930	-	-	-	245.049	-	245.049
	Sucos Cítricos	-	-	-	245.049	-	245.049	13.401	64.499	77.900
	Xilenos	13.401	64.499	77.900	-	-	-	425.439	190.109	615.548
Outros	382.137	160.585	542.722	43.302	29.524	72.826	1.370.108	2.153.622	3.523.730	
Soma	594.509	439.304	1.033.813	775.599	1.714.318	2.489.917	12.533.313	2.696.845	15.230.158	
TOTAL GERAL		4.217.695	821.863	5.039.558	8.315.618	1.874.982	10.190.600	12.533.313	2.696.845	15.230.158