

PORTO DE SANTOS



ESTATÍSTICA MENSAL DE MOVIMENTAÇÃO abril 2004

**Companhia Docas
do Estado de São Paulo - CODESP
Administradora e Autoridade Portuária**

**Diretoria Comercial e de
Desenvolvimento**

Superintendência de
Desenvolvimento do Porto

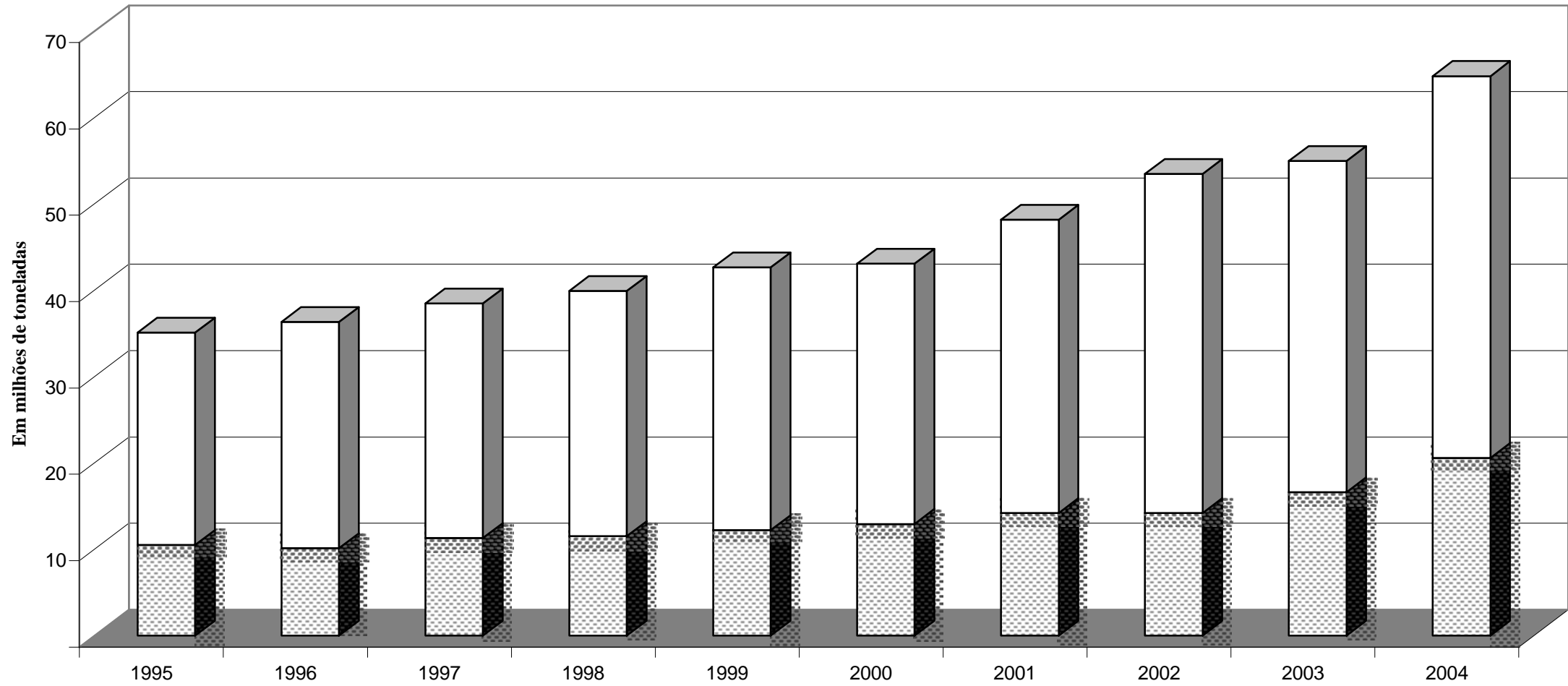
Gerência de Estudos
Tarifários e Informação

- 01 DESTAQUES E COMENTÁRIOS
- 02 MOVIMENTO NO PORTO DE SANTOS (GRÁFICO)
- 03 MOVIMENTO ACUMULADO NO PORTO DE SANTOS (dez anos)
- 04 MOVIMENTO NO PORTO DE SANTOS
- 05 COMPARATIVO DOS TOTAIS MOVIMENTADOS NO PORTO DE SANTOS
- 06 MOVIMENTO ACUMULADO ATÉ O MÊS (GRÁFICO)
- 07 EVOLUÇÃO MENSAL DO MOVIMENTO NO PORTO DE SANTOS
- 08 EVOLUÇÃO MENSAL DO MOVIMENTO NO PORTO ORGANIZADO
- 09 MOVIMENTO DE CONTÊINERES NO PORTO DE SANTOS (GRÁFICO)
- 10 MOVIMENTO MENSAL DE CONTÊINERES NO PORTO DE SANTOS - TOTAL
 - 10-a MOVIMENTO MENSAL DE CONTÊINERES NO PORTO DE SANTOS - IMPORTAÇÃO
 - 10-b MOVIMENTO MENSAL DE CONTÊINERES NO PORTO DE SANTOS - EXPORTAÇÃO
- 11 MOVIMENTO ACUMULADO DE CONTÊINERES NO PORTO DE SANTOS – TOTAL
 - 11-a MOVIMENTO ACUMULADO DE CONTÊINERES NO PORTO DE SANTOS – IMPORTAÇÃO
 - 11-b MOVIMENTO ACUMULADO DE CONTÊINERES NO PORTO DE SANTOS – EXPORTAÇÃO
- 12 MOVIMENTO PELO SISTEMA “ROLL-ON/ROLL-OFF”
- 13 MOVIMENTO DE EMBARCAÇÕES NO PORTO DE SANTOS
- 14 ATRACAÇÃO DE NAVIOS CARGUEIROS NO PORTO DE SANTOS (ESPERAS)
- 15 CARACTERÍSTICAS DOS NAVIOS QUE ATRACARAM NO MÊS NO PORTO ORGANIZADO
- 16 ÍNDICES DE MOVIMENTAÇÃO NO PORTO ORGANIZADO
- 17 UTILIZAÇÃO DO CAIS NO PORTO DE SANTOS
- 18 MOVIMENTO NOS TERMINAIS DE USO PRIVADO NO PORTO DE SANTOS - NO MÊS
- 19 MOVIMENTO NOS TERMINAIS DE USO PRIVADO NO PORTO DE SANTOS - ACUMULADO
- 20 MOVIMENTO NOS TERMINAIS PRIVATIVOS DO PORTO DE SANTOS - NO MÊS
- 21 MOVIMENTO NOS TERMINAIS PRIVATIVOS DO PORTO DE SANTOS ACUMULADO
- 22 MOVIMENTO GERAL NO PORTO DE SANTOS - NO MÊS
- 23 MOVIMENTO GERAL NO PORTO DE SANTOS - ACUMULADO

Movimento no Porto de Santos

CODESP - fl. 02
ESTATÍSTICA - Abr / 04

Até o mês Total do Ano



Obs.: O total do ano para 2004 é previsto

EM		MOVIMENTO ACUMULADO								CODESP - FI.03			
TONELADAS		PORTO DE SANTOS								ESTATÍSTICA - Abr / 04			
ESPECIFI- CAÇÃO		IMPORTAÇÃO				EXPORTAÇÃO				TOTAL			
		Carga Geral	Sólidos a Granel	Líquidos a Granel	Soma	Carga Geral	Sólidos a Granel	Líquidos a Granel	Soma	Carga Geral	Sólidos a Granel	Líquidos a Granel	Soma
L C O U N R G S O O	1995	1.765.643	2.501.381	470.322	4.737.346	1.799.900	602.794	564.244	2.966.938	3.565.543	3.104.175	1.034.566	7.704.284
	1996	1.233.345	2.430.410	580.973	4.244.728	1.917.504	963.818	522.137	3.403.459	3.150.849	3.394.228	1.103.110	7.648.187
	1997	1.439.373	2.352.940	704.632	4.496.945	1.935.544	1.219.589	527.544	3.682.677	3.374.917	3.572.529	1.232.176	8.179.622
	1998	1.482.570	2.512.901	542.618	4.538.089	2.086.284	1.233.876	620.875	3.941.035	3.568.854	3.746.777	1.163.493	8.479.124
	1999	1.328.768	2.325.870	640.390	4.295.028	2.633.924	1.974.074	864.390	5.472.388	3.962.692	4.299.944	1.504.780	9.767.416
	2000	1.765.499	2.453.615	791.203	5.010.317	2.433.684	1.933.636	916.019	5.283.339	4.199.183	4.387.251	1.707.222	10.293.656
	2001	1.645.739	2.640.241	717.142	5.003.122	2.084.328	2.893.691	1.712.104	6.690.123	3.730.067	5.533.932	2.429.246	11.693.245
	2002	1.732.595	2.566.182	739.823	5.038.600	3.012.093	2.901.690	1.091.149	7.004.932	4.744.688	5.467.872	1.830.972	12.043.532
	2003	1.806.748	3.060.268	673.631	5.540.647	3.445.859	3.691.144	1.150.582	8.287.585	5.252.607	6.751.412	1.824.213	13.828.232
2004	2.222.928	2.629.305	740.680	5.592.913	4.847.302	5.635.476	1.048.254	11.531.032	7.070.230	8.264.781	1.788.934	17.123.945	
C A B O T A G E M	1995	5.916	1.185.828	467.799	1.659.543	33.268	-	1.110.189	1.143.457	39.184	1.185.828	1.577.988	2.803.000
	1996	2.916	1.419.260	458.235	1.880.411	37.179	-	592.833	630.012	40.095	1.419.260	1.051.068	2.510.423
	1997	4.595	1.571.880	523.479	2.099.954	20.863	-	1.019.817	1.040.680	25.458	1.571.880	1.543.296	3.140.634
	1998	4.890	1.185.296	531.368	1.721.554	49.182	-	1.289.198	1.338.380	54.072	1.185.296	1.820.566	3.059.934
	1999	16.423	780.535	611.086	1.408.044	46.116	-	1.008.187	1.054.303	62.539	780.535	1.619.273	2.462.347
	2000	10.166	717.269	416.955	1.144.390	69.121	-	1.443.921	1.513.042	79.287	717.269	1.860.876	2.657.432
	2001	192.881	1.071.251	392.339	1.656.471	81.811	49.508	714.571	845.890	274.692	1.120.759	1.106.910	2.502.361
	2002	171.744	473.922	410.422	1.056.088	36.623	-	1.085.076	1.121.699	208.367	473.922	1.495.498	2.177.787
	2003	156.547	348.945	470.311	975.803	189.114	-	1.627.954	1.817.068	345.661	348.945	2.098.265	2.792.871
2004	235.522	217.232	553.080	1.005.834	203.940	-	2.275.001	2.478.941	439.462	217.232	2.828.081	3.484.775	
T O A L	1995	1.771.559	3.687.209	938.121	6.396.889	1.833.168	602.794	1.674.433	4.110.395	3.604.727	4.290.003	2.612.554	10.507.284
	1996	1.236.261	3.849.670	1.039.208	6.125.139	1.954.683	963.818	1.114.970	4.033.471	3.190.944	4.813.488	2.154.178	10.158.610
	1997	1.443.968	3.924.820	1.228.111	6.596.899	1.956.407	1.219.589	1.547.361	4.723.357	3.400.375	5.144.409	2.775.472	11.320.256
	1998	1.487.460	3.698.197	1.073.986	6.259.643	2.135.466	1.233.876	1.910.073	5.279.415	3.622.926	4.932.073	2.984.059	11.539.058
	1999	1.345.191	3.106.405	1.251.476	5.703.072	2.680.040	1.974.074	1.872.577	6.526.691	4.025.231	5.080.479	3.124.053	12.229.763
	2000	1.775.665	3.170.884	1.208.158	6.154.707	2.502.805	1.933.636	2.359.940	6.796.381	4.278.470	5.104.520	3.568.098	12.951.088
	2001	1.838.620	3.711.492	1.109.481	6.659.593	2.166.139	2.943.199	2.426.675	7.536.013	4.004.759	6.654.691	3.536.156	14.195.606
	2002	1.904.339	3.040.104	1.150.245	6.094.688	3.048.716	2.901.690	2.176.225	8.126.631	4.953.055	5.941.794	3.326.470	14.221.319
	2003	1.963.295	3.409.213	1.143.942	6.516.450	3.634.973	3.691.144	2.778.536	10.104.653	5.598.268	7.100.357	3.922.478	16.621.103
2004	2.458.450	2.846.537	1.293.760	6.598.747	5.051.242	5.635.476	3.323.255	14.009.973	7.509.692	8.482.013	4.617.015	20.608.720	

EM TONELADAS	MOVIMENTO NO PORTO DE SANTOS	CODESP - fl. 04 ESTATÍSTICA - Abr / 04
-----------------	-------------------------------------	---

ESPECIFI- CAÇÃO	IMPORTAÇÃO				EXPORTAÇÃO				TOTAL			
	Carga Geral	Sólidos a Granel	Líquidos a Granel	Soma	Carga Geral	Sólidos a Granel	Líquidos a Granel	Soma	Carga Geral	Sólidos a Granel	Líquidos a Granel	Soma

NO MES

LONGO- CURSO	Cais Público	55.289	229.690	111.663	396.642	267.636	1.029.684	244.313	1.541.633	322.925	1.259.374	355.976	1.938.275
	T. Uso Privado	526.856	-	-	526.856	842.027	580.832	-	1.422.859	1.368.883	580.832	-	1.949.715
	T. Privativo	39.692	377.520	34.508	451.720	180.063	42.517	28.342	250.922	219.755	420.037	62.850	702.642
	SOMA	621.837	607.210	146.171	1.375.218	1.289.726	1.653.033	272.655	3.215.414	1.911.563	2.260.243	418.826	4.590.632
CABO- TAGEM	Cais Público	2.747	-	79.296	82.043	-	-	560.683	560.683	2.747	-	639.979	642.726
	T. Uso Privado	67.448	-	-	67.448	43.276	-	-	43.276	110.724	-	-	110.724
	T. Privativo	-	-	34.480	34.480	-	-	-	-	-	-	34.480	34.480
	SOMA	70.195	-	113.776	183.971	43.276	-	560.683	603.959	113.471	-	674.459	787.930
TOTAL	Cais Público	58.036	229.690	190.959	478.685	267.636	1.029.684	804.996	2.102.316	325.672	1.259.374	995.955	2.581.001
	T. Uso Privado	594.304	-	-	594.304	885.303	580.832	-	1.466.135	1.479.607	580.832	-	2.060.439
	T. Privativo	39.692	377.520	68.988	486.200	180.063	42.517	28.342	250.922	219.755	420.037	97.330	737.122
	TOTAL	692.032	607.210	259.947	1.559.189	1.333.002	1.653.033	833.338	3.819.373	2.025.034	2.260.243	1.093.285	5.378.562

ACUMULADO

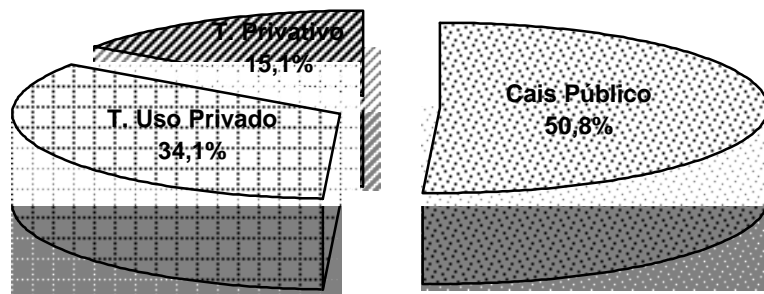
LONGO- CURSO	Cais Público	172.783	1.172.752	620.984	1.966.519	1.306.191	3.431.040	921.082	5.658.313	1.478.974	4.603.792	1.542.066	7.624.832
	T. Uso Privado	1.827.866	-	-	1.827.866	2.789.735	2.020.446	-	4.810.181	4.617.601	2.020.446	-	6.638.047
	T. Privativo	222.279	1.456.553	119.696	1.798.528	751.376	183.990	127.172	1.062.538	973.655	1.640.543	246.868	2.861.066
	SOMA	2.222.928	2.629.305	740.680	5.592.913	4.847.302	5.635.476	1.048.254	11.531.032	7.070.230	8.264.781	1.788.934	17.123.945
CABO- TAGEM	Cais Público	16.153	174.222	365.622	555.997	13.565	-	2.272.897	2.286.462	29.718	174.222	2.638.519	2.842.459
	T. Uso Privado	207.510	-	-	207.510	173.899	-	-	173.899	381.409	-	-	381.409
	T. Privativo	11.859	43.010	187.458	242.327	16.476	-	2.104	18.580	28.335	43.010	189.562	260.907
	SOMA	235.522	217.232	553.080	1.005.834	203.940	-	2.275.001	2.478.941	439.462	217.232	2.828.081	3.484.775
TOTAL	Cais Público	188.936	1.346.974	986.606	2.522.516	1.319.756	3.431.040	3.193.979	7.944.775	1.508.692	4.778.014	4.180.585	10.467.291
	T. Uso Privado	2.035.376	-	-	2.035.376	2.963.634	2.020.446	-	4.984.080	4.999.010	2.020.446	-	7.019.456
	T. Privativo	234.138	1.499.563	307.154	2.040.855	767.852	183.990	129.276	1.081.118	1.001.990	1.683.553	436.430	3.121.973
	TOTAL	2.458.450	2.846.537	1.293.760	6.598.747	5.051.242	5.635.476	3.323.255	14.009.973	7.509.692	8.482.013	4.617.015	20.608.720

EM TONELADAS	COMPARATIVO DOS TOTAIS MOVIMENTADOS PORTO DE SANTOS						CODESP - fl.05 ESTATÍSTICA - Abr / 04			
-----------------	--	--	--	--	--	--	--	--	--	--

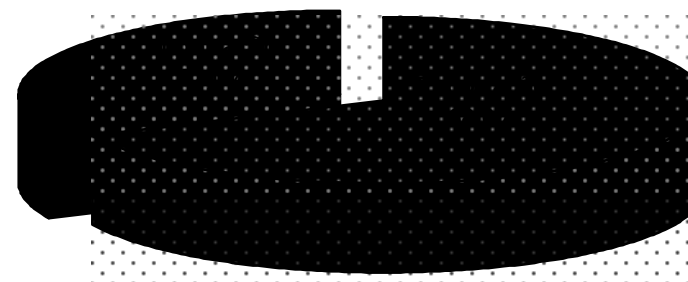
Ano Mês	1999	2000	2001	2002	2003	Média 1999 / 2003	2004	Diferenças			
								2004 - Média	%	2004-2003	%
Janeiro	2.953.558	3.253.954	3.318.051	3.389.629	3.613.542	3.305.747	4.736.872	1.431.125	43	1.123.330	31
Fevereiro	2.729.992	3.159.475	3.232.117	2.738.809	3.656.352	3.103.349	4.325.684	1.222.335	39	669.332	18
Março	3.208.716	3.381.713	3.510.464	4.102.839	4.631.212	3.766.989	6.167.602	2.400.613	64	1.536.390	33
Abril	3.337.497	3.155.946	4.134.974	3.990.042	4.719.997	3.867.691	5.378.562	1.510.871	39	658.565	14
Maio	-	-	-	-	-	-	-	-	-	-	-
Junho	-	-	-	-	-	-	-	-	-	-	-
Julho	-	-	-	-	-	-	-	-	-	-	-
Agosto	-	-	-	-	-	-	-	-	-	-	-
Setembro	-	-	-	-	-	-	-	-	-	-	-
Outubro	-	-	-	-	-	-	-	-	-	-	-
Novembro	-	-	-	-	-	-	-	-	-	-	-
Dezembro	-	-	-	-	-	-	-	-	-	-	-
Total	12.229.763	12.951.088	14.195.606	14.221.319	16.621.103	14.043.776	20.608.720	6.564.944	47	3.987.617	24
Média Mensal	3.057.441	3.237.772	3.548.902	3.555.330	4.155.276	3.510.944	5.152.180	1.641.236	47	996.904	24

Total Jan / Abr 2004 = 20.608.720 toneladas

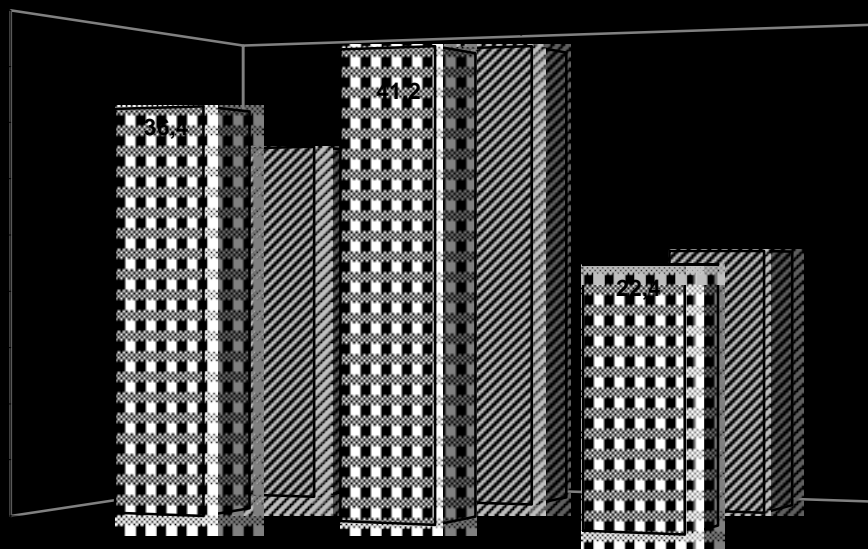
Tipo de Cais



Sentido da Carga



Natureza da Mercadoria



EM TONELADAS	EVOLUÇÃO DA MOVIMENTAÇÃO MENSAL PORTO DE SANTOS									CODESP - fl.07 ESTATISTICA - Abr / 04		
-----------------	--	--	--	--	--	--	--	--	--	--	--	--

MÊS	CARGA GERAL			SÓLIDOS A GRANEL			LÍQUIDOS A GRANEL			TOTAL		
	Longo Curso	Cabotagem	Soma	Longo Curso	Cabotagem	Soma	Longo Curso	Cabotagem	Soma	Longo Curso	Cabotagem	Soma

IMPORTAÇÃO

JANEIRO	602.172	62.071	664.243	689.332	118.732	808.064	178.371	139.083	317.454	1.469.875	319.886	1.789.761
FEVEREIRO	392.685	47.708	440.393	612.177	62.100	674.277	186.872	135.064	321.936	1.191.734	244.872	1.436.606
MARÇO	606.234	55.548	661.782	720.586	36.400	756.986	229.266	165.157	394.423	1.556.086	257.105	1.813.191
ABRIL	621.837	70.195	692.032	607.210	-	607.210	146.171	113.776	259.947	1.375.218	183.971	1.559.189
MAIO	-	-	-	-	-	-	-	-	-	-	-	-
JUNHO	-	-	-	-	-	-	-	-	-	-	-	-
JULHO	-	-	-	-	-	-	-	-	-	-	-	-
AGOSTO	-	-	-	-	-	-	-	-	-	-	-	-
SETEMBRO	-	-	-	-	-	-	-	-	-	-	-	-
OUTUBRO	-	-	-	-	-	-	-	-	-	-	-	-
NOVEMBRO	-	-	-	-	-	-	-	-	-	-	-	-
DEZEMBRO	-	-	-	-	-	-	-	-	-	-	-	-
T O T A L	2.222.928	235.522	2.458.450	2.629.305	217.232	2.846.537	740.680	553.080	1.293.760	5.592.913	1.005.834	6.598.747

EXPORTAÇÃO

JANEIRO	1.127.625	62.343	1.189.968	879.567	-	879.567	273.745	603.831	877.576	2.280.937	666.174	2.947.111
FEVEREIRO	953.560	67.979	1.021.539	1.120.009	-	1.120.009	240.843	506.687	747.530	2.314.412	574.666	2.889.078
MARÇO	1.476.391	30.342	1.506.733	1.982.867	-	1.982.867	261.011	603.800	864.811	3.720.269	634.142	4.354.411
ABRIL	1.289.726	43.276	1.333.002	1.653.033	-	1.653.033	272.655	560.683	833.338	3.215.414	603.959	3.819.373
MAIO	-	-	-	-	-	-	-	-	-	-	-	-
JUNHO	-	-	-	-	-	-	-	-	-	-	-	-
JULHO	-	-	-	-	-	-	-	-	-	-	-	-
AGOSTO	-	-	-	-	-	-	-	-	-	-	-	-
SETEMBRO	-	-	-	-	-	-	-	-	-	-	-	-
OUTUBRO	-	-	-	-	-	-	-	-	-	-	-	-
NOVEMBRO	-	-	-	-	-	-	-	-	-	-	-	-
DEZEMBRO	-	-	-	-	-	-	-	-	-	-	-	-
T O T A L	4.847.302	203.940	5.051.242	5.635.476	-	5.635.476	1.048.254	2.275.001	3.323.255	11.531.032	2.478.941	14.009.973

EM TONELADAS	EVOLUÇÃO DA MOVIMENTAÇÃO MENSAL PORTO ORGANIZADO									CODESP - fl.08 ESTATISTICA - Abr / 04		
-----------------	---	--	--	--	--	--	--	--	--	--	--	--

MÊS	CARGA GERAL			SÓLIDOS A GRANEL			LÍQUIDOS A GRANEL			TOTAL		
	Longo Curso	Cabotagem	Soma	Longo Curso	Cabotagem	Soma	Longo Curso	Cabotagem	Soma	Longo Curso	Cabotagem	Soma

IMPOR TAÇÃO

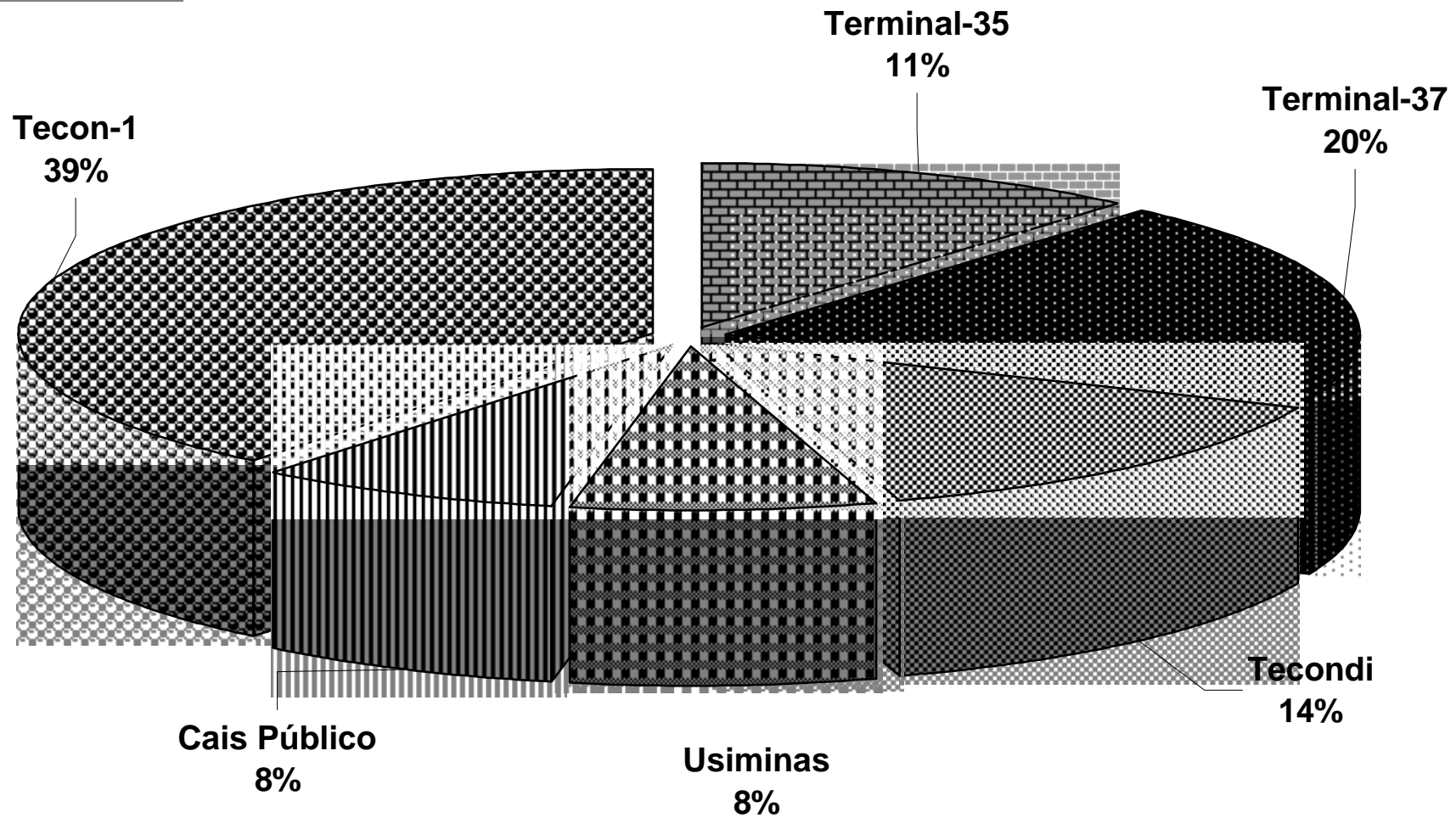
JANEIRO	506.849	50.212	557.061	351.336	75.722	427.058	159.169	139.083	298.252	1.017.354	265.017	1.282.371
FEVEREIRO	357.361	47.708	405.069	288.375	62.100	350.475	155.883	135.064	290.947	801.619	244.872	1.046.491
MARÇO	554.294	55.548	609.842	303.351	36.400	339.751	210.064	165.157	375.221	1.067.709	257.105	1.324.814
ABRIL	582.145	70.195	652.340	229.690	-	229.690	126.969	113.776	240.745	938.804	183.971	1.122.775
MAIO	-	-	-	-	-	-	-	-	-	-	-	-
JUNHO	-	-	-	-	-	-	-	-	-	-	-	-
JULHO	-	-	-	-	-	-	-	-	-	-	-	-
AGOSTO	-	-	-	-	-	-	-	-	-	-	-	-
SETEMBRO	-	-	-	-	-	-	-	-	-	-	-	-
OUTUBRO	-	-	-	-	-	-	-	-	-	-	-	-
NOVEMBRO	-	-	-	-	-	-	-	-	-	-	-	-
DEZEMBRO	-	-	-	-	-	-	-	-	-	-	-	-
T O T A L	2.000.649	223.663	2.224.312	1.172.752	174.222	1.346.974	652.085	553.080	1.205.165	3.825.486	950.965	4.776.451

EXPOR TAÇÃO

JANEIRO	956.652	56.753	1.013.405	872.649	-	872.649	273.745	603.831	877.576	2.103.046	660.584	2.763.630
FEVEREIRO	752.437	57.093	809.530	1.084.071	-	1.084.071	240.843	506.687	747.530	2.077.351	563.780	2.641.131
MARÇO	1.277.174	30.342	1.307.516	1.982.867	-	1.982.867	261.011	603.800	864.811	3.521.052	634.142	4.155.194
ABRIL	1.109.663	43.276	1.152.939	1.618.670	-	1.618.670	272.655	560.683	833.338	3.000.988	603.959	3.604.947
MAIO	-	-	-	-	-	-	-	-	-	-	-	-
JUNHO	-	-	-	-	-	-	-	-	-	-	-	-
JULHO	-	-	-	-	-	-	-	-	-	-	-	-
AGOSTO	-	-	-	-	-	-	-	-	-	-	-	-
SETEMBRO	-	-	-	-	-	-	-	-	-	-	-	-
OUTUBRO	-	-	-	-	-	-	-	-	-	-	-	-
NOVEMBRO	-	-	-	-	-	-	-	-	-	-	-	-
DEZEMBRO	-	-	-	-	-	-	-	-	-	-	-	-
T O T A L	4.095.926	187.464	4.283.390	5.558.257	-	5.558.257	1.048.254	2.275.001	3.323.255	10.702.437	2.462.465	#####

TOTAL ATÉ O MÊS

265 622



EM UNIDADES E TONELADAS	MOVIMENTO MENSAL DE CONTÊINERES Porto de Santos	CODESP - fl. 10 ESTATÍSTICA - Abr / 04
----------------------------	--	---

TOTAL

Local	No Porto Organizado												Fora do Porto Organizado		Total			
	Tecon-1		Terminal 37		Terminal 35		Tecondi		Cais Público		Soma		Usiminas					
	Quant	Peso	Quant	Peso	Quant	Peso	Quant	Peso	Quant	Peso	Quant	Peso	Quant	Peso	Quant	TEU	Peso	
Longo Curso																		
Cheios	20	15.356	301.488	7.645	147.639	4.953	99.420	4.761	98.399	2.550	54.242	35.265	701.188	1.873	38.660	37.138	37.138	739.848
	40	12.023	255.276	9.801	193.779	5.816	123.349	3.577	76.829	1.567	34.318	32.784	683.551	1.535	31.836	34.319	68.638	715.387
	Soma	27.379	556.764	17.446	341.418	10.769	222.769	8.338	175.228	4.117	88.560	68.049	1.384.739	3.408	70.496	71.457	105.776	1.455.235
Vazios	20	5.739	13.749	1.674	3.813	855	1.845	1.331	3.171	1.987	5.085	11.586	27.663	391	908	11.977	11.977	28.571
	40	3.699	15.429	3.386	12.102	2.890	10.659	2.320	10.271	1.042	4.661	13.337	53.122	903	3.842	14.240	28.480	56.964
	Soma	9.438	29.178	5.060	15.915	3.745	12.504	3.651	13.442	3.029	9.746	24.923	80.785	1.294	4.750	26.217	40.457	85.535
Total	20	21.095	315.237	9.319	151.452	5.808	101.265	6.092	101.570	4.537	59.327	46.851	728.851	2.264	39.568	49.115	49.115	768.419
	40	15.722	270.705	13.187	205.881	8.706	134.008	5.897	87.100	2.609	38.979	46.121	736.673	2.438	35.678	48.559	97.118	772.351
	Soma	36.817	585.942	22.506	357.333	14.514	235.273	11.989	188.670	7.146	98.306	92.972	1.465.524	4.702	75.246	97.674	146.233	1.540.770
Cabotagem																		
Cheios	20	1.575	36.058	69	1.597	60	1.463	-	-	51	1.408	1.755	40.526	-	-	1.755	1.755	40.526
	40	2.526	57.060	537	9.446	21	641	4	80	35	1.025	3.123	68.252	-	-	3.123	6.246	68.252
	Soma	4.101	93.118	606	11.043	81	2.104	4	80	86	2.433	4.878	108.778	-	-	4.878	8.001	108.778
Vazios	20	719	1.701	-	-	-	-	-	-	26	59	745	1.760	-	-	745	745	1.760
	40	675	2.678	-	-	-	-	-	-	58	255	733	2.933	-	-	733	1.466	2.933
	Soma	1.394	5.750	-	-	-	-	-	-	84	314	1.478	4.693	-	-	1.478	2.211	4.693
Total	20	2.294	37.759	69	1.597	60	1.463	-	-	77	1.467	2.500	42.286	-	-	2.500	2.500	42.286
	40	3.201	59.738	537	9.446	21	641	4	80	93	1.280	3.856	71.185	-	-	3.856	7.712	71.185
	Soma	5.495	97.497	606	11.043	81	2.104	4	80	170	2.747	6.356	113.471	-	-	6.356	10.212	113.471
Total																		
Cheios	20	16.931	337.546	7.714	149.236	5.013	100.883	4.761	98.399	2.601	55.650	37.020	741.714	1.873	38.660	38.893	38.893	780.374
	40	14.549	312.336	10.338	203.225	5.837	123.990	3.581	76.909	1.602	35.343	35.907	751.803	1.535	31.836	37.442	74.884	783.639
	Soma	31.480	649.882	18.052	352.461	10.850	224.873	8.342	175.308	4.203	90.993	72.927	1.493.517	3.408	70.496	76.335	113.777	1.564.013
Vazios	20	6.458	15.450	1.674	3.813	855	1.845	1.331	3.171	2.013	5.144	12.331	29.423	391	908	12.722	12.722	30.331
	40	4.374	18.107	3.386	12.102	2.890	10.659	2.320	10.271	1.100	4.916	14.070	56.055	903	3.842	14.973	29.946	59.897
	Soma	10.832	34.928	5.060	15.915	3.745	12.504	3.651	13.442	3.113	10.060	26.401	85.478	1.294	4.750	27.695	42.668	90.228
Total	20	23.389	352.996	9.388	153.049	5.868	102.728	6.092	101.570	4.614	60.794	49.351	771.137	2.264	39.568	51.615	51.615	810.705
	40	18.923	330.443	13.724	215.327	8.727	134.649	5.901	87.180	2.702	40.259	49.977	807.858	2.438	35.678	52.415	104.830	843.536
	Soma	42.312	683.439	23.112	368.376	14.595	237.377	11.993	188.750	7.316	101.053	99.328	1.578.995	4.702	75.246	104.030	156.445	1.654.241

EM UNIDADES E TONELADAS	MOVIMENTO MENSAL DE CONTÊINERES Porto de Santos	CODESP - fl.10-A ESTATÍSTICA - Abr / 04
----------------------------	--	--

IMPORTAÇÃO

Local	No Porto Organizado												Fora do Porto Organizado		Total		
	Tecon-1		Terminal 37		Terminal 35		Tecondi		Cais Público		Soma		Usiminas		Quant	TEU	Peso
	Quant	Peso	Quant	Peso	Quant	Peso	Quant	Peso	Quant	Peso	Quant	Peso	Quant	Peso			

Longo Curso

Cheios	20	4.971	77.269	3.849	70.972	1.592	28.555	2.393	48.579	963	21.077	13.768	246.452	1.098	22.248	14.866	14.866	268.700
	40	4.551	88.700	4.477	82.874	1.515	32.182	1.845	39.087	439	10.318	12.827	253.161	719	13.805	13.546	27.092	266.966
	Soma	9.522	165.969	8.326	153.846	3.107	60.737	4.238	87.666	1.402	31.395	26.595	499.613	1.817	36.053	28.412	41.958	535.666
Vazios	20	5.301	12.472	1.161	2.593	671	1.431	964	2.190	1.620	4.238	9.717	22.924	291	665	10.008	10.008	23.589
	40	3.501	14.536	2.387	8.595	2.337	8.566	1.765	7.715	808	3.552	10.798	42.964	722	2.974	11.520	23.040	45.938
	Soma	8.802	27.008	3.548	11.188	3.008	9.997	2.729	9.905	2.428	7.790	20.515	65.888	1.013	3.639	21.528	33.048	69.527
Total	20	10.272	89.741	5.010	73.565	2.263	29.986	3.357	50.769	2.583	25.315	23.485	269.376	1.389	22.913	24.874	24.874	292.289
	40	8.052	103.236	6.864	91.469	3.852	40.748	3.610	46.802	1.247	13.870	23.625	296.125	1.441	16.779	25.066	50.132	312.904
	Soma	18.324	192.977	11.874	165.034	6.115	70.734	6.967	97.571	3.830	39.185	47.110	565.501	2.830	39.692	49.940	75.006	605.193

Cabotagem

Cheios	20	931	21.722	69	1.597	60	1.463	-	-	51	1.408	1.111	26.190	-	-	1.111	1.111	26.190
	40	1.512	30.554	526	9.282	12	352	-	-	35	1.025	2.085	41.213	-	-	2.085	4.170	41.213
	Soma	2.443	52.276	595	10.879	72	1.815	-	-	86	2.433	3.196	67.403	-	-	3.196	5.281	67.403
Vazios	20	362	840	-	-	-	-	-	-	26	59	388	899	-	-	388	388	899
	40	422	1.638	-	-	-	-	-	-	58	255	480	1.893	-	-	480	960	1.893
	Soma	784	3.849	-	-	-	-	-	-	84	314	868	2.792	-	-	868	1.348	2.792
Total	20	1.293	22.562	69	1.597	60	1.463	-	-	77	1.467	1.499	27.089	-	-	1.499	1.499	27.089
	40	1.934	32.192	526	9.282	12	352	-	-	93	1.280	2.565	43.106	-	-	2.565	5.130	43.106
	Soma	3.227	54.754	595	10.879	72	1.815	-	-	170	2.747	4.064	70.195	-	-	4.064	6.629	70.195

Total

Cheios	20	5.902	98.991	3.918	72.569	1.652	30.018	2.393	48.579	1.014	22.485	14.879	272.642	1.098	22.248	15.977	15.977	294.890
	40	6.063	119.254	5.003	92.156	1.527	32.534	1.845	39.087	474	11.343	14.912	294.374	719	13.805	15.631	31.262	308.179
	Soma	11.965	218.245	8.921	164.725	3.179	62.552	4.238	87.666	1.488	33.828	29.791	567.016	1.817	36.053	31.608	47.239	603.069
Vazios	20	5.663	13.312	1.161	2.593	671	1.431	964	2.190	1.646	4.297	10.105	23.823	291	665	10.396	10.396	24.488
	40	3.923	16.174	2.387	8.595	2.337	8.566	1.765	7.715	866	3.807	11.278	44.857	722	2.974	12.000	24.000	47.831
	Soma	9.586	30.857	3.548	11.188	3.008	9.997	2.729	9.905	2.512	8.104	21.383	68.680	1.013	3.639	22.396	34.396	72.319
Total	20	11.565	112.303	5.079	75.162	2.323	31.449	3.357	50.769	2.660	26.782	24.984	296.465	1.389	22.913	26.373	26.373	319.378
	40	9.986	135.428	7.390	100.751	3.864	41.100	3.610	46.802	1.340	15.150	26.190	339.231	1.441	16.779	27.631	55.262	356.010
	Soma	21.551	247.731	12.469	175.913	6.187	72.549	6.967	97.571	4.000	41.932	51.174	635.696	2.830	39.692	54.004	81.635	675.388

EM UNIDADES E TONELADAS	MOVIMENTO MENSAL DE CONTÊINERES Porto de Santos	CODESP - fl. 10-B ESTATÍSTICA - Abr / 04
----------------------------	--	---

EXPORTAÇÃO

Local	No Porto Organizado												Fora do Porto Organizado		Total		
	Tecon-1		Terminal 37		Terminal 35		Tecondi		Cais Público		Soma		Usiminas				
	Quant	Peso	Quant	Peso	Quant	Peso	Quant	Peso	Quant	Peso	Quant	Peso	Quant	Peso	Quant	TEU	Peso

Longo Curso

Cheios	20	10.385	224.219	3.796	76.667	3.361	70.865	2.368	49.820	1.587	33.165	21.497	454.736	775	16.412	22.272	22.272	471.148
	40	7.472	166.576	5.324	110.905	4.301	91.167	1.732	37.742	1.128	24.000	19.957	430.390	816	18.031	20.773	41.546	448.421
	Soma	17.857	390.795	9.120	187.572	7.662	162.032	4.100	87.562	2.715	57.165	41.454	885.126	1.591	34.443	43.045	63.818	919.569
Vazios	20	438	1.277	513	1.220	184	414	367	981	367	847	1.869	4.739	100	243	1.969	1.969	4.982
	40	198	893	999	3.507	553	2.093	555	2.556	234	1.109	2.539	10.158	181	868	2.720	5.440	11.026
	Soma	636	2.170	1.512	4.727	737	2.507	922	3.537	601	1.956	4.408	14.897	281	1.111	4.689	7.409	16.008
Total	20	10.823	225.496	4.309	77.887	3.545	71.279	2.735	50.801	1.954	34.012	23.366	459.475	875	16.655	24.241	24.241	476.130
	40	7.670	167.469	6.323	114.412	4.854	93.260	2.287	40.298	1.362	25.109	22.496	440.548	997	18.899	23.493	46.986	459.447
	Soma	18.493	392.965	10.632	192.299	8.399	164.539	5.022	91.099	3.316	59.121	45.862	900.023	1.872	35.554	47.734	71.227	935.577

Cabotagem

Cheios	20	644	14.336	-	-	-	-	-	-	-	-	644	14.336	-	-	644	644	14.336
	40	1.014	26.506	11	164	9	289	4	80	-	-	1.038	27.039	-	-	1.038	2.076	27.039
	Soma	1.658	40.842	11	164	9	289	4	80	-	-	1.682	41.375	-	-	1.682	2.720	41.375
Vazios	20	357	861	-	-	-	-	-	-	-	-	357	861	-	-	357	357	861
	40	253	1.040	-	-	-	-	-	-	-	-	253	1.040	-	-	253	506	1.040
	Soma	610	1.901	-	-	-	-	-	-	-	-	610	1.901	-	-	610	863	1.901
Total	20	1.001	15.197	-	-	-	-	-	-	-	-	1.001	15.197	-	-	1.001	1.001	15.197
	40	1.267	27.546	11	164	9	289	4	80	-	-	1.291	28.079	-	-	1.291	2.582	28.079
	Soma	2.268	42.743	11	164	9	289	4	80	-	-	2.292	43.276	-	-	2.292	3.583	43.276

Total

Cheios	20	11.029	238.555	3.796	76.667	3.361	70.865	2.368	49.820	1.587	33.165	22.141	469.072	775	16.412	22.916	22.916	485.484
	40	8.486	193.082	5.335	111.069	4.310	91.456	1.736	37.822	1.128	24.000	20.995	457.429	816	18.031	21.811	43.622	475.460
	Soma	19.515	431.637	9.131	187.736	7.671	162.321	4.104	87.642	2.715	57.165	43.136	926.501	1.591	34.443	44.727	66.538	960.944
Vazios	20	795	2.138	513	1.220	184	414	367	981	367	847	2.226	5.600	100	243	2.326	2.326	5.843
	40	451	1.933	999	3.507	553	2.093	555	2.556	234	1.109	2.792	11.198	181	868	2.973	5.946	12.066
	Soma	1.246	4.071	1.512	4.727	737	2.507	922	3.537	601	1.956	5.018	16.798	281	1.111	5.299	8.272	17.909
Total	20	11.824	240.693	4.309	77.887	3.545	71.279	2.735	50.801	1.954	34.012	24.367	474.672	875	16.655	25.242	25.242	491.327
	40	8.937	195.015	6.334	114.576	4.863	93.549	2.291	40.378	1.362	25.109	23.787	468.627	997	18.899	24.784	49.568	487.526
	Soma	20.761	435.708	10.643	192.463	8.408	164.828	5.026	91.179	3.316	59.121	48.154	943.299	1.872	35.554	50.026	74.810	978.853

EM UNIDADES E TONELADAS	MOVIMENTO ACUMULADO DE CONTÊINERES Porto de Santos	CODESP - fl.11 ESTATÍSTICA - Abr / 04
----------------------------	---	--

TOTAL

Local	No Porto Organizado												Fora do Porto Organizado		Total		
	Tecon-1		Terminal 37		Terminal 35		Tecondi		Cais Público		Soma		Usiminas		Quant	TEU	Peso
	Quant	Peso	Quant	Peso	Quant	Peso	Quant	Peso	Quant	Peso	Quant	Peso	Quant	Peso			

Longo Curso

Cheios	20	52.450	1.064.907	24.094	468.234	14.195	288.547	20.024	404.649	9.647	204.782	120.410	2.431.119	11.607	239.247	132.017	132.017	2.670.366
	40	40.697	868.090	29.200	595.926	16.009	330.889	15.945	343.956	6.027	130.597	107.878	2.269.458	8.911	183.497	116.789	233.578	2.452.955
	Soma	93.147	1.932.997	53.294	1.064.160	30.204	619.436	35.969	748.605	15.674	335.379	228.288	4.700.577	20.518	422.744	248.806	365.595	5.123.321
Vazios	20	20.061	48.734	5.846	13.184	3.429	8.013	5.707	13.562	7.263	17.215	42.306	100.708	2.308	5.603	44.614	44.614	106.311
	40	12.608	52.039	11.570	46.400	6.484	26.451	9.465	41.770	4.269	19.479	44.396	186.139	4.354	18.675	48.750	97.500	204.814
	Soma	32.669	100.773	17.416	59.584	9.913	34.464	15.172	55.332	11.532	36.694	86.702	286.847	6.662	24.278	93.364	142.114	311.125
Total	20	72.511	1.113.641	29.940	481.418	17.624	296.560	25.731	418.211	16.910	221.997	162.716	2.531.827	13.915	244.850	176.631	176.631	2.776.677
	40	53.305	920.129	40.770	642.326	22.493	357.340	25.410	385.726	10.296	150.076	152.274	2.455.597	13.265	202.172	165.539	331.078	2.657.769
	Soma	125.816	2.033.770	70.710	1.123.744	40.117	653.900	51.141	803.937	27.206	372.073	314.990	4.987.424	27.180	447.022	342.170	507.709	5.434.446

Cabotagem

Cheios	20	5.340	123.917	696	15.383	580	12.257	22	606	522	13.017	7.160	165.180	544	13.761	7.704	7.704	178.941
	40	7.949	182.053	1.342	25.280	574	12.717	12	321	265	7.136	10.142	227.507	236	5.500	10.378	20.756	233.007
	Soma	13.289	305.970	2.038	40.663	1.154	24.974	34	927	787	20.153	17.302	392.687	780	19.261	18.082	28.460	411.948
Vazios	20	2.043	4.799	163	346	152	341	1	3	94	215	2.453	5.704	295	680	2.748	2.748	6.384
	40	2.230	9.038	242	1.014	27	108	-	-	120	545	2.619	10.705	4	15	2.623	5.246	10.720
	Soma	4.273	13.837	405	1.360	179	449	1	3	214	760	5.072	16.409	299	695	5.371	7.994	17.104
Total	20	7.383	128.716	859	15.729	732	12.598	23	609	616	13.232	9.613	170.884	839	14.441	10.452	10.452	185.325
	40	10.179	191.091	1.584	26.294	601	12.825	12	321	385	7.681	12.761	238.212	240	5.515	13.001	26.002	243.727
	Soma	17.562	319.807	2.443	42.023	1.333	25.423	35	930	1.001	20.913	22.374	409.096	1.079	19.956	23.453	36.454	429.052

Total

Cheios	20	57.790	1.188.824	24.790	483.617	14.775	300.804	20.046	405.255	10.169	217.799	127.570	2.596.299	12.151	253.008	139.721	139.721	2.849.307
	40	48.646	1.050.143	30.542	621.206	16.583	343.606	15.957	344.277	6.292	137.733	118.020	2.496.965	9.147	188.997	127.167	254.334	2.685.962
	Soma	106.436	2.238.967	55.332	1.104.823	31.358	644.410	36.003	749.532	16.461	355.532	245.590	5.093.264	21.298	442.005	266.888	394.055	5.535.269
Vazios	20	22.104	53.533	6.009	13.530	3.581	8.354	5.708	13.565	7.357	17.430	44.759	106.412	2.603	6.283	47.362	47.362	112.695
	40	14.838	61.077	11.812	47.414	6.511	26.559	9.465	41.770	4.389	20.024	47.015	196.844	4.358	18.690	51.373	102.746	215.534
	Soma	36.942	114.610	17.821	60.944	10.092	34.913	15.173	55.335	11.746	37.454	91.774	303.256	6.961	24.973	98.735	150.108	328.229
Total	20	79.894	1.242.357	30.799	497.147	18.356	309.158	25.754	418.820	17.526	235.229	172.329	2.702.711	14.754	259.291	187.083	187.083	2.962.002
	40	63.484	1.111.220	42.354	668.620	23.094	370.165	25.422	386.047	10.681	157.757	165.035	2.693.809	13.505	207.687	178.540	357.080	2.901.496
	Soma	143.378	2.353.577	73.153	1.165.767	41.450	679.323	51.176	804.867	28.207	392.986	337.364	5.396.520	28.259	466.978	365.623	544.163	5.863.498

EM UNIDADES E TONELADAS	MOVIMENTO ACUMULADO DE CONTÊINERES Porto de Santos	CODESP - fl.11-A ESTATÍSTICA - abr / 04
----------------------------	---	--

IMPORTAÇÃO

Local	No Porto Organizado												Fora do Porto Organizado		Total			
	Tecon-1		Terminal 37		Terminal 35		Tecondi		Cais Público		Soma		T.M. Cubatão		Quant	TEU	Peso	
	Quant	Peso	Quant	Peso	Quant	Peso	Quant	Peso	Quant	Peso	Quant	Peso	Quant	Peso				
Longo Curso																		
Cheios	20	17.857	316.949	12.484	232.662	4.812	89.575	9.672	184.943	2.831	60.328	47.656	884.457	6.010	120.820	53.666	53.666	1.005.277
	40	16.647	336.482	12.272	237.810	4.255	89.638	6.971	146.489	1.689	38.437	41.834	848.856	3.636	75.483	45.470	90.940	924.339
	Soma	34.504	653.431	24.756	470.472	9.067	179.213	16.643	331.432	4.520	98.765	89.490	1.733.313	9.646	196.303	99.136	144.606	1.929.616
Vazios	20	18.915	45.074	3.922	9.032	2.639	5.955	4.193	9.972	6.195	14.669	35.864	84.702	1.667	3.870	37.531	37.531	88.572
	40	11.971	49.263	8.435	33.597	5.141	21.468	5.056	22.093	3.726	16.996	34.329	143.417	3.467	14.478	37.796	75.592	157.895
	Soma	30.886	94.337	12.357	42.629	7.780	27.423	9.249	32.065	9.921	31.665	70.193	228.119	5.134	18.348	75.327	113.123	246.467
Total	20	36.772	362.023	16.406	241.694	7.451	95.530	13.865	194.915	9.026	74.997	83.520	969.159	7.677	124.690	91.197	91.197	1.093.849
	40	28.618	385.745	20.707	271.407	9.396	111.106	12.027	168.582	5.415	55.433	76.163	992.273	7.103	89.961	83.266	166.532	1.082.234
	Soma	65.390	747.768	37.113	513.101	16.847	206.636	25.892	363.497	14.441	130.430	159.683	1.961.432	14.780	214.651	174.463	257.729	2.176.083

Cabotagem

Cheios	20	3.058	72.517	380	9.112	108	2.460	22	606	403	10.635	3.971	95.330	415	10.909	4.386	4.386	106.239
	40	4.529	93.114	1.044	19.407	37	1.086	8	241	170	4.918	5.788	118.766	31	917	5.819	11.638	119.683
	Soma	7.587	165.631	1.424	28.519	145	3.546	30	847	573	15.553	9.759	214.096	446	11.826	10.205	16.024	225.922
Vazios	20	1.074	2.474	16	37	-	-	-	-	58	132	1.148	2.643	7	18	1.155	1.155	2.661
	40	1.409	5.674	162	686	24	96	-	-	100	468	1.695	6.924	4	15	1.699	3.398	6.939
	Soma	2.483	8.148	178	723	24	96	-	-	158	600	2.843	9.567	11	33	2.854	4.553	9.600
Total	20	4.132	74.991	396	9.149	108	2.460	22	606	461	10.767	5.119	97.973	422	10.927	5.541	5.541	108.900
	40	5.938	98.788	1.206	20.093	61	1.182	8	241	270	5.386	7.483	125.690	35	932	7.518	15.036	126.622
	Soma	10.070	173.779	1.602	29.242	169	3.642	30	847	731	16.153	12.602	223.663	457	11.859	13.059	20.577	235.522

Total

Cheios	20	20.915	389.466	12.864	241.774	4.920	92.035	9.694	185.549	3.234	70.963	51.627	979.787	6.425	131.729	58.052	58.052	1.111.516
	40	21.176	429.596	13.316	257.217	4.292	90.724	6.979	146.730	1.859	43.355	47.622	967.622	3.667	76.400	51.289	102.578	1.044.022
	Soma	42.091	819.062	26.180	498.991	9.212	182.759	16.673	332.279	5.093	114.318	99.249	1.947.409	10.092	208.129	109.341	160.630	2.155.538
Vazios	20	19.989	47.548	3.938	9.069	2.639	5.955	4.193	9.972	6.253	14.801	37.012	87.345	1.674	3.888	38.686	38.686	91.233
	40	13.380	54.937	8.597	34.283	5.165	21.564	5.056	22.093	3.826	17.464	36.024	150.341	3.471	14.493	39.495	78.990	164.834
	Soma	33.369	102.485	12.535	43.352	7.804	27.519	9.249	32.065	10.079	32.265	73.036	237.686	5.145	18.381	78.181	117.676	256.067
Total	20	40.904	437.014	16.802	250.843	7.559	97.990	13.887	195.521	9.487	85.764	88.639	1.067.132	8.099	135.617	96.738	96.738	1.202.749
	40	34.556	484.533	21.913	291.500	9.457	112.288	12.035	168.823	5.685	60.819	83.646	1.117.963	7.138	90.893	90.784	181.568	1.208.856
	Soma	75.460	921.547	38.715	542.343	17.016	210.278	25.922	364.344	15.172	146.583	172.285	2.185.095	15.237	226.510	187.522	278.306	2.411.605

EM UNIDADES E TONELADAS	MOVIMENTO ACUMULADO DE CONTÊINERES Porto de Santos	CODESP - fl.11-B ESTATÍSTICA - Abr / 04
----------------------------	---	--

EXPORTAÇÃO

Local	No Porto Organizado												Fora do Porto Organizado		Total		
	Tecon-1		Terminal 37		Terminal 35		Tecondi		Cais Público		Soma		Usiminas				
	Quant	Peso	Quant	Peso	Quant	Peso	Quant	Peso	Quant	Peso	Quant	Peso	Quant	Peso	Quant	TEU	Peso

Longo Curso

Cheios	20	34.593	747.958	11.610	235.572	9.383	198.972	10.352	219.706	6.816	144.454	72.754	1.546.662	5.597	118.427	78.351	78.351	1.665.089
	40	24.050	531.608	16.928	358.116	11.754	241.251	8.974	197.467	4.338	92.160	66.044	1.420.602	5.275	108.014	71.319	142.638	1.528.616
	Soma	58.643	1.279.566	28.538	593.688	21.137	440.223	19.326	417.173	11.154	236.614	138.798	2.967.264	10.872	226.441	149.670	220.989	3.193.705
Vazios	20	1.146	3.660	1.924	4.152	790	2.058	1.514	3.590	1.068	2.546	6.442	16.006	641	1.733	7.083	7.083	17.739
	40	637	2.776	3.135	12.803	1.343	4.983	4.409	19.677	543	2.483	10.067	42.722	887	4.197	10.954	21.908	46.919
	Soma	1.783	6.436	5.059	16.955	2.133	7.041	5.923	23.267	1.611	5.029	16.509	58.728	1.528	5.930	18.037	28.991	64.658
Total	20	35.739	751.618	13.534	239.724	10.173	201.030	11.866	223.296	7.884	147.000	79.196	1.562.668	6.238	120.160	85.434	85.434	1.682.828
	40	24.687	534.384	20.063	370.919	13.097	246.234	13.383	217.144	4.881	94.643	76.111	1.463.324	6.162	112.211	82.273	164.546	1.575.535
	Soma	60.426	1.286.002	33.597	610.643	23.270	447.264	25.249	440.440	12.765	241.643	155.307	3.025.992	12.400	232.371	167.707	249.980	3.258.363

Cabotagem

Cheios	20	2.282	51.400	316	6.271	472	9.797	-	-	119	2.382	3.189	69.850	129	2.852	3.318	3.318	72.702
	40	3.420	88.939	298	5.873	537	11.631	4	80	95	2.218	4.354	108.741	205	4.583	4.559	9.118	113.324
	Soma	5.702	140.339	614	12.144	1.009	21.428	4	80	214	4.600	7.543	178.591	334	7.435	7.877	12.436	186.026
Vazios	20	969	2.325	147	309	152	341	1	3	36	83	1.305	3.061	288	662	1.593	1.593	3.723
	40	821	3.364	80	328	3	12	-	-	20	77	924	3.781	-	-	924	1.848	3.781
	Soma	1.790	5.689	227	637	155	353	1	3	56	160	2.229	6.842	288	662	2.517	3.441	7.504
Total	20	3.251	53.725	463	6.580	624	10.138	1	3	155	2.465	4.494	72.911	417	3.514	4.911	4.911	76.425
	40	4.241	92.303	378	6.201	540	11.643	4	80	115	2.295	5.278	112.522	205	4.583	5.483	10.966	117.105
	Soma	7.492	146.028	841	12.781	1.164	21.781	5	83	270	4.760	9.772	185.433	622	8.097	10.394	15.877	193.530

Total

Cheios	20	36.875	799.358	11.926	241.843	9.855	208.769	10.352	219.706	6.935	146.836	75.943	1.616.512	5.726	121.279	81.669	81.669	1.737.791
	40	27.470	620.547	17.226	363.989	12.291	252.882	8.978	197.547	4.433	94.378	70.398	1.529.343	5.480	112.597	75.878	151.756	1.641.940
	Soma	64.345	1.419.905	29.152	605.832	22.146	461.651	19.330	417.253	11.368	241.214	146.341	3.145.855	11.206	233.876	157.547	233.425	3.379.731
Vazios	20	2.115	5.985	2.071	4.461	942	2.399	1.515	3.593	1.104	2.629	7.747	19.067	929	2.395	8.676	8.676	21.462
	40	1.458	6.140	3.215	13.131	1.346	4.995	4.409	19.677	563	2.560	10.991	46.503	887	4.197	11.878	23.756	50.700
	Soma	3.573	12.125	5.286	17.592	2.288	7.394	5.924	23.270	1.667	5.189	18.738	65.570	1.816	6.592	20.554	32.432	72.162
Total	20	38.990	805.343	13.997	246.304	10.797	211.168	11.867	223.299	8.039	149.465	83.690	1.635.579	6.655	123.674	90.345	90.345	1.759.253
	40	28.928	626.687	20.441	377.120	13.637	257.877	13.387	217.224	4.996	96.938	81.389	1.575.846	6.367	116.794	87.756	175.512	1.692.640
	Soma	67.918	1.432.030	34.438	623.424	24.434	469.045	25.254	440.523	13.035	246.403	165.079	3.211.425	13.022	240.468	178.101	265.857	3.451.893

EM UNIDADES E TONELADAS	MOVIMENTO PELO SISTEMA "ROLL-ON/ROLL-OFF" Porto de Santos	CODESP - fl.12 ESTATÍSTICA - Abr / 04
----------------------------	--	--

EM TONELADAS	VEÍCULOS AUTOMOTORES EM UNIDADES
--------------	----------------------------------

ESPECIFICAÇÃO	Carretas e similares			Veículos auto motores	Total	ESPECIFICAÇÃO	"RO-RO"	%	Conven- cional	%	Soma
	Contêineres	Carga Solta	Soma								

I M P O R T A Ç Ã O

Longo Curso	No mês	703	515	1.218	1.187	2.405	Longo Curso	No mês	1.169	92,6	94	7,4	1.263
	Desde janeiro	8.947	3.620	12.567	2.416	14.983		Desde janeiro	1.937	82,3	417	17,7	2.354
Cabo- tagem	No mês	-	-	-	-	-	Cabo- tagem	No mês	-	-	-	-	-
	Desde janeiro	-	-	-	-	-		Desde janeiro	-	-	-	-	-
Total	No mês	703	515	1.218	1.187	2.405	Total	No mês	1.169	92,6	94	7,4	1.263
	Desde janeiro	8.947	3.620	12.567	2.416	14.983		Desde janeiro	1.937	82,3	417	17,7	2.354

E X P O R T A Ç Ã O

Longo Curso	No mês	4.971	18.105	23.076	16.451	39.527	Longo Curso	No mês	13.311	97,0	406	3,0	13.717
	Desde janeiro	30.739	44.574	75.313	75.125	150.438		Desde janeiro	62.328	98,7	830	1,3	63.158
Cabo- tagem	No mês	-	-	-	-	-	Cabo- tagem	No mês	-	-	-	-	-
	Desde janeiro	-	-	-	-	-		Desde janeiro	-	-	-	-	-
Total	No mês	4.971	18.105	23.076	16.451	39.527	Total	No mês	13.311	97,0	406	3,0	13.717
	Desde janeiro	30.739	44.574	75.313	75.125	150.438		Desde janeiro	62.328	98,7	830	1,3	63.158

T O T A L

Longo Curso	No mês	5.674	18.620	24.294	17.638	41.932	Longo Curso	No mês	14.480	96,7	500	3,3	14.980
	Desde janeiro	39.686	48.194	87.880	77.541	165.421		Desde janeiro	64.265	98,1	1.247	1,9	65.512
Cabo- tagem	No mês	-	-	-	-	-	Cabo- tagem	No mês	-	-	-	-	-
	Desde janeiro	-	-	-	-	-		Desde janeiro	-	-	-	-	-
Total	No mês	5.674	18.620	24.294	17.638	41.932	Total	No mês	14.480	96,7	500	3,3	14.980
	Desde janeiro	39.686	48.194	87.880	77.541	165.421		Desde janeiro	64.265	98,1	1.247	1,9	65.512

MOVIMENTO DE EMBARCAÇÕES
PORTO ORGANIZADO

CODESP - fl.13
ESTATÍSTICA - Abr / 04

ESPECIFICAÇÃO	Bandeira	Navios				Soma	Total
		Cargueiros	De Passageiros	De Guerra	Outros		
Ao largo do mês anterior	Nacional	-	-	-	-	-	17
	Estrangeiras	17	-	-	-	17	
Do mês anterior saídos no mês	Nacional	2	-	-	-	2	29
	Estrangeiras	27	-	-	-	27	
Entrados	Nacional	54	-	-	-	54	342
	Estrangeiras	* 285	-	-	3	288	
Atracados	Nacional	51	-	-	-	51	336
	Estrangeiras	282	-	-	3	285	
Saídos	Nacional	53	-	-	-	53	352
	Estrangeiras	296	-	-	3	299	
Atracados que não saíram	Nacional	-	-	-	-	-	15
	Estrangeiras	15	-	-	-	15	
Ao largo para o mês seguinte	Nacional	3	-	-	-	3	21
	Estrangeiras	18	-	-	-	18	

OBS : * 2 navios zarparam sem atracar

MÊS	Navios Cargueiros Entrados			Tonelagem Média Navio			
	2004	2003	Diferença	2004	2003	Diferença	
						Ton	%
Janeiro	319	306	13	12.683	10.041	2.642	26
Fevereiro	328	282	46	11.243	10.254	989	10
Março	364	331	33	15.055	11.958	3.097	26
Abril	339	324	15	13.946	12.099	1.847	15
Maio	-	-	-	-	-	-	-
Junho	-	-	-	-	-	-	-
Julho	-	-	-	-	-	-	-
Agosto	-	-	-	-	-	-	-
Setembro	-	-	-	-	-	-	-
Outubro	-	-	-	-	-	-	-
Novembro	-	-	-	-	-	-	-
Dezembro	-	-	-	-	-	-	-

Desde Janeiro	1.350	1.243	107	13.290	11.136	2.154	19
---------------	-------	-------	-----	--------	--------	-------	----

NAVEGAÇÃO	Entrados		Remanescente do mês anterior	Zarpados		Passaram para o mês seguinte	Atracados	
	No Mês	Acumulado		No Mês	Acumulado		No Mês	Acumulado

Cais do Porto	Longo Curso	293	1.159	17	2	5	18	285	1.132
	Cabotagem	49	260	-	-	-	3	51	263
	Soma	342	1.419	17	2	5	21	336	1.395

Dias de Atracação	Longo Curso		Cabotagem		Total	
	No mês	Desde Janeiro	No mês	Desde Janeiro	No mês	Desde Janeiro
1	160	671	37	132	197	803
2	60	191	12	39	72	230
3	30	100	3	16	33	116
4	14	53	-	5	14	58
5	12	34	-	1	12	35
6 a 15	22	85	-	2	22	87
Acima de 15	2	6	1	2	3	8
Total	300	1.140	53	197	353	1.337

MAIOR TEMPO DE ATRACAÇÃO: " NORVIKEN " , COM 12 DIAS.

ATRAÇÃO DE NAVIOS CARGUEIROS NO PORTO DE SANTOS
(ESPERAS)

CODESP - fl.14
ESTATÍSTICA - Abr / 04

T R E C H O	Com menos 24h de espera		Com 24 e menos de 48h de espera				Com 48 e menos de 72h de espera				Com 72 e mais horas de espera				Total
			Causas		Soma		Causas		Soma		Causas		Soma		
			Do porto	De terceiros			Do porto	De terceiros			Do porto	De terceiros			
	Quant.	%	Quant.	%	Quant.	%	Quant.	%	Quant.	%	Quant.	%	Quant.	%	

N O M Ê S

Cais Público	Terminal da Alamoia	22	53,6	-	-	12	29,3	12	29,3	-	-	3	7,3	3	7,3	-	-	4	9,8	4	9,8	41	
	Cais do Saboó	22	71,0	-	-	4	12,9	4	12,9	-	-	4	12,9	4	12,9	-	-	1	3,2	1	3,2	31	
	Do arm. 5 ao arm. 12 (pátio)	1	100	-	-	-	-	-	-	-	-	-	-	-	-	-	-	-	-	-	-	-	1
	Do arm. 12-A ao arm. 23	11	57,9	-	-	5	26,3	5	26,3	-	-	-	-	-	-	-	-	3	15,8	3	15,8	19	
	Do frigorífico à Mortona	1	50,0	-	-	-	-	-	-	-	-	-	-	-	-	-	-	1	50,0	1	50,0	2	
	Do 29 ao pátio do arm. 33	19	90,5	-	-	2	9,5	2	9,5	-	-	-	-	-	-	-	-	-	-	-	-	-	21
	Do arm. 38 ao arm. 39	1	6,2	-	-	7	43,8	7	43,8	-	-	2	12,5	2	12,5	-	-	6	37,5	6	37,5	16	
	Ilha do Barnabé	12	92,3	-	-	1	7,7	1	7,7	-	-	-	-	-	-	-	-	-	-	-	-	-	13
	Term. de Fertilizantes	5	71,4	-	-	-	-	-	-	-	-	1	14,3	1	14,3	-	-	1	14,3	1	14,3	7	
	Soma	94	62,3	-	-	31	20,5	31	20,5	-	-	10	6,6	10	6,6	-	-	16	10,6	16	10,6	151	
Terminais	Uso Privado	114	65,9	-	-	42	24,3	42	24,3	-	-	9	5,2	9	5,2	-	-	8	4,6	8	4,6	173	
	Privativos no Porto Organiza	8	88,9	-	-	1	11,1	1	11,1	-	-	-	-	-	-	-	-	-	-	-	-	9	
	Priv.fora do Porto Organiza	17	56,7	-	-	8	26,7	8	26,7	-	-	1	3,3	1	3,3	-	-	4	13,3	4	13,3	30	
	Soma	139	65,5	-	-	51	24,1	51	24,1	-	-	10	4,7	10	4,7	-	-	12	5,7	12	5,7	212	
Total	233	64,2	-	-	82	22,6	82	22,6	-	-	20	5,5	20	5,5	-	-	28	7,7	28	7,7	363		

A C U M U L A D O

Cais Público	Terminal da Alamoia	79	46,5	-	-	49	28,8	49	28,8	-	-	25	14,7	25	14,7	-	-	17	10,0	17	10,0	170
	Cais do Saboó	76	59,8	-	-	25	19,7	25	19,7	-	-	16	12,6	16	12,6	-	-	10	7,9	10	7,9	127
	Do arm. 5 ao arm. 12 (pátio)	5	41,7	-	-	6	50,0	6	50,0	-	-	-	-	-	-	-	-	1	8,3	1	8,3	12
	Do arm. 12-A ao arm. 23	60	53,1	-	-	15	13,3	15	13,3	-	-	10	8,8	10	8,8	-	-	28	24,8	28	24,8	113
	Do frigorífico à Mortona	11	73,3	-	-	1	6,7	1	6,7	-	-	-	-	-	-	-	-	3	20,0	3	20,0	15
	Do 29 ao pátio do arm. 33	65	85,5	-	-	6	7,9	6	7,9	-	-	1	1,3	1	1,3	-	-	4	5,3	4	5,3	76
	Do arm. 38 ao arm. 39	8	15,3	-	-	12	23,1	12	23,1	-	-	3	5,8	3	5,8	-	-	29	55,8	29	55,8	52
	Ilha do Barnabé	35	83,3	-	-	5	11,9	5	11,9	-	-	1	2,4	1	2,4	-	-	1	2,4	1	2,4	42
	Term. de Fertilizantes	13	41,9	-	-	3	9,7	3	9,7	-	-	3	9,7	3	9,7	-	-	12	38,7	12	38,7	31
	Soma	341	54,4	-	-	122	19,5	122	19,5	-	-	59	9,4	59	9,4	-	-	105	16,7	105	16,7	627
Terminais	Uso Privado	451	69,1	-	-	142	21,7	142	21,7	-	-	31	4,8	31	4,8	-	-	29	4,4	29	4,4	653
	Privativos no Porto Organiza	35	76,1	-	-	8	17,4	8	17,4	-	-	2	4,3	2	4,3	-	-	1	2,2	1	2,2	46
	Priv.fora do Porto Organiza	68	46,9	-	-	43	29,7	43	29,7	-	-	16	11,0	16	11,0	-	-	18	12,4	18	12,4	145
	Soma	554	65,6	-	-	193	22,9	193	22,9	-	-	49	5,8	49	5,8	-	-	48	5,7	48	5,7	844
Total	895	60,8	-	-	315	21,4	315	21,4	-	-	108	7,4	108	7,4	-	-	153	10,4	153	10,4	1.471	

QUANTIDADE	CARACTERÍSTICAS DOS NAVIOS QUE ATRACARAM NO MÊS					CODESP - fl.15	
	PORTO ORGANIZADO					ESTATÍSTICA - Abr / 04	

ESPECIFI- CAÇÃO	Longo Curso		Cabotagem		Total	
	No Mês	Desde Janeiro	No mês	Desde Janeiro	No Mês	Desde Janeiro

ESPECIFI- CAÇÃO	Longo Curso		Cabotagem		Total	
	No Mês	Desde Janeiro	No mês	Desde Janeiro	No Mês	Desde Janeiro

ESPÉCIE

Carga Geral	174	692	16	66	190	758
Granéis Sólidos	46	192	1	9	47	201
Granéis Líquidos	39	148	30	126	69	274
Passageiros	-	4	-	52	-	56
Roll-on/Roll-off	26	91	1	2	27	93
Outros	3	8	-	5	3	13
Total	288	1.135	48	260	336	1.395

TRL

Até 999	3	10	-	11	3	21
1.000 a 4.999	27	79	22	85	49	164
5.000 a 9.999	55	265	11	43	66	308
10.000 a 14.999	119	446	11	72	130	518
15.000 a 20.000	43	169	1	42	44	211
Acima de 20.000	41	166	3	7	44	173
Total	288	1.135	48	260	336	1.395

NATUREZA DA OPERAÇÃO

Descarga	39	164	13	67	52	231
Embarque	101	380	14	63	115	443
Descarga e Embarque	145	59	21	73	166	132
Sem operar	3	12	-	57	3	69
Total	288	615	48	260	336	875

MAIOR CALADO (m)

Até 6	13	69	2	20	15	89
de 6 a 8	88	372	27	157	115	529
de 8 a 10	126	490	17	74	143	564
de 10 a 12	61	203	2	9	63	212
Acima de 12	-	1	-	-	-	1

**ÍNDICES DE MOVIMENTAÇÃO
NO PORTO ORGANIZADO**

CODESP - fl.16
ESTATÍSTICA - Abr / 04

ESPECIFI- CAÇÃO	Janeiro	Fevereiro	Março	Abril	Maio	Junho	Julho	Agosto	Setembro	Outubro	Novembro	Dezembro
--------------------	---------	-----------	-------	-------	------	-------	-------	--------	----------	---------	----------	----------

NAVIOS CARGUEIROS QUE ESTIVERAM ATRACADOS NO MÊS

Quantidade	Carga Geral	207	153	244	230	-	-	-	-	-	-	-
	Granel Sólido	51	54	69	56	-	-	-	-	-	-	-
	Granel Líquido	67	70	69	67	-	-	-	-	-	-	-
Permanência (em navios, dias)	Carga Geral	264	238	434	339	-	-	-	-	-	-	-
	Granel Sólido	214	194	225	196	-	-	-	-	-	-	-
	Granel Líquido	154	154	134	147	-	-	-	-	-	-	-
Permanência Média (em dias)	Carga Geral	1,3	1,6	1,8	1,5	-	-	-	-	-	-	-
	Granel Sólido	4,2	3,6	3,3	3,5	-	-	-	-	-	-	-
	Granel Líquido	2,3	2,2	1,9	2,2	-	-	-	-	-	-	-
Tonelagem Movimentada	Carga Geral	1.570.466	1.214.599	1.917.358	1.805.279	-	-	-	-	-	-	-
	Granel Sólido	1.299.707	1.434.546	2.322.618	1.848.360	-	-	-	-	-	-	-
	Granel Líquido	1.175.828	1.038.477	1.240.032	1.074.083	-	-	-	-	-	-	-

TONELAGEM MÉDIA

Movimentada por Navio	Carga Geral	7.586,8	7.938,6	7.858,0	7.849,0	-	-	-	-	-	-	-
	Granel Sólido	25.484,5	26.565,7	33.661,1	33.006,4	-	-	-	-	-	-	-
	Granel Líquido	17.549,7	14.835,4	17.971,5	16.031,1	-	-	-	-	-	-	-
Movimentada por Navio/Dia	Carga Geral	5.948,7	5.103,4	4.417,9	5.325,3	-	-	-	-	-	-	-
	Granel Sólido	6.073,4	7.394,6	10.322,7	9.430,4	-	-	-	-	-	-	-
	Granel Líquido	7.635,2	6.743,4	9.254,0	7.306,7	-	-	-	-	-	-	-
Dias com chuva		3	5	3	2	-	-	-	-	-	-	-

UTILIZAÇÃO DO CAIS NO PORTO DE SANTOS

CODESP - fl.17
ESTATÍSTICA - abr / 04

TRECHO				MOVIMENTO - TAXAS DE UTILIZAÇÃO - OCUPAÇÃO										
L o c a l	Berço	Extensão (m)	Profundidade (m)	Carga Geral		Sólidos a Granel		Líquidos a Granel		Total		Embarcações x dias	Ocupação média por dia (m)	Índice %
	(a)	(b)	*	Peso (t)	Taxa (t/a)	Peso (t)	Taxa (t/a)	Peso (t)	Taxa (t/a)	Peso (t)	Taxa (t/a)	**	(c)	(c/b)

NO MÊS

Cais Público	Terminal da Alamoia	4	1.166	12	-	-	-	-	853.659	213.415	853.659	213.415	105	580	49,7
	Cais do Saboó	5	971	9,6 / 10	95.258	19.052	28.800	5.760	12.956	2.591	137.014	27.403	49	259	26,7
	Do arm. 5 ao arm. 12 (pátio)	6	# 1195	6,6 / 10,6	12.247	2.449	-	-	-	-	12.247	2.449	49	117	11,4
	Do arm. 12-A ao arm. 23	9	1844	10,6 / 11	91.150	10.128	351.053	39.006	-	-	442.203	49.134	98	593	32,2
	Do frigorífico à mortona	5	801	7,6	7.082	1.416	-	-	-	-	7.082	1.416	21	98	12,2
	Do arm. 29 ao arm. 33	8	1263	11	119.935	14.992	-	-	50.247	6.281	170.182	21.273	96	535	42,4
	Do arm. 38 ao arm. 39	4	608	13	-	-	740.812	185.203	-	-	740.812	185.203	58	403	66,3
	Ilha do Barnabé	2	360	9,6	-	-	-	-	79.093	39.547	79.093	39.547	23	111	30,8
	Terminal de Fertilizantes	2	561	13,5	-	-	138.709	69.355	-	-	138.709	69.355	37	251	44,7
Terminais	Uso Privado	12	2.109	10 / 13,2	1.479.607	123.300	580.832	48.403	-	-	2.060.439	171.703	205	1.424	67,5
	Privativos no Porto Organiza	2	269	12 / 13,2	-	-	8.154	4.077	78.128	39.064	86.282	43.141	20	98	36,4
	Privativos fora do P. Organiza	6	1.208	10,9 / 12	219.755	36.626	411.883	68.647	19.202	3.200	650.840	108.473	63	382	31,6

169 m (1 berço) interditado

DESDE JANEIRO

Cais Público	Terminal da Alamoia	4	1.166	12	-	-	-	-	3.596.612	899.153	3.596.612	899.153	359	497	42,6
	Cais do Saboó	5	971	9,6 / 10	410.060	82.012	88.127	17.625	30.995	6.199	529.182	105.836	182	236	24,3
	Do arm. 5 ao arm. 12 (pátio)	6	# 1195	6,6 / 10,6	127.578	25.516	-	-	-	-	127.578	25.516	223	205	20,0
	Do arm. 12-A ao arm. 23	9	1844	10,6 / 11	503.114	55.902	1.494.326	166.036	-	-	1.997.440	221.938	467	658	35,7
	Do frigorífico à mortona	5	801	7,6	35.959	7.192	90.557	18.112	44.777	8.955	171.293	34.259	114	150	18,7
	Do arm. 29 ao arm. 33	8	1263	11	434.376	54.297	75.200	9.400	137.527	17.191	647.103	80.888	288	393	31,1
	Do arm. 38 ao arm. 39	4	608	13	-	-	2.317.680	579.420	-	-	2.317.680	579.420	208	372	61,2
	Ilha do Barnabé	2	360	9,6	-	-	-	-	370.674	185.337	370.674	185.337	93	112	31,1
	Terminal de Fertilizantes	2	561	13,5	-	-	676.624	338.312	-	-	676.624	338.312	174	287	51,2
Terminais	Uso Privado	12	2.109	10 / 13,2	4.996.615	416.385	2.020.446	168.370	-	-	7.017.061	584.755	729	1.264	59,9
	Privativos no Porto Organiza	2	269	12 / 13,2	-	-	106.771	53.385	347.835	173.918	454.606	227.303	88	113	42,0
	Privativos fora do P. Organiza	6	1.208	10,9 / 12	1.001.990	166.998	1.612.282	268.714	88.595	14.766	2.702.867	450.478	384	599	49,6

* Profundidade de projeto referida ao "zero hidrográfico" do Porto de Santos (0,72m abaixo do NR da DHN)

** Não computadas as inoperantes

EM TONELADAS		MOVIMENTO NOS TERMINAIS DE USO PRIVADO DO PORTO DE SANTOS - NO MÊS										CODESP - fl.18 ESTATÍSTICA - Abr / 04							
ESPECIFICAÇÃO	IMPORTAÇÃO						EXPORTAÇÃO						TOTAL GERAL						
	CARGILL	TECONDI	TECON	TERMINAL 35	TERMINAL 37	TOTAL	CARGILL	TECONDI	TECON	TERMINAL 35	TERMINAL 37	TOTAL	CARGILL	TECONDI	TECON	TERMINAL 35	TERMINAL 37	TOTAL	
LONGO CURSO																			
Carga Geral	Açúcar	-	-	-	-	-	-	-	16.982	-	-	16.982	-	-	16.982	-	-	16.982	
	Auto Partes	-	-	-	-	-	-	-	23.669	-	-	23.669	-	-	23.669	-	-	23.669	
	Café em Grãos	-	-	-	-	-	-	-	34.105	-	-	34.105	-	-	34.105	-	-	34.105	
	Café Solúvel	-	-	-	-	-	-	-	5.889	-	-	5.889	-	-	5.889	-	-	5.889	
	Carne Congelada	-	-	-	-	-	-	-	21.778	-	-	21.778	-	-	21.778	-	-	21.778	
	Produtos Siderúrgicos	-	-	-	-	-	-	-	7.233	-	-	7.233	-	-	7.233	-	-	7.233	
	Outros	-	98.111	192.977	70.734	165.034	526.856	-	91.915	283.618	164.539	192.299	732.371	-	190.026	476.595	235.273	357.333	1.259.227
	Soma	-	98.111	192.977	70.734	165.034	526.856	-	91.915	393.274	164.539	192.299	842.027	-	190.026	586.251	235.273	357.333	1.368.883
Sólidos a Granel	Açúcar	-	-	-	-	-	72.940	-	-	-	-	72.940	72.940	-	-	-	-	72.940	
	Adubo	-	-	-	-	-	-	-	-	-	-	-	-	-	-	-	-	-	
	Carvão	-	-	-	-	-	-	-	-	-	-	-	-	-	-	-	-	-	
	Enxofre	-	-	-	-	-	-	-	-	-	-	-	-	-	-	-	-	-	
	Minério	-	-	-	-	-	-	-	-	-	-	-	-	-	-	-	-	-	
	Polpa Cítrica Peletizada	-	-	-	-	-	-	-	-	-	-	-	-	-	-	-	-	-	
	Soja em Grãos	-	-	-	-	-	427.137	-	-	-	-	427.137	427.137	-	-	-	-	427.137	
	Soja Peletizada	-	-	-	-	-	80.755	-	-	-	-	80.755	80.755	-	-	-	-	80.755	
Outros	-	-	-	-	-	-	-	-	-	-	-	-	-	-	-	-	-		
Soma	-	-	-	-	-	580.832	-	-	-	-	580.832	580.832	-	-	-	-	580.832		
Líquidos a Granel	Produtos Químicos	-	-	-	-	-	-	-	-	-	-	-	-	-	-	-	-	-	
	Sucos Cítricos	-	-	-	-	-	-	-	-	-	-	-	-	-	-	-	-	-	
	Outros	-	-	-	-	-	-	-	-	-	-	-	-	-	-	-	-	-	
	Soma	-	-	-	-	-	-	-	-	-	-	-	-	-	-	-	-	-	
TOTAL	-	98.111	192.977	70.734	165.034	526.856	580.832	91.915	393.274	164.539	192.299	1.422.859	580.832	190.026	586.251	235.273	357.333	1.949.715	
CABOTAGEM																			
Carga Geral	Açúcar	-	-	-	-	-	-	-	-	-	-	-	-	-	-	-	-	-	
	Auto Partes	-	-	-	-	-	-	-	-	-	-	-	-	-	-	-	-	-	
	Café em Grãos	-	-	-	-	-	-	-	-	-	-	-	-	-	-	-	-	-	
	Café Solúvel	-	-	-	-	-	-	-	-	-	-	-	-	-	-	-	-	-	
	Carne Congelada	-	-	-	-	-	-	-	-	-	-	-	-	-	-	-	-	-	
	Produtos Siderúrgicos	-	-	-	-	-	-	-	-	-	-	-	-	-	-	-	-	-	
	Outros	-	-	54.754	1.815	10.879	67.448	-	80	42.743	289	164	43.276	-	80	97.497	2.104	11.043	110.724
	Soma	-	-	54.754	1.815	10.879	67.448	-	80	42.743	289	164	43.276	-	80	97.497	2.104	11.043	110.724
Sólidos a Granel	Açúcar	-	-	-	-	-	-	-	-	-	-	-	-	-	-	-	-	-	
	Adubo	-	-	-	-	-	-	-	-	-	-	-	-	-	-	-	-	-	
	Carvão	-	-	-	-	-	-	-	-	-	-	-	-	-	-	-	-	-	
	Enxofre	-	-	-	-	-	-	-	-	-	-	-	-	-	-	-	-	-	
	Minério	-	-	-	-	-	-	-	-	-	-	-	-	-	-	-	-	-	
	Polpa Cítrica Peletizada	-	-	-	-	-	-	-	-	-	-	-	-	-	-	-	-	-	
	Soja em Grãos	-	-	-	-	-	-	-	-	-	-	-	-	-	-	-	-	-	
	Soja Peletizada	-	-	-	-	-	-	-	-	-	-	-	-	-	-	-	-	-	
Outros	-	-	-	-	-	-	-	-	-	-	-	-	-	-	-	-	-		
Soma	-	-	-	-	-	-	-	-	-	-	-	-	-	-	-	-	-		
Líquidos a Granel	Produtos Químicos	-	-	-	-	-	-	-	-	-	-	-	-	-	-	-	-	-	
	Sucos Cítricos	-	-	-	-	-	-	-	-	-	-	-	-	-	-	-	-	-	
	Outros	-	-	-	-	-	-	-	-	-	-	-	-	-	-	-	-	-	
	Soma	-	-	-	-	-	-	-	-	-	-	-	-	-	-	-	-	-	
TOTAL	-	-	54.754	1.815	10.879	67.448	-	80	42.743	289	164	43.276	-	80	97.497	2.104	11.043	110.724	
TOTAL GERAL	-	98.111	247.731	72.549	175.913	594.304	580.832	91.995	436.017	164.828	192.463	1.466.135	580.832	190.106	683.748	237.377	368.376	2.060.439	

EM TONELADAS		MOVIMENTO NOS TERMINAIS DE USO PRIVADO DO PORTO DE SANTOS - ACUMULADO														CODESP - fl.19 ESTATÍSTICA - Abr/04			
ESPECIFICAÇÃO		IMPORTAÇÃO						EXPORTAÇÃO						TOTAL GERAL					
		CARGILL	TECONDI	TECON	TERMINAL 35	TERMINAL 37	TOTAL	CARGILL	TECONDI	TECON	TERMINAL 35	TERMINAL 37	TOTAL	CARGILL	TECONDI	TECON	TERMINAL 35	TERMINAL 37	TOTAL
LONGO CURSO																			
Carga Geral	Açúcar	-	-	-	-	-	-	-	-	-	-	-	-	-	-	-	-	-	-
	Auto Partes	-	-	-	-	-	-	-	-	-	-	-	-	-	-	-	-	-	-
	Café em Grãos	-	-	-	-	-	-	-	-	-	-	-	-	-	-	-	-	-	-
	Café Solúvel	-	-	-	-	-	-	-	-	-	-	-	-	-	-	-	-	-	-
	Carne Congelada	-	-	-	-	-	-	-	-	-	-	-	-	-	-	-	-	-	-
	Produtos Siderúrgicos	-	-	-	-	-	-	-	-	-	-	-	-	-	-	-	-	-	-
	Outros	-	367.021	747.768	199.976	513.101	1.827.866	-	444.860	953.255	447.319	610.643	2.456.077	-	811.881	1.701.023	647.295	1.123.744	4.283.943
	Soma	-	367.021	747.768	199.976	513.101	1.827.866	-	444.860	1.286.913	447.319	610.643	2.789.735	-	811.881	2.034.681	647.295	1.123.744	4.617.601
Sólidos a Granel	Açúcar	-	-	-	-	-	-	446.645	-	-	-	-	-	446.645	-	-	-	-	-
	Adubo	-	-	-	-	-	-	-	-	-	-	-	-	-	-	-	-	-	-
	Carvão	-	-	-	-	-	-	-	-	-	-	-	-	-	-	-	-	-	-
	Enxofre	-	-	-	-	-	-	-	-	-	-	-	-	-	-	-	-	-	-
	Minério	-	-	-	-	-	-	-	-	-	-	-	-	-	-	-	-	-	-
	Polpa Cítrica Peletizada	-	-	-	-	-	-	-	-	-	-	-	-	-	-	-	-	-	-
	Soja em Grãos	-	-	-	-	-	-	1.240.062	-	-	-	-	1.240.062	1.240.062	-	-	-	-	1.240.062
	Soja Peletizada	-	-	-	-	-	-	333.739	-	-	-	-	333.739	333.739	-	-	-	-	333.739
Outros	-	-	-	-	-	-	-	-	-	-	-	-	-	-	-	-	-	-	
Soma	-	-	-	-	-	-	2.020.446	-	-	-	-	2.020.446	2.020.446	-	-	-	-	2.020.446	
Líquidos a Granel	Produtos Químicos	-	-	-	-	-	-	-	-	-	-	-	-	-	-	-	-	-	-
	Sucos Cítricos	-	-	-	-	-	-	-	-	-	-	-	-	-	-	-	-	-	-
	Outros	-	-	-	-	-	-	-	-	-	-	-	-	-	-	-	-	-	-
	Soma	-	-	-	-	-	-	-	-	-	-	-	-	-	-	-	-	-	-
TOTAL		-	367.021	747.768	199.976	513.101	1.827.866	2.020.446	444.860	1.286.913	447.319	610.643	4.810.181	2.020.446	811.881	2.034.681	647.295	1.123.744	6.638.047
CABOTAGEM																			
Carga Geral	Açúcar	-	-	-	-	-	-	-	-	-	-	-	-	-	-	-	-	-	-
	Auto Partes	-	-	-	-	-	-	-	-	8	-	-	-	-	-	8	-	-	8
	Café em Grãos	-	-	-	-	-	-	-	-	-	-	-	-	-	-	-	-	-	-
	Café Solúvel	-	-	-	-	-	-	-	-	-	-	-	-	-	-	-	-	-	-
	Carne Congelada	-	-	-	-	-	-	-	-	170	-	-	170	-	-	170	-	-	170
	Produtos Siderúrgicos	-	-	-	-	-	-	-	-	-	-	-	-	-	-	-	-	-	-
	Outros	-	847	173.779	3.642	29.242	207.510	-	83	139.076	21.781	12.781	173.721	-	930	312.855	25.423	42.023	381.231
	Soma	-	847	173.779	3.642	29.242	207.510	-	83	139.254	21.781	12.781	173.899	-	930	313.033	25.423	42.023	381.409
Sólidos a Granel	Açúcar	-	-	-	-	-	-	-	-	-	-	-	-	-	-	-	-	-	-
	Adubo	-	-	-	-	-	-	-	-	-	-	-	-	-	-	-	-	-	-
	Carvão	-	-	-	-	-	-	-	-	-	-	-	-	-	-	-	-	-	-
	Enxofre	-	-	-	-	-	-	-	-	-	-	-	-	-	-	-	-	-	-
	Minério	-	-	-	-	-	-	-	-	-	-	-	-	-	-	-	-	-	-
	Polpa Cítrica Peletizada	-	-	-	-	-	-	-	-	-	-	-	-	-	-	-	-	-	-
	Soja em Grãos	-	-	-	-	-	-	-	-	-	-	-	-	-	-	-	-	-	-
	Soja Peletizada	-	-	-	-	-	-	-	-	-	-	-	-	-	-	-	-	-	-
Outros	-	-	-	-	-	-	-	-	-	-	-	-	-	-	-	-	-	-	
Soma	-	-	-	-	-	-	-	-	-	-	-	-	-	-	-	-	-	-	
Líquidos a Granel	Produtos Químicos	-	-	-	-	-	-	-	-	-	-	-	-	-	-	-	-	-	-
	Sucos Cítricos	-	-	-	-	-	-	-	-	-	-	-	-	-	-	-	-	-	-
	Outros	-	-	-	-	-	-	-	-	-	-	-	-	-	-	-	-	-	-
	Soma	-	-	-	-	-	-	-	-	-	-	-	-	-	-	-	-	-	-
TOTAL		-	847	173.779	3.642	29.242	207.510	-	83	139.254	21.781	12.781	173.899	-	930	313.033	25.423	42.023	381.409
TOTAL GERAL		-	367.868	921.547	203.618	542.343	2.035.376	2.020.446	444.943	1.426.167	469.100	623.424	4.984.080	2.020.446	812.811	2.347.714	672.718	1.165.767	7.019.456

EM TONELADAS	MOVIMENTO NOS TERMINAIS PRIVATIVOS DO PORTO DE SANTOS - NO MÊS	CODESP - fl.20 ESTATÍSTICA - Abr / 04
-----------------	---	--

ESPECIFICAÇÃO	IMPORTAÇÃO					EXPORTAÇÃO					TOTAL GERAL						
	No Porto Organizado		Fora do Porto Organizado			TOTAL	No Porto Organizado		Fora do Porto Organizado			TOTAL	No Porto Organizado		Fora do Porto Organizado		
	CUTRALE	DOW	COSIPA	ULTRAFÉRTIL	CUTRALE		DOW	COSIPA	ULTRAFÉRTIL	CUTRALE	DOW		COSIPA	ULTRAFÉRTIL			
LONGO CURSO																	
Carga Geral	Açúcar	-	-	-	-	-	-	-	-	-	-	-	-	-	-		
	Auto Partes	-	-	-	-	-	-	-	-	-	-	-	-	-	-		
	Café em Grãos	-	-	-	-	-	-	-	-	-	-	-	-	-	-		
	Café Solúvel	-	-	-	-	-	-	-	-	-	-	-	-	-	-		
	Carne Congelada	-	-	-	-	-	-	-	-	-	-	-	-	-	-		
	Produtos Siderúrgicos	-	-	-	-	-	-	-	144.509	-	-	144.509	-	-	144.509		
	Outros	-	-	39.692	-	39.692	-	-	35.554	-	-	35.554	-	-	75.246		
	Soma	-	-	39.692	-	39.692	-	-	180.063	-	-	180.063	-	-	219.755		
Sólidos a Granel	Açúcar	-	-	-	-	-	-	-	-	-	-	-	-	-	-		
	Adubo	-	-	-	19.721	19.721	-	-	-	-	-	-	-	19.721	19.721		
	Carvão	-	-	293.333	-	293.333	-	-	34.363	-	34.363	-	-	327.696	327.696		
	Enxofre	-	-	-	64.466	64.466	-	-	-	-	-	-	-	64.466	64.466		
	Minério	-	-	-	-	-	-	-	-	-	-	-	-	-	-		
	Polpa Cítrica Peletizada	-	-	-	-	-	8.154	-	-	-	-	-	-	-	8.154		
	Soja em Grãos	-	-	-	-	-	-	-	-	-	-	-	-	-	-		
	Soja Peletizada	-	-	-	-	-	-	-	-	-	-	-	-	-	-		
Outros	-	-	-	-	-	-	-	-	-	-	-	-	-	-			
Soma	-	-	293.333	84.187	377.520	8.154	-	34.363	-	-	42.517	-	-	327.696	84.187	420.037	
Líquidos a Granel	Produtos Químicos	-	15.306	-	19.202	34.508	-	2.484	-	-	2.484	-	17.790	-	19.202	36.992	
	Sucos Cítricos	-	-	-	-	-	25.858	-	-	-	25.858	25.858	-	-	-	25.858	
	Outros	-	-	-	-	-	-	-	-	-	-	-	-	-	-		
	Soma	-	15.306	-	19.202	34.508	25.858	2.484	-	-	28.342	25.858	17.790	-	19.202	62.850	
TOTAL	-	15.306	333.025	103.389	451.720	34.012	2.484	214.426	-	-	250.922	34.012	17.790	547.451	103.389	702.642	
CABOTAGEM																	
Carga Geral	Açúcar	-	-	-	-	-	-	-	-	-	-	-	-	-	-		
	Auto Partes	-	-	-	-	-	-	-	-	-	-	-	-	-	-		
	Café em Grãos	-	-	-	-	-	-	-	-	-	-	-	-	-	-		
	Café Solúvel	-	-	-	-	-	-	-	-	-	-	-	-	-	-		
	Carne Congelada	-	-	-	-	-	-	-	-	-	-	-	-	-	-		
	Produtos Siderúrgicos	-	-	-	-	-	-	-	-	-	-	-	-	-	-		
	Outros	-	-	-	-	-	-	-	-	-	-	-	-	-	-		
	Soma	-	-	-	-	-	-	-	-	-	-	-	-	-	-		
Sólidos a Granel	Açúcar	-	-	-	-	-	-	-	-	-	-	-	-	-	-		
	Adubo	-	-	-	-	-	-	-	-	-	-	-	-	-	-		
	Carvão	-	-	-	-	-	-	-	-	-	-	-	-	-	-		
	Enxofre	-	-	-	-	-	-	-	-	-	-	-	-	-	-		
	Minério	-	-	-	-	-	-	-	-	-	-	-	-	-	-		
	Polpa Cítrica Peletizada	-	-	-	-	-	-	-	-	-	-	-	-	-	-		
	Soja em Grãos	-	-	-	-	-	-	-	-	-	-	-	-	-	-		
	Soja Peletizada	-	-	-	-	-	-	-	-	-	-	-	-	-	-		
Outros	-	-	-	-	-	-	-	-	-	-	-	-	-	-			
Soma	-	-	-	-	-	-	-	-	-	-	-	-	-	-			
Líquidos a Granel	Produtos Químicos	-	34.480	-	-	34.480	-	-	-	-	-	-	34.480	-	-	34.480	
	Sucos Cítricos	-	-	-	-	-	-	-	-	-	-	-	-	-	-		
	Outros	-	-	-	-	-	-	-	-	-	-	-	-	-	-		
	Soma	-	34.480	-	-	34.480	-	-	-	-	-	-	34.480	-	-	34.480	
TOTAL	-	34.480	-	-	34.480	-	-	-	-	-	-	34.480	-	-	34.480		
TOTAL GERAL	-	49.786	333.025	103.389	486.200	34.012	2.484	214.426	-	-	250.922	34.012	52.270	547.451	103.389	737.122	

EM TONELADAS		MOVIMENTO NOS TERMINAIS PRIVATIVOS DO PORTO DE SANTOS - ACUMULADO										CODESP - fl.21 ESTATÍSTICA - Abr/04				
ESPECIFICAÇÃO	IMPORTAÇÃO					EXPORTAÇÃO					TOTAL GERAL					
	No Porto Organizado		Fora do Porto Organizado			No Porto Organizado		Fora do Porto Organizado			No Porto Organizado		Fora do Porto Organizado			
	CUTRALE	DOW	COSIPA	ULTRAFÉRTIL	TOTAL	CUTRALE	DOW	COSIPA	ULTRAFÉRTIL	TOTAL	CUTRALE	DOW	COSIPA	ULTRAFÉRTIL	TOTAL	
LONGO CURSO																
Carga Geral	Açúcar	-	-	-	-	-	-	-	-	-	-	-	-	-	-	
	Auto Partes	-	-	-	-	-	-	-	-	-	-	-	-	-	-	
	Café em Grãos	-	-	-	-	-	-	-	-	-	-	-	-	-	-	
	Café Solúvel	-	-	-	-	-	-	-	-	-	-	-	-	-	-	
	Carne Congelada	-	-	-	-	-	-	-	-	-	-	-	-	-	-	
	Produtos Siderúrgicos	-	-	-	-	-	-	-	519.003	-	519.003	-	-	519.003	-	519.003
	Outros	-	-	222.279	-	222.279	-	-	232.373	-	232.373	-	-	454.652	-	454.652
	Soma	-	-	222.279	-	222.279	-	-	751.376	-	751.376	-	-	973.655	-	973.655
Sólidos a Granel	Açúcar	-	-	-	-	-	-	-	-	-	-	-	-	-	-	
	Adubo	-	-	-	278.220	278.220	-	-	-	-	-	-	-	278.220	278.220	
	Carvão	-	-	854.605	-	854.605	-	-	77.219	-	77.219	-	-	931.824	931.824	
	Enxofre	-	-	-	323.728	323.728	-	-	-	-	-	-	-	323.728	323.728	
	Minério	-	-	-	-	-	-	-	-	-	-	-	-	-	-	
	Polpa Cítrica Peletizada	-	-	-	-	-	87.957	-	-	-	87.957	-	-	-	87.957	
	Soja em Grãos	-	-	-	-	-	15.609	-	-	-	15.609	-	-	-	15.609	
	Soja Peletizada	-	-	-	-	-	3.205	-	-	-	3.205	-	-	-	3.205	
	Outros	-	-	-	-	-	-	-	-	-	-	-	-	-	-	
Soma	-	-	854.605	601.948	1.456.553	106.771	-	77.219	-	183.990	106.771	-	931.824	601.948	1.640.543	
Líquidos a Granel	Produtos Químicos	-	31.101	-	88.595	119.696	-	6.361	-	-	6.361	-	37.462	-	88.595	126.057
	Sucos Cítricos	-	-	-	-	-	120.811	-	-	-	120.811	-	-	-	120.811	
	Outros	-	-	-	-	-	-	-	-	-	-	-	-	-	-	
	Soma	-	31.101	-	88.595	119.696	120.811	6.361	-	-	127.172	120.811	37.462	-	88.595	246.868
TOTAL	-	31.101	1.076.884	690.543	1.798.528	227.582	6.361	828.595	-	1.062.538	227.582	37.462	1.905.479	690.543	2.861.066	
CABOTAGEM																
Carga Geral	Açúcar	-	-	-	-	-	-	-	-	-	-	-	-	-	-	
	Auto Partes	-	-	-	-	-	-	-	-	-	-	-	-	-	-	
	Café em Grãos	-	-	-	-	-	-	-	-	-	-	-	-	-	-	
	Café Solúvel	-	-	-	-	-	-	-	-	-	-	-	-	-	-	
	Carne Congelada	-	-	-	-	-	-	-	-	-	-	-	-	-	-	
	Produtos Siderúrgicos	-	-	-	-	-	-	-	8.379	-	8.379	-	-	8.379	8.379	
	Outros	-	-	11.859	-	11.859	-	-	8.097	-	8.097	-	-	19.956	19.956	
Soma	-	-	11.859	-	11.859	-	-	16.476	-	16.476	-	-	28.335	28.335		
Sólidos a Granel	Açúcar	-	-	-	-	-	-	-	-	-	-	-	-	-	-	
	Adubo	-	-	-	-	-	-	-	-	-	-	-	-	-	-	
	Carvão	-	-	-	-	-	-	-	-	-	-	-	-	-	-	
	Enxofre	-	-	-	-	-	-	-	-	-	-	-	-	-	-	
	Minério	-	-	43.010	-	43.010	-	-	-	-	-	-	-	43.010	43.010	
	Polpa Cítrica Peletizada	-	-	-	-	-	-	-	-	-	-	-	-	-	-	
	Soja em Grãos	-	-	-	-	-	-	-	-	-	-	-	-	-	-	
	Soja Peletizada	-	-	-	-	-	-	-	-	-	-	-	-	-	-	
Outros	-	-	-	-	-	-	-	-	-	-	-	-	-	-		
Soma	-	-	43.010	-	43.010	-	-	-	-	-	-	-	43.010	43.010		
Líquidos a Granel	Produtos Químicos	-	187.458	-	-	187.458	-	2.104	-	-	2.104	-	189.562	-	189.562	
	Sucos Cítricos	-	-	-	-	-	-	-	-	-	-	-	-	-	-	
	Outros	-	-	-	-	-	-	-	-	-	-	-	-	-	-	
	Soma	-	187.458	-	-	187.458	-	2.104	-	-	2.104	-	189.562	-	189.562	
TOTAL	-	187.458	54.869	-	242.327	-	2.104	16.476	-	18.580	-	189.562	71.345	-	260.907	
TOTAL GERAL	-	218.559	1.131.753	690.543	2.040.855	227.582	8.465	845.071	-	1.081.118	227.582	227.024	1.976.824	690.543	3.121.973	

EM TONELADAS		MOVIMENTO GERAL NO PORTO DE SANTOS - NO MÊS						CODESP - fl.22 ESTATÍSTICA - Abr / 04		
ESPECIFICAÇÃO		IMPORTAÇÃO			EXPORTAÇÃO			TOTAL GERAL		
		LONGO CURSO	CABOTAGEM	TOTAL	LONGO CURSO	CABOTAGEM	TOTAL	LONGO CURSO	CABOTAGEM	TOTAL
Carga Geral	Açúcar	-	-	-	121.163	-	121.163	121.163	-	121.163
	Auto Partes	-	-	-	23.669	-	23.669	23.669	-	23.669
	Café em Grãos	-	-	-	34.105	-	34.105	34.105	-	34.105
	Café Solúvel	-	-	-	5.889	-	5.889	5.889	-	5.889
	Carne Congelada	-	-	-	21.778	-	21.778	21.778	-	21.778
	Papel para Imprimir	-	-	-	26.469	-	26.469	26.469	-	26.469
	Produtos Siderúrgicos	-	-	-	151.742	-	151.742	151.742	-	151.742
	Sucos Cítricos	-	-	-	3.367	-	3.367	3.367	-	3.367
	Outros	621.837	70.195	692.032	901.544	43.276	944.820	1.523.381	113.471	1.636.852
	Soma	621.837	70.195	692.032	1.289.726	43.276	1.333.002	1.911.563	113.471	2.025.034
Sólidos a Granel	Açúcar	-	-	-	295.855	-	295.855	295.855	-	295.855
	Adubo	128.559	-	128.559	-	-	-	128.559	-	128.559
	Carvão	293.333	-	293.333	34.363	-	34.363	327.696	-	327.696
	Enxofre	114.787	-	114.787	-	-	-	114.787	-	114.787
	Minério	-	-	-	-	-	-	-	-	-
	Polpa Cítrica Peletizada	-	-	-	8.154	-	8.154	8.154	-	8.154
	Soja em Grãos	-	-	-	1.004.208	-	1.004.208	1.004.208	-	1.004.208
	Soja Peletizada	-	-	-	310.453	-	310.453	310.453	-	310.453
	Sal	47.600	-	47.600	-	-	-	47.600	-	47.600
	Trigo	14.581	-	14.581	-	-	-	14.581	-	14.581
	Outros	8.350	-	8.350	-	-	-	8.350	-	8.350
	Soma	607.210	-	607.210	1.653.033	-	1.653.033	2.260.243	-	2.260.243
Líquidos a Granel	Consumo de Bordo	-	-	-	4.606	750	5.356	4.606	750	5.356
	Óleo Diesel	-	-	-	89.059	26.126	115.185	89.059	26.126	115.185
	Óleo Combustível	8.452	45.836	54.288	51.248	-	51.248	59.700	45.836	105.536
	Álcool	19.017	-	19.017	-	-	-	19.017	-	19.017
	Ácido Fosfórico	-	-	-	18.576	32.298	50.874	18.576	32.298	50.874
	Gasolina	11.345	-	11.345	-	3.085	3.085	11.345	3.085	14.430
	Gás Liquefeito de Petróleo	-	-	-	-	396.880	396.880	-	396.880	396.880
	Óleo Combustível	-	-	-	-	98.101	98.101	-	98.101	98.101
	Óleo Diesel	27.656	42.704	70.360	-	3.443	3.443	27.656	46.147	73.803
	Soda Cáustica	-	-	-	89.061	-	89.061	89.061	-	89.061
	Sucos Cítricos	-	11.285	11.285	-	-	-	-	11.285	11.285
	Xilenos	79.701	13.951	93.652	20.105	-	20.105	99.806	13.951	113.757
Soma	146.171	113.776	259.947	272.655	560.683	833.338	418.826	674.459	1.093.285	
TOTAL GERAL		1.375.218	183.971	1.559.189	3.215.414	603.959	3.819.373	4.590.632	787.930	5.378.562

EM TONELADAS		MOVIMENTO GERAL ACUMULADO NO PORTO DE SANTOS						CODESP - fl.23 ESTATÍSTICA - Abr / 04			
ESPECIFICAÇÃO		IMPORTAÇÃO			EXPORTAÇÃO			TOTAL GERAL			
		LONGO CURSO	CABOTAGEM	TOTAL	LONGO CURSO	CABOTAGEM	TOTAL	LONGO CURSO	CABOTAGEM	TOTAL	
Carga Geral	Açúcar	-	-	-	619.585	-	619.585	619.585	-	619.585	
	Auto Partes	-	-	-	51.512	8	51.520	51.512	8	51.520	
	Café em Grãos	-	-	-	98.565	-	98.565	98.565	-	98.565	
	Café Solúvel	-	-	-	10.511	-	10.511	10.511	-	10.511	
	Carne Congelada	-	-	-	71.675	170	71.845	71.675	170	71.845	
	Papel para Imprimir	-	-	-	91.955	923	92.878	91.955	923	92.878	
	Produtos Siderúrgicos	-	-	-	540.973	8.379	549.352	540.973	8.379	549.352	
	Sucos Cítricos	-	-	-	31.723	-	31.723	31.723	-	31.723	
	Outros	2.222.928	235.522	2.458.450	3.330.803	194.460	3.525.263	5.553.731	429.982	5.983.713	
	Soma	2.222.928	235.522	2.458.450	4.847.302	203.940	5.051.242	7.070.230	439.462	7.509.692	
Sólidos a Granel	Açúcar	-	-	-	1.486.878	-	1.486.878	1.486.878	-	1.486.878	
	Adubo	801.902	8.000	809.902	-	-	-	801.902	8.000	809.902	
	Carvão	854.605	-	854.605	77.219	-	77.219	931.824	-	931.824	
	Enxofre	525.013	-	525.013	-	-	-	525.013	-	525.013	
	Minério	-	43.010	43.010	-	-	-	-	43.010	43.010	
	Polpa Cítrica Peletizada	-	-	-	150.214	-	150.214	150.214	-	150.214	
	Soja em Grãos	-	-	-	2.755.148	-	2.755.148	2.755.148	-	2.755.148	
	Soja Peletizada	-	-	-	1.072.338	-	1.072.338	1.072.338	-	1.072.338	
	Sal	62.900	166.222	229.122	-	-	-	62.900	166.222	229.122	
	Trigo	330.310	-	330.310	-	-	-	330.310	-	330.310	
	Outros	54.575	-	54.575	93.679	-	93.679	148.254	-	148.254	
	Soma	2.629.305	217.232	2.846.537	5.635.476	-	5.635.476	8.264.781	217.232	8.482.013	
Líquidos a Granel	Consumo de Bordo	Óleo Diesel	-	-	-	18.986	3.091	22.077	18.986	3.091	22.077
		Óleo Combustível	-	-	-	342.114	75.432	417.546	342.114	75.432	417.546
	Alcool	13.559	45.836	59.395	184.949	-	184.949	198.508	45.836	244.344	
	Ácido Fosfórico	78.808	-	78.808	-	-	-	78.808	-	78.808	
	Gasolina	-	-	-	77.393	190.470	267.863	77.393	190.470	267.863	
	Gás Liquefeito de Petróleo	71.474	58.234	129.708	-	3.085	3.085	71.474	61.319	132.793	
	Óleo Combustível	-	-	-	27.295	1.467.968	1.495.263	27.295	1.467.968	1.495.263	
	Óleo Diesel	-	-	-	-	501.988	501.988	-	501.988	501.988	
	Soda Cáustica	101.600	198.690	300.290	-	3.443	3.443	101.600	202.133	303.733	
	Sucos Cítricos	-	-	-	334.110	-	334.110	334.110	-	334.110	
	Xilenos	13.401	75.784	89.185	-	-	-	13.401	75.784	89.185	
	Outros	461.838	174.536	636.374	63.407	29.524	92.931	525.245	204.060	729.305	
	Soma	740.680	553.080	1.293.760	1.048.254	2.275.001	3.323.255	1.788.934	2.828.081	4.617.015	
TOTAL GERAL		5.592.913	1.005.834	6.598.747	11.531.032	2.478.941	14.009.973	17.123.945	3.484.775	20.608.720	