

PORTO DE SANTOS



ESTATÍSTICA MENSAL DE MOVIMENTAÇÃO setembro 2004

Companhia Docas do Estado de São Paulo - CODESP
Administradora e Autoridade Portuária

Diretoria Comercial e de Desenvolvimento

Superintendência de Desenvolvimento do Porto

Gerência de Estudos Tarifários e Informação

- 01** DESTAQUES E COMENTÁRIOS
- 02** MOVIMENTO NO PORTO DE SANTOS (GRÁFICO)
- 03** MOVIMENTO ACUMULADO NO PORTO DE SANTOS (dez anos)
- 04** MOVIMENTO NO PORTO DE SANTOS
- 05** COMPARATIVO DOS TOTAIS MOVIMENTADOS NO PORTO DE SANTOS
- 06** MOVIMENTO ACUMULADO ATÉ O MÊS (GRÁFICO)
- 07** EVOLUÇÃO MENSAL DO MOVIMENTO NO PORTO DE SANTOS
- 08** EVOLUÇÃO MENSAL DO MOVIMENTO NO PORTO ORGANIZADO
- 09** MOVIMENTO DE CONTÊINERES NO PORTO DE SANTOS (GRÁFICO)
- 10** MOVIMENTO MENSAL DE CONTÊINERES NO PORTO DE SANTOS - TOTAL
 - 10-a** MOVIMENTO MENSAL DE CONTÊINERES NO PORTO DE SANTOS - IMPORTAÇÃO
 - 10-b** MOVIMENTO MENSAL DE CONTÊINERES NO PORTO DE SANTOS - EXPORTAÇÃO
- 11** MOVIMENTO ACUMULADO DE CONTÊINERES NO PORTO DE SANTOS - TOTAL
 - 11-a** MOVIMENTO ACUMULADO DE CONTÊINERES NO PORTO DE SANTOS - IMPORTAÇÃO
 - 11-b** MOVIMENTO ACUMULADO DE CONTÊINERES NO PORTO DE SANTOS - EXPORTAÇÃO
- 12** MOVIMENTO PELO SISTEMA "ROLL-ON/ROLL-OFF"
- 13** MOVIMENTO DE EMBARCAÇÕES NO PORTO DE SANTOS
- 14** ATRACAÇÃO DE NAVIOS CARGUEIROS NO PORTO DE SANTOS (ESPERAS)
- 15** CARACTERÍSTICAS DOS NAVIOS QUE ATRACARAM NO MÊS NO PORTO ORGANIZADO
- 16** ÍNDICES DE MOVIMENTAÇÃO NO PORTO ORGANIZADO
- 17** UTILIZAÇÃO DO CAIS NO PORTO DE SANTOS
- 18** MOVIMENTO NOS TERMINAIS DE USO PRIVADO NO PORTO DE SANTOS - NO MÊS
- 19** MOVIMENTO NOS TERMINAIS DE USO PRIVADO NO PORTO DE SANTOS - ACUMULADO
- 20** MOVIMENTO NOS TERMINAIS PRIVATIVOS DO PORTO DE SANTOS - NO MÊS
- 21** MOVIMENTO NOS TERMINAIS PRIVATIVOS DO PORTO DE SANTOS ACUMULADO
- 22** MOVIMENTO GERAL NO PORTO DE SANTOS - NO MÊS
- 23** MOVIMENTO GERAL NO PORTO DE SANTOS - ACUMULADO

DESTAQUES E COMENTÁRIOS

CODESP - fl. 01
ESTATÍSTICA - Set / 04

➤ MOVIMENTO MENSAL

Com **6.100.288 t**, o movimento de setembro de 2.004 superou a previsão, de **5.799.951 t**, em **300.337 t**, ou **5,2%**. Mesmo situado no 5º lugar no "ranking" mensal, passa a ocupar o 1º entre os setembros da história do Porto de Santos. Em confronto com o mesmo mês de 2.003, **5.405.115 t**, o acréscimo foi de **695.173 t**, **12,9%**.

Do total movimentado, a importação, com **1.800.745 t**, representou **29,5%** e a exportação com **4.299.543 t**, **70,5%**.

Transitaram pelo Porto de Santos, neste mês, **113.541** contêineres (**173.693 TEUs**), sendo **104.919** unidades no Porto Organizado e **8.622** fora dele.

➤ MOVIMENTO ACUMULADO

Até o mês em análise, o Porto de Santos acumulou **51.507.139 t**, resultado que supera em **3.499.722 t**, ou **7,3%**, as **48.007.417 t** previstas; em relação a igual período de 2.003, **44.455.307 t**, o incremento foi de **7.051.832 t**, **15,9%**.

Do total acumulado, a Carga Geral participou com **37,6%** (**19.350.580 t**), os Sólidos a Granel com **42,2%** (**21.726.588 t**) e os Líquidos a Granel com **20,2%** (**10.429.971 t**). Ainda em termos totais, **44.075.255 t** (**85,6%**) são de mercadorias de longo curso e **7.431.884 t** (**14,4%**) de cabotagem.

O total acumulado de contêineres atinge **922.644** unidades, representando **1.393.578 TEUs**.

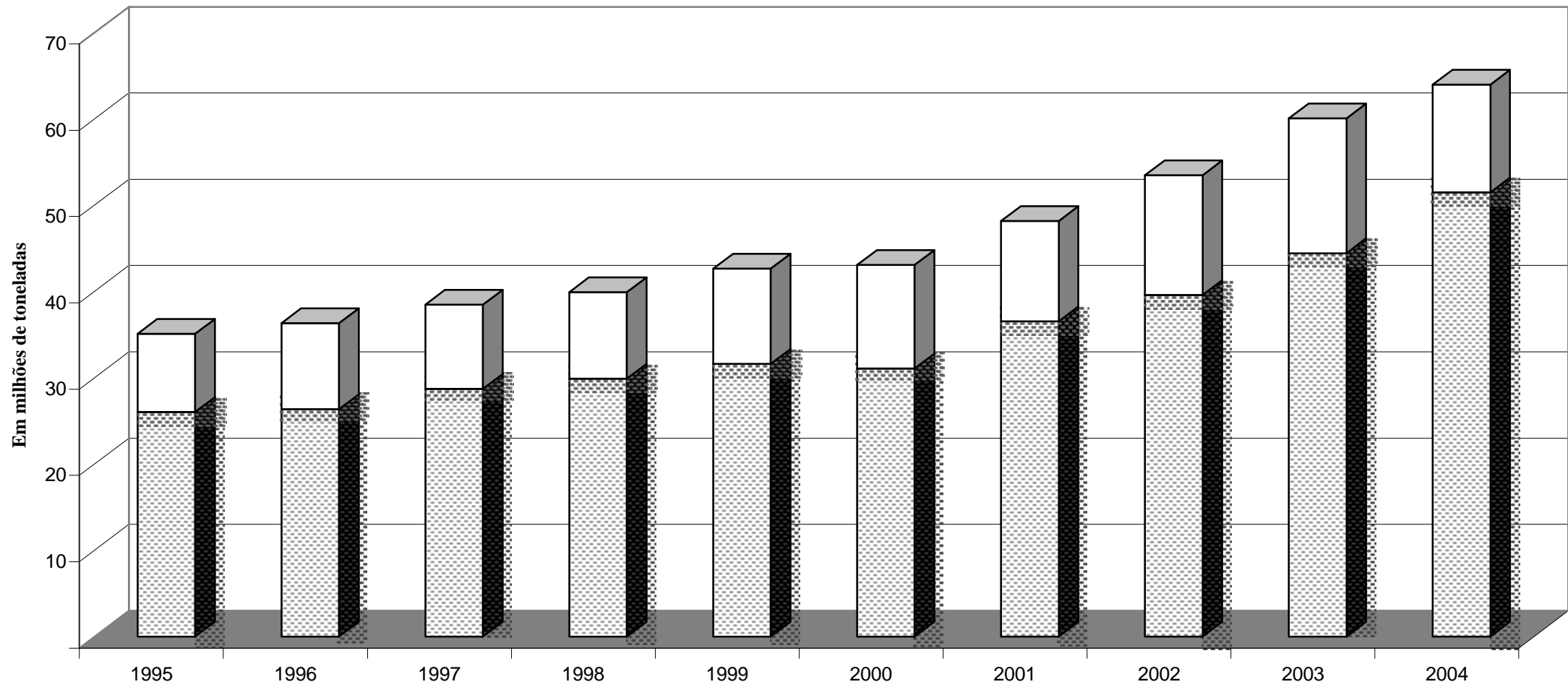
No período, chegaram ao Porto de Santos **3.750** embarcações, das quais **3.693** efetivaram atracação.

ooooo0ooooo

Movimento no Porto de Santos

CODESP - fl. 02
ESTATÍSTICA - Set / 04

▨ Até o mês □ Total do Ano



Obs.: O total do ano para 2004 é previsto

EM		MOVIMENTO ACUMULADO								CODESP - FI.03			
TONELADAS		PORTO DE SANTOS								ESTATÍSTICA - Set / 04			
ESPECIFI- CAÇÃO		IMPORTAÇÃO				EXPORTAÇÃO				TOTAL			
		Carga Geral	Sólidos a Granel	Líquidos a Granel	Soma	Carga Geral	Sólidos a Granel	Líquidos a Granel	Soma	Carga Geral	Sólidos a Granel	Líquidos a Granel	Soma
L O U R G S O O	1995	3.881.686	5.548.697	1.299.053	10.729.436	5.268.300	2.607.962	1.522.959	9.399.221	9.149.986	8.156.659	2.822.012	20.128.657
	1996	3.191.498	5.562.843	1.751.312	10.505.653	5.213.149	3.029.051	1.362.760	9.604.960	8.404.647	8.591.894	3.114.072	20.110.613
	1997	3.027.897	5.891.751	1.923.716	10.843.364	5.372.753	4.091.763	1.431.562	10.896.078	8.400.650	9.983.514	3.355.278	21.739.442
	1998	3.621.674	6.043.328	1.502.983	11.167.985	5.397.784	4.594.641	1.701.767	11.694.192	9.019.458	10.637.969	3.204.750	22.862.177
	1999	3.236.601	5.347.476	1.681.562	10.265.639	6.746.736	7.190.668	2.342.097	16.279.501	9.983.337	12.538.144	4.023.659	26.545.140
	2000	4.013.457	5.977.074	2.040.988	12.031.519	5.280.528	5.960.856	2.129.933	13.371.317	9.293.985	11.937.930	4.170.921	25.402.836
	2001	3.916.265	6.198.822	1.965.574	12.080.661	6.116.166	9.387.161	3.452.430	18.955.757	10.032.431	15.585.983	5.418.004	31.036.418
	2002	4.184.218	6.365.851	1.746.407	12.296.476	8.686.512	10.614.073	2.648.940	21.949.525	12.870.730	16.979.924	4.395.347	34.246.001
	2003	4.584.719	6.845.130	1.497.929	12.927.778	9.427.489	12.540.341	2.669.535	24.637.365	14.012.208	19.385.471	4.167.464	37.565.143
2004	5.561.317	6.434.776	1.620.103	13.616.196	12.814.251	14.794.460	2.850.348	30.459.059	18.375.568	21.229.236	4.470.451	44.075.255	
C A B O T A G E M	1995	9.711	2.958.702	998.070	3.966.483	107.847	-	1.841.292	1.949.139	117.558	2.958.702	2.839.362	5.915.622
	1996	8.331	3.585.262	1.123.501	4.717.094	101.228	-	1.449.183	1.550.411	109.559	3.585.262	2.572.684	6.267.505
	1997	13.547	3.439.244	1.046.591	4.499.382	72.153	-	2.427.464	2.499.617	85.700	3.439.244	3.474.055	6.998.999
	1998	16.748	3.061.010	1.115.218	4.192.976	119.424	5.000	2.739.259	2.863.683	136.172	3.066.010	3.854.477	7.056.659
	1999	59.636	1.610.646	1.303.516	2.973.798	135.590	-	1.956.150	2.091.740	195.226	1.610.646	3.259.666	5.065.538
	2000	89.219	1.624.782	902.229	2.616.230	153.030	-	2.903.298	3.056.328	242.249	1.624.782	3.805.527	5.672.558
	2001	337.697	1.801.782	894.797	3.034.276	291.287	49.508	2.125.227	2.466.022	628.984	1.851.290	3.020.024	5.500.298
	2002	399.662	938.792	1.143.506	2.481.960	135.165	-	2.746.647	2.881.812	534.827	938.792	3.890.153	5.363.772
	2003	503.456	802.546	1.102.586	2.408.588	426.131	-	4.055.445	4.481.576	929.587	802.546	5.158.031	6.890.164
2004	534.918	497.352	1.394.059	2.426.329	440.094	-	4.565.461	5.005.555	975.012	497.352	5.959.520	7.431.884	
T O T A L	1995	3.891.397	8.507.399	2.297.123	14.695.919	5.376.147	2.607.962	3.364.251	11.348.360	9.267.544	11.115.361	5.661.374	26.044.279
	1996	3.199.829	9.148.105	2.874.813	15.222.747	5.314.377	3.029.051	2.811.943	11.155.371	8.514.206	12.177.156	5.686.756	26.378.118
	1997	3.041.444	9.330.995	2.970.307	15.342.746	5.444.906	4.091.763	3.859.026	13.395.695	8.486.350	13.422.758	6.829.333	28.738.441
	1998	3.638.422	9.104.338	2.618.201	15.360.961	5.517.208	4.599.641	4.441.026	14.557.875	9.155.630	13.703.979	7.059.227	29.918.836
	1999	3.296.237	6.958.122	2.985.078	13.239.437	6.882.326	7.190.668	4.298.247	18.371.241	10.178.563	14.148.790	7.283.325	31.610.678
	2000	4.102.676	7.601.856	2.943.217	14.647.749	5.433.558	5.960.856	5.033.231	16.427.645	9.536.234	13.562.712	7.976.448	31.075.394
	2001	4.253.962	8.000.604	2.860.371	15.114.937	6.407.453	9.436.669	5.577.657	21.421.779	10.661.415	17.437.273	8.438.028	36.536.716
	2002	4.583.880	7.304.643	2.889.913	14.778.436	8.821.677	10.614.073	5.395.587	24.831.337	13.405.557	17.918.716	8.285.500	39.609.773
	2003	5.088.175	7.647.676	2.600.515	15.336.366	9.853.620	12.540.341	6.724.980	29.118.941	14.941.795	20.188.017	9.325.495	44.455.307
2004	6.096.235	6.932.128	3.014.162	16.042.525	13.254.345	14.794.460	7.415.809	35.464.614	19.350.580	21.726.588	10.429.971	51.507.139	

EM TONELADAS	MOVIMENTO NO PORTO DE SANTOS	CODESP - fl. 04 ESTATÍSTICA - Set / 04
-----------------	-------------------------------------	---

ESPECIFI- CAÇÃO	IMPORTAÇÃO				EXPORTAÇÃO				TOTAL			
	Carga Geral	Sólidos a Granel	Líquidos a Granel	Soma	Carga Geral	Sólidos a Granel	Líquidos a Granel	Soma	Carga Geral	Sólidos a Granel	Líquidos a Granel	Soma

NO MES

LONGO- CURSO	Cais Público	29.444	354.626	137.143	521.213	648.075	1.206.025	367.218	2.221.318	677.519	1.560.651	504.361	2.742.531
	T. Uso Privado	561.205	-	-	561.205	912.821	431.306	-	1.344.127	1.474.026	431.306	-	1.905.332
	T. Privativo	50.650	377.802	16.573	445.025	92.224	131.717	52.285	276.226	142.874	509.519	68.858	721.251
	SOMA	641.299	732.428	153.716	1.527.443	1.653.120	1.769.048	419.503	3.841.671	2.294.419	2.501.476	573.219	5.369.114
CABO- TAGEM	Cais Público	-	48.467	132.374	180.841	-	-	413.242	413.242	-	48.467	545.616	594.083
	T. Uso Privado	51.662	-	-	51.662	44.129	-	-	44.129	95.791	-	-	95.791
	T. Privativo	-	-	40.799	40.799	-	-	501	501	-	-	41.300	41.300
	SOMA	51.662	48.467	173.173	273.302	44.129	-	413.743	457.872	95.791	48.467	586.916	731.174
TOTAL	Cais Público	29.444	403.093	269.517	702.054	648.075	1.206.025	780.460	2.634.560	677.519	1.609.118	1.049.977	3.336.614
	T. Uso Privado	612.867	-	-	612.867	956.950	431.306	-	1.388.256	1.569.817	431.306	-	2.001.123
	T. Privativo	50.650	377.802	57.372	485.824	92.224	131.717	52.786	276.727	142.874	509.519	110.158	762.551
	TOTAL	692.961	780.895	326.889	1.800.745	1.697.249	1.769.048	833.246	4.299.543	2.390.210	2.549.943	1.160.135	6.100.288

ACUMULADO

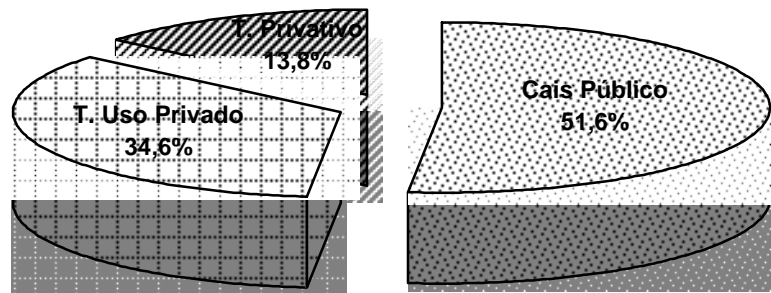
LONGO- CURSO	Cais Público	425.453	2.870.198	1.392.930	4.688.581	4.042.509	9.285.039	2.543.647	15.871.195	4.467.962	12.155.237	3.936.577	20.559.776
	T. Uso Privado	4.684.087	-	-	4.684.087	7.246.584	5.018.021	-	12.264.605	11.930.671	5.018.021	-	16.948.692
	T. Privativo	451.777	3.564.578	227.173	4.243.528	1.525.158	491.400	306.701	2.323.259	1.976.935	4.055.978	533.874	6.566.787
	SOMA	5.561.317	6.434.776	1.620.103	13.616.196	12.814.251	14.794.460	2.850.348	30.459.059	18.375.568	21.229.236	4.470.451	44.075.255
CABO- TAGEM	Cais Público	33.234	454.342	954.946	1.442.522	17.975	-	4.559.872	4.577.847	51.209	454.342	5.514.818	6.020.369
	T. Uso Privado	489.825	-	-	489.825	397.780	-	-	397.780	887.605	-	-	887.605
	T. Privativo	11.859	43.010	439.113	493.982	24.339	-	5.589	29.928	36.198	43.010	444.702	523.910
	SOMA	534.918	497.352	1.394.059	2.426.329	440.094	-	4.565.461	5.005.555	975.012	497.352	5.959.520	7.431.884
TOTAL	Cais Público	458.687	3.324.540	2.347.876	6.131.103	4.060.484	9.285.039	7.103.519	20.449.042	4.519.171	12.609.579	9.451.395	26.580.145
	T. Uso Privado	5.173.912	-	-	5.173.912	7.644.364	5.018.021	-	12.662.385	12.818.276	5.018.021	-	17.836.297
	T. Privativo	463.636	3.607.588	666.286	4.737.510	1.549.497	491.400	312.290	2.353.187	2.013.133	4.098.988	978.576	7.090.697
	TOTAL	6.096.235	6.932.128	3.014.162	16.042.525	13.254.345	14.794.460	7.415.809	35.464.614	19.350.580	21.726.588	10.429.971	51.507.139

EM TONELADAS	COMPARATIVO DOS TOTAIS MOVIMENTADOS PORTO DE SANTOS							CODESP - fl.05 ESTATÍSTICA - Set / 04			
-----------------	--	--	--	--	--	--	--	--	--	--	--

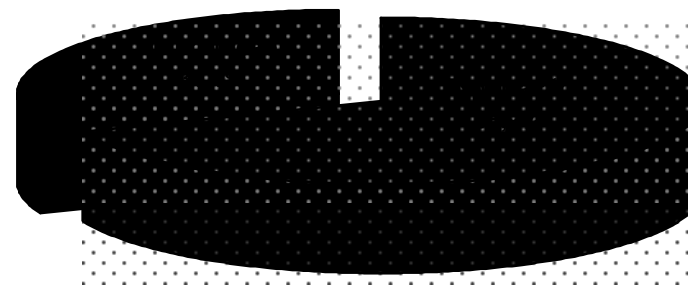
Ano	1999	2000	2001	2002	2003	Média 1999 / 2003	2004	Diferenças				
								2004 - Média	%	2004-2003	%	
Mês												
Janeiro	2.953.558	3.253.954	3.318.051	3.389.629	3.613.542	3.305.747	4.736.872	1.431.125	43	1.123.330	31	
Fevereiro	2.729.992	3.159.475	3.232.117	2.738.809	3.656.352	3.103.349	4.325.684	1.222.335	39	669.332	18	
Março	3.208.716	3.381.713	3.510.464	4.102.839	4.631.212	3.766.989	6.167.602	2.400.613	64	1.536.390	33	
Abril	3.337.497	3.155.946	4.134.974	3.990.042	4.719.997	3.867.691	5.378.562	1.510.871	39	658.565	14	
Maio	3.598.867	3.360.654	4.089.212	4.693.535	5.143.484	4.177.150	6.351.975	2.174.825	52	1.208.491	23	
Junho	4.269.905	3.415.347	4.135.012	4.822.222	5.723.984	4.473.294	5.782.370	1.309.076	29	58.386	1	
Julho	4.011.705	3.735.092	4.785.795	5.408.280	6.079.556	4.804.086	6.308.578	1.504.492	31	229.022	4	
Agosto	3.935.003	4.122.228	5.060.928	5.520.539	5.482.065	4.824.153	6.355.208	1.531.055	32	873.143	16	
Setembro	3.565.435	3.490.985	4.270.163	4.943.878	5.405.115	4.335.115	6.100.288	1.765.173	41	695.173	13	
Outubro	-	-	-	-	-	-	-	-	-	-	-	
Novembro	-	-	-	-	-	-	-	-	-	-	-	
Dezembro	-	-	-	-	-	-	-	-	-	-	-	
Total	31.610.678	31.075.394	36.536.716	39.609.773	44.455.307	36.657.574	51.507.139	14.849.565	41	7.051.832	16	
Média Mensal	3.512.298	3.452.822	4.059.635	4.401.086	4.939.479	4.073.064	5.723.015	1.649.952	41	783.537	16	

Total Jan / Set 2004 = 51.507.139 toneladas

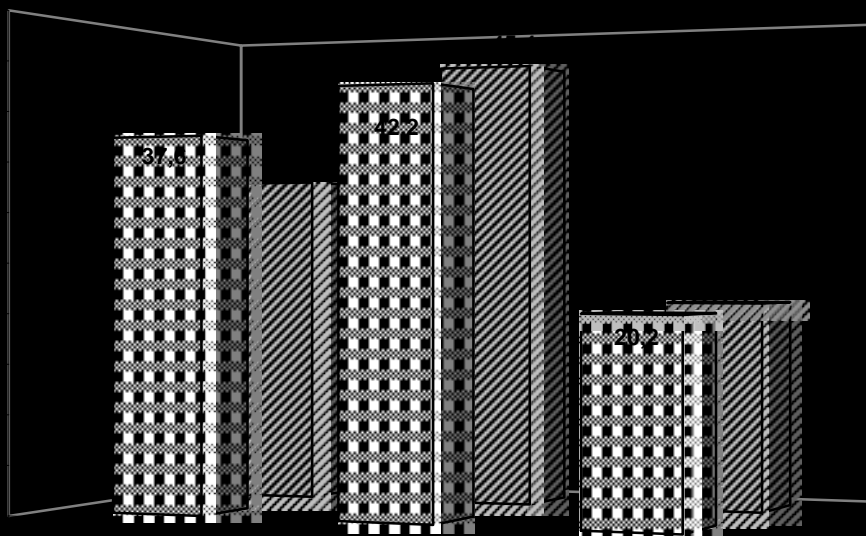
Tipo de Cais



Sentido da Carga



Natureza da Mercadoria



EM TONELADAS	EVOLUÇÃO DA MOVIMENTAÇÃO MENSAL PORTO DE SANTOS									CODESP - fl.07 ESTATISTICA - Set / 04		
-----------------	--	--	--	--	--	--	--	--	--	--	--	--

MÊS	CARGA GERAL			SÓLIDOS A GRANEL			LÍQUIDOS A GRANEL			TOTAL		
	Longo Curso	Cabotagem	Soma	Longo Curso	Cabotagem	Soma	Longo Curso	Cabotagem	Soma	Longo Curso	Cabotagem	Soma

IMPORTAÇÃO

JANEIRO	602.172	62.071	664.243	689.332	118.732	808.064	178.371	139.083	317.454	1.469.875	319.886	1.789.761
FEVEREIRO	392.685	47.708	440.393	612.177	62.100	674.277	186.872	135.064	321.936	1.191.734	244.872	1.436.606
MARÇO	606.234	55.548	661.782	720.586	36.400	756.986	229.266	165.157	394.423	1.556.086	257.105	1.813.191
ABRIL	621.837	70.195	692.032	607.210	-	607.210	146.171	113.776	259.947	1.375.218	183.971	1.559.189
MAIO	697.393	71.245	768.638	955.609	61.856	1.017.465	161.306	221.283	382.589	1.814.308	354.384	2.168.692
JUNHO	686.915	60.144	747.059	669.416	40.920	710.336	251.898	121.024	372.922	1.608.229	222.088	1.830.317
JULHO	718.771	60.847	779.618	711.237	82.810	794.047	156.642	147.725	304.367	1.586.650	291.382	1.878.032
AGOSTO	594.011	55.498	649.509	736.781	46.067	782.848	155.861	177.774	333.635	1.486.653	279.339	1.765.992
SETEMBRO	641.299	51.662	692.961	732.428	48.467	780.895	153.716	173.173	326.889	1.527.443	273.302	1.800.745
OUTUBRO	-	-	-	-	-	-	-	-	-	-	-	-
NOVEMBRO	-	-	-	-	-	-	-	-	-	-	-	-
DEZEMBRO	-	-	-	-	-	-	-	-	-	-	-	-
T O T A L	5.561.317	534.918	6.096.235	6.434.776	497.352	6.932.128	1.620.103	1.394.059	3.014.162	13.616.196	2.426.329	16.042.525

EXPORTAÇÃO

JANEIRO	1.127.625	62.343	1.189.968	879.567	-	879.567	273.745	603.831	877.576	2.280.937	666.174	2.947.111
FEVEREIRO	953.560	67.979	1.021.539	1.120.009	-	1.120.009	240.843	506.687	747.530	2.314.412	574.666	2.889.078
MARÇO	1.476.391	30.342	1.506.733	1.982.867	-	1.982.867	261.011	603.800	864.811	3.720.269	634.142	4.354.411
ABRIL	1.289.726	43.276	1.333.002	1.653.033	-	1.653.033	272.655	560.683	833.338	3.215.414	603.959	3.819.373
MAIO	1.483.811	60.281	1.544.092	1.836.841	-	1.836.841	296.117	506.233	802.350	3.616.769	566.514	4.183.283
JUNHO	1.496.394	49.072	1.545.466	1.803.642	-	1.803.642	343.782	259.163	602.945	3.643.818	308.235	3.952.053
JULHO	1.661.780	57.325	1.719.105	1.806.534	-	1.806.534	345.383	559.524	904.907	3.813.697	616.849	4.430.546
AGOSTO	1.671.844	25.347	1.697.191	1.942.919	-	1.942.919	397.309	551.797	949.106	4.012.072	577.144	4.589.216
SETEMBRO	1.653.120	44.129	1.697.249	1.769.048	-	1.769.048	419.503	413.743	833.246	3.841.671	457.872	4.299.543
OUTUBRO	-	-	-	-	-	-	-	-	-	-	-	-
NOVEMBRO	-	-	-	-	-	-	-	-	-	-	-	-
DEZEMBRO	-	-	-	-	-	-	-	-	-	-	-	-
T O T A L	12.814.251	440.094	13.254.345	14.794.460	-	14.794.460	2.850.348	4.565.461	7.415.809	30.459.059	5.005.555	35.464.614

EM TONELADAS	EVOLUÇÃO DA MOVIMENTAÇÃO MENSAL PORTO ORGANIZADO									CODESP - fl.08 ESTATISTICA - Set / 04		
-----------------	---	--	--	--	--	--	--	--	--	--	--	--

MÊS	CARGA GERAL			SÓLIDOS A GRANEL			LÍQUIDOS A GRANEL			TOTAL		
	Longo Curso	Cabotagem	Soma	Longo Curso	Cabotagem	Soma	Longo Curso	Cabotagem	Soma	Longo Curso	Cabotagem	Soma

IMPORTAÇÃO

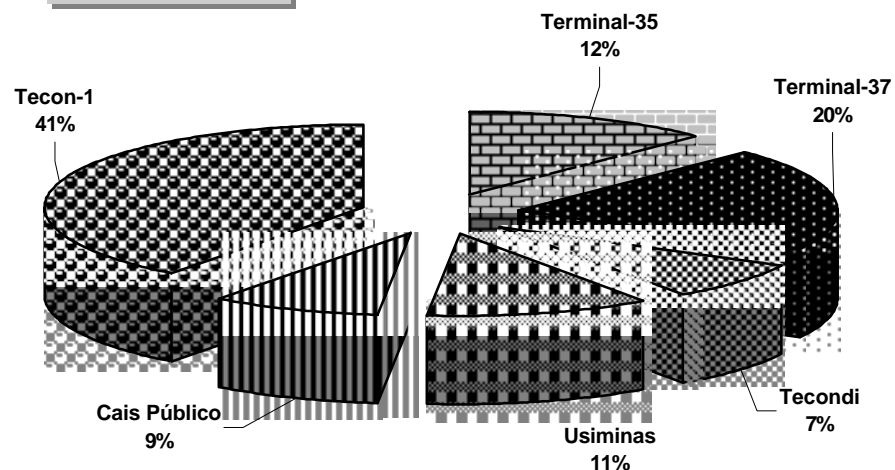
JANEIRO	506.849	50.212	557.061	351.336	75.722	427.058	159.169	139.083	298.252	1.017.354	265.017	1.282.371
FEVEREIRO	357.361	47.708	405.069	288.375	62.100	350.475	155.883	135.064	290.947	801.619	244.872	1.046.491
MARÇO	554.294	55.548	609.842	303.351	36.400	339.751	210.064	165.157	375.221	1.067.709	257.105	1.324.814
ABRIL	582.145	70.195	652.340	229.690	-	229.690	126.969	113.776	240.745	938.804	183.971	1.122.775
MAIO	647.429	71.245	718.674	447.059	61.856	508.915	142.082	221.283	363.365	1.236.570	354.384	1.590.954
JUNHO	646.428	60.144	706.572	294.522	40.920	335.442	240.064	121.024	361.088	1.181.014	222.088	1.403.102
JULHO	684.563	60.847	745.410	336.414	82.810	419.224	140.029	147.725	287.754	1.161.006	291.382	1.452.388
AGOSTO	539.822	55.498	595.320	264.825	46.067	310.892	139.283	177.774	317.057	943.930	279.339	1.223.269
SETEMBRO	590.649	51.662	642.311	354.626	48.467	403.093	137.143	173.173	310.316	1.082.418	273.302	1.355.720
OUTUBRO	-	-	-	-	-	-	-	-	-	-	-	-
NOVEMBRO	-	-	-	-	-	-	-	-	-	-	-	-
DEZEMBRO	-	-	-	-	-	-	-	-	-	-	-	-
T O T A L	5.109.540	523.059	5.632.599	2.870.198	454.342	3.324.540	1.450.686	1.394.059	2.844.745	9.430.424	2.371.460	11.801.884

EXPORTAÇÃO

JANEIRO	956.652	56.753	1.013.405	872.649	-	872.649	273.745	603.831	877.576	2.103.046	660.584	2.763.630
FEVEREIRO	752.437	57.093	809.530	1.084.071	-	1.084.071	240.843	506.687	747.530	2.077.351	563.780	2.641.131
MARÇO	1.277.174	30.342	1.307.516	1.982.867	-	1.982.867	261.011	603.800	864.811	3.521.052	634.142	4.155.194
ABRIL	1.109.663	43.276	1.152.939	1.618.670	-	1.618.670	272.655	560.683	833.338	3.000.988	603.959	3.604.947
MAIO	1.289.609	52.418	1.342.027	1.827.184	-	1.827.184	296.117	506.233	802.350	3.412.910	558.651	3.971.561
JUNHO	1.325.091	49.072	1.374.163	1.778.653	-	1.778.653	343.782	259.163	602.945	3.447.526	308.235	3.755.761
JULHO	1.540.680	57.325	1.598.005	1.775.696	-	1.775.696	345.383	559.524	904.907	3.661.759	616.849	4.278.608
AGOSTO	1.476.891	25.347	1.502.238	1.942.919	-	1.942.919	397.309	551.797	949.106	3.817.119	577.144	4.394.263
SETEMBRO	1.560.896	44.129	1.605.025	1.757.918	-	1.757.918	419.503	413.743	833.246	3.738.317	457.872	4.196.189
OUTUBRO	-	-	-	-	-	-	-	-	-	-	-	-
NOVEMBRO	-	-	-	-	-	-	-	-	-	-	-	-
DEZEMBRO	-	-	-	-	-	-	-	-	-	-	-	-
T O T A L	11.289.093	415.755	11.704.848	14.640.627	-	14.640.627	2.850.348	4.565.461	7.415.809	28.780.068	4.981.216	33.761.284

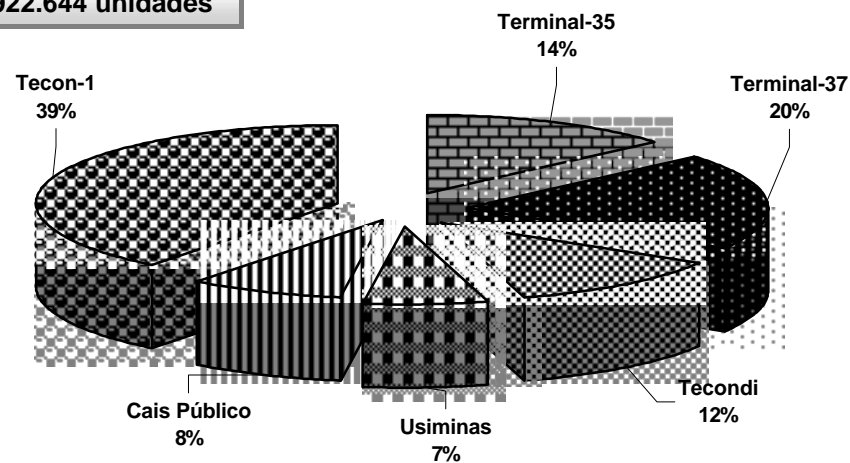
TOTAL DO ANO - 2003

1.037.371 uniddes



TOTAL ATÉ O MÊS

922.644 unidades



EM UNIDADES E TONELADAS	MOVIMENTO MENSAL DE CONTÊINERES Porto de Santos	CODESP - fl. 10 ESTATÍSTICA - Set / 04
----------------------------	--	---

TOTAL

Local	No Porto Organizado												Fora do Porto Organizado		Total		
	Tecon-1		Terminal 37		Terminal 35		Tecondi		Cais Público		Soma		Usiminas				
	Quant	Peso	Quant	Peso	Quant	Peso	Quant	Peso	Quant	Peso	Quant	Peso	Quant	Peso	Quant	TEU	Peso

Longo Curso

Cheios	20	16.337	331.400	7.678	153.421	5.190	106.431	3.718	71.659	3.192	65.150	36.115	728.061	2.509	49.936	38.624	38.624	777.997
	40	15.171	331.948	8.057	165.840	7.393	156.796	3.513	76.411	3.089	64.170	37.223	795.165	3.064	57.770	40.287	80.574	852.935
	Soma	31.508	663.348	15.735	319.261	12.583	263.227	7.231	148.070	6.281	129.320	73.338	1.523.226	5.573	107.706	78.911	119.198	1.630.932
Vazios	20	4.851	12.017	3.161	6.345	1.423	2.866	946	2.184	1.673	3.947	12.054	27.359	1.180	2.712	13.234	13.234	30.071
	40	5.397	22.473	4.403	16.411	1.317	4.745	1.879	8.116	1.330	5.725	14.326	57.470	1.869	7.503	16.195	32.390	64.973
	Soma	10.248	34.490	7.564	22.756	2.740	7.611	2.825	10.300	3.003	9.672	26.380	84.829	3.049	10.215	29.429	45.624	95.044
Total	20	21.188	343.417	10.839	159.766	6.613	109.297	4.664	73.843	4.865	69.097	48.169	755.420	3.689	52.648	51.858	51.858	808.068
	40	20.568	354.421	12.460	182.251	8.710	161.541	5.392	84.527	4.419	69.895	51.549	852.635	4.933	65.273	56.482	112.964	917.908
	Soma	41.756	697.838	23.299	342.017	15.323	270.838	10.056	158.370	9.284	138.992	99.718	1.608.055	8.622	117.921	108.340	164.822	1.725.976

Cabotagem

Cheios	20	1.163	28.656	37	998	11	285	-	-	-	-	1.211	29.939	-	-	1.211	1.211	29.939
	40	2.916	60.555	20	601	34	975	-	-	-	-	2.970	62.131	-	-	2.970	5.940	62.131
	Soma	4.079	89.211	57	1.599	45	1.260	-	-	-	-	4.181	92.070	-	-	4.181	7.151	92.070
Vazios	20	320	740	-	-	-	-	-	-	-	-	320	740	-	-	320	320	740
	40	700	2.981	-	-	-	-	-	-	-	-	700	2.981	-	-	700	1.400	2.981
	Soma	1.020	3.721	-	-	-	-	-	-	-	-	1.020	3.721	-	-	1.020	1.720	3.721
Total	20	1.483	29.396	37	998	11	285	-	-	-	-	1.531	30.679	-	-	1.531	1.531	30.679
	40	3.616	63.536	20	601	34	975	-	-	-	-	3.670	65.112	-	-	3.670	7.340	65.112
	Soma	5.099	92.932	57	1.599	45	1.260	-	-	-	-	5.201	95.791	-	-	5.201	8.871	95.791

Total

Cheios	20	17.500	360.056	7.715	154.419	5.201	106.716	3.718	71.659	3.192	65.150	37.326	758.000	2.509	49.936	39.835	39.835	807.936
	40	18.087	392.503	8.077	166.441	7.427	157.771	3.513	76.411	3.089	64.170	40.193	857.296	3.064	57.770	43.257	86.514	915.066
	Soma	35.587	752.559	15.792	320.860	12.628	264.487	7.231	148.070	6.281	129.320	77.519	1.615.296	5.573	107.706	83.092	126.349	1.723.002
Vazios	20	5.171	12.757	3.161	6.345	1.423	2.866	946	2.184	1.673	3.947	12.374	28.099	1.180	2.712	13.554	13.554	30.811
	40	6.097	25.454	4.403	16.411	1.317	4.745	1.879	8.116	1.330	5.725	15.026	60.451	1.869	7.503	16.895	33.790	67.954
	Soma	11.268	38.211	7.564	22.756	2.740	7.611	2.825	10.300	3.003	9.672	27.400	88.550	3.049	10.215	30.449	47.344	98.765
Total	20	22.671	372.813	10.876	160.764	6.624	109.582	4.664	73.843	4.865	69.097	49.700	786.099	3.689	52.648	53.389	53.389	838.747
	40	24.184	417.957	12.480	182.852	8.744	162.516	5.392	84.527	4.419	69.895	55.219	917.747	4.933	65.273	60.152	120.304	983.020
	Soma	46.855	790.770	23.356	343.616	15.368	272.098	10.056	158.370	9.284	138.992	104.919	1.703.846	8.622	117.921	113.541	173.693	1.821.767

EM UNIDADES E TONELADAS	MOVIMENTO MENSAL DE CONTÊINERES Porto de Santos	CODESP - fl.10-A ESTATÍSTICA - Set/ 04
----------------------------	--	---

IMPORTAÇÃO

Local	No Porto Organizado												Fora do Porto Organizado		Total		
	Tecon-1		Terminal 37		Terminal 35		Tecondi		Cais Público		Soma		Usiminas				
	Quant	Peso	Quant	Peso	Quant	Peso	Quant	Peso	Quant	Peso	Quant	Peso	Quant	Peso	Quant	TEU	Peso

Longo Curso

Cheios	20	5.703	104.262	3.004	53.759	1.865	36.155	1.974	36.531	565	11.323	13.111	242.030	1.229	24.257	14.340	14.340	266.287
	40	6.103	123.294	3.199	63.772	2.078	45.963	1.819	36.060	433	9.160	13.632	278.249	954	17.266	14.586	29.172	295.515
	Soma	11.806	227.556	6.203	117.531	3.943	82.118	3.793	72.591	998	20.483	26.743	520.279	2.183	41.523	28.926	43.512	561.802
Vazios	20	4.567	11.156	2.680	5.275	1.109	2.213	633	1.419	900	2.083	9.889	22.146	914	2.087	10.803	10.803	24.233
	40	4.438	18.523	3.986	14.926	895	3.123	1.047	4.622	997	4.323	11.363	45.517	1.752	7.040	13.115	26.230	52.557
	Soma	9.005	29.679	6.666	20.201	2.004	5.336	1.680	6.041	1.897	6.406	21.252	67.663	2.666	9.127	23.918	37.033	76.790
Total	20	10.270	115.418	5.684	59.034	2.974	38.368	2.607	37.950	1.465	13.406	23.000	264.176	2.143	26.344	25.143	25.143	290.520
	40	10.541	141.817	7.185	78.698	2.973	49.086	2.866	40.682	1.430	13.483	24.995	323.766	2.706	24.306	27.701	55.402	348.072
	Soma	20.811	257.235	12.869	137.732	5.947	87.454	5.473	78.632	2.895	26.889	47.995	587.942	4.849	50.650	52.844	80.545	638.592

Cabotagem

Cheios	20	509	12.621	36	968	10	273	-	-	-	-	555	13.862	-	-	555	555	13.862
	40	1.839	33.120	11	330	33	952	-	-	-	-	1.883	34.402	-	-	1.883	3.766	34.402
	Soma	2.348	45.741	47	1.298	43	1.225	-	-	-	-	2.438	48.264	-	-	2.438	4.321	48.264
Vazios	20	313	722	-	-	-	-	-	-	-	-	313	722	-	-	313	313	722
	40	635	2.676	-	-	-	-	-	-	-	-	635	2.676	-	-	635	1.270	2.676
	Soma	948	3.398	-	-	-	-	-	-	-	-	948	3.398	-	-	948	1.583	3.398
Total	20	822	13.343	36	968	10	273	-	-	-	-	868	14.584	-	-	868	868	14.584
	40	2.474	35.796	11	330	33	952	-	-	-	-	2.518	37.078	-	-	2.518	5.036	37.078
	Soma	3.296	49.139	47	1.298	43	1.225	-	-	-	-	3.386	51.662	-	-	3.386	5.904	51.662

Total

Cheios	20	6.212	116.883	3.040	54.727	1.875	36.428	1.974	36.531	565	11.323	13.666	255.892	1.229	24.257	14.895	14.895	280.149
	40	7.942	156.414	3.210	64.102	2.111	46.915	1.819	36.060	433	9.160	15.515	312.651	954	17.266	16.469	32.938	329.917
	Soma	14.154	273.297	6.250	118.829	3.986	83.343	3.793	72.591	998	20.483	29.181	568.543	2.183	41.523	31.364	47.833	610.066
Vazios	20	4.880	11.878	2.680	5.275	1.109	2.213	633	1.419	900	2.083	10.202	22.868	914	2.087	11.116	11.116	24.955
	40	5.073	21.199	3.986	14.926	895	3.123	1.047	4.622	997	4.323	11.998	48.193	1.752	7.040	13.750	27.500	55.233
	Soma	9.953	33.077	6.666	20.201	2.004	5.336	1.680	6.041	1.897	6.406	22.200	71.061	2.666	9.127	24.866	38.616	80.188
Total	20	11.092	128.761	5.720	60.002	2.984	38.641	2.607	37.950	1.465	13.406	23.868	278.760	2.143	26.344	26.011	26.011	305.104
	40	13.015	177.613	7.196	79.028	3.006	50.038	2.866	40.682	1.430	13.483	27.513	360.844	2.706	24.306	30.219	60.438	385.150
	Soma	24.107	306.374	12.916	139.030	5.990	88.679	5.473	78.632	2.895	26.889	51.381	639.604	4.849	50.650	56.230	86.449	690.254

EM UNIDADES E TONELADAS	MOVIMENTO MENSAL DE CONTÊINERES Porto de Santos	CODESP - fl. 10-B ESTATÍSTICA - Set / 04
----------------------------	--	---

EXPORTAÇÃO

Local	No Porto Organizado												Fora do Porto Organizado		Total		
	Tecon-1		Terminal 37		Terminal 35		Tecondi		Cais Público		Soma		Usiminas				
	Quant	Peso	Quant	Peso	Quant	Peso	Quant	Peso	Quant	Peso	Quant	Peso	Quant	Peso	Quant	TEU	Peso

Longo Curso

Cheios	20	10.634	227.138	4.674	99.662	3.325	70.276	1.744	35.128	2.627	53.827	23.004	486.031	1.280	25.679	24.284	24.284	511.710
	40	9.068	208.654	4.858	102.068	5.315	110.833	1.694	40.351	2.656	55.010	23.591	516.916	2.110	40.504	25.701	51.402	557.420
	Soma	19.702	435.792	9.532	201.730	8.640	181.109	3.438	75.479	5.283	108.837	46.595	1.002.947	3.390	66.183	49.985	75.686	1.069.130
Vazios	20	284	861	481	1.070	314	653	313	765	773	1.864	2.165	5.213	266	625	2.431	2.431	5.838
	40	959	3.950	417	1.485	422	1.622	832	3.494	333	1.402	2.963	11.953	117	463	3.080	6.160	12.416
	Soma	1.243	4.811	898	2.555	736	2.275	1.145	4.259	1.106	3.266	5.128	17.166	383	1.088	5.511	8.591	18.254
Total	20	10.918	227.999	5.155	100.732	3.639	70.929	2.057	35.893	3.400	55.691	25.169	491.244	1.546	26.304	26.715	26.715	517.548
	40	10.027	212.604	5.275	103.553	5.737	112.455	2.526	43.845	2.989	56.412	26.554	528.869	2.227	40.967	28.781	57.562	569.836
	Soma	20.945	440.603	10.430	204.285	9.376	183.384	4.583	79.738	6.389	112.103	51.723	1.020.113	3.773	67.271	55.496	84.277	1.087.384

Cabotagem

Cheios	20	654	16.035	1	30	1	12	-	-	-	-	656	16.077	-	-	656	656	16.077
	40	1.077	27.435	9	271	1	23	-	-	-	-	1.087	27.729	-	-	1.087	2.174	27.729
	Soma	1.731	43.470	10	301	2	35	-	-	-	-	1.743	43.806	-	-	1.743	2.830	43.806
Vazios	20	7	18	-	-	-	-	-	-	-	-	7	18	-	-	7	7	18
	40	65	305	-	-	-	-	-	-	-	-	65	305	-	-	65	130	305
	Soma	72	323	-	-	-	-	-	-	-	-	72	323	-	-	72	137	323
Total	20	661	16.053	1	30	1	12	-	-	-	-	663	16.095	-	-	663	663	16.095
	40	1.142	27.740	9	271	1	23	-	-	-	-	1.152	28.034	-	-	1.152	2.304	28.034
	Soma	1.803	43.793	10	301	2	35	-	-	-	-	1.815	44.129	-	-	1.815	2.967	44.129

Total

Cheios	20	11.288	243.173	4.675	99.692	3.326	70.288	1.744	35.128	2.627	53.827	23.660	502.108	1.280	25.679	24.940	24.940	527.787
	40	10.145	236.089	4.867	102.339	5.316	110.856	1.694	40.351	2.656	55.010	24.678	544.645	2.110	40.504	26.788	53.576	585.149
	Soma	21.433	479.262	9.542	202.031	8.642	181.144	3.438	75.479	5.283	108.837	48.338	1.046.753	3.390	66.183	51.728	78.516	1.112.936
Vazios	20	291	879	481	1.070	314	653	313	765	773	1.864	2.172	5.231	266	625	2.438	2.438	5.856
	40	1.024	4.255	417	1.485	422	1.622	832	3.494	333	1.402	3.028	12.258	117	463	3.145	6.290	12.721
	Soma	1.315	5.134	898	2.555	736	2.275	1.145	4.259	1.106	3.266	5.200	17.489	383	1.088	5.583	8.728	18.577
Total	20	11.579	244.052	5.156	100.762	3.640	70.941	2.057	35.893	3.400	55.691	25.832	507.339	1.546	26.304	27.378	27.378	533.643
	40	11.169	240.344	5.284	103.824	5.738	112.478	2.526	43.845	2.989	56.412	27.706	556.903	2.227	40.967	29.933	59.866	597.870
	Soma	22.748	484.396	10.440	204.586	9.378	183.419	4.583	79.738	6.389	112.103	53.538	1.064.242	3.773	67.271	57.311	87.244	1.131.513

EM UNIDADES E TONELADAS	MOVIMENTO ACUMULADO DE CONTÊINERES Porto de Santos	CODESP - fl.11 ESTATÍSTICA - Set / 04
----------------------------	---	--

TOTAL

Local	No Porto Organizado												Fora do Porto Organizado		Total		
	Tecon-1		Terminal 37		Terminal 35		Tecondi		Cais Público		Soma		Usiminas		Quant	TEU	Peso
	Quant	Peso	Quant	Peso	Quant	Peso	Quant	Peso	Quant	Peso	Quant	Peso	Quant	Peso			

Longo Curso

Cheios	20	129.790	2.644.091	62.940	1.239.877	42.203	835.461	42.273	838.561	27.377	568.988	304.583	6.126.978	23.137	480.012	327.720	327.720	6.606.990
	40	109.811	2.373.295	73.022	1.507.510	52.716	1.094.309	35.195	748.679	20.361	423.887	291.105	6.147.680	21.630	427.517	312.735	625.470	6.575.197
	Soma	239.601	5.017.386	135.962	2.747.387	94.919	1.929.770	77.468	1.587.240	47.738	992.875	595.688	12.274.658	44.767	907.529	640.455	953.190	13.182.187
Vazios	20	45.719	111.897	15.204	37.222	9.491	20.504	11.880	28.629	16.985	40.140	99.279	238.392	5.910	14.032	105.189	105.189	252.424
	40	37.173	153.733	29.829	117.610	18.601	70.465	19.081	84.231	11.057	48.368	115.741	474.407	10.365	43.593	126.106	252.212	518.000
	Soma	82.892	265.630	45.033	154.832	28.092	90.969	30.961	112.860	28.042	88.508	215.020	712.799	16.275	57.625	231.295	357.401	770.424
Total	20	175.509	2.755.988	78.144	1.277.099	51.694	855.965	54.153	867.190	44.362	609.128	403.862	6.365.370	29.047	494.044	432.909	432.909	6.859.414
	40	146.984	2.527.028	102.851	1.625.120	71.317	1.164.774	54.276	832.910	31.418	472.255	406.846	6.622.087	31.995	471.110	438.841	877.682	7.093.197
	Soma	322.493	5.283.016	180.995	2.902.219	123.011	2.020.739	108.429	1.700.100	75.780	1.081.383	810.708	12.987.457	61.042	965.154	871.750	1.310.591	13.952.611

Cabotagem

Cheios	20	10.993	259.099	1.191	27.457	1.023	19.866	24	652	925	22.748	14.156	329.822	544	13.761	14.700	14.700	343.583
	40	21.569	477.867	2.897	55.262	1.120	23.563	14	347	645	17.035	26.245	574.074	236	5.500	26.481	52.962	579.574
	Soma	32.562	736.966	4.088	82.719	2.143	43.429	38	999	1.570	39.783	40.401	903.896	780	19.261	41.181	67.662	923.157
Vazios	20	3.254	7.743	163	346	152	341	100	185	137	314	3.806	8.929	295	680	4.101	4.101	9.609
	40	4.866	20.056	261	1.090	27	108	96	397	358	1.484	5.608	23.135	4	15	5.612	11.224	23.150
	Soma	8.120	27.799	424	1.436	179	449	196	582	495	1.798	9.414	32.064	299	695	9.713	15.325	32.759
Total	20	14.247	266.842	1.354	27.803	1.175	20.207	124	837	1.062	23.062	17.962	338.751	839	14.441	18.801	18.801	353.192
	40	26.435	497.923	3.158	56.352	1.147	23.671	110	744	1.003	18.519	31.853	597.209	240	5.515	32.093	64.186	602.724
	Soma	40.682	764.765	4.512	84.155	2.322	43.878	234	1.581	2.065	41.581	49.815	935.960	1.079	19.956	50.894	82.987	955.916

Total

Cheios	20	140.783	2.903.190	64.131	1.267.334	43.226	855.327	42.297	839.213	28.302	591.736	318.739	6.456.800	23.681	493.773	342.420	342.420	6.950.573
	40	131.380	2.851.162	75.919	1.562.772	53.836	1.117.872	35.209	749.026	21.006	440.922	317.350	6.721.754	21.866	433.017	339.216	678.432	7.154.771
	Soma	272.163	5.754.352	140.050	2.830.106	97.062	1.973.199	77.506	1.588.239	49.308	1.032.658	636.089	13.178.554	45.547	926.790	681.636	1.020.852	14.105.344
Vazios	20	48.973	119.640	15.367	37.568	9.643	20.845	11.980	28.814	17.122	40.454	103.085	247.321	6.205	14.712	109.290	109.290	262.033
	40	42.039	173.789	30.090	118.700	18.628	70.573	19.177	84.628	11.415	49.852	121.349	497.542	10.369	43.608	131.718	263.436	541.150
	Soma	91.012	293.429	45.457	156.268	28.271	91.418	31.157	113.442	28.537	90.306	224.434	744.863	16.574	58.320	241.008	372.726	803.183
Total	20	189.756	3.022.830	79.498	1.304.902	52.869	876.172	54.277	868.027	45.424	632.190	421.824	6.704.121	29.886	508.485	451.710	451.710	7.212.606
	40	173.419	3.024.951	106.009	1.681.472	72.464	1.188.445	54.386	833.654	32.421	490.774	438.699	7.219.296	32.235	476.625	470.934	941.868	7.695.921
	Soma	363.175	6.047.781	185.507	2.986.374	125.333	2.064.617	108.663	1.701.681	77.845	1.122.964	860.523	13.923.417	62.121	985.110	922.644	1.393.578	14.908.527

EM UNIDADES E TONELADAS	MOVIMENTO ACUMULADO DE CONTÊINERES Porto de Santos	CODESP - fl.11-A ESTATÍSTICA - Set / 04
----------------------------	---	--

IMPORTAÇÃO

Local	No Porto Organizado												Fora do Porto Organizado		Total			
	Tecon-1		Terminal 37		Terminal 35		Tecondi		Cais Público		Soma		Usiminas		Quant	TEU	Peso	
	Quant	Peso	Quant	Peso	Quant	Peso	Quant	Peso	Quant	Peso	Quant	Peso	Quant	Peso				
Longo Curso																		
Cheios	20	45.168	827.627	29.249	537.863	16.770	305.217	20.590	391.455	7.358	149.407	119.135	2.211.569	11.533	229.668	130.668	130.668	2.441.237
	40	43.203	876.046	29.711	589.150	17.392	354.900	14.821	300.979	5.079	102.434	110.206	2.223.509	8.560	167.071	118.766	237.532	2.390.580
	Soma	88.371	1.703.673	58.960	1.127.013	34.162	660.117	35.411	692.434	12.437	251.841	229.341	4.435.078	20.093	396.739	249.434	368.200	4.831.817
Vazios	20	42.957	103.332	10.830	23.262	7.232	15.372	9.082	21.716	13.909	32.682	84.010	196.364	4.293	10.089	88.303	88.303	206.453
	40	31.820	131.408	23.789	90.708	14.073	54.244	12.468	55.114	9.586	42.054	91.736	373.528	8.690	36.161	100.426	200.852	409.689
	Soma	74.777	234.740	34.619	113.970	21.305	69.616	21.550	76.830	23.495	74.736	175.746	569.892	12.983	46.250	188.729	289.155	616.142
Total	20	88.125	930.959	40.079	561.125	24.002	320.589	29.672	413.171	21.267	182.089	203.145	2.407.933	15.826	239.757	218.971	218.971	2.647.690
	40	75.023	1.007.454	53.500	679.858	31.465	409.144	27.289	356.093	14.665	144.488	201.942	2.597.037	17.250	203.232	219.192	438.384	2.800.269
	Soma	163.148	1.938.413	93.579	1.240.983	55.467	729.733	56.961	769.264	35.932	326.577	405.087	5.004.970	33.076	442.989	438.163	657.355	5.447.959

Cabotagem

Cheios	20	5.889	142.294	820	19.967	315	5.751	22	606	750	18.786	7.796	187.404	415	10.909	8.211	8.211	198.313
	40	12.829	252.518	2.328	42.615	380	8.300	8	241	494	13.012	16.039	316.686	31	917	16.070	32.140	317.603
	Soma	18.718	394.812	3.148	62.582	695	14.051	30	847	1.244	31.798	23.835	504.090	446	11.826	24.281	40.351	515.916
Vazios	20	2.118	5.024	16	37	-	-	-	-	101	231	2.235	5.292	7	18	2.242	2.242	5.310
	40	2.808	11.690	162	686	24	96	-	-	287	1.205	3.281	13.677	4	15	3.285	6.570	13.692
	Soma	4.926	16.714	178	723	24	96	-	-	388	1.436	5.516	18.969	11	33	5.527	8.812	19.002
Total	20	8.007	147.318	836	20.004	315	5.751	22	606	851	19.017	10.031	192.696	422	10.927	10.453	10.453	203.623
	40	15.637	264.208	2.490	43.301	404	8.396	8	241	781	14.217	19.320	330.363	35	932	19.355	38.710	331.295
	Soma	23.644	411.526	3.326	63.305	719	14.147	30	847	1.632	33.234	29.351	523.059	457	11.859	29.808	49.163	534.918

Total

Cheios	20	51.057	969.921	30.069	557.830	17.085	310.968	20.612	392.061	8.108	168.193	126.931	2.398.973	11.948	240.577	138.879	138.879	2.639.550
	40	56.032	1.128.564	32.039	631.765	17.772	363.200	14.829	301.220	5.573	115.446	126.245	2.540.195	8.591	167.988	134.836	269.672	2.708.183
	Soma	107.089	2.098.485	62.108	1.189.595	34.857	674.168	35.441	693.281	13.681	283.639	253.176	4.939.168	20.539	408.565	273.715	408.551	5.347.733
Vazios	20	45.075	108.356	10.846	23.299	7.232	15.372	9.082	21.716	14.010	32.913	86.245	201.656	4.300	10.107	90.545	90.545	211.763
	40	34.628	143.098	23.951	91.394	14.097	54.340	12.468	55.114	9.873	43.259	95.017	387.205	8.694	36.176	103.711	207.422	423.381
	Soma	79.703	251.454	34.797	114.693	21.329	69.712	21.550	76.830	23.883	76.172	181.262	588.861	12.994	46.283	194.256	297.967	635.144
Total	20	96.132	1.078.277	40.915	581.129	24.317	326.340	29.694	413.777	22.118	201.106	213.176	2.600.629	16.248	250.684	229.424	229.424	2.851.313
	40	90.660	1.271.662	55.990	723.159	31.869	417.540	27.297	356.334	15.446	158.705	221.262	2.927.400	17.285	204.164	238.547	477.094	3.131.564
	Soma	186.792	2.349.939	96.905	1.304.288	56.186	743.880	56.991	770.111	37.564	359.811	434.438	5.528.029	33.533	454.848	467.971	706.518	5.982.877

EM UNIDADES E TONELADAS	MOVIMENTO ACUMULADO DE CONTÊINERES Porto de Santos EXPORTAÇÃO	CODESP - fl.11-B ESTATÍSTICA - Set / 04
----------------------------	--	--

Local	No Porto Organizado												Fora do Porto Organizado		Total		
	Tecon-1		Terminal 37		Terminal 35		Tecondi		Cais Público		Soma		Usiminas				
	Quant	Peso	Quant	Peso	Quant	Peso	Quant	Peso	Quant	Peso	Quant	Peso	Quant	Peso	Quant	TEU	Peso

Longo Curso

Cheios	20	84.622	1.816.464	33.691	702.014	25.433	530.244	21.683	447.106	20.019	419.581	185.448	3.915.409	11.604	250.344	197.052	197.052	4.165.753
	40	66.608	1.497.249	43.311	918.360	35.324	739.409	20.374	447.700	15.282	321.453	180.899	3.924.171	13.070	260.446	193.969	387.938	4.184.617
	Soma	151.230	3.313.713	77.002	1.620.374	60.757	1.269.653	42.057	894.806	35.301	741.034	366.347	7.839.580	24.674	510.790	391.021	584.990	8.350.370
Vazios	20	2.762	8.565	4.374	13.960	2.259	5.132	2.798	6.913	3.076	7.458	15.269	42.028	1.617	3.943	16.886	16.886	45.971
	40	5.353	22.325	6.040	26.902	4.528	16.221	6.613	29.117	1.471	6.314	24.005	100.879	1.675	7.432	25.680	51.360	108.311
	Soma	8.115	30.890	10.414	40.862	6.787	21.353	9.411	36.030	4.547	13.772	39.274	142.907	3.292	11.375	42.566	68.246	154.282
Total	20	87.384	1.825.029	38.065	715.974	27.692	535.376	24.481	454.019	23.095	427.039	200.717	3.957.437	13.221	254.287	213.938	213.938	4.211.724
	40	71.961	1.519.574	49.351	945.262	39.852	755.630	26.987	476.817	16.753	327.767	204.904	4.025.050	14.745	267.878	219.649	439.298	4.292.928
	Soma	159.345	3.344.603	87.416	1.661.236	67.544	1.291.006	51.468	930.836	39.848	754.806	405.621	7.982.487	27.966	522.165	433.587	653.236	8.504.652

Cabotagem

Cheios	20	5.104	116.805	371	7.490	708	14.115	2	46	175	3.962	6.360	142.418	129	2.852	6.489	6.489	145.270
	40	8.740	225.349	569	12.647	740	15.263	6	106	151	4.023	10.206	257.388	205	4.583	10.411	20.822	261.971
	Soma	13.844	342.154	940	20.137	1.448	29.378	8	152	326	7.985	16.566	399.806	334	7.435	16.900	27.311	407.241
Vazios	20	1.136	2.719	147	309	152	341	100	185	36	83	1.571	3.637	288	662	1.859	1.859	4.299
	40	2.058	8.366	99	404	3	12	96	397	71	279	2.327	9.458	-	-	2.327	4.654	9.458
	Soma	3.194	11.085	246	713	155	353	196	582	107	362	3.898	13.095	288	662	4.186	6.513	13.757
Total	20	6.240	119.524	518	7.799	860	14.456	102	231	211	4.045	7.931	146.055	417	3.514	8.348	8.348	149.569
	40	10.798	233.715	668	13.051	743	15.275	102	503	222	4.302	12.533	266.846	205	4.583	12.738	25.476	271.429
	Soma	17.038	353.239	1.186	20.850	1.603	29.731	204	734	433	8.347	20.464	412.901	622	8.097	21.086	33.824	420.998

Total

Cheios	20	89.726	1.933.269	34.062	709.504	26.141	544.359	21.685	447.152	20.194	423.543	191.808	4.057.827	11.733	253.196	203.541	203.541	4.311.023
	40	75.348	1.722.598	43.880	931.007	36.064	754.672	20.380	447.806	15.433	325.476	191.105	4.181.559	13.275	265.029	204.380	408.760	4.446.588
	Soma	165.074	3.655.867	77.942	1.640.511	62.205	1.299.031	42.065	894.958	35.627	749.019	382.913	8.239.386	25.008	518.225	407.921	612.301	8.757.611
Vazios	20	3.898	11.284	4.521	14.269	2.411	5.473	2.898	7.098	3.112	7.541	16.840	45.665	1.905	4.605	18.745	18.745	50.270
	40	7.411	30.691	6.139	27.306	4.531	16.233	6.709	29.514	1.542	6.593	26.332	110.337	1.675	7.432	28.007	56.014	117.769
	Soma	11.309	41.975	10.660	41.575	6.942	21.706	9.607	36.612	4.654	14.134	43.172	156.002	3.580	12.037	46.752	74.759	168.039
Total	20	93.624	1.944.553	38.583	723.773	28.552	549.832	24.583	454.250	23.306	431.084	208.648	4.103.492	13.638	257.801	222.286	222.286	4.361.293
	40	82.759	1.753.289	50.019	958.313	40.595	770.905	27.089	477.320	16.975	332.069	217.437	4.291.896	14.950	272.461	232.387	464.774	4.564.357
	Soma	176.383	3.697.842	88.602	1.682.086	69.147	1.320.737	51.672	931.570	40.281	763.153	426.085	8.395.388	28.588	530.262	454.673	687.060	8.925.650

EM UNIDADES E TONELADAS	MOVIMENTO PELO SISTEMA "ROLL-ON/ROLL-OFF" Porto de Santos	CODESP - fl.12 ESTATÍSTICA - Set / 04
----------------------------	--	--

EM TONELADAS	VEÍCULOS AUTOMOTORES EM UNIDADES
--------------	----------------------------------

ESPECIFICAÇÃO	Carretas e similares			Veículos auto motores	Total	ESPECIFICAÇÃO	"RO-RO"	%	Conven- cional	%	Soma
	Contêineres	Carga Solta	Soma								

I M P O R T A Ç Ã O

Longo Curso	No mês	506	333	839	1.165	2.004	Longo Curso	No mês	1	100	-	-	1
	Desde janeiro	31.978	10.973	42.951	13.366	56.317		Desde janeiro	6.642	94,1	420	5,9	7.062
Cabo- tagem	No mês	-	-	-	-	-	Cabo- tagem	No mês	-	-	-	-	-
	Desde janeiro	-	-	-	-	-		Desde janeiro	-	-	-	-	-
Total	No mês	506	333	839	1.165	2.004	Total	No mês	1	100	-	-	1
	Desde janeiro	31.978	10.973	42.951	13.366	56.317		Desde janeiro	6.642	94,1	420	5,9	7.062

E X P O R T A Ç Ã O

Longo Curso	No mês	3.979	11.743	15.722	28.031	43.753	Longo Curso	No mês	26.369	99,8	51	0,2	26.420
	Desde janeiro	65.502	79.459	144.961	245.387	390.348		Desde janeiro	186.455	99,5	881	0,5	187.336
Cabo- tagem	No mês	-	-	-	-	-	Cabo- tagem	No mês	-	-	-	-	-
	Desde janeiro	-	-	-	-	-		Desde janeiro	-	-	-	-	-
Total	No mês	3.979	11.743	15.722	28.031	43.753	Total	No mês	26.369	99,8	51	0,2	26.420
	Desde janeiro	65.502	79.459	144.961	245.387	390.348		Desde janeiro	186.455	99,5	881	0,5	187.336

T O T A L

Longo Curso	No mês	4.485	12.076	16.561	29.196	45.757	Longo Curso	No mês	26.370	99,8	51	0,2	26.421
	Desde janeiro	97.480	90.432	187.912	258.753	446.665		Desde janeiro	193.097	99,3	1.301	0,7	194.398
Cabo- tagem	No mês	-	-	-	-	-	Cabo- tagem	No mês	-	-	-	-	-
	Desde janeiro	-	-	-	-	-		Desde janeiro	-	-	-	-	-
Total	No mês	4.485	12.076	16.561	29.196	45.757	Total	No mês	26.370	99,8	51	0,2	26.421
	Desde janeiro	97.480	90.432	187.912	258.753	446.665		Desde janeiro	193.097	99,3	1.301	0,7	194.398

MOVIMENTO DE EMBARCAÇÕES
PORTO ORGANIZADO

CODESP - fl.13
ESTATÍSTICA - Set / 04

ESPECIFICAÇÃO	Bandeira	Navios				Soma	Total
		Cargueiros	De Passageiros	De Guerra	Outros		
Ao largo do mês anterior	Nacional	3	-	-	-	3	44
	Estrangeiras	41	-	-	-	41	
Do mês anterior saídos no mês	Nacional	2	-	-	-	2	34
	Estrangeiras	32	-	-	-	32	
Entrados	Nacional	49	-	2	-	51	389
	Estrangeiras	(*) 338	-	-	-	338	
Atracados	Nacional	51	-	2	-	53	401
	Estrangeiras	348	-	-	-	348	
Saídos	Nacional	50	-	2	-	52	408
	Estrangeiras	356	-	-	-	356	
Atracados que não saíram	Nacional	3	-	-	-	3	33
	Estrangeiras	30	-	-	-	30	
Ao largo para o mês seguinte	Nacional	1	-	-	-	1	26
	Estrangeiras	25	-	-	-	25	

Obs: * 6 navios zarparam sem atracar

NAVEGAÇÃO	Entrados		Remanescente do mês anterior	Zarpados		Passaram para o mês seguinte	Atracados	
	No Mês	Acumulado		No Mês	Acumulado		No Mês	Acumulado

Cais do Porto	Longo Curso	341	2.887	42	6	22	26	351	2.825
	Cabotagem	48	541	2	-	-	-	50	545
	Soma	389	3.428	44	6	22	26	401	3.370

MÊS	Navios Cargueiros Entrados			Tonelagem Média Navio			
	2004	2003	Diferença	2004	2003	Diferença	
						Ton	%
Janeiro	319	306	13	12.683	10.041	2.642	26
Fevereiro	328	282	46	11.243	10.254	989	10
Março	364	331	33	15.055	11.958	3.097	26
Abril	339	324	15	13.946	12.099	1.847	15
Maio	393	342	51	14.154	13.454	700	5
Junho	394	369	25	13.094	13.766	(672)	(5)
Julho	407	387	20	14.081	13.522	559	4
Agosto	410	366	44	13.701	12.810	891	7
Setembro	387	355	32	14.346	13.394	952	7
Outubro	-	-	-	-	-	-	-
Novembro	-	-	-	-	-	-	-
Dezembro	-	-	-	-	-	-	-

Desde Janeiro	3.341	3.062	279	13.638	12.475	1.163	9
---------------	-------	-------	-----	--------	--------	-------	---

Dias de Atracação	Longo Curso		Cabotagem		Total	
	No mês	Desde Janeiro	No mês	Desde Janeiro	No mês	Desde Janeiro
1	153	1.640	23	283	176	1.923
2	53	467	9	105	62	572
3	31	227	5	30	36	257
4	11	125	1	14	12	139
5	10	86	-	4	10	90
6 a 15	27	218	1	7	28	225
Acima de 15	3	27	-	2	3	29
Total	288	2.790	39	445	327	3.235

MAIOR TEMPO DE OPERAÇÃO : Hiderabad com 22 dias

ATRAÇÃO DE NAVIOS CARGUEIROS NO PORTO DE SANTOS
(ESPERAS)

CODESP - fl.14
ESTATÍSTICA - Set / 04

T R E C H O	Com menos 24h de espera		Com 24 e menos de 48h de espera				Com 48 e menos de 72h de espera				Com 72 e mais horas de espera				Total
			Causas		Soma		Causas		Soma		Causas		Soma		
			Do porto	De terceiros			Do porto	De terceiros			Do porto	De terceiros			
	Quant.	%	Quant.	%	Quant.	%	Quant.	%	Quant.	%	Quant.	%	Quant.	%	

N O M Ê S

Cais Público	Terminal da Alamoia	15	37,5	-	-	17	42,5	17	42,5	-	-	3	7,5	3	7,5	-	-	5	12,5	5	12,5	40
	Cais do Saboó	25	59,5	-	-	14	33,3	14	33,3	-	-	1	2,4	1	2,4	-	-	2	4,8	2	4,8	42
	Do arm. 5 ao arm. 12 (pátio)	-	-	-	-	1	11,1	1	11,1	-	-	1	11,1	1	11,1	-	-	7	77,8	7	77,8	9
	Do arm. 12-A ao arm. 23	12	35,3	-	-	2	5,9	2	5,9	-	-	-	-	-	-	-	-	20	58,8	20	58,8	34
	Do frigorífico à Mortona	5	35,7	-	-	2	14,3	2	14,3	-	-	-	-	-	-	-	-	7	50,0	7	50,0	14
	Do 29 ao pátio do arm. 33	15	68,2	-	-	3	13,6	3	13,6	-	-	1	4,5	1	4,5	-	-	3	13,7	3	13,7	22
	Do arm. 38 ao arm. 39	5	35,7	-	-	2	14,3	2	14,3	-	-	-	-	-	-	-	-	7	50,0	7	50,0	14
	Ilha do Barnabé	20	83,3	-	-	3	12,5	3	12,5	-	-	-	-	-	-	-	-	1	4,2	1	4,2	24
	Term. de Fertilizantes	-	-	-	-	-	-	-	-	-	-	-	-	-	-	-	-	-	9	100	9	100
Soma	97	46,6	-	-	44	21,2	44	21,2	-	-	6	2,9	6	2,9	-	-	61	29,3	61	29,3	208	
Terminais	Uso Privado	115	63,9	-	-	49	27,2	49	27,2	-	-	11	6,1	11	6,1	-	-	5	2,8	5	2,8	180
	Privativos no Porto Organiza	10	90,9	-	-	-	-	-	-	-	-	-	-	-	-	-	-	1	9,1	1	9,1	11
	Priv.fora do Porto Organiza	24	64,9	-	-	7	18,9	7	18,9	-	-	3	8,1	3	8,1	-	-	3	8,1	3	8,1	37
	Soma	149	65,4	-	-	56	24,6	56	24,6	-	-	14	6,1	14	6,1	-	-	9	3,9	9	3,9	228
Total	246	56,4	-	-	100	22,9	100	22,9	-	-	20	4,6	20	4,6	-	-	70	16,1	70	16,1	436	

A C U M U L A D O

Cais Público	Terminal da Alamoia	165	44,8	-	-	104	28,3	104	28,3	-	-	52	14,1	52	14,1	-	-	47	12,8	47	12,8	368
	Cais do Saboó	176	57,5	-	-	79	25,8	79	25,8	-	-	31	10,2	31	10,2	-	-	20	6,5	20	6,5	306
	Do arm. 5 ao arm. 12 (pátio)	9	22,5	-	-	9	22,5	9	22,5	-	-	2	5,0	2	5,0	-	-	20	50,0	20	50,0	40
	Do arm. 12-A ao arm. 23	129	43,1	-	-	30	10,1	30	10,1	-	-	20	6,7	20	6,7	-	-	120	40,1	120	40,1	299
	Do frigorífico à Mortona	35	46,6	-	-	8	10,7	8	10,7	-	-	2	2,7	2	2,7	-	-	30	40,0	30	40,0	75
	Do 29 ao pátio do arm. 33	147	77,0	-	-	21	11,0	21	11,0	-	-	6	3,1	6	3,1	-	-	17	8,9	17	8,9	191
	Do arm. 38 ao arm. 39	22	16,9	-	-	19	14,6	19	14,6	-	-	9	6,9	9	6,9	-	-	80	61,6	80	61,6	130
	Ilha do Barnabé	93	78,2	-	-	20	16,8	20	16,8	-	-	3	2,5	3	2,5	-	-	3	2,5	3	2,5	119
	Term. de Fertilizantes	21	29,6	-	-	7	9,9	7	9,9	-	-	5	7,0	5	7,0	-	-	38	53,5	38	53,5	71
Soma	797	49,8	-	-	297	18,6	297	18,6	-	-	130	8,1	130	8,1	-	-	375	23,5	375	23,5	1.599	
Terminais	Uso Privado	956	60,6	-	-	408	25,9	408	25,9	-	-	121	7,7	121	7,7	-	-	91	5,8	91	5,8	1.576
	Privativos no Porto Organiza	88	81,4	-	-	14	13,0	14	13,0	-	-	4	3,7	4	3,7	-	-	2	1,9	2	1,9	108
	Priv.fora do Porto Organiza	178	55,1	-	-	80	24,8	80	24,8	-	-	30	9,3	30	9,3	-	-	35	10,8	35	10,8	323
	Soma	1.222	60,9	-	-	502	25,0	502	25,0	-	-	155	7,7	155	7,7	-	-	128	6,4	128	6,4	2.007
Total	2.019	56,0	-	-	799	22,2	799	22,2	-	-	285	7,9	285	7,9	-	-	503	13,9	503	13,9	3.606	

QUANTIDADE	CARACTERÍSTICAS DOS NAVIOS QUE ATRACARAM NO MÊS					CODESP - fl.15	
	PORTO ORGANIZADO					ESTATÍSTICA - Set / 04	

ESPECIFI- CAÇÃO	Longo Curso		Cabotagem		Total	
	No Mês	Desde Janeiro	No mês	Desde Janeiro	No Mês	Desde Janeiro

ESPECIFI- CAÇÃO	Longo Curso		Cabotagem		Total	
	No Mês	Desde Janeiro	No mês	Desde Janeiro	No Mês	Desde Janeiro

ESPÉCIE

Carga Geral	227	1.763	16	158	243	1.921
Granéis Sólidos	61	493	4	26	65	519
Granéis Líquidos	41	342	28	280	69	622
Passageiros	-	4	-	52	-	56
Roll-on/Roll-off	22	215	-	6	22	221
Outros	-	11	2	20	2	31
Total	351	2.828	50	542	401	3.370

TRL

Até 999	2	23	2	18	4	41
1.000 a 4.999	25	208	22	213	47	421
5.000 a 9.999	98	707	10	97	108	804
10.000 a 14.999	127	1.074	11	141	138	1.215
15.000 a 20.000	55	423	3	57	58	480
Acima de 20.000	44	393	2	16	46	409
Total	351	2.828	50	542	401	3.370

NATUREZA DA OPERAÇÃO

Descarga	40	365	18	160	58	525
Embarque	145	1.050	12	138	157	1.188
Descarga e Embarque	166	1.398	18	172	184	1.570
Sem operar	-	15	2	72	2	87
Total	351	2.828	50	542	401	3.370

MAIOR CALADO (m)

Até 6	30	215	3	38	33	253
de 6 a 8	120	937	22	288	142	1.225
de 8 a 10	143	1.153	21	189	164	1.342
de 10 a 12	58	519	4	27	62	546
Acima de 12	-	4	-	-	-	4

**ÍNDICES DE MOVIMENTAÇÃO
NO PORTO ORGANIZADO**

CODESP - fl.16
ESTATÍSTICA - Set / 04

ESPECIFI- CAÇÃO	Janeiro	Fevereiro	Março	Abril	Maio	Junho	Julho	Agosto	Setembro	Outubro	Novembro	Dezembro
--------------------	---------	-----------	-------	-------	------	-------	-------	--------	----------	---------	----------	----------

NAVIOS CARGUEIROS QUE ESTIVERAM ATRACADOS NO MÊS

Quantidade	Carga Geral	207	153	244	230	241	245	266	239	180	-	-	-
	Granel Sólido	51	54	69	56	75	71	75	78	75	-	-	-
	Granel Líquido	67	70	69	67	76	58	68	79	72	-	-	-
Permanência (em navios, dias)	Carga Geral	264	238	434	339	392	446	533	565	431	-	-	-
	Granel Sólido	214	194	225	196	255	218	271	284	222	-	-	-
	Granel Líquido	154	154	134	147	144	123	154	146	126	-	-	-
Permanência Média (em dias)	Carga Geral	1,3	1,6	1,8	1,5	1,6	1,8	2,0	2,4	2,4	-	-	-
	Granel Sólido	4,2	3,6	3,3	3,5	3,4	3,1	3,6	3,6	3,0	-	-	-
	Granel Líquido	2,3	2,2	1,9	2,2	1,9	2,1	2,3	1,8	1,8	-	-	-
Tonelagem Movimentada	Carga Geral	1.570.466	1.214.599	1.917.358	1.805.279	2.060.701	2.080.735	2.343.415	2.097.558	2.247.336	-	-	-
	Granel Sólido	1.299.707	1.434.546	2.322.618	1.848.360	2.336.099	2.114.095	2.194.920	2.253.811	2.161.011	-	-	-
	Granel Líquido	1.175.828	1.038.477	1.240.032	1.074.083	1.165.715	964.033	1.192.661	1.266.163	1.143.562	-	-	-

TONELAGEM MÉDIA

Movimentada por Navio	Carga Geral	7.586,8	7.938,6	7.858,0	7.849,0	8.550,6	8.492,8	8.809,8	8.776,4	12.485,2	-	-	-
	Granel Sólido	25.484,5	26.565,7	33.661,1	33.006,4	31.148,0	29.776,0	29.265,6	28.895,0	28.813,5	-	-	-
	Granel Líquido	17.549,7	14.835,4	17.971,5	16.031,1	15.338,4	16.621,3	17.539,1	16.027,4	15.882,8	-	-	-
Movimentada por Navio/Dia	Carga Geral	5.948,7	5.103,4	4.417,9	5.325,3	5.256,9	4.665,3	4.396,7	3.712,5	5.214,2	-	-	-
	Granel Sólido	6.073,4	7.394,6	10.322,7	9.430,4	9.161,2	9.697,7	8.099,3	7.936,0	9.734,3	-	-	-
	Granel Líquido	7.635,2	6.743,4	9.254,0	7.306,7	8.095,2	7.837,7	7.744,6	8.672,3	9.075,9	-	-	-
Dias com chuva	3	5	3	2	3	4	2	-	2	-	-	-	

UTILIZAÇÃO DO CAIS NO PORTO DE SANTOS

CODESP - fl.17
ESTATÍSTICA - Set / 04

TRECHO				MOVIMENTO - TAXAS DE UTILIZAÇÃO - OCUPAÇÃO										
L o c a l	Berço	Extensão (m)	Profundidade (m)	Carga Geral		Sólidos a Granel		Líquidos a Granel		Total		Embarcações x dias	Ocupação média por dia (m)	Índice %
	(a)	(b)	*	Peso (t)	Taxa (t/a)	Peso (t)	Taxa (t/a)	Peso (t)	Taxa (t/a)	Peso (t)	Taxa (t/a)	**	(c)	(c/b)

NO MÊS

Cais Público	Terminal da Alamoia	4	1.166	12	-	-	-	-	865.066	216.267	865.066	216.267	87	505	43,3
	Cais do Saboó	5	971	9,6 / 10	158.695	31.739	22.275	4.455	12.826	2.565	193.796	38.759	57	346	35,6
	Do arm. 5 ao arm. 12 (pátio)	6	# 1195	6,6 / 10,6	68.814	13.763	-	-	-	-	68.814	13.763	88	428	41,7
	Do arm. 12-A ao arm. 23	9	1844	10,6 / 11	241.116	26.791	733.503	81.500	-	-	974.619	108.291	195	1.059	57,4
	Do frigorífico à mortona	5	801	7,6	70.907	14.181	-	-	26.532	5.307	97.439	19.488	85	433	54,1
	Do arm. 29 ao arm. 33	8	1263	11	138.671	17.334	50.633	6.329	60.714	7.589	250.018	31.252	101	521	41,3
	Do arm. 38 ao arm. 39	4	608	13	-	-	598.612	149.653	-	-	598.612	149.653	45	323	53,1
	Ilha do Barnabé	2	360	9,6	-	-	-	-	84.839	42.420	84.839	42.420	26	112	31,1
	Terminal de Fertilizantes	2	561	13,5	-	-	204.095	102.048	-	-	204.095	102.048	59	388	69,2
Terminais	Uso Privado	12	2.109	10 / 13,2	1.569.133	130.761	431.306	35.942	-	-	2.000.439	166.703	200	1.377	65,3
	Privativos no Porto Organiza	2	269	12 / 13,2	-	-	120.587	60.294	93.585	46.792	214.172	107.086	33	177	65,8
	Privativos fora do P. Organiza	6	1.208	10,9 / 12	142.874	23.813	388.932	64.822	16.573	2.762	548.379	91.397	75	460	38,1

169 m (1 berço) interditado

DESDE JANEIRO

Cais Público	Terminal da Alamoia	4	1.166	12	-	-	-	-	7.978.299	1.994.575	7.978.299	1.994.575	852	523	44,9
	Cais do Saboó	5	971	9,6 / 10	1.128.370	225.674	236.835	47.367	133.832	26.766	1.499.037	299.807	448	273	28,1
	Do arm. 5 ao arm. 12 (pátio)	6	# 1195	6,6 / 10,6	411.926	82.385	-	-	-	-	411.926	82.385	649	298	29,0
	Do arm. 12-A ao arm. 23	9	1844	10,6 / 11	1.468.904	163.211	5.052.247	561.361	-	-	6.521.151	724.572	1.333	820	44,5
	Do frigorífico à mortona	5	801	7,6	272.062	54.412	328.183	65.637	84.483	16.897	684.728	136.946	542	307	38,3
	Do arm. 29 ao arm. 33	8	1263	11	1.256.652	157.082	225.483	28.185	369.756	46.219	1.851.891	231.486	836	495	39,2
	Do arm. 38 ao arm. 39	4	608	13	-	-	5.289.478	#####	-	-	5.289.478	1.322.370	471	365	60,0
	Ilha do Barnabé	2	360	9,6	-	-	-	-	885.025	442.513	885.025	442.513	248	137	38,1
	Terminal de Fertilizantes	2	561	13,5	-	-	1.441.853	720.927	-	-	1.441.853	720.927	431	305	54,4
Terminais	Uso Privado	12	2.109	10 / 13,2	12.799.533	#####	5.018.021	418.168	20.637	1.720	#####	1.486.516	1.883	1.421	67,4
	Privativos no Porto Organiza	2	269	12 / 13,2	-	-	337.567	168.784	788.522	394.261	1.126.089	563.045	215	128	47,6
	Privativos fora do P. Organiza	6	1.208	10,9 / 12	2.013.133	335.522	3.796.921	632.820	169.417	28.237	5.979.471	996.579	762	523	43,3

* Profundidade de projeto referida ao "zero hidrográfico" do Porto de Santos (0,72m abaixo do NR da DHN)

** Não computadas as inoperantes

EM TONELADAS		MOVIMENTO NOS TERMINAIS DE USO PRIVADO DO PORTO DE SANTOS - NO MÊS										CODESP - fl.18 ESTATÍSTICA - Set / 04							
ESPECIFICAÇÃO	IMPORTAÇÃO						EXPORTAÇÃO						TOTAL GERAL						
	CARGILL	TECONDI	TECON	TERMINAL 35	TERMINAL 37	TOTAL	CARGILL	TECONDI	TECON	TERMINAL 35	TERMINAL 37	TOTAL	CARGILL	TECONDI	TECON	TERMINAL 35	TERMINAL 37	TOTAL	
LONGO CURSO																			
Carga Geral	Açúcar	-	-	-	-	-	-	-	-	-	-	-	-	-	-	-	-	-	
	Auto Partes	-	-	-	-	-	-	-	-	-	-	-	-	-	-	-	-	-	
	Café em Grãos	-	-	-	-	-	-	-	-	-	-	-	-	-	-	-	-	-	
	Café Solúvel	-	-	-	-	-	-	-	-	-	-	-	-	-	-	-	-	-	
	Carne Congelada	-	-	-	-	-	-	-	-	-	-	-	-	-	-	-	-	-	
	Produtos Siderúrgicos	-	-	-	-	-	-	-	-	-	-	-	-	-	-	-	-	-	
	Outros	-	78.784	257.235	87.454	137.732	561.205	-	84.549	440.603	183.384	204.285	912.821	-	163.333	697.838	270.838	342.017	1.474.026
	Soma	-	78.784	257.235	87.454	137.732	561.205	-	84.549	440.603	183.384	204.285	912.821	-	163.333	697.838	270.838	342.017	1.474.026
Sólidos a Granel	Açúcar	-	-	-	-	-	273.920	-	-	-	-	-	273.920	273.920	-	-	-	-	273.920
	Adubo	-	-	-	-	-	-	-	-	-	-	-	-	-	-	-	-	-	-
	Carvão	-	-	-	-	-	-	-	-	-	-	-	-	-	-	-	-	-	-
	Enxofre	-	-	-	-	-	-	-	-	-	-	-	-	-	-	-	-	-	-
	Minério	-	-	-	-	-	-	-	-	-	-	-	-	-	-	-	-	-	-
	Polpa Cítrica Peletizada	-	-	-	-	-	-	-	-	-	-	-	-	-	-	-	-	-	-
	Soja em Grãos	-	-	-	-	-	49.815	-	-	-	-	-	49.815	49.815	-	-	-	-	49.815
	Soja Peletizada	-	-	-	-	-	107.571	-	-	-	-	-	107.571	107.571	-	-	-	-	107.571
Outros	-	-	-	-	-	-	-	-	-	-	-	-	-	-	-	-	-	-	
Soma	-	-	-	-	-	431.306	-	-	-	-	-	431.306	431.306	-	-	-	-	431.306	
Líquidos a Granel	Produtos Químicos	-	-	-	-	-	-	-	-	-	-	-	-	-	-	-	-	-	-
	Sucos Cítricos	-	-	-	-	-	-	-	-	-	-	-	-	-	-	-	-	-	-
	Outros	-	-	-	-	-	-	-	-	-	-	-	-	-	-	-	-	-	-
	Soma	-	-	-	-	-	-	-	-	-	-	-	-	-	-	-	-	-	-
TOTAL	-	78.784	257.235	87.454	137.732	561.205	431.306	84.549	440.603	183.384	204.285	1.344.127	431.306	163.333	697.838	270.838	342.017	1.905.332	
CABOTAGEM																			
Carga Geral	Açúcar	-	-	-	-	-	-	-	-	-	-	-	-	-	-	-	-	-	
	Auto Partes	-	-	-	-	-	-	-	-	-	-	-	-	-	-	-	-	-	-
	Café em Grãos	-	-	-	-	-	-	-	-	-	-	-	-	-	-	-	-	-	-
	Café Solúvel	-	-	-	-	-	-	-	-	-	-	-	-	-	-	-	-	-	-
	Carne Congelada	-	-	-	-	-	-	-	-	-	-	-	-	-	-	-	-	-	-
	Produtos Siderúrgicos	-	-	-	-	-	-	-	-	-	-	-	-	-	-	-	-	-	-
	Outros	-	-	49.139	1.225	1.298	51.662	-	-	43.793	35	301	44.129	-	-	92.932	1.260	1.599	95.791
	Soma	-	-	49.139	1.225	1.298	51.662	-	-	43.793	35	301	44.129	-	-	92.932	1.260	1.599	95.791
Sólidos a Granel	Açúcar	-	-	-	-	-	-	-	-	-	-	-	-	-	-	-	-	-	-
	Adubo	-	-	-	-	-	-	-	-	-	-	-	-	-	-	-	-	-	-
	Carvão	-	-	-	-	-	-	-	-	-	-	-	-	-	-	-	-	-	-
	Enxofre	-	-	-	-	-	-	-	-	-	-	-	-	-	-	-	-	-	-
	Minério	-	-	-	-	-	-	-	-	-	-	-	-	-	-	-	-	-	-
	Polpa Cítrica Peletizada	-	-	-	-	-	-	-	-	-	-	-	-	-	-	-	-	-	-
	Soja em Grãos	-	-	-	-	-	-	-	-	-	-	-	-	-	-	-	-	-	-
	Soja Peletizada	-	-	-	-	-	-	-	-	-	-	-	-	-	-	-	-	-	-
Outros	-	-	-	-	-	-	-	-	-	-	-	-	-	-	-	-	-	-	
Soma	-	-	-	-	-	-	-	-	-	-	-	-	-	-	-	-	-	-	
Líquidos a Granel	Produtos Químicos	-	-	-	-	-	-	-	-	-	-	-	-	-	-	-	-	-	-
	Sucos Cítricos	-	-	-	-	-	-	-	-	-	-	-	-	-	-	-	-	-	-
	Outros	-	-	-	-	-	-	-	-	-	-	-	-	-	-	-	-	-	-
	Soma	-	-	-	-	-	-	-	-	-	-	-	-	-	-	-	-	-	-
TOTAL	-	-	49.139	1.225	1.298	51.662	-	-	43.793	35	301	44.129	-	-	92.932	1.260	1.599	95.791	
TOTAL GERAL	-	78.784	306.374	88.679	139.030	612.867	431.306	84.549	484.396	183.419	204.586	1.388.256	431.306	163.333	790.770	272.098	343.616	2.001.123	

EM TONELADAS		MOVIMENTO NOS TERMINAIS DE USO PRIVADO DO PORTO DE SANTOS - ACUMULADO										CODESP - fl.19 ESTATÍSTICA - Set / 04							
ESPECIFICAÇÃO	IMPORTAÇÃO						EXPORTAÇÃO						TOTAL GERAL						
	CARGILL	TECONDI	TECON	TERMINAL 35	TERMINAL 37	TOTAL	CARGILL	TECONDI	TECON	TERMINAL 35	TERMINAL 37	TOTAL	CARGILL	TECONDI	TECON	TERMINAL 35	TERMINAL 37	TOTAL	
LONGO CURSO																			
Carga Geral	Açúcar	-	-	-	-	-	-	-	126.546	-	-	126.546	-	-	126.546	-	-	126.546	
	Auto Partes	-	-	-	-	-	-	-	79.085	-	-	79.085	-	-	79.085	-	-	79.085	
	Café em Grãos	-	-	-	-	-	-	-	175.137	-	-	175.137	-	-	175.137	-	-	175.137	
	Café Solúvel	-	-	-	-	-	-	-	22.249	-	-	22.249	-	-	22.249	-	-	22.249	
	Carne Congelada	-	-	-	-	-	-	-	132.538	-	-	132.538	-	-	132.538	-	-	132.538	
	Produtos Siderúrgicos	-	-	-	-	-	-	-	34.371	-	-	34.371	-	-	34.371	-	-	34.371	
	Outros	-	774.958	1.938.413	729.733	1.240.983	4.684.087	-	948.411	2.775.950	1.291.061	1.661.236	6.676.658	-	1.723.369	4.714.363	2.020.794	2.902.219	11.360.745
	Soma	-	774.958	1.938.413	729.733	1.240.983	4.684.087	-	948.411	3.345.876	1.291.061	1.661.236	7.246.584	-	1.723.369	5.284.289	2.020.794	2.902.219	11.930.671
Sólidos a Granel	Açúcar	-	-	-	-	-	1.784.911	-	-	-	-	1.784.911	1.784.911	-	-	-	-	1,784.911	
	Adubo	-	-	-	-	-	-	-	-	-	-	-	-	-	-	-	-	-	
	Carvão	-	-	-	-	-	-	-	-	-	-	-	-	-	-	-	-	-	
	Enxofre	-	-	-	-	-	-	-	-	-	-	-	-	-	-	-	-	-	
	Minério	-	-	-	-	-	-	-	-	-	-	-	-	-	-	-	-	-	
	Polpa Cítrica Peletizada	-	-	-	-	-	-	-	-	-	-	-	-	-	-	-	-	-	
	Soja em Grãos	-	-	-	-	-	2.352.788	-	-	-	-	2.352.788	2.352.788	-	-	-	-	2,352.788	
	Soja Peletizada	-	-	-	-	-	880.322	-	-	-	-	880.322	880.322	-	-	-	-	880.322	
Outros	-	-	-	-	-	-	-	-	-	-	-	-	-	-	-	-	-		
Soma	-	-	-	-	-	5.018.021	-	-	-	-	5.018.021	5.018.021	-	-	-	-	5,018.021		
Líquidos a Granel	Produtos Químicos	-	-	-	-	-	-	-	-	-	-	-	-	-	-	-	-	-	
	Sucos Cítricos	-	-	-	-	-	-	-	-	-	-	-	-	-	-	-	-	-	
	Outros	-	-	-	-	-	-	-	-	-	-	-	-	-	-	-	-	-	
	Soma	-	-	-	-	-	-	-	-	-	-	-	-	-	-	-	-	-	
TOTAL	-	774.958	1.938.413	729.733	1.240.983	4.684.087	5.018.021	948.411	3.345.876	1.291.061	1.661.236	#####	5.018.021	1.723.369	5.284.289	2.020.794	2.902.219	16.948.692	
CABOTAGEM																			
Carga Geral	Açúcar	-	-	-	-	-	-	-	-	-	-	-	-	-	-	-	-	-	
	Auto Partes	-	-	-	-	-	-	-	8	-	-	8	-	-	8	-	-	8	
	Café em Grãos	-	-	-	-	-	-	-	-	-	-	-	-	-	-	-	-	-	
	Café Solúvel	-	-	-	-	-	-	-	-	-	-	-	-	-	-	-	-	-	
	Carne Congelada	-	-	-	-	-	-	-	170	-	-	170	-	-	170	-	-	170	
	Produtos Siderúrgicos	-	-	-	-	-	-	-	-	-	-	-	-	-	-	-	-	-	
	Outros	-	847	411.526	14.147	63.305	489.825	-	734	346.287	29.731	20.850	397.602	-	1.581	757.813	43.878	84.155	887.427
	Soma	-	847	411.526	14.147	63.305	489.825	-	734	346.465	29.731	20.850	397.780	-	1.581	757.991	43.878	84.155	887.605
Sólidos a Granel	Açúcar	-	-	-	-	-	-	-	-	-	-	-	-	-	-	-	-	-	
	Adubo	-	-	-	-	-	-	-	-	-	-	-	-	-	-	-	-	-	
	Carvão	-	-	-	-	-	-	-	-	-	-	-	-	-	-	-	-	-	
	Enxofre	-	-	-	-	-	-	-	-	-	-	-	-	-	-	-	-	-	
	Minério	-	-	-	-	-	-	-	-	-	-	-	-	-	-	-	-	-	
	Polpa Cítrica Peletizada	-	-	-	-	-	-	-	-	-	-	-	-	-	-	-	-	-	
	Soja em Grãos	-	-	-	-	-	-	-	-	-	-	-	-	-	-	-	-	-	
	Soja Peletizada	-	-	-	-	-	-	-	-	-	-	-	-	-	-	-	-	-	
Outros	-	-	-	-	-	-	-	-	-	-	-	-	-	-	-	-	-		
Soma	-	-	-	-	-	-	-	-	-	-	-	-	-	-	-	-	-		
Líquidos a Granel	Produtos Químicos	-	-	-	-	-	-	-	-	-	-	-	-	-	-	-	-	-	
	Sucos Cítricos	-	-	-	-	-	-	-	-	-	-	-	-	-	-	-	-	-	
	Outros	-	-	-	-	-	-	-	-	-	-	-	-	-	-	-	-	-	
	Soma	-	-	-	-	-	-	-	-	-	-	-	-	-	-	-	-	-	
TOTAL	-	847	411.526	14.147	63.305	489.825	-	734	346.465	29.731	20.850	397.780	-	1.581	757.991	43.878	84.155	887.605	
TOTAL GERAL	-	775.805	2.349.939	743.880	1.304.288	5.173.912	5.018.021	949.145	3.692.341	1.320.792	1.682.086	#####	5.018.021	1.724.950	6.042.280	2.064.672	2.986.374	17.836.297	

EM TONELADAS	MOVIMENTO NOS TERMINAIS PRIVATIVOS DO PORTO DE SANTOS - NO MÊS	CODESP - fl.20 ESTATÍSTICA - Set / 04
-----------------	---	--

ESPECIFICAÇÃO	IMPORTAÇÃO					EXPORTAÇÃO				TOTAL GERAL						
	No Porto Organizado		Fora do Porto Organizado			No Porto Organizado		Fora do Porto Organizado		No Porto Organizado			Fora do Porto Organizado		TOTAL	
	CUTRALE	DOW	COSIPA	ULTRAFÉRTIL	TOTAL	CUTRALE	DOW	COSIPA	ULTRAFÉRTIL	TOTAL	CUTRALE	DOW	COSIPA	ULTRAFÉRTIL	TOTAL	
LONGO CURSO																
Carga Geral	Açúcar	-	-	-	-	-	-	-	-	-	-	-	-	-	-	
	Auto Partes	-	-	-	-	-	-	-	-	-	-	-	-	-	-	
	Café em Grãos	-	-	-	-	-	-	-	-	-	-	-	-	-	-	
	Café Solúvel	-	-	-	-	-	-	-	-	-	-	-	-	-	-	
	Carne Congelada	-	-	-	-	-	-	-	-	-	-	-	-	-	-	
	Produtos Siderúrgicos	-	-	-	-	-	-	23.206	-	23.206	-	-	23.206	-	23.206	
	Outros	-	-	50.650	-	50.650	-	-	69.018	-	69.018	-	-	119.668	-	119.668
	Soma	-	-	50.650	-	50.650	-	-	92.224	-	92.224	-	-	142.874	-	142.874
Sólidos a Granel	Açúcar	-	-	-	-	-	-	-	-	-	-	-	-	-	-	
	Adubo	-	-	-	87.373	87.373	-	-	-	-	-	-	-	87.373	87.373	
	Carvão	-	-	195.936	-	195.936	-	-	11.130	-	11.130	-	-	207.066	-	207.066
	Enxofre	-	-	-	94.493	94.493	-	-	-	-	-	-	-	94.493	94.493	
	Minério	-	-	-	-	-	-	-	-	-	-	-	-	-	-	
	Polpa Cítrica Peletizada	-	-	-	-	-	120.587	-	-	-	120.587	-	-	-	120.587	
	Soja em Grãos	-	-	-	-	-	-	-	-	-	-	-	-	-	-	
	Soja Peletizada	-	-	-	-	-	-	-	-	-	-	-	-	-	-	
Outros	-	-	-	-	-	-	-	-	-	-	-	-	-	-		
Soma	-	-	195.936	181.866	377.802	120.587	-	11.130	-	131.717	120.587	-	207.066	181.866	509.519	
Líquidos a Granel	Produtos Químicos	-	-	-	16.573	16.573	-	-	-	-	-	-	-	16.573	16.573	
	Sucos Cítricos	-	-	-	-	-	52.285	-	-	-	52.285	-	-	-	52.285	
	Outros	-	-	-	-	-	-	-	-	-	-	-	-	-	-	
	Soma	-	-	-	16.573	16.573	-	-	-	-	52.285	-	-	16.573	68.858	
TOTAL	-	-	246.586	198.439	445.025	172.872	-	103.354	-	276.226	172.872	-	349.940	198.439	721.251	
CABOTAGEM																
Carga Geral	Açúcar	-	-	-	-	-	-	-	-	-	-	-	-	-	-	
	Auto Partes	-	-	-	-	-	-	-	-	-	-	-	-	-	-	
	Café em Grãos	-	-	-	-	-	-	-	-	-	-	-	-	-	-	
	Café Solúvel	-	-	-	-	-	-	-	-	-	-	-	-	-	-	
	Carne Congelada	-	-	-	-	-	-	-	-	-	-	-	-	-	-	
	Produtos Siderúrgicos	-	-	-	-	-	-	-	-	-	-	-	-	-	-	
	Outros	-	-	-	-	-	-	-	-	-	-	-	-	-	-	
	Soma	-	-	-	-	-	-	-	-	-	-	-	-	-	-	
Sólidos a Granel	Açúcar	-	-	-	-	-	-	-	-	-	-	-	-	-	-	
	Adubo	-	-	-	-	-	-	-	-	-	-	-	-	-	-	
	Carvão	-	-	-	-	-	-	-	-	-	-	-	-	-	-	
	Enxofre	-	-	-	-	-	-	-	-	-	-	-	-	-	-	
	Minério	-	-	-	-	-	-	-	-	-	-	-	-	-	-	
	Polpa Cítrica Peletizada	-	-	-	-	-	-	-	-	-	-	-	-	-	-	
	Soja em Grãos	-	-	-	-	-	-	-	-	-	-	-	-	-	-	
	Soja Peletizada	-	-	-	-	-	-	-	-	-	-	-	-	-	-	
Outros	-	-	-	-	-	-	-	-	-	-	-	-	-	-		
Soma	-	-	-	-	-	-	-	-	-	-	-	-	-	-		
Líquidos a Granel	Produtos Químicos	-	40.799	-	-	40.799	-	501	-	-	501	-	41.300	-	41.300	
	Sucos Cítricos	-	-	-	-	-	-	-	-	-	-	-	-	-	-	
	Outros	-	-	-	-	-	-	-	-	-	-	-	-	-	-	
	Soma	-	40.799	-	-	40.799	-	501	-	-	501	-	41.300	-	41.300	
TOTAL	-	40.799	-	-	40.799	-	501	-	-	501	-	41.300	-	41.300		
TOTAL GERAL	-	40.799	246.586	198.439	485.824	172.872	501	103.354	-	276.727	172.872	41.300	349.940	198.439	762.551	

EM TONELADAS		MOVIMENTO NOS TERMINAIS PRIVATIVOS DO PORTO DE SANTOS - ACUMULADO										CODESP - fl.21 ESTATÍSTICA - Set/04				
ESPECIFICAÇÃO	IMPORTAÇÃO					EXPORTAÇÃO					TOTAL GERAL					
	No Porto Organizado		Fora do Porto Organizado			No Porto Organizado		Fora do Porto Organizado			No Porto Organizado		Fora do Porto Organizado			
	CUTRALE	DOW	COSIPA	ULTRAFÉRTIL	TOTAL	CUTRALE	DOW	COSIPA	ULTRAFÉRTIL	TOTAL	CUTRALE	DOW	COSIPA	ULTRAFÉRTIL	TOTAL	
LONGO CURSO																
Carga Geral	Açúcar	-	-	-	-	-	-	-	-	-	-	-	-	-	-	
	Auto Partes	-	-	-	-	-	-	-	-	-	-	-	-	-	-	
	Café em Grãos	-	-	-	-	-	-	-	-	-	-	-	-	-	-	
	Café Solúvel	-	-	-	-	-	-	-	-	-	-	-	-	-	-	
	Carne Congelada	-	-	-	-	-	-	-	-	-	-	-	-	-	-	
	Produtos Siderúrgicos	-	-	-	-	-	-	-	1.001.244	-	1.001.244	-	-	1.001.244	-	1.001.244
	Outros	-	-	451.777	-	451.777	-	-	523.914	-	523.914	-	-	975.691	-	975.691
	Soma	-	-	451.777	-	451.777	-	-	1.525.158	-	1.525.158	-	-	1.976.935	-	1.976.935
Sólidos a Granel	Açúcar	-	-	-	-	-	-	-	-	-	-	-	-	-	-	
	Adubo	-	-	-	696.164	696.164	-	-	-	-	-	-	-	696.164	696.164	
	Carvão	-	-	2.056.174	-	2.056.174	-	-	153.833	-	153.833	-	-	2.210.007	2.210.007	
	Enxofre	-	-	-	812.240	812.240	-	-	-	-	-	-	-	812.240	812.240	
	Minério	-	-	-	-	-	-	-	-	-	-	-	-	-	-	
	Polpa Cítrica Peletizada	-	-	-	-	-	318.753	-	-	-	318.753	-	-	-	318.753	
	Soja em Grãos	-	-	-	-	-	15.609	-	-	-	15.609	-	-	-	15.609	
	Soja Peletizada	-	-	-	-	-	3.205	-	-	-	3.205	-	-	-	3.205	
	Outros	-	-	-	-	-	-	-	-	-	-	-	-	-	-	
Soma	-	-	2.056.174	1.508.404	3.564.578	337.567	-	153.833	-	491.400	-	-	2.210.007	1.508.404	4.055.978	
Líquidos a Granel	Produtos Químicos	-	57.756	-	169.417	227.173	-	9.445	-	-	9.445	-	67.201	-	169.417	236.618
	Sucos Cítricos	-	-	-	-	-	297.256	-	-	-	297.256	-	-	-	297.256	
	Outros	-	-	-	-	-	-	-	-	-	-	-	-	-	-	
	Soma	-	57.756	-	169.417	227.173	297.256	9.445	-	-	306.701	-	67.201	-	169.417	533.874
TOTAL		-	57.756	2.507.951	1.677.821	4.243.528	634.823	9.445	1.678.991	-	2.323.259	-	67.201	4.186.942	1.677.821	6.566.787
CABOTAGEM																
Carga Geral	Açúcar	-	-	-	-	-	-	-	-	-	-	-	-	-	-	
	Auto Partes	-	-	-	-	-	-	-	-	-	-	-	-	-	-	
	Café em Grãos	-	-	-	-	-	-	-	-	-	-	-	-	-	-	
	Café Solúvel	-	-	-	-	-	-	-	-	-	-	-	-	-	-	
	Carne Congelada	-	-	-	-	-	-	-	-	-	-	-	-	-	-	
	Produtos Siderúrgicos	-	-	-	-	-	-	-	16.242	-	16.242	-	-	16.242	16.242	
	Outros	-	-	11.859	-	11.859	-	-	8.097	-	8.097	-	-	19.956	19.956	
	Soma	-	-	11.859	-	11.859	-	-	24.339	-	24.339	-	-	36.198	36.198	
Sólidos a Granel	Açúcar	-	-	-	-	-	-	-	-	-	-	-	-	-	-	
	Adubo	-	-	-	-	-	-	-	-	-	-	-	-	-	-	
	Carvão	-	-	-	-	-	-	-	-	-	-	-	-	-	-	
	Enxofre	-	-	-	-	-	-	-	-	-	-	-	-	-	-	
	Minério	-	-	43.010	-	43.010	-	-	-	-	-	-	-	43.010	43.010	
	Polpa Cítrica Peletizada	-	-	-	-	-	-	-	-	-	-	-	-	-	-	
	Soja em Grãos	-	-	-	-	-	-	-	-	-	-	-	-	-	-	
	Soja Peletizada	-	-	-	-	-	-	-	-	-	-	-	-	-	-	
	Outros	-	-	-	-	-	-	-	-	-	-	-	-	-	-	
Soma	-	-	43.010	-	43.010	-	-	-	-	-	-	-	43.010	43.010		
Líquidos a Granel	Produtos Químicos	-	439.113	-	-	439.113	-	5.589	-	-	5.589	-	444.702	-	444.702	
	Sucos Cítricos	-	-	-	-	-	-	-	-	-	-	-	-	-	-	
	Outros	-	-	-	-	-	-	-	-	-	-	-	-	-	-	
	Soma	-	439.113	-	-	439.113	-	5.589	-	-	5.589	-	444.702	-	444.702	
TOTAL		-	439.113	54.869	-	493.982	-	5.589	24.339	-	29.928	-	444.702	79.208	523.910	
TOTAL GERAL		-	496.869	2.562.820	1.677.821	4.737.510	634.823	15.034	1.703.330	-	2.353.187	-	511.903	4.266.150	1.677.821	7.090.697

EM TONELADAS		MOVIMENTO GERAL NO PORTO DE SANTOS - NO MÊS						CODESP - fl.22 ESTATÍSTICA - Set / 04		
ESPECIFICAÇÃO		IMPORTAÇÃO			EXPORTAÇÃO			TOTAL GERAL		
		LONGO CURSO	CABOTAGEM	TOTAL	LONGO CURSO	CABOTAGEM	TOTAL	LONGO CURSO	CABOTAGEM	TOTAL
Carga Geral	Açúcar	-	-	-	424.656	-	424.656	424.656	-	424.656
	Auto Partes	-	-	-	-	-	-	-	-	-
	Café em Grãos	-	-	-	-	-	-	-	-	-
	Café Solúvel	-	-	-	-	-	-	-	-	-
	Carne Congelada	-	-	-	-	-	-	-	-	-
	Papel para Imprimir	-	-	-	-	-	-	-	-	-
	Produtos Siderúrgicos	-	-	-	23.206	-	23.206	23.206	-	23.206
	Sucos Cítricos	-	-	-	-	-	-	-	-	-
	Outros	641.299	51.662	692.961	1.205.258	44.129	1.249.387	1.846.557	95.791	1.942.348
	Soma	641.299	51.662	692.961	1.653.120	44.129	1.697.249	2.294.419	95.791	2.390.210
Sólidos a Granel	Açúcar	-	-	-	903.706	-	903.706	903.706	-	903.706
	Adubo	334.568	-	334.568	-	-	-	334.568	-	334.568
	Carvão	195.936	-	195.936	11.130	-	11.130	207.066	-	207.066
	Enxofre	120.680	-	120.680	-	-	-	120.680	-	120.680
	Minério	-	-	-	-	-	-	-	-	-
	Polpa Cítrica Peletizada	-	-	-	151.884	-	151.884	151.884	-	151.884
	Soja em Grãos	-	-	-	336.753	-	336.753	336.753	-	336.753
	Soja Peletizada	-	-	-	365.575	-	365.575	365.575	-	365.575
	Sal	-	48.467	48.467	-	-	-	-	48.467	48.467
	Trigo	56.079	-	56.079	-	-	-	56.079	-	56.079
	Outros	25.165	-	25.165	-	-	-	25.165	-	25.165
	Soma	732.428	48.467	780.895	1.769.048	-	1.769.048	2.501.476	48.467	2.549.943
Líquidos a Granel	Consumo de Bordo									
	Óleo Diesel	-	-	-	4.820	1.205	6.025	4.820	1.205	6.025
	Óleo Combustível	-	-	-	83.441	20.860	104.301	83.441	20.860	104.301
	Alcool	6.364	-	6.364	100.598	-	100.598	106.962	-	106.962
	Ácido Fosfórico	27.717	-	27.717	-	-	-	27.717	-	27.717
	Gasolina	-	-	-	1.919	37.536	39.455	1.919	37.536	39.455
	Gás Liquefeito de Petróleo	20.848	-	20.848	-	-	-	20.848	-	20.848
	Óleo Combustível	-	49.756	49.756	48.114	122.414	170.528	48.114	172.170	220.284
	Óleo Diesel	-	-	-	-	226.251	226.251	-	226.251	226.251
	Soda Cáustica	21.371	48.214	69.585	-	-	-	21.371	48.214	69.585
	Sucos Cítricos	-	-	-	152.357	-	152.357	152.357	-	152.357
	Xilenos	-	20.118	20.118	-	-	-	-	20.118	20.118
	Outros	77.416	55.085	132.501	28.254	5.477	33.731	105.670	60.562	166.232
Soma	153.716	173.173	326.889	419.503	413.743	833.246	573.219	586.916	1.160.135	
TOTAL GERAL		1.527.443	273.302	1.800.745	3.841.671	457.872	4.299.543	5.369.114	731.174	6.100.288

EM TONELADAS		MOVIMENTO GERAL ACUMULADO NO PORTO DE SANTOS						CODESP - fl.23 ESTATÍSTICA - Set / 04			
ESPECIFICAÇÃO		IMPORTAÇÃO			EXPORTAÇÃO			TOTAL GERAL			
		LONGO CURSO	CABOTAGEM	TOTAL	LONGO CURSO	CABOTAGEM	TOTAL	LONGO CURSO	CABOTAGEM	TOTAL	
Carga Geral	Açúcar	-	-	-	2.255.858	-	2.255.858	2.255.858	-	2.255.858	
	Auto Partes	-	-	-	79.085	8	79.093	79.085	8	79.093	
	Café em Grãos	-	-	-	175.137	-	175.137	175.137	-	175.137	
	Café Solúvel	-	-	-	22.249	-	22.249	22.249	-	22.249	
	Carne Congelada	-	-	-	132.538	170	132.708	132.538	170	132.708	
	Papel para Imprimir	-	-	-	139.552	923	140.475	139.552	923	140.475	
	Produtos Siderúrgicos	-	-	-	1.035.615	16.242	1.051.857	1.035.615	16.242	1.051.857	
	Sucos Cítricos	-	-	-	40.381	-	40.381	40.381	-	40.381	
	Outros	5.561.317	534.918	6.096.235	8.933.836	422.751	9.356.587	14.495.153	957.669	15.452.822	
	Soma	5.561.317	534.918	6.096.235	12.814.251	440.094	13.254.345	18.375.568	975.012	19.350.580	
Sólidos a Granel	Açúcar	-	-	-	5.714.142	-	5.714.142	5.714.142	-	5.714.142	
	Adubo	2.127.444	8.000	2.135.444	-	-	-	2.127.444	8.000	2.135.444	
	Carvão	2.056.174	-	2.056.174	153.833	-	153.833	2.210.007	-	2.210.007	
	Enxofre	1.117.741	-	1.117.741	-	-	-	1.117.741	-	1.117.741	
	Minério	-	43.010	43.010	-	-	-	-	43.010	43.010	
	Polpa Cítrica Peletizada	-	-	-	452.883	-	452.883	452.883	-	452.883	
	Soja em Grãos	-	-	-	5.401.715	-	5.401.715	5.401.715	-	5.401.715	
	Soja Peletizada	-	-	-	2.978.208	-	2.978.208	2.978.208	-	2.978.208	
	Sal	142.200	446.342	588.542	-	-	-	142.200	446.342	588.542	
	Trigo	859.240	-	859.240	-	-	-	859.240	-	859.240	
	Outros	131.977	-	131.977	93.679	-	93.679	225.656	-	225.656	
	Soma	6.434.776	497.352	6.932.128	14.794.460	-	14.794.460	21.229.236	497.352	21.726.588	
Líquidos a Granel	Consumo de Bordo	Óleo Diesel	-	-	-	42.030	10.242	52.272	42.030	10.242	52.272
		Óleo Combustível	-	-	-	757.593	191.359	948.952	757.593	191.359	948.952
	Alcool	34.074	45.836	79.910	619.308	-	619.308	653.382	45.836	699.218	
	Ácido Fosfórico	192.578	-	192.578	-	-	-	192.578	-	192.578	
	Gasolina	-	-	-	82.907	347.832	430.739	82.907	347.832	430.739	
	Gás Liquefeito de Petróleo	191.444	69.862	261.306	400	3.085	3.485	191.844	72.947	264.791	
	Óleo Combustível	-	49.756	49.756	230.888	2.552.250	2.783.138	230.888	2.602.006	2.832.894	
	Óleo Diesel	-	-	-	-	1.262.001	1.262.001	-	1.262.001	1.262.001	
	Soda Cáustica	236.229	487.428	723.657	-	3.443	3.443	236.229	490.871	727.100	
	Sucos Cítricos	-	-	-	885.327	-	885.327	885.327	-	885.327	
	Xilenos	26.392	173.043	199.435	-	-	-	26.392	173.043	199.435	
	Outros	939.386	568.134	1.507.520	231.895	195.249	427.144	1.171.281	763.383	1.934.664	
	Soma	1.620.103	1.394.059	3.014.162	2.850.348	4.565.461	7.415.809	4.470.451	5.959.520	10.429.971	
TOTAL GERAL		13.616.196	2.426.329	16.042.525	30.459.059	5.005.555	35.464.614	44.075.255	7.431.884	51.507.139	