

PORTO DE SANTOS

ESTATÍSTICA MENSAL DE MOVIMENTAÇÃO dezembro 2004

Companhia Docas do Estado de São Paulo - CODESP
Administradora e Autoridade Portuária

Diretoria Comercial e de Desenvolvimento

Superintendência de Desenvolvimento do Porto

Gerência de Estudos Tarifários e Informação

- 01 DESTAQUES E COMENTÁRIOS**
- 02 MOVIMENTO NO PORTO DE SANTOS (GRÁFICO)**
- 03 MOVIMENTO ACUMULADO NO PORTO DE SANTOS (dez anos)**
- 04 MOVIMENTO NO PORTO DE SANTOS**
- 05 COMPARATIVO DOS TOTAIS MOVIMENTADOS NO PORTO DE SANTOS**
- 06 MOVIMENTO ACUMULADO ATÉ O MÊS (GRÁFICO)**
- 07 EVOLUÇÃO MENSAL DO MOVIMENTO NO PORTO DE SANTOS**
- 08 EVOLUÇÃO MENSAL DO MOVIMENTO NO PORTO ORGANIZADO**
- 09 MOVIMENTO DE CONTÊINERES NO PORTO DE SANTOS (GRÁFICO)**
- 10 MOVIMENTO MENSAL DE CONTÊINERES NO PORTO DE SANTOS - TOTAL**
 - 10-a MOVIMENTO MENSAL DE CONTÊINERES NO PORTO DE SANTOS - IMPORTAÇÃO**
 - 10-b MOVIMENTO MENSAL DE CONTÊINERES NO PORTO DE SANTOS - EXPORTAÇÃO**
- 11 MOVIMENTO ACUMULADO DE CONTÊINERES NO PORTO DE SANTOS - TOTAL**
 - 11-a MOVIMENTO ACUMULADO DE CONTÊINERES NO PORTO DE SANTOS - IMPORTAÇÃO**
 - 11-b MOVIMENTO ACUMULADO DE CONTÊINERES NO PORTO DE SANTOS - EXPORTAÇÃO**
- 12 MOVIMENTO PELO SISTEMA "ROLL-ON/ROLL-OFF"**
- 13 MOVIMENTO DE EMBARCAÇÕES NO PORTO DE SANTOS**
- 14 ATRACAÇÃO DE NAVIOS CARGUEIROS NO PORTO DE SANTOS (ESPERAS)**
- 15 CARACTERÍSTICAS DOS NAVIOS QUE ATRACARAM NO MÊS NO PORTO ORGANIZADO**
- 16 ÍNDICES DE MOVIMENTAÇÃO NO PORTO ORGANIZADO**
- 17 UTILIZAÇÃO DO CAIS NO PORTO DE SANTOS**
- 18 MOVIMENTO NOS TERMINAIS DE USO PRIVADO NO PORTO DE SANTOS - NO MÊS**
- 19 MOVIMENTO NOS TERMINAIS DE USO PRIVADO NO PORTO DE SANTOS - ACUMULADO**
- 20 MOVIMENTO NOS TERMINAIS PRIVATIVOS DO PORTO DE SANTOS - NO MÊS**
- 21 MOVIMENTO NOS TERMINAIS PRIVATIVOS DO PORTO DE SANTOS ACUMULADO**
- 22 MOVIMENTO GERAL NO PORTO DE SANTOS - NO MÊS**
- 23 MOVIMENTO GERAL NO PORTO DE SANTOS - ACUMULADO**

DESTAQUES E COMENTÁRIOS

CODESP - fl. 01
ESTATÍSTICA - Dez / 04

➤ MOVIMENTO MENSAL

Com **4.968.979 t**, dezembro de 2.004 é o melhor dezembro da história do Porto de Santos, superando em **98.518 t**, **2,0%**, o anterior, relativo a 2.003, quando foram movimentadas **4.870.461 t**.

Neste mês, foram movimentadas **94.401** contêineres, sendo **86.878** unidades no Porto Organizado e **7.523** fora dele.

➤ MOVIMENTO ACUMULADO

As **67.609.753 t** movimentadas em 2.004 estabelecem novo recorde anual, superando em **7.532.680 t**, ou **12,5%**, o anterior **60.077.073 t**, pertencente a 2.003.

Do total movimentado, as mercadorias importadas, com **21.799.925 t**, representaram **32,2%**, e as exportadas, com **45.809.828 t**, **67,8%**. Ainda do total apurado, a carga geral participou com **26.193.786 t**, **38,7%**, os sólidos a granel com **27.898.592 t**, **41,3%** e os líquidos a granel com **13.517.375 t**, **20,0%**.

O ano de 2.004 contabilizou **1.247.130** contêineres (**1.882.639 TEU's**), com incremento de **209.759** unidades, **20,2%**, (**322.438 TEU's**) em relação a 2.003, que registrou **1.037.371** contêineres (**1.560.201 TEU's**).

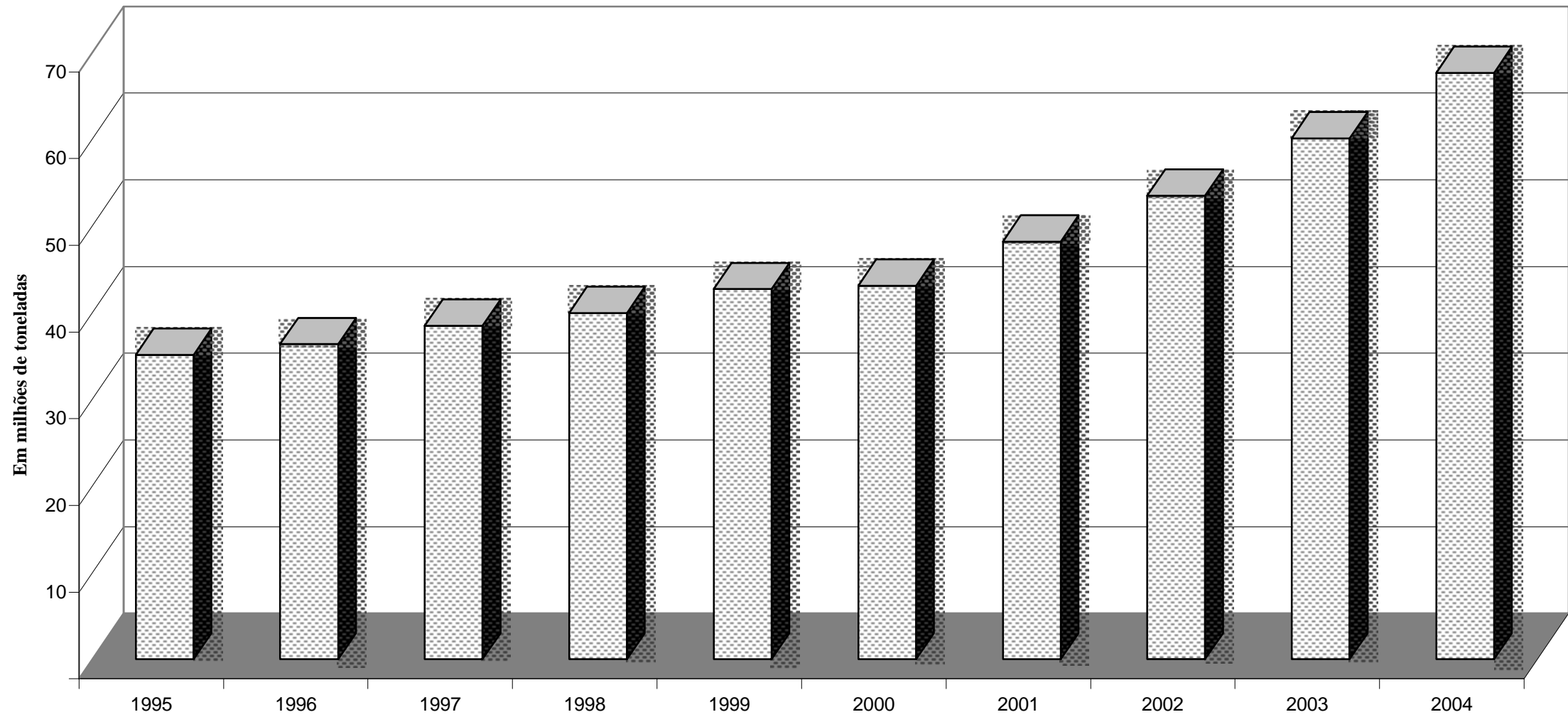
Chegaram ao Porto de Santos **5.033** embarcações, das quais **4.995** tiveram as atracções efetivadas.

ooooo0ooooo

Movimento no Porto de Santos

CODESP - fl. 02
ESTATÍSTICA - Dez / 04

Até o mês Total do Ano



EM		MOVIMENTO ACUMULADO								CODESP - FI.03			
TONELADAS		PORTO DE SANTOS								ESTATÍSTICA - Dez / 04			
ESPECIFI- CAÇÃO		IMPORTAÇÃO				EXPORTAÇÃO				TOTAL			
		Carga Geral	Sólidos a Granel	Líquidos a Granel	Soma	Carga Geral	Sólidos a Granel	Líquidos a Granel	Soma	Carga Geral	Sólidos a Granel	Líquidos a Granel	Soma
L C O U N R G S O O	1995	4.946.839	7.283.976	1.639.069	13.869.884	7.485.926	3.655.840	2.058.434	13.200.200	12.432.765	10.939.816	3.697.503	27.070.084
	1996	4.315.829	7.801.361	2.318.406	14.435.596	7.387.768	4.059.683	1.843.280	13.290.731	11.703.597	11.861.044	4.161.686	27.726.327
	1997	4.058.412	8.283.536	2.476.066	14.818.014	7.162.699	5.301.843	1.906.600	14.371.142	11.221.111	13.585.379	4.382.666	29.189.156
	1998	4.928.321	8.226.313	2.124.039	15.278.673	7.813.086	5.654.962	2.362.288	15.830.336	12.741.407	13.881.275	4.486.327	31.109.009
	1999	4.600.150	7.613.485	2.261.930	14.475.565	9.003.257	9.380.850	3.055.331	21.439.438	13.603.407	16.994.335	5.317.261	35.915.003
	2000	5.537.507	8.696.846	2.683.385	16.917.738	7.251.988	8.075.375	3.219.666	18.547.029	12.789.495	16.772.221	5.903.051	35.464.767
	2001	5.140.367	8.222.142	2.670.812	16.033.321	8.827.869	11.846.080	4.177.144	24.851.093	13.968.236	20.068.222	6.847.956	40.884.414
	2002	5.313.810	8.670.902	2.273.987	16.258.699	12.089.260	14.038.244	3.295.561	29.423.065	17.403.070	22.709.146	5.569.548	45.681.764
	2003	6.310.024	9.442.738	2.036.268	17.789.030	13.227.467	15.867.140	3.459.658	32.554.265	19.537.491	25.309.878	5.495.926	50.343.295
2004	7.440.034	8.806.065	1.969.579	18.215.678	17.351.077	18.482.514	3.956.057	39.789.648	24.791.111	27.288.579	5.925.636	58.005.326	
C A B O T A G E M	1995	12.667	4.000.878	1.308.579	5.322.124	129.656	-	2.589.503	2.719.159	142.323	4.000.878	3.898.082	8.041.283
	1996	10.537	4.806.304	1.469.805	6.286.646	125.638	10.754	2.189.995	2.326.387	136.175	4.817.058	3.659.800	8.613.033
	1997	18.934	4.468.317	1.375.050	5.862.301	100.230	-	3.320.443	3.420.673	119.164	4.468.317	4.695.493	9.282.974
	1998	22.708	3.754.340	1.483.539	5.260.587	167.382	5.000	3.398.408	3.570.790	190.090	3.759.340	4.881.947	8.831.377
	1999	92.466	2.152.623	1.690.163	3.935.252	206.894	-	2.618.358	2.825.252	299.360	2.152.623	4.308.521	6.760.504
	2000	202.374	2.431.999	1.178.461	3.812.834	224.516	-	3.582.266	3.806.782	426.890	2.431.999	4.760.727	7.619.616
	2001	419.762	2.130.716	1.547.324	4.097.802	387.076	49.508	2.742.793	3.179.377	806.838	2.180.224	4.290.117	7.277.179
	2002	555.969	1.270.509	1.566.607	3.393.085	200.225	-	4.199.194	4.399.419	756.194	1.270.509	5.765.801	7.792.504
	2003	697.556	989.357	1.474.464	3.161.377	566.600	-	6.005.801	6.572.401	1.264.156	989.357	7.480.265	9.733.778
2004	705.363	610.013	2.268.871	3.584.247	697.312	-	5.322.868	6.020.180	1.402.675	610.013	7.591.739	9.604.427	
T O T A L	1995	4.959.506	11.284.854	2.947.648	19.192.008	7.615.582	3.655.840	4.647.937	15.919.359	12.575.088	14.940.694	7.595.585	35.111.367
	1996	4.326.366	12.607.665	3.788.211	20.722.242	7.513.406	4.070.437	4.033.275	15.617.118	11.839.772	16.678.102	7.821.486	36.339.360
	1997	4.077.346	12.751.853	3.851.116	20.680.315	7.262.929	5.301.843	5.227.043	17.791.815	11.340.275	18.053.696	9.078.159	38.472.130
	1998	4.951.029	11.980.653	3.607.578	20.539.260	7.980.468	5.659.962	5.760.696	19.401.126	12.931.497	17.640.615	9.368.274	39.940.386
	1999	4.692.616	9.766.108	3.952.093	18.410.817	9.210.151	9.380.850	5.673.689	24.264.690	13.902.767	19.146.958	9.625.782	42.675.507
	2000	5.739.881	11.128.845	3.861.846	20.730.572	7.476.504	8.075.375	6.801.932	22.353.811	13.216.385	19.204.220	10.663.778	43.084.383
	2001	5.560.129	10.352.858	4.218.136	20.131.123	9.214.945	11.895.588	6.919.937	28.030.470	14.775.074	22.248.446	11.138.073	48.161.593
	2002	5.869.779	9.941.411	3.840.594	19.651.784	12.289.485	14.038.244	7.494.755	33.822.484	18.159.264	23.979.655	11.335.349	53.474.268
	2003	7.007.580	10.432.095	3.510.732	20.950.407	13.794.067	15.867.140	9.465.459	39.126.666	20.801.647	26.299.235	12.976.191	60.077.073
2004	8.145.397	9.416.078	4.238.450	21.799.925	18.048.389	18.482.514	9.278.925	45.809.828	26.193.786	27.898.592	13.517.375	67.609.753	

EM TONELADAS	MOVIMENTO NO PORTO DE SANTOS	CODESP - fl. 04 ESTATÍSTICA - Dez / 04
-----------------	-------------------------------------	---

ESPECIFI- CAÇÃO	IMPORTAÇÃO				EXPORTAÇÃO				TOTAL			
	Carga Geral	Sólidos a Granel	Líquidos a Granel	Soma	Carga Geral	Sólidos a Granel	Líquidos a Granel	Soma	Carga Geral	Sólidos a Granel	Líquidos a Granel	Soma

NO MES

LONGO CURSO	Cais Público	41.151	364.506	81.586	487.243	273.521	776.041	267.969	1.317.531	314.672	1.140.547	349.555	1.804.774
	T. Uso Privado	476.670	-	-	476.670	747.571	378.426	-	1.125.997	1.224.241	378.426	-	1.602.667
	T. Privativo	43.003	403.565	18.752	465.320	165.559	93.321	43.647	302.527	208.562	496.886	62.399	767.847
	SOMA	560.824	768.071	100.338	1.429.233	1.186.651	1.247.788	311.616	2.746.055	1.747.475	2.015.859	411.954	4.175.288
CABO- TAGEM	Cais Público	-	15.823	177.447	193.270	92.099	-	324.505	416.604	92.099	15.823	501.952	609.874
	T. Uso Privado	61.522	-	-	61.522	57.216	-	-	57.216	118.738	-	-	118.738
	T. Privativo	-	-	64.678	64.678	-	-	401	401	-	-	65.079	65.079
	SOMA	61.522	15.823	242.125	319.470	149.315	-	324.906	474.221	210.837	15.823	567.031	793.691
TOTAL	Cais Público	41.151	380.329	259.033	680.513	365.620	776.041	592.474	1.734.135	406.771	1.156.370	851.507	2.414.648
	T. Uso Privado	538.192	-	-	538.192	804.787	378.426	-	1.183.213	1.342.979	378.426	-	1.721.405
	T. Privativo	43.003	403.565	83.430	529.998	165.559	93.321	44.048	302.928	208.562	496.886	127.478	832.926
	TOTAL	622.346	783.894	342.463	1.748.703	1.335.966	1.247.788	636.522	3.220.276	1.958.312	2.031.682	978.985	4.968.979

ACUMULADO

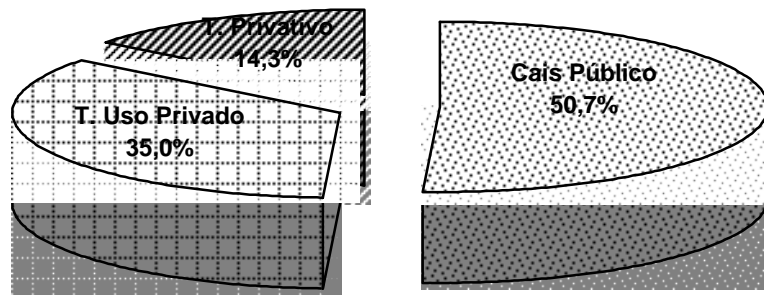
LONGO CURSO	Cais Público	547.762	3.954.051	1.678.140	6.179.953	5.342.231	11.546.574	3.531.711	20.420.516	5.889.993	15.500.625	5.209.851	26.600.469
	T. Uso Privado	6.287.459	-	-	6.287.459	9.870.690	6.143.623	-	16.014.313	16.158.149	6.143.623	-	22.301.772
	T. Privativo	604.813	4.852.014	291.439	5.748.266	2.138.156	792.317	424.346	3.354.819	2.742.969	5.644.331	715.785	9.103.085
	SOMA	7.440.034	8.806.065	1.969.579	18.215.678	17.351.077	18.482.514	3.956.057	39.789.648	24.791.111	27.288.579	5.925.636	58.005.326
CABO- TAGEM	Cais Público	33.234	567.003	1.668.723	2.268.960	112.795	-	5.314.673	5.427.468	146.029	567.003	6.983.396	7.696.428
	T. Uso Privado	660.270	-	-	660.270	560.178	-	-	560.178	1.220.448	-	-	1.220.448
	T. Privativo	11.859	43.010	600.148	655.017	24.339	-	8.195	32.534	36.198	43.010	608.343	687.551
	SOMA	705.363	610.013	2.268.871	3.584.247	697.312	-	5.322.868	6.020.180	1.402.675	610.013	7.591.739	9.604.427
TOTAL	Cais Público	580.996	4.521.054	3.346.863	8.448.913	5.455.026	11.546.574	8.846.384	25.847.984	6.036.022	16.067.628	12.193.247	34.296.897
	T. Uso Privado	6.947.729	-	-	6.947.729	10.430.868	6.143.623	-	16.574.491	17.378.597	6.143.623	-	23.522.220
	T. Privativo	616.672	4.895.024	891.587	6.403.283	2.162.495	792.317	432.541	3.387.353	2.779.167	5.687.341	1.324.128	9.790.636
	TOTAL	8.145.397	9.416.078	4.238.450	21.799.925	18.048.389	18.482.514	9.278.925	45.809.828	26.193.786	27.898.592	13.517.375	67.609.753

EM TONELADAS	COMPARATIVO DOS TOTAIS MOVIMENTADOS PORTO DE SANTOS							CODESP - fl.05 ESTATÍSTICA - Dez / 04			
-----------------	--	--	--	--	--	--	--	--	--	--	--

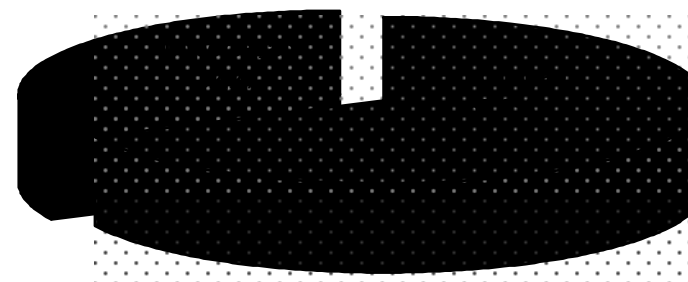
Ano	1999	2000	2001	2002	2003	Média 1999 / 2003	2004	Diferenças			
								2004 - Média	%	2004-2003	%
Mês											
Janeiro	2.953.558	3.253.954	3.318.051	3.389.629	3.613.542	3.305.747	4.736.872	1.431.125	43	1.123.330	31
Fevereiro	2.729.992	3.159.475	3.232.117	2.738.809	3.656.352	3.103.349	4.325.684	1.222.335	39	669.332	18
Março	3.208.716	3.381.713	3.510.464	4.102.839	4.631.212	3.766.989	6.167.602	2.400.613	64	1.536.390	33
Abril	3.337.497	3.155.946	4.134.974	3.990.042	4.719.997	3.867.691	5.378.562	1.510.871	39	658.565	14
Maio	3.598.867	3.360.654	4.089.212	4.693.535	5.143.484	4.177.150	6.351.975	2.174.825	52	1.208.491	23
Junho	4.269.905	3.415.347	4.135.012	4.822.222	5.723.984	4.473.294	5.782.370	1.309.076	29	58.386	1
Julho	4.011.705	3.735.092	4.785.795	5.408.280	6.079.556	4.804.086	6.308.578	1.504.492	31	229.022	4
Agosto	3.935.003	4.122.228	5.060.928	5.520.539	5.482.065	4.824.153	6.355.208	1.531.055	32	873.143	16
Setembro	3.565.435	3.490.985	4.270.163	4.943.878	5.405.115	4.335.115	6.100.288	1.765.173	41	695.173	13
Outubro	3.823.843	4.181.628	4.428.304	5.213.785	5.413.029	4.612.118	6.007.795	1.395.677	30	594.766	11
Novembro	3.923.615	3.597.891	3.699.446	4.602.869	5.338.276	4.232.419	5.125.840	893.421	21	(212.436)	(4)
Dezembro	3.317.371	4.229.470	3.497.127	4.047.841	4.870.461	3.992.454	4.968.979	976.525	24	98.518	2
Total	42.675.507	43.084.383	48.161.593	53.474.268	60.077.073	49.494.565	67.609.753	18.115.188	37	7.532.680	13
Média Mensal	3.556.292	3.590.365	4.013.466	4.456.189	5.006.423	4.124.547	5.634.146	1.509.599	37	627.723	13

Total Jan / dez 2004 = 67.609.753 toneladas

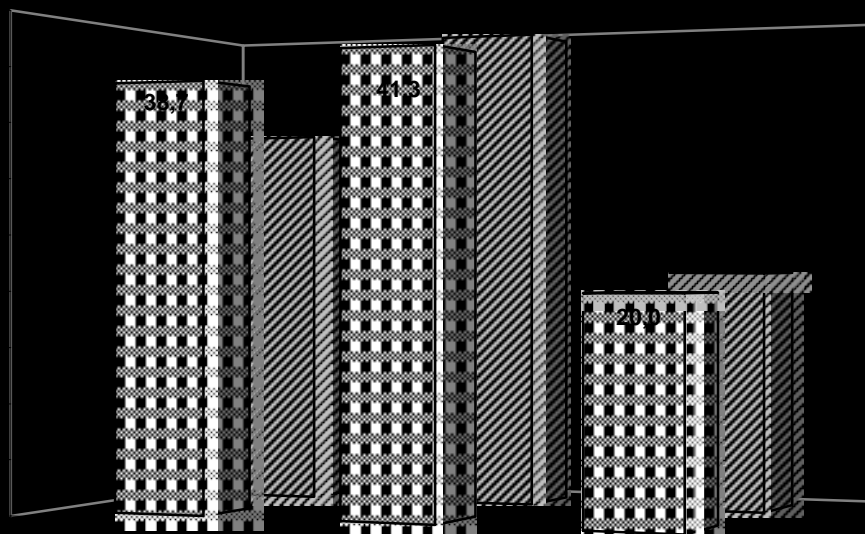
Tipo de Cais



Sentido da Carga



Natureza da Mercadoria



EM TONELADAS	EVOLUÇÃO DA MOVIMENTAÇÃO MENSAL PORTO DE SANTOS									CODESP - fl.07 ESTATISTICA - Dez / 04		
-----------------	---	--	--	--	--	--	--	--	--	--	--	--

MÊS	CARGA GERAL			SÓLIDOS A GRANEL			LÍQUIDOS A GRANEL			TOTAL		
	Longo Curso	Cabotagem	Soma	Longo Curso	Cabotagem	Soma	Longo Curso	Cabotagem	Soma	Longo Curso	Cabotagem	Soma

IMPORTAÇÃO

JANEIRO	602.172	62.071	664.243	689.332	118.732	808.064	178.371	139.083	317.454	1.469.875	319.886	1.789.761
FEVEREIRO	392.685	47.708	440.393	612.177	62.100	674.277	186.872	135.064	321.936	1.191.734	244.872	1.436.606
MARÇO	606.234	55.548	661.782	720.586	36.400	756.986	229.266	165.157	394.423	1.556.086	257.105	1.813.191
ABRIL	621.837	70.195	692.032	607.210	-	607.210	146.171	113.776	259.947	1.375.218	183.971	1.559.189
MAIO	697.393	71.245	768.638	955.609	61.856	1.017.465	161.306	221.283	382.589	1.814.308	354.384	2.168.692
JUNHO	686.915	60.144	747.059	669.416	40.920	710.336	251.898	121.024	372.922	1.608.229	222.088	1.830.317
JULHO	718.771	60.847	779.618	711.237	82.810	794.047	156.642	147.725	304.367	1.586.650	291.382	1.878.032
AGOSTO	594.011	55.498	649.509	736.781	46.067	782.848	155.861	177.774	333.635	1.486.653	279.339	1.765.992
SETEMBRO	641.299	51.662	692.961	732.428	48.467	780.895	153.716	173.173	326.889	1.527.443	273.302	1.800.745
OUTUBRO	725.510	45.567	771.077	845.261	8.020	853.281	152.500	197.999	350.499	1.723.271	251.586	1.974.857
NOVEMBRO	592.383	63.356	655.739	757.957	88.818	846.775	96.638	434.688	531.326	1.446.978	586.862	2.033.840
DEZEMBRO	560.824	61.522	622.346	768.071	15.823	783.894	100.338	242.125	342.463	1.429.233	319.470	1.748.703
T O T A L	7.440.034	705.363	8.145.397	8.806.065	610.013	9.416.078	1.969.579	2.268.871	4.238.450	18.215.678	3.584.247	21.799.925

EXPORTAÇÃO

JANEIRO	1.127.625	62.343	1.189.968	879.567	-	879.567	273.745	603.831	877.576	2.280.937	666.174	2.947.111
FEVEREIRO	953.560	67.979	1.021.539	1.120.009	-	1.120.009	240.843	506.687	747.530	2.314.412	574.666	2.889.078
MARÇO	1.476.391	30.342	1.506.733	1.982.867	-	1.982.867	261.011	603.800	864.811	3.720.269	634.142	4.354.411
ABRIL	1.289.726	43.276	1.333.002	1.653.033	-	1.653.033	272.655	560.683	833.338	3.215.414	603.959	3.819.373
MAIO	1.483.811	60.281	1.544.092	1.836.841	-	1.836.841	296.117	506.233	802.350	3.616.769	566.514	4.183.283
JUNHO	1.496.394	49.072	1.545.466	1.803.642	-	1.803.642	343.782	259.163	602.945	3.643.818	308.235	3.952.053
JULHO	1.661.780	57.325	1.719.105	1.806.534	-	1.806.534	345.383	559.524	904.907	3.813.697	616.849	4.430.546
AGOSTO	1.671.844	25.347	1.697.191	1.942.919	-	1.942.919	397.309	551.797	949.106	4.012.072	577.144	4.589.216
SETEMBRO	1.653.120	44.129	1.697.249	1.769.048	-	1.769.048	419.503	413.743	833.246	3.841.671	457.872	4.299.543
OUTUBRO	1.824.101	52.118	1.876.219	1.387.668	-	1.387.668	465.529	303.522	769.051	3.677.298	355.640	4.032.938
NOVEMBRO	1.526.074	55.785	1.581.859	1.052.598	-	1.052.598	328.564	128.979	457.543	2.907.236	184.764	3.092.000
DEZEMBRO	1.186.651	149.315	1.335.966	1.247.788	-	1.247.788	311.616	324.906	636.522	2.746.055	474.221	3.220.276
T O T A L	17.351.077	697.312	18.048.389	18.482.514	-	18.482.514	3.956.057	5.322.868	9.278.925	39.789.648	6.020.180	45.809.828

EM TONELADAS	EVOLUÇÃO DA MOVIMENTAÇÃO MENSAL PORTO ORGANIZADO									CODESP - fl.08 ESTATISTICA - Dez / 04		
-----------------	---	--	--	--	--	--	--	--	--	--	--	--

MÊS	CARGA GERAL			SÓLIDOS A GRANEL			LÍQUIDOS A GRANEL			TOTAL		
	Longo Curso	Cabotagem	Soma	Longo Curso	Cabotagem	Soma	Longo Curso	Cabotagem	Soma	Longo Curso	Cabotagem	Soma

IMPORTAÇÃO

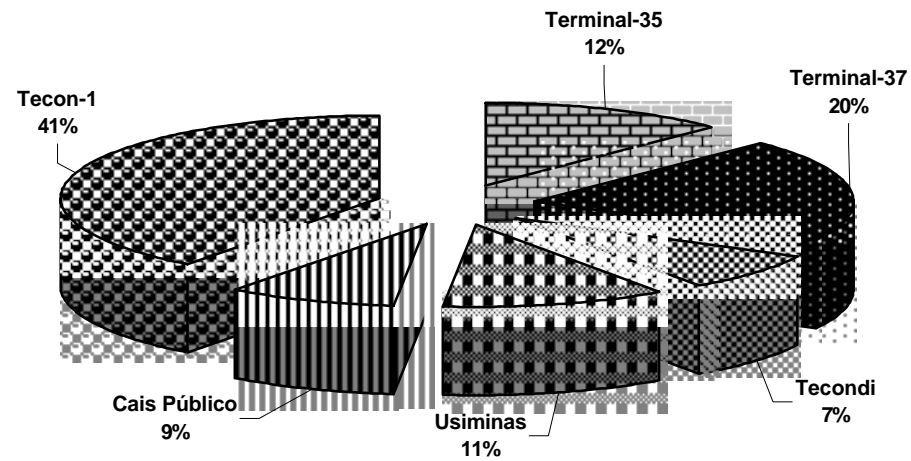
JANEIRO	506.849	50.212	557.061	351.336	75.722	427.058	159.169	139.083	298.252	1.017.354	265.017	1.282.371
FEVEREIRO	357.361	47.708	405.069	288.375	62.100	350.475	155.883	135.064	290.947	801.619	244.872	1.046.491
MARÇO	554.294	55.548	609.842	303.351	36.400	339.751	210.064	165.157	375.221	1.067.709	257.105	1.324.814
ABRIL	582.145	70.195	652.340	229.690	-	229.690	126.969	113.776	240.745	938.804	183.971	1.122.775
MAIO	647.429	71.245	718.674	447.059	61.856	508.915	142.082	221.283	363.365	1.236.570	354.384	1.590.954
JUNHO	646.428	60.144	706.572	294.522	40.920	335.442	240.064	121.024	361.088	1.181.014	222.088	1.403.102
JULHO	684.563	60.847	745.410	336.414	82.810	419.224	140.029	147.725	287.754	1.161.006	291.382	1.452.388
AGOSTO	539.822	55.498	595.320	264.825	46.067	310.892	139.283	177.774	317.057	943.930	279.339	1.223.269
SETEMBRO	590.649	51.662	642.311	354.626	48.467	403.093	137.143	173.173	310.316	1.082.418	273.302	1.355.720
OUTUBRO	669.265	45.567	714.832	327.493	8.020	335.513	135.879	197.999	333.878	1.132.637	251.586	1.384.223
NOVEMBRO	538.595	63.356	601.951	391.854	88.818	480.672	80.023	434.688	514.711	1.010.472	586.862	1.597.334
DEZEMBRO	517.821	61.522	579.343	364.506	15.823	380.329	83.763	242.125	325.888	966.090	319.470	1.285.560
T O T A L	6.835.221	693.504	7.528.725	3.954.051	567.003	4.521.054	1.750.351	2.268.871	4.019.222	12.539.623	3.529.378	16.069.001

EXPORTAÇÃO

JANEIRO	956.652	56.753	1.013.405	872.649	-	872.649	273.745	603.831	877.576	2.103.046	660.584	2.763.630
FEVEREIRO	752.437	57.093	809.530	1.084.071	-	1.084.071	240.843	506.687	747.530	2.077.351	563.780	2.641.131
MARÇO	1.277.174	30.342	1.307.516	1.982.867	-	1.982.867	261.011	603.800	864.811	3.521.052	634.142	4.155.194
ABRIL	1.109.663	43.276	1.152.939	1.618.670	-	1.618.670	272.655	560.683	833.338	3.000.988	603.959	3.604.947
MAIO	1.289.609	52.418	1.342.027	1.827.184	-	1.827.184	296.117	506.233	802.350	3.412.910	558.651	3.971.561
JUNHO	1.325.091	49.072	1.374.163	1.778.653	-	1.778.653	343.782	259.163	602.945	3.447.526	308.235	3.755.761
JULHO	1.540.680	57.325	1.598.005	1.775.696	-	1.775.696	345.383	559.524	904.907	3.661.759	616.849	4.278.608
AGOSTO	1.476.891	25.347	1.502.238	1.942.919	-	1.942.919	397.309	551.797	949.106	3.817.119	577.144	4.394.263
SETEMBRO	1.560.896	44.129	1.605.025	1.757.918	-	1.757.918	419.503	413.743	833.246	3.738.317	457.872	4.196.189
OUTUBRO	1.591.595	52.118	1.643.713	1.387.668	-	1.387.668	465.529	303.522	769.051	3.444.792	355.640	3.800.432
NOVEMBRO	1.311.141	55.785	1.366.926	1.052.598	-	1.052.598	328.564	128.979	457.543	2.692.303	184.764	2.877.067
DEZEMBRO	1.021.092	149.315	1.170.407	1.227.258	-	1.227.258	311.616	324.906	636.522	2.559.966	474.221	3.034.187
T O T A L	15.212.921	672.973	15.885.894	18.308.151	-	18.308.151	3.956.057	5.322.868	9.278.925	37.477.129	5.995.841	43.472.970

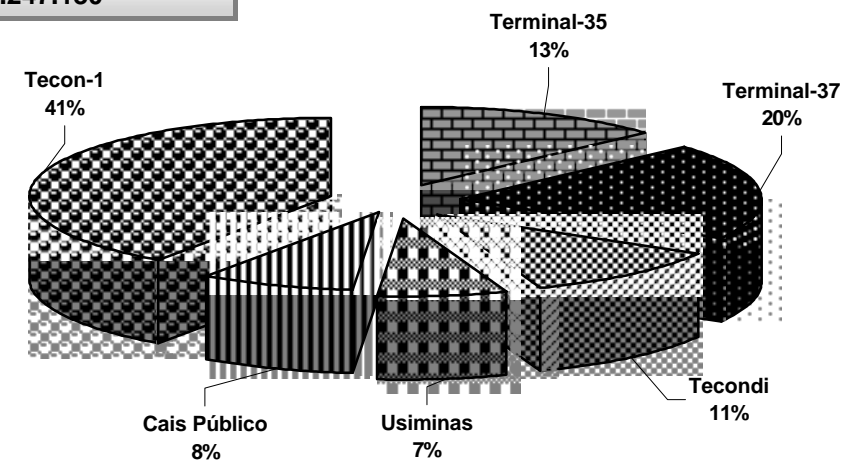
TOTAL DO ANO - 2003

1.037.371 uniddes



TOTAL DO ANO - 2004

1.247.130



EM UNIDADES E TONELADAS	MOVIMENTO MENSAL DE CONTÊINERES Porto de Santos	CODESP - fl. 10 ESTATÍSTICA - Dez / 04
----------------------------	--	---

TOTAL

Local	No Porto Organizado												Fora do Porto Organizado		Total		
	Tecon-1		Terminal 37		Terminal 35		Tecondi		Cais Público		Soma		Usiminas		Quant	TEU	Peso
	Quant	Peso	Quant	Peso	Quant	Peso	Quant	Peso	Quant	Peso	Quant	Peso	Quant	Peso			

Longo Curso

Cheios	20	13.386	270.409	8.071	165.761	4.796	94.507	3.468	66.760	3.673	73.718	33.394	671.155	2.553	51.356	35.947	35.947	722.511
	40	12.088	258.199	7.198	148.910	4.615	94.422	2.754	61.584	2.691	52.916	29.346	616.031	3.038	60.038	32.384	64.768	676.069
	Soma	25.474	528.608	15.269	314.671	9.411	188.929	6.222	128.344	6.364	126.634	62.740	1.287.186	5.591	111.394	68.331	100.715	1.398.580
Vazios	20	3.246	8.555	1.899	3.975	1.679	3.579	977	2.380	946	2.145	8.747	20.634	743	1.745	9.490	9.490	22.379
	40	4.075	17.139	1.870	6.812	1.675	6.013	1.393	6.051	737	2.926	9.750	38.941	1.189	4.695	10.939	21.878	43.636
	Soma	7.321	25.694	3.769	10.787	3.354	9.592	2.370	8.431	1.683	5.071	18.497	59.575	1.932	6.440	20.429	31.368	66.015
Total	20	16.632	278.964	9.970	169.736	6.475	98.086	4.445	69.140	4.619	75.863	42.141	691.789	3.296	53.101	45.437	45.437	744.890
	40	16.163	275.338	9.068	155.722	6.290	100.435	4.147	67.635	3.428	55.842	39.096	654.972	4.227	64.733	43.323	86.646	719.705
	Soma	32.795	554.302	19.038	325.458	12.765	198.521	8.592	136.775	8.047	131.705	81.237	1.346.761	7.523	117.834	88.760	132.083	1.464.595

Cabotagem

Cheios	20	1.386	33.425	202	5.732	76	1.939	-	-	-	-	1.664	41.096	-	-	1.664	1.664	41.096
	40	2.750	56.664	893	18.179	64	1.853	-	-	-	-	3.707	76.696	-	-	3.707	7.414	76.696
	Soma	4.136	90.089	1.095	23.911	140	3.792	-	-	-	-	5.371	117.792	-	-	5.371	9.078	117.792
Vazios	20	109	284	9	29	-	-	5	25	-	-	123	338	-	-	123	123	338
	40	147	608	-	-	-	-	-	-	-	-	147	608	-	-	147	294	608
	Soma	256	892	9	29	-	-	5	25	-	-	270	946	-	-	270	417	946
Total	20	1.495	33.709	211	5.761	76	1.939	5	25	-	-	1.787	41.434	-	-	1.787	1.787	41.434
	40	2.897	57.272	893	18.179	64	1.853	-	-	-	-	3.854	77.304	-	-	3.854	7.708	77.304
	Soma	4.392	90.981	1.104	23.940	140	3.792	5	25	-	-	5.641	118.738	-	-	5.641	9.495	118.738

Total

Cheios	20	14.772	303.834	8.273	171.493	4.872	96.446	3.468	66.760	3.673	73.718	35.058	712.251	2.553	51.356	37.611	37.611	763.607
	40	14.838	314.863	8.091	167.089	4.679	96.275	2.754	61.584	2.691	52.916	33.053	692.727	3.038	60.038	36.091	72.182	752.765
	Soma	29.610	618.697	16.364	338.582	9.551	192.721	6.222	128.344	6.364	126.634	68.111	1.404.978	5.591	111.394	73.702	109.793	1.516.372
Vazios	20	3.355	8.839	1.908	4.004	1.679	3.579	982	2.405	946	2.145	8.870	20.972	743	1.745	9.613	9.613	22.717
	40	4.222	17.747	1.870	6.812	1.675	6.013	1.393	6.051	737	2.926	9.897	39.549	1.189	4.695	11.086	22.172	44.244
	Soma	7.577	26.586	3.778	10.816	3.354	9.592	2.375	8.456	1.683	5.071	18.767	60.521	1.932	6.440	20.699	31.785	66.961
Total	20	18.127	312.673	10.181	175.497	6.551	100.025	4.450	69.165	4.619	75.863	43.928	733.223	3.296	53.101	47.224	47.224	786.324
	40	19.060	332.610	9.961	173.901	6.354	102.288	4.147	67.635	3.428	55.842	42.950	732.276	4.227	64.733	47.177	94.354	797.009
	Soma	37.187	645.283	20.142	349.398	12.905	202.313	8.597	136.800	8.047	131.705	86.878	1.465.499	7.523	117.834	94.401	141.578	1.583.333

EM UNIDADES E TONELADAS	MOVIMENTO MENSAL DE CONTÊINERES Porto de Santos	CODESP - fl.10-A ESTATÍSTICA - Dez / 04
----------------------------	--	--

IMPORTAÇÃO

Local	No Porto Organizado												Fora do Porto Organizado		Total		
	Tecon-1		Terminal 37		Terminal 35		Tecondi		Cais Público		Soma		Usiminas		Quant	TEU	Peso
	Quant	Peso	Quant	Peso	Quant	Peso	Quant	Peso	Quant	Peso	Quant	Peso	Quant	Peso			

Longo Curso

Cheios	20	4.338	78.995	3.441	67.617	1.802	32.604	1.909	35.887	1.113	22.854	12.603	237.957	1.096	21.697	13.699	13.699	259.654
	40	5.014	102.287	2.614	55.657	1.471	29.587	1.483	31.205	569	11.989	11.151	230.725	937	17.270	12.088	24.176	247.995
	Soma	9.352	181.282	6.055	123.274	3.273	62.191	3.392	67.092	1.682	34.843	23.754	468.682	2.033	38.967	25.787	37.875	507.649
Vazios	20	3.018	7.629	1.387	2.893	749	1.648	806	1.986	932	2.113	6.892	16.269	435	1.034	7.327	7.327	17.303
	40	3.127	13.000	1.224	4.475	1.122	3.898	660	3.044	671	2.650	6.804	27.067	761	3.002	7.565	15.130	30.069
	Soma	6.145	20.629	2.611	7.368	1.871	5.546	1.466	5.030	1.603	4.763	13.696	43.336	1.196	4.036	14.892	22.457	47.372
Total	20	7.356	86.624	4.828	70.510	2.551	34.252	2.715	37.873	2.045	24.967	19.495	254.226	1.531	22.731	21.026	21.026	276.957
	40	8.141	115.287	3.838	60.132	2.593	33.485	2.143	34.249	1.240	14.639	17.955	257.792	1.698	20.272	19.653	39.306	278.064
	Soma	15.497	201.911	8.666	130.642	5.144	67.737	4.858	72.122	3.285	39.606	37.450	512.018	3.229	43.003	40.679	60.332	555.021

Cabotagem

Cheios	20	550	14.830	152	4.364	76	1.939	-	-	-	-	778	21.133	-	-	778	778	21.133
	40	1.255	21.073	854	17.085	64	1.853	-	-	-	-	2.173	40.011	-	-	2.173	4.346	40.011
	Soma	1.805	35.903	1.006	21.449	140	3.792	-	-	-	-	2.951	61.144	-	-	2.951	5.124	61.144
Vazios	20	109	284	9	29	-	-	5	25	-	-	123	338	-	-	123	123	338
	40	10	40	-	-	-	-	-	-	-	-	10	40	-	-	10	20	40
	Soma	119	324	9	29	-	-	5	25	-	-	133	378	-	-	133	143	378
Total	20	659	15.114	161	4.393	76	1.939	5	25	-	-	901	21.471	-	-	901	901	21.471
	40	1.265	21.113	854	17.085	64	1.853	-	-	-	-	2.183	40.051	-	-	2.183	4.366	40.051
	Soma	1.924	36.227	1.015	21.478	140	3.792	5	25	-	-	3.084	61.522	-	-	3.084	5.267	61.522

Total

Cheios	20	4.888	93.825	3.593	71.981	1.878	34.543	1.909	35.887	1.113	22.854	13.381	259.090	1.096	21.697	14.477	14.477	280.787
	40	6.269	123.360	3.468	72.742	1.535	31.440	1.483	31.205	569	11.989	13.324	270.736	937	17.270	14.261	28.522	288.006
	Soma	11.157	217.185	7.061	144.723	3.413	65.983	3.392	67.092	1.682	34.843	26.705	529.826	2.033	38.967	28.738	42.999	568.793
Vazios	20	3.127	7.913	1.396	2.922	749	1.648	811	2.011	932	2.113	7.015	16.607	435	1.034	7.450	7.450	17.641
	40	3.137	13.040	1.224	4.475	1.122	3.898	660	3.044	671	2.650	6.814	27.107	761	3.002	7.575	15.150	30.109
	Soma	6.264	20.953	2.620	7.397	1.871	5.546	1.471	5.055	1.603	4.763	13.829	43.714	1.196	4.036	15.025	22.600	47.750
Total	20	8.015	101.738	4.989	74.903	2.627	36.191	2.720	37.898	2.045	24.967	20.396	275.697	1.531	22.731	21.927	21.927	298.428
	40	9.406	136.400	4.692	77.217	2.657	35.338	2.143	34.249	1.240	14.639	20.138	297.843	1.698	20.272	21.836	43.672	318.115
	Soma	17.421	238.138	9.681	152.120	5.284	71.529	4.863	72.147	3.285	39.606	40.534	573.540	3.229	43.003	43.763	65.599	616.543

EM UNIDADES E TONELADAS	MOVIMENTO MENSAL DE CONTÊINERES Porto de Santos	CODESP - fl. 10-B ESTATÍSTICA - Dez / 04
----------------------------	--	---

EXPORTAÇÃO

Local	No Porto Organizado												Fora do Porto Organizado		Total		
	Tecon-1		Terminal 37		Terminal 35		Tecondi		Cais Público		Soma		Usiminas				
	Quant	Peso	Quant	Peso	Quant	Peso	Quant	Peso	Quant	Peso	Quant	Peso	Quant	Peso	Quant	TEU	Peso

Longo Curso

Cheios	20	9.048	191.414	4.630	98.144	2.994	61.903	1.559	30.873	2.560	50.864	20.791	433.198	1.457	29.659	22.248	22.248	462.857
	40	7.074	155.912	4.584	93.253	3.144	64.835	1.271	30.379	2.122	40.927	18.195	385.306	2.101	42.768	20.296	40.592	428.074
	Soma	16.122	347.326	9.214	191.397	6.138	126.738	2.830	61.252	4.682	91.791	38.986	818.504	3.558	72.427	42.544	62.840	890.931
Vazios	20	228	926	512	1.082	930	1.931	171	394	14	32	1.855	4.365	308	711	2.163	2.163	5.076
	40	948	4.139	646	2.337	553	2.115	733	3.007	66	276	2.946	11.874	428	1.693	3.374	6.748	13.567
	Soma	1.176	5.065	1.158	3.419	1.483	4.046	904	3.401	80	308	4.801	16.239	736	2.404	5.537	8.911	18.643
Total	20	9.276	192.340	5.142	99.226	3.924	63.834	1.730	31.267	2.574	50.896	22.646	437.563	1.765	30.370	24.411	24.411	467.933
	40	8.022	160.051	5.230	95.590	3.697	66.950	2.004	33.386	2.188	41.203	21.141	397.180	2.529	44.461	23.670	47.340	441.641
	Soma	17.298	352.391	10.372	194.816	7.621	130.784	3.734	64.653	4.762	92.099	43.787	834.743	4.294	74.831	48.081	71.751	909.574

Cabotagem

Cheios	20	836	18.595	50	1.368	-	-	-	-	-	-	886	19.963	-	-	886	886	19.963
	40	1.495	35.591	39	1.094	-	-	-	-	-	-	1.534	36.685	-	-	1.534	3.068	36.685
	Soma	2.331	54.186	89	2.462	-	-	-	-	-	-	2.420	56.648	-	-	2.420	3.954	56.648
Vazios	20	-	-	-	-	-	-	-	-	-	-	-	-	-	-	-	-	-
	40	137	568	-	-	-	-	-	-	-	-	137	568	-	-	137	274	568
	Soma	137	568	-	-	-	-	-	-	-	-	137	568	-	-	137	274	568
Total	20	836	18.595	50	1.368	-	-	-	-	-	-	886	19.963	-	-	886	886	19.963
	40	1.632	36.159	39	1.094	-	-	-	-	-	-	1.671	37.253	-	-	1.671	3.342	37.253
	Soma	2.468	54.754	89	2.462	-	-	-	-	-	-	2.557	57.216	-	-	2.557	4.228	57.216

Total

Cheios	20	9.884	210.009	4.680	99.512	2.994	61.903	1.559	30.873	2.560	50.864	21.677	453.161	1.457	29.659	23.134	23.134	482.820
	40	8.569	191.503	4.623	94.347	3.144	64.835	1.271	30.379	2.122	40.927	19.729	421.991	2.101	42.768	21.830	43.660	464.759
	Soma	18.453	401.512	9.303	193.859	6.138	126.738	2.830	61.252	4.682	91.791	41.406	875.152	3.558	72.427	44.964	66.794	947.579
Vazios	20	228	926	512	1.082	930	1.931	171	394	14	32	1.855	4.365	308	711	2.163	2.163	5.076
	40	1.085	4.707	646	2.337	553	2.115	733	3.007	66	276	3.083	12.442	428	1.693	3.511	7.022	14.135
	Soma	1.313	5.633	1.158	3.419	1.483	4.046	904	3.401	80	308	4.938	16.807	736	2.404	5.674	9.185	19.211
Total	20	10.112	210.935	5.192	100.594	3.924	63.834	1.730	31.267	2.574	50.896	23.532	457.526	1.765	30.370	25.297	25.297	487.896
	40	9.654	196.210	5.269	96.684	3.697	66.950	2.004	33.386	2.188	41.203	22.812	434.433	2.529	44.461	25.341	50.682	478.894
	Soma	19.766	407.145	10.461	197.278	7.621	130.784	3.734	64.653	4.762	92.099	46.344	891.959	4.294	74.831	50.638	75.979	966.790

EM UNIDADES E TONELADAS	MOVIMENTO ACUMULADO DE CONTÊINERES Porto de Santos	CODESP - fl.11 ESTATÍSTICA - Dez / 04
----------------------------	---	--

TOTAL

Local	No Porto Organizado												Fora do Porto Organizado		Total		
	Tecon-1		Terminal 37		Terminal 35		Tecondi		Cais Público		Soma		Usiminas		Quant	TEU	Peso
	Quant	Peso	Quant	Peso	Quant	Peso	Quant	Peso	Quant	Peso	Quant	Peso	Quant	Peso			

Longo Curso

Cheios	20	179.512	3.656.234	86.447	1.714.384	57.637	1.147.213	54.514	1.075.416	37.995	778.977	416.105	8.372.224	31.403	644.006	447.508	447.508	9.016.230
	40	154.962	3.342.453	95.124	1.948.465	68.406	1.419.603	45.424	975.741	28.498	584.387	392.414	8.270.649	31.103	617.341	423.517	847.034	8.887.990
	Soma	334.474	6.998.687	181.571	3.662.849	126.043	2.566.816	99.938	2.051.157	66.493	1.363.364	808.519	16.642.873	62.506	1.261.347	871.025	1.294.542	17.904.220
Vazios	20	60.550	148.972	22.259	53.309	13.161	28.332	14.766	35.446	20.350	48.008	131.086	314.067	8.322	19.849	139.408	139.408	333.916
	40	52.861	219.188	38.396	149.561	24.644	92.594	23.857	105.230	13.972	60.524	153.730	627.097	14.925	61.909	168.655	337.310	689.006
	Soma	113.411	368.160	60.655	202.870	37.805	120.926	38.623	140.676	34.322	108.532	284.816	941.164	23.247	81.758	308.063	476.718	1.022.922
Total	20	240.062	3.805.206	108.706	1.767.693	70.798	1.175.545	69.280	1.110.862	58.345	826.985	547.191	8.686.291	39.725	663.855	586.916	586.916	9.350.146
	40	207.823	3.561.641	133.520	2.098.026	93.050	1.512.197	69.281	1.080.971	42.470	644.911	546.144	8.897.746	46.028	679.250	592.172	1.184.344	9.576.996
	Soma	447.885	7.366.847	242.226	3.865.719	163.848	2.687.742	138.561	2.191.833	100.815	1.471.896	1.093.335	17.584.037	85.753	1.343.105	1.179.088	1.771.260	18.927.142

Cabotagem

Cheios	20	14.549	344.014	1.816	43.108	1.310	27.471	24	652	925	22.748	18.624	437.993	544	13.761	19.168	19.168	451.754
	40	29.461	649.530	4.734	91.289	1.569	32.670	14	347	645	17.035	36.423	790.871	236	5.500	36.659	73.318	796.371
	Soma	44.010	993.544	6.550	134.397	2.879	60.141	38	999	1.570	39.783	55.047	1.228.864	780	19.261	55.827	92.486	1.248.125
Vazios	20	4.607	10.960	172	375	221	500	105	210	137	314	5.242	12.359	295	680	5.537	5.537	13.039
	40	5.897	24.116	261	1.090	47	188	111	457	358	1.484	6.674	27.335	4	15	6.678	13.356	27.350
	Soma	10.504	35.076	433	1.465	268	688	216	667	495	1.798	11.916	39.694	299	695	12.215	18.893	40.389
Total	20	19.156	354.974	1.988	43.483	1.531	27.971	129	862	1.062	23.062	23.866	450.352	839	14.441	24.705	24.705	464.793
	40	35.358	673.646	4.995	92.379	1.616	32.858	125	804	1.003	18.519	43.097	818.206	240	5.515	43.337	86.674	823.721
	Soma	54.514	1.028.620	6.983	135.862	3.147	60.829	254	1.666	2.065	41.581	66.963	1.268.558	1.079	19.956	68.042	111.379	1.288.514

Total

Cheios	20	194.061	4.000.248	88.263	1.757.492	58.947	1.174.684	54.538	1.076.068	38.920	801.725	434.729	8.810.217	31.947	657.767	466.676	466.676	9.467.984
	40	184.423	3.991.983	99.858	2.039.754	69.975	1.452.273	45.438	976.088	29.143	601.422	428.837	9.061.520	31.339	622.841	460.176	920.352	9.684.361
	Soma	378.484	7.992.231	188.121	3.797.246	128.922	2.626.957	99.976	2.052.156	68.063	1.403.147	863.566	17.871.737	63.286	1.280.608	926.852	1.387.028	19.152.345
Vazios	20	65.157	159.932	22.431	53.684	13.382	28.832	14.871	35.656	20.487	48.322	136.328	326.426	8.617	20.529	144.945	144.945	346.955
	40	58.758	243.304	38.657	150.651	24.691	92.782	23.968	105.687	14.330	62.008	160.404	654.432	14.929	61.924	175.333	350.666	716.356
	Soma	123.915	403.236	61.088	204.335	38.073	121.614	38.839	141.343	34.817	110.330	296.732	980.858	23.546	82.453	320.278	495.611	1.063.311
Total	20	259.218	4.160.180	110.694	1.811.176	72.329	1.203.516	69.409	1.111.724	59.407	850.047	571.057	9.136.643	40.564	678.296	611.621	611.621	9.814.939
	40	243.181	4.235.287	138.515	2.190.405	94.666	1.545.055	69.406	1.081.775	43.473	663.430	589.241	9.715.952	46.268	684.765	635.509	1.271.018	10.400.717
	Soma	502.399	8.395.467	249.209	4.001.581	166.995	2.748.571	138.815	2.193.499	102.880	1.513.477	1.160.298	18.852.595	86.832	1.363.061	1.247.130	1.882.639	20.215.656

EM UNIDADES E TONELADAS	MOVIMENTO ACUMULADO DE CONTÊINERES Porto de Santos	CODESP - fl.11-A ESTATÍSTICA - Dez / 04
----------------------------	---	--

IMPORTAÇÃO

Local	No Porto Organizado												Fora do Porto Organizado		Total			
	Tecon-1		Terminal 37		Terminal 35		Tecondi		Cais Público		Soma		Usiminas		Quant	TEU	Peso	
	Quant	Peso	Quant	Peso	Quant	Peso	Quant	Peso	Quant	Peso	Quant	Peso	Quant	Peso				
Longo Curso																		
Cheios	20	60.632	1.114.542	39.934	739.610	22.025	403.993	26.967	511.215	10.190	203.755	159.748	2.973.115	15.327	302.817	175.075	175.075	3.275.932
	40	59.911	1.218.480	39.026	781.761	21.665	444.584	20.042	407.138	6.944	138.920	147.588	2.990.883	11.951	228.746	159.539	319.078	3.219.629
	Soma	120.543	2.333.022	78.960	1.521.371	43.690	848.577	47.009	918.353	17.134	342.675	307.336	5.963.998	27.278	531.563	334.614	494.153	6.495.561
Vazios	20	56.168	135.824	16.038	35.322	9.646	20.431	11.369	27.039	16.834	39.449	110.055	258.065	5.955	14.154	116.010	116.010	272.219
	40	43.423	179.583	30.275	114.707	18.651	70.545	15.060	66.538	12.256	53.198	119.665	484.571	12.236	50.308	131.901	263.802	534.879
	Soma	99.591	315.407	46.313	150.029	28.297	90.976	26.429	93.577	29.090	92.647	229.720	742.636	18.191	64.462	247.911	379.812	807.098
Total	20	116.800	1.250.366	55.972	774.932	31.671	424.424	38.336	538.254	27.024	243.204	269.803	3.231.180	21.282	316.971	291.085	291.085	3.548.151
	40	103.334	1.398.063	69.301	896.468	40.316	515.129	35.102	473.676	19.200	192.118	267.253	3.475.454	24.187	279.054	291.440	582.880	3.754.508
	Soma	220.134	2.648.429	125.273	1.671.400	71.987	939.553	73.438	1.011.930	46.224	435.322	537.056	6.706.634	45.469	596.025	582.525	873.965	7.302.659

Cabotagem

Cheios	20	7.099	173.137	1.354	33.086	602	13.356	22	606	750	18.786	9.827	238.971	415	10.909	10.242	10.242	249.880
	40	16.567	323.567	4.092	76.674	814	17.023	8	241	494	13.012	21.975	430.517	31	917	22.006	44.012	431.434
	Soma	23.666	496.704	5.446	109.760	1.416	30.379	30	847	1.244	31.798	31.802	669.488	446	11.826	32.248	54.254	681.314
Vazios	20	3.243	7.649	25	66	-	-	5	25	101	231	3.374	7.971	7	18	3.381	3.381	7.989
	40	3.298	13.733	162	686	44	176	-	-	287	1.205	3.791	15.800	4	15	3.795	7.590	15.815
	Soma	6.541	21.382	187	752	44	176	5	25	388	1.436	7.165	23.771	11	33	7.176	10.971	23.804
Total	20	10.342	180.786	1.379	33.152	602	13.356	27	631	851	19.017	13.201	246.942	422	10.927	13.623	13.623	257.869
	40	19.865	337.300	4.254	77.360	858	17.199	8	241	781	14.217	25.766	446.317	35	932	25.801	51.602	447.249
	Soma	30.207	518.086	5.633	110.512	1.460	30.555	35	872	1.632	33.234	38.967	693.259	457	11.859	39.424	65.225	705.118

Total

Cheios	20	67.731	1.287.679	41.288	772.696	22.627	417.349	26.989	511.821	10.940	222.541	169.575	3.212.086	15.742	313.726	185.317	185.317	3.525.812
	40	76.478	1.542.047	43.118	858.435	22.479	461.607	20.050	407.379	7.438	151.932	169.563	3.421.400	11.982	229.663	181.545	363.090	3.651.063
	Soma	144.209	2.829.726	84.406	1.631.131	45.106	878.956	47.039	919.200	18.378	374.473	339.138	6.633.486	27.724	543.389	366.862	548.407	7.176.875
Vazios	20	59.411	143.473	16.063	35.388	9.646	20.431	11.374	27.064	16.935	39.680	113.429	266.036	5.962	14.172	119.391	119.391	280.208
	40	46.721	193.316	30.437	115.393	18.695	70.721	15.060	66.538	12.543	54.403	123.456	500.371	12.240	50.323	135.696	271.392	550.694
	Soma	106.132	336.789	46.500	150.781	28.341	91.152	26.434	93.602	29.478	94.083	236.885	766.407	18.202	64.495	255.087	390.783	830.902
Total	20	127.142	1.431.152	57.351	808.084	32.273	437.780	38.363	538.885	27.875	262.221	283.004	3.478.122	21.704	327.898	304.708	304.708	3.806.020
	40	123.199	1.735.363	73.555	973.828	41.174	532.328	35.110	473.917	19.981	206.335	293.019	3.921.771	24.222	279.986	317.241	634.482	4.201.757
	Soma	250.341	3.166.515	130.906	1.781.912	73.447	970.108	73.473	1.012.802	47.856	468.556	576.023	7.399.893	45.926	607.884	621.949	939.190	8.007.777

EM UNIDADES E TONELADAS	MOVIMENTO ACUMULADO DE CONTÊINERES Porto de Santos EXPORTAÇÃO	CODESP - fl.11-B ESTATÍSTICA - Dez / 04
----------------------------	--	--

Local	No Porto Organizado												Fora do Porto Organizado		Total		
	Tecon-1		Terminal 37		Terminal 35		Tecondi		Cais Público		Soma		Usiminas				
	Quant	Peso	Quant	Peso	Quant	Peso	Quant	Peso	Quant	Peso	Quant	Peso	Quant	Peso	Quant	TEU	Peso

Longo Curso

Cheios	20	118.880	2.541.692	46.513	974.774	35.612	743.220	27.547	564.201	27.805	575.222	256.357	5.399.109	16.076	341.189	272.433	272.433	5.740.298
	40	95.051	2.123.973	56.098	1.166.704	46.741	975.019	25.382	568.603	21.554	445.467	244.826	5.279.766	19.152	388.595	263.978	527.956	5.668.361
	Soma	213.931	4.665.665	102.611	2.141.478	82.353	1.718.239	52.929	1.132.804	49.359	1.020.689	501.183	10.678.875	35.228	729.784	536.411	800.389	11.408.659
Vazios	20	4.382	13.148	6.221	17.987	3.515	7.901	3.397	8.407	3.516	8.559	21.031	56.002	2.367	5.695	23.398	23.398	61.697
	40	9.438	39.605	8.121	34.854	5.993	22.049	8.797	38.692	1.716	7.326	34.065	142.526	2.689	11.601	36.754	73.508	154.127
	Soma	13.820	52.753	14.342	52.841	9.508	29.950	12.194	47.099	5.232	15.885	55.096	198.528	5.056	17.296	60.152	96.906	215.824
Total	20	123.262	2.554.840	52.734	992.761	39.127	751.121	30.944	572.608	31.321	583.781	277.388	5.455.111	18.443	346.884	295.831	295.831	5.801.995
	40	104.489	2.163.578	64.219	1.201.558	52.734	997.068	34.179	607.295	23.270	452.793	278.891	5.422.292	21.841	400.196	300.732	601.464	5.822.488
	Soma	227.751	4.718.418	116.953	2.194.319	91.861	1.748.189	65.123	1.179.903	54.591	1.036.574	556.279	10.877.403	40.284	747.080	596.563	897.295	11.624.483

Cabotagem

Cheios	20	7.450	170.877	462	10.022	708	14.115	2	46	175	3.962	8.797	199.022	129	2.852	8.926	8.926	201.874
	40	12.894	325.963	642	14.615	755	15.647	6	106	151	4.023	14.448	360.354	205	4.583	14.653	29.306	364.937
	Soma	20.344	496.840	1.104	24.637	1.463	29.762	8	152	326	7.985	23.245	559.376	334	7.435	23.579	38.232	566.811
Vazios	20	1.364	3.311	147	309	221	500	100	185	36	83	1.868	4.388	288	662	2.156	2.156	5.050
	40	2.599	10.383	99	404	3	12	111	457	71	279	2.883	11.535	-	-	2.883	5.766	11.535
	Soma	3.963	13.694	246	713	224	512	211	642	107	362	4.751	15.923	288	662	5.039	7.922	16.585
Total	20	8.814	174.188	609	10.331	929	14.615	102	231	211	4.045	10.665	203.410	417	3.514	11.082	11.082	206.924
	40	15.493	336.346	741	15.019	758	15.659	117	563	222	4.302	17.331	371.889	205	4.583	17.536	35.072	376.472
	Soma	24.307	510.534	1.350	25.350	1.687	30.274	219	794	433	8.347	27.996	575.299	622	8.097	28.618	46.154	583.396

Total

Cheios	20	126.330	2.712.569	46.975	984.796	36.320	757.335	27.549	564.247	27.980	579.184	265.154	5.598.131	16.205	344.041	281.359	281.359	5.942.172
	40	107.945	2.449.936	56.740	1.181.319	47.496	990.666	25.388	568.709	21.705	449.490	259.274	5.640.120	19.357	393.178	278.631	557.262	6.033.298
	Soma	234.275	5.162.505	103.715	2.166.115	83.816	1.748.001	52.937	1.132.956	49.685	1.028.674	524.428	11.238.251	35.562	737.219	559.990	838.621	11.975.470
Vazios	20	5.746	16.459	6.368	18.296	3.736	8.401	3.497	8.592	3.552	8.642	22.899	60.390	2.655	6.357	25.554	25.554	66.747
	40	12.037	49.988	8.220	35.258	5.996	22.061	8.908	39.149	1.787	7.605	36.948	154.061	2.689	11.601	39.637	79.274	165.662
	Soma	17.783	66.447	14.588	53.554	9.732	30.462	12.405	47.741	5.339	16.247	59.847	214.451	5.344	17.958	65.191	104.828	232.409
Total	20	132.076	2.729.028	53.343	1.003.092	40.056	765.736	31.046	572.839	31.532	587.826	288.053	5.658.521	18.860	350.398	306.913	306.913	6.008.919
	40	119.982	2.499.924	64.960	1.216.577	53.492	1.012.727	34.296	607.858	23.492	457.095	296.222	5.794.181	22.046	404.779	318.268	636.536	6.198.960
	Soma	252.058	5.228.952	118.303	2.219.669	93.548	1.778.463	65.342	1.180.697	55.024	1.044.921	584.275	11.452.702	40.906	755.177	625.181	943.449	12.207.879

EM UNIDADES E TONELADAS	MOVIMENTO PELO SISTEMA "ROLL-ON/ROLL-OFF" Porto de Santos	CODESP - fl.12 ESTATÍSTICA - Dez / 04
----------------------------	--	--

EM TONELADAS	VEÍCULOS AUTOMOTORES EM UNIDADES
--------------	----------------------------------

ESPECIFICAÇÃO	Carretas e similares			Veículos auto motores	Total	ESPECIFICAÇÃO	"RO-RO"	%	Conven- cional	%	Soma
	Contêineres	Carga Solta	Soma								

I M P O R T A Ç Ã O

Longo Curso	No mês	400	349	749	735	1.484	Longo Curso	No mês	264	100	-	-	264
	Desde janeiro	33.261	12.698	45.959	14.905	60.864		Desde janeiro	7.430	94,6	420	5,4	7.850
Cabo- tagem	No mês	-	-	-	-	-	Cabo- tagem	No mês	-	-	-	-	-
	Desde janeiro	-	-	-	-	-		Desde janeiro	-	-	-	-	-
Total	No mês	400	349	749	735	1.484	Total	No mês	264	100	-	-	264
	Desde janeiro	33.261	12.698	45.959	14.905	60.864		Desde janeiro	7.430	94,6	420	5,4	7.850

E X P O R T A Ç Ã O

Longo Curso	No mês	171	9.113	9.284	23.726	33.010	Longo Curso	No mês	18.929	100	-	-	18.929
	Desde janeiro	70.551	98.475	169.026	309.550	478.576		Desde janeiro	235.047	99,6	881	0,4	235.928
Cabo- tagem	No mês	-	-	-	-	-	Cabo- tagem	No mês	-	-	-	-	-
	Desde janeiro	-	-	-	-	-		Desde janeiro	-	-	-	-	-
Total	No mês	171	9.113	9.284	23.726	33.010	Total	No mês	18.929	100	-	-	18.929
	Desde janeiro	70.551	98.475	169.026	309.550	478.576		Desde janeiro	235.047	99,6	881	0,4	235.928

T O T A L

Longo Curso	No mês	571	9.462	10.033	24.461	34.494	Longo Curso	No mês	19.193	100	-	-	19.193
	Desde janeiro	103.812	111.173	214.985	324.455	539.440		Desde janeiro	242.477	99,5	1.301	0,5	243.778
Cabo- tagem	No mês	-	-	-	-	-	Cabo- tagem	No mês	-	-	-	-	-
	Desde janeiro	-	-	-	-	-		Desde janeiro	-	-	-	-	-
Total	No mês	571	9.462	10.033	24.461	34.494	Total	No mês	19.193	100	-	-	19.193
	Desde janeiro	103.812	111.173	214.985	324.455	539.440		Desde janeiro	242.477	99,5	1.301	0,5	243.778

MOVIMENTO DE EMBARCAÇÕES
PORTO ORGANIZADO

CODESP - fl.13
ESTATÍSTICA - Dez / 04

ESPECIFICAÇÃO	Bandeira	Navios				Soma	Total
		Cargueiros	De Passageiros	De Guerra	Outros		
Ao largo do mês anterior	Nacional	-	-	-	-	-	9
	Estrangeiras	9	-	-	-	9	
Do mês anterior saídos no mês	Nacional	2	-	-	-	2	14
	Estrangeiras	12	-	-	-	12	
Entrados	Nacional	49	-	2	-	51	401
	Estrangeiras	* 323	24	-	3	350	
Atracados	Nacional	49	-	2	-	51	407
	Estrangeiras	329	24	-	3	356	
Saídos	Nacional	51	-	2	-	53	408
	Estrangeiras	328	24	-	3	355	
Atracados que não saíram	Nacional	-	-	-	-	-	14
	Estrangeiras	14	-	-	-	14	
Ao largo para o mês seguinte	Nacional	-	-	-	-	-	2
	Estrangeiras	2	-	-	-	2	

Obs: * 1 navio zarpuou sem atracar.

NAVEGAÇÃO	Entrados		Remanescente do mês anterior	Zarpados		Passaram para o mês seguinte	Atracados	
	No Mês	Acumulado		No Mês	Acumulado		No Mês	Acumulado

Cais do Porto	Longo Curso	328	3.860	9	1	27	2	334	3.817
	Cabotagem	73	721	-	-	-	-	73	725
	Soma	401	4.581	9	1	27	2	407	4.542

MÊS	Navios Cargueiros Entrados			Tonelagem Média Navio			
	2004	2003	Diferença	2004	2003	Diferença	
						Ton	%
Janeiro	319	306	13	12.683	10.041	2.642	26
Fevereiro	328	282	46	11.243	10.254	989	10
Março	364	331	33	15.055	11.958	3.097	26
Abril	339	324	15	13.946	12.099	1.847	15
Maio	393	342	51	14.154	13.454	700	5
Junho	394	369	25	13.094	13.766	(672)	(5)
Julho	407	387	20	14.081	13.522	559	4
Agosto	410	366	44	13.701	12.810	891	7
Setembro	387	355	32	14.346	13.394	952	7
Outubro	384	345	39	13.501	13.408	93	1
Novembro	358	344	14	12.498	13.230	(732)	(6)
Dezembro	371	324	47	11.644	12.507	(863)	(7)

Desde Janeiro	4.454	4.075	379	13.368	12.621	747	6
---------------	-------	-------	-----	--------	--------	-----	---

Dias de Atracação	Longo Curso		Cabotagem		Total	
	No mês	Desde Janeiro	No mês	Desde Janeiro	No mês	Desde Janeiro
1	206	2.231	49	393	255	2.624
2	51	612	13	139	64	751
3	13	289	8	53	21	342
4	15	170	2	21	17	191
5	7	107	-	4	7	111
6 a 15	21	292	-	7	21	299
Acima de 15	10	50	-	2	10	52
Total	323	3.751	72	619	395	4.370

MAIOR TEMPO DE OPERAÇÃO : Union Ranger com 26 dias.

ATRAÇÃO DE NAVIOS CARGUEIROS NO PORTO DE SANTOS
(ESPERAS)

CODESP - fl.14
ESTATÍSTICA - Dez / 04

TRECHO	Com menos 24h de espera		Com 24 e menos de 48h de espera				Com 48 e menos de 72h de espera				Com 72 e mais horas de espera				Total
			Causas		Soma		Causas		Soma		Causas		Soma		
			Do porto	De terceiros			Do porto	De terceiros			Do porto	De terceiros			
	Quant.	%	Quant.	%	Quant.	%	Quant.	%	Quant.	%	Quant.	%	Quant.	%	

NO MÊS

Cais Público	Terminal da Alamoia	28	77,7	-	-	6	16,7	6	16,7	-	-	1	2,8	1	2,8	-	-	1	2,8	1	2,8	36	
	Cais do Saboó	27	67,5	-	-	10	25,0	10	25,0	-	-	2	5,0	2	5,0	-	-	1	2,5	1	2,5	40	
	Do arm. 5 ao arm. 12 (pátio)	-	-	-	-	1	33,3	1	33,3	-	-	-	-	-	-	-	-	2	66,7	2	66,7	3	
	Do arm. 12-A ao arm. 23	10	29,4	-	-	12	35,3	12	35,3	-	-	2	5,9	2	5,9	-	-	10	29,4	10	29,4	34	
	Do frigorífico à Mortona	5	55,6	-	-	1	11,1	1	11,1	-	-	-	-	-	-	-	-	3	33,3	3	33,3	9	
	Do 29 ao pátio do arm. 33	19	86,4	-	-	1	4,5	1	4,5	-	-	-	-	-	-	-	-	2	9,1	2	9,1	22	
	Do arm. 38 ao arm. 39	2	22,2	-	-	1	11,1	1	11,1	-	-	2	22,2	2	22,2	-	-	4	44,5	4	44,5	9	
	Ilha do Barnabé	11	100	-	-	-	-	-	-	-	-	-	-	-	-	-	-	-	-	-	-	-	11
	Term. de Fertilizantes	1	16,7	-	-	-	-	-	-	-	-	-	-	-	-	-	-	5	83,3	5	83,3	6	
Soma	103	60,6	-	-	32	18,8	32	18,8	-	-	7	4,1	7	4,1	-	-	28	16,5	28	16,5	170		
Terminais	Uso Privado	123	64,1	-	-	58	30,2	58	30,2	-	-	9	4,7	9	4,7	-	-	2	1,0	2	1,0	192	
	Privativos no Porto Organizaç	14	93,3	-	-	1	6,7	1	6,7	-	-	-	-	-	-	-	-	-	-	-	-	15	
	Priv.fora do Porto Organizaç	12	27,3	-	-	10	22,7	10	22,7	-	-	4	9,1	4	9,1	-	-	18	40,9	18	40,9	44	
	Soma	149	59,3	-	-	69	27,5	69	27,5	-	-	13	5,2	13	5,2	-	-	20	8,0	20	8,0	251	
Total	252	59,8	-	-	101	24,0	101	24,0	-	-	20	4,8	20	4,8	-	-	48	11,4	48	11,4	421		

ACUMULADO

Cais Público	Terminal da Alamoia	233	48,4	-	-	129	26,9	129	26,9	-	-	63	13,1	63	13,1	-	-	56	11,6	56	11,6	481
	Cais do Saboó	255	60,2	-	-	110	25,9	110	25,9	-	-	37	8,7	37	8,7	-	-	22	5,2	22	5,2	424
	Do arm. 5 ao arm. 12 (pátio)	10	18,8	-	-	10	18,9	10	18,9	-	-	2	3,8	2	3,8	-	-	31	58,5	31	58,5	53
	Do arm. 12-A ao arm. 23	156	39,7	-	-	53	13,5	53	13,5	-	-	26	6,6	26	6,6	-	-	158	40,2	158	40,2	393
	Do frigorífico à Mortona	47	46,1	-	-	10	9,8	10	9,8	-	-	4	3,9	4	3,9	-	-	41	40,2	41	40,2	102
	Do 29 ao pátio do arm. 33	193	76,3	-	-	27	10,7	27	10,7	-	-	11	4,3	11	4,3	-	-	22	8,7	22	8,7	253
	Do arm. 38 ao arm. 39	28	17,7	-	-	21	13,3	21	13,3	-	-	19	12,0	19	12,0	-	-	90	57,0	90	57,0	158
	Ilha do Barnabé	124	81,0	-	-	22	14,4	22	14,4	-	-	3	2,0	3	2,0	-	-	4	2,6	4	2,6	153
	Term. de Fertilizantes	22	23,9	-	-	7	7,7	7	7,7	-	-	5	5,4	5	5,4	-	-	58	63,0	58	63,0	92
Soma	1.068	50,6	-	-	389	18,4	389	18,4	-	-	170	8,1	170	8,1	-	-	482	22,9	482	22,9	2.109	
Terminais	Uso Privado	1.302	60,5	-	-	587	27,2	587	27,2	-	-	165	7,7	165	7,7	-	-	98	4,6	98	4,6	2.152
	Privativos no Porto Organizaç	127	82,5	-	-	17	11,1	17	11,1	-	-	5	3,2	5	3,2	-	-	5	3,2	5	3,2	154
	Priv.fora do Porto Organizaç	238	52,5	-	-	102	22,5	102	22,5	-	-	41	9,1	41	9,1	-	-	72	15,9	72	15,9	453
	Soma	1.667	60,4	-	-	706	25,6	706	25,6	-	-	211	7,7	211	7,7	-	-	175	6,3	175	6,3	2.759
Total	2.735	56,2	-	-	1.095	22,5	1.095	22,5	-	-	381	7,8	381	7,8	-	-	657	13,5	657	13,5	4.868	

QUANTIDADE	CARACTERÍSTICAS DOS NAVIOS QUE ATRACARAM NO MÊS					CODESP - fl.15	
	PORTO ORGANIZADO					ESTATÍSTICA - Dez / 04	

ESPECIFI- CAÇÃO	Longo Curso		Cabotagem		Total	
	No Mês	Desde Janeiro	No mês	Desde Janeiro	No Mês	Desde Janeiro

ESPECIFI- CAÇÃO	Longo Curso		Cabotagem		Total	
	No Mês	Desde Janeiro	No mês	Desde Janeiro	No Mês	Desde Janeiro

ESPÉCIE

Carga Geral	218	2.414	18	218	236	2.632
Granéis Sólidos	49	645	1	33	50	678
Granéis Líquidos	31	443	34	367	65	810
Passageiros	7	12	18	73	25	85
Roll-on/Roll-off	26	289	-	6	26	295
Outros	3	17	2	25	5	42
Total	334	3.820	73	722	407	4.542

TRL

Até 999	4	27	2	21	6	48
1.000 a 4.999	22	283	24	283	46	566
5.000 a 9.999	87	950	13	128	100	1.078
10.000 a 14.999	131	1.483	15	185	146	1.668
15.000 a 20.000	56	582	13	81	69	663
Acima de 20.000	34	495	6	24	40	519
Total	334	3.820	73	722	407	4.542

NATUREZA DA OPERAÇÃO

Descarga	25	458	24	229	49	687
Embarque	119	1.409	7	156	126	1.565
Descarga e Embarque	180	1.924	22	239	202	2.163
Sem operar	10	29	20	98	30	127
Total	334	3.820	73	722	407	4.542

MAIOR CALADO (m)

Até 6	23	295	5	51	28	346
de 6 a 8	113	1.249	36	366	149	1.615
de 8 a 10	148	1.605	29	264	177	1.869
de 10 a 12	49	666	3	41	52	707
Acima de 12	1	5	-	-	1	5

**ÍNDICES DE MOVIMENTAÇÃO
NO PORTO ORGANIZADO**

CODESP - fl.16
ESTATÍSTICA - Dez / 04

ESPECIFICAÇÃO	Janeiro	Fevereiro	Março	Abril	Maió	Junho	Julho	Agosto	Setembro	Outubro	Novembro	Dezembro
---------------	---------	-----------	-------	-------	------	-------	-------	--------	----------	---------	----------	----------

NAVIOS CARGUEIROS QUE ESTIVERAM ATRACADOS NO MÊS

Quantidade	Carga Geral	207	153	244	230	241	245	266	239	180	258	249	239
	Granel Sólido	51	54	69	56	75	71	75	78	75	52	51	72
	Granel Líquido	67	70	69	67	76	58	68	79	72	69	61	84
Permanência (em navios, dias)	Carga Geral	264	238	434	339	392	446	533	565	431	511	453	403
	Granel Sólido	214	194	225	196	255	218	271	284	222	221	209	239
	Granel Líquido	154	154	134	147	144	123	154	146	126	145	116	117
Permanência Média (em dias)	Carga Geral	1,3	1,6	1,8	1,5	1,6	1,8	2,0	2,4	2,4	2,0	1,8	1,7
	Granel Sólido	4,2	3,6	3,3	3,5	3,4	3,1	3,6	3,6	3,0	4,3	4,1	3,3
	Granel Líquido	2,3	2,2	1,9	2,2	1,9	2,1	2,3	1,8	1,8	2,1	1,9	1,4
Tonelagem Movimentada	Carga Geral	1.570.466	1.214.599	1.917.358	1.805.279	2.060.701	2.080.735	2.343.415	2.097.558	2.247.336	2.358.545	1.968.877	1.749.750
	Granel Sólido	1.299.707	1.434.546	2.322.618	1.848.360	2.336.099	2.114.095	2.194.920	2.253.811	2.161.011	1.723.181	1.533.270	1.607.587
	Granel Líquido	1.175.828	1.038.477	1.240.032	1.074.083	1.165.715	964.033	1.192.661	1.266.163	1.143.562	1.102.929	972.254	962.410

TONELAGEM MÉDIA

Movimentada por Navio	Carga Geral	7.586,8	7.938,6	7.858,0	7.849,0	8.550,6	8.492,8	8.809,8	8.776,4	12.485,2	9.141,6	7.907,1	7.321,1
	Granel Sólido	25.484,5	26.565,7	33.661,1	33.006,4	31.148,0	29.776,0	29.265,6	28.895,0	28.813,5	33.138,1	30.064,1	22.327,6
	Granel Líquido	17.549,7	14.835,4	17.971,5	16.031,1	15.338,4	16.621,3	17.539,1	16.027,4	15.882,8	15.984,5	15.938,6	11.457,3
Movimentada por Navio/Dia	Carga Geral	5.948,7	5.103,4	4.417,9	5.325,3	5.256,9	4.665,3	4.396,7	3.712,5	5.214,2	4.615,5	4.346,3	4.341,8
	Granel Sólido	6.073,4	7.394,6	10.322,7	9.430,4	9.161,2	9.697,7	8.099,3	7.936,0	9.734,3	7.797,2	7.336,2	6.726,3
	Granel Líquido	7.635,2	6.743,4	9.254,0	7.306,7	8.095,2	7.837,7	7.744,6	8.672,3	9.075,9	7.606,4	8.381,5	8.225,7

Dias com chuva	3	5	3	2	3	4	2	-	2	1	3	4
----------------	---	---	---	---	---	---	---	---	---	---	---	---

UTILIZAÇÃO DO CAIS NO PORTO DE SANTOS

CODESP - fl.17
ESTATÍSTICA - Dez / 04

TRECHO				MOVIMENTO - TAXAS DE UTILIZAÇÃO - OCUPAÇÃO										
L o c a l	Berço	Extensão (m)	Profundidade (m)	Carga Geral		Sólidos a Granel		Líquidos a Granel		Total		Embarcações x dias **	Ocupação média por dia (m) (c)	Índice % (c/b)
	(a)	(b)	*	Peso (t)	Taxa (t/a)	Peso (t)	Taxa (t/a)	Peso (t)	Taxa (t/a)	Peso (t)	Taxa (t/a)			

NO MÊS

Cais Público	Terminal da Alamoia	4	1.166	12	-	-	-	-	621.845	155.461	621.845	155.461	62	329	28,2
	Cais do Saboó	5	971	9,6 / 10	158.462	31.692	-	-	12.910	2.582	171.372	34.274	38	213	21,9
	Do arm. 5 ao arm. 12 (pátio)	6	# 1195	6,6 / 10,6	36.204	7.241	-	-	-	-	36.204	7.241	107	380	37,0
	Do arm. 12-A ao arm. 23	9	1844	10,6 / 11	117.812	13.090	547.339	60.816	-	-	665.151	73.906	162	884	47,9
	Do frigorífico à mortona	5	801	7,6	14.001	2.800	19.727	3.945	18.308	3.662	52.036	10.407	42	216	27,0
	Do arm. 29 ao arm. 33	8	1263	11	80.392	10.049	41.130	5.142	93.994	11.749	215.516	26.940	90	487	38,6
	Do arm. 38 ao arm. 39	4	608	13	-	-	351.408	87.852	-	-	351.408	87.852	47	348	57,2
	Ilha do Barnabé	2	360	9,6	-	-	-	-	104.450	52.225	104.450	52.225	23	107	29,7
Terminais	Terminal de Fertilizantes	2	561	13,5	-	-	196.766	98.383	-	-	196.766	98.383	52	342	61,0
	Uso Privado	12	2.109	10 / 13,2	1.342.879	111.907	378.426	31.535	-	-	1.721.305	143.442	254	1.668	79,1
	Privativos no Porto Organiza	2	269	12 / 13,2	-	-	72.791	36.395	110.903	55.452	183.694	91.847	31	160	59,5
	Privativos fora do P. Organiza	6	1.208	10,9 / 12	208.562	34.760	424.095	70.682	16.575	2.763	649.232	108.205	135	946	78,3

169 m (1 berço) interditado

DESDE JANEIRO

Cais Público	Terminal da Alamoia	4	1.166	12	-	-	-	-	10.122.737	2.530.684	10.122.737	2.530.684	1.085	497	42,6
	Cais do Saboó	5	971	9,6 / 10	1.586.283	317.257	236.835	47.367	159.578	31.915	1.982.696	396.539	567	260	26,8
	Do arm. 5 ao arm. 12 (pátio)	6	# 1195	6,6 / 10,6	520.576	104.115	-	-	-	-	520.576	104.115	942	327	31,9
	Do arm. 12-A ao arm. 23	9	1844	10,6 / 11	2.005.156	222.795	6.891.533	765.726	-	-	8.896.689	988.521	1.895	875	47,5
	Do frigorífico à mortona	5	801	7,6	371.871	74.374	384.362	76.872	129.087	25.818	885.320	177.064	759	319	39,8
	Do arm. 29 ao arm. 33	8	1263	11	1.571.613	196.452	302.643	37.830	580.751	72.594	2.455.007	306.876	1.165	522	41,3
	Do arm. 38 ao arm. 39	4	608	13	-	-	6.193.347	1.548.337	-	-	6.193.347	1.548.337	598	349	57,4
	Ilha do Barnabé	2	360	9,6	-	-	-	-	1.201.094	600.547	1.201.094	600.547	326	134	37,2
Terminais	Terminal de Fertilizantes	2	561	13,5	-	-	2.023.408	1.011.704	-	-	2.023.408	1.011.704	601	322	57,4
	Uso Privado	12	2.109	10 / 13,2	17.359.120	1.446.593	6.143.623	511.969	20.637	1.720	23.523.380	1.960.282	2.544	1.436	68,1
	Privativos no Porto Organiza	2	269	12 / 13,2	-	-	617.954	308.977	1.084.263	542.132	1.702.217	851.109	319	142	52,8
	Privativos fora do P. Organiza	6	1.208	10,9 / 12	2.779.167	463.195	5.104.887	850.814	219.228	36.538	8.103.282	1.350.547	1.128	589	48,8

* Profundidade de projeto referida ao "zero hidrográfico" do Porto de Santos (0,72m abaixo do NR da DHN)

** Não computadas as inoperantes

EM TONELADAS		MOVIMENTO NOS TERMINAIS DE USO PRIVADO DO PORTO DE SANTOS - NO MÊS										CODESP - fl.18 ESTATÍSTICA - Dez / 04							
ESPECIFICAÇÃO	IMPORTAÇÃO						EXPORTAÇÃO						TOTAL GERAL						
	CARGILL	TECONDI	TECON	TERMINAL 35	TERMINAL 37	TOTAL	CARGILL	TECONDI	TECON	TERMINAL 35	TERMINAL 37	TOTAL	CARGILL	TECONDI	TECON	TERMINAL 35	TERMINAL 37	TOTAL	
LONGO CURSO																			
Carga Geral	Açúcar	-	-	-	-	-	-	-	-	-	-	-	-	-	-	-	-	-	
	Auto Partes	-	-	-	-	-	-	-	-	-	-	-	-	-	-	-	-	-	
	Café em Grãos	-	-	-	-	-	-	-	-	-	-	-	-	-	-	-	-	-	
	Café Solúvel	-	-	-	-	-	-	-	-	-	-	-	-	-	-	-	-	-	
	Carne Congelada	-	-	-	-	-	-	-	-	-	-	-	-	-	-	-	-	-	
	Produtos Siderúrgicos	-	-	-	-	-	-	-	-	-	-	-	-	-	-	-	-	-	
	Outros	-	76.380	201.911	67.737	130.642	476.670	-	69.580	352.391	130.784	194.816	747.571	-	145.960	554.302	198.521	325.458	1.224.241
	Soma	-	76.380	201.911	67.737	130.642	476.670	-	69.580	352.391	130.784	194.816	747.571	-	145.960	554.302	198.521	325.458	1.224.241
Sólidos a Granel	Açúcar	-	-	-	-	-	154.149	-	-	-	-	-	154.149	154.149	-	-	-	-	154.149
	Adubo	-	-	-	-	-	-	-	-	-	-	-	-	-	-	-	-	-	-
	Carvão	-	-	-	-	-	-	-	-	-	-	-	-	-	-	-	-	-	-
	Enxofre	-	-	-	-	-	-	-	-	-	-	-	-	-	-	-	-	-	-
	Minério	-	-	-	-	-	-	-	-	-	-	-	-	-	-	-	-	-	-
	Polpa Cítrica Peletizada	-	-	-	-	-	-	-	-	-	-	-	-	-	-	-	-	-	-
	Soja em Grãos	-	-	-	-	-	110.656	-	-	-	-	-	110.656	110.656	-	-	-	-	110.656
	Soja Peletizada	-	-	-	-	-	113.621	-	-	-	-	-	113.621	113.621	-	-	-	-	113.621
Outros	-	-	-	-	-	-	-	-	-	-	-	-	-	-	-	-	-	-	
Soma	-	-	-	-	-	378.426	-	-	-	-	-	378.426	378.426	-	-	-	-	378.426	
Líquidos a Granel	Produtos Químicos	-	-	-	-	-	-	-	-	-	-	-	-	-	-	-	-	-	-
	Sucos Cítricos	-	-	-	-	-	-	-	-	-	-	-	-	-	-	-	-	-	-
	Outros	-	-	-	-	-	-	-	-	-	-	-	-	-	-	-	-	-	-
	Soma	-	-	-	-	-	-	-	-	-	-	-	-	-	-	-	-	-	-
TOTAL	-	76.380	201.911	67.737	130.642	476.670	378.426	69.580	352.391	130.784	194.816	1.125.997	378.426	145.960	554.302	198.521	325.458	1.602.667	
CABOTAGEM																			
Carga Geral	Açúcar	-	-	-	-	-	-	-	-	-	-	-	-	-	-	-	-	-	
	Auto Partes	-	-	-	-	-	-	-	-	-	-	-	-	-	-	-	-	-	-
	Café em Grãos	-	-	-	-	-	-	-	-	-	-	-	-	-	-	-	-	-	-
	Café Solúvel	-	-	-	-	-	-	-	-	-	-	-	-	-	-	-	-	-	-
	Carne Congelada	-	-	-	-	-	-	-	-	-	-	-	-	-	-	-	-	-	-
	Produtos Siderúrgicos	-	-	-	-	-	-	-	-	-	-	-	-	-	-	-	-	-	-
	Outros	-	25	36.227	3.792	21.478	61.522	-	-	54.754	-	2.462	57.216	-	25	90.981	3.792	23.940	118.738
	Soma	-	25	36.227	3.792	21.478	61.522	-	-	54.754	-	2.462	57.216	-	25	90.981	3.792	23.940	118.738
Sólidos a Granel	Açúcar	-	-	-	-	-	-	-	-	-	-	-	-	-	-	-	-	-	-
	Adubo	-	-	-	-	-	-	-	-	-	-	-	-	-	-	-	-	-	-
	Carvão	-	-	-	-	-	-	-	-	-	-	-	-	-	-	-	-	-	-
	Enxofre	-	-	-	-	-	-	-	-	-	-	-	-	-	-	-	-	-	-
	Minério	-	-	-	-	-	-	-	-	-	-	-	-	-	-	-	-	-	-
	Polpa Cítrica Peletizada	-	-	-	-	-	-	-	-	-	-	-	-	-	-	-	-	-	-
	Soja em Grãos	-	-	-	-	-	-	-	-	-	-	-	-	-	-	-	-	-	-
	Soja Peletizada	-	-	-	-	-	-	-	-	-	-	-	-	-	-	-	-	-	-
Outros	-	-	-	-	-	-	-	-	-	-	-	-	-	-	-	-	-	-	
Soma	-	-	-	-	-	-	-	-	-	-	-	-	-	-	-	-	-	-	
Líquidos a Granel	Produtos Químicos	-	-	-	-	-	-	-	-	-	-	-	-	-	-	-	-	-	-
	Sucos Cítricos	-	-	-	-	-	-	-	-	-	-	-	-	-	-	-	-	-	-
	Outros	-	-	-	-	-	-	-	-	-	-	-	-	-	-	-	-	-	-
	Soma	-	-	-	-	-	-	-	-	-	-	-	-	-	-	-	-	-	-
TOTAL	-	25	36.227	3.792	21.478	61.522	-	-	54.754	-	2.462	57.216	-	25	90.981	3.792	23.940	118.738	
TOTAL GERAL	-	76.405	238.138	71.529	152.120	538.192	378.426	69.580	407.145	130.784	197.278	1.183.213	378.426	145.985	645.283	202.313	349.398	1.721.405	

EM TONELADAS		MOVIMENTO NOS TERMINAIS DE USO PRIVADO DO PORTO DE SANTOS - ACUMULADO										CODESP - fl.19 ESTATÍSTICA - Dez / 04							
ESPECIFICAÇÃO	IMPORTAÇÃO						EXPORTAÇÃO						TOTAL GERAL						
	CARGILL	TECONDI	TECON	TERMINAL 35	TERMINAL 37	TOTAL	CARGILL	TECONDI	TECON	TERMINAL 35	TERMINAL 37	TOTAL	CARGILL	TECONDI	TECON	TERMINAL 35	TERMINAL 37	TOTAL	
LONGO CURSO																			
Carga Geral	Açúcar	-	-	-	-	-	-	-	126.546	-	-	126.546	-	-	126.546	-	-	126.546	
	Auto Partes	-	-	-	-	-	-	-	79.085	-	-	79.085	-	-	79.085	-	-	79.085	
	Café em Grãos	-	-	-	-	-	-	-	175.137	-	-	175.137	-	-	175.137	-	-	175.137	
	Café Solúvel	-	-	-	-	-	-	-	22.249	-	-	22.249	-	-	22.249	-	-	22.249	
	Carne Congelada	-	-	-	-	-	-	-	132.538	-	-	132.538	-	-	132.538	-	-	132.538	
	Produtos Siderúrgicos	-	-	-	-	-	-	-	34.371	-	-	34.371	-	-	34.371	-	-	34.371	
	Outros	-	1.026.477	2.648.429	941.153	1.671.400	6.287.459	-	1.208.436	4.149.765	1.748.244	2.194.319	9.300.764	-	2.234.913	6.798.194	2.689.397	3.865.719	15.588.223
	Soma	-	1.026.477	2.648.429	941.153	1.671.400	6.287.459	-	1.208.436	4.719.691	1.748.244	2.194.319	9.870.690	-	2.234.913	7.368.120	2.689.397	3.865.719	16.158.149
Sólidos a Granel	Açúcar	-	-	-	-	-	2.400.366	-	-	-	-	2.400.366	2.400.366	-	-	-	-	2.400.366	
	Adubo	-	-	-	-	-	-	-	-	-	-	-	-	-	-	-	-	-	
	Carvão	-	-	-	-	-	-	-	-	-	-	-	-	-	-	-	-	-	
	Enxofre	-	-	-	-	-	-	-	-	-	-	-	-	-	-	-	-	-	
	Minério	-	-	-	-	-	-	-	-	-	-	-	-	-	-	-	-	-	
	Polpa Cítrica Peletizada	-	-	-	-	-	-	-	-	-	-	-	-	-	-	-	-	-	
	Soja em Grãos	-	-	-	-	-	2.540.813	-	-	-	-	2.540.813	2.540.813	-	-	-	-	2.540.813	
	Soja Peletizada	-	-	-	-	-	1.144.052	-	-	-	-	1.144.052	1.144.052	-	-	-	-	1.144.052	
Outros	-	-	-	-	-	58.392	-	-	-	-	58.392	58.392	-	-	-	-	58.392		
Soma	-	-	-	-	-	6.143.623	-	-	-	-	6.143.623	6.143.623	-	-	-	-	6.143.623		
Líquidos a Granel	Produtos Químicos	-	-	-	-	-	-	-	-	-	-	-	-	-	-	-	-	-	
	Sucos Cítricos	-	-	-	-	-	-	-	-	-	-	-	-	-	-	-	-	-	
	Outros	-	-	-	-	-	-	-	-	-	-	-	-	-	-	-	-	-	
	Soma	-	-	-	-	-	-	-	-	-	-	-	-	-	-	-	-	-	
TOTAL	-	1.026.477	2.648.429	941.153	1.671.400	6.287.459	6.143.623	1.208.436	4.719.691	1.748.244	2.194.319	16.014.313	6.143.623	2.234.913	7.368.120	2.689.397	3.865.719	22.301.772	
CABOTAGEM																			
Carga Geral	Açúcar	-	-	-	-	-	-	-	-	-	-	-	-	-	-	-	-	-	
	Auto Partes	-	-	-	-	-	-	-	8	-	-	8	-	-	8	-	-	8	
	Café em Grãos	-	-	-	-	-	-	-	-	-	-	-	-	-	-	-	-	-	
	Café Solúvel	-	-	-	-	-	-	-	-	-	-	-	-	-	-	-	-	-	
	Carne Congelada	-	-	-	-	-	-	-	170	-	-	170	-	-	170	-	-	170	
	Produtos Siderúrgicos	-	-	-	-	-	-	-	-	-	-	-	-	-	-	-	-	-	
	Outros	-	2.717	518.086	28.955	110.512	660.270	-	794	503.582	30.274	25.350	560.000	-	3.511	1.021.668	59.229	135.862	1.220.270
	Soma	-	2.717	518.086	28.955	110.512	660.270	-	794	503.760	30.274	25.350	560.178	-	3.511	1.021.846	59.229	135.862	1.220.448
Sólidos a Granel	Açúcar	-	-	-	-	-	-	-	-	-	-	-	-	-	-	-	-	-	
	Adubo	-	-	-	-	-	-	-	-	-	-	-	-	-	-	-	-	-	
	Carvão	-	-	-	-	-	-	-	-	-	-	-	-	-	-	-	-	-	
	Enxofre	-	-	-	-	-	-	-	-	-	-	-	-	-	-	-	-	-	
	Minério	-	-	-	-	-	-	-	-	-	-	-	-	-	-	-	-	-	
	Polpa Cítrica Peletizada	-	-	-	-	-	-	-	-	-	-	-	-	-	-	-	-	-	
	Soja em Grãos	-	-	-	-	-	-	-	-	-	-	-	-	-	-	-	-	-	
	Soja Peletizada	-	-	-	-	-	-	-	-	-	-	-	-	-	-	-	-	-	
Outros	-	-	-	-	-	-	-	-	-	-	-	-	-	-	-	-	-		
Soma	-	-	-	-	-	-	-	-	-	-	-	-	-	-	-	-	-		
Líquidos a Granel	Produtos Químicos	-	-	-	-	-	-	-	-	-	-	-	-	-	-	-	-	-	
	Sucos Cítricos	-	-	-	-	-	-	-	-	-	-	-	-	-	-	-	-	-	
	Outros	-	-	-	-	-	-	-	-	-	-	-	-	-	-	-	-	-	
	Soma	-	-	-	-	-	-	-	-	-	-	-	-	-	-	-	-	-	
TOTAL	-	2.717	518.086	28.955	110.512	660.270	-	794	503.760	30.274	25.350	560.178	-	3.511	1.021.846	59.229	135.862	1.220.448	
TOTAL GERAL	-	1.029.194	3.166.515	970.108	1.781.912	6.947.729	6.143.623	1.209.230	5.223.451	1.778.518	2.219.669	16.574.491	6.143.623	2.238.424	8.389.966	2.748.626	4.001.581	23.522.220	

EM TONELADAS	MOVIMENTO NOS TERMINAIS PRIVATIVOS DO PORTO DE SANTOS - NO MÊS	CODESP - fl.20 ESTATÍSTICA - Dez / 04
-----------------	---	--

ESPECIFICAÇÃO	IMPORTAÇÃO					EXPORTAÇÃO					TOTAL GERAL						
	No Porto Organizado		Fora do Porto Organizado			TOTAL	No Porto Organizado		Fora do Porto Organizado			TOTAL	No Porto Organizado		Fora do Porto Organizado		
	CUTRALE	DOW	COSIPA	ULTRAFÉRTIL	CUTRALE		DOW	COSIPA	ULTRAFÉRTIL	CUTRALE	DOW		COSIPA	ULTRAFÉRTIL			
LONGO CURSO																	
Carga Geral	Açúcar	-	-	-	-	-	-	-	-	-	-	-	-	-	-		
	Auto Partes	-	-	-	-	-	-	-	-	-	-	-	-	-	-		
	Café em Grãos	-	-	-	-	-	-	-	-	-	-	-	-	-	-		
	Café Solúvel	-	-	-	-	-	-	-	-	-	-	-	-	-	-		
	Carne Congelada	-	-	-	-	-	-	-	-	-	-	-	-	-	-		
	Produtos Siderúrgicos	-	-	-	-	-	-	-	97.919	-	-	97.919	-	-	97.919		
	Outros	-	-	43.003	-	43.003	-	-	67.640	-	-	67.640	-	-	110.643		
	Soma	-	-	43.003	-	43.003	-	-	165.559	-	-	165.559	-	-	208.562		
Sólidos a Granel	Açúcar	-	-	-	-	-	-	-	-	-	-	-	-	-	-		
	Adubo	-	-	-	109.084	109.084	-	-	-	-	-	-	-	109.084	109.084		
	Carvão	-	-	200.950	-	200.950	-	-	20.530	-	20.530	-	-	221.480	221.480		
	Enxofre	-	-	-	93.531	93.531	-	-	-	-	-	-	-	93.531	93.531		
	Minério	-	-	-	-	-	-	-	-	-	-	-	-	-	-		
	Polpa Cítrica Peletizada	-	-	-	-	-	72.791	-	-	-	-	-	-	-	72.791		
	Soja em Grãos	-	-	-	-	-	-	-	-	-	-	-	-	-	-		
	Soja Peletizada	-	-	-	-	-	-	-	-	-	-	-	-	-	-		
Outros	-	-	-	-	-	-	-	-	-	-	-	-	-	-			
Soma	-	-	200.950	202.615	403.565	72.791	-	20.530	-	-	93.321	72.791	-	221.480	202.615		
Líquidos a Granel	Produtos Químicos	-	2.177	-	16.575	18.752	-	150	-	-	150	-	2.327	-	16.575		
	Sucos Cítricos	-	-	-	-	-	43.497	-	-	-	43.497	43.497	-	-	-		
	Outros	-	-	-	-	-	-	-	-	-	-	-	-	-	-		
	Soma	-	2.177	-	16.575	18.752	43.497	150	-	-	43.647	43.497	2.327	-	16.575		
TOTAL	-	2.177	243.953	219.190	465.320	116.288	150	186.089	-	-	302.527	116.288	2.327	430.042	219.190		
CABOTAGEM																	
Carga Geral	Açúcar	-	-	-	-	-	-	-	-	-	-	-	-	-	-		
	Auto Partes	-	-	-	-	-	-	-	-	-	-	-	-	-	-		
	Café em Grãos	-	-	-	-	-	-	-	-	-	-	-	-	-	-		
	Café Solúvel	-	-	-	-	-	-	-	-	-	-	-	-	-	-		
	Carne Congelada	-	-	-	-	-	-	-	-	-	-	-	-	-	-		
	Produtos Siderúrgicos	-	-	-	-	-	-	-	-	-	-	-	-	-	-		
	Outros	-	-	-	-	-	-	-	-	-	-	-	-	-	-		
	Soma	-	-	-	-	-	-	-	-	-	-	-	-	-	-		
Sólidos a Granel	Açúcar	-	-	-	-	-	-	-	-	-	-	-	-	-	-		
	Adubo	-	-	-	-	-	-	-	-	-	-	-	-	-	-		
	Carvão	-	-	-	-	-	-	-	-	-	-	-	-	-	-		
	Enxofre	-	-	-	-	-	-	-	-	-	-	-	-	-	-		
	Minério	-	-	-	-	-	-	-	-	-	-	-	-	-	-		
	Polpa Cítrica Peletizada	-	-	-	-	-	-	-	-	-	-	-	-	-	-		
	Soja em Grãos	-	-	-	-	-	-	-	-	-	-	-	-	-	-		
	Soja Peletizada	-	-	-	-	-	-	-	-	-	-	-	-	-	-		
Outros	-	-	-	-	-	-	-	-	-	-	-	-	-	-			
Soma	-	-	-	-	-	-	-	-	-	-	-	-	-	-			
Líquidos a Granel	Produtos Químicos	-	64.678	-	-	64.678	-	401	-	-	401	-	65.079	-	-		
	Sucos Cítricos	-	-	-	-	-	-	-	-	-	-	-	-	-	-		
	Outros	-	-	-	-	-	-	-	-	-	-	-	-	-	-		
	Soma	-	64.678	-	-	64.678	-	401	-	-	401	-	65.079	-	-		
TOTAL	-	64.678	-	-	64.678	-	401	-	-	401	-	65.079	-	-			
TOTAL GERAL	-	66.855	243.953	219.190	529.998	116.288	551	186.089	-	-	302.928	116.288	67.406	430.042	219.190		

EM TONELADAS		MOVIMENTO NOS TERMINAIS PRIVATIVOS DO PORTO DE SANTOS - ACUMULADO										CODESP - fl.21 ESTATÍSTICA - Dez / 04				
ESPECIFICAÇÃO	IMPORTAÇÃO					EXPORTAÇÃO					TOTAL GERAL					
	No Porto Organizado		Fora do Porto Organizado			No Porto Organizado		Fora do Porto Organizado			No Porto Organizado		Fora do Porto Organizado			
	CUTRALE	DOW	COSIPA	ULTRAFÉRTIL	TOTAL	CUTRALE	DOW	COSIPA	ULTRAFÉRTIL	TOTAL	CUTRALE	DOW	COSIPA	ULTRAFÉRTIL	TOTAL	
LONGO CURSO																
Carga Geral	Açúcar	-	-	-	-	-	-	-	-	-	-	-	-	-	-	
	Auto Partes	-	-	-	-	-	-	-	-	-	-	-	-	-	-	
	Café em Grãos	-	-	-	-	-	-	-	-	-	-	-	-	-	-	
	Café Solúvel	-	-	-	-	-	-	-	-	-	-	-	-	-	-	
	Carne Congelada	-	-	-	-	-	-	-	-	-	-	-	-	-	-	
	Produtos Siderúrgicos	-	-	-	-	-	-	-	1.370.198	-	1.370.198	-	-	1.370.198	-	1.370.198
	Outros	-	-	604.813	-	604.813	-	-	767.958	-	767.958	-	-	1.372.771	-	1.372.771
	Soma	-	-	604.813	-	604.813	-	-	2.138.156	-	2.138.156	-	-	2.742.969	-	2.742.969
Sólidos a Granel	Açúcar	-	-	-	-	-	-	-	-	-	-	-	-	-	-	
	Adubo	-	-	-	1.038.697	1.038.697	-	-	-	-	-	-	-	1.038.697	1.038.697	
	Carvão	-	-	2.692.759	-	2.692.759	-	-	174.363	-	174.363	-	-	2.867.122	2.867.122	
	Enxofre	-	-	-	1.120.558	1.120.558	-	-	-	-	-	-	-	1.120.558	1.120.558	
	Minério	-	-	-	-	-	-	-	-	-	-	-	-	-	-	
	Polpa Cítrica Peletizada	-	-	-	-	-	596.297	-	-	-	596.297	-	-	-	596.297	
	Soja em Grãos	-	-	-	-	-	15.609	-	-	-	15.609	-	-	-	15.609	
	Soja Peletizada	-	-	-	-	-	6.048	-	-	-	6.048	-	-	-	6.048	
Outros	-	-	-	-	-	-	-	-	-	-	-	-	-	-		
Soma	-	-	2.692.759	2.159.255	4.852.014	617.954	-	174.363	-	792.317	617.954	-	2.867.122	2.159.255	5.644.331	
Líquidos a Granel	Produtos Químicos	-	72.211	-	219.228	291.439	-	12.377	-	-	12.377	-	84.588	-	219.228	303.816
	Sucos Cítricos	-	-	-	-	-	411.969	-	-	-	411.969	-	-	-	-	411.969
	Outros	-	-	-	-	-	-	-	-	-	-	-	-	-	-	
	Soma	-	72.211	-	219.228	291.439	411.969	12.377	-	-	424.346	411.969	84.588	-	219.228	715.785
TOTAL	-	72.211	3.297.572	2.378.483	5.748.266	1.029.923	12.377	2.312.519	-	3.354.819	1.029.923	84.588	5.610.091	2.378.483	9.103.085	
CABOTAGEM																
Carga Geral	Açúcar	-	-	-	-	-	-	-	-	-	-	-	-	-	-	
	Auto Partes	-	-	-	-	-	-	-	-	-	-	-	-	-	-	
	Café em Grãos	-	-	-	-	-	-	-	-	-	-	-	-	-	-	
	Café Solúvel	-	-	-	-	-	-	-	-	-	-	-	-	-	-	
	Carne Congelada	-	-	-	-	-	-	-	-	-	-	-	-	-	-	
	Produtos Siderúrgicos	-	-	-	-	-	-	-	16.242	-	16.242	-	-	16.242	-	16.242
	Outros	-	-	11.859	-	11.859	-	-	8.097	-	8.097	-	-	19.956	-	19.956
	Soma	-	-	11.859	-	11.859	-	-	24.339	-	24.339	-	-	36.198	-	36.198
Sólidos a Granel	Açúcar	-	-	-	-	-	-	-	-	-	-	-	-	-	-	
	Adubo	-	-	-	-	-	-	-	-	-	-	-	-	-	-	
	Carvão	-	-	-	-	-	-	-	-	-	-	-	-	-	-	
	Enxofre	-	-	-	-	-	-	-	-	-	-	-	-	-	-	
	Minério	-	-	43.010	-	43.010	-	-	-	-	-	-	-	43.010	-	43.010
	Polpa Cítrica Peletizada	-	-	-	-	-	-	-	-	-	-	-	-	-	-	
	Soja em Grãos	-	-	-	-	-	-	-	-	-	-	-	-	-	-	
	Soja Peletizada	-	-	-	-	-	-	-	-	-	-	-	-	-	-	
Outros	-	-	-	-	-	-	-	-	-	-	-	-	-	-		
Soma	-	-	43.010	-	43.010	-	-	-	-	-	-	-	43.010	-	43.010	
Líquidos a Granel	Produtos Químicos	-	600.148	-	-	600.148	-	8.195	-	-	8.195	-	608.343	-	-	608.343
	Sucos Cítricos	-	-	-	-	-	-	-	-	-	-	-	-	-	-	
	Outros	-	-	-	-	-	-	-	-	-	-	-	-	-	-	
	Soma	-	600.148	-	-	600.148	-	8.195	-	-	8.195	-	608.343	-	-	608.343
TOTAL	-	600.148	54.869	-	655.017	-	8.195	24.339	-	32.534	-	608.343	79.208	-	687.551	
TOTAL GERAL	-	672.359	3.352.441	2.378.483	6.403.283	1.029.923	20.572	2.336.858	-	3.387.353	1.029.923	692.931	5.689.299	2.378.483	9.790.636	

EM TONELADAS		MOVIMENTO GERAL NO PORTO DE SANTOS - NO MÊS						CODESP - fl.22 ESTATÍSTICA - Dez / 04			
ESPECIFICAÇÃO		IMPORTAÇÃO			EXPORTAÇÃO			TOTAL GERAL			
		LONGO CURSO	CABOTAGEM	TOTAL	LONGO CURSO	CABOTAGEM	TOTAL	LONGO CURSO	CABOTAGEM	TOTAL	
Carga Geral	Açúcar	-	-	-	165.762	-	165.762	165.762	-	165.762	
	Auto Partes	-	-	-	-	-	-	-	-	-	
	Café em Grãos	-	-	-	-	-	-	-	-	-	
	Café Solúvel	-	-	-	-	-	-	-	-	-	
	Carne Congelada	-	-	-	-	-	-	-	-	-	
	Papel para Imprimir	-	-	-	-	-	-	-	-	-	
	Produtos Siderúrgicos	-	-	-	97.919	-	97.919	97.919	-	97.919	
	Sucos Cítricos	-	-	-	-	-	-	-	-	-	
	Outros	560.824	61.522	622.346	922.970	149.315	1.072.285	1.483.794	210.837	1.694.631	
	Soma	560.824	61.522	622.346	1.186.651	149.315	1.335.966	1.747.475	210.837	1.958.312	
Sólidos a Granel	Açúcar	-	-	-	639.795	-	639.795	639.795	-	639.795	
	Adubo	332.975	-	332.975	-	-	-	332.975	-	332.975	
	Carvão	200.950	-	200.950	20.530	-	20.530	221.480	-	221.480	
	Enxofre	112.483	-	112.483	-	-	-	112.483	-	112.483	
	Minério	-	-	-	-	-	-	-	-	-	
	Polpa Cítrica Peletizada	-	-	-	150.206	-	150.206	150.206	-	150.206	
	Soja em Grãos	-	-	-	110.656	-	110.656	110.656	-	110.656	
	Soja Peletizada	-	-	-	326.601	-	326.601	326.601	-	326.601	
	Sal	20.770	4.070	24.840	-	-	-	20.770	4.070	24.840	
	Trigo	80.293	11.753	92.046	-	-	-	80.293	11.753	92.046	
	Outros	20.600	-	20.600	-	-	-	20.600	-	20.600	
	Soma	768.071	15.823	783.894	1.247.788	-	1.247.788	2.015.859	15.823	2.031.682	
Líquidos a Granel	Consumo de Bordo	Óleo Diesel	-	-	-	4.277	1.070	5.347	4.277	1.070	5.347
		Óleo Combustível	-	-	-	82.955	20.738	103.693	82.955	20.738	103.693
	Alcool	-	-	-	28.744	-	28.744	28.744	-	28.744	
	Ácido Fosfórico	15.974	-	15.974	-	-	-	15.974	-	15.974	
	Gasolina	-	-	-	-	31.481	31.481	-	31.481	31.481	
	Gás Liquefeito de Petróleo	4.481	25.528	30.009	-	-	-	4.481	25.528	30.009	
	Óleo Combustível	-	-	-	9.925	170.009	179.934	9.925	170.009	179.934	
	Óleo Diesel	-	-	-	-	93.175	93.175	-	93.175	93.175	
	Soda Cáustica	5.997	100.718	106.715	-	-	-	5.997	100.718	106.715	
	Sucos Cítricos	-	-	-	168.709	-	168.709	168.709	-	168.709	
	Xilenos	2.096	24.638	26.734	-	-	-	2.096	24.638	26.734	
	Outros	71.790	91.241	163.031	17.006	8.433	25.439	88.796	99.674	188.470	
	Soma	100.338	242.125	342.463	311.616	324.906	636.522	411.954	567.031	978.985	
TOTAL GERAL		1.429.233	319.470	1.748.703	2.746.055	474.221	3.220.276	4.175.288	793.691	4.968.979	

EM TONELADAS		MOVIMENTO GERAL ACUMULADO NO PORTO DE SANTOS						CODESP - fl.23 ESTATÍSTICA - Dez / 04			
ESPECIFICAÇÃO		IMPORTAÇÃO			EXPORTAÇÃO			TOTAL GERAL			
		LONGO CURSO	CABOTAGEM	TOTAL	LONGO CURSO	CABOTAGEM	TOTAL	LONGO CURSO	CABOTAGEM	TOTAL	
Carga Geral	Açúcar	-	-	-	2.982.730	-	2.982.730	2.982.730	-	2.982.730	
	Auto Partes	-	-	-	79.085	8	79.093	79.085	8	79.093	
	Café em Grãos	-	-	-	175.137	-	175.137	175.137	-	175.137	
	Café Solúvel	-	-	-	22.249	-	22.249	22.249	-	22.249	
	Carne Congelada	-	-	-	132.538	170	132.708	132.538	170	132.708	
	Papel para Imprimir	-	-	-	139.552	923	140.475	139.552	923	140.475	
	Produtos Siderúrgicos	-	-	-	1.404.569	16.242	1.420.811	1.404.569	16.242	1.420.811	
	Sucos Cítricos	-	-	-	40.381	-	40.381	40.381	-	40.381	
	Outros	7.440.034	705.363	8.145.397	12.374.836	679.969	13.054.805	19.814.870	1.385.332	21.200.202	
	Soma	7.440.034	705.363	8.145.397	17.351.077	697.312	18.048.389	24.791.111	1.402.675	26.193.786	
Sólidos a Granel	Açúcar	-	-	-	7.843.257	-	7.843.257	7.843.257	-	7.843.257	
	Adubo	3.059.253	8.000	3.067.253	-	-	-	3.059.253	8.000	3.067.253	
	Carvão	2.692.759	-	2.692.759	174.363	-	174.363	2.867.122	-	2.867.122	
	Enxofre	1.565.014	-	1.565.014	-	-	-	1.565.014	-	1.565.014	
	Minério	-	43.010	43.010	-	-	-	-	43.010	43.010	
	Polpa Cítrica Peletizada	-	-	-	840.825	-	840.825	840.825	-	840.825	
	Soja em Grãos	-	-	-	5.688.541	-	5.688.541	5.688.541	-	5.688.541	
	Soja Peletizada	-	-	-	3.783.457	-	3.783.457	3.783.457	-	3.783.457	
	Sal	238.820	536.912	775.732	-	-	-	238.820	536.912	775.732	
	Trigo	1.060.556	22.091	1.082.647	-	-	-	1.060.556	22.091	1.082.647	
	Outros	189.663	-	189.663	152.071	-	152.071	341.734	-	341.734	
	Soma	8.806.065	610.013	9.416.078	18.482.514	-	18.482.514	27.288.579	610.013	27.898.592	
Líquidos a Granel	Consumo de Bordo	Óleo Diesel	-	-	-	52.974	13.275	66.249	52.974	13.275	66.249
		Óleo Combustível	-	-	-	1.003.794	253.707	1.257.501	1.003.794	253.707	1.257.501
	Alcool	48.676	45.836	94.512	764.740	-	764.740	813.416	45.836	859.252	
	Ácido Fosfórico	239.521	-	239.521	4.067	-	4.067	243.588	-	243.588	
	Gasolina	-	-	-	140.073	437.515	577.588	140.073	437.515	577.588	
	Gás Liquefeito de Petróleo	233.214	96.799	330.013	400	3.785	4.185	233.614	100.584	334.198	
	Óleo Combustível	-	84.464	84.464	378.425	2.958.784	3.337.209	378.425	3.043.248	3.421.673	
	Óleo Diesel	-	-	-	-	1.429.941	1.429.941	-	1.429.941	1.429.941	
	Soda Cáustica	277.680	703.278	980.958	-	3.443	3.443	277.680	706.721	984.401	
	Sucos Cítricos	-	-	-	1.281.385	-	1.281.385	1.281.385	-	1.281.385	
	Xilenos	28.488	241.582	270.070	-	1.669	1.669	28.488	243.251	271.739	
	Outros	1.142.000	1.096.912	2.238.912	330.199	220.749	550.948	1.472.199	1.317.661	2.789.860	
	Soma	1.969.579	2.268.871	4.238.450	3.956.057	5.322.868	9.278.925	5.925.636	7.591.739	13.517.375	
TOTAL GERAL		18.215.678	3.584.247	21.799.925	39.789.648	6.020.180	45.809.828	58.005.326	9.604.427	67.609.753	