

ESTATÍSTICA MENSAL DE MOVIMENTAÇÃO - JANEIRO 2005

PORTO DE SANTOS

Codesp

**Companhia Docas
do Estado de
São Paulo**

Administradora e
Autoridade Portuária

**Diretoria
Comercial e de
Desenvolvimento**

Suprindência de
Desenvolvimento
do Porto

Gerência de
Estudos Tarifários
e Informação

- 01 DESTAQUES E COMENTÁRIOS
- 02 MOVIMENTO NO PORTO DE SANTOS (GRÁFICO)
- 03 MOVIMENTO ACUMULADO NO PORTO DE SANTOS (1993 A 2002)
- 04 MOVIMENTO NO PORTO DE SANTOS
- 05 COMPARATIVO DOS TOTAIS MOVIMENTADOS NO PORTO DE SANTOS
- 06 MOVIMENTO ACUMULADO ATÉ O MÊS (GRÁFICO)
- 07 EVOLUÇÃO MENSAL DO MOVIMENTO NO PORTO DE SANTOS
- 08 EVOLUÇÃO MENSAL DO MOVIMENTO NO PORTO ORGANIZADO
- 09 MOVIMENTO DE CONTÊINERES NO PORTO DE SANTOS (GRÁFICO)
- 10 MOVIMENTO MENSAL DE CONTÊINERES NO PORTO DE SANTOS - TOTAL
 - 10-a MOVIMENTO MENSAL DE CONTÊINERES NO PORTO DE SANTOS - IMPORTAÇÃO
 - 10-b MOVIMENTO MENSAL DE CONTÊINERES NO PORTO DE SANTOS - EXPORTAÇÃO
- 11 MOVIMENTO ACUMULADO DE CONTÊINERES NO PORTO DE SANTOS – TOTAL
 - 11-a MOVIMENTO ACUMULADO DE CONTÊINERES NO PORTO DE SANTOS – IMPORTAÇÃO
 - 11-b MOVIMENTO ACUMULADO DE CONTÊINERES NO PORTO DE SANTOS – EXPORTAÇÃO
- 12 MOVIMENTO PELO SISTEMA “ROLL-ON/ROLL-OFF”
- 13 MOVIMENTO DE EMBARCAÇÕES NO PORTO DE SANTOS
- 14 ATRACAÇÃO DE NAVIOS CARGUEIROS NO PORTO DE SANTOS (ESPERAS)
- 15 CARACTERÍSTICAS DOS NAVIOS QUE ATRACARAM NO MÊS NO PORTO ORGANIZADO
- 16 ÍNDICES DE MOVIMENTAÇÃO NO PORTO ORGANIZADO
- 17 UTILIZAÇÃO DO CAIS NO PORTO DE SANTOS
- 18 MOVIMENTO NOS TERMINAIS DE USO PRIVADO NO PORTO DE SANTOS - NO MÊS
- 19 MOVIMENTO NOS TERMINAIS DE USO PRIVADO NO PORTO DE SANTOS - ACUMULADO
- 20 MOVIMENTO NOS TERMINAIS PRIVATIVOS DO PORTO DE SANTOS - NO MÊS
- 21 MOVIMENTO NOS TERMINAIS PRIVATIVOS DO PORTO DE SANTOS ACUMULADO
- 22 MOVIMENTO GERAL NO PORTO DE SANTOS - NO MÊS
- 23 MOVIMENTO GERAL NO PORTO DE SANTOS - ACUMULADO

DESTAQUES E COMENTÁRIOS

CODESP - fl. 01
ESTATÍSTICA - Jan / 05

➤ MOVIMENTO MENSAL

Superando mais um recorde, o Porto de Santos inicia o ano de 2.005 com uma movimentação de **4.841.265 t**, passando a figurar como o maior movimento registrado em um mês de janeiro e superaram **104.393 t**, ou **2,2%**, a marca anterior, pertencente a janeiro de 2.004 (**4.736.872 t**).

Com a predominância das exportações que alcançaram **3.102.946 t** ou **64,1%** das cargas. As importações com **1.738.319 t**, representaram **35,9%**. Por tipo de carga, é a seguinte a distribuição: a Carga Geral, **1.944.142 t (40,2%)**, os Sólidos a Granel, **1.726.355 t (35,6%)** e os Líquidos a Granel, **1.170.768 t (24,2%)**.

O movimento total de contêineres foi de **100.066** unidades, o que significa um acréscimo de **7,2%** em relação a **93.372** unidades de janeiro de 2.004.

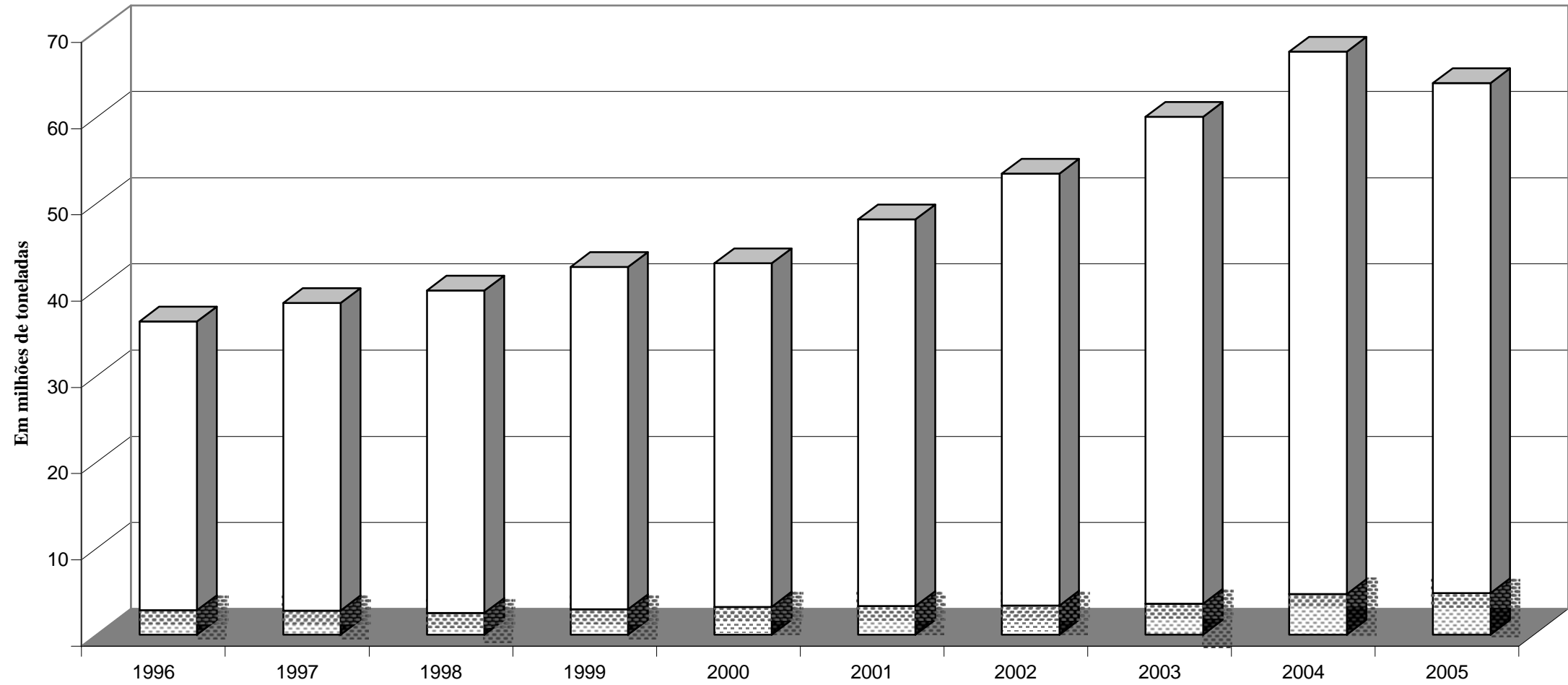
Chegaram ao Porto **421** navios, sendo que **426** tiveram as atracções efetivadas.

ooooo0ooooo

Movimento no Porto de Santos

CODESP - fl. 02
ESTATÍSTICA - Jan / 05

Até o mês Total do Ano



Obs.: O total do ano para 2005 é previsto

EM		MOVIMENTO ACUMULADO								CODESP - FI.03			
TONELADAS		PORTO DE SANTOS								ESTATÍSTICA - Jan / 05			
ESPECIFI- CAÇÃO		IMPORTAÇÃO				EXPORTAÇÃO				TOTAL			
		Carga Geral	Sólidos a Granel	Líquidos a Granel	Soma	Carga Geral	Sólidos a Granel	Líquidos a Granel	Soma	Carga Geral	Sólidos a Granel	Líquidos a Granel	Soma
L C O U N R G S O O	1996	304.732	769.635	136.481	1.210.848	505.239	213.445	181.182	899.866	809.971	983.080	317.663	2.110.714
	1997	440.771	642.864	159.934	1.243.569	478.229	113.321	134.085	725.635	919.000	756.185	294.019	1.969.204
	1998	317.728	700.214	103.802	1.121.744	495.240	129.249	113.798	738.287	812.968	829.463	217.600	1.860.031
	1999	323.194	672.688	181.195	1.177.077	622.858	266.744	245.447	1.135.049	946.052	939.432	426.642	2.312.126
	2000	382.408	736.373	203.225	1.322.006	727.345	326.025	233.575	1.286.945	1.109.753	1.062.398	436.800	2.608.951
	2001	441.745	582.059	156.425	1.180.229	540.670	465.900	487.493	1.494.063	982.415	1.047.959	643.918	2.674.292
	2002	404.785	553.014	167.571	1.125.370	612.020	538.192	316.982	1.467.194	1.016.805	1.091.206	484.553	2.592.564
	2003	447.366	626.312	245.912	1.319.590	889.480	440.818	420.896	1.751.194	1.336.846	1.067.130	666.808	3.070.784
	2004	602.172	689.332	178.371	1.469.875	1.127.625	879.567	273.745	2.280.937	1.729.797	1.568.899	452.116	3.750.812
2005	630.427	740.487	138.782	1.509.696	1.222.026	942.188	275.551	2.439.765	1.852.453	1.682.675	414.333	3.949.461	
C A B O T A G E M	1996	255	402.548	113.622	516.425	10.638	-	213.293	223.931	10.893	402.548	326.915	740.356
	1997	265	437.095	132.353	569.713	3.395	-	280.148	283.543	3.660	437.095	412.501	853.256
	1998	660	235.753	114.661	351.074	2.062	-	327.082	329.144	2.722	235.753	441.743	680.218
	1999	1.690	258.765	90.942	351.397	5.144	-	284.891	290.035	6.834	258.765	375.833	641.432
	2000	2.662	209.028	106.168	317.858	16.848	-	310.297	327.145	19.510	209.028	416.465	645.003
	2001	58.097	266.843	87.942	412.882	16.448	-	214.429	230.877	74.545	266.843	302.371	643.759
	2002	34.266	171.084	74.077	279.427	21.773	-	495.865	517.638	56.039	171.084	569.942	797.065
	2003	31.770	37.283	125.817	194.870	34.784	-	313.104	347.888	66.554	37.283	438.921	542.758
	2004	62.071	118.732	139.083	319.886	62.343	-	603.831	666.174	124.414	118.732	742.914	986.060
2005	44.791	43.680	140.152	228.623	46.898	-	616.283	663.181	91.689	43.680	756.435	891.804	
T O T A L	1996	304.987	1.172.183	250.103	1.727.273	515.877	213.445	394.475	1.123.797	820.864	1.385.628	644.578	2.851.070
	1997	441.036	1.079.959	292.287	1.813.282	481.624	113.321	414.233	1.009.178	922.660	1.193.280	706.520	2.822.460
	1998	318.388	935.967	218.463	1.472.818	497.302	129.249	440.880	1.067.431	815.690	1.065.216	659.343	2.540.249
	1999	324.884	931.453	272.137	1.528.474	628.002	266.744	530.338	1.425.084	952.886	1.198.197	802.475	2.953.558
	2000	385.070	945.401	309.393	1.639.864	744.193	326.025	543.872	1.614.090	1.129.263	1.271.426	853.265	3.253.954
	2001	499.842	848.902	244.367	1.593.111	557.118	465.900	701.922	1.724.940	1.056.960	1.314.802	946.289	3.318.051
	2002	439.051	724.098	241.648	1.404.797	633.793	538.192	812.847	1.984.832	1.072.844	1.262.290	1.054.495	3.389.629
	2003	479.136	663.595	371.729	1.514.460	924.264	440.818	734.000	2.099.082	1.403.400	1.104.413	1.105.729	3.613.542
	2004	664.243	808.064	317.454	1.789.761	1.189.968	879.567	877.576	2.947.111	1.854.211	1.687.631	1.195.030	4.736.872
2005	675.218	784.167	278.934	1.738.319	1.222.026	942.188	275.551	3.102.946	1.944.142	1.726.355	1.170.768	4.841.265	

EM TONELADAS	MOVIMENTO NO PORTO DE SANTOS	CODESP - fl. 04 ESTATÍSTICA - Jan / 05
-----------------	-------------------------------------	---

ESPECIFI- CAÇÃO	IMPORTAÇÃO				EXPORTAÇÃO				TOTAL			
	Carga Geral	Sólidos a Granel	Líquidos a Granel	Soma	Carga Geral	Sólidos a Granel	Líquidos a Granel	Soma	Carga Geral	Sólidos a Granel	Líquidos a Granel	Soma

NO MES

LONGO CURSO	Cais Público	9.764	292.697	122.189	424.650	300.918	639.722	263.702	1.204.342	310.682	932.419	385.891	1.628.992
	T. Uso Privado	589.796	-	-	589.796	801.644	233.893	-	1.035.537	1.391.440	233.893	-	1.625.333
	T. Privativo	30.867	447.790	16.593	495.250	119.464	68.573	11.849	199.886	150.331	516.363	28.442	695.136
	SOMA	630.427	740.487	138.782	1.509.696	1.222.026	942.188	275.551	2.439.765	1.852.453	1.682.675	414.333	3.949.461
CABO- TAGEM	Cais Público	-	43.680	99.482	143.162	-	-	613.778	613.778	-	43.680	713.260	756.940
	T. Uso Privado	44.551	-	-	44.551	45.487	-	-	45.487	90.038	-	-	90.038
	T. Privativo	240	-	40.670	40.910	1.411	-	2.505	3.916	1.651	-	43.175	44.826
	SOMA	44.791	43.680	140.152	228.623	46.898	-	616.283	663.181	91.689	43.680	756.435	891.804
TOTAL	Cais Público	9.764	336.377	221.671	567.812	300.918	639.722	877.480	1.818.120	310.682	976.099	1.099.151	2.385.932
	T. Uso Privado	634.347	-	-	634.347	847.131	233.893	-	1.081.024	1.481.478	233.893	-	1.715.371
	T. Privativo	31.107	447.790	57.263	536.160	120.875	68.573	14.354	203.802	151.982	516.363	71.617	739.962
	TOTAL	675.218	784.167	278.934	1.738.319	1.268.924	942.188	891.834	3.102.946	1.944.142	1.726.355	1.170.768	4.841.265

ACUMULADO

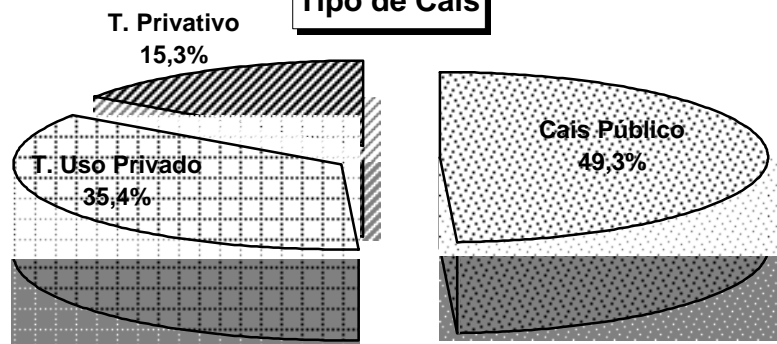
LONGO CURSO	Cais Público	9.764	292.697	122.189	424.650	300.918	639.722	263.702	1.204.342	310.682	932.419	385.891	1.628.992
	T. Uso Privado	589.796	-	-	589.796	801.644	233.893	-	1.035.537	1.391.440	233.893	-	1.625.333
	T. Privativo	30.867	447.790	16.593	495.250	119.464	68.573	11.849	199.886	150.331	516.363	28.442	695.136
	SOMA	630.427	740.487	138.782	1.509.696	1.222.026	942.188	275.551	2.439.765	1.852.453	1.682.675	414.333	3.949.461
CABO- TAGEM	Cais Público	-	43.680	99.482	143.162	-	-	613.778	613.778	-	43.680	713.260	756.940
	T. Uso Privado	44.551	-	-	44.551	45.487	-	-	45.487	90.038	-	-	90.038
	T. Privativo	240	-	40.670	40.910	1.411	-	2.505	3.916	1.651	-	43.175	44.826
	SOMA	44.791	43.680	140.152	228.623	46.898	-	616.283	663.181	91.689	43.680	756.435	891.804
TOTAL	Cais Público	9.764	336.377	221.671	567.812	300.918	639.722	877.480	1.818.120	310.682	976.099	1.099.151	2.385.932
	T. Uso Privado	634.347	-	-	634.347	847.131	233.893	-	1.081.024	1.481.478	233.893	-	1.715.371
	T. Privativo	31.107	447.790	57.263	536.160	120.875	68.573	14.354	203.802	151.982	516.363	71.617	739.962
	TOTAL	675.218	784.167	278.934	1.738.319	1.268.924	942.188	891.834	3.102.946	1.944.142	1.726.355	1.170.768	4.841.265

EM TONELADAS	COMPARATIVO DOS TOTAIS MOVIMENTADOS PORTO DE SANTOS						CODESP - fl.05 ESTATÍSTICA - Jan / 05			
-----------------	--	--	--	--	--	--	--	--	--	--

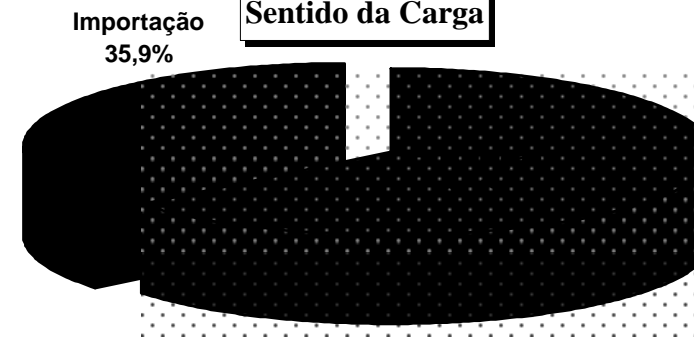
Ano	2000	2001	2002	2003	2004	Média 2000 / 2004	2005	Diferenças			
								2005 - Média	%	2005-2004	%
Mês											
Janeiro	3.253.954	3.318.051	3.389.629	3.613.542	4.736.872	3.662.410	4.841.265	1.178.855	32	104.393	2
Fevereiro	-	-	-	-	-	-	-	-	-	-	-
Março	-	-	-	-	-	-	-	-	-	-	-
Abril	-	-	-	-	-	-	-	-	-	-	-
Maio	-	-	-	-	-	-	-	-	-	-	-
Junho	-	-	-	-	-	-	-	-	-	-	-
Julho	-	-	-	-	-	-	-	-	-	-	-
Agosto	-	-	-	-	-	-	-	-	-	-	-
Setembro	-	-	-	-	-	-	-	-	-	-	-
Outubro	-	-	-	-	-	-	-	-	-	-	-
Novembro	-	-	-	-	-	-	-	-	-	-	-
Dezembro	-	-	-	-	-	-	-	-	-	-	-
Total	3.253.954	3.318.051	3.389.629	3.613.542	4.736.872	3.662.410	4.841.265	1.178.855	32	104.393	2
Média Mensal	3.253.954	3.318.051	3.389.629	3.613.542	4.736.872	3.662.410	4.841.265	1.178.855	32	104.393	2

Total Jan / Jan 2005 = 4.841.265 toneladas

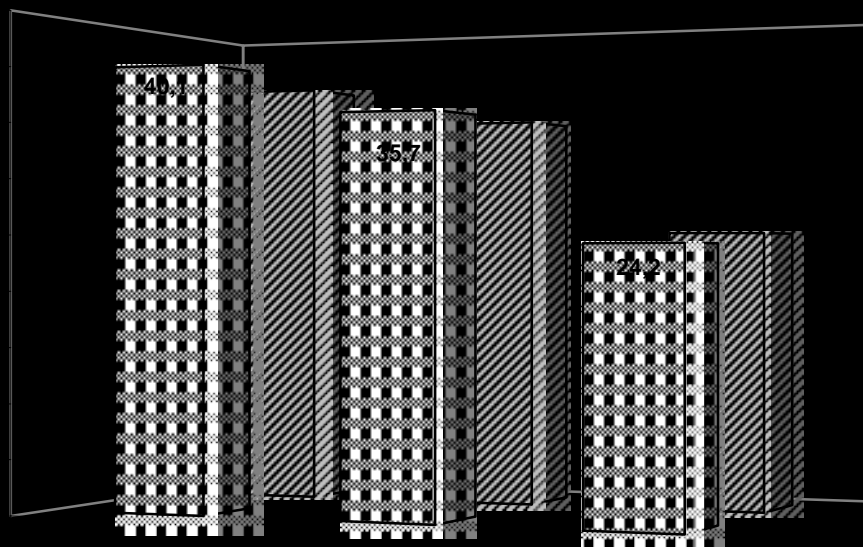
Tipo de Cais



Sentido da Carga



Natureza da Mercadoria



EM TONELADAS	EVOLUÇÃO DA MOVIMENTAÇÃO MENSAL PORTO DE SANTOS									CODESP - fl.07 ESTATISTICA - Jan / 05		
-----------------	--	--	--	--	--	--	--	--	--	--	--	--

MÊS	CARGA GERAL			SÓLIDOS A GRANEL			LÍQUIDOS A GRANEL			TOTAL		
	Longo Curso	Cabotagem	Soma	Longo Curso	Cabotagem	Soma	Longo Curso	Cabotagem	Soma	Longo Curso	Cabotagem	Soma

IMPORTAÇÃO

JANEIRO	630.427	44.791	675.218	740.487	43.680	784.167	138.782	140.152	278.934	1.509.696	228.623	1.738.319
FEVEREIRO	-	-	-	-	-	-	-	-	-	-	-	-
MARÇO	-	-	-	-	-	-	-	-	-	-	-	-
ABRIL	-	-	-	-	-	-	-	-	-	-	-	-
MAIO	-	-	-	-	-	-	-	-	-	-	-	-
JUNHO	-	-	-	-	-	-	-	-	-	-	-	-
JULHO	-	-	-	-	-	-	-	-	-	-	-	-
AGOSTO	-	-	-	-	-	-	-	-	-	-	-	-
SETEMBRO	-	-	-	-	-	-	-	-	-	-	-	-
OUTUBRO	-	-	-	-	-	-	-	-	-	-	-	-
NOVEMBRO	-	-	-	-	-	-	-	-	-	-	-	-
DEZEMBRO	-	-	-	-	-	-	-	-	-	-	-	-
TOTAL	630.427	44.791	675.218	740.487	43.680	784.167	138.782	140.152	278.934	1.509.696	228.623	1.738.319

EXPORTAÇÃO

JANEIRO	1.222.026	46.898	1.268.924	942.188	-	942.188	275.551	616.283	891.834	2.439.765	663.181	3.102.946
FEVEREIRO	-	-	-	-	-	-	-	-	-	-	-	-
MARÇO	-	-	-	-	-	-	-	-	-	-	-	-
ABRIL	-	-	-	-	-	-	-	-	-	-	-	-
MAIO	-	-	-	-	-	-	-	-	-	-	-	-
JUNHO	-	-	-	-	-	-	-	-	-	-	-	-
JULHO	-	-	-	-	-	-	-	-	-	-	-	-
AGOSTO	-	-	-	-	-	-	-	-	-	-	-	-
SETEMBRO	-	-	-	-	-	-	-	-	-	-	-	-
OUTUBRO	-	-	-	-	-	-	-	-	-	-	-	-
NOVEMBRO	-	-	-	-	-	-	-	-	-	-	-	-
DEZEMBRO	-	-	-	-	-	-	-	-	-	-	-	-
TOTAL	1.222.026	46.898	1.268.924	942.188	-	942.188	275.551	616.283	891.834	2.439.765	663.181	3.102.946

EM TONELADAS	EVOLUÇÃO DA MOVIMENTAÇÃO MENSAL PORTO ORGANIZADO									CODESP - fl.08 ESTATISTICA - Jan/05		
-----------------	--	--	--	--	--	--	--	--	--	--	--	--

MÊS	CARGA GERAL			SÓLIDOS A GRANEL			LÍQUIDOS A GRANEL			TOTAL		
	Longo Curso	Cabotagem	Soma	Longo Curso	Cabotagem	Soma	Longo Curso	Cabotagem	Soma	Longo Curso	Cabotagem	Soma

IMPORTAÇÃO

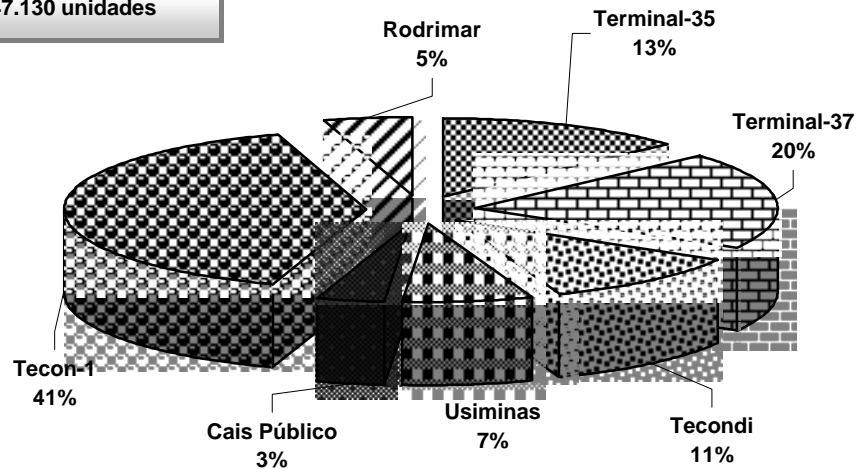
JANEIRO	599.560	44.551	644.111	292.697	43.680	336.377	122.189	140.152	262.341	1.014.446	228.383	1.242.829
FEVEREIRO	-	-	-	-	-	-	-	-	-	-	-	-
MARÇO	-	-	-	-	-	-	-	-	-	-	-	-
ABRIL	-	-	-	-	-	-	-	-	-	-	-	-
MAIO	-	-	-	-	-	-	-	-	-	-	-	-
JUNHO	-	-	-	-	-	-	-	-	-	-	-	-
JULHO	-	-	-	-	-	-	-	-	-	-	-	-
AGOSTO	-	-	-	-	-	-	-	-	-	-	-	-
SETEMBRO	-	-	-	-	-	-	-	-	-	-	-	-
OUTUBRO	-	-	-	-	-	-	-	-	-	-	-	-
NOVEMBRO	-	-	-	-	-	-	-	-	-	-	-	-
DEZEMBRO	-	-	-	-	-	-	-	-	-	-	-	-
T O T A L	599.560	44.551	644.111	292.697	43.680	336.377	122.189	140.152	262.341	1.014.446	228.383	1.242.829

EXPORTAÇÃO

JANEIRO	1.102.562	45.487	1.148.049	935.584	-	935.584	275.551	616.283	891.834	2.313.697	661.770	2.975.467
FEVEREIRO	-	-	-	-	-	-	-	-	-	-	-	-
MARÇO	-	-	-	-	-	-	-	-	-	-	-	-
ABRIL	-	-	-	-	-	-	-	-	-	-	-	-
MAIO	-	-	-	-	-	-	-	-	-	-	-	-
JUNHO	-	-	-	-	-	-	-	-	-	-	-	-
JULHO	-	-	-	-	-	-	-	-	-	-	-	-
AGOSTO	-	-	-	-	-	-	-	-	-	-	-	-
SETEMBRO	-	-	-	-	-	-	-	-	-	-	-	-
OUTUBRO	-	-	-	-	-	-	-	-	-	-	-	-
NOVEMBRO	-	-	-	-	-	-	-	-	-	-	-	-
DEZEMBRO	-	-	-	-	-	-	-	-	-	-	-	-
T O T A L	1.102.562	45.487	1.148.049	935.584	-	935.584	275.551	616.283	891.834	2.313.697	661.770	2.975.467

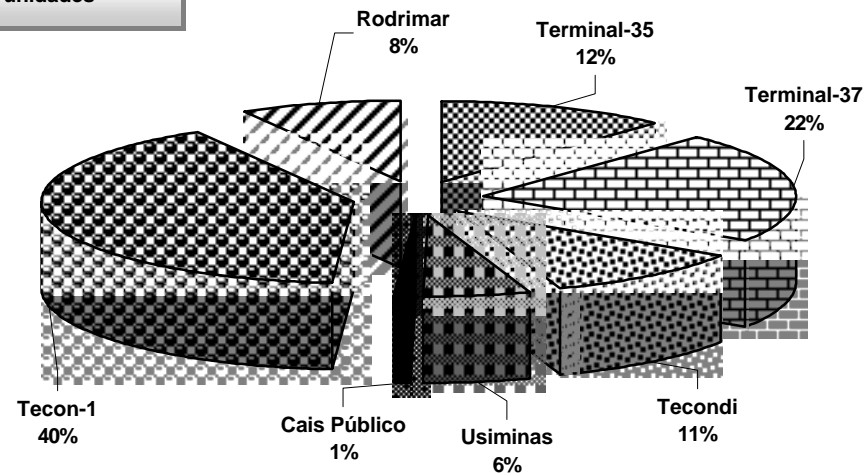
TOTAL DO ANO - 2004

1.247.130 unidades



TOTAL ATÉ O MÊS

100.066 unidades



EM UNIDADES E TONELADAS	MOVIMENTO MENSAL DE CONTÊINERES Porto de Santos	CODESP - fl.10 ESTATÍSTICA - Jan / 05
----------------------------	--	--

TOTAL

Local	No Porto Organizado														Fora do Porto Organizado		Total		
	Tecon-1		Terminal 37		Terminal 35		Tecondi		Rodrimar		Cais Público		Soma		Usiminas		Quant	TEU	Peso
	Quant	Peso	Quant	Peso	Quant	Peso	Quant	Peso	Quant	Peso	Quant	Peso	Quant	Peso	Quant	Peso			

Longo Curso

Cheios	20	13.832	281.698	8.084	154.052	4.025	83.393	3.650	70.519	2.578	53.203	381	8.758	32.550	651.623	2.390	45.669	34.940	34.940	697.292
	40	13.581	289.463	7.732	159.908	4.441	88.661	3.068	69.173	2.416	52.419	90	2.105	31.328	661.729	2.182	45.133	33.510	67.020	706.862
	Soma	27.413	571.161	15.816	313.960	8.466	172.054	6.718	139.692	4.994	105.622	471	10.863	63.878	1.313.352	4.572	90.802	68.450	101.960	1.404.154
Vazios	20	4.482	11.108	1.911	3.804	1.384	2.773	1.669	3.903	1.764	4.133	126	288	11.336	26.009	444	1.034	11.780	11.780	27.043
	40	5.571	23.328	4.157	15.552	1.891	6.892	2.227	9.469	1.214	5.857	85	357	15.145	61.455	530	2.148	15.675	31.350	63.603
	Soma	10.053	34.436	6.068	19.356	3.275	9.665	3.896	13.372	2.978	9.990	211	645	26.481	87.464	974	3.182	27.455	43.130	90.646
Total	20	18.314	292.806	9.995	157.856	5.409	86.166	5.319	74.422	4.342	57.336	507	9.046	43.886	677.632	2.834	46.703	46.720	46.720	724.335
	40	19.152	312.791	11.889	175.460	6.332	95.553	5.295	78.642	3.630	58.276	175	2.462	46.473	723.184	2.712	47.281	49.185	98.370	770.465
	Soma	37.466	605.597	21.884	333.316	11.741	181.719	10.614	153.064	7.972	115.612	682	11.508	90.359	1.400.816	5.546	93.984	95.905	145.090	1.494.800

Cabotagem

Cheios	20	855	20.024	91	2.263	128	2.099	-	-	170	3.911	-	-	1.244	28.297	49	1.110	1.293	1.293	29.407
	40	1.813	41.696	236	5.612	18	526	-	-	259	6.019	7	47	2.333	53.900	24	537	2.357	4.714	54.437
	Soma	2.668	61.720	327	7.875	146	2.625	-	-	429	9.930	7	47	3.577	82.197	73	1.647	3.650	6.007	83.844
Vazios	20	226	533	-	-	-	-	-	-	12	47	-	-	238	580	-	-	238	238	580
	40	162	702	-	-	-	-	-	-	58	242	52	197	272	1.141	1	4	273	546	1.145
	Soma	388	1.235	-	-	-	-	-	-	70	289	52	197	510	1.721	1	4	511	784	1.725
Total	20	1.081	20.557	91	2.263	128	2.099	-	-	182	3.958	-	-	1.482	28.877	49	1.110	1.531	1.531	29.987
	40	1.975	42.398	236	5.612	18	526	-	-	317	6.261	59	244	2.605	55.041	25	541	2.630	5.260	55.582
	Soma	3.056	62.955	327	7.875	146	2.625	-	-	499	10.219	59	244	4.087	83.918	74	1.651	4.161	6.791	85.569

Total

Cheios	20	14.687	301.722	8.175	156.315	4.153	85.492	3.650	70.519	2.748	57.114	381	8.758	33.794	679.920	2.439	46.779	36.233	36.233	726.699
	40	15.394	331.159	7.968	165.520	4.459	89.187	3.068	69.173	2.675	58.438	97	2.152	33.661	715.629	2.206	45.670	35.867	71.734	761.299
	Soma	30.081	632.881	16.143	321.835	8.612	174.679	6.718	139.692	5.423	115.552	478	10.910	67.455	1.395.549	4.645	92.449	72.100	107.967	1.487.998
Vazios	20	4.708	11.641	1.911	3.804	1.384	2.773	1.669	3.903	1.776	4.180	126	288	11.574	26.589	444	1.034	12.018	12.018	27.623
	40	5.733	24.030	4.157	15.552	1.891	6.892	2.227	9.469	1.272	6.099	137	554	15.417	62.596	531	2.152	15.948	31.896	64.748
	Soma	10.441	35.671	6.068	19.356	3.275	9.665	3.896	13.372	3.048	10.279	263	842	26.991	89.185	975	3.186	27.966	43.914	92.371
Total	20	19.395	313.363	10.086	160.119	5.537	88.265	5.319	74.422	4.524	61.294	507	9.046	45.368	706.509	2.883	47.813	48.251	48.251	754.322
	40	21.127	355.189	12.125	181.072	6.350	96.079	5.295	78.642	3.947	64.537	234	2.706	49.078	778.225	2.737	47.822	51.815	103.630	826.047
	Soma	40.522	668.552	22.211	341.191	11.887	184.344	10.614	153.064	8.471	125.831	741	11.752	94.446	1.484.734	5.620	95.635	100.066	151.881	1.580.369

EM UNIDADES E TONELADAS	MOVIMENTO MENSAL DE CONTÊINERES Porto de Santos IMPORTAÇÃO	CODESP - fl.10-A ESTATÍSTICA - Jan / 05
----------------------------	---	--

Local	No Porto Organizado														Fora do Porto Organizado		Total		
	Tecon-1		Terminal 37		Terminal 35		Tecondi		Rodrimar		Cais Público		Soma		Usiminas				
	Quant	Peso	Quant	Peso	Quant	Peso	Quant	Peso	Quant	Peso	Quant	Peso	Quant	Peso	Quant	Peso	Quant	TEU	Peso

Longo Curso

Cheios	20	4.497	84.400	4.579	81.087	1.351	26.199	1.960	36.446	754	14.298	79	1.869	13.220	244.299	1.010	16.129	14.230	14.230	260.428
	40	5.850	123.805	4.146	81.680	1.427	31.234	1.513	30.239	781	15.835	7	162	13.724	282.955	608	11.118	14.332	28.664	294.073
	Soma	10.347	208.205	8.725	162.767	2.778	57.433	3.473	66.685	1.535	30.133	86	2.031	26.944	527.254	1.618	27.247	28.562	42.894	554.501
Vazios	20	4.226	10.338	1.432	2.829	817	1.651	1.216	2.846	1.571	3.649	112	256	9.374	21.569	387	901	9.761	9.761	22.470
	40	3.486	14.713	3.063	11.613	1.289	4.678	1.161	5.017	1.070	5.241	75	318	10.144	41.580	369	1.460	10.513	21.026	43.040
	Soma	7.712	25.051	4.495	14.442	2.106	6.329	2.377	7.863	2.641	8.890	187	574	19.518	63.149	756	2.361	20.274	30.787	65.510
Total	20	8.723	94.738	6.011	83.916	2.168	27.850	3.176	39.292	2.325	17.947	191	2.125	22.594	265.868	1.397	17.030	23.991	23.991	282.898
	40	9.336	138.518	7.209	93.293	2.716	35.912	2.674	35.256	1.851	21.076	82	480	23.868	324.535	977	12.578	24.845	49.690	337.113
	Soma	18.059	233.256	13.220	177.209	4.884	63.762	5.850	74.548	4.176	39.023	273	2.605	46.462	590.403	2.374	29.608	48.836	73.681	620.011

Cabotagem

Cheios	20	448	11.457	75	1.795	128	2.099	-	-	88	2.318	-	-	739	17.669	8	236	747	747	17.905
	40	721	15.073	232	5.490	17	503	-	-	81	2.166	7	47	1.058	23.279	-	-	1.058	2.116	23.279
	Soma	1.169	26.530	307	7.285	145	2.602	-	-	169	4.484	7	47	1.797	40.948	8	236	1.805	2.863	41.184
Vazios	20	226	533	-	-	-	-	-	-	12	47	-	-	238	580	-	-	238	238	580
	40	159	644	-	-	-	-	-	-	58	242	52	197	269	1.083	1	4	270	540	1.087
	Soma	385	1.177	-	-	-	-	-	-	70	289	52	197	507	1.663	1	4	508	778	1.667
Total	20	674	11.990	75	1.795	128	2.099	-	-	100	2.365	-	-	977	18.249	8	236	985	985	18.485
	40	880	15.717	232	5.490	17	503	-	-	139	2.408	59	244	1.327	24.362	1	4	1.328	2.656	24.366
	Soma	1.554	27.707	307	7.285	145	2.602	-	-	239	4.773	59	244	2.304	42.611	9	240	2.313	3.641	42.851

Total

Cheios	20	4.945	95.857	4.654	82.882	1.479	28.298	1.960	36.446	842	16.616	79	1.869	13.959	261.968	1.018	16.365	14.977	14.977	278.333
	40	6.571	138.878	4.378	87.170	1.444	31.737	1.513	30.239	862	18.001	14	209	14.782	306.234	608	11.118	15.390	30.780	317.352
	Soma	11.516	234.735	9.032	170.052	2.923	60.035	3.473	66.685	1.704	34.617	93	2.078	28.741	568.202	1.626	27.483	30.367	45.757	595.685
Vazios	20	4.452	10.871	1.432	2.829	817	1.651	1.216	2.846	1.583	3.696	112	256	9.612	22.149	387	901	9.999	9.999	23.050
	40	3.645	15.357	3.063	11.613	1.289	4.678	1.161	5.017	1.128	5.483	127	515	10.413	42.663	370	1.464	10.783	21.566	44.127
	Soma	8.097	26.228	4.495	14.442	2.106	6.329	2.377	7.863	2.711	9.179	239	771	20.025	64.812	757	2.365	20.782	31.565	67.177
Total	20	9.397	106.728	6.086	85.711	2.296	29.949	3.176	39.292	2.425	20.312	191	2.125	23.571	284.117	1.405	17.266	24.976	24.976	301.383
	40	10.216	154.235	7.441	98.783	2.733	36.415	2.674	35.256	1.990	23.484	141	724	25.195	348.897	978	12.582	26.173	52.346	361.479
	Soma	19.613	260.963	13.527	184.494	5.029	66.364	5.850	74.548	4.415	43.796	332	2.849	48.766	633.014	2.383	29.848	51.149	77.322	662.862

EM UNIDADES E TONELADAS	MOVIMENTO MENSAL DE CONTÊINERES Porto de Santos EXPORTAÇÃO	CODESP - fl.10-B ESTATÍSTICA - Jan / 05
----------------------------	---	--

Local	No Porto Organizado														Fora do Porto Organizado		Total		
	Tecon-1		Terminal 37		Terminal 35		Tecondi		Rodrimar		Cais Público		Soma		Usiminas		Quant	TEU	Peso
	Quant	Peso	Quant	Peso	Quant	Peso	Quant	Peso	Quant	Peso	Quant	Peso	Quant	Peso	Quant	Peso			

Longo Curso

Cheios	20	9.335	197.298	3.505	72.965	2.674	57.194	1.690	34.073	1.824	38.905	302	6.889	19.330	407.324	1.380	29.540	20.710	20.710	436.864
	40	7.731	165.658	3.586	78.228	3.014	57.427	1.555	38.934	1.635	36.584	83	1.943	17.604	378.774	1.574	34.015	19.178	38.356	412.789
	Soma	17.066	362.956	7.091	151.193	5.688	114.621	3.245	73.007	3.459	75.489	385	8.832	36.934	786.098	2.954	63.555	39.888	59.066	849.653
Vazios	20	256	770	479	975	567	1.122	453	1.057	193	484	14	32	1.962	4.440	57	133	2.019	2.019	4.573
	40	2.085	8.615	1.094	3.939	602	2.214	1.066	4.452	144	616	10	39	5.001	19.875	161	688	5.162	10.324	20.563
	Soma	2.341	9.385	1.573	4.914	1.169	3.336	1.519	5.509	337	1.100	24	71	6.963	24.315	218	821	7.181	12.343	25.136
Total	20	9.591	198.068	3.984	73.940	3.241	58.316	2.143	35.130	2.017	39.389	316	6.921	21.292	411.764	1.437	29.673	22.729	22.729	441.437
	40	9.816	174.273	4.680	82.167	3.616	59.641	2.621	43.386	1.779	37.200	93	1.982	22.605	398.649	1.735	34.703	24.340	48.680	433.352
	Soma	19.407	372.341	8.664	156.107	6.857	117.957	4.764	78.516	3.796	76.589	409	8.903	43.897	810.413	3.172	64.376	47.069	71.409	874.789

Cabotagem

Cheios	20	407	8.567	16	468	-	-	-	-	82	1.593	-	-	505	10.628	41	874	546	546	11.502
	40	1.092	26.623	4	122	1	23	-	-	178	3.853	-	-	1.275	30.621	24	537	1.299	2.598	31.158
	Soma	1.499	35.190	20	590	1	23	-	-	260	5.446	-	-	1.780	41.249	65	1.411	1.845	3.144	42.660
Vazios	20	-	-	-	-	-	-	-	-	-	-	-	-	-	-	-	-	-	-	-
	40	3	58	-	-	-	-	-	-	-	-	-	-	3	58	-	-	3	6	58
	Soma	3	58	-	-	-	-	-	-	-	-	-	-	3	58	-	-	3	6	58
Total	20	407	8.567	16	468	-	-	-	-	82	1.593	-	-	505	10.628	41	874	546	546	11.502
	40	1.095	26.681	4	122	1	23	-	-	178	3.853	-	-	1.278	30.679	24	537	1.302	2.604	31.216
	Soma	1.502	35.248	20	590	1	23	-	-	260	5.446	-	-	1.783	41.307	65	1.411	1.848	3.150	42.718

Total

Cheios	20	9.742	205.865	3.521	73.433	2.674	57.194	1.690	34.073	1.906	40.498	302	6.889	19.835	417.952	1.421	30.414	21.256	21.256	448.366
	40	8.823	192.281	3.590	78.350	3.015	57.450	1.555	38.934	1.813	40.437	83	1.943	18.879	409.395	1.598	34.552	20.477	40.954	443.947
	Soma	18.565	398.146	7.111	151.783	5.689	114.644	3.245	73.007	3.719	80.935	385	8.832	38.714	827.347	3.019	64.966	41.733	62.210	892.313
Vazios	20	256	770	479	975	567	1.122	453	1.057	193	484	14	32	1.962	4.440	57	133	2.019	2.019	4.573
	40	2.088	8.673	1.094	3.939	602	2.214	1.066	4.452	144	616	10	39	5.004	19.933	161	688	5.165	10.330	20.621
	Soma	2.344	9.443	1.573	4.914	1.169	3.336	1.519	5.509	337	1.100	24	71	6.966	24.373	218	821	7.184	12.349	25.194
Total	20	9.998	206.635	4.000	74.408	3.241	58.316	2.143	35.130	2.099	40.982	316	6.921	21.797	422.392	1.478	30.547	23.275	23.275	452.939
	40	10.911	200.954	4.684	82.289	3.617	59.664	2.621	43.386	1.957	41.053	93	1.982	23.883	429.328	1.759	35.240	25.642	51.284	464.568
	Soma	20.909	407.589	8.684	156.697	6.858	117.980	4.764	78.516	4.056	82.035	409	8.903	45.680	851.720	3.237	65.787	48.917	74.559	917.507

EM UNIDADES E TONELADAS	MOVIMENTO ACUMULADO DE CONTÊINERES Porto de Santos	CODESP - fl.11 ESTATÍSTICA - Jan / 05
----------------------------	---	--

TOTAL

Local	No Porto Organizado														Fora do Porto Organizado		Total			
	Tecon-1		Terminal 37		Terminal 35		Tecondi		Rodrimar		Cais Público		Soma		Usiminas		Quant	TEU	Peso	
	Quant	Peso	Quant	Peso	Quant	Peso	Quant	Peso	Quant	Peso	Quant	Peso	Quant	Peso	Quant	Peso				
Longo Curso																				
Cheios	20	13.832	281.698	8.084	154.052	4.025	83.393	3.650	70.519	2.578	53.203	381	8.758	32.550	651.623	2.390	45.669	34.940	34.940	697.292
	40	13.581	289.463	7.732	159.908	4.441	88.661	3.068	69.173	2.416	52.419	90	2.105	31.328	661.729	2.182	45.133	33.510	67.020	706.862
	Soma	27.413	571.161	15.816	313.960	8.466	172.054	6.718	139.692	4.994	105.622	471	10.863	63.878	1.313.352	4.572	90.802	68.450	101.960	1.404.154
Vazios	20	4.482	11.108	1.911	3.804	1.384	2.773	1.669	3.903	1.764	4.133	126	288	11.336	26.009	444	1.034	11.780	11.780	27.043
	40	5.571	23.328	4.157	15.552	1.891	6.892	2.227	9.469	1.214	5.857	85	357	15.145	61.455	530	2.148	15.675	31.350	63.603
	Soma	10.053	34.436	6.068	19.356	3.275	9.665	3.896	13.372	2.978	9.990	211	645	26.481	87.464	974	3.182	27.455	43.130	90.646
Total	20	18.314	292.806	9.995	157.856	5.409	86.166	5.319	74.422	4.342	57.336	507	9.046	43.886	677.632	2.834	46.703	46.720	46.720	724.335
	40	19.152	312.791	11.889	175.460	6.332	95.553	5.295	78.642	3.630	58.276	175	2.462	46.473	723.184	2.712	47.281	49.185	98.370	770.465
	Soma	37.466	605.597	21.884	333.316	11.741	181.719	10.614	153.064	7.972	115.612	682	11.508	90.359	1.400.816	5.546	93.984	95.905	145.090	1.494.800

Cabotagem

Cheios	20	855	20.024	91	2.263	128	2.099	-	-	170	3.911	-	-	1.244	28.297	49	1.110	1.293	1.293	29.407
	40	1.813	41.696	236	5.612	18	526	-	-	259	6.019	7	47	2.333	53.900	24	537	2.357	4.714	54.437
	Soma	2.668	61.720	327	7.875	146	2.625	-	-	429	9.930	7	47	3.577	82.197	73	1.647	3.650	6.007	83.844
Vazios	20	226	533	-	-	-	-	-	-	12	47	-	-	238	580	-	-	238	238	580
	40	162	702	-	-	-	-	-	-	58	242	52	197	272	1.141	1	4	273	546	1.145
	Soma	388	1.235	-	-	-	-	-	-	70	289	52	197	510	1.721	1	4	511	784	1.725
Total	20	1.081	20.557	91	2.263	128	2.099	-	-	182	3.958	-	-	1.482	28.877	49	1.110	1.531	1.531	29.987
	40	1.975	42.398	236	5.612	18	526	-	-	317	6.261	59	244	2.605	55.041	25	541	2.630	5.260	55.582
	Soma	3.056	62.955	327	7.875	146	2.625	-	-	499	10.219	59	244	4.087	83.918	74	1.651	4.161	6.791	85.569

Total

Cheios	20	14.687	301.722	8.175	156.315	4.153	85.492	3.650	70.519	2.748	57.114	381	8.758	33.794	679.920	2.439	46.779	36.233	36.233	726.699
	40	15.394	331.159	7.968	165.520	4.459	89.187	3.068	69.173	2.675	58.438	97	2.152	33.661	715.629	2.206	45.670	35.867	71.734	761.299
	Soma	30.081	632.881	16.143	321.835	8.612	174.679	6.718	139.692	5.423	115.552	478	10.910	67.455	1.395.549	4.645	92.449	72.100	107.967	1.487.998
Vazios	20	4.708	11.641	1.911	3.804	1.384	2.773	1.669	3.903	1.776	4.180	126	288	11.574	26.589	444	1.034	12.018	12.018	27.623
	40	5.733	24.030	4.157	15.552	1.891	6.892	2.227	9.469	1.272	6.099	137	554	15.417	62.596	531	2.152	15.948	31.896	64.748
	Soma	10.441	35.671	6.068	19.356	3.275	9.665	3.896	13.372	3.048	10.279	263	842	26.991	89.185	975	3.186	27.966	43.914	92.371
Total	20	19.395	313.363	10.086	160.119	5.537	88.265	5.319	74.422	4.524	61.294	507	9.046	45.368	706.509	2.883	47.813	48.251	48.251	754.322
	40	21.127	355.189	12.125	181.072	6.350	96.079	5.295	78.642	3.947	64.537	234	2.706	49.078	778.225	2.737	47.822	51.815	103.630	826.047
	Soma	40.522	668.552	22.211	341.191	11.887	184.344	10.614	153.064	8.471	125.831	741	11.752	94.446	1.484.734	5.620	95.635	100.066	151.881	1.580.369

EM UNIDADES E TONELADAS	MOVIMENTO ACUMULADO DE CONTÊINERES Porto de Santos IMPORTAÇÃO	CODESP - fl.11-A ESTATÍSTICA - Jan / 05
----------------------------	--	--

Local	No Porto Organizado														Fora do Porto Organizado		Total		
	Tecon-1		Terminal 37		Terminal 35		Tecondi		Rodrimar		Cais Público		Soma		Usiminas		Quant	TEU	Peso
	Quant	Peso	Quant	Peso	Quant	Peso	Quant	Peso	Quant	Peso	Quant	Peso	Quant	Peso					

Longo Curso

Cheios	20	4.497	84.400	4.579	81.087	1.351	26.199	1.960	36.446	754	14.298	79	1.869	13.220	244.299	1.010	16.129	14.230	14.230	260.428
	40	5.850	123.805	4.146	81.680	1.427	31.234	1.513	30.239	781	15.835	7	162	13.724	282.955	608	11.118	14.332	28.664	294.073
	Soma	10.347	208.205	8.725	162.767	2.778	57.433	3.473	66.685	1.535	30.133	86	2.031	26.944	527.254	1.618	27.247	28.562	42.894	554.501
Vazios	20	4.226	10.338	1.432	2.829	817	1.651	1.216	2.846	1.571	3.649	112	256	9.374	21.569	387	901	9.761	9.761	22.470
	40	3.486	14.713	3.063	11.613	1.289	4.678	1.161	5.017	1.070	5.241	75	318	10.144	41.580	369	1.460	10.513	21.026	43.040
	Soma	7.712	25.051	4.495	14.442	2.106	6.329	2.377	7.863	2.641	8.890	187	574	19.518	63.149	756	2.361	20.274	30.787	65.510
Total	20	8.723	94.738	6.011	83.916	2.168	27.850	3.176	39.292	2.325	17.947	191	2.125	22.594	265.868	1.397	17.030	23.991	23.991	282.898
	40	9.336	138.518	7.209	93.293	2.716	35.912	2.674	35.256	1.851	21.076	82	480	23.868	324.535	977	12.578	24.845	49.690	337.113
	Soma	18.059	233.256	13.220	177.209	4.884	63.762	5.850	74.548	4.176	39.023	273	2.605	46.462	590.403	2.374	29.608	48.836	73.681	620.011

Cabotagem

Cheios	20	448	11.457	75	1.795	128	2.099	-	-	88	2.318	-	-	739	17.669	8	236	747	747	17.905
	40	721	15.073	232	5.490	17	503	-	-	81	2.166	7	47	1.058	23.279	-	-	1.058	2.116	23.279
	Soma	1.169	26.530	307	7.285	145	2.602	-	-	169	4.484	7	47	1.797	40.948	8	236	1.805	2.863	41.184
Vazios	20	226	533	-	-	-	-	-	-	12	47	-	-	238	580	-	-	238	238	580
	40	159	644	-	-	-	-	-	-	58	242	52	197	269	1.083	1	4	270	540	1.087
	Soma	385	1.177	-	-	-	-	-	-	70	289	52	197	507	1.663	1	4	508	778	1.667
Total	20	674	11.990	75	1.795	128	2.099	-	-	100	2.365	-	-	977	18.249	8	236	985	985	18.485
	40	880	15.717	232	5.490	17	503	-	-	139	2.408	59	244	1.327	24.362	1	4	1.328	2.656	24.366
	Soma	1.554	27.707	307	7.285	145	2.602	-	-	239	4.773	59	244	2.304	42.611	9	240	2.313	3.641	42.851

Total

Cheios	20	4.945	95.857	4.654	82.882	1.479	28.298	1.960	36.446	842	16.616	79	1.869	13.959	261.968	1.018	16.365	14.977	14.977	278.333
	40	6.571	138.878	4.378	87.170	1.444	31.737	1.513	30.239	862	18.001	14	209	14.782	306.234	608	11.118	15.390	30.780	317.352
	Soma	11.516	234.735	9.032	170.052	2.923	60.035	3.473	66.685	1.704	34.617	93	2.078	28.741	568.202	1.626	27.483	30.367	45.757	595.685
Vazios	20	4.452	10.871	1.432	2.829	817	1.651	1.216	2.846	1.583	3.696	112	256	9.612	22.149	387	901	9.999	9.999	23.050
	40	3.645	15.357	3.063	11.613	1.289	4.678	1.161	5.017	1.128	5.483	127	515	10.413	42.663	370	1.464	10.783	21.566	44.127
	Soma	8.097	26.228	4.495	14.442	2.106	6.329	2.377	7.863	2.711	9.179	239	771	20.025	64.812	757	2.365	20.782	31.565	67.177
Total	20	9.397	106.728	6.086	85.711	2.296	29.949	3.176	39.292	2.425	20.312	191	2.125	23.571	284.117	1.405	17.266	24.976	24.976	301.383
	40	10.216	154.235	7.441	98.783	2.733	36.415	2.674	35.256	1.990	23.484	141	724	25.195	348.897	978	12.582	26.173	52.346	361.479
	Soma	19.613	260.963	13.527	184.494	5.029	66.364	5.850	74.548	4.415	43.796	332	2.849	48.766	633.014	2.383	29.848	51.149	77.322	662.862

EM UNIDADES E TONELADAS	MOVIMENTO ACUMULADO DE CONTÊINERES Porto de Santos EXPORTAÇÃO	CODESP - fl.11-B ESTATÍSTICA - Jan / 05
----------------------------	--	--

Local	No Porto Organizado														Fora do Porto Organizado		Total		
	Tecon-1		Terminal 37		Terminal 35		Tecondi		Rodrimar		Cais Público		Soma		Usiminas		Quant	TEU	Peso
	Quant	Peso	Quant	Peso	Quant	Peso	Quant	Peso	Quant	Peso	Quant	Peso	Quant	Peso					

Longo Curso

Cheios	20	9.335	197.298	3.505	72.965	2.674	57.194	1.690	34.073	1.824	38.905	302	6.889	19.330	407.324	1.380	29.540	20.710	20.710	436.864
	40	7.731	165.658	3.586	78.228	3.014	57.427	1.555	38.934	1.635	36.584	83	1.943	17.604	378.774	1.574	34.015	19.178	38.356	412.789
	Soma	17.066	362.956	7.091	151.193	5.688	114.621	3.245	73.007	3.459	75.489	385	8.832	36.934	786.098	2.954	63.555	39.888	59.066	849.653
Vazios	20	256	770	479	975	567	1.122	453	1.057	193	484	14	32	1.962	4.440	57	133	2.019	2.019	4.573
	40	2.085	8.615	1.094	3.939	602	2.214	1.066	4.452	144	616	10	39	5.001	19.875	161	688	5.162	10.324	20.563
	Soma	2.341	9.385	1.573	4.914	1.169	3.336	1.519	5.509	337	1.100	24	71	6.963	24.315	218	821	7.181	12.343	25.136
Total	20	9.591	198.068	3.984	73.940	3.241	58.316	2.143	35.130	2.017	39.389	316	6.921	21.292	411.764	1.437	29.673	22.729	22.729	441.437
	40	9.816	174.273	4.680	82.167	3.616	59.641	2.621	43.386	1.779	37.200	93	1.982	22.605	398.649	1.735	34.703	24.340	48.680	433.352
	Soma	19.407	372.341	8.664	156.107	6.857	117.957	4.764	78.516	3.796	76.589	409	8.903	43.897	810.413	3.172	64.376	47.069	71.409	874.789

Cabotagem

Cheios	20	407	8.567	16	468	-	-	-	-	82	1.593	-	-	505	10.628	41	874	546	546	11.502
	40	1.092	26.623	4	122	1	23	-	-	178	3.853	-	-	1.275	30.621	24	537	1.299	2.598	31.158
	Soma	1.499	35.190	20	590	1	23	-	-	260	5.446	-	-	1.780	41.249	65	1.411	1.845	3.144	42.660
Vazios	20	-	-	-	-	-	-	-	-	-	-	-	-	-	-	-	-	-	-	-
	40	3	58	-	-	-	-	-	-	-	-	-	-	3	58	-	-	3	6	58
	Soma	3	58	-	-	-	-	-	-	-	-	-	-	3	58	-	-	3	6	58
Total	20	407	8.567	16	468	-	-	-	-	82	1.593	-	-	505	10.628	41	874	546	546	11.502
	40	1.095	26.681	4	122	1	23	-	-	178	3.853	-	-	1.278	30.679	24	537	1.302	2.604	31.216
	Soma	1.502	35.248	20	590	1	23	-	-	260	5.446	-	-	1.783	41.307	65	1.411	1.848	3.150	42.718

Total

Cheios	20	9.742	205.865	3.521	73.433	2.674	57.194	1.690	34.073	1.906	40.498	302	6.889	19.835	417.952	1.421	30.414	21.256	21.256	448.366
	40	8.823	192.281	3.590	78.350	3.015	57.450	1.555	38.934	1.813	40.437	83	1.943	18.879	409.395	1.598	34.552	20.477	40.954	443.947
	Soma	18.565	398.146	7.111	151.783	5.689	114.644	3.245	73.007	3.719	80.935	385	8.832	38.714	827.347	3.019	64.966	41.733	62.210	892.313
Vazios	20	256	770	479	975	567	1.122	453	1.057	193	484	14	32	1.962	4.440	57	133	2.019	2.019	4.573
	40	2.088	8.673	1.094	3.939	602	2.214	1.066	4.452	144	616	10	39	5.004	19.933	161	688	5.165	10.330	20.621
	Soma	2.344	9.443	1.573	4.914	1.169	3.336	1.519	5.509	337	1.100	24	71	6.966	24.373	218	821	7.184	12.349	25.194
Total	20	9.998	206.635	4.000	74.408	3.241	58.316	2.143	35.130	2.099	40.982	316	6.921	21.797	422.392	1.478	30.547	23.275	23.275	452.939
	40	10.911	200.954	4.684	82.289	3.617	59.664	2.621	43.386	1.957	41.053	93	1.982	23.883	429.328	1.759	35.240	25.642	51.284	464.568
	Soma	20.909	407.589	8.684	156.697	6.858	117.980	4.764	78.516	4.056	82.035	409	8.903	45.680	851.720	3.237	65.787	48.917	74.559	917.507

EM UNIDADES E TONELADAS	MOVIMENTO PELO SISTEMA "ROLL-ON/ROLL-OFF" Porto de Santos	CODESP - fl.12 ESTATÍSTICA - Jan / 05
----------------------------	--	--

EM TONELADAS	VEÍCULOS AUTOMOTORES EM UNIDADES
--------------	----------------------------------

ESPECIFICAÇÃO	Carretas e similares			Veículos auto motores	Total	ESPECIFICAÇÃO	"RO-RO"	%	Conven- cional	%	Soma
	Contêineres	Carga Solta	Soma								

I M P O R T A Ç Ã O

Longo Curso	No mês	17.842	2.120	19.962	106	20.068	Longo Curso	No mês	63	100	-	-	63
	Desde janeiro	17.842	2.120	19.962	106	20.068		Desde janeiro	63	100	-	-	63
Cabo- tagem	No mês	-	-	-	-	-	Cabo- tagem	No mês	-	-	-	-	-
	Desde janeiro	-	-	-	-	-		Desde janeiro	-	-	-	-	-
Total	No mês	17.842	2.120	19.962	106	20.068	Total	No mês	63	100	-	-	63
	Desde janeiro	17.842	2.120	19.962	106	20.068		Desde janeiro	63	100	-	-	63

E X P O R T A Ç Ã O

Longo Curso	No mês	8.865	17.077	25.942	23.142	49.084	Longo Curso	No mês	16.797	100	-	-	16.797
	Desde janeiro	8.865	17.077	25.942	23.142	49.084		Desde janeiro	16.797	100	-	-	16.797
Cabo- tagem	No mês	-	-	-	-	-	Cabo- tagem	No mês	-	-	-	-	-
	Desde janeiro	-	-	-	-	-		Desde janeiro	-	-	-	-	-
Total	No mês	8.865	17.077	25.942	23.142	49.084	Total	No mês	16.797	100	-	-	16.797
	Desde janeiro	8.865	17.077	25.942	23.142	49.084		Desde janeiro	16.797	100	-	-	16.797

T O T A L

Longo Curso	No mês	26.707	19.197	45.904	23.248	69.152	Longo Curso	No mês	16.860	100	-	-	16.860
	Desde janeiro	26.707	19.197	45.904	23.248	69.152		Desde janeiro	16.860	100	-	-	16.860
Cabo- tagem	No mês	-	-	-	-	-	Cabo- tagem	No mês	-	-	-	-	-
	Desde janeiro	-	-	-	-	-		Desde janeiro	-	-	-	-	-
Total	No mês	26.707	19.197	45.904	23.248	69.152	Total	No mês	16.860	100	-	-	16.860
	Desde janeiro	26.707	19.197	45.904	23.248	69.152		Desde janeiro	16.860	100	-	-	16.860

MOVIMENTO DE EMBARCAÇÕES
PORTO ORGANIZADO

CODESP - fl.13
ESTATÍSTICA - Jan / 05

ESPECIFICAÇÃO	Bandeira	Navios				Soma	Total
		Cargueiros	De Passageiros	De Guerra	Outros		
Ao largo do mês anterior	Nacional	-	-	-	-	-	17
	Estrangeiras	17	-	-	-	17	
Do mês anterior saídos no mês	Nacional	-	-	-	-	-	14
	Estrangeiras	14	-	-	-	14	
Entrados	Nacional	52	-	6	1	59	390
	Estrangeiras	* 305	25	-	1	331	
Atracados	Nacional	51	-	6	1	58	394
	Estrangeiras	310	25	-	1	336	
Saídos	Nacional	47	-	6	-	53	385
	Estrangeiras	306	25	-	1	332	
Atracados que não saíram	Nacional	4	-	-	1	5	25
	Estrangeiras	20	-	-	-	20	
Ao largo para o mês seguinte	Nacional	1	-	-	-	1	11
	Estrangeiras	10	-	-	-	10	

Obs: * 2 navios zarparam sem atracar.

MÊS	Navios Cargueiros Entrados			Tonelagem Média Navio			
	2005	2004	Diferença	2005	2004	Diferença	
						Ton	%
Janeiro	357	319	38	11.816	12.683	(867)	(7)
Fevereiro	-	-	-	-	-	-	-
Março	-	-	-	-	-	-	-
Abril	-	-	-	-	-	-	-
Maio	-	-	-	-	-	-	-
Junho	-	-	-	-	-	-	-
Julho	-	-	-	-	-	-	-
Agosto	-	-	-	-	-	-	-
Setembro	-	-	-	-	-	-	-
Outubro	-	-	-	-	-	-	-
Novembro	-	-	-	-	-	-	-
Dezembro	-	-	-	-	-	-	-

Desde Janeiro	357	319	38	11.816	12.683	(867)	(7)
---------------	-----	-----	----	--------	--------	-------	-----

NAVEGAÇÃO	Entrados		Remanescente do mês anterior	Zarpados		Passaram para o mês seguinte	Atracados	
	No Mês	Acumulado		No Mês	Acumulado		No Mês	Acumulado

Cais do Porto	Longo Curso	307	307	17	2	2	11	311	311
	Cabotagem	83	83	-	-	-	-	83	83
	Soma	390	390	17	2	2	11	394	394

Dias de Atracação	Longo Curso		Cabotagem		Total	
	No mês	Desde Janeiro	No mês	Desde Janeiro	No mês	Desde Janeiro
1	203	203	45	45	248	248
2	28	28	7	7	35	35
3	15	15	6	6	21	21
4	10	10	1	1	11	11
5	12	12	-	-	12	12
6 a 15	22	22	-	-	22	22
Acima de 15	2	2	-	-	2	2
Total	292	292	59	59	351	351

MAIOR TEMPO DE OPERAÇÃO : JORDAN II com 19 dias.

ATRAÇÃO DE NAVIOS CARGUEIROS NO PORTO DE SANTOS
(ESPERAS)

CODESP - fl.14
ESTATÍSTICA - Jan / 05

T R E C H O	Com menos 24h de espera		Com 24 e menos de 48h de espera				Com 48 e menos de 72h de espera				Com 72 e mais horas de espera				Total
			Causas		Soma		Causas		Soma		Causas		Soma		
			Do porto	De terceiros			Do porto	De terceiros			Do porto	De terceiros			
	Quant.	%	Quant.	%	Quant.	%	Quant.	%	Quant.	%	Quant.	%	Quant.	%	

NO MÊS

Cais Público	Terminal da Alamoia	20	36,4	-	-	18	32,7	18	32,7	-	-	10	18,2	10	18,2	-	-	7	12,7	7	12,7	55		
	Cais do Saboó	23	69,7	-	-	7	21,2	7	21,2	-	-	1	3,0	1	3,0	-	-	2	6,1	2	6,1	33		
	Do arm. 5 ao arm. 12 (pátio)	1	50,0	-	-	-	-	-	-	-	-	-	-	-	-	-	-	-	1	50,0	1	50,0	2	
	Do arm. 12-A ao arm. 23	9	37,5	-	-	1	4,2	1	4,2	-	-	3	12,5	3	12,5	-	-	11	45,8	11	45,8	24		
	Do frigorífico à Mortona	1	100	-	-	-	-	-	-	-	-	-	-	-	-	-	-	-	-	-	-	-	1	
	Do 29 ao pátio do arm. 33	15	78,9	-	-	1	5,3	1	5,3	-	-	-	-	-	-	-	-	-	3	15,8	3	15,8	19	
	Do arm. 38 ao arm. 39	3	30,0	-	-	1	10,0	1	10,0	-	-	-	-	-	-	-	-	-	6	60,0	6	60,0	10	
	Ilha do Barnabé	8	100	-	-	-	-	-	-	-	-	-	-	-	-	-	-	-	-	-	-	-	-	8
	Term. de Fertilizantes	3	33,4	-	-	2	22,2	2	22,2	-	-	1	11,1	1	11,1	-	-	3	33,3	3	33,3	3	33,3	9
	Soma	83	51,6	-	-	30	18,6	30	18,6	-	-	15	9,3	15	9,3	-	-	33	20,5	33	20,5	33	20,5	161
Terminais	Uso Privado	147	78,2	-	-	32	17,0	32	17,0	-	-	4	2,1	4	2,1	-	-	5	2,7	5	2,7	188		
	Privativos no Porto Organiza	9	75,0	-	-	2	16,7	2	16,7	-	-	-	-	-	-	-	-	1	8,3	1	8,3	12		
	Priv.fora do Porto Organiza	16	50,0	-	-	3	9,3	3	9,3	-	-	7	21,9	7	21,9	-	-	6	18,8	6	18,8	32		
	Soma	172	74,1	-	-	37	16,0	37	16,0	-	-	11	4,7	11	4,7	-	-	12	5,2	12	5,2	232		
Total	255	64,9	-	-	67	17,0	67	17,0	-	-	26	6,6	26	6,6	-	-	45	11,5	45	11,5	45	11,5	393	

ACUMULADO

Cais Público	Terminal da Alamoia	20	36,4	-	-	18	32,7	18	32,7	-	-	10	18,2	10	18,2	-	-	7	12,7	7	12,7	55		
	Cais do Saboó	23	69,7	-	-	7	21,2	7	21,2	-	-	1	3,0	1	3,0	-	-	2	6,1	2	6,1	33		
	Do arm. 5 ao arm. 12 (pátio)	1	50,0	-	-	-	-	-	-	-	-	-	-	-	-	-	-	-	1	50,0	1	50,0	2	
	Do arm. 12-A ao arm. 23	9	37,5	-	-	1	4,2	1	4,2	-	-	3	12,5	3	12,5	-	-	11	45,8	11	45,8	24		
	Do frigorífico à Mortona	1	100	-	-	-	-	-	-	-	-	-	-	-	-	-	-	-	-	-	-	-	1	
	Do 29 ao pátio do arm. 33	15	78,9	-	-	1	5,3	1	5,3	-	-	-	-	-	-	-	-	-	3	15,8	3	15,8	19	
	Do arm. 38 ao arm. 39	3	30,0	-	-	1	10,0	1	10,0	-	-	-	-	-	-	-	-	-	6	60,0	6	60,0	10	
	Ilha do Barnabé	8	100	-	-	-	-	-	-	-	-	-	-	-	-	-	-	-	-	-	-	-	-	8
	Term. de Fertilizantes	3	33,4	-	-	2	22,2	2	22,2	-	-	1	11,1	1	11,1	-	-	3	33,3	3	33,3	3	33,3	9
	Soma	83	51,6	-	-	30	18,6	30	18,6	-	-	15	9,3	15	9,3	-	-	33	20,5	33	20,5	33	20,5	161
Terminais	Uso Privado	147	78,2	-	-	32	17,0	32	17,0	-	-	4	2,1	4	2,1	-	-	5	2,7	5	2,7	188		
	Privativos no Porto Organiza	9	75,0	-	-	2	16,7	2	16,7	-	-	-	-	-	-	-	-	1	8,3	1	8,3	12		
	Priv.fora do Porto Organiza	16	50,0	-	-	3	9,3	3	9,3	-	-	7	21,9	7	21,9	-	-	6	18,8	6	18,8	32		
	Soma	172	74,1	-	-	37	16,0	37	16,0	-	-	11	4,7	11	4,7	-	-	12	5,2	12	5,2	232		
Total	255	64,9	-	-	67	17,0	67	17,0	-	-	26	6,6	26	6,6	-	-	45	11,5	45	11,5	45	11,5	393	

QUANTIDADE	CARACTERÍSTICAS DOS NAVIOS QUE ATRACARAM NO MÊS					CODESP - fl.15	
	PORTO ORGANIZADO					ESTATÍSTICA - Jan / 05	

ESPECIFI- CAÇÃO	Longo Curso		Cabotagem		Total	
	No Mês	Desde Janeiro	No mês	Desde Janeiro	No Mês	Desde Janeiro

ESPECIFI- CAÇÃO	Longo Curso		Cabotagem		Total	
	No Mês	Desde Janeiro	No mês	Desde Janeiro	No Mês	Desde Janeiro

ESPÉCIE

Carga Geral	200	200	21	21	221	221
Granéis Sólidos	42	42	3	3	45	45
Granéis Líquidos	36	36	37	37	73	73
Passageiros	10	10	15	15	25	25
Roll-on/Roll-off	22	22	-	-	22	22
Outros	1	1	7	7	8	8
Total	311	311	83	83	394	394

TRL

Até 999	1	1	7	7	8	8
1.000 a 4.999	30	30	27	27	57	57
5.000 a 9.999	66	66	13	13	79	79
10.000 a 14.999	125	125	19	19	144	144
15.000 a 20.000	50	50	9	9	59	59
Acima de 20.000	39	39	8	8	47	47
Total	311	311	83	83	394	394

NATUREZA DA OPERAÇÃO

Descarga	37	37	26	26	63	63
Embarque	105	105	16	16	121	121
Descarga e Embarque	158	158	19	19	177	177
Sem operar	11	11	22	22	33	33
Total	311	311	83	83	394	394

MAIOR CALADO (m)

Até 6	25	25	8	8	33	33
de 6 a 8	99	99	45	45	144	144
de 8 a 10	154	154	28	28	182	182
de 10 a 12	33	33	2	2	35	35
Acima de 12	-	-	-	-	-	-

UTILIZAÇÃO DO CAIS NO PORTO DE SANTOS

CODESP - fl.17
ESTATÍSTICA - Jan / 05

TRECHO				MOVIMENTO - TAXAS DE UTILIZAÇÃO - OCUPAÇÃO										
L o c a l	Berço	Extensão (m)	Profundidade (m)	Carga Geral		Sólidos a Granel		Líquidos a Granel		Total		Embarcações x dias	Ocupação média por dia (m)	Índice %
	(a)	(b)	*	Peso (t)	Taxa (t/a)	Peso (t)	Taxa (t/a)	Peso (t)	Taxa (t/a)	Peso (t)	Taxa (t/a)	**	(c)	(c/b)

NO MÊS

Cais Público	Terminal da Alamoia	4	1.166	12	-	-	-	-	918.385	229.596	918.385	229.596	89	454	38,9
	Cais do Saboó	5	971	9,6 / 10	148.765	29.753	-	-	-	-	148.765	29.753	30	164	16,9
	Do arm. 5 ao arm. 12 (pátio)	6	# 1195	6,6 / 10,6	20.995	4.199	-	-	-	-	20.995	4.199	67	328	32,0
	Do arm. 12-A ao arm. 23	9	1844	10,6 / 11	177.397	19.711	441.560	49.062	-	-	618.957	68.773	152	805	43,7
	Do frigorífico à mortona	5	801	7,6	-	-	14.118	2.824	3.180	636	17.298	3.460	28	166	20,7
	Do arm. 29 ao arm. 33	8	1263	11	89.976	11.247	32.000	4.000	84.298	10.537	206.274	25.784	92	461	36,5
	Do arm. 38 ao arm. 39	4	608	13	157	39	330.344	82.586	-	-	330.501	82.625	49	319	52,5
	Ilha do Barnabé	2	360	9,6	-	-	-	-	93.288	46.644	93.288	46.644	26	120	33,3
	Terminal de Fertilizantes	2	561	13,5	-	-	158.077	79.039	-	-	158.077	79.039	56	373	66,5
Terminais	Uso Privado	12	2.109	10 / 13,2	1.354.870	112.906	233.893	19.491	-	-	1.588.763	132.397	161	1.070	50,7
	Privativos no Porto Organiza	2	269	12 / 13,2	-	-	61.969	30.985	55.024	27.512	116.993	58.497	31	199	74,0
	Privativos fora do P. Organiza	6	1.208	10,9 / 12	151.982	25.330	454.394	75.732	16.593	2.766	622.969	103.828	85	529	43,8

169 m (1 berço) interditado

DESDE JANEIRO

Cais Público	Terminal da Alamoia	4	1.166	12	-	-	-	-	918.385	229.596	918.385	229.596	89	454	38,9
	Cais do Saboó	5	971	9,6 / 10	148.765	29.753	-	-	-	-	148.765	29.753	30	164	16,9
	Do arm. 5 ao arm. 12 (pátio)	6	# 1195	6,6 / 10,6	20.995	4.199	-	-	-	-	20.995	4.199	67	328	32,0
	Do arm. 12-A ao arm. 23	9	1844	10,6 / 11	177.397	19.711	441.560	49.062	-	-	618.957	68.773	152	805	43,7
	Do frigorífico à mortona	5	801	7,6	-	-	14.118	2.824	3.180	636	17.298	3.460	28	166	20,7
	Do arm. 29 ao arm. 33	8	1263	11	89.976	11.247	32.000	4.000	84.298	10.537	206.274	25.784	92	461	36,5
	Do arm. 38 ao arm. 39	4	608	13	157	39	330.344	82.586	-	-	330.501	82.625	49	319	52,5
	Ilha do Barnabé	2	360	9,6	-	-	-	-	93.288	46.644	93.288	46.644	26	120	33,3
	Terminal de Fertilizantes	2	561	13,5	-	-	158.077	79.039	-	-	158.077	79.039	56	373	66,5
Terminais	Uso Privado	12	2.109	10 / 13,2	1.354.870	112.906	233.893	19.491	-	-	1.588.763	132.397	161	1.070	50,7
	Privativos no Porto Organiza	2	269	12 / 13,2	-	-	61.969	30.985	55.024	27.512	116.993	58.497	31	199	74,0
	Privativos fora do P. Organiza	6	1.208	10,9 / 12	151.982	25.330	454.394	75.732	16.593	2.766	622.969	103.828	85	529	43,8

* Profundidade de projeto referida ao "zero hidrográfico" do Porto de Santos (0,72m abaixo do NR da DHN)

** Não computadas as inoperantes

EM TONELADAS		MOVIMENTO NOS TERMINAIS DE USO PRIVADO DO PORTO DE SANTOS - ACUMULADO											CODESP - fl.19 ESTATÍSTICA - Jan / 05										
ESPECIFICAÇÃO		IMPORTAÇÃO							EXPORTAÇÃO							TOTAL GERAL							
		CARGILL	TECONDI	TECON	RODRIMAR	TERMINAL 35	TERMINAL 37	TOTAL	CARGILL	TECONDI	TECON	RODRIMAR	TERMINAL 35	TERMINAL 37	TOTAL	CARGILL	TECONDI	TECON	RODRIMAR	TERMINAL 35	TERMINAL 37	TOTAL	
LONGO CURSO																							
Carga Geral	Containerizada	-	74.548	233.256	36.843	63.762	177.209	585.618	-	78.516	372.341	69.433	117.957	156.107	794.354	-	153.064	605.597	106.276	181.719	333.316	1.379.972	
	Solta	-	4.178	-	-	-	-	4.178	-	3.541	-	3.749	-	-	7.290	-	7.719	-	3.749	-	-	11.468	
	Soma	-	78.726	233.256	36.843	63.762	177.209	589.796	-	82.057	372.341	73.182	117.957	156.107	801.644	-	160.783	605.597	110.025	181.719	333.316	1.391.440	
Sólidos a Granel	Açúcar	-	-	-	-	-	-	-	79.300	-	-	-	-	-	79.300	79.300	-	-	-	-	-	79.300	
	Adubo	-	-	-	-	-	-	-	-	-	-	-	-	-	-	-	-	-	-	-	-	-	
	Carvão	-	-	-	-	-	-	-	-	-	-	-	-	-	-	-	-	-	-	-	-	-	
	Enxofre	-	-	-	-	-	-	-	-	-	-	-	-	-	-	-	-	-	-	-	-	-	
	Minério	-	-	-	-	-	-	-	-	-	-	-	-	-	-	-	-	-	-	-	-	-	
	Polpa Cítrica Peletizada	-	-	-	-	-	-	-	-	-	-	-	-	-	-	-	-	-	-	-	-	-	
	Soja em Grãos	-	-	-	-	-	-	-	91.706	-	-	-	-	-	91.706	91.706	-	-	-	-	-	-	91.706
	Soja Peletizada	-	-	-	-	-	-	-	62.887	-	-	-	-	-	62.887	62.887	-	-	-	-	-	-	62.887
	Outros	-	-	-	-	-	-	-	-	-	-	-	-	-	-	-	-	-	-	-	-	-	-
Soma	-	-	-	-	-	-	-	233.893	-	-	-	-	-	233.893	233.893	-	-	-	-	-	-	233.893	
Líquidos a Granel	Acetato de Vinila	-	-	-	-	-	-	-	-	-	-	-	-	-	-	-	-	-	-	-	-	-	
	Acido Fosfórico	-	-	-	-	-	-	-	-	-	-	-	-	-	-	-	-	-	-	-	-	-	
	Alcool	-	-	-	-	-	-	-	-	-	-	-	-	-	-	-	-	-	-	-	-	-	
	Gasolina	-	-	-	-	-	-	-	-	-	-	-	-	-	-	-	-	-	-	-	-	-	
	Soda Cáustica	-	-	-	-	-	-	-	-	-	-	-	-	-	-	-	-	-	-	-	-	-	
	Xilenos	-	-	-	-	-	-	-	-	-	-	-	-	-	-	-	-	-	-	-	-	-	
	Sucos Cítricos	-	-	-	-	-	-	-	-	-	-	-	-	-	-	-	-	-	-	-	-	-	
	Outros	-	-	-	-	-	-	-	-	-	-	-	-	-	-	-	-	-	-	-	-	-	
	Soma	-	-	-	-	-	-	-	-	-	-	-	-	-	-	-	-	-	-	-	-	-	
TOTAL	-	78.726	233.256	36.843	63.762	177.209	589.796	233.893	82.057	372.341	73.182	117.957	156.107	1.035.537	233.893	160.783	605.597	110.025	181.719	333.316	1.625.333		
CABOTAGEM																							
Carga Geral	Containerizada	-	-	27.707	6.957	2.602	7.285	44.551	-	-	35.248	9.626	23	590	45.487	-	-	62.955	16.583	2.625	7.875	90.038	
	Solta	-	-	-	-	-	-	-	-	-	-	-	-	-	-	-	-	-	-	-	-	-	
	Soma	-	-	27.707	6.957	2.602	7.285	44.551	-	-	35.248	9.626	23	590	45.487	-	-	62.955	16.583	2.625	7.875	90.038	
Sólidos a Granel	Açúcar	-	-	-	-	-	-	-	-	-	-	-	-	-	-	-	-	-	-	-	-	-	
	Adubo	-	-	-	-	-	-	-	-	-	-	-	-	-	-	-	-	-	-	-	-	-	
	Carvão	-	-	-	-	-	-	-	-	-	-	-	-	-	-	-	-	-	-	-	-	-	
	Enxofre	-	-	-	-	-	-	-	-	-	-	-	-	-	-	-	-	-	-	-	-	-	
	Minério	-	-	-	-	-	-	-	-	-	-	-	-	-	-	-	-	-	-	-	-	-	
	Polpa Cítrica Peletizada	-	-	-	-	-	-	-	-	-	-	-	-	-	-	-	-	-	-	-	-	-	
	Soja em Grãos	-	-	-	-	-	-	-	-	-	-	-	-	-	-	-	-	-	-	-	-	-	
	Soja Peletizada	-	-	-	-	-	-	-	-	-	-	-	-	-	-	-	-	-	-	-	-	-	
	Outros	-	-	-	-	-	-	-	-	-	-	-	-	-	-	-	-	-	-	-	-	-	
Soma	-	-	-	-	-	-	-	-	-	-	-	-	-	-	-	-	-	-	-	-	-		
Líquidos a Granel	Acetato de Vinila	-	-	-	-	-	-	-	-	-	-	-	-	-	-	-	-	-	-	-	-	-	
	Acido Fosfórico	-	-	-	-	-	-	-	-	-	-	-	-	-	-	-	-	-	-	-	-	-	
	Alcool	-	-	-	-	-	-	-	-	-	-	-	-	-	-	-	-	-	-	-	-	-	
	Gasolina	-	-	-	-	-	-	-	-	-	-	-	-	-	-	-	-	-	-	-	-	-	
	Soda Cáustica	-	-	-	-	-	-	-	-	-	-	-	-	-	-	-	-	-	-	-	-	-	
	Xilenos	-	-	-	-	-	-	-	-	-	-	-	-	-	-	-	-	-	-	-	-	-	
	Sucos Cítricos	-	-	-	-	-	-	-	-	-	-	-	-	-	-	-	-	-	-	-	-	-	
	Outros	-	-	-	-	-	-	-	-	-	-	-	-	-	-	-	-	-	-	-	-	-	
	Soma	-	-	-	-	-	-	-	-	-	-	-	-	-	-	-	-	-	-	-	-	-	
TOTAL	-	-	27.707	6.957	2.602	7.285	44.551	-	-	35.248	9.626	23	590	45.487	-	-	62.955	16.583	2.625	7.875	90.038		
TOTAL GERAL	-	78.726	260.963	43.800	66.364	184.494	634.347	233.893	82.057	407.589	82.808	117.980	156.697	1.081.024	233.893	160.783	668.552	126.608	184.344	341.191	1.715.371		

EM TONELADAS		MOVIMENTO NOS TERMINAIS DE USO PRIVADO DO PORTO DE SANTOS - ACUMULADO											CODESP - fl.19 ESTATÍSTICA - Jan / 05										
ESPECIFICAÇÃO		IMPORTAÇÃO							EXPORTAÇÃO							TOTAL GERAL							
		CARGILL	TECONDI	TECON	RODRIMAR	TERMINAL 35	TERMINAL 37	TOTAL	CARGILL	TECONDI	TECON	RODRIMAR	TERMINAL 35	TERMINAL 37	TOTAL	CARGILL	TECONDI	TECON	RODRIMAR	TERMINAL 35	TERMINAL 37	TOTAL	
LONGO CURSO																							
Carga Geral	Containerizada	-	74.548	233.256	36.843	63.762	177.209	585.618	-	78.516	372.341	69.433	117.957	156.107	794.354	-	153.064	605.597	106.276	181.719	333.316	1.379.972	
	Solta	-	4.178	-	-	-	-	4.178	-	3.541	-	3.749	-	-	7.290	-	7.719	-	3.749	-	-	11.468	
	Soma	-	78.726	233.256	36.843	63.762	177.209	589.796	-	82.057	372.341	73.182	117.957	156.107	801.644	-	160.783	605.597	110.025	181.719	333.316	1.391.440	
Sólidos a Granel	Açúcar	-	-	-	-	-	-	-	79.300	-	-	-	-	-	79.300	79.300	-	-	-	-	-	79.300	
	Adubo	-	-	-	-	-	-	-	-	-	-	-	-	-	-	-	-	-	-	-	-	-	
	Carvão	-	-	-	-	-	-	-	-	-	-	-	-	-	-	-	-	-	-	-	-	-	
	Enxofre	-	-	-	-	-	-	-	-	-	-	-	-	-	-	-	-	-	-	-	-	-	
	Minério	-	-	-	-	-	-	-	-	-	-	-	-	-	-	-	-	-	-	-	-	-	
	Polpa Cítrica Peletizada	-	-	-	-	-	-	-	-	-	-	-	-	-	-	-	-	-	-	-	-	-	
	Soja em Grãos	-	-	-	-	-	-	-	91.706	-	-	-	-	-	91.706	91.706	-	-	-	-	-	-	91.706
	Soja Peletizada	-	-	-	-	-	-	-	62.887	-	-	-	-	-	62.887	62.887	-	-	-	-	-	-	62.887
	Outros	-	-	-	-	-	-	-	-	-	-	-	-	-	-	-	-	-	-	-	-	-	-
Soma	-	-	-	-	-	-	-	233.893	-	-	-	-	-	233.893	233.893	-	-	-	-	-	-	233.893	
Líquidos a Granel	Acetato de Vinila	-	-	-	-	-	-	-	-	-	-	-	-	-	-	-	-	-	-	-	-	-	
	Acido Fosfórico	-	-	-	-	-	-	-	-	-	-	-	-	-	-	-	-	-	-	-	-	-	
	Alcool	-	-	-	-	-	-	-	-	-	-	-	-	-	-	-	-	-	-	-	-	-	
	Gasolina	-	-	-	-	-	-	-	-	-	-	-	-	-	-	-	-	-	-	-	-	-	
	Soda Cáustica	-	-	-	-	-	-	-	-	-	-	-	-	-	-	-	-	-	-	-	-	-	
	Xilenos	-	-	-	-	-	-	-	-	-	-	-	-	-	-	-	-	-	-	-	-	-	
	Sucos Cítricos	-	-	-	-	-	-	-	-	-	-	-	-	-	-	-	-	-	-	-	-	-	
	Outros	-	-	-	-	-	-	-	-	-	-	-	-	-	-	-	-	-	-	-	-	-	
	Soma	-	-	-	-	-	-	-	-	-	-	-	-	-	-	-	-	-	-	-	-	-	
TOTAL		-	78.726	233.256	36.843	63.762	177.209	589.796	233.893	82.057	372.341	73.182	117.957	156.107	1.035.537	233.893	160.783	605.597	110.025	181.719	333.316	1.625.333	
CABOTAGEM																							
Carga Geral	Containerizada	-	-	27.707	6.957	2.602	7.285	44.551	-	-	35.248	9.626	23	590	45.487	-	-	62.955	16.583	2.625	7.875	90.038	
	Solta	-	-	-	-	-	-	-	-	-	-	-	-	-	-	-	-	-	-	-	-	-	
	Soma	-	-	27.707	6.957	2.602	7.285	44.551	-	-	35.248	9.626	23	590	45.487	-	-	62.955	16.583	2.625	7.875	90.038	
Sólidos a Granel	Açúcar	-	-	-	-	-	-	-	-	-	-	-	-	-	-	-	-	-	-	-	-	-	
	Adubo	-	-	-	-	-	-	-	-	-	-	-	-	-	-	-	-	-	-	-	-	-	
	Carvão	-	-	-	-	-	-	-	-	-	-	-	-	-	-	-	-	-	-	-	-	-	
	Enxofre	-	-	-	-	-	-	-	-	-	-	-	-	-	-	-	-	-	-	-	-	-	
	Minério	-	-	-	-	-	-	-	-	-	-	-	-	-	-	-	-	-	-	-	-	-	
	Polpa Cítrica Peletizada	-	-	-	-	-	-	-	-	-	-	-	-	-	-	-	-	-	-	-	-	-	
	Soja em Grãos	-	-	-	-	-	-	-	-	-	-	-	-	-	-	-	-	-	-	-	-	-	
	Soja Peletizada	-	-	-	-	-	-	-	-	-	-	-	-	-	-	-	-	-	-	-	-	-	
	Outros	-	-	-	-	-	-	-	-	-	-	-	-	-	-	-	-	-	-	-	-	-	
Soma	-	-	-	-	-	-	-	-	-	-	-	-	-	-	-	-	-	-	-	-	-		
Líquidos a Granel	Acetato de Vinila	-	-	-	-	-	-	-	-	-	-	-	-	-	-	-	-	-	-	-	-	-	
	Acido Fosfórico	-	-	-	-	-	-	-	-	-	-	-	-	-	-	-	-	-	-	-	-	-	
	Alcool	-	-	-	-	-	-	-	-	-	-	-	-	-	-	-	-	-	-	-	-	-	
	Gasolina	-	-	-	-	-	-	-	-	-	-	-	-	-	-	-	-	-	-	-	-	-	
	Soda Cáustica	-	-	-	-	-	-	-	-	-	-	-	-	-	-	-	-	-	-	-	-	-	
	Xilenos	-	-	-	-	-	-	-	-	-	-	-	-	-	-	-	-	-	-	-	-	-	
	Sucos Cítricos	-	-	-	-	-	-	-	-	-	-	-	-	-	-	-	-	-	-	-	-	-	
	Outros	-	-	-	-	-	-	-	-	-	-	-	-	-	-	-	-	-	-	-	-	-	
	Soma	-	-	-	-	-	-	-	-	-	-	-	-	-	-	-	-	-	-	-	-	-	
TOTAL		-	-	27.707	6.957	2.602	7.285	44.551	-	-	35.248	9.626	23	590	45.487	-	-	62.955	16.583	2.625	7.875	90.038	
TOTAL GERAL		-	78.726	260.963	43.800	66.364	184.494	634.347	233.893	82.057	407.589	82.808	117.980	156.697	1.081.024	233.893	160.783	668.552	126.608	184.344	341.191	1.715.371	

EM TONELADAS	MOVIMENTO NOS TERMINAIS PRIVATIVOS DO PORTO DE SANTOS - NO MÊS	CODESP - fl.20 ESTATÍSTICA - Jan / 05
-----------------	---	--

ESPECIFICAÇÃO	IMPORTAÇÃO					EXPORTAÇÃO					TOTAL GERAL					
	No Porto Organizado		Fora do Porto Organizado		TOTAL	No Porto Organizado		Fora do Porto Organizado		TOTAL	No Porto Organizado		Fora do Porto Organizado		TOTAL	
	CUTRALE	DOW	COSIPA	ULTRAFÉRTIL		CUTRALE	DOW	COSIPA	ULTRAFÉRTIL		CUTRALE	DOW	COSIPA	ULTRAFÉRTIL		
LONGO CURSO																
Carga Geral	Carga Solta	-	-	28.291	-	28.291	-	-	55.240	-	55.240	-	-	83.531	-	83.531
	Containerizada	-	-	2.576	-	2.576	-	-	64.224	-	64.224	-	-	66.800	-	66.800
	Soma	-	-	30.867	-	30.867	-	-	119.464	-	119.464	-	-	150.331	-	150.331
Sólidos a Granel	Açúcar	-	-	-	-	-	-	-	-	-	-	-	-	-	-	-
	Adubo	-	-	-	60.352	60.352	-	-	-	-	-	-	-	60.352	60.352	60.352
	Carvão	-	-	343.216	-	343.216	-	-	6.604	-	6.604	-	-	349.820	-	349.820
	Enxofre	-	-	-	44.222	44.222	-	-	-	-	-	-	-	44.222	44.222	44.222
	Minério	-	-	-	-	-	-	-	-	-	-	-	-	-	-	-
	Polpa Cítrica Peletizada	-	-	-	-	-	-	-	-	-	-	-	-	-	-	-
	Soja em Grãos	-	-	-	-	-	61.969	-	-	-	-	61.969	-	-	-	61.969
	Soja Peletizada	-	-	-	-	-	-	-	-	-	-	-	-	-	-	-
	Outros	-	-	-	-	-	-	-	-	-	-	-	-	-	-	-
	Soma	-	-	343.216	104.574	447.790	61.969	-	6.604	-	68.573	61.969	-	349.820	104.574	516.363
Líquidos a Granel	Acetato de Vinila	-	-	-	-	-	-	-	-	-	-	-	-	-	-	-
	Ácido Fosfórico	-	-	-	-	-	-	-	-	-	-	-	-	-	-	-
	Alcool	-	-	-	-	-	-	-	-	-	-	-	-	-	-	-
	Gasolina	-	-	-	-	-	-	-	-	-	-	-	-	-	-	-
	Soda Cáustica	-	-	-	-	-	-	-	-	-	-	-	-	-	-	-
	Xilenos	-	-	-	-	-	-	-	-	-	-	-	-	-	-	-
	Sucos Cítricos	-	-	-	-	-	10.958	-	-	-	10.958	10.958	-	-	-	10.958
	Outros	-	-	-	16.593	16.593	-	891	-	-	891	-	891	-	16.593	17.484
	Soma	-	-	-	16.593	16.593	10.958	891	-	-	11.849	10.958	891	-	16.593	28.442
TOTAL		-	-	374.083	121.167	495.250	72.927	891	126.068	-	199.886	72.927	891	500.151	121.167	695.136
CABOTAGEM																
Carga Geral	Carga Solta	-	-	236	-	236	-	-	-	-	-	-	-	236	-	236
	Containerizada	-	-	4	-	4	-	-	1.411	-	1.411	-	-	1.415	-	1.415
	Soma	-	-	240	-	240	-	-	1.411	-	1.411	-	-	1.651	-	1.651
Sólidos a Granel	Açúcar	-	-	-	-	-	-	-	-	-	-	-	-	-	-	-
	Adubo	-	-	-	-	-	-	-	-	-	-	-	-	-	-	-
	Carvão	-	-	-	-	-	-	-	-	-	-	-	-	-	-	-
	Enxofre	-	-	-	-	-	-	-	-	-	-	-	-	-	-	-
	Minério	-	-	-	-	-	-	-	-	-	-	-	-	-	-	-
	Polpa Cítrica Peletizada	-	-	-	-	-	-	-	-	-	-	-	-	-	-	-
	Soja em Grãos	-	-	-	-	-	-	-	-	-	-	-	-	-	-	-
	Soja Peletizada	-	-	-	-	-	-	-	-	-	-	-	-	-	-	-
	Outros	-	-	-	-	-	-	-	-	-	-	-	-	-	-	-
	Soma	-	-	-	-	-	-	-	-	-	-	-	-	-	-	
Líquidos a Granel	Acetato de Vinila	-	-	-	-	-	-	-	-	-	-	-	-	-	-	-
	Ácido Fosfórico	-	-	-	-	-	-	-	-	-	-	-	-	-	-	-
	Alcool	-	-	-	-	-	-	-	-	-	-	-	-	-	-	-
	Gasolina	-	-	-	-	-	-	-	-	-	-	-	-	-	-	-
	Soda Cáustica	-	21.347	-	-	21.347	-	-	-	-	-	-	21.347	-	-	21.347
	Xilenos	-	-	-	-	-	-	-	-	-	-	-	-	-	-	-
	Sucos Cítricos	-	-	-	-	-	-	-	-	-	-	-	-	-	-	-
	Outros	-	19.323	-	-	19.323	-	2.505	-	-	2.505	-	21.828	-	-	21.828
	Soma	-	40.670	-	-	40.670	-	2.505	-	2.505	-	43.175	-	-	43.175	
TOTAL		-	40.670	240	-	40.910	-	2.505	1.411	-	3.916	-	43.175	1.651	-	44.826
TOTAL GERAL		-	40.670	374.323	121.167	536.160	72.927	3.396	127.479	-	203.802	72.927	44.066	501.802	121.167	739.962

EM TONELADAS	MOVIMENTO NOS TERMINAIS PRIVATIVOS DO PORTO DE SANTOS - ACUMULADO	CODESP - fl.21 ESTATÍSTICA - Jan / 05
-----------------	--	--

ESPECIFICAÇÃO	IMPORTAÇÃO					EXPORTAÇÃO				TOTAL GERAL						
	No Porto Organizado		Fora do Porto Organizado		TOTAL	No Porto Organizado		Fora do Porto Organizado		TOTAL	No Porto Organizado		Fora do Porto Organizado		TOTAL	
	CUTRALE	DOW	COSIPA	ULTRAFÉRTIL		CUTRALE	DOW	COSIPA	ULTRAFÉRTIL		CUTRALE	DOW	COSIPA	ULTRAFÉRTIL		
LONGO CURSO																
Carga Geral	Carga Solta	-	-	28.291	-	28.291	-	-	55.240	-	55.240	-	-	83.531	-	83.531
	Containerizada	-	-	2.576	-	2.576	-	-	64.224	-	64.224	-	-	66.800	-	66.800
	Soma	-	-	30.867	-	30.867	-	-	119.464	-	119.464	-	-	150.331	-	150.331
Sólidos a Granel	Açúcar	-	-	-	-	-	-	-	-	-	-	-	-	-	-	-
	Adubo	-	-	-	60.352	60.352	-	-	-	-	-	-	-	60.352	-	60.352
	Carvão	-	-	343.216	-	343.216	-	-	6.604	-	6.604	-	-	349.820	-	349.820
	Enxofre	-	-	-	44.222	44.222	-	-	-	-	-	-	-	44.222	-	44.222
	Minério	-	-	-	-	-	-	-	-	-	-	-	-	-	-	-
	Polpa Cítrica Peletizada	-	-	-	-	-	-	-	-	-	-	-	-	-	-	-
	Soja em Grãos	-	-	-	-	-	61.969	-	-	-	-	61.969	-	-	-	61.969
	Soja Peletizada	-	-	-	-	-	-	-	-	-	-	-	-	-	-	-
	Outros	-	-	-	-	-	-	-	-	-	-	-	-	-	-	-
	Soma	-	-	343.216	104.574	447.790	61.969	-	6.604	-	68.573	61.969	-	349.820	104.574	516.363
Líquidos a Granel	Acetato de Vinila	-	-	-	-	-	-	-	-	-	-	-	-	-	-	-
	Ácido Fosfórico	-	-	-	-	-	-	-	-	-	-	-	-	-	-	-
	Alcool	-	-	-	-	-	-	-	-	-	-	-	-	-	-	-
	Gasolina	-	-	-	-	-	-	-	-	-	-	-	-	-	-	-
	Soda Cáustica	-	-	-	-	-	-	-	-	-	-	-	-	-	-	-
	Xilenos	-	-	-	-	-	-	-	-	-	-	-	-	-	-	-
	Sucos Cítricos	-	-	-	-	-	10.958	-	-	-	10.958	10.958	-	-	-	10.958
	Outros	-	-	-	16.593	16.593	-	891	-	-	891	-	891	-	16.593	17.484
	Soma	-	-	-	16.593	16.593	10.958	891	-	-	11.849	10.958	891	-	16.593	28.442
	TOTAL	-	-	374.083	121.167	495.250	72.927	891	126.068	-	199.886	72.927	891	500.151	121.167	695.136
CABOTAGEM																
Carga Geral	Carga Solta	-	-	236	-	236	-	-	-	-	-	-	-	236	-	236
	Containerizada	-	-	4	-	4	-	-	1.411	-	1.411	-	-	1.415	-	1.415
	Soma	-	-	240	-	240	-	-	1.411	-	1.411	-	-	1.651	-	1.651
Sólidos a Granel	Açúcar	-	-	-	-	-	-	-	-	-	-	-	-	-	-	-
	Adubo	-	-	-	-	-	-	-	-	-	-	-	-	-	-	-
	Carvão	-	-	-	-	-	-	-	-	-	-	-	-	-	-	-
	Enxofre	-	-	-	-	-	-	-	-	-	-	-	-	-	-	-
	Minério	-	-	-	-	-	-	-	-	-	-	-	-	-	-	-
	Polpa Cítrica Peletizada	-	-	-	-	-	-	-	-	-	-	-	-	-	-	-
	Soja em Grãos	-	-	-	-	-	-	-	-	-	-	-	-	-	-	-
	Soja Peletizada	-	-	-	-	-	-	-	-	-	-	-	-	-	-	-
	Outros	-	-	-	-	-	-	-	-	-	-	-	-	-	-	-
	Soma	-	-	-	-	-	-	-	-	-	-	-	-	-	-	
Líquidos a Granel	Acetato de Vinila	-	-	-	-	-	-	-	-	-	-	-	-	-	-	-
	Ácido Fosfórico	-	-	-	-	-	-	-	-	-	-	-	-	-	-	-
	Alcool	-	-	-	-	-	-	-	-	-	-	-	-	-	-	-
	Gasolina	-	-	-	-	-	-	-	-	-	-	-	-	-	-	-
	Soda Cáustica	-	21.347	-	-	21.347	-	-	-	-	-	-	21.347	-	-	21.347
	Xilenos	-	-	-	-	-	-	-	-	-	-	-	-	-	-	-
	Sucos Cítricos	-	-	-	-	-	-	-	-	-	-	-	-	-	-	-
	Outros	-	19.323	-	-	19.323	-	2.505	-	-	2.505	-	21.828	-	-	21.828
	Soma	-	40.670	-	-	40.670	-	2.505	-	2.505	-	43.175	-	-	43.175	
	TOTAL	-	40.670	-	-	40.670	-	2.505	-	2.505	-	43.175	-	-	43.175	
	TOTAL GERAL	-	40.670	374.323	121.167	536.160	72.927	3.396	127.479	-	203.802	72.927	44.066	501.802	121.167	739.962

EM TONELADAS		MOVIMENTO GERAL NO PORTO DE SANTOS - NO MÊS						CODESP - fl.22 ESTATÍSTICA - Jan / 05		
ESPECIFICAÇÃO		IMPORTAÇÃO			EXPORTAÇÃO			TOTAL GERAL		
		LONGO CURSO	CABOTAGEM	TOTAL	LONGO CURSO	CABOTAGEM	TOTAL	LONGO CURSO	CABOTAGEM	TOTAL
Carga Geral	Conteinerizada	620.011	42.851	662.862	874.789	42.718	917.507	1.494.800	85.569	1.580.369
	Solta	10.416	1.940	12.356	347.237	4.180	351.417	357.653	6.120	363.773
	Soma	630.427	44.791	675.218	1.222.026	46.898	1.268.924	1.852.453	91.689	1.944.142
Sólidos a Granel	Açúcar	-	-	-	515.268	-	515.268	515.268	-	515.268
	Adubo	168.929	-	168.929	-	-	-	168.929	-	168.929
	Barrilha	-	-	-	-	-	-	-	-	-
	Carvão	343.216	-	343.216	6.604	-	6.604	349.820	-	349.820
	Enxofre	93.722	-	93.722	-	-	-	93.722	-	93.722
	Minério	-	-	-	-	-	-	-	-	-
	Polpa Cítrica Peletizada	-	-	-	85.068	-	85.068	85.068	-	85.068
	Sal	38.700	43.680	82.380	-	-	-	38.700	43.680	82.380
	Soja em Grãos	-	-	-	107.706	-	107.706	107.706	-	107.706
	Soja Peletizada	-	-	-	169.986	-	169.986	169.986	-	169.986
	Trigo	95.920	-	95.920	-	-	-	95.920	-	95.920
	Outros	-	-	-	57.556	-	57.556	57.556	-	57.556
Soma	740.487	43.680	784.167	942.188	-	942.188	1.682.675	43.680	1.726.355	
Líquidos a Granel	Consumo de Bordo				4.307	1.077	5.384	4.307	1.077	5.384
					79.919	19.980	99.899	79.919	19.980	99.899
	Ácido Fosfórico	7.938	-	7.938	-	-	-	7.938	-	7.938
	Álcool	1.508	-	1.508	61.947	-	61.947	63.455	-	63.455
	Amonia	16.593	-	16.593	-	-	-	16.593	-	16.593
	Coperaf	-	8.415	8.415	2.147	-	2.147	2.147	8.415	10.562
	Estireno	7.629	3.265	10.894	1.465	-	1.465	9.094	3.265	12.359
	Gás Liquefeito de Petróleo	4.371	12.021	16.392	-	-	-	4.371	12.021	16.392
	Gasolina	-	-	-	4.177	94.095	98.272	4.177	94.095	98.272
	Nafta	6.301	-	6.301	-	-	-	6.301	-	6.301
	Óleo Combustível	-	-	-	-	310.712	310.712	-	310.712	310.712
	Óleo de Origem Vegetal	9.605	-	9.605	10.099	-	10.099	19.704	-	19.704
	Óleo Diesel e Gasóleo	-	-	-	-	187.414	187.414	-	187.414	187.414
	Petróleo	-	-	-	-	-	-	-	-	-
	Soda Cáustica	32.152	49.155	81.307	-	-	-	32.152	49.155	81.307
Sucos Cítricos	-	-	-	98.436	-	98.436	98.436	-	98.436	
Xilenos	3.708	21.218	24.926	-	-	-	3.708	21.218	24.926	
Outros	48.977	46.078	95.055	13.054	3.005	16.059	62.031	49.083	111.114	
Soma	138.782	140.152	278.934	275.551	616.283	891.834	414.333	756.435	1.170.768	
TOTAL GERAL		1.509.696	228.623	1.738.319	2.439.765	663.181	3.102.946	3.949.461	891.804	4.841.265

EM TONELADAS		MOVIMENTO GERAL ACUMULADO NO PORTO DE SANTOS						CODESP - fl.23 ESTATÍSTICA - Jan / 05		
ESPECIFICAÇÃO		IMPORTAÇÃO			EXPORTAÇÃO			TOTAL GERAL		
		LONGO CURSO	CABOTAGEM	TOTAL	LONGO CURSO	CABOTAGEM	TOTAL	LONGO CURSO	CABOTAGEM	TOTAL
Carga Geral	Conteinerizada	620.011	42.851	662.862	874.789	42.718	917.507	1.494.800	85.569	1.580.369
	Solta	10.416	1.940	12.356	347.237	4.180	351.417	357.653	6.120	363.773
	Soma	630.427	44.791	675.218	1.222.026	46.898	1.268.924	1.852.453	91.689	1.944.142
Sólidos a Granel	Açúcar	-	-	-	515.268	-	515.268	515.268	-	515.268
	Adubo	168.929	-	168.929	-	-	-	168.929	-	168.929
	Barrilha	-	-	-	-	-	-	-	-	-
	Carvão	343.216	-	343.216	6.604	-	6.604	349.820	-	349.820
	Enxofre	93.722	-	93.722	-	-	-	93.722	-	93.722
	Minério	-	-	-	-	-	-	-	-	-
	Polpa Cítrica Peletizada	-	-	-	85.068	-	85.068	85.068	-	85.068
	Sal	38.700	43.680	82.380	-	-	-	38.700	43.680	82.380
	Soja em Grãos	-	-	-	107.706	-	107.706	107.706	-	107.706
	Soja Peletizada	-	-	-	169.986	-	169.986	169.986	-	169.986
	Trigo	95.920	-	95.920	-	-	-	95.920	-	95.920
	Outros	-	-	-	57.556	-	57.556	57.556	-	57.556
Soma	740.487	43.680	784.167	942.188	-	942.188	1.682.675	43.680	1.726.355	
Líquidos a Granel	Consumo de Bordo				4.307	1.077	5.384	4.307	1.077	5.384
					79.919	19.980	99.899	79.919	19.980	99.899
	Óleo Diesel				-	-	-	7.938	-	7.938
	Óleo Combustível				-	-	-	63.455	-	63.455
	Ácido Fosfórico	7.938	-	7.938	61.947	-	61.947	16.593	-	16.593
	Álcool	1.508	-	1.508	-	-	-	2.147	8.415	10.562
	Amonia	16.593	-	16.593	1.465	-	1.465	9.094	3.265	12.359
	Coperaf	-	8.415	8.415	-	-	-	4.371	12.021	16.392
	Estireno	7.629	3.265	10.894	4.177	94.095	98.272	6.301	-	6.301
	Gás Liquefeito de Petróleo	4.371	12.021	16.392	-	-	-	-	310.712	310.712
	Gasolina	-	-	-	-	-	-	19.704	-	19.704
	Nafta	6.301	-	6.301	-	-	-	-	187.414	187.414
	Óleo Combustível	-	-	-	-	-	-	-	-	-
	Óleo de Origem Vegetal	9.605	-	9.605	-	-	-	32.152	49.155	81.307
	Óleo Diesel e Gasóleo	-	-	-	-	-	-	-	-	-
	Petróleo	-	-	-	-	-	-	98.436	-	98.436
	Soda Cáustica	32.152	49.155	81.307	-	-	-	3.708	21.218	24.926
Sucos Cítricos	-	-	-	98.436	-	98.436	62.031	49.083	111.114	
Xilenos	3.708	21.218	24.926	-	-	-	138.782	140.152	278.934	
Outros	48.977	46.078	95.055	13.054	3.005	16.059	1.509.696	228.623	1.738.319	
Soma	138.782	140.152	278.934	275.551	616.283	891.834	2.439.765	663.181	3.102.946	
TOTAL GERAL		1.509.696	228.623	1.738.319	2.439.765	663.181	3.102.946	3.949.461	891.804	4.841.265