

ESTATÍSTICA MENSAL DE MOVIMENTAÇÃO - JUNHO 2005

PORTO DE SANTOS

Codesp

Companhia Docas
do Estado de
São Paulo

Administradora e
Autoridade Portuária

Diretoria
Comercial e de
Desenvolvimento

Suprindência de
Desenvolvimento
do Porto

Gerência de
Estudos Tarifários
e Informação

- 01 DESTAQUES E COMENTÁRIOS
- 02 MOVIMENTO NO PORTO DE SANTOS (GRÁFICO)
- 03 MOVIMENTO ACUMULADO NO PORTO DE SANTOS (DEZ ANOS)
- 04 MOVIMENTO NO PORTO DE SANTOS
- 05 COMPARATIVO DOS TOTAIS MOVIMENTADOS NO PORTO DE SANTOS
- 06 MOVIMENTO ACUMULADO ATÉ O MÊS (GRÁFICO)
- 07 EVOLUÇÃO MENSAL DO MOVIMENTO NO PORTO DE SANTOS
- 08 EVOLUÇÃO MENSAL DO MOVIMENTO NO PORTO ORGANIZADO
- 09 MOVIMENTO DE CONTÊINERES NO PORTO DE SANTOS (GRÁFICO)
- 10 MOVIMENTO MENSAL DE CONTÊINERES NO PORTO DE SANTOS - TOTAL
 - 10-a MOVIMENTO MENSAL DE CONTÊINERES NO PORTO DE SANTOS - IMPORTAÇÃO
 - 10-b MOVIMENTO MENSAL DE CONTÊINERES NO PORTO DE SANTOS - EXPORTAÇÃO
- 11 MOVIMENTO ACUMULADO DE CONTÊINERES NO PORTO DE SANTOS – TOTAL
 - 11-a MOVIMENTO ACUMULADO DE CONTÊINERES NO PORTO DE SANTOS – IMPORTAÇÃO
 - 11-b MOVIMENTO ACUMULADO DE CONTÊINERES NO PORTO DE SANTOS – EXPORTAÇÃO
- 12 MOVIMENTO PELO SISTEMA “ROLL-ON/ROLL-OFF”
- 13 MOVIMENTO DE EMBARCAÇÕES NO PORTO DE SANTOS
- 14 ATRACAÇÃO DE NAVIOS CARGUEIROS NO PORTO DE SANTOS (ESPERAS)
- 15 CARACTERÍSTICAS DOS NAVIOS QUE ATRACARAM NO MÊS NO PORTO ORGANIZADO
- 16 ÍNDICES DE MOVIMENTAÇÃO NO PORTO ORGANIZADO
- 17 UTILIZAÇÃO DO CAIS NO PORTO DE SANTOS
- 18 MOVIMENTO NOS TERMINAIS DE USO PRIVADO NO PORTO DE SANTOS - NO MÊS
- 19 MOVIMENTO NOS TERMINAIS DE USO PRIVADO NO PORTO DE SANTOS - ACUMULADO
- 20 MOVIMENTO NOS TERMINAIS PRIVATIVOS DO PORTO DE SANTOS - NO MÊS
- 21 MOVIMENTO NOS TERMINAIS PRIVATIVOS DO PORTO DE SANTOS ACUMULADO
- 22 MOVIMENTO GERAL NO PORTO DE SANTOS - NO MÊS
- 23 MOVIMENTO GERAL NO PORTO DE SANTOS - ACUMULADO

DESTAQUES E COMENTÁRIOS

CODESP - fl. 01
ESTATÍSTICA - Jun / 05

➤ MOVIMENTO MENSAL

Junho de 2.005 foi a 2º maior movimentação do Porto de Santos, chegando a **6.881.041 t**, superando em **1.098.671 t (19%)**, junho de 2.004 (**5.782.370 t**). O açúcar a granel com **1.293.859 t**, foi a mercadoria de maior destaque, seguido pela soja em grãos com **855.941 t**.

Foram movimentados **134.736** contêineres, distribuídos em **56.514** unidades no Tecon-1, **29.022** no Terminal 37, **21.714** no Terminal 35, **12.819** no Tecondi, **11.830** no Terminal da Rodrimar e **2.837** no Cais Público.

Atracaram no Cais **458** navios.

➤ MOVIMENTO ACUMULADO

Com o apurado, o acumulado neste 1º semestre de 2.005, fica em **35.303.921 t**, ou **2.560.856 t (7,8%)** acima de igual período de 2.004 (**32.743.065 t**).

O açúcar a granel também foi neste período, a mercadoria de maior movimentação com **4.893.272 t**, seguido da soja em grãos com **4.183.062 t**.

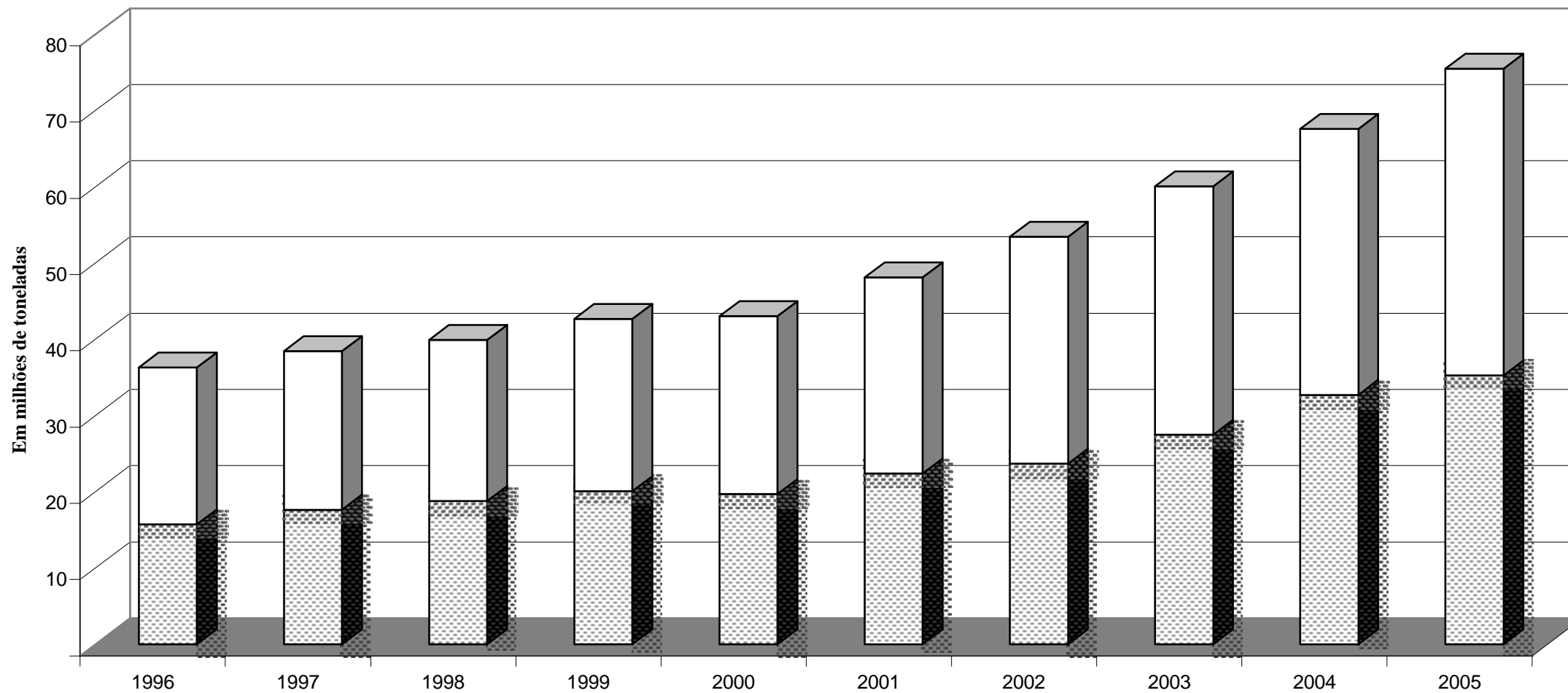
Transitaram pelo Cais do Porto **706.148** unidades de contêineres, outro recorde no semestre. Estiveram atracados **2.666** navios no período em questão.

ooooo0ooooo

Movimento no Porto de Santos

CODESP - fl. 02
ESTATÍSTICA - Jun / 05

Até o mês Total do Ano



Obs.: O total do ano para 2005 é previsto

EM		MOVIMENTO ACUMULADO								CODESP - FI.03			
TONELADAS		PORTO DE SANTOS								ESTATÍSTICA - Jun / 05			
ESPECIFI- CAÇÃO		IMPORTAÇÃO				EXPORTAÇÃO				TOTAL			
		Carga Geral	Sólidos a Granel	Líquidos a Granel	Soma	Carga Geral	Sólidos a Granel	Líquidos a Granel	Soma	Carga Geral	Sólidos a Granel	Líquidos a Granel	Soma
L C O U N R G S O O	1996	1.937.717	3.588.174	1.009.144	6.535.035	2.916.923	1.617.666	737.852	5.272.441	4.854.640	5.205.840	1.746.996	11.807.476
	1997	2.083.932	3.440.876	1.213.386	6.738.194	3.178.955	2.228.982	865.789	6.273.726	5.262.887	5.669.858	2.079.175	13.011.920
	1998	2.258.521	3.799.131	954.571	7.012.223	3.314.247	2.769.165	1.032.977	7.116.389	5.572.768	6.568.296	1.987.548	14.128.612
	1999	2.009.302	3.452.636	1.010.195	6.472.133	4.230.420	4.391.797	1.561.385	10.183.602	6.239.722	7.844.433	2.571.580	16.655.735
	2000	2.685.765	3.656.659	1.235.427	7.577.851	3.348.238	3.543.542	1.519.176	8.410.956	6.034.003	7.200.201	2.754.603	15.988.807
	2001	2.526.706	4.005.915	1.113.881	7.646.502	3.452.717	5.310.401	2.351.714	11.114.832	5.979.423	9.316.316	3.465.595	18.761.334
	2002	2.610.700	4.287.132	1.161.941	8.059.773	4.867.631	5.821.216	1.965.643	12.654.490	7.478.331	10.108.348	3.127.584	20.714.263
	2003	2.812.690	4.449.593	1.006.653	8.268.936	5.473.675	7.533.295	1.697.788	14.704.758	8.286.365	11.982.888	2.704.441	22.973.694
	2004	3.607.236	4.254.330	1.153.884	9.015.450	7.827.507	9.275.959	1.688.153	18.791.619	11.434.743	13.530.289	2.842.037	27.807.069
2005	4.156.416	3.915.299	937.214	9.008.929	8.870.385	10.734.897	2.352.687	21.957.969	13.026.801	14.650.196	3.289.901	30.966.898	
C A B O T A G E M	1996	5.918	2.235.985	695.695	2.937.598	63.210	-	932.926	996.136	69.128	2.235.985	1.628.621	3.933.734
	1997	7.617	2.271.165	727.656	3.006.438	41.069	-	1.619.273	1.660.342	48.686	2.271.165	2.346.929	4.666.780
	1998	9.385	1.923.219	725.295	2.657.899	73.475	-	1.975.201	2.048.676	82.860	1.923.219	2.700.496	4.706.575
	1999	22.385	1.181.672	861.225	2.065.282	70.961	-	1.306.557	1.377.518	93.346	1.181.672	2.167.782	3.442.800
	2000	31.838	956.447	614.414	1.602.699	100.781	-	2.034.802	2.135.583	132.619	956.447	2.649.216	3.738.282
	2001	246.731	1.503.285	576.864	2.326.880	138.583	49.508	1.143.525	1.331.616	385.314	1.552.793	1.720.389	3.658.496
	2002	265.639	606.890	614.500	1.487.029	59.897	-	1.475.887	1.535.784	325.536	606.890	2.090.387	3.022.813
	2003	301.585	478.128	750.261	1.529.974	295.279	-	2.689.624	2.984.903	596.864	478.128	3.439.885	4.514.877
	2004	366.911	320.008	895.387	1.582.306	313.293	-	3.040.397	3.353.690	680.204	320.008	3.935.784	4.935.996
2005	328.365	272.620	728.629	1.329.614	343.129	213.482	2.450.798	3.007.409	671.494	486.102	3.179.427	4.337.023	
T O T A L	1996	1.943.635	5.824.159	1.704.839	9.472.633	2.980.133	1.617.666	1.670.778	6.268.577	4.923.768	7.441.825	3.375.617	15.741.210
	1997	2.091.549	5.712.041	1.941.042	9.744.632	3.220.024	2.228.982	2.485.062	7.934.068	5.311.573	7.941.023	4.426.104	17.678.700
	1998	2.267.906	5.722.350	1.679.866	9.670.122	3.387.722	2.769.165	3.008.178	9.165.065	5.655.628	8.491.515	4.688.044	18.835.187
	1999	2.031.687	4.634.308	1.871.420	8.537.415	4.301.381	4.391.797	2.867.942	11.561.120	6.333.068	9.026.105	4.739.362	20.098.535
	2000	2.717.603	4.613.106	1.849.841	9.180.550	3.449.019	3.543.542	3.553.978	10.546.539	6.166.622	8.156.648	5.403.819	19.727.089
	2001	2.773.437	5.509.200	1.690.745	9.973.382	3.591.300	5.359.909	3.495.239	12.446.448	6.364.737	10.869.109	5.185.984	22.419.830
	2002	2.876.339	4.894.022	1.776.441	9.546.802	4.927.528	5.821.216	3.441.530	14.190.274	7.803.867	10.715.238	5.217.971	23.737.076
	2003	3.114.275	4.927.721	1.756.914	9.798.910	5.768.954	7.533.295	4.387.412	17.689.661	8.883.229	12.461.016	6.144.326	27.488.571
	2004	3.974.147	4.574.338	2.049.271	10.597.756	8.140.800	9.275.959	4.728.550	22.145.309	12.114.947	13.850.297	6.777.821	32.743.065
2005	4.484.781	4.187.919	1.665.843	10.338.543	9.213.514	10.948.379	4.803.485	24.965.378	13.698.295	15.136.298	6.469.328	35.303.921	

EM TONELADAS	MOVIMENTO NO PORTO DE SANTOS	CODESP - fl. 04 ESTATÍSTICA - Jun / 05
-----------------	-------------------------------------	---

ESPECIFI- CAÇÃO	IMPORTAÇÃO				EXPORTAÇÃO				TOTAL			
	Carga Geral	Sólidos a Granel	Líquidos a Granel	Soma	Carga Geral	Sólidos a Granel	Líquidos a Granel	Soma	Carga Geral	Sólidos a Granel	Líquidos a Granel	Soma

NO MES

LONGO CURSO	Cais Público	17.988	362.697	110.518	491.203	440.208	1.661.666	471.392	2.573.266	458.196	2.024.363	581.910	3.064.469
	T. Uso Privado	767.711	-	-	767.711	1.162.865	627.900	-	1.790.765	1.930.576	627.900	-	2.558.476
	T. Privativo	-	331.664	16.593	348.257	52.066	32.452	13.250	97.768	52.066	364.116	29.843	446.025
	SOMA	785.699	694.361	127.111	1.607.171	1.655.139	2.322.018	484.642	4.461.799	2.440.838	3.016.379	611.753	6.068.970
CABO- TAGEM	Cais Público	-	53.527	78.156	131.683	-	-	355.513	355.513	-	53.527	433.669	487.196
	T. Uso Privado	61.617	4.261	-	65.878	62.430	151.966	-	214.396	124.047	156.227	-	280.274
	T. Privativo	-	-	35.160	35.160	-	-	9.441	9.441	-	-	44.601	44.601
	SOMA	61.617	57.788	113.316	232.721	62.430	151.966	364.954	579.350	124.047	209.754	478.270	812.071
TOTAL	Cais Público	17.988	416.224	188.674	622.886	440.208	1.661.666	826.905	2.928.779	458.196	2.077.890	1.015.579	3.551.665
	T. Uso Privado	829.328	4.261	-	833.589	1.225.295	779.866	-	2.005.161	2.054.623	784.127	-	2.838.750
	T. Privativo	-	331.664	51.753	383.417	52.066	32.452	22.691	107.209	52.066	364.116	74.444	490.626
	TOTAL	847.316	752.149	240.427	1.839.892	1.717.569	2.473.984	849.596	5.041.149	2.564.885	3.226.133	1.090.023	6.881.041

ACUMULADO

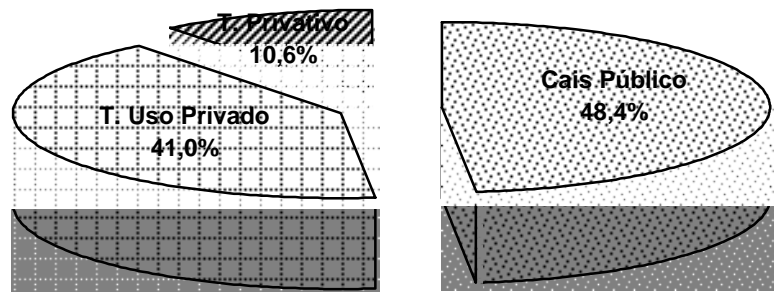
LONGO CURSO	Cais Público	86.228	1.890.480	754.799	2.731.507	2.053.722	7.014.493	2.131.518	11.199.733	2.139.950	8.904.973	2.886.317	13.931.240
	T. Uso Privado	3.949.859	-	-	3.949.859	6.143.929	3.492.366	-	9.636.295	10.093.788	3.492.366	-	13.586.154
	T. Privativo	120.329	2.024.819	182.415	2.327.563	672.734	228.038	221.169	1.121.941	793.063	2.252.857	403.584	3.449.504
	SOMA	4.156.416	3.915.299	937.214	9.008.929	8.870.385	10.734.897	2.352.687	21.957.969	13.026.801	14.650.196	3.289.901	30.966.898
CABO- TAGEM	Cais Público	743	224.781	504.142	729.666	4.082	-	2.436.488	2.440.570	4.825	224.781	2.940.630	3.170.236
	T. Uso Privado	327.382	4.261	-	331.643	337.636	213.482	-	551.118	665.018	217.743	-	882.761
	T. Privativo	240	43.578	224.487	268.305	1.411	-	14.310	15.721	1.651	43.578	238.797	284.026
	SOMA	328.365	272.620	728.629	1.329.614	343.129	213.482	2.450.798	3.007.409	671.494	486.102	3.179.427	4.337.023
TOTAL	Cais Público	86.971	2.115.261	1.258.941	3.461.173	2.057.804	7.014.493	4.568.006	13.640.303	2.144.775	9.129.754	5.826.947	17.101.476
	T. Uso Privado	4.277.241	4.261	-	4.281.502	6.481.565	3.705.848	-	10.187.413	10.758.806	3.710.109	-	14.468.915
	T. Privativo	120.569	2.068.397	406.902	2.595.868	674.145	228.038	235.479	1.137.662	794.714	2.296.435	642.381	3.733.530
	TOTAL	4.484.781	4.187.919	1.665.843	10.338.543	9.213.514	10.948.379	4.803.485	24.965.378	13.698.295	15.136.298	6.469.328	35.303.921

EM TONELADAS	COMPARATIVO DOS TOTAIS MOVIMENTADOS PORTO DE SANTOS						CODESP - fl.05 ESTATÍSTICA - Jun / 05			
-----------------	--	--	--	--	--	--	--	--	--	--

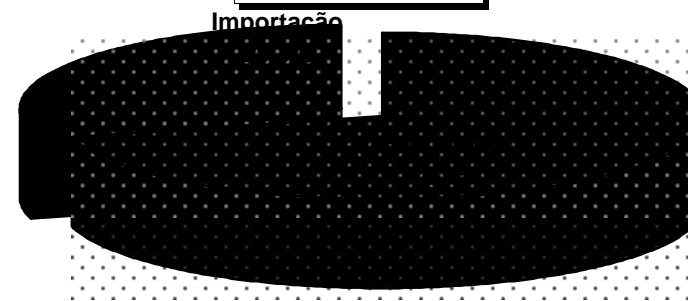
Ano Mês	2000	2001	2002	2003	2004	Média 2000 / 2004	2005	Diferenças			
								2005 - Média	%	2005-2004	%
Janeiro	3.253.954	3.318.051	3.389.629	3.613.542	4.736.872	3.662.410	4.841.265	1.178.855	32	104.393	2
Fevereiro	3.159.475	3.232.117	2.738.809	3.656.352	4.325.684	3.422.487	5.071.082	1.648.595	48	745.398	17
Março	3.381.713	3.510.464	4.102.839	4.631.212	6.167.602	4.358.766	5.792.804	1.434.038	33	(374.798)	(6)
Abril	3.155.946	4.134.974	3.990.042	4.719.997	5.378.562	4.275.904	5.789.368	1.513.464	35	410.806	8
Maiο	3.360.654	4.089.212	4.693.535	5.143.484	6.351.975	4.727.772	6.928.361	2.200.589	47	576.386	9
Junho	3.415.347	4.135.012	4.822.222	5.723.984	5.782.370	4.775.787	6.881.041	2.105.254	44	1.098.671	19
Julho	-	-	-	-	-	-	-	-	-	-	-
Agosto	-	-	-	-	-	-	-	-	-	-	-
Setembro	-	-	-	-	-	-	-	-	-	-	-
Outubro	-	-	-	-	-	-	-	-	-	-	-
Novembro	-	-	-	-	-	-	-	-	-	-	-
Dezembro	-	-	-	-	-	-	-	-	-	-	-
Total	19.727.089	22.419.830	23.737.076	27.488.571	32.743.065	25.223.126	35.303.921	10.080.795	40	2.560.856	8
Média Mensal	3.287.848	3.736.638	3.956.179	4.581.429	5.457.178	4.203.854	5.883.987	1.680.132	40	426.809	8

Total Jan / jun 2005 = 35.303.921 toneladas

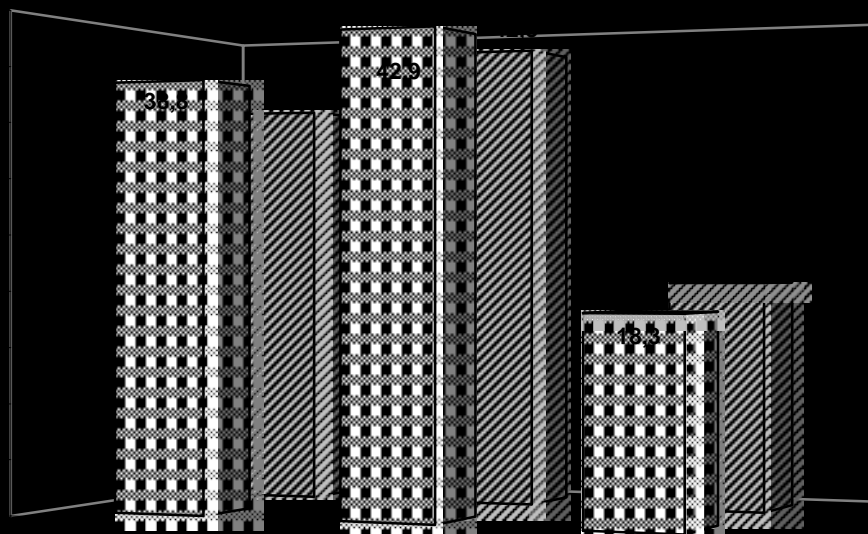
Tipo de Cais



Sentido da Carga



Natureza da Mercadoria



EM TONELADAS	EVOLUÇÃO DA MOVIMENTAÇÃO MENSAL PORTO DE SANTOS									CODESP - fl.07 ESTATISTICA - Jun / 05		
-----------------	--	--	--	--	--	--	--	--	--	--	--	--

MÊS	CARGA GERAL			SÓLIDOS A GRANEL			LÍQUIDOS A GRANEL			TOTAL		
	Longo Curso	Cabotagem	Soma	Longo Curso	Cabotagem	Soma	Longo Curso	Cabotagem	Soma	Longo Curso	Cabotagem	Soma

IMPORTAÇÃO

JANEIRO	630.427	44.791	675.218	740.487	43.680	784.167	138.782	140.152	278.934	1.509.696	228.623	1.738.319
FEVEREIRO	567.509	68.475	635.984	599.551	76.798	676.349	157.087	70.154	227.241	1.324.147	215.427	1.539.574
MARÇO	734.110	38.534	772.644	610.662	52.701	663.363	203.291	182.492	385.783	1.548.063	273.727	1.821.790
ABRIL	677.438	59.216	736.654	507.699	35.619	543.318	156.926	122.074	279.000	1.342.063	216.909	1.558.972
MAIO	761.233	55.732	816.965	762.539	6.034	768.573	154.017	100.441	254.458	1.677.789	162.207	1.839.996
JUNHO	785.699	61.617	847.316	694.361	57.788	752.149	127.111	113.316	240.427	1.607.171	232.721	1.839.892
JULHO	-	-	-	-	-	-	-	-	-	-	-	-
AGOSTO	-	-	-	-	-	-	-	-	-	-	-	-
SETEMBRO	-	-	-	-	-	-	-	-	-	-	-	-
OUTUBRO	-	-	-	-	-	-	-	-	-	-	-	-
NOVEMBRO	-	-	-	-	-	-	-	-	-	-	-	-
DEZEMBRO	-	-	-	-	-	-	-	-	-	-	-	-
TOTAL	4.156.416	328.365	4.484.781	3.915.299	272.620	4.187.919	937.214	728.629	1.665.843	9.008.929	1.329.614	10.338.543

EXPORTAÇÃO

JANEIRO	1.222.026	46.898	1.268.924	942.188	-	942.188	275.551	616.283	891.834	2.439.765	663.181	3.102.946
FEVEREIRO	1.356.468	46.007	1.402.475	1.413.453	-	1.413.453	284.351	431.229	715.580	3.054.272	477.236	3.531.508
MARÇO	1.632.463	60.521	1.692.984	1.502.128	-	1.502.128	450.296	325.606	775.902	3.584.887	386.127	3.971.014
ABRIL	1.425.861	75.617	1.501.478	2.023.006	-	2.023.006	425.367	280.545	705.912	3.874.234	356.162	4.230.396
MAIO	1.578.428	51.656	1.630.084	2.532.104	61.516	2.593.620	432.480	432.181	864.661	4.543.012	545.353	5.088.365
JUNHO	1.655.139	62.430	1.717.569	2.322.018	151.966	2.473.984	484.642	364.954	849.596	4.461.799	579.350	5.041.149
JULHO	-	-	-	-	-	-	-	-	-	-	-	-
AGOSTO	-	-	-	-	-	-	-	-	-	-	-	-
SETEMBRO	-	-	-	-	-	-	-	-	-	-	-	-
OUTUBRO	-	-	-	-	-	-	-	-	-	-	-	-
NOVEMBRO	-	-	-	-	-	-	-	-	-	-	-	-
DEZEMBRO	-	-	-	-	-	-	-	-	-	-	-	-
TOTAL	8.870.385	343.129	9.213.514	10.734.897	213.482	10.948.379	2.352.687	2.450.798	4.803.485	21.957.969	3.007.409	24.965.378

EM TONELADAS	EVOLUÇÃO DA MOVIMENTAÇÃO MENSAL PORTO ORGANIZADO									CODESP - fl.08 ESTATISTICA - Jun / 05		
-----------------	---	--	--	--	--	--	--	--	--	--	--	--

MÊS	CARGA GERAL			SÓLIDOS A GRANEL			LÍQUIDOS A GRANEL			TOTAL		
	Longo Curso	Cabotagem	Soma	Longo Curso	Cabotagem	Soma	Longo Curso	Cabotagem	Soma	Longo Curso	Cabotagem	Soma

IMPORTAÇÃO

JANEIRO	599.560	44.551	644.111	292.697	43.680	336.377	122.189	140.152	262.341	1.014.446	228.383	1.242.829
FEVEREIRO	527.095	68.475	595.570	318.280	33.220	351.500	138.656	70.154	208.810	984.031	171.849	1.155.880
MARÇO	685.062	38.534	723.596	231.874	52.701	284.575	170.051	182.492	352.543	1.086.987	273.727	1.360.714
ABRIL	677.438	59.216	736.654	295.171	35.619	330.790	140.336	122.074	262.410	1.112.945	216.909	1.329.854
MAIO	761.233	55.732	816.965	389.761	6.034	395.795	137.407	100.441	237.848	1.288.401	162.207	1.450.608
JUNHO	785.699	61.617	847.316	362.697	57.788	420.485	110.518	113.316	223.834	1.258.914	232.721	1.491.635
JULHO	-	-	-	-	-	-	-	-	-	-	-	-
AGOSTO	-	-	-	-	-	-	-	-	-	-	-	-
SETEMBRO	-	-	-	-	-	-	-	-	-	-	-	-
OUTUBRO	-	-	-	-	-	-	-	-	-	-	-	-
NOVEMBRO	-	-	-	-	-	-	-	-	-	-	-	-
DEZEMBRO	-	-	-	-	-	-	-	-	-	-	-	-
T O T A L	4.036.087	328.125	4.364.212	1.890.480	229.042	2.119.522	819.157	728.629	1.547.786	6.745.724	1.285.796	8.031.520

EXPORTAÇÃO

JANEIRO	1.102.562	45.487	1.148.049	935.584	-	935.584	275.551	616.283	891.834	2.313.697	661.770	2.975.467
FEVEREIRO	1.235.822	46.007	1.281.829	1.413.453	-	1.413.453	284.351	431.229	715.580	2.933.626	477.236	3.410.862
MARÇO	1.436.540	60.521	1.497.061	1.455.357	-	1.455.357	450.296	325.606	775.902	3.342.193	386.127	3.728.320
ABRIL	1.342.676	75.617	1.418.293	2.016.954	-	2.016.954	425.367	280.545	705.912	3.784.997	356.162	4.141.159
MAIO	1.476.978	51.656	1.528.634	2.475.687	61.516	2.537.203	432.480	432.181	864.661	4.385.145	545.353	4.930.498
JUNHO	1.603.073	62.430	1.665.503	2.296.916	151.966	2.448.882	484.642	364.954	849.596	4.384.631	579.350	4.963.981
JULHO	-	-	-	-	-	-	-	-	-	-	-	-
AGOSTO	-	-	-	-	-	-	-	-	-	-	-	-
SETEMBRO	-	-	-	-	-	-	-	-	-	-	-	-
OUTUBRO	-	-	-	-	-	-	-	-	-	-	-	-
NOVEMBRO	-	-	-	-	-	-	-	-	-	-	-	-
DEZEMBRO	-	-	-	-	-	-	-	-	-	-	-	-
T O T A L	8.197.651	341.718	8.539.369	10.593.951	213.482	10.807.433	2.352.687	2.450.798	4.803.485	21.144.289	3.005.998	24.150.287

EM
UNIDADES

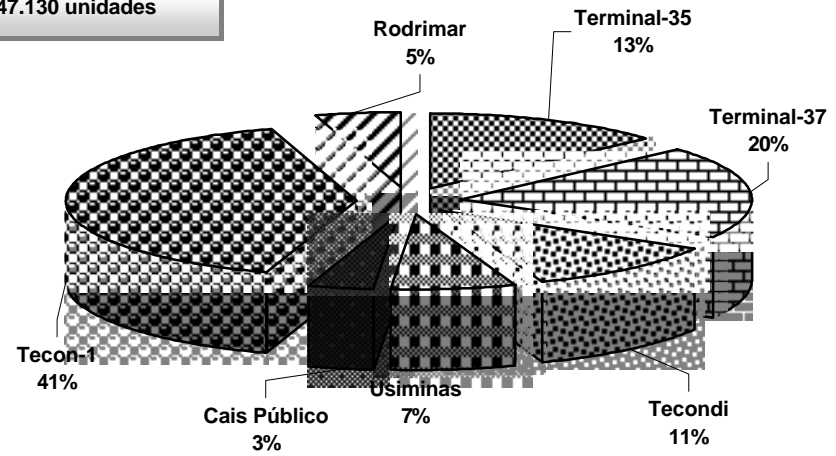
MOVIMENTO DE CONTÊNERES

Porto de Santos

CODESP - fl.09
ESTATÍSTICA - Jun / 05

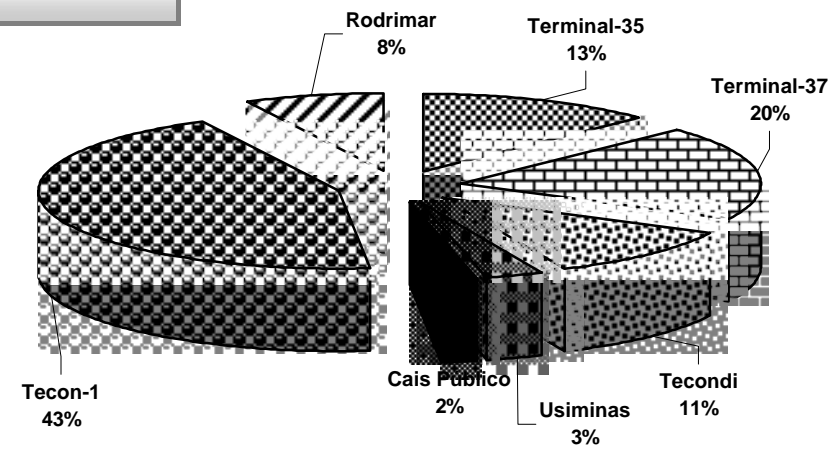
TOTAL DO ANO - 2004

1.247.130 unidades



TOTAL ATÉ O MÊS

706.148 unidades



EM UNIDADES E TONELADAS	MOVIMENTO MENSAL DE CONTÊINERES Porto de Santos	CODESP - fl.10 ESTATÍSTICA - Jun / 05
----------------------------	--	--

Total

Local	No Porto Organizado														Fora do Porto Organizado		Total		
	Tecon-1		Terminal 37		Terminal 35		Tecondi		Rodrimar		Cais Público		Soma		Usiminas		Quant	TEU	Peso
	Quant	Peso	Quant	Peso	Quant	Peso	Quant	Peso	Quant	Peso	Quant	Peso	Quant	Peso	Quant	Peso			

Longo Curso

Cheios	20	17.845	373.915	8.159	160.408	8.315	157.449	3.782	76.683	4.051	81.835	1.147	26.279	43.299	876.569	-	-	43.299	43.299	876.569
	40	18.455	411.808	9.427	200.056	7.985	165.622	3.619	72.866	4.535	95.421	512	10.820	44.533	956.593	-	-	44.533	89.066	956.593
	Soma	36.300	785.723	17.586	360.464	16.300	323.071	7.401	149.549	8.586	177.256	1.659	37.099	87.832	1.833.162	-	-	87.832	132.365	1.833.162
Vazios	20	5.495	13.522	3.382	7.028	1.629	3.476	2.850	6.550	1.046	2.428	713	1.657	15.115	34.661	-	-	15.115	15.115	34.661
	40	9.740	40.330	6.308	24.062	3.771	14.394	2.568	10.187	2.198	9.548	465	1.812	25.050	100.333	-	-	25.050	50.100	100.333
	Soma	15.235	53.852	9.690	31.090	5.400	17.870	5.418	16.737	3.244	11.976	1.178	3.469	40.165	134.994	-	-	40.165	65.215	134.994
Total	20	23.340	387.437	11.541	167.436	9.944	160.925	6.632	83.233	5.097	84.263	1.860	27.936	58.414	911.230	-	-	58.414	58.414	911.230
	40	28.195	452.138	15.735	224.118	11.756	180.016	6.187	83.053	6.733	104.969	977	12.632	69.583	1.056.926	-	-	69.583	139.166	1.056.926
	Soma	51.535	839.575	27.276	391.554	21.700	340.941	12.819	166.286	11.830	189.232	2.837	40.568	127.997	1.968.156	-	-	127.997	197.580	1.968.156

Cabotagem

Cheios	20	1.337	30.487	103	2.705	8	223	-	-	-	-	-	-	1.448	33.415	-	-	1.448	1.448	33.415
	40	2.930	60.771	1.621	27.139	6	156	-	-	-	-	-	-	4.557	88.066	-	-	4.557	9.114	88.066
	Soma	4.267	91.258	1.724	29.844	14	379	-	-	-	-	-	-	6.005	121.481	-	-	6.005	10.562	121.481
Vazios	20	163	368	22	55	-	-	-	-	-	-	-	-	185	423	-	-	185	185	423
	40	549	2.143	-	-	-	-	-	-	-	-	-	-	549	2.143	-	-	549	1.098	2.143
	Soma	712	2.511	22	55	-	-	-	-	-	-	-	-	734	2.566	-	-	734	1.283	2.566
Total	20	1.500	30.855	125	2.760	8	223	-	-	-	-	-	-	1.633	33.838	-	-	1.633	1.633	33.838
	40	3.479	62.914	1.621	27.139	6	156	-	-	-	-	-	-	5.106	90.209	-	-	5.106	10.212	90.209
	Soma	4.979	93.769	1.746	29.899	14	379	-	-	-	-	-	-	6.739	124.047	-	-	6.739	11.845	124.047

Total

Cheios	20	19.182	404.402	8.262	163.113	8.323	157.672	3.782	76.683	4.051	81.835	1.147	26.279	44.747	909.984	-	-	44.747	44.747	909.984
	40	21.385	472.579	11.048	227.195	7.991	165.778	3.619	72.866	4.535	95.421	512	10.820	49.090	1.044.659	-	-	49.090	98.180	1.044.659
	Soma	40.567	876.981	19.310	390.308	16.314	323.450	7.401	149.549	8.586	177.256	1.659	37.099	93.837	1.954.643	-	-	93.837	142.927	1.954.643
Vazios	20	5.658	13.890	3.404	7.083	1.629	3.476	2.850	6.550	1.046	2.428	713	1.657	15.300	35.084	-	-	15.300	15.300	35.084
	40	10.289	42.473	6.308	24.062	3.771	14.394	2.568	10.187	2.198	9.548	465	1.812	25.599	102.476	-	-	25.599	51.198	102.476
	Soma	15.947	56.363	9.712	31.145	5.400	17.870	5.418	16.737	3.244	11.976	1.178	3.469	40.899	137.560	-	-	40.899	66.498	137.560
Total	20	24.840	418.292	11.666	170.196	9.952	161.148	6.632	83.233	5.097	84.263	1.860	27.936	60.047	945.068	-	-	60.047	60.047	945.068
	40	31.674	515.052	17.356	251.257	11.762	180.172	6.187	83.053	6.733	104.969	977	12.632	74.689	1.147.135	-	-	74.689	149.378	1.147.135
	Soma	56.514	933.344	29.022	421.453	21.714	341.320	12.819	166.286	11.830	189.232	2.837	40.568	134.736	2.092.203	-	-	134.736	209.425	2.092.203

EM UNIDADES E TONELADAS	MOVIMENTO MENSAL DE CONTÊINERES Porto de Santos IMPORTAÇÃO	CODESP - fl.10-A ESTATÍSTICA - Jun / 05
----------------------------	---	--

Local	No Porto Organizado														Fora do Porto Organizado		Total		
	Tecon-1		Terminal 37		Terminal 35		Tecondi		Rodrimar		Cais Público		Soma		Usiminas		Quant	TEU	Peso
	Quant	Peso	Quant	Peso	Quant	Peso	Quant	Peso	Quant	Peso	Quant	Peso	Quant	Peso	Quant	Peso			

Longo Curso

Cheios	20	6.707	128.010	3.944	73.390	4.903	85.077	1.305	24.493	1.183	22.882	201	4.248	18.243	338.100	-	-	18.243	18.243	338.100
	40	6.787	139.570	3.826	79.164	3.623	70.248	1.169	20.907	1.195	27.804	198	3.832	16.798	341.525	-	-	16.798	33.596	341.525
	Soma	13.494	267.580	7.770	152.554	8.526	155.325	2.474	45.400	2.378	50.686	399	8.080	35.041	679.625	-	-	35.041	51.839	679.625
Vazios	20	4.084	9.850	2.677	5.030	1.348	2.869	1.784	4.087	862	2.000	618	1.435	11.373	25.271	-	-	11.373	11.373	25.271
	40	6.693	27.731	4.256	15.766	2.877	11.033	2.236	8.851	1.913	8.311	336	1.245	18.311	72.937	-	-	18.311	36.622	72.937
	Soma	10.777	37.581	6.933	20.796	4.225	13.902	4.020	12.938	2.775	10.311	954	2.680	29.684	98.208	-	-	29.684	47.995	98.208
Total	20	10.791	137.860	6.621	78.420	6.251	87.946	3.089	28.580	2.045	24.882	819	5.683	29.616	363.371	-	-	29.616	29.616	363.371
	40	13.480	167.301	8.082	94.930	6.500	81.281	3.405	29.758	3.108	36.115	534	5.077	35.109	414.462	-	-	35.109	70.218	414.462
	Soma	24.271	305.161	14.703	173.350	12.751	169.227	6.494	58.338	5.153	60.997	1.353	10.760	64.725	777.833	-	-	64.725	99.834	777.833

Cabotagem

Cheios	20	480	10.963	73	2.010	-	-	-	-	-	-	-	-	553	12.973	-	-	553	553	12.973
	40	1.161	19.236	1.618	27.055	4	115	-	-	-	-	-	-	2.783	46.406	-	-	2.783	5.566	46.406
	Soma	1.641	30.199	1.691	29.065	4	115	-	-	-	-	-	-	3.336	59.379	-	-	3.336	6.119	59.379
Vazios	20	71	160	22	55	-	-	-	-	-	-	-	-	93	215	-	-	93	93	215
	40	510	2.023	-	-	-	-	-	-	-	-	-	-	510	2.023	-	-	510	1.020	2.023
	Soma	581	2.183	22	55	-	-	-	-	-	-	-	-	603	2.238	-	-	603	1.113	2.238
Total	20	551	11.123	95	2.065	-	-	-	-	-	-	-	-	646	13.188	-	-	646	646	13.188
	40	1.671	21.259	1.618	27.055	4	115	-	-	-	-	-	-	3.293	48.429	-	-	3.293	6.586	48.429
	Soma	2.222	32.382	1.713	29.120	4	115	-	-	-	-	-	-	3.939	61.617	-	-	3.939	7.232	61.617

Total

Cheios	20	7.187	138.973	4.017	75.400	4.903	85.077	1.305	24.493	1.183	22.882	201	4.248	18.796	351.073	-	-	18.796	18.796	351.073
	40	7.948	158.806	5.444	106.219	3.627	70.363	1.169	20.907	1.195	27.804	198	3.832	19.581	387.931	-	-	19.581	39.162	387.931
	Soma	15.135	297.779	9.461	181.619	8.530	155.440	2.474	45.400	2.378	50.686	399	8.080	38.377	739.004	-	-	38.377	57.958	739.004
Vazios	20	4.155	10.010	2.699	5.085	1.348	2.869	1.784	4.087	862	2.000	618	1.435	11.466	25.486	-	-	11.466	11.466	25.486
	40	7.203	29.754	4.256	15.766	2.877	11.033	2.236	8.851	1.913	8.311	336	1.245	18.821	74.960	-	-	18.821	37.642	74.960
	Soma	11.358	39.764	6.955	20.851	4.225	13.902	4.020	12.938	2.775	10.311	954	2.680	30.287	100.446	-	-	30.287	49.108	100.446
Total	20	11.342	148.983	6.716	80.485	6.251	87.946	3.089	28.580	2.045	24.882	819	5.683	30.262	376.559	-	-	30.262	30.262	376.559
	40	15.151	188.560	9.700	121.985	6.504	81.396	3.405	29.758	3.108	36.115	534	5.077	38.402	462.891	-	-	38.402	76.804	462.891
	Soma	26.493	337.543	16.416	202.470	12.755	169.342	6.494	58.338	5.153	60.997	1.353	10.760	68.664	839.450	-	-	68.664	107.066	839.450

EM UNIDADES E TONELADAS	MOVIMENTO MENSAL DE CONTÊINERES Porto de Santos EXPORTAÇÃO	CODESP - fl.10-B ESTATÍSTICA - Jun / 05
----------------------------	---	--

Local	No Porto Organizado														Fora do Porto Organizado		Total		
	Tecon-1		Terminal 37		Terminal 35		Tecondi		Rodrimar		Cais Público		Soma		Usiminas				
	Quant	Peso	Quant	Peso	Quant	Peso	Quant	Peso	Quant	Peso	Quant	Peso	Quant	Peso	Quant	Peso	Quant	TEU	Peso

Longo Curso

Cheios	20	11.138	245.905	4.215	87.018	3.412	72.372	2.477	52.190	2.868	58.953	946	22.031	25.056	538.469	-	-	25.056	25.056	538.469
	40	11.668	272.238	5.601	120.892	4.362	95.374	2.450	51.959	3.340	67.617	314	6.988	27.735	615.068	-	-	27.735	55.470	615.068
	Soma	22.806	518.143	9.816	207.910	7.774	167.746	4.927	104.149	6.208	126.570	1.260	29.019	52.791	1.153.537	-	-	52.791	80.526	1.153.537
Vazios	20	1.411	3.672	705	1.998	281	607	1.066	2.463	184	428	95	222	3.742	9.390	-	-	3.742	3.742	9.390
	40	3.047	12.599	2.052	8.296	894	3.361	332	1.336	285	1.237	129	567	6.739	27.396	-	-	6.739	13.478	27.396
	Soma	4.458	16.271	2.757	10.294	1.175	3.968	1.398	3.799	469	1.665	224	789	10.481	36.786	-	-	10.481	17.220	36.786
Total	20	12.549	249.577	4.920	89.016	3.693	72.979	3.543	54.653	3.052	59.381	1.041	22.253	28.798	547.859	-	-	28.798	28.798	547.859
	40	14.715	284.837	7.653	129.188	5.256	98.735	2.782	53.295	3.625	68.854	443	7.555	34.474	642.464	-	-	34.474	68.948	642.464
	Soma	27.264	534.414	12.573	218.204	8.949	171.714	6.325	107.948	6.677	128.235	1.484	29.808	63.272	1.190.323	-	-	63.272	97.746	1.190.323

Cabotagem

Cheios	20	857	19.524	30	695	8	223	-	-	-	-	-	-	895	20.442	-	-	895	895	20.442
	40	1.769	41.535	3	84	2	41	-	-	-	-	-	-	1.774	41.660	-	-	1.774	3.548	41.660
	Soma	2.626	61.059	33	779	10	264	-	-	-	-	-	-	2.669	62.102	-	-	2.669	4.443	62.102
Vazios	20	92	208	-	-	-	-	-	-	-	-	-	-	92	208	-	-	92	92	208
	40	39	120	-	-	-	-	-	-	-	-	-	-	39	120	-	-	39	78	120
	Soma	131	328	-	-	-	-	-	-	-	-	-	-	131	328	-	-	131	170	328
Total	20	949	19.732	30	695	8	223	-	-	-	-	-	-	987	20.650	-	-	987	987	20.650
	40	1.808	41.655	3	84	2	41	-	-	-	-	-	-	1.813	41.780	-	-	1.813	3.626	41.780
	Soma	2.757	61.387	33	779	10	264	-	-	-	-	-	-	2.800	62.430	-	-	2.800	4.613	62.430

Total

Cheios	20	11.995	265.429	4.245	87.713	3.420	72.595	2.477	52.190	2.868	58.953	946	22.031	25.951	558.911	-	-	25.951	25.951	558.911
	40	13.437	313.773	5.604	120.976	4.364	95.415	2.450	51.959	3.340	67.617	314	6.988	29.509	656.728	-	-	29.509	59.018	656.728
	Soma	25.432	579.202	9.849	208.689	7.784	168.010	4.927	104.149	6.208	126.570	1.260	29.019	55.460	1.215.639	-	-	55.460	84.969	1.215.639
Vazios	20	1.503	3.880	705	1.998	281	607	1.066	2.463	184	428	95	222	3.834	9.598	-	-	3.834	3.834	9.598
	40	3.086	12.719	2.052	8.296	894	3.361	332	1.336	285	1.237	129	567	6.778	27.516	-	-	6.778	13.556	27.516
	Soma	4.589	16.599	2.757	10.294	1.175	3.968	1.398	3.799	469	1.665	224	789	10.612	37.114	-	-	10.612	17.390	37.114
Total	20	13.498	269.309	4.950	89.711	3.701	73.202	3.543	54.653	3.052	59.381	1.041	22.253	29.785	568.509	-	-	29.785	29.785	568.509
	40	16.523	326.492	7.656	129.272	5.258	98.776	2.782	53.295	3.625	68.854	443	7.555	36.287	684.244	-	-	36.287	72.574	684.244
	Soma	30.021	595.801	12.606	218.983	8.959	171.978	6.325	107.948	6.677	128.235	1.484	29.808	66.072	1.252.753	-	-	66.072	102.359	1.252.753

EM UNIDADES E TONELADAS	MOVIMENTO ACUMULADO DE CONTÊINERES Porto de Santos	CODESP - fl.11 ESTATÍSTICA - Jun / 05
----------------------------	---	--

Total

Local	No Porto Organizado														Fora do Porto Organizado		Total		
	Tecon-1		Terminal 37		Terminal 35		Tecondi		Rodrimar		Cais Público		Soma		Usiminas		Quant	TEU	Peso
	Quant	Peso	Quant	Peso	Quant	Peso	Quant	Peso	Quant	Peso	Quant	Peso	Quant	Peso	Quant	Peso			

Longo Curso

Cheios	20	104.013	2.150.258	46.604	914.516	32.155	637.250	25.030	490.101	17.195	348.674	6.055	135.019	231.052	4.675.818	7.923	163.979	238.975	238.975	4.839.797
	40	101.956	2.243.046	50.905	1.048.549	35.751	743.107	23.854	524.428	16.895	351.408	3.216	72.542	232.577	4.983.080	7.341	153.791	239.918	479.836	5.136.871
	Soma	205.969	4.393.304	97.509	1.963.065	67.906	1.380.357	48.884	1.014.529	34.090	700.082	9.271	207.561	463.629	9.658.898	15.264	317.770	478.893	718.811	9.976.668
Vazios	20	35.727	88.506	14.269	29.403	8.162	20.080	11.917	27.401	9.530	22.247	3.238	11.091	82.843	198.728	2.901	6.763	85.744	85.744	205.491
	40	41.393	179.074	23.325	91.841	13.215	49.242	14.873	62.311	8.920	38.529	1.731	8.357	103.457	429.354	2.868	13.350	106.325	212.650	442.704
	Soma	77.120	267.580	37.594	121.244	21.377	69.322	26.790	89.712	18.450	60.776	4.969	19.448	186.300	628.082	5.769	20.113	192.069	298.394	648.195
Total	20	139.740	2.238.764	60.873	943.919	40.317	657.330	36.947	517.502	26.725	370.921	9.293	146.110	313.895	4.874.546	10.824	170.742	324.719	324.719	5.045.288
	40	143.349	2.422.120	74.230	1.140.390	48.966	792.349	38.727	586.739	25.815	389.937	4.947	80.899	336.034	5.412.434	10.209	167.141	346.243	692.486	5.579.575
	Soma	283.089	4.660.884	135.103	2.084.309	89.283	1.449.679	75.674	1.104.241	52.540	760.858	14.240	227.009	649.929	10.286.980	21.033	337.883	670.962	1.017.205	10.624.863

Cabotagem

Cheios	20	8.016	188.872	699	17.403	473	10.893	-	-	367	8.640	103	1.970	9.658	227.778	49	1.110	9.707	9.707	228.888
	40	15.171	323.367	3.039	56.290	1.191	25.815	1	28	494	11.181	228	2.683	20.124	419.364	24	537	20.148	40.296	419.901
	Soma	23.187	512.239	3.738	73.693	1.664	36.708	1	28	861	19.821	331	4.653	29.782	647.142	73	1.647	29.855	50.003	648.789
Vazios	20	2.973	6.917	23	58	12	30	-	-	74	189	6	22	3.088	7.216	-	-	3.088	3.088	7.216
	40	1.929	8.083	-	-	-	-	-	-	209	888	104	394	2.242	9.365	1	4	2.243	4.486	9.369
	Soma	4.902	15.000	23	58	12	30	-	-	283	1.077	110	416	5.330	16.581	1	4	5.331	7.574	16.585
Total	20	10.989	195.789	722	17.461	485	10.923	-	-	441	8.829	109	1.992	12.746	234.994	49	1.110	12.795	12.795	236.104
	40	17.100	331.450	3.039	56.290	1.191	25.815	1	28	703	12.069	332	3.077	22.366	428.729	25	541	22.391	44.782	429.270
	Soma	28.089	527.239	3.761	73.751	1.676	36.738	1	28	1.144	20.898	441	5.069	35.112	663.723	74	1.651	35.186	57.577	665.374

Total

Cheios	20	112.029	2.339.130	47.303	931.919	32.628	648.143	25.030	490.101	17.562	357.314	6.158	136.989	240.710	4.903.596	7.972	165.089	248.682	248.682	5.068.685
	40	117.127	2.566.413	53.944	1.104.839	36.942	768.922	23.855	524.456	17.389	362.589	3.444	75.225	252.701	5.402.444	7.365	154.328	260.066	520.132	5.556.772
	Soma	229.156	4.905.543	101.247	2.036.758	69.570	1.417.065	48.885	1.014.557	34.951	719.903	9.602	212.214	493.411	10.306.040	15.337	319.417	508.748	768.814	10.625.457
Vazios	20	38.700	95.423	14.292	29.461	8.174	20.110	11.917	27.401	9.604	22.436	3.244	11.113	85.931	205.944	2.901	6.763	88.832	88.832	212.707
	40	43.322	187.157	23.325	91.841	13.215	49.242	14.873	62.311	9.129	39.417	1.835	8.751	105.699	438.719	2.869	13.354	108.568	217.136	452.073
	Soma	82.022	282.580	37.617	121.302	21.389	69.352	26.790	89.712	18.733	61.853	5.079	19.864	191.630	644.663	5.770	20.117	197.400	305.968	664.780
Total	20	150.729	2.434.553	61.595	961.380	40.802	668.253	36.947	517.502	27.166	379.750	9.402	148.102	326.641	5.109.540	10.873	171.852	337.514	337.514	5.281.392
	40	160.449	2.753.570	77.269	1.196.680	50.157	818.164	38.728	586.767	26.518	402.006	5.279	83.976	358.400	5.841.163	10.234	167.682	368.634	737.268	6.008.845
	Soma	311.178	5.188.123	138.864	2.158.060	90.959	1.486.417	75.675	1.104.269	53.684	781.756	14.681	232.078	685.041	10.950.703	21.107	339.534	706.148	1.074.782	11.290.237

EM UNIDADES E TONELADAS	MOVIMENTO ACUMULADO DE CONTÊINERES Porto de Santos IMPORTAÇÃO	CODESP - fl.11-A ESTATÍSTICA - Jun / 05
----------------------------	--	--

Local	No Porto Organizado														Fora do Porto Organizado		Total		
	Tecon-1		Terminal 37		Terminal 35		Tecondi		Rodrimar		Cais Público		Soma		Usiminas				
	Quant	Peso	Quant	Peso	Quant	Peso	Quant	Peso	Quant	Peso	Quant	Peso	Quant	Peso	Quant	Peso	Quant	TEU	Peso

Longo Curso

Cheios	20	36.582	691.601	23.438	422.403	13.663	241.341	9.836	181.742	5.065	95.880	725	12.889	89.309	1.645.856	2.941	53.928	92.250	92.250	1.699.784
	40	41.176	866.648	22.686	457.266	13.099	266.847	8.613	165.728	4.753	97.091	673	15.935	91.000	1.869.515	2.520	48.832	93.520	187.040	1.918.347
	Soma	77.758	1.558.249	46.124	879.669	26.762	508.188	18.449	347.470	9.818	192.971	1.398	28.824	180.309	3.515.371	5.461	102.760	185.770	279.290	3.618.131
Vazios	20	31.189	76.018	10.464	20.734	5.278	10.985	8.571	19.566	8.196	18.869	2.505	5.777	66.203	151.949	2.606	6.057	68.809	68.809	158.006
	40	30.245	126.950	16.419	61.422	8.983	33.440	11.474	48.040	7.631	33.055	1.055	4.483	75.807	307.390	2.096	10.253	77.903	155.806	317.643
	Soma	61.434	202.968	26.883	82.156	14.261	44.425	20.045	67.606	15.827	51.924	3.560	10.260	142.010	459.339	4.702	16.310	146.712	224.615	475.649
Total	20	67.771	767.619	33.902	443.137	18.941	252.326	18.407	201.308	13.261	114.749	3.230	18.666	155.512	1.797.805	5.547	59.985	161.059	161.059	1.857.790
	40	71.421	993.598	39.105	518.688	22.082	300.287	20.087	213.768	12.384	130.146	1.728	20.418	166.807	2.176.905	4.616	59.085	171.423	342.846	2.235.990
	Soma	139.192	1.761.217	73.007	961.825	41.023	552.613	38.494	415.076	25.645	244.895	4.958	39.084	322.319	3.974.710	10.163	119.070	332.482	503.905	4.093.780

Cabotagem

Cheios	20	3.474	84.540	623	15.396	408	9.223	-	-	138	3.630	1	25	4.644	112.814	8	236	4.652	4.652	113.050
	40	6.303	114.753	3.026	55.931	1.159	24.966	-	-	107	2.713	135	546	10.730	198.909	-	-	10.730	21.460	198.909
	Soma	9.777	199.293	3.649	71.327	1.567	34.189	-	-	245	6.343	136	571	15.374	311.723	8	236	15.382	26.112	311.959
Vazios	20	2.695	6.044	23	58	12	30	-	-	62	162	6	22	2.798	6.316	-	-	2.798	2.798	6.316
	40	1.667	6.878	-	-	-	-	-	-	206	874	104	394	1.977	8.146	1	4	1.978	3.956	8.150
	Soma	4.362	12.922	23	58	12	30	-	-	268	1.036	110	416	4.775	14.462	1	4	4.776	6.754	14.466
Total	20	6.169	90.584	646	15.454	420	9.253	-	-	200	3.792	7	47	7.442	119.130	8	236	7.450	7.450	119.366
	40	7.970	121.631	3.026	55.931	1.159	24.966	-	-	313	3.587	239	940	12.707	207.055	1	4	12.708	25.416	207.059
	Soma	14.139	212.215	3.672	71.385	1.579	34.219	-	-	513	7.379	246	987	20.149	326.185	9	240	20.158	32.866	326.425

Total

Cheios	20	40.056	776.141	24.061	437.799	14.071	250.564	9.836	181.742	5.203	99.510	726	12.914	93.953	1.758.670	2.949	54.164	96.902	96.902	1.812.834
	40	47.479	981.401	25.712	513.197	14.258	291.813	8.613	165.728	4.860	99.804	808	16.481	101.730	2.068.424	2.520	48.832	104.250	208.500	2.117.256
	Soma	87.535	1.757.542	49.773	950.996	28.329	542.377	18.449	347.470	10.063	199.314	1.534	29.395	195.683	3.827.094	5.469	102.996	201.152	305.402	3.930.090
Vazios	20	33.884	82.062	10.487	20.792	5.290	11.015	8.571	19.566	8.258	19.031	2.511	5.799	69.001	158.265	2.606	6.057	71.607	71.607	164.322
	40	31.912	133.828	16.419	61.422	8.983	33.440	11.474	48.040	7.837	33.929	1.159	4.877	77.784	315.536	2.097	10.257	79.881	159.762	325.793
	Soma	65.796	215.890	26.906	82.214	14.273	44.455	20.045	67.606	16.095	52.960	3.670	10.676	146.785	473.801	4.703	16.314	151.488	231.369	490.115
Total	20	73.940	858.203	34.548	458.591	19.361	261.579	18.407	201.308	13.461	118.541	3.237	18.713	162.954	1.916.935	5.555	60.221	168.509	168.509	1.977.156
	40	79.391	1.115.229	42.131	574.619	23.241	325.253	20.087	213.768	12.697	133.733	1.967	21.358	179.514	2.383.960	4.617	59.089	184.131	368.262	2.443.049
	Soma	153.331	1.973.432	76.679	1.033.210	42.602	586.832	38.494	415.076	26.158	252.274	5.204	40.071	342.468	4.300.895	10.172	119.310	352.640	536.771	4.420.205

EM UNIDADES E TONELADAS	MOVIMENTO ACUMULADO DE CONTÊINERES Porto de Santos EXPORTAÇÃO	CODESP - fl.11-B ESTATÍSTICA - Jun / 05
----------------------------	--	--

Local	No Porto Organizado														Fora do Porto Organizado		Total		
	Tecon-1		Terminal 37		Terminal 35		Tecondi		Rodrimar		Cais Público		Soma		Usiminas				
	Quant	Peso	Quant	Peso	Quant	Peso	Quant	Peso	Quant	Peso	Quant	Peso	Quant	Peso	Quant	Peso	Quant	TEU	Peso

Longo Curso

Cheios	20	67.431	1.458.657	23.166	492.113	18.492	395.909	15.194	308.359	12.130	252.794	5.330	122.130	141.743	3.029.962	4.982	110.051	146.725	146.725	3.140.013
	40	60.780	1.376.398	28.219	591.283	22.652	476.260	15.241	358.700	12.142	254.317	2.543	56.607	141.577	3.113.565	4.821	104.959	146.398	292.796	3.218.524
	Soma	128.211	2.835.055	51.385	1.083.396	41.144	872.169	30.435	667.059	24.272	507.111	7.873	178.737	283.320	6.143.527	9.803	215.010	293.123	439.521	6.358.537
Vazios	20	4.538	12.488	3.805	8.669	2.884	9.095	3.346	7.835	1.334	3.378	733	5.314	16.640	46.779	295	706	16.935	16.935	47.485
	40	11.148	52.124	6.906	30.419	4.232	15.802	3.399	14.271	1.289	5.474	676	3.874	27.650	121.964	772	3.097	28.422	56.844	125.061
	Soma	15.686	64.612	10.711	39.088	7.116	24.897	6.745	22.106	2.623	8.852	1.409	9.188	44.290	168.743	1.067	3.803	45.357	73.779	172.546
Total	20	71.969	1.471.145	26.971	500.782	21.376	405.004	18.540	316.194	13.464	256.172	6.063	127.444	158.383	3.076.741	5.277	110.757	163.660	163.660	3.187.498
	40	71.928	1.428.522	35.125	621.702	26.884	492.062	18.640	372.971	13.431	259.791	3.219	60.481	169.227	3.235.529	5.593	108.056	174.820	349.640	3.343.585
	Soma	143.897	2.899.667	62.096	1.122.484	48.260	897.066	37.180	689.165	26.895	515.963	9.282	187.925	327.610	6.312.270	10.870	218.813	338.480	513.300	6.531.083

Cabotagem

Cheios	20	4.542	104.332	76	2.007	65	1.670	-	-	229	5.010	102	1.945	5.014	114.964	41	874	5.055	5.055	115.838
	40	8.868	208.614	13	359	32	849	1	28	387	8.468	93	2.137	9.394	220.455	24	537	9.418	18.836	220.992
	Soma	13.410	312.946	89	2.366	97	2.519	1	28	616	13.478	195	4.082	14.408	335.419	65	1.411	14.473	23.891	336.830
Vazios	20	278	873	-	-	-	-	-	-	12	27	-	-	290	900	-	-	290	290	900
	40	262	1.205	-	-	-	-	-	-	3	14	-	-	265	1.219	-	-	265	530	1.219
	Soma	540	2.078	-	-	-	-	-	-	15	41	-	-	555	2.119	-	-	555	820	2.119
Total	20	4.820	105.205	76	2.007	65	1.670	-	-	241	5.037	102	1.945	5.304	115.864	41	874	5.345	5.345	116.738
	40	9.130	209.819	13	359	32	849	1	28	390	8.482	93	2.137	9.659	221.674	24	537	9.683	19.366	222.211
	Soma	13.950	315.024	89	2.366	97	2.519	1	28	631	13.519	195	4.082	14.963	337.538	65	1.411	15.028	24.711	338.949

Total

Cheios	20	71.973	1.562.989	23.242	494.120	18.557	397.579	15.194	308.359	12.359	257.804	5.432	124.075	146.757	3.144.926	5.023	110.925	151.780	151.780	3.255.851
	40	69.648	1.585.012	28.232	591.642	22.684	477.109	15.242	358.728	12.529	262.785	2.636	58.744	150.971	3.334.020	4.845	105.496	155.816	311.632	3.439.516
	Soma	141.621	3.148.001	51.474	1.085.762	41.241	874.688	30.436	667.087	24.888	520.589	8.068	182.819	297.728	6.478.946	9.868	216.421	307.596	463.412	6.695.367
Vazios	20	4.816	13.361	3.805	8.669	2.884	9.095	3.346	7.835	1.346	3.405	733	5.314	16.930	47.679	295	706	17.225	17.225	48.385
	40	11.410	53.329	6.906	30.419	4.232	15.802	3.399	14.271	1.292	5.488	676	3.874	27.915	123.183	772	3.097	28.687	57.374	126.280
	Soma	16.226	66.690	10.711	39.088	7.116	24.897	6.745	22.106	2.638	8.893	1.409	9.188	44.845	170.862	1.067	3.803	45.912	74.599	174.665
Total	20	76.789	1.576.350	27.047	502.789	21.441	406.674	18.540	316.194	13.705	261.209	6.165	129.389	163.687	3.192.605	5.318	111.631	169.005	169.005	3.304.236
	40	81.058	1.638.341	35.138	622.061	26.916	492.911	18.641	372.999	13.821	268.273	3.312	62.618	178.886	3.457.203	5.617	108.593	184.503	369.006	3.565.796
	Soma	157.847	3.214.691	62.185	1.124.850	48.357	899.585	37.181	689.193	27.526	529.482	9.477	192.007	342.573	6.649.808	10.935	220.224	353.508	538.011	6.870.032

EM UNIDADES E TONELADAS	MOVIMENTO PELO SISTEMA "ROLL-ON/ROLL-OFF" Porto de Santos	CODESP - fl.12 ESTATÍSTICA - Jun / 04
----------------------------	--	--

EM TONELADAS	VEÍCULOS AUTOMOTORES EM UNIDADES
--------------	----------------------------------

ESPECIFICAÇÃO	Carretas e similares			Veículos auto motores	Total	ESPECIFICAÇÃO	"RO-RO"	%	Conven- cional	%	Soma
	Contêineres	Carga Solta	Soma								

I M P O R T A Ç Ã O

Longo Curso	No mês	18.213	496	18.709	804	19.513	Longo Curso	No mês	157	100	-	-	157
	Desde janeiro	81.867	22.603	104.470	6.474	110.944		Desde janeiro	4.292	100	-	-	4.292
Cabo- tagem	No mês	-	-	-	-	-	Cabo- tagem	No mês	-	-	-	-	-
	Desde janeiro	-	-	-	-	-		Desde janeiro	-	-	-	-	-
Total	No mês	18.213	496	18.709	804	19.513	Total	No mês	157	100	-	-	157
	Desde janeiro	81.867	22.603	104.470	6.474	110.944		Desde janeiro	4.292	100	-	-	4.292

E X P O R T A Ç Ã O

Longo Curso	No mês	24.426	12.032	36.458	39.043	75.501	Longo Curso	No mês	20.137	100	-	-	20.137
	Desde janeiro	114.168	100.762	214.930	192.098	407.028		Desde janeiro	106.427	100	-	-	106.427
Cabo- tagem	No mês	-	-	-	-	-	Cabo- tagem	No mês	-	-	-	-	-
	Desde janeiro	-	-	-	-	-		Desde janeiro	-	-	-	-	-
Total	No mês	24.426	12.032	36.458	39.043	75.501	Total	No mês	20.137	100	-	-	20.137
	Desde janeiro	114.168	100.762	214.930	192.098	407.028		Desde janeiro	106.427	100	-	-	106.427

T O T A L

Longo Curso	No mês	42.639	12.528	55.167	39.847	95.014	Longo Curso	No mês	20.294	100	-	-	20.294
	Desde janeiro	196.035	123.365	319.400	198.572	517.972		Desde janeiro	110.719	100	-	-	110.719
Cabo- tagem	No mês	-	-	-	-	-	Cabo- tagem	No mês	-	-	-	-	-
	Desde janeiro	-	-	-	-	-		Desde janeiro	-	-	-	-	-
Total	No mês	42.639	12.528	55.167	39.847	95.014	Total	No mês	20.294	100	-	-	20.294
	Desde janeiro	196.035	123.365	319.400	198.572	517.972		Desde janeiro	110.719	100	-	-	110.719

MOVIMENTO DE EMBARCAÇÕES
PORTO ORGANIZADO

CODESP - fl.13
ESTATÍSTICA - Jun / 05

ESPECIFICAÇÃO	Bandeira	Navios				Soma	Total
		Cargueiros	De Passageiros	De Guerra	Outros		
Ao largo do mês anterior	Nacional	1	-	-	-	1	17
	Estrangeiras	16	-	-	-	16	
Do mês anterior saídos no mês	Nacional	2	-	-	-	2	12
	Estrangeiras	10	-	-	-	10	
Entrados	Nacional	47	-	3	1	51	436
	Estrangeiras	381	-	-	4	385	
Atracados	Nacional	48	-	3	1	52	451
	Estrangeiras	395	-	-	4	399	
Saídos	Nacional	50	-	3	1	54	441
	Estrangeiras	383	-	-	4	387	
Atracados que não saíram	Nacional	-	-	-	-	-	22
	Estrangeiras	22	-	-	-	22	
Ao largo para o mês seguinte	Nacional	-	-	-	-	-	2
	Estrangeiras	2	-	-	-	2	
Obs:							

NAVEGAÇÃO	Entrados		Remanescente do mês anterior	Zarpados		Passaram para o mês seguinte	Atracados	
	No Mês	Acumulado		No Mês	Acumulado		No Mês	Acumulado

Cais do Porto	Longo Curso		Remanescente do mês anterior	Zarpados	Passaram para o mês seguinte	Atracados	Total	
	No Mês	Acumulado						
	379	2.090	16	-	5	2	393	2.108
	57	402	1	-	-	-	58	396
	436	2.492	17	-	5	2	451	2.504

MÊS	Navios Cargueiros Entrados			Tonelagem Média Navio			
	2005	2004	Diferença	2005	2004	Diferença	
						Ton	%
Janeiro	357	319	38	11.816	12.683	(867)	(7)
Fevereiro	350	328	22	13.048	11.243	1.805	16
Março	404	364	40	12.597	15.055	(2.458)	(16)
Abril	403	339	64	13.576	13.946	(370)	(3)
Mai	461	393	68	13.842	14.154	(312)	(2)
Junho	428	394	34	15.083	13.094	1.989	15
Julho	-	-	-	-	-	-	-
Agosto	-	-	-	-	-	-	-
Setembro	-	-	-	-	-	-	-
Outubro	-	-	-	-	-	-	-
Novembro	-	-	-	-	-	-	-
Dezembro	-	-	-	-	-	-	-

Desde Janeiro	2005	2004	Diferença	2005	2004	Diferença	%
	2.403	2.137	266	13.392	13.413	(21)	1

Dias de Atracação	Longo Curso		Cabotagem		Total	
	No mês	Desde Janeiro	No mês	Desde Janeiro	No mês	Desde Janeiro
1	265	1.431	42	254	307	1.685
2	50	245	9	62	59	307
3	29	129	3	21	32	150
4	16	81	2	5	18	86
5	5	56	-	1	5	57
6 a 15	19	88	1	3	20	91
Acima de 15	-	3	-	-	-	3
Total	384	2.033	57	346	441	2.379

MAIOR TEMPO DE OPERAÇÃO: " Angelo Della Gatta, com 11 dias

ATRAÇÃO DE NAVIOS CARGUEIROS NO PORTO DE SANTOS
(ESPERAS)

CODESP - fl.14
ESTATÍSTICA - Jun / 05

T R E C H O	Com menos 24h de espera		Com 24 e menos de 48h de espera						Com 48 e menos de 72h de espera						Com 72 e mais horas de espera						Total
			Causas				Soma		Causas				Soma		Causas				Soma		
			Do porto		De terceiros				Do porto		De terceiros				Do porto		De terceiros				
	Quant.	%	Quant.	%	Quant.	%	Quant.	%	Quant.	%	Quant.	%	Quant.	%	Quant.	%	Quant.	%	Quant.	%	

N O M Ê S

Cais Público	Terminal da Alamoia	20	45,5	-	-	13	29,5	13	29,5	-	-	7	15,9	7	15,9	-	-	4	9,1	4	9,1	44
	Cais do Saboó	24	61,5	-	-	8	20,5	8	20,5	-	-	6	15,4	6	15,4	-	-	1	2,6	1	2,6	39
	Do arm. 5 ao arm. 12 (pátio)	10	71,4	-	-	3	21,4	3	21,4	-	-	-	-	-	-	-	-	1	7,2	1	7,2	14
	Do arm. 12-A ao arm. 23	19	45,2	-	-	7	16,7	7	16,7	-	-	4	9,5	4	9,5	-	-	12	28,6	12	28,6	42
	Do frigorífico à Mortona	7	70,0	-	-	1	10,0	1	10,0	-	-	1	10,0	1	10,0	-	-	1	10,0	1	10,0	10
	Do 29 ao pátio do arm. 33	21	72,4	-	-	4	13,8	4	13,8	-	-	3	10,3	3	10,3	-	-	1	3,5	1	3,5	29
	Do arm. 38 ao arm. 39	-	-	-	-	1	5,9	1	5,9	-	-	-	-	-	-	-	-	16	94,1	16	94,1	17
	Ilha do Barnabé	7	70,0	-	-	2	20,0	2	20,0	-	-	1	10,0	1	10,0	-	-	-	-	-	-	10
	Term. de Fertilizantes	3	37,5	-	-	-	-	-	-	-	-	4	50,0	4	50,0	-	-	1	12,5	1	12,5	8
Soma	111	52,1	-	-	39	18,3	39	18,3	-	-	26	12,2	26	12,2	-	-	37	17,4	37	17,4	213	
Terminais	Uso Privado	141	64,1	-	-	62	28,2	62	28,2	-	-	10	4,5	10	4,5	-	-	7	3,2	7	3,2	220
	Privativos no Porto Organiza	9	90,0	-	-	-	-	-	-	-	-	-	-	-	-	-	-	1	10,0	1	10,0	10
	Priv.fora do Porto Organiza	8	36,3	-	-	8	36,4	8	36,4	-	-	2	9,1	2	9,1	-	-	4	18,2	4	18,2	22
	Soma	158	62,7	-	-	70	27,7	70	27,7	-	-	12	4,8	12	4,8	-	-	12	4,8	12	4,8	252
Total	269	57,8	-	-	109	23,4	109	23,4	-	-	38	8,2	38	8,2	-	-	49	10,6	49	10,6	465	

ACUMULADO

Cais Público	Terminal da Alamoia	128	47,4	-	-	78	28,9	78	28,9	-	-	37	13,7	37	13,7	-	-	27	10,0	27	10,0	270
	Cais do Saboó	141	63,8	-	-	48	21,7	48	21,7	-	-	23	10,4	23	10,4	-	-	9	4,1	9	4,1	221
	Do arm. 5 ao arm. 12 (pátio)	13	46,4	-	-	7	25,0	7	25,0	-	-	1	3,6	1	3,6	-	-	7	25,0	7	25,0	28
	Do arm. 12-A ao arm. 23	79	42,4	-	-	32	17,2	32	17,2	-	-	15	8,1	15	8,1	-	-	60	32,3	60	32,3	186
	Do frigorífico à Mortona	33	76,7	-	-	2	4,7	2	4,7	-	-	3	7,0	3	7,0	-	-	5	11,6	5	11,6	43
	Do 29 ao pátio do arm. 33	111	77,1	-	-	16	11,1	16	11,1	-	-	7	4,9	7	4,9	-	-	10	6,9	10	6,9	144
	Do arm. 38 ao arm. 39	13	13,1	-	-	4	4,0	4	4,0	-	-	7	7,1	7	7,1	-	-	75	75,8	75	75,8	99
	Ilha do Barnabé	54	85,7	-	-	6	9,5	6	9,5	-	-	3	4,8	3	4,8	-	-	-	-	-	-	63
	Term. de Fertilizantes	20	48,7	-	-	7	17,1	7	17,1	-	-	7	17,1	7	17,1	-	-	7	17,1	7	17,1	41
Soma	592	54,0	-	-	200	18,3	200	18,3	-	-	103	9,4	103	9,4	-	-	200	18,3	200	18,3	1.095	
Terminais	Uso Privado	872	69,8	-	-	294	23,5	294	23,5	-	-	49	4,0	49	4,0	-	-	34	2,7	34	2,7	1.249
	Privativos no Porto Organiza	61	85,9	-	-	8	11,3	8	11,3	-	-	-	-	-	-	-	-	2	2,8	2	2,8	71
	Priv.fora do Porto Organiza	77	47,5	-	-	38	23,5	38	23,5	-	-	22	13,6	22	13,6	-	-	25	15,4	25	15,4	162
	Soma	1.010	68,2	-	-	340	22,9	340	22,9	-	-	71	4,8	71	4,8	-	-	61	4,1	61	4,1	1.482
Total	1.602	62,1	-	-	540	21,0	540	21,0	-	-	174	6,8	174	6,8	-	-	261	10,1	261	10,1	2.577	

QUANTIDADE	CARACTERÍSTICAS DOS NAVIOS QUE ATRACARAM NO MÊS					CODESP - fl.15	
	PORTO ORGANIZADO					ESTATÍSTICA - Jun / 05	

ESPECIFI- CAÇÃO	Longo Curso		Cabotagem		Total	
	No Mês	Desde Janeiro	No mês	Desde Janeiro	No Mês	Desde Janeiro

ESPECIFI- CAÇÃO	Longo Curso		Cabotagem		Total	
	No Mês	Desde Janeiro	No mês	Desde Janeiro	No Mês	Desde Janeiro

ESPÉCIE

Carga Geral	256	1.335	19	136	275	1.471
Granéis Sólidos	73	359	2	13	75	372
Granéis Líquidos	31	214	33	198	64	412
Passageiros	-	24	-	38	-	62
Roll-on/Roll-off	29	160	-	-	29	160
Outros	4	10	4	17	8	27
Total	393	2.102	58	402	451	2.504

TRL

Até 999	-	7	4	15	4	22
1.000 a 4.999	27	151	25	155	52	306
5.000 a 9.999	101	476	14	80	115	556
10.000 a 14.999	149	856	7	80	156	936
15.000 a 20.000	64	331	6	48	70	379
Acima de 20.000	52	281	2	24	54	305
Total	393	2.102	58	402	451	2.504

NATUREZA DA OPERAÇÃO

Descarga	33	225	23	141	56	366
Embarque	170	798	15	83	185	881
Descarga e Embarque	186	1.045	16	123	202	1.168
Sem operar	4	34	4	55	8	89
Total	393	2.102	58	402	451	2.504

MAIOR CALADO (m)

Até 6	27	112	2	35	29	147
de 6 a 8	140	738	35	215	175	953
de 8 a 10	174	987	20	143	194	1.130
de 10 a 12	52	264	1	9	53	273
Acima de 12	-	1	-	-	-	1

**ÍNDICES DE MOVIMENTAÇÃO
NO PORTO ORGANIZADO**

CODESP - fl.16
ESTATÍSTICA - Jun / 05

ESPECIFICAÇÃO	Janeiro	Fevereiro	Março	Abril	Maior	Junho	Julho	Agosto	Setembro	Outubro	Novembro	Dezembro
---------------	---------	-----------	-------	-------	-------	-------	-------	--------	----------	---------	----------	----------

NAVIOS CARGUEIROS QUE ESTIVERAM ATRACADOS NO MÊS

Quantidade	Carga Geral	222	232	262	268	290	293	-	-	-	-	-	-
	Granel Sólido	49	56	48	66	84	80	-	-	-	-	-	-
	Granel Líquido	80	57	78	68	78	68	-	-	-	-	-	-
Permanência (em navios, dias)	Carga Geral	278	246	323	244	270	304	-	-	-	-	-	-
	Granel Sólido	226	180	167	203	238	255	-	-	-	-	-	-
	Granel Líquido	130	115	148	127	140	135	-	-	-	-	-	-
Permanência Média (em dias)	Carga Geral	1,3	1,1	1,2	0,9	0,9	1,0	-	-	-	-	-	-
	Granel Sólido	4,6	3,2	3,5	3,1	2,8	3,2	-	-	-	-	-	-
	Granel Líquido	1,6	2,0	1,9	1,8	1,8	2,0	-	-	-	-	-	-
Tonelagem Movimentada	Carga Geral	1.792.160	1.877.399	2.220.657	2.154.947	2.345.599	2.512.819	-	-	-	-	-	-
	Granel Sólido	1.271.961	1.764.953	1.739.932	2.347.744	2.932.998	2.869.367	-	-	-	-	-	-
	Granel Líquido	1.154.175	924.390	1.128.445	968.322	1.102.509	1.073.430	-	-	-	-	-	-

TONELAGEM MÉDIA

Movimentada por Navio	Carga Geral	8.072,8	8.092,2	8.475,8	8.040,8	8.088,3	8.576,2	-	-	-	-	-	-
	Granel Sólido	25.958,4	31.517,0	36.248,6	35.571,9	34.916,6	35.867,1	-	-	-	-	-	-
	Granel Líquido	14.427,2	16.217,4	14.467,2	14.240,0	14.134,7	15.785,7	-	-	-	-	-	-
Movimentada por Navio/Dia	Carga Geral	6.446,6	7.631,7	6.875,1	8.831,8	8.687,4	8.265,9	-	-	-	-	-	-
	Granel Sólido	5.628,1	9.805,3	10.418,8	11.565,2	12.323,5	11.252,4	-	-	-	-	-	-
	Granel Líquido	8.878,3	8.038,2	7.624,6	7.624,6	7.875,1	7.951,3	-	-	-	-	-	-
Dias com chuva	8	3	1	4	3	1	-	-	-	-	-	-	

UTILIZAÇÃO DO CAIS NO PORTO DE SANTOS

CODESP - fl.17
ESTATÍSTICA - Jun / 05

TRECHO				MOVIMENTO - TAXAS DE UTILIZAÇÃO - OCUPAÇÃO										
L o c a l	Berço (a)	Extensão (m) (b)	Profundidade (m) *	Carga Geral		Sólidos a Granel		Líquidos a Granel		Total		Embarcações x dias **	Ocupação média por dia (m) (c)	Índice % (c / b)
				Peso (t)	Taxa (t/a)	Peso (t)	Taxa (t/a)	Peso (t)	Taxa (t/a)	Peso (t)	Taxa (t/a)			

NO MÊS

Cais Público	Terminal da Alamoia	4	1.166	12	-	-	-	-	830.905	207.726	830.905	207.726	84	472	40,5
	Cais do Saboó	4	769	9,6 / 10	220.832	55.208	-	-	-	-	220.832	55.208	43	260	33,8
	Do arm. 5 ao arm. 12 (pátio)	6	# 1195	6,6 / 10,6	44.027	8.805	342	69	-	-	44.369	8.874	77	264	25,7
	Do arm. 12-A ao arm. 23	9	1844	10,6 / 11	157.569	17.507	904.326	100.481	-	-	1.061.895	117.988	135	812	44,0
	Do frigorífico à mortona	5	801	7,6	13.221	2.644	33.285	6.657	16.425	3.285	62.931	12.586	48	226	28,2
	Do arm. 29 ao arm. 33	8	1263	11	212.049	26.507	26.139	3.267	48.129	6.016	286.317	35.790	86	485	38,4
	Do arm. 38 ao arm. 39	4	608	13	-	-	953.979	238.495	-	-	953.979	238.495	80	587	96,5
	Ilha do Barnabé	2	360	9,6	-	-	-	-	120.120	60.060	120.120	60.060	41	210	58,3
	Terminal de Fertilizantes	2	561	13,5	-	-	159.819	79.910	-	-	159.819	79.910	55	348	62,0
Terminais	Uso Privado	13	2.311	10 / 13,2	1.865.121	143.471	784.127	60.317	-	-	2.649.248	203.788	211	1.460	63,2
	Privativos no Porto Organiza	2	269	12 / 13,2	-	-	7.350	3.675	57.851	28.926	65.201	32.601	26	155	57,6
	Privativos fora do P. Organiza	6	1.208	10,9 / 12	52.066	8.678	356.766	59.461	16.593	2.766	425.425	70.904	100	784	64,9

169 m (1 berço) interditado

DESDE JANEIRO

Cais Público	Terminal da Alamoia	4	1.166	12	-	-	-	-	4.803.883	1.200.971	4.803.883	1.200.971	410	453	38,9
	Cais do Saboó	4	769	9,6 / 10	1.048.969	262.242	-	-	42.306	10.577	1.091.275	272.819	205	229	29,8
	Do arm. 5 ao arm. 12 (pátio)	6	# 1195	6,6 / 10,6	152.159	30.432	342	68	-	-	152.501	30.500	341	246	24,0
	Do arm. 12-A ao arm. 23	9	1844	10,6 / 11	960.487	106.721	3.784.273	420.475	-	-	4.744.760	527.196	632	785	42,6
	Do frigorífico à mortona	5	801	7,6	51.846	10.369	247.943	49.589	69.396	13.879	369.185	73.837	233	226	28,2
	Do arm. 29 ao arm. 33	8	1263	11	724.051	90.506	204.669	25.584	326.014	40.752	1.254.734	156.842	366	422	33,4
	Do arm. 38 ao arm. 39	4	608	13	157	39	4.076.859	#####	-	-	4.077.016	1.019.254	306	418	68,8
	Ilha do Barnabé	2	360	9,6	-	-	-	-	585.348	292.674	585.348	292.674	152	148	41,1
	Terminal de Fertilizantes	2	561	13,5	-	-	815.668	407.834	-	-	815.668	407.834	175	252	44,9
Terminais	Uso Privado	13	2.311	10 / 13,2	9.965.912	766.609	3.710.109	285.393	-	-	#####	1.052.002	982	1.303	56,4
	Privativos no Porto Organiza	2	269	12 / 13,2	-	-	87.092	43.546	524.324	262.162	611.416	305.708	127	136	50,6
	Privativos fora do P. Organiza	6	1.208	10,9 / 12	794.714	132.452	2.209.343	368.224	118.057	19.676	3.122.114	520.352	479	608	50,3

* Profundidade de projeto referida ao "zero hidrográfico" do Porto de Santos (0,72m abaixo do NR da DHN)

** Não computadas as inoperantes

EM TONELADAS	MOVIMENTO NOS TERMINAIS DE USO PRIVADO DO PORTO DE SANTOS - NO MÊS																		CODESP - fl.18 ESTATÍSTICA - Jun / 05		
-----------------	---	--	--	--	--	--	--	--	--	--	--	--	--	--	--	--	--	--	--	--	--

ESPECIFICAÇÃO	IMPORTAÇÃO							EXPORTAÇÃO							TOTAL GERAL					
	CARGILL	TECONDI	TECON	RODRIMAR	TERMINAL 35	TERMINAL 37	TOTAL	CARGILL	TECONDI	TECON	RODRIMAR	TERMINAL 35	TERMINAL 37	TOTAL	CARGILL	TECONDI	TECON	RODRIMAR	TERMINAL 35	TERMINAL 37

LONGO CURSO																							
Carga Geral	Containerizada	-	58.338	305.161	60.997	169.227	173.350	767.073	-	107.948	534.414	128.235	171.714	218.204	1.160.515	-	166.286	839.575	189.232	340.941	391.554	1.927.588	
	Solta	-	638	-	-	-	-	638	-	2.350	-	-	-	-	2.350	-	2.988	-	-	-	-	2.988	
	Soma	-	58.976	305.161	60.997	169.227	173.350	767.711	-	110.298	534.414	128.235	171.714	218.204	1.162.865	-	169.274	839.575	189.232	340.941	391.554	1.930.576	
Sólidos a Granel	Açúcar	4.261	-	-	-	-	-	4.261	368.632	-	-	-	-	-	368.632	372.893	-	-	-	-	-	372.893	
	Adubo	-	-	-	-	-	-	-	-	-	-	-	-	-	-	-	-	-	-	-	-	-	
	Carvão	-	-	-	-	-	-	-	-	-	-	-	-	-	-	-	-	-	-	-	-	-	
	Enxofre	-	-	-	-	-	-	-	-	-	-	-	-	-	-	-	-	-	-	-	-	-	
	Minério	-	-	-	-	-	-	-	-	-	-	-	-	-	-	-	-	-	-	-	-	-	
	Polpa Cítrica Peletizada	-	-	-	-	-	-	-	-	-	-	-	-	-	-	-	-	-	-	-	-	-	
	Soja em Grãos	-	-	-	-	-	-	-	208.255	-	-	-	-	-	208.255	208.255	-	-	-	-	-	-	208.255
	Soja Peletizada	-	-	-	-	-	-	-	51.013	-	-	-	-	-	51.013	51.013	-	-	-	-	-	-	51.013
	Outros	-	-	-	-	-	-	-	-	-	-	-	-	-	-	-	-	-	-	-	-	-	
Soma	4.261	-	-	-	-	-	4.261	627.900	-	-	-	-	-	627.900	632.161	-	-	-	-	-	-	632.161	
Líquidos a Granel	Acetato de Vinila	-	-	-	-	-	-	-	-	-	-	-	-	-	-	-	-	-	-	-	-	-	
	Ácido Fosfórico	-	-	-	-	-	-	-	-	-	-	-	-	-	-	-	-	-	-	-	-	-	
	Alcool	-	-	-	-	-	-	-	-	-	-	-	-	-	-	-	-	-	-	-	-	-	
	Gasolina	-	-	-	-	-	-	-	-	-	-	-	-	-	-	-	-	-	-	-	-	-	
	Soda Cáustica	-	-	-	-	-	-	-	-	-	-	-	-	-	-	-	-	-	-	-	-	-	
	Xilenos	-	-	-	-	-	-	-	-	-	-	-	-	-	-	-	-	-	-	-	-	-	
	Sucos Cítricos	-	-	-	-	-	-	-	-	-	-	-	-	-	-	-	-	-	-	-	-	-	
	Outros	-	-	-	-	-	-	-	-	-	-	-	-	-	-	-	-	-	-	-	-	-	
	Soma	-	-	-	-	-	-	-	-	-	-	-	-	-	-	-	-	-	-	-	-	-	
TOTAL		4.261	58.976	305.161	60.997	169.227	173.350	771.972	627.900	110.298	534.414	128.235	171.714	218.204	1.790.765	632.161	169.274	839.575	189.232	340.941	391.554	2.562.737	

CABOTAGEM																							
Carga Geral	Containerizada	-	-	32.382	-	115	29.120	61.617	-	-	61.387	-	264	779	62.430	-	-	93.769	-	379	29.899	124.047	
	Solta	-	-	-	-	-	-	-	-	-	-	-	-	-	-	-	-	-	-	-	-	-	
	Soma	-	-	32.382	-	115	29.120	61.617	-	-	61.387	-	264	779	62.430	-	-	93.769	-	379	29.899	124.047	
Sólidos a Granel	Açúcar	-	-	-	-	-	-	-	73.877	-	-	-	-	-	73.877	73.877	-	-	-	-	-	73.877	
	Adubo	-	-	-	-	-	-	-	-	-	-	-	-	-	-	-	-	-	-	-	-	-	
	Carvão	-	-	-	-	-	-	-	-	-	-	-	-	-	-	-	-	-	-	-	-	-	
	Enxofre	-	-	-	-	-	-	-	-	-	-	-	-	-	-	-	-	-	-	-	-	-	
	Minério	-	-	-	-	-	-	-	-	-	-	-	-	-	-	-	-	-	-	-	-	-	
	Polpa Cítrica Peletizada	-	-	-	-	-	-	-	-	-	-	-	-	-	-	-	-	-	-	-	-	-	
	Soja em Grãos	-	-	-	-	-	-	-	34.421	-	-	-	-	-	34.421	34.421	-	-	-	-	-	-	34.421
	Soja Peletizada	-	-	-	-	-	-	-	43.668	-	-	-	-	-	43.668	43.668	-	-	-	-	-	-	43.668
	Outros	-	-	-	-	-	-	-	-	-	-	-	-	-	-	-	-	-	-	-	-	-	
Soma	-	-	-	-	-	-	-	151.966	-	-	-	-	-	151.966	151.966	-	-	-	-	-	-	151.966	
Líquidos a Granel	Acetato de Vinila	-	-	-	-	-	-	-	-	-	-	-	-	-	-	-	-	-	-	-	-	-	
	Ácido Fosfórico	-	-	-	-	-	-	-	-	-	-	-	-	-	-	-	-	-	-	-	-	-	
	Alcool	-	-	-	-	-	-	-	-	-	-	-	-	-	-	-	-	-	-	-	-	-	
	Gasolina	-	-	-	-	-	-	-	-	-	-	-	-	-	-	-	-	-	-	-	-	-	
	Soda Cáustica	-	-	-	-	-	-	-	-	-	-	-	-	-	-	-	-	-	-	-	-	-	
	Xilenos	-	-	-	-	-	-	-	-	-	-	-	-	-	-	-	-	-	-	-	-	-	
	Sucos Cítricos	-	-	-	-	-	-	-	-	-	-	-	-	-	-	-	-	-	-	-	-	-	
	Outros	-	-	-	-	-	-	-	-	-	-	-	-	-	-	-	-	-	-	-	-	-	
	Soma	-	-	-	-	-	-	-	-	-	-	-	-	-	-	-	-	-	-	-	-	-	
TOTAL		-	-	32.382	-	115	29.120	61.617	151.966	-	61.387	-	264	779	214.396	151.966	-	93.769	-	379	29.899	276.013	
TOTAL GERAL		4.261	58.976	337.543	60.997	169.342	202.470	833.589	779.866	110.298	595.801	128.235	171.978	218.983	2.005.161	784.127	169.274	933.344		341.320	421.453	2.838.750	

EM TONELADAS		MOVIMENTO NOS TERMINAIS DE USO PRIVADO DO PORTO DE SANTOS - ACUMULADO															CODESP - fl.19 ESTATÍSTICA - Jun / 05						
ESPECIFICAÇÃO		IMPORTAÇÃO							EXPORTAÇÃO							TOTAL GERAL							
		CARGILL	TECONDI	TECON	RODRIMAR	TERMINAL 35	TERMINAL 37	TOTAL	CARGILL	TECONDI	TECON	RODRIMAR	TERMINAL 35	TERMINAL 37	TOTAL	CARGILL	TECONDI	TECON	RODRIMAR	TERMINAL 35	TERMINAL 37	TOTAL	
LONGO CURSO																							
Carga Geral	Containerizada	-	415.076	1.761.217	242.715	552.613	961.825	3.933.446	-	689.165	2.899.667	508.807	897.066	1.122.484	6.117.189	-	1.104.241	4.660.884	751.522	1.449.679	2.084.309	10.050.635	
	Solta	-	12.767	-	3.646	-	-	16.413	-	16.718	-	10.022	-	-	26.740	-	29.485	-	13.668	-	-	43.153	
	Soma	-	427.843	1.761.217	246.361	552.613	961.825	3.949.859	-	705.883	2.899.667	518.829	897.066	1.122.484	6.143.929	-	1.133.726	4.660.884	765.190	1.449.679	2.084.309	10.093.788	
Sólidos a Granel	Açúcar	4.261	-	-	-	-	-	4.261	1.348.416	-	-	-	-	-	1.348.416	1.352.677	-	-	-	-	-	1.352.677	
	Adubo	-	-	-	-	-	-	-	-	-	-	-	-	-	-	-	-	-	-	-	-	-	
	Carvão	-	-	-	-	-	-	-	-	-	-	-	-	-	-	-	-	-	-	-	-	-	
	Enxofre	-	-	-	-	-	-	-	-	-	-	-	-	-	-	-	-	-	-	-	-	-	
	Minério	-	-	-	-	-	-	-	-	-	-	-	-	-	-	-	-	-	-	-	-	-	
	Polpa Cítrica Peletizada	-	-	-	-	-	-	-	-	-	-	-	-	-	-	-	-	-	-	-	-	-	
	Soja em Grãos	-	-	-	-	-	-	-	1.612.193	-	-	-	-	-	1.612.193	1.612.193	-	-	-	-	-	-	1.612.193
	Soja Peletizada	-	-	-	-	-	-	-	531.757	-	-	-	-	-	531.757	531.757	-	-	-	-	-	-	531.757
Outros	-	-	-	-	-	-	-	-	-	-	-	-	-	-	-	-	-	-	-	-	-	-	
	Soma	4.261	-	-	-	-	-	4.261	3.492.366	-	-	-	-	-	3.492.366	3.496.627	-	-	-	-	-	3.496.627	
Líquidos a Granel	Acetato de Vinila	-	-	-	-	-	-	-	-	-	-	-	-	-	-	-	-	-	-	-	-	-	
	Ácido Fosfórico	-	-	-	-	-	-	-	-	-	-	-	-	-	-	-	-	-	-	-	-	-	
	Alcool	-	-	-	-	-	-	-	-	-	-	-	-	-	-	-	-	-	-	-	-	-	
	Gasolina	-	-	-	-	-	-	-	-	-	-	-	-	-	-	-	-	-	-	-	-	-	
	Soda Cáustica	-	-	-	-	-	-	-	-	-	-	-	-	-	-	-	-	-	-	-	-	-	
	Xilenos	-	-	-	-	-	-	-	-	-	-	-	-	-	-	-	-	-	-	-	-	-	
	Sucos Cítricos	-	-	-	-	-	-	-	-	-	-	-	-	-	-	-	-	-	-	-	-	-	
	Outros	-	-	-	-	-	-	-	-	-	-	-	-	-	-	-	-	-	-	-	-	-	
	Soma	-	-	-	-	-	-	-	-	-	-	-	-	-	-	-	-	-	-	-	-	-	
TOTAL		4.261	427.843	1.761.217	246.361	552.613	961.825	3.954.120	3.492.366	705.883	2.899.667	518.829	897.066	1.122.484	9.636.295	3.496.627	1.133.726	4.660.884	765.190	1.449.679	2.084.309	13.590.415	
CABOTAGEM																							
Carga Geral	Containerizada	-	-	212.215	9.563	34.219	71.385	327.382	-	28	315.024	17.699	2.519	2.366	337.636	-	28	527.239	27.262	36.738	73.751	665.018	
	Solta	-	-	-	-	-	-	-	-	-	-	-	-	-	-	-	-	-	-	-	-	-	
	Soma	-	-	212.215	9.563	34.219	71.385	327.382	-	28	315.024	17.699	2.519	2.366	337.636	-	28	527.239	27.262	36.738	73.751	665.018	
Sólidos a Granel	Açúcar	-	-	-	-	-	-	-	103.964	-	-	-	-	-	103.964	103.964	-	-	-	-	-	103.964	
	Adubo	-	-	-	-	-	-	-	-	-	-	-	-	-	-	-	-	-	-	-	-	-	
	Carvão	-	-	-	-	-	-	-	-	-	-	-	-	-	-	-	-	-	-	-	-	-	
	Enxofre	-	-	-	-	-	-	-	-	-	-	-	-	-	-	-	-	-	-	-	-	-	
	Minério	-	-	-	-	-	-	-	-	-	-	-	-	-	-	-	-	-	-	-	-	-	
	Polpa Cítrica Peletizada	-	-	-	-	-	-	-	-	-	-	-	-	-	-	-	-	-	-	-	-	-	
	Soja em Grãos	-	-	-	-	-	-	-	53.630	-	-	-	-	-	53.630	53.630	-	-	-	-	-	-	53.630
	Soja Peletizada	-	-	-	-	-	-	-	55.888	-	-	-	-	-	55.888	55.888	-	-	-	-	-	-	55.888
Outros	-	-	-	-	-	-	-	-	-	-	-	-	-	-	-	-	-	-	-	-	-	-	
	Soma	-	-	-	-	-	-	-	213.482	-	-	-	-	-	213.482	55.888	-	-	-	-	-	213.482	
Líquidos a Granel	Acetato de Vinila	-	-	-	-	-	-	-	-	-	-	-	-	-	-	-	-	-	-	-	-	-	
	Ácido Fosfórico	-	-	-	-	-	-	-	-	-	-	-	-	-	-	-	-	-	-	-	-	-	
	Alcool	-	-	-	-	-	-	-	-	-	-	-	-	-	-	-	-	-	-	-	-	-	
	Gasolina	-	-	-	-	-	-	-	-	-	-	-	-	-	-	-	-	-	-	-	-	-	
	Soda Cáustica	-	-	-	-	-	-	-	-	-	-	-	-	-	-	-	-	-	-	-	-	-	
	Xilenos	-	-	-	-	-	-	-	-	-	-	-	-	-	-	-	-	-	-	-	-	-	
	Sucos Cítricos	-	-	-	-	-	-	-	-	-	-	-	-	-	-	-	-	-	-	-	-	-	
	Outros	-	-	-	-	-	-	-	-	-	-	-	-	-	-	-	-	-	-	-	-	-	
	Soma	-	-	-	-	-	-	-	-	-	-	-	-	-	-	-	-	-	-	-	-	-	
TOTAL		-	-	212.215	9.563	34.219	71.385	327.382	213.482	28	315.024	17.699	2.519	2.366	551.118	55.888	28	527.239	27.262	36.738	73.751	878.500	
TOTAL GERAL		4.261	427.843	1.973.432		586.832	#####	4.281.502	3.705.848	705.911	3.214.691	536.528	899.585	1.124.850	10.187.413	3.552.515	1.133.754	5.188.123	792.452	1.486.417	2.158.060	14.468.915	

EM TONELADAS	MOVIMENTO NOS TERMINAIS PRIVATIVOS DO PORTO DE SANTOS - NO MÊS	CODESP - fl.20 ESTATÍSTICA - Jun / 05
-----------------	---	--

ESPECIFICAÇÃO	IMPORTAÇÃO					EXPORTAÇÃO				TOTAL GERAL						
	No Porto Organizado		Fora do Porto Organizado		TOTAL	No Porto Organizado		Fora do Porto Organizado		TOTAL	No Porto Organizado		Fora do Porto Organizado		TOTAL	
	CUTRALE	DOW	COSIPA	ULTRAFÉRTIL		CUTRALE	DOW	COSIPA	ULTRAFÉRTIL		CUTRALE	DOW	COSIPA	ULTRAFÉRTIL		
LONGO CURSO																
Carga Geral	Solta	-	-	-	-	-	-	52.066	-	52.066	-	-	52.066	-	52.066	
	Conteinerizada	-	-	-	-	-	-	-	-	-	-	-	-	-	-	
	Soma	-	-	-	-	-	-	52.066	-	52.066	-	-	52.066	-	52.066	
Sólidos a Granel	Açúcar	-	-	-	-	-	-	-	-	-	-	-	-	-	-	
	Adubo	-	-	-	110.979	110.979	-	-	-	-	-	-	110.979	110.979	-	
	Carvão	-	-	155.350	-	155.350	-	25.102	-	25.102	-	-	180.452	-	180.452	
	Enxofre	-	-	-	65.335	65.335	-	-	-	-	-	-	65.335	65.335	-	
	Minério	-	-	-	-	-	-	-	-	-	-	-	-	-	-	
	Polpa Cítrica Peletizada	-	-	-	-	-	7.350	-	-	-	-	7.350	-	-	7.350	
	Soja em Grãos	-	-	-	-	-	-	-	-	-	-	-	-	-	-	
	Soja Peletizada	-	-	-	-	-	-	-	-	-	-	-	-	-	-	
	Outros	-	-	-	-	-	-	-	-	-	-	-	-	-	-	
	Soma	-	-	155.350	176.314	331.664	7.350	-	25.102	-	32.452	7.350	-	180.452	176.314	364.116
Líquidos a Granel	Acetato de Vinila	-	-	-	-	-	-	-	-	-	-	-	-	-	-	
	Ácido Fosfórico	-	-	-	-	-	-	-	-	-	-	-	-	-	-	
	Alcool	-	-	-	-	-	-	-	-	-	-	-	-	-	-	
	Gasolina	-	-	-	-	-	-	-	-	-	-	-	-	-	-	
	Soda Cáustica	-	-	-	-	-	-	-	-	-	-	-	-	-	-	
	Xilenos	-	-	-	-	-	-	-	-	-	-	-	-	-	-	
	Sucos Cítricos	-	-	-	-	-	12.449	-	-	-	-	12.449	-	-	12.449	
	Outros	-	-	-	16.593	16.593	-	801	-	-	-	-	801	16.593	17.394	
	Soma	-	-	-	16.593	16.593	12.449	801	-	-	13.250	12.449	801	16.593	29.843	
TOTAL		-	-	155.350	192.907	348.257	19.799	801	77.168	-	97.768	19.799	801	232.518	192.907	446.025
CABOTAGEM																
Carga Geral	Solta	-	-	-	-	-	-	-	-	-	-	-	-	-	-	
	Conteinerizada	-	-	-	-	-	-	-	-	-	-	-	-	-	-	
	Soma	-	-	-	-	-	-	-	-	-	-	-	-	-	-	
Sólidos a Granel	Açúcar	-	-	-	-	-	-	-	-	-	-	-	-	-	-	
	Adubo	-	-	-	-	-	-	-	-	-	-	-	-	-	-	
	Carvão	-	-	-	-	-	-	-	-	-	-	-	-	-	-	
	Enxofre	-	-	-	-	-	-	-	-	-	-	-	-	-	-	
	Minério	-	-	-	-	-	-	-	-	-	-	-	-	-	-	
	Polpa Cítrica Peletizada	-	-	-	-	-	-	-	-	-	-	-	-	-	-	
	Soja em Grãos	-	-	-	-	-	-	-	-	-	-	-	-	-	-	
	Soja Peletizada	-	-	-	-	-	-	-	-	-	-	-	-	-	-	
	Outros	-	-	-	-	-	-	-	-	-	-	-	-	-	-	
	Soma	-	-	-	-	-	-	-	-	-	-	-	-	-		
Líquidos a Granel	Acetato de Vinila	-	-	-	-	-	-	-	-	-	-	-	-	-	-	
	Ácido Fosfórico	-	-	-	-	-	-	-	-	-	-	-	-	-	-	
	Alcool	-	-	-	-	-	-	-	-	-	-	-	-	-	-	
	Gasolina	-	-	-	-	-	-	-	-	-	-	-	-	-	-	
	Soda Cáustica	-	22.175	-	-	22.175	-	9.140	-	-	9.140	-	31.315	-	31.315	
	Xilenos	-	-	-	-	-	-	-	-	-	-	-	-	-	-	
	Sucos Cítricos	-	-	-	-	-	-	-	-	-	-	-	-	-	-	
	Outros	-	12.985	-	-	12.985	-	301	-	-	301	-	13.286	-	13.286	
	Soma	-	35.160	-	-	35.160	-	9.441	-	-	9.441	-	44.601	-	44.601	
TOTAL		-	35.160	-	-	35.160	-	9.441	-	-	9.441	-	44.601	-	44.601	
TOTAL GERAL		-	35.160	155.350	192.907	383.417	19.799	10.242	77.168	-	107.209	19.799	45.402	232.518	192.907	490.626

EM TONELADAS	MOVIMENTO NOS TERMINAIS PRIVATIVOS DO PORTO DE SANTOS - ACUMULADO	CODESP - fl.21 ESTATÍSTICA - Jun / 05
-----------------	--	--

ESPECIFICAÇÃO	IMPORTAÇÃO					EXPORTAÇÃO					TOTAL GERAL					
	No Porto Organizado		Fora do Porto Organizado		TOTAL	No Porto Organizado		Fora do Porto Organizado		TOTAL	No Porto Organizado		Fora do Porto Organizado		TOTAL	
	CUTRALE	DOW	COSIPA	ULTRAFÉRTIL		CUTRALE	DOW	COSIPA	ULTRAFÉRTIL		CUTRALE	DOW	COSIPA	ULTRAFÉRTIL		
LONGO CURSO																
Carga Geral	Solta	-	-	28.291	-	28.291	-	-	454.335	-	454.335	-	-	482.626	-	482.626
	Conteinerizada	-	-	92.038	-	92.038	-	-	218.399	-	218.399	-	-	310.437	-	310.437
	Soma	-	-	120.329	-	120.329	-	-	672.734	-	672.734	-	-	793.063	-	793.063
Sólidos a Granel	Açúcar	-	-	-	-	-	-	-	-	-	-	-	-	-	-	-
	Adubo	-	-	-	404.543	404.543	-	-	-	-	-	-	-	404.543	-	404.543
	Carvão	-	-	1.215.750	-	1.215.750	-	-	140.946	-	140.946	-	-	1.356.696	-	1.356.696
	Enxofre	-	-	-	404.526	404.526	-	-	-	-	-	-	-	404.526	-	404.526
	Minério	-	-	-	-	-	-	-	-	-	-	-	-	-	-	-
	Polpa Cítrica Peletizada	-	-	-	-	-	25.116	-	-	-	25.116	25.116	-	-	-	25.116
	Soja em Grãos	-	-	-	-	-	61.969	-	-	-	61.969	61.969	-	-	-	61.969
	Soja Peletizada	-	-	-	-	-	7	-	-	-	7	7	-	-	-	7
	Outros	-	-	-	-	-	-	-	-	-	-	-	-	-	-	-
	Soma	-	-	1.215.750	809.069	2.024.819	87.092	-	140.946	-	228.038	87.092	-	1.356.696	809.069	2.252.857
Líquidos a Granel	Acetato de Vinila	-	-	-	-	-	-	-	-	-	-	-	-	-	-	-
	Ácido Fosfórico	-	-	-	-	-	-	-	-	-	-	-	-	-	-	-
	Alcool	-	-	-	-	-	-	-	-	-	-	-	-	-	-	-
	Gasolina	-	-	-	-	-	-	-	-	-	-	-	-	-	-	-
	Soda Cáustica	-	47.368	-	-	47.368	-	-	-	-	-	47.368	-	-	-	47.368
	Xilenos	-	-	-	-	-	-	-	-	-	-	-	-	-	-	-
	Sucos Cítricos	-	-	-	-	-	218.125	-	-	-	218.125	218.125	-	-	-	218.125
	Outros	-	16.990	-	118.057	135.047	-	3.044	-	-	3.044	-	20.034	-	118.057	138.091
	Soma	-	64.358	-	118.057	182.415	218.125	3.044	-	-	221.169	218.125	67.402	-	118.057	403.584
	TOTAL	-	64.358	1.336.079	927.126	2.327.563	305.217	3.044	813.680	-	1.121.941	305.217	67.402	2.149.759	927.126	3.449.504
CABOTAGEM																
Carga Geral	Solta	-	-	236	-	236	-	-	-	-	-	-	-	236	-	236
	Conteinerizada	-	-	4	-	4	-	-	1.411	-	1.411	-	-	1.415	-	1.415
	Soma	-	-	240	-	240	-	-	1.411	-	1.411	-	-	1.651	-	1.651
Sólidos a Granel	Açúcar	-	-	-	-	-	-	-	-	-	-	-	-	-	-	-
	Adubo	-	-	-	-	-	-	-	-	-	-	-	-	-	-	-
	Carvão	-	-	-	-	-	-	-	-	-	-	-	-	-	-	-
	Enxofre	-	-	-	-	-	-	-	-	-	-	-	-	-	-	-
	Minério	-	-	43.578	-	43.578	-	-	-	-	-	-	-	43.578	-	43.578
	Polpa Cítrica Peletizada	-	-	-	-	-	-	-	-	-	-	-	-	-	-	-
	Soja em Grãos	-	-	-	-	-	-	-	-	-	-	-	-	-	-	-
	Soja Peletizada	-	-	-	-	-	-	-	-	-	-	-	-	-	-	-
	Outros	-	-	-	-	-	-	-	-	-	-	-	-	-	-	-
	Soma	-	-	43.578	-	43.578	-	-	-	-	-	-	-	43.578	-	43.578
Líquidos a Granel	Acetato de Vinila	-	-	-	-	-	-	-	-	-	-	-	-	-	-	-
	Ácido Fosfórico	-	-	-	-	-	-	-	-	-	-	-	-	-	-	-
	Alcool	-	-	-	-	-	-	-	-	-	-	-	-	-	-	-
	Gasolina	-	-	-	-	-	-	-	-	-	-	-	-	-	-	-
	Soda Cáustica	-	127.601	-	-	127.601	-	9.439	-	-	9.439	-	137.040	-	-	137.040
	Xilenos	-	-	-	-	-	-	-	-	-	-	-	-	-	-	-
	Sucos Cítricos	-	-	-	-	-	-	-	-	-	-	-	-	-	-	-
	Outros	-	96.886	-	-	96.886	1.034	3.837	-	-	4.871	1.034	100.723	-	-	101.757
	Soma	-	224.487	-	-	224.487	1.034	13.276	-	-	14.310	1.034	237.763	-	-	238.797
	TOTAL	-	224.487	43.818	-	268.305	1.034	13.276	1.411	-	15.721	1.034	237.763	45.229	-	284.026
	TOTAL GERAL	-	288.845	1.379.897	927.126	2.595.868	306.251	16.320	815.091	-	1.137.662	306.251	305.165	2.194.988	927.126	3.733.530

EM TONELADAS		MOVIMENTO GERAL NO PORTO DE SANTOS - NO MÊS						CODESP - fl.22 ESTATÍSTICA - Jun / 05		
ESPECIFICAÇÃO		IMPORTAÇÃO			EXPORTAÇÃO			TOTAL GERAL		
		LONGO CURSO	CABOTAGEM	TOTAL	LONGO CURSO	CABOTAGEM	TOTAL	LONGO CURSO	CABOTAGEM	TOTAL
Carga Geral	Conteinerizada	777.833	61.617	839.450	1.190.323	62.430	1.252.753	1.968.156	124.047	2.092.203
	Solta	7.866	-	7.866	464.816	-	464.816	472.682	-	472.682
	Soma	785.699	61.617	847.316	1.655.139	62.430	1.717.569	2.440.838	124.047	2.564.885
Sólidos a Granel	Açúcar	-	4.261	4.261	1.215.721	73.877	1.289.598	1.215.721	78.138	1.293.859
	Adubo	222.366	-	222.366	-	-	-	222.366	-	222.366
	Barrilha	29.866	-	29.866	-	-	-	29.866	-	29.866
	Carvão	155.350	-	155.350	25.102	-	25.102	180.452	-	180.452
	Enxofre	138.990	-	138.990	-	-	-	138.990	-	138.990
	Minério	-	-	-	-	-	-	-	-	-
	Polpa Cítrica Peletizada	-	-	-	7.350	-	7.350	7.350	-	7.350
	Sal	38.500	53.527	92.027	-	-	-	38.500	53.527	92.027
	Soja em Grãos	-	-	-	821.520	34.421	855.941	821.520	34.421	855.941
	Soja Peletizada	-	-	-	252.325	43.668	295.993	252.325	43.668	295.993
	Trigo	109.289	-	109.289	-	-	-	109.289	-	109.289
	Outros	-	-	-	-	-	-	-	-	-
Soma	694.361	57.788	752.149	2.322.018	151.966	2.473.984	3.016.379	209.754	3.226.133	
Líquidos a Granel	Consumo de Bordo									
	Óleo Diesel	-	-	-	5.729	1.432	7.161	5.729	1.432	7.161
	Óleo Combustível	-	-	-	103.770	25.942	129.712	103.770	25.942	129.712
	Ácido Fosfórico	12.678	-	12.678	-	-	-	12.678	-	12.678
	Álcool	-	-	-	131.954	15.426	147.380	131.954	15.426	147.380
	Amonia	16.593	-	16.593	-	-	-	16.593	-	16.593
	Coperaf	-	7.813	7.813	2.562	-	2.562	2.562	7.813	10.375
	Estireno	8.269	705	8.974	-	-	-	8.269	705	8.974
	Gás Liquefeito de Petróleo	28.822	501	29.323	-	-	-	28.822	501	29.323
	Gasolina	-	-	-	31.624	40.658	72.282	31.624	40.658	72.282
	Nafta	-	-	-	-	-	-	-	-	-
	Óleo Combustível	-	-	-	105.934	145.345	251.279	105.934	145.345	251.279
	Óleo de Origem Vegetal	1.192	-	1.192	5.262	-	5.262	6.454	-	6.454
	Óleo Diesel e Gasóleo	-	-	-	-	125.700	125.700	-	125.700	125.700
	Petróleo	-	-	-	-	-	-	-	-	-
	Soda Cáustica	29.946	38.442	68.388	-	9.140	9.140	29.946	47.582	77.528
Sucos Cítricos	-	-	-	77.003	-	77.003	77.003	-	77.003	
Xilenos	2.607	24.483	27.090	-	-	-	2.607	24.483	27.090	
Outros	27.004	41.372	68.376	20.804	1.311	22.115	47.808	42.683	90.491	
Soma	127.111	113.316	240.427	484.642	364.954	849.596	611.753	478.270	1.090.023	
TOTAL GERAL		1.607.171	232.721	1.839.892	4.461.799	579.350	5.041.149	6.068.970	812.071	6.881.041

EM TONELADAS		MOVIMENTO GERAL ACUMULADO NO PORTO DE SANTOS						CODESP - fl.23 ESTATÍSTICA - Jun / 05		
ESPECIFICAÇÃO		IMPORTAÇÃO			EXPORTAÇÃO			TOTAL GERAL		
		LONGO CURSO	CABOTAGEM	TOTAL	LONGO CURSO	CABOTAGEM	TOTAL	LONGO CURSO	CABOTAGEM	TOTAL
Carga Geral	Conteinerizada	4.093.780	326.425	4.420.205	6.531.083	338.949	6.870.032	10.624.863	665.374	11.290.237
	Solta	62.636	1.940	64.576	2.339.302	4.180	2.343.482	2.401.938	6.120	2.408.058
	Soma	4.156.416	328.365	4.484.781	8.870.385	343.129	9.213.514	13.026.801	671.494	13.698.295
Sólidos a Granel	Açúcar	-	4.261	4.261	4.785.047	103.964	4.889.011	4.785.047	108.225	4.893.272
	Adubo	1.101.356	-	1.101.356	-	-	-	1.101.356	-	1.101.356
	Barrilha	55.967	-	55.967	-	-	-	55.967	-	55.967
	Carvão	1.215.750	-	1.215.750	140.946	-	140.946	1.356.696	-	1.356.696
	Enxofre	666.371	-	666.371	-	-	-	666.371	-	666.371
	Minério	-	43.578	43.578	-	-	-	-	43.578	43.578
	Polpa Cítrica Peletizada	-	-	-	164.559	-	164.559	164.559	-	164.559
	Sal	179.797	224.781	404.578	-	-	-	179.797	224.781	404.578
	Soja em Grãos	-	-	-	4.129.432	53.630	4.183.062	4.129.432	53.630	4.183.062
	Soja Peletizada	-	-	-	1.441.394	55.888	1.497.282	1.441.394	55.888	1.497.282
	Trigo	696.058	-	696.058	-	-	-	696.058	-	696.058
	Outros	-	-	-	73.519	-	73.519	73.519	-	73.519
Soma	3.915.299	272.620	4.187.919	10.734.897	213.482	10.948.379	14.650.196	486.102	15.136.298	
Líquidos a Granel	Consumo de Bordo									
	Óleo Diesel	-	-	-	25.658	6.414	32.072	25.658	6.414	32.072
	Óleo Combustível	-	-	-	538.227	134.556	672.783	538.227	134.556	672.783
	Ácido Fosfórico	151.008	-	151.008	-	-	-	151.008	-	151.008
	Álcool	11.141	-	11.141	500.200	28.104	528.304	511.341	28.104	539.445
	Amonia	122.734	-	122.734	-	-	-	122.734	-	122.734
	Coperaf	-	30.499	30.499	6.849	-	6.849	6.849	30.499	37.348
	Estireno	21.352	12.290	33.642	1.465	-	1.465	22.817	12.290	35.107
	Gás Liquefeito de Petróleo	77.744	62.179	139.923	992	-	992	78.736	62.179	140.915
	Gasolina	-	-	-	131.002	254.771	385.773	131.002	254.771	385.773
	Nafta	7.799	-	7.799	2.635	8.102	10.737	10.434	8.102	18.536
	Óleo Combustível	4.821	-	4.821	315.745	1.108.705	1.424.450	320.566	1.108.705	1.429.271
	Óleo de Origem Vegetal	32.073	-	32.073	32.928	-	32.928	65.001	-	65.001
	Óleo Diesel e Gasóleo	-	-	-	-	888.272	888.272	-	888.272	888.272
	Petróleo	310	-	310	-	-	-	310	-	310
	Soda Cáustica	190.733	279.352	470.085	4.619	9.439	14.058	195.352	288.791	484.143
	Sucos Cítricos	-	-	-	655.841	-	655.841	655.841	-	655.841
Xilenos	7.872	99.084	106.956	-	-	-	7.872	99.084	106.956	
Outros	309.627	245.225	554.852	136.526	12.435	148.961	446.153	257.660	703.813	
Soma	937.214	728.629	1.665.843	2.352.687	2.450.798	4.803.485	3.289.901	3.179.427	6.469.328	
TOTAL GERAL		9.008.929	1.329.614	10.338.543	21.957.969	3.007.409	24.965.378	30.966.898	4.337.023	35.303.921