

ESTATÍSTICA MENSAL DE MOVIMENTAÇÃO - JULHO 2005

PORTO DE SANTOS

Codesp

**Companhia Docas
do Estado de
São Paulo**

Administradora e
Autoridade Portuária

**Diretoria
Comercial e de
Desenvolvimento**

Suprindência de
Desenvolvimento
do Porto

Gerência de
Estudos Tarifários
e Informação

- 01 DESTAQUES E COMENTÁRIOS
- 02 MOVIMENTO NO PORTO DE SANTOS (GRÁFICO)
- 03 MOVIMENTO ACUMULADO NO PORTO DE SANTOS (DEZ ANOS)
- 04 MOVIMENTO NO PORTO DE SANTOS
- 05 COMPARATIVO DOS TOTAIS MOVIMENTADOS NO PORTO DE SANTOS
- 06 MOVIMENTO ACUMULADO ATÉ O MÊS (GRÁFICO)
- 07 EVOLUÇÃO MENSAL DO MOVIMENTO NO PORTO DE SANTOS
- 08 EVOLUÇÃO MENSAL DO MOVIMENTO NO PORTO ORGANIZADO
- 09 MOVIMENTO DE CONTÊINERES NO PORTO DE SANTOS (GRÁFICO)
- 10 MOVIMENTO MENSAL DE CONTÊINERES NO PORTO DE SANTOS - TOTAL
 - 10-a MOVIMENTO MENSAL DE CONTÊINERES NO PORTO DE SANTOS - IMPORTAÇÃO
 - 10-b MOVIMENTO MENSAL DE CONTÊINERES NO PORTO DE SANTOS - EXPORTAÇÃO
- 11 MOVIMENTO ACUMULADO DE CONTÊINERES NO PORTO DE SANTOS – TOTAL
 - 11-a MOVIMENTO ACUMULADO DE CONTÊINERES NO PORTO DE SANTOS – IMPORTAÇÃO
 - 11-b MOVIMENTO ACUMULADO DE CONTÊINERES NO PORTO DE SANTOS – EXPORTAÇÃO
- 12 MOVIMENTO PELO SISTEMA “ROLL-ON/ROLL-OFF”
- 13 MOVIMENTO DE EMBARCAÇÕES NO PORTO DE SANTOS
- 14 ATRACAÇÃO DE NAVIOS CARGUEIROS NO PORTO DE SANTOS (ESPERAS)
- 15 CARACTERÍSTICAS DOS NAVIOS QUE ATRACARAM NO MÊS NO PORTO ORGANIZADO
- 16 ÍNDICES DE MOVIMENTAÇÃO NO PORTO ORGANIZADO
- 17 UTILIZAÇÃO DO CAIS NO PORTO DE SANTOS
- 18 MOVIMENTO NOS TERMINAIS DE USO PRIVADO NO PORTO DE SANTOS - NO MÊS
- 19 MOVIMENTO NOS TERMINAIS DE USO PRIVADO NO PORTO DE SANTOS - ACUMULADO
- 20 MOVIMENTO NOS TERMINAIS PRIVATIVOS DO PORTO DE SANTOS - NO MÊS
- 21 MOVIMENTO NOS TERMINAIS PRIVATIVOS DO PORTO DE SANTOS ACUMULADO
- 22 MOVIMENTO GERAL NO PORTO DE SANTOS - NO MÊS
- 23 MOVIMENTO GERAL NO PORTO DE SANTOS - ACUMULADO

DESTAQUES E COMENTÁRIOS

CODESP - fl. 01
ESTATÍSTICA - Jul / 05

➤ MOVIMENTO MENSAL

O Porto de Santos computou neste mês **6.828.493 t**, tornando o melhor resultado dentre todos os meses de julho. Em confronto com julho de 2.004 (**6.308.578 t**) o acréscimo foi de **519.915 t (8,2%)**.

Do total movimentado, os sólidos a granel com **3.043.772 t**, representaram **44,6%**, a carga geral, com **2.522.926 t, 36,9%** e os líquidos a granel, com **1.261.795 t, 18,5%**.

Em julho, a mercadoria de maior movimento foi de açúcar, que atingiu **1.347.396 t** (granel e em sacas), precedidos pela soja em grãos com **650.068 t**.

➤ MOVIMENTO ACUMULADO

O Porto acumula neste ano **42.132.414 t**, com um incremento de **3.080.771 t (7,9%)** em relação às **39.051.643 t** do mesmo período de 2.004.

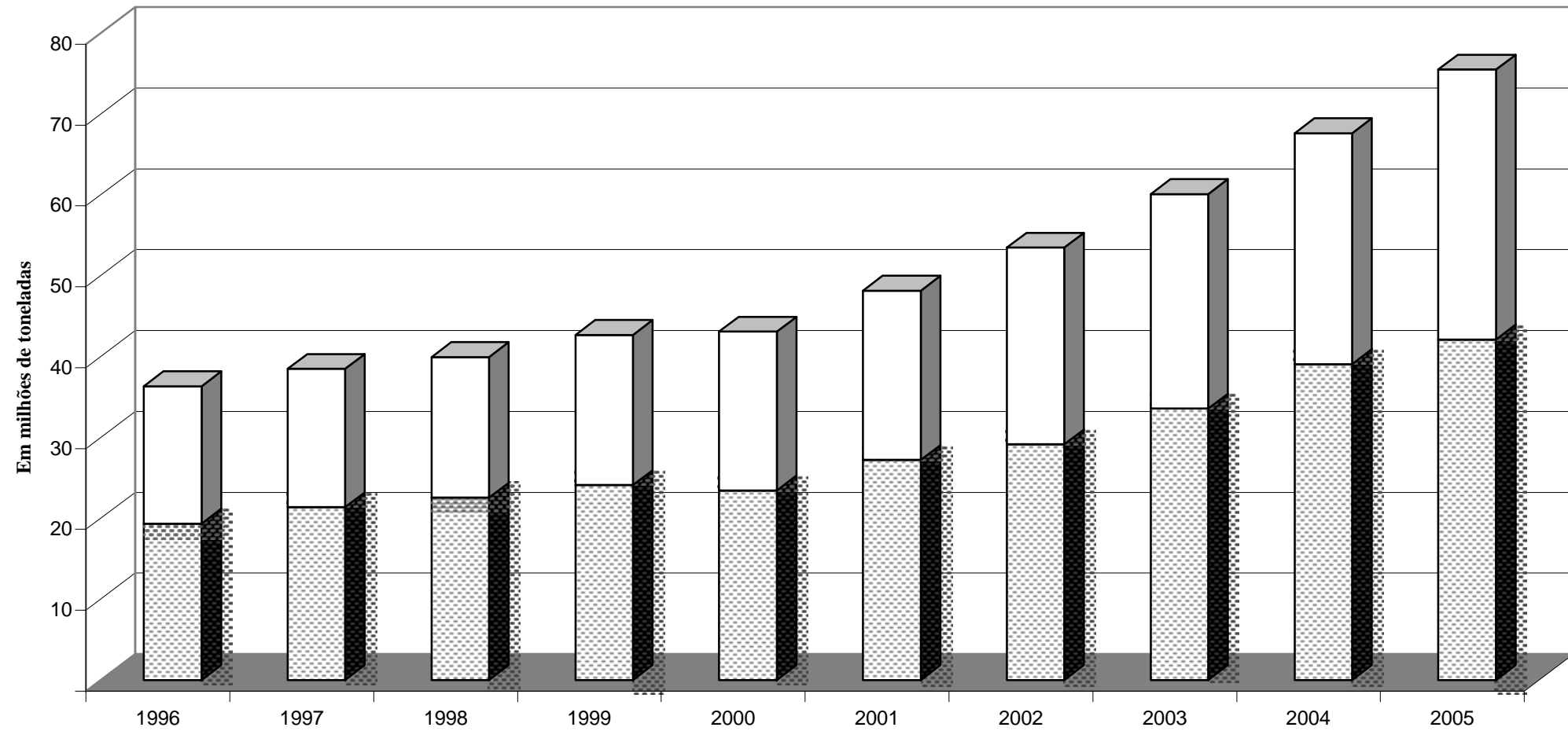
Passaram pelo Cais, **828.107** unidades de contêineres, sendo **807.000** no Porto Organizado e outros **21.107**, fora do Porto Organizado.

ooooo0ooooo

Movimento no Porto de Santos

CODESP - fl. 02
ESTATÍSTICA - Jul / 05

▨ Até o mês □ Total do Ano



Obs.: O total do ano para 2005 é previsto

EM		MOVIMENTO ACUMULADO								CODESP - FI.03			
TONELADAS		PORTO DE SANTOS								ESTATÍSTICA - Jul / 05			
ESPECIFI- CAÇÃO		IMPORTAÇÃO				EXPORTAÇÃO				TOTAL			
		Carga Geral	Sólidos a Granel	Líquidos a Granel	Soma	Carga Geral	Sólidos a Granel	Líquidos a Granel	Soma	Carga Geral	Sólidos a Granel	Líquidos a Granel	Soma
L C O U N R G S O O	1996	2.317.608	4.190.741	1.219.994	7.728.343	3.656.601	2.105.842	1.016.896	6.779.339	5.974.209	6.296.583	2.236.890	14.507.682
	1997	2.423.962	4.178.862	1.467.982	8.070.806	3.817.649	2.934.798	1.047.302	7.799.749	6.241.611	7.113.660	2.515.284	15.870.555
	1998	2.718.327	4.482.798	1.091.318	8.292.443	4.064.298	3.474.795	1.242.598	8.781.691	6.782.625	7.957.593	2.333.916	17.074.134
	1999	2.444.312	4.200.506	1.222.466	7.867.284	4.980.364	5.326.543	1.819.946	12.126.853	7.424.676	9.527.049	3.042.412	19.994.137
	2000	3.143.835	4.446.321	1.463.540	9.053.696	3.899.500	4.444.724	1.724.473	10.068.697	7.043.335	8.891.045	3.188.013	19.122.393
	2001	3.034.691	4.746.092	1.439.802	9.220.585	4.337.167	6.796.967	2.571.896	13.706.030	7.371.858	11.543.059	4.011.698	22.926.615
	2002	3.157.352	4.991.334	1.347.624	9.496.310	6.128.824	7.422.069	2.154.080	15.704.973	9.286.176	12.413.403	3.501.704	25.201.283
	2003	3.419.904	5.406.828	1.154.910	9.981.642	6.790.156	9.356.034	2.008.515	18.154.705	10.210.060	14.762.862	3.163.425	28.136.347
	2004	4.326.007	4.965.567	1.310.526	10.602.100	9.489.287	11.082.493	2.033.536	22.605.316	13.815.294	16.048.060	3.344.062	33.207.416
2005	4.850.970	4.676.350	1.150.774	10.678.094	10.581.800	12.968.723	2.990.749	26.541.272	15.432.770	17.645.073	4.141.523	37.219.366	
C A B O T A G E M	1996	6.105	2.803.146	824.123	3.633.374	76.005	-	1.119.599	1.195.604	82.110	2.803.146	1.943.722	4.828.978
	1997	8.713	2.613.808	823.425	3.445.946	48.292	-	1.999.529	2.047.821	57.005	2.613.808	2.822.954	5.493.767
	1998	11.405	2.340.706	836.815	3.188.926	90.077	-	2.203.743	2.293.820	101.482	2.340.706	3.040.558	5.482.746
	1999	29.435	1.397.840	975.678	2.402.953	94.103	-	1.619.047	1.713.150	123.538	1.397.840	2.594.725	4.116.103
	2000	41.091	1.179.396	698.530	1.919.017	110.158	-	2.310.613	2.420.771	151.249	1.179.396	3.009.143	4.339.788
	2001	277.562	1.517.531	651.598	2.446.691	218.020	49.508	1.564.791	1.832.319	495.582	1.567.039	2.216.389	4.279.010
	2002	319.282	792.689	797.678	1.909.649	75.577	-	1.958.847	2.034.424	394.859	792.689	2.756.525	3.944.073
	2003	371.817	612.001	863.255	1.847.073	339.767	-	3.244.940	3.584.707	711.584	612.001	4.108.195	5.431.780
	2004	427.758	402.818	1.043.112	1.873.688	370.618	-	3.599.921	3.970.539	798.376	402.818	4.643.033	5.844.227
2005	392.531	321.515	851.148	1.565.194	395.920	213.482	2.738.452	3.347.854	788.451	534.997	3.589.600	4.913.048	
T O T A L	1996	2.323.713	6.993.887	2.044.117	11.361.717	3.732.606	2.105.842	2.136.495	7.974.943	6.056.319	9.099.729	4.180.612	19.336.660
	1997	2.432.675	6.792.670	2.291.407	11.516.752	3.865.941	2.934.798	3.046.831	9.847.570	6.298.616	9.727.468	5.338.238	21.364.322
	1998	2.729.732	6.823.504	1.928.133	11.481.369	4.154.375	3.474.795	3.446.341	11.075.511	6.884.107	10.298.299	5.374.474	22.556.880
	1999	2.473.747	5.598.346	2.198.144	10.270.237	5.074.467	5.326.543	3.438.993	13.840.003	7.548.214	10.924.889	5.637.137	24.110.240
	2000	3.184.926	5.625.717	2.162.070	10.972.713	4.009.658	4.444.724	4.035.086	12.489.468	7.194.584	10.070.441	6.197.156	23.462.181
	2001	3.312.253	6.263.623	2.091.400	11.667.276	4.555.187	6.846.475	4.136.687	15.538.349	7.867.440	13.110.098	6.228.087	27.205.625
	2002	3.476.634	5.784.023	2.145.302	11.405.959	6.204.401	7.422.069	4.112.927	17.739.397	9.681.035	13.206.092	6.258.229	29.145.356
	2003	3.791.721	6.018.829	2.018.165	11.828.715	7.129.923	9.356.034	5.253.455	21.739.412	10.921.644	15.374.863	7.271.620	33.568.127
	2004	4.753.765	5.368.385	2.353.638	12.475.788	9.859.905	11.082.493	5.633.457	26.575.855	14.613.670	16.450.878	7.987.095	39.051.643
2005	5.243.501	4.997.865	2.001.922	12.243.288	10.977.720	13.182.205	5.729.201	29.889.126	16.221.221	18.180.070	7.731.123	42.132.414	

EM TONELADAS	MOVIMENTO NO PORTO DE SANTOS	CODESP - fl. 04 ESTATÍSTICA - Jul / 05
-----------------	-------------------------------------	---

ESPECIFI- CAÇÃO	IMPORTAÇÃO				EXPORTAÇÃO				TOTAL			
	Carga Geral	Sólidos a Granel	Líquidos a Granel	Soma	Carga Geral	Sólidos a Granel	Líquidos a Granel	Soma	Carga Geral	Sólidos a Granel	Líquidos a Granel	Soma

NO MES

LONGO CURSO	Cais Público	10.585	265.668	172.005	448.258	469.194	1.355.745	592.158	2.417.097	479.779	1.621.413	764.163	2.865.355
	T. Uso Privado	683.969	-	-	683.969	1.147.843	809.269	-	1.957.112	1.831.812	809.269	-	2.641.081
	T. Privativo	-	495.383	41.555	536.938	94.378	68.812	45.904	209.094	94.378	564.195	87.459	746.032
	SOMA	694.554	761.051	213.560	1.669.165	1.711.415	2.233.826	638.062	4.583.303	2.405.969	2.994.877	851.622	6.252.468
CABO- TAGEM	Cais Público	-	48.895	74.586	123.481	-	-	286.450	286.450	-	48.895	361.036	409.931
	T. Uso Privado	64.166	-	-	64.166	52.791	-	-	52.791	116.957	-	-	116.957
	T. Privativo	-	-	47.933	47.933	-	-	1.204	1.204	-	-	49.137	49.137
	SOMA	64.166	48.895	122.519	235.580	52.791	-	287.654	340.445	116.957	48.895	410.173	576.025
TOTAL	Cais Público	10.585	314.563	246.591	571.739	469.194	1.355.745	878.608	2.703.547	479.779	1.670.308	1.125.199	3.275.286
	T. Uso Privado	748.135	-	-	748.135	1.200.634	809.269	-	2.009.903	1.948.769	809.269	-	2.758.038
	T. Privativo	-	495.383	89.488	584.871	94.378	68.812	47.108	210.298	94.378	564.195	136.596	795.169
	TOTAL	758.720	809.946	336.079	1.904.745	1.764.206	2.233.826	925.716	4.923.748	2.522.926	3.043.772	1.261.795	6.828.493

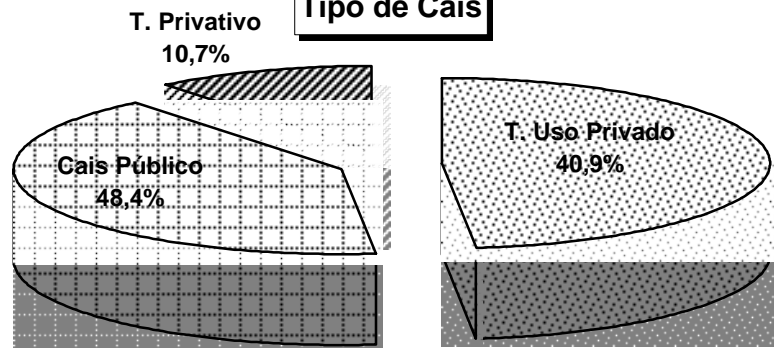
ACUMULADO

LONGO CURSO	Cais Público	96.813	2.156.148	926.804	3.179.765	2.522.916	8.370.238	2.723.676	13.616.830	2.619.729	10.526.386	3.650.480	16.796.595
	T. Uso Privado	4.633.828	-	-	4.633.828	7.291.772	4.301.635	-	11.593.407	11.925.600	4.301.635	-	16.227.235
	T. Privativo	120.329	2.520.202	223.970	2.864.501	767.112	296.850	267.073	1.331.035	887.441	2.817.052	491.043	4.195.536
	SOMA	4.850.970	4.676.350	1.150.774	10.678.094	10.581.800	12.968.723	2.990.749	26.541.272	15.432.770	17.645.073	4.141.523	37.219.366
CABO- TAGEM	Cais Público	743	273.676	578.728	853.147	4.082	-	2.722.938	2.727.020	4.825	273.676	3.301.666	3.580.167
	T. Uso Privado	391.548	4.261	-	395.809	390.427	213.482	-	603.909	781.975	217.743	-	999.718
	T. Privativo	240	43.578	272.420	316.238	1.411	-	15.514	16.925	1.651	43.578	287.934	333.163
	SOMA	392.531	321.515	851.148	1.565.194	395.920	213.482	2.738.452	3.347.854	788.451	534.997	3.589.600	4.913.048
TOTAL	Cais Público	97.556	2.429.824	1.505.532	4.032.912	2.526.998	8.370.238	5.446.614	16.343.850	2.624.554	10.800.062	6.952.146	20.376.762
	T. Uso Privado	5.025.376	4.261	-	5.029.637	7.682.199	4.515.117	-	12.197.316	12.707.575	4.519.378	-	17.226.953
	T. Privativo	120.569	2.563.780	496.390	3.180.739	768.523	296.850	282.587	1.347.960	889.092	2.860.630	778.977	4.528.699
	TOTAL	5.243.501	4.997.865	2.001.922	12.243.288	10.977.720	13.182.205	5.729.201	29.889.126	16.221.221	18.180.070	7.731.123	42.132.414

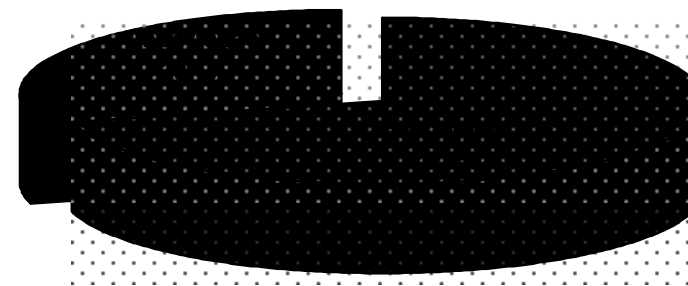
EM TONELADAS		COMPARATIVO DOS TOTAIS MOVIMENTADOS PORTO DE SANTOS						CODESP - fl.05 ESTATÍSTICA - Jul / 05			
Ano	2000	2001	2002	2003	2004	Média 2000 / 2004	2005	Diferenças			
Mês								2005 - Média	%	2005-2004	%
Janeiro	3.253.954	3.318.051	3.389.629	3.613.542	4.736.872	3.662.410	4.841.265	1.178.855	32	104.393	2
Fevereiro	3.159.475	3.232.117	2.738.809	3.656.352	4.325.684	3.422.487	5.071.082	1.648.595	48	745.398	17
Março	3.381.713	3.510.464	4.102.839	4.631.212	6.167.602	4.358.766	5.792.804	1.434.038	33	(374.798)	(6)
Abril	3.155.946	4.134.974	3.990.042	4.719.997	5.378.562	4.275.904	5.789.368	1.513.464	35	410.806	8
Maiο	3.360.654	4.089.212	4.693.535	5.143.484	6.351.975	4.727.772	6.928.361	2.200.589	47	576.386	9
Junho	3.415.347	4.135.012	4.822.222	5.723.984	5.782.370	4.775.787	6.881.041	2.105.254	44	1.098.671	19
Julho	3.735.092	4.785.795	5.408.280	6.079.556	6.308.578	5.263.460	6.828.493	1.565.033	30	519.915	8
Agosto	-	-	-	-	-	-	-	-	-	-	-
Setembro	-	-	-	-	-	-	-	-	-	-	-
Outubro	-	-	-	-	-	-	-	-	-	-	-
Novembro	-	-	-	-	-	-	-	-	-	-	-
Dezembro	-	-	-	-	-	-	-	-	-	-	-
Total	23.462.181	27.205.625	29.145.356	33.568.127	39.051.643	30.486.586	42.132.414	11.645.828	38	3.080.771	8
Média Mensal	3.351.740	3.886.518	4.163.622	4.795.447	5.578.806	4.355.227	6.018.916	1.663.690	38	440.110	8

Total Jan / Jul 2005 = 42.132.414 toneladas

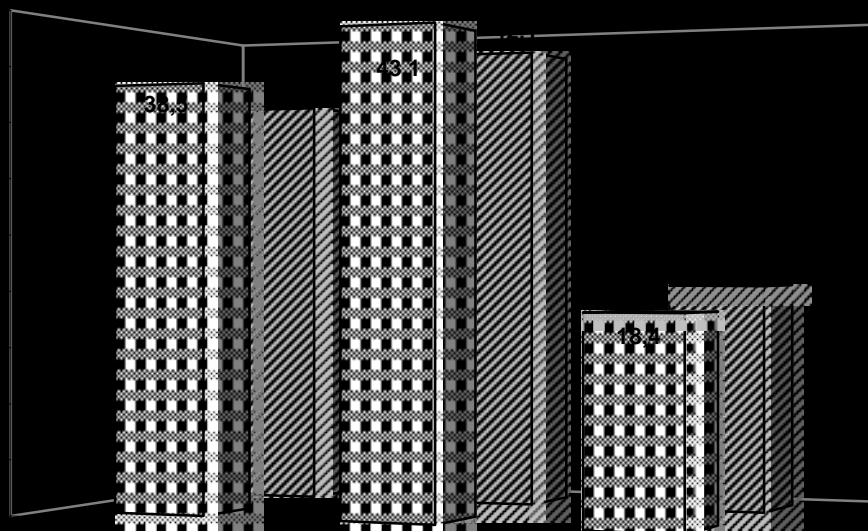
Tipo de Cais



Sentido da Carga



Natureza da Mercadoria



EM TONELADAS	EVOLUÇÃO DA MOVIMENTAÇÃO MENSAL PORTO DE SANTOS									CODESP - fl.07 ESTATISTICA - Jul / 05		
-----------------	--	--	--	--	--	--	--	--	--	--	--	--

MÊS	CARGA GERAL			SÓLIDOS A GRANEL			LÍQUIDOS A GRANEL			TOTAL		
	Longo Curso	Cabotagem	Soma	Longo Curso	Cabotagem	Soma	Longo Curso	Cabotagem	Soma	Longo Curso	Cabotagem	Soma

IMPORTAÇÃO

JANEIRO	630.427	44.791	675.218	740.487	43.680	784.167	138.782	140.152	278.934	1.509.696	228.623	1.738.319
FEVEREIRO	567.509	68.475	635.984	599.551	76.798	676.349	157.087	70.154	227.241	1.324.147	215.427	1.539.574
MARÇO	734.110	38.534	772.644	610.662	52.701	663.363	203.291	182.492	385.783	1.548.063	273.727	1.821.790
ABRIL	677.438	59.216	736.654	507.699	35.619	543.318	156.926	122.074	279.000	1.342.063	216.909	1.558.972
MAIO	761.233	55.732	816.965	762.539	6.034	768.573	154.017	100.441	254.458	1.677.789	162.207	1.839.996
JUNHO	785.699	61.617	847.316	694.361	57.788	752.149	127.111	113.316	240.427	1.607.171	232.721	1.839.892
JULHO	694.554	64.166	758.720	761.051	48.895	809.946	213.560	122.519	336.079	1.669.165	235.580	1.904.745
AGOSTO	-	-	-	-	-	-	-	-	-	-	-	-
SETEMBRO	-	-	-	-	-	-	-	-	-	-	-	-
OUTUBRO	-	-	-	-	-	-	-	-	-	-	-	-
NOVEMBRO	-	-	-	-	-	-	-	-	-	-	-	-
DEZEMBRO	-	-	-	-	-	-	-	-	-	-	-	-
TOTAL	4.850.970	392.531	5.243.501	4.676.350	321.515	4.997.865	1.150.774	851.148	2.001.922	10.678.094	1.565.194	12.243.288

EXPORTAÇÃO

JANEIRO	1.222.026	46.898	1.268.924	942.188	-	942.188	275.551	616.283	891.834	2.439.765	663.181	3.102.946
FEVEREIRO	1.356.468	46.007	1.402.475	1.413.453	-	1.413.453	284.351	431.229	715.580	3.054.272	477.236	3.531.508
MARÇO	1.632.463	60.521	1.692.984	1.502.128	-	1.502.128	450.296	325.606	775.902	3.584.887	386.127	3.971.014
ABRIL	1.425.861	75.617	1.501.478	2.023.006	-	2.023.006	425.367	280.545	705.912	3.874.234	356.162	4.230.396
MAIO	1.578.428	51.656	1.630.084	2.532.104	61.516	2.593.620	432.480	432.181	864.661	4.543.012	545.353	5.088.365
JUNHO	1.655.139	62.430	1.717.569	2.322.018	151.966	2.473.984	484.642	364.954	849.596	4.461.799	579.350	5.041.149
JULHO	1.711.415	52.791	1.764.206	2.233.826	-	2.233.826	638.062	287.654	925.716	4.583.303	340.445	4.923.748
AGOSTO	-	-	-	-	-	-	-	-	-	-	-	-
SETEMBRO	-	-	-	-	-	-	-	-	-	-	-	-
OUTUBRO	-	-	-	-	-	-	-	-	-	-	-	-
NOVEMBRO	-	-	-	-	-	-	-	-	-	-	-	-
DEZEMBRO	-	-	-	-	-	-	-	-	-	-	-	-
TOTAL	10.581.800	395.920	10.977.720	12.968.723	213.482	13.182.205	2.990.749	2.738.452	5.729.201	26.541.272	3.347.854	29.889.126

EM TONELADAS	EVOLUÇÃO DA MOVIMENTAÇÃO MENSAL PORTO ORGANIZADO									CODESP - fl.08 ESTATISTICA - Jul / 05		
-----------------	---	--	--	--	--	--	--	--	--	--	--	--

MÊS	CARGA GERAL			SÓLIDOS A GRANEL			LÍQUIDOS A GRANEL			TOTAL		
	Longo Curso	Cabotagem	Soma	Longo Curso	Cabotagem	Soma	Longo Curso	Cabotagem	Soma	Longo Curso	Cabotagem	Soma

IMPOR TAÇÃO

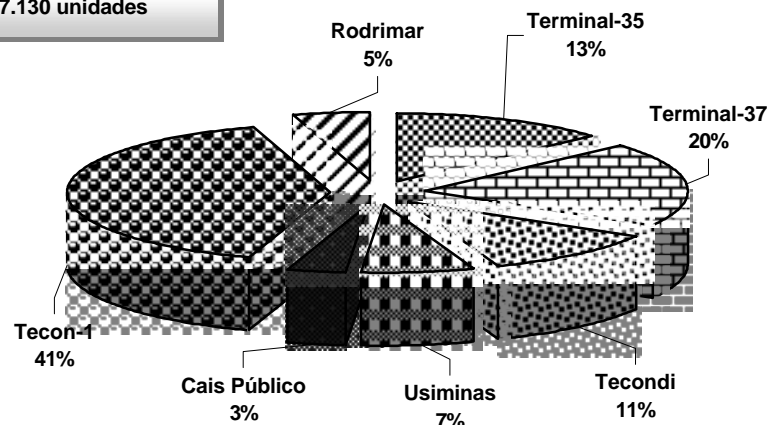
JANEIRO	599.560	44.551	644.111	292.697	43.680	336.377	122.189	140.152	262.341	1.014.446	228.383	1.242.829
FEVEREIRO	527.095	68.475	595.570	318.280	33.220	351.500	138.656	70.154	208.810	984.031	171.849	1.155.880
MARÇO	685.062	38.534	723.596	231.874	52.701	284.575	170.051	182.492	352.543	1.086.987	273.727	1.360.714
ABRIL	677.438	59.216	736.654	295.171	35.619	330.790	140.336	122.074	262.410	1.112.945	216.909	1.329.854
MAIO	761.233	55.732	816.965	389.761	6.034	395.795	137.407	100.441	237.848	1.288.401	162.207	1.450.608
JUNHO	785.699	61.617	847.316	362.697	57.788	420.485	110.518	113.316	223.834	1.258.914	232.721	1.491.635
JULHO	694.554	64.166	758.720	265.668	48.895	314.563	180.352	122.519	302.871	1.140.574	235.580	1.376.154
AGOSTO	-	-	-	-	-	-	-	-	-	-	-	-
SETEMBRO	-	-	-	-	-	-	-	-	-	-	-	-
OUTUBRO	-	-	-	-	-	-	-	-	-	-	-	-
NOVEMBRO	-	-	-	-	-	-	-	-	-	-	-	-
DEZEMBRO	-	-	-	-	-	-	-	-	-	-	-	-
T O T A L	4.730.641	392.291	5.122.932	2.156.148	277.937	2.434.085	999.509	851.148	1.850.657	7.886.298	1.521.376	9.407.674

EXPOR TAÇÃO

JANEIRO	1.102.562	45.487	1.148.049	935.584	-	935.584	275.551	616.283	891.834	2.313.697	661.770	2.975.467
FEVEREIRO	1.235.822	46.007	1.281.829	1.413.453	-	1.413.453	284.351	431.229	715.580	2.933.626	477.236	3.410.862
MARÇO	1.436.540	60.521	1.497.061	1.455.357	-	1.455.357	450.296	325.606	775.902	3.342.193	386.127	3.728.320
ABRIL	1.342.676	75.617	1.418.293	2.016.954	-	2.016.954	425.367	280.545	705.912	3.784.997	356.162	4.141.159
MAIO	1.476.978	51.656	1.528.634	2.475.687	61.516	2.537.203	432.480	432.181	864.661	4.385.145	545.353	4.930.498
JUNHO	1.603.073	62.430	1.665.503	2.296.916	151.966	2.448.882	484.642	364.954	849.596	4.384.631	579.350	4.963.981
JULHO	1.617.037	52.791	1.669.828	2.210.666	-	2.210.666	638.062	287.654	925.716	4.465.765	340.445	4.806.210
AGOSTO	-	-	-	-	-	-	-	-	-	-	-	-
SETEMBRO	-	-	-	-	-	-	-	-	-	-	-	-
OUTUBRO	-	-	-	-	-	-	-	-	-	-	-	-
NOVEMBRO	-	-	-	-	-	-	-	-	-	-	-	-
DEZEMBRO	-	-	-	-	-	-	-	-	-	-	-	-
T O T A L	9.814.688	394.509	10.209.197	12.804.617	213.482	13.018.099	2.990.749	2.738.452	5.729.201	25.610.054	3.346.443	28.956.497

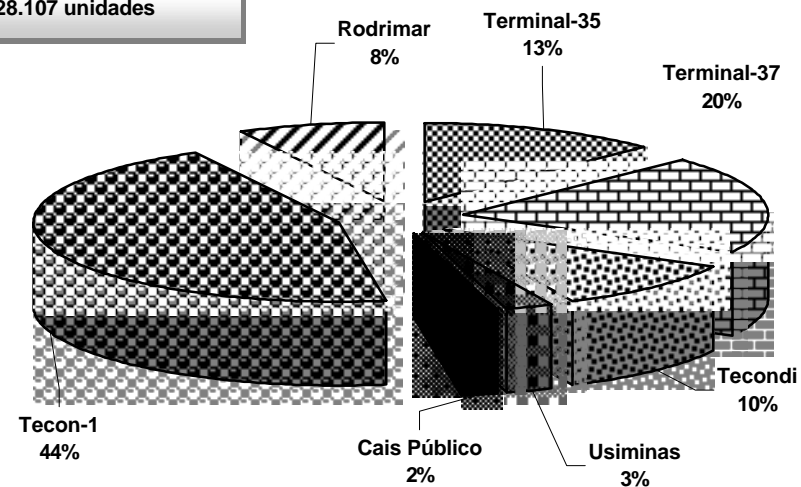
TOTAL DO ANO - 2004

1.247.130 unidades



TOTAL ATÉ O MÊS

828.107 unidades



EM UNIDADES E TONELADAS	MOVIMENTO MENSAL DE CONTÊINERES Porto de Santos	CODESP - fl.10 ESTATÍSTICA - Jul / 05
----------------------------	--	--

Total

Local	No Porto Organizado														Fora do Porto Organizado		Total		
	Tecon-1		Terminal 37		Terminal 35		Tecondi		Rodrimar		Cais Público		Soma		Usiminas		Quant	TEU	Peso
	Quant	Peso	Quant	Peso	Quant	Peso	Quant	Peso	Quant	Peso	Quant	Peso	Quant	Peso	Quant	Peso			

Longo Curso

Cheios	20	18.689	381.863	8.035	159.197	5.490	111.817	3.016	60.711	3.709	74.806	1.274	30.182	40.213	818.576	-	-	40.213	40.213	818.576
	40	19.144	427.851	9.677	207.416	6.385	132.928	3.461	72.187	4.233	91.822	575	11.953	43.475	944.157	-	-	43.475	86.950	944.157
	Soma	37.833	809.714	17.712	366.613	11.875	244.745	6.477	132.898	7.942	166.628	1.849	42.135	83.688	1.762.733	-	-	83.688	127.163	1.762.733
Vazios	20	6.097	15.454	2.584	5.236	1.373	2.765	1.332	2.996	1.228	3.004	620	1.420	13.234	30.875	-	-	13.234	13.234	30.875
	40	8.571	35.899	4.404	16.378	2.222	8.339	1.425	5.942	2.225	9.593	265	1.144	19.112	77.295	-	-	19.112	38.224	77.295
	Soma	14.668	51.353	6.988	21.614	3.595	11.104	2.757	8.938	3.453	12.597	885	2.564	32.346	108.170	-	-	32.346	51.458	108.170
Total	20	24.786	397.317	10.619	164.433	6.863	114.582	4.348	63.707	4.937	77.810	1.894	31.602	53.447	849.451	-	-	53.447	53.447	849.451
	40	27.715	463.750	14.081	223.794	8.607	141.267	4.886	78.129	6.458	101.415	840	13.097	62.587	1.021.452	-	-	62.587	125.174	1.021.452
	Soma	52.501	861.067	24.700	388.227	15.470	255.849	9.234	141.836	11.395	179.225	2.734	44.699	116.034	1.870.903	-	-	116.034	178.621	1.870.903

Cabotagem

Cheios	20	1.798	44.083	121	3.056	6	152	-	-	-	-	-	-	1.925	47.291	-	-	1.925	1.925	47.291
	40	2.737	57.888	346	5.615	4	92	-	-	-	-	-	-	3.087	63.595	-	-	3.087	6.174	63.595
	Soma	4.535	101.971	467	8.671	10	244	-	-	-	-	-	-	5.012	110.886	-	-	5.012	8.099	110.886
Vazios	20	692	3.409	17	32	-	-	-	-	-	-	-	-	709	3.441	-	-	709	709	3.441
	40	200	2.617	4	13	-	-	-	-	-	-	-	-	204	2.630	-	-	204	408	2.630
	Soma	892	6.026	21	45	-	-	-	-	-	-	-	-	913	6.071	-	-	913	1.117	6.071
Total	20	2.490	47.492	138	3.088	6	152	-	-	-	-	-	-	2.634	50.732	-	-	2.634	2.634	50.732
	40	2.937	60.505	350	5.628	4	92	-	-	-	-	-	-	3.291	66.225	-	-	3.291	6.582	66.225
	Soma	5.427	107.997	488	8.716	10	244	-	-	-	-	-	-	5.925	116.957	-	-	5.925	9.216	116.957

Total

Cheios	20	20.487	425.946	8.156	162.253	5.496	111.969	3.016	60.711	3.709	74.806	1.274	30.182	42.138	865.867	-	-	42.138	42.138	865.867
	40	21.881	485.739	10.023	213.031	6.389	133.020	3.461	72.187	4.233	91.822	575	11.953	46.562	1.007.752	-	-	46.562	93.124	1.007.752
	Soma	42.368	911.685	18.179	375.284	11.885	244.989	6.477	132.898	7.942	166.628	1.849	42.135	88.700	1.873.619	-	-	88.700	135.262	1.873.619
Vazios	20	6.789	18.863	2.601	5.268	1.373	2.765	1.332	2.996	1.228	3.004	620	1.420	13.943	34.316	-	-	13.943	13.943	34.316
	40	8.771	38.516	4.408	16.391	2.222	8.339	1.425	5.942	2.225	9.593	265	1.144	19.316	79.925	-	-	19.316	38.632	79.925
	Soma	15.560	57.379	7.009	21.659	3.595	11.104	2.757	8.938	3.453	12.597	885	2.564	33.259	114.241	-	-	33.259	52.575	114.241
Total	20	27.276	444.809	10.757	167.521	6.869	114.734	4.348	63.707	4.937	77.810	1.894	31.602	56.081	900.183	-	-	56.081	56.081	900.183
	40	30.652	524.255	14.431	229.422	8.611	141.359	4.886	78.129	6.458	101.415	840	13.097	65.878	1.087.677	-	-	65.878	131.756	1.087.677
	Soma	57.928	969.064	25.188	396.943	15.480	256.093	9.234	141.836	11.395	179.225	2.734	44.699	121.959	1.987.860	-	-	121.959	187.837	1.987.860

EM UNIDADES E TONELADAS	MOVIMENTO MENSAL DE CONTÊINERES Porto de Santos IMPORTAÇÃO	CODESP - fl.10-A ESTATÍSTICA - Jul / 05
----------------------------	---	--

Local	No Porto Organizado														Fora do Porto Organizado		Total			
	Tecon-1		Terminal 37		Terminal 35		Tecondi		Rodrimar		Cais Público		Soma		Usiminas		Quant	TEU	Peso	
	Quant	Peso	Quant	Peso	Quant	Peso	Quant	Peso	Quant	Peso	Quant	Peso	Quant	Peso	Quant	Peso				
Longo Curso																				
Cheios	20	7.270	132.821	4.003	72.605	2.131	39.199	817	15.035	1.188	22.029	134	2.431	15.543	284.120	-	-	15.543	15.543	284.120
	40	6.772	137.377	4.446	90.280	2.356	47.675	1.033	19.845	1.228	26.562	96	1.912	15.931	323.651	-	-	15.931	31.862	323.651
	Soma	14.042	270.198	8.449	162.885	4.487	86.874	1.850	34.880	2.416	48.591	230	4.343	31.474	607.771	-	-	31.474	47.405	607.771
Vazios	20	4.340	11.109	1.764	3.494	1.072	2.147	1.252	2.814	1.055	2.468	578	1.292	10.061	23.324	-	-	10.061	10.061	23.324
	40	6.476	27.252	3.163	11.840	1.835	7.026	1.185	4.932	1.734	7.363	229	983	14.622	59.396	-	-	14.622	29.244	59.396
	Soma	10.816	38.361	4.927	15.334	2.907	9.173	2.437	7.746	2.789	9.831	807	2.275	24.683	82.720	-	-	24.683	39.305	82.720
Total	20	11.610	143.930	5.767	76.099	3.203	41.346	2.069	17.849	2.243	24.497	712	3.723	25.604	307.444	-	-	25.604	25.604	307.444
	40	13.248	164.629	7.609	102.120	4.191	54.701	2.218	24.777	2.962	33.925	325	2.895	30.553	383.047	-	-	30.553	61.106	383.047
	Soma	24.858	308.559	13.376	178.219	7.394	96.047	4.287	42.626	5.205	58.422	1.037	6.618	56.157	690.491	-	-	56.157	86.710	690.491

Cabotagem																				
Cheios	20	1.042	25.741	121	3.056	1	7	-	-	-	-	-	-	1.164	28.804	-	-	1.164	1.164	28.804
	40	1.431	28.872	346	5.615	2	35	-	-	-	-	-	-	1.779	34.522	-	-	1.779	3.558	34.522
	Soma	2.473	54.613	467	8.671	3	42	-	-	-	-	-	-	2.943	63.326	-	-	2.943	4.722	63.326
Vazios	20	104	276	17	32	-	-	-	-	-	-	-	-	121	308	-	-	121	121	308
	40	103	519	4	13	-	-	-	-	-	-	-	-	107	532	-	-	107	214	532
	Soma	207	795	21	45	-	-	-	-	-	-	-	-	228	840	-	-	228	335	840
Total	20	1.146	26.017	138	3.088	1	7	-	-	-	-	-	-	1.285	29.112	-	-	1.285	1.285	29.112
	40	1.534	29.391	350	5.628	2	35	-	-	-	-	-	-	1.886	35.054	-	-	1.886	3.772	35.054
	Soma	2.680	55.408	488	8.716	3	42	-	-	-	-	-	-	3.171	64.166	-	-	3.171	5.057	64.166

Total																				
Cheios	20	8.312	158.562	4.124	75.661	2.132	39.206	817	15.035	1.188	22.029	134	2.431	16.707	312.924	-	-	16.707	16.707	312.924
	40	8.203	166.249	4.792	95.895	2.358	47.710	1.033	19.845	1.228	26.562	96	1.912	17.710	358.173	-	-	17.710	35.420	358.173
	Soma	16.515	324.811	8.916	171.556	4.490	86.916	1.850	34.880	2.416	48.591	230	4.343	34.417	671.097	-	-	34.417	52.127	671.097
Vazios	20	4.444	11.385	1.781	3.526	1.072	2.147	1.252	2.814	1.055	2.468	578	1.292	10.182	23.632	-	-	10.182	10.182	23.632
	40	6.579	27.771	3.167	11.853	1.835	7.026	1.185	4.932	1.734	7.363	229	983	14.729	59.928	-	-	14.729	29.458	59.928
	Soma	11.023	39.156	4.948	15.379	2.907	9.173	2.437	7.746	2.789	9.831	807	2.275	24.911	83.560	-	-	24.911	39.640	83.560
Total	20	12.756	169.947	5.905	79.187	3.204	41.353	2.069	17.849	2.243	24.497	712	3.723	26.889	336.556	-	-	26.889	26.889	336.556
	40	14.782	194.020	7.959	107.748	4.193	54.736	2.218	24.777	2.962	33.925	325	2.895	32.439	418.101	-	-	32.439	64.878	418.101
	Soma	27.538	363.967	13.864	186.935	7.397	96.089	4.287	42.626	5.205	58.422	1.037	6.618	59.328	754.657	-	-	59.328	91.767	754.657

EM UNIDADES E TONELADAS	MOVIMENTO MENSAL DE CONTÊINERES Porto de Santos EXPORTAÇÃO	CODESP - fl.10-B ESTATÍSTICA - Jul / 05
----------------------------	---	--

Local	No Porto Organizado														Fora do Porto Organizado		Total		
	Tecon-1		Terminal 37		Terminal 35		Tecondi		Rodrimar		Cais Público		Soma		Usiminas		Quant	TEU	Peso
	Quant	Peso	Quant	Peso	Quant	Peso	Quant	Peso	Quant	Peso	Quant	Peso	Quant	Peso	Quant	Peso			

Longo Curso

Cheios	20	11.419	249.042	4.032	86.592	3.359	72.618	2.199	45.676	2.521	52.777	1.140	27.751	24.670	534.456	-	-	24.670	24.670	534.456
	40	12.372	290.474	5.231	117.136	4.029	85.253	2.428	52.342	3.005	65.260	479	10.041	27.544	620.506	-	-	27.544	55.088	620.506
	Soma	23.791	539.516	9.263	203.728	7.388	157.871	4.627	98.018	5.526	118.037	1.619	37.792	52.214	1.154.962	-	-	52.214	79.758	1.154.962
Vazios	20	1.757	4.345	820	1.742	301	618	80	182	173	536	42	128	3.173	7.551	-	-	3.173	3.173	7.551
	40	2.095	8.647	1.241	4.538	387	1.313	240	1.010	491	2.230	36	161	4.490	17.899	-	-	4.490	8.980	17.899
	Soma	3.852	12.992	2.061	6.280	688	1.931	320	1.192	664	2.766	78	289	7.663	25.450	-	-	7.663	12.153	25.450
Total	20	13.176	253.387	4.852	88.334	3.660	73.236	2.279	45.858	2.694	53.313	1.182	27.879	27.843	542.007	-	-	27.843	27.843	542.007
	40	14.467	299.121	6.472	121.674	4.416	86.566	2.668	53.352	3.496	67.490	515	10.202	32.034	638.405	-	-	32.034	64.068	638.405
	Soma	27.643	552.508	11.324	210.008	8.076	159.802	4.947	99.210	6.190	120.803	1.697	38.081	59.877	1.180.412	-	-	59.877	91.911	1.180.412

Cabotagem

Cheios	20	756	18.342	-	-	5	145	-	-	-	-	-	-	761	18.487	-	-	761	761	18.487
	40	1.306	29.016	-	-	2	57	-	-	-	-	-	-	1.308	29.073	-	-	1.308	2.616	29.073
	Soma	2.062	47.358	-	-	7	202	-	-	-	-	-	-	2.069	47.560	-	-	2.069	3.377	47.560
Vazios	20	588	3.133	-	-	-	-	-	-	-	-	-	-	588	3.133	-	-	588	588	3.133
	40	97	2.098	-	-	-	-	-	-	-	-	-	-	97	2.098	-	-	97	194	2.098
	Soma	685	5.231	-	-	-	-	-	-	-	-	-	-	685	5.231	-	-	685	782	5.231
Total	20	1.344	21.475	-	-	5	145	-	-	-	-	-	-	1.349	21.620	-	-	1.349	1.349	21.620
	40	1.403	31.114	-	-	2	57	-	-	-	-	-	-	1.405	31.171	-	-	1.405	2.810	31.171
	Soma	2.747	52.589	-	-	7	202	-	-	-	-	-	-	2.754	52.791	-	-	2.754	4.159	52.791

Total

Cheios	20	12.175	267.384	4.032	86.592	3.364	72.763	2.199	45.676	2.521	52.777	1.140	27.751	25.431	552.943	-	-	25.431	25.431	552.943
	40	13.678	319.490	5.231	117.136	4.031	85.310	2.428	52.342	3.005	65.260	479	10.041	28.852	649.579	-	-	28.852	57.704	649.579
	Soma	25.853	586.874	9.263	203.728	7.395	158.073	4.627	98.018	5.526	118.037	1.619	37.792	54.283	1.202.522	-	-	54.283	83.135	1.202.522
Vazios	20	2.345	7.478	820	1.742	301	618	80	182	173	536	42	128	3.761	10.684	-	-	3.761	3.761	10.684
	40	2.192	10.745	1.241	4.538	387	1.313	240	1.010	491	2.230	36	161	4.587	19.997	-	-	4.587	9.174	19.997
	Soma	4.537	18.223	2.061	6.280	688	1.931	320	1.192	664	2.766	78	289	8.348	30.681	-	-	8.348	12.935	30.681
Total	20	14.520	274.862	4.852	88.334	3.665	73.381	2.279	45.858	2.694	53.313	1.182	27.879	29.192	563.627	-	-	29.192	29.192	563.627
	40	15.870	330.235	6.472	121.674	4.418	86.623	2.668	53.352	3.496	67.490	515	10.202	33.439	669.576	-	-	33.439	66.878	669.576
	Soma	30.390	605.097	11.324	210.008	8.083	160.004	4.947	99.210	6.190	120.803	1.697	38.081	62.631	1.233.203	-	-	62.631	96.070	1.233.203

EM UNIDADES E TONELADAS	MOVIMENTO ACUMULADO DE CONTÊINERES Porto de Santos	CODESP - fl.11 ESTATÍSTICA - Jul / 05
----------------------------	---	--

Total

Local	No Porto Organizado														Fora do Porto Organizado		Total		
	Tecon-1		Terminal 37		Terminal 35		Tecondi		Rodrimar		Cais Público		Soma		Usiminas		Quant	TEU	Peso
	Quant	Peso	Quant	Peso	Quant	Peso	Quant	Peso	Quant	Peso	Quant	Peso	Quant	Peso					

Longo Curso

Cheios	20	122.702	2.532.121	54.639	1.073.713	37.645	749.067	28.046	550.812	20.904	423.480	7.329	165.201	271.265	5.494.394	7.923	163.979	279.188	279.188	5.658.373
	40	121.100	2.670.897	60.582	1.255.965	42.136	876.035	27.315	596.615	21.128	443.230	3.791	84.495	276.052	5.927.237	7.341	153.791	283.393	566.786	6.081.028
	Soma	243.802	5.203.018	115.221	2.329.678	79.781	1.625.102	55.361	1.147.427	42.032	866.710	11.120	249.696	547.317	11.421.631	15.264	317.770	562.581	845.974	11.739.401
Vazios	20	41.824	103.960	16.853	34.639	9.535	22.845	13.249	30.397	10.758	25.251	3.858	12.511	96.077	229.603	2.901	6.763	98.978	98.978	236.366
	40	49.964	214.973	27.729	108.219	15.437	57.581	16.298	68.253	11.145	48.122	1.996	9.501	122.569	506.649	2.868	13.350	125.437	250.874	519.999
	Soma	91.788	318.933	44.582	142.858	24.972	80.426	29.547	98.650	21.903	73.373	5.854	22.012	218.646	736.252	5.769	20.113	224.415	349.852	756.365
Total	20	164.526	2.636.081	71.492	1.108.352	47.180	771.912	41.295	581.209	31.662	448.731	11.187	177.712	367.342	5.723.997	10.824	170.742	378.166	378.166	5.894.739
	40	171.064	2.885.870	88.311	1.364.184	57.573	933.616	43.613	664.868	32.273	491.352	5.787	93.996	398.621	6.433.886	10.209	167.141	408.830	817.660	6.601.027
	Soma	335.590	5.521.951	159.803	2.472.536	104.753	1.705.528	84.908	1.246.077	63.935	940.083	16.974	271.708	765.963	12.157.883	21.033	337.883	786.996	1.195.826	12.495.766

Cabotagem

Cheios	20	9.814	232.955	820	20.459	479	11.045	-	-	367	8.640	103	1.970	11.583	275.069	49	1.110	11.632	11.632	276.179
	40	17.908	381.255	3.385	61.905	1.195	25.907	1	28	494	11.181	228	2.683	23.211	482.959	24	537	23.235	46.470	483.496
	Soma	27.722	614.210	4.205	82.364	1.674	36.952	1	28	861	19.821	331	4.653	34.794	758.028	73	1.647	34.867	58.102	759.675
Vazios	20	3.665	10.326	40	90	12	30	-	-	74	189	6	22	3.797	10.657	-	-	3.797	3.797	10.657
	40	2.129	10.700	4	13	-	-	-	-	209	888	104	394	2.446	11.995	1	4	2.447	4.894	11.999
	Soma	5.794	21.026	44	103	12	30	-	-	283	1.077	110	416	6.243	22.652	1	4	6.244	8.691	22.656
Total	20	13.479	243.281	860	20.549	491	11.075	-	-	441	8.829	109	1.992	15.380	285.726	49	1.110	15.429	15.429	286.836
	40	20.037	391.955	3.389	61.918	1.195	25.907	1	28	703	12.069	332	3.077	25.657	494.954	25	541	25.682	51.364	495.495
	Soma	33.516	635.236	4.249	82.467	1.686	36.982	1	28	1.144	20.898	441	5.069	41.037	780.680	74	1.651	41.111	66.793	782.331

Total

Cheios	20	132.516	2.765.076	55.459	1.094.172	38.124	760.112	28.046	550.812	21.271	432.120	7.432	167.171	282.848	5.769.463	7.972	165.089	290.820	290.820	5.934.552
	40	139.008	3.052.152	63.967	1.317.870	43.331	901.942	27.316	596.643	21.622	454.411	4.019	87.178	299.263	6.410.196	7.365	154.328	306.628	613.256	6.564.524
	Soma	271.524	5.817.228	119.426	2.412.042	81.455	1.662.054	55.362	1.147.455	42.893	886.531	11.451	254.349	582.111	12.179.659	15.337	319.417	597.448	904.076	12.499.076
Vazios	20	45.489	114.286	16.893	34.729	9.547	22.875	13.249	30.397	10.832	25.440	3.864	12.533	99.874	240.260	2.901	6.763	102.775	102.775	247.023
	40	52.093	225.673	27.733	108.232	15.437	57.581	16.298	68.253	11.354	49.010	2.100	9.895	125.015	518.644	2.869	13.354	127.884	255.768	531.998
	Soma	97.582	339.959	44.626	142.961	24.984	80.456	29.547	98.650	22.186	74.450	5.964	22.428	224.889	758.904	5.770	20.117	230.659	358.543	779.021
Total	20	178.005	2.879.362	72.352	1.128.901	47.671	782.987	41.295	581.209	32.103	457.560	11.296	179.704	382.722	6.009.723	10.873	171.852	393.595	393.595	6.181.575
	40	191.101	3.277.825	91.700	1.426.102	58.768	959.523	43.614	664.896	32.976	503.421	6.119	97.073	424.278	6.928.840	10.234	167.682	434.512	869.024	7.096.522
	Soma	369.106	6.157.187	164.052	2.555.003	106.439	1.742.510	84.909	1.246.105	65.079	960.981	17.415	276.777	807.000	12.938.563	21.107	339.534	828.107	1.262.619	13.278.097

EM UNIDADES E TONELADAS	MOVIMENTO ACUMULADO DE CONTÊINERES Porto de Santos IMPORTAÇÃO	CODESP - fl.11-A ESTATÍSTICA - Jul / 05
----------------------------	--	--

Local	No Porto Organizado														Fora do Porto Organizado		Total		
	Tecon-1		Terminal 37		Terminal 35		Tecondi		Rodrimar		Cais Público		Soma		Usiminas		Quant	TEU	Peso
	Quant	Peso	Quant	Peso	Quant	Peso	Quant	Peso	Quant	Peso	Quant	Peso	Quant	Peso	Quant	Peso			

Longo Curso

Cheios	20	43.852	824.422	27.441	495.008	15.794	280.540	10.653	196.777	6.253	117.909	859	15.320	104.852	1.929.976	2.941	53.928	107.793	107.793	1.983.904
	40	47.948	1.004.025	27.132	547.546	15.455	314.522	9.646	185.573	5.981	123.653	769	17.847	106.931	2.193.166	2.520	48.832	109.451	218.902	2.241.998
	Soma	91.800	1.828.447	54.573	1.042.554	31.249	595.062	20.299	382.350	12.234	241.562	1.628	33.167	211.783	4.123.142	5.461	102.760	217.244	326.695	4.225.902
Vazios	20	35.529	87.127	12.228	24.228	6.350	13.132	9.823	22.380	9.251	21.337	3.083	7.069	76.264	175.273	2.606	6.057	78.870	78.870	181.330
	40	36.721	154.202	19.582	73.262	10.818	40.466	12.659	52.972	9.365	40.418	1.284	5.466	90.429	366.786	2.096	10.253	92.525	185.050	377.039
	Soma	72.250	241.329	31.810	97.490	17.168	53.598	22.482	75.352	18.616	61.755	4.367	12.535	166.693	542.059	4.702	16.310	171.395	263.920	558.369
Total	20	79.381	911.549	39.669	519.236	22.144	293.672	20.476	219.157	15.504	139.246	3.942	22.389	181.116	2.105.249	5.547	59.985	186.663	186.663	2.165.234
	40	84.669	1.158.227	46.714	620.808	26.273	354.988	22.305	238.545	15.346	164.071	2.053	23.313	197.360	2.559.952	4.616	59.085	201.976	403.952	2.619.037
	Soma	164.050	2.069.776	86.383	1.140.044	48.417	648.660	42.781	457.702	30.850	303.317	5.995	45.702	378.476	4.665.201	10.163	119.070	388.639	590.615	4.784.271

Cabotagem

Cheios	20	4.516	110.281	744	18.452	409	9.230	-	-	138	3.630	1	25	5.808	141.618	8	236	5.816	5.816	141.854
	40	7.734	143.625	3.372	61.546	1.161	25.001	-	-	107	2.713	135	546	12.509	233.431	-	-	12.509	25.018	233.431
	Soma	12.250	253.906	4.116	79.998	1.570	34.231	-	-	245	6.343	136	571	18.317	375.049	8	236	18.325	30.834	375.285
Vazios	20	2.799	6.320	40	90	12	30	-	-	62	162	6	22	2.919	6.624	-	-	2.919	2.919	6.624
	40	1.770	7.397	4	13	-	-	-	-	206	874	104	394	2.084	8.678	1	4	2.085	4.170	8.682
	Soma	4.569	13.717	44	103	12	30	-	-	268	1.036	110	416	5.003	15.302	1	4	5.004	7.089	15.306
Total	20	7.315	116.601	784	18.542	421	9.260	-	-	200	3.792	7	47	8.727	148.242	8	236	8.735	8.735	148.478
	40	9.504	151.022	3.376	61.559	1.161	25.001	-	-	313	3.587	239	940	14.593	242.109	1	4	14.594	29.188	242.113
	Soma	16.819	267.623	4.160	80.101	1.582	34.261	-	-	513	7.379	246	987	23.320	390.351	9	240	23.329	37.923	390.591

Total

Cheios	20	48.368	934.703	28.185	513.460	16.203	289.770	10.653	196.777	6.391	121.539	860	15.345	110.660	2.071.594	2.949	54.164	113.609	113.609	2.125.758
	40	55.682	1.147.650	30.504	609.092	16.616	339.523	9.646	185.573	6.088	126.366	904	18.393	119.440	2.426.597	2.520	48.832	121.960	243.920	2.475.429
	Soma	104.050	2.082.353	58.689	1.122.552	32.819	629.293	20.299	382.350	12.479	247.905	1.764	33.738	230.100	4.498.191	5.469	102.996	235.569	357.529	4.601.187
Vazios	20	38.328	93.447	12.268	24.318	6.362	13.162	9.823	22.380	9.313	21.499	3.089	7.091	79.183	181.897	2.606	6.057	81.789	81.789	187.954
	40	38.491	161.599	19.586	73.275	10.818	40.466	12.659	52.972	9.571	41.292	1.388	5.860	92.513	375.464	2.097	10.257	94.610	189.220	385.721
	Soma	76.819	255.046	31.854	97.593	17.180	53.628	22.482	75.352	18.884	62.791	4.477	12.951	171.696	557.361	4.703	16.314	176.399	271.009	573.675
Total	20	86.696	1.028.150	40.453	537.778	22.565	302.932	20.476	219.157	15.704	143.038	3.949	22.436	189.843	2.253.491	5.555	60.221	195.398	195.398	2.313.712
	40	94.173	1.309.249	50.090	682.367	27.434	379.989	22.305	238.545	15.659	167.658	2.292	24.253	211.953	2.802.061	4.617	59.089	216.570	433.140	2.861.150
	Soma	180.869	2.337.399	90.543	1.220.145	49.999	682.921	42.781	457.702	31.363	310.696	6.241	46.689	401.796	5.055.552	10.172	119.310	411.968	628.538	5.174.862

EM UNIDADES E TONELADAS	MOVIMENTO ACUMULADO DE CONTÊINERES Porto de Santos EXPORTAÇÃO	CODESP - fl.11-B ESTATÍSTICA - Jul / 05
----------------------------	--	--

Local	No Porto Organizado														Fora do Porto Organizado		Total			
	Tecon-1		Terminal 37		Terminal 35		Tecondi		Rodrimar		Cais Público		Soma		Usiminas					
	Quant	Peso	Quant	Peso	Quant	Peso	Quant	Peso	Quant	Peso	Quant	Peso	Quant	Peso	Quant	Peso	Quant	TEU	Peso	
Longo Curso																				
Cheios	20	78.850	1.707.699	27.198	578.705	21.851	468.527	17.393	354.035	14.651	305.571	6.470	149.881	166.413	3.564.418	4.982	110.051	171.395	171.395	3.674.469
	40	73.152	1.666.872	33.450	708.419	26.681	561.513	17.669	411.042	15.147	319.577	3.022	66.648	169.121	3.734.071	4.821	104.959	173.942	347.884	3.839.030
	Soma	152.002	3.374.571	60.648	1.287.124	48.532	1.030.040	35.062	765.077	29.798	625.148	9.492	216.529	335.534	7.298.489	9.803	215.010	345.337	519.279	7.513.499
Vazios	20	6.295	16.833	4.625	10.411	3.185	9.713	3.426	8.017	1.507	3.914	775	5.442	19.813	54.330	295	706	20.108	20.108	55.036
	40	13.243	60.771	8.147	34.957	4.619	17.115	3.639	15.281	1.780	7.704	712	4.035	32.140	139.863	772	3.097	32.912	65.824	142.960
	Soma	19.538	77.604	12.772	45.368	7.804	26.828	7.065	23.298	3.287	11.618	1.487	9.477	51.953	194.193	1.067	3.803	53.020	85.932	197.996
Total	20	85.145	1.724.532	31.823	589.116	25.036	478.240	20.819	362.052	16.158	309.485	7.245	155.323	186.226	3.618.748	5.277	110.757	191.503	191.503	3.729.505
	40	86.395	1.727.643	41.597	743.376	31.300	578.628	21.308	426.323	16.927	327.281	3.734	70.683	201.261	3.873.934	5.593	108.056	206.854	413.708	3.981.990
	Soma	171.540	3.452.175	73.420	1.332.492	56.336	1.056.868	42.127	788.375	33.085	636.766	10.979	226.006	387.487	7.492.682	10.870	218.813	398.357	605.211	7.711.495

Cabotagem																				
Cheios	20	5.298	122.674	76	2.007	70	1.815	-	-	229	5.010	102	1.945	5.775	133.451	41	874	5.816	5.816	134.325
	40	10.174	237.630	13	359	34	906	1	28	387	8.468	93	2.137	10.702	249.528	24	537	10.726	21.452	250.065
	Soma	15.472	360.304	89	2.366	104	2.721	1	28	616	13.478	195	4.082	16.477	382.979	65	1.411	16.542	27.268	384.390
Vazios	20	866	4.006	-	-	-	-	-	-	12	27	-	-	878	4.033	-	-	878	878	4.033
	40	359	3.303	-	-	-	-	-	-	3	14	-	-	362	3.317	-	-	362	724	3.317
	Soma	1.225	7.309	-	-	-	-	-	-	15	41	-	-	1.240	7.350	-	-	1.240	1.602	7.350
Total	20	6.164	126.680	76	2.007	70	1.815	-	-	241	5.037	102	1.945	6.653	137.484	41	874	6.694	6.694	138.358
	40	10.533	240.933	13	359	34	906	1	28	390	8.482	93	2.137	11.064	252.845	24	537	11.088	22.176	253.382
	Soma	16.697	367.613	89	2.366	104	2.721	1	28	631	13.519	195	4.082	17.717	390.329	65	1.411	17.782	28.870	391.740

Total																				
Cheios	20	84.148	1.830.373	27.274	580.712	21.921	470.342	17.393	354.035	14.880	310.581	6.572	151.826	172.188	3.697.869	5.023	110.925	177.211	177.211	3.808.794
	40	83.326	1.904.502	33.463	708.778	26.715	562.419	17.670	411.070	15.534	328.045	3.115	68.785	179.823	3.983.599	4.845	105.496	184.668	369.336	4.089.095
	Soma	167.474	3.734.875	60.737	1.289.490	48.636	1.032.761	35.063	765.105	30.414	638.626	9.687	220.611	352.011	7.681.468	9.868	216.421	361.879	546.547	7.897.889
Vazios	20	7.161	20.839	4.625	10.411	3.185	9.713	3.426	8.017	1.519	3.941	775	5.442	20.691	58.363	295	706	20.986	20.986	59.069
	40	13.602	64.074	8.147	34.957	4.619	17.115	3.639	15.281	1.783	7.718	712	4.035	32.502	143.180	772	3.097	33.274	66.548	146.277
	Soma	20.763	84.913	12.772	45.368	7.804	26.828	7.065	23.298	3.302	11.659	1.487	9.477	53.193	201.543	1.067	3.803	54.260	87.534	205.346
Total	20	91.309	1.851.212	31.899	591.123	25.106	480.055	20.819	362.052	16.399	314.522	7.347	157.268	192.879	3.756.232	5.318	111.631	198.197	198.197	3.867.863
	40	96.928	1.968.576	41.610	743.735	31.334	579.534	21.309	426.351	17.317	335.763	3.827	72.820	212.325	4.126.779	5.617	108.593	217.942	435.884	4.235.372
	Soma	188.237	3.819.788	73.509	1.334.858	56.440	1.059.589	42.128	788.403	33.716	650.285	11.174	230.088	405.204	7.883.011	10.935	220.224	416.139	634.081	8.103.235

EM UNIDADES E TONELADAS	MOVIMENTO PELO SISTEMA "ROLL-ON/ROLL-OFF" Porto de Santos	CODESP - fl.12 ESTATÍSTICA - Jul / 05
----------------------------	--	--

EM TONELADAS	VEÍCULOS AUTOMOTORES EM UNIDADES
--------------	----------------------------------

ESPECIFICAÇÃO	Carretas e similares			Veículos auto motores	Total	ESPECIFICAÇÃO	"RO-RO"	%	Conven- cional	%	Soma
	Contêineres	Carga Solta	Soma								

I M P O R T A Ç Ã O

Longo Curso	No mês	39.465	761	40.226	532	40.758	Longo Curso	No mês	315	100	-	-	315
	Desde janeiro	121.332	23.364	144.696	7.006	151.702		Desde janeiro	4.607	100	-	-	4.607
Cabo- tagem	No mês	-	-	-	-	-	Cabo- tagem	No mês	-	-	-	-	-
	Desde janeiro	-	-	-	-	-		Desde janeiro	-	-	-	-	-
Total	No mês	39.465	761	40.226	532	40.758	Total	No mês	315	100	-	-	315
	Desde janeiro	121.332	23.364	144.696	7.006	151.702		Desde janeiro	4.607	100	-	-	4.607

E X P O R T A Ç Ã O

Longo Curso	No mês	54.201	21.408	75.609	29.989	105.598	Longo Curso	No mês	22.314	99,9	7	0,1	22.321
	Desde janeiro	168.369	122.170	290.539	222.087	512.626		Desde janeiro	128.741	99,9	7	0,1	128.748
Cabo- tagem	No mês	-	-	-	-	-	Cabo- tagem	No mês	-	-	-	-	-
	Desde janeiro	-	-	-	-	-		Desde janeiro	-	-	-	-	-
Total	No mês	54.201	21.408	75.609	29.989	105.598	Total	No mês	22.314	99,9	7	0,1	22.321
	Desde janeiro	168.369	122.170	290.539	222.087	512.626		Desde janeiro	128.741	99,9	7	0,1	128.748

T O T A L

Longo Curso	No mês	93.666	22.169	115.835	30.521	146.356	Longo Curso	No mês	22.629	99,9	7	0,1	22.636
	Desde janeiro	289.701	145.534	435.235	229.093	664.328		Desde janeiro	133.348	99,9	7	0,1	133.355
Cabo- tagem	No mês	-	-	-	-	-	Cabo- tagem	No mês	-	-	-	-	-
	Desde janeiro	-	-	-	-	-		Desde janeiro	-	-	-	-	-
Total	No mês	93.666	22.169	115.835	30.521	146.356	Total	No mês	22.629	99,9	7	0,1	22.636
	Desde janeiro	289.701	145.534	435.235	229.093	664.328		Desde janeiro	133.348	99,9	7	0,1	133.355

MOVIMENTO DE EMBARCAÇÕES
PORTO ORGANIZADO

CODESP - fl.13
ESTATÍSTICA - Jul / 05

ESPECIFICAÇÃO	Bandeira	Navios				Soma	Total
		Cargueiros	De Passageiros	(*) De Guerra	Outros		
Ao largo do mês anterior	Nacional	-	-	-	-	-	2
	Estrangeiras	2	-	-	-	2	
Do mês anterior saídos no mês	Nacional	-	-	-	-	-	22
	Estrangeiras	22	-	-	-	22	
Entrados	Nacional	51	-	1	-	52	457
	Estrangeiras	* 402	-	-	3	405	
Atracados	Nacional	51	-	1	-	52	442
	Estrangeiras	387	-	-	3	390	
Saídos	Nacional	51	-	1	-	52	456
	Estrangeiras	402	-	-	2	404	
Atracados que não saíram	Nacional	-	-	-	-	-	9
	Estrangeiras	8	-	-	1	9	
Ao largo para o mês seguinte	Nacional	-	-	-	-	-	16
	Estrangeiras	16	-	-	-	16	

OBS: * 1 navio zarpuo sem atracar.

NAVEGAÇÃO	Entrados		Remanescente do mês anterior	Zarpados		Passaram para o mês seguinte	Atracados	
	No Mês	Acumulado		No Mês	Acumulado		No Mês	Acumulado

Cais do Porto	Longo Curso	396	2.486	2	1	6	15	382	2.490
	Cabotagem	61	463	-	-	-	1	60	456
	Soma	457	2.949	2	1	6	16	442	2.946

MÊS	Navios Cargueiros Entrados			Tonelagem Média Navio			
	2005	2004	Diferença	2005	2004	Diferença	
						Ton	%
Janeiro	357	319	38	11.816	12.683	(867)	(7)
Fevereiro	350	328	22	13.048	11.243	1.805	16
Março	404	364	40	12.597	15.055	(2.458)	(16)
Abril	403	339	64	13.576	13.946	(370)	(3)
Mai	461	393	68	13.842	14.154	(312)	(2)
Junho	428	394	34	15.083	13.094	1.989	15
Julho	453	407	46	13.648	14.081	(433)	(3)
Agosto	-	-	-	-	-	-	-
Setembro	-	-	-	-	-	-	-
Outubro	-	-	-	-	-	-	-
Novembro	-	-	-	-	-	-	-
Dezembro	-	-	-	-	-	-	-

Desde Janeiro	2.856	2.544	312	13.433	13.520	(87)	(1)
---------------	-------	-------	-----	--------	--------	------	-----

Dias de Atracação	Longo Curso		Cabotagem		Total	
	No mês	Desde Janeiro	No mês	Desde Janeiro	No mês	Desde Janeiro
1	265	1.696	41	295	306	1.991
2	47	292	14	76	61	368
3	24	153	1	22	25	175
4	11	92	-	5	11	97
5	6	62	-	1	6	63
6 a 15	19	107	1	4	20	111
Acima de 15	-	3	-	-	-	3
Total	372	2.405	57	403	429	2.808

MAIOR TEMPO DE ATRACAÇÃO: "Melpomeni", com 13 dias.

ATRAÇÃO DE NAVIOS CARGUEIROS NO PORTO DE SANTOS
(ESPERAS)

CODESP - fl.14
ESTATÍSTICA - Jul / 05

T R E C H O	Com menos 24h de espera		Com 24 e menos de 48h de espera				Com 48 e menos de 72h de espera				Com 72 e mais horas de espera				Total
			Causas		Soma		Causas		Soma		Causas		Soma		
			Do porto	De terceiros			Do porto	De terceiros			Do porto	De terceiros			
	Quant.	%	Quant.	%	Quant.	%	Quant.	%	Quant.	%	Quant.	%	Quant.	%	

N O M Ê S

Cais Público	Terminal da Alamoia	17	43,6	-	-	9	23,1	9	23,1	-	-	7	17,9	7	17,9	-	-	6	15,4	6	15,4	39	
	Cais do Saboó	27	64,2	-	-	12	28,6	12	28,6	-	-	1	2,4	1	2,4	-	-	2	4,8	2	4,8	42	
	Do arm. 5 ao arm. 12 (pátio)	7	63,6	-	-	1	9,1	1	9,1	-	-	1	9,1	1	9,1	-	-	2	18,2	2	18,2	11	
	Do arm. 12-A ao arm. 23	13	30,2	-	-	11	25,6	11	25,6	-	-	4	9,3	4	9,3	-	-	15	34,9	15	34,9	43	
	Do frigorífico à Mortona	4	50,0	-	-	2	25,0	2	25,0	-	-	-	-	-	-	-	-	2	25,0	2	25,0	8	
	Do 29 ao pátio do arm. 33	19	79,2	-	-	2	8,3	2	8,3	-	-	-	-	-	-	-	-	3	12,5	3	12,5	24	
	Do arm. 38 ao arm. 39	9	40,9	-	-	5	22,7	5	22,7	-	-	1	4,6	1	4,6	-	-	7	31,8	7	31,8	22	
	Ilha do Barnabé	9	100	-	-	-	-	-	-	-	-	-	-	-	-	-	-	-	-	-	-	-	9
	Term. de Fertilizantes	2	40,0	-	-	-	-	-	-	-	-	-	-	-	-	-	-	-	3	60,0	3	60,0	5
	Soma	107	52,7	-	-	42	20,7	42	20,7	-	-	14	6,9	14	6,9	-	-	40	19,7	40	19,7	203	
Terminais	Uso Privado	108	49,3	-	-	69	31,5	69	31,5	-	-	26	11,9	26	11,9	-	-	16	7,3	16	7,3	219	
	Privativos no Porto Organiza	15	93,7	-	-	1	6,3	1	6,3	-	-	-	-	-	-	-	-	-	-	-	-	16	
	Priv.fora do Porto Organiza	9	47,4	-	-	3	15,8	3	15,8	-	-	2	10,5	2	10,5	-	-	5	26,3	5	26,3	19	
	Soma	132	52,0	-	-	73	28,7	73	28,7	-	-	28	11,0	28	11,0	-	-	21	8,3	21	8,3	254	
Total	239	52,3	-	-	115	25,2	115	25,2	-	-	42	9,2	42	9,2	-	-	61	13,3	61	13,3	457		

A C U M U L A D O

Cais Público	Terminal da Alamoia	145	46,9	-	-	87	28,2	87	28,2	-	-	44	14,2	44	14,2	-	-	33	10,7	33	10,7	309
	Cais do Saboó	168	63,9	-	-	60	22,8	60	22,8	-	-	24	9,1	24	9,1	-	-	11	4,2	11	4,2	263
	Do arm. 5 ao arm. 12 (pátio)	20	51,3	-	-	8	20,5	8	20,5	-	-	2	5,1	2	5,1	-	-	9	23,1	9	23,1	39
	Do arm. 12-A ao arm. 23	92	40,1	-	-	43	18,8	43	18,8	-	-	19	8,3	19	8,3	-	-	75	32,8	75	32,8	229
	Do frigorífico à Mortona	37	72,6	-	-	4	7,8	4	7,8	-	-	3	5,9	3	5,9	-	-	7	13,7	7	13,7	51
	Do 29 ao pátio do arm. 33	130	77,4	-	-	18	10,7	18	10,7	-	-	7	4,2	7	4,2	-	-	13	7,7	13	7,7	168
	Do arm. 38 ao arm. 39	22	18,2	-	-	9	7,4	9	7,4	-	-	8	6,6	8	6,6	-	-	82	67,8	82	67,8	121
	Ilha do Barnabé	63	87,5	-	-	6	8,3	6	8,3	-	-	3	4,2	3	4,2	-	-	-	-	-	-	72
	Term. de Fertilizantes	22	47,8	-	-	7	15,2	7	15,2	-	-	7	15,3	7	15,3	-	-	10	21,7	10	21,7	46
	Soma	699	53,9	-	-	242	18,6	242	18,6	-	-	117	9,0	117	9,0	-	-	240	18,5	240	18,5	1.298
Terminais	Uso Privado	980	66,8	-	-	363	24,7	363	24,7	-	-	75	5,1	75	5,1	-	-	50	3,4	50	3,4	1.468
	Privativos no Porto Organiza	76	87,4	-	-	9	10,3	9	10,3	-	-	-	-	-	-	-	-	2	2,3	2	2,3	87
	Priv.fora do Porto Organiza	86	47,5	-	-	41	22,6	41	22,6	-	-	24	13,3	24	13,3	-	-	30	16,6	30	16,6	181
	Soma	1.142	65,8	-	-	413	23,8	413	23,8	-	-	99	5,7	99	5,7	-	-	82	4,7	82	4,7	1.736
Total	1.841	60,7	-	-	655	21,6	655	21,6	-	-	216	7,1	216	7,1	-	-	322	10,6	322	10,6	3.034	

QUANTIDADE	CARACTERÍSTICAS DOS NAVIOS QUE ATRACARAM NO MÊS					CODESP - fl.15	
	PORTO ORGANIZADO					ESTATÍSTICA - Jul / 04	

ESPECIFI- CAÇÃO	Longo Curso		Cabotagem		Total	
	No Mês	Desde Janeiro	No mês	Desde Janeiro	No Mês	Desde Janeiro

ESPECIFI- CAÇÃO	Longo Curso		Cabotagem		Total	
	No Mês	Desde Janeiro	No mês	Desde Janeiro	No Mês	Desde Janeiro

ESPÉCIE

Carga Geral	251	1.586	21	157	272	1.743
Granéis Sólidos	70	429	2	15	72	444
Granéis Líquidos	32	246	35	233	67	479
Passageiros	-	24	-	38	-	62
Roll-on/Roll-off	27	187	-	-	27	187
Outros	2	12	2	19	4	31
Total	382	2.484	60	462	442	2.946

TRL

Até 999	-	7	2	17	2	24
1.000 a 4.999	25	176	26	181	51	357
5.000 a 9.999	85	561	15	95	100	656
10.000 a 14.999	149	1.005	11	91	160	1.096
15.000 a 20.000	64	395	5	53	69	448
Acima de 20.000	59	340	1	25	60	365
Total	382	2.484	60	462	442	2.946

NATUREZA DA OPERAÇÃO

Descarga	42	267	22	163	64	430
Embarque	157	955	14	97	171	1.052
Descarga e Embarque	181	1.226	22	145	203	1.371
Sem operar	2	36	2	57	4	93
Total	382	2.484	60	462	442	2.946

MAIOR CALADO (m)

Até 6	23	135	1	36	24	171
de 6 a 8	130	868	37	252	167	1.120
de 8 a 10	177	1.164	18	161	195	1.325
de 10 a 12	51	315	4	13	55	328
Acima de 12	1	2	-	-	1	2

**ÍNDICES DE MOVIMENTAÇÃO
NO PORTO ORGANIZADO**

CODESP - fl.16
ESTATÍSTICA - Jul / 05

ESPECIFICAÇÃO	Janeiro	Fevereiro	Março	Abril	Maior	Junho	Julho	Agosto	Setembro	Outubro	Novembro	Dezembro
---------------	---------	-----------	-------	-------	-------	-------	-------	--------	----------	---------	----------	----------

NAVIOS CARGUEIROS QUE ESTIVERAM ATRACADOS NO MÊS

Quantidade	Carga Geral	222	232	262	268	290	293	290	-	-	-	-	-
	Granel Sólido	49	56	48	66	84	80	71	-	-	-	-	-
	Granel Líquido	80	57	78	68	78	68	68	-	-	-	-	-
Permanência (em navios, dias)	Carga Geral	278	246	323	244	270	304	345	-	-	-	-	-
	Granel Sólido	226	180	167	203	238	255	209	-	-	-	-	-
	Granel Líquido	130	115	148	127	140	135	133	-	-	-	-	-
Permanência Média (em dias)	Carga Geral	1,3	1,1	1,2	0,9	0,9	1,0	1,2	-	-	-	-	-
	Granel Sólido	4,6	3,2	3,5	3,1	2,8	3,2	2,9	-	-	-	-	-
	Granel Líquido	1,6	2,0	1,9	1,8	1,8	2,0	2,0	-	-	-	-	-
Tonelagem Movimentada	Carga Geral	1.792.160	1.877.399	2.220.657	2.154.947	2.345.599	2.512.819	2.428.548	-	-	-	-	-
	Granel Sólido	1.271.961	1.764.953	1.739.932	2.347.744	2.932.998	2.869.367	2.525.229	-	-	-	-	-
	Granel Líquido	1.154.175	924.390	1.128.445	968.322	1.102.509	1.073.430	1.228.587	-	-	-	-	-

TONELAGEM MÉDIA

Movimentada por Navio	Carga Geral	8.072,8	8.092,2	8.475,8	8.040,8	8.088,3	8.576,2	8.374,3	-	-	-	-	-
	Granel Sólido	25.958,4	31.517,0	36.248,6	35.571,9	34.916,6	35.867,1	35.566,6	-	-	-	-	-
	Granel Líquido	14.427,2	16.217,4	14.467,2	14.240,0	14.134,7	15.785,7	18.067,5	-	-	-	-	-
Movimentada por Navio/Dia	Carga Geral	6.446,6	7.631,7	6.875,1	8.831,8	8.687,4	8.265,9	7.039,3	-	-	-	-	-
	Granel Sólido	5.628,1	9.805,3	10.418,8	11.565,2	12.323,5	11.252,4	12.082,4	-	-	-	-	-
	Granel Líquido	8.878,3	8.038,2	7.624,6	7.624,6	7.875,1	7.951,3	9.237,5	-	-	-	-	-
Dias com chuva	8	3	1	4	3	1	2	-	-	-	-	-	

UTILIZAÇÃO DO CAIS NO PORTO DE SANTOS

CODESP - fl.17
ESTATÍSTICA - Jul / 05

TRECHO				MOVIMENTO - TAXAS DE UTILIZAÇÃO - OCUPAÇÃO										
Local	Berço (a)	Extensão (m) (b)	Profundidade (m) *	Carga Geral		Sólidos a Granel		Líquidos a Granel		Total		Embarcações x dias **	Ocupação média por dia (m) (c)	Índice % (c/b)
				Peso (t)	Taxa (t/a)	Peso (t)	Taxa (t/a)	Peso (t)	Taxa (t/a)	Peso (t)	Taxa (t/a)			

NO MÊS

Cais Público	Terminal da Alamoia	4	1.166	12	-	-	-	-	915.467	228.867	915.467	228.867	80	452	38,8
	Cais do Saboó	4	769	9,6 / 10	229.721	57.430	-	-	-	-	229.721	57.430	50	282	36,7
	Do arm. 5 ao arm. 12 (pátio)	6	# 1195	6,6 / 10,6	70.919	14.184	-	-	-	-	70.919	14.184	94	361	35,2
	Do arm. 12-A ao arm. 23	9	1844	10,6 / 11	194.388	21.599	810.954	90.106	-	-	1.005.342	111.705	216	1.126	61,1
	Do frigorífico à mortona	5	801	7,6	18.127	3.625	33.714	6.743	16.457	3.292	68.298	13.660	85	441	55,1
	Do arm. 29 ao arm. 33	8	1263	11	145.849	18.231	30.749	3.844	82.687	10.336	259.285	32.411	97	537	42,5
	Do arm. 38 ao arm. 39	4	608	13	-	-	679.843	169.961	-	-	679.843	169.961	60	425	69,9
	Ilha do Barnabé	2	360	9,6	-	-	-	-	110.588	55.294	110.588	55.294	33	169	46,9
Terminal de Fertilizantes	2	561	13,5	-	-	115.048	57.524	-	-	115.048	57.524	23	137	24,4	
Terminais	Uso Privado	13	2.311	10 / 13,2	1.769.544	136.119	809.269	62.251	-	-	2.578.813	198.370	203	1.406	60,8
	Privativos no Porto Organiza	2	269	12 / 13,2	-	-	45.652	22.826	103.388	51.694	149.040	74.520	32	175	65,1
	Privativos fora do P. Organiz	6	1.208	10,9 / 12	94.378	15.730	518.543	86.424	33.208	5.534	646.129	107.688	63	395	32,7

169 m (1 berço) interditado

DESDE JANEIRO

Cais Público	Terminal da Alamoia	4	1.166	12	-	-	-	-	5.719.350	1.429.838	5.719.350	1.429.838	490	453	38,9
	Cais do Saboó	4	769	9,6 / 10	1.278.690	319.672	-	-	42.306	10.577	1.320.996	330.249	255	237	30,8
	Do arm. 5 ao arm. 12 (pátio)	6	# 1195	6,6 / 10,6	223.078	44.616	342	68	-	-	223.420	44.684	435	262	25,5
	Do arm. 12-A ao arm. 23	9	1844	10,6 / 11	1.154.875	128.319	4.595.227	510.581	-	-	5.750.102	638.900	848	835	45,3
	Do frigorífico à mortona	5	801	7,6	69.973	13.995	281.657	56.331	85.853	17.171	437.483	87.497	318	258	32,2
	Do arm. 29 ao arm. 33	8	1263	11	869.900	108.737	235.418	29.427	408.701	51.088	1.514.019	189.252	463	439	34,8
	Do arm. 38 ao arm. 39	4	608	13	157	39	4.756.702	1.189.176	-	-	4.756.859	1.189.215	366	419	68,9
	Ilha do Barnabé	2	360	9,6	-	-	-	-	695.936	347.968	695.936	347.968	185	151	41,9
Terminal de Fertilizantes	2	561	13,5	-	-	930.716	465.358	-	-	930.716	465.358	198	235	41,9	
Terminais	Uso Privado	13	2.311	10 / 13,2	11.735.456	902.727	4.519.378	347.645	-	-	16.254.834	1.250.372	1.185	1.318	57,0
	Privativos no Porto Organiza	2	269	12 / 13,2	-	-	132.744	66.372	627.712	313.856	760.456	380.228	159	142	52,8
	Privativos fora do P. Organiz	6	1.208	10,9 / 12	889.092	148.182	2.727.886	454.648	151.265	25.211	3.768.243	628.041	542	577	47,8

* Profundidade de projeto referida ao "zero hidrográfico" do Porto de Santos (0,72m abaixo do NR da DHN)

** Não computadas as inoperantes

EM TONELADAS		MOVIMENTO NOS TERMINAIS DE USO PRIVADO DO PORTO DE SANTOS - NO MÊS														CODESP - fl.18 ESTATÍSTICA - Jul / 05							
ESPECIFICAÇÃO		IMPORTAÇÃO							EXPORTAÇÃO							TOTAL GERAL							
		CARGILL	TECONDI	TECON	RODRIMAR	TERMINAL 35	TERMINAL 37	TOTAL	CARGILL	TECONDI	TECON	RODRIMAR	TERMINAL 35	TERMINAL 37	TOTAL	CARGILL	TECONDI	TECON	RODRIMAR	TERMINAL 35	TERMINAL 37	TOTAL	
LONGO CURSO																							
Carga Geral	Containerizada	-	42.626	308.559	58.422	96.047	178.219	683.873	-	99.210	552.508	120.803	159.802	210.008	1.142.331	-	141.836	861.067	179.225	255.849	388.227	1.826.204	
	Solta	-	96	-	-	-	-	96	-	5.512	-	-	-	-	5.512	-	5.608	-	-	-	-	5.608	
	Soma	-	42.722	308.559	58.422	96.047	178.219	683.969	-	104.722	552.508	120.803	159.802	210.008	1.147.843	-	147.444	861.067	179.225	255.849	388.227	1.831.812	
Sólidos a Granel	Açúcar	-	-	-	-	-	-	-	370.929	-	-	-	-	-	370.929	370.929	-	-	-	-	-	370.929	
	Adubo	-	-	-	-	-	-	-	-	-	-	-	-	-	-	-	-	-	-	-	-	-	
	Carvão	-	-	-	-	-	-	-	-	-	-	-	-	-	-	-	-	-	-	-	-	-	
	Enxofre	-	-	-	-	-	-	-	-	-	-	-	-	-	-	-	-	-	-	-	-	-	
	Minério	-	-	-	-	-	-	-	-	-	-	-	-	-	-	-	-	-	-	-	-	-	
	Polpa Cítrica Peletizada	-	-	-	-	-	-	-	-	-	-	-	-	-	-	-	-	-	-	-	-	-	
	Soja em Grãos	-	-	-	-	-	-	-	264.683	-	-	-	-	-	264.683	264.683	-	-	-	-	-	-	264.683
	Soja Peletizada	-	-	-	-	-	-	-	173.657	-	-	-	-	-	173.657	173.657	-	-	-	-	-	-	173.657
	Outros	-	-	-	-	-	-	-	-	-	-	-	-	-	-	-	-	-	-	-	-	-	-
Soma	-	-	-	-	-	-	-	809.269	-	-	-	-	-	809.269	809.269	-	-	-	-	-	-	809.269	
Líquidos a Granel	Acetato de Vinila	-	-	-	-	-	-	-	-	-	-	-	-	-	-	-	-	-	-	-	-	-	
	Ácido Fosfórico	-	-	-	-	-	-	-	-	-	-	-	-	-	-	-	-	-	-	-	-	-	
	Alcool	-	-	-	-	-	-	-	-	-	-	-	-	-	-	-	-	-	-	-	-	-	
	Gasolina	-	-	-	-	-	-	-	-	-	-	-	-	-	-	-	-	-	-	-	-	-	
	Soda Cáustica	-	-	-	-	-	-	-	-	-	-	-	-	-	-	-	-	-	-	-	-	-	
	Xilenos	-	-	-	-	-	-	-	-	-	-	-	-	-	-	-	-	-	-	-	-	-	
	Sucos Cítricos	-	-	-	-	-	-	-	-	-	-	-	-	-	-	-	-	-	-	-	-	-	
	Outros	-	-	-	-	-	-	-	-	-	-	-	-	-	-	-	-	-	-	-	-	-	
	Soma	-	-	-	-	-	-	-	-	-	-	-	-	-	-	-	-	-	-	-	-	-	
TOTAL		-	42.722	308.559	58.422	96.047	178.219	683.969	809.269	104.722	552.508	120.803	159.802	210.008	1.957.112	809.269	147.444	861.067	179.225	255.849	388.227	2.641.081	
CABOTAGEM																							
Carga Geral	Containerizada	-	-	55.408	-	42	8.716	64.166	-	-	52.589	-	202	-	52.791	-	-	107.997	-	244	8.716	116.957	
	Solta	-	-	-	-	-	-	-	-	-	-	-	-	-	-	-	-	-	-	-	-	-	
	Soma	-	-	55.408	-	42	8.716	64.166	-	-	52.589	-	202	-	52.791	-	-	107.997	-	244	8.716	116.957	
Sólidos a Granel	Açúcar	-	-	-	-	-	-	-	-	-	-	-	-	-	-	-	-	-	-	-	-	-	
	Adubo	-	-	-	-	-	-	-	-	-	-	-	-	-	-	-	-	-	-	-	-	-	
	Carvão	-	-	-	-	-	-	-	-	-	-	-	-	-	-	-	-	-	-	-	-	-	
	Enxofre	-	-	-	-	-	-	-	-	-	-	-	-	-	-	-	-	-	-	-	-	-	
	Minério	-	-	-	-	-	-	-	-	-	-	-	-	-	-	-	-	-	-	-	-	-	
	Polpa Cítrica Peletizada	-	-	-	-	-	-	-	-	-	-	-	-	-	-	-	-	-	-	-	-	-	
	Soja em Grãos	-	-	-	-	-	-	-	-	-	-	-	-	-	-	-	-	-	-	-	-	-	
	Soja Peletizada	-	-	-	-	-	-	-	-	-	-	-	-	-	-	-	-	-	-	-	-	-	
	Outros	-	-	-	-	-	-	-	-	-	-	-	-	-	-	-	-	-	-	-	-	-	
Soma	-	-	-	-	-	-	-	-	-	-	-	-	-	-	-	-	-	-	-	-	-		
Líquidos a Granel	Acetato de Vinila	-	-	-	-	-	-	-	-	-	-	-	-	-	-	-	-	-	-	-	-	-	
	Ácido Fosfórico	-	-	-	-	-	-	-	-	-	-	-	-	-	-	-	-	-	-	-	-	-	
	Alcool	-	-	-	-	-	-	-	-	-	-	-	-	-	-	-	-	-	-	-	-	-	
	Gasolina	-	-	-	-	-	-	-	-	-	-	-	-	-	-	-	-	-	-	-	-	-	
	Soda Cáustica	-	-	-	-	-	-	-	-	-	-	-	-	-	-	-	-	-	-	-	-	-	
	Xilenos	-	-	-	-	-	-	-	-	-	-	-	-	-	-	-	-	-	-	-	-	-	
	Sucos Cítricos	-	-	-	-	-	-	-	-	-	-	-	-	-	-	-	-	-	-	-	-	-	
	Outros	-	-	-	-	-	-	-	-	-	-	-	-	-	-	-	-	-	-	-	-	-	
	Soma	-	-	-	-	-	-	-	-	-	-	-	-	-	-	-	-	-	-	-	-	-	
TOTAL		-	-	55.408	-	42	8.716	64.166	-	-	52.589	-	202	-	52.791	-	-	107.997	-	244	8.716	116.957	
TOTAL GERAL		-	42.722	363.967	58.422	96.089	186.935	748.135	809.269	104.722	605.097	120.803	160.004	210.008	2.009.903	809.269	147.444	969.064	-	256.093	396.943	2.758.038	

EM TONELADAS		MOVIMENTO NOS TERMINAIS DE USO PRIVADO DO PORTO DE SANTOS - ACUMULADO														CODESP - fl.19 ESTATÍSTICA - Jul / 05							
ESPECIFICAÇÃO		IMPORTAÇÃO							EXPORTAÇÃO							TOTAL GERAL							
		CARGILL	TECONDI	TECON	RODRIMAR	TERMINAL 35	TERMINAL 37	TOTAL	CARGILL	TECONDI	TECON	RODRIMAR	TERMINAL 35	TERMINAL 37	TOTAL	CARGILL	TECONDI	TECON	RODRIMAR	TERMINAL 35	TERMINAL 37	TOTAL	
LONGO CURSO																							
Carga Geral	Conteinerizada	-	457.702	2.069.776	301.137	648.660	1.140.044	4.617.319	-	788.375	3.452.175	629.610	1.056.868	1.332.492	7.259.520	-	1.246.077	5.521.951	930.747	1.705.528	2.472.536	11.876.839	
	Solta	-	12.863	-	3.646	-	-	16.509	-	22.230	-	10.022	-	-	32.252	-	35.093	-	13.668	-	-	48.761	
	Soma	-	470.565	2.069.776	304.783	648.660	1.140.044	4.633.828	-	810.605	3.452.175	639.632	1.056.868	1.332.492	7.291.772	-	1.281.170	5.521.951	944.415	1.705.528	2.472.536	11.925.600	
Sólidos a Granel	Açúcar	4.261	-	-	-	-	-	4.261	1.719.345	-	-	-	-	-	1.719.345	1.723.606	-	-	-	-	-	1.723.606	
	Adubo	-	-	-	-	-	-	-	-	-	-	-	-	-	-	-	-	-	-	-	-	-	
	Carvão	-	-	-	-	-	-	-	-	-	-	-	-	-	-	-	-	-	-	-	-	-	
	Enxofre	-	-	-	-	-	-	-	-	-	-	-	-	-	-	-	-	-	-	-	-	-	
	Minério	-	-	-	-	-	-	-	-	-	-	-	-	-	-	-	-	-	-	-	-	-	
	Polpa Cítrica Peletiza	-	-	-	-	-	-	-	-	-	-	-	-	-	-	-	-	-	-	-	-	-	
	Soja em Grãos	-	-	-	-	-	-	-	1.876.876	-	-	-	-	-	1.876.876	1.876.876	-	-	-	-	-	-	1.876.876
	Soja Peletizada	-	-	-	-	-	-	-	705.414	-	-	-	-	-	705.414	705.414	-	-	-	-	-	-	705.414
	Outros	-	-	-	-	-	-	-	-	-	-	-	-	-	-	-	-	-	-	-	-	-	-
Soma	4.261	-	-	-	-	-	4.261	4.301.635	-	-	-	-	-	4.301.635	4.305.896	-	-	-	-	-	-	4.305.896	
Líquidos a Granel	Acetato de Vinila	-	-	-	-	-	-	-	-	-	-	-	-	-	-	-	-	-	-	-	-	-	
	Ácido Fosfórico	-	-	-	-	-	-	-	-	-	-	-	-	-	-	-	-	-	-	-	-	-	
	Alcool	-	-	-	-	-	-	-	-	-	-	-	-	-	-	-	-	-	-	-	-	-	
	Gasolina	-	-	-	-	-	-	-	-	-	-	-	-	-	-	-	-	-	-	-	-	-	
	Soda Cáustica	-	-	-	-	-	-	-	-	-	-	-	-	-	-	-	-	-	-	-	-	-	
	Xilenos	-	-	-	-	-	-	-	-	-	-	-	-	-	-	-	-	-	-	-	-	-	
	Sucos Cítricos	-	-	-	-	-	-	-	-	-	-	-	-	-	-	-	-	-	-	-	-	-	
	Outros	-	-	-	-	-	-	-	-	-	-	-	-	-	-	-	-	-	-	-	-	-	-
	Soma	-	-	-	-	-	-	-	-	-	-	-	-	-	-	-	-	-	-	-	-	-	-
TOTAL		4.261	470.565	2.069.776	304.783	648.660	1.140.044	4.638.089	4.301.635	810.605	3.452.175	639.632	1.056.868	1.332.492	11.593.407	4.305.896	1.281.170	5.521.951	944.415	1.705.528	2.472.536	16.231.496	
CABOTAGEM																							
Carga Geral	Conteinerizada	-	-	267.623	9.563	34.261	80.101	391.548	-	28	367.613	17.699	2.721	2.366	390.427	-	28	635.236	27.262	36.982	82.467	781.975	
	Solta	-	-	-	-	-	-	-	-	-	-	-	-	-	-	-	-	-	-	-	-	-	
	Soma	-	-	267.623	9.563	34.261	80.101	391.548	-	28	367.613	17.699	2.721	2.366	390.427	-	28	635.236	27.262	36.982	82.467	781.975	
Sólidos a Granel	Açúcar	-	-	-	-	-	-	-	103.964	-	-	-	-	-	103.964	103.964	-	-	-	-	-	103.964	
	Adubo	-	-	-	-	-	-	-	-	-	-	-	-	-	-	-	-	-	-	-	-	-	
	Carvão	-	-	-	-	-	-	-	-	-	-	-	-	-	-	-	-	-	-	-	-	-	
	Enxofre	-	-	-	-	-	-	-	-	-	-	-	-	-	-	-	-	-	-	-	-	-	
	Minério	-	-	-	-	-	-	-	-	-	-	-	-	-	-	-	-	-	-	-	-	-	
	Polpa Cítrica Peletiza	-	-	-	-	-	-	-	-	-	-	-	-	-	-	-	-	-	-	-	-	-	
	Soja em Grãos	-	-	-	-	-	-	-	53.630	-	-	-	-	-	53.630	53.630	-	-	-	-	-	-	53.630
	Soja Peletizada	-	-	-	-	-	-	-	55.888	-	-	-	-	-	55.888	55.888	-	-	-	-	-	-	55.888
	Outros	-	-	-	-	-	-	-	-	-	-	-	-	-	-	-	-	-	-	-	-	-	-
Soma	-	-	-	-	-	-	-	213.482	-	-	-	-	-	213.482	55.888	-	-	-	-	-	-	213.482	
Líquidos a Granel	Acetato de Vinila	-	-	-	-	-	-	-	-	-	-	-	-	-	-	-	-	-	-	-	-	-	
	Ácido Fosfórico	-	-	-	-	-	-	-	-	-	-	-	-	-	-	-	-	-	-	-	-	-	
	Alcool	-	-	-	-	-	-	-	-	-	-	-	-	-	-	-	-	-	-	-	-	-	
	Gasolina	-	-	-	-	-	-	-	-	-	-	-	-	-	-	-	-	-	-	-	-	-	
	Soda Cáustica	-	-	-	-	-	-	-	-	-	-	-	-	-	-	-	-	-	-	-	-	-	
	Xilenos	-	-	-	-	-	-	-	-	-	-	-	-	-	-	-	-	-	-	-	-	-	
	Sucos Cítricos	-	-	-	-	-	-	-	-	-	-	-	-	-	-	-	-	-	-	-	-	-	
	Outros	-	-	-	-	-	-	-	-	-	-	-	-	-	-	-	-	-	-	-	-	-	
	Soma	-	-	-	-	-	-	-	-	-	-	-	-	-	-	-	-	-	-	-	-	-	
TOTAL		-	-	267.623	9.563	34.261	80.101	391.548	213.482	28	367.613	17.699	2.721	2.366	603.909	55.888	28	635.236	27.262	36.982	82.467	995.457	
TOTAL GERAL		4.261	470.565	2.337.399	314.346	682.921	1.220.145	5.029.637	4.515.117	810.633	3.819.788	657.331	1.059.589	1.334.858	12.197.316	4.361.784	1.281.198	6.157.187	971.677	1.742.510	2.555.003	17.226.953	

EM TONELADAS	MOVIMENTO NOS TERMINAIS PRIVATIVOS DO PORTO DE SANTOS - NO MÊS	CODESP - fl.20 ESTATÍSTICA - Jul / 05
-----------------	---	--

ESPECIFICAÇÃO	IMPORTAÇÃO					EXPORTAÇÃO				TOTAL GERAL						
	No Porto Organizado		Fora do Porto Organizado			No Porto Organizado		Fora do Porto Organizado		No Porto Organizado		Fora do Porto Organizado				
	CUTRALE	DOW	COSIPA	ULTRAFÉRTIL	TOTAL	CUTRALE	DOW	COSIPA	ULTRAFÉRTIL	TOTAL	CUTRALE	DOW	COSIPA	ULTRAFÉRTIL	TOTAL	
LONGO CURSO																
Carga Geral	Solta	-	-	-	-	-	-	94.378	-	94.378	-	-	94.378	-	94.378	
	Containerizada	-	-	-	-	-	-	-	-	-	-	-	-	-	-	
	Soma	-	-	-	-	-	-	94.378	-	94.378	-	-	94.378	-	94.378	
Sólidos a Granel	Açúcar	-	-	-	-	-	-	-	-	-	-	-	-	-	-	
	Adubo	-	-	-	121.426	121.426	-	-	-	-	-	-	-	121.426	121.426	
	Carvão	-	-	297.496	-	297.496	-	-	23.160	-	23.160	-	-	320.656	320.656	
	Enxofre	-	-	-	76.461	76.461	-	-	-	-	-	-	-	76.461	76.461	
	Minério	-	-	-	-	-	-	-	-	-	-	-	-	-	-	
	Polpa Cítrica Peletizada	-	-	-	-	-	45.652	-	-	-	-	45.652	-	-	45.652	
	Soja em Grãos	-	-	-	-	-	-	-	-	-	-	-	-	-	-	
	Soja Peletizada	-	-	-	-	-	-	-	-	-	-	-	-	-	-	
	Outros	-	-	-	-	-	-	-	-	-	-	-	-	-	-	
	Soma	-	-	297.496	197.887	495.383	45.652	-	23.160	-	68.812	45.652	-	320.656	197.887	564.195
Líquidos a Granel	Acetato de Vinila	-	-	-	-	-	-	-	-	-	-	-	-	-	-	
	Ácido Fosfórico	-	-	-	-	-	-	-	-	-	-	-	-	-	-	
	Alcool	-	-	-	-	-	-	-	-	-	-	-	-	-	-	
	Gasolina	-	-	-	-	-	-	-	-	-	-	-	-	-	-	
	Soda Cáustica	-	4.177	-	-	4.177	-	-	-	-	-	4.177	-	-	4.177	
	Xilenos	-	-	-	-	-	-	-	-	-	-	-	-	-	-	
	Sucos Cítricos	-	-	-	-	-	45.484	-	-	-	45.484	45.484	-	-	45.484	
	Outros	-	4.170	-	33.208	37.378	-	420	-	-	420	-	4.590	-	33.208	37.798
	Soma	-	8.347	-	33.208	41.555	45.484	420	-	45.904	45.484	8.767	-	33.208	87.459	
	TOTAL	-	8.347	297.496	231.095	536.938	91.136	420	117.538	-	209.094	91.136	8.767	415.034	231.095	746.032
CABOTAGEM																
Carga Geral	Solta	-	-	-	-	-	-	-	-	-	-	-	-	-	-	
	Containerizada	-	-	-	-	-	-	-	-	-	-	-	-	-	-	
	Soma	-	-	-	-	-	-	-	-	-	-	-	-	-	-	
Sólidos a Granel	Açúcar	-	-	-	-	-	-	-	-	-	-	-	-	-	-	
	Adubo	-	-	-	-	-	-	-	-	-	-	-	-	-	-	
	Carvão	-	-	-	-	-	-	-	-	-	-	-	-	-	-	
	Enxofre	-	-	-	-	-	-	-	-	-	-	-	-	-	-	
	Minério	-	-	-	-	-	-	-	-	-	-	-	-	-	-	
	Polpa Cítrica Peletizada	-	-	-	-	-	-	-	-	-	-	-	-	-	-	
	Soja em Grãos	-	-	-	-	-	-	-	-	-	-	-	-	-	-	
	Soja Peletizada	-	-	-	-	-	-	-	-	-	-	-	-	-	-	
	Outros	-	-	-	-	-	-	-	-	-	-	-	-	-	-	
	Soma	-	-	-	-	-	-	-	-	-	-	-	-	-		
Líquidos a Granel	Acetato de Vinila	-	-	-	-	-	-	-	-	-	-	-	-	-	-	
	Ácido Fosfórico	-	-	-	-	-	-	-	-	-	-	-	-	-	-	
	Alcool	-	-	-	-	-	-	-	-	-	-	-	-	-	-	
	Gasolina	-	-	-	-	-	-	-	-	-	-	-	-	-	-	
	Soda Cáustica	-	28.267	-	-	28.267	-	-	-	-	-	28.267	-	-	28.267	
	Xilenos	-	-	-	-	-	-	-	-	-	-	-	-	-	-	
	Sucos Cítricos	-	-	-	-	-	-	-	-	-	-	-	-	-	-	
	Outros	-	19.666	-	-	19.666	-	1.204	-	-	1.204	-	20.870	-	20.870	
	Soma	-	47.933	-	-	47.933	-	1.204	-	1.204	-	49.137	-	49.137		
	TOTAL	-	47.933	-	-	47.933	-	1.204	-	1.204	-	49.137	-	-	49.137	
	TOTAL GERAL	-	56.280	297.496	231.095	584.871	91.136	1.624	117.538	-	210.298	91.136	57.904	415.034	231.095	795.169

EM TONELADAS	MOVIMENTO NOS TERMINAIS PRIVATIVOS DO PORTO DE SANTOS - ACUMULADO	CODESP - fl.21 ESTATÍSTICA - Jul / 05
-----------------	--	--

ESPECIFICAÇÃO	IMPORTAÇÃO					EXPORTAÇÃO					TOTAL GERAL					
	No Porto Organizado		Fora do Porto Organizado		TOTAL	No Porto Organizado		Fora do Porto Organizado		TOTAL	No Porto Organizado		Fora do Porto Organizado		TOTAL	
	CUTRALE	DOW	COSIPA	ULTRAFÉRTIL		CUTRALE	DOW	COSIPA	ULTRAFÉRTIL		CUTRALE	DOW	COSIPA	ULTRAFÉRTIL		
LONGO CURSO																
Carga Geral	Solta	-	-	28.291	-	28.291	-	-	548.713	-	548.713	-	-	577.004	-	577.004
	Conteinerizada	-	-	92.038	-	92.038	-	-	218.399	-	218.399	-	-	310.437	-	310.437
	Soma	-	-	120.329	-	120.329	-	-	767.112	-	767.112	-	-	887.441	-	887.441
Sólidos a Granel	Açúcar	-	-	-	-	-	-	-	-	-	-	-	-	-	-	-
	Adubo	-	-	-	525.969	525.969	-	-	-	-	-	-	-	525.969	-	525.969
	Carvão	-	-	1.513.246	-	1.513.246	-	-	164.106	-	164.106	-	-	1.677.352	-	1.677.352
	Enxofre	-	-	-	480.987	480.987	-	-	-	-	-	-	-	480.987	-	480.987
	Minério	-	-	-	-	-	-	-	-	-	-	-	-	-	-	-
	Polpa Cítrica Peletizada	-	-	-	-	-	70.768	-	-	-	-	70.768	-	-	-	70.768
	Soja em Grãos	-	-	-	-	-	61.969	-	-	-	-	61.969	-	-	-	61.969
	Soja Peletizada	-	-	-	-	-	7	-	-	-	-	7	-	-	-	7
	Outros	-	-	-	-	-	-	-	-	-	-	-	-	-	-	-
	Soma	-	-	1.513.246	1.006.956	2.520.202	132.744	-	164.106	-	296.850	132.744	-	1.677.352	1.006.956	2.817.052
Líquidos a Granel	Acetato de Vinila	-	-	-	-	-	-	-	-	-	-	-	-	-	-	-
	Ácido Fosfórico	-	-	-	-	-	-	-	-	-	-	-	-	-	-	-
	Alcool	-	-	-	-	-	-	-	-	-	-	-	-	-	-	-
	Gasolina	-	-	-	-	-	-	-	-	-	-	-	-	-	-	-
	Soda Cáustica	-	51.545	-	-	51.545	-	-	-	-	-	-	51.545	-	-	51.545
	Xilenos	-	-	-	-	-	-	-	-	-	-	-	-	-	-	-
	Sucos Cítricos	-	-	-	-	-	263.609	-	-	-	263.609	263.609	-	-	-	263.609
	Outros	-	21.160	-	151.265	172.425	-	3.464	-	-	3.464	-	24.624	-	151.265	175.889
	Soma	-	72.705	-	151.265	223.970	263.609	3.464	-	-	267.073	263.609	76.169	-	151.265	491.043
	TOTAL	-	72.705	1.633.575	1.158.221	2.864.501	396.353	3.464	931.218	-	1.331.035	396.353	76.169	2.564.793	1.158.221	4.195.536
CABOTAGEM																
Carga Geral	Solta	-	-	236	-	236	-	-	-	-	-	-	-	236	-	236
	Conteinerizada	-	-	4	-	4	-	-	1.411	-	1.411	-	-	1.415	-	1.415
	Soma	-	-	240	-	240	-	-	1.411	-	1.411	-	-	1.651	-	1.651
Sólidos a Granel	Açúcar	-	-	-	-	-	-	-	-	-	-	-	-	-	-	-
	Adubo	-	-	-	-	-	-	-	-	-	-	-	-	-	-	-
	Carvão	-	-	-	-	-	-	-	-	-	-	-	-	-	-	-
	Enxofre	-	-	-	-	-	-	-	-	-	-	-	-	-	-	-
	Minério	-	-	43.578	-	43.578	-	-	-	-	-	-	-	43.578	-	43.578
	Polpa Cítrica Peletizada	-	-	-	-	-	-	-	-	-	-	-	-	-	-	-
	Soja em Grãos	-	-	-	-	-	-	-	-	-	-	-	-	-	-	-
	Soja Peletizada	-	-	-	-	-	-	-	-	-	-	-	-	-	-	-
	Outros	-	-	-	-	-	-	-	-	-	-	-	-	-	-	-
	Soma	-	-	43.578	-	43.578	-	-	-	-	-	-	-	43.578	-	43.578
Líquidos a Granel	Acetato de Vinila	-	-	-	-	-	-	-	-	-	-	-	-	-	-	-
	Ácido Fosfórico	-	-	-	-	-	-	-	-	-	-	-	-	-	-	-
	Alcool	-	-	-	-	-	-	-	-	-	-	-	-	-	-	-
	Gasolina	-	-	-	-	-	-	-	-	-	-	-	-	-	-	-
	Soda Cáustica	-	155.868	-	-	155.868	-	9.439	-	-	9.439	-	165.307	-	-	165.307
	Xilenos	-	-	-	-	-	-	-	-	-	-	-	-	-	-	-
	Sucos Cítricos	-	-	-	-	-	-	-	-	-	-	-	-	-	-	-
	Outros	-	116.552	-	-	116.552	1.034	5.041	-	-	6.075	1.034	121.593	-	-	122.627
	Soma	-	272.420	-	-	272.420	1.034	14.480	-	-	15.514	1.034	286.900	-	-	287.934
	TOTAL	-	272.420	43.818	-	316.238	1.034	14.480	1.411	-	16.925	1.034	286.900	45.229	-	333.163
	TOTAL GERAL	-	345.125	1.677.393	1.158.221	3.180.739	397.387	17.944	932.629	-	1.347.960	397.387	363.069	2.610.022	1.158.221	4.528.699

EM TONELADAS		MOVIMENTO GERAL NO PORTO DE SANTOS - NO MÊS						CODESP - fl.22 ESTATÍSTICA - Jul / 05		
ESPECIFICAÇÃO		IMPORTAÇÃO			EXPORTAÇÃO			TOTAL GERAL		
		LONGO CURSO	CABOTAGEM	TOTAL	LONGO CURSO	CABOTAGEM	TOTAL	LONGO CURSO	CABOTAGEM	TOTAL
Carga Geral	Conteinerizada	690.491	64.166	754.657	1.180.412	52.791	1.233.203	1.870.903	116.957	1.987.860
	Solta	4.063	-	4.063	531.003	-	531.003	535.066	-	535.066
	Soma	694.554	64.166	758.720	1.711.415	52.791	1.764.206	2.405.969	116.957	2.522.926
Sólidos a Granel	Açúcar	571	-	571	1.076.017	-	1.076.017	1.076.588	-	1.076.588
	Adubo	263.053	-	263.053	-	-	-	263.053	-	263.053
	Barrilha	-	-	-	-	-	-	-	-	-
	Carvão	297.496	-	297.496	23.160	-	23.160	320.656	-	320.656
	Enxofre	101.590	-	101.590	-	-	-	101.590	-	101.590
	Minério	-	-	-	-	-	-	-	-	-
	Polpa Cítrica Peletizada	-	-	-	45.652	-	45.652	45.652	-	45.652
	Sal	-	48.895	48.895	-	-	-	-	48.895	48.895
	Soja em Grãos	-	-	-	658.068	-	658.068	658.068	-	658.068
	Soja Peletizada	-	-	-	430.929	-	430.929	430.929	-	430.929
	Trigo	98.341	-	98.341	-	-	-	98.341	-	98.341
	Outros	-	-	-	-	-	-	-	-	-
Soma	761.051	48.895	809.946	2.233.826	-	2.233.826	2.994.877	48.895	3.043.772	
Líquidos a Granel	Consumo de Bordo									
	Óleo Diesel	-	-	-	14.739	1.185	15.924	14.739	1.185	15.924
	Óleo Combustível	-	-	-	92.682	25.670	118.352	92.682	25.670	118.352
	Ácido Fosfórico	34.910	-	34.910	-	-	-	34.910	-	34.910
	Alcool	15.363	-	15.363	90.069	-	90.069	105.432	-	105.432
	Amonia	35.209	-	35.209	-	-	-	35.209	-	35.209
	Coperaf	-	2.562	2.562	-	-	-	-	2.562	2.562
	Estireno	-	299	299	-	-	-	-	299	299
	Gás Liquefeito de Petróleo	30.131	-	30.131	20.000	-	20.000	50.131	-	50.131
	Gasolina	-	-	-	30.308	59.752	90.060	30.308	59.752	90.060
	Nafta	-	-	-	-	-	-	-	-	-
	Óleo Combustível	-	-	-	173.304	-	173.304	173.304	-	173.304
	Óleo de Origem Vegetal	7.865	-	7.865	1.058	-	1.058	8.923	-	8.923
	Óleo Diesel e Gasóleo	-	-	-	48.129	156.509	204.638	48.129	156.509	204.638
	Petróleo	-	-	-	-	-	-	-	-	-
	Soda Cáustica	27.989	51.425	79.414	-	-	-	27.989	51.425	79.414
	Sucos Cítricos	-	-	-	144.628	-	144.628	144.628	-	144.628
Xilenos	-	14.840	14.840	-	-	-	-	14.840	14.840	
Outros	62.093	53.393	115.486	23.145	44.538	67.683	85.238	97.931	183.169	
Soma	213.560	122.519	336.079	638.062	287.654	925.716	851.622	410.173	1.261.795	
TOTAL GERAL		1.669.165	235.580	1.904.745	4.583.303	340.445	4.923.748	6.252.468	576.025	6.828.493

EM TONELADAS		MOVIMENTO GERAL ACUMULADO NO PORTO DE SANTOS						CODESP - fl.23 ESTATÍSTICA - Jul / 05			
ESPECIFICAÇÃO		IMPORTAÇÃO			EXPORTAÇÃO			TOTAL GERAL			
		LONGO CURSO	CABOTAGEM	TOTAL	LONGO CURSO	CABOTAGEM	TOTAL	LONGO CURSO	CABOTAGEM	TOTAL	
Carga Geral	Conteinerizada	4.784.271	390.591	5.174.862	7.711.495	391.740	8.103.235	12.495.766	782.331	13.278.097	
	Solta	66.699	1.940	68.639	2.870.305	4.180	2.874.485	2.937.004	6.120	2.943.124	
	Soma	4.850.970	392.531	5.243.501	10.581.800	395.920	10.977.720	15.432.770	788.451	16.221.221	
Sólidos a Granel	Açúcar	571	4.261	4.832	5.861.064	103.964	5.965.028	5.861.635	108.225	5.969.860	
	Adubo	1.364.409	-	1.364.409	-	-	-	1.364.409	-	1.364.409	
	Barrilha	55.967	-	55.967	-	-	-	55.967	-	55.967	
	Carvão	1.513.246	-	1.513.246	164.106	-	164.106	1.677.352	-	1.677.352	
	Enxofre	767.961	-	767.961	-	-	-	767.961	-	767.961	
	Minério	-	43.578	43.578	-	-	-	-	43.578	43.578	
	Polpa Cítrica Peletizada	-	-	-	210.211	-	210.211	210.211	-	210.211	
	Sal	179.797	273.676	453.473	-	-	-	179.797	273.676	453.473	
	Soja em Grãos	-	-	-	4.787.500	53.630	4.841.130	4.787.500	53.630	4.841.130	
	Soja Peletizada	-	-	-	1.872.323	55.888	1.928.211	1.872.323	55.888	1.928.211	
	Trigo	794.399	-	794.399	-	-	-	794.399	-	794.399	
	Outros	-	-	-	73.519	-	73.519	73.519	-	73.519	
Soma	4.676.350	321.515	4.997.865	12.968.723	213.482	13.182.205	17.645.073	534.997	18.180.070		
Líquidos a Granel	Consumo de Bordo	Oleo Diesel	-	-	-	40.397	7.599	47.996	40.397	7.599	47.996
		Oleo Combustível	-	-	-	630.909	160.226	791.135	630.909	160.226	791.135
	Ácido Fosfórico		185.918	-	185.918	-	-	-	185.918	-	185.918
	Álcool		26.504	-	26.504	590.269	28.104	618.373	616.773	28.104	644.877
	Amonia		157.943	-	157.943	-	-	-	157.943	-	157.943
	Coperaf		-	33.061	33.061	6.849	-	6.849	6.849	33.061	39.910
	Estireno		21.352	12.589	33.941	1.465	-	1.465	22.817	12.589	35.406
	Gás Liquefeito de Petróleo		107.875	62.179	170.054	20.992	-	20.992	128.867	62.179	191.046
	Gasolina		-	-	-	161.310	314.523	475.833	161.310	314.523	475.833
	Nafta		7.799	-	7.799	2.635	8.102	10.737	10.434	8.102	18.536
	Óleo Combustível		4.821	-	4.821	489.049	1.108.705	1.597.754	493.870	1.108.705	1.602.575
	Óleo de Origem Vegetal		39.938	-	39.938	33.986	-	33.986	73.924	-	73.924
	Óleo Diesel e Gasóleo		-	-	-	48.129	1.044.781	1.092.910	48.129	1.044.781	1.092.910
	Petróleo		310	-	310	-	-	-	310	-	310
	Soda Cáustica		218.722	330.777	549.499	4.619	9.439	14.058	223.341	340.216	563.557
	Sucos Cítricos		-	-	-	800.469	-	800.469	800.469	-	800.469
Xilenos		7.872	113.924	121.796	-	-	-	7.872	113.924	121.796	
Outros		371.720	298.618	670.338	159.671	56.973	216.644	531.391	355.591	886.982	
Soma		1.150.774	851.148	2.001.922	2.990.749	2.738.452	5.729.201	4.141.523	3.589.600	7.731.123	
TOTAL GERAL		10.678.094	1.565.194	12.243.288	26.541.272	3.347.854	29.889.126	37.219.366	4.913.048	42.132.414	