

## PORTO DE SANTOS

### Codesp

Companhia Docas  
do Estado de  
São Paulo

Administradora e  
Autoridade Portuária

Diretoria  
Comercial e de  
Desenvolvimento

Suprindência de  
Desenvolvimento  
do Porto

Gerência de  
Estudos Tarifários  
e Informação

- 01 DESTAQUES E COMENTÁRIOS
- 02 MOVIMENTO NO PORTO DE SANTOS (GRÁFICO)
- 03 MOVIMENTO ACUMULADO NO PORTO DE SANTOS (DEZ ANOS)
- 04 MOVIMENTO NO PORTO DE SANTOS
- 05 COMPARATIVO DOS TOTAIS MOVIMENTADOS NO PORTO DE SANTOS
- 06 MOVIMENTO ACUMULADO ATÉ O MÊS (GRÁFICO)
- 07 EVOLUÇÃO MENSAL DO MOVIMENTO NO PORTO DE SANTOS
- 08 EVOLUÇÃO MENSAL DO MOVIMENTO NO PORTO ORGANIZADO
- 09 MOVIMENTO DE CONTÊINERES NO PORTO DE SANTOS (GRÁFICO)
- 10 MOVIMENTO MENSAL DE CONTÊINERES NO PORTO DE SANTOS - TOTAL
  - 10-a MOVIMENTO MENSAL DE CONTÊINERES NO PORTO DE SANTOS - IMPORTAÇÃO
  - 10-b MOVIMENTO MENSAL DE CONTÊINERES NO PORTO DE SANTOS - EXPORTAÇÃO
- 11 MOVIMENTO ACUMULADO DE CONTÊINERES NO PORTO DE SANTOS – TOTAL
  - 11-a MOVIMENTO ACUMULADO DE CONTÊINERES NO PORTO DE SANTOS – IMPORTAÇÃO
  - 11-b MOVIMENTO ACUMULADO DE CONTÊINERES NO PORTO DE SANTOS – EXPORTAÇÃO
- 12 MOVIMENTO PELO SISTEMA “ROLL-ON/ROLL-OFF”
- 13 MOVIMENTO DE EMBARCAÇÕES NO PORTO DE SANTOS
- 14 ATRACAÇÃO DE NAVIOS CARGUEIROS NO PORTO DE SANTOS ( ESPERAS)
- 15 CARACTERÍSTICAS DOS NAVIOS QUE ATRACARAM NO MÊS NO PORTO ORGANIZADO
- 16 ÍNDICES DE MOVIMENTAÇÃO NO PORTO ORGANIZADO
- 17 UTILIZAÇÃO DO CAIS NO PORTO DE SANTOS
- 18 MOVIMENTO NOS TERMINAIS DE USO PRIVADO NO PORTO DE SANTOS - NO MÊS
- 19 MOVIMENTO NOS TERMINAIS DE USO PRIVADO NO PORTO DE SANTOS - ACUMULADO
- 20 MOVIMENTO NOS TERMINAIS PRIVATIVOS DO PORTO DE SANTOS - NO MÊS
- 21 MOVIMENTO NOS TERMINAIS PRIVATIVOS DO PORTO DE SANTOS ACUMULADO
- 22 MOVIMENTO GERAL NO PORTO DE SANTOS - NO MÊS
- 23 MOVIMENTO GERAL NO PORTO DE SANTOS - ACUMULADO

## DESTAQUES E COMENTÁRIOS

CODESP - fl. 01  
ESTATÍSTICA - Set / 05

### ➤ MOVIMENTO MENSAL

Com uma movimentação de **6.469.566 t**, neste mês de setembro, supera aquela ocorrida no mesmo mês do ano anterior **6.100.288 t (6,1%)**. Do total ocorrido, a carga geral, com **2.688.427 t**, representou **41,6%**, os sólidos a granel com **2.665.405 t, 41,2%** e os líquidos a granel com **1.115.734 t, 17,2%**.

Em setembro, passaram pelo Porto de Santos, **138.313** contêineres, **24.772** unidades acima da registrada em setembro de 2.004 (**113.541**). Do total, **64.599** aconteceu no TC1, **29.132** no Terminal 37, **19.257** no Terminal 35, **10.944** no Tecondi, **11.840** no Terminal da Rodrimar e **2.541** no Cais Publico.

Saíram pelo Porto de Santos, **14.625** veículos.

### ➤ MOVIMENTO ACUMULADO

Com este total, o Porto de Santos acumula **55.093.758 t, 6,5%** acima de igual período do ano anterior, **51.507.139 t**.

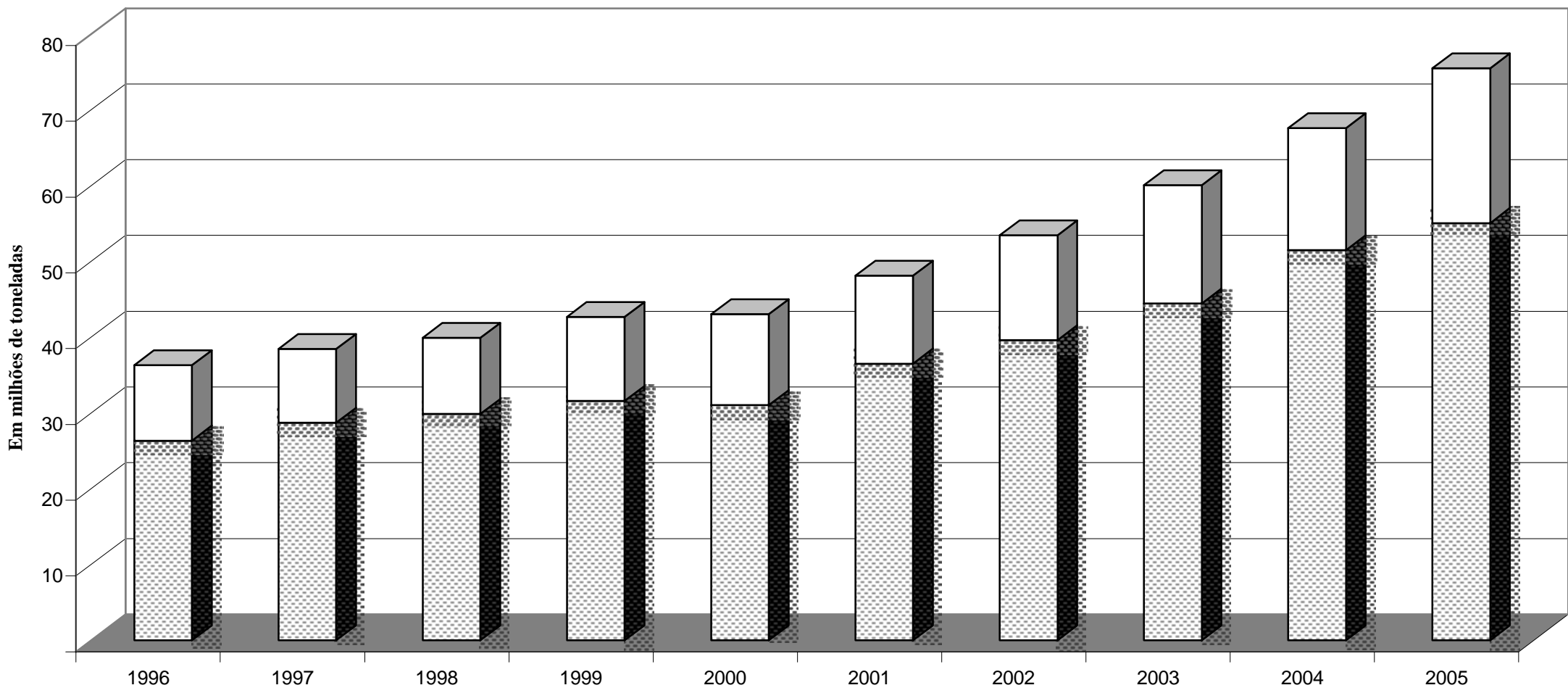
Foram movimentados **1.099.184** contêineres e o TC1 movimentou **44,9%** deste total.

ooooo0ooooo

### Movimento no Porto de Santos

CODESP - fl. 02  
ESTATÍSTICA - Set / 05

▨ Até o mês    □ Total do Ano



Obs.: O total do ano para 2005 é previsto

EM		MOVIMENTO ACUMULADO								CODESP - FI.03			
TONELADAS		PORTO DE SANTOS								ESTATÍSTICA - Set / 05			
ESPECIFI- CAÇÃO		IMPORTAÇÃO				EXPORTAÇÃO				TOTAL			
		Carga Geral	Sólidos a Granel	Líquidos a Granel	Soma	Carga Geral	Sólidos a Granel	Líquidos a Granel	Soma	Carga Geral	Sólidos a Granel	Líquidos a Granel	Soma
L C O U N R G S O O	1996	3.191.498	5.562.843	1.751.312	10.505.653	5.213.149	3.029.051	1.362.760	9.604.960	8.404.647	8.591.894	3.114.072	20.110.613
	1997	3.027.897	5.891.751	1.923.716	10.843.364	5.372.753	4.091.763	1.431.562	10.896.078	8.400.650	9.983.514	3.355.278	21.739.442
	1998	3.621.674	6.043.328	1.502.983	11.167.985	5.397.784	4.594.641	1.701.767	11.694.192	9.019.458	10.637.969	3.204.750	22.862.177
	1999	3.236.601	5.347.476	1.681.562	10.265.639	6.746.736	7.190.668	2.342.097	16.279.501	9.983.337	12.538.144	4.023.659	26.545.140
	2000	4.013.457	5.977.074	2.040.988	12.031.519	5.280.528	5.960.856	2.129.933	13.371.317	9.293.985	11.937.930	4.170.921	25.402.836
	2001	3.916.265	6.198.822	1.965.574	12.080.661	6.116.166	9.387.161	3.452.430	18.955.757	10.032.431	15.585.983	5.418.004	31.036.418
	2002	4.184.218	6.365.851	1.746.407	12.296.476	8.686.512	10.614.073	2.648.940	21.949.525	12.870.730	16.979.924	4.395.347	34.246.001
	2003	4.584.719	6.845.130	1.497.929	12.927.778	9.427.489	12.540.341	2.669.535	24.637.365	14.012.208	19.385.471	4.167.464	37.565.143
	2004	5.561.317	6.434.776	1.620.103	13.616.196	12.814.251	14.794.460	2.850.348	30.459.059	18.375.568	21.229.236	4.470.451	44.075.255
2005	6.347.768	6.143.221	1.413.514	13.904.503	14.244.073	16.707.737	4.096.760	35.048.570	20.591.841	22.850.958	5.510.274	48.953.073	
C A B O T A G E M	1996	8.331	3.585.262	1.123.501	4.717.094	101.228	-	1.449.183	1.550.411	109.559	3.585.262	2.572.684	6.267.505
	1997	13.547	3.439.244	1.046.591	4.499.382	72.153	-	2.427.464	2.499.617	85.700	3.439.244	3.474.055	6.998.999
	1998	16.748	3.061.010	1.115.218	4.192.976	119.424	5.000	2.739.259	2.863.683	136.172	3.066.010	3.854.477	7.056.659
	1999	59.636	1.610.646	1.303.516	2.973.798	135.590	-	1.956.150	2.091.740	195.226	1.610.646	3.259.666	5.065.538
	2000	89.219	1.624.782	902.229	2.616.230	153.030	-	2.903.298	3.056.328	242.249	1.624.782	3.805.527	5.672.558
	2001	337.697	1.801.782	894.797	3.034.276	291.287	49.508	2.125.227	2.466.022	628.984	1.851.290	3.020.024	5.500.298
	2002	399.662	938.792	1.143.506	2.481.960	135.165	-	2.746.647	2.881.812	534.827	938.792	3.890.153	5.363.772
	2003	503.456	802.546	1.102.586	2.408.588	426.131	-	4.055.445	4.481.576	929.587	802.546	5.158.031	6.890.164
	2004	534.918	497.352	1.394.059	2.426.329	440.094	-	4.565.461	5.005.555	975.012	497.352	5.959.520	7.431.884
2005	556.922	382.111	1.114.072	2.053.105	533.616	320.412	3.233.552	4.087.580	1.090.538	702.523	4.347.624	6.140.685	
T O T A L	1996	3.199.829	9.148.105	2.874.813	15.222.747	5.314.377	3.029.051	2.811.943	11.155.371	8.514.206	12.177.156	5.686.756	26.378.118
	1997	3.041.444	9.330.995	2.970.307	15.342.746	5.444.906	4.091.763	3.859.026	13.395.695	8.486.350	13.422.758	6.829.333	28.738.441
	1998	3.638.422	9.104.338	2.618.201	15.360.961	5.517.208	4.599.641	4.441.026	14.557.875	9.155.630	13.703.979	7.059.227	29.918.836
	1999	3.296.237	6.958.122	2.985.078	13.239.437	6.882.326	7.190.668	4.298.247	18.371.241	10.178.563	14.148.790	7.283.325	31.610.678
	2000	4.102.676	7.601.856	2.943.217	14.647.749	5.433.558	5.960.856	5.033.231	16.427.645	9.536.234	13.562.712	7.976.448	31.075.394
	2001	4.253.962	8.000.604	2.860.371	15.114.937	6.407.453	9.436.669	5.577.657	21.421.779	10.661.415	17.437.273	8.438.028	36.536.716
	2002	4.583.880	7.304.643	2.889.913	14.778.436	8.821.677	10.614.073	5.395.587	24.831.337	13.405.557	17.918.716	8.285.500	39.609.773
	2003	5.088.175	7.647.676	2.600.515	15.336.366	9.853.620	12.540.341	6.724.980	29.118.941	14.941.795	20.188.017	9.325.495	44.455.307
	2004	6.096.235	6.932.128	3.014.162	16.042.525	13.254.345	14.794.460	7.415.809	35.464.614	19.350.580	21.726.588	10.429.971	51.507.139
2005	6.904.690	6.525.332	2.527.586	15.957.608	14.777.689	17.028.149	7.330.312	39.136.150	21.682.379	23.553.481	9.857.898	55.093.758	

EM TONELADAS	<b>MOVIMENTO NO PORTO DE SANTOS</b>								CODESP - fl. 04 ESTATÍSTICA - Set /05			
-----------------	-------------------------------------	--	--	--	--	--	--	--	--	--	--	--

ESPECIFI- CAÇÃO	IMPORTAÇÃO				EXPORTAÇÃO				TOTAL			
	Carga Geral	Sólidos a Granel	Líquidos a Granel	Soma	Carga Geral	Sólidos a Granel	Líquidos a Granel	Soma	Carga Geral	Sólidos a Granel	Líquidos a Granel	Soma

**NO MES**

LONGO CURSO	Cais Público	14.861	262.867	144.527	422.255	381.766	1.188.439	540.755	2.110.960	396.627	1.451.306	685.282	2.533.215
	T. Uso Privado	726.500	-	-	726.500	1.303.579	611.883	-	1.915.462	2.030.079	611.883	-	2.641.962
	T. Privativo	-	382.445	18.564	401.009	117.039	169.307	44.277	330.623	117.039	551.752	62.841	731.632
	SOMA	741.361	645.312	163.091	1.549.764	1.802.384	1.969.629	585.032	4.357.045	2.543.745	2.614.941	748.123	5.906.809
CABO- TAGEM	Cais Público	48	26.862	77.916	104.826	-	-	244.665	244.665	48	26.862	322.581	349.491
	T. Uso Privado	81.106	-	-	81.106	63.528	18.377	-	81.905	144.634	18.377	-	163.011
	T. Privativo	-	-	36.675	36.675	-	5.225	8.355	13.580	-	5.225	45.030	50.255
	SOMA	81.154	26.862	114.591	222.607	63.528	23.602	253.020	340.150	144.682	50.464	367.611	562.757
TOTAL	Cais Público	14.909	289.729	222.443	527.081	381.766	1.188.439	785.420	2.355.625	396.675	1.478.168	1.007.863	2.882.706
	T. Uso Privado	807.606	-	-	807.606	1.367.107	630.260	-	1.997.367	2.174.713	630.260	-	2.804.973
	T. Privativo	-	382.445	55.239	437.684	117.039	174.532	52.632	344.203	117.039	556.977	107.871	781.887
	TOTAL	822.515	672.174	277.682	1.772.371	1.865.912	1.993.231	838.052	4.697.195	2.688.427	2.665.405	1.115.734	6.469.566

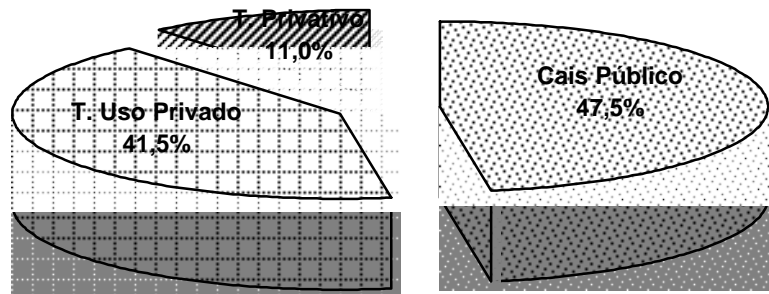
**ACUMULADO**

LONGO CURSO	Cais Público	135.703	2.792.035	1.151.968	4.079.706	3.390.131	10.680.792	3.760.499	17.831.422	3.525.834	13.472.827	4.912.467	21.911.128
	T. Uso Privado	6.091.736	-	-	6.091.736	9.849.236	5.486.325	-	15.335.561	15.940.972	5.486.325	-	21.427.297
	T. Privativo	120.329	3.351.186	261.546	3.733.061	1.004.706	540.620	336.261	1.881.587	1.125.035	3.891.806	597.807	5.614.648
	SOMA	6.347.768	6.143.221	1.413.514	13.904.503	14.244.073	16.707.737	4.096.760	35.048.570	20.591.841	22.850.958	5.510.274	48.953.073
CABO- TAGEM	Cais Público	791	334.272	740.693	1.075.756	4.082	-	3.208.633	3.212.715	4.873	334.272	3.949.326	4.288.471
	T. Uso Privado	555.891	4.261	-	560.152	528.123	304.829	-	832.952	1.084.014	309.090	-	1.393.104
	T. Privativo	240	43.578	373.379	417.197	1.411	15.583	24.919	41.913	1.651	59.161	398.298	459.110
	SOMA	556.922	382.111	1.114.072	2.053.105	533.616	320.412	3.233.552	4.087.580	1.090.538	702.523	4.347.624	6.140.685
TOTAL	Cais Público	136.494	3.126.307	1.892.661	5.155.462	3.394.213	10.680.792	6.969.132	21.044.137	3.530.707	13.807.099	8.861.793	26.199.599
	T. Uso Privado	6.647.627	4.261	-	6.651.888	10.377.359	5.791.154	-	16.168.513	17.024.986	5.795.415	-	22.820.401
	T. Privativo	120.569	3.394.764	634.925	4.150.258	1.006.117	556.203	361.180	1.923.500	1.126.686	3.950.967	996.105	6.073.758
	TOTAL	6.904.690	6.525.332	2.527.586	15.957.608	14.777.689	17.028.149	7.330.312	39.136.150	21.682.379	23.553.481	9.857.898	55.093.758

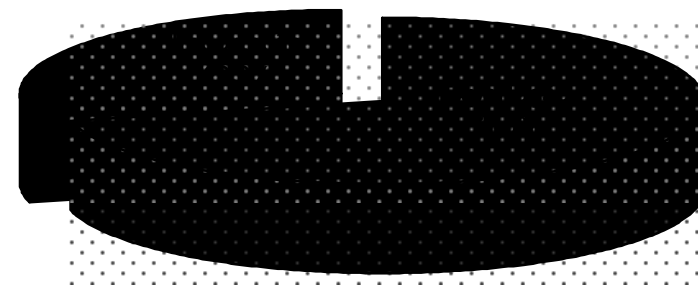
EM TONELADAS		COMPARATIVO DOS TOTAIS MOVIMENTADOS PORTO DE SANTOS						CODESP - fl.05 ESTATÍSTICA - Set / 05			
Ano	2000	2001	2002	2003	2004	Média 2000 / 2004	2005	Diferenças			
Mês								2005 - Média	%	2005-2004	%
Janeiro	3.253.954	3.318.051	3.389.629	3.613.542	4.736.872	3.662.410	4.841.265	1.178.855	32	104.393	2
Fevereiro	3.159.475	3.232.117	2.738.809	3.656.352	4.325.684	3.422.487	5.071.082	1.648.595	48	745.398	17
Março	3.381.713	3.510.464	4.102.839	4.631.212	6.167.602	4.358.766	5.792.804	1.434.038	33	(374.798)	(6)
Abril	3.155.946	4.134.974	3.990.042	4.719.997	5.378.562	4.275.904	5.789.368	1.513.464	35	410.806	8
Maiο	3.360.654	4.089.212	4.693.535	5.143.484	6.351.975	4.727.772	6.928.361	2.200.589	47	576.386	9
Junho	3.415.347	4.135.012	4.822.222	5.723.984	5.782.370	4.775.787	6.881.041	2.105.254	44	1.098.671	19
Julho	3.735.092	4.785.795	5.408.280	6.079.556	6.308.578	5.263.460	6.828.493	1.565.033	30	519.915	8
Agosto	4.122.228	5.060.928	5.520.539	5.482.065	6.355.208	5.308.194	6.491.778	1.183.584	22	136.570	2
Setembro	3.490.985	4.270.163	4.943.878	5.405.115	6.100.288	4.842.086	6.469.566	1.627.480	34	369.278	6
Outubro	-	-	-	-	-	-	-	-	-	-	-
Novembro	-	-	-	-	-	-	-	-	-	-	-
Dezembro	-	-	-	-	-	-	-	-	-	-	-
Total	31.075.394	36.536.716	39.609.773	44.455.307	51.507.139	40.636.866	55.093.758	14.456.892	36	3.586.619	7
Média Mensal	3.452.822	4.059.635	4.401.086	4.939.479	5.723.015	4.515.207	6.121.529	1.606.321	36	398.513	7

Total Jan / Set 2005 = 55.093.758 toneladas

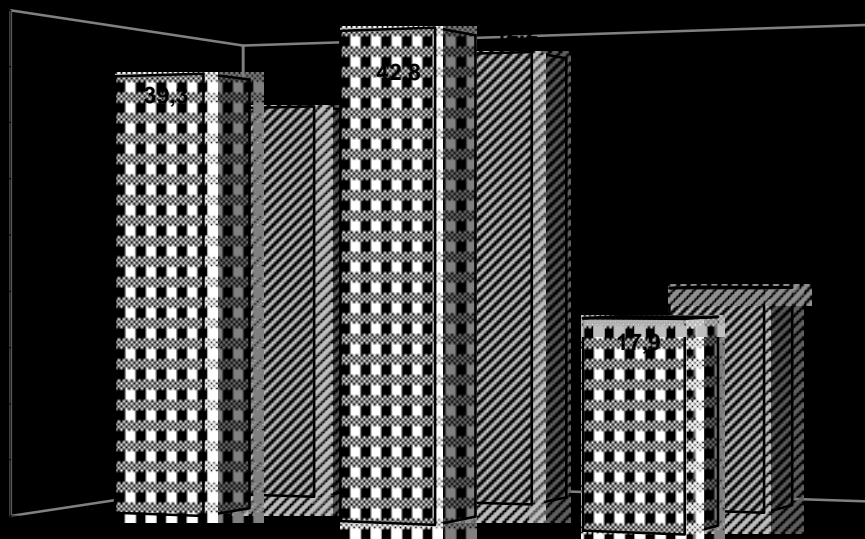
### Tipo de Cais



### Sentido da Carga



### Natureza da Mercadoria



EM TONELADAS	<b>EVOLUÇÃO DA MOVIMENTAÇÃO MENSAL</b> <b>PORTO DE SANTOS</b>									CODESP - fl.07 ESTATISTICA - Set / 05		
-----------------	--	--	--	--	--	--	--	--	--	--	--	--

MÊS	CARGA GERAL			SÓLIDOS A GRANEL			LÍQUIDOS A GRANEL			TOTAL		
	Longo Curso	Cabotagem	Soma	Longo Curso	Cabotagem	Soma	Longo Curso	Cabotagem	Soma	Longo Curso	Cabotagem	Soma

### I M P O R T A Ç Ã O

JANEIRO	630.427	44.791	675.218	740.487	43.680	784.167	138.782	140.152	278.934	1.509.696	228.623	1.738.319
FEVEREIRO	567.509	68.475	635.984	599.551	76.798	676.349	157.087	70.154	227.241	1.324.147	215.427	1.539.574
MARÇO	734.110	38.534	772.644	610.662	52.701	663.363	203.291	182.492	385.783	1.548.063	273.727	1.821.790
ABRIL	677.438	59.216	736.654	507.699	35.619	543.318	156.926	122.074	279.000	1.342.063	216.909	1.558.972
MAIO	761.233	55.732	816.965	762.539	6.034	768.573	154.017	100.441	254.458	1.677.789	162.207	1.839.996
JUNHO	785.699	61.617	847.316	694.361	57.788	752.149	127.111	113.316	240.427	1.607.171	232.721	1.839.892
JULHO	694.554	64.166	758.720	761.051	48.895	809.946	213.560	122.519	336.079	1.669.165	235.580	1.904.745
AGOSTO	755.437	83.237	838.674	821.559	33.734	855.293	99.649	148.333	247.982	1.676.645	265.304	1.941.949
SETEMBRO	741.361	81.154	822.515	645.312	26.862	672.174	163.091	114.591	277.682	1.549.764	222.607	1.772.371
OUTUBRO	-	-	-	-	-	-	-	-	-	-	-	-
NOVEMBRO	-	-	-	-	-	-	-	-	-	-	-	-
DEZEMBRO	-	-	-	-	-	-	-	-	-	-	-	-
TOTAL	6.347.768	556.922	6.904.690	6.143.221	382.111	6.525.332	1.413.514	1.114.072	2.527.586	13.904.503	2.053.105	15.957.608

### E X P O R T A Ç Ã O

JANEIRO	1.222.026	46.898	1.268.924	942.188	-	942.188	275.551	616.283	891.834	2.439.765	663.181	3.102.946
FEVEREIRO	1.356.468	46.007	1.402.475	1.413.453	-	1.413.453	284.351	431.229	715.580	3.054.272	477.236	3.531.508
MARÇO	1.632.463	60.521	1.692.984	1.502.128	-	1.502.128	450.296	325.606	775.902	3.584.887	386.127	3.971.014
ABRIL	1.425.861	75.617	1.501.478	2.023.006	-	2.023.006	425.367	280.545	705.912	3.874.234	356.162	4.230.396
MAIO	1.578.428	51.656	1.630.084	2.532.104	61.516	2.593.620	432.480	432.181	864.661	4.543.012	545.353	5.088.365
JUNHO	1.655.139	62.430	1.717.569	2.322.018	151.966	2.473.984	484.642	364.954	849.596	4.461.799	579.350	5.041.149
JULHO	1.711.415	52.791	1.764.206	2.233.826	-	2.233.826	638.062	287.654	925.716	4.583.303	340.445	4.923.748
AGOSTO	1.859.889	74.168	1.934.057	1.769.385	83.328	1.852.713	520.979	242.080	763.059	4.150.253	399.576	4.549.829
SETEMBRO	1.802.384	63.528	1.865.912	1.969.629	23.602	1.993.231	585.032	253.020	838.052	4.357.045	340.150	4.697.195
OUTUBRO	-	-	-	-	-	-	-	-	-	-	-	-
NOVEMBRO	-	-	-	-	-	-	-	-	-	-	-	-
DEZEMBRO	-	-	-	-	-	-	-	-	-	-	-	-
TOTAL	14.244.073	533.616	14.777.689	16.707.737	320.412	17.028.149	4.096.760	3.233.552	7.330.312	35.048.570	4.087.580	39.136.150



EM TONELADAS	<b>EVOLUÇÃO DA MOVIMENTAÇÃO MENSAL</b> <b>PORTO ORGANIZADO</b>									CODESP - fl.08 ESTATISTICA - Set / 05		
-----------------	---	--	--	--	--	--	--	--	--	--	--	--

MÊS	CARGA GERAL			SÓLIDOS A GRANEL			LÍQUIDOS A GRANEL			TOTAL		
	Longo Curso	Cabotagem	Soma	Longo Curso	Cabotagem	Soma	Longo Curso	Cabotagem	Soma	Longo Curso	Cabotagem	Soma

**IMPORTAÇÃO**

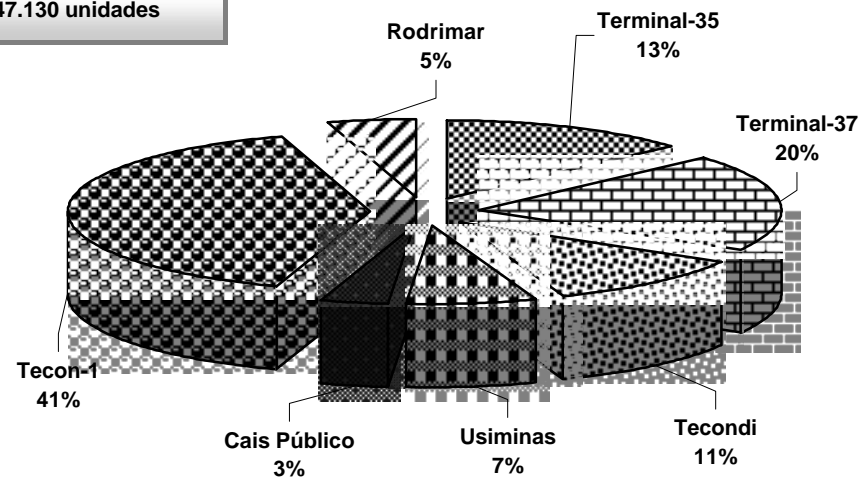
JANEIRO	599.560	44.551	644.111	292.697	43.680	336.377	122.189	140.152	262.341	1.014.446	228.383	1.242.829
FEVEREIRO	527.095	68.475	595.570	318.280	33.220	351.500	138.656	70.154	208.810	984.031	171.849	1.155.880
MARÇO	685.062	38.534	723.596	231.874	52.701	284.575	170.051	182.492	352.543	1.086.987	273.727	1.360.714
ABRIL	677.438	59.216	736.654	295.171	35.619	330.790	140.336	122.074	262.410	1.112.945	216.909	1.329.854
MAIO	761.233	55.732	816.965	389.761	6.034	395.795	137.407	100.441	237.848	1.288.401	162.207	1.450.608
JUNHO	785.699	61.617	847.316	362.697	57.788	420.485	110.518	113.316	223.834	1.258.914	232.721	1.491.635
JULHO	694.554	64.166	758.720	265.668	48.895	314.563	180.352	122.519	302.871	1.140.574	235.580	1.376.154
AGOSTO	755.437	83.237	838.674	373.020	33.734	406.754	83.049	148.333	231.382	1.211.506	265.304	1.476.810
SETEMBRO	741.361	81.154	822.515	262.867	26.862	289.729	146.510	114.591	261.101	1.150.738	222.607	1.373.345
OUTUBRO	-	-	-	-	-	-	-	-	-	-	-	-
NOVEMBRO	-	-	-	-	-	-	-	-	-	-	-	-
DEZEMBRO	-	-	-	-	-	-	-	-	-	-	-	-
<b>T O T A L</b>	<b>6.227.439</b>	<b>556.682</b>	<b>6.784.121</b>	<b>2.792.035</b>	<b>338.533</b>	<b>3.130.568</b>	<b>1.229.068</b>	<b>1.114.072</b>	<b>2.343.140</b>	<b>10.248.542</b>	<b>2.009.287</b>	<b>12.257.829</b>

**EXPORTAÇÃO**

JANEIRO	1.102.562	45.487	1.148.049	935.584	-	935.584	275.551	616.283	891.834	2.313.697	661.770	2.975.467
FEVEREIRO	1.235.822	46.007	1.281.829	1.413.453	-	1.413.453	284.351	431.229	715.580	2.933.626	477.236	3.410.862
MARÇO	1.436.540	60.521	1.497.061	1.455.357	-	1.455.357	450.296	325.606	775.902	3.342.193	386.127	3.728.320
ABRIL	1.342.676	75.617	1.418.293	2.016.954	-	2.016.954	425.367	280.545	705.912	3.784.997	356.162	4.141.159
MAIO	1.476.978	51.656	1.528.634	2.475.687	61.516	2.537.203	432.480	432.181	864.661	4.385.145	545.353	4.930.498
JUNHO	1.603.073	62.430	1.665.503	2.296.916	151.966	2.448.882	484.642	364.954	849.596	4.384.631	579.350	4.963.981
JULHO	1.617.037	52.791	1.669.828	2.210.666	-	2.210.666	638.062	287.654	925.716	4.465.765	340.445	4.806.210
AGOSTO	1.739.334	74.168	1.813.502	1.736.638	83.328	1.819.966	520.979	242.080	763.059	3.996.951	399.576	4.396.527
SETEMBRO	1.685.345	63.528	1.748.873	1.849.171	23.602	1.872.773	585.032	253.020	838.052	4.119.548	340.150	4.459.698
OUTUBRO	-	-	-	-	-	-	-	-	-	-	-	-
NOVEMBRO	-	-	-	-	-	-	-	-	-	-	-	-
DEZEMBRO	-	-	-	-	-	-	-	-	-	-	-	-
<b>T O T A L</b>	<b>13.239.367</b>	<b>532.205</b>	<b>13.771.572</b>	<b>16.390.426</b>	<b>320.412</b>	<b>16.710.838</b>	<b>4.096.760</b>	<b>3.233.552</b>	<b>7.330.312</b>	<b>33.726.553</b>	<b>4.086.169</b>	<b>37.812.722</b>

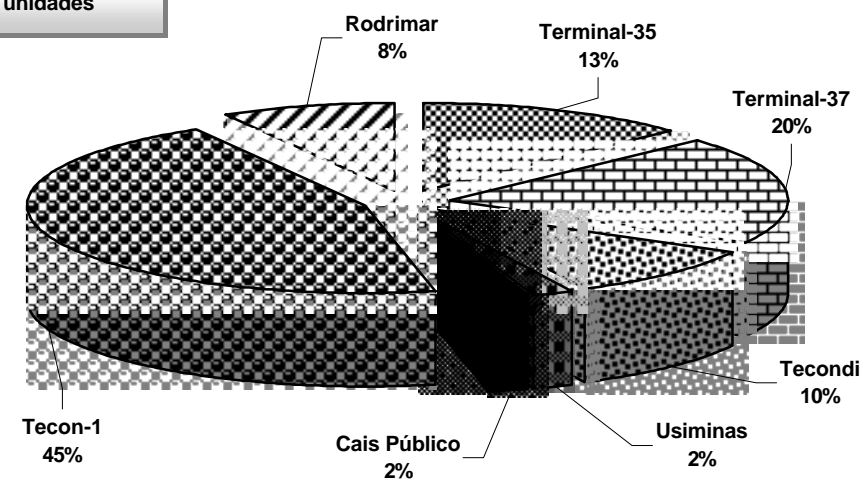
**TOTAL DO ANO - 2004**

1.247.130 unidades



**TOTAL ATÉ O MÊS**

1.099.184 unidades



EM UNIDADES E TONELADAS	<b>MOVIMENTO MENSAL DE CONTÊINERES</b> <b>Porto de Santos</b>															CODESP - fl.10 ESTATÍSTICA - Set / 05		
----------------------------	--	--	--	--	--	--	--	--	--	--	--	--	--	--	--	--	--	--

**Total**

Local	No Porto Organizado														Fora do Porto Organizado		Total		
	Tecon-1		Terminal 37		Terminal 35		Tecondi		Rodrimar		Cais Público		Soma		Usiminas		Quant	TEU	Peso
	Quant	Peso	Quant	Peso	Quant	Peso	Quant	Peso	Quant	Peso	Quant	Peso	Quant	Peso	Quant	Peso			

**Longo Curso**

<b>Cheios</b>	<b>20</b>	20.262	405.279	7.432	148.356	6.698	137.544	3.500	74.493	3.822	79.228	606	14.568	42.320	859.468	-	-	42.320	42.320	859.468
	<b>40</b>	20.876	450.963	11.711	254.722	8.825	174.477	3.289	64.330	4.357	95.620	219	5.092	49.277	1.045.204	-	-	49.277	98.554	1.045.204
	<b>Soma</b>	41.138	856.242	19.143	403.078	15.523	312.021	6.789	138.823	8.179	174.848	825	19.660	91.597	1.904.672	-	-	91.597	140.874	1.904.672
<b>Vazios</b>	<b>20</b>	7.445	19.369	1.715	3.444	1.180	2.397	2.321	5.162	1.573	3.600	976	2.234	15.210	36.206	-	-	15.210	15.210	36.206
	<b>40</b>	9.643	40.464	7.948	30.194	2.476	9.319	1.834	7.476	2.088	8.854	720	3.132	24.709	99.439	-	-	24.709	49.418	99.439
	<b>Soma</b>	17.088	59.833	9.663	33.638	3.656	11.716	4.155	12.638	3.661	12.454	1.696	5.366	39.919	135.645	-	-	39.919	64.628	135.645
<b>Total</b>	<b>20</b>	27.707	424.648	9.147	151.800	7.878	139.941	5.821	79.655	5.395	82.828	1.582	16.802	57.530	895.674	-	-	57.530	57.530	895.674
	<b>40</b>	30.519	491.427	19.659	284.916	11.301	183.796	5.123	71.806	6.445	104.474	939	8.224	73.986	1.144.643	-	-	73.986	147.972	1.144.643
	<b>Soma</b>	58.226	916.075	28.806	436.716	19.179	323.737	10.944	151.461	11.840	187.302	2.521	25.026	131.516	2.040.317	-	-	131.516	205.502	2.040.317

**Cabotagem**

<b>Cheios</b>	<b>20</b>	1.882	45.256	4	39	51	1.267	-	-	-	-	-	-	1.937	46.562	-	-	1.937	1.937	46.562
	<b>40</b>	4.106	90.881	322	5.252	27	789	-	-	-	-	-	-	4.455	96.922	-	-	4.455	8.910	96.922
	<b>Soma</b>	5.988	136.137	326	5.291	78	2.056	-	-	-	-	-	-	6.392	143.484	-	-	6.392	10.847	143.484
<b>Vazios</b>	<b>20</b>	275	683	-	-	-	-	-	-	-	-	18	40	293	723	-	-	293	293	723
	<b>40</b>	110	467	-	-	-	-	-	-	-	-	2	8	112	475	-	-	112	224	475
	<b>Soma</b>	385	1.150	-	-	-	-	-	-	-	-	20	48	405	1.198	-	-	405	517	1.198
<b>Total</b>	<b>20</b>	2.157	45.939	4	39	51	1.267	-	-	-	-	18	40	2.230	47.285	-	-	2.230	2.230	47.285
	<b>40</b>	4.216	91.348	322	5.252	27	789	-	-	-	-	2	8	4.567	97.397	-	-	4.567	9.134	97.397
	<b>Soma</b>	6.373	137.287	326	5.291	78	2.056	-	-	-	-	20	48	6.797	144.682	-	-	6.797	11.364	144.682

<b>Cheios</b>	<b>20</b>	22.144	450.535	7.436	148.395	6.749	138.811	3.500	74.493	3.822	79.228	606	14.568	44.257	906.030	-	-	44.257	44.257	906.030
	<b>40</b>	24.982	541.844	12.033	259.974	8.852	175.266	3.289	64.330	4.357	95.620	219	5.092	53.732	1.142.126	-	-	53.732	107.464	1.142.126
	<b>Soma</b>	47.126	992.379	19.469	408.369	15.601	314.077	6.789	138.823	8.179	174.848	825	19.660	97.989	2.048.156	-	-	97.989	151.721	2.048.156
<b>Vazios</b>	<b>20</b>	7.720	20.052	1.715	3.444	1.180	2.397	2.321	5.162	1.573	3.600	994	2.274	15.503	36.929	-	-	15.503	15.503	36.929
	<b>40</b>	9.753	40.931	7.948	30.194	2.476	9.319	1.834	7.476	2.088	8.854	722	3.140	24.821	99.914	-	-	24.821	49.642	99.914
	<b>Soma</b>	17.473	60.983	9.663	33.638	3.656	11.716	4.155	12.638	3.661	12.454	1.716	5.414	40.324	136.843	-	-	40.324	65.145	136.843
<b>Total</b>	<b>20</b>	29.864	470.587	9.151	151.839	7.929	141.208	5.821	79.655	5.395	82.828	1.600	16.842	59.760	942.959	-	-	59.760	59.760	942.959
	<b>40</b>	34.735	582.775	19.981	290.168	11.328	184.585	5.123	71.806	6.445	104.474	941	8.232	78.553	1.242.040	-	-	78.553	157.106	1.242.040
	<b>Soma</b>	64.599	1.053.362	29.132	442.007	19.257	325.793	10.944	151.461	11.840	187.302	2.541	25.074	138.313	2.184.999	-	-	138.313	216.866	2.184.999

EM UNIDADES E TONELADAS	<b>MOVIMENTO MENSAL DE CONTÊINERES</b> <b>Porto de Santos</b> <b>IMPORTAÇÃO</b>	CODESP - fl.10-A ESTATÍSTICA - Set / 05
----------------------------	---	--

Local	No Porto Organizado														Fora do Porto Organizado		Total		
	Tecon-1		Terminal 37		Terminal 35		Tecondi		Rodrimar		Cais Público		Soma		Usiminas		Quant	TEU	Peso
	Quant	Peso	Quant	Peso	Quant	Peso	Quant	Peso	Quant	Peso	Quant	Peso	Quant	Peso	Quant	Peso			

**Longo Curso**

Cheios	20	8.592	149.570	2.988	52.299	3.082	55.938	613	9.772	1.046	21.425	47	1.065	16.368	290.069	-	-	16.368	16.368	290.069
	40	7.944	143.981	4.330	87.673	3.152	60.167	1.236	21.246	1.305	27.711	43	1.446	18.010	342.224	-	-	18.010	36.020	342.224
	Soma	16.536	293.551	7.318	139.972	6.234	116.105	1.849	31.018	2.351	49.136	90	2.511	34.378	632.293	-	-	34.378	52.388	632.293
Vazios	20	5.960	14.292	1.350	2.677	922	1.881	2.097	4.652	956	2.221	905	2.059	12.190	27.782	-	-	12.190	12.190	27.782
	40	6.949	29.303	5.528	20.871	1.575	5.973	1.464	5.896	1.763	7.405	641	2.802	17.920	72.250	-	-	17.920	35.840	72.250
	Soma	12.909	43.595	6.878	23.548	2.497	7.854	3.561	10.548	2.719	9.626	1.546	4.861	30.110	100.032	-	-	30.110	48.030	100.032
Total	20	14.552	163.862	4.338	54.976	4.004	57.819	2.710	14.424	2.002	23.646	952	3.124	28.558	317.851	-	-	28.558	28.558	317.851
	40	14.893	173.284	9.858	108.544	4.727	66.140	2.700	27.142	3.068	35.116	684	4.248	35.930	414.474	-	-	35.930	71.860	414.474
	Soma	29.445	337.146	14.196	163.520	8.731	123.959	5.410	41.566	5.070	58.762	1.636	7.372	64.488	732.325	-	-	64.488	100.418	732.325

**Cabotagem**

Cheios	20	843	21.368	4	39	51	1.267	-	-	-	-	-	-	898	22.674	-	-	898	898	22.674
	40	2.345	51.288	322	5.252	27	789	-	-	-	-	-	-	2.694	57.329	-	-	2.694	5.388	57.329
	Soma	3.188	72.656	326	5.291	78	2.056	-	-	-	-	-	-	3.592	80.003	-	-	3.592	6.286	80.003
Vazios	20	275	683	-	-	-	-	-	-	-	-	18	40	293	723	-	-	293	293	723
	40	99	420	-	-	-	-	-	-	-	-	2	8	101	428	-	-	101	202	428
	Soma	374	1.103	-	-	-	-	-	-	-	-	20	48	394	1.151	-	-	394	495	1.151
Total	20	1.118	22.051	4	39	51	1.267	-	-	-	-	18	40	1.191	23.397	-	-	1.191	1.191	23.397
	40	2.444	51.708	322	5.252	27	789	-	-	-	-	2	8	2.795	57.757	-	-	2.795	5.590	57.757
	Soma	3.562	73.759	326	5.291	78	2.056	-	-	-	-	20	48	3.986	81.154	-	-	3.986	6.781	81.154

**Total**

Cheios	20	9.435	170.938	2.992	52.338	3.133	57.205	613	9.772	1.046	21.425	47	1.065	17.266	312.743	-	-	17.266	17.266	312.743
	40	10.289	195.269	4.652	92.925	3.179	60.956	1.236	21.246	1.305	27.711	43	1.446	20.704	399.553	-	-	20.704	41.408	399.553
	Soma	19.724	366.207	7.644	145.263	6.312	118.161	1.849	31.018	2.351	49.136	90	2.511	37.970	712.296	-	-	37.970	58.674	712.296
Vazios	20	6.235	14.975	1.350	2.677	922	1.881	2.097	4.652	956	2.221	923	2.099	12.483	28.505	-	-	12.483	12.483	28.505
	40	7.048	29.723	5.528	20.871	1.575	5.973	1.464	5.896	1.763	7.405	643	2.810	18.021	72.678	-	-	18.021	36.042	72.678
	Soma	13.283	44.698	6.878	23.548	2.497	7.854	3.561	10.548	2.719	9.626	1.566	4.909	30.504	101.183	-	-	30.504	48.525	101.183
Total	20	15.670	185.913	4.342	55.015	4.055	59.086	2.710	14.424	2.002	23.646	970	3.164	29.749	341.248	-	-	29.749	29.749	341.248
	40	17.337	224.992	10.180	113.796	4.754	66.929	2.700	27.142	3.068	35.116	686	4.256	38.725	472.231	-	-	38.725	77.450	472.231
	Soma	33.007	410.905	14.522	168.811	8.809	126.015	5.410	41.566	5.070	58.762	1.656	7.420	68.474	813.479	-	-	68.474	107.199	813.479

EM UNIDADES E TONELADAS	<b>MOVIMENTO MENSAL DE CONTÊINERES</b> <b>Porto de Santos</b> <b>EXPORTAÇÃO</b>															CODESP - fl.10-B ESTATÍSTICA - Set / 05		
----------------------------	---	--	--	--	--	--	--	--	--	--	--	--	--	--	--	--	--	--

Local	No Porto Organizado														Fora do Porto Organizado		Total		
	Tecon-1		Terminal 37		Terminal 35		Tecondi		Rodrimar		Cais Público		Soma		Usiminas				
	Quant	Peso	Quant	Peso	Quant	Peso	Quant	Peso	Quant	Peso	Quant	Peso	Quant	Peso	Quant	Peso	Quant	TEU	Peso

**Longo Curso**

Cheios	20	11.670	255.709	4.444	96.057	3.616	81.606	2.887	64.721	2.776	57.803	559	13.503	25.952	569.399	-	-	25.952	25.952	569.399
	40	12.932	306.982	7.381	167.049	5.673	114.310	2.053	43.084	3.052	67.909	176	3.646	31.267	702.980	-	-	31.267	62.534	702.980
	Soma	24.602	562.691	11.825	263.106	9.289	195.916	4.940	107.805	5.828	125.712	735	17.149	57.219	1.272.379	-	-	57.219	88.486	1.272.379
Vazios	20	1.485	5.077	365	767	258	516	224	510	617	1.379	71	175	3.020	8.424	-	-	3.020	3.020	8.424
	40	2.694	11.161	2.420	9.323	901	3.346	370	1.580	325	1.449	79	330	6.789	27.189	-	-	6.789	13.578	27.189
	Soma	4.179	16.238	2.785	10.090	1.159	3.862	594	2.090	942	2.828	150	505	9.809	35.613	-	-	9.809	16.598	35.613
Total	20	13.155	260.786	4.809	96.824	3.874	82.122	3.111	65.231	3.393	59.182	630	13.678	28.972	577.823	-	-	28.972	28.972	577.823
	40	15.626	318.143	9.801	176.372	6.574	117.656	2.423	44.664	3.377	69.358	255	3.976	38.056	730.169	-	-	38.056	76.112	730.169
	Soma	28.781	578.929	14.610	273.196	10.448	199.778	5.534	109.895	6.770	128.540	885	17.654	67.028	1.307.992	-	-	67.028	105.084	1.307.992

**Cabotagem**

Cheios	20	1.039	23.888	-	-	-	-	-	-	-	-	-	-	1.039	23.888	-	-	1.039	1.039	23.888
	40	1.761	39.593	-	-	-	-	-	-	-	-	-	-	1.761	39.593	-	-	1.761	3.522	39.593
	Soma	2.800	63.481	-	-	-	-	-	-	-	-	-	-	2.800	63.481	-	-	2.800	4.561	63.481
Vazios	20	-	-	-	-	-	-	-	-	-	-	-	-	-	-	-	-	-	-	-
	40	11	47	-	-	-	-	-	-	-	-	-	-	11	47	-	-	11	22	47
	Soma	11	47	-	-	-	-	-	-	-	-	-	-	11	47	-	-	11	22	47
Total	20	1.039	23.888	-	-	-	-	-	-	-	-	-	-	1.039	23.888	-	-	1.039	1.039	23.888
	40	1.772	39.640	-	-	-	-	-	-	-	-	-	-	1.772	39.640	-	-	1.772	3.544	39.640
	Soma	2.811	63.528	-	-	-	-	-	-	-	-	-	-	2.811	63.528	-	-	2.811	4.583	63.528

**Total**

Cheios	20	12.709	279.597	4.444	96.057	3.616	81.606	2.887	64.721	2.776	57.803	559	13.503	26.991	593.287	-	-	26.991	26.991	593.287
	40	14.693	346.575	7.381	167.049	5.673	114.310	2.053	43.084	3.052	67.909	176	3.646	33.028	742.573	-	-	33.028	66.056	742.573
	Soma	27.402	626.172	11.825	263.106	9.289	195.916	4.940	107.805	5.828	125.712	735	17.149	60.019	1.335.860	-	-	60.019	93.047	1.335.860
Vazios	20	1.485	5.077	365	767	258	516	224	510	617	1.379	71	175	3.020	8.424	-	-	3.020	3.020	8.424
	40	2.705	11.208	2.420	9.323	901	3.346	370	1.580	325	1.449	79	330	6.800	27.236	-	-	6.800	13.600	27.236
	Soma	4.190	16.285	2.785	10.090	1.159	3.862	594	2.090	942	2.828	150	505	9.820	35.660	-	-	9.820	16.620	35.660
Total	20	14.194	284.674	4.809	96.824	3.874	82.122	3.111	65.231	3.393	59.182	630	13.678	30.011	601.711	-	-	30.011	30.011	601.711
	40	17.398	357.783	9.801	176.372	6.574	117.656	2.423	44.664	3.377	69.358	255	3.976	39.828	769.809	-	-	39.828	79.656	769.809
	Soma	31.592	642.457	14.610	273.196	10.448	199.778	5.534	109.895	6.770	128.540	885	17.654	69.839	1.371.520	-	-	69.839	109.667	1.371.520

EM UNIDADES E TONELADAS	<b>MOVIMENTO ACUMULADO DE CONTÊINERES</b> <b>Porto de Santos</b>															CODESP - fl.11 ESTATÍSTICA - Set / 05		
----------------------------	---	--	--	--	--	--	--	--	--	--	--	--	--	--	--	--	--	--

**Total**

Local	No Porto Organizado														Fora do Porto Organizado		Total		
	Tecon-1		Terminal 37		Terminal 35		Tecondi		Rodrimar		Cais Público		Soma		Usiminas		Quant	TEU	Peso
	Quant	Peso	Quant	Peso	Quant	Peso	Quant	Peso	Quant	Peso	Quant	Peso	Quant	Peso	Quant	Peso			

**Longo Curso**

<b>Cheios</b>	<b>20</b>	162.603	3.335.273	70.973	1.403.371	50.107	1.000.874	35.549	706.243	28.699	581.514	8.810	200.584	356.741	7.227.859	7.923	163.979	364.664	364.664	7.391.838
	<b>40</b>	161.877	3.552.689	83.357	1.744.298	58.351	1.198.630	34.972	751.545	30.889	648.629	4.397	98.667	373.843	7.994.458	7.341	153.791	381.184	762.368	8.148.249
	<b>Soma</b>	324.480	6.887.962	154.330	3.147.669	108.458	2.199.504	70.521	1.457.788	59.588	1.230.143	13.207	299.251	730.584	15.222.317	15.264	317.770	745.848	1.127.032	15.540.087
<b>Vazios</b>	<b>20</b>	54.120	135.914	20.318	41.698	11.667	27.244	17.675	40.290	14.924	37.822	5.394	16.108	124.098	299.076	2.901	6.763	126.999	126.999	305.839
	<b>40</b>	68.258	292.791	39.490	152.721	20.940	79.510	20.241	84.039	15.668	67.421	3.317	15.850	167.914	692.332	2.868	13.350	170.782	341.564	705.682
	<b>Soma</b>	122.378	428.705	59.808	194.419	32.607	106.754	37.916	124.329	30.592	105.243	8.711	31.958	292.012	991.408	5.769	20.113	297.781	468.563	1.011.521
<b>Total</b>	<b>20</b>	216.723	3.471.187	91.291	1.445.069	61.774	1.028.118	53.224	746.533	43.623	619.336	14.204	216.692	480.839	7.526.935	10.824	170.742	491.663	491.663	7.697.677
	<b>40</b>	230.135	3.845.480	122.847	1.897.019	79.291	1.278.140	55.213	835.584	46.557	716.050	7.714	114.517	541.757	8.686.790	10.209	167.141	551.966	1.103.932	8.853.931
	<b>Soma</b>	446.858	7.316.667	214.138	3.342.088	141.065	2.306.258	108.437	1.582.117	90.180	1.335.386	21.918	331.209	1.022.596	16.213.725	21.033	337.883	1.043.629	1.595.595	16.551.608

**Cabotagem**

<b>Cheios</b>	<b>20</b>	13.998	334.369	956	23.785	530	12.312	-	-	367	8.640	103	1.970	15.954	381.076	49	1.110	16.003	16.003	382.186
	<b>40</b>	25.828	555.759	4.418	79.616	1.222	26.696	1	28	494	11.181	228	2.683	32.191	675.963	24	537	32.215	64.430	676.500
	<b>Soma</b>	39.826	890.128	5.374	103.401	1.752	39.008	1	28	861	19.821	331	4.653	48.145	1.057.039	73	1.647	48.218	80.433	1.058.686
<b>Vazios</b>	<b>20</b>	4.314	11.874	53	122	12	30	-	-	74	189	24	62	4.477	12.277	-	-	4.477	4.477	12.277
	<b>40</b>	2.540	12.148	4	13	-	-	-	-	209	888	106	402	2.859	13.451	1	4	2.860	5.720	13.455
	<b>Soma</b>	6.854	24.022	57	135	12	30	-	-	283	1.077	130	464	7.336	25.728	1	4	7.337	10.197	25.732
<b>Total</b>	<b>20</b>	18.312	346.243	1.009	23.907	542	12.342	-	-	441	8.829	127	2.032	20.431	393.353	49	1.110	20.480	20.480	394.463
	<b>40</b>	28.368	567.907	4.422	79.629	1.222	26.696	1	28	703	12.069	334	3.085	35.050	689.414	25	541	35.075	70.150	689.955
	<b>Soma</b>	46.680	914.150	5.431	103.536	1.764	39.038	1	28	1.144	20.898	461	5.117	55.481	1.082.767	74	1.651	55.555	90.630	1.084.418

**Total**

<b>Cheios</b>	<b>20</b>	176.601	3.669.642	71.929	1.427.156	50.637	1.013.186	35.549	706.243	29.066	590.154	8.913	202.554	372.695	7.608.935	7.972	165.089	380.667	380.667	7.774.024
	<b>40</b>	187.705	4.108.448	87.775	1.823.914	59.573	1.225.326	34.973	751.573	31.383	659.810	4.625	101.350	406.034	8.670.421	7.365	154.328	413.399	826.798	8.824.749
	<b>Soma</b>	364.306	7.778.090	159.704	3.251.070	110.210	2.238.512	70.522	1.457.816	60.449	1.249.964	13.538	303.904	778.729	16.279.356	15.337	319.417	794.066	1.207.465	16.598.773
<b>Vazios</b>	<b>20</b>	58.434	147.788	20.371	41.820	11.679	27.274	17.675	40.290	14.998	38.011	5.418	16.170	128.575	311.353	2.901	6.763	131.476	131.476	318.116
	<b>40</b>	70.798	304.939	39.494	152.734	20.940	79.510	20.241	84.039	15.877	68.309	3.423	16.252	170.773	705.783	2.869	13.354	173.642	347.284	719.137
	<b>Soma</b>	129.232	452.727	59.865	194.554	32.619	106.784	37.916	124.329	30.875	106.320	8.841	32.422	299.348	1.017.136	5.770	20.117	305.118	478.760	1.037.253
<b>Total</b>	<b>20</b>	235.035	3.817.430	92.300	1.468.976	62.316	1.040.460	53.224	746.533	44.064	628.165	14.331	218.724	501.270	7.920.288	10.873	171.852	512.143	512.143	8.092.140
	<b>40</b>	258.503	4.413.387	127.269	1.976.648	80.513	1.304.836	55.214	835.612	47.260	728.119	8.048	117.602	576.807	9.376.204	10.234	167.682	587.041	1.174.082	9.543.886
	<b>Soma</b>	493.538	8.230.817	219.569	3.445.624	142.829	2.345.296	108.438	1.582.145	91.324	1.356.284	22.379	336.326	1.078.077	17.296.492	21.107	339.534	1.099.184	1.686.225	17.636.026

EM UNIDADES E TONELADAS	<b>MOVIMENTO ACUMULADO DE CONTÊINERES</b> <b>Porto de Santos</b> <b>IMPORTAÇÃO</b>	CODESP - fl.11-A ESTATÍSTICA - Set / 05
----------------------------	--	--

Local	No Porto Organizado														Fora do Porto Organizado		Total		
	Tecon-1		Terminal 37		Terminal 35		Tecondi		Rodrimar		Cais Público		Soma		Usiminas		Quant	TEU	Peso
	Quant	Peso	Quant	Peso	Quant	Peso	Quant	Peso	Quant	Peso	Quant	Peso	Quant	Peso	Quant	Peso			

**Longo Curso**

Cheios	20	60.394	1.113.745	34.510	620.168	21.804	387.594	12.263	224.162	8.526	162.206	983	17.371	138.480	2.525.246	2.941	53.928	141.421	141.421	2.579.174
	40	63.381	1.287.494	35.639	714.424	21.915	436.382	12.366	234.694	8.853	183.300	867	20.362	143.021	2.876.656	2.520	48.832	145.541	291.082	2.925.488
	Soma	123.775	2.401.239	70.149	1.334.592	43.719	823.976	24.629	458.856	17.379	345.506	1.850	37.733	281.501	5.401.902	5.461	102.760	286.962	432.503	5.504.662
Vazios	20	45.697	112.153	14.986	29.739	8.126	16.754	13.802	31.248	12.500	28.858	4.531	10.354	99.642	229.106	2.606	6.057	102.248	102.248	235.163
	40	49.945	210.588	28.140	105.583	14.451	54.288	15.698	64.961	13.153	56.440	2.403	10.298	123.790	502.158	2.096	10.253	125.886	251.772	512.411
	Soma	95.642	322.741	43.126	135.322	22.577	71.042	29.500	96.209	25.653	85.298	6.934	20.652	223.432	731.264	4.702	16.310	228.134	354.020	747.574
Total	20	106.091	1.225.898	49.496	649.907	29.930	404.348	26.065	255.410	21.026	191.064	5.514	27.725	238.122	2.754.352	5.547	59.985	243.669	243.669	2.814.337
	40	113.326	1.498.082	63.779	820.007	36.366	490.670	28.064	299.655	22.006	239.740	3.270	30.660	266.811	3.378.814	4.616	59.085	271.427	542.854	3.437.899
	Soma	219.417	2.723.980	113.275	1.469.914	66.296	895.018	54.129	555.065	43.032	430.804	8.784	58.385	504.933	6.133.166	10.163	119.070	515.096	786.523	6.252.236

**Cabotagem**

Cheios	20	6.387	156.731	880	21.778	460	10.497	-	-	138	3.630	1	25	7.866	192.661	8	236	7.874	7.874	192.897
	40	12.090	236.522	4.405	79.257	1.188	25.790	-	-	107	2.713	135	546	17.925	344.828	-	-	17.925	35.850	344.828
	Soma	18.477	393.253	5.285	101.035	1.648	36.287	-	-	245	6.343	136	571	25.791	537.489	8	236	25.799	43.724	537.725
Vazios	20	3.168	7.221	53	122	12	30	-	-	62	162	24	62	3.319	7.597	-	-	3.319	3.319	7.597
	40	2.000	8.367	4	13	-	-	-	-	206	874	106	402	2.316	9.656	1	4	2.317	4.634	9.660
	Soma	5.168	15.588	57	135	12	30	-	-	268	1.036	130	464	5.635	17.253	1	4	5.636	7.953	17.257
Total	20	9.555	163.952	933	21.900	472	10.527	-	-	200	3.792	25	87	11.185	200.258	8	236	11.193	11.193	200.494
	40	14.090	244.889	4.409	79.270	1.188	25.790	-	-	313	3.587	241	948	20.241	354.484	1	4	20.242	40.484	354.488
	Soma	23.645	408.841	5.342	101.170	1.660	36.317	-	-	513	7.379	266	1.035	31.426	554.742	9	240	31.435	51.677	554.982

**Total**

Cheios	20	66.781	1.270.476	35.390	641.946	22.264	398.091	12.263	224.162	8.664	165.836	984	17.396	146.346	2.717.907	2.949	54.164	149.295	149.295	2.772.071
	40	75.471	1.524.016	40.044	793.681	23.103	462.172	12.366	234.694	8.960	186.013	1.002	20.908	160.946	3.221.484	2.520	48.832	163.466	326.932	3.270.316
	Soma	142.252	2.794.492	75.434	1.435.627	45.367	860.263	24.629	458.856	17.624	351.849	1.986	38.304	307.292	5.939.391	5.469	102.996	312.761	476.227	6.042.387
Vazios	20	48.865	119.374	15.039	29.861	8.138	16.784	13.802	31.248	12.562	29.020	4.555	10.416	102.961	236.703	2.606	6.057	105.567	105.567	242.760
	40	51.945	218.955	28.144	105.596	14.451	54.288	15.698	64.961	13.359	57.314	2.509	10.700	126.106	511.814	2.097	10.257	128.203	256.406	522.071
	Soma	100.810	338.329	43.183	135.457	22.589	71.072	29.500	96.209	25.921	86.334	7.064	21.116	229.067	748.517	4.703	16.314	233.770	361.973	764.831
Total	20	115.646	1.389.850	50.429	671.807	30.402	414.875	26.065	255.410	21.226	194.856	5.539	27.812	249.307	2.954.610	5.555	60.221	254.862	254.862	3.014.831
	40	127.416	1.742.971	68.188	899.277	37.554	516.460	28.064	299.655	22.319	243.327	3.511	31.608	287.052	3.733.298	4.617	59.089	291.669	583.338	3.792.387
	Soma	243.062	3.132.821	118.617	1.571.084	67.956	931.335	54.129	555.065	43.545	438.183	9.050	59.420	536.359	6.687.908	10.172	119.310	546.531	838.200	6.807.218

EM UNIDADES E TONELADAS	<b>MOVIMENTO ACUMULADO DE CONTÊINERES</b> <b>Porto de Santos</b> <b>EXPORTAÇÃO</b>	CODESP - fl.11-B ESTATÍSTICA - Set / 05
----------------------------	--	--

Local	No Porto Organizado														Fora do Porto Organizado		Total			
	Tecon-1		Terminal 37		Terminal 35		Tecondi		Rodrimar		Cais Público		Soma		Usiminas					
	Quant	Peso	Quant	Peso	Quant	Peso	Quant	Peso	Quant	Peso	Quant	Peso	Quant	Peso	Quant	Peso	Quant	TEU	Peso	
<b>Longo Curso</b>																				
Cheios	20	102.209	2.221.528	36.463	783.203	28.303	613.280	23.286	482.081	20.173	419.308	7.827	183.213	218.261	4.702.613	4.982	110.051	223.243	223.243	4.812.664
	40	98.496	2.265.195	47.718	1.029.874	36.436	762.248	22.606	516.851	22.036	465.329	3.530	78.305	230.822	5.117.802	4.821	104.959	235.643	471.286	5.222.761
	Soma	200.705	4.486.723	84.181	1.813.077	64.739	1.375.528	45.892	998.932	42.209	884.637	11.357	261.518	449.083	9.820.415	9.803	215.010	458.886	694.529	10.035.425
Vazios	20	8.423	23.761	5.332	11.959	3.541	10.490	3.873	9.042	2.424	8.964	863	5.754	24.456	69.970	295	706	24.751	24.751	70.676
	40	18.313	82.203	11.350	47.138	6.489	25.222	4.543	19.078	2.515	10.981	914	5.552	44.124	190.174	772	3.097	44.896	89.792	193.271
	Soma	26.736	105.964	16.682	59.097	10.030	35.712	8.416	28.120	4.939	19.945	1.777	11.306	68.580	260.144	1.067	3.803	69.647	114.543	263.947
Total	20	110.632	2.245.289	41.795	795.162	31.844	623.770	27.159	491.123	22.597	428.272	8.690	188.967	242.717	4.772.583	5.277	110.757	247.994	247.994	4.883.340
	40	116.809	2.347.398	59.068	1.077.012	42.925	787.470	27.149	535.929	24.551	476.310	4.444	83.857	274.946	5.307.976	5.593	108.056	280.539	561.078	5.416.032
	Soma	227.441	4.592.687	100.863	1.872.174	74.769	1.411.240	54.308	1.027.052	47.148	904.582	13.134	272.824	517.663	10.080.559	10.870	218.813	528.533	809.072	10.299.372
<b>Cabotagem</b>																				
Cheios	20	7.611	177.638	76	2.007	70	1.815	-	-	229	5.010	102	1.945	8.088	188.415	41	874	8.129	8.129	189.289
	40	13.738	319.237	13	359	34	906	1	28	387	8.468	93	2.137	14.266	331.135	24	537	14.290	28.580	331.672
	Soma	21.349	496.875	89	2.366	104	2.721	1	28	616	13.478	195	4.082	22.354	519.550	65	1.411	22.419	36.709	520.961
Vazios	20	1.146	4.653	-	-	-	-	-	-	12	27	-	-	1.158	4.680	-	-	1.158	1.158	4.680
	40	540	3.781	-	-	-	-	-	-	3	14	-	-	543	3.795	-	-	543	1.086	3.795
	Soma	1.686	8.434	-	-	-	-	-	-	15	41	-	-	1.701	8.475	-	-	1.701	2.244	8.475
Total	20	8.757	182.291	76	2.007	70	1.815	-	-	241	5.037	102	1.945	9.246	193.095	41	874	9.287	9.287	193.969
	40	14.278	323.018	13	359	34	906	1	28	390	8.482	93	2.137	14.809	334.930	24	537	14.833	29.666	335.467
	Soma	23.035	505.309	89	2.366	104	2.721	1	28	631	13.519	195	4.082	24.055	528.025	65	1.411	24.120	38.953	529.436
<b>Total</b>																				
Cheios	20	109.820	2.399.166	36.539	785.210	28.373	615.095	23.286	482.081	20.402	424.318	7.929	185.158	226.349	4.891.028	5.023	110.925	231.372	231.372	5.001.953
	40	112.234	2.584.432	47.731	1.030.233	36.470	763.154	22.607	516.879	22.423	473.797	3.623	80.442	245.088	5.448.937	4.845	105.496	249.933	499.866	5.554.433
	Soma	222.054	4.983.598	84.270	1.815.443	64.843	1.378.249	45.893	998.960	42.825	898.115	11.552	265.600	471.437	10.339.965	9.868	216.421	481.305	731.238	10.556.386
Vazios	20	9.569	28.414	5.332	11.959	3.541	10.490	3.873	9.042	2.436	8.991	863	5.754	25.614	74.650	295	706	25.909	25.909	75.356
	40	18.853	85.984	11.350	47.138	6.489	25.222	4.543	19.078	2.518	10.995	914	5.552	44.667	193.969	772	3.097	45.439	90.878	197.066
	Soma	28.422	114.398	16.682	59.097	10.030	35.712	8.416	28.120	4.954	19.986	1.777	11.306	70.281	268.619	1.067	3.803	71.348	116.787	272.422
Total	20	119.389	2.427.580	41.871	797.169	31.914	625.585	27.159	491.123	22.838	433.309	8.792	190.912	251.963	4.965.678	5.318	111.631	257.281	257.281	5.077.309
	40	131.087	2.670.416	59.081	1.077.371	42.959	788.376	27.150	535.957	24.941	484.792	4.537	85.994	289.755	5.642.906	5.617	108.593	295.372	590.744	5.751.499
	Soma	250.476	5.097.996	100.952	1.874.540	74.873	1.413.961	54.309	1.027.080	47.779	918.101	13.329	276.906	541.718	10.608.584	10.935	220.224	552.653	848.025	10.828.808



EM UNIDADES E TONELADAS	<b>MOVIMENTO PELO SISTEMA "ROLL-ON/ROLL-OFF"</b> <b>Porto de Santos</b>	CODESP - fl.12 ESTATÍSTICA - Set / 05
----------------------------	--	--

EM TONELADAS	VEÍCULOS AUTOMOTORES EM UNIDADES
--------------	----------------------------------

ESPECIFICAÇÃO	Carretas e similares			Veículos auto motores	Total	ESPECIFICAÇÃO	"RO-RO"	%	Conven- cional	%	Soma
	Contêineres	Carga Solta	Soma								

**I M P O R T A Ç Ã O**

Longo	No mês	47.441	1.381	48.822	1.831	50.653	Longo	No mês	445	100	-	-	445
Curso	Desde janeiro	174.830	26.326	201.156	9.190	210.346	Curso	Desde janeiro	5.180	100	-	-	5.180
Cabo- tagem	No mês	-	-	-	-	-	Cabo- tagem	No mês	-	-	-	-	-
	Desde janeiro	-	-	-	-	-		Desde janeiro	-	-	-	-	-
Total	No mês	47.441	1.381	48.822	1.831	50.653	Total	No mês	445	100	-	-	445
	Desde janeiro	174.830	26.326	201.156	9.190	210.346		Desde janeiro	5.180	100	-	-	5.180

**E X P O R T A Ç Ã O**

Longo	No mês	36.159	18.284	54.443	34.249	88.692	Longo	No mês	14.112	99,5	68	0,5	14.180
Curso	Desde janeiro	259.713	150.676	410.389	290.247	700.636	Curso	Desde janeiro	155.001	99,8	117	0,2	155.118
Cabo- tagem	No mês	-	-	-	-	-	Cabo- tagem	No mês	-	-	-	-	-
	Desde janeiro	-	-	-	-	-		Desde janeiro	-	-	-	-	-
Total	No mês	36.159	18.284	54.443	34.249	88.692	Total	No mês	14.112	99,5	68	0,5	14.180
	Desde janeiro	259.713	150.676	410.389	290.247	700.636		Desde janeiro	155.001	99,8	117	0,2	155.118

**T O T A L**

Longo	No mês	83.600	19.665	103.265	36.080	139.345	Longo	No mês	14.557	99,5	68	0,5	14.625
Curso	Desde janeiro	434.543	177.002	611.545	299.437	910.982	Curso	Desde janeiro	160.181	99,9	117	0,1	160.298
Cabo- tagem	No mês	-	-	-	-	-	Cabo- tagem	No mês	-	-	-	-	-
	Desde janeiro	-	-	-	-	-		Desde janeiro	-	-	-	-	-
Total	No mês	83.600	19.665	103.265	36.080	139.345	Total	No mês	14.557	99,5	68	0,5	14.625
	Desde janeiro	434.543	177.002	611.545	299.437	910.982		Desde janeiro	160.181	99,9	117	0,1	160.298

**MOVIMENTO DE EMBARCAÇÕES**  
**PORTO ORGANIZADO**

CODESP - fl.13  
ESTATÍSTICA - Set / 05

ESPECIFICAÇÃO	Bandeira	Navios				Soma	Total	MÊS	Navios Cargueiros Entrados			Tonelagem Média Navio			
		Cargueiros	De Passageiros	(*) De Guerra	Outros				2005	2004	Diferença	2005	2004	Diferença	
														Ton	%
Ao largo do mês anterior	Nacional	-	-	-	-	-		Janeiro	357	319	38	11.816	12.683	(867)	(7)
	Estrangeiras	2	-	-	-	2		Fevereiro	350	328	22	13.048	11.243	1.805	16
Do mês anterior saídos no mês	Nacional	-	-	-	-	-		Março	404	364	40	12.597	15.055	(2.458)	(16)
	Estrangeiras	17	-	-	-	17		Abril	403	339	64	13.576	13.946	(370)	(3)
Entrados	Nacional	48	-	10	1	59		Maió	461	393	68	13.842	14.154	(312)	(2)
	Estrangeiras	* 395	-	-	3	398		Junho	428	394	34	15.083	13.094	1.989	15
Atracados	Nacional	48	-	10	1	59		Julho	453	407	46	13.648	14.081	(433)	(3)
	Estrangeiras	387	-	-	3	390		Agosto	460	410	50	12.768	13.701	(933)	(7)
Saídos	Nacional	47	-	10	1	58		Setembro	443	387	56	13.167	14.346	(1.179)	(8)
	Estrangeiras	380	-	-	3	383		Outubro	-	-	-	-	-	-	-
Atracados que não saíram	Nacional	1	-	-	-	1		Novembro	-	-	-	-	-	-	-
	Estrangeiras	26	-	-	-	26		Dezembro	-	-	-	-	-	-	-
Ao largo para o mês seguinte	Nacional	-	-	-	-	-		Desde Janeiro	3.759	3.341	418	13.320	13.638	(318)	(2)
	Estrangeiras	8	-	-	-	8									
OBS: .* 2 navios zarparam sem atracar.															
NAVEGAÇÃO	Entrados		Remanescente do mês anterior	Zarpados		Passaram para o mês seguinte	Atracados		Dias de Atracação	Longo Curso		Cabotagem		Total	
	No Mês	Acumulado		No Mês	Acumulado		No Mês	Acumulado		No mês	Desde Janeiro	No mês	Desde Janeiro	No mês	Desde Janeiro
Cais do Porto	Longo Curso	389	3.277	2	2	9	8	381	3.285	1	2.231	31	366	302	2.597
	Cabotagem	68	600	-	-	-	-	68	594	2	397	16	98	61	495
	Soma	457	3.877	2	2	9	8	449	3.879	3	204	1	26	27	230
										4	126	-	7	19	133
										5	82	1	2	13	84
										6 a 15	140	2	7	17	147
										Acima de 15	5	-	-	1	5
										Total	3.185	51	506	440	3.691
MAIOR TEMPO DE ATRACAÇÃO: "NAVIGATOR 1", com 25 dias.															

**ATRAÇÃO DE NAVIOS CARGUEIROS NO PORTO DE SANTOS**  
( ESPERAS )

CODESP - fl.14  
ESTATÍSTICA - Set / 05

TRECHO	Com menos 24h de espera		Com 24 e menos de 48h de espera				Com 48 e menos de 72h de espera				Com 72 e mais horas de espera				Total
			Causas		Soma		Causas		Soma		Causas		Soma		
	Quant.	%	Do porto	De terceiros	Quant.	%	Do porto	De terceiros	Quant.	%	Do porto	De terceiros	Quant.	%	

**N O M E S**

Cais Público	Terminal da Alamoia	15	35,7	-	-	18	42,9	18	42,9	-	-	5	11,9	5	11,9	-	-	4	9,5	4	9,5	42	
	Cais do Saboó	24	60,0	-	-	13	32,5	13	32,5	-	-	1	2,5	1	2,5	-	-	2	5,0	2	5,0	40	
	Do arm. 5 ao arm. 12 (pátio)	-	-	-	-	-	-	-	-	-	-	-	-	-	-	-	-	-	3	100	3	100	3
	Do arm. 12-A ao arm. 23	14	36,8	-	-	5	13,2	5	13,2	-	-	7	18,4	7	18,4	-	-	12	31,6	12	31,6	38	
	Do frigorífico à Mortona	3	60,0	-	-	1	20,0	1	20,0	-	-	-	-	-	-	-	-	-	1	20,0	1	20,0	5
	Do 29 ao pátio do arm. 33	17	65,4	-	-	3	11,5	3	11,5	-	-	2	7,7	2	7,7	-	-	4	15,4	4	15,4	26	
	Do arm. 38 ao arm. 39	3	15,0	-	-	2	10,0	2	10,0	-	-	-	-	-	-	-	-	-	15	75,0	15	75,0	20
	Ilha do Barnabé	7	77,8	-	-	1	11,1	1	11,1	-	-	1	11,1	1	11,1	-	-	-	-	-	-	-	9
	Term. de Fertilizantes	-	-	-	-	-	-	-	-	-	-	-	-	-	-	-	-	-	3	100	3	100	3
<b>Soma</b>	<b>83</b>	<b>44,6</b>	<b>-</b>	<b>-</b>	<b>43</b>	<b>23,1</b>	<b>43</b>	<b>23,1</b>	<b>-</b>	<b>-</b>	<b>16</b>	<b>8,6</b>	<b>16</b>	<b>8,6</b>	<b>-</b>	<b>-</b>	<b>44</b>	<b>23,7</b>	<b>44</b>	<b>23,7</b>	<b>186</b>		
Terminais	Uso Privado	129	54,8	-	-	85	36,2	85	36,2	-	-	14	6,0	14	6,0	-	-	7	3,0	7	3,0	235	
	Privativos no Porto Organizaç	12	85,7	-	-	1	7,2	1	7,2	-	-	-	-	-	-	-	-	1	7,1	1	7,1	14	
	Priv.fora do Porto Organizaç	9	37,5	-	-	4	16,6	4	16,6	-	-	4	16,7	4	16,7	-	-	7	29,2	7	29,2	24	
	<b>Soma</b>	<b>150</b>	<b>54,9</b>	<b>-</b>	<b>-</b>	<b>90</b>	<b>33,0</b>	<b>90</b>	<b>33,0</b>	<b>-</b>	<b>-</b>	<b>18</b>	<b>6,6</b>	<b>18</b>	<b>6,6</b>	<b>-</b>	<b>-</b>	<b>15</b>	<b>5,5</b>	<b>15</b>	<b>5,5</b>	<b>273</b>	
<b>Total</b>	<b>233</b>	<b>50,7</b>	<b>-</b>	<b>-</b>	<b>133</b>	<b>29,0</b>	<b>133</b>	<b>29,0</b>	<b>-</b>	<b>-</b>	<b>34</b>	<b>7,4</b>	<b>34</b>	<b>7,4</b>	<b>-</b>	<b>-</b>	<b>59</b>	<b>12,9</b>	<b>59</b>	<b>12,9</b>	<b>459</b>		

**ACUMULADO**

Cais Público	Terminal da Alamoia	182	46,0	-	-	116	29,4	116	29,4	-	-	54	13,7	54	13,7	-	-	43	10,9	43	10,9	395
	Cais do Saboó	222	63,8	-	-	82	23,6	82	23,6	-	-	31	8,9	31	8,9	-	-	13	3,7	13	3,7	348
	Do arm. 5 ao arm. 12 (pátio)	20	41,7	-	-	10	20,8	10	20,8	-	-	2	4,2	2	4,2	-	-	16	33,3	16	33,3	48
	Do arm. 12-A ao arm. 23	123	39,7	-	-	55	17,7	55	17,7	-	-	33	10,7	33	10,7	-	-	99	31,9	99	31,9	310
	Do frigorífico à Mortona	42	65,6	-	-	5	7,8	5	7,8	-	-	5	7,8	5	7,8	-	-	12	18,8	12	18,8	64
	Do 29 ao pátio do arm. 33	172	75,7	-	-	24	10,6	24	10,6	-	-	10	4,4	10	4,4	-	-	21	9,3	21	9,3	227
	Do arm. 38 ao arm. 39	31	19,6	-	-	15	9,5	15	9,5	-	-	11	7,0	11	7,0	-	-	101	63,9	101	63,9	158
	Ilha do Barnabé	89	83,2	-	-	14	13,1	14	13,1	-	-	4	3,7	4	3,7	-	-	-	-	-	-	107
	Term. de Fertilizantes	22	40,0	-	-	7	12,8	7	12,8	-	-	7	12,7	7	12,7	-	-	19	34,5	19	34,5	55
<b>Soma</b>	<b>903</b>	<b>52,7</b>	<b>-</b>	<b>-</b>	<b>328</b>	<b>19,2</b>	<b>328</b>	<b>19,2</b>	<b>-</b>	<b>-</b>	<b>157</b>	<b>9,2</b>	<b>157</b>	<b>9,2</b>	<b>-</b>	<b>-</b>	<b>324</b>	<b>18,9</b>	<b>324</b>	<b>18,9</b>	<b>1.712</b>	
Terminais	Uso Privado	1.244	64,5	-	-	517	26,8	517	26,8	-	-	103	5,3	103	5,3	-	-	66	3,4	66	3,4	1.930
	Privativos no Porto Organizaç	104	87,4	-	-	11	9,2	11	9,2	-	-	-	-	-	-	-	-	4	3,4	4	3,4	119
	Priv.fora do Porto Organizaç	103	44,4	-	-	55	23,7	55	23,7	-	-	32	13,8	32	13,8	-	-	42	18,1	42	18,1	232
	<b>Soma</b>	<b>1.451</b>	<b>63,6</b>	<b>-</b>	<b>-</b>	<b>583</b>	<b>25,6</b>	<b>583</b>	<b>25,6</b>	<b>-</b>	<b>-</b>	<b>135</b>	<b>5,9</b>	<b>135</b>	<b>5,9</b>	<b>-</b>	<b>-</b>	<b>112</b>	<b>4,9</b>	<b>112</b>	<b>4,9</b>	<b>2.281</b>
<b>Total</b>	<b>2.354</b>	<b>59,0</b>	<b>-</b>	<b>-</b>	<b>911</b>	<b>22,8</b>	<b>911</b>	<b>22,8</b>	<b>-</b>	<b>-</b>	<b>292</b>	<b>7,3</b>	<b>292</b>	<b>7,3</b>	<b>-</b>	<b>-</b>	<b>436</b>	<b>10,9</b>	<b>436</b>	<b>10,9</b>	<b>3.993</b>	

QUANTIDADES	<b>CARACTERÍSTICAS DOS NAVIOS QUE ATRACARAM NO MÊS</b> PORTO ORGANIZADO						CODESP - fl.15 ESTATÍSTICA - Set / 05	
-------------	--	--	--	--	--	--	--	--

ESPECIFI- CAÇÃO	Longo Curso		Cabotagem		Total	
	No Mês	Desde Janeiro	No mês	Desde Janeiro	No Mês	Desde Janeiro

ESPECIFI- CAÇÃO	Longo Curso		Cabotagem		Total	
	No Mês	Desde Janeiro	No mês	Desde Janeiro	No Mês	Desde Janeiro

**ESPÉCIE**

Carga Geral	258	2.107	23	203	281	2.310
Granéis Sólidos	53	555	2	18	55	573
Granéis Líquidos	38	333	30	298	68	631
Passageiros	-	24	-	38	-	62
Roll-on/Roll-off	31	247	-	-	31	247
Outros	1	13	13	43	14	56
<b>Total</b>	<b>381</b>	<b>3.279</b>	<b>68</b>	<b>600</b>	<b>449</b>	<b>3.879</b>

**TRL**

Até 999	-	8	11	40	11	48
1.000 a 4.999	28	249	28	237	56	486
5.000 a 9.999	83	732	16	131	99	863
10.000 a 14.999	167	1.336	7	105	174	1.441
15.000 a 20.000	48	505	3	58	51	563
Acima de 20.000	55	449	3	29	58	478
<b>Total</b>	<b>381</b>	<b>3.279</b>	<b>68</b>	<b>600</b>	<b>449</b>	<b>3.879</b>

**NATUREZA DA OPERAÇÃO**

Descarga	31	346	21	213	52	559
Embarque	113	1.217	9	116	122	1.333
Descarga e Embarqu	236	1.679	25	190	261	1.869
Sem operar	1	37	13	81	14	118
<b>Total</b>	<b>381</b>	<b>3.279</b>	<b>68</b>	<b>600</b>	<b>449</b>	<b>3.879</b>

**MAIOR CALADO (m)**

Até 6	24	200	6	54	30	254
de 6 a 8	138	1.149	41	331	179	1.480
de 8 a 10	183	1.513	20	200	203	1.713
de 10 a 12	36	415	1	15	37	430
Acima de 12	-	2	-	-	-	2

ÍNDICES DE MOVIMENTAÇÃO NO PORTO ORGANIZADO										CODESP - fl.16 ESTATÍSTICA - Set / 05			
ESPECIFI- CAÇÃO	Janeiro	Fevereiro	Março	Abril	Maió	Junho	Julho	Agosto	Setembro	Outubro	Novembro	Dezembro	
<b>NAVIOS CARGUEIROS QUE ESTIVERAM ATRACADOS NO MÊS</b>													
Quantidade	Carga Geral	222	232	262	268	290	293	290	299	307	-	-	-
	Granel Sólido	49	56	48	66	84	80	71	67	66	-	-	-
	Granel Líquido	80	57	78	68	78	68	68	77	67	-	-	-
Permanência (em navios, dias)	Carga Geral	278	246	323	244	270	304	345	400	354	-	-	-
	Granel Sólido	226	180	167	203	238	255	209	187	245	-	-	-
	Granel Líquido	130	115	148	127	140	135	133	141	144	-	-	-
Permanência Média (em dias)	Carga Geral	1,3	1,1	1,2	0,9	0,9	1,0	1,2	1,3	1,2	-	-	-
	Granel Sólido	4,6	3,2	3,5	3,1	2,8	3,2	2,9	2,8	3,7	-	-	-
	Granel Líquido	1,6	2,0	1,9	1,8	1,8	2,0	2,0	1,8	2,1	-	-	-
Tonelagem Movimentada	Carga Geral	1.792.160	1.877.399	2.220.657	2.154.947	2.345.599	2.512.819	2.428.548	2.652.176	2.571.388	-	-	-
	Granel Sólido	1.271.961	1.764.953	1.739.932	2.347.744	2.932.998	2.869.367	2.525.229	2.226.720	2.162.502	-	-	-
	Granel Líquido	1.154.175	924.390	1.128.445	968.322	1.102.509	1.073.430	1.228.587	994.441	1.099.153	-	-	-
<b>TONELAGEM MÉDIA</b>													
Movimentada por Navio	Carga Geral	8.072,8	8.092,2	8.475,8	8.040,8	8.088,3	8.576,2	8.374,3	8.870,2	8.375,9	-	-	-
	Granel Sólido	25.958,4	31.517,0	36.248,6	35.571,9	34.916,6	35.867,1	35.566,6	33.234,6	32.765,2	-	-	-
	Granel Líquido	14.427,2	16.217,4	14.467,2	14.240,0	14.134,7	15.785,7	18.067,5	12.914,8	16.405,3	-	-	-
Movimentada por Navio/Dia	Carga Geral	6.446,6	7.631,7	6.875,1	8.831,8	8.687,4	8.265,9	7.039,3	6.630,4	7.263,8	-	-	-
	Granel Sólido	5.628,1	9.805,3	10.418,8	11.565,2	12.323,5	11.252,4	12.082,4	11.907,6	8.826,5	-	-	-
	Granel Líquido	8.878,3	8.038,2	7.624,6	7.624,6	7.875,1	7.951,3	9.237,5	7.052,8	7.633,0	-	-	-
Dias com chuva	8	3	1	4	3	1	2	1	3	-	-	-	

<b>UTILIZAÇÃO DO CAIS NO PORTO DE SANTOS</b>	CODESP - fl.17 ESTATÍSTICA - Set / 05
--	--

TRECHO				MOVIMENTO - TAXAS DE UTILIZAÇÃO - OCUPAÇÃO										
Local	Berço (a)	Extensão (m) (b)	Profundidade (m) *	Carga Geral		Sólidos a Granel		Líquidos a Granel		Total		Embarcações x dias **	Ocupação média por dia (m) (c)	Índice % (c/b)
				Peso (t)	Taxa (t/a)	Peso (t)	Taxa (t/a)	Peso (t)	Taxa (t/a)	Peso (t)	Taxa (t/a)			

**NO MÊS**

Cais Público	Terminal da Alamoia	4	1.166	12	-	-	-	-	816.409	204.102	816.409	204.102	85	484	41,5
	Cais do Saboó	4	769	9,6 / 10	217.819	54.455	-	-	12.783	3.196	230.602	57.651	34	212	27,6
	Do arm. 5 ao arm. 12 (pátio)	6	# 1195	6,6 / 10,6	19.890	3.978	-	-	-	-	19.890	3.978	104	347	33,8
	Do arm. 12-A ao arm. 23	9	1844	10,6 / 11	171.105	19.012	580.878	64.542	-	-	751.983	83.554	175	984	53,4
	Do frigorífico à mortona	5	801	7,6	36.426	7.285	25.473	5.095	-	-	61.899	12.380	83	425	53,1
	Do arm. 29 ao arm. 33	8	1263	11	138.737	17.342	-	-	45.623	5.703	184.360	23.045	109	563	44,6
	Do arm. 38 ao arm. 39	4	608	13	-	-	745.196	186.299	-	-	745.196	186.299	76	569	93,6
	Ilha do Barnabé	2	360	9,6	-	-	-	-	133.048	66.524	133.048	66.524	38	194	53,9
	Terminal de Fertilizantes	2	561	13,5	-	-	122.988	61.494	-	-	122.988	61.494	32	194	34,6
Terminais	Uso Privado	13	2.311	10 / 13,2	1.987.411	152.878	633.893	48.761	-	-	2.621.304	201.639	223	1.558	67,4
	Privativos no Porto Organiza	2	269	12 / 13,2	-	-	54.074	27.037	91.290	45.645	145.364	72.682	36	195	72,5
	Privativos fora do P. Organiz	6	1.208	10,9 / 12	117.039	19.507	502.903	83.817	16.581	2.763	636.523	106.087	140	918	76,0

# 169 m ( 1 berço ) interditado

**DESDE JANEIRO**

Cais Público	Terminal da Alamoia	4	1.166	12	-	-	-	-	7.217.924	1.804.481	7.217.924	1.804.481	670	462	39,6
	Cais do Saboó	4	769	9,6 / 10	1.735.747	433.937	-	-	67.901	16.975	1.803.648	450.912	334	236	30,7
	Do arm. 5 ao arm. 12 (pátio)	6	# 1195	6,6 / 10,6	287.189	57.438	342	68	-	-	287.531	57.506	653	288	28,1
	Do arm. 12-A ao arm. 23	9	1844	10,6 / 11	1.588.506	176.501	5.859.243	651.027	-	-	7.447.749	827.528	1.205	868	47,1
	Do frigorífico à mortona	5	801	7,6	155.876	31.175	320.661	64.132	85.853	17.171	562.390	112.478	511	311	38,8
	Do arm. 29 ao arm. 33	8	1263	11	1.130.654	141.332	286.802	35.850	536.070	67.009	1.953.526	244.191	704	479	37,9
	Do arm. 38 ao arm. 39	4	608	13	157	39	6.155.686	1.538.922	-	-	6.155.843	1.538.961	498	434	71,4
	Ilha do Barnabé	2	360	9,6	-	-	-	-	954.045	477.023	954.045	477.023	258	157	43,6
	Terminal de Fertilizantes	2	561	13,5	-	-	1.180.732	590.366	-	-	1.180.732	590.366	263	226	40,3
Terminais	Uso Privado	13	2.311	10 / 13,2	15.657.564	1.204.428	5.799.048	446.081	-	-	21.456.612	1.650.509	1.659	1.383	59,8
	Privativos no Porto Organiza	2	269	12 / 13,2	-	-	238.892	119.446	811.659	405.830	1.050.551	525.276	229	151	56,1
	Privativos fora do P. Organiz	6	1.208	10,9 / 12	1.126.686	187.781	3.712.075	618.679	184.446	30.741	5.023.207	837.201	778	617	51,1

\* Profundidade de projeto referida ao "zero hidrográfico" do Porto de Santos (0,72m abaixo do NR da DHN)

\*\* Não computadas as inoperantes

EM TONELADAS		MOVIMENTO NOS TERMINAIS DE USO PRIVADO DO PORTO DE SANTOS - NO MÊS														CODESP - fl.18 ESTATÍSTICA - Set / 05							
ESPECIFICAÇÃO		IMPORTAÇÃO							EXPORTAÇÃO							TOTAL GERAL							
		CARGILL	TECONDI	TECON	RODRIMAR	TERMINAL 35	TERMINAL 37	TOTAL	CARGILL	TECONDI	TECON	RODRIMAR	TERMINAL 35	TERMINAL 37	TOTAL	CARGILL	TECONDI	TECON	RODRIMAR	TERMINAL 35	TERMINAL 37	TOTAL	
<b>LONGO CURSO</b>																							
Carga Geral	Conteinerizada	-	41.566	337.146	58.762	123.959	163.520	724.953	-	109.895	578.929	128.540	199.778	273.196	1.290.338	-	151.461	916.075	187.302	323.737	436.716	2.015.291	
	Solta	-	1.547	-	-	-	-	1.547	-	13.241	-	-	-	-	13.241	-	14.788	-	-	-	-	14.788	
	Soma	-	43.113	337.146	58.762	123.959	163.520	726.500	-	123.136	578.929	128.540	199.778	273.196	1.303.579	-	166.249	916.075	187.302	323.737	436.716	2.030.079	
Sólidos a Granel	Açúcar	-	-	-	-	-	-	-	186.332	-	-	-	-	-	186.332	186.332	-	-	-	-	-	186.332	
	Adubo	-	-	-	-	-	-	-	-	-	-	-	-	-	-	-	-	-	-	-	-	-	
	Carvão	-	-	-	-	-	-	-	-	-	-	-	-	-	-	-	-	-	-	-	-	-	
	Enxofre	-	-	-	-	-	-	-	-	-	-	-	-	-	-	-	-	-	-	-	-	-	
	Minério	-	-	-	-	-	-	-	-	-	-	-	-	-	-	-	-	-	-	-	-	-	
	Polpa Cítrica Peletizada	-	-	-	-	-	-	-	-	-	-	-	-	-	-	-	-	-	-	-	-	-	
	Soja em Grãos	-	-	-	-	-	-	-	425.551	-	-	-	-	-	425.551	425.551	-	-	-	-	-	-	425.551
	Soja Peletizada	-	-	-	-	-	-	-	-	-	-	-	-	-	-	-	-	-	-	-	-	-	-
	Outros	-	-	-	-	-	-	-	-	-	-	-	-	-	-	-	-	-	-	-	-	-	-
Soma	-	-	-	-	-	-	-	611.883	-	-	-	-	-	611.883	611.883	-	-	-	-	-	-	611.883	
Líquidos a Granel	Acetato de Vinila	-	-	-	-	-	-	-	-	-	-	-	-	-	-	-	-	-	-	-	-	-	
	Ácido Fosfórico	-	-	-	-	-	-	-	-	-	-	-	-	-	-	-	-	-	-	-	-	-	
	Alcool	-	-	-	-	-	-	-	-	-	-	-	-	-	-	-	-	-	-	-	-	-	
	Gasolina	-	-	-	-	-	-	-	-	-	-	-	-	-	-	-	-	-	-	-	-	-	
	Soda Cáustica	-	-	-	-	-	-	-	-	-	-	-	-	-	-	-	-	-	-	-	-	-	
	Xilenos	-	-	-	-	-	-	-	-	-	-	-	-	-	-	-	-	-	-	-	-	-	
	Sucos Cítricos	-	-	-	-	-	-	-	-	-	-	-	-	-	-	-	-	-	-	-	-	-	
	Outros	-	-	-	-	-	-	-	-	-	-	-	-	-	-	-	-	-	-	-	-	-	
Soma	-	-	-	-	-	-	-	-	-	-	-	-	-	-	-	-	-	-	-	-	-		
TOTAL		-	43.113	337.146	58.762	123.959	163.520	726.500	611.883	123.136	578.929	128.540	199.778	273.196	1.915.462	611.883	166.249	916.075	187.302	323.737	436.716	2.641.962	
<b>CABOTAGEM</b>																							
Carga Geral	Conteinerizada	-	-	73.759	-	2.056	5.291	81.106	-	-	63.528	-	-	-	63.528	-	-	137.287	-	2.056	5.291	144.634	
	Solta	-	-	-	-	-	-	-	-	-	-	-	-	-	-	-	-	-	-	-	-	-	
	Soma	-	-	73.759	-	2.056	5.291	81.106	-	-	63.528	-	-	-	63.528	-	-	137.287	-	2.056	5.291	144.634	
Sólidos a Granel	Açúcar	-	-	-	-	-	-	-	-	-	-	-	-	-	-	-	-	-	-	-	-	-	
	Adubo	-	-	-	-	-	-	-	-	-	-	-	-	-	-	-	-	-	-	-	-	-	
	Carvão	-	-	-	-	-	-	-	-	-	-	-	-	-	-	-	-	-	-	-	-	-	
	Enxofre	-	-	-	-	-	-	-	-	-	-	-	-	-	-	-	-	-	-	-	-	-	
	Minério	-	-	-	-	-	-	-	-	-	-	-	-	-	-	-	-	-	-	-	-	-	
	Polpa Cítrica Peletizada	-	-	-	-	-	-	-	-	-	-	-	-	-	-	-	-	-	-	-	-	-	
	Soja em Grãos	-	-	-	-	-	-	-	18.377	-	-	-	-	-	18.377	18.377	-	-	-	-	-	18.377	
	Soja Peletizada	-	-	-	-	-	-	-	-	-	-	-	-	-	-	-	-	-	-	-	-	-	
	Outros	-	-	-	-	-	-	-	-	-	-	-	-	-	-	-	-	-	-	-	-	-	
Soma	-	-	-	-	-	-	-	18.377	-	-	-	-	-	18.377	18.377	-	-	-	-	-	18.377		
Líquidos a Granel	Acetato de Vinila	-	-	-	-	-	-	-	-	-	-	-	-	-	-	-	-	-	-	-	-	-	
	Ácido Fosfórico	-	-	-	-	-	-	-	-	-	-	-	-	-	-	-	-	-	-	-	-	-	
	Alcool	-	-	-	-	-	-	-	-	-	-	-	-	-	-	-	-	-	-	-	-	-	
	Gasolina	-	-	-	-	-	-	-	-	-	-	-	-	-	-	-	-	-	-	-	-	-	
	Soda Cáustica	-	-	-	-	-	-	-	-	-	-	-	-	-	-	-	-	-	-	-	-	-	
	Xilenos	-	-	-	-	-	-	-	-	-	-	-	-	-	-	-	-	-	-	-	-	-	
	Sucos Cítricos	-	-	-	-	-	-	-	-	-	-	-	-	-	-	-	-	-	-	-	-	-	
	Outros	-	-	-	-	-	-	-	-	-	-	-	-	-	-	-	-	-	-	-	-	-	
Soma	-	-	-	-	-	-	-	-	-	-	-	-	-	-	-	-	-	-	-	-	-		
TOTAL		-	-	73.759	-	2.056	5.291	81.106	18.377	-	63.528	-	-	-	81.905	18.377	-	137.287	-	2.056	5.291	163.011	
TOTAL GERAL		-	43.113	410.905	58.762	126.015	168.811	807.606	630.260	123.136	642.457	128.540	199.778	273.196	1.997.367	630.260	166.249	1.053.362	187.302	325.793	442.007	2.804.973	

EM TONELADAS		MOVIMENTO NOS TERMINAIS DE USO PRIVADO DO PORTO DE SANTOS - ACUMULADO															CODESP - fl.19 ESTATÍSTICA - Set / 05						
ESPECIFICAÇÃO	IMPORTAÇÃO							EXPORTAÇÃO							TOTAL GERAL								
	CARGILL	TECONDI	TECON	RODRIMAR	TERMINAL 35	TERMINAL 37	TOTAL	CARGILL	TECONDI	TECON	RODRIMAR	TERMINAL 35	TERMINAL 37	TOTAL	CARGILL	TECONDI	TECON	RODRIMAR	TERMINAL 35	TERMINAL 37	TOTAL		
<b>LONGO CURSO</b>																							
Carga Geral	Containerizada	-	555.065	2.723.980	428.624	895.018	1.469.914	6.072.601	-	1.027.052	4.592.687	897.426	1.411.240	1.872.174	9.800.579	-	1.582.117	7.316.667	1.326.050	2.306.258	3.342.088	15.873.180	
	Solta	-	14.889	600	3.646	-	-	19.135	-	38.635	-	10.022	-	-	48.657	-	53.524	600	13.668	-	-	67.792	
	Soma	-	569.954	2.724.580	432.270	895.018	1.469.914	6.091.736	-	1.065.687	4.592.687	907.448	1.411.240	1.872.174	9.849.236	-	1.635.641	7.317.267	1.339.718	2.306.258	3.342.088	15.940.972	
Sólidos a Granel	Açúcar	-	-	-	-	-	-	-	2.217.387	-	-	-	-	-	2.217.387	2.217.387	-	-	-	-	-	2.217.387	
	Adubo	-	-	-	-	-	-	-	-	-	-	-	-	-	-	-	-	-	-	-	-	-	
	Carvão	-	-	-	-	-	-	-	-	-	-	-	-	-	-	-	-	-	-	-	-	-	
	Enxofre	-	-	-	-	-	-	-	-	-	-	-	-	-	-	-	-	-	-	-	-	-	
	Minério	-	-	-	-	-	-	-	-	-	-	-	-	-	-	-	-	-	-	-	-	-	
	Polpa Cítrica Peletizada	-	-	-	-	-	-	-	-	-	-	-	-	-	-	-	-	-	-	-	-	-	
	Soja em Grãos	-	-	-	-	-	-	-	2.519.335	-	-	-	-	-	2.519.335	2.519.335	-	-	-	-	-	-	2.519.335
	Soja Peletizada	-	-	-	-	-	-	-	749.603	-	-	-	-	-	749.603	749.603	-	-	-	-	-	-	749.603
	Outros	-	-	-	-	-	-	-	-	-	-	-	-	-	-	-	-	-	-	-	-	-	-
	Soma	-	-	-	-	-	-	5.486.325	-	-	-	-	-	5.486.325	5.486.325	-	-	-	-	-	-	5.486.325	
Líquidos a Granel	Acetato de Vinila	-	-	-	-	-	-	-	-	-	-	-	-	-	-	-	-	-	-	-	-	-	
	Ácido Fosfórico	-	-	-	-	-	-	-	-	-	-	-	-	-	-	-	-	-	-	-	-	-	
	Alcool	-	-	-	-	-	-	-	-	-	-	-	-	-	-	-	-	-	-	-	-	-	
	Gasolina	-	-	-	-	-	-	-	-	-	-	-	-	-	-	-	-	-	-	-	-	-	
	Soda Cáustica	-	-	-	-	-	-	-	-	-	-	-	-	-	-	-	-	-	-	-	-	-	
	Xilenos	-	-	-	-	-	-	-	-	-	-	-	-	-	-	-	-	-	-	-	-	-	
	Sucos Cítricos	-	-	-	-	-	-	-	-	-	-	-	-	-	-	-	-	-	-	-	-	-	
	Outros	-	-	-	-	-	-	-	-	-	-	-	-	-	-	-	-	-	-	-	-	-	
		Soma	-	-	-	-	-	-	-	-	-	-	-	-	-	-	-	-	-	-	-	-	-
TOTAL		-	569.954	2.724.580	432.270	895.018	1.469.914	6.091.736	5.486.325	1.065.687	4.592.687	907.448	1.411.240	1.872.174	15.335.561	5.486.325	1.635.641	7.317.267	1.339.718	2.306.258	3.342.088	21.427.297	
<b>CABOTAGEM</b>																							
Carga Geral	Containerizada	-	-	408.841	9.563	36.317	101.170	555.891	-	28	505.309	17.699	2.721	2.366	528.123	-	28	914.150	27.262	39.038	103.536	1.084.014	
	Solta	-	-	-	-	-	-	-	-	-	-	-	-	-	-	-	-	-	-	-	-	-	
	Soma	-	-	408.841	9.563	36.317	101.170	555.891	-	28	505.309	17.699	2.721	2.366	528.123	-	28	914.150	27.262	39.038	103.536	1.084.014	
Sólidos a Granel	Açúcar	4.261	-	-	-	-	-	4.261	130.679	-	-	-	-	-	130.679	134.940	-	-	-	-	-	134.940	
	Adubo	-	-	-	-	-	-	-	-	-	-	-	-	-	-	-	-	-	-	-	-	-	
	Carvão	-	-	-	-	-	-	-	-	-	-	-	-	-	-	-	-	-	-	-	-	-	
	Enxofre	-	-	-	-	-	-	-	-	-	-	-	-	-	-	-	-	-	-	-	-	-	
	Minério	-	-	-	-	-	-	-	-	-	-	-	-	-	-	-	-	-	-	-	-	-	
	Polpa Cítrica Peletizada	-	-	-	-	-	-	-	-	-	-	-	-	-	-	-	-	-	-	-	-	-	
	Soja em Grãos	-	-	-	-	-	-	-	118.262	-	-	-	-	-	118.262	118.262	-	-	-	-	-	-	118.262
	Soja Peletizada	-	-	-	-	-	-	-	55.888	-	-	-	-	-	55.888	55.888	-	-	-	-	-	-	55.888
	Outros	-	-	-	-	-	-	-	-	-	-	-	-	-	-	-	-	-	-	-	-	-	-
	Soma	4.261	-	-	-	-	-	4.261	304.829	-	-	-	-	-	304.829	55.888	-	-	-	-	-	309.090	
Líquidos a Granel	Acetato de Vinila	-	-	-	-	-	-	-	-	-	-	-	-	-	-	-	-	-	-	-	-	-	
	Ácido Fosfórico	-	-	-	-	-	-	-	-	-	-	-	-	-	-	-	-	-	-	-	-	-	
	Alcool	-	-	-	-	-	-	-	-	-	-	-	-	-	-	-	-	-	-	-	-	-	
	Gasolina	-	-	-	-	-	-	-	-	-	-	-	-	-	-	-	-	-	-	-	-	-	
	Soda Cáustica	-	-	-	-	-	-	4.261	-	-	-	-	-	-	-	-	-	-	-	-	-	-	
	Xilenos	-	-	-	-	-	-	-	-	-	-	-	-	-	-	-	-	-	-	-	-	-	
	Sucos Cítricos	-	-	-	-	-	-	-	-	-	-	-	-	-	-	-	-	-	-	-	-	-	
	Outros	-	-	-	-	-	-	-	-	-	-	-	-	-	-	-	-	-	-	-	-	-	
		Soma	-	-	-	-	-	-	4.261	-	-	-	-	-	-	-	-	-	-	-	-	-	-
TOTAL		4.261	-	408.841	9.563	36.317	101.170	564.413	304.829	28	505.309	17.699	2.721	2.366	832.952	55.888	28	914.150	27.262	39.038	103.536	1.393.104	
TOTAL GERAL		4.261	569.954	3.133.421		931.335	1.571.084	6.656.149	5.791.154	1.065.715	5.097.996	925.147	1.413.961	1.874.540	16.168.513	5.542.213	1.635.669	8.231.417	1.366.980	2.345.296	3.445.624	22.820.401	



EM TONELADAS		MOVIMENTO NOS TERMINAIS PRIVATIVOS DO PORTO DE SANTOS - NO MÊS										CODESP - fl.20 ESTATÍSTICA - Set/05					
ESPECIFICAÇÃO		IMPORTAÇÃO					EXPORTAÇÃO					TOTAL GERAL					
		No Porto Organizado		Fora do Porto Organizado			No Porto Organizado		Fora do Porto Organizado			No Porto Organizado		Fora do Porto Organizado			
		CUTRALE	DOW	COSIPA	ULTRAFÉRTIL	TOTAL	CUTRALE	DOW	COSIPA	ULTRAFÉRTIL	TOTAL	CUTRALE	DOW	COSIPA	ULTRAFÉRTIL	TOTAL	
<b>LONGO CURSO</b>																	
Carga Geral	Solta	-	-	-	-	-	-	-	117.039	-	-	-	-	117.039	-	-	117.039
	Containerizada	-	-	-	-	-	-	-	-	-	-	-	-	-	-	-	-
	Soma	-	-	-	-	-	-	-	117.039	-	-	-	-	117.039	-	-	117.039
Sólidos a Granel	Açúcar	-	-	-	-	-	-	-	-	-	-	-	-	-	-	-	-
	Adubo	-	-	-	122.135	122.135	-	-	-	-	-	-	-	-	122.135	-	122.135
	Carvão	-	-	147.720	-	147.720	-	-	120.458	-	-	-	-	268.178	-	-	268.178
	Enxofre	-	-	-	112.590	112.590	-	-	-	-	-	-	-	-	112.590	-	112.590
	Minério	-	-	-	-	-	-	-	-	-	-	-	-	-	-	-	-
	Polpa Cítrica Peletizada	-	-	-	-	-	-	-	-	-	-	-	-	-	-	-	-
	Soja em Grãos	-	-	-	-	-	-	-	-	-	-	-	-	-	-	-	-
	Soja Peletizada	-	-	-	-	-	125	-	-	-	-	125	125	-	-	-	125
	Outros	-	-	-	-	-	48.724	-	-	-	-	48.724	48.724	-	-	-	48.724
Soma	-	-	147.720	234.725	382.445	48.849	-	120.458	-	-	169.307	48.849	-	268.178	234.725	551.752	
Líquidos a Granel	Acetato de Vinila	-	-	-	-	-	-	-	-	-	-	-	-	-	-	-	-
	Ácido Fosfórico	-	-	-	-	-	-	-	-	-	-	-	-	-	-	-	-
	Alcool	-	-	-	-	-	-	-	-	-	-	-	-	-	-	-	-
	Gasolina	-	-	-	-	-	-	-	-	-	-	-	-	-	-	-	-
	Soda Cáustica	-	-	-	-	-	-	-	-	-	-	-	-	-	-	-	-
	Xilenos	-	-	-	-	-	-	-	-	-	-	-	-	-	-	-	-
	Sucos Cítricos	-	-	-	-	-	44.277	-	-	-	-	44.277	44.277	-	-	-	44.277
	Outros	-	1.983	-	16.581	18.564	-	-	-	-	-	-	-	1.983	-	16.581	18.564
Soma	-	1.983	-	16.581	18.564	44.277	-	-	-	-	44.277	44.277	1.983	-	16.581	62.841	
<b>TOTAL</b>	-	1.983	147.720	251.306	401.009	93.126	-	237.497	-	-	330.623	93.126	1.983	385.217	251.306	731.632	
<b>CABOTAGEM</b>																	
Carga Geral	Solta	-	-	-	-	-	-	-	-	-	-	-	-	-	-	-	-
	Containerizada	-	-	-	-	-	-	-	-	-	-	-	-	-	-	-	-
	Soma	-	-	-	-	-	-	-	-	-	-	-	-	-	-	-	-
Sólidos a Granel	Açúcar	-	-	-	-	-	-	-	-	-	-	-	-	-	-	-	-
	Adubo	-	-	-	-	-	-	-	-	-	-	-	-	-	-	-	-
	Carvão	-	-	-	-	-	-	-	-	-	-	-	-	-	-	-	-
	Enxofre	-	-	-	-	-	-	-	-	-	-	-	-	-	-	-	-
	Minério	-	-	-	-	-	-	-	-	-	-	-	-	-	-	-	-
	Polpa Cítrica Peletizada	-	-	-	-	-	-	-	-	-	-	-	-	-	-	-	-
	Soja em Grãos	-	-	-	-	-	-	-	-	-	-	-	-	-	-	-	-
	Soja Peletizada	-	-	-	-	-	-	-	-	-	-	-	-	-	-	-	-
	Outros	-	-	-	-	-	5.225	-	-	-	-	5.225	5.225	-	-	-	5.225
Soma	-	-	-	-	-	5.225	-	-	-	-	5.225	5.225	-	-	-	5.225	
Líquidos a Granel	Acetato de Vinila	-	-	-	-	-	-	-	-	-	-	-	-	-	-	-	-
	Ácido Fosfórico	-	-	-	-	-	-	-	-	-	-	-	-	-	-	-	-
	Alcool	-	-	-	-	-	-	-	-	-	-	-	-	-	-	-	-
	Gasolina	-	-	-	-	-	-	-	-	-	-	-	-	-	-	-	-
	Soda Cáustica	-	21.664	-	-	21.664	-	5.215	-	-	5.215	-	26.879	-	-	-	26.879
	Xilenos	-	-	-	-	-	-	-	-	-	-	-	-	-	-	-	-
	Sucos Cítricos	-	-	-	-	-	-	-	-	-	-	-	-	-	-	-	-
	Outros	-	15.011	-	-	15.011	-	3.140	-	-	3.140	-	18.151	-	-	-	18.151
Soma	-	36.675	-	-	36.675	-	8.355	-	-	8.355	-	45.030	-	-	-	45.030	
<b>TOTAL</b>	-	36.675	-	-	36.675	5.225	8.355	-	-	13.580	5.225	45.030	-	-	-	50.255	
<b>TOTAL GERAL</b>	-	38.658	147.720	251.306	437.684	98.351	8.355	237.497	-	-	344.203	98.351	47.013	385.217	251.306	781.887	

EM TONELADAS		MOVIMENTO NOS TERMINAIS PRIVATIVOS DO PORTO DE SANTOS - ACUMULADO										CODESP - fl.21 ESTATÍSTICA - Set / 05					
ESPECIFICAÇÃO		IMPORTAÇÃO					EXPORTAÇÃO					TOTAL GERAL					
		No Porto Organizado		Fora do Porto Organizado			No Porto Organizado		Fora do Porto Organizado			No Porto Organizado		Fora do Porto Organizado			
		CUTRALE	DOW	COSIPA	ULTRAFÉRTIL	TOTAL	CUTRALE	DOW	COSIPA	ULTRAFÉRTIL	TOTAL	CUTRALE	DOW	COSIPA	ULTRAFÉRTIL	TOTAL	
<b>LONGO CURSO</b>																	
Carga Geral	Solta	-	-	28.291	-	28.291	-	-	786.307	-	786.307	-	-	814.598	-	814.598	
	Containerizada	-	-	92.038	-	92.038	-	-	218.399	-	218.399	-	-	310.437	-	310.437	
	Soma	-	-	120.329	-	120.329	-	-	1.004.706	-	1.004.706	-	-	1.125.035	-	1.125.035	
Sólidos a Granel	Açúcar	-	-	-	-	-	-	-	-	-	-	-	-	-	-	-	
	Adubo	-	-	-	691.405	691.405	-	-	-	-	-	-	-	691.405	-	691.405	
	Carvão	-	-	1.961.410	-	1.961.410	-	-	317.311	-	317.311	-	-	2.278.721	-	2.278.721	
	Enxofre	-	-	-	698.371	698.371	-	-	-	-	-	-	-	698.371	-	698.371	
	Minério	-	-	-	-	-	-	-	-	-	-	-	-	-	-	-	
	Polpa Cítrica Peletizada	-	-	-	-	-	108.433	-	-	-	-	108.433	-	-	-	108.433	
	Soja em Grãos	-	-	-	-	-	66.020	-	-	-	-	66.020	-	-	-	66.020	
	Soja Peletizada	-	-	-	-	-	132	-	-	-	-	132	-	-	-	132	
	Outros	-	-	-	-	-	48.724	-	-	-	-	48.724	-	-	-	48.724	
	Soma	-	-	1.961.410	1.389.776	3.351.186	223.309	-	317.311	-	540.620	-	-	2.278.721	1.389.776	3.891.806	
Líquidos a Granel	Acetato de Vinila	-	-	-	-	-	-	-	-	-	-	-	-	-	-	-	
	Ácido Fosfórico	-	-	-	-	-	-	-	-	-	-	-	-	-	-	-	
	Alcool	-	-	-	-	-	-	-	-	-	-	-	-	-	-	-	
	Gasolina	-	-	-	-	-	-	-	-	-	-	-	-	-	-	-	
	Soda Cáustica	-	51.545	-	-	51.545	-	-	-	-	-	-	51.545	-	-	51.545	
	Xilenos	-	-	-	-	-	-	-	-	-	-	-	-	-	-	-	
	Sucos Cítricos	-	-	-	-	-	331.246	-	-	-	331.246	-	-	331.246	-	331.246	
	Outros	-	25.555	-	184.446	210.001	-	5.015	-	-	5.015	-	30.570	-	184.446	215.016	
	Soma	-	77.100	-	184.446	261.546	331.246	5.015	-	-	336.261	-	82.115	-	184.446	597.807	
TOTAL		-	77.100	2.081.739	1.574.222	3.733.061	554.555	5.015	1.322.017	-	1.881.587	-	554.555	82.115	3.403.756	1.574.222	5.614.648
<b>CABOTAGEM</b>																	
Carga Geral	Solta	-	-	236	-	236	-	-	-	-	-	-	-	236	-	236	
	Containerizada	-	-	4	-	4	-	-	1.411	-	1.411	-	-	1.415	-	1.415	
	Soma	-	-	240	-	240	-	-	1.411	-	1.411	-	-	1.651	-	1.651	
Sólidos a Granel	Açúcar	-	-	-	-	-	-	-	-	-	-	-	-	-	-	-	
	Adubo	-	-	-	-	-	-	-	-	-	-	-	-	-	-	-	
	Carvão	-	-	-	-	-	-	-	-	-	-	-	-	-	-	-	
	Enxofre	-	-	-	-	-	-	-	-	-	-	-	-	-	-	-	
	Minério	-	-	43.578	-	43.578	-	-	-	-	-	-	-	43.578	-	43.578	
	Polpa Cítrica Peletizada	-	-	-	-	-	10.358	-	-	-	-	10.358	-	-	-	10.358	
	Soja em Grãos	-	-	-	-	-	-	-	-	-	-	-	-	-	-	-	
	Soja Peletizada	-	-	-	-	-	-	-	-	-	-	-	-	-	-	-	
	Outros	-	-	-	-	-	5.225	-	-	-	-	5.225	-	-	-	5.225	
	Soma	-	-	43.578	-	43.578	15.583	-	-	-	15.583	-	-	43.578	-	59.161	
Líquidos a Granel	Acetato de Vinila	-	-	-	-	-	-	-	-	-	-	-	-	-	-	-	
	Ácido Fosfórico	-	-	-	-	-	-	-	-	-	-	-	-	-	-	-	
	Alcool	-	-	-	-	-	-	-	-	-	-	-	-	-	-	-	
	Gasolina	-	-	-	-	-	-	-	-	-	-	-	-	-	-	-	
	Soda Cáustica	-	224.830	-	-	224.830	-	14.654	-	-	14.654	-	239.484	-	-	239.484	
	Xilenos	-	-	-	-	-	-	-	-	-	-	-	-	-	-	-	
	Sucos Cítricos	-	-	-	-	-	-	-	-	-	-	-	-	-	-	-	
	Outros	-	148.549	-	-	148.549	1.034	9.231	-	-	10.265	1.034	157.780	-	-	158.814	
	Soma	-	373.379	-	-	373.379	1.034	23.885	-	-	24.919	1.034	397.264	-	-	398.298	
TOTAL		-	373.379	43.818	-	417.197	16.617	23.885	1.411	-	41.913	16.617	397.264	45.229	-	459.110	
TOTAL GERAL		-	450.479	2.125.557	1.574.222	4.150.258	571.172	28.900	1.323.428	-	1.923.500	571.172	479.379	3.448.985	1.574.222	6.073.758	

EM TONELADAS		MOVIMENTO GERAL NO PORTO DE SANTOS - NO MÊS						CODESP - fl.22 ESTATÍSTICA - Set / 05		
ESPECIFICAÇÃO		IMPORTAÇÃO			EXPORTAÇÃO			TOTAL GERAL		
		LONGO CURSO	CABOTAGEM	TOTAL	LONGO CURSO	CABOTAGEM	TOTAL	LONGO CURSO	CABOTAGEM	TOTAL
Carga Geral	Conteinerizada	732.325	81.154	813.479	1.307.992	63.528	1.371.520	2.040.317	144.682	2.184.999
	Solta	9.036	-	9.036	494.392	-	494.392	503.428	-	503.428
	Soma	741.361	81.154	822.515	1.802.384	63.528	1.865.912	2.543.745	144.682	2.688.427
Sólidos a Granel	Açúcar	-	-	-	691.954	-	691.954	691.954	-	691.954
	Adubo	257.772	-	257.772	-	-	-	257.772	-	257.772
	Barrilha	-	-	-	-	-	-	-	-	-
	Carvão	147.720	-	147.720	120.458	-	120.458	268.178	-	268.178
	Enxofre	169.037	-	169.037	-	-	-	169.037	-	169.037
	Minério	-	-	-	-	-	-	-	-	-
	Polpa Cítrica Peletizada	-	-	-	-	-	-	-	-	-
	Sal	-	26.862	26.862	-	-	-	-	26.862	26.862
	Soja em Grãos	-	-	-	925.816	18.377	944.193	925.816	18.377	944.193
	Soja Peletizada	-	-	-	150.900	-	150.900	150.900	-	150.900
	Trigo	67.150	-	67.150	-	-	-	67.150	-	67.150
	Outros	3.633	-	3.633	80.501	5.225	85.726	84.134	5.225	89.359
Soma	645.312	26.862	672.174	1.969.629	23.602	1.993.231	2.614.941	50.464	2.665.405	
Líquidos a Granel	Consumo de Bordo									
	Óleo Diesel	-	-	-	4.646	1.162	5.808	4.646	1.162	5.808
	Óleo Combustível	-	-	-	90.353	22.588	112.941	90.353	22.588	112.941
	Ácido Fosfórico	15.684	-	15.684	-	-	-	15.684	-	15.684
	Álcool	19.622	-	19.622	141.824	-	141.824	161.446	-	161.446
	Amonia	16.581	-	16.581	-	-	-	16.581	-	16.581
	Coperaf	-	5.836	5.836	-	-	-	-	5.836	5.836
	Estireno	-	603	603	-	-	-	-	603	603
	Gás Liquefeito de Petróleo	38.559	8.417	46.976	-	-	-	38.559	8.417	46.976
	Gasolina	-	-	-	14.169	3.140	17.309	14.169	3.140	17.309
	Nafta	-	-	-	6.307	-	6.307	6.307	-	6.307
	Óleo Combustível	-	-	-	91.066	51.456	142.522	91.066	51.456	142.522
	Óleo de Origem Vegetal	8.031	-	8.031	5.841	-	5.841	13.872	-	13.872
	Óleo Diesel e Gasóleo	-	-	-	91.632	166.319	257.951	91.632	166.319	257.951
	Petróleo	-	-	-	-	-	-	-	-	-
	Soda Cáustica	16.988	44.332	61.320	-	5.215	5.215	16.988	49.547	66.535
	Sucos Cítricos	-	-	-	102.683	-	102.683	102.683	-	102.683
Xilenos	-	15.764	15.764	-	-	-	-	15.764	15.764	
Outros	47.626	39.639	87.265	36.511	3.140	39.651	84.137	42.779	126.916	
Soma	163.091	114.591	277.682	585.032	253.020	838.052	748.123	367.611	1.115.734	
TOTAL GERAL		1.549.764	222.607	1.772.371	4.357.045	340.150	4.697.195	5.906.809	562.757	6.469.566

EM TONELADAS		MOVIMENTO GERAL ACUMULADO NO PORTO DE SANTOS						CODESP - fl.23 ESTATÍSTICA - Set / 05			
ESPECIFICAÇÃO		IMPORTAÇÃO			EXPORTAÇÃO			TOTAL GERAL			
		LONGO CURSO	CABOTAGEM	TOTAL	LONGO CURSO	CABOTAGEM	TOTAL	LONGO CURSO	CABOTAGEM	TOTAL	
Carga Geral	Conteinerizada	6.252.236	554.982	6.807.218	10.299.372	529.436	10.828.808	16.551.608	1.084.418	17.636.026	
	Solta	95.532	1.940	97.472	3.944.701	4.180	3.948.881	4.040.233	6.120	4.046.353	
	Soma	6.347.768	556.922	6.904.690	14.244.073	533.616	14.777.689	20.591.841	1.090.538	21.682.379	
Sólidos a Granel	Açúcar	571	4.261	4.832	7.444.055	130.679	7.574.734	7.444.626	134.940	7.579.566	
	Adubo	1.862.691	-	1.862.691	-	-	-	1.862.691	-	1.862.691	
	Barrilha	55.967	-	55.967	-	-	-	55.967	-	55.967	
	Carvão	1.961.410	-	1.961.410	317.311	-	317.311	2.278.721	-	2.278.721	
	Enxofre	1.041.792	-	1.041.792	-	-	-	1.041.792	-	1.041.792	
	Minério	-	43.578	43.578	-	-	-	-	43.578	43.578	
	Polpa Cítrica Peletizada	-	-	-	247.876	10.358	258.234	247.876	10.358	258.234	
	Sal	219.582	334.272	553.854	-	-	-	219.582	334.272	553.854	
	Soja em Grãos	-	-	-	6.311.072	118.262	6.429.334	6.311.072	118.262	6.429.334	
	Soja Peletizada	-	-	-	2.223.403	55.888	2.279.291	2.223.403	55.888	2.279.291	
	Trigo	997.575	-	997.575	-	-	-	997.575	-	997.575	
	Outros	3.633	-	3.633	164.020	5.225	169.245	167.653	5.225	172.878	
Soma	6.143.221	382.111	6.525.332	16.707.737	320.412	17.028.149	22.850.958	702.523	23.553.481		
Líquidos a Granel	Consumo de Bordo	Oleo Diesel	-	-	-	51.017	20.254	71.271	51.017	20.254	71.271
		Oleo Combustível	-	-	-	806.695	206.672	1.013.367	806.695	206.672	1.013.367
	Ácido Fosfórico		228.230	-	228.230	-	-	-	228.230	-	228.230
	Álcool		46.126	-	46.126	863.906	28.104	892.010	910.032	28.104	938.136
	Amonia		191.124	-	191.124	-	-	-	191.124	-	191.124
	Coperaf		-	40.356	40.356	6.849	-	6.849	6.849	40.356	47.205
	Estireno		23.436	13.393	36.829	1.465	-	1.465	24.901	13.393	38.294
	Gás Liquefeito de Petróleo		146.434	76.017	222.451	26.941	-	26.941	173.375	76.017	249.392
	Gasolina		-	-	-	175.479	336.697	512.176	175.479	336.697	512.176
	Nafta		7.799	-	7.799	8.942	8.102	17.044	16.741	8.102	24.843
	Óleo Combustível		4.821	-	4.821	702.606	1.202.050	1.904.656	707.427	1.202.050	1.909.477
	Óleo de Origem Vegetal		50.172	-	50.172	52.827	-	52.827	102.999	-	102.999
	Óleo Diesel e Gasóleo		-	-	-	150.159	1.355.856	1.506.015	150.159	1.355.856	1.506.015
	Petróleo		310	-	310	-	-	-	310	-	310
	Soda Cáustica		249.074	454.615	703.689	4.619	14.654	19.273	253.693	469.269	722.962
	Sucos Cítricos		-	-	-	1.021.070	-	1.021.070	1.021.070	-	1.021.070
	Xilenos		9.969	143.117	153.086	-	-	-	9.969	143.117	153.086
Outros		456.019	386.574	842.593	224.185	61.163	285.348	680.204	447.737	1.127.941	
Soma		1.413.514	1.114.072	2.527.586	4.096.760	3.233.552	7.330.312	5.510.274	4.347.624	9.857.898	
TOTAL GERAL		13.904.503	2.053.105	15.957.608	35.048.570	4.087.580	39.136.150	48.953.073	6.140.685	55.093.758	