

PORTO DE SANTOS

Codesp

**Companhia Docas
do Estado de
São Paulo**

Administradora e
Autoridade Portuária

**Diretoria
Comercial e de
Desenvolvimento**

Suprindência de
Desenvolvimento
do Porto

Gerência de
Estudos Tarifários
e Informação

- 01 DESTAQUES E COMENTÁRIOS
- 02 MOVIMENTO NO PORTO DE SANTOS (GRÁFICO)
- 03 MOVIMENTO ACUMULADO NO PORTO DE SANTOS (DEZ ANOS)
- 04 MOVIMENTO NO PORTO DE SANTOS
- 05 COMPARATIVO DOS TOTAIS MOVIMENTADOS NO PORTO DE SANTOS
- 06 MOVIMENTO ACUMULADO ATÉ O MÊS (GRÁFICO)
- 07 EVOLUÇÃO MENSAL DO MOVIMENTO NO PORTO DE SANTOS
- 08 EVOLUÇÃO MENSAL DO MOVIMENTO NO PORTO ORGANIZADO
- 09 MOVIMENTO DE CONTÊINERES NO PORTO DE SANTOS (GRÁFICO)
- 10 MOVIMENTO MENSAL DE CONTÊINERES NO PORTO DE SANTOS - TOTAL
 - 10-a MOVIMENTO MENSAL DE CONTÊINERES NO PORTO DE SANTOS - IMPORTAÇÃO
 - 10-b MOVIMENTO MENSAL DE CONTÊINERES NO PORTO DE SANTOS - EXPORTAÇÃO
- 11 MOVIMENTO ACUMULADO DE CONTÊINERES NO PORTO DE SANTOS – TOTAL
 - 11-a MOVIMENTO ACUMULADO DE CONTÊINERES NO PORTO DE SANTOS – IMPORTAÇÃO
 - 11-b MOVIMENTO ACUMULADO DE CONTÊINERES NO PORTO DE SANTOS – EXPORTAÇÃO
- 12 MOVIMENTO PELO SISTEMA “ROLL-ON/ROLL-OFF”
- 13 MOVIMENTO DE EMBARCAÇÕES NO PORTO DE SANTOS
- 14 ATRACAÇÃO DE NAVIOS CARGUEIROS NO PORTO DE SANTOS (ESPERAS)
- 15 CARACTERÍSTICAS DOS NAVIOS QUE ATRACARAM NO MÊS NO PORTO ORGANIZADO
- 16 ÍNDICES DE MOVIMENTAÇÃO NO PORTO ORGANIZADO
- 17 UTILIZAÇÃO DO CAIS NO PORTO DE SANTOS
- 18 MOVIMENTO NOS TERMINAIS DE USO PRIVADO NO PORTO DE SANTOS - NO MÊS
- 19 MOVIMENTO NOS TERMINAIS DE USO PRIVADO NO PORTO DE SANTOS - ACUMULADO
- 20 MOVIMENTO NOS TERMINAIS PRIVATIVOS DO PORTO DE SANTOS - NO MÊS
- 21 MOVIMENTO NOS TERMINAIS PRIVATIVOS DO PORTO DE SANTOS ACUMULADO
- 22 MOVIMENTO GERAL NO PORTO DE SANTOS - NO MÊS
- 23 MOVIMENTO GERAL NO PORTO DE SANTOS - ACUMULADO

DESTAQUES E COMENTÁRIOS

CODESP - fl. 01
ESTATÍSTICA - Nov / 05

➤ **MOVIMENTO MENSAL**

Foram movimentadas no Porto de Santos **4.931.804 t**. Desse total as exportações com **3.293.653 t** representaram **66,8%** e as importações com **1.638.151 t**, **33,2%**. Das mercadorias exportadas a Carga Geral participou com **42,7%** (**1.405.959 t**), os Sólidos a Granel com **38,3%** (**1.261.778 t**) e os Líquidos a Granel com **19,0%** (**625.916 t**).

Neste mês de novembro de 2.005 transitaram pelo Porto de Santos **103.452** contêineres sendo **43,6%** no Tecon-1, **21,6%** no Terminal 37, **14,9%** no Terminal 35, **9,8%** no Tecondi, **9,6%** no Terminal Rodrimar e **0,5%** no Cais Público.

➤ **MOVIMENTO ACUMULADO**

Com as **66.186.303 t** acumuladas até o mês de novembro, registra-se tonelagem recorde anual, superando a anterior, **62.640.774 t**, pertencente a 2.004, em **5,6%** (**3.545.529 t**).

Foram movimentados, até novembro de 2.005 **1.341.013** contêineres representando **2.058.030 TEU's**, sendo **1.476.223 TEU's** cheios (**71,7 %**) e **581.807** vazios (**28,3 %**).

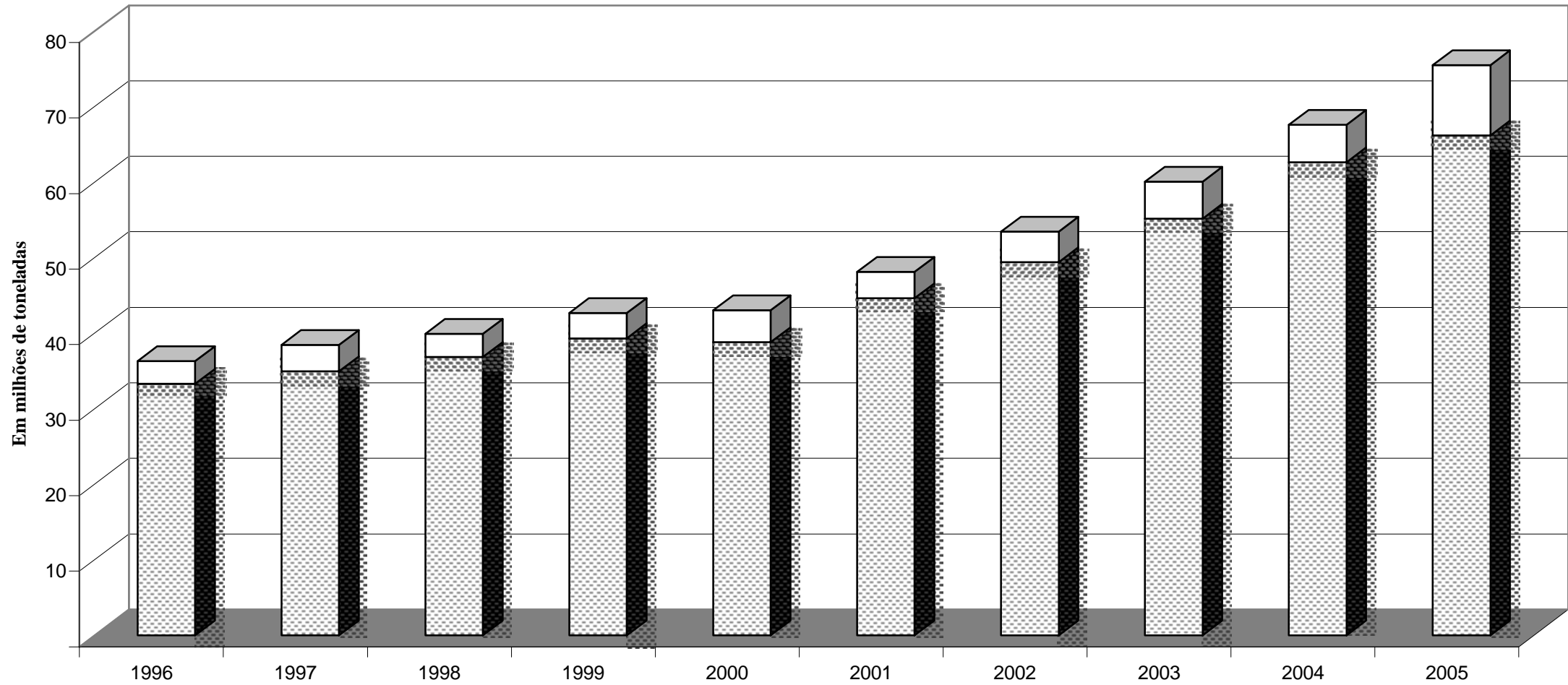
Até novembro de 2.005, atracaram no Porto de Santos **5.042** embarcações.

ooooo0ooooo

Movimento no Porto de Santos

CODESP - fl. 02
ESTATÍSTICA - Nov / 05

Até o mês Total do Ano



Obs.: O total do ano para 2005 é previsto

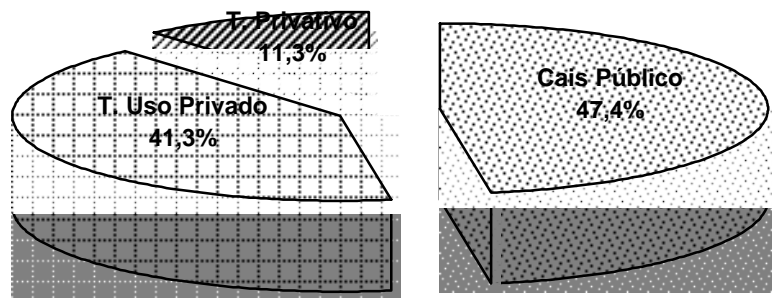
EM		MOVIMENTO ACUMULADO								CODESP - fl. 03			
TONELADAS		PORTO DE SANTOS								ESTATÍSTICA - Nov / 05			
ESPECIFI- CAÇÃO		IMPORTAÇÃO				EXPORTAÇÃO				TOTAL			
		Carga Geral	Sólidos a Granel	Líquidos a Granel	Soma	Carga Geral	Sólidos a Granel	Líquidos a Granel	Soma	Carga Geral	Sólidos a Granel	Líquidos a Granel	Soma
L C O U N R G S O O	1996	3.945.671	7.130.582	2.137.016	13.213.269	6.720.242	3.823.726	1.689.953	12.233.921	10.665.913	10.954.308	3.826.969	25.447.190
	1997	3.598.124	7.487.354	2.246.979	13.332.457	6.531.068	4.927.423	1.716.424	13.174.915	10.129.192	12.414.777	3.963.403	26.507.372
	1998	4.521.502	7.570.049	1.859.138	13.950.689	7.068.180	5.385.479	2.179.119	14.632.778	11.589.682	12.955.528	4.038.257	28.583.467
	1999	4.182.723	6.951.364	2.053.146	13.187.233	8.324.626	8.890.990	2.877.377	20.092.993	12.507.349	15.842.354	4.930.523	33.280.226
	2000	5.033.482	7.814.318	2.502.832	15.350.632	6.546.878	7.302.029	2.829.081	16.677.988	11.580.360	15.116.347	5.331.913	32.028.620
	2001	4.773.828	7.583.702	2.422.265	14.779.795	8.109.875	11.380.749	3.988.407	23.479.031	12.883.703	18.964.451	6.410.672	38.258.826
	2002	4.976.485	8.052.021	2.078.112	15.106.618	11.069.033	13.100.623	3.104.060	27.273.716	16.045.518	21.152.644	5.182.172	42.380.334
	2003	5.781.301	8.468.541	1.824.499	16.074.341	12.082.534	15.154.286	3.177.697	30.414.517	17.863.835	23.622.827	5.002.196	46.488.858
	2004	6.879.210	8.037.994	1.869.241	16.786.445	16.164.426	17.234.726	3.644.441	37.043.593	23.043.636	25.272.720	5.513.682	53.830.038
2005	7.844.152	7.547.309	1.670.273	17.061.734	17.353.120	19.304.421	5.264.732	41.922.273	25.197.272	26.851.730	6.935.005	58.984.007	
C A B O T A G E M	1996	9.960	4.450.725	1.369.729	5.830.414	120.513	10.754	1.904.740	2.036.007	130.473	4.461.479	3.274.469	7.866.421
	1997	14.244	4.045.197	1.245.621	5.305.062	92.645	-	3.074.630	3.167.275	106.889	4.045.197	4.320.251	8.472.337
	1998	19.555	3.530.725	1.386.231	4.936.511	149.593	5.000	3.199.907	3.354.500	169.148	3.535.725	4.586.138	8.291.011
	1999	84.721	1.925.977	1.578.031	3.588.729	183.846	-	2.305.335	2.489.181	268.567	1.925.977	3.883.366	6.077.910
	2000	161.385	2.061.820	1.085.369	3.308.574	198.501	-	3.319.218	3.517.719	359.886	2.061.820	4.404.587	6.826.293
	2001	397.704	1.918.589	1.097.067	3.413.360	353.301	49.508	2.589.471	2.992.280	751.005	1.968.097	3.686.538	6.405.640
	2002	507.715	1.174.351	1.439.150	3.121.216	172.953	-	3.751.924	3.924.877	680.668	1.174.351	5.191.074	7.046.093
	2003	635.965	914.357	1.359.365	2.909.687	513.173	-	5.294.894	5.808.067	1.149.138	914.357	6.654.259	8.717.754
	2004	643.841	594.190	2.026.746	3.264.777	547.997	-	4.997.962	5.545.959	1.191.838	594.190	7.024.708	8.810.736
2005	707.939	465.566	1.402.804	2.576.309	665.916	320.412	3.639.659	4.625.987	1.373.855	785.978	5.042.463	7.202.296	
T O T A L	1996	3.955.631	11.581.307	3.506.745	19.043.683	6.840.755	3.834.480	3.594.693	14.269.928	10.796.386	15.415.787	7.101.438	33.313.611
	1997	3.612.368	11.532.551	3.492.600	18.637.519	6.623.713	4.927.423	4.791.054	16.342.190	10.236.081	16.459.974	8.283.654	34.979.709
	1998	4.541.057	11.100.774	3.245.369	18.887.200	7.217.773	5.390.479	5.379.026	17.987.278	11.758.830	16.491.253	8.624.395	36.874.478
	1999	4.267.444	8.877.341	3.631.177	16.775.962	8.508.472	8.890.990	5.182.712	22.582.174	12.775.916	17.768.331	8.813.889	39.358.136
	2000	5.194.867	9.876.138	3.588.201	18.659.206	6.745.379	7.302.029	6.148.299	20.195.707	11.940.246	17.178.167	9.736.500	38.854.913
	2001	5.171.532	9.502.291	3.519.332	18.193.155	8.463.176	11.430.257	6.577.878	26.471.311	13.634.708	20.932.548	10.097.210	44.664.466
	2002	5.484.200	9.226.372	3.517.262	18.227.834	11.241.986	13.100.623	6.855.984	31.198.593	16.726.186	22.326.995	10.373.246	49.426.427
	2003	6.417.266	9.382.898	3.183.864	18.984.028	12.595.707	15.154.286	8.472.591	36.222.584	19.012.973	24.537.184	11.656.455	55.206.612
	2004	7.523.051	8.632.184	3.895.987	20.051.222	16.712.423	17.234.726	8.642.403	42.589.552	24.235.474	25.866.910	12.538.390	62.640.774
2005	8.552.091	8.012.875	3.073.077	19.638.043	18.019.036	19.624.833	8.904.391	46.548.260	26.571.127	27.637.708	11.977.468	66.186.303	

EM TONELADAS		MOVIMENTO NO PORTO DE SANTOS								CODESP - fl. 04 ESTATÍSTICA - Nov /05			
ESPECIFICAÇÃO	IMPORTAÇÃO				EXPORTAÇÃO				TOTAL				
	Carga Geral	Sólidos a Granel	Líquidos a Granel	Soma	Carga Geral	Sólidos a Granel	Líquidos a Granel	Soma	Carga Geral	Sólidos a Granel	Líquidos a Granel	Soma	
NO MES													
LONGO CURSO	Cais Público	8.077	352.260	55.342	415.679	307.524	812.654	417.060	1.537.238	315.601	1.164.914	472.402	1.952.917
	T. Uso Privado	647.682	-	-	647.682	874.865	344.474	-	1.219.339	1.522.547	344.474	-	1.867.021
	T. Privativo	-	309.215	16.583	325.798	167.420	104.650	46.916	318.986	167.420	413.865	63.499	644.784
	SOMA	655.759	661.475	71.925	1.389.159	1.349.809	1.261.778	463.976	3.075.563	2.005.568	1.923.253	535.901	4.464.722
CABOTAGEM	Cais Público	-	49.955	102.059	152.014	-	-	151.640	151.640	-	49.955	253.699	303.654
	T. Uso Privado	60.514	-	-	60.514	56.150	-	-	56.150	116.664	-	-	116.664
	T. Privativo	-	-	36.464	36.464	-	-	10.300	10.300	-	-	46.764	46.764
	SOMA	60.514	49.955	138.523	248.992	56.150	-	161.940	218.090	116.664	49.955	300.463	467.082
TOTAL	Cais Público	8.077	402.215	157.401	567.693	307.524	812.654	568.700	1.688.878	315.601	1.214.869	726.101	2.256.571
	T. Uso Privado	708.196	-	-	708.196	931.015	344.474	-	1.275.489	1.639.211	344.474	-	1.983.685
	T. Privativo	-	309.215	53.047	362.262	167.420	104.650	57.216	329.286	167.420	413.865	110.263	691.548
	TOTAL	716.273	711.430	210.448	1.638.151	1.405.959	1.261.778	625.916	3.293.653	2.122.232	1.973.208	836.364	4.931.804
ACUMULADO													
LONGO CURSO	Cais Público	165.704	3.502.414	1.369.468	5.037.586	4.120.283	12.369.783	4.856.202	21.346.268	4.285.987	15.872.197	6.225.670	26.383.854
	T. Uso Privado	7.558.119	-	-	7.558.119	11.901.372	6.222.675	-	18.124.047	19.459.491	6.222.675	-	25.682.166
	T. Privativo	120.329	4.044.895	300.805	4.466.029	1.331.465	711.963	408.530	2.451.958	1.451.794	4.756.858	709.335	6.917.987
	SOMA	7.844.152	7.547.309	1.670.273	17.061.734	17.353.120	19.304.421	5.264.732	41.922.273	25.197.272	26.851.730	6.935.005	58.984.007
CABOTAGEM	Cais Público	791	417.727	938.333	1.356.851	4.892	-	3.604.178	3.609.070	5.683	417.727	4.542.511	4.965.921
	T. Uso Privado	706.908	4.261	-	711.169	659.613	304.829	-	964.442	1.366.521	309.090	-	1.675.611
	T. Privativo	240	43.578	464.471	508.289	1.411	15.583	35.481	52.475	1.651	59.161	499.952	560.764
	SOMA	707.939	465.566	1.402.804	2.576.309	665.916	320.412	3.639.659	4.625.987	1.373.855	785.978	5.042.463	7.202.296
TOTAL	Cais Público	166.495	3.920.141	2.307.801	6.394.437	4.125.175	12.369.783	8.460.380	24.955.338	4.291.670	16.289.924	10.768.181	31.349.775
	T. Uso Privado	8.265.027	4.261	-	8.269.288	12.560.985	6.527.504	-	19.088.489	20.826.012	6.531.765	-	27.357.777
	T. Privativo	120.569	4.088.473	765.276	4.974.318	1.332.876	727.546	444.011	2.504.433	1.453.445	4.816.019	1.209.287	7.478.751
	TOTAL	8.552.091	8.012.875	3.073.077	19.638.043	18.019.036	19.624.833	8.904.391	46.548.260	26.571.127	27.637.708	11.977.468	66.186.303

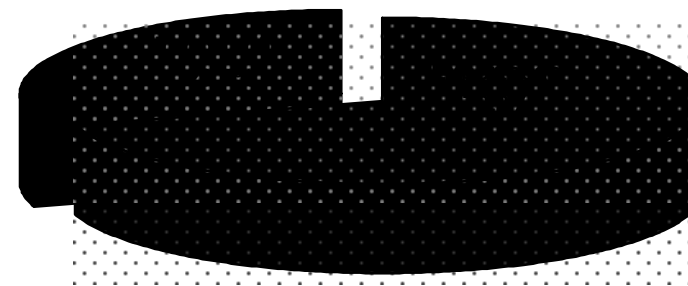
EM TONELADAS		COMPARATIVO DOS TOTAIS MOVIMENTADOS PORTO DE SANTOS						CODESP - fl.05 ESTATÍSTICA - Nov / 05			
Ano	2000	2001	2002	2003	2004	Média 2000 / 2004	2005	Diferenças			
Mês								2005 - Média	%	2005-2004	%
Janeiro	3.253.954	3.318.051	3.389.629	3.613.542	4.736.872	3.662.410	4.841.265	1.178.855	32	104.393	2
Fevereiro	3.159.475	3.232.117	2.738.809	3.656.352	4.325.684	3.422.487	5.071.082	1.648.595	48	745.398	17
Março	3.381.713	3.510.464	4.102.839	4.631.212	6.167.602	4.358.766	5.792.804	1.434.038	33	(374.798)	(6)
Abril	3.155.946	4.134.974	3.990.042	4.719.997	5.378.562	4.275.904	5.789.368	1.513.464	35	410.806	8
Maio	3.360.654	4.089.212	4.693.535	5.143.484	6.351.975	4.727.772	6.928.361	2.200.589	47	576.386	9
Junho	3.415.347	4.135.012	4.822.222	5.723.984	5.782.370	4.775.787	6.881.041	2.105.254	44	1.098.671	19
Julho	3.735.092	4.785.795	5.408.280	6.079.556	6.308.578	5.263.460	6.828.493	1.565.033	30	519.915	8
Agosto	4.122.228	5.060.928	5.520.539	5.482.065	6.355.208	5.308.194	6.491.778	1.183.584	22	136.570	2
Setembro	3.490.985	4.270.163	4.943.878	5.405.115	6.100.288	4.842.086	6.469.566	1.627.480	34	369.278	6
Outubro	4.181.628	4.428.304	5.213.785	5.413.029	6.007.795	5.048.908	6.160.741	1.111.833	22	152.946	3
Novembro	3.597.891	3.699.446	4.602.869	5.338.276	5.125.840	4.472.864	4.931.804	458.940	10	(194.036)	(4)
Dezembro	-	-	-	-	-	-	-	-	-	-	-
Total	38.854.913	44.664.466	49.426.427	55.206.612	62.640.774	50.158.638	66.186.303	16.027.665	32	3.545.529	6
Média Mensal	3.532.265	4.060.406	4.493.312	5.018.783	5.694.616	4.559.876	6.016.937	1.457.060	32	322.321	6

Total Jan / Nov 2005 = 66.186.303 toneladas

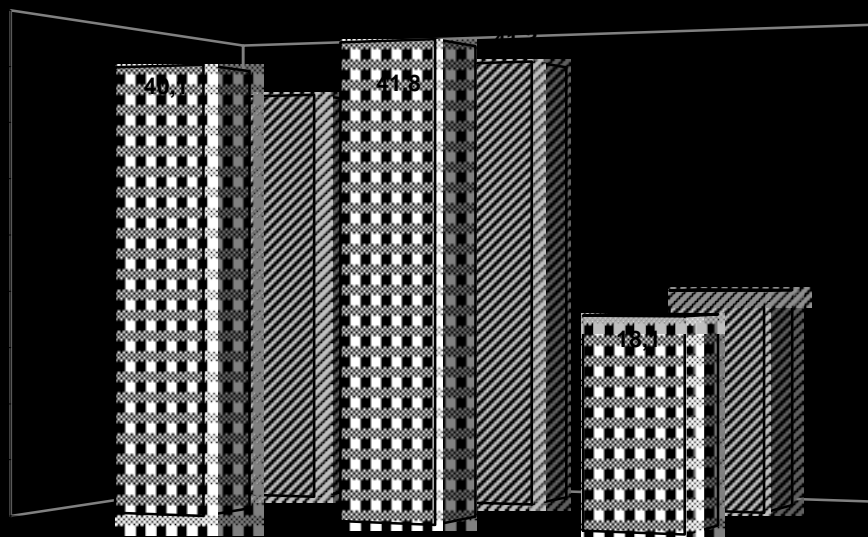
Tipo de Cais



Sentido da Carga



Natureza da Mercadoria



EM TONELADAS	EVOLUÇÃO DA MOVIMENTAÇÃO MENSAL PORTO DE SANTOS									CODESP - fl.07 ESTATISTICA - Nov / 05		
-----------------	--	--	--	--	--	--	--	--	--	--	--	--

MÊS	CARGA GERAL			SÓLIDOS A GRANEL			LÍQUIDOS A GRANEL			TOTAL		
	Longo Curso	Cabotagem	Soma	Longo Curso	Cabotagem	Soma	Longo Curso	Cabotagem	Soma	Longo Curso	Cabotagem	Soma

IMPORTAÇÃO

JANEIRO	630.427	44.791	675.218	740.487	43.680	784.167	138.782	140.152	278.934	1.509.696	228.623	1.738.319
FEVEREIRO	567.509	68.475	635.984	599.551	76.798	676.349	157.087	70.154	227.241	1.324.147	215.427	1.539.574
MARÇO	734.110	38.534	772.644	610.662	52.701	663.363	203.291	182.492	385.783	1.548.063	273.727	1.821.790
ABRIL	677.438	59.216	736.654	507.699	35.619	543.318	156.926	122.074	279.000	1.342.063	216.909	1.558.972
MAIO	761.233	55.732	816.965	762.539	6.034	768.573	154.017	100.441	254.458	1.677.789	162.207	1.839.996
JUNHO	785.699	61.617	847.316	694.361	57.788	752.149	127.111	113.316	240.427	1.607.171	232.721	1.839.892
JULHO	694.554	64.166	758.720	761.051	48.895	809.946	213.560	122.519	336.079	1.669.165	235.580	1.904.745
AGOSTO	755.437	83.237	838.674	821.559	33.734	855.293	99.649	148.333	247.982	1.676.645	265.304	1.941.949
SETEMBRO	741.361	81.154	822.515	645.312	26.862	672.174	163.091	114.591	277.682	1.549.764	222.607	1.772.371
OUTUBRO	840.625	90.503	931.128	742.613	33.500	776.113	184.834	150.209	335.043	1.768.072	274.212	2.042.284
NOVEMBRO	655.759	60.514	716.273	661.475	49.955	711.430	71.925	138.523	210.448	1.389.159	248.992	1.638.151
DEZEMBRO	-	-	-	-	-	-	-	-	-	-	-	-
T O T A L	7.844.152	707.939	8.552.091	7.547.309	465.566	8.012.875	1.670.273	1.402.804	3.073.077	17.061.734	2.576.309	19.638.043

EXPORTAÇÃO

JANEIRO	1.222.026	46.898	1.268.924	942.188	-	942.188	275.551	616.283	891.834	2.439.765	663.181	3.102.946
FEVEREIRO	1.356.468	46.007	1.402.475	1.413.453	-	1.413.453	284.351	431.229	715.580	3.054.272	477.236	3.531.508
MARÇO	1.632.463	60.521	1.692.984	1.502.128	-	1.502.128	450.296	325.606	775.902	3.584.887	386.127	3.971.014
ABRIL	1.425.861	75.617	1.501.478	2.023.006	-	2.023.006	425.367	280.545	705.912	3.874.234	356.162	4.230.396
MAIO	1.578.428	51.656	1.630.084	2.532.104	61.516	2.593.620	432.480	432.181	864.661	4.543.012	545.353	5.088.365
JUNHO	1.655.139	62.430	1.717.569	2.322.018	151.966	2.473.984	484.642	364.954	849.596	4.461.799	579.350	5.041.149
JULHO	1.711.415	52.791	1.764.206	2.233.826	-	2.233.826	638.062	287.654	925.716	4.583.303	340.445	4.923.748
AGOSTO	1.859.889	74.168	1.934.057	1.769.385	83.328	1.852.713	520.979	242.080	763.059	4.150.253	399.576	4.549.829
SETEMBRO	1.802.384	63.528	1.865.912	1.969.629	23.602	1.993.231	585.032	253.020	838.052	4.357.045	340.150	4.697.195
OUTUBRO	1.759.238	76.150	1.835.388	1.334.906	-	1.334.906	703.996	244.167	948.163	3.798.140	320.317	4.118.457
NOVEMBRO	1.349.809	56.150	1.405.959	1.261.778	-	1.261.778	463.976	161.940	625.916	3.075.563	218.090	3.293.653
DEZEMBRO	-	-	-	-	-	-	-	-	-	-	-	-
T O T A L	17.353.120	665.916	18.019.036	19.304.421	320.412	19.624.833	5.264.732	3.639.659	8.904.391	41.922.273	4.625.987	46.548.260

EM TONELADAS	EVOLUÇÃO DA MOVIMENTAÇÃO MENSAL PORTO ORGANIZADO									CODESP - fl.08 ESTATISTICA - Nov / 05		
-----------------	---	--	--	--	--	--	--	--	--	--	--	--

MÊS	CARGA GERAL			SÓLIDOS A GRANEL			LÍQUIDOS A GRANEL			TOTAL		
	Longo Curso	Cabotagem	Soma	Longo Curso	Cabotagem	Soma	Longo Curso	Cabotagem	Soma	Longo Curso	Cabotagem	Soma

IMPORTAÇÃO

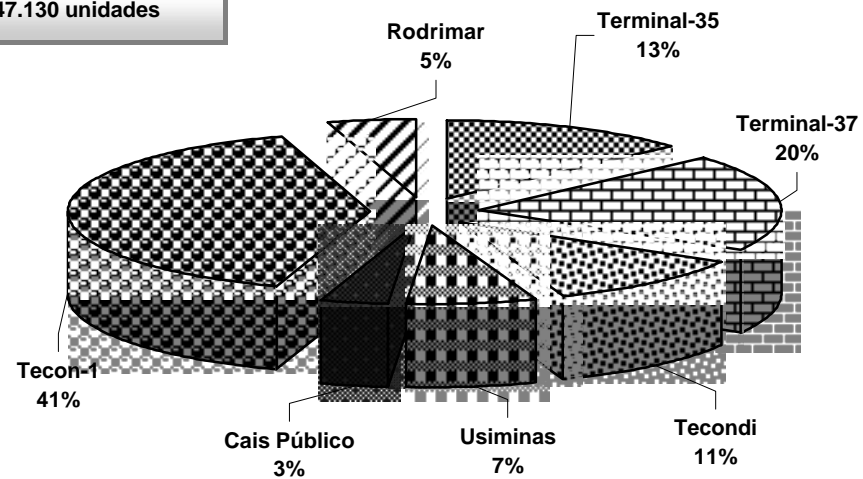
JANEIRO	599.560	44.551	644.111	292.697	43.680	336.377	122.189	140.152	262.341	1.014.446	228.383	1.242.829
FEVEREIRO	527.095	68.475	595.570	318.280	33.220	351.500	138.656	70.154	208.810	984.031	171.849	1.155.880
MARÇO	685.062	38.534	723.596	231.874	52.701	284.575	170.051	182.492	352.543	1.086.987	273.727	1.360.714
ABRIL	677.438	59.216	736.654	295.171	35.619	330.790	140.336	122.074	262.410	1.112.945	216.909	1.329.854
MAIO	761.233	55.732	816.965	389.761	6.034	395.795	137.407	100.441	237.848	1.288.401	162.207	1.450.608
JUNHO	785.699	61.617	847.316	362.697	57.788	420.485	110.518	113.316	223.834	1.258.914	232.721	1.491.635
JULHO	694.554	64.166	758.720	265.668	48.895	314.563	180.352	122.519	302.871	1.140.574	235.580	1.376.154
AGOSTO	755.437	83.237	838.674	373.020	33.734	406.754	83.049	148.333	231.382	1.211.506	265.304	1.476.810
SETEMBRO	741.361	81.154	822.515	262.867	26.862	289.729	146.510	114.591	261.101	1.150.738	222.607	1.373.345
OUTUBRO	840.625	90.503	931.128	358.119	33.500	391.619	168.251	150.209	318.460	1.366.995	274.212	1.641.207
NOVEMBRO	655.759	60.514	716.273	352.260	49.955	402.215	55.342	138.523	193.865	1.063.361	248.992	1.312.353
DEZEMBRO	-	-	-	-	-	-	-	-	-	-	-	-
TOTAL	7.723.823	707.699	8.431.522	3.502.414	421.988	3.924.402	1.452.661	1.402.804	2.855.465	12.678.898	2.532.491	15.211.389

EXPORTAÇÃO

JANEIRO	1.102.562	45.487	1.148.049	935.584	-	935.584	275.551	616.283	891.834	2.313.697	661.770	2.975.467
FEVEREIRO	1.235.822	46.007	1.281.829	1.413.453	-	1.413.453	284.351	431.229	715.580	2.933.626	477.236	3.410.862
MARÇO	1.436.540	60.521	1.497.061	1.455.357	-	1.455.357	450.296	325.606	775.902	3.342.193	386.127	3.728.320
ABRIL	1.342.676	75.617	1.418.293	2.016.954	-	2.016.954	425.367	280.545	705.912	3.784.997	356.162	4.141.159
MAIO	1.476.978	51.656	1.528.634	2.475.687	61.516	2.537.203	432.480	432.181	864.661	4.385.145	545.353	4.930.498
JUNHO	1.603.073	62.430	1.665.503	2.296.916	151.966	2.448.882	484.642	364.954	849.596	4.384.631	579.350	4.963.981
JULHO	1.617.037	52.791	1.669.828	2.210.666	-	2.210.666	638.062	287.654	925.716	4.465.765	340.445	4.806.210
AGOSTO	1.739.334	74.168	1.813.502	1.736.638	83.328	1.819.966	520.979	242.080	763.059	3.996.951	399.576	4.396.527
SETEMBRO	1.685.345	63.528	1.748.873	1.849.171	23.602	1.872.773	585.032	253.020	838.052	4.119.548	340.150	4.459.698
OUTUBRO	1.599.899	76.150	1.676.049	1.306.780	-	1.306.780	703.996	244.167	948.163	3.610.675	320.317	3.930.992
NOVEMBRO	1.182.389	56.150	1.238.539	1.261.778	-	1.261.778	463.976	161.940	625.916	2.908.143	218.090	3.126.233
DEZEMBRO	-	-	-	-	-	-	-	-	-	-	-	-
TOTAL	16.021.655	664.505	16.686.160	18.958.984	320.412	19.279.396	5.264.732	3.639.659	8.904.391	40.245.371	4.624.576	44.869.947

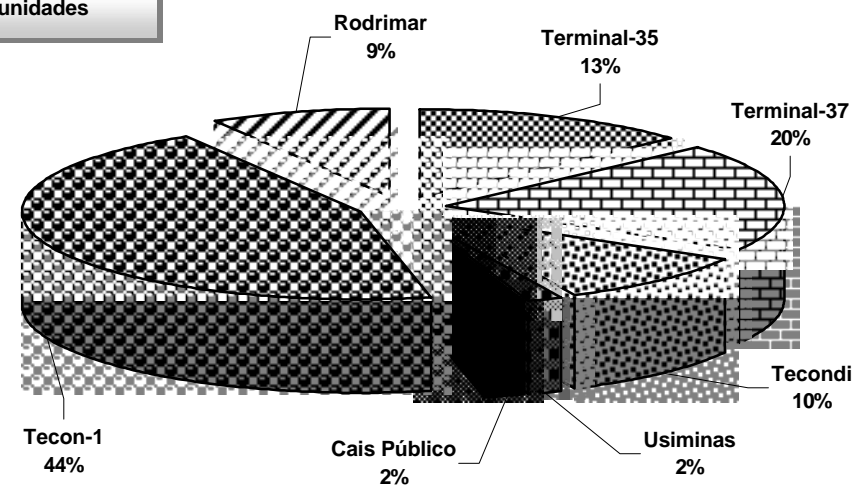
TOTAL DO ANO - 2004

1.247.130 unidades



TOTAL ATÉ O MÊS

1.341.013 unidades



EM UNIDADES E TONELADAS	MOVIMENTO MENSAL DE CONTÊINERES Porto de Santos															CODESP - fl.10 ESTATÍSTICA - Nov / 05		
----------------------------	--	--	--	--	--	--	--	--	--	--	--	--	--	--	--	--	--	--

Total

Local	No Porto Organizado														Fora do Porto Organizado		Total		
	Tecon-1		Terminal 37		Terminal 35		Tecondi		Rodrimar		Cais Público		Soma		Usiminas		Quant	TEU	Peso
	Quant	Peso	Quant	Peso	Quant	Peso	Quant	Peso	Quant	Peso	Quant	Peso	Quant	Peso	Quant	Peso			

Longo Curso

Cheios	20	14.772	286.035	7.921	159.741	4.930	96.351	2.977	60.054	3.382	67.376	151	3.599	34.133	673.156	-	-	34.133	34.133	673.156
	40	14.831	320.947	8.702	179.850	6.261	124.344	3.033	63.031	3.186	70.080	106	2.120	36.119	760.372	-	-	36.119	72.238	760.372
	Soma	29.603	606.982	16.623	339.591	11.191	220.695	6.010	123.085	6.568	137.456	257	5.719	70.252	1.433.528	-	-	70.252	106.371	1.433.528
Vazios	20	4.209	9.939	1.736	3.709	2.091	4.419	2.225	4.959	1.378	3.202	57	158	11.696	26.386	-	-	11.696	11.696	26.386
	40	5.779	22.931	3.528	13.875	2.154	8.086	1.855	7.341	2.036	8.386	142	836	15.494	61.455	-	-	15.494	30.988	61.455
	Soma	9.988	32.870	5.264	17.584	4.245	12.505	4.080	12.300	3.414	11.588	199	994	27.190	87.841	-	-	27.190	42.684	87.841
Total	20	18.981	295.974	9.657	163.450	7.021	100.770	5.202	65.013	4.760	70.578	208	3.757	45.829	699.542	-	-	45.829	45.829	699.542
	40	20.610	343.878	12.230	193.725	8.415	132.430	4.888	70.372	5.222	78.466	248	2.956	51.613	821.827	-	-	51.613	103.226	821.827
	Soma	39.591	639.852	21.887	357.175	15.436	233.200	10.090	135.385	9.982	149.044	456	6.713	97.442	1.521.369	-	-	97.442	149.055	1.521.369

Cabotagem

Cheios	20	1.621	36.755	74	1.605	-	-	-	-	-	-	-	-	1.695	38.360	-	-	1.695	1.695	38.360
	40	3.449	70.091	384	6.838	-	-	-	-	-	-	-	-	3.833	76.929	-	-	3.833	7.666	76.929
	Soma	5.070	106.846	458	8.443	-	-	-	-	-	-	-	-	5.528	115.289	-	-	5.528	9.361	115.289
Vazios	20	275	641	-	-	-	-	-	-	-	-	-	-	275	641	-	-	275	275	641
	40	199	714	8	20	-	-	-	-	-	-	-	-	207	734	-	-	207	414	734
	Soma	474	1.355	8	20	-	-	-	-	-	-	-	-	482	1.375	-	-	482	689	1.375
Total	20	1.896	37.396	74	1.605	-	-	-	-	-	-	-	-	1.970	39.001	-	-	1.970	1.970	39.001
	40	3.648	70.805	392	6.858	-	-	-	-	-	-	-	-	4.040	77.663	-	-	4.040	8.080	77.663
	Soma	5.544	108.201	466	8.463	-	-	-	-	-	-	-	-	6.010	116.664	-	-	6.010	10.050	116.664

Cheios	20	16.393	322.790	7.995	161.346	4.930	96.351	2.977	60.054	3.382	67.376	151	3.599	35.828	711.516	-	-	35.828	35.828	711.516
	40	18.280	391.038	9.086	186.688	6.261	124.344	3.033	63.031	3.186	70.080	106	2.120	39.952	837.301	-	-	39.952	79.904	837.301
	Soma	34.673	713.828	17.081	348.034	11.191	220.695	6.010	123.085	6.568	137.456	257	5.719	75.780	1.548.817	-	-	75.780	115.732	1.548.817
Vazios	20	4.484	10.580	1.736	3.709	2.091	4.419	2.225	4.959	1.378	3.202	57	158	11.971	27.027	-	-	11.971	11.971	27.027
	40	5.978	23.645	3.536	13.895	2.154	8.086	1.855	7.341	2.036	8.386	142	836	15.701	62.189	-	-	15.701	31.402	62.189
	Soma	10.462	34.225	5.272	17.604	4.245	12.505	4.080	12.300	3.414	11.588	199	994	27.672	89.216	-	-	27.672	43.373	89.216
Total	20	20.877	333.370	9.731	165.055	7.021	100.770	5.202	65.013	4.760	70.578	208	3.757	47.799	738.543	-	-	47.799	47.799	738.543
	40	24.258	414.683	12.622	200.583	8.415	132.430	4.888	70.372	5.222	78.466	248	2.956	55.653	899.490	-	-	55.653	111.306	899.490
	Soma	45.135	748.053	22.353	365.638	15.436	233.200	10.090	135.385	9.982	149.044	456	6.713	103.452	1.638.033	-	-	103.452	159.105	1.638.033

EM UNIDADES E TONELADAS	MOVIMENTO MENSAL DE CONTÊINERES Porto de Santos IMPORTAÇÃO															CODESP - fl.10-A ESTATÍSTICA - Nov / 05		
----------------------------	---	--	--	--	--	--	--	--	--	--	--	--	--	--	--	--	--	--

Local	No Porto Organizado														Fora do Porto Organizado		Total		
	Tecon-1		Terminal 37		Terminal 35		Tecondi		Rodrimar		Cais Público		Soma		Usiminas				
	Quant	Peso	Quant	Peso	Quant	Peso	Quant	Peso	Quant	Peso	Quant	Peso	Quant	Peso	Quant	Peso	Quant	TEU	Peso

Longo Curso

Cheios	20	6.571	113.836	3.461	61.538	2.655	46.821	1.030	17.830	1.202	25.639	2	46	14.921	265.710	-	-	14.921	14.921	265.710
	40	6.085	117.024	4.251	88.143	3.083	62.776	1.370	27.576	994	22.305	2	13	15.785	317.837	-	-	15.785	31.570	317.837
	Soma	12.656	230.860	7.712	149.681	5.738	109.597	2.400	45.406	2.196	47.944	4	59	30.706	583.547	-	-	30.706	46.491	583.547
Vazios	20	3.214	7.668	1.354	2.744	1.310	2.839	1.932	4.286	917	2.160	9	20	8.736	19.717	-	-	8.736	8.736	19.717
	40	4.665	18.511	2.161	7.978	1.417	5.383	1.572	6.158	1.435	5.846	68	420	11.318	44.296	-	-	11.318	22.636	44.296
	Soma	7.879	26.179	3.515	10.722	2.727	8.222	3.504	10.444	2.352	8.006	77	440	20.054	64.013	-	-	20.054	31.372	64.013
Total	20	9.785	121.504	4.815	64.282	3.965	49.660	2.962	22.116	2.119	27.799	11	66	23.657	285.427	-	-	23.657	23.657	285.427
	40	10.750	135.535	6.412	96.121	4.500	68.159	2.942	33.734	2.429	28.151	70	433	27.103	362.133	-	-	27.103	54.206	362.133
	Soma	20.535	257.039	11.227	160.403	8.465	117.819	5.904	55.850	4.548	55.950	81	499	50.760	647.560	-	-	50.760	77.863	647.560

Cabotagem

Cheios	20	684	15.692	74	1.605	-	-	-	-	-	-	-	-	758	17.297	-	-	758	758	17.297
	40	1.981	35.444	384	6.838	-	-	-	-	-	-	-	-	2.365	42.282	-	-	2.365	4.730	42.282
	Soma	2.665	51.136	458	8.443	-	-	-	-	-	-	-	-	3.123	59.579	-	-	3.123	5.488	59.579
Vazios	20	245	570	-	-	-	-	-	-	-	-	-	-	245	570	-	-	245	245	570
	40	99	345	8	20	-	-	-	-	-	-	-	-	107	365	-	-	107	214	365
	Soma	344	915	8	20	-	-	-	-	-	-	-	-	352	935	-	-	352	459	935
Total	20	929	16.262	74	1.605	-	-	-	-	-	-	-	-	1.003	17.867	-	-	1.003	1.003	17.867
	40	2.080	35.789	392	6.858	-	-	-	-	-	-	-	-	2.472	42.647	-	-	2.472	4.944	42.647
	Soma	3.009	52.051	466	8.463	-	-	-	-	-	-	-	-	3.475	60.514	-	-	3.475	5.947	60.514

Total

Cheios	20	7.255	129.528	3.535	63.143	2.655	46.821	1.030	17.830	1.202	25.639	2	46	15.679	283.007	-	-	15.679	15.679	283.007
	40	8.066	152.468	4.635	94.981	3.083	62.776	1.370	27.576	994	22.305	2	13	18.150	360.119	-	-	18.150	36.300	360.119
	Soma	15.321	281.996	8.170	158.124	5.738	109.597	2.400	45.406	2.196	47.944	4	59	33.829	643.126	-	-	33.829	51.979	643.126
Vazios	20	3.459	8.238	1.354	2.744	1.310	2.839	1.932	4.286	917	2.160	9	20	8.981	20.287	-	-	8.981	8.981	20.287
	40	4.764	18.856	2.169	7.998	1.417	5.383	1.572	6.158	1.435	5.846	68	420	11.425	44.661	-	-	11.425	22.850	44.661
	Soma	8.223	27.094	3.523	10.742	2.727	8.222	3.504	10.444	2.352	8.006	77	440	20.406	64.948	-	-	20.406	31.831	64.948
Total	20	10.714	137.766	4.889	65.887	3.965	49.660	2.962	22.116	2.119	27.799	11	66	24.660	303.294	-	-	24.660	24.660	303.294
	40	12.830	171.324	6.804	102.979	4.500	68.159	2.942	33.734	2.429	28.151	70	433	29.575	404.780	-	-	29.575	59.150	404.780
	Soma	23.544	309.090	11.693	168.866	8.465	117.819	5.904	55.850	4.548	55.950	81	499	54.235	708.074	-	-	54.235	83.810	708.074

EM UNIDADES E TONELADAS	MOVIMENTO MENSAL DE CONTÊINERES Porto de Santos EXPORTAÇÃO	CODESP - fl.10-B ESTATÍSTICA - Nov / 05
----------------------------	---	--

		No Porto Organizado														Fora do Porto Organizado		Total		
		Tecon-1		Terminal 37		Terminal 35		Tecondi		Rodrimar		Cais Público		Soma		Usiminas				
		Local	Quant	Peso	Quant	Peso	Quant	Peso	Quant	Peso	Quant	Peso	Quant	Peso	Quant	Peso	Quant	Peso	Quant	TEU

Longo Curso

Cheios	20	8.201	172.199	4.460	98.203	2.275	49.530	1.947	42.224	2.180	41.737	149	3.553	19.212	407.446	-	-	19.212	19.212	407.446
	40	8.746	203.923	4.451	91.707	3.178	61.568	1.663	35.455	2.192	47.775	104	2.107	20.334	442.535	-	-	20.334	40.668	442.535
	Soma	16.947	376.122	8.911	189.910	5.453	111.098	3.610	77.679	4.372	89.512	253	5.660	39.546	849.981	-	-	39.546	59.880	849.981
Vazios	20	995	2.271	382	965	781	1.580	293	673	461	1.042	48	138	2.960	6.669	-	-	2.960	2.960	6.669
	40	1.114	4.420	1.367	5.897	737	2.703	283	1.183	601	2.540	74	416	4.176	17.159	-	-	4.176	8.352	17.159
	Soma	2.109	6.691	1.749	6.862	1.518	4.283	576	1.856	1.062	3.582	122	554	7.136	23.828	-	-	7.136	11.312	23.828
Total	20	9.196	174.470	4.842	99.168	3.056	51.110	2.240	42.897	2.641	42.779	197	3.691	22.172	414.115	-	-	22.172	22.172	414.115
	40	9.860	208.343	5.818	97.604	3.915	64.271	1.946	36.638	2.793	50.315	178	2.523	24.510	459.694	-	-	24.510	49.020	459.694
	Soma	19.056	382.813	10.660	196.772	6.971	115.381	4.186	79.535	5.434	93.094	375	6.214	46.682	873.809	-	-	46.682	71.192	873.809

Cabotagem

Cheios	20	937	21.063	-	-	-	-	-	-	-	-	-	-	-	937	21.063	-	-	937	937	21.063
	40	1.468	34.647	-	-	-	-	-	-	-	-	-	-	-	1.468	34.647	-	-	1.468	2.936	34.647
	Soma	2.405	55.710	-	-	-	-	-	-	-	-	-	-	-	2.405	55.710	-	-	2.405	3.873	55.710
Vazios	20	30	71	-	-	-	-	-	-	-	-	-	-	30	71	-	-	30	30	71	
	40	100	369	-	-	-	-	-	-	-	-	-	-	100	369	-	-	100	200	369	
	Soma	130	440	-	-	-	-	-	-	-	-	-	-	130	440	-	-	130	230	440	
Total	20	967	21.134	-	-	-	-	-	-	-	-	-	-	967	21.134	-	-	967	967	21.134	
	40	1.568	35.016	-	-	-	-	-	-	-	-	-	-	1.568	35.016	-	-	1.568	3.136	35.016	
	Soma	2.535	56.150	-	-	-	-	-	-	-	-	-	-	2.535	56.150	-	-	2.535	4.103	56.150	

Total

Cheios	20	9.138	193.262	4.460	98.203	2.275	49.530	1.947	42.224	2.180	41.737	149	3.553	20.149	428.509	-	-	20.149	20.149	428.509
	40	10.214	238.570	4.451	91.707	3.178	61.568	1.663	35.455	2.192	47.775	104	2.107	21.802	477.182	-	-	21.802	43.604	477.182
	Soma	19.352	431.832	8.911	189.910	5.453	111.098	3.610	77.679	4.372	89.512	253	5.660	41.951	905.691	-	-	41.951	63.753	905.691
Vazios	20	1.025	2.342	382	965	781	1.580	293	673	461	1.042	48	138	2.990	6.740	-	-	2.990	2.990	6.740
	40	1.214	4.789	1.367	5.897	737	2.703	283	1.183	601	2.540	74	416	4.276	17.528	-	-	4.276	8.552	17.528
	Soma	2.239	7.131	1.749	6.862	1.518	4.283	576	1.856	1.062	3.582	122	554	7.266	24.268	-	-	7.266	11.542	24.268
Total	20	10.163	195.604	4.842	99.168	3.056	51.110	2.240	42.897	2.641	42.779	197	3.691	23.139	435.249	-	-	23.139	23.139	435.249
	40	11.428	243.359	5.818	97.604	3.915	64.271	1.946	36.638	2.793	50.315	178	2.523	26.078	494.710	-	-	26.078	52.156	494.710
	Soma	21.591	438.963	10.660	196.772	6.971	115.381	4.186	79.535	5.434	93.094	375	6.214	49.217	929.959	-	-	49.217	75.295	929.959

EM UNIDADES E TONELADAS	MOVIMENTO ACUMULADO DE CONTÊINERES Porto de Santos Total															CODESP - fl.11 ESTATÍSTICA - Nov / 05		
----------------------------	---	--	--	--	--	--	--	--	--	--	--	--	--	--	--	--	--	--

Local	No Porto Organizado														Fora do Porto Organizado		Total		
	Tecon-1		Terminal 37		Terminal 35		Tecondi		Rodrimar		Cais Público		Soma		Usiminas		Quant	TEU	Peso
	Quant	Peso	Quant	Peso	Quant	Peso	Quant	Peso	Quant	Peso	Quant	Peso	Quant	Peso	Quant	Peso			

Longo Curso

Cheios	20	197.663	4.028.912	87.173	1.728.728	63.357	1.267.205	41.993	834.430	36.696	744.932	10.184	229.880	437.066	8.834.087	7.923	163.979	444.989	444.989	8.998.066
	40	197.038	4.299.487	102.376	2.143.879	72.748	1.483.442	41.442	887.121	38.384	810.501	5.215	113.492	457.203	9.737.922	7.341	153.791	464.544	929.088	9.891.713
	Soma	394.701	8.328.399	189.549	3.872.607	136.105	2.750.647	83.435	1.721.551	75.080	1.555.433	15.399	343.372	894.269	18.572.009	15.264	317.770	909.533	1.374.077	18.889.779
Vazios	20	62.948	157.163	24.271	50.095	15.520	35.249	22.249	50.658	19.053	47.345	6.419	18.467	150.460	358.977	2.901	6.763	153.361	153.361	365.740
	40	82.604	351.368	48.702	188.887	25.463	95.971	24.091	100.121	20.247	86.542	3.709	17.680	204.816	840.569	2.868	13.350	207.684	415.368	853.919
	Soma	145.552	508.531	72.973	238.982	40.983	131.220	46.340	150.779	39.300	133.887	10.128	36.147	355.276	1.199.546	5.769	20.113	361.045	568.729	1.219.659
Total	20	260.611	4.186.075	111.444	1.778.823	78.877	1.302.454	64.242	885.088	55.749	792.277	16.603	248.347	587.526	9.193.064	10.824	170.742	598.350	598.350	9.363.806
	40	279.642	4.650.855	151.078	2.332.766	98.211	1.579.413	65.533	987.242	58.631	897.043	8.924	131.172	662.019	10.578.491	10.209	167.141	672.228	1.344.456	10.745.632
	Soma	540.253	8.836.930	262.522	4.111.589	177.088	2.881.867	129.775	1.872.330	114.380	1.689.320	25.527	379.519	1.249.545	19.771.555	21.033	337.883	1.270.578	1.942.806	20.109.438

Cabotagem

Cheios	20	17.784	421.221	1.209	29.427	562	13.110	-	-	367	8.640	103	1.970	20.025	474.368	49	1.110	20.074	20.074	475.478
	40	34.010	725.649	5.057	92.755	1.222	26.696	1	28	494	11.181	228	2.683	41.012	858.992	24	537	41.036	82.072	859.529
	Soma	51.794	1.146.870	6.266	122.182	1.784	39.806	1	28	861	19.821	331	4.653	61.037	1.333.360	73	1.647	61.110	102.146	1.335.007
Vazios	20	5.409	14.438	53	122	12	30	-	-	74	189	24	62	5.572	14.841	-	-	5.572	5.572	14.841
	40	3.425	15.750	12	33	-	-	-	-	209	888	106	402	3.752	17.073	1	4	3.753	7.506	17.077
	Soma	8.834	30.188	65	155	12	30	-	-	283	1.077	130	464	9.324	31.914	1	4	9.325	13.078	31.918
Total	20	23.193	435.659	1.262	29.549	574	13.140	-	-	441	8.829	127	2.032	25.597	489.209	49	1.110	25.646	25.646	490.319
	40	37.435	741.399	5.069	92.788	1.222	26.696	1	28	703	12.069	334	3.085	44.764	876.065	25	541	44.789	89.578	876.606
	Soma	60.628	1.177.058	6.331	122.337	1.796	39.836	1	28	1.144	20.898	461	5.117	70.361	1.365.274	74	1.651	70.435	115.224	1.366.925

Total

Cheios	20	215.447	4.450.133	88.382	1.758.155	63.919	1.280.315	41.993	834.430	37.063	753.572	10.287	231.850	457.091	9.308.455	7.972	165.089	465.063	465.063	9.473.544
	40	231.048	5.025.136	107.433	2.236.634	73.970	1.510.138	41.443	887.149	38.878	821.682	5.443	116.175	498.215	10.596.914	7.365	154.328	505.580	1.011.160	10.751.242
	Soma	446.495	9.475.269	195.815	3.994.789	137.889	2.790.453	83.436	1.721.579	75.941	1.575.254	15.730	348.025	955.306	19.905.369	15.337	319.417	970.643	1.476.223	20.224.786
Vazios	20	68.357	171.601	24.324	50.217	15.532	35.279	22.249	50.658	19.127	47.534	6.443	18.529	156.032	373.818	2.901	6.763	158.933	158.933	380.581
	40	86.029	367.118	48.714	188.920	25.463	95.971	24.091	100.121	20.456	87.430	3.815	18.082	208.568	857.642	2.869	13.354	211.437	422.874	870.996
	Soma	154.386	538.719	73.038	239.137	40.995	131.250	46.340	150.779	39.583	134.964	10.258	36.611	364.600	1.231.460	5.770	20.117	370.370	581.807	1.251.577
Total	20	283.804	4.621.734	112.706	1.808.372	79.451	1.315.594	64.242	885.088	56.190	801.106	16.730	250.379	613.123	9.682.273	10.873	171.852	623.996	623.996	9.854.125
	40	317.077	5.392.254	156.147	2.425.554	99.433	1.606.109	65.534	987.270	59.334	909.112	9.258	134.257	706.783	11.454.556	10.234	167.682	717.017	1.434.034	11.622.238
	Soma	600.881	10.013.988	268.853	4.233.926	178.884	2.921.703	129.776	1.872.358	115.524	1.710.218	25.988	384.636	1.319.906	21.136.829	21.107	339.534	1.341.013	2.058.030	21.476.363

EM UNIDADES E TONELADAS	MOVIMENTO ACUMULADO DE CONTÊINERES Porto de Santos IMPORTAÇÃO	CODESP - fl.11-A ESTATÍSTICA - Nov / 05
----------------------------	--	--

Local	No Porto Organizado														Fora do Porto Organizado		Total		
	Tecon-1		Terminal 37		Terminal 35		Tecondi		Rodrimar		Cais Público		Soma		Usiminas		Quant	TEU	Peso
	Quant	Peso	Quant	Peso	Quant	Peso	Quant	Peso	Quant	Peso	Quant	Peso	Quant	Peso	Quant	Peso			

Longo Curso

Cheios	20	75.943	1.393.798	42.022	754.511	28.364	506.305	14.468	262.520	11.071	213.457	1.311	22.474	173.179	3.153.065	2.941	53.928	176.120	176.120	3.206.993
	40	77.971	1.557.043	44.480	895.000	28.622	571.942	15.197	292.177	11.365	235.093	1.030	22.635	178.665	3.573.890	2.520	48.832	181.185	362.370	3.622.722
	Soma	153.914	2.950.841	86.502	1.649.511	56.986	1.078.247	29.665	554.697	22.436	448.550	2.341	45.109	351.844	6.726.955	5.461	102.760	357.305	538.490	6.829.715
Vazios	20	52.085	127.617	18.141	36.358	10.700	22.218	17.483	39.569	15.735	36.369	5.391	12.299	119.535	274.430	2.606	6.057	122.141	122.141	280.487
	40	60.713	254.475	34.354	129.551	17.553	65.515	18.458	76.490	16.452	69.949	2.628	11.420	150.158	607.400	2.096	10.253	152.254	304.508	617.653
	Soma	112.798	382.092	52.495	165.909	28.253	87.733	35.941	116.059	32.187	106.318	8.019	23.719	269.693	881.830	4.702	16.310	274.395	426.649	898.140
Total	20	128.028	1.521.415	60.163	790.869	39.064	528.523	31.951	302.089	26.806	249.826	6.702	34.773	292.714	3.427.495	5.547	59.985	298.261	298.261	3.487.480
	40	138.684	1.811.518	78.834	1.024.551	46.175	637.457	33.655	368.667	27.817	305.042	3.658	34.055	328.823	4.181.290	4.616	59.085	333.439	666.878	4.240.375
	Soma	266.712	3.332.933	138.997	1.815.420	85.239	1.165.980	65.606	670.756	54.623	554.868	10.360	68.828	621.537	7.608.785	10.163	119.070	631.700	965.139	7.727.855

Cabotagem

Cheios	20	8.103	195.361	1.034	25.362	492	11.295	-	-	138	3.630	1	25	9.768	235.673	8	236	9.776	9.776	235.909
	40	17.034	329.762	4.951	89.759	1.188	25.790	-	-	107	2.713	135	546	23.415	448.570	-	-	23.415	46.830	448.570
	Soma	25.137	525.123	5.985	115.121	1.680	37.085	-	-	245	6.343	136	571	33.183	684.243	8	236	33.191	56.606	684.479
Vazios	20	4.160	9.546	53	122	12	30	-	-	62	162	24	62	4.311	9.922	-	-	4.311	4.311	9.922
	40	2.479	10.285	12	33	-	-	-	-	206	874	106	402	2.803	11.594	1	4	2.804	5.608	11.598
	Soma	6.639	19.831	65	155	12	30	-	-	268	1.036	130	464	7.114	21.516	1	4	7.115	9.919	21.520
Total	20	12.263	204.907	1.087	25.484	504	11.325	-	-	200	3.792	25	87	14.079	245.595	8	236	14.087	14.087	245.831
	40	19.513	340.047	4.963	89.792	1.188	25.790	-	-	313	3.587	241	948	26.218	460.164	1	4	26.219	52.438	460.168
	Soma	31.776	544.954	6.050	115.276	1.692	37.115	-	-	513	7.379	266	1.035	40.297	705.759	9	240	40.306	66.525	705.999

Total

Cheios	20	84.046	1.589.159	43.056	779.873	28.856	517.600	14.468	262.520	11.209	217.087	1.312	22.499	182.947	3.388.738	2.949	54.164	185.896	185.896	3.442.902
	40	95.005	1.886.805	49.431	984.759	29.810	597.732	15.197	292.177	11.472	237.806	1.165	23.181	202.080	4.022.460	2.520	48.832	204.600	409.200	4.071.292
	Soma	179.051	3.475.964	92.487	1.764.632	58.666	1.115.332	29.665	554.697	22.681	454.893	2.477	45.680	385.027	7.411.198	5.469	102.996	390.496	595.096	7.514.194
Vazios	20	56.245	137.163	18.194	36.480	10.712	22.248	17.483	39.569	15.797	36.531	5.415	12.361	123.846	284.352	2.606	6.057	126.452	126.452	290.409
	40	63.192	264.760	34.366	129.584	17.553	65.515	18.458	76.490	16.658	70.823	2.734	11.822	152.961	618.994	2.097	10.257	155.058	310.116	629.251
	Soma	119.437	401.923	52.560	166.064	28.265	87.763	35.941	116.059	32.455	107.354	8.149	24.183	276.807	903.346	4.703	16.314	281.510	436.568	919.660
Total	20	140.291	1.726.322	61.250	816.353	39.568	539.848	31.951	302.089	27.006	253.618	6.727	34.860	306.793	3.673.090	5.555	60.221	312.348	312.348	3.733.311
	40	158.197	2.151.565	83.797	1.114.343	47.363	663.247	33.655	368.667	28.130	308.629	3.899	35.003	355.041	4.641.454	4.617	59.089	359.658	719.316	4.700.543
	Soma	298.488	3.877.887	145.047	1.930.696	86.931	1.203.095	65.606	670.756	55.136	562.247	10.626	69.863	661.834	8.314.544	10.172	119.310	672.006	1.031.664	8.433.854

EM UNIDADES E TONELADAS	MOVIMENTO ACUMULADO DE CONTÊINERES Porto de Santos EXPORTAÇÃO	CODESP - fl.11-B ESTATÍSTICA - Nov / 05
----------------------------	--	--

Local	No Porto Organizado														Fora do Porto Organizado		Total		
	Tecon-1		Terminal 37		Terminal 35		Tecondi		Rodrimar		Cais Público		Soma		Usiminas				
	Quant	Peso	Quant	Peso	Quant	Peso	Quant	Peso	Quant	Peso	Quant	Peso	Quant	Peso	Quant	Peso	Quant	TEU	Peso

Longo Curso

Cheios	20	121.720	2.635.114	45.151	974.217	34.993	760.900	27.525	571.910	25.625	531.475	8.873	207.406	263.887	5.681.022	4.982	110.051	268.869	268.869	5.791.073
	40	119.067	2.742.444	57.896	1.248.879	44.126	911.500	26.245	594.944	27.019	575.408	4.185	90.857	278.538	6.164.032	4.821	104.959	283.359	566.718	6.268.991
	Soma	240.787	5.377.558	103.047	2.223.096	79.119	1.672.400	53.770	1.166.854	52.644	1.106.883	13.058	298.263	542.425	11.845.054	9.803	215.010	552.228	835.587	12.060.064
Vazios	20	10.863	29.546	6.130	13.737	4.820	13.031	4.766	11.089	3.318	10.976	1.028	6.168	30.925	84.547	295	706	31.220	31.220	85.253
	40	21.891	96.893	14.348	59.336	7.910	30.456	5.633	23.631	3.795	16.593	1.081	6.260	54.658	233.169	772	3.097	55.430	110.860	236.266
	Soma	32.754	126.439	20.478	73.073	12.730	43.487	10.399	34.720	7.113	27.569	2.109	12.428	85.583	317.716	1.067	3.803	86.650	142.080	321.519
Total	20	132.583	2.664.660	51.281	987.954	39.813	773.931	32.291	582.999	28.943	542.451	9.901	213.574	294.812	5.765.569	5.277	110.757	300.089	300.089	5.876.326
	40	140.958	2.839.337	72.244	1.308.215	52.036	941.956	31.878	618.575	30.814	592.001	5.266	97.117	333.196	6.397.201	5.593	108.056	338.789	677.578	6.505.257
	Soma	273.541	5.503.997	123.525	2.296.169	91.849	1.715.887	64.169	1.201.574	59.757	1.134.452	15.167	310.691	628.008	12.162.770	10.870	218.813	638.878	977.667	12.381.583

Cabotagem

Cheios	20	9.681	225.860	175	4.065	70	1.815	-	-	229	5.010	102	1.945	10.257	238.695	41	874	10.298	10.298	239.569
	40	16.976	395.887	106	2.996	34	906	1	28	387	8.468	93	2.137	17.597	410.422	24	537	17.621	35.242	410.959
	Soma	26.657	621.747	281	7.061	104	2.721	1	28	616	13.478	195	4.082	27.854	649.117	65	1.411	27.919	45.540	650.528
Vazios	20	1.249	4.892	-	-	-	-	-	-	12	27	-	-	1.261	4.919	-	-	1.261	1.261	4.919
	40	946	5.465	-	-	-	-	-	-	3	14	-	-	949	5.479	-	-	949	1.898	5.479
	Soma	2.195	10.357	-	-	-	-	-	-	15	41	-	-	2.210	10.398	-	-	2.210	3.159	10.398
Total	20	10.930	230.752	175	4.065	70	1.815	-	-	241	5.037	102	1.945	11.518	243.614	41	874	11.559	11.559	244.488
	40	17.922	401.352	106	2.996	34	906	1	28	390	8.482	93	2.137	18.546	415.901	24	537	18.570	37.140	416.438
	Soma	28.852	632.104	281	7.061	104	2.721	1	28	631	13.519	195	4.082	30.064	659.515	65	1.411	30.129	48.699	660.926

Total

Cheios	20	131.401	2.860.974	45.326	978.282	35.063	762.715	27.525	571.910	25.854	536.485	8.975	209.351	274.144	5.919.717	5.023	110.925	279.167	279.167	6.030.642
	40	136.043	3.138.331	58.002	1.251.875	44.160	912.406	26.246	594.972	27.406	583.876	4.278	92.994	296.135	6.574.454	4.845	105.496	300.980	601.960	6.679.950
	Soma	267.444	5.999.305	103.328	2.230.157	79.223	1.675.121	53.771	1.166.882	53.260	1.120.361	13.253	302.345	570.279	12.494.171	9.868	216.421	580.147	881.127	12.710.592
Vazios	20	12.112	34.438	6.130	13.737	4.820	13.031	4.766	11.089	3.330	11.003	1.028	6.168	32.186	89.466	295	706	32.481	32.481	90.172
	40	22.837	102.358	14.348	59.336	7.910	30.456	5.633	23.631	3.798	16.607	1.081	6.260	55.607	238.648	772	3.097	56.379	112.758	241.745
	Soma	34.949	136.796	20.478	73.073	12.730	43.487	10.399	34.720	7.128	27.610	2.109	12.428	87.793	328.114	1.067	3.803	88.860	145.239	331.917
Total	20	143.513	2.895.412	51.456	992.019	39.883	775.746	32.291	582.999	29.184	547.488	10.003	215.519	306.330	6.009.183	5.318	111.631	311.648	311.648	6.120.814
	40	158.880	3.240.689	72.350	1.311.211	52.070	942.862	31.879	618.603	31.204	600.483	5.359	99.254	351.742	6.813.102	5.617	108.593	357.359	714.718	6.921.695
	Soma	302.393	6.136.101	123.806	2.303.230	91.953	1.718.608	64.170	1.201.602	60.388	1.147.971	15.362	314.773	658.072	12.822.285	10.935	220.224	669.007	1.026.366	13.042.509

EM UNIDADES E TONELADAS	MOVIMENTO PELO SISTEMA "ROLL-ON/ROLL-OFF" Porto de Santos	CODESP - fl.12 ESTATÍSTICA - Nov / 05
----------------------------	--	--

EM TONELADAS	VEÍCULOS AUTOMOTORES EM UNIDADES
--------------	----------------------------------

ESPECIFICAÇÃO	Carretas e similares			Veículos auto motores	Total	ESPECIFICAÇÃO	"RO-RO"	%	Conven- cional	%	Soma
	Contêineres	Carga Solta	Soma								

I M P O R T A Ç Ã O

Longo	No mês	23.482	2.060	25.542	627	26.169	Longo	No mês	247	100	-	-	247
Curso	Desde janeiro	256.028	32.764	288.792	11.092	299.884	Curso	Desde janeiro	6.135	100	-	-	6.135
Cabo- tagem	No mês	-	-	-	-	-	Cabo- tagem	No mês	-	-	-	-	-
	Desde janeiro	-	-	-	-	-		Desde janeiro	-	-	-	-	-
Total	No mês	23.482	2.060	25.542	627	26.169	Total	No mês	247	100	-	-	247
	Desde janeiro	256.028	32.764	288.792	11.092	299.884		Desde janeiro	6.135	100	-	-	6.135

E X P O R T A Ç Ã O

Longo	No mês	23.876	22.013	45.889	36.297	82.186	Longo	No mês	14.729	99,5	78	0,5	14.807
Curso	Desde janeiro	319.030	184.699	503.729	368.058	871.787	Curso	Desde janeiro	183.770	99,9	269	0,1	184.039
Cabo- tagem	No mês	-	-	-	-	-	Cabo- tagem	No mês	-	-	-	-	-
	Desde janeiro	-	-	-	-	-		Desde janeiro	-	-	-	-	-
Total	No mês	23.876	22.013	45.889	36.297	82.186	Total	No mês	14.729	99,5	78	0,5	14.807
	Desde janeiro	319.030	184.699	503.729	368.058	871.787		Desde janeiro	183.770	99,9	269	0,1	184.039

T O T A L

Longo	No mês	47.358	24.073	71.431	36.924	108.355	Longo	No mês	14.976	99,5	78	0,5	15.054
Curso	Desde janeiro	575.058	217.463	792.521	379.150	1.171.671	Curso	Desde janeiro	189.905	99,9	269	0,1	190.174
Cabo- tagem	No mês	-	-	-	-	-	Cabo- tagem	No mês	-	-	-	-	-
	Desde janeiro	-	-	-	-	-		Desde janeiro	-	-	-	-	-
Total	No mês	47.358	24.073	71.431	36.924	108.355	Total	No mês	14.976	99,5	78	0,5	15.054
	Desde janeiro	575.058	217.463	792.521	379.150	1.171.671		Desde janeiro	189.905	99,9	269	0,1	190.174

MOVIMENTO DE EMBARCAÇÕES
PORTO ORGANIZADO

CODESP - fl.13
ESTATÍSTICA - Nov / 05

ESPECIFICAÇÃO	Bandeira	Navios				Soma	Total	MÊS	Navios Cargueiros Entrados			Tonelagem Média Navio			
		Cargueiros	De Passageiros	(*) De Guerra	Outros				2005	2004	Diferença	2005	2004	Diferença	
														Ton	%
Ao largo do mês anterior	Nacional	1	-	-	-	1	Janeiro	357	319	38	11.816	12.683	(867)	(7)	
	Estrangeiras	22	-	-	-	22	Fevereiro	350	328	22	13.048	11.243	1.805	16	
Do mês anterior saídos no mês	Nacional	2	-	-	-	2	Março	404	364	40	12.597	15.055	(2.458)	(16)	
	Estrangeiras	21	-	-	-	21	Abril	403	339	64	13.576	13.946	(370)	(3)	
Entrados	Nacional	53	-	1	-	54	Maió	461	393	68	13.842	14.154	(312)	(2)	
	Estrangeiras	* 355	6	-	4	365	Junho	428	394	34	15.083	13.094	1.989	15	
Atracados	Nacional	53	-	1	-	54	Julho	453	407	46	13.648	14.081	(433)	(3)	
	Estrangeiras	371	6	-	4	381	Agosto	460	410	50	12.768	13.701	(933)	(7)	
Saídos	Nacional	54	-	1	-	55	Setembro	443	387	56	13.167	14.346	(1.179)	(8)	
	Estrangeiras	371	5	-	4	380	Outubro	451	384	67	12.355	13.501	(1.146)	(8)	
Atracados que não saíram	Nacional	1	-	-	-	1	Novembro	408	358	50	10.879	12.498	(1.619)	(13)	
	Estrangeiras	22	1	-	-	23	Dezembro	-	-	-	-	-	-	-	
Ao largo para o mês seguinte	Nacional	1	-	-	-	1	Desde Janeiro	4.618	4.083	535	13.010	13.525	(515)	(4)	
	Estrangeiras	5	-	-	-	5									
OBS: . (*) 1 navio zarpu sem atracar															
NAVEGAÇÃO	Entrados		Remanescente do mês anterior	Zarpados		Passaram para o mês seguinte	Atracados								
	No Mês	Acumulado		No Mês	Acumulado		No Mês	Acumulado							
Cais do Porto	Longo Curso	349	4.013	23	1	11	5	366	4.034						
	Cabotagem	70	737	-	-	-	1	69	730						
	Soma	419	4.750	23	1	11	6	435	4.764						

Dias de Atracação	Longo Curso		Cabotagem		Total	
	No mês	Desde Janeiro	No mês	Desde Janeiro	No mês	Desde Janeiro
1	242	2.747	54	469	296	3.216
2	33	482	6	109	39	591
3	29	258	-	30	29	288
4	16	164	1	10	17	174
5	14	109	-	2	14	111
6 a 15	15	173	2	10	17	183
Acima de 15	1	7	-	-	1	7
Total	350	3.940	63	630	413	4.570

MAIOR TEMPO DE ATRACAÇÃO: "LAMTHONG PRIDE ", com 22 dias.

ATRAÇÃO DE NAVIOS CARGUEIROS NO PORTO DE SANTOS
(ESPERAS)

CODESP - fl.14
ESTATÍSTICA - Nov / 05

TRECHO	Com menos 24h de espera		Com 24 e menos de 48h de espera				Com 48 e menos de 72h de espera				Com 72 e mais horas de espera				Total
			Causas		Soma		Causas		Soma		Causas		Soma		
			Do porto	De terceiros			Do porto	De terceiros			Do porto	De terceiros			
	Quant.	%	Quant.	%	Quant.	%	Quant.	%	Quant.	%	Quant.	%	Quant.	%	

N O M E S

Cais Público	Terminal da Alamoia	27	65,8	-	-	8	19,5	8	19,5	-	-	2	4,9	2	4,9	-	-	4	9,8	4	9,8	41	
	Cais do Saboó	36	76,6	-	-	8	17,0	8	17,0	-	-	2	4,3	2	4,3	-	-	1	2,1	1	2,1	47	
	Do arm. 5 ao arm. 12 (pátio)	-	-	-	-	-	-	-	-	-	-	-	-	-	-	-	-	-	3	100	3	100	3
	Do arm. 12-A ao arm. 23	20	50,0	-	-	5	12,5	5	12,5	-	-	5	12,5	5	12,5	-	-	10	25,0	10	25,0	40	
	Do frigorífico à Mortona	3	42,8	-	-	2	28,6	2	28,6	-	-	1	14,3	1	14,3	-	-	1	14,3	1	14,3	7	
	Do 29 ao pátio do arm. 33	10	71,4	-	-	2	14,3	2	14,3	-	-	-	-	-	-	-	-	2	14,3	2	14,3	14	
	Do arm. 38 ao arm. 39	2	16,7	-	-	3	25,0	3	25,0	-	-	1	8,3	1	8,3	-	-	6	50,0	6	50,0	12	
	Ilha do Barnabé	11	73,3	-	-	4	26,7	4	26,7	-	-	-	-	-	-	-	-	-	-	-	-	15	
	Term. de Fertilizantes	3	42,9	-	-	-	-	-	-	-	-	-	-	-	-	-	-	4	57,1	4	57,1	7	
Soma	112	60,2	-	-	32	17,2	32	17,2	-	-	11	5,9	11	5,9	-	-	31	16,7	31	16,7	186		
Terminais	Uso Privado	154	68,1	-	-	56	24,8	56	24,8	-	-	9	4,0	9	4,0	-	-	7	3,1	7	3,1	226	
	Privativos no Porto Organiza	9	75,0	-	-	2	16,7	2	16,7	-	-	-	-	-	-	-	-	1	8,3	1	8,3	12	
	Priv.fora do Porto Organiza	5	25,0	-	-	8	40,0	8	40,0	-	-	2	10,0	2	10,0	-	-	5	25,0	5	25,0	20	
	Soma	168	65,1	-	-	66	25,6	66	25,6	-	-	11	4,3	11	4,3	-	-	13	5,0	13	5,0	258	
Total	280	63,0	-	-	98	22,1	98	22,1	-	-	22	5,0	22	5,0	-	-	44	9,9	44	9,9	444		

ACUMULADO

Cais Público	Terminal da Alamoia	231	48,3	-	-	132	27,6	132	27,6	-	-	62	13,0	62	13,0	-	-	53	11,1	53	11,1	478
	Cais do Saboó	294	66,8	-	-	99	22,5	99	22,5	-	-	33	7,5	33	7,5	-	-	14	3,2	14	3,2	440
	Do arm. 5 ao arm. 12 (pátio)	21	38,9	-	-	10	18,5	10	18,5	-	-	3	5,6	3	5,6	-	-	20	37,0	20	37,0	54
	Do arm. 12-A ao arm. 23	153	40,6	-	-	69	18,3	69	18,3	-	-	41	10,9	41	10,9	-	-	114	30,2	114	30,2	377
	Do frigorífico à Mortona	48	60,0	-	-	8	10,0	8	10,0	-	-	8	10,0	8	10,0	-	-	16	20,0	16	20,0	80
	Do 29 ao pátio do arm. 33	201	75,0	-	-	31	11,6	31	11,6	-	-	11	4,1	11	4,1	-	-	25	9,3	25	9,3	268
	Do arm. 38 ao arm. 39	35	18,8	-	-	22	11,8	22	11,8	-	-	13	7,0	13	7,0	-	-	116	62,4	116	62,4	186
	Ilha do Barnabé	106	76,8	-	-	24	17,4	24	17,4	-	-	8	5,8	8	5,8	-	-	-	-	-	-	138
	Term. de Fertilizantes	25	37,3	-	-	7	10,5	7	10,5	-	-	7	10,4	7	10,4	-	-	28	41,8	28	41,8	67
Soma	1.114	53,4	-	-	402	19,3	402	19,3	-	-	186	8,9	186	8,9	-	-	386	18,4	386	18,4	2.088	
Terminais	Uso Privado	1.560	65,1	-	-	642	26,8	642	26,8	-	-	121	5,0	121	5,0	-	-	75	3,1	75	3,1	2.398
	Privativos no Porto Organiza	126	86,3	-	-	15	10,3	15	10,3	-	-	-	-	-	-	-	-	5	3,4	5	3,4	146
	Priv.fora do Porto Organiza	119	42,8	-	-	67	24,1	67	24,1	-	-	36	13,0	36	13,0	-	-	56	20,1	56	20,1	278
	Soma	1.805	63,9	-	-	724	25,7	724	25,7	-	-	157	5,6	157	5,6	-	-	136	4,8	136	4,8	2.822
Total	2.919	59,5	-	-	1.126	22,9	1.126	22,9	-	-	343	7,0	343	7,0	-	-	522	10,6	522	10,6	4.910	

QUANTIDADES	CARACTERÍSTICAS DOS NAVIOS QUE ATRACARAM NO MÊS PORTO ORGANIZADO					CODESP - fl.15 ESTATÍSTICA - Nov / 05	
-------------	--	--	--	--	--	--	--

ESPECIFI- CAÇÃO	Longo Curso		Cabotagem		Total	
	No Mês	Desde Janeiro	No mês	Desde Janeiro	No Mês	Desde Janeiro

ESPECIFI- CAÇÃO	Longo Curso		Cabotagem		Total	
	No Mês	Desde Janeiro	No mês	Desde Janeiro	No Mês	Desde Janeiro

ESPECIE

Carga Geral	245	2.615	28	260	273	2.875
Granéis Sólidos	56	667	2	21	58	688
Granéis Líquidos	32	401	34	367	66	768
Passageiros	6	24	-	38	6	62
Roll-on/Roll-off	27	301	-	-	27	301
Outros	-	20	5	50	5	70
Total	366	4.028	69	736	435	4.764

TRL

Até 999	1	9	2	43	3	52
1.000 a 4.999	27	300	27	294	54	594
5.000 a 9.999	87	903	14	161	101	1.064
10.000 a 14.999	152	1.652	16	135	168	1.787
15.000 a 20.000	51	610	7	69	58	679
Acima de 20.000	48	554	3	34	51	588
Total	366	4.028	69	736	435	4.764

NATUREZA DA OPERAÇÃO

Descarga	38	417	23	260	61	677
Embarque	93	1.410	10	135	103	1.545
Descarga e Embarque	229	2.157	31	253	260	2.410
Sem operar	6	44	5	88	11	132
Total	366	4.028	69	736	435	4.764

MAIOR CALADO (m)

Até 6	24	242	3	58	27	300
de 6 a 8	124	1.403	41	410	165	1.813
de 8 a 10	175	1.886	24	250	199	2.136
de 10 a 12	43	495	1	18	44	513
Acima de 12	-	2	-	-	-	2

ÍNDICES DE MOVIMENTAÇÃO NO PORTO ORGANIZADO										CODESP - fl.16 ESTATÍSTICA - Nov / 05			
ESPECIFI- CAÇÃO	Janeiro	Fevereiro	Março	Abril	Maiο	Junho	Julho	Agosto	Setembro	Outubro	Novembro	Dezembro	
NAVIOS CARGUEIROS QUE ESTIVERAM ATRACADOS NO MÊS													
Quantidade	Carga Geral	222	232	262	268	290	293	290	299	307	322	290	-
	Granel Sólido	49	56	48	66	84	80	71	67	66	66	62	-
	Granel Líquido	80	57	78	68	78	68	68	77	67	78	61	-
Permanência (em navios, dias)	Carga Geral	278	246	323	244	270	304	345	400	354	398	353	-
	Granel Sólido	226	180	167	203	238	255	209	187	245	254	202	-
	Granel Líquido	130	115	148	127	140	135	133	141	144	140	103	-
Permanência Média (em dias)	Carga Geral	1,3	1,1	1,2	0,9	0,9	1,0	1,2	1,3	1,2	1,2	1,2	-
	Granel Sólido	4,6	3,2	3,5	3,1	2,8	3,2	2,9	2,8	3,7	3,8	3,3	-
	Granel Líquido	1,6	2,0	1,9	1,8	1,8	2,0	2,0	1,8	2,1	1,8	1,7	-
Tonelagem Movimentada	Carga Geral	1.792.160	1.877.399	2.220.657	2.154.947	2.345.599	2.512.819	2.428.548	2.652.176	2.571.388	2.607.177	1.954.812	-
	Granel Sólido	1.271.961	1.764.953	1.739.932	2.347.744	2.932.998	2.869.367	2.525.229	2.226.720	2.162.502	1.698.399	1.663.993	-
	Granel Líquido	1.154.175	924.390	1.128.445	968.322	1.102.509	1.073.430	1.228.587	994.441	1.099.153	1.266.623	819.781	-
TONELAGEM MÉDIA													
Movimentada por Navio	Carga Geral	8.072,8	8.092,2	8.475,8	8.040,8	8.088,3	8.576,2	8.374,3	8.870,2	8.375,9	8.096,8	6.740,7	-
	Granel Sólido	25.958,4	31.517,0	36.248,6	35.571,9	34.916,6	35.867,1	35.566,6	33.234,6	32.765,2	25.733,3	26.838,6	-
	Granel Líquido	14.427,2	16.217,4	14.467,2	14.240,0	14.134,7	15.785,7	18.067,5	12.914,8	16.405,3	16.238,8	13.439,0	-
Movimentada por Navio/Dia	Carga Geral	6.446,6	7.631,7	6.875,1	8.831,8	8.687,4	8.265,9	7.039,3	6.630,4	7.263,8	6.550,7	5.537,7	-
	Granel Sólido	5.628,1	9.805,3	10.418,8	11.565,2	12.323,5	11.252,4	12.082,4	11.907,6	8.826,5	6.686,6	8.237,6	-
	Granel Líquido	8.878,3	8.038,2	7.624,6	7.624,6	7.875,1	7.951,3	9.237,5	7.052,8	7.633,0	9.047,3	7.959,0	-
Dias com chuva	8	3	1	4	3	1	2	1	3	3	2	-	

UTILIZAÇÃO DO CAIS NO PORTO DE SANTOS

CODESP - fl.17
ESTATÍSTICA - Nov / 05

TRECHO

MOVIMENTO - TAXAS DE UTILIZAÇÃO - OCUPAÇÃO

L o c a l	Berço (a)	Exten- são (m) (b)	Profundi- dade (m) *	Carga Geral		Sólidos a Granel		Líquidos a Granel		Total		Embarca- ções x dias **	Ocupação mé- dia por dia (m) (c)	Índice % (c/b)
				Peso (t)	Taxa (t/a)	Peso (t)	Taxa (t/a)	Peso (t)	Taxa (t/a)	Peso (t)	Taxa (t/a)			

NO MÊS

Cais Público	Terminal da Alamoá	4	1.166	12	-	-	-	-	558.320	139.580	558.320	139.580	71	402	34,5
	Cais do Saboó	4	769	9,6 / 10	184.886	46.221	-	-	12.883	3.221	197.769	49.442	46	260	33,8
	Do arm. 5 ao arm. 12 (pátio)	6	# 1195	6,6 / 10,6	29.522	5.904	-	-	-	-	29.522	5.904	53	254	24,8
	Do arm. 12-A ao arm. 23	9	1844	10,6 / 11	167.041	18.560	644.484	71.609	-	-	811.525	90.169	173	997	54,1
	Do frigorífico à mortona	5	801	7,6	3.454	691	-	-	-	-	3.454	691	37	191	23,8
	Do arm. 29 ao arm. 33	8	1263	11	79.742	9.968	-	-	48.888	6.111	128.630	16.079	67	364	28,8
	Do arm. 38 ao arm. 39	4	608	13	-	-	468.019	117.005	-	-	468.019	117.005	57	404	66,4
	Ilha do Barnabé	2	360	9,6	-	-	-	-	106.010	53.005	106.010	53.005	28	137	38,1
	Terminal de Fertilizantes	2	561	13,5	-	-	102.366	51.183	-	-	102.366	51.183	34	239	42,6
Terminais	Uso Privado	13	2.311	10 / 13,2	1.490.167	114.628	344.474	26.498	-	-	1.834.641	141.126	193	1.356	58,7
	Privativos no Porto Organiza	2	269	12 / 13,2	-	-	104.650	52.325	93.680	46.840	198.330	99.165	32	171	63,6
	Privativos fora do P. Organi	6	1.208	10,9 / 12	167.420	27.903	309.215	51.536	16.583	2.764	493.218	82.203	99	597	49,4

169 m (1 berço) interditado

DESDE JANEIRO

Cais Público	Terminal da Alamoá	4	1.166	12	-	-	-	-	8.727.522	2.181.881	8.727.522	2.181.881	833	462	39,6
	Cais do Saboó	4	769	9,6 / 10	2.170.835	542.709	-	-	80.784	20.196	2.251.619	562.905	417	238	30,9
	Do arm. 5 ao arm. 12 (pátio)	6	# 1195	6,6 / 10,6	350.148	70.030	342	68	-	-	350.490	70.098	800	294	28,7
	Do arm. 12-A ao arm. 23	9	1844	10,6 / 11	1.946.106	216.234	7.049.184	783.243	-	-	8.995.290	999.477	1.581	910	49,3
	Do frigorífico à mortona	5	801	7,6	188.261	37.652	320.661	64.132	85.853	17.171	594.775	118.955	590	291	36,3
	Do arm. 29 ao arm. 33	8	1263	11	1.357.519	169.690	310.718	38.840	674.951	84.369	2.343.188	292.899	863	471	37,3
	Do arm. 38 ao arm. 39	4	608	13	157	39	7.162.837	1.790.710	-	-	7.162.994	1.790.749	629	436	71,7
	Ilha do Barnabé	2	360	9,6	-	-	-	-	1.199.071	599.536	1.199.071	599.536	327	160	44,4
	Terminal de Fertilizantes	2	561	13,5	-	-	1.442.549	721.275	-	-	1.442.549	721.275	328	225	40,1
Terminais	Uso Privado	13	2.311	10 / 13,2	19.104.656	1.469.589	6.535.398	502.723	-	-	25.640.054	1.972.312	2.064	1.389	60,1
	Privativos no Porto Organiza	2	269	12 / 13,2	-	-	382.109	191.055	991.675	495.837	1.373.784	686.892	291	154	57,2
	Privativos fora do P. Organi	6	1.208	10,9 / 12	1.453.445	242.241	4.433.910	738.985	217.612	36.269	6.104.967	1.017.495	985	619	51,2

* Profundidade de projeto referida ao "zero hidrográfico" do Porto de Santos (0,72m abaixo do NR da DHN)

** Não computadas as inoperantes

EM TONELADAS		MOVIMENTO NOS TERMINAIS DE USO PRIVADO DO PORTO DE SANTOS - NO MÊS														CODESP - fl.18 ESTATÍSTICA - Nov / 05							
ESPECIFICAÇÃO		IMPORTAÇÃO							EXPORTAÇÃO							TOTAL GERAL							
		CARGILL	TECONDI	TECON	RODRIMAR	TERMINAL 35	TERMINAL 37	TOTAL	CARGILL	TECONDI	TECON	RODRIMAR	TERMINAL 35	TERMINAL 37	TOTAL	CARGILL	TECONDI	TECON	RODRIMAR	TERMINAL 35	TERMINAL 37	TOTAL	
LONGO CURSO																							
Carga Geral	Conteinerizada	-	55.850	257.039	55.950	117.819	160.403	647.061	-	79.535	382.813	93.094	115.381	196.772	867.595	-	135.385	639.852	149.044	233.200	357.175	1.514.656	
	Solta	-	621	-	-	-	-	621	-	7.270	-	-	-	-	7.270	-	7.891	-	-	-	-	7.891	
	Soma	-	56.471	257.039	55.950	117.819	160.403	647.682	-	86.805	382.813	93.094	115.381	196.772	874.865	-	143.276	639.852	149.044	233.200	357.175	1.522.547	
Sólidos a Granel	Açúcar	-	-	-	-	-	-	-	174.250	-	-	-	-	-	174.250	174.250	-	-	-	-	-	174.250	
	Adubo	-	-	-	-	-	-	-	-	-	-	-	-	-	-	-	-	-	-	-	-	-	
	Carvão	-	-	-	-	-	-	-	-	-	-	-	-	-	-	-	-	-	-	-	-	-	
	Enxofre	-	-	-	-	-	-	-	-	-	-	-	-	-	-	-	-	-	-	-	-	-	
	Minério	-	-	-	-	-	-	-	-	-	-	-	-	-	-	-	-	-	-	-	-	-	
	Polpa Cítrica Peletizada	-	-	-	-	-	-	-	-	-	-	-	-	-	-	-	-	-	-	-	-	-	
	Soja em Grãos	-	-	-	-	-	-	-	131.338	-	-	-	-	-	131.338	131.338	-	-	-	-	-	-	131.338
	Soja Peletizada	-	-	-	-	-	-	-	38.886	-	-	-	-	-	38.886	38.886	-	-	-	-	-	-	38.886
	Outros	-	-	-	-	-	-	-	-	-	-	-	-	-	-	-	-	-	-	-	-	-	-
Soma	-	-	-	-	-	-	-	344.474	-	-	-	-	-	344.474	344.474	-	-	-	-	-	-	344.474	
Líquidos a Granel	Acetato de Vinila	-	-	-	-	-	-	-	-	-	-	-	-	-	-	-	-	-	-	-	-	-	
	Ácido Fosfórico	-	-	-	-	-	-	-	-	-	-	-	-	-	-	-	-	-	-	-	-	-	
	Alcool	-	-	-	-	-	-	-	-	-	-	-	-	-	-	-	-	-	-	-	-	-	
	Gasolina	-	-	-	-	-	-	-	-	-	-	-	-	-	-	-	-	-	-	-	-	-	
	Soda Cáustica	-	-	-	-	-	-	-	-	-	-	-	-	-	-	-	-	-	-	-	-	-	
	Xilenos	-	-	-	-	-	-	-	-	-	-	-	-	-	-	-	-	-	-	-	-	-	
	Sucos Cítricos	-	-	-	-	-	-	-	-	-	-	-	-	-	-	-	-	-	-	-	-	-	
	Outros	-	-	-	-	-	-	-	-	-	-	-	-	-	-	-	-	-	-	-	-	-	
Soma	-	-	-	-	-	-	-	-	-	-	-	-	-	-	-	-	-	-	-	-	-		
TOTAL		-	56.471	257.039	55.950	117.819	160.403	647.682	344.474	86.805	382.813	93.094	115.381	196.772	1.219.339	344.474	143.276	639.852	149.044	233.200	357.175	1.867.021	
CABOTAGEM																							
Carga Geral	Conteinerizada	-	-	52.051	-	-	8.463	60.514	-	-	56.150	-	-	-	56.150	-	-	108.201	-	-	8.463	116.664	
	Solta	-	-	-	-	-	-	-	-	-	-	-	-	-	-	-	-	-	-	-	-	-	
	Soma	-	-	52.051	-	-	8.463	60.514	-	-	56.150	-	-	-	56.150	-	-	108.201	-	-	8.463	116.664	
Sólidos a Granel	Açúcar	-	-	-	-	-	-	-	-	-	-	-	-	-	-	-	-	-	-	-	-	-	
	Adubo	-	-	-	-	-	-	-	-	-	-	-	-	-	-	-	-	-	-	-	-	-	
	Carvão	-	-	-	-	-	-	-	-	-	-	-	-	-	-	-	-	-	-	-	-	-	
	Enxofre	-	-	-	-	-	-	-	-	-	-	-	-	-	-	-	-	-	-	-	-	-	
	Minério	-	-	-	-	-	-	-	-	-	-	-	-	-	-	-	-	-	-	-	-	-	
	Polpa Cítrica Peletizada	-	-	-	-	-	-	-	-	-	-	-	-	-	-	-	-	-	-	-	-	-	
	Soja em Grãos	-	-	-	-	-	-	-	-	-	-	-	-	-	-	-	-	-	-	-	-	-	
	Soja Peletizada	-	-	-	-	-	-	-	-	-	-	-	-	-	-	-	-	-	-	-	-	-	
	Outros	-	-	-	-	-	-	-	-	-	-	-	-	-	-	-	-	-	-	-	-	-	
Soma	-	-	-	-	-	-	-	-	-	-	-	-	-	-	-	-	-	-	-	-	-		
Líquidos a Granel	Acetato de Vinila	-	-	-	-	-	-	-	-	-	-	-	-	-	-	-	-	-	-	-	-	-	
	Ácido Fosfórico	-	-	-	-	-	-	-	-	-	-	-	-	-	-	-	-	-	-	-	-	-	
	Alcool	-	-	-	-	-	-	-	-	-	-	-	-	-	-	-	-	-	-	-	-	-	
	Gasolina	-	-	-	-	-	-	-	-	-	-	-	-	-	-	-	-	-	-	-	-	-	
	Soda Cáustica	-	-	-	-	-	-	-	-	-	-	-	-	-	-	-	-	-	-	-	-	-	
	Xilenos	-	-	-	-	-	-	-	-	-	-	-	-	-	-	-	-	-	-	-	-	-	
	Sucos Cítricos	-	-	-	-	-	-	-	-	-	-	-	-	-	-	-	-	-	-	-	-	-	
	Outros	-	-	-	-	-	-	-	-	-	-	-	-	-	-	-	-	-	-	-	-	-	
Soma	-	-	-	-	-	-	-	-	-	-	-	-	-	-	-	-	-	-	-	-	-		
TOTAL		-	-	52.051	-	-	8.463	60.514	-	-	56.150	-	-	-	56.150	-	-	108.201	-	-	8.463	116.664	
TOTAL GERAL		-	56.471	309.090	55.950	117.819	168.866	708.196	344.474	86.805	438.963	93.094	115.381	196.772	1.275.489	344.474	143.276	748.053	149.044	233.200	365.638	1.983.685	

EM TONELADAS		MOVIMENTO NOS TERMINAIS DE USO PRIVADO DO PORTO DE SANTOS - ACUMULADO														CODESP - fl.19 ESTATÍSTICA - Nov / 05							
ESPECIFICAÇÃO	IMPORTAÇÃO							EXPORTAÇÃO							TOTAL GERAL								
	CARGILL	TECONDI	TECON	RODRIMAR	TERMINAL 35	TERMINAL 37	TOTAL	CARGILL	TECONDI	TECON	RODRIMAR	TERMINAL 35	TERMINAL 37	TOTAL	CARGILL	TECONDI	TECON	RODRIMAR	TERMINAL 35	TERMINAL 37	TOTAL		
LONGO CURSO																							
Carga Geral	Containerizada	-	670.756	3.332.933	552.688	1.165.980	1.815.420	7.537.777	-	1.201.574	5.503.997	1.127.296	1.715.887	2.296.169	11.844.923	-	1.872.330	8.836.930	1.679.984	2.881.867	4.111.589	19.382.700	
	Solta	-	16.096	600	3.646	-	-	20.342	-	46.427	-	10.022	-	-	56.449	-	62.523	600	13.668	-	-	76.791	
	Soma	-	686.852	3.333.533	556.334	1.165.980	1.815.420	7.558.119	-	1.248.001	5.503.997	1.137.318	1.715.887	2.296.169	11.901.372	-	1.934.853	8.837.530	1.693.652	2.881.867	4.111.589	19.459.491	
Sólidos a Granel	Açúcar	-	-	-	-	-	-	-	2.548.798	-	-	-	-	-	2.548.798	2.548.798	-	-	-	-	-	2.548.798	
	Adubo	-	-	-	-	-	-	-	-	-	-	-	-	-	-	-	-	-	-	-	-	-	
	Carvão	-	-	-	-	-	-	-	-	-	-	-	-	-	-	-	-	-	-	-	-	-	
	Enxofre	-	-	-	-	-	-	-	-	-	-	-	-	-	-	-	-	-	-	-	-	-	
	Minério	-	-	-	-	-	-	-	-	-	-	-	-	-	-	-	-	-	-	-	-	-	
	Polpa Cítrica Peletizada	-	-	-	-	-	-	-	-	-	-	-	-	-	-	-	-	-	-	-	-	-	
	Soja em Grãos	-	-	-	-	-	-	-	2.885.388	-	-	-	-	-	-	2.885.388	2.885.388	-	-	-	-	-	2.885.388
	Soja Peletizada	-	-	-	-	-	-	-	788.489	-	-	-	-	-	-	788.489	788.489	-	-	-	-	-	788.489
	Outros	-	-	-	-	-	-	-	-	-	-	-	-	-	-	-	-	-	-	-	-	-	-
	Soma	-	-	-	-	-	-	6.222.675	-	-	-	-	-	-	6.222.675	6.222.675	-	-	-	-	-	6.222.675	
Líquidos a Granel	Acetato de Vinila	-	-	-	-	-	-	-	-	-	-	-	-	-	-	-	-	-	-	-	-	-	
	Ácido Fosfórico	-	-	-	-	-	-	-	-	-	-	-	-	-	-	-	-	-	-	-	-	-	
	Alcool	-	-	-	-	-	-	-	-	-	-	-	-	-	-	-	-	-	-	-	-	-	
	Gasolina	-	-	-	-	-	-	-	-	-	-	-	-	-	-	-	-	-	-	-	-	-	
	Soda Cáustica	-	-	-	-	-	-	-	-	-	-	-	-	-	-	-	-	-	-	-	-	-	
	Xilenos	-	-	-	-	-	-	-	-	-	-	-	-	-	-	-	-	-	-	-	-	-	
	Sucos Cítricos	-	-	-	-	-	-	-	-	-	-	-	-	-	-	-	-	-	-	-	-	-	
	Outros	-	-	-	-	-	-	-	-	-	-	-	-	-	-	-	-	-	-	-	-	-	
		Soma	-	-	-	-	-	-	-	-	-	-	-	-	-	-	-	-	-	-	-	-	-
TOTAL		-	686.852	3.333.533	556.334	1.165.980	1.815.420	7.558.119	6.222.675	1.248.001	5.503.997	1.137.318	1.715.887	2.296.169	18.124.047	6.222.675	1.934.853	8.837.530	1.693.652	2.881.867	4.111.589	25.682.166	
CABOTAGEM																							
Carga Geral	Containerizada	-	-	544.954	9.563	37.115	115.276	706.908	-	28	632.104	17.699	2.721	7.061	659.613	-	28	1.177.058	27.262	39.836	122.337	1.366.521	
	Solta	-	-	-	-	-	-	-	-	-	-	-	-	-	-	-	-	-	-	-	-	-	
	Soma	-	-	544.954	9.563	37.115	115.276	706.908	-	28	632.104	17.699	2.721	7.061	659.613	-	28	1.177.058	27.262	39.836	122.337	1.366.521	
Sólidos a Granel	Açúcar	4.261	-	-	-	-	-	4.261	130.679	-	-	-	-	-	130.679	134.940	-	-	-	-	-	134.940	
	Adubo	-	-	-	-	-	-	-	-	-	-	-	-	-	-	-	-	-	-	-	-	-	
	Carvão	-	-	-	-	-	-	-	-	-	-	-	-	-	-	-	-	-	-	-	-	-	
	Enxofre	-	-	-	-	-	-	-	-	-	-	-	-	-	-	-	-	-	-	-	-	-	
	Minério	-	-	-	-	-	-	-	-	-	-	-	-	-	-	-	-	-	-	-	-	-	
	Polpa Cítrica Peletizada	-	-	-	-	-	-	-	-	-	-	-	-	-	-	-	-	-	-	-	-	-	
	Soja em Grãos	-	-	-	-	-	-	-	118.262	-	-	-	-	-	118.262	118.262	-	-	-	-	-	-	118.262
	Soja Peletizada	-	-	-	-	-	-	-	55.888	-	-	-	-	-	55.888	55.888	-	-	-	-	-	-	55.888
	Outros	-	-	-	-	-	-	-	-	-	-	-	-	-	-	-	-	-	-	-	-	-	-
	Soma	4.261	-	-	-	-	-	4.261	304.829	-	-	-	-	-	304.829	55.888	-	-	-	-	-	309.090	
Líquidos a Granel	Acetato de Vinila	-	-	-	-	-	-	-	-	-	-	-	-	-	-	-	-	-	-	-	-	-	
	Ácido Fosfórico	-	-	-	-	-	-	-	-	-	-	-	-	-	-	-	-	-	-	-	-	-	
	Alcool	-	-	-	-	-	-	-	-	-	-	-	-	-	-	-	-	-	-	-	-	-	
	Gasolina	-	-	-	-	-	-	-	-	-	-	-	-	-	-	-	-	-	-	-	-	-	
	Soda Cáustica	-	-	-	-	-	-	-	-	-	-	-	-	-	-	-	-	-	-	-	-	-	
	Xilenos	-	-	-	-	-	-	-	-	-	-	-	-	-	-	-	-	-	-	-	-	-	
	Sucos Cítricos	-	-	-	-	-	-	-	-	-	-	-	-	-	-	-	-	-	-	-	-	-	
	Outros	-	-	-	-	-	-	-	-	-	-	-	-	-	-	-	-	-	-	-	-	-	
		Soma	-	-	-	-	-	-	-	-	-	-	-	-	-	-	-	-	-	-	-	-	-
TOTAL		4.261	-	544.954	9.563	37.115	115.276	711.169	304.829	28	632.104	17.699	2.721	7.061	964.442	55.888	28	1.177.058	27.262	39.836	122.337	1.675.611	
TOTAL GERAL		4.261	686.852	3.878.487		1.203.095	1.930.696	8.269.288	6.527.504	1.248.029	6.136.101	1.155.017	1.718.608	2.303.230	19.088.489	6.278.563	1.934.881	10.014.588	1.720.914	2.921.703	4.233.926	27.357.777	

EM TONELADAS		MOVIMENTO NOS TERMINAIS PRIVATIVOS DO PORTO DE SANTOS - NO MÊS										CODESP - fl.20 ESTATÍSTICA - Nov / 05					
ESPECIFICAÇÃO		IMPORTAÇÃO					EXPORTAÇÃO					TOTAL GERAL					
		No Porto Organizado		Fora do Porto Organizado			No Porto Organizado		Fora do Porto Organizado			No Porto Organizado		Fora do Porto Organizado			
		CUTRALE	DOW	COSIPA	ULTRAFÉRTIL	TOTAL	CUTRALE	DOW	COSIPA	ULTRAFÉRTIL	TOTAL	CUTRALE	DOW	COSIPA	ULTRAFÉRTIL	TOTAL	
LONGO CURSO																	
Carga Geral	Solta	-	-	-	-	-	-	-	167.420	-	-	-	-	167.420	-	-	167.420
	Containerizada	-	-	-	-	-	-	-	-	-	-	-	-	-	-	-	-
	Soma	-	-	-	-	-	-	-	167.420	-	-	-	-	167.420	-	-	167.420
Sólidos a Granel	Açúcar	-	-	-	-	-	-	-	-	-	-	-	-	-	-	-	-
	Adubo	-	-	-	149.827	149.827	-	-	-	-	-	-	-	-	149.827	-	149.827
	Carvão	-	-	73.898	-	73.898	-	-	-	-	-	-	-	73.898	-	-	73.898
	Enxofre	-	-	-	85.490	85.490	-	-	-	-	-	-	-	-	85.490	-	85.490
	Minério	-	-	-	-	-	-	-	-	-	-	-	-	-	-	-	-
	Polpa Cítrica Peletizada	-	-	-	-	-	104.650	-	-	-	-	-	104.650	-	-	-	104.650
	Soja em Grãos	-	-	-	-	-	-	-	-	-	-	-	-	-	-	-	-
	Soja Peletizada	-	-	-	-	-	-	-	-	-	-	-	-	-	-	-	-
Outros	-	-	-	-	-	-	-	-	-	-	-	-	-	-	-	-	
Soma	-	-	73.898	235.317	309.215	104.650	-	-	-	-	-	104.650	-	73.898	235.317	413.865	
Líquidos a Granel	Acetato de Vinila	-	-	-	-	-	-	-	-	-	-	-	-	-	-	-	-
	Ácido Fosfórico	-	-	-	-	-	-	-	-	-	-	-	-	-	-	-	-
	Alcool	-	-	-	-	-	-	-	-	-	-	-	-	-	-	-	-
	Gasolina	-	-	-	-	-	-	-	-	-	-	-	-	-	-	-	-
	Soda Cáustica	-	-	-	-	-	-	-	-	-	-	-	-	-	-	-	-
	Xilenos	-	-	-	-	-	-	-	-	-	-	-	-	-	-	-	-
	Sucos Cítricos	-	-	-	-	-	45.341	-	-	-	-	45.341	-	-	-	-	45.341
	Outros	-	-	-	16.583	16.583	-	1.575	-	-	-	1.575	-	1.575	-	16.583	18.158
Soma	-	-	-	16.583	16.583	45.341	1.575	-	-	-	46.916	45.341	1.575	-	16.583	63.499	
TOTAL	-	-	73.898	251.900	325.798	149.991	1.575	167.420	-	-	318.986	149.991	1.575	241.318	251.900	644.784	
CABOTAGEM																	
Carga Geral	Solta	-	-	-	-	-	-	-	-	-	-	-	-	-	-	-	-
	Containerizada	-	-	-	-	-	-	-	-	-	-	-	-	-	-	-	-
	Soma	-	-	-	-	-	-	-	-	-	-	-	-	-	-	-	-
Sólidos a Granel	Açúcar	-	-	-	-	-	-	-	-	-	-	-	-	-	-	-	-
	Adubo	-	-	-	-	-	-	-	-	-	-	-	-	-	-	-	-
	Carvão	-	-	-	-	-	-	-	-	-	-	-	-	-	-	-	-
	Enxofre	-	-	-	-	-	-	-	-	-	-	-	-	-	-	-	-
	Minério	-	-	-	-	-	-	-	-	-	-	-	-	-	-	-	-
	Polpa Cítrica Peletizada	-	-	-	-	-	-	-	-	-	-	-	-	-	-	-	-
	Soja em Grãos	-	-	-	-	-	-	-	-	-	-	-	-	-	-	-	-
	Soja Peletizada	-	-	-	-	-	-	-	-	-	-	-	-	-	-	-	-
Outros	-	-	-	-	-	-	-	-	-	-	-	-	-	-	-	-	
Soma	-	-	-	-	-	-	-	-	-	-	-	-	-	-	-	-	
Líquidos a Granel	Acetato de Vinila	-	-	-	-	-	-	-	-	-	-	-	-	-	-	-	-
	Ácido Fosfórico	-	-	-	-	-	-	-	-	-	-	-	-	-	-	-	-
	Alcool	-	-	-	-	-	-	-	-	-	-	-	-	-	-	-	-
	Gasolina	-	-	-	-	-	-	-	-	-	-	-	-	-	-	-	-
	Soda Cáustica	-	17.938	-	-	17.938	-	9.652	-	-	-	9.652	-	27.590	-	-	27.590
	Xilenos	-	-	-	-	-	-	-	-	-	-	-	-	-	-	-	-
	Sucos Cítricos	-	-	-	-	-	-	-	-	-	-	-	-	-	-	-	-
	Outros	-	18.526	-	-	18.526	-	648	-	-	-	648	-	19.174	-	-	19.174
Soma	-	36.464	-	-	36.464	-	10.300	-	-	-	10.300	-	46.764	-	-	46.764	
TOTAL	-	36.464	-	-	36.464	-	10.300	-	-	-	10.300	-	46.764	-	-	46.764	
TOTAL GERAL	-	36.464	73.898	251.900	362.262	149.991	11.875	167.420	-	-	329.286	149.991	48.339	241.318	251.900	691.548	

EM TONELADAS		MOVIMENTO NOS TERMINAIS PRIVATIVOS DO PORTO DE SANTOS - ACUMULADO										CODESP - fl.21 ESTATÍSTICA - Nov / 05				
ESPECIFICAÇÃO		IMPORTAÇÃO					EXPORTAÇÃO					TOTAL GERAL				
		No Porto Organizado		Fora do Porto Organizado			No Porto Organizado		Fora do Porto Organizado			No Porto Organizado		Fora do Porto Organizado		
		CUTRALE	DOW	COSIPA	ULTRAFÉRTIL	TOTAL	CUTRALE	DOW	COSIPA	ULTRAFÉRTIL	TOTAL	CUTRALE	DOW	COSIPA	ULTRAFÉRTIL	TOTAL
LONGO CURSO																
Carga Geral	Solta	-	-	28.291	-	28.291	-	-	1.113.066	-	1.113.066	-	-	1.141.357	-	1.141.357
	Containerizada	-	-	92.038	-	92.038	-	-	218.399	-	218.399	-	-	310.437	-	310.437
	Soma	-	-	120.329	-	120.329	-	-	1.331.465	-	1.331.465	-	-	1.451.794	-	1.451.794
Sólidos a Granel	Açúcar	-	-	-	-	-	-	-	-	-	-	-	-	-	-	-
	Adubo	-	-	-	1.008.335	1.008.335	-	-	-	-	-	-	-	-	1.008.335	1.008.335
	Carvão	-	-	2.252.699	-	2.252.699	-	-	345.437	-	345.437	-	-	2.598.136	-	2.598.136
	Enxofre	-	-	-	783.861	783.861	-	-	-	-	-	-	-	-	783.861	783.861
	Minério	-	-	-	-	-	-	-	-	-	-	-	-	-	-	-
	Polpa Cítrica Peletizada	-	-	-	-	-	275.052	-	-	-	-	275.052	-	-	-	275.052
	Soja em Grãos	-	-	-	-	-	4.051	-	-	-	-	4.051	-	-	-	4.051
	Soja Peletizada	-	-	-	-	-	132	-	-	-	-	132	-	-	-	132
	Outros	-	-	-	-	-	87.291	-	-	-	-	87.291	-	-	-	87.291
	Soma	-	-	2.252.699	1.792.196	4.044.895	366.526	-	345.437	-	711.963	-	-	2.598.136	1.792.196	4.756.858
Líquidos a Granel	Acetato de Vinila	-	-	-	-	-	-	-	-	-	-	-	-	-	-	-
	Ácido Fosfórico	-	-	-	-	-	-	-	-	-	-	-	-	-	-	-
	Alcool	-	-	-	-	-	-	-	-	-	-	-	-	-	-	-
	Gasolina	-	-	-	-	-	-	-	-	-	-	-	-	-	-	-
	Soda Cáustica	-	55.803	-	-	55.803	-	-	-	-	-	-	55.803	-	-	55.803
	Xilenos	-	-	-	-	-	-	-	-	-	-	-	-	-	-	-
	Sucos Cítricos	-	-	-	-	-	399.901	-	-	-	399.901	-	-	-	-	399.901
	Outros	-	27.390	-	217.612	245.002	-	8.629	-	-	8.629	-	36.019	-	217.612	253.631
	Soma	-	83.193	-	217.612	300.805	399.901	8.629	-	-	408.530	399.901	91.822	-	217.612	709.335
TOTAL		-	83.193	2.373.028	2.009.808	4.466.029	766.427	8.629	1.676.902	-	2.451.958	766.427	91.822	4.049.930	2.009.808	6.917.987
CABOTAGEM																
Carga Geral	Solta	-	-	236	-	236	-	-	-	-	-	-	-	236	-	236
	Containerizada	-	-	4	-	4	-	-	1.411	-	1.411	-	-	1.415	-	1.415
	Soma	-	-	240	-	240	-	-	1.411	-	1.411	-	-	1.651	-	1.651
Sólidos a Granel	Açúcar	-	-	-	-	-	-	-	-	-	-	-	-	-	-	-
	Adubo	-	-	-	-	-	-	-	-	-	-	-	-	-	-	-
	Carvão	-	-	-	-	-	-	-	-	-	-	-	-	-	-	-
	Enxofre	-	-	-	-	-	-	-	-	-	-	-	-	-	-	-
	Minério	-	-	43.578	-	43.578	-	-	-	-	-	-	-	43.578	-	43.578
	Polpa Cítrica Peletizada	-	-	-	-	-	10.358	-	-	-	-	10.358	-	-	-	10.358
	Soja em Grãos	-	-	-	-	-	-	-	-	-	-	-	-	-	-	-
	Soja Peletizada	-	-	-	-	-	-	-	-	-	-	-	-	-	-	-
	Outros	-	-	-	-	-	5.225	-	-	-	5.225	5.225	-	-	-	5.225
	Soma	-	-	43.578	-	43.578	15.583	-	-	-	15.583	15.583	-	43.578	-	59.161
Líquidos a Granel	Acetato de Vinila	-	-	-	-	-	-	-	-	-	-	-	-	-	-	-
	Ácido Fosfórico	-	-	-	-	-	-	-	-	-	-	-	-	-	-	-
	Alcool	-	-	-	-	-	-	-	-	-	-	-	-	-	-	-
	Gasolina	-	-	-	-	-	-	-	-	-	-	-	-	-	-	-
	Soda Cáustica	-	242.768	-	-	242.768	-	24.306	-	-	24.306	-	267.074	-	-	267.074
	Xilenos	-	28.380	-	-	28.380	-	-	-	-	-	-	28.380	-	-	28.380
	Sucos Cítricos	-	-	-	-	-	-	-	-	-	-	-	-	-	-	-
	Outros	-	193.323	-	-	193.323	1.034	10.141	-	-	11.175	1.034	203.464	-	-	204.498
	Soma	-	464.471	-	-	464.471	1.034	34.447	-	-	35.481	1.034	498.918	-	-	499.952
TOTAL		-	464.471	43.818	-	508.289	16.617	34.447	1.411	-	52.475	16.617	498.918	45.229	-	560.764
TOTAL GERAL		-	547.664	2.416.846	2.009.808	4.974.318	783.044	43.076	1.678.313	-	2.504.433	783.044	590.740	4.095.159	2.009.808	7.478.751

EM TONELADAS		MOVIMENTO GERAL NO PORTO DE SANTOS - NO MÊS						CODESP - fl.22 ESTATÍSTICA - Nov / 05		
ESPECIFICAÇÃO		IMPORTAÇÃO			EXPORTAÇÃO			TOTAL GERAL		
		LONGO CURSO	CABOTAGEM	TOTAL	LONGO CURSO	CABOTAGEM	TOTAL	LONGO CURSO	CABOTAGEM	TOTAL
Carga Geral	Conteinerizada	647.560	60.514	708.074	873.809	56.150	929.959	1.521.369	116.664	1.638.033
	Solta	8.199	-	8.199	476.000	-	476.000	484.199	-	484.199
	Soma	655.759	60.514	716.273	1.349.809	56.150	1.405.959	2.005.568	116.664	2.122.232
Sólidos a Granel	Açúcar	-	-	-	579.253	-	579.253	579.253	-	579.253
	Adubo	343.360	-	343.360	-	-	-	343.360	-	343.360
	Barrilha	21.958	-	21.958	-	-	-	21.958	-	21.958
	Carvão	73.898	-	73.898	-	-	-	73.898	-	73.898
	Enxofre	140.243	-	140.243	-	-	-	140.243	-	140.243
	Minério	-	-	-	-	-	-	-	-	-
	Polpa Cítrica Peletizada	-	-	-	125.650	-	125.650	125.650	-	125.650
	Sal	39.775	49.955	89.730	-	-	-	39.775	49.955	89.730
	Soja em Grãos	-	-	-	423.144	-	423.144	423.144	-	423.144
	Soja Peletizada	-	-	-	133.731	-	133.731	133.731	-	133.731
	Trigo	42.241	-	42.241	-	-	-	42.241	-	42.241
	Outros	-	-	-	-	-	-	-	-	-
Soma	661.475	49.955	711.430	1.261.778	-	1.261.778	1.923.253	49.955	1.973.208	
Líquidos a Granel	Consumo de Bordo				6.211	1.553	7.764	6.211	1.553	7.764
	Óleo Diesel	-	-	-	-	-	-	-	-	-
	Óleo Combustível	-	-	-	101.422	25.356	126.778	101.422	25.356	126.778
	Ácido Fosfórico	12.174	-	12.174	-	-	-	12.174	-	12.174
	Álcool	-	-	-	142.951	-	142.951	142.951	-	142.951
	Amonia	16.583	-	16.583	-	-	-	16.583	-	16.583
	Coperaf	-	7.280	7.280	-	-	-	-	7.280	7.280
	Estireno	-	3.805	3.805	-	-	-	-	3.805	3.805
	Gás Liquefeito de Petróleo	4.774	8.953	13.727	-	-	-	4.774	8.953	13.727
	Gasolina	-	-	-	-	46.958	46.958	-	46.958	46.958
	Nafta	-	-	-	-	-	-	-	-	-
	Óleo Combustível	-	-	-	39.713	-	39.713	39.713	-	39.713
	Óleo de Origem Vegetal	6.489	-	6.489	5.183	-	5.183	11.672	-	11.672
	Óleo Diesel e Gasóleo	-	12.396	12.396	35.605	75.655	111.260	35.605	88.051	123.656
	Petróleo	-	-	-	-	-	-	-	-	-
	Soda Cáustica	-	40.748	40.748	-	9.652	9.652	-	50.400	50.400
	Sucos Cítricos	-	-	-	107.112	-	107.112	107.112	-	107.112
Xilenos	-	17.745	17.745	-	-	-	-	17.745	17.745	
Outros	31.905	47.596	79.501	25.779	2.766	28.545	57.684	50.362	108.046	
Soma	71.925	138.523	210.448	463.976	161.940	625.916	535.901	300.463	836.364	
TOTAL GERAL		1.389.159	248.992	1.638.151	3.075.563	218.090	3.293.653	4.464.722	467.082	4.931.804

EM TONELADAS		MOVIMENTO GERAL ACUMULADO NO PORTO DE SANTOS						CODESP - fl.23 ESTATÍSTICA - Nov / 05			
ESPECIFICAÇÃO		IMPORTAÇÃO			EXPORTAÇÃO			TOTAL GERAL			
		LONGO CURSO	CABOTAGEM	TOTAL	LONGO CURSO	CABOTAGEM	TOTAL	LONGO CURSO	CABOTAGEM	TOTAL	
Carga Geral	Conteinerizada	7.727.855	705.999	8.433.854	12.381.583	660.926	13.042.509	20.109.438	1.366.925	21.476.363	
	Solta	116.297	1.940	118.237	4.971.537	4.990	4.976.527	5.087.834	6.930	5.094.764	
	Soma	7.844.152	707.939	8.552.091	17.353.120	665.916	18.019.036	25.197.272	1.373.855	26.571.127	
Sólidos a Granel	Açúcar	571	4.261	4.832	8.660.457	130.679	8.791.136	8.661.028	134.940	8.795.968	
	Adubo	2.553.139	-	2.553.139	-	-	-	2.553.139	-	2.553.139	
	Barrilha	77.925	-	77.925	-	-	-	77.925	-	77.925	
	Carvão	2.252.699	-	2.252.699	345.437	-	345.437	2.598.136	-	2.598.136	
	Enxofre	1.231.436	-	1.231.436	-	-	-	1.231.436	-	1.231.436	
	Minério	-	43.578	43.578	-	-	-	-	43.578	43.578	
	Polpa Cítrica Peletizada	-	-	-	373.526	10.358	383.884	373.526	10.358	383.884	
	Sal	298.139	417.727	715.866	-	-	-	298.139	417.727	715.866	
	Soja em Grãos	-	-	-	7.164.938	118.262	7.283.200	7.164.938	118.262	7.283.200	
	Soja Peletizada	-	-	-	2.536.976	55.888	2.592.864	2.536.976	55.888	2.592.864	
	Trigo	1.129.767	-	1.129.767	-	-	-	1.129.767	-	1.129.767	
	Outros	3.633	-	3.633	223.087	5.225	228.312	226.720	5.225	231.945	
Soma	7.547.309	465.566	8.012.875	19.304.421	320.412	19.624.833	26.851.730	785.978	27.637.708		
Líquidos a Granel	Consumo de Bordo	Oleo Diesel	-	-	-	82.146	23.076	105.222	82.146	23.076	105.222
		Oleo Combustível	-	-	-	1.007.788	237.105	1.244.893	1.007.788	237.105	1.244.893
	Ácido Fosfórico		271.008	-	271.008	-	-	-	271.008	-	271.008
	Álcool		58.601	-	58.601	1.163.489	28.104	1.191.593	1.222.090	28.104	1.250.194
	Amonia		224.290	-	224.290	-	-	-	224.290	-	224.290
	Coperaf		-	57.033	57.033	6.849	-	6.849	6.849	57.033	63.882
	Estireno		23.436	21.781	45.217	1.465	-	1.465	24.901	21.781	46.682
	Gás Liquefeito de Petróleo		182.706	97.513	280.219	26.941	-	26.941	209.647	97.513	307.160
	Gasolina		-	-	-	175.479	391.168	566.647	175.479	391.168	566.647
	Nafta		7.799	-	7.799	23.499	8.102	31.601	31.298	8.102	39.400
	Óleo Combustível		4.821	-	4.821	967.868	1.259.784	2.227.652	972.689	1.259.784	2.232.473
	Óleo de Origem Vegetal		68.577	-	68.577	58.809	-	58.809	127.386	-	127.386
	Óleo Diesel e Gasóleo		-	12.396	12.396	185.764	1.603.823	1.789.587	185.764	1.616.219	1.801.983
	Petróleo		310	-	310	-	-	-	310	-	310
	Soda Cáustica		284.365	548.532	832.897	4.619	24.306	28.925	288.984	572.838	861.822
	Sucos Cítricos		-	-	-	1.241.489	-	1.241.489	1.241.489	-	1.241.489
Xilenos		9.969	179.968	189.937	-	-	-	9.969	179.968	189.937	
Outros		534.391	485.581	1.019.972	318.527	64.191	382.718	852.918	549.772	1.402.690	
Soma		1.670.273	1.402.804	3.073.077	5.264.732	3.639.659	8.904.391	6.935.005	5.042.463	11.977.468	
TOTAL GERAL		17.061.734	2.576.309	19.638.043	41.922.273	4.625.987	46.548.260	58.984.007	7.202.296	66.186.303	