

# ESTATÍSTICA MENSAL DE MOVIMENTAÇÃO - FEVEREIRO 2006

## PORTO DE SANTOS

### Codesp

**Companhia Docas  
do Estado de  
São Paulo**

Administradora e  
Autoridade Portuária

**Diretoria  
Comercial e de  
Desenvolvimento**

Suprintendência de  
Desenvolvimento  
do Porto

Gerência de  
Estudos Tarifários  
e Informação

- 01 DESTAQUES E COMENTÁRIOS
- 02 MOVIMENTO NO PORTO DE SANTOS (GRÁFICO)
- 03 MOVIMENTO ACUMULADO NO PORTO DE SANTOS (DEZ ANOS)
- 04 MOVIMENTO NO PORTO DE SANTOS
- 05 COMPARATIVO DOS TOTAIS MOVIMENTADOS NO PORTO DE SANTOS
- 06 MOVIMENTO ACUMULADO ATÉ O MÊS (GRÁFICO)
- 07 EVOLUÇÃO MENSAL DO MOVIMENTO NO PORTO DE SANTOS
- 08 EVOLUÇÃO MENSAL DO MOVIMENTO NO PORTO ORGANIZADO
- 09 MOVIMENTO DE CONTÊINERES NO PORTO DE SANTOS (GRÁFICO)
- 10 MOVIMENTO MENSAL DE CONTÊINERES NO PORTO DE SANTOS - TOTAL
  - 10-a MOVIMENTO MENSAL DE CONTÊINERES NO PORTO DE SANTOS - IMPORTAÇÃO
  - 10-b MOVIMENTO MENSAL DE CONTÊINERES NO PORTO DE SANTOS - EXPORTAÇÃO
- 11 MOVIMENTO ACUMULADO DE CONTÊINERES NO PORTO DE SANTOS - TOTAL
  - 11-a MOVIMENTO ACUMULADO DE CONTÊINERES NO PORTO DE SANTOS - IMPORTAÇÃO
  - 11-b MOVIMENTO ACUMULADO DE CONTÊINERES NO PORTO DE SANTOS - EXPORTAÇÃO
- 12 REEMBARQUE DE CONTÊINERES - MÊS
- 13 REEMBARQUE DE CONTÊINERES - ACUMULADO
- 14 MOVIMENTO PELO SISTEMA "ROLL-ON/ROLL-OFF"
- 15 MOVIMENTO DE EMBARCAÇÕES NO PORTO DE SANTOS
- 16 ATRACAÇÃO DE NAVIOS CARGUEIROS NO PORTO DE SANTOS ( ESPERAS)
- 17 CARACTERÍSTICAS DOS NAVIOS QUE ATRACARAM NO MÊS NO PORTO ORGANIZADO
- 18 ÍNDICES DE MOVIMENTAÇÃO NO PORTO ORGANIZADO
- 19 UTILIZAÇÃO DO CAIS NO PORTO DE SANTOS
- 20 MOVIMENTO NOS TERMINAIS DE USO PRIVADO NO PORTO DE SANTOS - NO MÊS
- 21 MOVIMENTO NOS TERMINAIS DE USO PRIVADO NO PORTO DE SANTOS - ACUMULADO
- 22 MOVIMENTO NOS TERMINAIS PRIVATIVOS DO PORTO DE SANTOS - NO MÊS
- 23 MOVIMENTO NOS TERMINAIS PRIVATIVOS DO PORTO DE SANTOS ACUMULADO
- 24 MOVIMENTO GERAL NO PORTO DE SANTOS - NO MÊS
- 25 MOVIMENTO GERAL NO PORTO DE SANTOS - ACUMULADO

## DESTAQUES E COMENTÁRIOS

CODESP - fl. 01  
ESTATÍSTICA - Fev / 06

### ➤ MOVIMENTO MENSAL

Com uma movimentação de **5.246.124 t**, o Porto de Santos obteve um acréscimo de **175.042 t (3,5%)**, em relação a igual período do ano anterior e **709.837 t (15,6 %)** em relação na mês de janeiro do ano em questão.

O açúcar com **903.739 t** foi a mercadoria com maior movimento (**801.473 t** a granel; **102.266 t** em sacaria); carvão com **267.219 t** e soja em grãos a granel com **245.008 t** foram outras que tiveram destaques.

Passaram pelo cais do Porto **114.894** contêineres e **34.040** veículos (**33.598 exportados** e **442 importados**).

### ➤ MOVIMENTO ACUMULADO

No acumulado do ano somaram **9.782.411 t**, sendo **4.522.775 t** de de Carga Geral, **3.384.022 t** de Sólidos a Granel e **1.875.614 t** de Líquidos a Granel.

Com o apurado em fevereiro o Porto acumula **229.406** contêineres, resultado que registra incremento de **28.512** unidades (**14,2 %**) em relação a igual período de 2005.

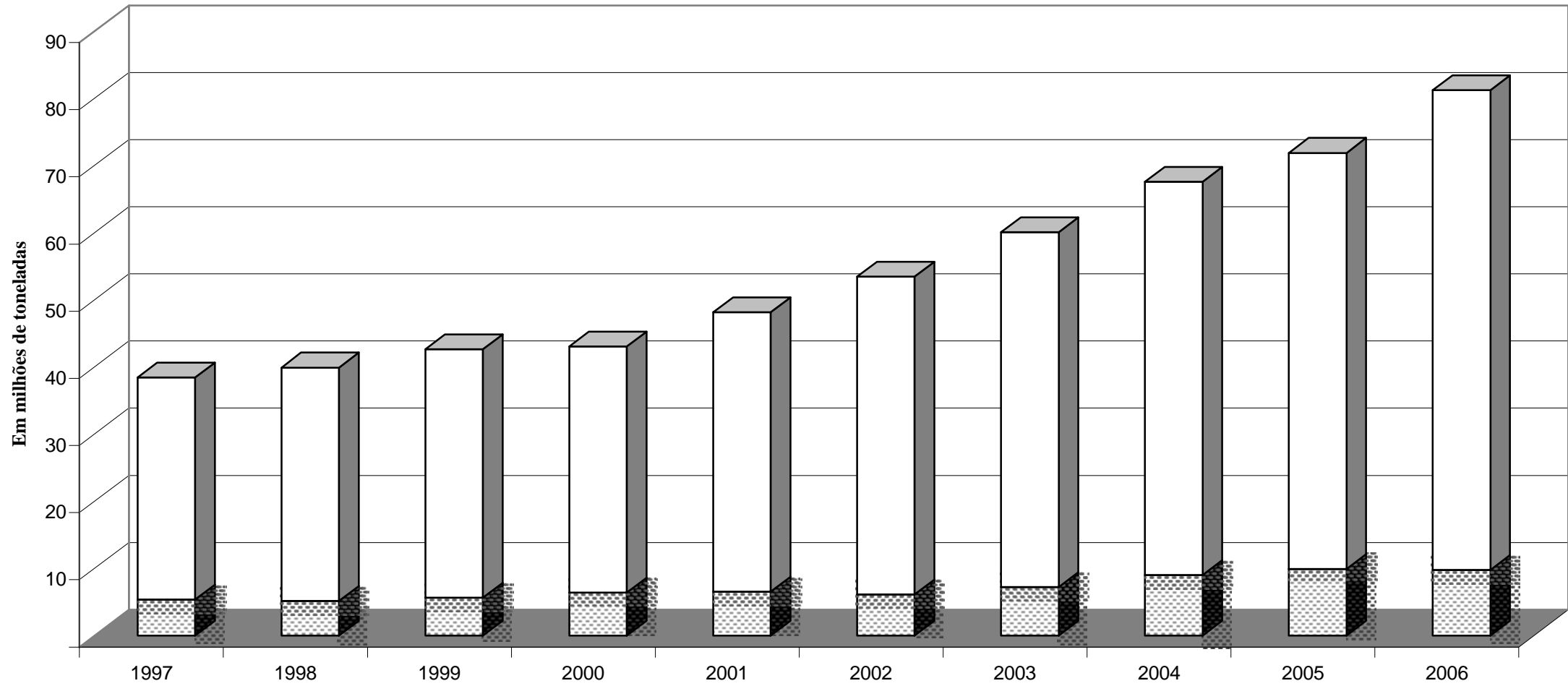
Atracaram no Porto de Santos **925** embarcações.

ooooo0ooooo

### Movimento no Porto de Santos

CODESP - fl. 02  
ESTATÍSTICA - Fev / 06

Até o mês Total do Ano



Obs.: O total do ano para 2006 é previsto

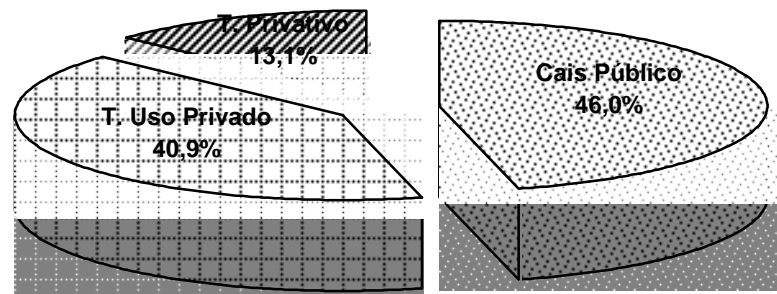
EM		MOVIMENTO ACUMULADO								CODESP - FI.03			
TONELADAS		PORTO DE SANTOS								ESTATÍSTICA - Fev / 06			
ESPECIFI- CAÇÃO		IMPORTAÇÃO				EXPORTAÇÃO				TOTAL			
		Carga Geral	Sólidos a Granel	Líquidos a Granel	Soma	Carga Geral	Sólidos a Granel	Líquidos a Granel	Soma	Carga Geral	Sólidos a Granel	Líquidos a Granel	Soma
L C O U N R G S O O	1997	787.039	1.148.078	341.664	2.276.781	970.219	270.921	276.888	1.518.028	1.757.258	1.418.999	618.552	3.794.809
	1998	672.565	1.317.529	215.877	2.205.971	982.728	180.414	256.172	1.419.314	1.655.293	1.497.943	472.049	3.625.285
	1999	668.305	1.266.066	301.575	2.235.946	1.258.862	507.043	487.700	2.253.605	1.927.167	1.773.109	789.275	4.489.551
	2000	797.244	1.353.946	349.959	2.501.149	1.398.234	736.240	408.721	2.543.195	2.195.478	2.090.186	758.680	5.044.344
	2001	810.415	1.259.130	290.494	2.360.039	960.820	936.903	1.041.690	2.939.413	1.771.235	2.196.033	1.332.184	5.299.452
	2002	809.711	1.125.116	352.352	2.287.179	1.346.678	785.083	534.418	2.666.179	2.156.389	1.910.199	886.770	4.953.358
	2003	918.657	1.379.434	366.913	2.665.004	1.661.060	884.485	672.410	3.217.955	2.579.717	2.263.919	1.039.323	5.882.959
	2004	994.857	1.301.509	365.243	2.661.609	2.081.185	1.999.576	514.588	4.595.349	3.076.042	3.301.085	879.831	7.256.958
	2005	1.197.936	1.340.038	295.869	2.833.843	2.578.494	2.355.641	559.902	5.494.037	3.776.430	3.695.679	855.771	8.327.880
	2006	1.450.028	1.280.865	287.301	3.018.194	2.843.332	2.014.051	799.961	5.657.344	4.293.360	3.294.916	1.087.262	8.675.538
C A B O T A G E M	1997	793	829.810	234.069	1.064.672	-	-	524.067	524.067	793	829.810	758.136	1.588.739
	1998	3.000	570.873	249.198	823.071	12.653	-	714.167	726.820	15.653	570.873	963.365	1.549.891
	1999	5.945	397.952	223.564	627.461	11.550	-	554.988	566.538	17.495	397.952	778.552	1.193.999
	2000	4.789	369.599	204.337	578.725	39.197	-	751.163	790.360	43.986	369.599	955.500	1.369.085
	2001	101.867	548.829	179.577	830.273	28.752	49.508	342.183	420.443	130.619	598.337	521.760	1.250.716
	2002	78.806	207.342	151.787	437.935	27.824	-	709.321	737.145	106.630	207.342	861.108	1.175.080
	2003	66.099	168.649	236.211	470.959	86.352	-	829.624	915.976	152.451	168.649	1.065.835	1.386.935
	2004	109.779	180.832	274.147	564.758	130.322	-	1.110.518	1.240.840	240.101	180.832	1.384.665	1.805.598
	2005	113.266	120.478	210.306	444.050	92.905	-	1.047.512	1.140.417	206.171	120.478	1.257.818	1.584.467
	2006	132.618	72.442	287.617	492.677	96.797	16.664	500.735	614.196	229.415	89.106	788.352	1.106.873
T O T A L	1997	787.832	1.977.888	575.733	3.341.453	970.219	270.921	800.955	2.042.095	1.758.051	2.248.809	1.376.688	5.383.548
	1998	675.565	1.888.402	465.075	3.029.042	995.381	180.414	970.339	2.146.134	1.670.946	2.068.816	1.435.414	5.175.176
	1999	674.250	1.664.018	525.139	2.863.407	1.270.412	507.043	1.042.688	2.820.143	1.944.662	2.171.061	1.567.827	5.683.550
	2000	802.033	1.723.545	554.296	3.079.874	1.437.431	736.240	1.159.884	3.333.555	2.239.464	2.459.785	1.714.180	6.413.429
	2001	912.282	1.807.959	470.071	3.190.312	989.572	986.411	1.383.873	3.359.856	1.901.854	2.794.370	1.853.944	6.550.168
	2002	888.517	1.332.458	504.139	2.725.114	1.374.502	785.083	1.243.739	3.403.324	2.263.019	2.117.541	1.747.878	6.128.438
	2003	984.756	1.548.083	603.124	3.135.963	1.747.412	884.485	1.502.034	4.133.931	2.732.168	2.432.568	2.105.158	7.269.894
	2004	1.104.636	1.482.341	639.390	3.226.367	2.211.507	1.999.576	1.625.106	5.836.189	3.316.143	3.481.917	2.264.496	9.062.556
	2005	1.311.202	1.460.516	506.175	3.277.893	2.671.399	2.355.641	1.607.414	6.634.454	3.982.601	3.816.157	2.113.589	9.912.347
	2006	1.582.646	1.353.307	574.918	3.510.871	2.940.129	2.030.715	1.300.696	6.271.540	4.522.775	3.384.022	1.875.614	9.782.411

EM TONELADAS		MOVIMENTO NO PORTO DE SANTOS								CODESP - fl. 04 ESTATÍSTICA - Fev/06			
ESPECIFICAÇÃO	IMPORTAÇÃO				EXPORTAÇÃO				TOTAL				
	Carga Geral	Sólidos a Granel	Líquidos a Granel	Soma	Carga Geral	Sólidos a Granel	Líquidos a Granel	Soma	Carga Geral	Sólidos a Granel	Líquidos a Granel	Soma	
<b>NO MES</b>													
LONGO CURSO	Cais Público	68.554	270.155	128.869	467.578	418.394	790.861	333.978	1.543.233	486.948	1.061.016	462.847	2.010.811
	T. Uso Privado	595.800	-	-	595.800	974.134	470.434	-	1.444.568	1.569.934	470.434	-	2.040.368
	T. Privativo	-	359.826	21.464	381.290	188.537	26.206	57.483	272.226	188.537	386.032	78.947	653.516
	SOMA	664.354	629.981	150.333	1.444.668	1.581.065	1.287.501	391.461	3.260.027	2.245.419	1.917.482	541.794	4.704.695
CABOTAGEM	Cais Público	-	45.912	65.440	111.352	377	-	244.736	245.113	377	45.912	310.176	356.465
	T. Uso Privado	64.679	-	-	64.679	46.224	-	-	46.224	110.903	-	-	110.903
	T. Privativo	-	-	56.570	56.570	-	16.664	827	17.491	-	16.664	57.397	74.061
	SOMA	64.679	45.912	122.010	232.601	46.601	16.664	245.563	308.828	111.280	62.576	367.573	541.429
TOTAL	Cais Público	68.554	316.067	194.309	578.930	418.771	790.861	578.714	1.788.346	487.325	1.106.928	773.023	2.367.276
	T. Uso Privado	660.479	-	-	660.479	1.020.358	470.434	-	1.490.792	1.680.837	470.434	-	2.151.271
	T. Privativo	-	359.826	78.034	437.860	188.537	42.870	58.310	289.717	188.537	402.696	136.344	727.577
	TOTAL	729.033	675.893	272.343	1.677.269	1.627.666	1.304.165	637.024	3.568.855	2.356.699	1.980.058	909.367	5.246.124
<b>ACUMULADO</b>													
LONGO CURSO	Cais Público	147.326	607.614	241.811	996.751	744.427	1.299.317	699.343	2.743.087	891.753	1.906.931	941.154	3.739.838
	T. Uso Privado	1.302.702	-	-	1.302.702	1.836.704	637.408	-	2.474.112	3.139.406	637.408	-	3.776.814
	T. Privativo	-	673.251	45.490	718.741	262.201	77.326	100.618	440.145	262.201	750.577	146.108	1.158.886
	SOMA	1.450.028	1.280.865	287.301	3.018.194	2.843.332	2.014.051	799.961	5.657.344	4.293.360	3.294.916	1.087.262	8.675.538
CABOTAGEM	Cais Público	1.923	72.442	184.996	259.361	1.126	-	498.704	499.830	3.049	72.442	683.700	759.191
	T. Uso Privado	130.695	-	-	130.695	95.671	-	-	95.671	226.366	-	-	226.366
	T. Privativo	-	-	102.621	102.621	-	16.664	2.031	18.695	-	16.664	104.652	121.316
	SOMA	132.618	72.442	287.617	492.677	96.797	16.664	500.735	614.196	229.415	89.106	788.352	1.106.873
TOTAL	Cais Público	149.249	680.056	426.807	1.256.112	745.553	1.299.317	1.198.047	3.242.917	894.802	1.979.373	1.624.854	4.499.029
	T. Uso Privado	1.433.397	-	-	1.433.397	1.932.375	637.408	-	2.569.783	3.365.772	637.408	-	4.003.180
	T. Privativo	-	673.251	148.111	821.362	262.201	93.990	102.649	458.840	262.201	767.241	250.760	1.280.202
	TOTAL	1.582.646	1.353.307	574.918	3.510.871	2.940.129	2.030.715	1.300.696	6.271.540	4.522.775	3.384.022	1.875.614	9.782.411

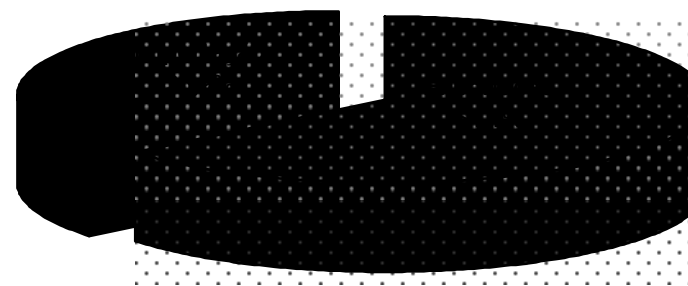
EM TONELADAS		COMPARATIVO DOS TOTAIS MOVIMENTADOS PORTO DE SANTOS						CODESP - fl.05 ESTATÍSTICA - Jan / 06			
Ano	2001	2002	2003	2004	2005	Média 2001/2005	2006	Diferenças			
Mês								2006 - Média	%	2006 - 2005	%
Janeiro	3.318.051	3.389.629	3.613.542	4.736.872	4.841.265	3.979.872	4.536.287	556.415	14	(304.978)	(6)
Fevereiro	3.232.117	2.738.809	3.656.352	4.325.684	5.071.082	3.804.809	5.246.124	1.441.315	38	175.042	3
Março	-	-	-	-	-	-	-	-	-	-	-
Abril	-	-	-	-	-	-	-	-	-	-	-
Mai	-	-	-	-	-	-	-	-	-	-	-
Junho	-	-	-	-	-	-	-	-	-	-	-
Julho	-	-	-	-	-	-	-	-	-	-	-
Agosto	-	-	-	-	-	-	-	-	-	-	-
Setembro	-	-	-	-	-	-	-	-	-	-	-
Outubro	-	-	-	-	-	-	-	-	-	-	-
Novembro	-	-	-	-	-	-	-	-	-	-	-
Dezembro	-	-	-	-	-	-	-	-	-	-	-
Total	6.550.168	6.128.438	7.269.894	9.062.556	9.912.347	7.784.681	9.782.411	1.997.730	26	(129.936)	(1)
Média Mensal	3.275.084	3.064.219	3.634.947	4.531.278	4.956.174	3.892.340	4.891.206	998.865	26	(64.968)	(1)

Total Jan / Fev 2006 = 9.782.411 toneladas

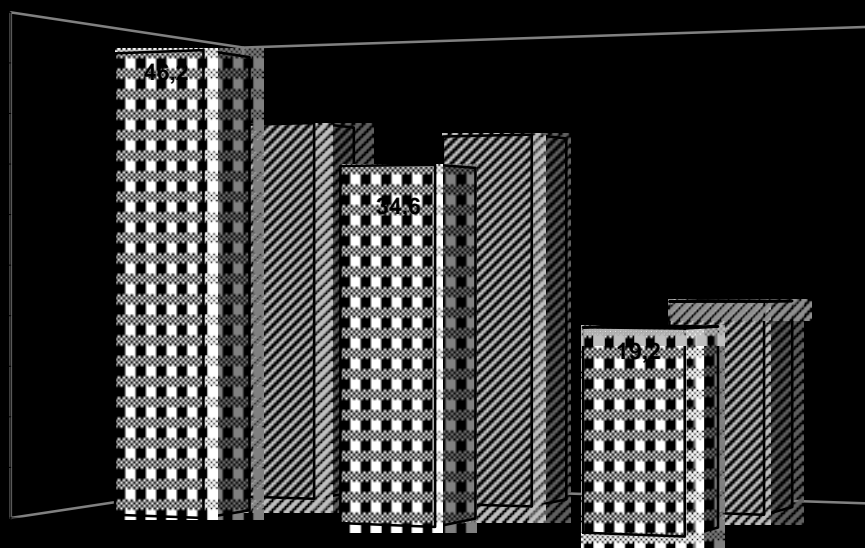
### Tipo de Cais



### Sentido da Carga



### Natureza da Mercadoria



EM TONELADAS	<b>EVOLUÇÃO DA MOVIMENTAÇÃO MENSAL</b> <b>PORTO DE SANTOS</b>									CODESP - fl.07 ESTATISTICA - Fev / 06		
-----------------	--	--	--	--	--	--	--	--	--	--	--	--

MÊS	CARGA GERAL			SÓLIDOS A GRANEL			LÍQUIDOS A GRANEL			TOTAL		
	Longo Curso	Cabotagem	Soma	Longo Curso	Cabotagem	Soma	Longo Curso	Cabotagem	Soma	Longo Curso	Cabotagem	Soma

**IMPORTAÇÃO**

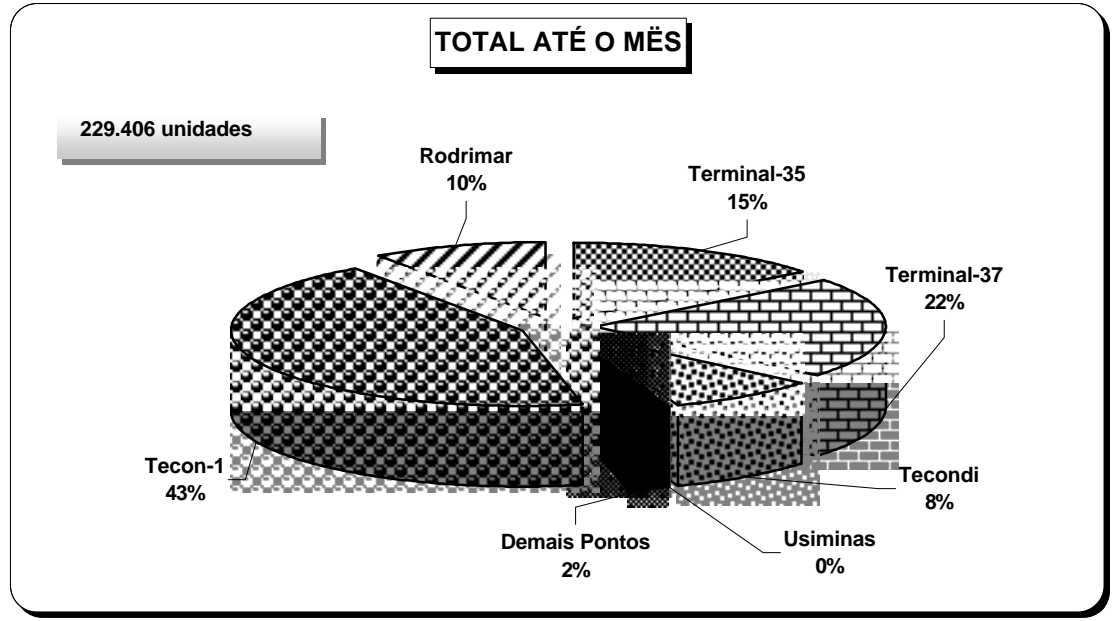
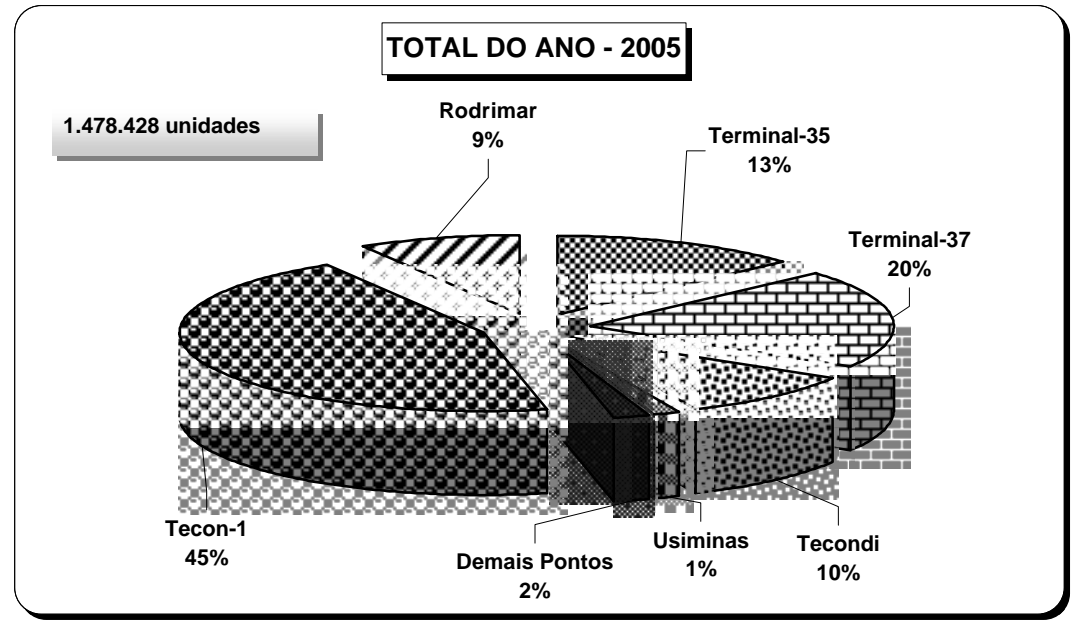
JANEIRO	785.674	67.939	853.613	650.884	26.530	677.414	136.968	165.607	302.575	1.573.526	260.076	1.833.602
FEVEREIRO	664.354	64.679	729.033	629.981	45.912	675.893	150.333	122.010	272.343	1.444.668	232.601	1.677.269
MARÇO	-	-	-	-	-	-	-	-	-	-	-	-
ABRIL	-	-	-	-	-	-	-	-	-	-	-	-
MAIO	-	-	-	-	-	-	-	-	-	-	-	-
JUNHO	-	-	-	-	-	-	-	-	-	-	-	-
JULHO	-	-	-	-	-	-	-	-	-	-	-	-
AGOSTO	-	-	-	-	-	-	-	-	-	-	-	-
SETEMBRO	-	-	-	-	-	-	-	-	-	-	-	-
OUTUBRO	-	-	-	-	-	-	-	-	-	-	-	-
NOVEMBRO	-	-	-	-	-	-	-	-	-	-	-	-
DEZEMBRO	-	-	-	-	-	-	-	-	-	-	-	-
<b>T O T A L</b>	<b>1.450.028</b>	<b>132.618</b>	<b>1.582.646</b>	<b>1.280.865</b>	<b>72.442</b>	<b>1.353.307</b>	<b>287.301</b>	<b>287.617</b>	<b>574.918</b>	<b>3.018.194</b>	<b>492.677</b>	<b>3.510.871</b>

**EXPORTAÇÃO**

JANEIRO	1.262.267	50.196	1.312.463	726.550	-	726.550	408.500	255.172	663.672	2.397.317	305.368	2.702.685
FEVEREIRO	1.581.065	46.601	1.627.666	1.287.501	16.664	1.304.165	391.461	245.563	637.024	3.260.027	308.828	3.568.855
MARÇO	-	-	-	-	-	-	-	-	-	-	-	-
ABRIL	-	-	-	-	-	-	-	-	-	-	-	-
MAIO	-	-	-	-	-	-	-	-	-	-	-	-
JUNHO	-	-	-	-	-	-	-	-	-	-	-	-
JULHO	-	-	-	-	-	-	-	-	-	-	-	-
AGOSTO	-	-	-	-	-	-	-	-	-	-	-	-
SETEMBRO	-	-	-	-	-	-	-	-	-	-	-	-
OUTUBRO	-	-	-	-	-	-	-	-	-	-	-	-
NOVEMBRO	-	-	-	-	-	-	-	-	-	-	-	-
DEZEMBRO	-	-	-	-	-	-	-	-	-	-	-	-
<b>T O T A L</b>	<b>2.843.332</b>	<b>96.797</b>	<b>2.940.129</b>	<b>2.014.051</b>	<b>16.664</b>	<b>2.030.715</b>	<b>799.961</b>	<b>500.735</b>	<b>1.300.696</b>	<b>5.657.344</b>	<b>614.196</b>	<b>6.271.540</b>



EM TONELADAS		EVOLUÇÃO DA MOVIMENTAÇÃO MENSAL PORTO ORGANIZADO									CODESP - fl.08 ESTATISTICA - Fev / 06	
MÊS	CARGA GERAL			SÓLIDOS A GRANEL			LÍQUIDOS A GRANEL			TOTAL		
	Longo Curso	Cabotagem	Soma	Longo Curso	Cabotagem	Soma	Longo Curso	Cabotagem	Soma	Longo Curso	Cabotagem	Soma
<b>IMPORTAÇÃO</b>												
JANEIRO	785.674	67.939	853.613	337.459	26.530	363.989	117.758	165.607	283.365	1.240.891	260.076	1.500.967
FEVEREIRO	664.354	64.679	729.033	270.155	45.912	316.067	131.129	122.010	253.139	1.065.638	232.601	1.298.239
MARÇO	-	-	-	-	-	-	-	-	-	-	-	-
ABRIL	-	-	-	-	-	-	-	-	-	-	-	-
MAIO	-	-	-	-	-	-	-	-	-	-	-	-
JUNHO	-	-	-	-	-	-	-	-	-	-	-	-
JULHO	-	-	-	-	-	-	-	-	-	-	-	-
AGOSTO	-	-	-	-	-	-	-	-	-	-	-	-
SETEMBRO	-	-	-	-	-	-	-	-	-	-	-	-
OUTUBRO	-	-	-	-	-	-	-	-	-	-	-	-
NOVEMBRO	-	-	-	-	-	-	-	-	-	-	-	-
DEZEMBRO	-	-	-	-	-	-	-	-	-	-	-	-
<b>TOTAL</b>	<b>1.450.028</b>	<b>132.618</b>	<b>1.582.646</b>	<b>607.614</b>	<b>72.442</b>	<b>680.056</b>	<b>248.887</b>	<b>287.617</b>	<b>536.504</b>	<b>2.306.529</b>	<b>492.677</b>	<b>2.799.206</b>
<b>EXPORTAÇÃO</b>												
JANEIRO	1.188.603	50.196	1.238.799	685.685	-	685.685	408.500	255.172	663.672	2.282.788	305.368	2.588.156
FEVEREIRO	1.392.528	46.601	1.439.129	1.287.501	-	1.287.501	391.461	245.563	637.024	3.071.490	292.164	3.363.654
MARÇO	-	-	-	-	-	-	-	-	-	-	-	-
ABRIL	-	-	-	-	-	-	-	-	-	-	-	-
MAIO	-	-	-	-	-	-	-	-	-	-	-	-
JUNHO	-	-	-	-	-	-	-	-	-	-	-	-
JULHO	-	-	-	-	-	-	-	-	-	-	-	-
AGOSTO	-	-	-	-	-	-	-	-	-	-	-	-
SETEMBRO	-	-	-	-	-	-	-	-	-	-	-	-
OUTUBRO	-	-	-	-	-	-	-	-	-	-	-	-
NOVEMBRO	-	-	-	-	-	-	-	-	-	-	-	-
DEZEMBRO	-	-	-	-	-	-	-	-	-	-	-	-
<b>TOTAL</b>	<b>2.581.131</b>	<b>96.797</b>	<b>2.677.928</b>	<b>1.973.186</b>	<b>-</b>	<b>1.973.186</b>	<b>799.961</b>	<b>500.735</b>	<b>1.300.696</b>	<b>5.354.278</b>	<b>597.532</b>	<b>5.951.810</b>



EM UNIDADES E TONELADAS	<b>MOVIMENTO MENSAL DE CONTÊINERES</b> <b>Porto de Santos</b>	CODESP - fl.10 ESTATÍSTICA - Fev / 06
----------------------------	--	--

**Total**

Local	No Porto Organizado														Fora do Porto Organizado		Total		
	Tecon-1		Terminal 37		Terminal 35		Tecondi		Rodrimar		Demais Pontos		Soma		Usiminas		Quant	TEU	Peso
	Quant	Peso	Quant	Peso	Quant	Peso	Quant	Peso	Quant	Peso	Quant	Peso	Quant	Peso	Quant	Peso			

**Longo Curso**

<b>Cheios</b>	<b>20</b>	15.640	308.914	9.906	201.959	6.284	128.183	3.042	61.722	3.168	67.417	1.483	30.896	39.523	799.091	-	-	39.523	39.523	799.091
	<b>40</b>	16.739	374.085	10.587	207.218	6.674	140.751	3.295	65.486	2.739	58.742	1.559	33.158	41.593	879.440	-	-	41.593	83.186	879.440
	<b>Soma</b>	32.379	682.999	20.493	409.177	12.958	268.934	6.337	127.208	5.907	126.159	3.042	64.054	81.116	1.678.531	-	-	81.116	122.709	1.678.531
<b>Vazios</b>	<b>20</b>	4.762	11.114	2.302	4.555	1.485	2.893	941	3.279	2.494	5.740	432	840	12.416	28.421	-	-	12.416	12.416	28.421
	<b>40</b>	6.158	24.823	3.220	12.049	2.254	8.501	1.820	7.267	1.615	6.886	433	1.943	15.500	61.469	-	-	15.500	31.000	61.469
	<b>Soma</b>	10.920	35.937	5.522	16.604	3.739	11.394	2.761	10.546	4.109	12.626	865	2.783	27.916	89.890	-	-	27.916	43.416	89.890
<b>Total</b>	<b>20</b>	20.402	320.028	12.208	206.514	7.769	131.076	3.983	65.001	5.662	73.157	1.915	31.736	51.939	827.512	-	-	51.939	51.939	827.512
	<b>40</b>	22.897	398.908	13.807	219.267	8.928	149.252	5.115	72.753	4.354	65.628	1.992	35.101	57.093	940.909	-	-	57.093	114.186	940.909
	<b>Soma</b>	43.299	718.936	26.015	425.781	16.697	280.328	9.098	137.754	10.016	138.785	3.907	66.837	109.032	1.768.421	-	-	109.032	166.125	1.768.421

**Cabotagem**

<b>Cheios</b>	<b>20</b>	1.289	28.292	6	91	30	755	-	-	-	-	-	-	1.325	29.138	-	-	1.325	1.325	29.138
	<b>40</b>	3.175	67.654	545	10.621	36	1.060	-	-	-	-	-	-	3.756	79.335	-	-	3.756	7.512	79.335
	<b>Soma</b>	4.464	95.946	551	10.712	66	1.815	-	-	-	-	-	-	5.081	108.473	-	-	5.081	8.837	108.473
<b>Vazios</b>	<b>20</b>	406	940	-	-	-	-	-	-	-	-	-	-	406	940	-	-	406	406	940
	<b>40</b>	375	1.490	-	-	-	-	-	-	-	-	-	-	375	1.490	-	-	375	750	1.490
	<b>Soma</b>	781	2.430	-	-	-	-	-	-	-	-	-	-	781	2.430	-	-	781	1.156	2.430
<b>Total</b>	<b>20</b>	1.695	29.232	6	91	30	755	-	-	-	-	-	-	1.731	30.078	-	-	1.731	1.731	30.078
	<b>40</b>	3.550	69.144	545	10.621	36	1.060	-	-	-	-	-	-	4.131	80.825	-	-	4.131	8.262	80.825
	<b>Soma</b>	5.245	98.376	551	10.712	66	1.815	-	-	-	-	-	-	5.862	110.903	-	-	5.862	9.993	110.903

<b>Cheios</b>	<b>20</b>	16.929	337.206	9.912	202.050	6.314	128.938	3.042	61.722	3.168	67.417	1.483	30.896	40.848	828.229	-	-	40.848	40.848	828.229
	<b>40</b>	19.914	441.739	11.132	217.839	6.710	141.811	3.295	65.486	2.739	58.742	1.559	33.158	45.349	958.775	-	-	45.349	90.698	958.775
	<b>Soma</b>	36.843	778.945	21.044	419.889	13.024	270.749	6.337	127.208	5.907	126.159	3.042	64.054	86.197	1.787.004	-	-	86.197	131.546	1.787.004
<b>Vazios</b>	<b>20</b>	5.168	12.054	2.302	4.555	1.485	2.893	941	3.279	2.494	5.740	432	840	12.822	29.361	-	-	12.822	12.822	29.361
	<b>40</b>	6.533	26.313	3.220	12.049	2.254	8.501	1.820	7.267	1.615	6.886	433	1.943	15.875	62.959	-	-	15.875	31.750	62.959
	<b>Soma</b>	11.701	38.367	5.522	16.604	3.739	11.394	2.761	10.546	4.109	12.626	865	2.783	28.697	92.320	-	-	28.697	44.572	92.320
<b>Total</b>	<b>20</b>	22.097	349.260	12.214	206.605	7.799	131.831	3.983	65.001	5.662	73.157	1.915	31.736	53.670	857.590	-	-	53.670	53.670	857.590
	<b>40</b>	26.447	468.052	14.352	229.888	8.964	150.312	5.115	72.753	4.354	65.628	1.992	35.101	61.224	1.021.734	-	-	61.224	122.448	1.021.734
	<b>Soma</b>	48.544	817.312	26.566	436.493	16.763	282.143	9.098	137.754	10.016	138.785	3.907	66.837	114.894	1.879.324	-	-	114.894	176.118	1.879.324

EM UNIDADES E TONELADAS	<b>MOVIMENTO MENSAL DE CONTÊINERES</b> <b>Porto de Santos</b> <b>IMPORTAÇÃO</b>	CODESP - fl.10-A ESTATÍSTICA - Fev / 06
----------------------------	---	--

Local	No Porto Organizado														Fora do Porto Organizado		Total		
	Tecon-1		Terminal 37		Terminal 35		Tecondi		Rodrimar		Demais Pontos		Soma		Usiminas		Quant	TEU	Peso
	Quant	Peso	Quant	Peso	Quant	Peso	Quant	Peso	Quant	Peso	Quant	Peso	Quant	Peso	Quant	Peso			

**Longo Curso**

Cheios	20	6.773	123.053	4.307	77.636	2.099	38.227	885	14.513	774	13.927	253	5.158	15.091	272.514	-	-	15.091	15.091	272.514
	40	6.654	139.134	4.577	83.939	2.150	44.951	1.241	22.367	962	20.386	269	6.237	15.853	317.014	-	-	15.853	31.706	317.014
	Soma	13.427	262.187	8.884	161.575	4.249	83.178	2.126	36.880	1.736	34.313	522	11.395	30.944	589.528	-	-	30.944	46.797	589.528
Vazios	20	3.157	7.476	1.492	2.927	1.099	2.095	839	3.050	2.289	5.275	355	656	9.231	21.479	-	-	9.231	9.231	21.479
	40	4.444	18.006	1.672	6.041	1.800	6.816	1.270	5.064	1.417	6.047	192	859	10.795	42.833	-	-	10.795	21.590	42.833
	Soma	7.601	25.482	3.164	8.968	2.899	8.911	2.109	8.114	3.706	11.322	547	1.515	20.026	64.312	-	-	20.026	30.821	64.312
Total	20	9.930	130.529	5.799	80.563	3.198	40.322	1.724	17.563	3.063	19.202	608	5.814	24.322	293.993	-	-	24.322	24.322	293.993
	40	11.098	157.140	6.249	89.980	3.950	51.767	2.511	27.431	2.379	26.433	461	7.096	26.648	359.847	-	-	26.648	53.296	359.847
	Soma	21.028	287.669	12.048	170.543	7.148	92.089	4.235	44.994	5.442	45.635	1.069	12.910	50.970	653.840	-	-	50.970	77.618	653.840

**Cabotagem**

Cheios	20	585	12.574	6	91	30	755	-	-	-	-	-	-	621	13.420	-	-	621	621	13.420
	40	1.859	37.328	545	10.621	36	1.060	-	-	-	-	-	-	2.440	49.009	-	-	2.440	4.880	49.009
	Soma	2.444	49.902	551	10.712	66	1.815	-	-	-	-	-	-	3.061	62.429	-	-	3.061	5.501	62.429
Vazios	20	389	896	-	-	-	-	-	-	-	-	-	-	389	896	-	-	389	389	896
	40	341	1.354	-	-	-	-	-	-	-	-	-	-	341	1.354	-	-	341	682	1.354
	Soma	730	2.250	-	-	-	-	-	-	-	-	-	-	730	2.250	-	-	730	1.071	2.250
Total	20	974	13.470	6	91	30	755	-	-	-	-	-	-	1.010	14.316	-	-	1.010	1.010	14.316
	40	2.200	38.682	545	10.621	36	1.060	-	-	-	-	-	-	2.781	50.363	-	-	2.781	5.562	50.363
	Soma	3.174	52.152	551	10.712	66	1.815	-	-	-	-	-	-	3.791	64.679	-	-	3.791	6.572	64.679

**Total**

Cheios	20	7.358	135.627	4.313	77.727	2.129	38.982	885	14.513	774	13.927	253	5.158	15.712	285.934	-	-	15.712	15.712	285.934
	40	8.513	176.462	5.122	94.560	2.186	46.011	1.241	22.367	962	20.386	269	6.237	18.293	366.023	-	-	18.293	36.586	366.023
	Soma	15.871	312.089	9.435	172.287	4.315	84.993	2.126	36.880	1.736	34.313	522	11.395	34.005	651.957	-	-	34.005	52.298	651.957
Vazios	20	3.546	8.372	1.492	2.927	1.099	2.095	839	3.050	2.289	5.275	355	656	9.620	22.375	-	-	9.620	9.620	22.375
	40	4.785	19.360	1.672	6.041	1.800	6.816	1.270	5.064	1.417	6.047	192	859	11.136	44.187	-	-	11.136	22.272	44.187
	Soma	8.331	27.732	3.164	8.968	2.899	8.911	2.109	8.114	3.706	11.322	547	1.515	20.756	66.562	-	-	20.756	31.892	66.562
Total	20	10.904	143.999	5.805	80.654	3.228	41.077	1.724	17.563	3.063	19.202	608	5.814	25.332	308.309	-	-	25.332	25.332	308.309
	40	13.298	195.822	6.794	100.601	3.986	52.827	2.511	27.431	2.379	26.433	461	7.096	29.429	410.210	-	-	29.429	58.858	410.210
	Soma	24.202	339.821	12.599	181.255	7.214	93.904	4.235	44.994	5.442	45.635	1.069	12.910	54.761	718.519	-	-	54.761	84.190	718.519

EM UNIDADES E TONELADAS	<b>MOVIMENTO MENSAL DE CONTÊINERES</b> <b>Porto de Santos</b> <b>EXPORTAÇÃO</b>	CODESP - fl.10-B ESTATÍSTICA - Fev / 06
----------------------------	---	--

Local	No Porto Organizado														Fora do Porto Organizado		Total			
	Tecon-1		Terminal 37		Terminal 35		Tecondi		Rodrimar		Demais Pontos		Soma		Usiminas		Quant	TEU	Peso	
	Quant	Peso	Quant	Peso	Quant	Peso	Quant	Peso	Quant	Peso	Quant	Peso	Quant	Peso	Quant	Peso				
<b>Longo Curso</b>																				
Cheios	20	8.867	185.861	5.599	124.323	4.185	89.956	2.157	47.209	2.394	53.490	1.230	25.738	24.432	526.577	-	-	24.432	24.432	526.577
	40	10.085	234.951	6.010	123.279	4.524	95.800	2.054	43.119	1.777	38.356	1.290	26.921	25.740	562.426	-	-	25.740	51.480	562.426
	Soma	18.952	420.812	11.609	247.602	8.709	185.756	4.211	90.328	4.171	91.846	2.520	52.659	50.172	1.089.003	-	-	50.172	75.912	1.089.003
Vazios	20	1.605	3.638	810	1.628	386	798	102	229	205	465	77	184	3.185	6.942	-	-	3.185	3.185	6.942
	40	1.714	6.817	1.548	6.008	454	1.685	550	2.203	198	839	241	1.084	4.705	18.636	-	-	4.705	9.410	18.636
	Soma	3.319	10.455	2.358	7.636	840	2.483	652	2.432	403	1.304	318	1.268	7.890	25.578	-	-	7.890	12.595	25.578
Total	20	10.472	189.499	6.409	125.951	4.571	90.754	2.259	47.438	2.599	53.955	1.307	25.922	27.617	533.519	-	-	27.617	27.617	533.519
	40	11.799	241.768	7.558	129.287	4.978	97.485	2.604	45.322	1.975	39.195	1.531	28.005	30.445	581.062	-	-	30.445	60.890	581.062
	Soma	22.271	431.267	13.967	255.238	9.549	188.239	4.863	92.760	4.574	93.150	2.838	53.927	58.062	1.114.581	-	-	58.062	88.507	1.114.581

<b>Cabotagem</b>																					
Cheios	20	704	15.718	-	-	-	-	-	-	-	-	-	-	-	704	15.718	-	-	704	704	15.718
	40	1.316	30.326	-	-	-	-	-	-	-	-	-	-	-	1.316	30.326	-	-	1.316	2.632	30.326
	Soma	2.020	46.044	-	-	-	-	-	-	-	-	-	-	-	2.020	46.044	-	-	2.020	3.336	46.044
Vazios	20	17	44	-	-	-	-	-	-	-	-	-	-	17	44	-	-	17	17	44	
	40	34	136	-	-	-	-	-	-	-	-	-	-	34	136	-	-	34	68	136	
	Soma	51	180	-	-	-	-	-	-	-	-	-	-	51	180	-	-	51	85	180	
Total	20	721	15.762	-	-	-	-	-	-	-	-	-	-	721	15.762	-	-	721	721	15.762	
	40	1.350	30.462	-	-	-	-	-	-	-	-	-	-	1.350	30.462	-	-	1.350	2.700	30.462	
	Soma	2.071	46.224	-	-	-	-	-	-	-	-	-	-	2.071	46.224	-	-	2.071	3.421	46.224	

<b>Total</b>																				
Cheios	20	9.571	201.579	5.599	124.323	4.185	89.956	2.157	47.209	2.394	53.490	1.230	25.738	25.136	542.295	-	-	25.136	25.136	542.295
	40	11.401	265.277	6.010	123.279	4.524	95.800	2.054	43.119	1.777	38.356	1.290	26.921	27.056	592.752	-	-	27.056	54.112	592.752
	Soma	20.972	466.856	11.609	247.602	8.709	185.756	4.211	90.328	4.171	91.846	2.520	52.659	52.192	1.135.047	-	-	52.192	79.248	1.135.047
Vazios	20	1.622	3.682	810	1.628	386	798	102	229	205	465	77	184	3.202	6.986	-	-	3.202	3.202	6.986
	40	1.748	6.953	1.548	6.008	454	1.685	550	2.203	198	839	241	1.084	4.739	18.772	-	-	4.739	9.478	18.772
	Soma	3.370	10.635	2.358	7.636	840	2.483	652	2.432	403	1.304	318	1.268	7.941	25.758	-	-	7.941	12.680	25.758
Total	20	11.193	205.261	6.409	125.951	4.571	90.754	2.259	47.438	2.599	53.955	1.307	25.922	28.338	549.281	-	-	28.338	28.338	549.281
	40	13.149	272.230	7.558	129.287	4.978	97.485	2.604	45.322	1.975	39.195	1.531	28.005	31.795	611.524	-	-	31.795	63.590	611.524
	Soma	24.342	477.491	13.967	255.238	9.549	188.239	4.863	92.760	4.574	93.150	2.838	53.927	60.133	1.160.805	-	-	60.133	91.928	1.160.805

EM UNIDADES E TONELADAS	<b>MOVIMENTO ACUMULADO DE CONTÊINERES</b> <b>Porto de Santos</b>	CODESP - fl.11 ESTATÍSTICA - Fev / 06
----------------------------	---	--

**Total**

Local	No Porto Organizado														Fora do Porto Organizado		Total		
	Tecon-1		Terminal 37		Terminal 35		Tecondi		Rodrimar		Demais Pontos		Soma		Usiminas		Quant	TEU	Peso
	Quant	Peso	Quant	Peso	Quant	Peso	Quant	Peso	Quant	Peso	Quant	Peso	Quant	Peso	Quant	Peso			

**Longo Curso**

<b>Cheios</b>	<b>20</b>	31.890	628.624	18.556	364.435	13.463	272.072	6.522	131.315	7.102	151.454	1.907	40.369	79.440	1.588.269	-	-	79.440	79.440	1.588.269
	<b>40</b>	34.304	760.059	19.990	398.200	13.426	280.169	7.191	133.834	6.173	135.259	1.887	40.986	82.971	1.748.507	-	-	82.971	165.942	1.748.507
	<b>Soma</b>	66.194	1.388.683	38.546	762.635	26.889	552.241	13.713	265.149	13.275	286.713	3.794	81.355	162.411	3.336.776	-	-	162.411	245.382	3.336.776
<b>Vazios</b>	<b>20</b>	10.119	24.093	4.364	8.731	2.679	5.251	2.152	6.104	4.272	9.849	815	1.724	24.401	55.752	10	27	24.411	24.411	55.779
	<b>40</b>	13.138	54.023	5.554	20.571	3.602	13.321	3.454	13.931	4.448	18.860	506	2.778	30.702	123.484	-	-	30.702	61.404	123.484
	<b>Soma</b>	23.257	78.116	9.918	29.302	6.281	18.572	5.606	20.035	8.720	28.709	1.321	4.502	55.103	179.236	10	27	55.113	85.815	179.263
<b>Total</b>	<b>20</b>	42.009	652.717	22.920	373.166	16.142	277.323	8.674	137.419	11.374	161.303	2.722	42.093	103.841	1.644.021	10	27	103.851	103.851	1.644.048
	<b>40</b>	47.442	814.082	25.544	418.771	17.028	293.490	10.645	147.765	10.621	154.119	2.393	43.764	113.673	1.871.991	-	-	113.673	227.346	1.871.991
	<b>Soma</b>	89.451	1.466.799	48.464	791.937	33.170	570.813	19.319	285.184	21.995	315.422	5.115	85.857	217.514	3.516.012	10	27	217.524	331.197	3.516.039

**Cabotagem**

<b>Cheios</b>	<b>20</b>	2.831	63.259	96	2.102	112	2.801	-	-	29	742	-	-	3.068	68.904	-	-	3.068	3.068	68.904
	<b>40</b>	6.274	134.691	801	15.698	102	2.984	-	-	96	1.551	-	-	7.273	154.924	-	-	7.273	14.546	154.924
	<b>Soma</b>	9.105	197.950	897	17.800	214	5.785	-	-	125	2.293	-	-	10.341	223.828	-	-	10.341	17.614	223.828
<b>Vazios</b>	<b>20</b>	607	1.424	-	-	-	-	-	-	17	39	-	-	624	1.463	-	-	624	624	1.463
	<b>40</b>	832	3.407	-	-	-	-	-	-	85	340	-	-	917	3.747	-	-	917	1.834	3.747
	<b>Soma</b>	1.439	4.831	-	-	-	-	-	-	102	379	-	-	1.541	5.210	-	-	1.541	2.458	5.210
<b>Total</b>	<b>20</b>	3.438	64.683	96	2.102	112	2.801	-	-	46	781	-	-	3.692	70.367	-	-	3.692	3.692	70.367
	<b>40</b>	7.106	138.098	801	15.698	102	2.984	-	-	181	1.891	-	-	8.190	158.671	-	-	8.190	16.380	158.671
	<b>Soma</b>	10.544	202.781	897	17.800	214	5.785	-	-	227	2.672	-	-	11.882	229.038	-	-	11.882	20.072	229.038

**Total**

<b>Cheios</b>	<b>20</b>	34.721	691.883	18.652	366.537	13.575	274.873	6.522	131.315	7.131	152.196	1.907	40.369	82.508	1.657.173	-	-	82.508	82.508	1.657.173
	<b>40</b>	40.578	894.750	20.791	413.898	13.528	283.153	7.191	133.834	6.269	136.810	1.887	40.986	90.244	1.903.431	-	-	90.244	180.488	1.903.431
	<b>Soma</b>	75.299	1.586.633	39.443	780.435	27.103	558.026	13.713	265.149	13.400	289.006	3.794	81.355	172.752	3.560.604	-	-	172.752	262.996	3.560.604
<b>Vazios</b>	<b>20</b>	10.726	25.517	4.364	8.731	2.679	5.251	2.152	6.104	4.289	9.888	815	1.724	25.025	57.215	10	27	25.035	25.035	57.242
	<b>40</b>	13.970	57.430	5.554	20.571	3.602	13.321	3.454	13.931	4.533	19.200	506	2.778	31.619	127.231	-	-	31.619	63.238	127.231
	<b>Soma</b>	24.696	82.947	9.918	29.302	6.281	18.572	5.606	20.035	8.822	29.088	1.321	4.502	56.644	184.446	10	27	56.654	88.273	184.473
<b>Total</b>	<b>20</b>	45.447	717.400	23.016	375.268	16.254	280.124	8.674	137.419	11.420	162.084	2.722	42.093	107.533	1.714.388	10	27	107.543	107.543	1.714.415
	<b>40</b>	54.548	952.180	26.345	434.469	17.130	296.474	10.645	147.765	10.802	156.010	2.393	43.764	121.863	2.030.662	-	-	121.863	243.726	2.030.662
	<b>Soma</b>	99.995	1.669.580	49.361	809.737	33.384	576.598	19.319	285.184	22.222	318.094	5.115	85.857	229.396	3.745.050	10	27	229.406	351.269	3.745.077

EM UNIDADES E TONELADAS	<b>MOVIMENTO ACUMULADO DE CONTÊINERES</b> <b>Porto de Santos</b> <b>IMPORTAÇÃO</b>	CODESP - fl.11-A ESTATÍSTICA - Fev / 06
----------------------------	--	--

Local	No Porto Organizado														Fora do Porto Organizado		Total		
	Tecon-1		Terminal 37		Terminal 35		Tecondi		Rodrimar		Demais Pontos		Soma		Usiminas		Quant	TEU	Peso
	Quant	Peso	Quant	Peso	Quant	Peso	Quant	Peso	Quant	Peso	Quant	Peso	Quant	Peso	Quant	Peso			

**Longo Curso**

Cheios	20	14.965	274.927	8.825	151.383	5.256	98.302	2.206	36.983	2.249	44.616	291	6.053	33.792	612.264	-	-	33.792	33.792	612.264
	40	14.552	300.420	9.265	176.085	5.111	107.708	3.411	55.865	2.042	42.515	358	8.765	34.739	691.358	-	-	34.739	69.478	691.358
	Soma	29.517	575.347	18.090	327.468	10.367	206.010	5.617	92.848	4.291	87.131	649	14.818	68.531	1.303.622	-	-	68.531	103.270	1.303.622
Vazios	20	7.007	16.964	2.718	5.451	2.037	3.949	1.622	4.900	3.979	9.158	719	1.497	18.082	41.919	-	-	18.082	18.082	41.919
	40	8.610	36.082	3.306	12.027	2.640	9.784	2.322	9.319	3.587	15.221	239	1.053	20.704	83.486	-	-	20.704	41.408	83.486
	Soma	15.617	53.046	6.024	17.478	4.677	13.733	3.944	14.219	7.566	24.379	958	2.550	38.786	125.405	-	-	38.786	59.490	125.405
Total	20	21.972	291.891	11.543	156.834	7.293	102.251	3.828	41.883	6.228	53.774	1.010	7.550	51.874	654.183	-	-	51.874	51.874	654.183
	40	23.162	336.502	12.571	188.112	7.751	117.492	5.733	65.184	5.629	57.736	597	9.818	55.443	774.844	-	-	55.443	110.886	774.844
	Soma	45.134	628.393	24.114	344.946	15.044	219.743	9.561	107.067	11.857	111.510	1.607	17.368	107.317	1.429.027	-	-	107.317	162.760	1.429.027

**Cabotagem**

Cheios	20	1.406	31.469	96	2.102	112	2.801	-	-	23	651	-	-	1.637	37.023	-	-	1.637	1.637	37.023
	40	3.622	71.331	801	15.698	100	2.936	-	-	30	893	-	-	4.553	90.858	-	-	4.553	9.106	90.858
	Soma	5.028	102.800	897	17.800	212	5.737	-	-	53	1.544	-	-	6.190	127.881	-	-	6.190	10.743	127.881
Vazios	20	550	1.276	-	-	-	-	-	-	17	39	-	-	567	1.315	-	-	567	567	1.315
	40	783	3.082	-	-	-	-	-	-	85	340	-	-	868	3.422	-	-	868	1.736	3.422
	Soma	1.333	4.358	-	-	-	-	-	-	102	379	-	-	1.435	4.737	-	-	1.435	2.303	4.737
Total	20	1.956	32.745	96	2.102	112	2.801	-	-	40	690	-	-	2.204	38.338	-	-	2.204	2.204	38.338
	40	4.405	74.413	801	15.698	100	2.936	-	-	115	1.233	-	-	5.421	94.280	-	-	5.421	10.842	94.280
	Soma	6.361	107.158	897	17.800	212	5.737	-	-	155	1.923	-	-	7.625	132.618	-	-	7.625	13.046	132.618

**Total**

Cheios	20	16.371	306.396	8.921	153.485	5.368	101.103	2.206	36.983	2.272	45.267	291	6.053	35.429	649.287	-	-	35.429	35.429	649.287
	40	18.174	371.751	10.066	191.783	5.211	110.644	3.411	55.865	2.072	43.408	358	8.765	39.292	782.216	-	-	39.292	78.584	782.216
	Soma	34.545	678.147	18.987	345.268	10.579	211.747	5.617	92.848	4.344	88.675	649	14.818	74.721	1.431.503	-	-	74.721	114.013	1.431.503
Vazios	20	7.557	18.240	2.718	5.451	2.037	3.949	1.622	4.900	3.996	9.197	719	1.497	18.649	43.234	-	-	18.649	18.649	43.234
	40	9.393	39.164	3.306	12.027	2.640	9.784	2.322	9.319	3.672	15.561	239	1.053	21.572	86.908	-	-	21.572	43.144	86.908
	Soma	16.950	57.404	6.024	17.478	4.677	13.733	3.944	14.219	7.668	24.758	958	2.550	40.221	130.142	-	-	40.221	61.793	130.142
Total	20	23.928	324.636	11.639	158.936	7.405	105.052	3.828	41.883	6.268	54.464	1.010	7.550	54.078	692.521	-	-	54.078	54.078	692.521
	40	27.567	410.915	13.372	203.810	7.851	120.428	5.733	65.184	5.744	58.969	597	9.818	60.864	869.124	-	-	60.864	121.728	869.124
	Soma	51.495	735.551	25.011	362.746	15.256	225.480	9.561	107.067	12.012	113.433	1.607	17.368	114.942	1.561.645	-	-	114.942	175.806	1.561.645

EM UNIDADES E TONELADAS	<b>MOVIMENTO ACUMULADO DE CONTÊINERES</b> <b>Porto de Santos</b> <b>EXPORTAÇÃO</b>	CODESP - fl.11-B ESTATÍSTICA - Fev / 06
----------------------------	--	--

Local	No Porto Organizado														Fora do Porto Organizado		Total		
	Tecon-1		Terminal 37		Terminal 35		Tecondi		Rodrimar		Demais Pontos		Soma		Usiminas				
	Quant	Peso	Quant	Peso	Quant	Peso	Quant	Peso	Quant	Peso	Quant	Peso	Quant	Peso	Quant	Peso	Quant	TEU	Peso

**Longo Curso**

Cheios	20	16.925	353.697	9.731	213.052	8.207	173.770	4.316	94.332	4.853	106.838	1.616	34.316	45.648	976.005	-	-	45.648	45.648	976.005
	40	19.752	459.639	10.725	222.115	8.315	172.461	3.780	77.969	4.131	92.744	1.529	32.221	48.232	1.057.149	-	-	48.232	96.464	1.057.149
	Soma	36.677	813.336	20.456	435.167	16.522	346.231	8.096	172.301	8.984	199.582	3.145	66.537	93.880	2.033.154	-	-	93.880	142.112	2.033.154
Vazios	20	3.112	7.129	1.646	3.280	642	1.302	530	1.204	293	691	96	227	6.319	13.833	10	27	6.329	6.329	13.860
	40	4.528	17.941	2.248	8.544	962	3.537	1.132	4.612	861	3.639	267	1.725	9.998	39.998	-	-	9.998	19.996	39.998
	Soma	7.640	25.070	3.894	11.824	1.604	4.839	1.662	5.816	1.154	4.330	363	1.952	16.317	53.831	10	27	16.327	26.325	53.858
Total	20	20.037	360.826	11.377	216.332	8.849	175.072	4.846	95.536	5.146	107.529	1.712	34.543	51.967	989.838	10	27	51.977	51.977	989.865
	40	24.280	477.580	12.973	230.659	9.277	175.998	4.912	82.581	4.992	96.383	1.796	33.946	58.230	1.097.147	-	-	58.230	116.460	1.097.147
	Soma	44.317	838.406	24.350	446.991	18.126	351.070	9.758	178.117	10.138	203.912	3.508	68.489	110.197	2.086.985	10	27	110.207	168.437	2.087.012

**Cabotagem**

Cheios	20	1.425	31.790	-	-	-	-	-	-	6	91	-	-	1.431	31.881	-	-	1.431	1.431	31.881
	40	2.652	63.360	-	-	2	48	-	-	66	658	-	-	2.720	64.066	-	-	2.720	5.440	64.066
	Soma	4.077	95.150	-	-	2	48	-	-	72	749	-	-	4.151	95.947	-	-	4.151	6.871	95.947
Vazios	20	57	148	-	-	-	-	-	-	-	-	-	-	57	148	-	-	57	57	148
	40	49	325	-	-	-	-	-	-	-	-	-	-	49	325	-	-	49	98	325
	Soma	106	473	-	-	-	-	-	-	-	-	-	-	106	473	-	-	106	155	473
Total	20	1.482	31.938	-	-	-	-	-	-	6	91	-	-	1.488	32.029	-	-	1.488	1.488	32.029
	40	2.701	63.685	-	-	2	48	-	-	66	658	-	-	2.769	64.391	-	-	2.769	5.538	64.391
	Soma	4.183	95.623	-	-	2	48	-	-	72	749	-	-	4.257	96.420	-	-	4.257	7.026	96.420

**Total**

Cheios	20	18.350	385.487	9.731	213.052	8.207	173.770	4.316	94.332	4.859	106.929	1.616	34.316	47.079	1.007.886	-	-	47.079	47.079	1.007.886
	40	22.404	522.999	10.725	222.115	8.317	172.509	3.780	77.969	4.197	93.402	1.529	32.221	50.952	1.121.215	-	-	50.952	101.904	1.121.215
	Soma	40.754	908.486	20.456	435.167	16.524	346.279	8.096	172.301	9.056	200.331	3.145	66.537	98.031	2.129.101	-	-	98.031	148.983	2.129.101
Vazios	20	3.169	7.277	1.646	3.280	642	1.302	530	1.204	293	691	96	227	6.376	13.981	10	27	6.386	6.386	14.008
	40	4.577	18.266	2.248	8.544	962	3.537	1.132	4.612	861	3.639	267	1.725	10.047	40.323	-	-	10.047	20.094	40.323
	Soma	7.746	25.543	3.894	11.824	1.604	4.839	1.662	5.816	1.154	4.330	363	1.952	16.423	54.304	10	27	16.433	26.480	54.331
Total	20	21.519	392.764	11.377	216.332	8.849	175.072	4.846	95.536	5.152	107.620	1.712	34.543	53.455	1.021.867	10	27	53.465	53.465	1.021.894
	40	26.981	541.265	12.973	230.659	9.279	176.046	4.912	82.581	5.058	97.041	1.796	33.946	60.999	1.161.538	-	-	60.999	121.998	1.161.538
	Soma	48.500	934.029	24.350	446.991	18.128	351.118	9.758	178.117	10.210	204.661	3.508	68.489	114.454	2.183.405	10	27	114.464	175.463	2.183.432



EM UNIDADES E TONELADAS	<b>REEMBARQUE DE CONTÊINERES - NO MÊS</b> <b>Porto de Santos</b>	CODESP - fl.12 ESTATÍSTICA - Fev / 06
----------------------------	---	--

Local	DESCARGA						EMBARQUE						TOTAL					
	Transbordo		Remocao		Soma		Transbordo		Remocao		Soma		Transbordo		Remocao		Soma	
	Quant	Peso	Quant	Peso	Quant	Peso	Quant	Peso	Quant	Peso	Quant	Peso	Quant	Peso	Quant	Peso	Quant	TEU

**Longo Curso**

<b>Cheios</b>	<b>20</b>	1.355	29.548	539	10.203	1.894	39.751	2.223	48.489	539	10.203	2.762	58.692	3.578	78.037	1.078	20.406	4.656	4.656	98.443
	<b>40</b>	1.259	28.416	1.416	35.618	2.675	64.034	1.832	41.359	1.416	35.618	3.248	76.977	3.091	69.775	2.832	71.236	5.923	11.846	141.011
	<b>Soma</b>	2.614	57.964	1.955	45.821	4.569	103.785	4.055	89.848	1.955	45.821	6.010	135.669	6.669	147.812	3.910	91.642	10.579	16.502	239.454
<b>Vazios</b>	<b>20</b>	1	2	181	393	182	395	7	16	181	393	188	409	8	18	362	786	370	370	804
	<b>40</b>	11	39	464	1.857	475	1.896	3	12	464	1.857	467	1.869	14	51	928	3.714	942	1.884	3.765
	<b>Soma</b>	12	41	645	2.250	657	2.291	10	28	645	2.250	655	2.278	22	69	1.290	4.500	1.312	2.254	4.569
<b>Total</b>	<b>20</b>	1.356	29.550	720	10.596	2.076	40.146	2.230	48.505	720	10.596	2.950	59.101	3.586	78.055	1.440	21.192	5.026	5.026	99.247
	<b>40</b>	1.270	28.455	1.880	37.475	3.150	65.930	1.835	41.371	1.880	37.475	3.715	78.846	3.105	69.826	3.760	74.950	6.865	13.730	144.776
	<b>Soma</b>	2.626	58.005	2.600	48.071	5.226	106.076	4.065	89.876	2.600	48.071	6.665	137.947	6.691	147.881	5.200	96.142	11.891	18.756	244.023

**Cabotagem**

<b>Cheios</b>	<b>20</b>	222	4.722	95	2.275	317	6.997	362	7.866	95	2.275	457	10.141	584	12.588	190	4.550	774	774	17.138
	<b>40</b>	460	12.247	65	1.672	525	13.919	504	10.869	65	1.672	569	12.541	964	23.116	130	3.344	1.094	2.188	26.460
	<b>Soma</b>	682	16.969	160	3.947	842	20.916	866	18.735	160	3.947	1.026	22.682	1.548	35.704	320	7.894	1.868	2.962	43.598
<b>Vazios</b>	<b>20</b>	-	-	-	-	-	-	-	-	-	-	-	-	-	-	-	-	-	-	-
	<b>40</b>	-	-	-	-	-	-	-	-	-	-	-	-	-	-	-	-	-	-	-
	<b>Soma</b>	-	-	-	-	-	-	-	-	-	-	-	-	-	-	-	-	-	-	-
<b>Total</b>	<b>20</b>	222	4.722	95	2.275	317	6.997	362	7.866	95	2.275	457	10.141	584	12.588	190	4.550	774	774	17.138
	<b>40</b>	460	12.247	65	1.672	525	13.919	504	10.869	65	1.672	569	12.541	964	23.116	130	3.344	1.094	2.188	26.460
	<b>Soma</b>	682	16.969	160	3.947	842	20.916	866	18.735	160	3.947	1.026	22.682	1.548	35.704	320	7.894	1.868	2.962	43.598

**Total**

<b>Cheios</b>	<b>20</b>	1.577	34.270	634	12.478	2.211	46.748	2.585	56.355	634	12.478	3.219	68.833	4.162	90.625	1.268	24.956	5.430	5.430	115.581
	<b>40</b>	1.719	40.663	1.481	37.290	3.200	77.953	2.336	52.228	1.481	37.290	3.817	89.518	4.055	92.891	2.962	74.580	7.017	14.034	167.471
	<b>Soma</b>	3.296	74.933	2.115	49.768	5.411	124.701	4.921	108.583	2.115	49.768	7.036	158.351	8.217	183.516	4.230	99.536	12.447	19.464	283.052
<b>Vazios</b>	<b>20</b>	1	2	181	393	182	395	7	16	181	393	188	409	8	18	362	786	370	370	804
	<b>40</b>	11	39	464	1.857	475	1.896	3	12	464	1.857	467	1.869	14	51	928	3.714	942	1.884	3.765
	<b>Soma</b>	12	41	645	2.250	657	2.291	10	28	645	2.250	655	2.278	22	69	1.290	4.500	1.312	2.254	4.569
<b>Total</b>	<b>20</b>	1.578	34.272	815	12.871	2.393	47.143	2.592	56.371	815	12.871	3.407	69.242	4.170	90.643	1.630	25.742	5.800	5.800	116.385
	<b>40</b>	1.730	40.702	1.945	39.147	3.675	79.849	2.339	52.240	1.945	39.147	4.284	91.387	4.069	92.942	3.890	78.294	7.959	15.918	171.236
	<b>Soma</b>	3.308	74.974	2.760	52.018	6.068	126.992	4.931	108.611	2.760	52.018	7.691	160.629	8.239	183.585	5.520	104.036	13.759	21.718	287.621

EM UNIDADES E TONELADAS	<b>REEMBARQUE DE CONTÊINERES - ACUMULADO</b> <b>Porto de Santos</b>	CODESP - fl.13 ESTATÍSTICA - Fev / 06
----------------------------	--	--

Local	DESCARGA						EMBARQUE						TOTAL					
	Transbordo		Remocao		Soma		Transbordo		Remocao		Soma		Transbordo		Remocao		Soma	
	Quant	Peso	Quant	Peso	Quant	Peso	Quant	Peso	Quant	Peso	Quant	Peso	Quant	Peso	Quant	Peso	Quant	TEU

**Longo Curso**

<b>Cheios</b>	<b>20</b>	2.774	60.593	1.039	19.315	3.813	79.908	4.900	104.442	1.039	19.315	5.939	123.757	7.674	165.035	2.078	38.630	9.752	9.752	203.665
	<b>40</b>	2.143	48.388	2.844	72.630	4.987	121.018	4.395	99.446	2.844	72.630	7.239	172.076	6.538	147.834	5.688	145.260	12.226	24.452	293.094
	<b>Soma</b>	4.917	108.981	3.883	91.945	8.800	200.926	9.295	203.888	3.883	91.945	13.178	295.833	14.212	312.869	7.766	183.890	21.978	34.204	496.759
<b>Vazios</b>	<b>20</b>	2	4	393	885	395	889	79	174	393	885	472	1.059	81	178	786	1.770	867	867	1.948
	<b>40</b>	11	39	1.093	4.391	1.104	4.430	78	1.499	1.093	4.391	1.171	5.890	89	1.538	2.186	8.782	2.275	4.550	10.320
	<b>Soma</b>	13	43	1.486	5.276	1.499	5.319	157	1.673	1.486	5.276	1.643	6.949	170	1.716	2.972	10.552	3.142	5.417	12.268
<b>Total</b>	<b>20</b>	2.776	60.597	1.432	20.200	4.208	80.797	4.979	104.616	1.432	20.200	6.411	124.816	7.755	165.213	2.864	40.400	10.619	10.619	205.613
	<b>40</b>	2.154	48.427	3.937	77.021	6.091	125.448	4.473	100.945	3.937	77.021	8.410	177.966	6.627	149.372	7.874	154.042	14.501	29.002	303.414
	<b>Soma</b>	4.930	109.024	5.369	97.221	10.299	206.245	9.452	205.561	5.369	97.221	14.821	302.782	14.382	314.585	10.738	194.442	25.120	39.621	509.027

**Cabotagem**

<b>Cheios</b>	<b>20</b>	222	4.722	97	2.313	319	7.035	732	16.004	97	2.313	829	18.317	954	20.726	194	4.626	1.148	1.148	25.352
	<b>40</b>	460	12.247	103	2.813	563	15.060	856	18.326	103	2.813	959	21.139	1.316	30.573	206	5.626	1.522	3.044	36.199
	<b>Soma</b>	682	16.969	200	5.126	882	22.095	1.588	34.330	200	5.126	1.788	39.456	2.270	51.299	400	10.252	2.670	4.192	61.551
<b>Vazios</b>	<b>20</b>	-	-	-	-	-	-	-	-	-	-	-	-	-	-	-	-	-	-	-
	<b>40</b>	-	-	-	-	-	-	-	-	-	-	-	-	-	-	-	-	-	-	-
	<b>Soma</b>	-	-	-	-	-	-	-	-	-	-	-	-	-	-	-	-	-	-	-
<b>Total</b>	<b>20</b>	222	4.722	97	2.313	319	7.035	732	16.004	97	2.313	829	18.317	954	20.726	194	4.626	1.148	1.148	25.352
	<b>40</b>	460	12.247	103	2.813	563	15.060	856	18.326	103	2.813	959	21.139	1.316	30.573	206	5.626	1.522	3.044	36.199
	<b>Soma</b>	682	16.969	200	5.126	882	22.095	1.588	34.330	200	5.126	1.788	39.456	2.270	51.299	400	10.252	2.670	4.192	61.551

**Total**

<b>Cheios</b>	<b>20</b>	2.996	65.315	1.136	21.628	4.132	86.943	5.632	120.446	1.136	21.628	6.768	142.074	8.628	185.761	2.272	43.256	10.900	10.900	229.017
	<b>40</b>	2.603	60.635	2.947	75.443	5.550	136.078	5.251	117.772	2.947	75.443	8.198	193.215	7.854	178.407	5.894	150.886	13.748	27.496	329.293
	<b>Soma</b>	5.599	125.950	4.083	97.071	9.682	223.021	10.883	238.218	4.083	97.071	14.966	335.289	16.482	364.168	8.166	194.142	24.648	38.396	558.310
<b>Vazios</b>	<b>20</b>	2	4	393	885	395	889	79	174	393	885	472	1.059	81	178	786	1.770	867	867	1.948
	<b>40</b>	11	39	1.093	4.391	1.104	4.430	78	1.499	1.093	4.391	1.171	5.890	89	1.538	2.186	8.782	2.275	4.550	10.320
	<b>Soma</b>	13	43	1.486	5.276	1.499	5.319	157	1.673	1.486	5.276	1.643	6.949	170	1.716	2.972	10.552	3.142	5.417	12.268
<b>Total</b>	<b>20</b>	2.998	65.319	1.529	22.513	4.527	87.832	5.711	120.620	1.529	22.513	7.240	143.133	8.709	185.939	3.058	45.026	11.767	11.767	230.965
	<b>40</b>	2.614	60.674	4.040	79.834	6.654	140.508	5.329	119.271	4.040	79.834	9.369	199.105	7.943	179.945	8.080	159.668	16.023	32.046	339.613
	<b>Soma</b>	5.612	125.993	5.569	102.347	11.181	228.340	11.040	239.891	5.569	102.347	16.609	342.238	16.652	365.884	11.138	204.694	27.790	43.813	570.578

EM UNIDADES E TONELADAS		<b>MOVIMENTO PELO SISTEMA "ROLL-ON/ROLL-OFF"</b> Porto de Santos					CODESP - fl.14 ESTATÍSTICA - Fev / 06						
EM TONELADAS							VEÍCULOS AUTOMOTORES EM UNIDADES						
ESPECIFICAÇÃO		Carretas e similares			Veículos auto motores	Total	ESPECIFICAÇÃO	"RO-RO"	%	Conven- cional	%	Soma	
		Contêineres	Carga Solta	Soma									
<b>I M P O R T A Ç Ã O</b>													
Longo Curso	No mês	17.049	838	17.887	1.129	19.016	Longo Curso	No mês	442	100	-	-	442
	Desde janeiro	24.588	2.594	27.182	1.600	28.782	Desde janeiro	462	100	-	-	462	
Cabo- tagem	No mês	-	-	-	-	-	Cabo- tagem	No mês	-	-	-	-	-
	Desde janeiro	-	-	-	-	-		Desde janeiro	-	-	-	-	-
Total	No mês	17.049	838	17.887	1.129	19.016	Total	No mês	442	100	-	-	442
	Desde janeiro	24.588	2.594	27.182	1.600	28.782		Desde janeiro	462	100	-	-	462
<b>E X P O R T A Ç Ã O</b>													
Longo Curso	No mês	33.598	27.150	60.748	29.790	90.538	Longo Curso	No mês	33.598	100	-	-	33.598
	Desde janeiro	50.042	42.811	92.853	70.793	163.646		Desde janeiro	48.238	99,9	55	0,1	48.293
Cabo- tagem	No mês	-	-	-	-	-	Cabo- tagem	No mês	-	-	-	-	-
	Desde janeiro	-	-	-	-	-		Desde janeiro	-	-	-	-	-
Total	No mês	33.598	27.150	60.748	29.790	90.538	Total	No mês	33.598	100	-	-	33.598
	Desde janeiro	50.042	42.811	92.853	70.793	163.646		Desde janeiro	48.238	99,9	55	0,1	48.293
<b>T O T A L</b>													
Longo Curso	No mês	50.647	27.988	78.635	30.919	109.554	Longo Curso	No mês	34.040	100	-	-	34.040
	Desde janeiro	74.630	45.405	120.035	72.393	192.428		Desde janeiro	48.700	99,9	55	0,1	48.755
Cabo- tagem	No mês	-	-	-	-	-	Cabo- tagem	No mês	-	-	-	-	-
	Desde janeiro	-	-	-	-	-		Desde janeiro	-	-	-	-	-
Total	No mês	50.647	27.988	78.635	30.919	109.554	Total	No mês	34.040	100	-	-	34.040
	Desde janeiro	74.630	45.405	120.035	72.393	192.428		Desde janeiro	48.700	99,9	55	0,1	48.755

<b>MOVIMENTO DE EMBARCAÇÕES</b> <b>PORTO ORGANIZADO</b>	CODESP - fl.15 ESTATÍSTICA - Fev / 06
--	--

ESPECIFICAÇÃO	Bandeira	Navios				Soma	Total	MÊS	Navios Cargueiros Entrados			Tonelagem Média Navio			
		Cargueiros	De Passageiros	(*) De Guerra	Outros				2006	2005	Diferença	2006	2005	Diferença	
														Ton	%
Ao largo do mês anterior	Nacional	-	-	-	-	-	9	Janeiro	417	357	60	10.878	11.816	(938)	(8)
	Estrangeiras	9	-	-	-	9		Fevereiro	396	350	46	11.772	13.048	(1.276)	(10)
Do mês anterior saídos no mês	Nacional	1	-	-	-	1	17	Março	-	-	-	-	-	-	-
	Estrangeiras	16	-	-	-	16		Abril	-	-	-	-	-	-	-
Entrados	Nacional	51	-	-	1	52	434	Maio	-	-	-	-	-	-	-
	Estrangeiras *	345	-	36	1	382		Junho	-	-	-	-	-	-	-
Atracados	Nacional	50	-	-	1	51	432	Julho	-	-	-	-	-	-	-
	Estrangeiras	344	-	36	1	381		Agosto	-	-	-	-	-	-	-
Saídos	Nacional	50	-	-	1	51	431	Setembro	-	-	-	-	-	-	-
	Estrangeiras	343	-	36	1	380		Outubro	-	-	-	-	-	-	-
Atracados que não saíram	Nacional	1	-	-	-	1	19	Novembro	-	-	-	-	-	-	-
	Estrangeiras	18	-	-	-	18		Dezembro	-	-	-	-	-	-	-
Ao largo para o mês seguinte	Nacional	1	-	-	-	1	10	Desde Janeiro	813	707	106	10.764	12.426	(1.662)	(13)
	Estrangeiras	9	-	-	-	9									

OBS: 1 navio zarpu sematracar.

NAVEGAÇÃO	Entrados		Remanescente do mês anterior	Zarpados		Passaram para o mês seguinte	Atracados		
	No Mês	Acumulado		No Mês	Acumulado		No Mês	Acumulado	
Cais do Porto	Longo Curso	347	703	9	1	5	10	345	697
	Cabotagem	87	192	-	-	-	-	87	192
	Soma	434	895	9	1	5	10	432	889

Dias de Atracação	Longo Curso		Cabotagem		Total	
	No mês	Desde Janeiro	No mês	Desde Janeiro	No mês	Desde Janeiro
1	256	516	36	88	292	604
2	32	66	13	24	45	90
3	21	34	2	2	23	36
4	9	14	-	1	9	15
5	4	12	-	-	4	12
6 a 15	10	21	-	-	10	21
Acima de 15	2	2	-	-	2	2
<b>Total</b>	<b>334</b>	<b>665</b>	<b>51</b>	<b>115</b>	<b>385</b>	<b>780</b>

MAIOR TEMPO DE ATRACAÇÃO: "Golden Harmony", com 15 dias.

<b>ATRAÇÃO DE NAVIOS CARGUEIROS NO PORTO DE SANTOS</b>	CODESP - fl.16
( ESPERAS )	ESTATÍSTICA - Fev / 06

T R E C H O	Com menos 24h de espera		Com 24 e menos de 48h de espera						Com 48 e menos de 72h de espera						Com 72 e mais horas de espera						Total
			Causas				Soma		Causas				Soma		Causas				Soma		
	Do porto		De terceiros		Do porto				De terceiros		Do porto				De terceiros						
	Quant.	%	Quant.	%	Quant.	%	Quant.	%	Quant.	%	Quant.	%	Quant.	%	Quant.	%	Quant.	%			

**N O M E S**

Cais Público	Terminal da Alamoia	30	75,0	-	-	4	10,0	4	10,0	-	-	2	5,0	2	5,0	-	-	4	10,0	4	10,0	40
	Cais do Saboó	29	69,0	-	-	11	26,2	11	26,2	-	-	2	4,8	2	4,8	-	-	-	-	-	-	42
	Do arm. 5 ao arm. 12 (pátio)	2	100	-	-	-	-	-	-	-	-	-	-	-	-	-	-	-	-	-	-	2
	Do arm. 12-A ao arm. 23	16	59,3	-	-	6	22,2	6	22,2	-	-	2	7,4	2	7,4	-	-	3	11,1	3	11,1	27
	Do frigorífico à Mortona	6	75,0	-	-	-	-	-	-	-	-	1	12,5	1	12,5	-	-	1	12,5	1	12,5	8
	Do 29 ao pátio do arm. 33	18	75,0	-	-	4	16,7	4	16,7	-	-	-	-	-	-	-	-	2	8,3	2	8,3	24
	Do arm. 38 ao arm. 39	5	83,3	-	-	1	16,7	1	16,7	-	-	-	-	-	-	-	-	-	-	-	-	6
	Ilha do Barnabé	9	100	-	-	-	-	-	-	-	-	-	-	-	-	-	-	-	-	-	-	9
	Term. de Fertilizantes	1	20,0	-	-	-	-	-	-	-	-	1	20,0	1	20,0	-	-	3	60,0	3	60,0	5
<b>Soma</b>	<b>116</b>	<b>71,1</b>	<b>-</b>	<b>-</b>	<b>26</b>	<b>16,0</b>	<b>26</b>	<b>16,0</b>	<b>-</b>	<b>-</b>	<b>8</b>	<b>4,9</b>	<b>8</b>	<b>4,9</b>	<b>-</b>	<b>-</b>	<b>13</b>	<b>8,0</b>	<b>13</b>	<b>8,0</b>	<b>163</b>	
Terminais	Uso Privado	161	68,8	-	-	60	25,6	60	25,6	-	-	10	4,3	10	4,3	-	-	3	1,3	3	1,3	234
	Privativos no Porto Organiza	14	87,5	-	-	2	12,5	2	12,5	-	-	-	-	-	-	-	-	-	-	-	-	16
	Priv.fora do Porto Organiza	8	42,1	-	-	1	5,3	1	5,3	-	-	3	15,8	3	15,8	-	-	7	36,8	7	36,8	19
	<b>Soma</b>	<b>183</b>	<b>68,0</b>	<b>-</b>	<b>-</b>	<b>63</b>	<b>23,4</b>	<b>63</b>	<b>23,4</b>	<b>-</b>	<b>-</b>	<b>13</b>	<b>4,8</b>	<b>13</b>	<b>4,8</b>	<b>-</b>	<b>-</b>	<b>10</b>	<b>3,8</b>	<b>10</b>	<b>3,8</b>	<b>269</b>
<b>Total</b>	<b>299</b>	<b>69,2</b>	<b>-</b>	<b>-</b>	<b>89</b>	<b>20,6</b>	<b>89</b>	<b>20,6</b>	<b>-</b>	<b>-</b>	<b>21</b>	<b>4,9</b>	<b>21</b>	<b>4,9</b>	<b>-</b>	<b>-</b>	<b>23</b>	<b>5,3</b>	<b>23</b>	<b>5,3</b>	<b>432</b>	

**ACUMULADO**

Cais Público	Terminal da Alamoia	30	75,0	-	-	4	10,0	4	10,0	-	-	2	5,0	2	5,0	-	-	4	10,0	4	10,0	40
	Cais do Saboó	29	69,0	-	-	11	26,2	11	26,2	-	-	2	4,8	2	4,8	-	-	-	-	-	-	42
	Do arm. 5 ao arm. 12 (pátio)	2	100	-	-	-	-	-	-	-	-	-	-	-	-	-	-	-	-	-	-	2
	Do arm. 12-A ao arm. 23	16	59,3	-	-	6	22,2	6	22,2	-	-	2	7,4	2	7,4	-	-	3	11,1	3	11,1	27
	Do frigorífico à Mortona	6	75,0	-	-	-	-	-	-	-	-	1	12,5	1	12,5	-	-	1	12,5	1	12,5	8
	Do 29 ao pátio do arm. 33	18	75,0	-	-	4	16,7	4	16,7	-	-	-	-	-	-	-	-	2	8,3	2	8,3	24
	Do arm. 38 ao arm. 39	5	83,3	-	-	1	16,7	1	16,7	-	-	-	-	-	-	-	-	-	-	-	-	6
	Ilha do Barnabé	9	100	-	-	-	-	-	-	-	-	-	-	-	-	-	-	-	-	-	-	9
	Term. de Fertilizantes	1	20,0	-	-	-	-	-	-	-	-	1	20,0	1	20,0	-	-	3	60,0	3	60,0	5
<b>Soma</b>	<b>116</b>	<b>71,1</b>	<b>-</b>	<b>-</b>	<b>26</b>	<b>16,0</b>	<b>26</b>	<b>16,0</b>	<b>-</b>	<b>-</b>	<b>8</b>	<b>4,9</b>	<b>8</b>	<b>4,9</b>	<b>-</b>	<b>-</b>	<b>13</b>	<b>8,0</b>	<b>13</b>	<b>8,0</b>	<b>163</b>	
Terminais	Uso Privado	161	68,8	-	-	60	25,6	60	25,6	-	-	10	4,3	10	4,3	-	-	3	1,3	3	1,3	234
	Privativos no Porto Organiza	14	87,5	-	-	2	12,5	2	12,5	-	-	-	-	-	-	-	-	-	-	-	-	16
	Priv.fora do Porto Organiza	8	42,1	-	-	1	5,3	1	5,3	-	-	3	15,8	3	15,8	-	-	7	36,8	7	36,8	19
	<b>Soma</b>	<b>183</b>	<b>68,0</b>	<b>-</b>	<b>-</b>	<b>63</b>	<b>23,4</b>	<b>63</b>	<b>23,4</b>	<b>-</b>	<b>-</b>	<b>13</b>	<b>4,8</b>	<b>13</b>	<b>4,8</b>	<b>-</b>	<b>-</b>	<b>10</b>	<b>3,7</b>	<b>10</b>	<b>3,7</b>	<b>269</b>
<b>Total</b>	<b>299</b>	<b>69,2</b>	<b>-</b>	<b>-</b>	<b>89</b>	<b>20,6</b>	<b>89</b>	<b>20,6</b>	<b>-</b>	<b>-</b>	<b>21</b>	<b>4,9</b>	<b>21</b>	<b>4,9</b>	<b>-</b>	<b>-</b>	<b>23</b>	<b>5,3</b>	<b>23</b>	<b>5,3</b>	<b>432</b>	

QUANTIDADES	<b>CARACTERÍSTICAS DOS NAVIOS QUE ATRACARAM NO MÊS</b>						CODESP - fl.17	
	<b>PORTO ORGANIZADO</b>						ESTATÍSTICA - Fev / 06	

ESPECIFI- CAÇÃO	Longo Curso		Cabotagem		Total	
	No Mês	Desde Janeiro	No mês	Desde Janeiro	No Mês	Desde Janeiro

ESPECIFI- CAÇÃO	Longo Curso		Cabotagem		Total	
	No Mês	Desde Janeiro	No mês	Desde Janeiro	No Mês	Desde Janeiro

**ESPÉCIE**

Carga Geral	242	480	20	51	262	531
Granéis Sólidos	45	92	4	5	49	97
Granéis Líquidos	32	64	29	64	61	128
Passageiros	4	11	32	67	36	78
Roll-on/Roll-off	21	49	1	2	22	51
Outros	1	1	1	3	2	4
<b>Total</b>	<b>345</b>	<b>697</b>	<b>87</b>	<b>192</b>	<b>432</b>	<b>889</b>

**TRL**

Até 999	-	-	2	4	2	4
1.000 a 4.999	26	56	19	47	45	103
5.000 a 9.999	65	139	16	29	81	168
10.000 a 14.999	155	309	15	39	170	348
15.000 a 20.000	54	99	12	25	66	124
Acima de 20.000	45	94	23	48	68	142
<b>Total</b>	<b>345</b>	<b>697</b>	<b>87</b>	<b>192</b>	<b>432</b>	<b>889</b>

**NATUREZA DA OPERAÇÃO**

Descarga	23	67	19	43	42	110
Embarque	89	164	12	23	101	187
Descarga e Embarqu	228	454	23	56	251	510
Sem operar	5	12	33	70	38	82
<b>Total</b>	<b>345</b>	<b>697</b>	<b>87</b>	<b>192</b>	<b>432</b>	<b>889</b>

**MAIOR CALADO (m)**

Até 6	16	34	5	10	21	44
de 6 a 8	120	237	63	133	183	370
de 8 a 10	155	337	16	45	171	382
de 10 a 12	54	88	3	4	57	92
Acima de 12	-	1	-	-	-	1



## UTILIZAÇÃO DO CAIS NO PORTO DE SANTOS

CODESP - fl.19  
ESTATÍSTICA - Fev / 06

### TRECHO

### MOVIMENTO - TAXAS DE UTILIZAÇÃO - OCUPAÇÃO

Local	Berço (a)	Extensão (m) (b)	Profundidade (m) *	Carga Geral		Sólidos a Granel		Líquidos a Granel		Total		Embarcações x dias **	Ocupação média por dia (m) (c)	Índice % (c/b)
				Peso (t)	Taxa (t/a)	Peso (t)	Taxa (t/a)	Peso (t)	Taxa (t/a)	Peso (t)	Taxa (t/a)			

### NO MÊS

Cais Público	Terminal da Alamoia	4	1.166	12	-	-	-	-	655.674	163.919	655.674	163.919	74	457	39,2
	Cais do Saboó	5	971	9,6 / 10	233.033	46.607	-	-	12.795	2.559	245.828	49.166	46	279	28,7
	Do arm. 5 ao arm. 12 (pátio)	6	# 1195	6,6 / 10,6	15.148	3.030	-	-	-	-	15.148	3.030	54	272	26,5
	Do arm. 12-A ao arm. 23	9	1844	10,6 / 11	135.147	15.016	557.538	61.949	-	-	692.685	76.965	115	756	40,9
	Do frigorífico à mortona	5	801	7,6	-	-	40.241	8.048	-	-	40.241	8.048	20	134	16,7
	Do arm. 29 ao arm. 33	8	1263	11	103.997	13.000	25.239	3.155	49.181	6.147	178.417	22.302	62	380	30,1
	Do arm. 38 ao arm. 39	4	608	13	-	-	403.652	100.913	-	-	403.652	100.913	40	319	52,5
	Ilha do Barnabé	2	360	9,6	-	-	-	-	55.373	27.687	55.373	27.687	18	104	28,9
	Terminal de Fertilizantes	2	561	13,5	-	-	80.258	40.129	-	-	80.258	40.129	17	123	21,9
Terminais	Uso Privado	12	2.109	10 / 13,2	1.680.837	140.070	470.434	39.203	-	-	2.151.271	179.273	180	1.347	63,9
	Privativos no Porto Organizado	2	269	12 / 13,2	-	-	26.206	13.103	117.140	58.570	143.346	71.673	25	126	46,8
	Privativos fora do P. Organizado	6	1.208	10,9 / 12	188.537	31.423	376.490	62.748	19.204	3.201	584.231	97.372	98	678	56,1

# 169 m ( 1 berço ) interdito

### DESDE JANEIRO

Cais Público	Terminal da Alamoia	4	1.166	12	-	-	-	-	1.348.546	337.137	1.348.546	337.137	138	217	18,6
	Cais do Saboó	5	971	9,6 / 10	444.227	88.845	-	-	12.795	2.559	457.022	91.404	81	132	13,6
	Do arm. 5 ao arm. 12 (pátio)	6	# 1195	6,6 / 10,6	15.477	3.095	-	-	-	-	15.477	3.095	67	129	12,6
	Do arm. 12-A ao arm. 23	9	1844	10,6 / 11	214.814	23.868	1.151.512	127.946	-	-	1.366.326	151.814	222	359	19,5
	Do frigorífico à mortona	5	801	7,6	5.628	1.126	41.512	8.302	16.467	3.293	63.607	12.721	68	63	7,9
	Do arm. 29 ao arm. 33	8	1263	11	214.658	26.832	76.381	9.547	108.284	13.536	399.323	49.915	125	180	14,3
	Do arm. 38 ao arm. 39	4	608	13	-	-	564.634	141.159	-	-	564.634	141.159	63	151	24,8
	Ilha do Barnabé	2	360	9,6	-	-	-	-	138.762	69.381	138.762	69.381	39	50	13,9
	Terminal de Fertilizantes	2	561	13,5	-	-	146.671	73.336	-	-	146.671	73.336	36	59	10,5
Terminais	Uso Privado	12	2.109	10 / 13,2	3.365.770	280.481	636.071	53.006	-	-	4.001.841	333.487	341	639	30,3
	Privativos no Porto Organizado	2	269	12 / 13,2	-	-	36.461	18.231	212.346	106.173	248.807	124.404	47	60	22,3
	Privativos fora do P. Organizado	6	1.208	10,9 / 12	262.201	43.700	730.780	121.797	38.414	6.402	1.031.395	171.899	182	322	26,7

\* Profundidade de projeto referida ao "zero hidrográfico" do Porto de Santos (0,72m abaixo do NR da DHN)

\*\* Não computadas as inoperantes



E M TONELADAS		MOVIMENTO NOS TERMINAIS DE USO PRIVADO DO PORTO DE SANTOS - NO MÊS														CODESP - fl.20 ESTATÍSTICA - Fev / 06							
ESPECIFICAÇÃO		IMPORTAÇÃO							EXPORTAÇÃO							TOTAL GERAL							
		CARGILL	TEAG	TECONDI	TECON	TERMINAL 35	TERMINAL 37	TOTAL	CARGILL	TEAG	TECONDI	TECON	TERMINAL 35	TERMINAL 37	TOTAL	CARGILL	TEAG	TECONDI	TECON	TERMINAL 35	TERMINAL 37	TOTAL	
<b>LONGO CURSO</b>																							
Carga Geral	Conteinerizada	-	-	44.994	287.669	92.089	170.543	595.295	-	-	92.760	431.267	188.239	255.238	967.504	-	-	137.754	718.936	280.328	425.781	1.562.799	
	Solta	-	-	505	-	-	-	505	-	-	6.630	-	-	-	6.630	-	-	7.135	-	-	-	7.135	
	Soma	-	-	45.499	287.669	92.089	170.543	595.800	-	-	99.390	431.267	188.239	255.238	974.134	-	-	144.889	718.936	280.328	425.781	1.569.934	
Sólidos a Granel	Açúcar	-	-	-	-	-	-	-	-	274.510	-	-	-	-	274.510	-	274.510	-	-	-	-	274.510	
	Adubo	-	-	-	-	-	-	-	-	-	-	-	-	-	-	-	-	-	-	-	-	-	
	Carvão	-	-	-	-	-	-	-	-	-	-	-	-	-	-	-	-	-	-	-	-	-	
	Enxofre	-	-	-	-	-	-	-	-	-	-	-	-	-	-	-	-	-	-	-	-	-	
	Minério	-	-	-	-	-	-	-	-	-	-	-	-	-	-	-	-	-	-	-	-	-	
	Polpa Cítrica Peletizada	-	-	-	-	-	-	-	-	-	-	-	-	-	-	-	-	-	-	-	-	-	
	Soja em Grãos	-	-	-	-	-	-	-	160.902	-	-	-	-	-	160.902	160.902	-	-	-	-	-	-	160.902
	Soja Peletizada	-	-	-	-	-	-	-	35.022	-	-	-	-	-	35.022	35.022	-	-	-	-	-	-	35.022
	Outros	-	-	-	-	-	-	-	-	-	-	-	-	-	-	-	-	-	-	-	-	-	
Soma	-	-	-	-	-	-	-	195.924	274.510	-	-	-	-	470.434	195.924	274.510	-	-	-	-	-	470.434	
Líquidos a Granel	Acetato de Vinila	-	-	-	-	-	-	-	-	-	-	-	-	-	-	-	-	-	-	-	-	-	
	Ácido Fosfórico	-	-	-	-	-	-	-	-	-	-	-	-	-	-	-	-	-	-	-	-	-	
	Alcool	-	-	-	-	-	-	-	-	-	-	-	-	-	-	-	-	-	-	-	-	-	
	Gasolina	-	-	-	-	-	-	-	-	-	-	-	-	-	-	-	-	-	-	-	-	-	
	Soda Cáustica	-	-	-	-	-	-	-	-	-	-	-	-	-	-	-	-	-	-	-	-	-	
	Xilenos	-	-	-	-	-	-	-	-	-	-	-	-	-	-	-	-	-	-	-	-	-	
	Sucos Cítricos	-	-	-	-	-	-	-	-	-	-	-	-	-	-	-	-	-	-	-	-	-	
	Outros	-	-	-	-	-	-	-	-	-	-	-	-	-	-	-	-	-	-	-	-	-	
Soma	-	-	-	-	-	-	-	-	-	-	-	-	-	-	-	-	-	-	-	-	-		
TOTAL		-	-	45.499	287.669	92.089	170.543	595.800	195.924	274.510	99.390	431.267	188.239	255.238	1.444.568	195.924	274.510	144.889	718.936	280.328	425.781	2.040.368	
<b>CABOTAGEM</b>																							
Carga Geral	Conteinerizada	-	-	-	52.152	1.815	10.712	64.679	-	-	-	46.224	-	-	46.224	-	-	-	98.376	1.815	10.712	110.903	
	Solta	-	-	-	-	-	-	-	-	-	-	-	-	-	-	-	-	-	-	-	-	-	
	Soma	-	-	-	52.152	1.815	10.712	64.679	-	-	-	46.224	-	-	46.224	-	-	-	98.376	1.815	10.712	110.903	
Sólidos a Granel	Açúcar	-	-	-	-	-	-	-	-	-	-	-	-	-	-	-	-	-	-	-	-	-	
	Adubo	-	-	-	-	-	-	-	-	-	-	-	-	-	-	-	-	-	-	-	-	-	
	Carvão	-	-	-	-	-	-	-	-	-	-	-	-	-	-	-	-	-	-	-	-	-	
	Enxofre	-	-	-	-	-	-	-	-	-	-	-	-	-	-	-	-	-	-	-	-	-	
	Minério	-	-	-	-	-	-	-	-	-	-	-	-	-	-	-	-	-	-	-	-	-	
	Polpa Cítrica Peletizada	-	-	-	-	-	-	-	-	-	-	-	-	-	-	-	-	-	-	-	-	-	
	Soja em Grãos	-	-	-	-	-	-	-	-	-	-	-	-	-	-	-	-	-	-	-	-	-	
	Soja Peletizada	-	-	-	-	-	-	-	-	-	-	-	-	-	-	-	-	-	-	-	-	-	
	Outros	-	-	-	-	-	-	-	-	-	-	-	-	-	-	-	-	-	-	-	-	-	
Soma	-	-	-	-	-	-	-	-	-	-	-	-	-	-	-	-	-	-	-	-	-		
Líquidos a Granel	Acetato de Vinila	-	-	-	-	-	-	-	-	-	-	-	-	-	-	-	-	-	-	-	-	-	
	Ácido Fosfórico	-	-	-	-	-	-	-	-	-	-	-	-	-	-	-	-	-	-	-	-	-	
	Alcool	-	-	-	-	-	-	-	-	-	-	-	-	-	-	-	-	-	-	-	-	-	
	Gasolina	-	-	-	-	-	-	-	-	-	-	-	-	-	-	-	-	-	-	-	-	-	
	Soda Cáustica	-	-	-	-	-	-	-	-	-	-	-	-	-	-	-	-	-	-	-	-	-	
	Xilenos	-	-	-	-	-	-	-	-	-	-	-	-	-	-	-	-	-	-	-	-	-	
	Sucos Cítricos	-	-	-	-	-	-	-	-	-	-	-	-	-	-	-	-	-	-	-	-	-	
	Outros	-	-	-	-	-	-	-	-	-	-	-	-	-	-	-	-	-	-	-	-	-	
Soma	-	-	-	-	-	-	-	-	-	-	-	-	-	-	-	-	-	-	-	-	-		
TOTAL		-	-	-	52.152	1.815	10.712	64.679	-	-	-	46.224	-	-	46.224	-	-	-	98.376	1.815	10.712	110.903	
TOTAL GERAL		-	-	45.499	339.821	93.904	181.255	660.479	195.924	274.510	99.390	477.491	188.239	255.238	1.490.792	195.924	274.510	144.889	817.312	282.143	436.493	2.151.271	

EM TONELADAS		MOVIMENTO NOS TERMINAIS DE USO PRIVADO DO PORTO DE SANTOS - ACUMULADO														CODESP - fl.21 ESTATÍSTICA - Fev / 06							
ESPECIFICAÇÃO	IMPORTAÇÃO							EXPORTAÇÃO						TOTAL GERAL									
	CARGILL	TEAG	TECONDI	TECON	TERMINAL 35	TERMINAL 37	TOTAL	CARGILL	TEAG	TECONDI	TECON	TERMINAL L 35	TERMINAL L 37	TOTAL	CARGILL	TEAG	TECONDI	TECON	TERMINAL 35	TERMINAL 37	TOTAL		
<b>LONGO CURSO</b>																							
Carga Geral	Conteinerizada	-	-	107.067	628.393	219.743	344.946	1.300.149	-	-	178.117	838.406	351.070	446.991	1.814.584	-	-	285.184	1.466.799	570.813	791.937	3.114.733	
	Solta	-	-	2.553	-	-	-	2.553	-	-	22.120	-	-	-	22.120	-	-	24.673	-	-	-	24.673	
	Soma	-	-	109.620	628.393	219.743	344.946	1.302.702	-	-	200.237	838.406	351.070	446.991	1.836.704	-	-	309.857	1.466.799	570.813	791.937	3.139.406	
Sólidos a Granel	Açúcar	-	-	-	-	-	-	-	-	397.620	-	-	-	-	397.620	-	397.620	-	-	-	-	397.620	
	Adubo	-	-	-	-	-	-	-	-	-	-	-	-	-	-	-	-	-	-	-	-	-	
	Carvão	-	-	-	-	-	-	-	-	-	-	-	-	-	-	-	-	-	-	-	-	-	
	Enxofre	-	-	-	-	-	-	-	-	-	-	-	-	-	-	-	-	-	-	-	-	-	
	Minério	-	-	-	-	-	-	-	-	-	-	-	-	-	-	-	-	-	-	-	-	-	
	Polpa Cítrica Peletizada	-	-	-	-	-	-	-	-	-	-	-	-	-	-	-	-	-	-	-	-	-	
	Soja em Grãos	-	-	-	-	-	-	-	204.766	-	-	-	-	-	204.766	204.766	-	-	-	-	-	-	204.766
	Soja Peletizada	-	-	-	-	-	-	-	35.022	-	-	-	-	-	35.022	35.022	-	-	-	-	-	-	35.022
	Outros	-	-	-	-	-	-	-	-	-	-	-	-	-	-	-	-	-	-	-	-	-	
	Soma	-	-	-	-	-	-	-	239.788	397.620	-	-	-	-	637.408	239.788	397.620	-	-	-	-	637.408	
Líquidos a Granel	Acetato de Vinila	-	-	-	-	-	-	-	-	-	-	-	-	-	-	-	-	-	-	-	-	-	
	Ácido Fosfórico	-	-	-	-	-	-	-	-	-	-	-	-	-	-	-	-	-	-	-	-	-	
	Alcool	-	-	-	-	-	-	-	-	-	-	-	-	-	-	-	-	-	-	-	-	-	
	Gasolina	-	-	-	-	-	-	-	-	-	-	-	-	-	-	-	-	-	-	-	-	-	
	Soda Cáustica	-	-	-	-	-	-	-	-	-	-	-	-	-	-	-	-	-	-	-	-	-	
	Xilenos	-	-	-	-	-	-	-	-	-	-	-	-	-	-	-	-	-	-	-	-	-	
	Sucos Cítricos	-	-	-	-	-	-	-	-	-	-	-	-	-	-	-	-	-	-	-	-	-	
	Outros	-	-	-	-	-	-	-	-	-	-	-	-	-	-	-	-	-	-	-	-	-	
		Soma	-	-	-	-	-	-	-	-	-	-	-	-	-	-	-	-	-	-	-	-	-
TOTAL		-	-	109.620	628.393	219.743	344.946	1.302.702	239.788	397.620	200.237	838.406	351.070	446.991	2.474.112	239.788	397.620	309.857	1.466.799	570.813	791.937	3.776.814	
<b>CABOTAGEM</b>																							
Carga Geral	Conteinerizada	-	-	107.158	5.737	17.800	130.695	-	-	-	95.623	48	-	95.671	-	-	-	202.781	5.785	17.800	226.366		
	Solta	-	-	-	-	-	-	-	-	-	-	-	-	-	-	-	-	-	-	-	-		
	Soma	-	-	107.158	5.737	17.800	130.695	-	-	-	95.623	48	-	95.671	-	-	-	202.781	5.785	17.800	226.366		
Sólidos a Granel	Açúcar	-	-	-	-	-	-	-	-	-	-	-	-	-	-	-	-	-	-	-	-	-	
	Adubo	-	-	-	-	-	-	-	-	-	-	-	-	-	-	-	-	-	-	-	-	-	
	Carvão	-	-	-	-	-	-	-	-	-	-	-	-	-	-	-	-	-	-	-	-	-	
	Enxofre	-	-	-	-	-	-	-	-	-	-	-	-	-	-	-	-	-	-	-	-	-	
	Minério	-	-	-	-	-	-	-	-	-	-	-	-	-	-	-	-	-	-	-	-	-	
	Polpa Cítrica Peletizada	-	-	-	-	-	-	-	-	-	-	-	-	-	-	-	-	-	-	-	-	-	
	Soja em Grãos	-	-	-	-	-	-	-	-	-	-	-	-	-	-	-	-	-	-	-	-	-	
	Soja Peletizada	-	-	-	-	-	-	-	-	-	-	-	-	-	-	-	-	-	-	-	-	-	
	Outros	-	-	-	-	-	-	-	-	-	-	-	-	-	-	-	-	-	-	-	-	-	
	Soma	-	-	-	-	-	-	-	-	-	-	-	-	-	-	-	-	-	-	-	-	-	
Líquidos a Granel	Acetato de Vinila	-	-	-	-	-	-	-	-	-	-	-	-	-	-	-	-	-	-	-	-	-	
	Ácido Fosfórico	-	-	-	-	-	-	-	-	-	-	-	-	-	-	-	-	-	-	-	-	-	
	Alcool	-	-	-	-	-	-	-	-	-	-	-	-	-	-	-	-	-	-	-	-	-	
	Gasolina	-	-	-	-	-	-	-	-	-	-	-	-	-	-	-	-	-	-	-	-	-	
	Soda Cáustica	-	-	-	-	-	-	-	-	-	-	-	-	-	-	-	-	-	-	-	-	-	
	Xilenos	-	-	-	-	-	-	-	-	-	-	-	-	-	-	-	-	-	-	-	-	-	
	Sucos Cítricos	-	-	-	-	-	-	-	-	-	-	-	-	-	-	-	-	-	-	-	-	-	
	Outros	-	-	-	-	-	-	-	-	-	-	-	-	-	-	-	-	-	-	-	-	-	
		Soma	-	-	-	-	-	-	-	-	-	-	-	-	-	-	-	-	-	-	-	-	-
TOTAL		-	-	107.158	5.737	17.800	130.695	-	-	-	95.623	48	-	95.671	-	-	-	202.781	5.785	17.800	226.366		
TOTAL GERAL		-	-	109.620	735.551	225.480	362.746	1.433.397	239.788	397.620	200.237	934.029	351.118	446.991	2.569.783	239.788	397.620	309.857	1.669.580	576.598	809.737	4.003.180	

EM TONELADAS		MOVIMENTO NOS TERMINAIS PRIVATIVOS DO PORTO DE SANTOS - NO MÊS										CODESP - fl.22 ESTATÍSTICA - Fev / 06					
ESPECIFICAÇÃO		IMPORTAÇÃO					EXPORTAÇÃO					TOTAL GERAL					
		No Porto Organizado		Fora do Porto Organizado			TOTAL	No Porto Organizado		Fora do Porto Organizado			TOTAL	No Porto Organizado		Fora do Porto Organizado	
		CUTRALE	DOW	COSIPA	ULTRAFÉRTIL		CUTRALE	DOW	COSIPA	ULTRAFÉRTIL		CUTRALE	DOW	COSIPA	ULTRAFÉRTIL		
<b>LONGO CURSO</b>																	
Carga Geral	Containerizada	-	-	-	-	-	-	-	-	-	-	-	-	-	-	-	
	Solta	-	-	-	-	-	-	-	188.537	-	188.537	-	-	188.537	-	188.537	
	Soma	-	-	-	-	-	-	-	188.537	-	188.537	-	-	188.537	-	188.537	
Sólidos a Granel	Açúcar	-	-	-	-	-	-	-	-	-	-	-	-	-	-	-	
	Adubo	-	-	-	18.913	18.913	-	-	-	-	-	-	-	-	18.913	18.913	
	Carvão	-	-	250.555	-	250.555	-	-	-	-	-	-	-	250.555	-	250.555	
	Enxofre	-	-	-	90.358	90.358	-	-	-	-	-	-	-	-	90.358	90.358	
	Minério	-	-	-	-	-	-	-	-	-	-	-	-	-	-	-	
	Polpa Cítrica Peletizada	-	-	-	-	-	26.206	-	-	-	26.206	26.206	-	-	-	26.206	
	Soja em Grãos	-	-	-	-	-	-	-	-	-	-	-	-	-	-	-	
	Soja Peletizada	-	-	-	-	-	-	-	-	-	-	-	-	-	-	-	
Outros	-	-	-	-	-	-	-	-	-	-	-	-	-	-	-		
Soma	-	-	250.555	109.271	359.826	26.206	-	-	-	26.206	26.206	-	250.555	109.271	386.032		
Líquidos a Granel	Acetato de Vinila	-	-	-	-	-	-	-	-	-	-	-	-	-	-	-	
	Ácido Fosfórico	-	-	-	-	-	-	-	-	-	-	-	-	-	-	-	
	Alcool	-	-	-	-	-	-	-	-	-	-	-	-	-	-	-	
	Gasolina	-	-	-	-	-	-	-	-	-	-	-	-	-	-	-	
	Soda Cáustica	-	-	-	-	-	-	-	-	-	-	-	-	-	-	-	
	Xilenos	-	-	-	-	-	-	-	-	-	-	-	-	-	-	-	
	Sucos Cítricos	-	-	-	-	-	55.994	-	-	-	55.994	55.994	-	-	-	55.994	
	Outros	-	2.260	-	19.204	21.464	-	1.489	-	-	1.489	-	3.749	-	19.204	22.953	
Soma	-	2.260	-	19.204	21.464	55.994	1.489	-	-	57.483	55.994	3.749	-	19.204	78.947		
<b>TOTAL</b>	-	2.260	250.555	128.475	381.290	82.200	1.489	188.537	-	272.226	82.200	3.749	439.092	128.475	653.516		
<b>CABOTAGEM</b>																	
Carga Geral	Containerizada	-	-	-	-	-	-	-	-	-	-	-	-	-	-	-	
	Solta	-	-	-	-	-	-	-	-	-	-	-	-	-	-	-	
	Soma	-	-	-	-	-	-	-	-	-	-	-	-	-	-	-	
Sólidos a Granel	Açúcar	-	-	-	-	-	-	-	-	-	-	-	-	-	-	-	
	Adubo	-	-	-	-	-	-	-	-	-	-	-	-	-	-	-	
	Carvão	-	-	-	-	-	-	-	16.664	-	16.664	-	-	16.664	-	16.664	
	Enxofre	-	-	-	-	-	-	-	-	-	-	-	-	-	-	-	
	Minério	-	-	-	-	-	-	-	-	-	-	-	-	-	-	-	
	Polpa Cítrica Peletizada	-	-	-	-	-	-	-	-	-	-	-	-	-	-	-	
	Soja em Grãos	-	-	-	-	-	-	-	-	-	-	-	-	-	-	-	
	Soja Peletizada	-	-	-	-	-	-	-	-	-	-	-	-	-	-	-	
Outros	-	-	-	-	-	-	-	-	-	-	-	-	-	-	-		
Soma	-	-	-	-	-	-	-	16.664	-	16.664	-	-	16.664	-	16.664		
Líquidos a Granel	Acetato de Vinila	-	-	-	-	-	-	-	-	-	-	-	-	-	-	-	
	Ácido Fosfórico	-	-	-	-	-	-	-	-	-	-	-	-	-	-	-	
	Alcool	-	-	-	-	-	-	-	-	-	-	-	-	-	-	-	
	Gasolina	-	-	-	-	-	-	-	-	-	-	-	-	-	-	-	
	Soda Cáustica	-	38.026	-	-	38.026	-	-	-	-	-	-	38.026	-	-	38.026	
	Xilenos	-	-	-	-	-	-	-	-	-	-	-	-	-	-	-	
	Sucos Cítricos	-	-	-	-	-	-	-	-	-	-	-	-	-	-	-	
	Outros	-	18.544	-	-	18.544	-	827	-	-	827	-	19.371	-	-	19.371	
Soma	-	56.570	-	-	56.570	-	827	-	-	827	-	57.397	-	-	57.397		
<b>TOTAL</b>	-	56.570	-	-	56.570	-	827	16.664	-	17.491	-	57.397	16.664	-	74.061		
<b>TOTAL GERAL</b>	-	58.830	250.555	128.475	437.860	82.200	2.316	205.201	-	289.717	82.200	61.146	455.756	128.475	727.577		

EM TONELADAS		MOVIMENTO NOS TERMINAIS PRIVATIVOS DO PORTO DE SANTOS - ACUMULADO										CODESP - fl.23 ESTATÍSTICA - Fev / 06							
ESPECIFICAÇÃO		IMPORTAÇÃO					EXPORTAÇÃO					TOTAL GERAL							
		No Porto Organizado		Fora do Porto Organizado			TOTAL	No Porto Organizado		Fora do Porto Organizado			TOTAL	No Porto Organizado		Fora do Porto Organizado			TOTAL
		CUTRALE	DOW	COSIPA	ULTRAFÉRTIL	CUTRALE		DOW	COSIPA	ULTRAFÉRTIL	CUTRALE	DOW		COSIPA	ULTRAFÉRTIL				
<b>LONGO CURSO</b>																			
Carga Geral	Containerizada	-	-	-	-	-	-	-	27	-	-	27	-	-	27	-	-	27	
	Solta	-	-	-	-	-	-	-	262.174	-	-	262.174	-	-	262.174	-	-	262.174	
	Soma	-	-	-	-	-	-	-	262.201	-	-	262.201	-	-	262.201	-	-	262.201	
Sólidos a Granel	Açúcar	-	-	-	-	-	-	-	-	-	-	-	-	-	-	-	-	-	
	Adubo	-	-	-	84.813	84.813	-	-	-	-	-	-	-	-	-	84.813	84.813	-	
	Carvão	-	-	416.837	-	416.837	-	-	40.865	-	-	40.865	-	-	457.702	-	-	457.702	
	Enxofre	-	-	-	171.601	171.601	-	-	-	-	-	-	-	-	-	171.601	171.601	-	
	Minério	-	-	-	-	-	-	-	-	-	-	-	-	-	-	-	-	-	
	Polpa Cítrica Peletizada	-	-	-	-	-	36.461	-	-	-	-	36.461	36.461	-	-	-	-	-	36.461
	Soja em Grãos	-	-	-	-	-	-	-	-	-	-	-	-	-	-	-	-	-	
	Soja Peletizada	-	-	-	-	-	-	-	-	-	-	-	-	-	-	-	-	-	
Outros	-	-	-	-	-	-	-	-	-	-	-	-	-	-	-	-	-		
	Soma	-	-	416.837	256.414	673.251	36.461	-	40.865	-	-	77.326	36.461	-	457.702	256.414	-	750.577	
Líquidos a Granel	Acetato de Vinila	-	-	-	-	-	-	-	-	-	-	-	-	-	-	-	-	-	
	Ácido Fosfórico	-	-	-	-	-	-	-	-	-	-	-	-	-	-	-	-	-	
	Alcool	-	-	-	-	-	-	-	-	-	-	-	-	-	-	-	-	-	
	Gasolina	-	-	-	-	-	-	-	-	-	-	-	-	-	-	-	-	-	
	Soda Cáustica	-	597	-	-	597	-	-	-	-	-	-	-	597	-	-	-	597	
	Xilenos	-	-	-	-	-	-	-	-	-	-	-	-	-	-	-	-	-	
	Sucos Cítricos	-	-	-	-	-	99.129	-	-	-	-	99.129	99.129	-	-	-	-	99.129	
	Outros	-	6.479	-	38.414	44.893	-	1.489	-	-	-	1.489	-	7.968	-	38.414	-	46.382	
	Soma	-	7.076	-	38.414	45.490	99.129	1.489	-	-	-	100.618	99.129	8.565	-	38.414	-	146.108	
<b>TOTAL</b>		-	7.076	416.837	294.828	718.741	135.590	1.489	303.066	-	-	440.145	135.590	8.565	719.903	294.828	-	1.158.886	
<b>CABOTAGEM</b>																			
Carga Geral	Containerizada	-	-	-	-	-	-	-	-	-	-	-	-	-	-	-	-	-	
	Solta	-	-	-	-	-	-	-	-	-	-	-	-	-	-	-	-	-	
	Soma	-	-	-	-	-	-	-	-	-	-	-	-	-	-	-	-	-	
Sólidos a Granel	Açúcar	-	-	-	-	-	-	-	-	-	-	-	-	-	-	-	-	-	
	Adubo	-	-	-	-	-	-	-	-	-	-	-	-	-	-	-	-	-	
	Carvão	-	-	-	-	-	-	-	16.664	-	-	16.664	-	-	16.664	-	-	16.664	
	Enxofre	-	-	-	-	-	-	-	-	-	-	-	-	-	-	-	-	-	
	Minério	-	-	-	-	-	-	-	-	-	-	-	-	-	-	-	-	-	
	Polpa Cítrica Peletizada	-	-	-	-	-	-	-	-	-	-	-	-	-	-	-	-	-	
	Soja em Grãos	-	-	-	-	-	-	-	-	-	-	-	-	-	-	-	-	-	
	Soja Peletizada	-	-	-	-	-	-	-	-	-	-	-	-	-	-	-	-	-	
Outros	-	-	-	-	-	-	-	-	-	-	-	-	-	-	-	-	-		
	Soma	-	-	-	-	-	-	-	16.664	-	-	16.664	-	-	16.664	-	-	16.664	
Líquidos a Granel	Acetato de Vinila	-	-	-	-	-	-	-	-	-	-	-	-	-	-	-	-	-	
	Ácido Fosfórico	-	-	-	-	-	-	-	-	-	-	-	-	-	-	-	-	-	
	Alcool	-	-	-	-	-	-	-	-	-	-	-	-	-	-	-	-	-	
	Gasolina	-	-	-	-	-	-	-	-	-	-	-	-	-	-	-	-	-	
	Soda Cáustica	-	61.416	-	-	61.416	-	-	-	-	-	-	-	61.416	-	-	-	61.416	
	Xilenos	-	-	-	-	-	-	-	-	-	-	-	-	-	-	-	-	-	
	Sucos Cítricos	-	-	-	-	-	-	-	-	-	-	-	-	-	-	-	-	-	
	Outros	-	41.205	-	-	41.205	-	2.031	-	-	-	2.031	-	43.236	-	-	-	43.236	
	Soma	-	102.621	-	-	102.621	-	2.031	-	-	2.031	-	104.652	-	-	-	104.652		
<b>TOTAL</b>		-	102.621	-	-	102.621	-	2.031	16.664	-	-	18.695	-	104.652	16.664	-	-	121.316	
<b>TOTAL GERAL</b>		-	109.697	416.837	294.828	821.362	135.590	3.520	319.730	-	-	458.840	135.590	113.217	736.567	294.828	-	1.280.202	

EM TONELADAS		MOVIMENTO GERAL NO PORTO DE SANTOS - NO MÊS						CODESP - fl.24 ESTATÍSTICA - Fev / 06		
ESPECIFICAÇÃO		IMPORTAÇÃO			EXPORTAÇÃO			TOTAL GERAL		
		LONGO CURSO	CABOTAGEM	TOTAL	LONGO CURSO	CABOTAGEM	TOTAL	LONGO CURSO	CABOTAGEM	TOTAL
Carga Geral	Conteinerizada	653.840	64.679	718.519	1.114.581	46.224	1.160.805	1.768.421	110.903	1.879.324
	Solta	10.514	-	10.514	466.484	377	466.861	476.998	377	477.375
	Soma	664.354	64.679	729.033	1.581.065	46.601	1.627.666	2.245.419	111.280	2.356.699
Sólidos a Granel	Açúcar	-	-	-	801.473	-	801.473	801.473	-	801.473
	Adubo	70.771	-	70.771	-	-	-	70.771	-	70.771
	Barrilha	18.444	-	18.444	-	-	-	18.444	-	18.444
	Carvão	250.555	-	250.555	-	16.664	16.664	250.555	16.664	267.219
	Enxofre	158.616	-	158.616	-	-	-	158.616	-	158.616
	Minério	-	-	-	-	-	-	-	-	-
	Polpa Cítrica Peletizada	-	-	-	26.206	-	26.206	26.206	-	26.206
	Sal	-	45.912	45.912	-	-	-	-	45.912	45.912
	Soja em Grãos	-	-	-	245.008	-	245.008	245.008	-	245.008
	Soja Peletizada	-	-	-	70.374	-	70.374	70.374	-	70.374
	Trigo	121.343	-	121.343	-	-	-	121.343	-	121.343
	Outros	10.252	-	10.252	144.440	-	144.440	154.692	-	154.692
Soma	629.981	45.912	675.893	1.287.501	16.664	1.304.165	1.917.482	62.576	1.980.058	
Líquidos a Granel	Consumo de Bordo				4.295	1.074	5.369	4.295	1.074	5.369
		Oleo Diesel	-	-	-	-	-	-	-	-
		Oleo Combustível	-	-	-	85.221	21.305	106.526	85.221	21.305
		Ácido Fosfórico	20.254	-	20.254	-	-	-	20.254	-
		Alcool	-	-	-	84.662	-	84.662	84.662	-
		Amonia	20.700	-	20.700	-	-	-	20.700	-
		Coperaf	-	1.850	1.850	1.310	-	1.310	1.310	1.850
		Estireno	4.077	939	5.016	-	-	-	4.077	939
		Gás Liquefeito de Petróleo	1.018	15.263	16.281	-	-	-	1.018	15.263
		Gasolina	-	-	-	25.775	37.949	63.724	25.775	37.949
		Nafta	-	-	-	-	8.831	8.831	-	8.831
		Óleo Combustível	-	-	-	38.656	72.280	110.936	38.656	72.280
		Óleo de Origem Vegetal	7.170	-	7.170	1.540	-	1.540	8.710	-
		Óleo Diesel e Gasóleo	-	-	-	-	103.297	103.297	-	103.297
		Petróleo	-	-	-	-	-	-	-	-
		Soda Cáustica	39.075	60.842	99.917	-	-	-	39.075	60.842
		Sucos Cítricos	-	-	-	117.970	-	117.970	117.970	-
	Xilenos	4.197	7.456	11.653	-	-	-	4.197	7.456	
	Outros	53.842	35.660	89.502	32.032	827	32.859	85.874	36.487	
	Soma	150.333	122.010	272.343	391.461	245.563	637.024	541.794	367.573	
TOTAL GERAL		1.444.668	232.601	1.677.269	3.260.027	308.828	3.568.855	4.704.695	541.429	5.246.124

EM TONELADAS		MOVIMENTO GERAL ACUMULADO NO PORTO DE SANTOS					CODESP - fl.25 ESTATÍSTICA - Fev / 06				
ESPECIFICAÇÃO		IMPORTAÇÃO			EXPORTAÇÃO			TOTAL GERAL			
		LONGO CURSO	CABOTAGEM	TOTAL	LONGO CURSO	CABOTAGEM	TOTAL	LONGO CURSO	CABOTAGEM	TOTAL	
Carga Geral	Containerizada	1.429.027	132.618	1.561.645	2.087.012	96.420	2.183.432	3.516.039	229.038	3.745.077	
	Solta	21.001	-	21.001	756.320	377	756.697	777.321	377	777.698	
	Soma	1.450.028	132.618	1.582.646	2.843.332	96.797	2.940.129	4.293.360	229.415	4.522.775	
Sólidos a Granel	Açúcar	-	-	-	1.326.183	-	1.326.183	1.326.183	-	1.326.183	
	Adubo	265.495	-	265.495	-	-	-	265.495	-	265.495	
	Barrilha	55.517	-	55.517	-	-	-	55.517	-	55.517	
	Carvão	416.837	-	416.837	40.865	16.664	57.529	457.702	16.664	474.366	
	Enxofre	239.859	-	239.859	-	-	-	239.859	-	239.859	
	Minério	-	-	-	-	-	-	-	-	-	
	Polpa Cítrica Peletizada	-	-	-	36.461	-	36.461	36.461	-	36.461	
	Sal	39.863	72.442	112.305	-	-	-	39.863	72.442	112.305	
	Soja em Grãos	-	-	-	321.148	-	321.148	321.148	-	321.148	
	Soja Peletizada	-	-	-	136.036	-	136.036	136.036	-	136.036	
	Trigo	253.042	-	253.042	-	-	-	253.042	-	253.042	
	Outros	10.252	-	10.252	153.358	-	153.358	163.610	-	163.610	
Soma	1.280.865	72.442	1.353.307	2.014.051	16.664	2.030.715	3.294.916	89.106	3.384.022		
Líquidos a Granel	Consumo de Bordo	Óleo Diesel	-	-	-	8.877	2.220	11.097	8.877	2.220	11.097
		Óleo Combustível	-	-	-	173.073	43.268	216.341	173.073	43.268	216.341
		Ácido Fosfórico	43.421	-	43.421	-	-	-	43.421	-	43.421
		Alcool	1.967	-	1.967	150.745	-	150.745	152.712	-	152.712
		Amonia	40.613	-	40.613	-	-	-	40.613	-	40.613
		Coperaf	-	11.700	11.700	1.310	-	1.310	1.310	11.700	13.010
		Estireno	4.077	1.240	5.317	-	-	-	4.077	1.240	5.317
		Gás Liquefeito de Petróleo	1.018	15.763	16.781	-	6.684	6.684	1.018	22.447	23.465
		Gasolina	-	-	-	40.775	77.395	118.170	40.775	77.395	118.170
		Nafta	-	-	-	-	8.831	8.831	-	8.831	8.831
		Óleo Combustível	-	-	-	143.326	172.006	315.332	143.326	172.006	315.332
		Óleo de Origem Vegetal	17.437	-	17.437	2.540	-	2.540	19.977	-	19.977
		Óleo Diesel e Gasóleo	-	-	-	-	186.277	186.277	-	186.277	186.277
		Petróleo	-	49.757	49.757	-	-	-	-	49.757	49.757
		Soda Cáustica	82.040	94.313	176.353	-	-	-	82.040	94.313	176.353
		Sucos Cítricos	-	-	-	236.675	-	236.675	236.675	-	236.675
		Xilenos	4.197	23.431	27.628	-	-	-	4.197	23.431	27.628
	Outros	92.531	91.413	183.944	42.640	4.054	46.694	135.171	95.467	230.638	
	Soma	287.301	287.617	574.918	799.961	500.735	1.300.696	1.087.262	788.352	1.875.614	
TOTAL GERAL		3.018.194	492.677	3.510.871	5.657.344	614.196	6.271.540	8.675.538	1.106.873	9.782.411	