

# ESTATÍSTICA MENSAL DE MOVIMENTAÇÃO - NOVEMBRO 2006

## PORTO DE SANTOS

### Codesp

**Companhia Docas  
do Estado de  
São Paulo**

Administradora e  
Autoridade Portuária

**Diretoria  
Comercial e de  
Desenvolvimento**

Suprintendência de  
Desenvolvimento  
do Porto

Gerência de  
Estudos Tarifários  
e Informação

- 01 DESTAQUES E COMENTÁRIOS
- 02 MOVIMENTO NO PORTO DE SANTOS (GRÁFICO)
- 03 MOVIMENTO ACUMULADO NO PORTO DE SANTOS (DEZ ANOS)
- 04 MOVIMENTO NO PORTO DE SANTOS
- 05 COMPARATIVO DOS TOTAIS MOVIMENTADOS NO PORTO DE SANTOS
- 06 MOVIMENTO ACUMULADO ATÉ O MÊS (GRÁFICO)
- 07 EVOLUÇÃO MENSAL DO MOVIMENTO NO PORTO DE SANTOS
- 08 EVOLUÇÃO MENSAL DO MOVIMENTO NO PORTO ORGANIZADO
- 09 MOVIMENTO DE CONTÊINERES NO PORTO DE SANTOS (GRÁFICO)
- 10 MOVIMENTO MENSAL DE CONTÊINERES NO PORTO DE SANTOS - TOTAL
  - 10-a MOVIMENTO MENSAL DE CONTÊINERES NO PORTO DE SANTOS - IMPORTAÇÃO
  - 10-b MOVIMENTO MENSAL DE CONTÊINERES NO PORTO DE SANTOS - EXPORTAÇÃO
- 11 MOVIMENTO ACUMULADO DE CONTÊINERES NO PORTO DE SANTOS - TOTAL
  - 11-a MOVIMENTO ACUMULADO DE CONTÊINERES NO PORTO DE SANTOS - IMPORTAÇÃO
  - 11-b MOVIMENTO ACUMULADO DE CONTÊINERES NO PORTO DE SANTOS - EXPORTAÇÃO
- 12 REEMBARQUE DE CONTÊINERES - MÊS
- 13 REEMBARQUE DE CONTÊINERES - ACUMULADO
- 14 MOVIMENTO PELO SISTEMA "ROLL-ON/ROLL-OFF"
- 15 MOVIMENTO DE EMBARCAÇÕES NO PORTO DE SANTOS
- 16 ATRACAÇÃO DE NAVIOS CARGUEIROS NO PORTO DE SANTOS ( ESPERAS)
- 17 CARACTERÍSTICAS DOS NAVIOS QUE ATRACARAM NO MÊS NO PORTO ORGANIZADO
- 18 ÍNDICES DE MOVIMENTAÇÃO NO PORTO ORGANIZADO
- 19 UTILIZAÇÃO DO CAIS NO PORTO DE SANTOS
- 20 MOVIMENTO NOS TERMINAIS DE USO PRIVADO NO PORTO DE SANTOS - NO MÊS
- 21 MOVIMENTO NOS TERMINAIS DE USO PRIVADO NO PORTO DE SANTOS - ACUMULADO
- 22 MOVIMENTO NOS TERMINAIS PRIVATIVOS DO PORTO DE SANTOS - NO MÊS
- 23 MOVIMENTO NOS TERMINAIS PRIVATIVOS DO PORTO DE SANTOS ACUMULADO
- 24 MOVIMENTO GERAL NO PORTO DE SANTOS - NO MÊS
- 25 MOVIMENTO GERAL NO PORTO DE SANTOS - ACUMULADO

## DESTAQUES E COMENTÁRIOS

CODESP - fl. 01  
ESTATÍSTICA - Nov / 06

### ➤ **MOVIMENTO MENSAL**

Com uma movimentação de **6.657.952 t**, o Porto de Santos bate um recorde comparando-se com meses de novembro de anos anteriores. Do total apurado, a Carga Geral correspondeu com **3.370.837 t**; os Sólidos a Granel com **2.244.424 t** e os Líquidos a Granel com **1.042.691 t**; o Açúcar a Granel foi a mercadoria de maior movimento com **773.252 t**; seguindo-se o Carvão com **411.237 t** e Adubos com **344.366 t**.

### ➤ **MOVIMENTO ACUMULADO**

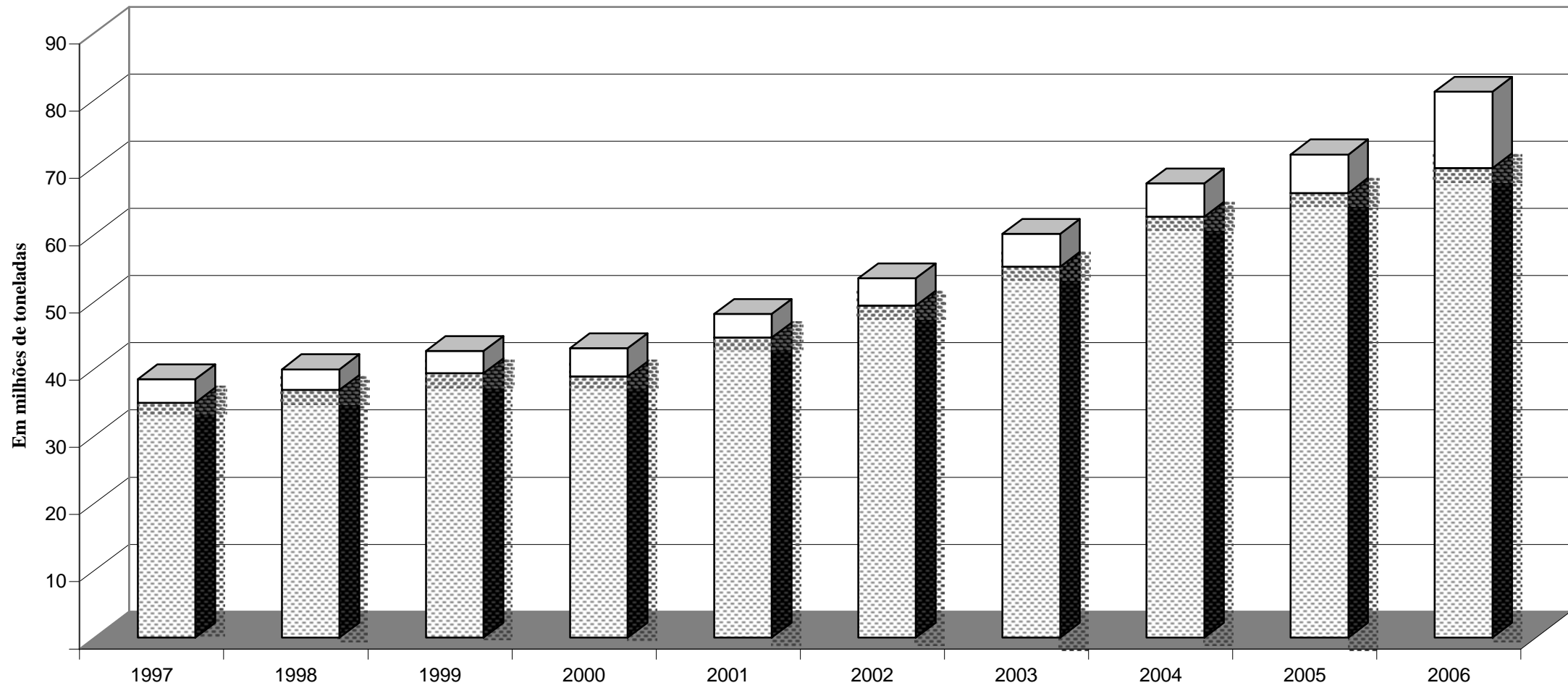
No período de Janeiro a Novembro, a movimentação pelo Cais do Porto foi de **69.849.607 t**, superando em **3.663.303 t (5,5%)**, aquelas verificadas em igual período do ano de 2.005 (**66.186.304 t**). O Açúcar a granel chegou a marca de **9.358.933 t**; a soja em grãos a **7.073.629 t** e o carvão com **2.976.577 t** foram as mercadorias de maior movimento em todo o Complexo Portuário.

ooooo0ooooo

### Movimento no Porto de Santos

CODESP - fl. 02  
ESTATÍSTICA - Nov / 06

Até o mês Total do Ano



Obs.: O total do ano para 2006 é previsto

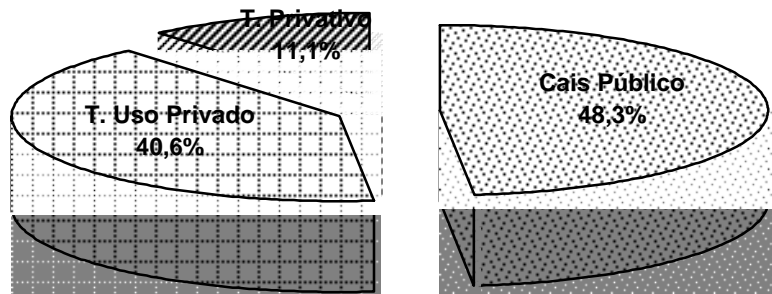
EM		MOVIMENTO ACUMULADO								CODESP - fl. 03			
TONELADAS		PORTO DE SANTOS								ESTATÍSTICA - Nov / 06			
ESPECIFI- CAÇÃO		IMPORTAÇÃO				EXPORTAÇÃO				TOTAL			
		Carga Geral	Sólidos a Granel	Líquidos a Granel	Soma	Carga Geral	Sólidos a Granel	Líquidos a Granel	Soma	Carga Geral	Sólidos a Granel	Líquidos a Granel	Soma
L C O U N R G S O O	1997	3.598.124	7.487.354	2.246.979	13.332.457	6.531.068	4.927.423	1.716.424	13.174.915	10.129.192	12.414.777	3.963.403	26.507.372
	1998	4.521.502	7.570.049	1.859.138	13.950.689	7.068.180	5.385.479	2.179.119	14.632.778	11.589.682	12.955.528	4.038.257	28.583.467
	1999	4.182.723	6.951.364	2.053.146	13.187.233	8.324.626	8.890.990	2.877.377	20.092.993	12.507.349	15.842.354	4.930.523	33.280.226
	2000	5.033.482	7.814.318	2.502.832	15.350.632	6.546.878	7.302.029	2.829.081	16.677.988	11.580.360	15.116.347	5.331.913	32.028.620
	2001	4.773.828	7.583.702	2.422.265	14.779.795	8.109.875	11.380.749	3.988.407	23.479.031	12.883.703	18.964.451	6.410.672	38.258.826
	2002	4.976.485	8.052.021	2.078.112	15.106.618	11.069.033	13.100.623	3.104.060	27.273.716	16.045.518	21.152.644	5.182.172	42.380.334
	2003	5.781.301	8.468.541	1.824.499	16.074.341	12.082.534	15.154.286	3.177.697	30.414.517	17.863.835	23.622.827	5.002.196	46.488.858
	2004	6.879.210	8.037.994	1.869.241	16.786.445	16.164.426	17.234.726	3.644.441	37.043.593	23.043.636	25.272.720	5.513.682	53.830.038
	2005	7.844.152	7.547.309	1.670.273	17.061.734	17.353.120	19.304.421	5.264.732	41.922.273	25.197.272	26.851.730	6.935.005	58.984.007
2006	8.750.921	8.025.267	1.982.037	18.758.225	18.170.459	18.295.689	5.980.447	42.446.595	26.921.380	26.320.956	7.962.484	61.204.820	
C A B O T A G E M	1997	14.244	4.045.197	1.245.621	5.305.062	92.645	-	3.074.630	3.167.275	106.889	4.045.197	4.320.251	8.472.337
	1998	19.555	3.530.725	1.386.231	4.936.511	149.593	5.000	3.199.907	3.354.500	169.148	3.535.725	4.586.138	8.291.011
	1999	84.721	1.925.977	1.578.031	3.588.729	183.846	-	2.305.335	2.489.181	268.567	1.925.977	3.883.366	6.077.910
	2000	161.385	2.061.820	1.085.369	3.308.574	198.501	-	3.319.218	3.517.719	359.886	2.061.820	4.404.587	6.826.293
	2001	397.704	1.918.589	1.097.067	3.413.360	353.301	49.508	2.589.471	2.992.280	751.005	1.968.097	3.686.538	6.405.640
	2002	507.715	1.174.351	1.439.150	3.121.216	172.953	-	3.751.924	3.924.877	680.668	1.174.351	5.191.074	7.046.093
	2003	635.965	914.357	1.359.365	2.909.687	513.173	-	5.294.894	5.808.067	1.149.138	914.357	6.654.259	8.717.754
	2004	643.841	594.190	2.026.746	3.264.777	547.997	-	4.997.962	5.545.959	1.191.838	594.190	7.024.708	8.810.736
	2005	707.939	465.566	1.402.804	2.576.309	665.916	320.412	3.639.659	4.625.987	1.373.855	785.978	5.042.463	7.202.296
2006	1.121.173	387.472	1.839.733	3.348.378	1.168.646	871.561	3.256.202	5.296.409	2.289.819	1.259.033	5.095.935	8.644.787	
T O T A L	1997	3.612.368	11.532.551	3.492.600	18.637.519	6.623.713	4.927.423	4.791.054	16.342.190	10.236.081	16.459.974	8.283.654	34.979.709
	1998	4.541.057	11.100.774	3.245.369	18.887.200	7.217.773	5.390.479	5.379.026	17.987.278	11.758.830	16.491.253	8.624.395	36.874.478
	1999	4.267.444	8.877.341	3.631.177	16.775.962	8.508.472	8.890.990	5.182.712	22.582.174	12.775.916	17.768.331	8.813.889	39.358.136
	2000	5.194.867	9.876.138	3.588.201	18.659.206	6.745.379	7.302.029	6.148.299	20.195.707	11.940.246	17.178.167	9.736.500	38.854.913
	2001	5.171.532	9.502.291	3.519.332	18.193.155	8.463.176	11.430.257	6.577.878	26.471.311	13.634.708	20.932.548	10.097.210	44.664.466
	2002	5.484.200	9.226.372	3.517.262	18.227.834	11.241.986	13.100.623	6.855.984	31.198.593	16.726.186	22.326.995	10.373.246	49.426.427
	2003	6.417.266	9.382.898	3.183.864	18.984.028	12.595.707	15.154.286	8.472.591	36.222.584	19.012.973	24.537.184	11.656.455	55.206.612
	2004	7.523.051	8.632.184	3.895.987	20.051.222	16.712.423	17.234.726	8.642.403	42.589.552	24.235.474	25.866.910	12.538.390	62.640.774
	2005	8.552.091	8.012.875	3.073.077	19.638.043	18.019.036	19.624.833	8.904.391	46.548.260	26.571.127	27.637.708	11.977.468	66.186.303
2006	9.872.094	8.412.739	3.821.770	22.106.603	19.339.105	19.167.250	9.236.649	47.743.004	29.211.199	27.579.989	13.058.419	69.849.607	

EM TONELADAS		MOVIMENTO NO PORTO DE SANTOS								CODESP - fl. 04 ESTATÍSTICA - Nov /06			
ESPECIFICAÇÃO		IMPORTAÇÃO				EXPORTAÇÃO				TOTAL			
		Carga Geral	Sólidos a Granel	Líquidos a Granel	Soma	Carga Geral	Sólidos a Granel	Líquidos a Granel	Soma	Carga Geral	Sólidos a Granel	Líquidos a Granel	Soma
<b>NO MES</b>													
LONGO CURSO	Cais Público	63.634	394.637	203.392	661.663	513.835	772.640	365.639	1.652.114	577.469	1.167.277	569.031	2.313.777
	T. Uso Privado	918.848	-	-	918.848	1.372.450	340.352	-	1.712.802	2.291.298	340.352	-	2.631.650
	T. Privativo	-	630.866	25.903	656.769	148.734	74.219	56.105	279.058	148.734	705.085	82.008	935.827
	SOMA	982.482	1.025.503	229.295	2.237.280	2.035.019	1.187.211	421.744	3.643.974	3.017.501	2.212.714	651.039	5.881.254
CABO-TAGEM	Cais Público	5.909	19.690	66.249	91.848	3.394	-	265.435	268.829	9.303	19.690	331.684	360.677
	T. Uso Privado	149.150	-	-	149.150	194.883	12.020	-	206.903	344.033	12.020	-	356.053
	T. Privativo	-	-	59.368	59.368	-	-	600	600	-	-	59.968	59.968
	SOMA	155.059	19.690	125.617	300.366	198.277	12.020	266.035	476.332	353.336	31.710	391.652	776.698
TOTAL	Cais Público	69.543	414.327	269.641	753.511	517.229	772.640	631.074	1.920.943	586.772	1.186.967	900.715	2.674.454
	T. Uso Privado	1.067.998	-	-	1.067.998	1.567.333	352.372	-	1.919.705	2.635.331	352.372	-	2.987.703
	T. Privativo	-	630.866	85.271	716.137	148.734	74.219	56.705	279.658	148.734	705.085	141.976	995.795
	TOTAL	1.137.541	1.045.193	354.912	2.537.646	2.233.296	1.199.231	687.779	4.120.306	3.370.837	2.244.424	1.042.691	6.657.952
<b>ACUMULADO</b>													
LONGO CURSO	Cais Público	875.290	3.549.051	1.709.418	6.133.759	4.725.278	12.345.515	5.503.976	22.574.769	5.600.568	15.894.566	7.213.394	28.708.528
	T. Uso Privado	7.875.631	-	-	7.875.631	12.048.497	5.377.353	-	17.425.850	19.924.128	5.377.353	-	25.301.481
	T. Privativo	-	4.476.216	272.619	4.748.835	1.396.684	572.821	476.471	2.445.976	1.396.684	5.049.037	749.090	7.194.811
	SOMA	8.750.921	8.025.267	1.982.037	18.758.225	18.170.459	18.295.689	5.980.447	42.446.595	26.921.380	26.320.956	7.962.484	61.204.820
CABO-TAGEM	Cais Público	49.272	387.472	1.269.771	1.706.515	57.540	288	3.248.219	3.306.047	106.812	387.760	4.517.990	5.012.562
	T. Uso Privado	1.071.901	-	-	1.071.901	1.110.871	854.609	-	1.965.480	2.182.772	854.609	-	3.037.381
	T. Privativo	-	-	569.962	569.962	235	16.664	7.983	24.882	235	16.664	577.945	594.844
	SOMA	1.121.173	387.472	1.839.733	3.348.378	1.168.646	871.561	3.256.202	5.296.409	2.289.819	1.259.033	5.095.935	8.644.787
TOTAL	Cais Público	924.562	3.936.523	2.979.189	7.840.274	4.782.818	12.345.803	8.752.195	25.880.816	5.707.380	16.282.326	11.731.384	33.721.090
	T. Uso Privado	8.947.532	-	-	8.947.532	13.159.368	6.231.962	-	19.391.330	22.106.900	6.231.962	-	28.338.862
	T. Privativo	-	4.476.216	842.581	5.318.797	1.396.919	589.485	484.454	2.470.858	1.396.919	5.065.701	1.327.035	7.789.655
	TOTAL	9.872.094	8.412.739	3.821.770	22.106.603	19.339.105	19.167.250	9.236.649	47.743.004	29.211.199	27.579.989	13.058.419	69.849.607

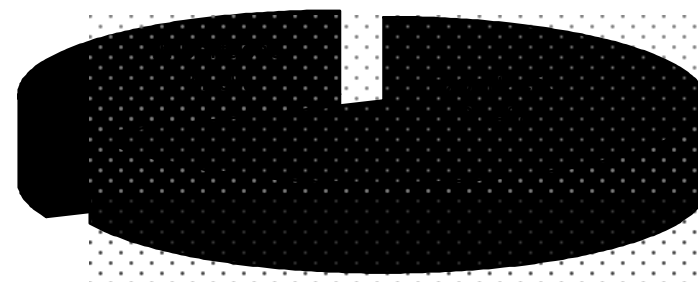
EM TONELADAS		COMPARATIVO DOS TOTAIS MOVIMENTADOS PORTO DE SANTOS						CODESP - fl.05 ESTATÍSTICA - Nov / 06			
Ano	2001	2002	2003	2004	2005	Média 2001/2005	2006	Diferenças			
Mês								2006 - Média	%	2006 - 2005	%
Janeiro	3.318.051	3.389.629	3.613.542	4.736.872	4.841.265	3.979.872	4.536.287	556.415	14	(304.978)	(6)
Fevereiro	3.232.117	2.738.809	3.656.352	4.325.684	5.071.082	3.804.809	5.246.124	1.441.315	38	175.042	3
Março	3.510.464	4.102.839	4.631.212	6.167.602	5.792.804	4.840.984	5.848.603	1.007.619	21	55.799	1
Abril	4.134.974	3.990.042	4.719.997	5.378.562	5.789.368	4.802.589	6.563.281	1.760.692	37	773.913	13
Mai	4.089.212	4.693.535	5.143.484	6.351.975	6.928.361	5.441.313	6.188.356	747.043	14	(740.005)	(11)
Junho	4.135.012	4.822.222	5.723.984	5.782.370	6.881.041	5.468.926	6.813.607	1.344.681	25	(67.434)	(1)
Julho	4.785.795	5.408.280	6.079.556	6.308.578	6.828.493	5.882.140	7.332.233	1.450.093	25	503.740	7
Agosto	5.060.928	5.520.539	5.482.065	6.355.208	6.491.778	5.782.104	7.411.275	1.629.171	28	919.497	14
Setembro	4.270.163	4.943.878	5.405.115	6.100.288	6.469.566	5.437.802	6.610.854	1.173.052	22	141.288	2
Outubro	4.428.304	5.213.785	5.413.029	6.007.795	6.160.741	5.444.731	6.641.035	1.196.304	22	480.294	8
Novembro	3.699.446	4.602.869	5.338.276	5.125.840	4.931.804	4.739.647	6.657.952	1.918.305	40	1.726.148	35
Dezembro	-	-	-	-	-	-	-	-	-	-	-
Total	44.664.466	49.426.427	55.206.612	62.640.774	66.186.303	55.624.916	69.849.607	14.224.691	26	3.663.304	6
Média Mensal	4.060.406	4.493.312	5.018.783	5.694.616	6.016.937	5.056.811	6.349.964	1.293.154	26	333.028	6

Total Jan / Nov 2006 = 69.849.607 toneladas

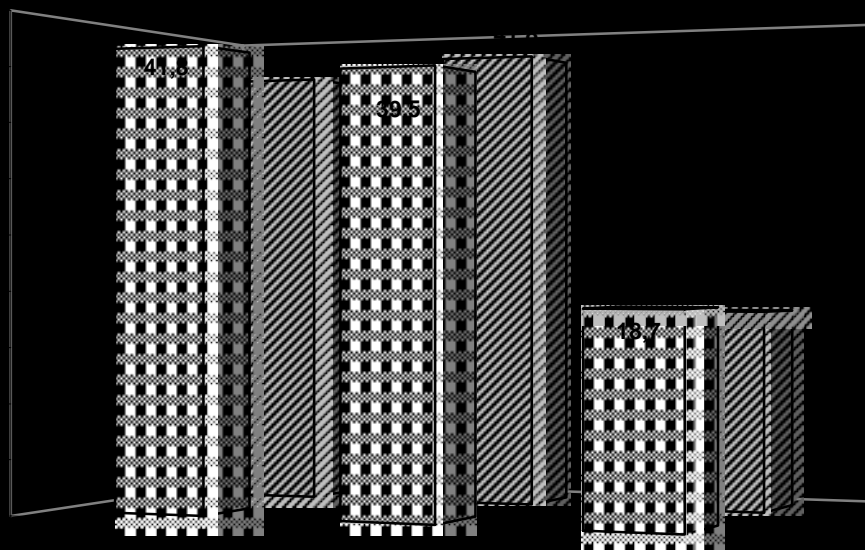
### Tipo de Cais



### Sentido da Carga



### Natureza da Mercadoria



EM TONELADAS	<b>EVOLUÇÃO DA MOVIMENTAÇÃO MENSAL</b> <b>PORTO DE SANTOS</b>									CODESP - fl.07 ESTATISTICA - Nov / 06		
-----------------	--	--	--	--	--	--	--	--	--	--	--	--

MÊS	CARGA GERAL			SÓLIDOS A GRANEL			LÍQUIDOS A GRANEL			TOTAL		
	Longo Curso	Cabotagem	Soma	Longo Curso	Cabotagem	Soma	Longo Curso	Cabotagem	Soma	Longo Curso	Cabotagem	Soma

**IMPORTAÇÃO**

JANEIRO	785.674	67.939	853.613	650.884	26.530	677.414	136.968	165.607	302.575	1.573.526	260.076	1.833.602
FEVEREIRO	664.354	64.679	729.033	629.981	45.912	675.893	150.333	122.010	272.343	1.444.668	232.601	1.677.269
MARÇO	717.181	88.204	805.385	497.878	-	497.878	129.551	158.317	287.868	1.344.610	246.521	1.591.131
ABRIL	818.305	107.330	925.635	645.126	59.045	704.171	162.508	110.649	273.157	1.625.939	277.024	1.902.963
MAIO	759.583	108.971	868.554	704.760	71.071	775.831	191.692	115.671	307.363	1.656.035	295.713	1.951.748
JUNHO	736.012	120.736	856.748	839.713	-	839.713	170.228	114.025	284.253	1.745.953	234.761	1.980.714
JULHO	785.828	101.764	887.592	660.236	23.129	683.365	164.514	178.022	342.536	1.610.578	302.915	1.913.493
AGOSTO	863.222	105.832	969.054	919.897	41.732	961.629	225.474	425.745	651.219	2.008.593	573.309	2.581.902
SETEMBRO	778.109	92.772	870.881	806.038	30.274	836.312	145.286	103.611	248.897	1.729.433	226.657	1.956.090
OUTUBRO	860.171	107.887	968.058	645.251	70.089	715.340	276.188	220.459	496.647	1.781.610	398.435	2.180.045
NOVEMBRO	982.482	155.059	1.137.541	1.025.503	19.690	1.045.193	229.295	125.617	354.912	2.237.280	300.366	2.537.646
DEZEMBRO	-	-	-	-	-	-	-	-	-	-	-	-
<b>TOTAL</b>	<b>8.750.921</b>	<b>1.121.173</b>	<b>9.872.094</b>	<b>8.025.267</b>	<b>387.472</b>	<b>8.412.739</b>	<b>1.982.037</b>	<b>1.839.733</b>	<b>3.821.770</b>	<b>18.758.225</b>	<b>3.348.378</b>	<b>22.106.603</b>

**EXPORTAÇÃO**

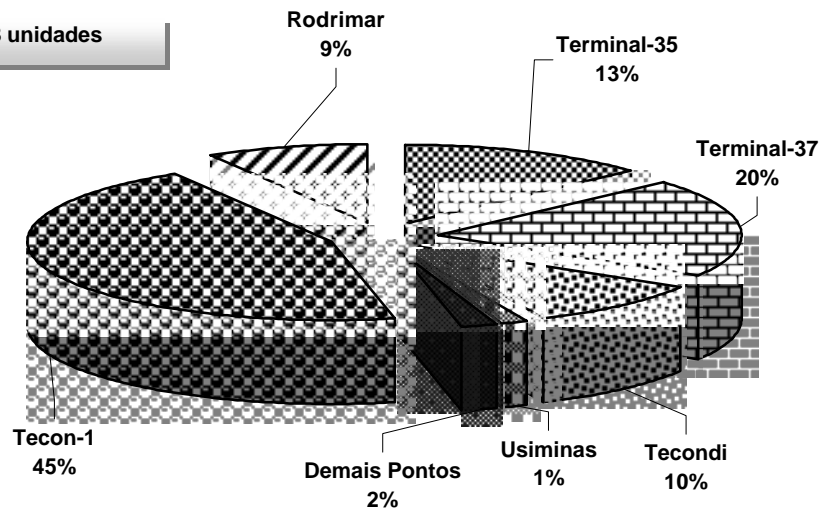
JANEIRO	1.262.267	50.196	1.312.463	726.550	-	726.550	408.500	255.172	663.672	2.397.317	305.368	2.702.685
FEVEREIRO	1.581.065	46.601	1.627.666	1.287.501	16.664	1.304.165	391.461	245.563	637.024	3.260.027	308.828	3.568.855
MARÇO	1.523.571	90.471	1.614.042	1.844.108	37.140	1.881.248	449.041	313.141	762.182	3.816.720	440.752	4.257.472
ABRIL	1.510.422	92.115	1.602.537	2.162.319	100.820	2.263.139	402.116	392.526	794.642	4.074.857	585.461	4.660.318
MAIO	1.537.126	122.400	1.659.526	1.683.492	79.729	1.763.221	535.518	278.343	813.861	3.756.136	480.472	4.236.608
JUNHO	1.739.562	131.848	1.871.410	1.982.988	171.578	2.154.566	638.344	168.573	806.917	4.360.894	471.999	4.832.893
JULHO	1.763.705	114.319	1.878.024	2.262.250	94.879	2.357.129	755.788	427.799	1.183.587	4.781.743	636.997	5.418.740
AGOSTO	1.589.473	76.041	1.665.514	1.903.487	150.291	2.053.778	708.532	401.549	1.110.081	4.201.492	627.881	4.829.373
SETEMBRO	1.835.457	115.496	1.950.953	1.689.297	72.194	1.761.491	714.110	228.210	942.320	4.238.864	415.900	4.654.764
OUTUBRO	1.792.792	130.882	1.923.674	1.566.486	136.246	1.702.732	555.293	279.291	834.584	3.914.571	546.419	4.460.990
NOVEMBRO	2.035.019	198.277	2.233.296	1.187.211	12.020	1.199.231	421.744	266.035	687.779	3.643.974	476.332	4.120.306
DEZEMBRO	-	-	-	-	-	-	-	-	-	-	-	-
<b>TOTAL</b>	<b>18.170.459</b>	<b>1.168.646</b>	<b>19.339.105</b>	<b>18.295.689</b>	<b>871.561</b>	<b>19.167.250</b>	<b>5.980.447</b>	<b>3.256.202</b>	<b>9.236.649</b>	<b>42.446.595</b>	<b>5.296.409</b>	<b>47.743.004</b>



EM TONELADAS		EVOLUÇÃO DA MOVIMENTAÇÃO MENSAL PORTO ORGANIZADO									CODESP - fl.08 ESTATISTICA - Nov / 06	
MÊS	CARGA GERAL			SÓLIDOS A GRANEL			LÍQUIDOS A GRANEL			TOTAL		
	Longo Curso	Cabotagem	Soma	Longo Curso	Cabotagem	Soma	Longo Curso	Cabotagem	Soma	Longo Curso	Cabotagem	Soma
<b>IMPORTAÇÃO</b>												
JANEIRO	785.674	67.939	853.613	337.459	26.530	363.989	117.758	165.607	283.365	1.240.891	260.076	1.500.967
FEVEREIRO	664.354	64.679	729.033	270.155	45.912	316.067	131.129	122.010	253.139	1.065.638	232.601	1.298.239
MARÇO	717.181	88.204	805.385	184.927	-	184.927	96.367	158.317	254.684	998.475	246.521	1.244.996
ABRIL	818.305	107.330	925.635	262.251	59.045	321.296	153.908	110.649	264.557	1.234.464	277.024	1.511.488
MAIO	759.583	108.971	868.554	371.490	71.071	442.561	163.976	115.671	279.647	1.295.049	295.713	1.590.762
JUNHO	736.012	120.736	856.748	309.733	-	309.733	159.088	114.025	273.113	1.204.833	234.761	1.439.594
JULHO	785.828	101.764	887.592	343.314	23.129	366.443	147.934	178.022	325.956	1.277.076	302.915	1.579.991
AGOSTO	863.222	105.832	969.054	329.726	41.732	371.458	205.221	425.745	630.966	1.398.169	573.309	1.971.478
SETEMBRO	778.109	92.772	870.881	304.972	30.274	335.246	128.701	103.611	232.312	1.211.782	226.657	1.438.439
OUTUBRO	860.171	107.887	968.058	440.387	70.089	510.476	243.097	220.459	463.556	1.543.655	398.435	1.942.090
NOVEMBRO	982.482	155.059	1.137.541	394.637	19.690	414.327	212.743	125.617	338.360	1.589.862	300.366	1.890.228
DEZEMBRO	-	-	-	-	-	-	-	-	-	-	-	-
TOTAL	8.750.921	1.121.173	9.872.094	3.549.051	387.472	3.936.523	1.759.922	1.839.733	3.599.655	14.059.894	3.348.378	17.408.272
<b>EXPORTAÇÃO</b>												
JANEIRO	1.188.603	50.196	1.238.799	685.685	-	685.685	408.500	255.172	663.672	2.282.788	305.368	2.588.156
FEVEREIRO	1.392.528	46.601	1.439.129	1.287.501	-	1.287.501	391.461	245.563	637.024	3.071.490	292.164	3.363.654
MARÇO	1.388.487	90.471	1.478.958	1.844.108	37.140	1.881.248	449.041	313.141	762.182	3.681.636	440.752	4.122.388
ABRIL	1.398.558	91.880	1.490.438	2.118.948	100.820	2.219.768	402.116	392.526	794.642	3.919.622	585.226	4.504.848
MAIO	1.370.690	122.400	1.493.090	1.648.985	79.729	1.728.714	535.518	278.343	813.861	3.555.193	480.472	4.035.665
JUNHO	1.640.421	131.848	1.772.269	1.972.426	171.578	2.144.004	638.344	168.573	806.917	4.251.191	471.999	4.723.190
JULHO	1.714.064	114.319	1.828.383	2.262.250	94.879	2.357.129	755.788	427.799	1.183.587	4.732.102	636.997	5.369.099
AGOSTO	1.472.401	76.041	1.548.442	1.867.509	150.291	2.017.800	708.532	401.549	1.110.081	4.048.442	627.881	4.676.323
SETEMBRO	1.669.954	115.496	1.785.450	1.689.297	72.194	1.761.491	714.110	228.210	942.320	4.073.361	415.900	4.489.261
OUTUBRO	1.651.784	130.882	1.782.666	1.538.448	136.246	1.674.694	555.293	279.291	834.584	3.745.525	546.419	4.291.944
NOVEMBRO	1.886.285	198.277	2.084.562	1.162.682	12.020	1.174.702	421.744	266.035	687.779	3.470.711	476.332	3.947.043
DEZEMBRO	-	-	-	-	-	-	-	-	-	-	-	-
TOTAL	16.773.775	1.168.411	17.942.186	18.077.839	854.897	18.932.736	5.980.447	3.256.202	9.236.649	40.832.061	5.279.510	46.111.571

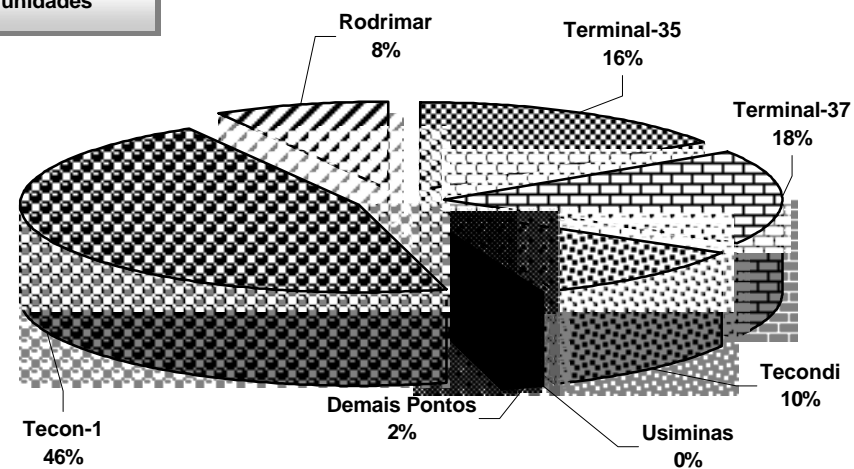
**TOTAL DO ANO - 2005**

1.478.428 unidades



**TOTAL ATÉ O MÊS**

1.466.194 unidades



EM UNIDADES E TONELADAS	<b>MOVIMENTO MENSAL DE CONTÊINERES</b> <b>Porto de Santos</b>															CODESP - fl.10 ESTATÍSTICA - Nov / 06		
----------------------------	--	--	--	--	--	--	--	--	--	--	--	--	--	--	--	--	--	--

**Total**

Local	No Porto Organizado														Fora do Porto Organizado		Total		
	Tecon-1		Terminal 37		Terminal 35		Tecondi		Rodrimar		Demais Pontos		Soma		Usiminas		Quant	TEU	Peso
	Quant	Peso	Quant	Peso	Quant	Peso	Quant	Peso	Quant	Peso	Quant	Peso	Quant	Peso	Quant	Peso			

**Longo Curso**

<b>Cheios</b>	<b>20</b>	33.286	676.288	5.907	121.833	9.186	191.392	4.251	82.222	3.282	69.405	529	11.175	56.441	1.152.315	-	-	56.441	56.441	1.152.315
	<b>40</b>	29.853	684.567	6.842	148.050	8.841	180.562	4.643	88.846	2.911	61.151	343	7.068	53.433	1.170.244	-	-	53.433	106.866	1.170.244
	<b>Soma</b>	63.139	1.360.855	12.749	269.883	18.027	371.954	8.894	171.068	6.193	130.556	872	18.243	109.874	2.322.559	-	-	109.874	163.307	2.322.559
<b>Vazios</b>	<b>20</b>	8.976	20.425	813	2.026	2.248	5.330	2.193	4.872	2.554	5.773	208	478	16.992	38.904	-	-	16.992	16.992	38.904
	<b>40</b>	11.970	45.633	1.526	6.454	1.118	4.580	2.047	8.379	2.720	11.332	140	624	19.521	77.002	-	-	19.521	39.042	77.002
	<b>Soma</b>	20.946	66.058	2.339	8.480	3.366	9.910	4.240	13.251	5.274	17.105	348	1.102	36.513	115.906	-	-	36.513	56.034	115.906
<b>Total</b>	<b>20</b>	42.262	696.713	6.720	123.859	11.434	196.722	6.444	87.094	5.836	75.178	737	11.653	73.433	1.191.219	-	-	73.433	73.433	1.191.219
	<b>40</b>	41.823	730.200	8.368	154.504	9.959	185.142	6.690	97.225	5.631	72.483	483	7.692	72.954	1.247.246	-	-	72.954	145.908	1.247.246
	<b>Soma</b>	84.085	1.426.913	15.088	278.363	21.393	381.864	13.134	184.319	11.467	147.661	1.220	19.345	146.387	2.438.465	-	-	146.387	219.341	2.438.465

**Cabotagem**

<b>Cheios</b>	<b>20</b>	4.648	102.251	669	12.779	1.106	25.828	-	-	217	5.521	-	-	6.640	146.379	-	-	6.640	6.640	146.379
	<b>40</b>	6.989	147.265	596	13.117	1.376	26.627	-	-	190	3.737	-	-	9.151	190.746	-	-	9.151	18.302	190.746
	<b>Soma</b>	11.637	249.516	1.265	25.896	2.482	52.455	-	-	407	9.258	-	-	15.791	337.125	-	-	15.791	24.942	337.125
<b>Vazios</b>	<b>20</b>	690	1.683	327	750	351	849	-	-	21	45	-	-	1.389	3.327	-	-	1.389	1.389	3.327
	<b>40</b>	999	3.839	1.128	4.851	1.044	4.194	-	-	-	-	-	-	3.171	12.884	-	-	3.171	6.342	12.884
	<b>Soma</b>	1.689	5.522	1.455	5.601	1.395	5.043	-	-	21	45	-	-	4.560	16.211	-	-	4.560	7.731	16.211
<b>Total</b>	<b>20</b>	5.338	103.934	996	13.529	1.457	26.677	-	-	238	5.566	-	-	8.029	149.706	-	-	8.029	8.029	149.706
	<b>40</b>	7.988	151.104	1.724	17.968	2.420	30.821	-	-	190	3.737	-	-	12.322	203.630	-	-	12.322	24.644	203.630
	<b>Soma</b>	13.326	255.038	2.720	31.497	3.877	57.498	-	-	428	9.303	-	-	20.351	353.336	-	-	20.351	32.673	353.336

<b>Cheios</b>	<b>20</b>	37.934	778.539	6.576	134.612	10.292	217.220	4.251	82.222	3.499	74.926	529	11.175	63.081	1.298.694	-	-	63.081	63.081	1.298.694
	<b>40</b>	36.842	831.832	7.438	161.167	10.217	207.189	4.643	88.846	3.101	64.888	343	7.068	62.584	1.360.990	-	-	62.584	125.168	1.360.990
	<b>Soma</b>	74.776	1.610.371	14.014	295.779	20.509	424.409	8.894	171.068	6.600	139.814	872	18.243	125.665	2.659.684	-	-	125.665	188.249	2.659.684
<b>Vazios</b>	<b>20</b>	9.666	22.108	1.140	2.776	2.599	6.179	2.193	4.872	2.575	5.818	208	478	18.381	42.231	-	-	18.381	18.381	42.231
	<b>40</b>	12.969	49.472	2.654	11.305	2.162	8.774	2.047	8.379	2.720	11.332	140	624	22.692	89.886	-	-	22.692	45.384	89.886
	<b>Soma</b>	22.635	71.580	3.794	14.081	4.761	14.953	4.240	13.251	5.295	17.150	348	1.102	41.073	132.117	-	-	41.073	63.765	132.117
<b>Total</b>	<b>20</b>	47.600	800.647	7.716	137.388	12.891	223.399	6.444	87.094	6.074	80.744	737	11.653	81.462	1.340.925	-	-	81.462	81.462	1.340.925
	<b>40</b>	49.811	881.304	10.092	172.472	12.379	215.963	6.690	97.225	5.821	76.220	483	7.692	85.276	1.450.876	-	-	85.276	170.552	1.450.876
	<b>Soma</b>	97.411	1.681.951	17.808	309.860	25.270	439.362	13.134	184.319	11.895	156.964	1.220	19.345	166.738	2.791.801	-	-	166.738	252.014	2.791.801

EM UNIDADES E TONELADAS	<b>MOVIMENTO MENSAL DE CONTÊINERES</b> <b>Porto de Santos</b> <b>IMPORTAÇÃO</b>															CODESP - fl.10-A ESTATÍSTICA - Nov / 06		
----------------------------	---	--	--	--	--	--	--	--	--	--	--	--	--	--	--	--	--	--

Local	No Porto Organizado														Fora do Porto Organizado		Total		
	Tecon-1		Terminal 37		Terminal 35		Tecondi		Rodrimar		Demais Pontos		Soma		Usiminas				
	Quant	Peso	Quant	Peso	Quant	Peso	Quant	Peso	Quant	Peso	Quant	Peso	Quant	Peso	Quant	Peso	Quant	TEU	Peso

**Longo Curso**

Cheios	20	12.367	229.512	2.776	49.950	3.900	72.840	2.273	40.338	1.121	21.602	42	788	22.479	415.030	-	-	22.479	22.479	415.030
	40	12.644	272.676	3.007	60.413	3.911	75.978	2.420	42.847	878	17.751	38	885	22.898	470.550	-	-	22.898	45.796	470.550
	Soma	25.011	502.188	5.783	110.363	7.811	148.818	4.693	83.185	1.999	39.353	80	1.673	45.377	885.580	-	-	45.377	68.275	885.580
Vazios	20	7.658	17.369	761	1.905	1.942	4.621	2.018	4.473	2.018	4.555	208	478	14.605	33.401	-	-	14.605	14.605	33.401
	40	7.655	28.988	1.454	6.152	914	3.799	1.401	5.781	1.886	7.807	34	146	13.344	52.673	-	-	13.344	26.688	52.673
	Soma	15.313	46.357	2.215	8.057	2.856	8.420	3.419	10.254	3.904	12.362	242	624	27.949	86.074	-	-	27.949	41.293	86.074
Total	20	20.025	246.881	3.537	51.855	5.842	77.461	4.291	44.811	3.139	26.157	250	1.266	37.084	448.431	-	-	37.084	37.084	448.431
	40	20.299	301.664	4.461	66.565	4.825	79.777	3.821	48.628	2.764	25.558	72	1.031	36.242	523.223	-	-	36.242	72.484	523.223
	Soma	40.324	548.545	7.998	118.420	10.667	157.238	8.112	93.439	5.903	51.715	322	2.297	73.326	971.654	-	-	73.326	109.568	971.654

**Cabotagem**

Cheios	20	2.341	51.348	223	4.241	159	2.843	-	-	167	4.358	-	-	2.890	62.790	-	-	2.890	2.890	62.790
	40	3.384	64.798	229	5.193	782	14.012	-	-	70	1.549	-	-	4.465	85.552	-	-	4.465	8.930	85.552
	Soma	5.725	116.146	452	9.434	941	16.855	-	-	237	5.907	-	-	7.355	148.342	-	-	7.355	11.820	148.342
Vazios	20	270	658	210	481	277	673	-	-	1	2	-	-	758	1.814	-	-	758	758	1.814
	40	573	2.256	379	1.627	245	1.020	-	-	-	-	-	-	1.197	4.903	-	-	1.197	2.394	4.903
	Soma	843	2.914	589	2.108	522	1.693	-	-	1	2	-	-	1.955	6.717	-	-	1.955	3.152	6.717
Total	20	2.611	52.006	433	4.722	436	3.516	-	-	168	4.360	-	-	3.648	64.604	-	-	3.648	3.648	64.604
	40	3.957	67.054	608	6.820	1.027	15.032	-	-	70	1.549	-	-	5.662	90.455	-	-	5.662	11.324	90.455
	Soma	6.568	119.060	1.041	11.542	1.463	18.548	-	-	238	5.909	-	-	9.310	155.059	-	-	9.310	14.972	155.059

**Total**

Cheios	20	14.708	280.860	2.999	54.191	4.059	75.683	2.273	40.338	1.288	25.960	42	788	25.369	477.820	-	-	25.369	25.369	477.820
	40	16.028	337.474	3.236	65.606	4.693	89.990	2.420	42.847	948	19.300	38	885	27.363	556.102	-	-	27.363	54.726	556.102
	Soma	30.736	618.334	6.235	119.797	8.752	165.673	4.693	83.185	2.236	45.260	80	1.673	52.732	1.033.922	-	-	52.732	80.095	1.033.922
Vazios	20	7.928	18.027	971	2.386	2.219	5.294	2.018	4.473	2.019	4.557	208	478	15.363	35.215	-	-	15.363	15.363	35.215
	40	8.228	31.244	1.833	7.779	1.159	4.819	1.401	5.781	1.886	7.807	34	146	14.541	57.576	-	-	14.541	29.082	57.576
	Soma	16.156	49.271	2.804	10.165	3.378	10.113	3.419	10.254	3.905	12.364	242	624	29.904	92.791	-	-	29.904	44.445	92.791
Total	20	22.636	298.887	3.970	56.577	6.278	80.977	4.291	44.811	3.307	30.517	250	1.266	40.732	513.035	-	-	40.732	40.732	513.035
	40	24.256	368.718	5.069	73.385	5.852	94.809	3.821	48.628	2.834	27.107	72	1.031	41.904	613.678	-	-	41.904	83.808	613.678
	Soma	46.892	667.605	9.039	129.962	12.130	175.786	8.112	93.439	6.141	57.624	322	2.297	82.636	1.126.713	-	-	82.636	124.540	1.126.713

EM UNIDADES E TONELADAS	<b>MOVIMENTO MENSAL DE CONTÊINERES</b> <b>Porto de Santos</b> <b>EXPORTAÇÃO</b>	CODESP - fl.10-B ESTATÍSTICA - Nov / 06
----------------------------	---	--

Local	No Porto Organizado															Fora do Porto Organizado		Total		
	Tecon-1		Terminal 37		Terminal 35		Tecondi		Rodrimar		Demais Pontos		Soma		Usiminas					
	Quant	Peso	Quant	Peso	Quant	Peso	Quant	Peso	Quant	Peso	Quant	Peso	Quant	Peso	Quant	Peso	Quant	TEU	Peso	
<b>Longo Curso</b>																				
Cheios	20	20.919	446.776	3.131	71.883	5.286	118.552	1.978	41.884	2.161	47.803	487	10.387	33.962	737.285	-	-	33.962	33.962	737.285
	40	17.209	411.891	3.835	87.637	4.930	104.584	2.223	45.999	2.033	43.400	305	6.183	30.535	699.694	-	-	30.535	61.070	699.694
	Soma	38.128	858.667	6.966	159.520	10.216	223.136	4.201	87.883	4.194	91.203	792	16.570	64.497	1.436.979	-	-	64.497	95.032	1.436.979
Vazios	20	1.318	3.056	52	121	306	709	175	399	536	1.218	-	-	2.387	5.503	-	-	2.387	2.387	5.503
	40	4.315	16.645	72	302	204	781	646	2.598	834	3.525	106	478	6.177	24.329	-	-	6.177	12.354	24.329
	Soma	5.633	19.701	124	423	510	1.490	821	2.997	1.370	4.743	106	478	8.564	29.832	-	-	8.564	14.741	29.832
Total	20	22.237	449.832	3.183	72.004	5.592	119.261	2.153	42.283	2.697	49.021	487	10.387	36.349	742.788	-	-	36.349	36.349	742.788
	40	21.524	428.536	3.907	87.939	5.134	105.365	2.869	48.597	2.867	46.925	411	6.661	36.712	724.023	-	-	36.712	73.424	724.023
	Soma	43.761	878.368	7.090	159.943	10.726	224.626	5.022	90.880	5.564	95.946	898	17.048	73.061	1.466.811	-	-	73.061	109.773	1.466.811
<b>Cabotagem</b>																				
Cheios	20	2.307	50.903	446	8.538	947	22.985	-	-	50	1.163	-	-	3.750	83.589	-	-	3.750	3.750	83.589
	40	3.605	82.467	367	7.924	594	12.615	-	-	120	2.188	-	-	4.686	105.194	-	-	4.686	9.372	105.194
	Soma	5.912	133.370	813	16.462	1.541	35.600	-	-	170	3.351	-	-	8.436	188.783	-	-	8.436	13.122	188.783
Vazios	20	420	1.025	117	269	74	176	-	-	20	43	-	-	631	1.513	-	-	631	631	1.513
	40	426	1.583	749	3.224	799	3.174	-	-	-	-	-	-	1.974	7.981	-	-	1.974	3.948	7.981
	Soma	846	2.608	866	3.493	873	3.350	-	-	20	43	-	-	2.605	9.494	-	-	2.605	4.579	9.494
Total	20	2.727	51.928	563	8.807	1.021	23.161	-	-	70	1.206	-	-	4.381	85.102	-	-	4.381	4.381	85.102
	40	4.031	84.050	1.116	11.148	1.393	15.789	-	-	120	2.188	-	-	6.660	113.175	-	-	6.660	13.320	113.175
	Soma	6.758	135.978	1.679	19.955	2.414	38.950	-	-	190	3.394	-	-	11.041	198.277	-	-	11.041	17.701	198.277
<b>Total</b>																				
Cheios	20	23.226	497.679	3.577	80.421	6.233	141.537	1.978	41.884	2.211	48.966	487	10.387	37.712	820.874	-	-	37.712	37.712	820.874
	40	20.814	494.358	4.202	95.561	5.524	117.199	2.223	45.999	2.153	45.588	305	6.183	35.221	804.888	-	-	35.221	70.442	804.888
	Soma	44.040	992.037	7.779	175.982	11.757	258.736	4.201	87.883	4.364	94.554	792	16.570	72.933	1.625.762	-	-	72.933	108.154	1.625.762
Vazios	20	1.738	4.081	169	390	380	885	175	399	556	1.261	-	-	3.018	7.016	-	-	3.018	3.018	7.016
	40	4.741	18.228	821	3.526	1.003	3.955	646	2.598	834	3.525	106	478	8.151	32.310	-	-	8.151	16.302	32.310
	Soma	6.479	22.309	990	3.916	1.383	4.840	821	2.997	1.390	4.786	106	478	11.169	39.326	-	-	11.169	19.320	39.326
Total	20	24.964	501.760	3.746	80.811	6.613	142.422	2.153	42.283	2.767	50.227	487	10.387	40.730	827.890	-	-	40.730	40.730	827.890
	40	25.555	512.586	5.023	99.087	6.527	121.154	2.869	48.597	2.987	49.113	411	6.661	43.372	837.198	-	-	43.372	86.744	837.198
	Soma	50.519	1.014.346	8.769	179.898	13.140	263.576	5.022	90.880	5.754	99.340	898	17.048	84.102	1.665.088	-	-	84.102	127.474	1.665.088

EM UNIDADES E TONELADAS	<b>MOVIMENTO ACUMULADO DE CONTÊINERES</b> <b>Porto de Santos</b>	CODESP - fl.11 ESTATÍSTICA - Nov / 06
----------------------------	---	--

**Total**

Local	No Porto Organizado														Fora do Porto Organizado		Total		
	Tecon-1		Terminal 37		Terminal 35		Tecondi		Rodrimar		Demais Pontos		Soma		Usiminas		Quant	TEU	Peso
	Quant	Peso	Quant	Peso	Quant	Peso	Quant	Peso	Quant	Peso	Quant	Peso	Quant	Peso	Quant	Peso			

**Longo Curso**

<b>Cheios</b>	<b>20</b>	227.044	4.551.650	85.381	1.752.608	82.059	1.717.186	47.471	943.632	36.638	763.647	10.867	232.541	489.460	9.961.264	-	-	489.460	489.460	9.961.264
	<b>40</b>	223.613	4.924.997	98.580	2.071.525	84.965	1.754.750	54.833	1.111.356	39.075	855.019	8.241	175.134	509.307	10.892.781	-	-	509.307	1.018.614	10.892.781
	<b>Soma</b>	450.657	9.476.647	183.961	3.824.133	167.024	3.471.936	102.304	2.054.988	75.713	1.618.666	19.108	407.675	998.767	20.854.045	-	-	998.767	1.508.074	20.854.045
<b>Vazios</b>	<b>20</b>	69.463	162.196	17.587	40.700	19.851	49.555	23.264	54.709	18.737	42.892	6.258	14.313	155.160	364.365	10	27	155.170	155.170	364.392
	<b>40</b>	80.064	318.384	25.324	110.080	17.706	81.392	26.495	109.797	22.013	96.213	4.525	19.959	176.127	735.825	-	-	176.127	352.254	735.825
	<b>Soma</b>	149.527	480.580	42.911	150.780	37.557	130.947	49.759	164.506	40.750	139.105	10.783	34.272	331.287	1.100.190	10	27	331.297	507.424	1.100.217
<b>Total</b>	<b>20</b>	296.507	4.713.846	102.968	1.793.308	101.910	1.766.741	70.735	998.341	55.375	806.539	17.125	246.854	644.620	10.325.629	10	27	644.630	644.630	10.325.656
	<b>40</b>	303.677	5.243.381	123.904	2.181.605	102.671	1.836.142	81.328	1.221.153	61.088	951.232	12.766	195.093	685.434	11.628.606	-	-	685.434	1.370.868	11.628.606
	<b>Soma</b>	600.184	9.957.227	226.872	3.974.913	204.581	3.602.883	152.063	2.219.494	116.463	1.757.771	29.891	441.947	1.330.054	21.954.235	10	27	1.330.064	2.015.498	21.954.262

**Cabotagem**

<b>Cheios</b>	<b>20</b>	21.224	445.161	6.148	118.914	6.441	134.846	-	-	1.601	41.871	696	18.573	36.110	759.365	-	-	36.110	36.110	759.365
	<b>40</b>	41.832	858.724	12.789	270.054	10.546	230.419	-	-	1.421	28.743	432	8.318	67.020	1.396.258	-	-	67.020	134.040	1.396.258
	<b>Soma</b>	63.056	1.303.885	18.937	388.968	16.987	365.265	-	-	3.022	70.614	1.128	26.891	103.130	2.155.623	-	-	103.130	170.150	2.155.623
<b>Vazios</b>	<b>20</b>	4.482	10.616	3.647	11.536	4.400	14.047	-	-	837	1.911	128	295	13.494	38.405	-	-	13.494	13.494	38.405
	<b>40</b>	4.268	17.018	8.166	42.552	6.599	28.885	-	-	359	1.491	114	475	19.506	90.421	-	-	19.506	39.012	90.421
	<b>Soma</b>	8.750	27.634	11.813	54.088	10.999	42.932	-	-	1.196	3.402	242	770	33.000	128.826	-	-	33.000	52.506	128.826
<b>Total</b>	<b>20</b>	25.706	455.777	9.795	130.450	10.841	148.893	-	-	2.438	43.782	824	18.868	49.604	797.770	-	-	49.604	49.604	797.770
	<b>40</b>	46.100	875.742	20.955	312.606	17.145	259.304	-	-	1.780	30.234	546	8.793	86.526	1.486.679	-	-	86.526	173.052	1.486.679
	<b>Soma</b>	71.806	1.331.519	30.750	443.056	27.986	408.197	-	-	4.218	74.016	1.370	27.661	136.130	2.284.449	-	-	136.130	222.656	2.284.449

**Total**

<b>Cheios</b>	<b>20</b>	248.268	4.996.811	91.529	1.871.522	88.500	1.852.032	47.471	943.632	38.239	805.518	11.563	251.114	525.570	10.720.629	-	-	525.570	525.570	10.720.629
	<b>40</b>	265.445	5.783.721	111.369	2.341.579	95.511	1.985.169	54.833	1.111.356	40.496	883.762	8.673	183.452	576.327	12.289.039	-	-	576.327	1.152.654	12.289.039
	<b>Soma</b>	513.713	10.780.532	202.898	4.213.101	184.011	3.837.201	102.304	2.054.988	78.735	1.689.280	20.236	434.566	1.101.897	23.009.668	-	-	1.101.897	1.678.224	23.009.668
<b>Vazios</b>	<b>20</b>	73.945	172.812	21.234	52.236	24.251	63.602	23.264	54.709	19.574	44.803	6.386	14.608	168.654	402.770	10	27	168.664	168.664	402.797
	<b>40</b>	84.332	335.402	33.490	152.632	24.305	110.277	26.495	109.797	22.372	97.704	4.639	20.434	195.633	826.246	-	-	195.633	391.266	826.246
	<b>Soma</b>	158.277	508.214	54.724	204.868	48.556	173.879	49.759	164.506	41.946	142.507	11.025	35.042	364.287	1.229.016	10	27	364.297	559.930	1.229.043
<b>Total</b>	<b>20</b>	322.213	5.169.623	112.763	1.923.758	112.751	1.915.634	70.735	998.341	57.813	850.321	17.949	265.722	694.224	11.123.399	10	27	694.234	694.234	11.123.426
	<b>40</b>	349.777	6.119.123	144.859	2.494.211	119.816	2.095.446	81.328	1.221.153	62.868	981.466	13.312	203.886	771.960	13.115.285	-	-	771.960	1.543.920	13.115.285
	<b>Soma</b>	671.990	11.288.746	257.622	4.417.969	232.567	4.011.080	152.063	2.219.494	120.681	1.831.787	31.261	469.608	1.466.184	24.238.684	10	27	1.466.194	2.238.154	24.238.711

EM UNIDADES E TONELADAS	<b>MOVIMENTO ACUMULADO DE CONTÊINERES</b> <b>Porto de Santos</b> <b>IMPORTAÇÃO</b>	CODESP - fl.11-A ESTATÍSTICA - Nov / 06
----------------------------	--	--

Local	No Porto Organizado														Fora do Porto Organizado		Total		
	Tecon-1		Terminal 37		Terminal 35		Tecondi		Rodrimar		Demais Pontos		Soma		Usiminas				
	Quant	Peso	Quant	Peso	Quant	Peso	Quant	Peso	Quant	Peso	Quant	Peso	Quant	Peso	Quant	Peso	Quant	TEU	Peso

**Longo Curso**

<b>Cheios</b>	<b>20</b>	96.061	1.777.204	36.579	648.480	29.907	546.915	18.280	311.877	12.631	241.814	2.410	41.161	195.868	3.567.451	-	-	195.868	195.868	3.567.451
	<b>40</b>	96.502	1.969.988	40.633	790.215	31.870	639.263	25.304	483.942	13.374	286.264	2.145	48.563	209.828	4.218.235	-	-	209.828	419.656	4.218.235
	<b>Soma</b>	192.563	3.747.192	77.212	1.438.695	61.777	1.186.178	43.584	795.819	26.005	528.078	4.555	89.724	405.696	7.785.686	-	-	405.696	615.524	7.785.686
<b>Vazios</b>	<b>20</b>	57.286	134.333	14.772	33.563	17.584	40.195	20.377	46.507	16.276	37.203	5.681	12.972	131.976	304.773	-	-	131.976	131.976	304.773
	<b>40</b>	59.062	235.248	19.911	82.720	12.978	53.142	17.682	72.321	17.425	76.358	3.693	15.505	130.751	535.294	-	-	130.751	261.502	535.294
	<b>Soma</b>	116.348	369.581	34.683	116.283	30.562	93.337	38.059	118.828	33.701	113.561	9.374	28.477	262.727	840.067	-	-	262.727	393.478	840.067
<b>Total</b>	<b>20</b>	153.347	1.911.537	51.351	682.043	47.491	587.110	38.657	358.384	28.907	279.017	8.091	54.133	327.844	3.872.224	-	-	327.844	327.844	3.872.224
	<b>40</b>	155.564	2.205.236	60.544	872.935	44.848	692.405	42.986	556.263	30.799	362.622	5.838	64.068	340.579	4.753.529	-	-	340.579	681.158	4.753.529
	<b>Soma</b>	308.911	4.116.773	111.895	1.554.978	92.339	1.279.515	81.643	914.647	59.706	641.639	13.929	118.201	668.423	8.625.753	-	-	668.423	1.009.002	8.625.753

**Cabotagem**

<b>Cheios</b>	<b>20</b>	10.673	215.624	2.760	51.605	2.603	51.418	-	-	889	23.975	315	8.833	17.240	351.455	-	-	17.240	17.240	351.455
	<b>40</b>	23.077	425.239	7.299	148.169	5.970	123.677	-	-	484	12.142	107	2.807	36.937	712.034	-	-	36.937	73.874	712.034
	<b>Soma</b>	33.750	640.863	10.059	199.774	8.573	175.095	-	-	1.373	36.117	422	11.640	54.177	1.063.489	-	-	54.177	91.114	1.063.489
<b>Vazios</b>	<b>20</b>	2.778	6.519	2.274	5.994	2.235	5.656	-	-	131	294	4	9	7.422	18.472	-	-	7.422	7.422	18.472
	<b>40</b>	2.983	11.788	3.355	16.412	2.319	9.800	-	-	283	1.186	6	26	8.946	39.212	-	-	8.946	17.892	39.212
	<b>Soma</b>	5.761	18.307	5.629	22.406	4.554	15.456	-	-	414	1.480	10	35	16.368	57.684	-	-	16.368	25.314	57.684
<b>Total</b>	<b>20</b>	13.451	222.143	5.034	57.599	4.838	57.074	-	-	1.020	24.269	319	8.842	24.662	369.927	-	-	24.662	24.662	369.927
	<b>40</b>	26.060	437.027	10.654	164.581	8.289	133.477	-	-	767	13.328	113	2.833	45.883	751.246	-	-	45.883	91.766	751.246
	<b>Soma</b>	39.511	659.170	15.688	222.180	13.127	190.551	-	-	1.787	37.597	432	11.675	70.545	1.121.173	-	-	70.545	116.428	1.121.173

**Total**

<b>Cheios</b>	<b>20</b>	106.734	1.992.828	39.339	700.085	32.510	598.333	18.280	311.877	13.520	265.789	2.725	49.994	213.108	3.918.906	-	-	213.108	213.108	3.918.906
	<b>40</b>	119.579	2.395.227	47.932	938.384	37.840	762.940	25.304	483.942	13.858	298.406	2.252	51.370	246.765	4.930.269	-	-	246.765	493.530	4.930.269
	<b>Soma</b>	226.313	4.388.055	87.271	1.638.469	70.350	1.361.273	43.584	795.819	27.378	564.195	4.977	101.364	459.873	8.849.175	-	-	459.873	706.638	8.849.175
<b>Vazios</b>	<b>20</b>	60.064	140.852	17.046	39.557	19.819	45.851	20.377	46.507	16.407	37.497	5.685	12.981	139.398	323.245	-	-	139.398	139.398	323.245
	<b>40</b>	62.045	247.036	23.266	99.132	15.297	62.942	17.682	72.321	17.708	77.544	3.699	15.531	139.697	574.506	-	-	139.697	279.394	574.506
	<b>Soma</b>	122.109	387.888	40.312	138.689	35.116	108.793	38.059	118.828	34.115	115.041	9.384	28.512	279.095	897.751	-	-	279.095	418.792	897.751
<b>Total</b>	<b>20</b>	166.798	2.133.680	56.385	739.642	52.329	644.184	38.657	358.384	29.927	303.286	8.410	62.975	352.506	4.242.151	-	-	352.506	352.506	4.242.151
	<b>40</b>	181.624	2.642.263	71.198	1.037.516	53.137	825.882	42.986	556.263	31.566	375.950	5.951	66.901	386.462	5.504.775	-	-	386.462	772.924	5.504.775
	<b>Soma</b>	348.422	4.775.943	127.583	1.777.158	105.466	1.470.066	81.643	914.647	61.493	679.236	14.361	129.876	738.968	9.746.926	-	-	738.968	1.125.430	9.746.926

EM UNIDADES E TONELADAS	<b>MOVIMENTO ACUMULADO DE CONTÊINERES</b> <b>Porto de Santos</b> <b>EXPORTAÇÃO</b>	CODESP - fl.11-B ESTATÍSTICA - Nov / 06
----------------------------	--	--

Local	No Porto Organizado														Fora do Porto Organizado		Total		
	Tecon-1		Terminal 37		Terminal 35		Tecondi		Rodrimar		Demais Pontos		Soma		Usiminas		Quant	TEU	Peso
	Quant	Peso	Quant	Peso	Quant	Peso	Quant	Peso	Quant	Peso	Quant	Peso	Quant	Peso	Quant	Peso			

**Longo Curso**

Cheios	20	130.983	2.774.446	48.802	1.104.128	52.152	1.170.271	29.191	631.755	24.007	521.833	8.457	191.380	293.592	6.393.813	-	-	293.592	293.592	6.393.813
	40	127.111	2.955.009	57.947	1.281.310	53.095	1.115.487	29.529	627.414	25.701	568.755	6.096	126.571	299.479	6.674.546	-	-	299.479	598.958	6.674.546
	Soma	258.094	5.729.455	106.749	2.385.438	105.247	2.285.758	58.720	1.259.169	49.708	1.090.588	14.553	317.951	593.071	13.068.359	-	-	593.071	892.550	13.068.359
Vazios	20	12.177	27.863	2.815	7.137	2.267	9.360	2.887	8.202	2.461	5.689	577	1.341	23.184	59.592	10	27	23.194	23.194	59.619
	40	21.002	83.136	5.413	27.360	4.728	28.250	8.813	37.476	4.588	19.855	832	4.454	45.376	200.531	-	-	45.376	90.752	200.531
	Soma	33.179	110.999	8.228	34.497	6.995	37.610	11.700	45.678	7.049	25.544	1.409	5.795	68.560	260.123	10	27	68.570	113.946	260.150
Total	20	143.160	2.802.309	51.617	1.111.265	54.419	1.179.631	32.078	639.957	26.468	527.522	9.034	192.721	316.776	6.453.405	10	27	316.786	316.786	6.453.432
	40	148.113	3.038.145	63.360	1.308.670	57.823	1.143.737	38.342	664.890	30.289	588.610	6.928	131.025	344.855	6.875.077	-	-	344.855	689.710	6.875.077
	Soma	291.273	5.840.454	114.977	2.419.935	112.242	2.323.368	70.420	1.304.847	56.757	1.116.132	15.962	323.746	661.631	13.328.482	10	27	661.641	1.006.496	13.328.509

**Cabotagem**

Cheios	20	10.551	229.537	3.388	67.309	3.838	83.428	-	-	712	17.896	381	9.740	18.870	407.910	-	-	18.870	18.870	407.910
	40	18.755	433.485	5.490	121.885	4.576	106.742	-	-	937	16.601	325	5.511	30.083	684.224	-	-	30.083	60.166	684.224
	Soma	29.306	663.022	8.878	189.194	8.414	190.170	-	-	1.649	34.497	706	15.251	48.953	1.092.134	-	-	48.953	79.036	1.092.134
Vazios	20	1.704	4.097	1.373	5.542	2.165	8.391	-	-	706	1.617	124	286	6.072	19.933	-	-	6.072	6.072	19.933
	40	1.285	5.230	4.811	26.140	4.280	19.085	-	-	76	305	108	449	10.560	51.209	-	-	10.560	21.120	51.209
	Soma	2.989	9.327	6.184	31.682	6.445	27.476	-	-	782	1.922	232	735	16.632	71.142	-	-	16.632	27.192	71.142
Total	20	12.255	233.634	4.761	72.851	6.003	91.819	-	-	1.418	19.513	505	10.026	24.942	427.843	-	-	24.942	24.942	427.843
	40	20.040	438.715	10.301	148.025	8.856	125.827	-	-	1.013	16.906	433	5.960	40.643	735.433	-	-	40.643	81.286	735.433
	Soma	32.295	672.349	15.062	220.876	14.859	217.646	-	-	2.431	36.419	938	15.986	65.585	1.163.276	-	-	65.585	106.228	1.163.276

**Total**

Cheios	20	141.534	3.003.983	52.190	1.171.437	55.990	1.253.699	29.191	631.755	24.719	539.729	8.838	201.120	312.462	6.801.723	-	-	312.462	312.462	6.801.723
	40	145.866	3.388.494	63.437	1.403.195	57.671	1.222.229	29.529	627.414	26.638	585.356	6.421	132.082	329.562	7.358.770	-	-	329.562	659.124	7.358.770
	Soma	287.400	6.392.477	115.627	2.574.632	113.661	2.475.928	58.720	1.259.169	51.357	1.125.085	15.259	333.202	642.024	14.160.493	-	-	642.024	971.586	14.160.493
Vazios	20	13.881	31.960	4.188	12.679	4.432	17.751	2.887	8.202	3.167	7.306	701	1.627	29.256	79.525	10	27	29.266	29.266	79.552
	40	22.287	88.366	10.224	53.500	9.008	47.335	8.813	37.476	4.664	20.160	940	4.903	55.936	251.740	-	-	55.936	111.872	251.740
	Soma	36.168	120.326	14.412	66.179	13.440	65.086	11.700	45.678	7.831	27.466	1.641	6.530	85.192	331.265	10	27	85.202	141.138	331.292
Total	20	155.415	3.035.943	56.378	1.184.116	60.422	1.271.450	32.078	639.957	27.886	547.035	9.539	202.747	341.718	6.881.248	10	27	341.728	341.728	6.881.275
	40	168.153	3.476.860	73.661	1.456.695	66.679	1.269.564	38.342	664.890	31.302	605.516	7.361	136.985	385.498	7.610.510	-	-	385.498	770.996	7.610.510
	Soma	323.568	6.512.803	130.039	2.640.811	127.101	2.541.014	70.420	1.304.847	59.188	1.152.551	16.900	339.732	727.216	14.491.758	10	27	727.226	1.112.724	14.491.785



EM UNIDADES E TONELADAS	<b>REEMBARQUE DE CONTÊINERES - NO MÊS</b> <b>Porto de Santos</b>	CODESP - fl.12 ESTATÍSTICA - Nov / 06
----------------------------	---	--

Local	DESCARGA						EMBARQUE						TOTAL					
	Transbordo		Remocao		Soma		Transbordo		Remocao		Soma		Transbordo		Remocao		Soma	
	Quant	Peso	Quant	Peso	Quant	Peso	Quant	Peso	Quant	Peso	Quant	Peso	Quant	Peso	Quant	Peso	Quant	TEU

**Longo Curso**

<b>Cheios</b>	<b>20</b>	2.724	53.120	282	5.063	3.006	58.183	2.009	41.022	282	5.063	2.291	46.085	4.733	94.142	564	10.126	5.297	5.297	104.268
	<b>40</b>	2.821	56.210	1.558	40.943	4.379	97.153	2.642	60.262	1.558	40.943	4.200	101.205	5.463	116.472	3.116	81.886	8.579	17.158	198.358
	<b>Soma</b>	5.545	109.330	1.840	46.006	7.385	155.336	4.651	101.284	1.840	46.006	6.491	147.290	10.196	210.614	3.680	92.012	13.876	22.455	302.626
<b>Vazios</b>	<b>20</b>	25	56	366	808	391	864	167	372	366	808	533	1.180	192	428	732	1.616	924	924	2.044
	<b>40</b>	1	4	664	2.786	665	2.790	-	-	664	2.786	664	2.786	1	4	1.328	5.572	1.329	2.658	5.576
	<b>Soma</b>	26	60	1.030	3.594	1.056	3.654	167	372	1.030	3.594	1.197	3.966	193	432	2.060	7.188	2.253	3.582	7.620
<b>Total</b>	<b>20</b>	2.749	53.176	648	5.871	3.397	59.047	2.176	41.394	648	5.871	2.824	47.265	4.925	94.570	1.296	11.742	6.221	6.221	106.312
	<b>40</b>	2.822	56.214	2.222	43.729	5.044	99.943	2.642	60.262	2.222	43.729	4.864	103.991	5.464	116.476	4.444	87.458	9.908	19.816	203.934
	<b>Soma</b>	5.571	109.390	2.870	49.600	8.441	158.990	4.818	101.656	2.870	49.600	7.688	151.256	10.389	211.046	5.740	99.200	16.129	26.037	310.246

**Cabotagem**

<b>Cheios</b>	<b>20</b>	1.042	23.352	376	6.996	1.418	30.348	1.505	32.884	376	6.996	1.881	39.880	2.547	56.236	752	13.992	3.299	3.299	70.228
	<b>40</b>	828	20.037	474	10.564	1.302	30.601	1.239	26.838	474	10.564	1.713	37.402	2.067	46.875	948	21.128	3.015	6.030	68.003
	<b>Soma</b>	1.870	43.389	850	17.560	2.720	60.949	2.744	59.722	850	17.560	3.594	77.282	4.614	103.111	1.700	35.120	6.314	9.329	138.231
<b>Vazios</b>	<b>20</b>	25	55	101	232	126	287	-	-	101	232	101	232	25	55	202	464	227	227	519
	<b>40</b>	20	90	280	1.299	300	1.389	50	220	280	1.299	330	1.519	70	310	560	2.598	630	1.260	2.908
	<b>Soma</b>	45	145	381	1.531	426	1.676	50	220	381	1.531	431	1.751	95	365	762	3.062	857	1.487	3.427
<b>Total</b>	<b>20</b>	1.067	23.407	477	7.228	1.544	30.635	1.505	32.884	477	7.228	1.982	40.112	2.572	56.291	954	14.456	3.526	3.526	70.747
	<b>40</b>	848	20.127	754	11.863	1.602	31.990	1.289	27.058	754	11.863	2.043	38.921	2.137	47.185	1.508	23.726	3.645	7.290	70.911
	<b>Soma</b>	1.915	43.534	1.231	19.091	3.146	62.625	2.794	59.942	1.231	19.091	4.025	79.033	4.709	103.476	2.462	38.182	7.171	10.816	141.658

**Total**

<b>Cheios</b>	<b>20</b>	3.766	76.472	658	12.059	4.424	88.531	3.514	73.906	658	12.059	4.172	85.965	7.280	150.378	1.316	24.118	8.596	8.596	174.496
	<b>40</b>	3.649	76.247	2.032	51.507	5.681	127.754	3.881	87.100	2.032	51.507	5.913	138.607	7.530	163.347	4.064	103.014	11.594	23.188	266.361
	<b>Soma</b>	7.415	152.719	2.690	63.566	10.105	216.285	7.395	161.006	2.690	63.566	10.085	224.572	14.810	313.725	5.380	127.132	20.190	31.784	440.857
<b>Vazios</b>	<b>20</b>	50	111	467	1.040	517	1.151	167	372	467	1.040	634	1.412	217	483	934	2.080	1.151	1.151	2.563
	<b>40</b>	21	94	944	4.085	965	4.179	50	220	944	4.085	994	4.305	71	314	1.888	8.170	1.959	3.918	8.484
	<b>Soma</b>	71	205	1.411	5.125	1.482	5.330	217	592	1.411	5.125	1.628	5.717	288	797	2.822	10.250	3.110	5.069	11.047
<b>Total</b>	<b>20</b>	3.816	76.583	1.125	13.099	4.941	89.682	3.681	74.278	1.125	13.099	4.806	87.377	7.497	150.861	2.250	26.198	9.747	9.747	177.059
	<b>40</b>	3.670	76.341	2.976	55.592	6.646	131.933	3.931	87.320	2.976	55.592	6.907	142.912	7.601	163.661	5.952	111.184	13.553	27.106	274.845
	<b>Soma</b>	7.486	152.924	4.101	68.691	11.587	221.615	7.612	161.598	4.101	68.691	11.713	230.289	15.098	314.522	8.202	137.382	23.300	36.853	451.904

EM UNIDADES E TONELADAS	<b>REEMBARQUE DE CONTÊINERES - ACUMULADO</b> <b>Porto de Santos</b>	CODESP - fl.13 ESTATÍSTICA - Nov / 06
----------------------------	--	--

Local	DESCARGA						EMBARQUE						TOTAL					
	Transbordo		Remocao		Soma		Transbordo		Remocao		Soma		Transbordo		Remocao		Soma	
	Quant	Peso	Quant	Peso	Quant	Peso	Quant	Peso	Quant	Peso	Quant	Peso	Quant	Peso	Quant	TEU	Peso	

**Longo Curso**

<b>Cheios</b>	<b>20</b>	21.499	433.013	5.106	93.979	26.605	526.992	19.528	401.968	5.106	93.979	24.634	495.947	41.027	834.981	10.212	187.958	51.239	51.239	1.022.939
	<b>40</b>	26.584	538.004	15.971	399.472	42.555	937.476	26.100	574.481	15.971	399.472	42.071	973.953	52.684	1.112.485	31.942	798.944	84.626	169.252	1.911.429
	<b>Soma</b>	48.083	971.017	21.077	493.451	69.160	1.464.468	45.628	976.449	21.077	493.451	66.705	1.469.900	93.711	1.947.466	42.154	986.902	135.865	220.491	2.934.368
<b>Vazios</b>	<b>20</b>	821	4.143	4.098	9.266	4.919	13.409	1.091	2.583	4.098	9.266	5.189	11.849	1.912	6.726	8.196	18.532	10.108	10.108	25.258
	<b>40</b>	892	4.016	6.901	28.565	7.793	32.581	1.045	5.324	6.901	28.565	7.946	33.889	1.937	9.340	13.802	57.130	15.739	31.478	66.470
	<b>Soma</b>	1.713	8.159	10.999	37.831	12.712	45.990	2.136	7.907	10.999	37.831	13.135	45.738	3.849	16.066	21.998	75.662	25.847	41.586	91.728
<b>Total</b>	<b>20</b>	22.320	437.156	9.204	103.245	31.524	540.401	20.619	404.551	9.204	103.245	29.823	507.796	42.939	841.707	18.408	206.490	61.347	61.347	1.048.197
	<b>40</b>	27.476	542.020	22.872	428.037	50.348	970.057	27.145	579.805	22.872	428.037	50.017	1.007.842	54.621	1.121.825	45.744	856.074	100.365	200.730	1.977.899
	<b>Soma</b>	49.796	979.176	32.076	531.282	81.872	1.510.458	47.764	984.356	32.076	531.282	79.840	1.515.638	97.560	1.963.532	64.152	1.062.564	161.712	262.077	3.026.096

**Cabotagem**

<b>Cheios</b>	<b>20</b>	5.678	113.319	2.569	48.634	8.247	161.953	8.881	187.349	2.569	48.634	11.450	235.983	14.559	300.668	5.138	97.268	19.697	19.697	397.936
	<b>40</b>	6.015	131.757	6.084	145.287	12.099	277.044	9.192	191.829	6.084	145.287	15.276	337.116	15.207	323.586	12.168	290.574	27.375	54.750	614.160
	<b>Soma</b>	11.693	245.076	8.653	193.921	20.346	438.997	18.073	379.178	8.653	193.921	26.726	573.099	29.766	624.254	17.306	387.842	47.072	74.447	1.012.096
<b>Vazios</b>	<b>20</b>	166	1.355	884	2.120	1.050	3.475	59	753	884	2.120	943	2.873	225	2.108	1.768	4.240	1.993	1.993	6.348
	<b>40</b>	24	102	2.717	12.258	2.741	12.360	187	1.651	2.717	12.258	2.904	13.909	211	1.753	5.434	24.516	5.645	11.290	26.269
	<b>Soma</b>	190	1.457	3.601	14.378	3.791	15.835	246	2.404	3.601	14.378	3.847	16.782	436	3.861	7.202	28.756	7.638	13.283	32.617
<b>Total</b>	<b>20</b>	5.844	114.674	3.453	50.754	9.297	165.428	8.940	188.102	3.453	50.754	12.393	238.856	14.784	302.776	6.906	101.508	21.690	21.690	404.284
	<b>40</b>	6.039	131.859	8.801	157.545	14.840	289.404	9.379	193.480	8.801	157.545	18.180	351.025	15.418	325.339	17.602	315.090	33.020	66.040	640.429
	<b>Soma</b>	11.883	246.533	12.254	208.299	24.137	454.832	18.319	381.582	12.254	208.299	30.573	589.881	30.202	628.115	24.508	416.598	54.710	87.730	1.044.713

**Total**

<b>Cheios</b>	<b>20</b>	27.177	546.332	7.675	142.613	34.852	688.945	28.409	589.317	7.675	142.613	36.084	731.930	55.586	1.135.649	15.350	285.226	70.936	70.936	1.420.875
	<b>40</b>	32.599	669.761	22.055	544.759	54.654	1.214.520	35.292	766.310	22.055	544.759	57.347	1.311.069	67.891	1.436.071	44.110	1.089.518	112.001	224.002	2.525.589
	<b>Soma</b>	59.776	1.216.093	29.730	687.372	89.506	1.903.465	63.701	1.355.627	29.730	687.372	93.431	2.042.999	123.477	2.571.720	59.460	1.374.744	182.937	294.938	3.946.464
<b>Vazios</b>	<b>20</b>	987	5.498	4.982	11.386	5.969	16.884	1.150	3.336	4.982	11.386	6.132	14.722	2.137	8.834	9.964	22.772	12.101	12.101	31.606
	<b>40</b>	916	4.118	9.618	40.823	10.534	44.941	1.232	6.975	9.618	40.823	10.850	47.798	2.148	11.093	19.236	81.646	21.384	42.768	92.739
	<b>Soma</b>	1.903	9.616	14.600	52.209	16.503	61.825	2.382	10.311	14.600	52.209	16.982	62.520	4.285	19.927	29.200	104.418	33.485	54.869	124.345
<b>Total</b>	<b>20</b>	28.164	551.830	12.657	153.999	40.821	705.829	29.559	592.653	12.657	153.999	42.216	746.652	57.723	1.144.483	25.314	307.998	83.037	83.037	1.452.481
	<b>40</b>	33.515	673.879	31.673	585.582	65.188	1.259.461	36.524	773.285	31.673	585.582	68.197	1.358.867	70.039	1.447.164	63.346	1.171.164	133.385	266.770	2.618.328
	<b>Soma</b>	61.679	1.225.709	44.330	739.581	106.009	1.965.290	66.083	1.365.938	44.330	739.581	110.413	2.105.519	127.762	2.591.647	88.660	1.479.162	216.422	349.807	4.070.809

EM UNIDADES E TONELADAS	<b>MOVIMENTO PELO SISTEMA "ROLL-ON/ROLL-OFF"</b> <b>Porto de Santos</b>	CODESP - fl.14 ESTATÍSTICA - Nov / 06
----------------------------	--	--

EM TONELADAS	VEÍCULOS AUTOMOTORES EM UNIDADES
--------------	----------------------------------

ESPECIFICAÇÃO	Carretas e similares			Veículos auto motores	Total	ESPECIFICAÇÃO	"RO-RO"	%	Conven- cional	%	Soma
	Contêineres	Carga Solta	Soma								

**I M P O R T A Ç Ã O**

Longo	No mês	46.906	2.024	48.930	2.268	51.198	Longo	No mês	400	100	-	-	400
Curso	Desde janeiro	254.639	12.923	267.562	14.723	282.285	Curso	Desde janeiro	4.313	98,1	82	1,9	4.395
Cabo- tagem	No mês	-	-	-	-	-	Cabo- tagem	No mês	-	-	-	-	-
	Desde janeiro	-	-	-	-	-		Desde janeiro	-	-	-	-	-
Total	No mês	46.906	2.024	48.930	2.268	51.198	Total	No mês	400	100	-	-	400
	Desde janeiro	254.639	12.923	267.562	14.723	282.285		Desde janeiro	4.313	98,1	82	1,9	4.395

**E X P O R T A Ç Ã O**

Longo	No mês	48.896	8.903	57.799	38.963	96.762	Longo	No mês	11.287	99,8	25	0,2	11.312
Curso	Desde janeiro	299.020	130.390	429.410	422.257	851.667	Curso	Desde janeiro	212.251	98,6	2.902	1,4	215.153
Cabo- tagem	No mês	-	-	-	-	-	Cabo- tagem	No mês	-	-	-	-	-
	Desde janeiro	-	-	-	-	-		Desde janeiro	-	-	-	-	-
Total	No mês	48.896	8.903	57.799	38.963	96.762	Total	No mês	11.287	99,8	25	0,2	11.312
	Desde janeiro	299.020	130.390	429.410	422.257	851.667		Desde janeiro	212.251	98,6	2.902	1,4	215.153

**T O T A L**

Longo	No mês	95.802	10.927	106.729	41.231	147.960	Longo	No mês	11.687	99,8	25	0,2	11.712
Curso	Desde janeiro	553.659	143.313	696.972	436.980	1.133.952	Curso	Desde janeiro	216.564	98,5	2.984	1,5	219.548
Cabo- tagem	No mês	-	-	-	-	-	Cabo- tagem	No mês	-	-	-	-	-
	Desde janeiro	-	-	-	-	-		Desde janeiro	-	-	-	-	-
Total	No mês	95.802	10.927	106.729	41.231	147.960	Total	No mês	11.687	99,8	25	0,2	11.712
	Desde janeiro	553.659	143.313	696.972	436.980	1.133.952		Desde janeiro	216.564	98,5	2.984	1,5	219.548

**MOVIMENTO DE EMBARCAÇÕES**  
**PORTO ORGANIZADO**

CODESP - fl.15  
ESTATÍSTICA - Nov / 06

ESPECIFICAÇÃO	Bandeira	Navios				Soma	Total	MÊS	Navios Cargueiros Entrados			Tonelagem Média Navio			
		Cargueiros	De Passageiros	De Guerra	Outros				2006	2005	Diferença	2006	2005	Diferença	
														Ton	%
Ao largo do mês anterior	Nacional	1	-	-	-	1	Janeiro	417	357	60	10.878	11.816	(938)	(8)	
	Estrangeiras	12	-	-	-	12	Fevereiro	396	350	46	11.772	13.048	(1.276)	(10)	
Do mês anterior saídos no mês	Nacional	2	-	-	-	2	Março	446	404	42	12.034	12.597	(563)	(4)	
	Estrangeiras	25	-	-	-	25	Abril	406	403	3	14.819	13.576	1.243	9	
Entrados	Nacional	45	-	1	-	46	Maió	456	461	(5)	12.338	13.842	(1.504)	(11)	
	Estrangeiras *	383	15	-	-	398	Junho	439	428	11	14.038	15.083	(1.045)	(7)	
Atracados	Nacional	45	-	1	-	46	Julho	455	453	2	15.273	13.648	1.625	12	
	Estrangeiras	378	15	-	-	393	Agosto	459	460	(1)	14.483	12.768	1.715	13	
Saídos	Nacional	41	-	1	-	42	Setembro	454	443	11	13.057	13.167	(110)	(1)	
	Estrangeiras	380	15	-	-	395	Outubro	434	451	(17)	14.364	12.355	2.009	16	
Atracados que não saíram	Nacional	6	-	-	-	6	Novembro	428	408	20	13.638	10.879	2.759	25	
	Estrangeiras	25	-	-	-	25	Dezembro	-	-	-	-	-	-	-	
Ao largo para o mês seguinte	Nacional	1	-	-	-	1	Desde Janeiro	4.790	4.618	172	13.261	13.010	251	2	
	Estrangeiras	15	-	-	-	15									
OBS: 2 navios zarparam sem atracar.															
NAVEGAÇÃO	Entrados		Remanescente do mês anterior	Zarpados		Passaram para o mês seguinte	Atracados								
	No Mês	Acumulado		No Mês	Acumulado		No Mês	Acumulado							
Cais do Porto	Longo Curso	374	4.191	12	2	38	15	369	4.133						
	Cabotagem	70	747	1	-	-	1	70	746						
	Soma	444	4.938	13	2	38	16	439	4.879						
Dias de Atracação	Longo Curso		Cabotagem		Total										
	No mês	Desde Janeiro	No mês	Desde Janeiro	No mês	Desde Janeiro									
1	248	2.944	34	435	282	3.379									
2	47	646	12	104	59	750									
3	14	230	6	23	20	253									
4	12	131	1	9	13	140									
5	10	86	-	2	10	88									
6 a 15	24	180	1	3	25	183									
Acima de 15	1	7	-	-	1	7									
Total	356	4.224	54	576	410	4.800									
MAIOR TEMPO DE OPERAÇÃO : " Banglar Doot " ,com 15 dias.															

**ATRAÇÃO DE NAVIOS CARGUEIROS NO PORTO DE SANTOS**  
( ESPERAS )

CODESP - fl.16  
ESTATÍSTICA - Nov / 06

TRECHO	Com menos 24h de espera		Com 24 e menos de 48h de espera				Com 48 e menos de 72h de espera				Com 72 e mais horas de espera				Total
			Causas		Soma		Causas		Soma		Causas		Soma		
			Do porto	De terceiros			Do porto	De terceiros			Do porto	De terceiros			
	Quant.	%	Quant.	%	Quant.	%	Quant.	%	Quant.	%	Quant.	%	Quant.	%	

**NO MES**

Cais Público	Terminal da Alamoia	4	11,7	-	-	9	26,5	9	26,5	-	-	5	14,7	5	14,7	-	-	16	47,1	16	47,1	34
	Cais do Saboó	31	75,6	-	-	9	22,0	9	22,0	-	-	1	2,4	1	2,4	-	-	-	-	-	-	41
	Do arm. 5 ao arm. 12 (pátio)	-	-	-	-	1	50,0	1	50,0	-	-	-	-	-	-	-	-	1	50,0	1	50,0	2
	Do arm. 12-A ao arm. 23	15	33,3	-	-	5	11,1	5	11,1	-	-	9	20,0	9	20,0	-	-	16	35,6	16	35,6	45
	Do frigorífico à Mortona	2	66,7	-	-	-	-	-	-	-	-	-	-	-	-	-	-	1	33,3	1	33,3	3
	Do 29 ao pátio do arm. 33	15	68,2	-	-	1	4,5	1	4,5	-	-	2	9,1	2	9,1	-	-	4	18,2	4	18,2	22
	Do arm. 38 ao arm. 39	3	30,0	-	-	-	-	-	-	-	-	1	10,0	1	10,0	-	-	6	60,0	6	60,0	10
	Ilha do Barnabé	10	62,5	-	-	5	31,2	5	31,2	-	-	1	6,3	1	6,3	-	-	-	-	-	-	16
	Term. de Fertilizantes	-	-	-	-	-	-	-	-	-	-	1	33,3	1	33,3	-	-	2	66,7	2	66,7	3
Soma	80	45,5	-	-	30	17,0	30	17,0	-	-	20	11,4	20	11,4	-	-	46	26,1	46	26,1	176	
Terminais	Uso Privado	102	44,2	-	-	79	34,2	79	34,2	-	-	31	13,4	31	13,4	-	-	19	8,2	19	8,2	231
	Privativos no Porto Organiza	14	87,5	-	-	2	12,5	2	12,5	-	-	-	-	-	-	-	-	-	-	-	-	16
	Priv.fora do Porto Organiza	2	8,3	-	-	7	29,2	7	29,2	-	-	1	4,2	1	4,2	-	-	14	58,3	14	58,3	24
	Soma	118	43,5	-	-	88	32,5	88	32,5	-	-	32	11,8	32	11,8	-	-	33	12,2	33	12,2	271
Total	198	44,3	-	-	118	26,4	118	26,4	-	-	52	11,6	52	11,6	-	-	79	17,7	79	17,7	447	

**ACUMULADO**

Cais Público	Terminal da Alamoia	145	30,9	-	-	96	20,5	96	20,5	-	-	76	16,2	76	16,2	-	-	152	32,4	152	32,4	469
	Cais do Saboó	324	71,4	-	-	98	21,6	98	21,6	-	-	26	5,7	26	5,7	-	-	6	1,3	6	1,3	454
	Do arm. 5 ao arm. 12 (pátio)	17	34,0	-	-	14	28,0	14	28,0	-	-	2	4,0	2	4,0	-	-	17	34,0	17	34,0	50
	Do arm. 12-A ao arm. 23	176	42,3	-	-	68	16,3	68	16,3	-	-	51	12,3	51	12,3	-	-	121	29,1	121	29,1	416
	Do frigorífico à Mortona	49	55,1	-	-	14	15,7	14	15,7	-	-	5	5,6	5	5,6	-	-	21	23,6	21	23,6	89
	Do 29 ao pátio do arm. 33	166	70,3	-	-	32	13,6	32	13,6	-	-	13	5,5	13	5,5	-	-	25	10,6	25	10,6	236
	Do arm. 38 ao arm. 39	33	20,9	-	-	28	17,7	28	17,7	-	-	14	8,9	14	8,9	-	-	83	52,5	83	52,5	158
	Ilha do Barnabé	85	63,9	-	-	23	17,3	23	17,3	-	-	8	6,0	8	6,0	-	-	17	12,8	17	12,8	133
	Term. de Fertilizantes	7	14,5	-	-	7	14,6	7	14,6	-	-	7	14,6	7	14,6	-	-	27	56,3	27	56,3	48
Soma	1.002	48,8	-	-	380	18,5	380	18,5	-	-	202	9,8	202	9,8	-	-	469	22,9	469	22,9	2.053	
Terminais	Uso Privado	1.269	50,3	-	-	791	31,4	791	31,4	-	-	265	10,5	265	10,5	-	-	196	7,8	196	7,8	2.521
	Privativos no Porto Organiza	128	81,5	-	-	22	14,0	22	14,0	-	-	4	2,5	4	2,5	-	-	3	2,0	3	2,0	157
	Priv.fora do Porto Organiza	77	33,3	-	-	53	23,0	53	23,0	-	-	30	13,0	30	13,0	-	-	71	30,7	71	30,7	231
	Soma	1.474	50,6	-	-	866	29,8	866	29,8	-	-	299	10,3	299	10,3	-	-	270	9,3	270	9,3	2.909
Total	2.476	49,9	-	-	1.246	25,1	1.246	25,1	-	-	501	10,1	501	10,1	-	-	739	14,9	739	14,9	4.962	

QUANTIDADES	<b>CARACTERÍSTICAS DOS NAVIOS QUE ATRACARAM NO MÊS</b> PORTO ORGANIZADO						CODESP - fl.17 ESTATÍSTICA - Nov / 06	
-------------	--	--	--	--	--	--	--	--

ESPECIFI- CAÇÃO	Longo Curso		Cabotagem		Total	
	No Mês	Desde Janeiro	No mês	Desde Janeiro	No Mês	Desde Janeiro

ESPECIFI- CAÇÃO	Longo Curso		Cabotagem		Total	
	No Mês	Desde Janeiro	No mês	Desde Janeiro	No Mês	Desde Janeiro

**ESPÉCIE**

Carga Geral	255	2.725	23	232	278	2.957
Granéis Sólidos	54	677	4	24	58	701
Granéis Líquidos	34	421	27	353	61	774
Passageiros	-	15	15	94	15	109
Roll-on/Roll-off	26	290	-	9	26	299
Outros	-	5	1	34	1	39
<b>Total</b>	<b>369</b>	<b>4.133</b>	<b>70</b>	<b>746</b>	<b>439</b>	<b>4.879</b>

**TRL**

Até 999	1	10	1	24	2	34
1.000 a 4.999	25	263	17	242	42	505
5.000 a 9.999	73	868	19	173	92	1.041
10.000 a 14.999	167	1.768	28	177	195	1.945
15.000 a 20.000	47	584	3	58	50	642
Acima de 20.000	56	640	2	72	58	712
<b>Total</b>	<b>369</b>	<b>4.133</b>	<b>70</b>	<b>746</b>	<b>439</b>	<b>4.879</b>

**NATUREZA DA OPERAÇÃO**

Descarga	35	345	18	219	53	564
Embarque	95	1.206	18	144	113	1.350
Descarga e Embarque	239	2.562	18	255	257	2.817
Sem operar	-	20	16	128	16	148
<b>Total</b>	<b>369</b>	<b>4.133</b>	<b>70</b>	<b>746</b>	<b>439</b>	<b>4.879</b>

**MAIOR CALADO (m)**

Até 6	18	232	2	35	20	267
de 6 a 8	114	1.363	46	455	160	1.818
de 8 a 10	149	1.830	19	231	168	2.061
de 10 a 12	88	700	3	25	91	725
Acima de 12	-	8	-	-	-	8

**ÍNDICES DE MOVIMENTAÇÃO  
NO PORTO ORGANIZADO**

CODESP - fl.18  
ESTATÍSTICA - Nov / 06

ESPECIFICAÇÃO	Janeiro	Fevereiro	Março	Abril	Mai	Junho	Julho	Agosto	Setembro	Outubro	Novembro	Dezembro	
<b>NAVIOS CARGUEIROS QUE ESTIVERAM ATRACADOS NO MÊS</b>													
Quantidade	Carga Geral	292	279	292	278	311	287	280	318	313	292	297	-
	Granel Sólido	41	50	51	66	68	82	78	91	82	70	48	-
	Granel Líquido	62	56	66	64	76	92	79	103	86	84	65	-
Permanência (em navios, dias)	Carga Geral	234	267	281	275	313	335	324	467	426	369	373	-
	Granel Sólido	135	147	154	177	200	211	194	249	215	263	191	-
	Granel Líquido	101	107	112	103	120	153	156	167	145	174	130	-
Permanência Média (em dias)	Carga Geral	0,8	1,0	1,0	1,0	1,0	1,2	1,2	1,5	1,4	1,3	1,3	-
	Granel Sólido	3,3	2,9	3,0	2,7	2,9	2,6	2,5	2,7	2,6	3,8	4,0	-
	Granel Líquido	1,6	1,9	1,7	1,6	1,6	1,7	2,0	1,6	1,7	2,1	2,0	-
Tonelagem Movimentada	Carga Geral	2.092.412	2.168.162	2.284.343	2.416.073	2.361.644	2.629.017	2.715.975	2.517.496	2.656.331	2.750.724	3.222.103	-
	Granel Sólido	1.049.674	1.603.568	2.066.175	2.541.064	2.171.275	2.453.737	2.723.572	2.389.258	2.096.737	2.185.170	1.589.029	-
	Granel Líquido	947.037	890.163	1.016.866	1.059.199	1.093.508	1.080.030	1.509.543	1.741.047	1.174.632	1.298.140	1.026.139	-
<b>TONELAGEM MÉDIA</b>													
Movimentada por Navio	Carga Geral	7.165,8	7.771,2	7.823,1	8.690,9	7.593,7	9.160,3	9.699,9	7.916,7	8.486,7	9.420,3	10.848,8	-
	Granel Sólido	25.601,8	32.071,4	40.513,2	38.501,0	31.930,5	29.923,6	34.917,6	26.255,6	25.570,0	31.216,7	33.104,8	-
	Granel Líquido	15.274,8	15.895,8	15.407,1	16.550,0	14.388,3	11.739,5	19.108,1	16.903,4	13.658,5	15.454,0	15.786,8	-
Movimentada por Navio/Dia	Carga Geral	8.941,9	8.120,5	8.129,3	8.785,7	7.545,2	7.847,8	8.382,6	5.390,8	6.235,5	7.454,5	8.638,3	-
	Granel Sólido	7.775,4	10.908,6	13.416,7	14.356,3	10.856,4	11.629,1	14.039,0	9.595,4	9.752,3	8.308,6	8.319,5	-
	Granel Líquido	9.376,6	8.319,3	9.079,2	10.283,5	9.112,6	7.059,0	9.676,6	10.425,4	8.100,9	7.460,6	7.893,4	-
Dias com chuva	4	3	6	3	2	1	2	2	2	3	4	-	

## UTILIZAÇÃO DO CAIS NO PORTO DE SANTOS

CODESP - fl.19  
ESTATÍSTICA - Nov / 06

### TRECHO

### MOVIMENTO - TAXAS DE UTILIZAÇÃO - OCUPAÇÃO

Local	Berço (a)	Extensão (m) (b)	Profundidade (m) *	Carga Geral		Sólidos a Granel		Líquidos a Granel		Total		Embarcações x dias **	Ocupação média por dia (m) (c)	Índice % (c/b)
				Peso (t)	Taxa (t/a)	Peso (t)	Taxa (t/a)	Peso (t)	Taxa (t/a)	Peso (t)	Taxa (t/a)			

### NO MÊS

Cais Público	Terminal da Alamoia	4	1.166	12,7	-	-	-	-	740.769	185.192	740.769	185.192	79	445	38,2
	Cais do Saboó	4	769	10,7	191.497	47.874	-	-	12.899	3.225	204.396	51.099	44	229	29,8
	Do arm. 5 ao arm. 12 (pátio)	6	# 1195	7,3 / 11,3	27.090	5.418	-	-	-	-	27.090	5.418	67	299	29,1
	Do arm. 12-A ao arm. 23	9	1844	11,3 / 13	252.286	28.032	727.067	80.785	-	-	979.353	108.817	178	1.020	55,3
	Do frigorífico à mortona	5	801	8,3	1.416	283	53.118	10.624	19.684	3.937	74.218	14.844	41	225	28,1
	Do arm. 29 ao arm. 33	8	1263	11,7	114.219	14.277	25.946	3.243	13.045	1.631	153.210	19.151	74	406	32,1
	Do arm. 38 ao arm. 39	4	608	13,3	264	66	273.068	68.267	-	-	273.332	68.333	41	312	51,3
	Ilha do Barnabé	2	360	10,3	-	-	-	-	114.318	57.159	114.318	57.159	30	168	46,7
	Terminal de Fertilizantes	2	561	14,2	-	-	107.768	53.884	-	-	107.768	53.884	29	203	36,2
Terminal	Uso Privado	12	2.311	11,7 / 13,5	2.635.331	219.611	352.372	29.364	-	-	2.987.703	248.975	242	1.716	74,3
	Privativos no Porto Organizado	2	269	12 / 13,2	-	-	49.690	24.845	125.424	62.712	175.114	87.557	32	158	58,7
	Privativos fora do P. Organizado	6	1.208	10,9 / 12	148.734	24.789	655.395	109.232	16.552	2.759	820.681	136.780	133	827	68,5

# 169 m ( 1 berço ) interdito

### DESDE JANEIRO

Cais Público	Terminal da Alamoia	4	1.166	12,7	-	-	-	-	9.688.105	2.422.026	9.688.105	2.422.026	963	492	42,1
	Cais do Saboó	4	769	10,7	2.470.582	617.646	-	-	87.973	21.993	2.558.555	639.639	429	226	29,4
	Do arm. 5 ao arm. 12 (pátio)	6	# 1195	7,3 / 11,3	220.191	44.038	15.662	3.133	-	-	235.853	47.171	565	208	20,3
	Do arm. 12-A ao arm. 23	9	1844	11,3 / 13	1.685.217	187.246	8.210.026	912.225	-	-	9.895.243	1.099.471	1.525	812	44,0
	Do frigorífico à mortona	5	801	8,3	107.020	21.404	498.873	99.775	55.776	11.155	661.669	132.334	518	239	29,8
	Do arm. 29 ao arm. 33	8	1263	11,7	1.226.338	153.292	296.879	37.110	688.564	86.071	2.211.781	276.473	747	374	29,6
	Do arm. 38 ao arm. 39	4	608	13,3	264	66	6.162.961	1.540.740	-	-	6.163.225	1.540.806	478	314	51,6
	Ilha do Barnabé	2	360	10,3	-	-	-	-	1.210.966	605.483	1.210.966	605.483	303	137	38,1
	Terminal de Fertilizantes	2	561	14,2	1.343	672	1.099.262	549.631	-	-	1.100.605	550.303	225	140	24,9
Terminal	Uso Privado	12	2.311	11,7 / 13,5	22.103.325	1.841.944	6.230.625	519.219	-	-	28.333.950	2.361.163	2.484	1.562	67,6
	Privativos no Porto Organizado	2	269	12 / 13,2	-	-	354.971	177.486	1.104.920	552.460	1.459.891	729.946	286	135	50,2
	Privativos fora do P. Organizado	6	1.208	10,9 / 12	1.396.919	232.820	4.710.730	785.122	222.115	37.019	6.329.764	1.054.961	983	555	45,9

\* Profundidade de projeto referida ao "zero hidrográfico" do Porto de Santos (0,72m abaixo do NR da DHN)

\*\* Não computadas as inoperantes



EM TONELADAS		MOVIMENTO NOS TERMINAIS DE USO PRIVADO DO PORTO DE SANTOS - NO MÊS														CODESP - fl.20 ESTATÍSTICA - Nov / 06						
ESPECIFICAÇÃO		IMPORTAÇÃO							EXPORTAÇÃO							TOTAL GERAL						
		CARGILL	TEAG	TECONDI	TECON	TERMINAL 35	TERMINAL 37	TOTAL	CARGILL	TEAG	TECONDI	TECON	TERMINAL 35	TERMINAL 37	TOTAL	CARGILL	TEAG	TECONDI	TECON	TERMINAL 35	TERMINAL 37	TOTAL
<b>LONGO CURSO</b>																						
Carga Geral	Conteinerizada	-	-	93.439	548.545	157.238	118.420	917.642	-	-	90.880	878.368	224.626	159.943	1.353.817	-	-	184.319	1.426.913	381.864	278.363	2.271.459
	Solta	-	-	1.182	24	-	-	1.206	-	-	2.345	16.288	-	-	18.633	-	-	3.527	16.312	-	-	19.839
	Soma	-	-	94.621	548.569	157.238	118.420	918.848	-	-	93.225	894.656	224.626	159.943	1.372.450	-	-	187.846	1.443.225	381.864	278.363	2.291.298
Sólidos a Granel	Açúcar	-	-	-	-	-	-	-	-	277.687	-	-	-	-	277.687	-	277.687	-	-	-	-	277.687
	Adubo	-	-	-	-	-	-	-	-	-	-	-	-	-	-	-	-	-	-	-	-	-
	Carvão	-	-	-	-	-	-	-	-	-	-	-	-	-	-	-	-	-	-	-	-	-
	Enxofre	-	-	-	-	-	-	-	-	-	-	-	-	-	-	-	-	-	-	-	-	-
	Minério	-	-	-	-	-	-	-	-	-	-	-	-	-	-	-	-	-	-	-	-	-
	Polpa Cítrica Peletizada	-	-	-	-	-	-	-	-	-	-	-	-	-	-	-	-	-	-	-	-	-
	Soja em Grãos	-	-	-	-	-	-	-	46.730	-	-	-	-	-	46.730	46.730	-	-	-	-	-	46.730
	Soja Peletizada	-	-	-	-	-	-	-	15.935	-	-	-	-	-	15.935	15.935	-	-	-	-	-	15.935
	Outros	-	-	-	-	-	-	-	-	-	-	-	-	-	-	-	-	-	-	-	-	-
Soma	-	-	-	-	-	-	-	62.665	277.687	-	-	-	-	340.352	62.665	277.687	-	-	-	-	340.352	
Líquidos a Granel	Acetato de Vinila	-	-	-	-	-	-	-	-	-	-	-	-	-	-	-	-	-	-	-	-	-
	Ácido Fosfórico	-	-	-	-	-	-	-	-	-	-	-	-	-	-	-	-	-	-	-	-	-
	Alcool	-	-	-	-	-	-	-	-	-	-	-	-	-	-	-	-	-	-	-	-	-
	Gasolina	-	-	-	-	-	-	-	-	-	-	-	-	-	-	-	-	-	-	-	-	-
	Soda Cáustica	-	-	-	-	-	-	-	-	-	-	-	-	-	-	-	-	-	-	-	-	-
	Xilenos	-	-	-	-	-	-	-	-	-	-	-	-	-	-	-	-	-	-	-	-	-
	Sucos Cítricos	-	-	-	-	-	-	-	-	-	-	-	-	-	-	-	-	-	-	-	-	-
	Outros	-	-	-	-	-	-	-	-	-	-	-	-	-	-	-	-	-	-	-	-	-
Soma	-	-	-	-	-	-	-	-	-	-	-	-	-	-	-	-	-	-	-	-	-	
TOTAL		-	-	94.621	548.569	157.238	118.420	918.848	62.665	277.687	93.225	894.656	224.626	159.943	1.712.802	62.665	277.687	187.846	1.443.225	381.864	278.363	2.631.650
<b>CABOTAGEM</b>																						
Carga Geral	Conteinerizada	-	-	-	119.060	18.548	11.542	149.150	-	-	-	135.978	38.950	19.955	194.883	-	-	-	255.038	57.498	31.497	344.033
	Solta	-	-	-	-	-	-	-	-	-	-	-	-	-	-	-	-	-	-	-	-	-
	Soma	-	-	-	119.060	18.548	11.542	149.150	-	-	-	135.978	38.950	19.955	194.883	-	-	-	255.038	57.498	31.497	344.033
Sólidos a Granel	Açúcar	-	-	-	-	-	-	-	-	5.765	-	-	-	-	5.765	-	5.765	-	-	-	-	5.765
	Adubo	-	-	-	-	-	-	-	-	-	-	-	-	-	-	-	-	-	-	-	-	-
	Carvão	-	-	-	-	-	-	-	-	-	-	-	-	-	-	-	-	-	-	-	-	-
	Enxofre	-	-	-	-	-	-	-	-	-	-	-	-	-	-	-	-	-	-	-	-	-
	Minério	-	-	-	-	-	-	-	-	-	-	-	-	-	-	-	-	-	-	-	-	-
	Polpa Cítrica Peletizada	-	-	-	-	-	-	-	-	-	-	-	-	-	-	-	-	-	-	-	-	-
	Soja em Grãos	-	-	-	-	-	-	-	6.255	-	-	-	-	-	6.255	6.255	-	-	-	-	-	6.255
	Soja Peletizada	-	-	-	-	-	-	-	-	-	-	-	-	-	-	-	-	-	-	-	-	-
Outros	-	-	-	-	-	-	-	-	-	-	-	-	-	-	-	-	-	-	-	-	-	
Soma	-	-	-	-	-	-	-	6.255	5.765	-	-	-	-	12.020	6.255	5.765	-	-	-	-	12.020	
Líquidos a Granel	Acetato de Vinila	-	-	-	-	-	-	-	-	-	-	-	-	-	-	-	-	-	-	-	-	-
	Ácido Fosfórico	-	-	-	-	-	-	-	-	-	-	-	-	-	-	-	-	-	-	-	-	-
	Alcool	-	-	-	-	-	-	-	-	-	-	-	-	-	-	-	-	-	-	-	-	-
	Gasolina	-	-	-	-	-	-	-	-	-	-	-	-	-	-	-	-	-	-	-	-	-
	Soda Cáustica	-	-	-	-	-	-	-	-	-	-	-	-	-	-	-	-	-	-	-	-	-
	Xilenos	-	-	-	-	-	-	-	-	-	-	-	-	-	-	-	-	-	-	-	-	-
	Sucos Cítricos	-	-	-	-	-	-	-	-	-	-	-	-	-	-	-	-	-	-	-	-	-
	Outros	-	-	-	-	-	-	-	-	-	-	-	-	-	-	-	-	-	-	-	-	-
Soma	-	-	-	-	-	-	-	-	-	-	-	-	-	-	-	-	-	-	-	-	-	
TOTAL		-	-	-	119.060	18.548	11.542	149.150	6.255	5.765	-	135.978	38.950	19.955	206.903	6.255	5.765	-	255.038	57.498	31.497	356.053
TOTAL GERAL		-	-	94.621	667.629	175.786	129.962	1.067.998	68.920	283.452	93.225	1.030.634	263.576	179.898	1.919.705	68.920	283.452	187.846	1.698.263	439.362	309.860	2.987.703

EM TONELADAS		MOVIMENTO NOS TERMINAIS DE USO PRIVADO DO PORTO DE SANTOS - ACUMULADO															CODESP - fl.21 ESTATÍSTICA - Nov / 06						
ESPECIFICAÇÃO		IMPORTAÇÃO						EXPORTAÇÃO						TOTAL GERAL									
		CARGILL	TEAG	TECONDI	TECON	TERMINAL 35	TERMINAL 37	TOTAL	CARGILL	TEAG	TECONDI	TECON	TERMINAL 35	TERMINAL 37	TOTAL	CARGILL	TEAG	TECONDI	TECON	TERMINAL 35	TERMINAL 37	TOTAL	
<b>LONGO CURSO</b>																							
Carga Geral	Containerizada	-	-	914.647	4.116.773	1.279.515	1.554.978	7.865.913	-	-	1.304.847	5.840.454	2.323.368	2.419.935	11.888.604	-	-	2.219.494	9.957.227	3.602.883	3.974.913	19.754.517	
	Solta	-	-	9.587	131	-	-	9.718	-	-	46.164	113.729	-	-	159.893	-	-	55.751	113.860	-	-	169.611	
	Soma	-	-	924.234	4.116.904	1.279.515	1.554.978	7.875.631	-	-	1.351.011	5.954.183	2.323.368	2.419.935	12.048.497	-	-	2.275.245	10.071.087	3.602.883	3.974.913	19.924.128	
Sólidos a Granel	Açúcar	-	-	-	-	-	-	-	2.744.110	-	-	-	-	-	2.744.110	-	2.744.110	-	-	-	-	2.744.110	
	Adubo	-	-	-	-	-	-	-	-	-	-	-	-	-	-	-	-	-	-	-	-	-	
	Carvão	-	-	-	-	-	-	-	-	-	-	-	-	-	-	-	-	-	-	-	-	-	
	Enxofre	-	-	-	-	-	-	-	-	-	-	-	-	-	-	-	-	-	-	-	-	-	
	Minério	-	-	-	-	-	-	-	-	-	-	-	-	-	-	-	-	-	-	-	-	-	
	Polpa Cítrica Peletizada	-	-	-	-	-	-	-	-	-	-	-	-	-	-	-	-	-	-	-	-	-	
	Soja em Grãos	-	-	-	-	-	-	-	2.398.426	-	-	-	-	-	2.398.426	2.398.426	-	-	-	-	-	-	2.398.426
	Soja Peletizada	-	-	-	-	-	-	-	226.198	-	-	-	-	-	226.198	226.198	-	-	-	-	-	-	226.198
	Outros	-	-	-	-	-	-	-	8.619	-	-	-	-	-	8.619	8.619	-	-	-	-	-	-	8.619
Soma	-	-	-	-	-	-	-	2.633.243	2.744.110	-	-	-	-	5.377.353	2.633.243	2.744.110	-	-	-	-	-	5.377.353	
Líquidos a Granel	Acetato de Vinila	-	-	-	-	-	-	-	-	-	-	-	-	-	-	-	-	-	-	-	-	-	
	Ácido Fosfórico	-	-	-	-	-	-	-	-	-	-	-	-	-	-	-	-	-	-	-	-	-	
	Alcool	-	-	-	-	-	-	-	-	-	-	-	-	-	-	-	-	-	-	-	-	-	
	Gasolina	-	-	-	-	-	-	-	-	-	-	-	-	-	-	-	-	-	-	-	-	-	
	Soda Cáustica	-	-	-	-	-	-	-	-	-	-	-	-	-	-	-	-	-	-	-	-	-	
	Xilenos	-	-	-	-	-	-	-	-	-	-	-	-	-	-	-	-	-	-	-	-	-	
	Sucos Cítricos	-	-	-	-	-	-	-	-	-	-	-	-	-	-	-	-	-	-	-	-	-	
	Outros	-	-	-	-	-	-	-	-	-	-	-	-	-	-	-	-	-	-	-	-	-	
Soma	-	-	-	-	-	-	-	-	-	-	-	-	-	-	-	-	-	-	-	-	-		
TOTAL		-	-	924.234	4.116.904	1.279.515	1.554.978	7.875.631	2.633.243	2.744.110	1.351.011	5.954.183	2.323.368	2.419.935	17.425.850	2.633.243	2.744.110	2.275.245	10.071.087	3.602.883	3.974.913	25.301.481	
<b>CABOTAGEM</b>																							
Carga Geral	Containerizada	-	-	-	659.170	190.551	222.180	1.071.901	-	-	-	672.349	217.646	220.876	1.110.871	-	-	-	1.331.519	408.197	443.056	2.182.772	
	Solta	-	-	-	-	-	-	-	-	-	-	-	-	-	-	-	-	-	-	-	-	-	
	Soma	-	-	-	659.170	190.551	222.180	1.071.901	-	-	-	672.349	217.646	220.876	1.110.871	-	-	-	1.331.519	408.197	443.056	2.182.772	
Sólidos a Granel	Açúcar	-	-	-	-	-	-	-	371.791	-	-	-	-	-	371.791	-	371.791	-	-	-	-	371.791	
	Adubo	-	-	-	-	-	-	-	-	-	-	-	-	-	-	-	-	-	-	-	-	-	
	Carvão	-	-	-	-	-	-	-	-	-	-	-	-	-	-	-	-	-	-	-	-	-	
	Enxofre	-	-	-	-	-	-	-	-	-	-	-	-	-	-	-	-	-	-	-	-	-	
	Minério	-	-	-	-	-	-	-	-	-	-	-	-	-	-	-	-	-	-	-	-	-	
	Polpa Cítrica Peletizada	-	-	-	-	-	-	-	-	-	-	-	-	-	-	-	-	-	-	-	-	-	
	Soja em Grãos	-	-	-	-	-	-	-	431.129	-	-	-	-	-	431.129	431.129	-	-	-	-	-	-	431.129
	Soja Peletizada	-	-	-	-	-	-	-	51.689	-	-	-	-	-	51.689	51.689	-	-	-	-	-	-	51.689
Outros	-	-	-	-	-	-	-	-	-	-	-	-	-	-	-	-	-	-	-	-	-		
Soma	-	-	-	-	-	-	-	482.818	371.791	-	-	-	-	854.609	482.818	371.791	-	-	-	-	-	854.609	
Líquidos a Granel	Acetato de Vinila	-	-	-	-	-	-	-	-	-	-	-	-	-	-	-	-	-	-	-	-	-	
	Ácido Fosfórico	-	-	-	-	-	-	-	-	-	-	-	-	-	-	-	-	-	-	-	-	-	
	Alcool	-	-	-	-	-	-	-	-	-	-	-	-	-	-	-	-	-	-	-	-	-	
	Gasolina	-	-	-	-	-	-	-	-	-	-	-	-	-	-	-	-	-	-	-	-	-	
	Soda Cáustica	-	-	-	-	-	-	-	-	-	-	-	-	-	-	-	-	-	-	-	-	-	
	Xilenos	-	-	-	-	-	-	-	-	-	-	-	-	-	-	-	-	-	-	-	-	-	
	Sucos Cítricos	-	-	-	-	-	-	-	-	-	-	-	-	-	-	-	-	-	-	-	-	-	
	Outros	-	-	-	-	-	-	-	-	-	-	-	-	-	-	-	-	-	-	-	-	-	
Soma	-	-	-	-	-	-	-	-	-	-	-	-	-	-	-	-	-	-	-	-	-		
TOTAL		-	-	-	659.170	190.551	222.180	1.071.901	482.818	371.791	-	672.349	217.646	220.876	1.965.480	482.818	371.791	-	1.331.519	408.197	443.056	3.037.381	
TOTAL GERAL		-	-	924.234	4.776.074	1.470.066	1.777.158	8.947.532	3.116.061	3.115.901	1.351.011	6.626.532	2.541.014	2.640.811	19.391.330	3.116.061	3.115.901	2.275.245	11.402.606	4.011.080	4.417.969	28.338.862	

EM TONELADAS		MOVIMENTO NOS TERMINAIS PRIVATIVOS DO PORTO DE SANTOS - NO MÊS										CODESP - fl.22 ESTATÍSTICA - Nov / 06					
ESPECIFICAÇÃO		IMPORTAÇÃO					EXPORTAÇÃO					TOTAL GERAL					
		No Porto Organizado		Fora do Porto Organizado			No Porto Organizado		Fora do Porto Organizado			No Porto Organizado		Fora do Porto Organizado			
		CUTRALE	DOW	COSIPA	ULTRAFÉRTIL	TOTAL	CUTRALE	DOW	COSIPA	ULTRAFÉRTIL	TOTAL	CUTRALE	DOW	COSIPA	ULTRAFÉRTIL	TOTAL	
<b>LONGO CURSO</b>																	
Carga Geral	Containerizada	-	-	-	-	-	-	-	-	-	-	-	-	-	-	-	
	Solta	-	-	-	-	-	-	-	148.734	-	148.734	-	-	148.734	-	148.734	
	Soma	-	-	-	-	-	-	-	148.734	-	148.734	-	-	148.734	-	148.734	
Sólidos a Granel	Açúcar	-	-	-	-	-	-	-	-	-	-	-	-	-	-	-	
	Adubo	-	-	-	141.808	141.808	-	-	-	-	-	-	-	-	141.808	141.808	
	Carvão	-	-	386.708	-	386.708	-	-	24.529	-	24.529	-	-	411.237	-	411.237	
	Enxofre	-	-	-	102.350	102.350	-	-	-	-	-	-	-	-	102.350	102.350	
	Minério	-	-	-	-	-	-	-	-	-	-	-	-	-	-	-	
	Polpa Cítrica Peletizada	-	-	-	-	-	21.200	-	-	-	-	-	21.200	-	-	-	21.200
	Soja em Grãos	-	-	-	-	-	-	-	-	-	-	-	-	-	-	-	
	Soja Peletizada	-	-	-	-	-	28.490	-	-	-	-	28.490	-	-	-	-	28.490
Outros	-	-	-	-	-	-	-	-	-	-	-	-	-	-	-		
Soma	-	-	386.708	244.158	630.866	49.690	-	24.529	-	74.219	49.690	-	411.237	244.158	705.085		
Líquidos a Granel	Acetato de Vinila	-	-	-	-	-	-	-	-	-	-	-	-	-	-	-	
	Ácido Fosfórico	-	-	-	-	-	-	-	-	-	-	-	-	-	-	-	
	Alcool	-	-	-	-	-	-	-	-	-	-	-	-	-	-	-	
	Gasolina	-	-	-	-	-	-	-	-	-	-	-	-	-	-	-	
	Soda Cáustica	-	4.217	-	-	4.217	-	-	-	-	-	-	4.217	-	-	4.217	
	Xilenos	-	-	-	-	-	-	-	-	-	-	-	-	-	-	-	
	Sucos Cítricos	-	-	-	-	-	56.105	-	-	-	56.105	56.105	-	-	-	56.105	
	Outros	-	5.134	-	16.552	21.686	-	-	-	-	-	-	5.134	-	16.552	21.686	
Soma	-	9.351	-	16.552	25.903	56.105	-	-	-	56.105	56.105	9.351	-	16.552	82.008		
TOTAL		-	9.351	386.708	260.710	656.769	105.795	-	173.263	-	279.058	105.795	9.351	559.971	260.710	935.827	
<b>CABOTAGEM</b>																	
Carga Geral	Containerizada	-	-	-	-	-	-	-	-	-	-	-	-	-	-	-	
	Solta	-	-	-	-	-	-	-	-	-	-	-	-	-	-	-	
	Soma	-	-	-	-	-	-	-	-	-	-	-	-	-	-	-	
Sólidos a Granel	Açúcar	-	-	-	-	-	-	-	-	-	-	-	-	-	-	-	
	Adubo	-	-	-	-	-	-	-	-	-	-	-	-	-	-	-	
	Carvão	-	-	-	-	-	-	-	-	-	-	-	-	-	-	-	
	Enxofre	-	-	-	-	-	-	-	-	-	-	-	-	-	-	-	
	Minério	-	-	-	-	-	-	-	-	-	-	-	-	-	-	-	
	Polpa Cítrica Peletizada	-	-	-	-	-	-	-	-	-	-	-	-	-	-	-	
	Soja em Grãos	-	-	-	-	-	-	-	-	-	-	-	-	-	-	-	
	Soja Peletizada	-	-	-	-	-	-	-	-	-	-	-	-	-	-	-	
Outros	-	-	-	-	-	-	-	-	-	-	-	-	-	-	-		
Soma	-	-	-	-	-	-	-	-	-	-	-	-	-	-	-		
Líquidos a Granel	Acetato de Vinila	-	-	-	-	-	-	-	-	-	-	-	-	-	-	-	
	Ácido Fosfórico	-	-	-	-	-	-	-	-	-	-	-	-	-	-	-	
	Alcool	-	-	-	-	-	-	-	-	-	-	-	-	-	-	-	
	Gasolina	-	-	-	-	-	-	-	-	-	-	-	-	-	-	-	
	Soda Cáustica	-	42.817	-	-	42.817	-	-	-	-	-	-	42.817	-	-	42.817	
	Xilenos	-	-	-	-	-	-	-	-	-	-	-	-	-	-	-	
	Sucos Cítricos	-	-	-	-	-	-	-	-	-	-	-	-	-	-	-	
	Outros	-	16.551	-	-	16.551	-	600	-	-	600	-	17.151	-	-	17.151	
Soma	-	59.368	-	-	59.368	-	600	-	-	600	-	59.968	-	-	59.968		
TOTAL		-	59.368	-	-	59.368	-	600	-	-	600	-	59.968	-	-	59.968	
TOTAL GERAL		-	68.719	386.708	260.710	716.137	105.795	600	173.263	-	279.658	105.795	69.319	559.971	260.710	995.795	

EM TONELADAS		MOVIMENTO NOS TERMINAIS PRIVATIVOS DO PORTO DE SANTOS - ACUMULADO										CODESP - fl.23 ESTATÍSTICA - Nov / 06							
ESPECIFICAÇÃO		IMPORTAÇÃO					EXPORTAÇÃO					TOTAL GERAL							
		No Porto Organizado		Fora do Porto Organizado			TOTAL	No Porto Organizado		Fora do Porto Organizado			TOTAL	No Porto Organizado		Fora do Porto Organizado			TOTAL
		CUTRALE	DOW	COSIPA	ULTRAFÉRTIL	CUTRALE		DOW	COSIPA	ULTRAFÉRTIL	CUTRALE	DOW		COSIPA	ULTRAFÉRTIL				
<b>LONGO CURSO</b>																			
Carga Geral	Containerizada	-	-	-	-	-	-	-	27	-	-	27	-	-	27	-	-	27	
	Solta	-	-	-	-	-	-	-	1.396.657	-	-	1.396.657	-	-	1.396.657	-	-	1.396.657	
	Soma	-	-	-	-	-	-	-	1.396.684	-	-	1.396.684	-	-	1.396.684	-	-	1.396.684	
Sólidos a Granel	Açúcar	-	-	-	-	-	-	-	-	-	-	-	-	-	-	-	-	-	
	Adubo	-	-	-	926.796	926.796	-	-	23.160	-	-	23.160	-	-	23.160	926.796	-	949.956	
	Carvão	-	-	2.752.358	-	2.752.358	-	-	194.690	-	-	194.690	-	-	2.947.048	-	-	2.947.048	
	Enxofre	-	-	-	797.062	797.062	-	-	-	-	-	-	-	-	-	797.062	-	797.062	
	Minério	-	-	-	-	-	-	-	-	-	-	-	-	-	-	-	-	-	
	Polpa Cítrica Peletizada	-	-	-	-	-	182.746	-	-	-	-	182.746	182.746	-	-	-	-	-	182.746
	Soja em Grãos	-	-	-	-	-	4.597	-	-	-	-	4.597	4.597	-	-	-	-	-	4.597
	Soja Peletizada	-	-	-	-	-	83.861	-	-	-	-	83.861	83.861	-	-	-	-	-	83.861
	Outros	-	-	-	-	-	83.767	-	-	-	-	83.767	83.767	-	-	-	-	-	83.767
	Soma	-	-	2.752.358	1.723.858	4.476.216	354.971	-	217.850	-	-	572.821	354.971	-	2.970.208	1.723.858	-	5.049.037	
Líquidos a Granel	Acetato de Vinila	-	-	-	-	-	-	-	-	-	-	-	-	-	-	-	-	-	
	Ácido Fosfórico	-	-	-	-	-	-	-	-	-	-	-	-	-	-	-	-	-	
	Alcool	-	-	-	-	-	-	-	-	-	-	-	-	-	-	-	-	-	
	Gasolina	-	-	-	-	-	-	-	-	-	-	-	-	-	-	-	-	-	
	Soda Cáustica	-	21.562	-	-	21.562	-	-	-	-	-	-	-	21.562	-	-	-	21.562	
	Xilenos	-	-	-	-	-	-	-	-	-	-	-	-	-	-	-	-	-	
	Sucos Cítricos	-	-	-	-	-	470.068	-	-	-	-	470.068	470.068	-	-	-	-	470.068	
	Outros	-	28.942	-	222.115	251.057	-	6.403	-	-	-	6.403	-	35.345	-	222.115	-	257.460	
		Soma	-	50.504	-	222.115	272.619	470.068	6.403	-	-	-	476.471	470.068	56.907	-	222.115	-	749.090
<b>TOTAL</b>		-	50.504	2.752.358	1.945.973	4.748.835	825.039	6.403	1.614.534	-	-	2.445.976	825.039	56.907	4.366.892	1.945.973	-	7.194.811	
<b>CABOTAGEM</b>																			
Carga Geral	Containerizada	-	-	-	-	-	-	-	-	-	-	-	-	-	-	-	-	-	
	Solta	-	-	-	-	-	-	-	235	-	-	235	-	-	235	-	-	235	
	Soma	-	-	-	-	-	-	-	235	-	-	235	-	-	235	-	-	235	
Sólidos a Granel	Açúcar	-	-	-	-	-	-	-	-	-	-	-	-	-	-	-	-	-	
	Adubo	-	-	-	-	-	-	-	-	-	-	-	-	-	-	-	-	-	
	Carvão	-	-	-	-	-	-	-	16.664	-	-	16.664	-	-	16.664	-	-	16.664	
	Enxofre	-	-	-	-	-	-	-	-	-	-	-	-	-	-	-	-	-	
	Minério	-	-	-	-	-	-	-	-	-	-	-	-	-	-	-	-	-	
	Polpa Cítrica Peletizada	-	-	-	-	-	-	-	-	-	-	-	-	-	-	-	-	-	
	Soja em Grãos	-	-	-	-	-	-	-	-	-	-	-	-	-	-	-	-	-	
	Soja Peletizada	-	-	-	-	-	-	-	-	-	-	-	-	-	-	-	-	-	
	Outros	-	-	-	-	-	-	-	-	-	-	-	-	-	-	-	-	-	
	Soma	-	-	-	-	-	-	-	16.664	-	-	16.664	-	-	16.664	-	-	16.664	
Líquidos a Granel	Acetato de Vinila	-	-	-	-	-	-	-	-	-	-	-	-	-	-	-	-	-	
	Ácido Fosfórico	-	-	-	-	-	-	-	-	-	-	-	-	-	-	-	-	-	
	Alcool	-	-	-	-	-	-	-	-	-	-	-	-	-	-	-	-	-	
	Gasolina	-	-	-	-	-	-	-	-	-	-	-	-	-	-	-	-	-	
	Soda Cáustica	-	336.516	-	-	336.516	-	-	-	-	-	-	-	336.516	-	-	-	336.516	
	Xilenos	-	-	-	-	-	-	-	-	-	-	-	-	-	-	-	-	-	
	Sucos Cítricos	-	-	-	-	-	-	-	-	-	-	-	-	-	-	-	-	-	
	Outros	-	233.446	-	-	233.446	-	7.983	-	-	-	7.983	-	241.429	-	-	-	241.429	
		Soma	-	569.962	-	-	569.962	-	7.983	-	-	-	7.983	-	577.945	-	-	-	577.945
<b>TOTAL</b>		-	569.962	-	-	569.962	-	7.983	16.899	-	-	24.882	-	577.945	16.899	-	-	594.844	
<b>TOTAL GERAL</b>		-	620.466	2.752.358	1.945.973	5.318.797	825.039	14.386	1.631.433	-	-	2.470.858	825.039	634.852	4.383.791	1.945.973	-	7.789.655	

EM TONELADAS		MOVIMENTO GERAL NO PORTO DE SANTOS - NO MÊS						CODESP - fl.24 ESTATÍSTICA - Nov / 06		
ESPECIFICAÇÃO		IMPORTAÇÃO			EXPORTAÇÃO			TOTAL GERAL		
		LONGO CURSO	CABOTAGEM	TOTAL	LONGO CURSO	CABOTAGEM	TOTAL	LONGO CURSO	CABOTAGEM	TOTAL
Carga Geral	Conteinerizada	971.654	155.059	1.126.713	1.466.811	198.277	1.665.088	2.438.465	353.336	2.791.801
	Solta	10.828	-	10.828	568.208	-	568.208	579.036	-	579.036
	Soma	982.482	155.059	1.137.541	2.035.019	198.277	2.233.296	3.017.501	353.336	3.370.837
Sólidos a Granel	Açúcar	-	-	-	767.487	5.765	773.252	767.487	5.765	773.252
	Adubo	344.366	-	344.366	-	-	-	344.366	-	344.366
	Barrilha	-	-	-	-	-	-	-	-	-
	Carvão	386.708	-	386.708	24.529	-	24.529	411.237	-	411.237
	Enxofre	118.972	-	118.972	-	-	-	118.972	-	118.972
	Minério	-	-	-	-	-	-	-	-	-
	Polpa Cítrica Peletizada	-	-	-	76.044	-	76.044	76.044	-	76.044
	Sal	36.207	19.690	55.897	-	-	-	36.207	19.690	55.897
	Soja em Grãos	-	-	-	148.660	6.255	154.915	148.660	6.255	154.915
	Soja Peletizada	-	-	-	170.491	-	170.491	170.491	-	170.491
	Trigo	134.275	-	134.275	-	-	-	134.275	-	134.275
	Outros	4.975	-	4.975	-	-	-	4.975	-	4.975
Soma	1.025.503	19.690	1.045.193	1.187.211	12.020	1.199.231	2.212.714	31.710	2.244.424	
Líquidos a Granel	Consumo de Bordo									
	Óleo Diesel	-	-	-	5.796	1.449	7.245	5.796	1.449	7.245
	Óleo Combustível	-	-	-	87.962	21.998	109.960	87.962	21.998	109.960
	Ácido Fosfórico	21.669	-	21.669	-	-	-	21.669	-	21.669
	Alcool	302	-	302	127.866	-	127.866	128.168	-	128.168
	Amonia	17.567	-	17.567	-	-	-	17.567	-	17.567
	Coperaf	-	1.712	1.712	-	-	-	-	1.712	1.712
	Estireno	602	6.505	7.107	-	-	-	602	6.505	7.107
	Gás Liquefeito de Petróleo	78.885	21.319	100.204	-	-	-	78.885	21.319	100.204
	Gasolina	-	-	-	31.064	49.943	81.007	31.064	49.943	81.007
	Nafta	-	-	-	-	-	-	-	-	-
	Óleo Combustível	-	-	-	40.701	74.227	114.928	40.701	74.227	114.928
	Óleo de Origem Vegetal	1.994	-	1.994	15.103	-	15.103	17.097	-	17.097
	Óleo Diesel e Gasóleo	-	-	-	-	116.792	116.792	-	116.792	116.792
	Petróleo	-	-	-	-	-	-	-	-	-
	Soda Cáustica	45.979	64.451	110.430	-	-	-	45.979	64.451	110.430
	Sucos Cítricos	-	-	-	101.733	-	101.733	101.733	-	101.733
Xilenos	7.872	2.892	10.764	-	-	-	7.872	2.892	10.764	
Outros	54.425	28.738	83.163	11.519	1.626	13.145	65.944	30.364	96.308	
Soma	229.295	125.617	354.912	421.744	266.035	687.779	651.039	391.652	1.042.691	
TOTAL GERAL		2.237.280	300.366	2.537.646	3.643.974	476.332	4.120.306	5.881.254	776.698	6.657.952

EM TONELADAS		MOVIMENTO GERAL ACUMULADO NO PORTO DE SANTOS						CODESP - fl.25 ESTATÍSTICA - Nov / 06		
ESPECIFICAÇÃO		IMPORTAÇÃO			EXPORTAÇÃO			TOTAL GERAL		
		LONGO CURSO	CABOTAGEM	TOTAL	LONGO CURSO	CABOTAGEM	TOTAL	LONGO CURSO	CABOTAGEM	TOTAL
Carga Geral	Conteinerizada	8.625.753	1.121.173	9.746.926	13.328.509	1.163.276	14.491.785	21.954.262	2.284.449	24.238.711
	Solta	125.168	-	125.168	4.841.950	5.370	4.847.320	4.967.118	5.370	4.972.488
	Soma	8.750.921	1.121.173	9.872.094	18.170.459	1.168.646	19.339.105	26.921.380	2.289.819	29.211.199
Sólidos a Granel	Açúcar	-	-	-	8.987.142	371.791	9.358.933	8.987.142	371.791	9.358.933
	Adubo	1.993.054	-	1.993.054	23.160	-	23.160	2.016.214	-	2.016.214
	Barrilha	110.891	-	110.891	-	-	-	110.891	-	110.891
	Carvão	2.765.223	-	2.765.223	194.690	16.664	211.354	2.959.913	16.664	2.976.577
	Enxofre	1.303.029	3.027	1.306.056	-	-	-	1.303.029	3.027	1.306.056
	Minério	-	-	-	-	-	-	-	-	-
	Polpa Cítrica Peletizada	-	-	-	237.590	-	237.590	237.590	-	237.590
	Sal	286.657	384.445	671.102	-	-	-	286.657	384.445	671.102
	Soja em Grãos	-	-	-	6.642.500	431.129	7.073.629	6.642.500	431.129	7.073.629
	Soja Peletizada	-	-	-	1.772.514	51.977	1.824.491	1.772.514	51.977	1.824.491
	Trigo	1.334.692	-	1.334.692	-	-	-	1.334.692	-	1.334.692
	Outros	231.721	-	231.721	438.093	-	438.093	669.814	-	669.814
Soma	8.025.267	387.472	8.412.739	18.295.689	871.561	19.167.250	26.320.956	1.259.033	27.579.989	
Líquidos a Granel	Consumo de Bordo									
	Óleo Diesel	-	-	-	56.106	14.029	70.135	56.106	14.029	70.135
	Óleo Combustível	-	-	-	957.589	251.905	1.209.494	957.589	251.905	1.209.494
	Ácido Fosfórico	232.121	-	232.121	-	-	-	232.121	-	232.121
	Álcool	80.464	-	80.464	1.649.609	14.208	1.663.817	1.730.073	14.208	1.744.281
	Amonia	232.756	-	232.756	-	-	-	232.756	-	232.756
	Coperaf	5.884	49.565	55.449	6.457	-	6.457	12.341	49.565	61.906
	Estireno	21.662	19.511	41.173	-	700	700	21.662	20.211	41.873
	Gás Liquefeito de Petróleo	366.004	120.662	486.666	-	6.684	6.684	366.004	127.346	493.350
	Gasolina	9.275	262	9.537	298.032	411.922	709.954	307.307	412.184	719.491
	Nafta	3.560	-	3.560	53.423	8.831	62.254	56.983	8.831	65.814
	Óleo Combustível	40.648	102.700	143.348	1.198.513	992.337	2.190.850	1.239.161	1.095.037	2.334.198
	Óleo de Origem Vegetal	86.009	-	86.009	80.742	-	80.742	166.751	-	166.751
	Óleo Diesel e Gasóleo	-	-	-	64.724	1.428.295	1.493.019	64.724	1.428.295	1.493.019
	Petróleo	-	454.169	454.169	-	103.083	103.083	-	557.252	557.252
	Soda Cáustica	329.798	510.156	839.954	-	2.988	2.988	329.798	513.144	842.942
	Sucos Cítricos	-	-	-	1.289.378	-	1.289.378	1.289.378	-	1.289.378
Xilenos	42.030	124.206	166.236	-	-	-	42.030	124.206	166.236	
Outros	531.826	458.502	990.328	325.874	21.220	347.094	857.700	479.722	1.337.422	
Soma	1.982.037	1.839.733	3.821.770	5.980.447	3.256.202	9.236.649	7.962.484	5.095.935	13.058.419	
<b>TOTAL GERAL</b>		<b>18.758.225</b>	<b>3.348.378</b>	<b>22.106.603</b>	<b>42.446.595</b>	<b>5.296.409</b>	<b>47.743.004</b>	<b>61.204.820</b>	<b>8.644.787</b>	<b>69.849.607</b>