

# MENSÁRIO ESTATÍSTICO DE MOVIMENTAÇÃO - JANEIRO 2007

## PORTO DE SANTOS

**Codesp**

**Companhia Docas  
do Estado  
de São Paulo  
Administradora e  
Autoridade Portuária**

**Diretoria  
Comercial e de  
Desenvolvimento**

**Suprindência de  
Desenvolvimento  
do Porto**

**Gerência de  
Estudos Tarifários  
e Informação**

- 01 DESTAQUES E COMENTÁRIOS
- 02 MOVIMENTO NO PORTO DE SANTOS (GRÁFICO)
- 03 MOVIMENTO ACUMULADO NO PORTO DE SANTOS (1998 - 2007)
- 04 MOVIMENTO NO PORTO DE SANTOS
- 05 COMPARATIVO DOS TOTAIS MOVIMENTADOS NO PORTO DE SANTOS
- 06 MOVIMENTO ACUMULADO ATÉ O MÊS (GRÁFICO)
- 07 EVOLUÇÃO MENSAL DO MOVIMENTO NO PORTO DE SANTOS
- 08 EVOLUÇÃO MENSAL DO MOVIMENTO NO PORTO ORGANIZADO
- 09 MOVIMENTO DE CONTÊINERES NO PORTO DE SANTOS (GRÁFICO)
- 10 MOVIMENTO MENSAL DE CONTÊINERES NO PORTO DE SANTOS - TOTAL
  - 10-A MOVIMENTO MENSAL DE CONTÊINERES NO PORTO DE SANTOS - IMPORTAÇÃO
  - 10-B MOVIMENTO MENSAL DE CONTÊINERES NO PORTO DE SANTOS - EXPORTAÇÃO
- 11 MOVIMENTO ACUMULADO DE CONTÊINERES NO PORTO DE SANTOS - TOTAL
  - 11-A MOVIMENTO ACUMULADO DE CONTÊINERES NO PORTO DE SANTOS - IMPORTAÇÃO
  - 11-B MOVIMENTO ACUMULADO DE CONTÊINERES NO PORTO DE SANTOS - EXPORTAÇÃO
- 12 REEMBARQUE DE CONTÊINERES - MÊS
- 13 REEMBARQUE DE CONTÊINERES - ACUMULADO
- 14 MOVIMENTO PELO SISTEMA "ROLL-ON/ROLL-OFF"
- 15 MOVIMENTO DE EMBARCAÇÕES NO PORTO DE SANTOS
- 16 ATRACAÇÃO DE NAVIOS CARGUEIROS NO PORTO DE SANTOS ( ESPERAS)
- 17 CARACTERÍSTICAS DOS NAVIOS QUE ATRACARAM NO MÊS NO PORTO DE SANTOS
- 18 ÍNDICES DE MOVIMENTAÇÃO NO PORTO DE SANTOS
- 19 UTILIZAÇÃO DO CAIS NO PORTO DE SANTOS
- 20 MOVIMENTO NOS TERMINAIS DE USO PRIVADO NO PORTO DE SANTOS - NO MÊS
- 21 MOVIMENTO NOS TERMINAIS DE USO PRIVADO NO PORTO DE SANTOS - ACUMULADO
- 22 MOVIMENTO NOS TERMINAIS PRIVATIVOS DO PORTO DE SANTOS - NO MÊS
- 23 MOVIMENTO NOS TERMINAIS PRIVATIVOS DO PORTO DE SANTOS ACUMULADO
- 24 MOVIMENTO GERAL NO PORTO DE SANTOS - NO MÊS
- 25 MOVIMENTO GERAL NO PORTO DE SANTOS - ACUMULADO

## DESTAQUES E COMENTÁRIOS

CODESP - fl. 01  
ESTATÍSTICA - Jan / 07

### ➤ MOVIMENTO MENSAL

Com um bom início de ano, o movimento de mercadorias pelo Porto de Santos chegou a **5.610.159 t**, **1.073.872 t (23,7%)** acima daquelas registradas em janeiro de 2.006 (**4.536.287 t**). Deste total, **3.666.737 t (65,4%)** foram de cargas exportadas e **1.943.422 t (34,6%)** de cargas importadas. Pelo Cais Público, passaram **2.907.222 t (51,8%)**, pelos Terminais de Uso Privado, **2.086.437 t (37,2%)** e pelos Terminais Privativos **616.500 t (11%)**.

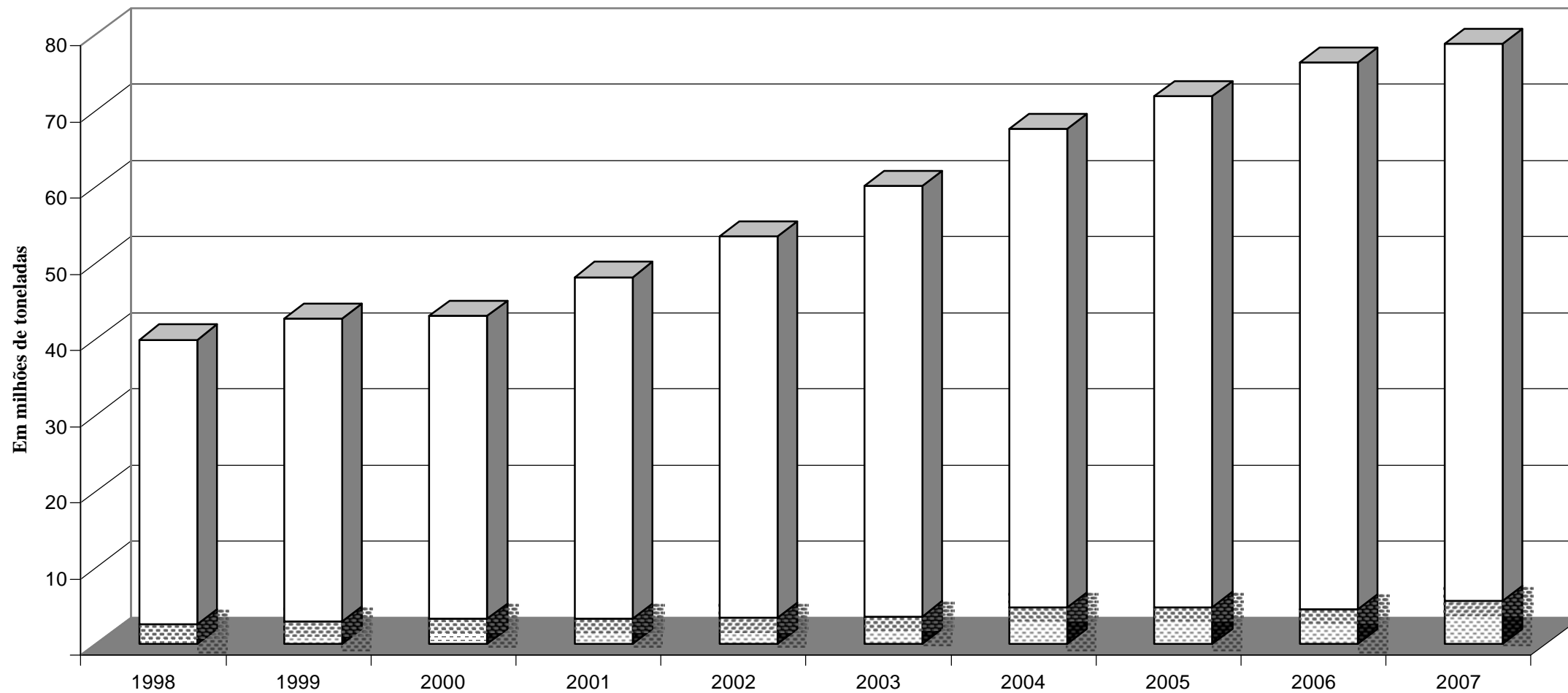
Passaram pelo Cais do Porto, **122.526** unidades de contêineres, sendo que deste total, o Tecon I ficou com **58.877** unidades; o Terminal 37, com **17.796**; o Terminal 35 com **24.991**; o Tecondi com **10.794**; o Terminal da Rodrimar com **9.371** e nos demais pontos **697** unidades. O açúcar a granel foi a mercadoria mais movimentada com **800.218 t**, seguido pelo óleo diesel com **453.045 t** e o carvão com **218.046 t**. Pelo sistema portuário, passaram **14.470** veículos, sendo **14.321** para exportação e **149** unidades importados.

ooooo0ooooo

### Movimento no Porto de Santos

CODESP - fl. 02  
ESTATÍSTICA - Jan / 07

Até o mês Total do Ano



Obs.: O total do ano para 2007 é previsto

EM TONELADAS	<b>MOVIMENTO ACUMULADO</b> <b>PORTO DE SANTOS</b>								CODESP - Fl.03 ESTATÍSTICA - Jan / 07
-----------------	--	--	--	--	--	--	--	--	--

ESPECIFICAÇÃO	IMPORTAÇÃO				EXPORTAÇÃO				TOTAL				
	Carga Geral	Sólidos a Granel	Líquidos a Granel	Soma	Carga Geral	Sólidos a Granel	Líquidos a Granel	Soma	Carga Geral	Sólidos a Granel	Líquidos a Granel	Soma	
L C O U N R G S O O	1998	317.728	700.214	103.802	1.121.744	495.240	129.249	113.798	738.287	812.968	829.463	217.600	1.860.031
	1999	323.194	672.688	181.195	1.177.077	622.858	266.744	245.447	1.135.049	946.052	939.432	426.642	2.312.126
	2000	382.408	736.373	203.225	1.322.006	727.345	326.025	233.575	1.286.945	1.109.753	1.062.398	436.800	2.608.951
	2001	441.745	582.059	156.425	1.180.229	540.670	465.900	487.493	1.494.063	982.415	1.047.959	643.918	2.674.292
	2002	404.785	553.014	167.571	1.125.370	612.020	538.192	316.982	1.467.194	1.016.805	1.091.206	484.553	2.592.564
	2003	447.366	626.312	245.912	1.319.590	889.480	440.818	420.896	1.751.194	1.336.846	1.067.130	666.808	3.070.784
	2004	602.172	689.332	178.371	1.469.875	1.127.625	879.567	273.745	2.280.937	1.729.797	1.568.899	452.116	3.750.812
	2005	630.427	740.487	138.782	1.509.696	1.222.026	942.188	275.551	2.439.765	1.852.453	1.682.675	414.333	3.949.461
	2006	785.674	650.884	136.968	1.573.526	1.262.267	726.550	408.500	2.397.317	2.047.941	1.377.434	545.468	3.970.843
2007	829.958	783.597	152.066	1.765.621	1.484.436	914.109	447.733	2.846.278	2.314.394	1.697.706	599.799	4.611.899	
C A B O T A G E M	1998	660	235.753	114.661	351.074	2.062	-	327.082	329.144	2.722	235.753	441.743	680.218
	1999	1.690	258.765	90.942	351.397	5.144	-	284.891	290.035	6.834	258.765	375.833	641.432
	2000	2.662	209.028	106.168	317.858	16.848	-	310.297	327.145	19.510	209.028	416.465	645.003
	2001	58.097	266.843	87.942	412.882	16.448	-	214.429	230.877	74.545	266.843	302.371	643.759
	2002	34.266	171.084	74.077	279.427	21.773	-	495.865	517.638	56.039	171.084	569.942	797.065
	2003	31.770	37.283	125.817	194.870	34.784	-	313.104	347.888	66.554	37.283	438.921	542.758
	2004	62.071	118.732	139.083	319.886	62.343	-	603.831	666.174	124.414	118.732	742.914	986.060
	2005	44.791	43.680	140.152	228.623	46.898	-	616.283	663.181	91.689	43.680	756.435	891.804
	2006	67.939	26.530	165.607	260.076	50.196	-	255.172	305.368	118.135	26.530	420.779	565.444
2007	70.743	46.557	60.501	177.801	106.064	23.445	690.950	820.459	176.807	70.002	751.451	998.260	
T O T A L	1998	318.388	935.967	218.463	1.472.818	497.302	129.249	440.880	1.067.431	815.690	1.065.216	659.343	2.540.249
	1999	324.884	931.453	272.137	1.528.474	628.002	266.744	530.338	1.425.084	952.886	1.198.197	802.475	2.953.558
	2000	385.070	945.401	309.393	1.639.864	744.193	326.025	543.872	1.614.090	1.129.263	1.271.426	853.265	3.253.954
	2001	499.842	848.902	244.367	1.593.111	557.118	465.900	701.922	1.724.940	1.056.960	1.314.802	946.289	3.318.051
	2002	439.051	724.098	241.648	1.404.797	633.793	538.192	812.847	1.984.832	1.072.844	1.262.290	1.054.495	3.389.629
	2003	479.136	663.595	371.729	1.514.460	924.264	440.818	734.000	2.099.082	1.403.400	1.104.413	1.105.729	3.613.542
	2004	664.243	808.064	317.454	1.789.761	1.189.968	879.567	877.576	2.947.111	1.854.211	1.687.631	1.195.030	4.736.872
	2005	675.218	784.167	278.934	1.738.319	1.268.924	942.188	891.834	3.102.946	1.944.142	1.726.355	1.170.768	4.841.265
	2006	853.613	677.414	302.575	1.833.602	1.312.463	726.550	663.672	2.702.685	2.166.076	1.403.964	966.247	4.536.287
2007	900.701	830.154	212.567	1.943.422	1.590.500	937.554	1.138.683	3.666.737	2.491.201	1.767.708	1.351.250	5.610.159	

EM TONELADAS	<b>MOVIMENTO NO PORTO DE SANTOS</b>										CODESP - fl. 04 ESTATÍSTICA - Jan /07	
-----------------	-------------------------------------	--	--	--	--	--	--	--	--	--	--	--

ESPECIFI- CAÇÃO	IMPORTAÇÃO				EXPORTAÇÃO				TOTAL			
	Carga Geral	Sólidos a Granel	Líquidos a Granel	Soma	Carga Geral	Sólidos a Granel	Líquidos a Granel	Soma	Carga Geral	Sólidos a Granel	Líquidos a Granel	Soma

**NO MES**

LONGO CURSO	Cais Público	52.643	426.986	128.663	608.292	335.858	764.525	403.753	1.504.136	388.501	1.191.511	532.416	2.112.428
	T. Uso Privado	777.315	-	-	777.315	999.452	118.204	-	1.117.656	1.776.767	118.204	-	1.894.971
	T. Privativo	-	356.611	23.403	380.014	149.126	31.380	43.980	224.486	149.126	387.991	67.383	604.500
	SOMA	829.958	783.597	152.066	1.765.621	1.484.436	914.109	447.733	2.846.278	2.314.394	1.697.706	599.799	4.611.899
CABO- TAGEM	Cais Público	4.658	46.557	48.801	100.016	4.128	-	690.650	694.778	8.786	46.557	739.451	794.794
	T. Uso Privado	66.085	-	-	66.085	101.936	23.445	-	125.381	168.021	23.445	-	191.466
	T. Privativo	-	-	11.700	11.700	-	-	300	300	-	-	12.000	12.000
	SOMA	70.743	46.557	60.501	177.801	106.064	23.445	690.950	820.459	176.807	70.002	751.451	998.260
TOTAL	Cais Público	57.301	473.543	177.464	708.308	339.986	764.525	1.094.403	2.198.914	397.287	1.238.068	1.271.867	2.907.222
	T. Uso Privado	843.400	-	-	843.400	1.101.388	141.649	-	1.243.037	1.944.788	141.649	-	2.086.437
	T. Privativo	-	356.611	35.103	391.714	149.126	31.380	44.280	224.786	149.126	387.991	79.383	616.500
	TOTAL	900.701	830.154	212.567	1.943.422	1.590.500	937.554	1.138.683	3.666.737	2.491.201	1.767.708	1.351.250	5.610.159

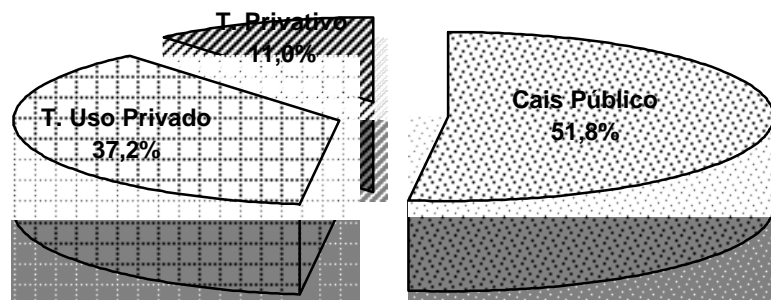
**ACUMULADO**

LONGO CURSO	Cais Público	52.643	426.986	128.663	608.292	335.858	764.525	403.753	1.504.136	388.501	1.191.511	532.416	2.112.428
	T. Uso Privado	777.315	-	-	777.315	999.452	118.204	-	1.117.656	1.776.767	118.204	-	1.894.971
	T. Privativo	-	356.611	23.403	380.014	149.126	31.380	43.980	224.486	149.126	387.991	67.383	604.500
	SOMA	829.958	783.597	152.066	1.765.621	1.484.436	914.109	447.733	2.846.278	2.314.394	1.697.706	599.799	4.611.899
CABO- TAGEM	Cais Público	4.658	46.557	48.801	100.016	4.128	-	690.650	694.778	8.786	46.557	739.451	794.794
	T. Uso Privado	66.085	-	-	66.085	101.936	23.445	-	125.381	168.021	23.445	-	191.466
	T. Privativo	-	-	11.700	11.700	-	-	300	300	-	-	12.000	12.000
	SOMA	70.743	46.557	60.501	177.801	106.064	23.445	690.950	820.459	176.807	70.002	751.451	998.260
TOTAL	Cais Público	57.301	473.543	177.464	708.308	339.986	764.525	1.094.403	2.198.914	397.287	1.238.068	1.271.867	2.907.222
	T. Uso Privado	843.400	-	-	843.400	1.101.388	141.649	-	1.243.037	1.944.788	141.649	-	2.086.437
	T. Privativo	-	356.611	35.103	391.714	149.126	31.380	44.280	224.786	149.126	387.991	79.383	616.500
	TOTAL	900.701	830.154	212.567	1.943.422	1.590.500	937.554	1.138.683	3.666.737	2.491.201	1.767.708	1.351.250	5.610.159

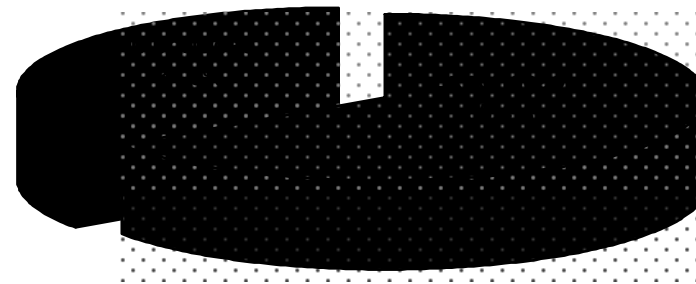
EM TONELADAS		COMPARATIVO DOS TOTAIS MOVIMENTADOS PORTO DE SANTOS						CODESP - fl.05 ESTATÍSTICA - Jan / 07			
Ano	2002	2003	2004	2005	2006	Média 2002 / 2006	2007	Diferenças			
Mês								2007 - Média	%	2007-2006	%
Janeiro	3.389.629	3.613.542	4.736.872	4.841.265	4.536.287	4.223.519	5.610.159	1.386.640	33	1.073.872	24
Fevereiro	-	-	-	-	-	-	-	-	-	-	-
Março	-	-	-	-	-	-	-	-	-	-	-
Abril	-	-	-	-	-	-	-	-	-	-	-
Maio	-	-	-	-	-	-	-	-	-	-	-
Junho	-	-	-	-	-	-	-	-	-	-	-
Julho	-	-	-	-	-	-	-	-	-	-	-
Agosto	-	-	-	-	-	-	-	-	-	-	-
Setembro	-	-	-	-	-	-	-	-	-	-	-
Outubro	-	-	-	-	-	-	-	-	-	-	-
Novembro	-	-	-	-	-	-	-	-	-	-	-
Dezembro	-	-	-	-	-	-	-	-	-	-	-
Total	3.389.629	3.613.542	4.736.872	4.841.265	4.536.287	4.223.519	5.610.159	1.386.640	33	1.073.872	24
Média Mensal	3.389.629	3.613.542	4.736.872	4.841.265	4.536.287	4.223.519	5.610.159	1.386.640	33	1.073.872	24

Total Janeiro 2007 = 5.610.159 toneladas

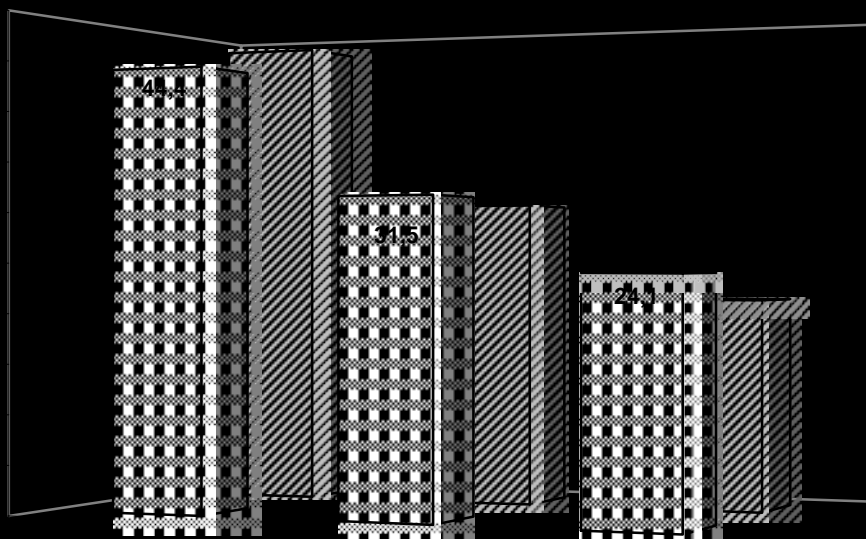
### Tipo de Cais



### Sentido da Carga



### Natureza da Mercadoria



EM TONELADAS	<b>EVOLUÇÃO DA MOVIMENTAÇÃO MENSAL</b> PORTO DE SANTOS									CODESP - fl.07 ESTATISTICA - Jan / 07		
-----------------	---	--	--	--	--	--	--	--	--	--	--	--

MÊS	CARGA GERAL			SÓLIDOS A GRANEL			LÍQUIDOS A GRANEL			TOTAL		
	Longo Curso	Cabotagem	Soma	Longo Curso	Cabotagem	Soma	Longo Curso	Cabotagem	Soma	Longo Curso	Cabotagem	Soma

**IMPORTAÇÃO**

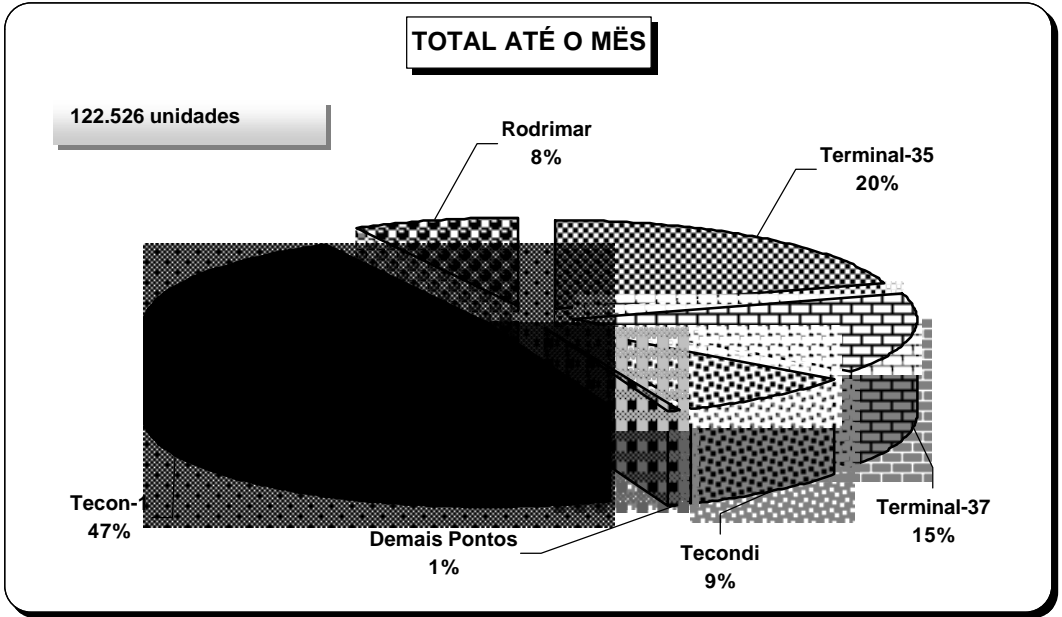
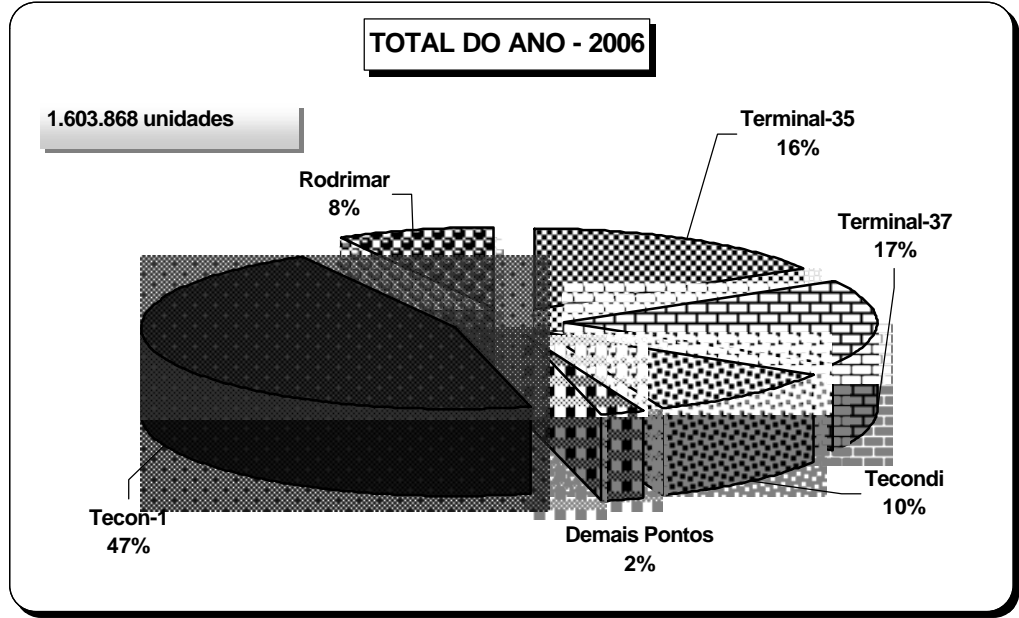
JANEIRO	829.958	70.743	900.701	783.597	46.557	830.154	152.066	60.501	212.567	1.765.621	177.801	1.943.422
FEVEREIRO	-	-	-	-	-	-	-	-	-	-	-	-
MARÇO	-	-	-	-	-	-	-	-	-	-	-	-
ABRIL	-	-	-	-	-	-	-	-	-	-	-	-
MAIO	-	-	-	-	-	-	-	-	-	-	-	-
JUNHO	-	-	-	-	-	-	-	-	-	-	-	-
JULHO	-	-	-	-	-	-	-	-	-	-	-	-
AGOSTO	-	-	-	-	-	-	-	-	-	-	-	-
SETEMBRO	-	-	-	-	-	-	-	-	-	-	-	-
OUTUBRO	-	-	-	-	-	-	-	-	-	-	-	-
NOVEMBRO	-	-	-	-	-	-	-	-	-	-	-	-
DEZEMBRO	-	-	-	-	-	-	-	-	-	-	-	-
TOTAL	829.958	70.743	900.701	783.597	46.557	830.154	152.066	60.501	212.567	1.765.621	177.801	1.943.422

**EXPORTAÇÃO**

JANEIRO	1.484.436	106.064	1.590.500	914.109	23.445	937.554	447.733	690.950	1.138.683	2.846.278	820.459	3.666.737
FEVEREIRO	-	-	-	-	-	-	-	-	-	-	-	-
MARÇO	-	-	-	-	-	-	-	-	-	-	-	-
ABRIL	-	-	-	-	-	-	-	-	-	-	-	-
MAIO	-	-	-	-	-	-	-	-	-	-	-	-
JUNHO	-	-	-	-	-	-	-	-	-	-	-	-
JULHO	-	-	-	-	-	-	-	-	-	-	-	-
AGOSTO	-	-	-	-	-	-	-	-	-	-	-	-
SETEMBRO	-	-	-	-	-	-	-	-	-	-	-	-
OUTUBRO	-	-	-	-	-	-	-	-	-	-	-	-
NOVEMBRO	-	-	-	-	-	-	-	-	-	-	-	-
DEZEMBRO	-	-	-	-	-	-	-	-	-	-	-	-
TOTAL	1.484.436	106.064	1.590.500	914.109	23.445	937.554	447.733	690.950	1.138.683	2.846.278	820.459	3.666.737



EM TONELADAS		EVOLUÇÃO DA MOVIMENTAÇÃO MENSAL PORTO ORGANIZADO									CODESP - fl.08 ESTATISTICA - Jan / 07		
MÊS	CARGA GERAL			SÓLIDOS A GRANEL			LÍQUIDOS A GRANEL			TOTAL			
	Longo Curso	Cabotagem	Soma	Longo Curso	Cabotagem	Soma	Longo Curso	Cabotagem	Soma	Longo Curso	Cabotagem	Soma	
<b>IMPORTAÇÃO</b>													
JANEIRO	829.958	70.743	900.701	426.986	46.557	473.543	128.663	60.501	189.164	1.385.607	177.801	1.563.408	
FEVEREIRO	-	-	-	-	-	-	-	-	-	-	-	-	
MARÇO	-	-	-	-	-	-	-	-	-	-	-	-	
ABRIL	-	-	-	-	-	-	-	-	-	-	-	-	
MAIO	-	-	-	-	-	-	-	-	-	-	-	-	
JUNHO	-	-	-	-	-	-	-	-	-	-	-	-	
JULHO	-	-	-	-	-	-	-	-	-	-	-	-	
AGOSTO	-	-	-	-	-	-	-	-	-	-	-	-	
SETEMBRO	-	-	-	-	-	-	-	-	-	-	-	-	
OUTUBRO	-	-	-	-	-	-	-	-	-	-	-	-	
NOVEMBRO	-	-	-	-	-	-	-	-	-	-	-	-	
DEZEMBRO	-	-	-	-	-	-	-	-	-	-	-	-	
TOTAL	829.958	70.743	900.701	426.986	46.557	473.543	128.663	60.501	189.164	1.385.607	177.801	1.563.408	
<b>EXPORTAÇÃO</b>													
JANEIRO	1.335.310	106.064	1.441.374	882.729	23.445	906.174	447.733	690.950	1.138.683	2.665.772	820.459	3.486.231	
FEVEREIRO	-	-	-	-	-	-	-	-	-	-	-	-	
MARÇO	-	-	-	-	-	-	-	-	-	-	-	-	
ABRIL	-	-	-	-	-	-	-	-	-	-	-	-	
MAIO	-	-	-	-	-	-	-	-	-	-	-	-	
JUNHO	-	-	-	-	-	-	-	-	-	-	-	-	
JULHO	-	-	-	-	-	-	-	-	-	-	-	-	
AGOSTO	-	-	-	-	-	-	-	-	-	-	-	-	
SETEMBRO	-	-	-	-	-	-	-	-	-	-	-	-	
OUTUBRO	-	-	-	-	-	-	-	-	-	-	-	-	
NOVEMBRO	-	-	-	-	-	-	-	-	-	-	-	-	
DEZEMBRO	-	-	-	-	-	-	-	-	-	-	-	-	
TOTAL	1.335.310	106.064	1.441.374	882.729	23.445	906.174	447.733	690.950	1.138.683	2.665.772	820.459	3.486.231	



EM UNIDADES E TONELADAS	<b>MOVIMENTO MENSAL DE CONTÊINERES</b> <b>Porto de Santos</b>	CODESP - fl.10 ESTATÍSTICA - Jan / 07
----------------------------	--	--

**Total**

Local	Tecon-1		Terminal 37		Terminal 35		Tecondi		Rodrimar		Demais Pontos		Total		
	Quant	Peso	Quant	Peso	Quant	Peso	Quant	Peso	Quant	Peso	Quant	Peso	Quant	TEU	Peso

**Longo Curso**

Cheios	20	20.556	411.985	5.919	125.622	8.543	176.621	3.406	68.641	2.171	46.754	233	5.014	40.828	40.828	834.637
	40	20.638	461.662	7.824	161.994	8.984	193.953	3.803	83.036	2.184	47.708	127	2.635	43.560	87.120	950.988
	Soma	41.194	873.647	13.743	287.616	17.527	370.574	7.209	151.677	4.355	94.462	360	7.649	84.388	127.948	1.785.625
Vazios	20	5.005	11.642	1.665	3.932	1.535	3.599	1.384	3.167	1.720	4.005	194	458	11.503	11.503	26.803
	40	8.964	35.419	939	3.894	1.485	6.156	2.201	9.185	2.876	11.837	143	575	16.608	33.216	67.066
	Soma	13.969	47.061	2.604	7.826	3.020	9.755	3.585	12.352	4.596	15.842	337	1.033	28.111	44.719	93.869
Total	20	25.561	423.627	7.584	129.554	10.078	180.220	4.790	71.808	3.891	50.759	427	5.472	52.331	52.331	861.440
	40	29.602	497.081	8.763	165.888	10.469	200.109	6.004	92.221	5.060	59.545	270	3.210	60.168	120.336	1.018.054
	Soma	55.163	920.708	16.347	295.442	20.547	380.329	10.794	164.029	8.951	110.304	697	8.682	112.499	172.667	1.879.494

**Cabotagem**

Cheios	20	1.302	29.468	441	7.969	1.254	29.260	-	-	199	5.208	-	-	3.196	3.196	71.905
	40	2.016	42.023	431	9.929	1.804	41.288	-	-	170	3.431	-	-	4.421	8.842	96.671
	Soma	3.318	71.491	872	17.898	3.058	70.548	-	-	369	8.639	-	-	7.617	12.038	168.576
Vazios	20	113	266	194	441	486	1.145	-	-	31	67	-	-	824	824	1.919
	40	283	1.128	383	1.493	900	3.611	-	-	20	80	-	-	1.586	3.172	6.312
	Soma	396	1.394	577	1.934	1.386	4.756	-	-	51	147	-	-	2.410	3.996	8.231
Total	20	1.415	29.734	635	8.410	1.740	30.405	-	-	230	5.275	-	-	4.020	4.020	73.824
	40	2.299	43.151	814	11.422	2.704	44.899	-	-	190	3.511	-	-	6.007	12.014	102.983
	Soma	3.714	72.885	1.449	19.832	4.444	75.304	-	-	420	8.786	-	-	10.027	16.034	176.807

**Total**

Cheios	20	21.858	441.453	6.360	133.591	9.797	205.881	3.406	68.641	2.370	51.962	233	5.014	44.024	44.024	906.542
	40	22.654	503.685	8.255	171.923	10.788	235.241	3.803	83.036	2.354	51.139	127	2.635	47.981	95.962	1.047.659
	Soma	44.512	945.138	14.615	305.514	20.585	441.122	7.209	151.677	4.724	103.101	360	7.649	92.005	139.986	1.954.201
Vazios	20	5.118	11.908	1.859	4.373	2.021	4.744	1.384	3.167	1.751	4.072	194	458	12.327	12.327	28.722
	40	9.247	36.547	1.322	5.387	2.385	9.767	2.201	9.185	2.896	11.917	143	575	18.194	36.388	73.378
	Soma	14.365	48.455	3.181	9.760	4.406	14.511	3.585	12.352	4.647	15.989	337	1.033	30.521	48.715	102.100
Total	20	26.976	453.361	8.219	137.964	11.818	210.625	4.790	71.808	4.121	56.034	427	5.472	56.351	56.351	935.264
	40	31.901	540.232	9.577	177.310	13.173	245.008	6.004	92.221	5.250	63.056	270	3.210	66.175	132.350	1.121.037
	Soma	58.877	993.593	17.796	315.274	24.991	455.633	10.794	164.029	9.371	119.090	697	8.682	122.526	188.701	2.056.301

EM UNIDADES E TONELADAS	<b>MOVIMENTO MENSAL DE CONTÊINERES</b> <b>Porto de Santos</b>	CODESP - fl.10-A ESTATÍSTICA - Jan / 07
----------------------------	--	--

**IMPORTAÇÃO**

Local	Tecon-1		Terminal 37		Terminal 35		Tecondi		Rodrimar		Demais Pontos		Total		
	Quant	Peso	Quant	Peso	Quant	Peso	Quant	Peso	Quant	Peso	Quant	Peso	Quant	TEU	Peso

**Longo Curso**

Cheios	20	8.913	163.242	2.753	51.548	4.284	80.099	1.590	27.373	607	11.310	6	118	18.153	18.153	333.690
	40	9.508	193.252	3.856	77.517	4.381	85.495	1.839	37.353	600	12.238	15	435	20.199	40.398	406.290
	Soma	18.421	356.494	6.609	129.065	8.665	165.594	3.429	64.726	1.207	23.548	21	553	38.352	58.551	739.980
Vazios	20	4.235	9.893	1.351	3.169	1.465	3.425	1.062	2.404	1.413	3.261	157	355	9.683	9.683	22.507
	40	6.748	26.631	720	2.981	1.307	5.433	1.463	6.258	1.822	7.548	116	468	12.176	24.352	49.319
	Soma	10.983	36.524	2.071	6.150	2.772	8.858	2.525	8.662	3.235	10.809	273	823	21.859	34.035	71.826
Total	20	13.148	173.135	4.104	54.717	5.749	83.524	2.652	29.777	2.020	14.571	163	473	27.836	27.836	356.197
	40	16.256	219.883	4.576	80.498	5.688	90.928	3.302	43.611	2.422	19.786	131	903	32.375	64.750	455.609
	Soma	29.404	393.018	8.680	135.215	11.437	174.452	5.954	73.388	4.442	34.357	294	1.376	60.211	92.586	811.806

**Cabotagem**

Cheios	20	423	9.406	130	2.627	251	4.506	-	-	110	2.852	-	-	914	914	19.391
	40	971	19.132	130	3.225	1.073	23.275	-	-	60	1.724	-	-	2.234	4.468	47.356
	Soma	1.394	28.538	260	5.852	1.324	27.781	-	-	170	4.576	-	-	3.148	5.382	66.747
Vazios	20	57	131	1	2	405	959	-	-	1	2	-	-	464	464	1.094
	40	133	532	16	70	561	2.220	-	-	20	80	-	-	730	1.460	2.902
	Soma	190	663	17	72	966	3.179	-	-	21	82	-	-	1.194	1.924	3.996
Total	20	480	9.537	131	2.629	656	5.465	-	-	111	2.854	-	-	1.378	1.378	20.485
	40	1.104	19.664	146	3.295	1.634	25.495	-	-	80	1.804	-	-	2.964	5.928	50.258
	Soma	1.584	29.201	277	5.924	2.290	30.960	-	-	191	4.658	-	-	4.342	7.306	70.743

**Total**

Cheios	20	9.336	172.648	2.883	54.175	4.535	84.605	1.590	27.373	717	14.162	6	118	19.067	19.067	353.081
	40	10.479	212.384	3.986	80.742	5.454	108.770	1.839	37.353	660	13.962	15	435	22.433	44.866	453.646
	Soma	19.815	385.032	6.869	134.917	9.989	193.375	3.429	64.726	1.377	28.124	21	553	41.500	63.933	806.727
Vazios	20	4.292	10.024	1.352	3.171	1.870	4.384	1.062	2.404	1.414	3.263	157	355	10.147	10.147	23.601
	40	6.881	27.163	736	3.051	1.868	7.653	1.463	6.258	1.842	7.628	116	468	12.906	25.812	52.221
	Soma	11.173	37.187	2.088	6.222	3.738	12.037	2.525	8.662	3.256	10.891	273	823	23.053	35.959	75.822
Total	20	13.628	182.672	4.235	57.346	6.405	88.989	2.652	29.777	2.131	17.425	163	473	29.214	29.214	376.682
	40	17.360	239.547	4.722	83.793	7.322	116.423	3.302	43.611	2.502	21.590	131	903	35.339	70.678	505.867
	Soma	30.988	422.219	8.957	141.139	13.727	205.412	5.954	73.388	4.633	39.015	294	1.376	64.553	99.892	882.549

EM UNIDADES E TONELADAS	<b>MOVIMENTO MENSAL DE CONTÊINERES</b> <b>Porto de Santos</b>	CODESP - fl.10-B ESTATÍSTICA - Jan / 07
----------------------------	--	--

**EXPORTAÇÃO**

Local	Tecon-1		Terminal 37		Terminal 35		Tecondi		Rodrimar		Demais Pontos		Total			
	Quant	Peso	Quant	Peso	Quant	Peso	Quant	Peso	Quant	Peso	Quant	Peso	Quant	TEU	Peso	
<b>Longo Curso</b>																
Cheios	20	11.643	248.743	3.166	74.074	4.259	96.522	1.816	41.268	1.564	35.444	227	4.896	22.675	22.675	500.947
	40	11.130	268.410	3.968	84.477	4.603	108.458	1.964	45.683	1.584	35.470	112	2.200	23.361	46.722	544.698
	Soma	22.773	517.153	7.134	158.551	8.862	204.980	3.780	86.951	3.148	70.914	339	7.096	46.036	69.397	1.045.645
Vazios	20	770	1.749	314	763	70	174	322	763	307	744	37	103	1.820	1.820	4.296
	40	2.216	8.788	219	913	178	723	738	2.927	1.054	4.289	27	107	4.432	8.864	17.747
	Soma	2.986	10.537	533	1.676	248	897	1.060	3.690	1.361	5.033	64	210	6.252	10.684	22.043
Total	20	12.413	250.492	3.480	74.837	4.329	96.696	2.138	42.031	1.871	36.188	264	4.999	24.495	24.495	505.243
	40	13.346	277.198	4.187	85.390	4.781	109.181	2.702	48.610	2.638	39.759	139	2.307	27.793	55.586	562.445
	Soma	25.759	527.690	7.667	160.227	9.110	205.877	4.840	90.641	4.509	75.947	403	7.306	52.288	80.081	1.067.688

**Cabotagem**

Cheios	20	879	20.062	311	5.342	1.003	24.754	-	-	89	2.356	-	-	2.282	2.282	52.514
	40	1.045	22.891	301	6.704	731	18.013	-	-	110	1.707	-	-	2.187	4.374	49.315
	Soma	1.924	42.953	612	12.046	1.734	42.767	-	-	199	4.063	-	-	4.469	6.656	101.829
Vazios	20	56	135	193	439	81	186	-	-	30	65	-	-	360	360	825
	40	150	596	367	1.423	339	1.391	-	-	-	-	-	-	856	1.712	3.410
	Soma	206	731	560	1.862	420	1.577	-	-	30	65	-	-	1.216	2.072	4.235
Total	20	935	20.197	504	5.781	1.084	24.940	-	-	119	2.421	-	-	2.642	2.642	53.339
	40	1.195	23.487	668	8.127	1.070	19.404	-	-	110	1.707	-	-	3.043	6.086	52.725
	Soma	2.130	43.684	1.172	13.908	2.154	44.344	-	-	229	4.128	-	-	5.685	8.728	106.064

**Total**

Cheios	20	12.522	268.805	3.477	79.416	5.262	121.276	1.816	41.268	1.653	37.800	227	4.896	24.957	24.957	553.461
	40	12.175	291.301	4.269	91.181	5.334	126.471	1.964	45.683	1.694	37.177	112	2.200	25.548	51.096	594.013
	Soma	24.697	560.106	7.746	170.597	10.596	247.747	3.780	86.951	3.347	74.977	339	7.096	50.505	76.053	1.147.474
Vazios	20	826	1.884	507	1.202	151	360	322	763	337	809	37	103	2.180	2.180	5.121
	40	2.366	9.384	586	2.336	517	2.114	738	2.927	1.054	4.289	27	107	5.288	10.576	21.157
	Soma	3.192	11.268	1.093	3.538	668	2.474	1.060	3.690	1.391	5.098	64	210	7.468	12.756	26.278
Total	20	13.348	270.689	3.984	80.618	5.413	121.636	2.138	42.031	1.990	38.609	264	4.999	27.137	27.137	558.582
	40	14.541	300.685	4.855	93.517	5.851	128.585	2.702	48.610	2.748	41.466	139	2.307	30.836	61.672	615.170
	Soma	27.889	571.374	8.839	174.135	11.264	250.221	4.840	90.641	4.738	80.075	403	7.306	57.973	88.809	1.173.752

EM UNIDADES E TONELADAS	<b>MOVIMENTO ACUMULADO DE CONTÊINERES</b> <b>Porto de Santos</b>	CODESP - fl.11 ESTATÍSTICA - Jan / 07
----------------------------	---	--

**Total**

Local	Tecon-1		Terminal 37		Terminal 35		Tecondi		Rodrimar		Demais Pontos		Total		
	Quant	Peso	Quant	Peso	Quant	Peso	Quant	Peso	Quant	Peso	Quant	Peso	Quant	TEU	Peso

**Longo Curso**

Cheios	20	20.556	411.985	5.919	125.622	8.543	176.621	3.406	68.641	2.171	46.754	233	5.014	40.828	40.828	834.637
	40	20.638	461.662	7.824	161.994	8.984	193.953	3.803	83.036	2.184	47.708	127	2.635	43.560	87.120	950.988
	Soma	41.194	873.647	13.743	287.616	17.527	370.574	7.209	151.677	4.355	94.462	360	7.649	84.388	127.948	1.785.625
Vazios	20	5.005	11.642	1.665	3.932	1.535	3.599	1.384	3.167	1.720	4.005	194	458	11.503	11.503	26.803
	40	8.964	35.419	939	3.894	1.485	6.156	2.201	9.185	2.876	11.837	143	575	16.608	33.216	67.066
	Soma	13.969	47.061	2.604	7.826	3.020	9.755	3.585	12.352	4.596	15.842	337	1.033	28.111	44.719	93.869
Total	20	25.561	423.627	7.584	129.554	10.078	180.220	4.790	71.808	3.891	50.759	427	5.472	52.331	52.331	861.440
	40	29.602	497.081	8.763	165.888	10.469	200.109	6.004	92.221	5.060	59.545	270	3.210	60.168	120.336	1.018.054
	Soma	55.163	920.708	16.347	295.442	20.547	380.329	10.794	164.029	8.951	110.304	697	8.682	112.499	172.667	1.879.494

**Cabotagem**

Cheios	20	1.302	29.468	441	7.969	1.254	29.260	-	-	199	5.208	-	-	3.196	3.196	71.905
	40	2.016	42.023	431	9.929	1.804	41.288	-	-	170	3.431	-	-	4.421	8.842	96.671
	Soma	3.318	71.491	872	17.898	3.058	70.548	-	-	369	8.639	-	-	7.617	12.038	168.576
Vazios	20	113	266	194	441	486	1.145	-	-	31	67	-	-	824	824	1.919
	40	283	1.128	383	1.493	900	3.611	-	-	20	80	-	-	1.586	3.172	6.312
	Soma	396	1.394	577	1.934	1.386	4.756	-	-	51	147	-	-	2.410	3.996	8.231
Total	20	1.415	29.734	635	8.410	1.740	30.405	-	-	230	5.275	-	-	4.020	4.020	73.824
	40	2.299	43.151	814	11.422	2.704	44.899	-	-	190	3.511	-	-	6.007	12.014	102.983
	Soma	3.714	72.885	1.449	19.832	4.444	75.304	-	-	420	8.786	-	-	10.027	16.034	176.807

**Total**

Cheios	20	21.858	441.453	6.360	133.591	9.797	205.881	3.406	68.641	2.370	51.962	233	5.014	44.024	44.024	906.542
	40	22.654	503.685	8.255	171.923	10.788	235.241	3.803	83.036	2.354	51.139	127	2.635	47.981	95.962	1.047.659
	Soma	44.512	945.138	14.615	305.514	20.585	441.122	7.209	151.677	4.724	103.101	360	7.649	92.005	139.986	1.954.201
Vazios	20	5.118	11.908	1.859	4.373	2.021	4.744	1.384	3.167	1.751	4.072	194	458	12.327	12.327	28.722
	40	9.247	36.547	1.322	5.387	2.385	9.767	2.201	9.185	2.896	11.917	143	575	18.194	36.388	73.378
	Soma	14.365	48.455	3.181	9.760	4.406	14.511	3.585	12.352	4.647	15.989	337	1.033	30.521	48.715	102.100
Total	20	26.976	453.361	8.219	137.964	11.818	210.625	4.790	71.808	4.121	56.034	427	5.472	56.351	56.351	935.264
	40	31.901	540.232	9.577	177.310	13.173	245.008	6.004	92.221	5.250	63.056	270	3.210	66.175	132.350	1.121.037
	Soma	58.877	993.593	17.796	315.274	24.991	455.633	10.794	164.029	9.371	119.090	697	8.682	122.526	188.701	2.056.301

EM UNIDADES E TONELADAS	<b>MOVIMENTO ACUMULADO DE CONTÊINERES</b> <b>Porto de Santos</b>	CODESP - fl.11-A ESTATÍSTICA - Jan / 07
----------------------------	---	--

**IMPORTAÇÃO**

Local	Tecon-1		Terminal 37		Terminal 35		Tecondi		Rodrimar		Demais Pontos		Total		
	Quant	Peso	Quant	Peso	Quant	Peso	Quant	Peso	Quant	Peso	Quant	Peso	Quant	TEU	Peso

**Longo Curso**

Cheios	20	8.913	163.242	2.753	51.548	4.284	80.099	1.590	27.373	607	11.310	6	118	18.153	18.153	333.690
	40	9.508	193.252	3.856	77.517	4.381	85.495	1.839	37.353	600	12.238	15	435	20.199	40.398	406.290
	Soma	18.421	356.494	6.609	129.065	8.665	165.594	3.429	64.726	1.207	23.548	21	553	38.352	58.551	739.980
Vazios	20	4.235	9.893	1.351	3.169	1.465	3.425	1.062	2.404	1.413	3.261	157	355	9.683	9.683	22.507
	40	6.748	26.631	720	2.981	1.307	5.433	1.463	6.258	1.822	7.548	116	468	12.176	24.352	49.319
	Soma	10.983	36.524	2.071	6.150	2.772	8.858	2.525	8.662	3.235	10.809	273	823	21.859	34.035	71.826
Total	20	13.148	173.135	4.104	54.717	5.749	83.524	2.652	29.777	2.020	14.571	163	473	27.836	27.836	356.197
	40	16.256	219.883	4.576	80.498	5.688	90.928	3.302	43.611	2.422	19.786	131	903	32.375	64.750	455.609
	Soma	29.404	393.018	8.680	135.215	11.437	174.452	5.954	73.388	4.442	34.357	294	1.376	60.211	92.586	811.806

**Cabotagem**

Cheios	20	423	9.406	130	2.627	251	4.506	-	-	110	2.852	-	-	914	914	19.391
	40	971	19.132	130	3.225	1.073	23.275	-	-	60	1.724	-	-	2.234	4.468	47.356
	Soma	1.394	28.538	260	5.852	1.324	27.781	-	-	170	4.576	-	-	3.148	5.382	66.747
Vazios	20	57	131	1	2	405	959	-	-	1	2	-	-	464	464	1.094
	40	133	532	16	70	561	2.220	-	-	20	80	-	-	730	1.460	2.902
	Soma	190	663	17	72	966	3.179	-	-	21	82	-	-	1.194	1.924	3.996
Total	20	480	9.537	131	2.629	656	5.465	-	-	111	2.854	-	-	1.378	1.378	20.485
	40	1.104	19.664	146	3.295	1.634	25.495	-	-	80	1.804	-	-	2.964	5.928	50.258
	Soma	1.584	29.201	277	5.924	2.290	30.960	-	-	191	4.658	-	-	4.342	7.306	70.743

**Total**

Cheios	20	9.336	172.648	2.883	54.175	4.535	84.605	1.590	27.373	717	14.162	6	118	19.067	19.067	353.081
	40	10.479	212.384	3.986	80.742	5.454	108.770	1.839	37.353	660	13.962	15	435	22.433	44.866	453.646
	Soma	19.815	385.032	6.869	134.917	9.989	193.375	3.429	64.726	1.377	28.124	21	553	41.500	63.933	806.727
Vazios	20	4.292	10.024	1.352	3.171	1.870	4.384	1.062	2.404	1.414	3.263	157	355	10.147	10.147	23.601
	40	6.881	27.163	736	3.051	1.868	7.653	1.463	6.258	1.842	7.628	116	468	12.906	25.812	52.221
	Soma	11.173	37.187	2.088	6.222	3.738	12.037	2.525	8.662	3.256	10.891	273	823	23.053	35.959	75.822
Total	20	13.628	182.672	4.235	57.346	6.405	88.989	2.652	29.777	2.131	17.425	163	473	29.214	29.214	376.682
	40	17.360	239.547	4.722	83.793	7.322	116.423	3.302	43.611	2.502	21.590	131	903	35.339	70.678	505.867
	Soma	30.988	422.219	8.957	141.139	13.727	205.412	5.954	73.388	4.633	39.015	294	1.376	64.553	99.892	882.549

EM UNIDADES E TONELADAS	<b>MOVIMENTO ACUMULADO DE CONTÊINERES</b> <b>Porto de Santos</b>	CODESP - fl.11-B ESTATÍSTICA - Jan / 07
----------------------------	---	--

**EXPORTAÇÃO**

Local	Tecon-1		Terminal 37		Terminal 35		Tecondi		Rodrimar		Demais Pontos		Total			
	Quant	Peso	Quant	Peso	Quant	Peso	Quant	Peso	Quant	Peso	Quant	Peso	Quant	TEU	Peso	
<b>Longo Curso</b>																
Cheios	20	11.643	248.743	3.166	74.074	4.259	96.522	1.816	41.268	1.564	35.444	227	4.896	22.675	22.675	500.947
	40	11.130	268.410	3.968	84.477	4.603	108.458	1.964	45.683	1.584	35.470	112	2.200	23.361	46.722	544.698
	Soma	22.773	517.153	7.134	158.551	8.862	204.980	3.780	86.951	3.148	70.914	339	7.096	46.036	69.397	1.045.645
Vazios	20	770	1.749	314	763	70	174	322	763	307	744	37	103	1.820	1.820	4.296
	40	2.216	8.788	219	913	178	723	738	2.927	1.054	4.289	27	107	4.432	8.864	17.747
	Soma	2.986	10.537	533	1.676	248	897	1.060	3.690	1.361	5.033	64	210	6.252	10.684	22.043
Total	20	12.413	250.492	3.480	74.837	4.329	96.696	2.138	42.031	1.871	36.188	264	4.999	24.495	24.495	505.243
	40	13.346	277.198	4.187	85.390	4.781	109.181	2.702	48.610	2.638	39.759	139	2.307	27.793	55.586	562.445
	Soma	25.759	527.690	7.667	160.227	9.110	205.877	4.840	90.641	4.509	75.947	403	7.306	52.288	80.081	1.067.688

**Cabotagem**

Cheios	20	879	20.062	311	5.342	1.003	24.754	-	-	89	2.356	-	-	2.282	2.282	52.514
	40	1.045	22.891	301	6.704	731	18.013	-	-	110	1.707	-	-	2.187	4.374	49.315
	Soma	1.924	42.953	612	12.046	1.734	42.767	-	-	199	4.063	-	-	4.469	6.656	101.829
Vazios	20	56	135	193	439	81	186	-	-	30	65	-	-	360	360	825
	40	150	596	367	1.423	339	1.391	-	-	-	-	-	-	856	1.712	3.410
	Soma	206	731	560	1.862	420	1.577	-	-	30	65	-	-	1.216	2.072	4.235
Total	20	935	20.197	504	5.781	1.084	24.940	-	-	119	2.421	-	-	2.642	2.642	53.339
	40	1.195	23.487	668	8.127	1.070	19.404	-	-	110	1.707	-	-	3.043	6.086	52.725
	Soma	2.130	43.684	1.172	13.908	2.154	44.344	-	-	229	4.128	-	-	5.685	8.728	106.064

**Total**

Cheios	20	12.522	268.805	3.477	79.416	5.262	121.276	1.816	41.268	1.653	37.800	227	4.896	24.957	24.957	553.461
	40	12.175	291.301	4.269	91.181	5.334	126.471	1.964	45.683	1.694	37.177	112	2.200	25.548	51.096	594.013
	Soma	24.697	560.106	7.746	170.597	10.596	247.747	3.780	86.951	3.347	74.977	339	7.096	50.505	76.053	1.147.474
Vazios	20	826	1.884	507	1.202	151	360	322	763	337	809	37	103	2.180	2.180	5.121
	40	2.366	9.384	586	2.336	517	2.114	738	2.927	1.054	4.289	27	107	5.288	10.576	21.157
	Soma	3.192	11.268	1.093	3.538	668	2.474	1.060	3.690	1.391	5.098	64	210	7.468	12.756	26.278
Total	20	13.348	270.689	3.984	80.618	5.413	121.636	2.138	42.031	1.990	38.609	264	4.999	27.137	27.137	558.582
	40	14.541	300.685	4.855	93.517	5.851	128.585	2.702	48.610	2.748	41.466	139	2.307	30.836	61.672	615.170
	Soma	27.889	571.374	8.839	174.135	11.264	250.221	4.840	90.641	4.738	80.075	403	7.306	57.973	88.809	1.173.752



EM UNIDADES E TONELADAS	<b>REEMBARQUE DE CONTÊINERES - NO MÊS</b> <b>Porto de Santos</b>	CODESP - fl.12 ESTATÍSTICA - Jan / 07
----------------------------	---	--

Local	IMPORTAÇÃO						EXPORTAÇÃO						TOTAL					
	Transbordo		Remocao		Soma		Transbordo		Remocao		Soma		Transbordo		Remocao		Soma	
	Quant	Peso	Quant	Peso	Quant	Peso	Quant	Peso	Quant	Peso	Quant	Peso	Quant	Peso	Quant	Peso	Quant	TEU

**Longo Curso**

<b>Cheios</b>	<b>20</b>	2.540	53.080	252	4.533	2.792	57.613	1.906	40.012	252	4.533	2.158	44.545	4.446	93.092	504	9.066	4.950	4.950	102.158
	<b>40</b>	2.655	61.301	1.715	42.658	4.370	103.959	2.686	64.173	1.715	42.658	4.401	106.831	5.341	125.474	3.430	85.316	8.771	17.542	210.790
	<b>Soma</b>	5.195	114.381	1.967	47.191	7.162	161.572	4.592	104.185	1.967	47.191	6.559	151.376	9.787	218.566	3.934	94.382	13.721	22.492	312.948
<b>Vazios</b>	<b>20</b>	47	117	290	691	337	808	30	73	290	691	320	764	77	190	580	1.382	657	657	1.572
	<b>40</b>	-	-	537	2.127	537	2.127	1	4	537	2.127	538	2.131	1	4	1.074	4.254	1.075	2.150	4.258
	<b>Soma</b>	47	117	827	2.818	874	2.935	31	77	827	2.818	858	2.895	78	194	1.654	5.636	1.732	2.807	5.830
<b>Total</b>	<b>20</b>	2.587	53.197	542	5.224	3.129	58.421	1.936	40.085	542	5.224	2.478	45.309	4.523	93.282	1.084	10.448	5.607	5.607	103.730
	<b>40</b>	2.655	61.301	2.252	44.785	4.907	106.086	2.687	64.177	2.252	44.785	4.939	108.962	5.342	125.478	4.504	89.570	9.846	19.692	215.048
	<b>Soma</b>	5.242	114.498	2.794	50.009	8.036	164.507	4.623	104.262	2.794	50.009	7.417	154.271	9.865	218.760	5.588	100.018	15.453	25.299	318.778

**Cabotagem**

<b>Cheios</b>	<b>20</b>	409	8.696	340	6.498	749	15.194	925	19.341	340	6.498	1.265	25.839	1.334	28.037	680	12.996	2.014	2.014	41.033
	<b>40</b>	510	13.558	552	13.537	1.062	27.095	678	14.519	552	13.537	1.230	28.056	1.188	28.077	1.104	27.074	2.292	4.584	55.151
	<b>Soma</b>	919	22.254	892	20.035	1.811	42.289	1.603	33.860	892	20.035	2.495	53.895	2.522	56.114	1.784	40.070	4.306	6.598	96.184
<b>Vazios</b>	<b>20</b>	10	22	26	60	36	82	37	95	26	60	63	155	47	117	52	120	99	99	237
	<b>40</b>	-	-	90	392	90	392	-	-	90	392	90	392	-	-	180	784	180	360	784
	<b>Soma</b>	10	22	116	452	126	474	37	95	116	452	153	547	47	117	232	904	279	459	1.021
<b>Total</b>	<b>20</b>	419	8.718	366	6.558	785	15.276	962	19.436	366	6.558	1.328	25.994	1.381	28.154	732	13.116	2.113	2.113	41.270
	<b>40</b>	510	13.558	642	13.929	1.152	27.487	678	14.519	642	13.929	1.320	28.448	1.188	28.077	1.284	27.858	2.472	4.944	55.935
	<b>Soma</b>	929	22.276	1.008	20.487	1.937	42.763	1.640	33.955	1.008	20.487	2.648	54.442	2.569	56.231	2.016	40.974	4.585	7.057	97.205

**Total**

<b>Cheios</b>	<b>20</b>	2.949	61.776	592	11.031	3.541	72.807	2.831	59.353	592	11.031	3.423	70.384	5.780	121.129	1.184	22.062	6.964	6.964	143.191
	<b>40</b>	3.165	74.859	2.267	56.195	5.432	131.054	3.364	78.692	2.267	56.195	5.631	134.887	6.529	153.551	4.534	112.390	11.063	22.126	265.941
	<b>Soma</b>	6.114	136.635	2.859	67.226	8.973	203.861	6.195	138.045	2.859	67.226	9.054	205.271	12.309	274.680	5.718	134.452	18.027	29.090	409.132
<b>Vazios</b>	<b>20</b>	57	139	316	751	373	890	67	168	316	751	383	919	124	307	632	1.502	756	756	1.809
	<b>40</b>	-	-	627	2.519	627	2.519	1	4	627	2.519	628	2.523	1	4	1.254	5.038	1.255	2.510	5.042
	<b>Soma</b>	57	139	943	3.270	1.000	3.409	68	172	943	3.270	1.011	3.442	125	311	1.886	6.540	2.011	3.266	6.851
<b>Total</b>	<b>20</b>	3.006	61.915	908	11.782	3.914	73.697	2.898	59.521	908	11.782	3.806	71.303	5.904	121.436	1.816	23.564	7.720	7.720	145.000
	<b>40</b>	3.165	74.859	2.894	58.714	6.059	133.573	3.365	78.696	2.894	58.714	6.259	137.410	6.530	153.555	5.788	117.428	12.318	24.636	270.983
	<b>Soma</b>	6.171	136.774	3.802	70.496	9.973	207.270	6.263	138.217	3.802	70.496	10.065	208.713	12.434	274.991	7.604	140.992	20.038	32.356	415.983

EM UNIDADES E TONELADAS	<b>REEMBARQUE DE CONTÊINERES - ACUMULADO</b> <b>Porto de Santos</b>	CODESP - fl.13 ESTATÍSTICA - Jan / 07
----------------------------	--	--

Local	IMPORTAÇÃO						EXPORTAÇÃO						TOTAL					
	Transbordo		Remocao		Soma		Transbordo		Remocao		Soma		Transbordo		Remocao		Soma	
	Quant	Peso	Quant	Peso	Quant	Peso	Quant	Peso	Quant	Peso	Quant	Peso	Quant	Peso	Quant	Peso	Quant	TEU

**Longo Curso**

<b>Cheios</b>	<b>20</b>	2.540	53.080	252	4.533	2.792	57.613	1.906	40.012	252	4.533	2.158	44.545	4.446	93.092	504	9.066	4.950	4.950	102.158
	<b>40</b>	2.655	61.301	1.715	42.658	4.370	103.959	2.686	64.173	1.715	42.658	4.401	106.831	5.341	125.474	3.430	85.316	8.771	17.542	210.790
	<b>Soma</b>	5.195	114.381	1.967	47.191	7.162	161.572	4.592	104.185	1.967	47.191	6.559	151.376	9.787	218.566	3.934	94.382	13.721	22.492	312.948
<b>Vazios</b>	<b>20</b>	47	117	290	691	337	808	30	73	290	691	320	764	77	190	580	1.382	657	657	1.572
	<b>40</b>	-	-	537	2.127	537	2.127	1	4	537	2.127	538	2.131	1	4	1.074	4.254	1.075	2.150	4.258
	<b>Soma</b>	47	117	827	2.818	874	2.935	31	77	827	2.818	858	2.895	78	194	1.654	5.636	1.732	2.807	5.830
<b>Total</b>	<b>20</b>	2.587	53.197	542	5.224	3.129	58.421	1.936	40.085	542	5.224	2.478	45.309	4.523	93.282	1.084	10.448	5.607	5.607	103.730
	<b>40</b>	2.655	61.301	2.252	44.785	4.907	106.086	2.687	64.177	2.252	44.785	4.939	108.962	5.342	125.478	4.504	89.570	9.846	19.692	215.048
	<b>Soma</b>	5.242	114.498	2.794	50.009	8.036	164.507	4.623	104.262	2.794	50.009	7.417	154.271	9.865	218.760	5.588	100.018	15.453	25.299	318.778

**Cabotagem**

<b>Cheios</b>	<b>20</b>	409	8.696	340	6.498	749	15.194	925	19.341	340	6.498	1.265	25.839	1.334	28.037	680	12.996	2.014	2.014	41.033
	<b>40</b>	510	13.558	552	13.537	1.062	27.095	678	14.519	552	13.537	1.230	28.056	1.188	28.077	1.104	27.074	2.292	4.584	55.151
	<b>Soma</b>	919	22.254	892	20.035	1.811	42.289	1.603	33.860	892	20.035	2.495	53.895	2.522	56.114	1.784	40.070	4.306	6.598	96.184
<b>Vazios</b>	<b>20</b>	10	22	26	60	36	82	37	95	26	60	63	155	47	117	52	120	99	99	237
	<b>40</b>	-	-	90	392	90	392	-	-	90	392	90	392	-	-	180	784	180	360	784
	<b>Soma</b>	10	22	116	452	126	474	37	95	116	452	153	547	47	117	232	904	279	459	1.021
<b>Total</b>	<b>20</b>	419	8.718	366	6.558	785	15.276	962	19.436	366	6.558	1.328	25.994	1.381	28.154	732	13.116	2.113	2.113	41.270
	<b>40</b>	510	13.558	642	13.929	1.152	27.487	678	14.519	642	13.929	1.320	28.448	1.188	28.077	1.284	27.858	2.472	4.944	55.935
	<b>Soma</b>	929	22.276	1.008	20.487	1.937	42.763	1.640	33.955	1.008	20.487	2.648	54.442	2.569	56.231	2.016	40.974	4.585	7.057	97.205

**Total**

<b>Cheios</b>	<b>20</b>	2.949	61.776	592	11.031	3.541	72.807	2.831	59.353	592	11.031	3.423	70.384	5.780	121.129	1.184	22.062	6.964	6.964	143.191
	<b>40</b>	3.165	74.859	2.267	56.195	5.432	131.054	3.364	78.692	2.267	56.195	5.631	134.887	6.529	153.551	4.534	112.390	11.063	22.126	265.941
	<b>Soma</b>	6.114	136.635	2.859	67.226	8.973	203.861	6.195	138.045	2.859	67.226	9.054	205.271	12.309	274.680	5.718	134.452	18.027	29.090	409.132
<b>Vazios</b>	<b>20</b>	57	139	316	751	373	890	67	168	316	751	383	919	124	307	632	1.502	756	756	1.809
	<b>40</b>	-	-	627	2.519	627	2.519	1	4	627	2.519	628	2.523	1	4	1.254	5.038	1.255	2.510	5.042
	<b>Soma</b>	57	139	943	3.270	1.000	3.409	68	172	943	3.270	1.011	3.442	125	311	1.886	6.540	2.011	3.266	6.851
<b>Total</b>	<b>20</b>	3.006	61.915	908	11.782	3.914	73.697	2.898	59.521	908	11.782	3.806	71.303	5.904	121.436	1.816	23.564	7.720	7.720	145.000
	<b>40</b>	3.165	74.859	2.894	58.714	6.059	133.573	3.365	78.696	2.894	58.714	6.259	137.410	6.530	153.555	5.788	117.428	12.318	24.636	270.983
	<b>Soma</b>	6.171	136.774	3.802	70.496	9.973	207.270	6.263	138.217	3.802	70.496	10.065	208.713	12.434	274.991	7.604	140.992	20.038	32.356	415.983

EM UNIDADES E TONELADAS	<b>MOVIMENTO PELO SISTEMA "ROLL-ON/ROLL-OFF"</b> <b>Porto de Santos</b>	CODESP - fl.14 ESTATÍSTICA - Jan / 07
----------------------------	--	--

EM TONELADAS	VEÍCULOS AUTOMOTORES EM UNIDADES
--------------	----------------------------------

ESPECIFICAÇÃO	Carretas e similares			Veículos auto motores	Total	ESPECIFICAÇÃO	"RO-RO"	%	Conven- cional	%	Soma
	Contêineres	Carga Solta	Soma								

**I M P O R T A Ç Ã O**

Longo Curso	No mês	6.202	757	6.959	1.477	8.436	Longo Curso	No mês	149	100	-	-	149
	Desde janeiro	6.202	757	6.959	1.477	8.436		Desde janeiro	149	100	-	-	149
Cabo- tagem	No mês	-	-	-	-	-	Cabo- tagem	No mês	-	-	-	-	-
	Desde janeiro	-	-	-	-	-		Desde janeiro	-	-	-	-	-
Total	No mês	6.202	757	6.959	1.477	8.436	Total	No mês	149	100	-	-	149
	Desde janeiro	6.202	757	6.959	1.477	8.436		Desde janeiro	149	100	-	-	149

**E X P O R T A Ç Ã O**

Longo Curso	No mês	17.138	1.100	18.238	33.997	52.235	Longo Curso	No mês	14.321	100	-	-	14.321
	Desde janeiro	17.138	1.100	18.238	33.997	52.235		Desde janeiro	14.321	100	-	-	14.321
Cabo- tagem	No mês	-	-	-	-	-	Cabo- tagem	No mês	-	-	-	-	-
	Desde janeiro	-	-	-	-	-		Desde janeiro	-	-	-	-	-
Total	No mês	17.138	1.100	18.238	33.997	52.235	Total	No mês	14.321	100	-	-	14.321
	Desde janeiro	17.138	1.100	18.238	33.997	52.235		Desde janeiro	14.321	100	-	-	14.321

**T O T A L**

Longo Curso	No mês	23.340	1.857	25.197	35.474	60.671	Longo Curso	No mês	14.470	100	-	-	14.470
	Desde janeiro	23.340	1.857	25.197	35.474	60.671		Desde janeiro	14.470	100	-	-	14.470
Cabo- tagem	No mês	-	-	-	-	-	Cabo- tagem	No mês	-	-	-	-	-
	Desde janeiro	-	-	-	-	-		Desde janeiro	-	-	-	-	-
Total	No mês	23.340	1.857	25.197	35.474	60.671	Total	No mês	14.470	100	-	-	14.470
	Desde janeiro	23.340	1.857	25.197	35.474	60.671		Desde janeiro	14.470	100	-	-	14.470

**MOVIMENTO DE EMBARCAÇÕES**  
**PORTO DE SANTOS**

CODESP - fl.15  
ESTATÍSTICA - Jan / 07

ESPECIFICAÇÃO	Bandeira	Navios				Soma	Total	MÊS	Navios Cargueiros Entrados			Tonelagem Média Navio				
		Cargueiros	De Passageiros	De Guerra	Outros				2007	2006	Diferença	2007	2006	Diferença		
														Ton	%	
Ao largo do mês anterior	Nacional	1	-	-	-	1	12	Janeiro	428	436	(8)	14.275	10.404	3.871	37	
	Estrangeiras	11	-	-	-	11		Fevereiro	-	-	-	-	-	-	-	-
Do mês anterior saídos no mês	Nacional	1	-	-	-	1	20	Março	-	-	-	-	-	-	-	
	Estrangeiras	19	-	-	-	19		Abril	-	-	-	-	-	-	-	-
Entrados	Nacional	49	-	1	-	50	478	Maio	-	-	-	-	-	-	-	
	Estrangeiras	* 379	46	1	2	428		Junho	-	-	-	-	-	-	-	-
Atracados	Nacional	43	-	1	-	44	443	Julho	-	-	-	-	-	-	-	
	Estrangeiras	350	46	1	2	399		Agosto	-	-	-	-	-	-	-	-
Saídos	Nacional	41	-	1	-	42	440	Setembro	-	-	-	-	-	-	-	
	Estrangeiras	349	46	1	2	398		Outubro	-	-	-	-	-	-	-	-
Atracados que não saíram	Nacional	3	-	-	-	3	25	Novembro	-	-	-	-	-	-	-	
	Estrangeiras	22	-	-	-	22		Dezembro	-	-	-	-	-	-	-	-
Ao largo para o mês seguinte	Nacional	7	-	-	-	7	45	Desde Janeiro	428	436	(8)	14.275	10.404	3.871	37	
	Estrangeiras	38	-	-	-	38										
OBS: * 2 navios zarparam sem atracar.																
NAVEGAÇÃO	Entrados		Remanescente do mês anterior	Zarpados		Passaram para o mês seguinte	Atracados		Dias de Atracação	Longo Curso		Cabotagem		Total		
	No Mês	Acumulado		No Mês	Acumulado		No mês	Desde Janeiro		No mês	Desde Janeiro	No mês	Desde Janeiro	No mês	Desde Janeiro	
Cais do Porto	Longo Curso	384	384	11	2	2	39	354	354	1	259	259	28	28	287	287
	Cabotagem	94	94	1	-	-	6	89	89	2	25	25	11	11	36	36
										3	13	13	2	2	15	15
										4	18	18	2	2	20	20
										5	3	3	-	-	3	3
										6 a 15	24	24	1	1	25	25
										Acima de 15	4	4	-	-	4	4
	Soma	478	478	12	2	2	45	443	443	Total	346	346	44	44	390	390

MAIOR TEMPO DE OPERAÇÃO : " Sea Star" , com 23 dias.

**ATRAÇÃO DE NAVIOS CARGUEIROS NO PORTO DE SANTOS**  
( ESPERAS )

CODESP - fl.16  
ESTATÍSTICA - Jan / 07

T R E C H O	Com menos 24h de espera		Com 24 e menos de 48h de espera				Com 48 e menos de 72h de espera				Com 72 e mais horas de espera				Total
			Causas		Soma		Causas		Soma		Causas		Soma		
			Do porto	De terceiros			Do porto	De terceiros			Do porto	De terceiros			
	Quant.	%	Quant.	%	Quant.	%	Quant.	%	Quant.	%	Quant.	%	Quant.	%	

**N O M E S**

Cais Público	Terminal da Alamoia	12	31,5	-	-	15	39,5	15	39,5	-	-	6	15,8	6	15,8	-	-	5	13,2	5	13,2	38
	Cais do Saboó	29	78,4	-	-	7	18,9	7	18,9	-	-	1	2,7	1	2,7	-	-	-	-	-	-	37
	Do arm. 5 ao arm. 12 (pátio)	1	25,0	-	-	1	25,0	1	25,0	-	-	-	-	-	-	-	-	2	50,0	2	50,0	4
	Do arm. 12-A ao arm. 23	13	35,1	-	-	7	18,9	7	18,9	-	-	2	5,4	2	5,4	-	-	15	40,6	15	40,6	37
	Do frigorífico à Mortona	4	66,6	-	-	1	16,7	1	16,7	-	-	1	16,7	1	16,7	-	-	-	-	-	-	6
	Do 29 ao pátio do arm. 33	16	66,7	-	-	3	12,5	3	12,5	-	-	-	-	-	-	-	-	5	20,8	5	20,8	24
	Do arm. 38 ao arm. 39	3	75,0	-	-	1	25,0	1	25,0	-	-	-	-	-	-	-	-	-	-	-	-	4
	Ilha do Barnabé	10	66,7	-	-	3	20,0	3	20,0	-	-	-	-	-	-	-	-	2	13,3	2	13,3	15
	Term. de Fertilizantes	-	-	-	-	-	-	-	-	-	-	-	-	-	-	-	-	-	4	100	4	100
Soma	88	52,1	-	-	38	22,5	38	22,5	-	-	10	5,9	10	5,9	-	-	33	19,5	33	19,5	169	
Terminais	Uso Privado	114	59,1	-	-	63	32,6	63	32,6	-	-	13	6,7	13	6,7	-	-	3	1,6	3	1,6	193
	Privativos no Porto Organizado	7	100	-	-	-	-	-	-	-	-	-	-	-	-	-	-	-	-	-	-	7
	Priv.fora do Porto Organizado	8	33,3	-	-	7	29,2	7	29,2	-	-	1	4,2	1	4,2	-	-	8	33,3	8	33,3	24
	Soma	129	57,6	-	-	70	31,2	70	31,2	-	-	14	6,3	14	6,3	-	-	11	4,9	11	4,9	224
Total	217	55,2	-	-	108	27,5	108	27,5	-	-	24	6,1	24	6,1	-	-	44	11,2	44	11,2	393	

**A C U M U L A D O**

Cais Público	Terminal da Alamoia	12	31,5	-	-	15	39,5	15	39,5	-	-	6	15,8	6	15,8	-	-	5	13,2	5	13,2	38
	Cais do Saboó	29	78,4	-	-	7	18,9	7	18,9	-	-	1	2,7	1	2,7	-	-	-	-	-	-	37
	Do arm. 5 ao arm. 12 (pátio)	1	25,0	-	-	1	25,0	1	25,0	-	-	-	-	-	-	-	-	2	50,0	2	50,0	4
	Do arm. 12-A ao arm. 23	13	35,1	-	-	7	18,9	7	18,9	-	-	2	5,4	2	5,4	-	-	15	40,6	15	40,6	37
	Do frigorífico à Mortona	4	66,6	-	-	1	16,7	1	16,7	-	-	1	16,7	1	16,7	-	-	-	-	-	-	6
	Do 29 ao pátio do arm. 33	16	66,7	-	-	3	12,5	3	12,5	-	-	-	-	-	-	-	-	5	20,8	5	20,8	24
	Do arm. 38 ao arm. 39	3	75,0	-	-	1	25,0	1	25,0	-	-	-	-	-	-	-	-	-	-	-	-	4
	Ilha do Barnabé	10	66,7	-	-	3	20,0	3	20,0	-	-	-	-	-	-	-	-	2	13,3	2	13,3	15
	Term. de Fertilizantes	-	-	-	-	-	-	-	-	-	-	-	-	-	-	-	-	-	4	100	4	100
Soma	88	52,1	-	-	38	22,5	38	22,5	-	-	10	5,9	10	5,9	-	-	33	19,5	33	19,5	169	
Terminais	Uso Privado	114	59,1	-	-	63	32,6	63	32,6	-	-	13	6,7	13	6,7	-	-	3	1,6	3	1,6	193
	Privativos no Porto Organizado	7	100	-	-	-	-	-	-	-	-	-	-	-	-	-	-	-	-	-	-	7
	Priv.fora do Porto Organizado	8	33,3	-	-	7	29,2	7	29,2	-	-	1	4,2	1	4,2	-	-	8	33,3	8	33,3	24
	Soma	129	57,6	-	-	70	31,2	70	31,2	-	-	14	6,3	14	6,3	-	-	11	4,9	11	4,9	224
Total	217	55,2	-	-	108	27,5	108	27,5	-	-	24	6,1	24	6,1	-	-	44	11,2	44	11,2	393	

QUANTIDADES	<b>CARACTERÍSTICAS DOS NAVIOS QUE ATRACARAM NO MÊS</b>						CODESP - fl.17	
	<b>PORTO DE SANTOS</b>						ESTATÍSTICA - Jan / 07	

ESPECIFI- CAÇÃO	Longo Curso		Cabotagem		Total	
	No Mês	Desde Janeiro	No mês	Desde Janeiro	No Mês	Desde Janeiro

ESPECIFI- CAÇÃO	Longo Curso		Cabotagem		Total	
	No Mês	Desde Janeiro	No mês	Desde Janeiro	No Mês	Desde Janeiro

**ESPÉCIE**

Carga Geral	237	237	13	13	250	250
Granéis Sólidos	68	68	6	6	74	74
Granéis Líquidos	19	19	31	31	50	50
Passageiros	12	12	34	34	46	46
Roll-on/Roll-off	18	18	1	1	19	19
Outros	-	-	4	4	4	4
<b>Total</b>	<b>354</b>	<b>354</b>	<b>89</b>	<b>89</b>	<b>443</b>	<b>443</b>

**TRL**

Até 999	3	3	2	2	5	5
1.000 a 4.999	23	23	20	20	43	43
5.000 a 9.999	66	66	11	11	77	77
10.000 a 14.999	137	137	21	21	158	158
15.000 a 20.000	54	54	6	6	60	60
Acima de 20.000	71	71	29	29	100	100
<b>Total</b>	<b>354</b>	<b>354</b>	<b>89</b>	<b>89</b>	<b>443</b>	<b>443</b>

**NATUREZA DA OPERAÇÃO**

Descarga	42	42	17	17	59	59
Embarque	90	90	20	20	110	110
Descarga e Embarque	210	210	14	14	224	224
Sem operar	12	12	38	38	50	50
<b>Total</b>	<b>354</b>	<b>354</b>	<b>89</b>	<b>89</b>	<b>443</b>	<b>443</b>

**MAIOR CALADO (m)**

Até 6	14	14	2	2	16	16
de 6 a 8	124	124	65	65	189	189
de 8 a 10	128	128	21	21	149	149
de 10 a 12	86	86	1	1	87	87
Acima de 12	2	2	-	-	2	2



## UTILIZAÇÃO DO CAIS NO PORTO DE SANTOS

CODESP - fl.19  
ESTATÍSTICA - Jan / 07

### TRECHO

### MOVIMENTO - TAXAS DE UTILIZAÇÃO - OCUPAÇÃO

L o c a l	Berço (a)	Exten- são (m) (b)	Profundi- dade (m) *	Carga Geral		Sólidos a Granel		Líquidos a Granel		Total		Embarca- ções x dias **	Ocupação mé- dia por dia (m) (c)	Índice % (c/b)
				Peso (t)	Taxa (t/a)	Peso (t)	Taxa (t/a)	Peso (t)	Taxa (t/a)	Peso (t)	Taxa (t/a)			

### NO MÊS

Cais Público	Terminal da Alamoia	4	1.166	12,7	-	-	-	-	1.068.313	267.078	1.068.313	267.078	81	447	38,3
	Cais do Saboó	4	769	10,7	138.100	34.525	-	-	13.047	3.262	151.147	37.787	51	242	31,5
	Do arm. 5 ao arm. 12 (pátio)	6	# 1195	7,3 / 11,3	24.802	4.960	-	-	-	-	24.802	4.960	49	247	24,1
	Do arm. 12-A ao arm. 23	9	1844	11,3 / 13	123.986	13.776	857.252	95.250	-	-	981.238	109.026	164	929	50,4
	Do frigorífico à mortona	5	801	8,3	247	49	78.412	15.682	20.984	4.198	99.643	19.929	50	271	33,8
	Do arm. 29 ao arm. 33	8	1263	11,7	110.152	13.769	33.121	4.140	56.847	7.106	200.120	25.015	72	386	30,6
	Do arm. 38 ao arm. 39	4	608	13,3	-	-	121.916	30.479	-	-	121.916	30.479	21	130	21,4
	Ilha do Barnabé	2	360	10,3	-	-	-	-	112.676	56.338	112.676	56.338	26	129	35,8
	Terminal de Fertilizantes	2	561	14,2	-	-	137.987	68.994	-	-	137.987	68.994	28	185	33,0
Terminais	Uso Privado	12	2.311	11,7 / 13,5	1.944.788	162.066	151.029	12.585	-	-	2.095.817	174.651	189	1.298	56,2
	Privativos no Porto Organizado	2	269	12 / 13,2	-	-	-	-	55.980	27.990	55.980	27.990	18	71	26,4
	Privativos fora do P. Organizado	6	1.208	10,9 / 12	149.126	24.854	387.991	64.665	23.403	3.901	560.520	93.420	135	773	64,0

# 169 m ( 1 berço ) interditado

### DESDE JANEIRO

Cais Público	Terminal da Alamoia	4	1.166	12,7	-	-	-	-	1.068.313	267.078	1.068.313	267.078	81	447	38,3
	Cais do Saboó	4	769	10,7	138.100	34.525	-	-	13.047	3.262	151.147	37.787	51	242	31,5
	Do arm. 5 ao arm. 12 (pátio)	6	# 1195	7,3 / 11,3	24.802	4.960	-	-	-	-	24.802	4.960	49	247	24,1
	Do arm. 12-A ao arm. 23	9	1844	11,3 / 13	123.986	13.776	857.252	95.250	-	-	981.238	109.026	164	929	50,4
	Do frigorífico à mortona	5	801	8,3	247	49	78.412	15.682	20.984	4.198	99.643	19.929	50	271	33,8
	Do arm. 29 ao arm. 33	8	1263	11,7	110.152	13.769	33.121	4.140	56.847	7.106	200.120	25.015	72	386	30,6
	Do arm. 38 ao arm. 39	4	608	13,3	-	-	121.916	30.479	-	-	121.916	30.479	21	130	21,4
	Ilha do Barnabé	2	360	10,3	-	-	-	-	112.676	56.338	112.676	56.338	26	129	35,8
	Terminal de Fertilizantes	2	561	14,2	-	-	137.987	68.994	-	-	137.987	68.994	28	185	33,0
Terminais	Uso Privado	12	2.311	11,7 / 13,5	1.944.788	162.066	151.029	12.585	-	-	2.095.817	174.651	189	1.298	56,2
	Privativos no Porto Organizado	2	269	12 / 13,2	-	-	-	-	55.980	27.990	55.980	27.990	18	71	26,4
	Privativos fora do P. Organizado	6	1.208	10,9 / 12	149.126	24.854	387.991	64.665	23.403	3.901	560.520	93.420	135	773	64,0

\* Profundidade de projeto referida ao "zero hidrográfico" do Porto de Santos (0,72m abaixo do NR da DHN)

\*\* Não computadas as inoperantes



EM TONELADAS		MOVIMENTO NOS TERMINAIS DE USO PRIVADO DO PORTO DE SANTOS - NO MÊS															CODESP - fl.20 ESTATÍSTICA - Jan / 07					
ESPECIFICAÇÃO		IMPORTAÇÃO							EXPORTAÇÃO							TOTAL GERAL						
		CARGILL	TEAG	TECONDI	TECON	TERMINAL 35	TERMINAL 37	TOTAL	CARGILL	TEAG	TECONDI	TECON	TERMINAL 35	TERMINAL 37	TOTAL	CARGILL	TEAG	TECONDI	TECON	TERMINAL 35	TERMINAL 37	TOTAL
<b>LONGO CURSO</b>																						
Carga Geral	Containerizada	-	-	73.388	393.018	174.452	135.215	776.073	-	-	90.641	527.690	205.877	160.227	984.435	-	-	164.029	920.708	380.329	295.442	1.760.508
	Solta	-	-	1.003	239	-	-	1.242	-	-	782	14.235	-	-	15.017	-	-	1.785	14.474	-	-	16.259
	Soma	-	-	74.391	393.257	174.452	135.215	777.315	-	-	91.423	541.925	205.877	160.227	999.452	-	-	165.814	935.182	380.329	295.442	1.776.767
Sólidos a Granel	Açúcar	-	-	-	-	-	-	-	-	96.581	-	-	-	-	96.581	-	96.581	-	-	-	-	96.581
	Adubo	-	-	-	-	-	-	-	-	-	-	-	-	-	-	-	-	-	-	-	-	-
	Carvão	-	-	-	-	-	-	-	-	-	-	-	-	-	-	-	-	-	-	-	-	-
	Enxofre	-	-	-	-	-	-	-	-	-	-	-	-	-	-	-	-	-	-	-	-	-
	Minério	-	-	-	-	-	-	-	-	-	-	-	-	-	-	-	-	-	-	-	-	-
	Polpa Cítrica Peletizada	-	-	-	-	-	-	-	-	-	-	-	-	-	-	-	-	-	-	-	-	-
	Soja em Grãos	-	-	-	-	-	-	-	8.870	-	-	-	-	-	8.870	8.870	-	-	-	-	-	8.870
	Soja Peletizada	-	-	-	-	-	-	-	12.753	-	-	-	-	-	12.753	12.753	-	-	-	-	-	12.753
	Outros	-	-	-	-	-	-	-	-	-	-	-	-	-	-	-	-	-	-	-	-	-
Soma	-	-	-	-	-	-	-	21.623	96.581	-	-	-	-	118.204	21.623	96.581	-	-	-	-	118.204	
Líquidos a Granel	Acetato de Vinila	-	-	-	-	-	-	-	-	-	-	-	-	-	-	-	-	-	-	-	-	-
	Ácido Fosfórico	-	-	-	-	-	-	-	-	-	-	-	-	-	-	-	-	-	-	-	-	-
	Alcool	-	-	-	-	-	-	-	-	-	-	-	-	-	-	-	-	-	-	-	-	-
	Gasolina	-	-	-	-	-	-	-	-	-	-	-	-	-	-	-	-	-	-	-	-	-
	Soda Cáustica	-	-	-	-	-	-	-	-	-	-	-	-	-	-	-	-	-	-	-	-	-
	Xilenos	-	-	-	-	-	-	-	-	-	-	-	-	-	-	-	-	-	-	-	-	-
	Sucos Cítricos	-	-	-	-	-	-	-	-	-	-	-	-	-	-	-	-	-	-	-	-	-
	Outros	-	-	-	-	-	-	-	-	-	-	-	-	-	-	-	-	-	-	-	-	-
Soma	-	-	-	-	-	-	-	-	-	-	-	-	-	-	-	-	-	-	-	-	-	
TOTAL		-	-	74.391	393.257	174.452	135.215	777.315	21.623	96.581	91.423	541.925	205.877	160.227	1.117.656	21.623	96.581	165.814	935.182	380.329	295.442	1.894.971
<b>CABOTAGEM</b>																						
Carga Geral	Containerizada	-	-	-	29.201	30.960	5.924	66.085	-	-	-	43.684	44.344	13.908	101.936	-	-	-	72.885	75.304	19.832	168.021
	Solta	-	-	-	-	-	-	-	-	-	-	-	-	-	-	-	-	-	-	-	-	-
	Soma	-	-	-	29.201	30.960	5.924	66.085	-	-	-	43.684	44.344	13.908	101.936	-	-	-	72.885	75.304	19.832	168.021
Sólidos a Granel	Açúcar	-	-	-	-	-	-	-	-	21.676	-	-	-	-	21.676	-	21.676	-	-	-	-	21.676
	Adubo	-	-	-	-	-	-	-	-	-	-	-	-	-	-	-	-	-	-	-	-	-
	Carvão	-	-	-	-	-	-	-	-	-	-	-	-	-	-	-	-	-	-	-	-	-
	Enxofre	-	-	-	-	-	-	-	-	-	-	-	-	-	-	-	-	-	-	-	-	-
	Minério	-	-	-	-	-	-	-	-	-	-	-	-	-	-	-	-	-	-	-	-	-
	Polpa Cítrica Peletizada	-	-	-	-	-	-	-	-	-	-	-	-	-	-	-	-	-	-	-	-	-
	Soja em Grãos	-	-	-	-	-	-	-	1.769	-	-	-	-	-	1.769	1.769	-	-	-	-	-	1.769
	Soja Peletizada	-	-	-	-	-	-	-	-	-	-	-	-	-	-	-	-	-	-	-	-	-
Outros	-	-	-	-	-	-	-	-	-	-	-	-	-	-	-	-	-	-	-	-	-	
Soma	-	-	-	-	-	-	-	1.769	21.676	-	-	-	-	23.445	1.769	21.676	-	-	-	-	23.445	
Líquidos a Granel	Acetato de Vinila	-	-	-	-	-	-	-	-	-	-	-	-	-	-	-	-	-	-	-	-	-
	Ácido Fosfórico	-	-	-	-	-	-	-	-	-	-	-	-	-	-	-	-	-	-	-	-	-
	Alcool	-	-	-	-	-	-	-	-	-	-	-	-	-	-	-	-	-	-	-	-	-
	Gasolina	-	-	-	-	-	-	-	-	-	-	-	-	-	-	-	-	-	-	-	-	-
	Soda Cáustica	-	-	-	-	-	-	-	-	-	-	-	-	-	-	-	-	-	-	-	-	-
	Xilenos	-	-	-	-	-	-	-	-	-	-	-	-	-	-	-	-	-	-	-	-	-
	Sucos Cítricos	-	-	-	-	-	-	-	-	-	-	-	-	-	-	-	-	-	-	-	-	-
	Outros	-	-	-	-	-	-	-	-	-	-	-	-	-	-	-	-	-	-	-	-	-
Soma	-	-	-	-	-	-	-	-	-	-	-	-	-	-	-	-	-	-	-	-	-	
TOTAL		-	-	-	29.201	30.960	5.924	66.085	1.769	21.676	-	43.684	44.344	13.908	125.381	1.769	21.676	-	72.885	75.304	19.832	191.466
TOTAL GERAL		-	-	74.391	422.458	205.412	141.139	843.400	23.392	118.257	91.423	585.609	250.221	174.135	1.243.037	23.392	118.257	165.814	1.008.067	455.633	315.274	2.086.437

EM TONELADAS	<b>MOVIMENTO NOS TERMINAIS DE USO PRIVADO DO PORTO DE SANTOS - ACUMULADO</b>																CODESP - fl.21 ESTATÍSTICA - Jan / 07		
-----------------	--	--	--	--	--	--	--	--	--	--	--	--	--	--	--	--	--	--	--

ESPECIFICAÇÃO	IMPORTAÇÃO							EXPORTAÇÃO						TOTAL GERAL						
	CARGILL	TEAG	TECONDI	TECON	TERMINAL 35	TERMINAL 37	TOTAL	CARGILL	TEAG	TECONDI	TECON	TERMINA L 35	TERMINA L 37	TOTAL	CARGILL	TEAG	TECONDI	TECON	TERMINAL 35	TERMINAL 37

**LONGO CURSO**

Carga Geral	Containerizada	-	-	73.388	393.018	174.452	135.215	776.073	-	-	90.641	527.690	205.877	160.227	984.435	-	-	164.029	920.708	380.329	295.442	1.760.508	
	Solta	-	-	1.003	239	-	-	1.242	-	-	782	14.235	-	-	15.017	-	-	1.785	14.474	-	-	16.259	
	Soma	-	-	74.391	393.257	174.452	135.215	777.315	-	-	91.423	541.925	205.877	160.227	999.452	-	-	165.814	935.182	380.329	295.442	1.776.767	
Sólidos a Granel	Açúcar	-	-	-	-	-	-	-	-	96.581	-	-	-	-	96.581	-	96.581	-	-	-	-	96.581	
	Adubo	-	-	-	-	-	-	-	-	-	-	-	-	-	-	-	-	-	-	-	-	-	
	Carvão	-	-	-	-	-	-	-	-	-	-	-	-	-	-	-	-	-	-	-	-	-	
	Enxofre	-	-	-	-	-	-	-	-	-	-	-	-	-	-	-	-	-	-	-	-	-	
	Minério	-	-	-	-	-	-	-	-	-	-	-	-	-	-	-	-	-	-	-	-	-	
	Polpa Cítrica Peletizada	-	-	-	-	-	-	-	-	-	-	-	-	-	-	-	-	-	-	-	-	-	
	Soja em Grãos	-	-	-	-	-	-	-	-	8.870	-	-	-	-	8.870	8.870	-	-	-	-	-	-	8.870
	Soja Peletizada	-	-	-	-	-	-	-	-	12.753	-	-	-	-	12.753	12.753	-	-	-	-	-	-	12.753
	Outros	-	-	-	-	-	-	-	-	-	-	-	-	-	-	-	-	-	-	-	-	-	-
	Soma	-	-	-	-	-	-	-	21.623	96.581	-	-	-	118.204	21.623	96.581	-	-	-	-	-	118.204	
Líquidos a Granel	Acetato de Vinila	-	-	-	-	-	-	-	-	-	-	-	-	-	-	-	-	-	-	-	-	-	
	Ácido Fosfórico	-	-	-	-	-	-	-	-	-	-	-	-	-	-	-	-	-	-	-	-	-	
	Alcool	-	-	-	-	-	-	-	-	-	-	-	-	-	-	-	-	-	-	-	-	-	
	Gasolina	-	-	-	-	-	-	-	-	-	-	-	-	-	-	-	-	-	-	-	-	-	
	Soda Cáustica	-	-	-	-	-	-	-	-	-	-	-	-	-	-	-	-	-	-	-	-	-	
	Xilenos	-	-	-	-	-	-	-	-	-	-	-	-	-	-	-	-	-	-	-	-	-	
	Sucos Cítricos	-	-	-	-	-	-	-	-	-	-	-	-	-	-	-	-	-	-	-	-	-	
	Outros	-	-	-	-	-	-	-	-	-	-	-	-	-	-	-	-	-	-	-	-	-	
		Soma	-	-	-	-	-	-	-	-	-	-	-	-	-	-	-	-	-	-	-	-	-
TOTAL		-	-	74.391	393.257	174.452	135.215	777.315	21.623	96.581	91.423	541.925	205.877	160.227	1.117.656	21.623	96.581	165.814	935.182	380.329	295.442	1.894.971	

**CABOTAGEM**

Carga Geral	Containerizada	-	-	-	29.201	30.960	5.924	66.085	-	-	-	43.684	44.344	13.908	101.936	-	-	-	72.885	75.304	19.832	168.021	
	Solta	-	-	-	-	-	-	-	-	-	-	-	-	-	-	-	-	-	-	-	-	-	
	Soma	-	-	-	29.201	30.960	5.924	66.085	-	-	-	43.684	44.344	13.908	101.936	-	-	-	72.885	75.304	19.832	168.021	
Sólidos a Granel	Açúcar	-	-	-	-	-	-	-	-	21.676	-	-	-	-	21.676	-	21.676	-	-	-	-	21.676	
	Adubo	-	-	-	-	-	-	-	-	-	-	-	-	-	-	-	-	-	-	-	-	-	
	Carvão	-	-	-	-	-	-	-	-	-	-	-	-	-	-	-	-	-	-	-	-	-	
	Enxofre	-	-	-	-	-	-	-	-	-	-	-	-	-	-	-	-	-	-	-	-	-	
	Minério	-	-	-	-	-	-	-	-	-	-	-	-	-	-	-	-	-	-	-	-	-	
	Polpa Cítrica Peletizada	-	-	-	-	-	-	-	-	-	-	-	-	-	-	-	-	-	-	-	-	-	
	Soja em Grãos	-	-	-	-	-	-	-	-	1.769	-	-	-	-	1.769	1.769	-	-	-	-	-	-	1.769
	Soja Peletizada	-	-	-	-	-	-	-	-	-	-	-	-	-	-	-	-	-	-	-	-	-	
	Outros	-	-	-	-	-	-	-	-	-	-	-	-	-	-	-	-	-	-	-	-	-	
	Soma	-	-	-	-	-	-	-	1.769	21.676	-	-	-	23.445	1.769	21.676	-	-	-	-	-	23.445	
Líquidos a Granel	Acetato de Vinila	-	-	-	-	-	-	-	-	-	-	-	-	-	-	-	-	-	-	-	-	-	
	Ácido Fosfórico	-	-	-	-	-	-	-	-	-	-	-	-	-	-	-	-	-	-	-	-	-	
	Alcool	-	-	-	-	-	-	-	-	-	-	-	-	-	-	-	-	-	-	-	-	-	
	Gasolina	-	-	-	-	-	-	-	-	-	-	-	-	-	-	-	-	-	-	-	-	-	
	Soda Cáustica	-	-	-	-	-	-	-	-	-	-	-	-	-	-	-	-	-	-	-	-	-	
	Xilenos	-	-	-	-	-	-	-	-	-	-	-	-	-	-	-	-	-	-	-	-	-	
	Sucos Cítricos	-	-	-	-	-	-	-	-	-	-	-	-	-	-	-	-	-	-	-	-	-	
	Outros	-	-	-	-	-	-	-	-	-	-	-	-	-	-	-	-	-	-	-	-	-	
		Soma	-	-	-	-	-	-	-	-	-	-	-	-	-	-	-	-	-	-	-	-	
TOTAL		-	-	-	29.201	30.960	5.924	66.085	1.769	21.676	-	43.684	44.344	13.908	125.381	1.769	21.676	-	72.885	75.304	19.832	191.466	
TOTAL GERAL		-	-	74.391	422.458	205.412	141.139	843.400	23.392	118.257	91.423	585.609	250.221	174.135	1.243.037	23.392	118.257	165.814	1.008.067	455.633	315.274	2.086.437	

EM TONELADAS		MOVIMENTO NOS TERMINAIS PRIVATIVOS DO PORTO DE SANTOS - NO MÊS										CODESP - fl.22 ESTATÍSTICA - Jan / 07				
ESPECIFICAÇÃO		IMPORTAÇÃO					EXPORTAÇÃO					TOTAL GERAL				
		No Porto Organizado		Fora do Porto Organizado			No Porto Organizado		Fora do Porto Organizado			No Porto Organizado		Fora do Porto Organizado		
		CUTRALE	DOW	COSIPA	ULTRAFÉRTIL	TOTAL	CUTRALE	DOW	COSIPA	ULTRAFÉRTIL	TOTAL	CUTRALE	DOW	COSIPA	ULTRAFÉRTIL	TOTAL
<b>LONGO CURSO</b>																
Carga Geral	Containerizada	-	-	-	-	-	-	-	-	-	-	-	-	-	-	-
	Solta	-	-	-	-	-	-	-	149.126	-	-	-	-	149.126	-	-
	Soma	-	-	-	-	-	-	-	149.126	-	-	-	-	149.126	-	-
Sólidos a Granel	Açúcar	-	-	-	-	-	-	-	-	-	-	-	-	-	-	-
	Adubo	-	-	-	57.677	57.677	-	-	-	-	-	-	-	-	57.677	57.677
	Carvão	-	-	186.666	-	186.666	-	-	31.380	-	31.380	-	-	218.046	-	218.046
	Enxofre	-	-	-	73.572	73.572	-	-	-	-	-	-	-	-	73.572	73.572
	Minério	-	-	38.696	-	38.696	-	-	-	-	-	-	-	38.696	-	38.696
	Polpa Cítrica Peletizada	-	-	-	-	-	-	-	-	-	-	-	-	-	-	-
	Soja em Grãos	-	-	-	-	-	-	-	-	-	-	-	-	-	-	-
	Soja Peletizada	-	-	-	-	-	-	-	-	-	-	-	-	-	-	-
	Outros	-	-	-	-	-	-	-	-	-	-	-	-	-	-	-
	Soma	-	-	225.362	131.249	356.611	-	-	31.380	-	31.380	-	-	256.742	131.249	387.991
Líquidos a Granel	Acetato de Vinila	-	-	-	-	-	-	-	-	-	-	-	-	-	-	-
	Ácido Fosfórico	-	-	-	-	-	-	-	-	-	-	-	-	-	-	-
	Alcool	-	-	-	-	-	-	-	-	-	-	-	-	-	-	-
	Gasolina	-	-	-	-	-	-	-	-	-	-	-	-	-	-	-
	Soda Cáustica	-	-	-	-	-	-	-	-	-	-	-	-	-	-	-
	Xilenos	-	-	-	-	-	-	-	-	-	-	-	-	-	-	-
	Sucos Cítricos	-	-	-	-	-	43.980	-	-	-	43.980	43.980	-	-	-	43.980
	Outros	-	-	-	23.403	23.403	-	-	-	-	-	-	-	-	23.403	23.403
	Soma	-	-	-	23.403	23.403	43.980	-	-	-	43.980	43.980	-	-	23.403	67.383
<b>TOTAL</b>		-	-	225.362	154.652	380.014	43.980	-	180.506	-	224.486	43.980	-	405.868	154.652	604.500
<b>CABOTAGEM</b>																
Carga Geral	Containerizada	-	-	-	-	-	-	-	-	-	-	-	-	-	-	-
	Solta	-	-	-	-	-	-	-	-	-	-	-	-	-	-	-
	Soma	-	-	-	-	-	-	-	-	-	-	-	-	-	-	-
Sólidos a Granel	Açúcar	-	-	-	-	-	-	-	-	-	-	-	-	-	-	-
	Adubo	-	-	-	-	-	-	-	-	-	-	-	-	-	-	-
	Carvão	-	-	-	-	-	-	-	-	-	-	-	-	-	-	-
	Enxofre	-	-	-	-	-	-	-	-	-	-	-	-	-	-	-
	Minério	-	-	-	-	-	-	-	-	-	-	-	-	-	-	-
	Polpa Cítrica Peletizada	-	-	-	-	-	-	-	-	-	-	-	-	-	-	-
	Soja em Grãos	-	-	-	-	-	-	-	-	-	-	-	-	-	-	-
	Soja Peletizada	-	-	-	-	-	-	-	-	-	-	-	-	-	-	-
	Outros	-	-	-	-	-	-	-	-	-	-	-	-	-	-	-
	Soma	-	-	-	-	-	-	-	-	-	-	-	-	-	-	-
Líquidos a Granel	Acetato de Vinila	-	-	-	-	-	-	-	-	-	-	-	-	-	-	-
	Ácido Fosfórico	-	-	-	-	-	-	-	-	-	-	-	-	-	-	-
	Alcool	-	-	-	-	-	-	-	-	-	-	-	-	-	-	-
	Gasolina	-	-	-	-	-	-	-	-	-	-	-	-	-	-	-
	Soda Cáustica	-	5.606	-	-	5.606	-	-	-	-	-	-	5.606	-	-	5.606
	Xilenos	-	-	-	-	-	-	-	-	-	-	-	-	-	-	-
	Sucos Cítricos	-	-	-	-	-	-	-	-	-	-	-	-	-	-	-
	Outros	-	6.094	-	-	6.094	-	300	-	-	300	-	6.394	-	-	6.394
	Soma	-	11.700	-	-	11.700	-	300	-	-	300	-	12.000	-	-	12.000
<b>TOTAL</b>		-	11.700	-	-	11.700	-	300	-	-	300	-	12.000	-	-	12.000
<b>TOTAL GERAL</b>		-	11.700	225.362	154.652	391.714	43.980	300	180.506	-	224.786	43.980	12.000	405.868	154.652	616.500

EM TONELADAS		MOVIMENTO NOS TERMINAIS PRIVATIVOS DO PORTO DE SANTOS - ACUMULADO										CODESP - fl.23 ESTATÍSTICA - Jan / 07				
ESPECIFICAÇÃO		IMPORTAÇÃO					EXPORTAÇÃO					TOTAL GERAL				
		No Porto Organizado		Fora do Porto Organizado			No Porto Organizado		Fora do Porto Organizado			No Porto Organizado		Fora do Porto Organizado		
		CUTRALE	DOW	COSIPA	ULTRAFÉRTIL	TOTAL	CUTRALE	DOW	COSIPA	ULTRAFÉRTIL	TOTAL	CUTRALE	DOW	COSIPA	ULTRAFÉRTIL	TOTAL
<b>LONGO CURSO</b>																
Carga Geral	Containerizada	-	-	-	-	-	-	-	-	-	-	-	-	-	-	-
	Solta	-	-	-	-	-	-	-	149.126	-	149.126	-	-	149.126	-	149.126
	Soma	-	-	-	-	-	-	-	149.126	-	149.126	-	-	149.126	-	149.126
Sólidos a Granel	Açúcar	-	-	-	-	-	-	-	-	-	-	-	-	-	-	-
	Adubo	-	-	-	57.677	57.677	-	-	-	-	-	-	-	-	57.677	57.677
	Carvão	-	-	186.666	-	186.666	-	-	31.380	-	31.380	-	-	218.046	-	218.046
	Enxofre	-	-	-	73.572	73.572	-	-	-	-	-	-	-	-	73.572	73.572
	Minério	-	-	38.696	-	38.696	-	-	-	-	-	-	-	38.696	-	38.696
	Polpa Cítrica Peletizada	-	-	-	-	-	-	-	-	-	-	-	-	-	-	-
	Soja em Grãos	-	-	-	-	-	-	-	-	-	-	-	-	-	-	-
	Soja Peletizada	-	-	-	-	-	-	-	-	-	-	-	-	-	-	-
	Outros	-	-	-	-	-	-	-	-	-	-	-	-	-	-	-
Soma	-	-	225.362	131.249	356.611	-	-	31.380	-	31.380	-	-	256.742	131.249	387.991	
Líquidos a Granel	Acetato de Vinila	-	-	-	-	-	-	-	-	-	-	-	-	-	-	-
	Ácido Fosfórico	-	-	-	-	-	-	-	-	-	-	-	-	-	-	-
	Alcool	-	-	-	-	-	-	-	-	-	-	-	-	-	-	-
	Gasolina	-	-	-	-	-	-	-	-	-	-	-	-	-	-	-
	Soda Cáustica	-	-	-	-	-	-	-	-	-	-	-	-	-	-	-
	Xilenos	-	-	-	-	-	-	-	-	-	-	-	-	-	-	-
	Sucos Cítricos	-	-	-	-	-	43.980	-	-	-	43.980	43.980	-	-	-	43.980
	Outros	-	-	-	23.403	23.403	-	-	-	-	-	-	-	-	23.403	23.403
Soma	-	-	-	23.403	23.403	43.980	-	-	-	43.980	43.980	-	-	23.403	67.383	
<b>TOTAL</b>	-	-	225.362	154.652	380.014	43.980	-	180.506	-	224.486	43.980	-	405.868	154.652	604.500	
<b>CABOTAGEM</b>																
Carga Geral	Containerizada	-	-	-	-	-	-	-	-	-	-	-	-	-	-	-
	Solta	-	-	-	-	-	-	-	-	-	-	-	-	-	-	-
	Soma	-	-	-	-	-	-	-	-	-	-	-	-	-	-	-
Sólidos a Granel	Açúcar	-	-	-	-	-	-	-	-	-	-	-	-	-	-	-
	Adubo	-	-	-	-	-	-	-	-	-	-	-	-	-	-	-
	Carvão	-	-	-	-	-	-	-	-	-	-	-	-	-	-	-
	Enxofre	-	-	-	-	-	-	-	-	-	-	-	-	-	-	-
	Minério	-	-	-	-	-	-	-	-	-	-	-	-	-	-	-
	Polpa Cítrica Peletizada	-	-	-	-	-	-	-	-	-	-	-	-	-	-	-
	Soja em Grãos	-	-	-	-	-	-	-	-	-	-	-	-	-	-	-
	Soja Peletizada	-	-	-	-	-	-	-	-	-	-	-	-	-	-	-
	Outros	-	-	-	-	-	-	-	-	-	-	-	-	-	-	-
Soma	-	-	-	-	-	-	-	-	-	-	-	-	-	-	-	
Líquidos a Granel	Acetato de Vinila	-	-	-	-	-	-	-	-	-	-	-	-	-	-	-
	Ácido Fosfórico	-	-	-	-	-	-	-	-	-	-	-	-	-	-	-
	Alcool	-	-	-	-	-	-	-	-	-	-	-	-	-	-	-
	Gasolina	-	-	-	-	-	-	-	-	-	-	-	-	-	-	-
	Soda Cáustica	-	5.606	-	-	5.606	-	-	-	-	-	-	5.606	-	-	5.606
	Xilenos	-	-	-	-	-	-	-	-	-	-	-	-	-	-	-
	Sucos Cítricos	-	-	-	-	-	-	-	-	-	-	-	-	-	-	-
	Outros	-	6.094	-	-	6.094	-	300	-	-	300	-	6.394	-	-	6.394
Soma	-	11.700	-	-	11.700	-	300	-	-	300	-	12.000	-	-	12.000	
<b>TOTAL</b>	-	11.700	-	-	11.700	-	300	-	-	300	-	12.000	-	-	12.000	
<b>TOTAL GERAL</b>	-	11.700	225.362	154.652	391.714	43.980	300	180.506	-	224.786	43.980	12.000	405.868	154.652	616.500	

EM TONELADAS		MOVIMENTO GERAL NO PORTO DE SANTOS - NO MÊS						CODESP - fl.24 ESTATÍSTICA - Jan / 07		
ESPECIFICAÇÃO		IMPORTAÇÃO			EXPORTAÇÃO			TOTAL GERAL		
		LONGO CURSO	CABOTAGEM	TOTAL	LONGO CURSO	CABOTAGEM	TOTAL	LONGO CURSO	CABOTAGEM	TOTAL
Carga Geral	Conteinerizada	811.806	70.743	882.549	1.067.688	106.064	1.173.752	1.879.494	176.807	2.056.301
	Solta	18.152	-	18.152	416.748	-	416.748	434.900	-	434.900
	Soma	829.958	70.743	900.701	1.484.436	106.064	1.590.500	2.314.394	176.807	2.491.201
Sólidos a Granel	Açúcar	-	-	-	778.542	21.676	800.218	778.542	21.676	800.218
	Adubo	199.298	-	199.298	-	-	-	199.298	-	199.298
	Barrilha	-	-	-	-	-	-	-	-	-
	Carvão	186.666	-	186.666	31.380	-	31.380	218.046	-	218.046
	Enxofre	126.983	-	126.983	-	-	-	126.983	-	126.983
	Minério	38.696	-	38.696	-	-	-	38.696	-	38.696
	Polpa Cítrica Peletizada	-	-	-	4.406	-	4.406	4.406	-	4.406
	Sal	-	46.557	46.557	-	-	-	-	46.557	46.557
	Soja em Grãos	-	-	-	56.854	1.769	58.623	56.854	1.769	58.623
	Soja Peletizada	-	-	-	42.927	-	42.927	42.927	-	42.927
	Trigo	198.719	-	198.719	-	-	-	198.719	-	198.719
	Outros	33.235	-	33.235	-	-	-	33.235	-	33.235
	Soma	783.597	46.557	830.154	914.109	23.445	937.554	1.697.706	70.002	1.767.708
Líquidos a Granel	Consumo de Bordo	-	-	-	5.820	1.455	7.275	5.820	1.455	7.275
	Óleo Diesel	-	-	-	110.083	27.521	137.604	110.083	27.521	137.604
	Óleo Combustível	8.637	-	8.637	-	-	-	8.637	-	8.637
	Ácido Fosfórico	1.766	-	1.766	128.616	-	128.616	130.382	-	130.382
	Alcool	23.403	-	23.403	-	-	-	23.403	-	23.403
	Amonia	-	2.730	2.730	-	-	-	-	2.730	2.730
	Coperaf	-	4.681	4.681	-	-	-	-	4.681	4.681
	Estireno	57.900	303	58.203	-	-	-	57.900	303	58.203
	Gás Liquefeito de Petróleo	-	-	-	-	41.791	41.791	-	41.791	41.791
	Gasolina	-	-	-	-	-	-	-	-	-
	Nafta	-	-	-	39.353	155.658	195.011	39.353	155.658	195.011
	Óleo Combustível	-	-	-	9.000	-	9.000	9.000	-	9.000
	Óleo de Origem Vegetal	-	-	-	-	453.045	453.045	-	453.045	453.045
	Óleo Diesel e Gasóleo	-	-	-	-	-	-	-	-	-
	Petróleo	29.232	24.311	53.543	-	-	-	29.232	24.311	53.543
	Soda Cáustica	-	-	-	134.858	-	134.858	134.858	-	134.858
Sucos Cítricos	10.497	3.363	13.860	-	-	-	10.497	3.363	13.860	
Xilenos	20.631	25.113	45.744	20.003	11.480	31.483	40.634	36.593	77.227	
Outros	152.066	60.501	212.567	447.733	690.950	1.138.683	599.799	751.451	1.351.250	
Soma	1.765.621	177.801	1.943.422	2.846.278	820.459	3.666.737	4.611.899	998.260	5.610.159	
TOTAL GERAL		1.765.621	177.801	1.943.422	2.846.278	820.459	3.666.737	4.611.899	998.260	5.610.159

EM TONELADAS		MOVIMENTO GERAL ACUMULADO NO PORTO DE SANTOS						CODESP - fl.25 ESTATÍSTICA - Jan / 07		
ESPECIFICAÇÃO		IMPORTAÇÃO			EXPORTAÇÃO			TOTAL GERAL		
		LONGO CURSO	CABOTAGEM	TOTAL	LONGO CURSO	CABOTAGEM	TOTAL	LONGO CURSO	CABOTAGEM	TOTAL
Carga Geral	Conteinerizada	811.806	70.743	882.549	1.067.688	106.064	1.173.752	1.879.494	176.807	2.056.301
	Solta	18.152	-	18.152	416.748	-	416.748	434.900	-	434.900
	Soma	829.958	70.743	900.701	1.484.436	106.064	1.590.500	2.314.394	176.807	2.491.201
Sólidos a Granel	Açúcar	-	-	-	778.542	21.676	800.218	778.542	21.676	800.218
	Adubo	199.298	-	199.298	-	-	-	199.298	-	199.298
	Barrilha	-	-	-	-	-	-	-	-	-
	Carvão	186.666	-	186.666	31.380	-	31.380	218.046	-	218.046
	Enxofre	126.983	-	126.983	-	-	-	126.983	-	126.983
	Minério	38.696	-	38.696	-	-	-	38.696	-	38.696
	Polpa Cítrica Peletizada	-	-	-	4.406	-	4.406	4.406	-	4.406
	Sal	-	46.557	46.557	-	-	-	-	46.557	46.557
	Soja em Grãos	-	-	-	56.854	1.769	58.623	56.854	1.769	58.623
	Soja Peletizada	-	-	-	42.927	-	42.927	42.927	-	42.927
	Trigo	198.719	-	198.719	-	-	-	198.719	-	198.719
	Outros	33.235	-	33.235	-	-	-	33.235	-	33.235
Soma	783.597	46.557	830.154	914.109	23.445	937.554	1.697.706	70.002	1.767.708	
Líquidos a Granel	Consumo de Bordo				5.820	1.455	7.275	5.820	1.455	7.275
					110.083	27.521	137.604	110.083	27.521	137.604
	Ácido Fosfórico	8.637	-	8.637	-	-	-	8.637	-	8.637
	Álcool	1.766	-	1.766	128.616	-	128.616	130.382	-	130.382
	Amonia	23.403	-	23.403	-	-	-	23.403	-	23.403
	Coperaf	-	2.730	2.730	-	-	-	-	2.730	2.730
	Estireno	-	4.681	4.681	-	-	-	-	4.681	4.681
	Gás Liquefeito de Petróleo	57.900	303	58.203	-	-	-	57.900	303	58.203
	Gasolina	-	-	-	-	41.791	41.791	-	41.791	41.791
	Nafta	-	-	-	-	-	-	-	-	-
	Óleo Combustível	-	-	-	39.353	155.658	195.011	39.353	155.658	195.011
	Óleo de Origem Vegetal	-	-	-	9.000	-	9.000	9.000	-	9.000
	Óleo Diesel e Gasóleo	-	-	-	-	453.045	453.045	-	453.045	453.045
	Petróleo	-	-	-	-	-	-	-	-	-
	Soda Cáustica	29.232	24.311	53.543	-	-	-	29.232	24.311	53.543
	Sucos Cítricos	-	-	-	134.858	-	134.858	134.858	-	134.858
	Xilenos	10.497	3.363	13.860	-	-	-	10.497	3.363	13.860
Outros	20.631	25.113	45.744	20.003	11.480	31.483	40.634	36.593	77.227	
Soma	152.066	60.501	212.567	447.733	690.950	1.138.683	599.799	751.451	1.351.250	
TOTAL GERAL		1.765.621	177.801	1.943.422	2.846.278	820.459	3.666.737	4.611.899	998.260	5.610.159