

MENSÁRIO ESTATÍSTICO DE MOVIMENTAÇÃO - DEZEMBRO 2007

PORTO DE SANTOS

Codesp

**Companhia Docas
do Estado
de São Paulo
Administradora e
Autoridade Portuária**

**Diretoria
Comercial e de
Desenvolvimento**

**Suprintendência de
Desenvolvimento
do Porto**

**Gerência de
Estudos Tarifários
e Informação**

- 01 DESTAQUES E COMENTÁRIOS
- 02 MOVIMENTO NO PORTO DE SANTOS (GRÁFICO)
- 03 MOVIMENTO ACUMULADO NO PORTO DE SANTOS (1998 - 2007)
- 04 MOVIMENTO NO PORTO DE SANTOS
- 05 COMPARATIVO DOS TOTAIS MOVIMENTADOS NO PORTO DE SANTOS
- 06 MOVIMENTO ACUMULADO ATÉ O MÊS (GRÁFICO)
- 07 EVOLUÇÃO MENSAL DO MOVIMENTO NO PORTO DE SANTOS
- 08 EVOLUÇÃO MENSAL DO MOVIMENTO NO PORTO ORGANIZADO
- 09 MOVIMENTO DE CONTÊINERES NO PORTO DE SANTOS (GRÁFICO)
- 10 MOVIMENTO MENSAL DE CONTÊINERES NO PORTO DE SANTOS - TOTAL
 - 10-A MOVIMENTO MENSAL DE CONTÊINERES NO PORTO DE SANTOS - IMPORTAÇÃO
 - 10-B MOVIMENTO MENSAL DE CONTÊINERES NO PORTO DE SANTOS - EXPORTAÇÃO
- 11 MOVIMENTO ACUMULADO DE CONTÊINERES NO PORTO DE SANTOS – TOTAL
 - 11-A MOVIMENTO ACUMULADO DE CONTÊINERES NO PORTO DE SANTOS – IMPORTAÇÃO
 - 11-B MOVIMENTO ACUMULADO DE CONTÊINERES NO PORTO DE SANTOS – EXPORTAÇÃO
- 12 REEMBARQUE DE CONTÊINERES - MÊS
- 13 REEMBARQUE DE CONTÊINERES - ACUMULADO
- 14 MOVIMENTO PELO SISTEMA “ROLL-ON/ROLL-OFF”
- 15 MOVIMENTO DE EMBARCAÇÕES NO PORTO DE SANTOS
- 16 ATRACAÇÃO DE NAVIOS CARGUEIROS NO PORTO DE SANTOS (ESPERAS)
- 17 CARACTERÍSTICAS DOS NAVIOS QUE ATRACARAM NO MÊS NO PORTO DE SANTOS
- 18 ÍNDICES DE MOVIMENTAÇÃO NO PORTO DE SANTOS
- 19 UTILIZAÇÃO DO CAIS NO PORTO DE SANTOS
- 20 MOVIMENTO NOS TERMINAIS DE USO PRIVADO NO PORTO DE SANTOS - NO MÊS
- 21 MOVIMENTO NOS TERMINAIS DE USO PRIVADO NO PORTO DE SANTOS - ACUMULADO
- 22 MOVIMENTO NOS TERMINAIS PRIVATIVOS DO PORTO DE SANTOS - NO MÊS
- 23 MOVIMENTO NOS TERMINAIS PRIVATIVOS DO PORTO DE SANTOS ACUMULADO
- 24 MOVIMENTO GERAL NO PORTO DE SANTOS - NO MÊS
- 25 MOVIMENTO GERAL NO PORTO DE SANTOS - ACUMULADO

DESTAQUES E COMENTÁRIOS

CODESP - fl. 01
ESTATÍSTICA - Dez / 07

➤ MOVIMENTO MENSAL

O movimento do Porto de Santos, neste mês de dezembro de 2.007, foi de **5.556.576 t**, sendo **40,2%** (**2.232.324 t**) de cargas importadas e **59,8%** (**3.324.252 t**) de exportadas; considerando a natureza da carga, foram **2.491.077 t (44,8%)** de Carga Geral, **1.862.913 t (33,5%)** de Sólidos a Granel e **1.202.586 t (21,7%)** de Líquidos a Granel.

➤ MOVIMENTO ACUMULADO

Com o apurado em dezembro, o ano de 2.007 encerra com **80.775.867 t** movimentadas, estabelecendo novo recorde anual, ultrapassando em **5,9%** (**4.478.674 t**) o anterior, **76.297.193 t**, pertencente a 2.006.

Do total movimentado em 2.007 as importações participaram com **26.932.433 t (33,3%)** e as exportações com **53.843.434 t (66,7%)**. Quanto as mercadorias, destacaram-se o açúcar a granel com **10.885.614 t**, a soja em grão com **5.317.806 t**, o carvão com **3.367.978 t**, o adubo com **3.321.277 t** e óleo combustível com **2.455.124 t**.

Transitaram pelo Porto de Santos **1.654.713** contêineres (**2.532.900 TEU's**) assim distribuídos: **825.123** unidades no Tecon, **290.210** no Terminal 35, **218.852** no Terminal 37, **183.413** no Tecondi, **122.765** no Terminal Rodrimar e **14.350** nos demais pontos.

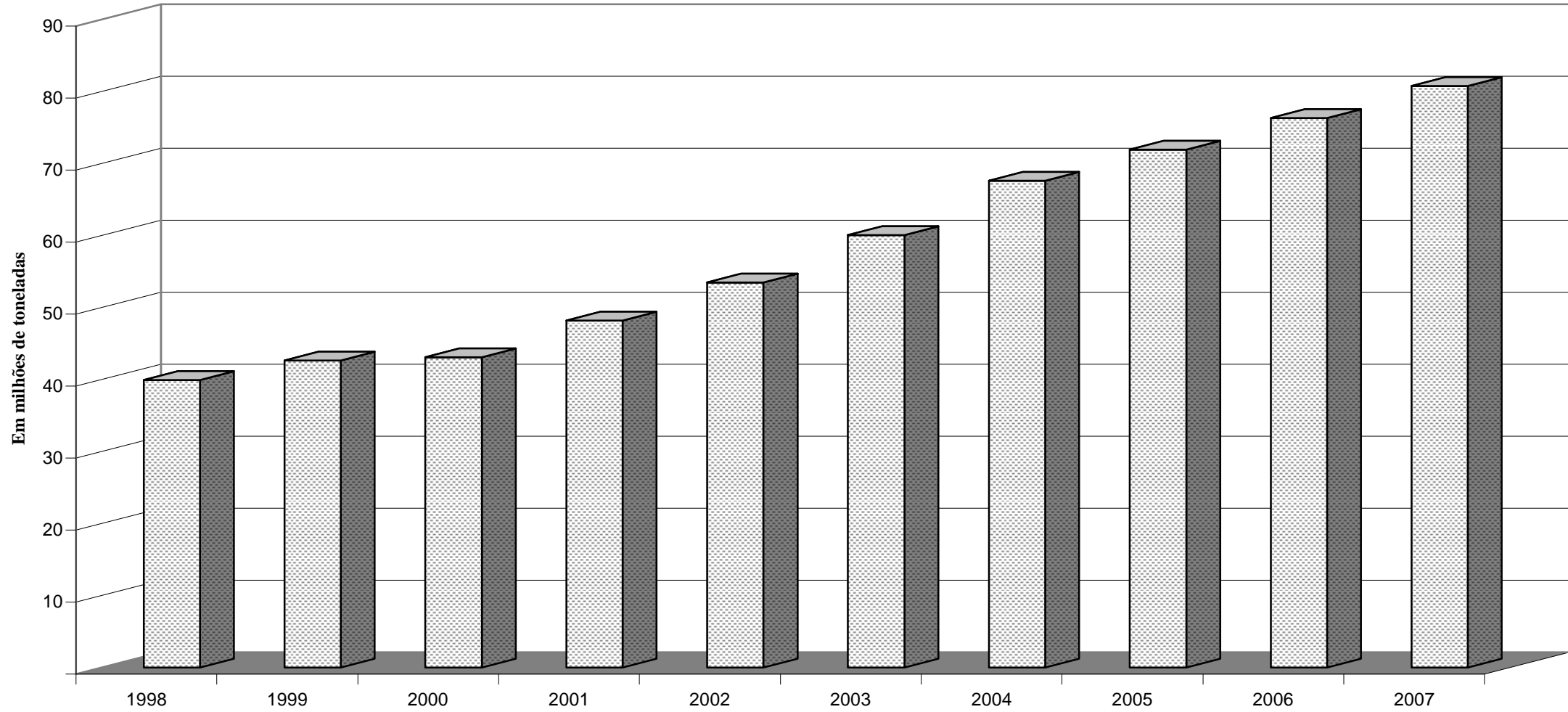
Atracaram no Porto de Santos no ano de 2.007, **5.741** embarcações.

ooooo0ooooo

Movimento no Porto de Santos

CODESP - fl. 02
ESTATÍSTICA - Dez / 07

■ Até o mês □ Total do Ano



EM		MOVIMENTO ACUMULADO								CODESP - FI.03			
TONELADAS		PORTO DE SANTOS								ESTATÍSTICA - Dez / 07			
ESPECIFICAÇÃO		IMPORTAÇÃO				EXPORTAÇÃO				TOTAL			
		Carga Geral	Sólidos a Granel	Líquidos a Granel	Soma	Carga Geral	Sólidos a Granel	Líquidos a Granel	Soma	Carga Geral	Sólidos a Granel	Líquidos a Granel	Soma
L O U N R G S O O	1998	4.928.321	8.226.313	2.124.039	15.278.673	7.813.086	5.654.962	2.362.288	15.830.336	12.741.407	13.881.275	4.486.327	31.109.009
	1999	4.600.150	7.613.485	2.261.930	14.475.565	9.003.257	9.380.850	3.055.331	21.439.438	13.603.407	16.994.335	5.317.261	35.915.003
	2000	5.537.507	8.696.846	2.683.385	16.917.738	7.251.988	8.075.375	3.219.666	18.547.029	12.789.495	16.772.221	5.903.051	35.464.767
	2001	5.140.367	8.222.142	2.670.812	16.033.321	8.827.869	11.846.080	4.177.144	24.851.093	13.968.236	20.068.222	6.847.956	40.884.414
	2002	5.313.810	8.670.902	2.273.987	16.258.699	12.089.260	14.038.244	3.295.561	29.423.065	17.403.070	22.709.146	5.569.548	45.681.764
	2003	6.310.024	9.442.738	2.036.268	17.789.030	13.227.467	15.867.140	3.459.658	32.554.265	19.537.491	25.309.878	5.495.926	50.343.295
	2004	7.440.034	8.806.065	1.969.579	18.215.678	17.351.077	18.482.514	3.956.057	39.789.648	24.791.111	27.288.579	5.925.636	58.005.326
	2005	8.622.828	8.267.111	1.795.107	18.685.046	19.067.501	20.575.836	5.734.188	45.377.525	27.690.329	28.842.947	7.529.295	64.062.571
	2006	9.545.099	8.641.922	2.192.011	20.379.032	19.998.026	19.736.239	6.641.177	46.375.442	29.543.125	28.378.161	8.833.188	66.754.474
2007	10.208.674	11.015.257	2.073.301	23.297.232	19.504.429	20.264.021	7.045.947	46.814.397	29.713.103	31.279.278	9.119.248	70.111.629	
C A B O T A G E M	1998	22.708	3.754.340	1.483.539	5.260.587	167.382	5.000	3.398.408	3.570.790	190.090	3.759.340	4.881.947	8.831.377
	1999	92.466	2.152.623	1.690.163	3.935.252	206.894	-	2.618.358	2.825.252	299.360	2.152.623	4.308.521	6.760.504
	2000	202.374	2.431.999	1.178.461	3.812.834	224.516	-	3.582.266	3.806.782	426.890	2.431.999	4.760.727	7.619.616
	2001	419.762	2.130.716	1.547.324	4.097.802	387.076	49.508	2.742.793	3.179.377	806.838	2.180.224	4.290.117	7.277.179
	2002	555.969	1.270.509	1.566.607	3.393.085	200.225	-	4.199.194	4.399.419	756.194	1.270.509	5.765.801	7.792.504
	2003	697.556	989.357	1.474.464	3.161.377	566.600	-	6.005.801	6.572.401	1.264.156	989.357	7.480.265	9.733.778
	2004	705.363	610.013	2.268.871	3.584.247	697.312	-	5.322.868	6.020.180	1.402.675	610.013	7.591.739	9.604.427
	2005	777.206	497.655	1.542.966	2.817.827	737.758	320.412	3.963.926	5.022.096	1.514.964	818.067	5.506.892	7.839.923
	2006	1.237.483	446.974	1.989.995	3.674.452	1.309.098	871.561	3.687.608	5.868.267	2.546.581	1.318.535	5.677.603	9.542.719
2007	1.265.600	463.843	1.905.758	3.635.201	1.410.358	1.448.131	4.170.548	7.029.037	2.675.958	1.911.974	6.076.306	10.664.238	
T O T A L	1998	4.951.029	11.980.653	3.607.578	20.539.260	7.980.468	5.659.962	5.760.696	19.401.126	12.931.497	17.640.615	9.368.274	39.940.386
	1999	4.692.616	9.766.108	3.952.093	18.410.817	9.210.151	9.380.850	5.673.689	24.264.690	13.902.767	19.146.958	9.625.782	42.675.507
	2000	5.739.881	11.128.845	3.861.846	20.730.572	7.476.504	8.075.375	6.801.932	22.353.811	13.216.385	19.204.220	10.663.778	43.084.383
	2001	5.560.129	10.352.858	4.218.136	20.131.123	9.214.945	11.895.588	6.919.937	28.030.470	14.775.074	22.248.446	11.138.073	48.161.593
	2002	5.869.779	9.941.411	3.840.594	19.651.784	12.289.485	14.038.244	7.494.755	33.822.484	18.159.264	23.979.655	11.335.349	53.474.268
	2003	7.007.580	10.432.095	3.510.732	20.950.407	13.794.067	15.867.140	9.465.459	39.126.666	20.801.647	26.299.235	12.976.191	60.077.073
	2004	8.145.397	9.416.078	4.238.450	21.799.925	18.048.389	18.482.514	9.278.925	45.809.828	26.193.786	27.898.592	13.517.375	67.609.753
	2005	9.400.034	8.764.766	3.338.073	21.502.873	19.805.259	20.896.248	9.698.114	50.399.621	29.205.293	29.661.014	13.036.187	71.902.494
	2006	10.782.582	9.088.896	4.182.006	24.053.484	21.307.124	20.607.800	10.328.785	52.243.709	32.089.706	29.696.696	14.510.791	76.297.193
2007	11.474.274	11.479.100	3.979.059	26.932.433	20.914.787	21.712.152	11.216.495	53.843.434	32.389.061	33.191.252	15.195.554	80.775.867	

EM TONELADAS	MOVIMENTO NO PORTO DE SANTOS										CODESP - fl. 04 ESTATÍSTICA - Dez /07	
-----------------	-------------------------------------	--	--	--	--	--	--	--	--	--	--	--

ESPECIFI- CAÇÃO	IMPORTAÇÃO				EXPORTAÇÃO				TOTAL			
	Carga Geral	Sólidos a Granel	Líquidos a Granel	Soma	Carga Geral	Sólidos a Granel	Líquidos a Granel	Soma	Carga Geral	Sólidos a Granel	Líquidos a Granel	Soma

NO MES

LONGO CURSO	Cais Público	54.274	480.653	117.066	651.993	268.332	503.404	395.625	1.167.361	322.606	984.057	512.691	1.819.354
	T. Uso Privado	768.535	-	-	768.535	1.109.253	159.329	-	1.268.582	1.877.788	159.329	-	2.037.117
	T. Privativo	-	447.820	22.831	470.651	99.823	53.137	55.871	208.831	99.823	500.957	78.702	679.482
	SOMA	822.809	928.473	139.897	1.891.179	1.477.408	715.870	451.496	2.644.774	2.300.217	1.644.343	591.393	4.535.953
CABO- TAGEM	Cais Público	6.659	24.814	166.788	198.261	3.022	24.513	387.597	415.132	9.681	49.327	554.385	613.393
	T. Uso Privado	87.231	-	-	87.231	93.948	169.243	-	263.191	181.179	169.243	-	350.422
	T. Privativo	-	-	55.653	55.653	-	-	1.155	1.155	-	-	56.808	56.808
	SOMA	93.890	24.814	222.441	341.145	96.970	193.756	388.752	679.478	190.860	218.570	611.193	1.020.623
TOTAL	Cais Público	60.933	505.467	283.854	850.254	271.354	527.917	783.222	1.582.493	332.287	1.033.384	1.067.076	2.432.747
	T. Uso Privado	855.766	-	-	855.766	1.203.201	328.572	-	1.531.773	2.058.967	328.572	-	2.387.539
	T. Privativo	-	447.820	78.484	526.304	99.823	53.137	57.026	209.986	99.823	500.957	135.510	736.290
	TOTAL	916.699	953.287	362.338	2.232.324	1.574.378	909.626	840.248	3.324.252	2.491.077	1.862.913	1.202.586	5.556.576

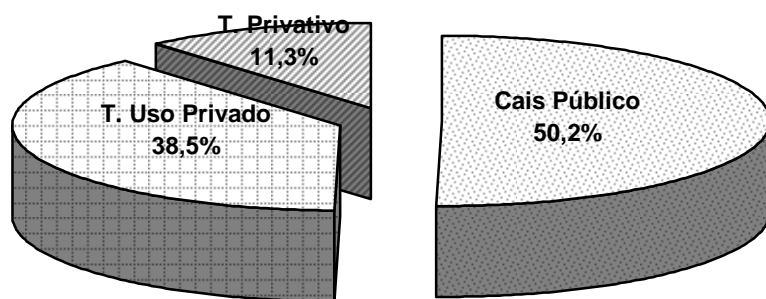
ACUMULADO

LONGO CURSO	Cais Público	667.588	5.527.894	1.748.775	7.944.257	4.367.293	15.682.486	6.452.648	26.502.427	5.034.881	21.210.380	8.201.423	34.446.684
	T. Uso Privado	9.452.394	-	-	9.452.394	13.761.339	3.965.580	-	17.726.919	23.213.733	3.965.580	-	27.179.313
	T. Privativo	88.692	5.487.363	324.526	5.900.581	1.375.797	615.955	593.299	2.585.051	1.464.489	6.103.318	917.825	8.485.632
	SOMA	10.208.674	11.015.257	2.073.301	23.297.232	19.504.429	20.264.021	7.045.947	46.814.397	29.713.103	31.279.278	9.119.248	70.111.629
CABO- TAGEM	Cais Público	92.958	463.843	1.309.061	1.865.862	54.630	34.036	4.139.920	4.228.586	147.588	497.879	5.448.981	6.094.448
	T. Uso Privado	1.172.642	-	-	1.172.642	1.355.728	1.364.637	-	2.720.365	2.528.370	1.364.637	-	3.893.007
	T. Privativo	-	-	596.697	596.697	-	49.458	30.628	80.086	-	49.458	627.325	676.783
	SOMA	1.265.600	463.843	1.905.758	3.635.201	1.410.358	1.448.131	4.170.548	7.029.037	2.675.958	1.911.974	6.076.306	10.664.238
TOTAL	Cais Público	760.546	5.991.737	3.057.836	9.810.119	4.421.923	15.716.522	10.592.568	30.731.013	5.182.469	21.708.259	13.650.404	40.541.132
	T. Uso Privado	10.625.036	-	-	10.625.036	15.117.067	5.330.217	-	20.447.284	25.742.103	5.330.217	-	31.072.320
	T. Privativo	88.692	5.487.363	921.223	6.497.278	1.375.797	665.413	623.927	2.665.137	1.464.489	6.152.776	1.545.150	9.162.415
	TOTAL	11.474.274	11.479.100	3.979.059	26.932.433	20.914.787	21.712.152	11.216.495	53.843.434	32.389.061	33.191.252	15.195.554	80.775.867

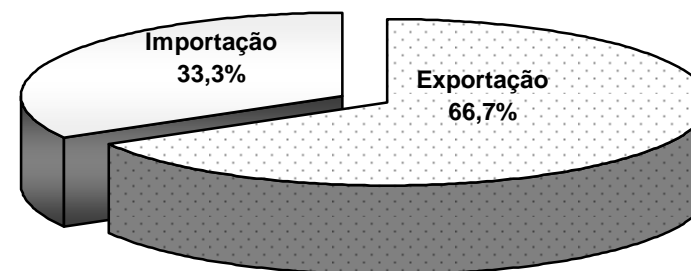
EM TONELADAS		COMPARATIVO DOS TOTAIS MOVIMENTADOS PORTO DE SANTOS						CODESP - fl.05 ESTATÍSTICA - Dez / 07			
Ano	2002	2003	2004	2005	2006	Média 2002 / 2006	2007	Diferenças			
Mês								2007 - Média	%	2007-2006	%
Janeiro	3.389.629	3.613.542	4.736.872	4.841.265	4.536.287	4.223.519	5.610.159	1.386.640	33	1.073.872	24
Fevereiro	2.738.809	3.656.352	4.325.684	5.071.082	5.246.124	4.207.610	6.166.990	1.959.380	47	920.866	18
Março	4.102.839	4.631.212	6.167.602	5.792.804	5.848.603	5.308.612	6.642.912	1.334.300	25	794.309	14
Abril	3.990.042	4.719.997	5.378.562	5.789.368	6.563.281	5.288.250	6.516.331	1.228.081	23	(46.950)	(1)
Maiο	4.693.535	5.143.484	6.351.975	6.928.361	6.188.356	5.861.142	6.730.302	869.160	15	541.946	9
Junho	4.822.222	5.723.984	5.782.370	6.881.041	6.813.607	6.004.645	7.217.240	1.212.595	20	403.633	6
Julho	5.408.280	6.079.556	6.308.578	6.828.493	7.332.233	6.391.428	7.542.535	1.151.107	18	210.302	3
Agosto	5.520.539	5.482.065	6.355.208	6.491.778	7.411.275	6.252.173	7.735.383	1.483.210	24	324.108	4
Setembro	4.943.878	5.405.115	6.100.288	6.469.566	6.610.854	5.905.940	7.354.821	1.448.881	25	743.967	11
Outubro	5.213.785	5.413.029	6.007.795	6.160.741	6.641.035	5.887.277	6.994.091	1.106.814	19	353.056	5
Novembro	4.602.869	5.338.276	5.125.840	4.931.804	6.657.952	5.331.348	6.708.527	1.377.179	26	50.575	1
Dezembro	4.047.841	4.870.461	4.968.979	5.716.191	6.447.586	5.210.212	5.556.576	346.364	7	(891.010)	(14)
Total	53.474.268	60.077.073	67.609.753	71.902.494	76.297.193	65.872.156	80.775.867	14.903.711	23	4.478.674	6
Média Mensal	4.456.189	5.006.423	5.634.146	5.991.875	6.358.099	5.489.346	6.731.322	1.241.976	23	373.223	6

Total Jan / Dez 2007 = 80.775.867 toneladas

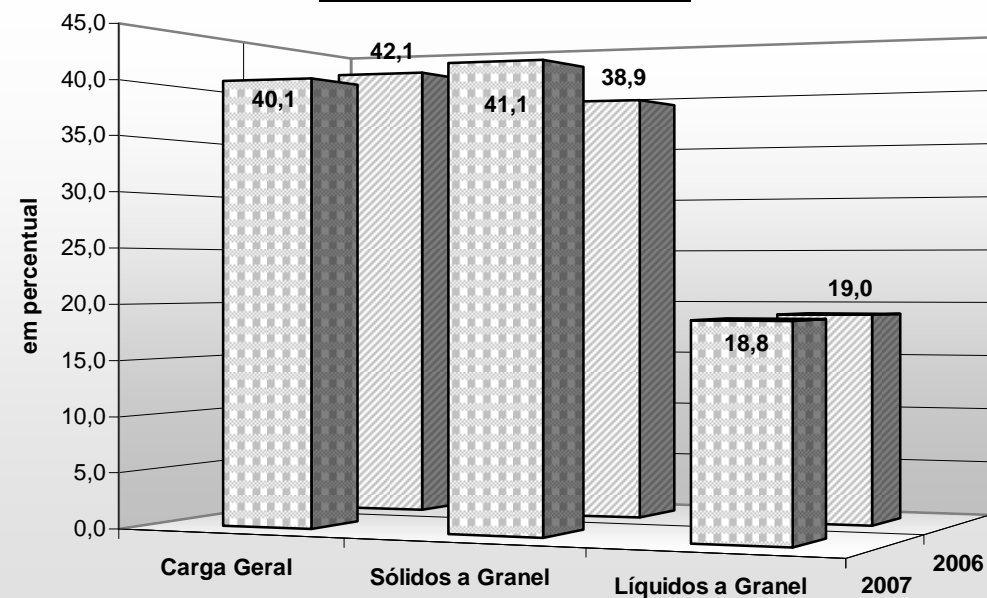
Tipo de Cais



Sentido da Carga



Natureza da Mercadoria



EM TONELADAS	EVOLUÇÃO DA MOVIMENTAÇÃO MENSAL PORTO DE SANTOS									CODESP - fl.07 ESTATISTICA - Dez / 07		
-----------------	--	--	--	--	--	--	--	--	--	--	--	--

MÊS	CARGA GERAL			SÓLIDOS A GRANEL			LÍQUIDOS A GRANEL			TOTAL		
	Longo Curso	Cabotagem	Soma	Longo Curso	Cabotagem	Soma	Longo Curso	Cabotagem	Soma	Longo Curso	Cabotagem	Soma

IMPORTAÇÃO

JANEIRO	829.958	70.743	900.701	783.597	46.557	830.154	152.066	60.501	212.567	1.765.621	177.801	1.943.422
FEVEREIRO	763.172	112.949	876.121	1.169.370	-	1.169.370	167.448	157.579	325.027	2.099.990	270.528	2.370.518
MARÇO	795.930	100.350	896.280	901.863	27.638	929.501	198.078	140.233	338.311	1.895.871	268.221	2.164.092
ABRIL	776.061	118.150	894.211	800.559	60.204	860.763	129.694	103.920	233.614	1.706.314	282.274	1.988.588
MAIO	809.875	124.940	934.815	956.464	35.224	991.688	207.729	128.937	336.666	1.974.068	289.101	2.263.169
JUNHO	819.895	107.931	927.826	1.018.317	82.192	1.100.509	199.018	123.867	322.885	2.037.230	313.990	2.351.220
JULHO	870.169	121.172	991.341	971.210	40.948	1.012.158	160.326	173.524	333.850	2.001.705	335.644	2.337.349
AGOSTO	908.298	117.622	1.025.920	1.041.679	28.242	1.069.921	160.165	128.411	288.576	2.110.142	274.275	2.384.417
SETEMBRO	894.939	108.717	1.003.656	836.446	54.160	890.606	150.538	150.094	300.632	1.881.923	312.971	2.194.894
OUTUBRO	982.577	106.100	1.088.677	750.256	16.764	767.020	191.464	148.553	340.017	1.924.297	271.417	2.195.714
NOVEMBRO	934.991	83.036	1.018.027	857.023	47.100	904.123	216.878	367.698	584.576	2.008.892	497.834	2.506.726
DEZEMBRO	822.809	93.890	916.699	928.473	24.814	953.287	139.897	222.441	362.338	1.891.179	341.145	2.232.324
T O T A L	10.208.674	1.265.600	11.474.274	11.015.257	463.843	11.479.100	2.073.301	1.905.758	3.979.059	23.297.232	3.635.201	26.932.433

EXPORTAÇÃO

JANEIRO	1.484.436	106.064	1.590.500	914.109	23.445	937.554	447.733	690.950	1.138.683	2.846.278	820.459	3.666.737
FEVEREIRO	1.524.938	153.024	1.677.962	1.097.516	82.380	1.179.896	454.221	484.393	938.614	3.076.675	719.797	3.796.472
MARÇO	1.637.836	134.258	1.772.094	1.687.293	119.042	1.806.335	545.649	354.742	900.391	3.870.778	608.042	4.478.820
ABRIL	1.446.112	126.340	1.572.452	1.911.856	101.659	2.013.515	610.160	331.616	941.776	3.968.128	559.615	4.527.743
MAIO	1.588.555	119.449	1.708.004	1.754.154	181.382	1.935.536	550.978	272.615	823.593	3.893.687	573.446	4.467.133
JUNHO	1.708.584	109.014	1.817.598	1.927.117	121.113	2.048.230	735.657	264.535	1.000.192	4.371.358	494.662	4.866.020
JULHO	1.684.072	119.106	1.803.178	2.198.590	108.473	2.307.063	818.996	275.949	1.094.945	4.701.658	503.528	5.205.186
AGOSTO	1.773.178	123.612	1.896.790	2.287.267	157.022	2.444.289	678.669	331.218	1.009.887	4.739.114	611.852	5.350.966
SETEMBRO	1.721.785	120.939	1.842.724	2.185.910	108.374	2.294.284	669.153	353.766	1.022.919	4.576.848	583.079	5.159.927
OUTUBRO	1.789.459	111.506	1.900.965	1.890.943	133.290	2.024.233	645.873	227.306	873.179	4.326.275	472.102	4.798.377
NOVEMBRO	1.668.066	90.076	1.758.142	1.693.396	118.195	1.811.591	437.362	194.706	632.068	3.798.824	402.977	4.201.801
DEZEMBRO	1.477.408	96.970	1.574.378	715.870	193.756	909.626	451.496	388.752	840.248	2.644.774	679.478	3.324.252
T O T A L	19.504.429	1.410.358	20.914.787	20.264.021	1.448.131	21.712.152	7.045.947	4.170.548	11.216.495	46.814.397	7.029.037	53.843.434

EM TONELADAS	EVOLUÇÃO DA MOVIMENTAÇÃO MENSAL PORTO ORGANIZADO										CODESP - fl.08 ESTATISTICA - Dez / 07	
-----------------	---	--	--	--	--	--	--	--	--	--	--	--

MÊS	CARGA GERAL			SÓLIDOS A GRANEL			LÍQUIDOS A GRANEL			TOTAL		
	Longo Curso	Cabotagem	Soma	Longo Curso	Cabotagem	Soma	Longo Curso	Cabotagem	Soma	Longo Curso	Cabotagem	Soma

IMPORTAÇÃO

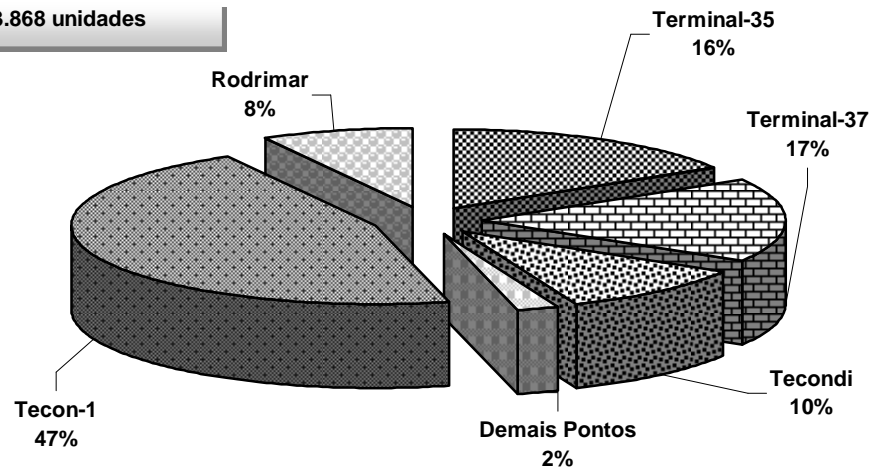
JANEIRO	829.958	70.743	900.701	426.986	46.557	473.543	128.663	60.501	189.164	1.385.607	177.801	1.563.408
FEVEREIRO	763.172	112.949	876.121	546.726	-	546.726	139.060	145.734	284.794	1.448.958	258.683	1.707.641
MARÇO	795.930	100.350	896.280	444.671	27.638	472.309	164.963	140.233	305.196	1.405.564	268.221	1.673.785
ABRIL	776.061	118.150	894.211	440.782	60.204	500.986	108.978	103.920	212.898	1.325.821	282.274	1.608.095
MAIO	787.134	124.940	912.074	468.861	35.224	504.085	191.186	128.937	320.123	1.447.181	289.101	1.736.282
JUNHO	819.895	107.931	927.826	401.195	82.192	483.387	165.904	123.867	289.771	1.386.994	313.990	1.700.984
JULHO	864.187	121.172	985.359	573.082	40.948	614.030	138.615	173.524	312.139	1.575.884	335.644	1.911.528
AGOSTO	899.298	117.622	1.016.920	524.028	28.242	552.270	143.605	128.411	272.016	1.566.931	274.275	1.841.206
SETEMBRO	863.181	108.717	971.898	389.015	54.160	443.175	122.141	150.094	272.235	1.374.337	312.971	1.687.308
OUTUBRO	974.080	106.100	1.080.180	399.991	16.764	416.755	191.464	148.553	340.017	1.565.535	271.417	1.836.952
NOVEMBRO	924.277	83.036	1.007.313	431.904	47.100	479.004	176.818	367.698	544.516	1.532.999	497.834	2.030.833
DEZEMBRO	822.809	93.890	916.699	480.653	24.814	505.467	123.333	222.441	345.774	1.426.795	341.145	1.767.940
T O T A L	10.119.982	1.265.600	11.385.582	5.527.894	463.843	5.991.737	1.794.730	1.893.913	3.688.643	17.442.606	3.623.356	21.065.962

EXPORTAÇÃO

JANEIRO	1.335.310	106.064	1.441.374	882.729	23.445	906.174	447.733	690.950	1.138.683	2.665.772	820.459	3.486.231
FEVEREIRO	1.359.027	153.024	1.512.051	1.097.516	82.380	1.179.896	454.221	484.393	938.614	2.910.764	719.797	3.630.561
MARÇO	1.536.205	134.258	1.670.463	1.671.673	94.575	1.766.248	545.649	354.742	900.391	3.753.527	583.575	4.337.102
ABRIL	1.310.072	126.340	1.436.412	1.898.215	79.819	1.978.034	610.160	331.616	941.776	3.818.447	537.775	4.356.222
MAIO	1.422.287	119.449	1.541.736	1.731.163	181.382	1.912.545	550.978	272.615	823.593	3.704.428	573.446	4.277.874
JUNHO	1.603.642	109.014	1.712.656	1.913.663	121.113	2.034.776	735.657	264.535	1.000.192	4.252.962	494.662	4.747.624
JULHO	1.576.294	119.106	1.695.400	2.172.376	108.473	2.280.849	818.996	275.949	1.094.945	4.567.666	503.528	5.071.194
AGOSTO	1.657.274	123.612	1.780.886	2.273.764	157.022	2.430.786	678.669	331.218	1.009.887	4.609.707	611.852	5.221.559
SETEMBRO	1.633.249	120.939	1.754.188	2.185.910	108.374	2.294.284	669.153	353.766	1.022.919	4.488.312	583.079	5.071.391
OUTUBRO	1.718.793	111.506	1.830.299	1.875.495	133.290	2.008.785	645.873	227.306	873.179	4.240.161	472.102	4.712.263
NOVEMBRO	1.598.894	90.076	1.688.970	1.618.157	118.195	1.736.352	437.362	194.706	632.068	3.654.413	402.977	4.057.390
DEZEMBRO	1.377.585	96.970	1.474.555	715.870	193.756	909.626	451.496	388.752	840.248	2.544.951	679.478	3.224.429
T O T A L	18.128.632	1.410.358	19.538.990	20.036.531	1.401.824	21.438.355	7.045.947	4.170.548	11.216.495	45.211.110	6.982.730	52.193.840

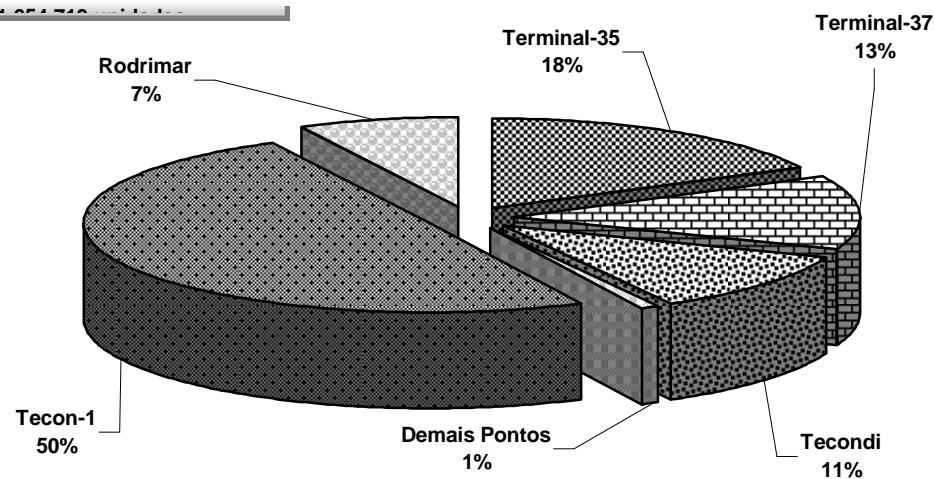
TOTAL DO ANO - 2006

1.603.868 unidades



TOTAL ATÉ O MÊS

1.054.740 unidades



EM UNIDADES E TONELADAS	MOVIMENTO MENSAL DE CONTÊINERES Porto de Santos	CODESP - fl.10 ESTATÍSTICA - Dez / 07
----------------------------	--	--

Total

Local	Tecon-1		Terminal 37		Terminal 35		Tecondi		Rodrimar		Demais Pontos		Total		
	Quant	Peso	Quant	Peso	Quant	Peso	Quant	Peso	Quant	Peso	Quant	Peso	Quant	TEU	Peso

Longo Curso

Cheios	20	24.438	493.581	5.568	114.287	7.397	153.328	5.145	108.019	2.707	63.169	206	3.301	45.461	45.461	935.685
	40	22.813	493.895	7.083	152.313	7.083	151.922	6.310	120.847	1.858	41.364	334	6.223	45.481	90.962	966.564
	Soma	47.251	987.476	12.651	266.600	14.480	305.250	11.455	228.866	4.565	104.533	540	9.524	90.942	136.423	1.902.249
Vazios	20	3.812	8.756	606	1.535	1.383	3.488	2.377	5.346	1.435	3.283	194	424	9.807	9.807	22.832
	40	7.353	29.084	975	4.006	1.393	5.861	1.520	6.191	1.918	8.085	66	264	13.225	26.450	53.491
	Soma	11.165	37.840	1.581	5.541	2.776	9.349	3.897	11.537	3.353	11.368	260	688	23.032	36.257	76.323
Total	20	28.250	502.337	6.174	115.822	8.780	156.816	7.522	113.365	4.142	66.452	400	3.725	55.268	55.268	958.517
	40	30.166	522.979	8.058	156.319	8.476	157.783	7.830	127.038	3.776	49.449	400	6.487	58.706	117.412	1.020.055
	Soma	58.416	1.025.316	14.232	272.141	17.256	314.599	15.352	240.403	7.918	115.901	800	10.212	113.974	172.680	1.978.572

Cabotagem

Cheios	20	1.445	30.282	123	2.202	515	11.268	-	-	222	5.710	-	-	2.305	2.305	49.462
	40	3.227	62.694	902	24.828	1.667	39.407	-	-	148	2.925	-	-	5.944	11.888	129.854
	Soma	4.672	92.976	1.025	27.030	2.182	50.675	-	-	370	8.635	-	-	8.249	14.193	179.316
Vazios	20	309	741	400	891	360	901	-	-	225	501	-	-	1.294	1.294	3.034
	40	152	614	1.146	4.622	658	2.729	-	-	137	545	-	-	2.093	4.186	8.510
	Soma	461	1.355	1.546	5.513	1.018	3.630	-	-	362	1.046	-	-	3.387	5.480	11.544
Total	20	1.754	31.023	523	3.093	875	12.169	-	-	447	6.211	-	-	3.599	3.599	52.496
	40	3.379	63.308	2.048	29.450	2.325	42.136	-	-	285	3.470	-	-	8.037	16.074	138.364
	Soma	5.133	94.331	2.571	32.543	3.200	54.305	-	-	732	9.681	-	-	11.636	19.673	190.860

Total

Cheios	20	25.883	523.863	5.691	116.489	7.912	164.596	5.145	108.019	2.929	68.879	206	3.301	47.766	47.766	985.147
	40	26.040	556.589	7.985	177.141	8.750	191.329	6.310	120.847	2.006	44.289	334	6.223	51.425	102.850	1.096.418
	Soma	51.923	1.080.452	13.676	293.630	16.662	355.925	11.455	228.866	4.935	113.168	540	9.524	99.191	150.616	2.081.565
Vazios	20	4.121	9.497	1.006	2.426	1.743	4.389	2.377	5.346	1.660	3.784	194	424	11.101	11.101	25.866
	40	7.505	29.698	2.121	8.628	2.051	8.590	1.520	6.191	2.055	8.630	66	264	15.318	30.636	62.001
	Soma	11.626	39.195	3.127	11.054	3.794	12.979	3.897	11.537	3.715	12.414	260	688	26.419	41.737	87.867
Total	20	30.004	533.360	6.697	118.915	9.655	168.985	7.522	113.365	4.589	72.663	400	3.725	58.867	58.867	1.011.013
	40	33.545	586.287	10.106	185.769	10.801	199.919	7.830	127.038	4.061	52.919	400	6.487	66.743	133.486	1.158.419
	Soma	63.549	1.119.647	16.803	304.684	20.456	368.904	15.352	240.403	8.650	125.582	800	10.212	125.610	192.353	2.169.432

EM UNIDADES E TONELADAS	MOVIMENTO MENSAL DE CONTÊINERES Porto de Santos	CODESP - fl.10-A ESTATÍSTICA - Dez / 07
----------------------------	--	--

IMPORTAÇÃO

Local	Tecon-1		Terminal 37		Terminal 35		Tecondi		Rodrimar		Demais Pontos		Total		
	Quant	Peso	Quant	Peso	Quant	Peso	Quant	Peso	Quant	Peso	Quant	Peso	Quant	TEU	Peso

Longo Curso

Cheios	20	10.202	188.831	3.159	56.633	3.149	58.155	1.566	29.226	747	14.758	63	1.344	18.886	18.886	348.947
	40	10.984	214.451	3.723	66.836	3.218	58.317	2.637	52.858	840	17.389	41	853	21.443	42.886	410.704
	Soma	21.186	403.282	6.882	123.469	6.367	116.472	4.203	82.084	1.587	32.147	104	2.197	40.329	61.772	759.651
Vazios	20	2.790	6.423	253	696	1.054	2.669	2.106	4.724	1.377	3.138	194	424	7.774	7.774	18.074
	40	3.996	15.820	622	2.701	1.069	4.555	573	2.536	1.446	6.053	66	264	7.772	15.544	31.929
	Soma	6.786	22.243	875	3.397	2.123	7.224	2.679	7.260	2.823	9.191	260	688	15.546	23.318	50.003
Total	20	12.992	195.254	3.412	57.329	4.203	60.824	3.672	33.950	2.124	17.896	257	1.768	26.660	26.660	367.021
	40	14.980	230.271	4.345	69.537	4.287	62.872	3.210	55.394	2.286	23.442	107	1.117	29.215	58.430	442.633
	Soma	27.972	425.525	7.757	126.866	8.490	123.696	6.882	89.344	4.410	41.338	364	2.885	55.875	85.090	809.654

Cabotagem

Cheios	20	853	17.529	37	663	228	4.583	-	-	168	4.701	-	-	1.286	1.286	27.476
	40	1.730	27.757	426	11.852	965	20.371	-	-	54	1.401	-	-	3.175	6.350	61.381
	Soma	2.583	45.286	463	12.515	1.193	24.954	-	-	222	6.102	-	-	4.461	7.636	88.857
Vazios	20	181	436	251	561	167	457	-	-	5	12	-	-	604	604	1.466
	40	137	554	370	1.535	231	933	-	-	137	545	-	-	875	1.750	3.567
	Soma	318	990	621	2.096	398	1.390	-	-	142	557	-	-	1.479	2.354	5.033
Total	20	1.034	17.965	288	1.224	395	5.040	-	-	173	4.713	-	-	1.890	1.890	28.942
	40	1.867	28.311	796	13.387	1.196	21.304	-	-	191	1.946	-	-	4.050	8.100	64.948
	Soma	2.901	46.276	1.084	14.611	1.591	26.344	-	-	364	6.659	-	-	5.940	9.990	93.890

Total

Cheios	20	11.055	206.360	3.196	57.296	3.377	62.738	1.566	29.226	915	19.459	63	1.344	20.172	20.172	376.423
	40	12.714	242.208	4.149	78.688	4.183	78.688	2.637	52.858	894	18.790	41	853	24.618	49.236	472.085
	Soma	23.769	448.568	7.345	135.984	7.560	141.426	4.203	82.084	1.809	38.249	104	2.197	44.790	69.408	848.508
Vazios	20	2.971	6.859	504	1.257	1.221	3.126	2.106	4.724	1.382	3.150	194	424	8.378	8.378	19.540
	40	4.133	16.374	992	4.236	1.300	5.488	573	2.536	1.583	6.598	66	264	8.647	17.294	35.496
	Soma	7.104	23.233	1.496	5.493	2.521	8.614	2.679	7.260	2.965	9.748	260	688	17.025	25.672	55.036
Total	20	14.026	213.219	3.700	58.553	4.598	65.864	3.672	33.950	2.297	22.609	257	1.768	28.550	28.550	395.963
	40	16.847	258.582	5.141	82.924	5.483	84.176	3.210	55.394	2.477	25.388	107	1.117	33.265	66.530	507.581
	Soma	30.873	471.801	8.841	141.477	10.081	150.040	6.882	89.344	4.774	47.997	364	2.885	61.815	95.080	903.544

EM UNIDADES E TONELADAS	MOVIMENTO MENSAL DE CONTÊINERES Porto de Santos	CODESP - fl.10-B ESTATÍSTICA - Dez / 07
----------------------------	--	--

EXPORTAÇÃO

Local	Tecon-1		Terminal 37		Terminal 35		Tecondi		Rodrimar		Demais Pontos		Total			
	Quant	Peso	Quant	Peso	Quant	Peso	Quant	Peso	Quant	Peso	Quant	Peso	Quant	TEU	Peso	
Longo Curso																
Cheios	20	14.236	304.750	2.409	57.654	4.248	95.173	3.579	78.793	1.960	48.411	143	1.957	26.575	26.575	586.738
	40	11.829	279.444	3.360	85.477	3.865	93.605	3.673	67.989	1.018	23.975	293	5.370	24.038	48.076	555.860
	Soma	26.065	584.194	5.769	143.131	8.113	188.778	7.252	146.782	2.978	72.386	436	7.327	50.613	74.651	1.142.598
Vazios	20	1.022	2.333	353	839	329	819	271	622	58	145	-	-	2.033	2.033	4.758
	40	3.357	13.264	353	1.305	324	1.306	947	3.655	472	2.032	-	-	5.453	10.906	21.562
	Soma	4.379	15.597	706	2.144	653	2.125	1.218	4.277	530	2.177	-	-	7.486	12.939	26.320
Total	20	15.258	307.083	2.762	58.493	4.577	95.992	3.850	79.415	2.018	48.556	143	1.957	28.608	28.608	591.496
	40	15.186	292.708	3.713	86.782	4.189	94.911	4.620	71.644	1.490	26.007	293	5.370	29.491	58.982	577.422
	Soma	30.444	599.791	6.475	145.275	8.766	190.903	8.470	151.059	3.508	74.563	436	7.327	58.099	87.590	1.168.918

Cabotagem

Cheios	20	592	12.753	86	1.539	287	6.685	-	-	54	1.009	-	-	1.019	1.019	21.986
	40	1.497	34.937	476	12.976	702	19.036	-	-	94	1.524	-	-	2.769	5.538	68.473
	Soma	2.089	47.690	562	14.515	989	25.721	-	-	148	2.533	-	-	3.788	6.557	90.459
Vazios	20	128	305	149	330	193	444	-	-	220	489	-	-	690	690	1.568
	40	15	60	776	3.087	427	1.796	-	-	-	-	-	-	1.218	2.436	4.943
	Soma	143	365	925	3.417	620	2.240	-	-	220	489	-	-	1.908	3.126	6.511
Total	20	720	13.058	235	1.869	480	7.129	-	-	274	1.498	-	-	1.709	1.709	23.554
	40	1.512	34.997	1.252	16.063	1.129	20.832	-	-	94	1.524	-	-	3.987	7.974	73.416
	Soma	2.232	48.055	1.487	17.932	1.609	27.961	-	-	368	3.022	-	-	5.696	9.683	96.970

Total

Cheios	20	14.828	317.503	2.495	59.193	4.535	101.858	3.579	78.793	2.014	49.420	143	1.957	27.594	27.594	608.724
	40	13.326	314.381	3.836	98.453	4.567	112.641	3.673	67.989	1.112	25.499	293	5.370	26.807	53.614	624.333
	Soma	28.154	631.884	6.331	157.646	9.102	214.499	7.252	146.782	3.126	74.919	436	7.327	54.401	81.208	1.233.057
Vazios	20	1.150	2.638	502	1.169	522	1.263	271	622	278	634	-	-	2.723	2.723	6.326
	40	3.372	13.324	1.129	4.392	751	3.102	947	3.655	472	2.032	-	-	6.671	13.342	26.505
	Soma	4.522	15.962	1.631	5.561	1.273	4.365	1.218	4.277	750	2.666	-	-	9.394	16.065	32.831
Total	20	15.978	320.141	2.997	60.362	5.057	103.121	3.850	79.415	2.292	50.054	143	1.957	30.317	30.317	615.050
	40	16.698	327.705	4.965	102.845	5.318	115.743	4.620	71.644	1.584	27.531	293	5.370	33.478	66.956	650.838
	Soma	32.676	647.846	7.962	163.207	10.375	218.864	8.470	151.059	3.876	77.585	436	7.327	63.795	97.273	1.265.888

EM UNIDADES E TONELADAS	MOVIMENTO ACUMULADO DE CONTÊINERES Porto de Santos	CODESP - fl.11 ESTATÍSTICA - Dez / 07
----------------------------	---	--

Total

Local	Tecon-1		Terminal 37		Terminal 35		Tecondi		Rodrimar		Demais Pontos		Total		
	Quant	Peso	Quant	Peso	Quant	Peso	Quant	Peso	Quant	Peso	Quant	Peso	Quant	TEU	Peso

Longo Curso

Cheios	20	286.101	5.777.451	68.079	1.383.843	93.418	1.941.533	59.996	1.237.256	35.928	819.912	3.675	75.939	547.197	547.197	11.235.934
	40	277.756	6.130.217	84.807	1.799.744	97.747	2.069.250	77.124	1.521.076	28.814	640.737	4.115	86.207	570.363	1.140.726	12.247.231
	Soma	563.857	11.907.668	152.886	3.183.587	191.165	4.010.783	137.120	2.758.332	64.742	1.460.649	7.790	162.146	1.117.560	1.687.923	23.483.165
Vazios	20	81.477	189.142	13.555	33.163	17.396	42.241	25.008	57.447	24.658	56.111	4.099	9.135	166.193	166.193	387.239
	40	106.594	421.806	20.601	89.608	29.499	123.858	21.285	90.475	25.491	108.172	2.280	9.512	205.750	411.500	843.431
	Soma	188.071	610.948	34.156	122.771	46.895	166.099	46.293	147.922	50.149	164.283	6.379	18.647	371.943	577.693	1.230.670
Total	20	367.578	5.966.593	81.634	1.417.006	110.814	1.983.774	85.004	1.294.703	60.586	876.023	7.774	85.074	713.390	713.390	11.623.173
	40	384.350	6.552.023	105.408	1.889.352	127.246	2.193.108	98.409	1.611.551	54.305	748.909	6.395	95.719	776.113	1.552.226	13.090.662
	Soma	751.928	12.518.616	187.042	3.306.358	238.060	4.176.882	183.413	2.906.254	114.891	1.624.932	14.169	180.793	1.489.503	2.265.616	24.713.835

Cabotagem

Cheios	20	24.217	526.826	4.849	92.487	9.221	198.597	-	-	3.581	90.526	18	273	41.886	41.886	908.709
	40	37.797	741.727	11.497	278.898	22.245	528.083	-	-	2.175	49.023	38	610	73.752	147.504	1.598.341
	Soma	62.014	1.268.553	16.346	371.385	31.466	726.680	-	-	5.756	139.549	56	883	115.638	189.390	2.507.050
Vazios	20	5.698	13.312	5.255	12.299	8.972	21.528	-	-	1.295	3.019	30	69	21.250	21.250	50.227
	40	5.483	21.596	10.209	42.699	11.712	47.616	-	-	823	3.241	95	410	28.322	56.644	115.562
	Soma	11.181	34.908	15.464	54.998	20.684	69.144	-	-	2.118	6.260	125	479	49.572	77.894	165.789
Total	20	29.915	540.138	10.104	104.786	18.193	220.125	-	-	4.876	93.545	48	342	63.136	63.136	958.936
	40	43.280	763.323	21.706	321.597	33.957	575.699	-	-	2.998	52.264	133	1.020	102.074	204.148	1.713.903
	Soma	73.195	1.303.461	31.810	426.383	52.150	795.824	-	-	7.874	145.809	181	1.362	165.210	267.284	2.672.839

Total

Cheios	20	310.318	6.304.277	72.928	1.476.330	102.639	2.140.130	59.996	1.237.256	39.509	910.438	3.693	76.212	589.083	589.083	12.144.643
	40	315.553	6.871.944	96.304	2.078.642	119.992	2.597.333	77.124	1.521.076	30.989	689.760	4.153	86.817	644.115	1.288.230	13.845.572
	Soma	625.871	13.176.221	169.232	3.554.972	222.631	4.737.463	137.120	2.758.332	70.498	1.600.198	7.846	163.029	1.233.198	1.877.313	25.990.215
Vazios	20	87.175	202.454	18.810	45.462	26.368	63.769	25.008	57.447	25.953	59.130	4.129	9.204	187.443	187.443	437.466
	40	112.077	443.402	30.810	132.307	41.211	171.474	21.285	90.475	26.314	111.413	2.375	9.922	234.072	468.144	958.993
	Soma	199.252	645.856	49.620	177.769	67.579	235.243	46.293	147.922	52.267	170.543	6.504	19.126	421.515	655.587	1.396.459
Total	20	397.493	6.506.731	91.738	1.521.792	129.007	2.203.899	85.004	1.294.703	65.462	969.568	7.822	85.416	776.526	776.526	12.582.109
	40	427.630	7.315.346	127.114	2.210.949	161.203	2.768.807	98.409	1.611.551	57.303	801.173	6.528	96.739	878.187	1.756.374	14.804.565
	Soma	825.123	13.822.077	218.852	3.732.741	290.210	4.972.706	183.413	2.906.254	122.765	1.770.741	14.350	182.155	1.654.713	2.532.900	27.386.674

EM UNIDADES E TONELADAS	MOVIMENTO ACUMULADO DE CONTÊINERES Porto de Santos	CODESP - fl.11-A ESTATÍSTICA - Dez / 07
----------------------------	---	--

IMPORTAÇÃO

Local	Tecon-1		Terminal 37		Terminal 35		Tecondi		Rodrimar		Demais Pontos		Total		
	Quant	Peso	Quant	Peso	Quant	Peso	Quant	Peso	Quant	Peso	Quant	Peso	Quant	TEU	Peso

Longo Curso

Cheios	20	112.575	2.052.841	36.642	658.598	45.255	844.776	21.201	377.809	8.060	158.295	860	16.862	224.593	224.593	4.109.181
	40	124.064	2.473.292	41.541	775.821	46.689	870.006	32.676	647.550	8.571	182.183	1.107	25.791	254.648	509.296	4.974.643
	Soma	236.639	4.526.133	78.183	1.434.419	91.944	1.714.782	53.877	1.025.359	16.631	340.478	1.967	42.653	479.241	733.889	9.083.824
Vazios	20	68.596	159.705	7.529	18.362	11.979	29.752	21.322	47.856	21.594	49.027	3.654	8.042	134.674	134.674	312.744
	40	69.745	276.902	12.896	56.333	19.926	86.338	13.416	57.888	19.324	81.608	1.710	7.068	137.017	274.034	566.137
	Soma	138.341	436.607	20.425	74.695	31.905	116.090	34.738	105.744	40.918	130.635	5.364	15.110	271.691	408.708	878.881
Total	20	181.171	2.212.546	44.171	676.960	57.234	874.528	42.523	425.665	29.654	207.322	4.514	24.904	359.267	359.267	4.421.925
	40	193.809	2.750.194	54.437	832.154	66.615	956.344	46.092	705.438	27.895	263.791	2.817	32.859	391.665	783.330	5.540.780
	Soma	374.980	4.962.740	98.608	1.509.114	123.849	1.830.872	88.615	1.131.103	57.549	471.113	7.331	57.763	750.932	1.142.597	9.962.705

Cabotagem

Cheios	20	12.484	270.943	1.842	34.728	2.738	52.153	-	-	2.297	63.866	-	-	19.361	19.361	421.690
	40	19.426	331.939	5.525	132.641	12.177	269.919	-	-	946	26.344	-	-	38.074	76.148	760.843
	Soma	31.910	602.882	7.367	167.369	14.915	322.072	-	-	3.243	90.210	-	-	57.435	95.509	1.182.533
Vazios	20	4.487	10.400	2.662	6.303	5.052	12.437	-	-	133	354	-	-	12.334	12.334	29.494
	40	3.051	12.039	3.728	15.620	5.822	23.520	-	-	500	1.984	95	410	13.196	26.392	53.573
	Soma	7.538	22.439	6.390	21.923	10.874	35.957	-	-	633	2.338	95	410	25.530	38.726	83.067
Total	20	16.971	281.343	4.504	41.031	7.790	64.590	-	-	2.430	64.220	-	-	31.695	31.695	451.184
	40	22.477	343.978	9.253	148.261	17.999	293.439	-	-	1.446	28.328	95	410	51.270	102.540	814.416
	Soma	39.448	625.321	13.757	189.292	25.789	358.029	-	-	3.876	92.548	95	410	82.965	134.235	1.265.600

Total

Cheios	20	125.059	2.323.784	38.484	693.326	47.993	896.929	21.201	377.809	10.357	222.161	860	16.862	243.954	243.954	4.530.871
	40	143.490	2.805.231	47.066	908.462	58.866	1.139.925	32.676	647.550	9.517	208.527	1.107	25.791	292.722	585.444	5.735.486
	Soma	268.549	5.129.015	85.550	1.601.788	106.859	2.036.854	53.877	1.025.359	19.874	430.688	1.967	42.653	536.676	829.398	10.266.357
Vazios	20	73.083	170.105	10.191	24.665	17.031	42.189	21.322	47.856	21.727	49.381	3.654	8.042	147.008	147.008	342.238
	40	72.796	288.941	16.624	71.953	25.748	109.858	13.416	57.888	19.824	83.592	1.805	7.478	150.213	300.426	619.710
	Soma	145.879	459.046	26.815	96.618	42.779	152.047	34.738	105.744	41.551	132.973	5.459	15.520	297.221	447.434	961.948
Total	20	198.142	2.493.889	48.675	717.991	65.024	939.118	42.523	425.665	32.084	271.542	4.514	24.904	390.962	390.962	4.873.109
	40	216.286	3.094.172	63.690	980.415	84.614	1.249.783	46.092	705.438	29.341	292.119	2.912	33.269	442.935	885.870	6.355.196
	Soma	414.428	5.588.061	112.365	1.698.406	149.638	2.188.901	88.615	1.131.103	61.425	563.661	7.426	58.173	833.897	1.276.832	11.228.305

EM UNIDADES E TONELADAS	MOVIMENTO ACUMULADO DE CONTÊINERES Porto de Santos	CODESP - fl.11-B ESTATÍSTICA - Dez / 07
----------------------------	---	--

EXPORTAÇÃO

Local	Tecon-1		Terminal 37		Terminal 35		Tecondi		Rodrimar		Demais Pontos		Total			
	Quant	Peso	Quant	Peso	Quant	Peso	Quant	Peso	Quant	Peso	Quant	Peso	Quant	TEU	Peso	
Longo Curso																
Cheios	20	173.526	3.724.610	31.437	725.245	48.163	1.096.757	38.795	859.447	27.868	661.617	2.815	59.077	322.604	322.604	7.126.753
	40	153.692	3.656.925	43.266	1.023.923	51.058	1.199.244	44.448	873.526	20.243	458.554	3.008	60.416	315.715	631.430	7.272.588
	Soma	327.218	7.381.535	74.703	1.749.168	99.221	2.296.001	83.243	1.732.973	48.111	1.120.171	5.823	119.493	638.319	954.034	14.399.341
Vazios	20	12.881	29.437	6.026	14.801	5.417	12.489	3.686	9.591	3.064	7.084	445	1.093	31.519	31.519	74.495
	40	36.849	144.904	7.705	33.275	9.573	37.520	7.869	32.587	6.167	26.564	570	2.444	68.733	137.466	277.294
	Soma	49.730	174.341	13.731	48.076	14.990	50.009	11.555	42.178	9.231	33.648	1.015	3.537	100.252	168.985	351.789
Total	20	186.407	3.754.047	37.463	740.046	53.580	1.109.246	42.481	869.038	30.932	668.701	3.260	60.170	354.123	354.123	7.201.248
	40	190.541	3.801.829	50.971	1.057.198	60.631	1.236.764	52.317	906.113	26.410	485.118	3.578	62.860	384.448	768.896	7.549.882
	Soma	376.948	7.555.876	88.434	1.797.244	114.211	2.346.010	94.798	1.775.151	57.342	1.153.819	6.838	123.030	738.571	1.123.019	14.751.130

Cabotagem

Cheios	20	11.733	255.883	3.007	57.759	6.483	146.444	-	-	1.284	26.660	18	273	22.525	22.525	487.019
	40	18.371	409.788	5.972	146.257	10.068	258.164	-	-	1.229	22.679	38	610	35.678	71.356	837.498
	Soma	30.104	665.671	8.979	204.016	16.551	404.608	-	-	2.513	49.339	56	883	58.203	93.881	1.324.517
Vazios	20	1.211	2.912	2.593	5.996	3.920	9.091	-	-	1.162	2.665	30	69	8.916	8.916	20.733
	40	2.432	9.557	6.481	27.079	5.890	24.096	-	-	323	1.257	-	-	15.126	30.252	61.989
	Soma	3.643	12.469	9.074	33.075	9.810	33.187	-	-	1.485	3.922	30	69	24.042	39.168	82.722
Total	20	12.944	258.795	5.600	63.755	10.403	155.535	-	-	2.446	29.325	48	342	31.441	31.441	507.752
	40	20.803	419.345	12.453	173.336	15.958	282.260	-	-	1.552	23.936	38	610	50.804	101.608	899.487
	Soma	33.747	678.140	18.053	237.091	26.361	437.795	-	-	3.998	53.261	86	952	82.245	133.049	1.407.239

Total

Cheios	20	185.259	3.980.493	34.444	783.004	54.646	1.243.201	38.795	859.447	29.152	688.277	2.833	59.350	345.129	345.129	7.613.772
	40	172.063	4.066.713	49.238	1.170.180	61.126	1.457.408	44.448	873.526	21.472	481.233	3.046	61.026	351.393	702.786	8.110.086
	Soma	357.322	8.047.206	83.682	1.953.184	115.772	2.700.609	83.243	1.732.973	50.624	1.169.510	5.879	120.376	696.522	1.047.915	15.723.858
Vazios	20	14.092	32.349	8.619	20.797	9.337	21.580	3.686	9.591	4.226	9.749	475	1.162	40.435	40.435	95.228
	40	39.281	154.461	14.186	60.354	15.463	61.616	7.869	32.587	6.490	27.821	570	2.444	83.859	167.718	339.283
	Soma	53.373	186.810	22.805	81.151	24.800	83.196	11.555	42.178	10.716	37.570	1.045	3.606	124.294	208.153	434.511
Total	20	199.351	4.012.842	43.063	803.801	63.983	1.264.781	42.481	869.038	33.378	698.026	3.308	60.512	385.564	385.564	7.709.000
	40	211.344	4.221.174	63.424	1.230.534	76.589	1.519.024	52.317	906.113	27.962	509.054	3.616	63.470	435.252	870.504	8.449.369
	Soma	410.695	8.234.016	106.487	2.034.335	140.572	2.783.805	94.798	1.775.151	61.340	1.207.080	6.924	123.982	820.816	1.256.068	16.158.369

EM UNIDADES E TONELADAS	REEMBARQUE DE CONTÊINERES - NO MÊS Porto de Santos	CODESP - fl.12 ESTATÍSTICA - Dez / 07
----------------------------	---	--

Local	IMPORTAÇÃO						EXPORTAÇÃO						TOTAL					
	Transbordo		Remocao		Soma		Transbordo		Remocao		Soma		Transbordo		Remocao		Soma	
	Quant	Peso	Quant	Peso	Quant	Peso	Quant	Peso	Quant	Peso	Quant	Peso	Quant	Peso	Quant	Peso	Quant	TEU

Longo Curso

Cheios	20	1.576	31.110	424	7.605	2.000	38.715	1.643	33.236	424	7.605	2.067	40.841	3.219	64.346	848	15.210	4.067	4.067	79.556
	40	1.603	34.395	1.478	36.480	3.081	70.875	1.494	32.282	1.478	36.480	2.972	68.762	3.097	66.677	2.956	72.960	6.053	12.106	139.637
	Soma	3.179	65.505	1.902	44.085	5.081	109.590	3.137	65.518	1.902	44.085	5.039	109.603	6.316	131.023	3.804	88.170	10.120	16.173	219.193
Vazios	20	246	598	147	341	393	939	58	169	147	341	205	510	304	767	294	682	598	598	1.449
	40	270	1.034	460	1.839	730	2.873	214	428	460	1.839	674	2.267	484	1.462	920	3.678	1.404	2.808	5.140
	Soma	516	1.632	607	2.180	1.123	3.812	272	597	607	2.180	879	2.777	788	2.229	1.214	4.360	2.002	3.406	6.589
Total	20	1.822	31.708	571	7.946	2.393	39.654	1.701	33.405	571	7.946	2.272	41.351	3.523	65.113	1.142	15.892	4.665	4.665	81.005
	40	1.873	35.429	1.938	38.319	3.811	73.748	1.708	32.710	1.938	38.319	3.646	71.029	3.581	68.139	3.876	76.638	7.457	14.914	144.777
	Soma	3.695	67.137	2.509	46.265	6.204	113.402	3.409	66.115	2.509	46.265	5.918	112.380	7.104	133.252	5.018	92.530	12.122	19.579	225.782

Cabotagem

Cheios	20	344	7.514	148	2.696	492	10.210	295	5.639	148	2.696	443	8.335	639	13.153	296	5.392	935	935	18.545
	40	268	6.121	1.001	27.137	1.269	33.258	308	6.264	1.001	27.137	1.309	33.401	576	12.385	2.002	54.274	2.578	5.156	66.659
	Soma	612	13.635	1.149	29.833	1.761	43.468	603	11.903	1.149	29.833	1.752	41.736	1.215	25.538	2.298	59.666	3.513	6.091	85.204
Vazios	20	1	2	258	591	259	593	89	202	258	591	347	793	90	204	516	1.182	606	606	1.386
	40	3	15	452	1.852	455	1.867	-	-	452	1.852	452	1.852	3	15	904	3.704	907	1.814	3.719
	Soma	4	17	710	2.443	714	2.460	89	202	710	2.443	799	2.645	93	219	1.420	4.886	1.513	2.420	5.105
Total	20	345	7.516	406	3.287	751	10.803	384	5.841	406	3.287	790	9.128	729	13.357	812	6.574	1.541	1.541	19.931
	40	271	6.136	1.453	28.989	1.724	35.125	308	6.264	1.453	28.989	1.761	35.253	579	12.400	2.906	57.978	3.485	6.970	70.378
	Soma	616	13.652	1.859	32.276	2.475	45.928	692	12.105	1.859	32.276	2.551	44.381	1.308	25.757	3.718	64.552	5.026	8.511	90.309

Total

Cheios	20	1.920	38.624	572	10.301	2.492	48.925	1.938	38.875	572	10.301	2.510	49.176	3.858	77.499	1.144	20.602	5.002	5.002	98.101
	40	1.871	40.516	2.479	63.617	4.350	104.133	1.802	38.546	2.479	63.617	4.281	102.163	3.673	79.062	4.958	127.234	8.631	17.262	206.296
	Soma	3.791	79.140	3.051	73.918	6.842	153.058	3.740	77.421	3.051	73.918	6.791	151.339	7.531	156.561	6.102	147.836	13.633	22.264	304.397
Vazios	20	247	600	405	932	652	1.532	147	371	405	932	552	1.303	394	971	810	1.864	1.204	1.204	2.835
	40	273	1.049	912	3.691	1.185	4.740	214	428	912	3.691	1.126	4.119	487	1.477	1.824	7.382	2.311	4.622	8.859
	Soma	520	1.649	1.317	4.623	1.837	6.272	361	799	1.317	4.623	1.678	5.422	881	2.448	2.634	9.246	3.515	5.826	11.694
Total	20	2.167	39.224	977	11.233	3.144	50.457	2.085	39.246	977	11.233	3.062	50.479	4.252	78.470	1.954	22.466	6.206	6.206	100.936
	40	2.144	41.565	3.391	67.308	5.535	108.873	2.016	38.974	3.391	67.308	5.407	106.282	4.160	80.539	6.782	134.616	10.942	21.884	215.155
	Soma	4.311	80.789	4.368	78.541	8.679	159.330	4.101	78.220	4.368	78.541	8.469	156.761	8.412	159.009	8.736	157.082	17.148	28.090	316.091

EM UNIDADES E TONELADAS	REEMBARQUE DE CONTÊINERES - ACUMULADO Porto de Santos															CODESP - fl.13 ESTATÍSTICA - Dez / 07			
----------------------------	--	--	--	--	--	--	--	--	--	--	--	--	--	--	--	--	--	--	--

Local	IMPORTAÇÃO							EXPORTAÇÃO						TOTAL					
	Transbordo		Remocao		Soma			Transbordo		Remocao		Soma		Transbordo		Remocao		Soma	
	Quant	Peso	Quant	Peso	Quant	Peso	Quant	Peso	Quant	Peso	Quant	Peso	Quant	Peso	Quant	Peso	Quant	TEU	Peso

Longo Curso

Cheios	20	17.084	348.193	4.959	92.023	22.043	440.216	15.781	323.095	4.959	92.023	20.740	415.118	32.865	671.288	9.918	184.046	42.783	42.783	855.334
	40	18.419	410.674	21.724	542.547	40.143	953.221	18.949	434.152	21.724	542.547	40.673	976.699	37.368	844.826	43.448	1.085.094	80.816	161.632	1.929.920
	Soma	35.503	758.867	26.683	634.570	62.186	1.393.437	34.730	757.247	26.683	634.570	61.413	1.391.817	70.233	1.516.114	53.366	1.269.140	123.599	204.415	2.785.254
Vazios	20	1.323	3.093	3.316	7.718	4.639	10.811	593	1.376	3.316	7.718	3.909	9.094	1.916	4.469	6.632	15.436	8.548	8.548	19.905
	40	2.004	8.139	8.769	35.282	10.773	43.421	1.949	7.410	8.769	35.282	10.718	42.692	3.953	15.549	17.538	70.564	21.491	42.982	86.113
	Soma	3.327	11.232	12.085	43.000	15.412	54.232	2.542	8.786	12.085	43.000	14.627	51.786	5.869	20.018	24.170	86.000	30.039	51.530	106.018
Total	20	18.407	351.286	8.275	99.741	26.682	451.027	16.374	324.471	8.275	99.741	24.649	424.212	34.781	675.757	16.550	199.482	51.331	51.331	875.239
	40	20.423	418.813	30.493	577.829	50.916	996.642	20.898	441.562	30.493	577.829	51.391	1.019.391	41.321	860.375	60.986	1.155.658	102.307	204.614	2.016.033
	Soma	38.830	770.099	38.768	677.570	77.598	1.447.669	37.272	766.033	38.768	677.570	76.040	1.443.603	76.102	1.536.132	77.536	1.355.140	153.638	255.945	2.891.272

Cabotagem

Cheios	20	6.529	142.857	3.469	63.950	9.998	206.807	8.202	175.210	3.469	63.950	11.671	239.160	14.731	318.067	6.938	127.900	21.669	21.669	445.967
	40	4.735	115.685	10.950	280.558	15.685	396.243	5.845	124.031	10.950	280.558	16.795	404.589	10.580	239.716	21.900	561.116	32.480	64.960	800.832
	Soma	11.264	258.542	14.419	344.508	25.683	603.050	14.047	299.241	14.419	344.508	28.466	643.749	25.311	557.783	28.838	689.016	54.149	86.629	1.246.799
Vazios	20	449	1.010	869	2.164	1.318	3.174	769	1.790	869	2.164	1.638	3.954	1.218	2.800	1.738	4.328	2.956	2.956	7.128
	40	248	1.034	3.113	13.439	3.361	14.473	574	2.445	3.113	13.439	3.687	15.884	822	3.479	6.226	26.878	7.048	14.096	30.357
	Soma	697	2.044	3.982	15.603	4.679	17.647	1.343	4.235	3.982	15.603	5.325	19.838	2.040	6.279	7.964	31.206	10.004	17.052	37.485
Total	20	6.978	143.867	4.338	66.114	11.316	209.981	8.971	177.000	4.338	66.114	13.309	243.114	15.949	320.867	8.676	132.228	24.625	24.625	453.095
	40	4.983	116.719	14.063	293.997	19.046	410.716	6.419	126.476	14.063	293.997	20.482	420.473	11.402	243.195	28.126	587.994	39.528	79.056	831.189
	Soma	11.961	260.586	18.401	360.111	30.362	620.697	15.390	303.476	18.401	360.111	33.791	663.587	27.351	564.062	36.802	720.222	64.153	103.681	1.284.284

Total

Cheios	20	23.613	491.050	8.428	155.973	32.041	647.023	23.983	498.305	8.428	155.973	32.411	654.278	47.596	989.355	16.856	311.946	64.452	64.452	1.301.301
	40	23.154	526.359	32.674	823.105	55.828	1.349.464	24.794	558.183	32.674	823.105	57.468	1.381.288	47.948	1.084.542	65.348	1.646.210	113.296	226.592	2.730.752
	Soma	46.767	1.017.409	41.102	979.078	87.869	1.996.487	48.777	1.056.488	41.102	979.078	89.879	2.035.566	95.544	2.073.897	82.204	1.958.156	177.748	291.044	4.032.053
Vazios	20	1.772	4.103	4.185	9.882	5.957	13.985	1.362	3.166	4.185	9.882	5.547	13.048	3.134	7.269	8.370	19.764	11.504	11.504	27.033
	40	2.252	9.173	11.882	48.721	14.134	57.894	2.523	9.855	11.882	48.721	14.405	58.576	4.775	19.028	23.764	97.442	28.539	57.078	116.470
	Soma	4.024	13.276	16.067	58.603	20.091	71.879	3.885	13.021	16.067	58.603	19.952	71.624	7.909	26.297	32.134	117.206	40.043	68.582	143.503
Total	20	25.385	495.153	12.613	165.855	37.998	661.008	25.345	501.471	12.613	165.855	37.958	667.326	50.730	996.624	25.226	331.710	75.956	75.956	1.328.334
	40	25.406	535.532	44.556	871.826	69.962	1.407.358	27.317	568.038	44.556	871.826	71.873	1.439.864	52.723	1.103.570	89.112	1.743.652	141.835	283.670	2.847.222
	Soma	50.791	1.030.685	57.169	1.037.681	107.960	2.068.366	52.662	1.069.509	57.169	1.037.681	109.831	2.107.190	103.453	2.100.194	114.338	2.075.362	217.791	359.626	4.175.556

EM UNIDADES E TONELADAS	MOVIMENTO PELO SISTEMA "ROLL-ON/ROLL-OFF" Porto de Santos	CODESP - fl.14 ESTATÍSTICA - Dez / 07
----------------------------	--	--

EM TONELADAS	VEÍCULOS AUTOMOTORES EM UNIDADES
--------------	----------------------------------

ESPECIFICAÇÃO	Carretas e similares			Veículos auto motores	Total	ESPECIFICAÇÃO	"RO-RO"	%	Conven- cional	%	Soma
	Contêineres	Carga Solta	Soma								

I M P O R T A Ç Ã O

Longo Curso	No mês	13.197	2.753	15.950	6.432	22.382	Longo Curso	No mês	537	93,6	37	6,4	574
	Desde janeiro	204.123	17.116	221.239	40.195	261.434		Desde janeiro	7.505	97,5	191	2,5	7.696
Cabo- tagem	No mês	-	-	-	-	-	Cabo- tagem	No mês	-	-	-	-	-
	Desde janeiro	-	-	-	-	-		Desde janeiro	-	-	-	-	-
Total	No mês	13.197	2.753	15.950	6.432	22.382	Total	No mês	537	93,6	37	6,4	574
	Desde janeiro	204.123	17.116	221.239	40.195	261.434		Desde janeiro	7.505	97,5	191	2,5	7.696

E X P O R T A Ç Ã O

Longo Curso	No mês	21.147	1.218	22.365	48.117	70.482	Longo Curso	No mês	16.777	96,9	545	3,1	17.322
	Desde janeiro	308.580	20.948	329.528	604.242	933.770		Desde janeiro	271.124	95,3	13.335	4,7	284.459
Cabo- tagem	No mês	-	-	-	-	-	Cabo- tagem	No mês	-	-	-	-	-
	Desde janeiro	-	-	-	-	-		Desde janeiro	-	-	-	-	-
Total	No mês	21.147	1.218	22.365	48.117	70.482	Total	No mês	16.777	96,9	545	3,1	17.322
	Desde janeiro	308.580	20.948	329.528	604.242	933.770		Desde janeiro	271.124	95,3	13.335	4,7	284.459

T O T A L

Longo Curso	No mês	34.344	3.971	38.315	54.549	92.864	Longo Curso	No mês	17.314	96,7	582	3,3	17.896
	Desde janeiro	512.703	38.064	550.767	644.437	1.195.204		Desde janeiro	278.629	95,4	13.526	4,6	292.155
Cabo- tagem	No mês	-	-	-	-	-	Cabo- tagem	No mês	-	-	-	-	-
	Desde janeiro	-	-	-	-	-		Desde janeiro	-	-	-	-	-
Total	No mês	34.344	3.971	38.315	54.549	92.864	Total	No mês	17.314	96,7	582	3,3	17.896
	Desde janeiro	512.703	38.064	550.767	644.437	1.195.204		Desde janeiro	278.629	95,4	13.526	4,6	292.155

MOVIMENTO DE EMBARCAÇÕES

PORTO DE SANTOS

CODESP - fl.15
ESTATÍSTICA - Dez / 07

ESPECIFICAÇÃO	Bandeira	Navios				Soma	Total	MÊS	Navios Cargueiros Entrados			Tonelagem Média Navio			
		Cargueiros	De Passageiros	De Guerra	Outros				2007	2006	Diferença	2007	2006	Diferença	
														Ton	%
Ao largo do mês anterior	Nacional	-	-	-	-	-		Janeiro	428	436	(8)	14.275	10.404	3.871	37
	Estrangeiras	12	-	-	-	12	12	Fevereiro	405	412	(7)	15.227	12.733	2.494	20
Do mês anterior saídos no mês	Nacional	5	-	-	-	5		Março	431	470	(39)	15.413	12.444	2.969	24
	Estrangeiras	12	-	-	-	12	17	Abril	433	424	9	15.049	15.479	(430)	(3)
Entrados	Nacional	33	-	6	-	39		Maio	489	480	9	13.673	12.338	1.335	11
	Estrangeiras	* 395	62	-	-	457	496	Junho	455	457	(2)	15.862	14.909	953	6
Atracados	Nacional	33	-	6	-	39		Julho	494	471	23	15.268	15.567	(299)	(2)
	Estrangeiras	393	62	-	-	455	494	Agosto	504	489	15	15.348	15.156	192	1
Saídos	Nacional	36	-	6	-	42		Setembro	473	463	10	15.549	14.278	1.271	9
	Estrangeiras	391	62	-	-	453	495	Outubro	470	457	13	14.881	14.532	349	2
Atracados que não saíram	Nacional	2	-	-	-	2		Novembro	466	448	18	14.396	14.862	(466)	(3)
	Estrangeiras	16	-	-	-	16	18	Dezembro	428	437	(9)	12.983	14.754	(1.771)	(12)
Ao largo para o mês seguinte	Nacional	-	-	-	-	-									
	Estrangeiras	12	-	-	-	12	12	Desde Janeiro	5.476	5.444	32	14.751	14.015	736	5

OBS: * 2 navios zarparam sem atracar.

NAVEGAÇÃO	Entrados		Remanescente do mês anterior	Zarpados		Passaram para o mês seguinte	Atracados	
	No Mês	Acumulado		No Mês	Acumulado		No Mês	Acumulado

Cais do Porto	Longo Curso	393	4.944	12	2	10	11	392	4.952
	Cabotagem	103	790	-	-	-	1	102	789
	Soma	496	5.734	12	2	10	12	494	5.741

Dias de Atracação	Longo Curso		Cabotagem		Total	
	No mês	Desde Janeiro	No mês	Desde Janeiro	No mês	Desde Janeiro
1	256	3.444	32	387	288	3.831
2	41	477	8	128	49	605
3	19	267	4	32	23	299
4	9	194	5	15	14	209
5	6	103	-	4	6	107
6 a 15	23	300	2	20	25	320
Acima de 15	1	25	-	2	1	27
Total	355	4.810	51	588	406	5.398

MAIOR TEMPO DE OPERAÇÃO : " EFREM com 26 dias. "

ATRACAÇÃO DE NAVIOS CARGUEIROS NO PORTO DE SANTOS

(ESPERAS)

CODESP - fl.16

ESTATÍSTICA - Dez / 07

TRECHO	Com menos 24h de espera		Com 24 e menos de 48h de espera						Com 48 e menos de 72h de espera						Com 72 e mais horas de espera						Total
			Causas				Soma		Causas				Soma		Causas				Soma		
			Do porto		De terceiros				Do porto		De terceiros				Do porto		De terceiros				
	Quant.	%	Quant.	%	Quant.	%	Quant.	%	Quant.	%	Quant.	%	Quant.	%	Quant.	%	Quant.	%	Quant.	%	

NO MES

Cais Público	Terminal da Alamoia	23	50,0	-	-	9	19,6	9	19,6	-	-	7	15,2	7	15,2	-	-	7	15,2	7	15,2	46	
	Cais do Saboó	32	68,1	-	-	12	25,5	12	25,5	-	-	2	4,3	2	4,3	-	-	1	2,1	1	2,1	47	
	Do arm. 5 ao arm. 12 (pátio)	-	-	-	-	-	-	-	-	-	-	-	-	-	-	-	-	-	1	100	1	100	1
	Do arm. 12-A ao arm. 23	10	50,0	-	-	5	25,0	5	25,0	-	-	2	10,0	2	10,0	-	-	3	15,0	3	15,0	20	
	Do frigorífico à Mortona	6	85,7	-	-	-	-	-	-	-	-	-	-	-	-	-	-	-	1	14,3	1	14,3	7
	Do 29 ao pátio do arm. 33	19	95,0	-	-	1	5,0	1	5,0	-	-	-	-	-	-	-	-	-	-	-	-	-	20
	Do arm. 38 ao arm. 39	1	16,7	-	-	1	16,7	1	16,7	-	-	2	33,3	2	33,3	-	-	2	33,3	2	33,3	6	
	Ilha do Barnabé	8	66,7	-	-	2	16,7	2	16,7	-	-	1	8,3	1	8,3	-	-	1	8,3	1	8,3	12	
	Term. de Fertilizantes	1	12,5	-	-	-	-	-	-	-	-	-	-	-	-	-	-	-	7	87,5	7	87,5	8
Soma	100	59,8	-	-	30	18,0	30	18,0	-	-	14	8,4	14	8,4	-	-	23	13,8	23	13,8	167		
Terminais	Uso Privado	150	66,6	-	-	58	25,8	58	25,8	-	-	9	4,0	9	4,0	-	-	8	3,6	8	3,6	225	
	Privativos no Porto Organizado	12	100	-	-	-	-	-	-	-	-	-	-	-	-	-	-	-	-	-	-	12	
	Priv.fora do Porto Organizado	8	36,4	-	-	5	22,7	5	22,7	-	-	2	9,1	2	9,1	-	-	7	31,8	7	31,8	22	
	Soma	170	65,6	-	-	63	24,3	63	24,3	-	-	11	4,3	11	4,3	-	-	15	5,8	15	5,8	259	
Total	270	63,4	-	-	93	21,8	93	21,8	-	-	25	5,9	25	5,9	-	-	38	8,9	38	8,9	426		

ACUMULADO

Cais Público	Terminal da Alamoia	213	39,7	-	-	108	20,1	108	20,1	-	-	74	13,8	74	13,8	-	-	142	26,4	142	26,4	537
	Cais do Saboó	345	70,3	-	-	99	20,2	99	20,2	-	-	35	7,1	35	7,1	-	-	12	2,4	12	2,4	491
	Do arm. 5 ao arm. 12 (pátio)	28	59,6	-	-	10	21,3	10	21,3	-	-	4	8,5	4	8,5	-	-	5	10,6	5	10,6	47
	Do arm. 12-A ao arm. 23	180	38,7	-	-	85	18,3	85	18,3	-	-	47	10,1	47	10,1	-	-	153	32,9	153	32,9	465
	Do frigorífico à Mortona	57	62,0	-	-	17	18,5	17	18,5	-	-	5	5,4	5	5,4	-	-	13	14,1	13	14,1	92
	Do 29 ao pátio do arm. 33	184	73,6	-	-	28	11,2	28	11,2	-	-	12	4,8	12	4,8	-	-	26	10,4	26	10,4	250
	Do arm. 38 ao arm. 39	30	20,5	-	-	18	12,3	18	12,3	-	-	16	11,0	16	11,0	-	-	82	56,2	82	56,2	146
	Ilha do Barnabé	116	72,5	-	-	26	16,2	26	16,2	-	-	10	6,3	10	6,3	-	-	8	5,0	8	5,0	160
	Term. de Fertilizantes	33	25,4	-	-	13	10,0	13	10,0	-	-	7	5,4	7	5,4	-	-	77	59,2	77	59,2	130
Soma	1.186	51,2	-	-	404	17,4	404	17,4	-	-	210	9,1	210	9,1	-	-	518	22,3	518	22,3	2.318	
Terminais	Uso Privado	1.676	61,2	-	-	749	27,4	749	27,4	-	-	179	6,5	179	6,5	-	-	134	4,9	134	4,9	2.738
	Privativos no Porto Organizado	114	73,0	-	-	22	14,1	22	14,1	-	-	4	2,6	4	2,6	-	-	16	10,3	16	10,3	156
	Priv.fora do Porto Organizado	122	45,0	-	-	51	18,8	51	18,8	-	-	26	9,6	26	9,6	-	-	72	26,6	72	26,6	271
	Soma	1.912	60,4	-	-	822	26,0	822	26,0	-	-	209	6,6	209	6,6	-	-	222	7,0	222	7,0	3.165
Total	3.098	56,5	-	-	1.226	22,4	1.226	22,4	-	-	419	7,6	419	7,6	-	-	740	13,5	740	13,5	5.483	

QUANTIDADES	CARACTERÍSTICAS DOS NAVIOS QUE ATRACARAM NO MÊS PORTO DE SANTOS						CODESP - fl.17 ESTATÍSTICA - Dez / 07	
-------------	--	--	--	--	--	--	--	--

ESPECIFI- CAÇÃO	Longo Curso		Cabotagem		Total	
	No Mês	Desde Janeiro	No mês	Desde Janeiro	No Mês	Desde Janeiro

ESPECIFI- CAÇÃO	Longo Curso		Cabotagem		Total	
	No Mês	Desde Janeiro	No mês	Desde Janeiro	No Mês	Desde Janeiro

ESPECIE

Carga Geral	240	3.032	16	200	256	3.232
Granéis Sólidos	62	1.060	3	55	65	1.115
Granéis Líquidos	42	452	33	343	75	795
Passageiros	18	68	44	136	62	204
Roll-on/Roll-off	30	330	-	11	30	341
Outros	-	10	6	44	6	54
Total	392	4.952	102	789	494	5.741

TRL

Até 999	-	16	6	41	6	57
1.000 a 4.999	30	321	18	213	48	534
5.000 a 9.999	73	1.078	17	182	90	1.260
10.000 a 14.999	158	1.886	13	185	171	2.071
15.000 a 20.000	36	598	7	48	43	646
Acima de 20.000	95	1.053	41	120	136	1.173
Total	392	4.952	102	789	494	5.741

NATUREZA DA OPERAÇÃO

Descarga	55	623	18	213	73	836
Embarque	92	1.492	17	175	109	1.667
Descarga e Embarque	227	2.759	17	221	244	2.980
Sem operar	18	78	50	180	68	258
Total	392	4.952	102	789	494	5.741

MAIOR CALADO (m)

Até 6	22	307	6	59	28	366
de 6 a 8	99	1.491	65	461	164	1.952
de 8 a 10	161	1.949	29	235	190	2.184
de 10 a 12	107	1.178	2	34	109	1.212
Acima de 12	3	27	-	-	3	27

**ÍNDICES DE MOVIMENTAÇÃO
NO PORTO DE SANTOS**

CODESP - fl.18
ESTATÍSTICA - Dez / 07

ESPECIFI- CAÇÃO	Janeiro	Fevereiro	Março	Abril	Mai	Junho	Julho	Agosto	Setembro	Outubro	Novembro	Dezembro
--------------------	---------	-----------	-------	-------	-----	-------	-------	--------	----------	---------	----------	----------

NAVIOS CARGUEIROS QUE ESTIVERAM ATRACADOS NO MÊS

Quantidade	Carga Geral	274	273	291	285	297	285	308	309	316	322	313	275
	Granel Sólido	51	69	71	78	85	87	98	104	93	82	72	55
	Granel Líquido	65	85	78	68	70	79	81	78	81	71	73	76
Permanência (em navios, dias)	Carga Geral	471	357	379	346	370	418	369	478	411	454	400	350
	Granel Sólido	230	284	259	277	324	320	378	363	318	255	271	222
	Granel Líquido	129	157	148	136	193	181	189	171	184	181	140	146
Permanência Média (em dias)	Carga Geral	1,7	1,3	1,3	1,2	1,2	1,5	1,2	1,5	1,3	1,4	1,3	1,3
	Granel Sólido	4,5	4,1	3,6	3,6	3,8	3,7	3,9	3,5	3,4	3,1	3,8	4,0
	Granel Líquido	2,0	1,8	1,9	2,0	2,8	2,3	2,3	2,2	2,3	2,5	1,9	1,9
Tonelagem Movimentada	Carga Geral	2.491.201	2.554.083	2.668.374	2.466.663	2.642.819	2.745.424	2.794.519	2.922.710	2.846.380	2.989.642	2.776.169	2.491.077
	Granel Sólido	1.767.708	2.349.266	2.735.836	2.874.278	2.927.224	3.148.739	3.319.221	3.514.210	3.184.890	2.791.253	2.715.714	1.862.913
	Granel Líquido	1.351.250	1.263.641	1.238.702	1.175.390	1.160.259	1.323.077	1.428.795	1.298.463	1.323.551	1.213.196	1.216.644	1.202.586

TONELAGEM MÉDIA

Movimentada por Navio	Carga Geral	9.092,0	9.355,6	9.169,7	8.655,0	8.898,4	9.633,1	9.073,1	9.458,6	9.007,5	9.284,6	8.869,5	9.058,5
	Granel Sólido	34.660,9	34.047,3	38.532,9	36.849,7	34.437,9	36.192,4	33.869,6	33.790,5	34.246,1	34.039,7	37.718,3	33.871,1
	Granel Líquido	20.788,5	14.866,4	15.880,8	17.285,1	16.575,1	16.747,8	17.639,4	16.647,0	16.340,1	17.087,3	16.666,4	15.823,5
Movimentada por Navio/Dia	Carga Geral	5.289,2	7.154,3	7.040,6	7.129,1	7.142,8	6.568,0	7.573,2	6.114,5	6.925,5	6.585,1	6.940,4	7.117,4
	Granel Sólido	7.685,7	8.272,1	10.563,1	10.376,5	9.034,6	9.839,8	8.781,0	9.681,0	10.015,4	10.946,1	10.021,1	8.391,5
	Granel Líquido	10.474,8	8.048,7	8.369,6	8.642,6	6.011,7	7.309,8	7.559,8	7.593,4	7.193,2	6.702,7	8.690,3	8.236,9

Dias com chuva	3	1	2	3	1	2	2	1	1	2	2	2
----------------	---	---	---	---	---	---	---	---	---	---	---	---

UTILIZAÇÃO DO CAIS NO PORTO DE SANTOS

CODESP - fl.19
ESTATÍSTICA - Dez / 07

TRECHO

MOVIMENTO - TAXAS DE UTILIZAÇÃO - OCUPAÇÃO

Local	Berço (a)	Extensão (m) (b)	Profundidade (m) *	Carga Geral		Sólidos a Granel		Líquidos a Granel		Total		Embarcações x dias **	Ocupação média por dia (m) (c)	Índice % (c/b)
				Peso (t)	Taxa (t/a)	Peso (t)	Taxa (t/a)	Peso (t)	Taxa (t/a)	Peso (t)	Taxa (t/a)			

NO MÊS

Cais Público	Terminal da Alamoia	4	1.166	12,7	-	-	-	-	855.244	213.811	855.244	213.811	81	464	39,8
	Cais do Saboó	4	769	10,7	155.212	38.803	-	-	-	-	155.212	38.803	38	197	25,6
	Do arm. 5 ao arm. 12 (pátio)	6	# 1195	7,3 / 11,3	14.045	2.809	-	-	-	-	14.045	2.809	26	118	11,5
	Do arm. 12-A ao arm. 23	9	1844	11,3 / 13	106.003	11.778	486.083	54.009	-	-	592.086	65.787	113	632	34,3
	Do frigorífico à mortona	5	801	8,3	-	-	25.428	5.085	22.534	4.507	47.962	9.592	45	242	30,2
	Do arm. 29 ao arm. 33	8	1263	11,7	57.027	7.129	-	-	95.779	11.972	152.806	19.101	93	440	34,8
	Do arm. 38 ao arm. 39	4	608	13,3	-	-	186.614	46.654	-	-	186.614	46.654	27	178	29,3
	Ilha do Barnabé	2	360	10,3	-	-	-	-	93.519	46.760	93.519	46.760	25	116	32,2
	Terminal de Fertilizantes	2	561	14,2	-	-	335.259	167.630	-	-	335.259	167.630	32	202	36,0
Terminais	Uso Privado	12	2.311	11,7 / 13,5	2.058.967	171.581	328.572	27.381	-	-	2.387.539	198.962	216	1.494	64,6
	Privativos no Porto Organizado	2	269	12 / 13,2	-	-	53.137	26.569	118.946	59.473	172.083	86.042	26	132	49,1
	Privativos fora do P. Organizado	6	1.208	10,9 / 12	99.823	16.637	447.820	74.637	16.564	2.761	564.207	94.035	92	547	45,3

169 m (1 berço) interdito

DESDE JANEIRO

Cais Público	Terminal da Alamoia	4	1.166	12,7	-	-	-	-	10.877.354	2.719.339	10.877.354	2.719.339	1.074	505	43,3
	Cais do Saboó	4	769	10,7	2.194.299	548.575	-	-	127.369	31.842	2.321.668	580.417	556	242	31,5
	Do arm. 5 ao arm. 12 (pátio)	6	# 1195	7,3 / 11,3	233.998	46.800	-	-	-	-	233.998	46.800	453	164	16,0
	Do arm. 12-A ao arm. 23	9	1844	11,3 / 13	1.731.959	192.440	10.324.680	1.147.187	-	-	12.056.639	1.339.627	1.687	807	43,8
	Do frigorífico à mortona	5	801	8,3	74.202	14.841	668.576	133.715	219.830	43.966	962.608	192.522	550	236	29,5
	Do arm. 29 ao arm. 33	8	1263	11,7	989.797	123.725	301.408	37.676	806.187	100.773	2.097.392	262.174	870	386	30,6
	Do arm. 38 ao arm. 39	4	608	13,3	-	-	5.857.603	1.464.401	-	-	5.857.603	1.464.401	503	290	47,7
	Ilha do Barnabé	2	360	10,3	-	-	-	-	1.619.664	809.832	1.619.664	809.832	410	172	47,8
	Terminal de Fertilizantes	2	561	14,2	-	-	4.543.311	2.271.656	-	-	4.543.311	2.271.656	526	308	54,9
Terminais	Uso Privado	12	2.311	11,7 / 13,5	25.700.317	2.141.693	5.342.898	445.242	-	-	31.043.215	2.586.935	2.572	1.519	65,7
	Privativos no Porto Organizado	2	269	12 / 13,2	-	-	391.616	195.808	1.254.734	627.367	1.646.350	823.175	324	141	52,4
	Privativos fora do P. Organizado	6	1.208	10,9 / 12	1.464.489	244.082	5.761.160	960.193	290.416	48.403	7.516.065	1.252.678	1.101	589	48,8

* Profundidade de projeto referida ao "zero hidrográfico" do Porto de Santos (0,72m abaixo do NR da DHN)

** Não computadas as inoperantes

EM TONELADAS		MOVIMENTO NOS TERMINAIS DE USO PRIVADO DO PORTO DE SANTOS - NO MÊS															CODESP - fl.20 ESTATÍSTICA - Dez / 07						
ESPECIFICAÇÃO		IMPORTAÇÃO						EXPORTAÇÃO						TOTAL GERAL									
		CARGILL	TEAG	TECONDI	TECON	TERMINAL 35	TERMINAL 37	TOTAL	CARGILL	TEAG	TECONDI	TECON	TERMINAL 35	TERMINAL 37	TOTAL	CARGILL	TEAG	TECONDI	TECON	TERMINAL 35	TERMINAL 37	TOTAL	
LONGO CURSO																							
Carga Geral	Conteinerizada	-	-	89.344	425.525	123.696	126.866	765.431	-	-	151.059	599.791	190.903	145.275	1.087.028	-	-	240.403	1.025.316	314.599	272.141	1.852.459	
	Solta	-	-	3.094	10	-	-	3.104	-	-	2.593	19.632	-	-	22.225	-	-	5.687	19.642	-	-	25.329	
	Soma	-	-	92.438	425.535	123.696	126.866	768.535	-	-	153.652	619.423	190.903	145.275	1.109.253	-	-	246.090	1.044.958	314.599	272.141	1.877.788	
Sólidos a Granel	Açúcar	-	-	-	-	-	-	-	-	122.007	-	-	-	-	122.007	-	122.007	-	-	-	-	122.007	
	Adubo	-	-	-	-	-	-	-	-	-	-	-	-	-	-	-	-	-	-	-	-	-	
	Carvão	-	-	-	-	-	-	-	-	-	-	-	-	-	-	-	-	-	-	-	-	-	
	Enxofre	-	-	-	-	-	-	-	-	-	-	-	-	-	-	-	-	-	-	-	-	-	
	Minério	-	-	-	-	-	-	-	-	-	-	-	-	-	-	-	-	-	-	-	-	-	
	Polpa Cítrica Peletizada	-	-	-	-	-	-	-	-	-	-	-	-	-	-	-	-	-	-	-	-	-	
	Soja em Grãos	-	-	-	-	-	-	-	31.991	-	-	-	-	-	31.991	31.991	-	-	-	-	-	-	31.991
	Soja Peletizada	-	-	-	-	-	-	-	-	-	-	-	-	-	-	-	-	-	-	-	-	-	
	Outros	-	-	-	-	-	-	-	5.331	-	-	-	-	-	5.331	5.331	-	-	-	-	-	-	5.331
	Soma	-	-	-	-	-	-	-	37.322	122.007	-	-	-	-	159.329	37.322	122.007	-	-	-	-	159.329	
Líquidos a Granel	Acetato de Vinila	-	-	-	-	-	-	-	-	-	-	-	-	-	-	-	-	-	-	-	-	-	
	Ácido Fosfórico	-	-	-	-	-	-	-	-	-	-	-	-	-	-	-	-	-	-	-	-	-	
	Alcool	-	-	-	-	-	-	-	-	-	-	-	-	-	-	-	-	-	-	-	-	-	
	Gasolina	-	-	-	-	-	-	-	-	-	-	-	-	-	-	-	-	-	-	-	-	-	
	Soda Cáustica	-	-	-	-	-	-	-	-	-	-	-	-	-	-	-	-	-	-	-	-	-	
	Xilenos	-	-	-	-	-	-	-	-	-	-	-	-	-	-	-	-	-	-	-	-	-	
	Sucos Cítricos	-	-	-	-	-	-	-	-	-	-	-	-	-	-	-	-	-	-	-	-	-	
		Outros	-	-	-	-	-	-	-	-	-	-	-	-	-	-	-	-	-	-	-	-	-
	Soma	-	-	-	-	-	-	-	-	-	-	-	-	-	-	-	-	-	-	-	-	-	
TOTAL		-	-	92.438	425.535	123.696	126.866	768.535	37.322	122.007	153.652	619.423	190.903	145.275	1.268.582	37.322	122.007	246.090	1.044.958	314.599	272.141	2.037.117	
CABOTAGEM																							
Carga Geral	Conteinerizada	-	-	-	46.276	26.344	14.611	87.231	-	-	-	48.055	27.961	17.932	93.948	-	-	-	94.331	54.305	32.543	181.179	
	Solta	-	-	-	-	-	-	-	-	-	-	-	-	-	-	-	-	-	-	-	-	-	
	Soma	-	-	-	46.276	26.344	14.611	87.231	-	-	-	48.055	27.961	17.932	93.948	-	-	-	94.331	54.305	32.543	181.179	
Sólidos a Granel	Açúcar	-	-	-	-	-	-	-	-	92.123	-	-	-	-	92.123	-	92.123	-	-	-	-	92.123	
	Adubo	-	-	-	-	-	-	-	-	-	-	-	-	-	-	-	-	-	-	-	-	-	
	Carvão	-	-	-	-	-	-	-	-	-	-	-	-	-	-	-	-	-	-	-	-	-	
	Enxofre	-	-	-	-	-	-	-	-	-	-	-	-	-	-	-	-	-	-	-	-	-	
	Minério	-	-	-	-	-	-	-	-	-	-	-	-	-	-	-	-	-	-	-	-	-	
	Polpa Cítrica Peletizada	-	-	-	-	-	-	-	-	-	-	-	-	-	-	-	-	-	-	-	-	-	
	Soja em Grãos	-	-	-	-	-	-	-	27.460	-	-	-	-	-	27.460	27.460	-	-	-	-	-	27.460	
	Soja Peletizada	-	-	-	-	-	-	-	-	-	-	-	-	-	-	-	-	-	-	-	-	-	
	Outros	-	-	-	-	-	-	-	49.660	-	-	-	-	-	49.660	49.660	-	-	-	-	-	-	49.660
	Soma	-	-	-	-	-	-	-	77.120	92.123	-	-	-	-	169.243	77.120	92.123	-	-	-	-	169.243	
Líquidos a Granel	Acetato de Vinila	-	-	-	-	-	-	-	-	-	-	-	-	-	-	-	-	-	-	-	-	-	
	Ácido Fosfórico	-	-	-	-	-	-	-	-	-	-	-	-	-	-	-	-	-	-	-	-	-	
	Alcool	-	-	-	-	-	-	-	-	-	-	-	-	-	-	-	-	-	-	-	-	-	
	Gasolina	-	-	-	-	-	-	-	-	-	-	-	-	-	-	-	-	-	-	-	-	-	
	Soda Cáustica	-	-	-	-	-	-	-	-	-	-	-	-	-	-	-	-	-	-	-	-	-	
	Xilenos	-	-	-	-	-	-	-	-	-	-	-	-	-	-	-	-	-	-	-	-	-	
	Sucos Cítricos	-	-	-	-	-	-	-	-	-	-	-	-	-	-	-	-	-	-	-	-	-	
		Outros	-	-	-	-	-	-	-	-	-	-	-	-	-	-	-	-	-	-	-	-	-
	Soma	-	-	-	-	-	-	-	-	-	-	-	-	-	-	-	-	-	-	-	-	-	
TOTAL		-	-	-	46.276	26.344	14.611	87.231	77.120	92.123	-	48.055	27.961	17.932	263.191	77.120	92.123	-	94.331	54.305	32.543	350.422	
TOTAL GERAL		-	-	92.438	471.811	150.040	141.477	855.766	114.442	214.130	153.652	667.478	218.864	163.207	1.531.773	114.442	214.130	246.090	1.139.289	368.904	304.684	2.387.539	

EM TONELADAS		MOVIMENTO NOS TERMINAIS DE USO PRIVADO DO PORTO DE SANTOS - ACUMULADO															CODESP - fl.21 ESTATÍSTICA - Dez / 07						
ESPECIFICAÇÃO	IMPORTAÇÃO							EXPORTAÇÃO							TOTAL GERAL								
	CARGILL	TEAG	TECONDI	TECON	TERMINAL 35	TERMINAL 37	TOTAL	CARGILL	TEAG	TECONDI	TECON	TERMINAL 35	TERMINAL 37	TOTAL	CARGILL	TEAG	TECONDI	TECON	TERMINAL 35	TERMINAL 37	TOTAL		
LONGO CURSO																							
Carga Geral	Containerizada	-	-	1.131.103	4.962.740	1.830.872	1.509.114	9.433.829	-	-	1.775.151	7.556.276	2.346.010	1.797.244	13.474.681	-	-	2.906.254	12.519.016	4.176.882	3.306.358	22.908.510	
	Solta	-	-	11.836	6.729	-	-	18.565	-	-	19.549	267.109	-	-	286.658	-	-	31.385	273.838	-	-	305.223	
	Soma	-	-	1.142.939	4.969.469	1.830.872	1.509.114	9.452.394	-	-	1.794.700	7.823.385	2.346.010	1.797.244	13.761.339	-	-	2.937.639	12.792.854	4.176.882	3.306.358	23.213.733	
Sólidos a Granel	Açúcar	-	-	-	-	-	-	-	-	2.063.704	-	-	-	-	2.063.704	-	2.063.704	-	-	-	-	2.063.704	
	Adubo	-	-	-	-	-	-	-	-	-	-	-	-	-	-	-	-	-	-	-	-	-	
	Carvão	-	-	-	-	-	-	-	-	-	-	-	-	-	-	-	-	-	-	-	-	-	
	Enxofre	-	-	-	-	-	-	-	-	-	-	-	-	-	-	-	-	-	-	-	-	-	
	Minério	-	-	-	-	-	-	-	-	-	-	-	-	-	-	-	-	-	-	-	-	-	
	Polpa Cítrica Peletizada	-	-	-	-	-	-	-	-	-	-	-	-	-	-	-	-	-	-	-	-	-	
	Soja em Grãos	-	-	-	-	-	-	-	1.371.624	-	-	-	-	-	1.371.624	1.371.624	-	-	-	-	-	-	1.371.624
	Soja Peletizada	-	-	-	-	-	-	-	45.818	-	-	-	-	-	45.818	45.818	-	-	-	-	-	-	45.818
	Outros	-	-	-	-	-	-	-	484.434	-	-	-	-	-	484.434	484.434	-	-	-	-	-	-	484.434
	Soma	-	-	-	-	-	-	1.901.876	2.063.704	-	-	-	-	3.965.580	1.901.876	2.063.704	-	-	-	-	-	3.965.580	
Líquidos a Granel	Acetato de Vinila	-	-	-	-	-	-	-	-	-	-	-	-	-	-	-	-	-	-	-	-	-	
	Ácido Fosfórico	-	-	-	-	-	-	-	-	-	-	-	-	-	-	-	-	-	-	-	-	-	
	Alcool	-	-	-	-	-	-	-	-	-	-	-	-	-	-	-	-	-	-	-	-	-	
	Gasolina	-	-	-	-	-	-	-	-	-	-	-	-	-	-	-	-	-	-	-	-	-	
	Soda Cáustica	-	-	-	-	-	-	-	-	-	-	-	-	-	-	-	-	-	-	-	-	-	
	Xilenos	-	-	-	-	-	-	-	-	-	-	-	-	-	-	-	-	-	-	-	-	-	
	Sucos Cítricos	-	-	-	-	-	-	-	-	-	-	-	-	-	-	-	-	-	-	-	-	-	
	Outros	-	-	-	-	-	-	-	-	-	-	-	-	-	-	-	-	-	-	-	-	-	
	Soma	-	-	-	-	-	-	-	-	-	-	-	-	-	-	-	-	-	-	-	-	-	
TOTAL		-	-	1.142.939	4.969.469	1.830.872	1.509.114	9.452.394	1.901.876	2.063.704	1.794.700	7.823.385	2.346.010	1.797.244	17.726.919	1.901.876	2.063.704	2.937.639	12.792.854	4.176.882	3.306.358	27.179.313	
CABOTAGEM																							
Carga Geral	Containerizada	-	-	-	625.321	358.029	189.292	1.172.642	-	-	-	678.140	437.795	237.091	1.353.026	-	-	-	1.303.461	795.824	426.383	2.525.668	
	Solta	-	-	-	-	-	-	-	-	-	2.702	-	-	-	2.702	-	-	2.702	-	-	-	2.702	
	Soma	-	-	-	625.321	358.029	189.292	1.172.642	-	-	2.702	678.140	437.795	237.091	1.355.728	-	-	2.702	1.303.461	795.824	426.383	2.528.370	
Sólidos a Granel	Açúcar	-	-	-	-	-	-	-	-	727.834	-	-	-	-	727.834	-	727.834	-	-	-	-	727.834	
	Adubo	-	-	-	-	-	-	-	-	-	-	-	-	-	-	-	-	-	-	-	-	-	
	Carvão	-	-	-	-	-	-	-	-	-	-	-	-	-	-	-	-	-	-	-	-	-	
	Enxofre	-	-	-	-	-	-	-	-	-	-	-	-	-	-	-	-	-	-	-	-	-	
	Minério	-	-	-	-	-	-	-	-	-	-	-	-	-	-	-	-	-	-	-	-	-	
	Polpa Cítrica Peletizada	-	-	-	-	-	-	-	-	-	-	-	-	-	-	-	-	-	-	-	-	-	
	Soja em Grãos	-	-	-	-	-	-	-	363.128	-	-	-	-	-	363.128	363.128	-	-	-	-	-	-	363.128
	Soja Peletizada	-	-	-	-	-	-	-	45.483	-	-	-	-	-	45.483	45.483	-	-	-	-	-	-	45.483
Outros	-	-	-	-	-	-	-	228.192	-	-	-	-	-	228.192	228.192	-	-	-	-	-	-	228.192	
	Soma	-	-	-	-	-	-	636.803	727.834	-	-	-	-	1.364.637	636.803	727.834	-	-	-	-	-	1.364.637	
Líquidos a Granel	Acetato de Vinila	-	-	-	-	-	-	-	-	-	-	-	-	-	-	-	-	-	-	-	-	-	
	Ácido Fosfórico	-	-	-	-	-	-	-	-	-	-	-	-	-	-	-	-	-	-	-	-	-	
	Alcool	-	-	-	-	-	-	-	-	-	-	-	-	-	-	-	-	-	-	-	-	-	
	Gasolina	-	-	-	-	-	-	-	-	-	-	-	-	-	-	-	-	-	-	-	-	-	
	Soda Cáustica	-	-	-	-	-	-	-	-	-	-	-	-	-	-	-	-	-	-	-	-	-	
	Xilenos	-	-	-	-	-	-	-	-	-	-	-	-	-	-	-	-	-	-	-	-	-	
	Sucos Cítricos	-	-	-	-	-	-	-	-	-	-	-	-	-	-	-	-	-	-	-	-	-	
	Outros	-	-	-	-	-	-	-	-	-	-	-	-	-	-	-	-	-	-	-	-	-	
	Soma	-	-	-	-	-	-	-	-	-	-	-	-	-	-	-	-	-	-	-	-	-	
TOTAL		-	-	-	625.321	358.029	189.292	1.172.642	636.803	727.834	2.702	678.140	437.795	237.091	2.720.365	636.803	727.834	2.702	1.303.461	795.824	426.383	3.893.007	
TOTAL GERAL		-	-	1.142.939	5.594.790	2.188.901	1.698.406	10.625.036	2.538.679	2.791.538	1.797.402	8.501.525	2.783.805	2.034.335	20.447.284	2.538.679	2.791.538	2.940.341	14.096.315	4.972.706	3.732.741	31.072.320	

EM TONELADAS		MOVIMENTO NOS TERMINAIS PRIVATIVOS DO PORTO DE SANTOS - NO MÊS										CODESP - fl.22 ESTATÍSTICA - Dez/07				
ESPECIFICAÇÃO		IMPORTAÇÃO					EXPORTAÇÃO					TOTAL GERAL				
		No Porto Organizado		Fora do Porto Organizado			No Porto Organizado		Fora do Porto Organizado			No Porto Organizado		Fora do Porto Organizado		
		CUTRALE	DOW	COSIPA	ULTRAFÉRTIL	TOTAL	CUTRALE	DOW	COSIPA	ULTRAFÉRTIL	TOTAL	CUTRALE	DOW	COSIPA	ULTRAFÉRTIL	TOTAL
LONGO CURSO																
Carga Geral	Conteinerizada	-	-	-	-	-	-	-	-	-	-	-	-	-	-	-
	Solta	-	-	-	-	-	-	-	99.823	-	99.823	-	-	99.823	-	99.823
	Soma	-	-	-	-	-	-	-	99.823	-	99.823	-	-	99.823	-	99.823
Sólidos a Granel	Açúcar	-	-	-	-	-	-	-	-	-	-	-	-	-	-	-
	Adubo	-	-	-	124.357	124.357	-	-	-	-	-	-	-	-	124.357	124.357
	Carvão	-	-	219.046	-	219.046	-	-	-	-	-	-	-	219.046	-	219.046
	Enxofre	-	-	-	104.417	104.417	-	-	-	-	-	-	-	-	104.417	104.417
	Minério	-	-	-	-	-	-	-	-	-	-	-	-	-	-	-
	Polpa Cítrica Peletizada	-	-	-	-	-	29.144	-	-	-	-	29.144	29.144	-	-	29.144
	Soja em Grãos	-	-	-	-	-	-	-	-	-	-	-	-	-	-	-
	Soja Peletizada	-	-	-	-	-	21.298	-	-	-	-	21.298	21.298	-	-	21.298
Outros	-	-	-	-	-	2.695	-	-	-	-	2.695	2.695	-	-	2.695	
Soma	-	-	219.046	228.774	447.820	53.137	-	-	-	-	53.137	53.137	-	219.046	228.774	500.957
Líquidos a Granel	Acetato de Vinila	-	-	-	-	-	-	-	-	-	-	-	-	-	-	-
	Ácido Fosfórico	-	-	-	-	-	-	-	-	-	-	-	-	-	-	-
	Alcool	-	-	-	-	-	-	-	-	-	-	-	-	-	-	-
	Gasolina	-	-	-	-	-	-	-	-	-	-	-	-	-	-	-
	Soda Cáustica	-	3.995	-	-	3.995	-	-	-	-	-	-	3.995	-	-	3.995
	Xilenos	-	-	-	-	-	-	-	-	-	-	-	-	-	-	-
	Sucos Cítricos	-	-	-	-	-	54.934	-	-	-	-	54.934	54.934	-	-	54.934
	Outros	-	2.272	-	16.564	18.836	-	937	-	-	-	937	-	3.209	-	16.564
Soma	-	6.267	-	16.564	22.831	54.934	937	-	-	-	55.871	54.934	7.204	-	16.564	78.702
TOTAL	-	6.267	219.046	245.338	470.651	108.071	937	99.823	-	-	208.831	108.071	7.204	318.869	245.338	679.482
CABOTAGEM																
Carga Geral	Conteinerizada	-	-	-	-	-	-	-	-	-	-	-	-	-	-	-
	Solta	-	-	-	-	-	-	-	-	-	-	-	-	-	-	-
	Soma	-	-	-	-	-	-	-	-	-	-	-	-	-	-	-
Sólidos a Granel	Açúcar	-	-	-	-	-	-	-	-	-	-	-	-	-	-	-
	Adubo	-	-	-	-	-	-	-	-	-	-	-	-	-	-	-
	Carvão	-	-	-	-	-	-	-	-	-	-	-	-	-	-	-
	Enxofre	-	-	-	-	-	-	-	-	-	-	-	-	-	-	-
	Minério	-	-	-	-	-	-	-	-	-	-	-	-	-	-	-
	Polpa Cítrica Peletizada	-	-	-	-	-	-	-	-	-	-	-	-	-	-	-
	Soja em Grãos	-	-	-	-	-	-	-	-	-	-	-	-	-	-	-
	Soja Peletizada	-	-	-	-	-	-	-	-	-	-	-	-	-	-	-
Outros	-	-	-	-	-	-	-	-	-	-	-	-	-	-	-	
Soma	-	-	-	-	-	-	-	-	-	-	-	-	-	-	-	
Líquidos a Granel	Acetato de Vinila	-	-	-	-	-	-	-	-	-	-	-	-	-	-	-
	Ácido Fosfórico	-	-	-	-	-	-	-	-	-	-	-	-	-	-	-
	Alcool	-	-	-	-	-	-	-	-	-	-	-	-	-	-	-
	Gasolina	-	-	-	-	-	-	-	-	-	-	-	-	-	-	-
	Soda Cáustica	-	33.085	-	-	33.085	-	-	-	-	-	-	33.085	-	-	33.085
	Xilenos	-	-	-	-	-	-	-	-	-	-	-	-	-	-	-
	Sucos Cítricos	-	-	-	-	-	-	-	-	-	-	-	-	-	-	-
	Outros	-	22.568	-	-	22.568	-	1.155	-	-	-	1.155	-	23.723	-	23.723
Soma	-	55.653	-	-	55.653	-	1.155	-	-	-	1.155	-	56.808	-	56.808	
TOTAL	-	55.653	-	-	55.653	-	1.155	-	-	-	1.155	-	56.808	-	56.808	
TOTAL GERAL	-	61.920	219.046	245.338	526.304	108.071	2.092	99.823	-	-	209.986	108.071	64.012	318.869	245.338	736.290

EM TONELADAS		MOVIMENTO NOS TERMINAIS PRIVATIVOS DO PORTO DE SANTOS - ACUMULADO										CODESP - fl.23 ESTATÍSTICA - Dez / 07				
ESPECIFICAÇÃO		IMPORTAÇÃO					EXPORTAÇÃO					TOTAL GERAL				
		No Porto Organizado		Fora do Porto Organizado			No Porto Organizado		Fora do Porto Organizado			No Porto Organizado		Fora do Porto Organizado		
		CUTRALE	DOW	COSIPA	ULTRAFÉRTIL	TOTAL	CUTRALE	DOW	COSIPA	ULTRAFÉRTIL	TOTAL	CUTRALE	DOW	COSIPA	ULTRAFÉRTIL	TOTAL
LONGO CURSO																
Carga Geral	Containerizada	-	-	-	-	-	-	-	-	-	-	-	-	-	-	-
	Solta	-	-	88.692	-	88.692	-	-	1.375.797	-	1.375.797	-	-	1.464.489	-	1.464.489
	Soma	-	-	88.692	-	88.692	-	-	1.375.797	-	1.375.797	-	-	1.464.489	-	1.464.489
Sólidos a Granel	Açúcar	-	-	-	-	-	-	-	-	-	-	-	-	-	-	-
	Adubo	-	-	-	1.038.845	1.038.845	-	-	-	-	-	-	-	-	1.038.845	1.038.845
	Carvão	-	-	3.130.888	-	3.130.888	-	-	227.490	-	227.490	-	-	3.358.378	-	3.358.378
	Enxofre	-	-	-	1.120.336	1.120.336	-	-	-	-	-	-	-	-	1.120.336	1.120.336
	Minério	-	-	197.294	-	197.294	-	-	-	-	-	-	-	197.294	-	197.294
	Polpa Cítrica Peletizada	-	-	-	-	-	230.579	-	-	-	230.579	230.579	-	-	-	230.579
	Soja em Grãos	-	-	-	-	-	40.756	-	-	-	40.756	40.756	-	-	-	40.756
	Soja Peletizada	-	-	-	-	-	114.435	-	-	-	114.435	114.435	-	-	-	114.435
	Outros	-	-	-	-	-	2.695	-	-	-	2.695	2.695	-	-	-	2.695
	Soma	-	-	3.328.182	2.159.181	5.487.363	388.465	-	227.490	-	615.955	388.465	-	3.555.672	2.159.181	6.103.318
Líquidos a Granel	Acetato de Vinila	-	-	-	-	-	-	-	-	-	-	-	-	-	-	-
	Ácido Fosfórico	-	-	-	-	-	-	-	-	-	-	-	-	-	-	-
	Alcool	-	-	-	-	-	-	-	-	-	-	-	-	-	-	-
	Gasolina	-	-	-	-	-	-	-	-	-	-	-	-	-	-	-
	Soda Cáustica	-	24.406	-	-	24.406	-	-	-	-	-	-	24.406	-	-	24.406
	Xilenos	-	-	-	-	-	-	-	-	-	-	-	-	-	-	-
	Sucos Cítricos	-	-	-	-	-	582.408	-	-	-	582.408	582.408	-	-	-	582.408
	Outros	-	21.549	-	278.571	300.120	-	10.891	-	-	10.891	-	32.440	-	278.571	311.011
	Soma	-	45.955	-	278.571	324.526	582.408	10.891	-	-	593.299	582.408	56.846	-	278.571	917.825
TOTAL		-	45.955	3.416.874	2.437.752	5.900.581	970.873	10.891	1.603.287	-	2.585.051	970.873	56.846	5.020.161	2.437.752	8.485.632
CABOTAGEM																
Carga Geral	Containerizada	-	-	-	-	-	-	-	-	-	-	-	-	-	-	-
	Solta	-	-	-	-	-	-	-	-	-	-	-	-	-	-	-
	Soma	-	-	-	-	-	-	-	-	-	-	-	-	-	-	-
Sólidos a Granel	Açúcar	-	-	-	-	-	-	-	-	-	-	-	-	-	-	-
	Adubo	-	-	-	-	-	-	-	-	-	-	-	-	-	-	-
	Carvão	-	-	-	-	-	-	-	-	-	-	-	-	-	-	-
	Enxofre	-	-	-	-	-	-	-	-	-	-	-	-	-	-	-
	Minério	-	-	-	-	-	-	-	24.467	-	24.467	-	-	24.467	-	24.467
	Polpa Cítrica Peletizada	-	-	-	-	-	3.151	-	-	-	3.151	3.151	-	-	-	3.151
	Soja em Grãos	-	-	-	-	-	-	-	-	-	-	-	-	-	-	-
	Soja Peletizada	-	-	-	-	-	-	-	-	-	-	-	-	-	-	-
	Outros	-	-	-	-	-	-	-	21.840	-	21.840	-	-	21.840	-	21.840
	Soma	-	-	-	-	-	3.151	-	46.307	-	49.458	3.151	-	46.307	-	49.458
Líquidos a Granel	Acetato de Vinila	-	-	-	-	-	-	-	-	-	-	-	-	-	-	-
	Ácido Fosfórico	-	-	-	-	-	-	-	-	-	-	-	-	-	-	-
	Alcool	-	-	-	-	-	-	-	-	-	-	-	-	-	-	-
	Gasolina	-	-	-	-	-	-	-	-	-	-	-	-	-	-	-
	Soda Cáustica	-	373.047	-	-	373.047	-	800	-	-	800	-	373.847	-	-	373.847
	Xilenos	-	-	-	-	-	-	-	-	-	-	-	-	-	-	-
	Sucos Cítricos	-	-	-	-	-	20.160	-	-	-	20.160	20.160	-	-	-	20.160
	Outros	-	211.805	-	11.845	223.650	-	9.668	-	-	9.668	-	221.473	-	11.845	233.318
	Soma	-	584.852	-	11.845	596.697	20.160	10.468	-	-	30.628	20.160	595.320	-	11.845	627.325
TOTAL		-	584.852	-	11.845	596.697	23.311	10.468	46.307	-	80.086	23.311	595.320	46.307	11.845	676.783
TOTAL GERAL		-	630.807	3.416.874	2.449.597	6.497.278	994.184	21.359	1.649.594	-	2.665.137	994.184	652.166	5.066.468	2.449.597	9.162.415

EM TONELADAS		MOVIMENTO GERAL NO PORTO DE SANTOS - NO MÊS						CODESP - fl.24 ESTATÍSTICA - Dez / 07		
ESPECIFICAÇÃO		IMPORTAÇÃO			EXPORTAÇÃO			TOTAL GERAL		
		LONGO CURSO	CABOTAGEM	TOTAL	LONGO CURSO	CABOTAGEM	TOTAL	LONGO CURSO	CABOTAGEM	TOTAL
Carga Geral	Conteinerizada	809.654	93.890	903.544	1.168.918	96.970	1.265.888	1.978.572	190.860	2.169.432
	Solta	13.155	-	13.155	308.490	-	308.490	321.645	-	321.645
	Soma	822.809	93.890	916.699	1.477.408	96.970	1.574.378	2.300.217	190.860	2.491.077
Sólidos a Granel	Açúcar	-	-	-	376.877	92.123	469.000	376.877	92.123	469.000
	Adubo	310.307	-	310.307	-	-	-	310.307	-	310.307
	Barrilha	-	-	-	-	-	-	-	-	-
	Carvão	219.046	-	219.046	-	-	-	219.046	-	219.046
	Enxofre	236.834	-	236.834	-	-	-	236.834	-	236.834
	Minério	-	-	-	-	-	-	-	-	-
	Polpa Cítrica Peletizada	-	-	-	29.144	-	29.144	29.144	-	29.144
	Sal	98.355	24.814	123.169	-	-	-	98.355	24.814	123.169
	Soja em Grãos	-	-	-	57.701	27.460	85.161	57.701	27.460	85.161
	Soja Peletizada	-	-	-	105.837	-	105.837	105.837	-	105.837
	Trigo	63.931	-	63.931	-	-	-	63.931	-	63.931
	Outros	-	-	-	146.311	74.173	220.484	146.311	74.173	220.484
Soma	928.473	24.814	953.287	715.870	193.756	909.626	1.644.343	218.570	1.862.913	
Líquidos a Granel	Consumo de Bordo				5.863	2.514	8.377	5.863	2.514	8.377
		Oleo Diesel	-	-	-	-	-	-	-	-
		Oleo Combustível	-	-	-	73.423	31.472	104.895	73.423	31.472
		Ácido Fosfórico	17.422	-	17.422	-	-	-	-	-
		Álcool	9.510	-	9.510	95.990	4.868	100.858	105.500	4.868
		Amonia	16.917	-	16.917	-	-	-	16.917	-
		Coperaf	520	1.896	2.416	-	-	-	520	1.896
		Estireno	-	10.672	10.672	-	-	-	-	10.672
		Gás Liquefeito de Petróleo	-	-	-	-	-	-	-	-
		Gasolina	-	-	-	30.018	38.991	69.009	30.018	38.991
		Nafta	-	-	-	2.031	11.220	13.251	2.031	11.220
		Óleo Combustível	-	77.083	77.083	40.307	148.137	188.444	40.307	225.220
		Óleo de Origem Vegetal	10.437	-	10.437	16.875	-	16.875	27.312	-
		Óleo Diesel e Gasóleo	-	203	203	-	150.282	150.282	-	150.485
		Petróleo	-	-	-	-	-	-	-	-
		Soda Cáustica	32.805	49.418	82.223	-	-	-	32.805	49.418
		Sucos Cítricos	-	-	-	173.247	-	173.247	173.247	-
	Xilenos	-	4.743	4.743	-	-	-	-	4.743	
	Outros	52.286	78.426	130.712	13.742	1.268	15.010	66.028	79.694	
	Soma	139.897	222.441	362.338	451.496	388.752	840.248	591.393	611.193	
TOTAL GERAL		1.891.179	341.145	2.232.324	2.644.774	679.478	3.324.252	4.535.953	1.020.623	5.556.576

EM TONELADAS		MOVIMENTO GERAL ACUMULADO NO PORTO DE SANTOS						CODESP - fl.25 ESTATÍSTICA - Dez / 07			
ESPECIFICAÇÃO		IMPORTAÇÃO			EXPORTAÇÃO			TOTAL GERAL			
		LONGO CURSO	CABOTAGEM	TOTAL	LONGO CURSO	CABOTAGEM	TOTAL	LONGO CURSO	CABOTAGEM	TOTAL	
Carga Geral	Conteinerizada	9.962.705	1.265.600	11.228.305	14.751.130	1.407.239	16.158.369	24.713.835	2.672.839	27.386.674	
	Solta	245.969	-	245.969	4.753.299	3.119	4.756.418	4.999.268	3.119	5.002.387	
	Soma	10.208.674	1.265.600	11.474.274	19.504.429	1.410.358	20.914.787	29.713.103	2.675.958	32.389.061	
Sólidos a Granel	Açúcar	-	-	-	9.857.780	727.834	10.585.614	9.857.780	727.834	10.585.614	
	Adubo	3.321.277	-	3.321.277	-	-	-	3.321.277	-	3.321.277	
	Barrilha	-	-	-	-	-	-	-	-	-	
	Carvão	3.130.888	-	3.130.888	237.090	-	237.090	3.367.978	-	3.367.978	
	Enxofre	2.008.815	-	2.008.815	-	-	-	2.008.815	-	2.008.815	
	Minério	197.294	-	197.294	-	24.467	24.467	197.294	24.467	221.761	
	Polpa Cítrica Peletizada	-	-	-	301.239	3.151	304.390	301.239	3.151	304.390	
	Sal	345.596	458.371	803.967	-	-	-	345.596	458.371	803.967	
	Soja em Grãos	-	-	-	4.928.666	389.140	5.317.806	4.928.666	389.140	5.317.806	
	Soja Peletizada	1.328	-	1.328	2.011.347	28.994	2.040.341	2.012.675	28.994	2.041.669	
	Trigo	1.613.762	4.059	1.617.821	-	-	-	1.613.762	4.059	1.617.821	
	Outros	396.297	1.413	397.710	2.927.899	274.545	3.202.444	3.324.196	275.958	3.600.154	
Soma	11.015.257	463.843	11.479.100	20.264.021	1.448.131	21.712.152	31.279.278	1.911.974	33.191.252		
Líquidos a Granel	Consumo de Bordo	Oleo Diesel	-	-	-	90.060	15.787	105.847	90.060	15.787	105.847
		Óleo Combustível	-	-	-	1.267.160	276.865	1.544.025	1.267.160	276.865	1.544.025
	Ácido Fosfórico		230.386	-	230.386	-	-	-	230.386	-	230.386
	Alcool		34.997	-	34.997	1.940.418	34.144	1.974.562	1.975.415	34.144	2.009.559
	Amonia		288.679	11.845	300.524	-	-	-	288.679	11.845	300.524
	Coperaf		9.375	43.841	53.216	9.294	-	9.294	18.669	43.841	62.510
	Estireno		18.814	30.337	49.151	-	-	-	18.814	30.337	49.151
	Gás Liquefeito de Petróleo		300.423	148.270	448.693	-	20.752	20.752	300.423	169.022	469.445
	Gasolina		-	-	-	569.947	383.660	953.607	569.947	383.660	953.607
	Nafta		2.727	10.930	13.657	8.989	94.188	103.177	11.716	105.118	116.834
	Óleo Combustível		22.135	192.268	214.403	853.863	1.386.858	2.240.721	875.998	1.579.126	2.455.124
	Óleo de Origem Vegetal		100.811	-	100.811	250.206	-	250.206	351.017	-	351.017
	Óleo Diesel e Gasóleo		29.664	203	29.867	36.273	1.865.074	1.901.347	65.937	1.865.277	1.931.214
	Petróleo		-	-	-	-	-	-	-	-	-
	Soda Cáustica		341.717	645.169	986.886	-	800	800	341.717	645.969	987.686
	Sucos Cítricos		-	-	-	1.737.821	20.160	1.757.981	1.737.821	20.160	1.757.981
	Xilenos		50.299	66.120	116.419	-	-	-	50.299	66.120	116.419
Outros		643.274	756.775	1.400.049	281.916	72.260	354.176	925.190	829.035	1.754.225	
Soma		2.073.301	1.905.758	3.979.059	7.045.947	4.170.548	11.216.495	9.119.248	6.076.306	15.195.554	
TOTAL GERAL		23.297.232	3.635.201	26.932.433	46.814.397	7.029.037	53.843.434	70.111.629	10.664.238	80.775.867	