



DESTAQUES E COMENTÁRIOS	01
MOVIMENTO NO PORTO DE SANTOS (GRÁFICO)	02
MOVIMENTO ACUMULADO NO PORTO DE SANTOS (2001 A 2010)	03
MOVIMENTO NO PORTO DE SANTOS	04
COMPARATIVO DOS TOTAIS MOVIMENTADOS NO PORTO DE SANTOS	05
MOVIMENTO ACUMULADO ATÉ O MÊS (GRÁFICO)	06
EVOLUÇÃO MENSAL DO MOVIMENTO NO PORTO DE SANTOS	07
EVOLUÇÃO MENSAL DO MOVIMENTO NO PORTO ORGANIZADO	08
MOVIMENTO DE CONTÊINERES NO PORTO DE SANTOS (GRÁFICO)	09
MOVIMENTO MENSAL DE CONTÊINERES NO PORTO DE SANTOS - TOTAL.....	10
MOVIMENTO MENSAL DE CONTÊINERES NO PORTO DE SANTOS - IMPORTAÇÃO	10-A
MOVIMENTO MENSAL DE CONTÊINERES NO PORTO DE SANTOS - EXPORTAÇÃO	10-B
MOVIMENTO ACUMULADO DE CONTÊINERES NO PORTO DE SANTOS – TOTAL	11
MOVIMENTO ACUMULADO DE CONTÊINERES NO PORTO DE SANTOS – IMPORTAÇÃO	11-A
MOVIMENTO ACUMULADO DE CONTÊINERES NO PORTO DE SANTOS – EXPORTAÇÃO	11-B
REEMBARQUE DE CONTÊINERES - MÊS.....	12
REEMBARQUE DE CONTÊINERES - ACUMULADO.....	13
MOVIMENTO PELO SISTEMA “ROLL-ON/ROLL-OFF”	14
MOVIMENTO DE EMBARCAÇÕES NO PORTO DE SANTOS	15
ATRACAÇÃO DE NAVIOS CARGUEIROS NO PORTO DE SANTOS (ESPERAS).....	16
CARACTERÍSTICAS DOS NAVIOS QUE ATRACARAM NO MÊS NO PORTO DE SANTOS.....	17
ÍNDICES DE MOVIMENTAÇÃO NO PORTO DE SANTOS	18
UTILIZAÇÃO DO CAIS NO PORTO DE SANTOS	19
MOVIMENTO NOS TERMINAIS DE USO PRIVADO NO PORTO DE SANTOS - NO MÊS	20
MOVIMENTO NOS TERMINAIS DE USO PRIVADO NO PORTO DE SANTOS - ACUMULADO	21
MOVIMENTO NOS TERMINAIS PRIVATIVOS DO PORTO DE SANTOS - NO MÊS	22
MOVIMENTO NOS TERMINAIS PRIVATIVOS DO PORTO DE SANTOS - ACUMULADO.....	23
MOVIMENTO GERAL NO PORTO DE SANTOS - NO MÊS	24
MOVIMENTO GERAL NO PORTO DE SANTOS - ACUMULADO	25

DESTAQUES E COMENTÁRIOS

CODESP - fl. 01
ESTATÍSTICA - Dez / 10

➤ MOVIMENTO MENSAL

O Porto de Santos fechou 2.010 com **7.201.336 t** em dezembro, novo recorde para o mês, superando **3,8%** o mês correspondente de 2.009 (**6.938.537 t**), melhor marca anterior. Do total, as importações responderam por **2.739.330 t**, **6,7%** acima do último mês de 2.009 (**2.566.972 t**), enquanto as exportações movimentaram **4.462.006 t**, incremento de **2,1%** em relação a dezembro de 2.009 (**4.371.565 t**).

➤ MOVIMENTO ACUMULADO

A movimentação acumulada de 2.010 foi recorde para o período, somando **96.025.258 t**, **15,4%** superior ao verificado em 2.009 (**83.194.129 t**). As exportações totalizaram **64.166.555 t**, acréscimo de **4.831.976 t** em relação a 2.009 (**8,1%**), enquanto as importações atingiram **31,858.703 t**, **7.999.153 t** mais que o volume de 2.009 (**33,5%**). No total, **5.748** navios atracaram no porto santista em 2.010.

Considerando a natureza da carga, os sólidos a granel responderam pela parcela mais significativa do total, com **45.034.423 t** movimentadas (**46,9%**), seguido da carga geral, **35.231.270 t** (**36,7%**) e líquidos a granel, **15.759.565 t** (**16,4%**). Entre as principais cargas, destacaram-se o açúcar (**19.453.119 t**), soja em grãos (**8.370.843 t**), milho (**5.558.000 t**), carvão (**3.927.947 t**) e adubos (**2.261.036 t**).

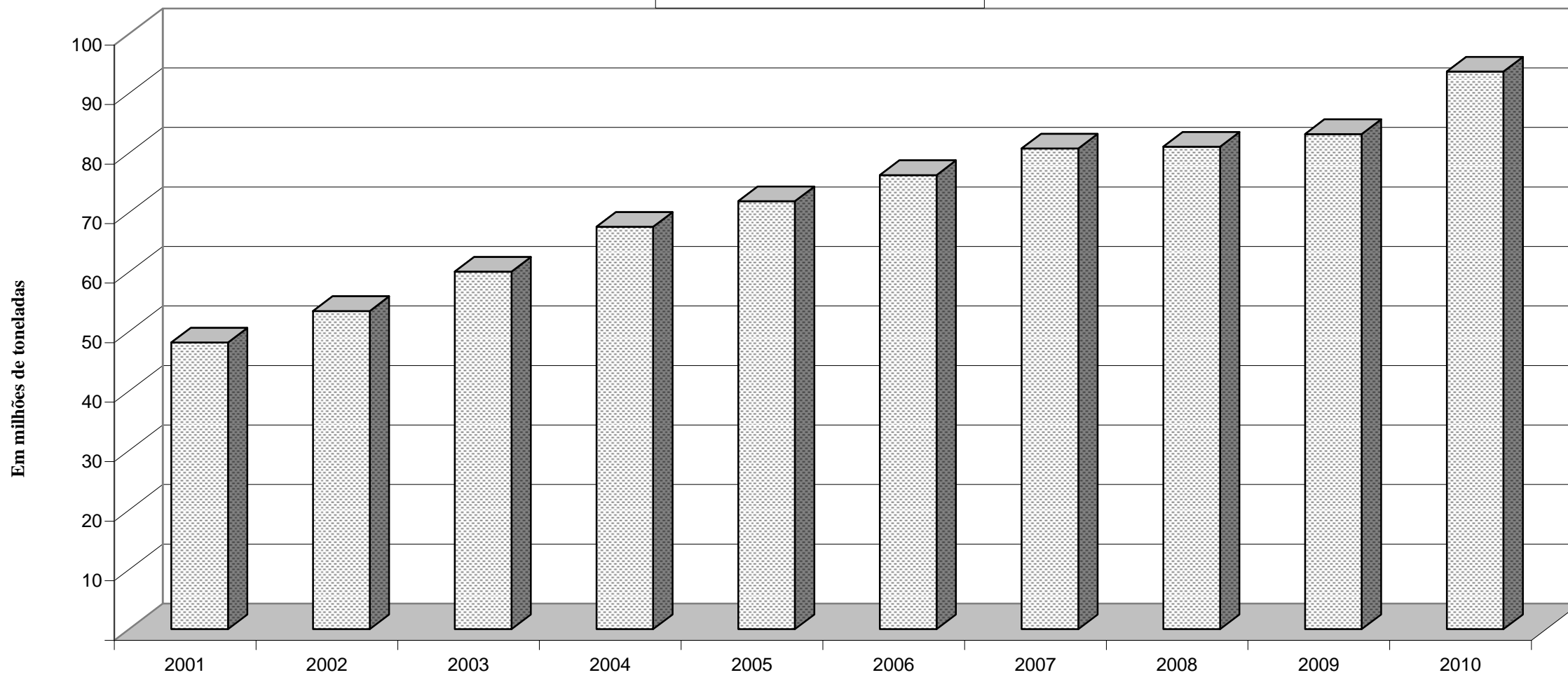
Passaram pelo Porto de Santos em 2.010 o total de **1.762.205** contêineres (**2.722.225 TEU's**), **19,8%** acima de 2.009, quando foram movimentadas **1.471.367** unidades (**2.252.188 TEU's**). O Tecon-1 foi o terminal que registrou a maior quantidade em 2.010 (**889.642** unidades), seguido do Terminal 35 (**302.739**), Tecondi (**256.540**), Terminal 37 (**177.259**), Rodrimar (**118.665**) e demais pontos (**17.360**).

ooooo0ooooo

Movimento no Porto de Santos

CODESP - fl. 02
ESTATÍSTICA - Dez / 10

■ Até o mês □ Total do Ano



EM TONELADAS	MOVIMENTO ACUMULADO PORTO DE SANTOS	CODESP - FI.03 ESTATÍSTICA - Dez / 10
-----------------	--	--

ESPECIFI- CAÇÃO	IMPORTAÇÃO				EXPORTAÇÃO				TOTAL			
	Carga Geral	Sólidos a Granel	Líquidos a Granel	Soma	Carga Geral	Sólidos a Granel	Líquidos a Granel	Soma	Carga Geral	Sólidos a Granel	Líquidos a Granel	Soma

L C O U N R G S O O	2001	5.140.367	8.222.142	2.670.812	16.033.321	8.827.869	11.846.080	4.177.144	24.851.093	13.968.236	20.068.222	6.847.956	40.884.414
	2002	5.313.810	8.670.902	2.273.987	16.258.699	12.089.260	14.038.244	3.295.561	29.423.065	17.403.070	22.709.146	5.569.548	45.681.764
	2003	6.310.024	9.442.738	2.036.268	17.789.030	13.227.467	15.867.140	3.459.658	32.554.265	19.537.491	25.309.878	5.495.926	50.343.295
	2004	7.440.034	8.806.065	1.969.579	18.215.678	17.351.077	18.482.514	3.956.057	39.789.648	24.791.111	27.288.579	5.925.636	58.005.326
	2005	8.622.828	8.267.111	1.795.107	18.685.046	19.067.501	20.575.836	5.734.188	45.377.525	27.690.329	28.842.947	7.529.295	64.062.571
	2006	9.545.099	8.641.922	2.192.011	20.379.032	19.998.026	19.736.239	6.641.177	46.375.442	29.543.125	28.378.161	8.833.188	66.754.474
	2007	10.208.674	11.015.257	2.073.301	23.297.232	19.504.429	20.264.021	7.045.947	46.814.397	29.713.103	31.279.278	9.119.248	70.111.629
	2008	12.402.842	10.374.477	2.161.992	24.939.311	18.547.422	22.342.121	6.390.649	47.280.192	30.950.264	32.716.598	8.552.641	72.219.503
	2009	9.748.691	8.348.703	2.399.455	20.496.849	17.639.054	29.325.232	5.622.490	52.586.776	27.387.745	37.673.935	8.021.945	73.083.625
	2010	13.624.065	10.564.346	3.753.768	27.942.179	19.163.912	33.130.569	5.400.166	57.694.647	32.787.977	43.694.915	9.153.934	85.636.826

C A B O T A G E M	2001	419.762	2.130.716	1.547.324	4.097.802	387.076	49.508	2.742.793	3.179.377	806.838	2.180.224	4.290.117	7.277.179
	2002	555.969	1.270.509	1.566.607	3.393.085	200.225	-	4.199.194	4.399.419	756.194	1.270.509	5.765.801	7.792.504
	2003	697.556	989.357	1.474.464	3.161.377	566.600	-	6.005.801	6.572.401	1.264.156	989.357	7.480.265	9.733.778
	2004	705.363	610.013	2.268.871	3.584.247	697.312	-	5.322.868	6.020.180	1.402.675	610.013	7.591.739	9.604.427
	2005	777.206	497.655	1.542.966	2.817.827	737.758	320.412	3.963.926	5.022.096	1.514.964	818.067	5.506.892	7.839.923
	2006	1.237.483	446.974	1.989.995	3.674.452	1.309.098	871.561	3.687.608	5.868.267	2.546.581	1.318.535	5.677.603	9.542.719
	2007	1.265.600	463.843	1.905.758	3.635.201	1.410.358	1.448.131	4.170.548	7.029.037	2.675.958	1.911.974	6.076.306	10.664.238
	2008	1.172.051	300.190	1.482.861	2.955.102	1.313.083	1.015.725	3.555.079	5.883.887	2.485.134	1.315.915	5.037.940	8.838.989
	2009	868.496	516.368	1.977.837	3.362.701	1.334.670	119.694	5.293.439	6.747.803	2.203.166	636.062	7.271.276	10.110.504
	2010	1.000.316	1.238.688	1.677.520	3.916.524	1.442.977	100.820	4.928.111	6.471.908	2.443.293	1.339.508	6.605.631	10.388.432

T O T A L	2001	5.560.129	10.352.858	4.218.136	20.131.123	9.214.945	11.895.588	6.919.937	28.030.470	14.775.074	22.248.446	11.138.073	48.161.593
	2002	5.869.779	9.941.411	3.840.594	19.651.784	12.289.485	14.038.244	7.494.755	33.822.484	18.159.264	23.979.655	11.335.349	53.474.268
	2003	7.007.580	10.432.095	3.510.732	20.950.407	13.794.067	15.867.140	9.465.459	39.126.666	20.801.647	26.299.235	12.976.191	60.077.073
	2004	8.145.397	9.416.078	4.238.450	21.799.925	18.048.389	18.482.514	9.278.925	45.809.828	26.193.786	27.898.592	13.517.375	67.609.753
	2005	9.400.034	8.764.766	3.338.073	21.502.873	19.805.259	20.896.248	9.698.114	50.399.621	29.205.293	29.661.014	13.036.187	71.902.494
	2006	10.782.582	9.088.896	4.182.006	24.053.484	21.307.124	20.607.800	10.328.785	52.243.709	32.089.706	29.696.696	14.510.791	76.297.193
	2007	11.474.274	11.479.100	3.979.059	26.932.433	20.914.787	21.712.152	11.216.495	53.843.434	32.389.061	33.191.252	15.195.554	80.775.867
	2008	13.574.893	10.674.667	3.644.853	27.894.413	19.860.505	23.357.846	9.945.728	53.164.079	33.435.398	34.032.513	13.590.581	81.058.492
	2009	10.617.187	8.865.071	4.377.292	23.859.550	18.973.724	29.444.926	10.915.929	59.334.579	29.590.911	38.309.997	15.293.221	83.194.129
	2010	14.624.381	11.803.034	5.431.288	31.858.703	20.606.889	33.231.389	10.328.277	64.166.555	35.231.270	45.034.423	15.759.565	96.025.258

EM TONELADAS	MOVIMENTO NO PORTO DE SANTOS	CODESP - fl. 04 ESTATÍSTICA - Dez / 10
-----------------	-------------------------------------	---

ESPECIFI- CAÇÃO	IMPORTAÇÃO				EXPORTAÇÃO				TOTAL			
	Carga Geral	Sólidos a Granel	Líquidos a Granel	Soma	Carga Geral	Sólidos a Granel	Líquidos a Granel	Soma	Carga Geral	Sólidos a Granel	Líquidos a Granel	Soma

NO MES

LONGO CURSO	Cais Público	149.941	272.237	340.218	762.396	425.284	905.332	382.299	1.712.915	575.225	1.177.569	722.517	2.475.311
	T. Uso Privado	982.145	203.689	-	1.185.834	1.099.699	890.722	-	1.990.421	2.081.844	1.094.411	-	3.176.255
	T. Privativo	10.509	500.702	22.385	533.596	124.379	23.759	43.513	191.651	134.888	524.461	65.898	725.247
	SOMA	1.142.595	976.628	362.603	2.481.826	1.649.362	1.819.813	425.812	3.894.987	2.791.957	2.796.441	788.415	6.376.813
CABO- TAGEM	Cais Público	1.591	55.316	33.054	89.961	4.509	-	456.355	460.864	6.100	55.316	489.409	550.825
	T. Uso Privado	82.166	1.885	-	84.051	104.974	-	-	104.974	187.140	1.885	-	189.025
	T. Privativo	-	42.794	40.698	83.492	1.181	-	-	1.181	1.181	42.794	40.698	84.673
	SOMA	83.757	99.995	73.752	257.504	110.664	-	456.355	567.019	194.421	99.995	530.107	824.523
TOTAL	Cais Público	151.532	327.553	373.272	852.357	429.793	905.332	838.654	2.173.779	581.325	1.232.885	1.211.926	3.026.136
	T. Uso Privado	1.064.311	205.574	-	1.269.885	1.204.673	890.722	-	2.095.395	2.268.984	1.096.296	-	3.365.280
	T. Privativo	10.509	543.496	63.083	617.088	125.560	23.759	43.513	192.832	136.069	567.255	106.596	809.920
	TOTAL	1.226.352	1.076.623	436.355	2.739.330	1.760.026	1.819.813	882.167	4.462.006	2.986.378	2.896.436	1.318.522	7.201.336

ACUMULADO

LONGO CURSO	Cais Público	1.417.083	3.116.269	3.374.877	7.908.229	4.654.517	19.703.629	4.793.625	29.151.771	6.071.600	22.819.898	8.168.502	37.060.000
	T. Uso Privado	12.060.178	1.933.939	-	13.994.117	13.518.366	12.807.276	-	26.325.642	25.578.544	14.741.215	-	40.319.759
	T. Privativo	146.804	5.514.138	378.891	6.039.833	991.029	619.664	606.541	2.217.234	1.137.833	6.133.802	985.432	8.257.067
	SOMA	13.624.065	10.564.346	3.753.768	27.942.179	19.163.912	33.130.569	5.400.166	57.694.647	32.787.977	43.694.915	9.153.934	85.636.826
CABO- TAGEM	Cais Público	50.820	482.557	1.114.112	1.647.489	134.911	42.848	4.919.459	5.097.218	185.731	525.405	6.033.571	6.744.707
	T. Uso Privado	949.496	27.068	-	976.564	1.250.458	14.271	-	1.264.729	2.199.954	41.339	-	2.241.293
	T. Privativo	-	729.063	563.408	1.292.471	57.608	43.701	8.652	109.961	57.608	772.764	572.060	1.402.432
	SOMA	1.000.316	1.238.688	1.677.520	3.916.524	1.442.977	100.820	4.928.111	6.471.908	2.443.293	1.339.508	6.605.631	10.388.432
TOTAL	Cais Público	1.467.903	3.598.826	4.488.989	9.555.718	4.789.428	19.746.477	9.713.084	34.248.989	6.257.331	23.345.303	14.202.073	43.804.707
	T. Uso Privado	13.009.674	1.961.007	-	14.970.681	14.768.824	12.821.547	-	27.590.371	27.778.498	14.782.554	-	42.561.052
	T. Privativo	146.804	6.243.201	942.299	7.332.304	1.048.637	663.365	615.193	2.327.195	1.195.441	6.906.566	1.557.492	9.659.499
	TOTAL	14.624.381	11.803.034	5.431.288	31.858.703	20.606.889	33.231.389	10.328.277	64.166.555	35.231.270	45.034.423	15.759.565	96.025.258

EM TONELADAS	COMPARATIVO DOS TOTAIS MOVIMENTADOS PORTO DE SANTOS							CODESP - fl.05 ESTATÍSTICA - Dez / 10			
-----------------	--	--	--	--	--	--	--	--	--	--	--

Ano	2005	2006	2007	2008	2009	Média 2005 / 2009	2010	Diferenças			
								2010 - Média	%	2010-2009	%

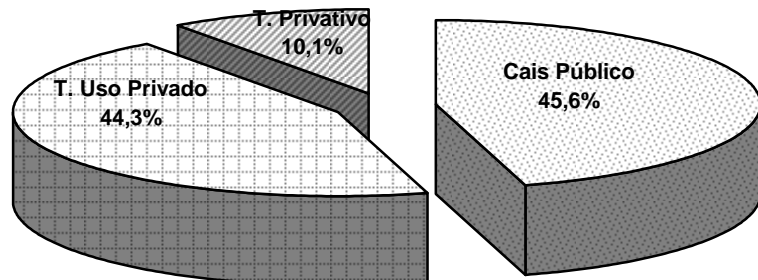
Janeiro	4.841.265	4.536.287	5.610.159	5.377.952	5.026.004	5.078.333	6.089.904	1.011.571	20	1.063.900	21
Fevereiro	5.071.082	5.246.124	6.166.990	5.238.492	5.233.532	5.391.244	6.269.339	878.095	16	1.035.807	20
Março	5.792.804	5.848.603	6.642.912	6.662.805	6.689.897	6.327.404	7.849.870	1.522.466	24	1.159.973	17
Abril	5.789.368	6.563.281	6.516.331	6.159.060	6.801.268	6.365.862	7.389.073	1.023.211	16	587.805	9
Maiο	6.928.361	6.188.356	6.730.302	6.697.278	7.457.265	6.800.312	8.945.912	2.145.600	32	1.488.647	20
Junho	6.881.041	6.813.607	7.217.240	7.167.393	7.218.051	7.059.466	8.268.617	1.209.151	17	1.050.566	15
Julho	6.828.493	7.332.233	7.542.535	7.990.112	6.816.884	7.302.051	8.650.821	1.348.770	18	1.833.937	27
Agosto	6.491.778	7.411.275	7.735.383	7.405.428	8.309.897	7.470.752	9.419.653	1.948.901	26	1.109.756	13
Setembro	6.469.566	6.610.854	7.354.821	7.602.905	7.734.434	7.154.516	8.910.299	1.755.783	25	1.175.865	15
Outubro	6.160.741	6.641.035	6.994.091	7.274.791	7.724.369	6.959.005	9.494.619	2.535.614	36	1.770.250	23
Novembro	4.931.804	6.657.952	6.708.527	6.859.430	7.243.991	6.480.341	7.535.815	1.055.474	16	291.824	4
Dezembro	5.716.191	6.447.586	5.556.576	6.622.846	6.938.534	6.256.347	7.201.336	944.989	15	262.802	4

Total	71.902.494	76.297.193	80.775.867	81.058.492	83.194.126	78.645.634	96.025.258	17.379.624	22	12.831.132	15
-------	------------	------------	------------	------------	------------	------------	------------	------------	----	------------	----

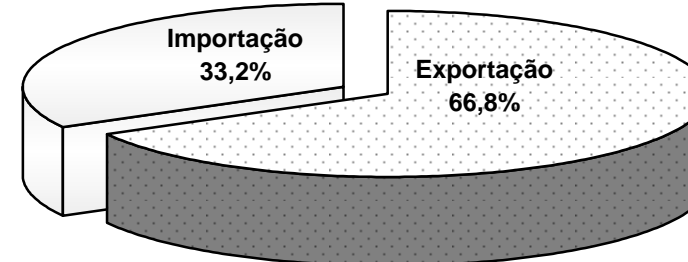
Média Mensal	5.991.875	6.358.099	6.731.322	6.754.874	6.932.844	6.553.803	8.002.105	1.448.302	22	1.069.261	15
--------------	-----------	-----------	-----------	-----------	-----------	-----------	-----------	-----------	----	-----------	----

Total Jan / Dez 2010 = 96.025.258 toneladas

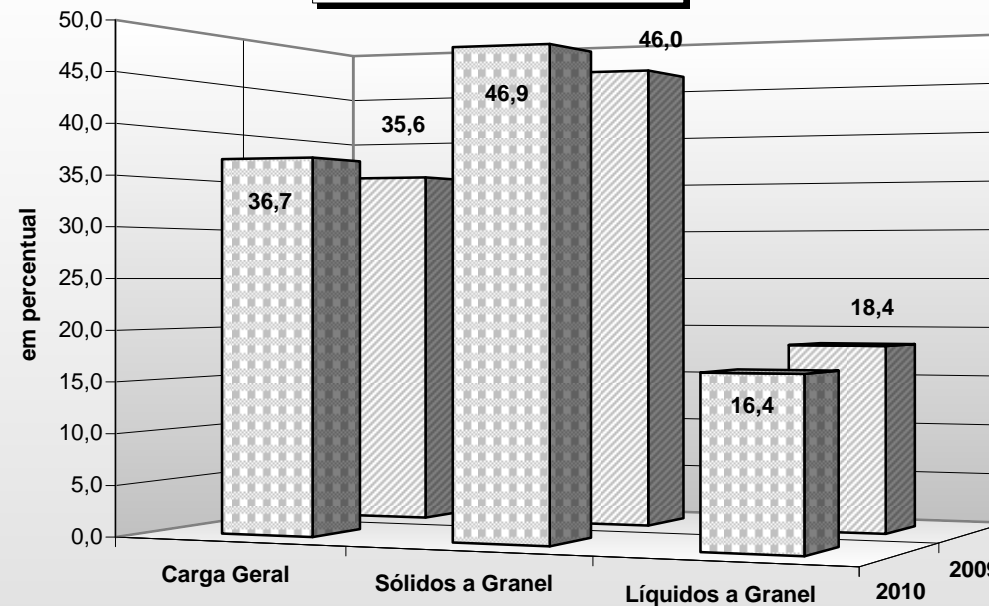
Tipo de Cais



Sentido da Carga



Natureza da Mercadoria



EM TONELADAS	EVOLUÇÃO DA MOVIMENTAÇÃO MENSAL PORTO DE SANTOS	CODESP - fl.07 ESTATÍSTICA - Dez / 10
-----------------	--	--

MÊS	CARGA GERAL			SÓLIDOS A GRANEL			LÍQUIDOS A GRANEL			TOTAL		
	Longo Curso	Cabotagem	Soma	Longo Curso	Cabotagem	Soma	Longo Curso	Cabotagem	Soma	Longo Curso	Cabotagem	Soma

IMPORTAÇÃO

JANEIRO	939.134	61.313	1.000.447	827.815	71.694	899.509	259.072	126.744	385.816	2.026.021	259.751	2.285.772
FEVEREIRO	872.689	60.872	933.561	650.147	88.467	738.614	227.368	175.931	403.299	1.750.204	325.270	2.075.474
MARÇO	1.031.025	79.256	1.110.281	724.084	125.984	850.068	337.083	201.205	538.288	2.092.192	406.445	2.498.637
ABRIL	974.899	58.081	1.032.980	880.726	58.705	939.431	280.976	172.906	453.882	2.136.601	289.692	2.426.293
MAIO	1.157.770	101.416	1.259.186	971.921	117.664	1.089.585	308.719	120.887	429.606	2.438.410	339.967	2.778.377
JUNHO	1.109.558	96.871	1.206.429	869.691	43.309	913.000	314.987	165.196	480.183	2.294.236	305.376	2.599.612
JULHO	1.290.680	84.193	1.374.873	917.903	111.799	1.029.702	215.683	130.585	346.268	2.424.266	326.577	2.750.843
AGOSTO	1.272.531	98.839	1.371.370	998.135	182.687	1.180.822	398.910	94.511	493.421	2.669.576	376.037	3.045.613
SETEMBRO	1.272.972	111.575	1.384.547	949.341	85.988	1.035.329	338.118	140.712	478.830	2.560.431	338.275	2.898.706
OUTUBRO	1.349.858	72.853	1.422.711	956.165	85.472	1.041.637	372.864	147.643	520.507	2.678.887	305.968	2.984.855
NOVEMBRO	1.210.354	91.290	1.301.644	841.790	166.924	1.008.714	337.385	127.448	464.833	2.389.529	385.662	2.775.191
DEZEMBRO	1.142.595	83.757	1.226.352	976.628	99.995	1.076.623	362.603	73.752	436.355	2.481.826	257.504	2.739.330
T O T A L	13.624.065	1.000.316	14.624.381	10.564.346	1.238.688	11.803.034	3.753.768	1.677.520	5.431.288	27.942.179	3.916.524	31.858.703

EXPORTAÇÃO

JANEIRO	1.338.431	116.752	1.455.183	1.462.014	17.014	1.479.028	347.170	522.751	869.921	3.147.615	656.517	3.804.132
FEVEREIRO	1.176.701	82.733	1.259.434	2.187.429	-	2.187.429	303.660	443.342	747.002	3.667.790	526.075	4.193.865
MARÇO	1.448.988	107.013	1.556.001	3.085.436	8.870	3.094.306	334.806	366.120	700.926	4.869.230	482.003	5.351.233
ABRIL	1.204.335	89.482	1.293.817	3.009.497	-	3.009.497	360.039	299.427	659.466	4.573.871	388.909	4.962.780
MAIO	1.561.515	140.981	1.702.496	3.546.071	-	3.546.071	434.432	484.536	918.968	5.542.018	625.517	6.167.535
JUNHO	1.618.124	124.939	1.743.063	3.006.902	-	3.006.902	543.290	375.750	919.040	5.168.316	500.689	5.669.005
JULHO	1.793.691	132.216	1.925.907	2.929.309	19.727	2.949.036	470.081	554.954	1.025.035	5.193.081	706.897	5.899.978
AGOSTO	1.801.061	148.480	1.949.541	3.506.427	5.220	3.511.647	627.921	284.931	912.852	5.935.409	438.631	6.374.040
SETEMBRO	1.883.794	142.574	2.026.368	3.071.577	13.408	3.084.985	489.813	410.427	900.240	5.445.184	566.409	6.011.593
OUTUBRO	2.013.418	139.799	2.153.217	3.490.032	36.581	3.526.613	513.175	316.759	829.934	6.016.625	493.139	6.509.764
NOVEMBRO	1.674.492	107.344	1.781.836	2.016.062	-	2.016.062	549.967	412.759	962.726	4.240.521	520.103	4.760.624
DEZEMBRO	1.649.362	110.664	1.760.026	1.819.813	-	1.819.813	425.812	456.355	882.167	3.894.987	567.019	4.462.006
T O T A L	19.163.912	1.442.977	20.606.889	33.130.569	100.820	33.231.389	5.400.166	4.928.111	10.328.277	57.694.647	6.471.908	64.166.555

EM TONELADAS	EVOLUÇÃO DA MOVIMENTAÇÃO MENSAL PORTO ORGANIZADO	CODESP - fl.08 ESTATÍSTICA - Dez / 10
-----------------	---	--

MÊS	CARGA GERAL			SÓLIDOS A GRANEL			LÍQUIDOS A GRANEL			TOTAL		
	Longo Curso	Cabotagem	Soma	Longo Curso	Cabotagem	Soma	Longo Curso	Cabotagem	Soma	Longo Curso	Cabotagem	Soma

IMPORTAÇÃO

JANEIRO	931.830	61.313	993.143	477.883	16.868	494.751	242.471	126.744	369.215	1.652.184	204.925	1.857.109
FEVEREIRO	863.280	60.872	924.152	287.488	-	287.488	198.776	175.931	374.707	1.349.544	236.803	1.586.347
MARÇO	1.010.246	79.256	1.089.502	385.530	86.336	471.866	303.880	201.205	505.085	1.699.656	366.797	2.066.453
ABRIL	963.150	58.081	1.021.231	433.058	30.545	463.603	264.370	172.906	437.276	1.660.578	261.532	1.922.110
MAIO	1.144.300	101.416	1.245.716	448.506	38.273	486.779	273.115	120.887	394.002	1.865.921	260.576	2.126.497
JUNHO	1.090.743	96.871	1.187.614	353.192	43.309	396.501	284.384	165.196	449.580	1.728.319	305.376	2.033.695
JULHO	1.287.305	84.193	1.371.498	444.573	63.236	507.809	180.075	130.585	310.660	1.911.953	278.014	2.189.967
AGOSTO	1.248.073	98.839	1.346.912	467.179	43.510	510.689	379.910	94.511	474.421	2.095.162	236.860	2.332.022
SETEMBRO	1.261.905	111.575	1.373.480	434.504	45.951	480.455	302.505	140.712	443.217	1.998.914	298.238	2.297.152
OUTUBRO	1.334.516	72.853	1.407.369	444.920	46.123	491.043	356.252	147.643	503.895	2.135.688	266.619	2.402.307
NOVEMBRO	1.209.827	91.290	1.301.117	408.655	38.273	446.928	303.776	127.448	431.224	1.922.258	257.011	2.179.269
DEZEMBRO	1.132.086	83.757	1.215.843	475.926	57.201	533.127	345.603	73.752	419.355	1.953.615	214.710	2.168.325
TOTAL	13.477.261	1.000.316	14.477.577	5.061.414	509.625	5.571.039	3.435.117	1.677.520	5.112.637	21.973.792	3.187.461	25.161.253

EXPORTAÇÃO

JANEIRO	1.255.938	112.164	1.368.102	1.449.628	2.498	1.452.126	347.170	522.751	869.921	3.052.736	637.413	3.690.149
FEVEREIRO	1.056.472	82.733	1.139.205	2.163.286	-	2.163.286	303.660	443.342	747.002	3.523.418	526.075	4.049.493
MARÇO	1.311.808	107.013	1.418.821	3.066.016	8.870	3.074.886	334.806	366.120	700.926	4.712.630	482.003	5.194.633
ABRIL	1.143.247	89.482	1.232.729	2.979.039	-	2.979.039	360.039	299.427	659.466	4.482.325	388.909	4.871.234
MAIO	1.492.348	136.972	1.629.320	3.481.668	-	3.481.668	434.432	484.536	918.968	5.408.448	621.508	6.029.956
JUNHO	1.522.143	124.939	1.647.082	3.006.902	-	3.006.902	543.290	375.750	919.040	5.072.335	500.689	5.573.024
JULHO	1.747.703	132.216	1.879.919	2.929.309	5.107	2.934.416	470.081	554.954	1.025.035	5.147.093	692.277	5.839.370
AGOSTO	1.776.396	120.170	1.896.566	3.484.161	5.220	3.489.381	627.921	284.931	912.852	5.888.478	410.321	6.298.799
SETEMBRO	1.798.152	142.574	1.940.726	3.048.779	13.408	3.062.187	489.813	410.427	900.240	5.336.744	566.409	5.903.153
OUTUBRO	1.971.258	129.739	2.100.997	3.462.298	22.016	3.484.314	513.175	316.759	829.934	5.946.731	468.514	6.415.245
NOVEMBRO	1.572.435	97.884	1.670.319	1.996.652	-	1.996.652	549.967	412.759	962.726	4.119.054	510.643	4.629.697
DEZEMBRO	1.524.983	109.483	1.634.466	1.804.558	-	1.804.558	425.812	456.355	882.167	3.755.353	565.838	4.321.191
TOTAL	18.172.883	1.385.369	19.558.252	32.872.296	57.119	32.929.415	5.400.166	4.928.111	10.328.277	56.445.345	6.370.599	62.815.944

EM
UNIDADES

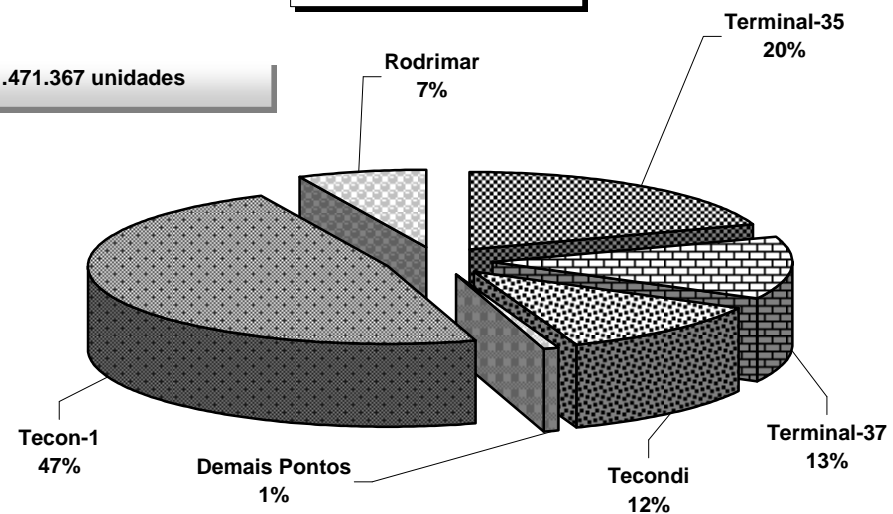
MOVIMENTO DE CONTÊINERES

Porto de Santos

CODESP - fl.09
ESTATÍSTICA - Dez / 10

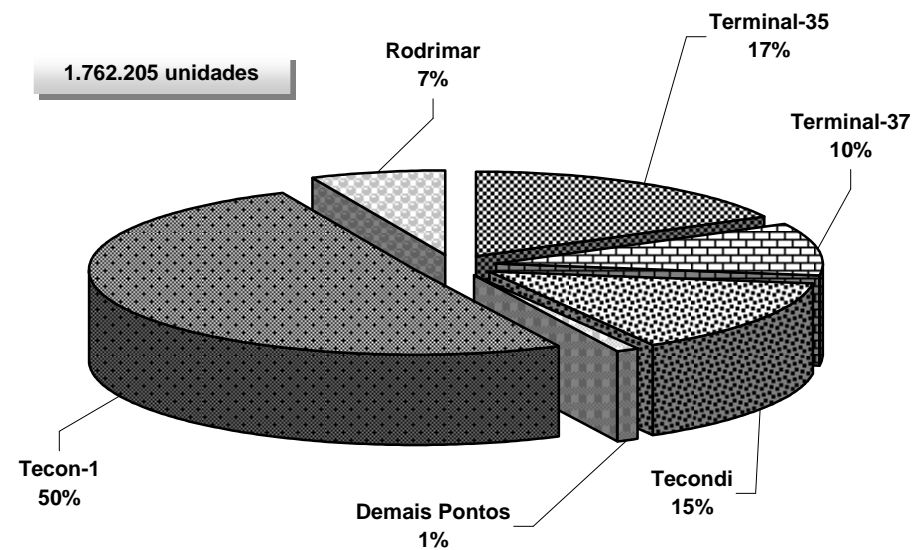
TOTAL DO ANO - 2009

1.471.367 unidades



TOTAL DO ANO - 2010

1.762.205 unidades



EM UNIDADES E TONELADAS	MOVIMENTO MENSAL DE CONTÊINERES Porto de Santos	CODESP - fl.10 ESTATÍSTICA - Dez / 10
----------------------------	--	--

Total

Local	Tecon-1		Terminal 37		Terminal 35		Tecondi		Rodrimar		Demais Pontos		Total		
	Quant	Peso	Quant	Peso	Quant	Peso	Quant	Peso	Quant	Peso	Quant	Peso	Quant	TEU	Peso

Longo Curso

Cheios	20	28.505	582.064	4.219	87.829	5.521	118.806	7.872	151.400	3.525	83.315	670	14.639	50.312	50.312	1.038.053
	40	29.221	597.749	3.901	77.642	6.545	137.165	9.669	197.370	3.451	88.312	338	8.693	53.125	106.250	1.106.931
	Soma	57.726	1.179.813	8.120	165.471	12.066	255.971	17.541	348.770	6.976	171.627	1.008	23.332	103.437	156.562	2.144.984
Vazios	20	5.588	12.626	678	1.611	1.469	3.362	3.032	7.022	992	2.330	445	1.002	12.204	12.204	27.953
	40	12.124	47.124	2.157	8.690	3.239	12.896	4.000	15.690	1.074	4.498	411	1.903	23.005	46.010	90.801
	Soma	17.712	59.750	2.835	10.301	4.708	16.258	7.032	22.712	2.066	6.828	856	2.905	35.209	58.214	118.754
Total	20	34.093	594.690	4.897	89.440	6.990	122.168	10.904	158.422	4.517	85.645	1.115	15.641	62.516	62.516	1.066.006
	40	41.345	644.873	6.058	86.332	9.784	150.061	13.669	213.060	4.525	92.810	749	10.596	76.130	152.260	1.197.732
	Soma	75.438	1.239.563	10.955	175.772	16.774	272.229	24.573	371.482	9.042	178.455	1.864	26.237	138.646	214.776	2.263.738

Cabotagem

Cheios	20	1.700	37.956	113	2.432	830	20.872	-	-	85	2.372	-	-	2.728	2.728	63.632
	40	2.953	58.719	427	11.564	1.973	42.690	-	-	184	3.572	-	-	5.537	11.074	116.545
	Soma	4.653	96.675	540	13.996	2.803	63.562	-	-	269	5.944	-	-	8.265	13.802	180.177
Vazios	20	611	1.384	914	2.117	577	1.352	-	-	-	-	-	-	2.102	2.102	4.853
	40	135	542	597	2.524	1.207	4.988	-	-	40	156	-	-	1.979	3.958	8.210
	Soma	746	1.926	1.511	4.641	1.784	6.340	-	-	40	156	-	-	4.081	6.060	13.063
Total	20	2.311	39.340	1.027	4.549	1.407	22.224	-	-	85	2.372	-	-	4.830	4.830	68.485
	40	3.088	59.261	1.024	14.088	3.180	47.678	-	-	224	3.728	-	-	7.516	15.032	124.755
	Soma	5.399	98.601	2.051	18.637	4.587	69.902	-	-	309	6.100	-	-	12.346	19.862	193.240

Total

Cheios	20	30.205	620.020	4.332	90.261	6.351	139.678	7.872	151.400	3.610	85.687	670	14.639	53.040	53.040	1.101.685
	40	32.174	656.468	4.328	89.206	8.518	179.855	9.669	197.370	3.635	91.884	338	8.693	58.662	117.324	1.223.476
	Soma	62.379	1.276.488	8.660	179.467	14.869	319.533	17.541	348.770	7.245	177.571	1.008	23.332	111.702	170.364	2.325.161
Vazios	20	6.199	14.010	1.592	3.728	2.046	4.714	3.032	7.022	992	2.330	445	1.002	14.306	14.306	32.806
	40	12.259	47.666	2.754	11.214	4.446	17.884	4.000	15.690	1.114	4.654	411	1.903	24.984	49.968	99.011
	Soma	18.458	61.676	4.346	14.942	6.492	22.598	7.032	22.712	2.106	6.984	856	2.905	39.290	64.274	131.817
Total	20	36.404	634.030	5.924	93.989	8.397	144.392	10.904	158.422	4.602	88.017	1.115	15.641	67.346	67.346	1.134.491
	40	44.433	704.134	7.082	100.420	12.964	197.739	13.669	213.060	4.749	96.538	749	10.596	83.646	167.292	1.322.487
	Soma	80.837	1.338.164	13.006	194.409	21.361	342.131	24.573	371.482	9.351	184.555	1.864	26.237	150.992	234.638	2.456.978

EM UNIDADES E TONELADAS	MOVIMENTO MENSAL DE CONTÊINERES Porto de Santos	CODESP - fl.10-A ESTATÍSTICA - Dez / 10
----------------------------	--	--

IMPORTAÇÃO

Local	Tecon-1		Terminal 37		Terminal 35		Tecondi		Rodrimar		Demais Pontos		Total		
	Quant	Peso	Quant	Peso	Quant	Peso	Quant	Peso	Quant	Peso	Quant	Peso	Quant	TEU	Peso

Longo Curso

Cheios	20	13.496	257.146	2.427	45.978	2.413	43.023	4.367	75.466	1.780	42.359	353	6.884	24.836	24.836	470.856
	40	17.847	323.424	2.506	41.414	3.527	63.291	5.625	104.300	1.241	31.198	242	6.383	30.988	61.976	570.010
	Soma	31.343	580.570	4.933	87.392	5.940	106.314	9.992	179.766	3.021	73.557	595	13.267	55.824	86.812	1.040.866
Vazios	20	712	1.662	151	422	344	791	1.327	3.092	478	1.154	431	967	3.443	3.443	8.088
	40	1.269	5.057	165	820	801	3.418	868	3.607	445	1.914	280	984	3.828	7.656	15.800
	Soma	1.981	6.719	316	1.242	1.145	4.209	2.195	6.699	923	3.068	711	1.951	7.271	11.099	23.888
Total	20	14.208	258.808	2.578	46.400	2.757	43.814	5.694	78.558	2.258	43.513	784	7.851	28.279	28.279	478.944
	40	19.116	328.481	2.671	42.234	4.328	66.709	6.493	107.907	1.686	33.112	522	7.367	34.816	69.632	585.810
	Soma	33.324	587.289	5.249	88.634	7.085	110.523	12.187	186.465	3.944	76.625	1.306	15.218	63.095	97.911	1.064.754

Cabotagem

Cheios	20	838	18.144	37	706	275	6.220	-	-	-	-	-	-	1.150	1.150	25.070
	40	1.373	24.100	208	5.702	1.021	19.499	-	-	49	1.435	-	-	2.651	5.302	50.736
	Soma	2.211	42.244	245	6.408	1.296	25.719	-	-	49	1.435	-	-	3.801	6.452	75.806
Vazios	20	577	1.310	303	749	368	877	-	-	-	-	-	-	1.248	1.248	2.936
	40	134	539	134	565	912	3.755	-	-	40	156	-	-	1.220	2.440	5.015
	Soma	711	1.849	437	1.314	1.280	4.632	-	-	40	156	-	-	2.468	3.688	7.951
Total	20	1.415	19.454	340	1.455	643	7.097	-	-	-	-	-	-	2.398	2.398	28.006
	40	1.507	24.639	342	6.267	1.933	23.254	-	-	89	1.591	-	-	3.871	7.742	55.751
	Soma	2.922	44.093	682	7.722	2.576	30.351	-	-	89	1.591	-	-	6.269	10.140	83.757

Total

Cheios	20	14.334	275.290	2.464	46.684	2.688	49.243	4.367	75.466	1.780	42.359	353	6.884	25.986	25.986	495.926
	40	19.220	347.524	2.714	47.116	4.548	82.790	5.625	104.300	1.290	32.633	242	6.383	33.639	67.278	620.746
	Soma	33.554	622.814	5.178	93.800	7.236	132.033	9.992	179.766	3.070	74.992	595	13.267	59.625	93.264	1.116.672
Vazios	20	1.289	2.972	454	1.171	712	1.668	1.327	3.092	478	1.154	431	967	4.691	4.691	11.024
	40	1.403	5.596	299	1.385	1.713	7.173	868	3.607	485	2.070	280	984	5.048	10.096	20.815
	Soma	2.692	8.568	753	2.556	2.425	8.841	2.195	6.699	963	3.224	711	1.951	9.739	14.787	31.839
Total	20	15.623	278.262	2.918	47.855	3.400	50.911	5.694	78.558	2.258	43.513	784	7.851	30.677	30.677	506.950
	40	20.623	353.120	3.013	48.501	6.261	89.963	6.493	107.907	1.775	34.703	522	7.367	38.687	77.374	641.561
	Soma	36.246	631.382	5.931	96.356	9.661	140.874	12.187	186.465	4.033	78.216	1.306	15.218	69.364	108.051	1.148.511

EM UNIDADES E TONELADAS	MOVIMENTO MENSAL DE CONTÊINERES Porto de Santos	CODESP - fl.10-B ESTATÍSTICA - Dez / 10
----------------------------	--	--

EXPORTAÇÃO

Local	Tecon-1		Terminal 37		Terminal 35		Tecondi		Rodrimar		Demais Pontos		Total		
	Quant	Peso	Quant	Peso	Quant	Peso	Quant	Peso	Quant	Peso	Quant	Peso	Quant	TEU	Peso

Longo Curso

Cheios	20	15.009	324.918	1.792	41.851	3.108	75.783	3.505	75.934	1.745	40.956	317	7.755	25.476	25.476	567.197
	40	11.374	274.325	1.395	36.228	3.018	73.874	4.044	93.070	2.210	57.114	96	2.310	22.137	44.274	536.921
	Soma	26.383	599.243	3.187	78.079	6.126	149.657	7.549	169.004	3.955	98.070	413	10.065	47.613	69.750	1.104.118
Vazios	20	4.876	10.964	527	1.189	1.125	2.571	1.705	3.930	514	1.176	14	35	8.761	8.761	19.865
	40	10.855	42.067	1.992	7.870	2.438	9.478	3.132	12.083	629	2.584	131	919	19.177	38.354	75.001
	Soma	15.731	53.031	2.519	9.059	3.563	12.049	4.837	16.013	1.143	3.760	145	954	27.938	47.115	94.866
Total	20	19.885	335.882	2.319	43.040	4.233	78.354	5.210	79.864	2.259	42.132	331	7.790	34.237	34.237	587.062
	40	22.229	316.392	3.387	44.098	5.456	83.352	7.176	105.153	2.839	59.698	227	3.229	41.314	82.628	611.922
	Soma	42.114	652.274	5.706	87.138	9.689	161.706	12.386	185.017	5.098	101.830	558	11.019	75.551	116.865	1.198.984

Cabotagem

Cheios	20	862	19.812	76	1.726	555	14.652	-	-	85	2.372	-	-	1.578	1.578	38.562
	40	1.580	34.619	219	5.862	952	23.191	-	-	135	2.137	-	-	2.886	5.772	65.809
	Soma	2.442	54.431	295	7.588	1.507	37.843	-	-	220	4.509	-	-	4.464	7.350	104.371
Vazios	20	34	74	611	1.368	209	475	-	-	-	-	-	-	854	854	1.917
	40	1	3	463	1.959	295	1.233	-	-	-	-	-	-	759	1.518	3.195
	Soma	35	77	1.074	3.327	504	1.708	-	-	-	-	-	-	1.613	2.372	5.112
Total	20	896	19.886	687	3.094	764	15.127	-	-	85	2.372	-	-	2.432	2.432	40.479
	40	1.581	34.622	682	7.821	1.247	24.424	-	-	135	2.137	-	-	3.645	7.290	69.004
	Soma	2.477	54.508	1.369	10.915	2.011	39.551	-	-	220	4.509	-	-	6.077	9.722	109.483

Total

Cheios	20	15.871	344.730	1.868	43.577	3.663	90.435	3.505	75.934	1.830	43.328	317	7.755	27.054	27.054	605.759
	40	12.954	308.944	1.614	42.090	3.970	97.065	4.044	93.070	2.345	59.251	96	2.310	25.023	50.046	602.730
	Soma	28.825	653.674	3.482	85.667	7.633	187.500	7.549	169.004	4.175	102.579	413	10.065	52.077	77.100	1.208.489
Vazios	20	4.910	11.038	1.138	2.557	1.334	3.046	1.705	3.930	514	1.176	14	35	9.615	9.615	21.782
	40	10.856	42.070	2.455	9.829	2.733	10.711	3.132	12.083	629	2.584	131	919	19.936	39.872	78.196
	Soma	15.766	53.108	3.593	12.386	4.067	13.757	4.837	16.013	1.143	3.760	145	954	29.551	49.487	99.978
Total	20	20.781	355.768	3.006	46.134	4.997	93.481	5.210	79.864	2.344	44.504	331	7.790	36.669	36.669	627.541
	40	23.810	351.014	4.069	51.919	6.703	107.776	7.176	105.153	2.974	61.835	227	3.229	44.959	89.918	680.926
	Soma	44.591	706.782	7.075	98.053	11.700	201.257	12.386	185.017	5.318	106.339	558	11.019	81.628	126.587	1.308.467

EM UNIDADES E TONELADAS	MOVIMENTO ACUMULADO DE CONTÊINERES Porto de Santos	CODESP - fl.11 ESTATÍSTICA - Dez / 10
----------------------------	---	--

Total

Local	Tecon-1		Terminal 37		Terminal 35		Tecondi		Rodrimar		Demais Pontos		Total		
	Quant	Peso	Quant	Peso	Quant	Peso	Quant	Peso	Quant	Peso	Quant	Peso	Quant	TEU	Peso

Longo Curso

Cheios	20	336.924	7.044.223	53.509	1.124.407	90.899	1.934.320	90.032	1.663.645	39.799	951.757	5.703	129.685	616.866	616.866	12.848.037
	40	327.420	6.914.810	54.221	1.151.971	106.290	2.201.103	106.633	2.135.779	40.814	1.023.497	2.647	63.048	638.025	1.276.050	13.490.208
	Soma	664.344	13.959.033	107.730	2.276.378	197.189	4.135.423	196.665	3.799.424	80.613	1.975.254	8.350	192.733	1.254.891	1.892.916	26.338.245
Vazios	20	67.514	153.323	8.230	19.386	14.735	34.454	25.564	59.614	12.012	27.829	6.726	14.688	134.781	134.781	309.294
	40	101.216	396.309	23.663	96.071	45.679	185.360	34.311	133.901	16.051	68.918	2.284	10.568	223.204	446.408	891.127
	Soma	168.730	549.632	31.893	115.457	60.414	219.814	59.875	193.515	28.063	96.747	9.010	25.256	357.985	581.189	1.200.421
Total	20	404.438	7.197.546	61.739	1.143.793	105.634	1.968.774	115.596	1.723.259	51.811	979.586	12.429	144.373	751.647	751.647	13.157.331
	40	428.636	7.311.119	77.884	1.248.042	151.969	2.386.463	140.944	2.269.680	56.865	1.092.415	4.931	73.616	861.229	1.722.458	14.381.335
	Soma	833.074	14.508.665	139.623	2.391.835	257.603	4.355.237	256.540	3.992.939	108.676	2.072.001	17.360	217.989	1.612.876	2.474.105	27.538.666

Cabotagem

Cheios	20	15.626	327.985	7.007	160.057	7.524	166.919	-	-	2.346	54.508	-	-	32.503	32.503	709.469
	40	32.231	651.921	14.447	325.640	18.467	416.069	-	-	5.559	122.647	-	-	70.704	141.408	1.516.277
	Soma	47.857	979.906	21.454	485.697	25.991	582.988	-	-	7.905	177.155	-	-	103.207	173.911	2.225.746
Vazios	20	3.982	9.176	6.990	16.245	6.395	14.643	-	-	668	1.583	-	-	18.035	18.035	41.647
	40	4.729	18.658	9.192	38.739	12.750	53.485	-	-	1.416	5.570	-	-	28.087	56.174	116.452
	Soma	8.711	27.834	16.182	54.984	19.145	68.128	-	-	2.084	7.153	-	-	46.122	74.209	158.099
Total	20	19.608	337.161	13.997	176.302	13.919	181.562	-	-	3.014	56.091	-	-	50.538	50.538	751.116
	40	36.960	670.579	23.639	364.379	31.217	469.554	-	-	6.975	128.217	-	-	98.791	197.582	1.632.729
	Soma	56.568	1.007.740	37.636	540.681	45.136	651.116	-	-	9.989	184.308	-	-	149.329	248.120	2.383.845

Total

Cheios	20	352.550	7.372.208	60.516	1.284.464	98.423	2.101.239	90.032	1.663.645	42.145	1.006.265	5.703	129.685	649.369	649.369	13.557.506
	40	359.651	7.566.731	68.668	1.477.611	124.757	2.617.172	106.633	2.135.779	46.373	1.146.144	2.647	63.048	708.729	1.417.458	15.006.485
	Soma	712.201	14.938.939	129.184	2.762.075	223.180	4.718.411	196.665	3.799.424	88.518	2.152.409	8.350	192.733	1.358.098	2.066.827	28.563.991
Vazios	20	71.496	162.499	15.220	35.631	21.130	49.097	25.564	59.614	12.680	29.412	6.726	14.688	152.816	152.816	350.941
	40	105.945	414.967	32.855	134.810	58.429	238.845	34.311	133.901	17.467	74.488	2.284	10.568	251.291	502.582	1.007.579
	Soma	177.441	577.466	48.075	170.441	79.559	287.942	59.875	193.515	30.147	103.900	9.010	25.256	404.107	655.398	1.358.520
Total	20	424.046	7.534.707	75.736	1.320.095	119.553	2.150.336	115.596	1.723.259	54.825	1.035.677	12.429	144.373	802.185	802.185	13.908.447
	40	465.596	7.981.698	101.523	1.612.421	183.186	2.856.017	140.944	2.269.680	63.840	1.220.632	4.931	73.616	960.020	1.920.040	16.014.064
	Soma	889.642	15.516.405	177.259	2.932.516	302.739	5.006.353	256.540	3.992.939	118.665	2.256.309	17.360	217.989	1.762.205	2.722.225	29.922.511

EM UNIDADES E TONELADAS	MOVIMENTO ACUMULADO DE CONTÊINERES Porto de Santos	CODESP - fl.11-A ESTATÍSTICA - Dez / 10
----------------------------	---	--

IMPORTAÇÃO

Local	Tecon-1		Terminal 37		Terminal 35		Tecondi		Rodrimar		Demais Pontos		Total		
	Quant	Peso	Quant	Peso	Quant	Peso	Quant	Peso	Quant	Peso	Quant	Peso	Quant	TEU	Peso

Longo Curso

Cheios	20	158.198	3.032.627	29.929	562.769	46.450	864.749	46.388	758.704	17.522	410.583	2.014	39.942	300.501	300.501	5.669.374
	40	193.372	3.634.795	30.224	534.247	60.722	1.015.538	61.416	1.121.388	13.520	326.061	1.375	34.277	360.629	721.258	6.666.306
	Soma	351.570	6.667.422	60.153	1.097.016	107.172	1.880.287	107.804	1.880.092	31.042	736.644	3.389	74.219	661.130	1.021.759	12.335.680
Vazios	20	39.907	91.132	3.964	9.529	4.966	12.047	11.586	27.037	6.717	15.609	6.491	14.016	73.631	73.631	169.370
	40	30.750	122.566	8.263	35.754	13.411	59.432	8.098	32.812	11.167	49.109	1.547	6.192	73.236	146.472	305.865
	Soma	70.657	213.698	12.227	45.283	18.377	71.479	19.684	59.849	17.884	64.718	8.038	20.208	146.867	220.103	475.235
Total	20	198.105	3.123.759	33.893	572.298	51.416	876.796	57.974	785.741	24.239	426.192	8.505	53.958	374.132	374.132	5.838.744
	40	224.122	3.757.361	38.487	570.001	74.133	1.074.970	69.514	1.154.200	24.687	375.170	2.922	40.469	433.865	867.730	6.972.171
	Soma	422.227	6.881.120	72.380	1.142.299	125.549	1.951.766	127.488	1.939.941	48.926	801.362	11.427	94.427	807.997	1.241.862	12.810.915

Cabotagem

Cheios	20	8.370	172.287	2.109	41.240	2.939	60.442	-	-	575	13.707	-	-	13.993	13.993	287.676
	40	14.527	254.944	6.891	142.455	8.972	188.412	-	-	1.423	33.639	-	-	31.813	63.626	619.450
	Soma	22.897	427.231	9.000	183.695	11.911	248.854	-	-	1.998	47.346	-	-	45.806	77.619	907.126
Vazios	20	3.785	8.723	4.895	11.364	4.133	9.440	-	-	448	1.077	-	-	13.261	13.261	30.604
	40	4.332	17.095	4.414	18.546	5.834	24.548	-	-	561	2.147	-	-	15.141	30.282	62.336
	Soma	8.117	25.818	9.309	29.910	9.967	33.988	-	-	1.009	3.224	-	-	28.402	43.543	92.940
Total	20	12.155	181.010	7.004	52.604	7.072	69.882	-	-	1.023	14.784	-	-	27.254	27.254	318.280
	40	18.859	272.039	11.305	161.001	14.806	212.960	-	-	1.984	35.786	-	-	46.954	93.908	681.786
	Soma	31.014	453.049	18.309	213.605	21.878	282.842	-	-	3.007	50.570	-	-	74.208	121.162	1.000.066

Total

Cheios	20	166.568	3.204.914	32.038	604.009	49.389	925.191	46.388	758.704	18.097	424.290	2.014	39.942	314.494	314.494	5.957.050
	40	207.899	3.889.739	37.115	676.702	69.694	1.203.950	61.416	1.121.388	14.943	359.700	1.375	34.277	392.442	784.884	7.285.756
	Soma	374.467	7.094.653	69.153	1.280.711	119.083	2.129.141	107.804	1.880.092	33.040	783.990	3.389	74.219	706.936	1.099.378	13.242.806
Vazios	20	43.692	99.855	8.859	20.893	9.099	21.487	11.586	27.037	7.165	16.686	6.491	14.016	86.892	86.892	199.974
	40	35.082	139.661	12.677	54.300	19.245	83.980	8.098	32.812	11.728	51.256	1.547	6.192	88.377	176.754	368.201
	Soma	78.774	239.516	21.536	75.193	28.344	105.467	19.684	59.849	18.893	67.942	8.038	20.208	175.269	263.646	568.175
Total	20	210.260	3.304.769	40.897	624.902	58.488	946.678	57.974	785.741	25.262	440.976	8.505	53.958	401.386	401.386	6.157.024
	40	242.981	4.029.400	49.792	731.002	88.939	1.287.930	69.514	1.154.200	26.671	410.956	2.922	40.469	480.819	961.638	7.653.957
	Soma	453.241	7.334.169	90.689	1.355.904	147.427	2.234.608	127.488	1.939.941	51.933	851.932	11.427	94.427	882.205	1.363.024	13.810.981

EM UNIDADES E TONELADAS	MOVIMENTO ACUMULADO DE CONTÊINERES Porto de Santos	CODESP - fl.11-B ESTATÍSTICA - Dez / 10
----------------------------	---	--

EXPORTAÇÃO

Local	Tecon-1		Terminal 37		Terminal 35		Tecondi		Rodrimar		Demais Pontos		Total		
	Quant	Peso	Quant	Peso	Quant	Peso	Quant	Peso	Quant	Peso	Quant	Peso	Quant	TEU	Peso

Longo Curso

Cheios	20	178.726	4.011.596	23.580	561.638	44.449	1.069.571	43.644	904.941	22.277	541.174	3.689	89.743	316.365	316.365	7.178.663
	40	134.048	3.280.015	23.997	617.724	45.568	1.185.565	45.217	1.014.391	27.294	697.436	1.272	28.771	277.396	554.792	6.823.902
	Soma	312.774	7.291.611	47.577	1.179.362	90.017	2.255.136	88.861	1.919.332	49.571	1.238.610	4.961	118.514	593.761	871.157	14.002.565
Vazios	20	27.607	62.191	4.266	9.857	9.769	22.407	13.978	32.577	5.295	12.220	235	672	61.150	61.150	139.924
	40	70.466	273.743	15.400	60.317	32.268	125.928	26.213	101.089	4.884	19.809	737	4.376	149.968	299.936	585.262
	Soma	98.073	335.934	19.666	70.174	42.037	148.335	40.191	133.666	10.179	32.029	972	5.048	211.118	361.086	725.186
Total	20	206.333	4.073.787	27.846	571.495	54.218	1.091.978	57.622	937.518	27.572	553.394	3.924	90.415	377.515	377.515	7.318.587
	40	204.514	3.553.758	39.397	678.041	77.836	1.311.493	71.430	1.115.480	32.178	717.245	2.009	33.147	427.364	854.728	7.409.164
	Soma	410.847	7.627.545	67.243	1.249.536	132.054	2.403.471	129.052	2.052.998	59.750	1.270.639	5.933	123.562	804.879	1.232.243	14.727.751

Cabotagem

Cheios	20	7.256	155.698	4.898	118.817	4.585	106.477	-	-	1.771	40.801	-	-	18.510	18.510	421.793
	40	17.704	396.977	7.556	183.185	9.495	227.657	-	-	4.136	89.008	-	-	38.891	77.782	896.827
	Soma	24.960	552.675	12.454	302.002	14.080	334.134	-	-	5.907	129.809	-	-	57.401	96.292	1.318.620
Vazios	20	197	453	2.095	4.881	2.262	5.203	-	-	220	506	-	-	4.774	4.774	11.043
	40	397	1.563	4.778	20.193	6.916	28.937	-	-	855	3.423	-	-	12.946	25.892	54.116
	Soma	594	2.016	6.873	25.074	9.178	34.140	-	-	1.075	3.929	-	-	17.720	30.666	65.159
Total	20	7.453	156.151	6.993	123.698	6.847	111.680	-	-	1.991	41.307	-	-	23.284	23.284	432.836
	40	18.101	398.540	12.334	203.378	16.411	256.594	-	-	4.991	92.431	-	-	51.837	103.674	950.943
	Soma	25.554	554.691	19.327	327.076	23.258	368.274	-	-	6.982	133.738	-	-	75.121	126.958	1.383.779

Total

Cheios	20	185.982	4.167.294	28.478	680.455	49.034	1.176.048	43.644	904.941	24.048	581.975	3.689	89.743	334.875	334.875	7.600.456
	40	151.752	3.676.992	31.553	800.909	55.063	1.413.222	45.217	1.014.391	31.430	786.444	1.272	28.771	316.287	632.574	7.720.729
	Soma	337.734	7.844.286	60.031	1.481.364	104.097	2.589.270	88.861	1.919.332	55.478	1.368.419	4.961	118.514	651.162	967.449	15.321.185
Vazios	20	27.804	62.644	6.361	14.738	12.031	27.610	13.978	32.577	5.515	12.726	235	672	65.924	65.924	150.967
	40	70.863	275.306	20.178	80.510	39.184	154.865	26.213	101.089	5.739	23.232	737	4.376	162.914	325.828	639.378
	Soma	98.667	337.950	26.539	95.248	51.215	182.475	40.191	133.666	11.254	35.958	972	5.048	228.838	391.752	790.345
Total	20	213.786	4.229.938	34.839	695.193	61.065	1.203.658	57.622	937.518	29.563	594.701	3.924	90.415	400.799	400.799	7.751.423
	40	222.615	3.952.298	51.731	881.419	94.247	1.568.087	71.430	1.115.480	37.169	809.676	2.009	33.147	479.201	958.402	8.360.107
	Soma	436.401	8.182.236	86.570	1.576.612	155.312	2.771.745	129.052	2.052.998	66.732	1.404.377	5.933	123.562	880.000	1.359.201	16.111.530

EM UNIDADES E TONELADAS	REEMBARQUE DE CONTÊINERES - NO MÊS Porto de Santos	CODESP - fl.12 ESTATÍSTICA - Dez / 10
----------------------------	---	--

Local	IMPORTAÇÃO						EXPORTAÇÃO						TOTAL					
	Transbordo		Remoção		Soma		Transbordo		Remoção		Soma		Transbordo		Remoção		Soma	
	Quant	Peso	Quant	Peso	Quant	Peso	Quant	Peso	Quant	Peso	Quant	Peso	Quant	Peso	Quant	Peso	Quant	TEU

Longo Curso

Cheios	20	1.319	27.513	429	8.241	1.748	35.754	1.345	28.506	428	8.239	1.773	36.745	2.664	56.019	857	16.480	3.521	3.521	72.499
	40	1.731	36.657	1.275	35.132	3.006	71.789	1.419	28.449	1.277	35.148	2.696	63.597	3.150	65.106	2.552	70.280	5.702	11.404	135.386
	Soma	3.050	64.170	1.704	43.373	4.754	107.543	2.764	56.955	1.705	43.387	4.469	100.342	5.814	121.125	3.409	86.760	9.223	14.925	207.885
Vazios	20	24	54	184	453	208	507	26	58	189	463	215	521	50	112	373	916	423	423	1.028
	40	348	1.437	285	1.126	633	2.563	243	1.027	314	1.249	557	2.276	591	2.464	599	2.375	1.190	2.380	4.839
	Soma	372	1.491	469	1.579	841	3.070	269	1.085	503	1.712	772	2.797	641	2.576	972	3.291	1.613	2.803	5.867
Total	20	1.343	27.567	613	8.694	1.956	36.261	1.371	28.564	617	8.702	1.988	37.266	2.714	56.131	1.230	17.396	3.944	3.944	73.527
	40	2.079	38.094	1.560	36.258	3.639	74.352	1.662	29.476	1.591	36.397	3.253	65.873	3.741	67.570	3.151	72.655	6.892	13.784	140.225
	Soma	3.422	65.661	2.173	44.952	5.595	110.613	3.033	58.040	2.208	45.099	5.241	103.139	6.455	123.701	4.381	90.051	10.836	17.728	213.752

Cabotagem

Cheios	20	576	13.031	98	2.020	674	15.051	457	10.106	98	2.020	555	12.126	1.033	23.137	196	4.040	1.229	1.229	27.177
	40	430	9.776	420	10.793	850	20.569	525	10.188	422	10.858	947	21.046	955	19.964	842	21.651	1.797	3.594	41.615
	Soma	1.006	22.807	518	12.813	1.524	35.620	982	20.294	520	12.878	1.502	33.172	1.988	43.101	1.038	25.691	3.026	4.823	68.792
Vazios	20	4	8	225	495	229	503	-	-	225	495	225	495	4	8	450	990	454	454	998
	40	-	-	177	747	177	747	-	-	177	747	177	747	-	-	354	1.494	354	708	1.494
	Soma	4	8	402	1.242	406	1.250	-	-	402	1.242	402	1.242	4	8	804	2.484	808	1.162	2.492
Total	20	580	13.039	323	2.515	903	15.554	457	10.106	323	2.515	780	12.621	1.037	23.145	646	5.030	1.683	1.683	28.175
	40	430	9.776	597	11.540	1.027	21.316	525	10.188	599	11.605	1.124	21.793	955	19.964	1.196	23.145	2.151	4.302	43.109
	Soma	1.010	22.815	920	14.055	1.930	36.870	982	20.294	922	14.120	1.904	34.414	1.992	43.109	1.842	28.175	3.834	5.985	71.284

Total

Cheios	20	1.895	40.544	527	10.261	2.422	50.805	1.802	38.612	526	10.259	2.328	48.871	3.697	79.156	1.053	20.520	4.750	4.750	99.676
	40	2.161	46.433	1.695	45.925	3.856	92.358	1.944	38.637	1.699	46.006	3.643	84.643	4.105	85.070	3.394	91.931	7.499	14.998	177.001
	Soma	4.056	86.977	2.222	56.186	6.278	143.163	3.746	77.249	2.225	56.265	5.971	133.514	7.802	164.226	4.447	112.451	12.249	19.748	276.677
Vazios	20	28	62	409	948	437	1.010	26	58	414	958	440	1.016	54	120	823	1.906	877	877	2.026
	40	348	1.437	462	1.873	810	3.310	243	1.027	491	1.996	734	3.023	591	2.464	953	3.869	1.544	3.088	6.333
	Soma	376	1.499	871	2.821	1.247	4.320	269	1.085	905	2.954	1.174	4.039	645	2.584	1.776	5.775	2.421	3.965	8.359
Total	20	1.923	40.606	936	11.209	2.859	51.815	1.828	38.670	940	11.217	2.768	49.887	3.751	79.276	1.876	22.426	5.627	5.627	101.702
	40	2.509	47.870	2.157	47.798	4.666	95.668	2.187	39.664	2.190	48.002	4.377	87.666	4.696	87.534	4.347	95.800	9.043	18.086	183.334
	Soma	4.432	88.476	3.093	59.007	7.525	147.483	4.015	78.334	3.130	59.219	7.145	137.553	8.447	166.810	6.223	118.226	14.670	23.713	285.036

EM UNIDADES E TONELADAS	REEMBARQUE DE CONTÊINERES - ACUMULADO Porto de Santos	CODESP - fl.13 ESTATÍSTICA - Dez / 10
----------------------------	--	--

Local	IMPORTAÇÃO						EXPORTAÇÃO						TOTAL							
	Transbordo		Remoção		Soma		Transbordo		Remoção		Soma		Transbordo		Remoção		Soma			
	Quant	Peso	Quant	Peso	Quant	Peso	Quant	Peso	Quant	Peso	Quant	Peso	Quant	Peso	Quant	TEU	Peso			
Longo Curso																				
Cheios	20	15.411	309.707	5.095	96.762	20.506	406.469	12.704	261.905	5.088	96.617	17.792	358.522	28.115	571.612	10.183	193.379	38.298	38.298	764.991
	40	18.896	376.043	19.296	497.215	38.192	873.258	14.213	292.543	19.193	494.053	33.406	786.596	33.109	668.586	38.489	991.268	71.598	143.196	1.659.854
	Soma	34.307	685.750	24.391	593.977	58.698	1.279.727	26.917	554.448	24.281	590.670	51.198	1.145.118	61.224	1.240.198	48.672	1.184.647	109.896	181.494	2.424.845
Vazios	20	685	1.563	2.191	5.089	2.876	6.652	885	1.992	2.175	5.054	3.060	7.046	1.570	3.555	4.366	10.143	5.936	5.936	13.698
	40	2.331	9.121	6.366	25.815	8.697	34.936	2.839	11.004	6.400	25.981	9.239	36.985	5.170	20.125	12.766	51.796	17.936	35.872	71.921
	Soma	3.016	10.684	8.557	30.904	11.573	41.588	3.724	12.996	8.575	31.035	12.299	44.031	6.740	23.680	17.132	61.939	23.872	41.808	85.619
Total	20	16.096	311.270	7.286	101.851	23.382	413.121	13.589	263.897	7.263	101.671	20.852	365.568	29.685	575.167	14.549	203.522	44.234	44.234	778.689
	40	21.227	385.164	25.662	523.030	46.889	908.194	17.052	303.547	25.593	520.034	42.645	823.581	38.279	688.711	51.255	1.043.064	89.534	179.068	1.731.775
	Soma	37.323	696.434	32.948	624.881	70.271	1.321.315	30.641	567.444	32.856	621.705	63.497	1.189.149	67.964	1.263.878	65.804	1.246.586	133.768	223.302	2.510.464
Cabotagem																				
Cheios	20	3.915	87.952	2.535	48.980	6.450	136.932	6.551	135.065	2.535	48.980	9.086	184.045	10.466	223.017	5.070	97.960	15.536	15.536	320.977
	40	3.122	70.967	7.614	194.870	10.736	265.837	7.144	138.012	7.616	194.935	14.760	332.947	10.266	208.979	15.230	389.805	25.496	50.992	598.784
	Soma	7.037	158.919	10.149	243.850	17.186	402.769	13.695	273.077	10.151	243.915	23.846	516.992	20.732	431.996	20.300	487.765	41.032	66.528	919.761
Vazios	20	163	361	924	2.193	1.087	2.554	-	-	908	2.156	908	2.156	163	361	1.832	4.349	1.995	1.995	4.710
	40	301	1.179	3.983	17.122	4.284	18.301	34	155	3.983	17.122	4.017	17.277	335	1.334	7.966	34.244	8.301	16.602	35.578
	Soma	464	1.540	4.907	19.315	5.371	20.855	34	155	4.891	19.278	4.925	19.433	498	1.695	9.798	38.593	10.296	18.597	40.288
Total	20	4.078	88.313	3.459	51.173	7.537	139.486	6.551	135.065	3.443	51.136	9.994	186.201	10.629	223.378	6.902	102.309	17.531	17.531	325.687
	40	3.423	72.146	11.597	211.992	15.020	284.138	7.178	138.167	11.599	212.057	18.777	350.224	10.601	210.313	23.196	424.049	33.797	67.594	634.362
	Soma	7.501	160.459	15.056	263.165	22.557	423.624	13.729	273.232	15.042	263.193	28.771	536.425	21.230	433.691	30.098	526.358	51.328	85.125	960.049
Total																				
Cheios	20	19.326	397.659	7.630	145.742	26.956	543.401	19.255	396.970	7.623	145.597	26.878	542.567	38.581	794.629	15.253	291.339	53.834	53.834	1.085.968
	40	22.018	447.010	26.910	692.085	48.928	1.139.095	21.357	430.555	26.809	688.988	48.166	1.119.543	43.375	877.565	53.719	1.381.073	97.094	194.188	2.258.638
	Soma	41.344	844.669	34.540	837.827	75.884	1.682.496	40.612	827.525	34.432	834.585	75.044	1.662.110	81.956	1.672.194	68.972	1.672.412	150.928	248.022	3.344.606
Vazios	20	848	1.924	3.115	7.282	3.963	9.206	885	1.992	3.083	7.210	3.968	9.202	1.733	3.916	6.198	14.492	7.931	7.931	18.408
	40	2.632	10.300	10.349	42.937	12.981	53.237	2.873	11.159	10.383	43.103	13.256	54.262	5.505	21.459	20.732	86.040	26.237	52.474	107.499
	Soma	3.480	12.224	13.464	50.219	16.944	62.443	3.758	13.151	13.466	50.313	17.224	63.464	7.238	25.375	26.930	100.532	34.168	60.405	125.907
Total	20	20.174	399.583	10.745	153.024	30.919	552.607	20.140	398.962	10.706	152.807	30.846	551.769	40.314	798.545	21.451	305.831	61.765	61.765	1.104.376
	40	24.650	457.310	37.259	735.022	61.909	1.192.332	24.230	441.714	37.192	732.091	61.422	1.173.805	48.880	899.024	74.451	1.467.113	123.331	246.662	2.366.137
	Soma	44.824	856.893	48.004	888.046	92.828	1.744.939	44.370	840.676	47.898	884.898	92.268	1.725.574	89.194	1.697.569	95.902	1.772.944	185.096	308.427	3.470.513

EM UNIDADES E TONELADAS	MOVIMENTO PELO SISTEMA "ROLL-ON/ROLL-OFF" Porto de Santos	CODESP - fl.14 ESTATÍSTICA - Dez / 10
----------------------------	--	--

EM TONELADAS

ESPECIFICAÇÃO	Carretas e similares			Veículos auto motores	Total
	Contêineres	Carga Solta	Soma		

VEÍCULOS AUTOMOTORES EM UNIDADES

ESPECIFICAÇÃO	"RO-RO"	%	Conven- cional	%	Soma
---------------	---------	---	-------------------	---	------

I M P O R T A Ç Ã O

Longo	No mês	14.545	6.427	20.972	17.080	38.052
	Curso	99.449	63.237	162.686	172.708	335.394
Cabo- tagem	No mês	5.130	-	5.130	-	5.130
	Curso	43.897	-	43.897	-	43.897
Total	No mês	19.675	6.427	26.102	17.080	43.182
	Desde janeiro	143.346	63.237	206.583	172.708	379.291

Longo	No mês	8.660	99,9	-	0,1	8.660
	Curso	93.929	98,1	1.780	1,9	95.709
Cabo- tagem	No mês	-	-	-	-	-
	Curso	-	-	-	-	-
Total	No mês	8.660	99,9	-	0,1	8.660
	Desde janeiro	93.929	98,1	1.780	1,9	95.709

E X P O R T A Ç Ã O

Longo	No mês	19.498	8.347	27.845	32.201	60.046
	Curso	264.609	79.486	344.095	405.606	749.701
Cabo- tagem	No mês	4.152	-	4.152	-	4.152
	Curso	42.665	-	42.665	-	42.665
Total	No mês	23.650	8.347	31.997	32.201	64.198
	Desde janeiro	307.274	79.486	386.760	405.606	792.366

Longo	No mês	15.218	100,0	-	-	15.218
	Curso	245.405	98,3	4.297	1,7	249.702
Cabo- tagem	No mês	-	-	-	-	-
	Curso	-	-	-	-	-
Total	No mês	15.218	100,0	-	-	15.218
	Desde janeiro	245.405	98,3	4.297	1,7	249.702

T O T A L

Longo	No mês	34.043	14.774	48.817	49.281	98.098
	Curso	364.058	142.723	506.781	578.314	1.085.095
Cabo- tagem	No mês	9.282	-	9.282	-	9.282
	Curso	86.562	-	86.562	-	86.562
Total	No mês	43.325	14.774	58.099	49.281	107.380
	Desde janeiro	450.620	142.723	593.343	578.314	1.171.657

Longo	No mês	23.878	100,0	-	-	23.878
	Curso	339.334	98,2	6.077	1,8	345.411
Cabo- tagem	No mês	-	-	-	-	-
	Curso	-	-	-	-	-
Total	No mês	23.878	100,0	-	-	23.878
	Desde janeiro	339.334	98,2	6.077	1,8	345.411

MOVIMENTO DE EMBARCAÇÕES
PORTO DE SANTOS

CODESP - fl.15
ESTATÍSTICA - Dez / 10

ESPECIFICAÇÃO	Bandeira	Navios				Soma	Total	MOVIMENTO DE PASSAGEIROS					
		Cargueiros	De Passageiros	De Guerra	Outros			Mês	Embarque	Desembarque	Soma	Em Trânsito	Total
Ao largo do mês anterior	Nacional	-	-	-	-	-	49	Janeiro	98.408	100.828	199.236	21.318	220.554
	Estrangeiras	49	-	-	-	49		Fevereiro	93.129	96.154	189.283	14.144	203.427
Do mês anterior saídos no mês	Nacional	1	-	-	-	1	40	Março	90.091	91.954	182.045	12.492	194.537
	Estrangeiras	39	-	-	-	39		Abril	23.638	28.742	52.380	5.181	57.561
Entrados	Nacional	30	-	2	1	33	505	Maio	1.029	1.427	2.456	566	3.022
	Estrangeiras	400	72	-	-	472		Junho	-	-	-	-	-
Atracados	Nacional	28	-	2	1	31	511	Julho	-	-	-	-	-
	Estrangeiras	408	72	-	-	480		Agosto	-	-	-	-	-
Saídos	Nacional	27	-	2	1	30	529	Setembro	-	-	-	-	-
	Estrangeiras	427	72	-	-	499		Outubro	8.212	7.640	15.852	2.068	17.920
Atracados que não saíram	Nacional	2	-	-	-	2	22	Novembro	25.027	21.602	46.629	2.955	49.584
	Estrangeiras	20	-	-	-	20		Dezembro	125.593	117.581	243.174	14.163	257.337
Ao largo para o mês seguinte	Nacional	1	-	-	-	1	23						
	Estrangeiras	22	-	-	-	22		Desde Janeiro	465.127	465.928	931.055	72.887	1.003.942

OBS:

NAVEGAÇÃO	Entrados		Remanescente do mês anterior	Zarpados		Passaram para o mês seguinte	Atracados		Dias de Atracação	Longo Curso		Cabotagem		Total		
	No Mês	Acumulado		No Mês	Acumulado		No Mês	Acumulado		No mês	Desde Janeiro	No mês	Desde Janeiro	No mês	Desde Janeiro	
Cais do Porto	Longo Curso	398	4.841	46	-	-	20	406	4.935	1	251	2.751	20	261	271	3.012
	Cabotagem	107	815	3	-	-	3	105	813	2	52	848	10	128	62	976
										3	31	383	2	41	33	424
										4	17	221	1	28	18	249
										5	14	158	1	8	15	166
										6 a 15	44	413	3	43	47	456
										Acima de 15	6	93	-	2	6	95
	Soma	505	5.656	49	-	-	23	531	5.748	Total	415	4.867	37	511	452	5.378

MAIOR TEMPO DE OPERAÇÃO : " SAL DE AMERICA ", com 18 dias.

ATRAÇÃO DE NAVIOS CARGUEIROS NO PORTO DE SANTOS
(ESPERAS)

CODESP - fl.16
ESTATÍSTICA - Dez / 10

TRECHO	Com menos 24h de espera		Com 24 e menos de 48h de espera						Com 48 e menos de 72h de espera						Com 72 e mais horas de espera						Total
			Causas				Soma		Causas				Soma		Causas				Soma		
	Do porto		De terceiros		Do porto				De terceiros		Do porto				De terceiros						
	Quant.	%	Quant.	%	Quant.	%	Quant.	%	Quant.	%	Quant.	%	Quant.	%	Quant.	%	Quant.	%			

NO MÊS

Cais Público	Terminal da Alamoia	14	34,1	-	-	7	17,1	7	17,1	-	-	5	12,2	5	12,2	-	-	15	36,6	15	36,6	41	
	Cais do Saboó	35	81,4	-	-	6	14,0	6	14,0	-	-	-	-	-	-	-	-	2	4,7	2	4,7	43	
	Do arm. 5 ao arm. 12 (pátio)	1	50,0	-	-	-	-	-	-	-	-	-	-	-	-	-	-	-	1	50,0	1	50,0	2
	Do arm. 12-A ao arm. 23	4	12,5	-	-	3	9,4	3	9,4	-	-	6	18,8	6	18,8	-	-	19	59,4	19	59,4	32	
	Do frigorífico à Mortona	4	66,7	-	-	1	16,7	1	16,7	-	-	-	-	-	-	-	-	1	16,7	1	16,7	6	
	Do 29 ao pátio do arm. 33	8	61,5	-	-	3	23,1	3	23,1	-	-	1	7,7	1	7,7	-	-	1	7,7	1	7,7	13	
	Do arm. 38 ao arm. 39	3	33,3	-	-	1	11,1	1	11,1	-	-	-	-	-	-	-	-	5	55,6	5	55,6	9	
	Ilha do Barnabé	1	6,7	-	-	1	6,7	1	6,7	-	-	1	6,7	1	6,7	-	-	12	80,0	12	80,0	15	
	Soma	70	43,5	-	-	22	13,7	22	13,7	-	-	13	8,1	13	8,1	-	-	56	34,8	56	34,8	161	
Terminais	Uso Privado	188	78,3	-	-	25	10,4	25	10,4	-	-	11	4,6	11	4,6	-	-	16	6,7	16	6,7	240	
	Privativos no Porto Organizado	7	87,5	-	-	1	12,5	1	12,5	-	-	-	-	-	-	-	-	-	-	-	-	8	
	Priv.fora do Porto Organizado	4	14,8	-	-	4	14,8	4	14,8	-	-	-	-	-	-	-	-	19	70,4	19	70,4	27	
	Soma	199	72,4	-	-	30	10,9	30	10,9	-	-	11	4,0	11	4,0	-	-	35	12,7	35	12,7	275	
Total	269	61,7	-	-	52	11,9	52	11,9	-	-	24	5,5	24	5,5	-	-	91	20,9	91	20,9	436		

ACUMULADO

Cais Público	Terminal da Alamoia	159	30,2	-	-	83	15,8	83	15,8	-	-	78	14,8	78	14,8	-	-	206	39,2	206	39,2	526
	Cais do Saboó	353	68,5	-	-	80	15,5	80	15,5	-	-	31	6,0	31	6,0	-	-	51	9,9	51	9,9	515
	Do arm. 5 ao arm. 12 (pátio)	23	60,5	-	-	5	13	5	13,2	-	-	-	-	-	-	-	-	10	26,3	10	26,3	38
	Do arm. 12-A ao arm. 23	183	32,3	-	-	45	8,0	45	8,0	-	-	30	5,3	30	5,3	-	-	308	54,4	308	54,4	566
	Do frigorífico à Mortona	47	54,7	-	-	5	5,8	5	5,8	-	-	4	4,7	4	4,7	-	-	30	34,9	30	34,9	86
	Do 29 ao pátio do arm. 33	137	63,4	-	-	25	11,6	25	11,6	-	-	11	5,1	11	5,1	-	-	43	19,9	43	19,9	216
	Do arm. 38 ao arm. 39	21	14,6	-	-	6	4,2	6	4,2	-	-	7	4,9	7	4,9	-	-	110	76,4	110	76,4	144
	Ilha do Barnabé	54	37,5	-	-	23	16,0	23	16,0	-	-	17	11,8	17	11,8	-	-	50	34,7	50	34,7	144
	Soma	977	43,7	-	-	272	12,2	272	12,2	-	-	178	8,0	178	8,0	-	-	808	36,2	808	36,2	2.235
Terminais	Uso Privado	1.628	60,9	-	-	440	16,5	440	16,5	-	-	198	7,4	198	7,4	-	-	406	15,2	406	15,2	2.672
	Privativos no Porto Organizado	118	84,9	-	-	11	7,9	11	7,9	-	-	3	2,2	3	2,2	-	-	7	5,0	7	5,0	139
	Priv.fora do Porto Organizado	120	31,7	-	-	39	10,3	39	10,3	-	-	16	4,2	16	4,2	-	-	204	53,8	204	53,8	379
	Soma	1.866	58,5	-	-	490	15,4	490	15,4	-	-	217	6,8	217	6,8	-	-	617	19,3	617	19,3	3.190
Total	2.843	52,4	-	-	762	14,0	762	14,0	-	-	395	7,3	395	7,3	-	-	1.425	26,3	1.425	26,3	5.425	

QUANTIDADES	CARACTERÍSTICAS DOS NAVIOS QUE ATRACARAM NO MÊS PORTO DE SANTOS	CODESP - fl.17 ESTATÍSTICA - Dez / 10
-------------	--	--

ESPECIFI- CAÇÃO	Longo Curso		Cabotagem		Total		ESPECIFI- CAÇÃO	Longo Curso		Cabotagem		Total	
	No Mês	Desde Janeiro	No mês	Desde Janeiro	No Mês	Desde Janeiro		No Mês	Desde Janeiro	No mês	Desde Janeiro	No Mês	Desde Janeiro

ESPÉCIE

Carga Geral	252	2.908	12	155	264	3.063
Granéis Sólidos	72	1.141	3	40	75	1.181
Granéis Líquidos	41	520	25	330	66	850
Passageiros	10	33	62	245	72	278
Roll-on/Roll-off	31	327	-	4	31	331
Outros	-	6	3	39	3	45
Total	406	4.935	105	813	511	5.748

TRL

Até 999	1	8	1	8	2	16
1.000 a 4.999	23	333	9	141	32	474
5.000 a 9.999	49	701	15	178	64	879
10.000 a 14.999	92	1.096	11	190	103	1.286
15.000 a 20.000	81	1.018	4	16	85	1.034
Acima de 20.000	160	1.779	65	280	225	2.059
Total	406	4.935	105	813	511	5.748

NATUREZA DA OPERAÇÃO

Descarga	73	797	13	160	86	957
Embarque	84	1.346	17	195	101	1.541
Descarga e Embarque	239	2.753	10	174	249	2.927
Sem operar	10	39	65	284	75	323
Total	406	4.935	105	813	511	5.748

MAIOR CALADO (m)

Até 6	13	273	2	50	15	323
de 6 a 8	109	1.474	78	507	187	1.981
de 8 a 10	153	1.600	23	211	176	1.811
de 10 a 12	127	1.543	2	42	129	1.585
Acima de 12	4	45	-	3	4	48

**ÍNDICES DE MOVIMENTAÇÃO
NO PORTO DE SANTOS**

CODESP - fl.18
ESTATÍSTICA - Dez / 10

ESPECIFI- CAÇÃO	Janeiro	Fevereiro	Março	Abril	Mai	Junho	Julho	Agosto	Setembro	Outubro	Novembro	Dezembro
--------------------	---------	-----------	-------	-------	-----	-------	-------	--------	----------	---------	----------	----------

NAVIOS CARGUEIROS QUE ESTIVERAM ATRACADOS NO MÊS

Quantidade	Carga Geral	260	247	293	254	298	279	287	287	295	318	298	304
	Granel Sólido	70	64	117	110	126	120	122	135	112	129	92	84
	Granel Líquido	72	69	77	73	77	78	75	78	75	76	75	71
Permanência (em navios, dias)	Carga Geral	415	254	343	291	382	418	436	463	479	505	425	486
	Granel Sólido	349	220	340	336	331	353	395	413	372	371	296	311
	Granel Líquido	150	146	170	159	186	183	175	207	193	186	183	168
Permanência Média (em dias)	Carga Geral	1,6	1,0	1,2	1,1	1,3	1,5	1,5	1,6	2	2	1	2
	Granel Sólido	5,0	3,4	2,9	3,1	2,6	2,9	3,2	3,1	3	3	3	4
	Granel Líquido	2,1	2,1	2,2	2,2	2,4	2,3	2,3	2,7	3	2	2	2
Tonelagem Movimentada	Carga Geral	2.455.630	2.192.995	2.666.282	2.326.797	2.961.682	2.949.492	3.300.780	3.320.911	3.410.915	3.575.928	3.083.480	2.986.378
	Granel Sólido	2.378.537	2.926.043	3.944.374	3.948.928	4.635.656	3.919.902	3.978.738	4.692.469	4.120.314	4.568.250	3.024.776	2.896.436
	Granel Líquido	1.255.737	1.150.301	1.239.214	1.113.348	1.348.574	1.399.223	1.371.303	1.406.273	1.379.070	1.350.441	1.427.559	1.318.522

TONELAGEM MÉDIA

Movimentada por Navio	Carga Geral	9.444,7	8.878,5	9.099,9	9.160,6	9.938,5	10.571,7	11.501,0	11.571,1	11.562	11.245	10.347	9.824
	Granel Sólido	33.979,1	45.719,4	33.712,6	35.899,3	36.790,9	32.665,9	32.612,6	34.759,0	36.789	35.413	32.878	34.481
	Granel Líquido	17.440,8	16.671,0	16.093,7	15.251,3	17.513,9	17.938,8	18.284,0	18.029,1	18.388	17.769	19.034	18.571
Movimentada por Navio/Dia	Carga Geral	5.917,2	8.633,8	7.773,4	7.995,9	7.753,1	7.056,2	7.570,6	7.172,6	7.121	7.081	7.255	6.145
	Granel Sólido	6.815,3	13.300,2	11.601,1	11.752,8	14.005,0	11.104,5	10.072,8	11.361,9	11.076	12.313	10.219	9.313
	Granel Líquido	8.371,6	7.878,8	7.289,5	7.002,2	7.250,4	7.646,0	7.836,0	6.793,6	7.145	7.260	7.801	7.848

UTILIZAÇÃO DO CAIS NO PORTO DE SANTOS

CODESP - fl.19
ESTATÍSTICA - Dez / 10

TRECHO

MOVIMENTO - TAXAS DE UTILIZAÇÃO - OCUPAÇÃO

Local	Berço	Extensão (m)	Profundidade (m)	Carga Geral		Sólidos a Granel		Líquidos a Granel		Total		Embarcações x dias **	Ocupação média por dia (m)	Índice %
				Peso (t)	Taxa (t/a)	Peso (t)	Taxa (t/a)	Peso (t)	Taxa (t/a)	Peso (t)	Taxa (t/a)			
	(a)	(b)	*	(t)	(t/a)	(t)	(t/a)	(t)	(t/a)	(t)	(t/a)		(c)	(c/b)

NO MÊS

Cais Público	Terminal da Alamoia	4	1.166	12,7	-	-	-	-	926.699	231.675	926.699	231.675	92	501	43,0
	Cais do Saboó	4	769	10,7	255.711	63.928	-	-	-	-	255.711	63.928	46	262	34,1
	Do arm. 5 ao arm. 12 (pátio)	6	# 1195	7,3 / 11,3	10.732	2.146	-	-	-	-	10.732	2.146	41	160	15,6
	Do arm. 12-A ao arm. 23	9	1844	11,3 / 13	162.647	18.072	787.214	87.468	-	-	949.861	105.540	157	937	50,8
	Do frigorífico à mortona	5	801	8,3	5.633	1.127	58.316	11.663	-	-	63.949	12.790	50	316	39,5
	Do arm. 29 ao arm. 33	8	1263	11,7	146.602	18.325	24.049	3.006	60.433	7.554	231.084	28.886	120	690	54,6
	Do arm. 38 ao arm. 39	3	608	13,3	-	-	363.306	121.102	-	-	363.306	121.102	38	259	42,6
	Ilha do Barnabé	2	360	10,3	-	-	-	-	224.794	112.397	224.794	112.397	53	272	75,6
Terminais	Uso Privado	14	2.872	11,7 / 13,5	2.268.984	162.070	1.096.296	78.307	-	-	3.365.280	240.377	436	2.985	103,9
	Privativos no Porto Organizado	2	269	12 / 13,2	-	-	8.504	4.252	89.596	44.798	98.100	49.050	22	125	46,5
	Privativos fora do P. Organizado	6	1.208	10,9 / 12	136.069	22.678	558.751	93.125	17.000	2.833	711.820	118.637	170	1.004	83,1

169 m (1 berço) interditado

DESDE JANEIRO

Cais Público	Terminal da Alamoia	4	1.166	12,7	-	-	-	-	10.824.786	2.706.197	10.824.786	2.706.197	1.158	501	43,0
	Cais do Saboó	4	769	10,7	2.925.181	731.295	-	-	90.137	22.534	3.015.318	753.830	495	262	34,1
	Do arm. 5 ao arm. 12 (pátio)	6	# 1195	7,3 / 11,3	254.342	50.868	31.861	6.372	-	-	286.203	57.241	476	160	15,6
	Do arm. 12-A ao arm. 23	9	1844	11,3 / 13	1.494.769	166.085	15.305.043	1.700.560	-	-	16.799.812	1.866.646	1.847	937	50,8
	Do frigorífico à mortona	5	801	8,3	105.765	21.153	622.302	124.460	175.392	35.078	903.459	180.692	660	316	39,5
	Do arm. 29 ao arm. 33	8	1263	11,7	1.477.274	184.659	268.386	33.548	959.397	119.925	2.705.057	338.132	993	690	54,6
	Do arm. 38 ao arm. 39	3	608	13,3	-	-	7.117.711	2.372.570	-	-	7.117.711	2.372.570	562	259	42,6
	Ilha do Barnabé	2	360	10,3	-	-	-	-	2.152.361	1.076.181	2.152.361	1.076.181	523	272	75,6
Terminais	Uso Privado	14	2.872	11,7 / 13,5	27.778.498	1.984.178	14.782.554	1.055.897	-	-	42.561.052	3.040.075	5.606	2.985	103,9
	Privativos no Porto Organizado	2	269	12 / 13,2	-	-	372.596	186.298	1.238.841	619.421	1.611.437	805.719	312	125	46,5
	Privativos fora do P. Organizado	6	1.208	10,9 / 12	1.195.441	199.240	6.533.970	1.088.995	318.651	53.109	8.048.062	1.341.344	1.594	1.004	83,1

* Profundidade de projeto referida ao "zero hidrográfico" do Porto de Santos (0,72m abaixo do NR da DHN)

** Não computadas as inoperantes

EM TONELADAS	MOVIMENTO NOS TERMINAIS DE USO PRIVADO NO PORTO DE SANTOS - NO MÊS	CODESP - fl.20 ESTATÍSTICA - Dez / 10
-----------------	---	--

ESPECIFICAÇÃO	IMPORTAÇÃO					EXPORTAÇÃO					TOTAL					
	TECONDI	TECON	TERMINAL 35	TERMINAL 37	TOTAL	TECONDI	TECON	TERMINAL 35	TERMINAL 37	TOTAL	TECONDI	TECON	TERMINAL 35	TERMINAL 37	TOTAL	
LONGO CURSO																
Carga	Containerizada	186.465	587.289	110.523	88.634	972.911	185.017	652.274	161.706	87.138	1.086.135	371.482	1.239.563	272.229	175.772	2.059.046
	Solta	31	9.203	-	-	9.234	2.048	11.516	-	-	13.564	2.079	20.719	-	-	22.798
	Soma	-	-	-	-	982.145	187.065	663.790	161.706	87.138	1.099.699	373.561	1.260.282	272.229	175.772	2.081.844
CABOTAGEM																
Geral	Containerizada	-	44.093	30.351	7.722	82.166	-	54.508	39.551	10.915	104.974	-	98.601	69.902	18.637	187.140
	Solta	-	-	-	-	-	-	-	-	-	-	-	-	-	-	-
	Soma	-	44.093	30.351	7.722	82.166	-	54.508	39.551	10.915	104.974	-	98.601	69.902	18.637	187.140

ESPECIFICAÇÃO	IMPORTAÇÃO					EXPORTAÇÃO					TOTAL				
	TEG	TEAG	TGG	TERMAG	TOTAL	TEG	TEAG	TGG	TERMAG	TOTAL	TEG	TEAG	TGG	TERMAG	TOTAL

LONGO CURSO																
Sólidos	Açúcar	-	-	-	-	-	-	124.265	-	-	124.265	-	124.265	-	-	124.265
	Adubo	-	-	-	174.140	174.140	-	-	-	-	-	-	-	-	174.140	174.140
	Enxofre	-	-	-	29.549	29.549	-	-	-	-	-	-	-	-	29.549	29.549
	Farelo de Arroz	-	-	-	-	-	-	-	8.925	-	8.925	-	-	8.925	-	8.925
	Milho	-	-	-	-	-	303.485	-	454.047	-	757.532	303.485	-	454.047	-	757.532
	Polpa Cítrica Peletizada	-	-	-	-	-	-	-	-	-	-	-	-	-	-	-
	Soja em Grãos	-	-	-	-	-	-	-	-	-	-	-	-	-	-	-
	Soja Peletizada	-	-	-	-	-	-	-	-	-	-	-	-	-	-	-
	Outros	-	-	-	-	-	-	-	-	-	-	-	-	-	-	-
	Soma	-	-	-	203.689	203.689	303.485	124.265	462.972	-	890.722	303.485	124.265	462.972	203.689	1.094.411
CABOTAGEM																
Granel	Açúcar	-	-	-	-	-	-	-	-	-	-	-	-	-	-	-
	Adubo	-	-	-	-	-	-	-	-	-	-	-	-	-	-	-
	Enxofre	-	-	-	1.885	1.885	-	-	-	-	-	-	-	-	1.885	1.885
	Farelo de Arroz	-	-	-	-	-	-	-	-	-	-	-	-	-	-	-
	Milho	-	-	-	-	-	-	-	-	-	-	-	-	-	-	-
	Polpa Cítrica Peletizada	-	-	-	-	-	-	-	-	-	-	-	-	-	-	-
	Soja em Grãos	-	-	-	-	-	-	-	-	-	-	-	-	-	-	-
	Soja Peletizada	-	-	-	-	-	-	-	-	-	-	-	-	-	-	-
	Outros	-	-	-	-	-	-	-	-	-	-	-	-	-	-	-
	Soma	-	-	-	1.885	1.885	-	-	-	-	-	-	-	-	1.885	1.885

EM TONELADAS	MOVIMENTO NOS TERMINAIS DE USO PRIVADO NO PORTO DE SANTOS - ACUMULADO	CODESP - fl.21 ESTATÍSTICA - Dez / 10
-----------------	--	--

ESPECIFICAÇÃO	IMPORTAÇÃO					EXPORTAÇÃO					TOTAL					
	TECONDI	TECON	TERMINAL 35	TERMINAL 37	TOTAL	TECONDI	TECON	TERMINAL 35	TERMINAL 37	TOTAL	TECONDI	TECON	TERMINAL 35	TERMINAL 37	TOTAL	
LONGO CURSO																
Carga	Containerizada	1.939.941	6.881.120	1.951.766	1.142.299	11.915.126	2.052.998	7.627.545	2.403.471	1.249.536	13.333.550	3.992.939	14.508.665	4.355.237	2.391.835	25.248.676
	Solta	2.820	138.339	3.610	283	145.052	21.695	162.517	604	-	184.816	24.515	300.856	4.214	283	329.868
	Soma	-	-	-	-	12.060.178	2.074.693	7.790.062	2.404.075	1.249.536	13.518.366	4.017.454	14.809.521	4.359.451	2.392.118	25.578.544
CABOTAGEM																
Geral	Containerizada	-	453.049	282.842	213.605	949.496	-	554.691	368.274	327.076	1.250.041	-	1.007.740	651.116	540.681	2.199.537
	Solta	-	-	-	-	-	-	-	417	417	-	-	417	-	417	
	Soma	-	453.049	282.842	213.605	949.496	-	554.691	368.691	327.076	1.250.458	-	1.007.740	651.533	540.681	2.199.954

ESPECIFICAÇÃO	IMPORTAÇÃO					EXPORTAÇÃO					TOTAL					
	TEG	TEAG	TGG	TERMAG	TOTAL	TEG	TEAG	TGG	TERMAG	TOTAL	TEG	TEAG	TGG	TERMAG	TOTAL	
LONGO CURSO																
Sólidos	Açúcar	-	-	-	-	-	-	2.831.057	-	-	2.831.057	-	2.831.057	-	-	2.831.057
	Adubo	-	-	-	1.193.049	1.193.049	-	-	-	-	-	-	-	-	1.193.049	1.193.049
	Enxofre	-	-	-	734.548	734.548	-	-	-	-	-	-	-	-	734.548	734.548
	Farelo de Arroz	-	-	-	-	-	-	-	913.331	-	913.331	-	-	913.331	-	913.331
	Milho	-	-	-	-	-	1.549.392	-	2.685.694	-	4.235.086	1.549.392	-	2.685.694	-	4.235.086
	Polpa Cítrica Peletizada	-	-	-	-	-	-	-	-	-	-	-	-	-	-	-
	Soja em Grãos	-	-	-	-	-	2.141.296	-	2.678.111	-	4.819.407	2.141.296	-	2.678.111	-	4.819.407
	Soja Peletizada	-	-	-	-	-	8.387	-	-	-	8.387	8.387	-	-	-	8.387
	Outros	-	-	-	6.342	6.342	-	-	8	-	8	-	-	8	6.342	6.350
	Soma	-	-	-	1.933.939	1.933.939	3.699.075	2.831.057	6.277.144	-	12.807.276	3.699.075	2.831.057	6.277.144	1.933.939	14.741.215
CABOTAGEM																
Granel	Açúcar	-	-	-	-	-	-	3.034	-	-	3.034	-	3.034	-	-	3.034
	Adubo	-	-	-	1.199	1.199	-	-	-	-	-	-	-	-	1.199	1.199
	Enxofre	-	-	-	25.869	25.869	-	-	-	-	-	-	-	-	25.869	25.869
	Farelo de Arroz	-	-	-	-	-	-	-	2.498	-	2.498	-	-	2.498	-	2.498
	Milho	-	-	-	-	-	8.739	-	-	-	8.739	8.739	-	-	-	8.739
	Polpa Cítrica Peletizada	-	-	-	-	-	-	-	-	-	-	-	-	-	-	-
	Soja em Grãos	-	-	-	-	-	-	-	-	-	-	-	-	-	-	-
	Soja Peletizada	-	-	-	-	-	-	-	-	-	-	-	-	-	-	-
	Outros	-	-	-	-	-	-	-	-	-	-	-	-	-	-	-
	Soma	-	-	-	27.068	27.068	8.739	3.034	2.498	-	14.271	8.739	3.034	2.498	27.068	41.339

EM TONELADAS	MOVIMENTO NOS TERMINAIS PRIVATIVOS DO PORTO DE SANTOS - NO MÊS	CODESP - fl.22 ESTATÍSTICA - Dez / 10
-----------------	---	--

ESPECIFICAÇÃO	IMPORTAÇÃO					EXPORTAÇÃO					TOTAL GERAL							
	No Porto Organizado		Fora do Porto Organizado			TOTAL	No Porto Organizado		Fora do Porto Organizado			TOTAL	No Porto Organizado		Fora do Porto Organizado			TOTAL
	CUTRALE	DOW	USIMINAS	ULTRAFÉRTIL	CUTRALE		DOW	USIMINAS	ULTRAFÉRTIL	CUTRALE	DOW		USIMINAS	ULTRAFÉRTIL				

LONGO CURSO

Carga Geral	Containerizada	-	-	-	-	-	-	-	-	-	-	-	-	-	-	-	-	-
	Solta	-	-	10.509	-	10.509	-	-	124.379	-	124.379	-	-	134.888	-	-	-	134.888
	Soma	-	-	10.509	-	10.509	-	-	124.379	-	124.379	-	-	134.888	-	-	-	134.888
Sólidos a Granel	Açúcar	-	-	-	-	-	-	-	-	-	-	-	-	-	-	-	-	-
	Adubo	-	-	-	67.835	67.835	-	-	-	-	-	-	-	-	-	67.835	-	67.835
	Carvão	-	-	348.168	-	348.168	-	-	15.255	-	15.255	-	-	363.423	-	-	-	363.423
	Enxofre	-	-	-	84.699	84.699	-	-	-	-	-	-	-	-	-	84.699	-	84.699
	Minério de Ferro	-	-	-	-	-	-	-	-	-	-	-	-	-	-	-	-	-
	Polpa Cítrica Peletizada	-	-	-	-	-	8.504	-	-	-	-	8.504	-	8.504	-	-	-	8.504
	Soja em Grãos	-	-	-	-	-	-	-	-	-	-	-	-	-	-	-	-	-
	Soja Peletizada	-	-	-	-	-	-	-	-	-	-	-	-	-	-	-	-	-
	Outros	-	-	-	-	-	-	-	-	-	-	-	-	-	-	-	-	-
	Soma	-	-	348.168	152.534	500.702	8.504	-	15.255	-	23.759	-	8.504	-	363.423	152.534	524.461	
Líquidos a Granel	Ácido Fosfórico	-	-	-	-	-	-	-	-	-	-	-	-	-	-	-	-	-
	Alcool	-	-	-	-	-	-	-	-	-	-	-	-	-	-	-	-	-
	Amônia	-	-	-	17.000	17.000	-	-	-	-	-	-	-	-	-	17.000	-	17.000
	Gasolina	-	-	-	-	-	-	-	-	-	-	-	-	-	-	-	-	-
	Soda Cáustica	-	-	-	-	-	-	-	-	-	-	-	-	-	-	-	-	-
	Sucos Cítricos	-	-	-	-	-	43.513	-	-	-	-	43.513	-	43.513	-	-	-	43.513
	Outros	-	5.385	-	-	5.385	-	-	-	-	-	-	-	5.385	-	-	-	5.385
	Soma	-	5.385	-	17.000	22.385	43.513	-	-	-	43.513	-	43.513	5.385	-	17.000	65.898	
	TOTAL	-	5.385	358.677	169.534	533.596	52.017	-	139.634	-	191.651	-	52.017	5.385	498.311	169.534	725.247	

CABOTAGEM

Carga Geral	Containerizada	-	-	-	-	-	-	-	-	-	-	-	-	-	-	-	-	-
	Solta	-	-	-	-	-	-	-	1.181	-	1.181	-	-	1.181	-	-	-	1.181
	Soma	-	-	-	-	-	-	-	1.181	-	1.181	-	-	1.181	-	-	-	1.181
Sólidos a Granel	Açúcar	-	-	-	-	-	-	-	-	-	-	-	-	-	-	-	-	-
	Adubo	-	-	-	-	-	-	-	-	-	-	-	-	-	-	-	-	-
	Carvão	-	-	-	-	-	-	-	-	-	-	-	-	-	-	-	-	-
	Enxofre	-	-	-	-	-	-	-	-	-	-	-	-	-	-	-	-	-
	Minério de Ferro	-	-	42.794	-	42.794	-	-	-	-	-	-	-	-	-	42.794	-	42.794
	Polpa Cítrica Peletizada	-	-	-	-	-	-	-	-	-	-	-	-	-	-	-	-	-
	Soja em Grãos	-	-	-	-	-	-	-	-	-	-	-	-	-	-	-	-	-
	Soja Peletizada	-	-	-	-	-	-	-	-	-	-	-	-	-	-	-	-	-
	Outros	-	-	-	-	-	-	-	-	-	-	-	-	-	-	-	-	-
	Soma	-	-	42.794	-	42.794	-	-	-	-	-	-	-	-	42.794	-	42.794	
Líquidos a Granel	Ácido Fosfórico	-	-	-	-	-	-	-	-	-	-	-	-	-	-	-	-	-
	Alcool	-	-	-	-	-	-	-	-	-	-	-	-	-	-	-	-	-
	Amônia	-	-	-	-	-	-	-	-	-	-	-	-	-	-	-	-	-
	Gasolina	-	-	-	-	-	-	-	-	-	-	-	-	-	-	-	-	-
	Soda Cáustica	-	30.497	-	-	30.497	-	-	-	-	-	-	-	30.497	-	-	-	30.497
	Sucos Cítricos	-	-	-	-	-	-	-	-	-	-	-	-	-	-	-	-	-
	Outros	-	10.201	-	-	10.201	-	-	-	-	-	-	-	10.201	-	-	-	10.201
	Soma	-	40.698	-	-	40.698	-	-	-	-	-	-	40.698	-	-	-	40.698	
	TOTAL	-	40.698	42.794	-	83.492	-	-	1.181	-	1.181	-	-	40.698	43.975	-	84.673	
	TOTAL GERAL	-	46.083	401.471	169.534	617.088	52.017	-	140.815	-	192.832	-	52.017	46.083	542.286	169.534	809.920	

EM TONELADAS		MOVIMENTO NOS TERMINAIS PRIVATIVOS DO PORTO DE SANTOS - ACUMULADO										CODESP - fl.23 ESTATÍSTICA - Dez / 10							
ESPECIFICAÇÃO		IMPORTAÇÃO					EXPORTAÇÃO					TOTAL GERAL							
		No Porto Organizado		Fora do Porto Organizado			TOTAL	No Porto Organizado		Fora do Porto Organizado			TOTAL	No Porto Organizado		Fora do Porto Organizado			TOTAL
		CUTRALE	DOW	USIMINAS	ULTRAFÉRTIL	CUTRALE		DOW	USIMINAS	ULTRAFÉRTIL	CUTRALE	DOW		USIMINAS	ULTRAFÉRTIL				
LONGO CURSO																			
Carga Geral	Containerizada	-	-	-	-	-	-	-	-	-	-	-	-	-	-	-			
	Solta	-	-	146.804	-	146.804	-	-	991.029	-	991.029	-	-	1.137.833	-	1.137.833			
	Soma	-	-	146.804	-	146.804	-	-	991.029	-	991.029	-	-	1.137.833	-	1.137.833			
Sólidos a Granel	Açúcar	-	-	-	-	-	-	-	-	-	-	-	-	-	-	-			
	Adubo	-	-	-	644.676	644.676	-	-	-	-	-	-	-	-	644.676	644.676			
	Carvão	-	-	3.675.736	-	3.675.736	-	-	208.510	-	208.510	-	-	3.884.246	-	3.884.246			
	Enxofre	-	-	-	1.091.548	1.091.548	-	-	-	-	-	-	-	-	1.091.548	1.091.548			
	Minério de Ferro	-	-	49.510	-	49.510	-	-	49.764	-	49.764	-	-	99.274	-	99.274			
	Polpa Cítrica Peletizada	11.206	-	-	-	11.206	324.570	-	-	-	324.570	335.776	-	-	-	335.776			
	Soja em Grãos	-	-	-	-	-	-	-	-	-	-	-	-	-	-	-			
	Soja Peletizada	-	-	-	-	-	-	-	-	-	-	-	-	-	-	-			
	Outros	-	-	3	41.459	41.462	36.820	-	-	-	36.820	36.820	-	3	41.459	78.282			
	Soma	11.206	-	3.725.249	1.777.683	5.514.138	361.390	-	258.274	-	619.664	372.596	-	3.983.523	1.777.683	6.133.802			
Líquidos a Granel	Ácido Fosfórico	-	-	-	-	-	-	-	-	-	-	-	-	-	-	-			
	Alcool	-	-	-	-	-	-	-	-	-	-	-	-	-	-	-			
	Amônia	-	-	-	318.651	318.651	-	-	-	-	-	-	-	-	318.651	318.651			
	Gasolina	-	-	-	-	-	-	-	-	-	-	-	-	-	-	-			
	Soda Cáustica	-	16.916	-	-	16.916	-	-	-	-	-	-	16.916	-	-	16.916			
	Sucos Cítricos	-	-	-	-	-	605.427	-	-	-	605.427	605.427	-	-	-	605.427			
	Outros	-	43.324	-	-	43.324	-	1.114	-	-	1.114	-	44.438	-	-	44.438			
Soma	-	60.240	-	318.651	378.891	605.427	1.114	-	-	606.541	605.427	61.354	-	318.651	985.432				
TOTAL		11.206	60.240	3.872.053	2.096.334	6.039.833	966.817	1.114	1.249.303	-	2.217.234	978.023	61.354	5.121.356	2.096.334	8.257.067			
CABOTAGEM																			
Carga Geral	Containerizada	-	-	-	-	-	-	-	-	-	-	-	-	-	-	-			
	Solta	-	-	-	-	-	-	-	57.608	-	57.608	-	-	57.608	-	57.608			
	Soma	-	-	-	-	-	-	-	57.608	-	57.608	-	-	57.608	-	57.608			
Sólidos a Granel	Açúcar	-	-	-	-	-	-	-	-	-	-	-	-	-	-	-			
	Adubo	-	-	-	-	-	-	-	-	-	-	-	-	-	-	-			
	Carvão	-	-	-	-	-	-	-	43.701	-	43.701	-	-	43.701	-	43.701			
	Enxofre	-	-	-	305	305	-	-	-	-	-	-	-	-	305	305			
	Minério de Ferro	-	-	728.758	-	728.758	-	-	-	-	-	-	-	728.758	-	728.758			
	Polpa Cítrica Peletizada	-	-	-	-	-	-	-	-	-	-	-	-	-	-	-			
	Soja em Grãos	-	-	-	-	-	-	-	-	-	-	-	-	-	-	-			
	Soja Peletizada	-	-	-	-	-	-	-	-	-	-	-	-	-	-	-			
Outros	-	-	-	-	-	-	-	-	-	-	-	-	-	-	-				
Soma	-	-	728.758	305	729.063	-	-	43.701	-	43.701	-	-	772.459	305	772.764				
Líquidos a Granel	Ácido Fosfórico	-	-	-	-	-	-	-	-	-	-	-	-	-	-	-			
	Alcool	-	-	-	-	-	-	-	-	-	-	-	-	-	-	-			
	Amônia	-	-	-	-	-	-	-	-	-	-	-	-	-	-	-			
	Gasolina	-	-	-	-	-	-	-	-	-	-	-	-	-	-	-			
	Soda Cáustica	-	389.332	-	-	389.332	-	601	-	-	601	-	389.933	-	-	389.933			
	Sucos Cítricos	-	-	-	-	-	-	-	-	-	-	-	-	-	-	-			
	Outros	-	174.076	-	-	174.076	-	8.051	-	-	8.051	-	182.127	-	-	182.127			
Soma	-	563.408	-	-	563.408	-	8.652	-	-	8.652	-	572.060	-	-	572.060				
TOTAL		-	563.408	728.758	305	1.292.471	-	8.652	101.309	-	109.961	-	572.060	830.067	305	1.402.432			
TOTAL GERAL		11.206	623.648	4.600.811	2.096.639	7.332.304	966.817	9.766	1.350.612	-	2.327.195	978.023	633.414	5.951.423	2.096.639	9.659.499			

EM TONELADAS		MOVIMENTO GERAL NO PORTO DE SANTOS - NO MÊS						CODESP - fl.24 ESTATÍSTICA - Dez / 10			
ESPECIFICAÇÃO		IMPORTAÇÃO			EXPORTAÇÃO			TOTAL GERAL			
		LONGO CURSO	CABOTAGEM	TOTAL	LONGO CURSO	CABOTAGEM	TOTAL	LONGO CURSO	CABOTAGEM	TOTAL	
Carga Geral	Containerizada	1.064.754	83.757	1.148.511	1.198.984	109.483	1.308.467	2.263.738	193.240	2.456.978	
	Solta	77.841	-	77.841	450.378	1.181	451.559	528.219	1.181	529.400	
	Soma	1.142.595	83.757	1.226.352	1.649.362	110.664	1.760.026	2.791.957	194.421	2.986.378	
Sólidos a Granel	Açúcar	-	-	-	717.257	-	717.257	717.257	-	717.257	
	Adubo	295.133	-	295.133	-	-	-	295.133	-	295.133	
	Carvão	348.168	-	348.168	15.255	-	15.255	363.423	-	363.423	
	Enxofre	114.248	1.885	116.133	-	-	-	114.248	1.885	116.133	
	Farelo de Arroz	-	-	-	8.925	-	8.925	8.925	-	8.925	
	Milho	-	-	-	933.834	-	933.834	933.834	-	933.834	
	Minério de Ferro	-	42.794	42.794	-	-	-	-	42.794	42.794	
	Polpa Cítrica Peletizada	-	-	-	8.504	-	8.504	8.504	-	8.504	
	Sal	40.836	55.316	96.152	-	-	-	40.836	55.316	96.152	
	Soja em Grãos	-	-	-	20.954	-	20.954	20.954	-	20.954	
	Soja Peletizada	-	-	-	101.410	-	101.410	101.410	-	101.410	
	Trigo	49.016	-	49.016	-	-	-	49.016	-	49.016	
	Outros	129.227	-	129.227	13.674	-	13.674	142.901	-	142.901	
Soma	976.628	99.995	1.076.623	1.819.813	-	1.819.813	2.796.441	99.995	2.896.436		
Líquidos a Granel	Consumo de Bordo	Óleo Diesel	-	-	-	5.154	1.288	6.442	5.154	1.288	6.442
		Óleo Combustível	-	-	-	154.139	38.535	192.674	154.139	38.535	192.674
		Ácido Fosfórico	-	-	-	-	-	-	-	-	-
		Álcool	-	-	-	111.802	7.383	119.185	111.802	7.383	119.185
		Amonia	17.000	-	17.000	-	-	-	17.000	-	17.000
		Estireno	11.204	-	11.204	-	-	-	11.204	-	11.204
		Gás Liquefeito de Petróleo	80.219	4.506	84.725	-	-	-	80.219	4.506	84.725
		Gasolina	-	-	-	17.844	69.822	87.666	17.844	69.822	87.666
		Nafta	88.467	2.881	91.348	-	-	-	88.467	2.881	91.348
		Óleo Combustível	-	-	-	9.685	193.539	203.224	9.685	193.539	203.224
		Óleo de Origem Vegetal	5.127	-	5.127	5.577	-	5.577	10.704	-	10.704
		Óleo Diesel e Gasóleo	12.922	-	12.922	-	145.270	145.270	12.922	145.270	158.192
		Soda Cáustica	33.742	37.064	70.806	-	-	-	33.742	37.064	70.806
		Sucos Cítricos	-	-	-	103.946	-	103.946	103.946	-	103.946
		Xilenos	-	794	794	-	-	-	-	794	794
	Outros	113.922	28.507	142.429	17.665	518	18.183	131.587	29.025	160.612	
	Soma	362.603	73.752	436.355	425.812	456.355	882.167	788.415	530.107	1.318.522	
TOTAL GERAL		2.481.826	257.504	2.739.330	3.894.987	567.019	4.462.006	6.376.813	824.523	7.201.336	

EM TONELADAS		MOVIMENTO GERAL ACUMULADO NO PORTO DE SANTOS						CODESP - fl.25 ESTATÍSTICA - Dez / 10		
ESPECIFICAÇÃO		IMPORTAÇÃO			EXPORTAÇÃO			TOTAL GERAL		
		LONGO CURSO	CABOTAGEM	TOTAL	LONGO CURSO	CABOTAGEM	TOTAL	LONGO CURSO	CABOTAGEM	TOTAL
Carga Geral	Containerizada	12.810.915	1.000.066	13.810.981	14.727.751	1.383.779	16.111.530	27.538.666	2.383.845	29.922.511
	Solta	813.150	250	813.400	4.436.161	59.198	4.495.359	5.249.311	59.448	5.308.759
	Soma	13.624.065	1.000.316	14.624.381	19.163.912	1.442.977	20.606.889	32.787.977	2.443.293	35.231.270
Sólidos a Granel	Açúcar	42.208	-	42.208	16.115.793	40.775	16.156.568	16.158.001	40.775	16.198.776
	Adubo	2.259.837	1.199	2.261.036	-	-	-	2.259.837	1.199	2.261.036
	Carvão	3.675.736	-	3.675.736	208.510	43.701	252.211	3.884.246	43.701	3.927.947
	Enxofre	1.826.100	26.174	1.852.274	-	-	-	1.826.100	26.174	1.852.274
	Farelo de Arroz	-	-	-	913.331	2.498	915.829	913.331	2.498	915.829
	Milho	-	-	-	5.522.941	8.739	5.531.680	5.522.941	8.739	5.531.680
	Minério de Ferro	49.510	728.758	778.268	49.764	-	49.764	99.274	728.758	828.032
	Polpa Cítrica Peletizada	11.206	-	11.206	324.570	-	324.570	335.776	-	335.776
	Sal	502.812	478.397	981.209	-	-	-	502.812	478.397	981.209
	Soja em Grãos	-	-	-	8.369.745	1.098	8.370.843	8.369.745	1.098	8.370.843
	Soja Peletizada	-	-	-	1.378.968	4.009	1.382.977	1.378.968	4.009	1.382.977
	Trigo (*)	1.523.190	4.160	1.527.350	-	-	-	1.523.190	4.160	1.527.350
	Outros (*)	673.747	-	673.747	246.947	-	246.947	920.694	-	920.694
Soma	10.564.346	1.238.688	11.803.034	33.130.569	100.820	33.231.389	43.694.915	1.339.508	45.034.423	
Líquidos a Granel	Consumo de Bordo									
	Óleo Diesel	-	-	-	63.962	15.990	79.952	63.962	15.990	79.952
	Óleo Combustível	-	-	-	1.798.553	449.638	2.248.191	1.798.553	449.638	2.248.191
	Ácido Fosfórico	172.965	-	172.965	4.426	-	4.426	177.391	-	177.391
	Álcool	59.982	9.382	69.364	1.107.769	79.846	1.187.615	1.167.751	89.228	1.256.979
	Amonia	318.999	-	318.999	-	-	-	318.999	-	318.999
	Estireno	80.066	69.263	149.329	-	-	-	80.066	69.263	149.329
	Gás Liquefeito de Petróleo	436.644	532.476	969.120	-	-	-	436.644	532.476	969.120
	Gasolina	4.900	8.176	13.076	167.923	1.244.470	1.412.393	172.823	1.252.646	1.425.469
	Nafta	855.515	65.551	921.066	-	15.035	15.035	855.515	80.586	936.101
	Óleo Combustível	61.048	33.748	94.796	93.397	1.845.265	1.938.662	154.445	1.879.013	2.033.458
	Óleo de Origem Vegetal	128.209	-	128.209	117.795	-	117.795	246.004	-	246.004
	Óleo Diesel e Gasóleo	375.588	-	375.588	24.167	1.262.179	1.286.346	399.755	1.262.179	1.661.934
	Soda Cáustica	236.948	586.855	823.803	9.343	3.014	12.357	246.291	589.869	836.160
	Sucos Cítricos	22.274	-	22.274	1.783.030	-	1.783.030	1.805.304	-	1.805.304
Xilenos	-	32.439	32.439	-	-	-	-	32.439	32.439	
Outros	1.000.630	339.630	1.340.260	229.801	12.674	242.475	1.230.431	352.304	1.582.735	
Soma	3.753.768	1.677.520	5.431.288	5.400.166	4.928.111	10.328.277	9.153.934	6.605.631	15.759.565	
TOTAL GERAL		27.942.179	3.916.524	31.858.703	57.694.647	6.471.908	64.166.555	85.636.826	10.388.432	96.025.258

(*) Ajuste no movimento de Trigo